



Statistischer Bericht



Straßenverkehrsunfälle im Freistaat Sachsen

Juni 2010

H | 1 – m 06/10

Zeichenerklärung

- Nichts vorhanden (genau Null)
- 0 weniger als die Hälfte von 1 in der letzten besetzten Stelle, jedoch mehr als nichts
- ... Angabe fällt später an
- / Zahlenwert nicht sicher genug
- . Zahlenwert unbekannt oder geheim zu halten
- x Tabellenfach gesperrt, weil Aussage nicht sinnvoll
- () Aussagewert ist eingeschränkt
- p vorläufige Zahl
- r berichtigte Zahl
- s geschätzte Zahl

Inhalt

	Seite
Vorbemerkungen	3
Erläuterungen	3
Ergebnisdarstellung	4
Tabellenteil	
1. Straßenverkehrsunfälle mit Sachschaden 2008 bis 2010 nach Monaten	8
2. Straßenverkehrsunfälle mit Personenschaden 2008 bis 2010 nach Monaten	8
3. Verunglückte bei Straßenverkehrsunfällen 2008 bis 2010 nach Monaten	8
4. Straßenverkehrsunfälle mit Personenschaden und Verunglückte nach Straßenarten und Ortslage	9
5. Straßenverkehrsunfälle mit Personenschaden und Verunglückte nach Unfallarten und Ortslage	10
6. Straßenverkehrsunfälle mit Personenschaden und Verunglückte nach Unfalltypen und Ortslage	12
7. Verunglückte bei Straßenverkehrsunfällen nach Art der Verkehrsbeteiligung	13
8. Verunglückte bei Straßenverkehrsunfällen nach Altersgruppen und Geschlecht	14
9. An Straßenverkehrsunfällen beteiligte Fahrzeugführer und Fußgänger	16
10. Ursachen von Straßenverkehrsunfällen mit Personenschaden	18
11. Straßenverkehrsunfälle und Verunglückte nach Datum und Ortslage	21
12. Straßenverkehrsunfälle und Verunglückte im Juni 2010 nach Kreisfreien Städten und Landkreisen sowie Ortslage	23
13. Straßenverkehrsunfälle und Verunglückte im Zeitraum Januar bis Juni 2010 nach Kreisfreien Städten und Landkreisen sowie Ortslage	25
14. Straßenverkehrsunfälle und Verunglückte im Zeitraum Januar bis Juni 2010 nach Ortslage, Unfalltypen, Monaten, Wochentagen, Uhrzeit und Lichtverhältnissen	27
15. Straßenverkehrsunfälle und Verunglückte im Zeitraum Januar bis Juni 2010 nach Ortslage, Unfalltypen, Monaten, Wochentagen, Uhrzeit und Lichtverhältnissen – Alkoholunfälle	28
16. Straßenverkehrsunfälle und Verunglückte im Zeitraum Januar bis Juni 2010 nach Ortslage, Unfalltypen, Monaten, Wochentagen, Uhrzeit und Lichtverhältnissen – Anteil der Alkoholunfälle an allen Unfällen	29

	Seite
Abbildungen	
Abb. 1 Bei Straßenverkehrsunfällen Getötete und Schwerverletzte im Zeitraum Januar bis Juni 2009 und 2010 nach Art der Verkehrsbeteiligung	4
Abb. 2 Bei Straßenverkehrsunfällen Verunglückte im Zeitraum Januar bis Juni 2010 nach Art der Verkehrsbeteiligung und Altersgruppen	5
Abb. 3 Straßenverkehrsunfälle insgesamt 2008 bis 2010 nach Monaten	6
Abb. 4 Straßenverkehrsunfälle mit Personenschaden 2008 bis 2010 nach Monaten	6
Abb. 5 Straßenverkehrsunfälle mit Sachschaden 2008 bis 2010 nach Monaten	6
Abb. 6 Getötete bei Straßenverkehrsunfällen 2008 bis 2010 nach Monaten	7
Abb. 7 Schwerverletzte bei Straßenverkehrsunfällen 2008 bis 2010 nach Monaten	7
Abb. 8 Leichtverletzte bei Straßenverkehrsunfällen 2008 bis 2010 nach Monaten	7
Abb. 9 Straßenverkehrsunfälle und Verunglückte nach Direktionsbezirken und Ortslage im Juni 2010	24
Abb. 10 Straßenverkehrsunfälle und Verunglückte nach Direktionsbezirken und Ortslage im Zeitraum Januar bis Juni 2010	26

Vorbemerkungen

Rechtsgrundlagen

Die Rechtsgrundlage des vorliegenden Berichtes bildet das Gesetz über die Statistik der Straßenverkehrsunfälle vom 15. Juni 1990 (BGBl. I S. 1078 ff.) in Verbindung mit dem Bundesstatistikgesetz vom 22. Januar 1987 (BGBl. I S. 462, 565), zuletzt geändert durch Artikel 3 des Gesetzes vom 7. September 2007 (BGBl. I S. 2246) und dem Sächsischen Statistikgesetz vom 17. Mai 1993 (SächsGVBl. S. 453), zuletzt geändert durch Artikel 13 des Gesetzes vom 6. Juni 2002 (SächsGVBl. S. 168).

Ab dem 1. Januar 1995 gelten zusätzlich das Erste Gesetz zur Änderung des Straßenverkehrsunfallstatistikgesetzes vom 23. November 1994 (BGBl. I S. 3491) und die Verordnung zur näheren Bestimmung des schwerwiegenden Unfalls mit Sachschaden im Sinne des Straßenverkehrsunfallstatistikgesetzes vom 21. Dezember 1994 (BGBl. I S. 3970).

Berichtskreis

Die Statistik der Straßenverkehrsunfälle erfasst alle Unfälle, zu denen die Polizei herangezogen wurde.

Erläuterungen

Straßenverkehrsunfälle sind Unfälle, bei denen infolge des Fahrverkehrs auf öffentlichen Wegen und Plätzen Personen verletzt oder getötet wurden oder Sachschaden verursacht worden ist.

Unfälle werden nach ihren Folgen unterschieden in:

- *Unfälle mit Personenschaden*: Unfälle, bei denen Personen getötet bzw. schwer oder leicht verletzt wurden.
- *Schwerwiegende Unfälle mit Sachschaden im engeren Sinne*: Unfälle, bei denen ein Straftatbestand oder eine Ordnungswidrigkeit (Bußgeld) vorlag und bei denen gleichzeitig mindestens ein Kfz aufgrund eines Unfallschadens von der Unfallstelle abgeschleppt werden musste (nicht fahrbereit); dies betrifft auch Fälle mit Alkoholeinwirkung,
- *Sonstige Sachschadensunfälle unter der Einwirkung von Alkohol oder anderen berauschenden Mitteln*: Unfälle, bei denen mindestens ein Unfallbeteiligter unter Alkoholeinwirkung oder anderer berauschender Mittel stand und alle beteiligten Kfz noch fahrbereit waren.
- *Sonstige Sachschadensunfälle ohne Alkoholeinwirkung (sog. Bagatelleunfälle)*: alle übrigen Sachschadensunfälle.

Als **Verunglückte** zählen Personen (auch Mitfahrer), die beim Unfall verletzt oder getötet wurden. Dabei werden erfasst als:

- *Getötete*: Personen, die beim Unfall oder innerhalb von 30 Tagen an den Unfallfolgen starben,
- *Schwerverletzte*: Personen, die unmittelbar zur stationären Behandlung (für mindestens 24 Stunden) in einem Krankenhaus aufgenommen wurden,
- *Leichtverletzte*: alle übrigen Verletzten.

Als **Beteiligte** an einem Straßenverkehrsunfall werden alle Fahrzeugführer oder Fußgänger erfasst, die selbst - oder deren Fahrzeug - Schäden erlitten oder hervorgerufen haben.

Jedem Straßenverkehrsunfall können ein oder mehrere **Unfallursachen** zugeordnet werden, so dass die Anzahl der Ursachen i. d. R. größer ist als die Anzahl der Unfälle. Bei Nachmeldungen handelt es sich um Unfallvorgänge, die aufgrund verspäteten Eingangs der Unfallanzeigen nicht mehr in das jeweilige Monatsergebnis eingearbeitet werden können.

Ergebnisdarstellung

Die sächsische Polizei hat im Juni 2010 insgesamt 9 158 Straßenverkehrsunfälle aufgenommen. Das bedeutete einen Anstieg der Unfallzahl insgesamt um ein Prozent. 83 Prozent dieser Unfälle waren sonstige Sachschadensunfälle (sogenannte Bagatellunfälle; 7 628). Ausschließlich auf deren Anstieg um vier Prozent war der Anstieg der Gesamtunfallzahl zurückzuführen. In allen anderen Kategorien gingen die Unfallzahlen zurück, bei den schwerwiegenden Unfällen mit Sachschaden im engeren Sinne um 18,8 Prozent auf 298, sowie bei den schwerwiegenden Sachschadensunfällen unter dem Einfluss berauschender Mittel um 29,6 Prozent auf 50. Bei 1 182 Straßenverkehrsunfällen kamen Personen zu Schaden, das waren 8,5 Prozent weniger Unfälle als im gleichen Vorjahresmonat. Bei den Unfällen mit Personenschaden verunglückten 1 514 Personen und damit 126 bzw. 7,7 Prozent weniger als ein Jahr zuvor. 22 Verkehrsteilnehmer wurden getötet, zwei mehr als im Juni 2009. Die Zahl der Schwerverletzten sank um 45 (11,4 Prozent) auf 351, die Anzahl der Leichtverletzten um 6,8 Prozent (83 Personen) auf 1 141.

Im ersten Halbjahr 2010 registrierte die Polizei 56 085 Straßenverkehrsunfälle, was einen Anstieg der Unfallzahlen gegenüber dem Vorjahr um 0,2 Prozent entspricht. Dabei ging die Zahl der Unfälle mit Personenschaden um 12,9 Prozent auf 5 633 zurück. Um den gleichen Prozentsatz verringerte sich die Anzahl der Verunglückten und sank damit auf 7 231. Dabei verloren 76 Verkehrsteilnehmer ihr Leben (-13 Personen), 1 621 wurden schwer verletzt (-266 Personen bzw. 14,1 Prozent) und 5 534 erlitten leichte Verletzungen (-791 Personen bzw. 12,5 Prozent).

50 452 Straßenverkehrsunfälle mit ausschließlich Sachschaden bedeuteten einen Anstieg um 1,9 Prozent gegenüber dem Vorjahreszeitraum. Die Zahl der schwerwiegenden Unfälle mit Sachschaden im engeren Sinne ging jedoch um 3,7 Prozent auf 2 527 Unfälle, die der Sachschadensunfälle unter dem Einfluss berauschender Mittel um 6,4 Prozent auf 365 Unfälle zurück. Einen großen Anteil an der Verringerung der

Verunglücktenzahlen hat der Rückgang um 20,3 Prozent bei den verunglückten Nutzern von Fahrrädern (Abb.1). Die Zahl der getöteten oder schwer verletzten Fahrer und Mitfahrer von Fahrrädern ging sogar um fast ein Drittel auf 310 zurück, wobei zwei Personen weniger getötet wurden als im ersten Halbjahr 2009. Wie bereits im vergangenen Jahr konnte auch im ersten Halbjahr 2010 ein beachtlicher Rückgang der Zahl der verunglückten Fahrer und Mitfahrer von Motorzweirädern (um 16,1 Prozent) verzeichnet werden. Es wurden neun Nutzer von Motorzweirädern getötet (fünf weniger) und 242 schwer verletzt (-24 Personen bzw. 9,0 Prozent). 58 Prozent aller verunglückten Verkehrsteilnehmer waren Fahrer oder Mitfahrer von Personenkraftwagen, im ersten Halbjahr 2010 insgesamt 4 191 Personen und damit 11,0 Prozent weniger als ein Jahr zuvor. Davon wurden 42 Personen getötet (-4 Personen), 793 schwer verletzt (-60 Personen bzw. 7,0 Prozent) und 3 356 erlitten leichte Verletzungen (-11,9 Prozent). Einen Anstieg der Verunglücktenzahlen um 22,6 Prozent auf 233 gab es bei den Fahrern und Mitfahrern von Güterkraftfahrzeugen. Hier starben drei Personen (eine mehr) und 52 wurden schwer verletzt (13 mehr). Bei der Betrachtung der Verunglücktenzahlen nach Art der Verkehrsbeteiligung und Alter (Abb. 2) wird eine positive Entwicklung bei den Jugendlichen und jungen Erwachsenen von 15 bis unter 25 Jahre deutlich. Bei den Nutzern von Motorzweirädern dieser Altersgruppe gab es 22,5 Prozent weniger Verunglückte als von Januar bis Juni 2009. Damit sank deren Anteil an allen verunglückten Nutzern von Motorzweirädern auf 38,7 Prozent. Auch ohne Motor waren die jungen Leute sicherer auf zwei Rädern unterwegs. Um 29,3 Prozent auf 217 verringerte sich die Zahl der verunglückten jugendlichen Fahrradnutzer. Etwas mehr als jeder vierte verunglückte Fahrer und Mitfahrer von Pkw war dieser Altersgruppe zuzurechnen, 286 Personen bzw. 20,6 Prozent weniger als ein Jahr zuvor. Die Zahl der verunglückten Fußgänger insgesamt verringerte sich um 16,6 Prozent, besonders stark war der Rückgang bei den 45- bis unter 65-Jährigen sowie den 25- bis unter 45-Jährigen (29,6 bzw. 23,8 Prozent).

Abb. 1 Bei Straßenverkehrsunfällen Getötete und Schwerverletzte im Zeitraum Januar bis Juni 2009 und 2010 nach Art der Verkehrsbeteiligung

Fahrer und Mitfahrer von

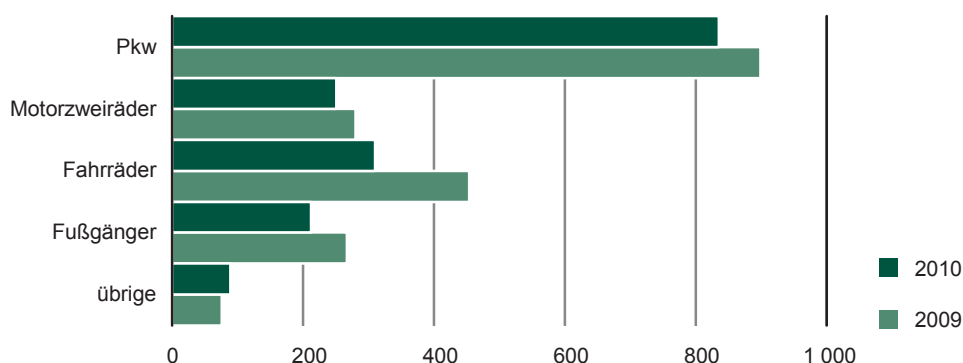


Abb. 2 Bei Straßenverkehrsunfällen Verunglückte im Zeitraum Januar bis Juni 2010 nach Art der Verkehrsbeteiligung und Altersgruppen in Prozent

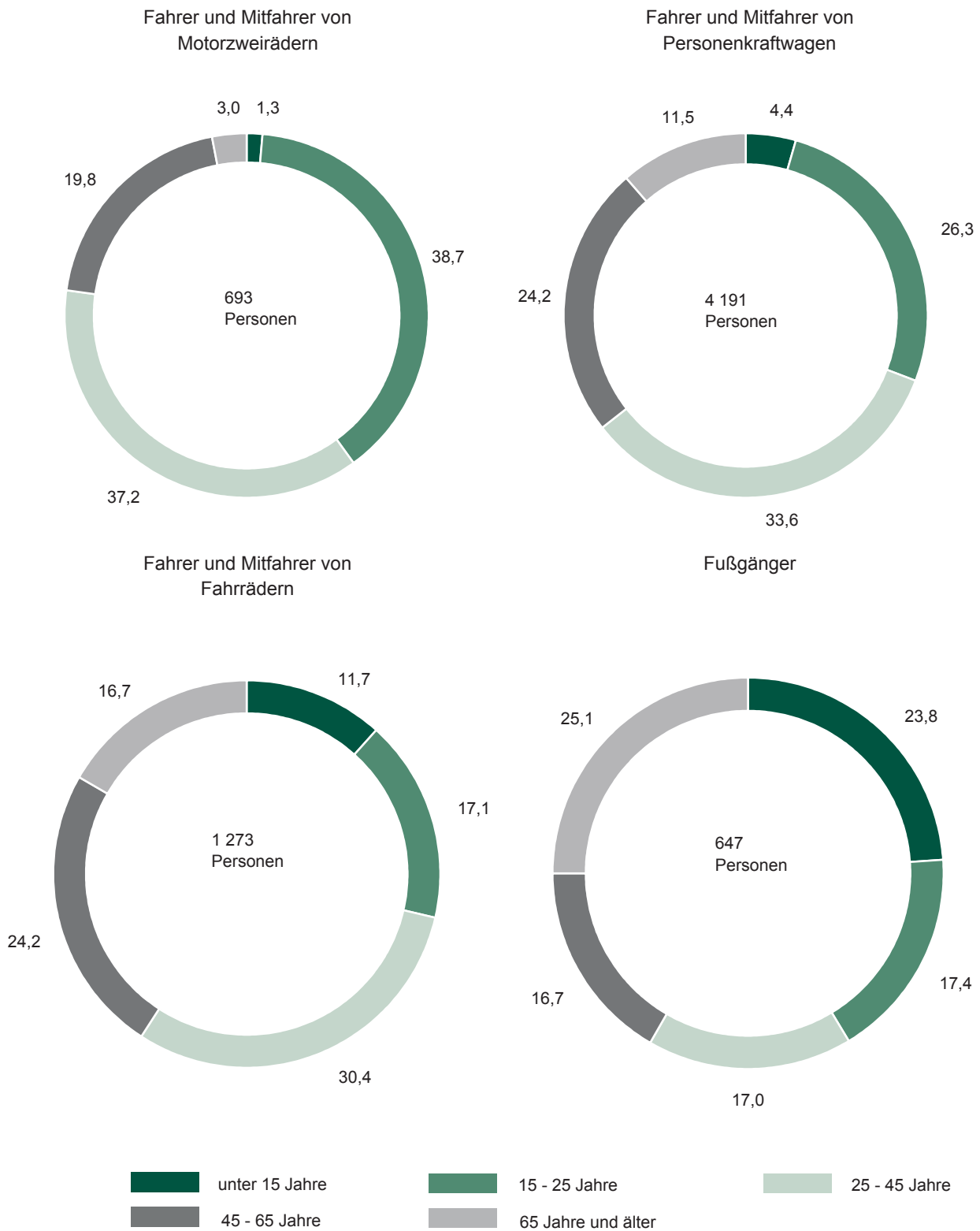


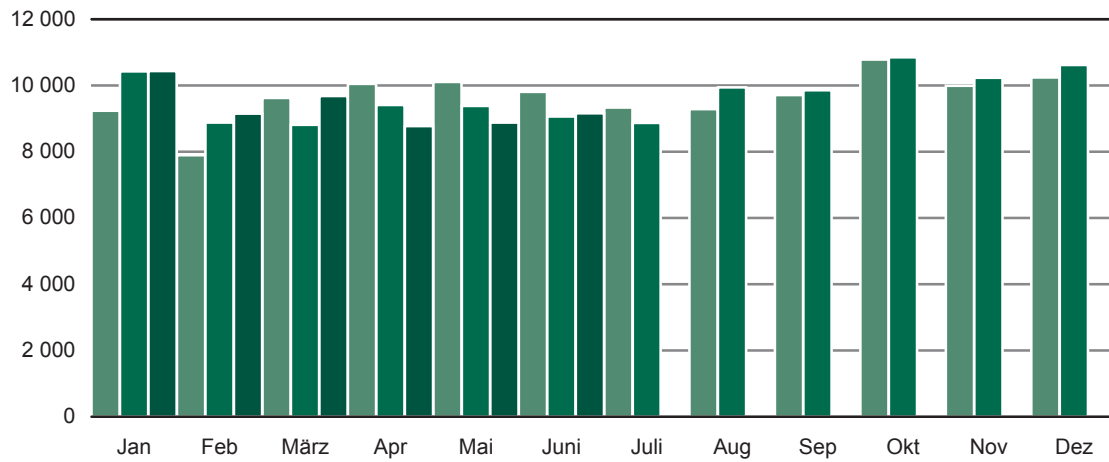
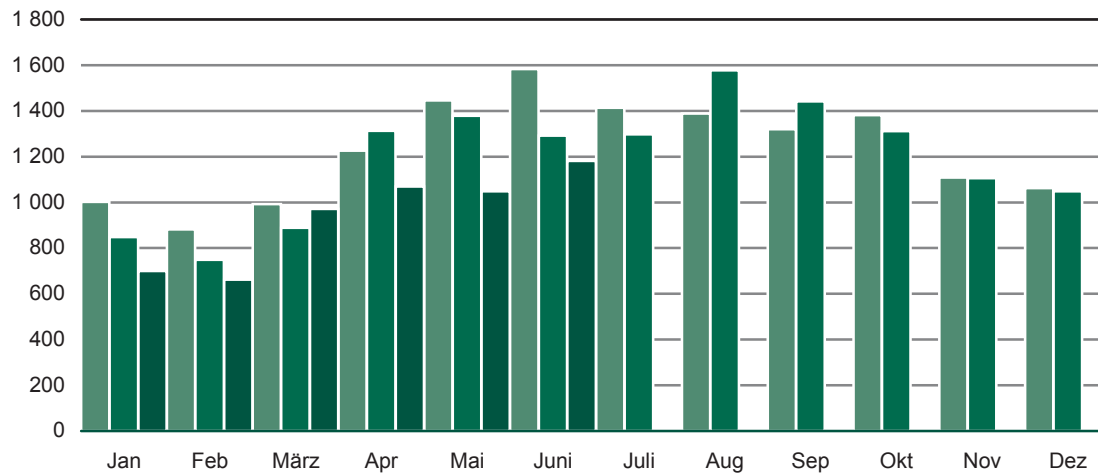
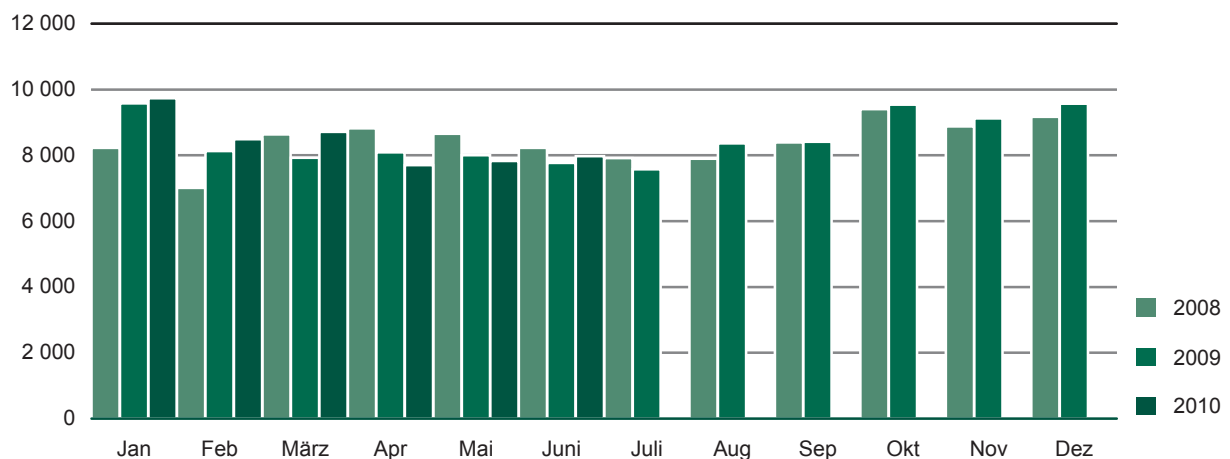
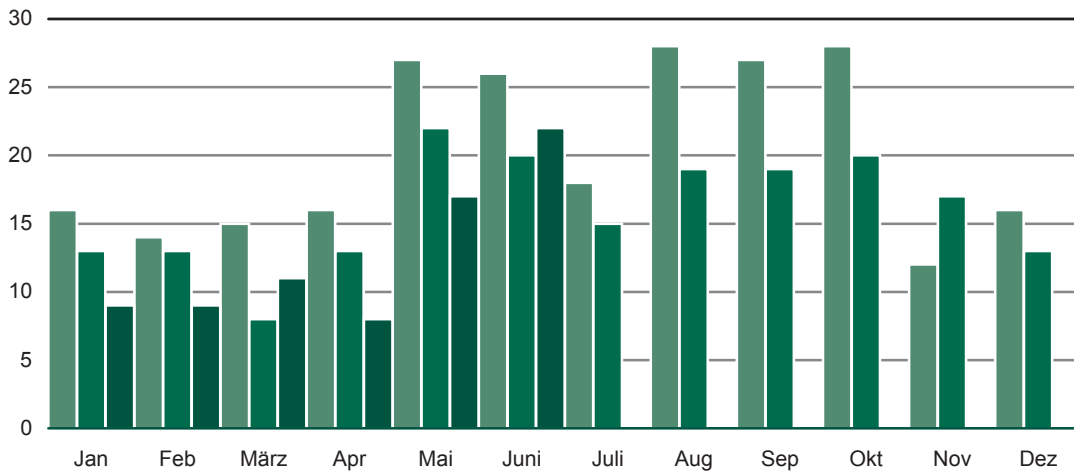
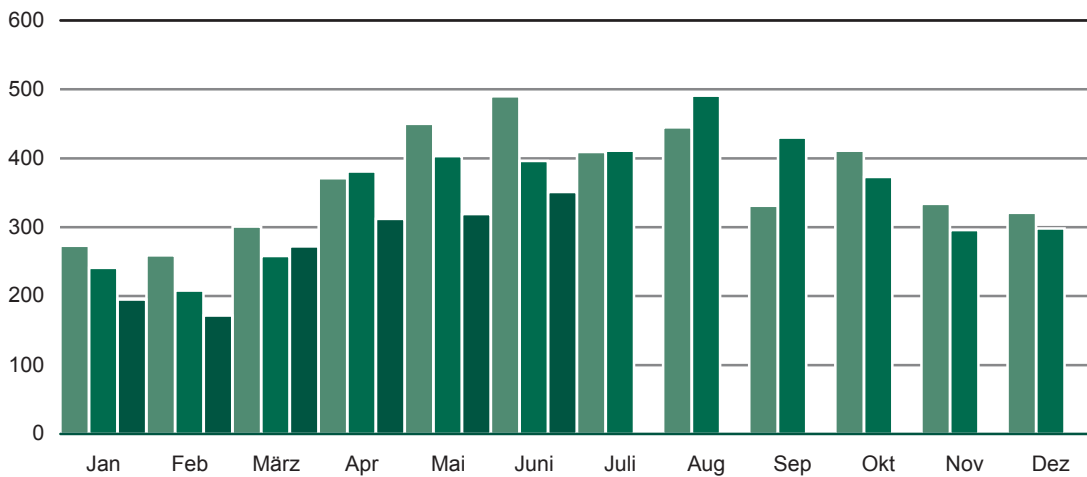
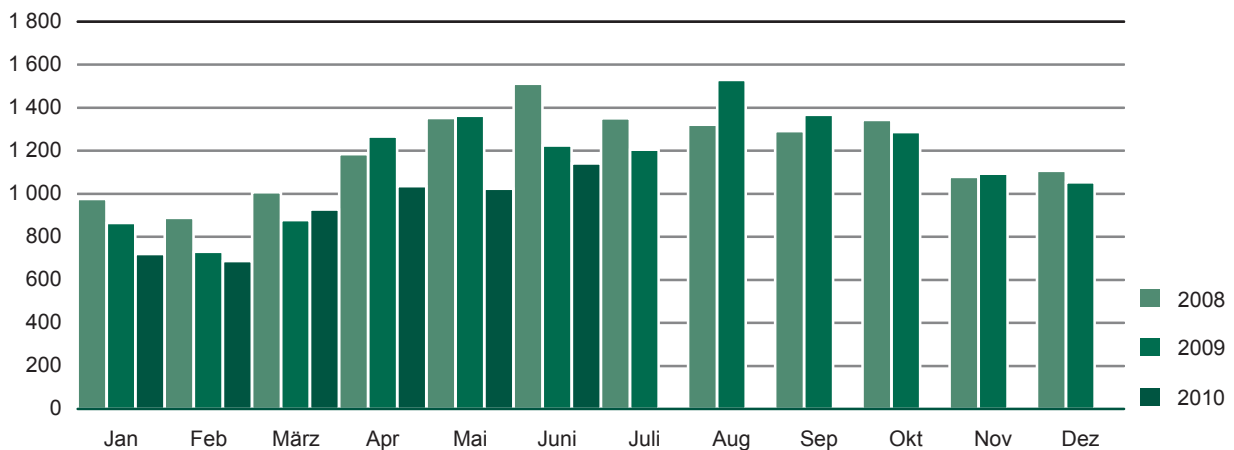
Abb. 3 Straßenverkehrsunfälle insgesamt 2008 bis 2010 nach Monaten**Abb. 4 Straßenverkehrsunfälle mit Personenschaden 2008 bis 2010 nach Monaten****Abb. 5 Straßenverkehrsunfälle mit Sachschaden 2008 bis 2010 nach Monaten**

Abb. 6 Getötete bei Straßenverkehrsunfällen 2008 bis 2010 nach Monaten**Abb. 7 Schwerverletzte bei Straßenverkehrsunfällen 2008 bis 2010 nach Monaten****Abb. 8 Leichtverletzte bei Straßenverkehrsunfällen 2008 bis 2010 nach Monaten**

1. Straßenverkehrsunfälle mit Sachschaden 2008 bis 2010 nach Monaten¹⁾

Monat	Insgesamt			Schwerwiegende Unfälle mit Sachschaden						Sonst. Sachschadensunfälle ohne Alkoholeinwirkung		
				im engeren Sinne			Einfluss berausch. Mittel ²⁾					
	2008	2009	2010	2008	2009	2010	2008	2009	2010	2008	2009	2010
Januar	8 231	9 580	9 738	488	601	557	76	61	64	7 667	8 918	9 117
Februar	7 009	8 128	8 490	390	547	470	72	66	55	6 547	7 515	7 965
März	8 636	7 924	8 712	522	443	472	71	58	58	8 043	7 423	8 182
April	8 823	8 094	7 705	393	309	352	91	54	66	8 339	7 731	7 287
Mai	8 657	8 003	7 831	356	357	378	81	80	72	8 220	7 566	7 381
Juni	8 225	7 773	7 976	420	367	298	85	71	50	7 720	7 335	7 628
Juli	7 915	7 574	...	348	390	...	88	74	...	7 479	7 110	...
August	7 897	8 360	...	381	348	...	80	83	...	7 436	7 929	...
September	8 389	8 412	...	442	354	...	83	69	...	7 864	7 989	...
Oktober	9 404	9 538	...	522	483	...	106	96	...	8 776	8 959	...
November	8 880	9 123	...	505	410	...	95	77	...	8 280	8 636	...
Dezember	9 175	9 572	...	521	625	...	66	79	...	8 588	8 868	...
Jan.-Juni	49 581	49 502	50 452	2 569	2 624	2 527	476	390	365	46 536	46 488	47 560
Jahr	101 241	102 081	...	5 288	5 234	...	994	868	...	94 959	95 979	...

2. Straßenverkehrsunfälle mit Personenschaden 2008 bis 2010 nach Monaten¹⁾

Monat	Insgesamt			Unfälle mit								
				Getöteten			Schwerverletzten			Leichtverletzten		
	2008	2009	2010	2008	2009	2010	2008	2009	2010	2008	2009	2010
Januar	1 002	848	700	16	12	8	249	205	166	737	631	526
Februar	882	749	662	13	13	8	224	171	150	645	565	504
März	992	889	971	14	8	11	259	228	231	719	653	729
April	1 226	1 313	1 070	12	13	8	320	347	268	894	953	794
Mai	1 446	1 378	1 048	25	22	15	395	363	279	1 026	993	754
Juni	1 583	1 292	1 182	24	20	21	415	333	311	1 144	939	850
Juli	1 414	1 297	...	17	15	...	372	359	...	1 025	923	...
August	1 389	1 578	...	26	19	...	393	421	...	970	1 138	...
September	1 320	1 442	...	26	17	...	295	390	...	999	1 035	...
Oktober	1 382	1 311	...	27	19	...	354	323	...	1 001	969	...
November	1 108	1 106	...	11	16	...	288	266	...	809	824	...
Dezember	1 063	1 049	...	16	13	...	279	250	...	768	786	...
Jan.-Juni	7 131	6 469	5 633	104	88	71	1 862	1 647	1 405	5 165	4 734	4 157
Jahr	14 807	14 252	...	227	187	...	3 843	3 656	...	10 737	10 409	...

3. Verunglückte bei Straßenverkehrsunfällen 2008 bis 2010 nach Monaten¹⁾

Monat	Insgesamt			Verunglückte								
				Getötete			Schwerverletzte			Leichtverletzte		
	2008	2009	2010	2008	2009	2010	2008	2009	2010	2008	2009	2010
Januar	1 265	1 118	924	16	13	9	273	241	195	976	864	720
Februar	1 161	951	869	14	13	9	259	208	172	888	730	688
März	1 323	1 144	1 210	15	8	11	301	258	272	1 007	878	927
April	1 571	1 660	1 355	16	13	8	371	381	312	1 184	1 266	1 035
Mai	1 829	1 788	1 359	27	22	17	450	403	319	1 352	1 363	1 023
Juni	2 027	1 640	1 514	26	20	22	490	396	351	1 511	1 224	1 141
Juli	1 777	1 631	...	18	15	...	409	411	...	1 350	1 205	...
August	1 794	2 039	...	28	19	...	445	491	...	1 321	1 529	...
September	1 649	1 816	...	27	19	...	331	430	...	1 291	1 367	...
Oktober	1 783	1 680	...	28	20	...	411	373	...	1 344	1 287	...
November	1 425	1 407	...	12	17	...	334	296	...	1 079	1 094	...
Dezember	1 444	1 364	...	16	13	...	321	298	...	1 107	1 053	...
Jan.-Juni	9 176	8 301	7 231	114	89	76	2 144	1 887	1 621	6 918	6 325	5 534
Jahr	19 048	18 238	...	243	192	...	4 395	4 186	...	14 410	13 860	...

1) einschließlich Nachmeldungen

2) sonstige Sachschadensunfälle unter der Einwirkung von Alkohol oder anderen berauschenden Mitteln

4. Straßenverkehrsunfälle mit Personenschaden und Verunglückte nach Straßenarten und Ortslage

Straßenart Ortslage	Unfälle mit Personen- schaden	Verunglückte				Unfälle mit Personen- schaden	Verunglückte			
		insgesamt	davon				insgesamt	davon		
			Getötete	Schwer- verletzte	Leicht- verletzte			Getötete	Schwer- verletzte	Leicht- verletzte
Juni 2010										
Autobahnen	42	64	2	16	46	30	46	3	19	24
Bundesstraßen	276	357	5	92	260	337	434	7	103	324
innerorts	192	234	-	51	183	236	285	1	54	230
außerorts	84	123	5	41	77	101	149	6	49	94
Staatsstraßen	275	372	9	104	259	272	377	4	92	281
innerorts	151	198	2	54	142	167	223	2	47	174
außerorts	124	174	7	50	117	105	154	2	45	107
Kreisstraßen	100	132	1	38	93	107	144	2	38	104
innerorts	60	79	-	20	59	59	68	1	20	47
außerorts	40	53	1	18	34	48	76	1	18	57
Andere Straßen	489	589	5	101	483	546	639	4	144	491
innerorts	465	561	5	90	466	509	590	3	126	461
außerorts	24	28	-	11	17	37	49	1	18	30
Insgesamt	1 182	1 514	22	351	1 141	1 292	1 640	20	396	1 224
innerorts	868	1 072	7	215	850	971	1 166	7	247	912
außerorts	314	442	15	136	291	321	474	13	149	312
Januar - Juni 2010										
Autobahnen	217	325	8	83	234	256	398	11	96	291
Bundesstraßen	1 378	1 883	24	418	1 441	1 646	2 275	28	506	1 741
innerorts	912	1 173	6	220	947	1 097	1 430	6	274	1 150
außerorts	466	710	18	198	494	549	845	22	232	591
Staatsstraßen	1 243	1 701	24	448	1 229	1 384	1 869	23	472	1 374
innerorts	710	907	3	206	698	805	1 032	3	218	811
außerorts	533	794	21	242	531	579	837	20	254	563
Kreisstraßen	451	564	6	152	406	507	651	10	187	454
innerorts	264	329	3	81	245	297	361	2	105	254
außerorts	187	235	3	71	161	210	290	8	82	200
Andere Straßen	2 344	2 758	14	520	2 224	2 676	3 108	17	626	2 465
innerorts	2 217	2 602	12	466	2 124	2 522	2 915	13	566	2 336
außerorts	127	156	2	54	100	154	193	4	60	129
Insgesamt	5 633	7 231	76	1 621	5 534	6 469	8 301	89	1 887	6 325
innerorts	4 103	5 011	24	973	4 014	4 721	5 738	24	1 163	4 551
außerorts	1 530	2 220	52	648	1 520	1 748	2 563	65	724	1 774
Januar - Juni 2009										
Autobahnen	217	325	8	83	234	256	398	11	96	291
Bundesstraßen	1 378	1 883	24	418	1 441	1 646	2 275	28	506	1 741
innerorts	912	1 173	6	220	947	1 097	1 430	6	274	1 150
außerorts	466	710	18	198	494	549	845	22	232	591
Staatsstraßen	1 243	1 701	24	448	1 229	1 384	1 869	23	472	1 374
innerorts	710	907	3	206	698	805	1 032	3	218	811
außerorts	533	794	21	242	531	579	837	20	254	563
Kreisstraßen	451	564	6	152	406	507	651	10	187	454
innerorts	264	329	3	81	245	297	361	2	105	254
außerorts	187	235	3	71	161	210	290	8	82	200
Andere Straßen	2 344	2 758	14	520	2 224	2 676	3 108	17	626	2 465
innerorts	2 217	2 602	12	466	2 124	2 522	2 915	13	566	2 336
außerorts	127	156	2	54	100	154	193	4	60	129
Insgesamt	5 633	7 231	76	1 621	5 534	6 469	8 301	89	1 887	6 325
innerorts	4 103	5 011	24	973	4 014	4 721	5 738	24	1 163	4 551
außerorts	1 530	2 220	52	648	1 520	1 748	2 563	65	724	1 774

5. Straßenverkehrsunfälle mit Personenschaden und Verunglückte nach Unfallarten und Ortslage

Unfallart Ortslage	Unfälle mit Personen- schaden	Verunglückte				Unfälle mit Personen- schaden	Verunglückte			
		insgesamt	davon				insgesamt	davon		
			Getötete	Schwer- verletzte	Leicht- verletzte			Getötete	Schwer- verletzte	Leicht- verletzte
Juni 2010										
Juni 2009										
Zusammenstoß mit anderem Fahrzeug, das										
anfährt, anhält oder im ruhenden Verkehr steht	78	99	1	13	85	80	98	1	11	86
innerorts	68	88	1	12	75	74	86	1	11	74
außerorts	10	11	-	1	10	6	12	-	-	12
vorausfährt oder wartet	146	216	-	30	186	137	196	2	23	171
innerorts	108	163	-	19	144	102	139	-	8	131
außerorts	38	53	-	11	42	35	57	2	15	40
seitlich in gleicher Richtung fährt	69	88	-	10	78	76	87	2	17	68
innerorts	53	62	-	8	54	56	60	-	11	49
außerorts	16	26	-	2	24	20	27	2	6	19
entgegenkommt	117	185	2	62	121	132	222	2	69	151
innerorts	68	101	-	28	73	82	126	-	32	94
außerorts	49	84	2	34	48	50	96	2	37	57
einbiegt oder kreuzt	352	437	5	91	341	361	437	2	89	346
innerorts	298	350	2	67	281	314	361	1	66	294
außerorts	54	87	3	24	60	47	76	1	23	52
Zusammenstoß zwischen Fahrzeug und Fußgänger	100	117	2	28	87	128	142	3	43	96
innerorts	98	114	2	26	86	127	141	3	43	95
außerorts	2	3	-	2	1	1	1	-	-	1
Aufprall auf Hindernis	6	8	-	1	7	6	8	1	4	3
innerorts	1	2	-	-	2	4	4	-	1	3
außerorts	5	6	-	1	5	2	4	1	3	-
Abkommen von Fahrbahn										
nach rechts	121	134	5	41	88	138	174	5	69	100
innerorts	52	56	1	21	34	52	66	2	27	37
außerorts	69	78	4	20	54	86	108	3	42	63
nach links	66	86	7	38	41	73	100	1	25	74
innerorts	22	26	1	10	15	29	41	-	10	31
außerorts	44	60	6	28	26	44	59	1	15	43
Unfall anderer Art	127	144	-	37	107	161	176	1	46	129
innerorts	100	110	-	24	86	131	142	-	38	104
außerorts	27	34	-	13	21	30	34	1	8	25
Insgesamt	1 182	1 514	22	351	1 141	1 292	1 640	20	396	1 224
innerorts	868	1 072	7	215	850	971	1 166	7	247	912
außerorts	314	442	15	136	291	321	474	13	149	312

Noch: 5. Straßenverkehrsunfälle mit Personenschaden und Verunglückte nach Unfallarten und Ortslage

Unfallart Ortslage	Unfälle mit Personen- schaden	Verunglückte				Unfälle mit Personen- schaden	Verunglückte			
		insgesamt	davon				insgesamt	davon		
			Getötete	Schwer- verletzte	Leicht- verletzte			Getötete	Schwer- verletzte	Leicht- verletzte
Januar - Juni 2010										
Januar - Juni 2009										
Zusammenstoß mit anderem Fahrzeug, das										
anfährt, anhält oder im ruhenden Verkehr steht	344	441	2	47	392	368	456	2	51	403
innerorts	303	384	1	41	342	331	393	1	44	348
außerorts	41	57	1	6	50	37	63	1	7	55
vorausfährt oder wartet	697	1 001	3	108	890	820	1 186	4	120	1 062
innerorts	516	707	-	52	655	595	809	-	56	753
außerorts	181	294	3	56	235	225	377	4	64	309
seitlich in gleicher Richtung fährt	280	340	2	50	288	331	390	6	69	315
innerorts	210	239	2	31	206	239	271	1	42	228
außerorts	70	101	-	19	82	92	119	5	27	87
entgegenkommt	639	1 033	19	286	728	627	993	13	269	711
innerorts	385	559	3	127	429	390	539	2	112	425
außerorts	254	474	16	159	299	237	454	11	157	286
einbiegt oder kreuzt	1 506	1 949	10	362	1 577	1 764	2 300	5	466	1 829
innerorts	1 273	1 569	4	262	1 303	1 518	1 883	3	349	1 531
außerorts	233	380	6	100	274	246	417	2	117	298
Zusammenstoß zwischen Fahrzeug und Fußgänger										
innerorts	619	666	8	200	458	735	794	11	253	530
außerorts	593	638	5	194	439	692	741	7	235	499
außerorts	26	28	3	6	19	43	53	4	18	31
Aufprall auf Hindernis	16	20	1	2	17	33	38	1	10	27
innerorts	5	6	-	1	5	18	18	-	5	13
außerorts	11	14	1	1	12	15	20	1	5	14
Abkommen von Fahrbahn										
nach rechts	573	675	10	236	429	689	834	27	276	531
innerorts	214	249	3	88	158	244	285	3	100	182
außerorts	359	426	7	148	271	445	549	24	176	349
nach links	404	508	18	177	313	447	578	14	168	396
innerorts	133	159	3	58	98	156	209	3	63	143
außerorts	271	349	15	119	215	291	369	11	105	253
Unfall anderer Art	555	598	3	153	442	655	732	6	205	521
innerorts	471	501	3	119	379	538	590	4	157	429
außerorts	84	97	-	34	63	117	142	2	48	92
Insgesamt	5 633	7 231	76	1 621	5 534	6 469	8 301	89	1 887	6 325
innerorts	4 103	5 011	24	973	4 014	4 721	5 738	24	1 163	4 551
außerorts	1 530	2 220	52	648	1 520	1 748	2 563	65	724	1 774

6. Straßenverkehrsunfälle mit Personenschaden und Verunglückte nach Unfalltypen und Ortslage

Unfalltyp Ortslage	Unfälle mit Personen- schaden	Verunglückte				Unfälle mit Personen- schaden	Verunglückte			
		insgesamt	davon				insgesamt	davon		
			Getötete	Schwer- verletzte	Leicht- verletzte			Getötete	Schwer- verletzte	Leicht- verletzte
Juni 2010										
Fahrunfall	240	290	12	103	175	298	387	9	135	243
innerorts	117	136	2	46	88	159	194	3	65	126
außerorts	123	154	10	57	87	139	193	6	70	117
Abbiegeunfall	171	223	-	48	175	158	212	2	29	181
innerorts	137	170	-	34	136	124	155	1	20	134
außerorts	34	53	-	14	39	34	57	1	9	47
Einbiegen-/Kreuzenunfall	300	372	5	75	292	331	399	-	85	314
innerorts	259	308	2	55	251	293	337	-	66	271
außerorts	41	64	3	20	41	38	62	-	19	43
Überschreitenunfall	57	71	2	20	49	93	108	3	30	75
innerorts	55	68	2	18	48	92	107	3	30	74
außerorts	2	3	-	2	1	1	1	-	-	1
Unfall durch ruhenden Verkehr	41	45	1	10	34	39	42	-	6	36
innerorts	40	44	1	10	33	37	37	-	6	31
außerorts	1	1	-	-	1	2	5	-	-	5
Unfall im Längsverkehr	241	352	2	55	295	264	377	5	80	292
innerorts	164	238	-	25	213	179	246	-	37	209
außerorts	77	114	2	30	82	85	131	5	43	83
Sonstiger Unfall	132	161	-	40	121	109	115	1	31	83
innerorts	96	108	-	27	81	87	90	-	23	67
außerorts	36	53	-	13	40	22	25	1	8	16
Insgesamt	1 182	1 514	22	351	1 141	1 292	1 640	20	396	1 224
 innerorts	868	1 072	7	215	850	971	1 166	7	247	912
 außerorts	314	442	15	136	291	321	474	13	149	312
Januar - Juni 2010										
Fahrunfall	1 313	1 689	35	560	1 094	1 546	1 974	48	625	1 301
innerorts	589	715	6	229	480	725	876	9	278	589
außerorts	724	974	29	331	614	821	1 098	39	347	712
Abbiegeunfall	752	960	-	175	785	872	1 143	4	201	938
innerorts	631	775	-	138	637	716	878	1	149	728
außerorts	121	185	-	37	148	156	265	3	52	210
Einbiegen-/Kreuzenunfall	1 303	1 683	10	311	1 362	1 528	1 987	3	394	1 590
innerorts	1 126	1 397	4	229	1 164	1 329	1 652	2	300	1 350
außerorts	177	286	6	82	198	199	335	1	94	240
Überschreitenunfall	397	432	4	140	288	473	522	9	182	331
innerorts	388	422	4	136	282	454	500	6	172	322
außerorts	9	10	-	4	6	19	22	3	10	9
Unfall durch ruhenden Verkehr	136	148	2	30	116	148	157	1	21	135
innerorts	133	145	1	29	115	141	144	1	20	123
außerorts	3	3	1	1	1	7	13	-	1	12
Unfall im Längsverkehr	1 183	1 681	17	245	1 419	1 308	1 856	16	295	1 545
innerorts	816	1 090	3	103	984	891	1 194	1	128	1 065
außerorts	367	591	14	142	435	417	662	15	167	480
Sonstiger Unfall	549	638	8	160	470	594	662	8	169	485
innerorts	420	467	6	109	352	465	494	4	116	374
außerorts	129	171	2	51	118	129	168	4	53	111
Insgesamt	5 633	7 231	76	1 621	5 534	6 469	8 301	89	1 887	6 325
 innerorts	4 103	5 011	24	973	4 014	4 721	5 738	24	1 163	4 551
 außerorts	1 530	2 220	52	648	1 520	1 748	2 563	65	724	1 774
Januar - Juni 2009										
Fahrunfall	1 546	1 974	48	625	1 301	1 546	1 974	48	625	1 301
innerorts	725	876	9	278	589	725	876	9	278	589
außerorts	821	1 098	39	347	712	821	1 098	39	347	712
Abbiegeunfall	872	1 143	4	201	938	872	1 143	4	201	938
innerorts	716	878	1	149	728	716	878	1	149	728
außerorts	156	265	3	52	210	156	265	3	52	210
Einbiegen-/Kreuzenunfall	1 528	1 987	3	394	1 590	1 528	1 987	3	394	1 590
innerorts	1 329	1 652	2	300	1 350	1 329	1 652	2	300	1 350
außerorts	199	335	1	94	240	199	335	1	94	240
Überschreitenunfall	473	522	9	182	331	473	522	9	182	331
innerorts	454	500	6	172	322	454	500	6	172	322
außerorts	19	22	3	10	9	19	22	3	10	9
Unfall durch ruhenden Verkehr	148	157	1	21	135	148	157	1	21	135
innerorts	141	144	1	20	123	141	144	1	20	123
außerorts	7	13	-	1	12	7	13	-	1	12
Unfall im Längsverkehr	1 308	1 856	16	295	1 545	1 308	1 856	16	295	1 545
innerorts	891	1 194	1	128	1 065	891	1 194	1	128	1 065
außerorts	417	662	15	167	480	417	662	15	167	480
Sonstiger Unfall	594	662	8	169	485	594	662	8	169	485
innerorts	465	494	4	116	374	465	494	4	116	374
außerorts	129	168	4	53	111	129	168	4	53	111
Insgesamt	6 469	8 301	89	1 887	6 325	6 469	8 301	89	1 887	6 325
 innerorts	4 721	5 738	24	1 163	4 551	4 721	5 738	24	1 163	4 551
 außerorts	1 748	2 563	65	724	1 774	1 748	2 563	65	724	1 774

7. Verunglückte bei Straßenverkehrsunfällen nach Art der Verkehrsbeteiligung

Art der Verkehrsbeteiligung	Verunglückte				Verunglückte			
	insgesamt	davon			insgesamt	davon		
		Getötete	Schwer- verletzte	Leicht- verletzte		Getötete	Schwer- verletzte	Leicht- verletzte
	Juni 2010				Juni 2009			
Fahrer und Mitfahrer von								
Kraftfahrzeugen	1 031	15	246	770	1 089	13	238	838
darunter von								
Mofas, Mopeds, Mokicks	62	-	23	39	60	1	14	45
Motorzweirädern ¹⁾	184	3	69	112	133	3	37	93
Personenkraftwagen	713	11	142	560	832	8	178	646
Bussen	24	-	1	23	20	-	1	19
Güterkraftfahrzeugen	37	1	7	29	33	-	7	26
Fahrrädern	374	5	75	294	410	4	113	293
darunter								
unter 15 Jahren	42	-	7	35	44	-	16	28
anderen Fahrzeugen	6	-	1	5	8	-	3	5
Fußgänger	102	2	28	72	131	3	42	86
darunter								
unter 15 Jahren	27	-	8	19	28	-	10	18
65 Jahre und mehr	28	1	11	16	32	-	13	19
Andere Personen	1	-	1	-	2	-	-	2
Insgesamt	1 514	22	351	1 141	1 640	20	396	1 224
darunter								
unter 15 Jahren	117	-	24	93	108	1	31	76
65 Jahre und mehr	208	6	70	132	200	1	64	135
	Januar - Juni 2010				Januar - Juni 2009			
Fahrer und Mitfahrer von								
Kraftfahrzeugen	5 259	56	1 110	4 093	5 862	64	1 176	4 622
darunter von								
Mofas, Mopeds, Mokicks	186	-	59	127	252	1	54	197
Motorzweirädern ¹⁾	507	9	183	315	574	13	212	349
Personenkraftwagen	4 191	42	793	3 356	4 710	46	853	3 811
Bussen	88	-	7	81	101	-	8	93
Güterkraftfahrzeugen	233	3	52	178	190	2	39	149
Fahrrädern	1 273	11	299	963	1 598	13	441	1 144
darunter								
unter 15 Jahren	148	-	37	111	160	-	46	114
anderen Fahrzeugen	41	1	5	35	52	-	9	43
Fußgänger	647	8	204	435	776	11	256	509
darunter								
unter 15 Jahren	153	1	56	96	167	1	62	104
65 Jahre und mehr	161	3	69	89	181	2	80	99
Andere Personen	11	-	3	8	13	1	5	7
Insgesamt	7 231	76	1 621	5 534	8 301	89	1 887	6 325
darunter								
unter 15 Jahren	519	1	127	391	571	3	151	417
65 Jahre und mehr	930	20	285	625	1 016	12	325	679

1) mit amtlichem Kennzeichen

8. Verunglückte bei Straßenverkehrsunfällen nach Altersgruppen und Geschlecht

Im Alter von ... bis unter ... Jahren Geschlecht	Verunglückte				Verunglückte			
	insgesamt	davon			insgesamt	davon		
		Getötete	Schwer- verletzte	Leicht- verletzte		Getötete	Schwer- verletzte	Leicht- verletzte
	Juni 2010				Juni 2009			
unter 15	117	-	24	93	108	1	31	76
männlich	61	-	14	47	65	1	21	43
weiblich	56	-	10	46	43	-	10	33
15 - 18	58	-	16	42	93	1	23	69
männlich	40	-	12	28	53	1	10	42
weiblich	18	-	4	14	40	-	13	27
18 - 21	128	1	25	102	183	3	55	125
männlich	74	1	20	53	105	1	33	71
weiblich	54	-	5	49	78	2	22	54
21 - 25	148	2	35	111	189	1	40	148
männlich	92	2	28	62	97	1	27	69
weiblich	56	-	7	49	92	-	13	79
25 - 30	164	3	26	135	169	1	37	131
männlich	110	2	22	86	113	1	27	85
weiblich	54	1	4	49	56	-	10	46
30 - 35	110	1	28	81	102	2	16	84
männlich	73	1	21	51	63	2	13	48
weiblich	37	-	7	30	39	-	3	36
35 - 40	91	-	23	68	97	-	18	79
männlich	54	-	16	38	53	-	10	43
weiblich	37	-	7	30	44	-	8	36
40 - 45	136	1	33	102	124	5	22	97
männlich	76	1	23	52	65	3	15	47
weiblich	60	-	10	50	59	2	7	50
45 - 50	111	2	20	89	146	1	34	111
männlich	58	1	11	46	76	1	18	57
weiblich	53	1	9	43	70	-	16	54
50 - 55	102	2	19	81	105	3	29	73
männlich	48	2	10	36	62	3	20	39
weiblich	54	-	9	45	43	-	9	34
55 - 60	96	2	24	70	72	1	15	56
männlich	44	2	13	29	38	1	10	27
weiblich	52	-	11	41	34	-	5	29
60 - 65	44	2	8	34	51	-	12	39
männlich	28	2	6	20	27	-	6	21
weiblich	16	-	2	14	24	-	6	18
65 - 70	66	2	20	44	72	1	30	41
männlich	33	2	11	20	39	-	18	21
weiblich	33	-	9	24	33	1	12	20
70 - 75	65	1	20	44	51	-	14	37
männlich	38	1	11	26	23	-	9	14
weiblich	27	-	9	18	28	-	5	23
75 und mehr	77	3	30	44	77	-	20	57
männlich	42	3	15	24	33	-	9	24
weiblich	35	-	15	20	44	-	11	33
Zusammen	1 513	22	351	1 140	1 639	20	396	1 223
männlich	871	20	233	618	912	15	246	651
weiblich	642	2	118	522	727	5	150	572
Ohne Angabe	1	-	-	1	1	-	-	1
Insgesamt	1 514	22	351	1 141	1 640	20	396	1 224

Noch: 8. Verunglückte bei Straßenverkehrsunfällen nach Altersgruppen und Geschlecht

Im Alter von ... bis unter ... Jahren Geschlecht	Verunglückte				Verunglückte			
	insgesamt	davon			insgesamt	davon		
		Getötete	Schwer- verletzte	Leicht- verletzte		Getötete	Schwer- verletzte	Leicht- verletzte
	Januar - Juni 2010				Januar - Juni 2009			
unter 15	519	1	127	391	571	3	151	417
männlich	261	1	69	191	316	1	89	226
weiblich	258	-	58	200	255	2	62	191
15 - 18	248	1	63	184	337	3	74	260
männlich	155	1	45	109	199	2	36	161
weiblich	93	-	18	75	138	1	38	99
18 - 21	649	6	147	496	917	10	213	694
männlich	329	5	88	236	548	6	144	398
weiblich	320	1	59	260	369	4	69	296
21 - 25	842	11	180	651	953	11	188	754
männlich	475	11	125	339	496	9	114	373
weiblich	367	-	55	312	457	2	74	381
25 - 30	754	5	137	612	815	9	160	646
männlich	434	4	93	337	466	9	100	357
weiblich	320	1	44	275	349	-	60	289
30 - 35	562	3	104	455	586	4	89	493
männlich	331	3	72	256	354	4	73	277
weiblich	231	-	32	199	232	-	16	216
35 - 40	459	2	72	385	499	4	105	390
männlich	246	1	44	201	294	3	63	228
weiblich	213	1	28	184	205	1	42	162
40 - 45	529	6	115	408	612	10	120	482
männlich	274	5	72	197	320	6	69	245
weiblich	255	1	43	211	292	4	51	237
45 - 50	575	5	114	456	651	5	134	512
männlich	298	4	63	231	318	5	74	239
weiblich	277	1	51	225	333	-	60	273
50 - 55	485	3	119	363	551	8	128	415
männlich	252	3	68	181	285	7	79	199
weiblich	233	-	51	182	266	1	49	216
55 - 60	430	5	100	325	493	8	133	352
männlich	215	2	59	154	258	5	69	184
weiblich	215	3	41	171	235	3	64	168
60 - 65	238	8	58	172	290	2	66	222
männlich	128	6	35	87	142	1	33	108
weiblich	110	2	23	85	148	1	33	114
65 - 70	305	6	76	223	366	1	119	246
männlich	140	3	40	97	184	-	64	120
weiblich	165	3	36	126	182	1	55	126
70 - 75	269	3	77	189	271	4	79	188
männlich	134	3	42	89	136	1	46	89
weiblich	135	-	35	100	135	3	33	99
75 und mehr	356	11	132	213	379	7	127	245
männlich	186	8	68	110	172	5	63	104
weiblich	170	3	64	103	207	2	64	141
Zusammen	7 220	76	1 621	5 523	8 291	89	1 886	6 316
männlich	3 858	60	983	2 815	4 488	64	1 116	3 308
weiblich	3 362	16	638	2 708	3 803	25	770	3 008
Ohne Angabe	11	-	-	11	10	-	1	9
Insgesamt	7 231	76	1 621	5 534	8 301	89	1 887	6 325

9. An Straßenverkehrsunfällen beteiligte Fahrzeugführer und Fußgänger

Art der Verkehrsbeteiligung Ortslage	Unfälle mit Personen- schaden		Schwerwiegende Unfälle mit Sachschaden ¹⁾		Unfälle mit Personen- schaden		Schwerwiegende Unfälle mit Sachschaden ¹⁾	
	Juni				Januar - Juni			
	2010	2009	2010	2009	2010	2009	2010	2009
Führer von								
Mofas, Mopeds	55	65	1	1	181	247	7	8
innerorts	45	57	1	1	154	224	6	6
außerorts	10	8	-	-	27	23	1	2
Motorzweirädern mit amtlichem Kennzeichen	180	135	6	5	496	555	19	22
innerorts	117	92	5	3	344	387	14	14
außerorts	63	43	1	2	152	168	5	8
Personenkraftwagen	1 290	1 399	504	601	6 971	7 772	4 022	4 169
innerorts	929	1 017	410	445	4 997	5 530	2 954	2 944
außerorts	361	382	94	156	1 974	2 242	1 068	1 225
Bussen	15	18	1	5	112	95	13	27
innerorts	13	13	1	4	93	78	12	19
außerorts	2	5	-	1	19	17	1	8
Güterkraftfahrzeugen	133	160	58	62	722	733	454	439
innerorts	82	106	35	31	419	450	242	237
außerorts	51	54	23	31	303	283	212	202
Landwirtschaftlichen Zugmaschinen	5	-	2	1	15	16	5	7
innerorts	1	-	1	-	5	5	2	3
außerorts	4	-	1	1	10	11	3	4
übrigen Kraftfahrzeugen	17	13	3	-	58	44	16	13
innerorts	13	9	2	-	38	31	10	12
außerorts	4	4	1	-	20	13	6	1
Kraftfahrzeugen zusammen	1 695	1 790	575	675	8 555	9 462	4 536	4 685
innerorts	1 200	1 294	455	484	6 050	6 705	3 240	3 235
außerorts	495	496	120	191	2 505	2 757	1 296	1 450
darunter flüchtig	81	103	22	36	438	464	190	213
innerorts	65	79	15	20	353	370	100	113
außerorts	16	24	7	16	85	94	90	100

1) im engeren Sinne

Noch: 9. An Straßenverkehrsunfällen beteiligte Fahrzeugführer und Fußgänger

Art der Verkehrsbeteiligung Ortslage	Unfälle mit Personen- schaden		Schwerwiegende Unfälle mit Sachschaden ¹⁾		Unfälle mit Personen- schaden		Schwerwiegende Unfälle mit Sachschaden ¹⁾	
	Juni				Januar - Juni			
	2010	2009	2010	2009	2010	2009	2010	2009
Fahrrädern	402	449	1	1	1 367	1 732	3	2
innerorts	364	417	1	1	1 263	1 601	3	2
außerorts	38	32	-	-	104	131	-	-
darunter								
unter 15 Jahren	46	45	-	-	157	167	-	-
innerorts	45	45	-	-	151	159	-	-
außerorts	1	-	-	-	6	8	-	-
anderen Fahrzeugen	22	33	4	4	103	139	44	34
innerorts	18	26	4	4	90	116	35	27
außerorts	4	7	-	-	13	23	9	7
Fußgänger	108	149	-	-	681	837	2	2
innerorts	106	146	-	-	654	780	2	2
außerorts	2	3	-	-	27	57	-	-
darunter								
unter 15 Jahren	28	33	-	-	157	179	-	-
innerorts	28	33	-	-	154	174	-	-
außerorts	-	-	-	-	3	5	-	-
65 Jahre und mehr	30	33	-	-	167	189	1	-
innerorts	30	33	-	-	166	180	1	-
außerorts	-	-	-	-	1	9	-	-
Andere Personen	1	2	-	-	15	19	-	1
innerorts	1	2	-	-	14	15	-	1
außerorts	-	-	-	-	1	4	-	-
Insgesamt	2 228	2 423	580	680	10 721	12 189	4 585	4 724
innerorts	1 689	1 885	460	489	8 071	9 217	3 280	3 267
außerorts	539	538	120	191	2 650	2 972	1 305	1 457
darunter								
unter 15 Jahren	75	78	-	-	320	351	1	-
innerorts	74	78	-	-	311	337	1	-
außerorts	1	-	-	-	9	14	-	-
65 Jahre und mehr	255	251	83	83	1 218	1 329	453	419
innerorts	213	194	69	63	996	1 050	357	328
außerorts	42	57	14	20	222	279	96	91

1) im engeren Sinne

10. Ursachen von Straßenverkehrsunfällen mit Personenschaden

Ursache	Juni		Januar - Juni	
	2010	2009	2010	2009
Ursachen der Fahrzeugführer				
Verkehrstüchtigkeit	105	96	461	458
Alkoholeinfluss	67	77	299	339
Einfluss anderer berauschender Mittel (z. B. Drogen, Rauschgift)	2	6	23	20
Übermüdung	9	5	41	26
sonstige körperliche oder geistige Mängel	27	8	98	73
Straßenbenutzung	122	158	485	542
Benutzung der falschen Fahrbahn (auch Richtungsfahrbahn) oder verbotswidrige Benutzung anderer Straßenteile	47	82	209	270
Verstoß gegen das Rechtsfahrgebot	75	76	276	272
Geschwindigkeit	224	259	1 359	1 495
Nicht angepasste Geschwindigkeit mit gleichzeitigem Überschreiten der zulässigen Höchstgeschwindigkeit	11	10	35	41
Nicht angepasste Geschwindigkeit in anderen Fällen	213	249	1 324	1 454
Abstand	163	152	805	850
Ungenügender Sicherheitsabstand	156	148	790	833
Starkes Bremsen des Vorausfahrenden ohne zwingenden Grund	7	4	15	17
Überholen	62	75	248	318
Unzulässiges Rechtsüberholen	3	2	9	11
Überholen trotz Gegenverkehrs	8	15	45	55
Überholen trotz unklarer Verkehrslage	18	21	72	101
Überholen trotz unzureichender Sichtverhältnisse	2	1	8	6
Überholen ohne Beachtung des nachfolgenden Verkehrs und/oder ohne rechtzeitige und deutliche Ankündigung des Ausscherens	5	5	23	26
Fehler beim Wiedereinordnen	3	4	14	26
sonstige Fehler beim Überholen (z. B. ohne genügenden Seitenabstand)	20	25	68	81
Fehler beim Überholtwerden	3	2	9	12
Vorbeifahren	1	3	15	22
Nichtbeachten des Vorranges entgegenkommender Fahrzeuge beim Vorbeifahren an haltenden Fahrzeugen, Absperrungen oder Hindernissen	1	3	12	22
Nichtbeachten des nachfolgenden Verkehrs beim Vorbeifahren an haltenden Fahrzeugen, Absperrungen oder Hindernissen und/oder ohne rechtzeitige und deutliche Ankündigung des Ausscherens	-	-	3	-
Nebeneinanderfahren, fehlerhaftes Wechseln des Fahrstreifens beim Nebeneinanderfahren oder Nichtbeachten des Reißverschlussverfahrens	15	17	65	90
Vorfahrt, Vorrang	236	242	1 096	1 233
Nichtbeachten der/des				
Regel "rechts vor links"	19	26	87	119
die Vorfahrt regelnden Verkehrszeichen	173	176	823	919
Vorfahrt des durchgehenden Verkehrs auf Autobahnen o. Kraftfahrstraßen	-	1	4	3
Vorfahrt durch Fahrzeuge, die aus Feld- und Waldwegen kommen	4	1	6	9
Verkehrsregelung durch Polizeibeamte oder Lichtzeichen	29	36	133	160
Vorranges entgegenkommender Fahrzeuge	9	2	35	17
Vorranges von Schienenfahrzeugen an Bahnübergängen	2	-	8	6
Abbiegen, Wenden, Rückwärtsfahren, Ein- und Anfahren	236	262	976	1 168
Fehler beim Abbiegen	134	127	537	629
Fehler beim Wenden oder Rückwärtsfahren	31	39	169	197
Fehler beim Einfahren in den fließenden Verkehr (z. B. aus einem Grundstück, von einem anderen Straßenteil o. beim Anfahren vom Fahrbahnrand)	71	96	270	342

Noch: 10. Ursachen von Straßenverkehrsunfällen mit Personenschaden

Ursache	Juni		Januar - Juni	
	2010	2009	2010	2009
Falsches Verhalten gegenüber Fußgängern	56	77	349	433
an Fußgängerüberwegen	2	4	17	17
an Fußgängerfurten	4	-	13	11
beim Abbiegen	9	11	53	76
an Haltestellen (auch haltenden Schulbussen mit eingeschaltetem Warnblinklicht)	2	8	27	43
an anderen Stellen	39	54	239	286
Ruhender Verkehr, Verkehrssicherung	19	16	47	60
Unzulässiges Halten oder Parken	-	-	2	5
Mangelnde Sicherung haltender o. liegengebliebener Fahrzeuge und von Unfallstellen sowie Schulbussen, bei denen Kinder ein- oder aussteigen	1	2	5	5
Verkehrswidriges Verhalten beim Ein- o. Aussteigen, Be- oder Entladen	18	14	40	50
Nichtbeachten der Beleuchtungsvorschriften	-	-	5	-
Ladung, Besetzung	6	-	7	7
Überladung, Überbesetzung	1	-	2	1
Unzureichend gesicherte Ladung oder Fahrzeugzubehörteile	5	-	5	6
Andere Fehler beim Fahrzeugführer	112	131	445	593
Ursachen der Fahrzeugführer zusammen	1 357	1 488	6 363	7 269
Technische Mängel, Wartungsmängel				
Beleuchtung	1	5	4	10
Bereifung	3	7	10	22
Bremsen	4	5	9	13
Lenkung	2	-	3	1
Zugvorrichtung	-	1	-	1
Andere Mängel	7	5	21	27
Technische Mängel, Wartungsmängel zusammen	17	23	47	74
Falsches Verhalten der Fußgänger				
Verkehrstüchtigkeit	5	3	37	36
Alkoholeinfluss	5	3	37	34
Einfluss anderer berauschender Mittel (z. B. Drogen, Rauschgift)	-	-	-	-
Übermüdung	-	-	-	-
sonstige körperliche oder geistige Mängel	-	-	-	2
Falsches Verhalten beim Überschreiten der Fahrbahn	52	62	322	359
an Stellen, an denen der Fußgängerverkehr durch Polizeibeamte oder Lichtzeichen geregelt war	3	6	16	27
auf Fußgängerüberwegen ohne Verkehrsregelung durch Polizeibeamte oder Lichtzeichen	-	2	2	2
in der Nähe von Kreuzungen oder Einmündungen, Lichtzeichenanlagen oder Fußgängerüberwegen bei dichtem Verkehr	4	4	26	22
an anderen Stellen				
durch plötzliches Hervortreten hinter Sichthindernissen	11	10	68	63
ohne auf den Fahrzeugverkehr zu achten	26	36	184	216
durch sonstiges falsches Verhalten	8	4	26	29
Nichtbenutzen des Gehweges	2	2	8	11
Nichtbenutzen der vorgeschriebenen Straßenseite	-	-	4	4
Spielen auf oder neben der Fahrbahn	-	1	5	6
Andere Fehler der Fußgänger	2	6	16	34
Falsches Verhalten der Fußgänger zusammen	61	74	392	450

Noch: 10. Ursachen von Straßenverkehrsunfällen mit Personenschaden

Ursache	Juni		Januar - Juni	
	2010	2009	2010	2009
Straßenverhältnisse				
Glätte oder Schlüpfrigkeit der Fahrbahn	12	16	319	312
Verunreinigung durch ausgeflossenes Öl	4	3	6	10
andere Verunreinigungen durch Straßenbenutzer	-	-	-	1
Schnee, Eis	-	-	286	266
Regen	4	13	18	33
andere Einflüsse (u. a. Laub, angeschwemmter Lehm)	4	-	9	2
Zustand der Straße	6	5	32	33
Spurrillen, im Zusammenhang mit Regen, Schnee oder Eis	-	-	9	9
anderer Zustand der Straße	6	5	23	24
Nicht ordnungsgemäßer Zustand der Verkehrszeichen oder -einrichtungen	-	-	-	-
Mangelhafte Beleuchtung der Straße	1	-	1	-
Mangelhafte Sicherung von Bahnübergängen	-	-	-	-
Straßenverhältnisse zusammen	19	21	352	345
Witterungseinflüsse				
Sichtbehinderung durch				
Nebel	-	1	1	5
starken Regen, Hagel, Schneegestöber usw..	3	2	21	11
blendende Sonne	3	3	15	30
Seitenwind	-	-	3	9
Unwetter oder sonstige Witterungseinflüsse	-	1	4	4
Witterungseinflüsse zusammen	6	7	44	59
Hindernisse				
Nicht oder unzureichend gesicherte Arbeitsstelle auf der Fahrbahn	-	-	-	-
Wild auf der Fahrbahn	8	6	34	25
Anderes Tier auf der Fahrbahn	3	1	13	28
Sonstiges Hindernis auf der Fahrbahn	3	5	10	13
Hindernisse zusammen	14	12	57	66
Sonstige Ursachen				
Alle nicht aufgeführten Ursachen zusammen	91	93	362	383
Ursachen insgesamt	1 565	1 718	7 617	8 646

11. Straßenverkehrsunfälle und Verunglückte nach Datum und Ortslage

Datum/ Wochentag	Unfälle mit Personen- schaden	Davon mit			Verunglückte				Schwerwiegende Unfälle mit Sachschaden im engeren Sinne
		Ge- töteten	Schwer- verletzten	Leicht- verletzten	ins- gesamt	Ge- tötete	Schwer- verletzte	Leicht- verletzte	
Insgesamt									
01.06.10/Di	32	-	10	22	37	-	11	26	9
02.06.10/Mi	43	-	10	33	54	-	12	42	19
03.06.10/Do	36	1	8	27	41	1	8	32	20
04.06.10/Fr	57	-	13	44	74	-	13	61	14
05.06.10/Sa	60	-	20	40	86	-	23	63	11
06.06.10/So	38	-	17	21	48	-	18	30	5
07.06.10/Mo	47	1	14	32	61	1	15	45	5
08.06.10/Di	49	1	9	39	62	1	10	51	7
09.06.10/Mi	47	-	8	39	59	-	8	51	15
10.06.10/Do	54	2	12	40	65	2	13	50	12
11.06.10/Fr	47	1	13	33	55	1	13	41	13
12.06.10/Sa	32	-	12	20	44	-	17	27	12
13.06.10/So	27	1	14	12	33	1	14	18	7
14.06.10/Mo	37	2	9	26	53	2	12	39	13
15.06.10/Di	46	-	9	37	57	-	10	47	8
16.06.10/Mi	46	-	11	35	55	-	12	43	10
17.06.10/Do	49	2	12	35	64	2	14	48	9
18.06.10/Fr	42	1	9	32	56	1	14	41	15
19.06.10/Sa	34	-	9	25	39	-	9	30	8
20.06.10/So	16	1	4	11	24	1	6	17	2
21.06.10/Mo	32	-	6	26	44	-	6	38	11
22.06.10/Di	38	-	3	35	48	-	4	44	8
23.06.10/Mi	28	-	8	20	34	-	9	25	4
24.06.10/Do	27	-	8	19	29	-	8	21	11
25.06.10/Fr	48	3	9	36	62	3	12	47	11
26.06.10/Sa	25	1	9	15	39	1	9	29	7
27.06.10/So	38	-	16	22	47	-	17	30	6
28.06.10/Mo	31	-	7	24	45	-	8	37	5
29.06.10/Di	37	3	8	26	48	3	11	34	10
30.06.10/Mi	39	1	14	24	51	2	15	34	11
Insgesamt	1 182	21	311	850	1 514	22	351	1 141	298
innerorts									
01.06.10/Di	22	-	5	17	26	-	5	21	7
02.06.10/Mi	32	-	5	27	41	-	5	36	15
03.06.10/Do	28	1	6	21	31	1	6	24	10
04.06.10/Fr	43	-	9	34	57	-	9	48	11
05.06.10/Sa	38	-	9	29	55	-	9	46	9
06.06.10/So	25	-	13	12	32	-	14	18	4
07.06.10/Mo	35	-	9	26	45	-	10	35	5
08.06.10/Di	40	1	7	32	50	1	7	42	5
09.06.10/Mi	39	-	6	33	46	-	6	40	12
10.06.10/Do	40	1	8	31	44	1	8	35	9
11.06.10/Fr	40	-	10	30	47	-	10	37	8
12.06.10/Sa	24	-	8	16	32	-	13	19	10
13.06.10/So	16	-	7	9	19	-	7	12	6
14.06.10/Mo	30	-	7	23	42	-	8	34	11
15.06.10/Di	34	-	7	27	41	-	7	34	8
16.06.10/Mi	37	-	8	29	45	-	9	36	8
17.06.10/Do	39	1	9	29	46	1	10	35	7
18.06.10/Fr	29	-	6	23	34	-	6	28	9
19.06.10/Sa	25	-	4	21	29	-	4	25	7
20.06.10/So	7	1	2	4	10	1	4	5	-
21.06.10/Mo	21	-	4	17	27	-	4	23	10
22.06.10/Di	31	-	3	28	39	-	4	35	5
23.06.10/Mi	22	-	6	16	27	-	7	20	3
24.06.10/Do	20	-	6	14	20	-	6	14	8
25.06.10/Fr	35	1	6	28	41	1	6	34	9
26.06.10/Sa	14	-	5	9	18	-	5	13	6
27.06.10/So	24	-	9	15	28	-	9	19	5
28.06.10/Mo	23	-	3	20	33	-	3	30	4
29.06.10/Di	25	1	5	19	29	1	5	23	8
30.06.10/Mi	30	-	9	21	38	-	9	29	9
Zusammen	868	7	201	660	1 072	7	215	850	228

Noch: 11. Straßenverkehrsunfälle und Verunglückte nach Datum und Ortslage

Datum/ Wochentag	Unfälle mit Personen- schaden	Davon mit			Verunglückte				Schwerwiegende Unfälle mit Sachschaden im engeren Sinne
		Ge- töteten	Schwer- verletzten	Leicht- verletzten	ins- gesamt	Ge- tötete	Schwer- verletzte	Leicht- verletzte	
außerorts, einschließlich Autobahn									
01.06.10/Di	10	-	5	5	11	-	6	5	2
02.06.10/Mi	11	-	5	6	13	-	7	6	4
03.06.10/Do	8	-	2	6	10	-	2	8	10
04.06.10/Fr	14	-	4	10	17	-	4	13	3
05.06.10/Sa	22	-	11	11	31	-	14	17	2
06.06.10/So	13	-	4	9	16	-	4	12	1
07.06.10/Mo	12	1	5	6	16	1	5	10	-
08.06.10/Di	9	-	2	7	12	-	3	9	2
09.06.10/Mi	8	-	2	6	13	-	2	11	3
10.06.10/Do	14	1	4	9	21	1	5	15	3
11.06.10/Fr	7	1	3	3	8	1	3	4	5
12.06.10/Sa	8	-	4	4	12	-	4	8	2
13.06.10/So	11	1	7	3	14	1	7	6	1
14.06.10/Mo	7	2	2	3	11	2	4	5	2
15.06.10/Di	12	-	2	10	16	-	3	13	-
16.06.10/Mi	9	-	3	6	10	-	3	7	2
17.06.10/Do	10	1	3	6	18	1	4	13	2
18.06.10/Fr	13	1	3	9	22	1	8	13	6
19.06.10/Sa	9	-	5	4	10	-	5	5	1
20.06.10/So	9	-	2	7	14	-	2	12	2
21.06.10/Mo	11	-	2	9	17	-	2	15	1
22.06.10/Di	7	-	-	7	9	-	-	9	3
23.06.10/Mi	6	-	2	4	7	-	2	5	1
24.06.10/Do	7	-	2	5	9	-	2	7	3
25.06.10/Fr	13	2	3	8	21	2	6	13	2
26.06.10/Sa	11	1	4	6	21	1	4	16	1
27.06.10/So	14	-	7	7	19	-	8	11	1
28.06.10/Mo	8	-	4	4	12	-	5	7	1
29.06.10/Di	12	2	3	7	19	2	6	11	2
30.06.10/Mi	9	1	5	3	13	2	6	5	2
Zusammen	314	14	110	190	442	15	136	291	70
auf Autobahnen									
01.06.10/Di	-	-	-	-	-	-	-	-	1
02.06.10/Mi	2	-	-	2	2	-	-	2	1
03.06.10/Do	2	-	-	2	2	-	-	2	4
04.06.10/Fr	1	-	-	1	1	-	-	1	-
05.06.10/Sa	4	-	2	2	6	-	2	4	-
06.06.10/So	3	-	2	1	3	-	2	1	-
07.06.10/Mo	-	-	-	-	-	-	-	-	-
08.06.10/Di	2	-	-	2	2	-	-	2	-
09.06.10/Mi	1	-	1	-	1	-	1	-	-
10.06.10/Do	3	-	2	1	4	-	2	2	1
11.06.10/Fr	-	-	-	-	-	-	-	-	1
12.06.10/Sa	-	-	-	-	-	-	-	-	-
13.06.10/So	1	-	-	1	2	-	-	2	1
14.06.10/Mo	1	-	1	-	2	-	1	1	-
15.06.10/Di	1	-	-	1	1	-	-	1	-
16.06.10/Mi	-	-	-	-	-	-	-	-	-
17.06.10/Do	-	-	-	-	-	-	-	-	1
18.06.10/Fr	3	-	-	3	5	-	-	5	2
19.06.10/Sa	1	-	1	-	1	-	1	-	-
20.06.10/So	2	-	1	1	5	-	1	4	-
21.06.10/Mo	4	-	-	4	5	-	-	5	-
22.06.10/Di	-	-	-	-	-	-	-	-	-
23.06.10/Mi	2	-	2	-	2	-	2	-	-
24.06.10/Do	1	-	1	-	1	-	1	-	1
25.06.10/Fr	2	-	1	1	4	-	1	3	1
26.06.10/Sa	2	-	-	2	8	-	-	8	-
27.06.10/So	1	-	1	-	1	-	1	-	-
28.06.10/Mo	1	-	-	1	3	-	-	3	-
29.06.10/Di	-	-	-	-	-	-	-	-	1
30.06.10/Mi	2	1	1	-	3	2	1	-	1
Zusammen	42	1	16	25	64	2	16	46	16

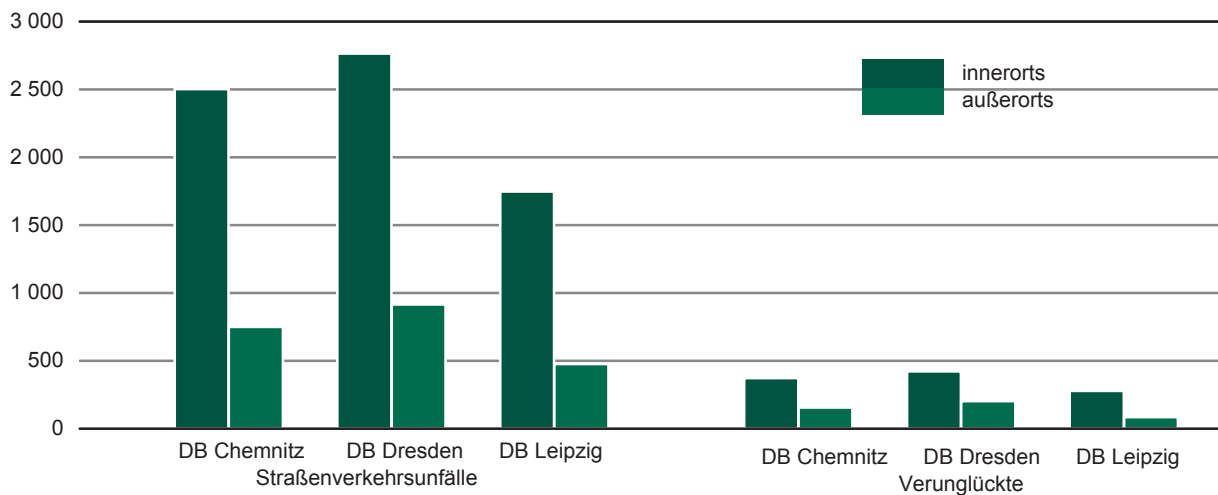
12. Straßenverkehrsunfälle und Verunglückte im Juni 2010 nach Kreisfreien Städten und Landkreisen sowie Ortslage

Kreisfreie Stadt Landkreis Direktionsbezirk Land Ortslage	Straßenverkehrsunfälle					Verunglückte			
	ins- gesamt	mit Personen- schaden	mit Sachschaden			ins- gesamt	davon		
			schwerwiegende		übrige ohne Alkohol- unfälle		Getötete	Schwer- verletzte	Leicht- verletzte
			im engeren Sinne	Einfluss berausch. Mittel					
Chemnitz, Stadt	708	99	27	2	580	133			
innerorts	658	92	26	2	538	123	1	22	100
außerorts	50	7	1	-	42	10	-	5	5
Erzgebirgskreis	655	81	24	6	544	99	1	36	62
innerorts	480	53	18	4	405	66	-	25	41
außerorts	175	28	6	2	139	33	1	11	21
Mittelsachsen	690	76	25	7	582	111	2	39	70
innerorts	447	41	16	7	383	57	-	18	39
außerorts	243	35	9	-	199	54	2	21	31
Vogtlandkreis	534	63	21	4	446	78	2	37	39
innerorts	387	42	14	4	327	50	-	23	27
außerorts	147	21	7	-	119	28	2	14	12
Zwickau	667	85	29	7	546	106	2	30	74
innerorts	531	62	21	6	442	76	2	22	52
außerorts	136	23	8	1	104	30	-	8	22
Direktionsbezirk Chemnitz	3 254	404	126	26	2 698	527	8	169	350
innerorts	2 503	290	95	23	2 095	372	3	110	259
außerorts	751	114	31	3	603	155	5	59	91
Dresden, Stadt	1 199	138	30	2	1 029	160	-	22	138
innerorts	1 089	130	27	1	931	152	-	18	134
außerorts	110	8	3	1	98	8	-	4	4
Bautzen	769	119	19	3	628	154	3	33	118
innerorts	508	78	13	3	414	97	1	20	76
außerorts	261	41	6	-	214	57	2	13	42
Görlitz	672	75	18	5	574	99	3	27	69
innerorts	473	45	17	3	408	53	1	12	40
außerorts	199	30	1	2	166	46	2	15	29
Meißen	548	78	28	1	441	106	1	22	83
innerorts	355	51	17	1	286	61	-	9	52
außerorts	193	27	11	-	155	45	1	13	31
Sächsische Schweiz- Osterzgebirge	492	81	19	4	388	105	-	20	85
innerorts	339	48	11	4	276	58	-	7	51
außerorts	153	33	8	-	112	47	-	13	34
Direktionsbezirk Dresden	3 680	491	114	15	3 060	624	7	124	493
innerorts	2 764	352	85	12	2 315	421	2	66	353
außerorts	916	139	29	3	745	203	5	58	140

Noch: 12. Straßenverkehrsunfälle und Verunglückte im Juni 2010 nach Kreisfreien Städten und Landkreisen sowie Ortslage

Kreisfreie Stadt Landkreis Direktionsbezirk Land Ortslage	Straßenverkehrsunfälle					Verunglückte			
	ins- gesamt	mit Personen- schaden	mit Sachschaden			ins- gesamt	davon		
			schwerwiegende		übrige		Getötete	Schwer- verletzte	Leicht- verletzte
			im engeren Sinne	Einfluss berausch. Mittel					
Leipzig, Stadt	1 178	154	30	3	991	190			
innerorts	1 114	146	28	3	937	180	1	19	160
außerorts	64	8	2	-	54	10	2	1	7
Leipzig	556	74	11	2	469	96	2	15	79
innerorts	342	46	9	2	285	60	-	7	53
außerorts	214	28	2	-	184	36	2	8	26
Nordsachsen	490	59	17	4	410	77	2	23	52
innerorts	291	34	11	3	243	39	1	13	25
außerorts	199	25	6	1	167	38	1	10	27
Direktionsbezirk Leipzig	2 224	287	58	9	1 870	363	7	58	298
innerorts	1 747	226	48	8	1 465	279	2	39	238
außerorts	477	61	10	1	405	84	5	19	60
Sachsen	9 158	1 182	298	50	7 628	1 514	22	351	1 141
innerorts	7 014	868	228	43	5 875	1 072	7	215	850
außerorts	2 144	314	70	7	1 753	442	15	136	291

Abb. 9 Straßenverkehrsunfälle und Verunglückte nach Direktionsbezirken (DB) und Ortslage im Juni 2010



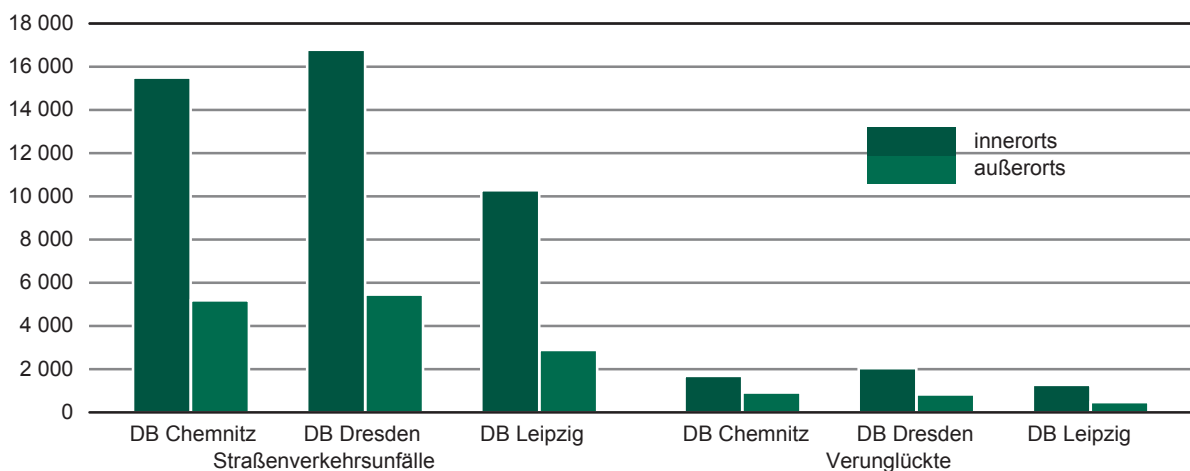
13. Straßenverkehrsunfälle und Verunglückte im Zeitraum Januar bis Juni 2010 nach Kreisfreien Städten und Landkreisen sowie Ortslage

Kreisfreie Stadt Landkreis Direktionsbezirk Land Ortslage	Straßenverkehrsunfälle					Verunglückte			
	ins- gesamt	mit Personen- schaden	mit Sachschaden			ins- gesamt	davon		
			schwerwiegende		übrige ohne Alkohol- unfälle		Getötete	Schwer- verletzte	Leicht- verletzte
			im engeren Sinne	Einfluss berausch. Mittel					
Chemnitz, Stadt	4 408	420	243	22	3 723	542			
innerorts	4 030	372	211	21	3 426	475	4	71	400
außerorts	378	48	32	1	297	67	-	22	45
Erzgebirgskreis	4 073	404	223	28	3 418	555	9	153	393
innerorts	2 870	243	130	21	2 476	314	-	81	233
außerorts	1 203	161	93	7	942	241	9	72	160
Mittelsachsen	4 341	438	269	23	3 611	589	11	153	425
innerorts	2 702	238	140	20	2 304	296	1	60	235
außerorts	1 639	200	129	3	1 307	293	10	93	190
Vogtlandkreis	3 325	302	154	30	2 839	397	4	119	274
innerorts	2 397	191	97	24	2 085	239	1	67	171
außerorts	928	111	57	6	754	158	3	52	103
Zwickau	4 528	404	231	29	3 864	518	6	133	379
innerorts	3 498	296	145	26	3 031	359	3	92	264
außerorts	1 030	108	86	3	833	159	3	41	115
Direktionsbezirk Chemnitz	20 675	1 968	1 120	132	17 455	2 601	34	651	1 916
innerorts	15 497	1 340	723	112	13 322	1 683	9	371	1 303
außerorts	5 178	628	397	20	4 133	918	25	280	613
Dresden, Stadt	7 360	834	324	41	6 161	990	-	177	813
innerorts	6 798	787	267	37	5 707	930	-	157	773
außerorts	562	47	57	4	454	60	-	20	40
Bautzen	4 749	463	186	40	4 060	605	8	134	463
innerorts	3 100	289	110	35	2 666	363	5	71	287
außerorts	1 649	174	76	5	1 394	242	3	63	176
Görlitz	3 976	343	176	20	3 437	436	7	102	327
innerorts	2 799	225	124	17	2 433	264	3	55	206
außerorts	1 177	118	52	3	1 004	172	4	47	121
Meißen	3 276	348	162	21	2 745	451	4	121	326
innerorts	2 132	221	93	15	1 803	263	1	67	195
außerorts	1 144	127	69	6	942	188	3	54	131
Sächsische Schweiz- Osterzgebirge	2 884	295	122	27	2 440	394	2	84	308
innerorts	1 961	184	76	25	1 676	229	-	37	192
außerorts	923	111	46	2	764	165	2	47	116
Direktionsbezirk Dresden	22 245	2 283	970	149	18 843	2 876	21	618	2 237
innerorts	16 790	1 706	670	129	14 285	2 049	9	387	1 653
außerorts	5 455	577	300	20	4 558	827	12	231	584

Noch: 13. Straßenverkehrsunfälle und Verunglückte im Zeitraum Januar bis Juni 2010
nach Kreisfreien Städten und Landkreisen sowie Ortslage

Kreisfreie Stadt Landkreis Direktionsbezirk Land Ortslage	Straßenverkehrsunfälle					Verunglückte			
	ins- gesamt	mit Personen- schaden	mit Sachschaden			ins- gesamt	davon		
			schwerwiegende	übrige	insgesamt		Getötete	Schwer- verletzte	Leicht- verletzte
Leipzig, Stadt	6 800	700	223	49	5 828	847	6	98	743
innerorts	6 435	670	205	49	5 511	799	2	88	709
außerorts	365	30	18	-	317	48	4	10	34
Leipzig	3 352	351	115	14	2 872	452	8	112	332
innerorts	2 081	205	62	11	1 803	245	2	58	185
außerorts	1 271	146	53	3	1 069	207	6	54	147
Nordsachsen	3 013	331	99	21	2 562	455	7	142	306
innerorts	1 764	182	50	18	1 514	235	2	69	164
außerorts	1 249	149	49	3	1 048	220	5	73	142
Direktionsbezirk Leipzig	13 165	1 382	437	84	11 262	1 754	21	352	1 381
innerorts	10 280	1 057	317	78	8 828	1 279	6	215	1 058
außerorts	2 885	325	120	6	2 434	475	15	137	323
Sachsen	56 085	5 633	2 527	365	47 560	7 231	76	1 621	5 534
innerorts	42 567	4 103	1 710	319	36 435	5 011	24	973	4 014
außerorts	13 518	1 530	817	46	11 125	2 220	52	648	1 520

Abb. 10 Straßenverkehrsunfälle und Verunglückte nach Direktionsbezirken (DB) und Ortslage im Zeitraum Januar bis Juni 2010



14. Straßenverkehrsunfälle und Verunglückte im Zeitraum Januar bis Juni 2010 nach Ortslage, Unfalltypen, Monaten, Wochentagen, Uhrzeit und Lichtverhältnissen

Merkmal	Unfälle mit Personen- schaden	Ver- unglückte	Davon			Schwerwiegende Unfälle mit Sachschaden	
			Ge- tötete	Schwer- verletzte	Leicht- verletzte	im engeren Sinne	Einfluss be- rausch. Mittel
Insgesamt	5 633	7 231	76	1 621	5 534	2 527	365
Ortslage							
innerorts	4 103	5 011	24	973	4 014	1 710	319
außerorts ohne Autobahn	1 313	1 895	44	565	1 286	573	39
auf Autobahnen	217	325	8	83	234	244	7
Unfalltyp							
Fahrunfall	1 313	1 689	35	560	1 094	849	128
Abbiegeunfall	752	960	-	175	785	303	14
Einbiegen-/Kreuzenunfall	1 303	1 683	10	311	1 362	929	32
Überschreitenunfall	397	432	4	140	288	1	6
Unfall durch ruhenden Verkehr	136	148	2	30	116	34	41
Unfall im Längsverkehr	1 183	1 681	17	245	1 419	250	56
sonstiger Unfall	549	638	8	160	470	161	88
Monat							
Januar	700	924	9	195	720	557	64
Februar	662	869	9	172	688	470	55
März	971	1 210	11	272	927	472	58
April	1 070	1 355	8	312	1 035	352	66
Mai	1 048	1 359	17	319	1 023	378	72
Juni	1 182	1 514	22	351	1 141	298	50
Juli
August
September
Oktober
November
Dezember
Wochentag							
Montag	792	999	8	214	777	359	39
Dienstag	848	1 045	10	195	840	313	31
Mittwoch	897	1 123	14	235	874	344	25
Donnerstag	875	1 082	13	232	837	422	46
Freitag	969	1 238	10	264	964	464	64
Samstag	725	1 003	6	274	723	391	89
Sonntag	527	741	15	207	519	234	71
Uhrzeit ¹⁾							
0 - 1:59 Uhr	93	120	5	40	75	81	35
2 - 3:59 Uhr	79	102	2	41	59	70	20
4 - 5:59 Uhr	175	231	2	62	167	111	19
6 - 7:59 Uhr	562	695	8	123	564	274	18
8 - 9:59 Uhr	539	666	6	137	523	294	15
10 - 11:59 Uhr	618	790	7	157	626	280	17
12 - 13:59 Uhr	668	863	9	173	681	274	27
14 - 15:59 Uhr	974	1 275	17	268	990	347	40
16 - 17:59 Uhr	893	1 157	3	273	881	322	54
18 - 19:59 Uhr	557	724	9	167	548	209	42
20 - 21:59 Uhr	282	345	3	99	243	139	44
22 - 23:59 Uhr	193	263	5	81	177	126	34
Lichtverhältnisse							
Tageslicht	4 469	5 707	57	1 202	4 448	1 730	180
Dämmerung	257	335	3	60	272	161	23
Dunkelheit	907	1 189	16	359	814	636	162

1) Unfälle mit fehlendem Merkmal wurden nicht ausgewertet.

**15. Straßenverkehrsunfälle und Verunglückte im Zeitraum Januar bis Juni 2010
nach Ortslage, Unfalltypen, Monaten, Wochentagen, Uhrzeit und Lichtverhältnissen -
Alkoholfälle¹⁾**

Merkmal	Unfälle mit Personen- schaden	Ver- unglückte	Davon			Schwerwiegende Unfälle mit Sachschaden	
			Ge- tötete	Schwer- verletzte	Leicht- verletzte	im engeren Sinne	Einfluss be- rausch. Mittel
Insgesamt	333	428	4	150	274	198	365
Ortslage							
innerorts	250	315	2	100	213	141	319
außerorts ohne Autobahn	80	110	2	50	58	44	39
auf Autobahnen	3	3	-	-	3	13	7
Unfalltyp							
Fahrunfall	187	235	3	95	137	139	128
Abbiegeunfall	11	16	-	7	9	5	14
Einbiegen-/Kreuzenunfall	32	47	-	8	39	16	32
Überschreitenunfall	26	31	-	9	22	-	6
Unfall durch ruhenden Verkehr	8	8	-	1	7	12	41
Unfall im Längsverkehr	42	63	1	22	40	20	56
sonstiger Unfall	27	28	-	8	20	6	88
Monat							
Januar	38	51	-	18	33	38	64
Februar	32	42	1	11	30	35	55
März	47	53	-	19	34	34	58
April	70	91	1	28	62	25	66
Mai	75	104	1	49	54	37	72
Juni	71	87	1	25	61	29	50
Juli
August
September
Oktober
November
Dezember
Wochentag							
Montag	30	36	-	12	24	19	39
Dienstag	30	34	-	7	27	13	31
Mittwoch	23	30	-	11	19	19	25
Donnerstag	41	48	1	21	26	24	46
Freitag	54	72	1	31	40	39	64
Samstag	82	109	-	36	73	47	89
Sonntag	73	99	2	32	65	37	71
Uhrzeit ²⁾							
0 - 1:59 Uhr	31	38	-	13	25	26	35
2 - 3:59 Uhr	33	44	2	16	26	26	20
4 - 5:59 Uhr	30	47	-	21	26	22	19
6 - 7:59 Uhr	12	14	-	2	12	18	18
8 - 9:59 Uhr	11	12	-	-	12	6	15
10 - 11:59 Uhr	8	13	-	2	11	8	17
12 - 13:59 Uhr	14	16	1	5	10	6	27
14 - 15:59 Uhr	37	52	-	21	31	10	40
16 - 17:59 Uhr	42	53	-	21	32	13	54
18 - 19:59 Uhr	34	40	-	12	28	17	42
20 - 21:59 Uhr	41	51	1	24	26	18	44
22 - 23:59 Uhr	40	48	-	13	35	28	34
Lichtverhältnisse							
Tageslicht	148	188	1	64	123	58	180
Dämmerung	19	23	-	4	19	17	23
Dunkelheit	166	217	3	82	132	123	162

1) Alkoholfälle sind Unfälle, bei denen mindestens ein Beteiligter alkoholisiert war.

2) Unfälle mit fehlendem Merkmal wurden nicht ausgewertet.

**16. Straßenverkehrsunfälle und Verunglückte im Zeitraum Januar bis Juni 2010
nach Ortslage, Unfalltypen, Monaten, Wochentagen, Uhrzeit und Lichtverhältnissen -
Anteil der Alkoholunfälle an allen Unfällen in Prozent ¹⁾**

Merkmal	Unfälle mit Personen- schaden	Ver- unglückte	Davon			Schwerwiegende Unfälle mit Sachschaden	
			Ge- tötete	Schwer- verletzte	Leicht- verletzte	im engeren Sinne	Einfluss be- rausch. Mittel
Insgesamt	5,9	5,9	5,3	9,3	5,0	7,8	100,0
Ortslage							
innerorts	6,1	6,3	8,3	10,3	5,3	8,2	100,0
außerorts ohne Autobahn	6,1	5,8	4,5	8,8	4,5	7,7	100,0
auf Autobahnen	1,4	0,9	-	-	1,3	5,3	100,0
Unfalltyp							
Fahrunfall	14,2	13,9	8,6	17,0	12,5	16,4	100,0
Abbiegeunfall	1,5	1,7	-	4,0	1,1	1,7	100,0
Einbiegen-/Kreuzenunfall	2,5	2,8	-	2,6	2,9	1,7	100,0
Überschreitenunfall	6,5	7,2	-	6,4	7,6	-	100,0
Unfall durch ruhenden Verkehr	5,9	5,4	-	3,3	6,0	35,3	100,0
Unfall im Längsverkehr	3,6	3,7	5,9	9,0	2,8	8,0	100,0
sonstiger Unfall	4,9	4,4	-	5,0	4,3	3,7	100,0
Monat							
Januar	5,4	5,5	-	9,2	4,6	6,8	100,0
Februar	4,8	4,8	11,1	6,4	4,4	7,4	100,0
März	4,8	4,4	-	7,0	3,7	7,2	100,0
April	6,5	6,7	12,5	9,0	6,0	7,1	100,0
Mai	7,2	7,7	5,9	15,4	5,3	9,8	100,0
Juni	6,0	5,7	4,5	7,1	5,3	9,7	100,0
Juli
August
September
Oktober
November
Dezember
Wochentag							
Montag	3,8	3,6	-	5,6	3,1	5,3	100,0
Dienstag	3,5	3,3	-	3,6	3,2	4,2	100,0
Mittwoch	2,6	2,7	-	4,7	2,2	5,5	100,0
Donnerstag	4,7	4,4	7,7	9,1	3,1	5,7	100,0
Freitag	5,6	5,8	10,0	11,7	4,1	8,4	100,0
Samstag	11,3	10,9	-	13,1	10,1	12,0	100,0
Sonntag	13,9	13,4	13,3	15,5	12,5	15,8	100,0
Uhrzeit ²⁾							
0 - 1:59 Uhr	33,3	31,7	-	32,5	33,3	32,1	100,0
2 - 3:59 Uhr	41,8	43,1	100,0	39,0	44,1	37,1	100,0
4 - 5:59 Uhr	17,1	20,3	-	33,9	15,6	19,8	100,0
6 - 7:59 Uhr	2,1	2,0	-	1,6	2,1	6,6	100,0
8 - 9:59 Uhr	2,0	1,8	-	-	2,3	2,0	100,0
10 - 11:59 Uhr	1,3	1,6	-	1,3	1,8	2,9	100,0
12 - 13:59 Uhr	2,1	1,9	11,1	2,9	1,5	2,2	100,0
14 - 15:59 Uhr	3,8	4,1	-	7,8	3,1	2,9	100,0
16 - 17:59 Uhr	4,7	4,6	-	7,7	3,6	4,0	100,0
18 - 19:59 Uhr	6,1	5,5	-	7,2	5,1	8,1	100,0
20 - 21:59 Uhr	14,5	14,8	33,3	24,2	10,7	12,9	100,0
22 - 23:59 Uhr	20,7	18,3	-	16,0	19,8	22,2	100,0
Lichtverhältnisse							
Tageslicht	3,3	3,3	1,8	5,3	2,8	3,4	100,0
Dämmerung	7,4	6,9	-	6,7	7,0	10,6	100,0
Dunkelheit	18,3	18,3	18,8	22,8	16,2	19,3	100,0

1) Alkoholunfälle sind Unfälle, bei denen mindestens ein Beteiligter alkoholisiert war.

2) Unfälle mit fehlendem Merkmal wurden nicht ausgewertet.

Herausgeber:

Statistisches Landesamt des Freistaates Sachsen

Redaktion:

Statistisches Landesamt des Freistaates Sachsen

Gestaltung und Satz:

Statistisches Landesamt des Freistaates Sachsen

Druck:

Staatsbetrieb Sächsische Informatik Dienste

Redaktionsschluss:

September 2010

Bezug:

Statistisches Landesamt des Freistaates Sachsen

Hausanschrift: Macherstraße 63, 01917 Kamenz

Postanschrift: Postfach 11 05, 01911 Kamenz

Telefon: +49 3578 33-1424

Fax: +49 3578 33-1598

E-Mail: vertrieb@statistik.sachsen.de

www.statistik.sachsen.de/shop

Verteilerhinweis

Diese Informationsschrift wird von der Sächsischen Staatsregierung im Rahmen ihrer verfassungsmäßigen Verpflichtung zur Information der Öffentlichkeit herausgegeben. Sie darf weder von Parteien noch von deren Kandidaten oder Helfern im Zeitraum von sechs Monaten vor einer Wahl zum Zwecke der Wahlwerbung verwendet werden. Dies gilt für alle Wahlen. Missbräuchlich ist insbesondere die Verteilung auf Wahlveranstaltungen, an Informationsständen der Parteien sowie das Einlegen, Aufdrucken oder Aufkleben parteipolitischer Informationen oder Werbemittel. Untersagt ist auch die Weitergabe an Dritte zur Verwendung bei der Wahlwerbung. Auch ohne zeitlichen Bezug zu einer bevorstehenden Wahl darf die vorliegende Druckschrift nicht so verwendet werden, dass dies als Parteinahme des Herausgebers zu Gunsten einzelner politischer Gruppen verstanden werden könnte. Diese Beschränkungen gelten unabhängig vom Vertriebsweg, also unabhängig davon, auf welchem Wege und in welcher Anzahl diese Informationsschrift dem Empfänger zugegangen ist. Erlaubt ist jedoch den Parteien, diese Informationsschrift zur Unterrichtung ihrer Mitglieder zu verwenden.

Copyright

Statistisches Landesamt des Freistaates Sachsen, Kamenz, 2010

Auszugsweise Vervielfältigung und Verbreitung mit Quellenangabe gestattet.

ISSN 1435-8743