



Verkehr

# Straßenverkehrsunfälle im Freistaat Sachsen

Juni 2009



**Statistisches Landesamt  
des Freistaates Sachsen**

*Wir rechnen mit Ihnen.*

## Zeichenerklärung

-	Nichts vorhanden (genau Null)	x	Tabellenfach gesperrt, weil Aussage nicht sinnvoll
0	Weniger als die Hälfte von 1 in der letzten besetzten Stelle, jedoch mehr als nichts	( )	Aussagewert ist eingeschränkt
...	Angabe fällt später an	p	vorläufige Zahl
/	Zahlenwert nicht sicher genug	r	berichtigte Zahl
.	Zahlenwert unbekannt oder geheim zu halten	s	geschätzte Zahl

## Herausgeber:

Statistisches Landesamt des Freistaates Sachsen

Macherstraße 63  
01917 Kamenz

Postfach 11 05  
01911 Kamenz

Telefon

Vermittlung 03578 33-0

Präsidentin/Sekretariat -1900

Telefax -1999

Auskunft -1913, -1914

Telefax -1921

Bibliothek -1416

Vertrieb -1424

Telefax -1598

Internet [www.statistik.sachsen.de](http://www.statistik.sachsen.de)

E-Mail [info@statistik.sachsen.de](mailto:info@statistik.sachsen.de)

Kein Zugang für elektronisch signierte sowie verschlüsselte Dokumente

© Statistisches Landesamt des Freistaates Sachsen, Kamenz, Oktober 2009

Für nichtgewerbliche Zwecke sind Vervielfältigung und unentgeltliche Verbreitung, auch auszugsweise, mit Quellenangabe gestattet. Die Verbreitung, auch auszugsweise, über elektronische Systeme/Datenträger bedarf der vorherigen Zustimmung. Alle übrigen Rechte bleiben vorbehalten.

## Inhalt

	<b>Seite</b>
Vorbemerkungen	3
Erläuterungen	3
Ergebnisdarstellung	4
<b>Tabellenteil</b>	
1. Straßenverkehrsunfälle mit Sachschaden 2007 bis 2009 nach Monaten	8
2. Straßenverkehrsunfälle mit Personenschaden 2007 bis 2009 nach Monaten	8
3. Verunglückte bei Straßenverkehrsunfällen 2007 bis 2009 nach Monaten	8
4. Straßenverkehrsunfälle mit Personenschaden und Verunglückte nach Straßenarten und Ortslage	9
5. Straßenverkehrsunfälle mit Personenschaden und Verunglückte nach Unfallarten und Ortslage	10
6. Straßenverkehrsunfälle mit Personenschaden und Verunglückte nach Unfalltypen und Ortslage	12
7. Verunglückte bei Straßenverkehrsunfällen nach Art der Verkehrsbeteiligung	13
8. Verunglückte bei Straßenverkehrsunfällen nach Altersgruppen und Geschlecht	14
9. An Straßenverkehrsunfällen beteiligte Fahrzeugführer und Fußgänger	16
10. Ursachen von Straßenverkehrsunfällen mit Personenschaden	18
11. Straßenverkehrsunfälle und Verunglückte nach Datum und Ortslage	21
12. Straßenverkehrsunfälle und Verunglückte im Juni 2009 nach Kreisfreien Städten und Landkreisen sowie Ortslage	23
13. Straßenverkehrsunfälle und Verunglückte im Zeitraum Januar bis Juni 2009 nach Kreisfreien Städten und Landkreisen sowie Ortslage	25
14. Straßenverkehrsunfälle und Verunglückte im Zeitraum Januar bis Juni 2009 nach Ortslage, Unfalltypen, Monaten, Wochentagen, Uhrzeit und Lichtverhältnissen	27
15. Straßenverkehrsunfälle und Verunglückte im Zeitraum Januar bis Juni 2009 nach Ortslage, Unfalltypen, Monaten, Wochentagen, Uhrzeit und Lichtverhältnissen – Alkoholunfälle	28
16. Straßenverkehrsunfälle und Verunglückte im Zeitraum Januar bis Juni 2009 nach Ortslage, Unfalltypen, Monaten, Wochentagen, Uhrzeit und Lichtverhältnissen – Anteil der Alkoholunfälle an allen Unfällen	29

	<b>Seite</b>
<b>Abbildungen</b>	
Abb. 1 Bei Straßenverkehrsunfällen Getötete und Schwerverletzte im Zeitraum Januar bis Juni 2007, 2008 und 2009 nach Art der Verkehrsbeteiligung	4
Abb. 2 Bei Straßenverkehrsunfällen Verunglückte im Zeitraum Januar bis Juni 2009 nach Art der Verkehrsbeteiligung	4
Abb. 3 Straßenverkehrsunfälle insgesamt 2007 bis 2009 nach Monaten	6
Abb. 4 Straßenverkehrsunfälle mit Personenschaden 2007 bis 2009 nach Monaten	6
Abb. 5 Straßenverkehrsunfälle mit Sachschaden 2007 bis 2009 nach Monaten	6
Abb. 6 Getötete bei Straßenverkehrsunfällen 2007 bis 2009 nach Monaten	7
Abb. 7 Schwerverletzte bei Straßenverkehrsunfällen 2007 bis 2009 nach Monaten	7
Abb. 8 Leichtverletzte bei Straßenverkehrsunfällen 2007 bis 2009 nach Monaten	7
Abb. 9 Straßenverkehrsunfälle und Verunglückte nach Direktionsbezirken und Ortslage im Juni 2009	24
Abb. 10 Straßenverkehrsunfälle und Verunglückte nach Direktionsbezirken und Ortslage im Zeitraum Januar bis Juni 2009	26

## Vorbemerkungen

### Rechtsgrundlagen

Die Rechtsgrundlage des vorliegenden Berichtes bildet das Gesetz über die Statistik der Straßenverkehrsunfälle vom 15. Juni 1990 (BGBl. I S. 1078 ff.) in Verbindung mit dem Bundesstatistikgesetz vom 22. Januar 1987 (BGBl. I S. 462, 565), zuletzt geändert durch Artikel 3 des Gesetzes vom 7. September 2007 (BGBl. I S. 2246) und dem Sächsischen Statistikgesetz vom 17. Mai 1993 (SächsGVBl. S. 453), zuletzt geändert durch Artikel 13 des Gesetzes vom 6. Juni 2002 (SächsGVBl. S. 168).

Ab dem 1. Januar 1995 gelten zusätzlich das Erste Gesetz zur Änderung des Straßenverkehrsunfallstatistikgesetzes vom 23. November 1994 (BGBl. I S. 3491) und die Verordnung zur näheren Bestimmung des schwerwiegenden Unfalls mit Sachschaden im Sinne des Straßenverkehrsunfallstatistikgesetzes vom 21. Dezember 1994 (BGBl. I S. 3970).

### Berichtskreis

Die Statistik der Straßenverkehrsunfälle erfasst alle Unfälle, zu denen die Polizei herangezogen wurde.

## Erläuterungen

**Straßenverkehrsunfälle** sind Unfälle, bei denen infolge des Fahrverkehrs auf öffentlichen Wegen und Plätzen Personen verletzt oder getötet wurden oder Sachschaden verursacht worden ist.

### Unfälle werden nach ihren Folgen unterschieden in:

- *Unfälle mit Personenschaden*: Unfälle, bei denen Personen getötet bzw. schwer oder leicht verletzt wurden.
- *Schwerwiegende Unfälle mit Sachschaden im engeren Sinne*: Unfälle, bei denen ein Straftatbestand oder eine Ordnungswidrigkeit (Bußgeld) vorlag und bei denen gleichzeitig mindestens ein Kfz aufgrund eines Unfallschadens von der Unfallstelle abgeschleppt werden musste (nicht fahrbereit); dies betrifft auch Fälle mit Alkoholeinwirkung,
- *Sonstige Sachschadensunfälle unter der Einwirkung von Alkohol oder anderen berauschenden Mitteln*: Unfälle, bei denen mindestens ein Unfallbeteiligter unter Alkoholeinwirkung oder anderer berauschender Mittel stand und alle beteiligten Kfz noch fahrbereit waren.
- *Sonstige Sachschadensunfälle ohne Alkoholeinwirkung (sog. Bagatelleunfälle)*: alle übrigen Sachschadensunfälle.

Als **Verunglückte** zählen Personen (auch Mitfahrer), die beim Unfall verletzt oder getötet wurden. Dabei werden erfasst als:

- *Getötete*: Personen, die beim Unfall oder innerhalb von 30 Tagen an den Unfallfolgen starben,
- *Schwerverletzte*: Personen, die unmittelbar zur stationären Behandlung (für mindestens 24 Stunden) in einem Krankenhaus aufgenommen wurden,
- *Leichtverletzte*: alle übrigen Verletzten.

Als **Beteiligte** an einem Straßenverkehrsunfall werden alle Fahrzeugführer oder Fußgänger erfasst, die selbst - oder deren Fahrzeug - Schäden erlitten oder hervorgerufen haben.

Jedem Straßenverkehrsunfall können ein oder mehrere **Unfallursachen** zugeordnet werden, so dass die Anzahl der Ursachen i. d. R. größer ist als die Anzahl der Unfälle. Bei Nachmeldungen handelt es sich um Unfallvorgänge, die aufgrund verspäteten Eingangs der Unfallanzeigen nicht mehr in das jeweilige Monatsergebnis eingearbeitet werden können.

## Ergebnisdarstellung

Im Juni 2009 wurden in Sachsen insgesamt 8 821 Straßenverkehrsunfälle von der Polizei aufgenommen, das waren 10,1 Prozent weniger Unfälle als im Juni 2008. Dabei verringerte sich die Anzahl der Unfälle in allen Unfallkategorien. Die Zahl der Unfälle mit Personenschaden verringerte sich um 22,4 Prozent von 1 583 auf 1 229 Unfälle und die Anzahl der schwerwiegenden Unfälle mit Sachschaden im engeren Sinne um 11,9 Prozent von 420 auf 370 Unfälle. Die Zahl der sonstigen Sachschadensunfälle ohne Alkoholeinwirkung verringerte sich um 7,3 Prozent von 7 720 auf 7 155 Unfälle.

Bei 1 229 Unfällen mit Personenschaden verunglückten 1 564 Personen. Die Anzahl der Verunglückten ging um 22,8 Prozent gegenüber dem Vorjahresmonat zurück. Die Zahl der schwer verletzten Personen sank von 490 auf 379 Personen (-22,7 Prozent) und die Zahl der leicht verletzten Personen sank von 1 511 auf 1 165 Personen (-22,9 Prozent). Die Zahl der getöteten Personen sank von 26 Personen auf 20 Personen (-23,1 Prozent).

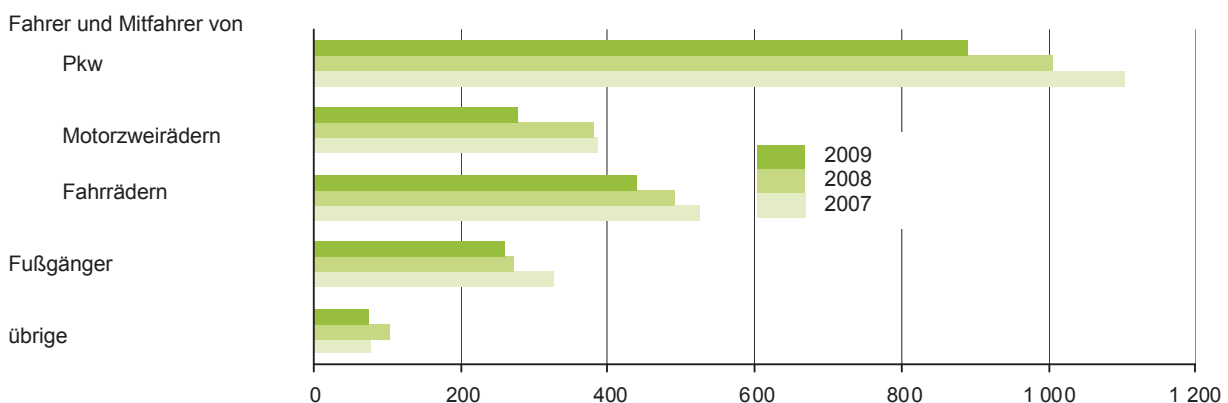
Von Januar bis Juni 2009 registrierte die Polizei 55 528 Straßenverkehrsunfälle, das waren 2,1 Prozent weniger als im gleichen Zeitraum des Vorjahres. Mit dem Rückgang der Zahl der Unfälle mit Personenschaden auf 6 363 Unfälle (-10,8 Prozent) verringerte sich auch die Zahl der Verunglückten; sie sank auf 8 169 Verunglückte (-11,0 Prozent). Dabei verringerte sich die Zahl der Getöteten von 114 auf 89 (25 Personen weniger). Die Zahl der Schwerverletzten sank von 2 144 auf 1 858 (-13,3 Prozent) und die der Leichtverletzten von 6 918 auf 6 222 Personen (-10,1 Prozent).

Bei 49 165 Unfällen ist ausschließlich Sachschaden entstanden. Die Zahl dieser Unfälle verringerte sich gegenüber dem Vorjahreszeitraum um 416 Unfälle. Dabei erhöhte sich die Zahl der schwerwiegenden Unfälle mit Sachschaden im engeren Sinne um 2,0 Prozent auf 2 620 Unfälle und die der sonstigen Sachschadensunfälle ohne Alkoholeinwirkung verringerte sich um 0,8 Prozent auf 46 160 Unfälle.

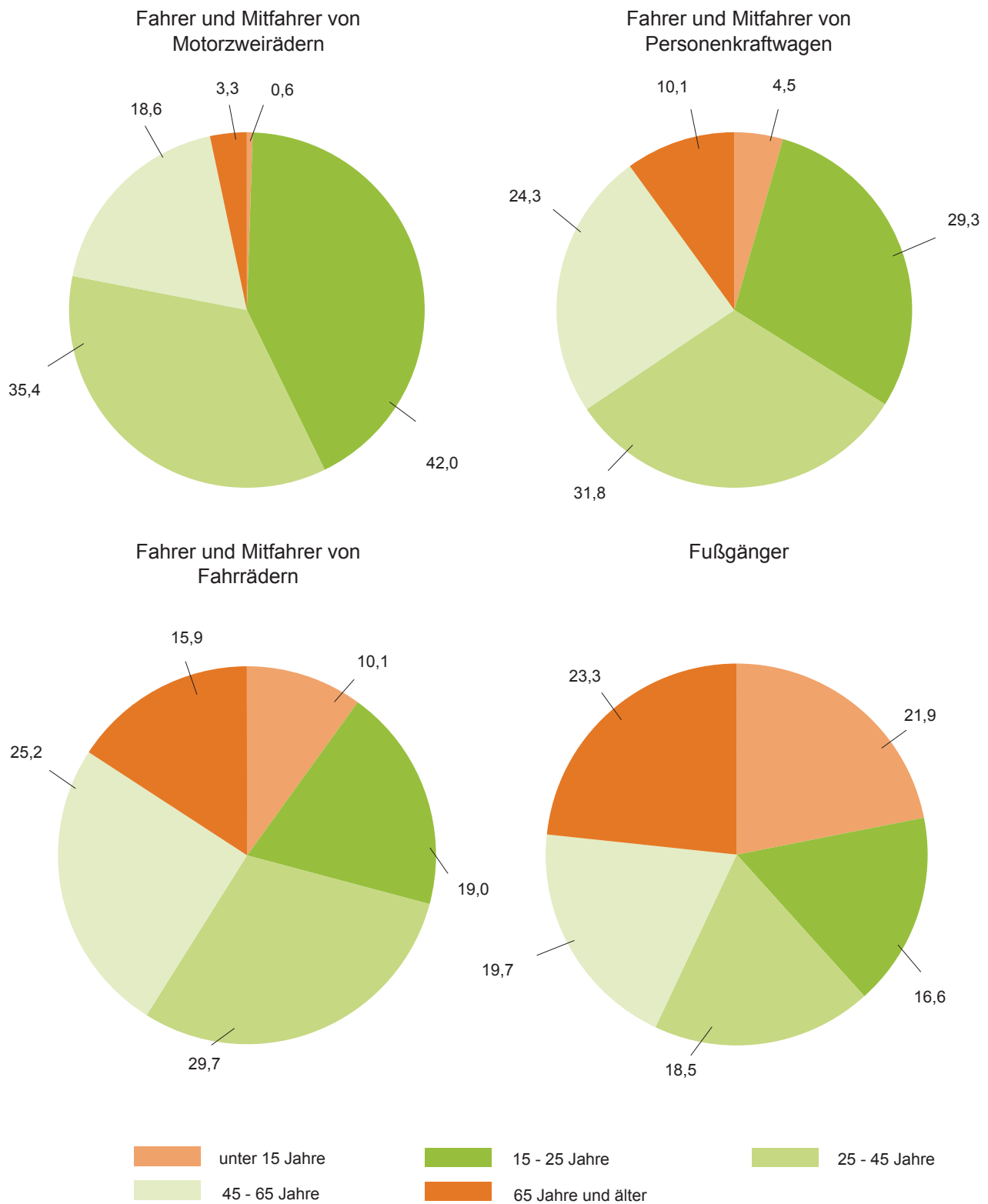
Der Rückgang der Anzahl der Getöteten und Schwerverletzten im Zeitraum Januar bis Juni 2009 gegenüber dem Vorjahreszeitraum wurde bestimmt durch die Verringerung dieser Zahlen für Fahrer und Mitfahrer von Motorzweirädern (Abb. 1). Bei diesen verringerte sich die Anzahl der Getöteten und Schwerverletzten um 103 Personen auf 279 Personen (-27,0 Prozent). Die Zahl der getöteten und schwer verletzten Fahrer und Mitfahrer von Personenkraftwagen sank um 11,5 Prozent auf 891 Personen, die der Fahrer und Mitfahrer von Fahrrädern um 51 Personen auf 441 Personen und die der getöteten und schwer verletzten Fußgänger um zwölf Personen auf 261 Personen. Die Anzahl der getöteten Fahrer und Mitfahrer von Motorzweirädern, sowie die Zahl der getöteten Fußgänger reduzierte sich im 1. Halbjahr 2009 zum Vorjahreszeitraum um fast die Hälfte (von 26 auf 14 bzw. von 20 auf 11). Die Zahl der getöteten Fahrer und Mitfahrer von Personenkraftwagen sank um 4,2 Prozent auf 46 Personen (das waren zwei Personen weniger) und die Zahl der getöteten Fahrer und Mitfahrer von Fahrrädern stieg um 18,2 Prozent auf 13 Personen (das waren zwei Personen mehr).

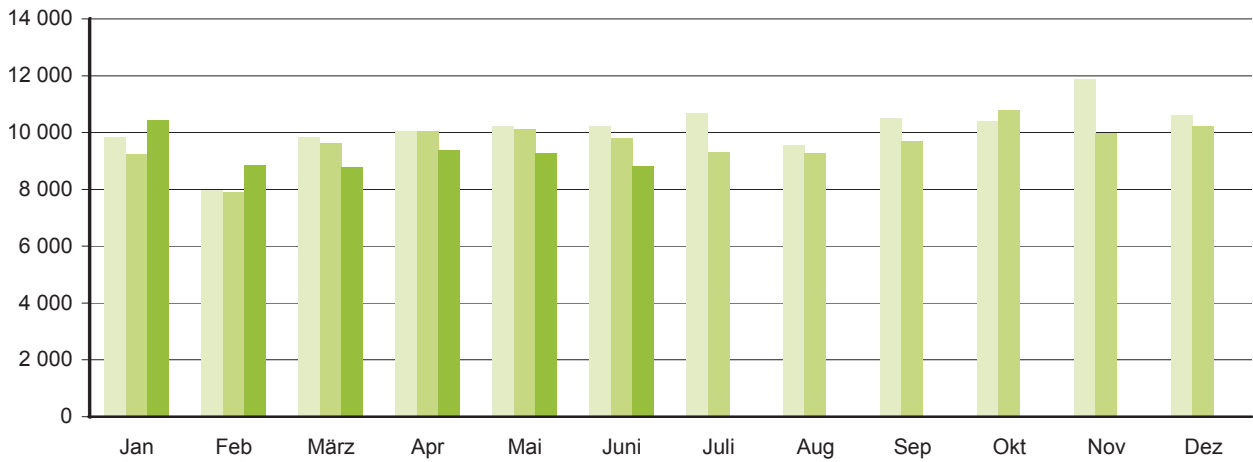
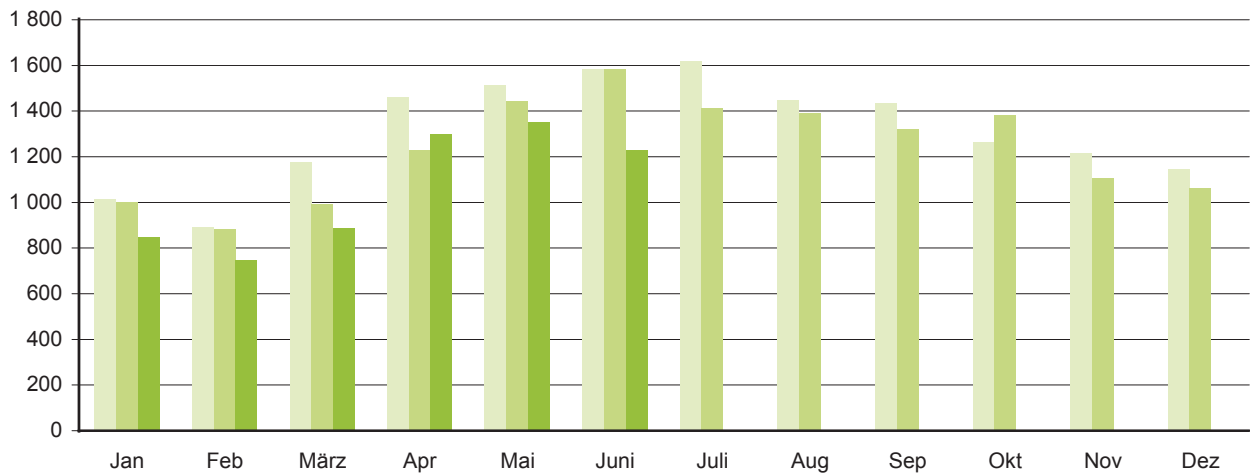
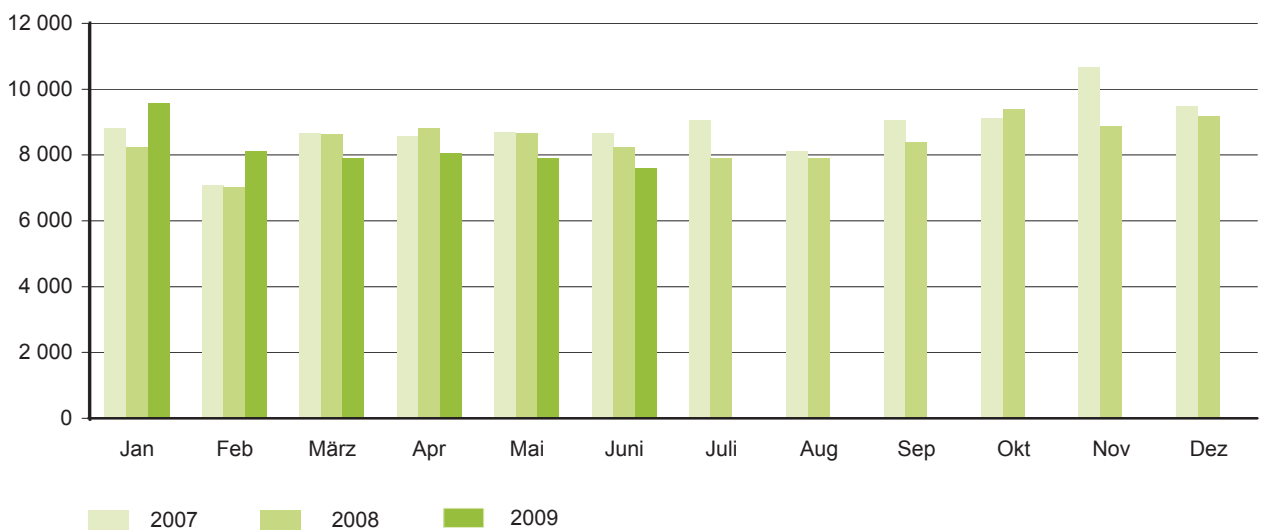
Der Anteil der Verunglückten nach der Art der Verkehrsbeteiligung und Alter zeigt ein ähnliches Bild wie im Jahr 2008 (Abb. 2). 42 Prozent aller verunglückten Fahrer und Mitfahrer von Motorzweirädern gehörten zur Altersgruppe der 15- bis unter 25-Jährigen. Eine positive Entwicklung zum Vorjahreszeitraum ist bei den verunglückten Kindern als Fahrradfahrer zu verzeichnen. Nachdem im 1. Halbjahr 2008 im Vergleich zum 1. Halbjahr 2007 eine Verringerung der Verunglücktenzahlen bei den Kindern als Fahrradfahrer um 9,9 Prozent registriert wurde, reduzierte sich diese Zahl im 1. Halbjahr 2009 nochmals um 13,7 Prozent. Bei den älteren Menschen über 65 Jahre verringerte sich die Zahl der verunglückten Fußgänger im 1. Halbjahreszeitraum 2008 gegenüber 2007 um 4,3 Prozent und im 1. Halbjahr 2009 sogar um 12,4 Prozent.

**Abb. 1 Bei Straßenverkehrsunfällen Getötete und Schwerverletzte im Zeitraum Januar bis Juni 2007, 2008 und 2009 nach Art der Verkehrsbeteiligung**



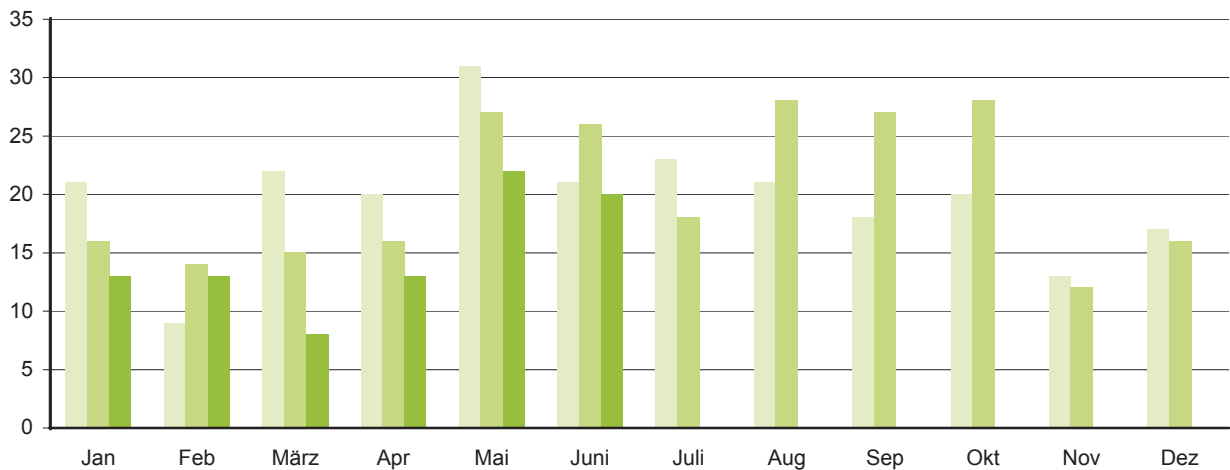
**Abb. 2 Bei Straßenverkehrsunfällen Verunglückte im Zeitraum Januar bis Juni 2009 nach Art der Verkehrsbeteiligung und Altersgruppen in Prozent**



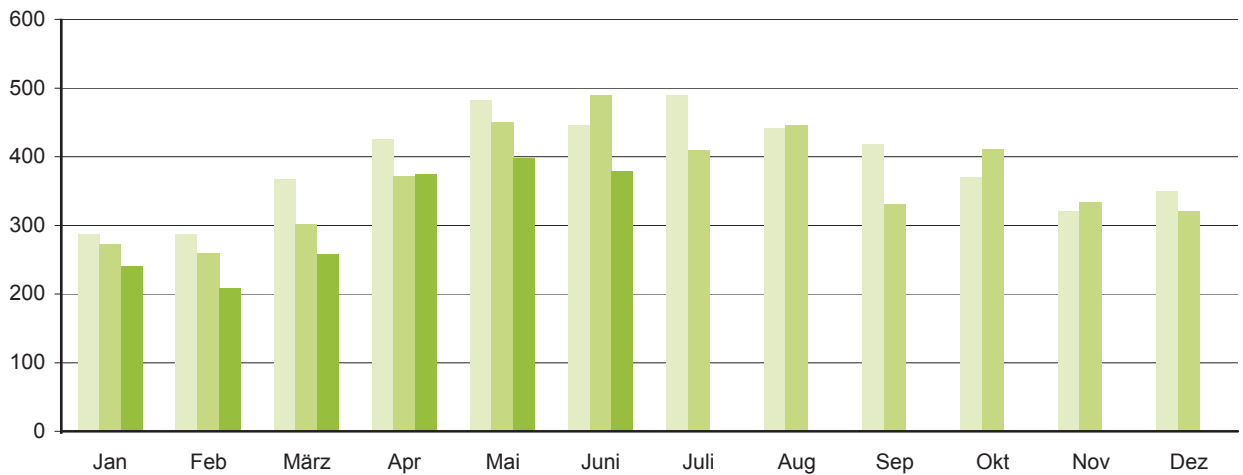
**Abb. 3 Straßenverkehrsunfälle insgesamt 2007 bis 2009 nach Monaten****Abb. 4 Straßenverkehrsunfälle mit Personenschaden 2007 bis 2009 nach Monaten****Abb. 5 Straßenverkehrsunfälle mit Sachschaden 2007 bis 2009 nach Monaten**



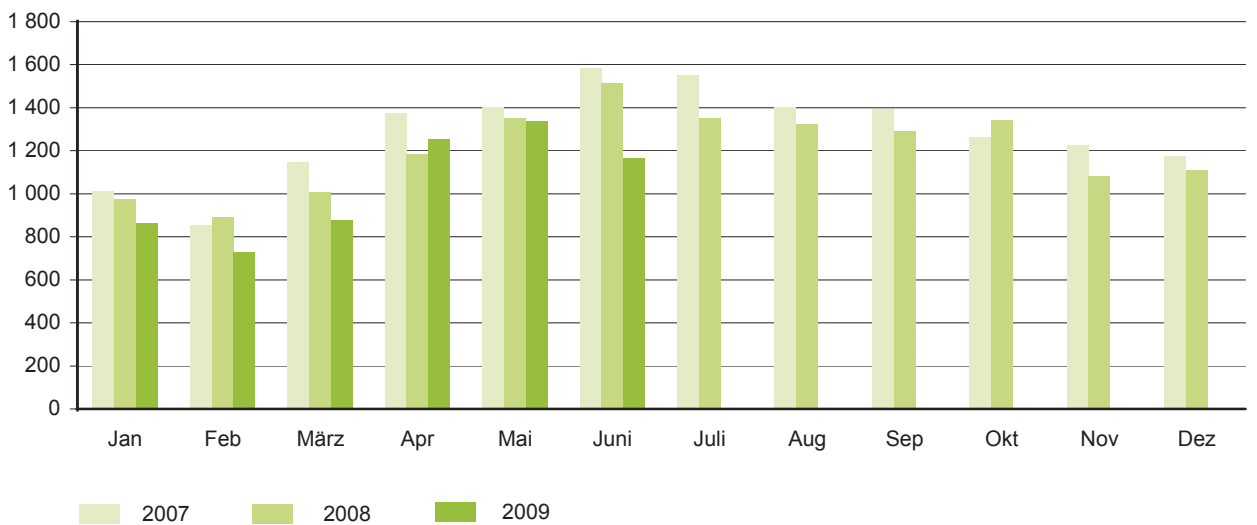
**Abb. 6 Getötete bei Straßenverkehrsunfällen 2007 bis 2009 nach Monaten**



**Abb. 7 Schwerverletzte bei Straßenverkehrsunfällen 2007 bis 2009 nach Monaten**



**Abb. 8 Leichtverletzte bei Straßenverkehrsunfällen 2007 bis 2009 nach Monaten**



### 1. Straßenverkehrsunfälle mit Sachschaden 2007 bis 2009 nach Monaten<sup>1)</sup>

Monat	Insgesamt			Schwerwiegende Unfälle mit Sachschaden						Sonst. Sachschadensunfälle ohne Alkoholeinwirkung		
				im engeren Sinne			Einfluss berausch. Mittel <sup>2)</sup>					
	2007	2008	2009	2007	2008	2009	2007	2008	2009	2007	2008	2009
Januar	8 825	8 231	9 571	584	488	599	84	76	60	8 157	7 667	8 912
Februar	7 088	7 009	8 121	443	390	547	77	72	66	6 568	6 547	7 508
März	8 672	8 636	7 905	496	522	442	89	71	58	8 087	8 043	7 405
April	8 585	8 823	8 066	425	393	309	84	91	54	8 076	8 339	7 703
Mai	8 704	8 657	7 910	441	356	353	93	81	80	8 170	8 220	7 477
Juni	8 654	8 225	7 592	454	420	370	119	85	67	8 081	7 720	7 155
Juli	9 042	7 915	...	479	348	...	105	88	...	8 458	7 479	...
August	8 112	7 897	...	420	381	...	85	80	...	7 607	7 436	...
September	9 069	8 389	...	525	442	...	72	83	...	8 472	7 864	...
Oktober	9 130	9 404	...	460	522	...	110	106	...	8 560	8 776	...
November	10 676	8 880	...	593	505	...	96	95	...	9 987	8 280	...
Dezember	9 469	9 175	...	555	521	...	99	66	...	8 815	8 588	...
Jan.-Juni	50 528	49 581	49 165	2 843	2 569	2 620	546	476	385	47 139	46 536	46 160
<b>Jahr</b>	<b>106 026</b>	<b>101 241</b>	...	<b>5 875</b>	<b>5 288</b>	...	<b>1 113</b>	<b>994</b>	...	<b>99 038</b>	<b>94 959</b>	...

### 2. Straßenverkehrsunfälle mit Personenschaden 2007 bis 2009 nach Monaten<sup>1)</sup>

Monat	Insgesamt			Unfälle mit								
				Getöteten			Schwerverletzten			Leichtverletzten		
	2007	2008	2009	2007	2008	2009	2007	2008	2009	2007	2008	2009
Januar	1 012	1 002	847	18	16	12	247	249	205	747	737	630
Februar	890	882	747	9	13	13	255	224	171	626	645	563
März	1 177	992	889	19	14	8	325	259	228	833	719	653
April	1 462	1 226	1 300	20	12	13	382	320	342	1 060	894	945
Mai	1 513	1 446	1 351	30	25	22	405	395	357	1 078	1 026	972
Juni	1 585	1 583	1 229	19	24	20	393	415	317	1 173	1 144	892
Juli	1 621	1 414	...	23	17	...	428	372	...	1 170	1 025	...
August	1 450	1 389	...	20	26	...	391	393	...	1 039	970	...
September	1 433	1 320	...	18	26	...	369	295	...	1 046	999	...
Oktober	1 265	1 382	...	19	27	...	321	354	...	925	1 001	...
November	1 214	1 108	...	13	11	...	280	288	...	921	809	...
Dezember	1 145	1 063	...	17	16	...	308	279	...	820	768	...
Jan.-Juni	7 639	7 131	6 363	115	104	88	2 007	1 862	1 620	5 517	5 165	4 655
<b>Jahr</b>	<b>15 767</b>	<b>14 807</b>	...	<b>225</b>	<b>227</b>	...	<b>4 104</b>	<b>3 843</b>	...	<b>11 438</b>	<b>10 737</b>	...

### 3. Verunglückte bei Straßenverkehrsunfällen 2007 bis 2009 nach Monaten<sup>1)</sup>

Monat	Insgesamt			Verunglückte								
				Getötete			Schwerverletzte			Leichtverletzte		
	2007	2008	2009	2007	2008	2009	2007	2008	2009	2007	2008	2009
Januar	1 320	1 265	1 117	21	16	13	287	273	241	1 012	976	863
Februar	1 147	1 161	948	9	14	13	287	259	208	851	888	727
März	1 536	1 323	1 144	22	15	8	368	301	258	1 146	1 007	878
April	1 819	1 571	1 641	20	16	13	426	371	375	1 373	1 184	1 253
Mai	1 914	1 829	1 755	31	27	22	482	450	397	1 401	1 352	1 336
Juni	2 047	2 027	1 564	21	26	20	445	490	379	1 581	1 511	1 165
Juli	2 062	1 777	...	23	18	...	489	409	...	1 550	1 350	...
August	1 865	1 794	...	21	28	...	442	445	...	1 402	1 321	...
September	1 830	1 649	...	18	27	...	418	331	...	1 394	1 291	...
Oktober	1 653	1 783	...	20	28	...	370	411	...	1 263	1 344	...
November	1 559	1 425	...	13	12	...	321	334	...	1 225	1 079	...
Dezember	1 541	1 444	...	17	16	...	349	321	...	1 175	1 107	...
Jan.-Juni	9 783	9 176	8 169	124	114	89	2 295	2 144	1 858	7 364	6 918	6 222
<b>Jahr</b>	<b>20 293</b>	<b>19 048</b>	...	<b>236</b>	<b>243</b>	...	<b>4 684</b>	<b>4 395</b>	...	<b>15 373</b>	<b>14 410</b>	...

1) einschließlich Nachmeldungen

2) sonstige Sachschadensunfälle unter der Einwirkung von Alkohol oder anderen berauschenden Mitteln  
Das Jahr 2007 enthält nur Unfälle unter Alkoholeinfluss.

#### 4. Straßenverkehrsunfälle mit Personenschaden und Verunglückte nach Straßenarten und Ortslage

Straßenart Ortslage	Unfälle mit Personen- schaden	Verunglückte				Unfälle mit Personen- schaden	Verunglückte			
		insgesamt	davon				insgesamt	davon		
			Getötete	Schwer- verletzte	Leicht- verletzte			Getötete	Schwer- verletzte	Leicht- verletzte
<b>Juni 2009</b>										
Autobahnen	29	45	3	19	23	53	117	5	39	73
Bundesstraßen	321	413	7	97	309	346	459	4	103	352
innerorts	224	268	1	49	218	233	296	-	47	249
außerorts	97	145	6	48	91	113	163	4	56	103
Staatsstraßen	268	373	4	91	278	358	446	7	135	304
innerorts	162	216	2	46	168	217	252	1	52	199
außerorts	106	157	2	45	110	141	194	6	83	105
Kreisstraßen	104	141	2	37	102	128	163	5	45	113
innerorts	56	65	1	19	45	76	91	1	25	65
außerorts	48	76	1	18	57	52	72	4	20	48
Andere Straßen	507	592	4	135	453	698	842	5	168	669
innerorts	472	545	3	117	425	663	791	4	149	638
außerorts	35	47	1	18	28	35	51	1	19	31
<b>Insgesamt</b>	<b>1 229</b>	<b>1 564</b>	<b>20</b>	<b>379</b>	<b>1 165</b>	<b>1 583</b>	<b>2 027</b>	<b>26</b>	<b>490</b>	<b>1 511</b>
<b>innerorts</b>	<b>914</b>	<b>1 094</b>	<b>7</b>	<b>231</b>	<b>856</b>	<b>1 189</b>	<b>1 430</b>	<b>6</b>	<b>273</b>	<b>1 151</b>
<b>außerorts</b>	<b>315</b>	<b>470</b>	<b>13</b>	<b>148</b>	<b>309</b>	<b>394</b>	<b>597</b>	<b>20</b>	<b>217</b>	<b>360</b>
<b>Januar - Juni 2009</b>										
Autobahnen	255	397	11	96	290	237	412	9	121	282
Bundesstraßen	1 622	2 246	28	500	1 718	1 749	2 416	32	558	1 826
innerorts	1 077	1 405	6	269	1 130	1 173	1 536	10	275	1 251
außerorts	545	841	22	231	588	576	880	22	283	575
Staatsstraßen	1 371	1 854	23	468	1 363	1 620	2 180	37	585	1 558
innerorts	793	1 015	3	216	796	958	1 213	8	258	947
außerorts	578	839	20	252	567	662	967	29	327	611
Kreisstraßen	503	647	10	186	451	540	677	10	193	474
innerorts	293	357	2	104	251	316	381	1	97	283
außerorts	210	290	8	82	200	224	296	9	96	191
Andere Straßen	2 612	3 025	17	608	2 400	2 985	3 491	26	687	2 778
innerorts	2 463	2 837	13	550	2 274	2 849	3 315	19	627	2 669
außerorts	149	188	4	58	126	136	176	7	60	109
<b>Insgesamt</b>	<b>6 363</b>	<b>8 169</b>	<b>89</b>	<b>1 858</b>	<b>6 222</b>	<b>7 131</b>	<b>9 176</b>	<b>114</b>	<b>2 144</b>	<b>6 918</b>
<b>innerorts</b>	<b>4 626</b>	<b>5 614</b>	<b>24</b>	<b>1 139</b>	<b>4 451</b>	<b>5 296</b>	<b>6 445</b>	<b>38</b>	<b>1 257</b>	<b>5 150</b>
<b>außerorts</b>	<b>1 737</b>	<b>2 555</b>	<b>65</b>	<b>719</b>	<b>1 771</b>	<b>1 835</b>	<b>2 731</b>	<b>76</b>	<b>887</b>	<b>1 768</b>
<b>Januar - Juni 2008</b>										
Autobahnen	255	397	11	96	290	237	412	9	121	282
Bundesstraßen	1 622	2 246	28	500	1 718	1 749	2 416	32	558	1 826
innerorts	1 077	1 405	6	269	1 130	1 173	1 536	10	275	1 251
außerorts	545	841	22	231	588	576	880	22	283	575
Staatsstraßen	1 371	1 854	23	468	1 363	1 620	2 180	37	585	1 558
innerorts	793	1 015	3	216	796	958	1 213	8	258	947
außerorts	578	839	20	252	567	662	967	29	327	611
Kreisstraßen	503	647	10	186	451	540	677	10	193	474
innerorts	293	357	2	104	251	316	381	1	97	283
außerorts	210	290	8	82	200	224	296	9	96	191
Andere Straßen	2 612	3 025	17	608	2 400	2 985	3 491	26	687	2 778
innerorts	2 463	2 837	13	550	2 274	2 849	3 315	19	627	2 669
außerorts	149	188	4	58	126	136	176	7	60	109
<b>Insgesamt</b>	<b>6 363</b>	<b>8 169</b>	<b>89</b>	<b>1 858</b>	<b>6 222</b>	<b>7 131</b>	<b>9 176</b>	<b>114</b>	<b>2 144</b>	<b>6 918</b>
<b>innerorts</b>	<b>4 626</b>	<b>5 614</b>	<b>24</b>	<b>1 139</b>	<b>4 451</b>	<b>5 296</b>	<b>6 445</b>	<b>38</b>	<b>1 257</b>	<b>5 150</b>
<b>außerorts</b>	<b>1 737</b>	<b>2 555</b>	<b>65</b>	<b>719</b>	<b>1 771</b>	<b>1 835</b>	<b>2 731</b>	<b>76</b>	<b>887</b>	<b>1 768</b>

## 5. Straßenverkehrsunfälle mit Personenschaden und Verunglückte nach Unfallarten und Ortslage

Unfallart Ortslage	Unfälle mit Personen- schaden	Verunglückte				Unfälle mit Personen- schaden	Verunglückte			
		insgesamt	davon				insgesamt	davon		
			Getötete	Schwer- verletzte	Leicht- verletzte			Getötete	Schwer- verletzte	Leicht- verletzte
<b>Juni 2009</b>										
Zusammenstoß mit anderem Fahrzeug, das										
anfährt, anhält oder im ruhenden Verkehr steht	77	93	1	11	81	91	114	-	16	98
innerorts	71	81	1	11	69	84	100	-	14	86
außerorts	6	12	-	-	12	7	14	-	2	12
vorausfährt oder wartet	130	186	2	23	161	185	265	1	38	226
innerorts	96	130	-	8	122	146	186	-	18	168
außerorts	34	56	2	15	39	39	79	1	20	58
seitlich in gleicher Richtung fährt	72	81	2	15	64	98	113	2	28	83
innerorts	52	54	-	9	45	76	86	1	22	63
außerorts	20	27	2	6	19	22	27	1	6	20
entgegenkommt	126	215	2	70	143	157	249	6	68	175
innerorts	77	120	-	33	87	96	130	1	19	110
außerorts	49	95	2	37	56	61	119	5	49	65
einbiegt oder kreuzt	343	418	2	85	331	463	590	-	112	478
innerorts	298	344	1	62	281	410	514	-	93	421
außerorts	45	74	1	23	50	53	76	-	19	57
Zusammenstoß zwischen Fahrzeug und Fußgänger	120	132	3	39	90	117	133	3	25	105
innerorts	119	131	3	39	89	113	127	3	25	99
außerorts	1	1	-	-	1	4	6	-	-	6
Aufprall auf Hindernis	6	8	1	4	3	10	11	1	2	8
innerorts	4	4	-	1	3	7	8	1	1	6
außerorts	2	4	1	3	-	3	3	-	1	2
Abkommen von Fahrbahn										
nach rechts	134	169	5	64	100	155	195	9	82	104
innerorts	49	62	2	23	37	53	60	-	23	37
außerorts	85	107	3	41	63	102	135	9	59	67
nach links	70	96	1	24	71	85	110	3	37	70
innerorts	26	35	-	9	26	23	28	-	5	23
außerorts	44	61	1	15	45	62	82	3	32	47
Unfall anderer Art	151	166	1	44	121	222	247	1	82	164
innerorts	122	133	-	36	97	181	191	-	53	138
außerorts	29	33	1	8	24	41	56	1	29	26
<b>Insgesamt</b>	<b>1 229</b>	<b>1 564</b>	<b>20</b>	<b>379</b>	<b>1 165</b>	<b>1 583</b>	<b>2 027</b>	<b>26</b>	<b>490</b>	<b>1 511</b>
<b>innerorts</b>	<b>914</b>	<b>1 094</b>	<b>7</b>	<b>231</b>	<b>856</b>	<b>1 189</b>	<b>1 430</b>	<b>6</b>	<b>273</b>	<b>1 151</b>
<b>außerorts</b>	<b>315</b>	<b>470</b>	<b>13</b>	<b>148</b>	<b>309</b>	<b>394</b>	<b>597</b>	<b>20</b>	<b>217</b>	<b>360</b>

## Noch: 5. Straßenverkehrsunfälle mit Personenschaden und Verunglückte nach Unfallarten und Ortslage

Unfallart Ortslage	Unfälle mit Personen- schaden	Verunglückte				Unfälle mit Personen- schaden	Verunglückte			
		insgesamt	davon				insgesamt	davon		
			Getötete	Schwer- verletzte	Leicht- verletzte			Getötete	Schwer- verletzte	Leicht- verletzte
<b>Januar - Juni 2009</b>										
<b>Januar - Juni 2008</b>										
Zusammenstoß mit anderem Fahrzeug, das										
anfährt, anhält oder im ruhenden Verkehr steht	360	443	2	51	390	374	459	1	66	392
innerorts	323	380	1	44	335	338	399	1	53	345
außerorts	37	63	1	7	55	36	60	-	13	47
vorausfährt oder wartet	810	1 173	4	120	1 049	916	1 296	1	142	1 153
innerorts	586	797	-	56	741	701	942	-	76	866
außerorts	224	376	4	64	308	215	354	1	66	287
seitlich in gleicher Richtung fährt	325	381	6	67	308	356	429	7	98	324
innerorts	233	262	1	40	221	259	291	2	64	225
außerorts	92	119	5	27	87	97	138	5	34	99
entgegenkommt	621	987	13	270	704	711	1 146	28	299	819
innerorts	385	533	2	113	418	433	614	6	118	490
außerorts	236	454	11	157	286	278	532	22	181	329
einbiegt oder kreuzt	1 733	2 261	5	456	1 800	2 073	2 658	13	491	2 154
innerorts	1 489	1 846	3	340	1 503	1 789	2 198	5	360	1 833
außerorts	244	415	2	116	297	284	460	8	131	321
Zusammenstoß zwischen Fahrzeug und Fußgänger										
innerorts	719	775	11	246	518	772	857	19	247	591
außerorts	677	723	7	228	488	741	818	17	236	565
außerorts	42	52	4	18	30	31	39	2	11	26
Aufprall auf Hindernis	32	37	1	9	27	34	35	2	13	20
innerorts	18	18	-	5	13	24	25	1	9	15
außerorts	14	19	1	4	14	10	10	1	4	5
Abkommen von Fahrbahn										
nach rechts	681	823	27	271	525	687	856	24	326	506
innerorts	238	276	3	96	177	234	279	1	97	181
außerorts	443	547	24	175	348	453	577	23	229	325
nach links	443	573	14	166	393	470	610	12	228	370
innerorts	153	203	3	62	138	159	204	1	71	132
außerorts	290	370	11	104	255	311	406	11	157	238
Unfall anderer Art	639	716	6	202	508	738	830	7	234	589
innerorts	524	576	4	155	417	618	675	4	173	498
außerorts	115	140	2	47	91	120	155	3	61	91
<b>Insgesamt</b>	<b>6 363</b>	<b>8 169</b>	<b>89</b>	<b>1 858</b>	<b>6 222</b>	<b>7 131</b>	<b>9 176</b>	<b>114</b>	<b>2 144</b>	<b>6 918</b>
<b>innerorts</b>	<b>4 626</b>	<b>5 614</b>	<b>24</b>	<b>1 139</b>	<b>4 451</b>	<b>5 296</b>	<b>6 445</b>	<b>38</b>	<b>1 257</b>	<b>5 150</b>
<b>außerorts</b>	<b>1 737</b>	<b>2 555</b>	<b>65</b>	<b>719</b>	<b>1 771</b>	<b>1 835</b>	<b>2 731</b>	<b>76</b>	<b>887</b>	<b>1 768</b>

## 6. Straßenverkehrsunfälle mit Personenschaden und Verunglückte nach Unfalltypen und Ortslage

Unfalltyp Ortslage	Unfälle mit Personen- schaden	Verunglückte				Unfälle mit Personen- schaden	Verunglückte			
		insgesamt	davon				insgesamt	davon		
			Getötete	Schwer- verletzte	Leicht- verletzte			Getötete	Schwer- verletzte	Leicht- verletzte
		<b>Juni 2009</b>					<b>Juni 2008</b>			
Fahrunfall	287	374	9	129	236	346	436	16	161	259
innerorts	150	181	3	60	118	172	192	2	56	134
außerorts	137	193	6	69	118	174	244	14	105	125
Abbiegeunfall	151	200	2	28	170	202	254	-	46	208
innerorts	117	143	1	19	123	171	203	-	32	171
außerorts	34	57	1	9	47	31	51	-	14	37
Einbiegen-/Kreuzenunfall	313	380	-	80	300	423	541	-	100	441
innerorts	277	320	-	61	259	376	475	-	82	393
außerorts	36	60	-	19	41	47	66	-	18	48
Überschreitenunfall	86	99	3	27	69	72	82	1	22	59
innerorts	85	98	3	27	68	70	78	1	22	55
außerorts	1	1	-	-	1	2	4	-	-	4
Unfall durch ruhenden Verkehr	36	39	-	6	33	40	41	-	9	32
innerorts	34	34	-	6	28	38	39	-	8	31
außerorts	2	5	-	-	5	2	2	-	1	1
Unfall im Längsverkehr	251	361	5	79	277	331	469	5	92	372
innerorts	168	232	-	36	196	241	312	1	44	267
außerorts	83	129	5	43	81	90	157	4	48	105
Sonstiger Unfall	105	111	1	30	80	169	204	4	60	140
innerorts	83	86	-	22	64	121	131	2	29	100
außerorts	22	25	1	8	16	48	73	2	31	40
<b>Insgesamt</b>	<b>1 229</b>	<b>1 564</b>	<b>20</b>	<b>379</b>	<b>1 165</b>	<b>1 583</b>	<b>2 027</b>	<b>26</b>	<b>490</b>	<b>1 511</b>
<b>  innerorts</b>	<b>914</b>	<b>1 094</b>	<b>7</b>	<b>231</b>	<b>856</b>	<b>1 189</b>	<b>1 430</b>	<b>6</b>	<b>273</b>	<b>1 151</b>
<b>  außerorts</b>	<b>315</b>	<b>470</b>	<b>13</b>	<b>148</b>	<b>309</b>	<b>394</b>	<b>597</b>	<b>20</b>	<b>217</b>	<b>360</b>
		<b>Januar - Juni 2009</b>					<b>Januar - Juni 2008</b>			
Fahrunfall	1 531	1 951	48	617	1 286	1 533	1 990	51	686	1 253
innerorts	713	854	9	272	573	731	885	7	268	610
außerorts	818	1 097	39	345	713	802	1 105	44	418	643
Abbiegeunfall	861	1 128	4	199	925	944	1 211	4	215	992
innerorts	705	862	1	147	714	783	970	1	167	802
außerorts	156	266	3	52	211	161	241	3	48	190
Einbiegen-/Kreuzenunfall	1 498	1 953	3	383	1 567	1 846	2 363	10	438	1 915
innerorts	1 302	1 621	2	291	1 328	1 606	1 966	5	315	1 646
außerorts	196	332	1	92	239	240	397	5	123	269
Überschreitenunfall	460	506	9	177	320	470	527	12	182	333
innerorts	442	485	6	167	312	467	521	12	181	328
außerorts	18	21	3	10	8	3	6	-	1	5
Unfall durch ruhenden Verkehr	142	151	1	21	129	170	179	-	33	146
innerorts	135	138	1	20	117	167	176	-	32	144
außerorts	7	13	-	1	12	3	3	-	1	2
Unfall im Längsverkehr	1 288	1 829	16	294	1 519	1 483	2 095	19	357	1 719
innerorts	873	1 169	1	127	1 041	1 022	1 349	5	158	1 186
außerorts	415	660	15	167	478	461	746	14	199	533
Sonstiger Unfall	583	651	8	167	476	685	811	18	233	560
innerorts	456	485	4	115	366	520	578	8	136	434
außerorts	127	166	4	52	110	165	233	10	97	126
<b>Insgesamt</b>	<b>6 363</b>	<b>8 169</b>	<b>89</b>	<b>1 858</b>	<b>6 222</b>	<b>7 131</b>	<b>9 176</b>	<b>114</b>	<b>2 144</b>	<b>6 918</b>
<b>  innerorts</b>	<b>4 626</b>	<b>5 614</b>	<b>24</b>	<b>1 139</b>	<b>4 451</b>	<b>5 296</b>	<b>6 445</b>	<b>38</b>	<b>1 257</b>	<b>5 150</b>
<b>  außerorts</b>	<b>1 737</b>	<b>2 555</b>	<b>65</b>	<b>719</b>	<b>1 771</b>	<b>1 835</b>	<b>2 731</b>	<b>76</b>	<b>887</b>	<b>1 768</b>

## 7. Verunglückte bei Straßenverkehrsunfällen nach Art der Verkehrsbeteiligung

Art der Verkehrsbeteiligung	Verunglückte				Verunglückte			
	insgesamt	davon			insgesamt	davon		
		Getötete	Schwer- verletzte	Leicht- verletzte		Getötete	Schwer- verletzte	Leicht- verletzte
	<b>Juni 2009</b>				<b>Juni 2008</b>			
Fahrer und Mitfahrer von								
Kraftfahrzeugen	1 048	13	232	803	1 309	20	302	987
darunter von								
Mofas, Mopeds, Mokicks	59	1	14	44	93	-	20	73
Motorzweirädern <sup>1)</sup>	127	3	36	88	224	7	83	134
Personenkraftwagen	800	8	173	619	883	8	169	706
Bussen	19	-	1	18	68	4	23	41
Güterkraftfahrzeugen	32	-	7	25	37	1	6	30
Fahrrädern	384	4	105	275	574	3	155	416
darunter								
unter 15 Jahren	41	-	16	25	70	-	20	50
anderen Fahrzeugen	8	-	3	5	15	-	3	12
Fußgänger	122	3	39	80	125	3	30	92
darunter								
unter 15 Jahren	26	-	9	17	31	-	10	21
65 Jahre und mehr	28	-	12	16	29	3	7	19
Andere Personen	2	-	-	2	4	-	-	4
<b>Insgesamt</b>	<b>1 564</b>	<b>20</b>	<b>379</b>	<b>1 165</b>	<b>2 027</b>	<b>26</b>	<b>490</b>	<b>1 511</b>
darunter								
unter 15 Jahren	102	1	30	71	152	-	40	112
65 Jahre und mehr	185	1	61	123	215	7	68	140
	<b>Januar - Juni 2009</b>				<b>Januar - Juni 2008</b>			
Fahrer und Mitfahrer von								
Kraftfahrzeugen	5 787	64	1 166	4 557	6 344	83	1 388	4 873
darunter von								
Mofas, Mopeds, Mokicks	250	1	54	195	362	2	94	266
Motorzweirädern <sup>1)</sup>	566	13	211	342	681	24	262	395
Personenkraftwagen	4 650	46	845	3 759	4 944	48	959	3 937
Bussen	100	-	8	92	122	4	26	92
Güterkraftfahrzeugen	187	2	38	147	220	5	44	171
Fahrrädern	1 559	13	428	1 118	1 925	11	481	1 433
darunter								
unter 15 Jahren	157	-	46	111	182	-	41	141
anderen Fahrzeugen	52	-	9	43	81	-	20	61
Fußgänger	758	11	250	497	812	20	253	539
darunter								
unter 15 Jahren	165	1	61	103	168	1	63	104
65 Jahre und mehr	176	2	78	96	201	13	74	114
Andere Personen	13	1	5	7	14	-	2	12
<b>Insgesamt</b>	<b>8 169</b>	<b>89</b>	<b>1 858</b>	<b>6 222</b>	<b>9 176</b>	<b>114</b>	<b>2 144</b>	<b>6 918</b>
darunter								
unter 15 Jahren	563	3	150	410	601	3	160	438
65 Jahre und mehr	998	12	321	665	1 070	28	356	686

1) mit amtlichem Kennzeichen

## 8. Verunglückte bei Straßenverkehrsunfällen nach Altersgruppen und Geschlecht

Im Alter von ... bis unter ... Jahren Geschlecht	Verunglückte				Verunglückte			
	insgesamt	davon			insgesamt	davon		
		Getötete	Schwer- verletzte	Leicht- verletzte		Getötete	Schwer- verletzte	Leicht- verletzte
	<b>Juni 2009</b>				<b>Juni 2008</b>			
unter 15	102	1	30	71	152	-	40	112
männlich	61	1	21	39	84	-	26	58
weiblich	41	-	9	32	68	-	14	54
15 - 18	90	1	22	67	109	2	15	92
männlich	52	1	9	42	75	-	9	66
weiblich	38	-	13	25	34	2	6	26
18 - 21	175	3	52	120	248	2	57	189
männlich	101	1	32	68	151	2	38	111
weiblich	74	2	20	52	97	-	19	78
21 - 25	178	1	35	142	217	2	44	171
männlich	90	1	23	66	129	2	31	96
weiblich	88	-	12	76	88	-	13	75
25 - 30	161	1	35	125	197	1	52	144
männlich	106	1	25	80	112	-	34	78
weiblich	55	-	10	45	85	1	18	66
30 - 35	98	2	16	80	150	3	29	118
männlich	61	2	13	46	83	3	18	62
weiblich	37	-	3	34	67	-	11	56
35 - 40	94	-	18	76	111	2	25	84
männlich	50	-	10	40	63	2	15	46
weiblich	44	-	8	36	48	-	10	38
40 - 45	117	5	23	89	162	3	33	126
männlich	60	3	16	41	95	2	27	66
weiblich	57	2	7	48	67	1	6	60
45 - 50	139	1	34	104	153	-	45	108
männlich	70	1	18	51	88	-	28	60
weiblich	69	-	16	53	65	-	17	48
50 - 55	103	3	28	72	129	2	37	90
männlich	61	3	20	38	81	2	26	53
weiblich	42	-	8	34	48	-	11	37
55 - 60	71	1	15	55	111	2	28	81
männlich	38	1	10	27	61	2	15	44
weiblich	33	-	5	28	50	-	13	37
60 - 65	48	-	10	38	73	-	17	56
männlich	26	-	5	21	35	-	10	25
weiblich	22	-	5	17	38	-	7	31
65 - 70	69	1	28	40	82	3	21	58
männlich	36	-	16	20	42	-	13	29
weiblich	33	1	12	20	40	3	8	29
70 - 75	47	-	13	34	52	-	20	32
männlich	22	-	8	14	22	-	6	16
weiblich	25	-	5	20	30	-	14	16
75 und mehr	69	-	20	49	81	4	27	50
männlich	30	-	9	21	43	3	14	26
weiblich	39	-	11	28	38	1	13	24
<b>Zusammen</b>	<b>1 561</b>	<b>20</b>	<b>379</b>	<b>1 162</b>	<b>2 027</b>	<b>26</b>	<b>490</b>	<b>1 511</b>
<b>männlich</b>	<b>864</b>	<b>15</b>	<b>235</b>	<b>614</b>	<b>1 164</b>	<b>18</b>	<b>310</b>	<b>836</b>
<b>weiblich</b>	<b>697</b>	<b>5</b>	<b>144</b>	<b>548</b>	<b>863</b>	<b>8</b>	<b>180</b>	<b>675</b>
Ohne Angabe	3	-	-	3	-	-	-	-
<b>Insgesamt</b>	<b>1 564</b>	<b>20</b>	<b>379</b>	<b>1 165</b>	<b>2 027</b>	<b>26</b>	<b>490</b>	<b>1 511</b>



## Noch: 8. Verunglückte bei Straßenverkehrsunfällen nach Altersgruppen und Geschlecht

Im Alter von ... bis unter ... Jahren Geschlecht	Verunglückte				Verunglückte			
	insgesamt	davon			insgesamt	davon		
		Getötete	Schwer- verletzte	Leicht- verletzte		Getötete	Schwer- verletzte	Leicht- verletzte
	<b>Januar - Juni 2009</b>				<b>Januar - Juni 2008</b>			
unter 15	563	3	150	410	601	3	160	438
männlich	312	1	89	222	332	2	92	238
weiblich	251	2	61	188	269	1	68	200
15 - 18	330	3	71	256	479	4	112	363
männlich	196	2	34	160	302	2	77	223
weiblich	134	1	37	96	177	2	35	140
18 - 21	896	10	209	677	1 120	12	265	843
männlich	532	6	143	383	673	11	167	495
weiblich	364	4	66	294	447	1	98	348
21 - 25	938	11	182	745	1 006	10	190	806
männlich	487	9	109	369	572	9	122	441
weiblich	451	2	73	376	434	1	68	365
25 - 30	802	9	157	636	918	11	201	706
männlich	456	9	97	350	549	5	140	404
weiblich	346	-	60	286	369	6	61	302
30 - 35	578	4	89	485	635	5	117	513
männlich	350	4	73	273	358	5	78	275
weiblich	228	-	16	212	277	-	39	238
35 - 40	496	4	105	387	594	5	118	471
männlich	291	3	63	225	326	5	78	243
weiblich	205	1	42	162	268	-	40	228
40 - 45	601	10	120	471	663	10	126	527
männlich	313	6	70	237	360	6	92	262
weiblich	288	4	50	234	303	4	34	265
45 - 50	637	5	131	501	685	10	155	520
männlich	309	5	73	231	363	6	86	271
weiblich	328	-	58	270	322	4	69	249
50 - 55	546	8	126	412	567	5	131	431
männlich	281	7	78	196	302	3	85	214
weiblich	265	1	48	216	265	2	46	217
55 - 60	489	8	132	349	528	8	132	388
männlich	256	5	68	183	270	6	72	192
weiblich	233	3	64	166	258	2	60	196
60 - 65	283	2	64	217	303	3	81	219
männlich	139	1	32	106	149	3	41	105
weiblich	144	1	32	111	154	-	40	114
65 - 70	361	1	116	244	344	6	105	233
männlich	180	-	61	119	177	1	59	117
weiblich	181	1	55	125	167	5	46	116
70 - 75	267	4	78	185	297	8	97	192
männlich	135	1	45	89	132	6	43	83
weiblich	132	3	33	96	165	2	54	109
75 und mehr	370	7	127	236	429	14	154	261
männlich	168	5	63	100	205	8	70	127
weiblich	202	2	64	136	224	6	84	134
<b>Zusammen</b>	<b>8 157</b>	<b>89</b>	<b>1 857</b>	<b>6 211</b>	<b>9 169</b>	<b>114</b>	<b>2 144</b>	<b>6 911</b>
<b>männlich</b>	<b>4 405</b>	<b>64</b>	<b>1 098</b>	<b>3 243</b>	<b>5 070</b>	<b>78</b>	<b>1 302</b>	<b>3 690</b>
<b>weiblich</b>	<b>3 752</b>	<b>25</b>	<b>759</b>	<b>2 968</b>	<b>4 099</b>	<b>36</b>	<b>842</b>	<b>3 221</b>
Ohne Angabe	12	-	1	11	7	-	-	7
<b>Insgesamt</b>	<b>8 169</b>	<b>89</b>	<b>1 858</b>	<b>6 222</b>	<b>9 176</b>	<b>114</b>	<b>2 144</b>	<b>6 918</b>

## 9. An Straßenverkehrsunfällen beteiligte Fahrzeugführer und Fußgänger

Art der Verkehrsbeteiligung Ortslage	Unfälle mit Personen- schaden		Schwerwiegende Unfälle mit Sachschaden <sup>1)</sup>		Unfälle mit Personen- schaden		Schwerwiegende Unfälle mit Sachschaden <sup>1)</sup>	
	Juni				Januar - Juni			
	2009	2008	2009	2008	2009	2008	2009	2008
Führer von								
Mofas, Mopeds	61	90	1	-	242	346	8	18
innerorts	53	77	1	-	219	303	6	16
außerorts	8	13	-	-	23	43	2	2
Motorzweirädern mit amtlichem Kennzeichen	127	222	5	7	545	670	22	32
innerorts	86	134	3	4	379	429	14	21
außerorts	41	88	2	3	166	241	8	11
Personenkraftwagen	1 334	1 642	604	689	7 661	8 455	4 162	4 234
innerorts	961	1 228	445	478	5 431	6 143	2 934	3 056
außerorts	373	414	159	211	2 230	2 312	1 228	1 178
Bussen	17	22	5	4	93	99	27	21
innerorts	12	17	4	4	77	89	19	16
außerorts	5	5	1	-	16	10	8	5
Güterkraftfahrzeugen	155	154	63	61	724	782	439	423
innerorts	101	95	32	37	442	478	237	264
außerorts	54	59	31	24	282	304	202	159
Landwirtschaftlichen Zugmaschinen	-	10	1	7	16	20	7	13
innerorts	-	4	-	6	5	8	3	10
außerorts	-	6	1	1	11	12	4	3
übrigen Kraftfahrzeugen	13	10	-	2	43	44	13	13
innerorts	9	6	-	2	30	36	12	11
außerorts	4	4	-	-	13	8	1	2
<b>Kraftfahrzeugen zusammen</b>	<b>1 707</b>	<b>2 150</b>	<b>679</b>	<b>770</b>	<b>9 324</b>	<b>10 416</b>	<b>4 678</b>	<b>4 754</b>
<b>innerorts</b>	<b>1 222</b>	<b>1 561</b>	<b>485</b>	<b>531</b>	<b>6 583</b>	<b>7 486</b>	<b>3 225</b>	<b>3 394</b>
<b>außerorts</b>	<b>485</b>	<b>589</b>	<b>194</b>	<b>239</b>	<b>2 741</b>	<b>2 930</b>	<b>1 453</b>	<b>1 360</b>
darunter flüchtig	99	117	36	33	451	507	212	218
innerorts	76	97	20	16	361	405	112	131
außerorts	23	20	16	17	90	102	100	87

1) im engeren Sinne

## Noch: 9. An Straßenverkehrsunfällen beteiligte Fahrzeugführer und Fußgänger

Art der Verkehrsbeteiligung Ortslage	Unfälle mit Personen- schaden		Schwerwiegende Unfälle mit Sachschaden <sup>1)</sup>		Unfälle mit Personen- schaden		Schwerwiegende Unfälle mit Sachschaden <sup>1)</sup>	
	Juni				Januar - Juni			
	2009	2008	2009	2008	2009	2008	2009	2008
Fahrrädern	418	627	1	-	1 687	2 084	2	2
innerorts	386	571	1	-	1 558	1 929	2	1
außerorts	32	56	-	-	129	155	-	1
darunter								
unter 15 Jahren	42	76	-	-	164	190	-	-
innerorts	42	69	-	-	156	180	-	-
außerorts	-	7	-	-	8	10	-	-
anderen Fahrzeugen	30	36	4	6	135	145	34	40
innerorts	23	34	4	5	111	132	27	32
außerorts	7	2	-	1	24	13	7	8
Fußgänger	136	135	-	-	815	856	2	3
innerorts	134	130	-	-	760	824	2	3
außerorts	2	5	-	-	55	32	-	-
darunter								
unter 15 Jahren	31	34	-	-	177	177	-	-
innerorts	31	33	-	-	172	174	-	-
außerorts	-	1	-	-	5	3	-	-
65 Jahre und mehr	29	29	-	-	185	206	-	-
innerorts	29	29	-	-	176	203	-	-
außerorts	-	-	-	-	9	3	-	-
Andere Personen	2	6	-	2	18	25	1	5
innerorts	2	6	-	1	15	23	1	1
außerorts	-	-	-	1	3	2	-	4
<b>Insgesamt</b>	<b>2 293</b>	<b>2 954</b>	<b>684</b>	<b>778</b>	<b>11 979</b>	<b>13 526</b>	<b>4 717</b>	<b>4 804</b>
<b>innerorts</b>	<b>1 767</b>	<b>2 302</b>	<b>490</b>	<b>537</b>	<b>9 027</b>	<b>10 394</b>	<b>3 257</b>	<b>3 431</b>
<b>außerorts</b>	<b>526</b>	<b>652</b>	<b>194</b>	<b>241</b>	<b>2 952</b>	<b>3 132</b>	<b>1 460</b>	<b>1 373</b>
darunter								
unter 15 Jahren	73	111	-	-	345	370	-	1
innerorts	73	103	-	-	331	356	-	1
außerorts	-	8	-	-	14	14	-	-
65 Jahre und mehr	238	281	83	65	1 310	1 390	418	436
innerorts	181	234	63	49	1 032	1 126	326	330
außerorts	57	47	20	16	278	264	92	106

1) im engeren Sinne

## 10. Ursachen von Straßenverkehrsunfällen mit Personenschaden

Ursache	Juni		Januar - Juni	
	2009	2008	2009	2008
<b>Ursachen der Fahrzeugführer</b>				
Verkehrstüchtigkeit	92	133	451	589
Alkoholeinfluss	74	92	334	422
Einfluss anderer berauschender Mittel (z. B. Drogen, Rauschgift)	5	7	19	26
Übermüdung	5	16	25	49
sonstige körperliche oder geistige Mängel	8	18	73	92
Straßenbenutzung	148	184	528	712
Benutzung der falschen Fahrbahn (auch Richtungsfahrbahn) oder verbotswidrige Benutzung anderer Straßenteile	75	95	260	349
Verstoß gegen das Rechtsfahrgebot	73	89	268	363
Geschwindigkeit	247	265	1 479	1 458
Nicht angepasste Geschwindigkeit mit gleichzeitigem Überschreiten der zulässigen Höchstgeschwindigkeit	10	4	40	45
Nicht angepasste Geschwindigkeit in anderen Fällen	237	261	1 439	1 413
Abstand	146	208	840	989
Ungenügender Sicherheitsabstand	142	205	823	971
Starkes Bremsen des Vorausfahrenden ohne zwingenden Grund	4	3	17	18
Überholen	72	83	313	351
Unzulässiges Rechtsüberholen	2	6	11	19
Überholen trotz Gegenverkehrs	15	12	55	63
Überholen trotz unklarer Verkehrslage	20	20	99	89
Überholen trotz unzureichender Sichtverhältnisse	1	4	6	13
Überholen ohne Beachtung des nachfolgenden Verkehrs und/oder ohne rechtzeitige und deutliche Ankündigung des Ausscherens	5	6	26	28
Fehler beim Wiedereinordnen	4	6	26	30
sonstige Fehler beim Überholen (z. B. ohne genügenden Seitenabstand)	24	26	79	89
Fehler beim Überholtwerden	1	3	11	20
Vorbeifahren	3	10	22	29
Nichtbeachten des Vorranges entgegenkommender Fahrzeuge beim Vorbeifahren an haltenden Fahrzeugen, Absperrungen oder Hindernissen	3	8	22	25
Nichtbeachten des nachfolgenden Verkehrs beim Vorbeifahren an haltenden Fahrzeugen, Absperrungen oder Hindernissen und/oder ohne rechtzeitige und deutliche Ankündigung des Ausscherens	-	2	-	4
Nebeneinanderfahren, fehlerhaftes Wechseln des Fahrstreifens beim Nebeneinanderfahren oder Nichtbeachten des Reißverschlussverfahrens	17	15	90	81
Vorfahrt, Vorrang	228	326	1 209	1 522
Nichtbeachten der/des				
Regel "rechts vor links"	24	33	115	126
die Vorfahrt regelnden Verkehrszeichen	165	239	900	1 155
Vorfahrt des durchgehenden Verkehrs auf Autobahnen o. Kraftfahrstraßen	1	1	3	5
Vorfahrt durch Fahrzeuge, die aus Feld- und Waldwegen kommen	1	4	9	8
Verkehrsregelung durch Polizeibeamte oder Lichtzeichen	35	44	159	196
Vorranges entgegenkommender Fahrzeuge	2	4	17	26
Vorranges von Schienenfahrzeugen an Bahnübergängen	-	1	6	6
Abbiegen, Wenden, Rückwärtsfahren, Ein- und Anfahren	250	290	1 148	1 237
Fehler beim Abbiegen	120	138	619	639
Fehler beim Wenden oder Rückwärtsfahren	38	44	193	201
Fehler beim Einfahren in den fließenden Verkehr (z. B. aus einem Grundstück, von einem anderen Straßenteil o. beim Anfahren vom Fahrbahnrand)	92	108	336	397

## Noch: 10. Ursachen von Straßenverkehrsunfällen mit Personenschaden

Ursache	Juni		Januar - Juni	
	2009	2008	2009	2008
Falsches Verhalten gegenüber Fußgängern	70	58	423	464
an Fußgängerüberwegen	4	1	17	14
an Fußgängerfurten	-	-	11	15
beim Abbiegen	11	7	75	74
an Haltestellen (auch haltenden Schulbussen mit eingeschaltetem Warnblinklicht)	7	7	42	36
an anderen Stellen	48	43	278	325
Ruhender Verkehr, Verkehrssicherung	14	24	56	78
Unzulässiges Halten oder Parken	-	1	5	6
Mangelnde Sicherung haltender o. liegengebliebener Fahrzeuge und von Unfallstellen sowie Schulbussen, bei denen Kinder ein- oder aussteigen	2	2	5	7
Verkehrswidriges Verhalten beim Ein- o. Aussteigen, Be- oder Entladen	12	21	46	65
Nichtbeachten der Beleuchtungsvorschriften	-	1	-	3
Ladung, Besetzung	-	5	7	18
Überladung, Überbesetzung	-	-	1	1
Unzureichend gesicherte Ladung oder Fahrzeugzubehörteile	-	5	6	17
Andere Fehler beim Fahrzeugführer	125	187	584	611
<b>Ursachen der Fahrzeugführer zusammen</b>	<b>1 412</b>	<b>1 789</b>	<b>7 150</b>	<b>8 142</b>
<b>Technische Mängel, Wartungsmängel</b>				
Beleuchtung	4	3	9	20
Bereifung	7	7	22	18
Bremsen	4	3	12	11
Lenkung	-	-	1	-
Zugvorrichtung	1	-	1	1
Andere Mängel	4	6	26	20
<b>Technische Mängel, Wartungsmängel zusammen</b>	<b>20</b>	<b>19</b>	<b>71</b>	<b>70</b>
<b>Falsches Verhalten der Fußgänger</b>				
Verkehrstüchtigkeit	3	4	36	42
Alkoholeinfluss	3	4	34	37
Einfluss anderer berauschender Mittel (z. B. Drogen, Rauschgift)	-	-	-	-
Übermüdung	-	-	-	-
sonstige körperliche oder geistige Mängel	-	-	2	5
Falsches Verhalten beim Überschreiten der Fahrbahn	60	59	352	367
an Stellen, an denen der Fußgängerverkehr durch Polizeibeamte oder Lichtzeichen geregelt war	6	3	26	31
auf Fußgängerüberwegen ohne Verkehrsregelung durch Polizeibeamte oder Lichtzeichen	2	-	2	1
in der Nähe von Kreuzungen oder Einmündungen, Lichtzeichenanlagen oder Fußgängerüberwegen bei dichtem Verkehr	4	3	22	28
an anderen Stellen	9	7	61	66
durch plötzliches Hervortreten hinter Sichthindernissen	35	34	212	209
ohne auf den Fahrzeugverkehr zu achten	4	12	29	32
durch sonstiges falsches Verhalten				
Nichtbenutzen des Gehweges	1	1	10	8
Nichtbenutzen der vorgeschriebenen Straßenseite	-	-	4	6
Spielen auf oder neben der Fahrbahn	1	-	6	1
Andere Fehler der Fußgänger	6	9	34	27
<b>Falsches Verhalten der Fußgänger zusammen</b>	<b>71</b>	<b>73</b>	<b>442</b>	<b>451</b>

## Noch: 10. Ursachen von Straßenverkehrsunfällen mit Personenschaden

Ursache	Juni		Januar - Juni	
	2009	2008	2009	2008
<b>Straßenverhältnisse</b>				
Glätte oder Schlüpfrigkeit der Fahrbahn	15	21	311	203
Verunreinigung durch ausgeflossenes Öl	2	3	9	9
andere Verunreinigungen durch Straßenbenutzer	-	-	1	1
Schnee, Eis	-	-	266	128
Regen	13	14	33	58
andere Einflüsse (u. a. Laub, angeschwemmter Lehm)	-	4	2	7
Zustand der Straße	5	15	33	35
Spurrillen, im Zusammenhang mit Regen, Schnee oder Eis	-	2	9	5
anderer Zustand der Straße	5	13	24	30
Nicht ordnungsgemäßer Zustand der Verkehrszeichen oder -einrichtungen	-	-	-	1
Mangelhafte Beleuchtung der Straße	-	-	-	-
Mangelhafte Sicherung von Bahnübergängen	-	-	-	-
<b>Straßenverhältnisse zusammen</b>	<b>20</b>	<b>36</b>	<b>344</b>	<b>239</b>
<b>Witterungseinflüsse</b>				
Sichtbehinderung durch				
Nebel	1	-	5	3
starken Regen, Hagel, Schneegestöber usw..	2	2	11	15
blendende Sonne	3	8	30	31
Seitenwind	-	-	9	12
Unwetter oder sonstige Witterungseinflüsse	1	1	4	9
<b>Witterungseinflüsse zusammen</b>	<b>7</b>	<b>11</b>	<b>59</b>	<b>70</b>
<b>Hindernisse</b>				
Nicht oder unzureichend gesicherte Arbeitsstelle auf der Fahrbahn	-	1	-	4
Wild auf der Fahrbahn	6	11	25	35
Anderes Tier auf der Fahrbahn	1	8	28	36
Sonstiges Hindernis auf der Fahrbahn	5	5	12	19
<b>Hindernisse zusammen</b>	<b>12</b>	<b>25</b>	<b>65</b>	<b>94</b>
<b>Sonstige Ursachen</b>				
<b>Alle nicht aufgeführten Ursachen zusammen</b>	<b>93</b>	<b>78</b>	<b>379</b>	<b>259</b>
<b>Ursachen insgesamt</b>	<b>1 635</b>	<b>2 031</b>	<b>8 510</b>	<b>9 325</b>

### 11. Straßenverkehrsunfälle und Verunglückte nach Datum und Ortslage

Datum/ Wochentag	Unfälle mit Personen- schaden	Davon mit			Verunglückte				Schwerwiegende Unfälle mit Sachschaden im engeren Sinne
		Ge- töteten	Schwer- verletzten	Leicht- verletzten	ins- gesamt	Ge- tötete	Schwer- verletzte	Leicht- verletzte	
<b>Insgesamt</b>									
01.06.09/Mo	31	-	7	24	43	-	8	35	5
02.06.09/Di	57	-	8	49	73	-	8	65	15
03.06.09/Mi	25	-	3	22	28	-	3	25	11
04.06.09/Do	50	-	8	42	60	-	9	51	7
05.06.09/Fr	37	-	13	24	43	-	13	30	12
06.06.09/Sa	35	-	10	25	56	-	14	42	12
07.06.09/So	34	-	12	22	50	-	16	34	9
08.06.09/Mo	49	1	11	37	59	1	12	46	10
09.06.09/Di	49	1	10	38	58	1	15	42	17
10.06.09/Mi	47	-	15	32	56	-	16	40	9
11.06.09/Do	52	2	11	39	70	2	13	55	24
12.06.09/Fr	60	-	12	48	72	-	13	59	15
13.06.09/Sa	36	1	11	24	46	1	12	33	21
14.06.09/So	43	2	19	22	61	2	23	36	4
15.06.09/Mo	44	-	15	29	57	-	21	36	10
16.06.09/Di	56	2	11	43	70	2	16	52	17
17.06.09/Mi	49	-	15	34	54	-	15	39	15
18.06.09/Do	58	-	15	43	76	-	17	59	11
19.06.09/Fr	31	-	7	24	39	-	7	32	10
20.06.09/Sa	27	3	5	19	39	3	11	25	11
21.06.09/So	19	2	5	12	26	2	5	19	10
22.06.09/Mo	36	1	6	29	40	1	6	33	13
23.06.09/Di	40	-	6	34	49	-	7	42	11
24.06.09/Mi	51	-	11	40	61	-	15	46	16
25.06.09/Do	35	1	14	20	47	1	21	25	21
26.06.09/Fr	49	2	11	36	60	2	12	46	14
27.06.09/Sa	33	-	10	23	48	-	12	36	10
28.06.09/So	26	1	10	15	34	1	13	20	9
29.06.09/Mo	30	1	10	19	35	1	10	24	7
30.06.09/Di	40	-	16	24	54	-	16	38	14
<b>Insgesamt</b>	<b>1 229</b>	<b>20</b>	<b>317</b>	<b>892</b>	<b>1 564</b>	<b>20</b>	<b>379</b>	<b>1 165</b>	<b>370</b>
<b>innerorts</b>									
01.06.09/Mo	20	-	4	16	24	-	5	19	3
02.06.09/Di	44	-	6	38	56	-	6	50	10
03.06.09/Mi	20	-	2	18	21	-	2	19	8
04.06.09/Do	43	-	6	37	51	-	6	45	6
05.06.09/Fr	26	-	9	17	27	-	9	18	11
06.06.09/Sa	25	-	7	18	33	-	7	26	6
07.06.09/So	23	-	6	17	30	-	7	23	8
08.06.09/Mo	37	-	9	28	42	-	9	33	8
09.06.09/Di	37	1	7	29	42	1	10	31	12
10.06.09/Mi	40	-	11	29	47	-	12	35	6
11.06.09/Do	38	-	7	31	51	-	7	44	17
12.06.09/Fr	44	-	6	38	49	-	6	43	8
13.06.09/Sa	29	-	7	22	34	-	8	26	17
14.06.09/So	26	1	11	14	36	1	11	24	3
15.06.09/Mo	35	-	9	26	43	-	11	32	7
16.06.09/Di	42	1	8	33	51	1	13	37	12
17.06.09/Mi	39	-	12	27	42	-	12	30	9
18.06.09/Do	43	-	10	33	50	-	11	39	9
19.06.09/Fr	26	-	5	21	31	-	5	26	8
20.06.09/Sa	20	-	3	17	26	-	3	23	7
21.06.09/So	16	1	4	11	22	1	4	17	4
22.06.09/Mo	28	1	4	23	31	1	4	26	11
23.06.09/Di	30	-	5	25	35	-	5	30	8
24.06.09/Mi	36	-	10	26	43	-	13	30	8
25.06.09/Do	23	1	10	12	28	1	14	13	11
26.06.09/Fr	37	1	7	29	43	1	7	35	6
27.06.09/Sa	21	-	4	17	28	-	4	24	7
28.06.09/So	14	-	4	10	15	-	4	11	7
29.06.09/Mo	22	-	6	16	25	-	6	19	5
30.06.09/Di	30	-	10	20	38	-	10	28	8
<b>Zusammen</b>	<b>914</b>	<b>7</b>	<b>209</b>	<b>698</b>	<b>1 094</b>	<b>7</b>	<b>231</b>	<b>856</b>	<b>250</b>

## Noch: 11. Straßenverkehrsunfälle und Verunglückte nach Datum und Ortslage

Datum/ Wochentag	Unfälle mit Personen- schaden	Davon mit			Verunglückte				Schwerwiegende Unfälle mit Sachschaden im engeren Sinne
		Ge- töteten	Schwer- verletzten	Leicht- verletzten	ins- gesamt	Ge- tötete	Schwer- verletzte	Leicht- verletzte	
<b>außerorts, einschließlich Autobahn</b>									
01.06.09/Mo	11	-	3	8	19	-	3	16	2
02.06.09/Di	13	-	2	11	17	-	2	15	5
03.06.09/Mi	5	-	1	4	7	-	1	6	3
04.06.09/Do	7	-	2	5	9	-	3	6	1
05.06.09/Fr	11	-	4	7	16	-	4	12	1
06.06.09/Sa	10	-	3	7	23	-	7	16	6
07.06.09/So	11	-	6	5	20	-	9	11	1
08.06.09/Mo	12	1	2	9	17	1	3	13	2
09.06.09/Di	12	-	3	9	16	-	5	11	5
10.06.09/Mi	7	-	4	3	9	-	4	5	3
11.06.09/Do	14	2	4	8	19	2	6	11	7
12.06.09/Fr	16	-	6	10	23	-	7	16	7
13.06.09/Sa	7	1	4	2	12	1	4	7	4
14.06.09/So	17	1	8	8	25	1	12	12	1
15.06.09/Mo	9	-	6	3	14	-	10	4	3
16.06.09/Di	14	1	3	10	19	1	3	15	5
17.06.09/Mi	10	-	3	7	12	-	3	9	6
18.06.09/Do	15	-	5	10	26	-	6	20	2
19.06.09/Fr	5	-	2	3	8	-	2	6	2
20.06.09/Sa	7	3	2	2	13	3	8	2	4
21.06.09/So	3	1	1	1	4	1	1	2	6
22.06.09/Mo	8	-	2	6	9	-	2	7	2
23.06.09/Di	10	-	1	9	14	-	2	12	3
24.06.09/Mi	15	-	1	14	18	-	2	16	8
25.06.09/Do	12	-	4	8	19	-	7	12	10
26.06.09/Fr	12	1	4	7	17	1	5	11	8
27.06.09/Sa	12	-	6	6	20	-	8	12	3
28.06.09/So	12	1	6	5	19	1	9	9	2
29.06.09/Mo	8	1	4	3	10	1	4	5	2
30.06.09/Di	10	-	6	4	16	-	6	10	6
<b>Zusammen</b>	<b>315</b>	<b>13</b>	<b>108</b>	<b>194</b>	<b>470</b>	<b>13</b>	<b>148</b>	<b>309</b>	<b>120</b>
<b>auf Autobahnen</b>									
01.06.09/Mo	-	-	-	-	-	-	-	-	-
02.06.09/Di	3	-	1	2	4	-	1	3	1
03.06.09/Mi	-	-	-	-	-	-	-	-	-
04.06.09/Do	-	-	-	-	-	-	-	-	-
05.06.09/Fr	2	-	-	2	2	-	-	2	-
06.06.09/Sa	-	-	-	-	-	-	-	-	5
07.06.09/So	1	-	1	-	1	-	1	-	-
08.06.09/Mo	-	-	-	-	-	-	-	-	1
09.06.09/Di	2	-	1	1	4	-	3	1	2
10.06.09/Mi	2	-	2	-	3	-	2	1	1
11.06.09/Do	3	1	1	1	6	1	2	3	2
12.06.09/Fr	-	-	-	-	-	-	-	-	2
13.06.09/Sa	1	-	-	1	2	-	-	2	1
14.06.09/So	2	-	-	2	2	-	-	2	-
15.06.09/Mo	-	-	-	-	-	-	-	-	2
16.06.09/Di	1	-	-	1	1	-	-	1	2
17.06.09/Mi	2	-	1	1	2	-	1	1	1
18.06.09/Do	3	-	1	2	4	-	1	3	1
19.06.09/Fr	1	-	1	-	1	-	1	-	1
20.06.09/Sa	1	1	-	-	6	1	5	-	2
21.06.09/So	1	1	-	-	2	1	-	1	2
22.06.09/Mo	1	-	-	1	1	-	-	1	1
23.06.09/Di	1	-	-	1	1	-	-	1	1
24.06.09/Mi	-	-	-	-	-	-	-	-	2
25.06.09/Do	-	-	-	-	-	-	-	-	5
26.06.09/Fr	-	-	-	-	-	-	-	-	3
27.06.09/Sa	1	-	-	1	1	-	-	1	2
28.06.09/So	1	-	1	-	2	-	2	-	1
29.06.09/Mo	-	-	-	-	-	-	-	-	-
30.06.09/Di	-	-	-	-	-	-	-	-	1
<b>Zusammen</b>	<b>29</b>	<b>3</b>	<b>10</b>	<b>16</b>	<b>45</b>	<b>3</b>	<b>19</b>	<b>23</b>	<b>42</b>



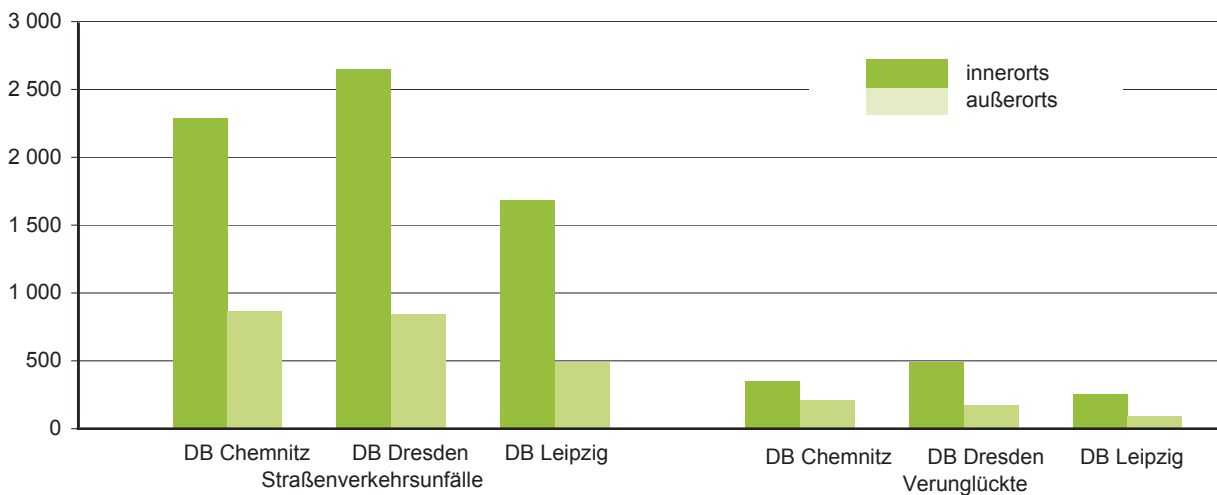
## 12. Straßenverkehrsunfälle und Verunglückte im Juni 2009 nach Kreisfreien Städten und Landkreisen sowie Ortslage

Kreisfreie Stadt Landkreis Direktionsbezirk Land Ortslage	Straßenverkehrsunfälle					Verunglückte			
	ins- gesamt	mit Personen- schaden	mit Sachschaden			ins- gesamt	davon		
			schwerwiegende		übrige ohne Alkohol- unfälle		Getötete	Schwer- verletzte	Leicht- verletzte
			im engeren Sinne	Einfluss berausch. Mittel					
Chemnitz, Stadt	688	93	32	4	559	125			
innerorts	603	81	27	4	491	104	-	28	76
außerorts	85	12	5	-	68	21	1	6	14
Erzgebirgskreis	597	102	25	3	467	133	2	41	90
innerorts	416	61	19	2	334	72	-	15	57
außerorts	181	41	6	1	133	61	2	26	33
Mittelsachsen	660	91	35	6	528	111	4	32	75
innerorts	421	51	21	6	343	60	3	19	38
außerorts	239	40	14	-	185	51	1	13	37
Vogtlandkreis	483	55	24	3	401	72	1	26	45
innerorts	299	30	13	1	255	34	-	11	23
außerorts	184	25	11	2	146	38	1	15	22
Zwickau	728	85	41	7	595	115	2	37	76
innerorts	550	58	31	5	456	79	2	29	48
außerorts	178	27	10	2	139	36	-	8	28
<b>Direktionsbezirk Chemnitz</b>	<b>3 156</b>	<b>426</b>	<b>157</b>	<b>23</b>	<b>2 550</b>	<b>556</b>	<b>10</b>	<b>170</b>	<b>376</b>
<b>innerorts</b>	<b>2 289</b>	<b>281</b>	<b>111</b>	<b>18</b>	<b>1 879</b>	<b>349</b>	<b>5</b>	<b>102</b>	<b>242</b>
<b>außerorts</b>	<b>867</b>	<b>145</b>	<b>46</b>	<b>5</b>	<b>671</b>	<b>207</b>	<b>5</b>	<b>68</b>	<b>134</b>
Dresden, Stadt	1 169	196	38	6	929	234	1	43	190
innerorts	1 120	192	33	6	889	227	1	37	189
außerorts	49	4	5	-	40	7	-	6	1
Bautzen	724	110	23	6	585	159	3	22	134
innerorts	464	77	10	5	372	106	-	12	94
außerorts	260	33	13	1	213	53	3	10	40
Görlitz	623	77	21	7	518	101	1	22	78
innerorts	441	55	11	7	368	62	1	10	51
außerorts	182	22	10	-	150	39	-	12	27
Meißen	521	68	27	7	419	82	2	27	53
innerorts	306	40	13	7	246	42	-	14	28
außerorts	215	28	14	-	173	40	2	13	25
Sächsische Schweiz- Osterzgebirge	456	66	22	5	363	84	-	20	64
innerorts	321	44	13	5	259	53	-	8	45
außerorts	135	22	9	-	104	31	-	12	19
<b>Direktionsbezirk Dresden</b>	<b>3 493</b>	<b>517</b>	<b>131</b>	<b>31</b>	<b>2 814</b>	<b>660</b>	<b>7</b>	<b>134</b>	<b>519</b>
<b>innerorts</b>	<b>2 652</b>	<b>408</b>	<b>80</b>	<b>30</b>	<b>2 134</b>	<b>490</b>	<b>2</b>	<b>81</b>	<b>407</b>
<b>außerorts</b>	<b>841</b>	<b>109</b>	<b>51</b>	<b>1</b>	<b>680</b>	<b>170</b>	<b>5</b>	<b>53</b>	<b>112</b>

Noch: 12. Straßenverkehrsunfälle und Verunglückte im Juni 2009 nach Kreisfreien Städten und Landkreisen sowie Ortslage

Kreisfreie Stadt Landkreis Direktionsbezirk Land Ortslage	Straßenverkehrsunfälle					Verunglückte			
	ins- gesamt	mit Personen- schaden	mit Sachschaden			ins- gesamt	davon		
			schwerwiegende		übrige ohne Alkohol- unfälle		Getötete	Schwer- verletzte	Leicht- verletzte
			im engeren Sinne	Einfluss berausch. Mittel					
Leipzig, Stadt	1 155	151	40	7	957	169			
innerorts	1 064	147	39	7	871	165	-	26	139
außerorts	91	4	1	-	86	4	-	-	4
Leipzig	529	73	22	2	432	97	-	28	69
innerorts	323	43	11	1	268	48	-	10	38
außerorts	206	30	11	1	164	49	-	18	31
Nordsachsen	488	62	20	4	402	82	3	21	58
innerorts	294	35	9	3	247	42	-	12	30
außerorts	194	27	11	1	155	40	3	9	28
<b>Direktionsbezirk Leipzig</b>	<b>2 172</b>	<b>286</b>	<b>82</b>	<b>13</b>	<b>1 791</b>	<b>348</b>	<b>3</b>	<b>75</b>	<b>270</b>
<b>innerorts</b>	<b>1 681</b>	<b>225</b>	<b>59</b>	<b>11</b>	<b>1 386</b>	<b>255</b>	<b>-</b>	<b>48</b>	<b>207</b>
<b>außerorts</b>	<b>491</b>	<b>61</b>	<b>23</b>	<b>2</b>	<b>405</b>	<b>93</b>	<b>3</b>	<b>27</b>	<b>63</b>
<b>Sachsen</b>	<b>8 821</b>	<b>1 229</b>	<b>370</b>	<b>67</b>	<b>7 155</b>	<b>1 564</b>	<b>20</b>	<b>379</b>	<b>1 165</b>
<b>innerorts</b>	<b>6 622</b>	<b>914</b>	<b>250</b>	<b>59</b>	<b>5 399</b>	<b>1 094</b>	<b>7</b>	<b>231</b>	<b>856</b>
<b>außerorts</b>	<b>2 199</b>	<b>315</b>	<b>120</b>	<b>8</b>	<b>1 756</b>	<b>470</b>	<b>13</b>	<b>148</b>	<b>309</b>

Abb. 9 Straßenverkehrsunfälle und Verunglückte nach Direktionsbezirken (DB) und Ortslage im Juni 2009



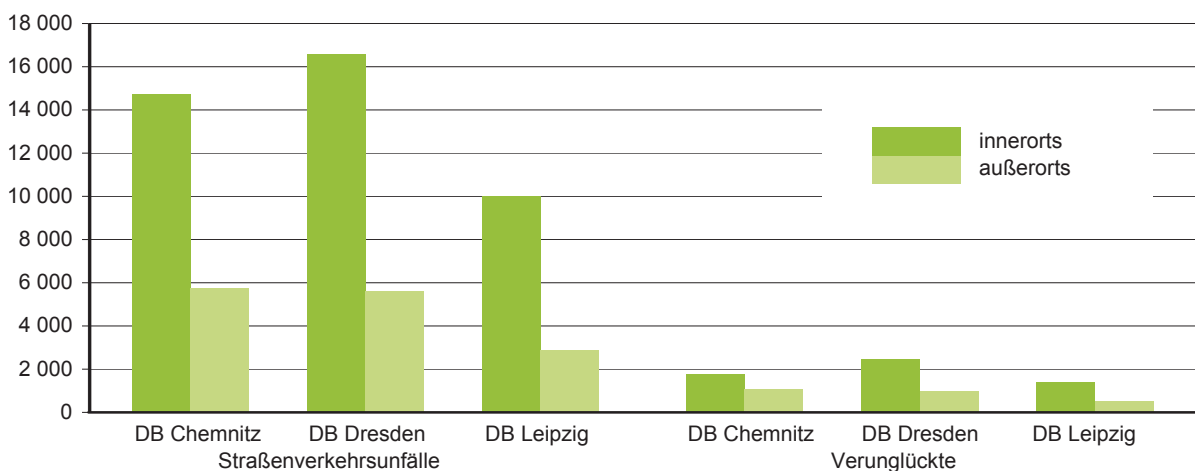
### 13. Straßenverkehrsunfälle und Verunglückte im Zeitraum Januar bis Juni 2009 nach Kreisfreien Städten und Landkreisen sowie Ortslage

Kreisfreie Stadt Landkreis Direktionsbezirk Land Ortslage	Straßenverkehrsunfälle					Verunglückte			
	ins- gesamt	mit Personen- schaden	mit Sachschaden			ins- gesamt	davon		
			schwerwiegende		übrige ohne Alkohol- unfälle		Getötete	Schwer- verletzte	Leicht- verletzte
			im engeren Sinne	Einfluss berausch. Mittel					
Chemnitz, Stadt	4 156	451	216	21	3 468	589			
innerorts	3 707	393	190	19	3 105	492	3	91	398
außerorts	449	58	26	2	363	97	1	21	75
Erzgebirgskreis	4 216	496	208	27	3 485	667	11	194	462
innerorts	2 857	289	136	24	2 408	360	2	94	264
außerorts	1 359	207	72	3	1 077	307	9	100	198
Mittelsachsen	4 147	444	264	27	3 412	590	8	166	416
innerorts	2 442	226	116	21	2 079	270	3	70	197
außerorts	1 705	218	148	6	1 333	320	5	96	219
Vogtlandkreis	3 345	323	172	24	2 826	418	4	122	292
innerorts	2 256	197	105	21	1 933	232	-	61	171
außerorts	1 089	126	67	3	893	186	4	61	121
Zwickau	4 625	464	260	38	3 863	594	8	148	438
innerorts	3 476	335	159	33	2 949	424	4	97	323
außerorts	1 149	129	101	5	914	170	4	51	115
<b>Direktionsbezirk Chemnitz</b>	<b>20 489</b>	<b>2 178</b>	<b>1 120</b>	<b>137</b>	<b>17 054</b>	<b>2 858</b>	<b>35</b>	<b>742</b>	<b>2 081</b>
<b>innerorts</b>	<b>14 738</b>	<b>1 440</b>	<b>706</b>	<b>118</b>	<b>12 474</b>	<b>1 778</b>	<b>12</b>	<b>413</b>	<b>1 353</b>
<b>außerorts</b>	<b>5 751</b>	<b>738</b>	<b>414</b>	<b>19</b>	<b>4 580</b>	<b>1 080</b>	<b>23</b>	<b>329</b>	<b>728</b>
Dresden, Stadt	7 484	956	289	54	6 185	1 181	3	224	954
innerorts	7 020	901	235	52	5 832	1 101	2	201	898
außerorts	464	55	54	2	353	80	1	23	56
Bautzen	4 546	529	176	35	3 806	714	13	146	555
innerorts	2 850	342	102	27	2 379	436	3	88	345
außerorts	1 696	187	74	8	1 427	278	10	58	210
Görlitz	3 845	395	173	31	3 246	502	4	118	380
innerorts	2 618	261	90	25	2 242	309	2	66	241
außerorts	1 227	134	83	6	1 004	193	2	52	139
Meißen	3 348	419	193	17	2 719	547	6	159	382
innerorts	2 112	268	93	13	1 738	315	1	89	225
außerorts	1 236	151	100	4	981	232	5	70	157
Sächsische Schweiz- Osterzgebirge	2 968	358	130	19	2 461	458	5	89	364
innerorts	1 987	233	79	17	1 658	283	-	45	238
außerorts	981	125	51	2	803	175	5	44	126
<b>Direktionsbezirk Dresden</b>	<b>22 191</b>	<b>2 657</b>	<b>961</b>	<b>156</b>	<b>18 417</b>	<b>3 402</b>	<b>31</b>	<b>736</b>	<b>2 635</b>
<b>innerorts</b>	<b>16 587</b>	<b>2 005</b>	<b>599</b>	<b>134</b>	<b>13 849</b>	<b>2 444</b>	<b>8</b>	<b>489</b>	<b>1 947</b>
<b>außerorts</b>	<b>5 604</b>	<b>652</b>	<b>362</b>	<b>22</b>	<b>4 568</b>	<b>958</b>	<b>23</b>	<b>247</b>	<b>688</b>

Noch: 13. Straßenverkehrsunfälle und Verunglückte im Zeitraum Januar bis Juni 2009  
nach Kreisfreien Städten und Landkreisen sowie Ortslage

Kreisfreie Stadt Landkreis Direktionsbezirk Land Ortslage	Straßenverkehrsunfälle					Verunglückte			
	ins- gesamt	mit Personen- schaden	mit Sachschaden			ins- gesamt	davon		
			schwerwiegende		übrige ohne Alkohol- unfälle		Getötete	Schwer- verletzte	Leicht- verletzte
			im engeren Sinne	Einfluss berausch. Mittel					
Leipzig, Stadt	6 835	794	255	55	5 731	944	5	137	802
innerorts	6 344	757	235	55	5 297	892	3	126	763
außerorts	491	37	20	-	434	52	2	11	39
Leipzig	3 183	395	163	24	2 601	515	6	133	376
innerorts	1 992	248	91	21	1 632	294	1	69	224
außerorts	1 191	147	72	3	969	221	5	64	152
Nordsachsen	2 830	339	121	13	2 357	450	12	110	328
innerorts	1 657	176	61	9	1 411	206	-	42	164
außerorts	1 173	163	60	4	946	244	12	68	164
<b>Direktionsbezirk Leipzig</b>	<b>12 848</b>	<b>1 528</b>	<b>539</b>	<b>92</b>	<b>10 689</b>	<b>1 909</b>	<b>23</b>	<b>380</b>	<b>1 506</b>
<b>innerorts</b>	<b>9 993</b>	<b>1 181</b>	<b>387</b>	<b>85</b>	<b>8 340</b>	<b>1 392</b>	<b>4</b>	<b>237</b>	<b>1 151</b>
<b>außerorts</b>	<b>2 855</b>	<b>347</b>	<b>152</b>	<b>7</b>	<b>2 349</b>	<b>517</b>	<b>19</b>	<b>143</b>	<b>355</b>
<b>Sachsen</b>	<b>55 528</b>	<b>6 363</b>	<b>2 620</b>	<b>385</b>	<b>46 160</b>	<b>8 169</b>	<b>89</b>	<b>1 858</b>	<b>6 222</b>
<b>innerorts</b>	<b>41 318</b>	<b>4 626</b>	<b>1 692</b>	<b>337</b>	<b>34 663</b>	<b>5 614</b>	<b>24</b>	<b>1 139</b>	<b>4 451</b>
<b>außerorts</b>	<b>14 210</b>	<b>1 737</b>	<b>928</b>	<b>48</b>	<b>11 497</b>	<b>2 555</b>	<b>65</b>	<b>719</b>	<b>1 771</b>

Abb. 10 Straßenverkehrsunfälle und Verunglückte nach Direktionsbezirken (DB)  
und Ortslage im Zeitraum Januar bis Juni 2009



#### 14. Straßenverkehrsunfälle und Verunglückte im Zeitraum Januar bis Juni 2009 nach Ortslage, Unfalltypen, Monaten, Wochentagen, Uhrzeit und Lichtverhältnissen

Merkmal	Unfälle mit Personen- schaden	Ver- unglückte	Davon			Schwerwiegende Unfälle mit Sachschaden	
			Ge- tötete	Schwer- verletzte	Leicht- verletzte	im engeren Sinne	Einfluss be- rausch. Mittel
<b>Insgesamt</b>	<b>6 363</b>	<b>8 169</b>	<b>89</b>	<b>1 858</b>	<b>6 222</b>	<b>2 620</b>	<b>385</b>
Ortslage							
innerorts	4 626	5 614	24	1 139	4 451	1 692	337
außerorts ohne Autobahn	1 482	2 158	54	623	1 481	663	40
auf Autobahnen	255	397	11	96	290	265	8
Unfalltyp							
Fahrunfall	1 531	1 951	48	617	1 286	962	127
Abbiegeunfall	861	1 128	4	199	925	314	22
Einbiegen-/Kreuzenunfall	1 498	1 953	3	383	1 567	907	40
Überschreitenunfall	460	506	9	177	320	1	3
Unfall durch ruhenden Verkehr	142	151	1	21	129	34	28
Unfall im Längsverkehr	1 288	1 829	16	294	1 519	263	52
sonstiger Unfall	583	651	8	167	476	139	113
Monat							
Januar	847	1 117	13	241	863	599	599
Februar	747	948	13	208	727	547	66
März	889	1 144	8	258	878	442	58
April	1 300	1 641	13	375	1 253	309	54
Mai	1 351	1 755	22	397	1 336	353	80
Juni	1 229	1 564	20	379	1 165	370	67
Juli	...	...	...	...	...	...	...
August	...	...	...	...	...	...	...
September	...	...	...	...	...	...	...
Oktober	...	...	...	...	...	...	...
November	...	...	...	...	...	...	...
Dezember	...	...	...	...	...	...	...
Wochentag							
Montag	981	1 231	10	269	952	398	49
Dienstag	1 054	1 339	13	267	1 059	384	43
Mittwoch	939	1 140	3	252	885	373	43
Donnerstag	987	1 276	11	296	969	391	51
Freitag	1 031	1 314	13	273	1 028	464	78
Samstag	758	1 035	19	264	752	320	60
Sonntag	613	834	20	237	577	290	61
Uhrzeit <sup>1)</sup>							
0 - 1:59 Uhr	106	156	6	45	105	83	28
2 - 3:59 Uhr	84	105	5	32	68	71	25
4 - 5:59 Uhr	173	217	4	60	153	129	23
6 - 7:59 Uhr	598	746	7	162	577	296	16
8 - 9:59 Uhr	571	709	10	129	570	238	16
10 - 11:59 Uhr	793	1 024	10	212	802	308	30
12 - 13:59 Uhr	782	1 019	9	228	782	255	27
14 - 15:59 Uhr	1 112	1 444	8	326	1 110	367	33
16 - 17:59 Uhr	979	1 231	11	282	938	349	47
18 - 19:59 Uhr	644	813	10	191	612	233	56
20 - 21:59 Uhr	314	409	4	107	298	154	46
22 - 23:59 Uhr	207	296	5	84	207	137	38
Lichtverhältnisse							
Tageslicht	5 084	6 472	54	1 416	5 002	1 761	197
Dämmerung	274	358	6	90	262	180	22
Dunkelheit	1 005	1 339	29	352	958	679	166

1) Unfälle mit fehlendem Merkmal wurden nicht ausgewertet.

**15. Straßenverkehrsunfälle und Verunglückte im Zeitraum Januar bis Juni 2009  
nach Ortslage, Unfalltypen, Monaten, Wochentagen, Uhrzeit und Lichtverhältnissen -  
Alkoholfälle<sup>1)</sup>**

Merkmal	Unfälle mit Personen- schaden	Ver- unglückte	Davon			Schwerwiegende Unfälle mit Sachschaden	
			Ge- tötete	Schwer- verletzte	Leicht- verletzte	im engeren Sinne	Einfluss be- rausch. Mittel
<b>Insgesamt</b>	<b>361</b>	<b>459</b>	<b>8</b>	<b>159</b>	<b>292</b>	<b>221</b>	<b>385</b>
Ortslage							
innerorts	267	327	2	108	217	155	337
außerorts ohne Autobahn	84	117	6	45	66	54	40
auf Autobahnen	10	15	-	6	9	12	8
Unfalltyp							
Fahrunfall	200	254	5	98	151	153	127
Abbiegeunfall	20	27	-	6	21	8	22
Einbiegen-/Kreuzenunfall	38	49	-	13	36	21	40
Überschreitenunfall	33	35	-	15	20	-	3
Unfall durch ruhenden Verkehr	5	5	-	-	5	6	28
Unfall im Längsverkehr	45	66	2	23	41	22	52
sonstiger Unfall	20	23	1	4	18	11	113
Monat							
Januar	38	51	2	19	30	31	60
Februar	40	52	2	15	35	42	66
März	45	68	2	18	48	44	58
April	72	85	1	27	57	27	54
Mai	91	108	-	42	66	31	80
Juni	75	95	1	38	56	46	67
Juli	...	...	...	...	...	...	...
August	...	...	...	...	...	...	...
September	...	...	...	...	...	...	...
Oktober	...	...	...	...	...	...	...
November	...	...	...	...	...	...	...
Dezember	...	...	...	...	...	...	...
Wochentag							
Montag	30	37	-	10	27	22	49
Dienstag	32	42	-	12	30	18	43
Mittwoch	35	40	-	15	25	19	43
Donnerstag	51	65	2	30	33	23	51
Freitag	68	80	2	22	56	39	78
Samstag	65	85	1	31	53	40	60
Sonntag	80	110	3	39	68	60	61
Uhrzeit <sup>2)</sup>							
0 - 1:59 Uhr	27	39	1	17	21	34	28
2 - 3:59 Uhr	34	47	-	16	31	30	25
4 - 5:59 Uhr	30	43	1	17	25	21	23
6 - 7:59 Uhr	19	26	2	6	18	20	16
8 - 9:59 Uhr	6	9	-	2	7	6	16
10 - 11:59 Uhr	14	16	-	2	14	8	30
12 - 13:59 Uhr	19	29	2	13	14	4	27
14 - 15:59 Uhr	25	30	-	10	20	13	33
16 - 17:59 Uhr	37	41	-	12	29	23	47
18 - 19:59 Uhr	60	72	1	26	45	13	56
20 - 21:59 Uhr	45	53	-	18	35	23	46
22 - 23:59 Uhr	45	54	1	20	33	26	38
Lichtverhältnisse							
Tageslicht	155	190	3	63	124	70	197
Dämmerung	23	31	1	10	20	18	22
Dunkelheit	183	238	4	86	148	133	166

1) Alkoholfälle sind Unfälle, bei denen mindestens ein Beteiligter alkoholisiert war.

2) Unfälle mit fehlendem Merkmal wurden nicht ausgewertet.

**16. Straßenverkehrsunfälle und Verunglückte im Zeitraum Januar bis Juni 2009  
nach Ortslage, Unfalltypen, Monaten, Wochentagen, Uhrzeit und Lichtverhältnissen -  
Anteil der Alkoholunfälle an allen Unfällen in Prozent <sup>1)</sup>**

Merkmal	Unfälle mit Personen- schaden	Ver- unglückte	Davon			Schwerwiegende Unfälle mit Sachschaden	
			Ge- tötete	Schwer- verletzte	Leicht- verletzte	im engeren Sinne	Einfluss be- rausch. Mittel
<b>Insgesamt</b>	<b>5,7</b>	<b>5,6</b>	<b>9,0</b>	<b>8,6</b>	<b>4,7</b>	<b>8,4</b>	<b>100,0</b>
Ortslage							
innerorts	5,8	5,8	8,3	9,5	4,9	9,2	100,0
außerorts ohne Autobahn	5,7	5,4	11,1	7,2	4,5	8,1	100,0
auf Autobahnen	3,9	3,8	-	6,3	3,1	4,5	100,0
Unfalltyp							
Fahrunfall	13,1	13,0	10,4	15,9	11,7	15,9	100,0
Abbiegeunfall	2,3	2,4	-	3,0	2,3	2,5	100,0
Einbiegen-/Kreuzenunfall	2,5	2,5	-	3,4	2,3	2,3	100,0
Überschreitenunfall	7,2	6,9	-	8,5	6,3	-	100,0
Unfall durch ruhenden Verkehr	3,5	3,3	-	-	3,9	17,6	100,0
Unfall im Längsverkehr	3,5	3,6	12,5	7,8	2,7	8,4	100,0
sonstiger Unfall	3,4	3,5	12,5	2,4	3,8	7,9	100,0
Monat							
Januar	4,5	4,6	15,4	7,9	3,5	5,2	100,0
Februar	5,4	5,5	15,4	7,2	4,8	7,7	100,0
März	5,1	5,9	25,0	7,0	5,5	10,0	100,0
April	5,5	5,2	7,7	7,2	4,5	8,7	100,0
Mai	6,7	6,2	-	10,6	4,9	8,8	100,0
Juni	6,1	6,1	5,0	10,0	4,8	12,4	100,0
Juli	...	...	...	...	...	...	...
August	...	...	...	...	...	...	...
September	...	...	...	...	...	...	...
Oktober	...	...	...	...	...	...	...
November	...	...	...	...	...	...	...
Dezember	...	...	...	...	...	...	...
Wochentag							
Montag	3,1	3,0	-	3,7	2,8	5,5	100,0
Dienstag	3,0	3,1	-	4,5	2,8	4,7	100,0
Mittwoch	3,7	3,5	-	6,0	2,8	5,1	100,0
Donnerstag	5,2	5,1	18,2	10,1	3,4	5,9	100,0
Freitag	6,6	6,1	15,4	8,1	5,4	8,4	100,0
Samstag	8,6	8,2	5,3	11,7	7,0	12,5	100,0
Sonntag	13,1	13,2	15,0	16,5	11,8	20,7	100,0
Uhrzeit <sup>2)</sup>							
0 - 1:59 Uhr	25,5	25,0	16,7	37,8	20,0	41,0	100,0
2 - 3:59 Uhr	40,5	44,8	-	50,0	45,6	42,3	100,0
4 - 5:59 Uhr	17,3	19,8	25,0	28,3	16,3	16,3	100,0
6 - 7:59 Uhr	3,2	3,5	28,6	3,7	3,1	6,8	100,0
8 - 9:59 Uhr	1,1	1,3	-	1,6	1,2	2,5	100,0
10 - 11:59 Uhr	1,8	1,6	-	0,9	1,7	2,6	100,0
12 - 13:59 Uhr	2,4	2,8	22,2	5,7	1,8	1,6	100,0
14 - 15:59 Uhr	2,2	2,1	-	3,1	1,8	3,5	100,0
16 - 17:59 Uhr	3,8	3,3	-	4,3	3,1	6,6	100,0
18 - 19:59 Uhr	9,3	8,9	10,0	13,6	7,4	5,6	100,0
20 - 21:59 Uhr	14,3	13,0	-	16,8	11,7	14,9	100,0
22 - 23:59 Uhr	21,7	18,2	20,0	23,8	15,9	19,0	100,0
Lichtverhältnisse							
Tageslicht	3,0	2,9	5,6	4,4	2,5	4,0	100,0
Dämmerung	8,4	8,7	16,7	11,1	7,6	10,0	100,0
Dunkelheit	18,2	17,8	13,8	24,4	15,4	19,6	100,0

1) Alkoholunfälle sind Unfälle, bei denen mindestens ein Beteiligter alkoholisiert war.

2) Unfälle mit fehlendem Merkmal wurden nicht ausgewertet.