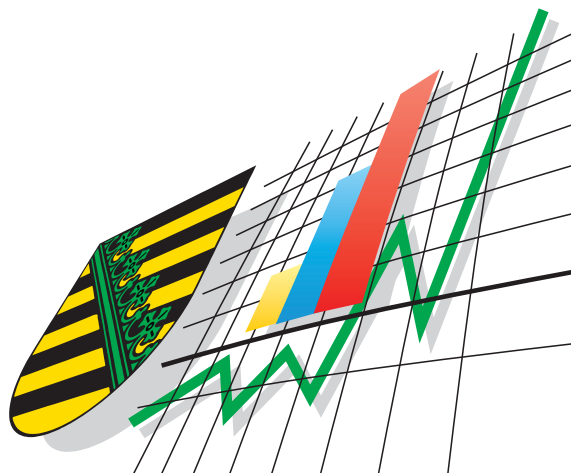


Statistisches Landesamt  
des Freistaates  
Sachsen



---

# Statistische Berichte

## Straßenverkehrsunfälle im Freistaat Sachsen

Juni 2007

## Zeichenerklärung

-	Nichts vorhanden (genau Null)	x	Tabellenfach gesperrt, weil Aussage nicht sinnvoll
0	Weniger als die Hälfte von 1 in der letzten besetzten Stelle, jedoch mehr als nichts	( )	Aussagewert ist eingeschränkt
...	Angabe fällt später an	p	vorläufige Zahl
/	Zahlenwert nicht sicher genug	r	berichtigte Zahl
.	Zahlenwert unbekannt oder geheim zu halten	s	geschätzte Zahl

### Herausgeber:

Statistisches Landesamt des Freistaates Sachsen

Macherstraße 63  
01917 Kamenz

Postfach 11 05  
01911 Kamenz

### Telefon

Vermittlung 03578 33-0

Präsidentin/Sekretariat -1900

Telefax -1999

Auskunft -1913, -1914

Telefax -1921

Bibliothek -4352

Telefax -1598

Vertrieb -4316

### Internet

[www.statistik.sachsen.de](http://www.statistik.sachsen.de)

### E-Mail

[info@statistik.sachsen.de](mailto:info@statistik.sachsen.de)

Kein Zugang für elektronisch signierte sowie verschlüsselte Dokumente

## Inhalt

	<b>Seite</b>
Vorbemerkungen	3
Definitionen	3
Ergebnisdarstellung	4
<b>Tabellenteil</b>	
1. Straßenverkehrsunfälle mit Sachschaden 2005 bis 2007 nach Monaten	8
2. Straßenverkehrsunfälle mit Personenschaden 2005 bis 2007 nach Monaten	8
3. Verunglückte bei Straßenverkehrsunfällen 2005 bis 2007 nach Monaten	8
4. Straßenverkehrsunfälle mit Personenschaden und Verunglückte nach Straßenarten und Ortslage	9
5. Straßenverkehrsunfälle mit Personenschaden und Verunglückte nach Unfallarten und Ortslage	10
6. Straßenverkehrsunfälle mit Personenschaden und Verunglückte nach Unfalltypen und Ortslage	12
7. Verunglückte bei Straßenverkehrsunfällen nach Art der Verkehrsbeteiligung	13
8. Verunglückte bei Straßenverkehrsunfällen nach Altersgruppen und Geschlecht	14
9. An Straßenverkehrsunfällen beteiligte Fahrzeugführer und Fußgänger	16
10. Ursachen von Straßenverkehrsunfällen mit Personenschaden	18
11. Straßenverkehrsunfälle und Verunglückte nach Datum und Ortslage	21
12. Straßenverkehrsunfälle und Verunglückte im Juni 2007 nach Kreisfreien Städten und Landkreisen sowie Ortslage	23
13. Straßenverkehrsunfälle und Verunglückte im Zeitraum Januar bis Juni 2007 nach Kreisfreien Städten und Landkreisen sowie Ortslage	26
14. Straßenverkehrsunfälle und Verunglückte im Zeitraum Januar bis Juni 2007 nach Ortslage, Unfalltypen, Monaten, Wochentagen, Uhrzeit und Lichtverhältnissen	29
15. Straßenverkehrsunfälle und Verunglückte im Zeitraum Januar bis Juni 2007 nach Ortslage, Unfalltypen, Monaten, Wochentagen, Uhrzeit und Lichtverhältnissen - Alkoholunfälle	30
16. Straßenverkehrsunfälle und Verunglückte im Zeitraum Januar bis Juni 2007 nach Ortslage, Unfalltypen, Monaten, Wochentagen, Uhrzeit und Lichtverhältnissen – Anteil der Alkoholunfälle an allen Unfällen	31

<b>Abbildungen</b>		<b>Seite</b>
Abb. 1	Alkoholisierte Beteiligte bei Unfällen mit Personenschaden im ersten Halbjahr 2007 nach Altersgruppen und Geschlecht	4
Abb. 2	Alkoholunfälle mit Personenschaden im ersten Halbjahr 2006 und 2007 nach Kreisfreien Städten und Landkreisen	5
Abb. 3	Alkoholisierte Hauptverursacher von Unfälle mit Personenschaden im ersten Halbjahr 2006 und 2007 nach Altersgruppen	5
Abb. 4	Straßenverkehrsunfälle insgesamt 2005 bis 2007 nach Monaten	6
Abb. 5	Straßenverkehrsunfälle mit Personenschaden 2005 bis 2007 nach Monaten	6
Abb. 6	Straßenverkehrsunfälle mit Sachschaden 2005 bis 2007 nach Monaten	6
Abb. 7	Getötete bei Straßenverkehrsunfällen 2005 bis 2007 nach Monaten	7
Abb. 8	Schwerverletzte bei Straßenverkehrsunfällen 2005 bis 2007 nach Monaten	7
Abb. 9	Leichtverletzte bei Straßenverkehrsunfällen 2005 bis 2007 nach Monaten	7
Abb. 10	Straßenverkehrsunfälle und Verunglückte nach Regierungsbezirken und Ortslage im Juni 2007	25
Abb. 11	Straßenverkehrsunfälle und Verunglückte nach Regierungsbezirken und Ortslage im Zeitraum Januar bis Juni 2007	28

## Vorbemerkungen

### Rechtsgrundlagen

Die Rechtsgrundlage des vorliegenden Berichtes bildet das Gesetz über die Statistik der Straßenverkehrsunfälle vom 15. Juni 1990 (BGBl. I S. 1078 ff.) in Verbindung mit dem Bundesstatistikgesetz vom 22. Januar 1987 (BGBl. I S. 462, 565), zuletzt geändert durch Artikel 2 des Gesetzes vom 9. Juni 2005 (BGBl. I S. 1534) und dem Sächsischen Statistikgesetz vom 17. Mai 1993 (SächsGVBl. S. 453), zuletzt geändert durch Artikel 13 des Gesetzes vom 6. Juni 2002 (SächsGVBl. S. 168).

Ab dem 1. Januar 1995 gelten zusätzlich das Erste Gesetz zur Änderung des Straßenverkehrsunfallstatistikgesetzes vom 23. November 1994 (BGBl. I S. 3491) und die Verordnung zur näheren Bestimmung des schwerwiegenden Unfalls mit Sachschaden im Sinne des Straßenverkehrsunfallstatistikgesetzes vom 21. Dezember 1994 (BGBl. I S. 3970).

### Berichtskreis

Die Statistik der Straßenverkehrsunfälle erfasst alle Unfälle, zu denen die Polizei herangezogen wurde.

### Definitionen

Straßenverkehrsunfälle sind Unfälle, bei denen infolge des Fahrverkehrs auf öffentlichen Wegen und Plätzen Personen verletzt oder getötet wurden oder Sachschaden verursacht worden ist.

Unfälle werden nach ihren Folgen unterschieden in:

- Unfälle mit Personenschaden: Unfälle, bei denen Personen getötet bzw. schwer oder leicht verletzt wurden.

Als Verunglückte zählen Personen (auch Mitfahrer), die beim Unfall verletzt oder getötet wurden. Dabei werden erfasst als:

- Getötete: Personen, die beim Unfall oder innerhalb von 30 Tagen an den Unfallfolgen starben,
- Schwerverletzte: Personen, die unmittelbar zur stationären Behandlung (für mindestens 24 Stunden) in einem Krankenhaus aufgenommen wurden,
- Leichtverletzte: alle übrigen Verletzten.

- Schwerwiegende Unfälle mit Sachschaden:

- im engeren Sinne: Unfälle, bei denen ein Straftatbestand oder eine Ordnungswidrigkeit (Bußgeld) vorlag und bei denen gleichzeitig mindestens ein Kfz aufgrund eines Unfallschadens von der Unfallstelle abgeschleppt werden musste (nicht fahrbereit); dies betrifft auch Fälle mit Alkoholeinwirkung,
- sonstige Sachschadensunfälle unter Alkoholeinwirkung: Unfälle, bei denen mindestens ein Unfallbeteiligter unter Alkoholeinwirkung stand und alle beteiligten Kfz noch fahrbereit waren.

- Sonstige Sachschadensunfälle ohne Alkoholeinwirkung (sog. Bagatelleunfälle):  
alle übrigen Sachschadensunfälle.

Als Beteiligte an einem Straßenverkehrsunfall werden alle Fahrzeugführer oder Fußgänger erfasst, die selbst - oder deren Fahrzeug - Schäden erlitten oder hervorgerufen haben.

Jedem Straßenverkehrsunfall können ein oder mehrere Unfallursachen zugeordnet werden, so dass die Anzahl der Ursachen i. d. R. größer ist als die Anzahl der Unfälle.

Bei Nachmeldungen handelt es sich um Unfallvorgänge, die aufgrund verspäteten Eingangs der Unfallanzeigen nicht mehr in das jeweilige Monatsergebnis eingearbeitet werden können.

## Ergebnisdarstellung

Im Juni 2007 registrierte die Polizei im Freistaat Sachsen insgesamt 10 024 Straßenverkehrsunfälle, das waren 61 Unfälle mehr (+0,6 Prozent) als im Juni 2006. Die Anzahl der Unfälle mit Personenschaden sank um 7,7 Prozent auf 1 516 Unfälle. Die Zahl der schwerwiegenden Unfälle mit Sachschaden im engeren Sinne stieg um 16,0 Prozent auf 450 Unfälle und die der sonstigen Sachschadensunfälle unter Alkoholeinwirkung um 27,5 Prozent auf 116 Unfälle. Die Anzahl der sonstigen Sachschadensunfälle ohne Alkoholeinwirkung erhöhte sich um 1,3 Prozent auf 7 942 Unfälle.

1 962 Personen verunglückten im Juni 2007 auf Sachsens Straßen. Das waren 99 Personen bzw. 4,8 Prozent weniger als im Juni des Vorjahres. Dabei wurden 20 Personen getötet, 14 Personen weniger als im Juni 2006. 429 Personen wurden schwer verletzt (-10,4 Prozent) und 1 513 Verkehrsteilnehmer verletzten sich leicht (-2,3 Prozent).

Im ersten Halbjahr 2007 ereigneten sich in Sachsen insgesamt 57 818 Straßenverkehrsunfälle. Das waren 2 626 Unfälle weniger (-4,3 Prozent) als im ersten Halbjahr 2006. Bei 7 542 Unfällen mit Personenschaden (+8,4 Prozent) wurden 123 Personen getötet (sieben weniger als im entsprechenden Vorjahreszeitraum), 2 265 Personen schwer verletzt (+9,8 Prozent) und 7 272 Personen leicht verletzt (+7,3 Prozent).

Von Januar bis Juni in diesem Jahr erhöhte sich die Zahl der Unfälle mit Personenschaden um 8,4 Prozent und die der sonstigen Sachschadensunfälle unter Alkoholeinwirkung um 2,1 Prozent. Verringert hat sich die Zahl der schwerwiegenden Unfälle mit Sachschaden im engeren Sinne um 10,3 Prozent und die der sonstigen Sachschadensunfälle ohne Alkoholeinwirkung um 5,8 Prozent gegenüber dem Vorjahreszeitraum.

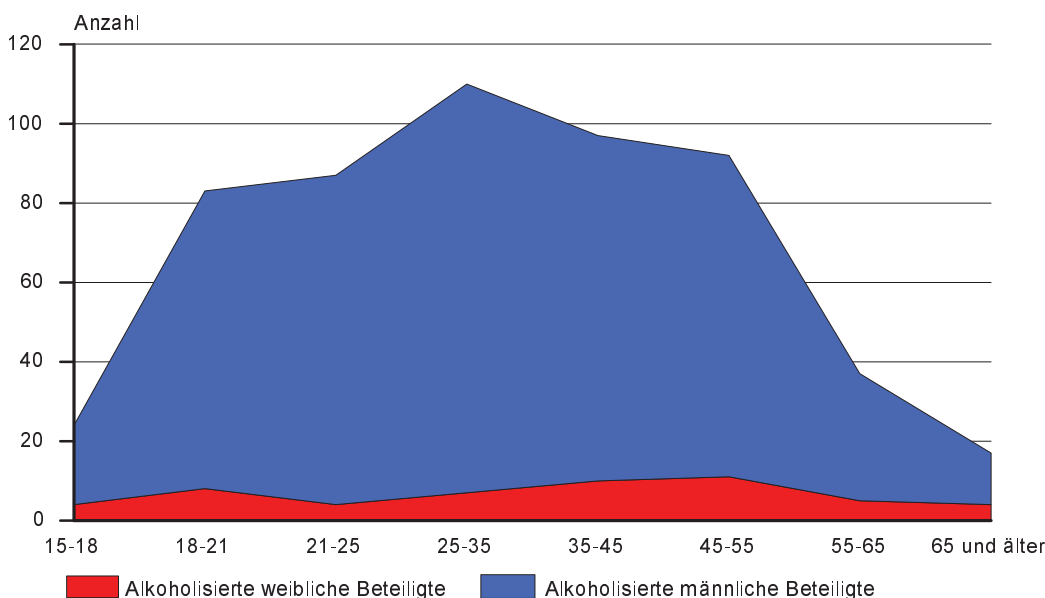
In den Monaten Januar bis Juni 2007 war bei 1 395 Straßenverkehrsunfällen Alkohol im Spiel, darunter bei 537 Unfällen mit Personenschaden. Damit wurden 20,7 Prozent mehr Alkoholunfälle mit Personenschaden registriert als im ersten Halbjahr 2006. Die Anzahl der bei Alkoholunfällen Verunglückten erhöhte sich von 579 auf 653 Personen (+12,8 Prozent). Mit neun getöteten Verkehrsteilnehmern bei Alkoholunfällen erhöhte sich die Zahl der Getöteten zum Vorjahreszeitraum um drei Personen. Gestiegen ist die Zahl der bei Alkoholunfällen Schwerverletzten um 10,1 Prozent auf 229 Personen und die Zahl der Leichtverletzten um 13,7 Prozent auf 415 Personen.

Bei den 537 Unfällen mit Personenschaden unter Alkoholeinfluss wurden 547 alkoholisierte Beteiligte festgestellt, darunter waren 90,3 Prozent Männer. Die meisten alkoholisierten beteiligten Männer waren in der Altersgruppe der 25- bis unter 35-Jährigen (103 Personen) und bei den Frauen in der Altersgruppe der 45- bis unter 55-Jährigen (11 Personen) (Abb. 1).

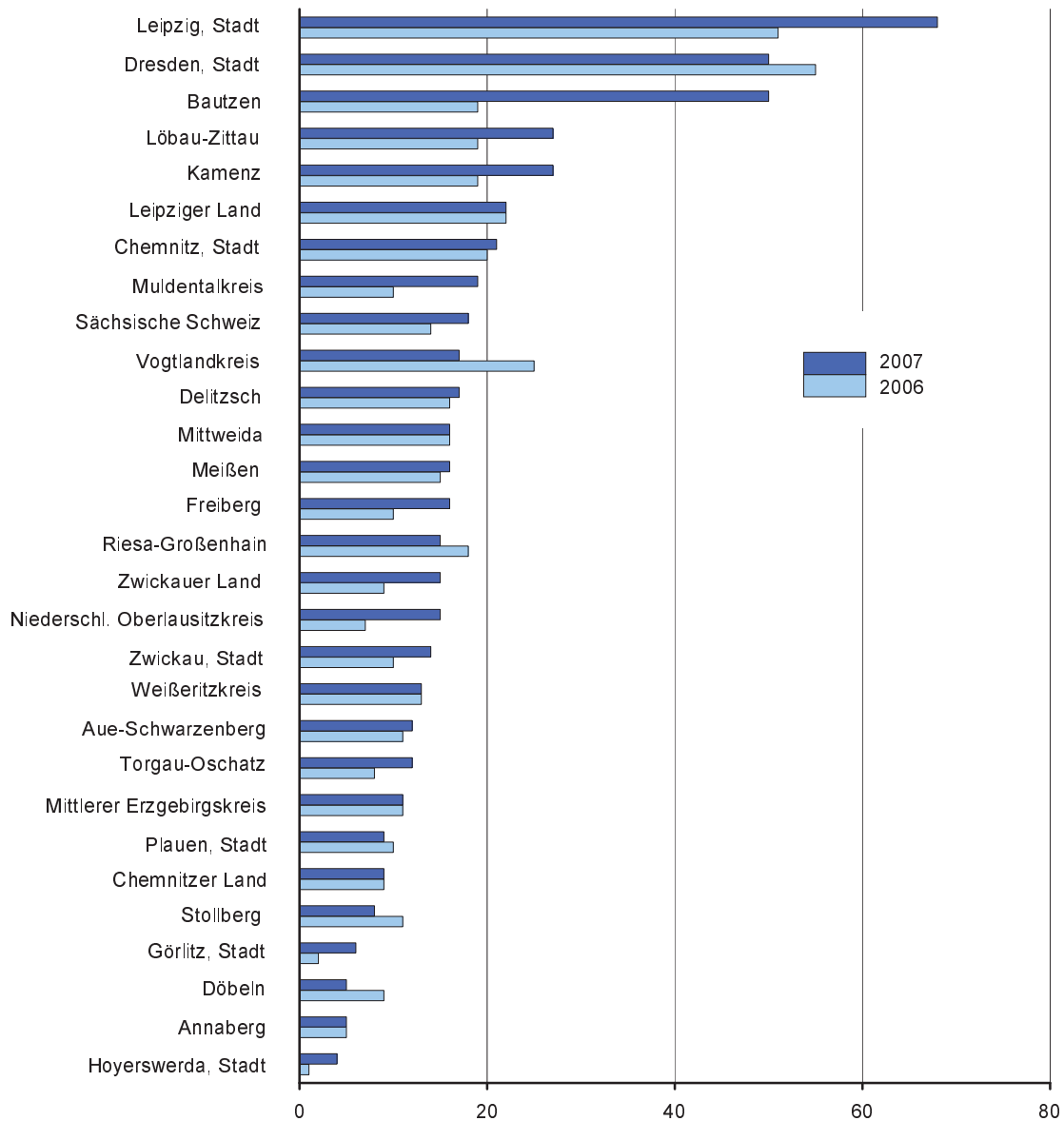
Bei 89,2 Prozent aller Alkoholunfälle mit Personenschaden war der Hauptverursacher des Unfalls alkoholisiert. Bei diesen 479 Unfällen starben sieben Verkehrsteilnehmer, 209 verletzten sich schwer und 374 leicht. Im Vergleich zum Vorjahreszeitraum erhöhte sich in der Altersgruppe der 15- bis unter 18-Jährigen die Anzahl der alkoholisierten Hauptverursacher um 120,0 Prozent (Abb. 3). Auch die Zahl der Verunglückten stieg um 150,0 Prozent. In der Altersgruppe der über 65-Jährigen erhöhte sich die Anzahl der alkoholisierten Hauptverursacher um 55,6 Prozent und die Zahl der Verunglückten sogar um 90,0 Prozent.

Die absolut meisten Alkoholunfälle mit Personenschaden wurden in den Städten Leipzig (68 Unfälle), Dresden (50) und im Landkreis Bautzen (50) registriert, wobei nur im Vogtlandkreis ein deutlicher Rückgang der Alkoholunfälle mit Personenschaden gegenüber dem Vorjahreszeitraum beobachtet werden konnte (Abb. 2). Deutlich mehr Alkoholunfälle mit Personenschaden als im Januar bis Juni des Vorjahres gab es in der Stadt Leipzig und im Landkreis Bautzen.

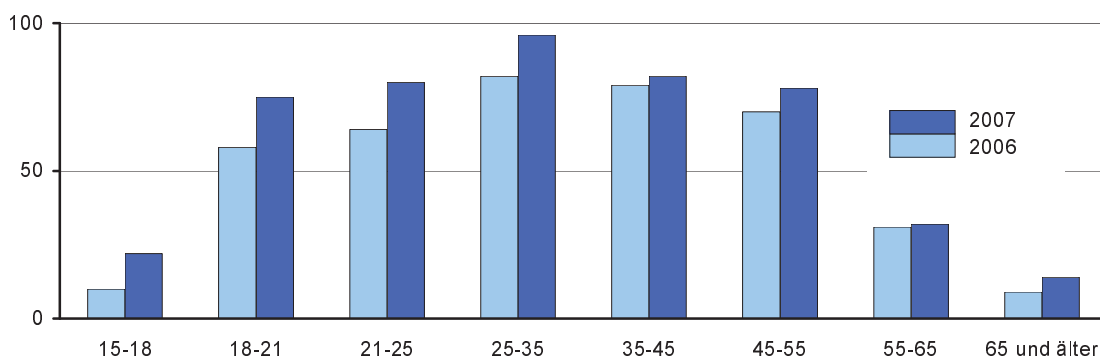
**Abb. 1 Alkoholisierte Beteiligte bei Unfällen mit Personenschaden im ersten Halbjahr 2007 nach Alter und Geschlecht**

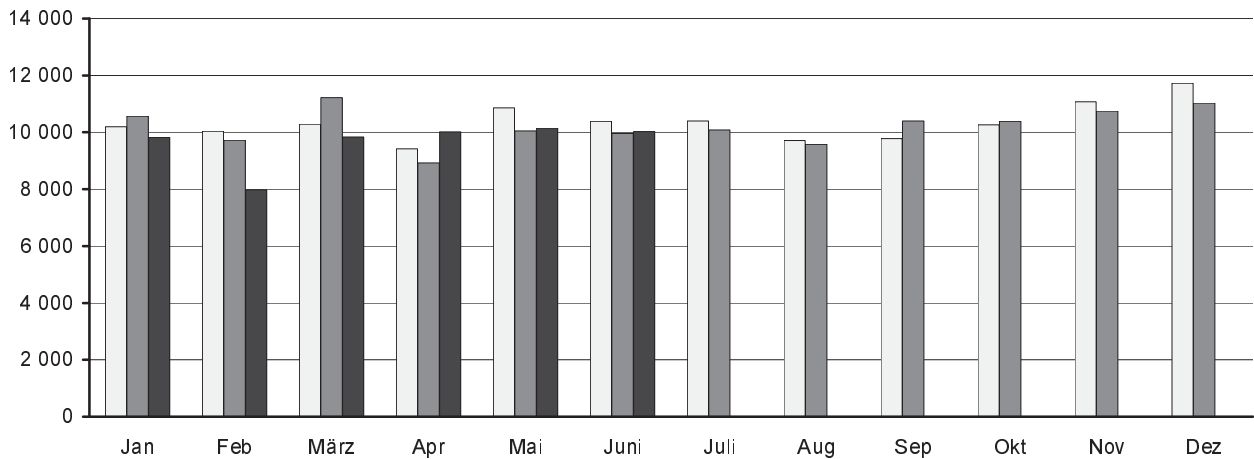
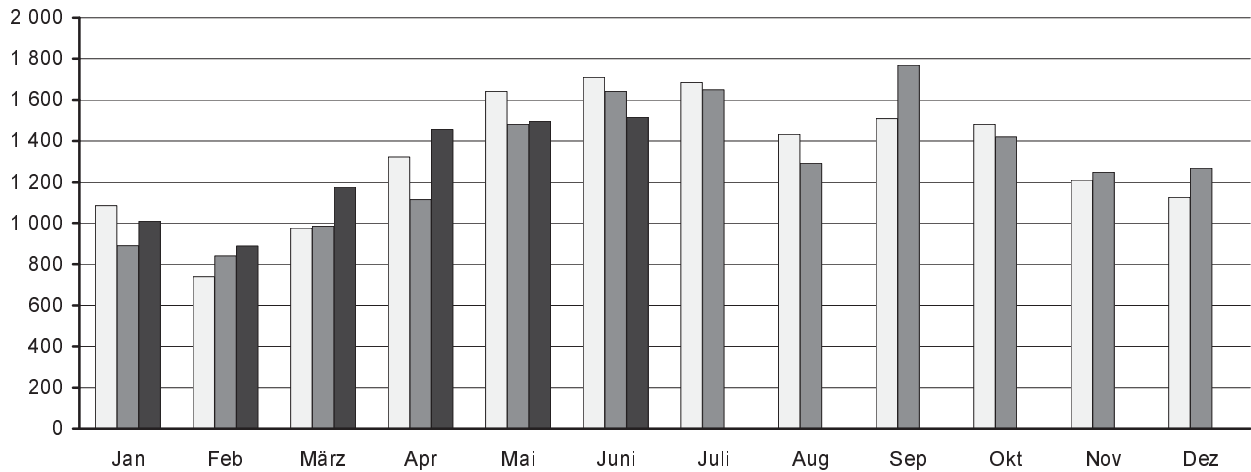
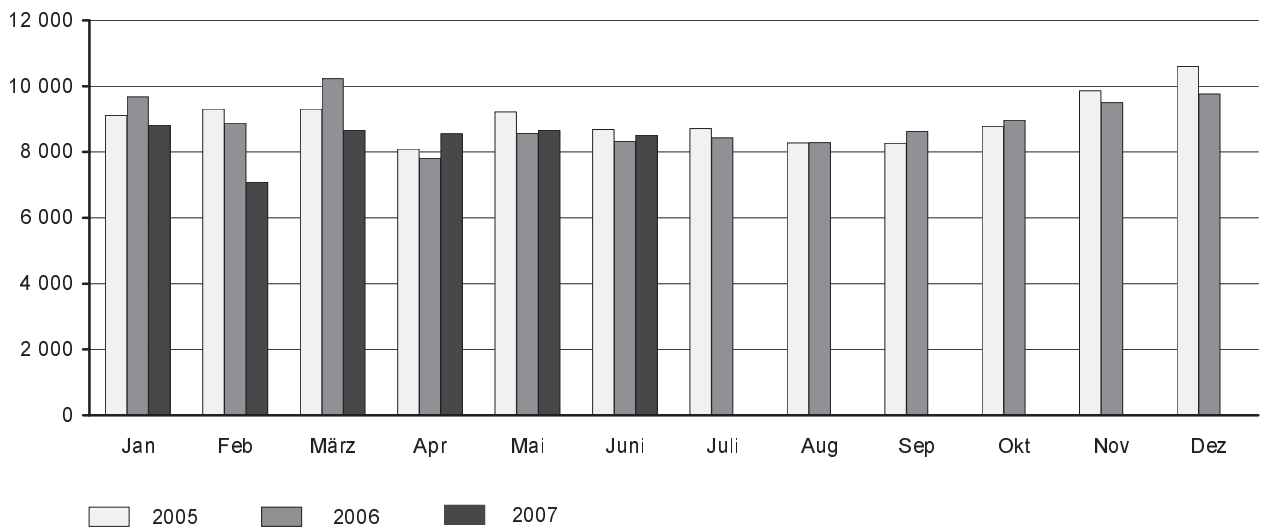


**Abb. 2 Alkoholunfälle mit Personenschaden im ersten Halbjahr 2006 und 2007 nach Kreisfreien Städten und Landkreisen**

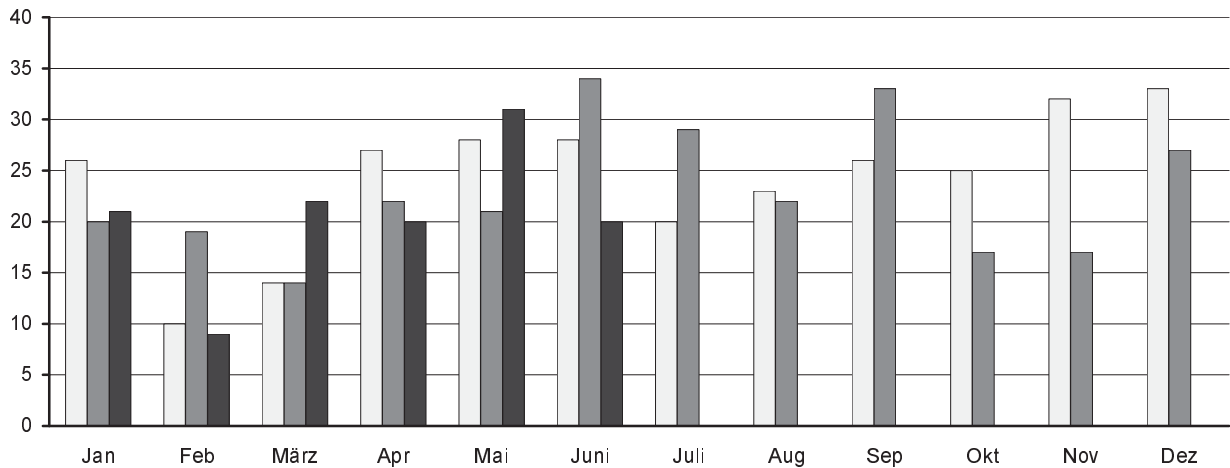
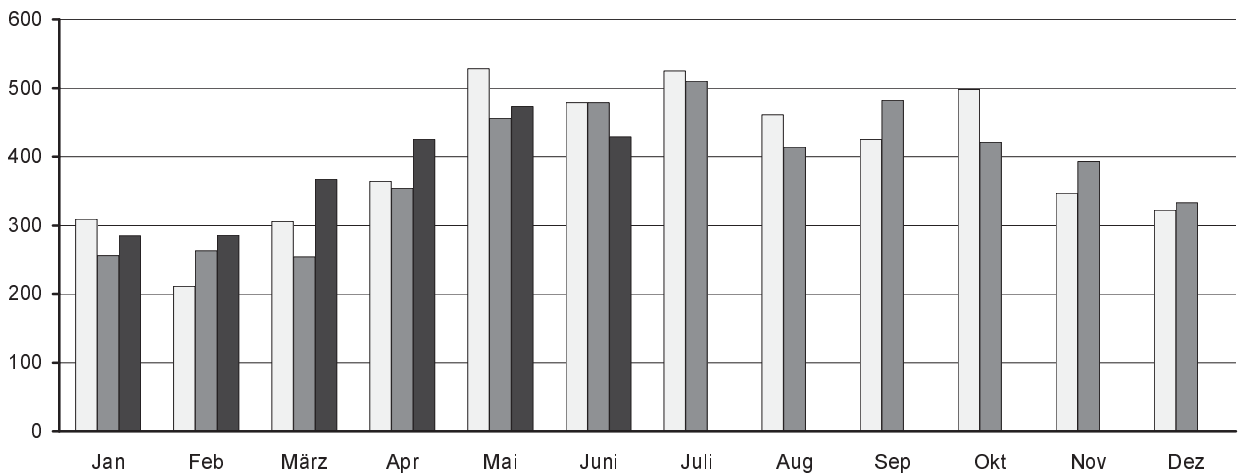
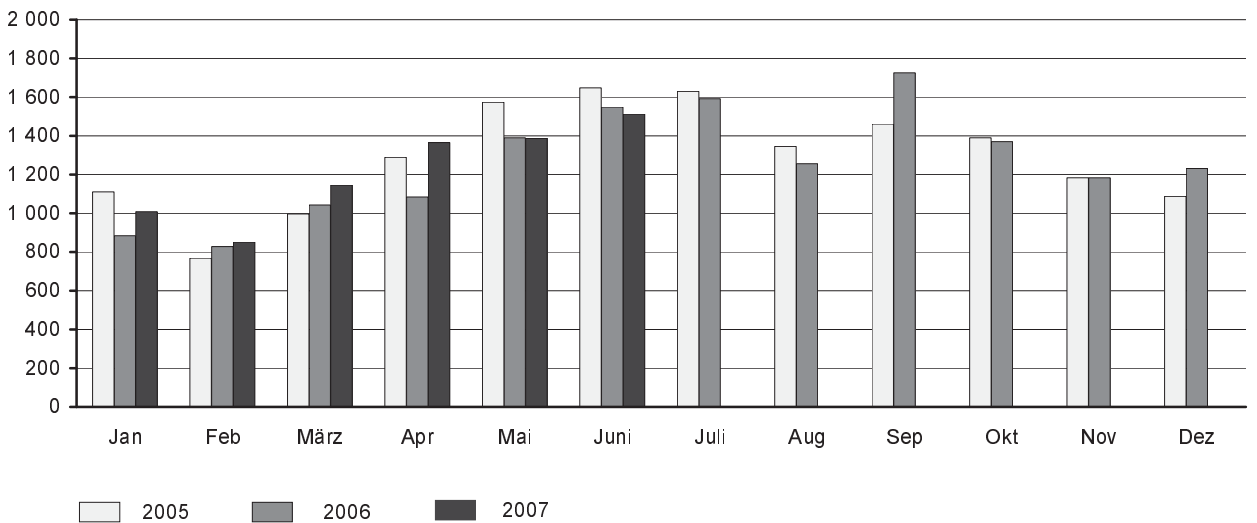


**Abb. 3 Alkoholisierte Hauptverursacher von Unfällen mit Personenschaden im ersten Halbjahr 2006 und 2007 nach Altersgruppen**



**Abb. 4 Straßenverkehrsunfälle insgesamt 2005 bis 2007 nach Monaten****Abb. 5 Straßenverkehrsunfälle mit Personenschaden 2005 bis 2007 nach Monaten****Abb. 6 Straßenverkehrsunfälle mit Sachschaden 2005 bis 2007 nach Monaten**



**Abb. 7 Getötete bei Straßenverkehrsunfällen 2005 bis 2007 nach Monaten****Abb. 8 Schwerverletzte bei Straßenverkehrsunfällen 2005 bis 2007 nach Monaten****Abb. 9 Leichtverletzte bei Straßenverkehrsunfällen 2005 bis 2007 nach Monaten**

### 1. Straßenverkehrsunfälle mit Sachschaden 2005 bis 2007 nach Monaten<sup>1)</sup>

Monat	Insgesamt			Schwerwiegende Unfälle mit Sachschaden						Sonst. Sachschadensunfälle ohne Alkoholeinwirkung		
				im engeren Sinne			sonstige unter Alkohol					
	2005	2006	2007	2005	2006	2007	2005	2006	2007	2005	2006	2007
Januar	9 114	9 672	8 816	675	655	583	99	88	84	8 340	8 929	8 149
Februar	9 302	8 880	7 084	633	628	443	78	67	77	8 591	8 185	6 564
März	9 311	10 235	8 657	546	609	495	90	96	90	8 675	9 530	8 072
April	8 092	7 811	8 557	439	446	425	103	79	84	7 550	7 286	8 048
Mai	9 222	8 570	8 654	538	438	442	124	112	93	8 560	8 020	8 119
Juni	8 681	8 321	8 508	487	388	450	112	91	116	8 082	7 842	7 942
Juli	8 714	8 431	...	524	452	...	123	110	...	8 067	7 869	...
August	8 275	8 289	...	489	537	...	121	87	...	7 665	7 665	...
September	8 268	8 625	...	454	420	...	98	111	...	7 716	8 094	...
Oktober	8 777	8 966	...	495	565	...	106	113	...	8 176	8 288	...
November	9 865	9 501	...	622	534	...	93	87	...	9 150	8 880	...
Dezember	10 603	9 764	...	734	625	...	137	113	...	9 732	9 026	...
Jan.-Juni	53 722	53 489	50 276	3 318	3 164	2 838	606	533	544	49 798	49 792	46 894
<b>Jahr</b>	<b>108 224</b>	<b>107 065</b>	...	<b>6 636</b>	<b>6 297</b>	...	<b>1 284</b>	<b>1 154</b>	...	<b>100 304</b>	<b>99 614</b>	...

### 2. Straßenverkehrsunfälle mit Personenschaden 2005 bis 2007 nach Monaten<sup>1)</sup>

Monat	Insgesamt			Unfälle mit								
				Getöteten			Schwerverletzten			Leichtverletzten		
	2005	2006	2007	2005	2006	2007	2005	2006	2007	2005	2006	2007
Januar	1 086	891	1 009	24	19	18	260	217	245	802	655	746
Februar	740	841	890	8	19	9	169	219	254	563	603	627
März	977	985	1 175	14	14	19	270	228	324	693	743	832
April	1 322	1 115	1 456	25	22	20	334	300	381	963	793	1 055
Mai	1 641	1 481	1 496	26	21	30	470	387	399	1 145	1 073	1 067
Juni	1 710	1 642	1 516	28	31	18	428	419	378	1 254	1 192	1 120
Juli	1 686	1 649	...	20	25	...	448	449	...	1 218	1 175	...
August	1 433	1 291	...	23	21	...	403	366	...	1 007	904	...
September	1 509	1 769	...	26	33	...	372	438	...	1 111	1 298	...
Oktober	1 482	1 421	...	25	15	...	444	373	...	1 013	1 033	...
November	1 210	1 248	...	29	17	...	300	344	...	881	887	...
Dezember	1 126	1 268	...	31	27	...	266	302	...	829	939	...
Jan.-Juni	7 476	6 955	7 542	125	126	114	1 931	1 770	1 981	5 420	5 059	5 447
<b>Jahr</b>	<b>15 922</b>	<b>15 601</b>	...	<b>279</b>	<b>264</b>	...	<b>4 164</b>	<b>4 042</b>	...	<b>11 479</b>	<b>11 295</b>	...

### 3. Verunglückte bei Straßenverkehrsunfällen 2005 bis 2007 nach Monaten<sup>1)</sup>

Monat	Insgesamt			Verunglückte								
				Getötete			Schwerverletzte			Leichtverletzte		
	2005	2006	2007	2005	2006	2007	2005	2006	2007	2005	2006	2007
Januar	1 446	1 160	1 315	26	20	21	309	256	285	1 111	884	1 009
Februar	990	1 110	1 147	10	19	9	211	263	286	769	828	852
März	1 316	1 311	1 534	14	14	22	306	254	367	996	1 043	1 145
April	1 681	1 461	1 811	27	22	20	364	354	425	1 290	1 085	1 366
Mai	2 129	1 867	1 891	28	21	31	528	456	473	1 573	1 390	1 387
Juni	2 155	2 061	1 962	28	34	20	479	479	429	1 648	1 548	1 513
Juli	2 174	2 131	...	20	29	...	525	510	...	1 629	1 592	...
August	1 829	1 692	...	23	22	...	461	414	...	1 345	1 256	...
September	1 912	2 240	...	26	33	...	425	482	...	1 461	1 725	...
Oktober	1 913	1 808	...	25	17	...	498	421	...	1 390	1 370	...
November	1 563	1 594	...	32	17	...	347	393	...	1 184	1 184	...
Dezember	1 443	1 592	...	33	27	...	322	333	...	1 088	1 232	...
Jan.-Juni	9 717	8 970	9 660	133	130	123	2 197	2 062	2 265	7 387	6 778	7 272
<b>Jahr</b>	<b>20 551</b>	<b>20 027</b>	...	<b>292</b>	<b>275</b>	...	<b>4 775</b>	<b>4 615</b>	...	<b>15 484</b>	<b>15 137</b>	...

1) einschließlich Nachmeldungen

#### 4. Straßenverkehrsunfälle mit Personenschaden und Verunglückte nach Straßenarten und Ortslage

Straßenart Ortslage	Unfälle mit Personen- schaden	Verunglückte				Unfälle mit Personen- schaden	Verunglückte			
		insgesamt	davon				insgesamt	davon		
			Getötete	Schwer- verletzte	Leicht- verletzte			Getötete	Schwer- verletzte	Leicht- verletzte
<b>Juni 2007</b>										
Autobahnen	57	83	2	17	64	63	102	4	27	71
Bundesstraßen	370	520	9	108	403	388	531	10	125	396
innerorts	260	328	3	56	269	279	352	7	64	281
außerorts	110	192	6	52	134	109	179	3	61	115
Staatsstraßen	343	457	6	123	328	363	471	7	128	336
innerorts	211	267	2	61	204	235	287	3	64	220
außerorts	132	190	4	62	124	128	184	4	64	116
Kreisstraßen	137	162	1	38	123	119	139	4	40	95
innerorts	73	82	-	15	67	76	89	1	24	64
außerorts	64	80	1	23	56	43	50	3	16	31
Andere Straßen	609	740	2	143	595	709	818	9	159	650
innerorts	577	698	1	137	560	669	775	9	147	619
außerorts	32	42	1	6	35	40	43	-	12	31
<b>Insgesamt</b>	<b>1 516</b>	<b>1 962</b>	<b>20</b>	<b>429</b>	<b>1 513</b>	<b>1 642</b>	<b>2 061</b>	<b>34</b>	<b>479</b>	<b>1 548</b>
<b>innerorts</b>	<b>1 121</b>	<b>1 375</b>	<b>6</b>	<b>269</b>	<b>1 100</b>	<b>1 259</b>	<b>1 503</b>	<b>20</b>	<b>299</b>	<b>1 184</b>
<b>außerorts</b>	<b>395</b>	<b>587</b>	<b>14</b>	<b>160</b>	<b>413</b>	<b>383</b>	<b>558</b>	<b>14</b>	<b>180</b>	<b>364</b>
<b>Januar - Juni 2007</b>										
Autobahnen	286	460	12	102	346	290	451	13	113	325
Bundesstraßen	1 899	2 586	42	579	1 965	1 812	2 514	36	547	1 931
innerorts	1 272	1 625	13	310	1 302	1 245	1 632	17	273	1 342
außerorts	627	961	29	269	663	567	882	19	274	589
Staatsstraßen	1 690	2 226	29	610	1 587	1 608	2 127	42	565	1 520
innerorts	990	1 222	4	262	956	944	1 161	14	262	885
außerorts	700	1 004	25	348	631	664	966	28	303	635
Kreisstraßen	573	744	11	206	527	566	731	13	202	516
innerorts	313	378	3	89	286	341	423	3	103	317
außerorts	260	366	8	117	241	225	308	10	99	199
Andere Straßen	3 094	3 644	29	768	2 847	2 679	3 147	26	635	2 486
innerorts	2 935	3 442	24	703	2 715	2 542	2 976	26	591	2 359
außerorts	159	202	5	65	132	137	171	-	44	127
<b>Insgesamt</b>	<b>7 542</b>	<b>9 660</b>	<b>123</b>	<b>2 265</b>	<b>7 272</b>	<b>6 955</b>	<b>8 970</b>	<b>130</b>	<b>2 062</b>	<b>6 778</b>
<b>innerorts</b>	<b>5 510</b>	<b>6 667</b>	<b>44</b>	<b>1 364</b>	<b>5 259</b>	<b>5 072</b>	<b>6 192</b>	<b>60</b>	<b>1 229</b>	<b>4 903</b>
<b>außerorts</b>	<b>2 032</b>	<b>2 993</b>	<b>79</b>	<b>901</b>	<b>2 013</b>	<b>1 883</b>	<b>2 778</b>	<b>70</b>	<b>833</b>	<b>1 875</b>
<b>Januar - Juni 2006</b>										
Autobahnen	286	460	12	102	346	290	451	13	113	325
Bundesstraßen	1 899	2 586	42	579	1 965	1 812	2 514	36	547	1 931
innerorts	1 272	1 625	13	310	1 302	1 245	1 632	17	273	1 342
außerorts	627	961	29	269	663	567	882	19	274	589
Staatsstraßen	1 690	2 226	29	610	1 587	1 608	2 127	42	565	1 520
innerorts	990	1 222	4	262	956	944	1 161	14	262	885
außerorts	700	1 004	25	348	631	664	966	28	303	635
Kreisstraßen	573	744	11	206	527	566	731	13	202	516
innerorts	313	378	3	89	286	341	423	3	103	317
außerorts	260	366	8	117	241	225	308	10	99	199
Andere Straßen	3 094	3 644	29	768	2 847	2 679	3 147	26	635	2 486
innerorts	2 935	3 442	24	703	2 715	2 542	2 976	26	591	2 359
außerorts	159	202	5	65	132	137	171	-	44	127
<b>Insgesamt</b>	<b>7 542</b>	<b>9 660</b>	<b>123</b>	<b>2 265</b>	<b>7 272</b>	<b>6 955</b>	<b>8 970</b>	<b>130</b>	<b>2 062</b>	<b>6 778</b>
<b>innerorts</b>	<b>5 510</b>	<b>6 667</b>	<b>44</b>	<b>1 364</b>	<b>5 259</b>	<b>5 072</b>	<b>6 192</b>	<b>60</b>	<b>1 229</b>	<b>4 903</b>
<b>außerorts</b>	<b>2 032</b>	<b>2 993</b>	<b>79</b>	<b>901</b>	<b>2 013</b>	<b>1 883</b>	<b>2 778</b>	<b>70</b>	<b>833</b>	<b>1 875</b>

## 5. Straßenverkehrsunfälle mit Personenschaden und Verunglückte nach Unfallarten und Ortslage

Unfallart Ortslage	Unfälle mit Personen- schaden	Verunglückte				Unfälle mit Personen- schaden	Verunglückte			
		insgesamt	davon				insgesamt	davon		
			Getötete	Schwer- verletzte	Leicht- verletzte			Getötete	Schwer- verletzte	Leicht- verletzte
<b>Juni 2007</b>										
<b>Juni 2006</b>										
Zusammenstoß mit anderem Fahrzeug, das										
anfährt, anhält oder im ruhenden Verkehr steht	85	100	-	9	91	75	95	3	11	81
innerorts	76	86	-	7	79	67	80	1	8	71
außerorts	9	14	-	2	12	8	15	2	3	10
vorausfährt oder wartet	179	256	1	25	230	197	264	-	29	235
innerorts	141	198	-	18	180	133	169	-	17	152
außerorts	38	58	1	7	50	64	95	-	12	83
seitlich in gleicher Richtung fährt	93	115	1	16	98	87	100	1	15	84
innerorts	65	74	1	9	64	66	71	1	11	59
außerorts	28	41	-	7	34	21	29	-	4	25
entgegenkommt	171	268	2	59	207	159	252	2	80	170
innerorts	118	162	-	33	129	110	141	-	29	112
außerorts	53	106	2	26	78	49	111	2	51	58
einbiegt oder kreuzt	456	580	3	105	472	552	706	13	144	549
innerorts	388	477	2	74	401	495	611	8	114	489
außerorts	68	103	1	31	71	57	95	5	30	60
Zusammenstoß zwischen Fahrzeug und Fußgänger	109	126	1	43	82	143	161	6	45	110
innerorts	104	119	1	41	77	136	150	5	42	103
außerorts	5	7	-	2	5	7	11	1	3	7
Aufprall auf Hindernis	5	6	-	2	4	8	9	-	2	7
innerorts	3	3	-	1	2	7	8	-	2	6
außerorts	2	3	-	1	2	1	1	-	-	1
Abkommen von Fahrbahn										
nach rechts	150	192	7	65	120	144	169	3	66	100
innerorts	53	62	1	18	43	55	63	-	26	37
außerorts	97	130	6	47	77	89	106	3	40	63
nach links	103	142	4	49	89	80	91	2	33	56
innerorts	37	49	-	21	28	32	40	1	10	29
außerorts	66	93	4	28	61	48	51	1	23	27
Unfall anderer Art	165	177	1	56	120	197	214	4	54	156
innerorts	136	145	1	47	97	158	170	4	40	126
außerorts	29	32	-	9	23	39	44	-	14	30
<b>Insgesamt</b>	<b>1 516</b>	<b>1 962</b>	<b>20</b>	<b>429</b>	<b>1 513</b>	<b>1 642</b>	<b>2 061</b>	<b>34</b>	<b>479</b>	<b>1 548</b>
<b>innerorts</b>	<b>1 121</b>	<b>1 375</b>	<b>6</b>	<b>269</b>	<b>1 100</b>	<b>1 259</b>	<b>1 503</b>	<b>20</b>	<b>299</b>	<b>1 184</b>
<b>außerorts</b>	<b>395</b>	<b>587</b>	<b>14</b>	<b>160</b>	<b>413</b>	<b>383</b>	<b>558</b>	<b>14</b>	<b>180</b>	<b>364</b>

## Noch: 5. Straßenverkehrsunfälle mit Personenschaden und Verunglückte nach Unfallarten und Ortslage

Unfallart Ortslage	Unfälle mit Personen- schaden	Verunglückte				Unfälle mit Personen- schaden	Verunglückte			
		insgesamt	davon				insgesamt	davon		
			Getötete	Schwer- verletzte	Leicht- verletzte			Getötete	Schwer- verletzte	Leicht- verletzte
<b>Januar - Juni 2007</b>										
<b>Januar - Juni 2006</b>										
Zusammenstoß mit anderem Fahrzeug, das										
anfährt, anhält oder im ruhenden Verkehr steht	383	454	-	48	406	373	461	5	52	404
innerorts	352	411	-	42	369	329	386	1	40	345
außerorts	31	43	-	6	37	44	75	4	12	59
vorausfährt oder wartet	946	1 279	5	140	1 134	910	1 261	6	134	1 121
innerorts	712	931	-	76	855	646	852	-	68	784
außerorts	234	348	5	64	279	264	409	6	66	337
seitlich in gleicher Richtung fährt	399	482	2	99	381	296	362	5	65	292
innerorts	299	339	1	65	273	217	241	2	44	195
außerorts	100	143	1	34	108	79	121	3	21	97
entgegenkommt	786	1 262	19	324	919	743	1 208	19	329	860
innerorts	496	705	3	148	554	465	659	4	126	529
außerorts	290	557	16	176	365	278	549	15	203	331
einbiegt oder kreuzt	2 170	2 742	15	502	2 225	1 983	2 593	25	497	2 071
innerorts	1 832	2 218	10	363	1 845	1 736	2 171	13	374	1 784
außerorts	338	524	5	139	380	247	422	12	123	287
Zusammenstoß zwischen Fahrzeug und Fußgänger										
innerorts	782	848	19	299	530	772	846	23	287	536
außerorts	750	810	16	284	510	728	792	21	266	505
außerorts	32	38	3	15	20	44	54	2	21	31
Aufprall auf Hindernis	27	29	-	9	20	30	38	2	16	20
innerorts	14	14	-	3	11	16	17	-	6	11
außerorts	13	15	-	6	9	14	21	2	10	9
Abkommen von Fahrbahn										
nach rechts	787	1 044	31	374	639	716	874	25	291	558
innerorts	280	351	5	115	231	258	304	7	113	184
außerorts	507	693	26	259	408	458	570	18	178	374
nach links	495	640	25	220	395	519	651	12	226	413
innerorts	164	197	4	74	119	189	235	4	67	164
außerorts	331	443	21	146	276	330	416	8	159	249
Unfall anderer Art	767	880	7	250	623	613	676	8	165	503
innerorts	611	691	5	194	492	488	535	8	125	402
außerorts	156	189	2	56	131	125	141	-	40	101
<b>Insgesamt</b>	<b>7 542</b>	<b>9 660</b>	<b>123</b>	<b>2 265</b>	<b>7 272</b>	<b>6 955</b>	<b>8 970</b>	<b>130</b>	<b>2 062</b>	<b>6 778</b>
<b>  innerorts</b>	<b>5 510</b>	<b>6 667</b>	<b>44</b>	<b>1 364</b>	<b>5 259</b>	<b>5 072</b>	<b>6 192</b>	<b>60</b>	<b>1 229</b>	<b>4 903</b>
<b>  außerorts</b>	<b>2 032</b>	<b>2 993</b>	<b>79</b>	<b>901</b>	<b>2 013</b>	<b>1 883</b>	<b>2 778</b>	<b>70</b>	<b>833</b>	<b>1 875</b>

## 6. Straßenverkehrsunfälle mit Personenschaden und Verunglückte nach Unfalltypen und Ortslage

Unfalltyp Ortslage	Unfälle mit Personen- schaden	Verunglückte				Unfälle mit Personen- schaden	Verunglückte			
		insgesamt	davon				insgesamt	davon		
			Getötete	Schwer- verletzte	Leicht- verletzte			Getötete	Schwer- verletzte	Leicht- verletzte
<b>Juni 2007</b>										
Fahrunfall	318	430	11	147	272	323	381	7	150	224
innerorts	158	200	1	71	128	181	198	1	65	132
außerorts	160	230	10	76	144	142	183	6	85	92
Abbiegeunfall	214	279	3	41	235	238	303	4	63	236
innerorts	179	215	3	32	180	204	244	3	46	195
außerorts	35	64	-	9	55	34	59	1	17	41
Einbiegen-/Kreuzenunfall	402	517	2	97	418	458	584	11	114	459
innerorts	341	431	1	66	364	406	495	6	86	403
außerorts	61	86	1	31	54	52	89	5	28	56
Überschreitenunfall	72	83	-	31	52	102	117	5	33	79
innerorts	71	82	-	30	52	96	107	4	30	73
außerorts	1	1	-	1	-	6	10	1	3	6
Unfall durch ruhenden Verkehr	28	31	-	5	26	38	41	1	10	30
innerorts	27	30	-	4	26	35	38	1	9	28
außerorts	1	1	-	1	-	3	3	-	1	2
Unfall im Längsverkehr	340	456	2	59	395	343	465	2	72	391
innerorts	238	299	-	35	264	230	294	1	35	258
außerorts	102	157	2	24	131	113	171	1	37	133
Sonstiger Unfall	142	166	2	49	115	140	170	4	37	129
innerorts	107	118	1	31	86	107	127	4	28	95
außerorts	35	48	1	18	29	33	43	-	9	34
<b>Insgesamt</b>	<b>1 516</b>	<b>1 962</b>	<b>20</b>	<b>429</b>	<b>1 513</b>	<b>1 642</b>	<b>2 061</b>	<b>34</b>	<b>479</b>	<b>1 548</b>
<b>innerorts</b>	<b>1 121</b>	<b>1 375</b>	<b>6</b>	<b>269</b>	<b>1 100</b>	<b>1 259</b>	<b>1 503</b>	<b>20</b>	<b>299</b>	<b>1 184</b>
<b>außerorts</b>	<b>395</b>	<b>587</b>	<b>14</b>	<b>160</b>	<b>413</b>	<b>383</b>	<b>558</b>	<b>14</b>	<b>180</b>	<b>364</b>
<b>Januar - Juni 2007</b>										
Fahrunfall	1 619	2 097	52	737	1 308	1 630	2 089	45	665	1 379
innerorts	736	897	8	280	609	772	939	10	264	665
außerorts	883	1 200	44	457	699	858	1 150	35	401	714
Abbiegeunfall	1 038	1 376	10	263	1 103	868	1 119	8	201	910
innerorts	857	1 058	8	191	859	729	897	4	144	749
außerorts	181	318	2	72	244	139	222	4	57	161
Einbiegen-/Kreuzenunfall	1 905	2 418	14	437	1 967	1 706	2 219	21	425	1 773
innerorts	1 619	1 979	9	317	1 653	1 499	1 856	10	315	1 531
außerorts	286	439	5	120	314	207	363	11	110	242
Überschreitenunfall	508	548	10	223	315	515	564	22	211	331
innerorts	497	534	10	214	310	498	542	20	204	318
außerorts	11	14	-	9	5	17	22	2	7	13
Unfall durch ruhenden Verkehr	156	168	-	25	143	135	153	1	28	124
innerorts	150	162	-	22	140	126	144	1	25	118
außerorts	6	6	-	3	3	9	9	-	3	6
Unfall im Längsverkehr	1 614	2 180	26	345	1 809	1 535	2 172	21	380	1 771
innerorts	1 115	1 412	5	176	1 231	1 026	1 343	5	178	1 160
außerorts	499	768	21	169	578	509	829	16	202	611
Sonstiger Unfall	702	873	11	235	627	566	654	12	152	490
innerorts	536	625	4	164	457	422	471	10	99	362
außerorts	166	248	7	71	170	144	183	2	53	128
<b>Insgesamt</b>	<b>7 542</b>	<b>9 660</b>	<b>123</b>	<b>2 265</b>	<b>7 272</b>	<b>6 955</b>	<b>8 970</b>	<b>130</b>	<b>2 062</b>	<b>6 778</b>
<b>innerorts</b>	<b>5 510</b>	<b>6 667</b>	<b>44</b>	<b>1 364</b>	<b>5 259</b>	<b>5 072</b>	<b>6 192</b>	<b>60</b>	<b>1 229</b>	<b>4 903</b>
<b>außerorts</b>	<b>2 032</b>	<b>2 993</b>	<b>79</b>	<b>901</b>	<b>2 013</b>	<b>1 883</b>	<b>2 778</b>	<b>70</b>	<b>833</b>	<b>1 875</b>
<b>Januar - Juni 2006</b>										
Fahrunfall	1 619	2 097	52	737	1 308	1 630	2 089	45	665	1 379
innerorts	736	897	8	280	609	772	939	10	264	665
außerorts	883	1 200	44	457	699	858	1 150	35	401	714
Abbiegeunfall	1 038	1 376	10	263	1 103	868	1 119	8	201	910
innerorts	857	1 058	8	191	859	729	897	4	144	749
außerorts	181	318	2	72	244	139	222	4	57	161
Einbiegen-/Kreuzenunfall	1 905	2 418	14	437	1 967	1 706	2 219	21	425	1 773
innerorts	1 619	1 979	9	317	1 653	1 499	1 856	10	315	1 531
außerorts	286	439	5	120	314	207	363	11	110	242
Überschreitenunfall	508	548	10	223	315	515	564	22	211	331
innerorts	497	534	10	214	310	498	542	20	204	318
außerorts	11	14	-	9	5	17	22	2	7	13
Unfall durch ruhenden Verkehr	156	168	-	25	143	135	153	1	28	124
innerorts	150	162	-	22	140	126	144	1	25	118
außerorts	6	6	-	3	3	9	9	-	3	6
Unfall im Längsverkehr	1 614	2 180	26	345	1 809	1 535	2 172	21	380	1 771
innerorts	1 115	1 412	5	176	1 231	1 026	1 343	5	178	1 160
außerorts	499	768	21	169	578	509	829	16	202	611
Sonstiger Unfall	702	873	11	235	627	566	654	12	152	490
innerorts	536	625	4	164	457	422	471	10	99	362
außerorts	166	248	7	71	170	144	183	2	53	128
<b>Insgesamt</b>	<b>7 542</b>	<b>9 660</b>	<b>123</b>	<b>2 265</b>	<b>7 272</b>	<b>6 955</b>	<b>8 970</b>	<b>130</b>	<b>2 062</b>	<b>6 778</b>
<b>innerorts</b>	<b>5 510</b>	<b>6 667</b>	<b>44</b>	<b>1 364</b>	<b>5 259</b>	<b>5 072</b>	<b>6 192</b>	<b>60</b>	<b>1 229</b>	<b>4 903</b>
<b>außerorts</b>	<b>2 032</b>	<b>2 993</b>	<b>79</b>	<b>901</b>	<b>2 013</b>	<b>1 883</b>	<b>2 778</b>	<b>70</b>	<b>833</b>	<b>1 875</b>

## 7. Verunglückte bei Straßenverkehrsunfällen nach Art der Verkehrsbeteiligung

Art der Verkehrsbeteiligung	Verunglückte				Verunglückte			
	insgesamt	davon			insgesamt	davon		
		Getötete	Schwer- verletzte	Leicht- verletzte		Getötete	Schwer- verletzte	Leicht- verletzte
	<b>Juni 2007</b>				<b>Juni 2006</b>			
Fahrer und Mitfahrer von								
Kraftfahrzeugen	1 363	18	278	1 067	1 349	24	294	1 031
darunter von								
Mofas, Mopeds, Mokicks	106	-	22	84	82	1	17	64
Motorzweirädern <sup>1)</sup>	197	6	59	132	263	10	84	169
Personenkraftwagen	998	12	188	798	898	11	171	716
Bussen	24	-	3	21	47	-	10	37
Güterkraftfahrzeugen	35	-	5	30	53	2	11	40
Fahrrädern	472	1	110	361	551	3	137	411
darunter								
unter 15 Jahren	56	-	9	47	64	-	21	43
anderen Fahrzeugen	7	-	1	6	8	-	1	7
Fußgänger	117	1	39	77	144	7	44	93
darunter								
unter 15 Jahren	28	-	9	19	33	-	8	25
65 Jahre und mehr	29	1	11	17	41	5	20	16
Andere Personen	3	-	1	2	9	-	3	6
<b>Insgesamt</b>	<b>1 962</b>	<b>20</b>	<b>429</b>	<b>1 513</b>	<b>2 061</b>	<b>34</b>	<b>479</b>	<b>1 548</b>
darunter								
unter 15 Jahren	134	-	25	109	155	-	38	117
65 Jahre und mehr	208	2	60	146	249	12	84	153
	<b>Januar - Juni 2007</b>				<b>Januar - Juni 2006</b>			
Fahrer und Mitfahrer von								
Kraftfahrzeugen	6 738	91	1 458	5 189	6 438	93	1 362	4 983
darunter von								
Mofas, Mopeds, Mokicks	414	2	104	308	266	5	73	188
Motorzweirädern <sup>1)</sup>	731	21	255	455	669	17	235	417
Personenkraftwagen	5 181	65	1 034	4 082	5 082	66	971	4 045
Bussen	165	-	24	141	123	-	15	108
Güterkraftfahrzeugen	221	-	37	184	273	4	63	206
Fahrrädern	2 001	13	498	1 490	1 618	13	385	1 220
darunter								
unter 15 Jahren	193	-	34	159	172	1	49	122
anderen Fahrzeugen	49	-	5	44	61	-	10	51
Fußgänger	868	19	302	547	823	24	297	502
darunter								
unter 15 Jahren	158	1	65	92	196	1	73	122
65 Jahre und mehr	206	11	84	111	164	16	73	75
Andere Personen	4	-	2	2	30	-	8	22
<b>Insgesamt</b>	<b>9 660</b>	<b>123</b>	<b>2 265</b>	<b>7 272</b>	<b>8 970</b>	<b>130</b>	<b>2 062</b>	<b>6 778</b>
darunter								
unter 15 Jahren	566	4	132	430	607	3	165	439
65 Jahre und mehr	1 095	30	343	722	963	37	306	620

1) mit amtlichem Kennzeichen

## 8. Verunglückte bei Straßenverkehrsunfällen nach Altersgruppen und Geschlecht

Im Alter von ... bis unter ... Jahren Geschlecht	Verunglückte				Verunglückte			
	insgesamt	davon			insgesamt	davon		
		Getötete	Schwer- verletzte	Leicht- verletzte		Getötete	Schwer- verletzte	Leicht- verletzte
	<b>Juni 2007</b>				<b>Juni 2006</b>			
unter 15	134	-	25	109	155	-	38	117
männlich	76	-	13	63	88	-	24	64
weiblich	58	-	12	46	67	-	14	53
15 - 18	145	2	30	113	184	-	39	145
männlich	94	-	17	77	118	-	26	92
weiblich	51	2	13	36	66	-	13	53
18 - 21	237	-	51	186	223	2	50	171
männlich	141	-	34	107	137	2	30	105
weiblich	96	-	17	79	86	-	20	66
21 - 25	204	2	42	160	211	4	37	170
männlich	123	2	23	98	115	4	25	86
weiblich	81	-	19	62	96	-	12	84
25 - 30	215	1	35	179	180	7	35	138
männlich	133	1	25	107	107	6	27	74
weiblich	82	-	10	72	73	1	8	64
30 - 35	141	1	18	122	126	-	27	99
männlich	94	1	15	78	89	-	22	67
weiblich	47	-	3	44	37	-	5	32
35 - 40	148	1	35	112	155	3	25	127
männlich	97	1	30	66	90	2	20	68
weiblich	51	-	5	46	65	1	5	59
40 - 45	129	3	31	95	171	2	37	132
männlich	74	2	20	52	105	1	23	81
weiblich	55	1	11	43	66	1	14	51
45 - 50	131	2	32	97	127	2	29	96
männlich	74	2	21	51	75	2	19	54
weiblich	57	-	11	46	51	-	10	41
50 - 55	121	3	32	86	114	-	31	83
männlich	64	3	20	41	64	-	19	45
weiblich	57	-	12	45	50	-	12	38
55 - 60	74	1	14	59	93	-	28	65
männlich	38	-	10	28	56	-	20	36
weiblich	36	1	4	31	37	-	8	29
60 - 65	73	2	24	47	68	2	19	47
männlich	40	2	9	29	39	1	12	26
weiblich	33	-	15	18	29	1	7	21
65 - 70	69	-	18	51	79	-	25	54
männlich	33	-	9	24	39	-	14	25
weiblich	36	-	9	27	40	-	11	29
70 - 75	63	-	17	46	62	1	24	37
männlich	28	-	7	21	28	-	12	16
weiblich	35	-	10	25	34	1	12	21
75 und mehr	76	2	25	49	108	11	35	62
männlich	37	2	12	23	44	5	10	29
weiblich	39	-	13	26	64	6	25	33
<b>Zusammen</b>	<b>1 960</b>	<b>20</b>	<b>429</b>	<b>1 511</b>	<b>2 056</b>	<b>34</b>	<b>479</b>	<b>1 543</b>
<b>männlich</b>	<b>1 146</b>	<b>16</b>	<b>265</b>	<b>865</b>	<b>1 194</b>	<b>23</b>	<b>303</b>	<b>868</b>
<b>weiblich</b>	<b>814</b>	<b>4</b>	<b>164</b>	<b>646</b>	<b>861</b>	<b>11</b>	<b>176</b>	<b>674</b>
Ohne Angabe	2	-	-	2	5	-	-	5
<b>Insgesamt</b>	<b>1 962</b>	<b>20</b>	<b>429</b>	<b>1 513</b>	<b>2 061</b>	<b>34</b>	<b>479</b>	<b>1 548</b>



## Noch: 8. Verunglückte bei Straßenverkehrsunfällen nach Altersgruppen und Geschlecht

Im Alter von ... bis unter ... Jahren Geschlecht	Verunglückte				Verunglückte			
	insgesamt	davon			insgesamt	davon		
		Getötete	Schwer- verletzte	Leicht- verletzte		Getötete	Schwer- verletzte	Leicht- verletzte
	<b>Januar - Juni 2007</b>				<b>Januar - Juni 2006</b>			
unter 15	566	4	132	430	607	3	165	439
männlich	319	2	72	245	339	1	97	241
weiblich	247	2	60	185	268	2	68	198
15 - 18	686	5	167	514	632	2	145	485
männlich	411	3	101	307	371	1	92	278
weiblich	275	2	66	207	260	1	53	206
18 - 21	1 142	11	251	880	1 102	15	242	845
männlich	682	10	174	498	625	13	154	458
weiblich	460	1	77	382	476	2	88	386
21 - 25	1 064	13	241	810	1 031	15	193	823
männlich	622	11	162	449	549	13	127	409
weiblich	442	2	79	361	481	2	66	413
25 - 30	1 009	10	196	803	896	15	164	717
männlich	598	8	139	451	504	12	110	382
weiblich	411	2	57	352	392	3	54	335
30 - 35	607	7	110	490	560	6	117	437
männlich	380	7	78	295	330	3	79	248
weiblich	227	-	32	195	230	3	38	189
35 - 40	690	2	142	546	633	9	121	503
männlich	388	2	103	283	348	7	84	257
weiblich	302	-	39	263	285	2	37	246
40 - 45	730	9	171	550	681	6	142	533
männlich	379	7	106	266	386	4	94	288
weiblich	351	2	65	284	295	2	48	245
45 - 50	692	9	173	510	599	6	133	460
männlich	360	8	106	246	305	4	87	214
weiblich	332	1	67	264	293	2	46	245
50 - 55	593	9	148	436	536	4	125	407
männlich	313	8	95	210	257	4	74	179
weiblich	280	1	53	226	279	-	51	228
55 - 60	456	8	108	340	408	7	109	292
männlich	238	3	70	165	211	5	60	146
weiblich	218	5	38	175	197	2	49	146
60 - 65	314	6	82	226	310	5	100	205
männlich	167	5	38	124	158	4	58	96
weiblich	147	1	44	102	152	1	42	109
65 - 70	388	10	107	271	352	5	102	245
männlich	190	7	47	136	171	4	51	116
weiblich	198	3	60	135	180	1	51	128
70 - 75	284	4	81	199	242	7	81	154
männlich	133	2	36	95	124	4	40	80
weiblich	151	2	45	104	118	3	41	74
75 und mehr	423	16	155	252	369	25	123	221
männlich	181	8	62	111	161	15	51	95
weiblich	242	8	93	141	208	10	72	126
<b>Zusammen</b>	<b>9 644</b>	<b>123</b>	<b>2 264</b>	<b>7 257</b>	<b>8 958</b>	<b>130</b>	<b>2 062</b>	<b>6 766</b>
<b>männlich</b>	<b>5 361</b>	<b>91</b>	<b>1 389</b>	<b>3 881</b>	<b>4 839</b>	<b>94</b>	<b>1 258</b>	<b>3 487</b>
<b>weiblich</b>	<b>4 283</b>	<b>32</b>	<b>875</b>	<b>3 376</b>	<b>4 114</b>	<b>36</b>	<b>804</b>	<b>3 274</b>
Ohne Angabe	16	-	1	15	12	-	-	12
<b>Insgesamt</b>	<b>9 660</b>	<b>123</b>	<b>2 265</b>	<b>7 272</b>	<b>8 970</b>	<b>130</b>	<b>2 062</b>	<b>6 778</b>

## 9. An Straßenverkehrsunfällen beteiligte Fahrzeugführer und Fußgänger

Art der Verkehrsbeteiligung Ortslage	Unfälle mit Personen- schaden		Schwerwiegende Unfälle mit Sachschaden <sup>1)</sup>		Unfälle mit Personen- schaden		Schwerwiegende Unfälle mit Sachschaden <sup>1)</sup>	
	Juni				Januar - Juni			
	2007	2006	2007	2006	2007	2006	2007	2006
Führer von								
Mofas, Mopeds	102	79	5	3	414	256	13	8
innerorts	84	73	4	3	356	220	10	7
außerorts	18	6	1	-	58	36	3	1
Motorzweirädern mit amtlichem Kennzeichen	197	256	6	8	720	653	31	31
innerorts	132	177	5	7	471	458	26	24
außerorts	65	79	1	1	249	195	5	7
Personenkraftwagen	1 742	1 758	748	658	8 997	8 546	4 625	5 129
innerorts	1 255	1 296	542	502	6 398	6 041	3 278	3 640
außerorts	487	462	206	156	2 599	2 505	1 347	1 489
Bussen	22	30	4	3	144	132	25	33
innerorts	18	28	3	3	125	120	19	28
außerorts	4	2	1	-	19	12	6	5
Güterkraftfahrzeugen	149	193	69	77	799	926	506	606
innerorts	89	124	29	44	471	555	261	335
außerorts	60	69	40	33	328	371	245	271
Landwirtschaftlichen Zugmaschinen	5	4	1	1	22	19	8	8
innerorts	4	2	1	-	12	12	4	3
außerorts	1	2	-	1	10	7	4	5
übrigen Kraftfahrzeugen	4	6	3	1	38	36	21	28
innerorts	3	4	1	-	33	28	16	18
außerorts	1	2	2	1	5	8	5	10
<b>Kraftfahrzeugen zusammen</b>	<b>2 221</b>	<b>2 326</b>	<b>836</b>	<b>751</b>	<b>11 134</b>	<b>10 568</b>	<b>5 229</b>	<b>5 843</b>
<b>innerorts</b>	<b>1 585</b>	<b>1 704</b>	<b>585</b>	<b>559</b>	<b>7 866</b>	<b>7 434</b>	<b>3 614</b>	<b>4 055</b>
<b>außerorts</b>	<b>636</b>	<b>622</b>	<b>251</b>	<b>192</b>	<b>3 268</b>	<b>3 134</b>	<b>1 615</b>	<b>1 788</b>
darunter flüchtig	109	114	41	31	574	519	253	232
innerorts	84	82	26	16	456	403	137	123
außerorts	25	32	15	15	118	116	116	109

1) im engeren Sinne

## Noch: 9. An Straßenverkehrsunfällen beteiligte Fahrzeugführer und Fußgänger

Art der Verkehrsbeteiligung Ortslage	Unfälle mit Personen- schaden		Schwerwiegende Unfälle mit Sachschaden <sup>1)</sup>		Unfälle mit Personen- schaden		Schwerwiegende Unfälle mit Sachschaden <sup>1)</sup>	
	Juni				Januar - Juni			
	2007	2006	2007	2006	2007	2006	2007	2006
Fahrrädern	514	609	1	-	2 167	1 746	3	2
innerorts	480	570	1	-	2 001	1 633	2	2
außerorts	34	39	-	-	166	113	1	-
darunter								
unter 15 Jahren	57	68	-	-	191	184	1	1
innerorts	54	66	-	-	182	178	1	1
außerorts	3	2	-	-	9	6	-	-
anderen Fahrzeugen	29	22	3	5	148	122	41	57
innerorts	25	17	2	4	138	104	31	40
außerorts	4	5	1	1	10	18	10	17
Fußgänger	125	158	-	-	912	877	2	2
innerorts	118	147	-	-	870	820	1	2
außerorts	7	11	-	-	42	57	1	-
darunter								
unter 15 Jahren	28	37	-	-	162	203	-	-
innerorts	28	35	-	-	161	200	-	-
außerorts	-	2	-	-	1	3	-	-
65 Jahre und mehr	29	42	-	-	207	166	-	-
innerorts	29	42	-	-	205	160	-	-
außerorts	-	-	-	-	2	6	-	-
Andere Personen	3	10	3	-	9	36	3	7
innerorts	1	10	-	-	6	31	-	-
außerorts	2	-	3	-	3	5	3	7
<b>Insgesamt</b>	<b>2 892</b>	<b>3 125</b>	<b>843</b>	<b>756</b>	<b>14 370</b>	<b>13 349</b>	<b>5 278</b>	<b>5 911</b>
<b>innerorts</b>	<b>2 209</b>	<b>2 448</b>	<b>588</b>	<b>563</b>	<b>10 881</b>	<b>10 022</b>	<b>3 648</b>	<b>4 099</b>
<b>außerorts</b>	<b>683</b>	<b>677</b>	<b>255</b>	<b>193</b>	<b>3 489</b>	<b>3 327</b>	<b>1 630</b>	<b>1 812</b>
darunter								
unter 15 Jahren	85	107	1	-	354	390	2	1
innerorts	82	102	1	-	344	380	2	1
außerorts	3	5	-	-	10	10	-	-
65 Jahre und mehr	281	301	62	73	1 409	1 183	442	418
innerorts	223	242	50	58	1 123	942	341	323
außerorts	58	59	12	15	286	241	101	95

1) im engeren Sinne

## 10. Ursachen von Straßenverkehrsunfällen mit Personenschaden

Ursache	Juni		Januar - Juni	
	2007	2006	2007	2006
<b>Ursachen der Fahrzeugführer</b>				
Verkehrstüchtigkeit	133	131	632	527
Alkoholeinfluss	102	90	484	396
Einfluss anderer berauschender Mittel (z. B. Drogen, Rauschgift)	4	6	19	19
Übermüdung	13	12	36	35
sonstige körperliche oder geistige Mängel	14	23	93	77
<b>Straßenbenutzung</b>	<b>213</b>	<b>174</b>	<b>798</b>	<b>617</b>
Benutzung der falschen Fahrbahn (auch Richtungsfahrbahn) oder verbotswidrige Benutzung anderer Straßenteile	85	78	352	281
Verstoß gegen das Rechtsfahrgebot	128	96	446	336
<b>Geschwindigkeit</b>	<b>316</b>	<b>294</b>	<b>1 628</b>	<b>1 748</b>
Nicht angepasste Geschwindigkeit mit gleichzeitigem Überschreiten der zulässigen Höchstgeschwindigkeit	10	16	62	48
Nicht angepasste Geschwindigkeit in anderen Fällen	306	278	1 566	1 700
<b>Abstand</b>	<b>206</b>	<b>211</b>	<b>1 037</b>	<b>988</b>
Ungenügender Sicherheitsabstand	200	203	1 016	959
Starkes Bremsen des Vorfahrenden ohne zwingenden Grund	6	8	21	29
<b>Überholen</b>	<b>100</b>	<b>103</b>	<b>413</b>	<b>338</b>
Unzulässiges Rechtsüberholen	4	1	20	9
Überholen trotz Gegenverkehrs	13	12	73	69
Überholen trotz unklarer Verkehrslage	26	30	113	90
Überholen trotz unzureichender Sichtverhältnisse	2	3	8	9
Überholen ohne Beachtung des nachfolgenden Verkehrs und/oder ohne rechtzeitige und deutliche Ankündigung des Ausscherens	10	9	31	31
Fehler beim Wiedereinordnen	5	12	42	37
sonstige Fehler beim Überholen (z. B. ohne genügenden Seitenabstand)	35	31	114	82
Fehler beim Überholtwerden	5	5	12	11
<b>Vorbeifahren</b>	<b>6</b>	<b>6</b>	<b>24</b>	<b>22</b>
Nichtbeachten des Vorranges entgegenkommender Fahrzeuge beim Vorbeifahren an haltenden Fahrzeugen, Absperrungen oder Hindernissen	5	5	21	18
Nichtbeachten des nachfolgenden Verkehrs beim Vorbeifahren an haltenden Fahrzeugen, Absperrungen oder Hindernissen und/oder ohne rechtzeitige und deutliche Ankündigung des Ausscherens	1	1	3	4
<b>Nebeneinanderfahren, fehlerhaftes Wechseln des Fahrstreifens beim Nebeneinanderfahren oder Nichtbeachten des Reißverschlussverfahrens</b>	<b>17</b>	<b>14</b>	<b>90</b>	<b>89</b>
<b>Vorfahrt, Vorrang</b>	<b>312</b>	<b>368</b>	<b>1 547</b>	<b>1 417</b>
Nichtbeachten der/des				
Regel "rechts vor links"	36	28	143	110
die Vorfahrt regelnden Verkehrszeichen	234	275	1 155	1 072
Vorfahrt des durchgehenden Verkehrs auf Autobahnen o. Kraftfahrstraßen	2	2	13	9
Vorfahrt durch Fahrzeuge, die aus Feld- und Waldwegen kommen	3	2	13	5
Verkehrsregelung durch Polizeibeamte oder Lichtzeichen	28	42	187	172
Vorranges entgegenkommender Fahrzeuge	7	17	31	42
Vorranges von Schienenfahrzeugen an Bahnübergängen	2	2	5	7
<b>Abbiegen, Wenden, Rückwärtsfahren, Ein- und Anfahren</b>	<b>302</b>	<b>342</b>	<b>1 416</b>	<b>1 143</b>
Fehler beim Abbiegen	163	191	779	600
Fehler beim Wenden oder Rückwärtsfahren	44	44	214	187
Fehler beim Einfahren in den fließenden Verkehr (z. B. aus einem Grundstück, von einem anderen Straßenteil o. beim Anfahren vom Fahrbahnrand)	95	107	423	356

## Noch: 10. Ursachen von Straßenverkehrsunfällen mit Personenschaden

Ursache	Juni		Januar - Juni	
	2007	2006	2007	2006
Falsches Verhalten gegenüber Fußgängern	64	89	479	500
an Fußgängerüberwegen	6	1	26	13
an Fußgängerfurten	-	1	16	13
beim Abbiegen	7	9	75	61
an Haltestellen (auch haltenden Schulbussen mit eingeschaltetem Warnblinklicht)	2	7	21	41
an anderen Stellen	49	71	341	372
Ruhender Verkehr, Verkehrssicherung	8	20	73	68
Unzulässiges Halten oder Parken	1	-	8	4
Mangelnde Sicherung haltender o. liegengebliebener Fahrzeuge und von Unfallstellen sowie Schulbussen, bei denen Kinder ein- oder aussteigen	2	2	13	6
Verkehrswidriges Verhalten beim Ein- o. Aussteigen, Be- oder Entladen	5	18	52	58
Nichtbeachten der Beleuchtungsvorschriften	-	-	2	2
Ladung, Besetzung	-	4	9	16
Überladung, Überbesetzung	-	-	4	-
Unzureichend gesicherte Ladung oder Fahrzeugzubehörteile	-	4	5	16
Andere Fehler beim Fahrzeugführer	120	168	552	532
<b>Ursachen der Fahrzeugführer zusammen</b>	<b>1 797</b>	<b>1 924</b>	<b>8 700</b>	<b>8 007</b>
<b>Technische Mängel, Wartungsmängel</b>				
Beleuchtung	6	5	19	20
Bereifung	6	7	26	32
Bremsen	2	2	13	14
Lenkung	-	-	1	1
Zugvorrichtung	-	-	-	-
Andere Mängel	11	5	46	19
<b>Technische Mängel, Wartungsmängel zusammen</b>	<b>25</b>	<b>19</b>	<b>105</b>	<b>86</b>
<b>Falsches Verhalten der Fußgänger</b>				
Verkehrstüchtigkeit	9	9	65	60
Alkoholeinfluss	9	8	64	57
Einfluss anderer berauschender Mittel (z. B. Drogen, Rauschgift)	-	-	-	-
Übermüdung	-	-	-	-
sonstige körperliche oder geistige Mängel	-	1	1	3
Falsches Verhalten beim Überschreiten der Fahrbahn	53	65	373	376
an Stellen, an denen der Fußgängerverkehr durch Polizeibeamte oder Lichtzeichen geregelt war	2	2	30	33
auf Fußgängerüberwegen ohne Verkehrsregelung durch Polizeibeamte oder Lichtzeichen	-	-	4	4
in der Nähe von Kreuzungen oder Einmündungen, Lichtzeichenanlagen oder Fußgängerüberwegen bei dichtem Verkehr	2	6	28	38
an anderen Stellen				
durch plötzliches Hervortreten hinter Sichthindernissen	10	3	59	54
ohne auf den Fahrzeugverkehr zu achten	34	46	221	208
durch sonstiges falsches Verhalten	5	8	31	39
Nichtbenutzen des Gehweges	-	2	9	14
Nichtbenutzen der vorgeschriebenen Straßenseite	1	-	6	10
Spielen auf oder neben der Fahrbahn	-	2	2	7
Andere Fehler der Fußgänger	5	9	34	33
<b>Falsches Verhalten der Fußgänger zusammen</b>	<b>68</b>	<b>87</b>	<b>489</b>	<b>500</b>

## Noch: 10. Ursachen von Straßenverkehrsunfällen mit Personenschaden

Ursache	Juni		Januar - Juni	
	2007	2006	2007	2006
<b>Straßenverhältnisse</b>				
Glätte oder Schlüpfrigkeit der Fahrbahn	23	14	227	469
Verunreinigung durch ausgeflossenes Öl	6	2	21	13
andere Verunreinigungen durch Straßenbenutzer	1	1	1	1
Schnee, Eis	-	-	150	414
Regen	11	8	45	28
andere Einflüsse (u. a. Laub, angeschwemmter Lehm)	5	3	10	13
Zustand der Straße	4	11	24	60
Spurrillen, im Zusammenhang mit Regen, Schnee oder Eis	-	-	3	26
anderer Zustand der Straße	4	11	21	34
Nicht ordnungsgemäßer Zustand der Verkehrszeichen oder -einrichtungen	2	2	2	3
Mangelhafte Beleuchtung der Straße	-	-	-	-
Mangelhafte Sicherung von Bahnübergängen	-	-	-	-
<b>Straßenverhältnisse zusammen</b>	<b>29</b>	<b>27</b>	<b>253</b>	<b>532</b>
<b>Witterungseinflüsse</b>				
Sichtbehinderung durch				
Nebel	-	1	-	4
starken Regen, Hagel, Schneegestöber usw..	4	5	15	24
blendende Sonne	5	14	39	32
Seitenwind	1	-	18	2
Unwetter oder sonstige Witterungseinflüsse	2	1	14	4
<b>Witterungseinflüsse zusammen</b>	<b>12</b>	<b>21</b>	<b>86</b>	<b>66</b>
<b>Hindernisse</b>				
Nicht oder unzureichend gesicherte Arbeitsstelle auf der Fahrbahn	3	-	7	4
Wild auf der Fahrbahn	4	7	37	34
Anderes Tier auf der Fahrbahn	3	14	23	27
Sonstiges Hindernis auf der Fahrbahn	4	5	25	13
<b>Hindernisse zusammen</b>	<b>14</b>	<b>26</b>	<b>92</b>	<b>78</b>
<b>Sonstige Ursachen</b>				
<b>Alle nicht aufgeführten Ursachen zusammen</b>	<b>-</b>	<b>1</b>	<b>3</b>	<b>6</b>
<b>Ursachen insgesamt</b>	<b>1 945</b>	<b>2 105</b>	<b>9 728</b>	<b>9 275</b>

### 11. Straßenverkehrsunfälle und Verunglückte nach Datum und Ortslage

Datum/ Wochentag	Unfälle mit Personen- schaden	Davon mit			Verunglückte				Schwerwiegende Unfälle mit Sachschaden im engeren Sinne
		Ge- töteten	Schwer- verletzten	Leicht- verletzten	ins- gesamt	Ge- tötete	Schwer- verletzte	Leicht- verletzte	
<b>Insgesamt</b>									
01.06.07/Fr	67	2	18	47	96	2	22	72	14
02.06.07/Sa	28	-	3	25	42	-	5	37	15
03.06.07/So	21	-	6	15	31	-	6	25	15
04.06.07/Mo	43	-	7	36	50	-	7	43	10
05.06.07/Di	44	-	14	30	57	-	14	43	11
06.06.07/Mi	48	-	6	42	55	-	7	48	12
07.06.07/Do	68	-	22	46	85	-	23	62	12
08.06.07/Fr	65	1	15	49	82	1	17	64	17
09.06.07/Sa	49	-	15	34	68	-	17	51	8
10.06.07/So	47	-	21	26	64	-	26	38	8
11.06.07/Mo	52	1	12	39	72	1	14	57	10
12.06.07/Di	51	1	10	40	69	1	11	57	15
13.06.07/Mi	57	-	19	38	76	-	21	55	16
14.06.07/Do	72	1	20	51	96	1	23	72	22
15.06.07/Fr	61	1	17	43	81	1	19	61	15
16.06.07/Sa	55	2	13	40	81	2	15	64	29
17.06.07/So	37	2	11	24	51	2	14	35	14
18.06.07/Mo	64	-	14	50	81	-	17	64	23
19.06.07/Di	43	-	14	29	49	-	15	34	11
20.06.07/Mi	58	-	17	41	65	-	19	46	19
21.06.07/Do	51	2	11	38	64	3	14	47	16
22.06.07/Fr	58	1	15	42	71	1	16	54	12
23.06.07/Sa	40	-	9	31	49	-	9	40	18
24.06.07/So	41	2	14	25	50	2	17	31	5
25.06.07/Mo	67	-	12	55	84	-	16	68	9
26.06.07/Di	49	-	7	42	66	-	7	59	23
27.06.07/Mi	47	-	10	37	65	-	10	55	20
28.06.07/Do	51	-	7	44	59	-	8	51	25
29.06.07/Fr	50	2	13	35	59	3	13	43	12
30.06.07/Sa	32	-	6	26	44	-	7	37	14
<b>Insgesamt</b>	<b>1 516</b>	<b>18</b>	<b>378</b>	<b>1 120</b>	<b>1 962</b>	<b>20</b>	<b>429</b>	<b>1 513</b>	<b>450</b>
<b>innerorts</b>									
01.06.07/Fr	45	1	11	33	60	1	12	47	11
02.06.07/Sa	19	-	1	18	30	-	2	28	9
03.06.07/So	11	-	2	9	15	-	2	13	13
04.06.07/Mo	34	-	7	27	40	-	7	33	9
05.06.07/Di	37	-	12	25	42	-	12	30	8
06.06.07/Mi	39	-	4	35	44	-	5	39	3
07.06.07/Do	55	-	16	39	67	-	17	50	10
08.06.07/Fr	49	1	9	39	58	1	9	48	10
09.06.07/Sa	35	-	10	25	42	-	11	31	7
10.06.07/So	25	-	9	16	31	-	10	21	6
11.06.07/Mo	40	1	9	30	53	1	9	43	9
12.06.07/Di	41	-	7	34	55	-	8	47	7
13.06.07/Mi	49	-	17	32	67	-	19	48	10
14.06.07/Do	60	1	17	42	72	1	18	53	17
15.06.07/Fr	43	-	9	34	57	-	11	46	10
16.06.07/Sa	33	-	7	26	44	-	7	37	21
17.06.07/So	23	-	4	19	31	-	4	27	6
18.06.07/Mo	42	-	7	35	44	-	7	37	12
19.06.07/Di	36	-	12	24	41	-	13	28	7
20.06.07/Mi	47	-	14	33	51	-	15	36	14
21.06.07/Do	40	1	6	33	44	1	7	36	9
22.06.07/Fr	43	-	11	32	51	-	11	40	7
23.06.07/Sa	29	-	4	25	35	-	4	31	9
24.06.07/So	29	-	12	17	33	-	15	18	3
25.06.07/Mo	43	-	2	41	51	-	3	48	8
26.06.07/Di	42	-	6	36	59	-	6	53	15
27.06.07/Mi	36	-	7	29	49	-	7	42	12
28.06.07/Do	37	-	4	33	41	-	4	37	18
29.06.07/Fr	36	1	9	26	39	1	9	29	10
30.06.07/Sa	23	-	4	19	29	-	5	24	11
<b>Zusammen</b>	<b>1 121</b>	<b>6</b>	<b>249</b>	<b>866</b>	<b>1 375</b>	<b>6</b>	<b>269</b>	<b>1 100</b>	<b>301</b>

## Noch: 11. Straßenverkehrsunfälle und Verunglückte nach Datum und Ortslage

Datum/ Wochentag	Unfälle mit Personen- schaden	Davon mit			Verunglückte				Schwerwiegende Unfälle mit Sachschaden im engeren Sinne
		Ge- töteten	Schwer- verletzten	Leicht- verletzten	ins- gesamt	Ge- tötete	Schwer- verletzte	Leicht- verletzte	
<b>außerorts, einschließlich Autobahn</b>									
01.06.07/Fr	22	1	7	14	36	1	10	25	3
02.06.07/Sa	9	-	2	7	12	-	3	9	6
03.06.07/So	10	-	4	6	16	-	4	12	2
04.06.07/Mo	9	-	-	9	10	-	-	10	1
05.06.07/Di	7	-	2	5	15	-	2	13	3
06.06.07/Mi	9	-	2	7	11	-	2	9	9
07.06.07/Do	13	-	6	7	18	-	6	12	2
08.06.07/Fr	16	-	6	10	24	-	8	16	7
09.06.07/Sa	14	-	5	9	26	-	6	20	1
10.06.07/So	22	-	12	10	33	-	16	17	2
11.06.07/Mo	12	-	3	9	19	-	5	14	1
12.06.07/Di	10	1	3	6	14	1	3	10	8
13.06.07/Mi	8	-	2	6	9	-	2	7	6
14.06.07/Do	12	-	3	9	24	-	5	19	5
15.06.07/Fr	18	1	8	9	24	1	8	15	5
16.06.07/Sa	22	2	6	14	37	2	8	27	8
17.06.07/So	14	2	7	5	20	2	10	8	8
18.06.07/Mo	22	-	7	15	37	-	10	27	11
19.06.07/Di	7	-	2	5	8	-	2	6	4
20.06.07/Mi	11	-	3	8	14	-	4	10	5
21.06.07/Do	11	1	5	5	20	2	7	11	7
22.06.07/Fr	15	1	4	10	20	1	5	14	5
23.06.07/Sa	11	-	5	6	14	-	5	9	9
24.06.07/So	12	2	2	8	17	2	2	13	2
25.06.07/Mo	24	-	10	14	33	-	13	20	1
26.06.07/Di	7	-	1	6	7	-	1	6	8
27.06.07/Mi	11	-	3	8	16	-	3	13	8
28.06.07/Do	14	-	3	11	18	-	4	14	7
29.06.07/Fr	14	1	4	9	20	2	4	14	2
30.06.07/Sa	9	-	2	7	15	-	2	13	3
<b>Zusammen</b>	<b>395</b>	<b>12</b>	<b>129</b>	<b>254</b>	<b>587</b>	<b>14</b>	<b>160</b>	<b>413</b>	<b>149</b>
<b>auf Autobahnen</b>									
01.06.07/Fr	1	-	-	1	1	-	-	1	3
02.06.07/Sa	1	-	-	1	1	-	-	1	2
03.06.07/So	3	-	1	2	3	-	1	2	1
04.06.07/Mo	3	-	-	3	3	-	-	3	-
05.06.07/Di	1	-	-	1	4	-	-	4	1
06.06.07/Mi	-	-	-	-	-	-	-	-	3
07.06.07/Do	-	-	-	-	-	-	-	-	1
08.06.07/Fr	3	-	-	3	3	-	-	3	4
09.06.07/Sa	-	-	-	-	-	-	-	-	-
10.06.07/So	2	-	1	1	4	-	3	1	1
11.06.07/Mo	1	-	-	1	1	-	-	1	1
12.06.07/Di	1	-	-	1	1	-	-	1	2
13.06.07/Mi	1	-	-	1	2	-	-	2	4
14.06.07/Do	2	-	1	1	5	-	2	3	1
15.06.07/Fr	2	-	-	2	2	-	-	2	3
16.06.07/Sa	8	-	1	7	12	-	1	11	4
17.06.07/So	1	-	-	1	1	-	-	1	3
18.06.07/Mo	5	-	3	2	9	-	6	3	3
19.06.07/Di	1	-	-	1	2	-	-	2	1
20.06.07/Mi	1	-	-	1	1	-	-	1	2
21.06.07/Do	2	1	-	1	5	2	1	2	3
22.06.07/Fr	2	-	-	2	3	-	-	3	2
23.06.07/Sa	2	-	1	1	3	-	1	2	5
24.06.07/So	-	-	-	-	-	-	-	-	-
25.06.07/Mo	3	-	1	2	5	-	1	4	-
26.06.07/Di	2	-	1	1	2	-	1	1	2
27.06.07/Mi	-	-	-	-	-	-	-	-	1
28.06.07/Do	4	-	-	4	4	-	-	4	2
29.06.07/Fr	4	-	-	4	4	-	-	4	-
30.06.07/Sa	1	-	-	1	2	-	-	2	1
<b>Zusammen</b>	<b>57</b>	<b>1</b>	<b>10</b>	<b>46</b>	<b>83</b>	<b>2</b>	<b>17</b>	<b>64</b>	<b>56</b>



## 12. Straßenverkehrsunfälle und Verunglückte im Juni 2007 nach Kreisfreien Städten und Landkreisen sowie Ortslage

Kreisfreie Stadt Landkreis Regierungsbezirk Land Ortslage	Straßenverkehrsunfälle					Verunglückte			
	ins- gesamt	mit Personen- schaden	mit Sachschaden			ins- gesamt	davon		
			schwerwiegende		übrige ohne Alkohol- unfälle		Getötete	Schwer- verletzte	Leicht- verletzte
			im engeren Sinne	sonstige unter Alkohol					
Chemnitz, Stadt	717	101	43	9	564	119			
innerorts	635	94	35	9	497	111	1	16	94
außerorts	82	7	8	-	67	8	-	2	6
Plauen, Stadt	202	20	12	4	166	22	-	3	19
innerorts	163	12	7	4	140	13	-	2	11
außerorts	39	8	5	-	26	9	-	1	8
Zwickau, Stadt	275	21	14	4	236	27	-	6	21
innerorts	258	20	12	4	222	25	-	6	19
außerorts	17	1	2	-	14	2	-	-	2
Annaberg	170	28	8	-	134	45	-	9	36
innerorts	128	25	5	-	98	36	-	6	30
außerorts	42	3	3	-	36	9	-	3	6
Chemnitzer Land	272	53	13	1	205	65	-	20	45
innerorts	194	39	7	1	147	47	-	13	34
außerorts	78	14	6	-	58	18	-	7	11
Freiberg	296	48	14	5	229	63	-	16	47
innerorts	204	28	10	5	161	35	-	8	27
außerorts	92	20	4	-	68	28	-	8	20
Vogtlandkreis	416	60	29	4	323	84	4	30	50
innerorts	266	23	17	4	222	33	1	10	22
außerorts	150	37	12	-	101	51	3	20	28
Mittlerer Erzgebirgskreis	148	23	7	1	117	36	1	11	24
innerorts	89	15	4	1	69	20	-	8	12
außerorts	59	8	3	-	48	16	1	3	12
Mittweida	294	42	20	3	229	63	-	16	47
innerorts	163	25	9	3	126	29	-	10	19
außerorts	131	17	11	-	103	34	-	6	28
Stollberg	166	30	4	1	131	37	1	10	26
innerorts	116	24	1	1	90	30	1	8	21
außerorts	50	6	3	-	41	7	-	2	5
Aue-Schwarzenberg	255	32	8	4	211	42	2	14	26
innerorts	202	19	7	3	173	26	1	9	16
außerorts	53	13	1	1	38	16	1	5	10
Zwickauer Land	269	39	9	4	217	57	2	11	44
innerorts	169	25	4	4	136	33	-	8	25
außerorts	100	14	5	-	81	24	2	3	19
<b>Regierungsbezirk Chemnitz</b>	<b>3 480</b>	<b>497</b>	<b>181</b>	<b>40</b>	<b>2 762</b>	<b>660</b>	<b>11</b>	<b>164</b>	<b>485</b>
<b>innerorts</b>	<b>2 587</b>	<b>349</b>	<b>118</b>	<b>39</b>	<b>2 081</b>	<b>438</b>	<b>4</b>	<b>104</b>	<b>330</b>
<b>außerorts</b>	<b>893</b>	<b>148</b>	<b>63</b>	<b>1</b>	<b>681</b>	<b>222</b>	<b>7</b>	<b>60</b>	<b>155</b>

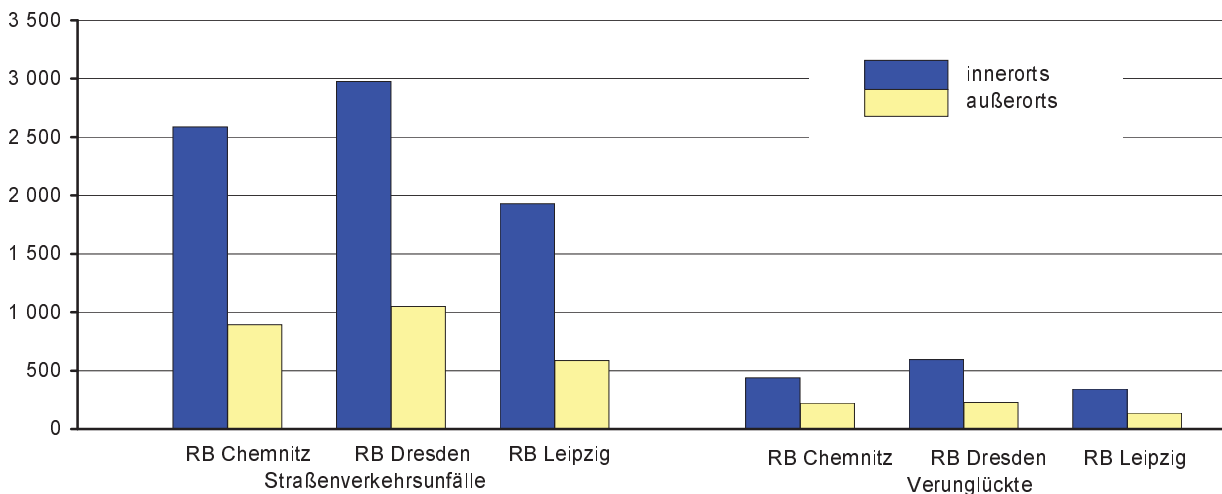
Noch: 12. Straßenverkehrsunfälle und Verunglückte im Juni 2007 nach Kreisfreien Städten und Landkreisen sowie Ortslage

Kreisfreie Stadt Landkreis Regierungsbezirk Land Ortslage	Straßenverkehrsunfälle					Verunglückte			
	ins- gesamt	mit Personen- schaden	mit Sachschaden			ins- gesamt	davon		
			schwerwiegende		übrige ohne Alkohol- unfälle		Getötete	Schwer- verletzte	Leicht- verletzte
			im engeren Sinne	sonstige unter Alkohol					
Dresden, Stadt	1 388	221	53	16	1 098	269	-	48	221
innerorts	1 281	211	48	14	1 008	251	-	44	207
außerorts	107	10	5	2	90	18	-	4	14
Görlitz, Stadt	136	13	5	1	117	18	-	4	14
innerorts	116	9	5	1	101	14	-	2	12
außerorts	20	4	-	-	16	4	-	2	2
Hoyerswerda, Stadt	82	11	-	-	71	11	-	2	9
innerorts	69	8	-	-	61	8	-	2	6
außerorts	13	3	-	-	10	3	-	-	3
Bautzen	387	80	11	8	288	98	1	23	74
innerorts	253	59	9	7	178	71	-	15	56
außerorts	134	21	2	1	110	27	1	8	18
Meißen	328	48	22	3	255	56	-	19	37
innerorts	213	30	10	2	171	32	-	11	21
außerorts	115	18	12	1	84	24	-	8	16
Niederschlesischer Oberlausitzkreis	239	52	12	1	174	67	2	19	46
innerorts	120	31	4	1	84	36	1	9	26
außerorts	119	21	8	-	90	31	1	10	20
Riesa-Großenhain	267	30	12	3	222	44	-	7	37
innerorts	153	18	6	2	127	24	-	4	20
außerorts	114	12	6	1	95	20	-	3	17
Löbau-Zittau	274	43	13	2	216	64	1	13	50
innerorts	196	31	7	1	157	44	-	8	36
außerorts	78	12	6	1	59	20	1	5	14
Sächsische Schweiz	324	56	18	4	246	76	1	12	63
innerorts	226	36	13	4	173	45	-	7	38
außerorts	98	20	5	-	73	31	1	5	25
Weißeritzkreis	244	44	14	1	185	58	1	11	46
innerorts	149	28	10	-	111	37	1	4	32
außerorts	95	16	4	1	74	21	-	7	14
Kamenz	358	48	5	7	298	62	-	21	41
innerorts	201	26	3	4	168	33	-	6	27
außerorts	157	22	2	3	130	29	-	15	14
<b>Regierungsbezirk Dresden</b>	<b>4 027</b>	<b>646</b>	<b>165</b>	<b>46</b>	<b>3 170</b>	<b>823</b>	<b>6</b>	<b>179</b>	<b>638</b>
<b>innerorts</b>	<b>2 977</b>	<b>487</b>	<b>115</b>	<b>36</b>	<b>2 339</b>	<b>595</b>	<b>2</b>	<b>112</b>	<b>481</b>
<b>außerorts</b>	<b>1 050</b>	<b>159</b>	<b>50</b>	<b>10</b>	<b>831</b>	<b>228</b>	<b>4</b>	<b>67</b>	<b>157</b>

Noch: 12. Straßenverkehrsunfälle und Verunglückte im Juni 2007 nach Kreisfreien Städten und Landkreisen sowie Ortslage

Kreisfreie Stadt Landkreis Regierungsbezirk Land Ortslage	Straßenverkehrsunfälle					Verunglückte			
	ins- gesamt	mit Personen- schaden	mit Sachschaden			ins- gesamt	davon		
			schwerwiegende		übrige ohne Alkohol- unfälle		Getötete	Schwer- verletzte	Leicht- verletzte
			im engeren Sinne	sonstige unter Alkohol					
Leipzig, Stadt	1 244	171	42	11	1 020	204	-	22	182
innerorts	1 184	163	39	11	971	194	-	22	172
außerorts	60	8	3	-	49	10	-	-	10
Delitzsch	334	49	21	5	259	62	-	11	51
innerorts	182	29	10	4	139	36	-	6	30
außerorts	152	20	11	1	120	26	-	5	21
Döbeln	138	21	3	-	114	31	1	7	23
innerorts	70	11	3	-	56	14	-	2	12
außerorts	68	10	-	-	58	17	1	5	11
Leipziger Land	312	54	12	6	240	76	-	19	57
innerorts	209	33	5	6	165	40	-	10	30
außerorts	103	21	7	-	75	36	-	9	27
Muldentalkreis	272	40	16	6	210	56	-	10	46
innerorts	155	22	6	5	122	25	-	5	20
außerorts	117	18	10	1	88	31	-	5	26
Torgau-Oschatz	217	38	10	2	167	50	2	17	31
innerorts	130	27	5	2	96	33	-	8	25
außerorts	87	11	5	-	71	17	2	9	6
<b>Regierungsbezirk Leipzig</b>	<b>2 517</b>	<b>373</b>	<b>104</b>	<b>30</b>	<b>2 010</b>	<b>479</b>	<b>3</b>	<b>86</b>	<b>390</b>
innerorts	<b>1 930</b>	<b>285</b>	<b>68</b>	<b>28</b>	<b>1 549</b>	<b>342</b>	<b>-</b>	<b>53</b>	<b>289</b>
außerorts	<b>587</b>	<b>88</b>	<b>36</b>	<b>2</b>	<b>461</b>	<b>137</b>	<b>3</b>	<b>33</b>	<b>101</b>
<b>Sachsen</b>	<b>10 024</b>	<b>1 516</b>	<b>450</b>	<b>116</b>	<b>7 942</b>	<b>1 962</b>	<b>20</b>	<b>429</b>	<b>1 513</b>
innerorts	<b>7 494</b>	<b>1 121</b>	<b>301</b>	<b>103</b>	<b>5 969</b>	<b>1 375</b>	<b>6</b>	<b>269</b>	<b>1 100</b>
außerorts	<b>2 530</b>	<b>395</b>	<b>149</b>	<b>13</b>	<b>1 973</b>	<b>587</b>	<b>14</b>	<b>160</b>	<b>413</b>

Abb. 10 Straßenverkehrsunfälle und Verunglückte nach Regierungsbezirken (RB) und Ortslage im Juni 2007



### 13. Straßenverkehrsunfälle und Verunglückte im Zeitraum Januar bis Juni 2007 nach Kreisfreien Städten und Landkreisen sowie Ortslage

Kreisfreie Stadt Landkreis Regierungsbezirk Land Ortslage	Straßenverkehrsunfälle					Verunglückte			
	ins- gesamt	mit Personen- schaden	mit Sachschaden			ins- gesamt	davon		
			schwerwiegende		übrige ohne Alkohol- unfälle		Getötete	Schwer- verletzte	Leicht- verletzte
			im engeren Sinne	sonstige unter Alkohol					
Chemnitz, Stadt	4 090	524	212	30	3 324	676			
innerorts	3 690	467	187	30	3 006	585	3	100	482
außerorts	400	57	25	-	318	91	3	21	67
Plauen, Stadt	1 105	96	53	12	944	121	1	29	91
innerorts	945	74	38	11	822	94	-	21	73
außerorts	160	22	15	1	122	27	1	8	18
Zwickau, Stadt	1 661	161	66	12	1 422	199	-	41	158
innerorts	1 556	143	60	12	1 341	178	-	33	145
außerorts	105	18	6	-	81	21	-	8	13
Annaberg	987	136	43	6	802	186	5	56	125
innerorts	684	92	27	3	562	121	2	39	80
außerorts	303	44	16	3	240	65	3	17	45
Chemnitzer Land	1 564	205	80	18	1 261	272	-	73	199
innerorts	1 103	138	48	15	902	169	-	45	124
außerorts	461	67	32	3	359	103	-	28	75
Freiberg	1 648	217	79	18	1 334	290	1	85	204
innerorts	1 144	129	49	13	953	157	-	40	117
außerorts	504	88	30	5	381	133	1	45	87
Vogtlandkreis	2 437	268	160	30	1 979	348	6	115	227
innerorts	1 531	145	89	21	1 276	175	2	49	124
außerorts	906	123	71	9	703	173	4	66	103
Mittlerer Erzgebirgskreis	921	133	43	9	736	167	3	53	111
innerorts	523	73	23	7	420	87	-	27	60
außerorts	398	60	20	2	316	80	3	26	51
Mittweida	1 744	231	125	10	1 378	316	6	91	219
innerorts	941	119	66	7	749	146	3	44	99
außerorts	803	112	59	3	629	170	3	47	120
Stollberg	982	146	55	8	773	185	3	52	130
innerorts	672	105	38	8	521	125	2	33	90
außerorts	310	41	17	-	252	60	1	19	40
Aue-Schwarzenberg	1 441	170	70	28	1 173	235	10	69	156
innerorts	1 144	121	41	23	959	161	2	44	115
außerorts	297	49	29	5	214	74	8	25	41
Zwickauer Land	1 600	188	63	19	1 330	239	4	63	172
innerorts	957	115	35	16	791	133	1	40	92
außerorts	643	73	28	3	539	106	3	23	80
<b>Regierungsbezirk Chemnitz</b>	<b>20 180</b>	<b>2 475</b>	<b>1 049</b>	<b>200</b>	<b>16 456</b>	<b>3 234</b>	<b>45</b>	<b>848</b>	<b>2 341</b>
<b>innerorts</b>	<b>14 890</b>	<b>1 721</b>	<b>701</b>	<b>166</b>	<b>12 302</b>	<b>2 131</b>	<b>15</b>	<b>515</b>	<b>1 601</b>
<b>außerorts</b>	<b>5 290</b>	<b>754</b>	<b>348</b>	<b>34</b>	<b>4 154</b>	<b>1 103</b>	<b>30</b>	<b>333</b>	<b>740</b>

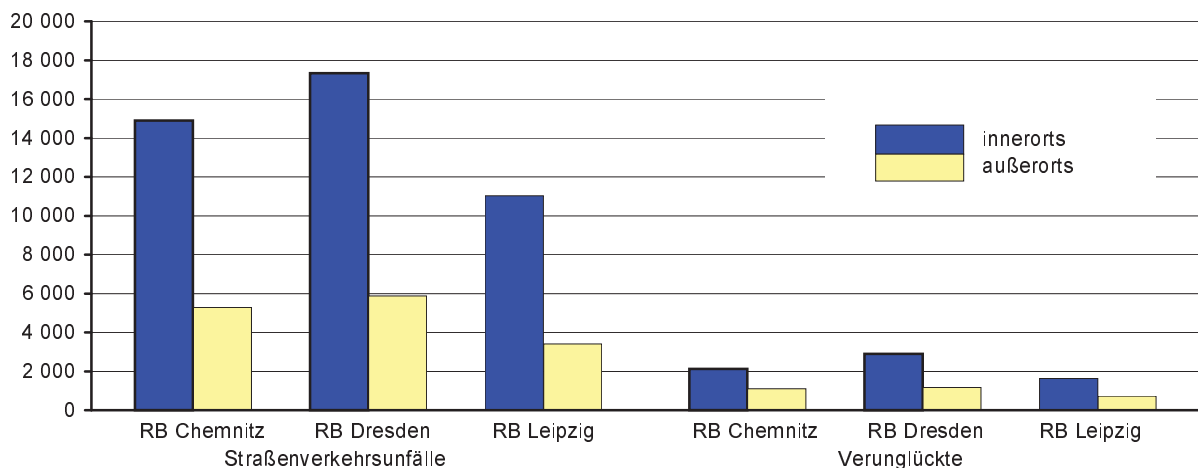
Noch: 13. Straßenverkehrsunfälle und Verunglückte im Zeitraum Januar bis Juni 2007  
nach Kreisfreien Städten und Landkreisen sowie Ortslage

Kreisfreie Stadt Landkreis Regierungsbezirk Land Ortslage	Straßenverkehrsunfälle					Verunglückte			
	ins- gesamt	mit Personen- schaden	mit Sachschaden			ins- gesamt	davon		
			schwerwiegende		übrige ohne Alkohol- unfälle		Getötete	Schwer- verletzte	Leicht- verletzte
			im engeren Sinne	sonstige unter Alkohol					
Dresden, Stadt	7 875	1 073	328	66	6 408	1 330			
innerorts	7 418	1 021	284	64	6 049	1 249	7	220	1 022
außerorts	457	52	44	2	359	81	3	16	62
Görlitz, Stadt	871	76	32	3	760	102	-	24	78
innerorts	735	62	28	3	642	81	-	17	64
außerorts	136	14	4	-	118	21	-	7	14
Hoyerswerda, Stadt	523	73	6	4	440	89	1	23	65
innerorts	428	60	4	4	360	73	1	21	51
außerorts	95	13	2	-	80	16	-	2	14
Bautzen	2 272	351	111	28	1 782	443	6	89	348
innerorts	1 478	236	68	21	1 153	279	1	48	230
außerorts	794	115	43	7	629	164	5	41	118
Meißen	1 998	285	151	18	1 544	356	3	92	261
innerorts	1 331	189	73	15	1 054	215	-	44	171
außerorts	667	96	78	3	490	141	3	48	90
Niederschlesischer Oberlausitzkreis	1 351	191	47	9	1 104	252	6	80	166
innerorts	672	101	20	8	543	121	1	34	86
außerorts	679	90	27	1	561	131	5	46	80
Riesa-Großenhain	1 451	174	79	10	1 188	224	2	55	167
innerorts	849	103	47	9	690	118	1	24	93
außerorts	602	71	32	1	498	106	1	31	74
Löbau-Zittau	1 835	266	77	21	1 471	355	6	81	268
innerorts	1 282	190	50	17	1 025	240	1	46	193
außerorts	553	76	27	4	446	115	5	35	75
Sächsische Schweiz	1 715	281	88	19	1 327	362	4	95	263
innerorts	1 157	188	49	17	903	227	1	57	169
außerorts	558	93	39	2	424	135	3	38	94
Weißeritzkreis	1 374	154	77	10	1 133	206	6	49	151
innerorts	923	86	50	8	779	110	3	16	91
außerorts	451	68	27	2	354	96	3	33	60
Kamenz	1 938	264	79	25	1 570	357	9	107	241
innerorts	1 061	157	46	18	840	190	1	41	148
außerorts	877	107	33	7	730	167	8	66	93
<b>Regierungsbezirk Dresden</b>	<b>23 203</b>	<b>3 188</b>	<b>1 075</b>	<b>213</b>	<b>18 727</b>	<b>4 076</b>	<b>53</b>	<b>931</b>	<b>3 092</b>
<b>innerorts</b>	<b>17 334</b>	<b>2 393</b>	<b>719</b>	<b>184</b>	<b>14 038</b>	<b>2 903</b>	<b>17</b>	<b>568</b>	<b>2 318</b>
<b>außerorts</b>	<b>5 869</b>	<b>795</b>	<b>356</b>	<b>29</b>	<b>4 689</b>	<b>1 173</b>	<b>36</b>	<b>363</b>	<b>774</b>

Noch: 13. Straßenverkehrsunfälle und Verunglückte im Zeitraum Januar bis Juni 2007  
nach Kreisfreien Städten und Landkreisen sowie Ortslage

Kreisfreie Stadt Landkreis Regierungsbezirk Land Ortslage	Straßenverkehrsunfälle					Verunglückte			
	ins- gesamt	mit Personen- schaden	mit Sachschaden			ins- gesamt	davon		
			schwerwiegende		übrige ohne Alkohol- unfälle		Getötete	Schwer- verletzte	Leicht- verletzte
			im engeren Sinne	sonstige unter Alkohol					
Leipzig, Stadt	7 180	905	315	71	5 889	1 069			
innerorts	6 794	863	282	71	5 578	1 011	5	145	861
außerorts	386	42	33	-	311	58	-	10	48
Delitzsch	1 801	248	102	13	1 438	331	4	85	242
innerorts	969	117	44	10	798	139	-	28	111
außerorts	832	131	58	3	640	192	4	57	131
Döbeln	869	103	36	5	725	156	3	36	117
innerorts	443	46	13	4	380	56	1	11	44
außerorts	426	57	23	1	345	100	2	25	73
Leipziger Land	1 756	259	94	17	1 386	341	9	79	253
innerorts	1 179	155	47	15	962	183	6	38	139
außerorts	577	104	47	2	424	158	3	41	114
Muldentalkreis	1 637	211	109	18	1 299	264	-	71	193
innerorts	929	121	51	15	742	137	-	34	103
außerorts	708	90	58	3	557	127	-	37	90
Torgau-Oschatz	1 192	153	58	7	974	189	4	60	125
innerorts	721	94	30	6	591	107	-	25	82
außerorts	471	59	28	1	383	82	4	35	43
<b>Regierungsbezirk Leipzig</b>	<b>14 435</b>	<b>1 879</b>	<b>714</b>	<b>131</b>	<b>11 711</b>	<b>2 350</b>	<b>25</b>	<b>486</b>	<b>1 839</b>
innerorts	11 035	1 396	467	121	9 051	1 633	12	281	1 340
außerorts	3 400	483	247	10	2 660	717	13	205	499
<b>Sachsen</b>	<b>57 818</b>	<b>7 542</b>	<b>2 838</b>	<b>544</b>	<b>46 894</b>	<b>9 660</b>	<b>123</b>	<b>2 265</b>	<b>7 272</b>
innerorts	43 259	5 510	1 887	471	35 391	6 667	44	1 364	5 259
außerorts	14 559	2 032	951	73	11 503	2 993	79	901	2 013

Abb. 11 Straßenverkehrsunfälle und Verunglückte nach Regierungsbezirken (RB)  
und Ortslage im Zeitraum Januar bis Juni 2007



#### 14. Straßenverkehrsunfälle und Verunglückte im Zeitraum Januar bis Juni 2007 nach Ortslage, Unfalltypen, Monaten, Wochentagen, Uhrzeit und Lichtverhältnissen

Merkmal	Unfälle mit Personen- schaden	Ver- unglückte	Davon			Schwerwiegende Unfälle mit Sachschaden	
			Ge- tötete	Schwer- verletzte	Leicht- verletzte	im engeren Sinne	sonstige unter Alkohol
<b>Insgesamt</b>	<b>7 542</b>	<b>9 660</b>	<b>123</b>	<b>2 265</b>	<b>7 272</b>	<b>2 838</b>	<b>544</b>
<b>Ortslage</b>							
innerorts	5 510	6 667	44	1 364	5 259	1 887	471
außerorts ohne Autobahn	1 746	2 533	67	799	1 667	667	61
auf Autobahnen	286	460	12	102	346	284	12
<b>Unfalltyp</b>							
Fahrunfall	1 619	2 097	52	737	1 308	855	187
Abbiegeunfall	1 038	1 376	10	263	1 103	374	27
Einbiegen-/Kreuzenunfall	1 905	2 418	14	437	1 967	1 028	43
Überschreitenunfall	508	548	10	223	315	1	10
Unfall durch ruhenden Verkehr	156	168	-	25	143	48	34
Unfall im Längsverkehr	1 614	2 180	26	345	1 809	341	114
sonstiger Unfall	702	873	11	235	627	191	129
<b>Monat</b>							
Januar	1 009	1 315	21	285	1 009	583	84
Februar	890	1 147	9	286	852	443	77
März	1 175	1 534	22	367	1 145	495	90
April	1 456	1 811	20	425	1 366	425	84
Mai	1 496	1 891	31	473	1 387	442	93
Juni	1 516	1 962	20	429	1 513	450	116
Juli	...	...	...	...	...	...	...
August	...	...	...	...	...	...	...
September	...	...	...	...	...	...	...
Oktober	...	...	...	...	...	...	...
November	...	...	...	...	...	...	...
Dezember	...	...	...	...	...	...	...
<b>Wochentag</b>							
Montag	1 162	1 435	12	322	1 101	355	70
Dienstag	1 142	1 471	15	330	1 126	406	54
Mittwoch	1 164	1 415	12	326	1 077	451	69
Donnerstag	1 222	1 510	20	335	1 155	463	65
Freitag	1 263	1 612	19	378	1 215	489	94
Samstag	917	1 282	26	310	946	408	103
Sonntag	672	935	19	264	652	266	89
<b>Uhrzeit<sup>1)</sup></b>							
0 - 1:59 Uhr	143	187	1	66	120	111	37
2 - 3:59 Uhr	121	170	6	44	120	87	38
4 - 5:59 Uhr	230	310	6	95	209	132	32
6 - 7:59 Uhr	723	883	10	187	686	280	23
8 - 9:59 Uhr	679	804	8	157	639	263	27
10 - 11:59 Uhr	828	1 043	14	239	790	328	21
12 - 13:59 Uhr	847	1 088	19	242	827	279	41
14 - 15:59 Uhr	1 259	1 631	18	363	1 250	412	56
16 - 17:59 Uhr	1 256	1 644	21	393	1 230	330	75
18 - 19:59 Uhr	785	1 012	12	235	765	280	76
20 - 21:59 Uhr	401	541	8	142	391	172	55
22 - 23:59 Uhr	270	347	-	102	245	164	63
<b>Lichtverhältnisse</b>							
Tageslicht	5 767	7 339	89	1 640	5 610	1 896	265
Dämmerung	411	508	8	111	389	168	46
Dunkelheit	1 364	1 813	26	514	1 273	774	233

1) Unfälle mit fehlendem Merkmal wurden nicht ausgewertet.

**15. Straßenverkehrsunfälle und Verunglückte im Zeitraum Januar bis Juni 2007  
nach Ortslage, Unfalltypen, Monaten, Wochentagen, Uhrzeit und Lichtverhältnissen -  
Alkoholfälle<sup>1)</sup>**

Merkmal	Unfälle mit Personen- schaden	Ver- unglückte	Davon			Schwerwiegende Unfälle mit Sachschaden	
			Ge- tötete	Schwer- verletzte	Leicht- verletzte	im engeren Sinne	sonstige unter Alkohol
<b>Insgesamt</b>	<b>537</b>	<b>653</b>	<b>9</b>	<b>229</b>	<b>415</b>	<b>314</b>	<b>544</b>
Ortslage							
innerorts	393	456	6	151	299	231	471
außerorts ohne Autobahn	131	178	3	76	99	63	61
auf Autobahnen	13	19	-	2	17	20	12
Unfalltyp							
Fahrunfall	293	366	3	149	214	214	187
Abbiegeunfall	22	27	3	8	16	11	27
Einbiegen-/Kreuzenunfall	44	54	-	11	43	29	43
Überschreitenunfall	50	51	1	23	27	-	10
Unfall durch ruhenden Verkehr	12	12	-	2	10	19	34
Unfall im Längsverkehr	69	94	1	21	72	23	114
sonstiger Unfall	47	49	1	15	33	18	129
Monat							
Januar	64	87	3	32	52	56	84
Februar	64	79	1	29	49	56	77
März	65	73	2	28	43	46	90
April	110	122	-	44	78	50	84
Mai	128	160	3	52	105	53	93
Juni	106	132	-	44	88	53	116
Juli	...	...	...	...	...	...	...
August	...	...	...	...	...	...	...
September	...	...	...	...	...	...	...
Oktober	...	...	...	...	...	...	...
November	...	...	...	...	...	...	...
Dezember	...	...	...	...	...	...	...
Wochentag							
Montag	52	57	1	23	33	28	70
Dienstag	56	67	-	24	43	21	54
Mittwoch	42	50	1	26	23	34	69
Donnerstag	90	109	1	34	74	36	65
Freitag	80	96	-	29	67	50	94
Samstag	112	148	4	54	90	82	103
Sonntag	105	126	2	39	85	63	89
Uhrzeit <sup>2)</sup>							
0 - 1:59 Uhr	54	64	-	27	37	40	37
2 - 3:59 Uhr	60	81	-	21	60	48	38
4 - 5:59 Uhr	46	53	-	21	32	29	32
6 - 7:59 Uhr	15	15	-	8	7	21	23
8 - 9:59 Uhr	13	14	-	3	11	4	27
10 - 11:59 Uhr	13	15	2	4	9	8	21
12 - 13:59 Uhr	27	34	1	12	21	10	41
14 - 15:59 Uhr	47	49	-	19	30	19	56
16 - 17:59 Uhr	48	64	1	26	37	13	75
18 - 19:59 Uhr	72	84	2	25	57	38	76
20 - 21:59 Uhr	74	102	3	35	64	35	55
22 - 23:59 Uhr	68	78	-	28	50	49	63
Lichtverhältnisse							
Tageslicht	210	248	3	84	161	94	265
Dämmerung	37	43	1	15	27	21	46
Dunkelheit	290	362	5	130	227	199	233

1) Alkoholfälle sind Unfälle, bei denen mindestens ein Beteiligter alkoholisiert war.

2) Unfälle mit fehlendem Merkmal wurden nicht ausgewertet.



**16. Straßenverkehrsunfälle und Verunglückte im Zeitraum Januar bis Juni 2007  
nach Ortslage, Unfalltypen, Monaten, Wochentagen, Uhrzeit und Lichtverhältnissen -  
Anteil der Alkoholunfälle an allen Unfällen in Prozent <sup>1)</sup>**

Merkmal	Unfälle mit Personen- schaden	Ver- unglückte	Davon			Schwerwiegende Unfälle mit Sachschaden	
			Ge- tötete	Schwer- verletzte	Leicht- verletzte	im engeren Sinne	sonstige unter Alkohol
<b>Insgesamt</b>	<b>7,1</b>	<b>6,8</b>	<b>7,3</b>	<b>10,1</b>	<b>5,7</b>	<b>11,1</b>	<b>100</b>
<b>Ortslage</b>							
innerorts	7,1	6,8	13,6	11,1	5,7	12,2	100
außerorts ohne Autobahn	7,5	7,0	4,5	9,5	5,9	9,4	100
auf Autobahnen	4,5	4,1	-	2,0	4,9	7,0	100
<b>Unfalltyp</b>							
Fahrunfall	18,1	17,5	5,8	20,2	16,4	25,0	100
Abbiegeunfall	2,1	2,0	30,0	3,0	1,5	2,9	100
Einbiegen-/Kreuzenunfall	2,3	2,2	-	2,5	2,2	2,8	100
Überschreitenunfall	9,8	9,3	10,0	10,3	8,6	-	100
Unfall durch ruhenden Verkehr	7,7	7,1	-	8,0	7,0	39,6	100
Unfall im Längsverkehr	4,3	4,3	3,8	6,1	4,0	6,7	100
sonstiger Unfall	6,7	5,6	9,1	6,4	5,3	9,4	100
<b>Monat</b>							
Januar	6,3	6,6	14,3	11,2	5,2	9,6	100
Februar	7,2	6,9	11,1	10,1	5,8	12,6	100
März	5,5	4,8	9,1	7,6	3,8	9,3	100
April	7,6	6,7	-	10,4	5,7	11,8	100
Mai	8,6	8,5	9,7	11,0	7,6	12,0	100
Juni	7,0	6,7	-	10,3	5,8	11,8	100
Juli	...	...	...	...	...	...	...
August	...	...	...	...	...	...	...
September	...	...	...	...	...	...	...
Oktober	...	...	...	...	...	...	...
November	...	...	...	...	...	...	...
Dezember	...	...	...	...	...	...	...
<b>Wochentag</b>							
Montag	4,5	4,0	8,3	7,1	3,0	7,9	100
Dienstag	4,9	4,6	-	7,3	3,8	5,2	100
Mittwoch	3,6	3,5	8,3	8,0	2,1	7,5	100
Donnerstag	7,4	7,2	5,0	10,1	6,4	7,8	100
Freitag	6,3	6,0	-	7,7	5,5	10,2	100
Samstag	12,2	11,5	15,4	17,4	9,5	20,1	100
Sonntag	15,6	13,5	10,5	14,8	13,0	23,7	100
<b>Uhrzeit <sup>2)</sup></b>							
0 - 1:59 Uhr	37,8	34,2	-	40,9	30,8	36,0	100
2 - 3:59 Uhr	49,6	47,6	-	47,7	50,0	55,2	100
4 - 5:59 Uhr	20,0	17,1	-	22,1	15,3	22,0	100
6 - 7:59 Uhr	2,1	1,7	-	4,3	1,0	7,5	100
8 - 9:59 Uhr	1,9	1,7	-	1,9	1,7	1,5	100
10 - 11:59 Uhr	1,6	1,4	14,3	1,7	1,1	2,4	100
12 - 13:59 Uhr	3,2	3,1	5,3	5,0	2,5	3,6	100
14 - 15:59 Uhr	3,7	3,0	-	5,2	2,4	4,6	100
16 - 17:59 Uhr	3,8	3,9	4,8	6,6	3,0	3,9	100
18 - 19:59 Uhr	9,2	8,3	16,7	10,6	7,5	13,6	100
20 - 21:59 Uhr	18,5	18,9	37,5	24,6	16,4	20,3	100
22 - 23:59 Uhr	25,2	22,5	-	27,5	20,4	29,9	100
<b>Lichtverhältnisse</b>							
Tageslicht	3,6	3,4	3,4	5,1	2,9	5,0	100
Dämmerung	9,0	8,5	12,5	13,5	6,9	12,5	100
Dunkelheit	21,3	20,0	19,2	25,3	17,8	25,7	100

1) Alkoholunfälle sind Unfälle, bei denen mindestens ein Beteiligter alkoholisiert war.

2) Unfälle mit fehlendem Merkmal wurden nicht ausgewertet.