



Statistischer Bericht



Straßenverkehrsunfälle im Freistaat Sachsen

Mai 2011

H I 1 – m 05/11

Zeichenerklärung

- Nichts vorhanden (genau Null)
- 0 weniger als die Hälfte von 1 in der letzten besetzten Stelle, jedoch mehr als nichts
- ... Angabe fällt später an
- / Zahlenwert nicht sicher genug
- . Zahlenwert unbekannt oder geheim zu halten
- x Tabellenfach gesperrt, weil Aussage nicht sinnvoll
- () Aussagewert ist eingeschränkt
- p vorläufige Zahl
- r berichtigte Zahl
- s geschätzte Zahl

Inhalt

	Seite
Vorbemerkungen	3
Erläuterungen	3
Tabellenteil	
1. Straßenverkehrsunfälle mit Sachschaden 2009 bis 2011 nach Monaten	6
2. Straßenverkehrsunfälle mit Personenschaden 2009 bis 2011 nach Monaten	6
3. Verunglückte bei Straßenverkehrsunfällen 2009 bis 2011 nach Monaten	6
4. Straßenverkehrsunfälle mit Personenschaden und Verunglückte nach Straßenarten und Ortslage	7
5. Straßenverkehrsunfälle mit Personenschaden und Verunglückte nach Unfallarten und Ortslage	8
6. Straßenverkehrsunfälle mit Personenschaden und Verunglückte nach Unfalltypen und Ortslage	10
7. Verunglückte bei Straßenverkehrsunfällen nach Art der Verkehrsbeteiligung	11
8. Straßenverkehrsunfälle und Verunglückte nach Art der Verkehrsbeteiligung und Ortslage	12
9. Verunglückte bei Straßenverkehrsunfällen nach Altersgruppen und Geschlecht	14
10. An Straßenverkehrsunfällen beteiligte Fahrzeugführer und Fußgänger	16
11. Ursachen von Straßenverkehrsunfällen mit Personenschaden	18
12. Straßenverkehrsunfälle und Verunglückte nach Datum und Ortslage	21
13. Straßenverkehrsunfälle und Verunglückte im Mai 2011 nach Kreisfreien Städten und Landkreisen sowie Ortslage	23
14. Straßenverkehrsunfälle und Verunglückte im Zeitraum Januar bis Mai 2011 nach Kreisfreien Städten un Landkreisen sowie Ortslage	25
15. Straßenverkehrsunfälle und Verunglückte im Zeitraum Januar bis Mai 2011 nach Ortslage, Unfalltypen, Monaten, Wochentagen, Uhrzeit und Lichtverhältnissen	27

	Seite
16. Straßenverkehrsunfälle und Verunglückte im Zeitraum Januar bis Mai 2011 nach Ortslage, Unfalltypen, Monaten, Wochentagen, Uhrzeit und Lichtverhältnissen – Alkoholunfälle	28
17. Straßenverkehrsunfälle und Verunglückte im Zeitraum Januar bis Mai 2011 nach Ortslage, Unfalltypen, Monaten, Wochentagen, Uhrzeit und Lichtverhältnissen – Anteil der Alkoholunfälle an allen Unfällen	29

Abbildungen

Abb. 1	Straßenverkehrsunfälle insgesamt 2009 bis 2011 nach Monaten	4
Abb. 2	Straßenverkehrsunfälle mit Personenschaden 2009 bis 2011 nach Monaten	4
Abb. 3	Straßenverkehrsunfälle mit Sachschaden 2009 bis 2011 nach Monaten	4
Abb. 4	Getötete bei Straßenverkehrsunfällen 2009 bis 2011 nach Monaten	5
Abb. 5	Schwerverletzte bei Straßenverkehrsunfällen 2009 bis 2011 nach Monaten	5
Abb. 6	Leichtverletzte bei Straßenverkehrsunfällen 2009 bis 2011 nach Monaten	5
Abb. 7	Straßenverkehrsunfälle mit Personenschaden und Verunglückte nach Direktionsbezirken und Ortslage im Mai 2011	24
Abb. 8	Straßenverkehrsunfälle mit Personenschaden und Verunglückte nach Direktionsbezirken und Ortslage im Zeitraum Januar bis Mai 2011	26

Vorbemerkungen

Rechtsgrundlagen

Die Rechtsgrundlage des vorliegenden Berichtes bildet das Gesetz über die Statistik der Straßenverkehrsunfälle vom 15. Juni 1990 (BGBl. I S. 1078 ff.) in Verbindung mit dem Bundesstatistikgesetz vom 22. Januar 1987 (BGBl. I S. 462, 565), zuletzt geändert durch Artikel 3 des Gesetzes vom 7. September 2007 (BGBl. I S. 2246) und dem Sächsischen Statistikgesetz vom 17. Mai 1993 (SächsGVBl. S. 453), zuletzt geändert durch Artikel 13 des Gesetzes vom 6. Juni 2002 (SächsGVBl. S. 168).

Ab dem 1. Januar 1995 gelten zusätzlich das Erste Gesetz zur Änderung des Straßenverkehrsunfallstatistikgesetzes vom 23. November 1994 (BGBl. I S. 3491) und die Verordnung zur näheren Bestimmung des schwerwiegenden Unfalls mit Sachschaden im Sinne des Straßenverkehrsunfallstatistikgesetzes vom 21. Dezember 1994 (BGBl. I S. 3970).

Berichtskreis

Die Statistik der Straßenverkehrsunfälle erfasst alle Unfälle, zu denen die Polizei herangezogen wurde.

Erläuterungen

Straßenverkehrsunfälle sind Unfälle, bei denen infolge des Fahrverkehrs auf öffentlichen Wegen und Plätzen Personen verletzt oder getötet wurden oder Sachschaden verursacht worden ist.

Unfälle werden nach ihren Folgen unterschieden in:

- *Unfälle mit Personenschaden*: Unfälle, bei denen Personen getötet bzw. schwer oder leicht verletzt wurden.
- *Schwerwiegende Unfälle mit Sachschaden im engeren Sinne*: Unfälle, bei denen ein Straftatbestand oder eine Ordnungswidrigkeit (Bußgeld) vorlag und bei denen gleichzeitig mindestens ein Kfz aufgrund eines Unfallschadens von der Unfallstelle abgeschleppt werden musste (nicht fahrbereit); dies betrifft auch Fälle mit Alkoholeinwirkung,
- *Sonstige Sachschadensunfälle unter der Einwirkung von Alkohol oder anderen berauschenden Mitteln*: Unfälle, bei denen mindestens ein Unfallbeteiligter unter Alkoholeinwirkung oder anderer berauschender Mittel stand und alle beteiligten Kfz noch fahrbereit waren.
- *Sonstige Sachschadensunfälle ohne Alkoholeinwirkung (sog. Bagatelleunfälle)*: alle übrigen Sachschadensunfälle.

Als **Verunglückte** zählen Personen (auch Mitfahrer), die beim Unfall verletzt oder getötet wurden. Dabei werden erfasst als:

- *Getötete*: Personen, die beim Unfall oder innerhalb von 30 Tagen an den Unfallfolgen starben,
- *Schwerverletzte*: Personen, die unmittelbar zur stationären Behandlung (für mindestens 24 Stunden) in einem Krankenhaus aufgenommen wurden,
- *Leichtverletzte*: alle übrigen Verletzten.

Als **Beteiligte** an einem Straßenverkehrsunfall werden alle Fahrzeugführer oder Fußgänger erfasst, die selbst - oder deren Fahrzeug - Schäden erlitten oder hervorgerufen haben.

Jedem Straßenverkehrsunfall können ein oder mehrere **Unfallursachen** zugeordnet werden, so dass die Anzahl der Ursachen i. d. R. größer ist als die Anzahl der Unfälle. Bei Nachmeldungen handelt es sich um Unfallvorgänge, die aufgrund verspäteten Eingangs der Unfallanzeigen nicht mehr in das jeweilige Monatsergebnis eingearbeitet werden können.

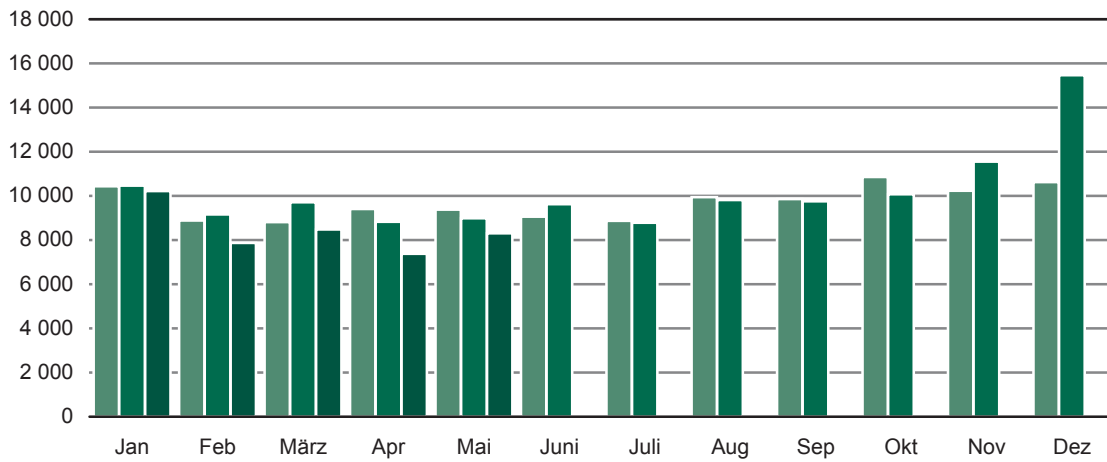
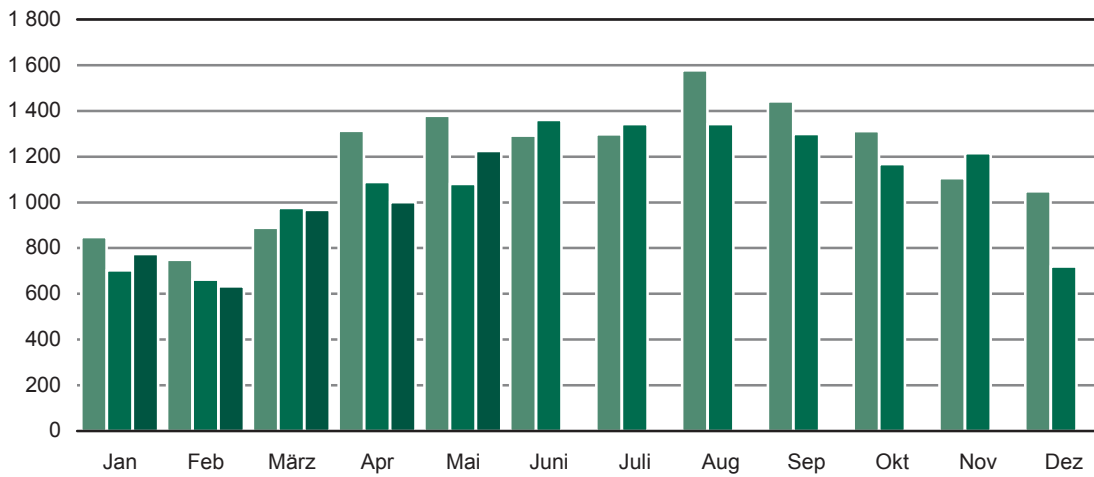
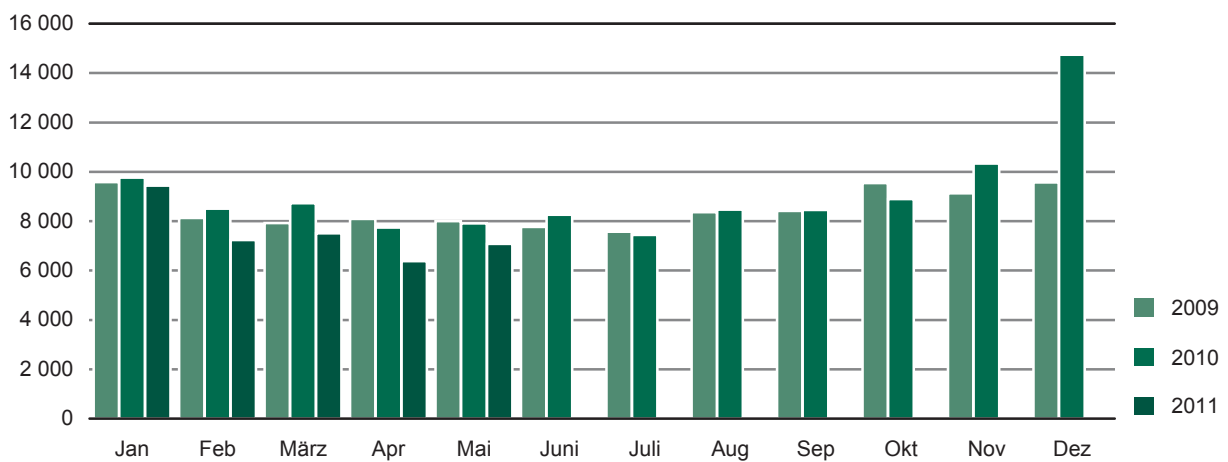
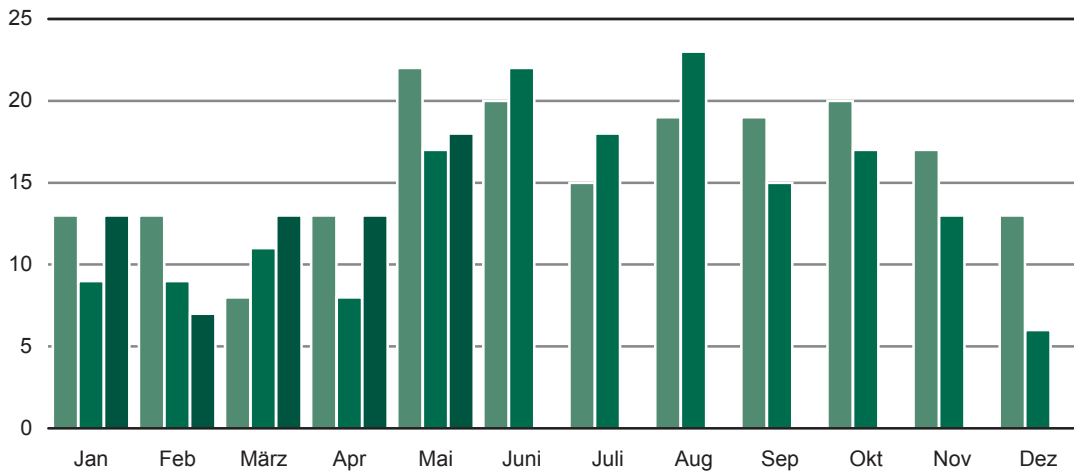
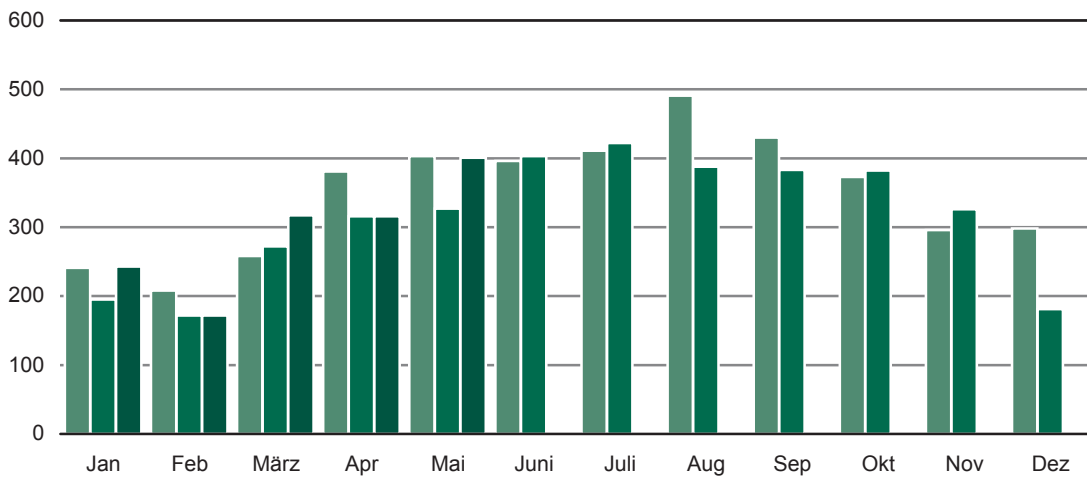
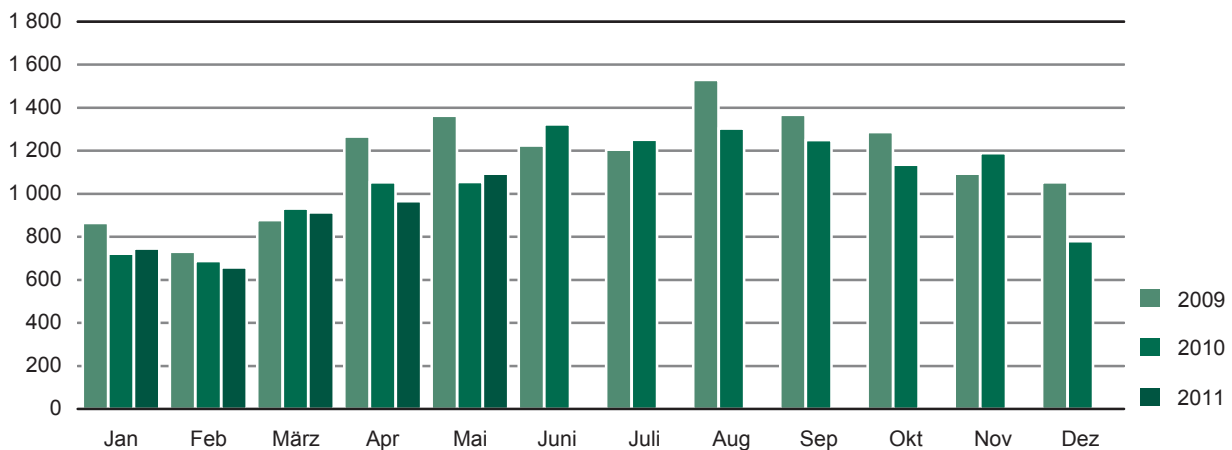
Abb. 1 Straßenverkehrsunfälle insgesamt 2009 bis 2011 nach Monaten**Abb. 2 Straßenverkehrsunfälle mit Personenschaden 2009 bis 2011 nach Monaten****Abb. 3 Straßenverkehrsunfälle mit Sachschaden 2009 bis 2011 nach Monaten**

Abb. 4 Getötete bei Straßenverkehrsunfällen 2009 bis 2011 nach Monaten**Abb. 5 Schwerverletzte bei Straßenverkehrsunfällen 2009 bis 2011 nach Monaten****Abb. 6 Leichtverletzte bei Straßenverkehrsunfällen 2009 bis 2011 nach Monaten**

1. Straßenverkehrsunfälle mit Sachschaden 2009 bis 2011 nach Monaten¹⁾

Monat	Insgesamt			Schwerwiegende Unfälle mit Sachschaden						Sonst. Sachschadensunfälle ohne Alkoholeinwirkung		
				im engeren Sinne			Einfluss berausch. Mittel ²⁾					
	2009	2010	2011	2009	2010	2011	2009	2010	2011	2009	2010	2011
Januar	9 580	9 764	9 441	601	558	523	61	64	66	8 918	9 142	8 852
Februar	8 128	8 500	7 234	547	470	417	66	55	43	7 515	7 975	6 774
März	7 924	8 732	7 507	443	473	321	58	59	60	7 423	8 200	7 126
April	8 094	7 740	6 374	309	353	258	54	66	42	7 731	7 321	6 074
Mai	8 003	7 909	7 075	357	384	293	80	75	41	7 566	7 450	6 741
Juni	7 773	8 256	...	367	331	...	71	64	...	7 335	7 861	...
Juli	7 574	7 436	...	390	327	...	74	68	...	7 110	7 041	...
August	8 360	8 468	...	348	409	...	83	88	...	7 929	7 971	...
September	8 412	8 449	...	354	409	...	69	77	...	7 989	7 963	...
Oktober	9 538	8 899	...	483	394	...	96	74	...	8 959	8 431	...
November	9 123	10 338	...	410	610	...	77	74	...	8 636	9 654	...
Dezember	9 572	14 745	...	625	646	...	79	72	...	8 868	14 027	...
Jan.-Mai	41 729	42 645	37 631	2 257	2 238	1 812	319	319	252	39 153	40 088	35 567
Jahr	102 081	109 236	...	5 234	5 364	...	868	836	...	95 979	103 036	...

2. Straßenverkehrsunfälle mit Personenschaden 2009 bis 2011 nach Monaten¹⁾

Monat	Insgesamt			Unfälle mit								
				Getöteten			Schwerverletzten			Leichtverletzten		
	2009	2010	2011	2009	2010	2011	2009	2010	2011	2009	2010	2011
Januar	848	702	774	12	8	12	205	166	221	631	528	541
Februar	749	662	633	13	8	7	171	150	154	565	504	472
März	889	975	967	8	11	13	228	231	271	653	733	683
April	1 313	1 089	1 001	13	8	13	347	272	280	953	809	708
Mai	1 378	1 080	1 225	22	15	18	363	286	340	993	779	867
Juni	1 292	1 361	...	20	21	...	333	359	...	939	981	...
Juli	1 297	1 343	...	15	17	...	359	369	...	923	957	...
August	1 578	1 343	...	19	22	...	421	336	...	1 138	985	...
September	1 442	1 299	...	17	15	...	390	328	...	1 035	956	...
Oktober	1 311	1 167	...	19	17	...	323	329	...	969	821	...
November	1 106	1 215	...	16	13	...	266	281	...	824	921	...
Dezember	1 049	719	...	13	6	...	250	150	...	786	563	...
Jan.-Mai	5 177	4 508	4 600	68	50	63	1 314	1 105	1 266	3 795	3 353	3 271
Jahr	14 252	12 955	...	187	161	...	3 656	3 257	...	10 409	9 537	...

3. Verunglückte bei Straßenverkehrsunfällen 2009 bis 2011 nach Monaten¹⁾

Monat	Insgesamt			Verunglückte								
				Getötete			Schwerverletzte			Leichtverletzte		
	2009	2010	2011	2009	2010	2011	2009	2010	2011	2009	2010	2011
Januar	1 118	926	1 001	13	9	13	241	195	243	864	722	745
Februar	951	869	836	13	9	7	208	172	172	730	688	657
März	1 144	1 214	1 244	8	11	13	258	272	317	878	931	914
April	1 660	1 377	1 294	13	8	13	381	316	316	1 266	1 053	965
Mai	1 788	1 399	1 512	22	17	18	403	327	401	1 363	1 055	1 093
Juni	1 640	1 747	...	20	22	...	396	403	...	1 224	1 322	...
Juli	1 631	1 691	...	15	18	...	411	422	...	1 205	1 251	...
August	2 039	1 714	...	19	23	...	491	388	...	1 529	1 303	...
September	1 816	1 647	...	19	15	...	430	383	...	1 367	1 249	...
Oktober	1 680	1 534	...	20	17	...	373	382	...	1 287	1 135	...
November	1 407	1 528	...	17	13	...	296	326	...	1 094	1 189	...
Dezember	1 364	967	...	13	6	...	298	181	...	1 053	780	...
Jan.-Mai	6 661	5 785	5 887	69	54	64	1 491	1 282	1 449	5 101	4 449	4 374
Jahr	18 238	16 613	...	192	168	...	4 186	3 767	...	13 860	12 678	...

1) einschließlich Nachmeldungen

2) sonstige Sachschadensunfälle unter der Einwirkung von Alkohol oder anderen berauschenden Mitteln

4. Straßenverkehrsunfälle mit Personenschaden und Verunglückte nach Straßenarten und Ortslage

Straßenart Ortslage	Unfälle mit Personen- schaden	Verunglückte				Unfälle mit Personen- schaden	Verunglückte			
		insgesamt	davon				insgesamt	davon		
			Getötete	Schwer- verletzte	Leicht- verletzte			Getötete	Schwer- verletzte	Leicht- verletzte
Mai 2011										
Autobahnen	42	59	3	21	35	42	66	5	16	45
Bundesstraßen	273	353	7	101	245	265	383	5	84	294
innerorts	193	244	2	59	183	180	246	3	46	197
außerorts	80	109	5	42	62	85	137	2	38	97
Staatsstraßen	262	335	4	107	224	224	303	4	66	233
innerorts	171	203	2	59	142	146	191	1	33	157
außerorts	91	132	2	48	82	78	112	3	33	76
Kreisstraßen	99	121	1	38	82	84	105	1	34	70
innerorts	61	70	-	18	52	48	59	1	16	42
außerorts	38	51	1	20	30	36	46	-	18	28
Andere Straßen	549	644	3	134	507	465	542	2	127	413
innerorts	531	620	2	122	496	435	506	1	113	392
außerorts	18	24	1	12	11	30	36	1	14	21
Insgesamt	1 225	1 512	18	401	1 093	1 080	1 399	17	327	1 055
innerorts	956	1 137	6	258	873	809	1 002	6	208	788
außerorts	269	375	12	143	220	271	397	11	119	267
Januar - Mai 2011										
Autobahnen	184	283	7	91	185	177	263	6	67	190
Bundesstraßen	1 075	1 463	17	360	1 086	1 118	1 550	19	331	1 200
innerorts	720	912	5	191	716	734	961	6	174	781
außerorts	355	551	12	169	370	384	589	13	157	419
Staatsstraßen	1 013	1 364	20	389	955	975	1 337	15	347	975
innerorts	581	740	4	189	547	564	715	1	154	560
außerorts	432	624	16	200	408	411	622	14	193	415
Kreisstraßen	377	465	6	130	329	354	435	5	115	315
innerorts	216	258	-	69	189	206	252	3	61	188
außerorts	161	207	6	61	140	148	183	2	54	127
Andere Straßen	1 951	2 312	14	479	1 819	1 884	2 200	9	422	1 769
innerorts	1 870	2 207	11	439	1 757	1 778	2 069	7	379	1 683
außerorts	81	105	3	40	62	106	131	2	43	86
Insgesamt	4 600	5 887	64	1 449	4 374	4 508	5 785	54	1 282	4 449
innerorts	3 387	4 117	20	888	3 209	3 282	3 997	17	768	3 212
außerorts	1 213	1 770	44	561	1 165	1 226	1 788	37	514	1 237
Januar - Mai 2010										
Autobahnen	184	283	7	91	185	177	263	6	67	190
Bundesstraßen	1 075	1 463	17	360	1 086	1 118	1 550	19	331	1 200
innerorts	720	912	5	191	716	734	961	6	174	781
außerorts	355	551	12	169	370	384	589	13	157	419
Staatsstraßen	1 013	1 364	20	389	955	975	1 337	15	347	975
innerorts	581	740	4	189	547	564	715	1	154	560
außerorts	432	624	16	200	408	411	622	14	193	415
Kreisstraßen	377	465	6	130	329	354	435	5	115	315
innerorts	216	258	-	69	189	206	252	3	61	188
außerorts	161	207	6	61	140	148	183	2	54	127
Andere Straßen	1 951	2 312	14	479	1 819	1 884	2 200	9	422	1 769
innerorts	1 870	2 207	11	439	1 757	1 778	2 069	7	379	1 683
außerorts	81	105	3	40	62	106	131	2	43	86
Insgesamt	4 600	5 887	64	1 449	4 374	4 508	5 785	54	1 282	4 449
innerorts	3 387	4 117	20	888	3 209	3 282	3 997	17	768	3 212
außerorts	1 213	1 770	44	561	1 165	1 226	1 788	37	514	1 237

5. Straßenverkehrsunfälle mit Personenschaden und Verunglückte nach Unfallarten und Ortslage

Unfallart Ortslage	Unfälle mit Personen- schaden	Verunglückte				Unfälle mit Personen- schaden	Verunglückte			
		insgesamt	davon				insgesamt	davon		
			Getötete	Schwer- verletzte	Leicht- verletzte			Getötete	Schwer- verletzte	Leicht- verletzte
Mai 2011										
Mai 2010										
Zusammenstoß mit anderem Fahrzeug, das										
anfährt, anhält oder im ruhenden Verkehr steht	76	83	-	10	73	64	91	1	9	81
innerorts	73	80	-	8	72	57	79	-	8	71
außerorts	3	3	-	2	1	7	12	1	1	10
vorausfährt oder wartet	162	224	1	26	197	118	187	3	23	161
innerorts	123	161	-	12	149	79	112	-	6	106
außerorts	39	63	1	14	48	39	75	3	17	55
seitlich in gleicher Richtung fährt	70	81	2	24	55	68	87	1	16	70
innerorts	53	58	-	12	46	51	61	1	13	47
außerorts	17	23	2	12	9	17	26	-	3	23
entgegenkommt	124	175	2	68	105	98	151	5	38	108
innerorts	88	114	-	36	78	66	96	2	22	72
außerorts	36	61	2	32	27	32	55	3	16	36
einbiegt oder kreuzt	354	452	2	104	346	328	423	2	86	335
innerorts	314	384	1	86	297	278	345	2	66	277
außerorts	40	68	1	18	49	50	78	-	20	58
Zusammenstoß zwischen Fahrzeug und Fußgänger	99	109	4	33	72	108	120	1	34	85
innerorts	95	104	4	30	70	100	112	-	33	79
außerorts	4	5	-	3	2	8	8	1	1	6
Aufprall auf Hindernis	9	9	-	6	3	5	5	-	1	4
innerorts	7	7	-	4	3	2	2	-	1	1
außerorts	2	2	-	2	-	3	3	-	-	3
Abkommen von Fahrbahn										
nach rechts	107	127	2	53	72	91	114	-	54	60
innerorts	35	44	-	19	25	37	46	-	20	26
außerorts	72	83	2	34	47	54	68	-	34	34
nach links	56	72	5	26	41	66	84	3	30	51
innerorts	22	28	1	8	19	26	33	-	10	23
außerorts	34	44	4	18	22	40	51	3	20	28
Unfall anderer Art	168	180	-	51	129	134	137	1	36	100
innerorts	146	157	-	43	114	113	116	1	29	86
außerorts	22	23	-	8	15	21	21	-	7	14
Insgesamt	1 225	1 512	18	401	1 093	1 080	1 399	17	327	1 055
innerorts	956	1 137	6	258	873	809	1 002	6	208	788
außerorts	269	375	12	143	220	271	397	11	119	267

Noch: 5. Straßenverkehrsunfälle mit Personenschaden und Verunglückte nach Unfallarten und Ortslage

Unfallart Ortslage	Unfälle mit Personen- schaden	Verunglückte				Unfälle mit Personen- schaden	Verunglückte			
		insgesamt	davon				insgesamt	davon		
			Getötete	Schwer- verletzte	Leicht- verletzte			Getötete	Schwer- verletzte	Leicht- verletzte
Januar - Mai 2011										
Januar - Mai 2010										
Zusammenstoß mit anderem Fahrzeug, das										
anfährt, anhält oder im ruhenden Verkehr steht	242	283	-	32	251	270	346	1	34	311
innerorts	229	268	-	30	238	238	299	-	29	270
außerorts	13	15	-	2	13	32	47	1	5	41
vorausfährt oder wartet	582	827	1	101	725	556	792	3	78	711
innerorts	419	574	-	45	529	411	549	-	33	516
außerorts	163	253	1	56	196	145	243	3	45	195
seitlich in gleicher Richtung fährt	261	326	3	67	256	215	257	2	40	215
innerorts	191	214	-	30	184	160	181	2	23	156
außerorts	70	112	3	37	72	55	76	-	17	59
entgegenkommt	492	781	9	228	544	523	849	17	224	608
innerorts	328	463	1	113	349	318	459	3	99	357
außerorts	164	318	8	115	195	205	390	14	125	251
einbiegt oder kreuzt	1 212	1 585	6	318	1 261	1 172	1 538	5	277	1 256
innerorts	1 039	1 288	4	238	1 046	991	1 243	2	200	1 041
außerorts	173	297	2	80	215	181	295	3	77	215
Zusammenstoß zwischen Fahrzeug und Fußgänger	506	543	7	199	337	535	565	6	176	383
innerorts	481	516	6	183	327	510	539	3	172	364
außerorts	25	27	1	16	10	25	26	3	4	19
Aufprall auf Hindernis	27	28	-	13	15	10	12	1	1	10
innerorts	18	19	-	10	9	4	4	-	1	3
außerorts	9	9	-	3	6	6	8	1	-	7
Abkommen von Fahrbahn										
nach rechts	470	579	14	204	361	454	543	5	196	342
innerorts	170	197	2	72	123	162	193	2	67	124
außerorts	300	382	12	132	238	292	350	3	129	218
nach links	311	384	17	126	241	338	422	11	139	272
innerorts	88	116	2	34	80	111	133	2	48	83
außerorts	223	268	15	92	161	227	289	9	91	189
Unfall anderer Art	497	551	7	161	383	435	461	3	117	341
innerorts	424	462	5	133	324	377	397	3	96	298
außerorts	73	89	2	28	59	58	64	-	21	43
Insgesamt	4 600	5 887	64	1 449	4 374	4 508	5 785	54	1 282	4 449
 innerorts	3 387	4 117	20	888	3 209	3 282	3 997	17	768	3 212
 außerorts	1 213	1 770	44	561	1 165	1 226	1 788	37	514	1 237

6. Straßenverkehrsunfälle mit Personenschaden und Verunglückte nach Unfalltypen und Ortslage

Unfalltyp Ortslage	Unfälle mit Personen- schaden	Verunglückte				Unfälle mit Personen- schaden	Verunglückte			
		insgesamt	davon				insgesamt	davon		
			Getötete	Schwer- verletzte	Leicht- verletzte			Getötete	Schwer- verletzte	Leicht- verletzte
Mai 2011										
Fahrunfall	230	283	8	114	161	210	270	6	107	157
innerorts	121	142	1	51	90	116	142	1	49	92
außerorts	109	141	7	63	71	94	128	5	58	65
Abbiegeunfall	185	226	-	56	170	164	213	-	36	177
innerorts	164	195	-	40	155	138	170	-	27	143
außerorts	21	31	-	16	15	26	43	-	9	34
Einbiegen-/Kreuzenunfall	329	417	2	90	325	264	334	2	68	264
innerorts	288	348	1	70	277	229	282	2	56	224
außerorts	41	69	1	20	48	35	52	-	12	40
Überschreitenunfall	64	71	3	25	43	71	79	-	25	54
innerorts	63	70	3	24	43	70	78	-	24	54
außerorts	1	1	-	1	-	1	1	-	1	-
Unfall durch ruhenden Verkehr	36	36	-	7	29	32	39	1	8	30
innerorts	36	36	-	7	29	31	38	-	8	30
außerorts	-	-	-	-	-	1	1	1	-	-
Unfall im Längsverkehr	250	335	3	67	265	222	334	7	51	276
innerorts	181	234	-	35	199	135	192	2	23	167
außerorts	69	101	3	32	66	87	142	5	28	109
Sonstiger Unfall	131	144	2	42	100	117	130	1	32	97
innerorts	103	112	1	31	80	90	100	1	21	78
außerorts	28	32	1	11	20	27	30	-	11	19
Insgesamt	1 225	1 512	18	401	1 093	1 080	1 399	17	327	1 055
 innerorts	956	1 137	6	258	873	809	1 002	6	208	788
 außerorts	269	375	12	143	220	271	397	11	119	267
Januar - Mai 2011										
Fahrunfall	1 044	1 326	34	455	837	1 077	1 407	23	459	925
innerorts	483	580	4	184	392	474	581	4	183	394
außerorts	561	746	30	271	445	603	826	19	276	531
Abbiegeunfall	583	750	3	147	600	590	748	-	128	620
innerorts	489	588	3	105	480	502	615	-	105	510
außerorts	94	162	-	42	120	88	133	-	23	110
Einbiegen-/Kreuzenunfall	1 126	1 468	5	289	1 174	1 018	1 333	5	241	1 087
innerorts	972	1 206	3	215	988	880	1 109	2	178	929
außerorts	154	262	2	74	186	138	224	3	63	158
Überschreitenunfall	310	338	3	145	190	350	371	2	124	245
innerorts	299	327	3	137	187	343	364	2	122	240
außerorts	11	11	-	8	3	7	7	-	2	5
Unfall durch ruhenden Verkehr	112	116	-	25	91	95	103	1	20	82
innerorts	109	113	-	25	88	93	101	-	19	82
außerorts	3	3	-	-	3	2	2	1	1	-
Unfall im Längsverkehr	975	1 356	10	234	1 112	951	1 336	15	189	1 132
innerorts	682	900	3	109	788	658	860	3	78	779
außerorts	293	456	7	125	324	293	476	12	111	353
Sonstiger Unfall	450	533	9	154	370	427	487	8	121	358
innerorts	353	403	4	113	286	332	367	6	83	278
außerorts	97	130	5	41	84	95	120	2	38	80
Insgesamt	4 600	5 887	64	1 449	4 374	4 508	5 785	54	1 282	4 449
 innerorts	3 387	4 117	20	888	3 209	3 282	3 997	17	768	3 212
 außerorts	1 213	1 770	44	561	1 165	1 226	1 788	37	514	1 237
Januar - Mai 2010										
Fahrunfall	1 077	1 407	23	459	925	1 077	1 407	23	459	925
innerorts	474	581	4	183	394	474	581	4	183	394
außerorts	603	826	19	276	531	603	826	19	276	531
Abbiegeunfall	590	748	-	128	620	590	748	-	128	620
innerorts	502	615	-	105	510	502	615	-	105	510
außerorts	88	133	-	23	110	88	133	-	23	110
Einbiegen-/Kreuzenunfall	1 018	1 333	5	241	1 087	1 018	1 333	5	241	1 087
innerorts	880	1 109	2	178	929	880	1 109	2	178	929
außerorts	138	224	3	63	158	138	224	3	63	158
Überschreitenunfall	350	371	2	124	245	350	371	2	124	245
innerorts	343	364	2	122	240	343	364	2	122	240
außerorts	7	7	-	2	5	7	7	-	2	5
Unfall durch ruhenden Verkehr	95	103	1	20	82	95	103	1	20	82
innerorts	93	101	-	19	82	93	101	-	19	82
außerorts	2	2	1	1	-	2	2	1	1	-
Unfall im Längsverkehr	951	1 336	15	189	1 132	951	1 336	15	189	1 132
innerorts	658	860	3	78	779	658	860	3	78	779
außerorts	293	476	12	111	353	293	476	12	111	353
Sonstiger Unfall	427	487	8	121	358	427	487	8	121	358
innerorts	332	367	6	83	278	332	367	6	83	278
außerorts	95	120	2	38	80	95	120	2	38	80
Insgesamt	4 508	5 785	54	1 282	4 449	4 508	5 785	54	1 282	4 449
 innerorts	3 282	3 997	17	768	3 212	3 282	3 997	17	768	3 212
 außerorts	1 226	1 788	37	514	1 237	1 226	1 788	37	514	1 237

7. Verunglückte bei Straßenverkehrsunfällen nach Art der Verkehrsbeteiligung

Art der Verkehrsbeteiligung	Verunglückte				Verunglückte			
	insgesamt	davon			insgesamt	davon		
		Getötete	Schwer- verletzte	Leicht- verletzte		Getötete	Schwer- verletzte	Leicht- verletzte
	Mai 2011				Mai 2010			
Fahrer und Mitfahrer von								
Kraftfahrzeugen	943	13	255	675	933	13	201	719
darunter von								
Mofas, Mopeds, Mokicks	61	1	16	44	35	-	11	24
Motorzweirädern ¹⁾	163	1	72	90	104	2	36	66
Personenkraftwagen	648	7	151	490	729	9	142	578
Bussen	17	-	3	14	13	-	1	12
Güterkraftfahrzeugen	47	3	11	33	43	2	9	32
Fahrrädern	443	1	111	331	338	2	89	247
darunter								
unter 15 Jahren	53	-	12	41	44	-	13	31
anderen Fahrzeugen	13	-	2	11	8	1	1	6
Fußgänger	112	4	32	76	118	1	36	81
darunter								
unter 15 Jahren	36	1	13	22	28	-	9	19
65 Jahre und mehr	25	3	7	15	22	-	12	10
Andere Personen	1	-	1	-	2	-	-	2
Insgesamt	1 512	18	401	1 093	1 399	17	327	1 055
darunter								
unter 15 Jahren	133	1	36	96	117	-	35	82
65 Jahre und mehr	181	6	62	113	168	4	52	112
	Januar - Mai 2011				Januar - Mai 2010			
Fahrer und Mitfahrer von								
Kraftfahrzeugen	4 120	49	947	3 124	4 263	41	870	3 352
darunter von								
Mofas, Mopeds, Mokicks	175	1	47	127	126	-	36	90
Motorzweirädern ¹⁾	379	7	161	211	324	6	114	204
Personenkraftwagen	3 269	33	678	2 558	3 507	31	657	2 819
Bussen	102	2	17	83	65	-	6	59
Güterkraftfahrzeugen	175	4	37	134	198	2	45	151
Fahrrädern	1 174	8	294	872	915	6	226	683
darunter								
unter 15 Jahren	110	-	25	85	107	-	30	77
anderen Fahrzeugen	49	-	12	37	35	1	4	30
Fußgänger	539	7	193	339	561	6	180	375
darunter								
unter 15 Jahren	144	1	61	82	132	1	50	81
65 Jahre und mehr	126	3	59	64	134	2	58	74
Andere Personen	5	-	3	2	11	-	2	9
Insgesamt	5 887	64	1 449	4 374	5 785	54	1 282	4 449
darunter								
unter 15 Jahren	428	1	118	309	410	1	105	304
65 Jahre und mehr	729	16	268	445	726	14	215	497

1) mit amtlichem Kennzeichen

8. Straßenverkehrsunfälle und Verunglückte nach Art der Verkehrsbeteiligung und Ortslage

Art der Verkehrsbeteiligung	Unfälle mit Personen- schaden	Verunglückte		Schwerw. Unfälle mit Sach- schaden (i.e.S.)	Unfälle mit Personen- schaden	Verunglückte		Schwerw. Unfälle mit Sach- schaden (i.e.S.)
		Getötete	Schwer- u. Leicht- verletzte			Getötete	Schwer- u. Leicht- verletzte	
Mai 2011								
innerhalb von Ortschaften								
Unfälle insgesamt	956	6	1 131	211	809	6	996	282
darunter Unfälle mit Beteiligung von Fahrern von:								
Motorzweirädern	151	-	171	5	98	1	111	4
Personenkraftwagen	729	2	869	209	631	4	800	276
Kraftomnibussen	16	-	23	2	19	-	25	2
Güterkraftfahrzeugen	82	3	104	27	66	2	83	38
dar.: Liefer- und Lastkraftwagen								
zul. Gesamtgewicht bis 3 500 kg	53	1	74	21	44	-	56	25
3 501 - 7 500 kg	4	1	3	-	8	-	10	2
7 501 - 12 000 kg	6	-	7	1	-	-	-	5
12 001 und mehr kg	7	-	8	-	5	1	6	3
Landwirtschaftlichen Zugmaschinen	-	-	-	-	-	-	-	-
Fahrrädern	417	1	444	-	306	1	324	1
Fußgänger	113	5	123	-	111	-	124	-
außerhalb von Ortschaften, einschl. Autobahn								
Unfälle insgesamt	269	12	363	82	271	11	386	102
darunter Unfälle mit Beteiligung von Fahrern von:								
Motorzweirädern	63	2	70	1	33	1	42	2
Personenkraftwagen	201	10	283	78	219	8	323	95
Kraftomnibussen	2	-	2	-	3	-	3	-
Güterkraftfahrzeugen	45	4	57	18	38	4	68	22
dar.: Liefer- und Lastkraftwagen								
zul. Gesamtgewicht bis 3 500 kg	23	-	31	7	14	1	28	10
3 501 - 7 500 kg	3	1	4	1	2	-	3	2
7 501 - 12 000 kg	3	-	4	1	5	2	7	1
12 001 und mehr kg	7	1	8	4	9	-	16	2
Landwirtschaftlichen Zugmaschinen	3	-	3	-	1	-	1	1
Fahrrädern	27	-	29	-	30	1	32	-
Fußgänger	4	-	4	-	9	1	8	-
innerhalb und außerhalb von Ortschaften								
Unfälle insgesamt	1 225	18	1 494	293	1 080	17	1 382	384
darunter Unfälle mit Beteiligung von Fahrern von:								
Motorzweirädern	214	2	241	6	131	2	153	6
Personenkraftwagen	930	12	1 152	287	850	12	1 123	371
Kraftomnibussen	18	-	25	2	22	-	28	2
Güterkraftfahrzeugen	127	7	161	45	104	6	151	60
dar.: Liefer- und Lastkraftwagen								
zul. Gesamtgewicht bis 3 500 kg	76	1	105	28	58	1	84	35
3 501 - 7 500 kg	7	2	7	1	10	-	13	4
7 501 - 12 000 kg	9	-	11	2	5	2	7	6
12 001 und mehr kg	14	1	16	4	14	1	22	5
Landwirtschaftlichen Zugmaschinen	3	-	3	-	1	-	1	1
Fahrrädern	444	1	473	-	336	2	356	1
Fußgänger	117	5	127	-	120	1	132	-

Die Tabelle enthält Mehrfachzählungen, da bei einem Unfall mehrere Verkehrsarten beteiligt sein können.

Noch: 8. Straßenverkehrsunfälle und Verunglückte nach Art der Verkehrsbeteiligung und Ortslage

Art der Verkehrsbeteiligung	Unfälle mit Personen- schaden	Verunglückte		Schwerw. Unfälle mit Sach- schaden (i.e.S.)	Unfälle mit Personen- schaden	Verunglückte		Schwerw. Unfälle mit Sach- schaden (i.e.S.)
		Getötete	Schwer- u. Leicht- verletzte			Getötete	Schwer- u. Leicht- verletzte	
Januar - Mai 2011								
Januar - Mai 2010								
innerhalb von Ortschaften								
Unfälle insgesamt	3 387	20	4 097	1 185	3 282	17	3 980	1 489
darunter Unfälle mit Beteiligung von Fahrern von:								
Motorzweirädern	379	1	423	13	336	2	379	13
Personenkraftwagen	2 775	10	3 414	1 165	2 756	9	3 414	1 458
Kraftomnibussen	86	1	134	15	80	2	102	11
Güterkraftfahrzeugen	314	7	390	164	324	5	398	201
dar.: Liefer- und Lastkraftwagen								
zul. Gesamtgewicht bis 3 500 kg	215	1	273	104	223	1	280	138
3 501 - 7 500 kg	15	1	17	16	24	-	27	12
7 501 - 12 000 kg	19	-	22	12	11	-	11	9
12 001 und mehr kg	30	3	36	11	25	3	27	13
Landwirtschaftlichen Zugmaschinen	4	-	4	4	4	-	6	1
Fahrrädern	1 119	6	1 176	2	862	4	892	2
Fußgänger	522	7	562	3	544	3	573	2
außerhalb von Ortschaften, einschl. Autobahn								
Unfälle insgesamt	1 213	44	1 726	627	1 226	37	1 751	749
darunter Unfälle mit Beteiligung von Fahrern von:								
Motorzweirädern	148	7	174	6	100	4	128	5
Personenkraftwagen	1 030	34	1 520	587	1 067	29	1 571	688
Kraftomnibussen	12	2	15	3	17	1	23	1
Güterkraftfahrzeugen	207	7	280	133	204	11	294	163
dar.: Liefer- und Lastkraftwagen								
zul. Gesamtgewicht bis 3 500 kg	91	1	124	54	94	4	147	76
3 501 - 7 500 kg	12	1	16	7	10	-	14	11
7 501 - 12 000 kg	12	-	15	7	15	3	19	7
12 001 und mehr kg	24	1	35	20	25	-	45	16
Landwirtschaftlichen Zugmaschinen	9	1	10	4	6	-	8	2
Fahrrädern	69	2	75	1	64	2	67	-
Fußgänger	26	1	26	2	27	3	25	-
innerhalb und außerhalb von Ortschaften								
Unfälle insgesamt	4 600	64	5 823	1 812	4 508	54	5 731	2 238
darunter Unfälle mit Beteiligung von Fahrern von:								
Motorzweirädern	527	8	597	19	436	6	507	18
Personenkraftwagen	3 805	44	4 934	1 752	3 823	38	4 985	2 146
Kraftomnibussen	98	3	149	18	97	3	125	12
Güterkraftfahrzeugen	521	14	670	297	528	16	692	364
dar.: Liefer- und Lastkraftwagen								
zul. Gesamtgewicht bis 3 500 kg	306	2	397	158	317	5	427	214
3 501 - 7 500 kg	27	2	33	23	34	-	41	23
7 501 - 12 000 kg	31	-	37	19	26	3	30	16
12 001 und mehr kg	54	4	71	31	50	3	72	29
Landwirtschaftlichen Zugmaschinen	13	1	14	8	10	-	14	3
Fahrrädern	1 188	8	1 251	3	926	6	959	2
Fußgänger	548	8	588	5	571	6	598	2

Die Tabelle enthält Mehrfachzählungen, da bei einem Unfall mehrere Verkehrsarten beteiligt sein können.

9. Verunglückte bei Straßenverkehrsunfällen nach Altersgruppen und Geschlecht

Im Alter von ... bis unter ... Jahren Geschlecht	Verunglückte				Verunglückte			
	insgesamt	davon			insgesamt	davon		
		Getötete	Schwer- verletzte	Leicht- verletzte		Getötete	Schwer- verletzte	Leicht- verletzte
	Mai 2011				Mai 2010			
unter 15	133	1	36	96	117	-	35	82
männlich	69	-	18	51	68	-	20	48
weiblich	64	1	18	45	49	-	15	34
15 - 18	71	-	22	49	46	1	9	36
männlich	47	-	13	34	29	1	5	23
weiblich	24	-	9	15	17	-	4	13
18 - 21	93	3	23	67	131	1	33	97
männlich	57	2	15	40	73	1	24	48
weiblich	36	1	8	27	58	-	9	49
21 - 25	158	2	35	121	182	5	33	144
männlich	91	1	18	72	95	5	23	67
weiblich	67	1	17	49	87	-	10	77
25 - 30	164	1	49	114	149	-	32	117
männlich	99	1	33	65	86	-	22	64
weiblich	65	-	16	49	63	-	10	53
30 - 35	105	-	20	85	91	1	19	71
männlich	68	-	18	50	55	1	17	37
weiblich	37	-	2	35	36	-	2	34
35 - 40	83	1	16	66	89	-	16	73
männlich	48	1	11	36	52	-	12	40
weiblich	35	-	5	30	37	-	4	33
40 - 45	105	1	25	79	101	3	24	74
männlich	68	1	19	48	51	2	16	33
weiblich	37	-	6	31	50	1	8	41
45 - 50	132	2	29	101	115	-	27	88
männlich	72	2	24	46	58	-	16	42
weiblich	60	-	5	55	57	-	11	46
50 - 55	121	1	35	85	89	-	16	73
männlich	69	1	28	40	50	-	15	35
weiblich	52	-	7	45	39	-	1	38
55 - 60	85	-	21	64	64	1	16	47
männlich	42	-	11	31	32	-	11	21
weiblich	43	-	10	33	32	1	5	26
60 - 65	78	-	28	50	55	1	15	39
männlich	46	-	21	25	27	-	10	17
weiblich	32	-	7	25	28	1	5	22
65 - 70	61	2	21	38	60	2	13	45
männlich	28	-	14	14	26	1	6	19
weiblich	33	2	7	24	34	1	7	26
70 - 75	55	2	17	36	45	1	13	31
männlich	28	-	8	20	24	1	6	17
weiblich	27	2	9	16	21	-	7	14
75 und mehr	65	2	24	39	63	1	26	36
männlich	30	-	14	16	37	1	17	19
weiblich	35	2	10	23	26	-	9	17
Zusammen	1 509	18	401	1 090	1 397	17	327	1 053
männlich	862	9	265	588	763	13	220	530
weiblich	647	9	136	502	634	4	107	523
Ohne Angabe	3	-	-	3	2	-	-	2
Insgesamt	1 512	18	401	1 093	1 399	17	327	1 055

Noch: 9. Verunglückte bei Straßenverkehrsunfällen nach Altersgruppen und Geschlecht

Im Alter von ... bis unter ... Jahren Geschlecht	Verunglückte				Verunglückte			
	insgesamt	davon			insgesamt	davon		
		Getötete	Schwer- verletzte	Leicht- verletzte		Getötete	Schwer- verletzte	Leicht- verletzte
	Januar - Mai 2011				Januar - Mai 2010			
unter 15	428	1	118	309	410	1	105	304
männlich	230	-	65	165	208	1	57	150
weiblich	198	1	53	144	202	-	48	154
15 - 18	226	1	57	168	192	1	47	144
männlich	137	-	35	102	115	1	33	81
weiblich	89	1	22	66	77	-	14	63
18 - 21	422	5	99	318	529	5	126	398
männlich	247	4	63	180	259	4	71	184
weiblich	175	1	36	138	270	1	55	214
21 - 25	659	9	144	506	708	9	146	553
männlich	339	6	89	244	388	9	98	281
weiblich	320	3	55	262	320	-	48	272
25 - 30	626	5	135	486	597	2	111	484
männlich	369	4	96	269	327	2	71	254
weiblich	257	1	39	217	270	-	40	230
30 - 35	437	3	86	348	456	2	76	378
männlich	264	2	61	201	261	2	51	208
weiblich	173	1	25	147	195	-	25	170
35 - 40	386	2	69	315	370	2	49	319
männlich	224	2	49	173	194	1	28	165
weiblich	162	-	20	142	176	1	21	154
40 - 45	414	3	80	331	398	5	83	310
männlich	238	3	61	174	199	4	49	146
weiblich	176	-	19	157	199	1	34	164
45 - 50	489	5	110	374	470	3	96	371
männlich	260	5	67	188	244	3	54	187
weiblich	229	-	43	186	226	-	42	184
50 - 55	426	8	105	313	385	1	100	284
männlich	213	7	57	149	205	1	58	146
weiblich	213	1	48	164	180	-	42	138
55 - 60	362	3	96	263	339	3	78	258
männlich	182	-	57	125	174	-	47	127
weiblich	180	3	39	138	165	3	31	131
60 - 65	274	3	82	189	195	6	50	139
männlich	150	2	54	94	101	4	29	68
weiblich	124	1	28	95	94	2	21	71
65 - 70	231	3	75	153	240	4	56	180
männlich	113	1	44	68	108	1	29	78
weiblich	118	2	31	85	132	3	27	102
70 - 75	228	4	82	142	206	2	57	147
männlich	97	1	30	66	97	2	31	64
weiblich	131	3	52	76	109	-	26	83
75 und mehr	270	9	111	150	280	8	102	170
männlich	129	6	50	73	145	5	53	87
weiblich	141	3	61	77	135	3	49	83
Zusammen	5 878	64	1 449	4 365	5 775	54	1 282	4 439
männlich	3 192	43	878	2 271	3 025	40	759	2 226
weiblich	2 686	21	571	2 094	2 750	14	523	2 213
Ohne Angabe	9	-	-	9	10	-	-	10
Insgesamt	5 887	64	1 449	4 374	5 785	54	1 282	4 449

10. An Straßenverkehrsunfällen beteiligte Fahrzeugführer und Fußgänger

Art der Verkehrsbeteiligung Ortslage	Unfälle mit Personen- schaden		Schwerwiegende Unfälle mit Sachschaden ¹⁾		Unfälle mit Personen- schaden		Schwerwiegende Unfälle mit Sachschaden ¹⁾	
	Mai				Januar - Mai			
	2011	2010	2011	2010	2011	2010	2011	2010
Führer von								
Mofas, Mopeds	60	34	-	1	172	128	1	6
innerorts	48	29	-	-	146	111	1	5
außerorts	12	5	-	1	26	17	-	1
Motorzweirädern mit amtlichem Kennzeichen	163	103	6	5	376	318	18	13
innerorts	106	70	5	4	241	229	12	9
außerorts	57	33	1	1	135	89	6	4
Personenkraftwagen	1 307	1 259	513	625	5 526	5 749	2 919	3 532
innerorts	1 015	920	392	486	3 983	4 123	2 049	2 556
außerorts	292	339	121	139	1 543	1 626	870	976
Bussen	18	22	2	2	99	98	18	12
innerorts	16	19	2	2	87	80	15	11
außerorts	2	3	-	-	12	18	3	1
Güterkraftfahrzeugen	139	122	48	66	564	594	318	398
innerorts	86	68	28	41	331	341	171	209
außerorts	53	54	20	25	233	253	147	189
Landwirtschaftlichen Zugmaschinen	3	1	-	1	13	10	8	3
innerorts	-	-	-	-	4	4	4	1
außerorts	3	1	-	1	9	6	4	2
übrigen Kraftfahrzeugen	10	10	2	3	33	42	9	13
innerorts	7	3	2	3	26	25	7	8
außerorts	3	7	-	-	7	17	2	5
Kraftfahrzeugen zusammen	1 700	1 551	571	703	6 783	6 939	3 291	3 977
innerorts	1 278	1 109	429	536	4 818	4 913	2 259	2 799
außerorts	422	442	142	167	1 965	2 026	1 032	1 178
darunter flüchtig	86	93	29	29	349	364	146	169
innerorts	71	71	15	14	285	293	75	85
außerorts	15	22	14	15	64	71	71	84

1) im engeren Sinne

Noch: 10. An Straßenverkehrsunfällen beteiligte Fahrzeugführer und Fußgänger

Art der Verkehrsbeteiligung Ortslage	Unfälle mit Personen- schaden		Schwerwiegende Unfälle mit Sachschaden ¹⁾		Unfälle mit Personen- schaden		Schwerwiegende Unfälle mit Sachschaden ¹⁾	
	Mai				Januar - Mai			
	2011	2010	2011	2010	2011	2010	2011	2010
Fahrrädern	488	363	-	1	1 261	983	3	2
innerorts	459	329	-	1	1 187	915	2	2
außerorts	29	34	-	-	74	68	1	-
darunter								
unter 15 Jahren	59	45	-	-	118	112	-	-
innerorts	56	40	-	-	114	107	-	-
außerorts	3	5	-	-	4	5	-	-
anderen Fahrzeugen	23	24	5	10	82	84	29	41
innerorts	17	21	3	9	72	75	24	32
außerorts	6	3	2	1	10	9	5	9
Fußgänger	127	127	-	-	574	590	5	2
innerorts	123	118	-	-	548	563	3	2
außerorts	4	9	-	-	26	27	2	-
darunter								
unter 15 Jahren	39	29	-	-	151	135	-	-
innerorts	39	28	-	-	150	132	-	-
außerorts	-	1	-	-	1	3	-	-
65 Jahre und mehr	26	23	-	-	129	138	-	1
innerorts	24	23	-	-	122	137	-	1
außerorts	2	-	-	-	7	1	-	-
Andere Personen	2	3	-	-	10	15	3	-
innerorts	1	3	-	-	8	14	2	-
außerorts	1	-	-	-	2	1	1	-
Insgesamt	2 340	2 068	576	714	8 710	8 611	3 331	4 022
innerorts	1 878	1 580	432	546	6 633	6 480	2 290	2 835
außerorts	462	488	144	168	2 077	2 131	1 041	1 187
darunter								
unter 15 Jahren	98	76	-	-	269	252	2	1
innerorts	95	70	-	-	264	244	2	1
außerorts	3	6	-	-	5	8	-	-
65 Jahre und mehr	258	245	60	77	965	970	343	372
innerorts	211	193	48	61	782	789	271	290
außerorts	47	52	12	16	183	181	72	82

1) im engeren Sinne

11. Ursachen von Straßenverkehrsunfällen mit Personenschaden

Ursache	Mai		Januar - Mai	
	2011	2010	2011	2010
Ursachen der Fahrzeugführer				
Verkehrstüchtigkeit	98	103	365	357
Alkoholeinfluss	66	71	235	233
Einfluss anderer berauschender Mittel (z. B. Drogen, Rauschgift)	3	4	23	21
Übermüdung	11	9	36	32
sonstige körperliche oder geistige Mängel	18	19	71	71
Straßenbenutzung	139	108	433	366
Benutzung der falschen Fahrbahn (auch Richtungsfahrbahn) oder verbotswidrige Benutzung anderer Straßenteile	62	56	189	163
Verstoß gegen das Rechtsfahrgebot	77	52	244	203
Geschwindigkeit	208	199	997	1 140
Nicht angepasste Geschwindigkeit mit gleichzeitigem Überschreiten der zulässigen Höchstgeschwindigkeit	4	4	16	24
Nicht angepasste Geschwindigkeit in anderen Fällen	204	195	981	1 116
Abstand	172	147	619	648
Ungenügender Sicherheitsabstand	166	144	605	639
Starkes Bremsen des Vorausfahrenden ohne zwingenden Grund	6	3	14	9
Überholen	58	53	227	187
Unzulässiges Rechtsüberholen	2	3	10	6
Überholen trotz Gegenverkehrs	8	9	40	37
Überholen trotz unklarer Verkehrslage	16	10	55	54
Überholen trotz unzureichender Sichtverhältnisse	-	1	3	6
Überholen ohne Beachtung des nachfolgenden Verkehrs und/oder ohne rechtzeitige und deutliche Ankündigung des Ausscherens	7	4	23	18
Fehler beim Wiedereinordnen	7	6	22	11
sonstige Fehler beim Überholen (z. B. ohne genügenden Seitenabstand)	13	18	62	49
Fehler beim Überholtwerden	5	2	12	6
Vorbeifahren	5	2	13	13
Nichtbeachten des Vorranges entgegenkommender Fahrzeuge beim Vorbeifahren an haltenden Fahrzeugen, Absperrungen oder Hindernissen	4	2	12	10
Nichtbeachten des nachfolgenden Verkehrs beim Vorbeifahren an haltenden Fahrzeugen, Absperrungen oder Hindernissen und/oder ohne rechtzeitige und deutliche Ankündigung des Ausscherens	1	-	1	3
Nebeneinanderfahren, fehlerhaftes Wechseln des Fahrstreifens beim Nebeneinanderfahren oder Nichtbeachten des Reißverschlussverfahrens	17	14	59	51
Vorfahrt, Vorrang	258	213	938	871
Nichtbeachten der/des				
Regel "rechts vor links"	24	26	76	68
die Vorfahrt regelnden Verkehrszeichen	190	158	697	659
Vorfahrt des durchgehenden Verkehrs auf Autobahnen o. Kraftfahrstraßen	2	1	5	4
Vorfahrt durch Fahrzeuge, die aus Feld- und Waldwegen kommen	4	-	7	2
Verkehrsregelung durch Polizeibeamte oder Lichtzeichen	29	19	113	105
Vorranges entgegenkommender Fahrzeuge	8	8	34	27
Vorranges von Schienenfahrzeugen an Bahnübergängen	1	1	6	6
Abbiegen, Wenden, Rückwärtsfahren, Ein- und Anfahren	251	230	808	753
Fehler beim Abbiegen	138	124	438	407
Fehler beim Wenden oder Rückwärtsfahren	32	39	134	142
Fehler beim Einfahren in den fließenden Verkehr (z. B. aus einem Grundstück, von einem anderen Straßenteil o. beim Anfahren vom Fahrbahnrand)	81	67	236	204

Noch: 11. Ursachen von Straßenverkehrsunfällen mit Personenschaden

Ursache	Mai		Januar - Mai	
	2011	2010	2011	2010
Falsches Verhalten gegenüber Fußgängern	59	56	291	302
an Fußgängerüberwegen	1	-	13	15
an Fußgängerfurten	3	4	11	10
beim Abbiegen	12	7	57	46
an Haltestellen (auch haltenden Schulbussen mit eingeschaltetem Warnblinklicht)	1	5	15	28
an anderen Stellen	42	40	195	203
Ruhender Verkehr, Verkehrssicherung	15	7	48	29
Unzulässiges Halten oder Parken	-	1	-	2
Mangelnde Sicherung haltender o. liegengebliebener Fahrzeuge und von Unfallstellen sowie Schulbussen, bei denen Kinder ein- oder aussteigen	-	2	4	4
Verkehrswidriges Verhalten beim Ein- o. Aussteigen, Be- oder Entladen	15	4	44	23
Nichtbeachten der Beleuchtungsvorschriften	-	3	-	5
Ladung, Besetzung	4	1	12	1
Überladung, Überbesetzung	-	1	2	1
Unzureichend gesicherte Ladung oder Fahrzeugzubehörteile	4	-	10	-
Andere Fehler beim Fahrzeugführer	116	98	415	337
Ursachen der Fahrzeugführer zusammen	1 400	1 234	5 225	5 060
Technische Mängel, Wartungsmängel				
Beleuchtung	2	-	15	3
Bereifung	6	1	14	7
Bremsen	2	2	8	5
Lenkung	-	1	2	2
Zugvorrichtung	-	-	1	-
Andere Mängel	7	9	15	14
Technische Mängel, Wartungsmängel zusammen	17	13	55	31
Falsches Verhalten der Fußgänger				
Verkehrstüchtigkeit	3	8	10	33
Alkoholeinfluss	2	8	9	33
Einfluss anderer berauschender Mittel (z. B. Drogen, Rauschgift)	-	-	-	-
Übermüdung	-	-	-	-
sonstige körperliche oder geistige Mängel	1	-	1	-
Falsches Verhalten beim Überschreiten der Fahrbahn	56	71	240	286
an Stellen, an denen der Fußgängerverkehr durch Polizeibeamte oder Lichtzeichen geregelt war	4	2	25	14
auf Fußgängerüberwegen ohne Verkehrsregelung durch Polizeibeamte oder Lichtzeichen	-	-	1	2
in der Nähe von Kreuzungen oder Einmündungen, Lichtzeichenanlagen oder Fußgängerüberwegen bei dichtem Verkehr	3	8	16	25
an anderen Stellen				
durch plötzliches Hervortreten hinter Sichthindernissen	14	16	47	61
ohne auf den Fahrzeugverkehr zu achten	32	41	134	166
durch sonstiges falsches Verhalten	3	4	17	18
Nichtbenutzen des Gehweges	1	-	3	6
Nichtbenutzen der vorgeschriebenen Straßenseite	2	4	2	4
Spielen auf oder neben der Fahrbahn	-	1	3	5
Andere Fehler der Fußgänger	6	2	18	14
Falsches Verhalten der Fußgänger zusammen	68	86	276	348

Noch: 11. Ursachen von Straßenverkehrsunfällen mit Personenschaden

Ursache	Mai		Januar - Mai	
	2011	2010	2011	2010
Straßenverhältnisse				
Glätte oder Schlüpfrigkeit der Fahrbahn	5	9	236	307
Verunreinigung durch ausgeflossenes Öl	-	1	1	2
andere Verunreinigungen durch Straßenbenutzer	2	-	3	-
Schnee, Eis	-	-	206	286
Regen	1	5	21	14
andere Einflüsse (u. a. Laub, angeschwemmter Lehm)	2	3	5	5
Zustand der Straße	3	2	26	26
Spurrillen, im Zusammenhang mit Regen, Schnee oder Eis	-	-	8	9
anderer Zustand der Straße	3	2	18	17
Nicht ordnungsgemäßer Zustand der Verkehrszeichen oder -einrichtungen	-	-	1	-
Mangelhafte Beleuchtung der Straße	-	-	-	-
Mangelhafte Sicherung von Bahnübergängen	-	-	-	-
Straßenverhältnisse zusammen	8	11	263	333
Witterungseinflüsse				
Sichtbehinderung durch				
Nebel	-	-	4	1
starken Regen, Hagel, Schneegestöber usw..	2	1	5	18
blendende Sonne	8	1	34	12
Seitenwind	-	-	6	3
Unwetter oder sonstige Witterungseinflüsse	-	-	5	4
Witterungseinflüsse zusammen	10	2	54	38
Hindernisse				
Nicht oder unzureichend gesicherte Arbeitsstelle auf der Fahrbahn	-	-	2	-
Wild auf der Fahrbahn	6	10	22	26
Anderes Tier auf der Fahrbahn	3	4	12	10
Sonstiges Hindernis auf der Fahrbahn	2	1	12	7
Hindernisse zusammen	11	15	48	43
Sonstige Ursachen				
Alle nicht aufgeführten Ursachen zusammen	106	77	356	275
Ursachen insgesamt	1 620	1 438	6 277	6 128

12. Straßenverkehrsunfälle und Verunglückte nach Datum und Ortslage

Datum/ Wochentag	Unfälle mit Personen- schaden	Davon mit			Verunglückte				Schwerwiegende Unfälle mit Sachschaden im engeren Sinne
		Ge- töteten	Schwer- verletzten	Leicht- verletzten	ins- gesamt	Ge- tötete	Schwer- verletzte	Leicht- verletzte	
Insgesamt									
01.05.11/So	23	1	12	10	39	1	21	17	4
02.05.11/Mo	33	-	8	25	38	-	9	29	9
03.05.11/Di	27	1	7	19	37	1	8	28	9
04.05.11/Mi	10	-	3	7	10	-	3	7	3
05.05.11/Do	29	1	8	20	35	1	8	26	9
06.05.11/Fr	36	-	12	24	41	-	13	28	10
07.05.11/Sa	34	-	8	26	43	-	9	34	7
08.05.11/So	34	-	11	23	45	-	11	34	8
09.05.11/Mo	42	-	11	31	49	-	11	38	13
10.05.11/Di	40	-	12	28	48	-	13	35	8
11.05.11/Mi	31	1	4	26	34	1	4	29	8
12.05.11/Do	36	1	4	31	41	1	4	36	8
13.05.11/Fr	42	1	9	32	52	1	9	42	13
14.05.11/Sa	42	-	14	28	62	-	23	39	9
15.05.11/So	15	-	6	9	16	-	6	10	7
16.05.11/Mo	39	-	16	23	45	-	18	27	8
17.05.11/Di	45	1	8	36	55	1	8	46	13
18.05.11/Mi	59	1	17	41	68	1	17	50	8
19.05.11/Do	42	2	12	28	57	2	15	40	9
20.05.11/Fr	39	-	7	32	50	-	9	41	19
21.05.11/Sa	42	2	12	28	59	2	22	35	7
22.05.11/So	34	1	9	24	50	1	13	36	10
23.05.11/Mo	54	-	12	42	62	-	12	50	11
24.05.11/Di	60	1	19	40	67	1	20	46	5
25.05.11/Mi	50	1	15	34	54	1	15	38	11
26.05.11/Do	41	-	12	29	47	-	13	34	17
27.05.11/Fr	48	-	8	40	55	-	9	46	8
28.05.11/Sa	39	-	12	27	48	-	15	33	6
29.05.11/So	37	1	9	27	51	1	10	40	5
30.05.11/Mo	64	1	22	41	78	1	23	54	14
31.05.11/Di	58	1	21	36	76	1	30	45	17
Insgesamt	1 225	18	340	867	1 512	18	401	1 093	293
innerorts									
01.05.11/So	17	-	7	10	28	-	12	16	1
02.05.11/Mo	31	-	8	23	36	-	9	27	9
03.05.11/Di	25	1	6	18	34	1	6	27	8
04.05.11/Mi	9	-	3	6	9	-	3	6	2
05.05.11/Do	25	1	7	17	31	1	7	23	6
06.05.11/Fr	27	-	8	19	30	-	9	21	7
07.05.11/Sa	27	-	5	22	35	-	6	29	6
08.05.11/So	19	-	4	15	23	-	4	19	6
09.05.11/Mo	33	-	6	27	36	-	6	30	8
10.05.11/Di	32	-	9	23	38	-	10	28	5
11.05.11/Mi	27	-	3	24	29	-	3	26	7
12.05.11/Do	31	-	3	28	35	-	3	32	4
13.05.11/Fr	32	1	8	23	36	1	8	27	11
14.05.11/Sa	29	-	6	23	34	-	6	28	7
15.05.11/So	12	-	4	8	13	-	4	9	3
16.05.11/Mo	32	-	13	19	37	-	15	22	6
17.05.11/Di	38	1	7	30	47	1	7	39	10
18.05.11/Mi	51	-	14	37	57	-	14	43	3
19.05.11/Do	26	1	4	21	32	1	5	26	8
20.05.11/Fr	33	-	7	26	43	-	9	34	13
21.05.11/Sa	26	-	5	21	33	-	6	27	6
22.05.11/So	22	-	6	16	29	-	7	22	5
23.05.11/Mo	44	-	8	36	50	-	8	42	7
24.05.11/Di	53	-	15	38	58	-	16	42	5
25.05.11/Mi	38	-	9	29	42	-	9	33	9
26.05.11/Do	33	-	11	22	39	-	12	27	13
27.05.11/Fr	40	-	6	34	46	-	7	39	6
28.05.11/Sa	26	-	7	19	33	-	8	25	4
29.05.11/So	25	-	7	18	35	-	8	27	4
30.05.11/Mo	43	-	9	34	46	-	9	37	10
31.05.11/Di	50	1	17	32	63	1	22	40	12
Zusammen	956	6	232	718	1 137	6	258	873	211

Noch: 12. Straßenverkehrsunfälle und Verunglückte nach Datum und Ortslage

Datum/ Wochentag	Unfälle mit Personen- schaden	Davon mit			Verunglückte				Schwerwiegende Unfälle mit Sachschaden im engeren Sinne
		Ge- töteten	Schwer- verletzten	Leicht- verletzten	ins- gesamt	Ge- tötete	Schwer- verletzte	Leicht- verletzte	
außerorts, einschließlich Autobahn									
01.05.11/So	6	1	5	-	11	1	9	1	3
02.05.11/Mo	2	-	-	2	2	-	-	2	-
03.05.11/Di	2	-	1	1	3	-	2	1	1
04.05.11/Mi	1	-	-	1	1	-	-	1	1
05.05.11/Do	4	-	1	3	4	-	1	3	3
06.05.11/Fr	9	-	4	5	11	-	4	7	3
07.05.11/Sa	7	-	3	4	8	-	3	5	1
08.05.11/So	15	-	7	8	22	-	7	15	2
09.05.11/Mo	9	-	5	4	13	-	5	8	5
10.05.11/Di	8	-	3	5	10	-	3	7	3
11.05.11/Mi	4	1	1	2	5	1	1	3	1
12.05.11/Do	5	1	1	3	6	1	1	4	4
13.05.11/Fr	10	-	1	9	16	-	1	15	2
14.05.11/Sa	13	-	8	5	28	-	17	11	2
15.05.11/So	3	-	2	1	3	-	2	1	4
16.05.11/Mo	7	-	3	4	8	-	3	5	2
17.05.11/Di	7	-	1	6	8	-	1	7	3
18.05.11/Mi	8	1	3	4	11	1	3	7	5
19.05.11/Do	16	1	8	7	25	1	10	14	1
20.05.11/Fr	6	-	-	6	7	-	-	7	6
21.05.11/Sa	16	2	7	7	26	2	16	8	1
22.05.11/So	12	1	3	8	21	1	6	14	5
23.05.11/Mo	10	-	4	6	12	-	4	8	4
24.05.11/Di	7	1	4	2	9	1	4	4	-
25.05.11/Mi	12	1	6	5	12	1	6	5	2
26.05.11/Do	8	-	1	7	8	-	1	7	4
27.05.11/Fr	8	-	2	6	9	-	2	7	2
28.05.11/Sa	13	-	5	8	15	-	7	8	2
29.05.11/So	12	1	2	9	16	1	2	13	1
30.05.11/Mo	21	1	13	7	32	1	14	17	4
31.05.11/Di	8	-	4	4	13	-	8	5	5
Zusammen	269	12	108	149	375	12	143	220	82
auf Autobahnen									
01.05.11/So	-	-	-	-	-	-	-	-	1
02.05.11/Mo	1	-	-	1	1	-	-	1	-
03.05.11/Di	-	-	-	-	-	-	-	-	-
04.05.11/Mi	-	-	-	-	-	-	-	-	1
05.05.11/Do	1	-	-	1	1	-	-	1	2
06.05.11/Fr	2	-	1	1	2	-	1	1	-
07.05.11/Sa	1	-	-	1	1	-	-	1	-
08.05.11/So	1	-	1	-	2	-	1	1	-
09.05.11/Mo	2	-	1	1	4	-	1	3	1
10.05.11/Di	1	-	1	-	1	-	1	-	1
11.05.11/Mi	1	-	-	1	1	-	-	1	-
12.05.11/Do	1	-	-	1	1	-	-	1	3
13.05.11/Fr	2	-	-	2	3	-	-	3	-
14.05.11/Sa	2	-	-	2	2	-	-	2	2
15.05.11/So	1	-	1	-	1	-	1	-	2
16.05.11/Mo	2	-	1	1	2	-	1	1	-
17.05.11/Di	-	-	-	-	-	-	-	-	-
18.05.11/Mi	3	1	1	1	3	1	1	1	-
19.05.11/Do	7	1	4	2	14	1	6	7	-
20.05.11/Fr	3	-	-	3	3	-	-	3	-
21.05.11/Sa	1	-	1	-	1	-	1	-	-
22.05.11/So	2	-	-	2	3	-	-	3	2
23.05.11/Mo	2	-	1	1	2	-	1	1	-
24.05.11/Di	-	-	-	-	-	-	-	-	-
25.05.11/Mi	-	-	-	-	-	-	-	-	-
26.05.11/Do	-	-	-	-	-	-	-	-	1
27.05.11/Fr	-	-	-	-	-	-	-	-	-
28.05.11/Sa	2	-	-	2	2	-	-	2	-
29.05.11/So	-	-	-	-	-	-	-	-	-
30.05.11/Mo	2	1	1	-	4	1	1	2	-
31.05.11/Di	2	-	2	-	5	-	5	-	3
Zusammen	42	3	16	23	59	3	21	35	19

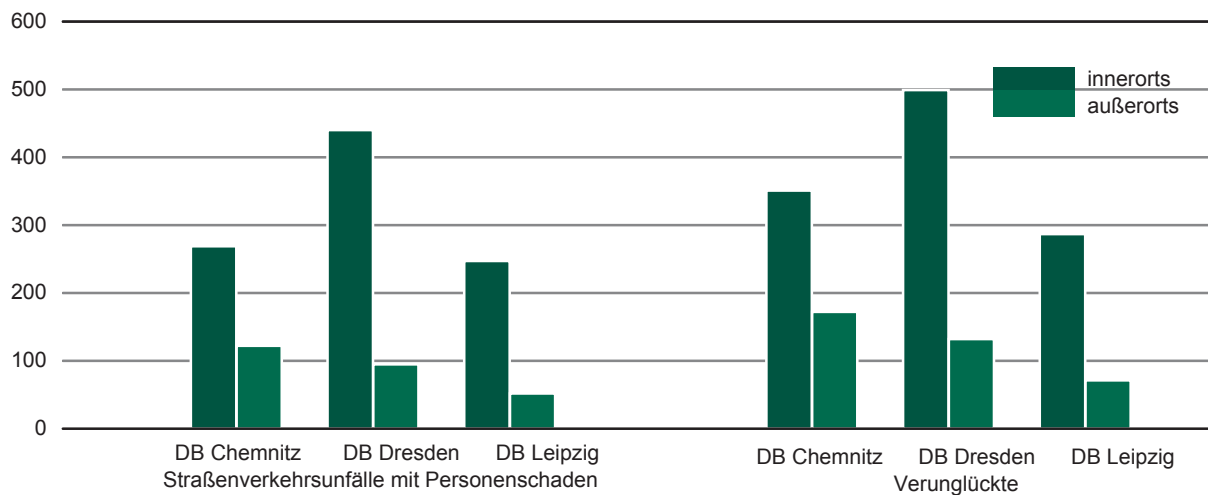
13. Straßenverkehrsunfälle und Verunglückte im Mai 2011 nach Kreisfreien Städten und Landkreisen sowie Ortslage

Kreisfreie Stadt Landkreis Direktionsbezirk Land Ortslage	Straßenverkehrsunfälle					Verunglückte			
	ins- gesamt	mit Personen- schaden	mit Sachschaden			ins- gesamt	davon		
			schwerwiegende		übrige		Getötete	Schwer- verletzte	Leicht- verletzte
			im engeren Sinne	Einfluss berausch. Mittel					
Chemnitz, Stadt	583	87	24	1	471	116			
innerorts	541	79	18	1	443	107	-	24	83
außerorts	42	8	6	-	28	9	-	4	5
Erzgebirgskreis	585	80	27	8	470	106	4	49	53
innerorts	406	50	15	5	336	65	-	28	37
außerorts	179	30	12	3	134	41	4	21	16
Mittelsachsen	646	92	27	2	525	139	2	45	92
innerorts	408	43	14	2	349	62	-	20	42
außerorts	238	49	13	-	176	77	2	25	50
Vogtlandkreis	446	51	10	4	381	60	-	22	38
innerorts	318	32	10	4	272	37	-	15	22
außerorts	128	19	-	-	109	23	-	7	16
Zwickau	628	81	29	2	516	102	3	29	70
innerorts	513	65	19	2	427	80	2	23	55
außerorts	115	16	10	-	89	22	1	6	15
Direktionsbezirk Chemnitz	2 888	391	117	17	2 363	523	9	173	341
innerorts	2 186	269	76	14	1 827	351	2	110	239
außerorts	702	122	41	3	536	172	7	63	102
Dresden, Stadt	1 161	230	45	7	879	262	1	49	212
innerorts	1 103	220	43	7	833	250	1	43	206
außerorts	58	10	2	-	46	12	-	6	6
Bautzen	642	86	22	4	530	101	1	30	70
innerorts	417	63	12	2	340	69	1	16	52
außerorts	225	23	10	2	190	32	-	14	18
Görlitz	529	63	18	1	447	84	-	26	58
innerorts	376	49	11	1	315	58	-	14	44
außerorts	153	14	7	-	132	26	-	12	14
Meißen	520	77	14	3	426	90	2	20	68
innerorts	334	56	11	3	264	63	-	15	48
außerorts	186	21	3	-	162	27	2	5	20
Sächsische Schweiz- Osterzgebirge	489	79	20	3	387	94	2	23	69
innerorts	332	52	13	2	265	59	2	12	45
außerorts	157	27	7	1	122	35	-	11	24
Direktionsbezirk Dresden	3 341	535	119	18	2 669	631	6	148	477
innerorts	2 562	440	90	15	2 017	499	4	100	395
außerorts	779	95	29	3	652	132	2	48	82

Noch: 13. Straßenverkehrsunfälle und Verunglückte im Mai 2011 nach Kreisfreien Städten und Landkreisen sowie Ortslage

Kreisfreie Stadt Landkreis Direktionsbezirk Land Ortslage	Straßenverkehrsunfälle					Verunglückte			
	ins- gesamt	mit Personen- schaden	mit Sachschaden			ins- gesamt	davon		
			schwerwiegende		übrige ohne Alkohol- unfälle		Getötete	Schwer- verletzte	Leicht- verletzte
			im engeren Sinne	Einfluss berausch. Mittel					
Leipzig, Stadt	1 127	163	35	3	926	190			
innerorts	1 073	156	34	3	880	177	-	17	160
außerorts	54	7	1	-	46	13	2	5	6
Leipzig	490	74	14	3	399	93	-	29	64
innerorts	323	55	8	3	257	71	-	22	49
außerorts	167	19	6	-	142	22	-	7	15
Nordsachsen	454	62	8	-	384	75	1	29	45
innerorts	261	36	3	-	222	39	-	9	30
außerorts	193	26	5	-	162	36	1	20	15
Direktionsbezirk Leipzig	2 071	299	57	6	1 709	358	3	80	275
innerorts	1 657	247	45	6	1 359	287	-	48	239
außerorts	414	52	12	-	350	71	3	32	36
Sachsen	8 300	1 225	293	41	6 741	1 512	18	401	1 093
innerorts	6 405	956	211	35	5 203	1 137	6	258	873
außerorts	1 895	269	82	6	1 538	375	12	143	220

Abb. 7 Straßenverkehrsunfälle mit Personenschaden und Verunglückte nach Direktionsbezirken (DB) und Ortslage im Mai 2011



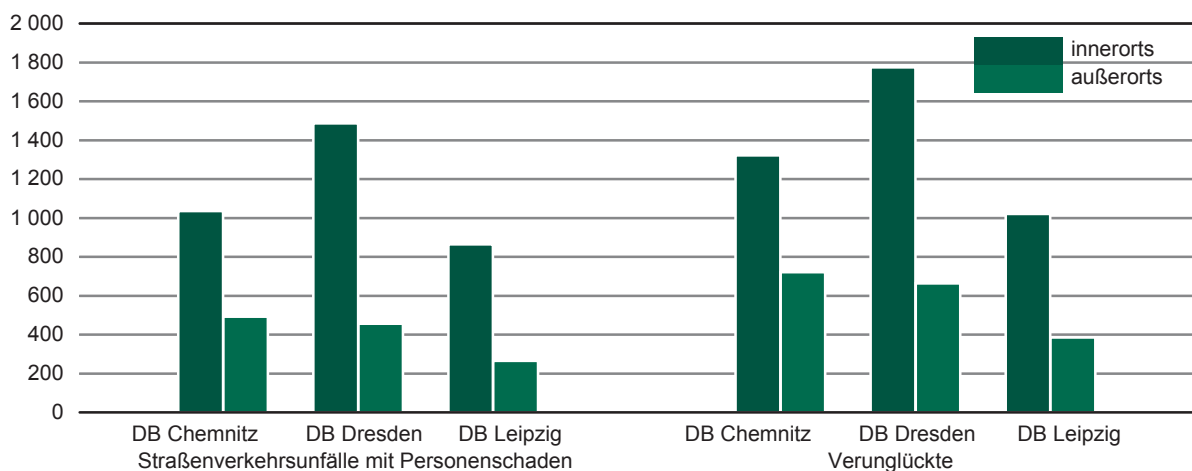
14. Straßenverkehrsunfälle und Verunglückte im Zeitraum Januar bis Mai 2011 nach Kreisfreien Städten und Landkreisen sowie Ortslage

Kreisfreie Stadt Landkreis Direktionsbezirk Land Ortslage	Straßenverkehrsunfälle					Verunglückte			
	ins- gesamt	mit Personen- schaden	mit Sachschaden			ins- gesamt	davon		
			schwerwiegende		übrige ohne Alkohol- unfälle		Getötete	Schwer- verletzte	Leicht- verletzte
			im engeren Sinne	Einfluss berausch. Mittel					
Chemnitz, Stadt	3 221	317	141	11	2 752	414	1	88	325
innerorts	2 937	282	93	11	2 551	367	1	70	296
außerorts	284	35	48	-	201	47	-	18	29
Erzgebirgskreis	3 126	338	191	20	2 577	445	9	153	283
innerorts	2 219	218	114	13	1 874	271	1	90	180
außerorts	907	120	77	7	703	174	8	63	103
Mittelsachsen	3 186	336	202	13	2 635	466	11	129	326
innerorts	2 034	180	95	9	1 750	233	3	60	170
außerorts	1 152	156	107	4	885	233	8	69	156
Vogtlandkreis	2 506	213	82	25	2 186	292	3	95	194
innerorts	1 769	123	55	21	1 570	151	1	48	102
außerorts	737	90	27	4	616	141	2	47	92
Zwickau	3 467	324	169	25	2 949	426	6	124	296
innerorts	2 715	233	93	22	2 367	300	2	88	210
außerorts	752	91	76	3	582	126	4	36	86
Direktionsbezirk Chemnitz	15 506	1 528	785	94	13 099	2 043	30	589	1 424
innerorts	11 674	1 036	450	76	10 112	1 322	8	356	958
außerorts	3 832	492	335	18	2 987	721	22	233	466
Dresden, Stadt	5 564	732	248	32	4 552	872	1	151	720
innerorts	5 245	710	222	31	4 282	840	1	137	702
außerorts	319	22	26	1	270	32	-	14	18
Bautzen	3 368	378	119	25	2 846	467	5	128	334
innerorts	2 213	243	63	21	1 886	274	2	79	193
außerorts	1 155	135	56	4	960	193	3	49	141
Görlitz	2 868	270	118	25	2 455	360	5	99	256
innerorts	1 970	175	83	19	1 693	215	2	58	155
außerorts	898	95	35	6	762	145	3	41	101
Meißen	2 463	271	107	14	2 071	347	3	98	246
innerorts	1 634	179	63	12	1 380	214	-	52	162
außerorts	829	92	44	2	691	133	3	46	84
Sächsische Schweiz- Osterzgebirge	2 287	292	114	11	1 870	392	6	87	299
innerorts	1 550	180	72	8	1 290	232	2	39	191
außerorts	737	112	42	3	580	160	4	48	108
Direktionsbezirk Dresden	16 550	1 943	706	107	13 794	2 438	20	563	1 855
innerorts	12 612	1 487	503	91	10 531	1 775	7	365	1 403
außerorts	3 938	456	203	16	3 263	663	13	198	452

Noch: 14. Straßenverkehrsunfälle und Verunglückte im Zeitraum Januar bis Mai 2011
nach Kreisfreien Städten und Landkreisen sowie Ortslage

Kreisfreie Stadt Landkreis Direktionsbezirk Land Ortslage	Straßenverkehrsunfälle					Verunglückte			
	ins- gesamt	mit Personen- schaden	mit Sachschaden			ins- gesamt	davon		
			schwerwiegende		übrige ohne Alkohol- unfälle		Getötete	Schwer- verletzte	Leicht- verletzte
			im engeren Sinne	Einfluss berausch. Mittel					
Leipzig, Stadt	5 522	589	159	28	4 746	695	4	93	598
innerorts	5 303	568	152	26	4 557	663	2	84	577
außerorts	219	21	7	2	189	32	2	9	21
Leipzig	2 492	292	87	10	2 103	384	3	111	270
innerorts	1 551	176	46	8	1 321	222	2	58	162
außerorts	941	116	41	2	782	162	1	53	108
Nordsachsen	2 161	248	75	13	1 825	327	7	93	227
innerorts	1 197	120	34	8	1 035	135	1	25	109
außerorts	964	128	41	5	790	192	6	68	118
Direktionsbezirk Leipzig	10 175	1 129	321	51	8 674	1 406	14	297	1 095
innerorts	8 051	864	232	42	6 913	1 020	5	167	848
außerorts	2 124	265	89	9	1 761	386	9	130	247
Sachsen	42 231	4 600	1 812	252	35 567	5 887	64	1 449	4 374
innerorts	32 337	3 387	1 185	209	27 556	4 117	20	888	3 209
außerorts	9 894	1 213	627	43	8 011	1 770	44	561	1 165

Abb. 8 Straßenverkehrsunfälle mit Personenschaden und Verunglückte
nach Direktionsbezirken (DB) und Ortslage im Zeitraum Januar bis Mai 2011



15. Straßenverkehrsunfälle und Verunglückte im Zeitraum Januar bis Mai 2011 nach Ortslage, Unfalltypen, Monaten, Wochentagen, Uhrzeit und Lichtverhältnissen

Merkmal	Unfälle mit Personen- schaden	Ver- unglückte	Davon			Schwerwiegende Unfälle mit Sachschaden	
			Ge- tötete	Schwer- verletzte	Leicht- verletzte	im engeren Sinne	Einfluss be- rausch. Mittel
Insgesamt	4 600	5 887	64	1 449	4 374	1 812	252
Ortslage							
innerorts	3 387	4 117	20	888	3 209	1 185	209
außerorts ohne Autobahn	1 029	1 487	37	470	980	440	34
auf Autobahnen	184	283	7	91	185	187	9
Unfalltyp							
Fahrunfall	1 044	1 326	34	455	837	581	85
Abbiegeunfall	583	750	3	147	600	227	11
Einbiegen-/Kreuzenunfall	1 126	1 468	5	289	1 174	652	19
Überschreitenunfall	310	338	3	145	190	4	1
Unfall durch ruhenden Verkehr	112	116	-	25	91	27	19
Unfall im Längsverkehr	975	1 356	10	234	1 112	217	43
sonstiger Unfall	450	533	9	154	370	104	74
Monat							
Januar	774	1 001	13	243	745	523	66
Februar	633	836	7	172	657	417	43
März	967	1 244	13	317	914	321	60
April	1 001	1 294	13	316	965	258	42
Mai	1 225	1 512	18	401	1 093	293	41
Juni
Juli
August
September
Oktober
November
Dezember
Wochentag							
Montag	846	1 021	13	249	759	322	33
Dienstag	705	882	6	211	665	238	31
Mittwoch	633	766	8	181	577	247	29
Donnerstag	689	866	8	189	669	338	33
Freitag	710	917	9	207	701	295	31
Samstag	572	825	11	231	583	179	52
Sonntag	445	610	9	181	420	193	43
Uhrzeit ¹⁾							
0 - 1:59 Uhr	73	94	4	33	57	43	19
2 - 3:59 Uhr	49	71	-	27	44	41	15
4 - 5:59 Uhr	152	187	3	60	124	101	12
6 - 7:59 Uhr	498	593	2	116	475	231	13
8 - 9:59 Uhr	482	605	10	127	468	209	9
10 - 11:59 Uhr	511	635	9	143	483	227	16
12 - 13:59 Uhr	534	680	6	167	507	194	18
14 - 15:59 Uhr	801	1 084	13	266	805	221	20
16 - 17:59 Uhr	737	957	7	231	719	209	32
18 - 19:59 Uhr	424	532	4	135	393	143	37
20 - 21:59 Uhr	205	261	4	82	175	113	32
22 - 23:59 Uhr	134	188	2	62	124	80	29
Lichtverhältnisse							
Tageslicht	3 550	4 533	48	1 069	3 416	1 182	108
Dämmerung	248	319	3	83	233	138	15
Dunkelheit	802	1 035	13	297	725	492	129

1) Unfälle mit fehlendem Merkmal wurden nicht ausgewertet.

**16. Straßenverkehrsunfälle und Verunglückte im Zeitraum Januar bis Mai 2011
nach Ortslage, Unfalltypen, Monaten, Wochentagen, Uhrzeit und Lichtverhältnissen -
Alkoholunfälle¹⁾**

Merkmal	Unfälle mit Personen- schaden	Ver- unglückte	Davon			Schwerwiegende Unfälle mit Sachschaden	
			Ge- tötete	Schwer- verletzte	Leicht- verletzte	im engeren Sinne	Einfluss be- rausch. Mittel
Insgesamt	243	316	2	116	198	163	252
Ortslage							
innerorts	176	218	-	69	149	112	209
außerorts ohne Autobahn	60	90	2	40	48	42	34
auf Autobahnen	7	8	-	7	1	9	9
Unfalltyp							
Fahrunfall	134	165	2	74	89	119	85
Abbiegeunfall	14	22	-	6	16	2	11
Einbiegen-/Kreuzenunfall	29	43	-	9	34	7	19
Überschreitenunfall	7	7	-	3	4	1	1
Unfall durch ruhenden Verkehr	4	4	-	-	4	12	19
Unfall im Längsverkehr	35	54	-	14	40	16	43
sonstiger Unfall	20	21	-	10	11	6	74
Monat							
Januar	34	44	1	17	26	24	66
Februar	28	34	1	14	19	23	43
März	48	63	-	24	39	40	60
April	65	83	-	26	57	39	42
Mai	68	92	-	35	57	37	41
Juni
Juli
August
September
Oktober
November
Dezember
Wochentag							
Montag	27	31	-	6	25	14	33
Dienstag	26	30	-	8	22	18	31
Mittwoch	24	31	-	13	18	12	29
Donnerstag	20	27	-	11	16	20	33
Freitag	36	48	-	13	35	25	31
Samstag	52	71	-	29	42	29	52
Sonntag	58	78	2	36	40	45	43
Uhrzeit ²⁾							
0 - 1:59 Uhr	31	35	1	18	16	20	19
2 - 3:59 Uhr	16	24	-	15	9	19	15
4 - 5:59 Uhr	17	23	-	10	13	21	12
6 - 7:59 Uhr	10	13	-	8	5	15	13
8 - 9:59 Uhr	8	11	-	2	9	4	9
10 - 11:59 Uhr	7	8	1	5	2	6	16
12 - 13:59 Uhr	13	15	-	5	10	7	18
14 - 15:59 Uhr	24	37	-	8	29	6	20
16 - 17:59 Uhr	25	35	-	14	21	9	32
18 - 19:59 Uhr	31	40	-	8	32	16	37
20 - 21:59 Uhr	35	44	-	13	31	19	32
22 - 23:59 Uhr	26	31	-	10	21	21	29
Lichtverhältnisse							
Tageslicht	101	136	1	46	89	54	108
Dämmerung	14	22	-	8	14	13	15
Dunkelheit	128	158	1	62	95	96	129

1) Alkoholunfälle sind Unfälle, bei denen mindestens ein Beteiligter alkoholisiert war.

2) Unfälle mit fehlendem Merkmal wurden nicht ausgewertet.

**17. Straßenverkehrsunfälle und Verunglückte im Zeitraum Januar bis Mai 2011
nach Ortslage, Unfalltypen, Monaten, Wochentagen, Uhrzeit und Lichtverhältnissen -
Anteil der Alkoholunfälle an allen Unfällen in Prozent ¹⁾**

Merkmal	Unfälle mit Personen- schaden	Ver- unglückte	Davon			Schwerwiegende Unfälle mit Sachschaden	
			Ge- tötete	Schwer- verletzte	Leicht- verletzte	im engeren Sinne	Einfluss be- rausch. Mittel
Insgesamt	5,3	5,4	3,1	8,0	4,5	9,0	100,0
Ortslage							
innerorts	5,2	5,3	-	7,8	4,6	9,5	100,0
außerorts ohne Autobahn	5,8	6,1	5,4	8,5	4,9	9,5	100,0
auf Autobahnen	3,8	2,8	-	7,7	0,5	4,8	100,0
Unfalltyp							
Fahrunfall	12,8	12,4	5,9	16,3	10,6	20,5	100,0
Abbiegeunfall	2,4	2,9	-	4,1	2,7	0,9	100,0
Einbiegen-/Kreuzenunfall	2,6	2,9	-	3,1	2,9	1,1	100,0
Überschreitenunfall	2,3	2,1	-	2,1	2,1	25,0	100,0
Unfall durch ruhenden Verkehr	3,6	3,4	-	-	4,4	44,4	100,0
Unfall im Längsverkehr	3,6	4,0	-	6,0	3,6	7,4	100,0
sonstiger Unfall	4,4	3,9	-	6,5	3,0	5,8	100,0
Monat							
Januar	4,4	4,4	7,7	7,0	3,5	4,6	100,0
Februar	4,4	4,1	14,3	8,1	2,9	5,5	100,0
März	5,0	5,1	-	7,6	4,3	12,5	100,0
April	6,5	6,4	-	8,2	5,9	15,1	100,0
Mai	5,6	6,1	-	8,7	5,2	12,6	100,0
Juni
Juli
August
September
Oktober
November
Dezember
Wochentag							
Montag	3,2	3,0	-	2,4	3,3	4,3	100,0
Dienstag	3,7	3,4	-	3,8	3,3	7,6	100,0
Mittwoch	3,8	4,0	-	7,2	3,1	4,9	100,0
Donnerstag	2,9	3,1	-	5,8	2,4	5,9	100,0
Freitag	5,1	5,2	-	6,3	5,0	8,5	100,0
Samstag	9,1	8,6	-	12,6	7,2	16,2	100,0
Sonntag	13,0	12,8	22,2	19,9	9,5	23,3	100,0
Uhrzeit ²⁾							
0 - 1:59 Uhr	42,5	37,2	25,0	54,5	28,1	46,5	100,0
2 - 3:59 Uhr	32,7	33,8	-	55,6	20,5	46,3	100,0
4 - 5:59 Uhr	11,2	12,3	-	16,7	10,5	20,8	100,0
6 - 7:59 Uhr	2,0	2,2	-	6,9	1,1	6,5	100,0
8 - 9:59 Uhr	1,7	1,8	-	1,6	1,9	1,9	100,0
10 - 11:59 Uhr	1,4	1,3	11,1	3,5	0,4	2,6	100,0
12 - 13:59 Uhr	2,4	2,2	-	3,0	2,0	3,6	100,0
14 - 15:59 Uhr	3,0	3,4	-	3,0	3,6	2,7	100,0
16 - 17:59 Uhr	3,4	3,7	-	6,1	2,9	4,3	100,0
18 - 19:59 Uhr	7,3	7,5	-	5,9	8,1	11,2	100,0
20 - 21:59 Uhr	17,1	16,9	-	15,9	17,7	16,8	100,0
22 - 23:59 Uhr	19,4	16,5	-	16,1	16,9	26,3	100,0
Lichtverhältnisse							
Tageslicht	2,8	3,0	2,1	4,3	2,6	4,6	100,0
Dämmerung	5,6	6,9	-	9,6	6,0	9,4	100,0
Dunkelheit	16,0	15,3	7,7	20,9	13,1	19,5	100,0

1) Alkoholunfälle sind Unfälle, bei denen mindestens ein Beteiligter alkoholisiert war.

2) Unfälle mit fehlendem Merkmal wurden nicht ausgewertet.

Neuerscheinungen des Statistischen Landesamtes des Freistaates Sachsen

Kennziffer	Titel/Kurztitel	Stand Periodizität
A II 2	Gerichtliche Ehelösungen im Freistaat Sachsen	2010 - j
A IV 1	Ärzte, Zahnärzte, Tierärzte und Apotheker im Freistaat Sachsen	2010 - j
A IV 11	Schwangerschaftsabbrüche im Freistaat Sachsen	2010 - j
B III 4	Personal an den Hochschulen im Freistaat Sachsen	2010 - j
C III 8	Rinderbestände und Rinderhaltungen im Freistaat Sachsen	1/2011 - hj
C/LZ 2010-1	Landwirtschaftszählung 2010 - Bodennutzung im Freistaat Sachsen	2010 - j
C/LZ 2010-2	Landwirtschaftszählung 2010 - Viehbestände im Freistaat Sachsen	2010 - j
F II 2	Bautätigkeit im Freistaat Sachsen	2010 - j
K V 6	Kinder- und Jugendhilfe im Freistaat Sachsen - Vorläufige Schutzmaßnahmen	2010 - j
K V 8	Kinder- und Jugendhilfe im Freistaat Sachsen – Pflegeerlaubnis, Pflegschaften, Vormundschaften, Beistandschaften, Sorgerecht	2010 - j
L IV 3	Realsteuervergleich für den Freistaat Sachsen	2010 - j
L IV 5	Erbschaft- und Schenkungsteuer im Freistaat Sachsen	2009 - j
M I 7	Kaufwerte für landwirtschaftlichen Grundbesitz im Freistaat Sachsen	2010 - j

Monatlich erscheinen:

C III 2	Schlachtungen, Milchlieferung und Geflügelhaltung im Freistaat Sachsen	05/11 - m
E I 1	Bergbau und Verarbeitendes Gewerbe im Freistaat Sachsen	05/11 - m
E II 1	Baugewerbe im Freistaat Sachsen (Bauhauptgewerbe)	05/11 - m
G I 1, G IV 3	Binnenhandel und Gastgewerbe im Freistaat Sachsen	05/11 - m
G IV 1	Beherbergungsgewerbe im Freistaat Sachsen	04/11 - m
H I 1	Straßenverkehrsunfälle im Freistaat Sachsen	04/11 - m
M I 2	Verbraucherpreisindex im Freistaat Sachsen	06/11 - m

Vierteljährlich erscheinen:

A I 1	Bevölkerungsstand des Freistaates Sachsen nach Kreisfreien Städten und Landkreisen	4/10 - vj
A II 1	Eheschließungen, Geborene und Gestorbene im Freistaat Sachsen	4/10 - vj
A III 1	Räumliche Bevölkerungsbewegung im Freistaat Sachsen	4/10 - vj
D I 1	Gewerbeanmeldungen und -abmeldungen im Freistaat Sachsen	4/10 - vj
D III 1	Insolvenzverfahren im Freistaat Sachsen	1/11 - vj
E III 1	Baugewerbe im Freistaat Sachsen (Ausbaugewerbe)	1/11 - vj
E IV 1	Ausgewählte Daten zur Energiewirtschaft im Freistaat Sachsen	2/10 - vj
F II 1	Baugenehmigungen im Freistaat Sachsen	1/11 - vj
G III 1	Außenhandel des Freistaates Sachsen	4/10 - vj
L II 2	Einnahmen und Ausgaben der öffentlichen Kommunalhaushalte des Freistaates Sachsen	1/11 - vj
M I 4	Preisindizes für Bauwerke im Freistaat Sachsen	2/11 - vj
N I 6	Verdienste und Arbeitszeiten im Produzierenden Gewerbe und im Dienstleistungsbereich im Freistaat Sachsen	1/11 - vj
Z I 1	Konjunkturbericht für den Freistaat Sachsen	4/10 - vj

Abkürzungen	m monatlich	hj halbjährlich	2j alle 2 Jahre	4/09 Quartal	fw fallweise
	vj vierteljährlich	j jährlich	3j alle 3 Jahre	10/09 Monat	

Herausgeber:

Statistisches Landesamt des Freistaates Sachsen

Redaktion:

Statistisches Landesamt des Freistaates Sachsen

Gestaltung und Satz:

Statistisches Landesamt des Freistaates Sachsen

Druck:

Staatsbetrieb Sächsische Informatik Dienste

Redaktionsschluss:

August 2011

Bezug:

Diese Druckschrift kann bezogen werden bei:

Statistisches Landesamt des Freistaates Sachsen

Hausanschrift: Macherstraße 63, 01917 Kamenz

Postanschrift: Postfach 11 05, 01911 Kamenz

Telefon: +49 3578 33-1424

Telefax: +49 3578 33-1499

E-Mail: vertrieb@statistik.sachsen.de

www.statistik.sachsen.de/shop

Verteilerhinweis

Diese Informationsschrift wird von der Sächsischen Staatsregierung im Rahmen ihrer verfassungsmäßigen Verpflichtung zur Information der Öffentlichkeit herausgegeben. Sie darf weder von Parteien noch von deren Kandidaten oder Helfern im Zeitraum von sechs Monaten vor einer Wahl zum Zwecke der Wahlwerbung verwendet werden. Dies gilt für alle Wahlen.

Missbräuchlich ist insbesondere die Verteilung auf Wahlveranstaltungen, an Informationsständen der Parteien sowie das Einlegen, Aufdrucken oder Aufkleben parteipolitischer Informationen oder Werbemittel. Untersagt ist auch die Weitergabe an Dritte zur Verwendung bei der Wahlwerbung.

Auch ohne zeitlichen Bezug zu einer bevorstehenden Wahl darf die vorliegende Druckschrift nicht so verwendet werden, dass dies als Parteinahme des Herausgebers zu Gunsten einzelner politischer Gruppen verstanden werden könnte.

Diese Beschränkungen gelten unabhängig vom Vertriebsweg, also unabhängig davon, auf welchem Wege und in welcher Anzahl diese Informationsschrift dem Empfänger zugegangen ist. Erlaubt ist jedoch den Parteien, diese Informationsschrift zur Unterrichtung ihrer Mitglieder zu verwenden.

Copyright

Statistisches Landesamt des Freistaates Sachsen, Kamenz, 2011

Vervielfältigung und Verbreitung, auch auszugsweise, mit Quellenangabe gestattet.

ISSN 1435-8743