



Verkehr

# Straßenverkehrsunfälle im Freistaat Sachsen

Mai 2009



**Statistisches Landesamt  
des Freistaates Sachsen**

*Wir rechnen mit Ihnen.*

## Zeichenerklärung

|     |  |     |   |
|-----|--|-----|---|
| -   | Nichts vorhanden (genau Null)  | x   | Tabellenfach gesperrt,<br>weil Aussage nicht sinnvoll |
| 0   | Weniger als die Hälfte von 1 in<br>der letzten besetzten Stelle, jedoch<br>mehr als nichts | ( ) | Aussagewert ist eingeschränkt                         |
| ... | Angabe fällt später an   | p   | vorläufige Zahl                                       |
| /   | Zahlenwert nicht sicher genug  | r   | berichtigte Zahl                                      |
| .   | Zahlenwert unbekannt oder<br>geheim zu halten  | s   | geschätzte Zahl                                       |

## Herausgeber:

Statistisches Landesamt des Freistaates Sachsen

Macherstraße 63  
01917 Kamenz

Postfach 11 05  
01911 Kamenz

Telefon

Vermittlung 03578 33-0

Präsidentin/Sekretariat -1900

Telefax -1999

Auskunft -1913, -1914

Telefax -1921

Bibliothek -1416

Vertrieb -1424

Telefax -1598

Internet [www.statistik.sachsen.de](http://www.statistik.sachsen.de)

E-Mail [info@statistik.sachsen.de](mailto:info@statistik.sachsen.de)

Kein Zugang für elektronisch signierte sowie verschlüsselte Dokumente

© Statistisches Landesamt des Freistaates Sachsen, Kamenz, Juli 2009

Für nichtgewerbliche Zwecke sind Vervielfältigung und unentgeltliche Verbreitung, auch auszugsweise, mit Quellenangabe gestattet. Die Verbreitung, auch auszugsweise, über elektronische Systeme/Datenträger bedarf der vorherigen Zustimmung. Alle übrigen Rechte bleiben vorbehalten.

## Inhalt

|  | <b>Seite</b> |
|--|--------------|
| Vorbemerkungen   | 3            |
| Erläuterungen  | 3            |
| <b>Tabellenteil</b>  |              |
| 1. Straßenverkehrsunfälle mit Sachschaden 2007 bis 2009 nach Monaten   | 6            |
| 2. Straßenverkehrsunfälle mit Personenschaden 2007 bis 2009 nach Monaten   | 6            |
| 3. Verunglückte bei Straßenverkehrsunfällen 2007 bis 2009 nach Monaten   | 6            |
| 4. Straßenverkehrsunfälle mit Personenschaden und Verunglückte nach Straßenarten und Ortslage  | 7            |
| 5. Straßenverkehrsunfälle mit Personenschaden und Verunglückte nach Unfallarten und Ortslage   | 8            |
| 6. Straßenverkehrsunfälle mit Personenschaden und Verunglückte nach Unfalltypen und Ortslage   | 10           |
| 7. Verunglückte bei Straßenverkehrsunfällen nach Art der Verkehrsbeteiligung   | 11           |
| 8. Verunglückte bei Straßenverkehrsunfällen nach Altersgruppen und Geschlecht  | 12           |
| 9. An Straßenverkehrsunfällen beteiligte Fahrzeugführer und Fußgänger  | 14           |
| 10. Ursachen von Straßenverkehrsunfällen mit Personenschaden   | 16           |
| 11. Straßenverkehrsunfälle und Verunglückte nach Datum und Ortslage  | 19           |
| 12. Straßenverkehrsunfälle und Verunglückte im Mai 2009 nach Kreisfreien Städten und Landkreisen sowie Ortslage  | 21           |
| 13. Straßenverkehrsunfälle und Verunglückte im Zeitraum Januar bis Mai 2009 nach Kreisfreien Städten und Landkreisen sowie Ortslage  | 23           |
| 14. Straßenverkehrsunfälle und Verunglückte im Zeitraum Januar bis Mai 2009 nach Ortslage, Unfalltypen, Monaten, Wochentagen, Uhrzeit und Lichtverhältnissen   | 25           |
| 15. Straßenverkehrsunfälle und Verunglückte im Zeitraum Januar bis Mai 2009 nach Ortslage, Unfalltypen, Monaten, Wochentagen, Uhrzeit und Lichtverhältnissen – Alkoholunfälle                              | 26           |
| 16. Straßenverkehrsunfälle und Verunglückte im Zeitraum Januar bis Mai 2009 nach Ortslage, Unfalltypen, Monaten, Wochentagen, Uhrzeit und Lichtverhältnissen – Anteil der Alkoholunfälle an allen Unfällen | 27           |

|  | <b>Seite</b> |
|--|--------------|
| <b>Abbildungen</b>   |              |
| Abb. 1 Straßenverkehrsunfälle insgesamt 2007 bis 2009 nach Monaten   | 4            |
| Abb. 2 Straßenverkehrsunfälle mit Personenschaden 2007 bis 2009 nach Monaten   | 4            |
| Abb. 3 Straßenverkehrsunfälle mit Sachschaden 2007 bis 2009 nach Monaten   | 4            |
| Abb. 4 Getötete bei Straßenverkehrsunfällen 2007 bis 2009 nach Monaten   | 5            |
| Abb. 5 Schwerverletzte bei Straßenverkehrsunfällen 2007 bis 2009 nach Monaten  | 5            |
| Abb. 6 Leichtverletzte bei Straßenverkehrsunfällen 2007 bis 2009 nach Monaten  | 5            |
| Abb. 7 Straßenverkehrsunfälle und Verunglückte<br>nach Direktionsbezirken und Ortslage im Mai 2009                     | 22           |
| Abb. 8 Straßenverkehrsunfälle und Verunglückte nach Direktionsbezirken und Ortslage<br>im Zeitraum Januar bis Mai 2009 | 24           |

## Vorbemerkungen

### Rechtsgrundlagen

Die Rechtsgrundlage des vorliegenden Berichtes bildet das Gesetz über die Statistik der Straßenverkehrsunfälle vom 15. Juni 1990 (BGBl. I S. 1078 ff.) in Verbindung mit dem Bundesstatistikgesetz vom 22. Januar 1987 (BGBl. I S. 462, 565), zuletzt geändert durch Artikel 3 des Gesetzes vom 7. September 2007 (BGBl. I S. 2246) und dem Sächsischen Statistikgesetz vom 17. Mai 1993 (SächsGVBl. S. 453), zuletzt geändert durch Artikel 13 des Gesetzes vom 6. Juni 2002 (SächsGVBl. S. 168).

Ab dem 1. Januar 1995 gelten zusätzlich das Erste Gesetz zur Änderung des Straßenverkehrsunfallstatistikgesetzes vom 23. November 1994 (BGBl. I S. 3491) und die Verordnung zur näheren Bestimmung des schwerwiegenden Unfalls mit Sachschaden im Sinne des Straßenverkehrsunfallstatistikgesetzes vom 21. Dezember 1994 (BGBl. I S. 3970).

### Berichtskreis

Die Statistik der Straßenverkehrsunfälle erfasst alle Unfälle, zu denen die Polizei herangezogen wurde.

## Erläuterungen

**Straßenverkehrsunfälle** sind Unfälle, bei denen infolge des Fahrverkehrs auf öffentlichen Wegen und Plätzen Personen verletzt oder getötet wurden oder Sachschaden verursacht worden ist.

### Unfälle werden nach ihren Folgen unterschieden in:

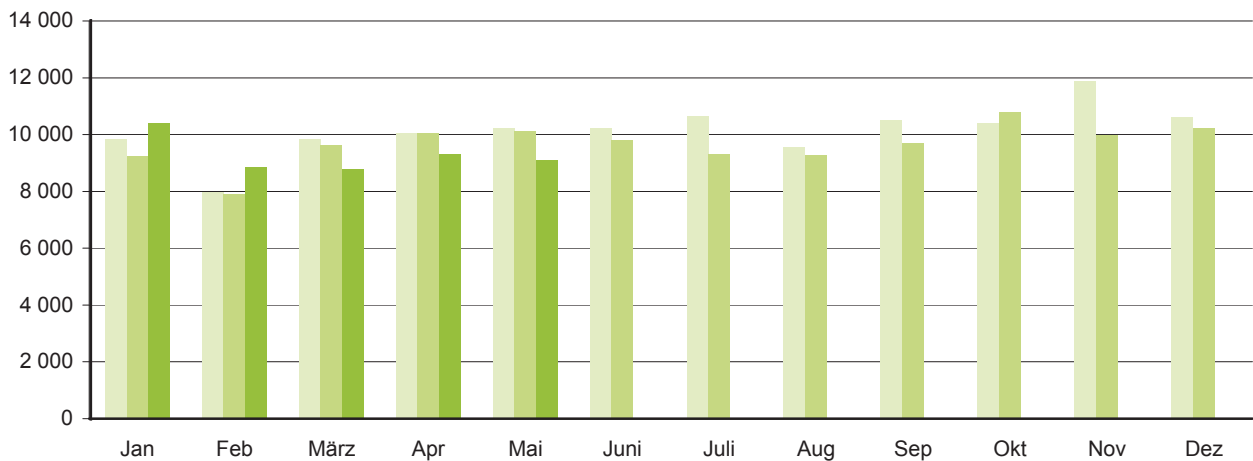
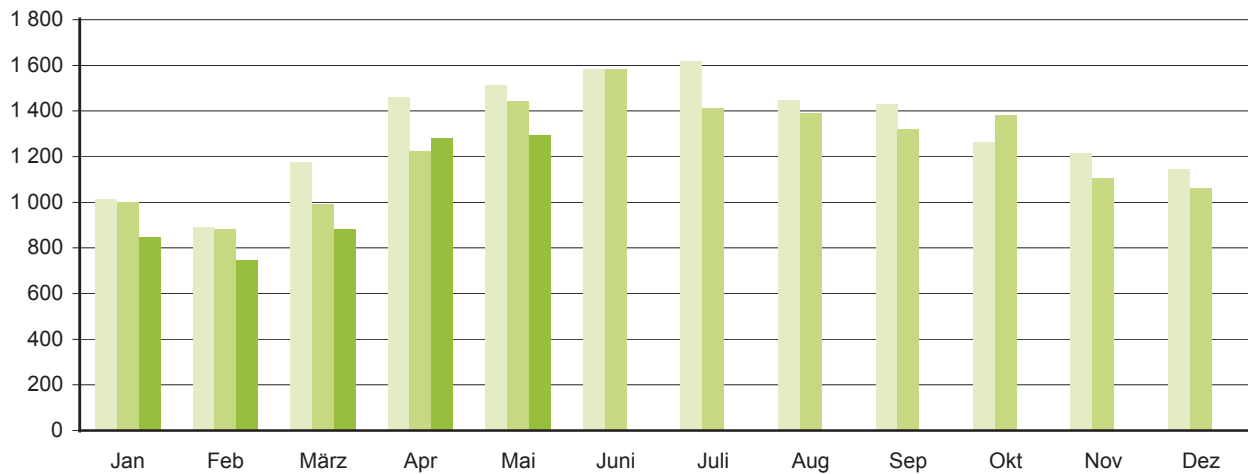
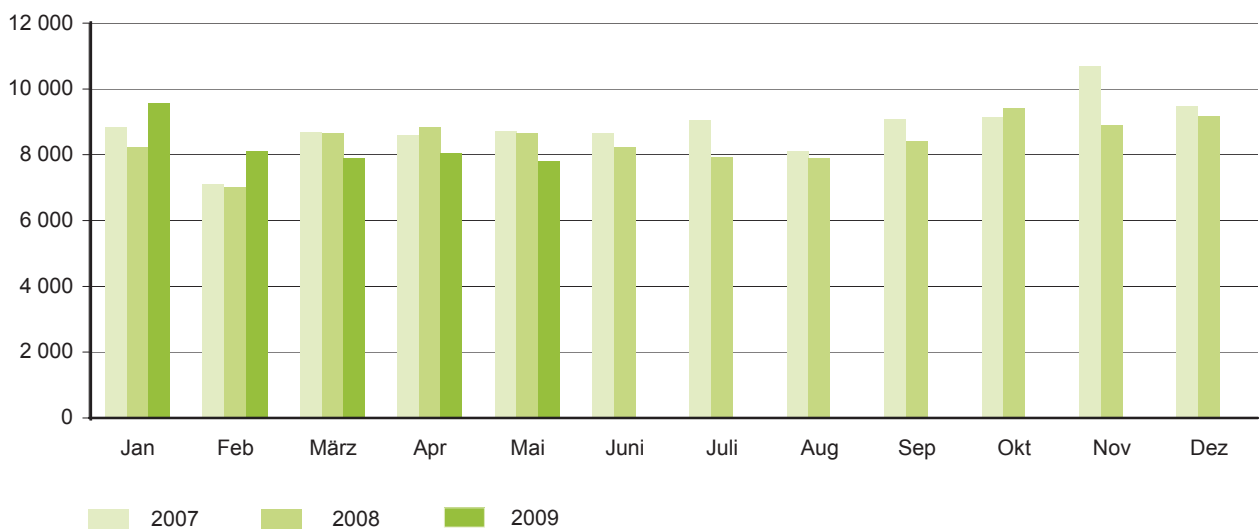
- *Unfälle mit Personenschaden*: Unfälle, bei denen Personen getötet bzw. schwer oder leicht verletzt wurden.
- *Schwerwiegende Unfälle mit Sachschaden im engeren Sinne*: Unfälle, bei denen ein Straftatbestand oder eine Ordnungswidrigkeit (Bußgeld) vorlag und bei denen gleichzeitig mindestens ein Kfz aufgrund eines Unfallschadens von der Unfallstelle abgeschleppt werden musste (nicht fahrbereit); dies betrifft auch Fälle mit Alkoholeinwirkung,
- *Sonstige Sachschadensunfälle unter der Einwirkung von Alkohol oder anderen berauschenden Mitteln*: Unfälle, bei denen mindestens ein Unfallbeteiligter unter Alkoholeinwirkung oder anderer berauschender Mittel stand und alle beteiligten Kfz noch fahrbereit waren.
- *Sonstige Sachschadensunfälle ohne Alkoholeinwirkung (sog. Bagatelleunfälle)*: alle übrigen Sachschadensunfälle.

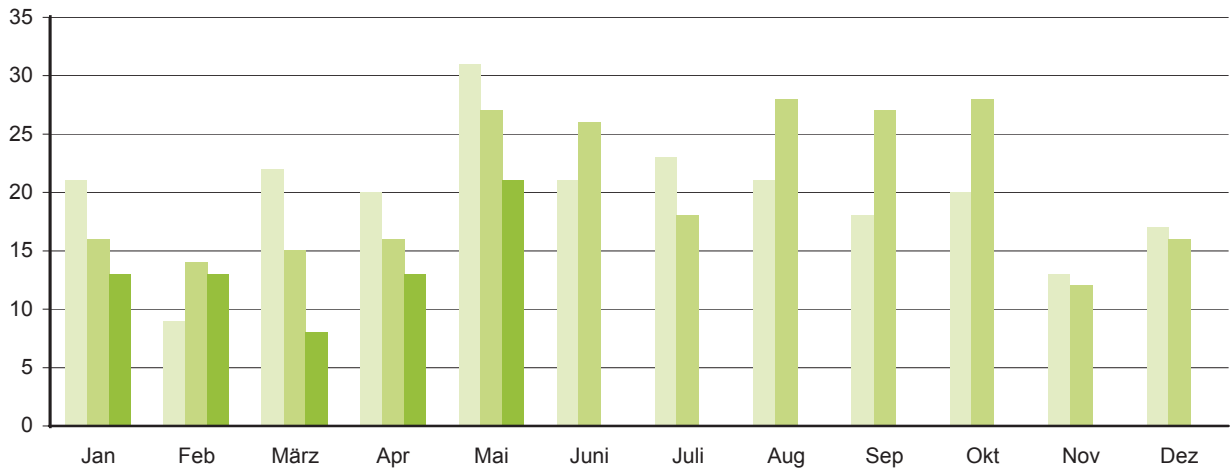
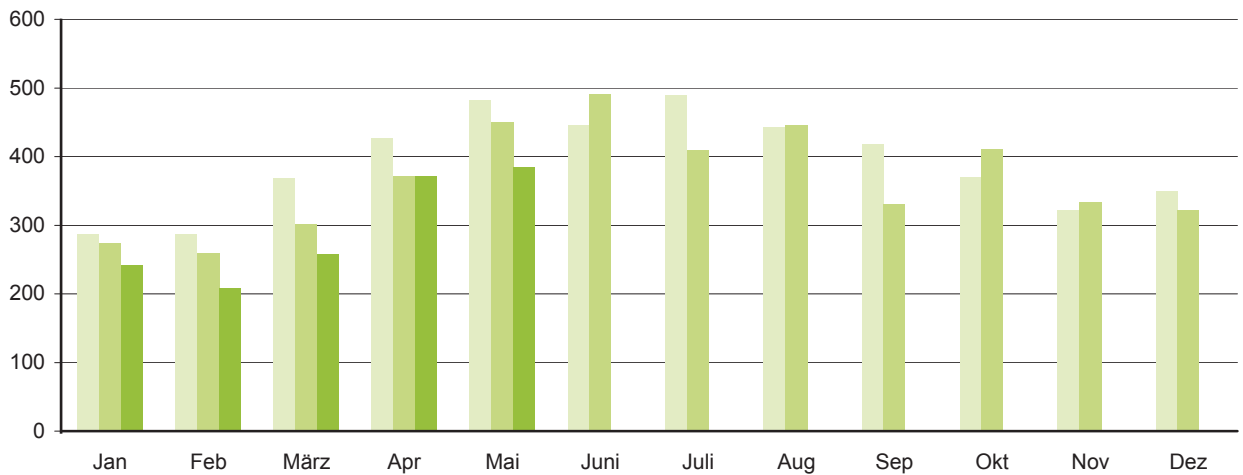
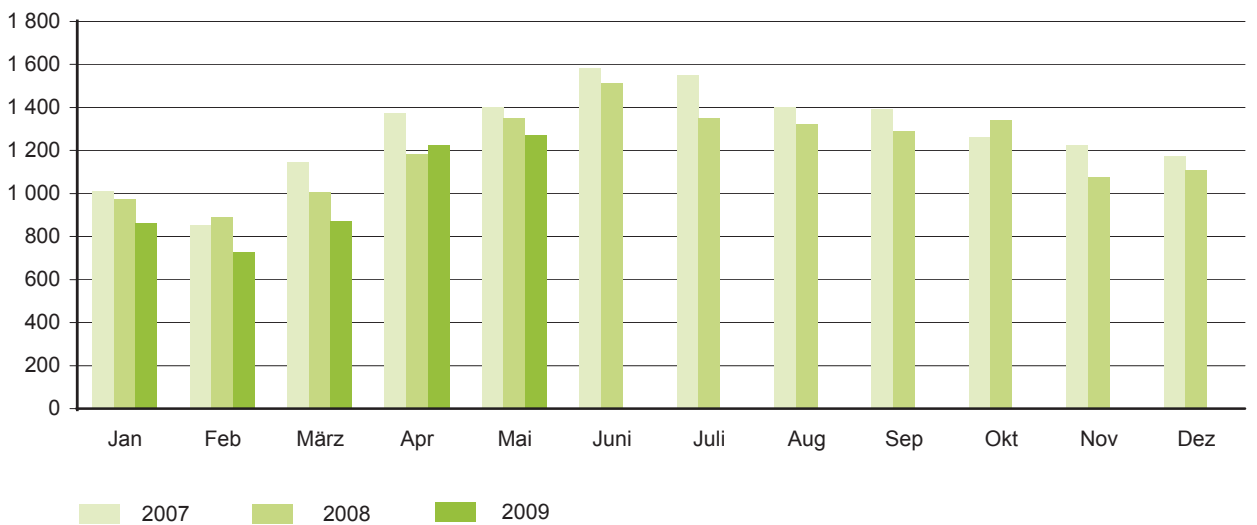
Als **Verunglückte** zählen Personen (auch Mitfahrer), die beim Unfall verletzt oder getötet wurden. Dabei werden erfasst als:

- *Getötete*: Personen, die beim Unfall oder innerhalb von 30 Tagen an den Unfallfolgen starben,
- *Schwerverletzte*: Personen, die unmittelbar zur stationären Behandlung (für mindestens 24 Stunden) in einem Krankenhaus aufgenommen wurden,
- *Leichtverletzte*: alle übrigen Verletzten.

Als **Beteiligte** an einem Straßenverkehrsunfall werden alle Fahrzeugführer oder Fußgänger erfasst, die selbst - oder deren Fahrzeug - Schäden erlitten oder hervorgerufen haben.

Jedem Straßenverkehrsunfall können ein oder mehrere **Unfallursachen** zugeordnet werden, so dass die Anzahl der Ursachen i. d. R. größer ist als die Anzahl der Unfälle. Bei Nachmeldungen handelt es sich um Unfallvorgänge, die aufgrund verspäteten Eingangs der Unfallanzeigen nicht mehr in das jeweilige Monatsergebnis eingearbeitet werden können.

**Abb. 1 Straßenverkehrsunfälle insgesamt 2007 bis 2009 nach Monaten****Abb. 2 Straßenverkehrsunfälle mit Personenschaden 2007 bis 2009 nach Monaten****Abb. 3 Straßenverkehrsunfälle mit Sachschaden 2007 bis 2009 nach Monaten**

**Abb. 4 Getötete bei Straßenverkehrsunfällen 2007 bis 2009 nach Monaten****Abb. 5 Schwerverletzte bei Straßenverkehrsunfällen 2007 bis 2009 nach Monaten****Abb. 6 Leichtverletzte bei Straßenverkehrsunfällen 2007 bis 2009 nach Monaten**

### 1. Straßenverkehrsunfälle mit Sachschaden 2007 bis 2009 nach Monaten<sup>1)</sup>

| Monat       | Insgesamt      |                |        | Schwerwiegende Unfälle mit Sachschaden |              |       |   |            |      | Sonst. Sachschadensunfälle ohne Alkoholeinwirkung |               |        |
|-------------|----------------|----------------|--------|--|--------------|-------|---|------------|------|---|---------------|--------|
|             |                |                |        | im engeren Sinne                       |              |       | Einfluss berausch. Mittel <sup>2)</sup> |            |      |   |               |        |
|             | 2007           | 2008           | 2009   | 2007                                   | 2008         | 2009  | 2007                                    | 2008       | 2009 | 2007  | 2008          | 2009   |
| Januar      | 8 825          | 8 231          | 9 566  | 584                                    | 488          | 599   | 84                                      | 76         | 60   | 8 157   | 7 667         | 8 907  |
| Februar     | 7 088          | 7 009          | 8 111  | 443                                    | 390          | 546   | 77                                      | 72         | 66   | 6 568   | 6 547         | 7 499  |
| März        | 8 672          | 8 636          | 7 898  | 496                                    | 522          | 441   | 89                                      | 71         | 58   | 8 087   | 8 043         | 7 399  |
| April       | 8 585          | 8 823          | 8 031  | 425                                    | 393          | 309   | 84                                      | 91         | 54   | 8 076   | 8 339         | 7 668  |
| Mai         | 8 704          | 8 657          | 7 794  | 441                                    | 356          | 347   | 93                                      | 81         | 80   | 8 170   | 8 220         | 7 367  |
| Juni        | 8 654          | 8 225          | ...    | 454                                    | 420          | ...   | 119                                     | 85         | ...  | 8 081   | 7 720         | ...    |
| Juli        | 9 042          | 7 915          | ...    | 479                                    | 348          | ...   | 105                                     | 88         | ...  | 8 458   | 7 479         | ...    |
| August      | 8 112          | 7 897          | ...    | 420                                    | 381          | ...   | 85                                      | 80         | ...  | 7 607   | 7 436         | ...    |
| September   | 9 069          | 8 389          | ...    | 525                                    | 442          | ...   | 72                                      | 83         | ...  | 8 472   | 7 864         | ...    |
| Oktober     | 9 130          | 9 404          | ...    | 460                                    | 522          | ...   | 110                                     | 106        | ...  | 8 560   | 8 776         | ...    |
| November    | 10 676         | 8 880          | ...    | 593                                    | 505          | ...   | 96                                      | 95         | ...  | 9 987   | 8 280         | ...    |
| Dezember    | 9 469          | 9 175          | ...    | 555                                    | 521          | ...   | 99                                      | 66         | ...  | 8 815   | 8 588         | ...    |
| Jan.-Mai    | 41 874         | 41 356         | 41 400 | 2 389                                  | 2 149        | 2 242 | 427                                     | 391        | 318  | 39 058  | 38 816        | 38 840 |
| <b>Jahr</b> | <b>106 026</b> | <b>101 241</b> | ...    | <b>5 875</b>                           | <b>5 288</b> | ...   | <b>1 113</b>                            | <b>994</b> | ...  | <b>99 038</b>                                     | <b>94 959</b> | ...    |

### 2. Straßenverkehrsunfälle mit Personenschaden 2007 bis 2009 nach Monaten<sup>1)</sup>

| Monat       | Insgesamt     |               |       | Unfälle mit |            |      |                  |              |       |                  |               |       |
|-------------|---------------|---------------|-------|-------------|------------|------|------------------|--------------|-------|------------------|---------------|-------|
|             |               |               |       | Getöteten   |            |      | Schwerverletzten |              |       | Leichtverletzten |               |       |
|             | 2007          | 2008          | 2009  | 2007        | 2008       | 2009 | 2007             | 2008         | 2009  | 2007             | 2008          | 2009  |
| Januar      | 1 012         | 1 002         | 847   | 18          | 16         | 12   | 247              | 249          | 205   | 747              | 737           | 630   |
| Februar     | 890           | 882           | 746   | 9           | 13         | 13   | 255              | 224          | 171   | 626              | 645           | 562   |
| März        | 1 177         | 992           | 885   | 19          | 14         | 8    | 325              | 259          | 228   | 833              | 719           | 649   |
| April       | 1 462         | 1 226         | 1 280 | 20          | 12         | 13   | 382              | 320          | 339   | 1 060            | 894           | 928   |
| Mai         | 1 513         | 1 446         | 1 294 | 30          | 25         | 21   | 405              | 395          | 345   | 1 078            | 1 026         | 928   |
| Juni        | 1 585         | 1 583         | ...   | 19          | 24         | ...  | 393              | 415          | ...   | 1 173            | 1 144         | ...   |
| Juli        | 1 621         | 1 414         | ...   | 23          | 17         | ...  | 428              | 372          | ...   | 1 170            | 1 025         | ...   |
| August      | 1 450         | 1 389         | ...   | 20          | 26         | ...  | 391              | 393          | ...   | 1 039            | 970           | ...   |
| September   | 1 433         | 1 320         | ...   | 18          | 26         | ...  | 369              | 295          | ...   | 1 046            | 999           | ...   |
| Oktober     | 1 265         | 1 382         | ...   | 19          | 27         | ...  | 321              | 354          | ...   | 925              | 1 001         | ...   |
| November    | 1 214         | 1 108         | ...   | 13          | 11         | ...  | 280              | 288          | ...   | 921              | 809           | ...   |
| Dezember    | 1 145         | 1 063         | ...   | 17          | 16         | ...  | 308              | 279          | ...   | 820              | 768           | ...   |
| Jan.-Mai    | 6 054         | 5 548         | 5 052 | 96          | 80         | 67   | 1 614            | 1 447        | 1 288 | 4 344            | 4 021         | 3 697 |
| <b>Jahr</b> | <b>15 767</b> | <b>14 807</b> | ...   | <b>225</b>  | <b>227</b> | ...  | <b>4 104</b>     | <b>3 843</b> | ...   | <b>11 438</b>    | <b>10 737</b> | ...   |

### 3. Verunglückte bei Straßenverkehrsunfällen 2007 bis 2009 nach Monaten<sup>1)</sup>

| Monat       | Insgesamt     |               |       | Verunglückte |            |      |                 |              |       |                 |               |       |
|-------------|---------------|---------------|-------|--------------|------------|------|-----------------|--------------|-------|-----------------|---------------|-------|
|             |               |               |       | Getötete     |            |      | Schwerverletzte |              |       | Leichtverletzte |               |       |
|             | 2007          | 2008          | 2009  | 2007         | 2008       | 2009 | 2007            | 2008         | 2009  | 2007            | 2008          | 2009  |
| Januar      | 1 320         | 1 265         | 1 117 | 21           | 16         | 13   | 287             | 273          | 241   | 1 012           | 976           | 863   |
| Februar     | 1 147         | 1 161         | 947   | 9            | 14         | 13   | 287             | 259          | 208   | 851             | 888           | 726   |
| März        | 1 536         | 1 323         | 1 139 | 22           | 15         | 8    | 368             | 301          | 258   | 1 146           | 1 007         | 873   |
| April       | 1 819         | 1 571         | 1 610 | 20           | 16         | 13   | 426             | 371          | 371   | 1 373           | 1 184         | 1 226 |
| Mai         | 1 914         | 1 829         | 1 675 | 31           | 27         | 21   | 482             | 450          | 384   | 1 401           | 1 352         | 1 270 |
| Juni        | 2 047         | 2 027         | ...   | 21           | 26         | ...  | 445             | 490          | ...   | 1 581           | 1 511         | ...   |
| Juli        | 2 062         | 1 777         | ...   | 23           | 18         | ...  | 489             | 409          | ...   | 1 550           | 1 350         | ...   |
| August      | 1 865         | 1 794         | ...   | 21           | 28         | ...  | 442             | 445          | ...   | 1 402           | 1 321         | ...   |
| September   | 1 830         | 1 649         | ...   | 18           | 27         | ...  | 418             | 331          | ...   | 1 394           | 1 291         | ...   |
| Oktober     | 1 653         | 1 783         | ...   | 20           | 28         | ...  | 370             | 411          | ...   | 1 263           | 1 344         | ...   |
| November    | 1 559         | 1 425         | ...   | 13           | 12         | ...  | 321             | 334          | ...   | 1 225           | 1 079         | ...   |
| Dezember    | 1 541         | 1 444         | ...   | 17           | 16         | ...  | 349             | 321          | ...   | 1 175           | 1 107         | ...   |
| Jan.-Mai    | 7 736         | 7 149         | 6 488 | 103          | 88         | 68   | 1 850           | 1 654        | 1 462 | 5 783           | 5 407         | 4 958 |
| <b>Jahr</b> | <b>20 293</b> | <b>19 048</b> | ...   | <b>236</b>   | <b>243</b> | ...  | <b>4 684</b>    | <b>4 395</b> | ...   | <b>15 373</b>   | <b>14 410</b> | ...   |

1) einschließlich Nachmeldungen

2) sonstige Sachschadensunfälle unter der Einwirkung von Alkohol oder anderen berauschenden Mitteln  
Das Jahr 2007 enthält nur Unfälle unter Alkoholeinfluss.



#### 4. Straßenverkehrsunfälle mit Personenschaden und Verunglückte nach Straßenarten und Ortslage

| Straßenart<br>Ortslage   | Unfälle mit<br>Personen-<br>schaden | Verunglückte |           |                      |                      | Unfälle mit<br>Personen-<br>schaden | Verunglückte |           |                      |                      |
|--------------------------|-------------------------------------|--------------|-----------|----------------------|----------------------|-------------------------------------|--------------|-----------|----------------------|----------------------|
|                          |                                     | insgesamt    | davon     |                      |                      |                                     | insgesamt    | davon     |                      |                      |
|                          |                                     |              | Getötete  | Schwer-<br>verletzte | Leicht-<br>verletzte |                                     |              | Getötete  | Schwer-<br>verletzte | Leicht-<br>verletzte |
| <b>Mai 2009</b>          |                                     |              |           |                      |                      |                                     |              |           |                      |                      |
| Autobahnen               | 49                                  | 80           | 1         | 20                   | 59                   | 41                                  | 67           | 2         | 22                   | 43                   |
| Bundesstraßen            | 282                                 | 380          | 5         | 89                   | 286                  | 317                                 | 420          | 8         | 113                  | 299                  |
| innerorts                | 191                                 | 247          | 1         | 51                   | 195                  | 223                                 | 274          | 4         | 56                   | 214                  |
| außerorts                | 91                                  | 133          | 4         | 38                   | 91                   | 94                                  | 146          | 4         | 57                   | 85                   |
| Staatsstraßen            | 281                                 | 388          | 5         | 94                   | 289                  | 301                                 | 407          | 8         | 113                  | 286                  |
| innerorts                | 168                                 | 220          | -         | 40                   | 180                  | 178                                 | 237          | 1         | 56                   | 180                  |
| außerorts                | 113                                 | 168          | 5         | 54                   | 109                  | 123                                 | 170          | 7         | 57                   | 106                  |
| Kreisstraßen             | 125                                 | 177          | 7         | 57                   | 113                  | 122                                 | 158          | 4         | 48                   | 106                  |
| innerorts                | 78                                  | 107          | 1         | 32                   | 74                   | 66                                  | 81           | -         | 19                   | 62                   |
| außerorts                | 47                                  | 70           | 6         | 25                   | 39                   | 56                                  | 77           | 4         | 29                   | 44                   |
| Andere Straßen           | 557                                 | 650          | 3         | 124                  | 523                  | 665                                 | 777          | 5         | 154                  | 618                  |
| innerorts                | 520                                 | 608          | 3         | 108                  | 497                  | 640                                 | 748          | 4         | 142                  | 602                  |
| außerorts                | 37                                  | 42           | -         | 16                   | 26                   | 25                                  | 29           | 1         | 12                   | 16                   |
| <b>Insgesamt</b>         | <b>1 294</b>                        | <b>1 675</b> | <b>21</b> | <b>384</b>           | <b>1 270</b>         | <b>1 446</b>                        | <b>1 829</b> | <b>27</b> | <b>450</b>           | <b>1 352</b>         |
| <b>innerorts</b>         | <b>957</b>                          | <b>1 182</b> | <b>5</b>  | <b>231</b>           | <b>946</b>           | <b>1 107</b>                        | <b>1 340</b> | <b>9</b>  | <b>273</b>           | <b>1 058</b>         |
| <b>außerorts</b>         | <b>337</b>                          | <b>493</b>   | <b>16</b> | <b>153</b>           | <b>324</b>           | <b>339</b>                          | <b>489</b>   | <b>18</b> | <b>177</b>           | <b>294</b>           |
| <b>Januar - Mai 2009</b> |                                     |              |           |                      |                      |                                     |              |           |                      |                      |
| Autobahnen               | 221                                 | 344          | 8         | 75                   | 261                  | 184                                 | 295          | 4         | 82                   | 209                  |
| Bundesstraßen            | 1 283                               | 1 804        | 21        | 401                  | 1 382                | 1 403                               | 1 957        | 28        | 455                  | 1 474                |
| innerorts                | 840                                 | 1 120        | 5         | 219                  | 896                  | 940                                 | 1 240        | 10        | 228                  | 1 002                |
| außerorts                | 443                                 | 684          | 16        | 182                  | 486                  | 463                                 | 717          | 18        | 227                  | 472                  |
| Staatsstraßen            | 1 084                               | 1 451        | 18        | 370                  | 1 063                | 1 262                               | 1 734        | 30        | 450                  | 1 254                |
| innerorts                | 620                                 | 783          | 1         | 169                  | 613                  | 741                                 | 961          | 7         | 206                  | 748                  |
| außerorts                | 464                                 | 668          | 17        | 201                  | 450                  | 521                                 | 773          | 23        | 244                  | 506                  |
| Kreisstraßen             | 396                                 | 503          | 8         | 147                  | 348                  | 412                                 | 514          | 5         | 148                  | 361                  |
| innerorts                | 235                                 | 290          | 1         | 84                   | 205                  | 240                                 | 290          | -         | 72                   | 218                  |
| außerorts                | 161                                 | 213          | 7         | 63                   | 143                  | 172                                 | 224          | 5         | 76                   | 143                  |
| Andere Straßen           | 2 068                               | 2 386        | 13        | 469                  | 1 904                | 2 287                               | 2 649        | 21        | 519                  | 2 109                |
| innerorts                | 1 953                               | 2 244        | 10        | 428                  | 1 806                | 2 186                               | 2 524        | 15        | 478                  | 2 031                |
| außerorts                | 115                                 | 142          | 3         | 41                   | 98                   | 101                                 | 125          | 6         | 41                   | 78                   |
| <b>Insgesamt</b>         | <b>5 052</b>                        | <b>6 488</b> | <b>68</b> | <b>1 462</b>         | <b>4 958</b>         | <b>5 548</b>                        | <b>7 149</b> | <b>88</b> | <b>1 654</b>         | <b>5 407</b>         |
| <b>innerorts</b>         | <b>3 648</b>                        | <b>4 437</b> | <b>17</b> | <b>900</b>           | <b>3 520</b>         | <b>4 107</b>                        | <b>5 015</b> | <b>32</b> | <b>984</b>           | <b>3 999</b>         |
| <b>außerorts</b>         | <b>1 404</b>                        | <b>2 051</b> | <b>51</b> | <b>562</b>           | <b>1 438</b>         | <b>1 441</b>                        | <b>2 134</b> | <b>56</b> | <b>670</b>           | <b>1 408</b>         |
| <b>Januar - Mai 2008</b> |                                     |              |           |                      |                      |                                     |              |           |                      |                      |
| Autobahnen               | 221                                 | 344          | 8         | 75                   | 261                  | 184                                 | 295          | 4         | 82                   | 209                  |
| Bundesstraßen            | 1 283                               | 1 804        | 21        | 401                  | 1 382                | 1 403                               | 1 957        | 28        | 455                  | 1 474                |
| innerorts                | 840                                 | 1 120        | 5         | 219                  | 896                  | 940                                 | 1 240        | 10        | 228                  | 1 002                |
| außerorts                | 443                                 | 684          | 16        | 182                  | 486                  | 463                                 | 717          | 18        | 227                  | 472                  |
| Staatsstraßen            | 1 084                               | 1 451        | 18        | 370                  | 1 063                | 1 262                               | 1 734        | 30        | 450                  | 1 254                |
| innerorts                | 620                                 | 783          | 1         | 169                  | 613                  | 741                                 | 961          | 7         | 206                  | 748                  |
| außerorts                | 464                                 | 668          | 17        | 201                  | 450                  | 521                                 | 773          | 23        | 244                  | 506                  |
| Kreisstraßen             | 396                                 | 503          | 8         | 147                  | 348                  | 412                                 | 514          | 5         | 148                  | 361                  |
| innerorts                | 235                                 | 290          | 1         | 84                   | 205                  | 240                                 | 290          | -         | 72                   | 218                  |
| außerorts                | 161                                 | 213          | 7         | 63                   | 143                  | 172                                 | 224          | 5         | 76                   | 143                  |
| Andere Straßen           | 2 068                               | 2 386        | 13        | 469                  | 1 904                | 2 287                               | 2 649        | 21        | 519                  | 2 109                |
| innerorts                | 1 953                               | 2 244        | 10        | 428                  | 1 806                | 2 186                               | 2 524        | 15        | 478                  | 2 031                |
| außerorts                | 115                                 | 142          | 3         | 41                   | 98                   | 101                                 | 125          | 6         | 41                   | 78                   |
| <b>Insgesamt</b>         | <b>5 052</b>                        | <b>6 488</b> | <b>68</b> | <b>1 462</b>         | <b>4 958</b>         | <b>5 548</b>                        | <b>7 149</b> | <b>88</b> | <b>1 654</b>         | <b>5 407</b>         |
| <b>innerorts</b>         | <b>3 648</b>                        | <b>4 437</b> | <b>17</b> | <b>900</b>           | <b>3 520</b>         | <b>4 107</b>                        | <b>5 015</b> | <b>32</b> | <b>984</b>           | <b>3 999</b>         |
| <b>außerorts</b>         | <b>1 404</b>                        | <b>2 051</b> | <b>51</b> | <b>562</b>           | <b>1 438</b>         | <b>1 441</b>                        | <b>2 134</b> | <b>56</b> | <b>670</b>           | <b>1 408</b>         |

### 5. Straßenverkehrsunfälle mit Personenschaden und Verunglückte nach Unfallarten und Ortslage

| Unfallart<br>Ortslage                             | Unfälle mit<br>Personen-<br>schaden | Verunglückte |           |                      |                      | Unfälle mit<br>Personen-<br>schaden | Verunglückte |           |                      |                      |
|---|-------------------------------------|--------------|-----------|----------------------|----------------------|-------------------------------------|--------------|-----------|----------------------|----------------------|
|   |                                     | insgesamt    | davon     |                      |                      |                                     | insgesamt    | davon     |                      |                      |
|   |                                     |              | Getötete  | Schwer-<br>verletzte | Leicht-<br>verletzte |                                     |              | Getötete  | Schwer-<br>verletzte | Leicht-<br>verletzte |
| <b>Mai 2009</b>                                   |                                     |              |           |                      |                      |                                     |              |           |                      |                      |
| <b>Mai 2008</b>                                   |                                     |              |           |                      |                      |                                     |              |           |                      |                      |
| Zusammenstoß mit<br>anderem Fahrzeug, das         |                                     |              |           |                      |                      |                                     |              |           |                      |                      |
| anfährt, anhält oder im<br>ruhenden Verkehr steht | 71                                  | 85           | -         | 7                    | 78                   | 84                                  | 104          | -         | 18                   | 86                   |
| innerorts   | 66                                  | 77           | -         | 5                    | 72                   | 75                                  | 89           | -         | 14                   | 75                   |
| außerorts   | 5                                   | 8            | -         | 2                    | 6                    | 9                                   | 15           | -         | 4                    | 11                   |
| vorausfährt oder wartet                           | 160                                 | 240          | -         | 17                   | 223                  | 164                                 | 230          | -         | 25                   | 205                  |
| innerorts   | 115                                 | 167          | -         | 8                    | 159                  | 114                                 | 158          | -         | 8                    | 150                  |
| außerorts   | 45                                  | 73           | -         | 9                    | 64                   | 50                                  | 72           | -         | 17                   | 55                   |
| seitlich in gleicher<br>Richtung fährt            | 65                                  | 76           | -         | 16                   | 60                   | 90                                  | 106          | 4         | 28                   | 74                   |
| innerorts   | 50                                  | 57           | -         | 11                   | 46                   | 72                                  | 83           | 1         | 18                   | 64                   |
| außerorts   | 15                                  | 19           | -         | 5                    | 14                   | 18                                  | 23           | 3         | 10                   | 10                   |
| entgegenkommt                                     | 106                                 | 168          | 4         | 45                   | 119                  | 138                                 | 212          | 3         | 48                   | 161                  |
| innerorts   | 66                                  | 87           | 1         | 16                   | 70                   | 97                                  | 132          | 1         | 25                   | 106                  |
| außerorts   | 40                                  | 81           | 3         | 29                   | 49                   | 41                                  | 80           | 2         | 23                   | 55                   |
| einbiegt oder kreuzt                              | 387                                 | 517          | 2         | 107                  | 408                  | 446                                 | 557          | 8         | 124                  | 425                  |
| innerorts   | 332                                 | 423          | 2         | 81                   | 340                  | 378                                 | 448          | 3         | 80                   | 365                  |
| außerorts   | 55                                  | 94           | -         | 26                   | 68                   | 68                                  | 109          | 5         | 44                   | 60                   |
| Zusammenstoß zwischen<br>Fahrzeug und Fußgänger   | 126                                 | 141          | 2         | 44                   | 95                   | 137                                 | 150          | 1         | 41                   | 108                  |
| innerorts   | 112                                 | 123          | -         | 40                   | 83                   | 133                                 | 146          | 1         | 40                   | 105                  |
| außerorts   | 14                                  | 18           | 2         | 4                    | 12                   | 4                                   | 4            | -         | 1                    | 3                    |
| Aufprall auf Hindernis                            | 9                                   | 9            | -         | 1                    | 8                    | 10                                  | 10           | 1         | 4                    | 5                    |
| innerorts   | 6                                   | 6            | -         | -                    | 6                    | 7                                   | 7            | -         | 3                    | 4                    |
| außerorts   | 3                                   | 3            | -         | 1                    | 2                    | 3                                   | 3            | 1         | 1                    | 1                    |
| Abkommen von Fahrbahn                             |                                     |              |           |                      |                      |                                     |              |           |                      |                      |
| nach rechts                                       | 130                                 | 162          | 8         | 60                   | 94                   | 125                                 | 164          | 5         | 66                   | 93                   |
| innerorts   | 49                                  | 53           | -         | 22                   | 31                   | 44                                  | 59           | -         | 23                   | 36                   |
| außerorts   | 81                                  | 109          | 8         | 38                   | 63                   | 81                                  | 105          | 5         | 43                   | 57                   |
| nach links  | 79                                  | 95           | 3         | 34                   | 58                   | 80                                  | 101          | 1         | 40                   | 60                   |
| innerorts   | 31                                  | 40           | 1         | 14                   | 25                   | 41                                  | 56           | -         | 16                   | 40                   |
| außerorts   | 48                                  | 55           | 2         | 20                   | 33                   | 39                                  | 45           | 1         | 24                   | 20                   |
| Unfall anderer Art                                | 161                                 | 182          | 2         | 53                   | 127                  | 172                                 | 195          | 4         | 56                   | 135                  |
| innerorts   | 130                                 | 149          | 1         | 34                   | 114                  | 146                                 | 162          | 3         | 46                   | 113                  |
| außerorts   | 31                                  | 33           | 1         | 19                   | 13                   | 26                                  | 33           | 1         | 10                   | 22                   |
| <b>Insgesamt</b>                                  | <b>1 294</b>                        | <b>1 675</b> | <b>21</b> | <b>384</b>           | <b>1 270</b>         | <b>1 446</b>                        | <b>1 829</b> | <b>27</b> | <b>450</b>           | <b>1 352</b>         |
| <b>innerorts</b>                                  | <b>957</b>                          | <b>1 182</b> | <b>5</b>  | <b>231</b>           | <b>946</b>           | <b>1 107</b>                        | <b>1 340</b> | <b>9</b>  | <b>273</b>           | <b>1 058</b>         |
| <b>außerorts</b>                                  | <b>337</b>                          | <b>493</b>   | <b>16</b> | <b>153</b>           | <b>324</b>           | <b>339</b>                          | <b>489</b>   | <b>18</b> | <b>177</b>           | <b>294</b>           |

## Noch: 5. Straßenverkehrsunfälle mit Personenschaden und Verunglückte nach Unfallarten und Ortslage

| Unfallart<br>Ortslage                             | Unfälle mit<br>Personen-<br>schaden | Verunglückte |           |                      |                      | Unfälle mit<br>Personen-<br>schaden | Verunglückte |           |                      |                      |
|---|-------------------------------------|--------------|-----------|----------------------|----------------------|-------------------------------------|--------------|-----------|----------------------|----------------------|
|   |                                     | insgesamt    | davon     |                      |                      |                                     | insgesamt    | davon     |                      |                      |
|   |                                     |              | Getötete  | Schwer-<br>verletzte | Leicht-<br>verletzte |                                     |              | Getötete  | Schwer-<br>verletzte | Leicht-<br>verletzte |
| <b>Januar - Mai 2009</b>                          |                                     |              |           |                      |                      |                                     |              |           |                      |                      |
| <b>Januar - Mai 2008</b>                          |                                     |              |           |                      |                      |                                     |              |           |                      |                      |
| Zusammenstoß mit<br>anderem Fahrzeug, das         |                                     |              |           |                      |                      |                                     |              |           |                      |                      |
| anfährt, anhält oder im<br>ruhenden Verkehr steht | 278                                 | 341          | 1         | 38                   | 302                  | 283                                 | 345          | 1         | 50                   | 294                  |
| innerorts   | 249                                 | 294          | -         | 32                   | 262                  | 254                                 | 299          | 1         | 39                   | 259                  |
| außerorts   | 29                                  | 47           | 1         | 6                    | 40                   | 29                                  | 46           | -         | 11                   | 35                   |
| vorausfährt oder wartet                           | 664                                 | 959          | 2         | 94                   | 863                  | 731                                 | 1 031        | -         | 104                  | 927                  |
| innerorts   | 480                                 | 651          | -         | 47                   | 604                  | 555                                 | 756          | -         | 58                   | 698                  |
| außerorts   | 184                                 | 308          | 2         | 47                   | 259                  | 176                                 | 275          | -         | 46                   | 229                  |
| seitlich in gleicher<br>Richtung fährt            | 246                                 | 288          | 4         | 52                   | 232                  | 258                                 | 316          | 5         | 70                   | 241                  |
| innerorts   | 176                                 | 199          | 1         | 31                   | 167                  | 183                                 | 205          | 1         | 42                   | 162                  |
| außerorts   | 70                                  | 89           | 3         | 21                   | 65                   | 75                                  | 111          | 4         | 28                   | 79                   |
| entgegenkommt                                     | 490                                 | 765          | 11        | 199                  | 555                  | 554                                 | 897          | 22        | 231                  | 644                  |
| innerorts   | 303                                 | 407          | 2         | 79                   | 326                  | 337                                 | 484          | 5         | 99                   | 380                  |
| außerorts   | 187                                 | 358          | 9         | 120                  | 229                  | 217                                 | 413          | 17        | 132                  | 264                  |
| einbiegt oder kreuzt                              | 1 368                               | 1 811        | 3         | 370                  | 1 438                | 1 610                               | 2 068        | 13        | 379                  | 1 676                |
| innerorts   | 1 174                               | 1 480        | 2         | 278                  | 1 200                | 1 379                               | 1 684        | 5         | 267                  | 1 412                |
| außerorts   | 194                                 | 331          | 1         | 92                   | 238                  | 231                                 | 384          | 8         | 112                  | 264                  |
| Zusammenstoß zwischen<br>Fahrzeug und Fußgänger   |                                     |              |           |                      |                      |                                     |              |           |                      |                      |
| innerorts   | 587                                 | 631          | 8         | 204                  | 419                  | 655                                 | 724          | 16        | 222                  | 486                  |
| außerorts   | 546                                 | 580          | 4         | 186                  | 390                  | 628                                 | 691          | 14        | 211                  | 466                  |
| außerorts   | 41                                  | 51           | 4         | 18                   | 29                   | 27                                  | 33           | 2         | 11                   | 20                   |
| Aufprall auf Hindernis                            | 25                                  | 28           | -         | 5                    | 23                   | 24                                  | 24           | 1         | 11                   | 12                   |
| innerorts   | 13                                  | 13           | -         | 4                    | 9                    | 17                                  | 17           | -         | 8                    | 9                    |
| außerorts   | 12                                  | 15           | -         | 1                    | 14                   | 7                                   | 7            | 1         | 3                    | 3                    |
| Abkommen von Fahrbahn                             |                                     |              |           |                      |                      |                                     |              |           |                      |                      |
| nach rechts                                       | 544                                 | 651          | 22        | 203                  | 426                  | 532                                 | 661          | 15        | 244                  | 402                  |
| innerorts   | 187                                 | 212          | 1         | 72                   | 139                  | 181                                 | 219          | 1         | 74                   | 144                  |
| außerorts   | 357                                 | 439          | 21        | 131                  | 287                  | 351                                 | 442          | 14        | 170                  | 258                  |
| nach links  | 369                                 | 471          | 12        | 140                  | 319                  | 385                                 | 500          | 9         | 191                  | 300                  |
| innerorts   | 125                                 | 165          | 3         | 53                   | 109                  | 136                                 | 176          | 1         | 66                   | 109                  |
| außerorts   | 244                                 | 306          | 9         | 87                   | 210                  | 249                                 | 324          | 8         | 125                  | 191                  |
| Unfall anderer Art                                | 481                                 | 543          | 5         | 157                  | 381                  | 516                                 | 583          | 6         | 152                  | 425                  |
| innerorts   | 395                                 | 436          | 4         | 118                  | 314                  | 437                                 | 484          | 4         | 120                  | 360                  |
| außerorts   | 86                                  | 107          | 1         | 39                   | 67                   | 79                                  | 99           | 2         | 32                   | 65                   |
| <b>Insgesamt</b>                                  | <b>5 052</b>                        | <b>6 488</b> | <b>68</b> | <b>1 462</b>         | <b>4 958</b>         | <b>5 548</b>                        | <b>7 149</b> | <b>88</b> | <b>1 654</b>         | <b>5 407</b>         |
| <b>innerorts</b>                                  | <b>3 648</b>                        | <b>4 437</b> | <b>17</b> | <b>900</b>           | <b>3 520</b>         | <b>4 107</b>                        | <b>5 015</b> | <b>32</b> | <b>984</b>           | <b>3 999</b>         |
| <b>außerorts</b>                                  | <b>1 404</b>                        | <b>2 051</b> | <b>51</b> | <b>562</b>           | <b>1 438</b>         | <b>1 441</b>                        | <b>2 134</b> | <b>56</b> | <b>670</b>           | <b>1 408</b>         |

## 6. Straßenverkehrsunfälle mit Personenschaden und Verunglückte nach Unfalltypen und Ortslage

| Unfalltyp<br>Ortslage            | Unfälle mit<br>Personen-<br>schaden | Verunglückte |           |                      |                      | Unfälle mit<br>Personen-<br>schaden | Verunglückte |           |                      |                      |
|----------------------------------|-------------------------------------|--------------|-----------|----------------------|----------------------|-------------------------------------|--------------|-----------|----------------------|----------------------|
|                                  |                                     | insgesamt    | davon     |                      |                      |                                     | insgesamt    | davon     |                      |                      |
|                                  |                                     |              | Getötete  | Schwer-<br>verletzte | Leicht-<br>verletzte |                                     |              | Getötete  | Schwer-<br>verletzte | Leicht-<br>verletzte |
| <b>Mai 2009</b>                  |                                     |              |           |                      |                      |                                     |              |           |                      |                      |
| Fahrunfall                       | 283                                 | 342          | 11        | 129                  | 202                  | 282                                 | 356          | 8         | 120                  | 228                  |
| innerorts                        | 144                                 | 165          | 1         | 58                   | 106                  | 163                                 | 202          | 2         | 58                   | 142                  |
| außerorts                        | 139                                 | 177          | 10        | 71                   | 96                   | 119                                 | 154          | 6         | 62                   | 86                   |
| Abbiegeunfall                    | 179                                 | 244          | 2         | 40                   | 202                  | 200                                 | 256          | 3         | 45                   | 208                  |
| innerorts                        | 143                                 | 181          | -         | 30                   | 151                  | 163                                 | 205          | 1         | 35                   | 169                  |
| außerorts                        | 36                                  | 63           | 2         | 10                   | 51                   | 37                                  | 51           | 2         | 10                   | 39                   |
| Einbiegen-/Kreuzenunfall         | 326                                 | 427          | 2         | 85                   | 340                  | 396                                 | 487          | 6         | 113                  | 368                  |
| innerorts                        | 286                                 | 363          | 2         | 65                   | 296                  | 341                                 | 396          | 3         | 71                   | 322                  |
| außerorts                        | 40                                  | 64           | -         | 20                   | 44                   | 55                                  | 91           | 3         | 42                   | 46                   |
| Überschreitenunfall              | 80                                  | 90           | 1         | 29                   | 60                   | 75                                  | 85           | -         | 30                   | 55                   |
| innerorts                        | 76                                  | 85           | -         | 28                   | 57                   | 75                                  | 85           | -         | 30                   | 55                   |
| außerorts                        | 4                                   | 5            | 1         | 1                    | 3                    | -                                   | -            | -         | -                    | -                    |
| Unfall durch ruhenden<br>Verkehr | 35                                  | 35           | 1         | 3                    | 31                   | 47                                  | 50           | -         | 6                    | 44                   |
| innerorts                        | 35                                  | 35           | 1         | 3                    | 31                   | 46                                  | 49           | -         | 6                    | 43                   |
| außerorts                        | -                                   | -            | -         | -                    | -                    | 1                                   | 1            | -         | -                    | 1                    |
| Unfall im Längsverkehr           | 255                                 | 383          | 2         | 56                   | 325                  | 288                                 | 403          | 4         | 79                   | 320                  |
| innerorts                        | 168                                 | 238          | 1         | 22                   | 215                  | 191                                 | 258          | 1         | 35                   | 222                  |
| außerorts                        | 87                                  | 145          | 1         | 34                   | 110                  | 97                                  | 145          | 3         | 44                   | 98                   |
| Sonstiger Unfall                 | 136                                 | 154          | 2         | 42                   | 110                  | 158                                 | 192          | 6         | 57                   | 129                  |
| innerorts                        | 105                                 | 115          | -         | 25                   | 90                   | 128                                 | 145          | 2         | 38                   | 105                  |
| außerorts                        | 31                                  | 39           | 2         | 17                   | 20                   | 30                                  | 47           | 4         | 19                   | 24                   |
| <b>Insgesamt</b>                 | <b>1 294</b>                        | <b>1 675</b> | <b>21</b> | <b>384</b>           | <b>1 270</b>         | <b>1 446</b>                        | <b>1 829</b> | <b>27</b> | <b>450</b>           | <b>1 352</b>         |
| <b>  innerorts</b>               | <b>957</b>                          | <b>1 182</b> | <b>5</b>  | <b>231</b>           | <b>946</b>           | <b>1 107</b>                        | <b>1 340</b> | <b>9</b>  | <b>273</b>           | <b>1 058</b>         |
| <b>  außerorts</b>               | <b>337</b>                          | <b>493</b>   | <b>16</b> | <b>153</b>           | <b>324</b>           | <b>339</b>                          | <b>489</b>   | <b>18</b> | <b>177</b>           | <b>294</b>           |
| <b>Januar - Mai 2009</b>         |                                     |              |           |                      |                      |                                     |              |           |                      |                      |
| Fahrunfall                       | 1 232                               | 1 563        | 38        | 486                  | 1 039                | 1 187                               | 1 554        | 35        | 525                  | 994                  |
| innerorts                        | 554                                 | 663          | 6         | 211                  | 446                  | 559                                 | 693          | 5         | 212                  | 476                  |
| außerorts                        | 678                                 | 900          | 32        | 275                  | 593                  | 628                                 | 861          | 30        | 313                  | 518                  |
| Abbiegeunfall                    | 695                                 | 910          | 2         | 171                  | 737                  | 742                                 | 957          | 4         | 169                  | 784                  |
| innerorts                        | 574                                 | 704          | -         | 128                  | 576                  | 612                                 | 767          | 1         | 135                  | 631                  |
| außerorts                        | 121                                 | 206          | 2         | 43                   | 161                  | 130                                 | 190          | 3         | 34                   | 153                  |
| Einbiegen-/Kreuzenunfall         | 1 166                               | 1 543        | 3         | 301                  | 1 239                | 1 423                               | 1 822        | 10        | 338                  | 1 474                |
| innerorts                        | 1 009                               | 1 277        | 2         | 229                  | 1 046                | 1 230                               | 1 491        | 5         | 233                  | 1 253                |
| außerorts                        | 157                                 | 266          | 1         | 72                   | 193                  | 193                                 | 331          | 5         | 105                  | 221                  |
| Überschreitenunfall              | 366                                 | 399          | 6         | 147                  | 246                  | 398                                 | 445          | 11        | 160                  | 274                  |
| innerorts                        | 349                                 | 379          | 3         | 137                  | 239                  | 397                                 | 443          | 11        | 159                  | 273                  |
| außerorts                        | 17                                  | 20           | 3         | 10                   | 7                    | 1                                   | 2            | -         | 1                    | 1                    |
| Unfall durch ruhenden<br>Verkehr | 103                                 | 107          | 1         | 13                   | 93                   | 130                                 | 138          | -         | 24                   | 114                  |
| innerorts                        | 99                                  | 102          | 1         | 13                   | 88                   | 129                                 | 137          | -         | 24                   | 113                  |
| außerorts                        | 4                                   | 5            | -         | -                    | 5                    | 1                                   | 1            | -         | -                    | 1                    |
| Unfall im Längsverkehr           | 1 015                               | 1 430        | 11        | 206                  | 1 213                | 1 152                               | 1 626        | 14        | 265                  | 1 347                |
| innerorts                        | 694                                 | 919          | 1         | 88                   | 830                  | 781                                 | 1 037        | 4         | 114                  | 919                  |
| außerorts                        | 321                                 | 511          | 10        | 118                  | 383                  | 371                                 | 589          | 10        | 151                  | 428                  |
| Sonstiger Unfall                 | 475                                 | 536          | 7         | 138                  | 391                  | 516                                 | 607          | 14        | 173                  | 420                  |
| innerorts                        | 369                                 | 393          | 4         | 94                   | 295                  | 399                                 | 447          | 6         | 107                  | 334                  |
| außerorts                        | 106                                 | 143          | 3         | 44                   | 96                   | 117                                 | 160          | 8         | 66                   | 86                   |
| <b>Insgesamt</b>                 | <b>5 052</b>                        | <b>6 488</b> | <b>68</b> | <b>1 462</b>         | <b>4 958</b>         | <b>5 548</b>                        | <b>7 149</b> | <b>88</b> | <b>1 654</b>         | <b>5 407</b>         |
| <b>  innerorts</b>               | <b>3 648</b>                        | <b>4 437</b> | <b>17</b> | <b>900</b>           | <b>3 520</b>         | <b>4 107</b>                        | <b>5 015</b> | <b>32</b> | <b>984</b>           | <b>3 999</b>         |
| <b>  außerorts</b>               | <b>1 404</b>                        | <b>2 051</b> | <b>51</b> | <b>562</b>           | <b>1 438</b>         | <b>1 441</b>                        | <b>2 134</b> | <b>56</b> | <b>670</b>           | <b>1 408</b>         |
| <b>Januar - Mai 2008</b>         |                                     |              |           |                      |                      |                                     |              |           |                      |                      |
| Fahrunfall                       | 1 187                               | 1 554        | 35        | 486                  | 1 039                | 1 187                               | 1 554        | 35        | 525                  | 994                  |
| innerorts                        | 559                                 | 693          | 5         | 211                  | 446                  | 559                                 | 693          | 5         | 212                  | 476                  |
| außerorts                        | 628                                 | 861          | 30        | 275                  | 593                  | 628                                 | 861          | 30        | 313                  | 518                  |
| Abbiegeunfall                    | 742                                 | 957          | 4         | 171                  | 737                  | 742                                 | 957          | 4         | 169                  | 784                  |
| innerorts                        | 612                                 | 767          | 1         | 128                  | 576                  | 612                                 | 767          | 1         | 135                  | 631                  |
| außerorts                        | 130                                 | 190          | 3         | 43                   | 161                  | 130                                 | 190          | 3         | 34                   | 153                  |
| Einbiegen-/Kreuzenunfall         | 1 423                               | 1 822        | 10        | 301                  | 1 239                | 1 423                               | 1 822        | 10        | 338                  | 1 474                |
| innerorts                        | 1 230                               | 1 491        | 5         | 229                  | 1 046                | 1 230                               | 1 491        | 5         | 233                  | 1 253                |
| außerorts                        | 193                                 | 331          | 5         | 72                   | 193                  | 193                                 | 331          | 5         | 105                  | 221                  |
| Überschreitenunfall              | 398                                 | 445          | 11        | 147                  | 246                  | 398                                 | 445          | 11        | 160                  | 274                  |
| innerorts                        | 397                                 | 443          | 11        | 137                  | 239                  | 397                                 | 443          | 11        | 159                  | 273                  |
| außerorts                        | 1                                   | 2            | -         | 10                   | 7                    | 1                                   | 2            | -         | 1                    | 1                    |
| Unfall durch ruhenden<br>Verkehr | 130                                 | 138          | -         | 13                   | 93                   | 130                                 | 138          | -         | 24                   | 114                  |
| innerorts                        | 129                                 | 137          | -         | 13                   | 88                   | 129                                 | 137          | -         | 24                   | 113                  |
| außerorts                        | 1                                   | 1            | -         | -                    | 5                    | 1                                   | 1            | -         | -                    | 1                    |
| Unfall im Längsverkehr           | 1 152                               | 1 626        | 14        | 206                  | 1 213                | 1 152                               | 1 626        | 14        | 265                  | 1 347                |
| innerorts                        | 781                                 | 1 037        | 4         | 88                   | 830                  | 781                                 | 1 037        | 4         | 114                  | 919                  |
| außerorts                        | 371                                 | 589          | 10        | 118                  | 383                  | 371                                 | 589          | 10        | 151                  | 428                  |
| Sonstiger Unfall                 | 516                                 | 607          | 14        | 138                  | 391                  | 516                                 | 607          | 14        | 173                  | 420                  |
| innerorts                        | 399                                 | 447          | 6         | 94                   | 295                  | 399                                 | 447          | 6         | 107                  | 334                  |
| außerorts                        | 117                                 | 160          | 8         | 44                   | 96                   | 117                                 | 160          | 8         | 66                   | 86                   |

## 7. Verunglückte bei Straßenverkehrsunfällen nach Art der Verkehrsbeteiligung

| Art der<br>Verkehrsbeteiligung | Verunglückte             |           |                      |                      | Verunglückte             |           |                      |                      |
|--------------------------------|--------------------------|-----------|----------------------|----------------------|--------------------------|-----------|----------------------|----------------------|
|                                | insgesamt                | davon     |                      |                      | insgesamt                | davon     |                      |                      |
|                                |                          | Getötete  | Schwer-<br>verletzte | Leicht-<br>verletzte |                          | Getötete  | Schwer-<br>verletzte | Leicht-<br>verletzte |
|                                | <b>Mai 2009</b>          |           |                      |                      | <b>Mai 2008</b>          |           |                      |                      |
| Fahrer und Mitfahrer von       |                          |           |                      |                      |                          |           |                      |                      |
| Kraftfahrzeugen                | 1 127                    | 15        | 231                  | 881                  | 1 150                    | 22        | 275                  | 853                  |
| darunter von                   |                          |           |                      |                      |                          |           |                      |                      |
| Mofas, Mopeds, Mokicks         | 58                       | -         | 5                    | 53                   | 89                       | 1         | 23                   | 65                   |
| Motorzweirädern <sup>1)</sup>  | 187                      | 6         | 76                   | 105                  | 200                      | 15        | 75                   | 110                  |
| Personenkraftwagen             | 827                      | 9         | 136                  | 682                  | 817                      | 6         | 168                  | 643                  |
| Bussen                         | 19                       | -         | 2                    | 17                   | 11                       | -         | 1                    | 10                   |
| Güterkraftfahrzeugen           | 23                       | -         | 6                    | 17                   | 32                       | -         | 8                    | 24                   |
| Fahrrädern                     | 409                      | 4         | 107                  | 298                  | 510                      | 4         | 124                  | 382                  |
| darunter                       |                          |           |                      |                      |                          |           |                      |                      |
| unter 15 Jahren                | 45                       | -         | 11                   | 34                   | 56                       | -         | 10                   | 46                   |
| anderen Fahrzeugen             | 7                        | -         | 1                    | 6                    | 17                       | -         | 5                    | 12                   |
| Fußgänger                      | 131                      | 2         | 45                   | 84                   | 147                      | 1         | 44                   | 102                  |
| darunter                       |                          |           |                      |                      |                          |           |                      |                      |
| unter 15 Jahren                | 38                       | -         | 14                   | 24                   | 24                       | -         | 9                    | 15                   |
| 65 Jahre und mehr              | 29                       | -         | 16                   | 13                   | 43                       | -         | 16                   | 27                   |
| Andere Personen                | 1                        | -         | -                    | 1                    | 5                        | -         | 2                    | 3                    |
| <b>Insgesamt</b>               | <b>1 675</b>             | <b>21</b> | <b>384</b>           | <b>1 270</b>         | <b>1 829</b>             | <b>27</b> | <b>450</b>           | <b>1 352</b>         |
| darunter                       |                          |           |                      |                      |                          |           |                      |                      |
| unter 15 Jahren                | 140                      | -         | 31                   | 109                  | 126                      | -         | 30                   | 96                   |
| 65 Jahre und mehr              | 211                      | 3         | 70                   | 138                  | 235                      | 5         | 75                   | 155                  |
|                                | <b>Januar - Mai 2009</b> |           |                      |                      | <b>Januar - Mai 2008</b> |           |                      |                      |
| Fahrer und Mitfahrer von       |                          |           |                      |                      |                          |           |                      |                      |
| Kraftfahrzeugen                | 4 652                    | 50        | 921                  | 3 681                | 5 035                    | 63        | 1 086                | 3 886                |
| darunter von                   |                          |           |                      |                      |                          |           |                      |                      |
| Mofas, Mopeds, Mokicks         | 188                      | -         | 39                   | 149                  | 269                      | 2         | 74                   | 193                  |
| Motorzweirädern <sup>1)</sup>  | 429                      | 10        | 171                  | 248                  | 457                      | 17        | 179                  | 261                  |
| Personenkraftwagen             | 3 779                    | 37        | 664                  | 3 078                | 4 061                    | 40        | 790                  | 3 231                |
| Bussen                         | 78                       | -         | 7                    | 71                   | 54                       | -         | 3                    | 51                   |
| Güterkraftfahrzeugen           | 155                      | 2         | 31                   | 122                  | 183                      | 4         | 38                   | 141                  |
| Fahrrädern                     | 1 157                    | 9         | 322                  | 826                  | 1 351                    | 8         | 326                  | 1 017                |
| darunter                       |                          |           |                      |                      |                          |           |                      |                      |
| unter 15 Jahren                | 114                      | -         | 30                   | 84                   | 112                      | -         | 21                   | 91                   |
| anderen Fahrzeugen             | 43                       | -         | 6                    | 37                   | 66                       | -         | 17                   | 49                   |
| Fußgänger                      | 625                      | 8         | 208                  | 409                  | 687                      | 17        | 223                  | 447                  |
| darunter                       |                          |           |                      |                      |                          |           |                      |                      |
| unter 15 Jahren                | 136                      | 1         | 51                   | 84                   | 137                      | 1         | 53                   | 83                   |
| 65 Jahre und mehr              | 144                      | 2         | 65                   | 77                   | 172                      | 10        | 67                   | 95                   |
| Andere Personen                | 11                       | 1         | 5                    | 5                    | 10                       | -         | 2                    | 8                    |
| <b>Insgesamt</b>               | <b>6 488</b>             | <b>68</b> | <b>1 462</b>         | <b>4 958</b>         | <b>7 149</b>             | <b>88</b> | <b>1 654</b>         | <b>5 407</b>         |
| darunter                       |                          |           |                      |                      |                          |           |                      |                      |
| unter 15 Jahren                | 452                      | 2         | 118                  | 332                  | 449                      | 3         | 120                  | 326                  |
| 65 Jahre und mehr              | 802                      | 11        | 257                  | 534                  | 855                      | 21        | 288                  | 546                  |

1) mit amtlichem Kennzeichen

## 8. Verunglückte bei Straßenverkehrsunfällen nach Altersgruppen und Geschlecht

| Im Alter<br>von ... bis<br>unter ... Jahren<br>Geschlecht | Verunglückte    |           |                      |                      | Verunglückte    |           |                      |                      |
|---|-----------------|-----------|----------------------|----------------------|-----------------|-----------|----------------------|----------------------|
|   | insgesamt       | davon     |                      |                      | insgesamt       | davon     |                      |                      |
|   |                 | Getötete  | Schwer-<br>verletzte | Leicht-<br>verletzte |                 | Getötete  | Schwer-<br>verletzte | Leicht-<br>verletzte |
|   | <b>Mai 2009</b> |           |                      |                      | <b>Mai 2008</b> |           |                      |                      |
| unter 15  | 140             | -         | 31                   | 109                  | 126             | -         | 30                   | 96                   |
| männlich  | 74              | -         | 17                   | 57                   | 70              | -         | 16                   | 54                   |
| weiblich  | 66              | -         | 14                   | 52                   | 56              | -         | 14                   | 42                   |
| 15 - 18   | 85              | 1         | 15                   | 69                   | 110             | -         | 25                   | 85                   |
| männlich  | 51              | 1         | 7                    | 43                   | 58              | -         | 14                   | 44                   |
| weiblich  | 34              | -         | 8                    | 26                   | 52              | -         | 11                   | 41                   |
| 18 - 21   | 173             | -         | 33                   | 140                  | 214             | 1         | 56                   | 157                  |
| männlich  | 110             | -         | 27                   | 83                   | 147             | 1         | 35                   | 111                  |
| weiblich  | 63              | -         | 6                    | 57                   | 67              | -         | 21                   | 46                   |
| 21 - 25   | 180             | 4         | 38                   | 138                  | 163             | 4         | 32                   | 127                  |
| männlich  | 108             | 4         | 25                   | 79                   | 97              | 4         | 21                   | 72                   |
| weiblich  | 72              | -         | 13                   | 59                   | 66              | -         | 11                   | 55                   |
| 25 - 30   | 145             | 2         | 31                   | 112                  | 176             | 3         | 46                   | 127                  |
| männlich  | 83              | 2         | 20                   | 61                   | 106             | 1         | 32                   | 73                   |
| weiblich  | 62              | -         | 11                   | 51                   | 70              | 2         | 14                   | 54                   |
| 30 - 35   | 140             | 1         | 28                   | 111                  | 121             | 2         | 22                   | 97                   |
| männlich  | 82              | 1         | 26                   | 55                   | 74              | 2         | 18                   | 54                   |
| weiblich  | 58              | -         | 2                    | 56                   | 47              | -         | 4                    | 43                   |
| 35 - 40   | 87              | 1         | 19                   | 67                   | 131             | 2         | 30                   | 99                   |
| männlich  | 54              | 1         | 11                   | 42                   | 78              | 2         | 17                   | 59                   |
| weiblich  | 33              | -         | 8                    | 25                   | 53              | -         | 13                   | 40                   |
| 40 - 45   | 140             | 2         | 25                   | 113                  | 135             | 3         | 27                   | 105                  |
| männlich  | 82              | 2         | 14                   | 66                   | 75              | 3         | 22                   | 50                   |
| weiblich  | 58              | -         | 11                   | 47                   | 60              | -         | 5                    | 55                   |
| 45 - 50   | 112             | 3         | 26                   | 83                   | 130             | 5         | 27                   | 98                   |
| männlich  | 50              | 3         | 16                   | 31                   | 62              | 3         | 12                   | 47                   |
| weiblich  | 62              | -         | 10                   | 52                   | 68              | 2         | 15                   | 51                   |
| 50 - 55   | 113             | 1         | 31                   | 81                   | 114             | -         | 25                   | 89                   |
| männlich  | 64              | 1         | 17                   | 46                   | 59              | -         | 17                   | 42                   |
| weiblich  | 49              | -         | 14                   | 35                   | 55              | -         | 8                    | 47                   |
| 55 - 60   | 92              | 3         | 24                   | 65                   | 116             | 2         | 37                   | 77                   |
| männlich  | 48              | 1         | 15                   | 32                   | 59              | 1         | 23                   | 35                   |
| weiblich  | 44              | 2         | 9                    | 33                   | 57              | 1         | 14                   | 42                   |
| 60 - 65   | 55              | -         | 13                   | 42                   | 55              | -         | 18                   | 37                   |
| männlich  | 33              | -         | 9                    | 24                   | 36              | -         | 12                   | 24                   |
| weiblich  | 22              | -         | 4                    | 18                   | 19              | -         | 6                    | 13                   |
| 65 - 70   | 71              | -         | 22                   | 49                   | 67              | -         | 19                   | 48                   |
| männlich  | 37              | -         | 10                   | 27                   | 35              | -         | 8                    | 27                   |
| weiblich  | 34              | -         | 12                   | 22                   | 32              | -         | 11                   | 21                   |
| 70 - 75   | 56              | 1         | 22                   | 33                   | 73              | 2         | 17                   | 54                   |
| männlich  | 27              | -         | 13                   | 14                   | 29              | 2         | 7                    | 20                   |
| weiblich  | 29              | 1         | 9                    | 19                   | 44              | -         | 10                   | 34                   |
| 75 und mehr   | 84              | 2         | 26                   | 56                   | 95              | 3         | 39                   | 53                   |
| männlich  | 36              | 1         | 13                   | 22                   | 40              | 2         | 17                   | 21                   |
| weiblich  | 48              | 1         | 13                   | 34                   | 55              | 1         | 22                   | 32                   |
| <b>Zusammen</b>   | <b>1 673</b>    | <b>21</b> | <b>384</b>           | <b>1 268</b>         | <b>1 826</b>    | <b>27</b> | <b>450</b>           | <b>1 349</b>         |
| <b>männlich</b>   | <b>939</b>      | <b>17</b> | <b>240</b>           | <b>682</b>           | <b>1 025</b>    | <b>21</b> | <b>271</b>           | <b>733</b>           |
| <b>weiblich</b>   | <b>734</b>      | <b>4</b>  | <b>144</b>           | <b>586</b>           | <b>801</b>      | <b>6</b>  | <b>179</b>           | <b>616</b>           |
| Ohne Angabe   | 2               | -         | -                    | 2                    | 3               | -         | -                    | 3                    |
| <b>Insgesamt</b>  | <b>1 675</b>    | <b>21</b> | <b>384</b>           | <b>1 270</b>         | <b>1 829</b>    | <b>27</b> | <b>450</b>           | <b>1 352</b>         |

## Noch: 8. Verunglückte bei Straßenverkehrsunfällen nach Altersgruppen und Geschlecht

| Im Alter<br>von ... bis<br>unter ... Jahren<br>Geschlecht | Verunglückte             |           |                      |                      | Verunglückte             |           |                      |                      |
|---|--------------------------|-----------|----------------------|----------------------|--------------------------|-----------|----------------------|----------------------|
|   | insgesamt                | davon     |                      |                      | insgesamt                | davon     |                      |                      |
|   |                          | Getötete  | Schwer-<br>verletzte | Leicht-<br>verletzte |                          | Getötete  | Schwer-<br>verletzte | Leicht-<br>verletzte |
|   | <b>Januar - Mai 2009</b> |           |                      |                      | <b>Januar - Mai 2008</b> |           |                      |                      |
| unter 15  | 452                      | 2         | 118                  | 332                  | 449                      | 3         | 120                  | 326                  |
| männlich  | 244                      | -         | 67                   | 177                  | 248                      | 2         | 66                   | 180                  |
| weiblich  | 208                      | 2         | 51                   | 155                  | 201                      | 1         | 54                   | 146                  |
| 15 - 18   | 238                      | 2         | 50                   | 186                  | 370                      | 2         | 97                   | 271                  |
| männlich  | 144                      | 1         | 26                   | 117                  | 227                      | 2         | 68                   | 157                  |
| weiblich  | 94                       | 1         | 24                   | 69                   | 143                      | -         | 29                   | 114                  |
| 18 - 21   | 710                      | 7         | 155                  | 548                  | 872                      | 10        | 208                  | 654                  |
| männlich  | 422                      | 5         | 110                  | 307                  | 522                      | 9         | 129                  | 384                  |
| weiblich  | 288                      | 2         | 45                   | 241                  | 350                      | 1         | 79                   | 270                  |
| 21 - 25   | 741                      | 10        | 144                  | 587                  | 789                      | 8         | 146                  | 635                  |
| männlich  | 388                      | 8         | 84                   | 296                  | 443                      | 7         | 91                   | 345                  |
| weiblich  | 353                      | 2         | 60                   | 291                  | 346                      | 1         | 55                   | 290                  |
| 25 - 30   | 629                      | 8         | 122                  | 499                  | 721                      | 10        | 149                  | 562                  |
| männlich  | 344                      | 8         | 72                   | 264                  | 437                      | 5         | 106                  | 326                  |
| weiblich  | 285                      | -         | 50                   | 235                  | 284                      | 5         | 43                   | 236                  |
| 30 - 35   | 471                      | 2         | 73                   | 396                  | 485                      | 2         | 88                   | 395                  |
| männlich  | 284                      | 2         | 60                   | 222                  | 275                      | 2         | 60                   | 213                  |
| weiblich  | 187                      | -         | 13                   | 174                  | 210                      | -         | 28                   | 182                  |
| 35 - 40   | 390                      | 4         | 84                   | 302                  | 483                      | 3         | 93                   | 387                  |
| männlich  | 232                      | 3         | 50                   | 179                  | 263                      | 3         | 63                   | 197                  |
| weiblich  | 158                      | 1         | 34                   | 123                  | 220                      | -         | 30                   | 190                  |
| 40 - 45   | 477                      | 5         | 96                   | 376                  | 501                      | 7         | 93                   | 401                  |
| männlich  | 248                      | 3         | 53                   | 192                  | 265                      | 4         | 65                   | 196                  |
| weiblich  | 229                      | 2         | 43                   | 184                  | 236                      | 3         | 28                   | 205                  |
| 45 - 50   | 487                      | 4         | 95                   | 388                  | 532                      | 10        | 110                  | 412                  |
| männlich  | 234                      | 4         | 55                   | 175                  | 275                      | 6         | 58                   | 211                  |
| weiblich  | 253                      | -         | 40                   | 213                  | 257                      | 4         | 52                   | 201                  |
| 50 - 55   | 435                      | 5         | 97                   | 333                  | 438                      | 3         | 94                   | 341                  |
| männlich  | 218                      | 4         | 57                   | 157                  | 221                      | 1         | 59                   | 161                  |
| weiblich  | 217                      | 1         | 40                   | 176                  | 217                      | 2         | 35                   | 180                  |
| 55 - 60   | 413                      | 6         | 116                  | 291                  | 417                      | 6         | 104                  | 307                  |
| männlich  | 215                      | 3         | 57                   | 155                  | 209                      | 4         | 57                   | 148                  |
| weiblich  | 198                      | 3         | 59                   | 136                  | 208                      | 2         | 47                   | 159                  |
| 60 - 65   | 234                      | 2         | 54                   | 178                  | 230                      | 3         | 64                   | 163                  |
| männlich  | 111                      | 1         | 27                   | 83                   | 114                      | 3         | 31                   | 80                   |
| weiblich  | 123                      | 1         | 27                   | 95                   | 116                      | -         | 33                   | 83                   |
| 65 - 70   | 287                      | -         | 86                   | 201                  | 262                      | 3         | 84                   | 175                  |
| männlich  | 141                      | -         | 44                   | 97                   | 135                      | 1         | 46                   | 88                   |
| weiblich  | 146                      | -         | 42                   | 104                  | 127                      | 2         | 38                   | 87                   |
| 70 - 75   | 219                      | 4         | 65                   | 150                  | 245                      | 8         | 77                   | 160                  |
| männlich  | 112                      | 1         | 37                   | 74                   | 110                      | 6         | 37                   | 67                   |
| weiblich  | 107                      | 3         | 28                   | 76                   | 135                      | 2         | 40                   | 93                   |
| 75 und mehr   | 296                      | 7         | 106                  | 183                  | 348                      | 10        | 127                  | 211                  |
| männlich  | 136                      | 5         | 54                   | 77                   | 162                      | 5         | 56                   | 101                  |
| weiblich  | 160                      | 2         | 52                   | 106                  | 186                      | 5         | 71                   | 110                  |
| <b>Zusammen</b>   | <b>6 479</b>             | <b>68</b> | <b>1 461</b>         | <b>4 950</b>         | <b>7 142</b>             | <b>88</b> | <b>1 654</b>         | <b>5 400</b>         |
| <b>männlich</b>   | <b>3 473</b>             | <b>48</b> | <b>853</b>           | <b>2 572</b>         | <b>3 906</b>             | <b>60</b> | <b>992</b>           | <b>2 854</b>         |
| <b>weiblich</b>   | <b>3 006</b>             | <b>20</b> | <b>608</b>           | <b>2 378</b>         | <b>3 236</b>             | <b>28</b> | <b>662</b>           | <b>2 546</b>         |
| Ohne Angabe   | 9                        | -         | 1                    | 8                    | 7                        | -         | -                    | 7                    |
| <b>Insgesamt</b>  | <b>6 488</b>             | <b>68</b> | <b>1 462</b>         | <b>4 958</b>         | <b>7 149</b>             | <b>88</b> | <b>1 654</b>         | <b>5 407</b>         |

## 9. An Straßenverkehrsunfällen beteiligte Fahrzeugführer und Fußgänger

| Art der Verkehrsbeteiligung<br>Ortslage      | Unfälle mit<br>Personen-<br>schaden |              | Schwerwiegende<br>Unfälle mit<br>Sachschaden <sup>1)</sup> |            | Unfälle mit<br>Personen-<br>schaden |              | Schwerwiegende<br>Unfälle mit<br>Sachschaden <sup>1)</sup> |              |
|--|-------------------------------------|--------------|--|------------|-------------------------------------|--------------|--|--------------|
|  | Mai                                 |              |  |            | Januar - Mai                        |              |  |              |
|  | 2009                                | 2008         | 2009   | 2008       | 2009                                | 2008         | 2009   | 2008         |
| Führer von                                   |                                     |              |  |            |                                     |              |  |              |
| Mofas, Mopeds                                | 54                                  | 83           | 1  | 7          | 178                                 | 256          | 7  | 18           |
| innerorts                                    | 48                                  | 71           | 1  | 5          | 163                                 | 226          | 5  | 16           |
| außerorts                                    | 6                                   | 12           | -  | 2          | 15                                  | 30           | 2  | 2            |
| Motorzweirädern mit<br>amtlichem Kennzeichen | 178                                 | 200          | 7  | 13         | 410                                 | 448          | 16   | 25           |
| innerorts                                    | 112                                 | 117          | 5  | 11         | 288                                 | 295          | 10   | 17           |
| außerorts                                    | 66                                  | 83           | 2  | 2          | 122                                 | 153          | 6  | 8            |
| Personenkraftwagen                           | 1 427                               | 1 535        | 558  | 582        | 6 209                               | 6 813        | 3 549  | 3 545        |
| innerorts                                    | 1 031                               | 1 143        | 400  | 457        | 4 392                               | 4 915        | 2 484  | 2 578        |
| außerorts                                    | 396                                 | 392          | 158  | 125        | 1 817                               | 1 898        | 1 065  | 967          |
| Bussen                                       | 16                                  | 15           | 2  | 4          | 75                                  | 77           | 21   | 17           |
| innerorts                                    | 13                                  | 15           | 1  | 3          | 64                                  | 72           | 14   | 12           |
| außerorts                                    | 3                                   | -            | 1  | 1          | 11                                  | 5            | 7  | 5            |
| Güterkraftfahrzeugen                         | 109                                 | 145          | 48   | 64         | 566                                 | 628          | 372  | 362          |
| innerorts                                    | 76                                  | 94           | 28   | 49         | 340                                 | 383          | 203  | 227          |
| außerorts                                    | 33                                  | 51           | 20   | 15         | 226                                 | 245          | 169  | 135          |
| Landwirtschaftlichen<br>Zugmaschinen         | 5                                   | 7            | 2  | 2          | 16                                  | 10           | 6  | 6            |
| innerorts                                    | 3                                   | 2            | -  | 2          | 5                                   | 4            | 3  | 4            |
| außerorts                                    | 2                                   | 5            | 2  | -          | 11                                  | 6            | 3  | 2            |
| übrigen Kraftfahrzeugen                      | 11                                  | 3            | 2  | 4          | 29                                  | 34           | 13   | 11           |
| innerorts                                    | 7                                   | 1            | 1  | 4          | 20                                  | 30           | 12   | 9            |
| außerorts                                    | 4                                   | 2            | 1  | -          | 9                                   | 4            | 1  | 2            |
| <b>Kraftfahrzeugen zusammen</b>              | <b>1 800</b>                        | <b>1 988</b> | <b>620</b>   | <b>676</b> | <b>7 483</b>                        | <b>8 266</b> | <b>3 984</b>   | <b>3 984</b> |
| <b>innerorts</b>                             | <b>1 290</b>                        | <b>1 443</b> | <b>436</b>   | <b>531</b> | <b>5 272</b>                        | <b>5 925</b> | <b>2 731</b>   | <b>2 863</b> |
| <b>außerorts</b>                             | <b>510</b>                          | <b>545</b>   | <b>184</b>   | <b>145</b> | <b>2 211</b>                        | <b>2 341</b> | <b>1 253</b>   | <b>1 121</b> |
| darunter flüchtig                            | 88                                  | 105          | 31   | 34         | 336                                 | 390          | 172  | 185          |
| innerorts                                    | 68                                  | 79           | 16   | 23         | 274                                 | 308          | 90   | 115          |
| außerorts                                    | 20                                  | 26           | 15   | 11         | 62                                  | 82           | 82   | 70           |

1) im engeren Sinne



## Noch: 9. An Straßenverkehrsunfällen beteiligte Fahrzeugführer und Fußgänger

| Art der Verkehrsbeteiligung<br>Ortslage | Unfälle mit<br>Personen-<br>schaden |              | Schwerwiegende<br>Unfälle mit<br>Sachschaden <sup>1)</sup> |            | Unfälle mit<br>Personen-<br>schaden |               | Schwerwiegende<br>Unfälle mit<br>Sachschaden <sup>1)</sup> |              |
|---|-------------------------------------|--------------|--|------------|-------------------------------------|---------------|--|--------------|
|   | Mai                                 |              |  |            | Januar - Mai                        |               |  |              |
|   | 2009                                | 2008         | 2009   | 2008       | 2009                                | 2008          | 2009   | 2008         |
| Fahrrädern                              | 450                                 | 562          | -  | -          | 1 248                               | 1 457         | 1  | 2            |
| innerorts                               | 409                                 | 515          | -  | -          | 1 150                               | 1 358         | 1  | 1            |
| außerorts                               | 41                                  | 47           | -  | -          | 98                                  | 99            | -  | 1            |
| darunter                                |                                     |              |  |            |                                     |               |  |              |
| unter 15 Jahren                         | 48                                  | 58           | -  | -          | 120                                 | 114           | -  | -            |
| innerorts                               | 44                                  | 57           | -  | -          | 112                                 | 111           | -  | -            |
| außerorts                               | 4                                   | 1            | -  | -          | 8                                   | 3             | -  | -            |
| anderen Fahrzeugen                      | 23                                  | 23           | 7  | 3          | 104                                 | 109           | 30   | 34           |
| innerorts                               | 18                                  | 19           | 7  | 2          | 87                                  | 98            | 23   | 27           |
| außerorts                               | 5                                   | 4            | -  | 1          | 17                                  | 11            | 7  | 7            |
| Fußgänger                               | 144                                 | 155          | -  | -          | 666                                 | 721           | 2  | 3            |
| innerorts                               | 127                                 | 151          | -  | -          | 613                                 | 694           | 2  | 3            |
| außerorts                               | 17                                  | 4            | -  | -          | 53                                  | 27            | -  | -            |
| darunter                                |                                     |              |  |            |                                     |               |  |              |
| unter 15 Jahren                         | 38                                  | 24           | -  | -          | 143                                 | 143           | -  | -            |
| innerorts                               | 38                                  | 24           | -  | -          | 138                                 | 141           | -  | -            |
| außerorts                               | -                                   | -            | -  | -          | 5                                   | 2             | -  | -            |
| 65 Jahre und mehr                       | 35                                  | 44           | -  | -          | 151                                 | 177           | -  | -            |
| innerorts                               | 32                                  | 44           | -  | -          | 142                                 | 174           | -  | -            |
| außerorts                               | 3                                   | -            | -  | -          | 9                                   | 3             | -  | -            |
| Andere Personen                         | 4                                   | 9            | -  | 2          | 16                                  | 19            | 1  | 3            |
| innerorts                               | 3                                   | 8            | -  | -          | 13                                  | 17            | 1  | -            |
| außerorts                               | 1                                   | 1            | -  | 2          | 3                                   | 2             | -  | 3            |
| <b>Insgesamt</b>                        | <b>2 421</b>                        | <b>2 737</b> | <b>627</b>   | <b>681</b> | <b>9 517</b>                        | <b>10 572</b> | <b>4 018</b>   | <b>4 026</b> |
| <b>innerorts</b>                        | <b>1 847</b>                        | <b>2 136</b> | <b>443</b>   | <b>533</b> | <b>7 135</b>                        | <b>8 092</b>  | <b>2 758</b>   | <b>2 894</b> |
| <b>außerorts</b>                        | <b>574</b>                          | <b>601</b>   | <b>184</b>   | <b>148</b> | <b>2 382</b>                        | <b>2 480</b>  | <b>1 260</b>   | <b>1 132</b> |
| darunter                                |                                     |              |  |            |                                     |               |  |              |
| unter 15 Jahren                         | 88                                  | 82           | -  | -          | 267                                 | 259           | -  | 1            |
| innerorts                               | 83                                  | 81           | -  | -          | 253                                 | 253           | -  | 1            |
| außerorts                               | 5                                   | 1            | -  | -          | 14                                  | 6             | -  | -            |
| 65 Jahre und mehr                       | 288                                 | 290          | 68   | 76         | 1 056                               | 1 109         | 335  | 371          |
| innerorts                               | 229                                 | 244          | 52   | 59         | 836                                 | 892           | 263  | 281          |
| außerorts                               | 59                                  | 46           | 16   | 17         | 220                                 | 217           | 72   | 90           |

1) im engeren Sinne

## 10. Ursachen von Straßenverkehrsunfällen mit Personenschaden

| Ursache   | Mai  |      | Januar - Mai |       |
|---|------|------|--------------|-------|
|   | 2009 | 2008 | 2009         | 2008  |
| <b>Ursachen der Fahrzeugführer</b>  |      |      |              |       |
| Verkehrstüchtigkeit   | 117  | 151  | 353          | 456   |
| Alkoholeinfluss   | 84   | 118  | 256          | 330   |
| Einfluss anderer berauschender Mittel (z. B. Drogen, Rauschgift)  | 3    | 5    | 12           | 19    |
| Übermüdung  | 6    | 8    | 20           | 33    |
| sonstige körperliche oder geistige Mängel   | 24   | 20   | 65           | 74    |
| Straßenbenutzung  | 117  | 152  | 377          | 528   |
| Benutzung der falschen Fahrbahn (auch Richtungsfahrbahn) oder verbotswidrige Benutzung anderer Straßenteile   | 50   | 70   | 183          | 254   |
| Verstoß gegen das Rechtsfahrgebot   | 67   | 82   | 194          | 274   |
| Geschwindigkeit   | 244  | 237  | 1 219        | 1 193 |
| Nicht angepasste Geschwindigkeit mit gleichzeitigem Überschreiten der zulässigen Höchstgeschwindigkeit  | 9    | 12   | 30           | 41    |
| Nicht angepasste Geschwindigkeit in anderen Fällen  | 235  | 225  | 1 189        | 1 152 |
| Abstand   | 156  | 193  | 678          | 781   |
| Ungenügender Sicherheitsabstand   | 153  | 187  | 665          | 766   |
| Starkes Bremsen des Vorausfahrenden ohne zwingenden Grund   | 3    | 6    | 13           | 15    |
| Überholen   | 75   | 84   | 232          | 268   |
| Unzulässiges Rechtsüberholen  | 2    | 5    | 8            | 13    |
| Überholen trotz Gegenverkehrs   | 11   | 14   | 37           | 51    |
| Überholen trotz unklarer Verkehrslage   | 27   | 25   | 76           | 69    |
| Überholen trotz unzureichender Sichtverhältnisse  | 1    | 3    | 4            | 9     |
| Überholen ohne Beachtung des nachfolgenden Verkehrs und/oder ohne rechtzeitige und deutliche Ankündigung des Ausscherens  | 3    | 5    | 21           | 22    |
| Fehler beim Wiedereinordnen   | 9    | 6    | 22           | 24    |
| sonstige Fehler beim Überholen (z. B. ohne genügenden Seitenabstand)  | 20   | 24   | 55           | 63    |
| Fehler beim Überholtwerden  | 2    | 2    | 9            | 17    |
| Vorbeifahren  | 4    | 7    | 19           | 19    |
| Nichtbeachten des Vorranges entgegenkommender Fahrzeuge beim Vorbeifahren an haltenden Fahrzeugen, Absperrungen oder Hindernissen   | 4    | 7    | 19           | 17    |
| Nichtbeachten des nachfolgenden Verkehrs beim Vorbeifahren an haltenden Fahrzeugen, Absperrungen oder Hindernissen und/oder ohne rechtzeitige und deutliche Ankündigung des Ausscherens | -    | -    | -            | 2     |
| Nebeneinanderfahren, fehlerhaftes Wechseln des Fahrstreifens beim Nebeneinanderfahren oder Nichtbeachten des Reißverschlussverfahrens   | 15   | 17   | 71           | 66    |
| Vorfahrt, Vorrang   | 258  | 312  | 965          | 1 196 |
| Nichtbeachten der/des   |      |      |              |       |
| Regel "rechts vor links"  | 27   | 27   | 90           | 93    |
| die Vorfahrt regelnden Verkehrszeichen  | 190  | 238  | 723          | 916   |
| Vorfahrt des durchgehenden Verkehrs auf Autobahnen o. Kraftfahrstraßen  | -    | -    | 2            | 4     |
| Vorfahrt durch Fahrzeuge, die aus Feld- und Waldwegen kommen  | 1    | 2    | 8            | 4     |
| Verkehrsregelung durch Polizeibeamte oder Lichtzeichen  | 29   | 37   | 121          | 152   |
| Vorranges entgegenkommender Fahrzeuge   | 8    | 6    | 15           | 22    |
| Vorranges von Schienenfahrzeugen an Bahnübergängen  | 3    | 2    | 6            | 5     |
| Abbiegen, Wenden, Rückwärtsfahren, Ein- und Anfahren  | 239  | 287  | 883          | 947   |
| Fehler beim Abbiegen  | 122  | 148  | 490          | 501   |
| Fehler beim Wenden oder Rückwärtsfahren   | 42   | 40   | 153          | 157   |
| Fehler beim Einfahren in den fließenden Verkehr (z. B. aus einem Grundstück, von einem anderen Straßenteil o. beim Anfahren vom Fahrbahnrand)   | 75   | 99   | 240          | 289   |

## Noch: 10. Ursachen von Straßenverkehrsunfällen mit Personenschaden

| Ursache   | Mai          |              | Januar - Mai |              |
|---|--------------|--------------|--------------|--------------|
|   | 2009         | 2008         | 2009         | 2008         |
| Falsches Verhalten gegenüber Fußgängern   | 72           | 97           | 347          | 406          |
| an Fußgängerüberwegen   | 2            | 5            | 13           | 13           |
| an Fußgängerfurten  | -            | 4            | 11           | 15           |
| beim Abbiegen   | 7            | 12           | 62           | 67           |
| an Haltestellen (auch haltenden Schulbussen mit eingeschaltetem Warnblinklicht)   | 8            | 8            | 33           | 29           |
| an anderen Stellen  | 55           | 68           | 228          | 282          |
| Ruhender Verkehr, Verkehrssicherung   | 18           | 19           | 41           | 54           |
| Unzulässiges Halten oder Parken   | 3            | 1            | 5            | 5            |
| Mangelnde Sicherung haltender o. liegengebliebener Fahrzeuge und von Unfallstellen sowie Schulbussen, bei denen Kinder ein- oder aussteigen | -            | 1            | 3            | 5            |
| Verkehrswidriges Verhalten beim Ein- o. Aussteigen, Be- oder Entladen   | 15           | 17           | 33           | 44           |
| Nichtbeachten der Beleuchtungsvorschriften  | -            | -            | -            | 2            |
| Ladung, Besetzung   | 4            | 2            | 7            | 13           |
| Überladung, Überbesetzung   | 1            | -            | 1            | 1            |
| Unzureichend gesicherte Ladung oder Fahrzeugzubehörteile  | 3            | 2            | 6            | 12           |
| Andere Fehler beim Fahrzeugführer   | 138          | 128          | 453          | 424          |
| <b>Ursachen der Fahrzeugführer zusammen</b>   | <b>1 457</b> | <b>1 686</b> | <b>5 645</b> | <b>6 353</b> |
| <b>Technische Mängel, Wartungsmängel</b>  |              |              |              |              |
| Beleuchtung   | 1            | 3            | 5            | 17           |
| Bereifung   | 4            | 3            | 15           | 11           |
| Bremsen   | 3            | 6            | 8            | 8            |
| Lenkung   | -            | -            | 1            | -            |
| Zugvorrichtung  | -            | -            | -            | 1            |
| Andere Mängel   | 8            | 7            | 22           | 14           |
| <b>Technische Mängel, Wartungsmängel zusammen</b>   | <b>16</b>    | <b>19</b>    | <b>51</b>    | <b>51</b>    |
| <b>Falsches Verhalten der Fußgänger</b>   |              |              |              |              |
| Verkehrstüchtigkeit   | 7            | 6            | 33           | 38           |
| Alkoholeinfluss   | 7            | 6            | 31           | 33           |
| Einfluss anderer berauschender Mittel (z. B. Drogen, Rauschgift)  | -            | -            | -            | -            |
| Übermüdung  | -            | -            | -            | -            |
| sonstige körperliche oder geistige Mängel   | -            | -            | 2            | 5            |
| Falsches Verhalten beim Überschreiten der Fahrbahn  | 61           | 59           | 288          | 308          |
| an Stellen, an denen der Fußgängerverkehr durch Polizeibeamte oder Lichtzeichen geregelt war  | 6            | 1            | 19           | 28           |
| auf Fußgängerüberwegen ohne Verkehrsregelung durch Polizeibeamte oder Lichtzeichen  | -            | -            | -            | 1            |
| in der Nähe von Kreuzungen oder Einmündungen, Lichtzeichenanlagen oder Fußgängerüberwegen bei dichtem Verkehr                               | 1            | 4            | 17           | 25           |
| an anderen Stellen  |              |              |              |              |
| durch plötzliches Hervortreten hinter Sichthindernissen   | 15           | 13           | 52           | 59           |
| ohne auf den Fahrzeugverkehr zu achten  | 32           | 34           | 176          | 175          |
| durch sonstiges falsches Verhalten  | 7            | 7            | 24           | 20           |
| Nichtbenutzen des Gehweges  | 1            | 4            | 9            | 7            |
| Nichtbenutzen der vorgeschriebenen Straßenseite   | 1            | -            | 4            | 6            |
| Spielen auf oder neben der Fahrbahn   | 1            | -            | 4            | 1            |
| Andere Fehler der Fußgänger   | 9            | 4            | 27           | 18           |
| <b>Falsches Verhalten der Fußgänger zusammen</b>  | <b>80</b>    | <b>73</b>    | <b>365</b>   | <b>378</b>   |

## Noch: 10. Ursachen von Straßenverkehrsunfällen mit Personenschaden

| Ursache  | Mai          |              | Januar - Mai |              |
|--|--------------|--------------|--------------|--------------|
|  | 2009         | 2008         | 2009         | 2008         |
| <b>Straßenverhältnisse</b>   |              |              |              |              |
| Glätte oder Schlüpfrigkeit der Fahrbahn                                  | 13           | 10           | 296          | 182          |
| Verunreinigung durch ausgeflossenes Öl                                   | 3            | 2            | 7            | 6            |
| andere Verunreinigungen durch Straßenbenutzer                            | -            | 1            | 1            | 1            |
| Schnee, Eis  | -            | -            | 266          | 128          |
| Regen  | 9            | 7            | 20           | 44           |
| andere Einflüsse (u. a. Laub, angeschwemmter Lehm)                       | 1            | -            | 2            | 3            |
| Zustand der Straße   | 5            | 6            | 28           | 20           |
| Spurrillen, im Zusammenhang mit Regen, Schnee oder Eis                   | 1            | -            | 9            | 3            |
| anderer Zustand der Straße   | 4            | 6            | 19           | 17           |
| Nicht ordnungsgemäßer Zustand der Verkehrszeichen<br>oder -einrichtungen | -            | 1            | -            | 1            |
| Mangelhafte Beleuchtung der Straße                                       | -            | -            | -            | -            |
| Mangelhafte Sicherung von Bahnübergängen                                 | -            | -            | -            | -            |
| <b>Straßenverhältnisse zusammen</b>                                      | <b>18</b>    | <b>17</b>    | <b>324</b>   | <b>203</b>   |
| <b>Witterungseinflüsse</b>   |              |              |              |              |
| Sichtbehinderung durch   |              |              |              |              |
| Nebel  | -            | 2            | 4            | 3            |
| starken Regen, Hagel, Schneegestöber usw..                               | 1            | -            | 9            | 13           |
| blendende Sonne  | 5            | 6            | 27           | 23           |
| Seitenwind   | 2            | -            | 9            | 12           |
| Unwetter oder sonstige Witterungseinflüsse                               | -            | -            | 3            | 8            |
| <b>Witterungseinflüsse zusammen</b>                                      | <b>8</b>     | <b>8</b>     | <b>52</b>    | <b>59</b>    |
| <b>Hindernisse</b>   |              |              |              |              |
| Nicht oder unzureichend gesicherte Arbeitsstelle auf der Fahrbahn        | -            | 1            | -            | 3            |
| Wild auf der Fahrbahn  | 6            | 9            | 19           | 24           |
| Anderes Tier auf der Fahrbahn  | 11           | 12           | 27           | 28           |
| Sonstiges Hindernis auf der Fahrbahn                                     | -            | 4            | 7            | 14           |
| <b>Hindernisse zusammen</b>  | <b>17</b>    | <b>26</b>    | <b>53</b>    | <b>69</b>    |
| <b>Sonstige Ursachen</b>   |              |              |              |              |
| <b>Alle nicht aufgeführten Ursachen zusammen</b>                         | <b>99</b>    | <b>67</b>    | <b>285</b>   | <b>181</b>   |
| <b>Ursachen insgesamt</b>  | <b>1 695</b> | <b>1 896</b> | <b>6 775</b> | <b>7 294</b> |

## 11. Straßenverkehrsunfälle und Verunglückte nach Datum und Ortslage

| Datum/<br>Wochentag | Unfälle mit<br>Personen-<br>schaden | Davon mit      |                       |                       | Verunglückte   |               |                      |                      | Schwerwiegende<br>Unfälle mit Sachschaden<br>im engeren Sinne |
|---------------------|-------------------------------------|----------------|-----------------------|-----------------------|----------------|---------------|----------------------|----------------------|---|
|                     |                                     | Ge-<br>töteten | Schwer-<br>verletzten | Leicht-<br>verletzten | ins-<br>gesamt | Ge-<br>tötete | Schwer-<br>verletzte | Leicht-<br>verletzte |   |
| <b>Insgesamt</b>    |                                     |                |                       |                       |                |               |                      |                      |   |
| 01.05.09/Fr         | 47                                  | 3              | 16                    | 28                    | 69             | 3             | 19                   | 47                   | 11  |
| 02.05.09/Sa         | 40                                  | 3              | 13                    | 24                    | 56             | 3             | 14                   | 39                   | 9   |
| 03.05.09/So         | 33                                  | 1              | 10                    | 22                    | 42             | 1             | 11                   | 30                   | 10  |
| 04.05.09/Mo         | 32                                  | 2              | 7                     | 23                    | 40             | 2             | 11                   | 27                   | 9   |
| 05.05.09/Di         | 30                                  | -              | 10                    | 20                    | 37             | -             | 11                   | 26                   | 6   |
| 06.05.09/Mi         | 30                                  | -              | 7                     | 23                    | 39             | -             | 8                    | 31                   | 14  |
| 07.05.09/Do         | 47                                  | -              | 18                    | 29                    | 57             | -             | 21                   | 36                   | 17  |
| 08.05.09/Fr         | 44                                  | -              | 19                    | 25                    | 55             | -             | 20                   | 35                   | 6   |
| 09.05.09/Sa         | 45                                  | -              | 16                    | 29                    | 51             | -             | 16                   | 35                   | 6   |
| 10.05.09/So         | 36                                  | 1              | 9                     | 26                    | 44             | 1             | 9                    | 34                   | 7   |
| 11.05.09/Mo         | 33                                  | -              | 3                     | 30                    | 39             | -             | 4                    | 35                   | 16  |
| 12.05.09/Di         | 51                                  | 1              | 15                    | 35                    | 64             | 1             | 17                   | 46                   | 11  |
| 13.05.09/Mi         | 48                                  | -              | 13                    | 35                    | 67             | -             | 13                   | 54                   | 11  |
| 14.05.09/Do         | 53                                  | 1              | 9                     | 43                    | 67             | 1             | 9                    | 57                   | 14  |
| 15.05.09/Fr         | 36                                  | -              | 4                     | 32                    | 45             | -             | 4                    | 41                   | 10  |
| 16.05.09/Sa         | 31                                  | -              | 8                     | 23                    | 43             | -             | 10                   | 33                   | 12  |
| 17.05.09/So         | 39                                  | -              | 15                    | 24                    | 51             | -             | 17                   | 34                   | 4   |
| 18.05.09/Mo         | 49                                  | -              | 6                     | 43                    | 63             | -             | 8                    | 55                   | 12  |
| 19.05.09/Di         | 48                                  | -              | 7                     | 41                    | 58             | -             | 7                    | 51                   | 14  |
| 20.05.09/Mi         | 51                                  | -              | 13                    | 38                    | 59             | -             | 13                   | 46                   | 20  |
| 21.05.09/Do         | 50                                  | 1              | 23                    | 26                    | 70             | 1             | 27                   | 42                   | 7   |
| 22.05.09/Fr         | 37                                  | 1              | 7                     | 29                    | 56             | 1             | 8                    | 47                   | 15  |
| 23.05.09/Sa         | 44                                  | 2              | 17                    | 25                    | 61             | 2             | 19                   | 40                   | 8   |
| 24.05.09/So         | 52                                  | 2              | 18                    | 32                    | 68             | 2             | 19                   | 47                   | 3   |
| 25.05.09/Mo         | 48                                  | -              | 10                    | 38                    | 57             | -             | 10                   | 47                   | 15  |
| 26.05.09/Di         | 45                                  | -              | 7                     | 38                    | 53             | -             | 7                    | 46                   | 13  |
| 27.05.09/Mi         | 44                                  | -              | 7                     | 37                    | 51             | -             | 8                    | 43                   | 11  |
| 28.05.09/Do         | 42                                  | 1              | 10                    | 31                    | 48             | 1             | 10                   | 37                   | 12  |
| 29.05.09/Fr         | 61                                  | 1              | 14                    | 46                    | 100            | 1             | 18                   | 81                   | 16  |
| 30.05.09/Sa         | 30                                  | 1              | 9                     | 20                    | 41             | 1             | 9                    | 31                   | 17  |
| 31.05.09/So         | 18                                  | -              | 5                     | 13                    | 24             | -             | 7                    | 17                   | 11  |
| <b>Insgesamt</b>    | <b>1 294</b>                        | <b>21</b>      | <b>345</b>            | <b>928</b>            | <b>1 675</b>   | <b>21</b>     | <b>384</b>           | <b>1 270</b>         | <b>347</b>  |
| <b>innerorts</b>    |                                     |                |                       |                       |                |               |                      |                      |   |
| 01.05.09/Fr         | 34                                  | -              | 12                    | 22                    | 45             | -             | 12                   | 33                   | 9   |
| 02.05.09/Sa         | 29                                  | 2              | 8                     | 19                    | 39             | 2             | 8                    | 29                   | 5   |
| 03.05.09/So         | 19                                  | -              | 4                     | 15                    | 24             | -             | 4                    | 20                   | 5   |
| 04.05.09/Mo         | 24                                  | -              | 5                     | 19                    | 27             | -             | 6                    | 21                   | 7   |
| 05.05.09/Di         | 22                                  | -              | 4                     | 18                    | 24             | -             | 4                    | 20                   | 4   |
| 06.05.09/Mi         | 24                                  | -              | 2                     | 22                    | 29             | -             | 2                    | 27                   | 10  |
| 07.05.09/Do         | 37                                  | -              | 15                    | 22                    | 44             | -             | 17                   | 27                   | 14  |
| 08.05.09/Fr         | 37                                  | -              | 15                    | 22                    | 46             | -             | 16                   | 30                   | 4   |
| 09.05.09/Sa         | 34                                  | -              | 9                     | 25                    | 38             | -             | 9                    | 29                   | 4   |
| 10.05.09/So         | 23                                  | -              | 6                     | 17                    | 27             | -             | 6                    | 21                   | 5   |
| 11.05.09/Mo         | 29                                  | -              | 3                     | 26                    | 35             | -             | 4                    | 31                   | 9   |
| 12.05.09/Di         | 45                                  | 1              | 11                    | 33                    | 55             | 1             | 13                   | 41                   | 8   |
| 13.05.09/Mi         | 37                                  | -              | 7                     | 30                    | 54             | -             | 7                    | 47                   | 5   |
| 14.05.09/Do         | 43                                  | -              | 5                     | 38                    | 54             | -             | 5                    | 49                   | 9   |
| 15.05.09/Fr         | 28                                  | -              | 3                     | 25                    | 36             | -             | 3                    | 33                   | 7   |
| 16.05.09/Sa         | 20                                  | -              | 2                     | 18                    | 26             | -             | 2                    | 24                   | 4   |
| 17.05.09/So         | 26                                  | -              | 9                     | 17                    | 30             | -             | 10                   | 20                   | 2   |
| 18.05.09/Mo         | 41                                  | -              | 5                     | 36                    | 49             | -             | 5                    | 44                   | 10  |
| 19.05.09/Di         | 37                                  | -              | 5                     | 32                    | 47             | -             | 5                    | 42                   | 10  |
| 20.05.09/Mi         | 39                                  | -              | 6                     | 33                    | 40             | -             | 6                    | 34                   | 14  |
| 21.05.09/Do         | 31                                  | 1              | 14                    | 16                    | 40             | 1             | 17                   | 22                   | 4   |
| 22.05.09/Fr         | 27                                  | -              | 4                     | 23                    | 42             | -             | 4                    | 38                   | 10  |
| 23.05.09/Sa         | 27                                  | 1              | 8                     | 18                    | 37             | 1             | 8                    | 28                   | 7   |
| 24.05.09/So         | 31                                  | -              | 12                    | 19                    | 38             | -             | 12                   | 26                   | 3   |
| 25.05.09/Mo         | 39                                  | -              | 8                     | 31                    | 48             | -             | 8                    | 40                   | 10  |
| 26.05.09/Di         | 37                                  | -              | 6                     | 31                    | 43             | -             | 6                    | 37                   | 8   |
| 27.05.09/Mi         | 37                                  | -              | 5                     | 32                    | 41             | -             | 6                    | 35                   | 7   |
| 28.05.09/Do         | 31                                  | -              | 9                     | 22                    | 33             | -             | 9                    | 24                   | 10  |
| 29.05.09/Fr         | 42                                  | -              | 6                     | 36                    | 60             | -             | 7                    | 53                   | 11  |
| 30.05.09/Sa         | 16                                  | -              | 4                     | 12                    | 17             | -             | 4                    | 13                   | 11  |
| 31.05.09/So         | 11                                  | -              | 4                     | 7                     | 14             | -             | 6                    | 8                    | 6   |
| <b>Zusammen</b>     | <b>957</b>                          | <b>5</b>       | <b>216</b>            | <b>736</b>            | <b>1 182</b>   | <b>5</b>      | <b>231</b>           | <b>946</b>           | <b>232</b>  |

## Noch: 11. Straßenverkehrsunfälle und Verunglückte nach Datum und Ortslage

| Datum/<br>Wochentag                       | Unfälle mit<br>Personen-<br>schaden | Davon mit      |                       |                       | Verunglückte   |               |                      |                      | Schwerwiegende<br>Unfälle mit Sachschaden<br>im engeren Sinne |
|---|-------------------------------------|----------------|-----------------------|-----------------------|----------------|---------------|----------------------|----------------------|---|
|   |                                     | Ge-<br>töteten | Schwer-<br>verletzten | Leicht-<br>verletzten | ins-<br>gesamt | Ge-<br>tötete | Schwer-<br>verletzte | Leicht-<br>verletzte |   |
| <b>außerorts, einschließlich Autobahn</b> |                                     |                |                       |                       |                |               |                      |                      |   |
| 01.05.09/Fr                               | 13                                  | 3              | 4                     | 6                     | 24             | 3             | 7                    | 14                   | 2   |
| 02.05.09/Sa                               | 11                                  | 1              | 5                     | 5                     | 17             | 1             | 6                    | 10                   | 4   |
| 03.05.09/So                               | 14                                  | 1              | 6                     | 7                     | 18             | 1             | 7                    | 10                   | 5   |
| 04.05.09/Mo                               | 8                                   | 2              | 2                     | 4                     | 13             | 2             | 5                    | 6                    | 2   |
| 05.05.09/Di                               | 8                                   | -              | 6                     | 2                     | 13             | -             | 7                    | 6                    | 2   |
| 06.05.09/Mi                               | 6                                   | -              | 5                     | 1                     | 10             | -             | 6                    | 4                    | 4   |
| 07.05.09/Do                               | 10                                  | -              | 3                     | 7                     | 13             | -             | 4                    | 9                    | 3   |
| 08.05.09/Fr                               | 7                                   | -              | 4                     | 3                     | 9              | -             | 4                    | 5                    | 2   |
| 09.05.09/Sa                               | 11                                  | -              | 7                     | 4                     | 13             | -             | 7                    | 6                    | 2   |
| 10.05.09/So                               | 13                                  | 1              | 3                     | 9                     | 17             | 1             | 3                    | 13                   | 2   |
| 11.05.09/Mo                               | 4                                   | -              | -                     | 4                     | 4              | -             | -                    | 4                    | 7   |
| 12.05.09/Di                               | 6                                   | -              | 4                     | 2                     | 9              | -             | 4                    | 5                    | 3   |
| 13.05.09/Mi                               | 11                                  | -              | 6                     | 5                     | 13             | -             | 6                    | 7                    | 6   |
| 14.05.09/Do                               | 10                                  | 1              | 4                     | 5                     | 13             | 1             | 4                    | 8                    | 5   |
| 15.05.09/Fr                               | 8                                   | -              | 1                     | 7                     | 9              | -             | 1                    | 8                    | 3   |
| 16.05.09/Sa                               | 11                                  | -              | 6                     | 5                     | 17             | -             | 8                    | 9                    | 8   |
| 17.05.09/So                               | 13                                  | -              | 6                     | 7                     | 21             | -             | 7                    | 14                   | 2   |
| 18.05.09/Mo                               | 8                                   | -              | 1                     | 7                     | 14             | -             | 3                    | 11                   | 2   |
| 19.05.09/Di                               | 11                                  | -              | 2                     | 9                     | 11             | -             | 2                    | 9                    | 4   |
| 20.05.09/Mi                               | 12                                  | -              | 7                     | 5                     | 19             | -             | 7                    | 12                   | 6   |
| 21.05.09/Do                               | 19                                  | -              | 9                     | 10                    | 30             | -             | 10                   | 20                   | 3   |
| 22.05.09/Fr                               | 10                                  | 1              | 3                     | 6                     | 14             | 1             | 4                    | 9                    | 5   |
| 23.05.09/Sa                               | 17                                  | 1              | 9                     | 7                     | 24             | 1             | 11                   | 12                   | 1   |
| 24.05.09/So                               | 21                                  | 2              | 6                     | 13                    | 30             | 2             | 7                    | 21                   | -   |
| 25.05.09/Mo                               | 9                                   | -              | 2                     | 7                     | 9              | -             | 2                    | 7                    | 5   |
| 26.05.09/Di                               | 8                                   | -              | 1                     | 7                     | 10             | -             | 1                    | 9                    | 5   |
| 27.05.09/Mi                               | 7                                   | -              | 2                     | 5                     | 10             | -             | 2                    | 8                    | 4   |
| 28.05.09/Do                               | 11                                  | 1              | 1                     | 9                     | 15             | 1             | 1                    | 13                   | 2   |
| 29.05.09/Fr                               | 19                                  | 1              | 8                     | 10                    | 40             | 1             | 11                   | 28                   | 5   |
| 30.05.09/Sa                               | 14                                  | 1              | 5                     | 8                     | 24             | 1             | 5                    | 18                   | 6   |
| 31.05.09/So                               | 7                                   | -              | 1                     | 6                     | 10             | -             | 1                    | 9                    | 5   |
| <b>Zusammen</b>                           | <b>337</b>                          | <b>16</b>      | <b>129</b>            | <b>192</b>            | <b>493</b>     | <b>16</b>     | <b>153</b>           | <b>324</b>           | <b>115</b>  |
| <b>auf Autobahnen</b>                     |                                     |                |                       |                       |                |               |                      |                      |   |
| 01.05.09/Fr                               | 1                                   | -              | 1                     | -                     | 3              | -             | 1                    | 2                    | -   |
| 02.05.09/Sa                               | 1                                   | -              | -                     | 1                     | 5              | -             | -                    | 5                    | -   |
| 03.05.09/So                               | -                                   | -              | -                     | -                     | -              | -             | -                    | -                    | 1   |
| 04.05.09/Mo                               | 2                                   | 1              | -                     | 1                     | 3              | 1             | 1                    | 1                    | -   |
| 05.05.09/Di                               | -                                   | -              | -                     | -                     | -              | -             | -                    | -                    | -   |
| 06.05.09/Mi                               | -                                   | -              | -                     | -                     | -              | -             | -                    | -                    | 1   |
| 07.05.09/Do                               | 3                                   | -              | -                     | 3                     | 3              | -             | -                    | 3                    | -   |
| 08.05.09/Fr                               | 1                                   | -              | 1                     | -                     | 1              | -             | 1                    | -                    | 1   |
| 09.05.09/Sa                               | 1                                   | -              | 1                     | -                     | 1              | -             | 1                    | -                    | 1   |
| 10.05.09/So                               | 2                                   | -              | -                     | 2                     | 3              | -             | -                    | 3                    | 1   |
| 11.05.09/Mo                               | -                                   | -              | -                     | -                     | -              | -             | -                    | -                    | 4   |
| 12.05.09/Di                               | 3                                   | -              | 1                     | 2                     | 3              | -             | 1                    | 2                    | 1   |
| 13.05.09/Mi                               | -                                   | -              | -                     | -                     | -              | -             | -                    | -                    | -   |
| 14.05.09/Do                               | 1                                   | -              | 1                     | -                     | 1              | -             | 1                    | -                    | -   |
| 15.05.09/Fr                               | 3                                   | -              | -                     | 3                     | 4              | -             | -                    | 4                    | -   |
| 16.05.09/Sa                               | 1                                   | -              | -                     | 1                     | 1              | -             | -                    | 1                    | 1   |
| 17.05.09/So                               | 3                                   | -              | 1                     | 2                     | 7              | -             | 1                    | 6                    | -   |
| 18.05.09/Mo                               | -                                   | -              | -                     | -                     | -              | -             | -                    | -                    | 1   |
| 19.05.09/Di                               | 2                                   | -              | -                     | 2                     | 2              | -             | -                    | 2                    | -   |
| 20.05.09/Mi                               | 3                                   | -              | 3                     | -                     | 5              | -             | 3                    | 2                    | 1   |
| 21.05.09/Do                               | 2                                   | -              | 1                     | 1                     | 3              | -             | 1                    | 2                    | 1   |
| 22.05.09/Fr                               | 2                                   | -              | 1                     | 1                     | 3              | -             | 1                    | 2                    | 3   |
| 23.05.09/Sa                               | 1                                   | -              | 1                     | -                     | 2              | -             | 2                    | -                    | -   |
| 24.05.09/So                               | 4                                   | -              | 2                     | 2                     | 11             | -             | 3                    | 8                    | -   |
| 25.05.09/Mo                               | 3                                   | -              | 1                     | 2                     | 3              | -             | 1                    | 2                    | 1   |
| 26.05.09/Di                               | 1                                   | -              | -                     | 1                     | 1              | -             | -                    | 1                    | -   |
| 27.05.09/Mi                               | -                                   | -              | -                     | -                     | -              | -             | -                    | -                    | -   |
| 28.05.09/Do                               | 1                                   | -              | -                     | 1                     | 1              | -             | -                    | 1                    | -   |
| 29.05.09/Fr                               | 3                                   | -              | 1                     | 2                     | 6              | -             | 1                    | 5                    | 1   |
| 30.05.09/Sa                               | 3                                   | -              | 1                     | 2                     | 5              | -             | 1                    | 4                    | 1   |
| 31.05.09/So                               | 2                                   | -              | -                     | 2                     | 3              | -             | -                    | 3                    | 2   |
| <b>Zusammen</b>                           | <b>49</b>                           | <b>1</b>       | <b>17</b>             | <b>31</b>             | <b>80</b>      | <b>1</b>      | <b>20</b>            | <b>59</b>            | <b>22</b>   |

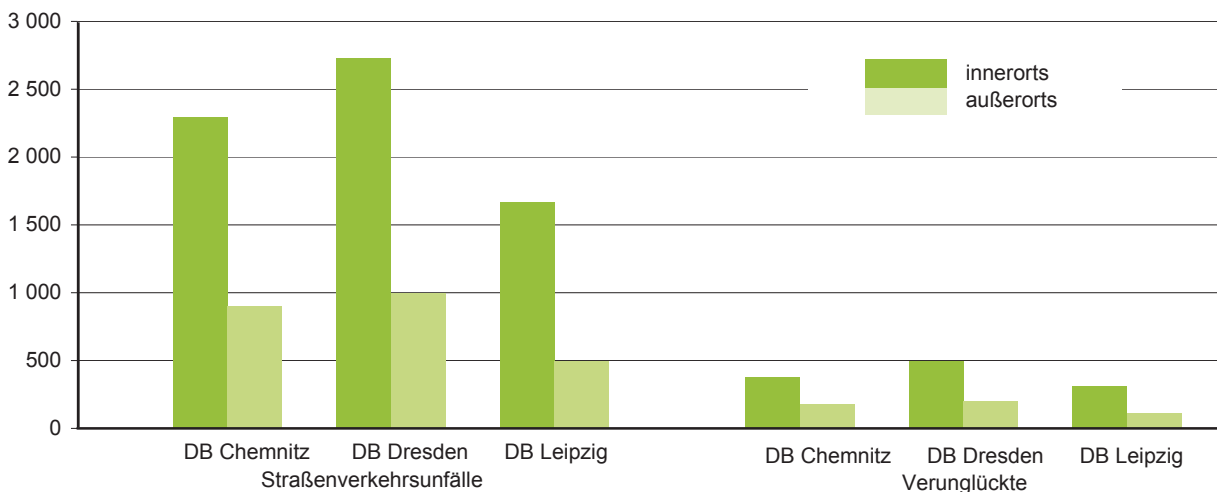
## 12. Straßenverkehrsunfälle und Verunglückte im Mai 2009 nach Kreisfreien Städten und Landkreisen sowie Ortslage

| Kreisfreie Stadt<br>Landkreis<br>Direktionsbezirk<br>Land<br>Ortslage | Straßenverkehrsunfälle |                             |                        |                                 |              | Verunglückte   |          |                      |                      |
|---|------------------------|-----------------------------|------------------------|---------------------------------|--------------|----------------|----------|----------------------|----------------------|
|   | ins-<br>gesamt         | mit<br>Personen-<br>schaden | mit Sachschaden        |                                 |              | ins-<br>gesamt | davon    |                      |                      |
|   |                        |                             | schwerwiegende         |                                 | übrige       |                | Getötete | Schwer-<br>verletzte | Leicht-<br>verletzte |
|   |                        |                             | im<br>engeren<br>Sinne | Einfluss<br>berausch.<br>Mittel |              |                |          |                      |                      |
| Chemnitz, Stadt   | 648                    | 73                          | 29                     | 5                               | 541          | 98             |          |                      |                      |
| innerorts   | 589                    | 64                          | 27                     | 5                               | 493          | 84             | 1        | 18                   | 65                   |
| außerorts   | 59                     | 9                           | 2                      | -                               | 48           | 14             | -        | 4                    | 10                   |
| Erzgebirgskreis   | 629                    | 107                         | 22                     | 4                               | 496          | 135            | 2        | 48                   | 85                   |
| innerorts   | 437                    | 70                          | 16                     | 3                               | 348          | 88             | -        | 29                   | 59                   |
| außerorts   | 192                    | 37                          | 6                      | 1                               | 148          | 47             | 2        | 19                   | 26                   |
| Mittelsachsen   | 661                    | 88                          | 30                     | 3                               | 540          | 109            | -        | 30                   | 79                   |
| innerorts   | 373                    | 42                          | 13                     | 3                               | 315          | 48             | -        | 10                   | 38                   |
| außerorts   | 288                    | 46                          | 17                     | -                               | 225          | 61             | -        | 20                   | 41                   |
| Vogtlandkreis   | 517                    | 61                          | 24                     | 4                               | 428          | 76             | 1        | 22                   | 53                   |
| innerorts   | 343                    | 43                          | 14                     | 4                               | 282          | 50             | -        | 9                    | 41                   |
| außerorts   | 174                    | 18                          | 10                     | -                               | 146          | 26             | 1        | 13                   | 12                   |
| Zwickau   | 744                    | 108                         | 28                     | 12                              | 596          | 135            | 2        | 31                   | 102                  |
| innerorts   | 556                    | 85                          | 19                     | 9                               | 443          | 105            | 1        | 22                   | 82                   |
| außerorts   | 188                    | 23                          | 9                      | 3                               | 153          | 30             | 1        | 9                    | 20                   |
| <b>Direktionsbezirk Chemnitz</b>                                      | <b>3 199</b>           | <b>437</b>                  | <b>133</b>             | <b>28</b>                       | <b>2 601</b> | <b>553</b>     | <b>6</b> | <b>153</b>           | <b>394</b>           |
| <b>innerorts</b>  | <b>2 298</b>           | <b>304</b>                  | <b>89</b>              | <b>24</b>                       | <b>1 881</b> | <b>375</b>     | <b>2</b> | <b>88</b>            | <b>285</b>           |
| <b>außerorts</b>  | <b>901</b>             | <b>133</b>                  | <b>44</b>              | <b>4</b>                        | <b>720</b>   | <b>178</b>     | <b>4</b> | <b>65</b>            | <b>109</b>           |
| Dresden, Stadt  | 1 198                  | 178                         | 41                     | 12                              | 967          | 214            | -        | 36                   | 178                  |
| innerorts   | 1 122                  | 168                         | 33                     | 11                              | 910          | 200            | -        | 33                   | 167                  |
| außerorts   | 76                     | 10                          | 8                      | 1                               | 57           | 14             | -        | 3                    | 11                   |
| Bautzen   | 750                    | 94                          | 24                     | 5                               | 627          | 128            | 6        | 30                   | 92                   |
| innerorts   | 448                    | 60                          | 16                     | 4                               | 368          | 73             | 2        | 14                   | 57                   |
| außerorts   | 302                    | 34                          | 8                      | 1                               | 259          | 55             | 4        | 16                   | 35                   |
| Görlitz   | 676                    | 91                          | 20                     | 11                              | 554          | 123            | -        | 35                   | 88                   |
| innerorts   | 449                    | 60                          | 10                     | 8                               | 371          | 76             | -        | 20                   | 56                   |
| außerorts   | 227                    | 31                          | 10                     | 3                               | 183          | 47             | -        | 15                   | 32                   |
| Meißen  | 579                    | 84                          | 32                     | 2                               | 461          | 125            | 1        | 32                   | 92                   |
| innerorts   | 380                    | 62                          | 16                     | 2                               | 300          | 84             | -        | 20                   | 64                   |
| außerorts   | 199                    | 22                          | 16                     | -                               | 161          | 41             | 1        | 12                   | 28                   |
| Sächsische Schweiz-<br>Osterzgebirge                                  | 527                    | 72                          | 28                     | 2                               | 425          | 102            | 1        | 16                   | 85                   |
| innerorts   | 331                    | 45                          | 16                     | 2                               | 268          | 60             | -        | 9                    | 51                   |
| außerorts   | 196                    | 27                          | 12                     | -                               | 157          | 42             | 1        | 7                    | 34                   |
| <b>Direktionsbezirk Dresden</b>                                       | <b>3 730</b>           | <b>519</b>                  | <b>145</b>             | <b>32</b>                       | <b>3 034</b> | <b>692</b>     | <b>8</b> | <b>149</b>           | <b>535</b>           |
| <b>innerorts</b>  | <b>2 730</b>           | <b>395</b>                  | <b>91</b>              | <b>27</b>                       | <b>2 217</b> | <b>493</b>     | <b>2</b> | <b>96</b>            | <b>395</b>           |
| <b>außerorts</b>  | <b>1 000</b>           | <b>124</b>                  | <b>54</b>              | <b>5</b>                        | <b>817</b>   | <b>199</b>     | <b>6</b> | <b>53</b>            | <b>140</b>           |

Noch: 12. Straßenverkehrsunfälle und Verunglückte im Mai 2009 nach Kreisfreien Städten und Landkreisen sowie Ortslage

| Kreisfreie Stadt<br>Landkreis<br>Direktionsbezirk<br>Land<br>Ortslage | Straßenverkehrsunfälle |                             |                        |                                 |              | Verunglückte   |           |                      |                      |
|---|------------------------|-----------------------------|------------------------|---------------------------------|--------------|----------------|-----------|----------------------|----------------------|
|   | ins-<br>gesamt         | mit<br>Personen-<br>schaden | mit Sachschaden        |                                 |              | ins-<br>gesamt | davon     |                      |                      |
|   |                        |                             | schwerwiegende         |                                 | übrige       |                | Getötete  | Schwer-<br>verletzte | Leicht-<br>verletzte |
|   |                        |                             | im<br>engeren<br>Sinne | Einfluss<br>berausch.<br>Mittel |              |                |           |                      |                      |
| Leipzig, Stadt  | 1 148                  | 163                         | 31                     | 8                               | 946          | 201            |           |                      |                      |
| innerorts   | 1 055                  | 153                         | 28                     | 8                               | 866          | 187            | 1         | 21                   | 165                  |
| außerorts   | 93                     | 10                          | 3                      | -                               | 80           | 14             | -         | 5                    | 9                    |
| Leipzig   | 539                    | 94                          | 18                     | 8                               | 419          | 128            | 2         | 33                   | 93                   |
| innerorts   | 346                    | 60                          | 11                     | 7                               | 268          | 75             | -         | 18                   | 57                   |
| außerorts   | 193                    | 34                          | 7                      | 1                               | 151          | 53             | 2         | 15                   | 36                   |
| Nordsachsen   | 472                    | 81                          | 20                     | 4                               | 367          | 101            | 4         | 23                   | 74                   |
| innerorts   | 264                    | 45                          | 13                     | 3                               | 203          | 52             | -         | 8                    | 44                   |
| außerorts   | 208                    | 36                          | 7                      | 1                               | 164          | 49             | 4         | 15                   | 30                   |
| <b>Direktionsbezirk Leipzig</b>                                       | <b>2 159</b>           | <b>338</b>                  | <b>69</b>              | <b>20</b>                       | <b>1 732</b> | <b>430</b>     | <b>7</b>  | <b>82</b>            | <b>341</b>           |
| <b>innerorts</b>  | <b>1 665</b>           | <b>258</b>                  | <b>52</b>              | <b>18</b>                       | <b>1 337</b> | <b>314</b>     | <b>1</b>  | <b>47</b>            | <b>266</b>           |
| <b>außerorts</b>  | <b>494</b>             | <b>80</b>                   | <b>17</b>              | <b>2</b>                        | <b>395</b>   | <b>116</b>     | <b>6</b>  | <b>35</b>            | <b>75</b>            |
| <b>Sachsen</b>  | <b>9 088</b>           | <b>1 294</b>                | <b>347</b>             | <b>80</b>                       | <b>7 367</b> | <b>1 675</b>   | <b>21</b> | <b>384</b>           | <b>1 270</b>         |
| <b>innerorts</b>  | <b>6 693</b>           | <b>957</b>                  | <b>232</b>             | <b>69</b>                       | <b>5 435</b> | <b>1 182</b>   | <b>5</b>  | <b>231</b>           | <b>946</b>           |
| <b>außerorts</b>  | <b>2 395</b>           | <b>337</b>                  | <b>115</b>             | <b>11</b>                       | <b>1 932</b> | <b>493</b>     | <b>16</b> | <b>153</b>           | <b>324</b>           |

Abb. 7 Straßenverkehrsunfälle und Verunglückte nach Direktionsbezirken (DB) und Ortslage im Mai 2009





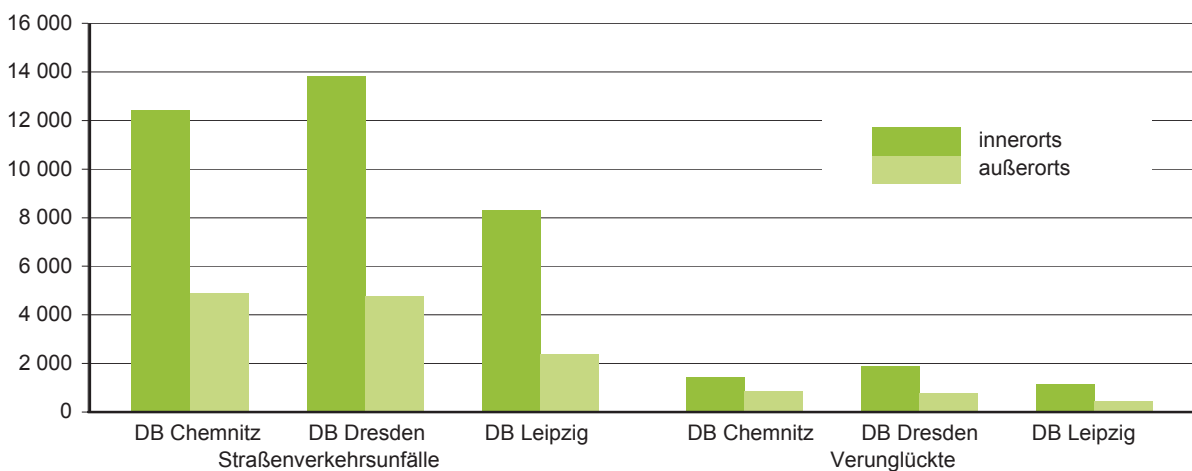
### 13. Straßenverkehrsunfälle und Verunglückte im Zeitraum Januar bis Mai 2009 nach Kreisfreien Städten und Landkreisen sowie Ortslage

| Kreisfreie Stadt<br>Landkreis<br>Direktionsbezirk<br>Land<br>Ortslage | Straßenverkehrsunfälle |                             |                        |                                 |                                       | Verunglückte   |           |                      |                      |
|---|------------------------|-----------------------------|------------------------|---------------------------------|---------------------------------------|----------------|-----------|----------------------|----------------------|
|   | ins-<br>gesamt         | mit<br>Personen-<br>schaden | mit Sachschaden        |                                 |                                       | ins-<br>gesamt | davon     |                      |                      |
|   |                        |                             | schwerwiegende         |                                 | übrige<br>ohne<br>Alkohol-<br>unfälle |                | Getötete  | Schwer-<br>verletzte | Leicht-<br>verletzte |
|   |                        |                             | im<br>engeren<br>Sinne | Einfluss<br>berausch.<br>Mittel |                                       |                |           |                      |                      |
| Chemnitz, Stadt   | 3 457                  | 357                         | 183                    | 17                              | 2 900                                 | 463            |           |                      |                      |
| innerorts   | 3 093                  | 311                         | 162                    | 15                              | 2 605                                 | 387            | 3         | 63                   | 321                  |
| außerorts   | 364                    | 46                          | 21                     | 2                               | 295                                   | 76             | -         | 15                   | 61                   |
| Erzgebirgskreis   | 3 606                  | 391                         | 183                    | 24                              | 3 008                                 | 531            | 9         | 152                  | 370                  |
| innerorts   | 2 434                  | 225                         | 117                    | 22                              | 2 070                                 | 285            | 2         | 78                   | 205                  |
| außerorts   | 1 172                  | 166                         | 66                     | 2                               | 938                                   | 246            | 7         | 74                   | 165                  |
| Mittelsachsen   | 3 469                  | 349                         | 226                    | 21                              | 2 873                                 | 474            | 4         | 133                  | 337                  |
| innerorts   | 2 006                  | 173                         | 92                     | 15                              | 1 726                                 | 208            | -         | 51                   | 157                  |
| außerorts   | 1 463                  | 176                         | 134                    | 6                               | 1 147                                 | 266            | 4         | 82                   | 180                  |
| Vogtlandkreis   | 2 854                  | 265                         | 148                    | 21                              | 2 420                                 | 343            | 3         | 95                   | 245                  |
| innerorts   | 1 951                  | 165                         | 92                     | 20                              | 1 674                                 | 196            | -         | 50                   | 146                  |
| außerorts   | 903                    | 100                         | 56                     | 1                               | 746                                   | 147            | 3         | 45                   | 99                   |
| Zwickau   | 3 882                  | 379                         | 218                    | 31                              | 3 254                                 | 479            | 6         | 111                  | 362                  |
| innerorts   | 2 915                  | 276                         | 128                    | 28                              | 2 483                                 | 344            | 2         | 67                   | 275                  |
| außerorts   | 967                    | 103                         | 90                     | 3                               | 771                                   | 135            | 4         | 44                   | 87                   |
| <b>Direktionsbezirk Chemnitz</b>                                      | <b>17 268</b>          | <b>1 741</b>                | <b>958</b>             | <b>114</b>                      | <b>14 455</b>                         | <b>2 290</b>   | <b>25</b> | <b>569</b>           | <b>1 696</b>         |
| <b>innerorts</b>  | <b>12 399</b>          | <b>1 150</b>                | <b>591</b>             | <b>100</b>                      | <b>10 558</b>                         | <b>1 420</b>   | <b>7</b>  | <b>309</b>           | <b>1 104</b>         |
| <b>außerorts</b>  | <b>4 869</b>           | <b>591</b>                  | <b>367</b>             | <b>14</b>                       | <b>3 897</b>                          | <b>870</b>     | <b>18</b> | <b>260</b>           | <b>592</b>           |
| Dresden, Stadt  | 6 229                  | 729                         | 248                    | 48                              | 5 204                                 | 901            | 2         | 176                  | 723                  |
| innerorts   | 5 827                  | 683                         | 201                    | 46                              | 4 897                                 | 837            | 1         | 162                  | 674                  |
| außerorts   | 402                    | 46                          | 47                     | 2                               | 307                                   | 64             | 1         | 14                   | 49                   |
| Bautzen   | 3 819                  | 412                         | 153                    | 29                              | 3 225                                 | 542            | 10        | 122                  | 410                  |
| innerorts   | 2 381                  | 260                         | 92                     | 22                              | 2 007                                 | 323            | 3         | 75                   | 245                  |
| außerorts   | 1 438                  | 152                         | 61                     | 7                               | 1 218                                 | 219            | 7         | 47                   | 165                  |
| Görlitz   | 3 215                  | 316                         | 152                    | 24                              | 2 723                                 | 395            | 3         | 95                   | 297                  |
| innerorts   | 2 164                  | 204                         | 79                     | 18                              | 1 863                                 | 241            | 1         | 55                   | 185                  |
| außerorts   | 1 051                  | 112                         | 73                     | 6                               | 860                                   | 154            | 2         | 40                   | 112                  |
| Meißen  | 2 790                  | 343                         | 165                    | 10                              | 2 272                                 | 455            | 4         | 128                  | 323                  |
| innerorts   | 1 781                  | 222                         | 80                     | 6                               | 1 473                                 | 267            | 1         | 74                   | 192                  |
| außerorts   | 1 009                  | 121                         | 85                     | 4                               | 799                                   | 188            | 3         | 54                   | 131                  |
| Sächsische Schweiz-<br>Osterzgebirge                                  | 2 487                  | 285                         | 109                    | 14                              | 2 079                                 | 366            | 4         | 68                   | 294                  |
| innerorts   | 1 649                  | 186                         | 66                     | 12                              | 1 385                                 | 228            | -         | 37                   | 191                  |
| außerorts   | 838                    | 99                          | 43                     | 2                               | 694                                   | 138            | 4         | 31                   | 103                  |
| <b>Direktionsbezirk Dresden</b>                                       | <b>18 540</b>          | <b>2 085</b>                | <b>827</b>             | <b>125</b>                      | <b>15 503</b>                         | <b>2 659</b>   | <b>23</b> | <b>589</b>           | <b>2 047</b>         |
| <b>innerorts</b>  | <b>13 802</b>          | <b>1 555</b>                | <b>518</b>             | <b>104</b>                      | <b>11 625</b>                         | <b>1 896</b>   | <b>6</b>  | <b>403</b>           | <b>1 487</b>         |
| <b>außerorts</b>  | <b>4 738</b>           | <b>530</b>                  | <b>309</b>             | <b>21</b>                       | <b>3 878</b>                          | <b>763</b>     | <b>17</b> | <b>186</b>           | <b>560</b>           |

Noch: 13. Straßenverkehrsunfälle und Verunglückte im Zeitraum Januar bis Mai 2009  
nach Kreisfreien Städten und Landkreisen sowie Ortstage

| Kreisfreie Stadt<br>Landkreis<br>Direktionsbezirk<br>Land<br>Ortslage | Straßenverkehrsunfälle |                             |                 |                                 |                                       | Verunglückte   |           |                      |                      |
|---|------------------------|-----------------------------|-----------------|---------------------------------|---------------------------------------|----------------|-----------|----------------------|----------------------|
|   | ins-<br>gesamt         | mit<br>Personen-<br>schaden | mit Sachschaden |                                 |                                       | ins-<br>gesamt | davon     |                      |                      |
|   |                        |                             | schwerwiegende  | Einfluss<br>berausch.<br>Mittel | übrige<br>ohne<br>Alkohol-<br>unfälle |                | Getötete  | Schwer-<br>verletzte | Leicht-<br>verletzte |
|   |                        |                             |                 |                                 |                                       |                |           |                      |                      |
| Leipzig, Stadt  | 5 657                  | 629                         | 215             | 48                              | 4 765                                 | 758            | 5         | 110                  | 643                  |
| innerorts   | 5 260                  | 597                         | 196             | 48                              | 4 419                                 | 711            | 3         | 99                   | 609                  |
| außerorts   | 397                    | 32                          | 19              | -                               | 346                                   | 47             | 2         | 11                   | 34                   |
| Leipzig   | 2 648                  | 322                         | 141             | 22                              | 2 163                                 | 418            | 6         | 105                  | 307                  |
| innerorts   | 1 663                  | 205                         | 80              | 20                              | 1 358                                 | 246            | 1         | 59                   | 186                  |
| außerorts   | 985                    | 117                         | 61              | 2                               | 805                                   | 172            | 5         | 46                   | 121                  |
| Nordsachsen   | 2 339                  | 275                         | 101             | 9                               | 1 954                                 | 363            | 9         | 89                   | 265                  |
| innerorts   | 1 363                  | 141                         | 52              | 6                               | 1 164                                 | 164            | -         | 30                   | 134                  |
| außerorts   | 976                    | 134                         | 49              | 3                               | 790                                   | 199            | 9         | 59                   | 131                  |
| <b>Direktionsbezirk Leipzig</b>                                       | <b>10 644</b>          | <b>1 226</b>                | <b>457</b>      | <b>79</b>                       | <b>8 882</b>                          | <b>1 539</b>   | <b>20</b> | <b>304</b>           | <b>1 215</b>         |
| <b>innerorts</b>  | <b>8 286</b>           | <b>943</b>                  | <b>328</b>      | <b>74</b>                       | <b>6 941</b>                          | <b>1 121</b>   | <b>4</b>  | <b>188</b>           | <b>929</b>           |
| <b>außerorts</b>  | <b>2 358</b>           | <b>283</b>                  | <b>129</b>      | <b>5</b>                        | <b>1 941</b>                          | <b>418</b>     | <b>16</b> | <b>116</b>           | <b>286</b>           |
| <b>Sachsen</b>  | <b>46 452</b>          | <b>5 052</b>                | <b>2 242</b>    | <b>318</b>                      | <b>38 840</b>                         | <b>6 488</b>   | <b>68</b> | <b>1 462</b>         | <b>4 958</b>         |
| <b>innerorts</b>  | <b>34 487</b>          | <b>3 648</b>                | <b>1 437</b>    | <b>278</b>                      | <b>29 124</b>                         | <b>4 437</b>   | <b>17</b> | <b>900</b>           | <b>3 520</b>         |
| <b>außerorts</b>  | <b>11 965</b>          | <b>1 404</b>                | <b>805</b>      | <b>40</b>                       | <b>9 716</b>                          | <b>2 051</b>   | <b>51</b> | <b>562</b>           | <b>1 438</b>         |

Abb. 8 Straßenverkehrsunfälle und Verunglückte nach Direktionsbezirken (DB) und Ortstage im Zeitraum Januar bis Mai 2009



#### 14. Straßenverkehrsunfälle und Verunglückte im Zeitraum Januar bis Mai 2009 nach Ortslage, Unfalltypen, Monaten, Wochentagen, Uhrzeit und Lichtverhältnissen

| Merkmal                       | Unfälle mit<br>Personen-<br>schaden | Ver-<br>unglückte | Davon         |                      |                      | Schwerwiegende Unfälle<br>mit Sachschaden |                                |
|-------------------------------|-------------------------------------|-------------------|---------------|----------------------|----------------------|---|--------------------------------|
|                               |                                     |                   | Ge-<br>tötete | Schwer-<br>verletzte | Leicht-<br>verletzte | im engeren<br>Sinne                       | Einfluss be-<br>rausch. Mittel |
| <b>Insgesamt</b>              | <b>5 052</b>                        | <b>6 488</b>      | <b>68</b>     | <b>1 462</b>         | <b>4 958</b>         | <b>2 242</b>                              | <b>318</b>                     |
| Ortslage                      |                                     |                   |               |                      |                      |   |                                |
| innerorts                     | 3 648                               | 4 437             | 17            | 900                  | 3 520                | 1 437                                     | 278                            |
| außerorts ohne Autobahn       | 1 183                               | 1 707             | 43            | 487                  | 1 177                | 584                                       | 32                             |
| auf Autobahnen                | 221                                 | 344               | 8             | 75                   | 261                  | 221                                       | 8                              |
| Unfalltyp                     |                                     |                   |               |                      |                      |   |                                |
| Fahrunfall                    | 1 232                               | 1 563             | 38            | 486                  | 1 039                | 853                                       | 108                            |
| Abbiegeunfall                 | 695                                 | 910               | 2             | 171                  | 737                  | 266                                       | 19                             |
| Einbiegen-/Kreuzenunfall      | 1 166                               | 1 543             | 3             | 301                  | 1 239                | 756                                       | 34                             |
| Überschreitenunfall           | 366                                 | 399               | 6             | 147                  | 246                  | 1   | 3                              |
| Unfall durch ruhenden Verkehr | 103                                 | 107               | 1             | 13                   | 93                   | 27  | 22                             |
| Unfall im Längsverkehr        | 1 015                               | 1 430             | 11            | 206                  | 1 213                | 225                                       | 43                             |
| sonstiger Unfall              | 475                                 | 536               | 7             | 138                  | 391                  | 114                                       | 89                             |
| Monat                         |                                     |                   |               |                      |                      |   |                                |
| Januar                        | 847                                 | 1 117             | 13            | 241                  | 863                  | 599                                       | 599                            |
| Februar                       | 746                                 | 947               | 13            | 208                  | 726                  | 546                                       | 66                             |
| März                          | 885                                 | 1 139             | 8             | 258                  | 873                  | 441                                       | 58                             |
| April                         | 1 280                               | 1 610             | 13            | 371                  | 1 226                | 309                                       | 54                             |
| Mai                           | 1 294                               | 1 675             | 21            | 384                  | 1 270                | 347                                       | 80                             |
| Juni                          | ...                                 | ...               | ...           | ...                  | ...                  | ...                                       | ...                            |
| Juli                          | ...                                 | ...               | ...           | ...                  | ...                  | ...                                       | ...                            |
| August                        | ...                                 | ...               | ...           | ...                  | ...                  | ...                                       | ...                            |
| September                     | ...                                 | ...               | ...           | ...                  | ...                  | ...                                       | ...                            |
| Oktober                       | ...                                 | ...               | ...           | ...                  | ...                  | ...                                       | ...                            |
| November                      | ...                                 | ...               | ...           | ...                  | ...                  | ...                                       | ...                            |
| Dezember                      | ...                                 | ...               | ...           | ...                  | ...                  | ...                                       | ...                            |
| Wochentag                     |                                     |                   |               |                      |                      |   |                                |
| Montag                        | 780                                 | 983               | 7             | 206                  | 770                  | 353                                       | 36                             |
| Dienstag                      | 797                                 | 1 007             | 10            | 202                  | 795                  | 309                                       | 30                             |
| Mittwoch                      | 759                                 | 932               | 3             | 201                  | 728                  | 320                                       | 32                             |
| Donnerstag                    | 781                                 | 1 007             | 8             | 234                  | 765                  | 327                                       | 46                             |
| Freitag                       | 836                                 | 1 078             | 10            | 225                  | 843                  | 412                                       | 62                             |
| Samstag                       | 617                                 | 830               | 15            | 213                  | 602                  | 265                                       | 56                             |
| Sonntag                       | 482                                 | 651               | 15            | 181                  | 455                  | 256                                       | 56                             |
| Uhrzeit <sup>1)</sup>         |                                     |                   |               |                      |                      |   |                                |
| 0 - 1:59 Uhr                  | 82                                  | 116               | 5             | 29                   | 82                   | 73  | 24                             |
| 2 - 3:59 Uhr                  | 63                                  | 80                | 3             | 23                   | 54                   | 59  | 24                             |
| 4 - 5:59 Uhr                  | 151                                 | 188               | 3             | 50                   | 135                  | 112                                       | 19                             |
| 6 - 7:59 Uhr                  | 491                                 | 612               | 7             | 135                  | 470                  | 258                                       | 14                             |
| 8 - 9:59 Uhr                  | 458                                 | 572               | 8             | 104                  | 460                  | 208                                       | 15                             |
| 10 - 11:59 Uhr                | 633                                 | 823               | 8             | 176                  | 639                  | 267                                       | 24                             |
| 12 - 13:59 Uhr                | 616                                 | 815               | 9             | 175                  | 631                  | 216                                       | 23                             |
| 14 - 15:59 Uhr                | 887                                 | 1 148             | 5             | 261                  | 882                  | 315                                       | 29                             |
| 16 - 17:59 Uhr                | 768                                 | 970               | 7             | 224                  | 739                  | 293                                       | 37                             |
| 18 - 19:59 Uhr                | 512                                 | 648               | 7             | 145                  | 496                  | 194                                       | 41                             |
| 20 - 21:59 Uhr                | 232                                 | 293               | 3             | 79                   | 211                  | 130                                       | 41                             |
| 22 - 23:59 Uhr                | 159                                 | 223               | 3             | 61                   | 159                  | 117                                       | 27                             |
| Lichtverhältnisse             |                                     |                   |               |                      |                      |   |                                |
| Tageslicht                    | 3 933                               | 5 027             | 40            | 1 096                | 3 891                | 1 451                                     | 154                            |
| Dämmerung                     | 230                                 | 296               | 5             | 74                   | 217                  | 156                                       | 17                             |
| Dunkelheit                    | 889                                 | 1 165             | 23            | 292                  | 850                  | 635                                       | 147                            |

1) Unfälle mit fehlendem Merkmal wurden nicht ausgewertet.

**15. Straßenverkehrsunfälle und Verunglückte im Zeitraum Januar bis Mai 2009  
nach Ortslage, Unfalltypen, Monaten, Wochentagen, Uhrzeit und Lichtverhältnissen -  
Alkoholfälle<sup>1)</sup>**

| Merkmal                       | Unfälle mit<br>Personen-<br>schaden | Ver-<br>unglückte | Davon         |                      |                      | Schwerwiegende Unfälle<br>mit Sachschaden |                                |
|-------------------------------|-------------------------------------|-------------------|---------------|----------------------|----------------------|---|--------------------------------|
|                               |                                     |                   | Ge-<br>tötete | Schwer-<br>verletzte | Leicht-<br>verletzte | im engeren<br>Sinne                       | Einfluss be-<br>rausch. Mittel |
| <b>Insgesamt</b>              | <b>282</b>                          | <b>363</b>        | <b>7</b>      | <b>123</b>           | <b>233</b>           | <b>176</b>                                | <b>318</b>                     |
| Ortslage                      |                                     |                   |               |                      |                      |   |                                |
| innerorts                     | 209                                 | 255               | 1             | 79                   | 175                  | 120                                       | 278                            |
| außerorts ohne Autobahn       | 65                                  | 95                | 6             | 39                   | 50                   | 46  | 32                             |
| auf Autobahnen                | 8                                   | 13                | -             | 5                    | 8                    | 10  | 8                              |
| Unfalltyp                     |                                     |                   |               |                      |                      |   |                                |
| Fahrunfall                    | 154                                 | 199               | 4             | 79                   | 116                  | 123                                       | 108                            |
| Abbiegeunfall                 | 18                                  | 25                | -             | 5                    | 20                   | 5   | 19                             |
| Einbiegen-/Kreuzenunfall      | 31                                  | 38                | -             | 9                    | 29                   | 17  | 34                             |
| Überschreitenunfall           | 27                                  | 29                | -             | 13                   | 16                   | -   | 3                              |
| Unfall durch ruhenden Verkehr | 3                                   | 3                 | -             | -                    | 3                    | 2   | 22                             |
| Unfall im Längsverkehr        | 35                                  | 53                | 2             | 15                   | 36                   | 19  | 43                             |
| sonstiger Unfall              | 14                                  | 16                | 1             | 2                    | 13                   | 10  | 89                             |
| Monat                         |                                     |                   |               |                      |                      |   |                                |
| Januar                        | 39                                  | 55                | 2             | 21                   | 32                   | 31  | 60                             |
| Februar                       | 40                                  | 52                | 2             | 15                   | 35                   | 42  | 66                             |
| März                          | 45                                  | 68                | 2             | 18                   | 48                   | 44  | 58                             |
| April                         | 71                                  | 84                | 1             | 28                   | 55                   | 27  | 54                             |
| Mai                           | 87                                  | 104               | -             | 41                   | 63                   | 32  | 80                             |
| Juni                          | ...                                 | ...               | ...           | ...                  | ...                  | ...                                       | ...                            |
| Juli                          | ...                                 | ...               | ...           | ...                  | ...                  | ...                                       | ...                            |
| August                        | ...                                 | ...               | ...           | ...                  | ...                  | ...                                       | ...                            |
| September                     | ...                                 | ...               | ...           | ...                  | ...                  | ...                                       | ...                            |
| Oktober                       | ...                                 | ...               | ...           | ...                  | ...                  | ...                                       | ...                            |
| November                      | ...                                 | ...               | ...           | ...                  | ...                  | ...                                       | ...                            |
| Dezember                      | ...                                 | ...               | ...           | ...                  | ...                  | ...                                       | ...                            |
| Wochentag                     |                                     |                   |               |                      |                      |   |                                |
| Montag                        | 23                                  | 33                | -             | 9                    | 24                   | 18  | 36                             |
| Dienstag                      | 19                                  | 23                | -             | 4                    | 19                   | 14  | 30                             |
| Mittwoch                      | 26                                  | 29                | -             | 10                   | 19                   | 17  | 32                             |
| Donnerstag                    | 44                                  | 57                | 2             | 28                   | 27                   | 19  | 46                             |
| Freitag                       | 54                                  | 62                | 1             | 15                   | 46                   | 28  | 62                             |
| Samstag                       | 51                                  | 66                | 1             | 26                   | 39                   | 30  | 56                             |
| Sonntag                       | 65                                  | 93                | 3             | 31                   | 59                   | 50  | 56                             |
| Uhrzeit <sup>2)</sup>         |                                     |                   |               |                      |                      |   |                                |
| 0 - 1:59 Uhr                  | 19                                  | 26                | 1             | 10                   | 15                   | 29  | 24                             |
| 2 - 3:59 Uhr                  | 23                                  | 33                | -             | 10                   | 23                   | 21  | 24                             |
| 4 - 5:59 Uhr                  | 26                                  | 39                | 1             | 17                   | 21                   | 16  | 19                             |
| 6 - 7:59 Uhr                  | 15                                  | 22                | 2             | 6                    | 14                   | 18  | 14                             |
| 8 - 9:59 Uhr                  | 5                                   | 8                 | -             | 1                    | 7                    | 4   | 15                             |
| 10 - 11:59 Uhr                | 11                                  | 13                | -             | 2                    | 11                   | 8   | 24                             |
| 12 - 13:59 Uhr                | 16                                  | 26                | 2             | 10                   | 14                   | 2   | 23                             |
| 14 - 15:59 Uhr                | 21                                  | 25                | -             | 7                    | 18                   | 9   | 29                             |
| 16 - 17:59 Uhr                | 31                                  | 35                | -             | 11                   | 24                   | 21  | 37                             |
| 18 - 19:59 Uhr                | 47                                  | 57                | 1             | 18                   | 38                   | 8   | 41                             |
| 20 - 21:59 Uhr                | 33                                  | 36                | -             | 13                   | 23                   | 19  | 41                             |
| 22 - 23:59 Uhr                | 35                                  | 43                | -             | 18                   | 25                   | 21  | 27                             |
| Lichtverhältnisse             |                                     |                   |               |                      |                      |   |                                |
| Tageslicht                    | 119                                 | 148               | 3             | 47                   | 98                   | 51  | 154                            |
| Dämmerung                     | 16                                  | 23                | 1             | 9                    | 13                   | 8   | 17                             |
| Dunkelheit                    | 147                                 | 192               | 3             | 67                   | 122                  | 117                                       | 147                            |

1) Alkoholfälle sind Unfälle, bei denen mindestens ein Beteiligter alkoholisiert war.

2) Unfälle mit fehlendem Merkmal wurden nicht ausgewertet.

**16. Straßenverkehrsunfälle und Verunglückte im Zeitraum Januar bis Mai 2009  
nach Ortslage, Unfalltypen, Monaten, Wochentagen, Uhrzeit und Lichtverhältnissen -  
Anteil der Alkoholunfälle an allen Unfällen in Prozent <sup>1)</sup>**

| Merkmal                       | Unfälle mit<br>Personen-<br>schaden | Ver-<br>unglückte | Davon         |                      |                      | Schwerwiegende Unfälle<br>mit Sachschaden |                                |
|-------------------------------|-------------------------------------|-------------------|---------------|----------------------|----------------------|---|--------------------------------|
|                               |                                     |                   | Ge-<br>tötete | Schwer-<br>verletzte | Leicht-<br>verletzte | im engeren<br>Sinne                       | Einfluss be-<br>rausch. Mittel |
| <b>Insgesamt</b>              | <b>5,6</b>                          | <b>5,6</b>        | <b>10,3</b>   | <b>8,4</b>           | <b>4,7</b>           | <b>7,9</b>                                | <b>100,0</b>                   |
| Ortslage                      |                                     |                   |               |                      |                      |   |                                |
| innerorts                     | 5,7                                 | 5,7               | 5,9           | 8,8                  | 5,0                  | 8,4                                       | 100,0                          |
| außerorts ohne Autobahn       | 5,5                                 | 5,6               | 14,0          | 8,0                  | 4,2                  | 7,9                                       | 100,0                          |
| auf Autobahnen                | 3,6                                 | 3,8               | -             | 6,7                  | 3,1                  | 4,5                                       | 100,0                          |
| Unfalltyp                     |                                     |                   |               |                      |                      |   |                                |
| Fahrunfall                    | 12,5                                | 12,7              | 10,5          | 16,3                 | 11,2                 | 14,4                                      | 100,0                          |
| Abbiegeunfall                 | 2,6                                 | 2,7               | -             | 2,9                  | 2,7                  | 1,9                                       | 100,0                          |
| Einbiegen-/Kreuzenunfall      | 2,7                                 | 2,5               | -             | 3,0                  | 2,3                  | 2,2                                       | 100,0                          |
| Überschreitenunfall           | 7,4                                 | 7,3               | -             | 8,8                  | 6,5                  | -   | 100,0                          |
| Unfall durch ruhenden Verkehr | 2,9                                 | 2,8               | -             | -                    | 3,2                  | 7,4                                       | 100,0                          |
| Unfall im Längsverkehr        | 3,4                                 | 3,7               | 18,2          | 7,3                  | 3,0                  | 8,4                                       | 100,0                          |
| sonstiger Unfall              | 2,9                                 | 3,0               | 14,3          | 1,4                  | 3,3                  | 8,8                                       | 100,0                          |
| Monat                         |                                     |                   |               |                      |                      |   |                                |
| Januar                        | 4,6                                 | 4,9               | 15,4          | 8,7                  | 3,7                  | 5,2                                       | 100,0                          |
| Februar                       | 5,4                                 | 5,5               | 15,4          | 7,2                  | 4,8                  | 7,7                                       | 100,0                          |
| März                          | 5,1                                 | 6,0               | 25,0          | 7,0                  | 5,5                  | 10,0                                      | 100,0                          |
| April                         | 5,5                                 | 5,2               | 7,7           | 7,5                  | 4,5                  | 8,7                                       | 100,0                          |
| Mai                           | 6,7                                 | 6,2               | -             | 10,7                 | 5,0                  | 9,2                                       | 100,0                          |
| Juni                          | ...                                 | ...               | ...           | ...                  | ...                  | ...                                       | ...                            |
| Juli                          | ...                                 | ...               | ...           | ...                  | ...                  | ...                                       | ...                            |
| August                        | ...                                 | ...               | ...           | ...                  | ...                  | ...                                       | ...                            |
| September                     | ...                                 | ...               | ...           | ...                  | ...                  | ...                                       | ...                            |
| Oktober                       | ...                                 | ...               | ...           | ...                  | ...                  | ...                                       | ...                            |
| November                      | ...                                 | ...               | ...           | ...                  | ...                  | ...                                       | ...                            |
| Dezember                      | ...                                 | ...               | ...           | ...                  | ...                  | ...                                       | ...                            |
| Wochentag                     |                                     |                   |               |                      |                      |   |                                |
| Montag                        | 2,9                                 | 3,4               | -             | 4,4                  | 3,1                  | 5,1                                       | 100,0                          |
| Dienstag                      | 2,4                                 | 2,3               | -             | 2,0                  | 2,4                  | 4,5                                       | 100,0                          |
| Mittwoch                      | 3,4                                 | 3,1               | -             | 5,0                  | 2,6                  | 5,3                                       | 100,0                          |
| Donnerstag                    | 5,6                                 | 5,7               | 25,0          | 12,0                 | 3,5                  | 5,8                                       | 100,0                          |
| Freitag                       | 6,5                                 | 5,8               | 10,0          | 6,7                  | 5,5                  | 6,8                                       | 100,0                          |
| Samstag                       | 8,3                                 | 8,0               | 6,7           | 12,2                 | 6,5                  | 11,3                                      | 100,0                          |
| Sonntag                       | 13,5                                | 14,3              | 20,0          | 17,1                 | 13,0                 | 19,5                                      | 100,0                          |
| Uhrzeit <sup>2)</sup>         |                                     |                   |               |                      |                      |   |                                |
| 0 - 1:59 Uhr                  | 23,2                                | 22,4              | 20,0          | 34,5                 | 18,3                 | 39,7                                      | 100,0                          |
| 2 - 3:59 Uhr                  | 36,5                                | 41,3              | -             | 43,5                 | 42,6                 | 35,6                                      | 100,0                          |
| 4 - 5:59 Uhr                  | 17,2                                | 20,7              | 33,3          | 34,0                 | 15,6                 | 14,3                                      | 100,0                          |
| 6 - 7:59 Uhr                  | 3,1                                 | 3,6               | 28,6          | 4,4                  | 3,0                  | 7,0                                       | 100,0                          |
| 8 - 9:59 Uhr                  | 1,1                                 | 1,4               | -             | 1,0                  | 1,5                  | 1,9                                       | 100,0                          |
| 10 - 11:59 Uhr                | 1,7                                 | 1,6               | -             | 1,1                  | 1,7                  | 3,0                                       | 100,0                          |
| 12 - 13:59 Uhr                | 2,6                                 | 3,2               | 22,2          | 5,7                  | 2,2                  | 0,9                                       | 100,0                          |
| 14 - 15:59 Uhr                | 2,4                                 | 2,2               | -             | 2,7                  | 2,0                  | 2,9                                       | 100,0                          |
| 16 - 17:59 Uhr                | 4,0                                 | 3,6               | -             | 4,9                  | 3,2                  | 7,2                                       | 100,0                          |
| 18 - 19:59 Uhr                | 9,2                                 | 8,8               | 14,3          | 12,4                 | 7,7                  | 4,1                                       | 100,0                          |
| 20 - 21:59 Uhr                | 14,2                                | 12,3              | -             | 16,5                 | 10,9                 | 14,6                                      | 100,0                          |
| 22 - 23:59 Uhr                | 22,0                                | 19,3              | -             | 29,5                 | 15,7                 | 17,9                                      | 100,0                          |
| Lichtverhältnisse             |                                     |                   |               |                      |                      |   |                                |
| Tageslicht                    | 3,0                                 | 2,9               | 7,5           | 4,3                  | 2,5                  | 3,5                                       | 100,0                          |
| Dämmerung                     | 7,0                                 | 7,8               | 20,0          | 12,2                 | 6,0                  | 5,1                                       | 100,0                          |
| Dunkelheit                    | 16,5                                | 16,5              | 13,0          | 22,9                 | 14,4                 | 18,4                                      | 100,0                          |

1) Alkoholunfälle sind Unfälle, bei denen mindestens ein Beteiligter alkoholisiert war.

2) Unfälle mit fehlendem Merkmal wurden nicht ausgewertet.