

Statistisches Landesamt
des Freistaates
Sachsen



Statistische Berichte

Straßenverkehrsunfälle im Freistaat Sachsen

Mai 2008

Zeichenerklärung

-	Nichts vorhanden (genau Null)	x	Tabellenfach gesperrt, weil Aussage nicht sinnvoll
0	Weniger als die Hälfte von 1 in der letzten besetzten Stelle, jedoch mehr als nichts	()	Aussagewert ist eingeschränkt
...	Angabe fällt später an	p	vorläufige Zahl
/	Zahlenwert nicht sicher genug	r	berichtigte Zahl
.	Zahlenwert unbekannt oder geheim zu halten	s	geschätzte Zahl

Herausgeber:

Statistisches Landesamt des Freistaates Sachsen

Macherstraße 63
01917 Kamenz

Postfach 11 05
01911 Kamenz

Telefon

Vermittlung 03578 33-0

Präsidentin/Sekretariat -1900

Telefax -1999

Auskunft -1913, -1914

Telefax -1921

Bibliothek -4352

Telefax -1598

Vertrieb -4316

Internet

www.statistik.sachsen.de

E-Mail

info@statistik.sachsen.de

Kein Zugang für elektronisch signierte sowie verschlüsselte Dokumente

Inhalt

	Seite
Vorbemerkungen	3
Definitionen	3
Tabellenteil	
1. Straßenverkehrsunfälle mit Sachschaden 2006 bis 2008 nach Monaten	6
2. Straßenverkehrsunfälle mit Personenschaden 2006 bis 2008 nach Monaten	6
3. Verunglückte bei Straßenverkehrsunfällen 2006 bis 2008 nach Monaten	6
4. Straßenverkehrsunfälle mit Personenschaden und Verunglückte nach Straßenarten und Ortslage	7
5. Straßenverkehrsunfälle mit Personenschaden und Verunglückte nach Unfallarten und Ortslage	8
6. Straßenverkehrsunfälle mit Personenschaden und Verunglückte nach Unfalltypen und Ortslage	10
7. Verunglückte bei Straßenverkehrsunfällen nach Art der Verkehrsbeteiligung	11
8. Verunglückte bei Straßenverkehrsunfällen nach Altersgruppen und Geschlecht	12
9. An Straßenverkehrsunfällen beteiligte Fahrzeugführer und Fußgänger	14
10. Ursachen von Straßenverkehrsunfällen mit Personenschaden	16
11. Straßenverkehrsunfälle und Verunglückte nach Datum und Ortslage	19
12. Straßenverkehrsunfälle und Verunglückte im Mai 2008 nach Kreisfreien Städten und Landkreisen sowie Ortslage	21
13. Straßenverkehrsunfälle und Verunglückte im Zeitraum Januar bis Mai 2008 nach Kreisfreien Städten und Landkreisen sowie Ortslage	23
14. Straßenverkehrsunfälle und Verunglückte im Zeitraum Januar bis Mai 2008 nach Ortslage, Unfalltypen, Monaten, Wochentagen, Uhrzeit und Lichtverhältnissen	25
15. Straßenverkehrsunfälle und Verunglückte im Zeitraum Januar bis Mai 2008 nach Ortslage, Unfalltypen, Monaten, Wochentagen, Uhrzeit und Lichtverhältnissen - Alkoholunfälle	26
16. Straßenverkehrsunfälle und Verunglückte im Zeitraum Januar bis Mai 2008 nach Ortslage, Unfalltypen, Monaten, Wochentagen, Uhrzeit und Lichtverhältnissen – Anteil der Alkoholunfälle an allen Unfällen	27

Abbildungen		Seite
Abb. 1	Straßenverkehrsunfälle insgesamt 2006 bis 2008 nach Monaten	4
Abb. 2	Straßenverkehrsunfälle mit Personenschaden 2006 bis 2008 nach Monaten	4
Abb. 3	Straßenverkehrsunfälle mit Sachschaden 2006 bis 2008 nach Monaten	4
Abb. 4	Getötete bei Straßenverkehrsunfällen 2006 bis 2008 nach Monaten	5
Abb. 5	Schwerverletzte bei Straßenverkehrsunfällen 2006 bis 2008 nach Monaten	5
Abb. 6	Leichtverletzte bei Straßenverkehrsunfällen 2006 bis 2008 nach Monaten	5
Abb. 7	Straßenverkehrsunfälle und Verunglückte nach Regierungsbezirken und Ortslage im Mai 2008	22
Abb. 8	Straßenverkehrsunfälle und Verunglückte nach Regierungsbezirken und Ortslage im Zeitraum Januar bis Mai 2008	24

Vorbemerkungen

Rechtsgrundlagen

Die Rechtsgrundlage des vorliegenden Berichtes bildet das Gesetz über die Statistik der Straßenverkehrsunfälle vom 15. Juni 1990 (BGBl. I S. 1078 ff.) in Verbindung mit dem Bundesstatistikgesetz vom 22. Januar 1987 (BGBl. I S. 462, 565), zuletzt geändert durch Artikel 3 des Gesetzes vom 7. September 2007 (BGBl. I S. 2246) und dem Sächsischen Statistikgesetz vom 17. Mai 1993 (SächsGVBl. S. 453), zuletzt geändert durch Artikel 13 des Gesetzes vom 6. Juni 2002 (SächsGVBl. S. 168).

Ab dem 1. Januar 1995 gelten zusätzlich das Erste Gesetz zur Änderung des Straßenverkehrsunfallstatistikgesetzes vom 23. November 1994 (BGBl. I S. 3491) und die Verordnung zur näheren Bestimmung des schwerwiegenden Unfalls mit Sachschaden im Sinne des Straßenverkehrsunfallstatistikgesetzes vom 21. Dezember 1994 (BGBl. I S. 3970).

Berichtskreis

Die Statistik der Straßenverkehrsunfälle erfasst alle Unfälle, zu denen die Polizei herangezogen wurde.

Definitionen

Straßenverkehrsunfälle sind Unfälle, bei denen infolge des Fahrverkehrs auf öffentlichen Wegen und Plätzen Personen verletzt oder getötet wurden oder Sachschaden verursacht worden ist.

Unfälle werden nach ihren Folgen unterschieden in:

- Unfälle mit Personenschaden: Unfälle, bei denen Personen getötet bzw. schwer oder leicht verletzt wurden.

Als Verunglückte zählen Personen (auch Mitfahrer), die beim Unfall verletzt oder getötet wurden. Dabei werden erfasst als:

- Getötete: Personen, die beim Unfall oder innerhalb von 30 Tagen an den Unfallfolgen starben,
- Schwerverletzte: Personen, die unmittelbar zur stationären Behandlung (für mindestens 24 Stunden) in einem Krankenhaus aufgenommen wurden,
- Leichtverletzte: alle übrigen Verletzten.

- Schwerwiegende Unfälle mit Sachschaden:

- im engeren Sinne: Unfälle, bei denen ein Straftatbestand oder eine Ordnungswidrigkeit (Bußgeld) vorlag und bei denen gleichzeitig mindestens ein Kfz aufgrund eines Unfallschadens von der Unfallstelle abgeschleppt werden musste (nicht fahrbereit); dies betrifft auch Fälle mit Alkoholeinwirkung,
- sonstige Sachschadensunfälle unter der Einwirkung von Alkohol oder anderen berauschenden Mitteln: Unfälle, bei denen mindestens ein Unfallbeteiligter unter Alkoholeinwirkung oder anderer berauschender Mittel stand und alle beteiligten Kfz noch fahrbereit waren.

- Sonstige Sachschadensunfälle ohne Alkoholeinwirkung (sog. Bagatelleunfälle):
alle übrigen Sachschadensunfälle.

Als Beteiligte an einem Straßenverkehrsunfall werden alle Fahrzeugführer oder Fußgänger erfasst, die selbst - oder deren Fahrzeug - Schäden erlitten oder hervorgerufen haben.

Jedem Straßenverkehrsunfall können ein oder mehrere Unfallursachen zugeordnet werden, so dass die Anzahl der Ursachen i. d. R. größer ist als die Anzahl der Unfälle.

Bei Nachmeldungen handelt es sich um Unfallvorgänge, die aufgrund verspäteten Eingangs der Unfallanzeigen nicht mehr in das jeweilige Monatsergebnis eingearbeitet werden können.

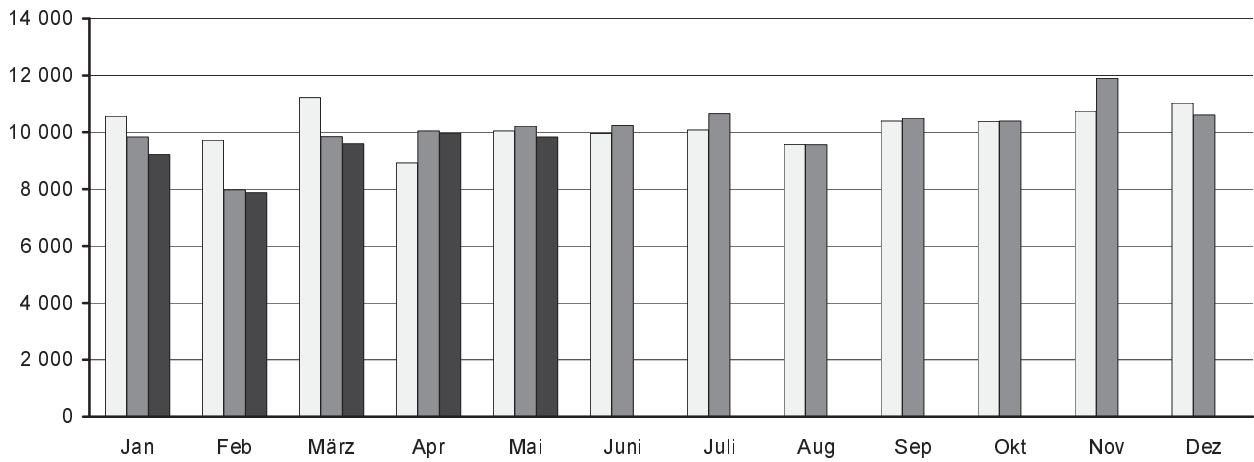
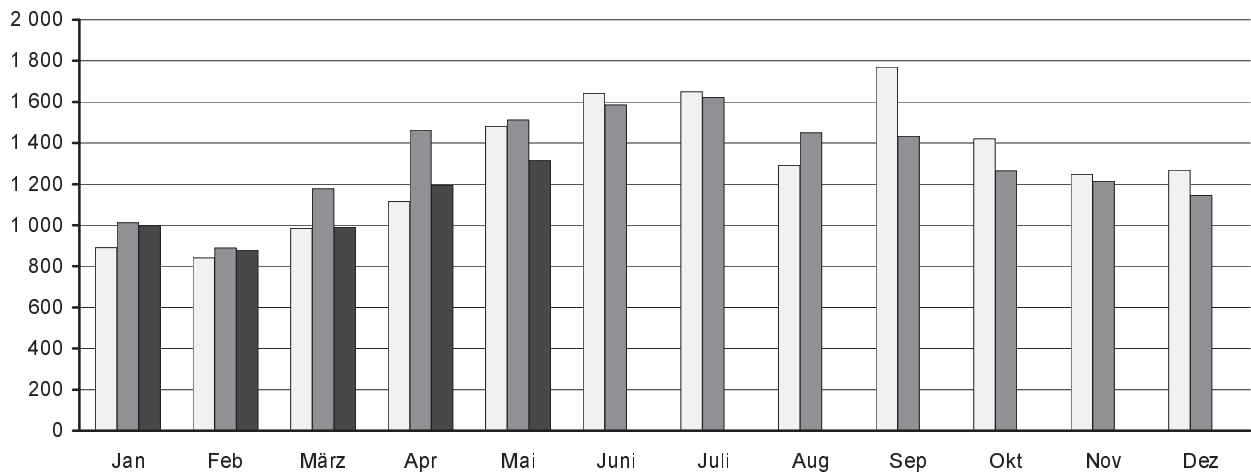
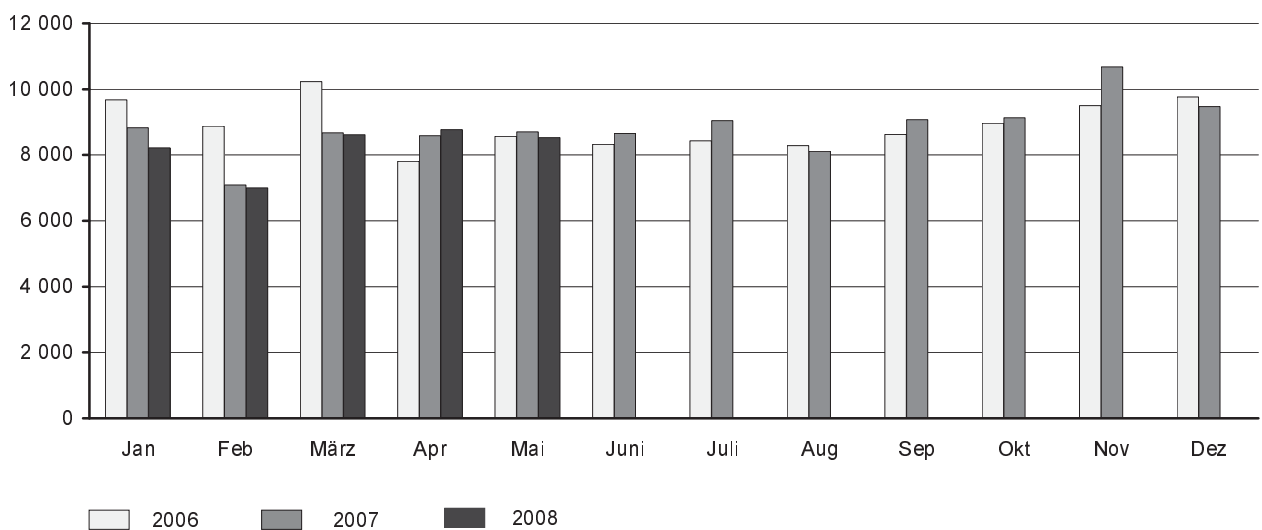
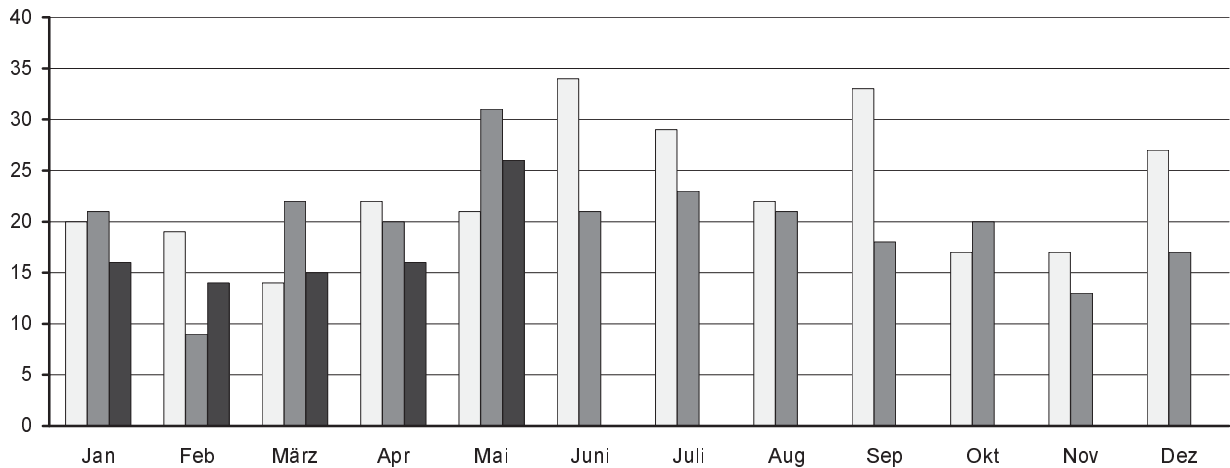
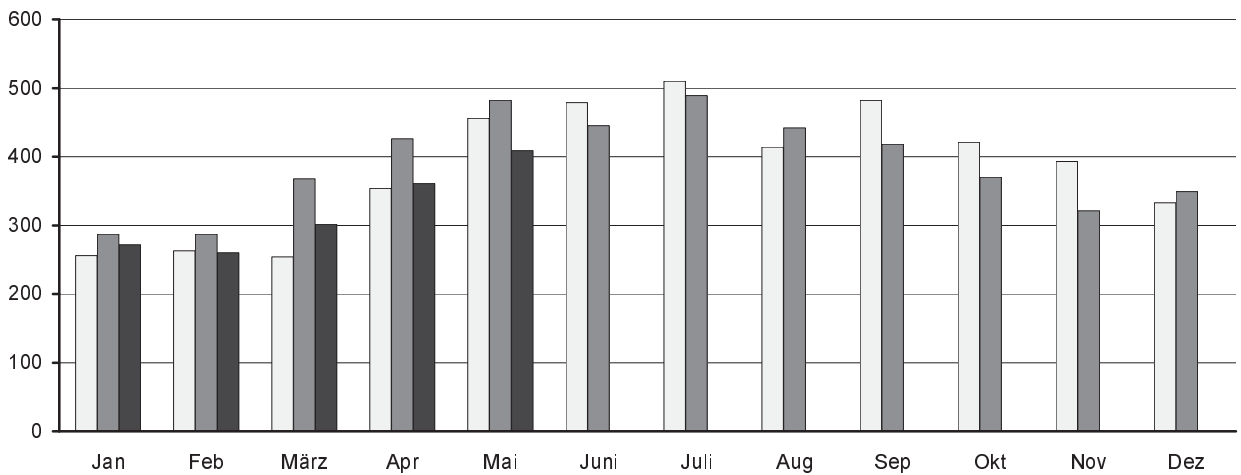
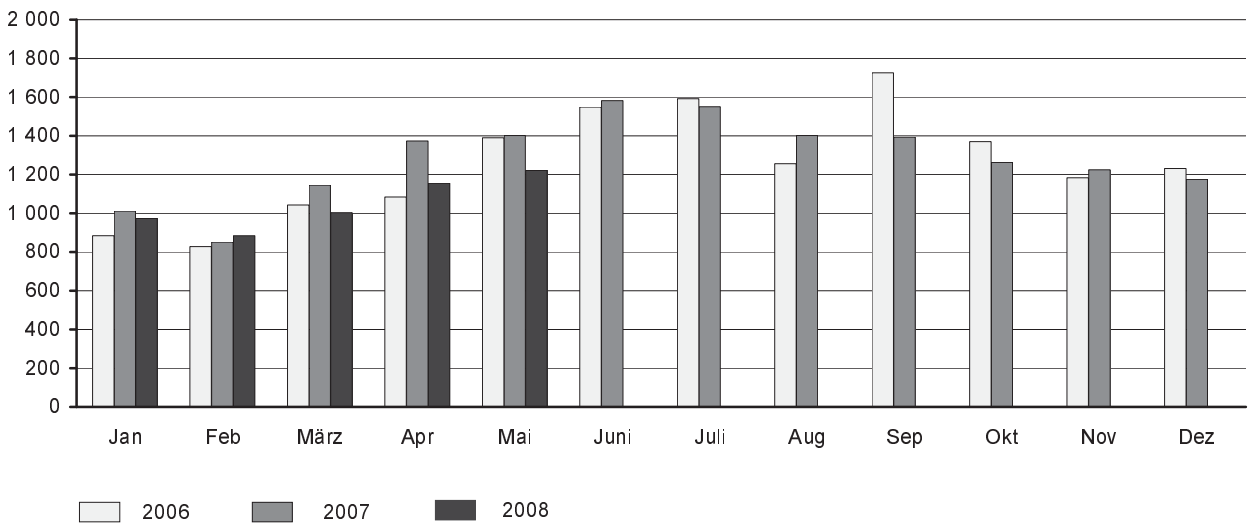
Abb. 1 Straßenverkehrsunfälle insgesamt 2006 bis 2008 nach Monaten**Abb. 2 Straßenverkehrsunfälle mit Personenschaden 2006 bis 2008 nach Monaten****Abb. 3 Straßenverkehrsunfälle mit Sachschaden 2006 bis 2008 nach Monaten**

Abb. 4 Getötete bei Straßenverkehrsunfällen 2006 bis 2008 nach Monaten**Abb. 5 Schwerverletzte bei Straßenverkehrsunfällen 2006 bis 2008 nach Monaten****Abb. 6 Leichtverletzte bei Straßenverkehrsunfällen 2006 bis 2008 nach Monaten**

1. Straßenverkehrsunfälle mit Sachschaden 2006 bis 2008 nach Monaten¹⁾

Monat	Insgesamt			Schwerwiegende Unfälle mit Sachschaden						Sonst. Sachschadensunfälle ohne Alkoholeinwirkung		
				im engeren Sinne			Einfluss berausch. Mittel ²⁾					
	2006	2007	2008	2006	2007	2008	2006	2007	2008	2006	2007	2008
Januar	9 672	8 825	8 213	655	584	486	88	84	76	8 929	8 157	7 651
Februar	8 880	7 088	7 000	628	443	389	67	77	72	8 185	6 568	6 539
März	10 235	8 672	8 615	609	496	522	96	89	70	9 530	8 087	8 023
April	7 811	8 585	8 776	446	425	393	79	84	91	7 286	8 076	8 292
Mai	8 570	8 704	8 524	438	441	336	112	93	76	8 020	8 170	8 112
Juni	8 321	8 654	...	388	454	...	91	119	...	7 842	8 081	...
Juli	8 431	9 042	...	452	479	...	110	105	...	7 869	8 458	...
August	8 289	8 112	...	537	420	...	87	85	...	7 665	7 607	...
September	8 625	9 069	...	420	525	...	111	72	...	8 094	8 472	...
Oktober	8 966	9 130	...	565	460	...	113	110	...	8 288	8 560	...
November	9 501	10 676	...	534	593	...	87	96	...	8 880	9 987	...
Dezember	9 764	9 469	...	625	555	...	113	99	...	9 026	8 815	...
Jan.-Mai	45 168	41 874	41 128	2 776	2 389	2 126	442	427	385	41 950	39 058	38 617
Jahr	107 065	106 026	...	6 297	5 875	...	1 154	1 113	...	99 614	99 038	...

2. Straßenverkehrsunfälle mit Personenschaden 2006 bis 2008 nach Monaten¹⁾

Monat	Insgesamt			Unfälle mit								
				Getöteten			Schwerverletzten			Leichtverletzten		
	2006	2007	2008	2006	2007	2008	2006	2007	2008	2006	2007	2008
Januar	891	1 012	999	19	18	16	217	247	248	655	747	735
Februar	841	890	878	19	9	13	219	255	225	603	626	640
März	985	1 177	989	14	19	14	228	325	259	743	833	716
April	1 115	1 462	1 194	22	20	12	300	382	313	793	1 060	869
Mai	1 481	1 513	1 314	21	30	24	387	405	359	1 073	1 078	931
Juni	1 642	1 585	...	31	19	...	419	393	...	1 192	1 173	...
Juli	1 649	1 621	...	25	23	...	449	428	...	1 175	1 170	...
August	1 291	1 450	...	21	20	...	366	391	...	904	1 039	...
September	1 769	1 433	...	33	18	...	438	369	...	1 298	1 046	...
Oktober	1 421	1 265	...	15	19	...	373	321	...	1 033	925	...
November	1 248	1 214	...	17	13	...	344	280	...	887	921	...
Dezember	1 268	1 145	...	27	17	...	302	308	...	939	820	...
Jan.-Mai	5 313	6 054	5 374	95	96	79	1 351	1 614	1 404	3 867	4 344	3 891
Jahr	15 601	15 767	...	264	225	...	4 042	4 104	...	11 295	11 438	...

3. Verunglückte bei Straßenverkehrsunfällen 2006 bis 2008 nach Monaten¹⁾

Monat	Insgesamt			Verunglückte								
				Getötete			Schwerverletzte			Leichtverletzte		
	2006	2007	2008	2006	2007	2008	2006	2007	2008	2006	2007	2008
Januar	1 160	1 320	1 262	20	21	16	256	287	272	884	1 012	974
Februar	1 110	1 147	1 158	19	9	14	263	287	260	828	851	884
März	1 311	1 536	1 320	14	22	15	254	368	301	1 043	1 146	1 004
April	1 461	1 819	1 532	22	20	16	354	426	361	1 085	1 373	1 155
Mai	1 867	1 914	1 656	21	31	26	456	482	409	1 390	1 401	1 221
Juni	2 061	2 047	...	34	21	...	479	445	...	1 548	1 581	...
Juli	2 131	2 062	...	29	23	...	510	489	...	1 592	1 550	...
August	1 692	1 865	...	22	21	...	414	442	...	1 256	1 402	...
September	2 240	1 830	...	33	18	...	482	418	...	1 725	1 394	...
Oktober	1 808	1 653	...	17	20	...	421	370	...	1 370	1 263	...
November	1 594	1 559	...	17	13	...	393	321	...	1 184	1 225	...
Dezember	1 592	1 541	...	27	17	...	333	349	...	1 232	1 175	...
Jan.-Mai	6 909	7 736	6 928	96	103	87	1 583	1 850	1 603	5 230	5 783	5 238
Jahr	20 027	20 293	...	275	236	...	4 615	4 684	...	15 137	15 373	...

1) einschließlich Nachmeldungen

2) sonstige Sachschadensunfälle unter der Einwirkung von Alkohol oder anderen berauschenden Mitteln
Die Zahl für die Vorjahre enthält nur Unfälle unter Alkoholeinfluss.

4. Straßenverkehrsunfälle mit Personenschaden und Verunglückte nach Straßenarten und Ortslage

Straßenart Ortslage	Unfälle mit Personen- schaden	Verunglückte				Unfälle mit Personen- schaden	Verunglückte			
		insgesamt	davon				insgesamt	davon		
			Getötete	Schwer- verletzte	Leicht- verletzte			Getötete	Schwer- verletzte	Leicht- verletzte
Mai 2008										
Autobahnen	40	63	2	22	39	59	99	4	20	75
Bundesstraßen	287	381	8	103	270	374	488	8	129	351
innerorts	195	241	4	50	187	258	320	2	66	252
außerorts	92	140	4	53	83	116	168	6	63	99
Staatsstraßen	282	379	8	103	268	299	391	7	110	274
innerorts	164	218	1	49	168	180	206	-	40	166
außerorts	118	161	7	54	100	119	185	7	70	108
Kreisstraßen	105	139	3	46	90	113	145	2	46	97
innerorts	57	71	-	19	52	65	80	-	18	62
außerorts	48	68	3	27	38	48	65	2	28	35
Andere Straßen	600	694	5	135	554	668	791	10	177	604
innerorts	576	667	4	125	538	627	739	10	155	574
außerorts	24	27	1	10	16	41	52	-	22	30
Insgesamt	1 314	1 656	26	409	1 221	1 513	1 914	31	482	1 401
innerorts	992	1 197	9	243	945	1 130	1 345	12	279	1 054
außerorts	322	459	17	166	276	383	569	19	203	347
Januar - Mai 2008										
Autobahnen	184	291	4	82	205	229	377	10	85	282
Bundesstraßen	1 358	1 902	28	441	1 433	1 531	2 069	34	471	1 564
innerorts	898	1 192	10	219	963	1 012	1 298	11	253	1 034
außerorts	460	710	18	222	470	519	771	23	218	530
Staatsstraßen	1 238	1 700	30	436	1 234	1 358	1 787	23	494	1 270
innerorts	725	940	7	199	734	787	964	2	203	759
außerorts	513	760	23	237	500	571	823	21	291	511
Kreisstraßen	395	494	4	148	342	437	582	10	168	404
innerorts	231	280	-	73	207	242	297	3	75	219
außerorts	164	214	4	75	135	195	285	7	93	185
Andere Straßen	2 199	2 541	21	496	2 024	2 499	2 921	26	632	2 263
innerorts	2 099	2 418	15	457	1 946	2 370	2 758	23	570	2 165
außerorts	100	123	6	39	78	129	163	3	62	98
Insgesamt	5 374	6 928	87	1 603	5 238	6 054	7 736	103	1 850	5 783
innerorts	3 953	4 830	32	948	3 850	4 411	5 317	39	1 101	4 177
außerorts	1 421	2 098	55	655	1 388	1 643	2 419	64	749	1 606
Januar - Mai 2007										
Autobahnen	184	291	4	82	205	229	377	10	85	282
Bundesstraßen	1 358	1 902	28	441	1 433	1 531	2 069	34	471	1 564
innerorts	898	1 192	10	219	963	1 012	1 298	11	253	1 034
außerorts	460	710	18	222	470	519	771	23	218	530
Staatsstraßen	1 238	1 700	30	436	1 234	1 358	1 787	23	494	1 270
innerorts	725	940	7	199	734	787	964	2	203	759
außerorts	513	760	23	237	500	571	823	21	291	511
Kreisstraßen	395	494	4	148	342	437	582	10	168	404
innerorts	231	280	-	73	207	242	297	3	75	219
außerorts	164	214	4	75	135	195	285	7	93	185
Andere Straßen	2 199	2 541	21	496	2 024	2 499	2 921	26	632	2 263
innerorts	2 099	2 418	15	457	1 946	2 370	2 758	23	570	2 165
außerorts	100	123	6	39	78	129	163	3	62	98
Insgesamt	5 374	6 928	87	1 603	5 238	6 054	7 736	103	1 850	5 783
innerorts	3 953	4 830	32	948	3 850	4 411	5 317	39	1 101	4 177
außerorts	1 421	2 098	55	655	1 388	1 643	2 419	64	749	1 606

5. Straßenverkehrsunfälle mit Personenschaden und Verunglückte nach Unfallarten und Ortslage

Unfallart Ortslage	Unfälle mit Personen- schaden	Verunglückte				Unfälle mit Personen- schaden	Verunglückte			
		insgesamt	davon				insgesamt	davon		
			Getötete	Schwer- verletzte	Leicht- verletzte			Getötete	Schwer- verletzte	Leicht- verletzte
Mai 2008										
Zusammenstoß mit anderem Fahrzeug, das										
anfährt, anhält oder im ruhenden Verkehr steht	73	92	-	17	75	73	81	-	10	71
innerorts	64	77	-	13	64	65	72	-	9	63
außerorts	9	15	-	4	11	8	9	-	1	8
vorausfährt oder wartet	149	207	-	24	183	192	245	-	30	215
innerorts	101	137	-	7	130	147	178	-	16	162
außerorts	48	70	-	17	53	45	67	-	14	53
seitlich in gleicher Richtung fährt	85	101	4	27	70	98	123	-	31	92
innerorts	67	78	1	17	60	75	85	-	19	66
außerorts	18	23	3	10	10	23	38	-	12	26
entgegenkommt	126	190	3	38	149	152	245	7	59	179
innerorts	88	118	1	21	96	100	141	2	25	114
außerorts	38	72	2	17	53	52	104	5	34	65
einbiegt oder kreuzt	401	497	8	111	378	408	504	3	98	403
innerorts	337	397	3	71	323	365	439	1	74	364
außerorts	64	100	5	40	55	43	65	2	24	39
Zusammenstoß zwischen Fahrzeug und Fußgänger	123	134	1	35	98	152	162	5	54	103
innerorts	119	130	1	34	95	145	155	5	50	100
außerorts	4	4	-	1	3	7	7	-	4	3
Aufprall auf Hindernis	9	9	1	3	5	4	5	-	3	2
innerorts	6	6	-	2	4	1	1	-	1	-
außerorts	3	3	1	1	1	3	4	-	2	2
Abkommen von Fahrbahn										
nach rechts	121	160	5	64	91	154	204	9	85	110
innerorts	44	59	-	22	37	53	64	1	21	42
außerorts	77	101	5	42	54	101	140	8	64	68
nach links	76	97	-	40	57	86	116	6	45	65
innerorts	39	54	-	16	38	26	29	2	9	18
außerorts	37	43	-	24	19	60	87	4	36	47
Unfall anderer Art	151	169	4	50	115	194	229	1	67	161
innerorts	127	141	3	40	98	153	181	1	55	125
außerorts	24	28	1	10	17	41	48	-	12	36
Insgesamt	1 314	1 656	26	409	1 221	1 513	1 914	31	482	1 401
innerorts	992	1 197	9	243	945	1 130	1 345	12	279	1 054
außerorts	322	459	17	166	276	383	569	19	203	347

Noch: 5. Straßenverkehrsunfälle mit Personenschaden und Verunglückte nach Unfallarten und Ortslage

Unfallart Ortslage	Unfälle mit Personen- schaden	Verunglückte				Unfälle mit Personen- schaden	Verunglückte			
		insgesamt	davon				insgesamt	davon		
			Getötete	Schwer- verletzte	Leicht- verletzte			Getötete	Schwer- verletzte	Leicht- verletzte
Januar - Mai 2008										
Januar - Mai 2007										
Zusammenstoß mit anderem Fahrzeug, das										
anfährt, anhält oder im ruhenden Verkehr steht	271	332	1	49	282	301	358	-	40	318
innerorts	242	286	1	38	247	278	327	-	35	292
außerorts	29	46	-	11	35	23	31	-	5	26
vorausfährt oder wartet	710	999	-	103	896	768	1 024	4	115	905
innerorts	536	727	-	57	670	572	734	-	58	676
außerorts	174	272	-	46	226	196	290	4	57	229
seitlich in gleicher Richtung fährt	251	309	5	68	236	308	371	1	83	287
innerorts	177	199	1	41	157	235	267	-	56	211
außerorts	74	110	4	27	79	73	104	1	27	76
entgegenkommt	538	869	22	217	630	616	1 000	17	271	712
innerorts	326	468	5	94	369	377	542	3	116	423
außerorts	212	401	17	123	261	239	458	14	155	289
einbiegt oder kreuzt	1 551	1 994	13	364	1 617	1 725	2 173	13	397	1 763
innerorts	1 326	1 621	5	257	1 359	1 455	1 753	9	290	1 454
außerorts	225	373	8	107	258	270	420	4	107	309
Zusammenstoß zwischen Fahrzeug und Fußgänger										
innerorts	631	697	16	213	468	679	729	18	258	453
außerorts	603	663	14	201	448	652	698	15	245	438
außerorts	28	34	2	12	20	27	31	3	13	15
Aufprall auf Hindernis	22	22	1	10	11	22	23	-	7	16
innerorts	15	15	-	7	8	11	11	-	2	9
außerorts	7	7	1	3	3	11	12	-	5	7
Abkommen von Fahrbahn										
nach rechts	528	657	15	242	400	641	857	23	314	520
innerorts	181	219	1	73	145	229	291	4	99	188
außerorts	347	438	14	169	255	412	566	19	215	332
nach links	382	497	8	192	297	392	498	21	171	306
innerorts	135	175	1	67	107	127	148	4	53	91
außerorts	247	322	7	125	190	265	350	17	118	215
Unfall anderer Art	490	552	6	145	401	602	703	6	194	503
innerorts	412	457	4	113	340	475	546	4	147	395
außerorts	78	95	2	32	61	127	157	2	47	108
Insgesamt	5 374	6 928	87	1 603	5 238	6 054	7 736	103	1 850	5 783
innerorts	3 953	4 830	32	948	3 850	4 411	5 317	39	1 101	4 177
außerorts	1 421	2 098	55	655	1 388	1 643	2 419	64	749	1 606

6. Straßenverkehrsunfälle mit Personenschaden und Verunglückte nach Unfalltypen und Ortslage

Unfalltyp Ortslage	Unfälle mit Personen- schaden	Verunglückte				Unfälle mit Personen- schaden	Verunglückte			
		insgesamt	davon				insgesamt	davon		
			Getötete	Schwer- verletzte	Leicht- verletzte			Getötete	Schwer- verletzte	Leicht- verletzte
Mai 2008										
Fahrunfall	260	332	7	112	213	335	427	15	166	246
innerorts	147	184	2	51	131	166	187	3	57	127
außerorts	113	148	5	61	82	169	240	12	109	119
Abbiegeunfall	186	237	3	42	192	201	261	-	46	215
innerorts	151	188	1	34	153	168	201	-	32	169
außerorts	35	49	2	8	39	33	60	-	14	46
Einbiegen-/Kreuzenunfall	354	434	6	99	329	370	458	3	90	365
innerorts	303	352	3	61	288	337	407	1	72	334
außerorts	51	82	3	38	41	33	51	2	18	31
Überschreitenunfall	67	75	-	25	50	84	89	5	34	50
innerorts	67	75	-	25	50	82	87	5	33	49
außerorts	-	-	-	-	-	2	2	-	1	1
Unfall durch ruhenden Verkehr	39	40	-	6	34	33	33	-	8	25
innerorts	38	39	-	6	33	32	32	-	8	24
außerorts	1	1	-	-	1	1	1	-	-	1
Unfall im Längsverkehr	266	366	4	72	290	329	441	6	87	348
innerorts	173	230	1	32	197	225	279	2	38	239
außerorts	93	136	3	40	93	104	162	4	49	109
Sonstiger Unfall	142	172	6	53	113	161	205	2	51	152
innerorts	113	129	2	34	93	120	152	1	39	112
außerorts	29	43	4	19	20	41	53	1	12	40
Insgesamt	1 314	1 656	26	409	1 221	1 513	1 914	31	482	1 401
innerorts	992	1 197	9	243	945	1 130	1 345	12	279	1 054
außerorts	322	459	17	166	276	383	569	19	203	347
Januar - Mai 2008										
Fahrunfall	1 161	1 526	34	517	975	1 305	1 672	41	594	1 037
innerorts	541	673	5	205	463	580	699	7	211	481
außerorts	620	853	29	312	512	725	973	34	383	556
Abbiegeunfall	726	936	4	165	767	827	1 100	7	222	871
innerorts	597	747	1	133	613	681	846	5	159	682
außerorts	129	189	3	32	154	146	254	2	63	189
Einbiegen-/Kreuzenunfall	1 367	1 755	10	321	1 424	1 513	1 911	13	340	1 558
innerorts	1 180	1 435	5	221	1 209	1 288	1 559	9	252	1 298
außerorts	187	320	5	100	215	225	352	4	88	260
Überschreitenunfall	384	428	11	150	267	439	469	10	193	266
innerorts	383	426	11	149	266	429	456	10	185	261
außerorts	1	2	-	1	1	10	13	-	8	5
Unfall durch ruhenden Verkehr	122	128	-	24	104	129	139	-	20	119
innerorts	121	127	-	24	103	123	132	-	18	114
außerorts	1	1	-	-	1	6	7	-	2	5
Unfall im Längsverkehr	1 120	1 574	14	256	1 304	1 276	1 732	24	292	1 416
innerorts	753	997	4	112	881	877	1 114	5	142	967
außerorts	367	577	10	144	423	399	618	19	150	449
Sonstiger Unfall	494	581	14	170	397	565	713	8	189	516
innerorts	378	425	6	104	315	433	511	3	134	374
außerorts	116	156	8	66	82	132	202	5	55	142
Insgesamt	5 374	6 928	87	1 603	5 238	6 054	7 736	103	1 850	5 783
innerorts	3 953	4 830	32	948	3 850	4 411	5 317	39	1 101	4 177
außerorts	1 421	2 098	55	655	1 388	1 643	2 419	64	749	1 606
Januar - Mai 2007										
Fahrunfall	1 161	1 526	34	517	975	1 305	1 672	41	594	1 037
innerorts	541	673	5	205	463	580	699	7	211	481
außerorts	620	853	29	312	512	725	973	34	383	556
Abbiegeunfall	726	936	4	165	767	827	1 100	7	222	871
innerorts	597	747	1	133	613	681	846	5	159	682
außerorts	129	189	3	32	154	146	254	2	63	189
Einbiegen-/Kreuzenunfall	1 367	1 755	10	321	1 424	1 513	1 911	13	340	1 558
innerorts	1 180	1 435	5	221	1 209	1 288	1 559	9	252	1 298
außerorts	187	320	5	100	215	225	352	4	88	260
Überschreitenunfall	384	428	11	150	267	439	469	10	193	266
innerorts	383	426	11	149	266	429	456	10	185	261
außerorts	1	2	-	1	1	10	13	-	8	5
Unfall durch ruhenden Verkehr	122	128	-	24	104	129	139	-	20	119
innerorts	121	127	-	24	103	123	132	-	18	114
außerorts	1	1	-	-	1	6	7	-	2	5
Unfall im Längsverkehr	1 120	1 574	14	256	1 304	1 276	1 732	24	292	1 416
innerorts	753	997	4	112	881	877	1 114	5	142	967
außerorts	367	577	10	144	423	399	618	19	150	449
Sonstiger Unfall	494	581	14	170	397	565	713	8	189	516
innerorts	378	425	6	104	315	433	511	3	134	374
außerorts	116	156	8	66	82	132	202	5	55	142
Insgesamt	5 374	6 928	87	1 603	5 238	6 054	7 736	103	1 850	5 783
innerorts	3 953	4 830	32	948	3 850	4 411	5 317	39	1 101	4 177
außerorts	1 421	2 098	55	655	1 388	1 643	2 419	64	749	1 606

7. Verunglückte bei Straßenverkehrsunfällen nach Art der Verkehrsbeteiligung

Art der Verkehrsbeteiligung	Verunglückte				Verunglückte			
	insgesamt	davon			insgesamt	davon		
		Getötete	Schwer- verletzte	Leicht- verletzte		Getötete	Schwer- verletzte	Leicht- verletzte
	Mai 2008				Mai 2007			
Fahrer und Mitfahrer von								
Kraftfahrzeugen	1 045	21	254	770	1 220	22	292	906
darunter von								
Mofas, Mopeds, Mokicks	85	1	22	62	97	1	21	75
Motorzweirädern ¹⁾	185	14	72	99	156	4	65	87
Personenkraftwagen	733	6	153	574	904	16	197	691
Bussen	11	-	1	10	18	-	2	16
Güterkraftfahrzeugen	30	-	6	24	38	-	5	33
Fahrrädern	457	4	111	342	504	4	128	372
darunter								
unter 15 Jahren	50	-	8	42	53	-	8	45
anderen Fahrzeugen	16	-	4	12	8	-	2	6
Fußgänger	133	1	38	94	181	5	59	117
darunter								
unter 15 Jahren	21	-	7	14	27	1	14	12
65 Jahre und mehr	36	-	14	22	35	3	13	19
Andere Personen	5	-	2	3	1	-	1	-
Insgesamt	1 656	26	409	1 221	1 914	31	482	1 401
darunter								
unter 15 Jahren	113	-	24	89	118	4	30	84
65 Jahre und mehr	212	5	68	139	215	7	70	138
	Januar - Mai 2008				Januar - Mai 2007			
Fahrer und Mitfahrer von								
Kraftfahrzeugen	4 905	62	1 060	3 783	5 391	73	1 187	4 131
darunter von								
Mofas, Mopeds, Mokicks	263	2	73	188	309	2	82	225
Motorzweirädern ¹⁾	442	16	174	252	537	15	197	325
Personenkraftwagen	3 954	40	772	3 142	4 194	53	852	3 289
Bussen	54	-	3	51	142	-	21	121
Güterkraftfahrzeugen	181	4	36	141	186	-	32	154
Fahrrädern	1 285	8	310	967	1 545	12	393	1 140
darunter								
unter 15 Jahren	105	-	18	87	141	-	26	115
anderen Fahrzeugen	65	-	16	49	42	-	4	38
Fußgänger	663	17	215	431	757	18	265	474
darunter								
unter 15 Jahren	133	1	51	81	130	1	56	73
65 Jahre und mehr	163	10	65	88	180	10	75	95
Andere Personen	10	-	2	8	1	-	1	-
Insgesamt	6 928	87	1 603	5 238	7 736	103	1 850	5 783
darunter								
unter 15 Jahren	431	3	112	316	439	4	109	326
65 Jahre und mehr	824	21	280	523	890	28	284	578

1) mit amtlichem Kennzeichen

8. Verunglückte bei Straßenverkehrsunfällen nach Altersgruppen und Geschlecht

Im Alter von ... bis unter ... Jahren Geschlecht	Verunglückte				Verunglückte			
	insgesamt	davon			insgesamt	davon		
		Getötete	Schwer- verletzte	Leicht- verletzte		Getötete	Schwer- verletzte	Leicht- verletzte
	Mai 2008				Mai 2007			
unter 15	113	-	24	89	118	4	30	84
männlich	64	-	14	50	62	2	13	47
weiblich	49	-	10	39	56	2	17	37
15 - 18	99	-	23	76	128	-	34	94
männlich	54	-	14	40	83	-	22	61
weiblich	45	-	9	36	45	-	12	33
18 - 21	199	1	55	143	215	2	48	165
männlich	137	1	35	101	128	2	32	94
weiblich	62	-	20	42	87	-	16	71
21 - 25	152	4	30	118	250	3	58	189
männlich	92	4	20	68	159	3	43	113
weiblich	60	-	10	50	91	-	15	76
25 - 30	160	3	42	115	192	2	42	148
männlich	97	1	30	66	114	2	27	85
weiblich	63	2	12	49	78	-	15	63
30 - 35	109	1	19	89	120	2	28	90
männlich	68	1	16	51	78	2	19	57
weiblich	41	-	3	38	42	-	9	33
35 - 40	111	2	29	80	132	1	30	101
männlich	69	2	17	50	76	1	22	53
weiblich	42	-	12	30	56	-	8	48
40 - 45	121	3	25	93	155	1	41	113
männlich	69	3	21	45	86	1	26	59
weiblich	52	-	4	48	69	-	15	54
45 - 50	115	5	25	85	134	2	43	89
männlich	58	3	11	44	73	2	30	41
weiblich	57	2	14	41	61	-	13	48
50 - 55	105	-	23	82	98	3	25	70
männlich	55	-	16	39	51	2	15	34
weiblich	50	-	7	43	47	1	10	36
55 - 60	105	2	32	71	95	4	17	74
männlich	53	1	19	33	51	1	13	37
weiblich	52	1	13	38	44	3	4	37
60 - 65	50	-	14	36	57	-	15	42
männlich	32	-	9	23	30	-	6	24
weiblich	18	-	5	13	27	-	9	18
65 - 70	64	-	18	46	85	2	22	61
männlich	33	-	7	26	37	1	7	29
weiblich	31	-	11	20	48	1	15	32
70 - 75	63	2	15	46	52	1	17	34
männlich	25	2	7	16	21	1	5	15
weiblich	38	-	8	30	31	-	12	19
75 und mehr	85	3	35	47	78	4	31	43
männlich	37	2	16	19	26	2	12	12
weiblich	48	1	19	28	52	2	19	31
Zusammen	1 651	26	409	1 216	1 909	31	481	1 397
männlich	943	20	252	671	1 075	22	292	761
weiblich	708	6	157	545	834	9	189	636
Ohne Angabe	5	-	-	5	5	-	1	4
Insgesamt	1 656	26	409	1 221	1 914	31	482	1 401

Noch: 8. Verunglückte bei Straßenverkehrsunfällen nach Altersgruppen und Geschlecht

Im Alter von ... bis unter ... Jahren Geschlecht	Verunglückte				Verunglückte			
	insgesamt	davon			insgesamt	davon		
		Getötete	Schwer- verletzte	Leicht- verletzte		Getötete	Schwer- verletzte	Leicht- verletzte
	Januar - Mai 2008				Januar - Mai 2007			
unter 15	431	3	112	316	439	4	109	326
männlich	239	2	62	175	247	2	59	186
weiblich	192	1	50	141	192	2	50	140
15 - 18	357	2	95	260	542	3	137	402
männlich	221	2	68	151	317	3	84	230
weiblich	136	-	27	109	225	-	53	172
18 - 21	855	10	206	639	907	11	201	695
männlich	511	9	128	374	542	10	140	392
weiblich	344	1	78	265	365	1	61	303
21 - 25	774	8	144	622	863	11	202	650
männlich	436	7	90	339	501	9	141	351
weiblich	338	1	54	283	362	2	61	299
25 - 30	695	10	144	541	796	9	161	626
männlich	422	5	103	314	467	7	114	346
weiblich	273	5	41	227	329	2	47	280
30 - 35	468	1	85	382	470	6	93	371
männlich	266	1	58	207	288	6	64	218
weiblich	202	-	27	175	182	-	29	153
35 - 40	461	3	92	366	545	1	108	436
männlich	254	3	63	188	293	1	74	218
weiblich	207	-	29	178	252	-	34	218
40 - 45	486	7	91	388	605	6	143	456
männlich	259	4	64	191	310	5	88	217
weiblich	227	3	27	197	295	1	55	239
45 - 50	516	10	107	399	563	7	142	414
männlich	271	6	57	208	289	6	86	197
weiblich	245	4	50	191	274	1	56	217
50 - 55	425	3	90	332	472	6	116	350
männlich	216	1	57	158	249	5	75	169
weiblich	209	2	33	174	223	1	41	181
55 - 60	399	6	96	297	383	7	94	282
männlich	200	4	51	145	200	3	60	137
weiblich	199	2	45	152	183	4	34	145
60 - 65	221	3	59	159	246	4	59	183
männlich	108	3	28	77	131	3	30	98
weiblich	113	-	31	82	115	1	29	85
65 - 70	258	3	83	172	320	9	90	221
männlich	132	1	45	86	157	6	39	112
weiblich	126	2	38	86	163	3	51	109
70 - 75	233	8	75	150	223	5	65	153
männlich	105	6	37	62	105	3	28	74
weiblich	128	2	38	88	118	2	37	79
75 und mehr	333	10	122	201	347	14	129	204
männlich	158	5	55	98	143	6	49	88
weiblich	175	5	67	103	204	8	80	116
Zusammen	6 912	87	1 601	5 224	7 721	103	1 849	5 769
männlich	3 798	59	966	2 773	4 239	75	1 131	3 033
weiblich	3 114	28	635	2 451	3 482	28	718	2 736
Ohne Angabe	16	-	2	14	15	-	1	14
Insgesamt	6 928	87	1 603	5 238	7 736	103	1 850	5 783

9. An Straßenverkehrsunfällen beteiligte Fahrzeugführer und Fußgänger

Art der Verkehrsbeteiligung Ortslage	Unfälle mit Personen- schaden		Schwerwiegende Unfälle mit Sachschaden ¹⁾		Unfälle mit Personen- schaden		Schwerwiegende Unfälle mit Sachschaden ¹⁾	
	Mai				Januar - Mai			
	2008	2007	2008	2007	2008	2007	2008	2007
Führer von								
Mofas, Mopeds	79	94	7	2	250	313	18	8
innerorts	67	85	5	2	220	273	16	6
außerorts	12	9	2	-	30	40	2	2
Motorzweirädern mit amtlichem Kennzeichen	186	157	13	7	434	525	25	25
innerorts	107	83	11	6	285	340	17	21
außerorts	79	74	2	1	149	185	8	4
Personenkraftwagen	1 384	1 632	549	725	6 607	7 280	3 507	3 879
innerorts	1 011	1 180	436	519	4 735	5 159	2 554	2 739
außerorts	373	452	113	206	1 872	2 121	953	1 140
Bussen	14	26	4	4	75	123	17	21
innerorts	14	24	3	3	70	108	12	16
außerorts	-	2	1	1	5	15	5	5
Güterkraftfahrzeugen	132	148	63	73	614	649	361	439
innerorts	81	101	49	43	369	381	226	233
außerorts	51	47	14	30	245	268	135	206
Landwirtschaftlichen Zugmaschinen	5	3	2	-	8	17	6	7
innerorts	1	-	2	-	3	8	4	3
außerorts	4	3	-	-	5	9	2	4
übrigen Kraftfahrzeugen	3	13	4	4	34	34	11	18
innerorts	1	12	4	3	30	30	9	15
außerorts	2	1	-	1	4	4	2	3
Kraftfahrzeugen zusammen	1 803	2 073	642	815	8 022	8 941	3 945	4 397
innerorts	1 282	1 485	510	576	5 712	6 299	2 838	3 033
außerorts	521	588	132	239	2 310	2 642	1 107	1 364
darunter flüchtig	98	131	31	39	380	471	182	212
innerorts	74	104	21	23	298	376	113	111
außerorts	24	27	10	16	82	95	69	101

1) im engeren Sinne

Noch: 9. An Straßenverkehrsunfällen beteiligte Fahrzeugführer und Fußgänger

Art der Verkehrsbeteiligung Ortslage	Unfälle mit Personen- schaden		Schwerwiegende Unfälle mit Sachschaden ¹⁾		Unfälle mit Personen- schaden		Schwerwiegende Unfälle mit Sachschaden ¹⁾	
	Mai				Januar - Mai			
	2008	2007	2008	2007	2008	2007	2008	2007
Fahrrädern	501	554	-	2	1 379	1 671	2	2
innerorts	458	509	-	1	1 285	1 537	1	1
außerorts	43	45	-	1	94	134	1	1
darunter								
unter 15 Jahren	50	54	-	1	105	138	-	1
innerorts	49	52	-	1	102	132	-	1
außerorts	1	2	-	-	3	6	-	-
anderen Fahrzeugen	21	33	3	7	107	120	34	38
innerorts	17	31	2	6	96	114	27	29
außerorts	4	2	1	1	11	6	7	9
Fußgänger	141	186	-	-	697	793	3	2
innerorts	137	179	-	-	669	758	3	1
außerorts	4	7	-	-	28	35	-	1
darunter								
unter 15 Jahren	21	27	-	-	139	134	-	-
innerorts	21	27	-	-	137	133	-	-
außerorts	-	-	-	-	2	1	-	-
65 Jahre und mehr	37	36	-	-	168	181	-	-
innerorts	37	36	-	-	165	179	-	-
außerorts	-	-	-	-	3	2	-	-
Andere Personen	9	4	2	-	19	6	3	-
innerorts	8	3	-	-	17	5	-	-
außerorts	1	1	2	-	2	1	3	-
Insgesamt	2 475	2 850	647	824	10 224	11 531	3 987	4 439
innerorts	1 902	2 207	512	583	7 779	8 713	2 869	3 064
außerorts	573	643	135	241	2 445	2 818	1 118	1 375
darunter								
unter 15 Jahren	71	81	-	1	246	273	1	1
innerorts	70	79	-	1	240	266	1	1
außerorts	1	2	-	-	6	7	-	-
65 Jahre und mehr	263	268	73	71	1 073	1 133	367	383
innerorts	218	209	58	55	859	905	279	293
außerorts	45	59	15	16	214	228	88	90

1) im engeren Sinne

10. Ursachen von Straßenverkehrsunfällen mit Personenschaden

Ursache	Mai		Januar - Mai	
	2008	2007	2008	2007
Ursachen der Fahrzeugführer				
Verkehrstüchtigkeit	140	152	444	502
Alkoholeinfluss	111	119	322	384
Einfluss anderer berauschender Mittel (z. B. Drogen, Rauschgift)	3	5	17	15
Übermüdung	6	7	31	23
sonstige körperliche oder geistige Mängel	20	21	74	80
Straßenbenutzung	133	174	502	587
Benutzung der falschen Fahrbahn (auch Richtungsfahrbahn) oder verbotswidrige Benutzung anderer Straßenteile	59	86	237	269
Verstoß gegen das Rechtsfahrgebot	74	88	265	318
Geschwindigkeit	216	312	1 165	1 320
Nicht angepasste Geschwindigkeit mit gleichzeitigem Überschreiten der zulässigen Höchstgeschwindigkeit	10	10	39	52
Nicht angepasste Geschwindigkeit in anderen Fällen	206	302	1 126	1 268
Abstand	177	208	760	832
Ungenügender Sicherheitsabstand	171	202	745	817
Starkes Bremsen des Vorfahrenden ohne zwingenden Grund	6	6	15	15
Überholen	81	83	265	314
Unzulässiges Rechtsüberholen	5	5	13	16
Überholen trotz Gegenverkehrs	14	14	51	60
Überholen trotz unklarer Verkehrslage	23	25	67	88
Überholen trotz unzureichender Sichtverhältnisse	3	-	9	6
Überholen ohne Beachtung des nachfolgenden Verkehrs und/oder ohne rechtzeitige und deutliche Ankündigung des Ausscherens	5	6	22	21
Fehler beim Wiedereinordnen	6	9	24	37
sonstige Fehler beim Überholen (z. B. ohne genügenden Seitenabstand)	23	24	62	79
Fehler beim Überholtwerden	2	-	17	7
Vorbeifahren	5	5	17	18
Nichtbeachten des Vorranges entgegenkommender Fahrzeuge beim Vorbeifahren an haltenden Fahrzeugen, Absperrungen oder Hindernissen	5	4	15	16
Nichtbeachten des nachfolgenden Verkehrs beim Vorbeifahren an haltenden Fahrzeugen, Absperrungen oder Hindernissen und/oder ohne rechtzeitige und deutliche Ankündigung des Ausscherens	-	1	2	2
Nebeneinanderfahren, fehlerhaftes Wechseln des Fahrstreifens beim Nebeneinanderfahren oder Nichtbeachten des Reißverschlussverfahrens	15	19	63	73
Vorfahrt, Vorrang	280	294	1 154	1 240
Nichtbeachten der/des				
Regel "rechts vor links"	26	24	90	107
die Vorfahrt regelnden Verkehrszeichen	208	218	880	924
Vorfahrt des durchgehenden Verkehrs auf Autobahnen o. Kraftfahrstraßen	-	2	4	11
Vorfahrt durch Fahrzeuge, die aus Feld- und Waldwegen kommen	2	4	4	12
Verkehrsregelung durch Polizeibeamte oder Lichtzeichen	36	40	148	159
Vorranges entgegenkommender Fahrzeuge	6	6	23	24
Vorranges von Schienenfahrzeugen an Bahnübergängen	2	-	5	3
Abbiegen, Wenden, Rückwärtsfahren, Ein- und Anfahren	262	291	918	1 124
Fehler beim Abbiegen	138	156	490	618
Fehler beim Wenden oder Rückwärtsfahren	37	46	152	173
Fehler beim Einfahren in den fließenden Verkehr (z. B. aus einem Grundstück, von einem anderen Straßenteil o. beim Anfahren vom Fahrbahnrand)	87	89	276	333

Noch: 10. Ursachen von Straßenverkehrsunfällen mit Personenschaden

Ursache	Mai		Januar - Mai	
	2008	2007	2008	2007
Falsches Verhalten gegenüber Fußgängern	88	88	389	419
an Fußgängerüberwegen	5	3	12	20
an Fußgängerfurten	3	3	14	16
beim Abbiegen	10	12	65	68
an Haltestellen (auch haltenden Schulbussen mit eingeschaltetem Warnblinklicht)	7	3	28	19
an anderen Stellen	63	67	270	296
Ruhender Verkehr, Verkehrssicherung	15	15	50	65
Unzulässiges Halten oder Parken	1	2	5	7
Mangelnde Sicherung haltender o. liegengebliebener Fahrzeuge und von Unfallstellen sowie Schulbussen, bei denen Kinder ein- oder aussteigen	1	-	5	11
Verkehrswidriges Verhalten beim Ein- o. Aussteigen, Be- oder Entladen	13	13	40	47
Nichtbeachten der Beleuchtungsvorschriften	-	-	2	2
Ladung, Besetzung	2	4	13	9
Überladung, Überbesetzung	-	2	1	4
Unzureichend gesicherte Ladung oder Fahrzeugzubehörteile	2	2	12	5
Andere Fehler beim Fahrzeugführer	115	142	406	435
Ursachen der Fahrzeugführer zusammen	1 529	1 787	6 148	6 940
Technische Mängel, Wartungsmängel				
Beleuchtung	2	-	15	13
Bereifung	2	6	10	20
Bremsen	5	3	7	11
Lenkung	-	-	-	1
Zugvorrichtung	-	-	1	-
Andere Mängel	5	12	12	35
Technische Mängel, Wartungsmängel zusammen	14	21	45	80
Falsches Verhalten der Fußgänger				
Verkehrstüchtigkeit	6	17	36	56
Alkoholeinfluss	6	17	31	55
Einfluss anderer berauschender Mittel (z. B. Drogen, Rauschgift)	-	-	-	-
Übermüdung	-	-	-	-
sonstige körperliche oder geistige Mängel	-	-	5	1
Falsches Verhalten beim Überschreiten der Fahrbahn	52	68	296	324
an Stellen, an denen der Fußgängerverkehr durch Polizeibeamte oder Lichtzeichen geregelt war	1	8	26	29
auf Fußgängerüberwegen ohne Verkehrsregelung durch Polizeibeamte oder Lichtzeichen	-	2	1	4
in der Nähe von Kreuzungen oder Einmündungen, Lichtzeichenanlagen oder Fußgängerüberwegen bei dichtem Verkehr	4	3	24	26
an anderen Stellen				
durch plötzliches Hervortreten hinter Sichthindernissen	11	12	56	49
ohne auf den Fahrzeugverkehr zu achten	30	38	170	190
durch sonstiges falsches Verhalten	6	5	19	26
Nichtbenutzen des Gehweges	4	3	7	9
Nichtbenutzen der vorgeschriebenen Straßenseite	-	1	7	5
Spielen auf oder neben der Fahrbahn	-	1	1	2
Andere Fehler der Fußgänger	4	11	17	29
Falsches Verhalten der Fußgänger zusammen	66	101	364	425

Noch: 10. Ursachen von Straßenverkehrsunfällen mit Personenschaden

Ursache	Mai		Januar - Mai	
	2008	2007	2008	2007
Straßenverhältnisse				
Glätte oder Schlüpfrigkeit der Fahrbahn	8	16	180	205
Verunreinigung durch ausgeflossenes Öl	1	5	5	16
andere Verunreinigungen durch Straßenbenutzer	1	-	1	-
Schnee, Eis	-	-	128	150
Regen	6	10	43	34
andere Einflüsse (u. a. Laub, angeschwemmter Lehm)	-	1	3	5
Zustand der Straße	6	7	20	20
Spurrillen, im Zusammenhang mit Regen, Schnee oder Eis	-	1	3	3
anderer Zustand der Straße	6	6	17	17
Nicht ordnungsgemäßer Zustand der Verkehrszeichen oder -einrichtungen	1	-	1	-
Mangelhafte Beleuchtung der Straße	-	-	-	-
Mangelhafte Sicherung von Bahnübergängen	-	-	-	-
Straßenverhältnisse zusammen	15	23	201	225
Witterungseinflüsse				
Sichtbehinderung durch				
Nebel	2	-	3	-
starken Regen, Hagel, Schneegestöber usw..	-	6	13	11
blendende Sonne	6	8	23	34
Seitenwind	-	3	12	17
Unwetter oder sonstige Witterungseinflüsse	-	1	8	12
Witterungseinflüsse zusammen	8	18	59	74
Hindernisse				
Nicht oder unzureichend gesicherte Arbeitsstelle auf der Fahrbahn	1	-	1	4
Wild auf der Fahrbahn	9	7	24	33
Anderes Tier auf der Fahrbahn	10	6	26	20
Sonstiges Hindernis auf der Fahrbahn	4	6	14	21
Hindernisse zusammen	24	19	65	78
Sonstige Ursachen				
Alle nicht aufgeführten Ursachen zusammen	63	1	175	3
Ursachen insgesamt	1 719	1 970	7 057	7 825

11. Straßenverkehrsunfälle und Verunglückte nach Datum und Ortslage

Datum/ Wochentag	Unfälle mit Personen- schaden	Davon mit			Verunglückte				Schwerwiegende Unfälle mit Sachschaden im engeren Sinne
		Ge- töteten	Schwer- verletzten	Leicht- verletzten	ins- gesamt	Ge- tötete	Schwer- verletzte	Leicht- verletzte	
Insgesamt									
01.05.08/Do	59	3	24	32	76	3	29	44	17
02.05.08/Fr	40	-	9	31	54	-	9	45	10
03.05.08/Sa	31	-	6	25	39	-	8	31	12
04.05.08/So	43	4	18	21	57	5	23	29	5
05.05.08/Mo	35	-	8	27	41	-	8	33	12
06.05.08/Di	36	-	14	22	47	-	16	31	14
07.05.08/Mi	44	-	10	34	52	-	12	40	7
08.05.08/Do	43	-	12	31	55	-	15	40	12
09.05.08/Fr	53	1	14	38	58	1	15	42	24
10.05.08/Sa	39	1	13	25	56	1	17	38	13
11.05.08/So	38	1	11	26	48	1	13	34	12
12.05.08/Mo	42	1	20	21	54	2	23	29	5
13.05.08/Di	65	-	10	55	74	-	10	64	13
14.05.08/Mi	52	-	15	37	80	-	17	63	9
15.05.08/Do	50	1	12	37	57	1	13	43	17
16.05.08/Fr	57	1	10	46	71	1	11	59	13
17.05.08/Sa	38	-	8	30	53	-	10	43	13
18.05.08/So	23	-	4	19	37	-	4	33	3
19.05.08/Mo	42	1	8	33	57	1	10	46	9
20.05.08/Di	44	2	14	28	49	2	14	33	11
21.05.08/Mi	35	-	10	25	43	-	10	33	9
22.05.08/Do	39	-	9	30	47	-	9	38	10
23.05.08/Fr	49	1	13	35	55	1	13	41	12
24.05.08/Sa	35	1	12	22	45	1	16	28	15
25.05.08/So	28	3	7	18	34	3	8	23	9
26.05.08/Mo	37	-	8	29	44	-	8	36	8
27.05.08/Di	33	1	6	26	46	1	11	34	7
28.05.08/Mi	49	1	14	34	60	1	14	45	9
29.05.08/Do	35	-	11	24	42	-	13	29	2
30.05.08/Fr	62	-	16	46	74	-	17	57	13
31.05.08/Sa	38	1	13	24	51	1	13	37	11
Insgesamt	1 314	24	359	931	1 656	26	409	1 221	336
innerorts									
01.05.08/Do	44	3	16	25	52	3	17	32	12
02.05.08/Fr	37	-	7	30	49	-	7	42	10
03.05.08/Sa	21	-	2	19	26	-	2	24	10
04.05.08/So	23	-	8	15	30	-	11	19	4
05.05.08/Mo	28	-	5	23	32	-	5	27	10
06.05.08/Di	26	-	10	16	33	-	12	21	13
07.05.08/Mi	37	-	5	32	40	-	6	34	6
08.05.08/Do	30	-	7	23	35	-	8	27	9
09.05.08/Fr	39	1	9	29	43	1	9	33	16
10.05.08/Sa	27	1	7	19	29	1	7	21	12
11.05.08/So	26	-	8	18	31	-	9	22	8
12.05.08/Mo	23	-	9	14	29	-	11	18	1
13.05.08/Di	55	-	8	47	62	-	8	54	11
14.05.08/Mi	42	-	11	31	58	-	13	45	8
15.05.08/Do	42	1	9	32	46	1	9	36	13
16.05.08/Fr	45	-	7	38	55	-	8	47	7
17.05.08/Sa	26	-	4	22	37	-	4	33	8
18.05.08/So	14	-	3	11	24	-	3	21	2
19.05.08/Mo	37	-	8	29	50	-	10	40	9
20.05.08/Di	31	-	7	24	34	-	7	27	6
21.05.08/Mi	26	-	8	18	32	-	8	24	9
22.05.08/Do	31	-	7	24	38	-	7	31	7
23.05.08/Fr	38	-	7	31	41	-	7	34	8
24.05.08/Sa	25	-	7	18	30	-	8	22	10
25.05.08/So	20	2	3	15	26	2	4	20	6
26.05.08/Mo	32	-	6	26	37	-	6	31	6
27.05.08/Di	28	-	3	25	34	-	3	31	7
28.05.08/Mi	40	1	10	29	50	1	10	39	6
29.05.08/Do	27	-	6	21	28	-	6	22	2
30.05.08/Fr	44	-	10	34	53	-	11	42	12
31.05.08/Sa	28	-	7	21	33	-	7	26	9
Zusammen	992	9	224	759	1 197	9	243	945	257

Noch: 11. Straßenverkehrsunfälle und Verunglückte nach Datum und Ortslage

Datum/ Wochentag	Unfälle mit Personen- schaden	Davon mit			Verunglückte				Schwerwiegende Unfälle mit Sachschaden im engeren Sinne
		Ge- töteten	Schwer- verletzten	Leicht- verletzten	ins- gesamt	Ge- tötete	Schwer- verletzte	Leicht- verletzte	
außerorts, einschließlich Autobahn									
01.05.08/Do	15	-	8	7	24	-	12	12	5
02.05.08/Fr	3	-	2	1	5	-	2	3	-
03.05.08/Sa	10	-	4	6	13	-	6	7	2
04.05.08/So	20	4	10	6	27	5	12	10	1
05.05.08/Mo	7	-	3	4	9	-	3	6	2
06.05.08/Di	10	-	4	6	14	-	4	10	1
07.05.08/Mi	7	-	5	2	12	-	6	6	1
08.05.08/Do	13	-	5	8	20	-	7	13	3
09.05.08/Fr	14	-	5	9	15	-	6	9	8
10.05.08/Sa	12	-	6	6	27	-	10	17	1
11.05.08/So	12	1	3	8	17	1	4	12	4
12.05.08/Mo	19	1	11	7	25	2	12	11	4
13.05.08/Di	10	-	2	8	12	-	2	10	2
14.05.08/Mi	10	-	4	6	22	-	4	18	1
15.05.08/Do	8	-	3	5	11	-	4	7	4
16.05.08/Fr	12	1	3	8	16	1	3	12	6
17.05.08/Sa	12	-	4	8	16	-	6	10	5
18.05.08/So	9	-	1	8	13	-	1	12	1
19.05.08/Mo	5	1	-	4	7	1	-	6	-
20.05.08/Di	13	2	7	4	15	2	7	6	5
21.05.08/Mi	9	-	2	7	11	-	2	9	-
22.05.08/Do	8	-	2	6	9	-	2	7	3
23.05.08/Fr	11	1	6	4	14	1	6	7	4
24.05.08/Sa	10	1	5	4	15	1	8	6	5
25.05.08/So	8	1	4	3	8	1	4	3	3
26.05.08/Mo	5	-	2	3	7	-	2	5	2
27.05.08/Di	5	1	3	1	12	1	8	3	-
28.05.08/Mi	9	-	4	5	10	-	4	6	3
29.05.08/Do	8	-	5	3	14	-	7	7	-
30.05.08/Fr	18	-	6	12	21	-	6	15	1
31.05.08/Sa	10	1	6	3	18	1	6	11	2
Zusammen	322	15	135	172	459	17	166	276	79
auf Autobahnen									
01.05.08/Do	1	-	-	1	3	-	-	3	1
02.05.08/Fr	-	-	-	-	-	-	-	-	-
03.05.08/Sa	-	-	-	-	-	-	-	-	-
04.05.08/So	2	1	1	-	6	2	3	1	-
05.05.08/Mo	2	-	-	2	3	-	-	3	1
06.05.08/Di	4	-	2	2	5	-	2	3	-
07.05.08/Mi	1	-	-	1	1	-	-	1	-
08.05.08/Do	3	-	2	1	7	-	3	4	1
09.05.08/Fr	4	-	3	1	5	-	4	1	1
10.05.08/Sa	1	-	-	1	1	-	-	1	-
11.05.08/So	1	-	-	1	3	-	-	3	2
12.05.08/Mo	-	-	-	-	-	-	-	-	1
13.05.08/Di	-	-	-	-	-	-	-	-	-
14.05.08/Mi	1	-	1	-	1	-	1	-	-
15.05.08/Do	-	-	-	-	-	-	-	-	3
16.05.08/Fr	3	-	1	2	3	-	1	2	3
17.05.08/Sa	3	-	2	1	7	-	4	3	3
18.05.08/So	2	-	-	2	3	-	-	3	1
19.05.08/Mo	-	-	-	-	-	-	-	-	-
20.05.08/Di	1	-	-	1	1	-	-	1	-
21.05.08/Mi	2	-	1	1	4	-	1	3	-
22.05.08/Do	2	-	1	1	2	-	1	1	-
23.05.08/Fr	1	-	1	-	2	-	1	1	1
24.05.08/Sa	-	-	-	-	-	-	-	-	2
25.05.08/So	-	-	-	-	-	-	-	-	1
26.05.08/Mo	-	-	-	-	-	-	-	-	-
27.05.08/Di	-	-	-	-	-	-	-	-	-
28.05.08/Mi	1	-	1	-	1	-	1	-	-
29.05.08/Do	2	-	-	2	2	-	-	2	-
30.05.08/Fr	3	-	-	3	3	-	-	3	-
31.05.08/Sa	-	-	-	-	-	-	-	-	1
Zusammen	40	1	16	23	63	2	22	39	22

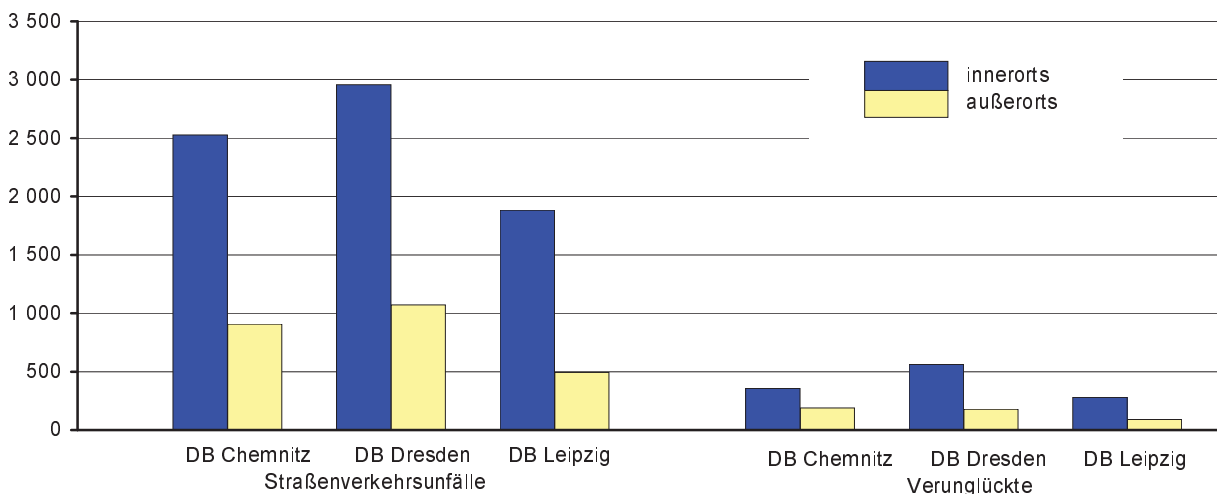
12. Straßenverkehrsunfälle und Verunglückte im Mai 2008 nach Kreisfreien Städten und Landkreisen sowie Ortslage

Kreisfreie Stadt Landkreis Direktionsbezirk Land Ortslage	Straßenverkehrsunfälle					Verunglückte			
	ins- gesamt	mit Personen- schaden	mit Sachschaden			ins- gesamt	davon		
			schwerwiegende		übrige		Getötete	Schwer- verletzte	Leicht- verletzte
			im engeren Sinne	Einfluss berausch. Mittel					
Chemnitz, Stadt	645	73	33	9	530	91			
innerorts	570	59	31	9	471	71	-	11	60
außerorts	75	14	2	-	59	20	-	6	14
Erzgebirgskreis	672	94	27	12	539	139	3	46	90
innerorts	459	55	20	11	373	83	-	26	57
außerorts	213	39	7	1	166	56	3	20	33
Mittelsachsen	718	94	31	9	584	121	1	30	90
innerorts	468	59	24	8	377	76	1	16	59
außerorts	250	35	7	1	207	45	-	14	31
Vogtlandkreis	617	61	28	2	526	71	1	24	46
innerorts	414	39	19	2	354	41	1	10	30
außerorts	203	22	9	-	172	30	-	14	16
Zwickau	783	98	25	5	655	124	3	41	80
innerorts	617	71	14	5	527	85	1	25	59
außerorts	166	27	11	-	128	39	2	16	21
Direktionsbezirk Chemnitz	3 435	420	144	37	2 834	546	8	158	380
innerorts	2 528	283	108	35	2 102	356	3	88	265
außerorts	907	137	36	2	732	190	5	70	115
Dresden, Stadt	1 254	189	36	11	1 018	245	1	45	199
innerorts	1 179	182	30	11	956	231	1	41	189
außerorts	75	7	6	-	62	14	-	4	10
Bautzen	840	142	17	7	674	181	2	45	134
innerorts	515	98	12	7	398	113	1	24	88
außerorts	325	44	5	-	276	68	1	21	46
Görlitz	758	92	15	4	647	125	4	31	90
innerorts	496	68	11	4	413	89	-	17	72
außerorts	262	24	4	-	234	36	4	14	18
Meißen	602	80	32	2	488	94	1	25	68
innerorts	375	55	21	1	298	64	-	14	50
außerorts	227	25	11	1	190	30	1	11	18
Sächsische Schweiz- Osterzgebirge	575	78	25	2	470	96	2	25	69
innerorts	391	53	15	2	321	65	1	13	51
außerorts	184	25	10	-	149	31	1	12	18
Direktionsbezirk Dresden	4 029	581	125	26	3 297	741	10	171	560
innerorts	2 956	456	89	25	2 386	562	3	109	450
außerorts	1 073	125	36	1	911	179	7	62	110

Noch: 12. Straßenverkehrsunfälle und Verunglückte im Mai 2008 nach Kreisfreien Städten und Landkreisen sowie Ortslage

Kreisfreie Stadt Landkreis Direktionsbezirk Land Ortslage	Straßenverkehrsunfälle					Verunglückte			
	ins- gesamt	mit Personen- schaden	mit Sachschaden			ins- gesamt	davon		
			schwerwiegende		übrige		Getötete	Schwer- verletzte	Leicht- verletzte
			im engeren Sinne	Einfluss berausch. Mittel					
Leipzig, Stadt	1 310	174	40	9	1 087	189			
innerorts	1 242	170	39	9	1 024	183	1	14	168
außerorts	68	4	1	-	63	6	-	-	6
Leipzig	517	68	17	2	430	88	3	36	49
innerorts	327	46	14	2	265	52	1	20	31
außerorts	190	22	3	-	165	36	2	16	18
Nordsachsen	547	71	10	2	464	92	4	30	58
innerorts	313	37	7	2	267	44	1	12	31
außerorts	234	34	3	-	197	48	3	18	27
Direktionsbezirk Leipzig	2 374	313	67	13	1 981	369	8	80	281
innerorts	1 882	253	60	13	1 556	279	3	46	230
außerorts	492	60	7	-	425	90	5	34	51
Sachsen	9 838	1 314	336	76	8 112	1 656	26	409	1 221
innerorts	7 366	992	257	73	6 044	1 197	9	243	945
außerorts	2 472	322	79	3	2 068	459	17	166	276

Abb. 7 Straßenverkehrsunfälle und Verunglückte nach Direktionsbezirken (DB) und Ortslage im Mai 2008



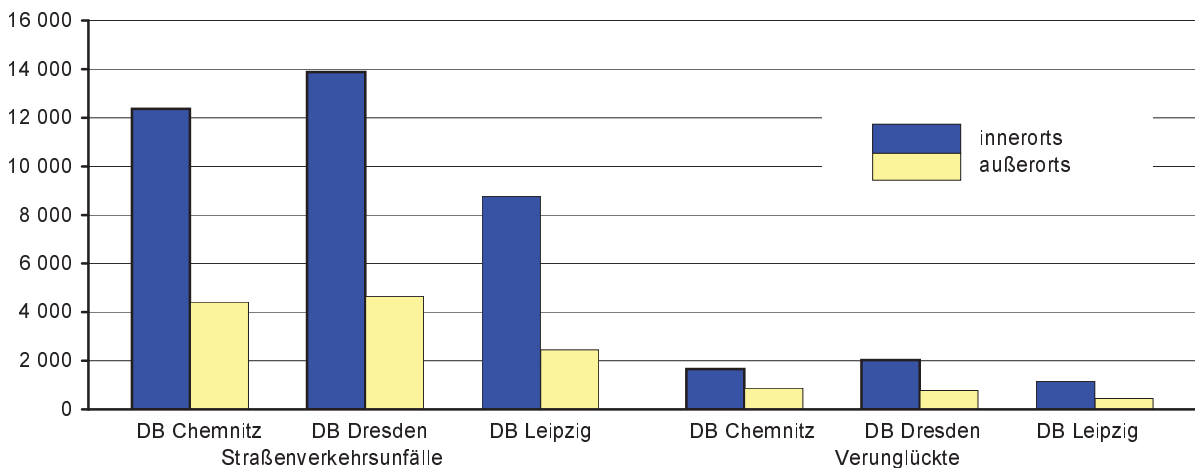
13. Straßenverkehrsunfälle und Verunglückte im Zeitraum Januar bis Mai 2008 nach Kreisfreien Städten und Landkreisen sowie Ortslage

Kreisfreie Stadt Landkreis Direktionsbezirk Land Ortslage	Straßenverkehrsunfälle					Verunglückte			
	ins- gesamt	mit Personen- schaden	mit Sachschaden			ins- gesamt	davon		
			schwerwiegende		übrige		Getötete	Schwer- verletzte	Leicht- verletzte
			im engeren Sinne	Einfluss berausch. Mittel					
Chemnitz, Stadt	3 479	356	180	30	2 913	474			
innerorts	3 147	307	158	29	2 653	409	2	63	344
außerorts	332	49	22	1	260	65	1	16	48
Erzgebirgskreis	3 324	424	184	29	2 687	600	7	181	412
innerorts	2 328	259	116	25	1 928	353	3	100	250
außerorts	996	165	68	4	759	247	4	81	162
Mittelsachsen	3 470	384	188	29	2 869	506	10	139	357
innerorts	2 122	214	108	23	1 777	261	5	52	204
außerorts	1 348	170	80	6	1 092	245	5	87	153
Vogtlandkreis	2 721	264	124	20	2 313	347	10	90	247
innerorts	1 827	167	74	18	1 568	199	4	39	156
außerorts	894	97	50	2	745	148	6	51	91
Zwickau	3 782	440	208	37	3 097	599	11	133	455
innerorts	2 936	326	146	34	2 430	434	4	94	336
außerorts	846	114	62	3	667	165	7	39	119
Direktionsbezirk Chemnitz	16 776	1 868	884	145	13 879	2 526	41	622	1 863
innerorts	12 360	1 273	602	129	10 356	1 656	18	348	1 290
außerorts	4 416	595	282	16	3 523	870	23	274	573
Dresden, Stadt	6 315	742	252	38	5 283	909	1	169	739
innerorts	5 946	713	215	38	4 980	857	1	151	705
außerorts	369	29	37	-	303	52	-	18	34
Bautzen	3 693	475	132	41	3 045	589	10	139	440
innerorts	2 360	296	79	35	1 950	345	3	72	270
außerorts	1 333	179	53	6	1 095	244	7	67	170
Görlitz	3 212	360	117	22	2 713	484	8	127	349
innerorts	2 122	253	72	18	1 779	314	3	64	247
außerorts	1 090	107	45	4	934	170	5	63	102
Meißen	2 753	342	165	23	2 223	426	2	116	308
innerorts	1 727	222	93	19	1 393	253	-	59	194
außerorts	1 026	120	72	4	830	173	2	57	114
Sächsische Schweiz- Osterzgebirge	2 550	289	128	22	2 111	395	8	100	287
innerorts	1 722	192	77	16	1 437	253	2	56	195
außerorts	828	97	51	6	674	142	6	44	92
Direktionsbezirk Dresden	18 523	2 208	794	146	15 375	2 803	29	651	2 123
innerorts	13 877	1 676	536	126	11 539	2 022	9	402	1 611
außerorts	4 646	532	258	20	3 836	781	20	249	512

Noch: 13. Straßenverkehrsunfälle und Verunglückte im Zeitraum Januar bis Mai 2008
nach Kreisfreien Städten und Landkreisen sowie Ortslage

Kreisfreie Stadt Landkreis Direktionsbezirk Land Ortslage	Straßenverkehrsunfälle					Verunglückte			
	ins- gesamt	mit Personen- schaden	mit Sachschaden			ins- gesamt	davon		
			schwerwiegende		übrige ohne Alkohol- unfälle		Getötete	Schwer- verletzte	Leicht- verletzte
			im engeren Sinne	Einfluss berausch. Mittel					
Leipzig, Stadt	6 085	702	230	57	5 096	805			
innerorts	5 708	671	211	55	4 771	762	2	88	672
außerorts	377	31	19	2	325	43	-	6	37
Leipzig	2 756	317	139	21	2 279	414	8	121	285
innerorts	1 693	186	71	20	1 416	217	2	60	155
außerorts	1 063	131	68	1	863	197	6	61	130
Nordsachsen	2 362	279	79	16	1 988	380	7	115	258
innerorts	1 358	147	44	14	1 153	173	1	50	122
außerorts	1 004	132	35	2	835	207	6	65	136
Direktionsbezirk Leipzig	11 203	1 298	448	94	9 363	1 599	17	330	1 252
innerorts	8 759	1 004	326	89	7 340	1 152	5	198	949
außerorts	2 444	294	122	5	2 023	447	12	132	303
Sachsen	46 502	5 374	2 126	385	38 617	6 928	87	1 603	5 238
innerorts	34 996	3 953	1 464	344	29 235	4 830	32	948	3 850
außerorts	11 506	1 421	662	41	9 382	2 098	55	655	1 388

Abb. 8 Straßenverkehrsunfälle und Verunglückte nach Direktionsbezirken (DB) und Ortslage im Zeitraum Januar bis Mai 2008



14. Straßenverkehrsunfälle und Verunglückte im Zeitraum Januar bis Mai 2008 nach Ortslage, Unfalltypen, Monaten, Wochentagen, Uhrzeit und Lichtverhältnissen

Merkmal	Unfälle mit Personen- schaden	Ver- unglückte	Davon			Schwerwiegende Unfälle mit Sachschaden	
			Ge- tötete	Schwer- verletzte	Leicht- verletzte	im engeren Sinne	Einfluss be- rausch. Mittel
Insgesamt	5 374	6 928	87	1 603	5 238	2 126	385
Ortslage							
innerorts	3 953	4 830	32	948	3 850	1 464	344
außerorts ohne Autobahn	1 237	1 807	51	573	1 183	493	35
auf Autobahnen	184	291	4	82	205	169	6
Unfalltyp							
Fahrunfall	1 161	1 526	34	517	975	603	148
Abbiegeunfall	726	936	4	165	767	287	38
Einbiegen-/Kreuzenunfall	1 367	1 755	10	321	1 424	860	30
Überschreitenunfall	384	428	11	150	267	1	3
Unfall durch ruhenden Verkehr	122	128	-	24	104	24	30
Unfall im Längsverkehr	1 120	1 574	14	256	1 304	227	51
sonstiger Unfall	494	581	14	170	397	124	85
Monat							
Januar	999	1 262	16	272	974	486	76
Februar	878	1 158	14	260	884	389	72
März	989	1 320	15	301	1 004	522	70
April	1 194	1 532	16	361	1 155	393	91
Mai	1 314	1 656	26	409	1 221	336	76
Juni
Juli
August
September
Oktober
November
Dezember
Wochentag							
Montag	813	1 037	16	216	805	321	26
Dienstag	809	1 018	13	211	794	308	53
Mittwoch	830	1 055	11	229	815	328	50
Donnerstag	869	1 084	13	259	812	313	50
Freitag	906	1 138	12	246	880	373	69
Samstag	644	897	9	258	630	258	67
Sonntag	500	699	13	184	502	225	70
Uhrzeit ¹⁾							
0 - 1:59 Uhr	109	138	3	42	93	70	36
2 - 3:59 Uhr	64	91	1	28	62	47	23
4 - 5:59 Uhr	136	160	5	48	107	115	27
6 - 7:59 Uhr	557	694	5	139	550	224	23
8 - 9:59 Uhr	451	555	6	113	436	214	15
10 - 11:59 Uhr	611	785	12	145	628	247	21
12 - 13:59 Uhr	695	884	5	207	672	226	24
14 - 15:59 Uhr	903	1 176	20	283	873	287	29
16 - 17:59 Uhr	865	1 147	9	274	864	287	47
18 - 19:59 Uhr	510	661	10	154	497	187	56
20 - 21:59 Uhr	298	397	8	106	283	125	36
22 - 23:59 Uhr	171	239	3	63	173	97	48
Lichtverhältnisse							
Tageslicht	3 987	5 103	56	1 145	3 902	1 399	170
Dämmerung	293	387	5	83	299	133	22
Dunkelheit	1 094	1 438	26	375	1 037	594	193

1) Unfälle mit fehlendem Merkmal wurden nicht ausgewertet.

**15. Straßenverkehrsunfälle und Verunglückte im Zeitraum Januar bis Mai 2008
nach Ortslage, Unfalltypen, Monaten, Wochentagen, Uhrzeit und Lichtverhältnissen -
Alkoholfälle¹⁾**

Merkmal	Unfälle mit Personen- schaden	Ver- unglückte	Davon			Schwerwiegende Unfälle mit Sachschaden	
			Ge- tötete	Schwer- verletzte	Leicht- verletzte	im engeren Sinne	Einfluss be- rausch. Mittel
Insgesamt	349	435	4	136	295	183	385
Ortslage							
innerorts	270	326	2	96	228	126	344
außerorts ohne Autobahn	68	95	2	34	59	46	35
auf Autobahnen	11	14	-	6	8	11	6
Unfalltyp							
Fahrunfall	182	227	3	82	142	128	148
Abbiegeunfall	22	30	-	8	22	13	38
Einbiegen-/Kreuzenunfall	43	54	-	10	44	12	30
Überschreitenunfall	23	25	1	11	13	1	3
Unfall durch ruhenden Verkehr	8	8	-	4	4	8	30
Unfall im Längsverkehr	40	57	-	13	44	13	51
sonstiger Unfall	31	34	-	8	26	8	85
Monat							
Januar	53	70	-	17	53	36	76
Februar	53	65	1	24	40	46	72
März	58	66	1	18	47	44	70
April	69	91	2	34	55	23	91
Mai	116	143	-	43	100	34	76
Juni
Juli
August
September
Oktober
November
Dezember
Wochentag							
Montag	36	44	-	15	29	15	26
Dienstag	37	41	-	15	26	26	53
Mittwoch	30	36	-	11	25	17	50
Donnerstag	46	58	-	18	40	26	50
Freitag	62	75	2	23	50	27	69
Samstag	74	97	2	29	66	25	67
Sonntag	64	84	-	25	59	47	70
Uhrzeit ²⁾							
0 - 1:59 Uhr	43	54	2	18	34	25	36
2 - 3:59 Uhr	25	38	-	19	19	26	23
4 - 5:59 Uhr	22	28	-	7	21	25	27
6 - 7:59 Uhr	14	18	-	3	15	13	23
8 - 9:59 Uhr	6	10	-	1	9	3	15
10 - 11:59 Uhr	8	8	-	2	6	6	21
12 - 13:59 Uhr	26	31	-	12	19	7	24
14 - 15:59 Uhr	33	38	-	9	29	8	29
16 - 17:59 Uhr	36	44	-	10	34	11	47
18 - 19:59 Uhr	40	52	2	16	34	14	56
20 - 21:59 Uhr	54	65	-	21	44	23	36
22 - 23:59 Uhr	42	49	-	18	31	22	48
Lichtverhältnisse							
Tageslicht	141	170	-	44	126	50	170
Dämmerung	18	24	-	7	17	11	22
Dunkelheit	190	241	4	85	152	122	193

1) Alkoholfälle sind Unfälle, bei denen mindestens ein Beteiligter alkoholisiert war.

2) Unfälle mit fehlendem Merkmal wurden nicht ausgewertet.

**16. Straßenverkehrsunfälle und Verunglückte im Zeitraum Januar bis Mai 2008
nach Ortslage, Unfalltypen, Monaten, Wochentagen, Uhrzeit und Lichtverhältnissen -
Anteil der Alkoholunfälle an allen Unfällen in Prozent ¹⁾**

Merkmal	Unfälle mit Personen- schaden	Ver- unglückte	Davon			Schwerwiegende Unfälle mit Sachschaden	
			Ge- tötete	Schwer- verletzte	Leicht- verletzte	im engeren Sinne	Einfluss be- rausch. Mittel
Insgesamt	6,5	6,3	4,6	8,5	5,6	8,6	100
Ortslage							
innerorts	6,8	6,7	6,3	10,1	5,9	8,6	100
außerorts ohne Autobahn	5,5	5,3	3,9	5,9	5,0	9,3	100
auf Autobahnen	6,0	4,8	-	7,3	3,9	6,5	100
Unfalltyp							
Fahrunfall	15,7	14,9	8,8	15,9	14,6	21,2	100
Abbiegeunfall	3,0	3,2	-	4,8	2,9	4,5	100
Einbiegen-/Kreuzenunfall	3,1	3,1	-	3,1	3,1	1,4	100
Überschreitenunfall	6,0	5,8	9,1	7,3	4,9	100,0	100
Unfall durch ruhenden Verkehr	6,6	6,3	-	16,7	3,8	33,3	100
Unfall im Längsverkehr	3,6	3,6	-	5,1	3,4	5,7	100
sonstiger Unfall	6,3	5,9	-	4,7	6,5	6,5	100
Monat							
Januar	5,3	5,5	-	6,3	5,4	7,4	100
Februar	6,0	5,6	7,1	9,2	4,5	11,8	100
März	5,9	5,0	6,7	6,0	4,7	8,4	100
April	5,8	5,9	12,5	9,4	4,8	5,9	100
Mai	8,8	8,6	-	10,5	8,2	10,1	100
Juni
Juli
August
September
Oktober
November
Dezember
Wochentag							
Montag	4,4	4,2	-	6,9	3,6	4,7	100
Dienstag	4,6	4,0	-	7,1	3,3	8,4	100
Mittwoch	3,6	3,4	-	4,8	3,1	5,2	100
Donnerstag	5,3	5,4	-	6,9	4,9	8,3	100
Freitag	6,8	6,6	16,7	9,3	5,7	7,2	100
Samstag	11,5	10,8	22,2	11,2	10,5	9,7	100
Sonntag	12,8	12,0	-	13,6	11,8	20,9	100
Uhrzeit ²⁾							
0 - 1:59 Uhr	39,4	39,1	66,7	42,9	36,6	35,7	100
2 - 3:59 Uhr	39,1	41,8	-	67,9	30,6	55,3	100
4 - 5:59 Uhr	16,2	17,5	-	14,6	19,6	21,7	100
6 - 7:59 Uhr	2,5	2,6	-	2,2	2,7	5,8	100
8 - 9:59 Uhr	1,3	1,8	-	0,9	2,1	1,4	100
10 - 11:59 Uhr	1,3	1,0	-	1,4	1,0	2,4	100
12 - 13:59 Uhr	3,7	3,5	-	5,8	2,8	3,1	100
14 - 15:59 Uhr	3,7	3,2	-	3,2	3,3	2,8	100
16 - 17:59 Uhr	4,2	3,8	-	3,6	3,9	3,8	100
18 - 19:59 Uhr	7,8	7,9	20,0	10,4	6,8	7,5	100
20 - 21:59 Uhr	18,1	16,4	-	19,8	15,5	18,4	100
22 - 23:59 Uhr	24,6	20,5	-	28,6	17,9	22,7	100
Lichtverhältnisse							
Tageslicht	3,5	3,3	-	3,8	3,2	3,6	100
Dämmerung	6,1	6,2	-	8,4	5,7	8,3	100
Dunkelheit	17,4	16,8	15,4	22,7	14,7	20,5	100

1) Alkoholunfälle sind Unfälle, bei denen mindestens ein Beteiligter alkoholisiert war.

2) Unfälle mit fehlendem Merkmal wurden nicht ausgewertet.