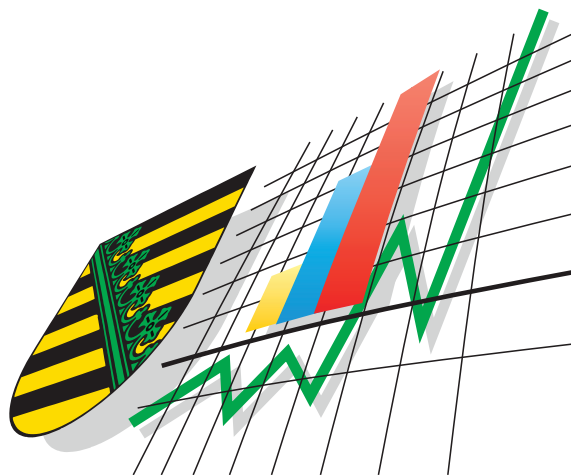


Statistisches Landesamt
des Freistaates
Sachsen



Statistische Berichte

Straßenverkehrsunfälle im Freistaat Sachsen

Mai 2005

Zeichenerklärung

-	Nichts vorhanden (genau Null)	x	Tabellenfach gesperrt, weil Aussage nicht sinnvoll
0	Weniger als die Hälfte von 1 in der letzten besetzten Stelle, jedoch mehr als nichts	()	Aussagewert ist eingeschränkt
...	Angabe fällt später an	p	vorläufige Zahl
/	Zahlenwert nicht sicher genug	r	berichtigte Zahl
.	Zahlenwert unbekannt oder geheim zu halten	s	geschätzte Zahl

Herausgeber:

Statistisches Landesamt des Freistaates Sachsen

Macherstraße 63
01917 Kamenz

Postfach 11 05
01911 Kamenz

Telefon		
Vermittlung	03578 33-0	
Präsident/Sekretariat	-1900	Telefax -1999
Auskunft	-1913, -1914	Telefax -1921
Bibliothek	-4352	Telefax -1598
Vertrieb	-4316	

Internet www.statistik.sachsen.de
E-Mail info@statistik.sachsen.de
Kein Zugang für elektronisch signierte sowie verschlüsselte Dokumente

© Statistisches Landesamt des Freistaates Sachsen, Kamenz, August 2005

Für nichtgewerbliche Zwecke sind Vervielfältigung und unentgeltliche Verbreitung, auch auszugsweise, mit Quellenangabe gestattet. Die Verbreitung, auch auszugsweise, über elektronische Systeme/Datenträger bedarf der vorherigen Zustimmung. Alle übrigen Rechte bleiben vorbehalten.

Inhalt

	Seite
Vorbemerkungen	3
Definitionen	3
Ergebnisdarstellung	4
Tabellenteil	
1. Straßenverkehrsunfälle mit Sachschaden 2003 bis 2005 nach Monaten	8
2. Straßenverkehrsunfälle mit Personenschaden 2003 bis 2005 nach Monaten	8
3. Verunglückte bei Straßenverkehrsunfällen 2003 bis 2005 nach Monaten	8
4. Straßenverkehrsunfälle mit Personenschaden und Verunglückte nach Straßenarten und Ortslage	9
5. Straßenverkehrsunfälle mit Personenschaden und Verunglückte nach Unfallarten und Ortslage	10
6. Straßenverkehrsunfälle mit Personenschaden und Verunglückte nach Unfalltypen und Ortslage	12
7. Verunglückte bei Straßenverkehrsunfällen nach Art der Verkehrsbeteiligung	13
8. Verunglückte bei Straßenverkehrsunfällen nach Altersgruppen und Geschlecht	14
9. An Straßenverkehrsunfällen beteiligte Fahrzeugführer und Fußgänger	16
10. Ursachen von Straßenverkehrsunfällen mit Personenschaden	18
11. Straßenverkehrsunfälle und Verunglückte nach Datum und Ortslage	21
12. Straßenverkehrsunfälle und Verunglückte im Mai 2005 nach Kreisfreien Städten, Landkreisen und Ortslage	23
13. Straßenverkehrsunfälle und Verunglückte im Zeitraum Januar bis Mai 2005 nach Kreisfreien Städten, Landkreisen und Ortslage	26
14. Straßenverkehrsunfälle und Verunglückte im Zeitraum Januar bis Mai 2005 nach Ortslage, Unfalltypen, Monaten, Wochentagen, Uhrzeit und Lichtverhältnissen	29
15. Straßenverkehrsunfälle und Verunglückte im Zeitraum Januar bis Mai 2005 nach Ortslage, Unfalltypen, Monaten, Wochentagen, Uhrzeit und Lichtverhältnissen - Alkoholunfälle	30
16. Straßenverkehrsunfälle und Verunglückte im Zeitraum Januar bis Mai 2005 nach Ortslage, Unfalltypen, Monaten, Wochentagen, Uhrzeit und Lichtverhältnissen – Anteil der Alkoholunfälle an allen Unfällen	31

Abbildungen		Seite
Abb. 1	Verunglückte in den Monaten Mai 1992 bis 2005 nach Art der Verletzungsschwere	4
Abb. 2	Anteil der Straßenarten an den Fahrurfällen mit Personenschaden im Januar bis Mai 2005 nach der Ortslage	5
Abb. 3	Fahrurfälle mit Personenschaden von Januar bis Mai 2004 und 2005 nach Kreisfreien Städten und Landkreisen	5
Abb. 4	Straßenverkehrsunfälle insgesamt 2003 bis 2005 nach Monaten	6
Abb. 5	Straßenverkehrsunfälle mit Personenschaden 2003 bis 2005 nach Monaten	6
Abb. 6	Straßenverkehrsunfälle mit Sachschaden 2003 bis 2005 nach Monaten	6
Abb. 7	Getötete bei Straßenverkehrsunfällen 2003 bis 2005 nach Monaten	7
Abb. 8	Schwerverletzte bei Straßenverkehrsunfällen 2003 bis 2005 nach Monaten	7
Abb. 9	Leichtverletzte bei Straßenverkehrsunfällen 2003 bis 2005 nach Monaten	7
Abb. 10	Straßenverkehrsunfälle und Verunglückte nach Regierungsbezirken und Ortslage im Mai 2005	25
Abb. 11	Straßenverkehrsunfälle und Verunglückte nach Regierungsbezirken und Ortslage im Zeitraum Januar bis Mai 2005	28

Vorbemerkungen

Rechtsgrundlagen

Die Rechtsgrundlage des vorliegenden Berichtes bildet das Gesetz über die Statistik der Straßenverkehrsunfälle vom 15. Juni 1990 (BGBl. I S. 1078 ff.) in Verbindung mit dem Bundesstatistikgesetz vom 22. Januar 1987 (BGBl. I S. 462, 565), zuletzt geändert durch Artikel 16 des Gesetzes vom 21. August 2002 (BGBl. I S. 3322) und dem Sächsischen Statistikgesetz vom 17. Mai 1993 (SächsGVBl. S. 453), zuletzt geändert durch Artikel 13 des Gesetzes vom 6. Juni 2002 (SächsGVBl. S. 168).

Ab dem 1. Januar 1995 gelten zusätzlich das Erste Gesetz zur Änderung des Straßenverkehrsunfallstatistikgesetzes vom 23. November 1994 (BGBl. I S. 3491) und die Verordnung zur näheren Bestimmung des schwerwiegenden Unfalls mit Sachschaden im Sinne des Straßenverkehrsunfallstatistikgesetzes vom 21. Dezember 1994 (BGBl. I S. 3970).

Berichtskreis

Die Statistik der Straßenverkehrsunfälle erfasst alle Unfälle, zu denen die Polizei herangezogen wurde.

Definitionen

Straßenverkehrsunfälle sind Unfälle, bei denen infolge des Fahrverkehrs auf öffentlichen Wegen und Plätzen Personen verletzt oder getötet wurden oder Sachschaden verursacht worden ist.

Unfälle werden nach ihren Folgen unterschieden in:

- Unfälle mit Personenschaden: Unfälle, bei denen Personen getötet bzw. schwer oder leicht verletzt wurden.

Als Verunglückte zählen Personen (auch Mitfahrer), die beim Unfall verletzt oder getötet wurden. Dabei werden erfasst als:

- Getötete: Personen, die beim Unfall oder innerhalb von 30 Tagen an den Unfallfolgen starben,
- Schwerverletzte: Personen, die unmittelbar zur stationären Behandlung (für mindestens 24 Stunden) in einem Krankenhaus aufgenommen wurden,
- Leichtverletzte: alle übrigen Verletzten.

- Schwerwiegende Unfälle mit Sachschaden:

- im engeren Sinne: Unfälle, bei denen ein Straftatbestand oder eine Ordnungswidrigkeit (Bußgeld) vorlag und bei denen gleichzeitig mindestens ein Kfz aufgrund eines Unfallschadens von der Unfallstelle abgeschleppt werden musste (nicht fahrbereit); dies betrifft auch Fälle mit Alkoholeinwirkung,
- sonstige Sachschadensunfälle unter Alkoholeinwirkung: Unfälle, bei denen mindestens ein Unfallbeteiligter unter Alkoholeinwirkung stand und alle beteiligten Kfz noch fahrbereit waren.

- Sonstige Sachschadensunfälle ohne Alkoholeinwirkung (sog. Bagatelleunfälle):
alle übrigen Sachschadensunfälle.

Als Beteiligte an einem Straßenverkehrsunfall werden alle Fahrzeugführer oder Fußgänger erfasst, die selbst - oder deren Fahrzeug - Schäden erlitten oder hervorgerufen haben.

Jedem Straßenverkehrsunfall können ein oder mehrere Unfallursachen zugeordnet werden, so dass die Anzahl der Ursachen i. d. R. größer ist als die Anzahl der Unfälle.

Bei Nachmeldungen handelt es sich um Unfallvorgänge, die aufgrund verspäteten Eingangs der Unfallanzeigen nicht mehr in das jeweilige Monatsergebnis eingearbeitet werden können.

Ergebnisdarstellung

Im Mai 2005 sind im Freistaat Sachsen von der Polizei 10 547 Straßenverkehrsunfälle registriert worden. Das waren 560 Unfälle mehr als im gleichen Monat des Vorjahres (+5,6 Prozent). Die Anzahl der Unfälle mit Personenschaden stieg um 129 bzw. 9,0 Prozent auf 1 558 Unfälle und die Anzahl der Sachschadensunfälle um 431 bzw. 5,0 Prozent auf 8 989 Unfälle. Die Anzahl der sonstigen Sachschadensunfälle unter Alkoholeinwirkung stieg um 11,1 Prozent auf 120 Unfälle und die der sonstigen Sachschadensunfälle ohne Alkoholeinwirkung um 5,8 Prozent auf 8 342 Unfälle. Die Anzahl der schwerwiegenden Unfälle mit Sachschaden im engeren Sinne sank um 6,7 Prozent auf 527 Unfälle.

Mit der höheren Anzahl der Unfälle mit Personenschaden im Vergleich zum Vorjahresmonat ist auch die Anzahl der Verunglückten um 9,2 Prozent gestiegen. Von den im Mai diesen Jahres verunglückten 2 013 Verkehrsteilnehmern wurden 27 Personen getötet, 496 Personen schwer verletzt und 1 490 Personen leicht verletzt. Das war ein Getöteter mehr als im Mai 2004. Die Anzahl der Schwerverletzten erhöhte sich um 53 Personen bzw. 12,0 Prozent und die Anzahl der Leichtverletzten um 115 Personen (+8,4 Prozent). Trotz der insgesamt fallenden Tendenz seit 1992 sind die Angaben zu den Verunglückten im Vergleich zum Vorjahresmonat leicht gestiegen (Abb.1).

Von Januar bis Mai diesen Jahres wurden insgesamt 50 344 Straßenverkehrsunfälle registriert und damit 0,5 Prozent mehr als im gleichen Zeitraum des Vorjahres. Dabei erhöhte sich die Anzahl der Unfälle mit Personenschaden leicht um 0,3 Prozent. Auch die Anzahl der Sachschadensunfälle stieg um 0,6 Prozent. So erhöhte sich die Zahl der sonstigen Sachschadensunfälle ohne Alkoholeinwirkung um 1,1 Prozent. Ein Rückgang wurde bei den schwerwiegenden Unfällen mit Sachschaden im engeren Sinne um 5,7 Prozent und den sonstigen Sachschadensunfällen unter Alkoholeinwirkung um 2,2 Prozent registriert.

Die Anzahl der im Zeitraum Januar bis Mai 2005 getöteten bzw. schwer verletzten Verkehrsteilnehmer ging von 117 im gleichen Vorjahreszeitraum auf 104 Personen (-11,1 Prozent) bzw. von 1 730 auf 1 678 Personen (-3,0 Prozent) zurück. Die Anzahl der leicht verletzten Personen stieg von 5 554 auf 5 627 (+1,3 Prozent).

Rund ein Viertel aller Unfälle mit Personenschaden von Januar bis Mai 2005 waren vom Unfalltyp Fahrnfälle. Das sind Unfälle infolge des Verlusts der Kontrolle über das Fahrzeug, ohne dass ein anderer Verkehrsteilnehmer, ein Tier oder ein Hindernis auf der Fahrbahn den Fahrer zum Reagieren gezwungen hat – wegen nicht angepasster Geschwindigkeit oder falscher Einschätzung des Straßenverlaufs, des Straßenzustandes o. Ä. Fast ein Viertel der Fahrnfälle ereignete sich außerorts auf Staatstraßen, weitere 19 Prozent auf Gemeinde- oder anderen Straßen innerorts (Abb.2).

Die absolut meisten Fahrnfälle mit Personenschaden im Zeitraum Januar bis Mai 2005 wurden in der Stadt Dresden (103 Unfälle) und im Landkreis Bautzen (72 Unfälle) registriert (Abb.3). Deutlich mehr Fahrnfälle mit Personenschaden als im Januar bis Mai des Vorjahres gab es mit Steigerungsraten von 30,2 Prozent in der Stadt Leipzig (13 Unfälle) und 26 Prozent im Landkreis Delitzsch (13 Unfälle). Den größten Rückgang hatte die Stadt Plauen mit 47,1 Prozent (8 Unfälle), gefolgt von dem Landkreis Meißen mit 45,1 Prozent (32 Unfälle) und dem Landkreis Leipziger Land mit 39,4 Prozent (26 Unfälle) zu verzeichnen.

Abb. 1 Verunglückte in den Monaten Mai 1992 bis 2005 nach der Verletzungsschwere (1992 = 100 Prozent)

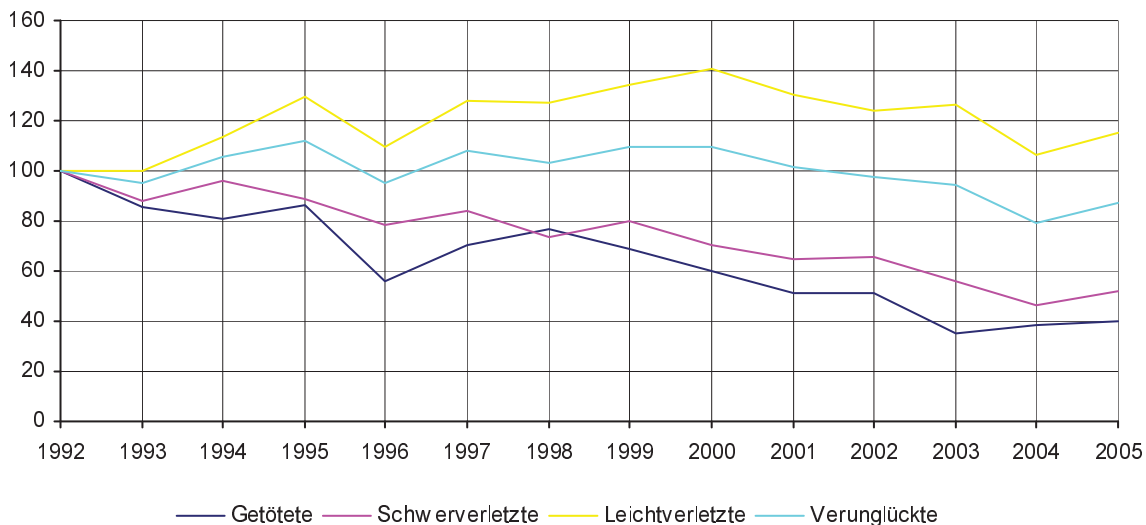


Abb. 2 Anteil der Straßenarten an den Fahrnfällen mit Personenschaden im Januar bis Mai 2005 nach der Ortslage in Prozent

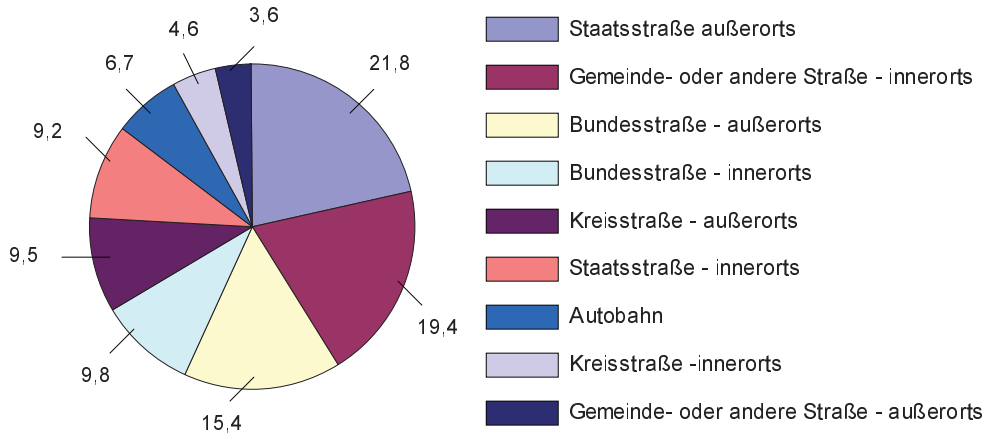


Abb. 3 Fahrnfälle mit Personenschaden von Januar bis Mai 2004 und 2005 nach Kreisfreien Städten und Landkreisen

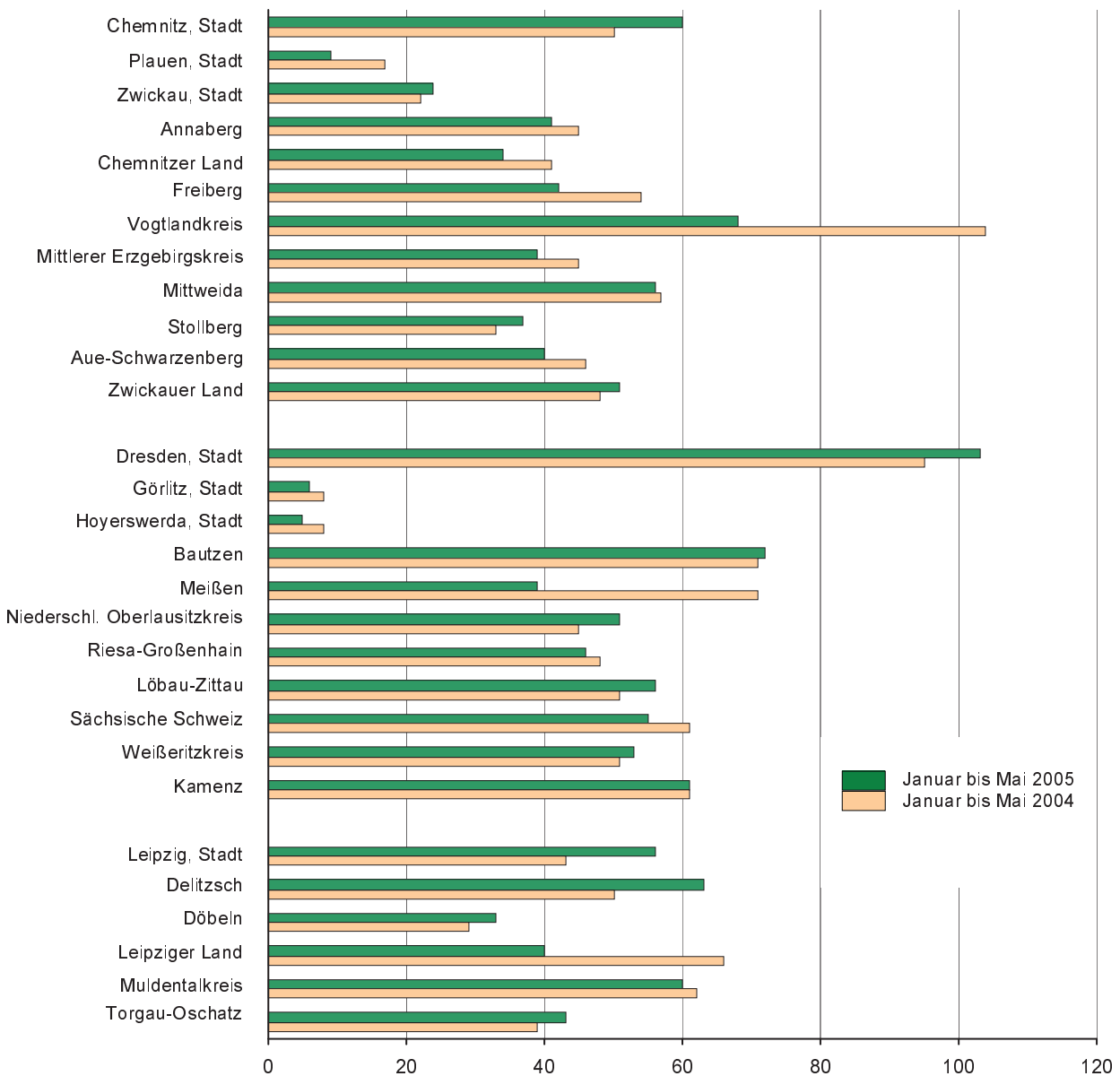


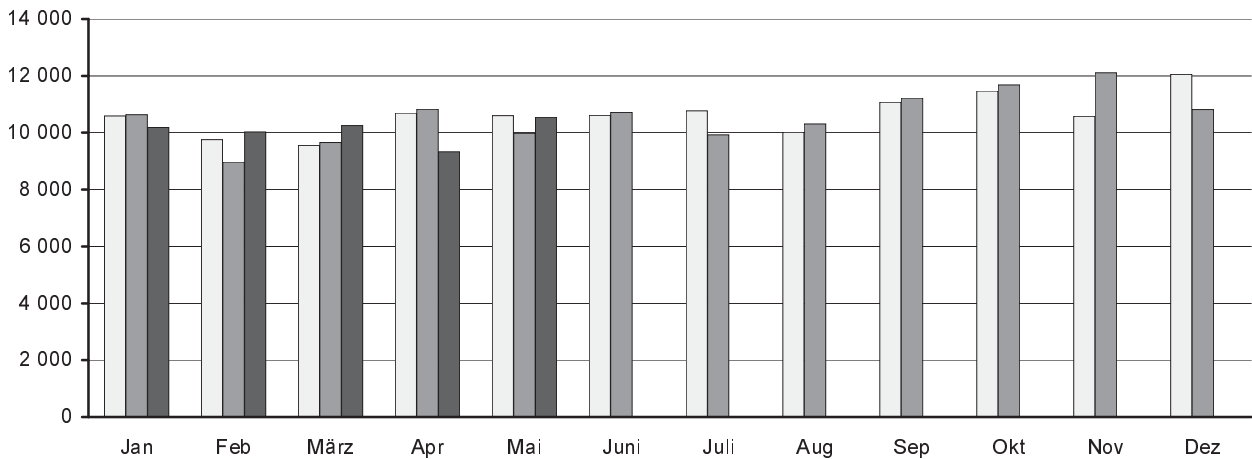
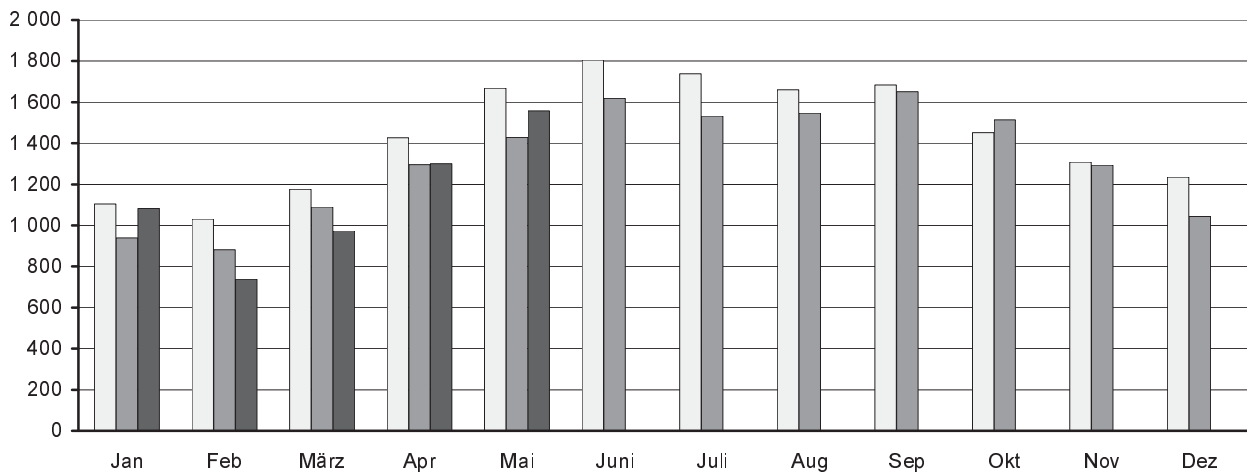
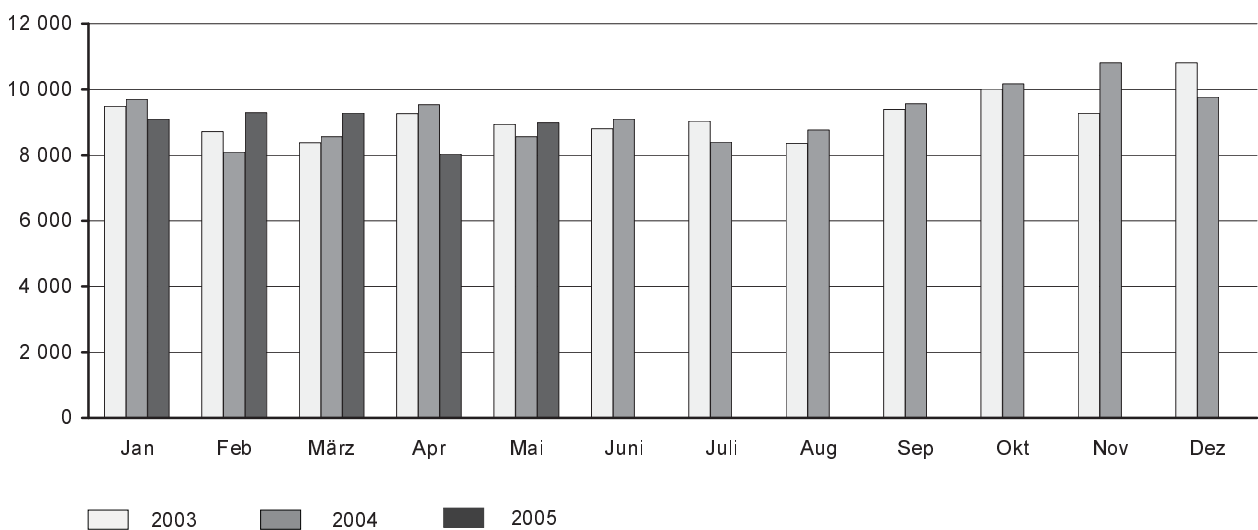
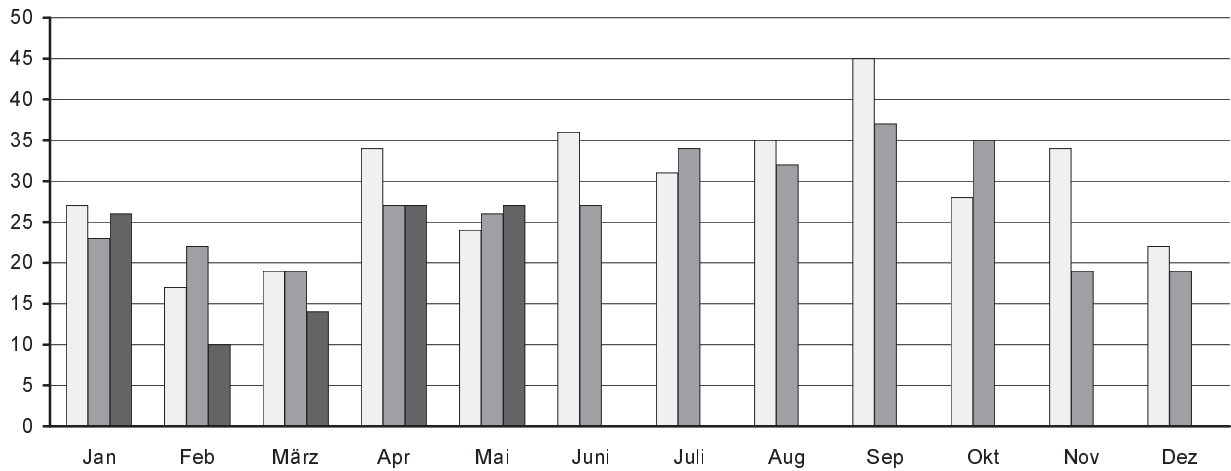
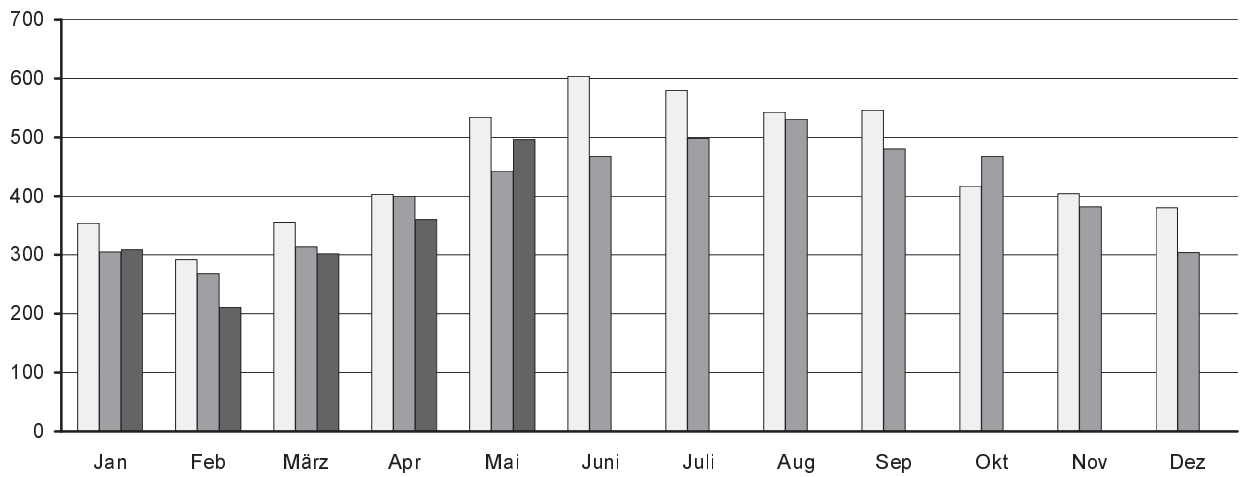
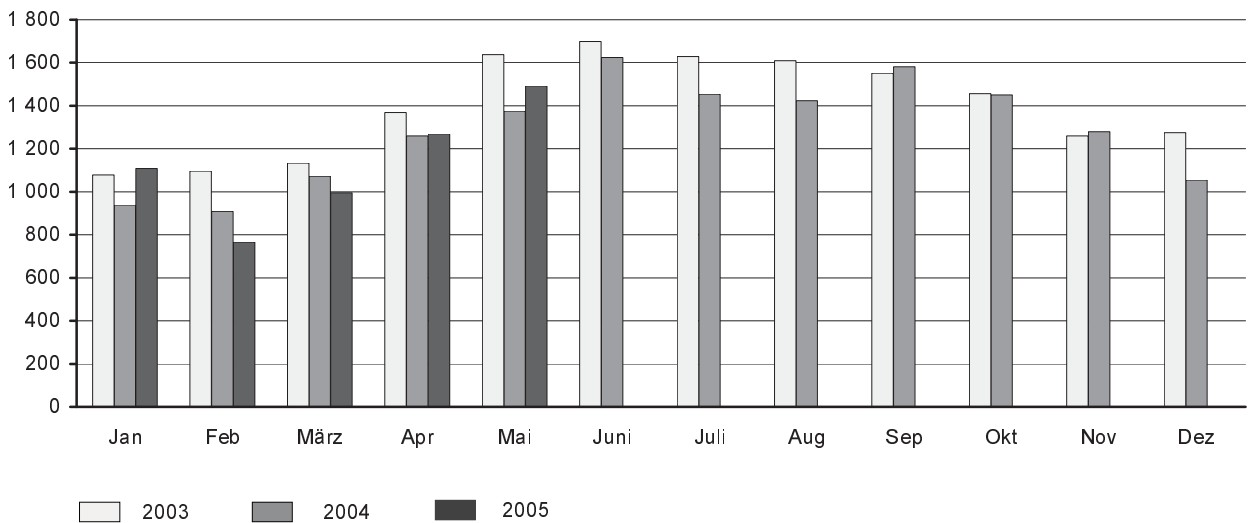
Abb. 4 Straßenverkehrsunfälle insgesamt 2003 bis 2005 nach Monaten**Abb. 5 Straßenverkehrsunfälle mit Personenschaden 2003 bis 2005 nach Monaten****Abb. 6 Straßenverkehrsunfälle mit Sachschaden 2003 bis 2005 nach Monaten**

Abb. 7 Getötete bei Straßenverkehrsunfällen 2003 bis 2005 nach Monaten**Abb. 8 Schwerverletzte bei Straßenverkehrsunfällen 2003 bis 2005 nach Monaten****Abb. 9 Leichtverletzte bei Straßenverkehrsunfällen 2003 bis 2005 nach Monaten**

1. Straßenverkehrsunfälle mit Sachschaden 2003 bis 2005 nach Monaten¹⁾

Monat	Insgesamt			Schwerwiegende Unfälle mit Sachschaden						Sonst. Sachschadensunfälle ohne Alkoholeinwirkung		
				im engeren Sinne			sonstige unter Alkohol					
	2003	2004	2005	2003	2004	2005	2003	2004	2005	2003	2004	2005
Januar	9 488	9 697	9 099	798	749	674	98	90	99	8 592	8 858	8 326
Februar	8 721	8 090	9 289	624	558	633	86	87	79	8 011	7 445	8 577
März	8 374	8 562	9 286	511	572	545	121	94	90	7 742	7 896	8 651
April	9 259	9 533	8 028	602	538	432	102	123	103	8 555	8 872	7 493
Mai	8 937	8 558	8 989	557	565	527	136	108	120	8 244	7 885	8 342
Juni	8 803	9 096	...	529	596	...	131	106	...	8 143	8 394	...
Juli	9 035	8 393	...	575	547	...	115	113	...	8 345	7 733	...
August	8 355	8 762	...	511	520	...	133	97	...	7 711	8 145	...
September	9 394	9 565	...	551	646	...	124	117	...	8 719	8 802	...
Oktober	10 013	10 168	...	653	620	...	118	121	...	9 242	9 427	...
November	9 270	10 815	...	573	673	...	137	98	...	8 560	10 044	...
Dezember	10 813	9 767	...	662	624	...	103	104	...	10 048	9 039	...
Jan.-Mai	44 779	44 440	44 691	3 092	2 982	2 811	543	502	491	41 144	40 956	41 389
Jahr	110 462	111 006	...	7 146	7 208	...	1 404	1 258	...	101 912	102 540	...

2. Straßenverkehrsunfälle mit Personenschaden 2003 bis 2005 nach Monaten¹⁾

Monat	Insgesamt			Unfälle mit								
				Getöteten			Schwerverletzten			Leichtverletzten		
	2003	2004	2005	2003	2004	2005	2003	2004	2005	2003	2004	2005
Januar	1 104	939	1 083	26	22	24	313	257	260	765	660	799
Februar	1 031	881	739	15	18	8	256	231	169	760	632	562
März	1 176	1 089	972	17	18	14	297	275	266	862	796	692
April	1 427	1 296	1 301	31	24	25	348	345	330	1 048	927	946
Mai	1 668	1 429	1 558	23	25	25	452	383	443	1 193	1 021	1 090
Juni	1 805	1 619	...	34	25	...	532	410	...	1 239	1 184	...
Juli	1 739	1 533	...	26	30	...	505	423	...	1 208	1 080	...
August	1 660	1 546	...	32	29	...	452	447	...	1 176	1 070	...
September	1 684	1 651	...	42	33	...	471	429	...	1 171	1 189	...
Oktober	1 452	1 514	...	23	31	...	354	410	...	1 075	1 073	...
November	1 309	1 293	...	27	18	...	340	337	...	942	938	...
Dezember	1 235	1 044	...	21	17	...	336	266	...	878	761	...
Jan.-Mai	6 406	5 634	5 653	112	107	96	1 666	1 491	1 468	4 628	4 036	4 089
Jahr	17 290	15 834	...	317	290	...	4 656	4 213	...	12 317	11 331	...

3. Verunglückte bei Straßenverkehrsunfällen 2003 bis 2005 nach Monaten¹⁾

Monat	Insgesamt			Verunglückte								
				Getötete			Schwerverletzte			Leichtverletzte		
	2003	2004	2005	2003	2004	2005	2003	2004	2005	2003	2004	2005
Januar	1 460	1 266	1 443	27	23	26	354	305	309	1 079	938	1 108
Februar	1 406	1 199	987	17	22	10	292	268	211	1 097	909	766
März	1 507	1 405	1 311	19	19	14	355	314	302	1 133	1 072	995
April	1 805	1 687	1 655	34	27	27	403	400	360	1 368	1 260	1 268
Mai	2 196	1 844	2 013	24	26	27	534	443	496	1 638	1 375	1 490
Juni	2 339	2 120	...	36	27	...	604	468	...	1 699	1 625	...
Juli	2 240	1 986	...	31	34	...	580	498	...	1 629	1 454	...
August	2 187	1 986	...	35	32	...	543	531	...	1 609	1 423	...
September	2 143	2 099	...	45	37	...	546	480	...	1 552	1 582	...
Oktober	1 902	1 953	...	28	35	...	417	468	...	1 457	1 450	...
November	1 698	1 681	...	34	19	...	404	382	...	1 260	1 280	...
Dezember	1 677	1 377	...	22	19	...	380	304	...	1 275	1 054	...
Jan.-Mai	8 374	7 401	7 409	121	117	104	1 938	1 730	1 678	6 315	5 554	5 627
Jahr	22 560	20 603	...	352	320	...	5 412	4 861	...	16 796	15 422	...

1) einschließlich Nachmeldungen

4. Straßenverkehrsunfälle mit Personenschaden und Verunglückte nach Straßenarten und Ortslage

Straßenart Ortslage	Unfälle mit Personen- schaden	Verunglückte				Unfälle mit Personen- schaden	Verunglückte			
		insgesamt	davon				insgesamt	davon		
			Getötete	Schwer- verletzte	Leicht- verletzte			Getötete	Schwer- verletzte	Leicht- verletzte
Mai 2005										
Autobahnen	70	119	-	26	93	61	98	3	23	72
Bundesstraßen	393	527	6	131	390	376	514	7	131	376
innerorts	279	348	2	72	274	256	325	1	77	247
außerorts	114	179	4	59	116	120	189	6	54	129
Staatsstraßen	304	415	11	128	276	325	449	9	116	324
innerorts	171	229	5	64	160	167	218	1	39	178
außerorts	133	186	6	64	116	158	231	8	77	146
Kreisstraßen	131	160	2	54	104	152	186	4	61	121
innerorts	77	91	1	29	61	85	98	-	26	72
außerorts	54	69	1	25	43	67	88	4	35	49
Andere Straßen	660	792	8	157	627	515	597	3	112	482
innerorts	636	759	7	144	608	484	561	1	101	459
außerorts	24	33	1	13	19	31	36	2	11	23
Insgesamt	1 558	2 013	27	496	1 490	1 429	1 844	26	443	1 375
innerorts	1 163	1 427	15	309	1 103	992	1 202	3	243	956
außerorts	395	586	12	187	387	437	642	23	200	419
Januar - Mai 2005										
Autobahnen	252	437	12	96	329	258	418	11	95	312
Bundesstraßen	1 501	2 099	33	454	1 612	1 514	2 106	42	493	1 571
innerorts	983	1 266	11	222	1 033	985	1 276	9	249	1 018
außerorts	518	833	22	232	579	529	830	33	244	553
Staatsstraßen	1 256	1 715	31	457	1 227	1 352	1 853	34	503	1 316
innerorts	670	842	12	196	634	687	864	5	183	676
außerorts	586	873	19	261	593	665	989	29	320	640
Kreisstraßen	477	578	11	174	393	479	605	14	177	414
innerorts	247	287	4	80	203	260	321	1	79	241
außerorts	230	291	7	94	190	219	284	13	98	173
Andere Straßen	2 167	2 580	17	497	2 066	2 031	2 419	16	462	1 941
innerorts	2 080	2 469	15	459	1 995	1 922	2 281	12	420	1 849
außerorts	87	111	2	38	71	109	138	4	42	92
Insgesamt	5 653	7 409	104	1 678	5 627	5 634	7 401	117	1 730	5 554
innerorts	3 980	4 864	42	957	3 865	3 854	4 742	27	931	3 784
außerorts	1 673	2 545	62	721	1 762	1 780	2 659	90	799	1 770
Januar - Mai 2004										

5. Straßenverkehrsunfälle mit Personenschaden und Verunglückte nach Unfallarten und Ortslage

Unfallart Ortslage	Unfälle mit Personen- schaden	Verunglückte				Unfälle mit Personen- schaden	Verunglückte			
		insgesamt	davon				insgesamt	davon		
			Getötete	Schwer- verletzte	Leicht- verletzte			Getötete	Schwer- verletzte	Leicht- verletzte
Mai 2005										
Mai 2004										
Zusammenstoß mit anderem Fahrzeug, das										
anfährt, anhält oder im ruhenden Verkehr steht	103	139	-	14	125	62	76	-	11	65
innerorts	94	120	-	11	109	53	64	-	8	56
außerorts	9	19	-	3	16	9	12	-	3	9
vorausfährt oder wartet	217	320	1	37	282	163	229	1	26	202
innerorts	148	202	1	15	186	104	134	-	10	124
außerorts	69	118	-	22	96	59	95	1	16	78
seitlich in gleicher Richtung fährt	70	82	-	16	66	89	97	1	18	78
innerorts	50	56	-	7	49	62	66	-	12	54
außerorts	20	26	-	9	17	27	31	1	6	24
entgegenkommt	143	218	9	65	144	142	236	6	73	157
innerorts	99	133	4	33	96	78	110	1	27	82
außerorts	44	85	5	32	48	64	126	5	46	75
einbiegt oder kreuzt	470	594	5	120	469	419	546	3	108	435
innerorts	414	515	4	98	413	358	441	1	78	362
außerorts	56	79	1	22	56	61	105	2	30	73
Zusammenstoß zwischen Fahrzeug und Fußgänger	139	150	4	51	95	144	169	1	48	120
innerorts	128	136	3	47	86	138	161	-	44	117
außerorts	11	14	1	4	9	6	8	1	4	3
Aufprall auf Hindernis	6	6	-	2	4	6	6	1	2	3
innerorts	4	4	-	1	3	3	3	-	1	2
außerorts	2	2	-	1	1	3	3	1	1	1
Abkommen von Fahrbahn nach rechts	137	175	2	81	92	156	198	5	74	119
innerorts	56	73	1	41	31	49	64	-	24	40
außerorts	81	102	1	40	61	107	134	5	50	79
nach links	113	151	3	53	95	78	102	4	32	66
innerorts	41	49	-	12	37	26	32	-	7	25
außerorts	72	102	3	41	58	52	70	4	25	41
Unfall anderer Art	160	178	3	57	118	170	185	4	51	130
innerorts	129	139	2	44	93	121	127	1	32	94
außerorts	31	39	1	13	25	49	58	3	19	36
Insgesamt	1 558	2 013	27	496	1 490	1 429	1 844	26	443	1 375
innerorts	1 163	1 427	15	309	1 103	992	1 202	3	243	956
außerorts	395	586	12	187	387	437	642	23	200	419

Noch: 5. Straßenverkehrsunfälle mit Personenschaden und Verunglückte nach Unfallarten und Ortslage

Unfallart Ortslage	Unfälle mit Personen- schaden	Verunglückte				Unfälle mit Personen- schaden	Verunglückte			
		insgesamt	davon				insgesamt	davon		
			Getötete	Schwer- verletzte	Leicht- verletzte			Getötete	Schwer- verletzte	Leicht- verletzte
Januar - Mai 2005										
Januar - Mai 2004										
Zusammenstoß mit anderem Fahrzeug, das										
anfährt, anhält oder im ruhenden Verkehr steht	335	429	-	45	384	262	328	1	39	288
innerorts	293	359	-	31	328	225	277	-	33	244
außerorts	42	70	-	14	56	37	51	1	6	44
vorausfährt oder wartet	747	1 090	7	102	981	725	992	2	104	886
innerorts	533	706	2	38	666	517	668	-	52	616
außerorts	214	384	5	64	315	208	324	2	52	270
seitlich in gleicher Richtung fährt	247	302	3	57	242	254	323	6	64	253
innerorts	166	181	1	31	149	164	186	-	38	148
außerorts	81	121	2	26	93	90	137	6	26	105
entgegenkommt	650	1 084	27	296	761	620	1 048	30	299	719
innerorts	377	522	4	118	400	349	527	3	113	411
außerorts	273	562	23	178	361	271	521	27	186	308
einbiegt oder kreuzt	1 526	1 975	16	361	1 598	1 451	1 900	10	351	1 539
innerorts	1 300	1 622	10	266	1 346	1 232	1 541	4	248	1 289
außerorts	226	353	6	95	252	219	359	6	103	250
Zusammenstoß zwischen Fahrzeug und Fußgänger										
innerorts	597	648	15	202	431	651	715	18	236	461
außerorts	562	606	11	189	406	617	674	15	217	442
außerorts	35	42	4	13	25	34	41	3	19	19
Aufprall auf Hindernis	24	26	1	9	16	18	18	2	4	12
innerorts	15	15	1	5	9	8	8	-	2	6
außerorts	9	11	-	4	7	10	10	2	2	6
Abkommen von Fahrbahn										
nach rechts	593	734	14	250	470	656	823	21	284	518
innerorts	206	256	6	95	155	184	233	2	77	154
außerorts	387	478	8	155	315	472	590	19	207	364
nach links	467	602	17	192	393	482	670	20	202	448
innerorts	151	188	4	55	129	165	204	1	59	144
außerorts	316	414	13	137	264	317	466	19	143	304
Unfall anderer Art	467	519	4	164	351	515	584	7	147	430
innerorts	377	409	3	129	277	393	424	2	92	330
außerorts	90	110	1	35	74	122	160	5	55	100
Insgesamt	5 653	7 409	104	1 678	5 627	5 634	7 401	117	1 730	5 554
innerorts	3 980	4 864	42	957	3 865	3 854	4 742	27	931	3 784
außerorts	1 673	2 545	62	721	1 762	1 780	2 659	90	799	1 770

6. Straßenverkehrsunfälle mit Personenschaden und Verunglückte nach Unfalltypen und Ortslage

Unfalltyp Ortslage	Unfälle mit Personen- schaden	Verunglückte				Unfälle mit Personen- schaden	Verunglückte			
		insgesamt	davon				insgesamt	davon		
			Getötete	Schwer- verletzte	Leicht- verletzte			Getötete	Schwer- verletzte	Leicht- verletzte
Mai 2005										
Fahrunfall	315	413	13	164	236	328	439	14	158	267
innerorts	156	194	5	79	110	141	180	1	60	119
außerorts	159	219	8	85	126	187	259	13	98	148
Abbiegeunfall	218	275	-	55	220	188	252	1	53	198
innerorts	178	216	-	39	177	150	188	-	32	156
außerorts	40	59	-	16	43	38	64	1	21	42
Einbiegen-/Kreuzenunfall	427	538	6	108	424	374	475	2	93	380
innerorts	378	467	4	89	374	317	382	1	66	315
außerorts	49	71	2	19	50	57	93	1	27	65
Überschreitenunfall	88	94	2	30	62	82	90	-	28	62
innerorts	86	92	2	30	60	80	88	-	27	61
außerorts	2	2	-	-	2	2	2	-	1	1
Unfall durch ruhenden Verkehr	34	37	-	9	28	29	32	-	7	25
innerorts	34	37	-	9	28	29	32	-	7	25
außerorts	-	-	-	-	-	-	-	-	-	-
Unfall im Längsverkehr	348	510	5	88	417	298	407	6	66	335
innerorts	232	313	3	34	276	179	229	1	29	199
außerorts	116	197	2	54	141	119	178	5	37	136
Sonstiger Unfall	128	146	1	42	103	130	149	3	38	108
innerorts	99	108	1	29	78	96	103	-	22	81
außerorts	29	38	-	13	25	34	46	3	16	27
Insgesamt	1 558	2 013	27	496	1 490	1 429	1 844	26	443	1 375
innerorts	1 163	1 427	15	309	1 103	992	1 202	3	243	956
außerorts	395	586	12	187	387	437	642	23	200	419
Januar - Mai 2005										
Fahrunfall	1 343	1 738	39	574	1 125	1 421	1 928	54	606	1 268
innerorts	578	706	14	235	457	562	717	3	202	512
außerorts	765	1 032	25	339	668	859	1 211	51	404	756
Abbiegeunfall	748	974	2	172	800	671	899	5	164	730
innerorts	625	778	2	127	649	550	697	1	116	580
außerorts	123	196	-	45	151	121	202	4	48	150
Einbiegen-/Kreuzenunfall	1 361	1 750	16	317	1 417	1 291	1 673	9	306	1 358
innerorts	1 161	1 433	9	233	1 191	1 102	1 367	5	217	1 145
außerorts	200	317	7	84	226	189	306	4	89	213
Überschreitenunfall	378	409	9	132	268	425	456	14	169	273
innerorts	365	394	7	127	260	416	446	13	163	270
außerorts	13	15	2	5	8	9	10	1	6	3
Unfall durch ruhenden Verkehr	113	121	1	24	96	95	100	1	25	74
innerorts	111	119	1	23	95	88	93	-	23	70
außerorts	2	2	-	1	1	7	7	1	2	4
Unfall im Längsverkehr	1 321	1 956	30	327	1 599	1 290	1 846	26	327	1 493
innerorts	839	1 095	5	117	973	821	1 088	3	132	953
außerorts	482	861	25	210	626	469	758	23	195	540
Sonstiger Unfall	389	461	7	132	322	441	499	8	133	358
innerorts	301	339	4	95	240	315	334	2	78	254
außerorts	88	122	3	37	82	126	165	6	55	104
Insgesamt	5 653	7 409	104	1 678	5 627	5 634	7 401	117	1 730	5 554
innerorts	3 980	4 864	42	957	3 865	3 854	4 742	27	931	3 784
außerorts	1 673	2 545	62	721	1 762	1 780	2 659	90	799	1 770
Januar - Mai 2004										
Fahrunfall	1 421	1 928	54	606	1 268	1 421	1 928	54	606	1 268
innerorts	562	717	3	202	512	562	717	3	202	512
außerorts	859	1 211	51	404	756	859	1 211	51	404	756
Abbiegeunfall	671	899	5	164	730	671	899	5	164	730
innerorts	550	697	1	116	580	550	697	1	116	580
außerorts	121	202	4	48	150	121	202	4	48	150
Einbiegen-/Kreuzenunfall	1 291	1 673	9	306	1 358	1 291	1 673	9	306	1 358
innerorts	1 102	1 367	5	217	1 145	1 102	1 367	5	217	1 145
außerorts	189	306	4	89	213	189	306	4	89	213
Überschreitenunfall	425	456	14	169	273	425	456	14	169	273
innerorts	416	446	13	163	270	416	446	13	163	270
außerorts	9	10	1	6	3	9	10	1	6	3
Unfall durch ruhenden Verkehr	95	100	1	25	74	95	100	1	25	74
innerorts	88	93	-	23	70	88	93	-	23	70
außerorts	7	7	1	2	4	7	7	1	2	4
Unfall im Längsverkehr	1 290	1 846	26	327	1 493	1 290	1 846	26	327	1 493
innerorts	821	1 088	3	132	953	821	1 088	3	132	953
außerorts	469	758	23	195	540	469	758	23	195	540
Sonstiger Unfall	441	499	8	133	358	441	499	8	133	358
innerorts	315	334	2	78	254	315	334	2	78	254
außerorts	126	165	6	55	104	126	165	6	55	104
Insgesamt	5 634	7 401	117	1 730	5 554	5 634	7 401	117	1 730	5 554
innerorts	3 854	4 742	27	931	3 784	3 854	4 742	27	931	3 784
außerorts	1 780	2 659	90	799	1 770	1 780	2 659	90	799	1 770

7. Verunglückte bei Straßenverkehrsunfällen nach Art der Verkehrsbeteiligung

Art der Verkehrsbeteiligung	Verunglückte				Verunglückte			
	insgesamt	davon			insgesamt	davon		
		Getötete	Schwer- verletzte	Leicht- verletzte		Getötete	Schwer- verletzte	Leicht- verletzte
	Mai 2005				Mai 2004			
Fahrer und Mitfahrer von								
Kraftfahrzeugen	1 428	17	328	1 083	1 273	20	290	963
darunter von								
Mofas, Mopeds, Mokicks	97	-	27	70	57	2	20	35
Motorzweirädern ¹⁾	190	6	78	106	226	8	78	140
Personenkraftwagen	1 066	11	214	841	940	9	184	747
Bussen	26	-	-	26	14	-	2	12
Güterkraftfahrzeugen	36	-	5	31	31	1	6	24
Fahrrädern	423	7	115	301	397	5	101	291
darunter								
unter 15 Jahren	57	-	14	43	70	-	18	52
anderen Fahrzeugen	11	-	1	10	12	-	3	9
Fußgänger	149	3	51	95	158	1	47	110
darunter								
unter 15 Jahren	37	-	18	19	34	-	9	25
65 Jahre und mehr	33	1	16	16	30	-	13	17
Andere Personen	2	-	1	1	4	-	2	2
Insgesamt	2 013	27	496	1 490	1 844	26	443	1 375
darunter								
unter 15 Jahren	138	-	44	94	154	-	40	114
65 Jahre und mehr	195	8	59	128	170	2	62	106
	Januar - Mai 2005				Januar - Mai 2004			
Fahrer und Mitfahrer von								
Kraftfahrzeugen	5 538	73	1 141	4 324	5 594	88	1 212	4 294
darunter von								
Mofas, Mopeds, Mokicks	260	3	84	173	176	2	52	122
Motorzweirädern ¹⁾	447	14	157	276	518	15	179	324
Personenkraftwagen	4 484	47	826	3 611	4 588	68	932	3 588
Bussen	107	-	15	92	94	-	7	87
Güterkraftfahrzeugen	211	7	52	152	198	3	40	155
Fahrrädern	1 174	16	323	835	1 054	11	271	772
darunter								
unter 15 Jahren	154	1	34	119	169	-	46	123
anderen Fahrzeugen	42	-	6	36	46	-	11	35
Fußgänger	645	15	206	424	699	18	233	448
darunter								
unter 15 Jahren	145	-	62	83	180	1	67	112
65 Jahre und mehr	136	6	58	72	139	9	51	79
Andere Personen	10	-	2	8	8	-	3	5
Insgesamt	7 409	104	1 678	5 627	7 401	117	1 730	5 554
darunter								
unter 15 Jahren	481	3	130	348	549	1	164	384
65 Jahre und mehr	705	26	217	462	625	20	200	405

1) mit amtlichem Kennzeichen

8. Verunglückte bei Straßenverkehrsunfällen nach Altersgruppen und Geschlecht

Im Alter von bis unter Jahren Geschlecht	Verunglückte				Verunglückte			
	insgesamt	davon			insgesamt	davon		
		Getötete	Schwer- verletzte	Leicht- verletzte		Getötete	Schwer- verletzte	Leicht- verletzte
	Mai 2005				Mai 2004			
unter 15	138	-	44	94	154	-	40	114
männlich	78	-	26	52	89	-	31	58
weiblich	60	-	18	42	65	-	9	56
15 - 18	193	1	56	136	188	-	43	145
männlich	109	1	35	73	129	-	33	96
weiblich	84	-	21	63	59	-	10	49
18 - 21	269	4	58	207	233	4	51	178
männlich	158	4	43	111	135	3	31	101
weiblich	111	-	15	96	98	1	20	77
21 - 25	238	3	59	176	239	5	45	189
männlich	142	3	40	99	148	5	32	111
weiblich	96	-	19	77	91	-	13	78
25 - 30	171	2	34	135	155	3	36	116
männlich	99	2	28	69	99	3	27	69
weiblich	72	-	6	66	56	-	9	47
30 - 35	139	1	29	109	115	1	27	87
männlich	80	1	18	61	79	1	18	60
weiblich	59	-	11	48	36	-	9	27
35 - 40	122	2	25	95	119	3	24	92
männlich	73	2	19	52	66	3	18	45
weiblich	49	-	6	43	53	-	6	47
40 - 45	128	1	28	99	117	1	23	93
männlich	68	1	16	51	65	1	13	51
weiblich	60	-	12	48	52	-	10	42
45 - 50	143	1	33	109	96	2	25	69
männlich	73	1	20	52	57	2	16	39
weiblich	70	-	13	57	39	-	9	30
50 - 55	112	-	29	83	93	-	18	75
männlich	62	-	16	46	52	-	10	42
weiblich	50	-	13	37	41	-	8	33
55 - 60	72	1	20	51	75	1	22	52
männlich	36	1	12	23	39	1	11	27
weiblich	36	-	8	28	36	-	11	25
60 - 65	88	3	22	63	87	4	27	56
männlich	43	2	8	33	42	3	11	28
weiblich	45	1	14	30	45	1	16	28
65 - 70	76	3	20	53	47	-	15	32
männlich	38	1	8	29	25	-	7	18
weiblich	38	2	12	24	22	-	8	14
70 - 75	52	2	14	36	39	1	17	21
männlich	22	1	5	16	18	1	10	7
weiblich	29	1	8	20	21	-	7	14
75 und mehr	67	3	25	39	84	1	30	53
männlich	29	1	12	16	36	1	16	19
weiblich	38	2	13	23	48	-	14	34
Zusammen	2 008	27	496	1 485	1 841	26	443	1 372
männlich	1 110	21	306	783	1 079	24	284	771
weiblich	897	6	189	702	762	2	159	601
Ohne Angabe	5	-	-	5	3	-	-	3
Insgesamt	2 013	27	496	1 490	1 844	26	443	1 375

Noch: 8. Verunglückte bei Straßenverkehrsunfällen nach Altersgruppen und Geschlecht

Im Alter von bis unter Jahren Geschlecht	Verunglückte				Verunglückte			
	insgesamt	davon			insgesamt	davon		
		Getötete	Schwer- verletzte	Leicht- verletzte		Getötete	Schwer- verletzte	Leicht- verletzte
	Januar - Mai 2005				Januar - Mai 2004			
unter 15	481	3	130	348	549	1	164	384
männlich	255	2	78	175	321	1	112	208
weiblich	226	1	52	173	228	-	52	176
15 - 18	590	3	144	443	591	1	139	451
männlich	355	3	89	263	382	-	99	283
weiblich	235	-	55	180	209	1	40	168
18 - 21	946	7	209	730	1 021	24	237	760
männlich	532	6	148	378	569	18	141	410
weiblich	413	1	61	351	452	6	96	350
21 - 25	815	9	178	628	860	14	181	665
männlich	446	8	120	318	498	13	125	360
weiblich	369	1	58	310	362	1	56	305
25 - 30	677	7	134	536	656	9	126	521
männlich	371	7	96	268	375	8	85	282
weiblich	305	-	37	268	280	1	40	239
30 - 35	514	7	84	423	498	7	94	397
männlich	275	5	51	219	298	7	64	227
weiblich	239	2	33	204	200	-	30	170
35 - 40	546	8	103	435	533	11	110	412
männlich	283	8	62	213	276	11	63	202
weiblich	263	-	41	222	257	-	47	210
40 - 45	579	4	113	462	565	6	126	433
männlich	313	3	68	242	283	4	76	203
weiblich	266	1	45	220	282	2	50	230
45 - 50	480	6	120	354	440	9	106	325
männlich	241	5	70	166	243	7	64	172
weiblich	239	1	50	188	196	2	42	152
50 - 55	457	11	110	336	439	5	95	339
männlich	235	10	61	164	239	3	57	179
weiblich	221	1	49	171	200	2	38	160
55 - 60	283	5	60	218	305	4	73	228
männlich	144	5	41	98	159	4	38	117
weiblich	139	-	19	120	145	-	35	110
60 - 65	326	8	76	242	304	6	77	221
männlich	152	5	33	114	150	4	35	111
weiblich	174	3	43	128	154	2	42	110
65 - 70	263	7	78	178	225	3	60	162
männlich	125	3	37	85	119	2	31	86
weiblich	138	4	41	93	106	1	29	76
70 - 75	197	7	53	137	151	5	54	92
männlich	101	3	25	73	76	3	30	43
weiblich	95	4	27	64	75	2	24	49
75 und mehr	245	12	86	147	249	12	86	151
männlich	106	7	34	65	105	4	43	58
weiblich	139	5	52	82	144	8	43	93
Zusammen	7 399	104	1 678	5 617	7 386	117	1 728	5 541
männlich	3 934	80	1 013	2 841	4 093	89	1 063	2 941
weiblich	3 461	24	663	2 774	3 290	28	664	2 598
Ohne Angabe	10	-	-	10	15	-	2	13
Insgesamt	7 409	104	1 678	5 627	7 401	117	1 730	5 554

9. An Straßenverkehrsunfällen beteiligte Fahrzeugführer und Fußgänger

Art der Verkehrsbeteiligung Ortslage	Unfälle mit Personen- schaden		Schwerwiegende Unfälle mit Sachschaden ¹⁾		Unfälle mit Personen- schaden		Schwerwiegende Unfälle mit Sachschaden ¹⁾	
	Mai				Januar - Mai			
	2005	2004	2005	2004	2005	2004	2005	2004
Führer von								
Mofas, Mopeds	95	51	1	1	253	171	12	10
innerorts	80	43	1	1	212	149	9	10
außerorts	15	8	-	-	41	22	3	-
Motorzweirädern mit amtlichem Kennzeichen	176	217	13	15	429	503	25	32
innerorts	125	131	6	11	304	347	18	20
außerorts	51	86	7	4	125	156	7	12
Personenkraftwagen	1 914	1 677	878	936	7 270	7 256	4 446	4 802
innerorts	1 396	1 125	623	669	4 958	4 833	2 965	3 345
außerorts	518	552	255	267	2 312	2 423	1 481	1 457
Bussen	29	23	5	5	81	99	30	37
innerorts	25	19	3	4	72	81	20	30
außerorts	4	4	2	1	9	18	10	7
Güterkraftfahrzeugen	155	135	90	97	675	706	517	531
innerorts	96	85	51	66	399	404	251	292
außerorts	59	50	39	31	276	302	266	239
Landwirtschaftlichen Zugmaschinen	6	5	4	3	14	16	11	8
innerorts	3	4	2	2	10	10	6	4
außerorts	3	1	2	1	4	6	5	4
übrigen Kraftfahrzeugen	9	12	1	5	30	37	17	18
innerorts	7	8	1	5	25	23	13	14
außerorts	2	4	-	-	5	14	4	4
Kraftfahrzeugen zusammen	2 384	2 120	992	1 062	8 752	8 788	5 058	5 438
innerorts	1 732	1 415	687	758	5 980	5 847	3 282	3 715
außerorts	652	705	305	304	2 772	2 941	1 776	1 723
darunter flüchtig	105	105	40	48	393	425	214	251
innerorts	88	84	18	28	314	326	113	144
außerorts	17	21	22	20	79	99	101	107

1) im engeren Sinne

Noch: 9. An Straßenverkehrsunfällen beteiligte Fahrzeugführer und Fußgänger

Art der Verkehrsbeteiligung Ortslage	Unfälle mit Personen- schaden		Schwerwiegende Unfälle mit Sachschaden ¹⁾		Unfälle mit Personen- schaden		Schwerwiegende Unfälle mit Sachschaden ¹⁾	
	Mai				Januar - Mai			
	2005	2004	2005	2004	2005	2004	2005	2004
Fahrrädern	456	436	-	1	1 261	1 145	-	4
innerorts	415	377	-	1	1 157	1 042	-	3
außerorts	41	59	-	-	104	103	-	1
darunter								
unter 15 Jahren	59	73	-	-	157	172	-	-
innerorts	54	69	-	-	145	161	-	-
außerorts	5	4	-	-	12	11	-	-
anderen Fahrzeugen	34	30	5	10	125	121	41	38
innerorts	30	27	2	9	112	110	30	30
außerorts	4	3	3	1	13	11	11	8
Fußgänger	161	166	-	1	674	735	2	3
innerorts	148	158	-	1	629	690	2	3
außerorts	13	8	-	-	45	45	-	-
darunter								
unter 15 Jahren	38	35	-	-	147	188	1	1
innerorts	37	35	-	-	143	178	1	1
außerorts	1	-	-	-	4	10	-	-
65 Jahre und mehr	33	31	-	-	137	141	-	-
innerorts	31	30	-	-	135	136	-	-
außerorts	2	1	-	-	2	5	-	-
andere Personen	2	7	-	-	15	12	6	5
innerorts	2	4	-	-	9	7	2	1
außerorts	-	3	-	-	6	5	4	4
Insgesamt	3 037	2 759	997	1 074	10 827	10 801	5 107	5 488
innerorts	2 327	1 981	689	769	7 887	7 696	3 316	3 752
außerorts	710	778	308	305	2 940	3 105	1 791	1 736
darunter								
unter 15 Jahren	99	111	-	-	307	365	1	2
innerorts	93	106	-	-	291	342	1	2
außerorts	6	5	-	-	16	23	-	-
65 Jahre und mehr	232	232	71	65	838	802	279	305
innerorts	187	165	49	49	669	638	194	239
außerorts	45	67	22	16	169	164	85	66

1) im engeren Sinne

10. Ursachen von Straßenverkehrsunfällen mit Personenschaden

Ursache	Mai		Januar - Mai	
	2005	2004	2005	2004
Ursachen der Fahrzeugführer				
Verkehrstüchtigkeit	134	142	438	494
Alkoholeinfluss	101	118	345	405
Einfluss anderer berauschender Mittel (z.B. Drogen, Rauschgift)	2	4	11	17
Übermüdung	8	7	24	26
sonstige körperliche oder geistige Mängel	23	13	58	46
Straßenbenutzung	161	144	491	459
Benutzung der falschen Fahrbahn (auch Richtungsfahrbahn) oder verbotswidrige Benutzung anderer Straßenteile	87	64	209	180
Verstoß gegen das Rechtsfahrgebot	74	80	282	279
Geschwindigkeit	326	295	1 448	1 520
Nicht angepasste Geschwindigkeit mit gleichzeitigem Überschreiten der zulässigen Höchstgeschwindigkeit	9	16	51	53
Nicht angepasste Geschwindigkeit in anderen Fällen	317	279	1 397	1 467
Abstand	234	171	799	774
Ungenügender Sicherheitsabstand	229	166	783	755
Starkes Bremsen des Vorausfahrenden ohne zwingenden Grund	5	5	16	19
Überholen	87	99	316	322
Unzulässiges Rechtsüberholen	3	1	10	8
Überholen trotz Gegenverkehrs	12	18	58	72
Überholen trotz unklarer Verkehrslage	28	28	83	85
Überholen trotz unzureichender Sichtverhältnisse	2	3	10	8
Überholen ohne Beachtung des nachfolgenden Verkehrs und/oder ohne rechtzeitige und deutliche Ankündigung des Ausscherens	9	10	30	34
Fehler beim Wiedereinordnen	5	11	24	31
sonstige Fehler beim Überholen (z.B. ohne genügenden Seitenabstand)	22	21	86	70
Fehler beim Überholtwerden	6	7	15	14
Vorbeifahren	4	3	15	10
Nichtbeachten des Vorranges entgegenkommender Fahrzeuge beim Vorbeifahren an haltenden Fahrzeugen, Absperrungen oder Hindernissen	3	3	9	10
Nichtbeachten des nachfolgenden Verkehrs beim Vorbeifahren an haltenden Fahrzeugen, Absperrungen oder Hindernissen und/oder ohne rechtzeitige und deutliche Ankündigung des Ausscherens	1	-	6	-
Nebeneinanderfahren, fehlerhaftes Wechseln des Fahrstreifens beim Nebeneinanderfahren oder Nichtbeachten des Reißverschlussverfahrens	15	15	65	68
Vorfahrt, Vorrang	334	303	1 131	1 086
Nichtbeachten der/des				
Regel "rechts vor links"	30	21	95	84
die Vorfahrt regelnden Verkehrszeichen	241	231	847	838
Vorfahrt des durchgehenden Verkehrs auf Autobahnen o. Kraftfahrstraßen	4	1	10	4
Vorfahrt durch Fahrzeuge, die aus Feld- und Waldwegen kommen	2	5	8	8
Verkehrsregelung durch Polizeibeamte oder Lichtzeichen	42	27	134	104
Vorranges entgegenkommender Fahrzeuge	11	18	30	40
Vorranges von Schienenfahrzeugen an Bahnübergängen	4	-	7	8
Abbiegen, Wenden, Rückwärtsfahren, Ein- und Anfahren	294	249	899	809
Fehler beim Abbiegen	159	116	520	428
Fehler beim Wenden oder Rückwärtsfahren	37	41	106	127
Fehler beim Einfahren in den fließenden Verkehr (z.B. aus einem Grundstück, von einem anderen Straßenteil o. beim Anfahren vom Fahrbahnrand)	98	92	273	254

Noch: 10. Ursachen von Straßenverkehrsunfällen mit Personenschaden

Ursache	Mai		Januar - Mai	
	2005	2004	2005	2004
Falsches Verhalten gegenüber Fußgängern	87	87	357	398
an Fußgängerüberwegen	2	4	10	16
an Fußgängerfurten	4	-	14	8
beim Abbiegen	11	13	62	48
an Haltestellen (auch haltenden Schulbussen mit eingeschaltetem Warnblinklicht)	3	4	22	23
an anderen Stellen	67	66	249	303
Ruhender Verkehr, Verkehrssicherung	18	13	50	48
Unzulässiges Halten oder Parken	2	-	2	2
Mangelnde Sicherung haltender o. liegengebliebener Fahrzeuge und von Unfallstellen sowie Schulbussen, bei denen Kinder ein- oder aussteigen	1	1	8	11
Verkehrswidriges Verhalten beim Ein- o. Aussteigen, Be- oder Entladen	15	12	40	35
Nichtbeachten der Beleuchtungsvorschriften	-	-	-	3
Ladung, Besetzung	1	2	7	10
Überladung, Überbesetzung	-	-	1	1
Unzureichend gesicherte Ladung oder Fahrzeugzubehörteile	1	2	6	9
Andere Fehler beim Fahrzeugführer	127	111	455	359
Ursachen der Fahrzeugführer zusammen	1 822	1 634	6 471	6 360
Technische Mängel, Wartungsmängel				
Beleuchtung	3	3	19	12
Bereifung	4	4	15	18
Bremsen	4	4	10	10
Lenkung	1	2	4	4
Zugvorrichtung	2	-	3	2
Andere Mängel	7	4	17	21
Technische Mängel, Wartungsmängel zusammen	21	17	68	67
Falsches Verhalten der Fußgänger				
Verkehrstüchtigkeit	16	5	48	43
Alkoholeinfluss	15	4	46	41
Einfluss anderer berauschender Mittel (z.B. Drogen, Rauschgift)	-	-	-	-
Übermüdung	1	-	1	-
sonstige körperliche oder geistige Mängel	-	1	1	2
Falsches Verhalten beim Überschreiten der Fahrbahn	69	60	281	307
an Stellen, an denen der Fußgängerverkehr durch Polizeibeamte oder Lichtzeichen geregelt war	7	6	18	21
auf Fußgängerüberwegen ohne Verkehrsregelung durch Polizeibeamte oder Lichtzeichen	1	-	4	1
in der Nähe von Kreuzungen oder Einmündungen, Lichtzeichenanlagen oder Fußgängerüberwegen bei dichtem Verkehr	7	1	30	21
an anderen Stellen	9	16	40	67
durch plötzliches Hervortreten hinter Sichthindernissen	41	31	166	168
ohne auf den Fahrzeugverkehr zu achten	4	6	23	29
durch sonstiges falsches Verhalten				
Nichtbenutzen des Gehweges	2	-	7	4
Nichtbenutzen der vorgeschriebenen Straßenseite	1	-	8	2
Spielen auf oder neben der Fahrbahn	-	-	1	3
Andere Fehler der Fußgänger	7	5	25	32
Falsches Verhalten der Fußgänger zusammen	95	70	370	391

Noch: 10. Ursachen von Straßenverkehrsunfällen mit Personenschaden

Ursache	Mai		Januar - Mai	
	2005	2004	2005	2004
Straßenverhältnisse				
Glätte oder Schlüpfrigkeit der Fahrbahn	14	24	340	389
Verunreinigung durch ausgeflossenes Öl	1	3	5	12
andere Verunreinigungen durch Straßenbenutzer	-	1	-	2
Schnee, Eis	-	1	300	335
Regen	12	19	33	40
andere Einflüsse (u.a. Laub, angeschwemmter Lehm)	1	-	2	-
Zustand der Straße	3	9	28	38
Spurrillen, im Zusammenhang mit Regen, Schnee oder Eis	-	-	13	12
anderer Zustand der Straße	3	9	15	26
Nicht ordnungsgemäßer Zustand der Verkehrszeichen oder -einrichtungen	1	-	3	-
Mangelhafte Beleuchtung der Straße	-	-	2	1
Mangelhafte Sicherung von Bahnübergängen	-	-	-	-
Straßenverhältnisse zusammen	18	33	373	428
Witterungseinflüsse				
Sichtbehinderung durch				
Nebel	-	1	2	2
starken Regen, Hagel, Schneegestöber usw..	2	9	23	27
blendende Sonne	4	8	19	25
Seitenwind	1	2	7	16
Unwetter oder sonstige Witterungseinflüsse	-	1	6	2
Witterungseinflüsse zusammen	7	21	57	72
Hindernisse				
Nicht oder unzureichend gesicherte Arbeitsstelle auf der Fahrbahn	-	1	3	1
Wild auf der Fahrbahn	8	13	28	40
Anderes Tier auf der Fahrbahn	4	9	18	19
Sonstiges Hindernis auf der Fahrbahn	5	6	12	10
Hindernisse zusammen	17	29	61	70
Sonstige Ursachen				
Alle nicht aufgeführten Ursachen zusammen	20	24	95	112
Ursachen insgesamt	2 000	1 828	7 495	7 500

11. Straßenverkehrsunfälle und Verunglückte nach Datum und Ortslage

Datum/ Wochentag	Unfälle mit Personen- schaden	Davon mit			Verunglückte				Schwerwiegende Unfälle mit Sachschaden im engeren Sinne
		Ge- töteten	Schwer- verletzten	Leicht- verletzten	ins- gesamt	Ge- tötete	Schwer- verletzte	Leicht- verletzte	
Insgesamt									
01.05.05/So	52	2	24	26	69	2	26	41	5
02.05.05/Mo	69	-	18	51	87	-	20	67	17
03.05.05/Di	45	3	8	34	56	3	11	42	20
04.05.05/Mi	67	1	14	52	90	1	15	74	28
05.05.05/Do	63	-	24	39	82	-	28	54	13
06.05.05/Fr	42	-	11	31	53	-	12	41	21
07.05.05/Sa	32	2	10	20	52	3	13	36	17
08.05.05/So	35	-	11	24	60	-	14	46	18
09.05.05/Mo	45	1	10	34	58	1	10	47	24
10.05.05/Di	51	-	10	41	65	-	11	54	11
11.05.05/Mi	49	1	13	35	55	1	13	41	24
12.05.05/Do	43	-	9	34	52	-	9	43	15
13.05.05/Fr	54	-	19	35	80	-	19	61	20
14.05.05/Sa	48	1	17	30	73	1	23	49	18
15.05.05/So	22	1	11	10	32	1	13	18	17
16.05.05/Mo	49	-	12	37	65	-	13	52	9
17.05.05/Di	50	2	9	39	59	3	11	45	20
18.05.05/Mi	39	-	11	28	47	-	11	36	20
19.05.05/Do	50	1	12	37	58	1	14	43	14
20.05.05/Fr	56	-	21	35	74	-	24	50	23
21.05.05/Sa	41	1	11	29	49	1	11	37	10
22.05.05/So	28	-	12	16	39	-	15	24	13
23.05.05/Mo	55	-	15	40	67	-	15	52	31
24.05.05/Di	51	-	14	37	63	-	15	48	16
25.05.05/Mi	60	2	20	38	76	2	21	53	12
26.05.05/Do	74	1	24	49	93	1	27	65	18
27.05.05/Fr	94	2	24	68	109	2	26	81	16
28.05.05/Sa	53	2	12	39	72	2	15	55	12
29.05.05/So	40	1	13	26	53	1	16	36	7
30.05.05/Mo	47	1	11	35	57	1	11	45	20
31.05.05/Di	54	-	13	41	68	-	14	54	18
Insgesamt	1 558	25	443	1 090	2 013	27	496	1 490	527
innerorts									
01.05.05/So	35	1	13	21	50	1	14	35	2
02.05.05/Mo	54	-	10	44	66	-	12	54	13
03.05.05/Di	33	1	7	25	42	1	10	31	15
04.05.05/Mi	45	1	7	37	57	1	7	49	20
05.05.05/Do	32	-	12	20	37	-	12	25	4
06.05.05/Fr	26	-	3	23	31	-	3	28	11
07.05.05/Sa	23	2	5	16	30	3	5	22	8
08.05.05/So	16	-	4	12	22	-	4	18	9
09.05.05/Mo	37	-	9	28	43	-	9	34	16
10.05.05/Di	42	-	7	35	52	-	8	44	10
11.05.05/Mi	42	1	9	32	46	1	9	36	17
12.05.05/Do	37	-	7	30	44	-	7	37	11
13.05.05/Fr	42	-	12	30	54	-	12	42	13
14.05.05/Sa	23	1	5	17	34	1	9	24	8
15.05.05/So	17	1	6	10	25	1	8	16	12
16.05.05/Mo	36	-	7	29	46	-	8	38	6
17.05.05/Di	34	-	7	27	38	-	7	31	11
18.05.05/Mi	31	-	7	24	35	-	7	28	13
19.05.05/Do	38	-	6	32	41	-	6	35	11
20.05.05/Fr	40	-	15	25	51	-	16	35	18
21.05.05/Sa	33	1	9	23	40	1	9	30	7
22.05.05/So	20	-	8	12	27	-	10	17	10
23.05.05/Mo	46	-	12	34	54	-	12	42	21
24.05.05/Di	39	-	10	29	48	-	11	37	11
25.05.05/Mi	50	1	15	34	64	1	16	47	7
26.05.05/Do	60	-	18	42	71	-	19	52	11
27.05.05/Fr	75	2	16	57	83	2	16	65	7
28.05.05/Sa	42	1	8	33	53	1	10	42	9
29.05.05/So	28	1	7	20	37	1	10	26	5
30.05.05/Mo	37	-	9	28	44	-	9	35	14
31.05.05/Di	50	-	13	37	62	-	14	48	14
Zusammen	1 163	14	283	866	1 427	15	309	1 103	344

Noch: 11. Straßenverkehrsunfälle und Verunglückte nach Datum und Ortslage

Datum/ Wochentag	Unfälle mit Personen- schaden	Davon mit			Verunglückte				Schwerwiegende Unfälle mit Sachschaden im engeren Sinne
		Ge- töteten	Schwer- verletzten	Leicht- verletzten	ins- gesamt	Ge- tötete	Schwer- verletzte	Leicht- verletzte	
außerorts, einschließlich Autobahn									
01.05.05/So	17	1	11	5	19	1	12	6	3
02.05.05/Mo	15	-	8	7	21	-	8	13	4
03.05.05/Di	12	2	1	9	14	2	1	11	5
04.05.05/Mi	22	-	7	15	33	-	8	25	8
05.05.05/Do	31	-	12	19	45	-	16	29	9
06.05.05/Fr	16	-	8	8	22	-	9	13	10
07.05.05/Sa	9	-	5	4	22	-	8	14	9
08.05.05/So	19	-	7	12	38	-	10	28	9
09.05.05/Mo	8	1	1	6	15	1	1	13	8
10.05.05/Di	9	-	3	6	13	-	3	10	1
11.05.05/Mi	7	-	4	3	9	-	4	5	7
12.05.05/Do	6	-	2	4	8	-	2	6	4
13.05.05/Fr	12	-	7	5	26	-	7	19	7
14.05.05/Sa	25	-	12	13	39	-	14	25	10
15.05.05/So	5	-	5	-	7	-	5	2	5
16.05.05/Mo	13	-	5	8	19	-	5	14	3
17.05.05/Di	16	2	2	12	21	3	4	14	9
18.05.05/Mi	8	-	4	4	12	-	4	8	7
19.05.05/Do	12	1	6	5	17	1	8	8	3
20.05.05/Fr	16	-	6	10	23	-	8	15	5
21.05.05/Sa	8	-	2	6	9	-	2	7	3
22.05.05/So	8	-	4	4	12	-	5	7	3
23.05.05/Mo	9	-	3	6	13	-	3	10	10
24.05.05/Di	12	-	4	8	15	-	4	11	5
25.05.05/Mi	10	1	5	4	12	1	5	6	5
26.05.05/Do	14	1	6	7	22	1	8	13	7
27.05.05/Fr	19	-	8	11	26	-	10	16	9
28.05.05/Sa	11	1	4	6	19	1	5	13	3
29.05.05/So	12	-	6	6	16	-	6	10	2
30.05.05/Mo	10	1	2	7	13	1	2	10	6
31.05.05/Di	4	-	-	4	6	-	-	6	4
Zusammen	395	11	160	224	586	12	187	387	183
auf Autobahnen									
01.05.05/So	1	-	-	1	1	-	1	-	-
02.05.05/Mo	1	-	1	-	1	-	1	-	-
03.05.05/Di	-	-	-	-	-	-	-	-	1
04.05.05/Mi	7	-	2	5	12	-	3	9	4
05.05.05/Do	5	-	-	5	7	-	-	7	7
06.05.05/Fr	4	-	3	1	8	-	4	4	5
07.05.05/Sa	1	-	-	1	1	-	-	1	5
08.05.05/So	8	-	2	6	17	-	2	15	2
09.05.05/Mo	5	-	1	4	12	-	1	11	3
10.05.05/Di	-	-	-	-	-	-	-	-	-
11.05.05/Mi	3	-	2	1	5	-	2	3	1
12.05.05/Do	-	-	-	-	-	-	-	-	2
13.05.05/Fr	1	-	-	1	2	-	-	2	1
14.05.05/Sa	5	-	3	2	9	-	4	5	4
15.05.05/So	-	-	-	-	-	-	-	-	1
16.05.05/Mo	1	-	-	1	1	-	-	1	-
17.05.05/Di	3	-	-	3	3	-	-	3	2
18.05.05/Mi	2	-	1	1	2	-	1	1	4
19.05.05/Do	1	-	-	1	1	-	-	1	-
20.05.05/Fr	2	-	1	1	5	-	3	2	-
21.05.05/Sa	3	-	-	3	3	-	-	3	1
22.05.05/So	2	-	-	2	3	-	-	3	1
23.05.05/Mo	2	-	1	1	2	-	1	1	6
24.05.05/Di	2	-	-	2	3	-	-	3	3
25.05.05/Mi	1	-	1	-	1	-	1	-	1
26.05.05/Do	2	-	-	2	6	-	-	6	5
27.05.05/Fr	4	-	1	3	9	-	2	7	4
28.05.05/Sa	1	-	-	1	1	-	-	1	-
29.05.05/So	-	-	-	-	-	-	-	-	-
30.05.05/Mo	2	-	1	1	2	-	1	1	-
31.05.05/Di	1	-	-	1	2	-	-	2	2
Zusammen	70	-	20	50	119	-	26	93	65

12. Straßenverkehrsunfälle und Verunglückte im Mai 2005 nach Kreisfreien Städten, Landkreisen und Ortslage

Kreisfreie Stadt Landkreis Regierungsbezirk Land Ortslage	Straßenverkehrsunfälle					Verunglückte			
	ins- gesamt	mit Personen- schaden	mit Sachschaden			ins- gesamt	davon		
			schwerwiegende		übrige ohne Alkohol- unfälle		Getötete	Schwer- verletzte	Leicht- verletzte
			im engeren Sinne	sonstige unter Alkohol					
Chemnitz, Stadt	739	116	49	3	571	150			
innerorts	683	104	47	3	529	130	-	21	109
außerorts	56	12	2	-	42	20	-	1	19
Plauen, Stadt	200	14	6	3	177	18	-	4	14
innerorts	168	12	5	2	149	16	-	3	13
außerorts	32	2	1	1	28	2	-	1	1
Zwickau, Stadt	282	35	20	2	225	43	-	2	41
innerorts	264	33	20	2	209	41	-	2	39
außerorts	18	2	-	-	16	2	-	-	2
Annaberg	175	38	3	1	133	53	1	15	37
innerorts	114	20	3	1	90	23	1	8	14
außerorts	61	18	-	-	43	30	-	7	23
Chemnitzer Land	255	53	12	4	186	72	-	26	46
innerorts	189	38	5	3	143	48	-	16	32
außerorts	66	15	7	1	43	24	-	10	14
Freiberg	303	56	13	4	230	74	-	35	39
innerorts	217	46	6	3	162	55	-	26	29
außerorts	86	10	7	1	68	19	-	9	10
Vogtlandkreis	480	72	32	11	365	110	4	32	74
innerorts	301	38	20	7	236	52	3	16	33
außerorts	179	34	12	4	129	58	1	16	41
Mittlerer Erzgebirgskreis	157	35	5	2	115	43	1	18	24
innerorts	96	22	4	2	68	25	1	13	11
außerorts	61	13	1	-	47	18	-	5	13
Mittweida	303	41	20	3	239	53	2	16	35
innerorts	166	23	12	3	128	29	2	8	19
außerorts	137	18	8	-	111	24	-	8	16
Stollberg	158	28	8	3	119	40	-	8	32
innerorts	117	20	4	2	91	24	-	4	20
außerorts	41	8	4	1	28	16	-	4	12
Aue-Schwarzenberg	258	30	10	3	215	44	-	19	25
innerorts	205	23	7	3	172	28	-	11	17
außerorts	53	7	3	-	43	16	-	8	8
Zwickauer Land	248	29	23	3	193	41	1	12	28
innerorts	162	19	10	3	130	24	-	8	16
außerorts	86	10	13	-	63	17	1	4	12
Regierungsbezirk Chemnitz	3 558	547	201	42	2 768	741	9	209	523
innerorts	2 682	398	143	34	2 107	495	7	136	352
außerorts	876	149	58	8	661	246	2	73	171

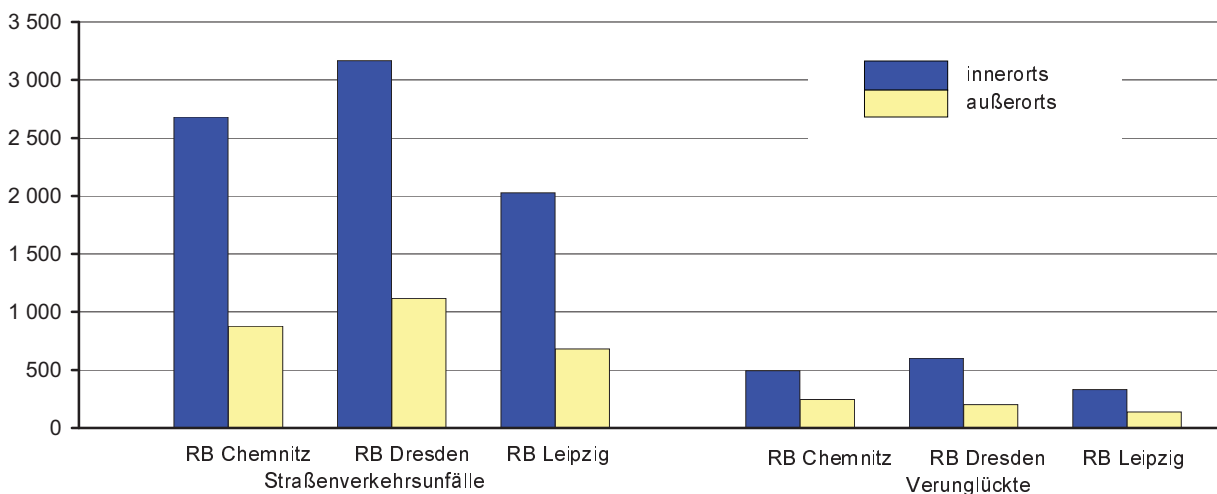
Noch: 12. Straßenverkehrsunfälle und Verunglückte im Mai 2005 nach Kreisfreien Städten,
Landkreisen und Ortslage

Kreisfreie Stadt Landkreis Regierungsbezirk Land Ortslage	Straßenverkehrsunfälle					Verunglückte			
	ins- gesamt	mit Personen- schaden	mit Sachschaden			ins- gesamt	davon		
			schwerwiegende		übrige ohne Alkohol- unfälle		Getötete	Schwer- verletzte	Leicht- verletzte
			im engeren Sinne	sonstige unter Alkohol					
Dresden, Stadt	1 462	243	65	13	1 141	303			
innerorts	1 344	227	51	11	1 055	283	-	45	238
außerorts	118	16	14	2	86	20	-	9	11
Görlitz, Stadt	175	18	7	-	150	21	-	2	19
innerorts	146	15	4	-	127	18	-	2	16
außerorts	29	3	3	-	23	3	-	-	3
Hoyerswerda, Stadt	116	13	2	-	101	16	-	3	13
innerorts	109	11	2	-	96	12	-	2	10
außerorts	7	2	-	-	5	4	-	1	3
Bautzen	437	68	28	7	334	90	3	25	62
innerorts	286	49	20	7	210	64	2	15	47
außerorts	151	19	8	-	124	26	1	10	15
Meißen	344	47	33	6	258	64	3	15	46
innerorts	224	30	15	6	173	35	2	4	29
außerorts	120	17	18	-	85	29	1	11	17
Niederschlesischer Oberlausitzkreis	238	27	9	2	200	33	-	12	21
innerorts	99	9	2	1	87	11	-	4	7
außerorts	139	18	7	1	113	22	-	8	14
Riesa-Großenhain	259	39	7	4	209	55	1	14	40
innerorts	148	24	5	2	117	32	-	6	26
außerorts	111	15	2	2	92	23	1	8	14
Löbau-Zittau	303	56	8	4	235	72	4	17	51
innerorts	229	41	5	3	180	51	1	12	38
außerorts	74	15	3	1	55	21	3	5	13
Sächsische Schweiz	333	53	11	4	265	61	-	20	41
innerorts	230	36	5	4	185	40	-	9	31
außerorts	103	17	6	-	80	21	-	11	10
Weißeritzkreis	237	24	13	4	196	27	1	11	15
innerorts	140	13	6	4	117	14	1	6	7
außerorts	97	11	7	-	79	13	-	5	8
Kamenz	377	47	17	4	309	59	-	14	45
innerorts	210	32	9	3	166	40	-	9	31
außerorts	167	15	8	1	143	19	-	5	14
Regierungsbezirk Dresden	4 281	635	200	48	3 398	801	12	187	602
innerorts	3 165	487	124	41	2 513	600	6	114	480
außerorts	1 116	148	76	7	885	201	6	73	122

Noch: 12. Straßenverkehrsunfälle und Verunglückte im Mai 2005 nach Kreisfreien Städten,
Landkreisen und Ortslage

Kreisfreie Stadt Landkreis Regierungsbezirk Land Ortslage	Straßenverkehrsunfälle					Verunglückte			
	ins- gesamt	mit Personen- schaden	mit Sachschaden			ins- gesamt	davon		
			schwerwiegende		übrige		Getötete	Schwer- verletzte	Leicht- verletzte
			im engeren Sinne	sonstige unter Alkohol					
Leipzig, Stadt	1 344	176	46	12	1 110	216			
innerorts	1 243	164	39	12	1 028	198	1	28	169
außerorts	101	12	7	-	82	18	-	-	18
Delitzsch	320	48	23	5	244	62	-	23	39
innerorts	162	23	8	2	129	28	-	12	16
außerorts	158	25	15	3	115	34	-	11	23
Döbeln	153	23	11	2	117	29	-	7	22
innerorts	71	12	2	2	55	15	-	3	12
außerorts	82	11	9	-	62	14	-	4	10
Leipziger Land	313	51	17	8	237	66	2	13	51
innerorts	231	36	9	7	179	41	-	7	34
außerorts	82	15	8	1	58	25	2	6	17
Muldentalkreis	334	43	13	2	276	58	3	12	43
innerorts	173	20	8	1	144	25	1	1	23
außerorts	161	23	5	1	132	33	2	11	20
Torgau-Oschatz	244	35	16	1	192	40	-	17	23
innerorts	148	23	11	1	113	25	-	8	17
außerorts	96	12	5	-	79	15	-	9	6
Regierungsbezirk Leipzig	2 708	376	126	30	2 176	471	6	100	365
innerorts	2 028	278	77	25	1 648	332	2	59	271
außerorts	680	98	49	5	528	139	4	41	94
Sachsen	10 547	1 558	527	120	8 342	2 013	27	496	1 490
innerorts	7 875	1 163	344	100	6 268	1 427	15	309	1 103
außerorts	2 672	395	183	20	2 074	586	12	187	387

Abb. 10 Straßenverkehrsunfälle und Verunglückte nach Regierungsbezirken (RB)
und Ortslage im Mai 2005



13. Straßenverkehrsunfälle und Verunglückte im Zeitraum Januar bis Mai 2005 nach Kreisfreien Städten, Landkreisen und Ortslage

Kreisfreie Stadt Landkreis Regierungsbezirk Land Ortslage	Straßenverkehrsunfälle					Verunglückte			
	ins- gesamt	mit Personen- schaden	mit Sachschaden			ins- gesamt	davon		
			schwerwiegende		übrige ohne Alkohol- unfälle		Getötete	Schwer- verletzte	Leicht- verletzte
			im engeren Sinne	sonstige unter Alkohol					
Chemnitz, Stadt	3 831	440	238	29	3 124	583			
innerorts	3 449	386	193	29	2 841	492	3	86	403
außerorts	382	54	45	-	283	91	7	21	63
Plauen, Stadt	941	58	39	10	834	78	-	13	65
innerorts	801	47	25	8	721	59	-	10	49
außerorts	140	11	14	2	113	19	-	3	16
Zwickau, Stadt	1 491	119	88	8	1 276	153	1	13	139
innerorts	1 370	110	78	8	1 174	142	1	11	130
außerorts	121	9	10	-	102	11	-	2	9
Annaberg	938	115	27	7	789	164	5	39	120
innerorts	693	62	20	6	605	75	5	16	54
außerorts	245	53	7	1	184	89	-	23	66
Chemnitzer Land	1 375	162	107	11	1 095	217	-	59	158
innerorts	982	105	61	10	806	125	-	31	94
außerorts	393	57	46	1	289	92	-	28	64
Freiberg	1 580	161	57	16	1 346	211	-	72	139
innerorts	1 111	108	25	14	964	129	-	41	88
außerorts	469	53	32	2	382	82	-	31	51
Vogtlandkreis	2 305	225	141	26	1 913	320	8	97	215
innerorts	1 506	119	71	21	1 295	156	5	48	103
außerorts	799	106	70	5	618	164	3	49	112
Mittlerer Erzgebirgskreis	783	106	40	5	632	140	2	45	93
innerorts	450	52	16	4	378	61	2	19	40
außerorts	333	54	24	1	254	79	-	26	53
Mittweida	1 489	149	131	14	1 195	235	3	70	162
innerorts	801	71	54	13	663	88	2	25	61
außerorts	688	78	77	1	532	147	1	45	101
Stollberg	892	109	68	11	704	148	2	42	104
innerorts	659	75	38	9	537	91	1	25	65
außerorts	233	34	30	2	167	57	1	17	39
Aue-Schwarzenberg	1 304	129	71	15	1 089	174	1	53	120
innerorts	1 069	95	48	12	914	119	1	32	86
außerorts	235	34	23	3	175	55	-	21	34
Zwickauer Land	1 279	153	102	9	1 015	212	2	51	159
innerorts	849	95	49	9	696	112	-	25	87
außerorts	430	58	53	-	319	100	2	26	72
Regierungsbezirk Chemnitz	18 208	1 926	1 109	161	15 012	2 635	34	661	1 940
innerorts	13 740	1 325	678	143	11 594	1 649	20	369	1 260
außerorts	4 468	601	431	18	3 418	986	14	292	680

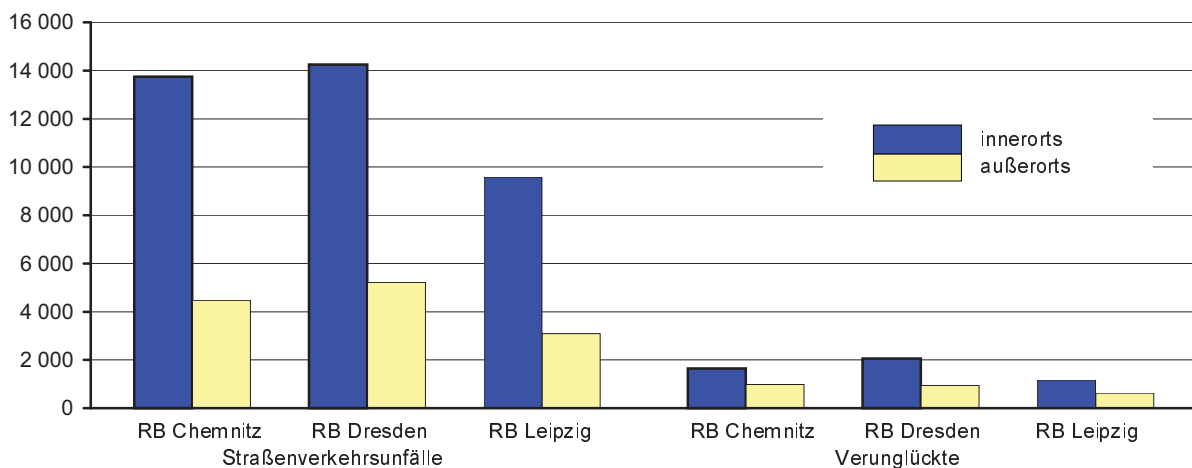
Noch: 13. Straßenverkehrsunfälle und Verunglückte im Zeitraum Januar bis Mai 2005
nach Kreisfreien Städten, Landkreisen und Ortslage

Kreisfreie Stadt Landkreis Regierungsbezirk Land Ortslage	Straßenverkehrsunfälle					Verunglückte			
	ins- gesamt	mit Personen- schaden	mit Sachschaden			ins- gesamt	davon		
			schwerwiegende		übrige ohne Alkohol- unfälle		Getötete	Schwer- verletzte	Leicht- verletzte
			im engeren Sinne	sonstige unter Alkohol					
Dresden, Stadt	6 360	779	321	62	5 198	983			
innerorts	5 838	712	260	60	4 806	882	1	134	747
außerorts	522	67	61	2	392	101	2	29	70
Görlitz, Stadt	700	47	25	6	622	53	-	9	44
innerorts	592	41	12	5	534	47	-	7	40
außerorts	108	6	13	1	88	6	-	2	4
Hoyerswerda, Stadt	461	49	16	5	391	59	-	13	46
innerorts	403	43	12	5	343	50	-	11	39
außerorts	58	6	4	-	48	9	-	2	7
Bautzen	1 940	243	106	31	1 560	311	4	75	232
innerorts	1 282	149	61	25	1 047	187	2	40	145
außerorts	658	94	45	6	513	124	2	35	87
Meißen	1 618	213	120	21	1 264	275	7	61	207
innerorts	1 035	150	57	16	812	176	3	29	144
außerorts	583	63	63	5	452	99	4	32	63
Niederschlesischer Oberlausitzkreis	1 126	132	51	10	933	183	1	53	129
innerorts	511	53	13	6	439	67	-	17	50
außerorts	615	79	38	4	494	116	1	36	79
Riesa-Großenhain	1 183	145	55	9	974	192	6	57	129
innerorts	647	77	28	6	536	92	1	21	70
außerorts	536	68	27	3	438	100	5	36	59
Löbau-Zittau	1 542	195	72	10	1 265	255	8	60	187
innerorts	1 139	142	49	9	939	175	2	42	131
außerorts	403	53	23	1	326	80	6	18	56
Sächsische Schweiz	1 519	187	69	20	1 243	255	3	71	181
innerorts	1 041	126	42	17	856	152	1	37	114
außerorts	478	61	27	3	387	103	2	34	67
Weißeritzkreis	1 316	121	61	14	1 120	162	1	44	117
innerorts	808	71	36	12	689	86	1	26	59
außerorts	508	50	25	2	431	76	-	18	58
Kamenz	1 704	200	78	11	1 415	262	11	53	198
innerorts	957	112	40	7	798	137	2	29	106
außerorts	747	88	38	4	617	125	9	24	92
Regierungsbezirk Dresden	19 469	2 311	974	199	15 985	2 990	44	659	2 287
innerorts	14 253	1 676	610	168	11 799	2 051	13	393	1 645
außerorts	5 216	635	364	31	4 186	939	31	266	642

Noch: 13. Straßenverkehrsunfälle und Verunglückte im Zeitraum Januar bis Mai 2005
nach Kreisfreien Städten, Landkreisen und Ortslage

Kreisfreie Stadt Landkreis Regierungsbezirk Land Ortslage	Straßenverkehrsunfälle					Verunglückte			
	ins- gesamt	mit Personen- schaden	mit Sachschaden			ins- gesamt	davon		
			schwerwiegende		übrige ohne Alkohol- unfälle		Getötete	Schwer- verletzte	Leicht- verletzte
			im engeren Sinne	sonstige unter Alkohol					
Leipzig, Stadt	6 462	626	251	70	5 515	770			
innerorts	6 033	584	221	68	5 160	710	4	92	614
außerorts	429	42	30	2	355	60	-	4	56
Delitzsch	1 509	203	127	20	1 159	260	2	83	175
innerorts	785	93	43	13	636	106	1	27	78
außerorts	724	110	84	7	523	154	1	56	97
Döbeln	775	93	60	7	615	122	2	21	99
innerorts	390	42	22	6	320	51	-	11	40
außerorts	385	51	38	1	295	71	2	10	59
Leipziger Land	1 485	187	121	19	1 158	237	6	53	178
innerorts	1 003	113	60	16	814	131	2	23	106
außerorts	482	74	61	3	344	106	4	30	72
Muldentalkreis	1 434	175	94	10	1 155	229	12	57	160
innerorts	781	80	37	7	657	92	2	22	68
außerorts	653	95	57	3	498	137	10	35	92
Torgau-Oschatz	1 002	132	75	5	790	166	-	48	118
innerorts	588	67	42	4	475	74	-	20	54
außerorts	414	65	33	1	315	92	-	28	64
Regierungsbezirk Leipzig	12 667	1 416	728	131	10 392	1 784	26	358	1 400
innerorts	9 580	979	425	114	8 062	1 164	9	195	960
außerorts	3 087	437	303	17	2 330	620	17	163	440
Sachsen	50 344	5 653	2 811	491	41 389	7 409	104	1 678	5 627
innerorts	37 573	3 980	1 713	425	31 455	4 864	42	957	3 865
außerorts	12 771	1 673	1 098	66	9 934	2 545	62	721	1 762

Abb. 11 Straßenverkehrsunfälle und Verunglückte nach Regierungsbezirken (RB)
und Ortslage im Zeitraum Januar bis Mai 2005



14. Straßenverkehrsunfälle und Verunglückte im Zeitraum Januar bis Mai 2005 nach Ortslage, Unfalltypen, Monaten, Wochentagen, Uhrzeit und Lichtverhältnissen

Merkmal	Unfälle mit Personen- schaden	Ver- unglückte	Davon			Schwerwiegende Unfälle mit Sachschaden	
			Ge- tötete	Schwer- verletzte	Leicht- verletzte	im engeren Sinne	sonstige unter Alkohol
Insgesamt	5 653	7 409	104	1 678	5 627	2 811	491
Ortslage							
innerorts	3 980	4 864	42	957	3 865	1 713	425
außerorts ohne Autobahn	1 421	2 108	50	625	1 433	738	54
auf Autobahnen	252	437	12	96	329	360	12
Unfalltyp							
Fahrunfall	1 343	1 738	39	574	1 125	1 028	161
Abbiegeunfall	748	974	2	172	800	302	34
Einbiegen-/Kreuzenunfall	1 361	1 750	16	317	1 417	848	47
Überschreitenunfall	378	409	9	132	268	-	4
Unfall durch ruhenden Verkehr	113	121	1	24	96	52	46
Unfall im Längsverkehr	1 321	1 956	30	327	1 599	420	102
sonstiger Unfall	389	461	7	132	322	161	97
Monat							
Januar	1 083	1 443	26	309	1 108	674	99
Februar	739	987	10	211	766	633	79
März	972	1 311	14	302	995	545	90
April	1 301	1 655	27	360	1 268	432	103
Mai	1 558	2 013	27	496	1 490	527	120
Juni
Juli
August
September
Oktober
November
Dezember
Wochentag							
Montag	919	1 169	10	253	906	492	59
Dienstag	853	1 061	23	218	820	438	49
Mittwoch	808	1 049	12	233	804	407	45
Donnerstag	914	1 188	12	279	897	402	72
Freitag	881	1 132	12	248	872	402	87
Samstag	760	1 072	25	249	798	356	97
Sonntag	518	738	10	198	530	314	82
Uhrzeit¹⁾							
0 - 1:59 Uhr	122	167	4	63	100	92	24
2 - 3:59 Uhr	64	125	4	44	77	80	29
4 - 5:59 Uhr	173	216	4	55	157	128	35
6 - 7:59 Uhr	567	691	7	148	536	336	17
8 - 9:59 Uhr	462	589	7	109	473	288	23
10 - 11:59 Uhr	637	835	15	171	649	290	33
12 - 13:59 Uhr	640	853	9	189	655	276	31
14 - 15:59 Uhr	999	1 323	14	246	1 063	406	57
16 - 17:59 Uhr	934	1 215	7	282	926	332	78
18 - 19:59 Uhr	564	721	9	173	539	258	75
20 - 21:59 Uhr	294	402	10	118	274	166	43
22 - 23:59 Uhr	197	272	14	80	178	159	46
Lichtverhältnisse							
Tageslicht	4 175	5 433	60	1 138	4 235	1 829	247
Dämmerung	324	404	7	89	308	198	42
Dunkelheit	1 154	1 572	37	451	1 084	784	202

1) Unfälle mit fehlendem Merkmal wurden nicht ausgewertet.

**15. Straßenverkehrsunfälle und Verunglückte im Zeitraum Januar bis Mai 2005
nach Ortslage, Unfalltypen, Monaten, Wochentagen, Uhrzeit und Lichtverhältnissen -
Alkoholfälle¹⁾**

Merkmal	Unfälle mit Personen- schaden	Ver- unglückte	Davon			Schwerwiegende Unfälle mit Sachschaden	
			Ge- tötete	Schwer- verletzte	Leicht- verletzte	im engeren Sinne	sonstige unter Alkohol
Insgesamt	382	460	11	153	296	223	491
Ortslage							
innerorts	271	323	7	101	215	158	425
außerorts ohne Autobahn	105	128	4	50	74	52	54
auf Autobahnen	6	9	-	2	7	13	12
Unfalltyp							
Fahrunfall	178	201	5	76	120	161	161
Abbiegeunfall	16	22	-	7	15	6	34
Einbiegen-/Kreuzenunfall	46	57	2	19	36	17	47
Überschreitenunfall	32	35	2	13	20	-	4
Unfall durch ruhenden Verkehr	11	15	-	5	10	15	46
Unfall im Längsverkehr	71	99	-	21	78	20	102
sonstiger Unfall	28	31	2	12	17	4	97
Monat							
Januar	61	75	-	21	54	37	99
Februar	43	56	2	23	31	37	79
März	78	90	3	28	59	53	90
April	88	108	1	39	68	41	103
Mai	112	131	5	42	84	55	120
Juni
Juli
August
September
Oktober
November
Dezember
Wochentag							
Montag	31	35	-	8	27	23	59
Dienstag	41	49	3	17	29	20	49
Mittwoch	35	42	1	16	25	20	45
Donnerstag	66	77	2	26	49	29	72
Freitag	37	48	1	15	32	28	87
Samstag	105	131	2	44	85	57	97
Sonntag	67	78	2	27	49	46	82
Uhrzeit ²⁾							
0 - 1:59 Uhr	41	53	1	24	28	28	24
2 - 3:59 Uhr	23	34	-	12	22	29	29
4 - 5:59 Uhr	38	44	2	13	29	24	35
6 - 7:59 Uhr	23	28	-	9	19	13	17
8 - 9:59 Uhr	8	17	-	7	10	9	23
10 - 11:59 Uhr	12	12	-	3	9	1	33
12 - 13:59 Uhr	23	31	1	10	20	10	31
14 - 15:59 Uhr	39	48	2	10	36	11	57
16 - 17:59 Uhr	36	45	-	10	35	18	78
18 - 19:59 Uhr	51	53	1	16	36	21	75
20 - 21:59 Uhr	47	48	1	19	28	26	43
22 - 23:59 Uhr	41	47	3	20	24	33	46
Lichtverhältnisse							
Tageslicht	153	190	3	53	134	67	247
Dämmerung	22	25	3	7	15	21	42
Dunkelheit	207	245	5	93	147	135	202

1) Alkoholfälle sind Unfälle, bei denen mindestens ein Beteiligter alkoholisiert war.

2) Unfälle mit fehlendem Merkmal wurden nicht ausgewertet.

**16. Straßenverkehrsunfälle und Verunglückte im Zeitraum Januar bis Mai 2005
nach Ortslage, Unfalltypen, Monaten, Wochentagen, Uhrzeit und Lichtverhältnissen -
Anteil der Alkoholunfälle an allen Unfällen in Prozent ¹⁾**

Merkmal	Unfälle mit Personen- schaden	Ver- unglückte	Davon			Schwerwiegende Unfälle mit Sachschaden	
			Ge- tötete	Schwer- verletzte	Leicht- verletzte	im engeren Sinne	sonstige unter Alkohol
Insgesamt	6,8	6,2	10,6	9,1	5,3	7,9	100
Ortslage							
innerorts	6,8	6,6	16,7	10,6	5,6	9,2	100
außerorts ohne Autobahn	7,4	6,1	8,0	8,0	5,2	7,0	100
auf Autobahnen	2,4	2,1	-	2,1	2,1	3,6	100
Unfalltyp							
Fahrunfall	13,3	11,6	12,8	13,2	10,7	15,7	100
Abbiegeunfall	2,1	2,3	-	4,1	1,9	2,0	100
Einbiegen-/Kreuzenunfall	3,4	3,3	12,5	6,0	2,5	2,0	100
Überschreitenunfall	8,5	8,6	22,2	9,8	7,5	-	100
Unfall durch ruhenden Verkehr	9,7	12,4	-	20,8	10,4	28,8	100
Unfall im Längsverkehr	5,4	5,1	-	6,4	4,9	4,8	100
sonstiger Unfall	7,2	6,7	28,6	9,1	5,3	2,5	100
Monat							
Januar	5,6	5,2	-	6,8	4,9	5,5	100
Februar	5,8	5,7	20,0	10,9	4,0	5,8	100
März	8,0	6,9	21,4	9,3	5,9	9,7	100
April	6,8	6,5	3,7	10,8	5,4	9,5	100
Mai	7,2	6,5	18,5	8,5	5,6	10,4	100
Juni
Juli
August
September
Oktober
November
Dezember
Wochentag							
Montag	3,4	3,0	-	3,2	3,0	4,7	100
Dienstag	4,8	4,6	13,0	7,8	3,5	4,6	100
Mittwoch	4,3	4,0	8,3	6,9	3,1	4,9	100
Donnerstag	7,2	6,5	16,7	9,3	5,5	7,2	100
Freitag	4,2	4,2	8,3	6,0	3,7	7,0	100
Samstag	13,8	12,2	8,0	17,7	10,7	16,0	100
Sonntag	12,9	10,6	20,0	13,6	9,2	14,6	100
Uhrzeit ²⁾							
0 - 1:59 Uhr	33,6	31,7	25,0	38,1	28,0	30,4	100
2 - 3:59 Uhr	35,9	27,2	-	27,3	28,6	36,3	100
4 - 5:59 Uhr	22,0	20,4	50,0	23,6	18,5	18,8	100
6 - 7:59 Uhr	4,1	4,1	-	6,1	3,5	3,9	100
8 - 9:59 Uhr	1,7	2,9	-	6,4	2,1	3,1	100
10 - 11:59 Uhr	1,9	1,4	-	1,8	1,4	0,3	100
12 - 13:59 Uhr	3,6	3,6	11,1	5,3	3,1	3,6	100
14 - 15:59 Uhr	3,9	3,6	14,3	4,1	3,4	2,7	100
16 - 17:59 Uhr	3,9	3,7	-	3,5	3,8	5,4	100
18 - 19:59 Uhr	9,0	7,4	11,1	9,2	6,7	8,1	100
20 - 21:59 Uhr	16,0	11,9	10,0	16,1	10,2	15,7	100
22 - 23:59 Uhr	20,8	17,3	21,4	25,0	13,5	20,8	100
Lichtverhältnisse							
Tageslicht	3,7	3,5	5,0	4,7	3,2	3,7	100
Dämmerung	6,8	6,2	42,9	7,9	4,9	10,6	100
Dunkelheit	17,9	15,6	13,5	20,6	13,6	17,2	100

1) Alkoholunfälle sind Unfälle, bei denen mindestens ein Beteiligter alkoholisiert war.

2) Unfälle mit fehlendem Merkmal wurden nicht ausgewertet.