



Statistischer Bericht



Straßenverkehrsunfälle im Freistaat Sachsen

April 2011

H I 1 – m 04/11

Inhalt

	Seite
Vorbemerkungen	3
Erläuterungen	3
Tabellenteil	
1. Straßenverkehrsunfälle mit Sachschaden 2009 bis 2011 nach Monaten	6
2. Straßenverkehrsunfälle mit Personenschaden 2009 bis 2011 nach Monaten	6
3. Verunglückte bei Straßenverkehrsunfällen 2009 bis 2011 nach Monaten	6
4. Straßenverkehrsunfälle mit Personenschaden und Verunglückte nach Straßenarten und Ortslage	7
5. Straßenverkehrsunfälle mit Personenschaden und Verunglückte nach Unfallarten und Ortslage	8
6. Straßenverkehrsunfälle mit Personenschaden und Verunglückte nach Unfalltypen und Ortslage	10
7. Verunglückte bei Straßenverkehrsunfällen nach Art der Verkehrsbeteiligung	11
8. Straßenverkehrsunfälle und Verunglückte nach Art der Verkehrsbeteiligung und Ortslage	12
9. Verunglückte bei Straßenverkehrsunfällen nach Altersgruppen und Geschlecht	14
10. An Straßenverkehrsunfällen beteiligte Fahrzeugführer und Fußgänger	16
11. Ursachen von Straßenverkehrsunfällen mit Personenschaden	18
12. Straßenverkehrsunfälle und Verunglückte nach Datum und Ortslage	21
13. Straßenverkehrsunfälle und Verunglückte im April 2011 nach Kreisfreien Städten und Landkreisen sowie Ortslage	23
14. Straßenverkehrsunfälle und Verunglückte im Zeitraum Januar bis April 2011 nach Kreisfreien Städten un Landkreisen sowie Ortslage	25
15. Straßenverkehrsunfälle und Verunglückte im Zeitraum Januar bis April 2011 nach Ortslage, Unfalltypen, Monaten, Wochentagen, Uhrzeit und Lichtverhältnissen	27

	Seite
16. Straßenverkehrsunfälle und Verunglückte im Zeitraum Januar bis April 2011 nach Ortslage, Unfalltypen, Monaten, Wochentagen, Uhrzeit und Lichtverhältnissen – Alkoholunfälle	28
17. Straßenverkehrsunfälle und Verunglückte im Zeitraum Januar bis April 2011 nach Ortslage, Unfalltypen, Monaten, Wochentagen, Uhrzeit und Lichtverhältnissen – Anteil der Alkoholunfälle an allen Unfällen	29

Abbildungen

Abb. 1	Straßenverkehrsunfälle insgesamt 2009 bis 2011 nach Monaten	4
Abb. 2	Straßenverkehrsunfälle mit Personenschaden 2009 bis 2011 nach Monaten	4
Abb. 3	Straßenverkehrsunfälle mit Sachschaden 2009 bis 2011 nach Monaten	4
Abb. 4	Getötete bei Straßenverkehrsunfällen 2009 bis 2011 nach Monaten	5
Abb. 5	Schwerverletzte bei Straßenverkehrsunfällen 2009 bis 2011 nach Monaten	5
Abb. 6	Leichtverletzte bei Straßenverkehrsunfällen 2009 bis 2011 nach Monaten	5
Abb. 7	Straßenverkehrsunfälle mit Personenschaden und Verunglückte nach Direktionsbezirken und Ortslage im April 2011	24
Abb. 8	Straßenverkehrsunfälle mit Personenschaden und Verunglückte nach Direktionsbezirken und Ortslage im Zeitraum Januar bis April 2011	26

Vorbemerkungen

Rechtsgrundlagen

Die Rechtsgrundlage des vorliegenden Berichtes bildet das Gesetz über die Statistik der Straßenverkehrsunfälle vom 15. Juni 1990 (BGBl. I S. 1078 ff.) in Verbindung mit dem Bundesstatistikgesetz vom 22. Januar 1987 (BGBl. I S. 462, 565), zuletzt geändert durch Artikel 3 des Gesetzes vom 7. September 2007 (BGBl. I S. 2246) und dem Sächsischen Statistikgesetz vom 17. Mai 1993 (SächsGVBl. S. 453), zuletzt geändert durch Artikel 13 des Gesetzes vom 6. Juni 2002 (SächsGVBl. S. 168).

Ab dem 1. Januar 1995 gelten zusätzlich das Erste Gesetz zur Änderung des Straßenverkehrsunfallstatistikgesetzes vom 23. November 1994 (BGBl. I S. 3491) und die Verordnung zur näheren Bestimmung des schwerwiegenden Unfalls mit Sachschaden im Sinne des Straßenverkehrsunfallstatistikgesetzes vom 21. Dezember 1994 (BGBl. I S. 3970).

Berichtskreis

Die Statistik der Straßenverkehrsunfälle erfasst alle Unfälle, zu denen die Polizei herangezogen wurde.

Erläuterungen

Straßenverkehrsunfälle sind Unfälle, bei denen infolge des Fahrverkehrs auf öffentlichen Wegen und Plätzen Personen verletzt oder getötet wurden oder Sachschaden verursacht worden ist.

Unfälle werden nach ihren Folgen unterschieden in:

- *Unfälle mit Personenschaden*: Unfälle, bei denen Personen getötet bzw. schwer oder leicht verletzt wurden.
- *Schwerwiegende Unfälle mit Sachschaden im engeren Sinne*: Unfälle, bei denen ein Straftatbestand oder eine Ordnungswidrigkeit (Bußgeld) vorlag und bei denen gleichzeitig mindestens ein Kfz aufgrund eines Unfallschadens von der Unfallstelle abgeschleppt werden musste (nicht fahrbereit); dies betrifft auch Fälle mit Alkoholeinwirkung,
- *Sonstige Sachschadensunfälle unter der Einwirkung von Alkohol oder anderen berauschenden Mitteln*: Unfälle, bei denen mindestens ein Unfallbeteiligter unter Alkoholeinwirkung oder anderer berauschender Mittel stand und alle beteiligten Kfz noch fahrbereit waren.
- *Sonstige Sachschadensunfälle ohne Alkoholeinwirkung (sog. Bagatelleunfälle)*: alle übrigen Sachschadensunfälle.

Als **Verunglückte** zählen Personen (auch Mitfahrer), die beim Unfall verletzt oder getötet wurden. Dabei werden erfasst als:

- *Getötete*: Personen, die beim Unfall oder innerhalb von 30 Tagen an den Unfallfolgen starben,
- *Schwerverletzte*: Personen, die unmittelbar zur stationären Behandlung (für mindestens 24 Stunden) in einem Krankenhaus aufgenommen wurden,
- *Leichtverletzte*: alle übrigen Verletzten.

Als **Beteiligte** an einem Straßenverkehrsunfall werden alle Fahrzeugführer oder Fußgänger erfasst, die selbst - oder deren Fahrzeug - Schäden erlitten oder hervorgerufen haben.

Jedem Straßenverkehrsunfall können ein oder mehrere **Unfallursachen** zugeordnet werden, so dass die Anzahl der Ursachen i. d. R. größer ist als die Anzahl der Unfälle. Bei Nachmeldungen handelt es sich um Unfallvorgänge, die aufgrund verspäteten Eingangs der Unfallanzeigen nicht mehr in das jeweilige Monatsergebnis eingearbeitet werden können.

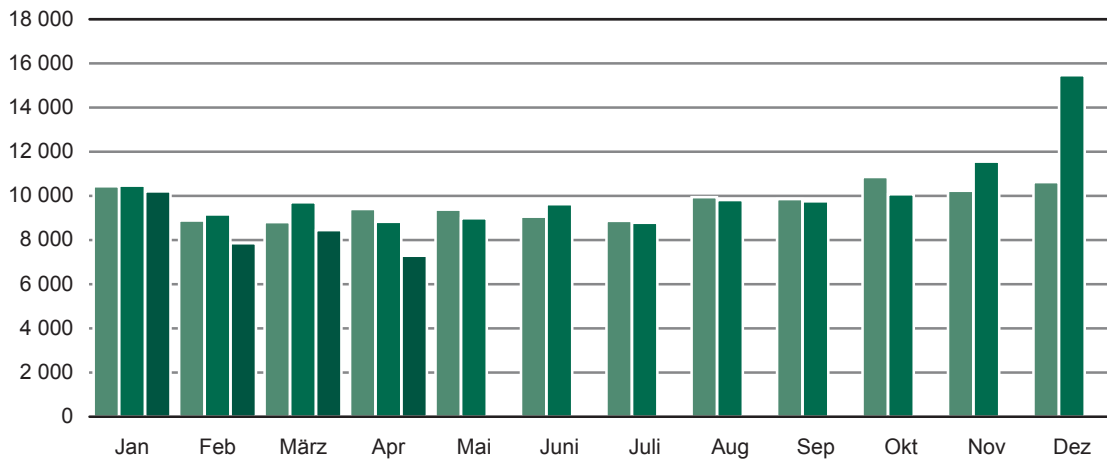
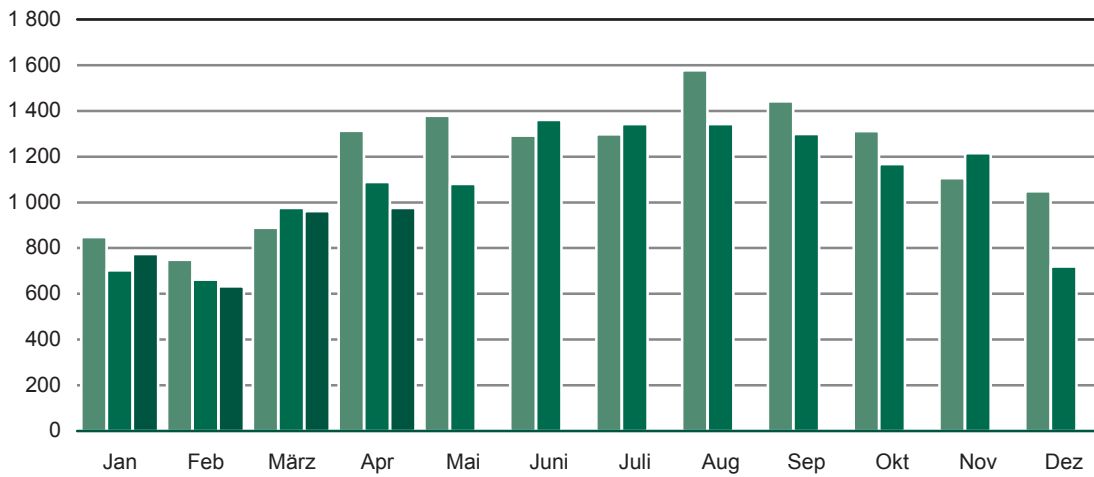
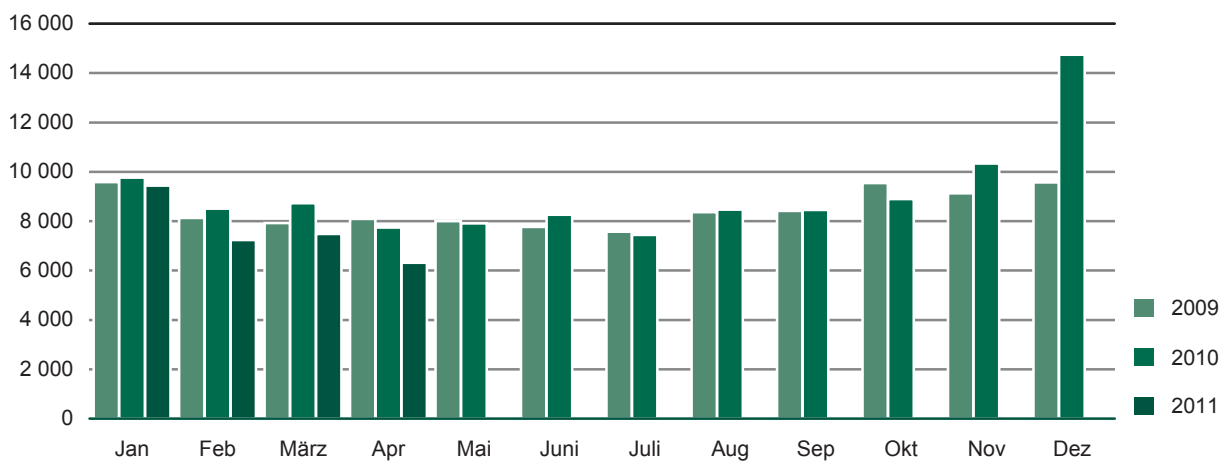
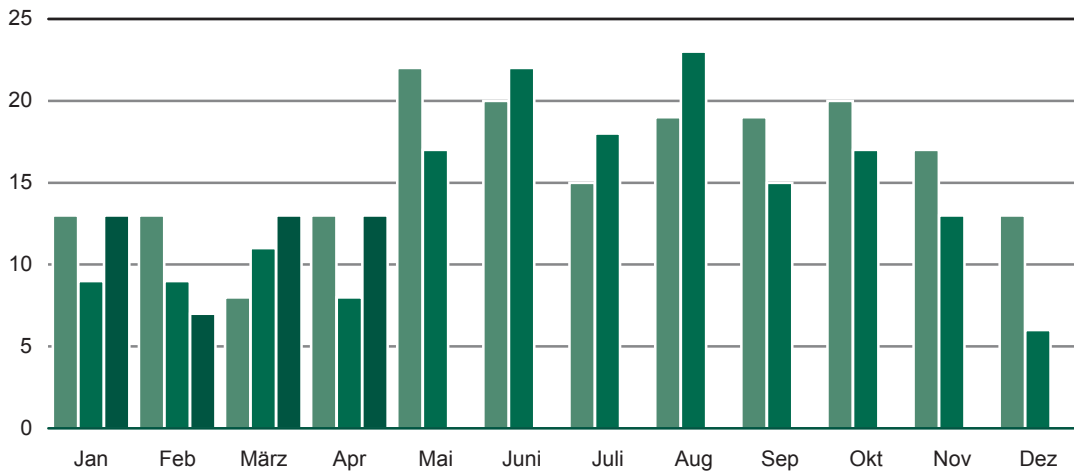
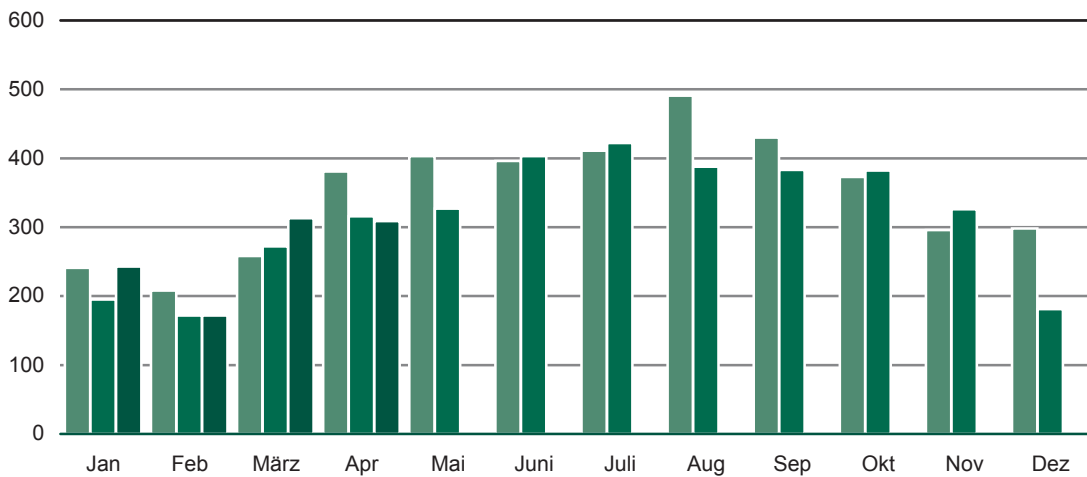
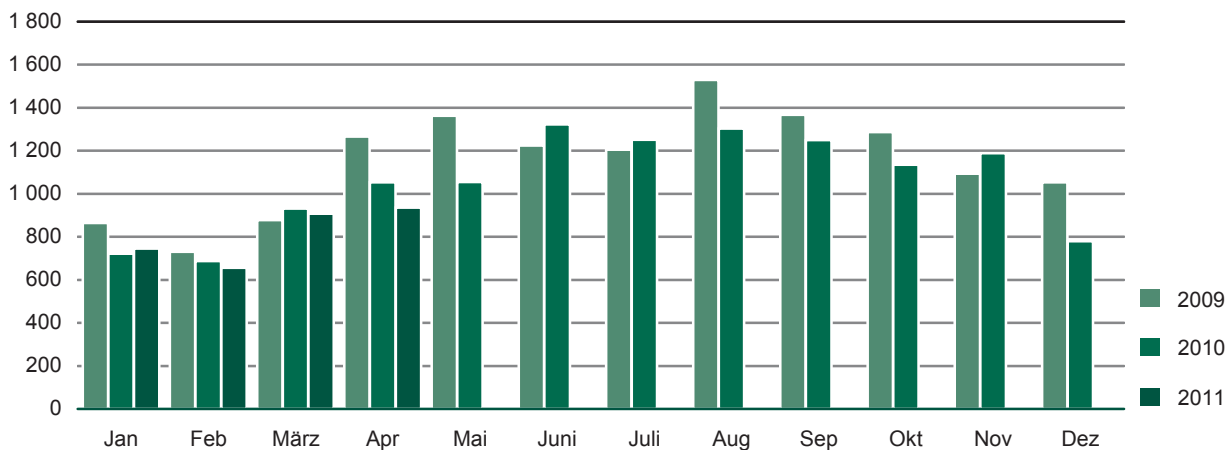
Abb. 1 Straßenverkehrsunfälle insgesamt 2009 bis 2011 nach Monaten**Abb. 2 Straßenverkehrsunfälle mit Personenschaden 2009 bis 2011 nach Monaten****Abb. 3 Straßenverkehrsunfälle mit Sachschaden 2009 bis 2011 nach Monaten**

Abb. 4 Getötete bei Straßenverkehrsunfällen 2009 bis 2011 nach Monaten**Abb. 5 Schwerverletzte bei Straßenverkehrsunfällen 2009 bis 2011 nach Monaten****Abb. 6 Leichtverletzte bei Straßenverkehrsunfällen 2009 bis 2011 nach Monaten**

1. Straßenverkehrsunfälle mit Sachschaden 2009 bis 2011 nach Monaten¹⁾

Monat	Insgesamt			Schwerwiegende Unfälle mit Sachschaden						Sonst. Sachschadensunfälle ohne Alkoholeinwirkung		
				im engeren Sinne			Einfluss berausch. Mittel ²⁾					
	2009	2010	2011	2009	2010	2011	2009	2010	2011	2009	2010	2011
Januar	9 580	9 764	9 436	601	558	522	61	64	66	8 918	9 142	8 848
Februar	8 128	8 500	7 230	547	470	417	66	55	43	7 515	7 975	6 770
März	7 924	8 732	7 485	443	473	320	58	59	60	7 423	8 200	7 105
April	8 094	7 740	6 317	309	353	257	54	66	41	7 731	7 321	6 019
Mai	8 003	7 909	...	357	384	...	80	75	...	7 566	7 450	...
Juni	7 773	8 256	...	367	331	...	71	64	...	7 335	7 861	...
Juli	7 574	7 436	...	390	327	...	74	68	...	7 110	7 041	...
August	8 360	8 468	...	348	409	...	83	88	...	7 929	7 971	...
September	8 412	8 449	...	354	409	...	69	77	...	7 989	7 963	...
Oktober	9 538	8 899	...	483	394	...	96	74	...	8 959	8 431	...
November	9 123	10 338	...	410	610	...	77	74	...	8 636	9 654	...
Dezember	9 572	14 745	...	625	646	...	79	72	...	8 868	14 027	...
Jan.-Apr.	33 726	34 736	30 468	1 900	1 854	1 516	239	244	210	31 587	32 638	28 742
Jahr	102 081	109 236	...	5 234	5 364	...	868	836	...	95 979	103 036	...

2. Straßenverkehrsunfälle mit Personenschaden 2009 bis 2011 nach Monaten¹⁾

Monat	Insgesamt			Unfälle mit								
				Getöteten			Schwerverletzten			Leichtverletzten		
	2009	2010	2011	2009	2010	2011	2009	2010	2011	2009	2010	2011
Januar	848	702	774	12	8	12	205	166	221	631	528	541
Februar	749	662	632	13	8	7	171	150	154	565	504	471
März	889	975	962	8	11	13	228	231	269	653	733	680
April	1 313	1 089	975	13	8	13	347	272	273	953	809	689
Mai	1 378	1 080	...	22	15	...	363	286	...	993	779	...
Juni	1 292	1 361	...	20	21	...	333	359	...	939	981	...
Juli	1 297	1 343	...	15	17	...	359	369	...	923	957	...
August	1 578	1 343	...	19	22	...	421	336	...	1 138	985	...
September	1 442	1 299	...	17	15	...	390	328	...	1 035	956	...
Oktober	1 311	1 167	...	19	17	...	323	329	...	969	821	...
November	1 106	1 215	...	16	13	...	266	281	...	824	921	...
Dezember	1 049	719	...	13	6	...	250	150	...	786	563	...
Jan.-Apr.	3 799	3 428	3 343	46	35	45	951	819	917	2 802	2 574	2 381
Jahr	14 252	12 955	...	187	161	...	3 656	3 257	...	10 409	9 537	...

3. Verunglückte bei Straßenverkehrsunfällen 2009 bis 2011 nach Monaten¹⁾

Monat	Insgesamt			Verunglückte								
				Getötete			Schwerverletzte			Leichtverletzte		
	2009	2010	2011	2009	2010	2011	2009	2010	2011	2009	2010	2011
Januar	1 118	926	1 001	13	9	13	241	195	243	864	722	745
Februar	951	869	835	13	9	7	208	172	172	730	688	656
März	1 144	1 214	1 234	8	11	13	258	272	313	878	931	908
April	1 660	1 377	1 258	13	8	13	381	316	309	1 266	1 053	936
Mai	1 788	1 399	...	22	17	...	403	327	...	1 363	1 055	...
Juni	1 640	1 747	...	20	22	...	396	403	...	1 224	1 322	...
Juli	1 631	1 691	...	15	18	...	411	422	...	1 205	1 251	...
August	2 039	1 714	...	19	23	...	491	388	...	1 529	1 303	...
September	1 816	1 647	...	19	15	...	430	383	...	1 367	1 249	...
Oktober	1 680	1 534	...	20	17	...	373	382	...	1 287	1 135	...
November	1 407	1 528	...	17	13	...	296	326	...	1 094	1 189	...
Dezember	1 364	967	...	13	6	...	298	181	...	1 053	780	...
Jan.-Apr.	4 873	4 386	4 328	47	37	46	1 088	955	1 037	3 738	3 394	3 245
Jahr	18 238	16 613	...	192	168	...	4 186	3 767	...	13 860	12 678	...

1) einschließlich Nachmeldungen

2) sonstige Sachschadensunfälle unter der Einwirkung von Alkohol oder anderen berauschenden Mitteln

4. Straßenverkehrsunfälle mit Personenschaden und Verunglückte nach Straßenarten und Ortslage

Straßenart Ortslage	Unfälle mit Personen- schaden	Verunglückte				Unfälle mit Personen- schaden	Verunglückte			
		insgesamt	davon				insgesamt	davon		
			Getötete	Schwer- verletzte	Leicht- verletzte			Getötete	Schwer- verletzte	Leicht- verletzte
April 2011										
Autobahnen	36	55	1	17	37	32	49	-	15	34
Bundesstraßen	234	322	2	66	254	262	343	3	77	263
innerorts	156	193	-	35	158	189	233	-	34	199
außerorts	78	129	2	31	96	73	110	3	43	64
Staatsstraßen	188	273	6	81	186	222	305	3	89	213
innerorts	113	149	2	39	108	135	171	-	44	127
außerorts	75	124	4	42	78	87	134	3	45	86
Kreisstraßen	91	111	-	37	74	78	95	1	27	67
innerorts	56	66	-	24	42	43	54	-	15	39
außerorts	35	45	-	13	32	35	41	1	12	28
Andere Straßen	426	497	4	108	385	495	585	1	108	476
innerorts	404	474	3	97	374	468	550	1	98	451
außerorts	22	23	1	11	11	27	35	-	10	25
Insgesamt	975	1 258	13	309	936	1 089	1 377	8	316	1 053
innerorts	729	882	5	195	682	835	1 008	1	191	816
außerorts	246	376	8	114	254	254	369	7	125	237
Januar - April 2011										
Autobahnen	140	222	4	70	148	135	197	1	51	145
Bundesstraßen	795	1 094	10	254	830	853	1 167	14	247	906
innerorts	522	661	3	131	527	554	715	3	128	584
außerorts	273	433	7	123	303	299	452	11	119	322
Staatsstraßen	749	1 027	16	282	729	751	1 034	11	281	742
innerorts	408	535	2	130	403	418	524	-	121	403
außerorts	341	492	14	152	326	333	510	11	160	339
Kreisstraßen	276	340	5	92	243	270	330	4	81	245
innerorts	154	187	-	51	136	158	193	2	45	146
außerorts	122	153	5	41	107	112	137	2	36	99
Andere Straßen	1 383	1 645	11	339	1 295	1 419	1 658	7	295	1 356
innerorts	1 320	1 564	9	311	1 244	1 343	1 563	6	266	1 291
außerorts	63	81	2	28	51	76	95	1	29	65
Insgesamt	3 343	4 328	46	1 037	3 245	3 428	4 386	37	955	3 394
innerorts	2 404	2 947	14	623	2 310	2 473	2 995	11	560	2 424
außerorts	939	1 381	32	414	935	955	1 391	26	395	970

5. Straßenverkehrsunfälle mit Personenschaden und Verunglückte nach Unfallarten und Ortslage

Unfallart Ortslage	Unfälle mit Personen- schaden	Verunglückte				Unfälle mit Personen- schaden	Verunglückte			
		insgesamt	davon				insgesamt	davon		
			Getötete	Schwer- verletzte	Leicht- verletzte			Getötete	Schwer- verletzte	Leicht- verletzte
April 2011										
April 2010										
Zusammenstoß mit anderem Fahrzeug, das										
anfährt, anhält oder im ruhenden Verkehr steht	54	61	-	5	56	68	85	-	11	74
innerorts	51	57	-	5	52	53	64	-	8	56
außerorts	3	4	-	-	4	15	21	-	3	18
vorausfährt oder wartet	124	177	-	23	154	150	208	-	21	187
innerorts	85	117	-	10	107	116	157	-	8	149
außerorts	39	60	-	13	47	34	51	-	13	38
seitlich in gleicher Richtung fährt	68	84	1	14	69	62	68	-	7	61
innerorts	51	58	-	8	50	50	53	-	3	50
außerorts	17	26	1	6	19	12	15	-	4	11
entgegenkommt	104	168	4	45	119	91	141	4	34	103
innerorts	79	116	1	28	87	60	83	1	15	67
außerorts	25	52	3	17	32	31	58	3	19	36
einbiegt oder kreuzt	253	330	2	67	261	317	418	-	85	333
innerorts	210	247	1	46	200	270	340	-	54	286
außerorts	43	83	1	21	61	47	78	-	31	47
Zusammenstoß zwischen Fahrzeug und Fußgänger	94	100	1	35	64	108	117	1	38	78
innerorts	87	93	1	32	60	102	110	-	36	74
außerorts	7	7	-	3	4	6	7	1	2	4
Aufprall auf Hindernis	6	6	-	2	4	3	3	-	-	3
innerorts	4	4	-	2	2	1	1	-	-	1
außerorts	2	2	-	-	2	2	2	-	-	2
Abkommen von Fahrbahn										
nach rechts	90	113	3	41	69	89	109	1	45	63
innerorts	36	40	1	14	25	32	39	-	14	25
außerorts	54	73	2	27	44	57	70	1	31	38
nach links	54	74	-	32	42	54	77	2	33	42
innerorts	19	30	-	11	19	22	29	-	17	12
außerorts	35	44	-	21	23	32	48	2	16	30
Unfall anderer Art	128	145	2	45	98	147	151	-	42	109
innerorts	107	120	1	39	80	129	132	-	36	96
außerorts	21	25	1	6	18	18	19	-	6	13
Insgesamt	975	1 258	13	309	936	1 089	1 377	8	316	1 053
 innerorts	729	882	5	195	682	835	1 008	1	191	816
 außerorts	246	376	8	114	254	254	369	7	125	237

Noch: 5. Straßenverkehrsunfälle mit Personenschaden und Verunglückte nach Unfallarten und Ortslage

Unfallart Ortslage	Unfälle mit Personen- schaden	Verunglückte				Unfälle mit Personen- schaden	Verunglückte			
		insgesamt	davon				insgesamt	davon		
			Getötete	Schwer- verletzte	Leicht- verletzte			Getötete	Schwer- verletzte	Leicht- verletzte
Januar - April 2011										
Januar - April 2010										
Zusammenstoß mit anderem Fahrzeug, das										
anfährt, anhält oder im ruhenden Verkehr steht	166	200	-	22	178	206	255	-	25	230
innerorts	156	188	-	22	166	181	220	-	21	199
außerorts	10	12	-	-	12	25	35	-	4	31
vorausfährt oder wartet	417	598	-	75	523	438	605	-	55	550
innerorts	293	408	-	33	375	332	437	-	27	410
außerorts	124	190	-	42	148	106	168	-	28	140
seitlich in gleicher Richtung fährt	185	237	1	43	193	147	170	1	24	145
innerorts	135	153	-	18	135	109	120	1	10	109
außerorts	50	84	1	25	58	38	50	-	14	36
entgegenkommt	364	595	7	155	433	425	698	12	186	500
innerorts	238	347	1	76	270	252	363	1	77	285
außerorts	126	248	6	79	163	173	335	11	109	215
einbiegt oder kreuzt	848	1 120	4	211	905	844	1 115	3	191	921
innerorts	715	891	3	149	739	713	898	-	134	764
außerorts	133	229	1	62	166	131	217	3	57	157
Zusammenstoß zwischen Fahrzeug und Fußgänger										
innerorts	403	429	3	163	263	427	445	5	142	298
außerorts	382	407	2	150	255	410	427	3	139	285
außerorts	21	22	1	13	8	17	18	2	3	13
Aufprall auf Hindernis	18	19	-	7	12	5	7	1	-	6
innerorts	11	12	-	6	6	2	2	-	-	2
außerorts	7	7	-	1	6	3	5	1	-	4
Abkommen von Fahrbahn										
nach rechts	362	451	12	151	288	363	429	5	142	282
innerorts	134	152	2	53	97	125	147	2	47	98
außerorts	228	299	10	98	191	238	282	3	95	184
nach links	255	312	12	100	200	272	338	8	109	221
innerorts	66	88	1	26	61	85	100	2	38	60
außerorts	189	224	11	74	139	187	238	6	71	161
Unfall anderer Art	325	367	7	110	250	301	324	2	81	241
innerorts	274	301	5	90	206	264	281	2	67	212
außerorts	51	66	2	20	44	37	43	-	14	29
Insgesamt	3 343	4 328	46	1 037	3 245	3 428	4 386	37	955	3 394
innerorts	2 404	2 947	14	623	2 310	2 473	2 995	11	560	2 424
außerorts	939	1 381	32	414	935	955	1 391	26	395	970

6. Straßenverkehrsunfälle mit Personenschaden und Verunglückte nach Unfalltypen und Ortslage

Unfalltyp Ortslage	Unfälle mit Personen- schaden	Verunglückte			Unfälle mit Personen- schaden	Verunglückte				
		insgesamt	davon			insgesamt	davon			
			Getötete	Schwer- verletzte			Leicht- verletzte	Getötete	Schwer- verletzte	Leicht- verletzte
April 2011										
Fahrunfall	186	234	5	94	135	193	242	3	92	147
innerorts	99	117	-	44	73	101	116	1	46	69
außerorts	87	117	5	50	62	92	126	2	46	78
Abbiegeunfall	133	173	2	20	151	160	202	-	30	172
innerorts	105	130	2	13	115	136	168	-	23	145
außerorts	28	43	-	7	36	24	34	-	7	27
Einbiegen-/Kreuzenunfall	237	311	1	67	243	284	373	-	73	300
innerorts	204	245	-	49	196	247	311	-	47	264
außerorts	33	66	1	18	47	37	62	-	26	36
Überschreitenunfall	56	60	-	28	32	69	76	-	27	49
innerorts	53	57	-	26	31	67	74	-	27	47
außerorts	3	3	-	2	1	2	2	-	-	2
Unfall durch ruhenden Verkehr	34	35	-	5	30	23	23	-	5	18
innerorts	33	34	-	5	29	23	23	-	5	18
außerorts	1	1	-	-	1	-	-	-	-	-
Unfall im Längsverkehr	212	296	3	58	235	247	337	4	55	278
innerorts	146	186	1	27	158	174	221	-	19	202
außerorts	66	110	2	31	77	73	116	4	36	76
Sonstiger Unfall	117	149	2	37	110	113	124	1	34	89
innerorts	89	113	2	31	80	87	95	-	24	71
außerorts	28	36	-	6	30	26	29	1	10	18
Insgesamt	975	1 258	13	309	936	1 089	1 377	8	316	1 053
innerorts	729	882	5	195	682	835	1 008	1	191	816
außerorts	246	376	8	114	254	254	369	7	125	237
Januar - April 2011										
Fahrunfall	811	1 038	26	340	672	867	1 137	17	352	768
innerorts	360	436	3	133	300	358	439	3	134	302
außerorts	451	602	23	207	372	509	698	14	218	466
Abbiegeunfall	394	515	3	88	424	426	535	-	92	443
innerorts	322	390	3	65	322	364	445	-	78	367
außerorts	72	125	-	23	102	62	90	-	14	76
Einbiegen-/Kreuzenunfall	787	1 038	3	196	839	754	999	3	173	823
innerorts	674	845	2	142	701	651	827	-	122	705
außerorts	113	193	1	54	138	103	172	3	51	118
Überschreitenunfall	242	262	-	117	145	279	292	2	99	191
innerorts	232	252	-	110	142	273	286	2	98	186
außerorts	10	10	-	7	3	6	6	-	1	5
Unfall durch ruhenden Verkehr	76	80	-	18	62	63	64	-	12	52
innerorts	73	77	-	18	59	62	63	-	11	52
außerorts	3	3	-	-	3	1	1	-	1	-
Unfall im Längsverkehr	717	1 009	7	167	835	729	1 002	8	138	856
innerorts	496	659	3	74	582	523	668	1	55	612
außerorts	221	350	4	93	253	206	334	7	83	244
Sonstiger Unfall	316	386	7	111	268	310	357	7	89	261
innerorts	247	288	3	81	204	242	267	5	62	200
außerorts	69	98	4	30	64	68	90	2	27	61
Insgesamt	3 343	4 328	46	1 037	3 245	3 428	4 386	37	955	3 394
innerorts	2 404	2 947	14	623	2 310	2 473	2 995	11	560	2 424
außerorts	939	1 381	32	414	935	955	1 391	26	395	970
Januar - April 2010										
Fahrunfall	811	1 038	26	340	672	867	1 137	17	352	768
innerorts	360	436	3	133	300	358	439	3	134	302
außerorts	451	602	23	207	372	509	698	14	218	466
Abbiegeunfall	394	515	3	88	424	426	535	-	92	443
innerorts	322	390	3	65	322	364	445	-	78	367
außerorts	72	125	-	23	102	62	90	-	14	76
Einbiegen-/Kreuzenunfall	787	1 038	3	196	839	754	999	3	173	823
innerorts	674	845	2	142	701	651	827	-	122	705
außerorts	113	193	1	54	138	103	172	3	51	118
Überschreitenunfall	242	262	-	117	145	279	292	2	99	191
innerorts	232	252	-	110	142	273	286	2	98	186
außerorts	10	10	-	7	3	6	6	-	1	5
Unfall durch ruhenden Verkehr	76	80	-	18	62	63	64	-	12	52
innerorts	73	77	-	18	59	62	63	-	11	52
außerorts	3	3	-	-	3	1	1	-	1	-
Unfall im Längsverkehr	717	1 009	7	167	835	729	1 002	8	138	856
innerorts	496	659	3	74	582	523	668	1	55	612
außerorts	221	350	4	93	253	206	334	7	83	244
Sonstiger Unfall	316	386	7	111	268	310	357	7	89	261
innerorts	247	288	3	81	204	242	267	5	62	200
außerorts	69	98	4	30	64	68	90	2	27	61
Insgesamt	3 343	4 328	46	1 037	3 245	3 428	4 386	37	955	3 394
innerorts	2 404	2 947	14	623	2 310	2 473	2 995	11	560	2 424
außerorts	939	1 381	32	414	935	955	1 391	26	395	970

7. Verunglückte bei Straßenverkehrsunfällen nach Art der Verkehrsbeteiligung

Art der Verkehrsbeteiligung	Verunglückte				Verunglückte			
	insgesamt	davon			insgesamt	davon		
		Getötete	Schwer- verletzte	Leicht- verletzte		Getötete	Schwer- verletzte	Leicht- verletzte
	April 2011				April 2010			
Fahrer und Mitfahrer von								
Kraftfahrzeugen	855	9	201	645	953	7	205	741
darunter von								
Mofas, Mopeds, Mokicks	48	-	16	32	50	-	14	36
Motorzweirädern ¹⁾	120	3	51	66	156	3	58	95
Personenkraftwagen	632	6	125	501	673	3	119	551
Bussen	26	-	3	23	13	-	-	13
Güterkraftfahrzeugen	24	-	3	21	42	-	8	34
Fahrrädern	295	3	71	221	306	-	72	234
darunter								
unter 15 Jahren	28	-	7	21	39	-	8	31
anderen Fahrzeugen	11	-	4	7	6	-	1	5
Fußgänger	97	1	33	63	108	1	37	70
darunter								
unter 15 Jahren	30	-	15	15	33	-	14	19
65 Jahre und mehr	21	-	7	14	25	-	10	15
Andere Personen	-	-	-	-	4	-	1	3
Insgesamt	1 258	13	309	936	1 377	8	316	1 053
darunter								
unter 15 Jahren	93	-	27	66	103	-	24	79
65 Jahre und mehr	174	1	64	109	180	1	49	130
	Januar - April 2011				Januar - April 2010			
Fahrer und Mitfahrer von								
Kraftfahrzeugen	3 148	36	686	2 426	3 330	28	669	2 633
darunter von								
Mofas, Mopeds, Mokicks	112	-	30	82	91	-	25	66
Motorzweirädern ¹⁾	211	6	88	117	220	4	78	138
Personenkraftwagen	2 599	26	523	2 050	2 778	22	515	2 241
Bussen	85	2	14	69	52	-	5	47
Güterkraftfahrzeugen	128	1	26	101	155	-	36	119
Fahrrädern	718	7	180	531	577	4	137	436
darunter								
unter 15 Jahren	57	-	13	44	63	-	17	46
anderen Fahrzeugen	35	-	10	25	27	-	3	24
Fußgänger	423	3	159	261	443	5	144	294
darunter								
unter 15 Jahren	107	-	47	60	104	1	41	62
65 Jahre und mehr	100	-	52	48	112	2	46	64
Andere Personen	4	-	2	2	9	-	2	7
Insgesamt	4 328	46	1 037	3 245	4 386	37	955	3 394
darunter								
unter 15 Jahren	294	-	81	213	293	1	70	222
65 Jahre und mehr	544	10	205	329	558	10	163	385

1) mit amtlichem Kennzeichen

8. Straßenverkehrsunfälle und Verunglückte nach Art der Verkehrsbeteiligung und Ortslage

Art der Verkehrsbeteiligung	Unfälle mit Personen- schaden	Verunglückte		Schwerw. Unfälle mit Sach- schaden (i.e.S.)	Unfälle mit Personen- schaden	Verunglückte		Schwerw. Unfälle mit Sach- schaden (i.e.S.)
		Getötete	Schwer- u. Leicht- verletzte			Getötete	Schwer- u. Leicht- verletzte	
April 2011								
innerhalb von Ortschaften								
Unfälle insgesamt	729	5	877	179	835	1	1 007	255
darunter Unfälle mit Beteiligung von Fahrern von:								
Motorzweirädern	110	-	119	6	145	1	166	5
Personenkraftwagen	584	2	719	175	669	-	825	252
Kraftomnibussen	19	-	35	1	14	-	17	2
Güterkraftfahrzeugen	62	2	70	24	90	1	109	42
dar.: Liefer- und Lastkraftwagen								
zul. Gesamtgewicht bis 3 500 kg	40	-	44	13	61	-	77	24
3 501 - 7 500 kg	2	-	2	4	7	-	7	3
7 501 - 12 000 kg	4	-	4	4	1	-	1	2
12 001 und mehr kg	6	2	7	1	9	1	9	3
Landwirtschaftlichen Zugmaschinen	1	-	1	2	1	-	2	-
Fahrrädern	274	2	288	1	291	-	298	1
Fußgänger	95	1	100	1	109	-	117	-
außerhalb von Ortschaften, einschl. Autobahn								
Unfälle insgesamt	246	8	368	78	254	7	362	98
darunter Unfälle mit Beteiligung von Fahrern von:								
Motorzweirädern	54	3	67	5	56	2	76	3
Personenkraftwagen	193	4	307	75	209	6	308	95
Kraftomnibussen	1	1	1	-	1	-	3	1
Güterkraftfahrzeugen	32	1	46	16	40	-	51	23
dar.: Liefer- und Lastkraftwagen								
zul. Gesamtgewicht bis 3 500 kg	11	-	19	7	24	-	32	8
3 501 - 7 500 kg	3	-	5	2	2	-	2	2
7 501 - 12 000 kg	2	-	3	1	3	-	3	1
12 001 und mehr kg	4	-	6	1	3	-	5	1
Landwirtschaftlichen Zugmaschinen	4	-	5	1	1	-	1	-
Fahrrädern	21	1	22	1	20	-	21	-
Fußgänger	7	-	7	-	7	1	7	-
innerhalb und außerhalb von Ortschaften								
Unfälle insgesamt	975	13	1 245	257	1 089	8	1 369	353
darunter Unfälle mit Beteiligung von Fahrern von:								
Motorzweirädern	164	3	186	11	201	3	242	8
Personenkraftwagen	777	6	1 026	250	878	6	1 133	347
Kraftomnibussen	20	1	36	1	15	-	20	3
Güterkraftfahrzeugen	94	3	116	40	130	1	160	65
dar.: Liefer- und Lastkraftwagen								
zul. Gesamtgewicht bis 3 500 kg	51	-	63	20	85	-	109	32
3 501 - 7 500 kg	5	-	7	6	9	-	9	5
7 501 - 12 000 kg	6	-	7	5	4	-	4	3
12 001 und mehr kg	10	2	13	2	12	1	14	4
Landwirtschaftlichen Zugmaschinen	5	-	6	3	2	-	3	-
Fahrrädern	295	3	310	2	311	-	319	1
Fußgänger	102	1	107	1	116	1	124	-

Die Tabelle enthält Mehrfachzählungen, da bei einem Unfall mehrere Verkehrsarten beteiligt sein können.

Noch: 8. Straßenverkehrsunfälle und Verunglückte nach Art der Verkehrsbeteiligung und Ortslage

Art der Verkehrsbeteiligung	Unfälle mit Personen- schaden	Verunglückte		Schwerw. Unfälle mit Sach- schaden (i.e.S.)	Unfälle mit Personen- schaden	Verunglückte		Schwerw. Unfälle mit Sach- schaden (i.e.S.)
		Getötete	Schwer- u. Leicht- verletzte			Getötete	Schwer- u. Leicht- verletzte	
Januar - April 2011				Januar - April 2010				
innerhalb von Ortschaften								
Unfälle insgesamt	2 404	14	2 933	974	2 473	11	2 984	1 207
darunter Unfälle mit Beteiligung von Fahrern von:								
Motorzweirädern	225	1	249	8	238	1	268	9
Personenkraftwagen	2 025	8	2 519	956	2 125	5	2 614	1 182
Kraftomnibussen	69	1	110	13	61	2	77	9
Güterkraftfahrzeugen	231	4	285	137	258	3	315	163
dar.: Liefer- und Lastkraftwagen								
zul. Gesamtgewicht bis 3 500 kg	161	-	198	83	179	1	224	113
3 501 - 7 500 kg	11	-	14	16	16	-	17	10
7 501 - 12 000 kg	13	-	15	11	11	-	11	4
12 001 und mehr kg	23	3	28	11	20	2	21	10
Landwirtschaftlichen Zugmaschinen	4	-	4	4	4	-	6	1
Fahrrädern	689	5	718	2	556	3	568	1
Fußgänger	405	2	434	3	433	3	449	2
außerhalb von Ortschaften, einschl. Autobahn								
Unfälle insgesamt	939	32	1 349	542	955	26	1 365	647
darunter Unfälle mit Beteiligung von Fahrern von:								
Motorzweirädern	83	5	98	5	67	3	86	3
Personenkraftwagen	825	24	1 226	506	848	21	1 248	593
Kraftomnibussen	10	2	13	3	14	1	20	1
Güterkraftfahrzeugen	161	3	222	114	166	7	226	141
dar.: Liefer- und Lastkraftwagen								
zul. Gesamtgewicht bis 3 500 kg	68	1	93	47	80	3	119	66
3 501 - 7 500 kg	9	-	12	6	8	-	11	9
7 501 - 12 000 kg	9	-	11	6	10	1	12	6
12 001 und mehr kg	17	-	27	16	16	-	29	14
Landwirtschaftlichen Zugmaschinen	6	1	7	4	5	-	7	1
Fahrrädern	42	2	46	1	34	1	35	-
Fußgänger	22	1	22	2	18	2	17	-
innerhalb und außerhalb von Ortschaften								
Unfälle insgesamt	3 343	46	4 282	1 516	3 428	37	4 349	1 854
darunter Unfälle mit Beteiligung von Fahrern von:								
Motorzweirädern	308	6	347	13	305	4	354	12
Personenkraftwagen	2 850	32	3 745	1 462	2 973	26	3 862	1 775
Kraftomnibussen	79	3	123	16	75	3	97	10
Güterkraftfahrzeugen	392	7	507	251	424	10	541	304
dar.: Liefer- und Lastkraftwagen								
zul. Gesamtgewicht bis 3 500 kg	229	1	291	130	259	4	343	179
3 501 - 7 500 kg	20	-	26	22	24	-	28	19
7 501 - 12 000 kg	22	-	26	17	21	1	23	10
12 001 und mehr kg	40	3	55	27	36	2	50	24
Landwirtschaftlichen Zugmaschinen	10	1	11	8	9	-	13	2
Fahrrädern	731	7	764	3	590	4	603	1
Fußgänger	427	3	456	5	451	5	466	2

Die Tabelle enthält Mehrfachzählungen, da bei einem Unfall mehrere Verkehrsarten beteiligt sein können.

9. Verunglückte bei Straßenverkehrsunfällen nach Altersgruppen und Geschlecht

Im Alter von ... bis unter ... Jahren Geschlecht	Verunglückte				Verunglückte			
	insgesamt	davon			insgesamt	davon		
		Getötete	Schwer- verletzte	Leicht- verletzte		Getötete	Schwer- verletzte	Leicht- verletzte
	April 2011				April 2010			
unter 15	93	-	27	66	103	-	24	79
männlich	61	-	18	43	53	-	13	40
weiblich	32	-	9	23	50	-	11	39
15 - 18	58	1	18	39	62	-	14	48
männlich	38	-	15	23	44	-	12	32
weiblich	20	1	3	16	18	-	2	16
18 - 21	81	1	22	58	107	1	25	81
männlich	50	1	16	33	50	1	11	38
weiblich	31	-	6	25	57	-	14	43
21 - 25	143	2	31	110	167	1	39	127
männlich	74	2	19	53	104	1	27	76
weiblich	69	-	12	57	63	-	12	51
25 - 30	142	-	29	113	156	2	28	126
männlich	85	-	25	60	93	2	19	72
weiblich	57	-	4	53	63	-	9	54
30 - 35	82	2	20	60	104	-	15	89
männlich	52	2	16	34	66	-	13	53
weiblich	30	-	4	26	38	-	2	36
35 - 40	74	-	16	58	77	2	15	60
männlich	44	-	14	30	46	1	8	37
weiblich	30	-	2	28	31	1	7	23
40 - 45	86	-	13	73	88	-	20	68
männlich	45	-	10	35	53	-	12	41
weiblich	41	-	3	38	35	-	8	27
45 - 50	107	1	25	81	108	-	25	83
männlich	73	1	17	55	66	-	16	50
weiblich	34	-	8	26	42	-	9	33
50 - 55	78	4	18	56	93	-	27	66
männlich	37	3	8	26	56	-	17	39
weiblich	41	1	10	30	37	-	10	27
55 - 60	75	1	16	58	78	-	20	58
männlich	37	-	10	27	42	-	12	30
weiblich	38	1	6	31	36	-	8	28
60 - 65	61	-	10	51	50	1	15	34
männlich	32	-	7	25	28	1	11	16
weiblich	29	-	3	26	22	-	4	18
65 - 70	56	-	17	39	59	-	13	46
männlich	26	-	10	16	26	-	6	20
weiblich	30	-	7	23	33	-	7	26
70 - 75	60	-	24	36	52	-	13	39
männlich	25	-	6	19	24	-	8	16
weiblich	35	-	18	17	28	-	5	23
75 und mehr	58	1	23	34	69	1	23	45
männlich	28	1	9	18	33	-	10	23
weiblich	30	-	14	16	36	1	13	22
Zusammen	1 254	13	309	932	1 373	8	316	1 049
männlich	707	10	200	497	784	6	195	583
weiblich	547	3	109	435	589	2	121	466
Ohne Angabe	4	-	-	4	4	-	-	4
Insgesamt	1 258	13	309	936	1 377	8	316	1 053

Noch: 9. Verunglückte bei Straßenverkehrsunfällen nach Altersgruppen und Geschlecht

Im Alter von ... bis unter ... Jahren Geschlecht	Verunglückte				Verunglückte			
	insgesamt	davon			insgesamt	davon		
		Getötete	Schwer- verletzte	Leicht- verletzte		Getötete	Schwer- verletzte	Leicht- verletzte
	Januar - April 2011				Januar - April 2010			
unter 15	294	-	81	213	293	1	70	222
männlich	161	-	47	114	140	1	37	102
weiblich	133	-	34	99	153	-	33	120
15 - 18	152	1	35	116	146	-	38	108
männlich	87	-	22	65	86	-	28	58
weiblich	65	1	13	51	60	-	10	50
18 - 21	327	2	76	249	398	4	93	301
männlich	188	2	48	138	186	3	47	136
weiblich	139	-	28	111	212	1	46	165
21 - 25	498	7	108	383	526	4	113	409
männlich	246	5	70	171	293	4	75	214
weiblich	252	2	38	212	233	-	38	195
25 - 30	456	4	86	366	448	2	79	367
männlich	266	3	63	200	241	2	49	190
weiblich	190	1	23	166	207	-	30	177
30 - 35	329	3	66	260	365	1	57	307
männlich	194	2	43	149	206	1	34	171
weiblich	135	1	23	111	159	-	23	136
35 - 40	295	1	50	244	281	2	33	246
männlich	172	1	37	134	142	1	16	125
weiblich	123	-	13	110	139	1	17	121
40 - 45	303	2	54	247	297	2	59	236
männlich	166	2	41	123	148	2	33	113
weiblich	137	-	13	124	149	-	26	123
45 - 50	356	3	81	272	355	3	69	283
männlich	187	3	43	141	186	3	38	145
weiblich	169	-	38	131	169	-	31	138
50 - 55	301	7	69	225	296	1	84	211
männlich	143	6	29	108	155	1	43	111
weiblich	158	1	40	117	141	-	41	100
55 - 60	274	3	74	197	275	2	62	211
männlich	139	-	46	93	142	-	36	106
weiblich	135	3	28	104	133	2	26	105
60 - 65	193	3	52	138	140	5	35	100
männlich	104	2	33	69	74	4	19	51
weiblich	89	1	19	69	66	1	16	49
65 - 70	168	1	53	114	180	2	43	135
männlich	83	1	29	53	82	-	23	59
weiblich	85	-	24	61	98	2	20	76
70 - 75	173	2	65	106	161	1	44	116
männlich	69	1	22	46	73	1	25	47
weiblich	104	1	43	60	88	-	19	69
75 und mehr	203	7	87	109	217	7	76	134
männlich	98	6	36	56	108	4	36	68
weiblich	105	1	51	53	109	3	40	66
Zusammen	4 322	46	1 037	3 239	4 378	37	955	3 386
männlich	2 303	34	609	1 660	2 262	27	539	1 696
weiblich	2 019	12	428	1 579	2 116	10	416	1 690
Ohne Angabe	6	-	-	6	8	-	-	8
Insgesamt	4 328	46	1 037	3 245	4 386	37	955	3 394

10. An Straßenverkehrsunfällen beteiligte Fahrzeugführer und Fußgänger

Art der Verkehrsbeteiligung Ortslage	Unfälle mit Personen- schaden		Schwerwiegende Unfälle mit Sachschaden ¹⁾		Unfälle mit Personen- schaden		Schwerwiegende Unfälle mit Sachschaden ¹⁾	
	April				Januar - April			
	2011	2010	2011	2010	2011	2010	2011	2010
Führer von								
Mofas, Mopeds	51	51	-	2	110	94	1	5
innerorts	43	42	-	2	97	82	1	5
außerorts	8	9	-	-	13	12	-	-
Motorzweirädern mit amtlichem Kennzeichen	121	153	11	6	208	215	12	8
innerorts	70	105	6	3	133	159	7	5
außerorts	51	48	5	3	75	56	5	3
Personenkraftwagen	1 117	1 255	420	604	4 186	4 490	2 402	2 907
innerorts	813	947	305	461	2 941	3 203	1 657	2 070
außerorts	304	308	115	143	1 245	1 287	745	837
Bussen	20	15	1	3	80	76	16	10
innerorts	19	14	1	2	70	61	13	9
außerorts	1	1	-	1	10	15	3	1
Güterkraftfahrzeugen	96	142	41	66	423	472	269	332
innerorts	63	95	24	42	244	273	143	168
außerorts	33	47	17	24	179	199	126	164
Landwirtschaftlichen Zugmaschinen	5	2	3	-	10	9	8	2
innerorts	1	1	2	-	4	4	4	1
außerorts	4	1	1	-	6	5	4	1
übrigen Kraftfahrzeugen	4	15	1	4	23	32	7	10
innerorts	4	8	1	2	19	22	5	5
außerorts	-	7	-	2	4	10	2	5
Kraftfahrzeugen zusammen	1 414	1 633	477	685	5 040	5 388	2 715	3 274
innerorts	1 013	1 212	339	512	3 508	3 804	1 830	2 263
außerorts	401	421	138	173	1 532	1 584	885	1 011
darunter flüchtig	78	93	28	24	259	271	117	140
innerorts	61	77	16	10	211	222	60	71
außerorts	17	16	12	14	48	49	57	69

1) im engeren Sinne

Noch: 10. An Straßenverkehrsunfällen beteiligte Fahrzeugführer und Fußgänger

Art der Verkehrsbeteiligung Ortslage	Unfälle mit Personen- schaden		Schwerwiegende Unfälle mit Sachschaden ¹⁾		Unfälle mit Personen- schaden		Schwerwiegende Unfälle mit Sachschaden ¹⁾	
	April				Januar - April			
	2011	2010	2011	2010	2011	2010	2011	2010
Fahrrädern	312	329	2	1	759	620	3	1
innerorts	289	309	1	1	714	586	2	1
außerorts	23	20	1	-	45	34	1	-
darunter								
unter 15 Jahren	26	41	-	-	59	67	-	-
innerorts	25	41	-	-	58	67	-	-
außerorts	1	-	-	-	1	-	-	-
anderen Fahrzeugen	11	16	4	3	58	60	24	31
innerorts	11	15	4	2	54	54	21	23
außerorts	-	1	-	1	4	6	3	8
Fußgänger	105	119	1	-	443	463	5	2
innerorts	98	112	1	-	421	445	3	2
außerorts	7	7	-	-	22	18	2	-
darunter								
unter 15 Jahren	31	34	-	-	111	106	-	-
innerorts	30	34	-	-	110	104	-	-
außerorts	1	-	-	-	1	2	-	-
65 Jahre und mehr	21	28	-	-	102	115	-	1
innerorts	19	28	-	-	97	114	-	1
außerorts	2	-	-	-	5	1	-	-
Andere Personen	3	6	-	-	8	12	3	-
innerorts	2	5	-	-	7	11	2	-
außerorts	1	1	-	-	1	1	1	-
Insgesamt	1 845	2 103	484	689	6 308	6 543	2 750	3 308
innerorts	1 413	1 653	345	515	4 704	4 900	1 858	2 289
außerorts	432	450	139	174	1 604	1 643	892	1 019
darunter								
unter 15 Jahren	57	78	-	-	171	176	2	1
innerorts	55	78	-	-	169	174	2	1
außerorts	2	-	-	-	2	2	-	-
65 Jahre und mehr	221	251	60	82	698	725	283	295
innerorts	174	211	44	62	563	596	223	229
außerorts	47	40	16	20	135	129	60	66

1) im engeren Sinne

11. Ursachen von Straßenverkehrsunfällen mit Personenschaden

Ursache	April		Januar - April	
	2011	2010	2011	2010
Ursachen der Fahrzeugführer				
Verkehrstüchtigkeit	93	88	264	254
Alkoholeinfluss	61	63	168	162
Einfluss anderer berauschender Mittel (z. B. Drogen, Rauschgift)	5	3	19	17
Übermüdung	9	6	25	23
sonstige körperliche oder geistige Mängel	18	16	52	52
Straßenbenutzung	92	90	288	258
Benutzung der falschen Fahrbahn (auch Richtungsfahrbahn) oder verbotswidrige Benutzung anderer Straßenteile	39	49	124	107
Verstoß gegen das Rechtsfahrgebot	53	41	164	151
Geschwindigkeit	175	197	786	941
Nicht angepasste Geschwindigkeit mit gleichzeitigem Überschreiten der zulässigen Höchstgeschwindigkeit	7	8	12	20
Nicht angepasste Geschwindigkeit in anderen Fällen	168	189	774	921
Abstand	133	166	445	501
Ungenügender Sicherheitsabstand	130	162	437	495
Starkes Bremsen des Vorausfahrenden ohne zwingenden Grund	3	4	8	6
Überholen	59	60	167	134
Unzulässiges Rechtsüberholen	2	2	7	3
Überholen trotz Gegenverkehrs	10	12	32	28
Überholen trotz unklarer Verkehrslage	14	23	39	44
Überholen trotz unzureichender Sichtverhältnisse	-	1	3	5
Überholen ohne Beachtung des nachfolgenden Verkehrs und/oder ohne rechtzeitige und deutliche Ankündigung des Ausscherens	5	5	16	14
Fehler beim Wiedereinordnen	6	2	15	5
sonstige Fehler beim Überholen (z. B. ohne genügenden Seitenabstand)	20	14	49	31
Fehler beim Überholtwerden	2	1	6	4
Vorbeifahren	5	5	8	11
Nichtbeachten des Vorranges entgegenkommender Fahrzeuge beim Vorbeifahren an haltenden Fahrzeugen, Absperrungen oder Hindernissen	5	4	8	8
Nichtbeachten des nachfolgenden Verkehrs beim Vorbeifahren an haltenden Fahrzeugen, Absperrungen oder Hindernissen und/oder ohne rechtzeitige und deutliche Ankündigung des Ausscherens	-	1	-	3
Nebeneinanderfahren, fehlerhaftes Wechseln des Fahrstreifens beim Nebeneinanderfahren oder Nichtbeachten des Reißverschlussverfahrens	16	13	40	37
Vorfahrt, Vorrang	207	234	675	658
Nichtbeachten der/des				
Regel "rechts vor links"	21	15	51	42
die Vorfahrt regelnden Verkehrszeichen	152	180	503	501
Vorfahrt des durchgehenden Verkehrs auf Autobahnen o. Kraftfahrstraßen	1	-	3	3
Vorfahrt durch Fahrzeuge, die aus Feld- und Waldwegen kommen	2	2	3	2
Verkehrsregelung durch Polizeibeamte oder Lichtzeichen	22	30	84	86
Vorranges entgegenkommender Fahrzeuge	8	6	26	19
Vorranges von Schienenfahrzeugen an Bahnübergängen	1	1	5	5
Abbiegen, Wenden, Rückwärtsfahren, Ein- und Anfahren	175	200	547	523
Fehler beim Abbiegen	102	108	294	283
Fehler beim Wenden oder Rückwärtsfahren	28	30	101	103
Fehler beim Einfahren in den fließenden Verkehr (z. B. aus einem Grundstück, von einem anderen Straßenteil o. beim Anfahren vom Fahrbahnrand)	45	62	152	137

Noch: 11. Ursachen von Straßenverkehrsunfällen mit Personenschaden

Ursache	April		Januar - April	
	2011	2010	2011	2010
Falsches Verhalten gegenüber Fußgängern	50	59	230	246
an Fußgängerüberwegen	2	2	12	15
an Fußgängerfurten	2	2	8	6
beim Abbiegen	6	9	45	39
an Haltestellen (auch haltenden Schulbussen mit eingeschaltetem Warnblinklicht)	2	5	14	23
an anderen Stellen	38	41	151	163
Ruhender Verkehr, Verkehrssicherung	16	10	33	22
Unzulässiges Halten oder Parken	-	-	-	1
Mangelnde Sicherung haltender o. liegengebliebener Fahrzeuge und von Unfallstellen sowie Schulbussen, bei denen Kinder ein- oder aussteigen	1	2	4	2
Verkehrswidriges Verhalten beim Ein- o. Aussteigen, Be- oder Entladen	15	8	29	19
Nichtbeachten der Beleuchtungsvorschriften	-	-	-	2
Ladung, Besetzung	2	-	8	-
Überladung, Überbesetzung	1	-	2	-
Unzureichend gesicherte Ladung oder Fahrzeugzubehörteile	1	-	6	-
Andere Fehler beim Fahrzeugführer	102	90	296	239
Ursachen der Fahrzeugführer zusammen	1 125	1 212	3 787	3 826
Technische Mängel, Wartungsmängel				
Beleuchtung	1	2	12	3
Bereifung	4	1	8	6
Bremsen	2	-	6	3
Lenkung	1	1	2	1
Zugvorrichtung	-	-	1	-
Andere Mängel	2	4	8	5
Technische Mängel, Wartungsmängel zusammen	10	8	37	18
Falsches Verhalten der Fußgänger				
Verkehrstüchtigkeit	3	7	7	25
Alkoholeinfluss	3	7	7	25
Einfluss anderer berauschender Mittel (z. B. Drogen, Rauschgift)	-	-	-	-
Übermüdung	-	-	-	-
sonstige körperliche oder geistige Mängel	-	-	-	-
Falsches Verhalten beim Überschreiten der Fahrbahn	45	68	182	215
an Stellen, an denen der Fußgängerverkehr durch Polizeibeamte oder Lichtzeichen geregelt war	3	4	20	12
auf Fußgängerüberwegen ohne Verkehrsregelung durch Polizeibeamte oder Lichtzeichen	-	-	1	2
in der Nähe von Kreuzungen oder Einmündungen, Lichtzeichenanlagen oder Fußgängerüberwegen bei dichtem Verkehr	4	4	13	17
an anderen Stellen				
durch plötzliches Hervortreten hinter Sichthindernissen	9	18	33	45
ohne auf den Fahrzeugverkehr zu achten	26	38	102	125
durch sonstiges falsches Verhalten	3	4	13	14
Nichtbenutzen des Gehweges	-	1	2	6
Nichtbenutzen der vorgeschriebenen Straßenseite	-	-	-	-
Spielen auf oder neben der Fahrbahn	1	1	3	4
Andere Fehler der Fußgänger	6	2	12	12
Falsches Verhalten der Fußgänger zusammen	55	79	206	262

Noch: 11. Ursachen von Straßenverkehrsunfällen mit Personenschaden

Ursache	April		Januar - April	
	2011	2010	2011	2010
Straßenverhältnisse				
Glätte oder Schlüpfrigkeit der Fahrbahn	6	4	231	298
Verunreinigung durch ausgeflossenes Öl	-	1	1	1
andere Verunreinigungen durch Straßenbenutzer	1	-	1	-
Schnee, Eis	-	-	206	286
Regen	5	3	20	9
andere Einflüsse (u. a. Laub, angeschwemmter Lehm)	-	-	3	2
Zustand der Straße	4	4	23	24
Spurrillen, im Zusammenhang mit Regen, Schnee oder Eis	1	-	8	9
anderer Zustand der Straße	3	4	15	15
Nicht ordnungsgemäßer Zustand der Verkehrszeichen oder -einrichtungen	1	-	1	-
Mangelhafte Beleuchtung der Straße	-	-	-	-
Mangelhafte Sicherung von Bahnübergängen	-	-	-	-
Straßenverhältnisse zusammen	11	8	255	322
Witterungseinflüsse				
Sichtbehinderung durch				
Nebel	-	-	4	1
starken Regen, Hagel, Schneegestöber usw..	1	4	3	17
blendende Sonne	1	4	26	11
Seitenwind	3	-	6	3
Unwetter oder sonstige Witterungseinflüsse	2	-	5	4
Witterungseinflüsse zusammen	7	8	44	36
Hindernisse				
Nicht oder unzureichend gesicherte Arbeitsstelle auf der Fahrbahn	1	-	2	-
Wild auf der Fahrbahn	7	6	16	16
Anderes Tier auf der Fahrbahn	3	3	8	6
Sonstiges Hindernis auf der Fahrbahn	6	4	10	6
Hindernisse zusammen	17	13	36	28
Sonstige Ursachen				
Alle nicht aufgeführten Ursachen zusammen	60	69	249	198
Ursachen insgesamt	1 285	1 397	4 614	4 690

12. Straßenverkehrsunfälle und Verunglückte nach Datum und Ortslage

Datum/ Wochentag	Unfälle mit Personen- schaden	Davon mit			Verunglückte				Schwerwiegende Unfälle mit Sachschaden im engeren Sinne
		Ge- töteten	Schwer- verletzten	Leicht- verletzten	ins- gesamt	Ge- tötete	Schwer- verletzte	Leicht- verletzte	
Insgesamt									
01.04.11/Fr	54	1	20	33	70	1	22	47	9
02.04.11/Sa	44	1	17	26	63	1	20	42	5
03.04.11/So	36	-	12	24	47	-	13	34	13
04.04.11/Mo	42	-	13	29	58	-	13	45	11
05.04.11/Di	32	-	7	25	42	-	7	35	11
06.04.11/Mi	24	-	6	18	28	-	7	21	8
07.04.11/Do	37	2	3	32	39	2	4	33	10
08.04.11/Fr	32	2	8	22	42	2	9	31	12
09.04.11/Sa	27	1	6	20	38	1	8	29	8
10.04.11/So	23	-	9	14	30	-	9	21	7
11.04.11/Mo	33	-	8	25	36	-	9	27	8
12.04.11/Di	30	-	9	21	34	-	9	25	8
13.04.11/Mi	24	-	4	20	30	-	7	23	6
14.04.11/Do	13	-	5	8	17	-	7	10	12
15.04.11/Fr	23	-	9	14	35	-	10	25	5
16.04.11/Sa	19	-	10	9	24	-	12	12	4
17.04.11/So	15	-	9	6	23	-	14	9	5
18.04.11/Mo	38	1	8	29	47	1	9	37	11
19.04.11/Di	38	-	15	23	46	-	16	30	16
20.04.11/Mi	42	1	8	33	55	1	11	43	9
21.04.11/Do	61	-	12	49	80	-	12	68	15
22.04.11/Fr	34	-	8	26	51	-	11	40	6
23.04.11/Sa	49	2	17	30	64	2	18	44	8
24.04.11/So	35	-	11	24	44	-	11	33	10
25.04.11/Mo	14	-	3	11	16	-	3	13	6
26.04.11/Di	31	-	7	24	35	-	7	28	7
27.04.11/Mi	25	-	7	18	32	-	7	25	3
28.04.11/Do	29	-	6	23	38	-	7	31	7
29.04.11/Fr	38	-	12	26	51	-	13	38	8
30.04.11/Sa	33	2	4	27	43	2	4	37	9
Insgesamt	975	13	273	689	1 258	13	309	936	257
innerorts									
01.04.11/Fr	40	1	13	26	50	1	14	35	7
02.04.11/Sa	32	-	13	19	43	-	13	30	5
03.04.11/So	28	-	8	20	37	-	9	28	10
04.04.11/Mo	31	-	7	24	41	-	7	34	6
05.04.11/Di	21	-	4	17	26	-	4	22	4
06.04.11/Mi	21	-	5	16	24	-	6	18	5
07.04.11/Do	32	1	3	28	33	1	3	29	8
08.04.11/Fr	21	1	7	13	27	1	8	18	9
09.04.11/Sa	17	-	1	16	23	-	1	22	7
10.04.11/So	18	-	8	10	22	-	8	14	5
11.04.11/Mo	27	-	7	20	29	-	8	21	4
12.04.11/Di	24	-	8	16	26	-	8	18	6
13.04.11/Mi	18	-	2	16	19	-	2	17	4
14.04.11/Do	9	-	2	7	10	-	2	8	11
15.04.11/Fr	12	-	5	7	12	-	5	7	3
16.04.11/Sa	12	-	6	6	16	-	8	8	3
17.04.11/So	6	-	1	5	9	-	1	8	2
18.04.11/Mo	31	1	7	23	37	1	8	28	5
19.04.11/Di	31	-	12	19	36	-	13	23	13
20.04.11/Mi	34	-	5	29	43	-	5	38	7
21.04.11/Do	50	-	8	42	63	-	8	55	8
22.04.11/Fr	18	-	4	14	26	-	6	20	3
23.04.11/Sa	32	-	10	22	38	-	10	28	4
24.04.11/So	27	-	8	19	32	-	8	24	8
25.04.11/Mo	12	-	2	10	12	-	2	10	6
26.04.11/Di	28	-	7	21	32	-	7	25	6
27.04.11/Mi	21	-	6	15	24	-	6	18	3
28.04.11/Do	21	-	4	17	27	-	4	23	5
29.04.11/Fr	29	-	9	20	35	-	9	26	6
30.04.11/Sa	26	1	2	23	30	1	2	27	6
Zusammen	729	5	184	540	882	5	195	682	179

Noch: 12. Straßenverkehrsunfälle und Verunglückte nach Datum und Ortslage

Datum/ Wochentag	Unfälle mit Personen- schaden	Davon mit			Verunglückte				Schwerwiegende Unfälle mit Sachschaden im engeren Sinne
		Ge- töteten	Schwer- verletzten	Leicht- verletzten	ins- gesamt	Ge- tötete	Schwer- verletzte	Leicht- verletzte	
außerorts, einschließlich Autobahn									
01.04.11/Fr	14	-	7	7	20	-	8	12	2
02.04.11/Sa	12	1	4	7	20	1	7	12	-
03.04.11/So	8	-	4	4	10	-	4	6	3
04.04.11/Mo	11	-	6	5	17	-	6	11	5
05.04.11/Di	11	-	3	8	16	-	3	13	7
06.04.11/Mi	3	-	1	2	4	-	1	3	3
07.04.11/Do	5	1	-	4	6	1	1	4	2
08.04.11/Fr	11	1	1	9	15	1	1	13	3
09.04.11/Sa	10	1	5	4	15	1	7	7	1
10.04.11/So	5	-	1	4	8	-	1	7	2
11.04.11/Mo	6	-	1	5	7	-	1	6	4
12.04.11/Di	6	-	1	5	8	-	1	7	2
13.04.11/Mi	6	-	2	4	11	-	5	6	2
14.04.11/Do	4	-	3	1	7	-	5	2	1
15.04.11/Fr	11	-	4	7	23	-	5	18	2
16.04.11/Sa	7	-	4	3	8	-	4	4	1
17.04.11/So	9	-	8	1	14	-	13	1	3
18.04.11/Mo	7	-	1	6	10	-	1	9	6
19.04.11/Di	7	-	3	4	10	-	3	7	3
20.04.11/Mi	8	1	3	4	12	1	6	5	2
21.04.11/Do	11	-	4	7	17	-	4	13	7
22.04.11/Fr	16	-	4	12	25	-	5	20	3
23.04.11/Sa	17	2	7	8	26	2	8	16	4
24.04.11/So	8	-	3	5	12	-	3	9	2
25.04.11/Mo	2	-	1	1	4	-	1	3	-
26.04.11/Di	3	-	-	3	3	-	-	3	1
27.04.11/Mi	4	-	1	3	8	-	1	7	-
28.04.11/Do	8	-	2	6	11	-	3	8	2
29.04.11/Fr	9	-	3	6	16	-	4	12	2
30.04.11/Sa	7	1	2	4	13	1	2	10	3
Zusammen	246	8	89	149	376	8	114	254	78
auf Autobahnen									
01.04.11/Fr	3	-	1	2	4	-	1	3	-
02.04.11/Sa	2	-	-	2	3	-	-	3	-
03.04.11/So	-	-	-	-	-	-	-	-	1
04.04.11/Mo	3	-	2	1	5	-	2	3	3
05.04.11/Di	1	-	-	1	1	-	-	1	2
06.04.11/Mi	1	-	1	-	1	-	1	-	-
07.04.11/Do	-	-	-	-	-	-	-	-	1
08.04.11/Fr	1	-	-	1	1	-	-	1	-
09.04.11/Sa	1	-	-	1	1	-	-	1	-
10.04.11/So	-	-	-	-	-	-	-	-	-
11.04.11/Mo	-	-	-	-	-	-	-	-	-
12.04.11/Di	1	-	-	1	1	-	-	1	-
13.04.11/Mi	-	-	-	-	-	-	-	-	-
14.04.11/Do	-	-	-	-	-	-	-	-	1
15.04.11/Fr	2	-	1	1	4	-	2	2	-
16.04.11/Sa	2	-	2	-	3	-	2	1	-
17.04.11/So	1	-	1	-	1	-	1	-	-
18.04.11/Mo	1	-	-	1	2	-	-	2	1
19.04.11/Di	1	-	-	1	2	-	-	2	1
20.04.11/Mi	4	1	2	1	8	1	5	2	-
21.04.11/Do	3	-	1	2	4	-	1	3	3
22.04.11/Fr	5	-	-	5	9	-	-	9	-
23.04.11/Sa	1	-	-	1	1	-	-	1	1
24.04.11/So	1	-	1	-	1	-	1	-	-
25.04.11/Mo	-	-	-	-	-	-	-	-	-
26.04.11/Di	-	-	-	-	-	-	-	-	-
27.04.11/Mi	-	-	-	-	-	-	-	-	-
28.04.11/Do	2	-	1	1	3	-	1	2	1
29.04.11/Fr	-	-	-	-	-	-	-	-	1
30.04.11/Sa	-	-	-	-	-	-	-	-	-
Zusammen	36	1	13	22	55	1	17	37	16

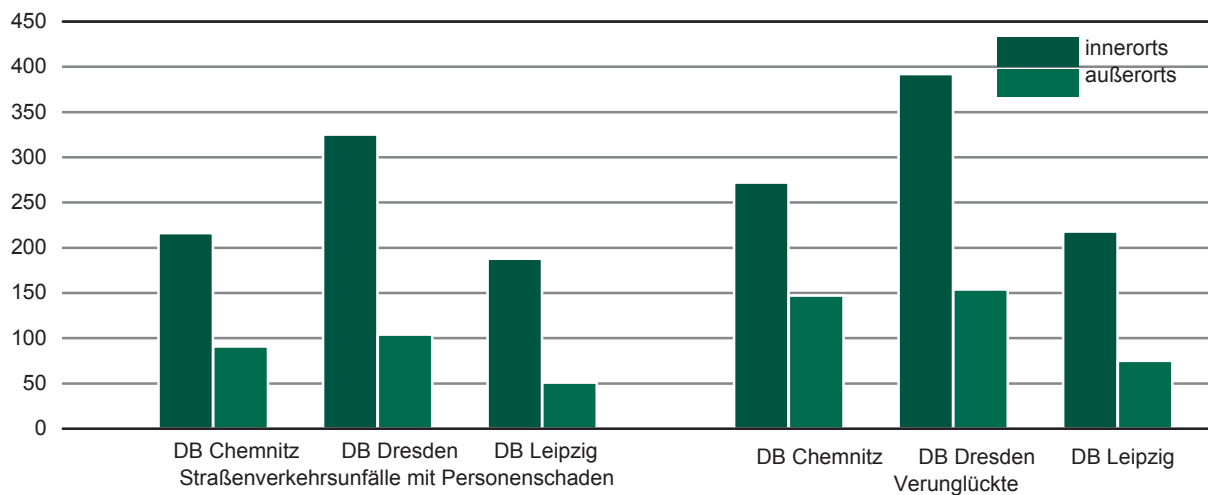
13. Straßenverkehrsunfälle und Verunglückte im April 2011 nach Kreisfreien Städten und Landkreisen sowie Ortslage

Kreisfreie Stadt Landkreis Direktionsbezirk Land Ortslage	Straßenverkehrsunfälle					Verunglückte			
	ins- gesamt	mit Personen- schaden	mit Sachschaden			ins- gesamt	davon		
			schwerwiegende		übrige ohne Alkohol- unfälle		Getötete	Schwer- verletzte	Leicht- verletzte
			im engeren Sinne	Einfluss berausch. Mittel					
Chemnitz, Stadt	491	54	10	3	424	68			
innerorts	445	46	6	3	390	55	-	8	47
außerorts	46	8	4	-	34	13	-	5	8
Erzgebirgskreis	509	65	33	1	410	85	-	35	50
innerorts	351	46	17	1	287	55	-	20	35
außerorts	158	19	16	-	123	30	-	15	15
Mittelsachsen	546	74	24	2	446	105	2	26	77
innerorts	363	43	14	2	304	54	-	13	41
außerorts	183	31	10	-	142	51	2	13	36
Vogtlandkreis	428	49	12	5	362	68	2	25	41
innerorts	300	30	8	4	258	37	1	13	23
außerorts	128	19	4	1	104	31	1	12	18
Zwickau	546	65	24	5	452	93	1	31	61
innerorts	436	51	18	4	363	71	-	21	50
außerorts	110	14	6	1	89	22	1	10	11
Direktionsbezirk Chemnitz	2 520	307	103	16	2 094	419	5	130	284
innerorts	1 895	216	63	14	1 602	272	1	75	196
außerorts	625	91	40	2	492	147	4	55	88
Dresden, Stadt	916	157	38	4	717	184	-	30	154
innerorts	870	154	34	4	678	180	-	30	150
außerorts	46	3	4	-	39	4	-	-	4
Bautzen	644	86	27	2	529	109	-	26	83
innerorts	416	57	18	2	339	66	-	18	48
außerorts	228	29	9	-	190	43	-	8	35
Görlitz	513	57	13	6	437	70	2	11	57
innerorts	343	31	9	5	298	37	2	7	28
außerorts	170	26	4	1	139	33	-	4	29
Meißen	443	64	11	3	365	88	-	29	59
innerorts	296	46	6	2	242	57	-	15	42
außerorts	147	18	5	1	123	31	-	14	17
Sächsische Schweiz- Osterzgebirge	412	65	14	2	331	95	2	23	70
innerorts	289	37	11	2	239	52	-	11	41
außerorts	123	28	3	-	92	43	2	12	29
Direktionsbezirk Dresden	2 928	429	103	17	2 379	546	4	119	423
innerorts	2 214	325	78	15	1 796	392	2	81	309
außerorts	714	104	25	2	583	154	2	38	114

Noch: 13. Straßenverkehrsunfälle und Verunglückte im April 2011 nach Kreisfreien Städten und Landkreisen sowie Ortslage

Kreisfreie Stadt Landkreis Direktionsbezirk Land Ortslage	Straßenverkehrsunfälle					Verunglückte			
	ins- gesamt	mit Personen- schaden	mit Sachschaden			ins- gesamt	davon		
			schwerwiegende		übrige ohne Alkohol- unfälle		Getötete	Schwer- verletzte	Leicht- verletzte
			im engeren Sinne	Einfluss berausch. Mittel					
Leipzig, Stadt	966	126	23	3	814	143			
innerorts	929	122	23	3	781	138	1	17	120
außerorts	37	4	-	-	33	5	-	2	3
Leipzig	483	64	11	1	407	92	1	28	63
innerorts	314	39	6	1	268	52	1	14	37
außerorts	169	25	5	-	139	40	-	14	26
Nordsachsen	395	49	17	4	325	58	2	13	43
innerorts	214	27	9	4	174	28	-	8	20
außerorts	181	22	8	-	151	30	2	5	23
Direktionsbezirk Leipzig	1 844	239	51	8	1 546	293	4	60	229
innerorts	1 457	188	38	8	1 223	218	2	39	177
außerorts	387	51	13	-	323	75	2	21	52
Sachsen	7 292	975	257	41	6 019	1 258	13	309	936
innerorts	5 566	729	179	37	4 621	882	5	195	682
außerorts	1 726	246	78	4	1 398	376	8	114	254

Abb. 7 Straßenverkehrsunfälle mit Personenschaden und Verunglückte nach Direktionsbezirken (DB) und Ortslage im April 2011



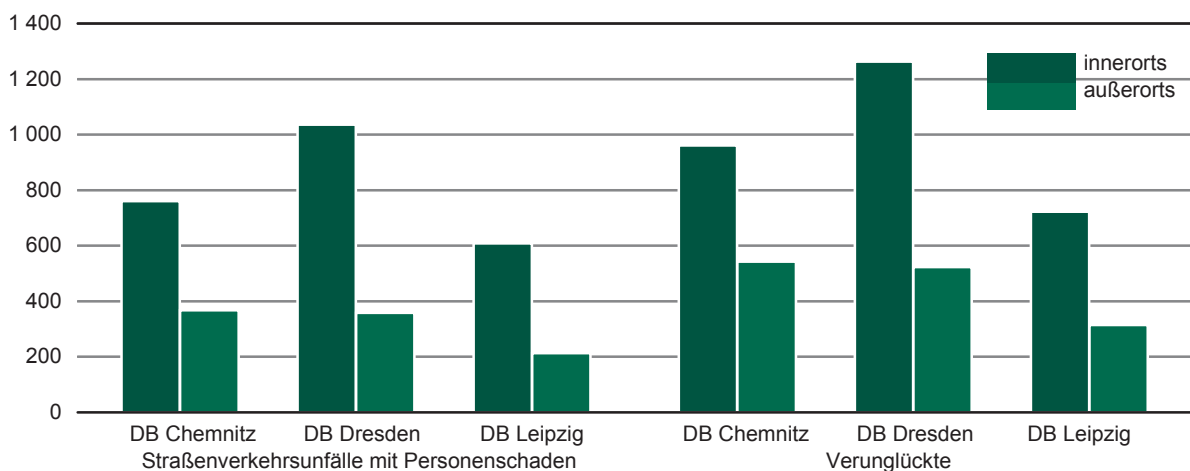
14. Straßenverkehrsunfälle und Verunglückte im Zeitraum Januar bis April 2011 nach Kreisfreien Städten und Landkreisen sowie Ortslage

Kreisfreie Stadt Landkreis Direktionsbezirk Land Ortslage	Straßenverkehrsunfälle					Verunglückte			
	ins- gesamt	mit Personen- schaden	mit Sachschaden			ins- gesamt	davon		
			schwerwiegende		übrige ohne Alkohol- unfälle		Getötete	Schwer- verletzte	Leicht- verletzte
			im engeren Sinne	Einfluss berausch. Mittel					
Chemnitz, Stadt	2 631	230	117	10	2 274	298	1	60	237
innerorts	2 390	203	75	10	2 102	260	1	46	213
außerorts	241	27	42	-	172	38	-	14	24
Erzgebirgskreis	2 531	254	164	11	2 102	333	5	103	225
innerorts	1 804	165	99	7	1 533	203	1	62	140
außerorts	727	89	65	4	569	130	4	41	85
Mittelsachsen	2 530	243	175	11	2 101	324	9	83	232
innerorts	1 619	136	81	7	1 395	168	3	39	126
außerorts	911	107	94	4	706	156	6	44	106
Vogtlandkreis	2 050	160	72	21	1 797	228	3	73	152
innerorts	1 443	90	45	17	1 291	113	1	33	79
außerorts	607	70	27	4	506	115	2	40	73
Zwickau	2 832	241	140	23	2 428	321	3	95	223
innerorts	2 195	166	74	20	1 935	217	-	65	152
außerorts	637	75	66	3	493	104	3	30	71
Direktionsbezirk Chemnitz	12 574	1 128	668	76	10 702	1 504	21	414	1 069
innerorts	9 451	760	374	61	8 256	961	6	245	710
außerorts	3 123	368	294	15	2 446	543	15	169	359
Dresden, Stadt	4 365	491	202	25	3 647	597	-	98	499
innerorts	4 108	480	179	24	3 425	578	-	90	488
außerorts	257	11	23	1	222	19	-	8	11
Bautzen	2 724	291	97	21	2 315	360	4	95	261
innerorts	1 796	180	51	19	1 546	205	1	63	141
außerorts	928	111	46	2	769	155	3	32	120
Görlitz	2 336	207	100	24	2 005	276	5	73	198
innerorts	1 591	126	72	18	1 375	157	2	44	111
außerorts	745	81	28	6	630	119	3	29	87
Meißen	1 940	193	93	11	1 643	256	1	78	177
innerorts	1 299	122	52	9	1 116	150	-	37	113
außerorts	641	71	41	2	527	106	1	41	64
Sächsische Schweiz- Osterzgebirge	1 790	212	92	8	1 478	297	4	64	229
innerorts	1 215	128	59	6	1 022	173	-	27	146
außerorts	575	84	33	2	456	124	4	37	83
Direktionsbezirk Dresden	13 155	1 394	584	89	11 088	1 786	14	408	1 364
innerorts	10 009	1 036	413	76	8 484	1 263	3	261	999
außerorts	3 146	358	171	13	2 604	523	11	147	365

Noch: 14. Straßenverkehrsunfälle und Verunglückte im Zeitraum Januar bis April 2011
nach Kreisfreien Städten und Landkreisen sowie Ortslage

Kreisfreie Stadt Landkreis Direktionsbezirk Land Ortslage	Straßenverkehrsunfälle					Verunglückte			
	ins- gesamt	mit Personen- schaden	mit Sachschaden			ins- gesamt	davon		
			schwerwiegende		übrige ohne Alkohol- unfälle		Getötete	Schwer- verletzte	Leicht- verletzte
			im engeren Sinne	Einfluss berausch. Mittel					
Leipzig, Stadt	4 380	417	124	25	3 814	495			
innerorts	4 215	403	118	23	3 671	476	2	65	409
außerorts	165	14	6	2	143	19	-	4	15
Leipzig	1 998	218	73	7	1 700	291	3	82	206
innerorts	1 224	121	38	5	1 060	151	2	36	113
außerorts	774	97	35	2	640	140	1	46	93
Nordsachsen	1 704	186	67	13	1 438	252	6	64	182
innerorts	934	84	31	8	811	96	1	16	79
außerorts	770	102	36	5	627	156	5	48	103
Direktionsbezirk Leipzig	8 082	821	264	45	6 952	1 038	11	215	812
innerorts	6 373	608	187	36	5 542	723	5	117	601
außerorts	1 709	213	77	9	1 410	315	6	98	211
Sachsen	33 811	3 343	1 516	210	28 742	4 328	46	1 037	3 245
innerorts	25 833	2 404	974	173	22 282	2 947	14	623	2 310
außerorts	7 978	939	542	37	6 460	1 381	32	414	935

Abb. 8 Straßenverkehrsunfälle mit Personenschaden und Verunglückte
nach Direktionsbezirken (DB) und Ortslage im Zeitraum Januar bis April 2011



15. Straßenverkehrsunfälle und Verunglückte im Zeitraum Januar bis April 2011 nach Ortslage, Unfalltypen, Monaten, Wochentagen, Uhrzeit und Lichtverhältnissen

Merkmal	Unfälle mit Personen- schaden	Ver- unglückte	Davon			Schwerwiegende Unfälle mit Sachschaden	
			Ge- tötete	Schwer- verletzte	Leicht- verletzte	im engeren Sinne	Einfluss be- rausch. Mittel
Insgesamt	3 343	4 328	46	1 037	3 245	1 516	210
Ortslage							
innerorts	2 404	2 947	14	623	2 310	974	173
außerorts ohne Autobahn	799	1 159	28	344	787	376	29
auf Autobahnen	140	222	4	70	148	166	8
Unfalltyp							
Fahrunfall	811	1 038	26	340	672	531	72
Abbiegeunfall	394	515	3	88	424	179	9
Einbiegen-/Kreuzenunfall	787	1 038	3	196	839	532	13
Überschreitenunfall	242	262	-	117	145	4	1
Unfall durch ruhenden Verkehr	76	80	-	18	62	21	15
Unfall im Längsverkehr	717	1 009	7	167	835	169	37
sonstiger Unfall	316	386	7	111	268	80	63
Monat							
Januar	774	1 001	13	243	745	522	66
Februar	632	835	7	172	656	417	43
März	962	1 234	13	313	908	320	60
April	975	1 258	13	309	936	257	41
Mai
Juni
Juli
August
September
Oktober
November
Dezember
Wochentag							
Montag	608	738	12	172	554	267	27
Dienstag	470	593	2	132	459	186	26
Mittwoch	478	593	5	140	448	217	24
Donnerstag	534	677	4	148	525	294	27
Freitag	544	718	8	167	543	245	27
Samstag	411	607	9	160	438	148	44
Sonntag	298	402	6	118	278	159	35
Uhrzeit ¹⁾							
0 - 1:59 Uhr	48	61	3	20	38	40	17
2 - 3:59 Uhr	42	58	-	22	36	37	12
4 - 5:59 Uhr	130	162	3	53	106	89	11
6 - 7:59 Uhr	365	439	2	84	353	190	9
8 - 9:59 Uhr	368	470	7	102	361	193	5
10 - 11:59 Uhr	388	492	8	107	377	193	11
12 - 13:59 Uhr	376	488	5	113	370	167	16
14 - 15:59 Uhr	567	775	8	183	584	170	16
16 - 17:59 Uhr	523	683	6	153	524	170	27
18 - 19:59 Uhr	280	359	-	91	268	111	35
20 - 21:59 Uhr	153	199	3	60	136	96	29
22 - 23:59 Uhr	103	142	1	49	92	60	22
Lichtverhältnisse							
Tageslicht	2 407	3 125	33	704	2 388	939	81
Dämmerung	216	282	2	75	205	120	13
Dunkelheit	720	921	11	258	652	457	116

1) Unfälle mit fehlendem Merkmal wurden nicht ausgewertet.

**16. Straßenverkehrsunfälle und Verunglückte im Zeitraum Januar bis April 2011
nach Ortslage, Unfalltypen, Monaten, Wochentagen, Uhrzeit und Lichtverhältnissen -
Alkoholfälle¹⁾**

Merkmal	Unfälle mit Personen- schaden	Ver- unglückte	Davon			Schwerwiegende Unfälle mit Sachschaden	
			Ge- tötete	Schwer- verletzte	Leicht- verletzte	im engeren Sinne	Einfluss be- rausch. Mittel
Insgesamt	174	222	2	81	139	125	210
Ortslage							
innerorts	126	155	-	51	104	84	173
außerorts ohne Autobahn	44	63	2	26	35	35	29
auf Autobahnen	4	4	-	4	-	6	8
Unfalltyp							
Fahrunfall	93	116	2	54	60	95	72
Abbiegeunfall	12	20	-	6	14	1	9
Einbiegen-/Kreuzenunfall	21	26	-	4	22	4	13
Überschreitenunfall	7	7	-	3	4	1	1
Unfall durch ruhenden Verkehr	3	3	-	-	3	9	15
Unfall im Längsverkehr	25	36	-	7	29	10	37
sonstiger Unfall	13	14	-	7	7	5	63
Monat							
Januar	34	44	1	17	26	24	66
Februar	28	34	1	14	19	23	43
März	48	63	-	24	39	40	60
April	64	81	-	26	55	38	41
Mai
Juni
Juli
August
September
Oktober
November
Dezember
Wochentag							
Montag	17	21	-	2	19	10	27
Dienstag	22	25	-	7	18	15	26
Mittwoch	21	28	-	13	15	10	24
Donnerstag	16	22	-	8	14	19	27
Freitag	23	34	-	7	27	19	27
Samstag	37	42	-	19	23	21	44
Sonntag	38	50	2	25	23	31	35
Uhrzeit ²⁾							
0 - 1:59 Uhr	19	22	1	12	9	19	17
2 - 3:59 Uhr	14	16	-	11	5	16	12
4 - 5:59 Uhr	14	20	-	9	11	16	11
6 - 7:59 Uhr	5	7	-	2	5	10	9
8 - 9:59 Uhr	6	9	-	1	8	4	5
10 - 11:59 Uhr	7	8	1	5	2	5	11
12 - 13:59 Uhr	11	13	-	5	8	4	16
14 - 15:59 Uhr	18	25	-	4	21	5	16
16 - 17:59 Uhr	17	18	-	6	12	4	27
18 - 19:59 Uhr	23	32	-	8	24	13	35
20 - 21:59 Uhr	25	33	-	10	23	13	29
22 - 23:59 Uhr	15	19	-	8	11	16	22
Lichtverhältnisse							
Tageslicht	67	85	1	27	57	34	81
Dämmerung	9	17	-	6	11	7	13
Dunkelheit	98	120	1	48	71	84	116

1) Alkoholfälle sind Unfälle, bei denen mindestens ein Beteiligter alkoholisiert war.

2) Unfälle mit fehlendem Merkmal wurden nicht ausgewertet.

**17. Straßenverkehrsunfälle und Verunglückte im Zeitraum Januar bis April 2011
nach Ortslage, Unfalltypen, Monaten, Wochentagen, Uhrzeit und Lichtverhältnissen -
Anteil der Alkoholunfälle an allen Unfällen in Prozent ¹⁾**

Merkmal	Unfälle mit Personen- schaden	Ver- unglückte	Davon			Schwerwiegende Unfälle mit Sachschaden	
			Ge- tötete	Schwer- verletzte	Leicht- verletzte	im engeren Sinne	Einfluss be- rausch. Mittel
Insgesamt	5,2	5,1	4,3	7,8	4,3	8,2	100,0
Ortslage							
innerorts	5,2	5,3	-	8,2	4,5	8,6	100,0
außerorts ohne Autobahn	5,5	5,4	7,1	7,6	4,4	9,3	100,0
auf Autobahnen	2,9	1,8	-	5,7	-	3,6	100,0
Unfalltyp							
Fahrunfall	11,5	11,2	7,7	15,9	8,9	17,9	100,0
Abbiegeunfall	3,0	3,9	-	6,8	3,3	0,6	100,0
Einbiegen-/Kreuzenunfall	2,7	2,5	-	2,0	2,6	0,8	100,0
Überschreitenunfall	2,9	2,7	-	2,6	2,8	25,0	100,0
Unfall durch ruhenden Verkehr	3,9	3,8	-	-	4,8	42,9	100,0
Unfall im Längsverkehr	3,5	3,6	-	4,2	3,5	5,9	100,0
sonstiger Unfall	4,1	3,6	-	6,3	2,6	6,3	100,0
Monat							
Januar	4,4	4,4	7,7	7,0	3,5	4,6	100,0
Februar	4,4	4,1	14,3	8,1	2,9	5,5	100,0
März	5,0	5,1	-	7,7	4,3	12,5	100,0
April	6,6	6,4	-	8,4	5,9	14,8	100,0
Mai
Juni
Juli
August
September
Oktober
November
Dezember
Wochentag							
Montag	2,8	2,8	-	1,2	3,4	3,7	100,0
Dienstag	4,7	4,2	-	5,3	3,9	8,1	100,0
Mittwoch	4,4	4,7	-	9,3	3,3	4,6	100,0
Donnerstag	3,0	3,2	-	5,4	2,7	6,5	100,0
Freitag	4,2	4,7	-	4,2	5,0	7,8	100,0
Samstag	9,0	6,9	-	11,9	5,3	14,2	100,0
Sonntag	12,8	12,4	33,3	21,2	8,3	19,5	100,0
Uhrzeit ²⁾							
0 - 1:59 Uhr	39,6	36,1	33,3	60,0	23,7	47,5	100,0
2 - 3:59 Uhr	33,3	27,6	-	50,0	13,9	43,2	100,0
4 - 5:59 Uhr	10,8	12,3	-	17,0	10,4	18,0	100,0
6 - 7:59 Uhr	1,4	1,6	-	2,4	1,4	5,3	100,0
8 - 9:59 Uhr	1,6	1,9	-	1,0	2,2	2,1	100,0
10 - 11:59 Uhr	1,8	1,6	12,5	4,7	0,5	2,6	100,0
12 - 13:59 Uhr	2,9	2,7	-	4,4	2,2	2,4	100,0
14 - 15:59 Uhr	3,2	3,2	-	2,2	3,6	2,9	100,0
16 - 17:59 Uhr	3,3	2,6	-	3,9	2,3	2,4	100,0
18 - 19:59 Uhr	8,2	8,9	-	8,8	9,0	11,7	100,0
20 - 21:59 Uhr	16,3	16,6	-	16,7	16,9	13,5	100,0
22 - 23:59 Uhr	14,6	13,4	-	16,3	12,0	26,7	100,0
Lichtverhältnisse							
Tageslicht	2,8	2,7	3,0	3,8	2,4	3,6	100,0
Dämmerung	4,2	6,0	-	8,0	5,4	5,8	100,0
Dunkelheit	13,6	13,0	9,1	18,6	10,9	18,4	100,0

1) Alkoholunfälle sind Unfälle, bei denen mindestens ein Beteiligter alkoholisiert war.

2) Unfälle mit fehlendem Merkmal wurden nicht ausgewertet.

Neuerscheinungen des Statistischen Landesamtes des Freistaates Sachsen

Kennziffer	Titel/Kurztitel	Stand Periodizität
A VI 6	Erwerbstätige im Freistaat Sachsen (Ergebnisse der Erwerbstätigenrechnung des Bundes und der Länder)	2010 - j
B III 3	Abschlussprüfungen an den Hochschulen im Freistaat Sachsen	2010 - j
B VI 1	Gerichtliche Strafverfolgung im Freistaat Sachsen	2010 - j
B VI 3	Gerichtliche Strafverfolgung im Freistaat Sachsen - Zeitreihen	2010 - j
C/LZ 2010-1	Landwirtschaftszählung 2010 - Bodennutzung im Freistaat Sachsen	2010 - j
C/LZ 2010-2	Landwirtschaftszählung 2010 - Viehbestände im Freistaat Sachsen	2010 - j
E I 5	Produktion ausgewählter Erzeugnisse im Freistaat Sachsen	2010 - j
L II 3	Einnahmen und Ausgaben der öffentlichen Kommunalhaushalte des Freistaates Sachsen nach Ausgabenbereichen	2009 - j
L III 2	Personal des Landes, der Gemeinden und Gemeindeverbände im Freistaat Sachsen	2010 - j
L IV 1	Umsätze und ihre Besteuerung im Freistaat Sachsen	2009 - j
Sonderheft	Branchenreport Tourismus im Freistaat Sachsen 1992 bis 2009	
Sonderheft	5. Regionalisierte Bevölkerungsprognose für den Freistaat Sachsen bis 2025	
Verzeichnis	Ambulante Pflegedienste und stationäre Pflegeeinrichtungen im Freistaat Sachsen 2009	

Monatlich erscheinen:

C III 2	Schlachtungen, Milchanlieferung und Geflügelhaltung im Freistaat Sachsen	04/11 - m
E I 1	Bergbau und Verarbeitendes Gewerbe im Freistaat Sachsen	04/11 - m
E II 1	Baugewerbe im Freistaat Sachsen (Bauhauptgewerbe)	04/11 - m
G I 1, G IV 3	Binnenhandel und Gastgewerbe im Freistaat Sachsen	03/11 - m
G IV 1	Beherbergungsgewerbe im Freistaat Sachsen	03/11 - m
H I 1	Straßenverkehrsunfälle im Freistaat Sachsen	03/11 - m
M I 2	Verbraucherpreisindex im Freistaat Sachsen	05/11 - m

Vierteljährlich erscheinen:

A I 1	Bevölkerungsstand des Freistaates Sachsen nach Kreisfreien Städten und Landkreisen	3/10 - vj
A II 1	Eheschließungen, Geborene und Gestorbene im Freistaat Sachsen	3/10 - vj
A III 1	Räumliche Bevölkerungsbewegung im Freistaat Sachsen	4/10 - vj
D I 1	Gewerbeanmeldungen und -abmeldungen im Freistaat Sachsen	4/10 - vj
D III 1	Insolvenzverfahren im Freistaat Sachsen	4/10 - vj
E III 1	Baugewerbe im Freistaat Sachsen (Ausbaugewerbe)	1/11 - vj
E IV 1	Ausgewählte Daten zur Energiewirtschaft im Freistaat Sachsen	1/10 - vj
F II 1	Baugenehmigungen im Freistaat Sachsen	1/11 - vj
G III 1	Außenhandel des Freistaates Sachsen	4/10 - vj
L II 2	Einnahmen und Ausgaben der öffentlichen Kommunalhaushalte des Freistaates Sachsen	1/11 - vj
M I 4	Preisindizes für Bauwerke im Freistaat Sachsen	1/11 - vj
N I 6	Verdienste und Arbeitszeiten im Produzierenden Gewerbe und im Dienstleistungsbereich im Freistaat Sachsen	4/10 - vj
Z I 1	Konjunkturbericht für den Freistaat Sachsen	3/10 - vj

Abkürzungen	m monatlich	hj halbjährlich	2j alle 2 Jahre	4/09 Quartal	fw fallweise
	vj vierteljährlich	j jährlich	3j alle 3 Jahre	10/09 Monat	

Zeichenerklärung

- Nichts vorhanden (genau Null)
- 0 weniger als die Hälfte von 1 in der letzten besetzten Stelle, jedoch mehr als nichts
- ... Angabe fällt später an
- / Zahlenwert nicht sicher genug
- . Zahlenwert unbekannt oder geheim zu halten
- x Tabellenfach gesperrt, weil Aussage nicht sinnvoll
- () Aussagewert ist eingeschränkt
- p vorläufige Zahl
- r berichtigte Zahl
- s geschätzte Zahl

Herausgeber:

Statistisches Landesamt des Freistaates Sachsen

Redaktion:

Statistisches Landesamt des Freistaates Sachsen

Gestaltung und Satz:

Statistisches Landesamt des Freistaates Sachsen

Druck:

Staatsbetrieb Sächsische Informatik Dienste

Redaktionsschluss:

Juli 2011

Bezug:

Diese Druckschrift kann bezogen werden bei:

Statistisches Landesamt des Freistaates Sachsen

Hausanschrift: Macherstraße 63, 01917 Kamenz

Postanschrift: Postfach 11 05, 01911 Kamenz

Telefon: +49 3578 33-1424

Telefax: +49 3578 33-1499

E-Mail: vertrieb@statistik.sachsen.de

www.statistik.sachsen.de/shop

Verteilerhinweis

Diese Informationsschrift wird von der Sächsischen Staatsregierung im Rahmen ihrer verfassungsmäßigen Verpflichtung zur Information der Öffentlichkeit herausgegeben. Sie darf weder von Parteien noch von deren Kandidaten oder Helfern im Zeitraum von sechs Monaten vor einer Wahl zum Zwecke der Wahlwerbung verwendet werden. Dies gilt für alle Wahlen.

Missbräuchlich ist insbesondere die Verteilung auf Wahlveranstaltungen, an Informationsständen der Parteien sowie das Einlegen, Aufdrucken oder Aufkleben parteipolitischer Informationen oder Werbemittel. Untersagt ist auch die Weitergabe an Dritte zur Verwendung bei der Wahlwerbung.

Auch ohne zeitlichen Bezug zu einer bevorstehenden Wahl darf die vorliegende Druckschrift nicht so verwendet werden, dass dies als Parteinahme des Herausgebers zu Gunsten einzelner politischer Gruppen verstanden werden könnte.

Diese Beschränkungen gelten unabhängig vom Vertriebsweg, also unabhängig davon, auf welchem Wege und in welcher Anzahl diese Informationsschrift dem Empfänger zugegangen ist. Erlaubt ist jedoch den Parteien, diese Informationsschrift zur Unterrichtung ihrer Mitglieder zu verwenden.

Copyright

Statistisches Landesamt des Freistaates Sachsen, Kamenz, 2011

Vervielfältigung und Verbreitung, auch auszugsweise, mit Quellenangabe gestattet.

ISSN 1435-8743