



Verkehr

Straßenverkehrsunfälle im Freistaat Sachsen

April 2009



**Statistisches Landesamt
des Freistaates Sachsen**

Wir rechnen mit Ihnen.

Zeichenerklärung

-	Nichts vorhanden (genau Null)	x	Tabellenfach gesperrt, weil Aussage nicht sinnvoll
0	Weniger als die Hälfte von 1 in der letzten besetzten Stelle, jedoch mehr als nichts	()	Aussagewert ist eingeschränkt
...	Angabe fällt später an	p	vorläufige Zahl
/	Zahlenwert nicht sicher genug	r	berichtigte Zahl
.	Zahlenwert unbekannt oder geheim zu halten	s	geschätzte Zahl

Herausgeber:

Statistisches Landesamt des Freistaates Sachsen

Macherstraße 63
01917 Kamenz

Postfach 11 05
01911 Kamenz

Telefon

Vermittlung 03578 33-0

Präsidentin/Sekretariat -1900

Telefax -1999

Auskunft -1913, -1914

Telefax -1921

Bibliothek -1416

Vertrieb -1424

Telefax -1598

Internet www.statistik.sachsen.de

E-Mail info@statistik.sachsen.de

Kein Zugang für elektronisch signierte sowie verschlüsselte Dokumente

© Statistisches Landesamt des Freistaates Sachsen, Kamenz, Juli 2009

Für nichtgewerbliche Zwecke sind Vervielfältigung und unentgeltliche Verbreitung, auch auszugsweise, mit Quellenangabe gestattet. Die Verbreitung, auch auszugsweise, über elektronische Systeme/Datenträger bedarf der vorherigen Zustimmung. Alle übrigen Rechte bleiben vorbehalten.

Inhalt

	Seite
Vorbemerkungen	3
Erläuterungen	3
Tabellenteil	
1. Straßenverkehrsunfälle mit Sachschaden 2007 bis 2009 nach Monaten	6
2. Straßenverkehrsunfälle mit Personenschaden 2007 bis 2009 nach Monaten	6
3. Verunglückte bei Straßenverkehrsunfällen 2007 bis 2009 nach Monaten	6
4. Straßenverkehrsunfälle mit Personenschaden und Verunglückte nach Straßenarten und Ortslage	7
5. Straßenverkehrsunfälle mit Personenschaden und Verunglückte nach Unfallarten und Ortslage	8
6. Straßenverkehrsunfälle mit Personenschaden und Verunglückte nach Unfalltypen und Ortslage	10
7. Verunglückte bei Straßenverkehrsunfällen nach Art der Verkehrsbeteiligung	11
8. Verunglückte bei Straßenverkehrsunfällen nach Altersgruppen und Geschlecht	12
9. An Straßenverkehrsunfällen beteiligte Fahrzeugführer und Fußgänger	14
10. Ursachen von Straßenverkehrsunfällen mit Personenschaden	16
11. Straßenverkehrsunfälle und Verunglückte nach Datum und Ortslage	19
12. Straßenverkehrsunfälle und Verunglückte im April 2009 nach Kreisfreien Städten und Landkreisen sowie Ortslage	21
13. Straßenverkehrsunfälle und Verunglückte im Zeitraum Januar bis April 2009 nach Kreisfreien Städten und Landkreisen sowie Ortslage	23
14. Straßenverkehrsunfälle und Verunglückte im Zeitraum Januar bis April 2009 nach Ortslage, Unfalltypen, Monaten, Wochentagen, Uhrzeit und Lichtverhältnissen	25
15. Straßenverkehrsunfälle und Verunglückte im Zeitraum Januar bis April 2009 nach Ortslage, Unfalltypen, Monaten, Wochentagen, Uhrzeit und Lichtverhältnissen – Alkoholunfälle	26
16. Straßenverkehrsunfälle und Verunglückte im Zeitraum Januar bis April 2009 nach Ortslage, Unfalltypen, Monaten, Wochentagen, Uhrzeit und Lichtverhältnissen – Anteil der Alkoholunfälle an allen Unfällen	27

Abbildungen		Seite
Abb. 1	Straßenverkehrsunfälle insgesamt 2007 bis 2009 nach Monaten	4
Abb. 2	Straßenverkehrsunfälle mit Personenschaden 2007 bis 2009 nach Monaten	4
Abb. 3	Straßenverkehrsunfälle mit Sachschaden 2007 bis 2009 nach Monaten	4
Abb. 4	Getötete bei Straßenverkehrsunfällen 2007 bis 2009 nach Monaten	5
Abb. 5	Schwerverletzte bei Straßenverkehrsunfällen 2007 bis 2009 nach Monaten	5
Abb. 6	Leichtverletzte bei Straßenverkehrsunfällen 2007 bis 2009 nach Monaten	5
Abb. 7	Straßenverkehrsunfälle und Verunglückte nach Direktionsbezirken und Ortslage im April 2009	22
Abb. 8	Straßenverkehrsunfälle und Verunglückte nach Direktionsbezirken und Ortslage im Zeitraum Januar bis April 2009	24

Vorbemerkungen

Rechtsgrundlagen

Die Rechtsgrundlage des vorliegenden Berichtes bildet das Gesetz über die Statistik der Straßenverkehrsunfälle vom 15. Juni 1990 (BGBl. I S. 1078 ff.) in Verbindung mit dem Bundesstatistikgesetz vom 22. Januar 1987 (BGBl. I S. 462, 565), zuletzt geändert durch Artikel 3 des Gesetzes vom 7. September 2007 (BGBl. I S. 2246) und dem Sächsischen Statistikgesetz vom 17. Mai 1993 (SächsGVBl. S. 453), zuletzt geändert durch Artikel 13 des Gesetzes vom 6. Juni 2002 (SächsGVBl. S. 168).

Ab dem 1. Januar 1995 gelten zusätzlich das Erste Gesetz zur Änderung des Straßenverkehrsunfallstatistikgesetzes vom 23. November 1994 (BGBl. I S. 3491) und die Verordnung zur näheren Bestimmung des schwerwiegenden Unfalls mit Sachschaden im Sinne des Straßenverkehrsunfallstatistikgesetzes vom 21. Dezember 1994 (BGBl. I S. 3970).

Berichtskreis

Die Statistik der Straßenverkehrsunfälle erfasst alle Unfälle, zu denen die Polizei herangezogen wurde.

Erläuterungen

Straßenverkehrsunfälle sind Unfälle, bei denen infolge des Fahrverkehrs auf öffentlichen Wegen und Plätzen Personen verletzt oder getötet wurden oder Sachschaden verursacht worden ist.

Unfälle werden nach ihren Folgen unterschieden in:

- *Unfälle mit Personenschaden*: Unfälle, bei denen Personen getötet bzw. schwer oder leicht verletzt wurden.
- *Schwerwiegende Unfälle mit Sachschaden im engeren Sinne*: Unfälle, bei denen ein Straftatbestand oder eine Ordnungswidrigkeit (Bußgeld) vorlag und bei denen gleichzeitig mindestens ein Kfz aufgrund eines Unfallschadens von der Unfallstelle abgeschleppt werden musste (nicht fahrbereit); dies betrifft auch Fälle mit Alkoholeinwirkung,
- *Sonstige Sachschadensunfälle unter der Einwirkung von Alkohol oder anderen berauschenden Mitteln*: Unfälle, bei denen mindestens ein Unfallbeteiligter unter Alkoholeinwirkung oder anderer berauschender Mittel stand und alle beteiligten Kfz noch fahrbereit waren.
- *Sonstige Sachschadensunfälle ohne Alkoholeinwirkung (sog. Bagatelleunfälle)*: alle übrigen Sachschadensunfälle.

Als **Verunglückte** zählen Personen (auch Mitfahrer), die beim Unfall verletzt oder getötet wurden. Dabei werden erfasst als:

- *Getötete*: Personen, die beim Unfall oder innerhalb von 30 Tagen an den Unfallfolgen starben,
- *Schwerverletzte*: Personen, die unmittelbar zur stationären Behandlung (für mindestens 24 Stunden) in einem Krankenhaus aufgenommen wurden,
- *Leichtverletzte*: alle übrigen Verletzten.

Als **Beteiligte** an einem Straßenverkehrsunfall werden alle Fahrzeugführer oder Fußgänger erfasst, die selbst - oder deren Fahrzeug - Schäden erlitten oder hervorgerufen haben.

Jedem Straßenverkehrsunfall können ein oder mehrere **Unfallursachen** zugeordnet werden, so dass die Anzahl der Ursachen i. d. R. größer ist als die Anzahl der Unfälle. Bei Nachmeldungen handelt es sich um Unfallvorgänge, die aufgrund verspäteten Eingangs der Unfallanzeigen nicht mehr in das jeweilige Monatsergebnis eingearbeitet werden können.

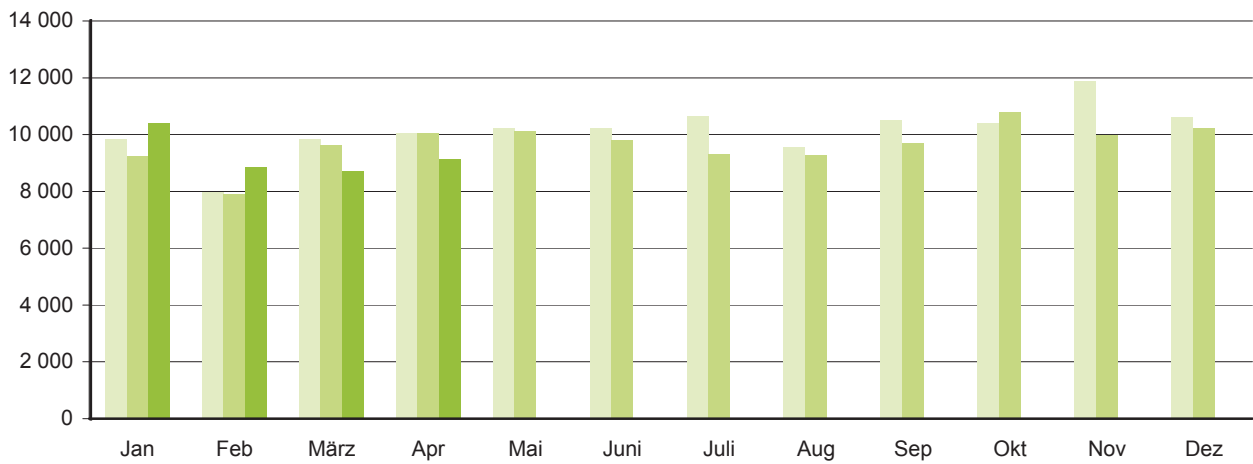
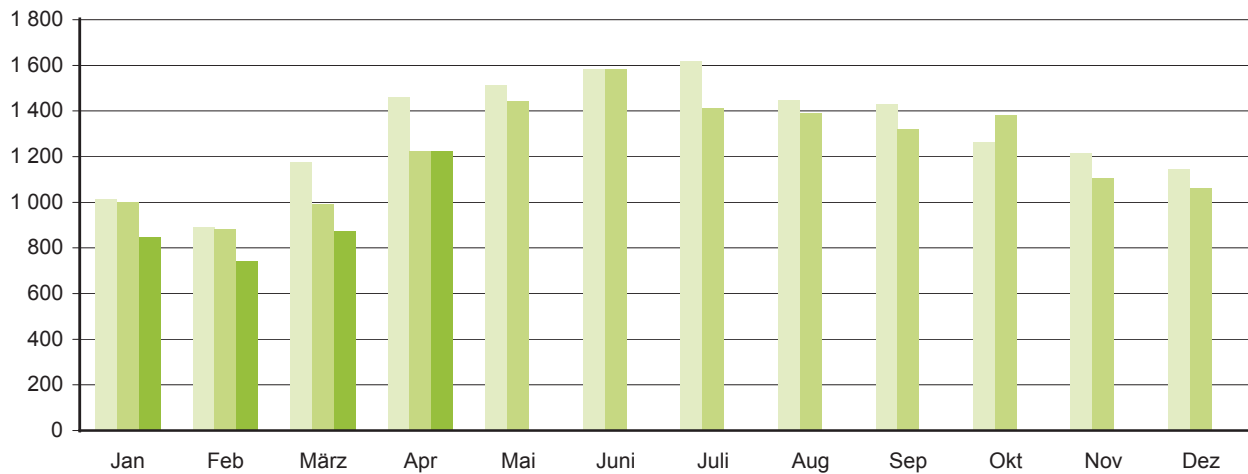
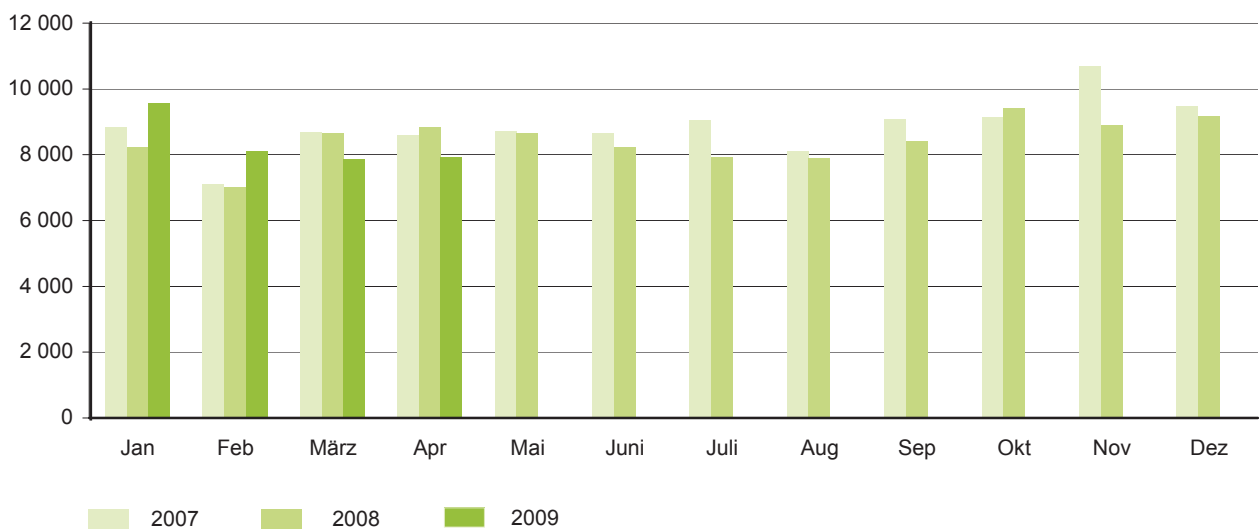
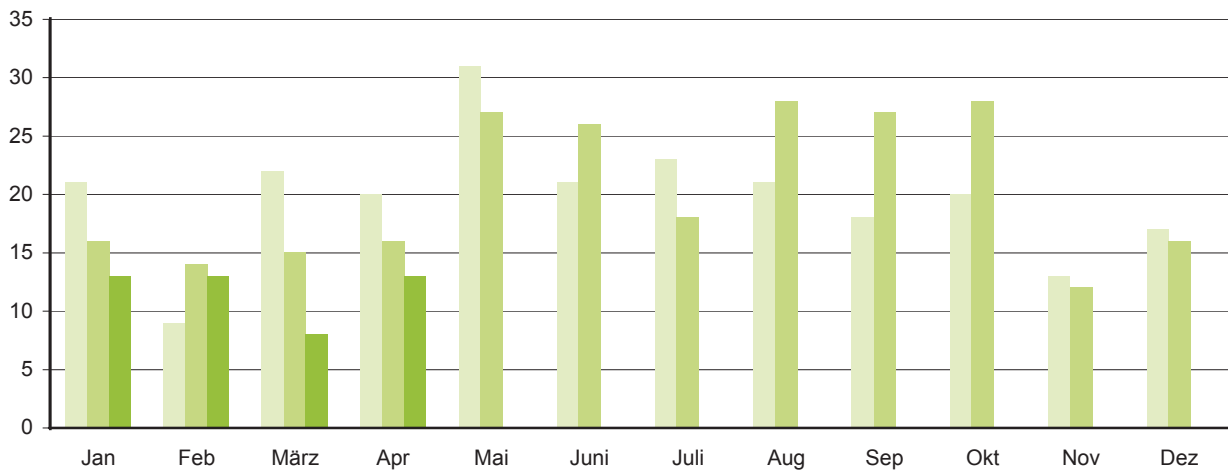
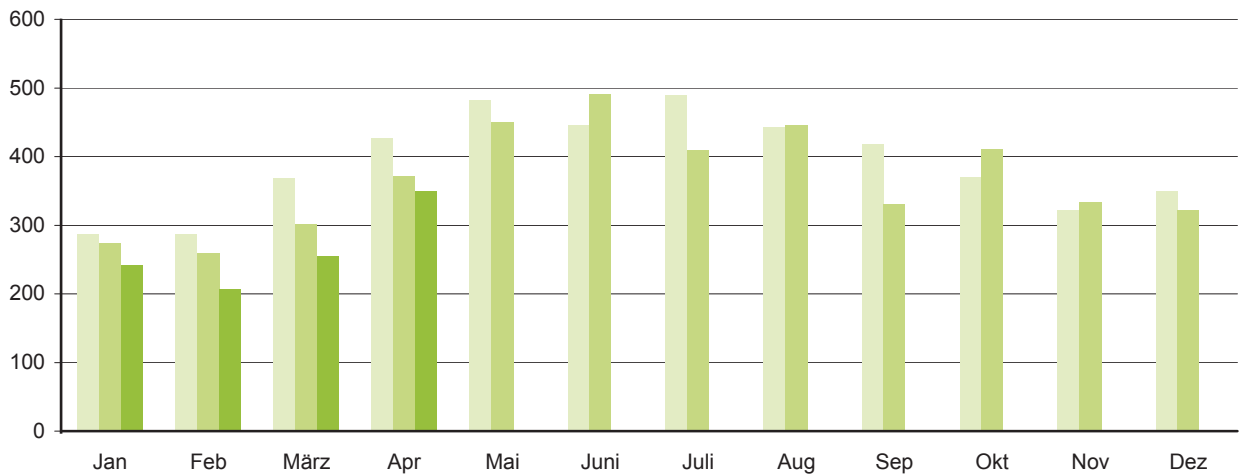
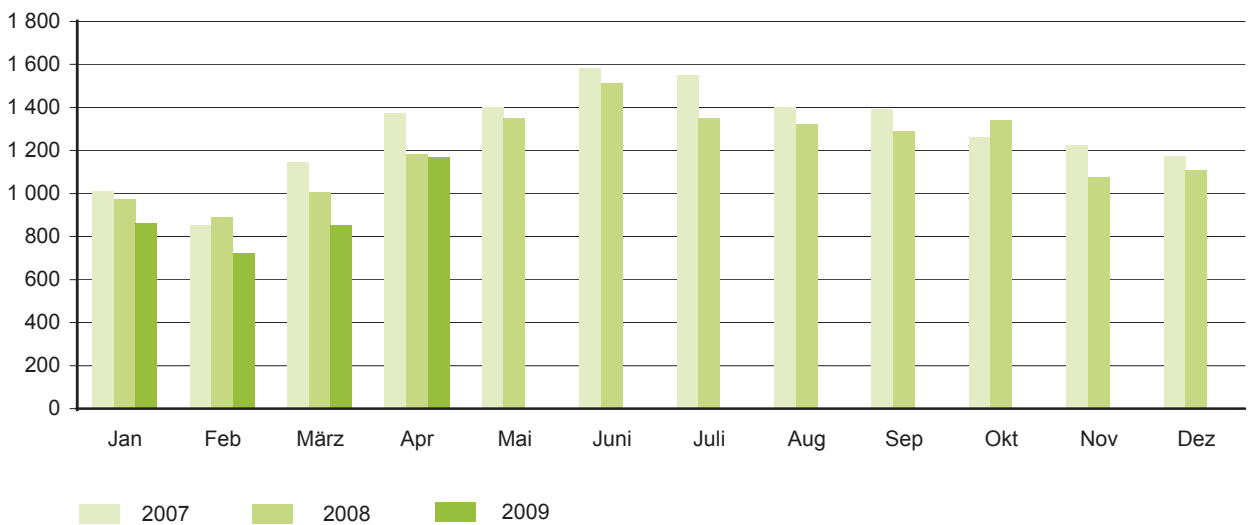
Abb. 1 Straßenverkehrsunfälle insgesamt 2007 bis 2009 nach Monaten**Abb. 2 Straßenverkehrsunfälle mit Personenschaden 2007 bis 2009 nach Monaten****Abb. 3 Straßenverkehrsunfälle mit Sachschaden 2007 bis 2009 nach Monaten**

Abb. 4 Getötete bei Straßenverkehrsunfällen 2007 bis 2009 nach Monaten**Abb. 5 Schwerverletzte bei Straßenverkehrsunfällen 2007 bis 2009 nach Monaten****Abb. 6 Leichtverletzte bei Straßenverkehrsunfällen 2007 bis 2009 nach Monaten**

1. Straßenverkehrsunfälle mit Sachschaden 2007 bis 2009 nach Monaten¹⁾

Monat	Insgesamt			Schwerwiegende Unfälle mit Sachschaden						Sonst. Sachschadensunfälle ohne Alkoholeinwirkung		
				im engeren Sinne			Einfluss berausch. Mittel ²⁾					
	2007	2008	2009	2007	2008	2009	2007	2008	2009	2007	2008	2009
Januar	8 825	8 231	9 557	584	488	599	84	76	60	8 157	7 667	8 898
Februar	7 088	7 009	8 096	443	390	546	77	72	66	6 568	6 547	7 484
März	8 672	8 636	7 854	496	522	438	89	71	57	8 087	8 043	7 359
April	8 585	8 823	7 918	425	393	304	84	91	51	8 076	8 339	7 563
Mai	8 704	8 657	...	441	356	...	93	81	...	8 170	8 220	...
Juni	8 654	8 225	...	454	420	...	119	85	...	8 081	7 720	...
Juli	9 042	7 915	...	479	348	...	105	88	...	8 458	7 479	...
August	8 112	7 897	...	420	381	...	85	80	...	7 607	7 436	...
September	9 069	8 389	...	525	442	...	72	83	...	8 472	7 864	...
Oktober	9 130	9 404	...	460	522	...	110	106	...	8 560	8 776	...
November	10 676	8 880	...	593	505	...	96	95	...	9 987	8 280	...
Dezember	9 469	9 175	...	555	521	...	99	66	...	8 815	8 588	...
Jan.-Apr.	33 170	32 699	33 425	1 948	1 793	1 887	334	310	234	30 888	30 596	31 304
Jahr	106 026	101 241	...	5 875	5 288	...	1 113	994	...	99 038	94 959	...

2. Straßenverkehrsunfälle mit Personenschaden 2007 bis 2009 nach Monaten¹⁾

Monat	Insgesamt			Unfälle mit								
				Getöteten			Schwerverletzten			Leichtverletzten		
	2007	2008	2009	2007	2008	2009	2007	2008	2009	2007	2008	2009
Januar	1 012	1 002	847	18	16	12	247	249	205	747	737	630
Februar	890	882	742	9	13	13	255	224	169	626	645	560
März	1 177	992	873	19	14	8	325	259	225	833	719	640
April	1 462	1 226	1 225	20	12	13	382	320	322	1 060	894	890
Mai	1 513	1 446	...	30	25	...	405	395	...	1 078	1 026	...
Juni	1 585	1 583	...	19	24	...	393	415	...	1 173	1 144	...
Juli	1 621	1 414	...	23	17	...	428	372	...	1 170	1 025	...
August	1 450	1 389	...	20	26	...	391	393	...	1 039	970	...
September	1 433	1 320	...	18	26	...	369	295	...	1 046	999	...
Oktober	1 265	1 382	...	19	27	...	321	354	...	925	1 001	...
November	1 214	1 108	...	13	11	...	280	288	...	921	809	...
Dezember	1 145	1 063	...	17	16	...	308	279	...	820	768	...
Jan.-Apr.	4 541	4 102	3 687	66	55	46	1 209	1 052	921	3 266	2 995	2 720
Jahr	15 767	14 807	...	225	227	...	4 104	3 843	...	11 438	10 737	...

3. Verunglückte bei Straßenverkehrsunfällen 2007 bis 2009 nach Monaten¹⁾

Monat	Insgesamt			Verunglückte								
				Getötete			Schwerverletzte			Leichtverletzte		
	2007	2008	2009	2007	2008	2009	2007	2008	2009	2007	2008	2009
Januar	1 320	1 265	1 117	21	16	13	287	273	241	1 012	976	863
Februar	1 147	1 161	941	9	14	13	287	259	206	851	888	722
März	1 536	1 323	1 117	22	15	8	368	301	254	1 146	1 007	855
April	1 819	1 571	1 532	20	16	13	426	371	349	1 373	1 184	1 170
Mai	1 914	1 829	...	31	27	...	482	450	...	1 401	1 352	...
Juni	2 047	2 027	...	21	26	...	445	490	...	1 581	1 511	...
Juli	2 062	1 777	...	23	18	...	489	409	...	1 550	1 350	...
August	1 865	1 794	...	21	28	...	442	445	...	1 402	1 321	...
September	1 830	1 649	...	18	27	...	418	331	...	1 394	1 291	...
Oktober	1 653	1 783	...	20	28	...	370	411	...	1 263	1 344	...
November	1 559	1 425	...	13	12	...	321	334	...	1 225	1 079	...
Dezember	1 541	1 444	...	17	16	...	349	321	...	1 175	1 107	...
Jan.-Apr.	5 822	5 320	4 707	72	61	47	1 368	1 204	1 050	4 382	4 055	3 610
Jahr	20 293	19 048	...	236	243	...	4 684	4 395	...	15 373	14 410	...

1) einschließlich Nachmeldungen

2) sonstige Sachschadensunfälle unter der Einwirkung von Alkohol oder anderen berauschenden Mitteln
Das Jahr 2007 enthält nur Unfälle unter Alkoholeinfluss.

4. Straßenverkehrsunfälle mit Personenschaden und Verunglückte nach Straßenarten und Ortslage

Straßenart Ortslage	Unfälle mit Personen- schaden	Verunglückte				Unfälle mit Personen- schaden	Verunglückte			
		insgesamt	davon				insgesamt	davon		
			Getötete	Schwer- verletzte	Leicht- verletzte			Getötete	Schwer- verletzte	Leicht- verletzte
April 2009										
Autobahnen	39	59	1	13	45	40	69	-	20	49
Bundesstraßen	303	429	4	104	321	312	442	3	101	338
innerorts	223	313	1	74	238	208	287	-	50	237
außerorts	80	116	3	30	83	104	155	3	51	101
Staatsstraßen	254	334	2	89	243	279	372	7	110	255
innerorts	168	207	-	53	154	167	203	1	50	152
außerorts	86	127	2	36	89	112	169	6	60	103
Kreisstraßen	93	108	1	25	82	77	95	-	30	65
innerorts	57	64	-	14	50	52	61	-	22	39
außerorts	36	44	1	11	32	25	34	-	8	26
Andere Straßen	536	602	5	118	479	518	593	6	110	477
innerorts	518	580	5	112	463	497	564	3	102	459
außerorts	18	22	-	6	16	21	29	3	8	18
Insgesamt	1 225	1 532	13	349	1 170	1 226	1 571	16	371	1 184
innerorts	966	1 164	6	253	905	924	1 115	4	224	887
außerorts	259	368	7	96	265	302	456	12	147	297
Januar - April 2009										
Autobahnen	170	255	7	52	196	143	228	2	60	166
Bundesstraßen	982	1 393	16	302	1 075	1 086	1 537	20	342	1 175
innerorts	633	852	4	165	683	717	966	6	172	788
außerorts	349	541	12	137	392	369	571	14	170	387
Staatsstraßen	798	1 055	13	276	766	961	1 327	22	337	968
innerorts	448	556	1	129	426	563	724	6	150	568
außerorts	350	499	12	147	340	398	603	16	187	400
Kreisstraßen	269	324	1	89	234	290	356	1	100	255
innerorts	155	181	-	51	130	174	209	-	53	156
außerorts	114	143	1	38	104	116	147	1	47	99
Andere Straßen	1 468	1 680	10	331	1 339	1 622	1 872	16	365	1 491
innerorts	1 390	1 580	7	306	1 267	1 546	1 776	11	336	1 429
außerorts	78	100	3	25	72	76	96	5	29	62
Insgesamt	3 687	4 707	47	1 050	3 610	4 102	5 320	61	1 204	4 055
innerorts	2 626	3 169	12	651	2 506	3 000	3 675	23	711	2 941
außerorts	1 061	1 538	35	399	1 104	1 102	1 645	38	493	1 114
Januar - April 2008										
Autobahnen	170	255	7	52	196	143	228	2	60	166
Bundesstraßen	982	1 393	16	302	1 075	1 086	1 537	20	342	1 175
innerorts	633	852	4	165	683	717	966	6	172	788
außerorts	349	541	12	137	392	369	571	14	170	387
Staatsstraßen	798	1 055	13	276	766	961	1 327	22	337	968
innerorts	448	556	1	129	426	563	724	6	150	568
außerorts	350	499	12	147	340	398	603	16	187	400
Kreisstraßen	269	324	1	89	234	290	356	1	100	255
innerorts	155	181	-	51	130	174	209	-	53	156
außerorts	114	143	1	38	104	116	147	1	47	99
Andere Straßen	1 468	1 680	10	331	1 339	1 622	1 872	16	365	1 491
innerorts	1 390	1 580	7	306	1 267	1 546	1 776	11	336	1 429
außerorts	78	100	3	25	72	76	96	5	29	62
Insgesamt	3 687	4 707	47	1 050	3 610	4 102	5 320	61	1 204	4 055
innerorts	2 626	3 169	12	651	2 506	3 000	3 675	23	711	2 941
außerorts	1 061	1 538	35	399	1 104	1 102	1 645	38	493	1 114

5. Straßenverkehrsunfälle mit Personenschaden und Verunglückte nach Unfallarten und Ortslage

Unfallart Ortslage	Unfälle mit Personen- schaden	Verunglückte				Unfälle mit Personen- schaden	Verunglückte			
		insgesamt	davon				insgesamt	davon		
			Getötete	Schwer- verletzte	Leicht- verletzte			Getötete	Schwer- verletzte	Leicht- verletzte
April 2009										
April 2008										
Zusammenstoß mit anderem Fahrzeug, das										
anfährt, anhält oder im ruhenden Verkehr steht	75	84	-	13	71	62	72	-	9	63
innerorts	69	77	-	12	65	57	65	-	7	58
außerorts	6	7	-	1	6	5	7	-	2	5
vorausfährt oder wartet	169	243	-	27	216	178	260	-	33	227
innerorts	126	172	-	15	157	139	190	-	21	169
außerorts	43	71	-	12	59	39	70	-	12	58
seitlich in gleicher Richtung fährt	81	94	1	20	73	65	87	-	22	65
innerorts	64	73	1	13	59	48	55	-	12	43
außerorts	17	21	-	7	14	17	32	-	10	22
entgegenkommt	110	157	1	35	121	111	178	3	57	118
innerorts	80	110	1	25	84	67	101	1	21	79
außerorts	30	47	-	10	37	44	77	2	36	39
einbiegt oder kreuzt	377	493	-	102	391	357	439	3	90	346
innerorts	332	412	-	81	331	309	358	1	65	292
außerorts	45	81	-	21	60	48	81	2	25	54
Zusammenstoß zwischen Fahrzeug und Fußgänger	104	107	1	35	71	137	154	2	44	108
innerorts	102	104	1	33	70	135	152	2	44	106
außerorts	2	3	-	2	1	2	2	-	-	2
Aufprall auf Hindernis	7	7	-	3	4	7	7	-	3	4
innerorts	4	4	-	3	1	6	6	-	2	4
außerorts	3	3	-	-	3	1	1	-	1	-
Abkommen von Fahrbahn										
nach rechts	92	104	3	44	57	107	131	4	51	76
innerorts	43	46	-	22	24	35	41	-	19	22
außerorts	49	58	3	22	33	72	90	4	32	54
nach links	55	70	4	21	45	90	119	4	40	75
innerorts	19	25	-	9	16	27	35	-	15	20
außerorts	36	45	4	12	29	63	84	4	25	55
Unfall anderer Art	155	173	3	49	121	112	124	-	22	102
innerorts	127	141	3	40	98	101	112	-	18	94
außerorts	28	32	-	9	23	11	12	-	4	8
Insgesamt	1 225	1 532	13	349	1 170	1 226	1 571	16	371	1 184
 innerorts	966	1 164	6	253	905	924	1 115	4	224	887
 außerorts	259	368	7	96	265	302	456	12	147	297

Noch: 5. Straßenverkehrsunfälle mit Personenschaden und Verunglückte nach Unfallarten und Ortslage

Unfallart Ortslage	Unfälle mit Personen- schaden	Verunglückte				Unfälle mit Personen- schaden	Verunglückte			
		insgesamt	davon				insgesamt	davon		
			Getötete	Schwer- verletzte	Leicht- verletzte			Getötete	Schwer- verletzte	Leicht- verletzte
Januar - April 2009										
Januar - April 2008										
Zusammenstoß mit anderem Fahrzeug, das										
anfährt, anhält oder im ruhenden Verkehr steht	204	252	1	29	222	199	241	1	32	208
innerorts	181	214	-	25	189	179	210	1	25	184
außerorts	23	38	1	4	33	20	31	-	7	24
vorausfährt oder wartet	493	697	2	73	622	567	801	-	79	722
innerorts	356	471	-	38	433	441	598	-	50	548
außerorts	137	226	2	35	189	126	203	-	29	174
seitlich in gleicher Richtung fährt	175	206	4	35	167	168	210	1	42	167
innerorts	120	136	1	19	116	111	122	-	24	98
außerorts	55	70	3	16	51	57	88	1	18	69
entgegenkommt	378	589	7	149	433	416	685	19	183	483
innerorts	232	315	1	60	254	240	352	4	74	274
außerorts	146	274	6	89	179	176	333	15	109	209
einbiegt oder kreuzt	955	1 249	1	252	996	1 164	1 511	5	255	1 251
innerorts	818	1 019	-	191	828	1 001	1 236	2	187	1 047
außerorts	137	230	1	61	168	163	275	3	68	204
Zusammenstoß zwischen Fahrzeug und Fußgänger										
innerorts	451	479	6	158	315	518	574	15	181	378
außerorts	424	446	4	144	298	495	545	13	171	361
außerorts	27	33	2	14	17	23	29	2	10	17
Aufprall auf Hindernis	16	19	-	4	15	14	14	-	7	7
innerorts	7	7	-	4	3	10	10	-	5	5
außerorts	9	12	-	-	12	4	4	-	2	2
Abkommen von Fahrbahn										
nach rechts	413	487	14	143	330	407	497	10	178	309
innerorts	137	157	1	50	106	137	160	1	51	108
außerorts	276	330	13	93	224	270	337	9	127	201
nach links	287	373	9	104	260	305	399	8	151	240
innerorts	91	122	2	37	83	95	120	1	50	69
außerorts	196	251	7	67	177	210	279	7	101	171
Unfall anderer Art	315	356	3	103	250	344	388	2	96	290
innerorts	260	282	3	83	196	291	322	1	74	247
außerorts	55	74	-	20	54	53	66	1	22	43
Insgesamt	3 687	4 707	47	1 050	3 610	4 102	5 320	61	1 204	4 055
innerorts	2 626	3 169	12	651	2 506	3 000	3 675	23	711	2 941
außerorts	1 061	1 538	35	399	1 104	1 102	1 645	38	493	1 114

6. Straßenverkehrsunfälle mit Personenschaden und Verunglückte nach Unfalltypen und Ortslage

Unfalltyp Ortslage	Unfälle mit Personen- schaden	Verunglückte				Unfälle mit Personen- schaden	Verunglückte			
		insgesamt	davon				insgesamt	davon		
			Getötete	Schwer- verletzte	Leicht- verletzte			Getötete	Schwer- verletzte	Leicht- verletzte
April 2009										
Fahrunfall	233	276	10	101	165	254	324	6	107	211
innerorts	132	150	3	64	83	121	148	-	44	104
außerorts	101	126	7	37	82	133	176	6	63	107
Abbiegeunfall	200	257	-	54	203	159	199	1	49	149
innerorts	164	200	-	37	163	128	157	-	40	117
außerorts	36	57	-	17	40	31	42	1	9	32
Einbiegen-/Kreuzenunfall	320	426	-	82	344	320	399	2	78	319
innerorts	286	360	-	68	292	279	326	1	55	270
außerorts	34	66	-	14	52	41	73	1	23	49
Überschreitenunfall	71	78	-	30	48	93	106	1	36	69
innerorts	70	77	-	29	48	93	106	1	36	69
außerorts	1	1	-	1	-	-	-	-	-	-
Unfall durch ruhenden Verkehr	28	30	-	3	27	30	31	-	4	27
innerorts	26	27	-	3	24	30	31	-	4	27
außerorts	2	3	-	-	3	-	-	-	-	-
Unfall im Längsverkehr	251	331	-	45	286	259	379	2	63	314
innerorts	190	249	-	28	221	187	248	1	26	221
außerorts	61	82	-	17	65	72	131	1	37	93
Sonstiger Unfall	122	134	3	34	97	111	133	4	34	95
innerorts	98	101	3	24	74	86	99	1	19	79
außerorts	24	33	-	10	23	25	34	3	15	16
Insgesamt	1 225	1 532	13	349	1 170	1 226	1 571	16	371	1 184
 innerorts	966	1 164	6	253	905	924	1 115	4	224	887
 außerorts	259	368	7	96	265	302	456	12	147	297
Januar - April 2009										
Fahrunfall	940	1 207	27	351	829	905	1 198	27	405	766
innerorts	402	489	5	149	335	396	491	3	154	334
außerorts	538	718	22	202	494	509	707	24	251	432
Abbiegeunfall	506	654	-	128	526	542	701	1	124	576
innerorts	422	512	-	95	417	449	562	-	100	462
außerorts	84	142	-	33	109	93	139	1	24	114
Einbiegen-/Kreuzenunfall	816	1 075	1	205	869	1 027	1 335	4	225	1 106
innerorts	701	880	-	158	722	889	1 095	2	162	931
außerorts	115	195	1	47	147	138	240	2	63	175
Überschreitenunfall	280	303	5	116	182	323	360	11	130	219
innerorts	267	288	3	107	178	322	358	11	129	218
außerorts	13	15	2	9	4	1	2	-	1	1
Unfall durch ruhenden Verkehr	68	72	-	10	62	83	88	-	18	70
innerorts	64	67	-	10	57	83	88	-	18	70
außerorts	4	5	-	-	5	-	-	-	-	-
Unfall im Längsverkehr	744	1 021	9	147	865	864	1 223	10	186	1 027
innerorts	512	662	-	65	597	590	779	3	79	697
außerorts	232	359	9	82	268	274	444	7	107	330
Sonstiger Unfall	333	375	5	93	277	358	415	8	116	291
innerorts	258	271	4	67	200	271	302	4	69	229
außerorts	75	104	1	26	77	87	113	4	47	62
Insgesamt	3 687	4 707	47	1 050	3 610	4 102	5 320	61	1 204	4 055
 innerorts	2 626	3 169	12	651	2 506	3 000	3 675	23	711	2 941
 außerorts	1 061	1 538	35	399	1 104	1 102	1 645	38	493	1 114
Januar - April 2008										
Fahrunfall	940	1 207	27	351	829	905	1 198	27	405	766
innerorts	402	489	5	149	335	396	491	3	154	334
außerorts	538	718	22	202	494	509	707	24	251	432
Abbiegeunfall	506	654	-	128	526	542	701	1	124	576
innerorts	422	512	-	95	417	449	562	-	100	462
außerorts	84	142	-	33	109	93	139	1	24	114
Einbiegen-/Kreuzenunfall	816	1 075	1	205	869	1 027	1 335	4	225	1 106
innerorts	701	880	-	158	722	889	1 095	2	162	931
außerorts	115	195	1	47	147	138	240	2	63	175
Überschreitenunfall	280	303	5	116	182	323	360	11	130	219
innerorts	267	288	3	107	178	322	358	11	129	218
außerorts	13	15	2	9	4	1	2	-	1	1
Unfall durch ruhenden Verkehr	68	72	-	10	62	83	88	-	18	70
innerorts	64	67	-	10	57	83	88	-	18	70
außerorts	4	5	-	-	5	-	-	-	-	-
Unfall im Längsverkehr	744	1 021	9	147	865	864	1 223	10	186	1 027
innerorts	512	662	-	65	597	590	779	3	79	697
außerorts	232	359	9	82	268	274	444	7	107	330
Sonstiger Unfall	333	375	5	93	277	358	415	8	116	291
innerorts	258	271	4	67	200	271	302	4	69	229
außerorts	75	104	1	26	77	87	113	4	47	62
Insgesamt	3 687	4 707	47	1 050	3 610	4 102	5 320	61	1 204	4 055
 innerorts	2 626	3 169	12	651	2 506	3 000	3 675	23	711	2 941
 außerorts	1 061	1 538	35	399	1 104	1 102	1 645	38	493	1 114

7. Verunglückte bei Straßenverkehrsunfällen nach Art der Verkehrsbeteiligung

Art der Verkehrsbeteiligung	Verunglückte				Verunglückte			
	insgesamt	davon			insgesamt	davon		
		Getötete	Schwer- verletzte	Leicht- verletzte		Getötete	Schwer- verletzte	Leicht- verletzte
	April 2009				April 2008			
Fahrer und Mitfahrer von								
Kraftfahrzeugen	1 019	10	195	814	1 140	12	263	865
darunter von								
Mofas, Mopeds, Mokicks	54	-	17	37	65	-	18	47
Motorzweirädern ¹⁾	179	4	69	106	136	2	59	75
Personenkraftwagen	724	5	104	615	865	10	174	681
Bussen	29	-	2	27	16	-	1	15
Güterkraftfahrzeugen	28	1	2	25	52	-	10	42
Fahrrädern	392	2	116	274	278	2	64	212
darunter								
unter 15 Jahren	41	-	12	29	34	-	7	27
anderen Fahrzeugen	11	-	1	10	15	-	4	11
Fußgänger	106	1	35	70	138	2	40	96
darunter								
unter 15 Jahren	26	-	11	15	36	1	11	24
65 Jahre und mehr	28	1	11	16	31	1	6	24
Andere Personen	4	-	2	2	-	-	-	-
Insgesamt	1 532	13	349	1 170	1 571	16	371	1 184
darunter								
unter 15 Jahren	109	1	32	76	116	3	28	85
65 Jahre und mehr	203	2	55	146	171	2	51	118
	Januar - April 2009				Januar - April 2008			
Fahrer und Mitfahrer von								
Kraftfahrzeugen	3 452	35	671	2 746	3 885	41	811	3 033
darunter von								
Mofas, Mopeds, Mokicks	127	-	33	94	180	1	51	128
Motorzweirädern ¹⁾	235	4	92	139	257	2	104	151
Personenkraftwagen	2 897	28	514	2 355	3 244	34	622	2 588
Bussen	53	-	5	48	43	-	2	41
Güterkraftfahrzeugen	130	2	24	104	151	4	30	117
Fahrrädern	728	5	208	515	841	4	202	635
darunter								
unter 15 Jahren	67	-	19	48	56	-	11	45
anderen Fahrzeugen	34	-	5	29	49	-	12	37
Fußgänger	484	6	161	317	540	16	179	345
darunter								
unter 15 Jahren	94	1	35	58	113	1	44	68
65 Jahre und mehr	114	2	49	63	129	10	51	68
Andere Personen	9	1	5	3	5	-	-	5
Insgesamt	4 707	47	1 050	3 610	5 320	61	1 204	4 055
darunter								
unter 15 Jahren	301	2	82	217	323	3	90	230
65 Jahre und mehr	575	8	182	385	620	16	213	391

1) mit amtlichem Kennzeichen

8. Verunglückte bei Straßenverkehrsunfällen nach Altersgruppen und Geschlecht

Im Alter von ... bis unter ... Jahren Geschlecht	Verunglückte				Verunglückte			
	insgesamt	davon			insgesamt	davon		
		Getötete	Schwer- verletzte	Leicht- verletzte		Getötete	Schwer- verletzte	Leicht- verletzte
	April 2009				April 2008			
unter 15	109	1	32	76	116	3	28	85
männlich	66	-	23	43	64	2	18	44
weiblich	43	1	9	33	52	1	10	41
15 - 18	66	-	19	47	78	1	25	52
männlich	44	-	12	32	49	1	19	29
weiblich	22	-	7	15	29	-	6	23
18 - 21	157	2	37	118	181	3	44	134
männlich	108	2	29	77	107	3	27	77
weiblich	49	-	8	41	74	-	17	57
21 - 25	145	2	27	116	209	1	37	171
männlich	79	2	17	60	129	1	25	103
weiblich	66	-	10	56	80	-	12	68
25 - 30	163	3	25	135	162	4	35	123
männlich	86	3	17	66	110	2	30	78
weiblich	77	-	8	69	52	2	5	45
30 - 35	109	-	19	90	105	-	23	82
männlich	72	-	16	56	59	-	14	45
weiblich	37	-	3	34	46	-	9	37
35 - 40	106	1	24	81	92	-	18	74
männlich	69	1	17	51	47	-	17	30
weiblich	37	-	7	30	45	-	1	44
40 - 45	107	-	24	83	111	1	20	90
männlich	58	-	16	42	58	-	11	47
weiblich	49	-	8	41	53	1	9	43
45 - 50	120	-	24	96	123	-	33	90
männlich	65	-	14	51	70	-	16	54
weiblich	55	-	10	45	53	-	17	36
50 - 55	101	-	22	79	100	-	22	78
männlich	54	-	14	40	48	-	12	36
weiblich	47	-	8	39	52	-	10	42
55 - 60	90	1	29	60	83	1	25	57
männlich	50	1	15	34	43	-	14	29
weiblich	40	-	14	26	40	1	11	28
60 - 65	54	1	12	41	40	-	10	30
männlich	23	1	3	19	20	-	5	15
weiblich	31	-	9	22	20	-	5	15
65 - 70	84	-	22	62	59	1	21	37
männlich	39	-	9	30	28	1	9	18
weiblich	45	-	13	32	31	-	12	19
70 - 75	61	-	13	48	52	-	15	37
männlich	26	-	7	19	21	-	6	15
weiblich	35	-	6	29	31	-	9	22
75 und mehr	58	2	20	36	60	1	15	44
männlich	26	2	12	12	32	-	11	21
weiblich	32	-	8	24	28	1	4	23
Zusammen	1 530	13	349	1 168	1 571	16	371	1 184
männlich	865	12	221	632	885	10	234	641
weiblich	665	1	128	536	686	6	137	543
Ohne Angabe	2	-	-	2	-	-	-	-
Insgesamt	1 532	13	349	1 170	1 571	16	371	1 184

Noch: 8. Verunglückte bei Straßenverkehrsunfällen nach Altersgruppen und Geschlecht

Im Alter von ... bis unter ... Jahren Geschlecht	Verunglückte				Verunglückte			
	insgesamt	davon			insgesamt	davon		
		Getötete	Schwer- verletzte	Leicht- verletzte		Getötete	Schwer- verletzte	Leicht- verletzte
	Januar - April 2009				Januar - April 2008			
unter 15	301	2	82	217	323	3	90	230
männlich	165	-	49	116	178	2	50	126
weiblich	136	2	33	101	145	1	40	104
15 - 18	149	1	35	113	260	2	72	186
männlich	92	-	19	73	169	2	54	113
weiblich	57	1	16	40	91	-	18	73
18 - 21	526	7	119	400	658	9	152	497
männlich	305	5	81	219	375	8	94	273
weiblich	221	2	38	181	283	1	58	224
21 - 25	552	6	105	441	626	4	114	508
männlich	275	4	58	213	346	3	70	273
weiblich	277	2	47	228	280	1	44	235
25 - 30	477	6	88	383	545	7	103	435
männlich	257	6	51	200	331	4	74	253
weiblich	220	-	37	183	214	3	29	182
30 - 35	321	1	44	276	364	-	66	298
männlich	195	1	33	161	201	-	42	159
weiblich	126	-	11	115	163	-	24	139
35 - 40	295	3	63	229	352	1	63	288
männlich	174	2	37	135	185	1	46	138
weiblich	121	1	26	94	167	-	17	150
40 - 45	330	3	69	258	366	4	66	296
männlich	163	1	37	125	190	1	43	146
weiblich	167	2	32	133	176	3	23	150
45 - 50	369	1	69	299	402	5	83	314
männlich	181	1	39	141	213	3	46	164
weiblich	188	-	30	158	189	2	37	150
50 - 55	317	4	63	250	324	3	69	252
männlich	152	3	38	111	162	1	42	119
weiblich	165	1	25	139	162	2	27	133
55 - 60	313	3	90	220	301	4	67	230
männlich	164	2	41	121	150	3	34	113
weiblich	149	1	49	99	151	1	33	117
60 - 65	175	2	40	133	175	3	46	126
männlich	76	1	17	58	78	3	19	56
weiblich	99	1	23	75	97	-	27	70
65 - 70	207	-	60	147	195	3	65	127
männlich	100	-	33	67	100	1	38	61
weiblich	107	-	27	80	95	2	27	66
70 - 75	162	3	43	116	172	6	60	106
männlich	84	1	24	59	81	4	30	47
weiblich	78	2	19	57	91	2	30	59
75 und mehr	206	5	79	122	253	7	88	158
männlich	98	4	39	55	122	3	39	80
weiblich	108	1	40	67	131	4	49	78
Zusammen	4 700	47	1 049	3 604	5 316	61	1 204	4 051
männlich	2 481	31	596	1 854	2 881	39	721	2 121
weiblich	2 219	16	453	1 750	2 435	22	483	1 930
Ohne Angabe	7	-	1	6	4	-	-	4
Insgesamt	4 707	47	1 050	3 610	5 320	61	1 204	4 055

9. An Straßenverkehrsunfällen beteiligte Fahrzeugführer und Fußgänger

Art der Verkehrsbeteiligung Ortslage	Unfälle mit Personen- schaden		Schwerwiegende Unfälle mit Sachschaden ¹⁾		Unfälle mit Personen- schaden		Schwerwiegende Unfälle mit Sachschaden ¹⁾	
	April				Januar - April			
	2009	2008	2009	2008	2009	2008	2009	2008
Führer von								
Mofas, Mopeds	54	64	1	1	121	173	6	11
innerorts	48	59	-	1	112	155	4	11
außerorts	6	5	1	-	9	18	2	-
Motorzweirädern mit amtlichem Kennzeichen	171	133	6	6	226	248	9	12
innerorts	125	90	3	2	170	178	5	6
außerorts	46	43	3	4	56	70	4	6
Personenkraftwagen	1 415	1 508	528	646	4 690	5 278	2 979	2 963
innerorts	1 098	1 113	418	466	3 286	3 772	2 076	2 121
außerorts	317	395	110	180	1 404	1 506	903	842
Bussen	22	21	3	4	56	62	19	13
innerorts	22	18	3	3	48	57	13	9
außerorts	-	3	-	1	8	5	6	4
Güterkraftfahrzeugen	111	150	48	70	452	483	320	298
innerorts	70	86	35	42	260	289	172	178
außerorts	41	64	13	28	192	194	148	120
Landwirtschaftlichen Zugmaschinen	4	1	1	2	10	3	4	4
innerorts	-	1	1	-	1	2	3	2
außerorts	4	-	-	2	9	1	1	2
übrigen Kraftfahrzeugen	5	14	8	-	18	31	11	7
innerorts	3	14	8	-	13	29	11	5
außerorts	2	-	-	-	5	2	-	2
Kraftfahrzeugen zusammen	1 782	1 891	595	729	5 573	6 278	3 348	3 308
innerorts	1 366	1 381	468	514	3 890	4 482	2 284	2 332
außerorts	416	510	127	215	1 683	1 796	1 064	976
darunter flüchtig	76	87	18	34	246	285	141	151
innerorts	66	76	6	18	204	229	74	92
außerorts	10	11	12	16	42	56	67	59

1) im engeren Sinne

Noch: 9. An Straßenverkehrsunfällen beteiligte Fahrzeugführer und Fußgänger

Art der Verkehrsbeteiligung Ortslage	Unfälle mit Personen- schaden		Schwerwiegende Unfälle mit Sachschaden ¹⁾		Unfälle mit Personen- schaden		Schwerwiegende Unfälle mit Sachschaden ¹⁾	
	April				Januar - April			
	2009	2008	2009	2008	2009	2008	2009	2008
Fahrrädern	425	297	1	2	774	895	1	2
innerorts	396	287	1	1	717	843	1	1
außerorts	29	10	-	1	57	52	-	1
darunter								
unter 15 Jahren	44	33	-	-	70	56	-	-
innerorts	41	33	-	-	66	54	-	-
außerorts	3	-	-	-	4	2	-	-
anderen Fahrzeugen	18	23	4	11	80	86	23	31
innerorts	14	19	4	7	68	79	16	25
außerorts	4	4	-	4	12	7	7	6
Fußgänger	122	149	-	-	511	566	2	3
innerorts	119	147	-	-	475	543	2	3
außerorts	3	2	-	-	36	23	-	-
darunter								
unter 15 Jahren	32	39	-	-	101	119	-	-
innerorts	31	38	-	-	96	117	-	-
außerorts	1	1	-	-	5	2	-	-
65 Jahre und mehr	28	32	-	-	115	133	-	-
innerorts	28	32	-	-	109	130	-	-
außerorts	-	-	-	-	6	3	-	-
Andere Personen	6	-	-	-	11	10	1	1
innerorts	5	-	-	-	9	9	1	-
außerorts	1	-	-	-	2	1	-	1
Insgesamt	2 353	2 360	600	742	6 949	7 835	3 375	3 345
innerorts	1 900	1 834	473	522	5 159	5 956	2 304	2 361
außerorts	453	526	127	220	1 790	1 879	1 071	984
darunter								
unter 15 Jahren	76	74	-	-	172	177	-	1
innerorts	72	72	-	-	163	172	-	1
außerorts	4	2	-	-	9	5	-	-
65 Jahre und mehr	269	250	67	75	752	819	263	295
innerorts	222	197	57	50	591	648	208	222
außerorts	47	53	10	25	161	171	55	73

1) im engeren Sinne

10. Ursachen von Straßenverkehrsunfällen mit Personenschaden

Ursache	April		Januar - April	
	2009	2008	2009	2008
Ursachen der Fahrzeugführer				
Verkehrstüchtigkeit	82	95	228	305
Alkoholeinfluss	58	65	166	212
Einfluss anderer berauschender Mittel (z. B. Drogen, Rauschgift)	6	4	8	14
Übermüdung	6	10	13	25
sonstige körperliche oder geistige Mängel	12	16	41	54
Straßenbenutzung	106	122	256	376
Benutzung der falschen Fahrbahn (auch Richtungsfahrbahn) oder verbotswidrige Benutzung anderer Straßenteile	60	65	131	184
Verstoß gegen das Rechtsfahrgebot	46	57	125	192
Geschwindigkeit	209	246	966	956
Nicht angepasste Geschwindigkeit mit gleichzeitigem Überschreiten der zulässigen Höchstgeschwindigkeit	6	16	20	29
Nicht angepasste Geschwindigkeit in anderen Fällen	203	230	946	927
Abstand	176	191	512	588
Ungenügender Sicherheitsabstand	171	187	503	579
Starkes Bremsen des Vorausfahrenden ohne zwingenden Grund	5	4	9	9
Überholen	64	63	154	184
Unzulässiges Rechtsüberholen	2	2	6	8
Überholen trotz Gegenverkehrs	4	10	25	37
Überholen trotz unklarer Verkehrslage	24	21	48	44
Überholen trotz unzureichender Sichtverhältnisse	1	-	3	6
Überholen ohne Beachtung des nachfolgenden Verkehrs und/oder ohne rechtzeitige und deutliche Ankündigung des Ausscherens	7	6	18	17
Fehler beim Wiedereinordnen	5	7	13	18
sonstige Fehler beim Überholen (z. B. ohne genügenden Seitenabstand)	16	12	34	39
Fehler beim Überholtwerden	5	5	7	15
Vorbeifahren	10	8	15	12
Nichtbeachten des Vorranges entgegenkommender Fahrzeuge beim Vorbeifahren an haltenden Fahrzeugen, Absperrungen oder Hindernissen	10	7	15	10
Nichtbeachten des nachfolgenden Verkehrs beim Vorbeifahren an haltenden Fahrzeugen, Absperrungen oder Hindernissen und/oder ohne rechtzeitige und deutliche Ankündigung des Ausscherens	-	1	-	2
Nebeneinanderfahren, fehlerhaftes Wechseln des Fahrstreifens beim Nebeneinanderfahren oder Nichtbeachten des Reißverschlussverfahrens	14	15	54	49
Vorfahrt, Vorrang	260	267	688	884
Nichtbeachten der/des				
Regel "rechts vor links"	28	28	62	66
die Vorfahrt regelnden Verkehrszeichen	201	199	520	678
Vorfahrt des durchgehenden Verkehrs auf Autobahnen o. Kraftfahrstraßen	2	1	2	4
Vorfahrt durch Fahrzeuge, die aus Feld- und Waldwegen kommen	7	2	7	2
Verkehrsregelung durch Polizeibeamte oder Lichtzeichen	20	34	87	115
Vorranges entgegenkommender Fahrzeuge	2	2	7	16
Vorranges von Schienenfahrzeugen an Bahnübergängen	-	1	3	3
Abbiegen, Wenden, Rückwärtsfahren, Ein- und Anfahren	268	221	631	660
Fehler beim Abbiegen	155	104	362	353
Fehler beim Wenden oder Rückwärtsfahren	41	38	110	117
Fehler beim Einfahren in den fließenden Verkehr (z. B. aus einem Grundstück, von einem anderen Straßenteil o. beim Anfahren vom Fahrbahnrand)	72	79	159	190

Noch: 10. Ursachen von Straßenverkehrsunfällen mit Personenschaden

Ursache	April		Januar - April	
	2009	2008	2009	2008
Falsches Verhalten gegenüber Fußgängern	48	73	268	309
an Fußgängerüberwegen	1	3	11	8
an Fußgängerfurten	1	5	11	11
beim Abbiegen	8	13	54	55
an Haltestellen (auch haltenden Schulbussen mit eingeschaltetem Warnblinklicht)	8	4	25	21
an anderen Stellen	30	48	167	214
Ruhender Verkehr, Verkehrssicherung	9	8	22	35
Unzulässiges Halten oder Parken	2	-	2	4
Mangelnde Sicherung haltender o. liegengebliebener Fahrzeuge und von Unfallstellen sowie Schulbussen, bei denen Kinder ein- oder aussteigen	-	2	3	4
Verkehrswidriges Verhalten beim Ein- o. Aussteigen, Be- oder Entladen	7	6	17	27
Nichtbeachten der Beleuchtungsvorschriften	-	-	-	2
Ladung, Besetzung	2	5	3	11
Überladung, Überbesetzung	-	1	-	1
Unzureichend gesicherte Ladung oder Fahrzeugzubehörteile	2	4	3	10
Andere Fehler beim Fahrzeugführer	122	90	310	296
Ursachen der Fahrzeugführer zusammen	1 370	1 404	4 107	4 667
Technische Mängel, Wartungsmängel				
Beleuchtung	2	3	4	14
Bereifung	4	3	11	8
Bremsen	3	2	5	2
Lenkung	-	-	1	-
Zugvorrichtung	-	-	-	1
Andere Mängel	6	5	14	7
Technische Mängel, Wartungsmängel zusammen	15	13	35	32
Falsches Verhalten der Fußgänger				
Verkehrstüchtigkeit	9	10	26	32
Alkoholeinfluss	9	8	24	27
Einfluss anderer berauschender Mittel (z. B. Drogen, Rauschgift)	-	-	-	-
Übermüdung	-	-	-	-
sonstige körperliche oder geistige Mängel	-	2	2	5
Falsches Verhalten beim Überschreiten der Fahrbahn	66	67	224	249
an Stellen, an denen der Fußgängerverkehr durch Polizeibeamte oder Lichtzeichen geregelt war	5	13	13	27
auf Fußgängerüberwegen ohne Verkehrsregelung durch Polizeibeamte oder Lichtzeichen	-	1	-	1
in der Nähe von Kreuzungen oder Einmündungen, Lichtzeichenanlagen oder Fußgängerüberwegen bei dichtem Verkehr	5	8	16	21
an anderen Stellen				
durch plötzliches Hervortreten hinter Sichthindernissen	12	12	36	46
ohne auf den Fahrzeugverkehr zu achten	36	31	142	141
durch sonstiges falsches Verhalten	8	2	17	13
Nichtbenutzen des Gehweges	1	1	8	3
Nichtbenutzen der vorgeschriebenen Straßenseite	1	-	3	6
Spielen auf oder neben der Fahrbahn	1	-	3	1
Andere Fehler der Fußgänger	4	5	17	14
Falsches Verhalten der Fußgänger zusammen	82	83	281	305

Noch: 10. Ursachen von Straßenverkehrsunfällen mit Personenschaden

Ursache	April		Januar - April	
	2009	2008	2009	2008
Straßenverhältnisse				
Glätte oder Schlüpfrigkeit der Fahrbahn	4	22	283	172
Verunreinigung durch ausgeflossenes Öl	1	2	4	4
andere Verunreinigungen durch Straßenbenutzer	1	-	1	-
Schnee, Eis	-	3	266	128
Regen	2	16	11	37
andere Einflüsse (u. a. Laub, angeschwemmter Lehm)	-	1	1	3
Zustand der Straße	5	5	22	14
Spurrillen, im Zusammenhang mit Regen, Schnee oder Eis	-	-	8	3
anderer Zustand der Straße	5	5	14	11
Nicht ordnungsgemäßer Zustand der Verkehrszeichen oder -einrichtungen	-	-	-	-
Mangelhafte Beleuchtung der Straße	-	-	-	-
Mangelhafte Sicherung von Bahnübergängen	-	-	-	-
Straßenverhältnisse zusammen	9	27	305	186
Witterungseinflüsse				
Sichtbehinderung durch				
Nebel	-	-	4	1
starken Regen, Hagel, Schneegestöber usw..	2	4	8	13
blendende Sonne	7	-	22	17
Seitenwind	1	-	7	12
Unwetter oder sonstige Witterungseinflüsse	-	-	3	8
Witterungseinflüsse zusammen	10	4	44	51
Hindernisse				
Nicht oder unzureichend gesicherte Arbeitsstelle auf der Fahrbahn	-	2	-	2
Wild auf der Fahrbahn	4	3	13	15
Anderes Tier auf der Fahrbahn	7	4	13	16
Sonstiges Hindernis auf der Fahrbahn	3	3	7	10
Hindernisse zusammen	14	12	33	43
Sonstige Ursachen				
Alle nicht aufgeführten Ursachen zusammen	88	55	182	114
Ursachen insgesamt	1 588	1 598	4 987	5 398

11. Straßenverkehrsunfälle und Verunglückte nach Datum und Ortslage

Datum/ Wochentag	Unfälle mit Personen- schaden	Davon mit			Verunglückte				Schwerwiegende Unfälle mit Sachschaden im engeren Sinne
		Ge- töteten	Schwer- verletzten	Leicht- verletzten	ins- gesamt	Ge- tötete	Schwer- verletzte	Leicht- verletzte	
Insgesamt									
01.04.09/Mi	45	1	16	28	50	1	17	32	10
02.04.09/Do	43	-	9	34	52	-	10	42	10
03.04.09/Fr	47	-	11	36	60	-	11	49	13
04.04.09/Sa	35	1	11	23	45	1	11	33	12
05.04.09/So	18	-	7	11	26	-	10	16	6
06.04.09/Mo	45	-	13	32	51	-	13	38	8
07.04.09/Di	52	2	17	33	60	2	17	41	12
08.04.09/Mi	52	1	11	40	58	1	12	45	12
09.04.09/Do	35	-	9	26	41	-	11	30	13
10.04.09/Fr	27	1	6	20	33	1	6	26	8
11.04.09/Sa	41	1	18	22	50	1	18	31	7
12.04.09/So	39	-	16	23	55	-	16	39	8
13.04.09/Mo	45	2	11	32	64	2	14	48	2
14.04.09/Di	52	-	17	35	71	-	17	54	10
15.04.09/Mi	48	-	12	36	61	-	13	48	7
16.04.09/Do	39	-	5	34	47	-	5	42	15
17.04.09/Fr	52	-	11	41	65	-	11	54	28
18.04.09/Sa	24	-	6	18	29	-	8	21	9
19.04.09/So	24	1	8	15	34	1	11	22	6
20.04.09/Mo	53	-	9	44	61	-	9	52	9
21.04.09/Di	44	1	13	30	53	1	13	39	13
22.04.09/Mi	37	-	7	30	40	-	8	32	13
23.04.09/Do	38	-	12	26	60	-	13	47	14
24.04.09/Fr	56	1	13	42	69	1	13	55	12
25.04.09/Sa	27	1	4	22	32	1	4	27	7
26.04.09/So	28	-	11	17	31	-	12	19	3
27.04.09/Mo	37	-	8	29	43	-	8	35	11
28.04.09/Di	30	-	6	24	40	-	6	34	7
29.04.09/Mi	53	-	10	43	71	-	15	56	8
30.04.09/Do	59	-	15	44	80	-	17	63	11
Insgesamt	1 225	13	322	890	1 532	13	349	1 170	304
innerorts									
01.04.09/Mi	38	1	16	21	43	1	17	25	6
02.04.09/Do	37	-	5	32	43	-	6	37	8
03.04.09/Fr	39	-	8	31	47	-	8	39	10
04.04.09/Sa	26	1	6	19	31	1	6	24	9
05.04.09/So	14	-	6	8	19	-	9	10	5
06.04.09/Mo	35	-	12	23	40	-	12	28	6
07.04.09/Di	45	2	14	29	53	2	14	37	10
08.04.09/Mi	41	-	8	33	45	-	8	37	10
09.04.09/Do	29	-	8	21	35	-	10	25	11
10.04.09/Fr	18	1	5	12	21	1	5	15	7
11.04.09/Sa	31	-	14	17	37	-	14	23	6
12.04.09/So	24	-	10	14	28	-	10	18	3
13.04.09/Mo	33	-	5	28	48	-	8	40	2
14.04.09/Di	37	-	8	29	46	-	8	38	8
15.04.09/Mi	38	-	9	29	46	-	10	36	7
16.04.09/Do	31	-	3	28	37	-	3	34	12
17.04.09/Fr	39	-	8	31	45	-	8	37	18
18.04.09/Sa	19	-	4	15	21	-	4	17	6
19.04.09/So	15	-	4	11	17	-	5	12	2
20.04.09/Mo	47	-	9	38	53	-	9	44	7
21.04.09/Di	38	-	11	27	42	-	11	31	10
22.04.09/Mi	32	-	4	28	34	-	5	29	10
23.04.09/Do	29	-	9	20	44	-	9	35	14
24.04.09/Fr	40	-	9	31	48	-	9	39	11
25.04.09/Sa	22	1	2	19	25	1	2	22	4
26.04.09/So	17	-	6	11	18	-	6	12	3
27.04.09/Mo	34	-	7	27	40	-	7	33	9
28.04.09/Di	26	-	5	21	34	-	5	29	5
29.04.09/Mi	40	-	6	34	52	-	9	43	4
30.04.09/Do	52	-	14	38	72	-	16	56	9
Zusammen	966	6	235	725	1 164	6	253	905	232

Noch: 11. Straßenverkehrsunfälle und Verunglückte nach Datum und Ortslage

Datum/ Wochentag	Unfälle mit Personen- schaden	Davon mit			Verunglückte				Schwerwiegende Unfälle mit Sachschaden im engeren Sinne
		Ge- töteten	Schwer- verletzten	Leicht- verletzten	ins- gesamt	Ge- tötete	Schwer- verletzte	Leicht- verletzte	
außerorts, einschließlich Autobahn									
01.04.09/Mi	7	-	-	7	7	-	-	7	4
02.04.09/Do	6	-	4	2	9	-	4	5	2
03.04.09/Fr	8	-	3	5	13	-	3	10	3
04.04.09/Sa	9	-	5	4	14	-	5	9	3
05.04.09/So	4	-	1	3	7	-	1	6	1
06.04.09/Mo	10	-	1	9	11	-	1	10	2
07.04.09/Di	7	-	3	4	7	-	3	4	2
08.04.09/Mi	11	1	3	7	13	1	4	8	2
09.04.09/Do	6	-	1	5	6	-	1	5	2
10.04.09/Fr	9	-	1	8	12	-	1	11	1
11.04.09/Sa	10	1	4	5	13	1	4	8	1
12.04.09/So	15	-	6	9	27	-	6	21	5
13.04.09/Mo	12	2	6	4	16	2	6	8	-
14.04.09/Di	15	-	9	6	25	-	9	16	2
15.04.09/Mi	10	-	3	7	15	-	3	12	-
16.04.09/Do	8	-	2	6	10	-	2	8	3
17.04.09/Fr	13	-	3	10	20	-	3	17	10
18.04.09/Sa	5	-	2	3	8	-	4	4	3
19.04.09/So	9	1	4	4	17	1	6	10	4
20.04.09/Mo	6	-	-	6	8	-	-	8	2
21.04.09/Di	6	1	2	3	11	1	2	8	3
22.04.09/Mi	5	-	3	2	6	-	3	3	3
23.04.09/Do	9	-	3	6	16	-	4	12	-
24.04.09/Fr	16	1	4	11	21	1	4	16	1
25.04.09/Sa	5	-	2	3	7	-	2	5	3
26.04.09/So	11	-	5	6	13	-	6	7	-
27.04.09/Mo	3	-	1	2	3	-	1	2	2
28.04.09/Di	4	-	1	3	6	-	1	5	2
29.04.09/Mi	13	-	4	9	19	-	6	13	4
30.04.09/Do	7	-	1	6	8	-	1	7	2
Zusammen	259	7	87	165	368	7	96	265	72
auf Autobahnen									
01.04.09/Mi	-	-	-	-	-	-	-	-	-
02.04.09/Do	-	-	-	-	-	-	-	-	-
03.04.09/Fr	2	-	1	1	5	-	1	4	-
04.04.09/Sa	3	-	2	1	3	-	2	1	-
05.04.09/So	-	-	-	-	-	-	-	-	-
06.04.09/Mo	5	-	-	5	6	-	-	6	1
07.04.09/Di	-	-	-	-	-	-	-	-	-
08.04.09/Mi	-	-	-	-	-	-	-	-	-
09.04.09/Do	2	-	-	2	2	-	-	2	-
10.04.09/Fr	2	-	-	2	3	-	-	3	-
11.04.09/Sa	4	1	2	1	5	1	2	2	-
12.04.09/So	3	-	3	-	7	-	3	4	1
13.04.09/Mo	-	-	-	-	-	-	-	-	-
14.04.09/Di	1	-	1	-	4	-	1	3	-
15.04.09/Mi	1	-	1	-	1	-	1	-	-
16.04.09/Do	-	-	-	-	-	-	-	-	2
17.04.09/Fr	2	-	1	1	2	-	1	1	4
18.04.09/Sa	-	-	-	-	-	-	-	-	-
19.04.09/So	-	-	-	-	-	-	-	-	1
20.04.09/Mo	2	-	-	2	2	-	-	2	1
21.04.09/Di	1	-	-	1	1	-	-	1	-
22.04.09/Mi	-	-	-	-	-	-	-	-	-
23.04.09/Do	1	-	-	1	2	-	-	2	-
24.04.09/Fr	2	-	-	2	2	-	-	2	-
25.04.09/Sa	2	-	-	2	2	-	-	2	-
26.04.09/So	2	-	1	1	2	-	1	1	-
27.04.09/Mo	-	-	-	-	-	-	-	-	-
28.04.09/Di	1	-	1	-	3	-	1	2	2
29.04.09/Mi	2	-	-	2	6	-	-	6	1
30.04.09/Do	1	-	-	1	1	-	-	1	-
Zusammen	39	1	13	25	59	1	13	45	13

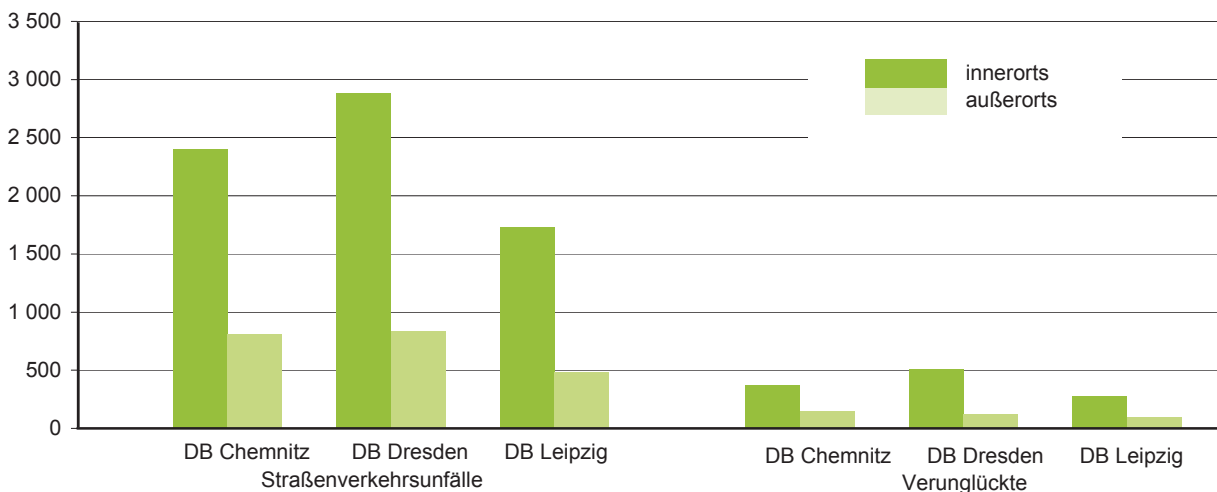
12. Straßenverkehrsunfälle und Verunglückte im April 2009 nach Kreisfreien Städten und Landkreisen sowie Ortslage

Kreisfreie Stadt Landkreis Direktionsbezirk Land Ortslage	Straßenverkehrsunfälle					Verunglückte			
	ins- gesamt	mit Personen- schaden	mit Sachschaden			ins- gesamt	davon		
			schwerwiegende		übrige		Getötete	Schwer- verletzte	Leicht- verletzte
			im engeren Sinne	Einfluss berausch. Mittel					
Chemnitz, Stadt	669	101	24	1	543	126			
innerorts	624	95	24	1	504	115	2	16	97
außerorts	45	6	-	-	39	11	-	2	9
Erzgebirgskreis	660	89	27	4	540	120	4	34	82
innerorts	453	56	20	4	373	71	2	21	48
außerorts	207	33	7	-	167	49	2	13	34
Mittelsachsen	632	72	25	3	532	95	-	28	67
innerorts	391	44	13	2	332	52	-	15	37
außerorts	241	28	12	1	200	43	-	13	30
Vogtlandkreis	518	63	24	6	425	80	1	28	51
innerorts	356	44	20	5	287	52	-	19	33
außerorts	162	19	4	1	138	28	1	9	18
Zwickau	730	85	30	5	610	105	1	27	77
innerorts	574	69	18	5	482	85	1	23	61
außerorts	156	16	12	-	128	20	-	4	16
Direktionsbezirk Chemnitz	3 209	410	130	19	2 650	526	8	135	383
innerorts	2 398	308	95	17	1 978	375	5	94	276
außerorts	811	102	35	2	672	151	3	41	107
Dresden, Stadt	1 299	184	32	11	1 072	228	-	39	189
innerorts	1 251	176	31	11	1 033	217	-	34	183
außerorts	48	8	1	-	39	11	-	5	6
Bautzen	736	109	18	1	608	140	2	39	99
innerorts	489	79	13	-	397	100	1	32	67
außerorts	247	30	5	1	211	40	1	7	32
Görlitz	614	69	23	3	519	76	1	13	62
innerorts	427	48	16	2	361	53	-	9	44
außerorts	187	21	7	1	158	23	1	4	18
Meißen	600	81	15	1	503	102	-	31	71
innerorts	386	61	11	-	314	71	-	21	50
außerorts	214	20	4	1	189	31	-	10	21
Sächsische Schweiz- Osterzgebirge	476	75	12	4	385	86	-	20	66
innerorts	333	60	10	3	260	67	-	16	51
außerorts	143	15	2	1	125	19	-	4	15
Direktionsbezirk Dresden	3 725	518	100	20	3 087	632	3	142	487
innerorts	2 886	424	81	16	2 365	508	1	112	395
außerorts	839	94	19	4	722	124	2	30	92

Noch: 12. Straßenverkehrsunfälle und Verunglückte im April 2009 nach Kreisfreien Städten und Landkreisen sowie Ortslage

Kreisfreie Stadt Landkreis Direktionsbezirk Land Ortslage	Straßenverkehrsunfälle					Verunglückte			
	ins- gesamt	mit Personen- schaden	mit Sachschaden			ins- gesamt	davon		
			schwerwiegende		übrige		Getötete	Schwer- verletzte	Leicht- verletzte
			im engeren Sinne	Einfluss berausch. Mittel					
Leipzig, Stadt	1 147	153	37	11	946	182			
innerorts	1 060	148	33	11	868	176	-	23	153
außerorts	87	5	4	-	78	6	1	2	3
Leipzig	560	87	19	-	454	108	-	30	78
innerorts	375	60	13	-	302	73	-	19	54
außerorts	185	27	6	-	152	35	-	11	24
Nordsachsen	502	57	18	1	426	84	1	17	66
innerorts	293	26	10	-	257	32	-	5	27
außerorts	209	31	8	1	169	52	1	12	39
Direktionsbezirk Leipzig	2 209	297	74	12	1 826	374	2	72	300
innerorts	1 728	234	56	11	1 427	281	-	47	234
außerorts	481	63	18	1	399	93	2	25	66
Sachsen	9 143	1 225	304	51	7 563	1 532	13	349	1 170
innerorts	7 012	966	232	44	5 770	1 164	6	253	905
außerorts	2 131	259	72	7	1 793	368	7	96	265

Abb. 7 Straßenverkehrsunfälle und Verunglückte nach Direktionsbezirken (DB) und Ortslage im April 2009



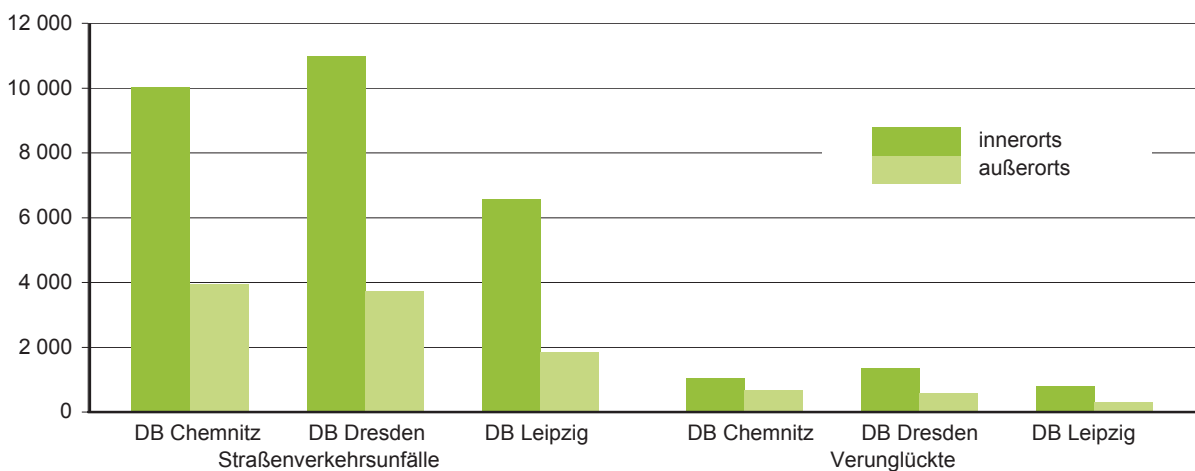
13. Straßenverkehrsunfälle und Verunglückte im Zeitraum Januar bis April 2009 nach Kreisfreien Städten und Landkreisen sowie Ortslage

Kreisfreie Stadt Landkreis Direktionsbezirk Land Ortslage	Straßenverkehrsunfälle					Verunglückte			
	ins- gesamt	mit Personen- schaden	mit Sachschaden			ins- gesamt	davon		
			schwerwiegende		übrige ohne Alkohol- unfälle		Getötete	Schwer- verletzte	Leicht- verletzte
			im engeren Sinne	Einfluss berausch. Mittel					
Chemnitz, Stadt	2 793	282	153	11	2 347	363			
innerorts	2 489	245	134	10	2 100	301	2	45	254
außerorts	304	37	19	1	247	62	-	11	51
Erzgebirgskreis	2 960	281	160	19	2 500	393	7	104	282
innerorts	1 985	152	100	18	1 715	194	2	49	143
außerorts	975	129	60	1	785	199	5	55	139
Mittelsachsen	2 786	256	195	18	2 317	347	4	96	247
innerorts	1 619	129	78	12	1 400	157	-	40	117
außerorts	1 167	127	117	6	917	190	4	56	130
Vogtlandkreis	2 317	200	121	17	1 979	261	2	73	186
innerorts	1 592	119	76	16	1 381	141	-	41	100
außerorts	725	81	45	1	598	120	2	32	86
Zwickau	3 126	268	190	19	2 649	340	4	78	258
innerorts	2 347	188	109	19	2 031	235	1	43	191
außerorts	779	80	81	-	618	105	3	35	67
Direktionsbezirk Chemnitz	13 982	1 287	819	84	11 792	1 704	19	407	1 278
innerorts	10 032	833	497	75	8 627	1 028	5	218	805
außerorts	3 950	454	322	9	3 165	676	14	189	473
Dresden, Stadt	4 944	518	207	34	4 185	645	2	129	514
innerorts	4 620	482	168	33	3 937	595	1	118	476
außerorts	324	36	39	1	248	50	1	11	38
Bautzen	3 067	317	129	24	2 597	413	4	91	318
innerorts	1 931	199	76	18	1 638	249	1	60	188
außerorts	1 136	118	53	6	959	164	3	31	130
Görlitz	2 534	224	132	13	2 165	271	3	59	209
innerorts	1 712	143	69	10	1 490	164	1	34	129
außerorts	822	81	63	3	675	107	2	25	80
Meißen	2 205	257	133	8	1 807	327	3	95	229
innerorts	1 395	158	64	4	1 169	180	1	54	125
außerorts	810	99	69	4	638	147	2	41	104
Sächsische Schweiz- Osterzgebirge	1 956	213	81	12	1 650	263	3	53	207
innerorts	1 314	141	50	10	1 113	167	-	29	138
außerorts	642	72	31	2	537	96	3	24	69
Direktionsbezirk Dresden	14 706	1 529	682	91	12 404	1 919	15	427	1 477
innerorts	10 972	1 123	427	75	9 347	1 355	4	295	1 056
außerorts	3 734	406	255	16	3 057	564	11	132	421

Noch: 13. Straßenverkehrsunfälle und Verunglückte im Zeitraum Januar bis April 2009
nach Kreisfreien Städten und Landkreisen sowie Ortstage

Kreisfreie Stadt Landkreis Direktionsbezirk Land Ortslage	Straßenverkehrsunfälle					Verunglückte			
	ins- gesamt	mit Personen- schaden	mit Sachschaden			ins- gesamt	davon		
			schwerwiegende	Einfluss berausch. Mittel	übrige ohne Alkohol- unfälle		Getötete	Schwer- verletzte	Leicht- verletzte
Leipzig, Stadt	4 472	454	184	40	3 794	540	4	82	454
innerorts	4 170	432	168	40	3 530	507	2	76	429
außerorts	302	22	16	-	264	33	2	6	25
Leipzig	2 092	225	121	14	1 732	286	4	71	211
innerorts	1 307	143	68	13	1 083	168	1	41	126
außerorts	785	82	53	1	649	118	3	30	85
Nordsachsen	1 860	192	81	5	1 582	258	5	63	190
innerorts	1 096	95	39	3	959	111	-	21	90
außerorts	764	97	42	2	623	147	5	42	100
Direktionsbezirk Leipzig	8 424	871	386	59	7 108	1 084	13	216	855
innerorts	6 573	670	275	56	5 572	786	3	138	645
außerorts	1 851	201	111	3	1 536	298	10	78	210
Sachsen	37 112	3 687	1 887	234	31 304	4 707	47	1 050	3 610
innerorts	27 577	2 626	1 199	206	23 546	3 169	12	651	2 506
außerorts	9 535	1 061	688	28	7 758	1 538	35	399	1 104

Abb. 8 Straßenverkehrsunfälle und Verunglückte nach Direktionsbezirken (DB)
und Ortstage im Zeitraum Januar bis April 2009



14. Straßenverkehrsunfälle und Verunglückte im Zeitraum Januar bis April 2009 nach Ortslage, Unfalltypen, Monaten, Wochentagen, Uhrzeit und Lichtverhältnissen

Merkmal	Unfälle mit Personen- schaden	Ver- unglückte	Davon			Schwerwiegende Unfälle mit Sachschaden	
			Ge- tötete	Schwer- verletzte	Leicht- verletzte	im engeren Sinne	Einfluss be- rausch. Mittel
Insgesamt	3 687	4 707	47	1 050	3 610	1 887	234
Ortslage							
innerorts	2 626	3 169	12	651	2 506	1 199	206
außerorts ohne Autobahn	891	1 283	28	347	908	489	23
auf Autobahnen	170	255	7	52	196	199	5
Unfalltyp							
Fahrunfall	940	1 207	27	351	829	745	83
Abbiegeunfall	506	654	-	128	526	219	13
Einbiegen-/Kreuzenunfall	816	1 075	1	205	869	619	26
Überschreitenunfall	280	303	5	116	182	1	3
Unfall durch ruhenden Verkehr	68	72	-	10	62	22	11
Unfall im Längsverkehr	744	1 021	9	147	865	192	33
sonstiger Unfall	333	375	5	93	277	89	65
Monat							
Januar	847	1 117	13	241	863	599	599
Februar	742	941	13	206	722	546	66
März	873	1 117	8	254	855	438	57
April	1 225	1 532	13	349	1 170	304	51
Mai
Juni
Juli
August
September
Oktober
November
Dezember
Wochentag							
Montag	610	770	5	169	596	300	28
Dienstag	604	765	9	151	605	262	22
Mittwoch	571	700	3	155	542	262	20
Donnerstag	580	746	5	159	582	277	33
Freitag	599	738	5	155	578	354	45
Samstag	421	568	9	144	415	212	39
Sonntag	302	420	11	117	292	220	47
Uhrzeit ¹⁾							
0 - 1:59 Uhr	63	94	3	24	67	65	18
2 - 3:59 Uhr	44	56	2	17	37	45	17
4 - 5:59 Uhr	124	154	1	36	117	97	18
6 - 7:59 Uhr	382	472	5	101	366	231	10
8 - 9:59 Uhr	350	440	5	81	354	174	8
10 - 11:59 Uhr	482	623	5	129	489	225	20
12 - 13:59 Uhr	460	602	6	126	470	186	16
14 - 15:59 Uhr	640	814	4	185	625	272	27
16 - 17:59 Uhr	511	638	7	153	478	234	26
18 - 19:59 Uhr	340	428	4	91	333	156	26
20 - 21:59 Uhr	167	217	3	55	159	105	29
22 - 23:59 Uhr	124	169	2	52	115	97	19
Lichtverhältnisse							
Tageslicht	2 721	3 446	25	742	2 679	1 172	103
Dämmerung	185	236	3	51	182	136	12
Dunkelheit	781	1 025	19	257	749	579	119

1) Unfälle mit fehlendem Merkmal wurden nicht ausgewertet.

**15. Straßenverkehrsunfälle und Verunglückte im Zeitraum Januar bis April 2009
nach Ortslage, Unfalltypen, Monaten, Wochentagen, Uhrzeit und Lichtverhältnissen -
Alkoholfälle¹⁾**

Merkmal	Unfälle mit Personen- schaden	Ver- unglückte	Davon			Schwerwiegende Unfälle mit Sachschaden	
			Ge- tötete	Schwer- verletzte	Leicht- verletzte	im engeren Sinne	Einfluss be- rausch. Mittel
Insgesamt	189	252	7	81	164	143	234
Ortslage							
innerorts	138	172	1	51	120	94	206
außerorts ohne Autobahn	44	70	6	26	38	40	23
auf Autobahnen	7	10	-	4	6	9	5
Unfalltyp							
Fahrunfall	103	144	4	49	91	98	83
Abbiegeunfall	9	13	-	4	9	3	13
Einbiegen-/Kreuzenunfall	21	26	-	7	19	15	26
Überschreitenunfall	22	23	-	10	13	-	3
Unfall durch ruhenden Verkehr	2	2	-	-	2	1	11
Unfall im Längsverkehr	24	36	2	10	24	16	33
sonstiger Unfall	8	8	1	1	6	10	65
Monat							
Januar	39	55	2	21	32	31	60
Februar	40	52	2	15	35	42	66
März	44	67	2	18	47	44	57
April	66	78	1	27	50	26	51
Mai
Juni
Juli
August
September
Oktober
November
Dezember
Wochentag							
Montag	16	23	-	8	15	14	28
Dienstag	15	18	-	4	14	14	22
Mittwoch	19	22	-	5	17	12	20
Donnerstag	27	38	2	19	17	13	33
Freitag	30	32	1	6	25	23	45
Samstag	38	50	1	16	33	23	39
Sonntag	44	69	3	23	43	44	47
Uhrzeit ²⁾							
0 - 1:59 Uhr	13	20	1	9	10	27	18
2 - 3:59 Uhr	13	22	-	6	16	14	17
4 - 5:59 Uhr	19	29	1	12	16	15	18
6 - 7:59 Uhr	13	19	2	4	13	15	10
8 - 9:59 Uhr	4	6	-	1	5	4	8
10 - 11:59 Uhr	9	11	-	2	9	6	20
12 - 13:59 Uhr	11	19	2	7	10	2	16
14 - 15:59 Uhr	16	18	-	4	14	9	27
16 - 17:59 Uhr	20	23	-	8	15	16	26
18 - 19:59 Uhr	26	30	1	6	23	8	26
20 - 21:59 Uhr	20	23	-	8	15	14	29
22 - 23:59 Uhr	25	32	-	14	18	13	19
Lichtverhältnisse							
Tageslicht	72	88	3	24	61	40	103
Dämmerung	6	10	1	4	5	6	12
Dunkelheit	111	154	3	53	98	97	119

1) Alkoholfälle sind Unfälle, bei denen mindestens ein Beteiligter alkoholisiert war.

2) Unfälle mit fehlendem Merkmal wurden nicht ausgewertet.

**16. Straßenverkehrsunfälle und Verunglückte im Zeitraum Januar bis April 2009
nach Ortslage, Unfalltypen, Monaten, Wochentagen, Uhrzeit und Lichtverhältnissen -
Anteil der Alkoholunfälle an allen Unfällen in Prozent ¹⁾**

Merkmal	Unfälle mit Personen- schaden	Ver- unglückte	Davon			Schwerwiegende Unfälle mit Sachschaden	
			Ge- tötete	Schwer- verletzte	Leicht- verletzte	im engeren Sinne	Einfluss be- rausch. Mittel
Insgesamt	5,1	5,4	14,9	7,7	4,5	7,6	100,0
Ortslage							
innerorts	5,3	5,4	8,3	7,8	4,8	7,8	100,0
außerorts ohne Autobahn	4,9	5,5	21,4	7,5	4,2	8,2	100,0
auf Autobahnen	4,1	3,9	-	7,7	3,1	4,5	100,0
Unfalltyp							
Fahrunfall	11,0	11,9	14,8	14,0	11,0	13,2	100,0
Abbiegeunfall	1,8	2,0	-	3,1	1,7	1,4	100,0
Einbiegen-/Kreuzenunfall	2,6	2,4	-	3,4	2,2	2,4	100,0
Überschreitenunfall	7,9	7,6	-	8,6	7,1	-	100,0
Unfall durch ruhenden Verkehr	2,9	2,8	-	-	3,2	4,5	100,0
Unfall im Längsverkehr	3,2	3,5	22,2	6,8	2,8	8,3	100,0
sonstiger Unfall	2,4	2,1	20,0	1,1	2,2	11,2	100,0
Monat							
Januar	4,6	4,9	15,4	8,7	3,7	5,2	100,0
Februar	5,4	5,5	15,4	7,3	4,8	7,7	100,0
März	5,0	6,0	25,0	7,1	5,5	10,0	100,0
April	5,4	5,1	7,7	7,7	4,3	8,6	100,0
Mai
Juni
Juli
August
September
Oktober
November
Dezember
Wochentag							
Montag	2,6	3,0	-	4,7	2,5	4,7	100,0
Dienstag	2,5	2,4	-	2,6	2,3	5,3	100,0
Mittwoch	3,3	3,1	-	3,2	3,1	4,6	100,0
Donnerstag	4,7	5,1	40,0	11,9	2,9	4,7	100,0
Freitag	5,0	4,3	20,0	3,9	4,3	6,5	100,0
Samstag	9,0	8,8	11,1	11,1	8,0	10,8	100,0
Sonntag	14,6	16,4	27,3	19,7	14,7	20,0	100,0
Uhrzeit ²⁾							
0 - 1:59 Uhr	20,6	21,3	33,3	37,5	14,9	41,5	100,0
2 - 3:59 Uhr	29,5	39,3	-	35,3	43,2	31,1	100,0
4 - 5:59 Uhr	15,3	18,8	100,0	33,3	13,7	15,5	100,0
6 - 7:59 Uhr	3,4	4,0	40,0	4,0	3,6	6,5	100,0
8 - 9:59 Uhr	1,1	1,4	-	1,2	1,4	2,3	100,0
10 - 11:59 Uhr	1,9	1,8	-	1,6	1,8	2,7	100,0
12 - 13:59 Uhr	2,4	3,2	33,3	5,6	2,1	1,1	100,0
14 - 15:59 Uhr	2,5	2,2	-	2,2	2,2	3,3	100,0
16 - 17:59 Uhr	3,9	3,6	-	5,2	3,1	6,8	100,0
18 - 19:59 Uhr	7,6	7,0	25,0	6,6	6,9	5,1	100,0
20 - 21:59 Uhr	12,0	10,6	-	14,5	9,4	13,3	100,0
22 - 23:59 Uhr	20,2	18,9	-	26,9	15,7	13,4	100,0
Lichtverhältnisse							
Tageslicht	2,6	2,6	12,0	3,2	2,3	3,4	100,0
Dämmerung	3,2	4,2	33,3	7,8	2,7	4,4	100,0
Dunkelheit	14,2	15,0	15,8	20,6	13,1	16,8	100,0

1) Alkoholunfälle sind Unfälle, bei denen mindestens ein Beteiligter alkoholisiert war.

2) Unfälle mit fehlendem Merkmal wurden nicht ausgewertet.