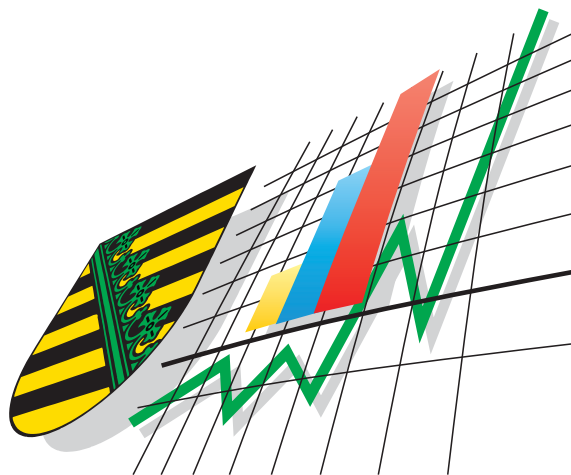


Statistisches Landesamt
des Freistaates
Sachsen



Statistische Berichte

Straßenverkehrsunfälle im Freistaat Sachsen

April 2007

Zeichenerklärung

-	Nichts vorhanden (genau Null)	x	Tabellenfach gesperrt, weil Aussage nicht sinnvoll
0	Weniger als die Hälfte von 1 in der letzten besetzten Stelle, jedoch mehr als nichts	()	Aussagewert ist eingeschränkt
...	Angabe fällt später an	p	vorläufige Zahl
/	Zahlenwert nicht sicher genug	r	berichtigte Zahl
.	Zahlenwert unbekannt oder geheim zu halten	s	geschätzte Zahl

Herausgeber:

Statistisches Landesamt des Freistaates Sachsen

Macherstraße 63
01917 Kamenz

Postfach 11 05
01911 Kamenz

Telefon

Vermittlung 03578 33-0

Präsidentin/Sekretariat -1900

Telefax -1999

Auskunft -1913, -1914

Telefax -1921

Bibliothek -4352

Telefax -1598

Vertrieb -4316

Internet

www.statistik.sachsen.de

E-Mail

info@statistik.sachsen.de

Kein Zugang für elektronisch signierte sowie verschlüsselte Dokumente

Inhalt

	Seite
Vorbemerkungen	3
Definitionen	3
Ergebnisdarstellung	4
Tabellenteil	
1. Straßenverkehrsunfälle mit Sachschaden 2005 bis 2007 nach Monaten	8
2. Straßenverkehrsunfälle mit Personenschaden 2005 bis 2007 nach Monaten	8
3. Verunglückte bei Straßenverkehrsunfällen 2005 bis 2007 nach Monaten	8
4. Straßenverkehrsunfälle mit Personenschaden und Verunglückte nach Straßenarten und Ortslage	9
5. Straßenverkehrsunfälle mit Personenschaden und Verunglückte nach Unfallarten und Ortslage	10
6. Straßenverkehrsunfälle mit Personenschaden und Verunglückte nach Unfalltypen und Ortslage	12
7. Verunglückte bei Straßenverkehrsunfällen nach Art der Verkehrsbeteiligung	13
8. Verunglückte bei Straßenverkehrsunfällen nach Altersgruppen und Geschlecht	14
9. An Straßenverkehrsunfällen beteiligte Fahrzeugführer und Fußgänger	16
10. Ursachen von Straßenverkehrsunfällen mit Personenschaden	18
11. Straßenverkehrsunfälle und Verunglückte nach Datum und Ortslage	21
12. Straßenverkehrsunfälle und Verunglückte im April 2007 nach Kreisfreien Städten und Landkreisen sowie Ortslage	23
13. Straßenverkehrsunfälle und Verunglückte im Zeitraum Januar bis April 2007 nach Kreisfreien Städten und Landkreisen sowie Ortslage	26
14. Straßenverkehrsunfälle und Verunglückte im Zeitraum Januar bis April 2007 nach Ortslage, Unfalltypen, Monaten, Wochentagen, Uhrzeit und Lichtverhältnissen	29
15. Straßenverkehrsunfälle und Verunglückte im Zeitraum Januar bis April 2007 nach Ortslage, Unfalltypen, Monaten, Wochentagen, Uhrzeit und Lichtverhältnissen - Alkoholunfälle	30
16. Straßenverkehrsunfälle und Verunglückte im Zeitraum Januar bis April 2007 nach Ortslage, Unfalltypen, Monaten, Wochentagen, Uhrzeit und Lichtverhältnissen – Anteil der Alkoholunfälle an allen Unfällen	31

Abbildungen

Abb. 1	Getötete und Schwerverletzte in den Monaten Januar bis April 2007 nach Art der Verkehrsbeteiligung und Alter (Auswahl)	4
Abb. 2	Verunglückte Kinder bei Straßenverkehrsunfällen von Januar bis April 2006 und 2007 nach Art der Verkehrsbeteiligung und Altersgruppen	5
Abb. 3	Verunglückte bei Straßenverkehrsunfällen von Januar bis April 2006 und 2007 nach Altersgruppen und Verletzungsschwere	5
Abb. 4	Straßenverkehrsunfälle insgesamt 2005 bis 2007 nach Monaten	6
Abb. 5	Straßenverkehrsunfälle mit Personenschaden 2005 bis 2007 nach Monaten	6
Abb. 6	Straßenverkehrsunfälle mit Sachschaden 2005 bis 2007 nach Monaten	6
Abb. 7	Getötete bei Straßenverkehrsunfällen 2005 bis 2007 nach Monaten	7
Abb. 8	Schwerverletzte bei Straßenverkehrsunfällen 2005 bis 2007 nach Monaten	7
Abb. 9	Leichtverletzte bei Straßenverkehrsunfällen 2005 bis 2007 nach Monaten	7
Abb. 10	Straßenverkehrsunfälle und Verunglückte nach Regierungsbezirken und Ortslage im April 2007	25
Abb. 11	Straßenverkehrsunfälle und Verunglückte nach Regierungsbezirken und Ortslage im Zeitraum Januar bis April 2007	28

Vorbemerkungen

Rechtsgrundlagen

Die Rechtsgrundlage des vorliegenden Berichtes bildet das Gesetz über die Statistik der Straßenverkehrsunfälle vom 15. Juni 1990 (BGBl. I S. 1078 ff.) in Verbindung mit dem Bundesstatistikgesetz vom 22. Januar 1987 (BGBl. I S. 462, 565), zuletzt geändert durch Artikel 2 des Gesetzes vom 9. Juni 2005 (BGBl. I S. 1534) und dem Sächsischen Statistikgesetz vom 17. Mai 1993 (SächsGVBl. S. 453), zuletzt geändert durch Artikel 13 des Gesetzes vom 6. Juni 2002 (SächsGVBl. S. 168).

Ab dem 1. Januar 1995 gelten zusätzlich das Erste Gesetz zur Änderung des Straßenverkehrsunfallstatistikgesetzes vom 23. November 1994 (BGBl. I S. 3491) und die Verordnung zur näheren Bestimmung des schwerwiegenden Unfalls mit Sachschaden im Sinne des Straßenverkehrsunfallstatistikgesetzes vom 21. Dezember 1994 (BGBl. I S. 3970).

Berichtskreis

Die Statistik der Straßenverkehrsunfälle erfasst alle Unfälle, zu denen die Polizei herangezogen wurde.

Definitionen

Straßenverkehrsunfälle sind Unfälle, bei denen infolge des Fahrverkehrs auf öffentlichen Wegen und Plätzen Personen verletzt oder getötet wurden oder Sachschaden verursacht worden ist.

Unfälle werden nach ihren Folgen unterschieden in:

- Unfälle mit Personenschaden: Unfälle, bei denen Personen getötet bzw. schwer oder leicht verletzt wurden.

Als Verunglückte zählen Personen (auch Mitfahrer), die beim Unfall verletzt oder getötet wurden. Dabei werden erfasst als:

- Getötete: Personen, die beim Unfall oder innerhalb von 30 Tagen an den Unfallfolgen starben,
- Schwerverletzte: Personen, die unmittelbar zur stationären Behandlung (für mindestens 24 Stunden) in einem Krankenhaus aufgenommen wurden,
- Leichtverletzte: alle übrigen Verletzten.

- Schwerwiegende Unfälle mit Sachschaden:

- im engeren Sinne: Unfälle, bei denen ein Straftatbestand oder eine Ordnungswidrigkeit (Bußgeld) vorlag und bei denen gleichzeitig mindestens ein Kfz aufgrund eines Unfallschadens von der Unfallstelle abgeschleppt werden musste (nicht fahrbereit); dies betrifft auch Fälle mit Alkoholeinwirkung,
- sonstige Sachschadensunfälle unter Alkoholeinwirkung: Unfälle, bei denen mindestens ein Unfallbeteiligter unter Alkoholeinwirkung stand und alle beteiligten Kfz noch fahrbereit waren.

- Sonstige Sachschadensunfälle ohne Alkoholeinwirkung (sog. Bagatelleunfälle):
alle übrigen Sachschadensunfälle.

Als Beteiligte an einem Straßenverkehrsunfall werden alle Fahrzeugführer oder Fußgänger erfasst, die selbst - oder deren Fahrzeug - Schäden erlitten oder hervorgerufen haben.

Jedem Straßenverkehrsunfall können ein oder mehrere Unfallursachen zugeordnet werden, so dass die Anzahl der Ursachen i. d. R. größer ist als die Anzahl der Unfälle.

Bei Nachmeldungen handelt es sich um Unfallvorgänge, die aufgrund verspäteten Eingangs der Unfallanzeigen nicht mehr in das jeweilige Monatsergebnis eingearbeitet werden können.

Ergebnisdarstellung

Im April 2007 sind im Freistaat Sachsen 9 751 Straßenverkehrsunfälle von der Polizei registriert worden. Das waren 825 Unfälle mehr als im gleichen Monat des Vorjahres. Die Zahl der Unfälle mit Personenschaden stieg um 25,2 Prozent auf 1 396 Unfälle, die der sonstigen Sachschadensunfälle unter Alkoholeinwirkung um 2,5 Prozent auf 81 Unfälle und die der sonstigen Sachschadensunfälle ohne Alkoholeinwirkung um 7,8 Prozent auf 7 854 Unfälle. Die Zahl der schwerwiegenden Unfälle mit Sachschaden im engeren Sinne sank um 5,8 Prozent auf 420 Unfälle.

Mit der Erhöhung der Anzahl der Unfälle mit Personenschaden gegenüber dem Vorjahresmonat ist auch die Anzahl der Verunglückten gestiegen (+19,0 Prozent). Insgesamt verunglückten 1 739 Verkehrsteilnehmer, das waren 278 Personen mehr als im April 2006. Am deutlichsten erhöhte sich die Zahl der leicht verletzten Personen; sie stieg von 1 085 auf 1 313 Personen (+21,0 Prozent). Die Zahl der schwer verletzten Personen stieg von 354 auf 406 Personen (+14,7 Prozent). Die Zahl der getöteten Personen sank um zwei Personen auf 20 Personen.

Von Januar bis April 2007 ereigneten sich insgesamt 37 292 Straßenverkehrsunfälle und damit 7,8 Prozent weniger Unfälle als im gleichen Zeitraum des Vorjahres. Die Anzahl der Unfälle mit Personenschaden stieg von 3 832 auf 4 465 Unfälle. Dabei erhöhte sich die Zahl der Unfälle mit Schwerverletzten von 964 auf 1 187 und die der Unfälle mit Leichtverletzten von 2 794 auf 3 212 Unfälle. Die Zahl der Unfälle mit Getöteten sank von 74 auf 66 Unfälle. Die Anzahl der schwerwiegenden Unfälle mit Sachschaden im engeren Sinne reduzierte sich von 2 338 auf 1 943 Unfälle und die Bagatellunfälle von 33 930 auf 30 554 Unfälle. Die Zahl der sonstigen Sachschadensunfälle unter Alkohol blieb mit 330 Unfällen konstant.

Von Januar bis April 2007 verunglückten 5 722 Personen, das waren 680 Personen mehr (+13,5 Prozent) als im Vorjahreszeitraum. Davon verunglückten 72 Personen tödlich (drei Personen weniger als im gleichen Zeitraum des Vorjahres), 1 344 wurden schwer verletzt (+217 Personen) und 4 306 leicht verletzt (+466 Personen).

Die Anzahl der verunglückten Kinder unter 15 Jahren blieb nahezu konstant. Sie verringerte sich um eine Person auf 313 Personen. Dabei verringerte sich die Zahl der verunglückten Kinder unter 10 Jahren (18 Verunglückte weniger). Dagegen stieg die Zahl der verunglückten 10- bis unter 12-Jährigen um 25 Verunglückte. Als Fahrer und Mitfahrer von Fahrrädern verunglückten sogar 39 Kinder mehr als im Vorjahr (+84,8 Prozent). Als Fahrer und Mitfahrer von Pkw verunglückten 27 Kinder und als Fußgänger 30 Kinder weniger als im Vorjahreszeitraum (Abb. 2).

Deutliche Veränderungen gab es auch in den Altersgruppen der 15- bis unter 18-Jährigen und der über 65-Jährigen (Abb. 3). Die Zahl der Verunglückten 15- bis unter 18-Jährigen stieg um 104 auf 410 (+34,0 Prozent), die der 45- bis unter 55-Jährigen um 130 auf 794 (+19,6 Prozent) und die der über 65-Jährigen um 146 auf 661 (+28,3 Prozent). In der Altersgruppe der 15- bis unter 18-Jährigen verunglückten als Fahrer und Mitfahrer von Motorzweirädern 69 Personen mehr und in der Altersgruppe der 18- bis unter 21-Jährigen verunglückten als Fahrer und Mitfahrer von Personenkraftwagen 58 Personen weniger. Dagegen verunglückten in der Altersgruppe der 35- bis unter 45-Jährigen als Fahrer und Mitfahrer von Fahrrädern 68 Personen mehr und in der Altersgruppe der über 65-Jährigen 49 Fußgänger mehr als im Vorjahr.

Abb. 1 Getötete und Schwerverletzte in den Monaten Januar bis April 2007 nach Art der Verkehrsbeteiligung und Alter (Auswahl)

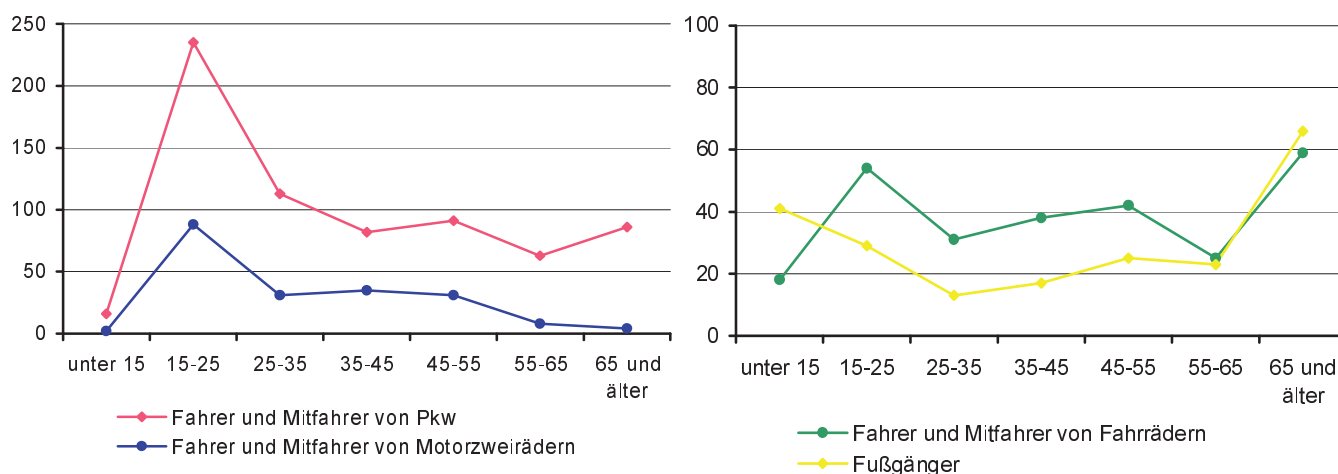


Abb. 2 Verunglückte Kinder bei Straßenverkehrsunfällen von Januar bis April 2006 und 2007 nach Art der Verkehrsbeteiligung und Altersgruppen

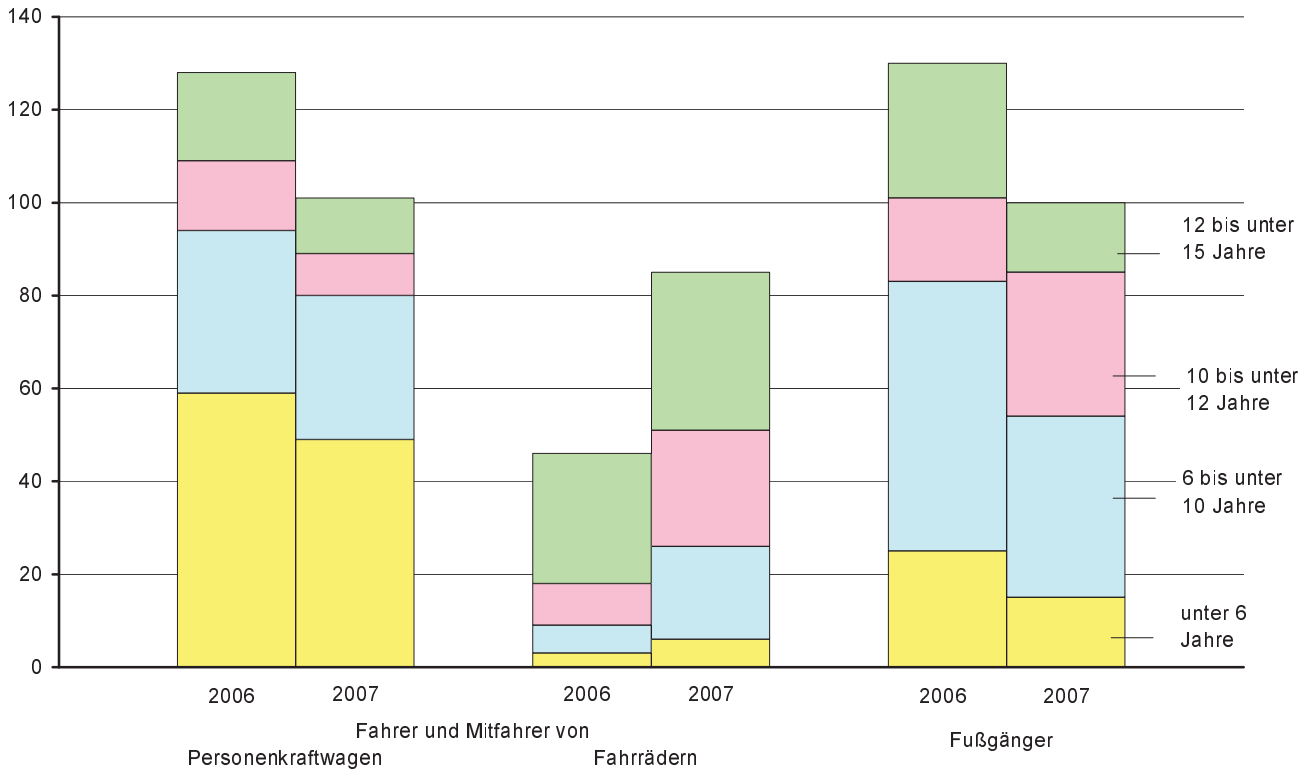


Abb. 3 Verunglückte bei Straßenverkehrsunfällen von Januar bis April 2006 und 2007 nach Altersgruppen und Verletzungsschwere

von ... bis unter ... Jahren

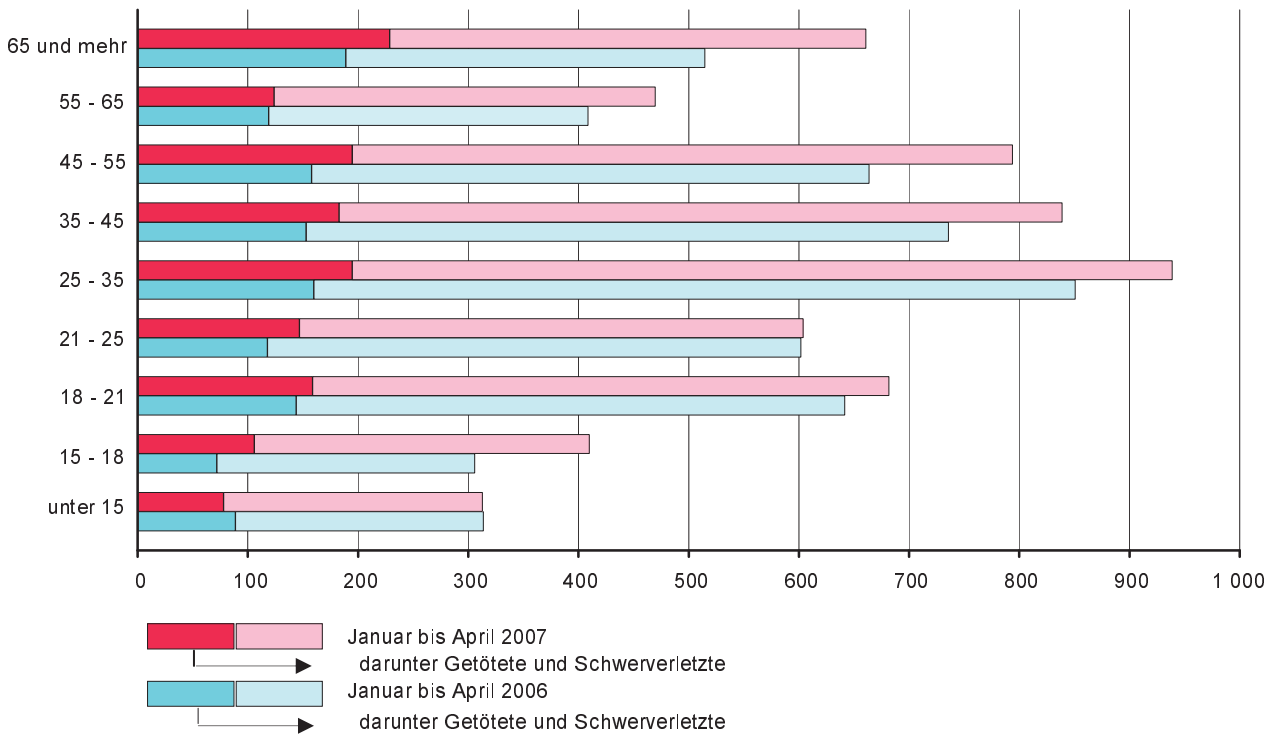


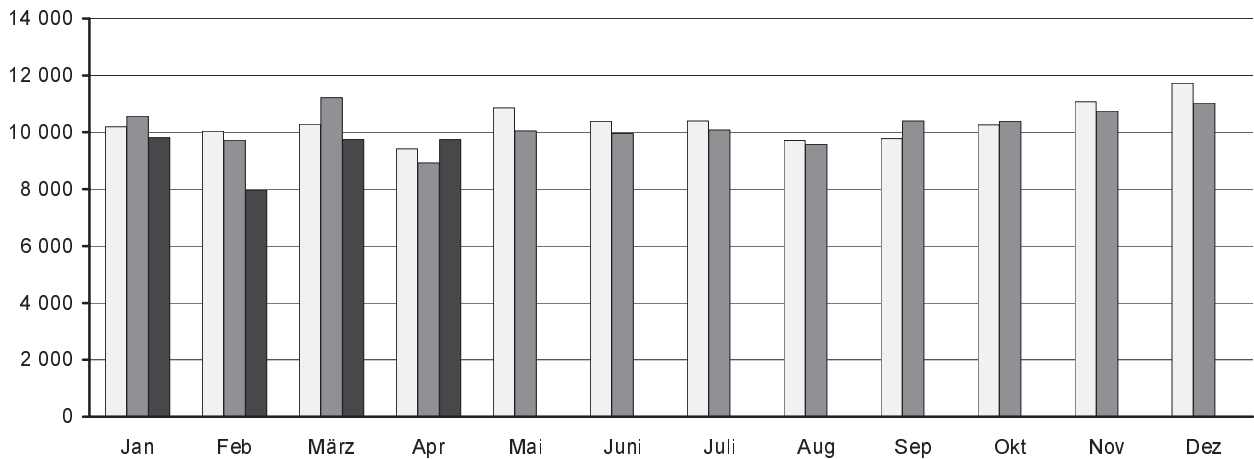
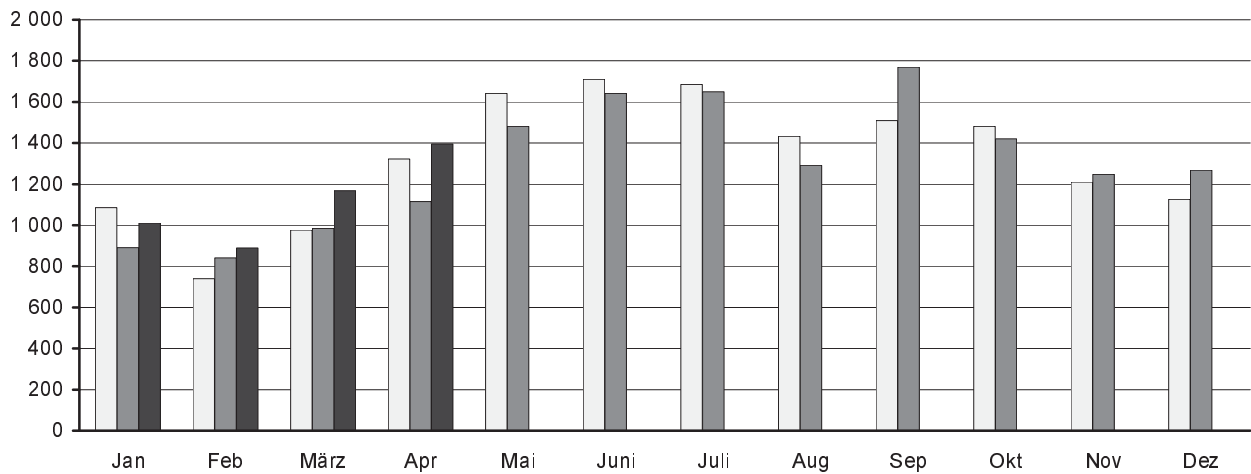
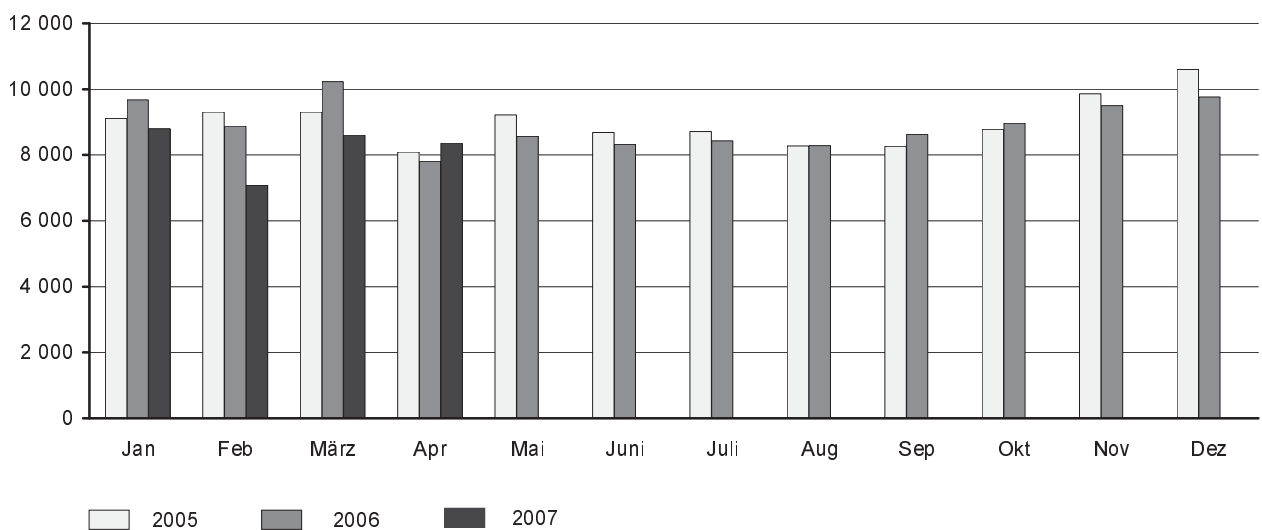
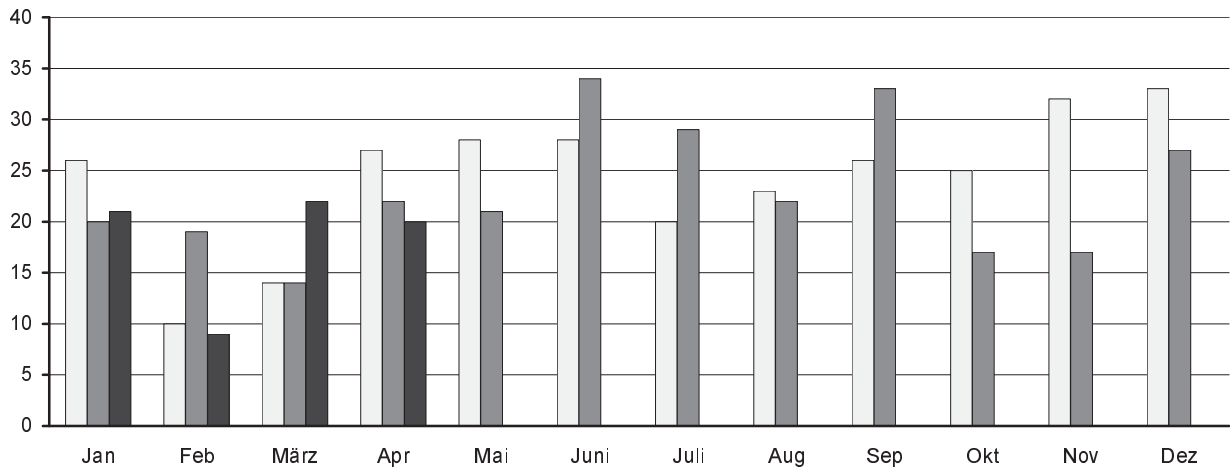
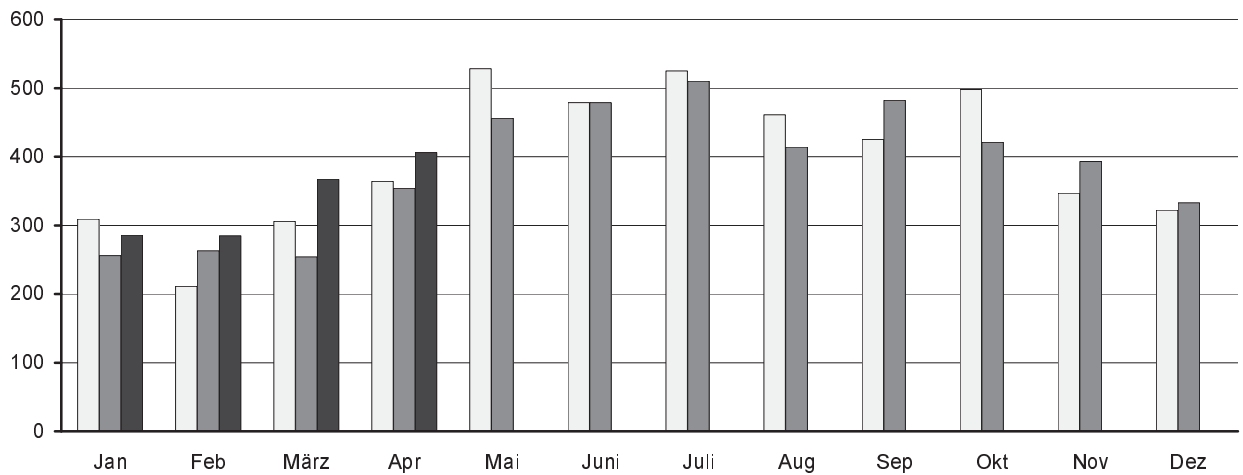
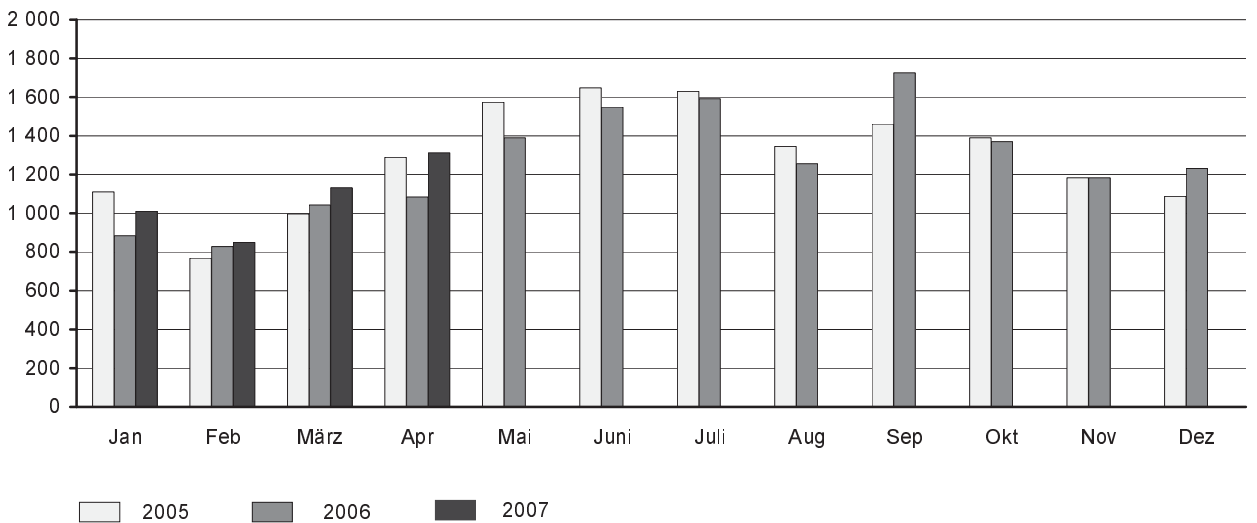
Abb. 4 Straßenverkehrsunfälle insgesamt 2005 bis 2007 nach Monaten**Abb. 5 Straßenverkehrsunfälle mit Personenschaden 2005 bis 2007 nach Monaten****Abb. 6 Straßenverkehrsunfälle mit Sachschaden 2005 bis 2007 nach Monaten**

Abb. 7 Getötete bei Straßenverkehrsunfällen 2005 bis 2007 nach Monaten**Abb. 8 Schwerverletzte bei Straßenverkehrsunfällen 2005 bis 2007 nach Monaten****Abb. 9 Leichtverletzte bei Straßenverkehrsunfällen 2005 bis 2007 nach Monaten**

1. Straßenverkehrsunfälle mit Sachschaden 2005 bis 2007 nach Monaten¹⁾

Monat	Insgesamt			Schwerwiegende Unfälle mit Sachschaden						Sonst. Sachschadensunfälle ohne Alkoholeinwirkung		
				im engeren Sinne			sonstige unter Alkohol					
	2005	2006	2007	2005	2006	2007	2005	2006	2007	2005	2006	2007
Januar	9 114	9 672	8 804	675	655	585	99	88	84	8 340	8 929	8 135
Februar	9 302	8 880	7 076	633	628	445	78	67	77	8 591	8 185	6 554
März	9 311	10 235	8 592	546	609	493	90	96	88	8 675	9 530	8 011
April	8 092	7 811	8 355	439	446	420	103	79	81	7 550	7 286	7 854
Mai	9 222	8 570	...	538	438	...	124	112	...	8 560	8 020	...
Juni	8 681	8 321	...	487	388	...	112	91	...	8 082	7 842	...
Juli	8 714	8 431	...	524	452	...	123	110	...	8 067	7 869	...
August	8 275	8 289	...	489	537	...	121	87	...	7 665	7 665	...
September	8 268	8 625	...	454	420	...	98	111	...	7 716	8 094	...
Oktober	8 777	8 966	...	495	565	...	106	113	...	8 176	8 288	...
November	9 865	9 501	...	622	534	...	93	87	...	9 150	8 880	...
Dezember	10 603	9 764	...	734	625	...	137	113	...	9 732	9 026	...
Jan.-Apr.	35 819	36 598	32 827	2 293	2 338	1 943	370	330	330	33 156	33 930	30 554
Jahr	108 224	107 065	...	6 636	6 297	...	1 284	1 154	...	100 304	99 614	...

2. Straßenverkehrsunfälle mit Personenschaden 2005 bis 2007 nach Monaten¹⁾

Monat	Insgesamt			Unfälle mit								
				Getöteten			Schwerverletzten			Leichtverletzten		
	2005	2006	2007	2005	2006	2007	2005	2006	2007	2005	2006	2007
Januar	1 086	891	1 011	24	19	18	260	217	246	802	655	747
Februar	740	841	889	8	19	9	169	219	253	563	603	627
März	977	985	1 169	14	14	19	270	228	324	693	743	826
April	1 322	1 115	1 396	25	22	20	334	300	364	963	793	1 012
Mai	1 641	1 481	...	26	21	...	470	387	...	1 145	1 073	...
Juni	1 710	1 642	...	28	31	...	428	419	...	1 254	1 192	...
Juli	1 686	1 649	...	20	25	...	448	449	...	1 218	1 175	...
August	1 433	1 291	...	23	21	...	403	366	...	1 007	904	...
September	1 509	1 769	...	26	33	...	372	438	...	1 111	1 298	...
Oktober	1 482	1 421	...	25	15	...	444	373	...	1 013	1 033	...
November	1 210	1 248	...	29	17	...	300	344	...	881	887	...
Dezember	1 126	1 268	...	31	27	...	266	302	...	829	939	...
Jan.-Apr.	4 125	3 832	4 465	71	74	66	1 033	964	1 187	3 021	2 794	3 212
Jahr	15 922	15 601	...	279	264	...	4 164	4 042	...	11 479	11 295	...

3. Verunglückte bei Straßenverkehrsunfällen 2005 bis 2007 nach Monaten¹⁾

Monat	Insgesamt			Verunglückte								
				Getötete			Schwerverletzte			Leichtverletzte		
	2005	2006	2007	2005	2006	2007	2005	2006	2007	2005	2006	2007
Januar	1 446	1 160	1 317	26	20	21	309	256	286	1 111	884	1 010
Februar	990	1 110	1 144	10	19	9	211	263	285	769	828	850
März	1 316	1 311	1 522	14	14	22	306	254	367	996	1 043	1 133
April	1 681	1 461	1 739	27	22	20	364	354	406	1 290	1 085	1 313
Mai	2 129	1 867	...	28	21	...	528	456	...	1 573	1 390	...
Juni	2 155	2 061	...	28	34	...	479	479	...	1 648	1 548	...
Juli	2 174	2 131	...	20	29	...	525	510	...	1 629	1 592	...
August	1 829	1 692	...	23	22	...	461	414	...	1 345	1 256	...
September	1 912	2 240	...	26	33	...	425	482	...	1 461	1 725	...
Oktober	1 913	1 808	...	25	17	...	498	421	...	1 390	1 370	...
November	1 563	1 594	...	32	17	...	347	393	...	1 184	1 184	...
Dezember	1 443	1 592	...	33	27	...	322	333	...	1 088	1 232	...
Jan.-Apr.	5 433	5 042	5 722	77	75	72	1 190	1 127	1 344	4 166	3 840	4 306
Jahr	20 551	20 027	...	292	275	...	4 775	4 615	...	15 484	15 137	...

1) einschließlich Nachmeldungen

4. Straßenverkehrsunfälle mit Personenschaden und Verunglückte nach Straßenarten und Ortslage

Straßenart Ortslage	Unfälle mit Personen- schaden	Verunglückte				Unfälle mit Personen- schaden	Verunglückte			
		insgesamt	davon				insgesamt	davon		
			Getötete	Schwer- verletzte	Leicht- verletzte			Getötete	Schwer- verletzte	Leicht- verletzte
April 2007										
Autobahnen	43	67	1	14	52	49	77	5	19	53
Bundesstraßen	346	459	7	87	365	302	437	5	98	334
innerorts	242	309	2	54	253	217	302	1	44	257
außerorts	104	150	5	33	112	85	135	4	54	77
Staatsstraßen	314	404	3	112	289	254	333	7	94	232
innerorts	181	229	-	46	183	154	189	2	48	139
außerorts	133	175	3	66	106	100	144	5	46	93
Kreisstraßen	100	131	3	37	91	84	113	1	27	85
innerorts	60	67	-	17	50	55	68	1	15	52
außerorts	40	64	3	20	41	29	45	-	12	33
Andere Straßen	593	678	6	156	516	426	501	4	116	381
innerorts	559	634	4	139	491	409	483	4	109	370
außerorts	34	44	2	17	25	17	18	-	7	11
Insgesamt	1 396	1 739	20	406	1 313	1 115	1 461	22	354	1 085
innerorts	1 042	1 239	6	256	977	835	1 042	8	216	818
außerorts	354	500	14	150	336	280	419	14	138	267
Januar - April 2007										
Autobahnen	180	291	6	69	216	179	270	7	65	198
Bundesstraßen	1 137	1 550	25	332	1 193	1 070	1 504	18	305	1 181
innerorts	741	959	8	182	769	699	937	6	149	782
außerorts	396	591	17	150	424	371	567	12	156	399
Staatsstraßen	1 041	1 372	16	379	977	885	1 198	28	306	864
innerorts	595	743	2	160	581	491	621	10	139	472
außerorts	446	629	14	219	396	394	577	18	167	392
Kreisstraßen	319	432	8	119	305	333	444	6	109	329
innerorts	174	214	3	55	156	201	247	1	51	195
außerorts	145	218	5	64	149	132	197	5	58	134
Andere Straßen	1 788	2 077	17	445	1 615	1 365	1 626	16	342	1 268
innerorts	1 702	1 969	13	407	1 549	1 297	1 537	16	320	1 201
außerorts	86	108	4	38	66	68	89	-	22	67
Insgesamt	4 465	5 722	72	1 344	4 306	3 832	5 042	75	1 127	3 840
innerorts	3 212	3 885	26	804	3 055	2 688	3 342	33	659	2 650
außerorts	1 253	1 837	46	540	1 251	1 144	1 700	42	468	1 190
Januar - April 2006										
Autobahnen	180	291	6	69	216	179	270	7	65	198
Bundesstraßen	1 137	1 550	25	332	1 193	1 070	1 504	18	305	1 181
innerorts	741	959	8	182	769	699	937	6	149	782
außerorts	396	591	17	150	424	371	567	12	156	399
Staatsstraßen	1 041	1 372	16	379	977	885	1 198	28	306	864
innerorts	595	743	2	160	581	491	621	10	139	472
außerorts	446	629	14	219	396	394	577	18	167	392
Kreisstraßen	319	432	8	119	305	333	444	6	109	329
innerorts	174	214	3	55	156	201	247	1	51	195
außerorts	145	218	5	64	149	132	197	5	58	134
Andere Straßen	1 788	2 077	17	445	1 615	1 365	1 626	16	342	1 268
innerorts	1 702	1 969	13	407	1 549	1 297	1 537	16	320	1 201
außerorts	86	108	4	38	66	68	89	-	22	67
Insgesamt	4 465	5 722	72	1 344	4 306	3 832	5 042	75	1 127	3 840
innerorts	3 212	3 885	26	804	3 055	2 688	3 342	33	659	2 650
außerorts	1 253	1 837	46	540	1 251	1 144	1 700	42	468	1 190

5. Straßenverkehrsunfälle mit Personenschaden und Verunglückte nach Unfallarten und Ortslage

Unfallart Ortslage	Unfälle mit Personen- schaden	Verunglückte				Unfälle mit Personen- schaden	Verunglückte			
		insgesamt	davon				insgesamt	davon		
			Getötete	Schwer- verletzte	Leicht- verletzte			Getötete	Schwer- verletzte	Leicht- verletzte
April 2007										
April 2006										
Zusammenstoß mit anderem Fahrzeug, das										
anfährt, anhält oder im ruhenden Verkehr steht	72	87	-	8	79	56	69	2	9	58
innerorts	69	81	-	8	73	47	55	-	6	49
außerorts	3	6	-	-	6	9	14	2	3	9
vorausfährt oder wartet	190	277	-	32	245	146	205	2	17	186
innerorts	134	191	-	17	174	107	150	-	9	141
außerorts	56	86	-	15	71	39	55	2	8	45
seitlich in gleicher Richtung fährt	86	95	1	27	67	57	64	1	10	53
innerorts	71	76	-	24	52	47	50	-	6	44
außerorts	15	19	1	3	15	10	14	1	4	9
entgegenkommt	146	214	5	58	151	118	182	2	52	128
innerorts	96	127	1	29	97	79	108	1	26	81
außerorts	50	87	4	29	54	39	74	1	26	47
einbiegt oder kreuzt	410	499	4	94	401	340	450	4	90	356
innerorts	351	409	2	78	329	293	372	1	65	306
außerorts	59	90	2	16	72	47	78	3	25	50
Zusammenstoß zwischen Fahrzeug und Fußgänger	113	117	1	37	79	108	119	3	43	73
innerorts	110	113	1	33	79	103	113	2	41	70
außerorts	3	4	-	4	-	5	6	1	2	3
Aufprall auf Hindernis	5	5	-	2	3	4	9	-	6	3
innerorts	4	4	-	1	3	2	2	-	1	1
außerorts	1	1	-	1	-	2	7	-	5	2
Abkommen von Fahrbahn										
nach rechts	144	183	6	73	104	106	140	6	47	87
innerorts	54	68	-	24	44	43	54	3	20	31
außerorts	90	115	6	49	60	63	86	3	27	56
nach links	74	85	3	30	52	78	104	1	51	52
innerorts	31	35	2	13	20	28	36	-	19	17
außerorts	43	50	1	17	32	50	68	1	32	35
Unfall anderer Art	156	177	-	45	132	102	119	1	29	89
innerorts	122	135	-	29	106	86	102	1	23	78
außerorts	34	42	-	16	26	16	17	-	6	11
Insgesamt	1 396	1 739	20	406	1 313	1 115	1 461	22	354	1 085
innerorts	1 042	1 239	6	256	977	835	1 042	8	216	818
außerorts	354	500	14	150	336	280	419	14	138	267

Noch: 5. Straßenverkehrsunfälle mit Personenschaden und Verunglückte nach Unfallarten und Ortslage

Unfallart Ortslage	Unfälle mit Personen- schaden	Verunglückte				Unfälle mit Personen- schaden	Verunglückte			
		insgesamt	davon				insgesamt	davon		
			Getötete	Schwer- verletzte	Leicht- verletzte			Getötete	Schwer- verletzte	Leicht- verletzte
Januar - April 2007										
Januar - April 2006										
Zusammenstoß mit anderem Fahrzeug, das										
anfährt, anhält oder im ruhenden Verkehr steht	225	273	-	30	243	208	263	2	27	234
innerorts	210	251	-	26	225	178	210	-	19	191
außerorts	15	22	-	4	18	30	53	2	8	43
vorausfährt oder wartet	570	769	4	85	680	533	750	4	76	670
innerorts	417	544	-	40	504	382	516	-	39	477
außerorts	153	225	4	45	176	151	234	4	37	193
seitlich in gleicher Richtung fährt	203	239	1	51	187	133	161	3	27	131
innerorts	155	176	-	36	140	88	96	-	15	81
außerorts	48	63	1	15	47	45	65	3	12	50
entgegenkommt	463	753	10	212	531	425	708	12	171	525
innerorts	278	402	1	91	310	249	376	4	70	302
außerorts	185	351	9	121	221	176	332	8	101	223
einbiegt oder kreuzt	1 286	1 627	9	288	1 330	974	1 321	9	239	1 073
innerorts	1 062	1 278	7	209	1 062	837	1 073	3	174	896
außerorts	224	349	2	79	268	137	248	6	65	177
Zusammenstoß zwischen Fahrzeug und Fußgänger										
innerorts	513	551	13	199	339	487	521	16	190	315
außerorts	493	527	10	190	327	468	501	15	181	305
außerorts	20	24	3	9	12	19	20	1	9	10
Aufprall auf Hindernis	18	18	-	4	14	14	21	2	10	9
innerorts	10	10	-	1	9	4	4	-	2	2
außerorts	8	8	-	3	5	10	17	2	8	7
Abkommen von Fahrbahn										
nach rechts	483	647	15	225	407	436	546	16	164	366
innerorts	174	224	3	78	143	140	172	6	58	108
außerorts	309	423	12	147	264	296	374	10	106	258
nach links	305	382	15	125	242	353	450	8	148	294
innerorts	100	118	2	44	72	125	152	2	43	107
außerorts	205	264	13	81	170	228	298	6	105	187
Unfall anderer Art	399	463	5	125	333	269	301	3	75	223
innerorts	313	355	3	89	263	217	242	3	58	181
außerorts	86	108	2	36	70	52	59	-	17	42
Insgesamt	4 465	5 722	72	1 344	4 306	3 832	5 042	75	1 127	3 840
innerorts	3 212	3 885	26	804	3 055	2 688	3 342	33	659	2 650
außerorts	1 253	1 837	46	540	1 251	1 144	1 700	42	468	1 190

6. Straßenverkehrsunfälle mit Personenschaden und Verunglückte nach Unfalltypen und Ortslage

Unfalltyp Ortslage	Unfälle mit Personen- schaden	Verunglückte				Unfälle mit Personen- schaden	Verunglückte			
		insgesamt	davon				insgesamt	davon		
			Getötete	Schwer- verletzte	Leicht- verletzte			Getötete	Schwer- verletzte	Leicht- verletzte
April 2007										
Fahrunfall	279	341	8	127	206	237	318	7	119	192
innerorts	136	159	1	44	114	120	147	2	53	92
außerorts	143	182	7	83	92	117	171	5	66	100
Abbiegeunfall	197	243	1	54	188	159	204	1	29	174
innerorts	164	195	1	43	151	129	161	1	17	143
außerorts	33	48	-	11	37	30	43	-	12	31
Einbiegen-/Kreuzenunfall	367	458	4	84	370	292	381	3	76	302
innerorts	317	378	2	70	306	260	322	-	56	266
außerorts	50	80	2	14	64	32	59	3	20	36
Überschreitenunfall	82	85	1	26	58	72	77	3	33	41
innerorts	80	82	1	23	58	70	74	2	31	41
außerorts	2	3	-	3	-	2	3	1	2	-
Unfall durch ruhenden Verkehr	31	33	-	3	30	21	22	-	5	17
innerorts	29	31	-	3	28	20	21	-	4	17
außerorts	2	2	-	-	2	1	1	-	1	-
Unfall im Längsverkehr	310	428	5	69	354	251	361	5	62	294
innerorts	216	279	1	40	238	175	247	1	35	211
außerorts	94	149	4	29	116	76	114	4	27	83
Sonstiger Unfall	130	151	1	43	107	83	98	3	30	65
innerorts	100	115	-	33	82	61	70	2	20	48
außerorts	30	36	1	10	25	22	28	1	10	17
Insgesamt	1 396	1 739	20	406	1 313	1 115	1 461	22	354	1 085
 innerorts	1 042	1 239	6	256	977	835	1 042	8	216	818
 außerorts	354	500	14	150	336	280	419	14	138	267
Januar - April 2007										
Fahrunfall	963	1 235	26	424	785	1 013	1 338	26	375	937
innerorts	410	507	4	153	350	436	558	7	142	409
außerorts	553	728	22	271	435	577	780	19	233	528
Abbiegeunfall	612	822	7	173	642	459	607	3	98	506
innerorts	501	631	5	125	501	376	477	1	68	408
außerorts	111	191	2	48	141	83	130	2	30	98
Einbiegen-/Kreuzenunfall	1 121	1 422	9	242	1 171	846	1 136	7	206	923
innerorts	931	1 125	7	175	943	736	930	2	149	779
außerorts	190	297	2	67	228	110	206	5	57	144
Überschreitenunfall	346	369	5	156	208	327	349	16	140	193
innerorts	338	358	5	149	204	321	342	15	138	189
außerorts	8	11	-	7	4	6	7	1	2	4
Unfall durch ruhenden Verkehr	94	103	-	11	92	52	58	-	9	49
innerorts	90	99	-	9	90	47	53	-	7	46
außerorts	4	4	-	2	2	5	5	-	2	3
Unfall im Längsverkehr	936	1 276	18	203	1 055	867	1 250	16	217	1 017
innerorts	642	821	3	102	716	571	767	3	105	659
außerorts	294	455	15	101	339	296	483	13	112	358
Sonstiger Unfall	393	495	7	135	353	268	304	7	82	215
innerorts	300	344	2	91	251	201	215	5	50	160
außerorts	93	151	5	44	102	67	89	2	32	55
Insgesamt	4 465	5 722	72	1 344	4 306	3 832	5 042	75	1 127	3 840
 innerorts	3 212	3 885	26	804	3 055	2 688	3 342	33	659	2 650
 außerorts	1 253	1 837	46	540	1 251	1 144	1 700	42	468	1 190
Januar - April 2006										
Fahrunfall	963	1 235	26	424	785	1 013	1 338	26	375	937
innerorts	410	507	4	153	350	436	558	7	142	409
außerorts	553	728	22	271	435	577	780	19	233	528
Abbiegeunfall	612	822	7	173	642	459	607	3	98	506
innerorts	501	631	5	125	501	376	477	1	68	408
außerorts	111	191	2	48	141	83	130	2	30	98
Einbiegen-/Kreuzenunfall	1 121	1 422	9	242	1 171	846	1 136	7	206	923
innerorts	931	1 125	7	175	943	736	930	2	149	779
außerorts	190	297	2	67	228	110	206	5	57	144
Überschreitenunfall	346	369	5	156	208	327	349	16	140	193
innerorts	338	358	5	149	204	321	342	15	138	189
außerorts	8	11	-	7	4	6	7	1	2	4
Unfall durch ruhenden Verkehr	94	103	-	11	92	52	58	-	9	49
innerorts	90	99	-	9	90	47	53	-	7	46
außerorts	4	4	-	2	2	5	5	-	2	3
Unfall im Längsverkehr	936	1 276	18	203	1 055	867	1 250	16	217	1 017
innerorts	642	821	3	102	716	571	767	3	105	659
außerorts	294	455	15	101	339	296	483	13	112	358
Sonstiger Unfall	393	495	7	135	353	268	304	7	82	215
innerorts	300	344	2	91	251	201	215	5	50	160
außerorts	93	151	5	44	102	67	89	2	32	55
Insgesamt	4 465	5 722	72	1 344	4 306	3 832	5 042	75	1 127	3 840
 innerorts	3 212	3 885	26	804	3 055	2 688	3 342	33	659	2 650
 außerorts	1 253	1 837	46	540	1 251	1 144	1 700	42	468	1 190

7. Verunglückte bei Straßenverkehrsunfällen nach Art der Verkehrsbeteiligung

Art der Verkehrsbeteiligung	Verunglückte				Verunglückte			
	insgesamt	davon			insgesamt	davon		
		Getötete	Schwer- verletzte	Leicht- verletzte		Getötete	Schwer- verletzte	Leicht- verletzte
	April 2007				April 2006			
Fahrer und Mitfahrer von								
Kraftfahrzeugen	1 202	15	258	929	1 058	15	240	803
darunter von								
Mofas, Mopeds, Mokicks	71	-	22	49	41	-	16	25
Motorzweirädern ¹⁾	219	9	81	129	150	2	54	94
Personenkraftwagen	846	6	148	692	794	11	155	628
Bussen	39	-	4	35	28	-	2	26
Güterkraftfahrzeugen	22	-	3	19	43	2	12	29
Fahrrädern	406	4	108	294	281	4	69	208
darunter								
unter 15 Jahren	35	-	8	27	29	-	9	20
anderen Fahrzeugen	9	-	1	8	5	-	1	4
Fußgänger	122	1	39	82	112	3	43	66
darunter								
unter 15 Jahren	29	-	11	18	26	-	13	13
65 Jahre und mehr	27	1	10	16	21	1	12	8
Andere Personen	-	-	-	-	5	-	1	4
Insgesamt	1 739	20	406	1 313	1 461	22	354	1 085
darunter								
unter 15 Jahren	101	-	24	77	108	-	30	78
65 Jahre und mehr	207	5	63	139	165	5	58	102
	Januar - April 2007				Januar - April 2006			
Fahrer und Mitfahrer von								
Kraftfahrzeugen	4 119	51	882	3 186	3 863	52	773	3 038
darunter von								
Mofas, Mopeds, Mokicks	206	1	61	144	101	4	33	64
Motorzweirädern ¹⁾	368	11	126	231	180	2	66	112
Personenkraftwagen	3 269	37	649	2 583	3 330	44	624	2 662
Bussen	124	-	19	105	57	-	5	52
Güterkraftfahrzeugen	136	-	26	110	182	2	42	138
Fahrrädern	1 012	8	259	745	605	7	151	447
darunter								
unter 15 Jahren	85	-	18	67	46	-	11	35
anderen Fahrzeugen	32	-	2	30	30	-	6	24
Fußgänger	559	13	201	345	530	16	193	321
darunter								
unter 15 Jahren	100	-	41	59	130	1	49	80
65 Jahre und mehr	139	7	59	73	90	11	37	42
Andere Personen	-	-	-	-	14	-	4	10
Insgesamt	5 722	72	1 344	4 306	5 042	75	1 127	3 840
darunter								
unter 15 Jahren	313	-	78	235	314	1	88	225
65 Jahre und mehr	661	21	208	432	515	24	165	326

1) mit amtlichem Kennzeichen

8. Verunglückte bei Straßenverkehrsunfällen nach Altersgruppen und Geschlecht

Im Alter von ... bis unter ... Jahren Geschlecht	Verunglückte				Verunglückte			
	insgesamt	davon			insgesamt	davon		
		Getötete	Schwer- verletzte	Leicht- verletzte		Getötete	Schwer- verletzte	Leicht- verletzte
	April 2007				April 2006			
unter 15	101	-	24	77	108	-	30	78
männlich	61	-	17	44	64	-	16	48
weiblich	40	-	7	33	44	-	14	30
15 - 18	139	1	36	102	117	-	30	87
männlich	77	1	22	54	82	-	21	61
weiblich	62	-	14	48	35	-	9	26
18 - 21	206	2	48	156	197	5	41	151
männlich	134	2	35	97	109	3	24	82
weiblich	72	-	13	59	88	2	17	69
21 - 25	171	-	33	138	141	2	29	110
männlich	97	-	26	71	81	2	23	56
weiblich	74	-	7	67	60	-	6	54
25 - 30	174	1	38	135	146	-	29	117
männlich	102	1	29	72	93	-	22	71
weiblich	72	-	9	63	53	-	7	46
30 - 35	113	1	20	92	89	1	20	68
männlich	77	1	17	59	57	1	13	43
weiblich	36	-	3	33	32	-	7	25
35 - 40	119	-	26	93	99	1	24	74
männlich	70	-	21	49	60	1	14	45
weiblich	49	-	5	44	39	-	10	29
40 - 45	123	4	31	88	115	3	30	82
männlich	66	4	21	41	75	2	25	48
weiblich	57	-	10	47	40	1	5	34
45 - 50	127	2	30	95	80	2	19	59
männlich	78	1	22	55	42	1	13	28
weiblich	49	1	8	40	38	1	6	31
50 - 55	123	2	26	95	91	-	16	75
männlich	66	2	17	47	42	-	13	29
weiblich	57	-	9	48	49	-	3	46
55 - 60	81	-	14	67	57	1	8	48
männlich	45	-	11	34	28	1	4	23
weiblich	36	-	3	33	29	-	4	25
60 - 65	52	2	17	33	55	2	20	33
männlich	31	2	11	18	34	2	12	20
weiblich	21	-	6	15	21	-	8	13
65 - 70	74	1	15	58	50	-	18	32
männlich	40	1	7	32	24	-	8	16
weiblich	34	-	8	26	25	-	10	15
70 - 75	59	1	22	36	40	2	13	25
männlich	31	-	12	19	19	2	7	10
weiblich	28	1	10	17	21	-	6	15
75 und mehr	74	3	26	45	75	3	27	45
männlich	34	2	12	20	36	1	14	21
weiblich	40	1	14	25	39	2	13	24
Zusammen	1 736	20	406	1 310	1 460	22	354	1 084
männlich	1 009	17	280	712	846	16	229	601
weiblich	727	3	126	598	613	6	125	482
Ohne Angabe	3	-	-	3	1	-	-	1
Insgesamt	1 739	20	406	1 313	1 461	22	354	1 085

Noch: 8. Verunglückte bei Straßenverkehrsunfällen nach Altersgruppen und Geschlecht

Im Alter von ... bis unter ... Jahren Geschlecht	Verunglückte				Verunglückte			
	insgesamt	davon			insgesamt	davon		
		Getötete	Schwer- verletzte	Leicht- verletzte		Getötete	Schwer- verletzte	Leicht- verletzte
	Januar - April 2007				Januar - April 2006			
unter 15	313	-	78	235	314	1	88	225
männlich	180	-	45	135	171	1	48	122
weiblich	133	-	33	100	143	-	40	103
15 - 18	410	3	103	304	306	1	71	234
männlich	233	3	62	168	168	-	42	126
weiblich	177	-	41	136	137	1	29	107
18 - 21	682	9	150	523	642	10	134	498
männlich	406	8	106	292	345	8	87	250
weiblich	276	1	44	231	296	2	47	247
21 - 25	604	8	139	457	602	7	111	484
männlich	335	6	95	234	314	6	69	239
weiblich	269	2	44	223	287	1	42	244
25 - 30	598	7	117	474	530	5	83	442
männlich	350	5	87	258	288	3	52	233
weiblich	248	2	30	216	242	2	31	209
30 - 35	341	4	67	270	321	5	67	249
männlich	206	4	46	156	166	2	39	125
weiblich	135	-	21	114	155	3	28	124
35 - 40	398	-	76	322	352	1	67	284
männlich	207	-	50	157	186	1	43	142
weiblich	191	-	26	165	166	-	24	142
40 - 45	441	5	102	334	384	4	81	299
männlich	220	4	62	154	207	3	51	153
weiblich	221	1	40	180	177	1	30	146
45 - 50	425	5	98	322	341	4	74	263
männlich	214	4	55	155	162	2	48	112
weiblich	211	1	43	167	179	2	26	151
50 - 55	369	3	89	277	323	4	76	243
männlich	195	3	59	133	146	4	44	98
weiblich	174	-	30	144	177	-	32	145
55 - 60	285	3	75	207	232	6	51	175
männlich	148	2	47	99	111	5	27	79
weiblich	137	1	28	108	121	1	24	96
60 - 65	185	4	42	139	177	3	59	115
männlich	98	3	23	72	87	3	35	49
weiblich	87	1	19	67	90	-	24	66
65 - 70	231	8	65	158	182	4	55	123
männlich	118	6	30	82	85	3	22	60
weiblich	113	2	35	76	96	1	33	62
70 - 75	166	3	47	116	134	6	41	87
männlich	82	1	24	57	73	4	21	48
weiblich	84	2	23	59	61	2	20	39
75 und mehr	264	10	96	158	199	14	69	116
männlich	116	4	36	76	93	10	33	50
weiblich	148	6	60	82	106	4	36	66
Zusammen	5 712	72	1 344	4 296	5 039	75	1 127	3 837
männlich	3 108	53	827	2 228	2 602	55	661	1 886
weiblich	2 604	19	517	2 068	2 433	20	466	1 947
Ohne Angabe	10	-	-	10	3	-	-	3
Insgesamt	5 722	72	1 344	4 306	5 042	75	1 127	3 840

9. An Straßenverkehrsunfällen beteiligte Fahrzeugführer und Fußgänger

Art der Verkehrsbeteiligung Ortslage	Unfälle mit Personen- schaden		Schwerwiegende Unfälle mit Sachschaden ¹⁾		Unfälle mit Personen- schaden		Schwerwiegende Unfälle mit Sachschaden ¹⁾	
	April				Januar - April			
	2007	2006	2007	2006	2007	2006	2007	2006
Führer von								
Mofas, Mopeds	73	41	4	1	214	98	6	4
innerorts	64	34	2	1	184	75	4	3
außerorts	9	7	2	-	30	23	2	1
Motorzweirädern mit amtlichem Kennzeichen	211	143	10	8	357	175	18	9
innerorts	140	109	9	6	247	132	15	7
außerorts	71	34	1	2	110	43	3	2
Personenkraftwagen	1 653	1 352	731	754	5 597	5 150	3 156	3 779
innerorts	1 190	988	529	570	3 932	3 543	2 219	2 644
außerorts	463	364	202	184	1 665	1 607	937	1 135
Bussen	31	19	2	4	97	79	17	26
innerorts	27	16	1	4	84	70	13	22
außerorts	4	3	1	-	13	9	4	4
Güterkraftfahrzeugen	109	140	66	85	469	571	354	444
innerorts	72	93	38	49	255	323	181	249
außerorts	37	47	28	36	214	248	173	195
Landwirtschaftlichen Zugmaschinen	8	4	3	3	14	8	7	5
innerorts	5	3	1	2	8	6	3	3
außerorts	3	1	2	1	6	2	4	2
übrigen Kraftfahrzeugen	7	6	1	2	18	21	12	18
innerorts	7	5	1	2	15	15	10	12
außerorts	-	1	-	-	3	6	2	6
Kraftfahrzeugen zusammen	2 092	1 705	817	857	6 766	6 102	3 570	4 285
innerorts	1 505	1 248	581	634	4 725	4 164	2 445	2 940
außerorts	587	457	236	223	2 041	1 938	1 125	1 345
darunter flüchtig	110	82	31	38	322	283	170	165
innerorts	90	71	17	24	260	222	85	85
außerorts	20	11	14	14	62	61	85	80

1) im engeren Sinne

Noch: 9. An Straßenverkehrsunfällen beteiligte Fahrzeugführer und Fußgänger

Art der Verkehrsbeteiligung Ortslage	Unfälle mit Personen- schaden		Schwerwiegende Unfälle mit Sachschaden ¹⁾		Unfälle mit Personen- schaden		Schwerwiegende Unfälle mit Sachschaden ¹⁾	
	April				Januar - April			
	2007	2006	2007	2006	2007	2006	2007	2006
Fahrrädern	437	301	-	-	1 083	639	-	1
innerorts	396	280	-	-	997	600	-	1
außerorts	41	21	-	-	86	39	-	-
darunter								
unter 15 Jahren	35	31	-	-	81	48	-	-
innerorts	33	29	-	-	77	46	-	-
außerorts	2	2	-	-	4	2	-	-
anderen Fahrzeugen	23	17	4	10	82	68	31	45
innerorts	22	14	3	8	78	58	23	31
außerorts	1	3	1	2	4	10	8	14
Fußgänger	132	117	-	-	590	551	2	2
innerorts	127	112	-	-	562	528	1	2
außerorts	5	5	-	-	28	23	1	-
darunter								
unter 15 Jahren	32	27	-	-	104	132	-	-
innerorts	31	27	-	-	103	131	-	-
außerorts	1	-	-	-	1	1	-	-
65 Jahre und mehr	27	21	-	-	139	90	-	-
innerorts	27	20	-	-	137	86	-	-
außerorts	-	1	-	-	2	4	-	-
Andere Personen	2	7	-	-	2	18	-	6
innerorts	2	6	-	-	2	14	-	-
außerorts	-	1	-	-	-	4	-	6
Insgesamt	2 686	2 147	821	867	8 523	7 378	3 603	4 339
innerorts	2 052	1 660	584	642	6 364	5 364	2 469	2 974
außerorts	634	487	237	225	2 159	2 014	1 134	1 365
darunter								
unter 15 Jahren	67	58	-	-	186	180	-	-
innerorts	64	56	-	-	181	177	-	-
außerorts	3	2	-	-	5	3	-	-
65 Jahre und mehr	276	201	95	73	846	617	310	271
innerorts	216	157	73	57	682	488	236	209
außerorts	60	44	22	16	164	129	74	62

1) im engeren Sinne

10. Ursachen von Straßenverkehrsunfällen mit Personenschaden

Ursache	April		Januar - April	
	2007	2006	2007	2006
Ursachen der Fahrzeugführer				
Verkehrstüchtigkeit	130	79	348	262
Alkoholeinfluss	99	61	262	201
Einfluss anderer berauschender Mittel (z. B. Drogen, Rauschgift)	1	2	9	11
Übermüdung	6	5	17	17
sonstige körperliche oder geistige Mängel	24	11	60	33
Straßenbenutzung	148	110	406	275
Benutzung der falschen Fahrbahn (auch Richtungsfahrbahn) oder verbotswidrige Benutzung anderer Straßenteile	69	53	178	121
Verstoß gegen das Rechtsfahrgebot	79	57	228	154
Geschwindigkeit	271	251	998	1 166
Nicht angepasste Geschwindigkeit mit gleichzeitigem Überschreiten der zulässigen Höchstgeschwindigkeit	15	11	42	25
Nicht angepasste Geschwindigkeit in anderen Fällen	256	240	956	1 141
Abstand	182	162	618	571
Ungenügender Sicherheitsabstand	178	156	608	561
Starkes Bremsen des Vorausfahrenden ohne zwingenden Grund	4	6	10	10
Überholen	106	55	224	163
Unzulässiges Rechtsüberholen	8	2	11	3
Überholen trotz Gegenverkehrs	23	10	45	40
Überholen trotz unklarer Verkehrslage	27	15	59	41
Überholen trotz unzureichender Sichtverhältnisse	4	-	6	3
Überholen ohne Beachtung des nachfolgenden Verkehrs und/oder ohne rechtzeitige und deutliche Ankündigung des Ausscherens	6	3	16	14
Fehler beim Wiedereinordnen	10	4	28	16
sonstige Fehler beim Überholen (z. B. ohne genügenden Seitenabstand)	24	21	52	42
Fehler beim Überholtwerden	4	-	7	4
Vorbeifahren	3	4	13	11
Nichtbeachten des Vorranges entgegenkommender Fahrzeuge beim Vorbeifahren an haltenden Fahrzeugen, Absperrungen oder Hindernissen	2	3	12	9
Nichtbeachten des nachfolgenden Verkehrs beim Vorbeifahren an haltenden Fahrzeugen, Absperrungen oder Hindernissen und/oder ohne rechtzeitige und deutliche Ankündigung des Ausscherens	1	1	1	2
Nebeneinanderfahren, fehlerhaftes Wechseln des Fahrstreifens beim Nebeneinanderfahren oder Nichtbeachten des Reißverschlussverfahrens	20	18	53	51
Vorfahrt, Vorrang	285	235	929	725
Nichtbeachten der/des				
Regel "rechts vor links"	34	26	82	56
die Vorfahrt regelnden Verkehrszeichen	215	182	694	554
Vorfahrt des durchgehenden Verkehrs auf Autobahnen o. Kraftfahrstraßen	2	1	10	5
Vorfahrt durch Fahrzeuge, die aus Feld- und Waldwegen kommen	5	-	8	1
Verkehrsregelung durch Polizeibeamte oder Lichtzeichen	25	21	115	92
Vorranges entgegenkommender Fahrzeuge	3	5	17	15
Vorranges von Schienenfahrzeugen an Bahnübergängen	1	-	3	2
Abbiegen, Wenden, Rückwärtsfahren, Ein- und Anfahren	290	213	809	530
Fehler beim Abbiegen	154	111	452	290
Fehler beim Wenden oder Rückwärtsfahren	42	34	121	89
Fehler beim Einfahren in den fließenden Verkehr (z. B. aus einem Grundstück, von einem anderen Straßenteil o. beim Anfahren vom Fahrbahnrand)	94	68	236	151

Noch: 10. Ursachen von Straßenverkehrsunfällen mit Personenschaden

Ursache	April		Januar - April	
	2007	2006	2007	2006
Falsches Verhalten gegenüber Fußgängern	69	67	319	320
an Fußgängerüberwegen	3	3	16	12
an Fußgängerfurten	1	2	13	10
beim Abbiegen	11	7	56	47
an Haltestellen (auch haltenden Schulbussen mit eingeschaltetem Warnblinklicht)	5	4	16	26
an anderen Stellen	49	51	218	225
Ruhender Verkehr, Verkehrssicherung	13	11	48	24
Unzulässiges Halten oder Parken	1	1	4	1
Mangelnde Sicherung haltender o. liegengebliebener Fahrzeuge und von Unfallstellen sowie Schulbussen, bei denen Kinder ein- oder aussteigen	4	-	11	1
Verkehrswidriges Verhalten beim Ein- o. Aussteigen, Be- oder Entladen	8	10	33	22
Nichtbeachten der Beleuchtungsvorschriften	-	-	2	-
Ladung, Besetzung	1	1	4	7
Überladung, Überbesetzung	1	-	1	-
Unzureichend gesicherte Ladung oder Fahrzeugzubehörteile	-	1	3	7
Andere Fehler beim Fahrzeugführer	107	98	288	239
Ursachen der Fahrzeugführer zusammen	1 625	1 304	5 059	4 344
Technische Mängel, Wartungsmängel				
Beleuchtung	2	3	13	14
Bereifung	3	3	14	19
Bremsen	2	3	8	5
Lenkung	-	-	1	1
Zugvorrichtung	-	-	-	-
Andere Mängel	11	3	23	8
Technische Mängel, Wartungsmängel zusammen	18	12	59	47
Falsches Verhalten der Fußgänger				
Verkehrstüchtigkeit	9	15	38	41
Alkoholeinfluss	8	15	37	40
Einfluss anderer berauschender Mittel (z. B. Drogen, Rauschgift)	-	-	-	-
Übermüdung	-	-	-	-
sonstige körperliche oder geistige Mängel	1	-	1	1
Falsches Verhalten beim Überschreiten der Fahrbahn	54	49	249	237
an Stellen, an denen der Fußgängerverkehr durch Polizeibeamte oder Lichtzeichen geregelt war	5	5	20	23
auf Fußgängerüberwegen ohne Verkehrsregelung durch Polizeibeamte oder Lichtzeichen	1	-	2	2
in der Nähe von Kreuzungen oder Einmündungen, Lichtzeichenanlagen oder Fußgängerüberwegen bei dichtem Verkehr	2	3	23	25
an anderen Stellen				
durch plötzliches Hervortreten hinter Sichthindernissen	8	6	36	35
ohne auf den Fahrzeugverkehr zu achten	29	29	147	125
durch sonstiges falsches Verhalten	9	6	21	27
Nichtbenutzen des Gehweges	3	1	6	10
Nichtbenutzen der vorgeschriebenen Straßenseite	-	1	4	8
Spielen auf oder neben der Fahrbahn	-	1	1	3
Andere Fehler der Fußgänger	1	5	18	16
Falsches Verhalten der Fußgänger zusammen	67	72	316	315

Noch: 10. Ursachen von Straßenverkehrsunfällen mit Personenschaden

Ursache	April		Januar - April	
	2007	2006	2007	2006
Straßenverhältnisse				
Glätte oder Schlüpfrigkeit der Fahrbahn	5	13	189	437
Verunreinigung durch ausgeflossenes Öl	4	2	10	3
andere Verunreinigungen durch Straßenbenutzer	-	-	-	-
Schnee, Eis	-	2	150	414
Regen	-	7	25	11
andere Einflüsse (u. a. Laub, angeschwemmter Lehm)	1	2	4	9
Zustand der Straße	2	7	12	44
Spurrillen, im Zusammenhang mit Regen, Schnee oder Eis	-	1	2	26
anderer Zustand der Straße	2	6	10	18
Nicht ordnungsgemäßer Zustand der Verkehrszeichen oder -einrichtungen	-	-	-	-
Mangelhafte Beleuchtung der Straße	-	-	-	-
Mangelhafte Sicherung von Bahnübergängen	-	-	-	-
Straßenverhältnisse zusammen	7	20	201	481
Witterungseinflüsse				
Sichtbehinderung durch				
Nebel	-	-	-	3
starken Regen, Hagel, Schneegestöber usw..	-	3	5	19
blendende Sonne	10	2	26	16
Seitenwind	1	-	14	1
Unwetter oder sonstige Witterungseinflüsse	-	-	11	-
Witterungseinflüsse zusammen	11	5	56	39
Hindernisse				
Nicht oder unzureichend gesicherte Arbeitsstelle auf der Fahrbahn	1	2	4	2
Wild auf der Fahrbahn	4	7	26	15
Anderes Tier auf der Fahrbahn	3	2	14	10
Sonstiges Hindernis auf der Fahrbahn	4	1	15	2
Hindernisse zusammen	12	12	59	29
Sonstige Ursachen				
Alle nicht aufgeführten Ursachen zusammen	2	2	2	4
Ursachen insgesamt	1 742	1 427	5 752	5 259

11. Straßenverkehrsunfälle und Verunglückte nach Datum und Ortslage

Datum/ Wochentag	Unfälle mit Personen- schaden	Davon mit			Verunglückte				Schwerwiegende Unfälle mit Sachschaden im engeren Sinne
		Ge- töteten	Schwer- verletzten	Leicht- verletzten	ins- gesamt	Ge- tötete	Schwer- verletzte	Leicht- verletzte	
Insgesamt									
01.04.07/So	38	2	13	23	47	2	13	32	8
02.04.07/Mo	56	-	18	38	74	-	23	51	13
03.04.07/Di	54	1	14	39	64	1	14	49	16
04.04.07/Mi	45	-	12	33	53	-	13	40	12
05.04.07/Do	63	1	18	44	72	1	20	51	24
06.04.07/Fr	28	-	9	19	34	-	10	24	13
07.04.07/Sa	36	-	10	26	45	-	10	35	18
08.04.07/So	23	-	5	18	29	-	5	24	8
09.04.07/Mo	23	1	9	13	32	1	11	20	8
10.04.07/Di	36	1	4	31	47	1	7	39	7
11.04.07/Mi	42	-	9	33	46	-	9	37	12
12.04.07/Do	63	1	10	52	77	1	10	66	8
13.04.07/Fr	63	1	14	48	81	1	15	65	27
14.04.07/Sa	47	1	14	32	66	1	15	50	13
15.04.07/So	35	2	10	23	45	2	11	32	12
16.04.07/Mo	60	-	13	47	68	-	15	53	17
17.04.07/Di	61	-	18	43	77	-	21	56	13
18.04.07/Mi	43	1	12	30	47	1	12	34	12
19.04.07/Do	43	-	8	35	55	-	9	46	17
20.04.07/Fr	51	-	16	35	54	-	16	38	19
21.04.07/Sa	39	-	6	33	51	-	7	44	14
22.04.07/So	35	3	14	18	63	3	22	38	14
23.04.07/Mo	50	-	15	35	55	-	15	40	11
24.04.07/Di	57	1	15	41	84	1	20	63	22
25.04.07/Mi	43	1	5	37	51	1	5	45	12
26.04.07/Do	52	-	15	37	64	-	16	48	17
27.04.07/Fr	67	1	16	50	83	1	17	65	13
28.04.07/Sa	44	1	7	36	49	1	7	41	16
29.04.07/So	33	1	9	23	44	1	10	33	13
30.04.07/Mo	66	-	26	40	82	-	28	54	11
Insgesamt	1 396	20	364	1 012	1 739	20	406	1 313	420
innerorts									
01.04.07/So	22	-	6	16	27	-	6	21	6
02.04.07/Mo	44	-	13	31	60	-	17	43	10
03.04.07/Di	40	1	8	31	45	1	8	36	10
04.04.07/Mi	34	-	10	24	39	-	10	29	8
05.04.07/Do	41	-	10	31	46	-	10	36	14
06.04.07/Fr	16	-	4	12	19	-	4	15	11
07.04.07/Sa	26	-	4	22	34	-	4	30	14
08.04.07/So	14	-	4	10	14	-	4	10	6
09.04.07/Mo	13	-	4	9	20	-	6	14	3
10.04.07/Di	30	-	2	28	35	-	3	32	6
11.04.07/Mi	33	-	7	26	36	-	7	29	9
12.04.07/Do	49	-	8	41	54	-	8	46	7
13.04.07/Fr	45	1	8	36	55	1	8	46	18
14.04.07/Sa	34	-	9	25	44	-	9	35	10
15.04.07/So	28	1	9	18	35	1	10	24	10
16.04.07/Mo	52	-	9	43	60	-	11	49	12
17.04.07/Di	51	-	14	37	61	-	15	46	11
18.04.07/Mi	35	-	9	26	36	-	9	27	11
19.04.07/Do	32	-	5	27	38	-	6	32	13
20.04.07/Fr	39	-	12	27	41	-	12	29	14
21.04.07/Sa	30	-	4	26	37	-	5	32	6
22.04.07/So	20	-	8	12	32	-	8	24	9
23.04.07/Mo	41	-	12	29	43	-	12	31	9
24.04.07/Di	43	1	9	33	59	1	11	47	15
25.04.07/Mi	37	1	4	32	42	1	4	37	9
26.04.07/Do	40	-	9	31	48	-	9	39	17
27.04.07/Fr	47	-	11	36	50	-	11	39	10
28.04.07/Sa	34	-	3	31	36	-	3	33	9
29.04.07/So	23	1	7	15	29	1	8	20	7
30.04.07/Mo	49	-	16	33	64	-	18	46	5
Zusammen	1 042	6	238	798	1 239	6	256	977	299

Noch: 11. Straßenverkehrsunfälle und Verunglückte nach Datum und Ortslage

Datum/ Wochentag	Unfälle mit Personen- schaden	Davon mit			Verunglückte				Schwerwiegende Unfälle mit Sachschaden im engeren Sinne
		Ge- töteten	Schwer- verletzten	Leicht- verletzten	ins- gesamt	Ge- tötete	Schwer- verletzte	Leicht- verletzte	
außerorts, einschließlich Autobahn									
01.04.07/So	16	2	7	7	20	2	7	11	2
02.04.07/Mo	12	-	5	7	14	-	6	8	3
03.04.07/Di	14	-	6	8	19	-	6	13	6
04.04.07/Mi	11	-	2	9	14	-	3	11	4
05.04.07/Do	22	1	8	13	26	1	10	15	10
06.04.07/Fr	12	-	5	7	15	-	6	9	2
07.04.07/Sa	10	-	6	4	11	-	6	5	4
08.04.07/So	9	-	1	8	15	-	1	14	2
09.04.07/Mo	10	1	5	4	12	1	5	6	5
10.04.07/Di	6	1	2	3	12	1	4	7	1
11.04.07/Mi	9	-	2	7	10	-	2	8	3
12.04.07/Do	14	1	2	11	23	1	2	20	1
13.04.07/Fr	18	-	6	12	26	-	7	19	9
14.04.07/Sa	13	1	5	7	22	1	6	15	3
15.04.07/So	7	1	1	5	10	1	1	8	2
16.04.07/Mo	8	-	4	4	8	-	4	4	5
17.04.07/Di	10	-	4	6	16	-	6	10	2
18.04.07/Mi	8	1	3	4	11	1	3	7	1
19.04.07/Do	11	-	3	8	17	-	3	14	4
20.04.07/Fr	12	-	4	8	13	-	4	9	5
21.04.07/Sa	9	-	2	7	14	-	2	12	8
22.04.07/So	15	3	6	6	31	3	14	14	5
23.04.07/Mo	9	-	3	6	12	-	3	9	2
24.04.07/Di	14	-	6	8	25	-	9	16	7
25.04.07/Mi	6	-	1	5	9	-	1	8	3
26.04.07/Do	12	-	6	6	16	-	7	9	-
27.04.07/Fr	20	1	5	14	33	1	6	26	3
28.04.07/Sa	10	1	4	5	13	1	4	8	7
29.04.07/So	10	-	2	8	15	-	2	13	6
30.04.07/Mo	17	-	10	7	18	-	10	8	6
Zusammen	354	14	126	214	500	14	150	336	121
auf Autobahnen									
01.04.07/So	1	-	-	1	1	-	-	1	-
02.04.07/Mo	1	-	-	1	1	-	-	1	1
03.04.07/Di	2	-	1	1	3	-	1	2	-
04.04.07/Mi	1	-	-	1	1	-	-	1	1
05.04.07/Do	5	-	1	4	6	-	1	5	1
06.04.07/Fr	1	-	-	1	2	-	-	2	-
07.04.07/Sa	1	-	1	-	1	-	1	-	-
08.04.07/So	2	-	-	2	3	-	-	3	-
09.04.07/Mo	1	-	-	1	1	-	-	1	1
10.04.07/Di	-	-	-	-	-	-	-	-	-
11.04.07/Mi	3	-	-	3	4	-	-	4	1
12.04.07/Do	2	-	-	2	3	-	-	3	-
13.04.07/Fr	3	-	1	2	3	-	1	2	4
14.04.07/Sa	1	-	-	1	1	-	-	1	1
15.04.07/So	1	-	-	1	3	-	-	3	1
16.04.07/Mo	-	-	-	-	-	-	-	-	1
17.04.07/Di	-	-	-	-	-	-	-	-	1
18.04.07/Mi	3	1	1	1	5	1	1	3	1
19.04.07/Do	2	-	1	1	2	-	1	1	2
20.04.07/Fr	-	-	-	-	-	-	-	-	-
21.04.07/Sa	1	-	-	1	1	-	-	1	3
22.04.07/So	2	-	1	1	5	-	1	4	1
23.04.07/Mo	3	-	1	2	6	-	1	5	1
24.04.07/Di	2	-	1	1	7	-	4	3	1
25.04.07/Mi	-	-	-	-	-	-	-	-	2
26.04.07/Do	1	-	1	-	2	-	1	1	-
27.04.07/Fr	3	-	1	2	5	-	1	4	1
28.04.07/Sa	-	-	-	-	-	-	-	-	2
29.04.07/So	-	-	-	-	-	-	-	-	2
30.04.07/Mo	1	-	-	1	1	-	-	1	1
Zusammen	43	1	11	31	67	1	14	52	30

12. Straßenverkehrsunfälle und Verunglückte im April 2007 nach Kreisfreien Städten und Landkreisen sowie Ortslage

Kreisfreie Stadt Landkreis Regierungsbezirk Land Ortslage	Straßenverkehrsunfälle					Verunglückte			
	ins- gesamt	mit Personen- schaden	mit Sachschaden			ins- gesamt	davon		
			schwerwiegende		übrige ohne Alkohol- unfälle		Getötete	Schwer- verletzte	Leicht- verletzte
			im engeren Sinne	sonstige unter Alkohol					
Chemnitz, Stadt	676	96	29	5	546	130	1	22	107
innerorts	621	85	27	5	504	113	-	18	95
außerorts	55	11	2	-	42	17	1	4	12
Plauen, Stadt	204	30	10	2	162	38	1	7	30
innerorts	178	27	6	2	143	35	-	6	29
außerorts	26	3	4	-	19	3	1	1	1
Zwickau, Stadt	284	37	6	2	239	43	-	7	36
innerorts	261	33	4	2	222	39	-	6	33
außerorts	23	4	2	-	17	4	-	1	3
Annaberg	160	25	4	-	131	35	-	13	22
innerorts	123	21	4	-	98	30	-	13	17
außerorts	37	4	-	-	33	5	-	-	5
Chemnitzer Land	262	33	9	3	217	41	-	8	33
innerorts	198	25	6	2	165	32	-	5	27
außerorts	64	8	3	1	52	9	-	3	6
Freiberg	260	39	16	6	199	52	-	17	35
innerorts	186	23	11	4	148	25	-	7	18
außerorts	74	16	5	2	51	27	-	10	17
Vogtlandkreis	387	45	16	5	321	58	1	18	39
innerorts	244	29	10	3	202	40	-	10	30
außerorts	143	16	6	2	119	18	1	8	9
Mittlerer Erzgebirgskreis	147	23	4	2	118	27	-	9	18
innerorts	83	13	1	2	67	15	-	3	12
außerorts	64	10	3	-	51	12	-	6	6
Mittweida	314	42	19	3	250	55	1	24	30
innerorts	167	21	10	2	134	24	1	11	12
außerorts	147	21	9	1	116	31	-	13	18
Stollberg	193	32	13	1	147	40	1	10	29
innerorts	122	20	9	1	92	22	-	6	16
außerorts	71	12	4	-	55	18	1	4	13
Aue-Schwarzenberg	239	35	10	3	191	50	3	18	29
innerorts	190	25	7	2	156	32	1	10	21
außerorts	49	10	3	1	35	18	2	8	8
Zwickauer Land	288	44	7	4	233	51	-	20	31
innerorts	182	28	5	4	145	30	-	14	16
außerorts	106	16	2	-	88	21	-	6	15
Regierungsbezirk Chemnitz	3 414	481	143	36	2 754	620	8	173	439
innerorts	2 555	350	100	29	2 076	437	2	109	326
außerorts	859	131	43	7	678	183	6	64	113

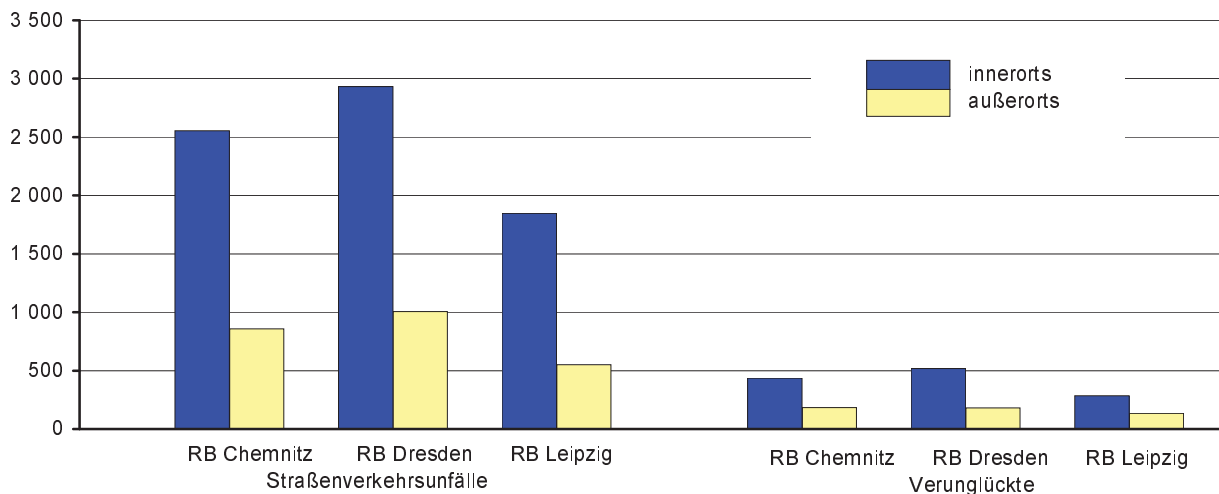
Noch: 12. Straßenverkehrsunfälle und Verunglückte im April 2007 nach Kreisfreien Städten und Landkreisen sowie Ortslage

Kreisfreie Stadt Landkreis Regierungsbezirk Land Ortslage	Straßenverkehrsunfälle					Verunglückte			
	ins- gesamt	mit Personen- schaden	mit Sachschaden			ins- gesamt	davon		
			schwerwiegende		übrige ohne Alkohol- unfälle		Getötete	Schwer- verletzte	Leicht- verletzte
			im engeren Sinne	sonstige unter Alkohol					
Dresden, Stadt	1 277	181	50	3	1 043	214	1	42	171
innerorts	1 212	172	45	3	992	202	-	41	161
außerorts	65	9	5	-	51	12	1	1	10
Görlitz, Stadt	170	13	8	1	148	15	-	3	12
innerorts	144	13	7	1	123	15	-	3	12
außerorts	26	-	1	-	25	-	-	-	-
Hoyerswerda, Stadt	97	17	-	1	79	21	-	10	11
innerorts	81	14	-	1	66	17	-	9	8
außerorts	16	3	-	-	13	4	-	1	3
Bautzen	421	61	23	5	332	71	-	10	61
innerorts	286	40	17	2	227	44	-	2	42
außerorts	135	21	6	3	105	27	-	8	19
Meißen	317	52	21	2	242	63	-	13	50
innerorts	223	38	16	2	167	43	-	7	36
außerorts	94	14	5	-	75	20	-	6	14
Niederschlesischer Oberlausitzkreis	200	20	8	-	172	29	-	8	21
innerorts	92	11	4	-	77	18	-	5	13
außerorts	108	9	4	-	95	11	-	3	8
Riesa-Großenhain	231	27	12	1	191	33	1	8	24
innerorts	130	18	9	1	102	20	-	2	18
außerorts	101	9	3	-	89	13	1	6	6
Löbau-Zittau	345	68	11	2	264	77	1	12	64
innerorts	234	52	6	2	174	60	1	7	52
außerorts	111	16	5	-	90	17	-	5	12
Sächsische Schweiz	315	62	14	3	236	76	-	20	56
innerorts	197	43	4	2	148	50	-	13	37
außerorts	118	19	10	1	88	26	-	7	19
Weißeritzkreis	221	22	11	2	186	26	1	6	19
innerorts	152	13	8	2	129	17	-	2	15
außerorts	69	9	3	-	57	9	1	4	4
Kamenz	345	52	15	6	272	74	5	26	43
innerorts	182	27	7	5	143	31	1	9	21
außerorts	163	25	8	1	129	43	4	17	22
Regierungsbezirk Dresden	3 939	575	173	26	3 165	699	9	158	532
innerorts	2 933	441	123	21	2 348	517	2	100	415
außerorts	1 006	134	50	5	817	182	7	58	117

Noch: 12. Straßenverkehrsunfälle und Verunglückte im April 2007 nach Kreisfreien Städten und Landkreisen sowie Ortslage

Kreisfreie Stadt Landkreis Regierungsbezirk Land Ortslage	Straßenverkehrsunfälle					Verunglückte			
	ins- gesamt	mit Personen- schaden	mit Sachschaden			ins- gesamt	davon		
			schwerwiegende		übrige ohne Alkohol- unfälle		Getötete	Schwer- verletzte	Leicht- verletzte
			im engeren Sinne	sonstige unter Alkohol					
Leipzig, Stadt	1 197	164	52	11	970	194	1	24	169
innerorts	1 137	156	49	11	921	180	1	20	159
außerorts	60	8	3	-	49	14	-	4	10
Delitzsch	286	46	13	2	225	64	1	14	49
innerorts	157	16	6	1	134	17	-	7	10
außerorts	129	30	7	1	91	47	1	7	39
Döbeln	133	17	3	-	113	26	-	10	16
innerorts	64	11	1	-	52	13	-	4	9
außerorts	69	6	2	-	61	13	-	6	7
Leipziger Land	295	53	12	1	229	69	1	10	58
innerorts	201	32	7	1	161	38	1	6	31
außerorts	94	21	5	-	68	31	-	4	27
Muldentalkreis	293	35	14	3	241	39	-	10	29
innerorts	173	21	4	3	145	21	-	5	16
außerorts	120	14	10	-	96	18	-	5	13
Torgau-Oschatz	194	25	10	2	157	28	-	7	21
innerorts	116	15	9	2	90	16	-	5	11
außerorts	78	10	1	-	67	12	-	2	10
Regierungsbezirk Leipzig	2 398	340	104	19	1 935	420	3	75	342
innerorts	1 848	251	76	18	1 503	285	2	47	236
außerorts	550	89	28	1	432	135	1	28	106
Sachsen	9 751	1 396	420	81	7 854	1 739	20	406	1 313
innerorts	7 336	1 042	299	68	5 927	1 239	6	256	977
außerorts	2 415	354	121	13	1 927	500	14	150	336

Abb. 10 Straßenverkehrsunfälle und Verunglückte nach Regierungsbezirken (RB) und Ortslage im April 2007



13. Straßenverkehrsunfälle und Verunglückte im Zeitraum Januar bis April 2007 nach Kreisfreien Städten und Landkreisen sowie Ortslage

Kreisfreie Stadt Landkreis Regierungsbezirk Land Ortslage	Straßenverkehrsunfälle					Verunglückte			
	ins- gesamt	mit Personen- schaden	mit Sachschaden			ins- gesamt	davon		
			schwerwiegende		übrige ohne Alkohol- unfälle		Getötete	Schwer- verletzte	Leicht- verletzte
			im engeren Sinne	sonstige unter Alkohol					
Chemnitz, Stadt	2 635	320	132	17	2 166	429			
innerorts	2 397	286	119	17	1 975	373	2	70	301
außerorts	238	34	13	-	191	56	2	12	42
Plauen, Stadt	715	66	31	6	612	88	1	22	65
innerorts	628	55	24	5	544	73	-	16	57
außerorts	87	11	7	1	68	15	1	6	8
Zwickau, Stadt	1 124	109	46	5	964	135	-	28	107
innerorts	1 048	95	42	5	906	120	-	22	98
außerorts	76	14	4	-	58	15	-	6	9
Annaberg	641	80	28	6	527	111	4	41	66
innerorts	420	47	16	3	354	64	1	28	35
außerorts	221	33	12	3	173	47	3	13	31
Chemnitzer Land	1 043	115	59	14	855	162	-	45	117
innerorts	734	75	37	12	610	96	-	29	67
außerorts	309	40	22	2	245	66	-	16	50
Freiberg	1 031	113	49	10	859	158	1	45	112
innerorts	718	66	31	6	615	82	-	21	61
außerorts	313	47	18	4	244	76	1	24	51
Vogtlandkreis	1 584	166	104	20	1 294	205	2	67	136
innerorts	1 002	99	58	13	832	116	1	30	85
außerorts	582	67	46	7	462	89	1	37	51
Mittlerer Erzgebirgskreis	598	87	28	7	476	102	2	30	70
innerorts	343	44	13	6	280	50	-	12	38
außerorts	255	43	15	1	196	52	2	18	32
Mittweida	1 148	142	87	6	913	190	2	55	133
innerorts	623	67	47	4	505	85	1	26	58
außerorts	525	75	40	2	408	105	1	29	75
Stollberg	636	82	42	4	508	105	2	33	70
innerorts	421	55	28	4	334	63	1	18	44
außerorts	215	27	14	-	174	42	1	15	26
Aue-Schwarzenberg	917	98	53	21	745	142	6	36	100
innerorts	722	71	30	17	604	97	1	21	75
außerorts	195	27	23	4	141	45	5	15	25
Zwickauer Land	1 079	114	46	11	908	141	2	38	101
innerorts	638	68	27	10	533	76	1	25	50
außerorts	441	46	19	1	375	65	1	13	51
Regierungsbezirk Chemnitz	13 151	1 492	705	127	10 827	1 968	26	522	1 420
innerorts	9 694	1 028	472	102	8 092	1 295	8	318	969
außerorts	3 457	464	233	25	2 735	673	18	204	451

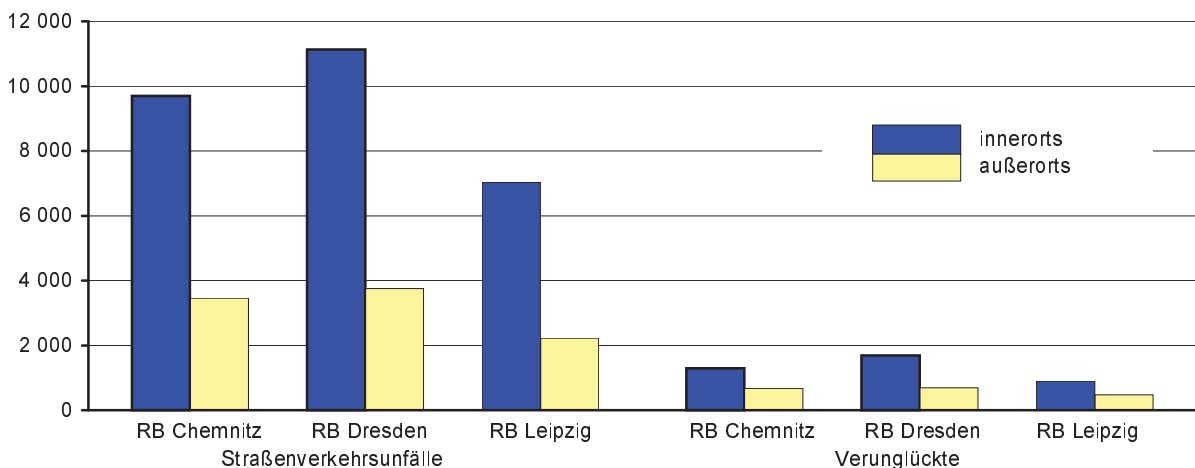
Noch: 13. Straßenverkehrsunfälle und Verunglückte im Zeitraum Januar bis April 2007
nach Kreisfreien Städten und Landkreisen sowie Ortslage

Kreisfreie Stadt Landkreis Regierungsbezirk Land Ortslage	Straßenverkehrsunfälle					Verunglückte			
	ins- gesamt	mit Personen- schaden	mit Sachschaden			ins- gesamt	davon		
			schwerwiegende		übrige ohne Alkohol- unfälle		Getötete	Schwer- verletzte	Leicht- verletzte
			im engeren Sinne	sonstige unter Alkohol					
Dresden, Stadt	5 033	630	220	39	4 144	794			
innerorts	4 747	595	189	39	3 924	739	4	123	612
außerorts	286	35	31	-	220	55	2	10	43
Görlitz, Stadt	571	49	25	2	495	64	-	14	50
innerorts	470	41	21	2	406	50	-	10	40
außerorts	101	8	4	-	89	14	-	4	10
Hoyerswerda, Stadt	350	55	6	4	285	70	1	19	50
innerorts	286	45	4	4	233	57	1	17	39
außerorts	64	10	2	-	52	13	-	2	11
Bautzen	1 432	190	87	15	1 140	238	2	52	184
innerorts	931	126	50	10	745	144	1	25	118
außerorts	501	64	37	5	395	94	1	27	66
Meißen	1 299	176	107	13	1 003	220	1	56	163
innerorts	877	122	55	11	689	142	-	25	117
außerorts	422	54	52	2	314	78	1	31	46
Niederschlesischer Oberlausitzkreis	866	100	30	4	732	131	2	41	88
innerorts	428	52	14	3	359	65	-	19	46
außerorts	438	48	16	1	373	66	2	22	42
Riesa-Großenhain	926	107	55	5	759	130	2	30	98
innerorts	552	62	33	5	452	68	1	12	55
außerorts	374	45	22	-	307	62	1	18	43
Löbau-Zittau	1 214	161	55	16	982	195	2	43	150
innerorts	850	113	36	13	688	126	1	21	104
außerorts	364	48	19	3	294	69	1	22	46
Sächsische Schweiz	1 048	160	51	9	828	201	2	57	142
innerorts	703	109	25	7	562	128	1	39	88
außerorts	345	51	26	2	266	73	1	18	54
Weißeritzkreis	866	75	52	5	734	102	5	25	72
innerorts	592	38	32	5	517	49	2	9	38
außerorts	274	37	20	-	217	53	3	16	34
Kamenz	1 275	179	61	14	1 021	238	8	69	161
innerorts	693	103	35	11	544	124	1	30	93
außerorts	582	76	26	3	477	114	7	39	68
Regierungsbezirk Dresden	14 880	1 882	749	126	12 123	2 383	31	539	1 813
innerorts	11 129	1 406	494	110	9 119	1 692	12	330	1 350
außerorts	3 751	476	255	16	3 004	691	19	209	463

Noch: 13. Straßenverkehrsunfälle und Verunglückte im Zeitraum Januar bis April 2007
nach Kreisfreien Städten und Landkreisen sowie Ortslage

Kreisfreie Stadt Landkreis Regierungsbezirk Land Ortslage	Straßenverkehrsunfälle					Verunglückte			
	ins- gesamt	mit Personen- schaden	mit Sachschaden			ins- gesamt	davon		
			schwerwiegende		übrige ohne Alkohol- unfälle		Getötete	Schwer- verletzte	Leicht- verletzte
			im engeren Sinne	sonstige unter Alkohol					
Leipzig, Stadt	4 630	516	209	45	3 860	600			
innerorts	4 372	492	187	45	3 648	568	2	79	487
außerorts	258	24	22	-	212	32	-	6	26
Delitzsch	1 154	152	67	4	931	209	4	53	152
innerorts	607	61	27	3	516	72	-	18	54
außerorts	547	91	40	1	415	137	4	35	98
Döbeln	586	63	23	3	497	103	1	23	79
innerorts	288	23	5	2	258	28	-	5	23
außerorts	298	40	18	1	239	75	1	18	56
Leipziger Land	1 108	145	72	9	882	192	7	41	144
innerorts	728	82	37	7	602	95	4	17	74
außerorts	380	63	35	2	280	97	3	24	70
Muldentalkreis	1 048	133	76	11	828	164	-	46	118
innerorts	596	76	31	10	479	85	-	21	64
außerorts	452	57	45	1	349	79	-	25	54
Torgau-Oschatz	735	82	42	5	606	103	1	35	67
innerorts	444	44	22	4	374	50	-	16	34
außerorts	291	38	20	1	232	53	1	19	33
Regierungsbezirk Leipzig	9 261	1 091	489	77	7 604	1 371	15	283	1 073
innerorts	7 035	778	309	71	5 877	898	6	156	736
außerorts	2 226	313	180	6	1 727	473	9	127	337
Sachsen	37 292	4 465	1 943	330	30 554	5 722	72	1 344	4 306
innerorts	27 858	3 212	1 275	283	23 088	3 885	26	804	3 055
außerorts	9 434	1 253	668	47	7 466	1 837	46	540	1 251

Abb. 11 Straßenverkehrsunfälle und Verunglückte nach Regierungsbezirken (RB)
und Ortslage im Zeitraum Januar bis April 2007



14. Straßenverkehrsunfälle und Verunglückte im Zeitraum Januar bis April 2007 nach Ortslage, Unfalltypen, Monaten, Wochentagen, Uhrzeit und Lichtverhältnissen

Merkmal	Unfälle mit Personen- schaden	Ver- unglückte	Davon			Schwerwiegende Unfälle mit Sachschaden	
			Ge- tötete	Schwer- verletzte	Leicht- verletzte	im engeren Sinne	sonstige unter Alkohol
Insgesamt	4 465	5 722	72	1 344	4 306	1 943	330
Ortslage							
innerorts	3 212	3 885	26	804	3 055	1 275	283
außerorts ohne Autobahn	1 073	1 546	40	471	1 035	480	39
auf Autobahnen	180	291	6	69	216	188	8
Unfalltyp							
Fahrunfall	963	1 235	26	424	785	609	108
Abbiegeunfall	612	822	7	173	642	271	16
Einbiegen-/Kreuzenunfall	1 121	1 422	9	242	1 171	672	30
Überschreitenunfall	346	369	5	156	208	1	6
Unfall durch ruhenden Verkehr	94	103	-	11	92	33	25
Unfall im Längsverkehr	936	1 276	18	203	1 055	223	70
sonstiger Unfall	393	495	7	135	353	134	75
Monat							
Januar	1 011	1 317	21	286	1 010	585	84
Februar	889	1 144	9	285	850	445	77
März	1 169	1 522	22	367	1 133	493	88
April	1 396	1 739	20	406	1 313	420	81
Mai
Juni
Juli
August
September
Oktober
November
Dezember
Wochentag							
Montag	746	911	11	230	670	247	50
Dienstag	686	873	8	191	674	258	29
Mittwoch	679	840	9	183	648	316	40
Donnerstag	705	872	9	188	675	317	30
Freitag	737	927	7	223	697	349	58
Samstag	532	742	16	178	548	269	72
Sonntag	380	557	12	151	394	187	51
Uhrzeit¹⁾							
0 - 1:59 Uhr	80	99	1	35	63	68	24
2 - 3:59 Uhr	76	98	4	24	70	52	21
4 - 5:59 Uhr	149	204	4	66	134	105	22
6 - 7:59 Uhr	467	562	7	127	428	191	11
8 - 9:59 Uhr	397	479	5	93	381	179	17
10 - 11:59 Uhr	519	639	4	152	483	232	10
12 - 13:59 Uhr	487	649	11	134	504	196	26
14 - 15:59 Uhr	733	957	8	213	736	303	38
16 - 17:59 Uhr	754	987	16	224	747	213	40
18 - 19:59 Uhr	438	554	7	127	420	176	54
20 - 21:59 Uhr	215	292	5	85	202	119	34
22 - 23:59 Uhr	150	202	-	64	138	109	33
Lichtverhältnisse							
Tageslicht	3 083	3 921	45	870	3 006	1 181	132
Dämmerung	295	353	5	67	281	132	30
Dunkelheit	1 087	1 448	22	407	1 019	630	168

1) Unfälle mit fehlendem Merkmal wurden nicht ausgewertet.

**15. Straßenverkehrsunfälle und Verunglückte im Zeitraum Januar bis April 2007
nach Ortslage, Unfalltypen, Monaten, Wochentagen, Uhrzeit und Lichtverhältnissen -
Alkoholfälle¹⁾**

Merkmal	Unfälle mit Personen- schaden	Ver- unglückte	Davon			Schwerwiegende Unfälle mit Sachschaden	
			Ge- tötete	Schwer- verletzte	Leicht- verletzte	im engeren Sinne	sonstige unter Alkohol
Insgesamt	298	356	6	132	218	209	330
Ortslage							
innerorts	211	242	5	85	152	155	283
außerorts ohne Autobahn	78	101	1	45	55	43	39
auf Autobahnen	9	13	-	2	11	11	8
Unfalltyp							
Fahrunfall	161	191	-	81	110	142	108
Abbiegeunfall	16	21	3	7	11	8	16
Einbiegen-/Kreuzenunfall	21	29	-	6	23	22	30
Überschreitenunfall	34	35	1	19	15	-	6
Unfall durch ruhenden Verkehr	6	6	-	1	5	15	25
Unfall im Längsverkehr	33	46	1	10	35	11	70
sonstiger Unfall	27	28	1	8	19	11	75
Monat							
Januar	63	86	3	32	51	57	84
Februar	65	80	1	30	49	56	77
März	64	72	2	28	42	46	88
April	106	118	-	42	76	50	81
Mai
Juni
Juli
August
September
Oktober
November
Dezember
Wochentag							
Montag	33	36	1	17	18	20	50
Dienstag	25	30	-	13	17	15	29
Mittwoch	26	32	1	15	16	21	40
Donnerstag	42	45	1	18	26	19	30
Freitag	51	61	-	19	42	35	58
Samstag	61	81	2	30	49	58	72
Sonntag	60	71	1	20	50	41	51
Uhrzeit ²⁾							
0 - 1:59 Uhr	31	35	-	14	21	29	24
2 - 3:59 Uhr	36	43	-	12	31	27	21
4 - 5:59 Uhr	28	33	-	14	19	23	22
6 - 7:59 Uhr	6	6	-	4	2	12	11
8 - 9:59 Uhr	9	10	-	2	8	4	17
10 - 11:59 Uhr	5	5	-	1	4	4	10
12 - 13:59 Uhr	13	16	-	7	9	7	26
14 - 15:59 Uhr	28	28	-	13	15	17	38
16 - 17:59 Uhr	28	39	1	16	22	9	40
18 - 19:59 Uhr	40	46	2	16	28	25	54
20 - 21:59 Uhr	39	54	3	19	32	23	34
22 - 23:59 Uhr	35	41	-	14	27	29	33
Lichtverhältnisse							
Tageslicht	90	102	-	40	62	52	132
Dämmerung	14	15	1	6	8	12	30
Dunkelheit	194	239	5	86	148	145	168

1) Alkoholfälle sind Unfälle, bei denen mindestens ein Beteiligter alkoholisiert war.

2) Unfälle mit fehlendem Merkmal wurden nicht ausgewertet.

**16. Straßenverkehrsunfälle und Verunglückte im Zeitraum Januar bis April 2007
nach Ortslage, Unfalltypen, Monaten, Wochentagen, Uhrzeit und Lichtverhältnissen -
Anteil der Alkoholunfälle an allen Unfällen in Prozent ¹⁾**

Merkmal	Unfälle mit Personen- schaden	Ver- unglückte	Davon			Schwerwiegende Unfälle mit Sachschaden	
			Ge- tötete	Schwer- verletzte	Leicht- verletzte	im engeren Sinne	sonstige unter Alkohol
Insgesamt	6,7	6,2	8,3	9,8	5,1	10,8	100
Ortslage							
innerorts	6,6	6,2	19,2	10,6	5,0	12,2	100
außerorts ohne Autobahn	7,3	6,5	2,5	9,6	5,3	9,0	100
auf Autobahnen	5,0	4,5	-	2,9	5,1	5,9	100
Unfalltyp							
Fahrunfall	16,7	15,5	-	19,1	14,0	23,3	100
Abbiegeunfall	2,6	2,6	42,9	4,0	1,7	3,0	100
Einbiegen-/Kreuzenunfall	1,9	2,0	-	2,5	2,0	3,3	100
Überschreitenunfall	9,8	9,5	20,0	12,2	7,2	-	100
Unfall durch ruhenden Verkehr	6,4	5,8	-	9,1	5,4	45,5	100
Unfall im Längsverkehr	3,5	3,6	5,6	4,9	3,3	4,9	100
sonstiger Unfall	6,9	5,7	14,3	5,9	5,4	8,2	100
Monat							
Januar	6,2	6,5	14,3	11,2	5,0	9,7	100
Februar	7,3	7,0	11,1	10,5	5,8	12,6	100
März	5,5	4,7	9,1	7,6	3,7	9,3	100
April	7,6	6,8	-	10,3	5,8	11,9	100
Mai
Juni
Juli
August
September
Oktober
November
Dezember
Wochentag							
Montag	4,4	4,0	9,1	7,4	2,7	8,1	100
Dienstag	3,6	3,4	-	6,8	2,5	5,8	100
Mittwoch	3,8	3,8	11,1	8,2	2,5	6,6	100
Donnerstag	6,0	5,2	11,1	9,6	3,9	6,0	100
Freitag	6,9	6,6	-	8,5	6,0	10,0	100
Samstag	11,5	10,9	12,5	16,9	8,9	21,6	100
Sonntag	15,8	12,7	8,3	13,2	12,7	21,9	100
Uhrzeit ²⁾							
0 - 1:59 Uhr	38,8	35,4	-	40,0	33,3	42,6	100
2 - 3:59 Uhr	47,4	43,9	-	50,0	44,3	51,9	100
4 - 5:59 Uhr	18,8	16,2	-	21,2	14,2	21,9	100
6 - 7:59 Uhr	1,3	1,1	-	3,1	0,5	6,3	100
8 - 9:59 Uhr	2,3	2,1	-	2,2	2,1	2,2	100
10 - 11:59 Uhr	1,0	0,8	-	0,7	0,8	1,7	100
12 - 13:59 Uhr	2,7	2,5	-	5,2	1,8	3,6	100
14 - 15:59 Uhr	3,8	2,9	-	6,1	2,0	5,6	100
16 - 17:59 Uhr	3,7	4,0	6,3	7,1	2,9	4,2	100
18 - 19:59 Uhr	9,1	8,3	28,6	12,6	6,7	14,2	100
20 - 21:59 Uhr	18,1	18,5	60,0	22,4	15,8	19,3	100
22 - 23:59 Uhr	23,3	20,3	-	21,9	19,6	26,6	100
Lichtverhältnisse							
Tageslicht	2,9	2,6	-	4,6	2,1	4,4	100
Dämmerung	4,7	4,2	20,0	9,0	2,8	9,1	100
Dunkelheit	17,8	16,5	22,7	21,1	14,5	23,0	100

1) Alkoholunfälle sind Unfälle, bei denen mindestens ein Beteiligter alkoholisiert war.

2) Unfälle mit fehlendem Merkmal wurden nicht ausgewertet.