



Statistischer Bericht



Straßenverkehrsunfälle im Freistaat Sachsen

März 2011

H I 1 – m 03/11

Zeichenerklärung

- Nichts vorhanden (genau Null)
- 0 weniger als die Hälfte von 1 in der letzten besetzten Stelle, jedoch mehr als nichts
- ... Angabe fällt später an
- / Zahlenwert nicht sicher genug
- . Zahlenwert unbekannt oder geheim zu halten
- x Tabellenfach gesperrt, weil Aussage nicht sinnvoll
- () Aussagewert ist eingeschränkt
- p vorläufige Zahl
- r berichtigte Zahl
- s geschätzte Zahl

Inhalt

	Seite
Vorbemerkungen	3
Erläuterungen	3
Tabellenteil	
1. Straßenverkehrsunfälle mit Sachschaden 2009 bis 2011 nach Monaten	6
2. Straßenverkehrsunfälle mit Personenschaden 2009 bis 2011 nach Monaten	6
3. Verunglückte bei Straßenverkehrsunfällen 2009 bis 2011 nach Monaten	6
4. Straßenverkehrsunfälle mit Personenschaden und Verunglückte nach Straßenarten und Ortslage	7
5. Straßenverkehrsunfälle mit Personenschaden und Verunglückte nach Unfallarten und Ortslage	8
6. Straßenverkehrsunfälle mit Personenschaden und Verunglückte nach Unfalltypen und Ortslage	10
7. Verunglückte bei Straßenverkehrsunfällen nach Art der Verkehrsbeteiligung	11
8. Straßenverkehrsunfälle und Verunglückte nach Art der Verkehrsbeteiligung und Ortslage	12
9. Verunglückte bei Straßenverkehrsunfällen nach Altersgruppen und Geschlecht	14
10. An Straßenverkehrsunfällen beteiligte Fahrzeugführer und Fußgänger	16
11. Ursachen von Straßenverkehrsunfällen mit Personenschaden	18
12. Straßenverkehrsunfälle und Verunglückte nach Datum und Ortslage	21
13. Straßenverkehrsunfälle und Verunglückte im März 2011 nach Kreisfreien Städten und Landkreisen sowie Ortslage	23
14. Straßenverkehrsunfälle und Verunglückte im Zeitraum Januar bis März 2011 nach Kreisfreien Städten un Landkreisen sowie Ortslage	25
15. Straßenverkehrsunfälle und Verunglückte im Zeitraum Januar bis März 2011 nach Ortslage, Unfalltypen, Monaten, Wochentagen, Uhrzeit und Lichtverhältnissen	27

	Seite
16. Straßenverkehrsunfälle und Verunglückte im Zeitraum Januar bis März 2011 nach Ortslage, Unfalltypen, Monaten, Wochentagen, Uhrzeit und Lichtverhältnissen – Alkoholunfälle	28
17. Straßenverkehrsunfälle und Verunglückte im Zeitraum Januar bis März 2011 nach Ortslage, Unfalltypen, Monaten, Wochentagen, Uhrzeit und Lichtverhältnissen – Anteil der Alkoholunfälle an allen Unfällen	29

Abbildungen

Abb. 1	Straßenverkehrsunfälle insgesamt 2009 bis 2011 nach Monaten	4
Abb. 2	Straßenverkehrsunfälle mit Personenschaden 2009 bis 2011 nach Monaten	4
Abb. 3	Straßenverkehrsunfälle mit Sachschaden 2009 bis 2011 nach Monaten	4
Abb. 4	Getötete bei Straßenverkehrsunfällen 2009 bis 2011 nach Monaten	5
Abb. 5	Schwerverletzte bei Straßenverkehrsunfällen 2009 bis 2011 nach Monaten	5
Abb. 6	Leichtverletzte bei Straßenverkehrsunfällen 2009 bis 2011 nach Monaten	5
Abb. 7	Straßenverkehrsunfälle mit Personenschaden und Verunglückte nach Direktionsbezirken und Ortslage im März 2011	24
Abb. 8	Straßenverkehrsunfälle mit Personenschaden und Verunglückte nach Direktionsbezirken und Ortslage im Zeitraum Januar bis März 2011	26

Vorbemerkungen

Rechtsgrundlagen

Die Rechtsgrundlage des vorliegenden Berichtes bildet das Gesetz über die Statistik der Straßenverkehrsunfälle vom 15. Juni 1990 (BGBl. I S. 1078 ff.) in Verbindung mit dem Bundesstatistikgesetz vom 22. Januar 1987 (BGBl. I S. 462, 565), zuletzt geändert durch Artikel 3 des Gesetzes vom 7. September 2007 (BGBl. I S. 2246) und dem Sächsischen Statistikgesetz vom 17. Mai 1993 (SächsGVBl. S. 453), zuletzt geändert durch Artikel 13 des Gesetzes vom 6. Juni 2002 (SächsGVBl. S. 168).

Ab dem 1. Januar 1995 gelten zusätzlich das Erste Gesetz zur Änderung des Straßenverkehrsunfallstatistikgesetzes vom 23. November 1994 (BGBl. I S. 3491) und die Verordnung zur näheren Bestimmung des schwerwiegenden Unfalls mit Sachschaden im Sinne des Straßenverkehrsunfallstatistikgesetzes vom 21. Dezember 1994 (BGBl. I S. 3970).

Berichtskreis

Die Statistik der Straßenverkehrsunfälle erfasst alle Unfälle, zu denen die Polizei herangezogen wurde.

Erläuterungen

Straßenverkehrsunfälle sind Unfälle, bei denen infolge des Fahrverkehrs auf öffentlichen Wegen und Plätzen Personen verletzt oder getötet wurden oder Sachschaden verursacht worden ist.

Unfälle werden nach ihren Folgen unterschieden in:

- *Unfälle mit Personenschaden*: Unfälle, bei denen Personen getötet bzw. schwer oder leicht verletzt wurden.
- *Schwerwiegende Unfälle mit Sachschaden im engeren Sinne*: Unfälle, bei denen ein Straftatbestand oder eine Ordnungswidrigkeit (Bußgeld) vorlag und bei denen gleichzeitig mindestens ein Kfz aufgrund eines Unfallschadens von der Unfallstelle abgeschleppt werden musste (nicht fahrbereit); dies betrifft auch Fälle mit Alkoholeinwirkung,
- *Sonstige Sachschadensunfälle unter der Einwirkung von Alkohol oder anderen berauschenden Mitteln*: Unfälle, bei denen mindestens ein Unfallbeteiligter unter Alkoholeinwirkung oder anderer berauschender Mittel stand und alle beteiligten Kfz noch fahrbereit waren.
- *Sonstige Sachschadensunfälle ohne Alkoholeinwirkung (sog. Bagatelleunfälle)*: alle übrigen Sachschadensunfälle.

Als **Verunglückte** zählen Personen (auch Mitfahrer), die beim Unfall verletzt oder getötet wurden. Dabei werden erfasst als:

- *Getötete*: Personen, die beim Unfall oder innerhalb von 30 Tagen an den Unfallfolgen starben,
- *Schwerverletzte*: Personen, die unmittelbar zur stationären Behandlung (für mindestens 24 Stunden) in einem Krankenhaus aufgenommen wurden,
- *Leichtverletzte*: alle übrigen Verletzten.

Als **Beteiligte** an einem Straßenverkehrsunfall werden alle Fahrzeugführer oder Fußgänger erfasst, die selbst - oder deren Fahrzeug - Schäden erlitten oder hervorgerufen haben.

Jedem Straßenverkehrsunfall können ein oder mehrere **Unfallursachen** zugeordnet werden, so dass die Anzahl der Ursachen i. d. R. größer ist als die Anzahl der Unfälle. Bei Nachmeldungen handelt es sich um Unfallvorgänge, die aufgrund verspäteten Eingangs der Unfallanzeigen nicht mehr in das jeweilige Monatsergebnis eingearbeitet werden können.

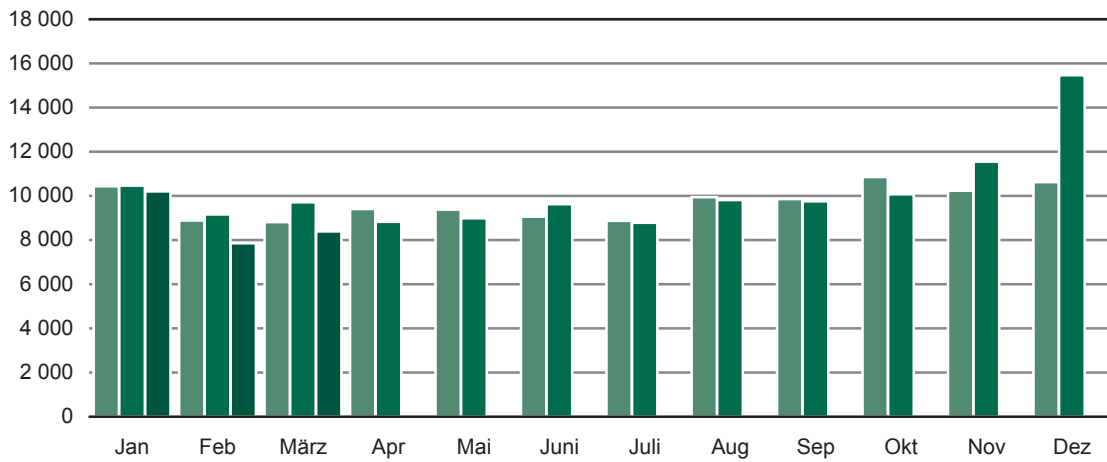
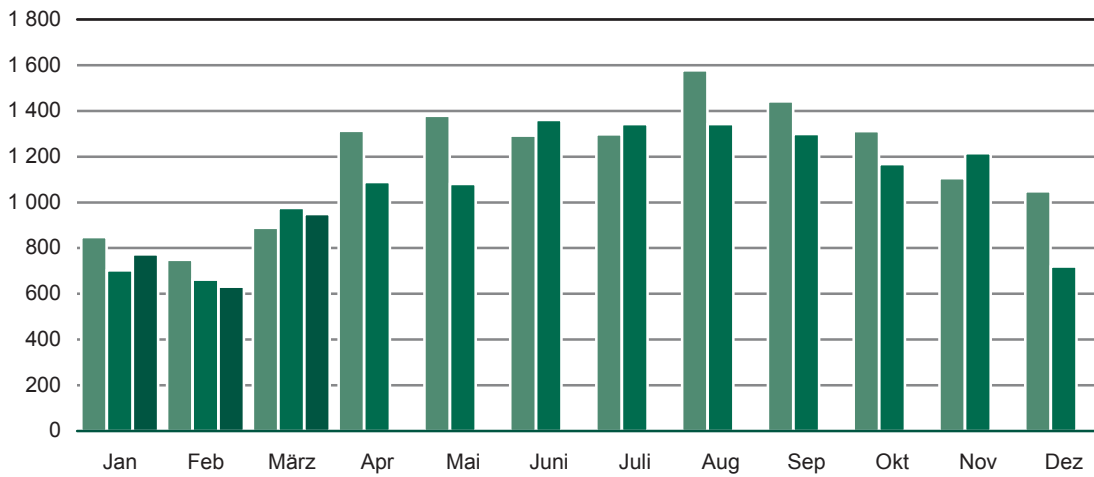
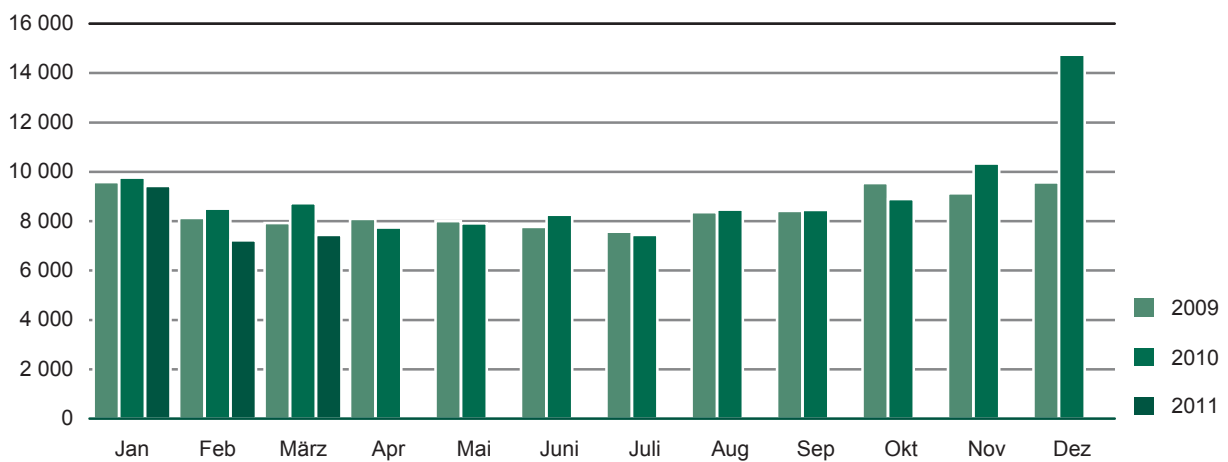
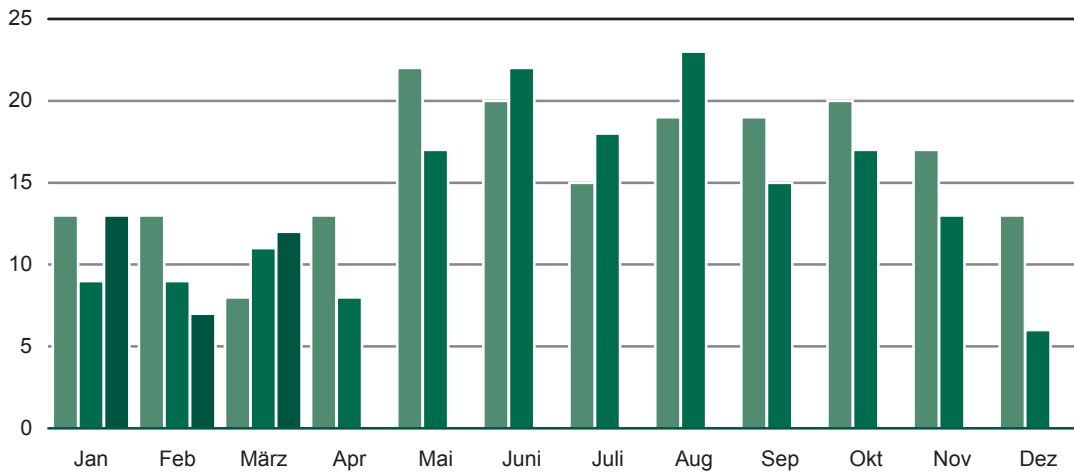
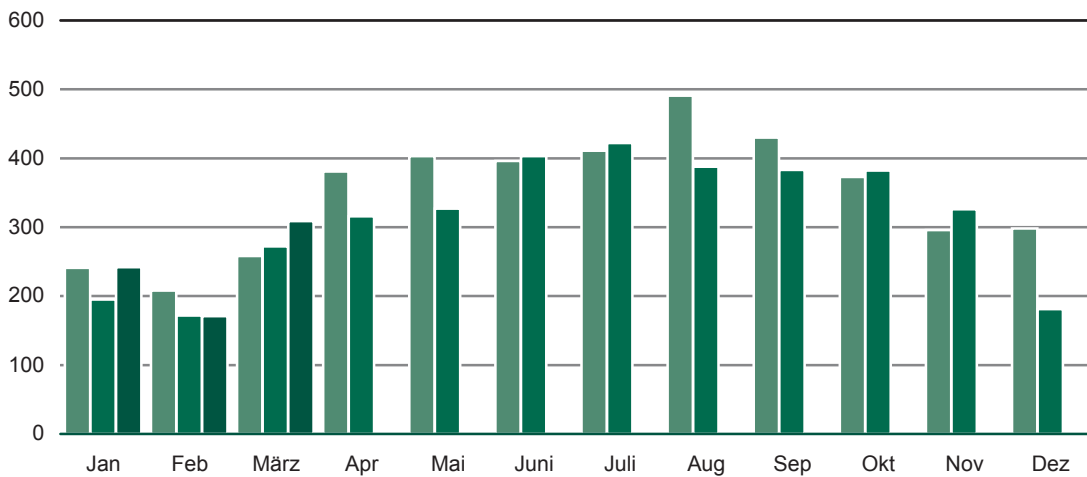
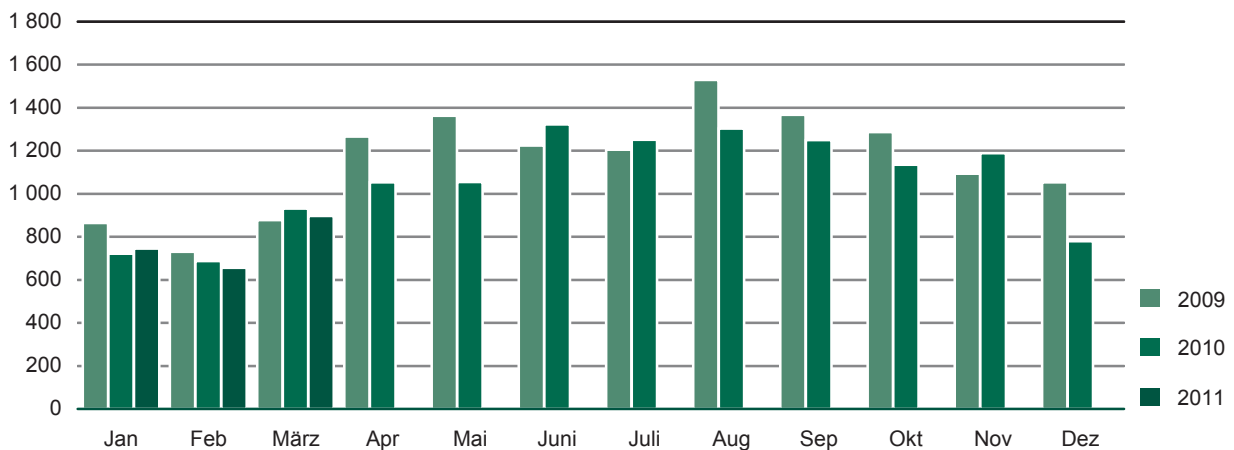
Abb. 1 Straßenverkehrsunfälle insgesamt 2009 bis 2011 nach Monaten**Abb. 2 Straßenverkehrsunfälle mit Personenschaden 2009 bis 2011 nach Monaten****Abb. 3 Straßenverkehrsunfälle mit Sachschaden 2009 bis 2011 nach Monaten**

Abb. 4 Getötete bei Straßenverkehrsunfällen 2009 bis 2011 nach Monaten**Abb. 5 Schwerverletzte bei Straßenverkehrsunfällen 2009 bis 2011 nach Monaten****Abb. 6 Leichtverletzte bei Straßenverkehrsunfällen 2009 bis 2011 nach Monaten**

1. Straßenverkehrsunfälle mit Sachschaden 2009 bis 2011 nach Monaten¹⁾

Monat	Insgesamt			Schwerwiegende Unfälle mit Sachschaden						Sonst. Sachschadensunfälle ohne Alkoholeinwirkung		
				im engeren Sinne			Einfluss berausch. Mittel ²⁾					
	2009	2010	2011	2009	2010	2011	2009	2010	2011	2009	2010	2011
Januar	9 580	9 764	9 432	601	558	522	61	64	66	8 918	9 142	8 844
Februar	8 128	8 500	7 225	547	470	417	66	55	43	7 515	7 975	6 765
März	7 924	8 732	7 447	443	473	319	58	59	60	7 423	8 200	7 068
April	8 094	7 740	...	309	353	...	54	66	...	7 731	7 321	...
Mai	8 003	7 909	...	357	384	...	80	75	...	7 566	7 450	...
Juni	7 773	8 256	...	367	331	...	71	64	...	7 335	7 861	...
Juli	7 574	7 436	...	390	327	...	74	68	...	7 110	7 041	...
August	8 360	8 468	...	348	409	...	83	88	...	7 929	7 971	...
September	8 412	8 449	...	354	409	...	69	77	...	7 989	7 963	...
Oktober	9 538	8 899	...	483	394	...	96	74	...	8 959	8 431	...
November	9 123	10 338	...	410	610	...	77	74	...	8 636	9 654	...
Dezember	9 572	14 745	...	625	646	...	79	72	...	8 868	14 027	...
Jan.-März	25 632	26 996	24 104	1 591	1 501	1 258	185	178	169	23 856	25 317	22 677
Jahr	102 081	109 236	...	5 234	5 364	...	868	836	...	95 979	103 036	...

2. Straßenverkehrsunfälle mit Personenschaden 2009 bis 2011 nach Monaten¹⁾

Monat	Insgesamt			Unfälle mit								
				Getöteten			Schwerverletzten			Leichtverletzten		
	2009	2010	2011	2009	2010	2011	2009	2010	2011	2009	2010	2011
Januar	848	702	773	12	8	12	205	166	220	631	528	541
Februar	749	662	631	13	8	7	171	150	153	565	504	471
März	889	975	949	8	11	12	228	231	267	653	733	670
April	1 313	1 089	...	13	8	...	347	272	...	953	809	...
Mai	1 378	1 080	...	22	15	...	363	286	...	993	779	...
Juni	1 292	1 361	...	20	21	...	333	359	...	939	981	...
Juli	1 297	1 343	...	15	17	...	359	369	...	923	957	...
August	1 578	1 343	...	19	22	...	421	336	...	1 138	985	...
September	1 442	1 299	...	17	15	...	390	328	...	1 035	956	...
Oktober	1 311	1 167	...	19	17	...	323	329	...	969	821	...
November	1 106	1 215	...	16	13	...	266	281	...	824	921	...
Dezember	1 049	719	...	13	6	...	250	150	...	786	563	...
Jan.-März	2 486	2 339	2 353	33	27	31	604	547	640	1 849	1 765	1 682
Jahr	14 252	12 955	...	187	161	...	3 656	3 257	...	10 409	9 537	...

3. Verunglückte bei Straßenverkehrsunfällen 2009 bis 2011 nach Monaten¹⁾

Monat	Insgesamt			Verunglückte								
				Getötete			Schwerverletzte			Leichtverletzte		
	2009	2010	2011	2009	2010	2011	2009	2010	2011	2009	2010	2011
Januar	1 118	926	1 000	13	9	13	241	195	242	864	722	745
Februar	951	869	834	13	9	7	208	172	171	730	688	656
März	1 144	1 214	1 218	8	11	12	258	272	309	878	931	897
April	1 660	1 377	...	13	8	...	381	316	...	1 266	1 053	...
Mai	1 788	1 399	...	22	17	...	403	327	...	1 363	1 055	...
Juni	1 640	1 747	...	20	22	...	396	403	...	1 224	1 322	...
Juli	1 631	1 691	...	15	18	...	411	422	...	1 205	1 251	...
August	2 039	1 714	...	19	23	...	491	388	...	1 529	1 303	...
September	1 816	1 647	...	19	15	...	430	383	...	1 367	1 249	...
Oktober	1 680	1 534	...	20	17	...	373	382	...	1 287	1 135	...
November	1 407	1 528	...	17	13	...	296	326	...	1 094	1 189	...
Dezember	1 364	967	...	13	6	...	298	181	...	1 053	780	...
Jan.-März	3 213	3 009	3 052	34	29	32	707	639	722	2 472	2 341	2 298
Jahr	18 238	16 613	...	192	168	...	4 186	3 767	...	13 860	12 678	...

1) einschließlich Nachmeldungen

2) sonstige Sachschadensunfälle unter der Einwirkung von Alkohol oder anderen berauschenden Mitteln

4. Straßenverkehrsunfälle mit Personenschaden und Verunglückte nach Straßenarten und Ortslage

Straßenart Ortslage	Unfälle mit Personen- schaden	Verunglückte				Unfälle mit Personen- schaden	Verunglückte			
		insgesamt	davon				insgesamt	davon		
			Getötete	Schwer- verletzte	Leicht- verletzte			Getötete	Schwer- verletzte	Leicht- verletzte
März 2011										
Autobahnen	33	51	1	13	37	35	56	1	20	35
Bundesstraßen	222	314	5	80	229	231	301	3	63	235
innerorts	157	200	3	40	157	145	179	1	40	138
außerorts	65	114	2	40	72	86	122	2	23	97
Staatsstraßen	197	273	2	91	180	202	274	4	75	195
innerorts	113	150	-	40	110	115	138	-	25	113
außerorts	84	123	2	51	70	87	136	4	50	82
Kreisstraßen	70	79	1	21	57	88	112	1	26	85
innerorts	43	49	-	12	37	58	71	1	15	55
außerorts	27	30	1	9	20	30	41	-	11	30
Andere Straßen	427	501	3	104	394	419	471	2	88	381
innerorts	415	489	3	101	385	402	451	1	83	367
außerorts	12	12	-	3	9	17	20	1	5	14
Insgesamt	949	1 218	12	309	897	975	1 214	11	272	931
innerorts	728	888	6	193	689	720	839	3	163	673
außerorts	221	330	6	116	208	255	375	8	109	258
Januar - März 2011										
Autobahnen	103	164	2	51	111	103	148	1	36	111
Bundesstraßen	557	768	8	186	574	591	824	11	170	643
innerorts	362	464	3	94	367	365	482	3	94	385
außerorts	195	304	5	92	207	226	342	8	76	258
Staatsstraßen	560	753	10	201	542	529	729	8	192	529
innerorts	294	385	-	91	294	283	353	-	77	276
außerorts	266	368	10	110	248	246	376	8	115	253
Kreisstraßen	185	229	5	55	169	192	235	3	54	178
innerorts	98	121	-	27	94	115	139	2	30	107
außerorts	87	108	5	28	75	77	96	1	24	71
Andere Straßen	948	1 138	7	229	902	924	1 073	6	187	880
innerorts	909	1 082	6	213	863	875	1 013	5	168	840
außerorts	39	56	1	16	39	49	60	1	19	40
Insgesamt	2 353	3 052	32	722	2 298	2 339	3 009	29	639	2 341
innerorts	1 663	2 052	9	425	1 618	1 638	1 987	10	369	1 608
außerorts	690	1 000	23	297	680	701	1 022	19	270	733
Januar - März 2010										
Autobahnen	103	164	2	51	111	103	148	1	36	111
Bundesstraßen	557	768	8	186	574	591	824	11	170	643
innerorts	362	464	3	94	367	365	482	3	94	385
außerorts	195	304	5	92	207	226	342	8	76	258
Staatsstraßen	560	753	10	201	542	529	729	8	192	529
innerorts	294	385	-	91	294	283	353	-	77	276
außerorts	266	368	10	110	248	246	376	8	115	253
Kreisstraßen	185	229	5	55	169	192	235	3	54	178
innerorts	98	121	-	27	94	115	139	2	30	107
außerorts	87	108	5	28	75	77	96	1	24	71
Andere Straßen	948	1 138	7	229	902	924	1 073	6	187	880
innerorts	909	1 082	6	213	863	875	1 013	5	168	840
außerorts	39	56	1	16	39	49	60	1	19	40
Insgesamt	2 353	3 052	32	722	2 298	2 339	3 009	29	639	2 341
innerorts	1 663	2 052	9	425	1 618	1 638	1 987	10	369	1 608
außerorts	690	1 000	23	297	680	701	1 022	19	270	733

5. Straßenverkehrsunfälle mit Personenschaden und Verunglückte nach Unfallarten und Ortslage

Unfallart Ortslage	Unfälle mit Personen- schaden	Verunglückte				Unfälle mit Personen- schaden	Verunglückte			
		insgesamt	davon				insgesamt	davon		
			Getötete	Schwer- verletzte	Leicht- verletzte			Getötete	Schwer- verletzte	Leicht- verletzte
März 2011										
März 2010										
Zusammenstoß mit anderem Fahrzeug, das										
anfährt, anhält oder im ruhenden Verkehr steht	40	51	-	7	44	57	67	-	4	63
innerorts	38	49	-	7	42	56	66	-	4	62
außerorts	2	2	-	-	2	1	1	-	-	1
vorausfährt oder wartet	126	182	-	28	154	120	171	-	22	149
innerorts	94	136	-	15	121	94	121	-	10	111
außerorts	32	46	-	13	33	26	50	-	12	38
seitlich in gleicher Richtung fährt	67	74	-	13	61	48	55	-	10	45
innerorts	52	56	-	7	49	35	39	-	5	34
außerorts	15	18	-	6	12	13	16	-	5	11
entgegenkommt	86	144	2	49	93	124	192	1	53	138
innerorts	57	79	-	18	61	77	99	-	20	79
außerorts	29	65	2	31	32	47	93	1	33	59
einbiegt oder kreuzt	302	391	2	75	314	257	322	1	56	265
innerorts	255	312	2	53	257	223	268	-	48	220
außerorts	47	79	-	22	57	34	54	1	8	45
Zusammenstoß zwischen Fahrzeug und Fußgänger	114	123	1	52	70	118	121	2	37	82
innerorts	111	120	-	51	69	113	116	1	37	78
außerorts	3	3	1	1	1	5	5	1	-	4
Aufprall auf Hindernis	6	7	-	4	3	-	-	-	-	-
innerorts	6	7	-	4	3	-	-	-	-	-
außerorts	-	-	-	-	-	-	-	-	-	-
Abkommen von Fahrbahn										
nach rechts	81	106	3	40	63	93	107	2	36	69
innerorts	33	41	1	18	22	31	32	-	12	20
außerorts	48	65	2	22	41	62	75	2	24	49
nach links	44	53	2	21	30	80	92	3	28	61
innerorts	12	16	1	6	9	23	24	-	7	17
außerorts	32	37	1	15	21	57	68	3	21	44
Unfall anderer Art	83	87	2	20	65	78	87	2	26	59
innerorts	70	72	2	14	56	68	74	2	20	52
außerorts	13	15	-	6	9	10	13	-	6	7
Insgesamt	949	1 218	12	309	897	975	1 214	11	272	931
innerorts	728	888	6	193	689	720	839	3	163	673
außerorts	221	330	6	116	208	255	375	8	109	258

Noch: 5. Straßenverkehrsunfälle mit Personenschaden und Verunglückte nach Unfallarten und Ortslage

Unfallart Ortslage	Unfälle mit Personen- schaden	Verunglückte				Unfälle mit Personen- schaden	Verunglückte			
		insgesamt	davon				insgesamt	davon		
			Getötete	Schwer- verletzte	Leicht- verletzte			Getötete	Schwer- verletzte	Leicht- verletzte
Januar - März 2011										
Januar - März 2010										
Zusammenstoß mit anderem Fahrzeug, das										
anfährt, anhält oder im ruhenden Verkehr steht	111	138	-	17	121	138	170	-	14	156
innerorts	104	130	-	17	113	128	156	-	13	143
außerorts	7	8	-	-	8	10	14	-	1	13
vorausfährt oder wartet	292	419	-	52	367	288	397	-	34	363
innerorts	207	289	-	23	266	216	280	-	19	261
außerorts	85	130	-	29	101	72	117	-	15	102
seitlich in gleicher Richtung fährt	115	151	-	29	122	85	102	1	17	84
innerorts	82	93	-	10	83	59	67	1	7	59
außerorts	33	58	-	19	39	26	35	-	10	25
entgegenkommt	259	426	3	110	313	334	557	8	152	397
innerorts	158	230	-	48	182	192	280	-	62	218
außerorts	101	196	3	62	131	142	277	8	90	179
einbiegt oder kreuzt	593	788	2	144	642	527	697	3	106	588
innerorts	503	642	2	103	537	443	558	-	80	478
außerorts	90	146	-	41	105	84	139	3	26	110
Zusammenstoß zwischen Fahrzeug und Fußgänger	305	325	2	126	197	319	328	4	104	220
innerorts	293	312	1	117	194	308	317	3	103	211
außerorts	12	13	1	9	3	11	11	1	1	9
Aufprall auf Hindernis	12	13	-	5	8	2	4	1	-	3
innerorts	7	8	-	4	4	1	1	-	-	1
außerorts	5	5	-	1	4	1	3	1	-	2
Abkommen von Fahrbahn										
nach rechts	270	334	8	107	219	274	320	4	97	219
innerorts	97	111	1	38	72	93	108	2	33	73
außerorts	173	223	7	69	147	181	212	2	64	146
nach links	201	238	12	68	158	218	261	6	76	179
innerorts	47	58	1	15	42	63	71	2	21	48
außerorts	154	180	11	53	116	155	190	4	55	131
Unfall anderer Art	195	220	5	64	151	154	173	2	39	132
innerorts	165	179	4	50	125	135	149	2	31	116
außerorts	30	41	1	14	26	19	24	-	8	16
Insgesamt	2 353	3 052	32	722	2 298	2 339	3 009	29	639	2 341
innerorts	1 663	2 052	9	425	1 618	1 638	1 987	10	369	1 608
außerorts	690	1 000	23	297	680	701	1 022	19	270	733

6. Straßenverkehrsunfälle mit Personenschaden und Verunglückte nach Unfalltypen und Ortslage

Unfalltyp Ortslage	Unfälle mit Personen- schaden	Verunglückte				Unfälle mit Personen- schaden	Verunglückte			
		insgesamt	davon				insgesamt	davon		
			Getötete	Schwer- verletzte	Leicht- verletzte			Getötete	Schwer- verletzte	Leicht- verletzte
März 2011										
Fahrunfall	150	196	4	78	114	232	297	6	94	197
innerorts	70	86	1	30	55	92	103	-	31	72
außerorts	80	110	3	48	59	140	194	6	63	125
Abbiegeunfall	120	149	1	38	110	139	166	-	31	135
innerorts	102	117	1	29	87	121	139	-	27	112
außerorts	18	32	-	9	23	18	27	-	4	23
Einbiegen-/Kreuzenunfall	281	365	2	68	295	220	278	1	51	226
innerorts	239	294	2	48	244	193	232	-	43	189
außerorts	42	71	-	20	51	27	46	1	8	37
Überschreitenunfall	76	84	-	40	44	85	89	-	26	63
innerorts	74	82	-	39	43	83	87	-	26	61
außerorts	2	2	-	1	1	2	2	-	-	2
Unfall durch ruhenden Verkehr	18	20	-	4	16	22	22	-	4	18
innerorts	17	19	-	4	15	22	22	-	4	18
außerorts	1	1	-	-	1	-	-	-	-	-
Unfall im Längsverkehr	219	309	3	57	249	191	268	1	42	225
innerorts	156	216	1	25	190	141	184	-	16	168
außerorts	63	93	2	32	59	50	84	1	26	57
Sonstiger Unfall	85	95	2	24	69	86	94	3	24	67
innerorts	70	74	1	18	55	68	72	3	16	53
außerorts	15	21	1	6	14	18	22	-	8	14
Insgesamt	949	1 218	12	309	897	975	1 214	11	272	931
innerorts	728	888	6	193	689	720	839	3	163	673
außerorts	221	330	6	116	208	255	375	8	109	258
Januar - März 2011										
Fahrunfall	624	801	20	244	537	674	895	14	260	621
innerorts	261	319	3	89	227	257	323	2	88	233
außerorts	363	482	17	155	310	417	572	12	172	388
Abbiegeunfall	259	340	1	68	271	266	333	-	62	271
innerorts	216	259	1	52	206	228	277	-	55	222
außerorts	43	81	-	16	65	38	56	-	7	49
Einbiegen-/Kreuzenunfall	548	725	2	129	594	470	626	3	100	523
innerorts	468	598	2	93	503	404	516	-	75	441
außerorts	80	127	-	36	91	66	110	3	25	82
Überschreitenunfall	184	200	-	87	113	210	216	2	72	142
innerorts	178	194	-	83	111	206	212	2	71	139
außerorts	6	6	-	4	2	4	4	-	1	3
Unfall durch ruhenden Verkehr	42	45	-	13	32	40	41	-	7	34
innerorts	40	43	-	13	30	39	40	-	6	34
außerorts	2	2	-	-	2	1	1	-	1	-
Unfall im Längsverkehr	498	705	4	108	593	482	665	4	83	578
innerorts	343	465	2	46	417	349	447	1	36	410
außerorts	155	240	2	62	176	133	218	3	47	168
Sonstiger Unfall	198	236	5	73	158	197	233	6	55	172
innerorts	157	174	1	49	124	155	172	5	38	129
außerorts	41	62	4	24	34	42	61	1	17	43
Insgesamt	2 353	3 052	32	722	2 298	2 339	3 009	29	639	2 341
innerorts	1 663	2 052	9	425	1 618	1 638	1 987	10	369	1 608
außerorts	690	1 000	23	297	680	701	1 022	19	270	733
Januar - März 2010										
Fahrunfall	624	801	20	244	537	674	895	14	260	621
innerorts	261	319	3	89	227	257	323	2	88	233
außerorts	363	482	17	155	310	417	572	12	172	388
Abbiegeunfall	259	340	1	68	271	266	333	-	62	271
innerorts	216	259	1	52	206	228	277	-	55	222
außerorts	43	81	-	16	65	38	56	-	7	49
Einbiegen-/Kreuzenunfall	548	725	2	129	594	470	626	3	100	523
innerorts	468	598	2	93	503	404	516	-	75	441
außerorts	80	127	-	36	91	66	110	3	25	82
Überschreitenunfall	184	200	-	87	113	210	216	2	72	142
innerorts	178	194	-	83	111	206	212	2	71	139
außerorts	6	6	-	4	2	4	4	-	1	3
Unfall durch ruhenden Verkehr	42	45	-	13	32	40	41	-	7	34
innerorts	40	43	-	13	30	39	40	-	6	34
außerorts	2	2	-	-	2	1	1	-	1	-
Unfall im Längsverkehr	498	705	4	108	593	482	665	4	83	578
innerorts	343	465	2	46	417	349	447	1	36	410
außerorts	155	240	2	62	176	133	218	3	47	168
Sonstiger Unfall	198	236	5	73	158	197	233	6	55	172
innerorts	157	174	1	49	124	155	172	5	38	129
außerorts	41	62	4	24	34	42	61	1	17	43
Insgesamt	2 353	3 052	32	722	2 298	2 339	3 009	29	639	2 341
innerorts	1 663	2 052	9	425	1 618	1 638	1 987	10	369	1 608
außerorts	690	1 000	23	297	680	701	1 022	19	270	733

7. Verunglückte bei Straßenverkehrsunfällen nach Art der Verkehrsbeteiligung

Art der Verkehrsbeteiligung	Verunglückte				Verunglückte			
	insgesamt	davon			insgesamt	davon		
		Getötete	Schwer- verletzte	Leicht- verletzte		Getötete	Schwer- verletzte	Leicht- verletzte
	März 2011				März 2010			
Fahrer und Mitfahrer von								
Kraftfahrzeugen	849	10	195	644	905	6	188	711
darunter von								
Mofas, Mopeds, Mokicks	32	-	6	26	27	-	7	20
Motorzweirädern ¹⁾	84	3	35	46	52	1	17	34
Personenkraftwagen	681	5	143	533	762	5	147	610
Bussen	15	1	4	10	15	-	3	12
Güterkraftfahrzeugen	32	1	5	26	40	-	12	28
Fahrrädern	241	1	61	179	177	3	43	131
darunter								
unter 15 Jahren	22	-	5	17	21	-	8	13
anderen Fahrzeugen	7	-	2	5	7	-	1	6
Fußgänger	120	1	51	68	122	2	39	81
darunter								
unter 15 Jahren	32	-	15	17	34	-	10	24
65 Jahre und mehr	30	-	17	13	34	1	14	19
Andere Personen	1	-	-	1	3	-	1	2
Insgesamt	1 218	12	309	897	1 214	11	272	931
darunter								
unter 15 Jahren	90	-	28	62	79	-	19	60
65 Jahre und mehr	158	5	63	90	160	3	55	102
	Januar - März 2011				Januar - März 2010			
Fahrer und Mitfahrer von								
Kraftfahrzeugen	2 282	26	481	1 775	2 377	21	464	1 892
darunter von								
Mofas, Mopeds, Mokicks	51	-	11	40	41	-	11	30
Motorzweirädern ¹⁾	103	3	40	60	64	1	20	43
Personenkraftwagen	1 959	19	395	1 545	2 105	19	396	1 690
Bussen	57	2	10	45	39	-	5	34
Güterkraftfahrzeugen	104	1	23	80	113	-	28	85
Fahrrädern	420	4	109	307	271	4	65	202
darunter								
unter 15 Jahren	29	-	6	23	24	-	9	15
anderen Fahrzeugen	24	-	6	18	21	-	2	19
Fußgänger	322	2	124	196	335	4	107	224
darunter								
unter 15 Jahren	77	-	32	45	71	1	27	43
65 Jahre und mehr	79	-	45	34	87	2	36	49
Andere Personen	4	-	2	2	5	-	1	4
Insgesamt	3 052	32	722	2 298	3 009	29	639	2 341
darunter								
unter 15 Jahren	201	-	54	147	190	1	46	143
65 Jahre und mehr	366	8	138	220	378	9	114	255

1) mit amtlichem Kennzeichen

8. Straßenverkehrsunfälle und Verunglückte nach Art der Verkehrsbeteiligung und Ortslage

Art der Verkehrsbeteiligung	Unfälle mit Personen- schaden	Verunglückte		schwerw. Unfälle mit Sach- schaden (i.e.S.)	Unfälle mit Personen- schaden	Verunglückte		schwerw. Unfälle mit Sach- schaden (i.e.S.)
		Getötete	Schwer- u. Leicht- verletzte			Getötete	Schwer- u. Leicht- verletzte	
März 2011								
März 2010								
innerhalb von Ortschaften								
Unfälle insgesamt	728	6	882	236	720	3	836	308
darunter Unfälle mit Beteiligung von Fahrern von:								
Motorzweirädern	80	1	92	-	68	-	75	4
Personenkraftwagen	617	5	760	229	624	-	735	302
Kraftomnibussen	14	1	16	2	17	-	26	3
Güterkraftfahrzeugen	68	2	87	31	67	1	84	36
dar.: Liefer- und Lastkraftwagen								
zul. Gesamtgewicht bis 3 500 kg	46	-	59	20	40	-	54	32
3 501 - 7 500 kg	4	-	7	4	6	-	6	2
7 501 - 12 000 kg	2	-	2	2	6	-	6	-
12 001 und mehr kg	9	1	8	2	8	1	7	1
Landwirtschaftlichen Zugmaschinen	1	-	1	-	1	-	2	-
Fahrrädern	240	1	252	-	176	2	180	-
Fußgänger	119	-	128	1	120	1	123	-
außerhalb von Ortschaften, einschl. Autobahn								
Unfälle insgesamt	221	6	324	83	255	8	367	165
darunter Unfälle mit Beteiligung von Fahrern von:								
Motorzweirädern	26	2	28	-	9	1	8	-
Personenkraftwagen	197	5	299	79	230	5	343	154
Kraftomnibussen	4	-	7	-	3	-	5	-
Güterkraftfahrzeugen	39	1	50	19	46	4	73	35
dar.: Liefer- und Lastkraftwagen								
zul. Gesamtgewicht bis 3 500 kg	16	-	21	12	21	3	34	16
3 501 - 7 500 kg	1	-	1	-	3	-	4	3
7 501 - 12 000 kg	5	-	6	1	5	-	8	2
12 001 und mehr kg	5	-	9	2	4	-	14	6
Landwirtschaftlichen Zugmaschinen	-	-	-	2	2	-	3	-
Fahrrädern	10	-	14	-	8	1	7	-
Fußgänger	3	1	2	1	5	1	4	-
innerhalb und außerhalb von Ortschaften								
Unfälle insgesamt	949	12	1 206	319	975	11	1 203	473
darunter Unfälle mit Beteiligung von Fahrern von:								
Motorzweirädern	106	3	120	-	77	1	83	4
Personenkraftwagen	814	10	1 059	308	854	5	1 078	456
Kraftomnibussen	18	1	23	2	20	-	31	3
Güterkraftfahrzeugen	107	3	137	50	113	5	157	71
dar.: Liefer- und Lastkraftwagen								
zul. Gesamtgewicht bis 3 500 kg	62	-	80	32	61	3	88	48
3 501 - 7 500 kg	5	-	8	4	9	-	10	5
7 501 - 12 000 kg	7	-	8	3	11	-	14	2
12 001 und mehr kg	14	1	17	4	12	1	21	7
Landwirtschaftlichen Zugmaschinen	1	-	1	2	3	-	5	-
Fahrrädern	250	1	266	-	184	3	187	-
Fußgänger	122	1	130	2	125	2	127	-

Die Tabelle enthält Mehrfachzählungen, da bei einem Unfall mehrere Verkehrsarten beteiligt sein können.

Noch: 8. Straßenverkehrsunfälle und Verunglückte nach Art der Verkehrsbeteiligung und Ortslage

Art der Verkehrsbeteiligung	Unfälle mit Personen- schaden	Verunglückte		schwerw. Unfälle mit Sach- schaden (i.e.S.)	Unfälle mit Personen- schaden	Verunglückte		schwerw. Unfälle mit Sach- schaden (i.e.S.)
		Getötete	Schwer- u. Leicht- verletzte			Getötete	Schwer- u. Leicht- verletzte	
Januar - März 2011				Januar - März 2010				
innerhalb von Ortschaften								
Unfälle insgesamt	1 663	9	2 043	794	1 638	10	1 977	952
darunter Unfälle mit Beteiligung von Fahrern von:								
Motorzweirädern	114	1	129	2	93	-	102	4
Personenkraftwagen	1 430	6	1 788	780	1 456	5	1 789	930
Kraftomnibussen	48	1	73	12	47	2	60	7
Güterkraftfahrzeugen	168	2	214	113	168	2	206	121
dar.: Liefer- und Lastkraftwagen								
zul. Gesamtgewicht bis 3 500 kg	121	-	154	70	118	1	147	89
3 501 - 7 500 kg	9	-	12	12	9	-	10	7
7 501 - 12 000 kg	9	-	11	7	10	-	10	2
12 001 und mehr kg	17	1	21	10	11	1	12	7
Landwirtschaftlichen Zugmaschinen	3	-	3	2	3	-	4	1
Fahrrädern	411	3	426	1	265	3	270	-
Fußgänger	308	1	332	2	324	3	332	2
außerhalb von Ortschaften, einschl. Autobahn								
Unfälle insgesamt	690	23	977	464	701	19	1 003	549
darunter Unfälle mit Beteiligung von Fahrern von:								
Motorzweirädern	29	2	31	-	11	1	10	-
Personenkraftwagen	631	19	917	431	639	15	940	498
Kraftomnibussen	9	1	12	3	13	1	17	-
Güterkraftfahrzeugen	128	2	175	98	126	7	175	118
dar.: Liefer- und Lastkraftwagen								
zul. Gesamtgewicht bis 3 500 kg	56	1	73	40	56	3	87	58
3 501 - 7 500 kg	6	-	7	4	6	-	9	7
7 501 - 12 000 kg	7	-	8	5	7	1	9	5
12 001 und mehr kg	13	-	21	15	13	-	24	13
Landwirtschaftlichen Zugmaschinen	2	1	2	3	4	-	6	1
Fahrrädern	21	1	24	-	14	1	14	-
Fußgänger	13	1	13	2	11	1	10	-
innerhalb und außerhalb von Ortschaften								
Unfälle insgesamt	2 353	32	3 020	1 258	2 339	29	2 980	1 501
darunter Unfälle mit Beteiligung von Fahrern von:								
Motorzweirädern	143	3	160	2	104	1	112	4
Personenkraftwagen	2 061	25	2 705	1 211	2 095	20	2 729	1 428
Kraftomnibussen	57	2	85	15	60	3	77	7
Güterkraftfahrzeugen	296	4	389	211	294	9	381	239
dar.: Liefer- und Lastkraftwagen								
zul. Gesamtgewicht bis 3 500 kg	177	1	227	110	174	4	234	147
3 501 - 7 500 kg	15	-	19	16	15	-	19	14
7 501 - 12 000 kg	16	-	19	12	17	1	19	7
12 001 und mehr kg	30	1	42	25	24	1	36	20
Landwirtschaftlichen Zugmaschinen	5	1	5	5	7	-	10	2
Fahrrädern	432	4	450	1	279	4	284	-
Fußgänger	321	2	345	4	335	4	342	2

Die Tabelle enthält Mehrfachzählungen, da bei einem Unfall mehrere Verkehrsarten beteiligt sein können.

9. Verunglückte bei Straßenverkehrsunfällen nach Altersgruppen und Geschlecht

Im Alter von ... bis unter ... Jahren Geschlecht	Verunglückte				Verunglückte			
	insgesamt	davon			insgesamt	davon		
		Getötete	Schwer- verletzte	Leicht- verletzte		Getötete	Schwer- verletzte	Leicht- verletzte
	März 2011				März 2010			
unter 15	90	-	28	62	79	-	19	60
männlich	50	-	13	37	36	-	11	25
weiblich	40	-	15	25	43	-	8	35
15 - 18	43	-	13	30	45	-	10	35
männlich	22	-	4	18	28	-	9	19
weiblich	21	-	9	12	17	-	1	16
18 - 21	95	-	25	70	103	2	22	79
männlich	57	-	15	42	49	2	12	35
weiblich	38	-	10	28	54	-	10	44
21 - 25	135	1	25	109	154	1	31	122
männlich	70	-	19	51	89	1	24	64
weiblich	65	1	6	58	65	-	7	58
25 - 30	121	1	25	95	104	-	19	85
männlich	81	1	19	61	55	-	12	43
weiblich	40	-	6	34	49	-	7	42
30 - 35	102	-	18	84	111	-	20	91
männlich	64	-	11	53	63	-	11	52
weiblich	38	-	7	31	48	-	9	39
35 - 40	85	-	12	73	80	-	8	72
männlich	52	-	9	43	37	-	3	34
weiblich	33	-	3	30	43	-	5	38
40 - 45	81	1	10	70	80	2	14	64
männlich	46	1	8	37	41	2	8	31
weiblich	35	-	2	33	39	-	6	33
45 - 50	108	-	30	78	93	2	20	71
männlich	49	-	16	33	49	2	12	35
weiblich	59	-	14	45	44	-	8	36
50 - 55	86	2	20	64	91	1	24	66
männlich	41	2	8	31	44	1	12	31
weiblich	45	-	12	33	47	-	12	35
55 - 60	70	-	23	47	78	-	21	57
männlich	32	-	12	20	46	-	15	31
weiblich	38	-	11	27	32	-	6	26
60 - 65	43	2	17	24	34	-	9	25
männlich	24	1	10	13	15	-	3	12
weiblich	19	1	7	11	19	-	6	13
65 - 70	44	-	13	31	47	1	13	33
männlich	21	-	7	14	21	-	7	14
weiblich	23	-	6	17	26	1	6	19
70 - 75	50	1	20	29	44	-	14	30
männlich	23	-	8	15	14	-	6	8
weiblich	27	1	12	14	30	-	8	22
75 und mehr	64	4	30	30	69	2	28	39
männlich	27	3	9	15	39	2	15	22
weiblich	37	1	21	15	30	-	13	17
Zusammen	1 217	12	309	896	1 212	11	272	929
männlich	659	8	168	483	626	10	160	456
weiblich	558	4	141	413	586	1	112	473
Ohne Angabe	1	-	-	1	2	-	-	2
Insgesamt	1 218	12	309	897	1 214	11	272	931

Noch: 9. Verunglückte bei Straßenverkehrsunfällen nach Altersgruppen und Geschlecht

Im Alter von ... bis unter ... Jahren Geschlecht	Verunglückte				Verunglückte			
	insgesamt	davon			insgesamt	davon		
		Getötete	Schwer- verletzte	Leicht- verletzte		Getötete	Schwer- verletzte	Leicht- verletzte
	Januar - März 2011				Januar - März 2010			
unter 15	201	-	54	147	190	1	46	143
männlich	100	-	29	71	87	1	24	62
weiblich	101	-	25	76	103	-	22	81
15 - 18	94	-	17	77	84	-	24	60
männlich	49	-	7	42	42	-	16	26
weiblich	45	-	10	35	42	-	8	34
18 - 21	245	1	54	190	291	3	68	220
männlich	137	1	32	104	136	2	36	98
weiblich	108	-	22	86	155	1	32	122
21 - 25	351	5	76	270	359	3	74	282
männlich	170	3	50	117	189	3	48	138
weiblich	181	2	26	153	170	-	26	144
25 - 30	312	4	57	251	292	-	51	241
männlich	180	3	38	139	148	-	30	118
weiblich	132	1	19	112	144	-	21	123
30 - 35	246	1	46	199	261	1	42	218
männlich	142	-	27	115	140	1	21	118
weiblich	104	1	19	84	121	-	21	100
35 - 40	220	1	34	185	204	-	18	186
männlich	127	1	23	103	96	-	8	88
weiblich	93	-	11	82	108	-	10	98
40 - 45	215	2	40	173	209	2	39	168
männlich	119	2	30	87	95	2	21	72
weiblich	96	-	10	86	114	-	18	96
45 - 50	248	2	56	190	247	3	44	200
männlich	113	2	26	85	120	3	22	95
weiblich	135	-	30	105	127	-	22	105
50 - 55	223	3	51	169	203	1	57	145
männlich	106	3	21	82	99	1	26	72
weiblich	117	-	30	87	104	-	31	73
55 - 60	198	2	58	138	197	2	42	153
männlich	102	-	36	66	100	-	24	76
weiblich	96	2	22	72	97	2	18	77
60 - 65	131	3	41	87	90	4	20	66
männlich	71	2	25	44	46	3	8	35
weiblich	60	1	16	43	44	1	12	31
65 - 70	111	1	35	75	121	2	30	89
männlich	57	1	19	37	56	-	17	39
weiblich	54	-	16	38	65	2	13	50
70 - 75	110	1	39	70	109	1	31	77
männlich	42	-	15	27	49	1	17	31
weiblich	68	1	24	43	60	-	14	46
75 und mehr	145	6	64	75	148	6	53	89
männlich	70	5	27	38	75	4	26	45
weiblich	75	1	37	37	73	2	27	44
Zusammen	3 050	32	722	2 296	3 005	29	639	2 337
männlich	1 585	23	405	1 157	1 478	21	344	1 113
weiblich	1 465	9	317	1 139	1 527	8	295	1 224
Ohne Angabe	2	-	-	2	4	-	-	4
Insgesamt	3 052	32	722	2 298	3 009	29	639	2 341

10. An Straßenverkehrsunfällen beteiligte Fahrzeugführer und Fußgänger

Art der Verkehrsbeteiligung Ortslage	Unfälle mit Personen- schaden		Schwerwiegende Unfälle mit Sachschaden ¹⁾		Unfälle mit Personen- schaden		Schwerwiegende Unfälle mit Sachschaden ¹⁾	
	März				Januar - März			
	2011	2010	2011	2010	2011	2010	2011	2010
Führer von								
Mofas, Mopeds	29	28	-	3	47	43	-	3
innerorts	27	26	-	3	43	40	-	3
außerorts	2	2	-	-	4	3	-	-
Motorzweirädern mit amtlichem Kennzeichen	78	50	-	2	98	62	2	2
innerorts	54	43	-	2	73	54	2	2
außerorts	24	7	-	-	25	8	-	-
Personenkraftwagen	1 185	1 310	560	752	3 053	3 235	1 981	2 303
innerorts	887	944	429	531	2 113	2 256	1 351	1 609
außerorts	298	366	131	221	940	979	630	694
Bussen	18	20	2	3	58	61	15	7
innerorts	14	17	2	3	49	47	12	7
außerorts	4	3	-	-	9	14	3	-
Güterkraftfahrzeugen	113	135	56	78	325	330	228	266
innerorts	70	74	35	38	180	178	119	126
außerorts	43	61	21	40	145	152	109	140
Landwirtschaftlichen Zugmaschinen	1	3	2	-	5	7	5	2
innerorts	1	1	-	-	3	3	2	1
außerorts	-	2	2	-	2	4	3	1
übrigen Kraftfahrzeugen	8	10	2	1	19	17	6	6
innerorts	7	8	-	-	15	14	4	3
außerorts	1	2	2	1	4	3	2	3
Kraftfahrzeugen zusammen	1 432	1 556	622	839	3 605	3 755	2 237	2 589
innerorts	1 060	1 113	466	577	2 476	2 592	1 490	1 751
außerorts	372	443	156	262	1 129	1 163	747	838
darunter flüchtig	74	66	26	42	178	178	88	116
innerorts	59	52	13	21	147	145	43	61
außerorts	15	14	13	21	31	33	45	55

1) im engeren Sinne

Noch: 10. An Straßenverkehrsunfällen beteiligte Fahrzeugführer und Fußgänger

Art der Verkehrsbeteiligung Ortslage	Unfälle mit Personen- schaden		Schwerwiegende Unfälle mit Sachschaden ¹⁾		Unfälle mit Personen- schaden		Schwerwiegende Unfälle mit Sachschaden ¹⁾	
	März				Januar - März			
	2011	2010	2011	2010	2011	2010	2011	2010
Fahrrädern	258	195	-	-	443	291	1	-
innerorts	247	187	-	-	421	277	1	-
außerorts	11	8	-	-	22	14	-	-
darunter								
unter 15 Jahren	26	23	-	-	33	26	-	-
innerorts	26	23	-	-	33	26	-	-
außerorts	-	-	-	-	-	-	-	-
anderen Fahrzeugen	20	20	4	5	46	44	20	28
innerorts	19	17	3	4	43	39	17	21
außerorts	1	3	1	1	3	5	3	7
Fußgänger	126	126	2	-	334	344	4	2
innerorts	123	121	1	-	321	333	2	2
außerorts	3	5	1	-	13	11	2	-
darunter								
unter 15 Jahren	34	34	-	-	80	72	-	-
innerorts	34	33	-	-	80	70	-	-
außerorts	-	1	-	-	-	2	-	-
65 Jahre und mehr	30	34	-	-	81	87	-	1
innerorts	30	33	-	-	78	86	-	1
außerorts	-	1	-	-	3	1	-	-
Andere Personen	1	3	-	-	5	6	3	-
innerorts	1	3	-	-	5	6	2	-
außerorts	-	-	-	-	-	-	1	-
Insgesamt	1 837	1 900	628	844	4 433	4 440	2 265	2 619
innerorts	1 450	1 441	470	581	3 266	3 247	1 512	1 774
außerorts	387	459	158	263	1 167	1 193	753	845
darunter								
unter 15 Jahren	60	57	-	-	114	98	2	1
innerorts	60	56	-	-	114	96	2	1
außerorts	-	1	-	-	-	2	-	-
65 Jahre und mehr	220	231	74	82	475	474	223	213
innerorts	179	197	57	63	388	385	179	167
außerorts	41	34	17	19	87	89	44	46

1) im engeren Sinne

11. Ursachen von Straßenverkehrsunfällen mit Personenschaden

Ursache	März		Januar - März	
	2011	2010	2011	2010
Ursachen der Fahrzeugführer				
Verkehrstüchtigkeit	74	71	171	166
Alkoholeinfluss	47	40	107	99
Einfluss anderer berauschender Mittel (z. B. Drogen, Rauschgift)	7	7	14	14
Übermüdung	11	10	16	17
sonstige körperliche oder geistige Mängel	9	14	34	36
Straßenbenutzung	81	91	191	168
Benutzung der falschen Fahrbahn (auch Richtungsfahrbahn) oder verbotswidrige Benutzung anderer Straßenteile	44	43	83	58
Verstoß gegen das Rechtsfahrgebot	37	48	108	110
Geschwindigkeit	142	236	610	744
Nicht angepasste Geschwindigkeit mit gleichzeitigem Überschreiten der zulässigen Höchstgeschwindigkeit	1	4	5	12
Nicht angepasste Geschwindigkeit in anderen Fällen	141	232	605	732
Abstand	131	130	310	335
Ungenügender Sicherheitsabstand	127	128	305	333
Starkes Bremsen des Vorausfahrenden ohne zwingenden Grund	4	2	5	2
Überholen	68	35	107	74
Unzulässiges Rechtsüberholen	3	1	5	1
Überholen trotz Gegenverkehrs	13	5	22	16
Überholen trotz unklarer Verkehrslage	16	9	24	21
Überholen trotz unzureichender Sichtverhältnisse	2	2	3	4
Überholen ohne Beachtung des nachfolgenden Verkehrs und/oder ohne rechtzeitige und deutliche Ankündigung des Ausscherens	6	5	11	9
Fehler beim Wiedereinordnen	5	1	9	3
sonstige Fehler beim Überholen (z. B. ohne genügenden Seitenabstand)	21	11	29	17
Fehler beim Überholtwerden	2	1	4	3
Vorbeifahren	-	2	2	6
Nichtbeachten des Vorranges entgegenkommender Fahrzeuge beim Vorbeifahren an haltenden Fahrzeugen, Absperrungen oder Hindernissen	-	1	2	4
Nichtbeachten des nachfolgenden Verkehrs beim Vorbeifahren an haltenden Fahrzeugen, Absperrungen oder Hindernissen und/oder ohne rechtzeitige und deutliche Ankündigung des Ausscherens	-	1	-	2
Nebeneinanderfahren, fehlerhaftes Wechseln des Fahrstreifens beim Nebeneinanderfahren oder Nichtbeachten des Reißverschlussverfahrens	13	12	23	24
Vorfahrt, Vorrang	225	198	468	424
Nichtbeachten der/des				
Regel "rechts vor links"	15	11	30	27
die Vorfahrt regelnden Verkehrszeichen	179	151	351	321
Vorfahrt des durchgehenden Verkehrs auf Autobahnen o. Kraftfahrstraßen	-	1	2	3
Vorfahrt durch Fahrzeuge, die aus Feld- und Waldwegen kommen	1	-	1	-
Verkehrsregelung durch Polizeibeamte oder Lichtzeichen	22	28	62	56
Vorranges entgegenkommender Fahrzeuge	6	6	18	13
Vorranges von Schienenfahrzeugen an Bahnübergängen	2	1	4	4
Abbiegen, Wenden, Rückwärtsfahren, Ein- und Anfahren	193	165	368	323
Fehler beim Abbiegen	94	98	190	175
Fehler beim Wenden oder Rückwärtsfahren	35	32	73	73
Fehler beim Einfahren in den fließenden Verkehr (z. B. aus einem Grundstück, von einem anderen Straßenteil o. beim Anfahren vom Fahrbahnrand)	64	35	105	75

Noch: 11. Ursachen von Straßenverkehrsunfällen mit Personenschaden

Ursache	März		Januar - März	
	2011	2010	2011	2010
Falsches Verhalten gegenüber Fußgängern	69	74	177	187
an Fußgängerüberwegen	4	6	10	13
an Fußgängerfurten	1	2	7	4
beim Abbiegen	12	15	38	30
an Haltestellen (auch haltenden Schulbussen mit eingeschaltetem Warnblinklicht)	6	8	12	18
an anderen Stellen	46	43	110	122
Ruhender Verkehr, Verkehrssicherung	13	10	17	12
Unzulässiges Halten oder Parken	-	1	-	1
Mangelnde Sicherung haltender o. liegengebliebener Fahrzeuge und von Unfallstellen sowie Schulbussen, bei denen Kinder ein- oder aussteigen	2	-	3	-
Verkehrswidriges Verhalten beim Ein- o. Aussteigen, Be- oder Entladen	11	9	14	11
Nichtbeachten der Beleuchtungsvorschriften	-	-	-	2
Ladung, Besetzung	1	-	6	-
Überladung, Überbesetzung	-	-	1	-
Unzureichend gesicherte Ladung oder Fahrzeugzubehörteile	1	-	5	-
Andere Fehler beim Fahrzeugführer	64	70	193	149
Ursachen der Fahrzeugführer zusammen	1 074	1 094	2 643	2 614
Technische Mängel, Wartungsmängel				
Beleuchtung	4	-	11	1
Bereifung	1	2	3	5
Bremsen	4	1	4	3
Lenkung	1	-	1	-
Zugvorrichtung	-	-	1	-
Andere Mängel	3	1	6	1
Technische Mängel, Wartungsmängel zusammen	13	4	26	10
Falsches Verhalten der Fußgänger				
Verkehrstüchtigkeit	1	7	3	18
Alkoholeinfluss	1	7	3	18
Einfluss anderer berauschender Mittel (z. B. Drogen, Rauschgift)	-	-	-	-
Übermüdung	-	-	-	-
sonstige körperliche oder geistige Mängel	-	-	-	-
Falsches Verhalten beim Überschreiten der Fahrbahn	50	61	134	147
an Stellen, an denen der Fußgängerverkehr durch Polizeibeamte oder Lichtzeichen geregelt war	2	3	17	8
auf Fußgängerüberwegen ohne Verkehrsregelung durch Polizeibeamte oder Lichtzeichen	-	2	1	2
in der Nähe von Kreuzungen oder Einmündungen, Lichtzeichenanlagen oder Fußgängerüberwegen bei dichtem Verkehr	2	6	8	13
an anderen Stellen				
durch plötzliches Hervortreten hinter Sichthindernissen	11	11	23	27
ohne auf den Fahrzeugverkehr zu achten	30	37	75	87
durch sonstiges falsches Verhalten	5	2	10	10
Nichtbenutzen des Gehweges	-	1	2	5
Nichtbenutzen der vorgeschriebenen Straßenseite	-	-	-	-
Spielen auf oder neben der Fahrbahn	1	-	2	3
Andere Fehler der Fußgänger	3	5	6	10
Falsches Verhalten der Fußgänger zusammen	55	74	147	183

Noch: 11. Ursachen von Straßenverkehrsunfällen mit Personenschaden

Ursache	März		Januar - März	
	2011	2010	2011	2010
Straßenverhältnisse				
Glätte oder Schlüpfrigkeit der Fahrbahn	9	58	225	294
Verunreinigung durch ausgeflossenes Öl	1	-	1	-
andere Verunreinigungen durch Straßenbenutzer	-	-	-	-
Schnee, Eis	2	53	206	286
Regen	5	5	15	6
andere Einflüsse (u. a. Laub, angeschwemmter Lehm)	1	-	3	2
Zustand der Straße	3	4	19	20
Spurrillen, im Zusammenhang mit Regen, Schnee oder Eis	-	-	7	9
anderer Zustand der Straße	3	4	12	11
Nicht ordnungsgemäßer Zustand der Verkehrszeichen oder -einrichtungen	-	-	-	-
Mangelhafte Beleuchtung der Straße	-	-	-	-
Mangelhafte Sicherung von Bahnübergängen	-	-	-	-
Straßenverhältnisse zusammen	12	62	244	314
Witterungseinflüsse				
Sichtbehinderung durch				
Nebel	1	-	4	1
starken Regen, Hagel, Schneegestöber usw..	-	5	2	13
blendende Sonne	8	4	25	7
Seitenwind	-	2	3	3
Unwetter oder sonstige Witterungseinflüsse	-	1	3	4
Witterungseinflüsse zusammen	9	12	37	28
Hindernisse				
Nicht oder unzureichend gesicherte Arbeitsstelle auf der Fahrbahn	1	-	1	-
Wild auf der Fahrbahn	5	5	9	10
Anderes Tier auf der Fahrbahn	3	1	5	3
Sonstiges Hindernis auf der Fahrbahn	2	2	4	2
Hindernisse zusammen	11	8	19	15
Sonstige Ursachen				
Alle nicht aufgeführten Ursachen zusammen	80	56	189	129
Ursachen insgesamt	1 254	1 310	3 305	3 293

12. Straßenverkehrsunfälle und Verunglückte nach Datum und Ortslage

Datum/ Wochentag	Unfälle mit Personen- schaden	Davon mit			Verunglückte				Schwerwiegende Unfälle mit Sachschaden im engeren Sinne
		Ge- töteten	Schwer- verletzten	Leicht- verletzten	ins- gesamt	Ge- tötete	Schwer- verletzte	Leicht- verletzte	
Insgesamt									
01.03.11/Di	35	-	13	22	44	-	13	31	11
02.03.11/Mi	37	-	11	26	46	-	12	34	14
03.03.11/Do	33	-	7	26	44	-	9	35	6
04.03.11/Fr	40	1	8	31	51	1	9	41	18
05.03.11/Sa	17	-	6	11	30	-	11	19	9
06.03.11/So	18	-	3	15	28	-	4	24	9
07.03.11/Mo	46	-	13	33	50	-	13	37	14
08.03.11/Di	33	-	11	22	43	-	14	29	8
09.03.11/Mi	26	-	3	23	28	-	3	25	5
10.03.11/Do	22	-	3	19	29	-	4	25	8
11.03.11/Fr	43	-	15	28	57	-	16	41	8
12.03.11/Sa	26	-	7	19	40	-	10	30	5
13.03.11/So	22	-	14	8	30	-	16	14	8
14.03.11/Mo	34	2	11	21	42	2	12	28	10
15.03.11/Di	28	-	6	22	33	-	6	27	6
16.03.11/Mi	28	-	9	19	31	-	9	22	12
17.03.11/Do	32	-	11	21	37	-	13	24	17
18.03.11/Fr	28	-	9	19	33	-	9	24	21
19.03.11/Sa	24	2	8	14	34	2	10	22	8
20.03.11/So	17	-	3	14	22	-	3	19	4
21.03.11/Mo	44	-	13	31	51	-	13	38	11
22.03.11/Di	32	1	8	23	41	1	12	28	7
23.03.11/Mi	32	-	9	23	41	-	9	32	11
24.03.11/Do	40	-	10	30	48	-	10	38	13
25.03.11/Fr	36	2	10	24	58	2	12	44	7
26.03.11/Sa	15	-	8	7	23	-	13	10	12
27.03.11/So	21	-	8	13	31	-	12	19	11
28.03.11/Mo	34	-	6	28	41	-	6	35	12
29.03.11/Di	29	-	7	22	34	-	7	27	13
30.03.11/Mi	40	2	5	33	54	2	6	46	10
31.03.11/Do	37	2	12	23	44	2	13	29	11
Insgesamt	949	12	267	670	1 218	12	309	897	319
innerorts									
01.03.11/Di	21	-	8	13	27	-	8	19	7
02.03.11/Mi	23	-	5	18	30	-	6	24	11
03.03.11/Do	24	-	7	17	34	-	9	25	5
04.03.11/Fr	32	1	6	25	39	1	6	32	14
05.03.11/Sa	12	-	3	9	16	-	4	12	6
06.03.11/So	14	-	1	13	18	-	1	17	7
07.03.11/Mo	40	-	11	29	44	-	11	33	10
08.03.11/Di	26	-	7	19	29	-	7	22	8
09.03.11/Mi	24	-	3	21	26	-	3	23	5
10.03.11/Do	16	-	1	15	20	-	1	19	5
11.03.11/Fr	33	-	9	24	42	-	9	33	6
12.03.11/Sa	22	-	6	16	31	-	7	24	4
13.03.11/So	16	-	9	7	21	-	9	12	5
14.03.11/Mo	27	1	8	18	30	1	8	21	6
15.03.11/Di	25	-	6	19	29	-	6	23	3
16.03.11/Mi	22	-	7	15	24	-	7	17	8
17.03.11/Do	23	-	6	17	27	-	7	20	9
18.03.11/Fr	16	-	5	11	17	-	5	12	17
19.03.11/Sa	12	1	3	8	18	1	4	13	8
20.03.11/So	12	-	1	11	14	-	1	13	2
21.03.11/Mo	39	-	10	29	46	-	10	36	10
22.03.11/Di	27	-	7	20	31	-	7	24	6
23.03.11/Mi	27	-	9	18	36	-	9	27	7
24.03.11/Do	29	-	7	22	33	-	7	26	7
25.03.11/Fr	29	1	7	21	42	1	8	33	5
26.03.11/Sa	11	-	4	7	13	-	4	9	10
27.03.11/So	12	-	4	8	18	-	7	11	6
28.03.11/Mo	27	-	5	22	31	-	5	26	12
29.03.11/Di	23	-	4	19	25	-	4	21	9
30.03.11/Mi	36	-	5	31	48	-	6	42	8
31.03.11/Do	28	2	7	19	29	2	7	20	10
Zusammen	728	6	181	541	888	6	193	689	236

Noch: 12. Straßenverkehrsunfälle und Verunglückte nach Datum und Ortslage

Datum/ Wochentag	Unfälle mit Personen- schaden	Davon mit			Verunglückte				Schwerwiegende Unfälle mit Sachschaden im engeren Sinne
		Ge- töteten	Schwer- verletzten	Leicht- verletzten	ins- gesamt	Ge- tötete	Schwer- verletzte	Leicht- verletzte	
außerorts, einschließlich Autobahn									
01.03.11/Di	14	-	5	9	17	-	5	12	4
02.03.11/Mi	14	-	6	8	16	-	6	10	3
03.03.11/Do	9	-	-	9	10	-	-	10	1
04.03.11/Fr	8	-	2	6	12	-	3	9	4
05.03.11/Sa	5	-	3	2	14	-	7	7	3
06.03.11/So	4	-	2	2	10	-	3	7	2
07.03.11/Mo	6	-	2	4	6	-	2	4	4
08.03.11/Di	7	-	4	3	14	-	7	7	-
09.03.11/Mi	2	-	-	2	2	-	-	2	-
10.03.11/Do	6	-	2	4	9	-	3	6	3
11.03.11/Fr	10	-	6	4	15	-	7	8	2
12.03.11/Sa	4	-	1	3	9	-	3	6	1
13.03.11/So	6	-	5	1	9	-	7	2	3
14.03.11/Mo	7	1	3	3	12	1	4	7	4
15.03.11/Di	3	-	-	3	4	-	-	4	3
16.03.11/Mi	6	-	2	4	7	-	2	5	4
17.03.11/Do	9	-	5	4	10	-	6	4	8
18.03.11/Fr	12	-	4	8	16	-	4	12	4
19.03.11/Sa	12	1	5	6	16	1	6	9	-
20.03.11/So	5	-	2	3	8	-	2	6	2
21.03.11/Mo	5	-	3	2	5	-	3	2	1
22.03.11/Di	5	1	1	3	10	1	5	4	1
23.03.11/Mi	5	-	-	5	5	-	-	5	4
24.03.11/Do	11	-	3	8	15	-	3	12	6
25.03.11/Fr	7	1	3	3	16	1	4	11	2
26.03.11/Sa	4	-	4	-	10	-	9	1	2
27.03.11/So	9	-	4	5	13	-	5	8	5
28.03.11/Mo	7	-	1	6	10	-	1	9	-
29.03.11/Di	6	-	3	3	9	-	3	6	4
30.03.11/Mi	4	2	-	2	6	2	-	4	2
31.03.11/Do	9	-	5	4	15	-	6	9	1
Zusammen	221	6	86	129	330	6	116	208	83
auf Autobahnen									
01.03.11/Di	4	-	1	3	6	-	1	5	-
02.03.11/Mi	3	-	1	2	3	-	1	2	-
03.03.11/Do	3	-	-	3	3	-	-	3	-
04.03.11/Fr	-	-	-	-	-	-	-	-	1
05.03.11/Sa	2	-	1	1	6	-	4	2	1
06.03.11/So	1	-	1	-	1	-	1	-	-
07.03.11/Mo	1	-	1	-	1	-	1	-	1
08.03.11/Di	-	-	-	-	-	-	-	-	-
09.03.11/Mi	-	-	-	-	-	-	-	-	-
10.03.11/Do	-	-	-	-	-	-	-	-	1
11.03.11/Fr	2	-	-	2	3	-	-	3	-
12.03.11/Sa	-	-	-	-	-	-	-	-	-
13.03.11/So	-	-	-	-	-	-	-	-	1
14.03.11/Mo	-	-	-	-	-	-	-	-	2
15.03.11/Di	-	-	-	-	-	-	-	-	-
16.03.11/Mi	2	-	1	1	3	-	1	2	-
17.03.11/Do	1	-	1	-	1	-	1	-	2
18.03.11/Fr	1	-	1	-	1	-	1	-	-
19.03.11/Sa	1	-	-	1	1	-	-	1	-
20.03.11/So	-	-	-	-	-	-	-	-	1
21.03.11/Mo	-	-	-	-	-	-	-	-	1
22.03.11/Di	1	-	-	1	2	-	-	2	-
23.03.11/Mi	-	-	-	-	-	-	-	-	-
24.03.11/Do	4	-	-	4	7	-	-	7	2
25.03.11/Fr	-	-	-	-	-	-	-	-	-
26.03.11/Sa	2	-	2	-	3	-	2	1	-
27.03.11/So	2	-	-	2	3	-	-	3	4
28.03.11/Mo	1	-	-	1	3	-	-	3	-
29.03.11/Di	1	-	-	1	1	-	-	1	-
30.03.11/Mi	1	1	-	-	3	1	-	2	1
31.03.11/Do	-	-	-	-	-	-	-	-	-
Zusammen	33	1	10	22	51	1	13	37	18

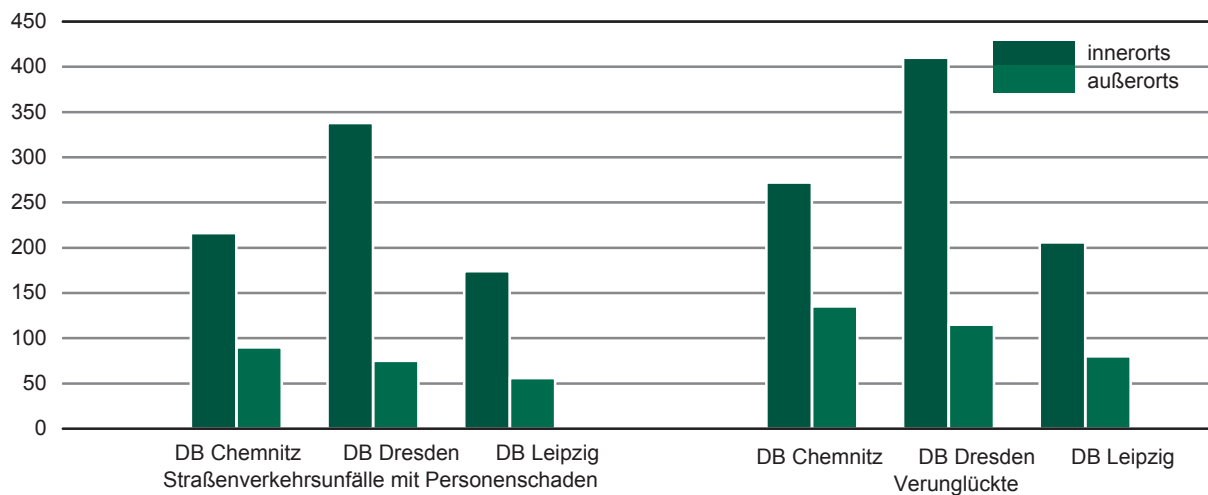
13. Straßenverkehrsunfälle und Verunglückte im März 2011 nach Kreisfreien Städten und Landkreisen sowie Ortslage

Kreisfreie Stadt Landkreis Direktionsbezirk Land Ortslage	Straßenverkehrsunfälle					Verunglückte			
	ins- gesamt	mit Personen- schaden	mit Sachschaden			ins- gesamt	davon		
			schwerwiegende		übrige ohne Alkohol- unfälle		Getötete	Schwer- verletzte	Leicht- verletzte
			im engeren Sinne	Einfluss berausch. Mittel					
Chemnitz, Stadt	666	72	27	-	567	93			
innerorts	609	64	22	-	523	81	1	15	65
außerorts	57	8	5	-	44	12	-	3	9
Erzgebirgskreis	558	62	30	5	461	87	-	24	63
innerorts	427	45	22	4	356	58	-	17	41
außerorts	131	17	8	1	105	29	-	7	22
Mittelsachsen	568	65	29	2	472	88	4	31	53
innerorts	365	35	15	1	314	44	3	13	28
außerorts	203	30	14	1	158	44	1	18	25
Vogtlandkreis	432	40	10	2	380	56	1	20	35
innerorts	308	23	7	2	276	30	-	10	20
außerorts	124	17	3	-	104	26	1	10	15
Zwickau	677	67	19	7	584	83	1	25	57
innerorts	549	49	15	6	479	59	-	21	38
außerorts	128	18	4	1	105	24	1	4	19
Direktionsbezirk Chemnitz	2 901	306	115	16	2 464	407	7	118	282
innerorts	2 258	216	81	13	1 948	272	4	76	192
außerorts	643	90	34	3	516	135	3	42	90
Dresden, Stadt	1 265	174	48	9	1 034	218	-	38	180
innerorts	1 192	169	45	8	970	206	-	31	175
außerorts	73	5	3	1	64	12	-	7	5
Bautzen	684	86	28	8	562	115	-	29	86
innerorts	471	58	16	7	390	72	-	18	54
außerorts	213	28	12	1	172	43	-	11	32
Görlitz	559	59	24	9	467	74	1	30	43
innerorts	389	41	21	6	321	45	-	19	26
außerorts	170	18	3	3	146	29	1	11	17
Meißen	485	47	16	2	420	56	-	11	45
innerorts	345	34	12	1	298	39	-	6	33
außerorts	140	13	4	1	122	17	-	5	12
Sächsische Schweiz- Osterzgebirge	430	47	22	2	359	62	-	15	47
innerorts	301	36	11	1	253	48	-	8	40
außerorts	129	11	11	1	106	14	-	7	7
Direktionsbezirk Dresden	3 423	413	138	30	2 842	525	1	123	401
innerorts	2 698	338	105	23	2 232	410	-	82	328
außerorts	725	75	33	7	610	115	1	41	73

Noch: 13. Straßenverkehrsunfälle und Verunglückte im März 2011 nach Kreisfreien Städten und Landkreisen sowie Ortslage

Kreisfreie Stadt Landkreis Direktionsbezirk Land Ortslage	Straßenverkehrsunfälle					Verunglückte			
	ins- gesamt	mit Personen- schaden	mit Sachschaden			ins- gesamt	davon		
			schwerwiegende		übrige ohne Alkohol- unfälle		Getötete	Schwer- verletzte	Leicht- verletzte
			im engeren Sinne	Einfluss berausch. Mittel					
Leipzig, Stadt	1 192	126	36	8	1 022	144			
innerorts	1 154	121	36	8	989	139	1	21	117
außerorts	38	5	-	-	33	5	-	-	5
Leipzig	488	61	14	2	411	82	1	29	52
innerorts	300	36	7	1	256	47	-	12	35
außerorts	188	25	7	1	155	35	1	17	17
Nordsachsen	392	43	16	4	329	60	2	18	40
innerorts	223	17	7	2	197	20	1	2	17
außerorts	169	26	9	2	132	40	1	16	23
Direktionsbezirk Leipzig	2 072	230	66	14	1 762	286	4	68	214
innerorts	1 677	174	50	11	1 442	206	2	35	169
außerorts	395	56	16	3	320	80	2	33	45
Sachsen	8 396	949	319	60	7 068	1 218	12	309	897
innerorts	6 633	728	236	47	5 622	888	6	193	689
außerorts	1 763	221	83	13	1 446	330	6	116	208

Abb. 7 Straßenverkehrsunfälle mit Personenschaden und Verunglückte nach Direktionsbezirken (DB) und Ortslage im März 2011



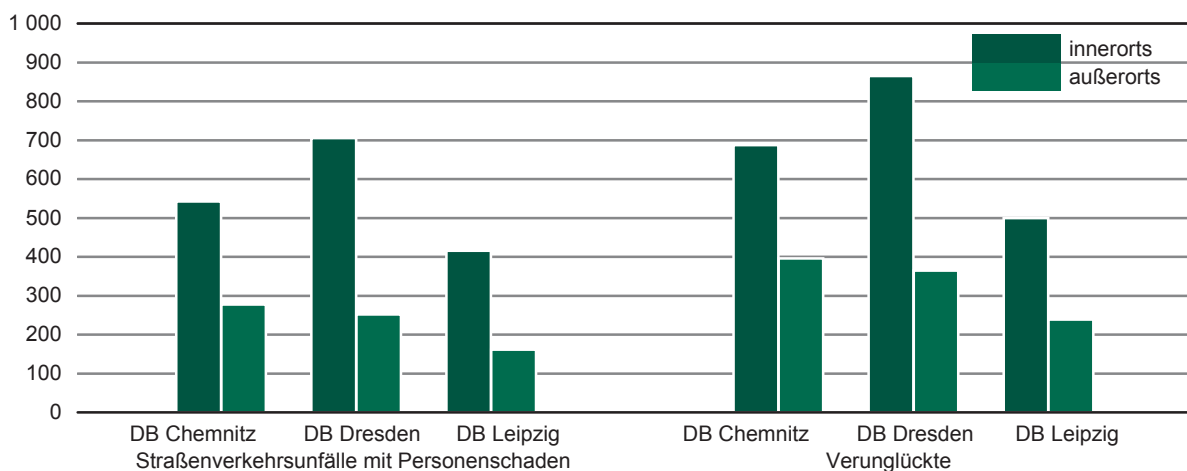
14. Straßenverkehrsunfälle und Verunglückte im Zeitraum Januar bis März 2011 nach Kreisfreien Städten und Landkreisen sowie Ortslage

Kreisfreie Stadt Landkreis Direktionsbezirk Land Ortslage	Straßenverkehrsunfälle					Verunglückte			
	ins- gesamt	mit Personen- schaden	mit Sachschaden			ins- gesamt	davon		
			schwerwiegende		übrige ohne Alkohol- unfälle		Getötete	Schwer- verletzte	Leicht- verletzte
			im engeren Sinne	Einfluss berausch. Mittel					
Chemnitz, Stadt	2 137	176	107	7	1 847	230	1	47	182
innerorts	1 943	157	69	7	1 710	205	1	38	166
außerorts	194	19	38	-	137	25	-	9	16
Erzgebirgskreis	2 015	187	131	10	1 687	246	5	66	175
innerorts	1 447	117	82	6	1 242	146	1	40	105
außerorts	568	70	49	4	445	100	4	26	70
Mittelsachsen	1 979	169	151	9	1 650	219	7	57	155
innerorts	1 252	93	67	5	1 087	114	3	26	85
außerorts	727	76	84	4	563	105	4	31	70
Vogtlandkreis	1 622	111	60	16	1 435	160	1	48	111
innerorts	1 143	60	37	13	1 033	76	-	20	56
außerorts	479	51	23	3	402	84	1	28	55
Zwickau	2 280	176	116	18	1 970	228	2	64	162
innerorts	1 754	115	56	16	1 567	146	-	44	102
außerorts	526	61	60	2	403	82	2	20	60
Direktionsbezirk Chemnitz	10 033	819	565	60	8 589	1 083	16	282	785
innerorts	7 539	542	311	47	6 639	687	5	168	514
außerorts	2 494	277	254	13	1 950	396	11	114	271
Dresden, Stadt	3 439	330	164	21	2 924	409	-	66	343
innerorts	3 230	323	145	20	2 742	395	-	59	336
außerorts	209	7	19	1	182	14	-	7	7
Bautzen	2 076	205	69	19	1 783	251	4	69	178
innerorts	1 378	123	32	17	1 206	139	1	45	93
außerorts	698	82	37	2	577	112	3	24	85
Görlitz	1 821	150	87	18	1 566	206	3	62	141
innerorts	1 246	95	63	13	1 075	120	-	37	83
außerorts	575	55	24	5	491	86	3	25	58
Meißen	1 489	128	82	8	1 271	165	-	47	118
innerorts	997	76	46	7	868	93	-	22	71
außerorts	492	52	36	1	403	72	-	25	47
Sächsische Schweiz- Osterzgebirge	1 375	144	78	6	1 147	199	2	41	156
innerorts	923	88	48	4	783	118	-	16	102
außerorts	452	56	30	2	364	81	2	25	54
Direktionsbezirk Dresden	10 200	957	480	72	8 691	1 230	9	285	936
innerorts	7 774	705	334	61	6 674	865	1	179	685
außerorts	2 426	252	146	11	2 017	365	8	106	251

Noch: 14. Straßenverkehrsunfälle und Verunglückte im Zeitraum Januar bis März 2011
nach Kreisfreien Städten und Landkreisen sowie Ortslage

Kreisfreie Stadt Landkreis Direktionsbezirk Land Ortslage	Straßenverkehrsunfälle					Verunglückte			
	ins- gesamt	mit Personen- schaden	mit Sachschaden			ins- gesamt	davon		
			schwerwiegende		übrige ohne Alkohol- unfälle		Getötete	Schwer- verletzte	Leicht- verletzte
			im engeren Sinne	Einfluss berausch. Mittel					
Leipzig, Stadt	3 402	287	101	22	2 992	347			
innerorts	3 274	277	95	20	2 882	333	1	48	284
außerorts	128	10	6	2	110	14	-	2	12
Leipzig	1 514	154	62	6	1 292	199	2	54	143
innerorts	909	82	32	4	791	99	1	22	76
außerorts	605	72	30	2	501	100	1	32	67
Nordsachsen	1 308	136	50	9	1 113	193	4	51	138
innerorts	720	57	22	4	637	68	1	8	59
außerorts	588	79	28	5	476	125	3	43	79
Direktionsbezirk Leipzig	6 224	577	213	37	5 397	739	7	155	577
innerorts	4 903	416	149	28	4 310	500	3	78	419
außerorts	1 321	161	64	9	1 087	239	4	77	158
Sachsen	26 457	2 353	1 258	169	22 677	3 052	32	722	2 298
innerorts	20 216	1 663	794	136	17 623	2 052	9	425	1 618
außerorts	6 241	690	464	33	5 054	1 000	23	297	680

Abb. 8 Straßenverkehrsunfälle mit Personenschaden und Verunglückte
nach Direktionsbezirken (DB) und Ortslage im Zeitraum Januar bis März 2011



15. Straßenverkehrsunfälle und Verunglückte im Zeitraum Januar bis März 2011 nach Ortslage, Unfalltypen, Monaten, Wochentagen, Uhrzeit und Lichtverhältnissen

Merkmal	Unfälle mit Personen- schaden	Ver- unglückte	Davon			Schwerwiegende Unfälle mit Sachschaden	
			Ge- tötete	Schwer- verletzte	Leicht- verletzte	im engeren Sinne	Einfluss be- rausch. Mittel
Insgesamt	2 353	3 052	32	722	2 298	1 258	169
Ortslage							
innerorts	1 663	2 052	9	425	1 618	794	136
außerorts ohne Autobahn	587	836	21	246	569	314	28
auf Autobahnen	103	164	2	51	111	150	5
Unfalltyp							
Fahrunfall	624	801	20	244	537	467	59
Abbiegeunfall	259	340	1	68	271	142	8
Einbiegen-/Kreuzenunfall	548	725	2	129	594	422	9
Überschreitenunfall	184	200	-	87	113	3	1
Unfall durch ruhenden Verkehr	42	45	-	13	32	16	15
Unfall im Längsverkehr	498	705	4	108	593	147	31
sonstiger Unfall	198	236	5	73	158	61	46
Monat							
Januar	773	1 000	13	242	745	522	66
Februar	631	834	7	171	656	417	43
März	949	1 218	12	309	897	319	60
April
Mai
Juni
Juli
August
September
Oktober
November
Dezember
Wochentag							
Montag	477	577	11	137	429	231	23
Dienstag	337	434	2	92	340	144	22
Mittwoch	357	441	4	107	330	191	18
Donnerstag	394	503	2	118	383	249	21
Freitag	363	469	5	102	362	205	22
Samstag	237	373	3	97	273	114	37
Sonntag	188	255	5	69	181	124	26
Uhrzeit ¹⁾							
0 - 1:59 Uhr	32	38	2	12	24	33	17
2 - 3:59 Uhr	29	43	-	17	26	30	6
4 - 5:59 Uhr	108	136	2	48	86	82	8
6 - 7:59 Uhr	298	358	2	70	286	167	8
8 - 9:59 Uhr	283	362	7	75	280	172	4
10 - 11:59 Uhr	266	335	5	68	262	158	11
12 - 13:59 Uhr	246	323	2	79	242	133	15
14 - 15:59 Uhr	365	505	4	120	381	135	14
16 - 17:59 Uhr	355	465	5	97	363	128	20
18 - 19:59 Uhr	188	239	-	57	182	88	29
20 - 21:59 Uhr	107	141	2	42	97	81	21
22 - 23:59 Uhr	76	107	1	37	69	51	16
Lichtverhältnisse							
Tageslicht	1 555	2 025	22	445	1 558	734	64
Dämmerung	184	239	2	63	174	107	10
Dunkelheit	614	788	8	214	566	417	95

1) Unfälle mit fehlendem Merkmal wurden nicht ausgewertet.

**16. Straßenverkehrsunfälle und Verunglückte im Zeitraum Januar bis März 2011
nach Ortslage, Unfalltypen, Monaten, Wochentagen, Uhrzeit und Lichtverhältnissen -
Alkoholunfälle¹⁾**

Merkmal	Unfälle mit Personen- schaden	Ver- unglückte	Davon			Schwerwiegende Unfälle mit Sachschaden	
			Ge- tötete	Schwer- verletzte	Leicht- verletzte	im engeren Sinne	Einfluss be- rausch. Mittel
Insgesamt	109	140	2	54	84	87	169
Ortslage							
innerorts	77	97	-	34	63	56	136
außerorts ohne Autobahn	28	39	2	16	21	26	28
auf Autobahnen	4	4	-	4	-	5	5
Unfalltyp							
Fahrunfall	65	81	2	37	42	68	59
Abbiegeunfall	7	11	-	4	7	1	8
Einbiegen-/Kreuzenunfall	11	14	-	4	10	2	9
Überschreitenunfall	3	3	-	2	1	1	1
Unfall durch ruhenden Verkehr	1	1	-	-	1	5	15
Unfall im Längsverkehr	16	23	-	5	18	8	31
sonstiger Unfall	6	7	-	2	5	2	46
Monat							
Januar	33	43	1	16	26	24	66
Februar	28	34	1	14	19	23	43
März	48	63	-	24	39	40	60
April
Mai
Juni
Juli
August
September
Oktober
November
Dezember
Wochentag							
Montag	13	16	-	1	15	6	23
Dienstag	14	15	-	3	12	12	22
Mittwoch	12	18	-	9	9	8	18
Donnerstag	13	17	-	8	9	15	21
Freitag	11	14	-	5	9	13	22
Samstag	22	26	-	9	17	13	37
Sonntag	24	34	2	19	13	20	26
Uhrzeit ²⁾							
0 - 1:59 Uhr	14	17	1	8	8	14	17
2 - 3:59 Uhr	9	11	-	10	1	11	6
4 - 5:59 Uhr	12	18	-	9	9	12	8
6 - 7:59 Uhr	5	7	-	2	5	5	8
8 - 9:59 Uhr	5	6	-	1	5	3	4
10 - 11:59 Uhr	4	5	1	3	1	4	11
12 - 13:59 Uhr	6	6	-	3	3	3	15
14 - 15:59 Uhr	8	12	-	3	9	3	14
16 - 17:59 Uhr	7	7	-	1	6	3	20
18 - 19:59 Uhr	14	17	-	3	14	8	29
20 - 21:59 Uhr	17	23	-	5	18	9	21
22 - 23:59 Uhr	8	11	-	6	5	12	16
Lichtverhältnisse							
Tageslicht	30	37	1	13	23	18	64
Dämmerung	5	10	-	4	6	3	10
Dunkelheit	74	93	1	37	55	66	95

1) Alkoholunfälle sind Unfälle, bei denen mindestens ein Beteiligter alkoholisiert war.

2) Unfälle mit fehlendem Merkmal wurden nicht ausgewertet.

**17. Straßenverkehrsunfälle und Verunglückte im Zeitraum Januar bis März 2011
nach Ortslage, Unfalltypen, Monaten, Wochentagen, Uhrzeit und Lichtverhältnissen -
Anteil der Alkoholunfälle an allen Unfällen in Prozent ¹⁾**

Merkmal	Unfälle mit Personen- schaden	Ver- unglückte	Davon			Schwerwiegende Unfälle mit Sachschaden	
			Ge- tötete	Schwer- verletzte	Leicht- verletzte	im engeren Sinne	Einfluss be- rausch. Mittel
Insgesamt	4,6	4,6	6,3	7,5	3,7	6,9	100,0
Ortslage							
innerorts	4,6	4,7	-	8,0	3,9	7,1	100,0
außerorts ohne Autobahn	4,8	4,7	9,5	6,5	3,7	8,3	100,0
auf Autobahnen	3,9	2,4	-	7,8	-	3,3	100,0
Unfalltyp							
Fahrunfall	10,4	10,1	10,0	15,2	7,8	14,6	100,0
Abbiegeunfall	2,7	3,2	-	5,9	2,6	0,7	100,0
Einbiegen-/Kreuzenunfall	2,0	1,9	-	3,1	1,7	0,5	100,0
Überschreitenunfall	1,6	1,5	-	2,3	0,9	33,3	100,0
Unfall durch ruhenden Verkehr	2,4	2,2	-	-	3,1	31,3	100,0
Unfall im Längsverkehr	3,2	3,3	-	4,6	3,0	5,4	100,0
sonstiger Unfall	3,0	3,0	-	2,7	3,2	3,3	100,0
Monat							
Januar	4,3	4,3	7,7	6,6	3,5	4,6	100,0
Februar	4,4	4,1	14,3	8,2	2,9	5,5	100,0
März	5,1	5,2	-	7,8	4,3	12,5	100,0
April
Mai
Juni
Juli
August
September
Oktober
November
Dezember
Wochentag							
Montag	2,7	2,8	-	0,7	3,5	2,6	100,0
Dienstag	4,2	3,5	-	3,3	3,5	8,3	100,0
Mittwoch	3,4	4,1	-	8,4	2,7	4,2	100,0
Donnerstag	3,3	3,4	-	6,8	2,3	6,0	100,0
Freitag	3,0	3,0	-	4,9	2,5	6,3	100,0
Samstag	9,3	7,0	-	9,3	6,2	11,4	100,0
Sonntag	12,8	13,3	40,0	27,5	7,2	16,1	100,0
Uhrzeit ²⁾							
0 - 1:59 Uhr	43,8	44,7	50,0	66,7	33,3	42,4	100,0
2 - 3:59 Uhr	31,0	25,6	-	58,8	3,8	36,7	100,0
4 - 5:59 Uhr	11,1	13,2	-	18,8	10,5	14,6	100,0
6 - 7:59 Uhr	1,7	2,0	-	2,9	1,7	3,0	100,0
8 - 9:59 Uhr	1,8	1,7	-	1,3	1,8	1,7	100,0
10 - 11:59 Uhr	1,5	1,5	20,0	4,4	0,4	2,5	100,0
12 - 13:59 Uhr	2,4	1,9	-	3,8	1,2	2,3	100,0
14 - 15:59 Uhr	2,2	2,4	-	2,5	2,4	2,2	100,0
16 - 17:59 Uhr	2,0	1,5	-	1,0	1,7	2,3	100,0
18 - 19:59 Uhr	7,4	7,1	-	5,3	7,7	9,1	100,0
20 - 21:59 Uhr	15,9	16,3	-	11,9	18,6	11,1	100,0
22 - 23:59 Uhr	10,5	10,3	-	16,2	7,2	23,5	100,0
Lichtverhältnisse							
Tageslicht	1,9	1,8	4,5	2,9	1,5	2,5	100,0
Dämmerung	2,7	4,2	-	6,3	3,4	2,8	100,0
Dunkelheit	12,1	11,8	12,5	17,3	9,7	15,8	100,0

1) Alkoholunfälle sind Unfälle, bei denen mindestens ein Beteiligter alkoholisiert war.

2) Unfälle mit fehlendem Merkmal wurden nicht ausgewertet.

Neuerscheinungen des Statistischen Landesamtes des Freistaates Sachsen

Kennziffer	Titel/Kurztitel	Stand Periodizität
A V 1	Flächenerhebung nach Art der tatsächlichen Nutzung im Freistaat Sachsen	2010 - j
A VI 12	Pendlerverhalten der sozialversicherungspflichtig Beschäftigten im Freistaat Sachsen	2010 - j
B III 1	Studierende an den Hochschulen im Freistaat Sachsen	2010 - j
C II 4	Weinmosternte im Weinanbaugebiet Sachsen	2010 - j
E I 3	Bergbau und Verarbeitendes Gewerbe im Freistaat Sachsen	2010 - j
E I 8	Indizes im Bergbau und Verarbeitenden Gewerbe im Freistaat Sachsen	2010 - j
G III 2	Außenhandel des Freistaates Sachsen - Endgültige Ergebnisse	2009 - j
K II 1	Gesetzliche Krankenversicherung im Freistaat Sachsen	2009 - j
P I 1	Bruttoinlandsprodukt und Bruttowertschöpfung im Freistaat Sachsen	2010 - j
P I 2	Arbeitnehmerentgelt im Freistaat Sachsen	2010 - j

Sonderheft	Branchenreport Tourismus im Freistaat Sachsen 1992 bis 2009
Sonderheft	5. Regionalisierte Bevölkerungsprognose für den Freistaat Sachsen bis 2025
Verzeichnis	Hochschulen und Staatliche Studienakademien der Berufsakademie im Freistaat Sachsen

Monatlich erscheinen:

C III 2	Schlachtungen, Milchlieferung und Geflügelhaltung im Freistaat Sachsen	03/11 - m
E I 1	Bergbau und Verarbeitendes Gewerbe im Freistaat Sachsen	03/11 - m
E II 1	Baugewerbe im Freistaat Sachsen (Bauhauptgewerbe)	03/11 - m
G I 1, G IV 3	Binnenhandel und Gastgewerbe im Freistaat Sachsen	02/11 - m
G IV 1	Beherbergungsgewerbe im Freistaat Sachsen	02/11 - m
H I 1	Straßenverkehrsunfälle im Freistaat Sachsen	02/11 - m
M I 2	Verbraucherpreisindex im Freistaat Sachsen	04/11 - m

Vierteljährlich erscheinen:

A I 1	Bevölkerungsstand des Freistaates Sachsen nach Kreisfreien Städten und Landkreisen	3/10 - vj
A II 1	Eheschließungen, Geborene und Gestorbene im Freistaat Sachsen	3/10 - vj
A III 1	Räumliche Bevölkerungsbewegung im Freistaat Sachsen	4/10 - vj
D I 1	Gewerbeanmeldungen und -abmeldungen im Freistaat Sachsen	4/10 - vj
D III 1	Insolvenzverfahren im Freistaat Sachsen	4/10 - vj
E III 1	Baugewerbe im Freistaat Sachsen (Ausbaugewerbe)	4/10 - vj
E IV 1	Ausgewählte Daten zur Energiewirtschaft im Freistaat Sachsen	4/09 - vj
F II 1	Baugenehmigungen im Freistaat Sachsen	1/11 - vj
G III 1	Außenhandel des Freistaates Sachsen	4/10 - vj
L II 2	Einnahmen und Ausgaben der öffentlichen Kommunalhaushalte des Freistaates Sachsen	4/10 - vj
M I 4	Preisindizes für Bauwerke im Freistaat Sachsen	1/11 - vj
N I 6	Verdienste und Arbeitszeiten im Produzierenden Gewerbe und im Dienstleistungsbereich im Freistaat Sachsen	4/10 - vj
Z I 1	Konjunkturbericht für den Freistaat Sachsen	3/10 - vj

Abkürzungen	m	monatlich	hj	halbjährlich	2j	alle 2 Jahre	4/09	Quartal	fw	fallweise
	vj	vierteljährlich	j	jährlich	3j	alle 3 Jahre	10/09	Monat		

Herausgeber:

Statistisches Landesamt des Freistaates Sachsen

Redaktion:

Statistisches Landesamt des Freistaates Sachsen

Gestaltung und Satz:

Statistisches Landesamt des Freistaates Sachsen

Druck:

Staatsbetrieb Sächsische Informatik Dienste

Redaktionsschluss:

Juni 2011

Bezug:

Diese Druckschrift kann bezogen werden bei:

Statistisches Landesamt des Freistaates Sachsen

Hausanschrift: Macherstraße 63, 01917 Kamenz

Postanschrift: Postfach 11 05, 01911 Kamenz

Telefon: +49 3578 33-1424

Telefax: +49 3578 33-1499

E-Mail: vertrieb@statistik.sachsen.de

www.statistik.sachsen.de/shop

Verteilerhinweis

Diese Informationsschrift wird von der Sächsischen Staatsregierung im Rahmen ihrer verfassungsmäßigen Verpflichtung zur Information der Öffentlichkeit herausgegeben. Sie darf weder von Parteien noch von deren Kandidaten oder Helfern im Zeitraum von sechs Monaten vor einer Wahl zum Zwecke der Wahlwerbung verwendet werden. Dies gilt für alle Wahlen.

Missbräuchlich ist insbesondere die Verteilung auf Wahlveranstaltungen, an Informationsständen der Parteien sowie das Einlegen, Aufdrucken oder Aufkleben parteipolitischer Informationen oder Werbemittel. Untersagt ist auch die Weitergabe an Dritte zur Verwendung bei der Wahlwerbung.

Auch ohne zeitlichen Bezug zu einer bevorstehenden Wahl darf die vorliegende Druckschrift nicht so verwendet werden, dass dies als Parteinahme des Herausgebers zu Gunsten einzelner politischer Gruppen verstanden werden könnte.

Diese Beschränkungen gelten unabhängig vom Vertriebsweg, also unabhängig davon, auf welchem Wege und in welcher Anzahl diese Informationsschrift dem Empfänger zugegangen ist. Erlaubt ist jedoch den Parteien, diese Informationsschrift zur Unterrichtung ihrer Mitglieder zu verwenden.

Copyright

Statistisches Landesamt des Freistaates Sachsen, Kamenz, 2011

Vervielfältigung und Verbreitung, auch auszugsweise, mit Quellenangabe gestattet.

ISSN 1435-8743