



Verkehr

Straßenverkehrsunfälle im Freistaat Sachsen

März 2009



**Statistisches Landesamt
des Freistaates Sachsen**

Wir rechnen mit Ihnen.

Zeichenerklärung

-	Nichts vorhanden (genau Null)	x	Tabellenfach gesperrt, weil Aussage nicht sinnvoll
0	Weniger als die Hälfte von 1 in der letzten besetzten Stelle, jedoch mehr als nichts	()	Aussagewert ist eingeschränkt
...	Angabe fällt später an	p	vorläufige Zahl
/	Zahlenwert nicht sicher genug	r	berichtigte Zahl
.	Zahlenwert unbekannt oder geheim zu halten	s	geschätzte Zahl

Herausgeber:

Statistisches Landesamt des Freistaates Sachsen

Macherstraße 63
01917 Kamenz

Postfach 11 05
01911 Kamenz

Telefon

Vermittlung 03578 33-0

Präsidentin/Sekretariat -1900

Telefax -1999

Auskunft -1913, -1914

Telefax -1921

Bibliothek -1416

Vertrieb -1424

Telefax -1598

Internet www.statistik.sachsen.de

E-Mail info@statistik.sachsen.de

Kein Zugang für elektronisch signierte sowie verschlüsselte Dokumente

© Statistisches Landesamt des Freistaates Sachsen, Kamenz, Juli 2009

Für nichtgewerbliche Zwecke sind Vervielfältigung und unentgeltliche Verbreitung, auch auszugsweise, mit Quellenangabe gestattet. Die Verbreitung, auch auszugsweise, über elektronische Systeme/Datenträger bedarf der vorherigen Zustimmung. Alle übrigen Rechte bleiben vorbehalten.

Inhalt

	Seite
Vorbemerkungen	3
Erläuterungen	3
Ergebnisdarstellung	4
Tabellenteil	
1. Straßenverkehrsunfälle mit Sachschaden 2007 bis 2009 nach Monaten	8
2. Straßenverkehrsunfälle mit Personenschaden 2007 bis 2009 nach Monaten	8
3. Verunglückte bei Straßenverkehrsunfällen 2007 bis 2009 nach Monaten	8
4. Straßenverkehrsunfälle mit Personenschaden und Verunglückte nach Straßenarten und Ortslage	9
5. Straßenverkehrsunfälle mit Personenschaden und Verunglückte nach Unfallarten und Ortslage	10
6. Straßenverkehrsunfälle mit Personenschaden und Verunglückte nach Unfalltypen und Ortslage	12
7. Verunglückte bei Straßenverkehrsunfällen nach Art der Verkehrsbeteiligung	13
8. Verunglückte bei Straßenverkehrsunfällen nach Altersgruppen und Geschlecht	14
9. An Straßenverkehrsunfällen beteiligte Fahrzeugführer und Fußgänger	16
10. Ursachen von Straßenverkehrsunfällen mit Personenschaden	18
11. Straßenverkehrsunfälle und Verunglückte nach Datum und Ortslage	21
12. Straßenverkehrsunfälle und Verunglückte im März 2009 nach Kreisfreien Städten und Landkreisen sowie Ortslage	23
13. Straßenverkehrsunfälle und Verunglückte im Zeitraum Januar bis März 2009 nach Kreisfreien Städten und Landkreisen sowie Ortslage	25
14. Straßenverkehrsunfälle und Verunglückte im Zeitraum Januar bis März 2009 nach Ortslage, Unfalltypen, Monaten, Wochentagen, Uhrzeit und Lichtverhältnissen	27
15. Straßenverkehrsunfälle und Verunglückte im Zeitraum Januar bis März 2009 nach Ortslage, Unfalltypen, Monaten, Wochentagen, Uhrzeit und Lichtverhältnissen – Alkoholunfälle	28
16. Straßenverkehrsunfälle und Verunglückte im Zeitraum Januar bis März 2009 nach Ortslage, Unfalltypen, Monaten, Wochentagen, Uhrzeit und Lichtverhältnissen – Anteil der Alkoholunfälle an allen Unfällen	29

Abbildungen		Seite
Abb. 1	Alkoholunfälle insgesamt und Verunglückte bei Alkoholunfällen mit Personenschaden von März 2006 bis März 2009	5
Abb. 2	Unfälle mit Personenschaden unter Alkoholeinfluss von Januar bis März 2007 bis 2009 nach Unfalltypen	5
Abb. 3	Unfälle mit Personenschaden unter Alkoholeinfluss von Januar bis März 2007 bis 2009 nach Wochentagen	5
Abb. 4	Straßenverkehrsunfälle insgesamt 2007 bis 2009 nach Monaten	6
Abb. 5	Straßenverkehrsunfälle mit Personenschaden 2007 bis 2009 nach Monaten	6
Abb. 6	Straßenverkehrsunfälle mit Sachschaden 2007 bis 2009 nach Monaten	6
Abb. 7	Getötete bei Straßenverkehrsunfällen 2007 bis 2009 nach Monaten	7
Abb. 8	Schwerverletzte bei Straßenverkehrsunfällen 2007 bis 2009 nach Monaten	7
Abb. 9	Leichtverletzte bei Straßenverkehrsunfällen 2007 bis 2009 nach Monaten	7
Abb. 10	Straßenverkehrsunfälle und Verunglückte nach Direktionsbezirken und Ortslage im März 2009	24
Abb. 11	Straßenverkehrsunfälle und Verunglückte nach Direktionsbezirken und Ortslage im Zeitraum Januar bis März 2009	26

Vorbemerkungen

Rechtsgrundlagen

Die Rechtsgrundlage des vorliegenden Berichtes bildet das Gesetz über die Statistik der Straßenverkehrsunfälle vom 15. Juni 1990 (BGBl. I S. 1078 ff.) in Verbindung mit dem Bundesstatistikgesetz vom 22. Januar 1987 (BGBl. I S. 462, 565), zuletzt geändert durch Artikel 3 des Gesetzes vom 7. September 2007 (BGBl. I S. 2246) und dem Sächsischen Statistikgesetz vom 17. Mai 1993 (SächsGVBl. S. 453), zuletzt geändert durch Artikel 13 des Gesetzes vom 6. Juni 2002 (SächsGVBl. S. 168).

Ab dem 1. Januar 1995 gelten zusätzlich das Erste Gesetz zur Änderung des Straßenverkehrsunfallstatistikgesetzes vom 23. November 1994 (BGBl. I S. 3491) und die Verordnung zur näheren Bestimmung des schwerwiegenden Unfalls mit Sachschaden im Sinne des Straßenverkehrsunfallstatistikgesetzes vom 21. Dezember 1994 (BGBl. I S. 3970).

Berichtskreis

Die Statistik der Straßenverkehrsunfälle erfasst alle Unfälle, zu denen die Polizei herangezogen wurde.

Erläuterungen

Straßenverkehrsunfälle sind Unfälle, bei denen infolge des Fahrverkehrs auf öffentlichen Wegen und Plätzen Personen verletzt oder getötet wurden oder Sachschaden verursacht worden ist.

Unfälle werden nach ihren Folgen unterschieden in:

- *Unfälle mit Personenschaden*: Unfälle, bei denen Personen getötet bzw. schwer oder leicht verletzt wurden.
- *Schwerwiegende Unfälle mit Sachschaden im engeren Sinne*: Unfälle, bei denen ein Straftatbestand oder eine Ordnungswidrigkeit (Bußgeld) vorlag und bei denen gleichzeitig mindestens ein Kfz aufgrund eines Unfallschadens von der Unfallstelle abgeschleppt werden musste (nicht fahrbereit); dies betrifft auch Fälle mit Alkoholeinwirkung,
- *Sonstige Sachschadensunfälle unter der Einwirkung von Alkohol oder anderen berauschenden Mitteln*: Unfälle, bei denen mindestens ein Unfallbeteiligter unter Alkoholeinwirkung oder anderer berauschender Mittel stand und alle beteiligten Kfz noch fahrbereit waren.
- *Sonstige Sachschadensunfälle ohne Alkoholeinwirkung (sog. Bagatelleunfälle)*: alle übrigen Sachschadensunfälle.

Als **Verunglückte** zählen Personen (auch Mitfahrer), die beim Unfall verletzt oder getötet wurden. Dabei werden erfasst als:

- *Getötete*: Personen, die beim Unfall oder innerhalb von 30 Tagen an den Unfallfolgen starben,
- *Schwerverletzte*: Personen, die unmittelbar zur stationären Behandlung (für mindestens 24 Stunden) in einem Krankenhaus aufgenommen wurden,
- *Leichtverletzte*: alle übrigen Verletzten.

Als **Beteiligte** an einem Straßenverkehrsunfall werden alle Fahrzeugführer oder Fußgänger erfasst, die selbst - oder deren Fahrzeug - Schäden erlitten oder hervorgerufen haben.

Jedem Straßenverkehrsunfall können ein oder mehrere **Unfallursachen** zugeordnet werden, so dass die Anzahl der Ursachen i. d. R. größer ist als die Anzahl der Unfälle. Bei Nachmeldungen handelt es sich um Unfallvorgänge, die aufgrund verspäteten Eingangs der Unfallanzeigen nicht mehr in das jeweilige Monatsergebnis eingearbeitet werden können.

Ergebnisdarstellung

Im März 2009 sind im Freistaat Sachsen 8 541 Straßenverkehrsunfälle von der Polizei registriert worden. Das waren 11,3 Prozent weniger Unfälle als im gleichen Monat des Vorjahres. Die Zahl der Unfälle sank in allen Unfallkategorien. Die meisten Unfälle gehörten zu den so genannten Bagatellunfällen - das sind die sonstigen Sachschadensunfälle ohne Alkoholeinwirkung. Ihre Zahl betrug 7 205 im März 2009, das waren 838 Unfälle weniger als im März 2008. Die Zahl der Unfälle mit Personenschaden verringerte sich im März 2009 um 144 auf 848 Unfälle, die Zahl der schwerwiegenden Sachschadensunfälle im engeren Sinne um 89 auf 433 Unfälle und die Zahl der sonstigen Sachschadensunfälle unter dem Einfluss berauscher Mittel um 16 auf 55 Unfälle.

Bei Unfällen mit Personenschaden verunglückten im März diesen Jahres 1 089 Verkehrsteilnehmer. Das waren 234 weniger als im gleichen Monat des Vorjahres. Dabei wurden 248 Verkehrsteilnehmer schwer und 833 leicht verletzt, acht Personen wurden getötet, das waren sieben Personen weniger.

Von Januar bis März 2009 ereigneten sich auf Sachsens Straßen 27 735 Unfälle. Das waren 3,7 Prozent mehr Unfälle als im gleichen Zeitraum des Vorjahres. Dabei stieg die Zahl der Bagatellunfälle im Vergleich zum Vorjahreszeitraum auf 23 547 (1 290 Unfälle mehr) und die Zahl der schwerwiegenden Sachschadensunfälle im engeren Sinne um 177 auf 1 577 Unfälle. Die Anzahl der Unfälle mit Personenschaden verringerte sich um 446 auf 2 430 Unfälle. Dabei verringerte sich die Zahl der Unfälle mit Schwerverletzten von 732 auf 593 und die der Unfälle mit Leichtverletzten von 2 101 auf 1 804 Unfälle. Die Zahl der Unfälle mit Getöteten sank um zehn auf 33 Unfälle.

Insgesamt verunglückten von Januar bis März diesen Jahres 3 137 Personen, darunter 34 tödlich (elf weniger als im Vorjahr), 695 wurden schwer verletzt (-138 Personen) und 2 408 leicht verletzt (-463 Personen).

Bei Unfällen mit Personenschaden unter Alkoholeinwirkung und bei schwerwiegenden Sachschadensunfällen im engeren Sinne unter Alkoholeinfluss ist eine Verringerung gegenüber den ersten drei Monaten des Vorjahres zu verzeichnen. Es ereigneten sich von Januar bis März 2009 insgesamt 420 Alkoholunfälle (-17,5 Prozent), darunter 117 Unfälle mit schwerwiegendem Sachschaden im engeren Sinne (-7,1 Prozent) und 122 Unfälle mit Personenschaden (-25,6 Prozent). Bei diesen Unfällen verunglückten 173 Personen (-13,9 Prozent), darunter sechs tödlich und damit vier Personen mehr als im gleichen Zeitraum des Vorjahres. Die Anzahl der schwer verletzten Perso-

nen sank von 59 auf 54 Personen und die Zahl der Leichtverletzten von 140 auf 113 Personen.

Bei 15 Alkoholunfällen mit Personenschaden trug ein nicht alkoholierter Verkehrsteilnehmer die Hauptschuld am Unfall. Bei den anderen 107 Alkoholunfällen mit Personenschaden war der Hauptverursacher des Unfalls alkoholisiert. Dienstag, Mittwoch und Donnerstag waren vier von fünf Alkoholunfällen hauptsächlich auf Alkoholeinfluss zurückzuführen, Freitag bis Montag war es nahezu jeder Alkoholunfall mit Personenschaden. In den Stunden von 18 Uhr bis 6 Uhr morgens passierten mehr als 60 Prozent aller Alkoholunfälle mit Personenschaden.

Bei Unfällen durch alkoholisierte Hauptverursacher eines Unfalls kamen im Zeitraum Januar bis März 2009 vier Personen ums Leben (Vorjahr: zwei), 43 wurden schwer (Vorjahr: 52) und 98 leicht verletzt (Vorjahr: 120).

Im ersten Quartal 2009 gehörte knapp ein Drittel der alkoholisierten Hauptverursacher eines Alkoholunfalls mit Personenschaden zur Altersgruppe der 18- bis unter 25-Jährigen. Bei Unfällen durch Jugendliche dieser Altersgruppe wurden zwei Person getötet, zwölf Personen wurden schwer und 35 leicht verletzt. In der Altersgruppe der 25- bis unter 35-Jährigen wurde eine Person getötet, elf Personen wurden schwer und 24 leicht verletzt.

In allen drei Direktionsbezirken verringerte sich im ersten Quartal 2009 die Zahl der Unfälle mit Personenschaden durch alkoholisierte Hauptverursacher gegenüber dem Vorjahreszeitraum. Besonders deutlich sank die Zahl im Direktionsbezirk Chemnitz um 17 Unfälle (29,8 Prozent) und im Direktionsbezirk Dresden um 16 Unfälle (25,8 Prozent). Im Landkreis Mittelsachsen sowie im Landkreis Sächsische Schweiz/Osterzgebirge konnte ein deutlicher Rückgang der alkoholbedingten Unfälle festgestellt werden.

Der Unfalltyp eines Unfalls beschreibt die Konfliktsituation, die zum Unfall führte, d. h. die Phase des Verkehrsgeschehens, in der ein Fehlverhalten den weiteren Verkehrsablauf nicht mehr kontrollierbar machte. Insgesamt werden sieben Unfalltypen unterschieden.

Es zeigte sich, dass mehr als die Hälfte aller Unfälle mit Personenschaden unter Alkoholeinfluss im ersten Quartal 2009 Fahrnfälle waren. Fahrnfälle sind Unfälle infolge des Verlusts der Kontrolle über das Fahrzeug, ohne dass ein anderer Verkehrsteilnehmer, ein Tier oder ein Hindernis auf der Fahrbahn den Fahrer zum Reagieren gezwungen hat – wegen nicht angepasster Geschwindigkeit oder falscher Einschätzung des Straßenverlaufs, des Straßenzustandes o. Ä. Bei diesen Fahrnfällen verunglückten drei Personen tödlich, 30 Personen wurden schwer und 64 Personen leicht verletzt.

Abb. 1 Alkoholunfälle insgesamt und Verunglückte bei Alkoholunfällen mit Personenschaden von März 2006 bis März 2009

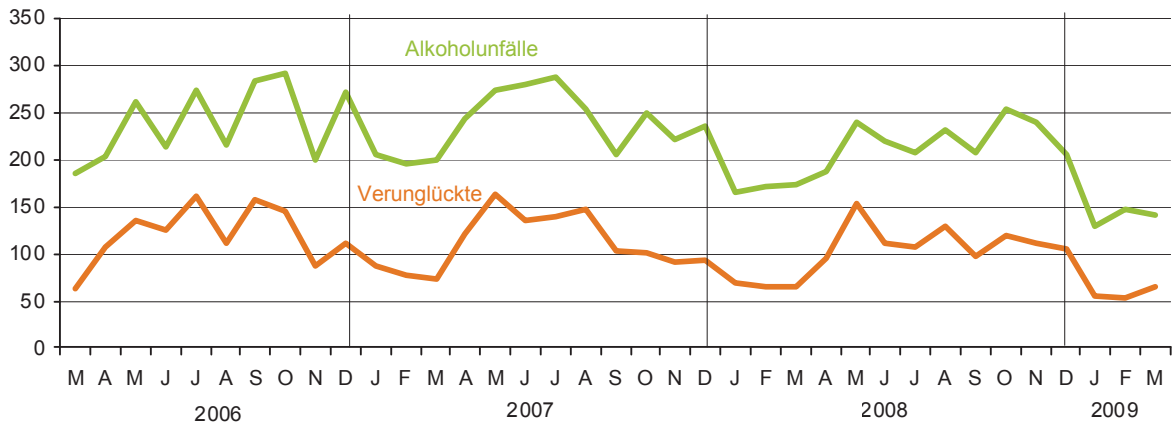


Abb. 2 Unfälle mit Personenschaden unter Alkoholeinfluss von Januar bis März 2007 bis 2009 nach Unfalltypen

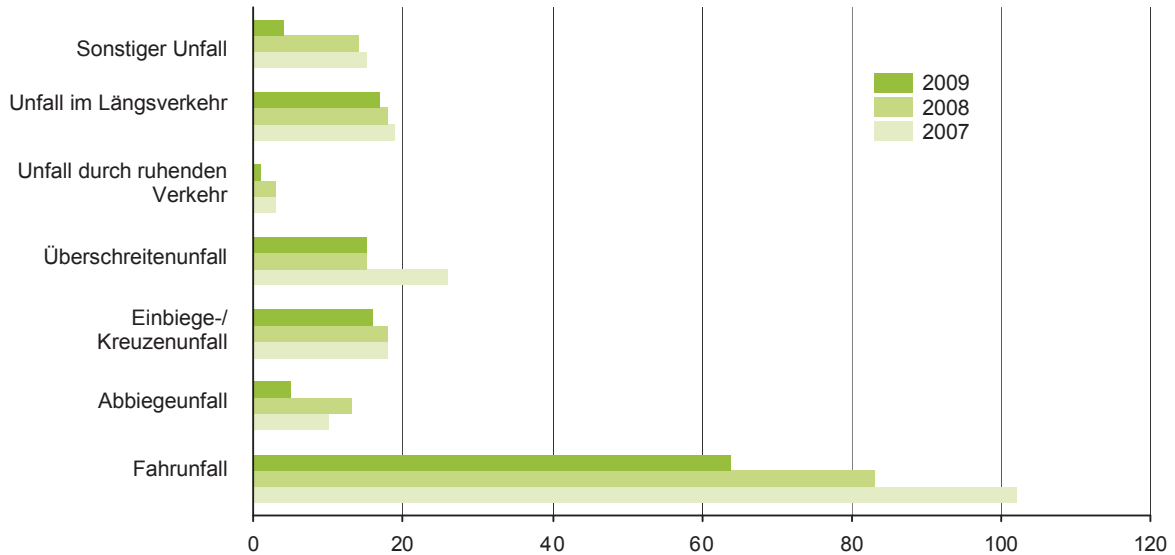


Abb. 3 Unfälle mit Personenschaden unter Alkoholeinfluss von Januar bis März 2007 bis 2009 nach Wochentagen

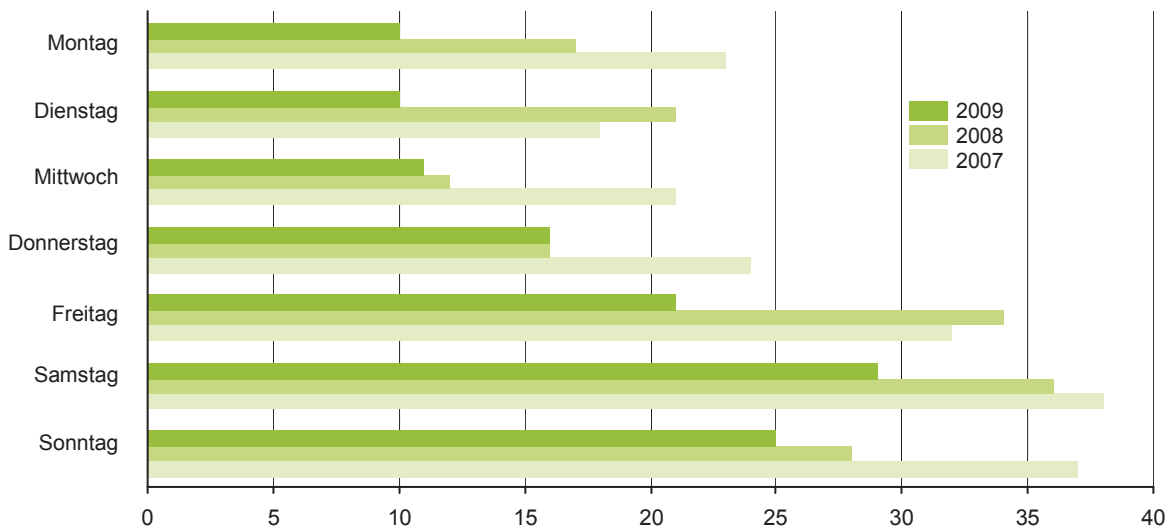


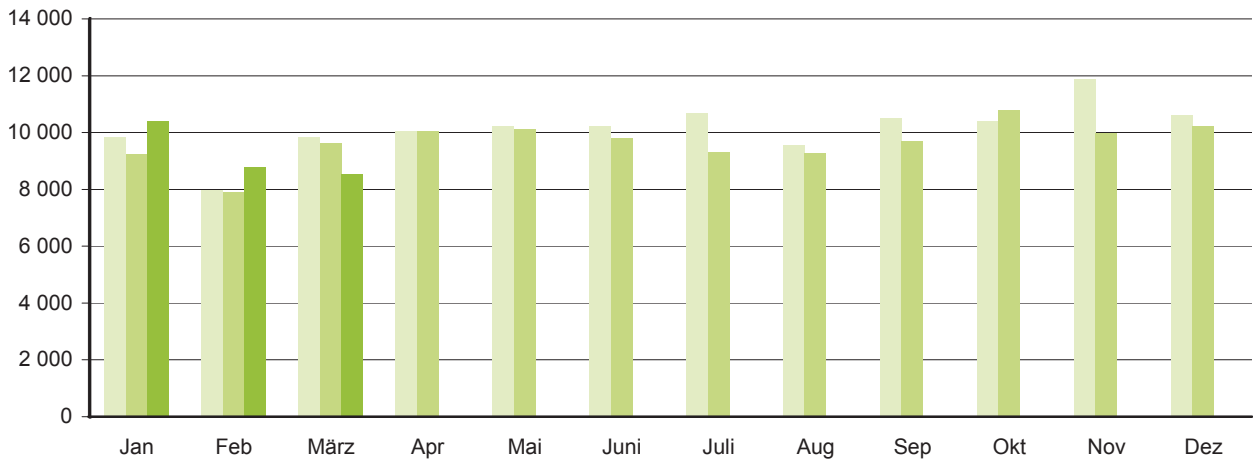
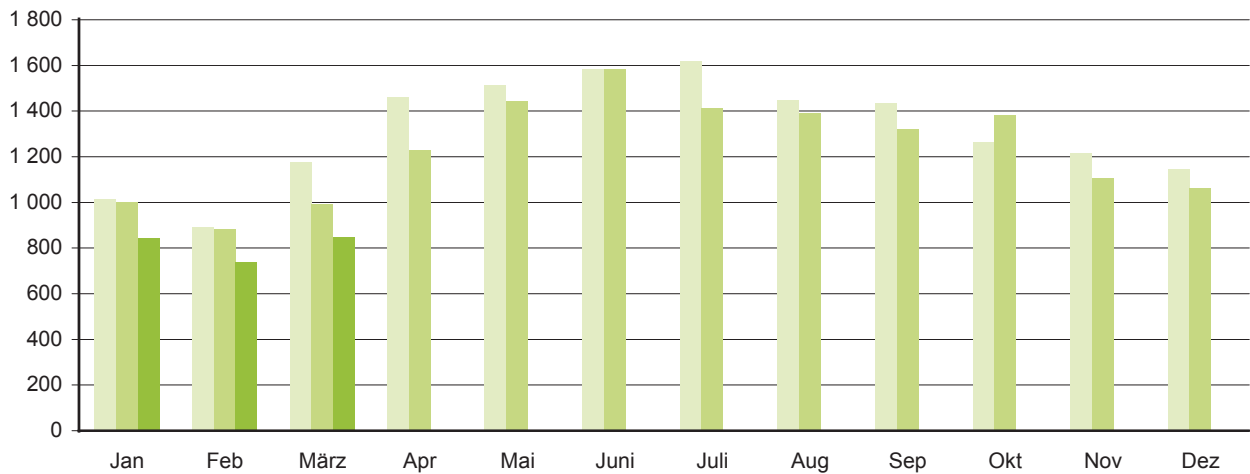
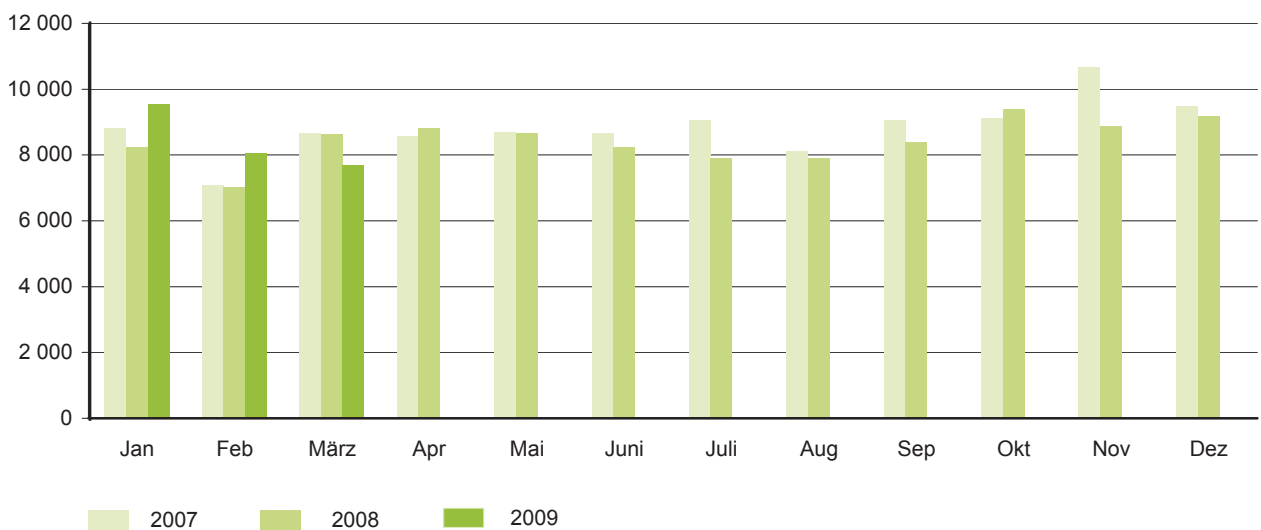
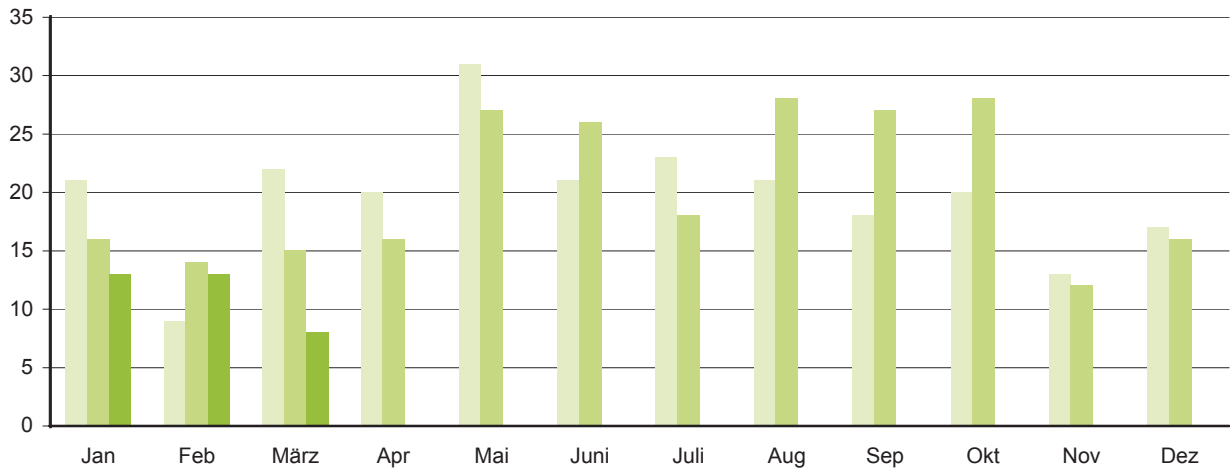
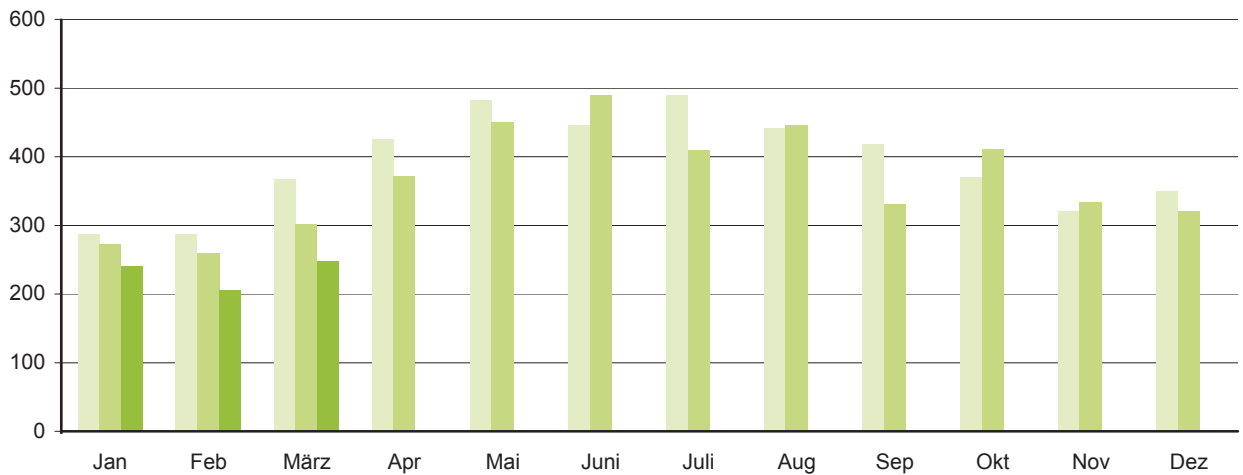
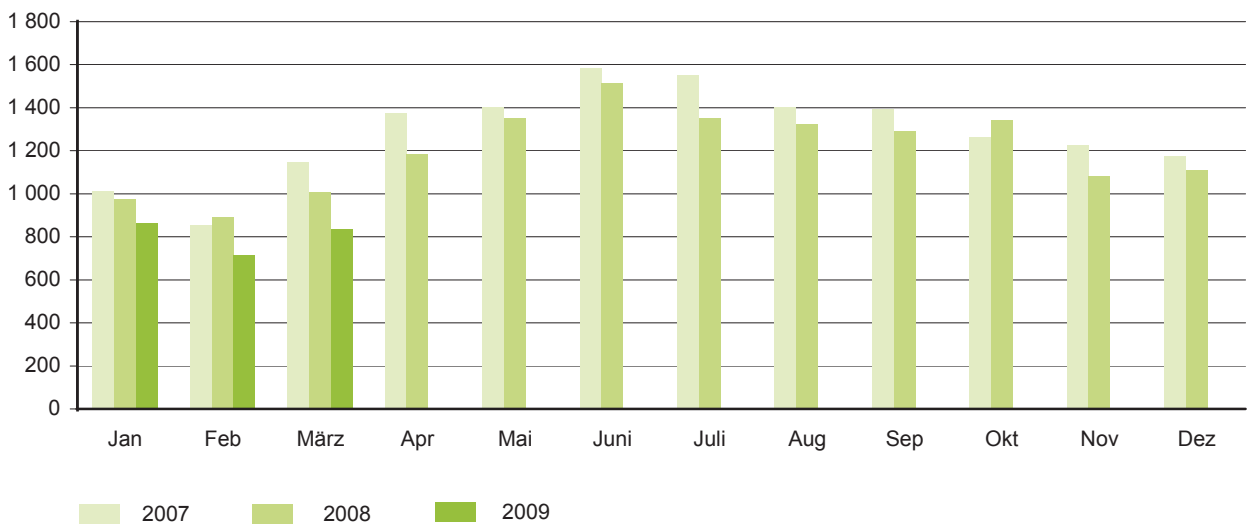
Abb. 4 Straßenverkehrsunfälle insgesamt 2007 bis 2009 nach Monaten**Abb. 5 Straßenverkehrsunfälle mit Personenschaden 2007 bis 2009 nach Monaten****Abb. 6 Straßenverkehrsunfälle mit Sachschaden 2007 bis 2009 nach Monaten**

Abb. 7 Getötete bei Straßenverkehrsunfällen 2007 bis 2009 nach Monaten**Abb. 8 Schwerverletzte bei Straßenverkehrsunfällen 2007 bis 2009 nach Monaten****Abb. 9 Leichtverletzte bei Straßenverkehrsunfällen 2007 bis 2009 nach Monaten**

1. Straßenverkehrsunfälle mit Sachschaden 2007 bis 2009 nach Monaten¹⁾

Monat	Insgesamt			Schwerwiegende Unfälle mit Sachschaden						Sonst. Sachschadensunfälle ohne Alkoholeinwirkung		
				im engeren Sinne			Einfluss berausch. Mittel ²⁾					
	2007	2008	2009	2007	2008	2009	2007	2008	2009	2007	2008	2009
Januar	8 825	8 231	9 547	584	488	598	84	76	60	8 157	7 667	8 889
Februar	7 088	7 009	8 065	443	390	546	77	72	66	6 568	6 547	7 453
März	8 672	8 636	7 693	496	522	433	89	71	55	8 087	8 043	7 205
April	8 585	8 823	...	425	393	...	84	91	...	8 076	8 339	...
Mai	8 704	8 657	...	441	356	...	93	81	...	8 170	8 220	...
Juni	8 654	8 225	...	454	420	...	119	85	...	8 081	7 720	...
Juli	9 042	7 915	...	479	348	...	105	88	...	8 458	7 479	...
August	8 112	7 897	...	420	381	...	85	80	...	7 607	7 436	...
September	9 069	8 389	...	525	442	...	72	83	...	8 472	7 864	...
Oktober	9 130	9 404	...	460	522	...	110	106	...	8 560	8 776	...
November	10 676	8 880	...	593	505	...	96	95	...	9 987	8 280	...
Dezember	9 469	9 175	...	555	521	...	99	66	...	8 815	8 588	...
Jan.-März	24 585	23 876	25 305	1 523	1 400	1 577	250	219	181	22 812	22 257	23 547
Jahr	106 026	101 241	...	5 875	5 288	...	1 113	994	...	99 038	94 959	...

2. Straßenverkehrsunfälle mit Personenschaden 2007 bis 2009 nach Monaten¹⁾

Monat	Insgesamt			Unfälle mit								
				Getöteten			Schwerverletzten			Leichtverletzten		
	2007	2008	2009	2007	2008	2009	2007	2008	2009	2007	2008	2009
Januar	1 012	1 002	845	18	16	12	247	249	205	747	737	628
Februar	890	882	737	9	13	13	255	224	169	626	645	555
März	1 177	992	848	19	14	8	325	259	219	833	719	621
April	1 462	1 226	...	20	12	...	382	320	...	1 060	894	...
Mai	1 513	1 446	...	30	25	...	405	395	...	1 078	1 026	...
Juni	1 585	1 583	...	19	24	...	393	415	...	1 173	1 144	...
Juli	1 621	1 414	...	23	17	...	428	372	...	1 170	1 025	...
August	1 450	1 389	...	20	26	...	391	393	...	1 039	970	...
September	1 433	1 320	...	18	26	...	369	295	...	1 046	999	...
Oktober	1 265	1 382	...	19	27	...	321	354	...	925	1 001	...
November	1 214	1 108	...	13	11	...	280	288	...	921	809	...
Dezember	1 145	1 063	...	17	16	...	308	279	...	820	768	...
Jan.-März	3 079	2 876	2 430	46	43	33	827	732	593	2 206	2 101	1 804
Jahr	15 767	14 807	...	225	227	...	4 104	3 843	...	11 438	10 737	...

3. Verunglückte bei Straßenverkehrsunfällen 2007 bis 2009 nach Monaten¹⁾

Monat	Insgesamt			Verunglückte								
				Getötete			Schwerverletzte			Leichtverletzte		
	2007	2008	2009	2007	2008	2009	2007	2008	2009	2007	2008	2009
Januar	1 320	1 265	1 115	21	16	13	287	273	241	1 012	976	861
Februar	1 147	1 161	933	9	14	13	287	259	206	851	888	714
März	1 536	1 323	1 089	22	15	8	368	301	248	1 146	1 007	833
April	1 819	1 571	...	20	16	...	426	371	...	1 373	1 184	...
Mai	1 914	1 829	...	31	27	...	482	450	...	1 401	1 352	...
Juni	2 047	2 027	...	21	26	...	445	490	...	1 581	1 511	...
Juli	2 062	1 777	...	23	18	...	489	409	...	1 550	1 350	...
August	1 865	1 794	...	21	28	...	442	445	...	1 402	1 321	...
September	1 830	1 649	...	18	27	...	418	331	...	1 394	1 291	...
Oktober	1 653	1 783	...	20	28	...	370	411	...	1 263	1 344	...
November	1 559	1 425	...	13	12	...	321	334	...	1 225	1 079	...
Dezember	1 541	1 444	...	17	16	...	349	321	...	1 175	1 107	...
Jan.-März	4 003	3 749	3 137	52	45	34	942	833	695	3 009	2 871	2 408
Jahr	20 293	19 048	...	236	243	...	4 684	4 395	...	15 373	14 410	...

1) einschließlich Nachmeldungen

2) sonstige Sachschadensunfälle unter der Einwirkung von Alkohol oder anderen berauschenden Mitteln
Die Zahl für die Vorjahre enthält nur Unfälle unter Alkoholeinfluss.

4. Straßenverkehrsunfälle mit Personenschaden und Verunglückte nach Straßenarten und Ortslage

Straßenart Ortslage	Unfälle mit Personen- schaden	Verunglückte				Unfälle mit Personen- schaden	Verunglückte			
		insgesamt	davon				insgesamt	davon		
			Getötete	Schwer- verletzte	Leicht- verletzte			Getötete	Schwer- verletzte	Leicht- verletzte
März 2009										
Autobahnen	45	71	2	16	53	48	81	2	23	56
Bundesstraßen	222	308	2	66	240	265	373	4	86	283
innerorts	137	176	-	40	136	176	240	2	38	200
außerorts	85	132	2	26	104	89	133	2	48	83
Staatsstraßen	183	242	4	57	181	235	337	5	79	253
innerorts	95	116	-	25	91	123	159	2	30	127
außerorts	88	126	4	32	90	112	178	3	49	126
Kreisstraßen	58	70	-	29	41	76	105	1	28	76
innerorts	38	46	-	18	28	40	55	-	9	46
außerorts	20	24	-	11	13	36	50	1	19	30
Andere Straßen	340	398	-	80	318	368	427	3	85	339
innerorts	327	385	-	79	306	348	401	2	74	325
außerorts	13	13	-	1	12	20	26	1	11	14
Insgesamt	848	1 089	8	248	833	992	1 323	15	301	1 007
innerorts	597	723	-	162	561	687	855	6	151	698
außerorts	251	366	8	86	272	305	468	9	150	309
Januar - März 2009										
Autobahnen	129	194	6	37	151	103	159	2	40	117
Bundesstraßen	678	962	12	198	752	774	1 095	17	241	837
innerorts	409	537	3	91	443	509	679	6	122	551
außerorts	269	425	9	107	309	265	416	11	119	286
Staatsstraßen	537	711	11	186	514	682	955	15	227	713
innerorts	275	341	1	75	265	396	521	5	100	416
außerorts	262	370	10	111	249	286	434	10	127	297
Kreisstraßen	173	213	-	63	150	213	261	1	70	190
innerorts	96	115	-	36	79	122	148	-	31	117
außerorts	77	98	-	27	71	91	113	1	39	73
Andere Straßen	913	1 057	5	211	841	1 104	1 279	10	255	1 014
innerorts	853	979	2	192	785	1 049	1 212	8	234	970
außerorts	60	78	3	19	56	55	67	2	21	44
Insgesamt	2 430	3 137	34	695	2 408	2 876	3 749	45	833	2 871
innerorts	1 633	1 972	6	394	1 572	2 076	2 560	19	487	2 054
außerorts	797	1 165	28	301	836	800	1 189	26	346	817
Januar - März 2008										
Autobahnen	129	194	6	37	151	103	159	2	40	117
Bundesstraßen	678	962	12	198	752	774	1 095	17	241	837
innerorts	409	537	3	91	443	509	679	6	122	551
außerorts	269	425	9	107	309	265	416	11	119	286
Staatsstraßen	537	711	11	186	514	682	955	15	227	713
innerorts	275	341	1	75	265	396	521	5	100	416
außerorts	262	370	10	111	249	286	434	10	127	297
Kreisstraßen	173	213	-	63	150	213	261	1	70	190
innerorts	96	115	-	36	79	122	148	-	31	117
außerorts	77	98	-	27	71	91	113	1	39	73
Andere Straßen	913	1 057	5	211	841	1 104	1 279	10	255	1 014
innerorts	853	979	2	192	785	1 049	1 212	8	234	970
außerorts	60	78	3	19	56	55	67	2	21	44
Insgesamt	2 430	3 137	34	695	2 408	2 876	3 749	45	833	2 871
innerorts	1 633	1 972	6	394	1 572	2 076	2 560	19	487	2 054
außerorts	797	1 165	28	301	836	800	1 189	26	346	817

5. Straßenverkehrsunfälle mit Personenschaden und Verunglückte nach Unfallarten und Ortslage

Unfallart Ortslage	Unfälle mit Personen- schaden	Verunglückte				Unfälle mit Personen- schaden	Verunglückte			
		insgesamt	davon				insgesamt	davon		
			Getötete	Schwer- verletzte	Leicht- verletzte			Getötete	Schwer- verletzte	Leicht- verletzte
März 2009										
März 2008										
Zusammenstoß mit anderem Fahrzeug, das										
anfährt, anhält oder im ruhenden Verkehr steht	49	69	1	7	61	45	55	-	8	47
innerorts	39	49	-	4	45	39	46	-	6	40
außerorts	10	20	1	3	16	6	9	-	2	7
vorausfährt oder wartet	115	160	-	19	141	140	200	-	17	183
innerorts	88	111	-	13	98	104	139	-	8	131
außerorts	27	49	-	6	43	36	61	-	9	52
seitlich in gleicher Richtung fährt	35	40	1	6	33	27	31	-	5	26
innerorts	21	23	-	2	21	17	18	-	3	15
außerorts	14	17	1	4	12	10	13	-	2	11
entgegenkommt	83	127	-	32	95	108	194	4	45	145
innerorts	50	65	-	13	52	57	91	1	16	74
außerorts	33	62	-	19	43	51	103	3	29	71
einbiegt oder kreuzt	247	314	1	76	237	266	361	1	60	300
innerorts	208	256	-	58	198	230	296	1	41	254
außerorts	39	58	1	18	39	36	65	-	19	46
Zusammenstoß zwischen Fahrzeug und Fußgänger	101	111	-	39	72	115	128	4	45	79
innerorts	96	104	-	35	69	106	115	3	41	71
außerorts	5	7	-	4	3	9	13	1	4	8
Aufprall auf Hindernis	7	10	-	1	9	3	3	-	1	2
innerorts	2	2	-	1	1	1	1	-	-	1
außerorts	5	8	-	-	8	2	2	-	1	1
Abkommen von Fahrbahn										
nach rechts	90	109	4	25	80	102	125	3	46	76
innerorts	26	35	-	11	24	32	38	-	12	26
außerorts	64	74	4	14	56	70	87	3	34	50
nach links	52	68	1	18	49	93	119	1	47	71
innerorts	14	23	-	8	15	26	28	-	9	19
außerorts	38	45	1	10	34	67	91	1	38	52
Unfall anderer Art	69	81	-	25	56	93	107	2	27	78
innerorts	53	55	-	17	38	75	83	1	15	67
außerorts	16	26	-	8	18	18	24	1	12	11
Insgesamt	848	1 089	8	248	833	992	1 323	15	301	1 007
innerorts	597	723	-	162	561	687	855	6	151	698
außerorts	251	366	8	86	272	305	468	9	150	309

Noch: 5. Straßenverkehrsunfälle mit Personenschaden und Verunglückte nach Unfallarten und Ortslage

Unfallart Ortslage	Unfälle mit Personen- schaden	Verunglückte				Unfälle mit Personen- schaden	Verunglückte			
		insgesamt	davon				insgesamt	davon		
			Getötete	Schwer- verletzte	Leicht- verletzte			Getötete	Schwer- verletzte	Leicht- verletzte
Januar - März 2009										
Januar - März 2008										
Zusammenstoß mit anderem Fahrzeug, das										
anfährt, anhält oder im ruhenden Verkehr steht	127	166	1	16	149	137	169	1	23	145
innerorts	110	135	-	13	122	122	145	1	18	126
außerorts	17	31	1	3	27	15	24	-	5	19
vorausfährt oder wartet	319	449	2	45	402	389	541	-	46	495
innerorts	226	295	-	23	272	302	408	-	29	379
außerorts	93	154	2	22	130	87	133	-	17	116
seitlich in gleicher Richtung fährt	90	108	3	13	92	103	123	1	20	102
innerorts	54	61	-	5	56	63	67	-	12	55
außerorts	36	47	3	8	36	40	56	1	8	47
entgegenkommt	265	428	6	113	309	305	507	16	126	365
innerorts	150	202	-	34	168	173	251	3	53	195
außerorts	115	226	6	79	141	132	256	13	73	170
einbiegt oder kreuzt	569	743	1	149	593	807	1 072	2	165	905
innerorts	477	594	-	109	485	692	878	1	122	755
außerorts	92	149	1	40	108	115	194	1	43	150
Zusammenstoß zwischen Fahrzeug und Fußgänger										
innerorts	343	367	5	123	239	381	420	13	137	270
außerorts	319	338	3	111	224	360	393	11	127	255
außerorts	24	29	2	12	15	21	27	2	10	15
Aufprall auf Hindernis	9	12	-	1	11	7	7	-	4	3
innerorts	3	3	-	1	2	4	4	-	3	1
außerorts	6	9	-	-	9	3	3	-	1	2
Abkommen von Fahrbahn										
nach rechts	318	380	11	98	271	300	366	6	127	233
innerorts	91	108	1	27	80	102	119	1	32	86
außerorts	227	272	10	71	191	198	247	5	95	147
nach links	232	303	5	83	215	215	280	4	111	165
innerorts	72	97	2	28	67	68	85	1	35	49
außerorts	160	206	3	55	148	147	195	3	76	116
Unfall anderer Art	158	181	-	54	127	232	264	2	74	188
innerorts	131	139	-	43	96	190	210	1	56	153
außerorts	27	42	-	11	31	42	54	1	18	35
Insgesamt	2 430	3 137	34	695	2 408	2 876	3 749	45	833	2 871
innerorts	1 633	1 972	6	394	1 572	2 076	2 560	19	487	2 054
außerorts	797	1 165	28	301	836	800	1 189	26	346	817

6. Straßenverkehrsunfälle mit Personenschaden und Verunglückte nach Unfalltypen und Ortslage

Unfalltyp Ortslage	Unfälle mit Personen- schaden	Verunglückte			Unfälle mit Personen- schaden	Verunglückte				
		insgesamt	davon			insgesamt	davon			
			Getötete	Schwer- verletzte			Leicht- verletzte	Getötete	Schwer- verletzte	Leicht- verletzte
März 2009										
Fahrunfall	175	229	6	64	159	257	352	8	110	234
innerorts	64	85	-	26	59	101	121	1	29	91
außerorts	111	144	6	38	100	156	231	7	81	143
Abbiegeunfall	118	153	-	29	124	112	145	-	20	125
innerorts	98	117	-	22	95	94	119	-	16	103
außerorts	20	36	-	7	29	18	26	-	4	22
Einbiegen-/Kreuzenunfall	222	286	1	64	221	236	323	1	58	264
innerorts	186	233	-	49	184	206	266	1	39	226
außerorts	36	53	1	15	37	30	57	-	19	38
Überschreitenunfall	62	70	-	25	45	68	75	3	32	40
innerorts	60	66	-	23	43	67	73	3	31	39
außerorts	2	4	-	2	2	1	2	-	1	1
Unfall durch ruhenden Verkehr	19	19	-	3	16	17	17	-	3	14
innerorts	18	18	-	3	15	17	17	-	3	14
außerorts	1	1	-	-	1	-	-	-	-	-
Unfall im Längsverkehr	159	224	1	33	190	209	305	2	43	260
innerorts	100	127	-	18	109	134	183	-	15	168
außerorts	59	97	1	15	81	75	122	2	28	92
Sonstiger Unfall	93	108	-	30	78	93	106	1	35	70
innerorts	71	77	-	21	56	68	76	1	18	57
außerorts	22	31	-	9	22	25	30	-	17	13
Insgesamt	848	1 089	8	248	833	992	1 323	15	301	1 007
 innerorts	597	723	-	162	561	687	855	6	151	698
 außerorts	251	366	8	86	272	305	468	9	150	309
Januar - März 2009										
Fahrunfall	701	924	17	249	658	651	874	21	298	555
innerorts	264	332	2	84	246	275	343	3	110	230
außerorts	437	592	15	165	412	376	531	18	188	325
Abbiegeunfall	304	395	-	73	322	383	502	-	75	427
innerorts	256	310	-	57	253	321	405	-	60	345
außerorts	48	85	-	16	69	62	97	-	15	82
Einbiegen-/Kreuzenunfall	487	636	1	121	514	707	936	2	147	787
innerorts	406	507	-	88	419	610	769	1	107	661
außerorts	81	129	1	33	95	97	167	1	40	126
Überschreitenunfall	207	222	5	86	131	230	254	10	94	150
innerorts	195	208	3	78	127	229	252	10	93	149
außerorts	12	14	2	8	4	1	2	-	1	1
Unfall durch ruhenden Verkehr	39	41	-	7	34	53	57	-	14	43
innerorts	37	39	-	7	32	53	57	-	14	43
außerorts	2	2	-	-	2	-	-	-	-	-
Unfall im Längsverkehr	483	680	9	100	571	605	844	8	123	713
innerorts	317	408	-	37	371	403	531	2	53	476
außerorts	166	272	9	63	200	202	313	6	70	237
Sonstiger Unfall	209	239	2	59	178	247	282	4	82	196
innerorts	158	168	1	43	124	185	203	3	50	150
außerorts	51	71	1	16	54	62	79	1	32	46
Insgesamt	2 430	3 137	34	695	2 408	2 876	3 749	45	833	2 871
 innerorts	1 633	1 972	6	394	1 572	2 076	2 560	19	487	2 054
 außerorts	797	1 165	28	301	836	800	1 189	26	346	817
Januar - März 2008										
Fahrunfall	701	924	17	249	658	651	874	21	298	555
innerorts	264	332	2	84	246	275	343	3	110	230
außerorts	437	592	15	165	412	376	531	18	188	325
Abbiegeunfall	304	395	-	73	322	383	502	-	75	427
innerorts	256	310	-	57	253	321	405	-	60	345
außerorts	48	85	-	16	69	62	97	-	15	82
Einbiegen-/Kreuzenunfall	487	636	1	121	514	707	936	2	147	787
innerorts	406	507	-	88	419	610	769	1	107	661
außerorts	81	129	1	33	95	97	167	1	40	126
Überschreitenunfall	207	222	5	86	131	230	254	10	94	150
innerorts	195	208	3	78	127	229	252	10	93	149
außerorts	12	14	2	8	4	1	2	-	1	1
Unfall durch ruhenden Verkehr	39	41	-	7	34	53	57	-	14	43
innerorts	37	39	-	7	32	53	57	-	14	43
außerorts	2	2	-	-	2	-	-	-	-	-
Unfall im Längsverkehr	483	680	9	100	571	605	844	8	123	713
innerorts	317	408	-	37	371	403	531	2	53	476
außerorts	166	272	9	63	200	202	313	6	70	237
Sonstiger Unfall	209	239	2	59	178	247	282	4	82	196
innerorts	158	168	1	43	124	185	203	3	50	150
außerorts	51	71	1	16	54	62	79	1	32	46
Insgesamt	2 430	3 137	34	695	2 408	2 876	3 749	45	833	2 871
 innerorts	1 633	1 972	6	394	1 572	2 076	2 560	19	487	2 054
 außerorts	797	1 165	28	301	836	800	1 189	26	346	817

7. Verunglückte bei Straßenverkehrsunfällen nach Art der Verkehrsbeteiligung

Art der Verkehrsbeteiligung	Verunglückte				Verunglückte			
	insgesamt	davon			insgesamt	davon		
		Getötete	Schwer- verletzte	Leicht- verletzte		Getötete	Schwer- verletzte	Leicht- verletzte
	März 2009				März 2008			
Fahrer und Mitfahrer von								
Kraftfahrzeugen	793	6	161	626	1 003	10	215	778
darunter von								
Mofas, Mopeds, Mokicks	43	-	10	33	40	-	10	30
Motorzweirädern ¹⁾	37	-	15	22	55	-	24	31
Personenkraftwagen	680	6	127	547	861	9	169	683
Bussen	11	-	3	8	12	-	1	11
Güterkraftfahrzeugen	22	-	6	16	34	1	11	22
Fahrrädern	176	1	47	128	184	1	41	142
darunter								
unter 15 Jahren	19	-	6	13	9	-	1	8
anderen Fahrzeugen	7	-	1	6	9	-	1	8
Fußgänger	111	-	39	72	122	4	44	74
darunter								
unter 15 Jahren	22	-	7	15	26	-	12	14
65 Jahre und mehr	23	-	12	11	30	2	13	15
Andere Personen	2	1	-	1	5	-	-	5
Insgesamt	1 089	8	248	833	1 323	15	301	1 007
darunter								
unter 15 Jahren	67	-	20	47	79	-	23	56
65 Jahre und mehr	128	1	46	81	147	6	57	84
	Januar - März 2009				Januar - März 2008			
Fahrer und Mitfahrer von								
Kraftfahrzeugen	2 405	25	471	1 909	2 745	29	548	2 168
darunter von								
Mofas, Mopeds, Mokicks	73	-	16	57	115	1	33	81
Motorzweirädern ¹⁾	54	-	21	33	121	-	45	76
Personenkraftwagen	2 150	23	407	1 720	2 379	24	448	1 907
Bussen	24	-	3	21	27	-	1	26
Güterkraftfahrzeugen	99	1	22	76	99	4	20	75
Fahrrädern	331	3	91	237	563	2	138	423
darunter								
unter 15 Jahren	26	-	7	19	22	-	4	18
anderen Fahrzeugen	23	-	4	19	34	-	8	26
Fußgänger	373	5	126	242	402	14	139	249
darunter								
unter 15 Jahren	68	1	24	43	77	-	33	44
65 Jahre und mehr	86	1	38	47	98	9	45	44
Andere Personen	5	1	3	1	5	-	-	5
Insgesamt	3 137	34	695	2 408	3 749	45	833	2 871
darunter								
unter 15 Jahren	191	1	50	140	207	-	62	145
65 Jahre und mehr	369	6	127	236	449	14	162	273

1) mit amtlichem Kennzeichen

8. Verunglückte bei Straßenverkehrsunfällen nach Altersgruppen und Geschlecht

Im Alter von ... bis unter ... Jahren Geschlecht	Verunglückte				Verunglückte			
	insgesamt	davon			insgesamt	davon		
		Getötete	Schwer- verletzte	Leicht- verletzte		Getötete	Schwer- verletzte	Leicht- verletzte
	März 2009				März 2008			
unter 15	67	-	20	47	79	-	23	56
männlich	33	-	8	25	43	-	9	34
weiblich	34	-	12	22	36	-	14	22
15 - 18	36	-	7	29	51	-	8	43
männlich	21	-	2	19	32	-	5	27
weiblich	15	-	5	10	19	-	3	16
18 - 21	141	2	28	111	190	1	42	147
männlich	76	1	17	58	113	1	29	83
weiblich	65	1	11	53	77	-	13	64
21 - 25	136	3	24	109	151	1	35	115
männlich	67	1	14	52	75	1	21	53
weiblich	69	2	10	57	76	-	14	62
25 - 30	112	-	21	91	150	1	30	119
männlich	66	-	13	53	87	1	20	66
weiblich	46	-	8	38	63	-	10	53
30 - 35	76	1	10	65	85	-	18	67
männlich	48	1	6	41	60	-	14	46
weiblich	28	-	4	24	25	-	4	21
35 - 40	77	-	16	61	82	-	17	65
männlich	48	-	9	39	47	-	10	37
weiblich	29	-	7	22	35	-	7	28
40 - 45	70	1	17	52	94	1	20	73
männlich	31	-	10	21	44	-	13	31
weiblich	39	1	7	31	50	1	7	42
45 - 50	80	-	19	61	100	2	16	82
männlich	41	-	11	30	54	2	10	42
weiblich	39	-	8	31	46	-	6	40
50 - 55	59	-	13	46	81	-	17	64
männlich	29	-	9	20	49	-	11	38
weiblich	30	-	4	26	32	-	6	26
55 - 60	70	-	21	49	70	1	8	61
männlich	38	-	8	30	35	1	5	29
weiblich	32	-	13	19	35	-	3	32
60 - 65	36	-	6	30	42	2	10	30
männlich	11	-	2	9	23	2	3	18
weiblich	25	-	4	21	19	-	7	12
65 - 70	45	-	10	35	48	2	17	29
männlich	22	-	6	16	28	-	13	15
weiblich	23	-	4	19	20	2	4	14
70 - 75	35	-	10	25	37	2	18	17
männlich	18	-	3	15	18	1	9	8
weiblich	17	-	7	10	19	1	9	9
75 und mehr	48	1	26	21	62	2	22	38
männlich	25	1	14	10	32	1	9	22
weiblich	23	-	12	11	30	1	13	16
Zusammen	1 088	8	248	832	1 322	15	301	1 006
männlich	574	4	132	438	740	10	181	549
weiblich	514	4	116	394	582	5	120	457
Ohne Angabe	1	-	-	1	1	-	-	1
Insgesamt	1 089	8	248	833	1 323	15	301	1 007

Noch: 8. Verunglückte bei Straßenverkehrsunfällen nach Altersgruppen und Geschlecht

Im Alter von ... bis unter ... Jahren Geschlecht	Verunglückte				Verunglückte			
	insgesamt	davon			insgesamt	davon		
		Getötete	Schwer- verletzte	Leicht- verletzte		Getötete	Schwer- verletzte	Leicht- verletzte
	Januar - März 2009				Januar - März 2008			
unter 15	191	1	50	140	207	-	62	145
männlich	99	-	26	73	114	-	32	82
weiblich	92	1	24	67	93	-	30	63
15 - 18	81	1	16	64	182	1	47	134
männlich	46	-	7	39	120	1	35	84
weiblich	35	1	9	25	62	-	12	50
18 - 21	364	5	81	278	477	6	108	363
männlich	194	3	51	140	268	5	67	196
weiblich	170	2	30	138	209	1	41	167
21 - 25	405	4	78	323	417	3	77	337
männlich	195	2	41	152	217	2	45	170
weiblich	210	2	37	171	200	1	32	167
25 - 30	309	3	62	244	383	3	68	312
männlich	170	3	34	133	221	2	44	175
weiblich	139	-	28	111	162	1	24	137
30 - 35	209	1	25	183	259	-	43	216
männlich	123	1	17	105	142	-	28	114
weiblich	86	-	8	78	117	-	15	102
35 - 40	185	2	38	145	260	1	45	214
männlich	102	1	20	81	138	1	29	108
weiblich	83	1	18	64	122	-	16	106
40 - 45	218	3	44	171	255	3	46	206
männlich	101	1	20	80	132	1	32	99
weiblich	117	2	24	91	123	2	14	107
45 - 50	246	1	44	201	279	5	50	224
männlich	115	1	25	89	143	3	30	110
weiblich	131	-	19	112	136	2	20	114
50 - 55	214	4	41	169	224	3	47	174
männlich	98	3	24	71	114	1	30	83
weiblich	116	1	17	98	110	2	17	91
55 - 60	221	2	61	158	218	3	42	173
männlich	114	1	26	87	107	3	20	84
weiblich	107	1	35	71	111	-	22	89
60 - 65	120	1	27	92	135	3	36	96
männlich	53	-	14	39	58	3	14	41
weiblich	67	1	13	53	77	-	22	55
65 - 70	123	-	38	85	136	2	44	90
männlich	61	-	24	37	72	-	29	43
weiblich	62	-	14	48	64	2	15	47
70 - 75	99	3	30	66	120	6	45	69
männlich	57	1	17	39	60	4	24	32
weiblich	42	2	13	27	60	2	21	37
75 und mehr	147	3	59	85	193	6	73	114
männlich	71	2	27	42	90	3	28	59
weiblich	76	1	32	43	103	3	45	55
Zusammen	3 132	34	694	2 404	3 745	45	833	2 867
männlich	1 599	19	373	1 207	1 996	29	487	1 480
weiblich	1 533	15	321	1 197	1 749	16	346	1 387
Ohne Angabe	5	-	1	4	4	-	-	4
Insgesamt	3 137	34	695	2 408	3 749	45	833	2 871

9. An Straßenverkehrsunfällen beteiligte Fahrzeugführer und Fußgänger

Art der Verkehrsbeteiligung Ortslage	Unfälle mit Personen- schaden		Schwerwiegende Unfälle mit Sachschaden ¹⁾		Unfälle mit Personen- schaden		Schwerwiegende Unfälle mit Sachschaden ¹⁾	
	März				Januar - März			
	2009	2008	2009	2008	2009	2008	2009	2008
Führer von								
Mofas, Mopeds	38	39	1	3	67	109	5	10
innerorts	35	34	-	3	64	96	4	10
außerorts	3	5	1	-	3	13	1	-
Motorzweirädern mit amtlichem Kennzeichen	37	50	2	2	53	115	3	6
innerorts	31	37	1	1	43	88	2	4
außerorts	6	13	1	1	10	27	1	2
Personenkraftwagen	1 110	1 308	701	851	3 227	3 770	2 441	2 317
innerorts	760	882	510	580	2 151	2 659	1 651	1 655
außerorts	350	426	191	271	1 076	1 111	790	662
Bussen	11	14	5	4	34	41	16	9
innerorts	10	13	1	3	26	39	10	6
außerorts	1	1	4	1	8	2	6	3
Güterkraftfahrzeugen	109	112	67	86	334	333	272	228
innerorts	65	68	32	46	185	203	137	136
außerorts	44	44	35	40	149	130	135	92
Landwirtschaftlichen Zugmaschinen	-	1	3	-	6	2	3	2
innerorts	-	-	2	-	1	1	2	2
außerorts	-	1	1	-	5	1	1	-
übrigen Kraftfahrzeugen	2	9	1	2	13	17	3	7
innerorts	1	8	1	1	10	15	3	5
außerorts	1	1	-	1	3	2	-	2
Kraftfahrzeugen zusammen	1 307	1 533	780	948	3 734	4 387	2 743	2 579
innerorts	902	1 042	547	634	2 480	3 101	1 809	1 818
außerorts	405	491	233	314	1 254	1 286	934	761
darunter flüchtig	64	65	37	45	163	198	122	117
innerorts	52	47	20	22	134	153	67	74
außerorts	12	18	17	23	29	45	55	43

1) im engeren Sinne

Noch: 9. An Straßenverkehrsunfällen beteiligte Fahrzeugführer und Fußgänger

Art der Verkehrsbeteiligung Ortslage	Unfälle mit Personen- schaden		Schwerwiegende Unfälle mit Sachschaden ¹⁾		Unfälle mit Personen- schaden		Schwerwiegende Unfälle mit Sachschaden ¹⁾	
	März				Januar - März			
	2009	2008	2009	2008	2009	2008	2009	2008
Fahrrädern	180	196	-	-	344	598	-	-
innerorts	166	184	-	-	316	556	-	-
außerorts	14	12	-	-	28	42	-	-
darunter								
unter 15 Jahren	19	9	-	-	26	23	-	-
innerorts	18	7	-	-	25	21	-	-
außerorts	1	2	-	-	1	2	-	-
anderen Fahrzeugen	21	19	4	3	62	63	18	20
innerorts	16	17	4	3	54	60	12	18
außerorts	5	2	-	-	8	3	6	2
Fußgänger	117	127	2	1	384	417	2	3
innerorts	110	119	2	1	352	396	2	3
außerorts	7	8	-	-	32	21	-	-
darunter								
unter 15 Jahren	23	26	-	-	69	80	-	-
innerorts	23	25	-	-	65	79	-	-
außerorts	-	1	-	-	4	1	-	-
65 Jahre und mehr	23	32	-	-	87	101	-	-
innerorts	22	32	-	-	81	98	-	-
außerorts	1	-	-	-	6	3	-	-
Andere Personen	2	6	-	-	5	10	1	1
innerorts	1	5	-	-	4	9	1	-
außerorts	1	1	-	-	1	1	-	1
Insgesamt	1 627	1 881	786	952	4 529	5 475	2 764	2 603
innerorts	1 195	1 367	553	638	3 206	4 122	1 824	1 839
außerorts	432	514	233	314	1 323	1 353	940	764
darunter								
unter 15 Jahren	42	35	-	1	96	103	-	1
innerorts	41	32	-	1	91	100	-	1
außerorts	1	3	-	-	5	3	-	-
65 Jahre und mehr	178	187	63	78	478	569	196	220
innerorts	139	140	45	67	365	451	151	172
außerorts	39	47	18	11	113	118	45	48

1) im engeren Sinne

10. Ursachen von Straßenverkehrsunfällen mit Personenschaden

Ursache	März		Januar - März	
	2009	2008	2009	2008
Ursachen der Fahrzeugführer				
Verkehrstüchtigkeit	56	73	145	210
Alkoholeinfluss	41	51	107	147
Einfluss anderer berauschender Mittel (z. B. Drogen, Rauschgift)	1	3	2	10
Übermüdung	2	7	7	15
sonstige körperliche oder geistige Mängel	12	12	29	38
Straßenbenutzung	64	88	146	254
Benutzung der falschen Fahrbahn (auch Richtungsfahrbahn) oder verbotswidrige Benutzung anderer Straßenteile	40	42	70	119
Verstoß gegen das Rechtsfahrgebot	24	46	76	135
Geschwindigkeit	187	274	750	710
Nicht angepasste Geschwindigkeit mit gleichzeitigem Überschreiten der zulässigen Höchstgeschwindigkeit	5	2	14	13
Nicht angepasste Geschwindigkeit in anderen Fällen	182	272	736	697
Abstand	112	137	333	397
Ungenügender Sicherheitsabstand	111	134	329	392
Starkes Bremsen des Vorausfahrenden ohne zwingenden Grund	1	3	4	5
Überholen	44	29	89	121
Unzulässiges Rechtsüberholen	2	1	4	6
Überholen trotz Gegenverkehrs	8	6	21	27
Überholen trotz unklarer Verkehrslage	13	4	24	23
Überholen trotz unzureichender Sichtverhältnisse	1	2	2	6
Überholen ohne Beachtung des nachfolgenden Verkehrs und/oder ohne rechtzeitige und deutliche Ankündigung des Ausscherens	7	3	11	11
Fehler beim Wiedereinordnen	4	5	8	11
sonstige Fehler beim Überholen (z. B. ohne genügenden Seitenabstand)	8	5	17	27
Fehler beim Überholtwerden	1	3	2	10
Vorbeifahren	1	2	5	4
Nichtbeachten des Vorranges entgegenkommender Fahrzeuge beim Vorbeifahren an haltenden Fahrzeugen, Absperrungen oder Hindernissen	1	1	5	3
Nichtbeachten des nachfolgenden Verkehrs beim Vorbeifahren an haltenden Fahrzeugen, Absperrungen oder Hindernissen und/oder ohne rechtzeitige und deutliche Ankündigung des Ausscherens	-	1	-	1
Nebeneinanderfahren, fehlerhaftes Wechseln des Fahrstreifens beim Nebeneinanderfahren oder Nichtbeachten des Reißverschlussverfahrens	13	10	39	34
Vorfahrt, Vorrang	181	204	421	617
Nichtbeachten der/des				
Regel "rechts vor links"	21	13	34	38
die Vorfahrt regelnden Verkehrszeichen	131	157	312	479
Vorfahrt des durchgehenden Verkehrs auf Autobahnen o. Kraftfahrstraßen	-	-	-	3
Vorfahrt durch Fahrzeuge, die aus Feld- und Waldwegen kommen	-	-	-	-
Verkehrsregelung durch Polizeibeamte oder Lichtzeichen	25	28	67	81
Vorranges entgegenkommender Fahrzeuge	3	5	5	14
Vorranges von Schienenfahrzeugen an Bahnübergängen	1	1	3	2
Abbiegen, Wenden, Rückwärtsfahren, Ein- und Anfahren	149	143	357	439
Fehler beim Abbiegen	77	82	204	249
Fehler beim Wenden oder Rückwärtsfahren	25	24	69	79
Fehler beim Einfahren in den fließenden Verkehr (z. B. aus einem Grundstück, von einem anderen Straßenteil o. beim Anfahren vom Fahrbahnrand)	47	37	84	111

Noch: 10. Ursachen von Straßenverkehrsunfällen mit Personenschaden

Ursache	März		Januar - März	
	2009	2008	2009	2008
Falsches Verhalten gegenüber Fußgängern	63	74	216	236
an Fußgängerüberwegen	2	1	9	5
an Fußgängerfurten	2	2	10	6
beim Abbiegen	18	10	46	42
an Haltestellen (auch haltenden Schulbussen mit eingeschaltetem Warnblinklicht)	4	5	17	17
an anderen Stellen	37	56	134	166
Ruhender Verkehr, Verkehrssicherung	11	9	13	27
Unzulässiges Halten oder Parken	-	2	-	4
Mangelnde Sicherung haltender o. liegengebliebener Fahrzeuge und von Unfallstellen sowie Schulbussen, bei denen Kinder ein- oder aussteigen	2	1	3	2
Verkehrswidriges Verhalten beim Ein- o. Aussteigen, Be- oder Entladen	9	6	10	21
Nichtbeachten der Beleuchtungsvorschriften	-	-	-	2
Ladung, Besetzung	-	1	1	6
Überladung, Überbesetzung	-	-	-	-
Unzureichend gesicherte Ladung oder Fahrzeugzubehörteile	-	1	1	6
Andere Fehler beim Fahrzeugführer	74	76	184	206
Ursachen der Fahrzeugführer zusammen	955	1 120	2 699	3 263
Technische Mängel, Wartungsmängel				
Beleuchtung	-	1	2	11
Bereifung	3	4	7	5
Bremsen	2	-	2	-
Lenkung	-	-	1	-
Zugvorrichtung	-	1	-	1
Andere Mängel	5	-	8	2
Technische Mängel, Wartungsmängel zusammen	10	6	20	19
Falsches Verhalten der Fußgänger				
Verkehrstüchtigkeit	2	10	17	22
Alkoholeinfluss	2	9	15	19
Einfluss anderer berauschender Mittel (z. B. Drogen, Rauschgift)	-	-	-	-
Übermüdung	-	-	-	-
sonstige körperliche oder geistige Mängel	-	1	2	3
Falsches Verhalten beim Überschreiten der Fahrbahn	43	62	157	182
an Stellen, an denen der Fußgängerverkehr durch Polizeibeamte oder Lichtzeichen geregelt war	1	7	8	14
auf Fußgängerüberwegen ohne Verkehrsregelung durch Polizeibeamte oder Lichtzeichen	-	-	-	-
in der Nähe von Kreuzungen oder Einmündungen, Lichtzeichenanlagen oder Fußgängerüberwegen bei dichtem Verkehr	5	7	11	13
an anderen Stellen	7	11	24	34
durch plötzliches Hervortreten hinter Sichthindernissen	29	35	105	110
ohne auf den Fahrzeugverkehr zu achten	1	2	9	11
durch sonstiges falsches Verhalten	-	-	-	-
Nichtbenutzen des Gehweges	-	1	7	2
Nichtbenutzen der vorgeschriebenen Straßenseite	-	2	2	6
Spielen auf oder neben der Fahrbahn	-	-	2	1
Andere Fehler der Fußgänger	6	2	13	9
Falsches Verhalten der Fußgänger zusammen	51	77	198	222

Noch: 10. Ursachen von Straßenverkehrsunfällen mit Personenschaden

Ursache	März		Januar - März	
	2009	2008	2009	2008
Straßenverhältnisse				
Glätte oder Schlüpfrigkeit der Fahrbahn	28	59	279	150
Verunreinigung durch ausgeflossenes Öl	1	1	3	2
andere Verunreinigungen durch Straßenbenutzer	-	-	-	-
Schnee, Eis	22	49	266	125
Regen	5	8	9	21
andere Einflüsse (u. a. Laub, angeschwemmter Lehm)	-	1	1	2
Zustand der Straße	3	5	17	9
Spurrillen, im Zusammenhang mit Regen, Schnee oder Eis	-	2	8	3
anderer Zustand der Straße	3	3	9	6
Nicht ordnungsgemäßer Zustand der Verkehrszeichen oder -einrichtungen	-	-	-	-
Mangelhafte Beleuchtung der Straße	-	-	-	-
Mangelhafte Sicherung von Bahnübergängen	-	-	-	-
Straßenverhältnisse zusammen	31	64	296	159
Witterungseinflüsse				
Sichtbehinderung durch				
Nebel	-	-	4	1
starken Regen, Hagel, Schneegestöber usw..	1	4	5	9
blendende Sonne	2	4	15	17
Seitenwind	1	8	6	12
Unwetter oder sonstige Witterungseinflüsse	-	7	3	8
Witterungseinflüsse zusammen	4	23	33	47
Hindernisse				
Nicht oder unzureichend gesicherte Arbeitsstelle auf der Fahrbahn	-	-	-	-
Wild auf der Fahrbahn	5	5	9	12
Anderes Tier auf der Fahrbahn	4	4	6	12
Sonstiges Hindernis auf der Fahrbahn	3	4	4	7
Hindernisse zusammen	12	13	19	31
Sonstige Ursachen				
Alle nicht aufgeführten Ursachen zusammen	42	22	93	59
Ursachen insgesamt	1 105	1 325	3 358	3 800

11. Straßenverkehrsunfälle und Verunglückte nach Datum und Ortslage

Datum/ Wochentag	Unfälle mit Personen- schaden	Davon mit			Verunglückte				Schwerwiegende Unfälle mit Sachschaden im engeren Sinne
		Ge- töteten	Schwer- verletzten	Leicht- verletzten	ins- gesamt	Ge- tötete	Schwer- verletzte	Leicht- verletzte	
Insgesamt									
01.03.09/So	17	-	4	13	23	-	4	19	9
02.03.09/Mo	28	-	8	20	31	-	9	22	11
03.03.09/Di	26	-	7	19	39	-	8	31	11
04.03.09/Mi	32	-	5	27	36	-	5	31	8
05.03.09/Do	25	-	7	18	32	-	8	24	14
06.03.09/Fr	31	-	9	22	34	-	11	23	16
07.03.09/Sa	23	-	7	16	26	-	7	19	12
08.03.09/So	10	-	3	7	20	-	5	15	19
09.03.09/Mo	34	-	10	24	39	-	10	29	10
10.03.09/Di	23	-	4	19	26	-	4	22	15
11.03.09/Mi	34	-	11	23	47	-	11	36	19
12.03.09/Do	28	-	9	19	34	-	9	25	20
13.03.09/Fr	32	-	10	22	37	-	12	25	23
14.03.09/Sa	25	-	10	15	38	-	14	24	11
15.03.09/So	17	2	4	11	20	2	5	13	7
16.03.09/Mo	37	-	9	28	47	-	9	38	15
17.03.09/Di	29	1	4	24	35	1	4	30	11
18.03.09/Mi	27	-	7	20	32	-	7	25	5
19.03.09/Do	43	-	12	31	61	-	13	48	16
20.03.09/Fr	28	-	6	22	33	-	6	27	13
21.03.09/Sa	13	-	4	9	18	-	4	14	9
22.03.09/So	13	1	5	7	19	1	6	12	4
23.03.09/Mo	21	-	5	16	25	-	5	20	28
24.03.09/Di	55	-	6	49	67	-	8	59	34
25.03.09/Mi	26	-	4	22	34	-	4	30	21
26.03.09/Do	18	-	4	14	23	-	5	18	13
27.03.09/Fr	29	-	6	23	37	-	6	31	22
28.03.09/Sa	30	1	15	14	47	1	19	27	14
29.03.09/So	13	2	3	8	20	2	3	15	4
30.03.09/Mo	26	-	8	18	36	-	10	26	5
31.03.09/Di	55	1	13	41	73	1	17	55	14
Insgesamt	848	8	219	621	1 089	8	248	833	433
innerorts									
01.03.09/So	8	-	1	7	9	-	1	8	4
02.03.09/Mo	20	-	7	13	21	-	8	13	9
03.03.09/Di	16	-	1	15	18	-	1	17	7
04.03.09/Mi	23	-	5	18	26	-	5	21	7
05.03.09/Do	22	-	5	17	29	-	6	23	13
06.03.09/Fr	26	-	8	18	26	-	8	18	12
07.03.09/Sa	18	-	7	11	20	-	7	13	6
08.03.09/So	4	-	3	1	11	-	5	6	8
09.03.09/Mo	26	-	8	18	29	-	8	21	5
10.03.09/Di	20	-	3	17	22	-	3	19	11
11.03.09/Mi	20	-	8	12	26	-	8	18	15
12.03.09/Do	20	-	7	13	23	-	7	16	12
13.03.09/Fr	26	-	5	21	29	-	5	24	17
14.03.09/Sa	16	-	6	10	26	-	10	16	8
15.03.09/So	9	-	2	7	10	-	2	8	5
16.03.09/Mo	25	-	6	19	29	-	6	23	7
17.03.09/Di	21	-	3	18	23	-	3	20	10
18.03.09/Mi	21	-	5	16	23	-	5	18	4
19.03.09/Do	31	-	8	23	43	-	9	34	9
20.03.09/Fr	23	-	5	18	27	-	5	22	10
21.03.09/Sa	10	-	3	7	12	-	3	9	7
22.03.09/So	9	-	3	6	13	-	3	10	4
23.03.09/Mo	15	-	3	12	19	-	3	16	16
24.03.09/Di	35	-	4	31	41	-	4	37	15
25.03.09/Mi	18	-	3	15	23	-	3	20	14
26.03.09/Do	17	-	3	14	22	-	4	18	10
27.03.09/Fr	17	-	4	13	20	-	4	16	13
28.03.09/Sa	22	-	12	10	32	-	13	19	13
29.03.09/So	4	-	-	4	6	-	-	6	3
30.03.09/Mo	19	-	5	14	25	-	5	20	3
31.03.09/Di	36	-	8	28	40	-	8	32	7
Zusammen	597	-	151	446	723	-	162	561	284

Noch: 11. Straßenverkehrsunfälle und Verunglückte nach Datum und Ortslage

Datum/ Wochentag	Unfälle mit Personen- schaden	Davon mit			Verunglückte				Schwerwiegende Unfälle mit Sachschaden im engeren Sinne
		Ge- töteten	Schwer- verletzten	Leicht- verletzten	ins- gesamt	Ge- tötete	Schwer- verletzte	Leicht- verletzte	
außerorts, einschließlich Autobahn									
01.03.09/So	9	-	3	6	14	-	3	11	5
02.03.09/Mo	8	-	1	7	10	-	1	9	2
03.03.09/Di	10	-	6	4	21	-	7	14	4
04.03.09/Mi	9	-	-	9	10	-	-	10	1
05.03.09/Do	3	-	2	1	3	-	2	1	1
06.03.09/Fr	5	-	1	4	8	-	3	5	4
07.03.09/Sa	5	-	-	5	6	-	-	6	6
08.03.09/So	6	-	-	6	9	-	-	9	11
09.03.09/Mo	8	-	2	6	10	-	2	8	5
10.03.09/Di	3	-	1	2	4	-	1	3	4
11.03.09/Mi	14	-	3	11	21	-	3	18	4
12.03.09/Do	8	-	2	6	11	-	2	9	8
13.03.09/Fr	6	-	5	1	8	-	7	1	6
14.03.09/Sa	9	-	4	5	12	-	4	8	3
15.03.09/So	8	2	2	4	10	2	3	5	2
16.03.09/Mo	12	-	3	9	18	-	3	15	8
17.03.09/Di	8	1	1	6	12	1	1	10	1
18.03.09/Mi	6	-	2	4	9	-	2	7	1
19.03.09/Do	12	-	4	8	18	-	4	14	7
20.03.09/Fr	5	-	1	4	6	-	1	5	3
21.03.09/Sa	3	-	1	2	6	-	1	5	2
22.03.09/So	4	1	2	1	6	1	3	2	-
23.03.09/Mo	6	-	2	4	6	-	2	4	12
24.03.09/Di	20	-	2	18	26	-	4	22	19
25.03.09/Mi	8	-	1	7	11	-	1	10	7
26.03.09/Do	1	-	1	-	1	-	1	-	3
27.03.09/Fr	12	-	2	10	17	-	2	15	9
28.03.09/Sa	8	1	3	4	15	1	6	8	1
29.03.09/So	9	2	3	4	14	2	3	9	1
30.03.09/Mo	7	-	3	4	11	-	5	6	2
31.03.09/Di	19	1	5	13	33	1	9	23	7
Zusammen	251	8	68	175	366	8	86	272	149
auf Autobahnen									
01.03.09/So	3	-	1	2	3	-	1	2	1
02.03.09/Mo	1	-	-	1	1	-	-	1	-
03.03.09/Di	1	-	-	1	1	-	-	1	1
04.03.09/Mi	2	-	-	2	2	-	-	2	-
05.03.09/Do	-	-	-	-	-	-	-	-	-
06.03.09/Fr	2	-	-	2	2	-	-	2	1
07.03.09/Sa	-	-	-	-	-	-	-	-	5
08.03.09/So	1	-	-	1	1	-	-	1	1
09.03.09/Mo	2	-	1	1	3	-	1	2	1
10.03.09/Di	-	-	-	-	-	-	-	-	1
11.03.09/Mi	2	-	1	1	6	-	1	5	2
12.03.09/Do	1	-	-	1	1	-	-	1	2
13.03.09/Fr	-	-	-	-	-	-	-	-	-
14.03.09/Sa	1	-	-	1	2	-	-	2	-
15.03.09/So	3	1	1	1	5	1	2	2	-
16.03.09/Mo	-	-	-	-	-	-	-	-	1
17.03.09/Di	1	-	-	1	2	-	-	2	1
18.03.09/Mi	1	-	-	1	1	-	-	1	1
19.03.09/Do	5	-	3	2	9	-	3	6	5
20.03.09/Fr	-	-	-	-	-	-	-	-	-
21.03.09/Sa	-	-	-	-	-	-	-	-	-
22.03.09/So	1	-	1	-	2	-	2	-	-
23.03.09/Mo	2	-	1	1	2	-	1	1	7
24.03.09/Di	5	-	-	5	5	-	-	5	9
25.03.09/Mi	1	-	-	1	2	-	-	2	2
26.03.09/Do	-	-	-	-	-	-	-	-	1
27.03.09/Fr	3	-	-	3	7	-	-	7	1
28.03.09/Sa	1	-	-	1	1	-	-	1	-
29.03.09/So	2	-	-	2	2	-	-	2	1
30.03.09/Mo	2	-	1	1	3	-	2	1	-
31.03.09/Di	2	1	-	1	8	1	3	4	1
Zusammen	45	2	10	33	71	2	16	53	45

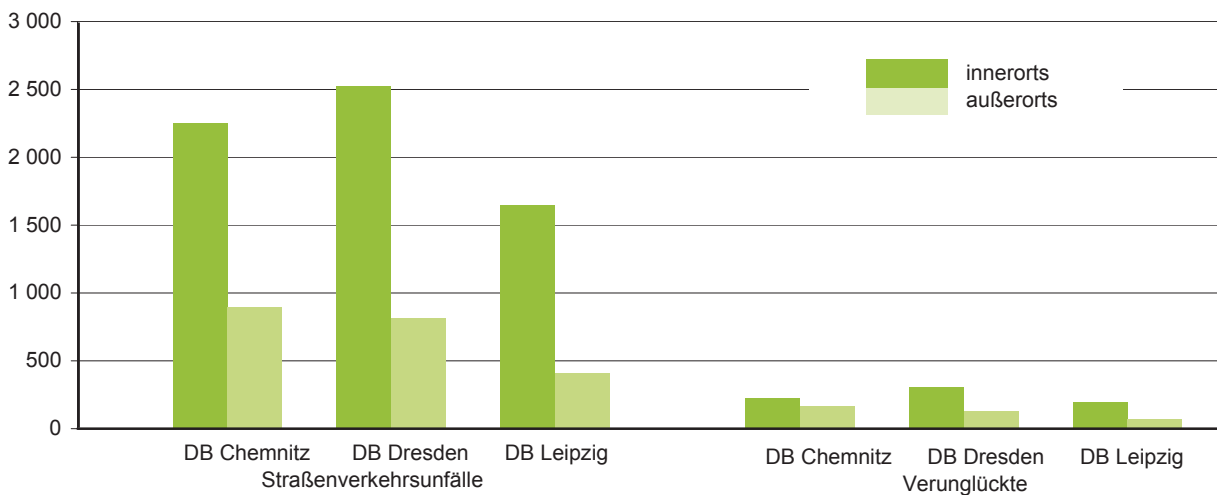
12. Straßenverkehrsunfälle und Verunglückte im März 2009 nach Kreisfreien Städten und Landkreisen sowie Ortslage

Kreisfreie Stadt Landkreis Direktionsbezirk Land Ortslage	Straßenverkehrsunfälle					Verunglückte			
	ins- gesamt	mit Personen- schaden	mit Sachschaden			ins- gesamt	davon		
			schwerwiegende		übrige ohne Alkohol- unfälle		Getötete	Schwer- verletzte	Leicht- verletzte
			im engeren Sinne	Einfluss berausch. Mittel					
Chemnitz, Stadt	645	55	37	5	548	78			
innerorts	582	48	35	5	494	64	-	10	54
außerorts	63	7	2	-	54	14	-	2	12
Erzgebirgskreis	661	65	30	1	565	85	2	21	62
innerorts	436	31	20	1	384	38	-	12	26
außerorts	225	34	10	-	181	47	2	9	36
Mittelsachsen	635	64	43	3	525	88	1	25	62
innerorts	350	37	11	1	301	46	-	13	33
außerorts	285	27	32	2	224	42	1	12	29
Vogtlandkreis	516	41	24	3	448	53	1	12	40
innerorts	377	22	19	3	333	27	-	5	22
außerorts	139	19	5	-	115	26	1	7	18
Zwickau	694	63	46	5	580	83	-	18	65
innerorts	509	36	23	5	445	47	-	9	38
außerorts	185	27	23	-	135	36	-	9	27
Direktionsbezirk Chemnitz	3 151	288	180	17	2 666	387	4	88	295
innerorts	2 254	174	108	15	1 957	222	-	49	173
außerorts	897	114	72	2	709	165	4	39	122
Dresden, Stadt	1 220	123	48	7	1 042	150	-	32	118
innerorts	1 139	113	39	6	981	136	-	31	105
außerorts	81	10	9	1	61	14	-	1	13
Bautzen	671	67	27	6	571	97	-	25	72
innerorts	413	46	17	4	346	61	-	18	43
außerorts	258	21	10	2	225	36	-	7	29
Görlitz	562	52	31	4	475	64	-	18	46
innerorts	380	35	15	4	326	41	-	13	28
außerorts	182	17	16	-	149	23	-	5	18
Meißen	469	58	28	3	380	71	-	20	51
innerorts	310	36	15	2	257	37	-	11	26
außerorts	159	22	13	1	123	34	-	9	25
Sächsische Schweiz- Osterzgebirge	412	45	22	4	341	55	1	8	46
innerorts	280	25	17	4	234	31	-	2	29
außerorts	132	20	5	-	107	24	1	6	17
Direktionsbezirk Dresden	3 334	345	156	24	2 809	437	1	103	333
innerorts	2 522	255	103	20	2 144	306	-	75	231
außerorts	812	90	53	4	665	131	1	28	102

Noch: 12. Straßenverkehrsunfälle und Verunglückte im März 2009 nach Kreisfreien Städten und Landkreisen sowie Ortslage

Kreisfreie Stadt Landkreis Direktionsbezirk Land Ortslage	Straßenverkehrsunfälle					Verunglückte			
	ins- gesamt	mit Personen- schaden	mit Sachschaden			ins- gesamt	davon		
			schwerwiegende		übrige ohne Alkohol- unfälle		Getötete	Schwer- verletzte	Leicht- verletzte
			im engeren Sinne	Einfluss berausch. Mittel					
Leipzig, Stadt	1 182	110	57	9	1 006	131			
innerorts	1 102	106	49	9	938	127	-	26	101
außerorts	80	4	8	-	68	4	-	-	4
Leipzig	454	49	29	4	372	57	-	8	49
innerorts	283	31	19	4	229	32	-	4	28
außerorts	171	18	10	-	143	25	-	4	21
Nordsachsen	420	56	11	1	352	77	3	23	51
innerorts	264	31	5	1	227	36	-	8	28
außerorts	156	25	6	-	125	41	3	15	23
Direktionsbezirk Leipzig	2 056	215	97	14	1 730	265	3	57	205
innerorts	1 649	168	73	14	1 394	195	-	38	157
außerorts	407	47	24	-	336	70	3	19	48
Sachsen	8 541	848	433	55	7 205	1 089	8	248	833
innerorts	6 425	597	284	49	5 495	723	-	162	561
außerorts	2 116	251	149	6	1 710	366	8	86	272

Abb. 10 Straßenverkehrsunfälle und Verunglückte nach Direktionsbezirken (DB) und Ortslage im März 2009



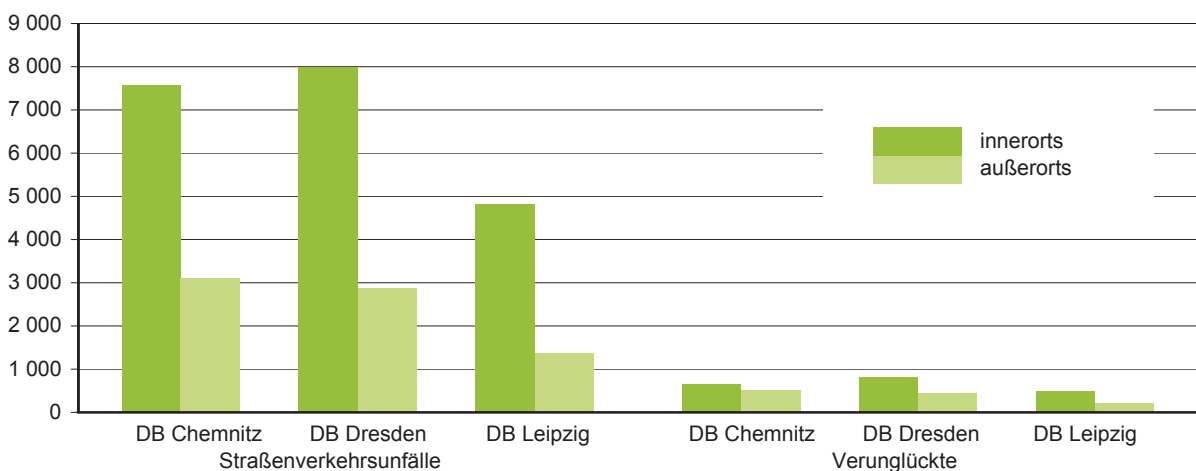
13. Straßenverkehrsunfälle und Verunglückte im Zeitraum Januar bis März 2009 nach Kreisfreien Städten und Landkreisen sowie Ortslage

Kreisfreie Stadt Landkreis Direktionsbezirk Land Ortslage	Straßenverkehrsunfälle					Verunglückte			
	ins- gesamt	mit Personen- schaden	mit Sachschaden			ins- gesamt	davon		
			schwerwiegende		übrige ohne Alkohol- unfälle		Getötete	Schwer- verletzte	Leicht- verletzte
			im engeren Sinne	Einfluss berausch. Mittel					
Chemnitz, Stadt	2 112	180	128	10	1 794	236			
innerorts	1 856	149	110	9	1 588	185	-	29	156
außerorts	256	31	18	1	206	51	-	9	42
Erzgebirgskreis	2 279	192	133	14	1 940	273	3	70	200
innerorts	1 516	96	80	13	1 327	123	-	28	95
außerorts	763	96	53	1	613	150	3	42	105
Mittelsachsen	2 129	182	168	15	1 764	250	4	67	179
innerorts	1 216	85	64	10	1 057	105	-	25	80
außerorts	913	97	104	5	707	145	4	42	99
Vogtlandkreis	1 786	137	97	11	1 541	181	1	45	135
innerorts	1 226	75	56	11	1 084	89	-	22	67
außerorts	560	62	41	-	457	92	1	23	68
Zwickau	2 382	182	158	14	2 028	234	3	51	180
innerorts	1 762	118	89	14	1 541	149	-	20	129
außerorts	620	64	69	-	487	85	3	31	51
Direktionsbezirk Chemnitz	10 688	873	684	64	9 067	1 174	11	271	892
innerorts	7 576	523	399	57	6 597	651	-	124	527
außerorts	3 112	350	285	7	2 470	523	11	147	365
Dresden, Stadt	3 581	320	174	23	3 064	399	2	87	310
innerorts	3 312	293	136	22	2 861	361	1	82	278
außerorts	269	27	38	1	203	38	1	5	32
Bautzen	2 330	208	111	23	1 988	273	2	52	219
innerorts	1 442	120	63	18	1 241	149	-	28	121
außerorts	888	88	48	5	747	124	2	24	98
Görlitz	1 915	153	110	10	1 642	193	2	46	145
innerorts	1 280	93	54	8	1 125	109	1	25	83
außerorts	635	60	56	2	517	84	1	21	62
Meißen	1 574	173	118	7	1 276	222	3	64	155
innerorts	988	96	53	4	835	108	1	33	74
außerorts	586	77	65	3	441	114	2	31	81
Sächsische Schweiz- Osterzgebirge	1 474	136	69	8	1 261	175	3	32	140
innerorts	979	79	40	7	853	98	-	12	86
außerorts	495	57	29	1	408	77	3	20	54
Direktionsbezirk Dresden	10 874	990	582	71	9 231	1 262	12	281	969
innerorts	8 001	681	346	59	6 915	825	3	180	642
außerorts	2 873	309	236	12	2 316	437	9	101	327

Noch: 13. Straßenverkehrsunfälle und Verunglückte im Zeitraum Januar bis März 2009
nach Kreisfreien Städten und Landkreisen sowie Ortslage

Kreisfreie Stadt Landkreis Direktionsbezirk Land Ortslage	Straßenverkehrsunfälle					Verunglückte			
	ins- gesamt	mit Personen- schaden	mit Sachschaden			ins- gesamt	davon		
			schwerwiegende		übrige ohne Alkohol- unfälle		Getötete	Schwer- verletzte	Leicht- verletzte
			im engeren Sinne	Einfluss berausch. Mittel					
Leipzig, Stadt	3 303	296	147	29	2 831	352			
innerorts	3 091	279	135	29	2 648	325	2	53	270
außerorts	212	17	12	-	183	27	1	4	22
Leipzig	1 518	136	101	13	1 268	175	4	40	131
innerorts	921	81	55	12	773	92	1	21	70
außerorts	597	55	46	1	495	83	3	19	61
Nordsachsen	1 352	135	63	4	1 150	174	4	46	124
innerorts	800	69	29	3	699	79	-	16	63
außerorts	552	66	34	1	451	95	4	30	61
Direktionsbezirk Leipzig	6 173	567	311	46	5 249	701	11	143	547
innerorts	4 812	429	219	44	4 120	496	3	90	403
außerorts	1 361	138	92	2	1 129	205	8	53	144
Sachsen	27 735	2 430	1 577	181	23 547	3 137	34	695	2 408
innerorts	20 389	1 633	964	160	17 632	1 972	6	394	1 572
außerorts	7 346	797	613	21	5 915	1 165	28	301	836

Abb. 11 Straßenverkehrsunfälle und Verunglückte nach Direktionsbezirken (DB) und Ortslage im Zeitraum Januar bis März 2009



14. Straßenverkehrsunfälle und Verunglückte im Zeitraum Januar bis März 2009 nach Ortslage, Unfalltypen, Monaten, Wochentagen, Uhrzeit und Lichtverhältnissen

Merkmal	Unfälle mit Personen- schaden	Ver- unglückte	Davon			Schwerwiegende Unfälle mit Sachschaden	
			Ge- tötete	Schwer- verletzte	Leicht- verletzte	im engeren Sinne	Einfluss be- rausch. Mittel
Insgesamt	2 430	3 137	34	695	2 408	1 577	181
Ortslage							
innerorts	1 633	1 972	6	394	1 572	964	160
außerorts ohne Autobahn	668	971	22	264	685	428	18
auf Autobahnen	129	194	6	37	151	185	3
Unfalltyp							
Fahrunfall	701	924	17	249	658	685	70
Abbiegeunfall	304	395	-	73	322	165	11
Einbiegen-/Kreuzenunfall	487	636	1	121	514	485	15
Überschreitenunfall	207	222	5	86	131	1	3
Unfall durch ruhenden Verkehr	39	41	-	7	34	19	5
Unfall im Längsverkehr	483	680	9	100	571	159	25
sonstiger Unfall	209	239	2	59	178	63	52
Monat							
Januar	845	1 115	13	241	861	598	598
Februar	737	933	13	206	714	546	66
März	848	1 089	8	248	833	433	55
April
Mai
Juni
Juli
August
September
Oktober
November
Dezember
Wochentag							
Montag	423	541	3	123	415	271	23
Dienstag	421	536	6	98	432	220	19
Mittwoch	335	419	1	90	328	211	15
Donnerstag	359	457	5	101	351	214	25
Freitag	410	504	3	114	387	290	35
Samstag	291	408	6	102	300	175	30
Sonntag	191	272	10	67	195	196	34
Uhrzeit ¹⁾							
0 - 1:59 Uhr	47	71	3	14	54	53	15
2 - 3:59 Uhr	30	42	1	13	28	42	15
4 - 5:59 Uhr	99	121	-	30	91	83	16
6 - 7:59 Uhr	283	349	5	85	259	208	9
8 - 9:59 Uhr	250	319	4	55	260	150	6
10 - 11:59 Uhr	327	421	4	93	324	183	16
12 - 13:59 Uhr	309	411	3	87	321	154	13
14 - 15:59 Uhr	398	519	3	114	402	226	18
16 - 17:59 Uhr	289	361	6	82	273	189	15
18 - 19:59 Uhr	191	250	2	48	200	126	22
20 - 21:59 Uhr	116	154	2	39	113	84	22
22 - 23:59 Uhr	91	119	1	35	83	79	14
Lichtverhältnisse							
Tageslicht	1 618	2 075	14	441	1 620	935	69
Dämmerung	153	198	3	47	148	122	11
Dunkelheit	659	864	17	207	640	520	101

1) Unfälle mit fehlendem Merkmal wurden nicht ausgewertet.

**15. Straßenverkehrsunfälle und Verunglückte im Zeitraum Januar bis März 2009
nach Ortslage, Unfalltypen, Monaten, Wochentagen, Uhrzeit und Lichtverhältnissen -
Alkoholfälle¹⁾**

Merkmal	Unfälle mit Personen- schaden	Ver- unglückte	Davon			Schwerwiegende Unfälle mit Sachschaden	
			Ge- tötete	Schwer- verletzte	Leicht- verletzte	im engeren Sinne	Einfluss be- rausch. Mittel
Insgesamt	122	173	6	54	113	117	181
Ortslage							
innerorts	84	111	1	29	81	74	160
außerorts ohne Autobahn	34	57	5	23	29	34	18
auf Autobahnen	4	5	-	2	3	9	3
Unfalltyp							
Fahrunfall	64	97	3	30	64	79	70
Abbiegeunfall	5	8	-	3	5	2	11
Einbiegen-/Kreuzenunfall	16	21	-	5	16	13	15
Überschreitenunfall	15	16	-	8	8	-	3
Unfall durch ruhenden Verkehr	1	1	-	-	1	1	5
Unfall im Längsverkehr	17	26	2	8	16	14	25
sonstiger Unfall	4	4	1	-	3	8	52
Monat							
Januar	39	55	2	21	32	31	60
Februar	40	52	2	15	35	42	66
März	43	66	2	18	46	44	55
April
Mai
Juni
Juli
August
September
Oktober
November
Dezember
Wochentag							
Montag	10	16	-	6	10	11	23
Dienstag	10	13	-	2	11	11	19
Mittwoch	11	13	-	4	9	8	15
Donnerstag	16	23	2	14	7	9	25
Freitag	21	23	1	4	18	20	35
Samstag	29	41	1	12	28	21	30
Sonntag	25	44	2	12	30	37	34
Uhrzeit ²⁾							
0 - 1:59 Uhr	9	13	1	5	7	19	15
2 - 3:59 Uhr	9	18	-	5	13	13	15
4 - 5:59 Uhr	12	19	-	10	9	13	16
6 - 7:59 Uhr	9	15	2	4	9	15	9
8 - 9:59 Uhr	4	6	-	1	5	3	6
10 - 11:59 Uhr	6	8	-	1	7	4	16
12 - 13:59 Uhr	8	14	2	5	7	2	13
14 - 15:59 Uhr	9	10	-	1	9	9	18
16 - 17:59 Uhr	12	14	-	5	9	13	15
18 - 19:59 Uhr	17	21	1	4	16	7	22
20 - 21:59 Uhr	9	10	-	3	7	10	22
22 - 23:59 Uhr	18	25	-	10	15	9	14
Lichtverhältnisse							
Tageslicht	36	47	2	13	32	33	69
Dämmerung	5	9	1	4	4	4	11
Dunkelheit	81	117	3	37	77	80	101

1) Alkoholfälle sind Unfälle, bei denen mindestens ein Beteiligter alkoholisiert war.

2) Unfälle mit fehlendem Merkmal wurden nicht ausgewertet.

**16. Straßenverkehrsunfälle und Verunglückte im Zeitraum Januar bis März 2009
nach Ortslage, Unfalltypen, Monaten, Wochentagen, Uhrzeit und Lichtverhältnissen -
Anteil der Alkoholunfälle an allen Unfällen in Prozent ¹⁾**

Merkmal	Unfälle mit Personen- schaden	Ver- unglückte	Davon			Schwerwiegende Unfälle mit Sachschaden	
			Ge- tötete	Schwer- verletzte	Leicht- verletzte	im engeren Sinne	Einfluss be- rausch. Mittel
Insgesamt	5,0	5,5	17,6	7,8	4,7	7,4	100
Ortslage							
innerorts	5,1	5,6	16,7	7,4	5,2	7,7	100
außerorts ohne Autobahn	5,1	5,9	22,7	8,7	4,2	7,9	100
auf Autobahnen	3,1	2,6	-	5,4	2,0	4,9	100
Unfalltyp							
Fahrunfall	9,1	10,5	17,6	12,0	9,7	11,5	100
Abbiegeunfall	1,6	2,0	-	4,1	1,6	1,2	100
Einbiegen-/Kreuzenunfall	3,3	3,3	-	4,1	3,1	2,7	100
Überschreitenunfall	7,2	7,2	-	9,3	6,1	-	100
Unfall durch ruhenden Verkehr	2,6	2,4	-	-	2,9	5,3	100
Unfall im Längsverkehr	3,5	3,8	22,2	8,0	2,8	8,8	100
sonstiger Unfall	1,9	1,7	50,0	-	1,7	12,7	100
Monat							
Januar	4,6	4,9	15,4	8,7	3,7	5,2	100
Februar	5,4	5,6	15,4	7,3	4,9	7,7	100
März	5,1	6,1	25,0	7,3	5,5	10,2	100
April
Mai
Juni
Juli
August
September
Oktober
November
Dezember
Wochentag							
Montag	2,4	3,0	-	4,9	2,4	4,1	100
Dienstag	2,4	2,4	-	2,0	2,5	5,0	100
Mittwoch	3,3	3,1	-	4,4	2,7	3,8	100
Donnerstag	4,5	5,0	40,0	13,9	2,0	4,2	100
Freitag	5,1	4,6	33,3	3,5	4,7	6,9	100
Samstag	10,0	10,0	16,7	11,8	9,3	12,0	100
Sonntag	13,1	16,2	20,0	17,9	15,4	18,9	100
Uhrzeit ²⁾							
0 - 1:59 Uhr	19,1	18,3	33,3	35,7	13,0	35,8	100
2 - 3:59 Uhr	30,0	42,9	-	38,5	46,4	31,0	100
4 - 5:59 Uhr	12,1	15,7	-	33,3	9,9	15,7	100
6 - 7:59 Uhr	3,2	4,3	40,0	4,7	3,5	7,2	100
8 - 9:59 Uhr	1,6	1,9	-	1,8	1,9	2,0	100
10 - 11:59 Uhr	1,8	1,9	-	1,1	2,2	2,2	100
12 - 13:59 Uhr	2,6	3,4	66,7	5,7	2,2	1,3	100
14 - 15:59 Uhr	2,3	1,9	-	0,9	2,2	4,0	100
16 - 17:59 Uhr	4,2	3,9	-	6,1	3,3	6,9	100
18 - 19:59 Uhr	8,9	8,4	50,0	8,3	8,0	5,6	100
20 - 21:59 Uhr	7,8	6,5	-	7,7	6,2	11,9	100
22 - 23:59 Uhr	19,8	21,0	-	28,6	18,1	11,4	100
Lichtverhältnisse							
Tageslicht	2,2	2,3	14,3	2,9	2,0	3,5	100
Dämmerung	3,3	4,5	33,3	8,5	2,7	3,3	100
Dunkelheit	12,3	13,5	17,6	17,9	12,0	15,4	100

1) Alkoholunfälle sind Unfälle, bei denen mindestens ein Beteiligter alkoholisiert war.

2) Unfälle mit fehlendem Merkmal wurden nicht ausgewertet.