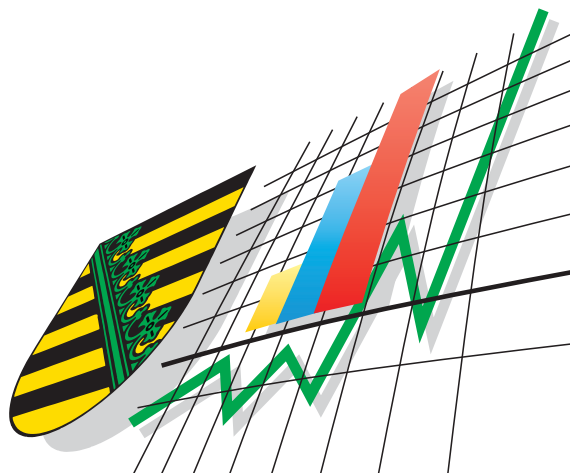


Statistisches Landesamt  
des Freistaates  
Sachsen



---

# Statistische Berichte

## Straßenverkehrsunfälle im Freistaat Sachsen

März 2008

## Zeichenerklärung

-	Nichts vorhanden (genau Null)	x	Tabellenfach gesperrt, weil Aussage nicht sinnvoll
0	Weniger als die Hälfte von 1 in der letzten besetzten Stelle, jedoch mehr als nichts	( )	Aussagewert ist eingeschränkt
...	Angabe fällt später an	p	vorläufige Zahl
/	Zahlenwert nicht sicher genug	r	berichtigte Zahl
.	Zahlenwert unbekannt oder geheim zu halten	s	geschätzte Zahl

### Herausgeber:

Statistisches Landesamt des Freistaates Sachsen

Macherstraße 63  
01917 Kamenz

Postfach 11 05  
01911 Kamenz

### Telefon

Vermittlung 03578 33-0

Präsidentin/Sekretariat -1900

Telefax -1999

Auskunft -1913, -1914

Telefax -1921

Bibliothek -4352

Telefax -1598

Vertrieb -4316

### Internet

[www.statistik.sachsen.de](http://www.statistik.sachsen.de)

### E-Mail

[info@statistik.sachsen.de](mailto:info@statistik.sachsen.de)

Kein Zugang für elektronisch signierte sowie verschlüsselte Dokumente

## Inhalt

	<b>Seite</b>
Vorbemerkungen	3
Definitionen	3
Ergebnisdarstellung	4
<b>Tabellenteil</b>	
1. Straßenverkehrsunfälle mit Sachschaden 2006 bis 2008 nach Monaten	8
2. Straßenverkehrsunfälle mit Personenschaden 2006 bis 2008 nach Monaten	8
3. Verunglückte bei Straßenverkehrsunfällen 2006 bis 2008 nach Monaten	8
4. Straßenverkehrsunfälle mit Personenschaden und Verunglückte nach Straßenarten und Ortslage	9
5. Straßenverkehrsunfälle mit Personenschaden und Verunglückte nach Unfallarten und Ortslage	10
6. Straßenverkehrsunfälle mit Personenschaden und Verunglückte nach Unfalltypen und Ortslage	12
7. Verunglückte bei Straßenverkehrsunfällen nach Art der Verkehrsbeteiligung	13
8. Verunglückte bei Straßenverkehrsunfällen nach Altersgruppen und Geschlecht	14
9. An Straßenverkehrsunfällen beteiligte Fahrzeugführer und Fußgänger	16
10. Ursachen von Straßenverkehrsunfällen mit Personenschaden	18
11. Straßenverkehrsunfälle und Verunglückte nach Datum und Ortslage	21
12. Straßenverkehrsunfälle und Verunglückte im März 2008 nach Kreisfreien Städten und Landkreisen sowie Ortslage	23
13. Straßenverkehrsunfälle und Verunglückte im Zeitraum Januar bis März 2008 nach Kreisfreien Städten und Landkreisen sowie Ortslage	26
14. Straßenverkehrsunfälle und Verunglückte im Zeitraum Januar bis März 2008 nach Ortslage, Unfalltypen, Monaten, Wochentagen, Uhrzeit und Lichtverhältnissen	29
15. Straßenverkehrsunfälle und Verunglückte im Zeitraum Januar bis März 2008 nach Ortslage, Unfalltypen, Monaten, Wochentagen, Uhrzeit und Lichtverhältnissen - Alkoholunfälle	30
16. Straßenverkehrsunfälle und Verunglückte im Zeitraum Januar bis März 2008 nach Ortslage, Unfalltypen, Monaten, Wochentagen, Uhrzeit und Lichtverhältnissen – Anteil der Alkoholunfälle an allen Unfällen	31

**Abbildungen**

Abb. 1	Alkoholunfälle insgesamt und Verunglückte bei Alkoholunfällen mit Personenschaden von März 2005 bis März 2008	5
Abb. 2	Unfälle mit Personenschaden unter Alkoholeinfluss von Januar bis März 2006 bis 2008 nach Unfalltypen	5
Abb. 3	Unfälle mit Personenschaden unter Alkoholeinfluss von Januar bis März 2006 bis 2008 nach Wochentagen	5
Abb. 4	Straßenverkehrsunfälle insgesamt 2006 bis 2008 nach Monaten	6
Abb. 5	Straßenverkehrsunfälle mit Personenschaden 2006 bis 2008 nach Monaten	6
Abb. 6	Straßenverkehrsunfälle mit Sachschaden 2006 bis 2008 nach Monaten	6
Abb. 7	Getötete bei Straßenverkehrsunfällen 2006 bis 2008 nach Monaten	7
Abb. 8	Schwerverletzte bei Straßenverkehrsunfällen 2006 bis 2008 nach Monaten	7
Abb. 9	Leichtverletzte bei Straßenverkehrsunfällen 2006 bis 2008 nach Monaten	7
Abb. 10	Straßenverkehrsunfälle und Verunglückte nach Regierungsbezirken und Ortslage im März 2008	25
Abb. 11	Straßenverkehrsunfälle und Verunglückte nach Regierungsbezirken und Ortslage im Zeitraum Januar bis März 2008	28

## Vorbemerkungen

### Rechtsgrundlagen

Die Rechtsgrundlage des vorliegenden Berichtes bildet das Gesetz über die Statistik der Straßenverkehrsunfälle vom 15. Juni 1990 (BGBl. I S. 1078 ff.) in Verbindung mit dem Bundesstatistikgesetz vom 22. Januar 1987 (BGBl. I S. 462, 565), zuletzt geändert durch Artikel 3 des Gesetzes vom 7. September 2007 (BGBl. I S. 2246) und dem Sächsischen Statistikgesetz vom 17. Mai 1993 (SächsGVBl. S. 453), zuletzt geändert durch Artikel 13 des Gesetzes vom 6. Juni 2002 (SächsGVBl. S. 168).

Ab dem 1. Januar 1995 gelten zusätzlich das Erste Gesetz zur Änderung des Straßenverkehrsunfallstatistikgesetzes vom 23. November 1994 (BGBl. I S. 3491) und die Verordnung zur näheren Bestimmung des schwerwiegenden Unfalls mit Sachschaden im Sinne des Straßenverkehrsunfallstatistikgesetzes vom 21. Dezember 1994 (BGBl. I S. 3970).

### Berichtskreis

Die Statistik der Straßenverkehrsunfälle erfasst alle Unfälle, zu denen die Polizei herangezogen wurde.

### Definitionen

Straßenverkehrsunfälle sind Unfälle, bei denen infolge des Fahrverkehrs auf öffentlichen Wegen und Plätzen Personen verletzt oder getötet wurden oder Sachschaden verursacht worden ist.

Unfälle werden nach ihren Folgen unterschieden in:

- Unfälle mit Personenschaden: Unfälle, bei denen Personen getötet bzw. schwer oder leicht verletzt wurden.

Als Verunglückte zählen Personen (auch Mitfahrer), die beim Unfall verletzt oder getötet wurden. Dabei werden erfasst als:

- Getötete: Personen, die beim Unfall oder innerhalb von 30 Tagen an den Unfallfolgen starben,
- Schwerverletzte: Personen, die unmittelbar zur stationären Behandlung (für mindestens 24 Stunden) in einem Krankenhaus aufgenommen wurden,
- Leichtverletzte: alle übrigen Verletzten.

- Schwerwiegende Unfälle mit Sachschaden:

- im engeren Sinne: Unfälle, bei denen ein Straftatbestand oder eine Ordnungswidrigkeit (Bußgeld) vorlag und bei denen gleichzeitig mindestens ein Kfz aufgrund eines Unfallschadens von der Unfallstelle abgeschleppt werden musste (nicht fahrbereit); dies betrifft auch Fälle mit Alkoholeinwirkung,
- sonstige Sachschadensunfälle unter der Einwirkung von Alkohol oder anderen berauschenden Mitteln: Unfälle, bei denen mindestens ein Unfallbeteiligter unter Alkoholeinwirkung oder anderer berauschender Mittel stand und alle beteiligten Kfz noch fahrbereit waren.

- Sonstige Sachschadensunfälle ohne Alkoholeinwirkung (sog. Bagatelleunfälle):  
alle übrigen Sachschadensunfälle.

Als Beteiligte an einem Straßenverkehrsunfall werden alle Fahrzeugführer oder Fußgänger erfasst, die selbst - oder deren Fahrzeug - Schäden erlitten oder hervorgerufen haben.

Jedem Straßenverkehrsunfall können ein oder mehrere Unfallursachen zugeordnet werden, so dass die Anzahl der Ursachen i. d. R. größer ist als die Anzahl der Unfälle.

Bei Nachmeldungen handelt es sich um Unfallvorgänge, die aufgrund verspäteten Eingangs der Unfallanzeigen nicht mehr in das jeweilige Monatsergebnis eingearbeitet werden können.

## Ergebnisdarstellung

Im März 2008 sind im Freistaat Sachsen 9 469 Straßenverkehrsunfälle von der Polizei registriert worden. Das waren 3,9 Prozent weniger Unfälle als im gleichen Monat des Vorjahres. Die meisten Unfälle gehörten zu den so genannten Bagatellunfällen - das sind die sonstigen Sachschadensunfälle ohne Alkoholeinwirkung. Ihre Zahl betrug 7 926 im März 2008, das waren 161 Unfälle weniger als im März 2007. Die Zahl der Unfälle mit Personenschaden verringerte sich im März 2008 um 222 auf 955 Unfälle. Die Zahl der schwerwiegenden Sachschadensunfälle im engeren Sinne erhöhte sich um 24 auf 520 Unfälle.

Bei Unfällen mit Personenschaden verunglückten im März diesen Jahres 1 273 Verkehrsteilnehmer. Das waren 263 weniger als im gleichen Monat des Vorjahres. Dabei wurden 292 Verkehrsteilnehmer schwer und 966 leicht verletzt, 15 Personen wurden getötet, das waren sieben Personen weniger.

Von Januar bis März 2008 ereigneten sich auf Sachsens Straßen 26 486 Unfälle. Das waren 4,3 Prozent weniger Unfälle als im gleichen Zeitraum des Vorjahres. Die Zahl der Unfälle sank in allen Unfallkategorien. Dabei sank die Zahl der Bagatellunfälle im Vergleich zum Vorjahreszeitraum auf 22 072 (-740 Unfälle). Die Zahl der schwerwiegenden Sachschadensunfälle im engeren Sinne verringerte sich um 132 auf 1 391 Unfälle und die Anzahl der Unfälle mit Personenschaden um 268 auf 2 811 Unfälle. Dabei verringerte sich die Zahl der Unfälle mit Schwerverletzten von 827 auf 716 und die der Unfälle mit Leichtverletzten von 2 206 auf 2 052 Unfälle. Die Zahl der Unfälle mit Getöteten sank um drei auf 43 Unfälle.

Insgesamt verunglückten von Januar bis März diesen Jahres 3 669 Personen, darunter 45 tödlich (sieben weniger als im Vorjahr), 816 wurden schwer verletzt (-126 Personen) und 2 808 leicht verletzt (-201 Personen).

Bei Unfällen mit Personenschaden unter Alkoholeinwirkung und bei schwerwiegenden Sachschadensunfällen im engeren Sinne unter Alkoholeinfluss ist eine Verringerung gegenüber den ersten drei Monaten des Vorjahres zu verzeichnen. Es ereigneten sich von Januar bis März 2008 insgesamt 498 Alkoholunfälle (-17,1 Prozent), darunter 126 Unfälle mit schwerwiegendem Sachschaden im engeren Sinne (-20,3 Prozent) und 160 Unfälle mit Personenschaden (-17,1 Prozent). Bei diesen Unfällen verunglückten 194 Personen (-18,8 Prozent), darunter zwei tödlich und damit vier Personen weniger als im gleichen Zeitraum des Vorjahres. Die Anzahl der schwer verletzten Personen sank von 90 auf 56 Personen und die Zahl der Leichtverletzten von 143 auf 136 Personen.

Bei 21 Alkoholunfällen mit Personenschaden trug ein nicht alkoholisierter Verkehrsteilnehmer die Hauptschuld am Unfall. Bei den anderen 139 Alkoholunfällen mit Personenschaden war der Hauptverursacher des Unfalls alkoholisiert. Montag, Dienstag, Freitag, Sonnabend und Sonntag waren vier von fünf Alkoholunfällen hauptsächlich auf Alkoholeinfluss zurückzuführen, mittwochs und donnerstags war es nahezu jeder Alkoholunfall mit Personenschaden. In den Nachtstunden von 20 Uhr abends bis 6 Uhr morgens geschahen 58,0 Prozent aller Alkoholunfälle mit Personenschaden.

Bei Unfällen durch alkoholisierte Hauptverursacher eines Unfalls kamen im Zeitraum Januar bis März 2008 zwei Personen ums Leben (Vorjahr: vier), 49 wurden schwer (Vorjahr: 78) und 115 leicht verletzt (Vorjahr: 132).

Im ersten Quartal 2008 gehörte - ebenso wie in den Jahren zuvor - ein Drittel der alkoholisierten Hauptverursacher eines Alkoholunfalls mit Personenschaden zur Altersgruppe der 18- bis unter 25-Jährigen. Bei Unfällen durch Jugendliche dieser Altersgruppe wurde keine Person getötet, elf Personen wurden schwer und 33 leicht verletzt. In der Altersgruppe der 25- bis unter 35-Jährigen wurde eine Person getötet, 16 Personen wurden schwer und 27 leicht verletzt.

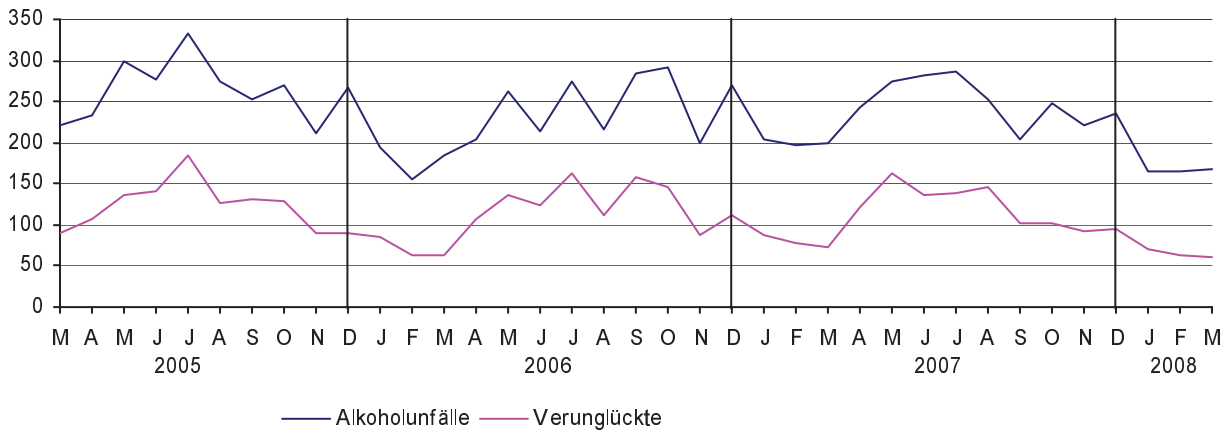
In zwei der drei Regierungsbezirke verringerte sich im ersten Quartal 2008 die Zahl der Unfälle mit Personenschaden durch alkoholisierte Hauptverursacher gegenüber dem Vorjahreszeitraum deutlich. Insbesondere im Regierungsbezirk Dresden sank die Zahl um 20 Unfälle (25,3 Prozent) und im Regierungsbezirk Leipzig um 16 Unfälle (39,0 Prozent). In der Stadt Leipzig sowie im Landkreis Bautzen konnte ein deutlicher Rückgang der alkoholbedingten Unfälle festgestellt werden.

Der Unfalltyp eines Unfalls beschreibt die Konfliktsituation, die zum Unfall führte, d. h. die Phase des Verkehrsgeschehens, in der ein Fehlverhalten den weiteren Verkehrsablauf nicht mehr kontrollierbar machte. Insgesamt werden sieben Unfalltypen unterschieden.

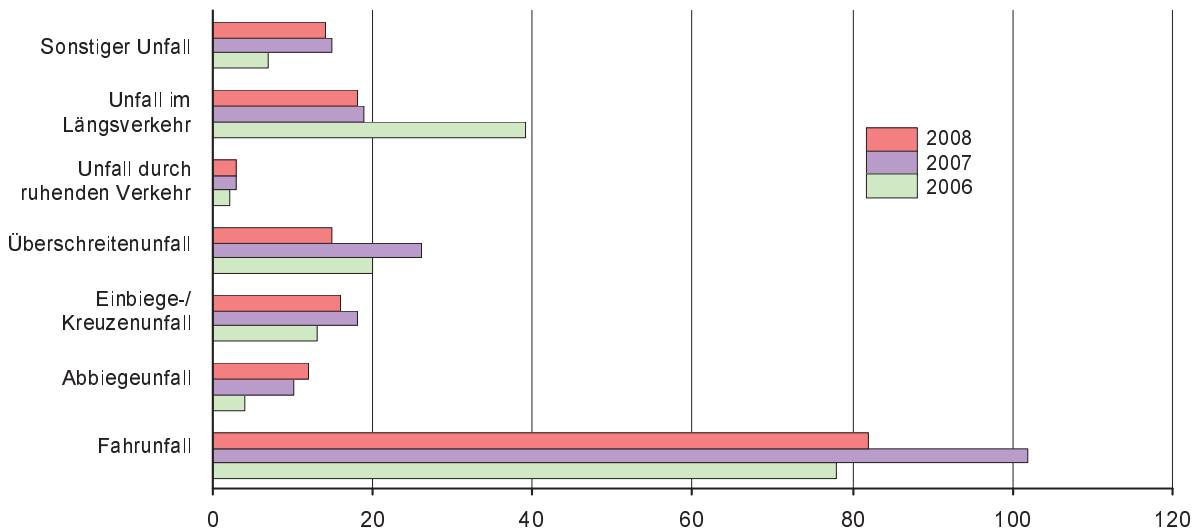
Es zeigte sich, dass mehr als die Hälfte aller Unfälle mit Personenschaden unter Alkoholeinfluss im ersten Quartal 2008 Fahrunfälle waren. Fahrunfälle sind Unfälle infolge des Verlusts der Kontrolle über das Fahrzeug, ohne dass ein anderer Verkehrsteilnehmer, ein Tier oder ein Hindernis auf der Fahrbahn den Fahrer zum Reagieren gezwungen hat – wegen nicht angepasster Geschwindigkeit oder falscher Einschätzung des Straßenverlaufs, des Straßenzustandes o. Ä. Bei diesen Fahrunfällen verunglückte eine Person tödlich, 31 Personen wurden schwer und 67 Personen leicht verletzt.

Von Januar bis März 2008 waren 11,3 Prozent aller Unfälle mit Personenschaden unter Alkoholeinfluss Unfälle im Längsverkehr. Das sind Unfälle infolge eines Konfliktes zwischen Verkehrsteilnehmern, die sich in gleicher oder entgegengesetzter Richtung bewegen, sofern dieser Konflikt nicht einem anderen Unfalltyp entspricht. Bei diesen Unfällen wurden sieben Personen schwer und 21 Personen leicht verletzt.

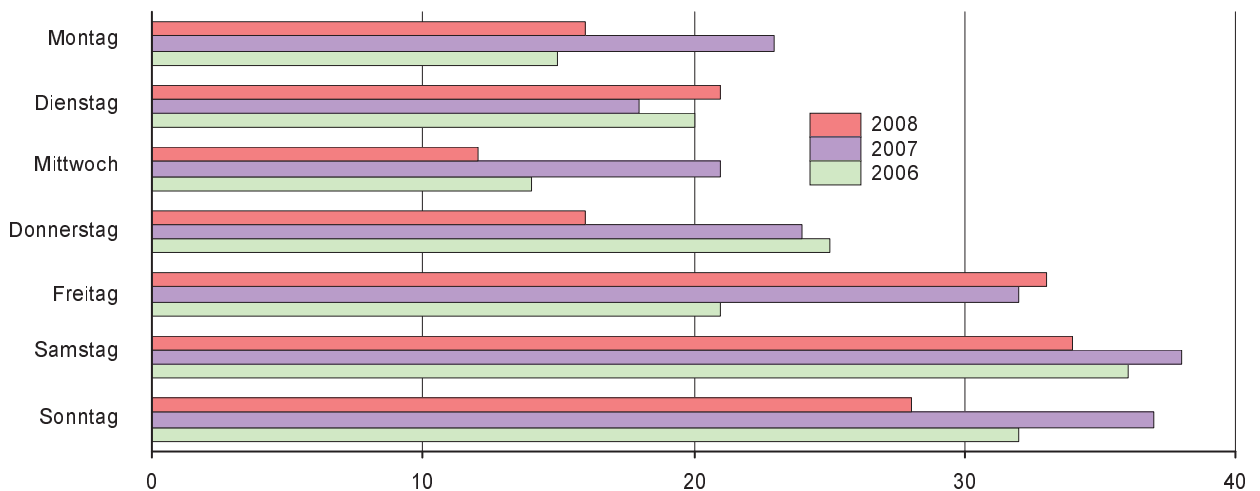
**Abb. 1 Alkoholunfälle insgesamt und Verunglückte bei Alkoholunfällen mit Personenschaden von März 2005 bis März 2008**

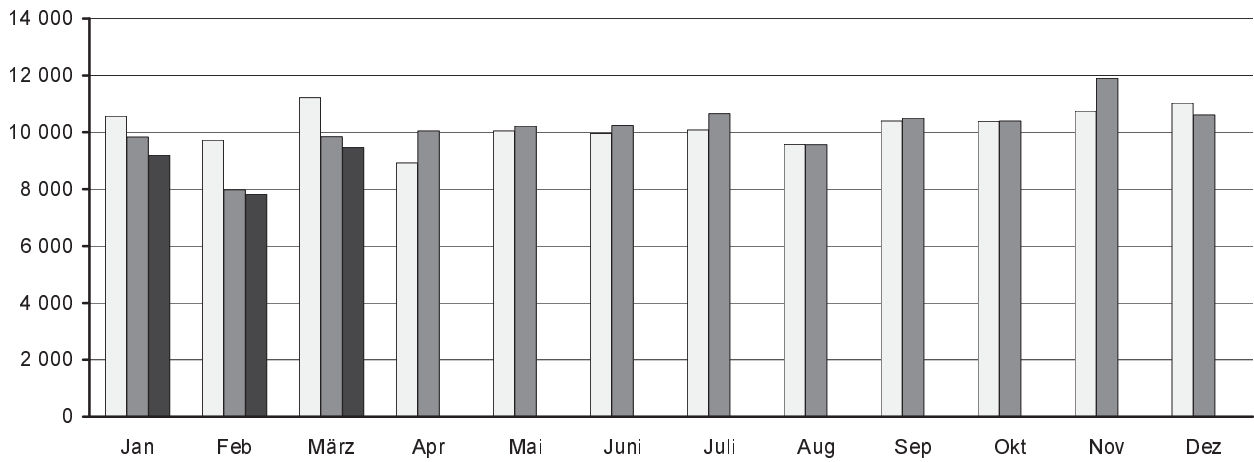
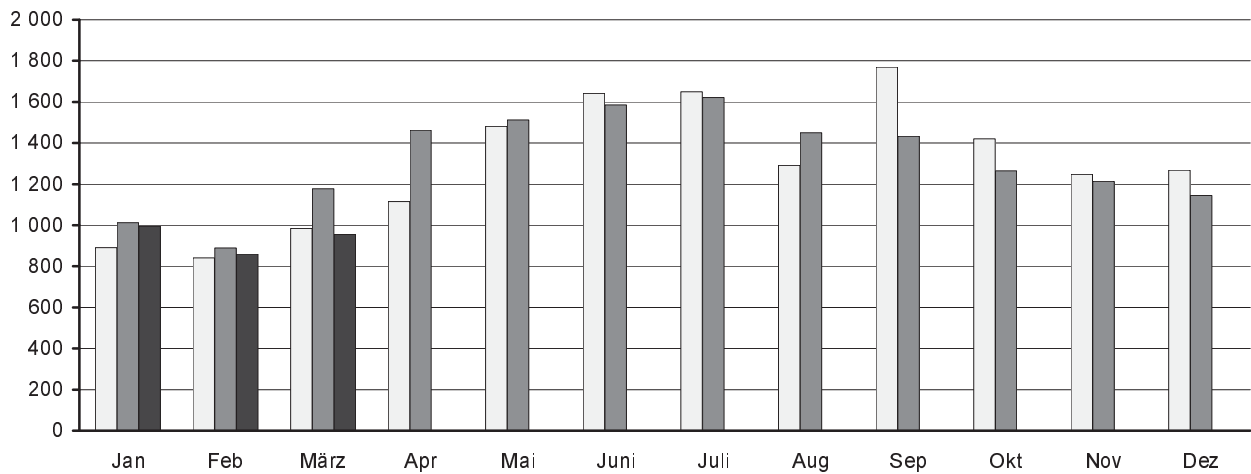
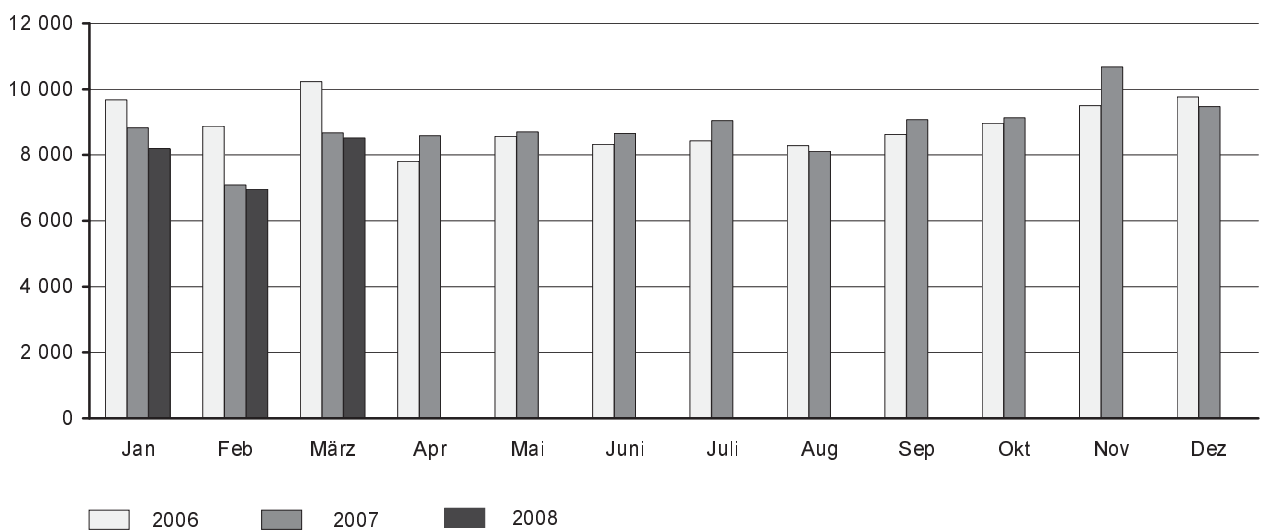


**Abb. 2 Unfälle mit Personenschaden unter Alkoholeinfluss von Januar bis März 2006 bis 2008 nach Unfalltypen**

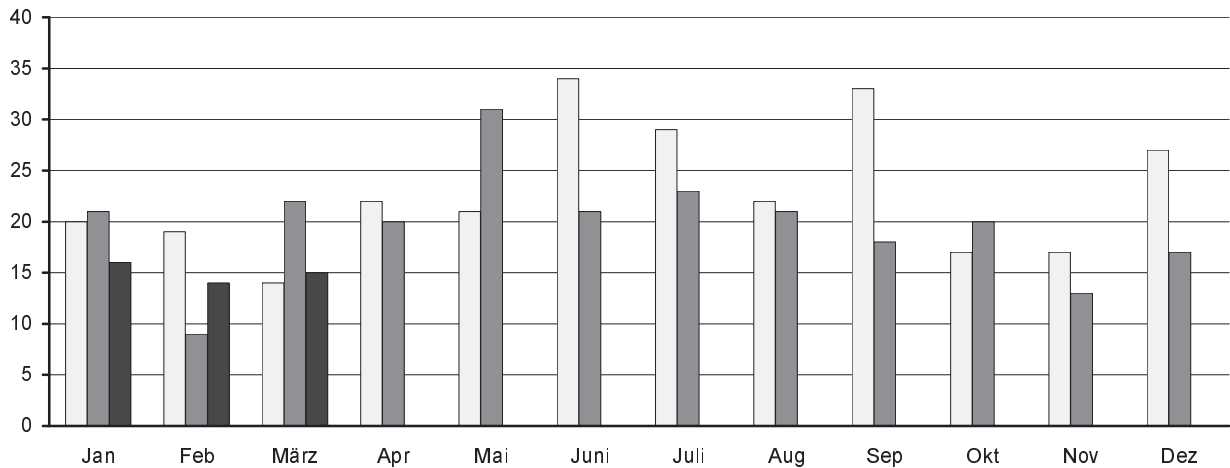
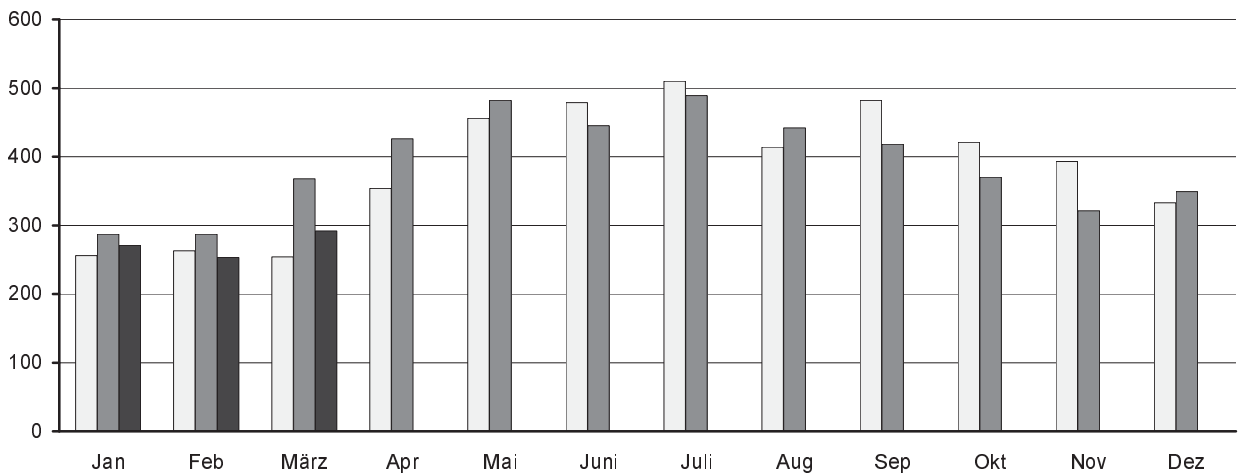
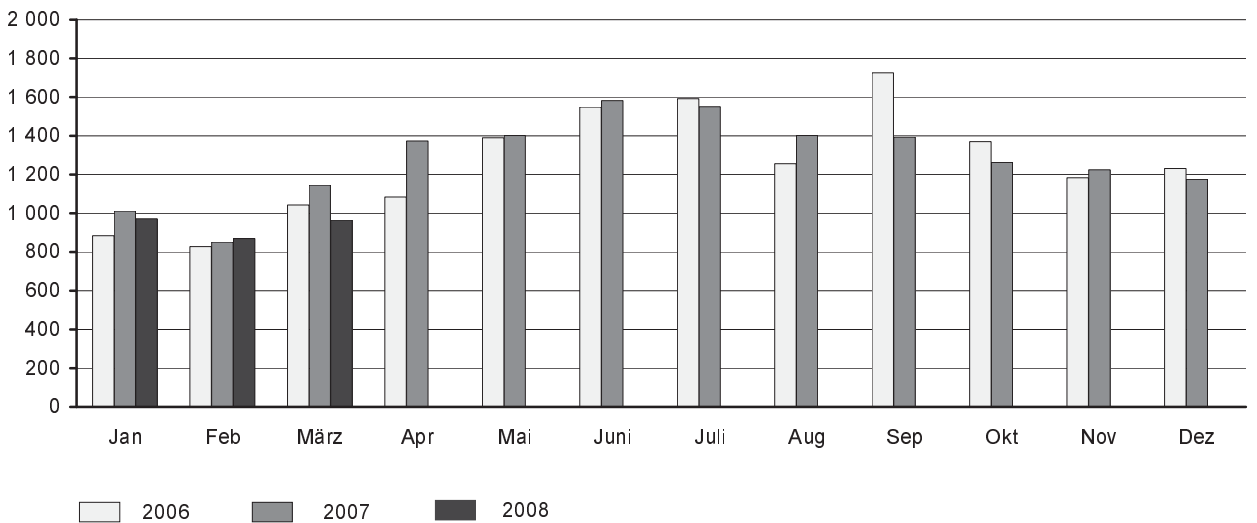


**Abb. 3 Unfälle mit Personenschaden unter Alkoholeinfluss von Januar bis März 2006 bis 2008 nach Wochentagen**



**Abb. 4 Straßenverkehrsunfälle insgesamt 2006 bis 2008 nach Monaten****Abb. 5 Straßenverkehrsunfälle mit Personenschaden 2006 bis 2008 nach Monaten****Abb. 6 Straßenverkehrsunfälle mit Sachschaden 2006 bis 2008 nach Monaten**



**Abb. 7 Getötete bei Straßenverkehrsunfällen 2006 bis 2008 nach Monaten****Abb. 8 Schwerverletzte bei Straßenverkehrsunfällen 2006 bis 2008 nach Monaten****Abb. 9 Leichtverletzte bei Straßenverkehrsunfällen 2006 bis 2008 nach Monaten**

### 1. Straßenverkehrsunfälle mit Sachschaden 2006 bis 2008 nach Monaten<sup>1)</sup>

Monat	Insgesamt			Schwerwiegende Unfälle mit Sachschaden						Sonst. Sachschadensunfälle ohne Alkoholeinwirkung		
				im engeren Sinne			Einfluss berausch. Mittel <sup>2)</sup>					
	2006	2007	2008	2006	2007	2008	2006	2007	2008	2006	2007	2008
Januar	9 672	8 825	8 197	655	584	484	88	84	76	8 929	8 157	7 637
Februar	8 880	7 088	6 964	628	443	387	67	77	68	8 185	6 568	6 509
März	10 235	8 672	8 514	609	496	520	96	89	68	9 530	8 087	7 926
April	7 811	8 585	...	446	425	...	79	84	...	7 286	8 076	...
Mai	8 570	8 704	...	438	441	...	112	93	...	8 020	8 170	...
Juni	8 321	8 654	...	388	454	...	91	119	...	7 842	8 081	...
Juli	8 431	9 042	...	452	479	...	110	105	...	7 869	8 458	...
August	8 289	8 112	...	537	420	...	87	85	...	7 665	7 607	...
September	8 625	9 069	...	420	525	...	111	72	...	8 094	8 472	...
Oktober	8 966	9 130	...	565	460	...	113	110	...	8 288	8 560	...
November	9 501	10 676	...	534	593	...	87	96	...	8 880	9 987	...
Dezember	9 764	9 469	...	625	555	...	113	99	...	9 026	8 815	...
Jan.-März	28 787	24 585	23 675	1 892	1 523	1 391	251	250	212	26 644	22 812	22 072
<b>Jahr</b>	<b>107 065</b>	<b>106 026</b>	...	<b>6 297</b>	<b>5 875</b>	...	<b>1 154</b>	<b>1 113</b>	...	<b>99 614</b>	<b>99 038</b>	...

### 2. Straßenverkehrsunfälle mit Personenschaden 2006 bis 2008 nach Monaten<sup>1)</sup>

Monat	Insgesamt			Unfälle mit								
				Getöteten			Schwerverletzten			Leichtverletzten		
	2006	2007	2008	2006	2007	2008	2006	2007	2008	2006	2007	2008
Januar	891	1 012	996	19	18	16	217	247	247	655	747	733
Februar	841	890	860	19	9	13	219	255	219	603	626	628
März	985	1 177	955	14	19	14	228	325	250	743	833	691
April	1 115	1 462	...	22	20	...	300	382	...	793	1 060	...
Mai	1 481	1 513	...	21	30	...	387	405	...	1 073	1 078	...
Juni	1 642	1 585	...	31	19	...	419	393	...	1 192	1 173	...
Juli	1 649	1 621	...	25	23	...	449	428	...	1 175	1 170	...
August	1 291	1 450	...	21	20	...	366	391	...	904	1 039	...
September	1 769	1 433	...	33	18	...	438	369	...	1 298	1 046	...
Oktober	1 421	1 265	...	15	19	...	373	321	...	1 033	925	...
November	1 248	1 214	...	17	13	...	344	280	...	887	921	...
Dezember	1 268	1 145	...	27	17	...	302	308	...	939	820	...
Jan.-März	2 717	3 079	2 811	52	46	43	664	827	716	2 001	2 206	2 052
<b>Jahr</b>	<b>15 601</b>	<b>15 767</b>	...	<b>264</b>	<b>225</b>	...	<b>4 042</b>	<b>4 104</b>	...	<b>11 295</b>	<b>11 438</b>	...

### 3. Verunglückte bei Straßenverkehrsunfällen 2006 bis 2008 nach Monaten<sup>1)</sup>

Monat	Insgesamt			Verunglückte								
				Getötete			Schwerverletzte			Leichtverletzte		
	2006	2007	2008	2006	2007	2008	2006	2007	2008	2006	2007	2008
Januar	1 160	1 320	1 259	20	21	16	256	287	271	884	1 012	972
Februar	1 110	1 147	1 137	19	9	14	263	287	253	828	851	870
März	1 311	1 536	1 273	14	22	15	254	368	292	1 043	1 146	966
April	1 461	1 819	...	22	20	...	354	426	...	1 085	1 373	...
Mai	1 867	1 914	...	21	31	...	456	482	...	1 390	1 401	...
Juni	2 061	2 047	...	34	21	...	479	445	...	1 548	1 581	...
Juli	2 131	2 062	...	29	23	...	510	489	...	1 592	1 550	...
August	1 692	1 865	...	22	21	...	414	442	...	1 256	1 402	...
September	2 240	1 830	...	33	18	...	482	418	...	1 725	1 394	...
Oktober	1 808	1 653	...	17	20	...	421	370	...	1 370	1 263	...
November	1 594	1 559	...	17	13	...	393	321	...	1 184	1 225	...
Dezember	1 592	1 541	...	27	17	...	333	349	...	1 232	1 175	...
Jan.-März	3 581	4 003	3 669	53	52	45	773	942	816	2 755	3 009	2 808
<b>Jahr</b>	<b>20 027</b>	<b>20 293</b>	...	<b>275</b>	<b>236</b>	...	<b>4 615</b>	<b>4 684</b>	...	<b>15 137</b>	<b>15 373</b>	...

1) einschließlich Nachmeldungen

2) sonstige Sachschadensunfälle unter der Einwirkung von Alkohol oder anderen berauschenden Mitteln  
Die Zahl für die Vorjahre enthält nur Unfälle unter Alkoholeinfluss.

#### 4. Straßenverkehrsunfälle mit Personenschaden und Verunglückte nach Straßenarten und Ortslage

Straßenart Ortslage	Unfälle mit Personen- schaden	Verunglückte				Unfälle mit Personen- schaden	Verunglückte			
		insgesamt	davon				insgesamt	davon		
			Getötete	Schwer- verletzte	Leicht- verletzte			Getötete	Schwer- verletzte	Leicht- verletzte
<b>März 2008</b>										
Autobahnen	44	74	2	22	50	46	84	1	17	66
Bundesstraßen	254	361	4	84	273	304	421	9	98	314
innerorts	168	231	2	36	193	189	248	4	58	186
außerorts	86	130	2	48	80	115	173	5	40	128
Staatsstraßen	227	324	5	77	242	263	353	6	107	240
innerorts	120	156	2	29	125	157	195	-	48	147
außerorts	107	168	3	48	117	106	158	6	59	93
Kreisstraßen	74	103	1	27	75	94	123	2	33	88
innerorts	39	54	-	9	45	57	72	2	16	54
außerorts	35	49	1	18	30	37	51	-	17	34
Andere Straßen	356	411	3	82	326	470	555	4	113	438
innerorts	337	386	2	72	312	455	536	3	109	424
außerorts	19	25	1	10	14	15	19	1	4	14
<b>Insgesamt</b>	<b>955</b>	<b>1 273</b>	<b>15</b>	<b>292</b>	<b>966</b>	<b>1 177</b>	<b>1 536</b>	<b>22</b>	<b>368</b>	<b>1 146</b>
<b>innerorts</b>	<b>664</b>	<b>827</b>	<b>6</b>	<b>146</b>	<b>675</b>	<b>858</b>	<b>1 051</b>	<b>9</b>	<b>231</b>	<b>811</b>
<b>außerorts</b>	<b>291</b>	<b>446</b>	<b>9</b>	<b>146</b>	<b>291</b>	<b>319</b>	<b>485</b>	<b>13</b>	<b>137</b>	<b>335</b>
<b>Januar - März 2008</b>										
Autobahnen	100	153	2	39	112	127	211	5	51	155
Bundesstraßen	755	1 074	17	237	820	794	1 098	18	248	832
innerorts	493	661	6	118	537	501	654	6	130	518
außerorts	262	413	11	119	283	293	444	12	118	314
Staatsstraßen	670	938	15	222	701	735	981	13	268	700
innerorts	390	514	5	96	413	420	523	2	114	407
außerorts	280	424	10	126	288	315	458	11	154	293
Kreisstraßen	212	260	1	70	189	220	302	5	82	215
innerorts	121	147	-	31	116	115	148	3	38	107
außerorts	91	113	1	39	73	105	154	2	44	108
Andere Straßen	1 074	1 244	10	248	986	1 203	1 411	11	293	1 107
innerorts	1 021	1 179	8	228	943	1 149	1 344	9	271	1 064
außerorts	53	65	2	20	43	54	67	2	22	43
<b>Insgesamt</b>	<b>2 811</b>	<b>3 669</b>	<b>45</b>	<b>816</b>	<b>2 808</b>	<b>3 079</b>	<b>4 003</b>	<b>52</b>	<b>942</b>	<b>3 009</b>
<b>innerorts</b>	<b>2 025</b>	<b>2 501</b>	<b>19</b>	<b>473</b>	<b>2 009</b>	<b>2 185</b>	<b>2 669</b>	<b>20</b>	<b>553</b>	<b>2 096</b>
<b>außerorts</b>	<b>786</b>	<b>1 168</b>	<b>26</b>	<b>343</b>	<b>799</b>	<b>894</b>	<b>1 334</b>	<b>32</b>	<b>389</b>	<b>913</b>
<b>Januar - März 2007</b>										
Autobahnen	100	153	2	39	112	127	211	5	51	155
Bundesstraßen	755	1 074	17	237	820	794	1 098	18	248	832
innerorts	493	661	6	118	537	501	654	6	130	518
außerorts	262	413	11	119	283	293	444	12	118	314
Staatsstraßen	670	938	15	222	701	735	981	13	268	700
innerorts	390	514	5	96	413	420	523	2	114	407
außerorts	280	424	10	126	288	315	458	11	154	293
Kreisstraßen	212	260	1	70	189	220	302	5	82	215
innerorts	121	147	-	31	116	115	148	3	38	107
außerorts	91	113	1	39	73	105	154	2	44	108
Andere Straßen	1 074	1 244	10	248	986	1 203	1 411	11	293	1 107
innerorts	1 021	1 179	8	228	943	1 149	1 344	9	271	1 064
außerorts	53	65	2	20	43	54	67	2	22	43
<b>Insgesamt</b>	<b>2 811</b>	<b>3 669</b>	<b>45</b>	<b>816</b>	<b>2 808</b>	<b>3 079</b>	<b>4 003</b>	<b>52</b>	<b>942</b>	<b>3 009</b>
<b>innerorts</b>	<b>2 025</b>	<b>2 501</b>	<b>19</b>	<b>473</b>	<b>2 009</b>	<b>2 185</b>	<b>2 669</b>	<b>20</b>	<b>553</b>	<b>2 096</b>
<b>außerorts</b>	<b>786</b>	<b>1 168</b>	<b>26</b>	<b>343</b>	<b>799</b>	<b>894</b>	<b>1 334</b>	<b>32</b>	<b>389</b>	<b>913</b>

## 5. Straßenverkehrsunfälle mit Personenschaden und Verunglückte nach Unfallarten und Ortslage

Unfallart Ortslage	Unfälle mit Personen- schaden	Verunglückte				Unfälle mit Personen- schaden	Verunglückte			
		insgesamt	davon				insgesamt	davon		
			Getötete	Schwer- verletzte	Leicht- verletzte			Getötete	Schwer- verletzte	Leicht- verletzte
<b>März 2008</b>										
<b>März 2007</b>										
Zusammenstoß mit anderem Fahrzeug, das										
anfährt, anhält oder im ruhenden Verkehr steht	44	54	-	8	46	63	85	-	11	74
innerorts	38	45	-	6	39	58	76	-	9	67
außerorts	6	9	-	2	7	5	9	-	2	7
vorausfährt oder wartet	135	195	-	17	178	155	195	3	18	174
innerorts	99	134	-	8	126	117	139	-	8	131
außerorts	36	61	-	9	52	38	56	3	10	43
seitlich in gleicher Richtung fährt	24	26	-	4	22	54	70	-	9	61
innerorts	15	16	-	2	14	37	46	-	4	42
außerorts	9	10	-	2	8	17	24	-	5	19
entgegenkommt	101	182	4	44	134	110	193	2	57	134
innerorts	52	82	1	15	66	67	109	-	27	82
außerorts	49	100	3	29	68	43	84	2	30	52
einbiegt oder kreuzt	260	351	1	58	292	356	444	2	78	364
innerorts	227	292	1	40	251	294	355	2	57	296
außerorts	33	59	-	18	41	62	89	-	21	68
Zusammenstoß zwischen Fahrzeug und Fußgänger	111	124	4	43	77	136	149	5	57	87
innerorts	102	111	3	39	69	131	143	4	57	82
außerorts	9	13	1	4	8	5	6	1	-	5
Aufprall auf Hindernis	3	3	-	1	2	6	6	-	1	5
innerorts	1	1	-	-	1	2	2	-	-	2
außerorts	2	2	-	1	1	4	4	-	1	3
Abkommen von Fahrbahn										
nach rechts	98	119	3	44	72	119	173	2	61	110
innerorts	32	38	-	12	26	40	51	1	22	28
außerorts	66	81	3	32	46	79	122	1	39	82
nach links	91	117	1	46	70	77	105	6	35	64
innerorts	26	28	-	9	19	26	33	-	12	21
außerorts	65	89	1	37	51	51	72	6	23	43
Unfall anderer Art	88	102	2	27	73	101	116	2	41	73
innerorts	72	80	1	15	64	86	97	2	35	60
außerorts	16	22	1	12	9	15	19	-	6	13
<b>Insgesamt</b>	<b>955</b>	<b>1 273</b>	<b>15</b>	<b>292</b>	<b>966</b>	<b>1 177</b>	<b>1 536</b>	<b>22</b>	<b>368</b>	<b>1 146</b>
<b>innerorts</b>	<b>664</b>	<b>827</b>	<b>6</b>	<b>146</b>	<b>675</b>	<b>858</b>	<b>1 051</b>	<b>9</b>	<b>231</b>	<b>811</b>
<b>außerorts</b>	<b>291</b>	<b>446</b>	<b>9</b>	<b>146</b>	<b>291</b>	<b>319</b>	<b>485</b>	<b>13</b>	<b>137</b>	<b>335</b>

## Noch: 5. Straßenverkehrsunfälle mit Personenschaden und Verunglückte nach Unfallarten und Ortslage

Unfallart Ortslage	Unfälle mit Personen- schaden	Verunglückte				Unfälle mit Personen- schaden	Verunglückte			
		insgesamt	davon				insgesamt	davon		
			Getötete	Schwer- verletzte	Leicht- verletzte			Getötete	Schwer- verletzte	Leicht- verletzte
<b>Januar - März 2008</b>										
<b>Januar - März 2007</b>										
Zusammenstoß mit anderem Fahrzeug, das										
anfährt, anhält oder im ruhenden Verkehr steht	132	164	1	22	141	153	186	-	22	164
innerorts	117	140	1	17	122	141	170	-	18	152
außerorts	15	24	-	5	19	12	16	-	4	12
vorausfährt oder wartet	382	534	-	46	488	378	491	4	51	436
innerorts	295	401	-	29	372	285	356	-	23	333
außerorts	87	133	-	17	116	93	135	4	28	103
seitlich in gleicher Richtung fährt	99	117	1	19	97	120	149	-	24	125
innerorts	60	64	-	11	53	86	103	-	12	91
außerorts	39	53	1	8	44	34	46	-	12	34
entgegenkommt	297	494	16	125	353	317	540	5	154	381
innerorts	167	241	3	52	186	181	274	-	62	212
außerorts	130	253	13	73	167	136	266	5	92	169
einbiegt oder kreuzt	791	1 051	2	160	889	883	1 140	5	199	936
innerorts	679	862	1	118	743	718	881	5	135	741
außerorts	112	189	1	42	146	165	259	-	64	195
Zusammenstoß zwischen Fahrzeug und Fußgänger										
innerorts	373	412	13	133	266	405	440	12	163	265
außerorts	351	384	11	122	251	388	420	9	158	253
außerorts	22	28	2	11	15	17	20	3	5	12
Aufprall auf Hindernis	7	7	-	4	3	13	13	-	2	11
innerorts	4	4	-	3	1	6	6	-	-	6
außerorts	3	3	-	1	2	7	7	-	2	5
Abkommen von Fahrbahn										
nach rechts	296	360	6	125	229	338	464	9	153	302
innerorts	102	119	1	32	86	120	156	3	54	99
außerorts	194	241	5	93	143	218	308	6	99	203
nach links	213	278	4	110	164	230	295	12	95	188
innerorts	68	85	1	35	49	69	83	-	31	52
außerorts	145	193	3	75	115	161	212	12	64	136
Unfall anderer Art	221	252	2	72	178	242	285	5	79	201
innerorts	182	201	1	54	146	191	220	3	60	157
außerorts	39	51	1	18	32	51	65	2	19	44
<b>Insgesamt</b>	<b>2 811</b>	<b>3 669</b>	<b>45</b>	<b>816</b>	<b>2 808</b>	<b>3 079</b>	<b>4 003</b>	<b>52</b>	<b>942</b>	<b>3 009</b>
<b>innerorts</b>	<b>2 025</b>	<b>2 501</b>	<b>19</b>	<b>473</b>	<b>2 009</b>	<b>2 185</b>	<b>2 669</b>	<b>20</b>	<b>553</b>	<b>2 096</b>
<b>außerorts</b>	<b>786</b>	<b>1 168</b>	<b>26</b>	<b>343</b>	<b>799</b>	<b>894</b>	<b>1 334</b>	<b>32</b>	<b>389</b>	<b>913</b>

## 6. Straßenverkehrsunfälle mit Personenschaden und Verunglückte nach Unfalltypen und Ortslage

Unfalltyp Ortslage	Unfälle mit Personen- schaden	Verunglückte				Unfälle mit Personen- schaden	Verunglückte			
		insgesamt	davon				insgesamt	davon		
			Getötete	Schwer- verletzte	Leicht- verletzte			Getötete	Schwer- verletzte	Leicht- verletzte
<b>März 2008</b>										
Fahrunfall	252	346	8	110	228	238	320	8	117	195
innerorts	99	119	1	29	89	96	128	2	47	79
außerorts	153	227	7	81	139	142	192	6	70	116
Abbiegeunfall	105	135	-	19	116	166	244	3	53	188
innerorts	88	110	-	15	95	135	181	1	34	146
außerorts	17	25	-	4	21	31	63	2	19	42
Einbiegen-/Kreuzenunfall	231	314	1	56	257	309	382	3	60	319
innerorts	203	262	1	38	223	259	313	3	45	265
außerorts	28	52	-	18	34	50	69	-	15	54
Überschreitenunfall	67	74	3	31	40	83	90	1	40	49
innerorts	66	72	3	30	39	83	90	1	40	49
außerorts	1	2	-	1	1	-	-	-	-	-
Unfall durch ruhenden Verkehr	16	16	-	3	13	24	29	-	3	26
innerorts	16	16	-	3	13	22	26	-	2	24
außerorts	-	-	-	-	-	2	3	-	1	2
Unfall im Längsverkehr	198	289	2	40	247	242	316	6	48	262
innerorts	128	176	-	14	162	169	206	1	25	180
außerorts	70	113	2	26	85	73	110	5	23	82
Sonstiger Unfall	86	99	1	33	65	115	155	1	47	107
innerorts	64	72	1	17	54	94	107	1	38	68
außerorts	22	27	-	16	11	21	48	-	9	39
<b>Insgesamt</b>	<b>955</b>	<b>1 273</b>	<b>15</b>	<b>292</b>	<b>966</b>	<b>1 177</b>	<b>1 536</b>	<b>22</b>	<b>368</b>	<b>1 146</b>
<b>innerorts</b>	<b>664</b>	<b>827</b>	<b>6</b>	<b>146</b>	<b>675</b>	<b>858</b>	<b>1 051</b>	<b>9</b>	<b>231</b>	<b>811</b>
<b>außerorts</b>	<b>291</b>	<b>446</b>	<b>9</b>	<b>146</b>	<b>291</b>	<b>319</b>	<b>485</b>	<b>13</b>	<b>137</b>	<b>335</b>
<b>Januar - März 2008</b>										
Fahrunfall	643	865	21	296	548	683	894	18	297	579
innerorts	271	339	3	108	228	275	349	3	109	237
außerorts	372	526	18	188	320	408	545	15	188	342
Abbiegeunfall	370	485	-	72	413	418	583	6	119	458
innerorts	310	390	-	57	333	340	440	4	82	354
außerorts	60	95	-	15	80	78	143	2	37	104
Einbiegen-/Kreuzenunfall	695	920	2	144	774	760	975	5	163	807
innerorts	600	757	1	105	651	620	758	5	109	644
außerorts	95	163	1	39	123	140	217	-	54	163
Überschreitenunfall	225	248	10	91	147	267	288	4	130	154
innerorts	224	246	10	90	146	261	280	4	126	150
außerorts	1	2	-	1	1	6	8	-	4	4
Unfall durch ruhenden Verkehr	51	55	-	14	41	64	72	-	8	64
innerorts	51	55	-	14	41	61	68	-	6	62
außerorts	-	-	-	-	-	3	4	-	2	2
Unfall im Längsverkehr	590	824	8	120	696	624	847	13	134	700
innerorts	391	518	2	51	465	426	543	2	62	479
außerorts	199	306	6	69	231	198	304	11	72	221
Sonstiger Unfall	237	272	4	79	189	263	344	6	91	247
innerorts	178	196	3	48	145	202	231	2	59	170
außerorts	59	76	1	31	44	61	113	4	32	77
<b>Insgesamt</b>	<b>2 811</b>	<b>3 669</b>	<b>45</b>	<b>816</b>	<b>2 808</b>	<b>3 079</b>	<b>4 003</b>	<b>52</b>	<b>942</b>	<b>3 009</b>
<b>innerorts</b>	<b>2 025</b>	<b>2 501</b>	<b>19</b>	<b>473</b>	<b>2 009</b>	<b>2 185</b>	<b>2 669</b>	<b>20</b>	<b>553</b>	<b>2 096</b>
<b>außerorts</b>	<b>786</b>	<b>1 168</b>	<b>26</b>	<b>343</b>	<b>799</b>	<b>894</b>	<b>1 334</b>	<b>32</b>	<b>389</b>	<b>913</b>
<b>Januar - März 2007</b>										
Fahrunfall	643	865	21	296	548	683	894	18	297	579
innerorts	271	339	3	108	228	275	349	3	109	237
außerorts	372	526	18	188	320	408	545	15	188	342
Abbiegeunfall	370	485	-	72	413	418	583	6	119	458
innerorts	310	390	-	57	333	340	440	4	82	354
außerorts	60	95	-	15	80	78	143	2	37	104
Einbiegen-/Kreuzenunfall	695	920	2	144	774	760	975	5	163	807
innerorts	600	757	1	105	651	620	758	5	109	644
außerorts	95	163	1	39	123	140	217	-	54	163
Überschreitenunfall	225	248	10	91	147	267	288	4	130	154
innerorts	224	246	10	90	146	261	280	4	126	150
außerorts	1	2	-	1	1	6	8	-	4	4
Unfall durch ruhenden Verkehr	51	55	-	14	41	64	72	-	8	64
innerorts	51	55	-	14	41	61	68	-	6	62
außerorts	-	-	-	-	-	3	4	-	2	2
Unfall im Längsverkehr	590	824	8	120	696	624	847	13	134	700
innerorts	391	518	2	51	465	426	543	2	62	479
außerorts	199	306	6	69	231	198	304	11	72	221
Sonstiger Unfall	237	272	4	79	189	263	344	6	91	247
innerorts	178	196	3	48	145	202	231	2	59	170
außerorts	59	76	1	31	44	61	113	4	32	77
<b>Insgesamt</b>	<b>2 811</b>	<b>3 669</b>	<b>45</b>	<b>816</b>	<b>2 808</b>	<b>3 079</b>	<b>4 003</b>	<b>52</b>	<b>942</b>	<b>3 009</b>
<b>innerorts</b>	<b>2 025</b>	<b>2 501</b>	<b>19</b>	<b>473</b>	<b>2 009</b>	<b>2 185</b>	<b>2 669</b>	<b>20</b>	<b>553</b>	<b>2 096</b>
<b>außerorts</b>	<b>786</b>	<b>1 168</b>	<b>26</b>	<b>343</b>	<b>799</b>	<b>894</b>	<b>1 334</b>	<b>32</b>	<b>389</b>	<b>913</b>

## 7. Verunglückte bei Straßenverkehrsunfällen nach Art der Verkehrsbeteiligung

Art der Verkehrsbeteiligung	Verunglückte				Verunglückte			
	insgesamt	davon			insgesamt	davon		
		Getötete	Schwer- verletzte	Leicht- verletzte		Getötete	Schwer- verletzte	Leicht- verletzte
	<b>März 2008</b>				<b>März 2007</b>			
Fahrer und Mitfahrer von								
Kraftfahrzeugen	966	10	210	746	1 107	15	234	858
darunter von								
Mofas, Mopeds, Mokicks	38	-	10	28	59	1	17	41
Motorzweirädern <sup>1)</sup>	54	-	24	30	83	1	28	54
Personenkraftwagen	827	9	164	654	882	11	175	696
Bussen	12	-	1	11	43	-	6	37
Güterkraftfahrzeugen	34	1	11	22	37	-	7	30
Fahrrädern	176	1	39	136	268	2	74	192
darunter								
unter 15 Jahren	9	-	1	8	24	-	5	19
anderen Fahrzeugen	9	-	1	8	10	-	1	9
Fußgänger	117	4	42	71	151	5	59	87
darunter								
unter 15 Jahren	25	-	12	13	31	-	15	16
65 Jahre und mehr	27	2	11	14	44	2	20	22
Andere Personen	5	-	-	5	-	-	-	-
<b>Insgesamt</b>	<b>1 273</b>	<b>15</b>	<b>292</b>	<b>966</b>	<b>1 536</b>	<b>22</b>	<b>368</b>	<b>1 146</b>
darunter								
unter 15 Jahren	74	-	23	51	84	-	23	61
65 Jahre und mehr	143	6	55	82	170	6	52	112
	<b>Januar - März 2008</b>				<b>Januar - März 2007</b>			
Fahrer und Mitfahrer von								
Kraftfahrzeugen	2 690	29	541	2 120	2 926	36	625	2 265
darunter von								
Mofas, Mopeds, Mokicks	112	1	33	78	135	1	39	95
Motorzweirädern <sup>1)</sup>	119	-	45	74	150	2	45	103
Personenkraftwagen	2 332	24	441	1 867	2 432	31	503	1 898
Bussen	25	-	1	24	85	-	15	70
Güterkraftfahrzeugen	98	4	20	74	113	-	22	91
Fahrrädern	550	2	135	413	611	4	153	454
darunter								
unter 15 Jahren	22	-	4	18	51	-	10	41
anderen Fahrzeugen	31	-	5	26	23	-	1	22
Fußgänger	393	14	135	244	443	12	163	268
darunter								
unter 15 Jahren	75	-	32	43	71	-	30	41
65 Jahre und mehr	93	9	43	41	114	6	50	58
Andere Personen	5	-	-	5	-	-	-	-
<b>Insgesamt</b>	<b>3 669</b>	<b>45</b>	<b>816</b>	<b>2 808</b>	<b>4 003</b>	<b>52</b>	<b>942</b>	<b>3 009</b>
darunter								
unter 15 Jahren	199	-	60	139	214	-	54	160
65 Jahre und mehr	440	14	159	267	458	16	148	294

1) mit amtlichem Kennzeichen

## 8. Verunglückte bei Straßenverkehrsunfällen nach Altersgruppen und Geschlecht

Im Alter von ... bis unter ... Jahren Geschlecht	Verunglückte				Verunglückte			
	insgesamt	davon			insgesamt	davon		
		Getötete	Schwer- verletzte	Leicht- verletzte		Getötete	Schwer- verletzte	Leicht- verletzte
	<b>März 2008</b>				<b>März 2007</b>			
unter 15	74	-	23	51	84	-	23	61
männlich	41	-	9	32	45	-	9	36
weiblich	33	-	14	19	39	-	14	25
15 - 18	50	-	8	42	108	1	31	76
männlich	31	-	5	26	61	1	17	43
weiblich	19	-	3	16	47	-	14	33
18 - 21	186	1	41	144	189	2	38	149
männlich	109	1	28	80	102	2	28	72
weiblich	77	-	13	64	87	-	10	77
21 - 25	145	1	32	112	160	4	42	114
männlich	72	1	19	52	88	3	26	59
weiblich	73	-	13	60	72	1	16	55
25 - 30	145	1	30	114	156	3	31	122
männlich	85	1	20	64	89	2	20	67
weiblich	60	-	10	50	67	1	11	55
30 - 35	82	-	17	65	82	2	15	65
männlich	57	-	13	44	54	2	11	41
weiblich	25	-	4	21	28	-	4	24
35 - 40	81	-	17	64	119	-	22	97
männlich	46	-	10	36	52	-	11	41
weiblich	35	-	7	28	67	-	11	56
40 - 45	88	1	19	68	132	-	39	93
männlich	41	-	12	29	68	-	23	45
weiblich	47	1	7	39	64	-	16	48
45 - 50	94	2	16	76	104	1	19	84
männlich	50	2	10	38	51	1	10	40
weiblich	44	-	6	38	53	-	9	44
50 - 55	78	-	17	61	107	1	31	75
männlich	47	-	11	36	56	1	23	32
weiblich	31	-	6	25	51	-	8	43
55 - 60	64	1	6	57	67	1	18	48
männlich	31	1	3	27	31	1	10	20
weiblich	33	-	3	30	36	-	8	28
60 - 65	39	2	10	27	53	1	7	45
männlich	23	2	3	18	30	1	4	25
weiblich	16	-	7	9	23	-	3	20
65 - 70	48	2	17	29	52	2	16	34
männlich	28	-	13	15	25	2	10	13
weiblich	20	2	4	14	27	-	6	21
70 - 75	36	2	17	17	42	2	10	30
männlich	18	1	9	8	19	1	4	14
weiblich	18	1	8	9	23	1	6	16
75 und mehr	59	2	21	36	76	2	26	48
männlich	31	1	9	21	31	1	8	22
weiblich	28	1	12	15	45	1	18	26
<b>Zusammen</b>	<b>1 269</b>	<b>15</b>	<b>291</b>	<b>963</b>	<b>1 531</b>	<b>22</b>	<b>368</b>	<b>1 141</b>
<b>männlich</b>	<b>710</b>	<b>10</b>	<b>174</b>	<b>526</b>	<b>802</b>	<b>18</b>	<b>214</b>	<b>570</b>
<b>weiblich</b>	<b>559</b>	<b>5</b>	<b>117</b>	<b>437</b>	<b>729</b>	<b>4</b>	<b>154</b>	<b>571</b>
Ohne Angabe	4	-	1	3	5	-	-	5
<b>Insgesamt</b>	<b>1 273</b>	<b>15</b>	<b>292</b>	<b>966</b>	<b>1 536</b>	<b>22</b>	<b>368</b>	<b>1 146</b>



## Noch: 8. Verunglückte bei Straßenverkehrsunfällen nach Altersgruppen und Geschlecht

Im Alter von ... bis unter ... Jahren Geschlecht	Verunglückte				Verunglückte			
	insgesamt	davon			insgesamt	davon		
		Getötete	Schwer- verletzte	Leicht- verletzte		Getötete	Schwer- verletzte	Leicht- verletzte
	<b>Januar - März 2008</b>				<b>Januar - März 2007</b>			
unter 15	199	-	60	139	214	-	54	160
männlich	110	-	30	80	120	-	28	92
weiblich	89	-	30	59	94	-	26	68
15 - 18	179	1	47	131	272	2	67	203
männlich	118	1	35	82	156	2	40	114
weiblich	61	-	12	49	116	-	27	89
18 - 21	473	6	106	361	478	7	101	370
männlich	263	5	65	193	274	6	70	198
weiblich	210	1	41	168	204	1	31	172
21 - 25	407	3	73	331	435	8	107	320
männlich	212	2	42	168	239	6	69	164
weiblich	195	1	31	163	196	2	38	156
25 - 30	372	3	67	302	425	6	80	339
männlich	215	2	43	170	248	4	58	186
weiblich	157	1	24	132	177	2	22	153
30 - 35	254	-	41	213	228	3	45	180
männlich	138	-	26	112	126	3	28	95
weiblich	116	-	15	101	102	-	17	85
35 - 40	257	1	45	211	284	-	51	233
männlich	135	1	29	105	140	-	30	110
weiblich	122	-	16	106	144	-	21	123
40 - 45	248	3	45	200	318	1	70	247
männlich	128	1	31	96	153	-	40	113
weiblich	120	2	14	104	165	1	30	134
45 - 50	272	5	51	216	298	3	68	227
männlich	138	3	31	104	136	3	33	100
weiblich	134	2	20	112	162	-	35	127
50 - 55	221	3	47	171	249	1	64	184
männlich	112	1	30	81	131	1	43	87
weiblich	109	2	17	90	118	-	21	97
55 - 60	207	3	38	166	203	3	61	139
männlich	101	3	18	80	102	2	36	64
weiblich	106	-	20	86	101	1	25	75
60 - 65	130	3	35	92	134	2	26	106
männlich	57	3	14	40	68	1	13	54
weiblich	73	-	21	52	66	1	13	52
65 - 70	134	2	44	88	158	7	51	100
männlich	71	-	29	42	79	5	24	50
weiblich	63	2	15	46	79	2	27	50
70 - 75	118	6	44	68	109	2	26	81
männlich	60	4	24	32	51	1	12	38
weiblich	58	2	20	36	58	1	14	43
75 und mehr	188	6	71	111	191	7	71	113
männlich	89	3	28	58	83	2	25	56
weiblich	99	3	43	53	108	5	46	57
<b>Zusammen</b>	<b>3 659</b>	<b>45</b>	<b>814</b>	<b>2 800</b>	<b>3 996</b>	<b>52</b>	<b>942</b>	<b>3 002</b>
<b>männlich</b>	<b>1 947</b>	<b>29</b>	<b>475</b>	<b>1 443</b>	<b>2 106</b>	<b>36</b>	<b>549</b>	<b>1 521</b>
<b>weiblich</b>	<b>1 712</b>	<b>16</b>	<b>339</b>	<b>1 357</b>	<b>1 890</b>	<b>16</b>	<b>393</b>	<b>1 481</b>
Ohne Angabe	10	-	2	8	7	-	-	7
<b>Insgesamt</b>	<b>3 669</b>	<b>45</b>	<b>816</b>	<b>2 808</b>	<b>4 003</b>	<b>52</b>	<b>942</b>	<b>3 009</b>

## 9. An Straßenverkehrsunfällen beteiligte Fahrzeugführer und Fußgänger

Art der Verkehrsbeteiligung Ortslage	Unfälle mit Personen- schaden		Schwerwiegende Unfälle mit Sachschaden <sup>1)</sup>		Unfälle mit Personen- schaden		Schwerwiegende Unfälle mit Sachschaden <sup>1)</sup>	
	März				Januar - März			
	2008	2007	2008	2007	2008	2007	2008	2007
Führer von								
Mofas, Mopeds	37	62	3	1	106	141	10	2
innerorts	33	53	3	1	94	120	10	2
außerorts	4	9	-	-	12	21	-	-
Motorzweirädern mit amtlichem Kennzeichen	49	82	2	7	113	147	6	8
innerorts	36	58	1	5	86	108	4	6
außerorts	13	24	1	2	27	39	2	2
Personenkraftwagen	1 259	1 503	846	789	3 691	3 964	2 302	2 428
innerorts	854	1 086	578	566	2 599	2 763	1 647	1 695
außerorts	405	417	268	223	1 092	1 201	655	733
Bussen	13	22	4	3	38	66	9	15
innerorts	12	16	3	2	36	57	6	12
außerorts	1	6	1	1	2	9	3	3
Güterkraftfahrzeugen	110	129	86	88	326	354	224	288
innerorts	67	66	46	42	198	182	133	144
außerorts	43	63	40	46	128	172	91	144
Landwirtschaftlichen Zugmaschinen	1	2	-	2	2	6	2	4
innerorts	-	2	-	1	1	3	2	2
außerorts	1	-	-	1	1	3	-	2
übrigen Kraftfahrzeugen	8	4	2	2	15	12	7	11
innerorts	7	2	1	2	13	9	5	9
außerorts	1	2	1	-	2	3	2	2
<b>Kraftfahrzeugen zusammen</b>	<b>1 477</b>	<b>1 804</b>	<b>943</b>	<b>892</b>	<b>4 291</b>	<b>4 690</b>	<b>2 560</b>	<b>2 756</b>
<b>innerorts</b>	<b>1 009</b>	<b>1 283</b>	<b>632</b>	<b>619</b>	<b>3 027</b>	<b>3 242</b>	<b>1 807</b>	<b>1 870</b>
<b>außerorts</b>	<b>468</b>	<b>521</b>	<b>311</b>	<b>273</b>	<b>1 264</b>	<b>1 448</b>	<b>753</b>	<b>886</b>
darunter flüchtig	61	81	45	43	192	220	117	140
innerorts	45	66	22	24	147	175	74	69
außerorts	16	15	23	19	45	45	43	71

1) im engeren Sinne

## Noch: 9. An Straßenverkehrsunfällen beteiligte Fahrzeugführer und Fußgänger

Art der Verkehrsbeteiligung Ortslage	Unfälle mit Personen- schaden		Schwerwiegende Unfälle mit Sachschaden <sup>1)</sup>		Unfälle mit Personen- schaden		Schwerwiegende Unfälle mit Sachschaden <sup>1)</sup>	
	März				Januar - März			
	2008	2007	2008	2007	2008	2007	2008	2007
Fahrrädern	187	286	-	-	584	653	-	-
innerorts	177	267	-	-	545	607	-	-
außerorts	10	19	-	-	39	46	-	-
darunter								
unter 15 Jahren	9	22	-	-	23	47	-	-
innerorts	7	21	-	-	21	45	-	-
außerorts	2	1	-	-	2	2	-	-
anderen Fahrzeugen	17	20	3	12	57	60	20	27
innerorts	16	20	3	9	55	57	18	20
außerorts	1	-	-	3	2	3	2	7
Fußgänger	122	163	1	-	407	464	3	2
innerorts	114	155	1	-	385	441	3	1
außerorts	8	8	-	-	22	23	-	1
darunter								
unter 15 Jahren	25	31	-	-	77	72	-	-
innerorts	24	31	-	-	76	72	-	-
außerorts	1	-	-	-	1	-	-	-
65 Jahre und mehr	29	44	-	-	96	114	-	-
innerorts	29	44	-	-	93	112	-	-
außerorts	-	-	-	-	3	2	-	-
Andere Personen	6	-	-	-	10	-	1	-
innerorts	5	-	-	-	9	-	-	-
außerorts	1	-	-	-	1	-	1	-
<b>Insgesamt</b>	<b>1 809</b>	<b>2 273</b>	<b>947</b>	<b>904</b>	<b>5 349</b>	<b>5 867</b>	<b>2 584</b>	<b>2 785</b>
<b>innerorts</b>	<b>1 321</b>	<b>1 725</b>	<b>636</b>	<b>628</b>	<b>4 021</b>	<b>4 347</b>	<b>1 828</b>	<b>1 891</b>
<b>außerorts</b>	<b>488</b>	<b>548</b>	<b>311</b>	<b>276</b>	<b>1 328</b>	<b>1 520</b>	<b>756</b>	<b>894</b>
darunter								
unter 15 Jahren	34	54	1	-	100	120	1	-
innerorts	31	53	1	-	97	118	1	-
außerorts	3	1	-	-	3	2	-	-
65 Jahre und mehr	182	212	78	71	559	576	219	217
innerorts	136	180	67	53	442	471	171	165
außerorts	46	32	11	18	117	105	48	52

1) im engeren Sinne

## 10. Ursachen von Straßenverkehrsunfällen mit Personenschaden

Ursache	März		Januar - März	
	2008	2007	2008	2007
<b>Ursachen der Fahrzeugführer</b>				
Verkehrstüchtigkeit	70	85	205	217
Alkoholeinfluss	49	59	143	164
Einfluss anderer berauschender Mittel (z. B. Drogen, Rauschgift)	3	2	10	8
Übermüdung	6	6	14	10
sonstige körperliche oder geistige Mängel	12	18	38	35
<b>Straßenbenutzung</b>	<b>81</b>	<b>106</b>	<b>247</b>	<b>259</b>
Benutzung der falschen Fahrbahn (auch Richtungsfahrbahn) oder verbotswidrige Benutzung anderer Straßenteile	40	53	117	109
Verstoß gegen das Rechtsfahrgebot	41	53	130	150
<b>Geschwindigkeit</b>	<b>265</b>	<b>259</b>	<b>699</b>	<b>727</b>
Nicht angepasste Geschwindigkeit mit gleichzeitigem Überschreiten der zulässigen Höchstgeschwindigkeit	2	16	13	27
Nicht angepasste Geschwindigkeit in anderen Fällen	263	243	686	700
<b>Abstand</b>	<b>130</b>	<b>181</b>	<b>387</b>	<b>434</b>
Ungenügender Sicherheitsabstand	127	178	382	429
Starkes Bremsen des Vorfahrenden ohne zwingenden Grund	3	3	5	5
<b>Überholen</b>	<b>28</b>	<b>45</b>	<b>120</b>	<b>119</b>
Unzulässiges Rechtsüberholen	1	-	6	3
Überholen trotz Gegenverkehrs	6	9	27	22
Überholen trotz unklarer Verkehrslage	4	12	23	33
Überholen trotz unzureichender Sichtverhältnisse	2	2	6	2
Überholen ohne Beachtung des nachfolgenden Verkehrs und/oder ohne rechtzeitige und deutliche Ankündigung des Ausscherens	2	3	11	9
Fehler beim Wiedereinordnen	5	5	11	18
sonstige Fehler beim Überholen (z. B. ohne genügenden Seitenabstand)	5	14	26	29
Fehler beim Überholtwerden	3	-	10	3
<b>Vorbeifahren</b>	<b>2</b>	<b>2</b>	<b>3</b>	<b>10</b>
Nichtbeachten des Vorranges entgegenkommender Fahrzeuge beim Vorbeifahren an haltenden Fahrzeugen, Absperrungen oder Hindernissen	1	2	2	10
Nichtbeachten des nachfolgenden Verkehrs beim Vorbeifahren an haltenden Fahrzeugen, Absperrungen oder Hindernissen und/oder ohne rechtzeitige und deutliche Ankündigung des Ausscherens	1	-	1	-
<b>Nebeneinanderfahren, fehlerhaftes Wechseln des Fahrstreifens beim Nebeneinanderfahren oder Nichtbeachten des Reißverschlussverfahrens</b>	<b>10</b>	<b>15</b>	<b>33</b>	<b>33</b>
<b>Vorfahrt, Vorrang</b>	<b>199</b>	<b>251</b>	<b>604</b>	<b>648</b>
Nichtbeachten der/des				
Regel "rechts vor links"	13	17	37	48
die Vorfahrt regelnden Verkehrszeichen	155	189	474	482
Vorfahrt des durchgehenden Verkehrs auf Autobahnen o. Kraftfahrstraßen	-	2	3	7
Vorfahrt durch Fahrzeuge, die aus Feld- und Waldwegen kommen	-	-	-	3
Verkehrsregelung durch Polizeibeamte oder Lichtzeichen	26	35	75	92
Vorranges entgegenkommender Fahrzeuge	4	7	13	14
Vorranges von Schienenfahrzeugen an Bahnübergängen	1	1	2	2
<b>Abbiegen, Wenden, Rückwärtsfahren, Ein- und Anfahren</b>	<b>137</b>	<b>224</b>	<b>426</b>	<b>525</b>
Fehler beim Abbiegen	77	121	240	301
Fehler beim Wenden oder Rückwärtsfahren	23	35	75	79
Fehler beim Einfahren in den fließenden Verkehr (z. B. aus einem Grundstück, von einem anderen Straßenteil o. beim Anfahren vom Fahrbahnrand)	37	68	111	145

## Noch: 10. Ursachen von Straßenverkehrsunfällen mit Personenschaden

Ursache	März		Januar - März	
	2008	2007	2008	2007
Falsches Verhalten gegenüber Fußgängern	71	83	231	254
an Fußgängerüberwegen	1	2	5	13
an Fußgängerfurten	2	4	6	12
beim Abbiegen	9	10	41	45
an Haltestellen (auch haltenden Schulbussen mit eingeschaltetem Warnblinklicht)	5	5	17	11
an anderen Stellen	54	62	162	173
Ruhender Verkehr, Verkehrssicherung	8	17	26	35
Unzulässiges Halten oder Parken	2	1	4	3
Mangelnde Sicherung haltender o. liegengebliebener Fahrzeuge und von Unfallstellen sowie Schulbussen, bei denen Kinder ein- oder aussteigen	1	4	2	7
Verkehrswidriges Verhalten beim Ein- o. Aussteigen, Be- oder Entladen	5	12	20	25
Nichtbeachten der Beleuchtungsvorschriften	-	-	2	2
Ladung, Besetzung	1	-	6	3
Überladung, Überbesetzung	-	-	-	-
Unzureichend gesicherte Ladung oder Fahrzeugzubehörteile	1	-	6	3
Andere Fehler beim Fahrzeugführer	72	70	198	181
<b>Ursachen der Fahrzeugführer zusammen</b>	<b>1 074</b>	<b>1 338</b>	<b>3 187</b>	<b>3 447</b>
<b>Technische Mängel, Wartungsmängel</b>				
Beleuchtung	1	5	9	11
Bereifung	4	8	5	11
Bremsen	-	3	-	6
Lenkung	-	-	-	1
Zugvorrichtung	1	-	1	-
Andere Mängel	-	4	2	12
<b>Technische Mängel, Wartungsmängel zusammen</b>	<b>6</b>	<b>20</b>	<b>17</b>	<b>41</b>
<b>Falsches Verhalten der Fußgänger</b>				
Verkehrstüchtigkeit	10	6	22	29
Alkoholeinfluss	9	6	19	29
Einfluss anderer berauschender Mittel (z. B. Drogen, Rauschgift)	-	-	-	-
Übermüdung	-	-	-	-
sonstige körperliche oder geistige Mängel	1	-	3	-
Falsches Verhalten beim Überschreiten der Fahrbahn	61	63	175	196
an Stellen, an denen der Fußgängerverkehr durch Polizeibeamte oder Lichtzeichen geregelt war	7	4	14	15
auf Fußgängerüberwegen ohne Verkehrsregelung durch Polizeibeamte oder Lichtzeichen	-	-	-	1
in der Nähe von Kreuzungen oder Einmündungen, Lichtzeichenanlagen oder Fußgängerüberwegen bei dichtem Verkehr	7	5	13	21
an anderen Stellen				
durch plötzliches Hervortreten hinter Sichthindernissen	11	9	32	28
ohne auf den Fahrzeugverkehr zu achten	34	39	106	119
durch sonstiges falsches Verhalten	2	6	10	12
Nichtbenutzen des Gehweges	1	1	2	3
Nichtbenutzen der vorgeschriebenen Straßenseite	2	1	7	4
Spielen auf oder neben der Fahrbahn	-	-	1	1
Andere Fehler der Fußgänger	1	7	8	17
<b>Falsches Verhalten der Fußgänger zusammen</b>	<b>75</b>	<b>78</b>	<b>215</b>	<b>250</b>

## Noch: 10. Ursachen von Straßenverkehrsunfällen mit Personenschaden

Ursache	März		Januar - März	
	2008	2007	2008	2007
<b>Straßenverhältnisse</b>				
Glätte oder Schlüpfrigkeit der Fahrbahn	57	31	148	183
Verunreinigung durch ausgeflossenes Öl	1	1	2	6
andere Verunreinigungen durch Straßenbenutzer	-	-	-	-
Schnee, Eis	47	22	123	150
Regen	8	8	21	24
andere Einflüsse (u. a. Laub, angeschwemmter Lehm)	1	-	2	3
Zustand der Straße	5	1	9	10
Spurrillen, im Zusammenhang mit Regen, Schnee oder Eis	2	-	3	2
anderer Zustand der Straße	3	1	6	8
Nicht ordnungsgemäßer Zustand der Verkehrszeichen oder -einrichtungen	-	-	-	-
Mangelhafte Beleuchtung der Straße	-	-	-	-
Mangelhafte Sicherung von Bahnübergängen	-	-	-	-
<b>Straßenverhältnisse zusammen</b>	<b>62</b>	<b>32</b>	<b>157</b>	<b>193</b>
<b>Witterungseinflüsse</b>				
Sichtbehinderung durch				
Nebel	-	-	1	-
starken Regen, Hagel, Schneegestöber usw..	4	2	9	5
blendende Sonne	4	5	17	16
Seitenwind	8	1	12	13
Unwetter oder sonstige Witterungseinflüsse	7	2	8	11
<b>Witterungseinflüsse zusammen</b>	<b>23</b>	<b>10</b>	<b>47</b>	<b>45</b>
<b>Hindernisse</b>				
Nicht oder unzureichend gesicherte Arbeitsstelle auf der Fahrbahn	-	1	-	3
Wild auf der Fahrbahn	5	8	12	22
Anderes Tier auf der Fahrbahn	4	5	11	11
Sonstiges Hindernis auf der Fahrbahn	3	1	6	11
<b>Hindernisse zusammen</b>	<b>12</b>	<b>15</b>	<b>29</b>	<b>47</b>
<b>Sonstige Ursachen</b>				
<b>Alle nicht aufgeführten Ursachen zusammen</b>	<b>21</b>	<b>-</b>	<b>58</b>	<b>-</b>
<b>Ursachen insgesamt</b>	<b>1 273</b>	<b>1 493</b>	<b>3 710</b>	<b>4 023</b>

### 11. Straßenverkehrsunfälle und Verunglückte nach Datum und Ortslage

Datum/ Wochentag	Unfälle mit Personen- schaden	Davon mit			Verunglückte				Schwerwiegende Unfälle mit Sachschaden im engeren Sinne
		Ge- töteten	Schwer- verletzten	Leicht- verletzten	ins- gesamt	Ge- tötete	Schwer- verletzte	Leicht- verletzte	
<b>Insgesamt</b>									
01.03.08/Sa	34	1	12	21	48	1	17	30	17
02.03.08/So	10	-	4	6	13	-	5	8	19
03.03.08/Mo	33	-	10	23	48	-	10	38	22
04.03.08/Di	26	-	9	17	32	-	10	22	11
05.03.08/Mi	27	-	7	20	38	-	7	31	4
06.03.08/Do	23	-	4	19	28	-	5	23	12
07.03.08/Fr	40	1	12	27	63	1	16	46	14
08.03.08/Sa	24	1	8	15	35	1	12	22	12
09.03.08/So	25	1	9	15	31	1	9	21	11
10.03.08/Mo	50	-	12	38	63	-	14	49	12
11.03.08/Di	27	1	11	15	42	1	14	27	6
12.03.08/Mi	44	-	9	35	52	-	11	41	18
13.03.08/Do	45	-	12	33	52	-	12	40	11
14.03.08/Fr	51	-	13	38	69	-	16	53	23
15.03.08/Sa	17	-	5	12	25	-	8	17	11
16.03.08/So	17	-	5	12	26	-	5	21	12
17.03.08/Mo	38	-	10	28	47	-	11	36	20
18.03.08/Di	43	1	9	33	58	1	10	47	27
19.03.08/Mi	47	1	12	34	57	1	13	43	37
20.03.08/Do	46	-	10	36	66	-	10	56	37
21.03.08/Fr	18	-	5	13	25	-	6	19	12
22.03.08/Sa	27	-	7	20	32	-	9	23	12
23.03.08/So	20	1	4	15	35	1	5	29	21
24.03.08/Mo	19	-	-	19	24	-	-	24	15
25.03.08/Di	33	1	8	24	47	1	9	37	29
26.03.08/Mi	23	-	4	19	28	-	4	24	26
27.03.08/Do	24	1	6	17	29	1	6	22	13
28.03.08/Fr	32	2	6	24	41	3	6	32	20
29.03.08/Sa	30	-	13	17	35	-	13	22	14
30.03.08/So	14	-	4	10	29	-	8	21	5
31.03.08/Mo	48	2	10	36	55	2	11	42	17
<b>Insgesamt</b>	<b>955</b>	<b>14</b>	<b>250</b>	<b>691</b>	<b>1 273</b>	<b>15</b>	<b>292</b>	<b>966</b>	<b>520</b>
<b>innerorts</b>									
01.03.08/Sa	21	-	5	16	28	-	6	22	14
02.03.08/So	4	-	1	3	4	-	1	3	12
03.03.08/Mo	21	-	4	17	27	-	4	23	11
04.03.08/Di	17	-	2	15	18	-	2	16	8
05.03.08/Mi	23	-	6	17	34	-	6	28	3
06.03.08/Do	20	-	2	18	23	-	2	21	11
07.03.08/Fr	31	1	6	24	42	1	7	34	12
08.03.08/Sa	12	-	1	11	15	-	1	14	8
09.03.08/So	18	-	5	13	20	-	5	15	10
10.03.08/Mo	40	-	8	32	46	-	8	38	10
11.03.08/Di	19	1	6	12	30	1	6	23	5
12.03.08/Mi	37	-	6	31	40	-	6	34	10
13.03.08/Do	35	-	8	27	40	-	8	32	8
14.03.08/Fr	36	-	8	28	43	-	10	33	13
15.03.08/Sa	13	-	3	10	18	-	3	15	5
16.03.08/So	11	-	3	8	16	-	3	13	7
17.03.08/Mo	28	-	7	21	33	-	8	25	16
18.03.08/Di	26	-	5	21	31	-	5	26	11
19.03.08/Mi	24	-	4	20	29	-	4	25	19
20.03.08/Do	24	-	3	21	32	-	3	29	27
21.03.08/Fr	12	-	2	10	16	-	2	14	7
22.03.08/Sa	21	-	5	16	22	-	5	17	8
23.03.08/So	9	-	3	6	18	-	3	15	9
24.03.08/Mo	15	-	-	15	18	-	-	18	8
25.03.08/Di	21	-	6	15	27	-	6	21	17
26.03.08/Mi	14	-	3	11	14	-	3	11	15
27.03.08/Do	20	1	5	14	25	1	5	19	8
28.03.08/Fr	21	1	3	17	26	1	3	22	17
29.03.08/Sa	22	-	8	14	27	-	8	19	11
30.03.08/So	11	-	3	8	25	-	6	19	2
31.03.08/Mo	38	2	7	29	40	2	7	31	11
<b>Zusammen</b>	<b>664</b>	<b>6</b>	<b>138</b>	<b>520</b>	<b>827</b>	<b>6</b>	<b>146</b>	<b>675</b>	<b>333</b>

## Noch: 11. Straßenverkehrsunfälle und Verunglückte nach Datum und Ortslage

Datum/ Wochentag	Unfälle mit Personen- schaden	Davon mit			Verunglückte				Schwerwiegende Unfälle mit Sachschaden im engeren Sinne
		Ge- töteten	Schwer- verletzten	Leicht- verletzten	ins- gesamt	Ge- tötete	Schwer- verletzte	Leicht- verletzte	
<b>außerorts, einschließlich Autobahn</b>									
01.03.08/Sa	13	1	7	5	20	1	11	8	3
02.03.08/So	6	-	3	3	9	-	4	5	7
03.03.08/Mo	12	-	6	6	21	-	6	15	11
04.03.08/Di	9	-	7	2	14	-	8	6	3
05.03.08/Mi	4	-	1	3	4	-	1	3	1
06.03.08/Do	3	-	2	1	5	-	3	2	1
07.03.08/Fr	9	-	6	3	21	-	9	12	2
08.03.08/Sa	12	1	7	4	20	1	11	8	4
09.03.08/So	7	1	4	2	11	1	4	6	1
10.03.08/Mo	10	-	4	6	17	-	6	11	2
11.03.08/Di	8	-	5	3	12	-	8	4	1
12.03.08/Mi	7	-	3	4	12	-	5	7	8
13.03.08/Do	10	-	4	6	12	-	4	8	3
14.03.08/Fr	15	-	5	10	26	-	6	20	10
15.03.08/Sa	4	-	2	2	7	-	5	2	6
16.03.08/So	6	-	2	4	10	-	2	8	5
17.03.08/Mo	10	-	3	7	14	-	3	11	4
18.03.08/Di	17	1	4	12	27	1	5	21	16
19.03.08/Mi	23	1	8	14	28	1	9	18	18
20.03.08/Do	22	-	7	15	34	-	7	27	10
21.03.08/Fr	6	-	3	3	9	-	4	5	5
22.03.08/Sa	6	-	2	4	10	-	4	6	4
23.03.08/So	11	1	1	9	17	1	2	14	12
24.03.08/Mo	4	-	-	4	6	-	-	6	7
25.03.08/Di	12	1	2	9	20	1	3	16	12
26.03.08/Mi	9	-	1	8	14	-	1	13	11
27.03.08/Do	4	-	1	3	4	-	1	3	5
28.03.08/Fr	11	1	3	7	15	2	3	10	3
29.03.08/Sa	8	-	5	3	8	-	5	3	3
30.03.08/So	3	-	1	2	4	-	2	2	3
31.03.08/Mo	10	-	3	7	15	-	4	11	6
<b>Zusammen</b>	<b>291</b>	<b>8</b>	<b>112</b>	<b>171</b>	<b>446</b>	<b>9</b>	<b>146</b>	<b>291</b>	<b>187</b>
<b>auf Autobahnen</b>									
01.03.08/Sa	-	-	-	-	-	-	-	-	1
02.03.08/So	1	-	1	-	1	-	1	-	-
03.03.08/Mo	1	-	-	1	1	-	-	1	2
04.03.08/Di	-	-	-	-	-	-	-	-	-
05.03.08/Mi	-	-	-	-	-	-	-	-	-
06.03.08/Do	-	-	-	-	-	-	-	-	-
07.03.08/Fr	-	-	-	-	-	-	-	-	1
08.03.08/Sa	1	-	1	-	4	-	4	-	-
09.03.08/So	2	1	1	-	5	1	1	3	-
10.03.08/Mo	3	-	2	1	4	-	2	2	2
11.03.08/Di	1	-	1	-	1	-	1	-	-
12.03.08/Mi	1	-	1	-	3	-	3	-	2
13.03.08/Do	2	-	-	2	2	-	-	2	1
14.03.08/Fr	5	-	1	4	9	-	1	8	2
15.03.08/Sa	1	-	1	-	4	-	4	-	1
16.03.08/So	1	-	-	1	1	-	-	1	1
17.03.08/Mo	3	-	1	2	4	-	1	3	1
18.03.08/Di	1	-	-	1	1	-	-	1	4
19.03.08/Mi	5	1	1	3	8	1	2	5	7
20.03.08/Do	7	-	1	6	12	-	1	11	2
21.03.08/Fr	-	-	-	-	-	-	-	-	2
22.03.08/Sa	1	-	-	1	1	-	-	1	2
23.03.08/So	2	-	-	2	2	-	-	2	9
24.03.08/Mo	-	-	-	-	-	-	-	-	2
25.03.08/Di	1	-	-	1	3	-	-	3	5
26.03.08/Mi	1	-	-	1	2	-	-	2	3
27.03.08/Do	-	-	-	-	-	-	-	-	1
28.03.08/Fr	3	-	-	3	5	-	-	5	-
29.03.08/Sa	1	-	1	-	1	-	1	-	-
30.03.08/So	-	-	-	-	-	-	-	-	-
31.03.08/Mo	-	-	-	-	-	-	-	-	1
<b>Zusammen</b>	<b>44</b>	<b>2</b>	<b>13</b>	<b>29</b>	<b>74</b>	<b>2</b>	<b>22</b>	<b>50</b>	<b>52</b>



## 12. Straßenverkehrsunfälle und Verunglückte im März 2008 nach Kreisfreien Städten und Landkreisen sowie Ortslage

Kreisfreie Stadt Landkreis Regierungsbezirk Land Ortslage	Straßenverkehrsunfälle					Verunglückte			
	ins- gesamt	mit Personen- schaden	mit Sachschaden			ins- gesamt	davon		
			schwerwiegende		übrige		Getötete	Schwer- verletzte	Leicht- verletzte
			im engeren Sinne	Einfluss berausch. Mittel					
Chemnitz, Stadt	737	67	36	5	629	96			
innerorts	661	56	33	4	568	80	-	10	70
außerorts	76	11	3	1	61	16	1	4	11
Plauen, Stadt	201	15	11	2	173	16	-	2	14
innerorts	174	14	6	2	152	15	-	2	13
außerorts	27	1	5	-	21	1	-	-	1
Zwickau, Stadt	269	29	13	1	226	41	-	5	36
innerorts	245	25	11	1	208	35	-	4	31
außerorts	24	4	2	-	18	6	-	1	5
Annaberg	178	26	12	1	139	38	-	6	32
innerorts	122	16	9	1	96	25	-	4	21
außerorts	56	10	3	-	43	13	-	2	11
Chemnitzer Land	249	22	21	4	202	38	2	15	21
innerorts	181	16	15	4	146	27	1	11	15
außerorts	68	6	6	-	56	11	1	4	6
Freiberg	302	27	14	3	258	36	2	7	27
innerorts	222	15	10	3	194	16	1	2	13
außerorts	80	12	4	-	64	20	1	5	14
Vogtlandkreis	386	33	22	3	328	51	1	13	37
innerorts	221	16	9	2	194	21	1	5	15
außerorts	165	17	13	1	134	30	-	8	22
Mittlerer Erzgebirgskreis	152	16	8	-	128	25	-	6	19
innerorts	82	3	4	-	75	5	-	-	5
außerorts	70	13	4	-	53	20	-	6	14
Mittweida	315	37	28	-	250	55	1	18	36
innerorts	166	13	11	-	142	16	-	3	13
außerorts	149	24	17	-	108	39	1	15	23
Stollberg	152	16	10	-	126	21	-	4	17
innerorts	102	8	6	-	88	10	-	2	8
außerorts	50	8	4	-	38	11	-	2	9
Aue-Schwarzenberg	257	23	23	2	209	32	1	6	25
innerorts	204	15	15	2	172	19	1	1	17
außerorts	53	8	8	-	37	13	-	5	8
Zwickauer Land	219	26	17	-	176	33	1	6	26
innerorts	138	11	9	-	118	13	-	3	10
außerorts	81	15	8	-	58	20	1	3	16
<b>Regierungsbezirk Chemnitz</b>	<b>3 417</b>	<b>337</b>	<b>215</b>	<b>21</b>	<b>2 844</b>	<b>482</b>	<b>9</b>	<b>102</b>	<b>371</b>
<b>innerorts</b>	<b>2 518</b>	<b>208</b>	<b>138</b>	<b>19</b>	<b>2 153</b>	<b>282</b>	<b>4</b>	<b>47</b>	<b>231</b>
<b>außerorts</b>	<b>899</b>	<b>129</b>	<b>77</b>	<b>2</b>	<b>691</b>	<b>200</b>	<b>5</b>	<b>55</b>	<b>140</b>

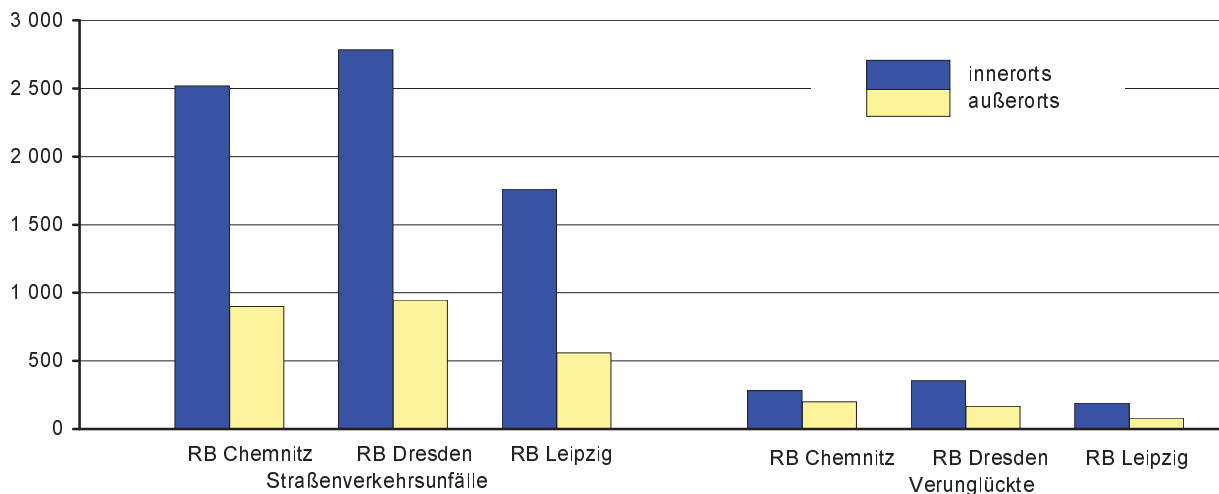
Noch: 12. Straßenverkehrsunfälle und Verunglückte im März 2008 nach Kreisfreien Städten und Landkreisen sowie Ortslage

Kreisfreie Stadt Landkreis Regierungsbezirk Land Ortslage	Straßenverkehrsunfälle					Verunglückte			
	ins- gesamt	mit Personen- schaden	mit Sachschaden			ins- gesamt	davon		
			schwerwiegende		übrige		Getötete	Schwer- verletzte	Leicht- verletzte
			im engeren Sinne	Einfluss berausch. Mittel					
Dresden, Stadt	1 260	135	65	6	1 054	174			
innerorts	1 179	128	56	6	989	157	-	28	129
außerorts	81	7	9	-	65	17	-	10	7
Görlitz, Stadt	120	10	3	-	107	12	-	1	11
innerorts	103	7	1	-	95	9	-	-	9
außerorts	17	3	2	-	12	3	-	1	2
Hoyerswerda, Stadt	83	7	3	3	70	8	-	1	7
innerorts	72	5	3	3	61	5	-	1	4
außerorts	11	2	-	-	9	3	-	-	3
Bautzen	369	53	17	4	295	72	1	19	52
innerorts	245	31	11	3	200	35	1	6	28
außerorts	124	22	6	1	95	37	-	13	24
Meißen	328	35	33	2	258	46	-	17	29
innerorts	205	22	14	2	167	26	-	8	18
außerorts	123	13	19	-	91	20	-	9	11
Niederschlesischer Oberlausitzkreis	219	28	10	2	179	41	-	14	27
innerorts	109	14	2	2	91	18	-	3	15
außerorts	110	14	8	-	88	23	-	11	12
Riesa-Großenhain	234	33	14	2	185	40	-	10	30
innerorts	150	22	7	2	119	25	-	5	20
außerorts	84	11	7	-	66	15	-	5	10
Löbau-Zittau	284	20	15	1	248	29	1	9	19
innerorts	201	12	13	-	176	17	-	2	15
außerorts	83	8	2	1	72	12	1	7	4
Sächsische Schweiz	282	37	15	-	230	43	-	7	36
innerorts	192	26	9	-	157	29	-	5	24
außerorts	90	11	6	-	73	14	-	2	12
Weißeritzkreis	248	15	18	5	210	22	-	8	14
innerorts	152	8	9	4	131	11	-	4	7
außerorts	96	7	9	1	79	11	-	4	7
Kamenz	304	24	12	5	263	34	2	4	28
innerorts	176	15	5	3	153	22	-	2	20
außerorts	128	9	7	2	110	12	2	2	8
<b>Regierungsbezirk Dresden</b>	<b>3 731</b>	<b>397</b>	<b>205</b>	<b>30</b>	<b>3 099</b>	<b>521</b>	<b>4</b>	<b>128</b>	<b>389</b>
<b>innerorts</b>	<b>2 784</b>	<b>290</b>	<b>130</b>	<b>25</b>	<b>2 339</b>	<b>354</b>	<b>1</b>	<b>64</b>	<b>289</b>
<b>außerorts</b>	<b>947</b>	<b>107</b>	<b>75</b>	<b>5</b>	<b>760</b>	<b>167</b>	<b>3</b>	<b>64</b>	<b>100</b>

Noch: 12. Straßenverkehrsunfälle und Verunglückte im März 2008 nach Kreisfreien Städten und Landkreisen sowie Ortslage

Kreisfreie Stadt Landkreis Regierungsbezirk Land Ortslage	Straßenverkehrsunfälle					Verunglückte			
	ins- gesamt	mit Personen- schaden	mit Sachschaden			ins- gesamt	davon		
			schwerwiegende		übrige		Getötete	Schwer- verletzte	Leicht- verletzte
			im engeren Sinne	Einfluss berausch. Mittel					
Leipzig, Stadt	1 186	110	35	9	1 032	128			
innerorts	1 108	105	33	8	962	122	-	17	105
außerorts	78	5	2	1	70	6	-	2	4
Delitzsch	260	25	16	1	218	32	1	11	20
innerorts	132	12	7	1	112	12	-	4	8
außerorts	128	13	9	-	106	20	1	7	12
Döbeln	150	18	5	-	127	21	1	5	15
innerorts	80	12	3	-	65	14	1	1	12
außerorts	70	6	2	-	62	7	-	4	3
Leipziger Land	270	26	19	2	223	36	-	9	27
innerorts	191	13	13	2	163	13	-	3	10
außerorts	79	13	6	-	60	23	-	6	17
Muldentalkreis	284	28	24	1	231	36	-	11	25
innerorts	148	14	9	1	124	19	-	5	14
außerorts	136	14	15	-	107	17	-	6	11
Torgau-Oschatz	171	14	1	4	152	17	-	7	10
innerorts	102	10	-	3	89	11	-	5	6
außerorts	69	4	1	1	63	6	-	2	4
<b>Regierungsbezirk Leipzig</b>	<b>2 321</b>	<b>221</b>	<b>100</b>	<b>17</b>	<b>1 983</b>	<b>270</b>	<b>2</b>	<b>62</b>	<b>206</b>
innerorts	1 761	166	65	15	1 515	191	1	35	155
außerorts	560	55	35	2	468	79	1	27	51
<b>Sachsen</b>	<b>9 469</b>	<b>955</b>	<b>520</b>	<b>68</b>	<b>7 926</b>	<b>1 273</b>	<b>15</b>	<b>292</b>	<b>966</b>
innerorts	7 063	664	333	59	6 007	827	6	146	675
außerorts	2 406	291	187	9	1 919	446	9	146	291

Abb. 10 Straßenverkehrsunfälle und Verunglückte nach Regierungsbezirken (RB) und Ortslage im März 2008



### 13. Straßenverkehrsunfälle und Verunglückte im Zeitraum Januar bis März 2008 nach Kreisfreien Städten und Landkreisen sowie Ortslage

Kreisfreie Stadt Landkreis Regierungsbezirk Land Ortslage	Straßenverkehrsunfälle					Verunglückte			
	ins- gesamt	mit Personen- schaden	mit Sachschaden			ins- gesamt	davon		
			schwerwiegende		übrige		Getötete	Schwer- verletzte	Leicht- verletzte
			im engeren Sinne	Einfluss berausch. Mittel					
Chemnitz, Stadt	2 099	208	122	12	1 757	284			
innerorts	1 901	179	108	11	1 603	249	1	34	214
außerorts	198	29	14	1	154	35	1	9	25
Plauen, Stadt	523	41	25	4	453	51	1	5	45
innerorts	431	30	17	4	380	34	1	3	30
außerorts	92	11	8	-	73	17	-	2	15
Zwickau, Stadt	755	81	39	5	630	110	1	13	96
innerorts	698	73	36	4	585	100	1	11	88
außerorts	57	8	3	1	45	10	-	2	8
Annaberg	473	62	29	2	380	93	1	31	61
innerorts	323	35	18	2	268	51	-	16	35
außerorts	150	27	11	-	112	42	1	15	26
Chemnitzer Land	722	78	58	10	576	104	2	31	71
innerorts	539	57	37	10	435	77	1	25	51
außerorts	183	21	21	-	141	27	1	6	20
Freiberg	810	86	40	7	677	108	5	27	76
innerorts	563	56	25	6	476	65	2	17	46
außerorts	247	30	15	1	201	43	3	10	30
Vogtlandkreis	1 051	95	55	9	892	138	6	34	98
innerorts	621	54	28	8	531	71	1	13	57
außerorts	430	41	27	1	361	67	5	21	41
Mittlerer Erzgebirgskreis	436	55	24	3	354	85	-	25	60
innerorts	243	22	11	3	207	31	-	8	23
außerorts	193	33	13	-	147	54	-	17	37
Mittweida	814	79	66	2	667	105	2	29	74
innerorts	447	40	32	2	373	49	1	8	40
außerorts	367	39	34	-	294	56	1	21	34
Stollberg	401	47	32	2	320	62	-	11	51
innerorts	264	28	16	-	220	34	-	7	27
außerorts	137	19	16	2	100	28	-	4	24
Aue-Schwarzenberg	679	71	42	7	559	96	2	29	65
innerorts	549	45	28	7	469	56	2	14	40
außerorts	130	26	14	-	90	40	-	15	25
Zwickauer Land	666	83	39	4	540	114	1	18	95
innerorts	439	54	24	4	357	74	-	11	63
außerorts	227	29	15	-	183	40	1	7	32
<b>Regierungsbezirk Chemnitz</b>	<b>9 429</b>	<b>986</b>	<b>571</b>	<b>67</b>	<b>7 805</b>	<b>1 350</b>	<b>23</b>	<b>296</b>	<b>1 031</b>
<b>innerorts</b>	<b>7 018</b>	<b>673</b>	<b>380</b>	<b>61</b>	<b>5 904</b>	<b>891</b>	<b>10</b>	<b>167</b>	<b>714</b>
<b>außerorts</b>	<b>2 411</b>	<b>313</b>	<b>191</b>	<b>6</b>	<b>1 901</b>	<b>459</b>	<b>13</b>	<b>129</b>	<b>317</b>

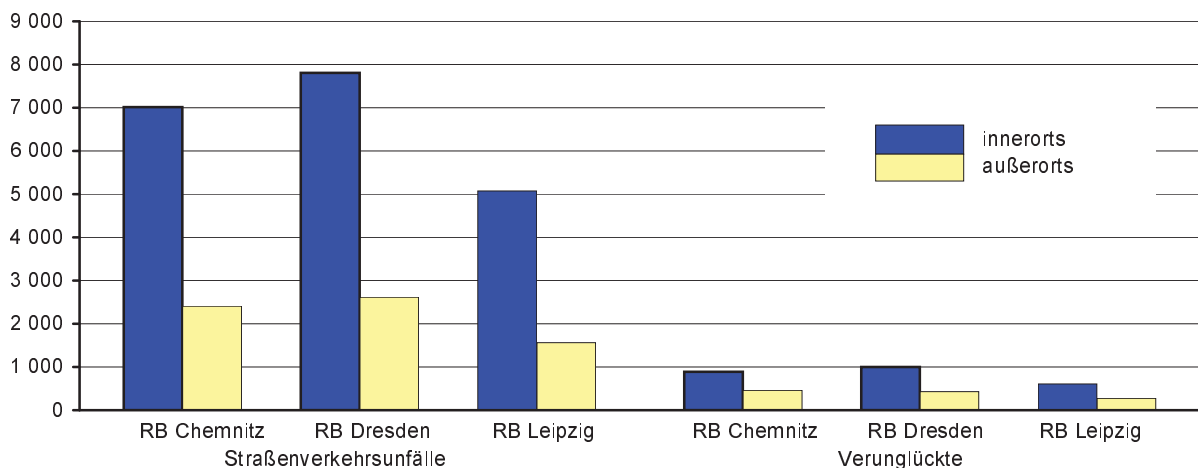
Noch: 13. Straßenverkehrsunfälle und Verunglückte im Zeitraum Januar bis März 2008  
nach Kreisfreien Städten und Landkreisen sowie Ortslage

Kreisfreie Stadt Landkreis Regierungsbezirk Land Ortslage	Straßenverkehrsunfälle					Verunglückte			
	ins- gesamt	mit Personen- schaden	mit Sachschaden			ins- gesamt	davon		
			schwerwiegende		übrige		Getötete	Schwer- verletzte	Leicht- verletzte
			im engeren Sinne	Einfluss berausch. Mittel					
Dresden, Stadt	3 588	369	170	17	3 032	449			
innerorts	3 378	352	146	17	2 863	417	-	73	344
außerorts	210	17	24	-	169	32	-	12	20
Görlitz, Stadt	346	33	10	1	302	39	1	11	27
innerorts	298	25	8	1	264	29	1	8	20
außerorts	48	8	2	-	38	10	-	3	7
Hoyerswerda, Stadt	228	20	8	4	196	22	-	5	17
innerorts	187	13	8	4	162	13	-	3	10
außerorts	41	7	-	-	34	9	-	2	7
Bautzen	1 021	137	50	14	820	173	2	40	131
innerorts	697	83	28	12	574	97	1	19	77
außerorts	324	54	22	2	246	76	1	21	54
Meißen	861	98	71	6	686	125	1	44	80
innerorts	546	60	39	5	442	68	-	18	50
außerorts	315	38	32	1	244	57	1	26	30
Niederschlesischer Oberlausitzkreis	613	67	33	7	506	93	-	31	62
innerorts	292	36	12	6	238	41	-	10	31
außerorts	321	31	21	1	268	52	-	21	31
Riesa-Großenhain	657	81	35	7	534	98	-	18	80
innerorts	397	53	17	7	320	60	-	10	50
außerorts	260	28	18	-	214	38	-	8	30
Löbau-Zittau	816	93	40	4	679	130	3	29	98
innerorts	569	70	28	2	469	91	2	16	73
außerorts	247	23	12	2	210	39	1	13	25
Sächsische Schweiz	775	84	43	6	642	117	1	30	86
innerorts	532	56	27	4	445	76	1	20	55
außerorts	243	28	16	2	197	41	-	10	31
Weißeritzkreis	655	56	30	10	559	79	1	22	56
innerorts	429	33	18	8	370	44	-	12	32
außerorts	226	23	12	2	189	35	1	10	24
Kamenz	862	85	30	11	736	109	4	22	83
innerorts	482	52	14	7	409	66	1	14	51
außerorts	380	33	16	4	327	43	3	8	32
<b>Regierungsbezirk Dresden</b>	<b>10 422</b>	<b>1 123</b>	<b>520</b>	<b>87</b>	<b>8 692</b>	<b>1 434</b>	<b>13</b>	<b>337</b>	<b>1 084</b>
<b>innerorts</b>	<b>7 807</b>	<b>833</b>	<b>345</b>	<b>73</b>	<b>6 556</b>	<b>1 002</b>	<b>6</b>	<b>203</b>	<b>793</b>
<b>außerorts</b>	<b>2 615</b>	<b>290</b>	<b>175</b>	<b>14</b>	<b>2 136</b>	<b>432</b>	<b>7</b>	<b>134</b>	<b>291</b>

Noch: 13. Straßenverkehrsunfälle und Verunglückte im Zeitraum Januar bis März 2008  
nach Kreisfreien Städten und Landkreisen sowie Ortslage

Kreisfreie Stadt Landkreis Regierungsbezirk Land Ortslage	Straßenverkehrsunfälle					Verunglückte			
	ins- gesamt	mit Personen- schaden	mit Sachschaden			ins- gesamt	davon		
			schwerwiegende		übrige ohne Alkohol- unfälle		Getötete	Schwer- verletzte	Leicht- verletzte
			im engeren Sinne	Einfluss berausch. Mittel					
Leipzig, Stadt	3 358	349	142	34	2 833	407			
innerorts	3 140	331	129	32	2 648	383	1	47	335
außerorts	218	18	13	2	185	24	-	4	20
Delitzsch	794	89	42	3	660	129	1	36	92
innerorts	437	41	23	3	370	50	-	12	38
außerorts	357	48	19	-	290	79	1	24	54
Döbeln	386	45	12	4	325	57	1	12	44
innerorts	208	24	7	3	174	29	1	2	26
außerorts	178	21	5	1	151	28	-	10	18
Leipziger Land	806	86	49	6	665	112	3	27	82
innerorts	556	48	28	6	474	52	-	13	39
außerorts	250	38	21	-	191	60	3	14	43
Muldentalkreis	795	84	45	6	660	115	2	39	74
innerorts	418	45	18	6	349	59	1	17	41
außerorts	377	39	27	-	311	56	1	22	33
Torgau-Oschatz	496	49	10	5	432	65	1	18	46
innerorts	314	30	8	4	272	35	-	12	23
außerorts	182	19	2	1	160	30	1	6	23
<b>Regierungsbezirk Leipzig</b>	<b>6 635</b>	<b>702</b>	<b>300</b>	<b>58</b>	<b>5 575</b>	<b>885</b>	<b>9</b>	<b>183</b>	<b>693</b>
innerorts	<b>5 073</b>	<b>519</b>	<b>213</b>	<b>54</b>	<b>4 287</b>	<b>608</b>	<b>3</b>	<b>103</b>	<b>502</b>
außerorts	<b>1 562</b>	<b>183</b>	<b>87</b>	<b>4</b>	<b>1 288</b>	<b>277</b>	<b>6</b>	<b>80</b>	<b>191</b>
<b>Sachsen</b>	<b>26 486</b>	<b>2 811</b>	<b>1 391</b>	<b>212</b>	<b>22 072</b>	<b>3 669</b>	<b>45</b>	<b>816</b>	<b>2 808</b>
innerorts	<b>19 898</b>	<b>2 025</b>	<b>938</b>	<b>188</b>	<b>16 747</b>	<b>2 501</b>	<b>19</b>	<b>473</b>	<b>2 009</b>
außerorts	<b>6 588</b>	<b>786</b>	<b>453</b>	<b>24</b>	<b>5 325</b>	<b>1 168</b>	<b>26</b>	<b>343</b>	<b>799</b>

Abb. 11 Straßenverkehrsunfälle und Verunglückte nach Regierungsbezirken (RB) und Ortslage im Zeitraum Januar bis März 2008



#### 14. Straßenverkehrsunfälle und Verunglückte im Zeitraum Januar bis März 2008 nach Ortslage, Unfalltypen, Monaten, Wochentagen, Uhrzeit und Lichtverhältnissen

Merkmal	Unfälle mit Personen- schaden	Ver- unglückte	Davon			Schwerwiegende Unfälle mit Sachschaden	
			Ge- tötete	Schwer- verletzte	Leicht- verletzte	im engeren Sinne	Einfluss be- rausch. Mittel
<b>Insgesamt</b>	<b>2 811</b>	<b>3 669</b>	<b>45</b>	<b>816</b>	<b>2 808</b>	<b>1 391</b>	<b>212</b>
Ortslage							
innerorts	2 025	2 501	19	473	2 009	938	188
außerorts ohne Autobahn	686	1 015	24	304	687	339	21
auf Autobahnen	100	153	2	39	112	114	3
Unfalltyp							
Fahrunfall	643	865	21	296	548	447	85
Abbiegeunfall	370	485	-	72	413	182	18
Einbiegen-/Kreuzenunfall	695	920	2	144	774	530	17
Überschreitenunfall	225	248	10	91	147	1	2
Unfall durch ruhenden Verkehr	51	55	-	14	41	13	17
Unfall im Längsverkehr	590	824	8	120	696	143	32
sonstiger Unfall	237	272	4	79	189	75	41
Monat							
Januar	996	1 259	16	271	972	484	76
Februar	860	1 137	14	253	870	387	68
März	955	1 273	15	292	966	520	68
April	...	...	...	...	...	...	...
Mai	...	...	...	...	...	...	...
Juni	...	...	...	...	...	...	...
Juli	...	...	...	...	...	...	...
August	...	...	...	...	...	...	...
September	...	...	...	...	...	...	...
Oktober	...	...	...	...	...	...	...
November	...	...	...	...	...	...	...
Dezember	...	...	...	...	...	...	...
Wochentag							
Montag	481	613	9	124	480	228	18
Dienstag	420	540	8	113	419	194	36
Mittwoch	424	532	7	112	413	218	25
Donnerstag	459	585	6	119	460	204	26
Freitag	473	613	9	136	468	234	37
Samstag	308	426	3	123	300	150	31
Sonntag	246	360	3	89	268	163	39
Uhrzeit <sup>1)</sup>							
0 - 1:59 Uhr	60	77	-	21	56	49	15
2 - 3:59 Uhr	34	45	-	11	34	37	13
4 - 5:59 Uhr	75	92	4	26	62	81	18
6 - 7:59 Uhr	327	398	3	81	314	166	20
8 - 9:59 Uhr	239	298	6	63	229	132	7
10 - 11:59 Uhr	338	434	8	74	352	157	9
12 - 13:59 Uhr	348	443	2	97	344	156	18
14 - 15:59 Uhr	467	614	4	156	454	167	20
16 - 17:59 Uhr	410	560	7	116	437	174	23
18 - 19:59 Uhr	257	350	7	78	265	126	25
20 - 21:59 Uhr	155	208	2	49	157	77	19
22 - 23:59 Uhr	101	150	2	44	104	69	25
Lichtverhältnisse							
Tageslicht	1 788	2 307	26	489	1 792	799	79
Dämmerung	203	274	1	53	220	101	12
Dunkelheit	820	1 088	18	274	796	491	121

1) Unfälle mit fehlendem Merkmal wurden nicht ausgewertet.

**15. Straßenverkehrsunfälle und Verunglückte im Zeitraum Januar bis März 2008  
nach Ortslage, Unfalltypen, Monaten, Wochentagen, Uhrzeit und Lichtverhältnissen -  
Alkoholunfälle<sup>1)</sup>**

Merkmal	Unfälle mit Personen- schaden	Ver- unglückte	Davon			Schwerwiegende Unfälle mit Sachschaden	
			Ge- tötete	Schwer- verletzte	Leicht- verletzte	im engeren Sinne	Einfluss be- rausch. Mittel
<b>Insgesamt</b>	<b>160</b>	<b>194</b>	<b>2</b>	<b>56</b>	<b>136</b>	<b>126</b>	<b>212</b>
Ortslage							
innerorts	121	140	2	35	103	91	188
außerorts ohne Autobahn	33	46	-	19	27	28	21
auf Autobahnen	6	8	-	2	6	7	3
Unfalltyp							
Fahrunfall	82	99	1	31	67	86	85
Abbiegeunfall	12	14	-	2	12	8	18
Einbiegen-/Kreuzenunfall	16	19	-	3	16	8	17
Überschreitenunfall	15	16	1	8	7	1	2
Unfall durch ruhenden Verkehr	3	3	-	1	2	7	17
Unfall im Längsverkehr	18	28	-	7	21	9	32
sonstiger Unfall	14	15	-	4	11	7	41
Monat							
Januar	53	70	-	17	53	36	76
Februar	51	63	1	22	40	46	68
März	56	61	1	17	43	44	68
April	...	...	...	...	...	...	...
Mai	...	...	...	...	...	...	...
Juni	...	...	...	...	...	...	...
Juli	...	...	...	...	...	...	...
August	...	...	...	...	...	...	...
September	...	...	...	...	...	...	...
Oktober	...	...	...	...	...	...	...
November	...	...	...	...	...	...	...
Dezember	...	...	...	...	...	...	...
Wochentag							
Montag	16	20	-	6	14	13	18
Dienstag	21	23	-	8	15	21	36
Mittwoch	12	14	-	7	7	12	25
Donnerstag	16	21	-	3	18	12	26
Freitag	33	39	2	13	24	20	37
Samstag	34	40	-	10	30	15	31
Sonntag	28	37	-	9	28	33	39
Uhrzeit <sup>2)</sup>							
0 - 1:59 Uhr	21	25	-	8	17	16	15
2 - 3:59 Uhr	14	17	-	6	11	19	13
4 - 5:59 Uhr	8	11	-	1	10	17	18
6 - 7:59 Uhr	8	9	-	-	9	9	20
8 - 9:59 Uhr	2	2	-	-	2	3	7
10 - 11:59 Uhr	4	4	-	1	3	4	9
12 - 13:59 Uhr	11	14	-	3	11	5	18
14 - 15:59 Uhr	16	18	-	4	14	6	20
16 - 17:59 Uhr	15	18	-	4	14	4	23
18 - 19:59 Uhr	17	25	2	10	13	10	25
20 - 21:59 Uhr	22	27	-	10	17	17	19
22 - 23:59 Uhr	22	24	-	9	15	16	25
Lichtverhältnisse							
Tageslicht	47	55	-	11	44	26	79
Dämmerung	5	6	-	2	4	4	12
Dunkelheit	108	133	2	43	88	96	121

1) Alkoholunfälle sind Unfälle, bei denen mindestens ein Beteiligter alkoholisiert war.

2) Unfälle mit fehlendem Merkmal wurden nicht ausgewertet.



**16. Straßenverkehrsunfälle und Verunglückte im Zeitraum Januar bis März 2008  
nach Ortslage, Unfalltypen, Monaten, Wochentagen, Uhrzeit und Lichtverhältnissen -  
Anteil der Alkoholunfälle an allen Unfällen in Prozent <sup>1)</sup>**

Merkmal	Unfälle mit Personen- schaden	Ver- unglückte	Davon			Schwerwiegende Unfälle mit Sachschaden	
			Ge- tötete	Schwer- verletzte	Leicht- verletzte	im engeren Sinne	Einfluss be- rausch. Mittel
<b>Insgesamt</b>	<b>5,7</b>	<b>5,3</b>	<b>4,4</b>	<b>6,9</b>	<b>4,8</b>	<b>9,1</b>	<b>100</b>
Ortslage							
innerorts	6,0	5,6	10,5	7,4	5,1	9,7	100
außerorts ohne Autobahn	4,8	4,5	-	6,3	3,9	8,3	100
auf Autobahnen	6,0	5,2	-	5,1	5,4	6,1	100
Unfalltyp							
Fahrunfall	12,8	11,4	4,8	10,5	12,2	19,2	100
Abbiegeunfall	3,2	2,9	-	2,8	2,9	4,4	100
Einbiegen-/Kreuzenunfall	2,3	2,1	-	2,1	2,1	1,5	100
Überschreitenunfall	6,7	6,5	10,0	8,8	4,8	100,0	100
Unfall durch ruhenden Verkehr	5,9	5,5	-	7,1	4,9	53,8	100
Unfall im Längsverkehr	3,1	3,4	-	5,8	3,0	6,3	100
sonstiger Unfall	5,9	5,5	-	5,1	5,8	9,3	100
Monat							
Januar	5,3	5,6	-	6,3	5,5	7,4	100
Februar	5,9	5,5	7,1	8,7	4,6	11,9	100
März	5,9	4,8	6,7	5,8	4,5	8,5	100
April	...	...	...	...	...	...	...
Mai	...	...	...	...	...	...	...
Juni	...	...	...	...	...	...	...
Juli	...	...	...	...	...	...	...
August	...	...	...	...	...	...	...
September	...	...	...	...	...	...	...
Oktober	...	...	...	...	...	...	...
November	...	...	...	...	...	...	...
Dezember	...	...	...	...	...	...	...
Wochentag							
Montag	3,3	3,3	-	4,8	2,9	5,7	100
Dienstag	5,0	4,3	-	7,1	3,6	10,8	100
Mittwoch	2,8	2,6	-	6,3	1,7	5,5	100
Donnerstag	3,5	3,6	-	2,5	3,9	5,9	100
Freitag	7,0	6,4	22,2	9,6	5,1	8,5	100
Samstag	11,0	9,4	-	8,1	10,0	10,0	100
Sonntag	11,4	10,3	-	10,1	10,4	20,2	100
Uhrzeit <sup>2)</sup>							
0 - 1:59 Uhr	35,0	32,5	-	38,1	30,4	32,7	100
2 - 3:59 Uhr	41,2	37,8	-	54,5	32,4	51,4	100
4 - 5:59 Uhr	10,7	12,0	-	3,8	16,1	21,0	100
6 - 7:59 Uhr	2,4	2,3	-	-	2,9	5,4	100
8 - 9:59 Uhr	0,8	0,7	-	-	0,9	2,3	100
10 - 11:59 Uhr	1,2	0,9	-	1,4	0,9	2,5	100
12 - 13:59 Uhr	3,2	3,2	-	3,1	3,2	3,2	100
14 - 15:59 Uhr	3,4	2,9	-	2,6	3,1	3,6	100
16 - 17:59 Uhr	3,7	3,2	-	3,4	3,2	2,3	100
18 - 19:59 Uhr	6,6	7,1	28,6	12,8	4,9	7,9	100
20 - 21:59 Uhr	14,2	13,0	-	20,4	10,8	22,1	100
22 - 23:59 Uhr	21,8	16,0	-	20,5	14,4	23,2	100
Lichtverhältnisse							
Tageslicht	2,6	2,4	-	2,2	2,5	3,3	100
Dämmerung	2,5	2,2	-	3,8	1,8	4,0	100
Dunkelheit	13,2	12,2	11,1	15,7	11,1	19,6	100

1) Alkoholunfälle sind Unfälle, bei denen mindestens ein Beteiligter alkoholisiert war.

2) Unfälle mit fehlendem Merkmal wurden nicht ausgewertet.