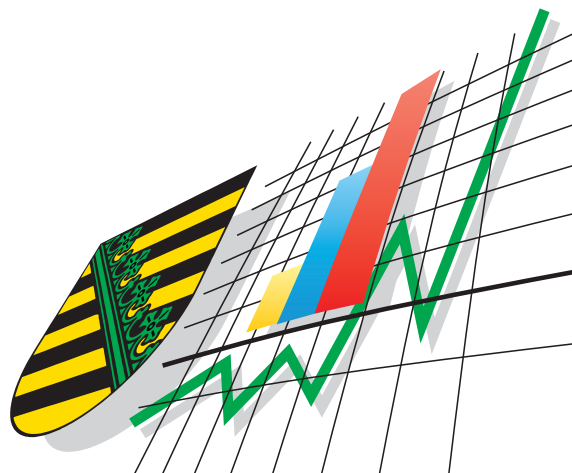


Statistisches Landesamt
des Freistaates
Sachsen



Statistische Berichte

Straßenverkehrsunfälle im Freistaat Sachsen

März 2007

Zeichenerklärung

-	Nichts vorhanden (genau Null)	x	Tabellenfach gesperrt, weil Aussage nicht sinnvoll
0	Weniger als die Hälfte von 1 in der letzten besetzten Stelle, jedoch mehr als nichts	()	Aussagewert ist eingeschränkt
...	Angabe fällt später an	p	vorläufige Zahl
/	Zahlenwert nicht sicher genug	r	berichtigte Zahl
.	Zahlenwert unbekannt oder geheim zu halten	s	geschätzte Zahl

Herausgeber:

Statistisches Landesamt des Freistaates Sachsen

Macherstraße 63
01917 Kamenz

Postfach 11 05
01911 Kamenz

Telefon

Vermittlung 03578 33-0

Präsidentin/Sekretariat -1900

Telefax -1999

Auskunft -1913, -1914

Telefax -1921

Bibliothek -4352

Telefax -1598

Vertrieb -4316

Internet

www.statistik.sachsen.de

E-Mail

info@statistik.sachsen.de

Kein Zugang für elektronisch signierte sowie verschlüsselte Dokumente

Inhalt

	Seite
Vorbemerkungen	3
Definitionen	3
Ergebnisdarstellung	4
Tabellenteil	
1. Straßenverkehrsunfälle mit Sachschaden 2005 bis 2007 nach Monaten	8
2. Straßenverkehrsunfälle mit Personenschaden 2005 bis 2007 nach Monaten	8
3. Verunglückte bei Straßenverkehrsunfällen 2005 bis 2007 nach Monaten	8
4. Straßenverkehrsunfälle mit Personenschaden und Verunglückte nach Straßenarten und Ortslage	9
5. Straßenverkehrsunfälle mit Personenschaden und Verunglückte nach Unfallarten und Ortslage	10
6. Straßenverkehrsunfälle mit Personenschaden und Verunglückte nach Unfalltypen und Ortslage	12
7. Verunglückte bei Straßenverkehrsunfällen nach Art der Verkehrsbeteiligung	13
8. Verunglückte bei Straßenverkehrsunfällen nach Altersgruppen und Geschlecht	14
9. An Straßenverkehrsunfällen beteiligte Fahrzeugführer und Fußgänger	16
10. Ursachen von Straßenverkehrsunfällen mit Personenschaden	18
11. Straßenverkehrsunfälle und Verunglückte nach Datum und Ortslage	21
12. Straßenverkehrsunfälle und Verunglückte im März 2007 nach Kreisfreien Städten und Landkreisen sowie Ortslage	23
13. Straßenverkehrsunfälle und Verunglückte im Zeitraum Januar bis März 2007 nach Kreisfreien Städten und Landkreisen sowie Ortslage	26
14. Straßenverkehrsunfälle und Verunglückte im Zeitraum Januar bis März 2007 nach Ortslage, Unfalltypen, Monaten, Wochentagen, Uhrzeit und Lichtverhältnissen	29
15. Straßenverkehrsunfälle und Verunglückte im Zeitraum Januar bis März 2007 nach Ortslage, Unfalltypen, Monaten, Wochentagen, Uhrzeit und Lichtverhältnissen - Alkoholunfälle	30
16. Straßenverkehrsunfälle und Verunglückte im Zeitraum Januar bis März 2007 nach Ortslage, Unfalltypen, Monaten, Wochentagen, Uhrzeit und Lichtverhältnissen – Anteil der Alkoholunfälle an allen Unfällen	31

Abbildungen

Abb. 1	Alkoholunfälle insgesamt und Verunglückte bei Alkoholunfällen mit Personenschaden von März 2004 bis März 2007	5
Abb. 2	Unfälle mit Personenschaden unter Alkoholeinfluss von Januar bis März 2005 bis 2007 nach Unfalltypen	5
Abb. 3	Unfälle mit Personenschaden unter Alkoholeinfluss von Januar bis März 2005 bis 2007 nach Wochentagen	5
Abb. 4	Straßenverkehrsunfälle insgesamt 2005 bis 2007 nach Monaten	6
Abb. 5	Straßenverkehrsunfälle mit Personenschaden 2005 bis 2007 nach Monaten	6
Abb. 6	Straßenverkehrsunfälle mit Sachschaden 2005 bis 2007 nach Monaten	6
Abb. 7	Getötete bei Straßenverkehrsunfällen 2005 bis 2007 nach Monaten	7
Abb. 8	Schwerverletzte bei Straßenverkehrsunfällen 2005 bis 2007 nach Monaten	7
Abb. 9	Leichtverletzte bei Straßenverkehrsunfällen 2005 bis 2007 nach Monaten	7
Abb. 10	Straßenverkehrsunfälle und Verunglückte nach Regierungsbezirken und Ortslage im März 2007	25
Abb. 11	Straßenverkehrsunfälle und Verunglückte nach Regierungsbezirken und Ortslage im Zeitraum Januar bis März 2007	28

Vorbemerkungen

Rechtsgrundlagen

Die Rechtsgrundlage des vorliegenden Berichtes bildet das Gesetz über die Statistik der Straßenverkehrsunfälle vom 15. Juni 1990 (BGBl. I S. 1078 ff.) in Verbindung mit dem Bundesstatistikgesetz vom 22. Januar 1987 (BGBl. I S. 462, 565), zuletzt geändert durch Artikel 2 des Gesetzes vom 9. Juni 2005 (BGBl. I S. 1534) und dem Sächsischen Statistikgesetz vom 17. Mai 1993 (SächsGVBl. S. 453), zuletzt geändert durch Artikel 13 des Gesetzes vom 6. Juni 2002 (SächsGVBl. S. 168).

Ab dem 1. Januar 1995 gelten zusätzlich das Erste Gesetz zur Änderung des Straßenverkehrsunfallstatistikgesetzes vom 23. November 1994 (BGBl. I S. 3491) und die Verordnung zur näheren Bestimmung des schwerwiegenden Unfalls mit Sachschaden im Sinne des Straßenverkehrsunfallstatistikgesetzes vom 21. Dezember 1994 (BGBl. I S. 3970).

Berichtskreis

Die Statistik der Straßenverkehrsunfälle erfasst alle Unfälle, zu denen die Polizei herangezogen wurde.

Definitionen

Straßenverkehrsunfälle sind Unfälle, bei denen infolge des Fahrverkehrs auf öffentlichen Wegen und Plätzen Personen verletzt oder getötet wurden oder Sachschaden verursacht worden ist.

Unfälle werden nach ihren Folgen unterschieden in:

- Unfälle mit Personenschaden: Unfälle, bei denen Personen getötet bzw. schwer oder leicht verletzt wurden.

Als Verunglückte zählen Personen (auch Mitfahrer), die beim Unfall verletzt oder getötet wurden. Dabei werden erfasst als:

- Getötete: Personen, die beim Unfall oder innerhalb von 30 Tagen an den Unfallfolgen starben,
- Schwerverletzte: Personen, die unmittelbar zur stationären Behandlung (für mindestens 24 Stunden) in einem Krankenhaus aufgenommen wurden,
- Leichtverletzte: alle übrigen Verletzten.

- Schwerwiegende Unfälle mit Sachschaden:

- im engeren Sinne: Unfälle, bei denen ein Straftatbestand oder eine Ordnungswidrigkeit (Bußgeld) vorlag und bei denen gleichzeitig mindestens ein Kfz aufgrund eines Unfallschadens von der Unfallstelle abgeschleppt werden musste (nicht fahrbereit); dies betrifft auch Fälle mit Alkoholeinwirkung,
- sonstige Sachschadensunfälle unter Alkoholeinwirkung: Unfälle, bei denen mindestens ein Unfallbeteiligter unter Alkoholeinwirkung stand und alle beteiligten Kfz noch fahrbereit waren.

- Sonstige Sachschadensunfälle ohne Alkoholeinwirkung (sog. Bagatelleunfälle):
alle übrigen Sachschadensunfälle.

Als Beteiligte an einem Straßenverkehrsunfall werden alle Fahrzeugführer oder Fußgänger erfasst, die selbst - oder deren Fahrzeug - Schäden erlitten oder hervorgerufen haben.

Jedem Straßenverkehrsunfall können ein oder mehrere Unfallursachen zugeordnet werden, so dass die Anzahl der Ursachen i. d. R. größer ist als die Anzahl der Unfälle.

Bei Nachmeldungen handelt es sich um Unfallvorgänge, die aufgrund verspäteten Eingangs der Unfallanzeigen nicht mehr in das jeweilige Monatsergebnis eingearbeitet werden können.

Ergebnisdarstellung

Im März 2007 sind im Freistaat Sachsen 9 655 Straßenverkehrsunfälle von der Polizei registriert worden. Das waren 13,9 Prozent weniger Unfälle als im gleichen Monat des Vorjahres. Die meisten Unfälle gehörten zu den so genannten Bagatellunfällen - das sind die sonstigen Sachschadensunfälle ohne Alkoholeinwirkung. Ihre Zahl betrug 7 941 im März 2007, das waren 1 589 Unfälle weniger als im März 2006. Die Zahl der Unfälle mit Personenschaden erhöhte sich im März 2007 um 152 auf 1 137 Unfälle. Die Zahl der sonstigen Sachschadensunfälle unter Alkohol verringerte sich um neun auf 87 Unfälle und die Zahl der schwerwiegenden Sachschadensunfälle im engeren Sinne um 119 auf 490 Unfälle.

Bei Unfällen mit Personenschaden verunglückten im März diesen Jahres 1 481 Verkehrsteilnehmer. Das waren 170 mehr als im gleichen Monat des Vorjahres. Dabei wurden 364 Verkehrsteilnehmer schwer und 1 095 leicht verletzt, 22 Personen wurden getötet, das waren acht Personen mehr.

Von Januar bis März 2007 ereigneten sich auf Sachsens Straßen 27 402 Unfälle. Das waren 13,0 Prozent weniger Unfälle als im gleichen Zeitraum des Vorjahres. Dabei sank die Zahl der Bagatellunfälle im Vergleich zum Vorjahreszeitraum auf 22 608 (-4 036 Unfälle). Die Zahl der schwerwiegenden Sachschadensunfälle im engeren Sinne verringerte sich um 376 auf 1 516 Unfälle und die der sonstigen Sachschadensunfälle unter Alkohol reduzierte sich um zwei auf 249 Unfälle. Die Anzahl der Unfälle mit Personenschaden stieg um 312 auf 3 029 Unfälle. Dabei erhöhte sich die Zahl der Unfälle mit Schwerverletzten von 664 auf 816 und die der Unfälle mit Leichtverletzten von 2 001 auf 2 167 Unfälle. Die Zahl der Unfälle mit Getöteten sank um sechs auf 46 Unfälle.

Insgesamt verunglückten von Januar bis März diesen Jahres 3 931 Personen, darunter 52 tödlich, 932 wurden schwer verletzt (+159 Personen) und 2 947 leicht verletzt (+192 Personen).

Bei Unfällen mit Personenschaden unter Alkoholeinwirkung und bei schwerwiegenden Sachschadensunfällen im engeren Sinne unter Alkoholeinfluss ist eine Erhöhung gegenüber den ersten drei Monaten des Vorjahres zu verzeichnen. Es ereigneten sich von Januar bis März 2007 insgesamt 595 Alkoholunfälle (+11,2 Prozent), darunter 157 Unfälle mit schwerwiegendem Sachschaden im engeren Sinne (+29,8 Prozent) und 189 Unfälle mit Personenschaden (+16,0 Prozent). Bei diesen Unfällen verunglückten 235 Personen (+11,9 Prozent), darunter sechs tödlich und damit drei Personen mehr als im gleichen Zeitraum des Vorjahres. Die Anzahl der schwer Verletzten stieg von 76 auf 88 Personen und die Zahl der Leichtverletzten von 131 auf 141 Personen.

Bei 23 Alkoholunfällen mit Personenschaden trug ein nicht alkoholisierter Verkehrsteilnehmer die Hauptschuld am Unfall. Bei den anderen 166 Alkoholunfällen mit Personenschaden war der Hauptverursacher des Unfalls alkoholisiert. Montag bis Sonnabend waren vier von fünf Alkoholunfällen hauptsächlich auf Alkoholeinfluss zurückzuführen, sonntags war es nahezu jeder Alkoholunfall mit Personenschaden. In den Nachtstunden von 20 Uhr abends bis 6 Uhr morgens geschahen 59,0 Prozent aller Alkoholunfälle mit Personenschaden.

Bei Unfällen durch alkoholisierte Hauptverursacher eines Unfalls kamen im Zeitraum Januar bis März 2007 vier Personen ums Leben (Vorjahr: drei), 76 wurden schwer (Vorjahr: 65) und 129 leicht verletzt (Vorjahr: 123).

Im ersten Quartal 2007 gehörte - ebenso wie in den Jahren zuvor - ein Drittel der alkoholisierten Hauptverursacher eines Alkoholunfalls mit Personenschaden zur Altersgruppe der 18- bis unter 25-Jährigen. Bei Unfällen durch Jugendliche dieser Altersgruppe wurde eine Person getötet, 16 Personen wurden schwer und 46 leicht verletzt.

Entgegen dem allgemeinen Trend der Erhöhung alkoholbedingter Unfälle in Sachsen verringerte sich in der Stadt Dresden und im Landkreis Leipziger Land im ersten Quartal 2007 die Zahl der Unfälle mit Personenschaden durch alkoholisierte Hauptverursacher gegenüber dem Vorjahreszeitraum deutlich. Im Landkreis Bautzen konnte eine deutliche Erhöhung der alkoholbedingten Unfälle festgestellt werden.

Der Unfalltyp eines Unfalls beschreibt die Konfliktsituation, die zum Unfall führte, d. h. die Phase des Verkehrsgeschehens, in der ein Fehlverhalten den weiteren Verkehrsablauf nicht mehr kontrollierbar machte. Insgesamt werden sieben Unfalltypen unterschieden.

Es zeigte sich, dass mehr als die Hälfte aller Unfälle mit Personenschaden unter Alkoholeinfluss im ersten Quartal 2007 Fahrunfälle waren. Fahrunfälle sind Unfälle infolge des Verlusts der Kontrolle über das Fahrzeug, ohne dass ein anderer Verkehrsteilnehmer, ein Tier oder ein Hindernis auf der Fahrbahn den Fahrer zum Reagieren gezwungen hat - wegen nicht angepasster Geschwindigkeit oder falscher Einschätzung des Straßenverlaufs, des Straßenzustandes o. Ä. Bei diesen Fahrunfällen wurden 48 Personen schwer und 73 Personen leicht verletzt.

Von Januar bis März 2007 waren 13,8 Prozent aller Unfälle mit Personenschaden unter Alkoholeinfluss die Überschreitenunfälle. Das sind Unfälle infolge eines Konfliktes zwischen einem Fahrzeug und einem Fußgänger auf der Fahrbahn, sofern dieser nicht in Längsrichtung ging und sofern das Fahrzeug nicht abgelenkt ist. Dies gilt auch, wenn der Fußgänger nicht angefahren wurde. Bei diesen Unfällen verunglückte eine Person tödlich, 16 Personen wurden schwer und zehn Personen leicht verletzt.

Abb. 1 Alkoholunfälle insgesamt und Verunglückte bei Alkoholunfällen mit Personenschaden von März 2004 bis März 2007

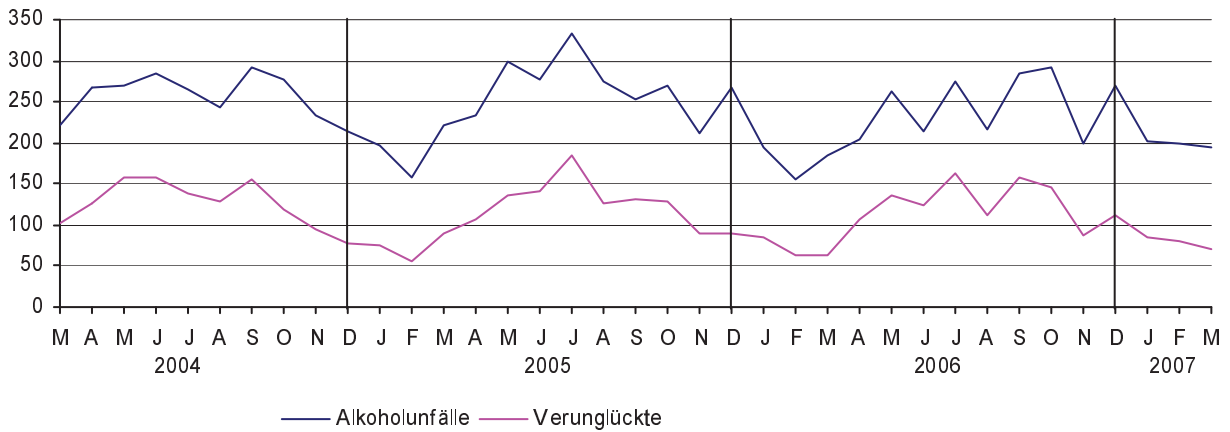


Abb. 2 Unfälle mit Personenschaden unter Alkoholeinfluss von Januar bis März 2005 bis 2007 nach Unfalltypen

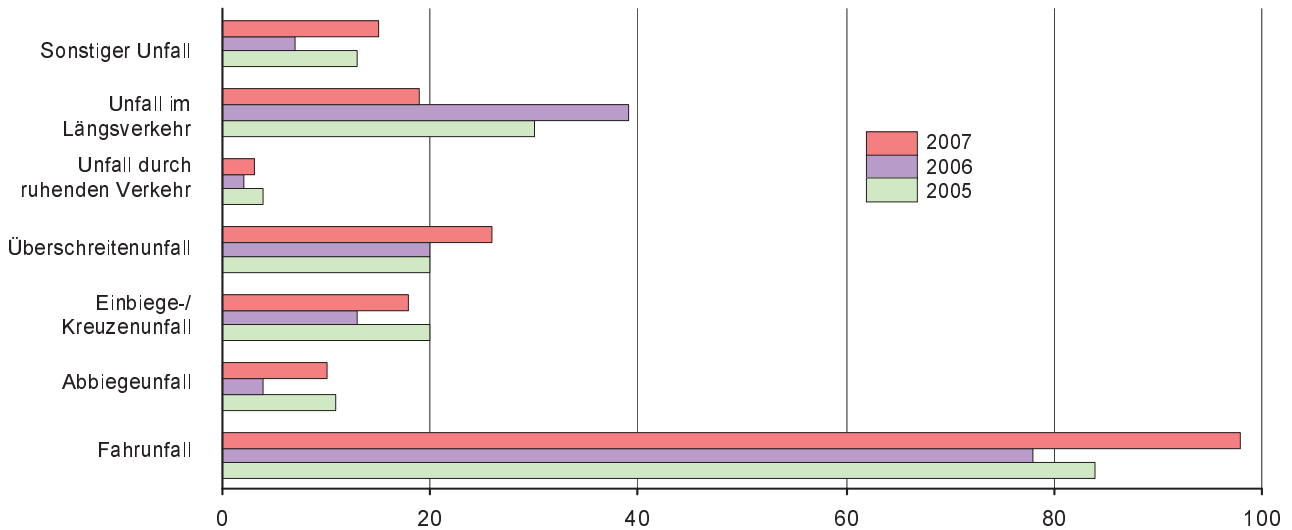


Abb. 3 Unfälle mit Personenschaden unter Alkoholeinfluss von Januar bis März 2005 bis 2007 nach Wochentagen

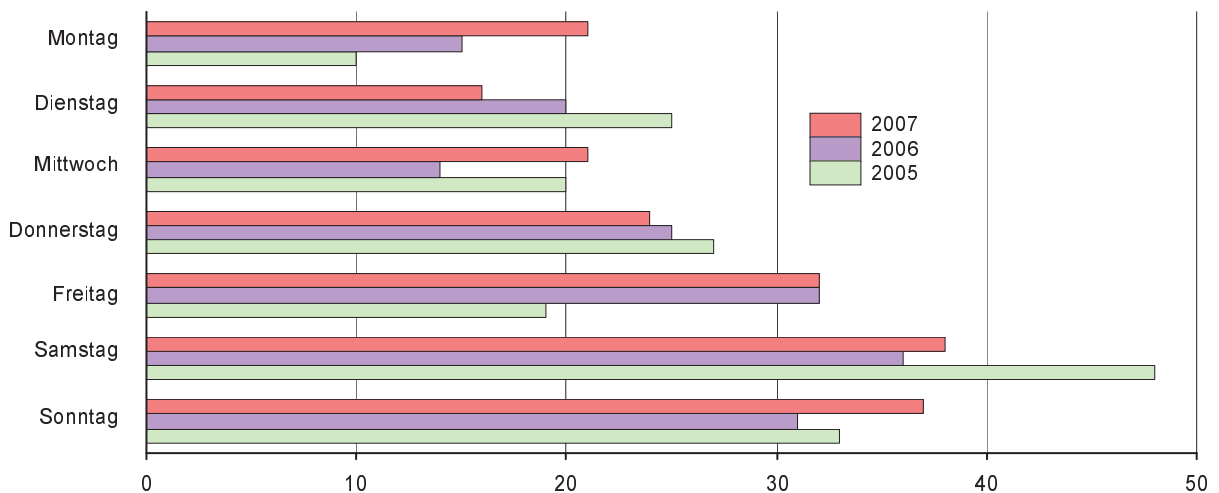


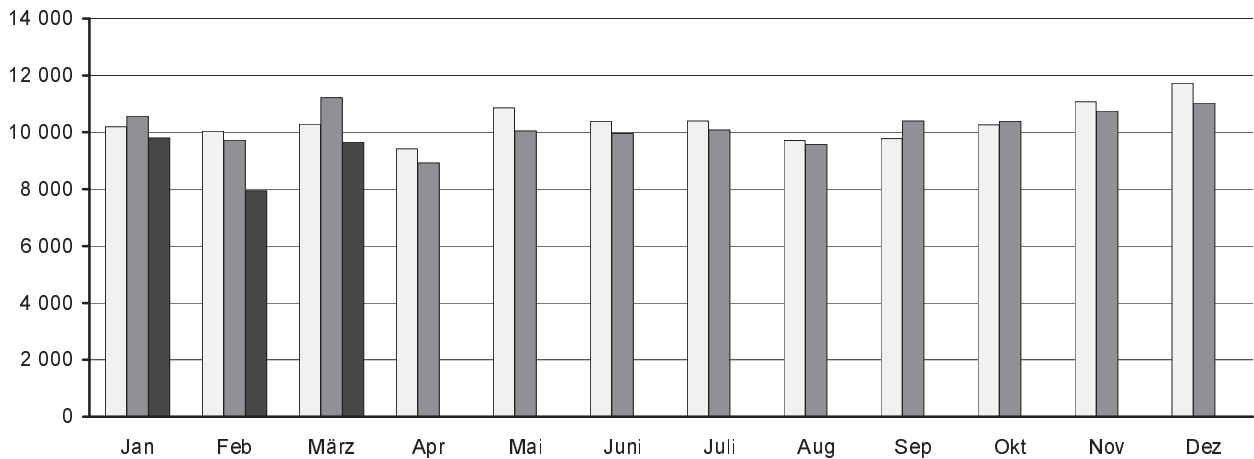
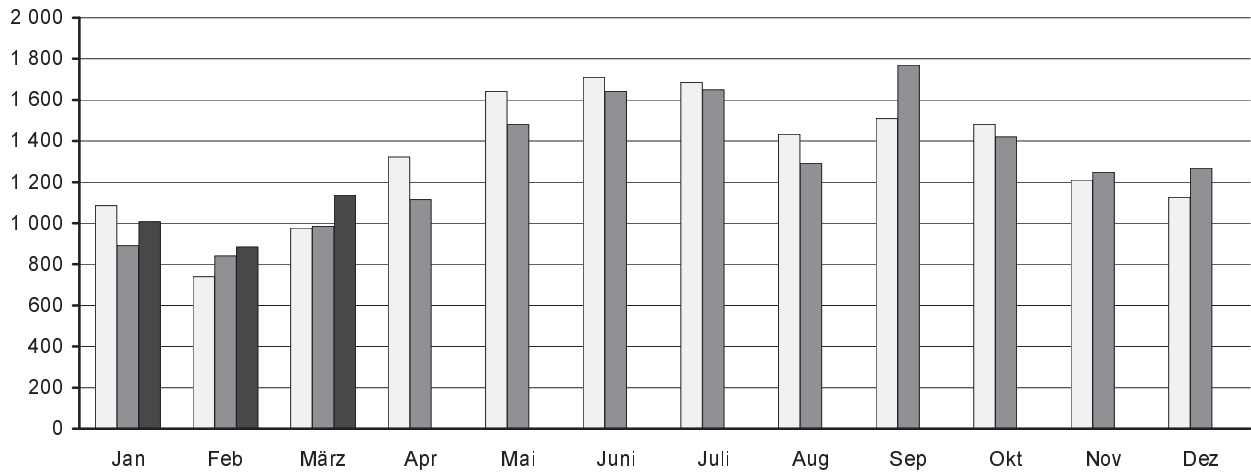
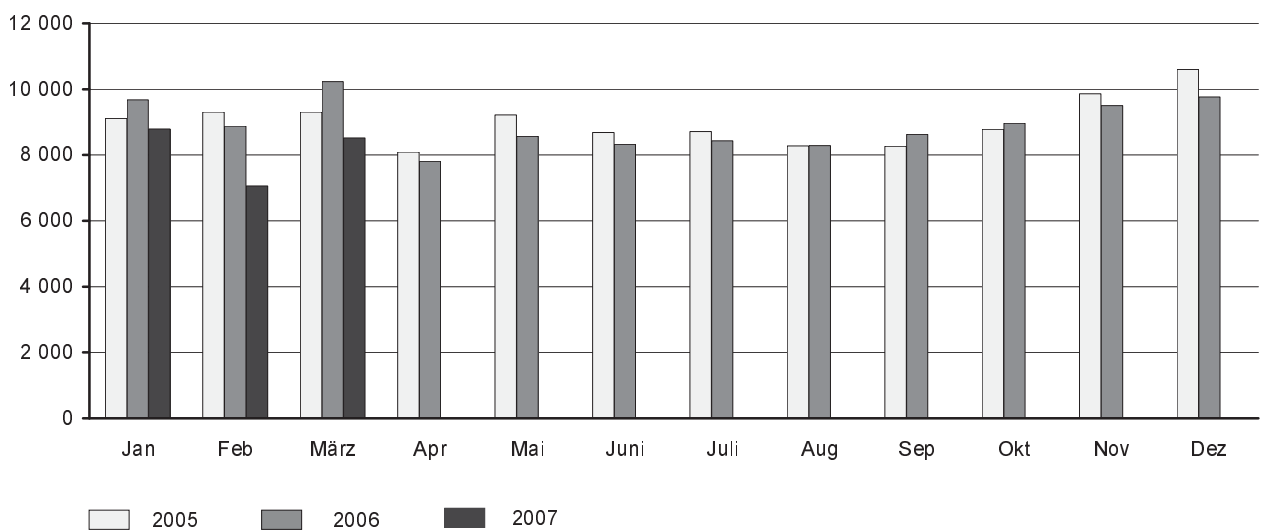
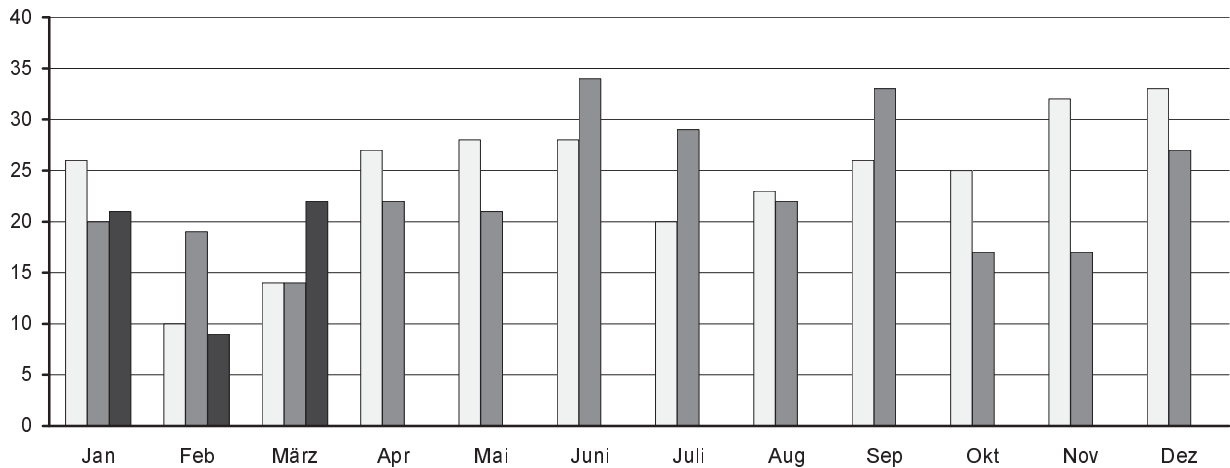
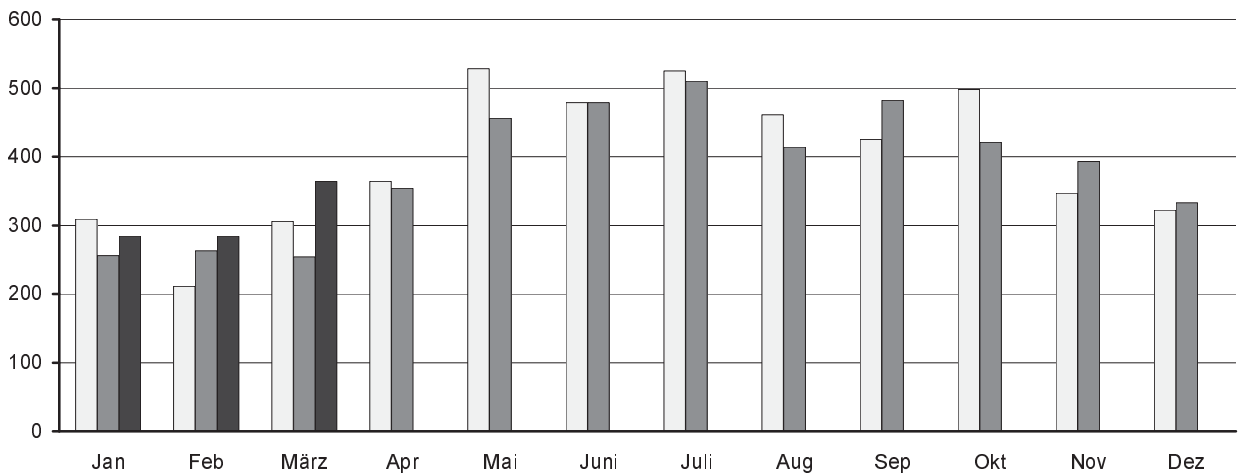
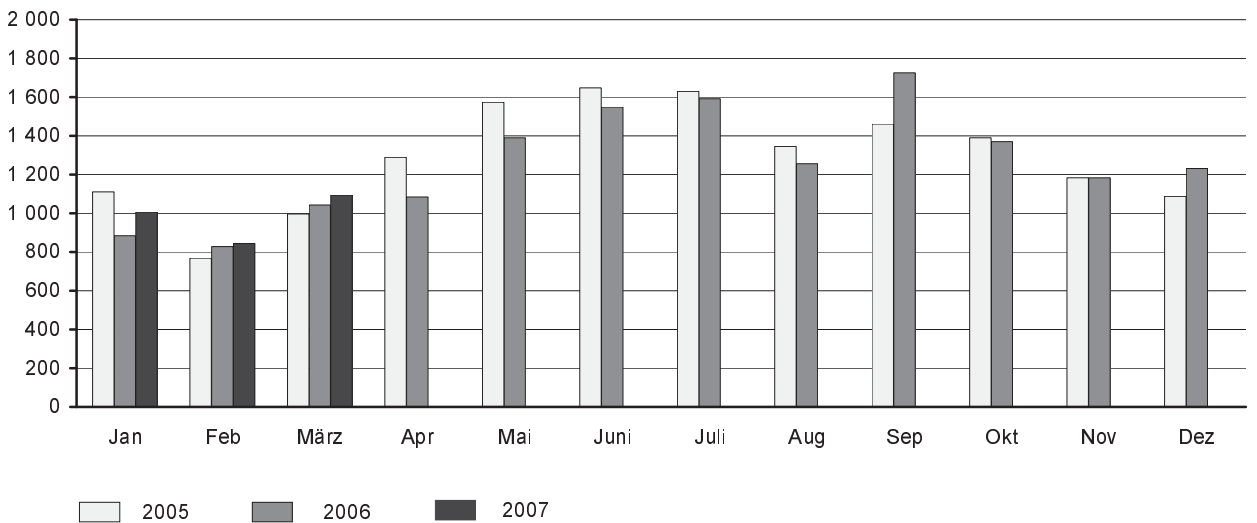
Abb. 4 Straßenverkehrsunfälle insgesamt 2005 bis 2007 nach Monaten**Abb. 5 Straßenverkehrsunfälle mit Personenschaden 2005 bis 2007 nach Monaten****Abb. 6 Straßenverkehrsunfälle mit Sachschaden 2005 bis 2007 nach Monaten**

Abb. 7 Getötete bei Straßenverkehrsunfällen 2005 bis 2007 nach Monaten**Abb. 8 Schwerverletzte bei Straßenverkehrsunfällen 2005 bis 2007 nach Monaten****Abb. 9 Leichtverletzte bei Straßenverkehrsunfällen 2005 bis 2007 nach Monaten**

1. Straßenverkehrsunfälle mit Sachschaden 2005 bis 2007 nach Monaten¹⁾

Monat	Insgesamt			Schwerwiegende Unfälle mit Sachschaden						Sonst. Sachschadensunfälle ohne Alkoholeinwirkung		
				im engeren Sinne			sonstige unter Alkohol					
	2005	2006	2007	2005	2006	2007	2005	2006	2007	2005	2006	2007
Januar	9 114	9 672	8 795	675	655	582	99	88	84	8 340	8 929	8 129
Februar	9 302	8 880	7 060	633	628	444	78	67	78	8 591	8 185	6 538
März	9 311	10 235	8 518	546	609	490	90	96	87	8 675	9 530	7 941
April	8 092	7 811	...	439	446	...	103	79	...	7 550	7 286	...
Mai	9 222	8 570	...	538	438	...	124	112	...	8 560	8 020	...
Juni	8 681	8 321	...	487	388	...	112	91	...	8 082	7 842	...
Juli	8 714	8 431	...	524	452	...	123	110	...	8 067	7 869	...
August	8 275	8 289	...	489	537	...	121	87	...	7 665	7 665	...
September	8 268	8 625	...	454	420	...	98	111	...	7 716	8 094	...
Oktober	8 777	8 966	...	495	565	...	106	113	...	8 176	8 288	...
November	9 865	9 501	...	622	534	...	93	87	...	9 150	8 880	...
Dezember	10 603	9 764	...	734	625	...	137	113	...	9 732	9 026	...
Jan.-März	27 727	28 787	24 373	1 854	1 892	1 516	267	251	249	25 606	26 644	22 608
Jahr	108 224	107 065	...	6 636	6 297	...	1 284	1 154	...	100 304	99 614	...

2. Straßenverkehrsunfälle mit Personenschaden 2005 bis 2007 nach Monaten¹⁾

Monat	Insgesamt			Unfälle mit								
				Getöteten			Schwerverletzten			Leichtverletzten		
	2005	2006	2007	2005	2006	2007	2005	2006	2007	2005	2006	2007
Januar	1 086	891	1 008	24	19	18	260	217	244	802	655	746
Februar	740	841	884	8	19	9	169	219	252	563	603	623
März	977	985	1 137	14	14	19	270	228	320	693	743	798
April	1 322	1 115	...	25	22	...	334	300	...	963	793	...
Mai	1 641	1 481	...	26	21	...	470	387	...	1 145	1 073	...
Juni	1 710	1 642	...	28	31	...	428	419	...	1 254	1 192	...
Juli	1 686	1 649	...	20	25	...	448	449	...	1 218	1 175	...
August	1 433	1 291	...	23	21	...	403	366	...	1 007	904	...
September	1 509	1 769	...	26	33	...	372	438	...	1 111	1 298	...
Oktober	1 482	1 421	...	25	15	...	444	373	...	1 013	1 033	...
November	1 210	1 248	...	29	17	...	300	344	...	881	887	...
Dezember	1 126	1 268	...	31	27	...	266	302	...	829	939	...
Jan.-März	2 803	2 717	3 029	46	52	46	699	664	816	2 058	2 001	2 167
Jahr	15 922	15 601	...	279	264	...	4 164	4 042	...	11 479	11 295	...

3. Verunglückte bei Straßenverkehrsunfällen 2005 bis 2007 nach Monaten¹⁾

Monat	Insgesamt			Verunglückte								
				Getötete			Schwerverletzte			Leichtverletzte		
	2005	2006	2007	2005	2006	2007	2005	2006	2007	2005	2006	2007
Januar	1 446	1 160	1 312	26	20	21	309	256	284	1 111	884	1 007
Februar	990	1 110	1 138	10	19	9	211	263	284	769	828	845
März	1 316	1 311	1 481	14	14	22	306	254	364	996	1 043	1 095
April	1 681	1 461	...	27	22	...	364	354	...	1 290	1 085	...
Mai	2 129	1 867	...	28	21	...	528	456	...	1 573	1 390	...
Juni	2 155	2 061	...	28	34	...	479	479	...	1 648	1 548	...
Juli	2 174	2 131	...	20	29	...	525	510	...	1 629	1 592	...
August	1 829	1 692	...	23	22	...	461	414	...	1 345	1 256	...
September	1 912	2 240	...	26	33	...	425	482	...	1 461	1 725	...
Oktober	1 913	1 808	...	25	17	...	498	421	...	1 390	1 370	...
November	1 563	1 594	...	32	17	...	347	393	...	1 184	1 184	...
Dezember	1 443	1 592	...	33	27	...	322	333	...	1 088	1 232	...
Jan.-März	3 752	3 581	3 931	50	53	52	826	773	932	2 876	2 755	2 947
Jahr	20 551	20 027	...	292	275	...	4 775	4 615	...	15 484	15 137	...

1) einschließlich Nachmeldungen

4. Straßenverkehrsunfälle mit Personenschaden und Verunglückte nach Straßenarten und Ortslage

Straßenart Ortslage	Unfälle mit Personen- schaden	Verunglückte				Unfälle mit Personen- schaden	Verunglückte			
		insgesamt	davon				insgesamt	davon		
			Getötete	Schwer- verletzte	Leicht- verletzte			Getötete	Schwer- verletzte	Leicht- verletzte
März 2007										
Autobahnen	46	83	1	17	65	58	93	-	24	69
Bundesstraßen	298	410	9	96	305	277	383	4	70	309
innerorts	184	239	4	56	179	171	223	1	28	194
außerorts	114	171	5	40	126	106	160	3	42	115
Staatsstraßen	254	340	6	105	229	207	274	5	53	216
innerorts	150	185	-	47	138	119	155	3	27	125
außerorts	104	155	6	58	91	88	119	2	26	91
Kreisstraßen	90	119	2	33	84	83	108	1	30	77
innerorts	55	70	2	16	52	51	62	-	14	48
außerorts	35	49	-	17	32	32	46	1	16	29
Andere Straßen	449	529	4	113	412	360	453	4	77	372
innerorts	434	510	3	109	398	346	429	4	76	349
außerorts	15	19	1	4	14	14	24	-	1	23
Insgesamt	1 137	1 481	22	364	1 095	985	1 311	14	254	1 043
innerorts	823	1 004	9	228	767	687	869	8	145	716
außerorts	314	477	13	136	328	298	442	6	109	327
Januar - März 2007										
Autobahnen	124	206	5	49	152	130	193	2	46	145
Bundesstraßen	788	1 085	18	245	822	768	1 067	13	207	847
innerorts	499	648	6	128	514	482	635	5	105	525
außerorts	289	437	12	117	308	286	432	8	102	322
Staatsstraßen	725	966	13	267	686	631	865	21	212	632
innerorts	412	511	2	113	396	337	432	8	91	333
außerorts	313	455	11	154	290	294	433	13	121	299
Kreisstraßen	216	298	5	82	211	249	331	5	82	244
innerorts	113	146	3	38	105	146	179	-	36	143
außerorts	103	152	2	44	106	103	152	5	46	101
Andere Straßen	1 176	1 376	11	289	1 076	939	1 125	12	226	887
innerorts	1 124	1 312	9	268	1 035	888	1 054	12	211	831
außerorts	52	64	2	21	41	51	71	-	15	56
Insgesamt	3 029	3 931	52	932	2 947	2 717	3 581	53	773	2 755
innerorts	2 148	2 617	20	547	2 050	1 853	2 300	25	443	1 832
außerorts	881	1 314	32	385	897	864	1 281	28	330	923
Januar - März 2006										
Autobahnen	124	206	5	49	152	130	193	2	46	145
Bundesstraßen	788	1 085	18	245	822	768	1 067	13	207	847
innerorts	499	648	6	128	514	482	635	5	105	525
außerorts	289	437	12	117	308	286	432	8	102	322
Staatsstraßen	725	966	13	267	686	631	865	21	212	632
innerorts	412	511	2	113	396	337	432	8	91	333
außerorts	313	455	11	154	290	294	433	13	121	299
Kreisstraßen	216	298	5	82	211	249	331	5	82	244
innerorts	113	146	3	38	105	146	179	-	36	143
außerorts	103	152	2	44	106	103	152	5	46	101
Andere Straßen	1 176	1 376	11	289	1 076	939	1 125	12	226	887
innerorts	1 124	1 312	9	268	1 035	888	1 054	12	211	831
außerorts	52	64	2	21	41	51	71	-	15	56
Insgesamt	3 029	3 931	52	932	2 947	2 717	3 581	53	773	2 755
innerorts	2 148	2 617	20	547	2 050	1 853	2 300	25	443	1 832
außerorts	881	1 314	32	385	897	864	1 281	28	330	923

5. Straßenverkehrsunfälle mit Personenschaden und Verunglückte nach Unfallarten und Ortslage

Unfallart Ortslage	Unfälle mit Personen- schaden	Verunglückte				Unfälle mit Personen- schaden	Verunglückte			
		insgesamt	davon				insgesamt	davon		
			Getötete	Schwer- verletzte	Leicht- verletzte			Getötete	Schwer- verletzte	Leicht- verletzte
März 2007										
März 2006										
Zusammenstoß mit anderem Fahrzeug, das										
anfährt, anhält oder im ruhenden Verkehr steht	61	81	-	11	70	61	82	-	4	78
innerorts	56	72	-	9	63	53	63	-	3	60
außerorts	5	9	-	2	7	8	19	-	1	18
vorausfährt oder wartet	147	182	3	18	161	149	231	1	23	207
innerorts	109	126	-	8	118	102	142	-	9	133
außerorts	38	56	3	10	43	47	89	1	14	74
seitlich in gleicher Richtung fährt	49	63	-	9	54	30	38	-	4	34
innerorts	34	43	-	4	39	19	23	-	2	21
außerorts	15	20	-	5	15	11	15	-	2	13
entgegenkommt	108	190	2	57	131	107	176	3	33	140
innerorts	67	109	-	27	82	61	99	2	14	83
außerorts	41	81	2	30	49	46	77	1	19	57
einbiegt oder kreuzt	342	424	2	76	346	251	345	3	57	285
innerorts	280	335	2	55	278	219	287	1	41	245
außerorts	62	89	-	21	68	32	58	2	16	40
Zusammenstoß zwischen Fahrzeug und Fußgänger	131	145	5	57	83	124	132	2	47	83
innerorts	126	139	4	57	78	123	131	2	46	83
außerorts	5	6	1	-	5	1	1	-	1	-
Aufprall auf Hindernis	6	6	-	1	5	3	3	-	1	2
innerorts	2	2	-	-	2	2	2	-	1	1
außerorts	4	4	-	1	3	1	1	-	-	1
Abkommen von Fahrbahn nach rechts	118	172	2	60	110	108	130	2	31	97
innerorts	40	51	1	22	28	25	30	-	9	21
außerorts	78	121	1	38	82	83	100	2	22	76
nach links	77	105	6	35	64	83	100	1	35	64
innerorts	26	33	-	12	21	27	31	1	7	23
außerorts	51	72	6	23	43	56	69	-	28	41
Unfall anderer Art	98	113	2	40	71	69	74	2	19	53
innerorts	83	94	2	34	58	56	61	2	13	46
außerorts	15	19	-	6	13	13	13	-	6	7
Insgesamt	1 137	1 481	22	364	1 095	985	1 311	14	254	1 043
innerorts	823	1 004	9	228	767	687	869	8	145	716
außerorts	314	477	13	136	328	298	442	6	109	327

Noch: 5. Straßenverkehrsunfälle mit Personenschaden und Verunglückte nach Unfallarten und Ortslage

Unfallart Ortslage	Unfälle mit Personen- schaden	Verunglückte				Unfälle mit Personen- schaden	Verunglückte			
		insgesamt	davon				insgesamt	davon		
			Getötete	Schwer- verletzte	Leicht- verletzte			Getötete	Schwer- verletzte	Leicht- verletzte
Januar - März 2007										
Januar - März 2006										
Zusammenstoß mit anderem Fahrzeug, das										
anfährt, anhält oder im ruhenden Verkehr steht	150	181	-	22	159	152	194	-	18	176
innerorts	139	166	-	18	148	131	155	-	13	142
außerorts	11	15	-	4	11	21	39	-	5	34
vorausfährt oder wartet	370	478	4	51	423	387	545	2	59	484
innerorts	277	343	-	23	320	275	366	-	30	336
außerorts	93	135	4	28	103	112	179	2	29	148
seitlich in gleicher Richtung fährt	113	139	-	24	115	76	97	2	17	78
innerorts	82	98	-	12	86	41	46	-	9	37
außerorts	31	41	-	12	29	35	51	2	8	41
entgegenkommt	317	539	5	156	378	307	526	10	119	397
innerorts	183	276	-	62	244	170	268	3	44	221
außerorts	134	263	5	94	164	137	258	7	75	176
einbiegt oder kreuzt	866	1 113	5	193	915	634	871	5	149	717
innerorts	702	857	5	130	722	544	701	2	109	590
außerorts	164	256	-	63	193	90	170	3	40	127
Zusammenstoß zwischen Fahrzeug und Fußgänger										
innerorts	399	434	12	161	261	379	402	13	147	242
außerorts	383	416	9	158	249	365	388	13	140	235
außerorts	16	18	3	3	12	14	14	-	7	7
Aufprall auf Hindernis	13	13	-	2	11	10	12	2	4	6
innerorts	6	6	-	-	6	2	2	-	1	1
außerorts	7	7	-	2	5	8	10	2	3	5
Abkommen von Fahrbahn										
nach rechts	334	459	9	150	300	330	406	10	117	279
innerorts	120	156	3	54	99	97	118	3	38	77
außerorts	214	303	6	96	201	233	288	7	79	202
nach links	230	295	12	95	188	275	346	7	97	242
innerorts	69	83	-	31	52	97	116	2	24	90
außerorts	161	212	12	64	136	178	230	5	73	152
Unfall anderer Art	237	280	5	78	197	167	182	2	46	134
innerorts	187	216	3	59	154	131	140	2	35	103
außerorts	50	64	2	19	43	36	42	-	11	31
Insgesamt	3 029	3 931	52	932	2 947	2 717	3 581	53	773	2 755
innerorts	2 148	2 617	20	547	2 050	1 853	2 300	25	443	1 832
außerorts	881	1 314	32	385	897	864	1 281	28	330	923

6. Straßenverkehrsunfälle mit Personenschaden und Verunglückte nach Unfalltypen und Ortslage

Unfalltyp Ortslage	Unfälle mit Personen- schaden	Verunglückte				Unfälle mit Personen- schaden	Verunglückte			
		insgesamt	davon				insgesamt	davon		
			Getötete	Schwer- verletzte	Leicht- verletzte			Getötete	Schwer- verletzte	Leicht- verletzte
März 2007										
Fahrunfall	232	312	8	116	188	257	335	4	81	250
innerorts	93	124	2	47	75	97	125	1	26	98
außerorts	139	188	6	69	113	160	210	3	55	152
Abbiegeunfall	160	236	3	53	180	106	143	1	19	123
innerorts	129	173	1	34	138	86	117	-	15	102
außerorts	31	63	2	19	42	20	26	1	4	21
Einbiegen-/Kreuzenunfall	297	364	3	58	303	222	304	2	52	250
innerorts	247	295	3	43	249	191	249	1	36	212
außerorts	50	69	-	15	54	31	55	1	16	38
Überschreitenunfall	81	87	1	40	46	105	114	2	38	74
innerorts	81	87	1	40	46	105	114	2	38	74
außerorts	-	-	-	-	-	-	-	-	-	-
Unfall durch ruhenden Verkehr	23	27	-	3	24	11	12	-	3	9
innerorts	22	26	-	2	24	9	10	-	2	8
außerorts	1	1	-	1	-	2	2	-	1	1
Unfall im Längsverkehr	233	302	6	47	249	220	327	3	40	284
innerorts	161	194	1	24	169	149	204	2	19	183
außerorts	72	108	5	23	80	71	123	1	21	101
Sonstiger Unfall	111	153	1	47	105	64	76	2	21	53
innerorts	90	105	1	38	66	50	50	2	9	39
außerorts	21	48	-	9	39	14	26	-	12	14
Insgesamt	1 137	1 481	22	364	1 095	985	1 311	14	254	1 043
innerorts	823	1 004	9	228	767	687	869	8	145	716
außerorts	314	477	13	136	328	298	442	6	109	327
Januar - März 2007										
Fahrunfall	674	882	18	294	570	776	1 020	19	256	745
innerorts	272	345	3	109	233	316	411	5	89	317
außerorts	402	537	15	185	337	460	609	14	167	428
Abbiegeunfall	411	573	6	119	448	300	403	2	69	332
innerorts	334	431	4	82	345	247	316	-	51	265
außerorts	77	142	2	37	103	53	87	2	18	67
Einbiegen-/Kreuzenunfall	745	950	5	157	788	554	755	4	130	621
innerorts	606	736	5	104	627	476	608	2	93	513
außerorts	139	214	-	53	161	78	147	2	37	108
Überschreitenunfall	263	282	4	128	150	255	272	13	107	152
innerorts	258	276	4	126	146	251	268	13	107	148
außerorts	5	6	-	2	4	4	4	-	-	4
Unfall durch ruhenden Verkehr	63	70	-	8	62	31	36	-	4	32
innerorts	61	68	-	6	62	27	32	-	3	29
außerorts	2	2	-	2	-	4	4	-	1	3
Unfall im Längsverkehr	612	829	13	133	683	616	889	11	155	723
innerorts	418	531	2	61	468	396	520	2	70	448
außerorts	194	298	11	72	215	220	369	9	85	275
Sonstiger Unfall	261	345	6	93	246	185	206	4	52	150
innerorts	199	230	2	59	169	140	145	3	30	112
außerorts	62	115	4	34	77	45	61	1	22	38
Insgesamt	3 029	3 931	52	932	2 947	2 717	3 581	53	773	2 755
innerorts	2 148	2 617	20	547	2 050	1 853	2 300	25	443	1 832
außerorts	881	1 314	32	385	897	864	1 281	28	330	923
Januar - März 2006										
Fahrunfall	674	882	18	294	570	776	1 020	19	256	745
innerorts	272	345	3	109	233	316	411	5	89	317
außerorts	402	537	15	185	337	460	609	14	167	428
Abbiegeunfall	411	573	6	119	448	300	403	2	69	332
innerorts	334	431	4	82	345	247	316	-	51	265
außerorts	77	142	2	37	103	53	87	2	18	67
Einbiegen-/Kreuzenunfall	745	950	5	157	788	554	755	4	130	621
innerorts	606	736	5	104	627	476	608	2	93	513
außerorts	139	214	-	53	161	78	147	2	37	108
Überschreitenunfall	263	282	4	128	150	255	272	13	107	152
innerorts	258	276	4	126	146	251	268	13	107	148
außerorts	5	6	-	2	4	4	4	-	-	4
Unfall durch ruhenden Verkehr	63	70	-	8	62	31	36	-	4	32
innerorts	61	68	-	6	62	27	32	-	3	29
außerorts	2	2	-	2	-	4	4	-	1	3
Unfall im Längsverkehr	612	829	13	133	683	616	889	11	155	723
innerorts	418	531	2	61	468	396	520	2	70	448
außerorts	194	298	11	72	215	220	369	9	85	275
Sonstiger Unfall	261	345	6	93	246	185	206	4	52	150
innerorts	199	230	2	59	169	140	145	3	30	112
außerorts	62	115	4	34	77	45	61	1	22	38
Insgesamt	3 029	3 931	52	932	2 947	2 717	3 581	53	773	2 755
innerorts	2 148	2 617	20	547	2 050	1 853	2 300	25	443	1 832
außerorts	881	1 314	32	385	897	864	1 281	28	330	923

7. Verunglückte bei Straßenverkehrsunfällen nach Art der Verkehrsbeteiligung

Art der Verkehrsbeteiligung	Verunglückte				Verunglückte			
	insgesamt	davon			insgesamt	davon		
		Getötete	Schwer- verletzte	Leicht- verletzte		Getötete	Schwer- verletzte	Leicht- verletzte
	März 2007				März 2006			
Fahrer und Mitfahrer von								
Kraftfahrzeugen	1 066	15	231	820	1 022	9	167	846
darunter von								
Mofas, Mopeds, Mokicks	59	1	17	41	26	2	4	20
Motorzweirädern ¹⁾	82	1	27	54	18	-	8	10
Personenkraftwagen	845	11	173	661	903	7	141	755
Bussen	43	-	6	37	13	-	-	13
Güterkraftfahrzeugen	31	-	7	24	59	-	14	45
Fahrrädern	259	2	73	184	135	3	36	96
darunter								
unter 15 Jahren	23	-	5	18	7	-	1	6
anderen Fahrzeugen	10	-	1	9	8	-	-	8
Fußgänger	146	5	59	82	143	2	49	92
darunter								
unter 15 Jahren	33	-	17	16	56	-	19	37
65 Jahre und mehr	39	2	17	20	25	2	7	16
Andere Personen	-	-	-	-	3	-	2	1
Insgesamt	1 481	22	364	1 095	1 311	14	254	1 043
darunter								
unter 15 Jahren	83	-	25	58	95	-	23	72
65 Jahre und mehr	162	6	48	108	147	5	36	106
	Januar - März 2007				Januar - März 2006			
Fahrer und Mitfahrer von								
Kraftfahrzeugen	2 873	36	619	2 218	2 805	37	533	2 235
darunter von								
Mofas, Mopeds, Mokicks	135	1	39	95	60	4	17	39
Motorzweirädern ¹⁾	149	2	44	103	30	-	12	18
Personenkraftwagen	2 384	31	497	1 856	2 536	33	469	2 034
Bussen	84	-	15	69	29	-	3	26
Güterkraftfahrzeugen	107	-	23	84	139	-	30	109
Fahrrädern	598	4	150	444	324	3	82	239
darunter								
unter 15 Jahren	49	-	10	39	17	-	2	15
anderen Fahrzeugen	23	-	1	22	25	-	5	20
Fußgänger	437	12	162	263	418	13	150	255
darunter								
unter 15 Jahren	73	-	32	41	104	1	36	67
65 Jahre und mehr	109	6	47	56	69	10	25	34
Andere Personen	-	-	-	-	9	-	3	6
Insgesamt	3 931	52	932	2 947	3 581	53	773	2 755
darunter								
unter 15 Jahren	212	-	56	156	206	1	58	147
65 Jahre und mehr	448	16	142	290	350	19	107	224

1) mit amtlichem Kennzeichen

8. Verunglückte bei Straßenverkehrsunfällen nach Altersgruppen und Geschlecht

Im Alter von ... bis unter ... Jahren Geschlecht	Verunglückte				Verunglückte			
	insgesamt	davon			insgesamt	davon		
		Getötete	Schwer- verletzte	Leicht- verletzte		Getötete	Schwer- verletzte	Leicht- verletzte
	März 2007				März 2006			
unter 15	83	-	25	58	95	-	23	72
männlich	44	-	10	34	58	-	18	40
weiblich	39	-	15	24	37	-	5	32
15 - 18	107	1	31	75	66	-	7	59
männlich	60	1	17	42	31	-	4	27
weiblich	47	-	14	33	35	-	3	32
18 - 21	178	2	38	138	154	1	37	116
männlich	94	2	28	64	85	1	27	57
weiblich	84	-	10	74	69	-	10	59
21 - 25	156	4	42	110	152	1	24	127
männlich	85	3	26	56	79	1	12	66
weiblich	71	1	16	54	73	-	12	61
25 - 30	152	3	29	120	138	1	15	122
männlich	87	2	19	66	68	1	8	59
weiblich	65	1	10	54	70	-	7	63
30 - 35	77	2	15	60	80	-	15	65
männlich	52	2	11	39	38	-	11	27
weiblich	25	-	4	21	42	-	4	38
35 - 40	113	-	23	90	96	-	18	78
männlich	48	-	11	37	48	-	12	36
weiblich	65	-	12	53	48	-	6	42
40 - 45	126	-	39	87	98	-	12	86
männlich	65	-	23	42	51	-	10	41
weiblich	61	-	16	45	47	-	2	45
45 - 50	100	1	19	80	92	-	12	80
männlich	49	1	10	38	42	-	8	34
weiblich	51	-	9	42	50	-	4	46
50 - 55	104	1	30	73	86	2	27	57
männlich	55	1	22	32	35	2	10	23
weiblich	49	-	8	41	51	-	17	34
55 - 60	66	1	18	47	60	3	12	45
männlich	31	1	10	20	26	2	5	19
weiblich	35	-	8	27	34	1	7	26
60 - 65	52	1	7	44	46	1	16	29
männlich	30	1	4	25	20	1	9	10
weiblich	22	-	3	19	26	-	7	19
65 - 70	47	2	14	31	48	1	10	37
männlich	23	2	9	12	22	-	4	18
weiblich	24	-	5	19	26	1	6	19
70 - 75	40	2	9	29	44	1	11	32
männlich	19	1	4	14	25	1	3	21
weiblich	21	1	5	15	19	-	8	11
75 und mehr	75	2	25	48	55	3	15	37
männlich	31	1	8	22	29	3	9	17
weiblich	44	1	17	26	26	-	6	20
Zusammen	1 476	22	364	1 090	1 310	14	254	1 042
männlich	773	18	212	543	657	12	150	495
weiblich	703	4	152	547	653	2	104	547
Ohne Angabe	5	-	-	5	1	-	-	1
Insgesamt	1 481	22	364	1 095	1 311	14	254	1 043

Noch: 8. Verunglückte bei Straßenverkehrsunfällen nach Altersgruppen und Geschlecht

Im Alter von ... bis unter ... Jahren Geschlecht	Verunglückte				Verunglückte			
	insgesamt	davon			insgesamt	davon		
		Getötete	Schwer- verletzte	Leicht- verletzte		Getötete	Schwer- verletzte	Leicht- verletzte
	Januar - März 2007				Januar - März 2006			
unter 15	212	-	56	156	206	1	58	147
männlich	118	-	29	89	107	1	32	74
weiblich	94	-	27	67	99	-	26	73
15 - 18	270	2	67	201	189	1	41	147
männlich	155	2	40	113	86	-	21	65
weiblich	115	-	27	88	102	1	20	81
18 - 21	465	7	101	357	445	5	93	347
männlich	264	6	70	188	236	5	63	168
weiblich	201	1	31	169	208	-	30	178
21 - 25	429	8	105	316	461	5	82	374
männlich	235	6	68	161	233	4	46	183
weiblich	194	2	37	155	227	1	36	190
25 - 30	421	6	78	337	384	5	54	325
männlich	246	4	57	185	195	3	30	162
weiblich	175	2	21	152	189	2	24	163
30 - 35	222	3	46	173	232	4	47	181
männlich	124	3	28	93	109	1	26	82
weiblich	98	-	18	80	123	3	21	99
35 - 40	275	-	50	225	253	-	43	210
männlich	133	-	28	105	126	-	29	97
weiblich	142	-	22	120	127	-	14	113
40 - 45	311	1	70	240	269	1	51	217
männlich	150	-	40	110	132	1	26	105
weiblich	161	1	30	130	137	-	25	112
45 - 50	296	3	69	224	261	2	55	204
männlich	136	3	34	99	120	1	35	84
weiblich	160	-	35	125	141	1	20	120
50 - 55	242	1	62	179	232	4	60	168
männlich	128	1	41	86	104	4	31	69
weiblich	114	-	21	93	128	-	29	99
55 - 60	202	3	61	138	175	5	43	127
männlich	102	2	36	64	83	4	23	56
weiblich	100	1	25	74	92	1	20	71
60 - 65	131	2	25	104	122	1	39	82
männlich	67	1	12	54	53	1	23	29
weiblich	64	1	13	50	69	-	16	53
65 - 70	152	7	48	97	132	4	37	91
männlich	76	5	22	49	61	3	14	44
weiblich	76	2	26	48	71	1	23	47
70 - 75	107	2	25	80	94	4	28	62
männlich	51	1	12	38	54	2	14	38
weiblich	56	1	13	42	40	2	14	24
75 und mehr	189	7	69	113	124	11	42	71
männlich	82	2	24	56	57	9	19	29
weiblich	107	5	45	57	67	2	23	42
Zusammen	3 924	52	932	2 940	3 579	53	773	2 753
männlich	2 067	36	541	1 490	1 756	39	432	1 285
weiblich	1 857	16	391	1 450	1 820	14	341	1 465
Ohne Angabe	7	-	-	7	2	-	-	2
Insgesamt	3 931	52	932	2 947	3 581	53	773	2 755

9. An Straßenverkehrsunfällen beteiligte Fahrzeugführer und Fußgänger

Art der Verkehrsbeteiligung Ortslage	Unfälle mit Personen- schaden		Schwerwiegende Unfälle mit Sachschaden ¹⁾		Unfälle mit Personen- schaden		Schwerwiegende Unfälle mit Sachschaden ¹⁾	
	März				Januar - März			
	2007	2006	2007	2006	2007	2006	2007	2006
Führer von								
Mofas, Mopeds	62	26	1	1	141	57	2	3
innerorts	53	20	1	-	120	41	2	2
außerorts	9	6	-	1	21	16	-	1
Motorzweirädern mit amtlichem Kennzeichen	81	18	7	1	146	32	8	1
innerorts	57	10	5	1	107	23	6	1
außerorts	24	8	2	-	39	9	2	-
Personenkraftwagen	1 437	1 407	793	969	3 883	3 798	2 431	3 025
innerorts	1 025	946	566	650	2 702	2 555	1 693	2 074
außerorts	412	461	227	319	1 181	1 243	738	951
Bussen	21	25	3	5	64	60	15	22
innerorts	16	22	2	5	56	54	12	18
außerorts	5	3	1	-	8	6	3	4
Güterkraftfahrzeugen	119	176	76	124	345	431	276	359
innerorts	62	99	34	59	179	230	136	200
außerorts	57	77	42	65	166	201	140	159
Landwirtschaftlichen Zugmaschinen	2	2	-	-	6	4	2	2
innerorts	2	1	-	-	3	3	1	1
außerorts	-	1	-	-	3	1	1	1
übrigen Kraftfahrzeugen	5	6	2	8	13	15	11	16
innerorts	2	5	2	6	9	10	9	10
außerorts	3	1	-	2	4	5	2	6
Kraftfahrzeugen zusammen	1 727	1 660	882	1 108	4 598	4 397	2 745	3 428
innerorts	1 217	1 103	610	721	3 176	2 916	1 859	2 306
außerorts	510	557	272	387	1 422	1 481	886	1 122
darunter flüchtig	74	73	41	45	207	201	137	127
innerorts	60	54	22	21	167	151	67	61
außerorts	14	19	19	24	40	50	70	66

1) im engeren Sinne

Noch: 9. An Straßenverkehrsunfällen beteiligte Fahrzeugführer und Fußgänger

Art der Verkehrsbeteiligung Ortslage	Unfälle mit Personen- schaden		Schwerwiegende Unfälle mit Sachschaden ¹⁾		Unfälle mit Personen- schaden		Schwerwiegende Unfälle mit Sachschaden ¹⁾	
	März				Januar - März			
	2007	2006	2007	2006	2007	2006	2007	2006
Fahrrädern	276	140	-	-	638	338	-	1
innerorts	257	130	-	-	593	320	-	1
außerorts	19	10	-	-	45	18	-	-
darunter								
unter 15 Jahren	21	7	-	-	45	17	-	-
innerorts	20	7	-	-	43	17	-	-
außerorts	1	-	-	-	2	-	-	-
anderen Fahrzeugen	19	20	12	15	60	51	27	35
innerorts	19	19	9	10	56	44	20	23
außerorts	-	1	3	5	4	7	7	12
Fußgänger	158	151	-	1	458	434	2	2
innerorts	150	148	-	1	436	416	1	2
außerorts	8	3	-	-	22	18	1	-
darunter								
unter 15 Jahren	33	56	-	-	74	105	-	-
innerorts	33	56	-	-	74	104	-	-
außerorts	-	-	-	-	-	1	-	-
65 Jahre und mehr	39	25	-	-	109	69	-	-
innerorts	39	25	-	-	107	66	-	-
außerorts	-	-	-	-	2	3	-	-
Andere Personen	-	5	-	4	-	11	-	6
innerorts	-	4	-	-	-	8	-	-
außerorts	-	1	-	4	-	3	-	6
Insgesamt	2 180	1 976	894	1 128	5 754	5 231	2 774	3 472
innerorts	1 643	1 404	619	732	4 261	3 704	1 880	2 332
außerorts	537	572	275	396	1 493	1 527	894	1 140
darunter								
unter 15 Jahren	55	63	-	-	120	122	-	-
innerorts	54	63	-	-	118	121	-	-
außerorts	1	-	-	-	2	1	-	-
65 Jahre und mehr	200	174	70	51	562	416	215	198
innerorts	169	145	52	30	459	331	163	152
außerorts	31	29	18	21	103	85	52	46

1) im engeren Sinne

10. Ursachen von Straßenverkehrsunfällen mit Personenschaden

Ursache	März		Januar - März	
	2007	2006	2007	2006
Ursachen der Fahrzeugführer				
Verkehrstüchtigkeit	82	51	213	183
Alkoholeinfluss	56	42	160	140
Einfluss anderer berauschender Mittel (z. B. Drogen, Rauschgift)	2	3	8	9
Übermüdung	6	2	10	12
sonstige körperliche oder geistige Mängel	18	4	35	22
Straßenbenutzung	102	70	254	165
Benutzung der falschen Fahrbahn (auch Richtungsfahrbahn) oder verbotswidrige Benutzung anderer Straßenteile	49	30	105	68
Verstoß gegen das Rechtsfahrgebot	53	40	149	97
Geschwindigkeit	249	295	711	915
Nicht angepasste Geschwindigkeit mit gleichzeitigem Überschreiten der zulässigen Höchstgeschwindigkeit	16	6	27	14
Nicht angepasste Geschwindigkeit in anderen Fällen	233	289	684	901
Abstand	173	162	426	409
Ungenügender Sicherheitsabstand	170	161	421	405
Starkes Bremsen des Vorausfahrenden ohne zwingenden Grund	3	1	5	4
Überholen	41	40	112	108
Unzulässiges Rechtsüberholen	-	-	3	1
Überholen trotz Gegenverkehrs	8	10	21	30
Überholen trotz unklarer Verkehrslage	11	11	31	26
Überholen trotz unzureichender Sichtverhältnisse	2	-	2	3
Überholen ohne Beachtung des nachfolgenden Verkehrs und/oder ohne rechtzeitige und deutliche Ankündigung des Ausscherens	3	4	9	11
Fehler beim Wiedereinordnen	4	3	16	12
sonstige Fehler beim Überholen (z. B. ohne genügenden Seitenabstand)	13	9	27	21
Fehler beim Überholtwerden	-	3	3	4
Vorbeifahren	2	-	10	7
Nichtbeachten des Vorranges entgegenkommender Fahrzeuge beim Vorbeifahren an haltenden Fahrzeugen, Absperrungen oder Hindernissen	2	-	10	6
Nichtbeachten des nachfolgenden Verkehrs beim Vorbeifahren an haltenden Fahrzeugen, Absperrungen oder Hindernissen und/oder ohne rechtzeitige und deutliche Ankündigung des Ausscherens	-	-	-	1
Nebeneinanderfahren, fehlerhaftes Wechseln des Fahrstreifens beim Nebeneinanderfahren oder Nichtbeachten des Reißverschlussverfahrens	15	11	32	33
Vorfahrt, Vorrang	240	197	634	490
Nichtbeachten der/des				
Regel "rechts vor links"	14	18	45	30
die Vorfahrt regelnden Verkehrszeichen	183	146	475	372
Vorfahrt des durchgehenden Verkehrs auf Autobahnen o. Krafffahrstraßen	2	2	7	4
Vorfahrt durch Fahrzeuge, die aus Feld- und Waldwegen kommen	-	-	3	1
Verkehrsregelung durch Polizeibeamte oder Lichtzeichen	33	26	88	71
Vorranges entgegenkommender Fahrzeuge	7	5	14	10
Vorranges von Schienenfahrzeugen an Bahnübergängen	1	-	2	2
Abbiegen, Wenden, Rückwärtsfahren, Ein- und Anfahren	216	114	515	317
Fehler beim Abbiegen	117	65	296	179
Fehler beim Wenden oder Rückwärtsfahren	33	18	77	55
Fehler beim Einfahren in den fließenden Verkehr (z. B. aus einem Grundstück, von einem anderen Straßenteil o. beim Anfahren vom Fahrbahnrand)	66	31	142	83

Noch: 10. Ursachen von Straßenverkehrsunfällen mit Personenschaden

Ursache	März		Januar - März	
	2007	2006	2007	2006
Falsches Verhalten gegenüber Fußgängern	78	83	249	253
an Fußgängerüberwegen	2	3	13	9
an Fußgängerfurten	4	3	12	8
beim Abbiegen	10	5	45	40
an Haltestellen (auch haltenden Schulbussen mit eingeschaltetem Warnblinklicht)	5	10	11	22
an anderen Stellen	57	62	168	174
Ruhender Verkehr, Verkehrssicherung	16	9	34	13
Unzulässiges Halten oder Parken	1	-	3	-
Mangelnde Sicherung haltender o. liegengebliebener Fahrzeuge und von Unfallstellen sowie Schulbussen, bei denen Kinder ein- oder aussteigen	4	1	7	1
Verkehrswidriges Verhalten beim Ein- o. Aussteigen, Be- oder Entladen	11	8	24	12
Nichtbeachten der Beleuchtungsvorschriften	-	-	2	-
Ladung, Besetzung	-	2	3	6
Überladung, Überbesetzung	-	-	-	-
Unzureichend gesicherte Ladung oder Fahrzeugzubehörteile	-	2	3	6
Andere Fehler beim Fahrzeugführer	69	60	180	141
Ursachen der Fahrzeugführer zusammen	1 283	1 094	3 375	3 040
Technische Mängel, Wartungsmängel				
Beleuchtung	5	3	11	11
Bereifung	8	8	11	16
Bremsen	3	1	6	2
Lenkung	-	-	1	1
Zugvorrichtung	-	-	-	-
Andere Mängel	4	1	13	5
Technische Mängel, Wartungsmängel zusammen	20	13	42	35
Falsches Verhalten der Fußgänger				
Verkehrstüchtigkeit	6	8	29	26
Alkoholeinfluss	6	8	29	25
Einfluss anderer berauschender Mittel (z. B. Drogen, Rauschgift)	-	-	-	-
Übermüdung	-	-	-	-
sonstige körperliche oder geistige Mängel	-	-	-	1
Falsches Verhalten beim Überschreiten der Fahrbahn	63	73	195	188
an Stellen, an denen der Fußgängerverkehr durch Polizeibeamte oder Lichtzeichen geregelt war	4	7	15	18
auf Fußgängerüberwegen ohne Verkehrsregelung durch Polizeibeamte oder Lichtzeichen	-	1	1	2
in der Nähe von Kreuzungen oder Einmündungen, Lichtzeichenanlagen oder Fußgängerüberwegen bei dichtem Verkehr	5	9	21	22
an anderen Stellen	9	9	28	29
durch plötzliches Hervortreten hinter Sichthindernissen	39	41	118	96
ohne auf den Fahrzeugverkehr zu achten	6	6	12	21
durch sonstiges falsches Verhalten				
Nichtbenutzen des Gehweges	1	1	3	9
Nichtbenutzen der vorgeschriebenen Straßenseite	1	2	4	7
Spielen auf oder neben der Fahrbahn	-	1	1	2
Andere Fehler der Fußgänger	7	2	16	11
Falsches Verhalten der Fußgänger zusammen	78	87	248	243

Noch: 10. Ursachen von Straßenverkehrsunfällen mit Personenschaden

Ursache	März		Januar - März	
	2007	2006	2007	2006
Straßenverhältnisse				
Glätte oder Schlüpfrigkeit der Fahrbahn	30	126	183	424
Verunreinigung durch ausgeflossenes Öl	1	-	7	1
andere Verunreinigungen durch Straßenbenutzer	-	-	-	-
Schnee, Eis	21	120	149	412
Regen	8	2	24	4
andere Einflüsse (u. a. Laub, angeschwemmter Lehm)	-	4	3	7
Zustand der Straße	1	10	11	37
Spurrillen, im Zusammenhang mit Regen, Schnee oder Eis	-	5	2	25
anderer Zustand der Straße	1	5	9	12
Nicht ordnungsgemäßer Zustand der Verkehrszeichen oder -einrichtungen	-	-	-	-
Mangelhafte Beleuchtung der Straße	-	-	-	-
Mangelhafte Sicherung von Bahnübergängen	-	-	-	-
Straßenverhältnisse zusammen	31	136	194	461
Witterungseinflüsse				
Sichtbehinderung durch				
Nebel	-	-	-	3
starken Regen, Hagel, Schneegestöber usw..	2	6	5	16
blendende Sonne	5	4	16	14
Seitenwind	1	1	13	1
Unwetter oder sonstige Witterungseinflüsse	2	-	11	-
Witterungseinflüsse zusammen	10	11	45	34
Hindernisse				
Nicht oder unzureichend gesicherte Arbeitsstelle auf der Fahrbahn	1	-	3	-
Wild auf der Fahrbahn	8	1	22	8
Anderes Tier auf der Fahrbahn	5	2	11	8
Sonstiges Hindernis auf der Fahrbahn	1	1	11	1
Hindernisse zusammen	15	4	47	17
Sonstige Ursachen				
Alle nicht aufgeführten Ursachen zusammen	-	-	-	2
Ursachen insgesamt	1 437	1 345	3 951	3 832

11. Straßenverkehrsunfälle und Verunglückte nach Datum und Ortslage

Datum/ Wochentag	Unfälle mit Personen- schaden	Davon mit			Verunglückte				Schwerwiegende Unfälle mit Sachschaden im engeren Sinne
		Ge- töteten	Schwer- verletzten	Leicht- verletzten	ins- gesamt	Ge- tötete	Schwer- verletzte	Leicht- verletzte	
Insgesamt									
01.03.07/Do	38	2	5	31	54	2	6	46	20
02.03.07/Fr	47	1	17	29	59	1	17	41	16
03.03.07/Sa	35	1	13	21	44	1	17	26	16
04.03.07/So	27	-	10	17	57	-	12	45	16
05.03.07/Mo	27	1	4	22	35	1	4	30	12
06.03.07/Di	39	-	13	26	42	-	14	28	13
07.03.07/Mi	38	-	9	29	45	-	10	35	17
08.03.07/Do	35	-	9	26	43	-	9	34	16
09.03.07/Fr	46	-	11	35	58	-	12	46	15
10.03.07/Sa	33	1	9	23	45	2	13	30	11
11.03.07/So	29	2	7	20	41	2	8	31	13
12.03.07/Mo	61	-	18	43	73	-	19	54	12
13.03.07/Di	43	-	12	31	56	-	12	44	16
14.03.07/Mi	32	1	12	19	41	3	13	25	16
15.03.07/Do	39	-	11	28	46	-	11	35	14
16.03.07/Fr	33	-	9	24	40	-	11	29	13
17.03.07/Sa	25	-	9	16	35	-	11	24	12
18.03.07/So	26	1	10	15	32	1	10	21	14
19.03.07/Mo	30	1	7	22	40	1	8	31	10
20.03.07/Di	22	-	7	15	29	-	7	22	9
21.03.07/Mi	47	-	15	32	55	-	19	36	33
22.03.07/Do	37	1	8	28	48	1	9	38	41
23.03.07/Fr	58	-	17	41	78	-	20	58	39
24.03.07/Sa	22	-	6	16	28	-	6	22	9
25.03.07/So	24	1	7	16	33	1	8	24	10
26.03.07/Mo	39	-	10	29	50	-	12	38	11
27.03.07/Di	46	1	12	33	58	1	12	45	9
28.03.07/Mi	50	2	11	37	65	2	12	51	9
29.03.07/Do	36	1	12	23	46	1	12	33	12
30.03.07/Fr	41	-	12	29	55	-	15	40	20
31.03.07/Sa	32	2	8	22	50	2	15	33	16
Insgesamt	1 137	19	320	798	1 481	22	364	1 095	490
innerorts									
01.03.07/Do	31	2	4	25	38	2	4	32	13
02.03.07/Fr	32	-	12	20	36	-	12	24	11
03.03.07/Sa	23	-	8	15	27	-	9	18	14
04.03.07/So	16	-	6	10	22	-	7	15	8
05.03.07/Mo	22	1	2	19	26	1	2	23	9
06.03.07/Di	32	-	11	21	35	-	12	23	7
07.03.07/Mi	31	-	7	24	38	-	8	30	14
08.03.07/Do	28	-	8	20	36	-	8	28	11
09.03.07/Fr	31	-	7	24	35	-	8	27	10
10.03.07/Sa	27	-	5	22	34	-	6	28	8
11.03.07/So	18	1	4	13	21	1	4	16	10
12.03.07/Mo	45	-	11	34	53	-	11	42	10
13.03.07/Di	37	-	8	29	48	-	8	40	11
14.03.07/Mi	27	-	10	17	32	-	10	22	10
15.03.07/Do	27	-	6	21	32	-	6	26	12
16.03.07/Fr	30	-	9	21	36	-	11	25	7
17.03.07/Sa	16	-	6	10	22	-	7	15	10
18.03.07/So	10	-	3	7	12	-	3	9	5
19.03.07/Mo	23	1	4	18	29	1	4	24	8
20.03.07/Di	17	-	6	11	20	-	6	14	8
21.03.07/Mi	27	-	8	19	32	-	11	21	17
22.03.07/Do	22	1	6	15	30	1	7	22	13
23.03.07/Fr	40	-	8	32	48	-	8	40	24
24.03.07/Sa	16	-	6	10	19	-	6	13	6
25.03.07/So	13	-	4	9	14	-	4	10	7
26.03.07/Mo	29	-	5	24	33	-	5	28	9
27.03.07/Di	36	1	9	26	43	1	9	33	5
28.03.07/Mi	37	-	7	30	46	-	7	39	7
29.03.07/Do	30	1	10	19	35	1	10	24	9
30.03.07/Fr	27	-	4	23	37	-	5	32	13
31.03.07/Sa	23	1	5	17	35	1	10	24	13
Zusammen	823	9	209	605	1 004	9	228	767	319

Noch: 11. Straßenverkehrsunfälle und Verunglückte nach Datum und Ortslage

Datum/ Wochentag	Unfälle mit Personen- schaden	Davon mit			Verunglückte				Schwerwiegende Unfälle mit Sachschaden im engeren Sinne
		Ge- töteten	Schwer- verletzten	Leicht- verletzten	ins- gesamt	Ge- tötete	Schwer- verletzte	Leicht- verletzte	
außerorts, einschließlich Autobahn									
01.03.07/Do	7	-	1	6	16	-	2	14	7
02.03.07/Fr	15	1	5	9	23	1	5	17	5
03.03.07/Sa	12	1	5	6	17	1	8	8	2
04.03.07/So	11	-	4	7	35	-	5	30	8
05.03.07/Mo	5	-	2	3	9	-	2	7	3
06.03.07/Di	7	-	2	5	7	-	2	5	6
07.03.07/Mi	7	-	2	5	7	-	2	5	3
08.03.07/Do	7	-	1	6	7	-	1	6	5
09.03.07/Fr	15	-	4	11	23	-	4	19	5
10.03.07/Sa	6	1	4	1	11	2	7	2	3
11.03.07/So	11	1	3	7	20	1	4	15	3
12.03.07/Mo	16	-	7	9	20	-	8	12	2
13.03.07/Di	6	-	4	2	8	-	4	4	5
14.03.07/Mi	5	1	2	2	9	3	3	3	6
15.03.07/Do	12	-	5	7	14	-	5	9	2
16.03.07/Fr	3	-	-	3	4	-	-	4	6
17.03.07/Sa	9	-	3	6	13	-	4	9	2
18.03.07/So	16	1	7	8	20	1	7	12	9
19.03.07/Mo	7	-	3	4	11	-	4	7	2
20.03.07/Di	5	-	1	4	9	-	1	8	1
21.03.07/Mi	20	-	7	13	23	-	8	15	16
22.03.07/Do	15	-	2	13	18	-	2	16	28
23.03.07/Fr	18	-	9	9	30	-	12	18	15
24.03.07/Sa	6	-	-	6	9	-	-	9	3
25.03.07/So	11	1	3	7	19	1	4	14	3
26.03.07/Mo	10	-	5	5	17	-	7	10	2
27.03.07/Di	10	-	3	7	15	-	3	12	4
28.03.07/Mi	13	2	4	7	19	2	5	12	2
29.03.07/Do	6	-	2	4	11	-	2	9	3
30.03.07/Fr	14	-	8	6	18	-	10	8	7
31.03.07/Sa	9	1	3	5	15	1	5	9	3
Zusammen	314	10	111	193	477	13	136	328	171
auf Autobahnen									
01.03.07/Do	-	-	-	-	-	-	-	-	1
02.03.07/Fr	1	-	-	1	1	-	-	1	2
03.03.07/Sa	1	-	1	-	1	-	1	-	-
04.03.07/So	3	-	2	1	24	-	3	21	2
05.03.07/Mo	1	-	1	-	1	-	1	-	2
06.03.07/Di	1	-	-	1	1	-	-	1	-
07.03.07/Mi	1	-	1	-	1	-	1	-	-
08.03.07/Do	1	-	-	1	1	-	-	1	1
09.03.07/Fr	3	-	1	2	6	-	1	5	1
10.03.07/Sa	2	-	2	-	2	-	2	-	2
11.03.07/So	1	-	-	1	1	-	-	1	-
12.03.07/Mo	5	-	1	4	7	-	1	6	1
13.03.07/Di	1	-	1	-	1	-	1	-	-
14.03.07/Mi	1	-	1	-	2	-	1	1	-
15.03.07/Do	2	-	1	1	2	-	1	1	1
16.03.07/Fr	-	-	-	-	-	-	-	-	-
17.03.07/Sa	-	-	-	-	-	-	-	-	-
18.03.07/So	3	-	2	1	5	-	2	3	4
19.03.07/Mo	-	-	-	-	-	-	-	-	1
20.03.07/Di	-	-	-	-	-	-	-	-	-
21.03.07/Mi	4	-	-	4	5	-	-	5	6
22.03.07/Do	4	-	2	2	4	-	2	2	11
23.03.07/Fr	3	-	-	3	3	-	-	3	4
24.03.07/Sa	1	-	-	1	2	-	-	2	1
25.03.07/So	1	-	-	1	5	-	-	5	-
26.03.07/Mo	-	-	-	-	-	-	-	-	-
27.03.07/Di	1	-	-	1	1	-	-	1	-
28.03.07/Mi	2	1	-	1	2	1	-	1	1
29.03.07/Do	-	-	-	-	-	-	-	-	-
30.03.07/Fr	1	-	-	1	1	-	-	1	1
31.03.07/Sa	2	-	-	2	4	-	-	4	-
Zusammen	46	1	16	29	83	1	17	65	42

12. Straßenverkehrsunfälle und Verunglückte im März 2007 nach Kreisfreien Städten und Landkreisen sowie Ortslage

Kreisfreie Stadt Landkreis Regierungsbezirk Land Ortslage	Straßenverkehrsunfälle					Verunglückte			
	ins- gesamt	mit Personen- schaden	mit Sachschaden			ins- gesamt	davon		
			schwerwiegende		übrige ohne Alkohol- unfälle		Getötete	Schwer- verletzte	Leicht- verletzte
			im engeren Sinne	sonstige unter Alkohol					
Chemnitz, Stadt	688	81	31	4	572	109	2	22	85
innerorts	623	74	28	4	517	95	1	17	77
außerorts	65	7	3	-	55	14	1	5	8
Plauen, Stadt	168	16	7	1	144	21	-	6	15
innerorts	141	12	6	1	122	14	-	3	11
außerorts	27	4	1	-	22	7	-	3	4
Zwickau, Stadt	282	30	14	1	237	40	-	13	27
innerorts	263	28	13	1	221	38	-	11	27
außerorts	19	2	1	-	16	2	-	2	-
Annaberg	164	23	8	1	132	37	4	10	23
innerorts	111	11	5	-	95	19	1	7	11
außerorts	53	12	3	1	37	18	3	3	12
Chemnitzer Land	247	29	19	7	192	49	-	14	35
innerorts	172	17	13	7	135	18	-	6	12
außerorts	75	12	6	-	57	31	-	8	23
Freiberg	263	27	10	-	226	35	-	10	25
innerorts	184	15	5	-	164	18	-	5	13
außerorts	79	12	5	-	62	17	-	5	12
Vogtlandkreis	416	45	31	2	338	58	1	18	39
innerorts	264	28	15	1	220	31	1	10	20
außerorts	152	17	16	1	118	27	-	8	19
Mittlerer Erzgebirgskreis	164	27	8	3	126	30	-	8	22
innerorts	96	15	4	3	74	16	-	4	12
außerorts	68	12	4	-	52	14	-	4	10
Mittweida	305	42	22	3	238	57	1	15	41
innerorts	161	19	10	2	130	25	-	8	17
außerorts	144	23	12	1	108	32	1	7	24
Stollberg	157	20	6	-	131	30	1	9	20
innerorts	113	13	6	-	94	17	1	3	13
außerorts	44	7	-	-	37	13	-	6	7
Aue-Schwarzenberg	217	25	9	8	175	34	1	10	23
innerorts	174	19	5	7	143	27	-	7	20
außerorts	43	6	4	1	32	7	1	3	3
Zwickauer Land	271	23	15	2	231	33	-	9	24
innerorts	165	12	8	2	143	14	-	4	10
außerorts	106	11	7	-	88	19	-	5	14
Regierungsbezirk Chemnitz	3 342	388	180	32	2 742	533	10	144	379
innerorts	2 467	263	118	28	2 058	332	4	85	243
außerorts	875	125	62	4	684	201	6	59	136

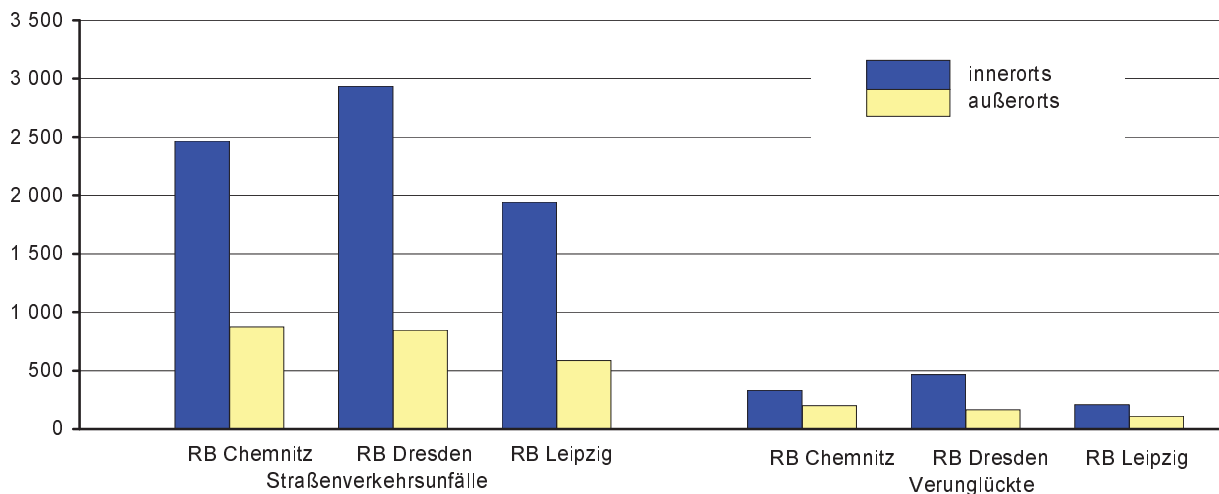
Noch: 12. Straßenverkehrsunfälle und Verunglückte im März 2007 nach Kreisfreien Städten und Landkreisen sowie Ortslage

Kreisfreie Stadt Landkreis Regierungsbezirk Land Ortslage	Straßenverkehrsunfälle					Verunglückte			
	ins- gesamt	mit Personen- schaden	mit Sachschaden			ins- gesamt	davon		
			schwerwiegende		übrige ohne Alkohol- unfälle		Getötete	Schwer- verletzte	Leicht- verletzte
			im engeren Sinne	sonstige unter Alkohol					
Dresden, Stadt	1 393	168	53	13	1 159	220			
innerorts	1 317	159	47	13	1 098	205	1	40	164
außerorts	76	9	6	-	61	15	-	2	13
Görlitz, Stadt	160	12	5	1	142	16	-	3	13
innerorts	127	11	4	1	111	14	-	2	12
außerorts	33	1	1	-	31	2	-	1	1
Hoyerswerda, Stadt	86	13	-	2	71	15	1	3	11
innerorts	73	11	-	2	60	12	1	3	8
außerorts	13	2	-	-	11	3	-	-	3
Bautzen	323	47	17	5	254	61	-	18	43
innerorts	230	33	12	3	182	39	-	13	26
außerorts	93	14	5	2	72	22	-	5	17
Meißen	329	53	30	2	244	68	-	15	53
innerorts	238	42	16	1	179	54	-	11	43
außerorts	91	11	14	1	65	14	-	4	10
Niederschlesischer Oberlausitzkreis	209	30	8	1	170	37	-	13	24
innerorts	105	16	4	1	84	19	-	6	13
außerorts	104	14	4	-	86	18	-	7	11
Riesa-Großenhain	235	24	10	1	200	31	1	5	25
innerorts	153	15	5	1	132	17	1	3	13
außerorts	82	9	5	-	68	14	-	2	12
Löbau-Zittau	279	38	7	3	231	52	1	16	35
innerorts	198	26	4	3	165	30	-	6	24
außerorts	81	12	3	-	66	22	1	10	11
Sächsische Schweiz	257	40	12	2	203	51	1	15	35
innerorts	178	22	9	2	145	25	-	9	16
außerorts	79	18	3	-	58	26	1	6	19
Weißeritzkreis	205	18	13	2	172	20	2	8	10
innerorts	152	10	9	2	131	11	-	3	8
außerorts	53	8	4	-	41	9	2	5	2
Kamenz	306	48	16	3	239	59	-	21	38
innerorts	165	34	11	2	118	39	-	12	27
außerorts	141	14	5	1	121	20	-	9	11
Regierungsbezirk Dresden	3 782	491	171	35	3 085	630	7	159	464
innerorts	2 936	379	121	31	2 405	465	3	108	354
außerorts	846	112	50	4	680	165	4	51	110

Noch: 12. Straßenverkehrsunfälle und Verunglückte im März 2007 nach Kreisfreien Städten und Landkreisen sowie Ortslage

Kreisfreie Stadt Landkreis Regierungsbezirk Land Ortslage	Straßenverkehrsunfälle					Verunglückte			
	ins- gesamt	mit Personen- schaden	mit Sachschaden			ins- gesamt	davon		
			schwerwiegende		übrige ohne Alkohol- unfälle		Getötete	Schwer- verletzte	Leicht- verletzte
			im engeren Sinne	sonstige unter Alkohol					
Leipzig, Stadt	1 293	124	63	12	1 094	139			
innerorts	1 197	115	51	12	1 019	130	-	21	109
außerorts	96	9	12	-	75	9	-	2	7
Delitzsch	324	34	22	-	268	46	-	8	38
innerorts	174	14	9	-	151	18	-	3	15
außerorts	150	20	13	-	117	28	-	5	23
Döbeln	149	15	2	1	131	18	-	1	17
innerorts	80	6	-	1	73	6	-	1	5
außerorts	69	9	2	-	58	12	-	-	12
Leipziger Land	293	31	16	2	244	42	5	6	31
innerorts	196	17	6	1	172	19	2	3	14
außerorts	97	14	10	1	72	23	3	3	17
Muldentalkreis	277	32	25	4	216	39	-	9	30
innerorts	171	20	10	4	137	23	-	4	19
außerorts	106	12	15	-	79	16	-	5	11
Torgau-Oschatz	195	22	11	1	161	34	-	14	20
innerorts	126	9	4	1	112	11	-	3	8
außerorts	69	13	7	-	49	23	-	11	12
Regierungsbezirk Leipzig	2 531	258	139	20	2 114	318	5	61	252
innerorts	1 944	181	80	19	1 664	207	2	35	170
außerorts	587	77	59	1	450	111	3	26	82
Sachsen	9 655	1 137	490	87	7 941	1 481	22	364	1 095
innerorts	7 347	823	319	78	6 127	1 004	9	228	767
außerorts	2 308	314	171	9	1 814	477	13	136	328

Abb. 10 Straßenverkehrsunfälle und Verunglückte nach Regierungsbezirken (RB) und Ortslage im März 2007



13. Straßenverkehrsunfälle und Verunglückte im Zeitraum Januar bis März 2007 nach Kreisfreien Städten und Landkreisen sowie Ortslage

Kreisfreie Stadt Landkreis Regierungsbezirk Land Ortslage	Straßenverkehrsunfälle					Verunglückte			
	ins- gesamt	mit Personen- schaden	mit Sachschaden			ins- gesamt	davon		
			schwerwiegende		übrige ohne Alkohol- unfälle		Getötete	Schwer- verletzte	Leicht- verletzte
			im engeren Sinne	sonstige unter Alkohol					
Chemnitz, Stadt	1 951	221	103	12	1 615	296	3	60	233
innerorts	1 769	199	92	12	1 466	258	2	52	204
außerorts	182	22	11	-	149	38	1	8	29
Plauen, Stadt	510	36	21	4	449	50	-	15	35
innerorts	450	28	18	3	401	38	-	10	28
außerorts	60	8	3	1	48	12	-	5	7
Zwickau, Stadt	841	73	40	3	725	93	-	21	72
innerorts	788	63	38	3	684	82	-	16	66
außerorts	53	10	2	-	41	11	-	5	6
Annaberg	479	55	24	6	394	76	4	28	44
innerorts	296	26	12	3	255	34	1	15	18
außerorts	183	29	12	3	139	42	3	13	26
Chemnitzer Land	777	81	50	11	635	120	-	37	83
innerorts	533	50	31	10	442	64	-	24	40
außerorts	244	31	19	1	193	56	-	13	43
Freiberg	767	74	32	4	657	106	1	28	77
innerorts	530	43	19	2	466	57	-	14	43
außerorts	237	31	13	2	191	49	1	14	34
Vogtlandkreis	1 193	120	88	15	970	145	1	49	95
innerorts	757	70	48	10	629	76	1	20	55
außerorts	436	50	40	5	341	69	-	29	40
Mittlerer Erzgebirgskreis	448	63	24	5	356	74	2	21	51
innerorts	259	31	12	4	212	35	-	9	26
außerorts	189	32	12	1	144	39	2	12	25
Mittweida	828	99	67	3	659	134	1	30	103
innerorts	453	46	36	2	369	61	-	15	46
außerorts	375	53	31	1	290	73	1	15	57
Stollberg	442	50	29	3	360	65	1	23	41
innerorts	298	35	19	3	241	41	1	12	28
außerorts	144	15	10	-	119	24	-	11	13
Aue-Schwarzenberg	676	62	44	18	552	94	3	21	70
innerorts	529	45	23	15	446	67	-	14	53
außerorts	147	17	21	3	106	27	3	7	17
Zwickauer Land	786	68	38	7	673	88	2	18	68
innerorts	453	39	21	6	387	45	1	11	33
außerorts	333	29	17	1	286	43	1	7	35
Regierungsbezirk Chemnitz	9 698	1 002	560	91	8 045	1 341	18	351	972
innerorts	7 115	675	369	73	5 998	858	6	212	640
außerorts	2 583	327	191	18	2 047	483	12	139	332

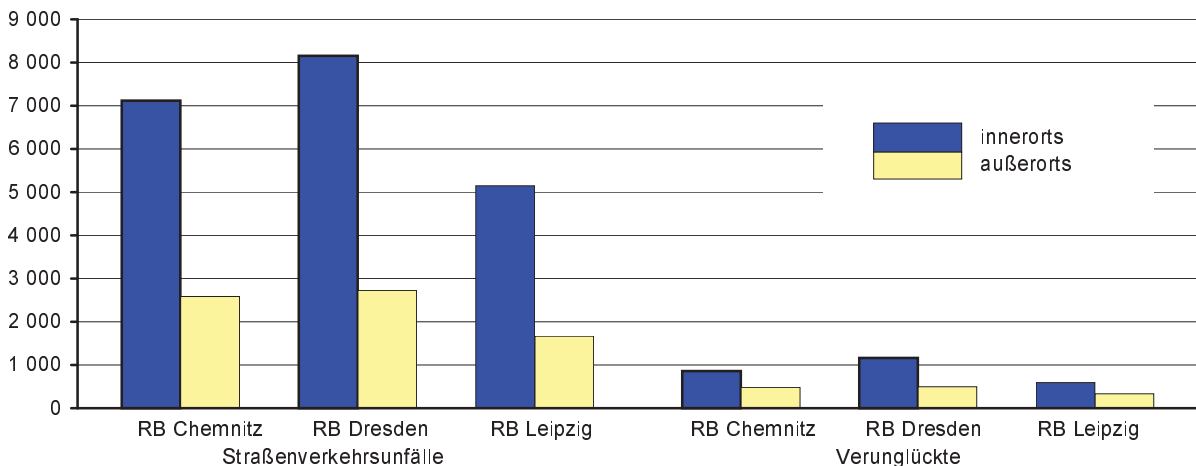
Noch: 13. Straßenverkehrsunfälle und Verunglückte im Zeitraum Januar bis März 2007
nach Kreisfreien Städten und Landkreisen sowie Ortslage

Kreisfreie Stadt Landkreis Regierungsbezirk Land Ortslage	Straßenverkehrsunfälle					Verunglückte			
	ins- gesamt	mit Personen- schaden	mit Sachschaden			ins- gesamt	davon		
			schwerwiegende		übrige ohne Alkohol- unfälle		Getötete	Schwer- verletzte	Leicht- verletzte
			im engeren Sinne	sonstige unter Alkohol					
Dresden, Stadt	3 728	442	170	36	3 080	569			
innerorts	3 508	417	144	36	2 911	528	4	82	442
außerorts	220	25	26	-	169	41	1	9	31
Görlitz, Stadt	401	36	17	1	347	49	-	11	38
innerorts	326	28	14	1	283	35	-	7	28
außerorts	75	8	3	-	64	14	-	4	10
Hoyerswerda, Stadt	251	37	6	3	205	48	1	8	39
innerorts	203	30	4	3	166	39	1	7	31
außerorts	48	7	2	-	39	9	-	1	8
Bautzen	1 005	126	61	10	808	162	2	40	120
innerorts	645	86	33	8	518	100	1	23	76
außerorts	360	40	28	2	290	62	1	17	44
Meißen	979	123	86	12	758	155	1	41	113
innerorts	652	83	39	10	520	97	-	16	81
außerorts	327	40	47	2	238	58	1	25	32
Niederschlesischer Oberlausitzkreis	665	80	22	4	559	102	2	33	67
innerorts	335	41	10	3	281	47	-	14	33
außerorts	330	39	12	1	278	55	2	19	34
Riesa-Großenhain	694	81	42	4	567	98	1	22	75
innerorts	422	45	24	4	349	49	1	10	38
außerorts	272	36	18	-	218	49	-	12	37
Löbau-Zittau	866	93	44	14	715	118	1	31	86
innerorts	613	61	30	11	511	66	-	14	52
außerorts	253	32	14	3	204	52	1	17	34
Sächsische Schweiz	732	98	37	6	591	125	2	37	86
innerorts	505	66	21	5	413	78	1	26	51
außerorts	227	32	16	1	178	47	1	11	35
Weißeritzkreis	645	53	41	3	548	76	4	19	53
innerorts	440	25	24	3	388	32	2	7	23
außerorts	205	28	17	-	160	44	2	12	30
Kamenz	922	121	45	8	748	157	3	41	113
innerorts	510	76	28	6	400	93	-	21	72
außerorts	412	45	17	2	348	64	3	20	41
Regierungsbezirk Dresden	10 888	1 290	571	101	8 926	1 659	22	374	1 263
innerorts	8 159	958	371	90	6 740	1 164	10	227	927
außerorts	2 729	332	200	11	2 186	495	12	147	336

Noch: 13. Straßenverkehrsunfälle und Verunglückte im Zeitraum Januar bis März 2007
nach Kreisfreien Städten und Landkreisen sowie Ortslage

Kreisfreie Stadt Landkreis Regierungsbezirk Land Ortslage	Straßenverkehrsunfälle					Verunglückte			
	ins- gesamt	mit Personen- schaden	mit Sachschaden			ins- gesamt	davon		
			schwerwiegende		übrige ohne Alkohol- unfälle		Getötete	Schwer- verletzte	Leicht- verletzte
			im engeren Sinne	sonstige unter Alkohol					
Leipzig, Stadt	3 416	347	157	33	2 879	399	1	61	337
innerorts	3 220	331	138	33	2 718	381	1	59	321
außerorts	196	16	19	-	161	18	-	2	16
Delitzsch	861	104	54	2	701	142	3	39	100
innerorts	446	44	21	2	379	53	-	11	42
außerorts	415	60	33	-	322	89	3	28	58
Döbeln	449	45	20	3	381	75	1	11	63
innerorts	221	12	4	2	203	15	-	1	14
außerorts	228	33	16	1	178	60	1	10	49
Leipziger Land	805	90	60	8	647	121	6	33	82
innerorts	521	48	30	6	437	54	3	11	40
außerorts	284	42	30	2	210	67	3	22	42
Muldentalkreis	747	94	62	8	583	119	-	35	84
innerorts	416	51	27	7	331	58	-	15	43
außerorts	331	43	35	1	252	61	-	20	41
Torgau-Oschatz	538	57	32	3	446	75	1	28	46
innerorts	325	29	13	2	281	34	-	11	23
außerorts	213	28	19	1	165	41	1	17	23
Regierungsbezirk Leipzig	6 816	737	385	57	5 637	931	12	207	712
innerorts	5 149	515	233	52	4 349	595	4	108	483
außerorts	1 667	222	152	5	1 288	336	8	99	229
Sachsen	27 402	3 029	1 516	249	22 608	3 931	52	932	2 947
innerorts	20 423	2 148	973	215	17 087	2 617	20	547	2 050
außerorts	6 979	881	543	34	5 521	1 314	32	385	897

Abb. 11 Straßenverkehrsunfälle und Verunglückte nach Regierungsbezirken (RB) und Ortslage im Zeitraum Januar bis März 2007



14. Straßenverkehrsunfälle und Verunglückte im Zeitraum Januar bis März 2007 nach Ortslage, Unfalltypen, Monaten, Wochentagen, Uhrzeit und Lichtverhältnissen

Merkmal	Unfälle mit Personen- schaden	Ver- unglückte	Davon			Schwerwiegende Unfälle mit Sachschaden	
			Ge- tötete	Schwer- verletzte	Leicht- verletzte	im engeren Sinne	sonstige unter Alkohol
Insgesamt	3 029	3 931	52	932	2 947	1 516	249
Ortslage							
innerorts	2 148	2 617	20	547	2 050	973	215
außerorts ohne Autobahn	757	1 108	27	336	745	389	28
auf Autobahnen	124	206	5	49	152	154	6
Unfalltyp							
Fahrunfall	674	882	18	294	570	537	82
Abbiegeunfall	411	573	6	119	448	206	12
Einbiegen-/Kreuzenunfall	745	950	5	157	788	495	26
Überschreitenunfall	263	282	4	128	150	1	6
Unfall durch ruhenden Verkehr	63	70	-	8	62	26	19
Unfall im Längsverkehr	612	829	13	133	683	158	48
sonstiger Unfall	261	345	6	93	246	93	56
Monat							
Januar	1 008	1 312	21	284	1 007	582	84
Februar	884	1 138	9	284	845	444	78
März	1 137	1 481	22	364	1 095	490	87
April
Mai
Juni
Juli
August
September
Oktober
November
Dezember
Wochentag							
Montag	484	590	10	132	448	187	33
Dienstag	472	591	5	128	458	199	19
Mittwoch	505	641	7	144	490	267	38
Donnerstag	479	597	7	135	455	250	21
Freitag	515	660	5	162	493	275	44
Samstag	360	525	14	142	369	206	52
Sonntag	214	327	4	89	234	132	42
Uhrzeit ¹⁾							
0 - 1:59 Uhr	55	71	1	22	48	49	18
2 - 3:59 Uhr	54	68	4	17	47	47	18
4 - 5:59 Uhr	116	159	2	49	108	87	18
6 - 7:59 Uhr	346	418	6	99	313	153	10
8 - 9:59 Uhr	282	335	5	62	268	137	16
10 - 11:59 Uhr	337	410	2	100	308	175	7
12 - 13:59 Uhr	312	425	8	86	331	158	20
14 - 15:59 Uhr	484	650	5	148	497	225	28
16 - 17:59 Uhr	482	654	9	144	501	169	28
18 - 19:59 Uhr	301	374	5	92	277	137	40
20 - 21:59 Uhr	148	210	5	65	140	95	26
22 - 23:59 Uhr	112	157	-	48	109	84	20
Lichtverhältnisse							
Tageslicht	1 856	2 391	26	532	1 833	856	86
Dämmerung	239	288	5	55	228	112	26
Dunkelheit	934	1 252	21	345	886	548	137

1) Unfälle mit fehlendem Merkmal wurden nicht ausgewertet.

**15. Straßenverkehrsunfälle und Verunglückte im Zeitraum Januar bis März 2007
nach Ortslage, Unfalltypen, Monaten, Wochentagen, Uhrzeit und Lichtverhältnissen -
Alkoholfälle¹⁾**

Merkmal	Unfälle mit Personen- schaden	Ver- unglückte	Davon			Schwerwiegende Unfälle mit Sachschaden	
			Ge- tötete	Schwer- verletzte	Leicht- verletzte	im engeren Sinne	sonstige unter Alkohol
Insgesamt	189	235	6	88	141	157	249
Ortslage							
innerorts	138	164	5	60	99	118	215
außerorts ohne Autobahn	46	64	1	27	36	34	28
auf Autobahnen	5	7	-	1	6	5	6
Unfalltyp							
Fahrunfall	98	121	-	48	73	115	82
Abbiegeunfall	10	15	3	4	8	5	12
Einbiegen-/Kreuzenunfall	18	26	-	5	21	15	26
Überschreitenunfall	26	27	1	16	10	-	6
Unfall durch ruhenden Verkehr	3	3	-	1	2	13	19
Unfall im Längsverkehr	19	27	1	8	18	5	48
sonstiger Unfall	15	16	1	6	9	4	56
Monat							
Januar	63	86	3	32	51	55	84
Februar	64	79	1	29	49	57	78
März	62	70	2	27	41	45	87
April
Mai
Juni
Juli
August
September
Oktober
November
Dezember
Wochentag							
Montag	21	22	1	9	12	15	33
Dienstag	16	21	-	9	12	13	19
Mittwoch	21	27	1	13	13	19	38
Donnerstag	24	24	1	12	11	13	21
Freitag	32	41	-	11	30	25	44
Samstag	38	55	2	20	33	42	52
Sonntag	37	45	1	14	30	30	42
Uhrzeit ²⁾							
0 - 1:59 Uhr	18	21	-	8	13	21	18
2 - 3:59 Uhr	24	29	-	8	21	23	18
4 - 5:59 Uhr	18	21	-	11	10	18	18
6 - 7:59 Uhr	4	4	-	4	-	9	10
8 - 9:59 Uhr	7	7	-	1	6	4	16
10 - 11:59 Uhr	2	2	-	-	2	1	7
12 - 13:59 Uhr	8	11	-	5	6	5	20
14 - 15:59 Uhr	17	17	-	8	9	14	28
16 - 17:59 Uhr	17	25	1	10	14	6	28
18 - 19:59 Uhr	28	34	2	13	19	16	40
20 - 21:59 Uhr	25	39	3	13	23	18	26
22 - 23:59 Uhr	21	25	-	7	18	22	20
Lichtverhältnisse							
Tageslicht	44	52	-	21	31	30	86
Dämmerung	7	8	1	5	2	8	26
Dunkelheit	138	175	5	62	108	119	137

1) Alkoholfälle sind Unfälle, bei denen mindestens ein Beteiligter alkoholisiert war.

2) Unfälle mit fehlendem Merkmal wurden nicht ausgewertet.

**16. Straßenverkehrsunfälle und Verunglückte im Zeitraum Januar bis März 2007
nach Ortslage, Unfalltypen, Monaten, Wochentagen, Uhrzeit und Lichtverhältnissen -
Anteil der Alkoholunfälle an allen Unfällen in Prozent ¹⁾**

Merkmal	Unfälle mit Personen- schaden	Ver- unglückte	Davon			Schwerwiegende Unfälle mit Sachschaden	
			Ge- tötete	Schwer- verletzte	Leicht- verletzte	im engeren Sinne	sonstige unter Alkohol
Insgesamt	6,2	6,0	11,5	9,4	4,8	10,4	100
Ortslage							
innerorts	6,4	6,3	25,0	11,0	4,8	12,1	100
außerorts ohne Autobahn	6,1	5,8	3,7	8,0	4,8	8,7	100
auf Autobahnen	4,0	3,4	-	2,0	3,9	3,2	100
Unfalltyp							
Fahrunfall	14,5	13,7	-	16,3	12,8	21,4	100
Abbiegeunfall	2,4	2,6	50,0	3,4	1,8	2,4	100
Einbiegen-/Kreuzenunfall	2,4	2,7	-	3,2	2,7	3,0	100
Überschreitenunfall	9,9	9,6	25,0	12,5	6,7	-	100
Unfall durch ruhenden Verkehr	4,8	4,3	-	12,5	3,2	50,0	100
Unfall im Längsverkehr	3,1	3,3	7,7	6,0	2,6	3,2	100
sonstiger Unfall	5,7	4,6	16,7	6,5	3,7	4,3	100
Monat							
Januar	6,3	6,6	14,3	11,3	5,1	9,5	100
Februar	7,2	6,9	11,1	10,2	5,8	12,8	100
März	5,5	4,7	9,1	7,4	3,7	9,2	100
April
Mai
Juni
Juli
August
September
Oktober
November
Dezember
Wochentag							
Montag	4,3	3,7	10,0	6,8	2,7	8,0	100
Dienstag	3,4	3,6	-	7,0	2,6	6,5	100
Mittwoch	4,2	4,2	14,3	9,0	2,7	7,1	100
Donnerstag	5,0	4,0	14,3	8,9	2,4	5,2	100
Freitag	6,2	6,2	-	6,8	6,1	9,1	100
Samstag	10,6	10,5	14,3	14,1	8,9	20,4	100
Sonntag	17,3	13,8	25,0	15,7	12,8	22,7	100
Uhrzeit ²⁾							
0 - 1:59 Uhr	32,7	29,6	-	36,4	27,1	42,9	100
2 - 3:59 Uhr	44,4	42,6	-	47,1	44,7	48,9	100
4 - 5:59 Uhr	15,5	13,2	-	22,4	9,3	20,7	100
6 - 7:59 Uhr	1,2	1,0	-	4,0	-	5,9	100
8 - 9:59 Uhr	2,5	2,1	-	1,6	2,2	2,9	100
10 - 11:59 Uhr	0,6	0,5	-	-	0,6	0,6	100
12 - 13:59 Uhr	2,6	2,6	-	5,8	1,8	3,2	100
14 - 15:59 Uhr	3,5	2,6	-	5,4	1,8	6,2	100
16 - 17:59 Uhr	3,5	3,8	11,1	6,9	2,8	3,6	100
18 - 19:59 Uhr	9,3	9,1	40,0	14,1	6,9	11,7	100
20 - 21:59 Uhr	16,9	18,6	60,0	20,0	16,4	18,9	100
22 - 23:59 Uhr	18,8	15,9	-	14,6	16,5	26,2	100
Lichtverhältnisse							
Tageslicht	2,4	2,2	-	3,9	1,7	3,5	100
Dämmerung	2,9	2,8	20,0	9,1	0,9	7,1	100
Dunkelheit	14,8	14,0	23,8	18,0	12,2	21,7	100

1) Alkoholunfälle sind Unfälle, bei denen mindestens ein Beteiligter alkoholisiert war.

2) Unfälle mit fehlendem Merkmal wurden nicht ausgewertet.