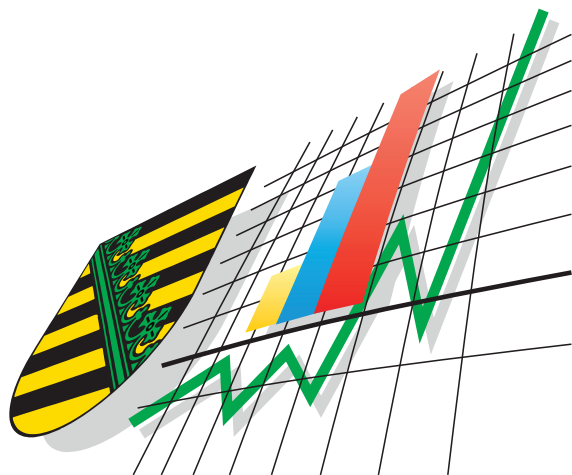


Statistisches Landesamt  
des Freistaates  
Sachsen



---

# Statistische Berichte

## Straßenverkehrsunfälle im Freistaat Sachsen

März 2004

## Zeichenerklärung

-	Nichts vorhanden (genau Null)	x	Tabellenfach gesperrt, weil Aussage nicht sinnvoll
0	Weniger als die Hälfte von 1 in der letzten besetzten Stelle, jedoch mehr als nichts	( )	Aussagewert ist eingeschränkt
...	Angabe fällt später an	p	vorläufige Zahl
/	Zahlenwert nicht sicher genug	r	berichtigte Zahl
.	Zahlenwert unbekannt oder geheim zu halten	s	geschätzte Zahl

## Herausgeber:

Statistisches Landesamt des Freistaates Sachsen

Macherstraße 63  
01917 Kamenz

Postfach 11 05  
01911 Kamenz

### Telefon

Vermittlung 03578 33-0

Präsident/Sekretariat -1900

Telefax -1999

Auskunft -1913, -1914

Telefax -1921

Bibliothek -4352

Telefax -1598

Vertrieb -4316

Internet [www.statistik.sachsen.de](http://www.statistik.sachsen.de)

E-Mail [info@statistik.sachsen.de](mailto:info@statistik.sachsen.de)

## Informationsbüro Dresden

Rampische Str. 4  
01067 Dresden

Telefon 0351 483-3180

Telefax -3184

E-Mail [iPunkt@statistik.sachsen.de](mailto:iPunkt@statistik.sachsen.de)

Kein Zugang für elektronisch signierte sowie verschlüsselte Dokumente

© Statistisches Landesamt des Freistaates Sachsen, Kamenz, Juli 2004

Für nichtgewerbliche Zwecke sind Vervielfältigung und unentgeltliche Verbreitung, auch auszugsweise, mit Quellenangabe gestattet. Die Verbreitung, auch auszugsweise, über elektronische Systeme/Datenträger bedarf der vorherigen Zustimmung. Alle übrigen Rechte bleiben vorbehalten.

## Inhalt

	<b>Seite</b>
Vorbemerkungen	3
Definitionen	3
Ergebnisdarstellung	4
<b>Tabellenteil</b>	
1. Straßenverkehrsunfälle mit Sachschaden 2002 bis 2004 nach Monaten	8
2. Straßenverkehrsunfälle mit Personenschaden 2002 bis 2004 nach Monaten	8
3. Verunglückte bei Straßenverkehrsunfällen 2002 bis 2004 nach Monaten	8
4. Straßenverkehrsunfälle mit Personenschaden und Verunglückte nach Straßenarten und Ortslage	9
5. Straßenverkehrsunfälle mit Personenschaden und Verunglückte nach Unfallarten und Ortslage	10
6. Straßenverkehrsunfälle mit Personenschaden und Verunglückte nach Unfalltypen und Ortslage	12
7. Verunglückte bei Straßenverkehrsunfällen nach Art der Verkehrsbeteiligung	13
8. Verunglückte bei Straßenverkehrsunfällen nach Altersgruppen und Geschlecht	14
9. An Straßenverkehrsunfällen beteiligte Fahrzeugführer und Fußgänger	16
10. Ursachen von Straßenverkehrsunfällen mit Personenschaden	18
11. Straßenverkehrsunfälle und Verunglückte nach Datum und Ortslage	21
12. Straßenverkehrsunfälle und Verunglückte im März 2004 nach Kreisen und Ortslage	23
13. Straßenverkehrsunfälle und Verunglückte im Zeitraum Januar bis März 2004 nach Kreisen und Ortslage	26
14. Straßenverkehrsunfälle und Verunglückte im Zeitraum Januar bis März 2004 nach Ortslage, Unfalltypen, Monaten, Wochentagen, Uhrzeit und Lichtverhältnissen	29
15. Straßenverkehrsunfälle und Verunglückte im Zeitraum Januar bis März 2004 nach Ortslage, Unfalltypen, Monaten, Wochentagen, Uhrzeit und Lichtverhältnissen - Alkoholunfälle	30
16. Straßenverkehrsunfälle und Verunglückte im Zeitraum Januar bis März 2004 nach Ortslage, Unfalltypen, Monaten, Wochentagen, Uhrzeit und Lichtverhältnissen – Anteil der Alkoholunfälle an allen Unfällen	31

**Abbildungen**

Abb. 1	Alkoholunfälle insgesamt und Verunglückte bei Alkoholunfällen mit Personenschaden von März 2001 bis März 2004	5
Abb. 2	Unfälle mit Personenschaden unter Alkoholeinfluss von Januar bis März 2002 bis 2004 nach Unfalltypen	5
Abb. 3	Unfälle mit Personenschaden unter Alkoholeinfluss von Januar bis März 2002 bis 2004 nach Wochentagen	5
Abb. 4	Straßenverkehrsunfälle insgesamt 2002 bis 2004 nach Monaten	6
Abb. 5	Straßenverkehrsunfälle mit Personenschaden 2002 bis 2004 nach Monaten	6
Abb. 6	Straßenverkehrsunfälle mit Sachschaden 2002 bis 2004 nach Monaten	6
Abb. 7	Getötete bei Straßenverkehrsunfällen 2002 bis 2004 nach Monaten	7
Abb. 8	Schwerverletzte bei Straßenverkehrsunfällen 2002 bis 2004 nach Monaten	7
Abb. 9	Leichtverletzte bei Straßenverkehrsunfällen 2002 bis 2004 nach Monaten	7
Abb. 10	Straßenverkehrsunfälle und Verunglückte nach Regierungsbezirken und Ortslage im März 2004	25
Abb. 11	Straßenverkehrsunfälle und Verunglückte nach Regierungsbezirken und Ortslage im Zeitraum Januar bis März 2004	28

## Vorbemerkungen

### Rechtsgrundlagen

Die Rechtsgrundlage des vorliegenden Berichtes bildet das Gesetz über die Statistik der Straßenverkehrsunfälle vom 15. Juni 1990 (BGBl. I S. 1078 ff.) in Verbindung mit dem Bundesstatistikgesetz vom 22. Januar 1987 (BGBl. I S. 462, 565), zuletzt geändert durch Artikel 16 des Gesetzes vom 21. August 2002 (BGBl. I S. 3322) und dem Sächsischen Statistikgesetz vom 17. Mai 1993 (SächsGVBl. S. 453), zuletzt geändert durch Artikel 13 des Gesetzes vom 6. Juni 2002 (SächsGVBl. S. 168).

Ab dem 1. Januar 1995 gelten zusätzlich das Erste Gesetz zur Änderung des Straßenverkehrsunfallstatistikgesetzes vom 23. November 1994 (BGBl. I S. 3491) und die Verordnung zur näheren Bestimmung des schwerwiegenden Unfalls mit Sachschaden im Sinne des Straßenverkehrsunfallstatistikgesetzes vom 21. Dezember 1994 (BGBl. I S. 3970).

### Berichtskreis

Die Statistik der Straßenverkehrsunfälle erfasst alle Unfälle, zu denen die Polizei herangezogen wurde.

### Definitionen

Straßenverkehrsunfälle sind Unfälle, bei denen infolge des Fahrverkehrs auf öffentlichen Wegen und Plätzen Personen verletzt oder getötet wurden oder Sachschaden verursacht worden ist.

Unfälle werden nach ihren Folgen unterschieden in:

- Unfälle mit Personenschaden: Unfälle, bei denen Personen getötet bzw. schwer oder leicht verletzt wurden.

Als Verunglückte zählen Personen (auch Mitfahrer), die beim Unfall verletzt oder getötet wurden. Dabei werden erfasst als:

- Getötete: Personen, die beim Unfall oder innerhalb von 30 Tagen an den Unfallfolgen starben,
- Schwerverletzte: Personen, die unmittelbar zur stationären Behandlung (für mindestens 24 Stunden) in einem Krankenhaus aufgenommen wurden,
- Leichtverletzte: alle übrigen Verletzten.

- Schwerwiegende Unfälle mit Sachschaden:

- im engeren Sinne: Unfälle, bei denen ein Straftatbestand oder eine Ordnungswidrigkeit (Bußgeld) vorlag und bei denen gleichzeitig mindestens ein Kfz aufgrund eines Unfallschadens von der Unfallstelle abgeschleppt werden musste (nicht fahrbereit); dies betrifft auch Fälle mit Alkoholeinwirkung,
- sonstige Sachschadensunfälle unter Alkoholeinwirkung: Unfälle, bei denen mindestens ein Unfallbeteiligter unter Alkoholeinwirkung stand und alle beteiligten Kfz noch fahrbereit waren.

- Sonstige Sachschadensunfälle ohne Alkoholeinwirkung (sog. Bagatelleunfälle):  
alle übrigen Sachschadensunfälle.

Als Beteiligte an einem Straßenverkehrsunfall werden alle Fahrzeugführer oder Fußgänger erfasst, die selbst - oder deren Fahrzeug - Schäden erlitten oder hervorgerufen haben.

Jedem Straßenverkehrsunfall können ein oder mehrere Unfallursachen zugeordnet werden, so dass die Anzahl der Ursachen i. d. R. größer ist als die Anzahl der Unfälle.

Bei Nachmeldungen handelt es sich um Unfallvorgänge, die aufgrund verspäteten Eingangs der Unfallanzeigen nicht mehr in das jeweilige Monatsergebnis eingearbeitet werden können.

## Ergebnisdarstellung

Im März 2004 sind im Freistaat Sachsen 9 523 Straßenverkehrsunfälle von der Polizei registriert worden. Das waren 0,3 Prozent weniger Unfälle als im gleichen Monat des Vorjahres. Die meisten Unfälle gehörten zu den so genannten Bagatellunfällen - das sind die sonstigen Sachschadensunfälle ohne Alkoholeinwirkung. Ihre Zahl betrug 7 841 im März 2004, das waren 99 Unfälle mehr als im März 2003. Die Zahl der Unfälle mit Personenschaden reduzierte sich im März 2004 auf 1 032 (-144 Unfälle) und die Zahl der sonstigen Sachschadensunfälle unter Alkohol auf 89 (-32 Unfälle). Die Zahl der schwerwiegenden Sachschadensunfälle im engeren Sinne erhöhte sich auf 561 (+50 Unfälle).

Bei Unfällen mit Personenschaden verunglückten im März diesen Jahres 1 325 Verkehrsteilnehmer. Das waren 182 weniger als im gleichen Monat des Vorjahres. Dabei wurden 299 Verkehrsteilnehmer schwer und 1 007 leicht verletzt, 19 Personen wurden getötet.

Von Januar bis März 2004 ereigneten sich auf Sachsens Straßen 28 981 Unfälle. Die Zahl der Straßenverkehrsunfälle reduzierte sich in allen Unfallkategorien. Dabei verringerte sich die Zahl der Bagatellunfälle im Vergleich zum Vorjahreszeitraum auf 24 048 (-297 Unfälle), die der schwerwiegenden Sachschadensunfälle im engeren Sinne auf 1 841 (-92 Unfälle) und die der sonstigen Sachschadensunfälle unter Alkohol auf 263 Unfälle (-42 Unfälle). Die Anzahl der Unfälle mit Personenschaden sank um 482 auf 2 829 Unfälle. Dabei reduzierte sich die Zahl der Unfälle mit Schwerverletzten von 866 auf 745 und die der Unfälle mit Leichtverletzten von 2 387 auf 2 028 Unfälle. Die Zahl der Unfälle mit Getöteten sank um zwei auf 56 Unfälle.

Insgesamt verunglückten von Januar bis März diesen Jahres 3 763 Personen, darunter 62 tödlich, 863 wurden schwer verletzt (-138 Personen) und 2 838 leicht verletzt (-471 Personen).

Bei schwerwiegenden Sachschadensunfällen im engeren Sinne unter Alkoholeinfluss ist ein Rückgang gegenüber den ersten drei Monaten des Vorjahres zu verzeichnen. Es ereigneten sich von Januar bis März 2004 insgesamt 625 Alkoholunfälle (-8,5 Prozent), darunter 145 Unfälle mit schwerwiegendem Sachschaden im engeren Sinne (-9,9 Prozent) und 217 Unfälle mit Personenschaden, damit blieb diese Zahl zum Vorjahr konstant. Bei diesen Unfällen verunglückten 279 Personen (-5,4 Prozent), darunter drei tödlich und damit vier Personen weniger als im gleichen Zeitraum des Vorjahres. Die Anzahl der schwer verletzten Personen stieg von 91 auf 94.

Bei 26 Alkoholunfällen mit Personenschaden trug ein nicht alkoholierter Verkehrsteilnehmer die Hauptschuld am Unfall. Bei den anderen 191 Alkoholunfällen mit Personenschaden war der Hauptverursacher des Unfalls alkoholisiert. Montags, dienstags, mittwochs, donnerstags und freitags waren vier von fünf Alkoholunfällen hauptsächlich auf Alkoholeinfluss zurückzuführen, sonnabends und sonntags war es nahezu jeder Alkoholunfall mit Personenschaden. In den Nachtstunden von 20 Uhr abends bis 6 Uhr morgens geschahen 57,6 Prozent aller Alkoholunfälle mit Personenschaden.

Bei Unfällen durch alkoholisierte Hauptverursacher eines Unfalls kamen im Zeitraum Januar bis März 2004 zwei Personen ums Leben (Vorjahr: 7), 86 wurden schwer (Vorjahr: 82) und 160 leicht verletzt (Vorjahr: 180).

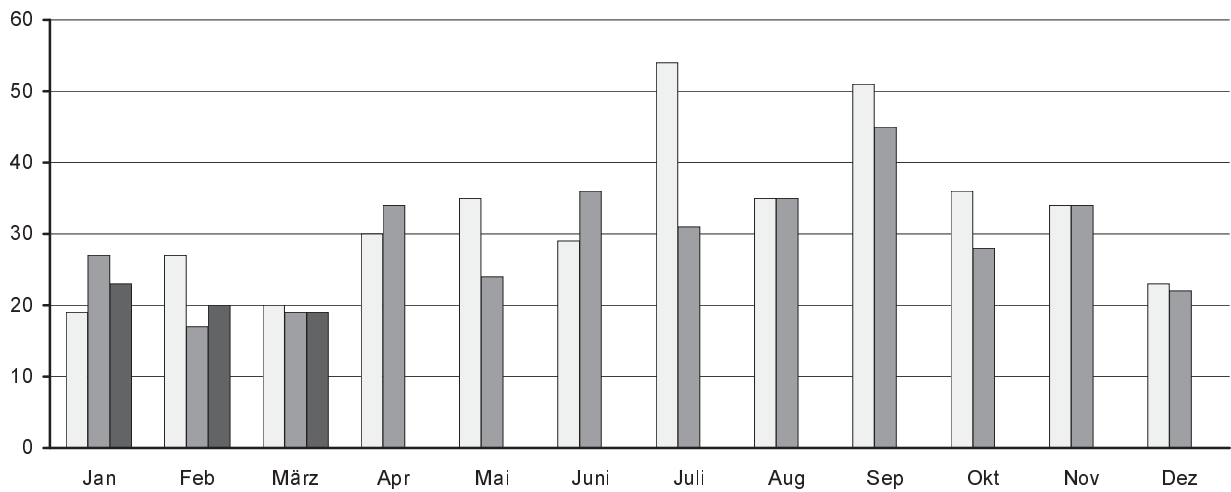
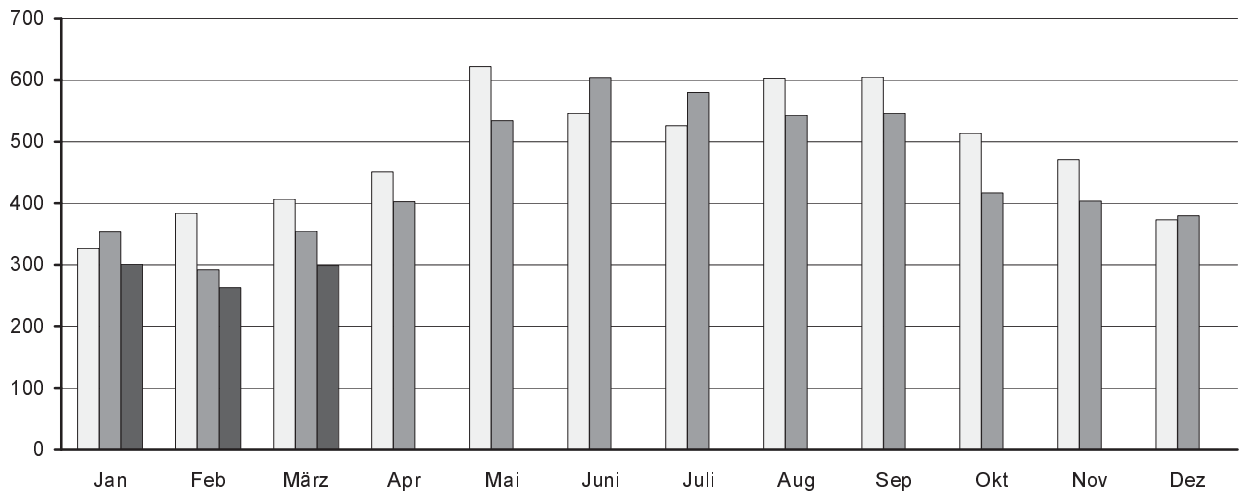
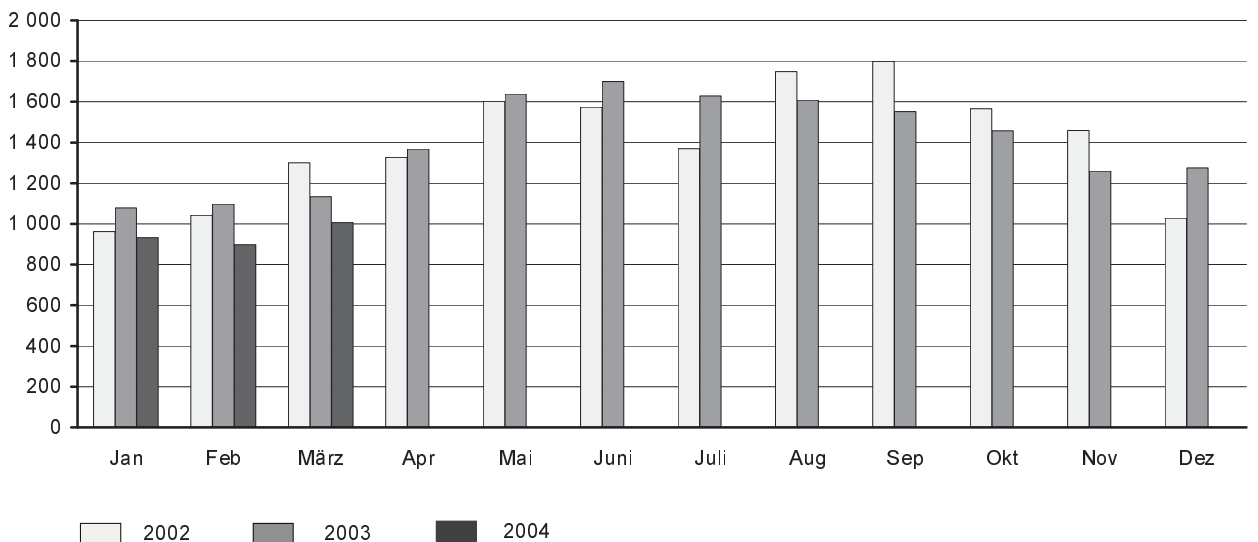
Im ersten Quartal 2004 gehörte - ebenso wie in den Jahren zuvor - ein Drittel der alkoholisierten Hauptverursacher eines Alkoholunfalls mit Personenschaden zur Altersgruppe der 18- bis unter 25-Jährigen. Bei Unfällen durch Jugendliche dieser Altersgruppe verunglückte eine Person tödlich, 26 Personen wurden schwer und 46 leicht verletzt.

Im Vogtlandkreis und im Weißeritzkreis erhöhte sich im ersten Quartal 2004 die Zahl der Unfälle mit Personenschaden durch alkoholisierte Hauptverursacher gegenüber dem Vorjahreszeitraum deutlich. Insbesondere durch Unfallverursacher in der Altersgruppe der 18- bis unter 21-Jährigen und in der Altersgruppe der 35- bis unter 45-Jährigen stiegen diese Unfallzahlen an. In der Stadt Chemnitz sowie in den Landkreisen Stollberg und Sächsische Schweiz dagegen konnte ein deutlicher Rückgang der alkoholbedingten Unfälle festgestellt werden.

Der Unfalltyp eines Unfalls beschreibt die Konfliktsituation, die zum Unfall führte, d. h. die Phase des Verkehrsgeschehens, in der ein Fehlverhalten den weiteren Verkehrsablauf nicht mehr kontrollierbar machte. Insgesamt werden sieben Unfalltypen unterschieden.

Es zeigte sich, dass mehr als die Hälfte aller Unfälle mit Personenschaden unter Alkoholeinfluss im ersten Quartal 2004 Fahrunfälle waren. Fahrunfälle sind Unfälle infolge des Verlusts der Kontrolle über das Fahrzeug, ohne dass ein anderer Verkehrsteilnehmer, ein Tier oder ein Hindernis auf der Fahrbahn den Fahrer zum Reagieren gezwungen hat - wegen nichtangepasster Geschwindigkeit oder falscher Einschätzung des Straßenverlaufs, des Straßenzustandes o. Ä. Bei diesen Fahrunfällen verunglückte eine Person tödlich, 57 Personen wurden schwer und 84 Personen leicht verletzt.

Von Januar bis März 2004 waren 14,3 Prozent aller Unfälle mit Personenschaden unter Alkoholeinfluss Unfälle im Längsverkehr. Das sind Unfälle infolge eines Konfliktes zwischen einem Fahrzeug und einem aus gleicher oder entgegengesetzter Richtung kommenden Fahrzeug oder Fußgänger, ohne dass Abbiegen, Einbiegen, Kreuzen oder ruhender Verkehr eine Rolle gespielt hat. Bei diesen Unfällen wurden 16 Personen schwer und 38 Personen leicht verletzt.

**Abb. 7 Getötete bei Straßenverkehrsunfällen 2002 bis 2004 nach Monaten****Abb. 8 Schwerverletzte bei Straßenverkehrsunfällen 2002 bis 2004 nach Monaten****Abb. 9 Leichtverletzte bei Straßenverkehrsunfällen 2002 bis 2004 nach Monaten**

### 1. Straßenverkehrsunfälle mit Sachschaden 2002 bis 2004 nach Monaten<sup>1)</sup>

Monat	Insgesamt			Schwerwiegende Unfälle mit Sachschaden						Sonst. Sachschadensunfälle ohne Alkoholeinwirkung		
				im engeren Sinne			sonstige unter Alkohol					
	2002	2003	2004	2002	2003	2004	2002	2003	2004	2002	2003	2004
Januar	10 161	9 488	9 641	452	798	742	87	98	90	9 622	8 592	8 809
Februar	7 787	8 721	8 020	493	624	538	96	86	84	7 198	8 011	7 398
März	8 003	8 374	8 491	539	511	561	112	121	89	7 352	7 742	7 841
April	8 458	9 259	...	504	602	...	117	102	...	7 837	8 555	...
Mai	8 724	8 937	...	570	557	...	111	136	...	8 043	8 244	...
Juni	8 572	8 803	...	548	529	...	130	131	...	7 894	8 143	...
Juli	7 913	9 035	...	562	575	...	95	115	...	7 256	8 345	...
August	8 972	8 355	...	579	511	...	136	133	...	8 257	7 711	...
September	9 658	9 394	...	648	551	...	116	124	...	8 894	8 719	...
Oktober	10 884	10 013	...	658	653	...	129	118	...	10 097	9 242	...
November	11 250	9 270	...	700	573	...	151	137	...	10 399	8 560	...
Dezember	10 902	10 813	...	691	662	...	109	103	...	10 102	10 048	...
Jan.-März	25 951	26 583	26 152	1 484	1 933	1 841	295	305	263	24 172	24 345	24 048
<b>Jahr</b>	<b>111 284</b>	<b>110 462</b>	...	<b>6 944</b>	<b>7 146</b>	...	<b>1 389</b>	<b>1 404</b>	...	<b>102 951</b>	<b>101 912</b>	...

### 2. Straßenverkehrsunfälle mit Personenschaden 2002 bis 2004 nach Monaten<sup>1)</sup>

Monat	Insgesamt			Unfälle mit								
				Getöteten			Schwerverletzten			Leichtverletzten		
	2002	2003	2004	2002	2003	2004	2002	2003	2004	2002	2003	2004
Januar	985	1 104	930	16	26	22	273	313	253	696	765	655
Februar	1 100	1 031	867	23	15	16	323	256	229	754	760	622
März	1 306	1 176	1 032	19	17	18	333	297	263	954	862	751
April	1 390	1 427	...	29	31	...	389	348	...	972	1 048	...
Mai	1 750	1 668	...	35	23	...	533	452	...	1 182	1 193	...
Juni	1 678	1 805	...	26	34	...	477	532	...	1 175	1 239	...
Juli	1 499	1 739	...	48	26	...	431	505	...	1 020	1 208	...
August	1 826	1 660	...	29	32	...	512	452	...	1 285	1 176	...
September	1 886	1 684	...	47	42	...	515	471	...	1 324	1 171	...
Oktober	1 580	1 452	...	32	23	...	436	354	...	1 112	1 075	...
November	1 518	1 309	...	32	27	...	406	340	...	1 080	942	...
Dezember	1 080	1 235	...	22	21	...	312	336	...	746	878	...
Jan.-März	3 391	3 311	2 829	58	58	56	929	866	745	2 404	2 387	2 028
<b>Jahr</b>	<b>17 598</b>	<b>17 290</b>	...	<b>358</b>	<b>317</b>	...	<b>4 940</b>	<b>4 656</b>	...	<b>12 300</b>	<b>12 317</b>	...

### 3. Verunglückte bei Straßenverkehrsunfällen 2002 bis 2004 nach Monaten<sup>1)</sup>

Monat	Insgesamt			Verunglückte								
				Getötete			Schwerverletzte			Leichtverletzte		
	2002	2003	2004	2002	2003	2004	2002	2003	2004	2002	2003	2004
Januar	1 308	1 460	1 257	19	27	23	327	354	301	962	1 079	933
Februar	1 454	1 406	1 181	27	17	20	384	292	263	1 043	1 097	898
März	1 727	1 507	1 325	20	19	19	407	355	299	1 300	1 133	1 007
April	1 808	1 805	...	30	34	...	451	403	...	1 327	1 368	...
Mai	2 259	2 196	...	35	24	...	622	534	...	1 602	1 638	...
Juni	2 149	2 339	...	29	36	...	546	604	...	1 574	1 699	...
Juli	1 950	2 240	...	54	31	...	526	580	...	1 370	1 629	...
August	2 386	2 187	...	35	35	...	603	543	...	1 748	1 609	...
September	2 455	2 143	...	51	45	...	605	546	...	1 799	1 552	...
Oktober	2 116	1 902	...	36	28	...	514	417	...	1 566	1 457	...
November	1 964	1 698	...	34	34	...	471	404	...	1 459	1 260	...
Dezember	1 424	1 677	...	23	22	...	373	380	...	1 028	1 275	...
Jan.-März	4 489	4 373	3 763	66	63	62	1 118	1 001	863	3 305	3 309	2 838
<b>Jahr</b>	<b>23 000</b>	<b>22 560</b>	...	<b>393</b>	<b>352</b>	...	<b>5 829</b>	<b>5 412</b>	...	<b>16 778</b>	<b>16 796</b>	...

1) einschließlich Nachmeldungen



#### 4. Straßenverkehrsunfälle mit Personenschaden und Verunglückte nach Straßenarten und Ortslage

Straßenart Ortslage	Unfälle mit Personen- schaden	Verunglückte				Unfälle mit Personen- schaden	Verunglückte			
		insgesamt	davon				insgesamt	davon		
			Getötete	Schwer- verletzte	Leicht- verletzte			Getötete	Schwer- verletzte	Leicht- verletzte
<b>März 2004</b>										
Autobahnen	54	79	1	22	56	44	72	3	26	43
Bundesstraßen	283	385	5	72	308	329	424	5	88	331
innerorts	189	242	1	31	210	221	266	3	44	219
außerorts	94	143	4	41	98	108	158	2	44	112
Staatsstraßen	239	330	7	93	230	262	366	7	99	260
innerorts	136	177	2	44	131	137	172	1	28	143
außerorts	103	153	5	49	99	125	194	6	71	117
Kreisstraßen	80	91	2	27	62	110	140	2	44	94
innerorts	41	47	-	14	33	50	65	-	15	50
außerorts	39	44	2	13	29	60	75	2	29	44
Andere Straßen	376	440	4	85	351	431	505	2	98	405
innerorts	352	412	3	76	333	414	488	1	90	397
außerorts	24	28	1	9	18	17	17	1	8	8
<b>Insgesamt</b>	<b>1 032</b>	<b>1 325</b>	<b>19</b>	<b>299</b>	<b>1 007</b>	<b>1 176</b>	<b>1 507</b>	<b>19</b>	<b>355</b>	<b>1 133</b>
<b>  innerorts</b>	<b>718</b>	<b>878</b>	<b>6</b>	<b>165</b>	<b>707</b>	<b>822</b>	<b>991</b>	<b>5</b>	<b>177</b>	<b>809</b>
<b>  außerorts</b>	<b>314</b>	<b>447</b>	<b>13</b>	<b>134</b>	<b>300</b>	<b>354</b>	<b>516</b>	<b>14</b>	<b>178</b>	<b>324</b>
<b>Januar - März 2004</b>										
Autobahnen	140	216	5	49	162	157	250	5	82	163
Bundesstraßen	786	1 120	25	241	854	941	1 337	25	284	1 028
innerorts	479	631	5	98	528	576	753	6	119	628
außerorts	307	489	20	143	326	365	584	19	165	400
Staatsstraßen	720	992	16	279	697	776	1 029	18	274	737
innerorts	355	447	4	98	345	384	474	4	96	374
außerorts	365	545	12	181	352	392	555	14	178	363
Kreisstraßen	226	288	6	74	208	261	335	6	101	228
innerorts	118	152	1	37	114	126	161	1	32	128
außerorts	108	136	5	37	94	135	174	5	69	100
Andere Straßen	957	1 147	10	220	917	1 176	1 422	9	260	1 153
innerorts	900	1 075	8	202	865	1 113	1 348	8	232	1 108
außerorts	57	72	2	18	52	63	74	1	28	45
<b>Insgesamt</b>	<b>2 829</b>	<b>3 763</b>	<b>62</b>	<b>863</b>	<b>2 838</b>	<b>3 311</b>	<b>4 373</b>	<b>63</b>	<b>1 001</b>	<b>3 309</b>
<b>  innerorts</b>	<b>1 852</b>	<b>2 305</b>	<b>18</b>	<b>435</b>	<b>1 852</b>	<b>2 199</b>	<b>2 736</b>	<b>19</b>	<b>479</b>	<b>2 238</b>
<b>  außerorts</b>	<b>977</b>	<b>1 458</b>	<b>44</b>	<b>428</b>	<b>986</b>	<b>1 112</b>	<b>1 637</b>	<b>44</b>	<b>522</b>	<b>1 071</b>
<b>Januar - März 2003</b>										
Autobahnen	140	216	5	49	162	157	250	5	82	163
Bundesstraßen	786	1 120	25	241	854	941	1 337	25	284	1 028
innerorts	479	631	5	98	528	576	753	6	119	628
außerorts	307	489	20	143	326	365	584	19	165	400
Staatsstraßen	720	992	16	279	697	776	1 029	18	274	737
innerorts	355	447	4	98	345	384	474	4	96	374
außerorts	365	545	12	181	352	392	555	14	178	363
Kreisstraßen	226	288	6	74	208	261	335	6	101	228
innerorts	118	152	1	37	114	126	161	1	32	128
außerorts	108	136	5	37	94	135	174	5	69	100
Andere Straßen	957	1 147	10	220	917	1 176	1 422	9	260	1 153
innerorts	900	1 075	8	202	865	1 113	1 348	8	232	1 108
außerorts	57	72	2	18	52	63	74	1	28	45
<b>Insgesamt</b>	<b>2 829</b>	<b>3 763</b>	<b>62</b>	<b>863</b>	<b>2 838</b>	<b>3 311</b>	<b>4 373</b>	<b>63</b>	<b>1 001</b>	<b>3 309</b>
<b>  innerorts</b>	<b>1 852</b>	<b>2 305</b>	<b>18</b>	<b>435</b>	<b>1 852</b>	<b>2 199</b>	<b>2 736</b>	<b>19</b>	<b>479</b>	<b>2 238</b>
<b>  außerorts</b>	<b>977</b>	<b>1 458</b>	<b>44</b>	<b>428</b>	<b>986</b>	<b>1 112</b>	<b>1 637</b>	<b>44</b>	<b>522</b>	<b>1 071</b>

## 5. Straßenverkehrsunfälle mit Personenschaden und Verunglückte nach Unfallarten und Ortslage

Unfallart Ortslage	Unfälle mit Personen- schaden	Verunglückte				Unfälle mit Personen- schaden	Verunglückte			
		insgesamt	davon				insgesamt	davon		
			Getötete	Schwer- verletzte	Leicht- verletzte			Getötete	Schwer- verletzte	Leicht- verletzte
<b>März 2004</b> <span style="float: right;"><b>März 2003</b></span>										
Zusammenstoß mit anderem Fahrzeug, das										
anfährt, anhält oder im ruhenden Verkehr steht	56	71	-	9	62	56	69	-	9	60
innerorts	48	59	-	8	51	48	58	-	6	52
außerorts	8	12	-	1	11	8	11	-	3	8
vorausfährt oder wartet	129	164	-	17	147	192	247	2	15	230
innerorts	96	118	-	7	111	144	172	-	8	164
außerorts	33	46	-	10	36	48	75	2	7	66
seitlich in gleicher Richtung fährt	43	51	3	8	40	48	65	3	14	48
innerorts	22	23	-	3	20	33	36	1	9	26
außerorts	21	28	3	5	20	15	29	2	5	22
entgegenkommt	102	157	5	41	111	97	162	3	41	118
innerorts	63	90	2	17	71	56	86	-	14	72
außerorts	39	67	3	24	40	41	76	3	27	46
einbiegt oder kreuzt	284	372	-	70	302	343	457	1	81	375
innerorts	247	316	-	54	262	287	367	1	53	313
außerorts	37	56	-	16	40	56	90	-	28	62
Zusammenstoß zwischen Fahrzeug und Fußgänger	117	124	3	40	81	138	148	3	43	102
innerorts	111	118	3	38	77	133	142	3	42	97
außerorts	6	6	-	2	4	5	6	-	1	5
Aufprall auf Hindernis	3	3	-	1	2	1	2	-	2	-
innerorts	1	1	-	-	1	-	-	-	-	-
außerorts	2	2	-	1	1	1	2	-	2	-
Abkommen von Fahrbahn										
nach rechts	107	143	5	44	94	125	160	3	73	84
innerorts	23	31	1	8	22	35	42	-	18	24
außerorts	84	112	4	36	72	90	118	3	55	60
nach links	99	128	2	39	87	96	113	4	47	62
innerorts	35	41	-	13	28	26	28	-	9	19
außerorts	64	87	2	26	59	70	85	4	38	43
Unfall anderer Art	92	112	1	30	81	80	84	-	30	54
innerorts	72	81	-	17	64	60	60	-	18	42
außerorts	20	31	1	13	17	20	24	-	12	12
<b>Insgesamt</b>	<b>1 032</b>	<b>1 325</b>	<b>19</b>	<b>299</b>	<b>1 007</b>	<b>1 176</b>	<b>1 507</b>	<b>19</b>	<b>355</b>	<b>1 133</b>
<b>innerorts</b>	<b>718</b>	<b>878</b>	<b>6</b>	<b>165</b>	<b>707</b>	<b>822</b>	<b>991</b>	<b>5</b>	<b>177</b>	<b>809</b>
<b>außerorts</b>	<b>314</b>	<b>447</b>	<b>13</b>	<b>134</b>	<b>300</b>	<b>354</b>	<b>516</b>	<b>14</b>	<b>178</b>	<b>324</b>

## Noch: 5. Straßenverkehrsunfälle mit Personenschaden und Verunglückte nach Unfallarten und Ortslage

Unfallart Ortslage	Unfälle mit Personen- schaden	Verunglückte				Unfälle mit Personen- schaden	Verunglückte			
		insgesamt	davon				insgesamt	davon		
			Getötete	Schwer- verletzte	Leicht- verletzte			Getötete	Schwer- verletzte	Leicht- verletzte
<b>Januar - März 2004</b>										
<b>Januar - März 2003</b>										
Zusammenstoß mit anderem Fahrzeug, das										
anfährt, anhält oder im ruhenden Verkehr steht	133	167	-	15	152	124	163	1	16	146
innerorts	112	138	-	13	125	108	142	1	12	129
außerorts	21	29	-	2	27	16	21	-	4	17
vorausfährt oder wartet	354	462	-	45	417	498	654	2	52	600
innerorts	265	334	-	22	312	367	442	-	20	422
außerorts	89	128	-	23	105	131	212	2	32	178
seitlich in gleicher Richtung fährt	101	143	4	27	112	112	153	6	32	115
innerorts	53	61	-	11	50	72	83	3	15	65
außerorts	48	82	4	16	62	40	70	3	17	50
entgegenkommt	338	595	14	162	419	344	583	17	148	418
innerorts	184	294	2	53	239	175	274	2	45	227
außerorts	154	301	12	109	180	169	309	15	103	191
einbiegt oder kreuzt	638	846	1	144	701	857	1 193	6	198	989
innerorts	540	694	-	106	588	709	937	3	125	809
außerorts	98	152	1	38	113	148	256	3	73	180
Zusammenstoß zwischen Fahrzeug und Fußgänger	369	393	16	138	239	422	443	8	153	282
innerorts	346	366	14	125	227	405	425	7	149	269
außerorts	23	27	2	13	12	17	18	1	4	13
Aufprall auf Hindernis	10	10	1	2	7	8	10	-	4	6
innerorts	4	4	-	1	3	4	4	-	2	2
außerorts	6	6	1	1	4	4	6	-	2	4
Abkommen von Fahrbahn nach rechts	377	476	13	146	317	410	508	14	181	313
innerorts	91	116	1	28	87	116	144	1	41	102
außerorts	286	360	12	118	230	294	364	13	140	211
nach links	317	446	11	129	306	357	466	8	167	291
innerorts	111	138	1	46	91	107	136	1	37	98
außerorts	206	308	10	83	215	250	330	7	130	193
Unfall anderer Art	192	225	2	55	168	179	200	1	50	149
innerorts	146	160	-	30	130	136	149	1	33	115
außerorts	46	65	2	25	38	43	51	-	17	34
<b>Insgesamt</b>	<b>2 829</b>	<b>3 763</b>	<b>62</b>	<b>863</b>	<b>2 838</b>	<b>3 311</b>	<b>4 373</b>	<b>63</b>	<b>1 001</b>	<b>3 309</b>
<b>innerorts</b>	<b>1 852</b>	<b>2 305</b>	<b>18</b>	<b>435</b>	<b>1 852</b>	<b>2 199</b>	<b>2 736</b>	<b>19</b>	<b>479</b>	<b>2 238</b>
<b>außerorts</b>	<b>977</b>	<b>1 458</b>	<b>44</b>	<b>428</b>	<b>986</b>	<b>1 112</b>	<b>1 637</b>	<b>44</b>	<b>522</b>	<b>1 071</b>

## 6. Straßenverkehrsunfälle mit Personenschaden und Verunglückte nach Unfalltypen und Ortslage

Unfalltyp Ortslage	Unfälle mit Personen- schaden	Verunglückte				Unfälle mit Personen- schaden	Verunglückte			
		insgesamt	davon				insgesamt	davon		
			Getötete	Schwer- verletzte	Leicht- verletzte			Getötete	Schwer- verletzte	Leicht- verletzte
<b>März 2004</b>										
Fahrunfall	240	318	7	99	212	271	351	9	136	206
innerorts	85	110	1	27	82	105	129	-	36	93
außerorts	155	208	6	72	130	166	222	9	100	113
Abbiegeunfall	118	174	1	25	148	147	188	-	29	159
innerorts	98	136	-	20	116	121	145	-	18	127
außerorts	20	38	1	5	32	26	43	-	11	32
Einbiegen-/Kreuzenunfall	256	324	-	61	263	276	356	1	70	285
innerorts	227	279	-	47	232	232	286	1	47	238
außerorts	29	45	-	14	31	44	70	-	23	47
Überschreitenunfall	80	85	2	29	54	86	94	3	27	64
innerorts	77	82	2	27	53	85	93	3	27	63
außerorts	3	3	-	2	1	1	1	-	-	1
Unfall durch ruhenden Verkehr	23	24	-	6	18	10	10	-	2	8
innerorts	23	24	-	6	18	10	10	-	2	8
außerorts	-	-	-	-	-	-	-	-	-	-
Unfall im Längsverkehr	234	305	6	50	249	296	406	6	61	339
innerorts	154	190	2	24	164	205	258	1	28	229
außerorts	80	115	4	26	85	91	148	5	33	110
Sonstiger Unfall	81	95	3	29	63	90	102	-	30	72
innerorts	54	57	1	14	42	64	70	-	19	51
außerorts	27	38	2	15	21	26	32	-	11	21
<b>Insgesamt</b>	<b>1 032</b>	<b>1 325</b>	<b>19</b>	<b>299</b>	<b>1 007</b>	<b>1 176</b>	<b>1 507</b>	<b>19</b>	<b>355</b>	<b>1 133</b>
<b>innerorts</b>	<b>718</b>	<b>878</b>	<b>6</b>	<b>165</b>	<b>707</b>	<b>822</b>	<b>991</b>	<b>5</b>	<b>177</b>	<b>809</b>
<b>außerorts</b>	<b>314</b>	<b>447</b>	<b>13</b>	<b>134</b>	<b>300</b>	<b>354</b>	<b>516</b>	<b>14</b>	<b>178</b>	<b>324</b>
<b>Januar - März 2004</b>										
Fahrunfall	828	1 151	30	338	783	946	1 272	30	419	823
innerorts	297	397	2	101	294	348	452	3	106	343
außerorts	531	754	28	237	489	598	820	27	313	480
Abbiegeunfall	292	402	2	58	342	366	488	3	91	394
innerorts	241	317	1	46	270	302	376	2	63	311
außerorts	51	85	1	12	72	64	112	1	28	83
Einbiegen-/Kreuzenunfall	576	749	1	125	623	699	950	4	157	789
innerorts	495	622	-	93	529	585	759	2	98	659
außerorts	81	127	1	32	94	114	191	2	59	130
Überschreitenunfall	247	262	13	101	148	276	295	7	110	178
innerorts	241	255	12	97	146	273	292	7	108	177
außerorts	6	7	1	4	2	3	3	-	2	1
Unfall durch ruhenden Verkehr	43	44	-	12	32	29	31	1	5	25
innerorts	37	38	-	10	28	29	31	1	5	25
außerorts	6	6	-	2	4	-	-	-	-	-
Unfall im Längsverkehr	656	940	12	167	761	768	1 069	16	158	895
innerorts	418	548	2	55	491	499	640	3	60	577
außerorts	238	392	10	112	270	269	429	13	98	318
Sonstiger Unfall	187	215	4	62	149	227	268	2	61	205
innerorts	123	128	1	33	94	163	186	1	39	146
außerorts	64	87	3	29	55	64	82	1	22	59
<b>Insgesamt</b>	<b>2 829</b>	<b>3 763</b>	<b>62</b>	<b>863</b>	<b>2 838</b>	<b>3 311</b>	<b>4 373</b>	<b>63</b>	<b>1 001</b>	<b>3 309</b>
<b>innerorts</b>	<b>1 852</b>	<b>2 305</b>	<b>18</b>	<b>435</b>	<b>1 852</b>	<b>2 199</b>	<b>2 736</b>	<b>19</b>	<b>479</b>	<b>2 238</b>
<b>außerorts</b>	<b>977</b>	<b>1 458</b>	<b>44</b>	<b>428</b>	<b>986</b>	<b>1 112</b>	<b>1 637</b>	<b>44</b>	<b>522</b>	<b>1 071</b>
<b>Januar - März 2003</b>										
Fahrunfall	828	1 151	30	338	783	946	1 272	30	419	823
innerorts	297	397	2	101	294	348	452	3	106	343
außerorts	531	754	28	237	489	598	820	27	313	480
Abbiegeunfall	292	402	2	58	342	366	488	3	91	394
innerorts	241	317	1	46	270	302	376	2	63	311
außerorts	51	85	1	12	72	64	112	1	28	83
Einbiegen-/Kreuzenunfall	576	749	1	125	623	699	950	4	157	789
innerorts	495	622	-	93	529	585	759	2	98	659
außerorts	81	127	1	32	94	114	191	2	59	130
Überschreitenunfall	247	262	13	101	148	276	295	7	110	178
innerorts	241	255	12	97	146	273	292	7	108	177
außerorts	6	7	1	4	2	3	3	-	2	1
Unfall durch ruhenden Verkehr	43	44	-	12	32	29	31	1	5	25
innerorts	37	38	-	10	28	29	31	1	5	25
außerorts	6	6	-	2	4	-	-	-	-	-
Unfall im Längsverkehr	656	940	12	167	761	768	1 069	16	158	895
innerorts	418	548	2	55	491	499	640	3	60	577
außerorts	238	392	10	112	270	269	429	13	98	318
Sonstiger Unfall	187	215	4	62	149	227	268	2	61	205
innerorts	123	128	1	33	94	163	186	1	39	146
außerorts	64	87	3	29	55	64	82	1	22	59
<b>Insgesamt</b>	<b>2 829</b>	<b>3 763</b>	<b>62</b>	<b>863</b>	<b>2 838</b>	<b>3 311</b>	<b>4 373</b>	<b>63</b>	<b>1 001</b>	<b>3 309</b>
<b>innerorts</b>	<b>1 852</b>	<b>2 305</b>	<b>18</b>	<b>435</b>	<b>1 852</b>	<b>2 199</b>	<b>2 736</b>	<b>19</b>	<b>479</b>	<b>2 238</b>
<b>außerorts</b>	<b>977</b>	<b>1 458</b>	<b>44</b>	<b>428</b>	<b>986</b>	<b>1 112</b>	<b>1 637</b>	<b>44</b>	<b>522</b>	<b>1 071</b>

## 7. Verunglückte bei Straßenverkehrsunfällen nach Art der Verkehrsbeteiligung

Art der Verkehrsbeteiligung	Verunglückte				Verunglückte			
	insgesamt	davon			insgesamt	davon		
		Getötete	Schwer- verletzte	Leicht- verletzte		Getötete	Schwer- verletzte	Leicht- verletzte
	<b>März 2004</b>				<b>März 2003</b>			
Fahrer und Mitfahrer von								
Kraftfahrzeugen	1 008	14	206	788	1 143	15	258	870
darunter von								
Mofas, Mopeds, Mokicks	40	-	10	30	45	1	15	29
Motorzweirädern <sup>1)</sup>	71	2	17	52	81	1	31	49
Personenkraftwagen	838	12	170	656	962	13	202	747
Bussen	12	-	1	11	14	-	-	14
Güterkraftfahrzeugen	45	-	7	38	38	-	10	28
Fahrrädern	178	2	47	129	218	1	56	161
darunter								
unter 15 Jahren	30	-	8	22	35	-	13	22
anderen Fahrzeugen	13	-	4	9	3	-	1	2
Fußgänger	125	3	42	80	142	3	40	99
darunter								
unter 15 Jahren	39	-	12	27	44	-	10	34
65 Jahre und mehr	25	3	12	10	19	1	6	12
Andere Personen	1	-	-	1	1	-	-	1
<b>Insgesamt</b>	<b>1 325</b>	<b>19</b>	<b>299</b>	<b>1 007</b>	<b>1 507</b>	<b>19</b>	<b>355</b>	<b>1 133</b>
darunter								
unter 15 Jahren	104	-	31	73	112	-	33	79
65 Jahre und mehr	123	5	42	76	111	3	30	78
	<b>Januar - März 2004</b>				<b>Januar - März 2003</b>			
Fahrer und Mitfahrer von								
Kraftfahrzeugen	3 019	44	636	2 339	3 508	52	753	2 703
darunter von								
Mofas, Mopeds, Mokicks	78	-	22	56	109	1	32	76
Motorzweirädern <sup>1)</sup>	112	2	32	78	123	5	47	71
Personenkraftwagen	2 629	42	554	2 033	3 098	46	632	2 420
Bussen	58	-	1	57	31	-	1	30
Güterkraftfahrzeugen	132	-	25	107	138	-	40	98
Fahrrädern	321	2	82	237	384	3	93	288
darunter								
unter 15 Jahren	43	-	12	31	50	-	16	34
anderen Fahrzeugen	26	-	5	21	16	-	1	15
Fußgänger	393	16	139	238	458	7	152	299
darunter								
unter 15 Jahren	105	1	40	64	131	-	42	89
65 Jahre und mehr	75	8	27	40	89	5	40	44
Andere Personen	4	-	1	3	7	1	2	4
<b>Insgesamt</b>	<b>3 763</b>	<b>62</b>	<b>863</b>	<b>2 838</b>	<b>4 373</b>	<b>63</b>	<b>1 001</b>	<b>3 309</b>
darunter								
unter 15 Jahren	261	1	85	175	302	1	97	204
65 Jahre und mehr	286	12	85	189	337	14	109	214

1) mit amtlichem Kennzeichen

## 8. Verunglückte bei Straßenverkehrsunfällen nach Altersgruppen und Geschlecht

Im Alter von ... bis unter ... Jahren Geschlecht	Verunglückte				Verunglückte			
	insgesamt	davon			insgesamt	davon		
		Getötete	Schwer- verletzte	Leicht- verletzte		Getötete	Schwer- verletzte	Leicht- verletzte
	<b>März 2004</b>				<b>März 2003</b>			
unter 15	104	-	31	73	112	-	33	79
männlich	55	-	20	35	69	-	24	45
weiblich	49	-	11	38	43	-	9	34
15 - 18	93	-	21	72	132	2	35	95
männlich	61	-	16	45	85	-	23	62
weiblich	32	-	5	27	47	2	12	33
18 - 21	204	4	46	154	214	4	49	161
männlich	110	3	26	81	123	2	34	87
weiblich	94	1	20	73	91	2	15	74
21 - 25	128	-	26	102	160	1	51	108
männlich	68	-	17	51	86	1	36	49
weiblich	60	-	9	51	74	-	15	59
25 - 30	114	-	18	96	158	2	30	126
männlich	55	-	9	46	94	1	17	76
weiblich	59	-	9	50	64	1	13	50
30 - 35	99	1	16	82	102	1	22	79
männlich	54	1	11	42	65	1	17	47
weiblich	45	-	5	40	37	-	5	32
35 - 40	96	1	20	75	122	-	25	97
männlich	54	1	10	43	58	-	16	42
weiblich	42	-	10	32	64	-	9	55
40 - 45	98	1	23	74	110	2	19	89
männlich	47	1	11	35	60	2	13	45
weiblich	51	-	12	39	50	-	6	44
45 - 50	84	3	22	59	91	2	14	75
männlich	37	2	9	26	53	2	8	43
weiblich	47	1	13	33	38	-	6	32
50 - 55	72	2	15	55	72	1	16	55
männlich	42	1	9	32	33	1	8	24
weiblich	30	1	6	23	39	-	8	31
55 - 60	55	1	6	48	65	1	20	44
männlich	28	1	-	27	30	1	11	18
weiblich	27	-	6	21	35	-	9	26
60 - 65	53	1	13	39	57	-	11	46
männlich	24	-	7	17	28	-	6	22
weiblich	29	1	6	22	29	-	5	24
65 - 70	42	-	12	30	40	2	9	29
männlich	23	-	7	16	19	1	4	14
weiblich	19	-	5	14	21	1	5	15
70 - 75	33	2	11	20	24	1	4	19
männlich	17	1	6	10	12	1	2	9
weiblich	16	1	5	10	12	-	2	10
75 und mehr	48	3	19	26	47	-	17	30
männlich	25	1	11	13	23	-	9	14
weiblich	23	2	8	13	24	-	8	16
<b>Zusammen</b>	<b>1 323</b>	<b>19</b>	<b>299</b>	<b>1 005</b>	<b>1 506</b>	<b>19</b>	<b>355</b>	<b>1 132</b>
<b>männlich</b>	<b>700</b>	<b>12</b>	<b>169</b>	<b>519</b>	<b>838</b>	<b>13</b>	<b>228</b>	<b>597</b>
<b>weiblich</b>	<b>623</b>	<b>7</b>	<b>130</b>	<b>486</b>	<b>668</b>	<b>6</b>	<b>127</b>	<b>535</b>
Ohne Angabe	2	-	-	2	1	-	-	1
<b>Insgesamt</b>	<b>1 325</b>	<b>19</b>	<b>299</b>	<b>1 007</b>	<b>1 507</b>	<b>19</b>	<b>355</b>	<b>1 133</b>

## Noch: 8. Verunglückte bei Straßenverkehrsunfällen nach Altersgruppen und Geschlecht

Im Alter von ... bis unter ... Jahren Geschlecht	Verunglückte				Verunglückte			
	insgesamt	davon			insgesamt	davon		
		Getötete	Schwer- verletzte	Leicht- verletzte		Getötete	Schwer- verletzte	Leicht- verletzte
	<b>Januar - März 2004</b>				<b>Januar - März 2003</b>			
unter 15	261	1	85	175	302	1	97	204
männlich	154	1	55	98	174	1	58	115
weiblich	107	-	30	77	128	-	39	89
15 - 18	240	1	60	179	338	5	72	261
männlich	144	-	41	103	197	2	48	147
weiblich	96	1	19	76	141	3	24	114
18 - 21	562	14	131	417	643	8	145	490
männlich	299	10	77	212	367	5	97	265
weiblich	263	4	54	205	276	3	48	225
21 - 25	410	6	84	320	532	8	116	408
männlich	222	5	53	164	294	7	83	204
weiblich	188	1	31	156	238	1	33	204
25 - 30	342	1	62	279	406	4	85	317
männlich	171	1	32	138	238	3	49	186
weiblich	171	-	30	141	168	1	36	131
30 - 35	264	4	46	214	286	2	56	228
männlich	138	4	30	104	151	2	38	111
weiblich	126	-	16	110	135	-	18	117
35 - 40	277	5	59	213	304	2	52	250
männlich	136	5	28	103	135	1	27	107
weiblich	141	-	31	110	169	1	25	143
40 - 45	311	3	69	239	329	10	74	245
männlich	151	3	39	109	173	4	43	126
weiblich	160	-	30	130	156	6	31	119
45 - 50	253	6	64	183	283	2	60	221
männlich	129	4	35	90	154	2	30	122
weiblich	123	2	29	92	129	-	30	99
50 - 55	235	4	48	183	255	1	53	201
männlich	128	2	29	97	111	1	25	85
weiblich	107	2	19	86	144	-	28	116
55 - 60	167	3	34	130	186	6	48	132
männlich	91	3	19	69	90	2	28	60
weiblich	76	-	15	61	96	4	20	72
60 - 65	151	2	36	113	170	-	34	136
männlich	73	1	19	53	90	-	21	69
weiblich	78	1	17	60	79	-	13	66
65 - 70	106	2	26	78	123	3	38	82
männlich	56	1	14	41	63	2	17	44
weiblich	50	1	12	37	60	1	21	38
70 - 75	79	4	25	50	86	5	22	59
männlich	42	2	15	25	47	3	11	33
weiblich	37	2	10	25	39	2	11	26
75 und mehr	101	6	34	61	128	6	49	73
männlich	51	2	21	28	52	4	19	29
weiblich	50	4	13	33	76	2	30	44
<b>Zusammen</b>	<b>3 759</b>	<b>62</b>	<b>863</b>	<b>2 834</b>	<b>4 371</b>	<b>63</b>	<b>1 001</b>	<b>3 307</b>
<b>männlich</b>	<b>1 985</b>	<b>44</b>	<b>507</b>	<b>1 434</b>	<b>2 336</b>	<b>39</b>	<b>594</b>	<b>1 703</b>
<b>weiblich</b>	<b>1 773</b>	<b>18</b>	<b>356</b>	<b>1 399</b>	<b>2 034</b>	<b>24</b>	<b>407</b>	<b>1 603</b>
Ohne Angabe	4	-	-	4	2	-	-	2
<b>Insgesamt</b>	<b>3 763</b>	<b>62</b>	<b>863</b>	<b>2 838</b>	<b>4 373</b>	<b>63</b>	<b>1 001</b>	<b>3 309</b>

## 9. An Straßenverkehrsunfällen beteiligte Fahrzeugführer und Fußgänger

Art der Verkehrsbeteiligung Ortslage	Unfälle mit Personen- schaden		Schwerwiegende Unfälle mit Sachschaden <sup>1)</sup>		Unfälle mit Personen- schaden		Schwerwiegende Unfälle mit Sachschaden <sup>1)</sup>	
	März				Januar - März			
	2004	2003	2004	2003	2004	2003	2004	2003
Führer von								
Mofas, Mopeds	37	44	1	4	75	107	6	7
innerorts	35	37	1	3	65	88	6	5
außerorts	2	7	-	1	10	19	-	2
Motorzweirädern mit amtlichem Kennzeichen	65	79	2	9	107	117	7	9
innerorts	51	61	1	7	86	94	5	7
außerorts	14	18	1	2	21	23	2	2
Personenkraftwagen	1 360	1 568	921	837	3 853	4 617	2 865	3 098
innerorts	918	1 091	704	580	2 503	3 043	1 948	2 116
außerorts	442	477	217	257	1 350	1 574	917	982
Bussen	18	15	11	4	53	38	27	19
innerorts	16	14	10	4	41	35	22	19
außerorts	2	1	1	-	12	3	5	-
Güterkraftfahrzeugen	141	166	102	84	404	479	344	302
innerorts	75	94	52	53	213	262	174	173
außerorts	66	72	50	31	191	217	170	129
Landwirtschaftlichen Zugmaschinen	4	4	-	1	7	11	3	3
innerorts	2	1	-	-	4	4	2	2
außerorts	2	3	-	1	3	7	1	1
übrigen Kraftfahrzeugen	7	6	4	1	18	21	7	11
innerorts	5	2	4	-	10	14	6	7
außerorts	2	4	-	1	8	7	1	4
<b>Kraftfahrzeugen zusammen</b>	<b>1 632</b>	<b>1 882</b>	<b>1 041</b>	<b>940</b>	<b>4 517</b>	<b>5 390</b>	<b>3 259</b>	<b>3 449</b>
<b>innerorts</b>	<b>1 102</b>	<b>1 300</b>	<b>772</b>	<b>647</b>	<b>2 922</b>	<b>3 540</b>	<b>2 163</b>	<b>2 329</b>
<b>außerorts</b>	<b>530</b>	<b>582</b>	<b>269</b>	<b>293</b>	<b>1 595</b>	<b>1 850</b>	<b>1 096</b>	<b>1 120</b>
darunter flüchtig	76	79	49	49	210	221	151	146
innerorts	61	65	31	23	160	169	89	68
außerorts	15	14	18	26	50	52	62	78

1) im engeren Sinne



## Noch: 9. An Straßenverkehrsunfällen beteiligte Fahrzeugführer und Fußgänger

Art der Verkehrsbeteiligung Ortslage	Unfälle mit Personen- schaden		Schwerwiegende Unfälle mit Sachschaden <sup>1)</sup>		Unfälle mit Personen- schaden		Schwerwiegende Unfälle mit Sachschaden <sup>1)</sup>	
	März				Januar - März			
	2004	2003	2004	2003	2004	2003	2004	2003
Fahrrädern	194	232	-	-	343	406	2	-
innerorts	183	211	-	-	321	376	2	-
außerorts	11	21	-	-	22	30	-	-
darunter								
unter 15 Jahren	30	36	-	-	41	51	-	-
innerorts	30	35	-	-	37	49	-	-
außerorts	-	1	-	-	4	2	-	-
anderen Fahrzeugen	25	18	7	10	61	49	22	32
innerorts	23	18	5	7	55	47	16	25
außerorts	2	-	2	3	6	2	6	7
Fußgänger	135	151	2	-	411	476	2	-
innerorts	128	146	2	-	381	459	2	-
außerorts	7	5	-	-	30	17	-	-
darunter								
unter 15 Jahren	41	44	1	-	111	134	1	-
innerorts	41	44	1	-	103	133	1	-
außerorts	-	-	-	-	8	1	-	-
65 Jahre und mehr	25	20	-	-	75	90	-	-
innerorts	23	19	-	-	71	88	-	-
außerorts	2	1	-	-	4	2	-	-
andere Personen	1	1	-	-	4	8	3	-
innerorts	1	1	-	-	3	6	1	-
außerorts	-	-	-	-	1	2	2	-
<b>Insgesamt</b>	<b>1 987</b>	<b>2 284</b>	<b>1 050</b>	<b>950</b>	<b>5 336</b>	<b>6 329</b>	<b>3 288</b>	<b>3 481</b>
<b>innerorts</b>	<b>1 437</b>	<b>1 676</b>	<b>779</b>	<b>654</b>	<b>3 682</b>	<b>4 428</b>	<b>2 184</b>	<b>2 354</b>
<b>außerorts</b>	<b>550</b>	<b>608</b>	<b>271</b>	<b>296</b>	<b>1 654</b>	<b>1 901</b>	<b>1 104</b>	<b>1 127</b>
darunter								
unter 15 Jahren	71	81	1	-	153	187	2	-
innerorts	71	80	1	-	141	184	2	-
außerorts	-	1	-	-	12	3	-	-
65 Jahre und mehr	151	147	54	44	356	411	163	181
innerorts	124	119	50	34	292	320	132	138
außerorts	27	28	4	10	64	91	31	43

1) im engeren Sinne

## 10. Ursachen von Straßenverkehrsunfällen mit Personenschaden

Ursache	März		Januar - März	
	2004	2003	2004	2003
<b>Ursachen der Fahrzeugführer</b>				
Verkehrstüchtigkeit	82	97	238	227
Alkoholeinfluss	64	77	194	184
Einfluss anderer berauschender Mittel (z.B. Drogen, Rauschgift)	2	6	8	15
Übermüdung	6	4	12	7
sonstige körperliche oder geistige Mängel	10	10	24	21
Straßenbenutzung	71	98	212	201
Benutzung der falschen Fahrbahn (auch Richtungsfahrbahn) oder verbotswidrige Benutzung anderer Straßenteile	27	48	72	81
Verstoß gegen das Rechtsfahrgebot	44	50	140	120
Geschwindigkeit	276	273	954	1 009
Nicht angepasste Geschwindigkeit mit gleichzeitigem Überschreiten der zulässigen Höchstgeschwindigkeit	13	13	22	27
Nicht angepasste Geschwindigkeit in anderen Fällen	263	260	932	982
Abstand	149	182	388	472
Ungenügender Sicherheitsabstand	144	178	380	463
Starkes Bremsen des Vorfahrenden ohne zwingenden Grund	5	4	8	9
Überholen	69	70	136	167
Unzulässiges Rechtsüberholen	2	-	4	1
Überholen trotz Gegenverkehrs	19	20	33	47
Überholen trotz unklarer Verkehrslage	14	16	33	41
Überholen trotz unzureichender Sichtverhältnisse	-	2	2	2
Überholen ohne Beachtung des nachfolgenden Verkehrs und/oder ohne rechtzeitige und deutliche Ankündigung des Ausscherens	6	7	13	14
Fehler beim Wiedereinordnen	3	7	13	14
sonstige Fehler beim Überholen (z.B. ohne genügenden Seitenabstand)	23	16	33	37
Fehler beim Überholtwerden	2	2	5	11
Vorbeifahren	2	5	6	10
Nichtbeachten des Vorranges entgegenkommender Fahrzeuge beim Vorbeifahren an haltenden Fahrzeugen, Absperrungen oder Hindernissen	2	5	6	10
Nichtbeachten des nachfolgenden Verkehrs beim Vorbeifahren an haltenden Fahrzeugen, Absperrungen oder Hindernissen und/oder ohne rechtzeitige und deutliche Ankündigung des Ausscherens	-	-	-	-
Nebeneinanderfahren, fehlerhaftes Wechseln des Fahrstreifens beim Nebeneinanderfahren oder Nichtbeachten des Reißverschlussverfahrens	15	13	35	39
Vorfahrt, Vorrang	213	231	499	607
Nichtbeachten der/des				
Regel "rechts vor links"	18	12	40	24
die Vorfahrt regelnden Verkehrszeichen	172	181	385	480
Vorfahrt des durchgehenden Verkehrs auf Autobahnen o. Kraftfahrstraßen	-	2	2	4
Vorfahrt durch Fahrzeuge, die aus Feld- und Waldwegen kommen	1	-	2	2
Verkehrsregelung durch Polizeibeamte oder Lichtzeichen	16	26	49	77
Vorranges entgegenkommender Fahrzeuge	5	8	16	15
Vorranges von Schienenfahrzeugen an Bahnübergängen	1	2	5	5
Abbiegen, Wenden, Rückwärtsfahren, Ein- und Anfahren	145	175	323	415
Fehler beim Abbiegen	76	97	180	236
Fehler beim Wenden oder Rückwärtsfahren	19	23	47	68
Fehler beim Einfahren in den fließenden Verkehr (z.B. aus einem Grundstück, von einem anderen Straßenteil o. beim Anfahren vom Fahrbahnrand)	50	55	96	111

## Noch: 10. Ursachen von Straßenverkehrsunfällen mit Personenschaden

Ursache	März		Januar - März	
	2004	2003	2004	2003
Falsches Verhalten gegenüber Fußgängern	69	83	236	277
an Fußgängerüberwegen	2	3	9	14
an Fußgängerfurten	-	6	4	13
beim Abbiegen	11	9	31	39
an Haltestellen (auch haltenden Schulbussen mit eingeschaltetem Warnblinklicht)	1	12	13	26
an anderen Stellen	55	53	179	185
Ruhender Verkehr, Verkehrssicherung	11	7	22	15
Unzulässiges Halten oder Parken	-	1	2	4
Mangelnde Sicherung haltender o. liegengebliebener Fahrzeuge und von Unfallstellen sowie Schulbussen, bei denen Kinder ein- oder aussteigen	2	1	5	3
Verkehrswidriges Verhalten beim Ein- o. Aussteigen, Be- oder Entladen	9	5	15	8
Nichtbeachten der Beleuchtungsvorschriften	-	-	2	3
Ladung, Besetzung	4	1	5	5
Überladung, Überbesetzung	1	1	1	1
Unzureichend gesicherte Ladung oder Fahrzeugzubehörteile	3	-	4	4
Andere Fehler beim Fahrzeugführer	57	102	137	219
<b>Ursachen der Fahrzeugführer zusammen</b>	<b>1 163</b>	<b>1 337</b>	<b>3 193</b>	<b>3 666</b>
<b>Technische Mängel, Wartungsmängel</b>				
Beleuchtung	2	6	7	12
Bereifung	4	3	7	8
Bremsen	1	5	1	5
Lenkung	1	-	1	-
Zugvorrichtung	1	-	1	1
Andere Mängel	3	2	6	3
<b>Technische Mängel, Wartungsmängel zusammen</b>	<b>12</b>	<b>16</b>	<b>23</b>	<b>29</b>
<b>Falsches Verhalten der Fußgänger</b>				
Verkehrstüchtigkeit	8	15	26	37
Alkoholeinfluss	8	14	26	35
Einfluss anderer berauschender Mittel (z.B. Drogen, Rauschgift)	-	-	-	-
Übermüdung	-	-	-	-
sonstige körperliche oder geistige Mängel	-	1	-	2
Falsches Verhalten beim Überschreiten der Fahrbahn	65	77	181	220
an Stellen, an denen der Fußgängerverkehr durch Polizeibeamte oder Lichtzeichen geregelt war	2	11	10	20
auf Fußgängerüberwegen ohne Verkehrsregelung durch Polizeibeamte oder Lichtzeichen	-	1	1	3
in der Nähe von Kreuzungen oder Einmündungen, Lichtzeichenanlagen oder Fußgängerüberwegen bei dichtem Verkehr	6	4	15	20
an anderen Stellen				
durch plötzliches Hervortreten hinter Sichthindernissen	12	11	33	38
ohne auf den Fahrzeugverkehr zu achten	36	43	103	125
durch sonstiges falsches Verhalten	9	7	19	14
Nichtbenutzen des Gehweges	1	4	2	4
Nichtbenutzen der vorgeschriebenen Straßenseite	-	3	1	4
Spielen auf oder neben der Fahrbahn	1	-	1	2
Andere Fehler der Fußgänger	8	6	20	20
<b>Falsches Verhalten der Fußgänger zusammen</b>	<b>83</b>	<b>105</b>	<b>231</b>	<b>287</b>

## Noch: 10. Ursachen von Straßenverkehrsunfällen mit Personenschaden

Ursache	März		Januar - März	
	2004	2003	2004	2003
<b>Straßenverhältnisse</b>				
Glätte oder Schlüpfrigkeit der Fahrbahn	46	45	341	420
Verunreinigung durch ausgeflossenes Öl	2	-	4	-
andere Verunreinigungen durch Straßenbenutzer	1	1	1	1
Schnee, Eis	41	36	329	396
Regen	2	8	7	22
andere Einflüsse (u.a. Laub, angeschwemmter Lehm)	-	-	-	1
Zustand der Straße	4	7	26	33
Spurrillen, im Zusammenhang mit Regen, Schnee oder Eis	-	-	12	13
anderer Zustand der Straße	4	7	14	20
Nicht ordnungsgemäßer Zustand der Verkehrszeichen oder -einrichtungen	-	-	-	-
Mangelhafte Beleuchtung der Straße	-	1	1	1
Mangelhafte Sicherung von Bahnübergängen	-	-	-	-
<b>Straßenverhältnisse zusammen</b>	<b>50</b>	<b>53</b>	<b>368</b>	<b>454</b>
<b>Witterungseinflüsse</b>				
Sichtbehinderung durch				
Nebel	-	16	1	17
starken Regen, Hagel, Schneegestöber usw..	3	-	18	10
blendende Sonne	3	10	10	28
Seitenwind	1	-	14	3
Unwetter oder sonstige Witterungseinflüsse	-	-	1	4
<b>Witterungseinflüsse zusammen</b>	<b>7</b>	<b>26</b>	<b>44</b>	<b>62</b>
<b>Hindernisse</b>				
Nicht oder unzureichend gesicherte Arbeitsstelle auf der Fahrbahn	-	-	-	-
Wild auf der Fahrbahn	9	4	18	11
Anderes Tier auf der Fahrbahn	-	3	5	5
Sonstiges Hindernis auf der Fahrbahn	2	1	4	7
<b>Hindernisse zusammen</b>	<b>11</b>	<b>8</b>	<b>27</b>	<b>23</b>
<b>Sonstige Ursachen</b>				
<b>Alle nicht aufgeführten Ursachen zusammen</b>	<b>23</b>	<b>1</b>	<b>60</b>	<b>2</b>
<b>Ursachen insgesamt</b>	<b>1 349</b>	<b>1 546</b>	<b>3 946</b>	<b>4 523</b>

## 11. Straßenverkehrsunfälle und Verunglückte nach Datum und Ortslage

Datum / Wochentag	Unfälle mit Personen- schaden	Davon mit			Verunglückte				Schwerwiegende Unfälle mit Sachschaden im engeren Sinne
		Ge- töteten	Schwer- verletzten	Leicht- verletzten	ins- gesamt	Ge- tötete	Schwer- verletzte	Leicht- verletzte	
<b>Insgesamt</b>									
01.03.04/Mo	52	-	12	40	60	-	13	47	28
02.03.04/Di	41	-	13	28	56	-	19	37	35
03.03.04/Mi	36	1	7	28	42	1	7	34	37
04.03.04/Do	38	-	9	29	52	-	10	42	22
05.03.04/Fr	45	-	8	37	67	-	10	57	19
06.03.04/Sa	34	1	8	25	50	1	13	36	32
07.03.04/So	12	-	5	7	16	-	5	11	9
08.03.04/Mo	37	-	6	31	47	-	6	41	15
09.03.04/Di	37	-	11	26	43	-	11	32	28
10.03.04/Mi	33	1	6	26	42	1	6	35	35
11.03.04/Do	23	2	5	16	25	2	5	18	20
12.03.04/Fr	42	-	14	28	54	-	16	38	18
13.03.04/Sa	14	-	2	12	20	-	2	18	12
14.03.04/So	31	3	8	20	42	3	8	31	11
15.03.04/Mo	24	-	4	20	27	-	4	23	12
16.03.04/Di	32	-	4	28	36	-	4	32	11
17.03.04/Mi	34	-	11	23	41	-	13	28	15
18.03.04/Do	34	1	7	26	43	1	8	34	11
19.03.04/Fr	39	-	13	26	49	-	13	36	15
20.03.04/Sa	27	1	13	13	37	1	15	21	18
21.03.04/So	20	1	5	14	29	1	6	22	5
22.03.04/Mo	30	-	8	22	35	-	8	27	10
23.03.04/Di	36	-	6	30	45	-	6	39	13
24.03.04/Mi	37	-	14	23	42	-	15	27	16
25.03.04/Do	29	2	10	17	35	2	11	22	13
26.03.04/Fr	35	-	9	26	46	-	9	37	32
27.03.04/Sa	30	-	7	23	46	-	10	36	16
28.03.04/So	19	1	6	12	28	1	8	19	8
29.03.04/Mo	37	3	11	23	52	4	13	35	12
30.03.04/Di	43	-	10	33	50	-	12	38	18
31.03.04/Mi	51	1	11	39	68	1	13	54	15
<b>Insgesamt</b>	<b>1 032</b>	<b>18</b>	<b>263</b>	<b>751</b>	<b>1 325</b>	<b>19</b>	<b>299</b>	<b>1 007</b>	<b>561</b>
<b>innerorts</b>									
01.03.04/Mo	34	-	8	26	39	-	8	31	17
02.03.04/Di	22	-	8	14	29	-	9	20	14
03.03.04/Mi	23	1	5	17	27	1	5	21	20
04.03.04/Do	26	-	6	20	30	-	6	24	17
05.03.04/Fr	34	-	4	30	49	-	4	45	17
06.03.04/Sa	17	-	3	14	22	-	3	19	19
07.03.04/So	6	-	2	4	6	-	2	4	6
08.03.04/Mo	28	-	3	25	37	-	3	34	10
09.03.04/Di	23	-	5	18	26	-	5	21	17
10.03.04/Mi	24	1	4	19	33	1	4	28	26
11.03.04/Do	17	1	5	11	18	1	5	12	16
12.03.04/Fr	29	-	10	19	35	-	11	24	10
13.03.04/Sa	11	-	1	10	15	-	1	14	9
14.03.04/So	19	-	4	15	27	-	4	23	11
15.03.04/Mo	20	-	4	16	23	-	4	19	9
16.03.04/Di	26	-	2	24	29	-	2	27	8
17.03.04/Mi	29	-	8	21	34	-	9	25	11
18.03.04/Do	30	1	6	23	34	1	6	27	9
19.03.04/Fr	24	-	4	20	30	-	4	26	12
20.03.04/Sa	18	-	7	11	21	-	7	14	13
21.03.04/So	17	-	4	13	24	-	4	20	4
22.03.04/Mo	22	-	7	15	25	-	7	18	10
23.03.04/Di	26	-	4	22	31	-	4	27	9
24.03.04/Mi	26	-	7	19	29	-	7	22	12
25.03.04/Do	20	-	7	13	23	-	8	15	9
26.03.04/Fr	21	-	4	17	25	-	4	21	24
27.03.04/Sa	15	-	2	13	21	-	2	19	14
28.03.04/So	12	-	3	9	16	-	5	11	4
29.03.04/Mo	22	1	4	17	26	1	4	21	9
30.03.04/Di	34	-	8	26	39	-	10	29	16
31.03.04/Mi	43	1	7	35	55	1	8	46	12
<b>Zusammen</b>	<b>718</b>	<b>6</b>	<b>156</b>	<b>556</b>	<b>878</b>	<b>6</b>	<b>165</b>	<b>707</b>	<b>394</b>

## Noch: 11. Straßenverkehrsunfälle und Verunglückte nach Datum und Ortslage

Datum / Wochentag	Unfälle mit Personen- schaden	Davon mit			Verunglückte				Schwerwiegende Unfälle mit Sachschaden im engeren Sinne
		Ge- töteten	Schwer- verletzten	Leicht- verletzten	ins- gesamt	Ge- tötete	Schwer- verletzte	Leicht- verletzte	
<b>außerorts, einschließlich Autobahn</b>									
01.03.04/Mo	18	-	4	14	21	-	5	16	11
02.03.04/Di	19	-	5	14	27	-	10	17	21
03.03.04/Mi	13	-	2	11	15	-	2	13	17
04.03.04/Do	12	-	3	9	22	-	4	18	5
05.03.04/Fr	11	-	4	7	18	-	6	12	2
06.03.04/Sa	17	1	5	11	28	1	10	17	13
07.03.04/So	6	-	3	3	10	-	3	7	3
08.03.04/Mo	9	-	3	6	10	-	3	7	5
09.03.04/Di	14	-	6	8	17	-	6	11	11
10.03.04/Mi	9	-	2	7	9	-	2	7	9
11.03.04/Do	6	1	-	5	7	1	-	6	4
12.03.04/Fr	13	-	4	9	19	-	5	14	8
13.03.04/Sa	3	-	1	2	5	-	1	4	3
14.03.04/So	12	3	4	5	15	3	4	8	-
15.03.04/Mo	4	-	-	4	4	-	-	4	3
16.03.04/Di	6	-	2	4	7	-	2	5	3
17.03.04/Mi	5	-	3	2	7	-	4	3	4
18.03.04/Do	4	-	1	3	9	-	2	7	2
19.03.04/Fr	15	-	9	6	19	-	9	10	3
20.03.04/Sa	9	1	6	2	16	1	8	7	5
21.03.04/So	3	1	1	1	5	1	2	2	1
22.03.04/Mo	8	-	1	7	10	-	1	9	-
23.03.04/Di	10	-	2	8	14	-	2	12	4
24.03.04/Mi	11	-	7	4	13	-	8	5	4
25.03.04/Do	9	2	3	4	12	2	3	7	4
26.03.04/Fr	14	-	5	9	21	-	5	16	8
27.03.04/Sa	15	-	5	10	25	-	8	17	2
28.03.04/So	7	1	3	3	12	1	3	8	4
29.03.04/Mo	15	2	7	6	26	3	9	14	3
30.03.04/Di	9	-	2	7	11	-	2	9	2
31.03.04/Mi	8	-	4	4	13	-	5	8	3
<b>Zusammen</b>	<b>314</b>	<b>12</b>	<b>107</b>	<b>195</b>	<b>447</b>	<b>13</b>	<b>134</b>	<b>300</b>	<b>167</b>
<b>auf Autobahnen</b>									
01.03.04/Mo	3	-	1	2	4	-	1	3	1
02.03.04/Di	4	-	-	4	5	-	-	5	12
03.03.04/Mi	2	-	-	2	2	-	-	2	3
04.03.04/Do	1	-	1	-	4	-	2	2	2
05.03.04/Fr	4	-	2	2	7	-	3	4	1
06.03.04/Sa	4	-	-	4	5	-	-	5	5
07.03.04/So	-	-	-	-	-	-	-	-	-
08.03.04/Mo	2	-	1	1	3	-	1	2	3
09.03.04/Di	4	-	2	2	4	-	2	2	3
10.03.04/Mi	1	-	-	1	1	-	-	1	3
11.03.04/Do	1	-	-	1	1	-	-	1	-
12.03.04/Fr	3	-	-	3	3	-	-	3	1
13.03.04/Sa	-	-	-	-	-	-	-	-	2
14.03.04/So	2	-	1	1	4	-	1	3	-
15.03.04/Mo	2	-	-	2	2	-	-	2	-
16.03.04/Di	1	-	-	1	1	-	-	1	2
17.03.04/Mi	1	-	1	-	2	-	2	-	2
18.03.04/Do	-	-	-	-	-	-	-	-	-
19.03.04/Fr	3	-	1	2	3	-	1	2	1
20.03.04/Sa	-	-	-	-	-	-	-	-	-
21.03.04/So	1	-	1	-	1	-	1	-	-
22.03.04/Mo	-	-	-	-	-	-	-	-	-
23.03.04/Di	1	-	1	-	1	-	1	-	-
24.03.04/Mi	3	-	2	1	3	-	2	1	-
25.03.04/Do	1	-	1	-	1	-	1	-	1
26.03.04/Fr	2	-	-	2	3	-	-	3	-
27.03.04/Sa	3	-	2	1	6	-	2	4	1
28.03.04/So	2	1	-	1	4	1	-	3	-
29.03.04/Mo	2	-	1	1	8	-	2	6	1
30.03.04/Di	1	-	-	1	1	-	-	1	1
31.03.04/Mi	-	-	-	-	-	-	-	-	1
<b>Zusammen</b>	<b>54</b>	<b>1</b>	<b>18</b>	<b>35</b>	<b>79</b>	<b>1</b>	<b>22</b>	<b>56</b>	<b>46</b>

## 12. Straßenverkehrsunfälle und Verunglückte im März 2004 nach Kreisen und Ortslage

Kreis Regierungsbezirk Land Ortslage	Straßenverkehrsunfälle					Verunglückte			
	ins- gesamt	mit Personen- schaden	mit Sachschaden			ins- gesamt	davon		
			schwerwiegende		übrige ohne Alkohol- unfälle		Getötete	Schwer- verletzte	Leicht- verletzte
			im engeren Sinne	sonstige unter Alkohol					
Chemnitz, Stadt	675	79	48	1	547	105			
innerorts	619	69	43	1	506	92	1	13	78
außerorts	56	10	5	-	41	13	-	1	12
Plauen, Stadt	204	12	12	1	179	18	-	3	15
innerorts	171	8	11	1	151	10	-	3	7
außerorts	33	4	1	-	28	8	-	-	8
Zwickau, Stadt	299	31	36	1	231	34	-	2	32
innerorts	274	29	32	1	212	32	-	2	30
außerorts	25	2	4	-	19	2	-	-	2
Annaberg	162	16	4	-	142	30	-	9	21
innerorts	107	5	2	-	100	6	-	1	5
außerorts	55	11	2	-	42	24	-	8	16
Chemnitzer Land	296	33	24	2	237	40	-	12	28
innerorts	210	23	14	2	171	29	-	9	20
außerorts	86	10	10	-	66	11	-	3	8
Freiberg	272	17	16	3	236	22	-	9	13
innerorts	180	11	11	1	157	14	-	7	7
außerorts	92	6	5	2	79	8	-	2	6
Vogtlandkreis	448	50	27	4	367	66	2	18	46
innerorts	269	28	19	4	218	32	-	8	24
außerorts	179	22	8	-	149	34	2	10	22
Mittlerer Erzgebirgskreis	148	18	12	1	117	24	-	3	21
innerorts	80	11	5	1	63	14	-	1	13
außerorts	68	7	7	-	54	10	-	2	8
Mittweida	248	25	32	3	188	35	1	8	26
innerorts	125	14	14	2	95	15	1	4	10
außerorts	123	11	18	1	93	20	-	4	16
Stollberg	203	18	13	3	169	23	-	6	17
innerorts	137	8	7	3	119	10	-	3	7
außerorts	66	10	6	-	50	13	-	3	10
Aue-Schwarzenberg	267	23	12	3	229	27	-	7	20
innerorts	207	18	9	3	177	22	-	5	17
außerorts	60	5	3	-	52	5	-	2	3
Zwickauer Land	234	39	36	3	156	50	1	11	38
innerorts	166	28	19	2	117	33	1	7	25
außerorts	68	11	17	1	39	17	-	4	13
<b>Regierungsbezirk Chemnitz</b>	<b>3 456</b>	<b>361</b>	<b>272</b>	<b>25</b>	<b>2 798</b>	<b>474</b>	<b>5</b>	<b>102</b>	<b>367</b>
<b>innerorts</b>	<b>2 545</b>	<b>252</b>	<b>186</b>	<b>21</b>	<b>2 086</b>	<b>309</b>	<b>3</b>	<b>63</b>	<b>243</b>
<b>außerorts</b>	<b>911</b>	<b>109</b>	<b>86</b>	<b>4</b>	<b>712</b>	<b>165</b>	<b>2</b>	<b>39</b>	<b>124</b>

## Noch: 12. Straßenverkehrsunfälle und Verunglückte im März 2004 nach Kreisen und Ortslage

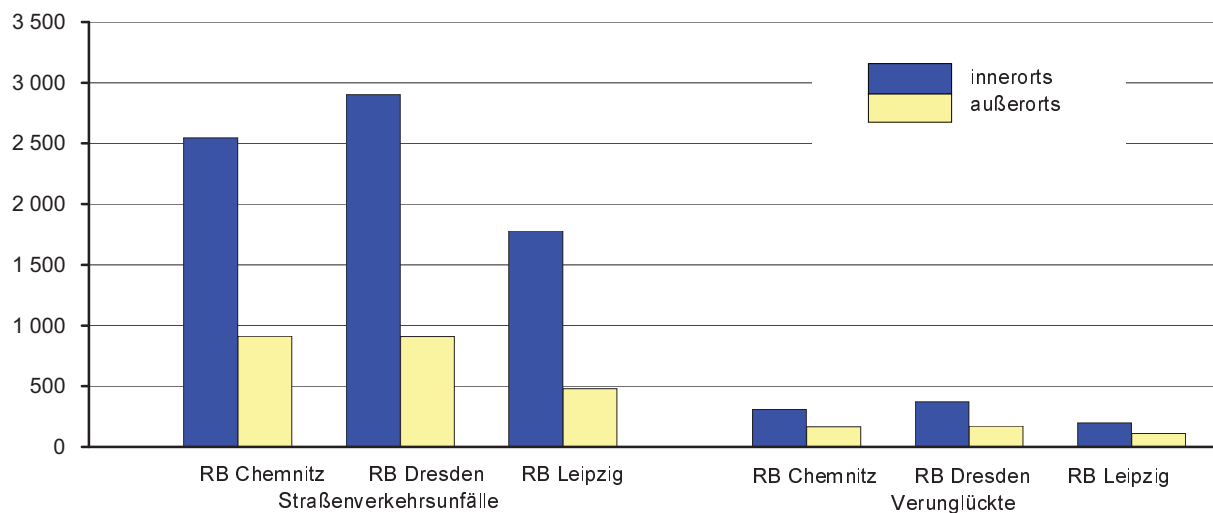
Kreis Regierungsbezirk Land Ortslage	Straßenverkehrsunfälle					Verunglückte			
	ins- gesamt	mit Personen- schaden	mit Sachschaden			ins- gesamt	davon		
			schwerwiegende		übrige ohne Alkohol- unfälle		Getötete	Schwer- verletzte	Leicht- verletzte
			im engeren Sinne	sonstige unter Alkohol					
Dresden, Stadt	1 387	129	73	16	1 169	159			
innerorts	1 292	118	61	16	1 097	144	1	19	124
außerorts	95	11	12	-	72	15	-	5	10
Görlitz, Stadt	113	13	6	1	93	13	-	4	9
innerorts	93	10	5	1	77	10	-	3	7
außerorts	20	3	1	-	16	3	-	1	2
Hoyerswerda, Stadt	94	6	3	-	85	6	-	-	6
innerorts	76	6	2	-	68	6	-	-	6
außerorts	18	-	1	-	17	-	-	-	-
Bautzen	358	46	13	5	294	71	-	13	58
innerorts	248	26	10	4	208	43	-	7	36
außerorts	110	20	3	1	86	28	-	6	22
Meißen	299	39	21	-	239	49	-	15	34
innerorts	193	25	7	-	161	26	-	7	19
außerorts	106	14	14	-	78	23	-	8	15
Niederschlesischer Oberlausitzkreis	204	21	10	-	173	25	2	7	16
innerorts	78	12	3	-	63	13	1	3	9
außerorts	126	9	7	-	110	12	1	4	7
Riesa-Großenhain	217	23	9	3	182	31	-	7	24
innerorts	138	11	7	3	117	14	-	2	12
außerorts	79	12	2	-	65	17	-	5	12
Löbau-Zittau	261	34	10	2	215	43	1	11	31
innerorts	199	28	6	2	163	34	1	4	29
außerorts	62	6	4	-	52	9	-	7	2
Sächsische Schweiz	324	42	14	8	260	59	1	11	47
innerorts	240	25	11	8	196	37	-	6	31
außerorts	84	17	3	-	64	22	1	5	16
Weißeritzkreis	240	30	11	1	198	38	-	12	26
innerorts	168	20	9	1	138	25	-	5	20
außerorts	72	10	2	-	60	13	-	7	6
Kamenz	314	38	22	3	251	48	4	19	25
innerorts	178	19	16	3	140	20	-	7	13
außerorts	136	19	6	-	111	28	4	12	12
<b>Regierungsbezirk Dresden</b>	<b>3 811</b>	<b>421</b>	<b>192</b>	<b>39</b>	<b>3 159</b>	<b>542</b>	<b>9</b>	<b>123</b>	<b>410</b>
<b>innerorts</b>	<b>2 903</b>	<b>300</b>	<b>137</b>	<b>38</b>	<b>2 428</b>	<b>372</b>	<b>3</b>	<b>63</b>	<b>306</b>
<b>außerorts</b>	<b>908</b>	<b>121</b>	<b>55</b>	<b>1</b>	<b>731</b>	<b>170</b>	<b>6</b>	<b>60</b>	<b>104</b>



## Noch: 12. Straßenverkehrsunfälle und Verunglückte im März 2004 nach Kreisen und Ortslage

Kreis Regierungsbezirk Land Ortslage	Straßenverkehrsunfälle					Verunglückte			
	ins- gesamt	mit Personen- schaden	mit Sachschaden			ins- gesamt	davon		
			schwerwiegende		übrige ohne Alkohol- unfälle		Getötete	Schwer- verletzte	Leicht- verletzte
			im engeren Sinne	sonstige unter Alkohol					
Leipzig, Stadt	1 183	102	45	17	1 019	125			
innerorts	1 142	96	43	17	986	114	-	15	99
außerorts	41	6	2	-	33	11	1	4	6
Delitzsch	252	35	8	3	206	44	2	14	28
innerorts	132	15	3	2	112	18	-	4	14
außerorts	120	20	5	1	94	26	2	10	14
Döbeln	146	22	7	2	115	28	-	11	17
innerorts	76	10	1	2	63	14	-	6	8
außerorts	70	12	6	-	52	14	-	5	9
Leipziger Land	257	34	12	2	209	40	-	6	34
innerorts	165	18	8	2	137	20	-	2	18
außerorts	92	16	4	-	72	20	-	4	16
Muldentalkreis	238	33	15	-	190	42	2	13	27
innerorts	146	15	9	-	122	18	-	7	11
außerorts	92	18	6	-	68	24	2	6	16
Torgau-Oschatz	180	24	10	1	145	30	-	11	19
innerorts	116	12	7	1	96	13	-	5	8
außerorts	64	12	3	-	49	17	-	6	11
<b>Regierungsbezirk Leipzig</b>	<b>2 256</b>	<b>250</b>	<b>97</b>	<b>25</b>	<b>1 884</b>	<b>309</b>	<b>5</b>	<b>74</b>	<b>230</b>
<b>innerorts</b>	<b>1 777</b>	<b>166</b>	<b>71</b>	<b>24</b>	<b>1 516</b>	<b>197</b>	<b>-</b>	<b>39</b>	<b>158</b>
<b>außerorts</b>	<b>479</b>	<b>84</b>	<b>26</b>	<b>1</b>	<b>368</b>	<b>112</b>	<b>5</b>	<b>35</b>	<b>72</b>
<b>Sachsen</b>	<b>9 523</b>	<b>1 032</b>	<b>561</b>	<b>89</b>	<b>7 841</b>	<b>1 325</b>	<b>19</b>	<b>299</b>	<b>1 007</b>
<b>innerorts</b>	<b>7 225</b>	<b>718</b>	<b>394</b>	<b>83</b>	<b>6 030</b>	<b>878</b>	<b>6</b>	<b>165</b>	<b>707</b>
<b>außerorts</b>	<b>2 298</b>	<b>314</b>	<b>167</b>	<b>6</b>	<b>1 811</b>	<b>447</b>	<b>13</b>	<b>134</b>	<b>300</b>

Abb. 10 Straßenverkehrsunfälle und Verunglückte nach Regierungsbezirken (RB) und Ortslage im März 2004



### 13. Straßenverkehrsunfälle und Verunglückte im Zeitraum Januar bis März 2004 nach Kreisen und Ortslage

Kreis Regierungsbezirk Land Ortslage	Straßenverkehrsunfälle					Verunglückte			
	ins- gesamt	mit Personen- schaden	mit Sachschaden			ins- gesamt	davon		
			schwerwiegende		übrige ohne Alkohol- unfälle		Getötete	Schwer- verletzte	Leicht- verletzte
			im engeren Sinne	sonstige unter Alkohol					
Chemnitz, Stadt	2 106	213	150	11	1 732	287			
innerorts	1 936	180	125	11	1 620	240	2	33	205
außerorts	170	33	25	-	112	47	-	9	38
Plauen, Stadt	550	45	41	6	458	56	3	11	42
innerorts	442	32	31	5	374	39	2	7	30
außerorts	108	13	10	1	84	17	1	4	12
Zwickau, Stadt	851	82	77	2	690	94	-	15	79
innerorts	740	72	60	2	606	82	-	13	69
außerorts	111	10	17	-	84	12	-	2	10
Annaberg	547	55	14	1	477	89	2	26	61
innerorts	348	16	6	1	325	20	-	4	16
außerorts	199	39	8	-	152	69	2	22	45
Chemnitzer Land	836	80	89	7	660	105	4	24	77
innerorts	554	51	61	6	436	70	1	15	54
außerorts	282	29	28	1	224	35	3	9	23
Freiberg	1 027	73	67	9	878	106	1	45	60
innerorts	658	38	37	7	576	46	1	22	23
außerorts	369	35	30	2	302	60	-	23	37
Vogtlandkreis	1 388	141	73	11	1 163	202	5	51	146
innerorts	785	67	43	9	666	77	-	23	54
außerorts	603	74	30	2	497	125	5	28	92
Mittlerer Erzgebirgskreis	488	44	36	2	406	65	2	17	46
innerorts	267	18	15	1	233	23	-	4	19
außerorts	221	26	21	1	173	42	2	13	27
Mittweida	1 018	99	99	7	813	142	1	44	97
innerorts	514	41	35	6	432	51	1	14	36
außerorts	504	58	64	1	381	91	-	30	61
Stollberg	632	63	50	5	514	84	-	20	64
innerorts	407	34	29	4	340	44	-	9	35
außerorts	225	29	21	1	174	40	-	11	29
Aue-Schwarzenberg	817	79	36	7	695	123	1	38	84
innerorts	621	54	23	6	538	79	-	22	57
außerorts	196	25	13	1	157	44	1	16	27
Zwickauer Land	702	108	93	7	494	145	2	36	107
innerorts	495	67	52	4	372	82	2	16	64
außerorts	207	41	41	3	122	63	-	20	43
<b>Regierungsbezirk Chemnitz</b>	<b>10 962</b>	<b>1 082</b>	<b>825</b>	<b>75</b>	<b>8 980</b>	<b>1 498</b>	<b>23</b>	<b>369</b>	<b>1 106</b>
<b>innerorts</b>	<b>7 767</b>	<b>670</b>	<b>517</b>	<b>62</b>	<b>6 518</b>	<b>853</b>	<b>9</b>	<b>182</b>	<b>662</b>
<b>außerorts</b>	<b>3 195</b>	<b>412</b>	<b>308</b>	<b>13</b>	<b>2 462</b>	<b>645</b>	<b>14</b>	<b>187</b>	<b>444</b>

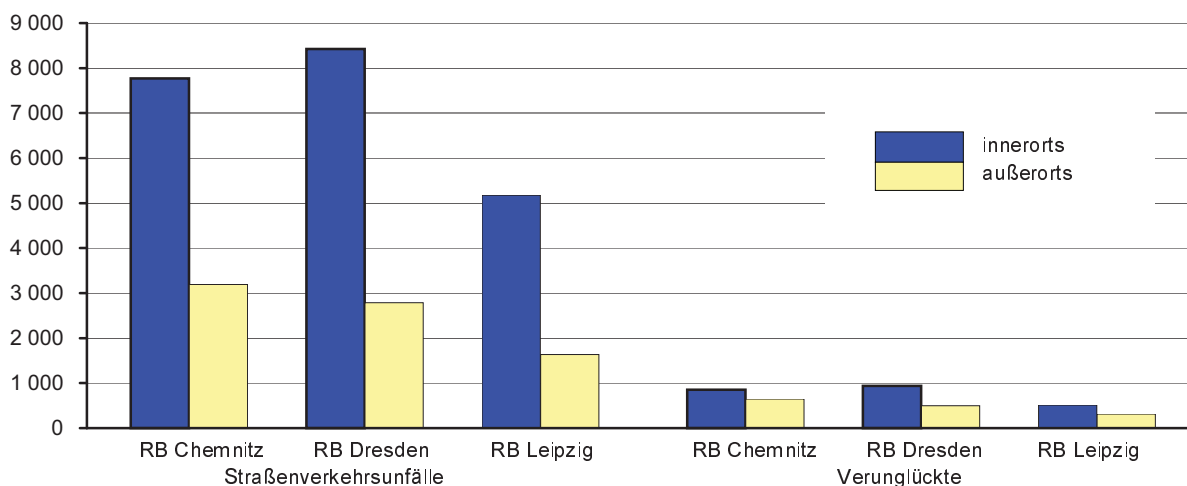
Noch: 13. Straßenverkehrsunfälle und Verunglückte im Zeitraum Januar bis März 2004  
nach Kreisen und Ortslage

Kreis Regierungsbezirk Land Ortslage	Straßenverkehrsunfälle					Verunglückte			
	ins- gesamt	mit Personen- schaden	mit Sachschaden			ins- gesamt	davon		
			schwerwiegende		übrige ohne Alkohol- unfälle		Getötete	Schwer- verletzte	Leicht- verletzte
			im engeren Sinne	sonstige unter Alkohol					
Dresden, Stadt	3 771	319	206	37	3 209	397			
innerorts	3 508	296	177	35	3 000	367	4	51	312
außerorts	263	23	29	2	209	30	1	7	22
Görlitz, Stadt	365	31	20	8	306	37	-	4	33
innerorts	314	23	16	5	270	27	-	3	24
außerorts	51	8	4	3	36	10	-	1	9
Hoyerswerda, Stadt	255	15	6	3	231	18	-	4	14
innerorts	217	13	3	3	198	14	-	2	12
außerorts	38	2	3	-	33	4	-	2	2
Bautzen	1 146	132	65	13	936	193	2	33	158
innerorts	753	69	29	10	645	100	-	15	85
außerorts	393	63	36	3	291	93	2	18	73
Meißen	904	91	61	3	749	122	3	44	75
innerorts	612	54	24	2	532	58	-	16	42
außerorts	292	37	37	1	217	64	3	28	33
Niederschlesischer Oberlausitzkreis	665	65	39	7	554	104	4	28	72
innerorts	287	34	15	4	234	43	1	11	31
außerorts	378	31	24	3	320	61	3	17	41
Riesa-Großenhain	683	60	30	6	587	82	1	26	55
innerorts	420	34	18	5	363	40	-	8	32
außerorts	263	26	12	1	224	42	1	18	23
Löbau-Zittau	855	100	41	4	710	135	5	34	96
innerorts	600	70	20	3	507	90	1	17	72
außerorts	255	30	21	1	203	45	4	17	24
Sächsische Schweiz	839	98	49	14	678	135	4	31	100
innerorts	622	59	35	12	516	76	1	12	63
außerorts	217	39	14	2	162	59	3	19	37
Weißeritzkreis	764	73	39	16	636	88	-	22	66
innerorts	516	47	26	12	431	56	-	11	45
außerorts	248	26	13	4	205	32	-	11	21
Kamenz	961	104	60	9	788	127	5	41	81
innerorts	573	58	36	9	470	66	-	19	47
außerorts	388	46	24	-	318	61	5	22	34
<b>Regierungsbezirk Dresden</b>	<b>11 208</b>	<b>1 088</b>	<b>616</b>	<b>120</b>	<b>9 384</b>	<b>1 438</b>	<b>29</b>	<b>325</b>	<b>1 084</b>
<b>innerorts</b>	<b>8 422</b>	<b>757</b>	<b>399</b>	<b>100</b>	<b>7 166</b>	<b>937</b>	<b>7</b>	<b>165</b>	<b>765</b>
<b>außerorts</b>	<b>2 786</b>	<b>331</b>	<b>217</b>	<b>20</b>	<b>2 218</b>	<b>501</b>	<b>22</b>	<b>160</b>	<b>319</b>

Noch: 13. Straßenverkehrsunfälle und Verunglückte im Zeitraum Januar bis März 2004  
nach Kreisen und Ortstage

Kreis Regierungsbezirk Land Ortstage	Straßenverkehrsunfälle					Verunglückte			
	ins- gesamt	mit Personen- schaden	mit Sachschaden			ins- gesamt	davon		
			schwerwiegende		übrige		Getötete	Schwer- verletzte	Leicht- verletzte
			im engeren Sinne	sonstige unter Alkohol					
Leipzig, Stadt	3 422	267	131	40	2 984	327			
innerorts	3 257	246	111	39	2 861	294	1	40	253
außerorts	165	21	20	1	123	33	2	5	26
Delitzsch	778	76	57	7	638	91	2	28	61
innerorts	388	31	17	4	336	37	-	6	31
außerorts	390	45	40	3	302	54	2	22	30
Döbeln	462	61	38	4	359	87	-	23	64
innerorts	237	27	11	4	195	40	-	10	30
außerorts	225	34	27	-	164	47	-	13	34
Leipziger Land	821	102	74	9	636	137	2	24	111
innerorts	497	45	36	7	409	54	-	6	48
außerorts	324	57	38	2	227	83	2	18	63
Muldentalkreis	770	93	61	3	613	116	3	28	85
innerorts	453	44	28	2	379	55	1	16	38
außerorts	317	49	33	1	234	61	2	12	47
Torgau-Oschatz	558	60	39	5	454	69	-	21	48
innerorts	341	32	19	4	286	35	-	10	25
außerorts	217	28	20	1	168	34	-	11	23
<b>Regierungsbezirk Leipzig</b>	<b>6 811</b>	<b>659</b>	<b>400</b>	<b>68</b>	<b>5 684</b>	<b>827</b>	<b>10</b>	<b>169</b>	<b>648</b>
<b>innerorts</b>	<b>5 173</b>	<b>425</b>	<b>222</b>	<b>60</b>	<b>4 466</b>	<b>515</b>	<b>2</b>	<b>88</b>	<b>425</b>
<b>außerorts</b>	<b>1 638</b>	<b>234</b>	<b>178</b>	<b>8</b>	<b>1 218</b>	<b>312</b>	<b>8</b>	<b>81</b>	<b>223</b>
<b>Sachsen</b>	<b>28 981</b>	<b>2 829</b>	<b>1 841</b>	<b>263</b>	<b>24 048</b>	<b>3 763</b>	<b>62</b>	<b>863</b>	<b>2 838</b>
<b>innerorts</b>	<b>21 362</b>	<b>1 852</b>	<b>1 138</b>	<b>222</b>	<b>18 150</b>	<b>2 305</b>	<b>18</b>	<b>435</b>	<b>1 852</b>
<b>außerorts</b>	<b>7 619</b>	<b>977</b>	<b>703</b>	<b>41</b>	<b>5 898</b>	<b>1 458</b>	<b>44</b>	<b>428</b>	<b>986</b>

Abb. 11 Straßenverkehrsunfälle und Verunglückte nach Regierungsbezirken (RB)  
und Ortstage im Zeitraum Januar bis März 2004



#### 14. Straßenverkehrsunfälle und Verunglückte im Zeitraum Januar bis März 2004 nach Ortslage, Unfalltypen, Monaten, Wochentagen, Uhrzeit und Lichtverhältnissen

Merkmal	Unfälle mit Personen- schaden	Ver- unglückte	Davon			Schwerwiegende Unfälle mit Sachschaden	
			Ge- tötete	Schwer- verletzte	Leicht- verletzte	im engeren Sinne	sonstige unter Alkohol
<b>Insgesamt</b>	<b>2 829</b>	<b>3 763</b>	<b>62</b>	<b>863</b>	<b>2 838</b>	<b>1 841</b>	<b>263</b>
<b>Ortslage</b>							
innerorts	1 852	2 305	18	435	1 852	1 138	222
außerorts ohne Autobahn	837	1 242	39	379	824	514	33
auf Autobahnen	140	216	5	49	162	189	8
<b>Unfalltyp</b>							
Fahrunfall	828	1 151	30	338	783	745	106
Abbiegeunfall	292	402	2	58	342	190	11
Einbiegen-/Kreuzenunfall	576	749	1	125	623	539	30
Überschreitenunfall	247	262	13	101	148	1	2
Unfall durch ruhenden Verkehr	43	44	-	12	32	21	20
Unfall im Längsverkehr	656	940	12	167	761	274	47
sonstiger Unfall	187	215	4	62	149	71	47
<b>Monat</b>							
Januar	930	1 257	23	301	933	742	90
Februar	867	1 181	20	263	898	538	84
März	1 032	1 325	19	299	1 007	561	89
April	...	...	...	...	...	...	...
Mai	...	...	...	...	...	...	...
Juni	...	...	...	...	...	...	...
Juli	...	...	...	...	...	...	...
August	...	...	...	...	...	...	...
September	...	...	...	...	...	...	...
Oktober	...	...	...	...	...	...	...
November	...	...	...	...	...	...	...
Dezember	...	...	...	...	...	...	...
<b>Wochentag</b>							
Montag	487	628	15	138	475	310	22
Dienstag	411	503	2	113	388	280	31
Mittwoch	438	566	7	130	429	258	39
Donnerstag	414	522	11	111	400	264	34
Freitag	503	669	8	155	506	306	41
Samstag	311	481	11	115	355	235	56
Sonntag	265	394	8	101	285	188	40
<b>Uhrzeit<sup>1)</sup></b>							
0 - 1:59 Uhr	78	112	2	40	70	70	26
2 - 3:59 Uhr	52	69	2	21	46	63	21
4 - 5:59 Uhr	110	148	4	37	107	71	15
6 - 7:59 Uhr	322	417	5	82	330	202	11
8 - 9:59 Uhr	244	291	2	63	226	178	7
10 - 11:59 Uhr	299	410	5	72	333	188	11
12 - 13:59 Uhr	322	445	3	85	357	197	20
14 - 15:59 Uhr	465	623	14	144	465	253	21
16 - 17:59 Uhr	420	541	3	143	395	234	42
18 - 19:59 Uhr	264	356	10	85	261	168	33
20 - 21:59 Uhr	150	209	9	55	145	109	22
22 - 23:59 Uhr	103	142	3	36	103	108	34
<b>Lichtverhältnisse</b>							
Tageslicht	1 738	2 292	28	476	1 788	1 045	85
Dämmerung	235	331	4	71	256	130	31
Dunkelheit	856	1 140	30	316	794	666	147

1) Unfälle mit fehlendem Merkmal wurden nicht ausgewertet

**15. Straßenverkehrsunfälle und Verunglückte im Zeitraum Januar bis März 2004  
nach Ortslage, Unfalltypen, Monaten, Wochentagen, Uhrzeit und Lichtverhältnissen -  
Alkoholfälle<sup>1)</sup>**

Merkmal	Unfälle mit Personen- schaden	Ver- unglückte	Davon			Schwerwiegende Unfälle mit Sachschaden	
			Ge- tötete	Schwer- verletzte	Leicht- verletzte	im engeren Sinne	sonstige unter Alkohol
<b>Insgesamt</b>	<b>217</b>	<b>279</b>	<b>3</b>	<b>94</b>	<b>182</b>	<b>145</b>	<b>263</b>
<b>Ortslage</b>							
innerorts	144	170	2	51	117	99	222
außerorts ohne Autobahn	69	105	1	41	63	34	33
auf Autobahnen	4	4	-	2	2	12	8
<b>Unfalltyp</b>							
Fahrunfall	114	142	1	57	84	99	106
Abbiegeunfall	12	18	-	1	17	8	11
Einbiegen-/Kreuzenunfall	23	27	-	5	22	15	30
Überschreitenunfall	24	25	2	9	14	-	2
Unfall durch ruhenden Verkehr	3	3	-	1	2	3	20
Unfall im Längsverkehr	31	54	-	16	38	15	47
sonstiger Unfall	10	10	-	5	5	5	47
<b>Monat</b>							
Januar	62	84	1	31	52	56	90
Februar	83	104	1	36	67	45	84
März	72	91	1	27	63	44	89
April	...	...	...	...	...	...	...
Mai	...	...	...	...	...	...	...
Juni	...	...	...	...	...	...	...
Juli	...	...	...	...	...	...	...
August	...	...	...	...	...	...	...
September	...	...	...	...	...	...	...
Oktober	...	...	...	...	...	...	...
November	...	...	...	...	...	...	...
Dezember	...	...	...	...	...	...	...
<b>Wochentag</b>							
Montag	19	25	1	8	16	15	22
Dienstag	19	22	-	8	14	16	31
Mittwoch	24	26	1	9	16	14	39
Donnerstag	35	39	-	14	25	16	34
Freitag	35	49	-	13	36	22	41
Samstag	45	71	-	24	47	30	56
Sonntag	40	47	1	18	28	32	40
<b>Uhrzeit<sup>2)</sup></b>							
0 - 1:59 Uhr	35	44	1	23	20	20	26
2 - 3:59 Uhr	21	22	-	10	12	25	21
4 - 5:59 Uhr	19	37	-	10	27	9	15
6 - 7:59 Uhr	8	11	-	2	9	4	11
8 - 9:59 Uhr	5	7	-	1	6	5	7
10 - 11:59 Uhr	6	7	-	1	6	2	11
12 - 13:59 Uhr	10	15	-	3	12	12	20
14 - 15:59 Uhr	18	26	-	8	18	5	21
16 - 17:59 Uhr	23	26	-	12	14	7	42
18 - 19:59 Uhr	22	29	1	8	20	21	33
20 - 21:59 Uhr	24	29	1	5	23	17	22
22 - 23:59 Uhr	26	26	-	11	15	18	34
<b>Lichtverhältnisse</b>							
Tageslicht	57	78	-	18	60	29	85
Dämmerung	13	13	-	5	8	8	31
Dunkelheit	147	188	3	71	114	108	147

1) Alkoholfälle sind Unfälle, bei denen mindestens ein Beteiligter alkoholisiert war.

2) Unfälle mit fehlendem Merkmal wurden nicht ausgewertet.

**16. Straßenverkehrsunfälle und Verunglückte im Zeitraum Januar bis März 2004  
nach Ortslage, Unfalltypen, Monaten, Wochentagen, Uhrzeit und Lichtverhältnissen -  
Anteil der Alkoholunfälle an allen Unfällen in Prozent <sup>1)</sup>**

Merkmal	Unfälle mit Personen- schaden	Ver- unglückte	Davon			Schwerwiegende Unfälle mit Sachschaden	
			Ge- tötete	Schwer- verletzte	Leicht- verletzte	im engeren Sinne	sonstige unter Alkohol
<b>Insgesamt</b>	<b>7,7</b>	<b>7,4</b>	<b>4,8</b>	<b>10,9</b>	<b>6,4</b>	<b>7,9</b>	<b>100</b>
<b>Ortslage</b>							
innerorts	7,8	7,4	11,1	11,7	6,3	8,7	100
außerorts ohne Autobahn	8,2	8,5	2,6	10,8	7,6	6,6	100
auf Autobahnen	2,9	1,9	-	4,1	1,2	6,3	100
<b>Unfalltyp</b>							
Fahrunfall	13,8	12,3	3,3	16,9	10,7	13,3	100
Abbiegeunfall	4,1	4,5	-	1,7	5,0	4,2	100
Einbiegen-/Kreuzenunfall	4,0	3,6	-	4,0	3,5	2,8	100
Überschreitenunfall	9,7	9,5	15,4	8,9	9,5	-	100
Unfall durch ruhenden Verkehr	7,0	6,8	-	8,3	6,3	14,3	100
Unfall im Längsverkehr	4,7	5,7	-	9,6	5,0	5,5	100
sonstiger Unfall	5,3	4,7	-	8,1	3,4	7,0	100
<b>Monat</b>							
Januar	6,7	6,7	4,3	10,3	5,6	7,5	100
Februar	9,6	8,8	5,0	13,7	7,5	8,4	100
März	7,0	6,9	5,3	9,0	6,3	7,8	100
April	...	...	...	...	...	...	...
Mai	...	...	...	...	...	...	...
Juni	...	...	...	...	...	...	...
Juli	...	...	...	...	...	...	...
August	...	...	...	...	...	...	...
September	...	...	...	...	...	...	...
Oktober	...	...	...	...	...	...	...
November	...	...	...	...	...	...	...
Dezember	...	...	...	...	...	...	...
<b>Wochentag</b>							
Montag	3,9	4,0	6,7	5,8	3,4	4,8	100
Dienstag	4,6	4,4	-	7,1	3,6	5,7	100
Mittwoch	5,5	4,6	14,3	6,9	3,7	5,4	100
Donnerstag	8,5	7,5	-	12,6	6,3	6,1	100
Freitag	7,0	7,3	-	8,4	7,1	7,2	100
Samstag	14,5	14,8	-	20,9	13,2	12,8	100
Sonntag	15,1	11,9	12,5	17,8	9,8	17,0	100
<b>Uhrzeit <sup>2)</sup></b>							
0 - 1:59 Uhr	44,9	39,3	50,0	57,5	28,6	28,6	100
2 - 3:59 Uhr	40,4	31,9	-	47,6	26,1	39,7	100
4 - 5:59 Uhr	17,3	25,0	-	27,0	25,2	12,7	100
6 - 7:59 Uhr	2,5	2,6	-	2,4	2,7	2,0	100
8 - 9:59 Uhr	2,0	2,4	-	1,6	2,7	2,8	100
10 - 11:59 Uhr	2,0	1,7	-	1,4	1,8	1,1	100
12 - 13:59 Uhr	3,1	3,4	-	3,5	3,4	6,1	100
14 - 15:59 Uhr	3,9	4,2	-	5,6	3,9	2,0	100
16 - 17:59 Uhr	5,5	4,8	-	8,4	3,5	3,0	100
18 - 19:59 Uhr	8,3	8,1	10,0	9,4	7,7	12,5	100
20 - 21:59 Uhr	16,0	13,9	11,1	9,1	15,9	15,6	100
22 - 23:59 Uhr	25,2	18,3	-	30,6	14,6	16,7	100
<b>Lichtverhältnisse</b>							
Tageslicht	3,3	3,4	-	3,8	3,4	2,8	100
Dämmerung	5,5	3,9	-	7,0	3,1	6,2	100
Dunkelheit	17,2	16,5	10,0	22,5	14,4	16,2	100

1) Alkoholunfälle sind Unfälle, bei denen mindestens ein Beteiligter alkoholisiert war.

2) Unfälle mit fehlendem Merkmal wurden nicht ausgewertet.