



Verkehr

# Straßenverkehrsunfälle im Freistaat Sachsen

Februar 2009



**Statistisches Landesamt  
des Freistaates Sachsen**

*Wir rechnen mit Ihnen.*

## Zeichenerklärung

-	Nichts vorhanden (genau Null)	x	Tabellenfach gesperrt, weil Aussage nicht sinnvoll
0	Weniger als die Hälfte von 1 in der letzten besetzten Stelle, jedoch mehr als nichts	( )	Aussagewert ist eingeschränkt
...	Angabe fällt später an	p	vorläufige Zahl
/	Zahlenwert nicht sicher genug	r	berichtigte Zahl
.	Zahlenwert unbekannt oder geheim zu halten	s	geschätzte Zahl

## Herausgeber:

Statistisches Landesamt des Freistaates Sachsen

Macherstraße 63  
01917 Kamenz

Postfach 11 05  
01911 Kamenz

Telefon

Vermittlung 03578 33-0

Präsidentin/Sekretariat -1900

Telefax -1999

Auskunft -1913, -1914

Telefax -1921

Bibliothek -1416

Vertrieb -1424

Telefax -1598

Internet [www.statistik.sachsen.de](http://www.statistik.sachsen.de)

E-Mail [info@statistik.sachsen.de](mailto:info@statistik.sachsen.de)

Kein Zugang für elektronisch signierte sowie verschlüsselte Dokumente

© Statistisches Landesamt des Freistaates Sachsen, Kamenz, Mai 2009

Für nichtgewerbliche Zwecke sind Vervielfältigung und unentgeltliche Verbreitung, auch auszugsweise, mit Quellenangabe gestattet. Die Verbreitung, auch auszugsweise, über elektronische Systeme/Datenträger bedarf der vorherigen Zustimmung. Alle übrigen Rechte bleiben vorbehalten.

## Inhalt

	<b>Seite</b>
Vorbemerkungen	3
Erläuterungen	3
<b>Tabellenteil</b>	
1. Straßenverkehrsunfälle mit Sachschaden 2007 bis 2009 nach Monaten	6
2. Straßenverkehrsunfälle mit Personenschaden 2007 bis 2009 nach Monaten	6
3. Verunglückte bei Straßenverkehrsunfällen 2007 bis 2009 nach Monaten	6
4. Straßenverkehrsunfälle mit Personenschaden und Verunglückte nach Straßenarten und Ortslage	7
5. Straßenverkehrsunfälle mit Personenschaden und Verunglückte nach Unfallarten und Ortslage	8
6. Straßenverkehrsunfälle mit Personenschaden und Verunglückte nach Unfalltypen und Ortslage	10
7. Verunglückte bei Straßenverkehrsunfällen nach Art der Verkehrsbeteiligung	11
8. Verunglückte bei Straßenverkehrsunfällen nach Altersgruppen und Geschlecht	12
9. An Straßenverkehrsunfällen beteiligte Fahrzeugführer und Fußgänger	14
10. Ursachen von Straßenverkehrsunfällen mit Personenschaden	16
11. Straßenverkehrsunfälle und Verunglückte nach Datum und Ortslage	19
12. Straßenverkehrsunfälle und Verunglückte im Februar 2009 nach Kreisfreien Städten und Landkreisen sowie Ortslage	21
13. Straßenverkehrsunfälle und Verunglückte im Zeitraum Januar bis Februar 2009 nach Kreisfreien Städten und Landkreisen sowie Ortslage	23
14. Straßenverkehrsunfälle und Verunglückte im Zeitraum Januar bis Februar 2009 nach Ortslage, Unfalltypen, Monaten, Wochentagen, Uhrzeit und Lichtverhältnissen	25
15. Straßenverkehrsunfälle und Verunglückte im Zeitraum Januar bis Februar 2009 nach Ortslage, Unfalltypen, Monaten, Wochentagen, Uhrzeit und Lichtverhältnissen – Alkoholunfälle	26
16. Straßenverkehrsunfälle und Verunglückte im Zeitraum Januar bis Februar 2009 nach Ortslage, Unfalltypen, Monaten, Wochentagen, Uhrzeit und Lichtverhältnissen – Anteil der Alkoholunfälle an allen Unfällen	27

<b>Abbildungen</b>		<b>Seite</b>
Abb. 1	Straßenverkehrsunfälle insgesamt 2007 bis 2009 nach Monaten	4
Abb. 2	Straßenverkehrsunfälle mit Personenschaden 2007 bis 2009 nach Monaten	4
Abb. 3	Straßenverkehrsunfälle mit Sachschaden 2007 bis 2009 nach Monaten	4
Abb. 4	Getötete bei Straßenverkehrsunfällen 2007 bis 2009 nach Monaten	5
Abb. 5	Schwerverletzte bei Straßenverkehrsunfällen 2007 bis 2009 nach Monaten	5
Abb. 6	Leichtverletzte bei Straßenverkehrsunfällen 2007 bis 2009 nach Monaten	5
Abb. 7	Straßenverkehrsunfälle und Verunglückte nach Direktionsbezirken und Ortslage im Februar 2009	22
Abb. 8	Straßenverkehrsunfälle und Verunglückte nach Direktionsbezirken und Ortslage im Zeitraum Januar bis Februar 2009	24

## Vorbemerkungen

### Rechtsgrundlagen

Die Rechtsgrundlage des vorliegenden Berichtes bildet das Gesetz über die Statistik der Straßenverkehrsunfälle vom 15. Juni 1990 (BGBl. I S. 1078 ff.) in Verbindung mit dem Bundesstatistikgesetz vom 22. Januar 1987 (BGBl. I S. 462, 565), zuletzt geändert durch Artikel 3 des Gesetzes vom 7. September 2007 (BGBl. I S. 2246) und dem Sächsischen Statistikgesetz vom 17. Mai 1993 (SächsGVBl. S. 453), zuletzt geändert durch Artikel 13 des Gesetzes vom 6. Juni 2002 (SächsGVBl. S. 168).

Ab dem 1. Januar 1995 gelten zusätzlich das Erste Gesetz zur Änderung des Straßenverkehrsunfallstatistikgesetzes vom 23. November 1994 (BGBl. I S. 3491) und die Verordnung zur näheren Bestimmung des schwerwiegenden Unfalls mit Sachschaden im Sinne des Straßenverkehrsunfallstatistikgesetzes vom 21. Dezember 1994 (BGBl. I S. 3970).

### Berichtskreis

Die Statistik der Straßenverkehrsunfälle erfasst alle Unfälle, zu denen die Polizei herangezogen wurde.

## Erläuterungen

**Straßenverkehrsunfälle** sind Unfälle, bei denen infolge des Fahrverkehrs auf öffentlichen Wegen und Plätzen Personen verletzt oder getötet wurden oder Sachschaden verursacht worden ist.

### Unfälle werden nach ihren Folgen unterschieden in:

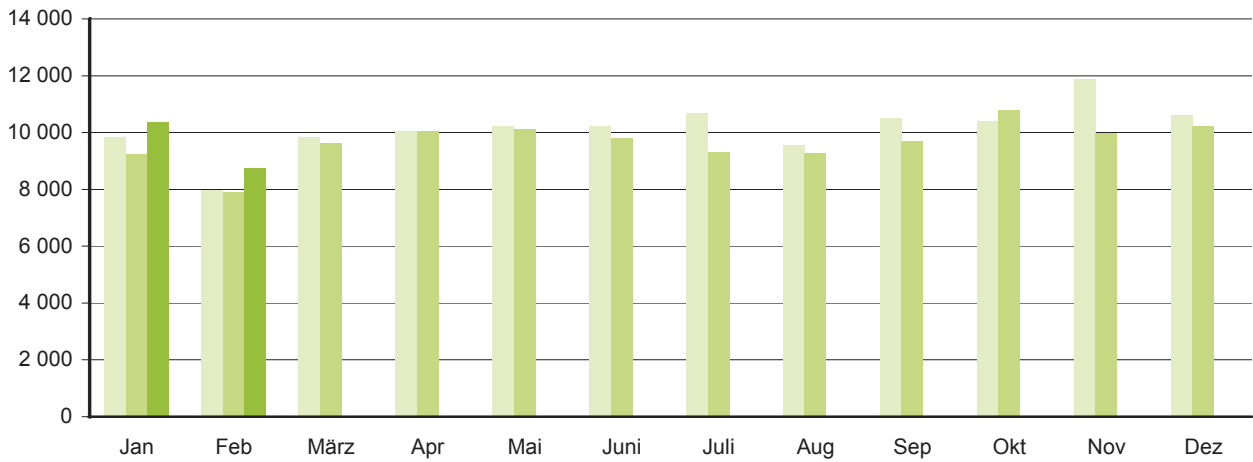
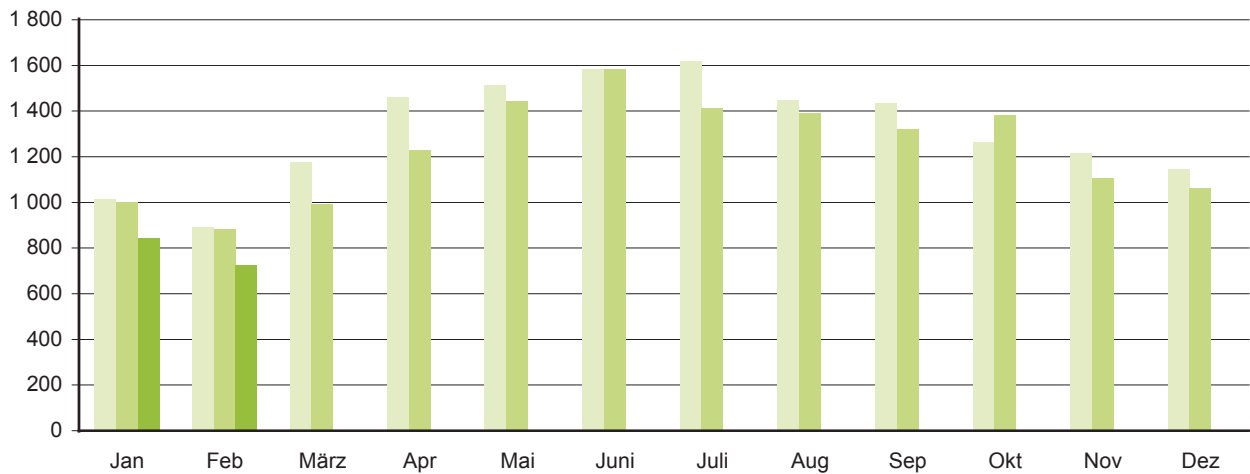
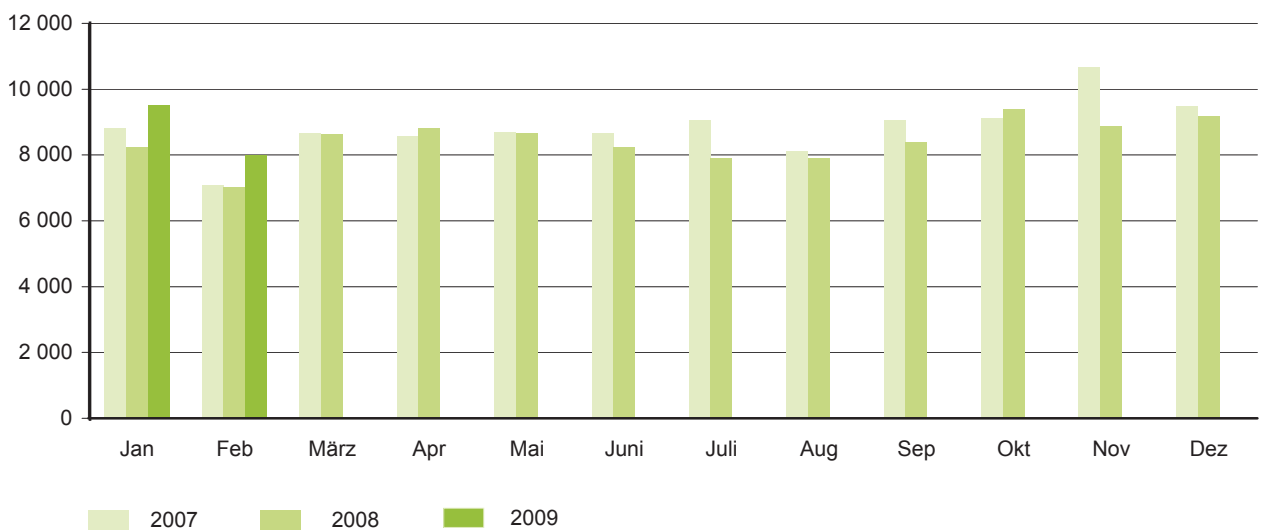
- *Unfälle mit Personenschaden*: Unfälle, bei denen Personen getötet bzw. schwer oder leicht verletzt wurden.
- *Schwerwiegende Unfälle mit Sachschaden im engeren Sinne*: Unfälle, bei denen ein Straftatbestand oder eine Ordnungswidrigkeit (Bußgeld) vorlag und bei denen gleichzeitig mindestens ein Kfz aufgrund eines Unfallschadens von der Unfallstelle abgeschleppt werden musste (nicht fahrbereit); dies betrifft auch Fälle mit Alkoholeinwirkung,
- *Sonstige Sachschadensunfälle unter der Einwirkung von Alkohol oder anderen berauschenden Mitteln*: Unfälle, bei denen mindestens ein Unfallbeteiligter unter Alkoholeinwirkung oder anderer berauschender Mittel stand und alle beteiligten Kfz noch fahrbereit waren.
- *Sonstige Sachschadensunfälle ohne Alkoholeinwirkung (sog. Bagatelleunfälle)*: alle übrigen Sachschadensunfälle.

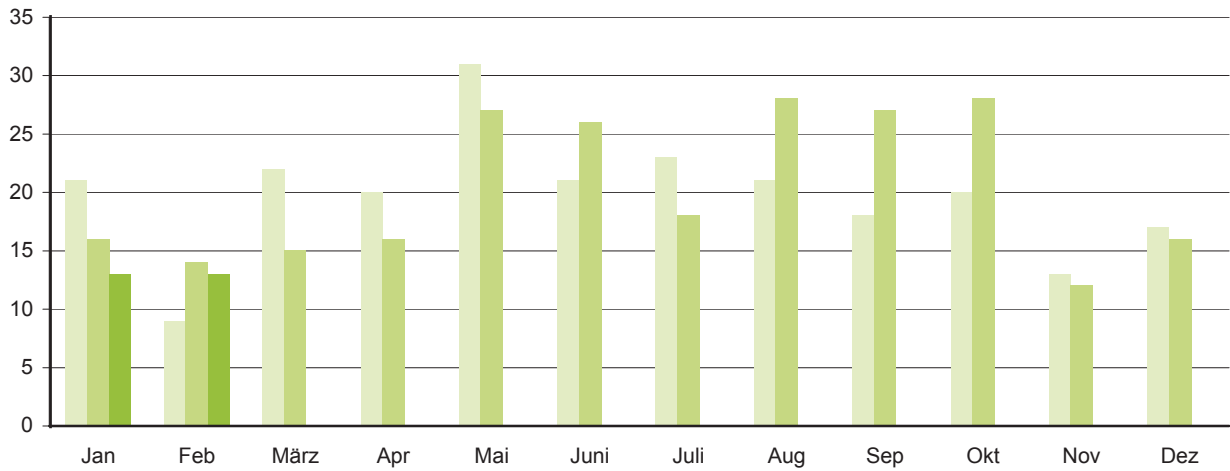
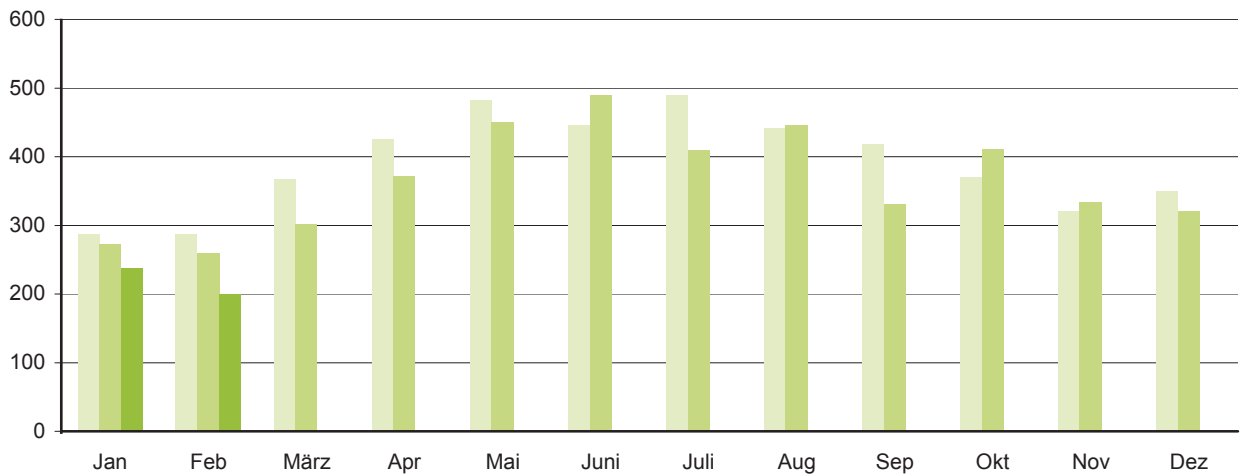
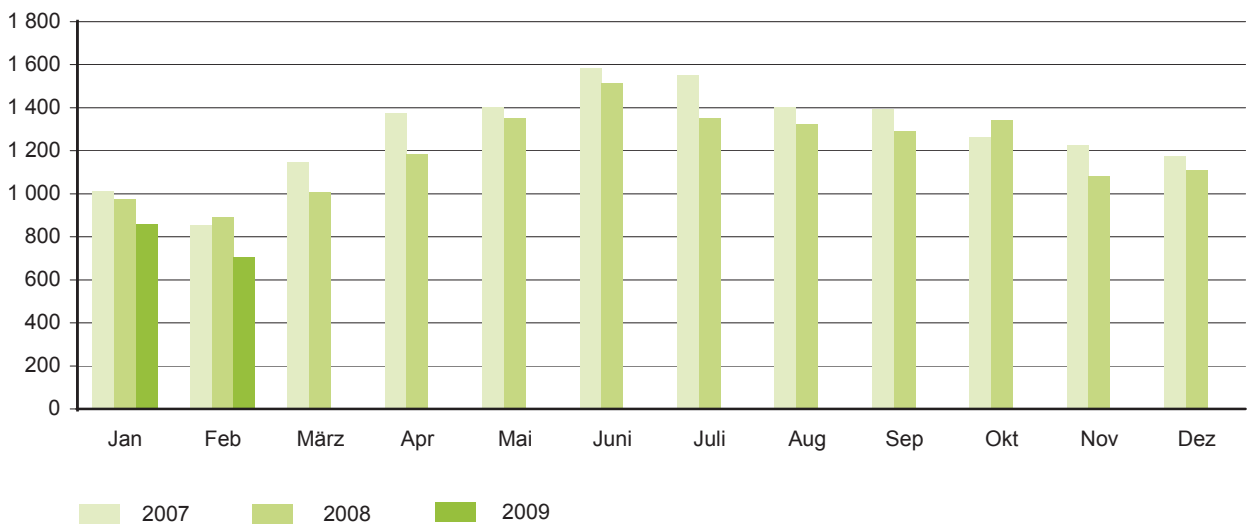
Als **Verunglückte** zählen Personen (auch Mitfahrer), die beim Unfall verletzt oder getötet wurden. Dabei werden erfasst als:

- *Getötete*: Personen, die beim Unfall oder innerhalb von 30 Tagen an den Unfallfolgen starben,
- *Schwerverletzte*: Personen, die unmittelbar zur stationären Behandlung (für mindestens 24 Stunden) in einem Krankenhaus aufgenommen wurden,
- *Leichtverletzte*: alle übrigen Verletzten.

Als **Beteiligte** an einem Straßenverkehrsunfall werden alle Fahrzeugführer oder Fußgänger erfasst, die selbst - oder deren Fahrzeug - Schäden erlitten oder hervorgerufen haben.

Jedem Straßenverkehrsunfall können ein oder mehrere **Unfallursachen** zugeordnet werden, so dass die Anzahl der Ursachen i. d. R. größer ist als die Anzahl der Unfälle. Bei Nachmeldungen handelt es sich um Unfallvorgänge, die aufgrund verspäteten Eingangs der Unfallanzeigen nicht mehr in das jeweilige Monatsergebnis eingearbeitet werden können.

**Abb. 1 Straßenverkehrsunfälle insgesamt 2007 bis 2009 nach Monaten****Abb. 2 Straßenverkehrsunfälle mit Personenschaden 2007 bis 2009 nach Monaten****Abb. 3 Straßenverkehrsunfälle mit Sachschaden 2007 bis 2009 nach Monaten**

**Abb. 4 Getötete bei Straßenverkehrsunfällen 2007 bis 2009 nach Monaten****Abb. 5 Schwerverletzte bei Straßenverkehrsunfällen 2007 bis 2009 nach Monaten****Abb. 6 Leichtverletzte bei Straßenverkehrsunfällen 2007 bis 2009 nach Monaten**

### 1. Straßenverkehrsunfälle mit Sachschaden 2007 bis 2009 nach Monaten<sup>1)</sup>

Monat	Insgesamt			Schwerwiegende Unfälle mit Sachschaden						Sonst. Sachschadensunfälle ohne Alkoholeinwirkung		
				im engeren Sinne			Einfluss berausch. Mittel <sup>2)</sup>					
	2007	2008	2009	2007	2008	2009	2007	2008	2009	2007	2008	2009
Januar	8 825	8 231	9 519	584	488	596	84	76	60	8 157	7 667	8 863
Februar	7 088	7 009	8 006	443	390	543	77	72	63	6 568	6 547	7 400
März	8 672	8 636	...	496	522	...	89	71	...	8 087	8 043	...
April	8 585	8 823	...	425	393	...	84	91	...	8 076	8 339	...
Mai	8 704	8 657	...	441	356	...	93	81	...	8 170	8 220	...
Juni	8 654	8 225	...	454	420	...	119	85	...	8 081	7 720	...
Juli	9 042	7 915	...	479	348	...	105	88	...	8 458	7 479	...
August	8 112	7 897	...	420	381	...	85	80	...	7 607	7 436	...
September	9 069	8 389	...	525	442	...	72	83	...	8 472	7 864	...
Oktober	9 130	9 404	...	460	522	...	110	106	...	8 560	8 776	...
November	10 676	8 880	...	593	505	...	96	95	...	9 987	8 280	...
Dezember	9 469	9 175	...	555	521	...	99	66	...	8 815	8 588	...
Jan.-Feb.	15 913	15 240	17 525	1 027	878	1 139	161	148	123	14 725	14 214	16 263
<b>Jahr</b>	<b>106 026</b>	<b>101 241</b>	...	<b>5 875</b>	<b>5 288</b>	...	<b>1 113</b>	<b>994</b>	...	<b>99 038</b>	<b>94 959</b>	...

### 2. Straßenverkehrsunfälle mit Personenschaden 2007 bis 2009 nach Monaten<sup>1)</sup>

Monat	Insgesamt			Unfälle mit								
				Getöteten			Schwerverletzten			Leichtverletzten		
	2007	2008	2009	2007	2008	2009	2007	2008	2009	2007	2008	2009
Januar	1 012	1 002	841	18	16	12	247	249	202	747	737	627
Februar	890	882	723	9	13	13	255	224	165	626	645	545
März	1 177	992	...	19	14	...	325	259	...	833	719	...
April	1 462	1 226	...	20	12	...	382	320	...	1 060	894	...
Mai	1 513	1 446	...	30	25	...	405	395	...	1 078	1 026	...
Juni	1 585	1 583	...	19	24	...	393	415	...	1 173	1 144	...
Juli	1 621	1 414	...	23	17	...	428	372	...	1 170	1 025	...
August	1 450	1 389	...	20	26	...	391	393	...	1 039	970	...
September	1 433	1 320	...	18	26	...	369	295	...	1 046	999	...
Oktober	1 265	1 382	...	19	27	...	321	354	...	925	1 001	...
November	1 214	1 108	...	13	11	...	280	288	...	921	809	...
Dezember	1 145	1 063	...	17	16	...	308	279	...	820	768	...
Jan.-Feb.	1 902	1 884	1 564	27	29	25	502	473	367	1 373	1 382	1 172
<b>Jahr</b>	<b>15 767</b>	<b>14 807</b>	...	<b>225</b>	<b>227</b>	...	<b>4 104</b>	<b>3 843</b>	...	<b>11 438</b>	<b>10 737</b>	...

### 3. Verunglückte bei Straßenverkehrsunfällen 2007 bis 2009 nach Monaten<sup>1)</sup>

Monat	Insgesamt			Verunglückte								
				Getötete			Schwerverletzte			Leichtverletzte		
	2007	2008	2009	2007	2008	2009	2007	2008	2009	2007	2008	2009
Januar	1 320	1 265	1 111	21	16	13	287	273	238	1 012	976	860
Februar	1 147	1 161	917	9	14	13	287	259	200	851	888	704
März	1 536	1 323	...	22	15	...	368	301	...	1 146	1 007	...
April	1 819	1 571	...	20	16	...	426	371	...	1 373	1 184	...
Mai	1 914	1 829	...	31	27	...	482	450	...	1 401	1 352	...
Juni	2 047	2 027	...	21	26	...	445	490	...	1 581	1 511	...
Juli	2 062	1 777	...	23	18	...	489	409	...	1 550	1 350	...
August	1 865	1 794	...	21	28	...	442	445	...	1 402	1 321	...
September	1 830	1 649	...	18	27	...	418	331	...	1 394	1 291	...
Oktober	1 653	1 783	...	20	28	...	370	411	...	1 263	1 344	...
November	1 559	1 425	...	13	12	...	321	334	...	1 225	1 079	...
Dezember	1 541	1 444	...	17	16	...	349	321	...	1 175	1 107	...
Jan.-Feb.	2 467	2 426	2 028	30	30	26	574	532	438	1 863	1 864	1 564
<b>Jahr</b>	<b>20 293</b>	<b>19 048</b>	...	<b>236</b>	<b>243</b>	...	<b>4 684</b>	<b>4 395</b>	...	<b>15 373</b>	<b>14 410</b>	...

1) einschließlich Nachmeldungen

2) sonstige Sachschadensunfälle unter der Einwirkung von Alkohol oder anderen berauschenden Mitteln  
Die Zahl für die Vorjahre enthält nur Unfälle unter Alkoholeinfluss.



#### 4. Straßenverkehrsunfälle mit Personenschaden und Verunglückte nach Straßenarten und Ortslage

Straßenart Ortslage	Unfälle mit Personen- schaden	Verunglückte				Unfälle mit Personen- schaden	Verunglückte			
		insgesamt	davon				insgesamt	davon		
			Getötete	Schwer- verletzte	Leicht- verletzte			Getötete	Schwer- verletzte	Leicht- verletzte
<b>Februar 2009</b>										
Autobahnen	32	46	3	5	38	29	44	-	11	33
Bundesstraßen	208	291	5	60	226	239	354	7	81	266
innerorts	121	151	2	20	129	163	215	3	43	169
außerorts	87	140	3	40	97	76	139	4	38	97
Staatsstraßen	154	200	3	56	141	197	269	4	65	200
innerorts	78	96	1	21	74	125	153	1	33	119
außerorts	76	104	2	35	67	72	116	3	32	81
Kreisstraßen	49	66	-	15	51	71	81	-	22	59
innerorts	25	31	-	7	24	44	50	-	13	37
außerorts	24	35	-	8	27	27	31	-	9	22
Andere Straßen	280	314	2	64	248	346	413	3	80	330
innerorts	258	287	1	55	231	332	397	2	76	319
außerorts	22	27	1	9	17	14	16	1	4	11
<b>Insgesamt</b>	<b>723</b>	<b>917</b>	<b>13</b>	<b>200</b>	<b>704</b>	<b>882</b>	<b>1 161</b>	<b>14</b>	<b>259</b>	<b>888</b>
<b>innerorts</b>	<b>482</b>	<b>565</b>	<b>4</b>	<b>103</b>	<b>458</b>	<b>664</b>	<b>815</b>	<b>6</b>	<b>165</b>	<b>644</b>
<b>außerorts</b>	<b>241</b>	<b>352</b>	<b>9</b>	<b>97</b>	<b>246</b>	<b>218</b>	<b>346</b>	<b>8</b>	<b>94</b>	<b>244</b>
<b>Januar - Februar 2009</b>										
Autobahnen	84	123	4	21	98	55	78	-	17	61
Bundesstraßen	452	650	10	130	510	509	722	13	155	554
innerorts	269	358	3	49	306	333	439	4	84	351
außerorts	183	292	7	81	204	176	283	9	71	203
Staatsstraßen	349	463	7	126	330	447	618	10	148	460
innerorts	179	224	1	50	173	273	362	3	70	289
außerorts	170	239	6	76	157	174	256	7	78	171
Kreisstraßen	113	141	-	33	108	137	156	-	42	114
innerorts	58	69	-	18	51	82	93	-	22	71
außerorts	55	72	-	15	57	55	63	-	20	43
Andere Straßen	566	651	5	128	518	736	852	7	170	675
innerorts	519	586	2	110	474	701	811	6	160	645
außerorts	47	65	3	18	44	35	41	1	10	30
<b>Insgesamt</b>	<b>1 564</b>	<b>2 028</b>	<b>26</b>	<b>438</b>	<b>1 564</b>	<b>1 884</b>	<b>2 426</b>	<b>30</b>	<b>532</b>	<b>1 864</b>
<b>innerorts</b>	<b>1 025</b>	<b>1 237</b>	<b>6</b>	<b>227</b>	<b>1 004</b>	<b>1 389</b>	<b>1 705</b>	<b>13</b>	<b>336</b>	<b>1 356</b>
<b>außerorts</b>	<b>539</b>	<b>791</b>	<b>20</b>	<b>211</b>	<b>560</b>	<b>495</b>	<b>721</b>	<b>17</b>	<b>196</b>	<b>508</b>
<b>Januar - Februar 2008</b>										
Autobahnen	84	123	4	21	98	55	78	-	17	61
Bundesstraßen	452	650	10	130	510	509	722	13	155	554
innerorts	269	358	3	49	306	333	439	4	84	351
außerorts	183	292	7	81	204	176	283	9	71	203
Staatsstraßen	349	463	7	126	330	447	618	10	148	460
innerorts	179	224	1	50	173	273	362	3	70	289
außerorts	170	239	6	76	157	174	256	7	78	171
Kreisstraßen	113	141	-	33	108	137	156	-	42	114
innerorts	58	69	-	18	51	82	93	-	22	71
außerorts	55	72	-	15	57	55	63	-	20	43
Andere Straßen	566	651	5	128	518	736	852	7	170	675
innerorts	519	586	2	110	474	701	811	6	160	645
außerorts	47	65	3	18	44	35	41	1	10	30
<b>Insgesamt</b>	<b>1 564</b>	<b>2 028</b>	<b>26</b>	<b>438</b>	<b>1 564</b>	<b>1 884</b>	<b>2 426</b>	<b>30</b>	<b>532</b>	<b>1 864</b>
<b>innerorts</b>	<b>1 025</b>	<b>1 237</b>	<b>6</b>	<b>227</b>	<b>1 004</b>	<b>1 389</b>	<b>1 705</b>	<b>13</b>	<b>336</b>	<b>1 356</b>
<b>außerorts</b>	<b>539</b>	<b>791</b>	<b>20</b>	<b>211</b>	<b>560</b>	<b>495</b>	<b>721</b>	<b>17</b>	<b>196</b>	<b>508</b>

## 5. Straßenverkehrsunfälle mit Personenschaden und Verunglückte nach Unfallarten und Ortslage

Unfallart Ortslage	Unfälle mit Personen- schaden	Verunglückte				Unfälle mit Personen- schaden	Verunglückte			
		insgesamt	davon				insgesamt	davon		
			Getötete	Schwer- verletzte	Leicht- verletzte			Getötete	Schwer- verletzte	Leicht- verletzte
<b>Februar 2009</b>										
<b>Februar 2008</b>										
Zusammenstoß mit anderem Fahrzeug, das										
anfährt, anhält oder im ruhenden Verkehr steht	26	35	-	3	32	47	56	-	10	46
innerorts	25	34	-	3	31	42	47	-	8	39
außerorts	1	1	-	-	1	5	9	-	2	7
vorausfährt oder wartet	84	116	1	10	105	123	175	-	17	158
innerorts	60	72	-	5	67	93	130	-	12	118
außerorts	24	44	1	5	38	30	45	-	5	40
seitlich in gleicher Richtung fährt	34	44	1	5	38	35	48	1	8	39
innerorts	22	27	-	1	26	15	17	-	4	13
außerorts	12	17	1	4	12	20	31	1	4	26
entgegenkommt	96	156	2	46	108	90	147	5	40	102
innerorts	51	65	-	11	54	61	82	-	21	61
außerorts	45	91	2	35	54	29	65	5	19	41
einbiegt oder kreuzt	151	190	-	29	161	285	370	-	60	310
innerorts	132	156	-	20	136	244	302	-	47	255
außerorts	19	34	-	9	25	41	68	-	13	55
Zusammenstoß zwischen Fahrzeug und Fußgänger	106	112	2	35	75	118	128	4	40	84
innerorts	97	101	1	32	68	113	123	4	38	81
außerorts	9	11	1	3	7	5	5	-	2	3
Aufprall auf Hindernis	1	1	-	-	1	2	2	-	1	1
innerorts	1	1	-	-	1	1	1	-	1	-
außerorts	-	-	-	-	-	1	1	-	-	1
Abkommen von Fahrbahn										
nach rechts	102	119	3	32	84	75	97	3	36	58
innerorts	30	36	1	8	27	29	33	1	8	24
außerorts	72	83	2	24	57	46	64	2	28	34
nach links	81	99	4	29	66	45	66	1	26	39
innerorts	28	36	2	14	20	17	24	1	10	13
außerorts	53	63	2	15	46	28	42	-	16	26
Unfall anderer Art	42	45	-	11	34	62	72	-	21	51
innerorts	36	37	-	9	28	49	56	-	16	40
außerorts	6	8	-	2	6	13	16	-	5	11
<b>Insgesamt</b>	<b>723</b>	<b>917</b>	<b>13</b>	<b>200</b>	<b>704</b>	<b>882</b>	<b>1 161</b>	<b>14</b>	<b>259</b>	<b>888</b>
<b>  innerorts</b>	<b>482</b>	<b>565</b>	<b>4</b>	<b>103</b>	<b>458</b>	<b>664</b>	<b>815</b>	<b>6</b>	<b>165</b>	<b>644</b>
<b>  außerorts</b>	<b>241</b>	<b>352</b>	<b>9</b>	<b>97</b>	<b>246</b>	<b>218</b>	<b>346</b>	<b>8</b>	<b>94</b>	<b>244</b>

## Noch: 5. Straßenverkehrsunfälle mit Personenschaden und Verunglückte nach Unfallarten und Ortslage

Unfallart Ortslage	Unfälle mit Personen- schaden	Verunglückte				Unfälle mit Personen- schaden	Verunglückte			
		insgesamt	davon				insgesamt	davon		
			Getötete	Schwer- verletzte	Leicht- verletzte			Getötete	Schwer- verletzte	Leicht- verletzte
<b>Januar - Februar 2009</b>										
<b>Januar - Februar 2008</b>										
Zusammenstoß mit anderem Fahrzeug, das										
anfährt, anhält oder im ruhenden Verkehr steht	76	94	-	7	87	92	114	1	15	98
innerorts	69	83	-	7	76	83	99	1	12	86
außerorts	7	11	-	-	11	9	15	-	3	12
vorausfährt oder wartet	202	287	2	26	259	249	341	-	29	312
innerorts	138	184	-	10	174	198	269	-	21	248
außerorts	64	103	2	16	85	51	72	-	8	64
seitlich in gleicher Richtung fährt	55	68	2	7	59	76	92	1	15	76
innerorts	33	38	-	3	35	46	49	-	9	40
außerorts	22	30	2	4	24	30	43	1	6	36
entgegenkommt	179	298	6	80	212	197	313	12	81	220
innerorts	99	136	-	21	115	116	160	2	37	121
außerorts	80	162	6	59	97	81	153	10	44	99
einbiegt oder kreuzt	319	425	-	71	354	541	711	1	105	605
innerorts	267	336	-	51	285	462	582	-	81	501
außerorts	52	89	-	20	69	79	129	1	24	104
Zusammenstoß zwischen Fahrzeug und Fußgänger	236	250	5	80	165	266	292	9	92	191
innerorts	218	229	3	73	153	254	278	8	86	184
außerorts	18	21	2	7	12	12	14	1	6	7
Aufprall auf Hindernis	2	2	-	-	2	4	4	-	3	1
innerorts	1	1	-	-	1	3	3	-	3	-
außerorts	1	1	-	-	1	1	1	-	-	1
Abkommen von Fahrbahn										
nach rechts	227	270	7	73	190	198	241	3	81	157
innerorts	65	73	1	16	56	70	81	1	20	60
außerorts	162	197	6	57	134	128	160	2	61	97
nach links	180	235	4	65	166	122	161	3	64	94
innerorts	58	74	2	20	52	42	57	1	26	30
außerorts	122	161	2	45	114	80	104	2	38	64
Unfall anderer Art	88	99	-	29	70	139	157	-	47	110
innerorts	77	83	-	26	57	115	127	-	41	86
außerorts	11	16	-	3	13	24	30	-	6	24
<b>Insgesamt</b>	<b>1 564</b>	<b>2 028</b>	<b>26</b>	<b>438</b>	<b>1 564</b>	<b>1 884</b>	<b>2 426</b>	<b>30</b>	<b>532</b>	<b>1 864</b>
<b>innerorts</b>	<b>1 025</b>	<b>1 237</b>	<b>6</b>	<b>227</b>	<b>1 004</b>	<b>1 389</b>	<b>1 705</b>	<b>13</b>	<b>336</b>	<b>1 356</b>
<b>außerorts</b>	<b>539</b>	<b>791</b>	<b>20</b>	<b>211</b>	<b>560</b>	<b>495</b>	<b>721</b>	<b>17</b>	<b>196</b>	<b>508</b>

## 6. Straßenverkehrsunfälle mit Personenschaden und Verunglückte nach Unfalltypen und Ortslage

Unfalltyp Ortslage	Unfälle mit Personen- schaden	Verunglückte				Unfälle mit Personen- schaden	Verunglückte			
		insgesamt	davon				insgesamt	davon		
			Getötete	Schwer- verletzte	Leicht- verletzte			Getötete	Schwer- verletzte	Leicht- verletzte
<b>Februar 2009</b>										
Fahrunfall	238	309	6	83	220	155	226	8	84	134
innerorts	90	115	2	28	85	78	105	2	41	62
außerorts	148	194	4	55	135	77	121	6	43	72
Abbiegeunfall	92	117	-	19	98	127	166	-	30	136
innerorts	77	87	-	13	74	106	130	-	24	106
außerorts	15	30	-	6	24	21	36	-	6	30
Einbiegen-/Kreuzenunfall	124	154	-	23	131	247	320	-	50	270
innerorts	108	127	-	16	111	213	262	-	39	223
außerorts	16	27	-	7	20	34	58	-	11	47
Überschreitenunfall	60	62	2	25	35	67	76	4	23	49
innerorts	56	58	1	23	34	67	76	4	23	49
außerorts	4	4	1	2	1	-	-	-	-	-
Unfall durch ruhenden Verkehr	5	6	-	2	4	20	23	-	5	18
innerorts	5	6	-	2	4	20	23	-	5	18
außerorts	-	-	-	-	-	-	-	-	-	-
Unfall im Längsverkehr	145	202	3	33	166	187	258	1	41	216
innerorts	102	127	-	11	116	124	158	-	19	139
außerorts	43	75	3	22	50	63	100	1	22	77
Sonstiger Unfall	59	67	2	15	50	79	92	1	26	65
innerorts	44	45	1	10	34	56	61	-	14	47
außerorts	15	22	1	5	16	23	31	1	12	18
<b>Insgesamt</b>	<b>723</b>	<b>917</b>	<b>13</b>	<b>200</b>	<b>704</b>	<b>882</b>	<b>1 161</b>	<b>14</b>	<b>259</b>	<b>888</b>
<b>innerorts</b>	<b>482</b>	<b>565</b>	<b>4</b>	<b>103</b>	<b>458</b>	<b>664</b>	<b>815</b>	<b>6</b>	<b>165</b>	<b>644</b>
<b>außerorts</b>	<b>241</b>	<b>352</b>	<b>9</b>	<b>97</b>	<b>246</b>	<b>218</b>	<b>346</b>	<b>8</b>	<b>94</b>	<b>244</b>
<b>Januar - Februar 2009</b>										
Fahrunfall	525	694	11	185	498	394	522	13	188	321
innerorts	200	247	2	58	187	174	222	2	81	139
außerorts	325	447	9	127	311	220	300	11	107	182
Abbiegeunfall	184	240	-	42	198	271	357	-	55	302
innerorts	157	192	-	34	158	227	286	-	44	242
außerorts	27	48	-	8	40	44	71	-	11	60
Einbiegen-/Kreuzenunfall	262	346	-	55	291	471	613	1	89	523
innerorts	218	272	-	39	233	404	503	-	68	435
außerorts	44	74	-	16	58	67	110	1	21	88
Überschreitenunfall	141	148	5	58	85	162	179	7	62	110
innerorts	132	139	3	53	83	162	179	7	62	110
außerorts	9	9	2	5	2	-	-	-	-	-
Unfall durch ruhenden Verkehr	19	21	-	4	17	36	40	-	11	29
innerorts	18	20	-	4	16	36	40	-	11	29
außerorts	1	1	-	-	1	-	-	-	-	-
Unfall im Längsverkehr	320	452	8	67	377	396	539	6	80	453
innerorts	216	280	-	19	261	269	348	2	38	308
außerorts	104	172	8	48	116	127	191	4	42	145
Sonstiger Unfall	113	127	2	27	98	154	176	3	47	126
innerorts	84	87	1	20	66	117	127	2	32	93
außerorts	29	40	1	7	32	37	49	1	15	33
<b>Insgesamt</b>	<b>1 564</b>	<b>2 028</b>	<b>26</b>	<b>438</b>	<b>1 564</b>	<b>1 884</b>	<b>2 426</b>	<b>30</b>	<b>532</b>	<b>1 864</b>
<b>innerorts</b>	<b>1 025</b>	<b>1 237</b>	<b>6</b>	<b>227</b>	<b>1 004</b>	<b>1 389</b>	<b>1 705</b>	<b>13</b>	<b>336</b>	<b>1 356</b>
<b>außerorts</b>	<b>539</b>	<b>791</b>	<b>20</b>	<b>211</b>	<b>560</b>	<b>495</b>	<b>721</b>	<b>17</b>	<b>196</b>	<b>508</b>
<b>Januar - Februar 2008</b>										
Fahrunfall	525	694	11	185	498	394	522	13	188	321
innerorts	200	247	2	58	187	174	222	2	81	139
außerorts	325	447	9	127	311	220	300	11	107	182
Abbiegeunfall	184	240	-	42	198	271	357	-	55	302
innerorts	157	192	-	34	158	227	286	-	44	242
außerorts	27	48	-	8	40	44	71	-	11	60
Einbiegen-/Kreuzenunfall	262	346	-	55	291	471	613	1	89	523
innerorts	218	272	-	39	233	404	503	-	68	435
außerorts	44	74	-	16	58	67	110	1	21	88
Überschreitenunfall	141	148	5	58	85	162	179	7	62	110
innerorts	132	139	3	53	83	162	179	7	62	110
außerorts	9	9	2	5	2	-	-	-	-	-
Unfall durch ruhenden Verkehr	19	21	-	4	17	36	40	-	11	29
innerorts	18	20	-	4	16	36	40	-	11	29
außerorts	1	1	-	-	1	-	-	-	-	-
Unfall im Längsverkehr	320	452	8	67	377	396	539	6	80	453
innerorts	216	280	-	19	261	269	348	2	38	308
außerorts	104	172	8	48	116	127	191	4	42	145
Sonstiger Unfall	113	127	2	27	98	154	176	3	47	126
innerorts	84	87	1	20	66	117	127	2	32	93
außerorts	29	40	1	7	32	37	49	1	15	33
<b>Insgesamt</b>	<b>1 564</b>	<b>2 028</b>	<b>26</b>	<b>438</b>	<b>1 564</b>	<b>1 884</b>	<b>2 426</b>	<b>30</b>	<b>532</b>	<b>1 864</b>
<b>innerorts</b>	<b>1 025</b>	<b>1 237</b>	<b>6</b>	<b>227</b>	<b>1 004</b>	<b>1 389</b>	<b>1 705</b>	<b>13</b>	<b>336</b>	<b>1 356</b>
<b>außerorts</b>	<b>539</b>	<b>791</b>	<b>20</b>	<b>211</b>	<b>560</b>	<b>495</b>	<b>721</b>	<b>17</b>	<b>196</b>	<b>508</b>

## 7. Verunglückte bei Straßenverkehrsunfällen nach Art der Verkehrsbeteiligung

Art der Verkehrsbeteiligung	Verunglückte				Verunglückte			
	insgesamt	davon			insgesamt	davon		
		Getötete	Schwer- verletzte	Leicht- verletzte		Getötete	Schwer- verletzte	Leicht- verletzte
	<b>Februar 2009</b>				<b>Februar 2008</b>			
Fahrer und Mitfahrer von								
Kraftfahrzeugen	712	10	141	561	832	9	163	660
darunter von								
Mofas, Mopeds, Mokicks	17	-	-	17	38	-	13	25
Motorzweirädern <sup>1)</sup>	9	-	4	5	40	-	15	25
Personenkraftwagen	637	9	128	500	708	6	131	571
Bussen	4	-	-	4	10	-	-	10
Güterkraftfahrzeugen	44	1	9	34	35	3	4	28
Fahrrädern	81	1	20	60	190	1	48	141
darunter								
unter 15 Jahren	5	-	1	4	8	-	2	6
anderen Fahrzeugen	9	-	1	8	14	-	5	9
Fußgänger	114	2	37	75	125	4	43	78
darunter								
unter 15 Jahren	22	1	9	12	25	-	9	16
65 Jahre und mehr	25	1	7	17	32	3	16	13
Andere Personen	1	-	1	-	-	-	-	-
<b>Insgesamt</b>	<b>917</b>	<b>13</b>	<b>200</b>	<b>704</b>	<b>1 161</b>	<b>14</b>	<b>259</b>	<b>888</b>
darunter								
unter 15 Jahren	68	1	14	53	61	-	18	43
65 Jahre und mehr	90	2	24	64	140	3	52	85
	<b>Januar - Februar 2009</b>				<b>Januar - Februar 2008</b>			
Fahrer und Mitfahrer von								
Kraftfahrzeugen	1 602	19	305	1 278	1 742	19	333	1 390
darunter von								
Mofas, Mopeds, Mokicks	30	-	6	24	75	1	23	51
Motorzweirädern <sup>1)</sup>	17	-	6	11	66	-	21	45
Personenkraftwagen	1 460	17	275	1 168	1 518	15	279	1 224
Bussen	13	-	-	13	15	-	-	15
Güterkraftfahrzeugen	77	1	16	60	65	3	9	53
Fahrrädern	151	2	44	105	379	1	97	281
darunter								
unter 15 Jahren	7	-	1	6	13	-	3	10
anderen Fahrzeugen	16	-	3	13	25	-	7	18
Fußgänger	256	5	83	168	280	10	95	175
darunter								
unter 15 Jahren	46	1	17	28	51	-	21	30
65 Jahre und mehr	59	1	24	34	68	7	32	29
Andere Personen	3	-	3	-	-	-	-	-
<b>Insgesamt</b>	<b>2 028</b>	<b>26</b>	<b>438</b>	<b>1 564</b>	<b>2 426</b>	<b>30</b>	<b>532</b>	<b>1 864</b>
darunter								
unter 15 Jahren	123	1	30	92	128	-	39	89
65 Jahre und mehr	234	5	77	152	302	8	105	189

1) mit amtlichem Kennzeichen

## 8. Verunglückte bei Straßenverkehrsunfällen nach Altersgruppen und Geschlecht

Im Alter von ... bis unter ... Jahren Geschlecht	Verunglückte				Verunglückte			
	insgesamt	davon			insgesamt	davon		
		Getötete	Schwer- verletzte	Leicht- verletzte		Getötete	Schwer- verletzte	Leicht- verletzte
	<b>Februar 2009</b>				<b>Februar 2008</b>			
unter 15	68	1	14	53	61	-	18	43
männlich	39	-	9	30	39	-	10	29
weiblich	29	1	5	23	22	-	8	14
15 - 18	14	1	1	12	63	-	22	41
männlich	9	-	-	9	44	-	18	26
weiblich	5	1	1	3	19	-	4	15
18 - 21	89	2	22	65	134	2	31	101
männlich	57	1	18	38	78	2	19	57
weiblich	32	1	4	27	56	-	12	44
21 - 25	122	-	35	87	125	1	18	106
männlich	55	-	17	38	66	-	8	58
weiblich	67	-	18	49	59	1	10	48
25 - 30	102	3	24	75	116	1	19	96
männlich	54	3	10	41	65	1	14	50
weiblich	48	-	14	34	51	-	5	46
30 - 35	54	-	6	48	72	-	10	62
männlich	27	-	5	22	33	-	6	27
weiblich	27	-	1	26	39	-	4	35
35 - 40	50	1	7	42	99	1	18	80
männlich	25	1	3	21	52	1	14	37
weiblich	25	-	4	21	47	-	4	43
40 - 45	65	1	9	55	67	2	8	57
männlich	34	1	3	30	37	1	6	30
weiblich	31	-	6	25	30	1	2	27
45 - 50	71	-	14	57	88	1	20	67
männlich	32	-	7	25	45	-	11	34
weiblich	39	-	7	32	43	1	9	33
50 - 55	76	1	13	62	71	2	16	53
männlich	33	1	6	26	34	1	11	22
weiblich	43	-	7	36	37	1	5	31
55 - 60	76	1	20	55	76	-	18	58
männlich	35	1	9	25	38	-	9	29
weiblich	41	-	11	30	38	-	9	29
60 - 65	39	-	11	28	48	1	9	38
männlich	20	-	6	14	16	1	2	13
weiblich	19	-	5	14	32	-	7	25
65 - 70	29	-	8	21	41	-	14	27
männlich	11	-	5	6	22	-	9	13
weiblich	18	-	3	15	19	-	5	14
70 - 75	29	2	7	20	34	3	9	22
männlich	13	-	4	9	18	2	5	11
weiblich	16	2	3	11	16	1	4	11
75 und mehr	32	-	9	23	65	-	29	36
männlich	15	-	3	12	30	-	13	17
weiblich	17	-	6	11	35	-	16	19
<b>Zusammen</b>	<b>916</b>	<b>13</b>	<b>200</b>	<b>703</b>	<b>1 160</b>	<b>14</b>	<b>259</b>	<b>887</b>
<b>männlich</b>	<b>459</b>	<b>8</b>	<b>105</b>	<b>346</b>	<b>617</b>	<b>9</b>	<b>155</b>	<b>453</b>
<b>weiblich</b>	<b>457</b>	<b>5</b>	<b>95</b>	<b>357</b>	<b>543</b>	<b>5</b>	<b>104</b>	<b>434</b>
Ohne Angabe	1	-	-	1	1	-	-	1
<b>Insgesamt</b>	<b>917</b>	<b>13</b>	<b>200</b>	<b>704</b>	<b>1 161</b>	<b>14</b>	<b>259</b>	<b>888</b>

## Noch: 8. Verunglückte bei Straßenverkehrsunfällen nach Altersgruppen und Geschlecht

Im Alter von ... bis unter ... Jahren Geschlecht	Verunglückte				Verunglückte			
	insgesamt	davon			insgesamt	davon		
		Getötete	Schwer- verletzte	Leicht- verletzte		Getötete	Schwer- verletzte	Leicht- verletzte
<b>Januar - Februar 2009</b>								
unter 15	123	1	30	92	128	-	39	89
männlich	66	-	18	48	71	-	23	48
weiblich	57	1	12	44	57	-	16	41
15 - 18	44	1	8	35	131	1	39	91
männlich	24	-	4	20	88	1	30	57
weiblich	20	1	4	15	43	-	9	34
18 - 21	222	3	53	166	287	5	66	216
männlich	117	2	34	81	155	4	38	113
weiblich	105	1	19	85	132	1	28	103
21 - 25	269	1	54	214	266	2	42	222
männlich	128	1	27	100	142	1	24	117
weiblich	141	-	27	114	124	1	18	105
25 - 30	196	3	41	152	233	2	38	193
männlich	104	3	21	80	134	1	24	109
weiblich	92	-	20	72	99	1	14	84
30 - 35	130	-	14	116	174	-	25	149
männlich	72	-	10	62	82	-	14	68
weiblich	58	-	4	54	92	-	11	81
35 - 40	108	2	22	84	178	1	28	149
männlich	54	1	11	42	91	1	19	71
weiblich	54	1	11	42	87	-	9	78
40 - 45	147	2	26	119	161	2	26	133
männlich	70	1	10	59	88	1	19	68
weiblich	77	1	16	60	73	1	7	65
45 - 50	164	1	24	139	179	3	34	142
männlich	74	1	14	59	89	1	20	68
weiblich	90	-	10	80	90	2	14	74
50 - 55	154	4	28	122	143	3	30	110
männlich	69	3	15	51	65	1	19	45
weiblich	85	1	13	71	78	2	11	65
55 - 60	150	2	40	108	148	2	34	112
männlich	76	1	18	57	72	2	15	55
weiblich	74	1	22	51	76	-	19	57
60 - 65	83	1	20	62	93	1	26	66
männlich	41	-	11	30	35	1	11	23
weiblich	42	1	9	32	58	-	15	43
65 - 70	76	-	27	49	88	-	27	61
männlich	38	-	18	20	44	-	16	28
weiblich	38	-	9	29	44	-	11	33
70 - 75	64	3	20	41	83	4	27	52
männlich	39	1	14	24	42	3	15	24
weiblich	25	2	6	17	41	1	12	28
75 und mehr	94	2	30	62	131	4	51	76
männlich	45	1	12	32	58	2	19	37
weiblich	49	1	18	30	73	2	32	39
<b>Zusammen</b>	<b>2 024</b>	<b>26</b>	<b>437</b>	<b>1 561</b>	<b>2 423</b>	<b>30</b>	<b>532</b>	<b>1 861</b>
<b>männlich</b>	<b>1 017</b>	<b>15</b>	<b>237</b>	<b>765</b>	<b>1 256</b>	<b>19</b>	<b>306</b>	<b>931</b>
<b>weiblich</b>	<b>1 007</b>	<b>11</b>	<b>200</b>	<b>796</b>	<b>1 167</b>	<b>11</b>	<b>226</b>	<b>930</b>
Ohne Angabe	4	-	1	3	3	-	-	3
<b>Insgesamt</b>	<b>2 028</b>	<b>26</b>	<b>438</b>	<b>1 564</b>	<b>2 426</b>	<b>30</b>	<b>532</b>	<b>1 864</b>

## 9. An Straßenverkehrsunfällen beteiligte Fahrzeugführer und Fußgänger

Art der Verkehrsbeteiligung Ortslage	Unfälle mit Personen- schaden		Schwerwiegende Unfälle mit Sachschaden <sup>1)</sup>		Unfälle mit Personen- schaden		Schwerwiegende Unfälle mit Sachschaden <sup>1)</sup>	
	Februar				Januar - Februar			
	2009	2008	2009	2008	2009	2008	2009	2008
Führer von								
Mofas, Mopeds	17	33	2	4	29	70	4	7
innerorts	17	29	2	4	29	62	4	7
außerorts	-	4	-	-	-	8	-	-
Motorzweirädern mit amtlichem Kennzeichen	9	38	-	3	16	65	1	4
innerorts	7	32	-	2	12	51	1	3
außerorts	2	6	-	1	4	14	-	1
Personenkraftwagen	948	1 166	818	663	2 095	2 462	1 724	1 466
innerorts	628	859	534	492	1 381	1 777	1 137	1 075
außerorts	320	307	284	171	714	685	587	391
Bussen	6	17	6	1	23	27	11	5
innerorts	3	17	6	-	16	26	9	3
außerorts	3	-	-	1	7	1	2	2
Güterkraftfahrzeugen	108	108	106	69	221	221	205	142
innerorts	66	61	50	38	118	135	105	90
außerorts	42	47	56	31	103	86	100	52
Landwirtschaftlichen Zugmaschinen	3	-	-	2	6	1	-	2
innerorts	-	-	-	2	1	1	-	2
außerorts	3	-	-	-	5	-	-	-
übrigen Kraftfahrzeugen	3	3	2	3	11	8	2	5
innerorts	3	3	2	3	9	7	2	4
außerorts	-	-	-	-	2	1	-	1
<b>Kraftfahrzeugen zusammen</b>	<b>1 094</b>	<b>1 365</b>	<b>934</b>	<b>745</b>	<b>2 401</b>	<b>2 854</b>	<b>1 947</b>	<b>1 631</b>
<b>innerorts</b>	<b>724</b>	<b>1 001</b>	<b>594</b>	<b>541</b>	<b>1 566</b>	<b>2 059</b>	<b>1 258</b>	<b>1 184</b>
<b>außerorts</b>	<b>370</b>	<b>364</b>	<b>340</b>	<b>204</b>	<b>835</b>	<b>795</b>	<b>689</b>	<b>447</b>
darunter flüchtig	49	57	48	37	99	133	85	72
innerorts	43	43	22	27	82	106	47	52
außerorts	6	14	26	10	17	27	38	20

1) im engeren Sinne



## Noch: 9. An Straßenverkehrsunfällen beteiligte Fahrzeugführer und Fußgänger

Art der Verkehrsbeteiligung Ortslage	Unfälle mit Personen- schaden		Schwerwiegende Unfälle mit Sachschaden <sup>1)</sup>		Unfälle mit Personen- schaden		Schwerwiegende Unfälle mit Sachschaden <sup>1)</sup>	
	Februar				Januar - Februar			
	2009	2008	2009	2008	2009	2008	2009	2008
Fahrrädern	88	203	-	-	160	402	-	-
innerorts	80	185	-	-	146	372	-	-
außerorts	8	18	-	-	14	30	-	-
darunter								
unter 15 Jahren	5	9	-	-	7	14	-	-
innerorts	5	9	-	-	7	14	-	-
außerorts	-	-	-	-	-	-	-	-
anderen Fahrzeugen	23	24	5	5	41	44	13	17
innerorts	21	23	1	3	38	43	8	15
außerorts	2	1	4	2	3	1	5	2
Fußgänger	116	130	-	2	261	290	-	2
innerorts	104	125	-	2	237	277	-	2
außerorts	12	5	-	-	24	13	-	-
darunter								
unter 15 Jahren	22	26	-	-	46	54	-	-
innerorts	20	26	-	-	42	54	-	-
außerorts	2	-	-	-	4	-	-	-
65 Jahre und mehr	25	32	-	-	60	69	-	-
innerorts	23	31	-	-	55	66	-	-
außerorts	2	1	-	-	5	3	-	-
Andere Personen	1	2	-	-	3	4	1	1
innerorts	1	2	-	-	3	4	1	-
außerorts	-	-	-	-	-	-	-	1
<b>Insgesamt</b>	<b>1 322</b>	<b>1 724</b>	<b>939</b>	<b>752</b>	<b>2 866</b>	<b>3 594</b>	<b>1 961</b>	<b>1 651</b>
<b>innerorts</b>	<b>930</b>	<b>1 336</b>	<b>595</b>	<b>546</b>	<b>1 990</b>	<b>2 755</b>	<b>1 267</b>	<b>1 201</b>
<b>außerorts</b>	<b>392</b>	<b>388</b>	<b>344</b>	<b>206</b>	<b>876</b>	<b>839</b>	<b>694</b>	<b>450</b>
darunter								
unter 15 Jahren	28	35	-	-	54	68	-	-
innerorts	26	35	-	-	50	68	-	-
außerorts	2	-	-	-	4	-	-	-
65 Jahre und mehr	123	195	52	64	291	382	133	142
innerorts	93	165	42	46	217	311	106	105
außerorts	30	30	10	18	74	71	27	37

1) im engeren Sinne

## 10. Ursachen von Straßenverkehrsunfällen mit Personenschaden

Ursache	Februar		Januar - Februar	
	2009	2008	2009	2008
<b>Ursachen der Fahrzeugführer</b>				
Verkehrstüchtigkeit	43	67	87	137
Alkoholeinfluss	31	50	64	96
Einfluss anderer berauschender Mittel (z. B. Drogen, Rauschgift)	-	4	1	7
Übermüdung	3	4	5	8
sonstige körperliche oder geistige Mängel	9	9	17	26
Straßenbenutzung	37	81	79	166
Benutzung der falschen Fahrbahn (auch Richtungsfahrbahn) oder verbotswidrige Benutzung anderer Straßenteile	18	36	29	77
Verstoß gegen das Rechtsfahrgebot	19	45	50	89
Geschwindigkeit	250	173	562	436
Nicht angepasste Geschwindigkeit mit gleichzeitigem Überschreiten der zulässigen Höchstgeschwindigkeit	7	3	9	11
Nicht angepasste Geschwindigkeit in anderen Fällen	243	170	553	425
Abstand	95	126	219	260
Ungenügender Sicherheitsabstand	93	126	216	258
Starkes Bremsen des Vorausfahrenden ohne zwingenden Grund	2	-	3	2
Überholen	20	41	45	92
Unzulässiges Rechtsüberholen	-	3	2	5
Überholen trotz Gegenverkehrs	5	9	13	21
Überholen trotz unklarer Verkehrslage	5	10	11	19
Überholen trotz unzureichender Sichtverhältnisse	-	1	1	4
Überholen ohne Beachtung des nachfolgenden Verkehrs und/oder ohne rechtzeitige und deutliche Ankündigung des Ausscherens	1	4	4	8
Fehler beim Wiedereinordnen	2	4	4	6
sonstige Fehler beim Überholen (z. B. ohne genügenden Seitenabstand)	6	6	9	22
Fehler beim Überholtwerden	1	4	1	7
Vorbeifahren	2	2	4	2
Nichtbeachten des Vorranges entgegenkommender Fahrzeuge beim Vorbeifahren an haltenden Fahrzeugen, Absperrungen oder Hindernissen	2	2	4	2
Nichtbeachten des nachfolgenden Verkehrs beim Vorbeifahren an haltenden Fahrzeugen, Absperrungen oder Hindernissen und/oder ohne rechtzeitige und deutliche Ankündigung des Ausscherens	-	-	-	-
Nebeneinanderfahren, fehlerhaftes Wechseln des Fahrstreifens beim Nebeneinanderfahren oder Nichtbeachten des Reißverschlussverfahrens	16	10	26	24
Vorfahrt, Vorrang	111	217	236	413
Nichtbeachten der/des Regel "rechts vor links"	6	19	13	25
die Vorfahrt regelnden Verkehrszeichen	83	165	178	322
Vorfahrt des durchgehenden Verkehrs auf Autobahnen o. Kraftfahrstraßen	-	1	-	3
Vorfahrt durch Fahrzeuge, die aus Feld- und Waldwegen kommen	-	-	-	-
Verkehrsregelung durch Polizeibeamte oder Lichtzeichen	20	28	41	53
Vorranges entgegenkommender Fahrzeuge	1	3	2	9
Vorranges von Schienenfahrzeugen an Bahnübergängen	1	1	2	1
Abbiegen, Wenden, Rückwärtsfahren, Ein- und Anfahren	106	146	205	296
Fehler beim Abbiegen	65	81	126	167
Fehler beim Wenden oder Rückwärtsfahren	22	30	42	55
Fehler beim Einfahren in den fließenden Verkehr (z. B. aus einem Grundstück, von einem anderen Straßenteil o. beim Anfahren vom Fahrbahnrand)	19	35	37	74

## Noch: 10. Ursachen von Straßenverkehrsunfällen mit Personenschaden

Ursache	Februar		Januar - Februar	
	2009	2008	2009	2008
Falsches Verhalten gegenüber Fußgängern	71	74	150	162
an Fußgängerüberwegen	3	4	7	4
an Fußgängerfurten	5	2	7	4
beim Abbiegen	11	13	27	32
an Haltestellen (auch haltenden Schulbussen mit eingeschaltetem Warnblinklicht)	7	5	13	12
an anderen Stellen	45	50	96	110
Ruhender Verkehr, Verkehrssicherung	1	8	2	18
Unzulässiges Halten oder Parken	-	1	-	2
Mangelnde Sicherung haltender o. liegengebliebener Fahrzeuge und von Unfallstellen sowie Schulbussen, bei denen Kinder ein- oder aussteigen	1	1	1	1
Verkehrswidriges Verhalten beim Ein- o. Aussteigen, Be- oder Entladen	-	6	1	15
Nichtbeachten der Beleuchtungsvorschriften	-	1	-	2
Ladung, Besetzung	1	3	1	5
Überladung, Überbesetzung	-	-	-	-
Unzureichend gesicherte Ladung oder Fahrzeugzubehörteile	1	3	1	5
Andere Fehler beim Fahrzeugführer	46	70	109	130
<b>Ursachen der Fahrzeugführer zusammen</b>	<b>799</b>	<b>1 019</b>	<b>1 725</b>	<b>2 143</b>
<b>Technische Mängel, Wartungsmängel</b>				
Beleuchtung	1	5	2	10
Bereifung	2	-	4	1
Bremsen	-	-	-	-
Lenkung	-	-	1	-
Zugvorrichtung	-	-	-	-
Andere Mängel	2	1	3	2
<b>Technische Mängel, Wartungsmängel zusammen</b>	<b>5</b>	<b>6</b>	<b>10</b>	<b>13</b>
<b>Falsches Verhalten der Fußgänger</b>				
Verkehrstüchtigkeit	8	3	14	12
Alkoholeinfluss	7	3	12	10
Einfluss anderer berauschender Mittel (z. B. Drogen, Rauschgift)	-	-	-	-
Übermüdung	-	-	-	-
sonstige körperliche oder geistige Mängel	1	-	2	2
Falsches Verhalten beim Überschreiten der Fahrbahn	50	50	109	120
an Stellen, an denen der Fußgängerverkehr durch Polizeibeamte oder Lichtzeichen geregelt war	4	2	7	7
auf Fußgängerüberwegen ohne Verkehrsregelung durch Polizeibeamte oder Lichtzeichen	-	-	-	-
in der Nähe von Kreuzungen oder Einmündungen, Lichtzeichenanlagen oder Fußgängerüberwegen bei dichtem Verkehr	1	3	6	6
an anderen Stellen				
durch plötzliches Hervortreten hinter Sichthindernissen	7	9	15	23
ohne auf den Fahrzeugverkehr zu achten	32	33	73	75
durch sonstiges falsches Verhalten	6	3	8	9
Nichtbenutzen des Gehweges	2	-	7	1
Nichtbenutzen der vorgeschriebenen Straßenseite	2	1	2	4
Spielen auf oder neben der Fahrbahn	1	1	2	1
Andere Fehler der Fußgänger	3	2	7	7
<b>Falsches Verhalten der Fußgänger zusammen</b>	<b>66</b>	<b>57</b>	<b>141</b>	<b>145</b>

## Noch: 10. Ursachen von Straßenverkehrsunfällen mit Personenschaden

Ursache	Februar		Januar - Februar	
	2009	2008	2009	2008
<b>Straßenverhältnisse</b>				
Glätte oder Schlüpfrigkeit der Fahrbahn	92	20	249	91
Verunreinigung durch ausgeflossenes Öl	1	1	2	1
andere Verunreinigungen durch Straßenbenutzer	-	-	-	-
Schnee, Eis	88	12	242	76
Regen	3	7	4	13
andere Einflüsse (u. a. Laub, angeschwemmter Lehm)	-	-	1	1
Zustand der Straße	6	1	14	4
Spurrillen, im Zusammenhang mit Regen, Schnee oder Eis	3	-	8	1
anderer Zustand der Straße	3	1	6	3
Nicht ordnungsgemäßer Zustand der Verkehrszeichen oder -einrichtungen	-	-	-	-
Mangelhafte Beleuchtung der Straße	-	-	-	-
Mangelhafte Sicherung von Bahnübergängen	-	-	-	-
<b>Straßenverhältnisse zusammen</b>	<b>98</b>	<b>21</b>	<b>263</b>	<b>95</b>
<b>Witterungseinflüsse</b>				
Sichtbehinderung durch				
Nebel	2	-	4	1
starken Regen, Hagel, Schneegestöber usw..	1	1	4	5
blendende Sonne	3	5	13	13
Seitenwind	2	2	4	4
Unwetter oder sonstige Witterungseinflüsse	1	-	3	1
<b>Witterungseinflüsse zusammen</b>	<b>9</b>	<b>8</b>	<b>28</b>	<b>24</b>
<b>Hindernisse</b>				
Nicht oder unzureichend gesicherte Arbeitsstelle auf der Fahrbahn	-	-	-	-
Wild auf der Fahrbahn	3	-	4	7
Anderes Tier auf der Fahrbahn	-	5	1	8
Sonstiges Hindernis auf der Fahrbahn	1	1	1	3
<b>Hindernisse zusammen</b>	<b>4</b>	<b>6</b>	<b>6</b>	<b>18</b>
<b>Sonstige Ursachen</b>				
<b>Alle nicht aufgeführten Ursachen zusammen</b>	<b>24</b>	<b>28</b>	<b>51</b>	<b>37</b>
<b>Ursachen insgesamt</b>	<b>1 005</b>	<b>1 145</b>	<b>2 224</b>	<b>2 475</b>

## 11. Straßenverkehrsunfälle und Verunglückte nach Datum und Ortslage

Datum/ Wochentag	Unfälle mit Personen- schaden	Davon mit			Verunglückte				Schwerwiegende Unfälle mit Sachschaden im engeren Sinne
		Ge- töteten	Schwer- verletzten	Leicht- verletzten	ins- gesamt	Ge- tötete	Schwer- verletzte	Leicht- verletzte	
<b>Insgesamt</b>									
01.02.09/So	10	-	-	10	11	-	-	11	22
02.02.09/Mo	30	2	3	25	40	2	6	32	15
03.02.09/Di	28	2	7	19	34	2	10	22	7
04.02.09/Mi	40	-	11	29	50	-	12	38	17
05.02.09/Do	36	1	7	28	39	1	7	31	8
06.02.09/Fr	46	-	8	38	58	-	9	49	22
07.02.09/Sa	24	1	7	16	32	1	11	20	8
08.02.09/So	13	2	2	9	19	2	6	11	5
09.02.09/Mo	30	-	8	22	37	-	10	27	10
10.02.09/Di	23	-	4	19	25	-	4	21	23
11.02.09/Mi	41	-	13	28	46	-	13	33	49
12.02.09/Do	13	-	3	10	18	-	3	15	17
13.02.09/Fr	30	-	5	25	40	-	6	34	20
14.02.09/Sa	26	2	2	22	40	2	4	34	19
15.02.09/So	14	-	6	8	16	-	6	10	13
16.02.09/Mo	34	-	9	25	45	-	9	36	42
17.02.09/Di	25	-	5	20	35	-	7	28	25
18.02.09/Mi	21	-	6	15	26	-	6	20	18
19.02.09/Do	16	-	1	15	22	-	2	20	20
20.02.09/Fr	31	-	7	24	39	-	7	32	54
21.02.09/Sa	25	-	8	17	32	-	9	23	17
22.02.09/So	16	1	5	10	20	1	5	14	21
23.02.09/Mo	31	-	13	18	36	-	13	23	23
24.02.09/Di	29	-	4	25	40	-	7	33	16
25.02.09/Mi	14	-	3	11	18	-	3	15	13
26.02.09/Do	15	-	5	10	21	-	7	14	13
27.02.09/Fr	32	1	8	23	37	1	9	27	12
28.02.09/Sa	30	1	5	24	41	1	9	31	14
<b>Insgesamt</b>	<b>723</b>	<b>13</b>	<b>165</b>	<b>545</b>	<b>917</b>	<b>13</b>	<b>200</b>	<b>704</b>	<b>543</b>
<b>innerorts</b>									
01.02.09/So	7	-	-	7	7	-	-	7	13
02.02.09/Mo	18	-	2	16	20	-	2	18	8
03.02.09/Di	21	-	5	16	25	-	6	19	4
04.02.09/Mi	35	-	9	26	40	-	10	30	11
05.02.09/Do	28	-	5	23	31	-	5	26	3
06.02.09/Fr	35	-	5	30	42	-	5	37	17
07.02.09/Sa	13	1	2	10	16	1	4	11	7
08.02.09/So	6	1	-	5	9	1	1	7	2
09.02.09/Mo	22	-	4	18	25	-	4	21	8
10.02.09/Di	16	-	2	14	17	-	2	15	15
11.02.09/Mi	19	-	7	12	22	-	7	15	19
12.02.09/Do	7	-	2	5	9	-	2	7	10
13.02.09/Fr	26	-	5	21	36	-	6	30	11
14.02.09/Sa	11	-	-	11	14	-	-	14	10
15.02.09/So	8	-	4	4	8	-	4	4	8
16.02.09/Mo	16	-	4	12	22	-	4	18	21
17.02.09/Di	15	-	2	13	17	-	2	15	12
18.02.09/Mi	15	-	4	11	16	-	4	12	13
19.02.09/Do	11	-	-	11	12	-	-	12	15
20.02.09/Fr	22	-	5	17	26	-	5	21	29
21.02.09/Sa	14	-	5	9	16	-	5	11	11
22.02.09/So	10	1	3	6	11	1	3	7	10
23.02.09/Mo	28	-	11	17	30	-	11	19	13
24.02.09/Di	19	-	2	17	23	-	4	19	13
25.02.09/Mi	11	-	1	10	15	-	1	14	7
26.02.09/Do	9	-	1	8	11	-	1	10	9
27.02.09/Fr	21	1	3	17	23	1	3	19	10
28.02.09/Sa	19	-	2	17	22	-	2	20	8
<b>Zusammen</b>	<b>482</b>	<b>4</b>	<b>95</b>	<b>383</b>	<b>565</b>	<b>4</b>	<b>103</b>	<b>458</b>	<b>317</b>

## Noch: 11. Straßenverkehrsunfälle und Verunglückte nach Datum und Ortslage

Datum/ Wochentag	Unfälle mit Personen- schaden	Davon mit			Verunglückte				Schwerwiegende Unfälle mit Sachschaden im engeren Sinne
		Ge- töteten	Schwer- verletzten	Leicht- verletzten	ins- gesamt	Ge- tötete	Schwer- verletzte	Leicht- verletzte	
<b>außerorts, einschließlich Autobahn</b>									
01.02.09/So	3	-	-	3	4	-	-	4	9
02.02.09/Mo	12	2	1	9	20	2	4	14	7
03.02.09/Di	7	2	2	3	9	2	4	3	3
04.02.09/Mi	5	-	2	3	10	-	2	8	6
05.02.09/Do	8	1	2	5	8	1	2	5	5
06.02.09/Fr	11	-	3	8	16	-	4	12	5
07.02.09/Sa	11	-	5	6	16	-	7	9	1
08.02.09/So	7	1	2	4	10	1	5	4	3
09.02.09/Mo	8	-	4	4	12	-	6	6	2
10.02.09/Di	7	-	2	5	8	-	2	6	8
11.02.09/Mi	22	-	6	16	24	-	6	18	30
12.02.09/Do	6	-	1	5	9	-	1	8	7
13.02.09/Fr	4	-	-	4	4	-	-	4	9
14.02.09/Sa	15	2	2	11	26	2	4	20	9
15.02.09/So	6	-	2	4	8	-	2	6	5
16.02.09/Mo	18	-	5	13	23	-	5	18	21
17.02.09/Di	10	-	3	7	18	-	5	13	13
18.02.09/Mi	6	-	2	4	10	-	2	8	5
19.02.09/Do	5	-	1	4	10	-	2	8	5
20.02.09/Fr	9	-	2	7	13	-	2	11	25
21.02.09/Sa	11	-	3	8	16	-	4	12	6
22.02.09/So	6	-	2	4	9	-	2	7	11
23.02.09/Mo	3	-	2	1	6	-	2	4	10
24.02.09/Di	10	-	2	8	17	-	3	14	3
25.02.09/Mi	3	-	2	1	3	-	2	1	6
26.02.09/Do	6	-	4	2	10	-	6	4	4
27.02.09/Fr	11	-	5	6	14	-	6	8	2
28.02.09/Sa	11	1	3	7	19	1	7	11	6
<b>Zusammen</b>	<b>241</b>	<b>9</b>	<b>70</b>	<b>162</b>	<b>352</b>	<b>9</b>	<b>97</b>	<b>246</b>	<b>226</b>
<b>auf Autobahnen</b>									
01.02.09/So	-	-	-	-	-	-	-	-	3
02.02.09/Mo	1	-	-	1	3	-	-	3	2
03.02.09/Di	1	1	-	-	2	1	1	-	-
04.02.09/Mi	1	-	-	1	2	-	-	2	2
05.02.09/Do	2	-	-	2	2	-	-	2	1
06.02.09/Fr	2	-	-	2	2	-	-	2	2
07.02.09/Sa	-	-	-	-	-	-	-	-	-
08.02.09/So	-	-	-	-	-	-	-	-	-
09.02.09/Mo	-	-	-	-	-	-	-	-	1
10.02.09/Di	3	-	-	3	3	-	-	3	4
11.02.09/Mi	2	-	-	2	2	-	-	2	8
12.02.09/Do	1	-	-	1	1	-	-	1	1
13.02.09/Fr	1	-	-	1	1	-	-	1	4
14.02.09/Sa	5	2	-	3	12	2	2	8	-
15.02.09/So	1	-	-	1	1	-	-	1	1
16.02.09/Mo	3	-	-	3	5	-	-	5	6
17.02.09/Di	-	-	-	-	-	-	-	-	5
18.02.09/Mi	-	-	-	-	-	-	-	-	1
19.02.09/Do	-	-	-	-	-	-	-	-	-
20.02.09/Fr	3	-	-	3	3	-	-	3	10
21.02.09/Sa	3	-	1	2	3	-	1	2	-
22.02.09/So	1	-	-	1	1	-	-	1	4
23.02.09/Mo	-	-	-	-	-	-	-	-	3
24.02.09/Di	-	-	-	-	-	-	-	-	-
25.02.09/Mi	-	-	-	-	-	-	-	-	1
26.02.09/Do	-	-	-	-	-	-	-	-	-
27.02.09/Fr	-	-	-	-	-	-	-	-	-
28.02.09/Sa	2	-	1	1	3	-	1	2	1
<b>Zusammen</b>	<b>32</b>	<b>3</b>	<b>2</b>	<b>27</b>	<b>46</b>	<b>3</b>	<b>5</b>	<b>38</b>	<b>60</b>

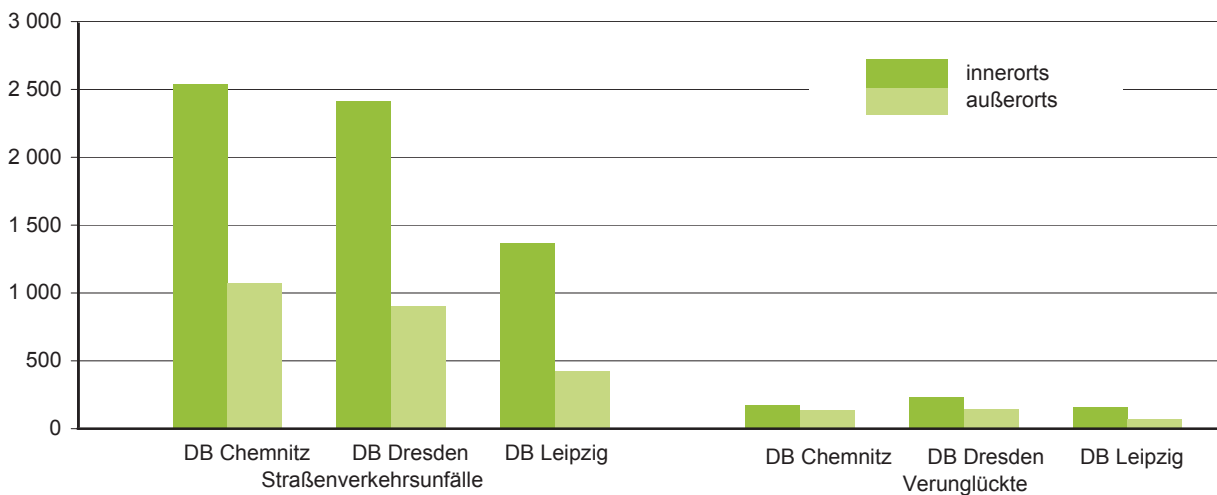
## 12. Straßenverkehrsunfälle und Verunglückte im Februar 2009 nach Kreisfreien Städten und Landkreisen sowie Ortslage

Kreisfreie Stadt Landkreis Direktionsbezirk Land Ortslage	Straßenverkehrsunfälle					Verunglückte			
	ins- gesamt	mit Personen- schaden	mit Sachschaden			ins- gesamt	davon		
			schwerwiegende		übrige		Getötete	Schwer- verletzte	Leicht- verletzte
			im engeren Sinne	Einfluss berausch. Mittel					
Chemnitz, Stadt	663	50	48	-	565	58			
innerorts	594	44	41	-	509	49	-	8	41
außerorts	69	6	7	-	56	9	-	3	6
Erzgebirgskreis	856	57	54	6	739	80	-	18	62
innerorts	562	25	29	5	503	31	-	4	27
außerorts	294	32	25	1	236	49	-	14	35
Mittelsachsen	693	46	66	5	576	53	-	13	40
innerorts	399	22	29	3	345	22	-	4	18
außerorts	294	24	37	2	231	31	-	9	22
Vogtlandkreis	614	49	43	3	519	62	-	18	44
innerorts	398	28	19	3	348	30	-	8	22
außerorts	216	21	24	-	171	32	-	10	22
Zwickau	785	48	47	5	685	59	1	12	46
innerorts	588	33	27	5	523	41	-	5	36
außerorts	197	15	20	-	162	18	1	7	10
<b>Direktionsbezirk Chemnitz</b>	<b>3 611</b>	<b>250</b>	<b>258</b>	<b>19</b>	<b>3 084</b>	<b>312</b>	<b>1</b>	<b>72</b>	<b>239</b>
<b>innerorts</b>	<b>2 541</b>	<b>152</b>	<b>145</b>	<b>16</b>	<b>2 228</b>	<b>173</b>	<b>-</b>	<b>29</b>	<b>144</b>
<b>außerorts</b>	<b>1 070</b>	<b>98</b>	<b>113</b>	<b>3</b>	<b>856</b>	<b>139</b>	<b>1</b>	<b>43</b>	<b>95</b>
Dresden, Stadt	1 020	92	48	8	872	108	1	26	81
innerorts	946	83	40	8	815	96	1	24	71
außerorts	74	9	8	-	57	12	-	2	10
Bautzen	731	56	40	6	629	74	2	10	62
innerorts	463	30	21	3	409	36	-	2	34
außerorts	268	26	19	3	220	38	2	8	28
Görlitz	626	46	39	3	538	65	2	12	51
innerorts	421	28	20	1	372	37	1	5	31
außerorts	205	18	19	2	166	28	1	7	20
Meißen	452	59	40	3	350	80	2	20	58
innerorts	267	28	16	1	222	33	1	10	22
außerorts	185	31	24	2	128	47	1	10	36
Sächsische Schweiz- Osterzgebirge	492	41	21	2	428	48	-	11	37
innerorts	319	26	9	2	282	30	-	6	24
außerorts	173	15	12	-	146	18	-	5	13
<b>Direktionsbezirk Dresden</b>	<b>3 321</b>	<b>294</b>	<b>188</b>	<b>22</b>	<b>2 817</b>	<b>375</b>	<b>7</b>	<b>79</b>	<b>289</b>
<b>innerorts</b>	<b>2 416</b>	<b>195</b>	<b>106</b>	<b>15</b>	<b>2 100</b>	<b>232</b>	<b>3</b>	<b>47</b>	<b>182</b>
<b>außerorts</b>	<b>905</b>	<b>99</b>	<b>82</b>	<b>7</b>	<b>717</b>	<b>143</b>	<b>4</b>	<b>32</b>	<b>107</b>

Noch: 12. Straßenverkehrsunfälle und Verunglückte im Februar 2009 nach Kreisfreien Städten und Landkreisen sowie Ortslage

Kreisfreie Stadt Landkreis Direktionsbezirk Land Ortslage	Straßenverkehrsunfälle					Verunglückte			
	ins- gesamt	mit Personen- schaden	mit Sachschaden			ins- gesamt	davon		
			schwerwiegende		übrige ohne Alkohol- unfälle		Getötete	Schwer- verletzte	Leicht- verletzte
			im engeren Sinne	Einfluss berausch. Mittel					
Leipzig, Stadt	966	103	45	16	802	127			
innerorts	897	94	43	16	744	111	-	18	93
außerorts	69	9	2	-	58	16	1	4	11
Leipzig	430	39	26	4	361	55	3	16	36
innerorts	254	25	11	4	214	32	1	7	24
außerorts	176	14	15	-	147	23	2	9	12
Nordsachsen	401	37	26	2	336	48	1	11	36
innerorts	219	16	12	2	189	17	-	2	15
außerorts	182	21	14	-	147	31	1	9	21
<b>Direktionsbezirk Leipzig</b>	<b>1 797</b>	<b>179</b>	<b>97</b>	<b>22</b>	<b>1 499</b>	<b>230</b>	<b>5</b>	<b>49</b>	<b>176</b>
<b>innerorts</b>	<b>1 370</b>	<b>135</b>	<b>66</b>	<b>22</b>	<b>1 147</b>	<b>160</b>	<b>1</b>	<b>27</b>	<b>132</b>
<b>außerorts</b>	<b>427</b>	<b>44</b>	<b>31</b>	<b>-</b>	<b>352</b>	<b>70</b>	<b>4</b>	<b>22</b>	<b>44</b>
<b>Sachsen</b>	<b>8 729</b>	<b>723</b>	<b>543</b>	<b>63</b>	<b>7 400</b>	<b>917</b>	<b>13</b>	<b>200</b>	<b>704</b>
<b>innerorts</b>	<b>6 327</b>	<b>482</b>	<b>317</b>	<b>53</b>	<b>5 475</b>	<b>565</b>	<b>4</b>	<b>103</b>	<b>458</b>
<b>außerorts</b>	<b>2 402</b>	<b>241</b>	<b>226</b>	<b>10</b>	<b>1 925</b>	<b>352</b>	<b>9</b>	<b>97</b>	<b>246</b>

Abb. 7 Straßenverkehrsunfälle und Verunglückte nach Direktionsbezirken (DB) und Ortslage im Februar 2009





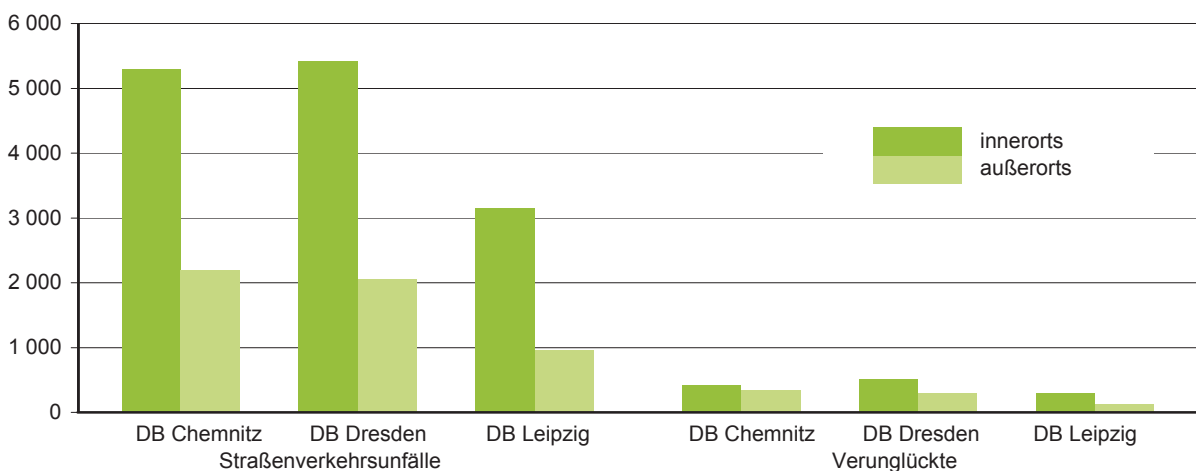
### 13. Straßenverkehrsunfälle und Verunglückte im Zeitraum Januar bis Februar 2009 nach Kreisfreien Städten und Landkreisen sowie Ortslage

Kreisfreie Stadt Landkreis Direktionsbezirk Land Ortslage	Straßenverkehrsunfälle					Verunglückte			
	ins- gesamt	mit Personen- schaden	mit Sachschaden			ins- gesamt	davon		
			schwerwiegende		übrige ohne Alkohol- unfälle		Getötete	Schwer- verletzte	Leicht- verletzte
			im engeren Sinne	Einfluss berausch. Mittel					
Chemnitz, Stadt	1 463	125	91	5	1 242	158	-	26	132
innerorts	1 270	101	75	4	1 090	121	-	19	102
außerorts	193	24	16	1	152	37	-	7	30
Erzgebirgskreis	1 606	124	103	13	1 366	185	1	47	137
innerorts	1 072	64	60	12	936	84	-	16	68
außerorts	534	60	43	1	430	101	1	31	69
Mittelsachsen	1 487	117	123	11	1 236	161	3	42	116
innerorts	863	48	53	8	754	59	-	12	47
außerorts	624	69	70	3	482	102	3	30	69
Vogtlandkreis	1 266	94	73	8	1 091	126	-	33	93
innerorts	848	53	37	8	750	62	-	17	45
außerorts	418	41	36	-	341	64	-	16	48
Zwickau	1 683	118	112	8	1 445	150	3	33	114
innerorts	1 249	81	66	8	1 094	101	-	11	90
außerorts	434	37	46	-	351	49	3	22	24
<b>Direktionsbezirk Chemnitz</b>	<b>7 505</b>	<b>578</b>	<b>502</b>	<b>45</b>	<b>6 380</b>	<b>780</b>	<b>7</b>	<b>181</b>	<b>592</b>
<b>innerorts</b>	<b>5 302</b>	<b>347</b>	<b>291</b>	<b>40</b>	<b>4 624</b>	<b>427</b>	<b>-</b>	<b>75</b>	<b>352</b>
<b>außerorts</b>	<b>2 203</b>	<b>231</b>	<b>211</b>	<b>5</b>	<b>1 756</b>	<b>353</b>	<b>7</b>	<b>106</b>	<b>240</b>
Dresden, Stadt	2 317	189	124	16	1 988	239	2	48	189
innerorts	2 130	173	95	16	1 846	217	1	46	170
außerorts	187	16	29	-	142	22	1	2	19
Bautzen	1 659	140	84	17	1 418	175	2	27	146
innerorts	1 029	74	46	14	895	88	-	10	78
außerorts	630	66	38	3	523	87	2	17	68
Görlitz	1 349	101	79	6	1 163	129	2	28	99
innerorts	898	58	39	4	797	68	1	12	55
außerorts	451	43	40	2	366	61	1	16	44
Meißen	1 095	114	89	4	888	150	3	44	103
innerorts	671	59	38	2	572	70	1	22	47
außerorts	424	55	51	2	316	80	2	22	56
Sächsische Schweiz- Osterzgebirge	1 060	91	47	4	918	120	2	24	94
innerorts	697	54	23	3	617	67	-	10	57
außerorts	363	37	24	1	301	53	2	14	37
<b>Direktionsbezirk Dresden</b>	<b>7 480</b>	<b>635</b>	<b>423</b>	<b>47</b>	<b>6 375</b>	<b>813</b>	<b>11</b>	<b>171</b>	<b>631</b>
<b>innerorts</b>	<b>5 425</b>	<b>418</b>	<b>241</b>	<b>39</b>	<b>4 727</b>	<b>510</b>	<b>3</b>	<b>100</b>	<b>407</b>
<b>außerorts</b>	<b>2 055</b>	<b>217</b>	<b>182</b>	<b>8</b>	<b>1 648</b>	<b>303</b>	<b>8</b>	<b>71</b>	<b>224</b>

Noch: 13. Straßenverkehrsunfälle und Verunglückte im Zeitraum Januar bis Februar 2009  
nach Kreisfreien Städten und Landkreisen sowie Ortslage

Kreisfreie Stadt Landkreis Direktionsbezirk Land Ortslage	Straßenverkehrsunfälle					Verunglückte			
	ins- gesamt	mit Personen- schaden	mit Sachschaden			ins- gesamt	davon		
			schwerwiegende		übrige ohne Alkohol- unfälle		Getötete	Schwer- verletzte	Leicht- verletzte
			im engeren Sinne	Einfluss berausch. Mittel					
Leipzig, Stadt	2 114	185	90	20	1 819	220			
innerorts	1 982	172	86	20	1 704	197	2	27	168
außerorts	132	13	4	-	115	23	1	4	18
Leipzig	1 059	87	72	8	892	118	4	32	82
innerorts	635	50	36	7	542	60	1	17	42
außerorts	424	37	36	1	350	58	3	15	40
Nordsachsen	931	79	52	3	797	97	1	23	73
innerorts	535	38	24	2	471	43	-	8	35
außerorts	396	41	28	1	326	54	1	15	38
<b>Direktionsbezirk Leipzig</b>	<b>4 104</b>	<b>351</b>	<b>214</b>	<b>31</b>	<b>3 508</b>	<b>435</b>	<b>8</b>	<b>86</b>	<b>341</b>
<b>innerorts</b>	<b>3 152</b>	<b>260</b>	<b>146</b>	<b>29</b>	<b>2 717</b>	<b>300</b>	<b>3</b>	<b>52</b>	<b>245</b>
<b>außerorts</b>	<b>952</b>	<b>91</b>	<b>68</b>	<b>2</b>	<b>791</b>	<b>135</b>	<b>5</b>	<b>34</b>	<b>96</b>
<b>Sachsen</b>	<b>19 089</b>	<b>1 564</b>	<b>1 139</b>	<b>123</b>	<b>16 263</b>	<b>2 028</b>	<b>26</b>	<b>438</b>	<b>1 564</b>
<b>innerorts</b>	<b>13 879</b>	<b>1 025</b>	<b>678</b>	<b>108</b>	<b>12 068</b>	<b>1 237</b>	<b>6</b>	<b>227</b>	<b>1 004</b>
<b>außerorts</b>	<b>5 210</b>	<b>539</b>	<b>461</b>	<b>15</b>	<b>4 195</b>	<b>791</b>	<b>20</b>	<b>211</b>	<b>560</b>

Abb. 8 Straßenverkehrsunfälle und Verunglückte nach Direktionsbezirken (DB) und Ortslage im Zeitraum Januar bis Februar 2009



#### 14. Straßenverkehrsunfälle und Verunglückte im Zeitraum Januar bis Februar 2009 nach Ortslage, Unfalltypen, Monaten, Wochentagen, Uhrzeit und Lichtverhältnissen

Merkmal	Unfälle mit Personen- schaden	Ver- unglückte	Davon			Schwerwiegende Unfälle mit Sachschaden	
			Ge- tötete	Schwer- verletzte	Leicht- verletzte	im engeren Sinne	Einfluss be- rausch. Mittel
<b>Insgesamt</b>	<b>1 564</b>	<b>2 028</b>	<b>26</b>	<b>438</b>	<b>1 564</b>	<b>1 139</b>	<b>123</b>
Ortslage							
innerorts	1 025	1 237	6	227	1 004	678	108
außerorts ohne Autobahn	455	668	16	190	462	323	13
auf Autobahnen	84	123	4	21	98	138	2
Unfalltyp							
Fahrunfall	525	694	11	185	498	538	45
Abbiegeunfall	184	240	-	42	198	126	7
Einbiegen-/Kreuzenunfall	262	346	-	55	291	307	11
Überschreitenunfall	141	148	5	58	85	-	2
Unfall durch ruhenden Verkehr	19	21	-	4	17	17	4
Unfall im Längsverkehr	320	452	8	67	377	111	20
sonstiger Unfall	113	127	2	27	98	40	34
Monat							
Januar	841	1 111	13	238	860	596	60
Februar	723	917	13	200	704	543	63
März	...	...	...	...	...	...	...
April	...	...	...	...	...	...	...
Mai	...	...	...	...	...	...	...
Juni	...	...	...	...	...	...	...
Juli	...	...	...	...	...	...	...
August	...	...	...	...	...	...	...
September	...	...	...	...	...	...	...
Oktober	...	...	...	...	...	...	...
November	...	...	...	...	...	...	...
Dezember	...	...	...	...	...	...	...
Wochentag							
Montag	274	359	3	78	278	201	14
Dienstag	232	295	4	56	235	133	10
Mittwoch	214	267	1	61	205	158	9
Donnerstag	240	302	5	64	233	149	18
Freitag	284	357	3	78	276	216	25
Samstag	199	278	5	57	216	129	24
Sonntag	121	170	5	44	121	153	23
Uhrzeit <sup>1)</sup>							
0 - 1:59 Uhr	34	49	2	11	36	40	11
2 - 3:59 Uhr	22	31	1	10	20	27	12
4 - 5:59 Uhr	72	83	-	16	67	63	8
6 - 7:59 Uhr	179	221	4	51	166	152	3
8 - 9:59 Uhr	175	226	3	37	186	120	3
10 - 11:59 Uhr	218	281	2	59	220	132	10
12 - 13:59 Uhr	193	253	2	47	204	119	10
14 - 15:59 Uhr	250	329	2	77	250	172	13
16 - 17:59 Uhr	175	232	5	60	167	121	9
18 - 19:59 Uhr	116	155	2	27	126	82	18
20 - 21:59 Uhr	73	94	2	23	69	57	15
22 - 23:59 Uhr	57	74	1	20	53	54	11
Lichtverhältnisse							
Tageslicht	976	1 271	9	260	1 002	654	39
Dämmerung	101	132	1	35	96	82	9
Dunkelheit	487	625	16	143	466	403	75

1) Unfälle mit fehlendem Merkmal wurden nicht ausgewertet.

**15. Straßenverkehrsunfälle und Verunglückte im Zeitraum Januar bis Februar 2009  
nach Ortslage, Unfalltypen, Monaten, Wochentagen, Uhrzeit und Lichtverhältnissen -  
Alkoholunfälle<sup>1)</sup>**

Merkmal	Unfälle mit Personen- schaden	Ver- unglückte	Davon			Schwerwiegende Unfälle mit Sachschaden	
			Ge- tötete	Schwer- verletzte	Leicht- verletzte	im engeren Sinne	Einfluss be- rausch. Mittel
<b>Insgesamt</b>	<b>76</b>	<b>104</b>	<b>4</b>	<b>34</b>	<b>66</b>	<b>73</b>	<b>123</b>
Ortslage							
innerorts	52	61	1	15	45	50	108
außerorts ohne Autobahn	21	39	3	17	19	20	13
auf Autobahnen	3	4	-	2	2	3	2
Unfalltyp							
Fahrunfall	40	58	1	20	37	53	45
Abbiegeunfall	2	4	-	2	2	2	7
Einbiegen-/Kreuzenunfall	9	9	-	1	8	6	11
Überschreitenunfall	11	11	-	5	6	-	2
Unfall durch ruhenden Verkehr	-	-	-	-	-	1	4
Unfall im Längsverkehr	11	19	2	6	11	8	20
sonstiger Unfall	3	3	1	-	2	3	34
Monat							
Januar	38	54	2	20	32	31	60
Februar	38	50	2	14	34	42	63
März	...	...	...	...	...	...	...
April	...	...	...	...	...	...	...
Mai	...	...	...	...	...	...	...
Juni	...	...	...	...	...	...	...
Juli	...	...	...	...	...	...	...
August	...	...	...	...	...	...	...
September	...	...	...	...	...	...	...
Oktober	...	...	...	...	...	...	...
November	...	...	...	...	...	...	...
Dezember	...	...	...	...	...	...	...
Wochentag							
Montag	8	13	-	5	8	7	14
Dienstag	5	7	-	2	5	7	10
Mittwoch	5	7	-	2	5	5	9
Donnerstag	9	15	2	8	5	8	18
Freitag	16	18	1	3	14	10	25
Samstag	19	24	-	8	16	13	24
Sonntag	14	20	1	6	13	23	23
Uhrzeit <sup>2)</sup>							
0 - 1:59 Uhr	6	6	-	4	2	15	11
2 - 3:59 Uhr	5	11	-	3	8	6	12
4 - 5:59 Uhr	9	11	-	5	6	9	8
6 - 7:59 Uhr	6	10	1	3	6	7	3
8 - 9:59 Uhr	2	2	-	1	1	2	3
10 - 11:59 Uhr	4	6	-	1	5	2	10
12 - 13:59 Uhr	8	14	2	5	7	2	10
14 - 15:59 Uhr	3	3	-	-	3	6	13
16 - 17:59 Uhr	6	8	-	2	6	8	9
18 - 19:59 Uhr	12	14	1	1	12	3	18
20 - 21:59 Uhr	6	7	-	3	4	6	15
22 - 23:59 Uhr	9	12	-	6	6	7	11
Lichtverhältnisse							
Tageslicht	20	28	2	8	18	16	39
Dämmerung	2	4	-	3	1	1	9
Dunkelheit	54	72	2	23	47	56	75

1) Alkoholunfälle sind Unfälle, bei denen mindestens ein Beteiligter alkoholisiert war.

2) Unfälle mit fehlendem Merkmal wurden nicht ausgewertet.

**16. Straßenverkehrsunfälle und Verunglückte im Zeitraum Januar bis Februar 2009  
nach Ortslage, Unfalltypen, Monaten, Wochentagen, Uhrzeit und Lichtverhältnissen -  
Anteil der Alkoholunfälle an allen Unfällen in Prozent <sup>1)</sup>**

Merkmal	Unfälle mit Personen- schaden	Ver- unglückte	Davon			Schwerwiegende Unfälle mit Sachschaden	
			Ge- tötete	Schwer- verletzte	Leicht- verletzte	im engeren Sinne	Einfluss be- rausch. Mittel
<b>Insgesamt</b>	<b>4,9</b>	<b>5,1</b>	<b>15,4</b>	<b>7,8</b>	<b>4,2</b>	<b>6,4</b>	<b>100</b>
Ortslage							
innerorts	5,1	4,9	16,7	6,6	4,5	7,4	100
außerorts ohne Autobahn	4,6	5,8	18,8	8,9	4,1	6,2	100
auf Autobahnen	3,6	3,3	-	9,5	2,0	2,2	100
Unfalltyp							
Fahrunfall	7,6	8,4	9,1	10,8	7,4	9,9	100
Abbiegeunfall	1,1	1,7	-	4,8	1,0	1,6	100
Einbiegen-/Kreuzenunfall	3,4	2,6	-	1,8	2,7	2,0	100
Überschreitenunfall	7,8	7,4	-	8,6	7,1	-	100
Unfall durch ruhenden Verkehr	-	-	-	-	-	5,9	100
Unfall im Längsverkehr	3,4	4,2	25,0	9,0	2,9	7,2	100
sonstiger Unfall	2,7	2,4	50,0	-	2,0	7,5	100
Monat							
Januar	4,5	4,9	15,4	8,4	3,7	5,2	100
Februar	5,3	5,5	15,4	7,0	4,8	7,7	100
März	...	...	...	...	...	...	...
April	...	...	...	...	...	...	...
Mai	...	...	...	...	...	...	...
Juni	...	...	...	...	...	...	...
Juli	...	...	...	...	...	...	...
August	...	...	...	...	...	...	...
September	...	...	...	...	...	...	...
Oktober	...	...	...	...	...	...	...
November	...	...	...	...	...	...	...
Dezember	...	...	...	...	...	...	...
Wochentag							
Montag	2,9	3,6	-	6,4	2,9	3,5	100
Dienstag	2,2	2,4	-	3,6	2,1	5,3	100
Mittwoch	2,3	2,6	-	3,3	2,4	3,2	100
Donnerstag	3,8	5,0	40,0	12,5	2,1	5,4	100
Freitag	5,6	5,0	33,3	3,8	5,1	4,6	100
Samstag	9,5	8,6	-	14,0	7,4	10,1	100
Sonntag	11,6	11,8	20,0	13,6	10,7	15,0	100
Uhrzeit <sup>2)</sup>							
0 - 1:59 Uhr	17,6	12,2	-	36,4	5,6	37,5	100
2 - 3:59 Uhr	22,7	35,5	-	30,0	40,0	22,2	100
4 - 5:59 Uhr	12,5	13,3	-	31,3	9,0	14,3	100
6 - 7:59 Uhr	3,4	4,5	25,0	5,9	3,6	4,6	100
8 - 9:59 Uhr	1,1	0,9	-	2,7	0,5	1,7	100
10 - 11:59 Uhr	1,8	2,1	-	1,7	2,3	1,5	100
12 - 13:59 Uhr	4,1	5,5	100,0	10,6	3,4	1,7	100
14 - 15:59 Uhr	1,2	0,9	-	-	1,2	3,5	100
16 - 17:59 Uhr	3,4	3,4	-	3,3	3,6	6,6	100
18 - 19:59 Uhr	10,3	9,0	50,0	3,7	9,5	3,7	100
20 - 21:59 Uhr	8,2	7,4	-	13,0	5,8	10,5	100
22 - 23:59 Uhr	15,8	16,2	-	30,0	11,3	13,0	100
Lichtverhältnisse							
Tageslicht	2,0	2,2	22,2	3,1	1,8	2,4	100
Dämmerung	2,0	3,0	-	8,6	1,0	1,2	100
Dunkelheit	11,1	11,5	12,5	16,1	10,1	13,9	100

1) Alkoholunfälle sind Unfälle, bei denen mindestens ein Beteiligter alkoholisiert war.

2) Unfälle mit fehlendem Merkmal wurden nicht ausgewertet.