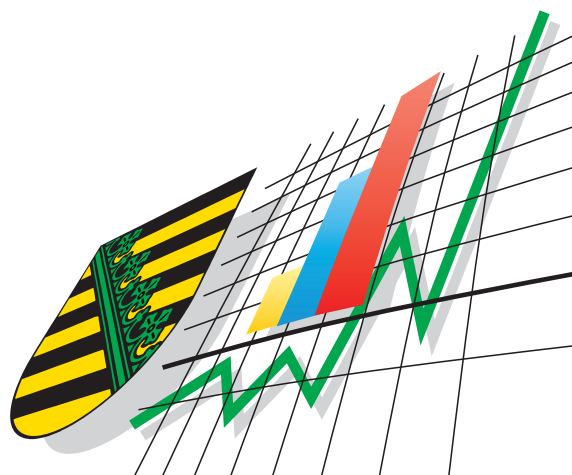


Statistisches Landesamt
des Freistaates
Sachsen



Statistische Berichte

Straßenverkehrsunfälle im Freistaat Sachsen

Februar 2008

Zeichenerklärung

-	Nichts vorhanden (genau Null)	x	Tabellenfach gesperrt, weil Aussage nicht sinnvoll
0	Weniger als die Hälfte von 1 in der letzten besetzten Stelle, jedoch mehr als nichts	()	Aussagewert ist eingeschränkt
...	Angabe fällt später an	p	vorläufige Zahl
/	Zahlenwert nicht sicher genug	r	berichtigte Zahl
.	Zahlenwert unbekannt oder geheim zu halten	s	geschätzte Zahl

Herausgeber:

Statistisches Landesamt des Freistaates Sachsen

Macherstraße 63
01917 Kamenz

Postfach 11 05
01911 Kamenz

Telefon

Vermittlung 03578 33-0

Präsidentin/Sekretariat -1900

Telefax -1999

Auskunft -1913, -1914

Telefax -1921

Bibliothek -4352

Telefax -1598

Vertrieb -4316

Internet

www.statistik.sachsen.de

E-Mail

info@statistik.sachsen.de

Kein Zugang für elektronisch signierte sowie verschlüsselte Dokumente

Inhalt

	Seite
Vorbemerkungen	3
Definitionen	3
Tabellenteil	
1. Straßenverkehrsunfälle mit Sachschaden 2006 bis 2008 nach Monaten	6
2. Straßenverkehrsunfälle mit Personenschaden 2006 bis 2008 nach Monaten	6
3. Verunglückte bei Straßenverkehrsunfällen 2006 bis 2008 nach Monaten	6
4. Straßenverkehrsunfälle mit Personenschaden und Verunglückte nach Straßenarten und Ortslage	7
5. Straßenverkehrsunfälle mit Personenschaden und Verunglückte nach Unfallarten und Ortslage	8
6. Straßenverkehrsunfälle mit Personenschaden und Verunglückte nach Unfalltypen und Ortslage	10
7. Verunglückte bei Straßenverkehrsunfällen nach Art der Verkehrsbeteiligung	11
8. Verunglückte bei Straßenverkehrsunfällen nach Altersgruppen und Geschlecht	12
9. An Straßenverkehrsunfällen beteiligte Fahrzeugführer und Fußgänger	14
10. Ursachen von Straßenverkehrsunfällen mit Personenschaden	16
11. Straßenverkehrsunfälle und Verunglückte nach Datum und Ortslage	19
12. Straßenverkehrsunfälle und Verunglückte im Februar 2008 nach Kreisfreien Städten und Landkreisen sowie Ortslage	21
13. Straßenverkehrsunfälle und Verunglückte im Zeitraum Januar bis Februar 2008 nach Kreisfreien Städten und Landkreisen sowie Ortslage	24
14. Straßenverkehrsunfälle und Verunglückte im Zeitraum Januar bis Februar 2008 nach Ortslage, Unfalltypen, Monaten, Wochentagen, Uhrzeit und Lichtverhältnissen	27
15. Straßenverkehrsunfälle und Verunglückte im Zeitraum Januar bis Februar 2008 nach Ortslage, Unfalltypen, Monaten, Wochentagen, Uhrzeit und Lichtverhältnissen - Alkoholunfälle	28
16. Straßenverkehrsunfälle und Verunglückte im Zeitraum Januar bis Februar 2008 nach Ortslage, Unfalltypen, Monaten, Wochentagen, Uhrzeit und Lichtverhältnissen – Anteil der Alkoholunfälle an allen Unfällen	29

Abbildungen		Seite
Abb. 1	Straßenverkehrsunfälle insgesamt 2006 bis 2008 nach Monaten	4
Abb. 2	Straßenverkehrsunfälle mit Personenschaden 2006 bis 2008 nach Monaten	4
Abb. 3	Straßenverkehrsunfälle mit Sachschaden 2006 bis 2008 nach Monaten	4
Abb. 4	Getötete bei Straßenverkehrsunfällen 2006 bis 2008 nach Monaten	5
Abb. 5	Schwerverletzte bei Straßenverkehrsunfällen 2006 bis 2008 nach Monaten	5
Abb. 6	Leichtverletzte bei Straßenverkehrsunfällen 2006 bis 2008 nach Monaten	5
Abb. 7	Straßenverkehrsunfälle und Verunglückte nach Regierungsbezirken und Ortslage im Februar 2008	23
Abb. 8	Straßenverkehrsunfälle und Verunglückte nach Regierungsbezirken und Ortslage im Zeitraum Januar bis Februar 2008	26

Vorbemerkungen

Rechtsgrundlagen

Die Rechtsgrundlage des vorliegenden Berichtes bildet das Gesetz über die Statistik der Straßenverkehrsunfälle vom 15. Juni 1990 (BGBl. I S. 1078 ff.) in Verbindung mit dem Bundesstatistikgesetz vom 22. Januar 1987 (BGBl. I S. 462, 565), zuletzt geändert durch Artikel 3 des Gesetzes vom 7. September 2007 (BGBl. I S. 2246) und dem Sächsischen Statistikgesetz vom 17. Mai 1993 (SächsGVBl. S. 453), zuletzt geändert durch Artikel 13 des Gesetzes vom 6. Juni 2002 (SächsGVBl. S. 168).

Ab dem 1. Januar 1995 gelten zusätzlich das Erste Gesetz zur Änderung des Straßenverkehrsunfallstatistikgesetzes vom 23. November 1994 (BGBl. I S. 3491) und die Verordnung zur näheren Bestimmung des schwerwiegenden Unfalls mit Sachschaden im Sinne des Straßenverkehrsunfallstatistikgesetzes vom 21. Dezember 1994 (BGBl. I S. 3970).

Berichtskreis

Die Statistik der Straßenverkehrsunfälle erfasst alle Unfälle, zu denen die Polizei herangezogen wurde.

Definitionen

Straßenverkehrsunfälle sind Unfälle, bei denen infolge des Fahrverkehrs auf öffentlichen Wegen und Plätzen Personen verletzt oder getötet wurden oder Sachschaden verursacht worden ist.

Unfälle werden nach ihren Folgen unterschieden in:

- Unfälle mit Personenschaden: Unfälle, bei denen Personen getötet bzw. schwer oder leicht verletzt wurden.

Als Verunglückte zählen Personen (auch Mitfahrer), die beim Unfall verletzt oder getötet wurden. Dabei werden erfasst als:

- Getötete: Personen, die beim Unfall oder innerhalb von 30 Tagen an den Unfallfolgen starben,
- Schwerverletzte: Personen, die unmittelbar zur stationären Behandlung (für mindestens 24 Stunden) in einem Krankenhaus aufgenommen wurden,
- Leichtverletzte: alle übrigen Verletzten.

- Schwerwiegende Unfälle mit Sachschaden:

- im engeren Sinne: Unfälle, bei denen ein Straftatbestand oder eine Ordnungswidrigkeit (Bußgeld) vorlag und bei denen gleichzeitig mindestens ein Kfz aufgrund eines Unfallschadens von der Unfallstelle abgeschleppt werden musste (nicht fahrbereit); dies betrifft auch Fälle mit Alkoholeinwirkung,
- sonstige Sachschadensunfälle unter der Einwirkung von Alkohol oder anderen berauschenden Mitteln: Unfälle, bei denen mindestens ein Unfallbeteiligter unter Alkoholeinwirkung oder anderer berauschender Mittel stand und alle beteiligten Kfz noch fahrbereit waren.

- Sonstige Sachschadensunfälle ohne Alkoholeinwirkung (sog. Bagatelleunfälle):
alle übrigen Sachschadensunfälle.

Als Beteiligte an einem Straßenverkehrsunfall werden alle Fahrzeugführer oder Fußgänger erfasst, die selbst - oder deren Fahrzeug - Schäden erlitten oder hervorgerufen haben.

Jedem Straßenverkehrsunfall können ein oder mehrere Unfallursachen zugeordnet werden, so dass die Anzahl der Ursachen i. d. R. größer ist als die Anzahl der Unfälle.

Bei Nachmeldungen handelt es sich um Unfallvorgänge, die aufgrund verspäteten Eingangs der Unfallanzeigen nicht mehr in das jeweilige Monatsergebnis eingearbeitet werden können.

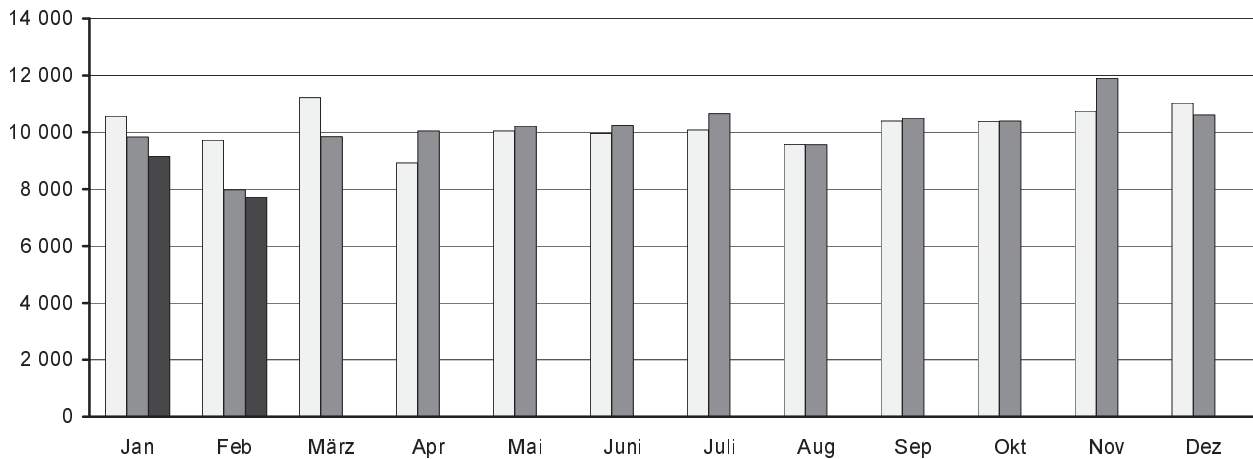
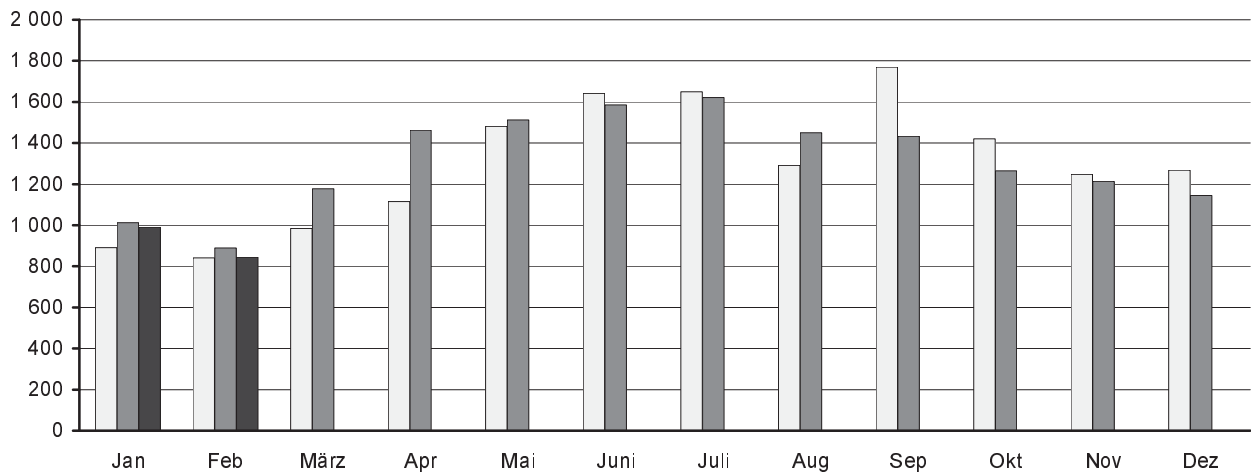
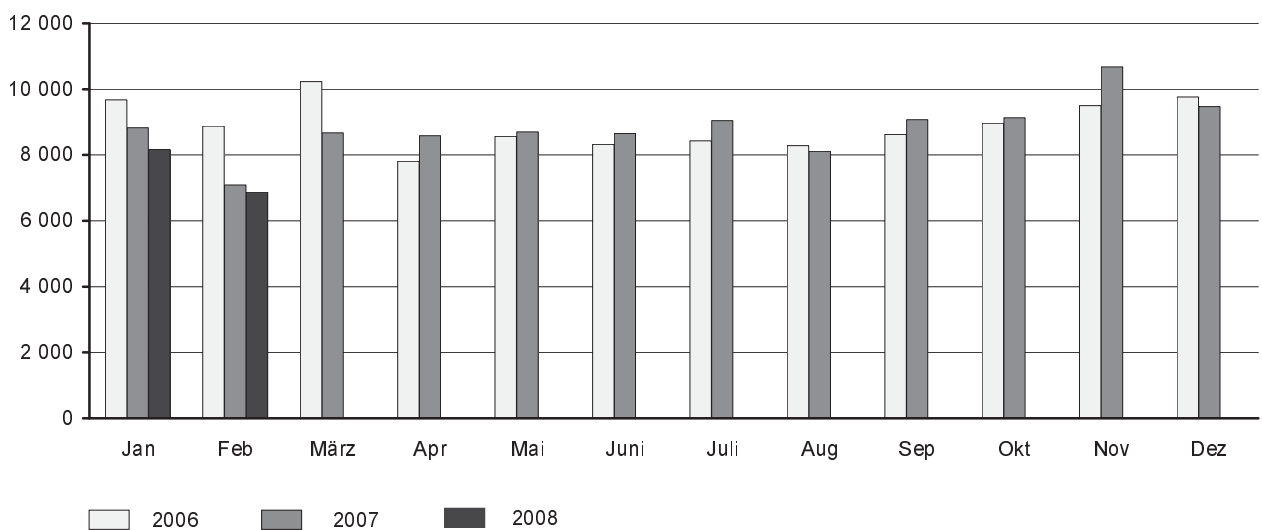
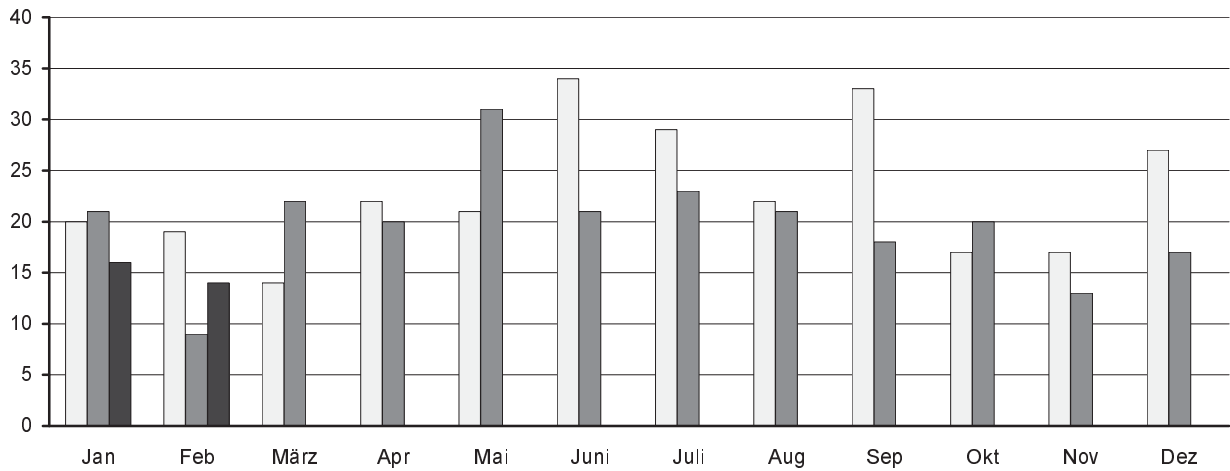
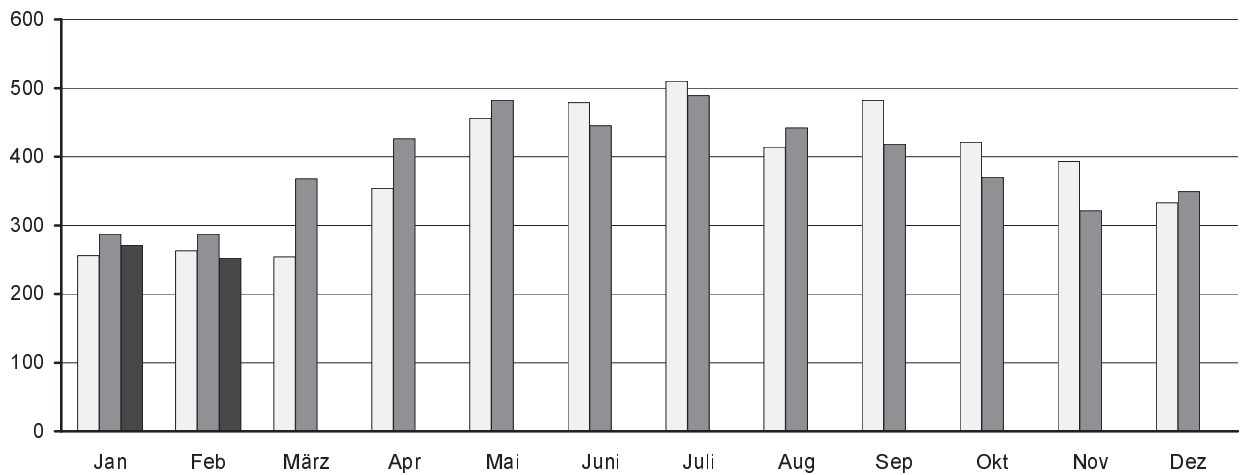
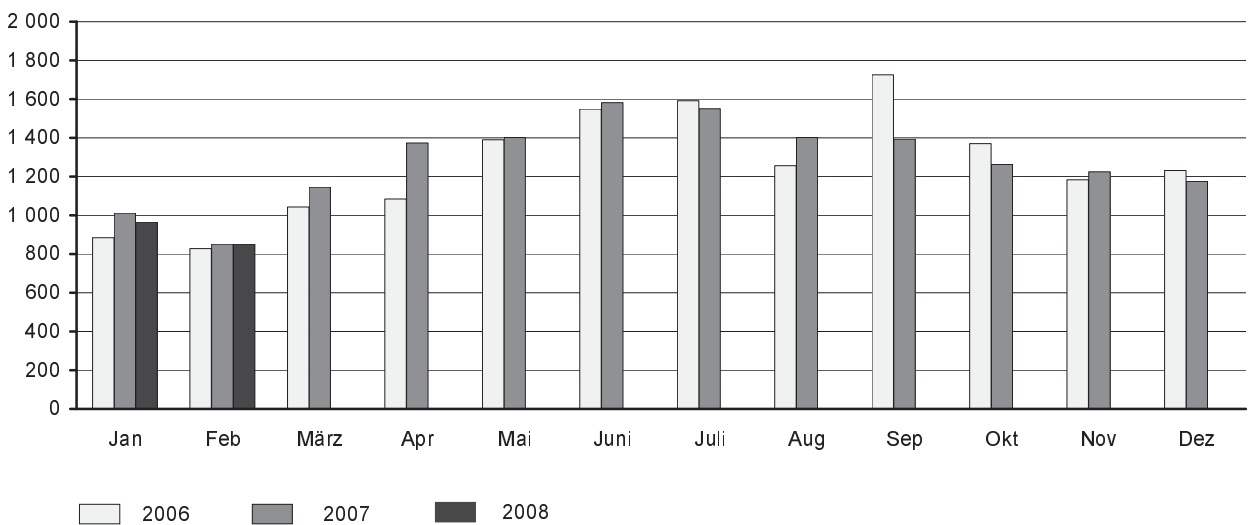
Abb. 1 Straßenverkehrsunfälle insgesamt 2006 bis 2008 nach Monaten**Abb. 2 Straßenverkehrsunfälle mit Personenschaden 2006 bis 2008 nach Monaten****Abb. 3 Straßenverkehrsunfälle mit Sachschaden 2006 bis 2008 nach Monaten**

Abb. 4 Getötete bei Straßenverkehrsunfällen 2006 bis 2008 nach Monaten**Abb. 5 Schwerverletzte bei Straßenverkehrsunfällen 2006 bis 2008 nach Monaten****Abb. 6 Leichtverletzte bei Straßenverkehrsunfällen 2006 bis 2008 nach Monaten**

1. Straßenverkehrsunfälle mit Sachschaden 2006 bis 2008 nach Monaten¹⁾

Monat	Insgesamt			Schwerwiegende Unfälle mit Sachschaden						Sonst. Sachschadensunfälle ohne Alkoholeinwirkung		
				im engeren Sinne			Einfluss berausch. Mittel ²⁾					
	2006	2007	2008	2006	2007	2008	2006	2007	2008	2006	2007	2008
Januar	9 672	8 825	8 164	655	584	484	88	84	75	8 929	8 157	7 605
Februar	8 880	7 088	6 873	628	443	386	67	77	67	8 185	6 568	6 420
März	10 235	8 672	...	609	496	...	96	89	...	9 530	8 087	...
April	7 811	8 585	...	446	425	...	79	84	...	7 286	8 076	...
Mai	8 570	8 704	...	438	441	...	112	93	...	8 020	8 170	...
Juni	8 321	8 654	...	388	454	...	91	119	...	7 842	8 081	...
Juli	8 431	9 042	...	452	479	...	110	105	...	7 869	8 458	...
August	8 289	8 112	...	537	420	...	87	85	...	7 665	7 607	...
September	8 625	9 069	...	420	525	...	111	72	...	8 094	8 472	...
Oktober	8 966	9 130	...	565	460	...	113	110	...	8 288	8 560	...
November	9 501	10 676	...	534	593	...	87	96	...	8 880	9 987	...
Dezember	9 764	9 469	...	625	555	...	113	99	...	9 026	8 815	...
Jan.-Feb.	18 552	15 913	15 037	1 283	1 027	870	155	161	142	17 114	14 725	14 025
Jahr	107 065	106 026	...	6 297	5 875	...	1 154	1 113	...	99 614	99 038	...

2. Straßenverkehrsunfälle mit Personenschaden 2006 bis 2008 nach Monaten¹⁾

Monat	Insgesamt			Unfälle mit								
				Getöteten			Schwerverletzten			Leichtverletzten		
	2006	2007	2008	2006	2007	2008	2006	2007	2008	2006	2007	2008
Januar	891	1 012	991	19	18	16	217	247	247	655	747	728
Februar	841	890	844	19	9	13	219	255	218	603	626	613
März	985	1 177	...	14	19	...	228	325	...	743	833	...
April	1 115	1 462	...	22	20	...	300	382	...	793	1 060	...
Mai	1 481	1 513	...	21	30	...	387	405	...	1 073	1 078	...
Juni	1 642	1 585	...	31	19	...	419	393	...	1 192	1 173	...
Juli	1 649	1 621	...	25	23	...	449	428	...	1 175	1 170	...
August	1 291	1 450	...	21	20	...	366	391	...	904	1 039	...
September	1 769	1 433	...	33	18	...	438	369	...	1 298	1 046	...
Oktober	1 421	1 265	...	15	19	...	373	321	...	1 033	925	...
November	1 248	1 214	...	17	13	...	344	280	...	887	921	...
Dezember	1 268	1 145	...	27	17	...	302	308	...	939	820	...
Jan.-Feb.	1 732	1 902	1 835	38	27	29	436	502	465	1 258	1 373	1 341
Jahr	15 601	15 767	...	264	225	...	4 042	4 104	...	11 295	11 438	...

3. Verunglückte bei Straßenverkehrsunfällen 2006 bis 2008 nach Monaten¹⁾

Monat	Insgesamt			Verunglückte								
				Getötete			Schwerverletzte			Leichtverletzte		
	2006	2007	2008	2006	2007	2008	2006	2007	2008	2006	2007	2008
Januar	1 160	1 320	1 253	20	21	16	256	287	271	884	1 012	966
Februar	1 110	1 147	1 118	19	9	14	263	287	252	828	851	852
März	1 311	1 536	...	14	22	...	254	368	...	1 043	1 146	...
April	1 461	1 819	...	22	20	...	354	426	...	1 085	1 373	...
Mai	1 867	1 914	...	21	31	...	456	482	...	1 390	1 401	...
Juni	2 061	2 047	...	34	21	...	479	445	...	1 548	1 581	...
Juli	2 131	2 062	...	29	23	...	510	489	...	1 592	1 550	...
August	1 692	1 865	...	22	21	...	414	442	...	1 256	1 402	...
September	2 240	1 830	...	33	18	...	482	418	...	1 725	1 394	...
Oktober	1 808	1 653	...	17	20	...	421	370	...	1 370	1 263	...
November	1 594	1 559	...	17	13	...	393	321	...	1 184	1 225	...
Dezember	1 592	1 541	...	27	17	...	333	349	...	1 232	1 175	...
Jan.-Feb.	2 270	2 467	2 371	39	30	30	519	574	523	1 712	1 863	1 818
Jahr	20 027	20 293	...	275	236	...	4 615	4 684	...	15 137	15 373	...

1) einschließlich Nachmeldungen

2) sonstige Sachschadensunfälle unter der Einwirkung von Alkohol oder anderen berauschenden Mitteln
Die Zahl für die Vorjahre enthält nur Unfälle unter Alkoholeinfluss.

4. Straßenverkehrsunfälle mit Personenschaden und Verunglückte nach Straßenarten und Ortslage

Straßenart Ortslage	Unfälle mit Personen- schaden	Verunglückte				Unfälle mit Personen- schaden	Verunglückte			
		insgesamt	davon				insgesamt	davon		
			Getötete	Schwer- verletzte	Leicht- verletzte			Getötete	Schwer- verletzte	Leicht- verletzte
Februar 2008										
Autobahnen	29	44	-	11	33	33	50	-	15	35
Bundesstraßen	231	344	7	81	256	223	302	3	65	234
innerorts	157	208	3	43	162	142	185	1	32	152
außerorts	74	136	4	38	94	81	117	2	33	82
Staatsstraßen	190	260	4	62	194	211	273	1	75	197
innerorts	118	143	1	30	112	113	131	-	25	106
außerorts	72	117	3	32	82	98	142	1	50	91
Kreisstraßen	71	81	-	22	59	68	103	1	31	71
innerorts	44	50	-	13	37	29	44	-	12	32
außerorts	27	31	-	9	22	39	59	1	19	39
Andere Straßen	323	389	3	76	310	355	419	4	101	314
innerorts	309	373	2	72	299	333	393	3	91	299
außerorts	14	16	1	4	11	22	26	1	10	15
Insgesamt	844	1 118	14	252	852	890	1 147	9	287	851
innerorts	628	774	6	158	610	617	753	4	160	589
außerorts	216	344	8	94	242	273	394	5	127	262
Januar - Februar 2008										
Autobahnen	55	78	-	17	61	81	127	4	34	89
Bundesstraßen	497	708	13	153	542	490	677	9	150	518
innerorts	323	428	4	82	342	312	406	2	72	332
außerorts	174	280	9	71	200	178	271	7	78	186
Staatsstraßen	436	604	10	145	449	472	628	7	161	460
innerorts	263	348	3	67	278	263	328	2	66	260
außerorts	173	256	7	78	171	209	300	5	95	200
Kreisstraßen	137	156	-	42	114	126	179	3	49	127
innerorts	82	93	-	22	71	58	76	1	22	53
außerorts	55	63	-	20	43	68	103	2	27	74
Andere Straßen	710	825	7	166	652	733	856	7	180	669
innerorts	676	785	6	156	623	694	808	6	162	640
außerorts	34	40	1	10	29	39	48	1	18	29
Insgesamt	1 835	2 371	30	523	1 818	1 902	2 467	30	574	1 863
innerorts	1 344	1 654	13	327	1 314	1 327	1 618	11	322	1 285
außerorts	491	717	17	196	504	575	849	19	252	578
Januar - Februar 2007										
Autobahnen	55	78	-	17	61	81	127	4	34	89
Bundesstraßen	497	708	13	153	542	490	677	9	150	518
innerorts	323	428	4	82	342	312	406	2	72	332
außerorts	174	280	9	71	200	178	271	7	78	186
Staatsstraßen	436	604	10	145	449	472	628	7	161	460
innerorts	263	348	3	67	278	263	328	2	66	260
außerorts	173	256	7	78	171	209	300	5	95	200
Kreisstraßen	137	156	-	42	114	126	179	3	49	127
innerorts	82	93	-	22	71	58	76	1	22	53
außerorts	55	63	-	20	43	68	103	2	27	74
Andere Straßen	710	825	7	166	652	733	856	7	180	669
innerorts	676	785	6	156	623	694	808	6	162	640
außerorts	34	40	1	10	29	39	48	1	18	29
Insgesamt	1 835	2 371	30	523	1 818	1 902	2 467	30	574	1 863
innerorts	1 344	1 654	13	327	1 314	1 327	1 618	11	322	1 285
außerorts	491	717	17	196	504	575	849	19	252	578

5. Straßenverkehrsunfälle mit Personenschaden und Verunglückte nach Unfallarten und Ortslage

Unfallart Ortslage	Unfälle mit Personen- schaden	Verunglückte				Unfälle mit Personen- schaden	Verunglückte			
		insgesamt	davon				insgesamt	davon		
			Getötete	Schwer- verletzte	Leicht- verletzte			Getötete	Schwer- verletzte	Leicht- verletzte
Februar 2008										
Februar 2007										
Zusammenstoß mit anderem Fahrzeug, das										
anfährt, anhält oder im ruhenden Verkehr steht	45	55	-	9	46	44	50	-	6	44
innerorts	39	44	-	7	37	41	47	-	5	42
außerorts	6	11	-	2	9	3	3	-	1	2
vorausfährt oder wartet	118	170	-	16	154	94	122	-	17	105
innerorts	89	126	-	11	115	69	88	-	9	79
außerorts	29	44	-	5	39	25	34	-	8	26
seitlich in gleicher Richtung fährt	33	46	1	8	37	33	38	-	8	30
innerorts	14	16	-	4	12	25	28	-	4	24
außerorts	19	30	1	4	25	8	10	-	4	6
entgegenkommt	85	142	5	40	97	83	137	-	45	92
innerorts	56	77	-	21	56	38	58	-	15	43
außerorts	29	65	5	19	41	45	79	-	30	49
einbiegt oder kreuzt	273	355	-	58	297	268	349	1	69	279
innerorts	232	286	-	45	241	215	265	1	45	219
außerorts	41	69	-	13	56	53	84	-	24	60
Zusammenstoß zwischen Fahrzeug und Fußgänger	111	121	4	38	79	113	121	4	45	72
innerorts	106	116	4	36	76	106	113	3	42	68
außerorts	5	5	-	2	3	7	8	1	3	4
Aufprall auf Hindernis	2	2	-	1	1	1	1	-	-	1
innerorts	1	1	-	1	-	1	1	-	-	1
außerorts	1	1	-	-	1	-	-	-	-	-
Abkommen von Fahrbahn										
nach rechts	74	94	3	36	55	118	160	3	49	108
innerorts	29	33	1	8	24	46	64	-	18	46
außerorts	45	61	2	28	31	72	96	3	31	62
nach links	45	66	1	26	39	68	89	1	31	57
innerorts	17	24	1	10	13	19	21	-	6	15
außerorts	28	42	-	16	26	49	68	1	25	42
Unfall anderer Art	58	67	-	20	47	68	80	-	17	63
innerorts	45	51	-	15	36	57	68	-	16	52
außerorts	13	16	-	5	11	11	12	-	1	11
Insgesamt	844	1 118	14	252	852	890	1 147	9	287	851
innerorts	628	774	6	158	610	617	753	4	160	589
außerorts	216	344	8	94	242	273	394	5	127	262

Noch: 5. Straßenverkehrsunfälle mit Personenschaden und Verunglückte nach Unfallarten und Ortslage

Unfallart Ortslage	Unfälle mit Personen- schaden	Verunglückte				Unfälle mit Personen- schaden	Verunglückte			
		insgesamt	davon				insgesamt	davon		
			Getötete	Schwer- verletzte	Leicht- verletzte			Getötete	Schwer- verletzte	Leicht- verletzte
Januar - Februar 2008										
Januar - Februar 2007										
Zusammenstoß mit anderem Fahrzeug, das										
anfährt, anhält oder im ruhenden Verkehr steht	88	111	1	14	96	90	101	-	11	90
innerorts	78	94	1	11	82	83	94	-	9	85
außerorts	10	17	-	3	14	7	7	-	2	5
vorausfährt oder wartet	243	334	-	28	306	223	296	1	33	262
innerorts	193	263	-	20	243	168	217	-	15	202
außerorts	50	71	-	8	63	55	79	1	18	60
seitlich in gleicher Richtung fährt	74	90	1	15	74	66	79	-	15	64
innerorts	45	48	-	9	39	49	57	-	8	49
außerorts	29	42	1	6	35	17	22	-	7	15
entgegenkommt	192	308	12	81	215	207	347	3	97	247
innerorts	111	155	2	37	116	114	165	-	35	130
außerorts	81	153	10	44	99	93	182	3	62	117
einbiegt oder kreuzt	527	694	1	103	590	527	696	3	121	572
innerorts	448	564	-	79	485	424	526	3	78	445
außerorts	79	130	1	24	105	103	170	-	43	127
Zusammenstoß zwischen Fahrzeug und Fußgänger	257	283	9	89	185	269	291	7	106	178
innerorts	245	269	8	83	178	257	277	5	101	171
außerorts	12	14	1	6	7	12	14	2	5	7
Aufprall auf Hindernis	4	4	-	3	1	7	7	-	1	6
innerorts	3	3	-	3	-	4	4	-	-	4
außerorts	1	1	-	-	1	3	3	-	1	2
Abkommen von Fahrbahn										
nach rechts	197	238	3	81	154	219	291	7	92	192
innerorts	70	81	1	20	60	80	105	2	32	71
außerorts	127	157	2	61	94	139	186	5	60	121
nach links	121	160	3	64	93	153	190	6	60	124
innerorts	42	57	1	26	30	43	50	-	19	31
außerorts	79	103	2	38	63	110	140	6	41	93
Unfall anderer Art	132	149	-	45	104	141	169	3	38	128
innerorts	109	120	-	39	81	105	123	1	25	97
außerorts	23	29	-	6	23	36	46	2	13	31
Insgesamt	1 835	2 371	30	523	1 818	1 902	2 467	30	574	1 863
 innerorts	1 344	1 654	13	327	1 314	1 327	1 618	11	322	1 285
 außerorts	491	717	17	196	504	575	849	19	252	578

6. Straßenverkehrsunfälle mit Personenschaden und Verunglückte nach Unfalltypen und Ortslage

Unfalltyp Ortslage	Unfälle mit Personen- schaden	Verunglückte				Unfälle mit Personen- schaden	Verunglückte			
		insgesamt	davon				insgesamt	davon		
			Getötete	Schwer- verletzte	Leicht- verletzte			Getötete	Schwer- verletzte	Leicht- verletzte
Februar 2008										
Fahrunfall	153	222	8	83	131	216	287	3	91	193
innerorts	77	104	2	40	62	88	114	-	27	87
außerorts	76	118	6	43	69	128	173	3	64	106
Abbiegeunfall	121	159	-	27	132	109	142	-	30	112
innerorts	100	123	-	21	102	87	104	-	22	82
außerorts	21	36	-	6	30	22	38	-	8	30
Einbiegen-/Kreuzenunfall	236	307	-	50	257	228	300	1	64	235
innerorts	202	248	-	39	209	181	224	1	40	183
außerorts	34	59	-	11	48	47	76	-	24	52
Überschreitenunfall	62	70	4	22	44	84	89	3	40	46
innerorts	62	70	4	22	44	80	84	3	37	44
außerorts	-	-	-	-	-	4	5	-	3	2
Unfall durch ruhenden Verkehr	19	22	-	5	17	23	25	-	5	20
innerorts	19	22	-	5	17	22	24	-	4	20
außerorts	-	-	-	-	-	1	1	-	1	-
Unfall im Längsverkehr	178	250	1	40	209	161	214	1	42	171
innerorts	116	150	-	18	132	105	137	-	20	117
außerorts	62	100	1	22	77	56	77	1	22	54
Sonstiger Unfall	75	88	1	25	62	69	90	1	15	74
innerorts	52	57	-	13	44	54	66	-	10	56
außerorts	23	31	1	12	18	15	24	1	5	18
Insgesamt	844	1 118	14	252	852	890	1 147	9	287	851
innerorts	628	774	6	158	610	617	753	4	160	589
außerorts	216	344	8	94	242	273	394	5	127	262
Januar - Februar 2008										
Fahrunfall	390	516	13	186	317	445	574	10	180	384
innerorts	172	220	2	79	139	179	221	1	62	158
außerorts	218	296	11	107	178	266	353	9	118	226
Abbiegeunfall	263	347	-	52	295	252	339	3	66	270
innerorts	220	277	-	41	236	205	259	3	48	208
außerorts	43	70	-	11	59	47	80	-	18	62
Einbiegen-/Kreuzenunfall	458	598	1	89	508	451	593	2	103	488
innerorts	391	487	-	68	419	361	445	2	64	379
außerorts	67	111	1	21	89	90	148	-	39	109
Überschreitenunfall	156	172	7	60	105	184	198	3	90	105
innerorts	156	172	7	60	105	178	190	3	86	101
außerorts	-	-	-	-	-	6	8	-	4	4
Unfall durch ruhenden Verkehr	34	38	-	11	27	40	43	-	5	38
innerorts	34	38	-	11	27	39	42	-	4	38
außerorts	-	-	-	-	-	1	1	-	1	-
Unfall im Längsverkehr	384	528	6	79	443	382	531	7	86	438
innerorts	258	337	2	37	298	257	337	1	37	299
außerorts	126	191	4	42	145	125	194	6	49	139
Sonstiger Unfall	150	172	3	46	123	148	189	5	44	140
innerorts	113	123	2	31	90	108	124	1	21	102
außerorts	37	49	1	15	33	40	65	4	23	38
Insgesamt	1 835	2 371	30	523	1 818	1 902	2 467	30	574	1 863
innerorts	1 344	1 654	13	327	1 314	1 327	1 618	11	322	1 285
außerorts	491	717	17	196	504	575	849	19	252	578
Januar - Februar 2007										
Fahrunfall	390	516	13	186	317	445	574	10	180	384
innerorts	172	220	2	79	139	179	221	1	62	158
außerorts	218	296	11	107	178	266	353	9	118	226
Abbiegeunfall	263	347	-	52	295	252	339	3	66	270
innerorts	220	277	-	41	236	205	259	3	48	208
außerorts	43	70	-	11	59	47	80	-	18	62
Einbiegen-/Kreuzenunfall	458	598	1	89	508	451	593	2	103	488
innerorts	391	487	-	68	419	361	445	2	64	379
außerorts	67	111	1	21	89	90	148	-	39	109
Überschreitenunfall	156	172	7	60	105	184	198	3	90	105
innerorts	156	172	7	60	105	178	190	3	86	101
außerorts	-	-	-	-	-	6	8	-	4	4
Unfall durch ruhenden Verkehr	34	38	-	11	27	40	43	-	5	38
innerorts	34	38	-	11	27	39	42	-	4	38
außerorts	-	-	-	-	-	1	1	-	1	-
Unfall im Längsverkehr	384	528	6	79	443	382	531	7	86	438
innerorts	258	337	2	37	298	257	337	1	37	299
außerorts	126	191	4	42	145	125	194	6	49	139
Sonstiger Unfall	150	172	3	46	123	148	189	5	44	140
innerorts	113	123	2	31	90	108	124	1	21	102
außerorts	37	49	1	15	33	40	65	4	23	38
Insgesamt	1 835	2 371	30	523	1 818	1 902	2 467	30	574	1 863
innerorts	1 344	1 654	13	327	1 314	1 327	1 618	11	322	1 285
außerorts	491	717	17	196	504	575	849	19	252	578

7. Verunglückte bei Straßenverkehrsunfällen nach Art der Verkehrsbeteiligung

Art der Verkehrsbeteiligung	Verunglückte				Verunglückte			
	insgesamt	davon			insgesamt	davon		
		Getötete	Schwer- verletzte	Leicht- verletzte		Getötete	Schwer- verletzte	Leicht- verletzte
	Februar 2008				Februar 2007			
Fahrer und Mitfahrer von								
Kraftfahrzeugen	810	9	161	640	845	5	198	642
darunter von								
Mofas, Mopeds, Mokicks	38	-	13	25	39	-	12	27
Motorzweirädern ¹⁾	39	-	15	24	36	-	13	23
Personenkraftwagen	691	6	129	556	700	5	161	534
Bussen	7	-	-	7	33	-	6	27
Güterkraftfahrzeugen	34	3	4	27	31	-	6	25
Fahrrädern	180	1	48	131	171	-	43	128
darunter								
unter 15 Jahren	8	-	2	6	16	-	4	12
anderen Fahrzeugen	10	-	2	8	5	-	-	5
Fußgänger	118	4	41	73	126	4	46	76
darunter								
unter 15 Jahren	23	-	8	15	17	-	6	11
65 Jahre und mehr	30	3	16	11	31	2	13	16
Andere Personen	-	-	-	-	-	-	-	-
Insgesamt	1 118	14	252	852	1 147	9	287	851
darunter								
unter 15 Jahren	57	-	16	41	65	-	15	50
65 Jahre und mehr	135	3	52	80	125	3	41	81
	Januar - Februar 2008				Januar - Februar 2007			
Fahrer und Mitfahrer von								
Kraftfahrzeugen	1 712	19	330	1 363	1 819	21	391	1 407
darunter von								
Mofas, Mopeds, Mokicks	73	1	23	49	76	-	22	54
Motorzweirädern ¹⁾	65	-	21	44	67	1	17	49
Personenkraftwagen	1 495	15	276	1 204	1 550	20	328	1 202
Bussen	12	-	-	12	42	-	9	33
Güterkraftfahrzeugen	64	3	9	52	76	-	15	61
Fahrrädern	367	1	97	269	343	2	79	262
darunter								
unter 15 Jahren	13	-	3	10	27	-	5	22
anderen Fahrzeugen	21	-	4	17	13	-	-	13
Fußgänger	271	10	92	169	292	7	104	181
darunter								
unter 15 Jahren	49	-	20	29	40	-	15	25
65 Jahre und mehr	66	7	32	27	70	4	30	36
Andere Personen	-	-	-	-	-	-	-	-
Insgesamt	2 371	30	523	1 818	2 467	30	574	1 863
darunter								
unter 15 Jahren	123	-	37	86	130	-	31	99
65 Jahre und mehr	297	8	105	184	288	10	96	182

1) mit amtlichem Kennzeichen

8. Verunglückte bei Straßenverkehrsunfällen nach Altersgruppen und Geschlecht

Im Alter von ... bis unter ... Jahren Geschlecht	Verunglückte				Verunglückte			
	insgesamt	davon			insgesamt	davon		
		Getötete	Schwer- verletzte	Leicht- verletzte		Getötete	Schwer- verletzte	Leicht- verletzte
	Februar 2008				Februar 2007			
unter 15	57	-	16	41	65	-	15	50
männlich	36	-	8	28	42	-	11	31
weiblich	21	-	8	13	23	-	4	19
15 - 18	61	-	22	39	72	-	19	53
männlich	44	-	18	26	43	-	12	31
weiblich	17	-	4	13	29	-	7	22
18 - 21	130	2	29	99	135	2	28	105
männlich	76	2	18	56	79	2	17	60
weiblich	54	-	11	43	56	-	11	45
21 - 25	121	1	18	102	138	1	39	98
männlich	64	-	8	56	84	1	30	53
weiblich	57	1	10	46	54	-	9	45
25 - 30	109	1	18	90	132	-	23	109
männlich	62	1	13	48	76	-	17	59
weiblich	47	-	5	42	56	-	6	50
30 - 35	70	-	9	61	67	-	17	50
männlich	32	-	5	27	34	-	10	24
weiblich	38	-	4	34	33	-	7	26
35 - 40	96	1	18	77	68	-	12	56
männlich	50	1	14	35	40	-	8	32
weiblich	46	-	4	42	28	-	4	24
40 - 45	65	2	8	55	92	1	16	75
männlich	35	1	6	28	40	-	8	32
weiblich	30	1	2	27	52	1	8	43
45 - 50	85	1	20	64	94	1	25	68
männlich	42	-	11	31	39	1	12	26
weiblich	43	1	9	33	55	-	13	42
50 - 55	69	2	16	51	63	-	17	46
männlich	34	1	11	22	35	-	11	24
weiblich	35	1	5	29	28	-	6	22
55 - 60	71	-	17	54	60	-	25	35
männlich	35	-	9	26	39	-	19	20
weiblich	36	-	8	28	21	-	6	15
60 - 65	45	1	8	36	34	1	10	23
männlich	14	1	2	11	18	-	5	13
weiblich	31	-	6	25	16	1	5	10
65 - 70	39	-	14	25	45	-	15	30
männlich	21	-	9	12	25	-	8	17
weiblich	18	-	5	13	20	-	7	13
70 - 75	32	3	10	19	34	-	8	26
männlich	17	2	5	10	13	-	4	9
weiblich	15	1	5	9	21	-	4	17
75 und mehr	64	-	28	36	46	3	18	25
männlich	30	-	13	17	25	1	10	14
weiblich	34	-	15	19	21	2	8	11
Zusammen	1 114	14	251	849	1 145	9	287	849
männlich	592	9	150	433	632	5	182	445
weiblich	522	5	101	416	513	4	105	404
Ohne Angabe	4	-	1	3	2	-	-	2
Insgesamt	1 118	14	252	852	1 147	9	287	851

Noch: 8. Verunglückte bei Straßenverkehrsunfällen nach Altersgruppen und Geschlecht

Im Alter von ... bis unter ... Jahren Geschlecht	Verunglückte				Verunglückte				
	insgesamt	davon			insgesamt	davon			
		Getötete	Schwer- verletzte	Leicht- verletzte		Getötete	Schwer- verletzte	Leicht- verletzte	
Januar - Februar 2008					Januar - Februar 2007				
unter 15	123	-	37	86	130	-	31	99	
männlich	68	-	21	47	75	-	19	56	
weiblich	55	-	16	39	55	-	12	43	
15 - 18	126	1	39	86	164	1	36	127	
männlich	85	1	30	54	95	1	23	71	
weiblich	41	-	9	32	69	-	13	56	
18 - 21	283	5	64	214	289	5	63	221	
männlich	153	4	37	112	172	4	42	126	
weiblich	130	1	27	102	117	1	21	95	
21 - 25	260	2	41	217	275	4	65	206	
männlich	139	1	23	115	151	3	43	105	
weiblich	121	1	18	102	124	1	22	101	
25 - 30	225	2	37	186	269	3	49	217	
männlich	130	1	23	106	159	2	38	119	
weiblich	95	1	14	80	110	1	11	98	
30 - 35	171	-	24	147	146	1	30	115	
männlich	81	-	13	68	72	1	17	54	
weiblich	90	-	11	79	74	-	13	61	
35 - 40	173	1	28	144	165	-	29	136	
männlich	87	1	19	67	88	-	19	69	
weiblich	86	-	9	77	77	-	10	67	
40 - 45	159	2	26	131	186	1	31	154	
männlich	86	1	19	66	85	-	17	68	
weiblich	73	1	7	65	101	1	14	86	
45 - 50	175	3	34	138	194	2	49	143	
männlich	86	1	20	65	85	2	23	60	
weiblich	89	2	14	73	109	-	26	83	
50 - 55	141	3	30	108	142	-	33	109	
männlich	65	1	19	45	75	-	20	55	
weiblich	76	2	11	63	67	-	13	54	
55 - 60	142	2	32	108	136	2	43	91	
männlich	69	2	15	52	71	1	26	44	
weiblich	73	-	17	56	65	1	17	47	
60 - 65	90	1	25	64	81	1	19	61	
männlich	33	1	11	21	38	-	9	29	
weiblich	57	-	14	43	43	1	10	32	
65 - 70	86	-	27	59	106	5	35	66	
männlich	43	-	16	27	54	3	14	37	
weiblich	43	-	11	32	52	2	21	29	
70 - 75	81	4	28	49	67	-	16	51	
männlich	41	3	15	23	32	-	8	24	
weiblich	40	1	13	26	35	-	8	27	
75 und mehr	130	4	50	76	115	5	45	65	
männlich	58	2	19	37	52	1	17	34	
weiblich	72	2	31	39	63	4	28	31	
Zusammen	2 365	30	522	1 813	2 465	30	574	1 861	
männlich	1 224	19	300	905	1 304	18	335	951	
weiblich	1 141	11	222	908	1 161	12	239	910	
Ohne Angabe	6	-	1	5	2	-	-	2	
Insgesamt	2 371	30	523	1 818	2 467	30	574	1 863	

9. An Straßenverkehrsunfällen beteiligte Fahrzeugführer und Fußgänger

Art der Verkehrsbeteiligung Ortslage	Unfälle mit Personen- schaden		Schwerwiegende Unfälle mit Sachschaden ¹⁾		Unfälle mit Personen- schaden		Schwerwiegende Unfälle mit Sachschaden ¹⁾	
	Februar				Januar - Februar			
	2008	2007	2008	2007	2008	2007	2008	2007
Führer von								
Mofas, Mopeds	33	42	4	-	68	79	7	1
innerorts	29	38	4	-	60	67	7	1
außerorts	4	4	-	-	8	12	-	-
Motorzweirädern mit amtlichem Kennzeichen	37	33	3	1	64	65	4	1
innerorts	31	26	2	1	50	50	3	1
außerorts	6	7	1	-	14	15	1	-
Personenkraftwagen	1 125	1 129	658	739	2 411	2 461	1 455	1 639
innerorts	820	758	490	506	1 728	1 677	1 069	1 129
außerorts	305	371	168	233	683	784	386	510
Bussen	14	24	1	5	24	44	5	12
innerorts	14	23	-	4	23	41	3	10
außerorts	-	1	1	1	1	3	2	2
Güterkraftfahrzeugen	102	100	68	78	213	225	138	200
innerorts	55	56	38	45	129	116	87	102
außerorts	47	44	30	33	84	109	51	98
Landwirtschaftlichen Zugmaschinen	-	1	2	2	1	4	2	2
innerorts	-	-	2	1	1	1	2	1
außerorts	-	1	-	1	-	3	-	1
übrigen Kraftfahrzeugen	2	7	3	6	7	8	5	9
innerorts	2	6	3	5	6	7	4	7
außerorts	-	1	-	1	1	1	1	2
Kraftfahrzeugen zusammen	1 313	1 336	739	831	2 788	2 886	1 616	1 864
innerorts	951	907	539	562	1 997	1 959	1 175	1 251
außerorts	362	429	200	269	791	927	441	613
darunter flüchtig	54	63	37	43	127	139	72	97
innerorts	40	47	27	18	100	109	52	45
außerorts	14	16	10	25	27	30	20	52

1) im engeren Sinne

Noch: 9. An Straßenverkehrsunfällen beteiligte Fahrzeugführer und Fußgänger

Art der Verkehrsbeteiligung Ortslage	Unfälle mit Personen- schaden		Schwerwiegende Unfälle mit Sachschaden ¹⁾		Unfälle mit Personen- schaden		Schwerwiegende Unfälle mit Sachschaden ¹⁾	
	Februar				Januar - Februar			
	2008	2007	2008	2007	2008	2007	2008	2007
Fahrrädern	191	181	-	-	388	367	-	-
innerorts	174	167	-	-	360	340	-	-
außerorts	17	14	-	-	28	27	-	-
darunter								
unter 15 Jahren	9	13	-	-	14	25	-	-
innerorts	9	13	-	-	14	24	-	-
außerorts	-	-	-	-	-	1	-	-
anderen Fahrzeugen	19	18	5	7	38	40	17	15
innerorts	18	16	3	5	37	37	15	11
außerorts	1	2	2	2	1	3	2	4
Fußgänger	122	129	2	2	280	301	2	2
innerorts	117	120	2	1	267	286	2	1
außerorts	5	9	-	1	13	15	-	1
darunter								
unter 15 Jahren	23	18	-	-	51	41	-	-
innerorts	23	18	-	-	51	41	-	-
außerorts	-	-	-	-	-	-	-	-
65 Jahre und mehr	30	31	-	-	67	70	-	-
innerorts	29	31	-	-	64	68	-	-
außerorts	1	-	-	-	3	2	-	-
Andere Personen	2	-	-	-	4	-	1	-
innerorts	2	-	-	-	4	-	-	-
außerorts	-	-	-	-	-	-	1	-
Insgesamt	1 647	1 664	746	840	3 498	3 594	1 636	1 881
innerorts	1 262	1 210	544	568	2 665	2 622	1 192	1 263
außerorts	385	454	202	272	833	972	444	618
darunter								
unter 15 Jahren	32	31	-	-	65	66	-	-
innerorts	32	31	-	-	65	65	-	-
außerorts	-	-	-	-	-	1	-	-
65 Jahre und mehr	187	170	64	66	374	364	141	146
innerorts	157	141	46	49	303	291	104	112
außerorts	30	29	18	17	71	73	37	34

1) im engeren Sinne

10. Ursachen von Straßenverkehrsunfällen mit Personenschaden

Ursache	Februar		Januar - Februar	
	2008	2007	2008	2007
Ursachen der Fahrzeugführer				
Verkehrstüchtigkeit	65	66	135	132
Alkoholeinfluss	48	52	94	105
Einfluss anderer berauschender Mittel (z. B. Drogen, Rauschgift)	4	5	7	6
Übermüdung	4	1	8	4
sonstige körperliche oder geistige Mängel	9	8	26	17
Straßenbenutzung	79	71	163	153
Benutzung der falschen Fahrbahn (auch Richtungsfahrbahn) oder verbotswidrige Benutzung anderer Straßenteile	35	25	75	56
Verstoß gegen das Rechtsfahrgebot	44	46	88	97
Geschwindigkeit	168	211	430	468
Nicht angepasste Geschwindigkeit mit gleichzeitigem Überschreiten der zulässigen Höchstgeschwindigkeit	3	6	11	11
Nicht angepasste Geschwindigkeit in anderen Fällen	165	205	419	457
Abstand	124	104	256	253
Ungenügender Sicherheitsabstand	124	103	254	251
Starkes Bremsen des Vorausfahrenden ohne zwingenden Grund	-	1	2	2
Überholen	39	35	89	74
Unzulässiges Rechtsüberholen	3	1	5	3
Überholen trotz Gegenverkehrs	9	5	21	13
Überholen trotz unklarer Verkehrslage	9	14	18	21
Überholen trotz unzureichender Sichtverhältnisse	1	-	4	-
Überholen ohne Beachtung des nachfolgenden Verkehrs und/oder ohne rechtzeitige und deutliche Ankündigung des Ausscherens	4	5	8	6
Fehler beim Wiedereinordnen	3	5	5	13
sonstige Fehler beim Überholen (z. B. ohne genügenden Seitenabstand)	6	3	21	15
Fehler beim Überholtwerden	4	2	7	3
Vorbeifahren	1	1	1	8
Nichtbeachten des Vorranges entgegenkommender Fahrzeuge beim Vorbeifahren an haltenden Fahrzeugen, Absperrungen oder Hindernissen	1	1	1	8
Nichtbeachten des nachfolgenden Verkehrs beim Vorbeifahren an haltenden Fahrzeugen, Absperrungen oder Hindernissen und/oder ohne rechtzeitige und deutliche Ankündigung des Ausscherens	-	-	-	-
Nebeneinanderfahren, fehlerhaftes Wechseln des Fahrstreifens beim Nebeneinanderfahren oder Nichtbeachten des Reißverschlussverfahrens	9	9	23	18
Vorfahrt, Vorrang	205	199	400	397
Nichtbeachten der/des				
Regel "rechts vor links"	18	16	24	31
die Vorfahrt regelnden Verkehrszeichen	159	150	315	293
Vorfahrt des durchgehenden Verkehrs auf Autobahnen o. Kraftfahrstraßen	1	2	3	5
Vorfahrt durch Fahrzeuge, die aus Feld- und Waldwegen kommen	-	2	-	3
Verkehrsregelung durch Polizeibeamte oder Lichtzeichen	23	26	48	57
Vorranges entgegenkommender Fahrzeuge	3	3	9	7
Vorranges von Schienenfahrzeugen an Bahnübergängen	1	-	1	1
Abbiegen, Wenden, Rückwärtsfahren, Ein- und Anfahren	137	143	285	301
Fehler beim Abbiegen	76	81	162	180
Fehler beim Wenden oder Rückwärtsfahren	27	22	52	44
Fehler beim Einfahren in den fließenden Verkehr (z. B. aus einem Grundstück, von einem anderen Straßenteil o. beim Anfahren vom Fahrbahnrand)	34	40	71	77

Noch: 10. Ursachen von Straßenverkehrsunfällen mit Personenschaden

Ursache	Februar		Januar - Februar	
	2008	2007	2008	2007
Falsches Verhalten gegenüber Fußgängern	69	66	155	171
an Fußgängerüberwegen	4	3	4	11
an Fußgängerfurten	1	3	3	8
beim Abbiegen	13	12	32	35
an Haltestellen (auch haltenden Schulbussen mit eingeschaltetem Warnblinklicht)	4	1	11	6
an anderen Stellen	47	47	105	111
Ruhender Verkehr, Verkehrssicherung	8	11	18	18
Unzulässiges Halten oder Parken	1	2	2	2
Mangelnde Sicherung haltender o. liegengebliebener Fahrzeuge und von Unfallstellen sowie Schulbussen, bei denen Kinder ein- oder aussteigen	1	1	1	3
Verkehrswidriges Verhalten beim Ein- o. Aussteigen, Be- oder Entladen	6	8	15	13
Nichtbeachten der Beleuchtungsvorschriften	1	2	2	2
Ladung, Besetzung	3	1	5	3
Überladung, Überbesetzung	-	-	-	-
Unzureichend gesicherte Ladung oder Fahrzeugzubehörteile	3	1	5	3
Andere Fehler beim Fahrzeugführer	65	60	123	111
Ursachen der Fahrzeugführer zusammen	973	979	2 085	2 109
Technische Mängel, Wartungsmängel				
Beleuchtung	3	3	8	6
Bereifung	-	1	1	3
Bremsen	-	3	-	3
Lenkung	-	1	-	1
Zugvorrichtung	-	-	-	-
Andere Mängel	1	6	2	8
Technische Mängel, Wartungsmängel zusammen	4	14	11	21
Falsches Verhalten der Fußgänger				
Verkehrstüchtigkeit	3	11	12	23
Alkoholeinfluss	3	11	10	23
Einfluss anderer berauschender Mittel (z. B. Drogen, Rauschgift)	-	-	-	-
Übermüdung	-	-	-	-
sonstige körperliche oder geistige Mängel	-	-	2	-
Falsches Verhalten beim Überschreiten der Fahrbahn	45	70	113	133
an Stellen, an denen der Fußgängerverkehr durch Polizeibeamte oder Lichtzeichen geregelt war	2	8	7	11
auf Fußgängerüberwegen ohne Verkehrsregelung durch Polizeibeamte oder Lichtzeichen	-	-	-	1
in der Nähe von Kreuzungen oder Einmündungen, Lichtzeichenanlagen oder Fußgängerüberwegen bei dichtem Verkehr	3	11	6	16
an anderen Stellen	8	11	21	19
durch plötzliches Hervortreten hinter Sichthindernissen	30	36	71	80
ohne auf den Fahrzeugverkehr zu achten	2	4	8	6
durch sonstiges falsches Verhalten				
Nichtbenutzen des Gehweges	-	-	1	2
Nichtbenutzen der vorgeschriebenen Straßenseite	1	2	4	3
Spielen auf oder neben der Fahrbahn	1	1	1	1
Andere Fehler der Fußgänger	2	8	7	10
Falsches Verhalten der Fußgänger zusammen	52	92	138	172

Noch: 10. Ursachen von Straßenverkehrsunfällen mit Personenschaden

Ursache	Februar		Januar - Februar	
	2008	2007	2008	2007
Straßenverhältnisse				
Glätte oder Schlüpfrigkeit der Fahrbahn	19	50	89	152
Verunreinigung durch ausgeflossenes Öl	1	3	1	5
andere Verunreinigungen durch Straßenbenutzer	-	-	-	-
Schnee, Eis	12	41	75	128
Regen	6	6	12	16
andere Einflüsse (u. a. Laub, angeschwemmter Lehm)	-	-	1	3
Zustand der Straße	1	3	4	9
Spurrillen, im Zusammenhang mit Regen, Schnee oder Eis	-	-	1	2
anderer Zustand der Straße	1	3	3	7
Nicht ordnungsgemäßer Zustand der Verkehrszeichen oder -einrichtungen	-	-	-	-
Mangelhafte Beleuchtung der Straße	-	-	-	-
Mangelhafte Sicherung von Bahnübergängen	-	-	-	-
Straßenverhältnisse zusammen	20	53	93	161
Witterungseinflüsse				
Sichtbehinderung durch				
Nebel	-	-	1	-
starken Regen, Hagel, Schneegestöber usw..	-	-	4	3
blendende Sonne	5	7	13	11
Seitenwind	2	1	4	12
Unwetter oder sonstige Witterungseinflüsse	-	-	1	9
Witterungseinflüsse zusammen	7	8	23	35
Hindernisse				
Nicht oder unzureichend gesicherte Arbeitsstelle auf der Fahrbahn	-	1	-	2
Wild auf der Fahrbahn	-	9	7	14
Anderes Tier auf der Fahrbahn	4	3	7	6
Sonstiges Hindernis auf der Fahrbahn	1	-	3	10
Hindernisse zusammen	5	13	17	32
Sonstige Ursachen				
Alle nicht aufgeführten Ursachen zusammen	28	-	37	-
Ursachen insgesamt	1 089	1 159	2 404	2 530

11. Straßenverkehrsunfälle und Verunglückte nach Datum und Ortslage

Datum/ Wochentag	Unfälle mit Personen- schaden	Davon mit			Verunglückte				Schwerwiegende Unfälle mit Sachschaden im engeren Sinne
		Ge- töteten	Schwer- verletzten	Leicht- verletzten	ins- gesamt	Ge- tötete	Schwer- verletzte	Leicht- verletzte	
Insgesamt									
01.02.08/Fr	43	-	14	29	53	-	15	38	22
02.02.08/Sa	30	-	7	23	48	-	10	38	11
03.02.08/So	15	-	6	9	17	-	6	11	13
04.02.08/Mo	34	1	7	26	52	1	8	43	21
05.02.08/Di	27	1	2	24	39	1	3	35	9
06.02.08/Mi	28	1	5	22	35	1	6	28	19
07.02.08/Do	28	2	8	18	32	2	8	22	12
08.02.08/Fr	23	-	6	17	34	-	9	25	18
09.02.08/Sa	12	-	4	8	18	-	5	13	9
10.02.08/So	23	-	8	15	32	-	12	20	11
11.02.08/Mo	40	1	8	31	53	1	10	42	12
12.02.08/Di	29	1	11	17	37	2	11	24	11
13.02.08/Mi	28	-	7	21	38	-	8	30	8
14.02.08/Do	26	-	6	20	32	-	6	26	11
15.02.08/Fr	23	-	5	18	31	-	6	25	16
16.02.08/Sa	31	-	14	17	46	-	17	29	10
17.02.08/So	12	-	5	7	21	-	5	16	9
18.02.08/Mo	33	-	9	24	41	-	11	30	16
19.02.08/Di	27	-	4	23	31	-	4	27	14
20.02.08/Mi	38	2	9	27	50	2	9	39	23
21.02.08/Do	28	1	5	22	37	1	6	30	9
22.02.08/Fr	31	1	6	24	39	1	7	31	9
23.02.08/Sa	33	-	9	24	48	-	14	34	9
24.02.08/So	28	-	11	17	35	-	11	24	8
25.02.08/Mo	34	-	7	27	45	-	8	37	11
26.02.08/Di	38	-	11	27	44	-	11	33	14
27.02.08/Mi	34	1	11	22	43	1	11	31	16
28.02.08/Do	40	-	9	31	48	-	9	39	12
29.02.08/Fr	28	1	4	23	39	1	6	32	23
Insgesamt	844	13	218	613	1 118	14	252	852	386
innerorts									
01.02.08/Fr	29	-	8	21	34	-	8	26	17
02.02.08/Sa	19	-	5	14	22	-	5	17	7
03.02.08/So	11	-	5	6	12	-	5	7	8
04.02.08/Mo	25	-	4	21	38	-	4	34	13
05.02.08/Di	20	1	-	19	28	1	1	26	7
06.02.08/Mi	22	1	4	17	26	1	5	20	18
07.02.08/Do	21	1	8	12	23	1	8	14	10
08.02.08/Fr	19	-	4	15	30	-	7	23	13
09.02.08/Sa	11	-	4	7	17	-	5	12	7
10.02.08/So	13	-	1	12	16	-	1	15	8
11.02.08/Mo	30	1	6	23	33	1	6	26	4
12.02.08/Di	22	-	8	14	27	-	8	19	9
13.02.08/Mi	21	-	4	17	26	-	4	22	5
14.02.08/Do	20	-	4	16	23	-	4	19	6
15.02.08/Fr	19	-	5	14	25	-	6	19	12
16.02.08/Sa	24	-	10	14	32	-	12	20	9
17.02.08/So	7	-	2	5	10	-	2	8	5
18.02.08/Mo	24	-	7	17	28	-	7	21	11
19.02.08/Di	17	-	3	14	18	-	3	15	10
20.02.08/Mi	24	-	4	20	32	-	4	28	14
21.02.08/Do	23	-	4	19	30	-	5	25	6
22.02.08/Fr	22	1	3	18	26	1	3	22	6
23.02.08/Sa	24	-	5	19	33	-	8	25	4
24.02.08/So	22	-	8	14	25	-	8	17	6
25.02.08/Mo	27	-	4	23	33	-	4	29	5
26.02.08/Di	29	-	7	22	32	-	7	25	10
27.02.08/Mi	29	1	10	18	35	1	10	24	10
28.02.08/Do	31	-	7	24	33	-	7	26	11
29.02.08/Fr	23	-	1	22	27	-	1	26	16
Zusammen	628	6	145	477	774	6	158	610	267

Noch: 11. Straßenverkehrsunfälle und Verunglückte nach Datum und Ortslage

Datum/ Wochentag	Unfälle mit Personen- schaden	Davon mit			Verunglückte				Schwerwiegende Unfälle mit Sachschaden im engeren Sinne
		Ge- töteten	Schwer- verletzten	Leicht- verletzten	ins- gesamt	Ge- tötete	Schwer- verletzte	Leicht- verletzte	
außerorts, einschließlich Autobahn									
01.02.08/Fr	14	-	6	8	19	-	7	12	5
02.02.08/Sa	11	-	2	9	26	-	5	21	4
03.02.08/So	4	-	1	3	5	-	1	4	5
04.02.08/Mo	9	1	3	5	14	1	4	9	8
05.02.08/Di	7	-	2	5	11	-	2	9	2
06.02.08/Mi	6	-	1	5	9	-	1	8	1
07.02.08/Do	7	1	-	6	9	1	-	8	2
08.02.08/Fr	4	-	2	2	4	-	2	2	5
09.02.08/Sa	1	-	-	1	1	-	-	1	2
10.02.08/So	10	-	7	3	16	-	11	5	3
11.02.08/Mo	10	-	2	8	20	-	4	16	8
12.02.08/Di	7	1	3	3	10	2	3	5	2
13.02.08/Mi	7	-	3	4	12	-	4	8	3
14.02.08/Do	6	-	2	4	9	-	2	7	5
15.02.08/Fr	4	-	-	4	6	-	-	6	4
16.02.08/Sa	7	-	4	3	14	-	5	9	1
17.02.08/So	5	-	3	2	11	-	3	8	4
18.02.08/Mo	9	-	2	7	13	-	4	9	5
19.02.08/Di	10	-	1	9	13	-	1	12	4
20.02.08/Mi	14	2	5	7	18	2	5	11	9
21.02.08/Do	5	1	1	3	7	1	1	5	3
22.02.08/Fr	9	-	3	6	13	-	4	9	3
23.02.08/Sa	9	-	4	5	15	-	6	9	5
24.02.08/So	6	-	3	3	10	-	3	7	2
25.02.08/Mo	7	-	3	4	12	-	4	8	6
26.02.08/Di	9	-	4	5	12	-	4	8	4
27.02.08/Mi	5	-	1	4	8	-	1	7	6
28.02.08/Do	9	-	2	7	15	-	2	13	1
29.02.08/Fr	5	1	3	1	12	1	5	6	7
Zusammen	216	7	73	136	344	8	94	242	119
auf Autobahnen									
01.02.08/Fr	1	-	-	1	1	-	-	1	1
02.02.08/Sa	3	-	1	2	6	-	4	2	-
03.02.08/So	1	-	1	-	1	-	1	-	-
04.02.08/Mo	1	-	1	-	4	-	1	3	1
05.02.08/Di	-	-	-	-	-	-	-	-	1
06.02.08/Mi	1	-	-	1	1	-	-	1	-
07.02.08/Do	2	-	-	2	2	-	-	2	2
08.02.08/Fr	1	-	-	1	1	-	-	1	1
09.02.08/Sa	-	-	-	-	-	-	-	-	1
10.02.08/So	-	-	-	-	-	-	-	-	1
11.02.08/Mo	2	-	1	1	3	-	2	1	2
12.02.08/Di	-	-	-	-	-	-	-	-	1
13.02.08/Mi	1	-	-	1	2	-	-	2	-
14.02.08/Do	1	-	-	1	2	-	-	2	1
15.02.08/Fr	1	-	-	1	2	-	-	2	1
16.02.08/Sa	2	-	1	1	3	-	1	2	-
17.02.08/So	2	-	-	2	4	-	-	4	-
18.02.08/Mo	-	-	-	-	-	-	-	-	-
19.02.08/Di	1	-	-	1	2	-	-	2	-
20.02.08/Mi	1	-	-	1	1	-	-	1	3
21.02.08/Do	1	-	1	-	1	-	1	-	-
22.02.08/Fr	2	-	-	2	3	-	-	3	2
23.02.08/Sa	-	-	-	-	-	-	-	-	2
24.02.08/So	-	-	-	-	-	-	-	-	1
25.02.08/Mo	2	-	1	1	2	-	1	1	2
26.02.08/Di	1	-	-	1	1	-	-	1	1
27.02.08/Mi	1	-	-	1	1	-	-	1	-
28.02.08/Do	1	-	-	1	1	-	-	1	-
29.02.08/Fr	-	-	-	-	-	-	-	-	3
Zusammen	29	-	7	22	44	-	11	33	27

12. Straßenverkehrsunfälle und Verunglückte im Februar 2008 nach Kreisfreien Städten und Landkreisen sowie Ortslage

Kreisfreie Stadt Landkreis Regierungsbezirk Land Ortslage	Straßenverkehrsunfälle					Verunglückte			
	ins- gesamt	mit Personen- schaden	mit Sachschaden			ins- gesamt	davon		
			schwerwiegende		übrige		Getötete	Schwer- verletzte	Leicht- verletzte
			im engeren Sinne	Einfluss berausch. Mittel					
Chemnitz, Stadt	615	68	34	1	512	90			
innerorts	553	60	27	1	465	81	-	9	72
außerorts	62	8	7	-	47	9	-	3	6
Plauen, Stadt	153	11	3	-	139	15	1	2	12
innerorts	123	7	3	-	113	8	1	1	6
außerorts	30	4	-	-	26	7	-	1	6
Zwickau, Stadt	233	23	14	1	195	31	-	4	27
innerorts	218	21	13	1	183	29	-	3	26
außerorts	15	2	1	-	12	2	-	1	1
Annaberg	137	19	9	1	108	34	1	15	18
innerorts	97	12	4	1	80	17	-	8	9
außerorts	40	7	5	-	28	17	1	7	9
Chemnitzer Land	203	20	20	4	159	21	-	8	13
innerorts	143	17	11	4	111	18	-	7	11
außerorts	60	3	9	-	48	3	-	1	2
Freiberg	213	26	6	-	181	27	1	9	17
innerorts	144	22	5	-	117	23	1	6	16
außerorts	69	4	1	-	64	4	-	3	1
Vogtlandkreis	324	30	17	3	274	41	3	6	32
innerorts	205	22	10	3	170	31	-	5	26
außerorts	119	8	7	-	104	10	3	1	6
Mittlerer Erzgebirgskreis	106	20	6	1	79	36	-	12	24
innerorts	63	10	2	1	50	15	-	5	10
außerorts	43	10	4	-	29	21	-	7	14
Mittweida	218	17	21	1	179	19	-	5	14
innerorts	119	10	12	1	96	12	-	2	10
außerorts	99	7	9	-	83	7	-	3	4
Stollberg	104	13	11	-	80	17	-	2	15
innerorts	67	6	5	-	56	6	-	1	5
außerorts	37	7	6	-	24	11	-	1	10
Aue-Schwarzenberg	209	25	11	4	169	37	1	15	21
innerorts	174	18	8	4	144	24	1	10	13
außerorts	35	7	3	-	25	13	-	5	8
Zwickauer Land	222	27	10	2	183	40	-	5	35
innerorts	144	18	8	2	116	26	-	3	23
außerorts	78	9	2	-	67	14	-	2	12
Regierungsbezirk Chemnitz	2 737	299	162	18	2 258	408	7	95	306
innerorts	2 050	223	108	18	1 701	290	3	60	227
außerorts	687	76	54	-	557	118	4	35	79

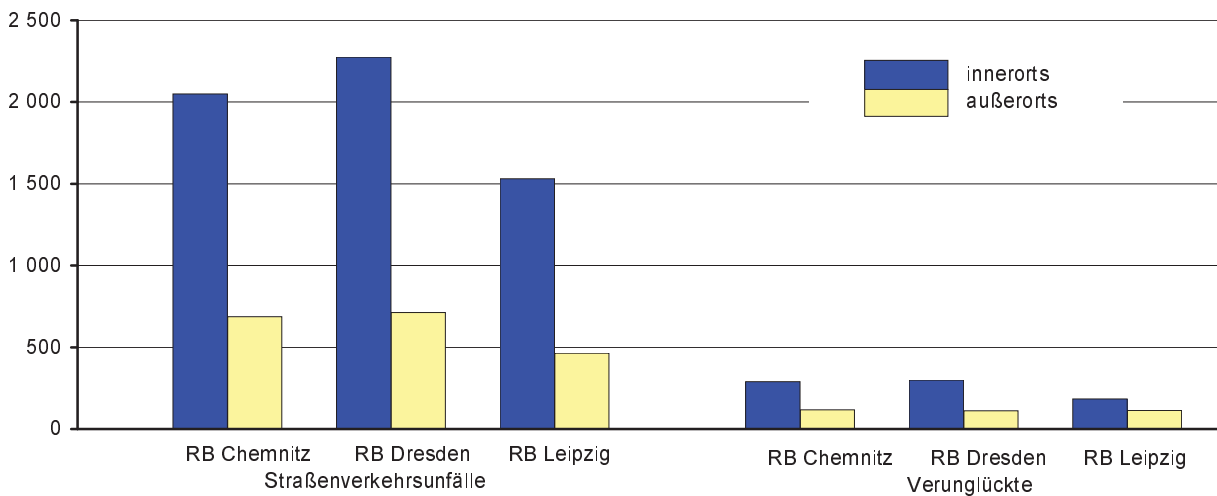
Noch: 12. Straßenverkehrsunfälle und Verunglückte im Februar 2008 nach Kreisfreien Städten und Landkreisen sowie Ortslage

Kreisfreie Stadt Landkreis Regierungsbezirk Land Ortslage	Straßenverkehrsunfälle					Verunglückte			
	ins- gesamt	mit Personen- schaden	mit Sachschaden			ins- gesamt	davon		
			schwerwiegende		übrige		Getötete	Schwer- verletzte	Leicht- verletzte
			im engeren Sinne	Einfluss berausch. Mittel					
Dresden, Stadt	1 031	100	41	4	886	115			
innerorts	989	96	37	4	852	109	-	19	90
außerorts	42	4	4	-	34	6	-	-	6
Görlitz, Stadt	87	8	3	-	76	12	-	3	9
innerorts	74	6	3	-	65	8	-	2	6
außerorts	13	2	-	-	11	4	-	1	3
Hoyerswerda, Stadt	81	8	3	-	70	9	-	1	8
innerorts	65	5	3	-	57	5	-	-	5
außerorts	16	3	-	-	13	4	-	1	3
Bautzen	286	36	13	6	231	42	-	11	31
innerorts	197	25	6	5	161	30	-	9	21
außerorts	89	11	7	1	70	12	-	2	10
Meißen	257	33	12	4	208	42	-	16	26
innerorts	166	21	7	3	135	23	-	7	16
außerorts	91	12	5	1	73	19	-	9	10
Niederschlesischer Oberlausitzkreis	171	18	8	2	143	27	-	9	18
innerorts	78	10	5	1	62	11	-	2	9
außerorts	93	8	3	1	81	16	-	7	9
Riesa-Großenhain	178	25	8	2	143	28	-	4	24
innerorts	106	18	5	2	81	20	-	2	18
außerorts	72	7	3	-	62	8	-	2	6
Löbau-Zittau	242	35	11	1	195	46	2	10	34
innerorts	173	30	7	1	135	37	2	8	27
außerorts	69	5	4	-	60	9	-	2	7
Sächsische Schweiz	222	21	11	3	187	38	-	11	27
innerorts	158	15	9	2	132	25	-	8	17
außerorts	64	6	2	1	55	13	-	3	10
Weißeritzkreis	187	18	7	3	159	23	1	7	15
innerorts	128	12	5	2	109	14	-	5	9
außerorts	59	6	2	1	50	9	1	2	6
Kamenz	245	22	9	4	210	29	-	6	23
innerorts	141	13	6	3	119	17	-	5	12
außerorts	104	9	3	1	91	12	-	1	11
Regierungsbezirk Dresden	2 987	324	126	29	2 508	411	3	97	311
innerorts	2 275	251	93	23	1 908	299	2	67	230
außerorts	712	73	33	6	600	112	1	30	81

Noch: 12. Straßenverkehrsunfälle und Verunglückte im Februar 2008 nach Kreisfreien Städten und Landkreisen sowie Ortslage

Kreisfreie Stadt Landkreis Regierungsbezirk Land Ortslage	Straßenverkehrsunfälle					Verunglückte			
	ins- gesamt	mit Personen- schaden	mit Sachschaden			ins- gesamt	davon		
			schwerwiegende		übrige		Getötete	Schwer- verletzte	Leicht- verletzte
			im engeren Sinne	Einfluss berausch. Mittel					
Leipzig, Stadt	1 004	107	53	13	831	122			
innerorts	934	101	46	13	774	114	-	15	99
außerorts	70	6	7	-	57	8	-	-	8
Delitzsch	248	29	11	1	207	54	-	13	41
innerorts	139	10	2	1	126	16	-	2	14
außerorts	109	19	9	-	81	38	-	11	27
Döbeln	116	14	6	1	95	21	-	3	18
innerorts	58	6	3	-	49	8	-	-	8
außerorts	58	8	3	1	46	13	-	3	10
Leipziger Land	248	28	15	2	203	39	2	10	27
innerorts	178	14	6	2	156	16	-	6	10
außerorts	70	14	9	-	47	23	2	4	17
Muldentalkreis	228	26	9	3	190	39	2	14	23
innerorts	118	13	5	3	97	18	1	4	13
außerorts	110	13	4	-	93	21	1	10	10
Torgau-Oschatz	149	17	4	-	128	24	-	5	19
innerorts	103	10	4	-	89	13	-	4	9
außerorts	46	7	-	-	39	11	-	1	10
Regierungsbezirk Leipzig	1 993	221	98	20	1 654	299	4	60	235
innerorts	1 530	154	66	19	1 291	185	1	31	153
außerorts	463	67	32	1	363	114	3	29	82
Sachsen	7 717	844	386	67	6 420	1 118	14	252	852
innerorts	5 855	628	267	60	4 900	774	6	158	610
außerorts	1 862	216	119	7	1 520	344	8	94	242

Abb. 7 Straßenverkehrsunfälle und Verunglückte nach Regierungsbezirken (RB) und Ortslage im Februar 2008



13. Straßenverkehrsunfälle und Verunglückte im Zeitraum Januar bis Februar 2008 nach Kreisfreien Städten und Landkreisen sowie Ortslage

Kreisfreie Stadt Landkreis Regierungsbezirk Land Ortslage	Straßenverkehrsunfälle					Verunglückte			
	ins- gesamt	mit Personen- schaden	mit Sachschaden			ins- gesamt	davon		
			schwerwiegende		übrige		Getötete	Schwer- verletzte	Leicht- verletzte
			im engeren Sinne	Einfluss berausch. Mittel					
Chemnitz, Stadt	1 356	141	86	7	1 122	188			
innerorts	1 234	123	75	7	1 029	169	1	24	144
außerorts	122	18	11	-	93	19	-	5	14
Plauen, Stadt	321	26	14	2	279	35	1	3	31
innerorts	256	16	11	2	227	19	1	1	17
außerorts	65	10	3	-	52	16	-	2	14
Zwickau, Stadt	484	51	26	4	403	68	1	7	60
innerorts	451	47	25	3	376	64	1	6	57
außerorts	33	4	1	1	27	4	-	1	3
Annaberg	288	35	17	1	235	54	1	25	28
innerorts	196	18	9	1	168	25	-	12	13
außerorts	92	17	8	-	67	29	1	13	15
Chemnitzer Land	468	55	37	6	370	65	-	16	49
innerorts	354	40	22	6	286	49	-	14	35
außerorts	114	15	15	-	84	16	-	2	14
Freiberg	507	59	26	4	418	72	3	20	49
innerorts	341	41	15	3	282	49	1	15	33
außerorts	166	18	11	1	136	23	2	5	16
Vogtlandkreis	661	61	33	6	561	86	5	21	60
innerorts	397	37	19	6	335	49	-	8	41
außerorts	264	24	14	-	226	37	5	13	19
Mittlerer Erzgebirgskreis	282	39	16	3	224	60	-	19	41
innerorts	159	19	7	3	130	26	-	8	18
außerorts	123	20	9	-	94	34	-	11	23
Mittweida	496	42	38	2	414	50	1	11	38
innerorts	278	27	21	2	228	33	1	5	27
außerorts	218	15	17	-	186	17	-	6	11
Stollberg	246	30	22	2	192	40	-	7	33
innerorts	159	19	10	-	130	23	-	5	18
außerorts	87	11	12	2	62	17	-	2	15
Aue-Schwarzenberg	417	48	19	4	346	64	1	23	40
innerorts	340	30	13	4	293	37	1	13	23
außerorts	77	18	6	-	53	27	-	10	17
Zwickauer Land	446	57	22	3	364	81	-	12	69
innerorts	300	43	15	3	239	61	-	8	53
außerorts	146	14	7	-	125	20	-	4	16
Regierungsbezirk Chemnitz	5 972	644	356	44	4 928	863	14	193	656
innerorts	4 465	460	242	40	3 723	604	6	119	479
außerorts	1 507	184	114	4	1 205	259	8	74	177

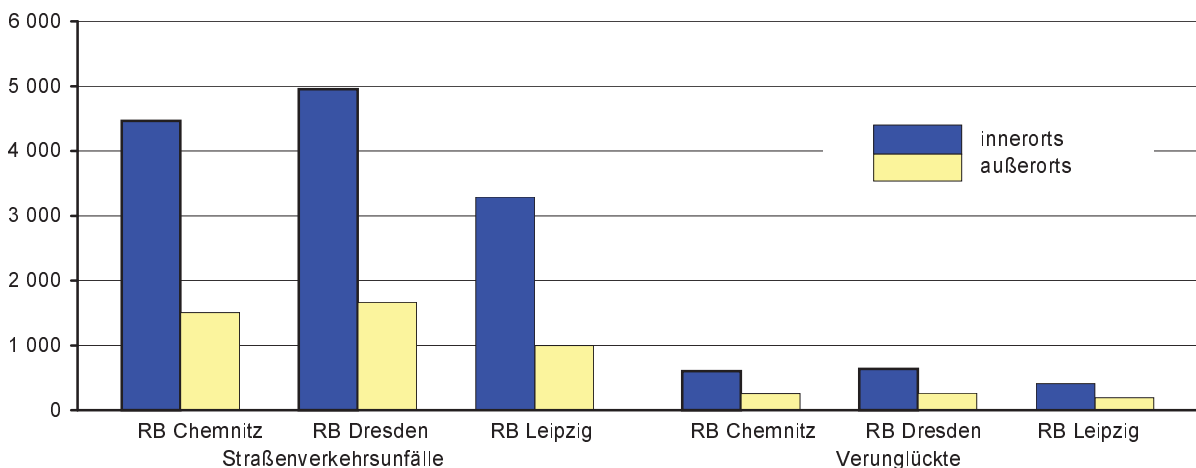
Noch: 13. Straßenverkehrsunfälle und Verunglückte im Zeitraum Januar bis Februar 2008
nach Kreisfreien Städten und Landkreisen sowie Ortslage

Kreisfreie Stadt Landkreis Regierungsbezirk Land Ortslage	Straßenverkehrsunfälle					Verunglückte			
	ins- gesamt	mit Personen- schaden	mit Sachschaden			ins- gesamt	davon		
			schwerwiegende		übrige ohne Alkohol- unfälle		Getötete	Schwer- verletzte	Leicht- verletzte
			im engeren Sinne	Einfluss berausch. Mittel					
Dresden, Stadt	2 271	229	105	11	1 926	270			
innerorts	2 143	219	90	11	1 823	255	-	45	210
außerorts	128	10	15	-	103	15	-	2	13
Görlitz, Stadt	225	23	7	1	194	27	1	10	16
innerorts	194	18	7	1	168	20	1	8	11
außerorts	31	5	-	-	26	7	-	2	5
Hoyerswerda, Stadt	145	13	5	1	126	14	-	4	10
innerorts	115	8	5	1	101	8	-	2	6
außerorts	30	5	-	-	25	6	-	2	4
Bautzen	649	82	33	10	524	99	1	21	77
innerorts	450	51	17	9	373	61	-	13	48
außerorts	199	31	16	1	151	38	1	8	29
Meißen	529	62	38	4	425	78	1	27	50
innerorts	338	38	25	3	272	42	-	11	31
außerorts	191	24	13	1	153	36	1	16	19
Niederschlesischer Oberlausitzkreis	392	39	23	5	325	52	-	17	35
innerorts	182	22	10	4	146	23	-	7	16
außerorts	210	17	13	1	179	29	-	10	19
Riesa-Großenhain	420	48	21	5	346	58	-	8	50
innerorts	245	31	10	5	199	35	-	5	30
außerorts	175	17	11	-	147	23	-	3	20
Löbau-Zittau	531	72	25	3	431	98	2	20	76
innerorts	367	57	15	2	293	71	2	14	55
außerorts	164	15	10	1	138	27	-	6	21
Sächsische Schweiz	490	47	27	6	410	73	1	23	49
innerorts	338	30	18	4	286	46	1	15	30
außerorts	152	17	9	2	124	27	-	8	19
Weißeritzkreis	404	41	12	5	346	58	1	14	43
innerorts	274	25	9	4	236	33	-	8	25
außerorts	130	16	3	1	110	25	1	6	18
Kamenz	558	61	18	6	473	75	2	18	55
innerorts	306	37	9	4	256	44	1	12	31
außerorts	252	24	9	2	217	31	1	6	24
Regierungsbezirk Dresden	6 614	717	314	57	5 526	902	9	209	684
innerorts	4 952	536	215	48	4 153	638	5	140	493
außerorts	1 662	181	99	9	1 373	264	4	69	191

Noch: 13. Straßenverkehrsunfälle und Verunglückte im Zeitraum Januar bis Februar 2008
nach Kreisfreien Städten und Landkreisen sowie Ortslage

Kreisfreie Stadt Landkreis Regierungsbezirk Land Ortslage	Straßenverkehrsunfälle					Verunglückte			
	ins- gesamt	mit Personen- schaden	mit Sachschaden			ins- gesamt	davon		
			schwerwiegende		übrige ohne Alkohol- unfälle		Getötete	Schwer- verletzte	Leicht- verletzte
			im engeren Sinne	Einfluss berausch. Mittel					
Leipzig, Stadt	2 157	234	107	25	1 791	274			
innerorts	2 017	221	96	24	1 676	256	1	30	225
außerorts	140	13	11	1	115	18	-	2	16
Delitzsch	528	63	26	2	437	96	-	25	71
innerorts	303	29	16	2	256	38	-	8	30
außerorts	225	34	10	-	181	58	-	17	41
Döbeln	236	27	7	4	198	36	-	7	29
innerorts	128	12	4	3	109	15	-	1	14
außerorts	108	15	3	1	89	21	-	6	15
Leipziger Land	533	60	30	4	439	76	3	18	55
innerorts	363	35	15	4	309	39	-	10	29
außerorts	170	25	15	-	130	37	3	8	26
Muldentalkreis	507	55	21	5	426	76	2	28	46
innerorts	267	31	9	5	222	40	1	12	27
außerorts	240	24	12	-	204	36	1	16	19
Torgau-Oschatz	325	35	9	1	280	48	1	11	36
innerorts	212	20	8	1	183	24	-	7	17
außerorts	113	15	1	-	97	24	1	4	19
Regierungsbezirk Leipzig	4 286	474	200	41	3 571	606	7	121	478
innerorts	3 290	348	148	39	2 755	412	2	68	342
außerorts	996	126	52	2	816	194	5	53	136
Sachsen	16 872	1 835	870	142	14 025	2 371	30	523	1 818
innerorts	12 707	1 344	605	127	10 631	1 654	13	327	1 314
außerorts	4 165	491	265	15	3 394	717	17	196	504

Abb. 8 Straßenverkehrsunfälle und Verunglückte nach Regierungsbezirken (RB) und Ortslage im Zeitraum Januar bis Februar 2008



14. Straßenverkehrsunfälle und Verunglückte im Zeitraum Januar bis Februar 2008 nach Ortslage, Unfalltypen, Monaten, Wochentagen, Uhrzeit und Lichtverhältnissen

Merkmal	Unfälle mit Personen- schaden	Ver- unglückte	Davon			Schwerwiegende Unfälle mit Sachschaden	
			Ge- tötete	Schwer- verletzte	Leicht- verletzte	im engeren Sinne	Einfluss be- rausch. Mittel
Insgesamt	1 835	2 371	30	523	1 818	870	142
Ortslage							
innerorts	1 344	1 654	13	327	1 314	605	127
außerorts ohne Autobahn	436	639	17	179	443	203	13
auf Autobahnen	55	78	-	17	61	62	2
Unfalltyp							
Fahrunfall	390	516	13	186	317	260	55
Abbiegeunfall	263	347	-	52	295	128	12
Einbiegen-/Kreuzenunfall	458	598	1	89	508	348	14
Überschreitenunfall	156	172	7	60	105	-	2
Unfall durch ruhenden Verkehr	34	38	-	11	27	10	13
Unfall im Längsverkehr	384	528	6	79	443	80	20
sonstiger Unfall	150	172	3	46	123	44	26
Monat							
Januar	991	1 253	16	271	966	484	75
Februar	844	1 118	14	252	852	386	67
März
April
Mai
Juni
Juli
August
September
Oktober
November
Dezember
Wochentag							
Montag	292	375	7	78	290	142	10
Dienstag	290	360	5	70	285	121	27
Mittwoch	279	350	6	76	268	133	18
Donnerstag	315	404	5	87	312	131	18
Freitag	326	409	5	91	313	165	29
Samstag	175	251	1	64	186	83	18
Sonntag	158	222	1	57	164	95	22
Uhrzeit ¹⁾							
0 - 1:59 Uhr	34	46	-	10	36	25	11
2 - 3:59 Uhr	22	32	-	7	25	19	8
4 - 5:59 Uhr	49	63	2	20	41	57	13
6 - 7:59 Uhr	221	259	3	56	200	97	10
8 - 9:59 Uhr	145	178	4	35	139	90	4
10 - 11:59 Uhr	235	300	6	54	240	101	7
12 - 13:59 Uhr	237	299	2	63	234	90	12
14 - 15:59 Uhr	284	368	2	88	278	101	11
16 - 17:59 Uhr	272	366	6	84	276	108	16
18 - 19:59 Uhr	175	237	5	47	185	86	19
20 - 21:59 Uhr	99	129	-	31	98	53	14
22 - 23:59 Uhr	62	94	-	28	66	43	17
Lichtverhältnisse							
Tageslicht	1 086	1 382	19	291	1 072	450	47
Dämmerung	150	195	1	31	163	68	5
Dunkelheit	599	794	10	201	583	352	90

1) Unfälle mit fehlendem Merkmal wurden nicht ausgewertet.

**15. Straßenverkehrsunfälle und Verunglückte im Zeitraum Januar bis Februar 2008
nach Ortslage, Unfalltypen, Monaten, Wochentagen, Uhrzeit und Lichtverhältnissen -
Alkoholfälle¹⁾**

Merkmal	Unfälle mit Personen- schaden	Ver- unglückte	Davon			Schwerwiegende Unfälle mit Sachschaden	
			Ge- tötete	Schwer- verletzte	Leicht- verletzte	im engeren Sinne	Einfluss be- rausch. Mittel
Insgesamt	104	133	1	39	93	81	142
Ortslage							
innerorts	77	95	1	25	69	57	127
außerorts ohne Autobahn	23	33	-	12	21	18	13
auf Autobahnen	4	5	-	2	3	6	2
Unfalltyp							
Fahrunfall	50	65	-	23	42	55	55
Abbiegeunfall	8	9	-	-	9	4	12
Einbiegen-/Kreuzenunfall	12	13	-	1	12	7	14
Überschreitenunfall	8	9	1	4	4	-	2
Unfall durch ruhenden Verkehr	2	2	-	1	1	6	13
Unfall im Längsverkehr	16	26	-	7	19	6	20
sonstiger Unfall	8	9	-	3	6	3	26
Monat							
Januar	53	70	-	17	53	36	75
Februar	51	63	1	22	40	45	67
März
April
Mai
Juni
Juli
August
September
Oktober
November
Dezember
Wochentag							
Montag	9	12	-	4	8	8	10
Dienstag	20	22	-	8	14	18	27
Mittwoch	9	10	-	6	4	8	18
Donnerstag	8	13	-	1	12	9	18
Freitag	23	29	1	11	17	14	29
Samstag	17	23	-	4	19	7	18
Sonntag	18	24	-	5	19	17	22
Uhrzeit ²⁾							
0 - 1:59 Uhr	12	14	-	3	11	10	11
2 - 3:59 Uhr	10	13	-	4	9	8	8
4 - 5:59 Uhr	6	8	-	1	7	13	13
6 - 7:59 Uhr	5	6	-	-	6	6	10
8 - 9:59 Uhr	1	1	-	-	1	3	4
10 - 11:59 Uhr	3	3	-	1	2	3	7
12 - 13:59 Uhr	5	8	-	1	7	2	12
14 - 15:59 Uhr	12	14	-	3	11	3	11
16 - 17:59 Uhr	11	14	-	4	10	2	16
18 - 19:59 Uhr	11	17	1	6	10	7	19
20 - 21:59 Uhr	15	20	-	9	11	13	14
22 - 23:59 Uhr	13	15	-	7	8	11	17
Lichtverhältnisse							
Tageslicht	27	35	-	7	28	15	47
Dämmerung	5	6	-	2	4	2	5
Dunkelheit	72	92	1	30	61	64	90

1) Alkoholfälle sind Unfälle, bei denen mindestens ein Beteiligter alkoholisiert war.

2) Unfälle mit fehlendem Merkmal wurden nicht ausgewertet.

**16. Straßenverkehrsunfälle und Verunglückte im Zeitraum Januar bis Februar 2008
nach Ortslage, Unfalltypen, Monaten, Wochentagen, Uhrzeit und Lichtverhältnissen -
Anteil der Alkoholunfälle an allen Unfällen in Prozent ¹⁾**

Merkmal	Unfälle mit Personen- schaden	Ver- unglückte	Davon			Schwerwiegende Unfälle mit Sachschaden	
			Ge- tötete	Schwer- verletzte	Leicht- verletzte	im engeren Sinne	Einfluss be- rausch. Mittel
Insgesamt	5,7	5,6	3,3	7,5	5,1	9,3	100
Ortslage							
innerorts	5,7	5,7	7,7	7,6	5,3	9,4	100
außerorts ohne Autobahn	5,3	5,2	-	6,7	4,7	8,9	100
auf Autobahnen	7,3	6,4	-	11,8	4,9	9,7	100
Unfalltyp							
Fahrunfall	12,8	12,6	-	12,4	13,2	21,2	100
Abbiegeunfall	3,0	2,6	-	-	3,1	3,1	100
Einbiegen-/Kreuzenunfall	2,6	2,2	-	1,1	2,4	2,0	100
Überschreitenunfall	5,1	5,2	14,3	6,7	3,8	-	100
Unfall durch ruhenden Verkehr	5,9	5,3	-	9,1	3,7	60,0	100
Unfall im Längsverkehr	4,2	4,9	-	8,9	4,3	7,5	100
sonstiger Unfall	5,3	5,2	-	6,5	4,9	6,8	100
Monat							
Januar	5,3	5,6	-	6,3	5,5	7,4	100
Februar	6,0	5,6	7,1	8,7	4,7	11,7	100
März
April
Mai
Juni
Juli
August
September
Oktober
November
Dezember
Wochentag							
Montag	3,1	3,2	-	5,1	2,8	5,6	100
Dienstag	6,9	6,1	-	11,4	4,9	14,9	100
Mittwoch	3,2	2,9	-	7,9	1,5	6,0	100
Donnerstag	2,5	3,2	-	1,1	3,8	6,9	100
Freitag	7,1	7,1	20,0	12,1	5,4	8,5	100
Samstag	9,7	9,2	-	6,3	10,2	8,4	100
Sonntag	11,4	10,8	-	8,8	11,6	17,9	100
Uhrzeit ²⁾							
0 - 1:59 Uhr	35,3	30,4	-	30,0	30,6	40,0	100
2 - 3:59 Uhr	45,5	40,6	-	57,1	36,0	42,1	100
4 - 5:59 Uhr	12,2	12,7	-	5,0	17,1	22,8	100
6 - 7:59 Uhr	2,3	2,3	-	-	3,0	6,2	100
8 - 9:59 Uhr	0,7	0,6	-	-	0,7	3,3	100
10 - 11:59 Uhr	1,3	1,0	-	1,9	0,8	3,0	100
12 - 13:59 Uhr	2,1	2,7	-	1,6	3,0	2,2	100
14 - 15:59 Uhr	4,2	3,8	-	3,4	4,0	3,0	100
16 - 17:59 Uhr	4,0	3,8	-	4,8	3,6	1,9	100
18 - 19:59 Uhr	6,3	7,2	20,0	12,8	5,4	8,1	100
20 - 21:59 Uhr	15,2	15,5	-	29,0	11,2	24,5	100
22 - 23:59 Uhr	21,0	16,0	-	25,0	12,1	25,6	100
Lichtverhältnisse							
Tageslicht	2,5	2,5	-	2,4	2,6	3,3	100
Dämmerung	3,3	3,1	-	6,5	2,5	2,9	100
Dunkelheit	12,0	11,6	10,0	14,9	10,5	18,2	100

1) Alkoholunfälle sind Unfälle, bei denen mindestens ein Beteiligter alkoholisiert war.

2) Unfälle mit fehlendem Merkmal wurden nicht ausgewertet.