

Statistisches Landesamt
des Freistaates
Sachsen



Statistische Berichte

Straßenverkehrsunfälle im Freistaat Sachsen

Februar 2007

Zeichenerklärung

-	Nichts vorhanden (genau Null)	x	Tabellenfach gesperrt, weil Aussage nicht sinnvoll
0	Weniger als die Hälfte von 1 in der letzten besetzten Stelle, jedoch mehr als nichts	()	Aussagewert ist eingeschränkt
...	Angabe fällt später an	p	vorläufige Zahl
/	Zahlenwert nicht sicher genug	r	berichtigte Zahl
.	Zahlenwert unbekannt oder geheim zu halten	s	geschätzte Zahl

Herausgeber:

Statistisches Landesamt des Freistaates Sachsen

Macherstraße 63
01917 Kamenz

Postfach 11 05
01911 Kamenz

Telefon

Vermittlung 03578 33-0

Präsidentin/Sekretariat -1900

Telefax -1999

Auskunft -1913, -1914

Telefax -1921

Bibliothek -4352

Telefax -1598

Vertrieb -4316

Internet

www.statistik.sachsen.de

E-Mail

info@statistik.sachsen.de

Kein Zugang für elektronisch signierte sowie verschlüsselte Dokumente

© Statistisches Landesamt des Freistaates Sachsen, Kamenz, J u n i 2007

Für nichtgewerbliche Zwecke sind Vervielfältigung und unentgeltliche Verbreitung, auch auszugsweise, mit Quellenangabe gestattet. Die Verbreitung, auch auszugsweise, über elektronische Systeme/Datenträger bedarf der vorherigen Zustimmung. Alle übrigen Rechte bleiben vorbehalten.

Inhalt

	Seite
Vorbemerkungen	3
Definitionen	3
Ergebnisdarstellung	4
Tabellenteil	
1. Straßenverkehrsunfälle mit Sachschaden 2005 bis 2007 nach Monaten	8
2. Straßenverkehrsunfälle mit Personenschaden 2005 bis 2007 nach Monaten	8
3. Verunglückte bei Straßenverkehrsunfällen 2005 bis 2007 nach Monaten	8
4. Straßenverkehrsunfälle mit Personenschaden und Verunglückte nach Straßenarten und Ortslage	9
5. Straßenverkehrsunfälle mit Personenschaden und Verunglückte nach Unfallarten und Ortslage	10
6. Straßenverkehrsunfälle mit Personenschaden und Verunglückte nach Unfalltypen und Ortslage	12
7. Verunglückte bei Straßenverkehrsunfällen nach Art der Verkehrsbeteiligung	13
8. Verunglückte bei Straßenverkehrsunfällen nach Altersgruppen und Geschlecht	14
9. An Straßenverkehrsunfällen beteiligte Fahrzeugführer und Fußgänger	16
10. Ursachen von Straßenverkehrsunfällen mit Personenschaden	18
11. Straßenverkehrsunfälle und Verunglückte nach Datum und Ortslage	21
12. Straßenverkehrsunfälle und Verunglückte im Februar 2007 nach Kreisfreien Städten und Landkreisen sowie Ortslage	23
13. Straßenverkehrsunfälle und Verunglückte im Zeitraum Januar bis Februar 2007 nach Kreisfreien Städten und Landkreisen sowie Ortslage	26
14. Straßenverkehrsunfälle und Verunglückte im Zeitraum Januar bis Februar 2007 nach Ortslage, Unfalltypen, Monaten, Wochentagen, Uhrzeit und Lichtverhältnissen	29
15. Straßenverkehrsunfälle und Verunglückte im Zeitraum Januar bis Februar 2007 nach Ortslage, Unfalltypen, Monaten, Wochentagen, Uhrzeit und Lichtverhältnissen - Alkoholunfälle	30
16. Straßenverkehrsunfälle und Verunglückte im Zeitraum Januar bis Februar 2007 nach Ortslage, Unfalltypen, Monaten, Wochentagen, Uhrzeit und Lichtverhältnissen – Anteil der Alkoholunfälle an allen Unfällen	31

Abbildungen

Abb. 1	Verunglückte bei Straßenverkehrsunfällen mit Personenschaden Januar bis Februar 2005, 2006 und 2007 nach Art der Verkehrsbeteiligung (Auswahl)	4
Abb. 2	Straßenverkehrsunfälle mit Personenschaden nach Straßenarten	5
Abb. 3	Getötete bei Straßenverkehrsunfällen nach Straßenarten	5
Abb. 4	Straßenverkehrsunfälle insgesamt 2005 bis 2007 nach Monaten	6
Abb. 5	Straßenverkehrsunfälle mit Personenschaden 2005 bis 2007 nach Monaten	6
Abb. 6	Straßenverkehrsunfälle mit Sachschaden 2005 bis 2007 nach Monaten	6
Abb. 7	Getötete bei Straßenverkehrsunfällen 2005 bis 2007 nach Monaten	7
Abb. 8	Schwerverletzte bei Straßenverkehrsunfällen 2005 bis 2007 nach Monaten	7
Abb. 9	Leichtverletzte bei Straßenverkehrsunfällen 2005 bis 2007 nach Monaten	7
Abb. 10	Straßenverkehrsunfälle und Verunglückte nach Regierungsbezirken und Ortslage im Februar 2007	25
Abb. 11	Straßenverkehrsunfälle und Verunglückte nach Regierungsbezirken und Ortslage im Zeitraum Januar bis Februar 2007	28

Vorbemerkungen

Rechtsgrundlagen

Die Rechtsgrundlage des vorliegenden Berichtes bildet das Gesetz über die Statistik der Straßenverkehrsunfälle vom 15. Juni 1990 (BGBl. I S. 1078 ff.) in Verbindung mit dem Bundesstatistikgesetz vom 22. Januar 1987 (BGBl. I S. 462, 565), zuletzt geändert durch Artikel 2 des Gesetzes vom 9. Juni 2005 (BGBl. I S. 1534) und dem Sächsischen Statistikgesetz vom 17. Mai 1993 (SächsGVBl. S. 453), zuletzt geändert durch Artikel 13 des Gesetzes vom 6. Juni 2002 (SächsGVBl. S. 168).

Ab dem 1. Januar 1995 gelten zusätzlich das Erste Gesetz zur Änderung des Straßenverkehrsunfallstatistikgesetzes vom 23. November 1994 (BGBl. I S. 3491) und die Verordnung zur näheren Bestimmung des schwerwiegenden Unfalls mit Sachschaden im Sinne des Straßenverkehrsunfallstatistikgesetzes vom 21. Dezember 1994 (BGBl. I S. 3970).

Berichtskreis

Die Statistik der Straßenverkehrsunfälle erfasst alle Unfälle, zu denen die Polizei herangezogen wurde.

Definitionen

Straßenverkehrsunfälle sind Unfälle, bei denen infolge des Fahrverkehrs auf öffentlichen Wegen und Plätzen Personen verletzt oder getötet wurden oder Sachschaden verursacht worden ist.

Unfälle werden nach ihren Folgen unterschieden in:

- Unfälle mit Personenschaden: Unfälle, bei denen Personen getötet bzw. schwer oder leicht verletzt wurden.

Als Verunglückte zählen Personen (auch Mitfahrer), die beim Unfall verletzt oder getötet wurden. Dabei werden erfasst als:

- Getötete: Personen, die beim Unfall oder innerhalb von 30 Tagen an den Unfallfolgen starben,
- Schwerverletzte: Personen, die unmittelbar zur stationären Behandlung (für mindestens 24 Stunden) in einem Krankenhaus aufgenommen wurden,
- Leichtverletzte: alle übrigen Verletzten.

- Schwerwiegende Unfälle mit Sachschaden:

- im engeren Sinne: Unfälle, bei denen ein Straftatbestand oder eine Ordnungswidrigkeit (Bußgeld) vorlag und bei denen gleichzeitig mindestens ein Kfz aufgrund eines Unfallschadens von der Unfallstelle abgeschleppt werden musste (nicht fahrbereit); dies betrifft auch Fälle mit Alkoholeinwirkung,
- sonstige Sachschadensunfälle unter Alkoholeinwirkung: Unfälle, bei denen mindestens ein Unfallbeteiligter unter Alkoholeinwirkung stand und alle beteiligten Kfz noch fahrbereit waren.

- Sonstige Sachschadensunfälle ohne Alkoholeinwirkung (sog. Bagatelleunfälle):
alle übrigen Sachschadensunfälle.

Als Beteiligte an einem Straßenverkehrsunfall werden alle Fahrzeugführer oder Fußgänger erfasst, die selbst - oder deren Fahrzeug - Schäden erlitten oder hervorgerufen haben.

Jedem Straßenverkehrsunfall können ein oder mehrere Unfallursachen zugeordnet werden, so dass die Anzahl der Ursachen i. d. R. größer ist als die Anzahl der Unfälle.

Bei Nachmeldungen handelt es sich um Unfallvorgänge, die aufgrund verspäteten Eingangs der Unfallanzeigen nicht mehr in das jeweilige Monatsergebnis eingearbeitet werden können.

Ergebnisdarstellung

Im Februar 2007 wurden durch die Polizei im Freistaat Sachsen insgesamt 7 874 Straßenverkehrsunfälle aufgenommen. Das waren 19,0 Prozent Unfälle weniger als im Februar 2006. Die Zahl der Unfälle mit Personenschaden stieg um 3,1 Prozent auf 867 Unfälle und die der sonstigen Sachschadensunfälle unter Alkoholeinwirkung um 13,4 Prozent auf 76 Unfälle. Die Anzahl der schwerwiegenden Unfälle mit Sachschaden im engeren Sinne verringerte sich um 29,5 Prozent auf 443 Unfälle und die der sonstigen Sachschadensunfälle ohne Alkoholeinwirkung um 20,7 Prozent auf 6 488 Unfälle.

Mit der Erhöhung der Anzahl der Unfälle mit Personenschaden gegenüber dem Vorjahresmonat ist auch die Anzahl der Verunglückten gestiegen (+0,8 Prozent). Insgesamt verunglückten 1 119 Verkehrsteilnehmer, das waren neun Personen mehr als im Februar 2006. Am deutlichsten erhöhte sich die Zahl der schwer verletzten Personen; sie stieg von 263 auf 277 Personen und die Zahl der Leichtverletzten von 828 auf 833 Personen. Die Zahl der Getöteten sank von 19 Personen auf neun Personen.

In den ersten beiden Monaten des Jahres 2007 erfasste die Polizei in Sachsen 1 871 Unfälle mit Personenschaden, 139 Unfälle mehr gegenüber dem Vorjahreszeitraum. Die Anzahl der Verunglückten stieg auf 2 424 Verunglückte (+6,8 Prozent). Dabei wurden 30 Personen getötet, das waren neun Getötete weniger. 558 Personen wurden schwer verletzt (+7,5 Prozent) und 1 836 Personen wurden leicht verletzt (+7,2 Prozent).

Die Zahl der schwerwiegenden Unfälle mit Sachschaden im engeren Sinne sank um 20,0 Prozent auf 1 026 Unfälle und die der sonstigen Sachschadensunfälle ohne Alkoholeinwirkung um 14,7 Prozent auf 14 594 Unfälle gegenüber dem Vorjahreszeitraum. Die Zahl der sonstigen Sachschadensunfälle unter Alkoholeinwirkung stieg um 2,6 Prozent auf 159 Unfälle.

In den Monaten Januar und Februar verunglückten in diesem Jahr 145 Personen mehr als Fahrer und Mitfahrer von Fahrrädern als im entsprechenden Vorjahreszeitraum (Abb. 1). Die Erhöhung der Verunglücktenzahlen gegenüber dem Vorjahreszeitraum bei den Fahrern und Mitfahrern von Fahrrädern ist auf die Erhöhung der Zahl der Getöteten (+2 Personen), der Schwerverletzten (+30 Personen) und der Leichtverletzten (+113 Personen) zurückzuführen. Die zwei getöteten Fahrer von Fahrrädern waren älter als 65 Jahre.

Als Fahrer und Mitfahrer von Motorzweirädern verunglückten 65 Personen im Straßenverkehr. Die Anzahl der verunglückten Fahrer und Mitfahrer von Motorzweirädern stieg in den ersten beiden Monaten des Jahres 2007 um 53 Personen gegenüber dem Jahr 2006. Von den 65 verletzten Fahrern und Mitfahrern von Motorzweirädern waren 41 Personen im Alter von 15 bis unter 25 Jahren, 35 Personen mehr als im Vorjahreszeitraum. Bei den verunglückten Fahrern und Mitfahrern von Mofas und Mopeds gab es 39 Verunglückte mehr als im Vorjahreszeitraum.

Die Anzahl der Unfälle mit Personenschaden ist nur auf Bundes- und Kreisstraßen gegenüber dem Zeitraum des Vorjahres zurückgegangen. Während sich die Zahl der bei Unfällen auf Bundes-, Staats-, Kreisstraßen und „Anderen Straßen“ getöteten Personen von 37 auf 26 Personen verringerte, erhöhte sich die Zahl der Getöteten auf Autobahnen von zwei auf vier Personen (Abb. 2 und 3).

Die meisten Unfälle in Sachsen gab es am Mittwoch, den 28. Februar 2007. An diesem Tag wurden 45 Unfälle mit Personenschaden und 21 schwerwiegende Unfälle mit Sachschaden im engeren Sinne registriert – im Monatsmittel gab es dagegen nur 31 Unfälle mit Personenschaden und 16 schwerwiegende Unfälle mit Sachschaden im engeren Sinne. Bei diesen 45 Unfällen mit Personenschaden verunglückten neun Personen schwer und 46 Personen leicht.

Abb. 1 Verunglückte bei Straßenverkehrsunfällen mit Personenschaden Januar bis Februar 2005, 2006 und 2007 nach Art der Verkehrsbeteiligung (Auswahl)

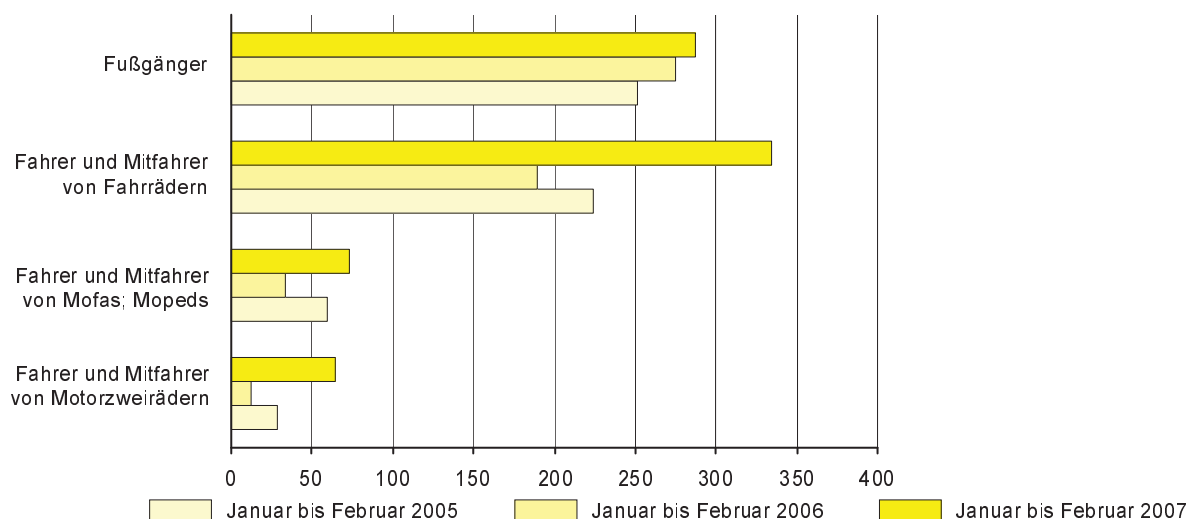


Abb. 2 Straßenverkehrsunfälle mit Personenschaden nach Straßenarten

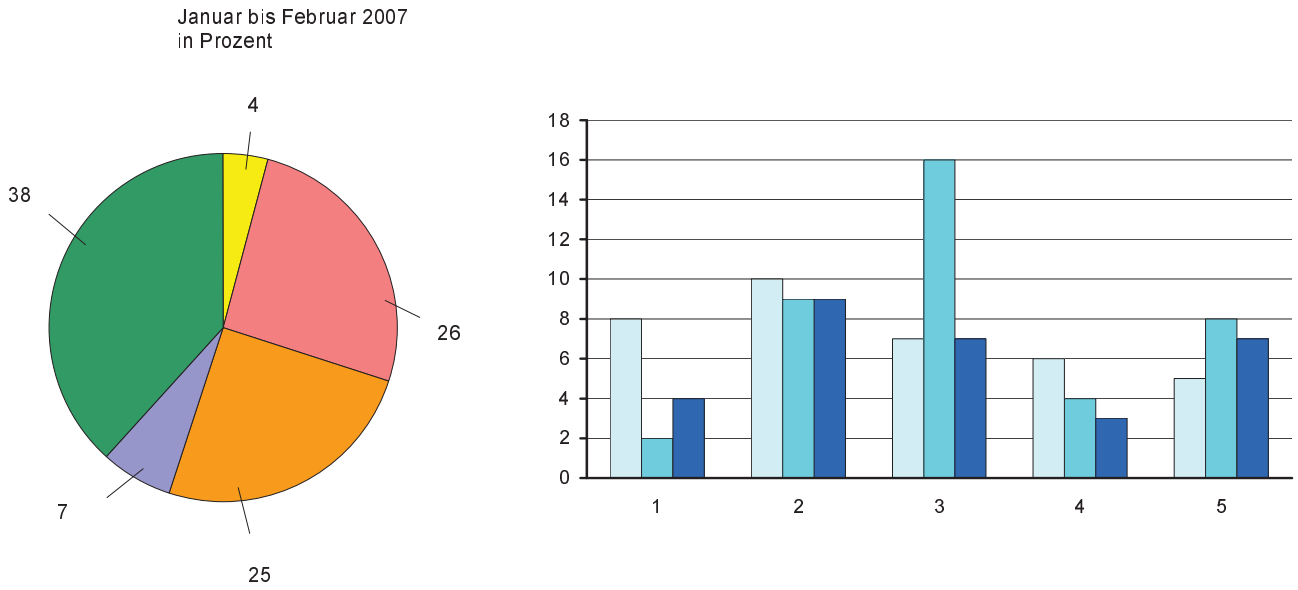


Abb. 3 Getötete bei Straßenverkehrsunfällen nach Straßenarten

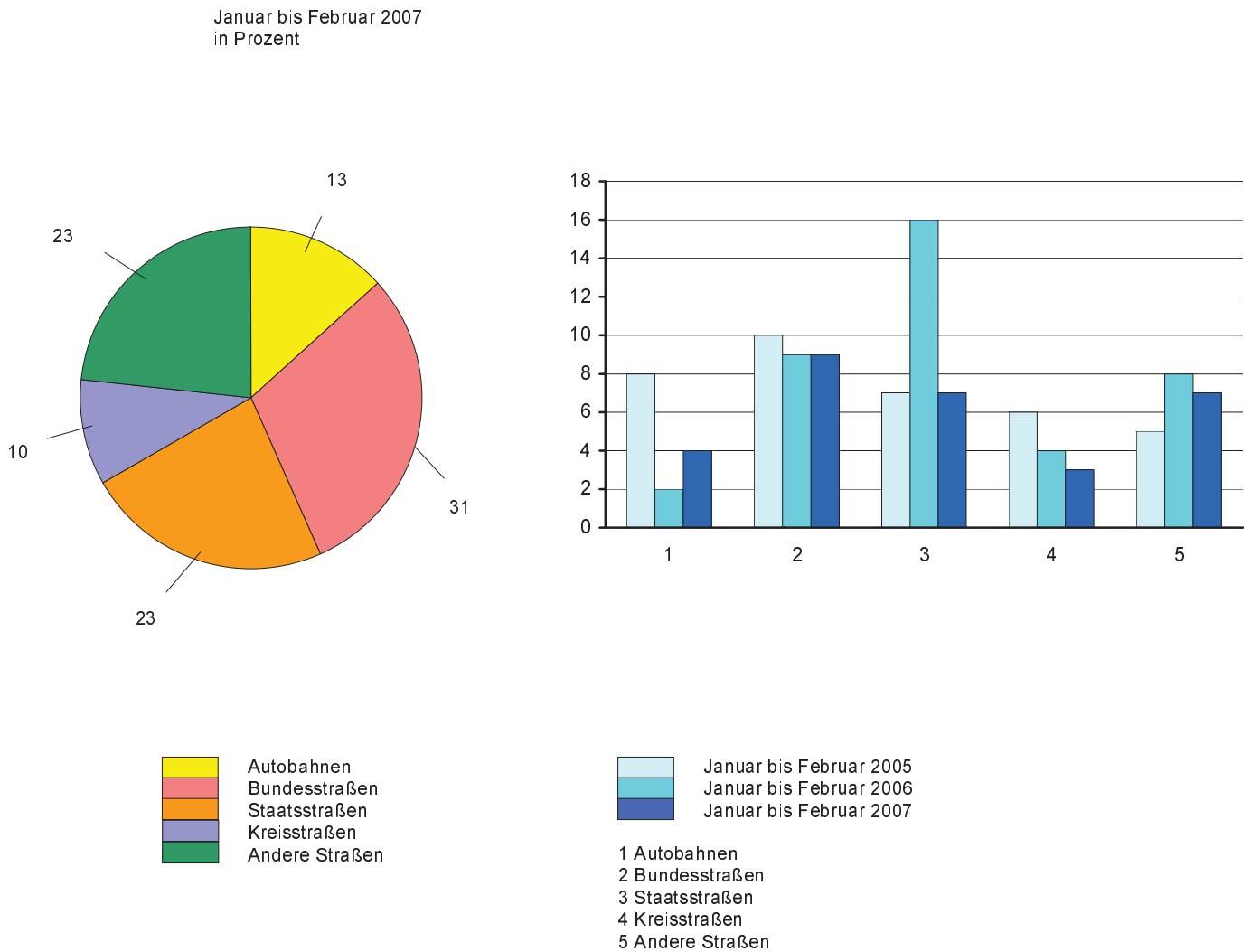


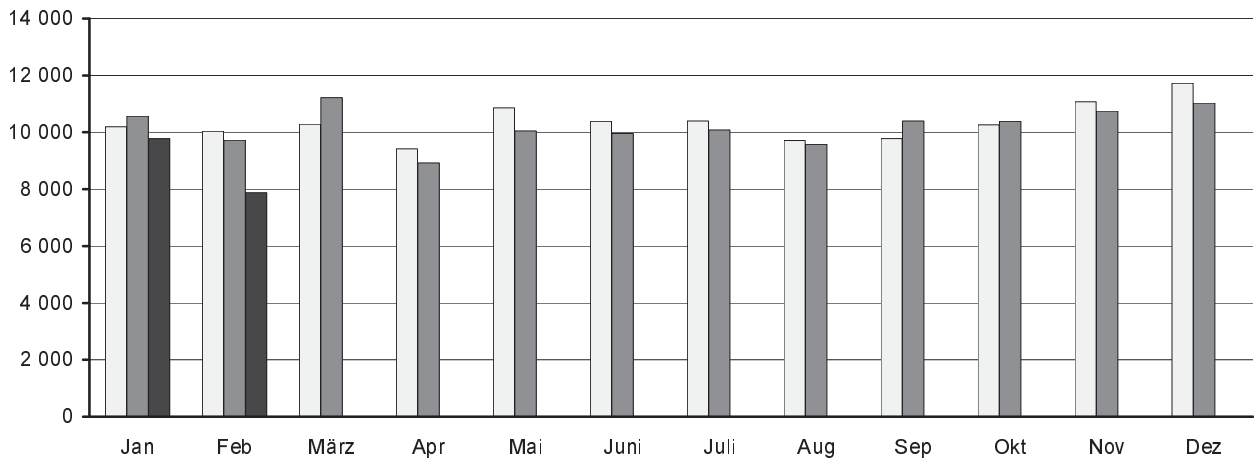
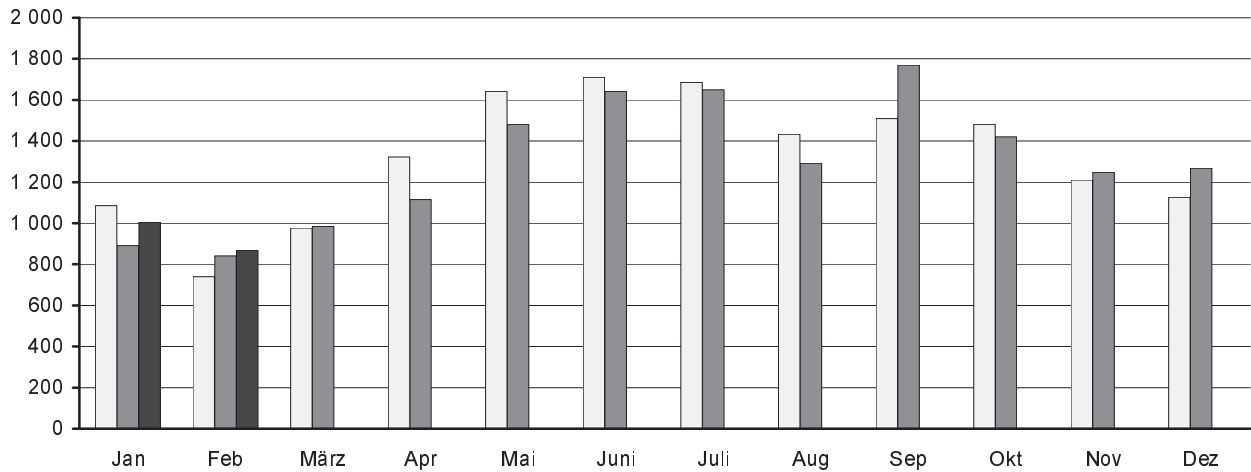
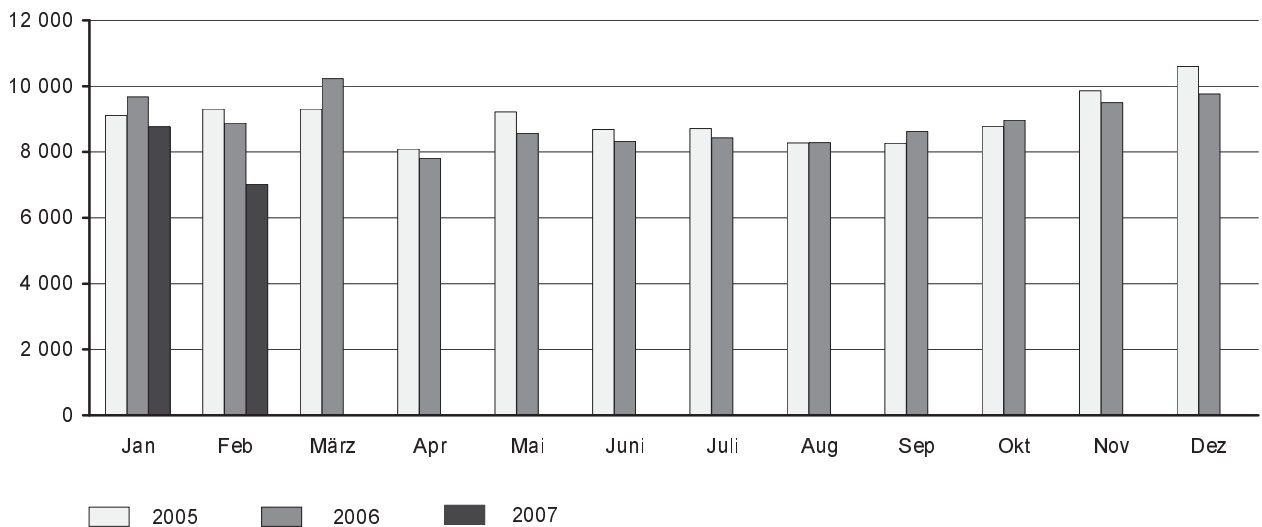
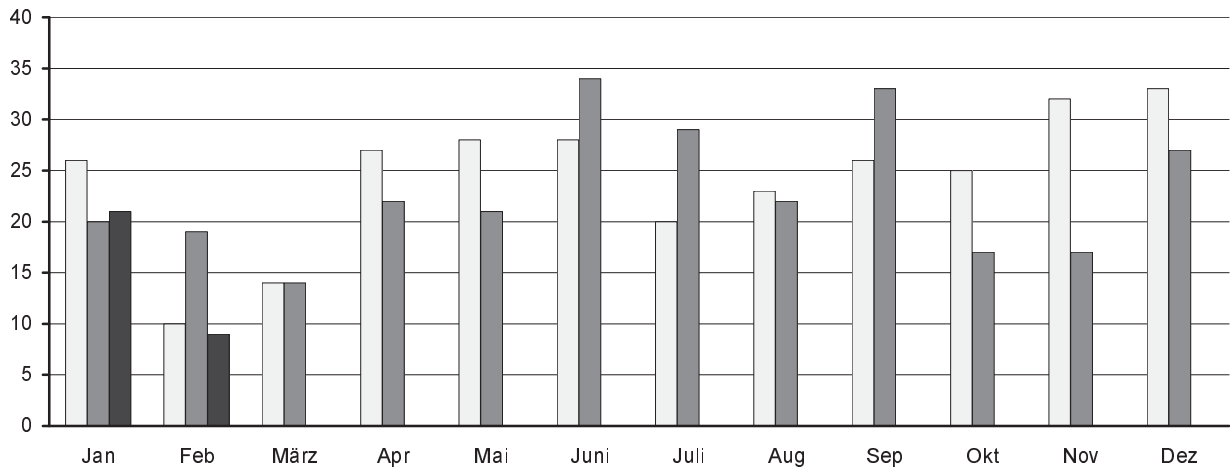
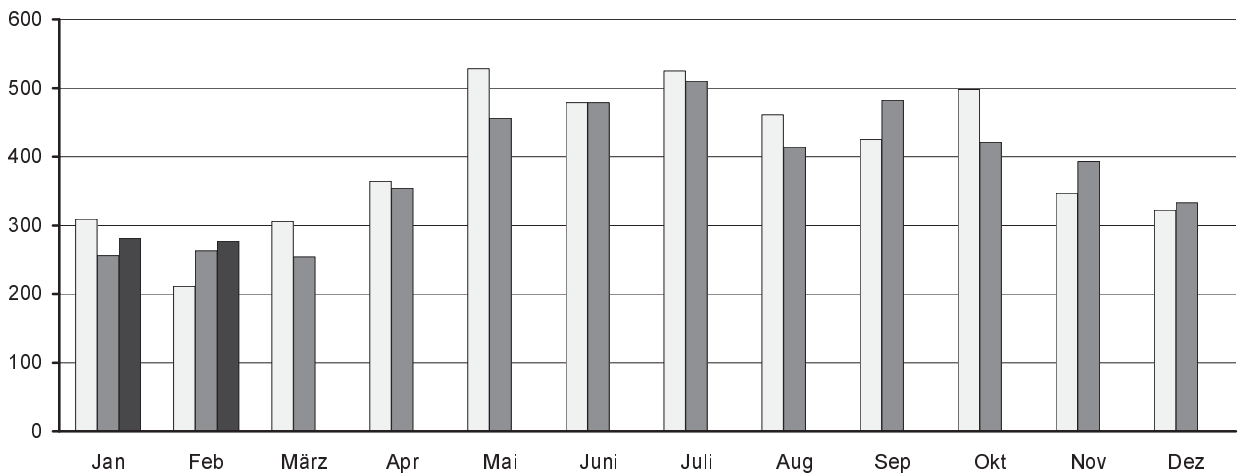
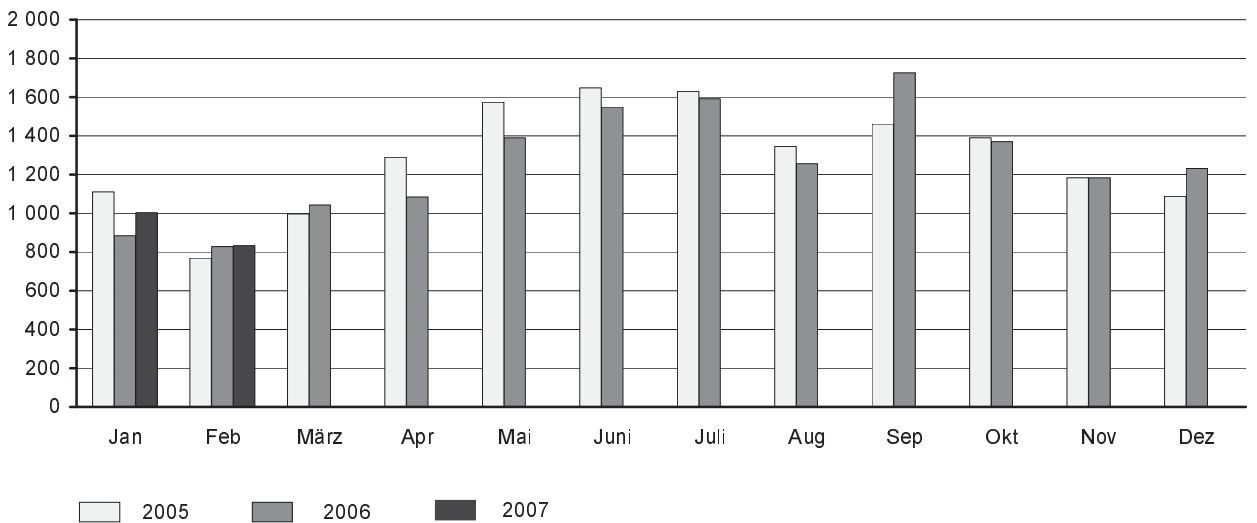
Abb. 4 Straßenverkehrsunfälle insgesamt 2005 bis 2007 nach Monaten**Abb. 5 Straßenverkehrsunfälle mit Personenschaden 2005 bis 2007 nach Monaten****Abb. 6 Straßenverkehrsunfälle mit Sachschaden 2005 bis 2007 nach Monaten**

Abb. 7 Getötete bei Straßenverkehrsunfällen 2005 bis 2007 nach Monaten**Abb. 8 Schwerverletzte bei Straßenverkehrsunfällen 2005 bis 2007 nach Monaten****Abb. 9 Leichtverletzte bei Straßenverkehrsunfällen 2005 bis 2007 nach Monaten**

1. Straßenverkehrsunfälle mit Sachschaden 2005 bis 2007 nach Monaten¹⁾

Monat	Insgesamt			Schwerwiegende Unfälle mit Sachschaden						Sonst. Sachschadensunfälle ohne Alkoholeinwirkung		
				im engeren Sinne			sonstige unter Alkohol					
	2005	2006	2007	2005	2006	2007	2005	2006	2007	2005	2006	2007
Januar	9 114	9 672	8 772	675	655	583	99	88	83	8 340	8 929	8 106
Februar	9 302	8 880	7 007	633	628	443	78	67	76	8 591	8 185	6 488
März	9 311	10 235	...	546	609	...	90	96	...	8 675	9 530	...
April	8 092	7 811	...	439	446	...	103	79	...	7 550	7 286	...
Mai	9 222	8 570	...	538	438	...	124	112	...	8 560	8 020	...
Juni	8 681	8 321	...	487	388	...	112	91	...	8 082	7 842	...
Juli	8 714	8 431	...	524	452	...	123	110	...	8 067	7 869	...
August	8 275	8 289	...	489	537	...	121	87	...	7 665	7 665	...
September	8 268	8 625	...	454	420	...	98	111	...	7 716	8 094	...
Oktober	8 777	8 966	...	495	565	...	106	113	...	8 176	8 288	...
November	9 865	9 501	...	622	534	...	93	87	...	9 150	8 880	...
Dezember	10 603	9 764	...	734	625	...	137	113	...	9 732	9 026	...
Jan.-Feb.	18 416	18 552	15 779	1 308	1 283	1 026	177	155	159	16 931	17 114	14 594
Jahr	108 224	107 065	...	6 636	6 297	...	1 284	1 154	...	100 304	99 614	...

2. Straßenverkehrsunfälle mit Personenschaden 2005 bis 2007 nach Monaten¹⁾

Monat	Insgesamt			Unfälle mit								
				Getöteten			Schwerverletzten			Leichtverletzten		
	2005	2006	2007	2005	2006	2007	2005	2006	2007	2005	2006	2007
Januar	1 086	891	1 004	24	19	18	260	217	243	802	655	743
Februar	740	841	867	8	19	9	169	219	246	563	603	612
März	977	985	...	14	14	...	270	228	...	693	743	...
April	1 322	1 115	...	25	22	...	334	300	...	963	793	...
Mai	1 641	1 481	...	26	21	...	470	387	...	1 145	1 073	...
Juni	1 710	1 642	...	28	31	...	428	419	...	1 254	1 192	...
Juli	1 686	1 649	...	20	25	...	448	449	...	1 218	1 175	...
August	1 433	1 291	...	23	21	...	403	366	...	1 007	904	...
September	1 509	1 769	...	26	33	...	372	438	...	1 111	1 298	...
Oktober	1 482	1 421	...	25	15	...	444	373	...	1 013	1 033	...
November	1 210	1 248	...	29	17	...	300	344	...	881	887	...
Dezember	1 126	1 268	...	31	27	...	266	302	...	829	939	...
Jan.-Feb.	1 826	1 732	1 871	32	38	27	429	436	489	1 365	1 258	1 355
Jahr	15 922	15 601	...	279	264	...	4 164	4 042	...	11 479	11 295	...

3. Verunglückte bei Straßenverkehrsunfällen 2005 bis 2007 nach Monaten¹⁾

Monat	Insgesamt			Verunglückte								
				Getötete			Schwerverletzte			Leichtverletzte		
	2005	2006	2007	2005	2006	2007	2005	2006	2007	2005	2006	2007
Januar	1 446	1 160	1 305	26	20	21	309	256	281	1 111	884	1 003
Februar	990	1 110	1 119	10	19	9	211	263	277	769	828	833
März	1 316	1 311	...	14	14	...	306	254	...	996	1 043	...
April	1 681	1 461	...	27	22	...	364	354	...	1 290	1 085	...
Mai	2 129	1 867	...	28	21	...	528	456	...	1 573	1 390	...
Juni	2 155	2 061	...	28	34	...	479	479	...	1 648	1 548	...
Juli	2 174	2 131	...	20	29	...	525	510	...	1 629	1 592	...
August	1 829	1 692	...	23	22	...	461	414	...	1 345	1 256	...
September	1 912	2 240	...	26	33	...	425	482	...	1 461	1 725	...
Oktober	1 913	1 808	...	25	17	...	498	421	...	1 390	1 370	...
November	1 563	1 594	...	32	17	...	347	393	...	1 184	1 184	...
Dezember	1 443	1 592	...	33	27	...	322	333	...	1 088	1 232	...
Jan.-Feb.	2 436	2 270	2 424	36	39	30	520	519	558	1 880	1 712	1 836
Jahr	20 551	20 027	...	292	275	...	4 775	4 615	...	15 484	15 137	...

1) einschließlich Nachmeldungen

4. Straßenverkehrsunfälle mit Personenschaden und Verunglückte nach Straßenarten und Ortslage

Straßenart Ortslage	Unfälle mit Personen- schaden	Verunglückte				Unfälle mit Personen- schaden	Verunglückte			
		insgesamt	davon				insgesamt	davon		
			Getötete	Schwer- verletzte	Leicht- verletzte			Getötete	Schwer- verletzte	Leicht- verletzte
Februar 2007										
Autobahnen	29	44	-	13	31	37	49	-	9	40
Bundesstraßen	221	300	3	64	233	243	326	4	72	250
innerorts	141	184	1	31	152	159	200	2	46	152
außerorts	80	116	2	33	81	84	126	2	26	98
Staatsstraßen	207	269	1	73	195	218	317	11	88	218
innerorts	111	129	-	23	106	103	138	4	31	103
außerorts	96	140	1	50	89	115	179	7	57	115
Kreisstraßen	68	103	1	31	71	79	106	1	25	80
innerorts	29	44	-	12	32	44	54	-	9	45
außerorts	39	59	1	19	39	35	52	1	16	35
Andere Straßen	342	403	4	96	303	264	312	3	69	240
innerorts	321	379	3	86	290	249	295	3	67	225
außerorts	21	24	1	10	13	15	17	-	2	15
Insgesamt	867	1 119	9	277	833	841	1 110	19	263	828
innerorts	602	736	4	152	580	555	687	9	153	525
außerorts	265	383	5	125	253	286	423	10	110	303
Januar - Februar 2007										
Autobahnen	76	117	4	29	84	72	100	2	22	76
Bundesstraßen	486	671	9	148	514	491	684	9	137	538
innerorts	311	405	2	71	332	311	412	4	77	331
außerorts	175	266	7	77	182	180	272	5	60	207
Staatsstraßen	466	620	7	158	455	424	591	16	159	416
innerorts	260	324	2	64	258	218	277	5	64	208
außerorts	206	296	5	94	197	206	314	11	95	208
Kreisstraßen	127	180	3	49	128	166	223	4	52	167
innerorts	59	77	1	22	54	95	117	-	22	95
außerorts	68	103	2	27	74	71	106	4	30	72
Andere Straßen	716	836	7	174	655	579	672	8	149	515
innerorts	679	791	6	157	628	542	625	8	135	482
außerorts	37	45	1	17	27	37	47	-	14	33
Insgesamt	1 871	2 424	30	558	1 836	1 732	2 270	39	519	1 712
innerorts	1 309	1 597	11	314	1 272	1 166	1 431	17	298	1 116
außerorts	562	827	19	244	564	566	839	22	221	596
Januar - Februar 2006										
Autobahnen	76	117	4	29	84	72	100	2	22	76
Bundesstraßen	486	671	9	148	514	491	684	9	137	538
innerorts	311	405	2	71	332	311	412	4	77	331
außerorts	175	266	7	77	182	180	272	5	60	207
Staatsstraßen	466	620	7	158	455	424	591	16	159	416
innerorts	260	324	2	64	258	218	277	5	64	208
außerorts	206	296	5	94	197	206	314	11	95	208
Kreisstraßen	127	180	3	49	128	166	223	4	52	167
innerorts	59	77	1	22	54	95	117	-	22	95
außerorts	68	103	2	27	74	71	106	4	30	72
Andere Straßen	716	836	7	174	655	579	672	8	149	515
innerorts	679	791	6	157	628	542	625	8	135	482
außerorts	37	45	1	17	27	37	47	-	14	33
Insgesamt	1 871	2 424	30	558	1 836	1 732	2 270	39	519	1 712
innerorts	1 309	1 597	11	314	1 272	1 166	1 431	17	298	1 116
außerorts	562	827	19	244	564	566	839	22	221	596

5. Straßenverkehrsunfälle mit Personenschaden und Verunglückte nach Unfallarten und Ortslage

Unfallart Ortslage	Unfälle mit Personen- schaden	Verunglückte				Unfälle mit Personen- schaden	Verunglückte			
		insgesamt	davon				insgesamt	davon		
			Getötete	Schwer- verletzte	Leicht- verletzte			Getötete	Schwer- verletzte	Leicht- verletzte
Februar 2007										
Februar 2006										
Zusammenstoß mit anderem Fahrzeug, das										
anfährt, anhält oder im ruhenden Verkehr steht	43	49	-	6	43	41	46	-	5	41
innerorts	41	47	-	5	42	36	41	-	5	36
außerorts	2	2	-	1	1	5	5	-	-	5
vorausfährt oder wartet	93	121	-	17	104	112	142	-	19	123
innerorts	68	87	-	9	78	79	102	-	12	90
außerorts	25	34	-	8	26	33	40	-	7	33
seitlich in gleicher Richtung fährt	32	37	-	8	29	19	28	-	8	20
innerorts	25	28	-	4	24	9	10	-	4	6
außerorts	7	9	-	4	5	10	18	-	4	14
entgegenkommt	83	136	-	45	91	108	187	4	46	137
innerorts	39	59	-	15	44	62	93	1	17	75
außerorts	44	77	-	30	47	46	94	3	29	62
einbiegt oder kreuzt	260	339	1	64	274	180	251	-	48	203
innerorts	207	255	1	40	214	152	195	-	32	163
außerorts	53	84	-	24	60	28	56	-	16	40
Zusammenstoß zwischen Fahrzeug und Fußgänger	109	116	4	41	71	114	121	5	47	69
innerorts	103	110	3	40	67	106	113	5	43	65
außerorts	6	6	1	1	4	8	8	-	4	4
Aufprall auf Hindernis	1	1	-	-	1	4	6	2	3	1
innerorts	1	1	-	-	1	-	-	-	-	-
außerorts	-	-	-	-	-	4	6	2	3	1
Abkommen von Fahrbahn										
nach rechts	118	160	3	49	108	123	153	4	42	107
innerorts	46	64	-	18	46	38	47	2	14	31
außerorts	72	96	3	31	62	85	106	2	28	76
nach links	67	87	1	31	55	98	132	4	28	100
innerorts	19	21	-	6	15	40	52	1	10	41
außerorts	48	66	1	25	40	58	80	3	18	59
Unfall anderer Art	61	73	-	16	57	42	44	-	17	27
innerorts	53	64	-	15	49	33	34	-	16	18
außerorts	8	9	-	1	8	9	10	-	1	9
Insgesamt	867	1 119	9	277	833	841	1 110	19	263	828
innerorts	602	736	4	152	580	555	687	9	153	525
außerorts	265	383	5	125	253	286	423	10	110	303

Noch: 5. Straßenverkehrsunfälle mit Personenschaden und Verunglückte nach Unfallarten und Ortslage

Unfallart Ortslage	Unfälle mit Personen- schaden	Verunglückte				Unfälle mit Personen- schaden	Verunglückte			
		insgesamt	davon				insgesamt	davon		
			Getötete	Schwer- verletzte	Leicht- verletzte			Getötete	Schwer- verletzte	Leicht- verletzte
Januar - Februar 2007										
Januar - Februar 2006										
Zusammenstoß mit anderem Fahrzeug, das										
anfährt, anhält oder im ruhenden Verkehr steht	89	100	-	11	89	91	112	-	14	98
innerorts	83	94	-	9	85	78	92	-	10	82
außerorts	6	6	-	2	4	13	20	-	4	16
vorausfährt oder wartet	221	291	1	30	260	238	314	1	36	277
innerorts	167	216	-	15	201	173	224	-	21	203
außerorts	54	75	1	15	59	65	90	1	15	74
seitlich in gleicher Richtung fährt	64	76	-	15	61	46	59	2	13	44
innerorts	48	55	-	8	47	22	23	-	7	16
außerorts	16	21	-	7	14	24	36	2	6	28
entgegenkommt	206	345	3	97	245	200	350	7	86	257
innerorts	115	166	-	35	131	109	169	1	30	138
außerorts	91	179	3	62	114	91	181	6	56	119
einbiegt oder kreuzt	518	683	3	115	565	383	526	2	92	432
innerorts	416	516	3	73	440	325	414	1	68	345
außerorts	102	167	-	42	125	58	112	1	24	87
Zusammenstoß zwischen Fahrzeug und Fußgänger	264	285	7	102	176	255	270	11	100	159
innerorts	253	273	5	99	169	242	257	11	94	152
außerorts	11	12	2	3	7	13	13	-	6	7
Aufprall auf Hindernis	7	7	-	1	6	7	9	2	3	4
innerorts	4	4	-	-	4	-	-	-	-	-
außerorts	3	3	-	1	2	7	9	2	3	4
Abkommen von Fahrbahn nach rechts	217	288	7	90	191	222	276	8	86	182
innerorts	80	105	2	32	71	72	88	3	29	56
außerorts	137	183	5	58	120	150	188	5	57	126
nach links	152	188	6	60	122	192	246	6	62	178
innerorts	43	50	-	19	31	70	85	1	17	67
außerorts	109	138	6	41	91	122	161	5	45	111
Unfall anderer Art	133	161	3	37	121	98	108	-	27	81
innerorts	100	118	1	24	93	75	79	-	22	57
außerorts	33	43	2	13	28	23	29	-	5	24
Insgesamt	1 871	2 424	30	558	1 836	1 732	2 270	39	519	1 712
innerorts	1 309	1 597	11	314	1 272	1 166	1 431	17	298	1 116
außerorts	562	827	19	244	564	566	839	22	221	596

6. Straßenverkehrsunfälle mit Personenschaden und Verunglückte nach Unfalltypen und Ortslage

Unfalltyp Ortslage	Unfälle mit Personen- schaden	Verunglückte				Unfälle mit Personen- schaden	Verunglückte			
		insgesamt	davon				insgesamt	davon		
			Getötete	Schwer- verletzte	Leicht- verletzte			Getötete	Schwer- verletzte	Leicht- verletzte
Februar 2007										
Fahrunfall	215	286	3	91	192	275	368	10	85	273
innerorts	88	114	-	27	87	118	160	4	35	121
außerorts	127	172	3	64	105	157	208	6	50	152
Abbiegeunfall	107	140	-	29	111	92	129	1	26	102
innerorts	85	102	-	21	81	78	104	-	20	84
außerorts	22	38	-	8	30	14	25	1	6	18
Einbiegen-/Kreuzenunfall	221	291	1	59	231	149	206	-	37	169
innerorts	174	215	1	35	179	125	155	-	23	132
außerorts	47	76	-	24	52	24	51	-	14	37
Überschreitenunfall	82	86	3	38	45	69	72	5	37	30
innerorts	79	83	3	37	43	67	70	5	37	28
außerorts	3	3	-	1	2	2	2	-	-	2
Unfall durch ruhenden Verkehr	23	25	-	5	20	10	10	-	1	9
innerorts	22	24	-	4	20	9	9	-	1	8
außerorts	1	1	-	1	-	1	1	-	-	1
Unfall im Längsverkehr	155	207	1	42	164	195	270	2	57	211
innerorts	103	135	-	20	115	118	147	-	21	126
außerorts	52	72	1	22	49	77	123	2	36	85
Sonstiger Unfall	64	84	1	13	70	51	55	1	20	34
innerorts	51	63	-	8	55	40	42	-	16	26
außerorts	13	21	1	5	15	11	13	1	4	8
Insgesamt	867	1 119	9	277	833	841	1 110	19	263	828
innerorts	602	736	4	152	580	555	687	9	153	525
außerorts	265	383	5	125	253	286	423	10	110	303
Januar - Februar 2007										
Fahrunfall	442	570	10	178	382	519	685	15	175	495
innerorts	179	221	1	62	158	219	286	4	63	219
außerorts	263	349	9	116	224	300	399	11	112	276
Abbiegeunfall	247	333	3	65	265	194	260	1	50	209
innerorts	201	254	3	47	204	161	199	-	36	163
außerorts	46	79	-	18	61	33	61	1	14	46
Einbiegen-/Kreuzenunfall	443	581	2	97	482	332	451	2	78	371
innerorts	354	436	2	59	375	285	359	1	57	301
außerorts	89	145	-	38	107	47	92	1	21	70
Überschreitenunfall	182	195	3	88	104	150	158	11	69	78
innerorts	177	189	3	86	100	146	154	11	69	74
außerorts	5	6	-	2	4	4	4	-	-	4
Unfall durch ruhenden Verkehr	40	43	-	5	38	20	24	-	1	23
innerorts	39	42	-	4	38	18	22	-	1	21
außerorts	1	1	-	1	-	2	2	-	-	2
Unfall im Längsverkehr	375	523	7	86	430	396	562	8	115	439
innerorts	254	334	1	37	296	247	316	-	51	265
außerorts	121	189	6	49	134	149	246	8	64	174
Sonstiger Unfall	142	179	5	39	135	121	130	2	31	97
innerorts	105	121	1	19	101	90	95	1	21	73
außerorts	37	58	4	20	34	31	35	1	10	24
Insgesamt	1 871	2 424	30	558	1 836	1 732	2 270	39	519	1 712
innerorts	1 309	1 597	11	314	1 272	1 166	1 431	17	298	1 116
außerorts	562	827	19	244	564	566	839	22	221	596
Januar - Februar 2006										
Fahrunfall	442	570	10	178	382	519	685	15	175	495
innerorts	179	221	1	62	158	219	286	4	63	219
außerorts	263	349	9	116	224	300	399	11	112	276
Abbiegeunfall	247	333	3	65	265	194	260	1	50	209
innerorts	201	254	3	47	204	161	199	-	36	163
außerorts	46	79	-	18	61	33	61	1	14	46
Einbiegen-/Kreuzenunfall	443	581	2	97	482	332	451	2	78	371
innerorts	354	436	2	59	375	285	359	1	57	301
außerorts	89	145	-	38	107	47	92	1	21	70
Überschreitenunfall	182	195	3	88	104	150	158	11	69	78
innerorts	177	189	3	86	100	146	154	11	69	74
außerorts	5	6	-	2	4	4	4	-	-	4
Unfall durch ruhenden Verkehr	40	43	-	5	38	20	24	-	1	23
innerorts	39	42	-	4	38	18	22	-	1	21
außerorts	1	1	-	1	-	2	2	-	-	2
Unfall im Längsverkehr	375	523	7	86	430	396	562	8	115	439
innerorts	254	334	1	37	296	247	316	-	51	265
außerorts	121	189	6	49	134	149	246	8	64	174
Sonstiger Unfall	142	179	5	39	135	121	130	2	31	97
innerorts	105	121	1	19	101	90	95	1	21	73
außerorts	37	58	4	20	34	31	35	1	10	24
Insgesamt	1 871	2 424	30	558	1 836	1 732	2 270	39	519	1 712
innerorts	1 309	1 597	11	314	1 272	1 166	1 431	17	298	1 116
außerorts	562	827	19	244	564	566	839	22	221	596

7. Verunglückte bei Straßenverkehrsunfällen nach Art der Verkehrsbeteiligung

Art der Verkehrsbeteiligung	Verunglückte				Verunglückte			
	insgesamt	davon			insgesamt	davon		
		Getötete	Schwer- verletzte	Leicht- verletzte		Getötete	Schwer- verletzte	Leicht- verletzte
	Februar 2007				Februar 2006			
Fahrer und Mitfahrer von								
Kraftfahrzeugen	829	5	194	630	896	14	189	693
darunter von								
Mofas, Mopeds, Mokicks	36	-	12	24	11	-	5	6
Motorzweirädern ¹⁾	35	-	12	23	7	-	4	3
Personenkraftwagen	700	5	159	536	823	14	170	639
Bussen	32	-	6	26	8	-	2	6
Güterkraftfahrzeugen	22	-	5	17	41	-	7	34
Fahrrädern	163	-	40	123	87	-	24	63
darunter								
unter 15 Jahren	16	-	4	12	5	-	1	4
anderen Fahrzeugen	5	-	-	5	2	-	1	1
Fußgänger	122	4	43	75	123	5	48	70
darunter								
unter 15 Jahren	17	-	6	11	20	1	11	8
65 Jahre und mehr	30	2	13	15	19	3	8	8
Andere Personen	-	-	-	-	2	-	1	1
Insgesamt	1 119	9	277	833	1 110	19	263	828
darunter								
unter 15 Jahren	64	-	15	49	52	1	21	30
65 Jahre und mehr	123	3	40	80	88	6	38	44
	Januar - Februar 2007				Januar - Februar 2006			
Fahrer und Mitfahrer von								
Kraftfahrzeugen	1 790	21	381	1 388	1 783	28	366	1 389
darunter von								
Mofas, Mopeds, Mokicks	73	-	22	51	34	2	13	19
Motorzweirädern ¹⁾	65	1	16	48	12	-	4	8
Personenkraftwagen	1 538	20	320	1 198	1 633	26	328	1 279
Bussen	41	-	9	32	16	-	3	13
Güterkraftfahrzeugen	67	-	14	53	80	-	16	64
Fahrrädern	334	2	76	256	189	-	46	143
darunter								
unter 15 Jahren	26	-	5	21	10	-	1	9
anderen Fahrzeugen	13	-	-	13	17	-	5	12
Fußgänger	287	7	101	179	275	11	101	163
darunter								
unter 15 Jahren	40	-	15	25	48	1	17	30
65 Jahre und mehr	69	4	30	35	44	8	18	18
Andere Personen	-	-	-	-	6	-	1	5
Insgesamt	2 424	30	558	1 836	2 270	39	519	1 712
darunter								
unter 15 Jahren	127	-	31	96	111	1	35	75
65 Jahre und mehr	285	10	94	181	203	14	71	118

1) mit amtlichem Kennzeichen

8. Verunglückte bei Straßenverkehrsunfällen nach Altersgruppen und Geschlecht

Im Alter von ... bis unter ... Jahren Geschlecht	Verunglückte				Verunglückte			
	insgesamt	davon			insgesamt	davon		
		Getötete	Schwer- verletzte	Leicht- verletzte		Getötete	Schwer- verletzte	Leicht- verletzte
	Februar 2007				Februar 2006			
unter 15	64	-	15	49	52	1	21	30
männlich	41	-	11	30	24	1	9	14
weiblich	23	-	4	19	28	-	12	16
15 - 18	71	-	19	52	53	1	11	41
männlich	42	-	12	30	17	-	4	13
weiblich	29	-	7	22	36	1	7	28
18 - 21	135	2	28	105	132	2	27	103
männlich	79	2	17	60	74	2	18	54
weiblich	56	-	11	45	57	-	9	48
21 - 25	134	1	36	97	160	2	30	128
männlich	80	1	27	52	76	1	16	59
weiblich	54	-	9	45	83	1	14	68
25 - 30	131	-	23	108	136	1	26	109
männlich	75	-	17	58	70	1	14	55
weiblich	56	-	6	50	66	-	12	54
30 - 35	64	-	16	48	81	3	15	63
männlich	33	-	9	24	38	1	6	31
weiblich	31	-	7	24	43	2	9	32
35 - 40	65	-	11	54	77	-	14	63
männlich	37	-	7	30	38	-	10	28
weiblich	28	-	4	24	39	-	4	35
40 - 45	88	1	16	71	86	1	19	66
männlich	39	-	8	31	35	1	8	26
weiblich	49	1	8	40	51	-	11	40
45 - 50	93	1	25	67	94	1	25	68
männlich	39	1	12	26	47	-	15	32
weiblich	54	-	13	41	47	1	10	36
50 - 55	59	-	16	43	61	1	12	48
männlich	31	-	10	21	32	1	8	23
weiblich	28	-	6	22	29	-	4	25
55 - 60	58	-	23	35	60	-	14	46
männlich	38	-	18	20	26	-	6	20
weiblich	20	-	5	15	34	-	8	26
60 - 65	32	1	9	22	30	-	11	19
männlich	17	-	4	13	11	-	5	6
weiblich	15	1	5	9	19	-	6	13
65 - 70	44	-	14	30	33	-	14	19
männlich	24	-	7	17	14	-	4	10
weiblich	20	-	7	13	19	-	10	9
70 - 75	33	-	8	25	27	2	8	17
männlich	13	-	4	9	14	-	4	10
weiblich	20	-	4	16	13	2	4	7
75 und mehr	46	3	18	25	28	4	16	8
männlich	25	1	10	14	11	2	7	2
weiblich	21	2	8	11	17	2	9	6
Zusammen	1 117	9	277	831	1 110	19	263	828
männlich	613	5	173	435	527	10	134	383
weiblich	504	4	104	396	581	9	129	443
Ohne Angabe	2	-	-	2	-	-	-	-
Insgesamt	1 119	9	277	833	1 110	19	263	828

Noch: 8. Verunglückte bei Straßenverkehrsunfällen nach Altersgruppen und Geschlecht

Im Alter von ... bis unter ... Jahren Geschlecht	Verunglückte				Verunglückte				
	insgesamt	davon			insgesamt	davon			
		Getötete	Schwer- verletzte	Leicht- verletzte		Getötete	Schwer- verletzte	Leicht- verletzte	
Januar - Februar 2007					Januar - Februar 2006				
unter 15	127	-	31	96	111	1	35	75	
männlich	72	-	19	53	49	1	14	34	
weiblich	55	-	12	43	62	-	21	41	
15 - 18	163	1	36	126	123	1	34	88	
männlich	94	1	23	70	55	-	17	38	
weiblich	69	-	13	56	67	1	17	49	
18 - 21	288	5	63	220	291	4	56	231	
männlich	171	4	42	125	151	4	36	111	
weiblich	117	1	21	95	139	-	20	119	
21 - 25	268	4	59	205	309	4	58	247	
männlich	146	3	39	104	154	3	34	117	
weiblich	122	1	20	101	154	1	24	129	
25 - 30	268	3	49	216	246	4	39	203	
männlich	158	2	38	118	127	2	22	103	
weiblich	110	1	11	98	119	2	17	100	
30 - 35	142	1	28	113	152	4	32	116	
männlich	70	1	15	54	71	1	15	55	
weiblich	72	-	13	59	81	3	17	61	
35 - 40	161	-	27	134	157	-	25	132	
männlich	84	-	17	67	78	-	17	61	
weiblich	77	-	10	67	79	-	8	71	
40 - 45	180	1	31	148	171	1	39	131	
männlich	84	-	17	67	81	1	16	64	
weiblich	96	1	14	81	90	-	23	67	
45 - 50	192	2	49	141	169	2	43	124	
männlich	85	2	23	60	78	1	27	50	
weiblich	107	-	26	81	91	1	16	74	
50 - 55	136	-	32	104	146	2	33	111	
männlich	71	-	19	52	69	2	21	46	
weiblich	65	-	13	52	77	-	12	65	
55 - 60	133	2	41	90	115	2	31	82	
männlich	69	1	25	43	57	2	18	37	
weiblich	64	1	16	47	58	-	13	45	
60 - 65	79	1	18	60	76	-	23	53	
männlich	37	-	8	29	33	-	14	19	
weiblich	42	1	10	31	43	-	9	34	
65 - 70	105	5	34	66	84	3	27	54	
männlich	53	3	13	37	39	3	10	26	
weiblich	52	2	21	29	45	-	17	28	
70 - 75	66	-	16	50	50	3	17	30	
männlich	32	-	8	24	29	1	11	17	
weiblich	34	-	8	26	21	2	6	13	
75 und mehr	114	5	44	65	69	8	27	34	
männlich	51	1	16	34	28	6	10	12	
weiblich	63	4	28	31	41	2	17	22	
Zusammen	2 422	30	558	1 834	2 269	39	519	1 711	
männlich	1 277	18	322	937	1 099	27	282	790	
weiblich	1 145	12	236	897	1 167	12	237	918	
Ohne Angabe	2	-	-	2	1	-	-	1	
Insgesamt	2 424	30	558	1 836	2 270	39	519	1 712	

9. An Straßenverkehrsunfällen beteiligte Fahrzeugführer und Fußgänger

Art der Verkehrsbeteiligung Ortslage	Unfälle mit Personen- schaden		Schwerwiegende Unfälle mit Sachschaden ¹⁾		Unfälle mit Personen- schaden		Schwerwiegende Unfälle mit Sachschaden ¹⁾	
	Februar				Januar - Februar			
	2007	2006	2007	2006	2007	2006	2007	2006
Führer von								
Mofas, Mopeds	39	9	-	1	76	31	1	2
innerorts	36	7	-	1	65	21	1	2
außerorts	3	2	-	-	11	10	-	-
Motorzweirädern mit amtlichem Kennzeichen	32	8	1	-	63	14	1	-
innerorts	25	7	1	-	48	13	1	-
außerorts	7	1	-	-	15	1	-	-
Personenkraftwagen	1 122	1 167	755	984	2 438	2 391	1 653	2 056
innerorts	755	772	518	661	1 672	1 609	1 138	1 424
außerorts	367	395	237	323	766	782	515	632
Bussen	22	13	5	5	42	35	12	17
innerorts	21	11	4	4	39	32	10	13
außerorts	1	2	1	1	3	3	2	4
Güterkraftfahrzeugen	83	121	65	109	205	255	188	235
innerorts	47	60	36	62	107	131	93	141
außerorts	36	61	29	47	98	124	95	94
Landwirtschaftlichen Zugmaschinen	1	2	2	-	4	2	2	2
innerorts	-	2	1	-	1	2	1	1
außerorts	1	-	1	-	3	-	1	1
übrigen Kraftfahrzeugen	6	6	3	4	6	9	6	8
innerorts	5	3	2	1	5	5	4	4
außerorts	1	3	1	3	1	4	2	4
Kraftfahrzeugen zusammen	1 305	1 326	831	1 103	2 834	2 737	1 863	2 320
innerorts	889	862	562	729	1 937	1 813	1 248	1 585
außerorts	416	464	269	374	897	924	615	735
darunter flüchtig	55	54	43	31	130	128	95	82
innerorts	42	39	18	15	104	97	44	40
außerorts	13	15	25	16	26	31	51	42

1) im engeren Sinne

Noch: 9. An Straßenverkehrsunfällen beteiligte Fahrzeugführer und Fußgänger

Art der Verkehrsbeteiligung Ortslage	Unfälle mit Personen- schaden		Schwerwiegende Unfälle mit Sachschaden ¹⁾		Unfälle mit Personen- schaden		Schwerwiegende Unfälle mit Sachschaden ¹⁾	
	Februar				Januar - Februar			
	2007	2006	2007	2006	2007	2006	2007	2006
Fahrrädern	172	91	-	1	357	198	-	1
innerorts	159	87	-	1	331	190	-	1
außerorts	13	4	-	-	26	8	-	-
darunter								
unter 15 Jahren	13	5	-	-	24	10	-	-
innerorts	13	5	-	-	23	10	-	-
außerorts	-	-	-	-	1	-	-	-
anderen Fahrzeugen	18	13	7	6	40	31	15	20
innerorts	16	11	5	2	37	25	11	13
außerorts	2	2	2	4	3	6	4	7
Fußgänger	125	127	2	-	296	283	2	1
innerorts	117	118	1	-	282	268	1	1
außerorts	8	9	1	-	14	15	1	-
darunter								
unter 15 Jahren	18	21	-	-	41	49	-	-
innerorts	18	20	-	-	41	48	-	-
außerorts	-	1	-	-	-	1	-	-
65 Jahre und mehr	30	19	-	-	69	44	-	-
innerorts	30	16	-	-	67	41	-	-
außerorts	-	3	-	-	2	3	-	-
Andere Personen	-	2	-	2	-	6	-	2
innerorts	-	1	-	-	-	4	-	-
außerorts	-	1	-	2	-	2	-	2
Insgesamt	1 620	1 559	840	1 112	3 527	3 255	1 880	2 344
innerorts	1 181	1 079	568	732	2 587	2 300	1 260	1 600
außerorts	439	480	272	380	940	955	620	744
darunter								
unter 15 Jahren	31	26	-	-	65	59	-	-
innerorts	31	25	-	-	64	58	-	-
außerorts	-	1	-	-	1	1	-	-
65 Jahre und mehr	168	106	66	59	361	242	145	147
innerorts	139	81	49	45	289	186	111	122
außerorts	29	25	17	14	72	56	34	25

1) im engeren Sinne

10. Ursachen von Straßenverkehrsunfällen mit Personenschaden

Ursache	Februar		Januar - Februar	
	2007	2006	2007	2006
Ursachen der Fahrzeugführer				
Verkehrstüchtigkeit	66	60	132	132
Alkoholeinfluss	52	45	105	98
Einfluss anderer berauschender Mittel (z. B. Drogen, Rauschgift)	5	3	6	6
Übermüdung	1	5	4	10
sonstige körperliche oder geistige Mängel	8	7	17	18
Straßenbenutzung	67	41	149	95
Benutzung der falschen Fahrbahn (auch Richtungsfahrbahn) oder verbotswidrige Benutzung anderer Straßenteile	23	15	54	38
Verstoß gegen das Rechtsfahrgebot	44	26	95	57
Geschwindigkeit	209	337	462	620
Nicht angepasste Geschwindigkeit mit gleichzeitigem Überschreiten der zulässigen Höchstgeschwindigkeit	6	5	11	8
Nicht angepasste Geschwindigkeit in anderen Fällen	203	332	451	612
Abstand	104	112	251	247
Ungenügender Sicherheitsabstand	103	112	249	244
Starkes Bremsen des Vorausfahrenden ohne zwingenden Grund	1	-	2	3
Überholen	31	36	69	68
Unzulässiges Rechtsüberholen	1	-	3	1
Überholen trotz Gegenverkehrs	5	13	13	20
Überholen trotz unklarer Verkehrslage	13	7	19	15
Überholen trotz unzureichender Sichtverhältnisse	-	1	-	3
Überholen ohne Beachtung des nachfolgenden Verkehrs und/oder ohne rechtzeitige und deutliche Ankündigung des Ausscherens	5	2	6	7
Fehler beim Wiedereinordnen	3	6	11	9
sonstige Fehler beim Überholen (z. B. ohne genügenden Seitenabstand)	2	6	14	12
Fehler beim Überholtwerden	2	1	3	1
Vorbeifahren	1	2	8	7
Nichtbeachten des Vorranges entgegenkommender Fahrzeuge beim Vorbeifahren an haltenden Fahrzeugen, Absperrungen oder Hindernissen	1	2	8	6
Nichtbeachten des nachfolgenden Verkehrs beim Vorbeifahren an haltenden Fahrzeugen, Absperrungen oder Hindernissen und/oder ohne rechtzeitige und deutliche Ankündigung des Ausscherens	-	-	-	1
Nebeneinanderfahren, fehlerhaftes Wechseln des Fahrstreifens beim Nebeneinanderfahren oder Nichtbeachten des Reißverschlussverfahrens	8	9	16	22
Vorfahrt, Vorrang	193	133	390	293
Nichtbeachten der/des				
Regel "rechts vor links"	15	9	30	12
die Vorfahrt regelnden Verkehrszeichen	147	98	290	226
Vorfahrt des durchgehenden Verkehrs auf Autobahnen o. Kraftfahrstraßen	2	-	5	2
Vorfahrt durch Fahrzeuge, die aus Feld- und Waldwegen kommen	2	-	3	1
Verkehrsregelung durch Polizeibeamte oder Lichtzeichen	24	22	54	45
Vorranges entgegenkommender Fahrzeuge	3	4	7	5
Vorranges von Schienenfahrzeugen an Bahnübergängen	-	-	1	2
Abbiegen, Wenden, Rückwärtsfahren, Ein- und Anfahren	140	98	296	203
Fehler beim Abbiegen	80	55	177	114
Fehler beim Wenden oder Rückwärtsfahren	22	16	44	37
Fehler beim Einfahren in den fließenden Verkehr (z. B. aus einem Grundstück, von einem anderen Straßenteil o. beim Anfahren vom Fahrbahnrand)	38	27	75	52

Noch: 10. Ursachen von Straßenverkehrsunfällen mit Personenschaden

Ursache	Februar		Januar - Februar	
	2007	2006	2007	2006
Falsches Verhalten gegenüber Fußgängern	66	78	170	170
an Fußgängerüberwegen	3	3	11	6
an Fußgängerfurten	3	3	8	5
beim Abbiegen	12	14	34	35
an Haltestellen (auch haltenden Schulbussen mit eingeschaltetem Warnblinklicht)	1	6	6	12
an anderen Stellen	47	52	111	112
Ruhender Verkehr, Verkehrssicherung	11	1	17	4
Unzulässiges Halten oder Parken	2	-	2	-
Mangelnde Sicherung haltender o. liegengebliebener Fahrzeuge und von Unfallstellen sowie Schulbussen, bei denen Kinder ein- oder aussteigen	1	-	2	-
Verkehrswidriges Verhalten beim Ein- o. Aussteigen, Be- oder Entladen	8	1	13	4
Nichtbeachten der Beleuchtungsvorschriften	2	-	2	-
Ladung, Besetzung	1	3	3	4
Überladung, Überbesetzung	-	-	-	-
Unzureichend gesicherte Ladung oder Fahrzeugzubehörteile	1	3	3	4
Andere Fehler beim Fahrzeugführer	59	48	110	81
Ursachen der Fahrzeugführer zusammen	958	958	2 075	1 946
Technische Mängel, Wartungsmängel				
Beleuchtung	3	3	6	8
Bereifung	1	1	3	8
Bremsen	3	1	3	1
Lenkung	-	1	-	1
Zugvorrichtung	-	-	-	-
Andere Mängel	5	-	7	4
Technische Mängel, Wartungsmängel zusammen	12	6	19	22
Falsches Verhalten der Fußgänger				
Verkehrstüchtigkeit	11	4	22	18
Alkoholeinfluss	11	4	22	17
Einfluss anderer berauschender Mittel (z. B. Drogen, Rauschgift)	-	-	-	-
Übermüdung	-	-	-	-
sonstige körperliche oder geistige Mängel	-	-	-	1
Falsches Verhalten beim Überschreiten der Fahrbahn	67	51	129	115
an Stellen, an denen der Fußgängerverkehr durch Polizeibeamte oder Lichtzeichen geregelt war	8	6	11	11
auf Fußgängerüberwegen ohne Verkehrsregelung durch Polizeibeamte oder Lichtzeichen	-	-	1	1
in der Nähe von Kreuzungen oder Einmündungen, Lichtzeichenanlagen oder Fußgängerüberwegen bei dichtem Verkehr	11	4	16	13
an anderen Stellen	11	4	16	13
durch plötzliches Hervortreten hinter Sichthindernissen	11	12	19	20
ohne auf den Fahrzeugverkehr zu achten	34	24	77	55
durch sonstiges falsches Verhalten	3	5	5	15
Nichtbenutzen des Gehweges	-	5	2	8
Nichtbenutzen der vorgeschriebenen Straßenseite	2	2	3	5
Spielen auf oder neben der Fahrbahn	1	-	1	1
Andere Fehler der Fußgänger	7	6	9	9
Falsches Verhalten der Fußgänger zusammen	88	68	166	156

Noch: 10. Ursachen von Straßenverkehrsunfällen mit Personenschaden

Ursache	Februar		Januar - Februar	
	2007	2006	2007	2006
Straßenverhältnisse				
Glätte oder Schlüpfrigkeit der Fahrbahn	49	169	151	298
Verunreinigung durch ausgeflossenes Öl	2	-	5	1
andere Verunreinigungen durch Straßenbenutzer	-	-	-	-
Schnee, Eis	41	167	127	292
Regen	6	-	16	2
andere Einflüsse (u. a. Laub, angeschwemmter Lehm)	-	2	3	3
Zustand der Straße	3	15	9	27
Spurrillen, im Zusammenhang mit Regen, Schnee oder Eis	-	12	2	20
anderer Zustand der Straße	3	3	7	7
Nicht ordnungsgemäßer Zustand der Verkehrszeichen oder -einrichtungen	-	-	-	-
Mangelhafte Beleuchtung der Straße	-	-	-	-
Mangelhafte Sicherung von Bahnübergängen	-	-	-	-
Straßenverhältnisse zusammen	52	184	160	325
Witterungseinflüsse				
Sichtbehinderung durch				
Nebel	-	2	-	3
starken Regen, Hagel, Schneegestöber usw..	-	10	3	10
blendende Sonne	7	3	11	10
Seitenwind	1	-	12	-
Unwetter oder sonstige Witterungseinflüsse	-	-	9	-
Witterungseinflüsse zusammen	8	15	35	23
Hindernisse				
Nicht oder unzureichend gesicherte Arbeitsstelle auf der Fahrbahn	-	-	1	-
Wild auf der Fahrbahn	8	2	13	7
Anderes Tier auf der Fahrbahn	3	4	6	6
Sonstiges Hindernis auf der Fahrbahn	-	-	9	-
Hindernisse zusammen	11	6	29	13
Sonstige Ursachen				
Alle nicht aufgeführten Ursachen zusammen	-	1	-	2
Ursachen insgesamt	1 129	1 238	2 484	2 487

11. Straßenverkehrsunfälle und Verunglückte nach Datum und Ortslage

Datum/ Wochentag	Unfälle mit Personen- schaden	Davon mit			Verunglückte				Schwerwiegende Unfälle mit Sachschaden im engeren Sinne
		Ge- töteten	Schwer- verletzten	Leicht- verletzten	ins- gesamt	Ge- tötete	Schwer- verletzte	Leicht- verletzte	
Insgesamt									
01.02.07/Do	45	1	13	31	55	1	13	41	10
02.02.07/Fr	36	-	9	27	43	-	11	32	17
03.02.07/Sa	23	-	8	15	27	-	9	18	9
04.02.07/So	7	-	2	5	10	-	2	8	5
05.02.07/Mo	43	1	10	32	51	1	11	39	22
06.02.07/Di	45	-	13	32	60	-	17	43	15
07.02.07/Mi	44	-	10	34	58	-	12	46	18
08.02.07/Do	31	-	8	23	37	-	8	29	21
09.02.07/Fr	33	1	8	24	39	1	9	29	32
10.02.07/Sa	32	2	15	15	54	2	19	33	32
11.02.07/So	18	-	6	12	28	-	10	18	11
12.02.07/Mo	34	1	3	30	41	1	4	36	14
13.02.07/Di	33	-	7	26	41	-	7	34	17
14.02.07/Mi	28	-	6	22	32	-	6	26	12
15.02.07/Do	27	1	8	18	31	1	8	22	19
16.02.07/Fr	38	-	18	20	54	-	18	36	17
17.02.07/Sa	37	-	9	28	56	-	12	44	16
18.02.07/So	20	-	9	11	27	-	9	18	17
19.02.07/Mo	20	1	4	15	22	1	4	17	12
20.02.07/Di	29	-	8	21	38	-	9	29	11
21.02.07/Mi	25	-	6	19	28	-	7	21	9
22.02.07/Do	35	-	14	21	41	-	15	26	15
23.02.07/Fr	33	-	9	24	38	-	9	29	14
24.02.07/Sa	16	1	7	8	31	1	8	22	12
25.02.07/So	16	-	7	9	28	-	9	19	11
26.02.07/Mo	39	-	12	27	49	-	12	37	18
27.02.07/Di	35	-	9	26	45	-	10	35	16
28.02.07/Mi	45	-	8	37	55	-	9	46	21
Insgesamt	867	9	246	612	1 119	9	277	833	443
innerorts									
01.02.07/Do	36	1	10	25	45	1	10	34	6
02.02.07/Fr	27	-	6	21	29	-	6	23	12
03.02.07/Sa	17	-	5	12	18	-	5	13	5
04.02.07/So	2	-	-	2	4	-	-	4	3
05.02.07/Mo	21	-	4	17	23	-	5	18	10
06.02.07/Di	27	-	6	21	34	-	6	28	11
07.02.07/Mi	32	-	7	25	38	-	7	31	13
08.02.07/Do	23	-	7	16	29	-	7	22	11
09.02.07/Fr	24	-	5	19	28	-	5	23	20
10.02.07/Sa	16	-	6	10	22	-	6	16	16
11.02.07/So	11	-	3	8	14	-	4	10	6
12.02.07/Mo	28	1	3	24	34	1	4	29	9
13.02.07/Di	24	-	5	19	28	-	5	23	14
14.02.07/Mi	18	-	3	15	21	-	3	18	9
15.02.07/Do	17	1	3	13	18	1	3	14	14
16.02.07/Fr	29	-	15	14	42	-	15	27	12
17.02.07/Sa	28	-	5	23	40	-	5	35	11
18.02.07/So	13	-	6	7	16	-	6	10	11
19.02.07/Mo	16	1	2	13	18	1	2	15	7
20.02.07/Di	21	-	4	17	25	-	4	21	7
21.02.07/Mi	20	-	4	16	21	-	4	17	6
22.02.07/Do	25	-	11	14	30	-	12	18	11
23.02.07/Fr	23	-	6	17	26	-	6	20	9
24.02.07/Sa	11	-	4	7	19	-	4	15	6
25.02.07/So	9	-	3	6	14	-	3	11	7
26.02.07/Mo	26	-	7	19	30	-	7	23	12
27.02.07/Di	26	-	4	22	34	-	4	30	8
28.02.07/Mi	32	-	4	28	36	-	4	32	18
Zusammen	602	4	148	450	736	4	152	580	284

Noch: 11. Straßenverkehrsunfälle und Verunglückte nach Datum und Ortslage

Datum/ Wochentag	Unfälle mit Personen- schaden	Davon mit			Verunglückte				Schwerwiegende Unfälle mit Sachschaden im engeren Sinne
		Ge- töteten	Schwer- verletzten	Leicht- verletzten	ins- gesamt	Ge- tötete	Schwer- verletzte	Leicht- verletzte	
außerorts, einschließlich Autobahn									
01.02.07/Do	9	-	3	6	10	-	3	7	4
02.02.07/Fr	9	-	3	6	14	-	5	9	5
03.02.07/Sa	6	-	3	3	9	-	4	5	4
04.02.07/So	5	-	2	3	6	-	2	4	2
05.02.07/Mo	22	1	6	15	28	1	6	21	12
06.02.07/Di	18	-	7	11	26	-	11	15	4
07.02.07/Mi	12	-	3	9	20	-	5	15	5
08.02.07/Do	8	-	1	7	8	-	1	7	10
09.02.07/Fr	9	1	3	5	11	1	4	6	12
10.02.07/Sa	16	2	9	5	32	2	13	17	16
11.02.07/So	7	-	3	4	14	-	6	8	5
12.02.07/Mo	6	-	-	6	7	-	-	7	5
13.02.07/Di	9	-	2	7	13	-	2	11	3
14.02.07/Mi	10	-	3	7	11	-	3	8	3
15.02.07/Do	10	-	5	5	13	-	5	8	5
16.02.07/Fr	9	-	3	6	12	-	3	9	5
17.02.07/Sa	9	-	4	5	16	-	7	9	5
18.02.07/So	7	-	3	4	11	-	3	8	6
19.02.07/Mo	4	-	2	2	4	-	2	2	5
20.02.07/Di	8	-	4	4	13	-	5	8	4
21.02.07/Mi	5	-	2	3	7	-	3	4	3
22.02.07/Do	10	-	3	7	11	-	3	8	4
23.02.07/Fr	10	-	3	7	12	-	3	9	5
24.02.07/Sa	5	1	3	1	12	1	4	7	6
25.02.07/So	7	-	4	3	14	-	6	8	4
26.02.07/Mo	13	-	5	8	19	-	5	14	6
27.02.07/Di	9	-	5	4	11	-	6	5	8
28.02.07/Mi	13	-	4	9	19	-	5	14	3
Zusammen	265	5	98	162	383	5	125	253	159
auf Autobahnen									
01.02.07/Do	1	-	-	1	1	-	-	1	1
02.02.07/Fr	3	-	-	3	6	-	-	6	2
03.02.07/Sa	-	-	-	-	-	-	-	-	1
04.02.07/So	1	-	-	1	2	-	-	2	-
05.02.07/Mo	1	-	-	1	1	-	-	1	1
06.02.07/Di	4	-	2	2	6	-	2	4	-
07.02.07/Mi	-	-	-	-	-	-	-	-	1
08.02.07/Do	1	-	1	-	1	-	1	-	5
09.02.07/Fr	-	-	-	-	-	-	-	-	3
10.02.07/Sa	3	-	3	-	7	-	5	2	6
11.02.07/So	1	-	1	-	2	-	2	-	-
12.02.07/Mo	-	-	-	-	-	-	-	-	2
13.02.07/Di	-	-	-	-	-	-	-	-	1
14.02.07/Mi	-	-	-	-	-	-	-	-	-
15.02.07/Do	-	-	-	-	-	-	-	-	3
16.02.07/Fr	2	-	1	1	2	-	1	1	2
17.02.07/Sa	1	-	-	1	1	-	-	1	-
18.02.07/So	1	-	-	1	2	-	-	2	1
19.02.07/Mo	1	-	-	1	1	-	-	1	2
20.02.07/Di	3	-	-	3	4	-	-	4	1
21.02.07/Mi	-	-	-	-	-	-	-	-	1
22.02.07/Do	-	-	-	-	-	-	-	-	3
23.02.07/Fr	3	-	1	2	4	-	1	3	3
24.02.07/Sa	-	-	-	-	-	-	-	-	1
25.02.07/So	1	-	-	1	1	-	-	1	1
26.02.07/Mo	-	-	-	-	-	-	-	-	2
27.02.07/Di	1	-	1	-	1	-	1	-	2
28.02.07/Mi	1	-	-	1	2	-	-	2	-
Zusammen	29	-	10	19	44	-	13	31	45

12. Straßenverkehrsunfälle und Verunglückte im Februar 2007 nach Kreisfreien Städten und Landkreisen sowie Ortslage

Kreisfreie Stadt Landkreis Regierungsbezirk Land Ortslage	Straßenverkehrsunfälle					Verunglückte			
	ins- gesamt	mit Personen- schaden	mit Sachschaden			ins- gesamt	davon		
			schwerwiegende		übrige ohne Alkohol- unfälle		Getötete	Schwer- verletzte	Leicht- verletzte
			im engeren Sinne	sonstige unter Alkohol					
Chemnitz, Stadt	561	64	36	5	456	88	-	20	68
innerorts	519	58	32	5	424	79	-	19	60
außerorts	42	6	4	-	32	9	-	1	8
Plauen, Stadt	156	12	4	1	139	17	-	6	11
innerorts	140	9	3	1	127	13	-	5	8
außerorts	16	3	1	-	12	4	-	1	3
Zwickau, Stadt	229	20	10	1	198	26	-	4	22
innerorts	216	16	10	1	189	21	-	3	18
außerorts	13	4	-	-	9	5	-	1	4
Annaberg	133	14	8	2	109	16	-	7	9
innerorts	78	7	5	-	66	7	-	3	4
außerorts	55	7	3	2	43	9	-	4	5
Chemnitzer Land	213	28	14	1	170	43	-	16	27
innerorts	145	17	8	1	119	28	-	12	16
außerorts	68	11	6	-	51	15	-	4	11
Freiberg	212	25	11	2	174	38	1	10	27
innerorts	143	15	6	1	121	20	-	5	15
außerorts	69	10	5	1	53	18	1	5	12
Vogtlandkreis	343	28	26	8	281	31	-	9	22
innerorts	211	15	13	6	177	16	-	2	14
außerorts	132	13	13	2	104	15	-	7	8
Mittlerer Erzgebirgskreis	120	17	5	2	96	18	1	6	11
innerorts	80	8	2	1	69	9	-	1	8
außerorts	40	9	3	1	27	9	1	5	3
Mittweida	216	25	14	-	177	34	-	8	26
innerorts	131	13	9	-	109	18	-	2	16
außerorts	85	12	5	-	68	16	-	6	10
Stollberg	121	10	13	2	96	14	-	8	6
innerorts	74	6	7	2	59	7	-	5	2
außerorts	47	4	6	-	37	7	-	3	4
Aue-Schwarzenberg	209	15	15	1	178	25	-	5	20
innerorts	167	11	8	1	147	19	-	3	16
außerorts	42	4	7	-	31	6	-	2	4
Zwickauer Land	222	27	10	2	183	35	-	5	30
innerorts	125	16	5	1	103	18	-	3	15
außerorts	97	11	5	1	80	17	-	2	15
Regierungsbezirk Chemnitz	2 735	285	166	27	2 257	385	2	104	279
innerorts	2 029	191	108	20	1 710	255	-	63	192
außerorts	706	94	58	7	547	130	2	41	87

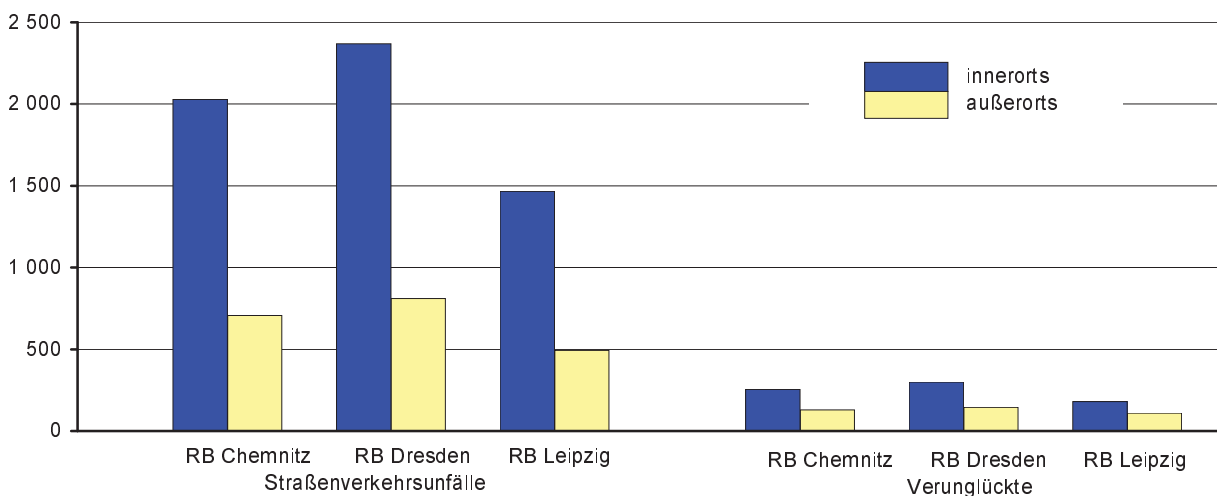
Noch: 12. Straßenverkehrsunfälle und Verunglückte im Februar 2007 nach Kreisfreien Städten und Landkreisen sowie Ortslage

Kreisfreie Stadt Landkreis Regierungsbezirk Land Ortslage	Straßenverkehrsunfälle					Verunglückte			
	ins- gesamt	mit Personen- schaden	mit Sachschaden			ins- gesamt	davon		
			schwerwiegende		übrige ohne Alkohol- unfälle		Getötete	Schwer- verletzte	Leicht- verletzte
			im engeren Sinne	sonstige unter Alkohol					
Dresden, Stadt	1 071	121	47	8	895	146	2	20	124
innerorts	1 019	112	43	8	856	132	2	17	113
außerorts	52	9	4	-	39	14	-	3	11
Görlitz, Stadt	113	11	7	-	95	12	-	2	10
innerorts	94	8	6	-	80	9	-	2	7
außerorts	19	3	1	-	15	3	-	-	3
Hoyerswerda, Stadt	83	13	5	1	64	17	-	3	14
innerorts	68	9	4	1	54	12	-	3	9
außerorts	15	4	1	-	10	5	-	-	5
Bautzen	309	39	18	3	249	46	1	13	32
innerorts	197	26	9	3	159	28	1	7	20
außerorts	112	13	9	-	90	18	-	6	12
Meißen	274	33	24	7	210	45	-	12	33
innerorts	184	23	11	6	144	25	-	2	23
außerorts	90	10	13	1	66	20	-	10	10
Niederschlesischer Oberlausitzkreis	198	28	7	-	163	35	2	10	23
innerorts	100	14	3	-	83	17	-	4	13
außerorts	98	14	4	-	80	18	2	6	10
Riesa-Großenhain	200	25	12	-	163	28	-	9	19
innerorts	110	13	6	-	91	13	-	4	9
außerorts	90	12	6	-	72	15	-	5	10
Löbau-Zittau	249	24	16	6	203	25	-	7	18
innerorts	178	15	13	3	147	15	-	4	11
außerorts	71	9	3	3	56	10	-	3	7
Sächsische Schweiz	217	27	11	4	175	36	1	11	24
innerorts	145	20	5	3	117	24	1	7	16
außerorts	72	7	6	1	58	12	-	4	8
Weißeritzkreis	201	15	11	-	175	20	-	5	15
innerorts	130	6	7	-	117	6	-	-	6
außerorts	71	9	4	-	58	14	-	5	9
Kamenz	264	24	12	3	225	34	1	5	28
innerorts	143	14	4	3	122	19	-	3	16
außerorts	121	10	8	-	103	15	1	2	12
Regierungsbezirk Dresden	3 179	360	170	32	2 617	444	7	97	340
innerorts	2 368	260	111	27	1 970	300	4	53	243
außerorts	811	100	59	5	647	144	3	44	97

Noch: 12. Straßenverkehrsunfälle und Verunglückte im Februar 2007 nach Kreisfreien Städten und Landkreisen sowie Ortslage

Kreisfreie Stadt Landkreis Regierungsbezirk Land Ortslage	Straßenverkehrsunfälle					Verunglückte			
	ins- gesamt	mit Personen- schaden	mit Sachschaden			ins- gesamt	davon		
			schwerwiegende		übrige ohne Alkohol- unfälle		Getötete	Schwer- verletzte	Leicht- verletzte
			im engeren Sinne	sonstige unter Alkohol					
Leipzig, Stadt	969	92	39	8	830	108			
innerorts	923	89	35	8	791	105	-	15	90
außerorts	46	3	4	-	39	3	-	-	3
Delitzsch	257	38	19	1	199	53	-	18	35
innerorts	127	17	8	1	101	21	-	3	18
außerorts	130	21	11	-	98	32	-	15	17
Döbeln	121	10	6	-	105	22	-	3	19
innerorts	57	1	1	-	55	3	-	-	3
außerorts	64	9	5	-	50	19	-	3	16
Leipziger Land	236	31	17	5	183	44	-	18	26
innerorts	151	14	8	4	125	17	-	6	11
außerorts	85	17	9	1	58	27	-	12	15
Muldentalkreis	210	37	13	1	159	47	-	14	33
innerorts	117	20	7	1	89	23	-	7	16
außerorts	93	17	6	-	70	24	-	7	17
Torgau-Oschatz	167	14	13	2	138	16	-	8	8
innerorts	91	10	6	1	74	12	-	5	7
außerorts	76	4	7	1	64	4	-	3	1
Regierungsbezirk Leipzig	1 960	222	107	17	1 614	290	-	76	214
innerorts	1 466	151	65	15	1 235	181	-	36	145
außerorts	494	71	42	2	379	109	-	40	69
Sachsen	7 874	867	443	76	6 488	1 119	9	277	833
innerorts	5 863	602	284	62	4 915	736	4	152	580
außerorts	2 011	265	159	14	1 573	383	5	125	253

Abb. 10 Straßenverkehrsunfälle und Verunglückte nach Regierungsbezirken (RB) und Ortslage im Februar 2007



13. Straßenverkehrsunfälle und Verunglückte im Zeitraum Januar bis Februar 2007 nach Kreisfreien Städten und Landkreisen sowie Ortslage

Kreisfreie Stadt Landkreis Regierungsbezirk Land Ortslage	Straßenverkehrsunfälle					Verunglückte			
	ins- gesamt	mit Personen- schaden	mit Sachschaden			ins- gesamt	davon		
			schwerwiegende		übrige ohne Alkohol- unfälle		Getötete	Schwer- verletzte	Leicht- verletzte
			im engeren Sinne	sonstige unter Alkohol					
Chemnitz, Stadt	1 254	137	72	8	1 037	184	1	38	145
innerorts	1 138	122	64	8	944	160	1	35	124
außerorts	116	15	8	-	93	24	-	3	21
Plauen, Stadt	342	20	14	3	305	29	-	9	20
innerorts	309	16	12	2	279	24	-	7	17
außerorts	33	4	2	1	26	5	-	2	3
Zwickau, Stadt	558	42	26	2	488	52	-	7	45
innerorts	524	34	25	2	463	43	-	4	39
außerorts	34	8	1	-	25	9	-	3	6
Annaberg	310	32	16	5	257	39	-	18	21
innerorts	182	15	7	3	157	15	-	8	7
außerorts	128	17	9	2	100	24	-	10	14
Chemnitzer Land	526	52	31	4	439	71	-	23	48
innerorts	358	33	18	3	304	46	-	18	28
außerorts	168	19	13	1	135	25	-	5	20
Freiberg	502	47	22	3	430	71	1	18	52
innerorts	344	28	14	1	301	39	-	9	30
außerorts	158	19	8	2	129	32	1	9	22
Vogtlandkreis	775	74	57	13	631	83	-	28	55
innerorts	492	42	33	9	408	45	-	10	35
außerorts	283	32	24	4	223	38	-	18	20
Mittlerer Erzgebirgskreis	284	36	16	2	230	44	2	13	29
innerorts	163	16	8	1	138	19	-	5	14
außerorts	121	20	8	1	92	25	2	8	15
Mittweida	521	57	45	-	419	77	-	15	62
innerorts	291	27	26	-	238	36	-	7	29
außerorts	230	30	19	-	181	41	-	8	33
Stollberg	283	30	23	3	227	35	-	14	21
innerorts	183	22	13	3	145	24	-	9	15
außerorts	100	8	10	-	82	11	-	5	6
Aue-Schwarzenberg	457	37	34	10	376	60	2	11	47
innerorts	354	26	18	8	302	40	-	7	33
außerorts	103	11	16	2	74	20	2	4	14
Zwickauer Land	513	43	23	5	442	53	2	9	42
innerorts	286	25	13	4	244	29	1	7	21
außerorts	227	18	10	1	198	24	1	2	21
Regierungsbezirk Chemnitz	6 325	607	379	58	5 281	798	8	203	587
innerorts	4 624	406	251	44	3 923	520	2	126	392
außerorts	1 701	201	128	14	1 358	278	6	77	195

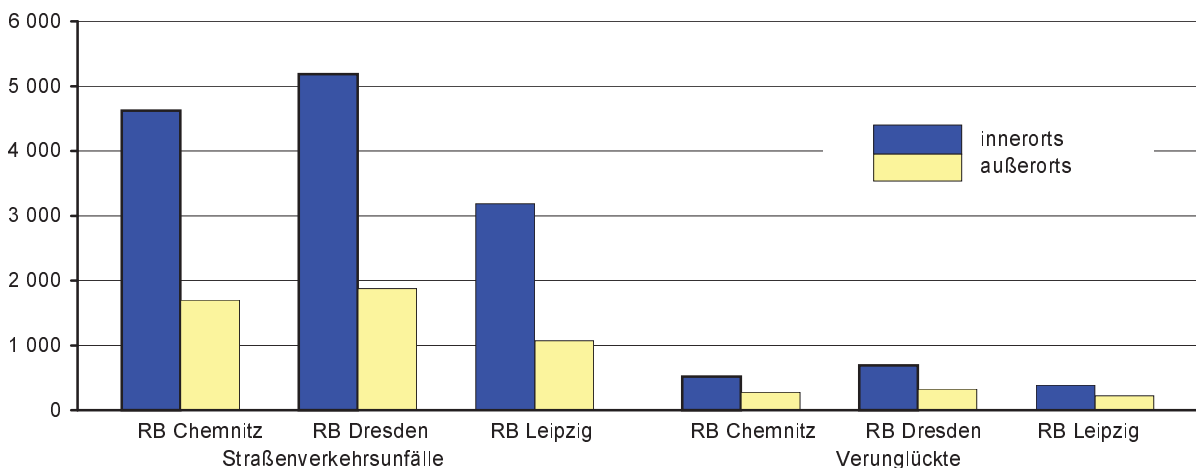
Noch: 13. Straßenverkehrsunfälle und Verunglückte im Zeitraum Januar bis Februar 2007
nach Kreisfreien Städten und Landkreisen sowie Ortslage

Kreisfreie Stadt Landkreis Regierungsbezirk Land Ortslage	Straßenverkehrsunfälle					Verunglückte			
	ins- gesamt	mit Personen- schaden	mit Sachschaden			ins- gesamt	davon		
			schwerwiegende		übrige ohne Alkohol- unfälle		Getötete	Schwer- verletzte	Leicht- verletzte
			im engeren Sinne	sonstige unter Alkohol					
Dresden, Stadt	2 313	268	116	23	1 906	343			
innerorts	2 171	252	96	23	1 800	317	3	40	274
außerorts	142	16	20	-	106	26	1	7	18
Görlitz, Stadt	240	24	12	-	204	33	-	8	25
innerorts	198	17	10	-	171	21	-	5	16
außerorts	42	7	2	-	33	12	-	3	9
Hoyerswerda, Stadt	165	24	6	1	134	33	-	5	28
innerorts	130	19	4	1	106	27	-	4	23
außerorts	35	5	2	-	28	6	-	1	5
Bautzen	681	79	44	5	553	101	2	22	77
innerorts	415	53	21	5	336	61	1	10	50
außerorts	266	26	23	-	217	40	1	12	27
Meißen	647	69	56	9	513	86	1	25	60
innerorts	411	40	23	8	340	42	-	4	38
außerorts	236	29	33	1	173	44	1	21	22
Niederschlesischer Oberlausitzkreis	454	50	15	3	386	65	2	20	43
innerorts	228	25	6	2	195	28	-	8	20
außerorts	226	25	9	1	191	37	2	12	23
Riesa-Großenhain	452	58	32	2	360	68	-	17	51
innerorts	261	30	19	2	210	32	-	7	25
außerorts	191	28	13	-	150	36	-	10	26
Löbau-Zittau	589	55	37	11	486	66	-	15	51
innerorts	417	35	26	8	348	36	-	8	28
außerorts	172	20	11	3	138	30	-	7	23
Sächsische Schweiz	474	58	25	4	387	74	1	22	51
innerorts	326	44	12	3	267	53	1	17	35
außerorts	148	14	13	1	120	21	-	5	16
Weißeritzkreis	437	34	29	1	373	54	2	11	41
innerorts	286	15	15	1	255	21	2	4	15
außerorts	151	19	14	-	118	33	-	7	26
Kamenz	614	72	29	5	508	97	3	20	74
innerorts	344	42	17	4	281	54	-	9	45
außerorts	270	30	12	1	227	43	3	11	29
Regierungsbezirk Dresden	7 066	791	401	64	5 810	1 020	15	212	793
innerorts	5 187	572	249	57	4 309	692	7	116	569
außerorts	1 879	219	152	7	1 501	328	8	96	224

Noch: 13. Straßenverkehrsunfälle und Verunglückte im Zeitraum Januar bis Februar 2007
nach Kreisfreien Städten und Landkreisen sowie Ortslage

Kreisfreie Stadt Landkreis Regierungsbezirk Land Ortslage	Straßenverkehrsunfälle					Verunglückte			
	ins- gesamt	mit Personen- schaden	mit Sachschaden			ins- gesamt	davon		
			schwerwiegende		übrige ohne Alkohol- unfälle		Getötete	Schwer- verletzte	Leicht- verletzte
			im engeren Sinne	sonstige unter Alkohol					
Leipzig, Stadt	2 110	221	94	21	1 774	258			
innerorts	2 011	214	87	21	1 689	249	1	37	211
außerorts	99	7	7	-	85	9	-	-	9
Delitzsch	535	70	32	2	431	96	3	31	62
innerorts	270	30	12	2	226	35	-	8	27
außerorts	265	40	20	-	205	61	3	23	35
Döbeln	300	30	18	2	250	57	1	10	46
innerorts	141	6	4	1	130	9	-	-	9
außerorts	159	24	14	1	120	48	1	10	37
Leipziger Land	507	57	44	6	400	76	1	25	50
innerorts	322	30	24	5	263	34	1	8	25
außerorts	185	27	20	1	137	42	-	17	25
Muldentalkreis	466	61	37	4	364	79	-	26	53
innerorts	244	31	17	3	193	35	-	11	24
außerorts	222	30	20	1	171	44	-	15	29
Torgau-Oschatz	341	34	21	2	284	40	1	14	25
innerorts	198	20	9	1	168	23	-	8	15
außerorts	143	14	12	1	116	17	1	6	10
Regierungsbezirk Leipzig	4 259	473	246	37	3 503	606	7	143	456
innerorts	3 186	331	153	33	2 669	385	2	72	311
außerorts	1 073	142	93	4	834	221	5	71	145
Sachsen	17 650	1 871	1 026	159	14 594	2 424	30	558	1 836
innerorts	12 997	1 309	653	134	10 901	1 597	11	314	1 272
außerorts	4 653	562	373	25	3 693	827	19	244	564

Abb. 11 Straßenverkehrsunfälle und Verunglückte nach Regierungsbezirken (RB)
und Ortslage im Zeitraum Januar bis Februar 2007



14. Straßenverkehrsunfälle und Verunglückte im Zeitraum Januar bis Februar 2007 nach Ortslage, Unfalltypen, Monaten, Wochentagen, Uhrzeit und Lichtverhältnissen

Merkmal	Unfälle mit Personen- schaden	Ver- unglückte	Davon			Schwerwiegende Unfälle mit Sachschaden	
			Ge- tötete	Schwer- verletzte	Leicht- verletzte	im engeren Sinne	sonstige unter Alkohol
Insgesamt	1 871	2 424	30	558	1 836	1 026	159
Ortslage							
innerorts	1 309	1 597	11	314	1 272	653	134
außerorts ohne Autobahn	486	710	15	215	480	259	20
auf Autobahnen	76	117	4	29	84	114	5
Unfalltyp							
Fahrunfall	442	570	10	178	382	384	57
Abbiegeunfall	247	333	3	65	265	133	5
Einbiegen-/Kreuzenunfall	443	581	2	97	482	317	18
Überschreitenunfall	182	195	3	88	104	1	3
Unfall durch ruhenden Verkehr	40	43	-	5	38	20	12
Unfall im Längsverkehr	375	523	7	86	430	114	31
sonstiger Unfall	142	179	5	39	135	57	33
Monat							
Januar	1 004	1 305	21	281	1 003	583	83
Februar	867	1 119	9	277	833	443	76
März
April
Mai
Juni
Juli
August
September
Oktober
November
Dezember
Wochentag							
Montag	324	389	8	89	292	142	20
Dienstag	318	402	4	81	317	152	12
Mittwoch	330	427	2	87	338	192	24
Donnerstag	293	358	3	86	269	148	16
Freitag	286	363	4	84	275	171	25
Samstag	211	320	9	80	231	142	37
Sonntag	109	165	-	51	114	79	25
Uhrzeit ¹⁾							
0 - 1:59 Uhr	41	56	1	18	37	31	13
2 - 3:59 Uhr	33	40	-	9	31	31	15
4 - 5:59 Uhr	81	96	1	28	67	60	9
6 - 7:59 Uhr	216	256	5	59	192	109	8
8 - 9:59 Uhr	175	215	2	40	173	91	12
10 - 11:59 Uhr	207	257	1	58	198	117	4
12 - 13:59 Uhr	191	268	6	58	204	99	12
14 - 15:59 Uhr	281	363	2	84	277	149	16
16 - 17:59 Uhr	291	402	5	83	314	109	14
18 - 19:59 Uhr	186	229	3	53	173	100	26
20 - 21:59 Uhr	97	142	4	44	94	72	16
22 - 23:59 Uhr	72	100	-	24	76	58	14
Lichtverhältnisse							
Tageslicht	1 001	1 299	14	286	999	518	48
Dämmerung	171	200	3	31	166	83	18
Dunkelheit	699	925	13	241	671	425	93

1) Unfälle mit fehlendem Merkmal wurden nicht ausgewertet.

**15. Straßenverkehrsunfälle und Verunglückte im Zeitraum Januar bis Februar 2007
nach Ortslage, Unfalltypen, Monaten, Wochentagen, Uhrzeit und Lichtverhältnissen -
Alkoholfälle¹⁾**

Merkmal	Unfälle mit Personen- schaden	Ver- unglückte	Davon			Schwerwiegende Unfälle mit Sachschaden	
			Ge- tötete	Schwer- verletzte	Leicht- verletzte	im engeren Sinne	sonstige unter Alkohol
Insgesamt	127	165	4	60	101	111	159
Ortslage							
innerorts	92	114	4	38	72	84	134
außerorts ohne Autobahn	32	46	-	21	25	24	20
auf Autobahnen	3	5	-	1	4	3	5
Unfalltyp							
Fahrunfall	65	83	-	30	53	82	57
Abbiegeunfall	3	7	2	2	3	3	5
Einbiegen-/Kreuzenunfall	14	22	-	4	18	10	18
Überschreitenunfall	20	21	1	13	7	-	3
Unfall durch ruhenden Verkehr	2	2	-	-	2	9	12
Unfall im Längsverkehr	14	20	-	7	13	4	31
sonstiger Unfall	9	10	1	4	5	3	33
Monat							
Januar	64	87	3	32	52	55	83
Februar	63	78	1	28	49	56	76
März
April
Mai
Juni
Juli
August
September
Oktober
November
Dezember
Wochentag							
Montag	16	17	-	7	10	11	20
Dienstag	13	17	-	7	10	12	12
Mittwoch	10	14	1	6	7	14	24
Donnerstag	18	18	1	10	7	8	16
Freitag	22	29	-	9	20	14	25
Samstag	22	38	2	12	24	31	37
Sonntag	26	32	-	9	23	21	25
Uhrzeit ²⁾							
0 - 1:59 Uhr	14	17	-	7	10	15	13
2 - 3:59 Uhr	18	23	-	4	19	13	15
4 - 5:59 Uhr	14	17	-	9	8	13	9
6 - 7:59 Uhr	2	2	-	2	-	8	8
8 - 9:59 Uhr	4	4	-	1	3	3	12
10 - 11:59 Uhr	1	1	-	-	1	1	4
12 - 13:59 Uhr	7	9	-	5	4	5	12
14 - 15:59 Uhr	9	9	-	2	7	12	16
16 - 17:59 Uhr	11	17	-	9	8	3	14
18 - 19:59 Uhr	19	23	2	8	13	11	26
20 - 21:59 Uhr	14	25	2	8	15	11	16
22 - 23:59 Uhr	14	18	-	5	13	16	14
Lichtverhältnisse							
Tageslicht	23	28	-	12	16	23	48
Dämmerung	4	4	-	2	2	4	18
Dunkelheit	100	133	4	46	83	84	93

1) Alkoholfälle sind Unfälle, bei denen mindestens ein Beteiligter alkoholisiert war.

2) Unfälle mit fehlendem Merkmal wurden nicht ausgewertet.

**16. Straßenverkehrsunfälle und Verunglückte im Zeitraum Januar bis Februar 2007
nach Ortslage, Unfalltypen, Monaten, Wochentagen, Uhrzeit und Lichtverhältnissen -
Anteil der Alkoholunfälle an allen Unfällen in Prozent ¹⁾**

Merkmal	Unfälle mit Personen- schaden	Ver- unglückte	Davon			Schwerwiegende Unfälle mit Sachschaden	
			Ge- tötete	Schwer- verletzte	Leicht- verletzte	im engeren Sinne	sonstige unter Alkohol
Insgesamt	6,8	6,8	13,3	10,8	5,5	10,8	100
Ortslage							
innerorts	7,0	7,1	36,4	12,1	5,7	12,9	100
außerorts ohne Autobahn	6,6	6,5	-	9,8	5,2	9,3	100
auf Autobahnen	3,9	4,3	-	3,4	4,8	2,6	100
Unfalltyp							
Fahrunfall	14,7	14,6	-	16,9	13,9	21,4	100
Abbiegeunfall	1,2	2,1	66,7	3,1	1,1	2,3	100
Einbiegen-/Kreuzenunfall	3,2	3,8	-	4,1	3,7	3,2	100
Überschreitenunfall	11,0	10,8	33,3	14,8	6,7	-	100
Unfall durch ruhenden Verkehr	5,0	4,7	-	-	5,3	45,0	100
Unfall im Längsverkehr	3,7	3,8	-	8,1	3,0	3,5	100
sonstiger Unfall	6,3	5,6	20,0	10,3	3,7	5,3	100
Monat							
Januar	6,4	6,7	14,3	11,4	5,2	9,4	100
Februar	7,3	7,0	11,1	10,1	5,9	12,6	100
März
April
Mai
Juni
Juli
August
September
Oktober
November
Dezember
Wochentag							
Montag	4,9	4,4	-	7,9	3,4	7,7	100
Dienstag	4,1	4,2	-	8,6	3,2	7,9	100
Mittwoch	3,0	3,3	50,0	6,9	2,1	7,3	100
Donnerstag	6,1	5,0	33,3	11,6	2,6	5,4	100
Freitag	7,7	8,0	-	10,7	7,3	8,2	100
Samstag	10,4	11,9	22,2	15,0	10,4	21,8	100
Sonntag	23,9	19,4	-	17,6	20,2	26,6	100
Uhrzeit ²⁾							
0 - 1:59 Uhr	34,1	30,4	-	38,9	27,0	48,4	100
2 - 3:59 Uhr	54,5	57,5	-	44,4	61,3	41,9	100
4 - 5:59 Uhr	17,3	17,7	-	32,1	11,9	21,7	100
6 - 7:59 Uhr	0,9	0,8	-	3,4	-	7,3	100
8 - 9:59 Uhr	2,3	1,9	-	2,5	1,7	3,3	100
10 - 11:59 Uhr	0,5	0,4	-	-	0,5	0,9	100
12 - 13:59 Uhr	3,7	3,4	-	8,6	2,0	5,1	100
14 - 15:59 Uhr	3,2	2,5	-	2,4	2,5	8,1	100
16 - 17:59 Uhr	3,8	4,2	-	10,8	2,5	2,8	100
18 - 19:59 Uhr	10,2	10,0	66,7	15,1	7,5	11,0	100
20 - 21:59 Uhr	14,4	17,6	50,0	18,2	16,0	15,3	100
22 - 23:59 Uhr	19,4	18,0	-	20,8	17,1	27,6	100
Lichtverhältnisse							
Tageslicht	2,3	2,2	-	4,2	1,6	4,4	100
Dämmerung	2,3	2,0	-	6,5	1,2	4,8	100
Dunkelheit	14,3	14,4	30,8	19,1	12,4	19,8	100

1) Alkoholunfälle sind Unfälle, bei denen mindestens ein Beteiligter alkoholisiert war.

2) Unfälle mit fehlendem Merkmal wurden nicht ausgewertet.