



Statistischer Bericht



Straßenverkehrsunfälle im Freistaat Sachsen

Januar 2011

H I 1 – m 01/11

Zeichenerklärung

- Nichts vorhanden (genau Null)
- 0 weniger als die Hälfte von 1 in der letzten besetzten Stelle, jedoch mehr als nichts
- ... Angabe fällt später an
- / Zahlenwert nicht sicher genug
- . Zahlenwert unbekannt oder geheim zu halten
- x Tabellenfach gesperrt, weil Aussage nicht sinnvoll
- () Aussagewert ist eingeschränkt
- p vorläufige Zahl
- r berichtigte Zahl
- s geschätzte Zahl

Inhalt

	Seite
Vorbemerkungen	3
Erläuterungen	3
Tabellenteil	
1. Straßenverkehrsunfälle mit Sachschaden 2009 bis 2011 nach Monaten	6
2. Straßenverkehrsunfälle mit Personenschaden 2009 bis 2011 nach Monaten	6
3. Verunglückte bei Straßenverkehrsunfällen 2009 bis 2011 nach Monaten	6
4. Straßenverkehrsunfälle mit Personenschaden und Verunglückte nach Straßenarten und Ortslage	7
5. Straßenverkehrsunfälle mit Personenschaden und Verunglückte nach Unfallarten und Ortslage	8
6. Straßenverkehrsunfälle mit Personenschaden und Verunglückte nach Unfalltypen und Ortslage	9
7. Verunglückte bei Straßenverkehrsunfällen nach Art der Verkehrsbeteiligung	9
8. Straßenverkehrsunfälle und Verunglückte nach Art der Verkehrsbeteiligung und Ortslage	10
9. Verunglückte bei Straßenverkehrsunfällen nach Altersgruppen und Geschlecht	11
10. An Straßenverkehrsunfällen beteiligte Fahrzeugführer und Fußgänger	12
11. Ursachen von Straßenverkehrsunfällen mit Personenschaden	14
12. Straßenverkehrsunfälle und Verunglückte nach Datum und Ortslage	17
13. Straßenverkehrsunfälle und Verunglückte im Januar 2011 nach Kreisfreien Städten und Landkreisen sowie Ortslage	19
14. Straßenverkehrsunfälle und Verunglückte im Januar 2011 nach Ortslage, Unfalltypen, Monaten, Wochentagen, Uhrzeit und Lichtverhältnissen	21
15. Straßenverkehrsunfälle und Verunglückte im Januar 2011 nach Ortslage, Unfalltypen, Monaten, Wochentagen, Uhrzeit und Lichtverhältnissen – Alkoholunfälle	22
16. Straßenverkehrsunfälle und Verunglückte im Januar 2011 nach Ortslage, Unfalltypen, Monaten, Wochentagen, Uhrzeit und Lichtverhältnissen – Anteil der Alkoholunfälle an allen Unfällen	23

Abbildungen		Seite
Abb. 1	Straßenverkehrsunfälle insgesamt 2009 bis 2011 nach Monaten	4
Abb. 2	Straßenverkehrsunfälle mit Personenschaden 2009 bis 2011 nach Monaten	4
Abb. 3	Straßenverkehrsunfälle mit Sachschaden 2009 bis 2011 nach Monaten	4
Abb. 4	Getötete bei Straßenverkehrsunfällen 2009 bis 2011 nach Monaten	5
Abb. 5	Schwerverletzte bei Straßenverkehrsunfällen 2009 bis 2011 nach Monaten	5
Abb. 6	Leichtverletzte bei Straßenverkehrsunfällen 2009 bis 2011 nach Monaten	5
Abb. 7	Straßenverkehrsunfälle mit Personenschaden und Verunglückte nach Direktionsbezirken und Ortslage im Januar 2011	20

Vorbemerkungen

Rechtsgrundlagen

Die Rechtsgrundlage des vorliegenden Berichtes bildet das Gesetz über die Statistik der Straßenverkehrsunfälle vom 15. Juni 1990 (BGBl. I S. 1078 ff.) in Verbindung mit dem Bundesstatistikgesetz vom 22. Januar 1987 (BGBl. I S. 462, 565), zuletzt geändert durch Artikel 3 des Gesetzes vom 7. September 2007 (BGBl. I S. 2246) und dem Sächsischen Statistikgesetz vom 17. Mai 1993 (SächsGVBl. S. 453), zuletzt geändert durch Artikel 13 des Gesetzes vom 6. Juni 2002 (SächsGVBl. S. 168).

Ab dem 1. Januar 1995 gelten zusätzlich das Erste Gesetz zur Änderung des Straßenverkehrsunfallstatistikgesetzes vom 23. November 1994 (BGBl. I S. 3491) und die Verordnung zur näheren Bestimmung des schwerwiegenden Unfalls mit Sachschaden im Sinne des Straßenverkehrsunfallstatistikgesetzes vom 21. Dezember 1994 (BGBl. I S. 3970).

Berichtskreis

Die Statistik der Straßenverkehrsunfälle erfasst alle Unfälle, zu denen die Polizei herangezogen wurde.

Erläuterungen

Straßenverkehrsunfälle sind Unfälle, bei denen infolge des Fahrverkehrs auf öffentlichen Wegen und Plätzen Personen verletzt oder getötet wurden oder Sachschaden verursacht worden ist.

Unfälle werden nach ihren Folgen unterschieden in:

- *Unfälle mit Personenschaden*: Unfälle, bei denen Personen getötet bzw. schwer oder leicht verletzt wurden.
- *Schwerwiegende Unfälle mit Sachschaden im engeren Sinne*: Unfälle, bei denen ein Straftatbestand oder eine Ordnungswidrigkeit (Bußgeld) vorlag und bei denen gleichzeitig mindestens ein Kfz aufgrund eines Unfallschadens von der Unfallstelle abgeschleppt werden musste (nicht fahrbereit); dies betrifft auch Fälle mit Alkoholeinwirkung,
- *Sonstige Sachschadensunfälle unter der Einwirkung von Alkohol oder anderen berauschenden Mitteln*: Unfälle, bei denen mindestens ein Unfallbeteiligter unter Alkoholeinwirkung oder anderer berauschender Mittel stand und alle beteiligten Kfz noch fahrbereit waren.
- *Sonstige Sachschadensunfälle ohne Alkoholeinwirkung (sog. Bagatelleunfälle)*: alle übrigen Sachschadensunfälle.

Als **Verunglückte** zählen Personen (auch Mitfahrer), die beim Unfall verletzt oder getötet wurden. Dabei werden erfasst als:

- *Getötete*: Personen, die beim Unfall oder innerhalb von 30 Tagen an den Unfallfolgen starben,
- *Schwerverletzte*: Personen, die unmittelbar zur stationären Behandlung (für mindestens 24 Stunden) in einem Krankenhaus aufgenommen wurden,
- *Leichtverletzte*: alle übrigen Verletzten.

Als **Beteiligte** an einem Straßenverkehrsunfall werden alle Fahrzeugführer oder Fußgänger erfasst, die selbst - oder deren Fahrzeug - Schäden erlitten oder hervorgerufen haben.

Jedem Straßenverkehrsunfall können ein oder mehrere **Unfallursachen** zugeordnet werden, so dass die Anzahl der Ursachen i. d. R. größer ist als die Anzahl der Unfälle. Bei Nachmeldungen handelt es sich um Unfallvorgänge, die aufgrund verspäteten Eingangs der Unfallanzeigen nicht mehr in das jeweilige Monatsergebnis eingearbeitet werden können.

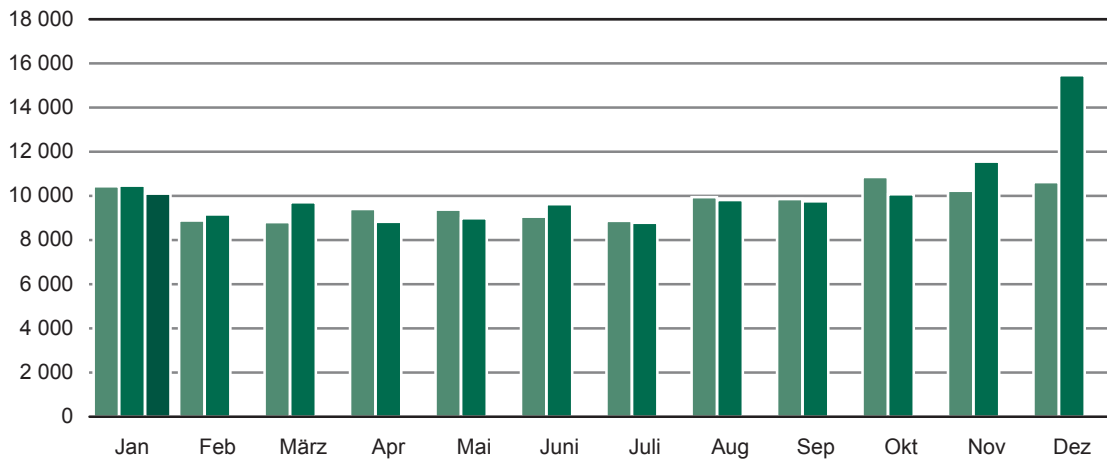
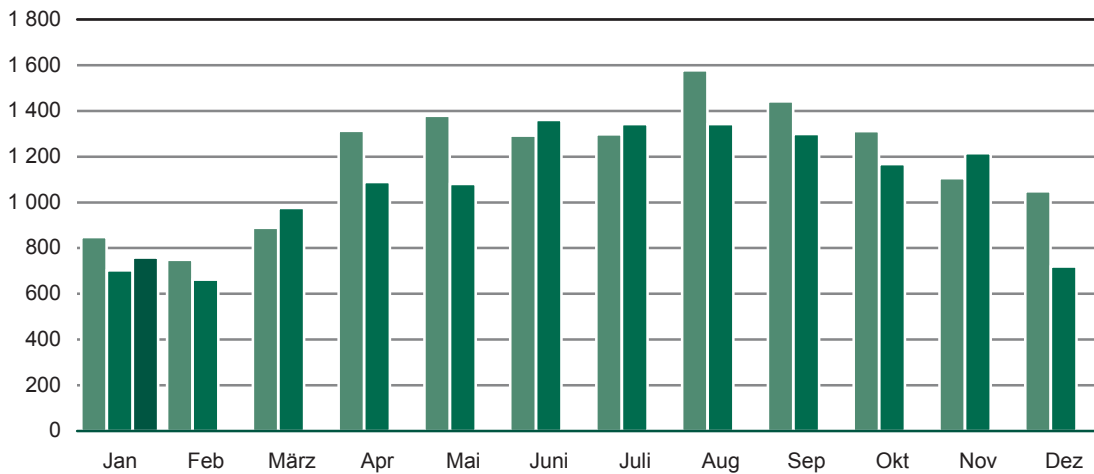
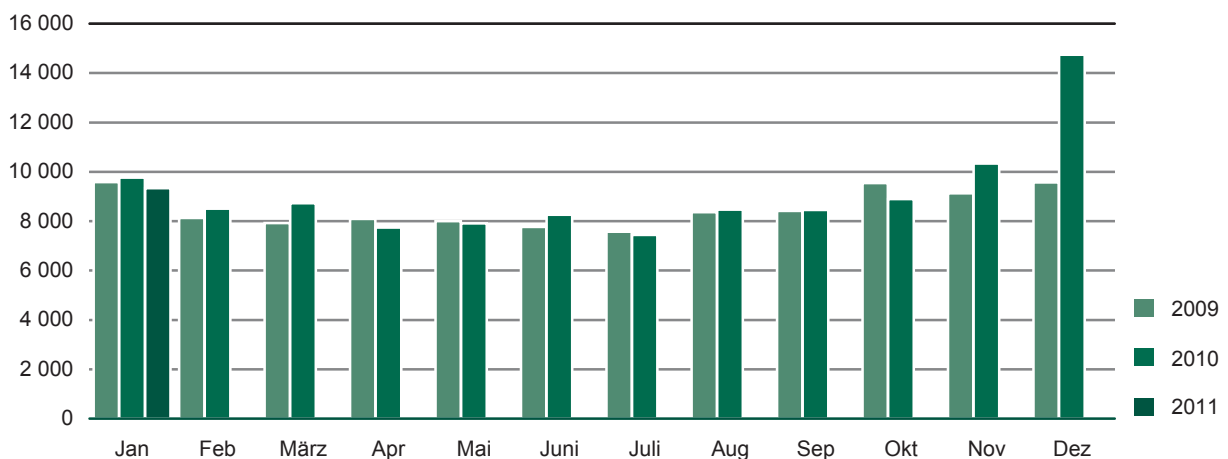
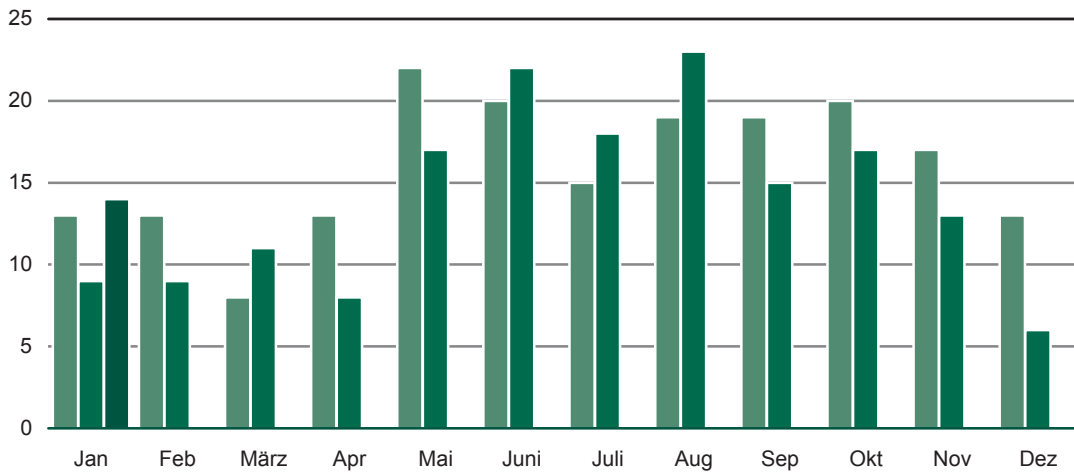
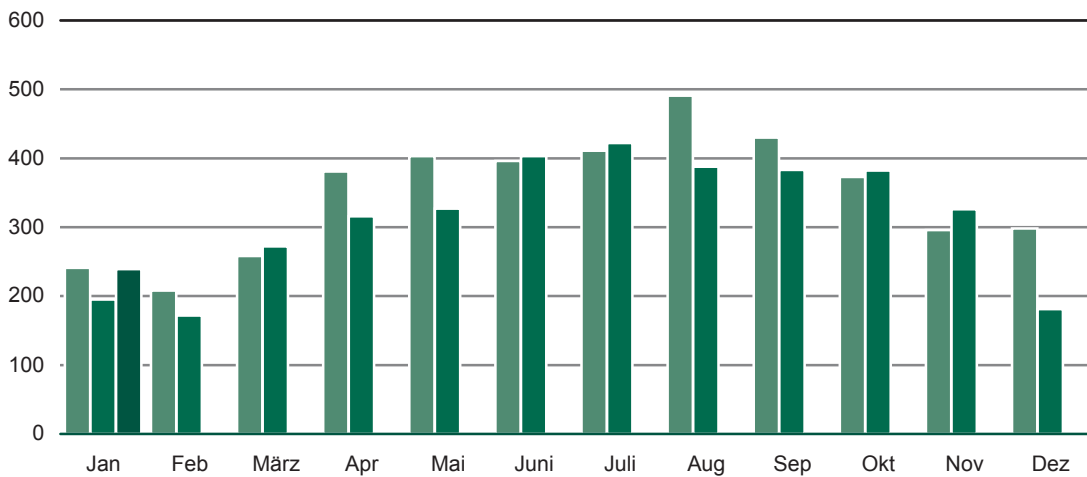
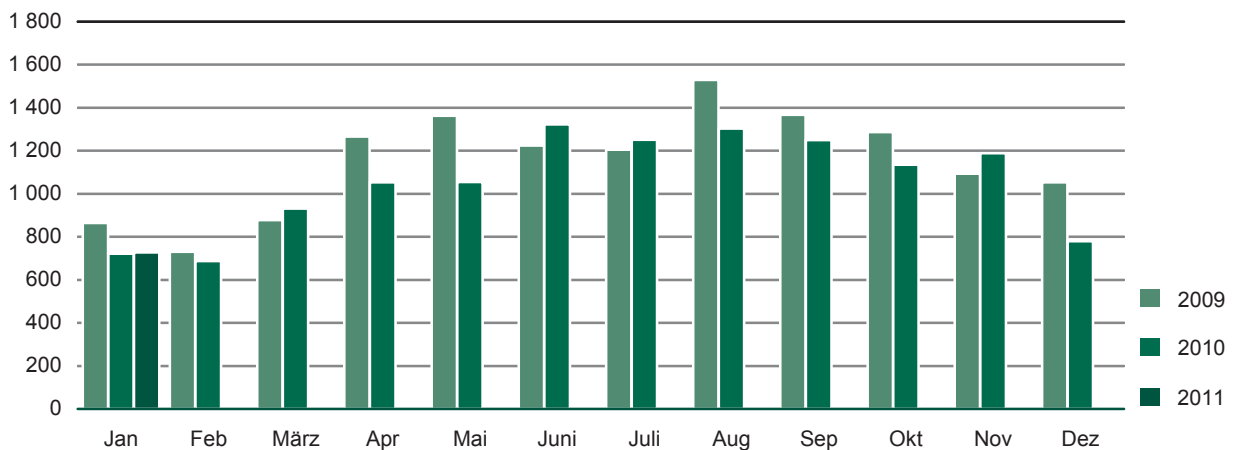
Abb. 1 Straßenverkehrsunfälle insgesamt 2009 bis 2011 nach Monaten**Abb. 2 Straßenverkehrsunfälle mit Personenschaden 2009 bis 2011 nach Monaten****Abb. 3 Straßenverkehrsunfälle mit Sachschaden 2009 bis 2011 nach Monaten**

Abb. 4 Getötete bei Straßenverkehrsunfällen 2009 bis 2011 nach Monaten**Abb. 5 Schwerverletzte bei Straßenverkehrsunfällen 2009 bis 2011 nach Monaten****Abb. 6 Leichtverletzte bei Straßenverkehrsunfällen 2009 bis 2011 nach Monaten**

1. Straßenverkehrsunfälle mit Sachschaden 2009 bis 2011 nach Monaten¹⁾

Monat	Insgesamt			Schwerwiegende Unfälle mit Sachschaden						Sonst. Sachschadensunfälle ohne Alkoholeinwirkung		
				im engeren Sinne			Einfluss berausch. Mittel ²⁾					
	2009	2010	2011	2009	2010	2011	2009	2010	2011	2009	2010	2011
Januar	9 580	9 764	9 336	601	558	519	61	64	66	8 918	9 142	8 751
Februar	8 128	8 500	...	547	470	...	66	55	...	7 515	7 975	...
März	7 924	8 732	...	443	473	...	58	59	...	7 423	8 200	...
April	8 094	7 740	...	309	353	...	54	66	...	7 731	7 321	...
Mai	8 003	7 909	...	357	384	...	80	75	...	7 566	7 450	...
Juni	7 773	8 256	...	367	331	...	71	64	...	7 335	7 861	...
Juli	7 574	7 436	...	390	327	...	74	68	...	7 110	7 041	...
August	8 360	8 468	...	348	409	...	83	88	...	7 929	7 971	...
September	8 412	8 449	...	354	409	...	69	77	...	7 989	7 963	...
Oktober	9 538	8 899	...	483	394	...	96	74	...	8 959	8 431	...
November	9 123	10 338	...	410	610	...	77	74	...	8 636	9 654	...
Dezember	9 572	14 745	...	625	646	...	79	72	...	8 868	14 027	...
Jahr	102 081	109 236	...	5 234	5 364	...	868	836	...	95 979	103 036	...

2. Straßenverkehrsunfälle mit Personenschaden 2009 bis 2011 nach Monaten¹⁾

Monat	Insgesamt			Unfälle mit								
				Getöteten			Schwerverletzten			Leichtverletzten		
	2009	2010	2011	2009	2010	2011	2009	2010	2011	2009	2010	2011
Januar	848	702	759	12	8	13	205	166	217	631	528	529
Februar	749	662	...	13	8	...	171	150	...	565	504	...
März	889	975	...	8	11	...	228	231	...	653	733	...
April	1 313	1 089	...	13	8	...	347	272	...	953	809	...
Mai	1 378	1 080	...	22	15	...	363	286	...	993	779	...
Juni	1 292	1 361	...	20	21	...	333	359	...	939	981	...
Juli	1 297	1 343	...	15	17	...	359	369	...	923	957	...
August	1 578	1 343	...	19	22	...	421	336	...	1 138	985	...
September	1 442	1 299	...	17	15	...	390	328	...	1 035	956	...
Oktober	1 311	1 167	...	19	17	...	323	329	...	969	821	...
November	1 106	1 215	...	16	13	...	266	281	...	824	921	...
Dezember	1 049	719	...	13	6	...	250	150	...	786	563	...
Jahr	14 252	12 955	...	187	161	...	3 656	3 257	...	10 409	9 537	...

3. Verunglückte bei Straßenverkehrsunfällen 2009 bis 2011 nach Monaten¹⁾

Monat	Insgesamt			Verunglückte								
				Getötete			Schwerverletzte			Leichtverletzte		
	2009	2010	2011	2009	2010	2011	2009	2010	2011	2009	2010	2011
Januar	1 118	926	980	13	9	14	241	195	239	864	722	727
Februar	951	869	...	13	9	...	208	172	...	730	688	...
März	1 144	1 214	...	8	11	...	258	272	...	878	931	...
April	1 660	1 377	...	13	8	...	381	316	...	1 266	1 053	...
Mai	1 788	1 399	...	22	17	...	403	327	...	1 363	1 055	...
Juni	1 640	1 747	...	20	22	...	396	403	...	1 224	1 322	...
Juli	1 631	1 691	...	15	18	...	411	422	...	1 205	1 251	...
August	2 039	1 714	...	19	23	...	491	388	...	1 529	1 303	...
September	1 816	1 647	...	19	15	...	430	383	...	1 367	1 249	...
Oktober	1 680	1 534	...	20	17	...	373	382	...	1 287	1 135	...
November	1 407	1 528	...	17	13	...	296	326	...	1 094	1 189	...
Dezember	1 364	967	...	13	6	...	298	181	...	1 053	780	...
Jahr	18 238	16 613	...	192	168	...	4 186	3 767	...	13 860	12 678	...

1) einschließlich Nachmeldungen

2) sonstige Sachschadensunfälle unter der Einwirkung von Alkohol oder anderen berauschenden Mitteln

4. Straßenverkehrsunfälle mit Personenschaden und Verunglückte nach Straßenarten und Ortslage

Straßenart Ortslage	Unfälle mit Personen- schaden	Verunglückte				Unfälle mit Personen- schaden	Verunglückte			
		insgesamt	davon				insgesamt	davon		
			Getötete	Schwer- verletzte	Leicht- verletzte			Getötete	Schwer- verletzte	Leicht- verletzte
Januar 2011										
Autobahnen	38	58	-	23	35	36	49	-	7	42
Bundesstraßen	193	261	3	64	194	191	274	4	58	212
innerorts	116	153	-	33	120	113	158	2	27	129
außerorts	77	108	3	31	74	78	116	2	31	83
Staatsstraßen	200	263	4	61	198	178	249	3	64	182
innerorts	92	120	-	27	93	92	120	-	31	89
außerorts	108	143	4	34	105	86	129	3	33	93
Kreisstraßen	70	94	3	19	72	45	50	1	13	36
innerorts	31	42	1	7	34	26	28	-	7	21
außerorts	39	52	2	12	38	19	22	1	6	15
Andere Straßen	258	304	4	72	228	252	304	1	53	250
innerorts	242	276	3	61	212	237	284	1	45	238
außerorts	16	28	1	11	16	15	20	-	8	12
Insgesamt	759	980	14	239	727	702	926	9	195	722
innerorts	481	591	4	128	459	468	590	3	110	477
außerorts	278	389	10	111	268	234	336	6	85	245

5. Straßenverkehrsunfälle mit Personenschaden und Verunglückte nach Unfallarten und Ortslage

Unfallart Ortslage	Unfälle mit Personen- schaden	Verunglückte				Unfälle mit Personen- schaden	Verunglückte			
		insgesamt	davon				insgesamt	davon		
			Getötete	Schwer- verletzte	Leicht- verletzte			Getötete	Schwer- verletzte	Leicht- verletzte
Januar 2011										
Januar 2010										
Zusammenstoß mit anderem Fahrzeug, das										
anfährt, anhält oder im ruhenden Verkehr steht	25	32	-	2	30	44	57	-	4	53
innerorts	20	26	-	2	24	38	48	-	3	45
außerorts	5	6	-	-	6	6	9	-	1	8
vorausfährt oder wartet	96	139	-	17	122	91	117	-	5	112
innerorts	64	86	-	6	80	71	89	-	4	85
außerorts	32	53	-	11	42	20	28	-	1	27
seitlich in gleicher Richtung fährt	27	32	-	7	25	13	15	-	3	12
innerorts	17	17	-	2	15	10	11	-	-	11
außerorts	10	15	-	5	10	3	4	-	3	1
entgegenkommt	121	192	1	46	145	124	219	4	57	158
innerorts	67	96	-	22	74	68	112	-	26	86
außerorts	54	96	1	24	71	56	107	4	31	72
einbiegt oder kreuzt	140	194	-	40	154	116	158	-	27	131
innerorts	118	159	-	31	128	94	127	-	18	109
außerorts	22	35	-	9	26	22	31	-	9	22
Zusammenstoß zwischen Fahrzeug und Fußgänger	103	106	2	41	63	102	106	2	36	68
innerorts	98	100	2	36	62	99	103	2	36	65
außerorts	5	6	-	5	1	3	3	-	-	3
Aufprall auf Hindernis	4	4	-	1	3	1	3	1	-	2
innerorts	1	1	-	-	1	-	-	-	-	-
außerorts	3	3	-	1	2	1	3	1	-	2
Abkommen von Fahrbahn										
nach rechts	109	131	3	35	93	104	121	1	30	90
innerorts	32	36	-	7	29	33	39	1	10	28
außerorts	77	95	3	28	64	71	82	-	20	62
nach links	83	95	6	28	61	70	89	1	26	62
innerorts	17	19	-	3	16	22	26	-	7	19
außerorts	66	76	6	25	45	48	63	1	19	43
Unfall anderer Art	51	55	2	22	31	37	41	-	7	34
innerorts	47	51	2	19	30	33	35	-	6	29
außerorts	4	4	-	3	1	4	6	-	1	5
Insgesamt	759	980	14	239	727	702	926	9	195	722
 innerorts	481	591	4	128	459	468	590	3	110	477
 außerorts	278	389	10	111	268	234	336	6	85	245

6. Straßenverkehrsunfälle mit Personenschaden und Verunglückte nach Unfalltypen und Ortslage

Unfalltyp Ortslage	Unfälle mit Personen- schaden	Verunglückte				Unfälle mit Personen- schaden	Verunglückte			
		insgesamt	davon				insgesamt	davon		
			Getötete	Schwer- verletzte	Leicht- verletzte			Getötete	Schwer- verletzte	Leicht- verletzte
Januar 2011										
Januar 2010										
Fahrunfall	285	366	11	113	242	249	346	4	88	254
innerorts	109	134	2	34	98	91	123	-	29	94
außerorts	176	232	9	79	144	158	223	4	59	160
Abbiegeunfall	75	108	-	15	93	55	75	-	13	62
innerorts	56	70	-	11	59	49	67	-	11	56
außerorts	19	38	-	4	34	6	8	-	2	6
Einbiegen-/Kreuzenunfall	130	178	-	38	140	115	159	-	27	132
innerorts	109	145	-	28	117	95	130	-	19	111
außerorts	21	33	-	10	23	20	29	-	8	21
Überschreitenunfall	56	56	-	26	30	68	68	2	25	41
innerorts	53	53	-	24	29	68	68	2	25	41
außerorts	3	3	-	2	1	-	-	-	-	-
Unfall durch ruhenden Verkehr	7	7	-	2	5	8	8	-	2	6
innerorts	7	7	-	2	5	7	7	-	1	6
außerorts	-	-	-	-	-	1	1	-	1	-
Unfall im Längsverkehr	158	211	2	25	184	155	204	1	21	182
innerorts	108	138	2	12	124	118	148	-	12	136
außerorts	50	73	-	13	60	37	56	1	9	46
Sonstiger Unfall	48	54	1	20	33	52	66	2	19	45
innerorts	39	44	-	17	27	40	47	1	13	33
außerorts	9	10	1	3	6	12	19	1	6	12
Insgesamt	759	980	14	239	727	702	926	9	195	722
innerorts	481	591	4	128	459	468	590	3	110	477
außerorts	278	389	10	111	268	234	336	6	85	245

7. Verunglückte bei Straßenverkehrsunfällen nach Art der Verkehrsbeteiligung

Art der Verkehrsbeteiligung	Verunglückte				Verunglückte			
	insgesamt	davon			insgesamt	davon		
		Getötete	Schwer- verletzte	Leicht- verletzte		Getötete	Schwer- verletzte	Leicht- verletzte
Januar 2011								
Januar 2010								
Fahrer und Mitfahrer von								
Kraftfahrzeugen	778	10	164	604	776	7	151	618
darunter von								
Mofas, Mopeds, Mokicks	9	-	4	5	9	-	3	6
Motorzweirädern ¹⁾	7	-	2	5	4	-	1	3
Personenkraftwagen	705	8	147	550	709	6	135	568
Bussen	15	1	2	12	14	-	1	13
Güterkraftfahrzeugen	40	-	9	31	34	-	9	25
Fahrrädern	83	2	30	51	35	-	7	28
darunter								
unter 15 Jahren	5	-	-	5	-	-	-	-
anderen Fahrzeugen	9	-	4	5	5	-	-	5
Fußgänger	109	2	41	66	108	2	37	69
darunter								
unter 15 Jahren	26	-	8	18	19	1	9	9
65 Jahre und mehr	25	1	15	9	20	1	10	9
Andere Personen	1	-	-	1	2	-	-	2
Insgesamt	980	14	239	727	926	9	195	722
darunter								
unter 15 Jahren	45	-	9	36	49	1	11	37
65 Jahre und mehr	106	4	40	62	104	3	31	70

1) mit amtlichem Kennzeichen

8. Straßenverkehrsunfälle und Verunglückte nach Art der Verkehrsbeteiligung und Ortslage¹⁾

Art der Verkehrsbeteiligung	Unfälle mit Personen- schaden	Verunglückte		schwerw. Unfälle mit Sach- schaden (i.e.S.)	Unfälle mit Personen- schaden	Verunglückte		schwerw. Unfälle mit Sach- schaden (i.e.S.)
		Getötete	Schwer- u. Leicht- verletzte			Getötete	Schwer- u. Leicht- verletzte	
Januar 2011								
Januar 2010								
innerhalb von Ortschaften								
Unfälle insgesamt	481	4	587	291	468	3	587	336
darunter Unfälle mit Beteiligung von Fahrern von:								
Motorzweirädern	16	-	16	1	11	-	13	-
Personenkraftwagen	413	2	517	287	430	2	548	329
Kraftomnibussen	17	-	23	8	17	1	18	2
Güterkraftfahrzeugen	55	-	71	47	42	-	51	42
dar.: Liefer- und Lastkraftwagen								
zul. Gesamtgewicht bis 3 500 kg	39	-	51	32	31	-	39	30
3 501 - 7 500 kg	2	-	2	5	1	-	2	2
7 501 - 12 000 kg	5	-	6	2	3	-	3	2
12 001 und mehr kg	6	-	9	4	1	-	2	3
Landwirtschaftlichen Zugmaschinen	2	-	2	-	2	-	2	-
Fahrrädern	80	2	80	-	33	-	33	-
Fußgängern	101	2	105	1	101	2	104	1
außerhalb von Ortschaften, einschl. Autobahn								
Unfälle insgesamt	278	10	379	228	234	6	330	222
darunter Unfälle mit Beteiligung von Fahrern von:								
Motorzweirädern	2	-	2	-	2	-	2	-
Personenkraftwagen	258	8	359	209	212	5	309	193
Kraftomnibussen	4	1	4	2	8	-	11	-
Güterkraftfahrzeugen	54	1	75	41	40	1	51	52
dar.: Liefer- und Lastkraftwagen								
zul. Gesamtgewicht bis 3 500 kg	21	1	28	16	16	-	24	28
3 501 - 7 500 kg	2	-	2	2	3	-	5	2
7 501 - 12 000 kg	2	-	2	2	1	-	1	1
12 001 und mehr kg	8	-	12	8	6	-	7	4
Landwirtschaftlichen Zugmaschinen	2	1	2	-	2	-	3	-
Fahrrädern	4	-	4	-	2	-	2	-
Fußgängern	5	-	6	1	3	-	3	-
innerhalb und außerhalb von Ortschaften								
Unfälle insgesamt	759	14	966	519	702	9	917	558
darunter Unfälle mit Beteiligung von Fahrern von:								
Motorzweirädern	18	-	18	1	13	-	15	-
Personenkraftwagen	671	10	876	496	642	7	857	522
Kraftomnibussen	21	1	27	10	25	1	29	2
Güterkraftfahrzeugen	109	1	146	88	82	1	102	94
dar.: Liefer- und Lastkraftwagen								
zul. Gesamtgewicht bis 3 500 kg	60	1	79	48	47	-	63	58
3 501 - 7 500 kg	4	-	4	7	4	-	7	4
7 501 - 12 000 kg	7	-	8	4	4	-	4	3
12 001 und mehr kg	14	-	21	12	7	-	9	7
Landwirtschaftlichen Zugmaschinen	4	1	4	-	4	-	5	-
Fahrrädern	84	2	84	-	35	-	35	-
Fußgängern	106	2	111	2	104	2	107	1

1) Die Tabelle enthält Mehrfachzählungen, da bei einem Unfall mehrere Verkehrsarten beteiligt sein können.

9. Verunglückte bei Straßenverkehrsunfällen nach Altersgruppen und Geschlecht

Im Alter von ... bis unter ... Jahren Geschlecht	Verunglückte				Verunglückte			
	insgesamt	davon			insgesamt	davon		
		Getötete	Schwer- verletzte	Leicht- verletzte		Getötete	Schwer- verletzte	Leicht- verletzte
	Januar 2011				Januar 2010			
unter 15	45	-	9	36	49	1	11	37
männlich	21	-	7	14	23	1	6	16
weiblich	24	-	2	22	26	-	5	21
15 - 18	25	-	1	24	21	-	6	15
männlich	14	-	-	14	7	-	2	5
weiblich	11	-	1	10	14	-	4	10
18 - 21	77	-	14	63	97	-	25	72
männlich	43	-	7	36	51	-	13	38
weiblich	34	-	7	27	46	-	12	34
21 - 25	120	2	31	87	101	-	21	80
männlich	53	1	17	35	53	-	13	40
weiblich	67	1	14	52	48	-	8	40
25 - 30	99	1	16	82	102	-	18	84
männlich	44	-	9	35	49	-	10	39
weiblich	55	1	7	47	53	-	8	45
30 - 35	79	1	18	60	83	1	9	73
männlich	42	-	9	33	43	1	6	36
weiblich	37	1	9	27	40	-	3	37
35 - 40	74	1	15	58	67	-	5	62
männlich	44	1	10	33	35	-	3	32
weiblich	30	-	5	25	32	-	2	30
40 - 45	78	1	23	54	66	-	16	50
männlich	44	1	18	25	28	-	10	18
weiblich	34	-	5	29	38	-	6	32
45 - 50	72	1	15	56	83	1	17	65
männlich	34	1	6	27	41	1	8	32
weiblich	38	-	9	29	42	-	9	33
50 - 55	79	-	20	59	56	-	16	40
männlich	31	-	5	26	31	-	6	25
weiblich	48	-	15	33	25	-	10	15
55 - 60	77	2	25	50	68	1	13	54
männlich	42	-	18	24	36	-	5	31
weiblich	35	2	7	26	32	1	8	23
60 - 65	49	1	12	36	27	2	7	18
männlich	24	1	7	16	13	2	2	9
weiblich	25	-	5	20	14	-	5	9
65 - 70	38	1	10	27	35	-	7	28
männlich	23	1	5	17	18	-	4	14
weiblich	15	-	5	10	17	-	3	14
70 - 75	28	1	10	17	28	-	9	19
männlich	9	1	3	5	15	-	5	10
weiblich	19	-	7	12	13	-	4	9
75 und mehr	40	2	20	18	41	3	15	23
männlich	27	2	13	12	16	2	6	8
weiblich	13	-	7	6	25	1	9	15
Zusammen	980	14	239	727	924	9	195	720
männlich	495	9	134	352	459	7	99	353
weiblich	485	5	105	375	465	2	96	367
Ohne Angabe	-	-	-	-	2	-	-	2
Insgesamt	980	14	239	727	926	9	195	722

10. An Straßenverkehrsunfällen beteiligte Fahrzeugführer und Fußgänger

Art der Verkehrsbeteiligung Ortslage	Unfälle mit Personen- schaden	Schwerwiegende Unfälle mit Sachschaden ¹⁾	Unfälle mit Personen- schaden	Schwerwiegende Unfälle mit Sachschaden ¹⁾
	Januar			
	2011		2010	
	Anzahl			
Führer von				
Mofas, Mopeds	9	-	9	-
innerorts	8	-	8	-
außerorts	1	-	1	-
Motorzweirädern mit amtlichem Kennzeichen	9	1	4	-
innerorts	8	1	3	-
außerorts	1	-	1	-
Personenkraftwagen	1 018	768	1 003	820
innerorts	630	469	682	559
außerorts	388	299	321	261
Bussen	21	10	26	2
innerorts	17	8	17	2
außerorts	4	2	9	-
Güterkraftfahrzeugen	123	93	91	104
innerorts	62	48	44	44
außerorts	61	45	47	60
Landwirtschaftlichen Zugmaschinen	4	-	4	-
innerorts	2	-	2	-
außerorts	2	-	2	-
übrigen Kraftfahrzeugen	6	2	5	3
innerorts	3	2	4	2
außerorts	3	-	1	1
Kraftfahrzeugen zusammen	1 190	874	1 142	929
innerorts	730	528	760	607
außerorts	460	346	382	322
darunter flüchtig	60	29	53	43
innerorts	50	12	41	22
außerorts	10	17	12	21

1) im engeren Sinne

Noch: 10. An Straßenverkehrsunfällen beteiligte Fahrzeugführer und Fußgänger

Art der Verkehrsbeteiligung Ortslage	Unfälle mit Personen- schaden	Schwerwiegende Unfälle mit Sachschaden ¹⁾	Unfälle mit Personen- schaden	Schwerwiegende Unfälle mit Sachschaden ¹⁾
	Januar			
	2011		2010	
	Anzahl			
Führer von				
Fahrrädern	85	-	35	-
innerorts	81	-	33	-
außerorts	4	-	2	-
darunter				
unter 15 Jahren	5	-	-	-
innerorts	5	-	-	-
außerorts	-	-	-	-
anderen Fahrzeugen	15	9	12	9
innerorts	14	8	11	6
außerorts	1	1	1	3
Fußgänger	112	2	109	1
innerorts	107	1	106	1
außerorts	5	1	3	-
darunter				
unter 15 Jahren	27	-	19	-
innerorts	27	-	19	-
außerorts	-	-	-	-
65 Jahre und mehr	26	-	20	1
innerorts	26	-	20	1
außerorts	-	-	-	-
andere Personen	1	1	2	-
innerorts	1	-	2	-
außerorts	-	1	-	-
Insgesamt	1 403	886	1 300	939
 innerorts	933	537	912	614
 außerorts	470	349	388	325
darunter				
unter 15 Jahren	32	-	19	1
innerorts	32	-	19	1
außerorts	-	-	-	-
65 Jahre und mehr	143	80	114	63
innerorts	116	64	92	50
außerorts	27	16	22	13

1) im engeren Sinne

11. Ursachen von Straßenverkehrsunfällen mit Personenschaden

Ursache	Januar	
	2011	2010
	Anzahl	
Ursachen der Fahrzeugführer		
Verkehrstüchtigkeit	45	50
Alkoholeinfluss	30	32
Einfluss anderer berauschender Mittel (z.B. Drogen, Rauschgift)	2	6
Übermüdung	2	5
sonstige körperliche oder geistige Mängel	11	7
Straßenbenutzung	57	45
Benutzung der falschen Fahrbahn (auch Richtungsfahrbahn) oder verbotswidrige Benutzung anderer Straßenteile	18	9
Verstoß gegen das Rechtsfahrgebot	39	36
Geschwindigkeit	287	290
Nicht angepasste Geschwindigkeit mit gleichzeitigem Überschreiten der zulässigen Höchstgeschwindigkeit	3	2
Nicht angepasste Geschwindigkeit in anderen Fällen	284	288
Abstand	95	111
Ungenügender Sicherheitsabstand	95	111
Starkes Bremsen des Vorausfahrenden ohne zwingenden Grund	-	-
Überholen	18	20
Unzulässiges Rechtsüberholen	1	-
Überholen trotz Gegenverkehrs	5	7
Überholen trotz unklarer Verkehrslage	5	5
Überholen trotz unzureichender Sichtverhältnisse	-	1
Überholen ohne Beachtung des nachfolgenden Verkehrs und/oder ohne rechtzeitige und deutliche Ankündigung des Ausscherens	1	2
Fehler beim Wiedereinordnen	1	-
sonstige Fehler beim Überholen (z.B. ohne genügenden Seitenabstand)	4	4
Fehler beim Überholtwerden	1	1
Vorbeifahren	1	2
Nichtbeachten des Vorranges entgegenkommender Fahrzeuge beim Vorbeifahren an haltenden Fahrzeugen, Absperrungen oder Hindernissen	1	2
Nichtbeachten des nachfolgenden Verkehrs beim Vorbeifahren an haltenden Fahrzeugen, Absperrungen oder Hindernissen und/oder ohne rechtzeitige und deutliche Ankündigung des Ausscherens	-	-
Nebeneinanderfahren, fehlerhaftes Wechseln des Fahrstreifens beim Nebeneinanderfahren oder Nichtbeachten des Reißverschlussverfahrens	6	5
Vorfahrt, Vorrang	121	101
Nichtbeachten der/des		
Regel "rechts vor links"	8	5
die Vorfahrt regelnden Verkehrszeichen	86	75
Vorfahrt des durchgehenden Verkehrs auf Autobahnen o. Kraftfahrstraßen	1	1
Vorfahrt durch Fahrzeuge, die aus Feld- und Waldwegen kommen	-	-
Verkehrsregelung durch Polizeibeamte oder Lichtzeichen	16	14
Vorranges entgegenkommender Fahrzeuge	9	4
Vorranges von Schienenfahrzeugen an Bahnübergängen	1	2
Abbiegen, Wenden, Rückwärtsfahren, Ein- und Anfahren	91	66
Fehler beim Abbiegen	53	30
Fehler beim Wenden oder Rückwärtsfahren	18	17
Fehler beim Einfahren in den fließenden Verkehr (z.B. aus einem Grundstück, von einem anderen Straßenteil o. beim Anfahren vom Fahrbahnrand)	20	19

Noch: 11. Ursachen von Straßenverkehrsunfällen mit Personenschaden

Ursache	Januar	
	2011	2010
	Anzahl	
Falsches Verhalten gegenüber Fußgängern	53	56
an Fußgängerüberwegen	3	3
an Fußgängerfurten	1	2
beim Abbiegen	14	7
an Haltestellen (auch haltenden Schulbussen mit eingeschaltetem Warnblinklicht)	1	4
an anderen Stellen	34	40
Ruhender Verkehr, Verkehrssicherung	1	1
Unzulässiges Halten oder Parken	-	-
Mangelnde Sicherung haltender o. liegengebliebener Fahrzeuge und von Unfallstellen sowie Schulbussen, bei denen Kinder ein- oder aussteigen	-	-
Verkehrswidriges Verhalten beim Ein- o. Aussteigen, Be- oder Entladen	1	1
Nichtbeachten der Beleuchtungsvorschriften	-	2
Ladung, Besetzung	1	-
Überladung, Überbesetzung	-	-
Unzureichend gesicherte Ladung oder Fahrzeugzubehörteile	1	-
Andere Fehler beim Fahrzeugführer	65	38
Ursachen der Fahrzeugführer zusammen	841	787
Technische Mängel, Wartungsmängel		
Beleuchtung	2	1
Bereifung	2	1
Bremsen	-	2
Lenkung	-	-
Zugvorrichtung	-	-
Andere Mängel	2	-
Technische Mängel, Wartungsmängel zusammen	6	4
Falsches Verhalten der Fußgänger		
Verkehrstüchtigkeit	2	6
Alkoholeinfluss	2	6
Einfluss anderer berauschender Mittel (z.B. Drogen, Rauschgift)	-	-
Übermüdung	-	-
sonstige körperliche oder geistige Mängel	-	-
Falsches Verhalten beim Überschreiten der Fahrbahn	43	48
an Stellen, an denen der Fußgängerverkehr durch Polizeibeamte oder Lichtzeichen geregelt war	9	5
auf Fußgängerüberwegen ohne Verkehrsregelung durch Polizeibeamte oder Lichtzeichen	1	-
in der Nähe von Kreuzungen oder Einmündungen, Lichtzeichenanlagen oder Fußgängerüberwegen bei dichtem Verkehr	3	4
an anderen Stellen		
durch plötzliches Hervortreten hinter Sichthindernissen	7	7
ohne auf den Fahrzeugverkehr zu achten	20	26
durch sonstiges falsches Verhalten	3	6
Nichtbenutzen des Gehweges	2	3
Nichtbenutzen der vorgeschriebenen Straßenseite	-	-
Spielen auf oder neben der Fahrbahn	1	1
Andere Fehler der Fußgänger	3	4
Falsches Verhalten der Fußgänger zusammen	51	62

Noch: 11. Ursachen von Straßenverkehrsunfällen mit Personenschaden

Ursache	Januar	
	2011	2010
	Anzahl	
Straßenverhältnisse		
Glätte oder Schlüpfrigkeit der Fahrbahn	152	152
Verunreinigung durch ausgeflossenes Öl	-	-
andere Verunreinigungen durch Straßenbenutzer	-	-
Schnee, Eis	144	151
Regen	7	1
andere Einflüsse (u.a. Laub, angeschwemmter Lehm)	1	-
Zustand der Straße	12	13
Spurrillen, im Zusammenhang mit Regen, Schnee oder Eis	4	8
anderer Zustand der Straße	8	5
Nicht ordnungsgemäßer Zustand der Verkehrszeichen oder -einrichtungen	-	-
Mangelhafte Beleuchtung der Straße	-	-
Mangelhafte Sicherung von Bahnübergängen	-	-
Straßenverhältnisse zusammen	164	165
Witterungseinflüsse		
Sichtbehinderung durch		
Nebel	2	1
starken Regen, Hagel, Schneegestöber usw.	2	5
blendende Sonne	8	1
Seitenwind	2	-
Unwetter oder sonstige Witterungseinflüsse	1	2
Witterungseinflüsse zusammen	15	9
Hindernisse		
Nicht oder unzureichend gesicherte Arbeitsstelle auf der Fahrbahn	-	-
Wild auf der Fahrbahn	-	2
Anderes Tier auf der Fahrbahn	2	-
Sonstiges Hindernis auf der Fahrbahn	1	-
Hindernisse zusammen	3	2
Sonstige Ursachen		
Alle nicht aufgeführten Ursachen zusammen	56	42
Ursachen insgesamt	1 136	1 071

12. Straßenverkehrsunfälle und Verunglückte nach Datum und Ortslage

Datum / Wochentag	Unfälle mit Personen- schaden	Davon mit			Verunglückte				Schwerwiegende Unfälle mit Sachschaden im engeren Sinne
		Ge- töteten	Schwer- verletzten	Leicht- verletzten	ins- gesamt	Ge- tötete	Schwer- verletzte	Leicht- verletzte	
Insgesamt									
01.01.11/Sa	10	-	6	4	13	-	6	7	8
02.01.11/So	17	-	3	14	19	-	3	16	9
03.01.11/Mo	13	2	2	9	17	2	2	13	21
04.01.11/Di	17	-	6	11	23	-	6	17	17
05.01.11/Mi	17	-	6	11	19	-	6	13	13
06.01.11/Do	29	-	6	23	40	-	7	33	21
07.01.11/Fr	21	-	8	13	27	-	8	19	16
08.01.11/Sa	14	1	5	8	24	1	6	17	7
09.01.11/So	5	-	4	1	5	-	4	1	5
10.01.11/Mo	51	1	19	31	56	1	19	36	26
11.01.11/Di	24	-	4	20	26	-	4	22	9
12.01.11/Mi	18	-	3	15	22	-	3	19	7
13.01.11/Do	22	-	4	18	30	-	4	26	14
14.01.11/Fr	33	1	13	19	43	1	14	28	12
15.01.11/Sa	13	-	2	11	20	-	2	18	5
16.01.11/So	24	1	6	17	34	1	9	24	9
17.01.11/Mo	68	3	16	49	85	4	18	63	38
18.01.11/Di	18	1	3	14	21	1	3	17	6
19.01.11/Mi	39	-	14	25	50	-	16	34	27
20.01.11/Do	33	-	12	21	42	-	13	29	36
21.01.11/Fr	26	1	7	18	33	1	8	24	23
22.01.11/Sa	24	-	6	18	48	-	8	40	13
23.01.11/So	9	-	6	3	10	-	7	3	21
24.01.11/Mo	37	-	6	31	46	-	6	40	38
25.01.11/Di	30	1	6	23	40	1	8	31	21
26.01.11/Mi	30	1	10	19	33	1	11	21	22
27.01.11/Do	42	-	12	30	58	-	15	43	30
28.01.11/Fr	17	-	4	13	21	-	4	17	14
29.01.11/Sa	21	-	7	14	28	-	8	20	11
30.01.11/So	8	-	1	7	11	-	1	10	9
31.01.11/Mo	29	-	10	19	36	-	10	26	11
Insgesamt	759	13	217	529	980	14	239	727	519
innerorts									
01.01.11/Sa	6	-	4	2	9	-	4	5	5
02.01.11/So	14	-	3	11	16	-	3	13	1
03.01.11/Mo	9	-	2	7	12	-	2	10	18
04.01.11/Di	11	-	2	9	12	-	2	10	10
05.01.11/Mi	9	-	2	7	9	-	2	7	9
06.01.11/Do	17	-	3	14	21	-	3	18	5
07.01.11/Fr	14	-	5	9	17	-	5	12	8
08.01.11/Sa	11	1	4	6	20	1	5	14	3
09.01.11/So	2	-	1	1	2	-	1	1	5
10.01.11/Mo	35	1	13	21	38	1	13	24	18
11.01.11/Di	19	-	3	16	21	-	3	18	4
12.01.11/Mi	15	-	3	12	15	-	3	12	6
13.01.11/Do	17	-	3	14	22	-	3	19	11
14.01.11/Fr	24	-	12	12	31	-	13	18	10
15.01.11/Sa	11	-	2	9	16	-	2	14	3
16.01.11/So	15	-	2	13	18	-	3	15	7
17.01.11/Mo	34	-	6	28	36	-	7	29	22
18.01.11/Di	14	1	2	11	14	1	2	11	5
19.01.11/Mi	20	-	8	12	26	-	9	17	11
20.01.11/Do	15	-	4	11	17	-	4	13	12
21.01.11/Fr	15	-	3	12	20	-	3	17	7
22.01.11/Sa	13	-	3	10	29	-	3	26	9
23.01.11/So	3	-	1	2	3	-	1	2	8
24.01.11/Mo	27	-	5	22	33	-	5	28	16
25.01.11/Di	20	1	4	15	23	1	4	18	13
26.01.11/Mi	20	-	7	13	20	-	7	13	14
27.01.11/Do	20	-	3	17	28	-	3	25	17
28.01.11/Fr	13	-	3	10	15	-	3	12	10
29.01.11/Sa	13	-	4	9	15	-	4	11	8
30.01.11/So	4	-	-	4	6	-	-	6	6
31.01.11/Mo	21	-	6	15	27	-	6	21	10
Zusammen	481	4	123	354	591	4	128	459	291

Noch: 12. Straßenverkehrsunfälle und Verunglückte nach Datum und Ortslage

Datum / Wochentag	Unfälle mit Personen- schaden	Davon mit			Verunglückte				Schwerwiegende Unfälle mit Sachschaden im engeren Sinne
		Ge- töteten	Schwer- verletzten	Leicht- verletzten	ins- gesamt	Ge- tötete	Schwer- verletzte	Leicht- verletzte	
außerorts, einschließlich Autobahn									
01.01.11/Sa	4	-	2	2	4	-	2	2	3
02.01.11/So	3	-	-	3	3	-	-	3	8
03.01.11/Mo	4	2	-	2	5	2	-	3	3
04.01.11/Di	6	-	4	2	11	-	4	7	7
05.01.11/Mi	8	-	4	4	10	-	4	6	4
06.01.11/Do	12	-	3	9	19	-	4	15	16
07.01.11/Fr	7	-	3	4	10	-	3	7	8
08.01.11/Sa	3	-	1	2	4	-	1	3	4
09.01.11/So	3	-	3	-	3	-	3	-	-
10.01.11/Mo	16	-	6	10	18	-	6	12	8
11.01.11/Di	5	-	1	4	5	-	1	4	5
12.01.11/Mi	3	-	-	3	7	-	-	7	1
13.01.11/Do	5	-	1	4	8	-	1	7	3
14.01.11/Fr	9	1	1	7	12	1	1	10	2
15.01.11/Sa	2	-	-	2	4	-	-	4	2
16.01.11/So	9	1	4	4	16	1	6	9	2
17.01.11/Mo	34	3	10	21	49	4	11	34	16
18.01.11/Di	4	-	1	3	7	-	1	6	1
19.01.11/Mi	19	-	6	13	24	-	7	17	16
20.01.11/Do	18	-	8	10	25	-	9	16	24
21.01.11/Fr	11	1	4	6	13	1	5	7	16
22.01.11/Sa	11	-	3	8	19	-	5	14	4
23.01.11/So	6	-	5	1	7	-	6	1	13
24.01.11/Mo	10	-	1	9	13	-	1	12	22
25.01.11/Di	10	-	2	8	17	-	4	13	8
26.01.11/Mi	10	1	3	6	13	1	4	8	8
27.01.11/Do	22	-	9	13	30	-	12	18	13
28.01.11/Fr	4	-	1	3	6	-	1	5	4
29.01.11/Sa	8	-	3	5	13	-	4	9	3
30.01.11/So	4	-	1	3	5	-	1	4	3
31.01.11/Mo	8	-	4	4	9	-	4	5	1
Zusammen	278	9	94	175	389	10	111	268	228
auf Autobahnen									
01.01.11/Sa	1	-	1	-	1	-	1	-	1
02.01.11/So	2	-	-	2	2	-	-	2	-
03.01.11/Mo	-	-	-	-	-	-	-	-	-
04.01.11/Di	1	-	1	-	3	-	1	2	-
05.01.11/Mi	-	-	-	-	-	-	-	-	2
06.01.11/Do	2	-	-	2	5	-	-	5	7
07.01.11/Fr	1	-	-	1	1	-	-	1	-
08.01.11/Sa	-	-	-	-	-	-	-	-	-
09.01.11/So	2	-	2	-	2	-	2	-	-
10.01.11/Mo	1	-	-	1	2	-	-	2	2
11.01.11/Di	1	-	-	1	1	-	-	1	2
12.01.11/Mi	1	-	-	1	3	-	-	3	-
13.01.11/Do	1	-	1	-	1	-	1	-	-
14.01.11/Fr	2	-	-	2	2	-	-	2	-
15.01.11/Sa	-	-	-	-	-	-	-	-	-
16.01.11/So	1	-	-	1	1	-	-	1	-
17.01.11/Mo	1	-	1	-	4	-	2	2	1
18.01.11/Di	1	-	-	1	2	-	-	2	-
19.01.11/Mi	5	-	3	2	8	-	4	4	7
20.01.11/Do	4	-	1	3	6	-	1	5	9
21.01.11/Fr	-	-	-	-	-	-	-	-	-
22.01.11/Sa	-	-	-	-	-	-	-	-	-
23.01.11/So	1	-	1	-	1	-	1	-	10
24.01.11/Mo	1	-	-	1	1	-	-	1	12
25.01.11/Di	2	-	1	1	3	-	1	2	3
26.01.11/Mi	-	-	-	-	-	-	-	-	3
27.01.11/Do	3	-	3	-	4	-	4	-	10
28.01.11/Fr	-	-	-	-	-	-	-	-	1
29.01.11/Sa	3	-	3	-	4	-	4	-	-
30.01.11/So	-	-	-	-	-	-	-	-	1
31.01.11/Mo	1	-	1	-	1	-	1	-	-
Zusammen	38	-	19	19	58	-	23	35	71

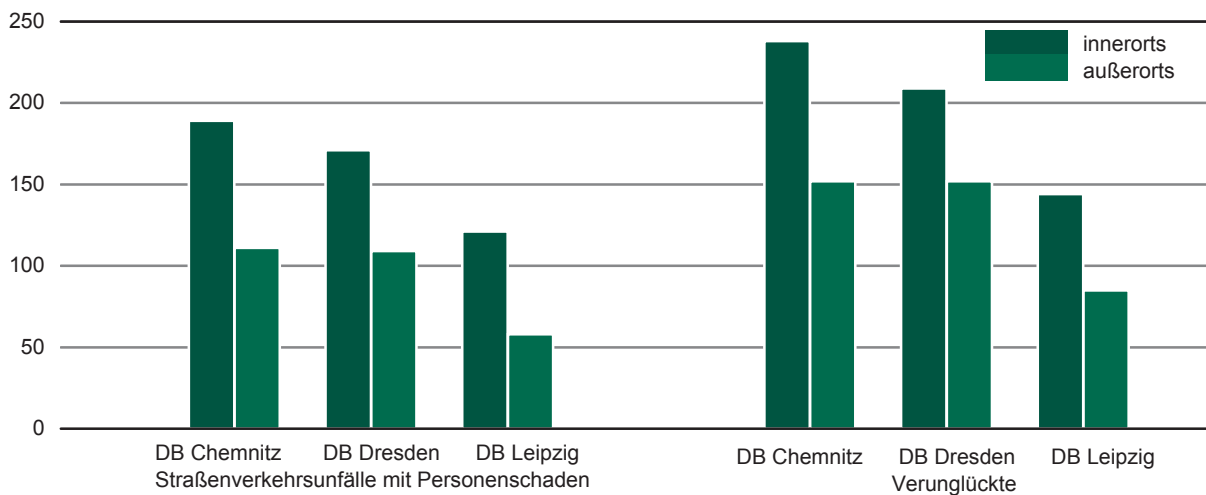
13. Straßenverkehrsunfälle und Verunglückte im Januar 2011 nach Kreisfreien Städten und Landkreisen sowie Ortslage

Kreisfreie Stadt Landkreis Direktionsbezirk Land Ortslage	Straßenverkehrsunfälle					Verunglückte			
	ins- gesamt	mit Personen- schaden	mit Sachschaden			ins- gesamt	davon		
			schwerwiegende		übrige ohne Alkohol- unfälle		Getötete	Schwer- verletzte	Leicht- verletzte
			im engeren Sinne	Einfluss berausch. Mittel					
Chemnitz, Stadt	873	66	42	6	759	87			
innerorts	791	57	25	6	703	76	-	13	63
außerorts	82	9	17	-	56	11	-	4	7
Erzgebirgskreis	906	76	64	4	762	97	3	28	66
innerorts	643	46	34	2	561	58	1	15	42
außerorts	263	30	30	2	201	39	2	13	24
Mittelsachsen	833	59	75	6	693	70	1	12	57
innerorts	528	33	32	3	460	39	-	6	33
außerorts	305	26	43	3	233	31	1	6	24
Vogtlandkreis	736	43	27	8	658	59	1	18	40
innerorts	531	22	18	6	485	25	1	7	17
außerorts	205	21	9	2	173	34	-	11	23
Zwickau	883	56	55	7	765	77	-	27	50
innerorts	666	31	19	6	610	40	-	14	26
außerorts	217	25	36	1	155	37	-	13	24
Direktionsbezirk Chemnitz	4 231	300	263	31	3 637	390	5	102	283
innerorts	3 159	189	128	23	2 819	238	2	55	181
außerorts	1 072	111	135	8	818	152	3	47	102
Dresden, Stadt	1 032	54	57	5	916	60	-	9	51
innerorts	958	53	44	5	856	59	-	9	50
außerorts	74	1	13	-	60	1	-	-	1
Bautzen	805	75	19	3	708	88	3	29	56
innerorts	524	38	6	3	477	39	1	19	19
außerorts	281	37	13	-	231	49	2	10	37
Görlitz	738	60	34	5	639	84	2	18	64
innerorts	488	32	24	4	428	49	-	8	41
außerorts	250	28	10	1	211	35	2	10	23
Meißen	565	44	43	4	474	62	-	24	38
innerorts	367	23	21	4	319	29	-	11	18
außerorts	198	21	22	-	155	33	-	13	20
Sächsische Schweiz- Osterzgebirge	526	47	29	3	447	67	1	11	55
innerorts	355	25	16	3	311	33	-	3	30
außerorts	171	22	13	-	136	34	1	8	25
Direktionsbezirk Dresden	3 666	280	182	20	3 184	361	6	91	264
innerorts	2 692	171	111	19	2 391	209	1	50	158
außerorts	974	109	71	1	793	152	5	41	106

Noch: 13. Straßenverkehrsunfälle und Verunglückte im Januar 2011 nach Kreisfreien Städten und Landkreisen sowie Ortslage

Kreisfreie Stadt Landkreis Direktionsbezirk Land Ortslage	Straßenverkehrsunfälle					Verunglückte			
	ins- gesamt	mit Personen- schaden	mit Sachschaden			ins- gesamt	davon		
			schwerwiegende		übrige ohne Alkohol- unfälle		Getötete	Schwer- verletzte	Leicht- verletzte
			im engeren Sinne	Einfluss berausch. Mittel					
Leipzig, Stadt	1 111	79	34	9	989	98			
innerorts	1 060	75	30	7	948	90	-	15	75
außerorts	51	4	4	2	41	8	-	2	6
Leipzig	586	50	22	3	511	61	1	11	49
innerorts	357	25	12	2	318	30	1	5	24
außerorts	229	25	10	1	193	31	-	6	25
Nordsachsen	501	50	18	3	430	70	2	18	50
innerorts	270	21	10	2	237	24	-	3	21
außerorts	231	29	8	1	193	46	2	15	29
Direktionsbezirk Leipzig	2 198	179	74	15	1 930	229	3	46	180
innerorts	1 687	121	52	11	1 503	144	1	23	120
außerorts	511	58	22	4	427	85	2	23	60
Sachsen	10 095	759	519	66	8 751	980	14	239	727
innerorts	7 538	481	291	53	6 713	591	4	128	459
außerorts	2 557	278	228	13	2 038	389	10	111	268

Abb. 7 Straßenverkehrsunfälle mit Personenschaden und Verunglückte nach Direktionsbezirken (DB) und Ortslage im Januar 2011



14. Straßenverkehrsunfälle und Verunglückte im Januar 2011 nach Ortslage, Unfalltypen, Monaten, Wochentagen, Uhrzeit und Lichtverhältnissen

Merkmal	Unfälle mit Personenschaden	Verunglückte	Davon			Schwerwiegende Unfälle mit Sachschaden	
			Getötete	Schwerverletzte	Leichtverletzte	im engeren Sinne	Einfluss be- rausch. Mittel
Insgesamt	759	980	14	239	727	519	66
Ortslage							
innerorts	481	591	4	128	459	291	53
außerorts ohne Autobahn	240	331	10	88	233	157	10
auf Autobahnen	38	58	-	23	35	71	3
Unfalltyp							
Fahrunfall	285	366	11	113	242	233	25
Abbiegeunfall	75	108	-	15	93	44	2
Einbiegen-/Kreuzenunfall	130	178	-	38	140	151	5
Überschreitenunfall	56	56	-	26	30	1	-
Unfall durch ruhenden Verkehr	7	7	-	2	5	5	2
Unfall im Längsverkehr	158	211	2	25	184	60	15
sonstiger Unfall	48	54	1	20	33	25	17
Monat							
Januar	759	980	14	239	727	519	66
Februar
März
April
Mai
Juni
Juli
August
September
Oktober
November
Dezember
Wochentag							
Montag	198	240	7	55	178	134	12
Dienstag	89	110	2	21	87	53	7
Mittwoch	104	124	1	36	87	69	6
Donnerstag	126	170	-	39	131	101	9
Freitag	97	124	2	34	88	65	6
Samstag	82	133	1	30	102	44	19
Sonntag	63	79	1	24	54	53	7
Uhrzeit ¹⁾							
0 - 1:59 Uhr	12	14	-	3	11	16	3
2 - 3:59 Uhr	11	12	-	6	6	10	2
4 - 5:59 Uhr	45	51	-	17	34	38	6
6 - 7:59 Uhr	113	137	2	30	105	71	6
8 - 9:59 Uhr	105	128	4	31	93	66	2
10 - 11:59 Uhr	95	125	1	29	95	63	3
12 - 13:59 Uhr	74	93	-	25	68	57	5
14 - 15:59 Uhr	99	136	2	25	109	46	7
16 - 17:59 Uhr	94	127	2	30	95	50	6
18 - 19:59 Uhr	56	72	1	19	52	48	11
20 - 21:59 Uhr	31	41	1	16	24	36	11
22 - 23:59 Uhr	24	44	1	8	35	18	4
Lichtverhältnisse							
Tageslicht	406	522	8	121	393	254	24
Dämmerung	92	122	3	33	86	54	4
Dunkelheit	261	336	3	85	248	211	38

1) Unfälle mit fehlendem Merkmal wurden nicht ausgewertet.

15. Straßenverkehrsunfälle und Verunglückte im Januar 2011 nach Ortslage, Unfalltypen, Monaten, Wochentagen, Uhrzeit und Lichtverhältnissen - Alkoholunfälle¹⁾

Merkmal	Unfälle mit Personenschaden	Verunglückte	Davon			Schwerwiegende Unfälle mit Sachschaden	
			Getötete	Schwerverletzte	Leichtverletzte	im engeren Sinne	Einfluss be-rausch. Mittel
Insgesamt	31	40	2	16	22	25	66
Ortslage							
innerorts	22	29	1	9	19	14	53
außerorts ohne Autobahn	6	8	1	4	3	9	10
auf Autobahnen	3	3	-	3	-	2	3
Unfalltyp							
Fahrunfall	16	19	1	8	10	20	25
Abbiegeunfall	3	4	-	2	2	-	2
Einbiegen-/Kreuzenunfall	3	6	-	3	3	-	5
Überschreitenunfall	1	1	-	1	-	-	-
Unfall durch ruhenden Verkehr	1	1	-	-	1	1	2
Unfall im Längsverkehr	7	9	1	2	6	3	15
sonstiger Unfall	-	-	-	-	-	1	17
Monat							
Januar	31	40	2	16	22	25	66
Februar
März
April
Mai
Juni
Juli
August
September
Oktober
November
Dezember
Wochentag							
Montag	4	5	-	-	5	4	12
Dienstag	2	2	1	1	-	-	7
Mittwoch	3	6	-	2	4	2	6
Donnerstag	3	3	-	1	2	3	9
Freitag	6	8	-	4	4	2	6
Samstag	7	8	-	5	3	4	19
Sonntag	6	8	1	3	4	10	7
Uhrzeit ²⁾							
0 - 1:59 Uhr	3	3	-	1	2	5	3
2 - 3:59 Uhr	4	4	-	4	-	3	2
4 - 5:59 Uhr	2	3	-	-	3	4	6
6 - 7:59 Uhr	2	2	-	-	2	3	6
8 - 9:59 Uhr	2	2	-	1	1	1	2
10 - 11:59 Uhr	4	5	1	3	1	2	3
12 - 13:59 Uhr	3	3	-	2	1	-	5
14 - 15:59 Uhr	-	-	-	-	-	-	7
16 - 17:59 Uhr	1	1	-	-	1	-	6
18 - 19:59 Uhr	5	8	1	1	6	2	11
20 - 21:59 Uhr	3	4	-	1	3	3	11
22 - 23:59 Uhr	2	5	-	3	2	2	4
Lichtverhältnisse							
Tageslicht	9	10	1	6	3	4	24
Dämmerung	2	2	1	-	1	1	4
Dunkelheit	20	28	-	10	18	20	38

1) Alkoholunfälle sind Unfälle, bei denen mindestens ein Beteiligter alkoholisiert war.

2) Unfälle mit fehlendem Merkmal wurden nicht ausgewertet.

16. Straßenverkehrsunfälle und Verunglückte im Januar 2011 nach Ortslage, Unfalltypen, Monaten, Wochentagen, Uhrzeit und Lichtverhältnissen - Anteil der Alkoholunfälle an allen Unfällen in Prozent ¹⁾

Merkmal	Unfälle mit Personenschaden	Verunglückte	Davon			Schwerwiegende Unfälle mit Sachschaden	
			Getötete	Schwerverletzte	Leichtverletzte	im engeren Sinne	Einfluss be- rausch. Mittel
Insgesamt	4,1	4,1	14,3	6,7	3,0	4,8	100,0
Ortslage							
innerorts	4,6	4,9	25,0	7,0	4,1	4,8	100,0
außerorts ohne Autobahn	2,5	2,4	10,0	4,5	1,3	5,7	100,0
auf Autobahnen	7,9	5,2	-	13,0	-	2,8	100,0
Unfalltyp							
Fahrunfall	5,6	5,2	9,1	7,1	4,1	8,6	100,0
Abbiegeunfall	4,0	3,7	-	13,3	2,2	-	100,0
Einbiegen-/Kreuzenunfall	2,3	3,4	-	7,9	2,1	-	100,0
Überschreitenunfall	1,8	1,8	-	3,8	-	-	-
Unfall durch ruhenden Verkehr	14,3	14,3	-	-	20,0	20,0	100,0
Unfall im Längsverkehr	4,4	4,3	50,0	8,0	3,3	5,0	100,0
sonstiger Unfall	-	-	-	-	-	4,0	100,0
Monat							
Januar	4,1	4,1	14,3	6,7	3,0	4,8	100,0
Februar
März
April
Mai
Juni
Juli
August
September
Oktober
November
Dezember
Wochentag							
Montag	2,0	2,1	-	-	2,8	3,0	100,0
Dienstag	2,2	1,8	50,0	4,8	-	-	100,0
Mittwoch	2,9	4,8	-	5,6	4,6	2,9	100,0
Donnerstag	2,4	1,8	-	2,6	1,5	3,0	100,0
Freitag	6,2	6,5	-	11,8	4,5	3,1	100,0
Samstag	8,5	6,0	-	16,7	2,9	9,1	100,0
Sonntag	9,5	10,1	100,0	12,5	7,4	18,9	100,0
Uhrzeit ²⁾							
0 - 1:59 Uhr	25,0	21,4	-	33,3	18,2	31,3	100,0
2 - 3:59 Uhr	36,4	33,3	-	66,7	-	30,0	100,0
4 - 5:59 Uhr	4,4	5,9	-	-	8,8	10,5	100,0
6 - 7:59 Uhr	1,8	1,5	-	-	1,9	4,2	100,0
8 - 9:59 Uhr	1,9	1,6	-	3,2	1,1	1,5	100,0
10 - 11:59 Uhr	4,2	4,0	100,0	10,3	1,1	3,2	100,0
12 - 13:59 Uhr	4,1	3,2	-	8,0	1,5	-	100,0
14 - 15:59 Uhr	-	-	-	-	-	-	100,0
16 - 17:59 Uhr	1,1	0,8	-	-	1,1	-	100,0
18 - 19:59 Uhr	8,9	11,1	100,0	5,3	11,5	4,2	100,0
20 - 21:59 Uhr	9,7	9,8	-	6,3	12,5	8,3	100,0
22 - 23:59 Uhr	8,3	11,4	-	37,5	5,7	11,1	100,0
Lichtverhältnisse							
Tageslicht	2,2	1,9	12,5	5,0	0,8	1,6	100,0
Dämmerung	2,2	1,6	33,3	-	1,2	1,9	100,0
Dunkelheit	7,7	8,3	-	11,8	7,3	9,5	100,0

1) Alkoholunfälle sind Unfälle, bei denen mindestens ein Beteiligter alkoholisiert war.

2) Unfälle mit fehlendem Merkmal wurden nicht ausgewertet.

Neuerscheinungen des Statistischen Landesamtes des Freistaates Sachsen

Kennziffer	Titel/Kurztitel	Stand Periodizität
A I 9	Einbürgerungen im Freistaat Sachsen	2009 - j
A VI 9	Sozialversicherungspflichtig Beschäftigte im Freistaat Sachsen nach Gemeinden	1/2010 - hj
B II 1	Berufsbildende Schulen im Freistaat Sachsen	2010 - j
B III 11	Gasthörer an den Hochschulen im Freistaat Sachsen - Wintersemester	2010 - j
C V 1	Holzeinschlag im Freistaat Sachsen	2010 - j
E II 4	Baugewerbe im Freistaat Sachsen - Bauhauptgewerbe	2010 - j
E III 4	Baugewerbe im Freistaat Sachsen - Ausbaugewerbe sowie Erschließung von Grundstücken; Bauträger	2010 - j
J I 1	Dienstleistungen im Freistaat Sachsen	2008 - j
K V 7	Kinder- und Jugendhilfe im Freistaat Sachsen - Adoptionen	2009 - j
K V 8	Kinder- und Jugendhilfe im Freistaat Sachsen - Pflegeurlaubnis, Pflegschaften, Vormundschaften, Beistandschaften, Sorgerecht	2009 - j
Sonderheft	Branchenreport Tourismus im Freistaat Sachsen 1992 bis 2009	
Verzeichnis	Gemeinden und Gemeindeteile im Freistaat Sachsen	2011 - j
Verzeichnis	Hochschulen und Staatliche Studienakademien der Berufsakademie im Freistaat Sachsen	2010 - j

Monatlich erscheinen:

C III 2	Schlachtungen, Milchanlieferung und Geflügelhaltung im Freistaat Sachsen	01/11 - m
E I 1	Bergbau und Verarbeitendes Gewerbe im Freistaat Sachsen	01/11 - m
E II 1	Baugewerbe im Freistaat Sachsen (Bauhauptgewerbe)	01/11 - m
G I 1, G IV 3	Binnenhandel und Gastgewerbe im Freistaat Sachsen	01/11 - m
G IV 1	Beherbergungsgewerbe im Freistaat Sachsen	01/11 - m
H I 1	Straßenverkehrsunfälle im Freistaat Sachsen	12/10 - m
M I 2	Verbraucherpreisindex im Freistaat Sachsen	03/11 - m

Vierteljährlich erscheinen:

A I 1	Bevölkerungsstand des Freistaates Sachsen nach Kreisfreien Städten und Landkreisen	3/10 - vj
A II 1	Eheschließungen, Geborene und Gestorbene im Freistaat Sachsen	3/10 - vj
A III 1	Räumliche Bevölkerungsbewegung im Freistaat Sachsen	3/10 - vj
D I 1	Gewerbeanmeldungen und -abmeldungen im Freistaat Sachsen	3/10 - vj
D III 1	Insolvenzverfahren im Freistaat Sachsen	4/10 - vj
E III 1	Baugewerbe im Freistaat Sachsen (Ausbaugewerbe)	4/10 - vj
E IV 1	Ausgewählte Daten zur Energiewirtschaft im Freistaat Sachsen	4/09 - vj
F II 1	Baugenehmigungen im Freistaat Sachsen	4/10 - vj
G III 1	Außenhandel des Freistaates Sachsen	3/10 - vj
L II 2	Einnahmen und Ausgaben der öffentlichen Kommunalhaushalte des Freistaates Sachsen	4/10 - vj
M I 4	Preisindizes für Bauwerke im Freistaat Sachsen	1/11 - vj
N I 6	Verdienste und Arbeitszeiten im Produzierenden Gewerbe und im Dienstleistungsbereich im Freistaat Sachsen	4/10 - vj
Z I 1	Konjunkturbericht für den Freistaat Sachsen	3/10 - vj

Abkürzungen	m	monatlich	hj	halbjährlich	2j	alle 2 Jahre	4/09	Quartal	fw	fallweise
	vj	vierteljährlich	j	jährlich	3j	alle 3 Jahre	10/09	Monat		

Herausgeber:

Statistisches Landesamt des Freistaates Sachsen

Redaktion:

Statistisches Landesamt des Freistaates Sachsen

Gestaltung und Satz:

Statistisches Landesamt des Freistaates Sachsen

Druck:

Staatsbetrieb Sächsische Informatik Dienste

Redaktionsschluss:

Mai 2011

Bezug:

Statistisches Landesamt des Freistaates Sachsen

Hausanschrift: Macherstraße 63, 01917 Kamenz

Postanschrift: Postfach 11 05, 01911 Kamenz

Telefon: +49 3578 33-1424

Fax: +49 3578 33-1499

E-Mail: vertrieb@statistik.sachsen.de

www.statistik.sachsen.de/shop

Verteilerhinweis

Diese Informationsschrift wird von der Sächsischen Staatsregierung im Rahmen ihrer verfassungsmäßigen Verpflichtung zur Information der Öffentlichkeit herausgegeben. Sie darf weder von Parteien noch von deren Kandidaten oder Helfern im Zeitraum von sechs Monaten vor einer Wahl zum Zwecke der Wahlwerbung verwendet werden. Dies gilt für alle Wahlen. Missbräuchlich ist insbesondere die Verteilung auf Wahlveranstaltungen, an Informationsständen der Parteien sowie das Einlegen, Aufdrucken oder Aufkleben parteipolitischer Informationen oder Werbemittel. Untersagt ist auch die Weitergabe an Dritte zur Verwendung bei der Wahlwerbung. Auch ohne zeitlichen Bezug zu einer bevorstehenden Wahl darf die vorliegende Druckschrift nicht so verwendet werden, dass dies als Parteinarbeit des Herausgebers zu Gunsten einzelner politischer Gruppen verstanden werden könnte. Diese Beschränkungen gelten unabhängig vom Vertriebsweg, also unabhängig davon, auf welchem Wege und in welcher Anzahl diese Informationsschrift dem Empfänger zugegangen ist. Erlaubt ist jedoch den Parteien, diese Informationsschrift zur Unterrichtung ihrer Mitglieder zu verwenden.

Copyright

Statistisches Landesamt des Freistaates Sachsen, Kamenz, 2011

Auszugsweise Vervielfältigung und Verbreitung mit Quellenangabe gestattet.

ISSN 1435-8743