



Statistischer Bericht



Straßenverkehrsunfälle im Freistaat Sachsen

Januar 2010

H | 1 – m 01/10

Zeichenerklärung

- Nichts vorhanden (genau Null)
- 0 weniger als die Hälfte von 1 in der letzten besetzten Stelle, jedoch mehr als nichts
- ... Angabe fällt später an
- / Zahlenwert nicht sicher genug
- . Zahlenwert unbekannt oder geheim zu halten
- x Tabellenfach gesperrt, weil Aussage nicht sinnvoll
- () Aussagewert ist eingeschränkt
- p vorläufige Zahl
- r berichtigte Zahl
- s geschätzte Zahl

Inhalt

	Seite
Vorbemerkungen	3
Erläuterungen	3
Tabellenteil	
1. Straßenverkehrsunfälle mit Sachschaden 2008 bis 2010 nach Monaten	6
2. Straßenverkehrsunfälle mit Personenschaden 2008 bis 2010 nach Monaten	6
3. Verunglückte bei Straßenverkehrsunfällen 2008 bis 2010 nach Monaten	6
4. Straßenverkehrsunfälle mit Personenschaden und Verunglückte nach Straßenarten und Ortslage	7
5. Straßenverkehrsunfälle mit Personenschaden und Verunglückte nach Unfallarten und Ortslage	8
6. Straßenverkehrsunfälle mit Personenschaden und Verunglückte nach Unfalltypen und Ortslage	9
7. Verunglückte bei Straßenverkehrsunfällen nach Art der Verkehrsbeteiligung	9
8. Verunglückte bei Straßenverkehrsunfällen nach Altersgruppen und Geschlecht	10
9. An Straßenverkehrsunfällen beteiligte Fahrzeugführer und Fußgänger	11
10. Ursachen von Straßenverkehrsunfällen mit Personenschaden	13
11. Straßenverkehrsunfälle und Verunglückte nach Datum und Ortslage	16
12. Straßenverkehrsunfälle und Verunglückte im Januar 2010 nach Kreisfreien Städten und Landkreisen sowie Ortslage	18
13. Straßenverkehrsunfälle und Verunglückte im Januar 2010 nach Ortslage, Unfalltypen, Monaten, Wochentagen, Uhrzeit und Lichtverhältnissen	20
14. Straßenverkehrsunfälle und Verunglückte im Januar 2010 nach Ortslage, Unfalltypen, Monaten, Wochentagen, Uhrzeit und Lichtverhältnissen – Alkoholunfälle	21
15. Straßenverkehrsunfälle und Verunglückte im Januar 2010 nach Ortslage, Unfalltypen, Monaten, Wochentagen, Uhrzeit und Lichtverhältnissen – Anteil der Alkoholunfälle an allen Unfällen	22

Abbildungen		Seite
Abb. 1	Straßenverkehrsunfälle insgesamt 2008 bis 2010 nach Monaten	4
Abb. 2	Straßenverkehrsunfälle mit Personenschaden 2008 bis 2010 nach Monaten	4
Abb. 3	Straßenverkehrsunfälle mit Sachschaden 2008 bis 2010 nach Monaten	4
Abb. 4	Getötete bei Straßenverkehrsunfällen 2008 bis 2010 nach Monaten	5
Abb. 5	Schwerverletzte bei Straßenverkehrsunfällen 2008 bis 2010 nach Monaten	5
Abb. 6	Leichtverletzte bei Straßenverkehrsunfällen 2008 bis 2010 nach Monaten	5
Abb. 7	Straßenverkehrsunfälle und Verunglückte nach Direktionsbezirken und Ortslage im Januar 2010	19

Vorbemerkungen

Rechtsgrundlagen

Die Rechtsgrundlage des vorliegenden Berichtes bildet das Gesetz über die Statistik der Straßenverkehrsunfälle vom 15. Juni 1990 (BGBl. I S. 1078 ff.) in Verbindung mit dem Bundesstatistikgesetz vom 22. Januar 1987 (BGBl. I S. 462, 565), zuletzt geändert durch Artikel 3 des Gesetzes vom 7. September 2007 (BGBl. I S. 2246) und dem Sächsischen Statistikgesetz vom 17. Mai 1993 (SächsGVBl. S. 453), zuletzt geändert durch Artikel 13 des Gesetzes vom 6. Juni 2002 (SächsGVBl. S. 168).

Ab dem 1. Januar 1995 gelten zusätzlich das Erste Gesetz zur Änderung des Straßenverkehrsunfallstatistikgesetzes vom 23. November 1994 (BGBl. I S. 3491) und die Verordnung zur näheren Bestimmung des schwerwiegenden Unfalls mit Sachschaden im Sinne des Straßenverkehrsunfallstatistikgesetzes vom 21. Dezember 1994 (BGBl. I S. 3970).

Berichtskreis

Die Statistik der Straßenverkehrsunfälle erfasst alle Unfälle, zu denen die Polizei herangezogen wurde.

Erläuterungen

Straßenverkehrsunfälle sind Unfälle, bei denen infolge des Fahrverkehrs auf öffentlichen Wegen und Plätzen Personen verletzt oder getötet wurden oder Sachschaden verursacht worden ist.

Unfälle werden nach ihren Folgen unterschieden in:

- *Unfälle mit Personenschaden*: Unfälle, bei denen Personen getötet bzw. schwer oder leicht verletzt wurden.
- *Schwerwiegende Unfälle mit Sachschaden im engeren Sinne*: Unfälle, bei denen ein Straftatbestand oder eine Ordnungswidrigkeit (Bußgeld) vorlag und bei denen gleichzeitig mindestens ein Kfz aufgrund eines Unfallschadens von der Unfallstelle abgeschleppt werden musste (nicht fahrbereit); dies betrifft auch Fälle mit Alkoholeinwirkung,
- *Sonstige Sachschadensunfälle unter der Einwirkung von Alkohol oder anderen berauschenden Mitteln*: Unfälle, bei denen mindestens ein Unfallbeteiligter unter Alkoholeinwirkung oder anderer berauschender Mittel stand und alle beteiligten Kfz noch fahrbereit waren.
- *Sonstige Sachschadensunfälle ohne Alkoholeinwirkung (sog. Bagatelleunfälle)*: alle übrigen Sachschadensunfälle.

Als **Verunglückte** zählen Personen (auch Mitfahrer), die beim Unfall verletzt oder getötet wurden. Dabei werden erfasst als:

- *Getötete*: Personen, die beim Unfall oder innerhalb von 30 Tagen an den Unfallfolgen starben,
- *Schwerverletzte*: Personen, die unmittelbar zur stationären Behandlung (für mindestens 24 Stunden) in einem Krankenhaus aufgenommen wurden,
- *Leichtverletzte*: alle übrigen Verletzten.

Als **Beteiligte** an einem Straßenverkehrsunfall werden alle Fahrzeugführer oder Fußgänger erfasst, die selbst - oder deren Fahrzeug - Schäden erlitten oder hervorgerufen haben.

Jedem Straßenverkehrsunfall können ein oder mehrere **Unfallursachen** zugeordnet werden, so dass die Anzahl der Ursachen i. d. R. größer ist als die Anzahl der Unfälle. Bei Nachmeldungen handelt es sich um Unfallvorgänge, die aufgrund verspäteten Eingangs der Unfallanzeigen nicht mehr in das jeweilige Monatsergebnis eingearbeitet werden können.

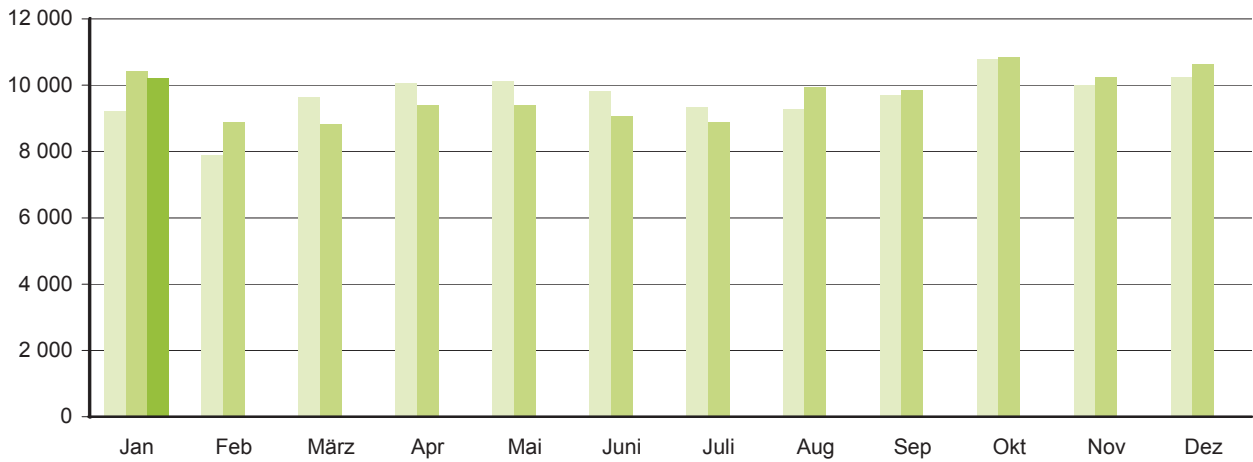
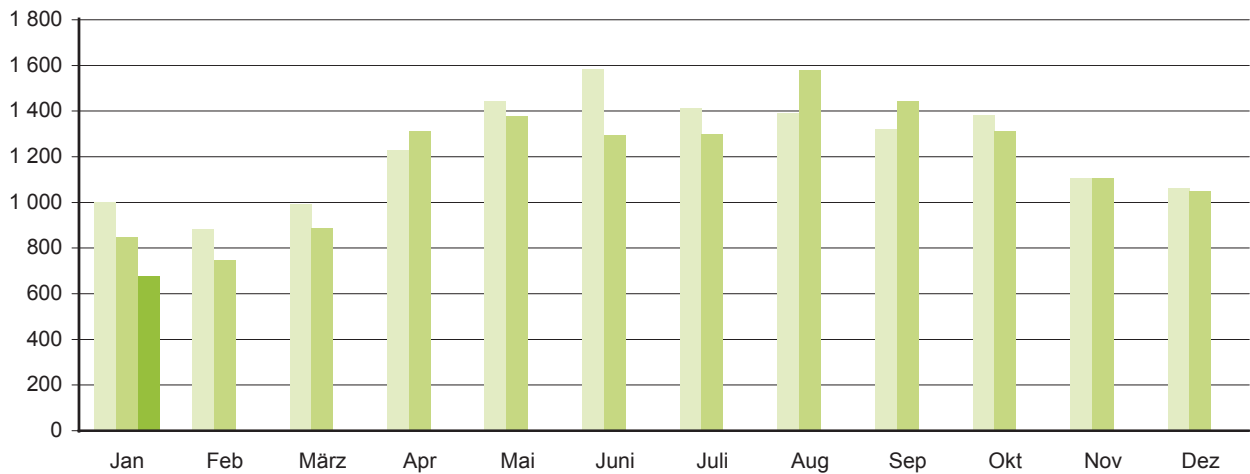
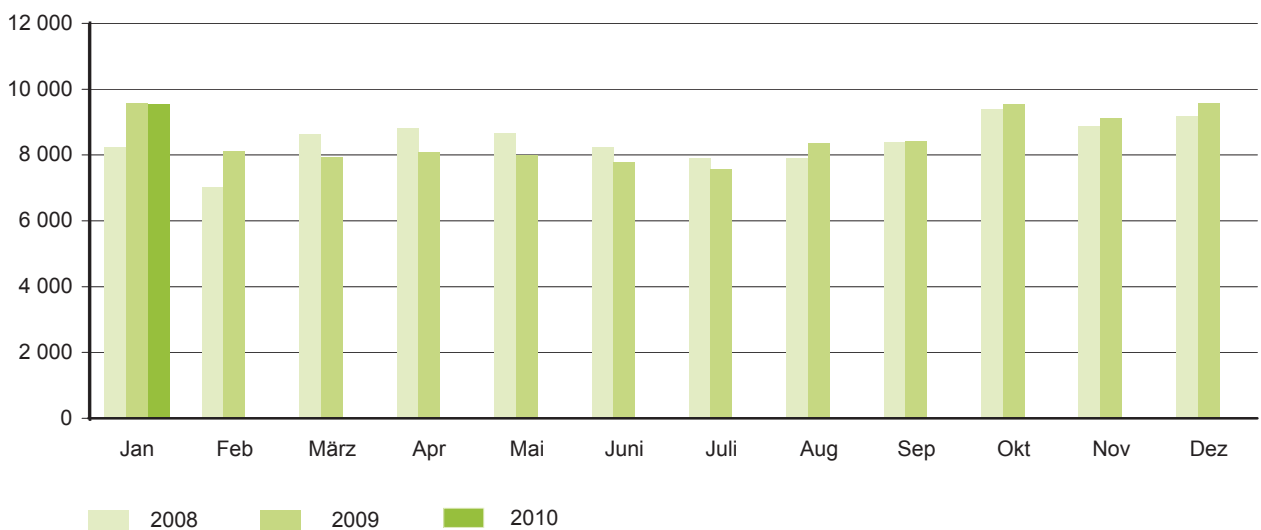
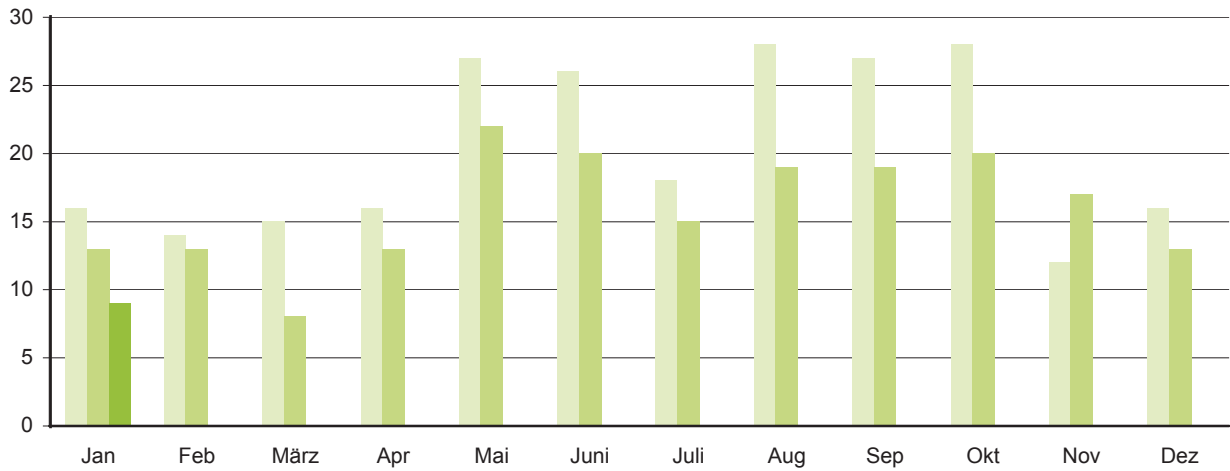
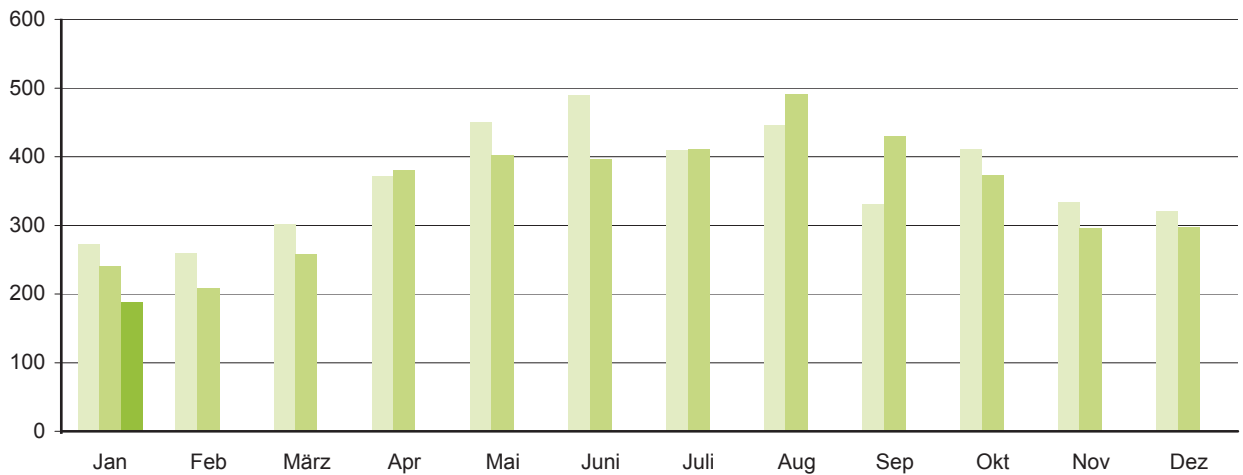
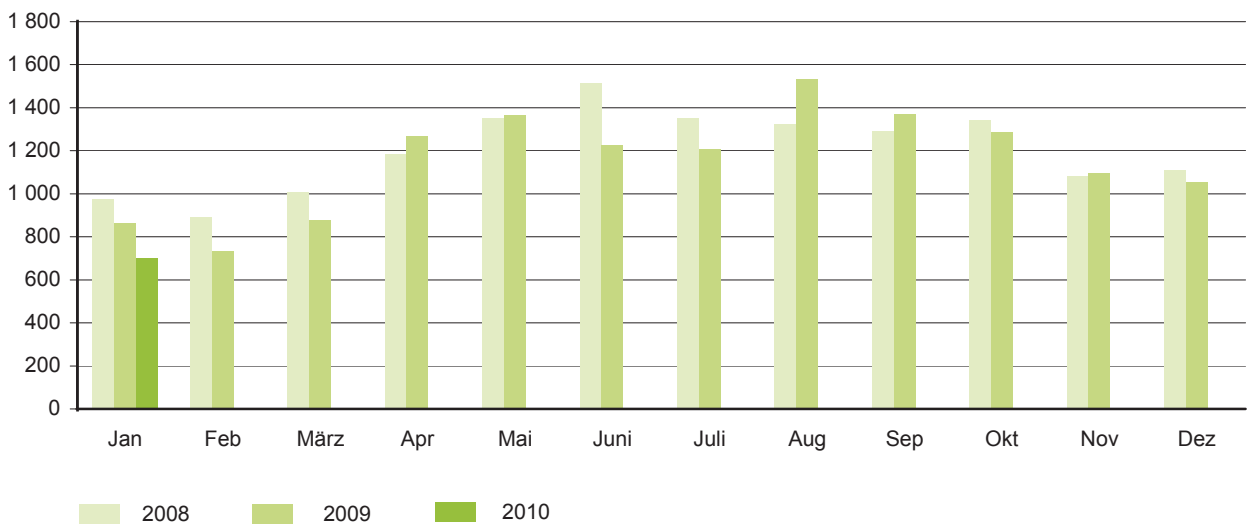
Abb. 1 Straßenverkehrsunfälle insgesamt 2008 bis 2010 nach Monaten**Abb. 2 Straßenverkehrsunfälle mit Personenschaden 2008 bis 2010 nach Monaten****Abb. 3 Straßenverkehrsunfälle mit Sachschaden 2008 bis 2010 nach Monaten**

Abb. 4 Getötete bei Straßenverkehrsunfällen 2008 bis 2010 nach Monaten**Abb. 5 Schwerverletzte bei Straßenverkehrsunfällen 2008 bis 2010 nach Monaten****Abb. 6 Leichtverletzte bei Straßenverkehrsunfällen 2008 bis 2010 nach Monaten**

1. Straßenverkehrsunfälle mit Sachschaden 2008 bis 2010 nach Monaten¹⁾

Monat	Insgesamt			Schwerwiegende Unfälle mit Sachschaden						Sonst. Sachschadensunfälle ohne Alkoholeinwirkung		
				im engeren Sinne			Einfluss berausch. Mittel ²⁾					
	2008	2009	2010	2008	2009	2010	2008	2009	2010	2008	2009	2010
Januar	8 231	9 580	9 543	488	601	551	76	61	61	7 667	8 918	8 931
Februar	7 009	8 128	...	390	547	...	72	66	...	6 547	7 515	...
März	8 636	7 924	...	522	443	...	71	58	...	8 043	7 423	...
April	8 823	8 094	...	393	309	...	91	54	...	8 339	7 731	...
Mai	8 657	8 003	...	356	357	...	81	80	...	8 220	7 566	...
Juni	8 225	7 773	...	420	367	...	85	71	...	7 720	7 335	...
Juli	7 915	7 574	...	348	390	...	88	74	...	7 479	7 110	...
August	7 897	8 360	...	381	348	...	80	83	...	7 436	7 929	...
September	8 389	8 412	...	442	354	...	83	69	...	7 864	7 989	...
Oktober	9 404	9 538	...	522	483	...	106	96	...	8 776	8 959	...
November	8 880	9 123	...	505	410	...	95	77	...	8 280	8 636	...
Dezember	9 175	9 572	...	521	625	...	66	79	...	8 588	8 868	...
Jahr	101 241	102 081	...	5 288	5 234	...	994	868	...	94 959	95 979	...

2. Straßenverkehrsunfälle mit Personenschaden 2008 bis 2010 nach Monaten¹⁾

Monat	Insgesamt			Unfälle mit								
				Getöteten			Schwerverletzten			Leichtverletzten		
	2008	2009	2010	2008	2009	2010	2008	2009	2010	2008	2009	2010
Januar	1 002	848	677	16	12	8	249	205	160	737	631	509
Februar	882	749	...	13	13	...	224	171	...	645	565	...
März	992	889	...	14	8	...	259	228	...	719	653	...
April	1 226	1 313	...	12	13	...	320	347	...	894	953	...
Mai	1 446	1 378	...	25	22	...	395	363	...	1 026	993	...
Juni	1 583	1 292	...	24	20	...	415	333	...	1 144	939	...
Juli	1 414	1 297	...	17	15	...	372	359	...	1 025	923	...
August	1 389	1 578	...	26	19	...	393	421	...	970	1 138	...
September	1 320	1 442	...	26	17	...	295	390	...	999	1 035	...
Oktober	1 382	1 311	...	27	19	...	354	323	...	1 001	969	...
November	1 108	1 106	...	11	16	...	288	266	...	809	824	...
Dezember	1 063	1 049	...	16	13	...	279	250	...	768	786	...
Jahr	14 807	14 252	...	227	187	...	3 843	3 656	...	10 737	10 409	...

3. Verunglückte bei Straßenverkehrsunfällen 2008 bis 2010 nach Monaten¹⁾

Monat	Insgesamt			Verunglückte								
				Getötete			Schwerverletzte			Leichtverletzte		
	2008	2009	2010	2008	2009	2010	2008	2009	2010	2008	2009	2010
Januar	1 265	1 118	898	16	13	9	273	241	189	976	864	700
Februar	1 161	951	...	14	13	...	259	208	...	888	730	...
März	1 323	1 144	...	15	8	...	301	258	...	1 007	878	...
April	1 571	1 660	...	16	13	...	371	381	...	1 184	1 266	...
Mai	1 829	1 788	...	27	22	...	450	403	...	1 352	1 363	...
Juni	2 027	1 640	...	26	20	...	490	396	...	1 511	1 224	...
Juli	1 777	1 631	...	18	15	...	409	411	...	1 350	1 205	...
August	1 794	2 039	...	28	19	...	445	491	...	1 321	1 529	...
September	1 649	1 816	...	27	19	...	331	430	...	1 291	1 367	...
Oktober	1 783	1 680	...	28	20	...	411	373	...	1 344	1 287	...
November	1 425	1 407	...	12	17	...	334	296	...	1 079	1 094	...
Dezember	1 444	1 364	...	16	13	...	321	298	...	1 107	1 053	...
Jahr	19 048	18 238	...	243	192	...	4 395	4 186	...	14 410	13 860	...

1) einschließlich Nachmeldungen

2) sonstige Sachschadensunfälle unter der Einwirkung von Alkohol oder anderen berauschenden Mitteln

4. Straßenverkehrsunfälle mit Personenschaden und Verunglückte nach Straßenarten und Ortslage

Straßenart Ortslage	Unfälle mit Personen- schaden	Verunglückte				Unfälle mit Personen- schaden	Verunglückte			
		insgesamt	davon				insgesamt	davon		
			Getötete	Schwer- verletzte	Leicht- verletzte			Getötete	Schwer- verletzte	Leicht- verletzte
Januar 2010										
Autobahnen	35	48	-	7	41	52	77	1	16	60
Bundesstraßen	184	265	4	58	203	246	361	5	72	284
innerorts	105	146	2	27	117	151	210	1	31	178
außerorts	79	119	2	31	86	95	151	4	41	106
Staatsstraßen	172	242	3	61	178	196	264	4	70	190
innerorts	87	115	-	29	86	101	128	-	29	99
außerorts	85	127	3	32	92	95	136	4	41	91
Kreisstraßen	45	50	1	13	36	65	76	-	18	58
innerorts	26	28	-	7	21	33	38	-	11	27
außerorts	19	22	1	6	15	32	38	-	7	31
Andere Straßen	241	293	1	50	242	289	340	3	65	272
innerorts	227	274	1	42	231	264	302	1	56	245
außerorts	14	19	-	8	11	25	38	2	9	27
Insgesamt	677	898	9	189	700	848	1 118	13	241	864
innerorts	445	563	3	105	455	549	678	2	127	549
außerorts	232	335	6	84	245	299	440	11	114	315

5. Straßenverkehrsunfälle mit Personenschaden und Verunglückte nach Unfallarten und Ortslage

Unfallart Ortslage	Unfälle mit Personen- schaden	Verunglückte				Unfälle mit Personen- schaden	Verunglückte			
		insgesamt	davon				insgesamt	davon		
			Getötete	Schwer- verletzte	Leicht- verletzte			Getötete	Schwer- verletzte	Leicht- verletzte
Januar 2010										
Januar 2009										
Zusammenstoß mit anderem Fahrzeug, das										
anfährt, anhält oder im ruhenden Verkehr steht	41	54	-	3	51	50	59	-	4	55
innerorts	35	45	-	2	43	44	49	-	4	45
außerorts	6	9	-	1	8	6	10	-	-	10
vorausfährt oder wartet	86	111	-	5	106	119	172	1	16	155
innerorts	66	83	-	4	79	79	113	-	5	108
außerorts	20	28	-	1	27	40	59	1	11	47
seitlich in gleicher Richtung fährt	13	15	-	3	12	21	24	1	2	21
innerorts	10	11	-	-	11	11	11	-	2	9
außerorts	3	4	-	3	1	10	13	1	-	12
entgegenkommt	122	216	4	57	155	83	142	4	34	104
innerorts	65	107	-	26	81	49	72	-	10	62
außerorts	57	109	4	31	74	34	70	4	24	42
einbiegt oder kreuzt	110	152	-	25	127	168	235	-	42	193
innerorts	88	121	-	16	105	135	180	-	31	149
außerorts	22	31	-	9	22	33	55	-	11	44
Zusammenstoß zwischen Fahrzeug und Fußgänger	99	103	2	34	67	135	143	3	48	92
innerorts	96	100	2	34	64	125	132	2	44	86
außerorts	3	3	-	-	3	10	11	1	4	6
Aufprall auf Hindernis	1	3	1	-	2	1	1	-	-	1
innerorts	-	-	-	-	-	-	-	-	-	-
außerorts	1	3	1	-	2	1	1	-	-	1
Abkommen von Fahrbahn										
nach rechts	102	118	1	30	87	126	152	4	41	107
innerorts	32	37	1	10	26	35	37	-	8	29
außerorts	70	81	-	20	61	91	115	4	33	78
nach links	68	87	1	25	61	99	136	-	36	100
innerorts	21	25	-	7	18	30	38	-	6	32
außerorts	47	62	1	18	43	69	98	-	30	68
Unfall anderer Art	35	39	-	7	32	46	54	-	18	36
innerorts	32	34	-	6	28	41	46	-	17	29
außerorts	3	5	-	1	4	5	8	-	1	7
Insgesamt	677	898	9	189	700	848	1 118	13	241	864
 innerorts	445	563	3	105	455	549	678	2	127	549
 außerorts	232	335	6	84	245	299	440	11	114	315

6. Straßenverkehrsunfälle mit Personenschaden und Verunglückte nach Unfalltypen und Ortslage

Unfalltyp Ortslage	Unfälle mit Personen- schaden	Verunglückte				Unfälle mit Personen- schaden	Verunglückte			
		insgesamt	davon				insgesamt	davon		
			Getötete	Schwer- verletzte	Leicht- verletzte			Getötete	Schwer- verletzte	Leicht- verletzte
Januar 2010										
Fahrunfall	242	337	4	87	246	288	386	5	102	279
innerorts	86	115	-	29	86	110	132	-	30	102
außerorts	156	222	4	58	160	178	254	5	72	177
Abbiegeunfall	53	73	-	13	60	93	124	-	24	100
innerorts	47	65	-	11	54	82	107	-	22	85
außerorts	6	8	-	2	6	11	17	-	2	15
Einbiegen-/Kreuzenunfall	109	153	-	25	128	138	192	-	32	160
innerorts	89	124	-	17	107	110	145	-	23	122
außerorts	20	29	-	8	21	28	47	-	9	38
Überschreitenunfall	67	67	2	24	41	84	89	3	35	51
innerorts	67	67	2	24	41	79	84	2	32	50
außerorts	-	-	-	-	-	5	5	1	3	1
Unfall durch ruhenden Verkehr	8	8	-	2	6	14	15	-	2	13
innerorts	7	7	-	1	6	13	14	-	2	12
außerorts	1	1	-	1	-	1	1	-	-	1
Unfall im Längsverkehr	147	195	1	19	175	177	252	5	34	213
innerorts	110	139	-	10	129	115	154	-	8	146
außerorts	37	56	1	9	46	62	98	5	26	67
Sonstiger Unfall	51	65	2	19	44	54	60	-	12	48
innerorts	39	46	1	13	32	40	42	-	10	32
außerorts	12	19	1	6	12	14	18	-	2	16
Insgesamt	677	898	9	189	700	848	1 118	13	241	864
innerorts	445	563	3	105	455	549	678	2	127	549
außerorts	232	335	6	84	245	299	440	11	114	315

7. Verunglückte bei Straßenverkehrsunfällen nach Art der Verkehrsbeteiligung

Art der Verkehrsbeteiligung	Verunglückte				Verunglückte			
	insgesamt	davon			insgesamt	davon		
		Getötete	Schwer- verletzte	Leicht- verletzte		Getötete	Schwer- verletzte	Leicht- verletzte
Januar 2010								
Fahrer und Mitfahrer von								
Kraftfahrzeugen	755	7	149	599	892	9	164	719
darunter von								
Mofas, Mopeds, Mokicks	9	-	3	6	13	-	6	7
Motorzweirädern ¹⁾	3	-	1	2	8	-	2	6
Personenkraftwagen	699	7	135	557	825	8	147	670
Bussen	14	-	1	13	9	-	-	9
Güterkraftfahrzeugen	26	-	8	18	33	-	7	26
Fahrrädern	32	-	5	27	70	1	24	45
darunter								
unter 15 Jahren	-	-	-	-	2	-	-	2
anderen Fahrzeugen	4	-	-	4	7	-	2	5
Fußgänger	105	2	35	68	147	3	49	95
darunter								
unter 15 Jahren	19	1	9	9	24	-	8	16
65 Jahre und mehr	19	1	9	9	36	-	19	17
Andere Personen	2	-	-	2	2	-	2	-
Insgesamt	898	9	189	700	1 118	13	241	864
darunter								
unter 15 Jahren	48	1	11	36	55	-	16	39
65 Jahre und mehr	102	3	30	69	146	3	55	88

1) mit amtlichem Kennzeichen

8. Verunglückte bei Straßenverkehrsunfällen nach Altersgruppen und Geschlecht

Im Alter von ... bis unter ... Jahren Geschlecht	Verunglückte				Verunglückte			
	insgesamt	davon			insgesamt	davon		
		Getötete	Schwer- verletzte	Leicht- verletzte		Getötete	Schwer- verletzte	Leicht- verletzte
	Januar 2010				Januar 2009			
unter 15	48	1	11	36	55	-	16	39
männlich	23	1	6	16	27	-	9	18
weiblich	25	-	5	20	28	-	7	21
15 - 18	20	-	6	14	31	-	7	24
männlich	7	-	2	5	16	-	4	12
weiblich	13	-	4	9	15	-	3	12
18 - 21	97	-	25	72	134	1	31	102
männlich	51	-	13	38	61	1	16	44
weiblich	46	-	12	34	73	-	15	58
21 - 25	95	-	19	76	146	1	19	126
männlich	50	-	12	38	72	1	10	61
weiblich	45	-	7	38	74	-	9	65
25 - 30	101	-	18	83	95	-	17	78
männlich	48	-	10	38	51	-	11	40
weiblich	53	-	8	45	44	-	6	38
30 - 35	75	1	9	65	77	-	9	68
männlich	39	1	6	32	46	-	6	40
weiblich	36	-	3	33	31	-	3	28
35 - 40	65	-	5	60	58	1	15	42
männlich	33	-	3	30	29	-	8	21
weiblich	32	-	2	30	29	1	7	21
40 - 45	63	-	15	48	82	1	17	64
männlich	26	-	9	17	36	-	7	29
weiblich	37	-	6	31	46	1	10	35
45 - 50	83	1	17	65	95	1	10	84
männlich	41	1	8	32	43	1	7	35
weiblich	42	-	9	33	52	-	3	49
50 - 55	55	-	15	40	78	3	15	60
männlich	31	-	6	25	36	2	9	25
weiblich	24	-	9	15	42	1	6	35
55 - 60	65	1	12	52	74	1	20	53
männlich	36	-	5	31	41	-	9	32
weiblich	29	1	7	21	33	1	11	21
60 - 65	27	2	7	18	44	1	9	34
männlich	13	2	2	9	21	-	5	16
weiblich	14	-	5	9	23	1	4	18
65 - 70	35	-	7	28	48	-	20	28
männlich	18	-	4	14	27	-	13	14
weiblich	17	-	3	14	21	-	7	14
70 - 75	28	-	9	19	35	1	13	21
männlich	15	-	5	10	26	1	10	15
weiblich	13	-	4	9	9	-	3	6
75 und mehr	39	3	14	22	63	2	22	39
männlich	14	2	5	7	30	1	9	20
weiblich	25	1	9	15	33	1	13	19
Zusammen	896	9	189	698	1 115	13	240	862
männlich	445	7	96	342	562	7	133	422
weiblich	451	2	93	356	553	6	107	440
Ohne Angabe	2	-	-	2	3	-	1	2
Insgesamt	898	9	189	700	1 118	13	241	864

9. An Straßenverkehrsunfällen beteiligte Fahrzeugführer und Fußgänger

Art der Verkehrsbeteiligung Ortslage	Unfälle mit Personen- schaden	Schwerwiegende Unfälle mit Sachschaden ¹⁾	Unfälle mit Personen- schaden	Schwerwiegende Unfälle mit Sachschaden ¹⁾
	Januar			
	2010		2009	
	Anzahl			
Führer von				
Mofas, Mopeds	9	-	12	2
innerorts	8	-	12	2
außerorts	1	-	-	-
Motorzweirädern mit amtlichem Kennzeichen	3	-	7	1
innerorts	3	-	5	1
außerorts	-	-	2	-
Personenkraftwagen	983	819	1 154	922
innerorts	653	549	759	610
außerorts	330	270	395	312
Bussen	24	2	17	5
innerorts	16	2	13	3
außerorts	8	-	4	2
Güterkraftfahrzeugen	77	89	114	99
innerorts	37	37	53	55
außerorts	40	52	61	44
Landwirtschaftlichen Zugmaschinen	3	-	3	-
innerorts	2	-	1	-
außerorts	1	-	2	-
übrigen Kraftfahrzeugen	3	2	8	-
innerorts	2	2	6	-
außerorts	1	-	2	-
Kraftfahrzeugen zusammen	1 102	912	1 315	1 029
innerorts	721	590	849	671
außerorts	381	322	466	358
darunter flüchtig	51	42	51	38
innerorts	40	21	39	26
außerorts	11	21	12	12

1) im engeren Sinne

Noch: 9. An Straßenverkehrsunfällen beteiligte Fahrzeugführer und Fußgänger

Art der Verkehrsbeteiligung Ortslage	Unfälle mit Personen- schaden	Schwerwiegende Unfälle mit Sachschaden ¹⁾	Unfälle mit Personen- schaden	Schwerwiegende Unfälle mit Sachschaden ¹⁾
	Januar			
	2010		2009	
	Anzahl			
Führer von				
Fahrrädern	32	-	72	-
innerorts	30	-	67	-
außerorts	2	-	5	-
darunter				
unter 15 Jahren	-	-	2	-
innerorts	-	-	2	-
außerorts	-	-	-	-
anderen Fahrzeugen	10	9	18	9
innerorts	9	6	17	7
außerorts	1	3	1	2
Fußgänger	106	1	150	-
innerorts	103	1	137	-
außerorts	3	-	13	-
darunter				
unter 15 Jahren	19	-	24	-
innerorts	19	-	22	-
außerorts	-	-	2	-
65 Jahre und mehr	19	1	37	-
innerorts	19	1	34	-
außerorts	-	-	3	-
andere Personen	2	-	2	1
innerorts	2	-	2	1
außerorts	-	-	-	-
Insgesamt	1 252	922	1 557	1 039
 innerorts	865	597	1 072	679
 außerorts	387	325	485	360
darunter				
unter 15 Jahren	19	1	26	-
innerorts	19	1	24	-
außerorts	-	-	2	-
65 Jahre und mehr	113	62	171	81
innerorts	91	49	127	64
außerorts	22	13	44	17

1) im engeren Sinne

10. Ursachen von Straßenverkehrsunfällen mit Personenschaden

Ursache	Januar	
	2010	2009
	Anzahl	
Ursachen der Fahrzeugführer		
Verkehrstüchtigkeit	49	43
Alkoholeinfluss	31	32
Einfluss anderer berauschender Mittel (z.B. Drogen, Rauschgift)	6	1
Übermüdung	5	2
sonstige körperliche oder geistige Mängel	7	8
Straßenbenutzung	43	42
Benutzung der falschen Fahrbahn (auch Richtungsfahrbahn) oder verbotswidrige Benutzung anderer Straßenteile	8	11
Verstoß gegen das Rechtsfahrgebot	35	31
Geschwindigkeit	279	313
Nicht angepasste Geschwindigkeit mit gleichzeitigem Überschreiten der zulässigen Höchstgeschwindigkeit	2	2
Nicht angepasste Geschwindigkeit in anderen Fällen	277	311
Abstand	105	125
Ungenügender Sicherheitsabstand	105	124
Starkes Bremsen des Vorausfahrenden ohne zwingenden Grund	-	1
Überholen	20	25
Unzulässiges Rechtsüberholen	-	2
Überholen trotz Gegenverkehrs	7	8
Überholen trotz unklarer Verkehrslage	5	6
Überholen trotz unzureichender Sichtverhältnisse	1	1
Überholen ohne Beachtung des nachfolgenden Verkehrs und/oder ohne rechtzeitige und deutliche Ankündigung des Ausscherens	2	3
Fehler beim Wiedereinordnen	-	2
sonstige Fehler beim Überholen (z.B. ohne genügenden Seitenabstand)	4	3
Fehler beim Überholtwerden	1	-
Vorbeifahren	2	2
Nichtbeachten des Vorranges entgegenkommender Fahrzeuge beim Vorbeifahren an haltenden Fahrzeugen, Absperrungen oder Hindernissen	2	2
Nichtbeachten des nachfolgenden Verkehrs beim Vorbeifahren an haltenden Fahrzeugen, Absperrungen oder Hindernissen und/oder ohne rechtzeitige und deutliche Ankündigung des Ausscherens	-	-
Nebeneinanderfahren, fehlerhaftes Wechseln des Fahrstreifens beim Nebeneinanderfahren oder Nichtbeachten des Reißverschlussverfahrens	5	10
Vorfahrt, Vorrang	98	126
Nichtbeachten der/des		
Regel "rechts vor links"	5	7
die Vorfahrt regelnden Verkehrszeichen	73	95
Vorfahrt des durchgehenden Verkehrs auf Autobahnen o. Kraftfahrstraßen	1	-
Vorfahrt durch Fahrzeuge, die aus Feld- und Waldwegen kommen	-	-
Verkehrsregelung durch Polizeibeamte oder Lichtzeichen	13	22
Vorranges entgegenkommender Fahrzeuge	4	1
Vorranges von Schienenfahrzeugen an Bahnübergängen	2	1
Abbiegen, Wenden, Rückwärtsfahren, Ein- und Anfahren	62	99
Fehler beim Abbiegen	29	61
Fehler beim Wenden oder Rückwärtsfahren	17	20
Fehler beim Einfahren in den fließenden Verkehr (z.B. aus einem Grundstück, von einem anderen Straßenteil o. beim Anfahren vom Fahrbahnrand)	16	18

Noch: 10. Ursachen von Straßenverkehrsunfällen mit Personenschaden

Ursache	Januar	
	2010	2009
	Anzahl	
Falsches Verhalten gegenüber Fußgängern	54	83
an Fußgängerüberwegen	3	4
an Fußgängerfurten	2	3
beim Abbiegen	7	17
an Haltestellen (auch haltenden Schulbussen mit eingeschaltetem Warnblinklicht)	3	6
an anderen Stellen	39	53
Ruhender Verkehr, Verkehrssicherung	1	1
Unzulässiges Halten oder Parken	-	-
Mangelnde Sicherung haltender o. liegengebliebener Fahrzeuge und von Unfallstellen sowie Schulbussen, bei denen Kinder ein- oder aussteigen	-	-
Verkehrswidriges Verhalten beim Ein- o. Aussteigen, Be- oder Entladen	1	1
Nichtbeachten der Beleuchtungsvorschriften	2	-
Ladung, Besetzung	-	-
Überladung, Überbesetzung	-	-
Unzureichend gesicherte Ladung oder Fahrzeugzubehörteile	-	-
Andere Fehler beim Fahrzeugführer	37	63
Ursachen der Fahrzeugführer zusammen	757	932
Technische Mängel, Wartungsmängel		
Beleuchtung	1	1
Bereifung	1	2
Bremsen	1	-
Lenkung	-	1
Zugvorrichtung	-	-
Andere Mängel	-	1
Technische Mängel, Wartungsmängel zusammen	3	5
Falsches Verhalten der Fußgänger		
Verkehrstüchtigkeit	6	7
Alkoholeinfluss	6	6
Einfluss anderer berauschender Mittel (z.B. Drogen, Rauschgift)	-	-
Übermüdung	-	-
sonstige körperliche oder geistige Mängel	-	1
Falsches Verhalten beim Überschreiten der Fahrbahn	47	62
an Stellen, an denen der Fußgängerverkehr durch Polizeibeamte oder Lichtzeichen geregelt war	5	3
auf Fußgängerüberwegen ohne Verkehrsregelung durch Polizeibeamte oder Lichtzeichen	-	-
in der Nähe von Kreuzungen oder Einmündungen, Lichtzeichenanlagen oder Fußgängerüberwegen bei dichtem Verkehr	4	5
an anderen Stellen		
durch plötzliches Hervortreten hinter Sichthindernissen	7	9
ohne auf den Fahrzeugverkehr zu achten	25	43
durch sonstiges falsches Verhalten	6	2
Nichtbenutzen des Gehweges	3	5
Nichtbenutzen der vorgeschriebenen Straßenseite	-	-
Spielen auf oder neben der Fahrbahn	1	1
Andere Fehler der Fußgänger	4	4
Falsches Verhalten der Fußgänger zusammen	61	79

Noch: 10. Ursachen von Straßenverkehrsunfällen mit Personenschaden

Ursache	Januar	
	2010	2009
	Anzahl	
Straßenverhältnisse		
Glätte oder Schlüpfrigkeit der Fahrbahn	145	158
Verunreinigung durch ausgeflossenes Öl	-	1
andere Verunreinigungen durch Straßenbenutzer	-	-
Schnee, Eis	144	155
Regen	1	1
andere Einflüsse (u.a. Laub, angeschwemmter Lehm)	-	1
Zustand der Straße	11	8
Spurrillen, im Zusammenhang mit Regen, Schnee oder Eis	6	5
anderer Zustand der Straße	5	3
Nicht ordnungsgemäßer Zustand der Verkehrszeichen oder -einrichtungen	-	-
Mangelhafte Beleuchtung der Straße	-	-
Mangelhafte Sicherung von Bahnübergängen	-	-
Straßenverhältnisse zusammen	156	166
Witterungseinflüsse		
Sichtbehinderung durch		
Nebel	1	2
starken Regen, Hagel, Schneegestöber usw.	5	3
blendende Sonne	1	10
Seitenwind	-	3
Unwetter oder sonstige Witterungseinflüsse	2	2
Witterungseinflüsse zusammen	9	20
Hindernisse		
Nicht oder unzureichend gesicherte Arbeitsstelle auf der Fahrbahn	-	-
Wild auf der Fahrbahn	2	1
Anderes Tier auf der Fahrbahn	-	1
Sonstiges Hindernis auf der Fahrbahn	-	-
Hindernisse zusammen	2	2
Sonstige Ursachen		
Alle nicht aufgeführten Ursachen zusammen	41	26
Ursachen insgesamt	1 029	1 230

11. Straßenverkehrsunfälle und Verunglückte nach Datum und Ortslage

Datum / Wochentag	Unfälle mit Personen- schaden	Davon mit			Verunglückte				Schwerwiegende Unfälle mit Sachschaden im engeren Sinne
		Ge- töteten	Schwer- verletzten	Leicht- verletzten	ins- gesamt	Ge- tötete	Schwer- verletzte	Leicht- verletzte	
Insgesamt									
01.01.10/Fr	22	-	4	18	30	-	5	25	22
02.01.10/Sa	30	-	8	22	36	-	9	27	32
03.01.10/So	15	-	3	12	20	-	3	17	18
04.01.10/Mo	18	-	4	14	25	-	4	21	14
05.01.10/Di	22	-	5	17	26	-	6	20	17
06.01.10/Mi	12	1	6	5	23	2	10	11	5
07.01.10/Do	15	-	5	10	22	-	8	14	18
08.01.10/Fr	33	-	13	20	39	-	13	26	24
09.01.10/Sa	19	-	4	15	23	-	4	19	36
10.01.10/So	19	1	2	16	26	1	2	23	30
11.01.10/Mo	28	1	7	20	41	1	8	32	26
12.01.10/Di	25	-	4	21	27	-	5	22	16
13.01.10/Mi	15	-	5	10	19	-	5	14	13
14.01.10/Do	24	-	7	17	35	-	7	28	5
15.01.10/Fr	14	-	5	9	20	-	6	14	19
16.01.10/Sa	16	-	8	8	28	-	11	17	13
17.01.10/So	26	1	4	21	41	1	5	35	13
18.01.10/Mo	34	-	6	28	41	-	7	34	13
19.01.10/Di	23	1	6	16	29	1	8	20	12
20.01.10/Mi	21	1	3	17	25	1	3	21	11
21.01.10/Do	10	-	1	9	13	-	1	12	10
22.01.10/Fr	17	-	4	13	24	-	4	20	11
23.01.10/Sa	15	-	4	11	22	-	5	17	7
24.01.10/So	13	1	5	7	19	1	5	13	7
25.01.10/Mo	13	-	3	10	13	-	3	10	15
26.01.10/Di	18	-	5	13	19	-	5	14	9
27.01.10/Mi	22	-	5	17	25	-	5	20	11
28.01.10/Do	56	-	10	46	73	-	13	60	59
29.01.10/Fr	34	-	6	28	49	-	7	42	26
30.01.10/Sa	35	1	5	29	48	1	9	38	25
31.01.10/So	13	-	3	10	17	-	3	14	14
Insgesamt	677	8	160	509	898	9	189	700	551
innerorts									
01.01.10/Fr	15	-	2	13	18	-	2	16	15
02.01.10/Sa	18	-	3	15	21	-	3	18	16
03.01.10/So	5	-	-	5	8	-	-	8	8
04.01.10/Mo	16	-	4	12	23	-	4	19	10
05.01.10/Di	18	-	5	13	21	-	6	15	16
06.01.10/Mi	6	-	2	4	10	-	3	7	4
07.01.10/Do	13	-	4	9	19	-	6	13	16
08.01.10/Fr	22	-	10	12	26	-	10	16	11
09.01.10/Sa	9	-	-	9	12	-	-	12	19
10.01.10/So	10	1	-	9	15	1	-	14	13
11.01.10/Mo	19	1	5	13	23	1	5	17	10
12.01.10/Di	18	-	2	16	19	-	2	17	13
13.01.10/Mi	11	-	4	7	14	-	4	10	10
14.01.10/Do	20	-	5	15	28	-	5	23	5
15.01.10/Fr	9	-	3	6	12	-	4	8	17
16.01.10/Sa	11	-	4	7	17	-	5	12	10
17.01.10/So	19	-	3	16	28	-	3	25	6
18.01.10/Mo	25	-	5	20	28	-	5	23	8
19.01.10/Di	16	-	6	10	21	-	8	13	9
20.01.10/Mi	17	-	2	15	19	-	2	17	7
21.01.10/Do	7	-	1	6	10	-	1	9	6
22.01.10/Fr	16	-	4	12	22	-	4	18	8
23.01.10/Sa	12	-	3	9	17	-	3	14	5
24.01.10/So	6	1	2	3	8	1	2	5	5
25.01.10/Mo	6	-	2	4	6	-	2	4	10
26.01.10/Di	13	-	4	9	14	-	4	10	8
27.01.10/Mi	16	-	3	13	17	-	3	14	7
28.01.10/Do	29	-	5	24	39	-	7	32	21
29.01.10/Fr	21	-	2	19	23	-	2	21	16
30.01.10/Sa	15	-	-	15	16	-	-	16	13
31.01.10/So	7	-	-	7	9	-	-	9	7
Zusammen	445	3	95	347	563	3	105	455	329

Noch: 11. Straßenverkehrsunfälle und Verunglückte nach Datum und Ortslage

Datum / Wochentag	Unfälle mit Personen- schaden	Davon mit			Verunglückte				Schwerwiegende Unfälle mit Sachschaden im engeren Sinne
		Ge- töteten	Schwer- verletzten	Leicht- verletzten	ins- gesamt	Ge- tötete	Schwer- verletzte	Leicht- verletzte	
außerorts, einschließlich Autobahn									
01.01.10/Fr	7	-	2	5	12	-	3	9	7
02.01.10/Sa	12	-	5	7	15	-	6	9	16
03.01.10/So	10	-	3	7	12	-	3	9	10
04.01.10/Mo	2	-	-	2	2	-	-	2	4
05.01.10/Di	4	-	-	4	5	-	-	5	1
06.01.10/Mi	6	1	4	1	13	2	7	4	1
07.01.10/Do	2	-	1	1	3	-	2	1	2
08.01.10/Fr	11	-	3	8	13	-	3	10	13
09.01.10/Sa	10	-	4	6	11	-	4	7	17
10.01.10/So	9	-	2	7	11	-	2	9	17
11.01.10/Mo	9	-	2	7	18	-	3	15	16
12.01.10/Di	7	-	2	5	8	-	3	5	3
13.01.10/Mi	4	-	1	3	5	-	1	4	3
14.01.10/Do	4	-	2	2	7	-	2	5	-
15.01.10/Fr	5	-	2	3	8	-	2	6	2
16.01.10/Sa	5	-	4	1	11	-	6	5	3
17.01.10/So	7	1	1	5	13	1	2	10	7
18.01.10/Mo	9	-	1	8	13	-	2	11	5
19.01.10/Di	7	1	-	6	8	1	-	7	3
20.01.10/Mi	4	1	1	2	6	1	1	4	4
21.01.10/Do	3	-	-	3	3	-	-	3	4
22.01.10/Fr	1	-	-	1	2	-	-	2	3
23.01.10/Sa	3	-	1	2	5	-	2	3	2
24.01.10/So	7	-	3	4	11	-	3	8	2
25.01.10/Mo	7	-	1	6	7	-	1	6	5
26.01.10/Di	5	-	1	4	5	-	1	4	1
27.01.10/Mi	6	-	2	4	8	-	2	6	4
28.01.10/Do	27	-	5	22	34	-	6	28	38
29.01.10/Fr	13	-	4	9	26	-	5	21	10
30.01.10/Sa	20	1	5	14	32	1	9	22	12
31.01.10/So	6	-	3	3	8	-	3	5	7
Zusammen	232	5	65	162	335	6	84	245	222
auf Autobahnen									
01.01.10/Fr	-	-	-	-	-	-	-	-	2
02.01.10/Sa	3	-	1	2	5	-	1	4	9
03.01.10/So	4	-	1	3	5	-	1	4	7
04.01.10/Mo	-	-	-	-	-	-	-	-	2
05.01.10/Di	-	-	-	-	-	-	-	-	-
06.01.10/Mi	-	-	-	-	-	-	-	-	1
07.01.10/Do	-	-	-	-	-	-	-	-	-
08.01.10/Fr	1	-	-	1	1	-	-	1	8
09.01.10/Sa	2	-	1	1	2	-	1	1	11
10.01.10/So	5	-	1	4	6	-	1	5	13
11.01.10/Mo	1	-	-	1	2	-	-	2	6
12.01.10/Di	1	-	-	1	1	-	-	1	2
13.01.10/Mi	1	-	-	1	1	-	-	1	1
14.01.10/Do	-	-	-	-	-	-	-	-	-
15.01.10/Fr	-	-	-	-	-	-	-	-	-
16.01.10/Sa	-	-	-	-	-	-	-	-	-
17.01.10/So	2	-	1	1	5	-	1	4	5
18.01.10/Mo	1	-	-	1	1	-	-	1	1
19.01.10/Di	-	-	-	-	-	-	-	-	-
20.01.10/Mi	-	-	-	-	-	-	-	-	-
21.01.10/Do	-	-	-	-	-	-	-	-	2
22.01.10/Fr	1	-	-	1	2	-	-	2	-
23.01.10/Sa	1	-	-	1	2	-	-	2	1
24.01.10/So	-	-	-	-	-	-	-	-	-
25.01.10/Mo	1	-	-	1	1	-	-	1	-
26.01.10/Di	-	-	-	-	-	-	-	-	-
27.01.10/Mi	-	-	-	-	-	-	-	-	1
28.01.10/Do	8	-	2	6	9	-	2	7	24
29.01.10/Fr	1	-	-	1	3	-	-	3	2
30.01.10/Sa	2	-	-	2	2	-	-	2	5
31.01.10/So	-	-	-	-	-	-	-	-	-
Zusammen	35	-	7	28	48	-	7	41	103

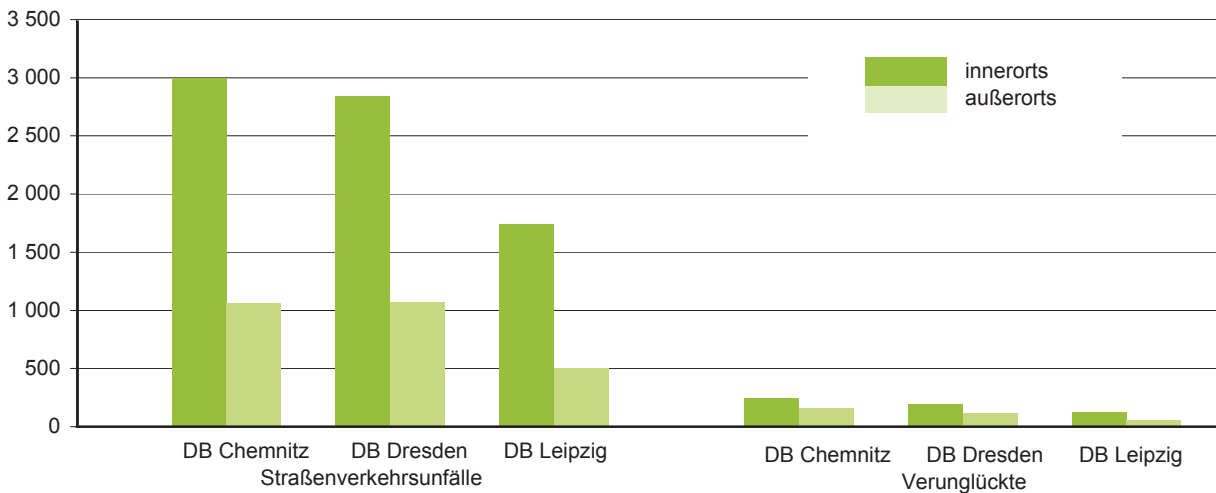
12. Straßenverkehrsunfälle und Verunglückte im Januar 2010 nach Kreisfreien Städten und Landkreisen sowie Ortslage

Kreisfreie Stadt Landkreis Direktionsbezirk Land Ortslage	Straßenverkehrsunfälle					Verunglückte			
	ins- gesamt	mit Personen- schaden	mit Sachschaden			ins- gesamt	davon		
			schwerwiegende		übrige		Getötete	Schwer- verletzte	Leicht- verletzte
			im engeren Sinne	Einfluss berausch. Mittel					
Chemnitz, Stadt	793	48	66	4	675	61			
innerorts	708	38	50	4	616	46	-	7	39
außerorts	85	10	16	-	59	15	-	2	13
Erzgebirgskreis	805	68	56	3	678	110	1	20	89
innerorts	538	34	29	2	473	51	-	8	43
außerorts	267	34	27	1	205	59	1	12	46
Mittelsachsen	843	65	68	2	708	86	-	20	66
innerorts	527	36	35	2	454	44	-	9	35
außerorts	316	29	33	-	254	42	-	11	31
Vogtlandkreis	650	51	32	6	561	64	-	19	45
innerorts	465	34	18	6	407	45	-	12	33
außerorts	185	17	14	-	154	19	-	7	12
Zwickau	974	65	46	5	858	89	-	19	70
innerorts	762	48	23	5	686	61	-	10	51
außerorts	212	17	23	-	172	28	-	9	19
Direktionsbezirk Chemnitz	4 065	297	268	20	3 480	410	1	87	322
innerorts	3 000	190	155	19	2 636	247	-	46	201
außerorts	1 065	107	113	1	844	163	1	41	121
Dresden, Stadt	1 034	71	60	8	895	84	-	14	70
innerorts	937	68	44	7	818	80	-	14	66
außerorts	97	3	16	1	77	4	-	-	4
Bautzen	937	49	51	3	834	69	-	23	46
innerorts	605	22	23	3	557	30	-	10	20
außerorts	332	27	28	-	277	39	-	13	26
Görlitz	743	42	28	3	670	49	3	8	38
innerorts	527	25	18	2	482	27	2	5	20
außerorts	216	17	10	1	188	22	1	3	18
Meißen	678	44	39	5	590	58	2	11	45
innerorts	434	20	21	2	391	25	1	4	20
außerorts	244	24	18	3	199	33	1	7	25
Sächsische Schweiz- Osterzgebirge	518	39	23	4	452	51	-	11	40
innerorts	337	24	13	4	296	34	-	7	27
außerorts	181	15	10	-	156	17	-	4	13
Direktionsbezirk Dresden	3 910	245	201	23	3 441	311	5	67	239
innerorts	2 840	159	119	18	2 544	196	3	40	153
außerorts	1 070	86	82	5	897	115	2	27	86

Noch: 12. Straßenverkehrsunfälle und Verunglückte im Januar 2010 nach Kreisfreien Städten und Landkreisen sowie Ortslage

Kreisfreie Stadt Landkreis Direktionsbezirk Land Ortslage	Straßenverkehrsunfälle					Verunglückte			
	ins- gesamt	mit Personen- schaden	mit Sachschaden			ins- gesamt	davon		
			schwerwiegende		übrige		Getötete	Schwer- verletzte	Leicht- verletzte
			im engeren Sinne	Einfluss berausch. Mittel					
Leipzig, Stadt	1 050	50	37	11	952	63			
innerorts	990	48	33	11	898	60	-	5	55
außerorts	60	2	4	-	54	3	-	1	2
Leipzig	612	46	29	3	534	63	3	20	40
innerorts	410	27	19	2	362	31	-	9	22
außerorts	202	19	10	1	172	32	3	11	18
Nordsachsen	583	39	16	4	524	51	-	9	42
innerorts	340	21	3	4	312	29	-	5	24
außerorts	243	18	13	-	212	22	-	4	18
Direktionsbezirk Leipzig	2 245	135	82	18	2 010	177	3	35	139
innerorts	1 740	96	55	17	1 572	120	-	19	101
außerorts	505	39	27	1	438	57	3	16	38
Sachsen	10 220	677	551	61	8 931	898	9	189	700
innerorts	7 580	445	329	54	6 752	563	3	105	455
außerorts	2 640	232	222	7	2 179	335	6	84	245

Abb. 7 Straßenverkehrsunfälle und Verunglückte nach Direktionsbezirken (DB) und Ortslage im Januar 2010



13. Straßenverkehrsunfälle und Verunglückte im Januar 2010 nach Ortslage, Unfalltypen, Monaten, Wochentagen, Uhrzeit und Lichtverhältnissen

Merkmal	Unfälle mit Personenschaden	Verunglückte	Davon			Schwerwiegende Unfälle mit Sachschaden	
			Getötete	Schwerverletzte	Leichtverletzte	im engeren Sinne	Einfluss be- rausch. Mittel
Insgesamt	677	898	9	189	700	551	61
Ortslage							
innerorts	445	563	3	105	455	329	54
außerorts ohne Autobahn	197	287	6	77	204	119	7
auf Autobahnen	35	48	-	7	41	103	-
Unfalltyp							
Fahrunfall	242	337	4	87	246	305	31
Abbiegeunfall	53	73	-	13	60	45	-
Einbiegen-/Kreuzenunfall	109	153	-	25	128	116	1
Überschreitenunfall	67	67	2	24	41	1	3
Unfall durch ruhenden Verkehr	8	8	-	2	6	10	5
Unfall im Längsverkehr	147	195	1	19	175	55	13
sonstiger Unfall	51	65	2	19	44	19	8
Monat							
Januar	677	898	9	189	700	551	61
Februar
März
April
Mai
Juni
Juli
August
September
Oktober
November
Dezember
Wochentag							
Montag	93	120	1	22	97	68	7
Dienstag	88	101	1	24	76	54	4
Mittwoch	70	92	3	23	66	40	3
Donnerstag	105	143	-	29	114	92	8
Freitag	120	162	-	35	127	102	15
Samstag	115	157	1	38	118	113	13
Sonntag	86	123	3	18	102	82	11
Uhrzeit ¹⁾							
0 - 1:59 Uhr	12	14	-	3	11	25	3
2 - 3:59 Uhr	9	9	-	-	9	16	5
4 - 5:59 Uhr	35	44	-	13	31	39	6
6 - 7:59 Uhr	87	104	2	24	78	56	2
8 - 9:59 Uhr	74	95	-	23	72	67	-
10 - 11:59 Uhr	79	109	-	17	92	58	1
12 - 13:59 Uhr	86	122	1	23	98	63	6
14 - 15:59 Uhr	107	160	5	27	128	71	6
16 - 17:59 Uhr	70	90	-	28	62	62	14
18 - 19:59 Uhr	60	79	1	12	66	40	6
20 - 21:59 Uhr	36	44	-	12	32	31	5
22 - 23:59 Uhr	22	28	-	7	21	23	7
Lichtverhältnisse							
Tageslicht	379	520	8	101	411	285	14
Dämmerung	55	78	-	16	62	42	7
Dunkelheit	243	300	1	72	227	224	40

1) Unfälle mit fehlendem Merkmal wurden nicht ausgewertet.

14. Straßenverkehrsunfälle und Verunglückte im Januar 2010 nach Ortslage, Unfalltypen, Monaten, Wochentagen, Uhrzeit und Lichtverhältnissen - Alkoholunfälle¹⁾

Merkmal	Unfälle mit Personenschaden	Verunglückte	Davon			Schwerwiegende Unfälle mit Sachschaden	
			Getötete	Schwerverletzte	Leichtverletzte	im engeren Sinne	Einfluss be-rausch. Mittel
Insgesamt	37	49	-	18	31	37	61
Ortslage							
innerorts	27	34	-	9	25	28	54
außerorts ohne Autobahn	10	15	-	9	6	6	7
auf Autobahnen	-	-	-	-	-	3	-
Unfalltyp							
Fahrunfall	24	32	-	14	18	27	31
Abbiegeunfall	-	-	-	-	-	-	-
Einbiegen-/Kreuzenunfall	5	9	-	2	7	2	1
Überschreitenunfall	5	5	-	1	4	-	3
Unfall durch ruhenden Verkehr	-	-	-	-	-	2	5
Unfall im Längsverkehr	3	3	-	1	2	6	13
sonstiger Unfall	-	-	-	-	-	-	8
Monat							
Januar	37	49	-	18	31	37	61
Februar
März
April
Mai
Juni
Juli
August
September
Oktober
November
Dezember
Wochentag							
Montag	4	4	-	2	2	1	7
Dienstag	4	5	-	1	4	2	4
Mittwoch	3	6	-	6	-	2	3
Donnerstag	1	1	-	-	1	3	8
Freitag	9	12	-	4	8	14	15
Samstag	7	8	-	2	6	6	13
Sonntag	9	13	-	3	10	9	11
Uhrzeit ²⁾							
0 - 1:59 Uhr	3	3	-	2	1	6	3
2 - 3:59 Uhr	2	2	-	-	2	5	5
4 - 5:59 Uhr	8	12	-	5	7	7	6
6 - 7:59 Uhr	1	1	-	1	-	3	2
8 - 9:59 Uhr	1	1	-	-	1	-	-
10 - 11:59 Uhr	2	4	-	-	4	1	1
12 - 13:59 Uhr	1	1	-	-	1	-	6
14 - 15:59 Uhr	4	5	-	-	5	1	6
16 - 17:59 Uhr	4	4	-	1	3	2	14
18 - 19:59 Uhr	2	2	-	-	2	6	6
20 - 21:59 Uhr	8	13	-	8	5	3	5
22 - 23:59 Uhr	1	1	-	1	-	3	7
Lichtverhältnisse							
Tageslicht	10	13	-	1	12	4	14
Dämmerung	-	-	-	-	-	2	7
Dunkelheit	27	36	-	17	19	31	40

1) Alkoholunfälle sind Unfälle, bei denen mindestens ein Beteiligter alkoholisiert war.

2) Unfälle mit fehlendem Merkmal wurden nicht ausgewertet.

15. Straßenverkehrsunfälle und Verunglückte im Januar 2010 nach Ortslage, Unfalltypen, Monaten, Wochentagen, Uhrzeit und Lichtverhältnissen - Anteil der Alkoholunfälle an allen Unfällen in Prozent ¹⁾

Merkmal	Unfälle mit Personenschaden	Verunglückte	Davon			Schwerwiegende Unfälle mit Sachschaden	
			Getötete	Schwerverletzte	Leichtverletzte	im engeren Sinne	Einfluss be- rausch. Mittel
Insgesamt	5,5	5,5	-	9,5	4,4	6,7	100,0
Ortslage							
innerorts	6,1	6,0	-	8,6	5,5	8,5	100,0
außerorts ohne Autobahn	5,1	5,2	-	11,7	2,9	5,0	100,0
auf Autobahnen	-	-	-	-	-	2,9	-
Unfalltyp							
Fahrunfall	9,9	9,5	-	16,1	7,3	8,9	100,0
Abbiegeunfall	-	-	-	-	-	-	-
Einbiegen-/Kreuzenunfall	4,6	5,9	-	8,0	5,5	1,7	100,0
Überschreitenunfall	7,5	7,5	-	4,2	9,8	-	100,0
Unfall durch ruhenden Verkehr	-	-	-	-	-	20,0	100,0
Unfall im Längsverkehr	2,0	1,5	-	5,3	1,1	10,9	100,0
sonstiger Unfall	-	-	-	-	-	-	100,0
Monat							
Januar	5,5	5,5	-	9,5	4,4	6,7	100,0
Februar
März
April
Mai
Juni
Juli
August
September
Oktober
November
Dezember
Wochentag							
Montag	4,3	3,3	-	9,1	2,1	1,5	100,0
Dienstag	4,5	5,0	-	4,2	5,3	3,7	100,0
Mittwoch	4,3	6,5	-	26,1	-	5,0	100,0
Donnerstag	1,0	0,7	-	-	0,9	3,3	100,0
Freitag	7,5	7,4	-	11,4	6,3	13,7	100,0
Samstag	6,1	5,1	-	5,3	5,1	5,3	100,0
Sonntag	10,5	10,6	-	16,7	9,8	11,0	100,0
Uhrzeit ²⁾							
0 - 1:59 Uhr	25,0	21,4	-	66,7	9,1	24,0	100,0
2 - 3:59 Uhr	22,2	22,2	-	-	22,2	31,3	100,0
4 - 5:59 Uhr	22,9	27,3	-	38,5	22,6	17,9	100,0
6 - 7:59 Uhr	1,1	1,0	-	4,2	-	5,4	100,0
8 - 9:59 Uhr	1,4	1,1	-	-	1,4	-	-
10 - 11:59 Uhr	2,5	3,7	-	-	4,3	1,7	100,0
12 - 13:59 Uhr	1,2	0,8	-	-	1,0	-	100,0
14 - 15:59 Uhr	3,7	3,1	-	-	3,9	1,4	100,0
16 - 17:59 Uhr	5,7	4,4	-	3,6	4,8	3,2	100,0
18 - 19:59 Uhr	3,3	2,5	-	-	3,0	15,0	100,0
20 - 21:59 Uhr	22,2	29,5	-	66,7	15,6	9,7	100,0
22 - 23:59 Uhr	4,5	3,6	-	14,3	-	13,0	100,0
Lichtverhältnisse							
Tageslicht	2,6	2,5	-	1,0	2,9	1,4	100,0
Dämmerung	-	-	-	-	-	4,8	100,0
Dunkelheit	11,1	12,0	-	23,6	8,4	13,8	100,0

1) Alkoholunfälle sind Unfälle, bei denen mindestens ein Beteiligter alkoholisiert war.

2) Unfälle mit fehlendem Merkmal wurden nicht ausgewertet.

Herausgeber:

Statistisches Landesamt des Freistaates Sachsen

Hausanschrift: Macherstraße 63, 01917 Kamenz

Postanschrift: Postfach 11 05, 01911 Kamenz

Telefon: +49 3578 33-1424

Fax: +49 3578 33-1598

E-Mail: vertrieb@statistik.sachsen.de

www.statistik.sachsen.de/shop

Redaktionsschluss:

April 2010

Copyright

Statistisches Landesamt des Freistaates Sachsen, Kamenz, 2010

Auszugsweise Vervielfältigung und Verbreitung mit Quellenangabe gestattet.

ISSN 1435-8743