



Verkehr

# Straßenverkehrsunfälle im Freistaat Sachsen

Januar 2009



**Statistisches Landesamt  
des Freistaates Sachsen**

*Wir rechnen mit Ihnen.*

## Zeichenerklärung

-	Nichts vorhanden (genau Null)	x	Tabellenfach gesperrt, weil Aussage nicht sinnvoll
0	Weniger als die Hälfte von 1 in der letzten besetzten Stelle, jedoch mehr als nichts	( )	Aussagewert ist eingeschränkt
...	Angabe fällt später an	p	vorläufige Zahl
/	Zahlenwert nicht sicher genug	r	berichtigte Zahl
.	Zahlenwert unbekannt oder geheim zu halten	s	geschätzte Zahl

## Herausgeber:

Statistisches Landesamt des Freistaates Sachsen

Macherstraße 63  
01917 Kamenz

Postfach 11 05  
01911 Kamenz

Telefon

Vermittlung 03578 33-0

Präsidentin/Sekretariat -1900

Telefax -1999

Auskunft -1913, -1914

Telefax -1921

Bibliothek -1416

Vertrieb -1424

Telefax -1598

Internet [www.statistik.sachsen.de](http://www.statistik.sachsen.de)

E-Mail [info@statistik.sachsen.de](mailto:info@statistik.sachsen.de)

Kein Zugang für elektronisch signierte sowie verschlüsselte Dokumente

© Statistisches Landesamt des Freistaates Sachsen, Kamenz, April 2009

Für nichtgewerbliche Zwecke sind Vervielfältigung und unentgeltliche Verbreitung, auch auszugsweise, mit Quellenangabe gestattet. Die Verbreitung, auch auszugsweise, über elektronische Systeme/Datenträger bedarf der vorherigen Zustimmung. Alle übrigen Rechte bleiben vorbehalten.

## Inhalt

	<b>Seite</b>
Vorbemerkungen	3
Erläuterungen	3
<b>Tabellenteil</b>	
1. Straßenverkehrsunfälle mit Sachschaden 2007 bis 2009 nach Monaten	6
2. Straßenverkehrsunfälle mit Personenschaden 2007 bis 2009 nach Monaten	6
3. Verunglückte bei Straßenverkehrsunfällen 2007 bis 2009 nach Monaten	6
4. Straßenverkehrsunfälle mit Personenschaden und Verunglückte nach Straßenarten und Ortslage	7
5. Straßenverkehrsunfälle mit Personenschaden und Verunglückte nach Unfallarten und Ortslage	8
6. Straßenverkehrsunfälle mit Personenschaden und Verunglückte nach Unfalltypen und Ortslage	9
7. Verunglückte bei Straßenverkehrsunfällen nach Art der Verkehrsbeteiligung	9
8. Verunglückte bei Straßenverkehrsunfällen nach Altersgruppen und Geschlecht	10
9. An Straßenverkehrsunfällen beteiligte Fahrzeugführer und Fußgänger	11
10. Ursachen von Straßenverkehrsunfällen mit Personenschaden	13
11. Straßenverkehrsunfälle und Verunglückte nach Datum und Ortslage	16
12. Straßenverkehrsunfälle und Verunglückte im Januar 2009 nach Kreisfreien Städten und Landkreisen sowie Ortslage	18
13. Straßenverkehrsunfälle und Verunglückte im Januar 2009 nach Ortslage, Unfalltypen, Monaten, Wochentagen, Uhrzeit und Lichtverhältnissen	20
14. Straßenverkehrsunfälle und Verunglückte im Januar 2009 nach Ortslage, Unfalltypen, Monaten, Wochentagen, Uhrzeit und Lichtverhältnissen – Alkoholunfälle	21
15. Straßenverkehrsunfälle und Verunglückte im Januar 2009 nach Ortslage, Unfalltypen, Monaten, Wochentagen, Uhrzeit und Lichtverhältnissen – Anteil der Alkoholunfälle an allen Unfällen	22

<b>Abbildungen</b>		<b>Seite</b>
Abb. 1	Straßenverkehrsunfälle insgesamt 2007 bis 2009 nach Monaten	4
Abb. 2	Straßenverkehrsunfälle mit Personenschaden 2007 bis 2009 nach Monaten	4
Abb. 3	Straßenverkehrsunfälle mit Sachschaden 2007 bis 2009 nach Monaten	4
Abb. 4	Getötete bei Straßenverkehrsunfällen 2007 bis 2009 nach Monaten	5
Abb. 5	Schwerverletzte bei Straßenverkehrsunfällen 2007 bis 2009 nach Monaten	5
Abb. 6	Leichtverletzte bei Straßenverkehrsunfällen 2007 bis 2009 nach Monaten	5
Abb. 7	Straßenverkehrsunfälle und Verunglückte nach Direktionsbezirken und Ortslage im Januar 2009	19

## Vorbemerkungen

### Rechtsgrundlagen

Die Rechtsgrundlage des vorliegenden Berichtes bildet das Gesetz über die Statistik der Straßenverkehrsunfälle vom 15. Juni 1990 (BGBl. I S. 1078 ff.) in Verbindung mit dem Bundesstatistikgesetz vom 22. Januar 1987 (BGBl. I S. 462, 565), zuletzt geändert durch Artikel 3 des Gesetzes vom 7. September 2007 (BGBl. I S. 2246) und dem Sächsischen Statistikgesetz vom 17. Mai 1993 (SächsGVBl. S. 453), zuletzt geändert durch Artikel 13 des Gesetzes vom 6. Juni 2002 (SächsGVBl. S. 168).

Ab dem 1. Januar 1995 gelten zusätzlich das Erste Gesetz zur Änderung des Straßenverkehrsunfallstatistikgesetzes vom 23. November 1994 (BGBl. I S. 3491) und die Verordnung zur näheren Bestimmung des schwerwiegenden Unfalls mit Sachschaden im Sinne des Straßenverkehrsunfallstatistikgesetzes vom 21. Dezember 1994 (BGBl. I S. 3970).

### Berichtskreis

Die Statistik der Straßenverkehrsunfälle erfasst alle Unfälle, zu denen die Polizei herangezogen wurde.

## Erläuterungen

**Straßenverkehrsunfälle** sind Unfälle, bei denen infolge des Fahrverkehrs auf öffentlichen Wegen und Plätzen Personen verletzt oder getötet wurden oder Sachschaden verursacht worden ist.

### Unfälle werden nach ihren Folgen unterschieden in:

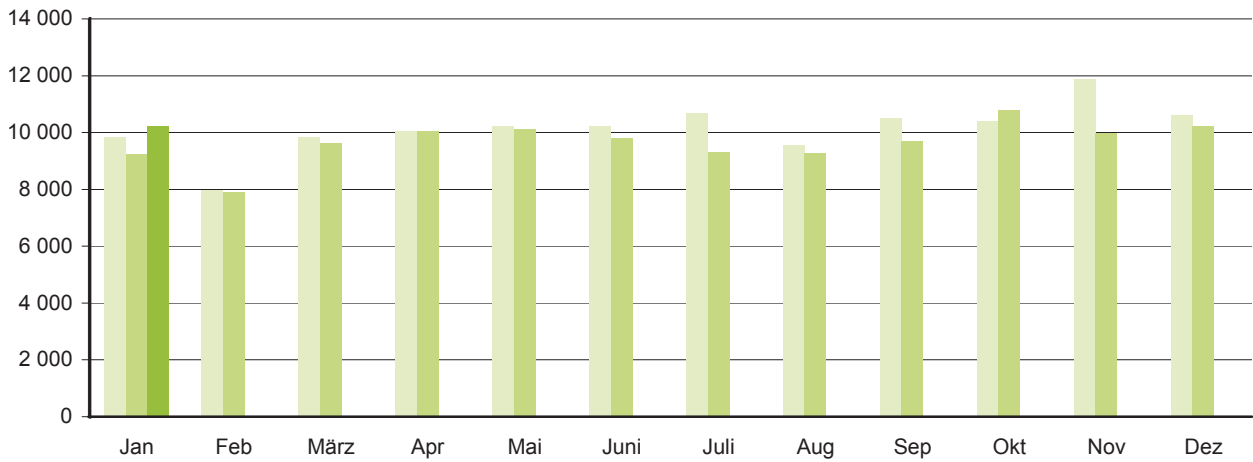
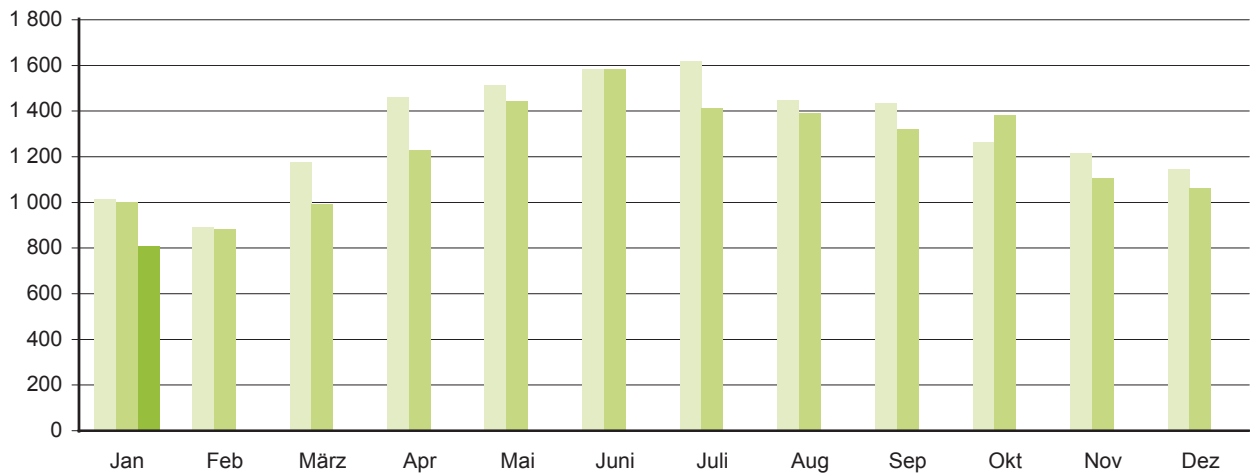
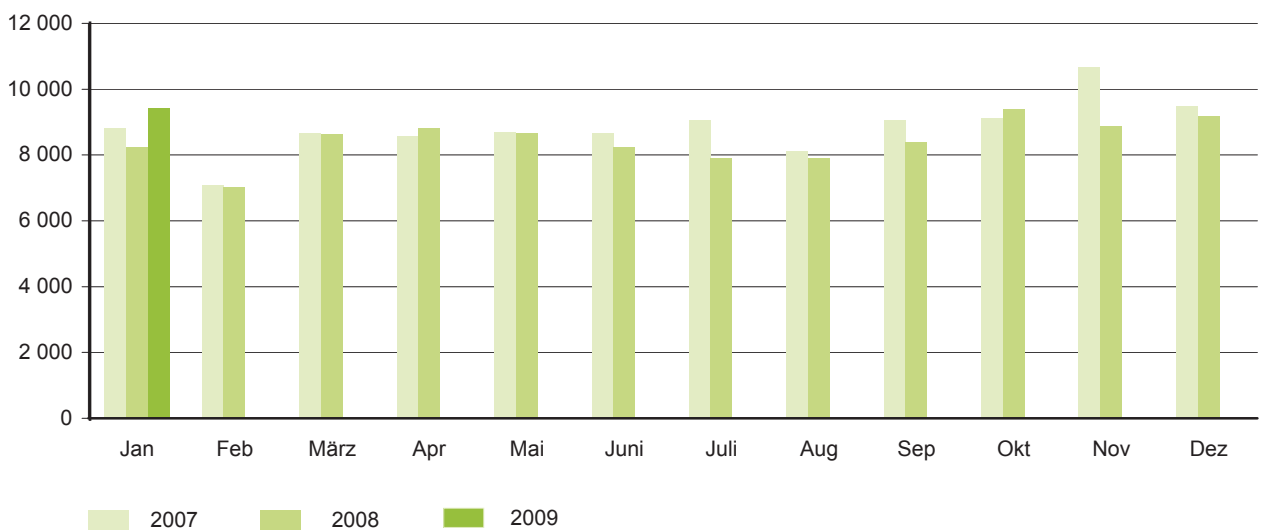
- *Unfälle mit Personenschaden*: Unfälle, bei denen Personen getötet bzw. schwer oder leicht verletzt wurden.
- *Schwerwiegende Unfälle mit Sachschaden im engeren Sinne*: Unfälle, bei denen ein Straftatbestand oder eine Ordnungswidrigkeit (Bußgeld) vorlag und bei denen gleichzeitig mindestens ein Kfz aufgrund eines Unfallschadens von der Unfallstelle abgeschleppt werden musste (nicht fahrbereit); dies betrifft auch Fälle mit Alkoholeinwirkung,
- *Sonstige Sachschadensunfälle unter der Einwirkung von Alkohol oder anderen berauschenden Mitteln*: Unfälle, bei denen mindestens ein Unfallbeteiligter unter Alkoholeinwirkung oder anderer berauschender Mittel stand und alle beteiligten Kfz noch fahrbereit waren.
- *Sonstige Sachschadensunfälle ohne Alkoholeinwirkung (sog. Bagatelleunfälle)*: alle übrigen Sachschadensunfälle.

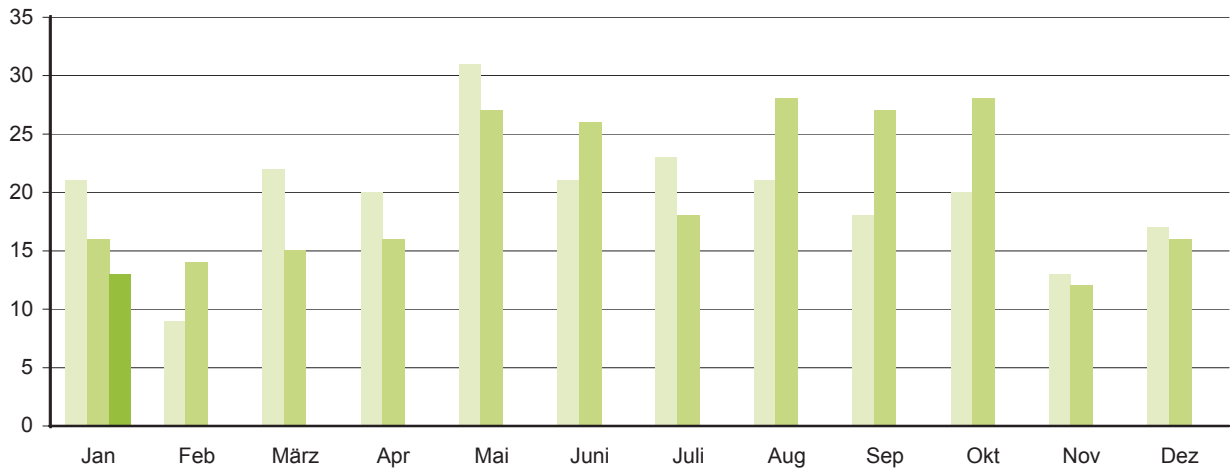
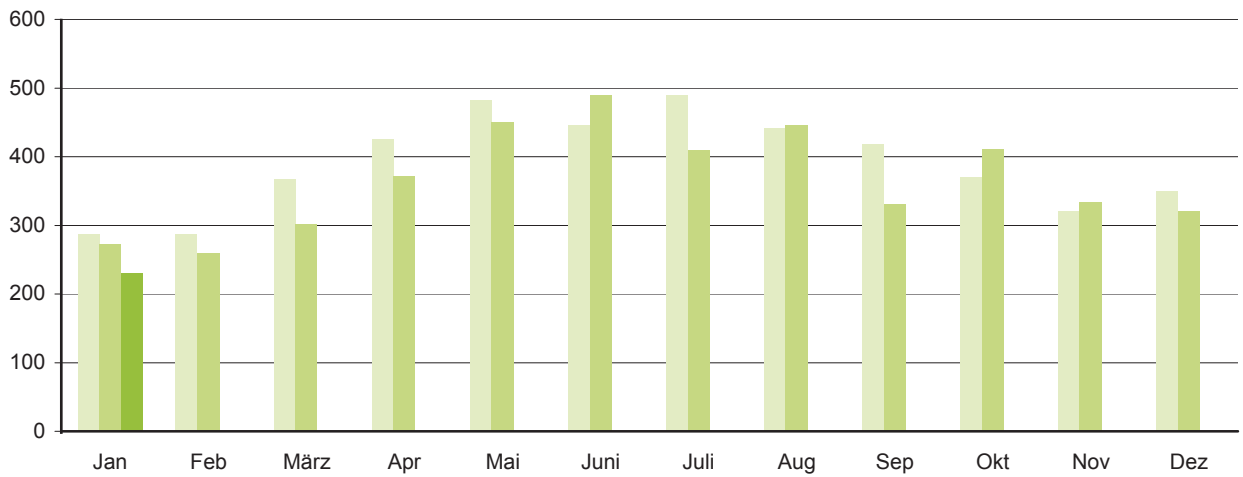
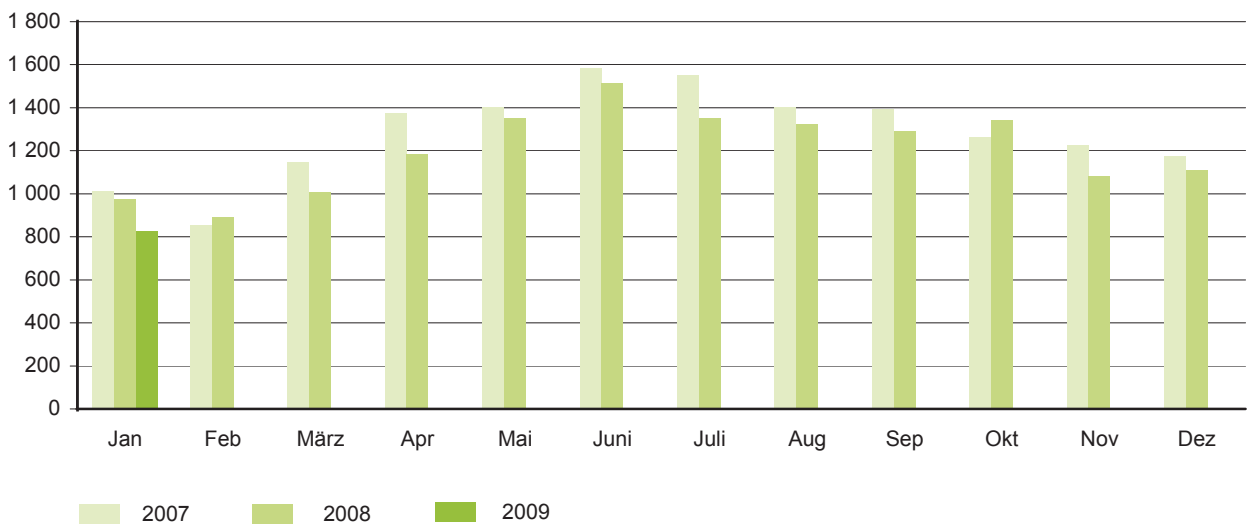
Als **Verunglückte** zählen Personen (auch Mitfahrer), die beim Unfall verletzt oder getötet wurden. Dabei werden erfasst als:

- *Getötete*: Personen, die beim Unfall oder innerhalb von 30 Tagen an den Unfallfolgen starben,
- *Schwerverletzte*: Personen, die unmittelbar zur stationären Behandlung (für mindestens 24 Stunden) in einem Krankenhaus aufgenommen wurden,
- *Leichtverletzte*: alle übrigen Verletzten.

Als **Beteiligte** an einem Straßenverkehrsunfall werden alle Fahrzeugführer oder Fußgänger erfasst, die selbst - oder deren Fahrzeug - Schäden erlitten oder hervorgerufen haben.

Jedem Straßenverkehrsunfall können ein oder mehrere **Unfallursachen** zugeordnet werden, so dass die Anzahl der Ursachen i. d. R. größer ist als die Anzahl der Unfälle. Bei Nachmeldungen handelt es sich um Unfallvorgänge, die aufgrund verspäteten Eingangs der Unfallanzeigen nicht mehr in das jeweilige Monatsergebnis eingearbeitet werden können.

**Abb. 1 Straßenverkehrsunfälle insgesamt 2007 bis 2009 nach Monaten****Abb. 2 Straßenverkehrsunfälle mit Personenschaden 2007 bis 2009 nach Monaten****Abb. 3 Straßenverkehrsunfälle mit Sachschaden 2007 bis 2009 nach Monaten**

**Abb. 4 Getötete bei Straßenverkehrsunfällen 2007 bis 2009 nach Monaten****Abb. 5 Schwerverletzte bei Straßenverkehrsunfällen 2007 bis 2009 nach Monaten****Abb. 6 Leichtverletzte bei Straßenverkehrsunfällen 2007 bis 2009 nach Monaten**

### 1. Straßenverkehrsunfälle mit Sachschaden 2007 bis 2009 nach Monaten<sup>1)</sup>

Monat	Insgesamt			Schwerwiegende Unfälle mit Sachschaden						Sonst. Sachschadensunfälle ohne Alkoholeinwirkung		
				im engeren Sinne			Einfluss berausch. Mittel <sup>2)</sup>					
	2007	2008	2009	2007	2008	2009	2007	2008	2009	2007	2008	2009
Januar	8 825	8 231	9 417	584	488	591	84	76	59	8 157	7 667	8 767
Februar	7 088	7 009	...	443	390	...	77	72	...	6 568	6 547	...
März	8 672	8 636	...	496	522	...	89	71	...	8 087	8 043	...
April	8 585	8 823	...	425	393	...	84	91	...	8 076	8 339	...
Mai	8 704	8 657	...	441	356	...	93	81	...	8 170	8 220	...
Juni	8 654	8 225	...	454	420	...	119	85	...	8 081	7 720	...
Juli	9 042	7 915	...	479	348	...	105	88	...	8 458	7 479	...
August	8 112	7 897	...	420	381	...	85	80	...	7 607	7 436	...
September	9 069	8 389	...	525	442	...	72	83	...	8 472	7 864	...
Oktober	9 130	9 404	...	460	522	...	110	106	...	8 560	8 776	...
November	10 676	8 880	...	593	505	...	96	95	...	9 987	8 280	...
Dezember	9 469	9 175	...	555	521	...	99	66	...	8 815	8 588	...
<b>Jahr</b>	<b>106 026</b>	<b>101 241</b>	...	<b>5 875</b>	<b>5 288</b>	...	<b>1 113</b>	<b>994</b>	...	<b>99 038</b>	<b>94 959</b>	...

### 2. Straßenverkehrsunfälle mit Personenschaden 2007 bis 2009 nach Monaten<sup>1)</sup>

Monat	Insgesamt			Unfälle mit								
				Getöteten			Schwerverletzten			Leichtverletzten		
	2007	2008	2009	2007	2008	2009	2007	2008	2009	2006	2007	2008
Januar	1 012	1 002	809	18	16	12	247	249	195	747	737	602
Februar	890	882	...	9	13	...	255	224	...	626	645	...
März	1 177	992	...	19	14	...	325	259	...	833	719	...
April	1 462	1 226	...	20	12	...	382	320	...	1 060	894	...
Mai	1 513	1 446	...	30	25	...	405	395	...	1 078	1 026	...
Juni	1 585	1 583	...	19	24	...	393	415	...	1 173	1 144	...
Juli	1 621	1 414	...	23	17	...	428	372	...	1 170	1 025	...
August	1 450	1 389	...	20	26	...	391	393	...	1 039	970	...
September	1 433	1 320	...	18	26	...	369	295	...	1 046	999	...
Oktober	1 265	1 382	...	19	27	...	321	354	...	925	1 001	...
November	1 214	1 108	...	13	11	...	280	288	...	921	809	...
Dezember	1 145	1 063	...	17	16	...	308	279	...	820	768	...
<b>Jahr</b>	<b>15 767</b>	<b>14 807</b>	...	<b>225</b>	<b>227</b>	...	<b>4 104</b>	<b>3 843</b>	...	<b>11 438</b>	<b>10 737</b>	...

### 3. Verunglückte bei Straßenverkehrsunfällen 2007 bis 2009 nach Monaten<sup>1)</sup>

Monat	Insgesamt			Verunglückte								
				Getötete			Schwerverletzte			Leichtverletzte		
	2007	2008	2009	2007	2008	2009	2007	2008	2009	2006	2007	2008
Januar	1 320	1 265	1 069	21	16	13	287	273	231	1 012	976	825
Februar	1 147	1 161	...	9	14	...	287	259	...	851	888	...
März	1 536	1 323	...	22	15	...	368	301	...	1 146	1 007	...
April	1 819	1 571	...	20	16	...	426	371	...	1 373	1 184	...
Mai	1 914	1 829	...	31	27	...	482	450	...	1 401	1 352	...
Juni	2 047	2 027	...	21	26	...	445	490	...	1 581	1 511	...
Juli	2 062	1 777	...	23	18	...	489	409	...	1 550	1 350	...
August	1 865	1 794	...	21	28	...	442	445	...	1 402	1 321	...
September	1 830	1 649	...	18	27	...	418	331	...	1 394	1 291	...
Oktober	1 653	1 783	...	20	28	...	370	411	...	1 263	1 344	...
November	1 559	1 425	...	13	12	...	321	334	...	1 225	1 079	...
Dezember	1 541	1 444	...	17	16	...	349	321	...	1 175	1 107	...
<b>Jahr</b>	<b>20 293</b>	<b>19 048</b>	...	<b>236</b>	<b>243</b>	...	<b>4 684</b>	<b>4 395</b>	...	<b>15 373</b>	<b>14 410</b>	...

1) einschließlich Nachmeldungen

2) sonstige Sachschadensunfälle unter der Einwirkung von Alkohol oder anderen berauschenden Mitteln  
Das Jahr 2007 enthält nur Unfälle unter Alkoholeinfluss.



#### 4. Straßenverkehrsunfälle mit Personenschaden und Verunglückte nach Straßenarten und Ortslage

Straßenart Ortslage	Unfälle mit Personen- schaden	Verunglückte				Unfälle mit Personen- schaden	Verunglückte			
		insgesamt	davon				insgesamt	davon		
			Getötete	Schwer- verletzte	Leicht- verletzte			Getötete	Schwer- verletzte	Leicht- verletzte
<b>Januar 2009</b>										
Autobahnen	50	73	1	16	56	26	34	-	6	28
Bundesstraßen	237	351	5	68	278	270	368	6	74	288
innerorts	145	204	1	29	174	170	224	1	41	182
außerorts	92	147	4	39	104	100	144	5	33	106
Staatsstraßen	190	257	4	69	184	250	349	6	83	260
innerorts	100	127	-	28	99	148	209	2	37	170
außerorts	90	130	4	41	85	102	140	4	46	90
Kreisstraßen	64	74	-	18	56	66	75	-	20	55
innerorts	33	38	-	11	27	38	43	-	9	34
außerorts	31	36	-	7	29	28	32	-	11	21
Andere Straßen	268	314	3	60	251	390	439	4	90	345
innerorts	244	278	1	51	226	369	414	4	84	326
außerorts	24	36	2	9	25	21	25	-	6	19
<b>Insgesamt</b>	<b>809</b>	<b>1 069</b>	<b>13</b>	<b>231</b>	<b>825</b>	<b>1 002</b>	<b>1 265</b>	<b>16</b>	<b>273</b>	<b>976</b>
<b>innerorts</b>	<b>522</b>	<b>647</b>	<b>2</b>	<b>119</b>	<b>526</b>	<b>725</b>	<b>890</b>	<b>7</b>	<b>171</b>	<b>712</b>
<b>außerorts</b>	<b>287</b>	<b>422</b>	<b>11</b>	<b>112</b>	<b>299</b>	<b>277</b>	<b>375</b>	<b>9</b>	<b>102</b>	<b>264</b>

## 5. Straßenverkehrsunfälle mit Personenschaden und Verunglückte nach Unfallarten und Ortslage

Unfallart Ortslage	Unfälle mit Personen- schaden	Verunglückte				Unfälle mit Personen- schaden	Verunglückte			
		insgesamt	davon				insgesamt	davon		
			Getötete	Schwer- verletzte	Leicht- verletzte			Getötete	Schwer- verletzte	Leicht- verletzte
<b>Januar 2009</b>										
<b>Januar 2008</b>										
Zusammenstoß mit anderem Fahrzeug, das										
anfährt, anhält oder im ruhenden Verkehr steht	49	58	-	4	54	45	58	1	5	52
innerorts	43	48	-	4	44	41	52	1	4	47
außerorts	6	10	-	-	10	4	6	-	1	5
vorausfährt oder wartet	112	162	1	16	145	126	166	-	12	154
innerorts	74	106	-	5	101	105	139	-	9	130
außerorts	38	56	1	11	44	21	27	-	3	24
seitlich in gleicher Richtung fährt	19	21	1	2	18	41	44	-	7	37
innerorts	11	11	-	2	9	31	32	-	5	27
außerorts	8	10	1	-	9	10	12	-	2	10
entgegenkommt	80	137	4	32	101	107	166	7	41	118
innerorts	48	71	-	10	61	55	78	2	16	60
außerorts	32	66	4	22	40	52	88	5	25	58
einbiegt oder kreuzt	165	232	-	41	191	256	341	1	45	295
innerorts	133	178	-	30	148	218	280	-	34	246
außerorts	32	54	-	11	43	38	61	1	11	49
Zusammenstoß zwischen Fahrzeug und Fußgänger	123	131	3	43	85	148	164	5	52	107
innerorts	114	121	2	39	80	141	155	4	48	103
außerorts	9	10	1	4	5	7	9	1	4	4
Aufprall auf Hindernis	1	1	-	-	1	2	2	-	2	-
innerorts	-	-	-	-	-	2	2	-	2	-
außerorts	1	1	-	-	1	-	-	-	-	-
Abkommen von Fahrbahn										
nach rechts	125	151	4	41	106	123	144	-	45	99
innerorts	35	37	-	8	29	41	48	-	12	36
außerorts	90	114	4	33	77	82	96	-	33	63
nach links	95	130	-	36	94	77	95	2	38	55
innerorts	29	37	-	6	31	25	33	-	16	17
außerorts	66	93	-	30	63	52	62	2	22	38
Unfall anderer Art	40	46	-	16	30	77	85	-	26	59
innerorts	35	38	-	15	23	66	71	-	25	46
außerorts	5	8	-	1	7	11	14	-	1	13
<b>Insgesamt</b>	<b>809</b>	<b>1 069</b>	<b>13</b>	<b>231</b>	<b>825</b>	<b>1 002</b>	<b>1 265</b>	<b>16</b>	<b>273</b>	<b>976</b>
<b>  innerorts</b>	<b>522</b>	<b>647</b>	<b>2</b>	<b>119</b>	<b>526</b>	<b>725</b>	<b>890</b>	<b>7</b>	<b>171</b>	<b>712</b>
<b>  außerorts</b>	<b>287</b>	<b>422</b>	<b>11</b>	<b>112</b>	<b>299</b>	<b>277</b>	<b>375</b>	<b>9</b>	<b>102</b>	<b>264</b>

## 6. Straßenverkehrsunfälle mit Personenschaden und Verunglückte nach Unfalltypen und Ortslage

Unfalltyp Ortslage	Unfälle mit Personen- schaden	Verunglückte				Unfälle mit Personen- schaden	Verunglückte			
		insgesamt	davon				insgesamt	davon		
			Getötete	Schwer- verletzte	Leicht- verletzte			Getötete	Schwer- verletzte	Leicht- verletzte
<b>Januar 2009</b>										
Fahrunfall	281	376	5	101	270	239	296	5	104	187
innerorts	107	128	-	29	99	96	117	-	40	77
außerorts	174	248	5	72	171	143	179	5	64	110
Abbiegeunfall	89	119	-	23	96	144	191	-	25	166
innerorts	79	104	-	21	83	121	156	-	20	136
außerorts	10	15	-	2	13	23	35	-	5	30
Einbiegen-/Kreuzenunfall	134	187	-	31	156	224	293	1	39	253
innerorts	107	141	-	22	119	191	241	-	29	212
außerorts	27	46	-	9	37	33	52	1	10	41
Überschreitenunfall	77	82	3	31	48	95	103	3	39	61
innerorts	72	77	2	28	47	95	103	3	39	61
außerorts	5	5	1	3	1	-	-	-	-	-
Unfall durch ruhenden Verkehr	14	15	-	2	13	16	17	-	6	11
innerorts	13	14	-	2	12	16	17	-	6	11
außerorts	1	1	-	-	1	-	-	-	-	-
Unfall im Längsverkehr	166	239	5	33	201	209	281	5	39	237
innerorts	108	145	-	8	137	145	190	2	19	169
außerorts	58	94	5	25	64	64	91	3	20	68
Sonstiger Unfall	48	51	-	10	41	75	84	2	21	61
innerorts	36	38	-	9	29	61	66	2	18	46
außerorts	12	13	-	1	12	14	18	-	3	15
<b>Insgesamt</b>	<b>809</b>	<b>1 069</b>	<b>13</b>	<b>231</b>	<b>825</b>	<b>1 002</b>	<b>1 265</b>	<b>16</b>	<b>273</b>	<b>976</b>
<b>innerorts</b>	<b>522</b>	<b>647</b>	<b>2</b>	<b>119</b>	<b>526</b>	<b>725</b>	<b>890</b>	<b>7</b>	<b>171</b>	<b>712</b>
<b>außerorts</b>	<b>287</b>	<b>422</b>	<b>11</b>	<b>112</b>	<b>299</b>	<b>277</b>	<b>375</b>	<b>9</b>	<b>102</b>	<b>264</b>

## 7. Verunglückte bei Straßenverkehrsunfällen nach Art der Verkehrsbeteiligung

Art der Verkehrsbeteiligung	Verunglückte				Verunglückte			
	insgesamt	davon			insgesamt	davon		
		Getötete	Schwer- verletzte	Leicht- verletzte		Getötete	Schwer- verletzte	Leicht- verletzte
<b>Januar 2009</b>								
Fahrer und Mitfahrer von								
Kraftfahrzeugen	860	9	162	689	910	10	170	730
darunter von								
Mofas, Mopeds, Mokicks	13	-	6	7	37	1	10	26
Motorweirädern <sup>1)</sup>	8	-	2	6	26	-	6	20
Personenkraftwagen	793	8	145	640	810	9	148	653
Bussen	9	-	-	9	5	-	-	5
Güterkraftfahrzeugen	33	-	7	26	30	-	5	25
Fahrrädern	66	1	22	43	189	-	49	140
darunter								
unter 15 Jahren	2	-	-	2	5	-	1	4
anderen Fahrzeugen	6	-	2	4	11	-	2	9
Fußgänger	136	3	44	89	155	6	52	97
darunter								
unter 15 Jahren	23	-	8	15	26	-	12	14
65 Jahre und mehr	32	-	16	16	36	4	16	16
Andere Personen	1	-	1	-	-	-	-	-
<b>Insgesamt</b>	<b>1 069</b>	<b>13</b>	<b>231</b>	<b>825</b>	<b>1 265</b>	<b>16</b>	<b>273</b>	<b>976</b>
darunter								
unter 15 Jahren	54	-	16	38	67	-	21	46
65 Jahre und mehr	139	3	50	86	162	5	53	104

1) mit amtlichem Kennzeichen

## 8. Verunglückte bei Straßenverkehrsunfällen nach Altersgruppen und Geschlecht

Im Alter von ... bis unter ... Jahren Geschlecht	Verunglückte				Verunglückte			
	insgesamt	davon			insgesamt	davon		
		Getötete	Schwer- verletzte	Leicht- verletzte		Getötete	Schwer- verletzte	Leicht- verletzte
	<b>Januar 2009</b>				<b>Januar 2008</b>			
unter 15	54	-	16	38	67	-	21	46
männlich	27	-	9	18	32	-	13	19
weiblich	27	-	7	20	35	-	8	27
15 - 18	30	-	7	23	68	1	17	50
männlich	15	-	4	11	44	1	12	31
weiblich	15	-	3	12	24	-	5	19
18 - 21	129	1	31	97	153	3	35	115
männlich	60	1	16	43	77	2	19	56
weiblich	69	-	15	54	76	1	16	59
21 - 25	140	1	19	120	141	1	24	116
männlich	71	1	10	60	76	1	16	59
weiblich	69	-	9	60	65	-	8	57
25 - 30	91	-	16	75	117	1	19	97
männlich	49	-	11	38	69	-	10	59
weiblich	42	-	5	37	48	1	9	38
30 - 35	73	-	8	65	102	-	15	87
männlich	42	-	5	37	49	-	8	41
weiblich	31	-	3	28	53	-	7	46
35 - 40	57	1	15	41	79	-	10	69
männlich	29	-	8	21	39	-	5	34
weiblich	28	1	7	20	40	-	5	35
40 - 45	78	1	17	60	94	-	18	76
männlich	34	-	7	27	51	-	13	38
weiblich	44	1	10	33	43	-	5	38
45 - 50	89	1	10	78	91	2	14	75
männlich	41	1	7	33	44	1	9	34
weiblich	48	-	3	45	47	1	5	41
50 - 55	73	3	14	56	72	1	14	57
männlich	33	2	9	22	31	-	8	23
weiblich	40	1	5	34	41	1	6	34
55 - 60	71	1	20	50	72	2	16	54
männlich	41	-	9	32	34	2	6	26
weiblich	30	1	11	18	38	-	10	28
60 - 65	42	1	7	34	45	-	17	28
männlich	19	-	3	16	19	-	9	10
weiblich	23	1	4	18	26	-	8	18
65 - 70	45	-	18	27	47	-	13	34
männlich	26	-	13	13	22	-	7	15
weiblich	19	-	5	14	25	-	6	19
70 - 75	34	1	12	21	49	1	18	30
männlich	25	1	9	15	24	1	10	13
weiblich	9	-	3	6	25	-	8	17
75 und mehr	60	2	20	38	66	4	22	40
männlich	30	1	9	20	28	2	6	20
weiblich	30	1	11	18	38	2	16	20
<b>Zusammen</b>	<b>1 066</b>	<b>13</b>	<b>230</b>	<b>823</b>	<b>1 263</b>	<b>16</b>	<b>273</b>	<b>974</b>
<b>männlich</b>	<b>542</b>	<b>7</b>	<b>129</b>	<b>406</b>	<b>639</b>	<b>10</b>	<b>151</b>	<b>478</b>
<b>weiblich</b>	<b>524</b>	<b>6</b>	<b>101</b>	<b>417</b>	<b>624</b>	<b>6</b>	<b>122</b>	<b>496</b>
Ohne Angabe	3	-	1	2	2	-	-	2
<b>Insgesamt</b>	<b>1 069</b>	<b>13</b>	<b>231</b>	<b>825</b>	<b>1 265</b>	<b>16</b>	<b>273</b>	<b>976</b>

## 9. An Straßenverkehrsunfällen beteiligte Fahrzeugführer und Fußgänger

Art der Verkehrsbeteiligung Ortslage	Unfälle mit Personen- schaden	Schwerwiegende Unfälle mit Sachschaden <sup>1)</sup>	Unfälle mit Personen- schaden	Schwerwiegende Unfälle mit Sachschaden <sup>1)</sup>
	Januar			
	2009		2008	
	Anzahl			
Führer von				
Mofas, Mopeds	12	2	37	3
innerorts	12	2	33	3
außerorts	-	-	4	-
Motorzweirädern mit amtlichem Kennzeichen	7	1	27	1
innerorts	5	1	19	1
außerorts	2	-	8	-
Personenkraftwagen	1 102	898	1 296	803
innerorts	728	593	918	583
außerorts	374	305	378	220
Bussen	16	6	10	4
innerorts	13	3	9	3
außerorts	3	3	1	1
Güterkraftfahrzeugen	111	99	113	73
innerorts	51	54	74	52
außerorts	60	45	39	21
Landwirtschaftlichen Zugmaschinen	3	-	1	-
innerorts	1	-	1	-
außerorts	2	-	-	-
übrigen Kraftfahrzeugen	8	-	5	2
innerorts	6	-	4	1
außerorts	2	-	1	1
<b>Kraftfahrzeugen zusammen</b>	<b>1 259</b>	<b>1 006</b>	<b>1 489</b>	<b>886</b>
<b>innerorts</b>	<b>816</b>	<b>653</b>	<b>1 058</b>	<b>643</b>
<b>außerorts</b>	<b>443</b>	<b>353</b>	<b>431</b>	<b>243</b>
darunter flüchtig	45	34	76	35
innerorts	36	22	63	25
außerorts	9	12	13	10

1) im engeren Sinne

## Noch: 9. An Straßenverkehrsunfällen beteiligte Fahrzeugführer und Fußgänger

Art der Verkehrsbeteiligung Ortslage	Unfälle mit Personen- schaden	Schwerwiegende Unfälle mit Sachschaden <sup>1)</sup>	Unfälle mit Personen- schaden	Schwerwiegende Unfälle mit Sachschaden <sup>1)</sup>
	Januar			
	2009		2008	
	Anzahl			
Führer von				
Fahrrädern	68	-	199	-
innerorts	62	-	187	-
außerorts	6	-	12	-
darunter				
unter 15 Jahren	2	-	5	-
innerorts	2	-	5	-
außerorts	-	-	-	-
anderen Fahrzeugen	17	6	20	12
innerorts	16	6	20	12
außerorts	1	-	-	-
Fußgänger	137	-	160	-
innerorts	125	-	152	-
außerorts	12	-	8	-
darunter				
unter 15 Jahren	23	-	28	-
innerorts	21	-	28	-
außerorts	2	-	-	-
65 Jahre und mehr	32	-	37	-
innerorts	29	-	35	-
außerorts	3	-	2	-
andere Personen	1	1	2	1
innerorts	1	1	2	-
außerorts	-	-	-	1
<b>Insgesamt</b>	<b>1 482</b>	<b>1 013</b>	<b>1 870</b>	<b>899</b>
<b>  innerorts</b>	<b>1 020</b>	<b>660</b>	<b>1 419</b>	<b>655</b>
<b>  außerorts</b>	<b>462</b>	<b>353</b>	<b>451</b>	<b>244</b>
darunter				
unter 15 Jahren	25	-	33	-
innerorts	23	-	33	-
außerorts	2	-	-	-
65 Jahre und mehr	158	80	187	78
innerorts	115	64	146	59
außerorts	43	16	41	19

1) im engeren Sinne

## 10. Ursachen von Straßenverkehrsunfällen mit Personenschaden

Ursache	Januar	
	2009	2008
	Anzahl	
<b>Ursachen der Fahrzeugführer</b>		
Verkehrstüchtigkeit	42	70
Alkoholeinfluss	32	46
Einfluss anderer berauschender Mittel (z.B. Drogen, Rauschgift)	1	3
Übermüdung	2	4
sonstige körperliche oder geistige Mängel	7	17
Straßenbenutzung	38	85
Benutzung der falschen Fahrbahn (auch Richtungsfahrbahn) oder verbotswidrige Benutzung anderer Straßenteile	11	41
Verstoß gegen das Rechtsfahrgebot	27	44
Geschwindigkeit	308	263
Nicht angepasste Geschwindigkeit mit gleichzeitigem Überschreiten der zulässigen Höchstgeschwindigkeit	2	8
Nicht angepasste Geschwindigkeit in anderen Fällen	306	255
Abstand	118	134
Ungenügender Sicherheitsabstand	117	132
Starkes Bremsen des Vorausfahrenden ohne zwingenden Grund	1	2
Überholen	22	51
Unzulässiges Rechtsüberholen	2	2
Überholen trotz Gegenverkehrs	8	12
Überholen trotz unklarer Verkehrslage	6	9
Überholen trotz unzureichender Sichtverhältnisse	-	3
Überholen ohne Beachtung des nachfolgenden Verkehrs und/oder ohne rechtzeitige und deutliche Ankündigung des Ausscherens	1	4
Fehler beim Wiedereinordnen	2	2
sonstige Fehler beim Überholen (z.B. ohne genügenden Seitenabstand)	3	16
Fehler beim Überholtwerden	-	3
Vorbeifahren	2	-
Nichtbeachten des Vorranges entgegenkommender Fahrzeuge beim Vorbeifahren an haltenden Fahrzeugen, Absperrungen oder Hindernissen	2	-
Nichtbeachten des nachfolgenden Verkehrs beim Vorbeifahren an haltenden Fahrzeugen, Absperrungen oder Hindernissen und/oder ohne rechtzeitige und deutliche Ankündigung des Ausscherens	-	-
Nebeneinanderfahren, fehlerhaftes Wechseln des Fahrstreifens beim Nebeneinanderfahren oder Nichtbeachten des Reißverschlussverfahrens	10	14
Vorfahrt, Vorrang	122	196
Nichtbeachten der/des		
Regel "rechts vor links"	7	6
die Vorfahrt regelnden Verkehrszeichen	92	157
Vorfahrt des durchgehenden Verkehrs auf Autobahnen o. Kraffahrstraßen	-	2
Vorfahrt durch Fahrzeuge, die aus Feld- und Waldwegen kommen	-	-
Verkehrsregelung durch Polizeibeamte oder Lichtzeichen	21	25
Vorranges entgegenkommender Fahrzeuge	1	6
Vorranges von Schienenfahrzeugen an Bahnübergängen	1	-
Abbiegen, Wenden, Rückwärtsfahren, Ein- und Anfahren	96	150
Fehler beim Abbiegen	59	86
Fehler beim Wenden oder Rückwärtsfahren	20	25
Fehler beim Einfahren in den fließenden Verkehr (z.B. aus einem Grundstück, von einem anderen Straßenteil o. beim Anfahren vom Fahrbahnrand)	17	39

## Noch: 10. Ursachen von Straßenverkehrsunfällen mit Personenschaden

Ursache	Januar	
	2009	2008
	Anzahl	
Falsches Verhalten gegenüber Fußgängern	76	88
an Fußgängerüberwegen	4	-
an Fußgängerfurten	2	2
beim Abbiegen	16	19
an Haltestellen (auch haltenden Schulbussen mit eingeschaltetem Warnblinklicht)	6	7
an anderen Stellen	48	60
Ruhender Verkehr, Verkehrssicherung	1	10
Unzulässiges Halten oder Parken	-	1
Mangelnde Sicherung haltender o. liegengebliebener Fahrzeuge und von Unfallstellen sowie Schulbussen, bei denen Kinder ein- oder aussteigen	-	-
Verkehrswidriges Verhalten beim Ein- o. Aussteigen, Be- oder Entladen	1	9
Nichtbeachten der Beleuchtungsvorschriften	-	1
Ladung, Besetzung	-	2
Überladung, Überbesetzung	-	-
Unzureichend gesicherte Ladung oder Fahrzeugzubehörteile	-	2
Andere Fehler beim Fahrzeugführer	58	60
<b>Ursachen der Fahrzeugführer zusammen</b>	<b>893</b>	<b>1 124</b>
<b>Technische Mängel, Wartungsmängel</b>		
Beleuchtung	1	5
Bereifung	2	1
Bremsen	-	-
Lenkung	1	-
Zugvorrichtung	-	-
Andere Mängel	1	1
<b>Technische Mängel, Wartungsmängel zusammen</b>	<b>5</b>	<b>7</b>
<b>Falsches Verhalten der Fußgänger</b>		
Verkehrstüchtigkeit	6	9
Alkoholeinfluss	5	7
Einfluss anderer berauschender Mittel (z.B. Drogen, Rauschgift)	-	-
Übermüdung	-	-
sonstige körperliche oder geistige Mängel	1	2
Falsches Verhalten beim Überschreiten der Fahrbahn	55	70
an Stellen, an denen der Fußgängerverkehr durch Polizeibeamte oder Lichtzeichen geregelt war	3	5
auf Fußgängerüberwegen ohne Verkehrsregelung durch Polizeibeamte oder Lichtzeichen	-	-
in der Nähe von Kreuzungen oder Einmündungen, Lichtzeichenanlagen oder Fußgängerüberwegen bei dichtem Verkehr	5	3
an anderen Stellen		
durch plötzliches Hervortreten hinter Sichthindernissen	6	14
ohne auf den Fahrzeugverkehr zu achten	39	42
durch sonstiges falsches Verhalten	2	6
Nichtbenutzen des Gehweges	4	1
Nichtbenutzen der vorgeschriebenen Straßenseite	-	3
Spielen auf oder neben der Fahrbahn	1	-
Andere Fehler der Fußgänger	4	5
<b>Falsches Verhalten der Fußgänger zusammen</b>	<b>70</b>	<b>88</b>



## Noch: 10. Ursachen von Straßenverkehrsunfällen mit Personenschaden

Ursache	Januar	
	2009	2008
	Anzahl	
<b>Straßenverhältnisse</b>		
Glätte oder Schlüpfrigkeit der Fahrbahn	156	71
Verunreinigung durch ausgeflossenes Öl	1	-
andere Verunreinigungen durch Straßenbenutzer	-	-
Schnee, Eis	153	64
Regen	1	6
andere Einflüsse (u.a. Laub, angeschwemmter Lehm)	1	1
Zustand der Straße	8	3
Spurrillen, im Zusammenhang mit Regen, Schnee oder Eis	5	1
anderer Zustand der Straße	3	2
Nicht ordnungsgemäßer Zustand der Verkehrszeichen oder -einrichtungen	-	-
Mangelhafte Beleuchtung der Straße	-	-
Mangelhafte Sicherung von Bahnübergängen	-	-
<b>Straßenverhältnisse zusammen</b>	<b>164</b>	<b>74</b>
<b>Witterungseinflüsse</b>		
Sichtbehinderung durch		
Nebel	1	1
starken Regen, Hagel, Schneegestöber usw.	3	4
blendende Sonne	10	8
Seitenwind	2	2
Unwetter oder sonstige Witterungseinflüsse	2	1
<b>Witterungseinflüsse zusammen</b>	<b>18</b>	<b>16</b>
<b>Hindernisse</b>		
Nicht oder unzureichend gesicherte Arbeitsstelle auf der Fahrbahn	-	-
Wild auf der Fahrbahn	1	7
Anderes Tier auf der Fahrbahn	-	3
Sonstiges Hindernis auf der Fahrbahn	-	2
<b>Hindernisse zusammen</b>	<b>1</b>	<b>12</b>
<b>Sonstige Ursachen</b>		
<b>Alle nicht aufgeführten Ursachen zusammen</b>	<b>24</b>	<b>9</b>
<b>Ursachen insgesamt</b>	<b>1 175</b>	<b>1 330</b>

## 11. Straßenverkehrsunfälle und Verunglückte nach Datum und Ortslage

Datum / Wochentag	Unfälle mit Personen- schaden	Davon mit			Verunglückte				Schwerwiegende Unfälle mit Sachschaden im engeren Sinne
		Ge- töteten	Schwer- verletzten	Leicht- verletzten	ins- gesamt	Ge- tötete	Schwer- verletzte	Leicht- verletzte	
<b>Insgesamt</b>									
01.01.09/Do	39	1	12	26	56	2	17	37	26
02.01.09/Fr	28	-	7	21	36	-	10	26	35
03.01.09/Sa	22	1	6	15	34	1	6	27	20
04.01.09/So	29	-	8	21	39	-	10	29	58
05.01.09/Mo	28	-	6	22	36	-	6	30	32
06.01.09/Di	34	-	4	30	40	-	5	35	15
07.01.09/Mi	22	-	4	18	29	-	5	24	22
08.01.09/Do	15	1	1	13	17	1	1	15	17
09.01.09/Fr	22	1	8	13	27	1	10	16	26
10.01.09/Sa	17	-	3	14	20	-	3	17	12
11.01.09/So	12	1	4	7	17	1	4	12	16
12.01.09/Mo	48	-	13	35	68	-	17	51	44
13.01.09/Di	44	1	10	33	58	1	13	44	21
14.01.09/Mi	24	1	5	18	35	1	7	27	12
15.01.09/Do	29	1	5	23	34	1	5	28	20
16.01.09/Fr	28	-	5	23	36	-	5	31	17
17.01.09/Sa	16	-	3	13	22	-	3	19	13
18.01.09/So	8	-	3	5	9	-	3	6	6
19.01.09/Mo	34	1	10	23	49	1	10	38	20
20.01.09/Di	19	1	5	13	25	1	5	19	14
21.01.09/Mi	27	-	7	20	33	-	7	26	18
22.01.09/Do	40	-	13	27	46	-	14	32	14
23.01.09/Fr	27	-	8	19	32	-	8	24	14
24.01.09/Sa	16	-	4	12	21	-	4	17	10
25.01.09/So	17	1	3	13	35	1	10	24	11
26.01.09/Mo	34	-	5	29	42	-	5	37	16
27.01.09/Di	25	-	4	21	31	-	4	27	11
28.01.09/Mi	23	-	6	17	28	-	7	21	7
29.01.09/Do	30	-	6	24	40	-	8	32	15
30.01.09/Fr	33	1	10	22	43	1	12	30	14
31.01.09/Sa	19	-	7	12	31	-	7	24	15
<b>Insgesamt</b>	<b>809</b>	<b>12</b>	<b>195</b>	<b>602</b>	<b>1 069</b>	<b>13</b>	<b>231</b>	<b>825</b>	<b>591</b>
<b>innerorts</b>									
01.01.09/Do	14	-	3	11	17	-	4	13	15
02.01.09/Fr	18	-	3	15	23	-	3	20	19
03.01.09/Sa	10	-	2	8	15	-	2	13	14
04.01.09/So	13	-	4	9	13	-	4	9	20
05.01.09/Mo	16	-	2	14	18	-	2	16	13
06.01.09/Di	24	-	1	23	27	-	1	26	12
07.01.09/Mi	20	-	4	16	26	-	5	21	10
08.01.09/Do	11	-	-	11	13	-	-	13	13
09.01.09/Fr	15	-	4	11	18	-	5	13	17
10.01.09/Sa	14	-	2	12	16	-	2	14	12
11.01.09/So	7	-	3	4	12	-	3	9	7
12.01.09/Mo	24	-	7	17	30	-	8	22	29
13.01.09/Di	22	-	7	15	29	-	7	22	8
14.01.09/Mi	10	-	2	8	16	-	3	13	10
15.01.09/Do	25	1	5	19	29	1	5	23	11
16.01.09/Fr	19	-	3	16	24	-	3	21	14
17.01.09/Sa	13	-	1	12	19	-	1	18	4
18.01.09/So	5	-	2	3	5	-	2	3	5
19.01.09/Mo	18	-	4	14	21	-	4	17	12
20.01.09/Di	13	1	4	8	17	1	4	12	12
21.01.09/Mi	20	-	4	16	25	-	4	21	7
22.01.09/Do	35	-	12	23	40	-	13	27	9
23.01.09/Fr	18	-	5	13	19	-	5	14	11
24.01.09/Sa	13	-	4	9	18	-	4	14	8
25.01.09/So	10	-	1	9	12	-	1	11	8
26.01.09/Mo	26	-	3	23	33	-	3	30	10
27.01.09/Di	22	-	4	18	28	-	4	24	7
28.01.09/Mi	17	-	6	11	20	-	7	13	5
29.01.09/Do	21	-	3	18	28	-	3	25	10
30.01.09/Fr	19	-	4	15	21	-	4	17	10
31.01.09/Sa	10	-	3	7	15	-	3	12	13
<b>Zusammen</b>	<b>522</b>	<b>2</b>	<b>112</b>	<b>408</b>	<b>647</b>	<b>2</b>	<b>119</b>	<b>526</b>	<b>355</b>

## Noch: 11. Straßenverkehrsunfälle und Verunglückte nach Datum und Ortslage

Datum / Wochentag	Unfälle mit Personen- schaden	Davon mit			Verunglückte				Schwerwiegende Unfälle mit Sachschaden im engeren Sinne
		Ge- töteten	Schwer- verletzten	Leicht- verletzten	ins- gesamt	Ge- tötete	Schwer- verletzte	Leicht- verletzte	
<b>außerorts, einschließlich Autobahn</b>									
01.01.09/Do	25	1	9	15	39	2	13	24	11
02.01.09/Fr	10	-	4	6	13	-	7	6	16
03.01.09/Sa	12	1	4	7	19	1	4	14	6
04.01.09/So	16	-	4	12	26	-	6	20	38
05.01.09/Mo	12	-	4	8	18	-	4	14	19
06.01.09/Di	10	-	3	7	13	-	4	9	3
07.01.09/Mi	2	-	-	2	3	-	-	3	12
08.01.09/Do	4	1	1	2	4	1	1	2	4
09.01.09/Fr	7	1	4	2	9	1	5	3	9
10.01.09/Sa	3	-	1	2	4	-	1	3	-
11.01.09/So	5	1	1	3	5	1	1	3	9
12.01.09/Mo	24	-	6	18	38	-	9	29	15
13.01.09/Di	22	1	3	18	29	1	6	22	13
14.01.09/Mi	14	1	3	10	19	1	4	14	2
15.01.09/Do	4	-	-	4	5	-	-	5	9
16.01.09/Fr	9	-	2	7	12	-	2	10	3
17.01.09/Sa	3	-	2	1	3	-	2	1	9
18.01.09/So	3	-	1	2	4	-	1	3	1
19.01.09/Mo	16	1	6	9	28	1	6	21	8
20.01.09/Di	6	-	1	5	8	-	1	7	2
21.01.09/Mi	7	-	3	4	8	-	3	5	11
22.01.09/Do	5	-	1	4	6	-	1	5	5
23.01.09/Fr	9	-	3	6	13	-	3	10	3
24.01.09/Sa	3	-	-	3	3	-	-	3	2
25.01.09/So	7	1	2	4	23	1	9	13	3
26.01.09/Mo	8	-	2	6	9	-	2	7	6
27.01.09/Di	3	-	-	3	3	-	-	3	4
28.01.09/Mi	6	-	-	6	8	-	-	8	2
29.01.09/Do	9	-	3	6	12	-	5	7	5
30.01.09/Fr	14	1	6	7	22	1	8	13	4
31.01.09/Sa	9	-	4	5	16	-	4	12	2
<b>Zusammen</b>	<b>287</b>	<b>10</b>	<b>83</b>	<b>194</b>	<b>422</b>	<b>11</b>	<b>112</b>	<b>299</b>	<b>236</b>
<b>auf Autobahnen</b>									
01.01.09/Do	3	-	1	2	4	-	1	3	-
02.01.09/Fr	1	-	-	1	1	-	-	1	7
03.01.09/Sa	3	-	-	3	5	-	-	5	-
04.01.09/So	3	-	-	3	7	-	-	7	28
05.01.09/Mo	3	-	-	3	3	-	-	3	11
06.01.09/Di	1	-	1	-	1	-	1	-	1
07.01.09/Mi	1	-	-	1	1	-	-	1	6
08.01.09/Do	-	-	-	-	-	-	-	-	1
09.01.09/Fr	1	-	1	-	2	-	1	1	2
10.01.09/Sa	-	-	-	-	-	-	-	-	-
11.01.09/So	-	-	-	-	-	-	-	-	1
12.01.09/Mo	1	-	-	1	1	-	-	1	1
13.01.09/Di	4	-	-	4	4	-	-	4	5
14.01.09/Mi	2	1	-	1	5	1	-	4	-
15.01.09/Do	2	-	-	2	3	-	-	3	3
16.01.09/Fr	2	-	-	2	2	-	-	2	1
17.01.09/Sa	-	-	-	-	-	-	-	-	3
18.01.09/So	2	-	1	1	2	-	1	1	-
19.01.09/Mo	6	-	4	2	8	-	4	4	2
20.01.09/Di	1	-	-	1	1	-	-	1	-
21.01.09/Mi	2	-	-	2	2	-	-	2	-
22.01.09/Do	-	-	-	-	-	-	-	-	1
23.01.09/Fr	2	-	1	1	3	-	1	2	-
24.01.09/Sa	-	-	-	-	-	-	-	-	-
25.01.09/So	3	-	2	1	10	-	6	4	2
26.01.09/Mo	1	-	-	1	1	-	-	1	-
27.01.09/Di	-	-	-	-	-	-	-	-	-
28.01.09/Mi	-	-	-	-	-	-	-	-	-
29.01.09/Do	3	-	-	3	4	-	-	4	-
30.01.09/Fr	2	-	-	2	2	-	-	2	2
31.01.09/Sa	1	-	1	-	1	-	1	-	1
<b>Zusammen</b>	<b>50</b>	<b>1</b>	<b>12</b>	<b>37</b>	<b>73</b>	<b>1</b>	<b>16</b>	<b>56</b>	<b>78</b>

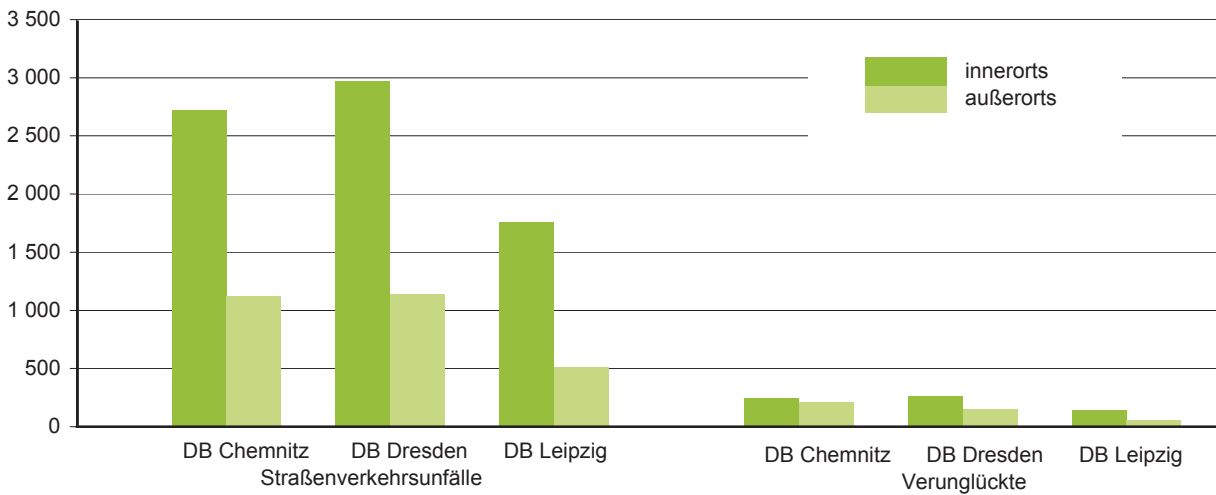
## 12. Straßenverkehrsunfälle und Verunglückte im Januar 2009 nach Kreisfreien Städten und Landkreisen sowie Ortslage

Kreisfreie Stadt Landkreis Direktionsbezirk Land Ortslage	Straßenverkehrsunfälle					Verunglückte			
	ins- gesamt	mit Personen- schaden	mit Sachschaden			ins- gesamt	davon		
			schwerwiegende		übrige ohne Alkohol- unfälle		Getötete	Schwer- verletzte	Leicht- verletzte
			im engeren Sinne	Einfluss berausch. Mittel					
Chemnitz, Stadt	783	73	42	5	663	98			
innerorts	660	55	33	4	568	70	-	10	60
außerorts	123	18	9	1	95	28	-	4	24
Erzgebirgskreis	742	65	49	7	621	102	1	29	72
innerorts	503	37	31	7	428	50	-	12	38
außerorts	239	28	18	-	193	52	1	17	34
Mittelsachsen	777	66	57	6	648	102	3	29	70
innerorts	451	23	24	5	399	33	-	8	25
außerorts	326	43	33	1	249	69	3	21	45
Vogtlandkreis	649	44	30	5	570	61	-	15	46
innerorts	448	25	18	5	400	32	-	9	23
außerorts	201	19	12	-	170	29	-	6	23
Zwickau	892	70	64	3	755	91	2	21	68
innerorts	657	48	39	3	567	60	-	6	54
außerorts	235	22	25	-	188	31	2	15	14
<b>Direktionsbezirk Chemnitz</b>	<b>3 843</b>	<b>318</b>	<b>242</b>	<b>26</b>	<b>3 257</b>	<b>454</b>	<b>6</b>	<b>108</b>	<b>340</b>
<b>innerorts</b>	<b>2 719</b>	<b>188</b>	<b>145</b>	<b>24</b>	<b>2 362</b>	<b>245</b>	<b>-</b>	<b>45</b>	<b>200</b>
<b>außerorts</b>	<b>1 124</b>	<b>130</b>	<b>97</b>	<b>2</b>	<b>895</b>	<b>209</b>	<b>6</b>	<b>63</b>	<b>140</b>
Dresden, Stadt	1 255	85	73	7	1 090	116	1	18	97
innerorts	1 150	80	52	7	1 011	109	-	18	91
außerorts	105	5	21	-	79	7	1	-	6
Bautzen	927	83	44	11	789	100	-	17	83
innerorts	564	43	25	11	485	51	-	8	43
außerorts	363	40	19	-	304	49	-	9	40
Görlitz	721	54	41	3	623	63	-	15	48
innerorts	473	30	19	3	421	31	-	7	24
außerorts	248	24	22	-	202	32	-	8	24
Meißen	637	54	50	1	532	69	1	24	44
innerorts	401	31	22	1	347	37	-	12	25
außerorts	236	23	28	-	185	32	1	12	19
Sächsische Schweiz- Osterzgebirge	567	50	26	2	489	72	2	13	57
innerorts	377	28	14	1	334	37	-	4	33
außerorts	190	22	12	1	155	35	2	9	24
<b>Direktionsbezirk Dresden</b>	<b>4 107</b>	<b>326</b>	<b>234</b>	<b>24</b>	<b>3 523</b>	<b>420</b>	<b>4</b>	<b>87</b>	<b>329</b>
<b>innerorts</b>	<b>2 965</b>	<b>212</b>	<b>132</b>	<b>23</b>	<b>2 598</b>	<b>265</b>	<b>-</b>	<b>49</b>	<b>216</b>
<b>außerorts</b>	<b>1 142</b>	<b>114</b>	<b>102</b>	<b>1</b>	<b>925</b>	<b>155</b>	<b>4</b>	<b>38</b>	<b>113</b>

Noch: 12. Straßenverkehrsunfälle und Verunglückte im Januar 2009 nach Kreisfreien Städten und Landkreisen sowie Ortslage

Kreisfreie Stadt Landkreis Direktionsbezirk Land Ortslage	Straßenverkehrsunfälle					Verunglückte			
	ins- gesamt	mit Personen- schaden	mit Sachschaden			ins- gesamt	davon		
			schwerwiegende		übrige		Getötete	Schwer- verletzte	Leicht- verletzte
			im engeren Sinne	Einfluss berausch. Mittel					
Leipzig, Stadt	1 133	79	43	4	1 007	88			
innerorts	1 074	77	41	4	952	85	2	9	74
außerorts	59	2	2	-	55	3	-	-	3
Leipzig	619	46	46	4	523	60	1	15	44
innerorts	373	24	25	3	321	27	-	10	17
außerorts	246	22	21	1	202	33	1	5	27
Nordsachsen	524	40	26	1	457	47	-	12	35
innerorts	314	21	12	-	281	25	-	6	19
außerorts	210	19	14	1	176	22	-	6	16
<b>Direktionsbezirk Leipzig</b>	<b>2 276</b>	<b>165</b>	<b>115</b>	<b>9</b>	<b>1 987</b>	<b>195</b>	<b>3</b>	<b>36</b>	<b>156</b>
<b>innerorts</b>	<b>1 761</b>	<b>122</b>	<b>78</b>	<b>7</b>	<b>1 554</b>	<b>137</b>	<b>2</b>	<b>25</b>	<b>110</b>
<b>außerorts</b>	<b>515</b>	<b>43</b>	<b>37</b>	<b>2</b>	<b>433</b>	<b>58</b>	<b>1</b>	<b>11</b>	<b>46</b>
<b>Sachsen</b>	<b>10 226</b>	<b>809</b>	<b>591</b>	<b>59</b>	<b>8 767</b>	<b>1 069</b>	<b>13</b>	<b>231</b>	<b>825</b>
<b>innerorts</b>	<b>7 445</b>	<b>522</b>	<b>355</b>	<b>54</b>	<b>6 514</b>	<b>647</b>	<b>2</b>	<b>119</b>	<b>526</b>
<b>außerorts</b>	<b>2 781</b>	<b>287</b>	<b>236</b>	<b>5</b>	<b>2 253</b>	<b>422</b>	<b>11</b>	<b>112</b>	<b>299</b>

Abb. 7 Straßenverkehrsunfälle und Verunglückte nach Direktionsbezirken (DB) und Ortslage im Januar 2009



### 13. Straßenverkehrsunfälle und Verunglückte im Januar 2009 nach Ortslage, Unfalltypen, Monaten, Wochentagen, Uhrzeit und Lichtverhältnissen

Merkmal	Unfälle mit Personenschaden	Verunglückte	Davon			Schwerwiegende Unfälle mit Sachschaden	
			Getötete	Schwerverletzte	Leichtverletzte	im engeren Sinne	Einfluss be- rausch. Mittel
<b>Insgesamt</b>	<b>809</b>	<b>1 069</b>	<b>13</b>	<b>231</b>	<b>825</b>	<b>591</b>	<b>59</b>
Ortslage							
innerorts	522	647	2	119	526	355	54
außerorts ohne Autobahn	237	349	10	96	243	158	5
auf Autobahnen	50	73	1	16	56	78	-
Unfalltyp							
Fahrunfall	281	376	5	101	270	278	22
Abbiegeunfall	89	119	-	23	96	66	3
Einbiegen-/Kreuzenunfall	134	187	-	31	156	163	7
Überschreitenunfall	77	82	3	31	48	-	1
Unfall durch ruhenden Verkehr	14	15	-	2	13	8	2
Unfall im Längsverkehr	166	239	5	33	201	56	4
sonstiger Unfall	48	51	-	10	41	20	20
Monat							
Januar	809	1 069	13	231	825	591	59
Februar	...	...	...	...	...	...	...
März	...	...	...	...	...	...	...
April	...	...	...	...	...	...	...
Mai	...	...	...	...	...	...	...
Juni	...	...	...	...	...	...	...
Juli	...	...	...	...	...	...	...
August	...	...	...	...	...	...	...
September	...	...	...	...	...	...	...
Oktober	...	...	...	...	...	...	...
November	...	...	...	...	...	...	...
Dezember	...	...	...	...	...	...	...
Wochentag							
Montag	144	195	1	38	156	112	5
Dienstag	122	154	2	27	125	61	3
Mittwoch	96	125	1	26	98	59	2
Donnerstag	153	193	4	45	144	92	13
Freitag	138	174	2	45	127	106	14
Samstag	90	128	1	23	104	70	11
Sonntag	66	100	2	27	71	91	11
Uhrzeit <sup>1)</sup>							
0 - 1:59 Uhr	12	21	1	3	17	16	8
2 - 3:59 Uhr	11	15	-	4	11	10	3
4 - 5:59 Uhr	33	38	-	10	28	23	2
6 - 7:59 Uhr	92	114	2	27	85	63	-
8 - 9:59 Uhr	95	129	2	19	108	61	1
10 - 11:59 Uhr	113	148	1	31	116	73	6
12 - 13:59 Uhr	118	155	2	29	124	76	4
14 - 15:59 Uhr	133	177	1	40	136	102	6
16 - 17:59 Uhr	95	130	3	33	94	71	5
18 - 19:59 Uhr	44	56	-	14	42	37	9
20 - 21:59 Uhr	34	46	1	9	36	33	8
22 - 23:59 Uhr	29	40	-	12	28	26	7
Lichtverhältnisse							
Tageslicht	508	674	6	133	535	343	18
Dämmerung	50	70	1	19	50	41	4
Dunkelheit	251	325	6	79	240	207	37

1) Unfälle mit fehlendem Merkmal wurden nicht ausgewertet.

#### 14. Straßenverkehrsunfälle und Verunglückte im Januar 2009 nach Ortslage, Unfalltypen, Monaten, Wochentagen, Uhrzeit und Lichtverhältnissen - Alkoholunfälle<sup>1)</sup>

Merkmal	Unfälle mit Personenschaden	Verunglückte	Davon			Schwerwiegende Unfälle mit Sachschaden	
			Getötete	Schwerverletzte	Leichtverletzte	im engeren Sinne	Einfluss be-rausch. Mittel
<b>Insgesamt</b>	<b>37</b>	<b>53</b>	<b>2</b>	<b>20</b>	<b>31</b>	<b>29</b>	<b>59</b>
Ortslage							
innerorts	26	33	-	9	24	20	54
außerorts ohne Autobahn	9	18	2	9	7	8	5
auf Autobahnen	2	2	-	2	-	1	-
Unfalltyp							
Fahrunfall	21	32	-	12	20	24	22
Abbiegeunfall	1	1	-	-	1	-	3
Einbiegen-/Kreuzenunfall	4	4	-	1	3	2	7
Überschreitenunfall	4	4	-	1	3	-	1
Unfall durch ruhenden Verkehr	-	-	-	-	-	-	2
Unfall im Längsverkehr	6	11	2	6	3	3	4
sonstiger Unfall	1	1	-	-	1	-	20
Monat							
Januar	37	53	2	20	31	29	59
Februar	...	...	...	...	...	...	...
März	...	...	...	...	...	...	...
April	...	...	...	...	...	...	...
Mai	...	...	...	...	...	...	...
Juni	...	...	...	...	...	...	...
Juli	...	...	...	...	...	...	...
August	...	...	...	...	...	...	...
September	...	...	...	...	...	...	...
Oktober	...	...	...	...	...	...	...
November	...	...	...	...	...	...	...
Dezember	...	...	...	...	...	...	...
Wochentag							
Montag	5	9	-	4	5	3	5
Dienstag	2	2	-	-	2	2	3
Mittwoch	1	1	-	-	1	1	2
Donnerstag	9	15	2	8	5	6	13
Freitag	6	7	-	1	6	4	14
Samstag	7	11	-	3	8	7	11
Sonntag	7	8	-	4	4	6	11
Uhrzeit <sup>2)</sup>							
0 - 1:59 Uhr	-	-	-	-	-	8	8
2 - 3:59 Uhr	3	7	-	2	5	3	3
4 - 5:59 Uhr	4	5	-	3	2	3	2
6 - 7:59 Uhr	3	4	-	1	3	2	-
8 - 9:59 Uhr	1	1	-	1	-	-	1
10 - 11:59 Uhr	1	1	-	1	-	-	6
12 - 13:59 Uhr	7	13	2	5	6	2	4
14 - 15:59 Uhr	2	2	-	-	2	3	6
16 - 17:59 Uhr	4	4	-	-	4	3	5
18 - 19:59 Uhr	3	3	-	-	3	2	9
20 - 21:59 Uhr	2	3	-	2	1	-	8
22 - 23:59 Uhr	7	10	-	5	5	3	7
Lichtverhältnisse							
Tageslicht	12	18	2	8	8	5	18
Dämmerung	1	1	-	1	-	-	4
Dunkelheit	24	34	-	11	23	24	37

1) Alkoholunfälle sind Unfälle, bei denen mindestens ein Beteiligter alkoholisiert war.

2) Unfälle mit fehlendem Merkmal wurden nicht ausgewertet.

**15. Straßenverkehrsunfälle und Verunglückte im Januar 2009 nach Ortslage, Unfalltypen, Monaten, Wochentagen, Uhrzeit und Lichtverhältnissen - Anteil der Alkoholunfälle an allen Unfällen in Prozent <sup>1)</sup>**

Merkmal	Unfälle mit Personenschaden	Verunglückte	Davon			Schwerwiegende Unfälle mit Sachschaden	
			Getötete	Schwerverletzte	Leichtverletzte	im engeren Sinne	Einfluss be- rausch. Mittel
<b>Insgesamt</b>	<b>4,6</b>	<b>5,0</b>	<b>15,4</b>	<b>8,7</b>	<b>3,8</b>	<b>4,9</b>	<b>100</b>
Ortslage							
innerorts	5,0	5,1	-	7,6	4,6	5,6	100
außerorts ohne Autobahn	3,8	5,2	20,0	9,4	2,9	5,1	100
auf Autobahnen	4,0	2,7	-	12,5	-	1,3	-
Unfalltyp							
Fahrunfall	7,5	8,5	-	11,9	7,4	8,6	100
Abbiegeunfall	1,1	0,8	-	-	1,0	-	100
Einbiegen-/Kreuzenunfall	3,0	2,1	-	3,2	1,9	1,2	100
Überschreitenunfall	5,2	4,9	-	3,2	6,3	-	100
Unfall durch ruhenden Verkehr	-	-	-	-	-	-	100
Unfall im Längsverkehr	3,6	4,6	40,0	18,2	1,5	5,4	100
sonstiger Unfall	2,1	2,0	-	-	2,4	-	100
Monat							
Januar	4,6	5,0	15,4	8,7	3,8	4,9	100
Februar	...	...	...	...	...	...	...
März	...	...	...	...	...	...	...
April	...	...	...	...	...	...	...
Mai	...	...	...	...	...	...	...
Juni	...	...	...	...	...	...	...
Juli	...	...	...	...	...	...	...
August	...	...	...	...	...	...	...
September	...	...	...	...	...	...	...
Oktober	...	...	...	...	...	...	...
November	...	...	...	...	...	...	...
Dezember	...	...	...	...	...	...	...
Wochentag							
Montag	3,5	4,6	-	10,5	3,2	2,7	100
Dienstag	1,6	1,3	-	-	1,6	3,3	100
Mittwoch	1,0	0,8	-	-	1,0	1,7	100
Donnerstag	5,9	7,8	50,0	17,8	3,5	6,5	100
Freitag	4,3	4,0	-	2,2	4,7	3,8	100
Samstag	7,8	8,6	-	13,0	7,7	10,0	100
Sonntag	10,6	8,0	-	14,8	5,6	6,6	100
Uhrzeit <sup>2)</sup>							
0 - 1:59 Uhr	-	-	-	-	-	50,0	100
2 - 3:59 Uhr	27,3	46,7	-	50,0	45,5	30,0	100
4 - 5:59 Uhr	12,1	13,2	-	30,0	7,1	13,0	100
6 - 7:59 Uhr	3,3	3,5	-	3,7	3,5	3,2	-
8 - 9:59 Uhr	1,1	0,8	-	5,3	-	-	100
10 - 11:59 Uhr	0,9	0,7	-	3,2	-	-	100
12 - 13:59 Uhr	5,9	8,4	100,0	17,2	4,8	2,6	100
14 - 15:59 Uhr	1,5	1,1	-	-	1,5	2,9	100
16 - 17:59 Uhr	4,2	3,1	-	-	4,3	4,2	100
18 - 19:59 Uhr	6,8	5,4	-	-	7,1	5,4	100
20 - 21:59 Uhr	5,9	6,5	-	22,2	2,8	-	100
22 - 23:59 Uhr	24,1	25,0	-	41,7	17,9	11,5	100
Lichtverhältnisse							
Tageslicht	2,4	2,7	33,3	6,0	1,5	1,5	100
Dämmerung	2,0	1,4	-	5,3	-	-	100
Dunkelheit	9,6	10,5	-	13,9	9,6	11,6	100

1) Alkoholunfälle sind Unfälle, bei denen mindestens ein Beteiligter alkoholisiert war.

2) Unfälle mit fehlendem Merkmal wurden nicht ausgewertet.