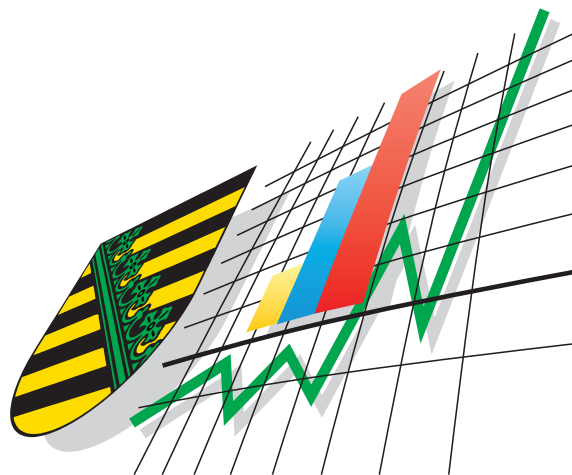


Statistisches Landesamt
des Freistaates
Sachsen



Statistische Berichte

Straßenverkehrsunfälle im Freistaat Sachsen

Januar 2008

Zeichenerklärung

-	Nichts vorhanden (genau Null)	x	Tabellenfach gesperrt, weil Aussage nicht sinnvoll
0	Weniger als die Hälfte von 1 in der letzten besetzten Stelle, jedoch mehr als nichts	()	Aussagewert ist eingeschränkt
...	Angabe fällt später an	p	vorläufige Zahl
/	Zahlenwert nicht sicher genug	r	berichtigte Zahl
.	Zahlenwert unbekannt oder geheim zu halten	s	geschätzte Zahl

Herausgeber:

Statistisches Landesamt des Freistaates Sachsen

Macherstraße 63
01917 Kamenz

Postfach 11 05
01911 Kamenz

Telefon

Vermittlung 03578 33-0

Präsidentin/Sekretariat -1900

Telefax -1999

Auskunft -1913, -1914

Telefax -1921

Bibliothek -4352

Telefax -1598

Vertrieb -4316

Internet

www.statistik.sachsen.de

E-Mail

info@statistik.sachsen.de

Kein Zugang für elektronisch signierte sowie verschlüsselte Dokumente

Inhalt

	Seite
Vorbemerkungen	3
Definitionen	3
Tabellenteil	
1. Straßenverkehrsunfälle mit Sachschaden 2006 bis 2008 nach Monaten	6
2. Straßenverkehrsunfälle mit Personenschaden 2006 bis 2008 nach Monaten	6
3. Verunglückte bei Straßenverkehrsunfällen 2006 bis 2008 nach Monaten	6
4. Straßenverkehrsunfälle mit Personenschaden und Verunglückte nach Straßenarten und Ortslage	7
5. Straßenverkehrsunfälle mit Personenschaden und Verunglückte nach Unfallarten und Ortslage	8
6. Straßenverkehrsunfälle mit Personenschaden und Verunglückte nach Unfalltypen und Ortslage	9
7. Verunglückte bei Straßenverkehrsunfällen nach Art der Verkehrsbeteiligung	9
8. Verunglückte bei Straßenverkehrsunfällen nach Altersgruppen und Geschlecht	10
9. An Straßenverkehrsunfällen beteiligte Fahrzeugführer und Fußgänger	11
10. Ursachen von Straßenverkehrsunfällen mit Personenschaden	13
11. Straßenverkehrsunfälle und Verunglückte nach Datum und Ortslage	16
12. Straßenverkehrsunfälle und Verunglückte im Januar 2008 nach Kreisfreien Städten und Landkreisen sowie Ortslage	18
13. Straßenverkehrsunfälle und Verunglückte im Januar 2008 nach Ortslage, Unfalltypen, Monaten, Wochentagen, Uhrzeit und Lichtverhältnissen	21
14. Straßenverkehrsunfälle und Verunglückte im Januar 2008 nach Ortslage, Unfalltypen, Monaten, Wochentagen, Uhrzeit und Lichtverhältnissen - Alkoholunfälle	22
15. Straßenverkehrsunfälle und Verunglückte im Januar 2008 nach Ortslage, Unfalltypen, Monaten, Wochentagen, Uhrzeit und Lichtverhältnissen - Anteil der Alkoholunfälle an allen Unfällen in Prozent	23
Abbildungen	
Abb. 1 Straßenverkehrsunfälle insgesamt 2006 bis 2008 nach Monaten	4
Abb. 2 Straßenverkehrsunfälle mit Personenschaden 2006 bis 2008 nach Monaten	4
Abb. 3 Straßenverkehrsunfälle mit Sachschaden 2006 bis 2008 nach Monaten	4
Abb. 4 Getötete bei Straßenverkehrsunfällen 2006 bis 2008 nach Monaten	5
Abb. 5 Schwerverletzte bei Straßenverkehrsunfällen 2006 bis 2008 nach Monaten	5
Abb. 6 Leichtverletzte bei Straßenverkehrsunfällen 2006 bis 2008 nach Monaten	5
Abb. 7 Straßenverkehrsunfälle und Verunglückte nach Regierungsbezirken und Ortslage im Januar 2008	20

Vorbemerkungen

Rechtsgrundlagen

Die Rechtsgrundlage des vorliegenden Berichtes bildet das Gesetz über die Statistik der Straßenverkehrsunfälle vom 15. Juni 1990 (BGBl. I S. 1078 ff.) in Verbindung mit dem Bundesstatistikgesetz vom 22. Januar 1987 (BGBl. I S. 462, 565), zuletzt geändert durch Artikel 3 des Gesetzes vom 7. September 2007 (BGBl. I S. 2246) und dem Sächsischen Statistikgesetz vom 17. Mai 1993 (SächsGVBl. S. 453), zuletzt geändert durch Artikel 13 des Gesetzes vom 6. Juni 2002 (SächsGVBl. S. 168).

Ab dem 1. Januar 1995 gelten zusätzlich das Erste Gesetz zur Änderung des Straßenverkehrsunfallstatistikgesetzes vom 23. November 1994 (BGBl. I S. 3491) und die Verordnung zur näheren Bestimmung des schwerwiegenden Unfalls mit Sachschaden im Sinne des Straßenverkehrsunfallstatistikgesetzes vom 21. Dezember 1994 (BGBl. I S. 3970).

Berichtskreis

Die Statistik der Straßenverkehrsunfälle erfasst alle Unfälle, zu denen die Polizei herangezogen wurde.

Definitionen

Straßenverkehrsunfälle sind Unfälle, bei denen infolge des Fahrverkehrs auf öffentlichen Wegen und Plätzen Personen verletzt oder getötet wurden oder Sachschaden verursacht worden ist.

Unfälle werden nach ihren Folgen unterschieden in:

- Unfälle mit Personenschaden: Unfälle, bei denen Personen getötet bzw. schwer oder leicht verletzt wurden.

Als Verunglückte zählen Personen (auch Mitfahrer), die beim Unfall verletzt oder getötet wurden. Dabei werden erfasst als:

- Getötete: Personen, die beim Unfall oder innerhalb von 30 Tagen an den Unfallfolgen starben,
- Schwerverletzte: Personen, die unmittelbar zur stationären Behandlung (für mindestens 24 Stunden) in einem Krankenhaus aufgenommen wurden,
- Leichtverletzte: alle übrigen Verletzten.

- Schwerwiegende Unfälle mit Sachschaden:

- im engeren Sinne: Unfälle, bei denen ein Straftatbestand oder eine Ordnungswidrigkeit (Bußgeld) vorlag und bei denen gleichzeitig mindestens ein Kfz aufgrund eines Unfallschadens von der Unfallstelle abgeschleppt werden musste (nicht fahrbereit); dies betrifft auch Fälle mit Alkoholeinwirkung,
- sonstige Sachschadensunfälle unter der Einwirkung von Alkohol oder anderen berauschenden Mitteln: Unfälle, bei denen mindestens ein Unfallbeteiligter unter Alkoholeinwirkung oder anderer berauschender Mittel stand und alle beteiligten Kfz noch fahrbereit waren.

- Sonstige Sachschadensunfälle ohne Alkoholeinwirkung (sog. Bagatelleunfälle):
alle übrigen Sachschadensunfälle.

Als Beteiligte an einem Straßenverkehrsunfall werden alle Fahrzeugführer oder Fußgänger erfasst, die selbst - oder deren Fahrzeug - Schäden erlitten oder hervorgerufen haben.

Jedem Straßenverkehrsunfall können ein oder mehrere Unfallursachen zugeordnet werden, so dass die Anzahl der Ursachen i. d. R. größer ist als die Anzahl der Unfälle.

Bei Nachmeldungen handelt es sich um Unfallvorgänge, die aufgrund verspäteten Eingangs der Unfallanzeigen nicht mehr in das jeweilige Monatsergebnis eingearbeitet werden können.

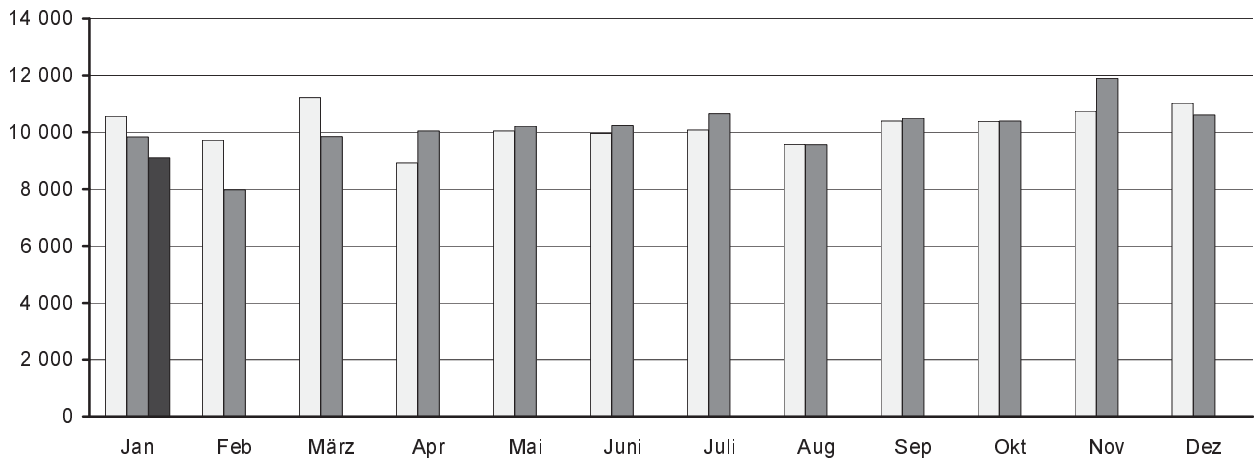
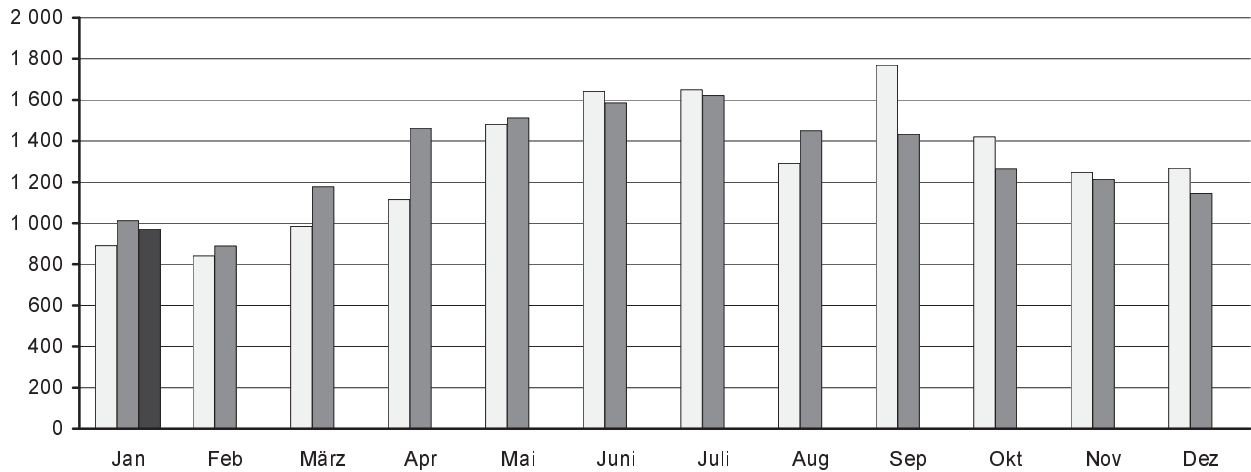
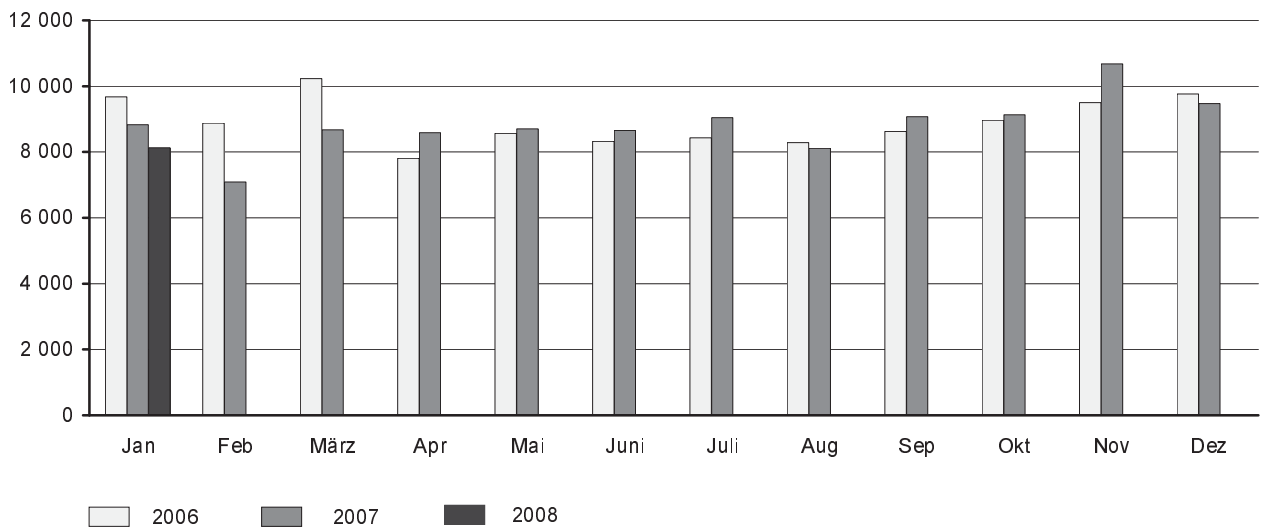
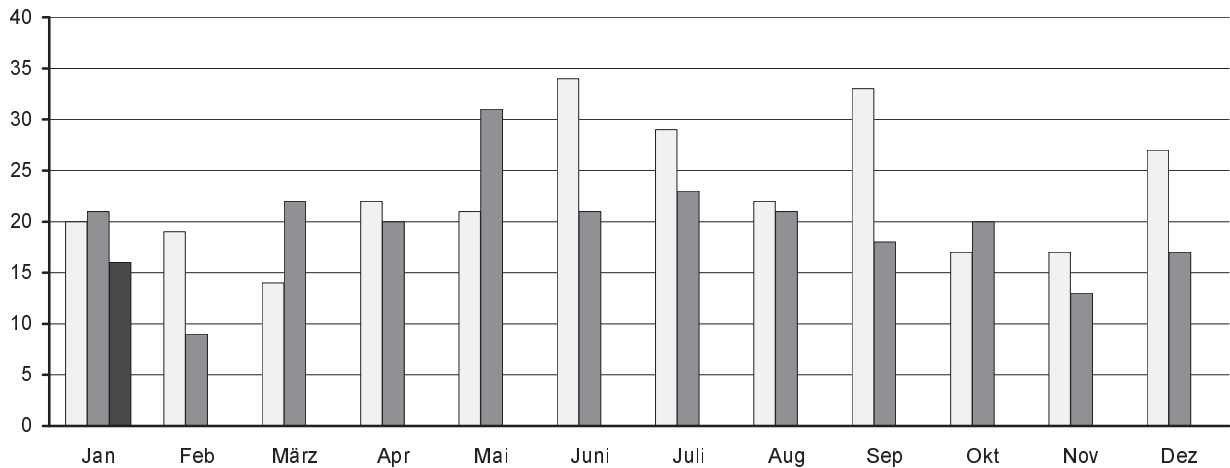
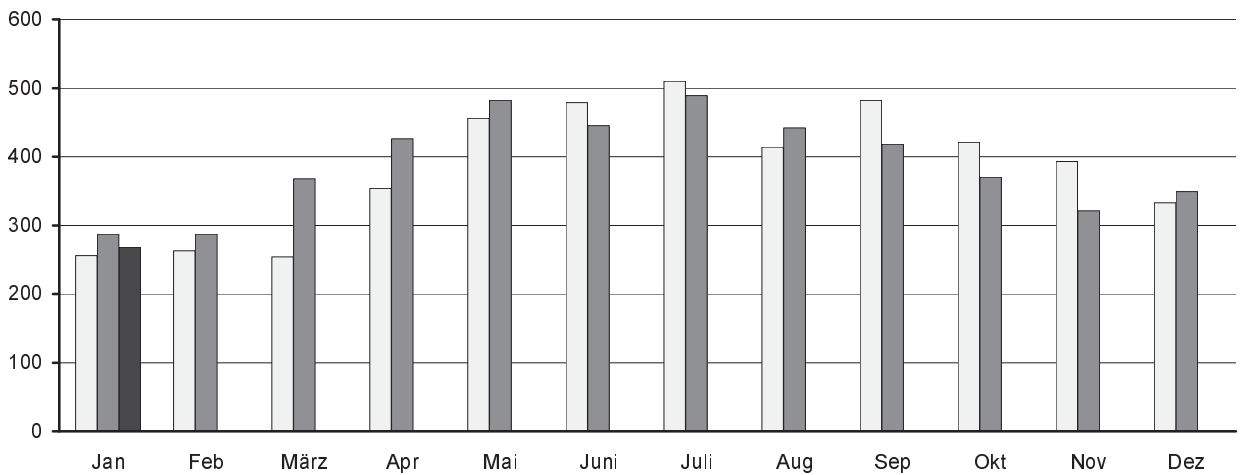
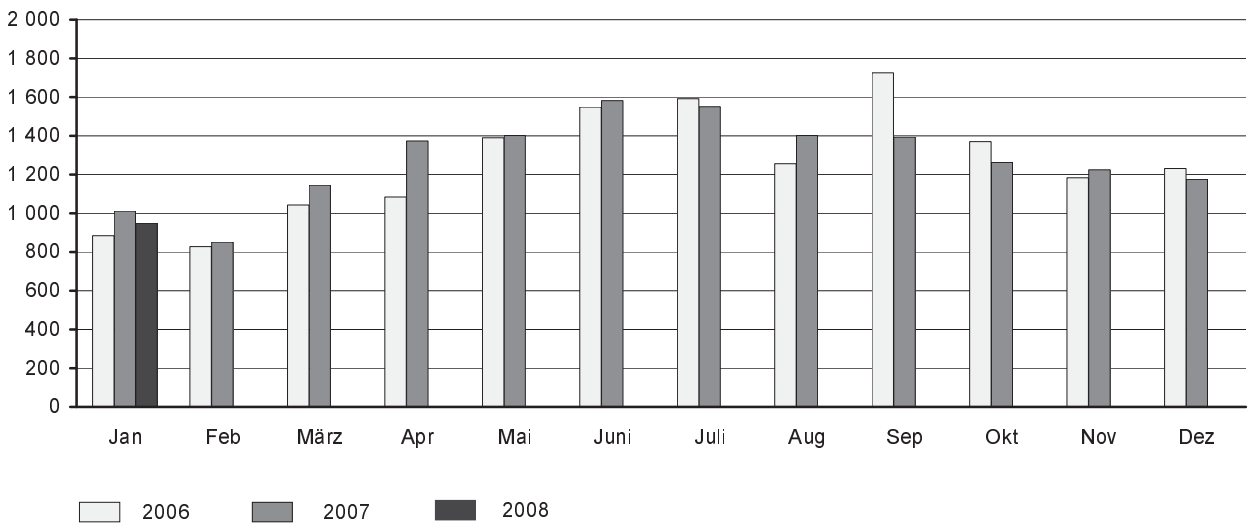
Abb. 1 Straßenverkehrsunfälle insgesamt 2006 bis 2008 nach Monaten**Abb. 2 Straßenverkehrsunfälle mit Personenschaden 2006 bis 2008 nach Monaten****Abb. 3 Straßenverkehrsunfälle mit Sachschaden 2006 bis 2008 nach Monaten**

Abb. 4 Getötete bei Straßenverkehrsunfällen 2006 bis 2008 nach Monaten**Abb. 5 Schwerverletzte bei Straßenverkehrsunfällen 2006 bis 2008 nach Monaten****Abb. 6 Leichtverletzte bei Straßenverkehrsunfällen 2006 bis 2008 nach Monaten**

1. Straßenverkehrsunfälle mit Sachschaden 2006 bis 2008 nach Monaten¹⁾

Monat	Insgesamt			Schwerwiegende Unfälle mit Sachschaden						Sonst. Sachschadensunfälle ohne Alkoholeinwirkung		
				im engeren Sinne			Einfluss berauscht. Mittel ²⁾					
	2006	2007	2008	2006	2007	2008	2006	2007	2008	2006	2007	2008
Januar	9 672	8 825	8 128	655	584	483	88	84	72	8 929	8 157	7 573
Februar	8 880	7 088	...	628	443	...	67	77	...	8 185	6 568	...
März	10 235	8 672	...	609	496	...	96	89	...	9 530	8 087	...
April	7 811	8 585	...	446	425	...	79	84	...	7 286	8 076	...
Mai	8 570	8 704	...	438	441	...	112	93	...	8 020	8 170	...
Juni	8 321	8 654	...	388	454	...	91	119	...	7 842	8 081	...
Juli	8 431	9 042	...	452	479	...	110	105	...	7 869	8 458	...
August	8 289	8 112	...	537	420	...	87	85	...	7 665	7 607	...
September	8 625	9 069	...	420	525	...	111	72	...	8 094	8 472	...
Oktober	8 966	9 130	...	565	460	...	113	110	...	8 288	8 560	...
November	9 501	10 676	...	534	593	...	87	96	...	8 880	9 987	...
Dezember	9 764	9 469	...	625	555	...	113	99	...	9 026	8 815	...
Jahr	107 065	106 026	...	6 297	5 875	...	1 154	1 113	...	99 614	99 038	...

2. Straßenverkehrsunfälle mit Personenschaden 2006 bis 2008 nach Monaten¹⁾

Monat	Insgesamt			Unfälle mit								
				Getöteten			Schwerverletzten			Leichtverletzten		
	2006	2007	2008	2006	2007	2008	2006	2007	2008	2006	2007	2008
Januar	891	1 012	972	19	18	16	217	247	244	655	747	712
Februar	841	890	...	19	9	...	219	255	...	603	626	...
März	985	1 177	...	14	19	...	228	325	...	743	833	...
April	1 115	1 462	...	22	20	...	300	382	...	793	1 060	...
Mai	1 481	1 513	...	21	30	...	387	405	...	1 073	1 078	...
Juni	1 642	1 585	...	31	19	...	419	393	...	1 192	1 173	...
Juli	1 649	1 621	...	25	23	...	449	428	...	1 175	1 170	...
August	1 291	1 450	...	21	20	...	366	391	...	904	1 039	...
September	1 769	1 433	...	33	18	...	438	369	...	1 298	1 046	...
Oktober	1 421	1 265	...	15	19	...	373	321	...	1 033	925	...
November	1 248	1 214	...	17	13	...	344	280	...	887	921	...
Dezember	1 268	1 145	...	27	17	...	302	308	...	939	820	...
Jahr	15 601	15 767	...	264	225	...	4 042	4 104	...	11 295	11 438	...

3. Verunglückte bei Straßenverkehrsunfällen 2006 bis 2008 nach Monaten¹⁾

Monat	Insgesamt			Verunglückte								
				Getötete			Schwerverletzte			Leichtverletzte		
	2006	2007	2008	2006	2007	2008	2006	2007	2008	2006	2007	2008
Januar	1 160	1 320	1 232	20	21	16	256	287	268	884	1 012	948
Februar	1 110	1 147	...	19	9	...	263	287	...	828	851	...
März	1 311	1 536	...	14	22	...	254	368	...	1 043	1 146	...
April	1 461	1 819	...	22	20	...	354	426	...	1 085	1 373	...
Mai	1 867	1 914	...	21	31	...	456	482	...	1 390	1 401	...
Juni	2 061	2 047	...	34	21	...	479	445	...	1 548	1 581	...
Juli	2 131	2 062	...	29	23	...	510	489	...	1 592	1 550	...
August	1 692	1 865	...	22	21	...	414	442	...	1 256	1 402	...
September	2 240	1 830	...	33	18	...	482	418	...	1 725	1 394	...
Oktober	1 808	1 653	...	17	20	...	421	370	...	1 370	1 263	...
November	1 594	1 559	...	17	13	...	393	321	...	1 184	1 225	...
Dezember	1 592	1 541	...	27	17	...	333	349	...	1 232	1 175	...
Jahr	20 027	20 293	...	275	236	...	4 615	4 684	...	15 137	15 373	...

1) einschließlich Nachmeldungen

2) sonstige Sachschadensunfälle unter der Einwirkung von Alkohol oder anderen berausenden Mitteln
Die Zahl für die Vorjahre enthält nur Unfälle unter Alkoholeinfluss.

4. Straßenverkehrsunfälle mit Personenschaden und Verunglückte nach Straßenarten und Ortslage

Straßenart Ortslage	Unfälle mit Personen- schaden	Verunglückte				Unfälle mit Personen- schaden	Verunglückte			
		insgesamt	davon				insgesamt	davon		
			Getötete	Schwer- verletzte	Leicht- verletzte			Getötete	Schwer- verletzte	Leicht- verletzte
Januar 2008										
Autobahnen	26	34	-	6	28	48	77	4	19	54
Bundesstraßen	261	359	6	71	282	267	375	6	85	284
innerorts	161	215	1	38	176	170	221	1	40	180
außerorts	100	144	5	33	106	97	154	5	45	104
Staatsstraßen	244	342	6	82	254	261	355	6	86	263
innerorts	143	203	2	36	165	150	197	2	41	154
außerorts	101	139	4	46	89	111	158	4	45	109
Kreisstraßen	65	74	-	20	54	58	76	2	18	56
innerorts	37	42	-	9	33	29	32	1	10	21
außerorts	28	32	-	11	21	29	44	1	8	35
Andere Straßen	376	423	4	89	330	378	437	3	79	355
innerorts	356	399	4	83	312	361	415	3	71	341
außerorts	20	24	-	6	18	17	22	-	8	14
Insgesamt	972	1 232	16	268	948	1 012	1 320	21	287	1 012
innerorts	697	859	7	166	686	710	865	7	162	696
außerorts	275	373	9	102	262	302	455	14	125	316

5. Straßenverkehrsunfälle mit Personenschaden und Verunglückte nach Unfallarten und Ortslage

Unfallart Ortslage	Unfälle mit Personen- schaden	Verunglückte				Unfälle mit Personen- schaden	Verunglückte			
		insgesamt	davon				insgesamt	davon		
			Getötete	Schwer- verletzte	Leicht- verletzte			Getötete	Schwer- verletzte	Leicht- verletzte
Januar 2008										
Januar 2007										
Zusammenstoß mit anderem Fahrzeug, das										
anfährt, anhält oder im ruhenden Verkehr steht	43	56	1	5	50	46	51	-	5	46
innerorts	39	50	1	4	45	42	47	-	4	43
außerorts	4	6	-	1	5	4	4	-	1	3
vorausfährt oder wartet	120	159	-	12	147	129	174	1	16	157
innerorts	99	132	-	9	123	99	129	-	6	123
außerorts	21	27	-	3	24	30	45	1	10	34
seitlich in gleicher Richtung fährt	41	44	-	7	37	33	41	-	7	34
innerorts	31	32	-	5	27	24	29	-	4	25
außerorts	10	12	-	2	10	9	12	-	3	9
entgegenkommt	105	164	7	41	116	124	210	3	52	155
innerorts	53	76	2	16	58	76	107	-	20	87
außerorts	52	88	5	25	58	48	103	3	32	68
einbiegt oder kreuzt	248	331	1	43	287	259	347	2	52	293
innerorts	210	270	-	32	238	209	261	2	33	226
außerorts	38	61	1	11	49	50	86	-	19	67
Zusammenstoß zwischen Fahrzeug und Fußgänger	142	158	5	51	102	156	170	3	61	106
innerorts	135	149	4	47	98	151	164	2	59	103
außerorts	7	9	1	4	4	5	6	1	2	3
Aufprall auf Hindernis	2	2	-	2	-	6	6	-	1	5
innerorts	2	2	-	2	-	3	3	-	-	3
außerorts	-	-	-	-	-	3	3	-	1	2
Abkommen von Fahrbahn nach rechts	123	144	-	45	99	101	131	4	43	84
innerorts	41	48	-	12	36	34	41	2	14	25
außerorts	82	96	-	33	63	67	90	2	29	59
nach links	76	94	2	38	54	85	101	5	29	67
innerorts	25	33	-	16	17	24	29	-	13	16
außerorts	51	61	2	22	37	61	72	5	16	51
Unfall anderer Art	72	80	-	24	56	73	89	3	21	65
innerorts	62	67	-	23	44	48	55	1	9	45
außerorts	10	13	-	1	12	25	34	2	12	20
Insgesamt	972	1 232	16	268	948	1 012	1 320	21	287	1 012
innerorts	697	859	7	166	686	710	865	7	162	696
außerorts	275	373	9	102	262	302	455	14	125	316

6. Straßenverkehrsunfälle mit Personenschaden und Verunglückte nach Unfalltypen und Ortslage

Unfalltyp Ortslage	Unfälle mit Personen- schaden	Verunglückte				Unfälle mit Personen- schaden	Verunglückte			
		insgesamt	davon				insgesamt	davon		
			Getötete	Schwer- verletzte	Leicht- verletzte			Getötete	Schwer- verletzte	Leicht- verletzte
		Januar 2008					Januar 2007			
Fahrunfall	235	292	5	102	185	229	287	7	89	191
innerorts	93	114	-	38	76	91	107	1	35	71
außerorts	142	178	5	64	109	138	180	6	54	120
Abbiegeunfall	140	186	-	25	161	143	197	3	36	158
innerorts	118	152	-	20	132	118	155	3	26	126
außerorts	22	34	-	5	29	25	42	-	10	32
Einbiegen-/Kreuzenunfall	217	284	1	38	245	223	293	1	39	253
innerorts	184	232	-	28	204	180	221	1	24	196
außerorts	33	52	1	10	41	43	72	-	15	57
Überschreitenunfall	91	99	3	38	58	100	109	-	50	59
innerorts	91	99	3	38	58	98	106	-	49	57
außerorts	-	-	-	-	-	2	3	-	1	2
Unfall durch ruhenden Verkehr	14	15	-	5	10	17	18	-	-	18
innerorts	14	15	-	5	10	17	18	-	-	18
außerorts	-	-	-	-	-	-	-	-	-	-
Unfall im Längsverkehr	201	273	5	39	229	221	317	6	44	267
innerorts	137	182	2	19	161	152	200	1	17	182
außerorts	64	91	3	20	68	69	117	5	27	85
Sonstiger Unfall	74	83	2	21	60	79	99	4	29	66
innerorts	60	65	2	18	45	54	58	1	11	46
außerorts	14	18	-	3	15	25	41	3	18	20
Insgesamt	972	1 232	16	268	948	1 012	1 320	21	287	1 012
innerorts	697	859	7	166	686	710	865	7	162	696
außerorts	275	373	9	102	262	302	455	14	125	316

7. Verunglückte bei Straßenverkehrsunfällen nach Art der Verkehrsbeteiligung

Art der Verkehrsbeteiligung	Verunglückte				Verunglückte			
	insgesamt	davon			insgesamt	davon		
		Getötete	Schwer- verletzte	Leicht- verletzte		Getötete	Schwer- verletzte	Leicht- verletzte
	Januar 2008				Januar 2007			
Fahrer und Mitfahrer von Kraftfahrzeugen	891	10	169	712	974	16	193	765
darunter von								
Mofas, Mopeds, Mokicks	35	1	10	24	37	-	10	27
Motorzweirädern ¹⁾	26	-	6	20	31	1	4	26
Personenkraftwagen	793	9	147	637	850	15	167	668
Bussen	5	-	-	5	9	-	3	6
Güterkraftfahrzeuge	30	-	5	25	45	-	9	36
Fahrrädern	181	-	46	135	172	2	36	134
darunter								
unter 15 Jahren	5	-	1	4	11	-	1	10
anderen Fahrzeugen	11	-	2	9	8	-	-	8
Fußgänger	149	6	51	92	166	3	58	105
darunter								
unter 15 Jahren	25	-	12	13	23	-	9	14
65 Jahre und mehr	36	4	16	16	39	2	17	20
Andere Personen	-	-	-	-	-	-	-	-
Insgesamt	1 232	16	268	948	1 320	21	287	1 012
darunter								
unter 15 Jahren	65	-	21	44	65	-	16	49
65 Jahre und mehr	162	5	53	104	163	7	55	101

1) mit amtlichem Kennzeichen

8. Verunglückte bei Straßenverkehrsunfällen nach Altersgruppen und Geschlecht

Im Alter von ... bis unter ... Jahren Geschlecht	Verunglückte				Verunglückte			
	insgesamt	davon			insgesamt	davon		
		Getötete	Schwer- verletzte	Leicht- verletzte		Getötete	Schwer- verletzte	Leicht- verletzte
	Januar 2008				Januar 2007			
unter 15	65	-	21	44	65	-	16	49
männlich	32	-	13	19	33	-	8	25
weiblich	33	-	8	25	32	-	8	24
15 - 18	65	1	17	47	92	1	17	74
männlich	41	1	12	28	52	1	11	40
weiblich	24	-	5	19	40	-	6	34
18 - 21	149	3	35	111	154	3	35	116
männlich	76	2	19	55	93	2	25	66
weiblich	73	1	16	56	61	1	10	50
21 - 25	137	1	23	113	137	3	26	108
männlich	74	1	15	58	67	2	13	52
weiblich	63	-	8	55	70	1	13	56
25 - 30	112	1	18	93	137	3	26	108
männlich	67	-	10	57	83	2	21	60
weiblich	45	1	8	36	54	1	5	48
30 - 35	98	-	15	83	79	1	13	65
männlich	48	-	8	40	38	1	7	30
weiblich	50	-	7	43	41	-	6	35
35 - 40	76	-	10	66	97	-	17	80
männlich	36	-	5	31	48	-	11	37
weiblich	40	-	5	35	49	-	6	43
40 - 45	91	-	16	75	94	-	15	79
männlich	50	-	12	38	45	-	9	36
weiblich	41	-	4	37	49	-	6	43
45 - 50	89	2	14	73	100	1	24	75
männlich	43	1	9	33	46	1	11	34
weiblich	46	1	5	40	54	-	13	41
50 - 55	70	1	14	55	79	-	16	63
männlich	29	-	8	21	40	-	9	31
weiblich	41	1	6	34	39	-	7	32
55 - 60	71	2	15	54	76	2	18	56
männlich	34	2	6	26	32	1	7	24
weiblich	37	-	9	28	44	1	11	32
60 - 65	45	-	17	28	47	-	9	38
männlich	19	-	9	10	20	-	4	16
weiblich	26	-	8	18	27	-	5	22
65 - 70	47	-	13	34	61	5	20	36
männlich	22	-	7	15	29	3	6	20
weiblich	25	-	6	19	32	2	14	16
70 - 75	49	1	18	30	33	-	8	25
männlich	24	1	10	13	19	-	4	15
weiblich	25	-	8	17	14	-	4	10
75 und mehr	66	4	22	40	69	2	27	40
männlich	28	2	6	20	27	-	7	20
weiblich	38	2	16	20	42	2	20	20
Zusammen	1 230	16	268	946	1 320	21	287	1 012
männlich	623	10	149	464	672	13	153	506
weiblich	607	6	119	482	648	8	134	506
Ohne Angabe	2	-	-	2	-	-	-	-
Insgesamt	1 232	16	268	948	1 320	21	287	1 012

9. An Straßenverkehrsunfällen beteiligte Fahrzeugführer und Fußgänger

Art der Verkehrsbeteiligung Ortslage	Unfälle mit Personen- schaden	Schwerwiegende Unfälle mit Sachschaden ¹⁾	Unfälle mit Personen- schaden	Schwerwiegende Unfälle mit Sachschaden ¹⁾
	Januar			
	2008		2007	
	Anzahl			
Führer von				
Mofas, Mopeds	35	3	37	1
innerorts	31	3	29	1
außerorts	4	-	8	-
Motorzweirädern mit amtlichem Kennzeichen	27	1	32	-
innerorts	19	1	24	-
außerorts	8	-	8	-
Personenkraftwagen	1 265	798	1 332	900
innerorts	886	579	919	623
außerorts	379	219	413	277
Bussen	10	4	20	7
innerorts	9	3	18	6
außerorts	1	1	2	1
Güterkraftfahrzeugen	106	69	125	122
innerorts	70	49	60	57
außerorts	36	20	65	65
Landwirtschaftlichen Zugmaschinen	1	-	3	-
innerorts	1	-	1	-
außerorts	-	-	2	-
übrigen Kraftfahrzeugen	5	3	1	3
innerorts	4	2	1	2
außerorts	1	1	-	1
Kraftfahrzeugen zusammen	1 449	878	1 550	1 033
innerorts	1 020	637	1 052	689
außerorts	429	241	498	344
darunter flüchtig	72	35	76	54
innerorts	59	25	62	27
außerorts	13	10	14	27

1) im engeren Sinne

Noch: 9. An Straßenverkehrsunfällen beteiligte Fahrzeugführer und Fußgänger

Art der Verkehrsbeteiligung Ortslage	Unfälle mit Personen- schaden	Schwerwiegende Unfälle mit Sachschaden ¹⁾	Unfälle mit Personen- schaden	Schwerwiegende Unfälle mit Sachschaden ¹⁾
	Januar			
	2008		2007	
	Anzahl			
Führer von				
Fahrrädern	191	-	186	-
innerorts	180	-	173	-
außerorts	11	-	13	-
darunter				
unter 15 Jahren	5	-	12	-
innerorts	5	-	11	-
außerorts	-	-	1	-
anderen Fahrzeugen	18	11	22	8
innerorts	18	11	21	6
außerorts	-	-	1	2
Fußgänger	154	-	172	-
innerorts	146	-	166	-
außerorts	8	-	6	-
darunter				
unter 15 Jahren	27	-	23	-
innerorts	27	-	23	-
außerorts	-	-	-	-
65 Jahre und mehr	37	-	39	-
innerorts	35	-	37	-
außerorts	2	-	2	-
andere Personen	1	1	-	-
innerorts	1	-	-	-
außerorts	-	1	-	-
Insgesamt	1 813	890	1 930	1 041
innerorts	1 365	648	1 412	695
außerorts	448	242	518	346
darunter				
unter 15 Jahren	32	-	35	-
innerorts	32	-	34	-
außerorts	-	-	1	-
65 Jahre und mehr	185	77	194	80
innerorts	144	58	150	63
außerorts	41	19	44	17

1) im engeren Sinne

10. Ursachen von Straßenverkehrsunfällen mit Personenschaden

Ursache	Januar	
	2008	2007
	Anzahl	
Ursachen der Fahrzeugführer		
Verkehrstüchtigkeit	69	66
Alkoholeinfluss	45	53
Einfluss anderer berauschender Mittel (z.B. Drogen, Rauschgift)	3	1
Übermüdung	4	3
sonstige körperliche oder geistige Mängel	17	9
Straßenbenutzung	84	82
Benutzung der falschen Fahrbahn (auch Richtungsfahrbahn) oder verbotswidrige Benutzung anderer Straßenteile	40	31
Verstoß gegen das Rechtsfahrgebot	44	51
Geschwindigkeit	260	257
Nicht angepasste Geschwindigkeit mit gleichzeitigem Überschreiten der zulässigen Höchstgeschwindigkeit	8	5
Nicht angepasste Geschwindigkeit in anderen Fällen	252	252
Abstand	127	149
Ungenügender Sicherheitsabstand	125	148
Starkes Bremsen des Vorausfahrenden ohne zwingenden Grund	2	1
Überholen	50	39
Unzulässiges Rechtsüberholen	2	2
Überholen trotz Gegenverkehrs	12	8
Überholen trotz unklarer Verkehrslage	9	7
Überholen trotz unzureichender Sichtverhältnisse	3	-
Überholen ohne Beachtung des nachfolgenden Verkehrs und/oder ohne rechtzeitige und deutliche Ankündigung des Ausscherens	4	1
Fehler beim Wiedereinordnen	2	8
sonstige Fehler beim Überholen (z.B. ohne genügenden Seitenabstand)	15	12
Fehler beim Überholtwerden	3	1
Vorbeifahren	-	7
Nichtbeachten des Vorranges entgegenkommender Fahrzeuge beim Vorbeifahren an haltenden Fahrzeugen, Absperrungen oder Hindernissen	-	7
Nichtbeachten des nachfolgenden Verkehrs beim Vorbeifahren an haltenden Fahrzeugen, Absperrungen oder Hindernissen und/oder ohne rechtzeitige und deutliche Ankündigung des Ausscherens	-	-
Nebeneinanderfahren, fehlerhaftes Wechseln des Fahrstreifens beim Nebeneinanderfahren oder Nichtbeachten des Reißverschlussverfahrens	14	9
Vorfahrt, Vorrang	189	198
Nichtbeachten der/des		
Regel "rechts vor links"	6	15
die Vorfahrt regelnden Verkehrszeichen	153	143
Vorfahrt des durchgehenden Verkehrs auf Autobahnen o. Kraftfahrstraßen	2	3
Vorfahrt durch Fahrzeuge, die aus Feld- und Waldwegen kommen	-	1
Verkehrsregelung durch Polizeibeamte oder Lichtzeichen	23	31
Vorranges entgegenkommender Fahrzeuge	5	4
Vorranges von Schienenfahrzeugen an Bahnübergängen	-	1
Abbiegen, Wenden, Rückwärtsfahren, Ein- und Anfahren	147	158
Fehler beim Abbiegen	85	99
Fehler beim Wenden oder Rückwärtsfahren	25	22
Fehler beim Einfahren in den fließenden Verkehr (z.B. aus einem Grundstück, von einem anderen Straßenteil o. beim Anfahren vom Fahrbahnrand)	37	37

Noch: 10. Ursachen von Straßenverkehrsunfällen mit Personenschaden

Ursache	Januar	
	2008	2007
	Anzahl	
Falsches Verhalten gegenüber Fußgängern	82	105
an Fußgängerüberwegen	-	8
an Fußgängerfurten	2	5
beim Abbiegen	18	23
an Haltestellen (auch haltenden Schulbussen mit eingeschaltetem Warnblinklicht)	6	5
an anderen Stellen	56	64
Ruhender Verkehr, Verkehrssicherung	9	7
Unzulässiges Halten oder Parken	1	-
Mangelnde Sicherung haltender o. liegengebliebener Fahrzeuge und von Unfallstellen sowie Schulbussen, bei denen Kinder ein- oder aussteigen	-	2
Verkehrswidriges Verhalten beim Ein- o. Aussteigen, Be- oder Entladen	8	5
Nichtbeachten der Beleuchtungsvorschriften	1	-
Ladung, Besetzung	2	2
Überladung, Überbesetzung	-	-
Unzureichend gesicherte Ladung oder Fahrzeugzubehörteile	2	2
Andere Fehler beim Fahrzeugführer	57	51
Ursachen der Fahrzeugführer zusammen	1 091	1 130
Technische Mängel, Wartungsmängel		
Beleuchtung	5	3
Bereifung	1	2
Bremsen	-	-
Lenkung	-	-
Zugvorrichtung	-	-
Andere Mängel	1	2
Technische Mängel, Wartungsmängel zusammen	7	7
Falsches Verhalten der Fußgänger		
Verkehrstüchtigkeit	9	12
Alkoholeinfluss	7	12
Einfluss anderer berauschender Mittel (z.B. Drogen, Rauschgift)	-	-
Übermüdung	-	-
sonstige körperliche oder geistige Mängel	2	-
Falsches Verhalten beim Überschreiten der Fahrbahn	67	63
an Stellen, an denen der Fußgängerverkehr durch Polizeibeamte oder Lichtzeichen geregelt war	5	3
auf Fußgängerüberwegen ohne Verkehrsregelung durch Polizeibeamte oder Lichtzeichen	-	1
in der Nähe von Kreuzungen oder Einmündungen, Lichtzeichenanlagen oder Fußgängerüberwegen bei dichtem Verkehr	3	5
an anderen Stellen		
durch plötzliches Hervortreten hinter Sichthindernissen	13	8
ohne auf den Fahrzeugverkehr zu achten	40	44
durch sonstiges falsches Verhalten	6	2
Nichtbenutzen des Gehweges	1	2
Nichtbenutzen der vorgeschriebenen Straßenseite	3	1
Spielen auf oder neben der Fahrbahn	-	-
Andere Fehler der Fußgänger	5	2
Falsches Verhalten der Fußgänger zusammen	85	80

Noch: 10. Ursachen von Straßenverkehrsunfällen mit Personenschaden

Ursache	Januar	
	2008	2007
	Anzahl	
Straßenverhältnisse		
Glätte oder Schlüpfrigkeit der Fahrbahn	69	102
Verunreinigung durch ausgeflossenes Öl	-	2
andere Verunreinigungen durch Straßenbenutzer	-	-
Schnee, Eis	62	87
Regen	6	10
andere Einflüsse (u.a. Laub, angeschwemmter Lehm)	1	3
Zustand der Straße	3	6
Spurrillen, im Zusammenhang mit Regen, Schnee oder Eis	1	2
anderer Zustand der Straße	2	4
Nicht ordnungsgemäßer Zustand der Verkehrszeichen oder -einrichtungen	-	-
Mangelhafte Beleuchtung der Straße	-	-
Mangelhafte Sicherung von Bahnübergängen	-	-
Straßenverhältnisse zusammen	72	108
Witterungseinflüsse		
Sichtbehinderung durch		
Nebel	1	-
starken Regen, Hagel, Schneegestöber usw.	4	3
blendende Sonne	8	4
Seitenwind	2	11
Unwetter oder sonstige Witterungseinflüsse	1	9
Witterungseinflüsse zusammen	16	27
Hindernisse		
Nicht oder unzureichend gesicherte Arbeitsstelle auf der Fahrbahn	-	1
Wild auf der Fahrbahn	7	5
Anderes Tier auf der Fahrbahn	2	3
Sonstiges Hindernis auf der Fahrbahn	2	10
Hindernisse zusammen	11	19
Sonstige Ursachen		
Alle nicht aufgeführten Ursachen zusammen	8	-
Ursachen insgesamt	1 290	1 371

11. Straßenverkehrsunfälle und Verunglückte nach Datum und Ortslage

Datum / Wochentag	Unfälle mit Personen- schaden	Davon mit			Verunglückte				Schwerwiegende Unfälle mit Sachschaden im engeren Sinne
		Ge- töteten	Schwer- verletzten	Leicht- verletzten	ins- gesamt	Ge- tötete	Schwer- verletzte	Leicht- verletzte	
Insgesamt									
01.01.08/Di	23	1	2	20	28	1	3	24	16
02.01.08/Mi	38	1	11	26	49	1	12	36	31
03.01.08/Do	31	-	13	18	40	-	14	26	10
04.01.08/Fr	41	1	10	30	51	1	10	40	19
05.01.08/Sa	12	1	4	7	16	1	5	10	9
06.01.08/So	11	1	2	8	14	1	3	10	23
07.01.08/Mo	46	3	11	32	57	3	15	39	29
08.01.08/Di	29	-	8	21	36	-	8	28	16
09.01.08/Mi	27	1	7	19	34	1	7	26	10
10.01.08/Do	49	-	15	34	62	-	16	46	28
11.01.08/Fr	42	-	11	31	51	-	12	39	13
12.01.08/Sa	16	-	3	13	22	-	4	18	11
13.01.08/So	26	-	5	21	41	-	5	36	9
14.01.08/Mo	29	-	7	22	32	-	7	25	22
15.01.08/Di	48	-	9	39	56	-	10	46	13
16.01.08/Mi	32	-	4	28	38	-	4	34	10
17.01.08/Do	31	-	10	21	47	-	11	36	21
18.01.08/Fr	47	2	14	31	57	2	14	41	27
19.01.08/Sa	23	-	5	18	30	-	5	25	14
20.01.08/So	19	-	7	12	29	-	7	22	6
21.01.08/Mo	28	-	-	28	30	-	-	30	7
22.01.08/Di	45	-	12	33	57	-	13	44	14
23.01.08/Mi	29	-	9	20	33	-	9	24	13
24.01.08/Do	31	1	7	23	40	1	7	32	13
25.01.08/Fr	44	-	10	34	50	-	10	40	18
26.01.08/Sa	16	-	3	13	21	-	4	17	10
27.01.08/So	24	-	7	17	33	-	8	25	16
28.01.08/Mo	45	2	15	28	62	2	19	41	23
29.01.08/Di	21	1	4	16	29	1	6	22	13
30.01.08/Mi	23	-	10	13	28	-	10	18	4
31.01.08/Do	46	1	9	36	59	1	10	48	15
Insgesamt	972	16	244	712	1 232	16	268	948	483
innerorts									
01.01.08/Di	17	-	1	16	20	-	1	19	11
02.01.08/Mi	25	1	5	19	31	1	6	24	19
03.01.08/Do	21	-	7	14	28	-	7	21	8
04.01.08/Fr	26	1	5	20	29	1	5	23	12
05.01.08/Sa	7	-	3	4	10	-	4	6	6
06.01.08/So	6	1	1	4	7	1	1	5	12
07.01.08/Mo	26	1	9	16	31	1	11	19	19
08.01.08/Di	22	-	6	16	26	-	6	20	12
09.01.08/Mi	20	-	5	15	25	-	5	20	9
10.01.08/Do	39	-	12	27	47	-	13	34	19
11.01.08/Fr	32	-	7	25	39	-	7	32	13
12.01.08/Sa	13	-	3	10	16	-	4	12	8
13.01.08/So	15	-	2	13	28	-	2	26	8
14.01.08/Mo	23	-	6	17	25	-	6	19	17
15.01.08/Di	34	-	6	28	37	-	6	31	11
16.01.08/Mi	27	-	3	24	32	-	3	29	7
17.01.08/Do	23	-	6	17	31	-	6	25	13
18.01.08/Fr	39	1	10	28	48	1	10	37	21
19.01.08/Sa	21	-	4	17	27	-	4	23	9
20.01.08/So	12	-	4	8	16	-	4	12	2
21.01.08/Mo	20	-	-	20	20	-	-	20	3
22.01.08/Di	29	-	7	22	32	-	7	25	12
23.01.08/Mi	26	-	9	17	29	-	9	20	11
24.01.08/Do	24	1	5	18	30	1	5	24	11
25.01.08/Fr	35	-	8	27	41	-	8	33	14
26.01.08/Sa	10	-	2	8	15	-	3	12	9
27.01.08/So	16	-	2	14	23	-	2	21	10
28.01.08/Mo	23	-	5	18	32	-	6	26	12
29.01.08/Di	17	1	4	12	23	1	6	16	10
30.01.08/Mi	18	-	6	12	23	-	6	17	2
31.01.08/Do	31	-	3	28	38	-	3	35	7
Zusammen	697	7	156	534	859	7	166	686	337

Noch: 11. Straßenverkehrsunfälle und Verunglückte nach Datum und Ortslage

Datum / Wochentag	Unfälle mit Personen- schaden	Davon mit			Verunglückte				Schwerwiegende Unfälle mit Sachschaden im engeren Sinne
		Ge- töteten	Schwer- verletzten	Leicht- verletzten	ins- gesamt	Ge- tötete	Schwer- verletzte	Leicht- verletzte	
außerorts, einschließlich Autobahn									
01.01.08/Di	6	1	1	4	8	1	2	5	5
02.01.08/Mi	13	-	6	7	18	-	6	12	12
03.01.08/Do	10	-	6	4	12	-	7	5	2
04.01.08/Fr	15	-	5	10	22	-	5	17	7
05.01.08/Sa	5	1	1	3	6	1	1	4	3
06.01.08/So	5	-	1	4	7	-	2	5	11
07.01.08/Mo	20	2	2	16	26	2	4	20	10
08.01.08/Di	7	-	2	5	10	-	2	8	4
09.01.08/Mi	7	1	2	4	9	1	2	6	1
10.01.08/Do	10	-	3	7	15	-	3	12	9
11.01.08/Fr	10	-	4	6	12	-	5	7	-
12.01.08/Sa	3	-	-	3	6	-	-	6	3
13.01.08/So	11	-	3	8	13	-	3	10	1
14.01.08/Mo	6	-	1	5	7	-	1	6	5
15.01.08/Di	14	-	3	11	19	-	4	15	2
16.01.08/Mi	5	-	1	4	6	-	1	5	3
17.01.08/Do	8	-	4	4	16	-	5	11	8
18.01.08/Fr	8	1	4	3	9	1	4	4	6
19.01.08/Sa	2	-	1	1	3	-	1	2	5
20.01.08/So	7	-	3	4	13	-	3	10	4
21.01.08/Mo	8	-	-	8	10	-	-	10	4
22.01.08/Di	16	-	5	11	25	-	6	19	2
23.01.08/Mi	3	-	-	3	4	-	-	4	2
24.01.08/Do	7	-	2	5	10	-	2	8	2
25.01.08/Fr	9	-	2	7	9	-	2	7	4
26.01.08/Sa	6	-	1	5	6	-	1	5	1
27.01.08/So	8	-	5	3	10	-	6	4	6
28.01.08/Mo	22	2	10	10	30	2	13	15	11
29.01.08/Di	4	-	-	4	6	-	-	6	3
30.01.08/Mi	5	-	4	1	5	-	4	1	2
31.01.08/Do	15	1	6	8	21	1	7	13	8
Zusammen	275	9	88	178	373	9	102	262	146
auf Autobahnen									
01.01.08/Di	-	-	-	-	-	-	-	-	1
02.01.08/Mi	4	-	2	2	5	-	2	3	1
03.01.08/Do	-	-	-	-	-	-	-	-	-
04.01.08/Fr	1	-	-	1	1	-	-	1	-
05.01.08/Sa	-	-	-	-	-	-	-	-	2
06.01.08/So	1	-	-	1	1	-	-	1	8
07.01.08/Mo	1	-	1	-	1	-	1	-	3
08.01.08/Di	1	-	-	1	2	-	-	2	-
09.01.08/Mi	1	-	1	-	1	-	1	-	-
10.01.08/Do	1	-	-	1	1	-	-	1	4
11.01.08/Fr	-	-	-	-	-	-	-	-	-
12.01.08/Sa	-	-	-	-	-	-	-	-	1
13.01.08/So	-	-	-	-	-	-	-	-	-
14.01.08/Mo	1	-	-	1	1	-	-	1	2
15.01.08/Di	2	-	-	2	3	-	-	3	-
16.01.08/Mi	-	-	-	-	-	-	-	-	1
17.01.08/Do	1	-	-	1	3	-	-	3	2
18.01.08/Fr	1	-	-	1	2	-	-	2	-
19.01.08/Sa	1	-	-	1	2	-	-	2	2
20.01.08/So	-	-	-	-	-	-	-	-	-
21.01.08/Mo	2	-	-	2	2	-	-	2	1
22.01.08/Di	3	-	-	3	4	-	-	4	2
23.01.08/Mi	-	-	-	-	-	-	-	-	-
24.01.08/Do	-	-	-	-	-	-	-	-	-
25.01.08/Fr	1	-	1	-	1	-	1	-	1
26.01.08/Sa	-	-	-	-	-	-	-	-	1
27.01.08/So	1	-	-	1	1	-	-	1	1
28.01.08/Mo	2	-	1	1	2	-	1	1	1
29.01.08/Di	-	-	-	-	-	-	-	-	-
30.01.08/Mi	-	-	-	-	-	-	-	-	-
31.01.08/Do	1	-	-	1	1	-	-	1	1
Zusammen	26	-	6	20	34	-	6	28	35

12. Straßenverkehrsunfälle und Verunglückte im Januar 2008 nach Kreisfreien Städten und Landkreisen sowie Ortslage

Kreisfreie Stadt Landkreis Regierungsbezirk Land Ortslage	Straßenverkehrsunfälle					Verunglückte			
	ins- gesamt	mit Personen- schaden	mit Sachschaden			ins- gesamt	davon		
			schwerwiegende		übrige ohne Alkohol- unfälle		Getötete	Schwer- verletzte	Leicht- verletzte
			im engeren Sinne	Einfluss berausch. Mittel					
Chemnitz, Stadt	739	73	52	6	608	98			
innerorts	680	63	48	6	563	88	1	15	72
außerorts	59	10	4	-	45	10	-	2	8
Plauen, Stadt	168	15	11	2	140	20	-	1	19
innerorts	133	9	8	2	114	11	-	-	11
außerorts	35	6	3	-	26	9	-	1	8
Zwickau, Stadt	250	28	12	3	207	37	1	3	33
innerorts	232	26	12	2	192	35	1	3	31
außerorts	18	2	-	1	15	2	-	-	2
Annaberg	151	16	8	-	127	20	-	10	10
innerorts	99	6	5	-	88	8	-	4	4
außerorts	52	10	3	-	39	12	-	6	6
Chemnitzer Land	260	34	17	1	208	43	-	8	35
innerorts	207	22	11	1	173	30	-	7	23
außerorts	53	12	6	-	35	13	-	1	12
Freiberg	288	31	20	3	234	43	2	11	30
innerorts	192	17	10	3	162	24	-	9	15
außerorts	96	14	10	-	72	19	2	2	15
Vogtlandkreis	334	31	16	3	284	45	2	15	28
innerorts	190	15	9	3	163	18	-	3	15
außerorts	144	16	7	-	121	27	2	12	13
Mittlerer Erzgebirgskreis	176	19	10	2	145	24	-	7	17
innerorts	96	9	5	2	80	11	-	3	8
außerorts	80	10	5	-	65	13	-	4	9
Mittweida	278	25	17	1	235	31	1	6	24
innerorts	159	17	9	1	132	21	1	3	17
außerorts	119	8	8	-	103	10	-	3	7
Stollberg	142	17	11	2	112	23	-	5	18
innerorts	92	13	5	-	74	17	-	4	13
außerorts	50	4	6	2	38	6	-	1	5
Aue-Schwarzenberg	205	23	8	-	174	27	-	8	19
innerorts	163	12	5	-	146	13	-	3	10
außerorts	42	11	3	-	28	14	-	5	9
Zwickauer Land	224	30	12	1	181	41	-	7	34
innerorts	156	25	7	1	123	35	-	5	30
außerorts	68	5	5	-	58	6	-	2	4
Regierungsbezirk Chemnitz	3 215	342	194	24	2 655	452	7	98	347
innerorts	2 399	234	134	21	2 010	311	3	59	249
außerorts	816	108	60	3	645	141	4	39	98

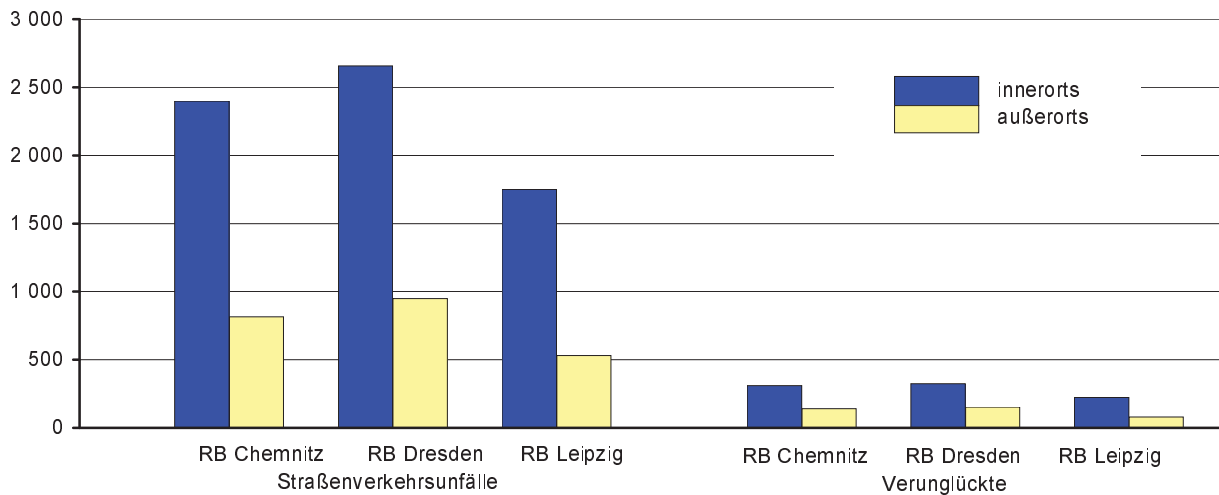
Noch: 12. Straßenverkehrsunfälle und Verunglückte im Januar 2008 nach Kreisfreien Städten und Landkreisen sowie Ortslage

Kreisfreie Stadt Landkreis Regierungsbezirk Land Ortslage	Straßenverkehrsunfälle					Verunglückte			
	ins- gesamt	mit Personen- schaden	mit Sachschaden			ins- gesamt	davon		
			schwerwiegende		übrige ohne Alkohol- unfälle		Getötete	Schwer- verletzte	Leicht- verletzte
			im engeren Sinne	Einfluss berausch. Mittel					
Dresden, Stadt	1 225	118	62	6	1 039	142			
innerorts	1 139	112	51	6	970	133	-	24	109
außerorts	86	6	11	-	69	9	-	2	7
Görlitz, Stadt	138	15	5	1	117	15	1	7	7
innerorts	120	12	5	1	102	12	1	6	5
außerorts	18	3	-	-	15	3	-	1	2
Hoyerswerda, Stadt	64	5	2	1	56	5	-	3	2
innerorts	50	3	2	1	44	3	-	2	1
außerorts	14	2	-	-	12	2	-	1	1
Bautzen	363	46	20	4	293	57	1	10	46
innerorts	253	26	11	4	212	31	-	4	27
außerorts	110	20	9	-	81	26	1	6	19
Meißen	269	29	26	-	214	36	1	11	24
innerorts	170	17	18	-	135	19	-	4	15
außerorts	99	12	8	-	79	17	1	7	9
Niederschlesischer Oberlausitzkreis	219	20	15	3	181	24	-	8	16
innerorts	102	11	5	3	83	11	-	5	6
außerorts	117	9	10	-	98	13	-	3	10
Riesa-Großenhain	242	23	13	3	203	30	-	4	26
innerorts	139	13	5	3	118	15	-	3	12
außerorts	103	10	8	-	85	15	-	1	14
Löbau-Zittau	288	37	14	2	235	52	-	10	42
innerorts	193	27	8	1	157	34	-	6	28
außerorts	95	10	6	1	78	18	-	4	14
Sächsische Schweiz	268	26	16	3	223	35	1	12	22
innerorts	180	15	9	2	154	21	1	7	13
außerorts	88	11	7	1	69	14	-	5	9
Weißeritzkreis	216	23	5	2	186	35	-	7	28
innerorts	145	13	4	2	126	19	-	3	16
außerorts	71	10	1	-	60	16	-	4	12
Kamenz	313	39	9	2	263	46	2	12	32
innerorts	165	24	3	1	137	27	1	7	19
außerorts	148	15	6	1	126	19	1	5	13
Regierungsbezirk Dresden	3 605	381	187	27	3 010	477	6	110	361
innerorts	2 656	273	121	24	2 238	325	3	71	251
außerorts	949	108	66	3	772	152	3	39	110

Noch: 12. Straßenverkehrsunfälle und Verunglückte im Januar 2008 nach Kreisfreien Städten und Landkreisen sowie Ortslage

Kreisfreie Stadt Landkreis Regierungsbezirk Land Ortslage	Straßenverkehrsunfälle					Verunglückte			
	ins- gesamt	mit Personen- schaden	mit Sachschaden			ins- gesamt	davon		
			schwerwiegende		übrige ohne Alkohol- unfälle		Getötete	Schwer- verletzte	Leicht- verletzte
			im engeren Sinne	Einfluss berausch. Mittel					
Leipzig, Stadt	1 147	123	54	12	958	148	1	16	131
innerorts	1 077	116	50	11	900	138	1	14	123
außerorts	70	7	4	1	58	10	-	2	8
Delitzsch	275	34	15	1	225	42	-	12	30
innerorts	162	19	14	1	128	22	-	6	16
außerorts	113	15	1	-	97	20	-	6	14
Döbeln	119	13	1	3	102	15	-	4	11
innerorts	69	6	1	3	59	7	-	1	6
außerorts	50	7	-	-	43	8	-	3	5
Leipziger Land	285	32	15	2	236	37	1	8	28
innerorts	185	21	9	2	153	23	-	4	19
außerorts	100	11	6	-	83	14	1	4	9
Muldentalkreis	279	29	12	2	236	37	-	14	23
innerorts	149	18	4	2	125	22	-	8	14
außerorts	130	11	8	-	111	15	-	6	9
Torgau-Oschatz	175	18	5	1	151	24	1	6	17
innerorts	108	10	4	1	93	11	-	3	8
außerorts	67	8	1	-	58	13	1	3	9
Regierungsbezirk Leipzig	2 280	249	102	21	1 908	303	3	60	240
innerorts	1 750	190	82	20	1 458	223	1	36	186
außerorts	530	59	20	1	450	80	2	24	54
Sachsen	9 100	972	483	72	7 573	1 232	16	268	948
innerorts	6 805	697	337	65	5 706	859	7	166	686
außerorts	2 295	275	146	7	1 867	373	9	102	262

Abb. 7 Straßenverkehrsunfälle und Verunglückte nach Regierungsbezirken (RB) und Ortslage im Januar 2008



13. Straßenverkehrsunfälle und Verunglückte im Januar 2008 nach Ortslage, Unfalltypen, Monaten, Wochentagen, Uhrzeit und Lichtverhältnissen

Merkmal	Unfälle mit Personenschaden	Verunglückte	Davon			Schwerwiegende Unfälle mit Sachschaden	
			Getötete	Schwerverletzte	Leichtverletzte	im engeren Sinne	Einfluss be- rausch. Mittel
Insgesamt	972	1 232	16	268	948	483	72
Ortslage							
innerorts	697	859	7	166	686	337	65
außerorts ohne Autobahn	249	339	9	96	234	111	5
auf Autobahnen	26	34	-	6	28	35	2
Unfalltyp							
Fahrunfall	235	292	5	102	185	151	31
Abbiegeunfall	140	186	-	25	161	67	5
Einbiegen-/Kreuzenunfall	217	284	1	38	245	203	4
Überschreitenunfall	91	99	3	38	58	-	2
Unfall durch ruhenden Verkehr	14	15	-	5	10	5	7
Unfall im Längsverkehr	201	273	5	39	229	33	8
sonstiger Unfall	74	83	2	21	60	24	15
Monat							
Januar	972	1 232	16	268	948	483	72
Februar
März
April
Mai
Juni
Juli
August
September
Oktober
November
Dezember
Wochentag							
Montag	148	181	5	41	135	81	3
Dienstag	166	206	2	40	164	72	21
Mittwoch	149	182	2	42	138	68	9
Donnerstag	188	248	2	58	188	87	8
Freitag	174	209	3	46	160	77	10
Samstag	67	89	1	18	70	44	7
Sonntag	80	117	1	23	93	51	14
Uhrzeit ¹⁾							
0 - 1:59 Uhr	22	30	-	7	23	15	6
2 - 3:59 Uhr	15	19	-	4	15	7	5
4 - 5:59 Uhr	25	33	1	8	24	36	12
6 - 7:59 Uhr	132	156	2	30	124	56	6
8 - 9:59 Uhr	71	86	2	19	65	52	1
10 - 11:59 Uhr	127	164	4	33	127	53	2
12 - 13:59 Uhr	127	161	1	34	126	53	4
14 - 15:59 Uhr	132	164	2	34	128	54	5
16 - 17:59 Uhr	141	179	3	42	134	62	8
18 - 19:59 Uhr	98	132	1	26	105	45	10
20 - 21:59 Uhr	49	64	-	14	50	27	6
22 - 23:59 Uhr	33	44	-	17	27	20	7
Lichtverhältnisse							
Tageslicht	518	654	11	138	505	235	16
Dämmerung	88	111	-	15	96	41	4
Dunkelheit	366	467	5	115	347	207	52

1) Unfälle mit fehlendem Merkmal wurden nicht ausgewertet.

14. Straßenverkehrsunfälle und Verunglückte im Januar 2008 nach Ortslage, Unfalltypen, Monaten, Wochentagen, Uhrzeit und Lichtverhältnissen - Alkoholunfälle¹⁾

Merkmal	Unfälle mit Personenschaden	Verunglückte	Davon			Schwerwiegende Unfälle mit Sachschaden	
			Getötete	Schwerverletzte	Leichtverletzte	im engeren Sinne	Einfluss be- rausch. Mittel
Insgesamt	52	69	-	17	52	36	72
Ortslage							
innerorts	36	46	-	11	35	27	65
außerorts ohne Autobahn	12	18	-	4	14	7	5
auf Autobahnen	4	5	-	2	3	2	2
Unfalltyp							
Fahrunfall	29	39	-	11	28	24	31
Abbiegeunfall	3	3	-	-	3	1	5
Einbiegen-/Kreuzenunfall	6	7	-	1	6	3	4
Überschreitenunfall	4	5	-	2	3	-	2
Unfall durch ruhenden Verkehr	-	-	-	-	-	3	7
Unfall im Längsverkehr	7	11	-	2	9	3	8
sonstiger Unfall	3	4	-	1	3	2	15
Monat							
Januar	52	69	-	17	52	36	72
Februar
März
April
Mai
Juni
Juli
August
September
Oktober
November
Dezember
Wochentag							
Montag	3	4	-	1	3	3	3
Dienstag	15	16	-	5	11	9	21
Mittwoch	4	5	-	4	1	5	9
Donnerstag	6	10	-	-	10	5	8
Freitag	10	11	-	4	7	4	10
Samstag	4	7	-	1	6	4	7
Sonntag	10	16	-	2	14	6	14
Uhrzeit ²⁾							
0 - 1:59 Uhr	8	10	-	3	7	5	6
2 - 3:59 Uhr	5	7	-	1	6	1	5
4 - 5:59 Uhr	3	5	-	-	5	7	12
6 - 7:59 Uhr	4	4	-	-	4	-	6
8 - 9:59 Uhr	-	-	-	-	-	1	1
10 - 11:59 Uhr	2	2	-	1	1	2	2
12 - 13:59 Uhr	3	6	-	1	5	1	4
14 - 15:59 Uhr	6	7	-	2	5	2	5
16 - 17:59 Uhr	3	5	-	2	3	1	8
18 - 19:59 Uhr	6	9	-	2	7	2	10
20 - 21:59 Uhr	4	5	-	1	4	9	6
22 - 23:59 Uhr	8	9	-	4	5	5	7
Lichtverhältnisse							
Tageslicht	13	19	-	5	14	6	16
Dämmerung	3	4	-	1	3	-	4
Dunkelheit	36	46	-	11	35	30	52

1) Alkoholunfälle sind Unfälle, bei denen mindestens ein Beteiligter alkoholisiert war.

2) Unfälle mit fehlendem Merkmal wurden nicht ausgewertet.

15. Straßenverkehrsunfälle und Verunglückte im Januar 2008 nach Ortslage, Unfalltypen, Monaten, Wochentagen, Uhrzeit und Lichtverhältnissen - Anteil der Alkoholunfälle an allen Unfällen in Prozent ¹⁾

Merkmal	Unfälle mit Personenschaden	Verunglückte	Davon			Schwerwiegende Unfälle mit Sachschaden	
			Getötete	Schwerverletzte	Leichtverletzte	im engeren Sinne	Einfluss be- rausch. Mittel
Insgesamt	5,3	5,6	-	6,3	5,5	7,5	100
Ortslage							
innerorts	5,2	5,4	-	6,6	5,1	8,0	100
außerorts ohne Autobahn	4,8	5,3	-	4,2	6,0	6,3	100
auf Autobahnen	15,4	14,7	-	33,3	10,7	5,7	100
Unfalltyp							
Fahrunfall	12,3	13,4	-	10,8	15,1	15,9	100
Abbiegeunfall	2,1	1,6	-	-	1,9	1,5	100
Einbiegen-/Kreuzenunfall	2,8	2,5	-	2,6	2,4	1,5	100
Überschreitenunfall	4,4	5,1	-	5,3	5,2	-	100
Unfall durch ruhenden Verkehr	-	-	-	-	-	60,0	100
Unfall im Längsverkehr	3,5	4,0	-	5,1	3,9	9,1	100
sonstiger Unfall	4,1	4,8	-	4,8	5,0	8,3	100
Monat							
Januar	5,3	5,6	-	6,3	5,5	7,5	100
Februar
März
April
Mai
Juni
Juli
August
September
Oktober
November
Dezember
Wochentag							
Montag	2,0	2,2	-	2,4	2,2	3,7	100
Dienstag	9,0	7,8	-	12,5	6,7	12,5	100
Mittwoch	2,7	2,7	-	9,5	0,7	7,4	100
Donnerstag	3,2	4,0	-	-	5,3	5,7	100
Freitag	5,7	5,3	-	8,7	4,4	5,2	100
Samstag	6,0	7,9	-	5,6	8,6	9,1	100
Sonntag	12,5	13,7	-	8,7	15,1	11,8	100
Uhrzeit ²⁾							
0 - 1:59 Uhr	36,4	33,3	-	42,9	30,4	33,3	100
2 - 3:59 Uhr	33,3	36,8	-	25,0	40,0	14,3	100
4 - 5:59 Uhr	12,0	15,2	-	-	20,8	19,4	100
6 - 7:59 Uhr	3,0	2,6	-	-	3,2	-	100
8 - 9:59 Uhr	-	-	-	-	-	1,9	100
10 - 11:59 Uhr	1,6	1,2	-	3,0	0,8	3,8	100
12 - 13:59 Uhr	2,4	3,7	-	2,9	4,0	1,9	100
14 - 15:59 Uhr	4,5	4,3	-	5,9	3,9	3,7	100
16 - 17:59 Uhr	2,1	2,8	-	4,8	2,2	1,6	100
18 - 19:59 Uhr	6,1	6,8	-	7,7	6,7	4,4	100
20 - 21:59 Uhr	8,2	7,8	-	7,1	8,0	33,3	100
22 - 23:59 Uhr	24,2	20,5	-	23,5	18,5	25,0	100
Lichtverhältnisse							
Tageslicht	2,5	2,9	-	3,6	2,8	2,6	100
Dämmerung	3,4	3,6	-	6,7	3,1	-	100
Dunkelheit	9,8	9,9	-	9,6	10,1	14,5	100

1) Alkoholunfälle sind Unfälle, bei denen mindestens ein Beteiligter alkoholisiert war.

2) Unfälle mit fehlendem Merkmal wurden nicht ausgewertet.