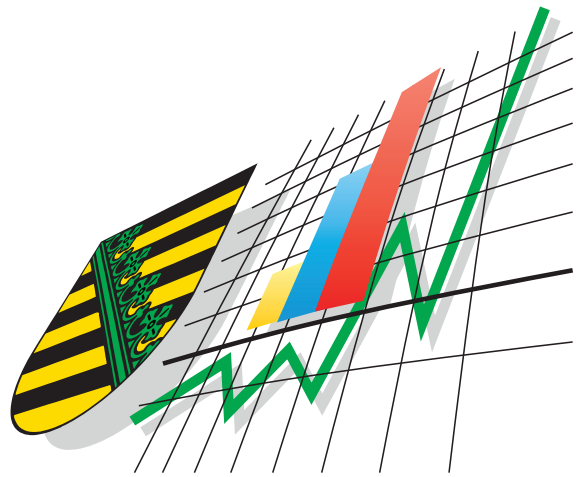


Statistisches Landesamt
des Freistaates
Sachsen



Statistische Berichte

Verdienste und Arbeitszeiten
im Produzierenden Gewerbe,
im Handel, in Kreditinstituten
und im Versicherungsgewerbe
im Freistaat Sachsen

April 2004

Zeichenerklärung

-	Nichts vorhanden (genau Null)	x	Tabellenfach gesperrt, weil Aussage nicht sinnvoll
0	Weniger als die Hälfte von 1 in der letzten besetzten Stelle, jedoch mehr als nichts	()	Aussagewert ist eingeschränkt
...	Angabe fällt später an	p	vorläufige Zahl
/	Zahlenwert nicht sicher genug	r	berichtigte Zahl
.	Zahlenwert unbekannt oder geheim zu halten	s	geschätzte Zahl

Herausgeber:

Statistisches Landesamt des Freistaates Sachsen

Macherstraße 63
01917 Kamenz

Postfach 11 05
01911 Kamenz

Telefon

Vermittlung 03578 33-0

Präsident/Sekretariat -1900

Auskunft -1913, -1914

Bibliothek -4352

Vertrieb -4316

Telefax -1999

Telefax -1921

Telefax -1598

Internet

www.statistik.sachsen.de

E-Mail

info@statistik.sachsen.de

Informationsbüro Dresden

Rampische Str. 4
01067 Dresden

Telefon

0351 483-3180

Telefax -3184

E-Mail

iPunkt@statistik.sachsen.de

Kein Zugang für elektronisch signierte sowie verschlüsselte Dokumente

© Statistisches Landesamt des Freistaates Sachsen, Kamenz, August 2004

Für nichtgewerbliche Zwecke sind Vervielfältigung und unentgeltliche Verbreitung, auch auszugsweise, mit Quellenangabe gestattet. Die Verbreitung, auch auszugsweise, über elektronische Systeme/Datenträger bedarf der vorherigen Zustimmung. Alle übrigen Rechte bleiben vorbehalten.

Inhalt

	Seite
Vorbemerkungen	3
Definitionen	4
Hauptergebnisse	4

Tabellen

1. Durchschnittlicher Bruttomonatsverdienst der Arbeitnehmer im Produzierenden Gewerbe, im Handel; Instandhaltung und Reparatur von Kraftfahrzeugen und Gebrauchsgütern sowie im Kredit- und Versicherungsgewerbe 1991 bis 2004 nach Geschlecht	7
2. Durchschnittliches Bruttomonatsgehalt der Angestellten im Produzierenden Gewerbe, im Handel; Instandhaltung und Reparatur von Kraftfahrzeugen und Gebrauchsgütern sowie im Kredit- und Versicherungsgewerbe 1991 bis 2004 nach Geschlecht und Leistungsgruppen	8
3. Durchschnittlicher Bruttolohn der Arbeiter im Produzierenden Gewerbe 1991 bis 2004 nach Geschlecht und Leistungsgruppen	10
4. Durchschnittlicher Bruttomonatsverdienst der Arbeitnehmer nach Geschlecht und ausgewählten Wirtschaftsgruppen	11
5. Durchschnittliches Bruttomonatsgehalt der Angestellten nach ausgewählten Wirtschaftsgruppen	14
6. Durchschnittliches Bruttomonatsgehalt der Angestellten nach Geschlecht, Leistungsgruppen und ausgewählten Wirtschaftsgruppen	16
7. Durchschnittliches Bruttomonatsgehalt der kaufmännischen Angestellten nach Geschlecht, Leistungsgruppen und ausgewählten Wirtschaftsgruppen	24
8. Durchschnittliches Bruttomonatsgehalt der technischen Angestellten nach Geschlecht, Leistungsgruppen und ausgewählten Wirtschaftsgruppen	32
9. Durchschnittlicher Bruttomonatslohn der Arbeiter nach ausgewählten Wirtschaftsgruppen	40
10. Durchschnittlicher Bruttomonatslohn der Arbeiter nach Geschlecht, Leistungsgruppen und ausgewählten Wirtschaftsgruppen	42
11. Durchschnittlicher Bruttostundenlohn der Arbeiter nach Geschlecht, Leistungsgruppen und ausgewählten Wirtschaftsgruppen	47
12. Durchschnittlich bezahlte Wochenstunden, darunter Mehrarbeit der Arbeiter nach Geschlecht und ausgewählten Wirtschaftsgruppen	52

	Seite
13. Durchschnittlicher Bruttoverdienst im Regierungsbezirk Chemnitz im April 2004 nach ausgewählten Wirtschaftsgruppen	54
14. Durchschnittlicher Bruttoverdienst im Regierungsbezirk Dresden im April 2004 nach ausgewählten Wirtschaftsgruppen	55
15. Durchschnittlicher Bruttoverdienst im Regierungsbezirk Leipzig im April 2004 nach ausgewählten Wirtschaftsgruppen	56
16. Durchschnittlicher Bruttoverdienst im Produzierenden Gewerbe, im Handel; Instandhaltung und Reparatur von Kraftfahrzeugen und Gebrauchsgütern sowie im Kredit- und Versicherungsgewerbe im April 2004 nach Regierungsbezirken und Kreisen	57
17. Durchschnittlicher Bruttoverdienst der Arbeitnehmer im Freistaat Sachsen, in den neuen Ländern einschließlich Berlin-Ost, im früheren Bundesgebiet und in Deutschland im Januar 2004	58

Abbildungen

Abb. 1 Bruttomonatsverdienst der Arbeiter und Angestellten im Durchschnitt aller erfassten Wirtschaftsgruppen 2003 und 2004	59
Abb. 2 Bruttomonatsverdienst der Arbeiter im April 2004 nach Wirtschaftsgruppen	59
Abb. 3 Verteilung der Angestellten im April 2004 nach ausgewählten Wirtschaftsgruppen, Geschlecht und Leistungsgruppen	60
Abb. 4 Verteilung der Arbeiter im April 2004 nach Wirtschaftsgruppen, Geschlecht und Leistungsgruppen	61

Vorbemerkungen

Rechtsgrundlage

Gesetz über die Lohnstatistik in der Fassung der Bekanntmachung vom 3. April 1996 (BGBl. I S. 598), zuletzt geändert durch Artikel 35 des Gesetzes vom 19. Juni 2001 (BGBl. I S. 1046), in Verbindung mit dem Gesetz über die Statistik für Bundeszwecke (Bundesstatistikgesetz - BStatG) vom 22. Januar 1987 (BGBl. I S. 462, 565), zuletzt geändert durch Artikel 16 des Gesetzes vom 21. August 2002 (BGBl. I S. 3322).

Erhoben werden die Angaben zu § 5 des Gesetzes über die Lohnstatistik.

Berichtskreis

Die Verdiensterhebung informiert über Arbeitsverdienste und Arbeitszeiten von vollzeitbeschäftigten Arbeitern im Produzierenden Gewerbe (Bergbau, Gewinnung von Steinen und Erden, Verarbeitendes Gewerbe, Energie- und Wasserversorgung, Hoch- und Tiefbau). Für vollzeitbeschäftigte kaufmännische und technische Angestellte im Produzierenden Gewerbe, im Handel; Instandhaltung und Reparatur von Kraftfahrzeugen und Gebrauchsgütern sowie im Kredit- und Versicherungsgewerbe werden die durchschnittlichen Bruttomonatsverdienste dargestellt.

Art, Umfang und Zweck der Erhebung

Die Erhebung der laufenden Verdienste und Arbeitszeiten erstreckt sich bundesweit auf eine repräsentative Auswahl von Betrieben und wird für die Monate Januar, April, Juli und Oktober eines jeden Jahres durchgeführt.

Die Ergebnisse dieser Erhebung dienen vor allem der laufenden Wirtschaftsbeobachtung und bilden damit eine der Grundlagen für wirtschafts-, sozial- und konjunkturpolitische Entscheidungen sowie für Beratungen der Arbeitgeber- und Arbeitnehmerverbände.

Methodische Hinweise

Der Berichtskreis der erfassten Betriebe wurde auf der Grundlage eines vom Statistischen Bundesamt erstellten Auswahlplanes nach modernsten mathematisch-statistischen Methoden ausgewählt, wobei der Wirtschaftszweig sowie die Beschäftigtenzahl der Betriebe von entscheidender Bedeutung waren.

Des Weiteren ist zu beachten, dass sämtliche Durchschnitte im Summenverfahren ermittelt wurden, also die von den Betrieben gemeldeten Lohn- und Gehaltssummen immer für ganze Arbeiter- bzw. Angestelltengruppen durch die Zahl der Arbeiter und Angestellten dividiert wurden. Ausgehend von den so berechneten „durchschnittlichen Verdiensten“ kann keine Aussage über die Streuung der Einzelverdienste getroffen werden.

Weil es sich bei der Verdiensterhebung um eine Zufallsstichprobe handelt, sind die Ergebnisse mit einem unvermeidlichen Stichprobenfehler behaftet. Dieser ist unter anderem von der Streuung der Merkmale in der Grundgesamtheit und vom Auswahlverfahren abhängig und wird üblicherweise als so genannter relativer Standardfehler in Prozent angegeben.

Der relative Standardfehler wurde für die zur Veröffentlichung vorgesehenen Bruttomonatsverdienstangaben aus der vorliegenden Stichprobe geschätzt. Eine uneingeschränkte Veröffentlichung wird nur dann vorgenommen, wenn der relative Standardfehler weniger als 5 Prozent beträgt. Beträgt der Standardfehler 5 Prozent oder mehr, aber weniger als 10 Prozent, so werden die Angaben in Klammern gesetzt. Beträgt der Stichprobenfehler 10 Prozent oder mehr, so wird der Wert nicht ausgewiesen und durch einen Schrägstrich („ / “) ersetzt.

Erläuterung zu den Tabellen 4 bis 10:

Die in der jeweilig letzten Spalte ausgewiesene **Struktur** (in Prozent) gibt den Anteil der männlichen bzw. weiblichen Arbeitnehmer an der Gesamtzahl der Arbeitnehmergruppe der entsprechenden Wirtschaftsgruppe an. Beim Ausweis der Leistungsgruppen beziehen sich die Anteile jeweils auf „männlich zusammen“ bzw. „weiblich zusammen“. Die Prozentzahl bei allen Arbeitnehmern einer Beschäftigungsart einer Wirtschaftsgruppe zusammen bezieht sich auf die Gesamtzahl der entsprechenden Arbeitnehmergruppe im Erfassungsbereich der Verdiensterhebung.

Definitionen

Bruttoverdienst

Das Bruttogehalt bzw. der Bruttolohn umfasst alle den Angestellten bzw. Arbeitern für den Erhebungszeitraum effektiv gezahlten laufenden, d. h. regelmäßig in jeder Abrechnungsperiode gewährten Beträge. Nicht dazu gehören demzufolge alle einmaligen oder in größeren Abständen geleisteten Zahlungen.

Bezahlte Arbeitszeit

Hierbei handelt es sich um die Summe der geleisteten Arbeitszeit zuzüglich bezahlter Ausfallzeiten wie z. B. bezahlte Arbeitspausen, Arbeitsausfall an gesetzlichen Feiertagen und bezahlter Erholungsurlaub.

Mehrarbeit

Mehrarbeit ist die über die jeweils tariflich oder frei vereinbarte „regelmäßige betriebsübliche Arbeitszeit“ hinaus geleistete Zeit (Überstunden), unabhängig davon, ob dafür ein Zuschlag bezahlt wird oder nicht.

Leistungsgruppen

Unter Leistungsgruppen der Verdienststatistik wird jeweils die Zusammenfassung von Arbeitnehmern mit Tätigkeiten verstanden, die ungefähr gleiche Anforderungen an das qualitative Niveau in Bezug auf die berufliche Vorbildung stellen.

Für die laufende Verdiensterhebung wurden spezielle Leistungsgruppen festgelegt, die wie folgt definiert sind:

Angestellte:	Leistungsgruppe II:	Angestellte mit besonderen Erfahrungen und selbständigen Leistungen in verantwortlicher Tätigkeit mit eingeschränkter Dispositionsbefugnis sowie Angestellte mit umfassenden kaufmännischen oder technischen Kenntnissen
	Leistungsgruppe III:	Angestellte mit Berufsausbildung und mehrjähriger Berufserfahrung sowie Angestellte mit besonderen Fachkenntnissen und Fähigkeiten
	Leistungsgruppe IV:	Angestellte mit Berufsausbildung oder mehrjähriger Berufserfahrung
	Leistungsgruppe V:	Angestellte ohne Berufsausbildung in einfacher Tätigkeit
	Arbeiter:	Leistungsgruppe 1:
	Leistungsgruppe 2:	Arbeiter mit einer mindestens drei Monate dauernden Anlernzeit mit gleichmäßig wiederkehrenden oder weniger schwierigen und verantwortungsvollen Arbeiten (angelernte Arbeiter)
	Leistungsgruppe 3:	Arbeiter ohne fachliche Ausbildung (ungelernte Arbeiter, Hilfsarbeiter)

Hauptergebnisse

Arbeitnehmer insgesamt

In den Bereichen Produzierendes Gewerbe, Handel; Instandhaltung und Reparatur von Kraftfahrzeugen und Gebrauchsgütern, Kredit- und Versicherungsgewerbe betrug im April 2004 der durchschnittliche Bruttomonatsverdienst der Arbeitnehmer insgesamt 2 179 €. Damit lag er um 21 € bzw. 1 Prozent über dem Verdienst vom Januar. Im Vergleich zum April 2003 erhöhte sich der Verdienst der sächsischen Arbeitnehmer um 62 € bzw. 2,9 Prozent.

Im April 2004 erreichten die männlichen Arbeitnehmer einen durchschnittlichen Bruttomonatsverdienst von 2 282 €, das waren 24 € bzw. 1,1 Prozent mehr als im Januar. Bei den weiblichen Arbeitnehmern war der Verdienst mit 1 951 € um 7 € bzw. 0,4 Prozent höher als im Vorberichtsmonat. Auch im April erhielten die Arbeitnehmerinnen im Durchschnitt einen um 331 € bzw. 14,5 Prozent niedrigeren Verdienst als ihre männlichen Kollegen.

Angestellte

Im April 2004 betrug das durchschnittliche Bruttomonatsgehalt der vollzeitbeschäftigten Angestellten (ohne leitende Beschäftigte der Leistungsgruppe I) aller erfassten Wirtschaftsgruppen 2 547 €, das waren 18 € bzw. 0,7 Prozent mehr als im Januar. Gegenüber dem Vergleichsmonat des Vorjahres war der Durchschnittsverdienst um 71 € bzw. 2,9 Prozent höher.

Die männlichen Angestellten erhielten im Berichtsmonat 2 866 €, das sind 25 € bzw. 0,9 Prozent mehr als im Januar 2004. Der Verdienst der weiblichen Angestellten betrug 2 177 € (5 € mehr als im Januar). Sie erhielten damit 689 € bzw. 24 Prozent weniger als ihre männlichen Kollegen.

Während 79,9 Prozent der männlichen Angestellten den höher verdienenden Leistungsgruppen angehörten (32,6 Prozent sind der Leistungsgruppe II und 47,3 Prozent der Leistungsgruppe III zugeordnet), sind von den weiblichen Angestellten nur 64,2 Prozent in diesen Leistungsgruppen eingruppiert (15,4 Prozent in der Leistungsgruppe II und 48,8 Prozent in der Leistungsgruppe III).

Der monatliche Verdienst der technischen Angestellten lag mit einem Durchschnitt von 2 814 € weit über dem ihrer kaufmännischen Kollegen, deren Gehalt im Schnitt 2 396 € betrug.

Für die Angestellten im Produzierenden Gewerbe wurde für April 2004 ein durchschnittlicher Bruttomonatsverdienst von 2 864 € (Männer 3 207 €, Frauen 2 338 €) ermittelt, 27 € bzw. 1 Prozent mehr als im Januar und 85 € bzw. 3,1 Prozent mehr als im April des Vorjahres. Im Dienstleistungsbereich (Handel; Instandhaltung und Reparatur von Kraftfahrzeugen und Gebrauchsgütern, Kredit- und Versicherungsgewerbe) kamen die Angestellten nur auf 2 258 € (Männer 2 470 €, Frauen 2 067 €), das waren 7 € bzw. 0,3 Prozent mehr als im Vorberichtsmonat und 58 € bzw. 2,6 Prozent mehr als im April 2003.

Höchstverdiener waren im April 2004 die Angestellten der Wirtschaftsgruppe Rundfunk-, Fernseh- und Nachrichtentechnik mit 3 401 € bei einem Zuwachs gegenüber Januar um 102 € bzw. 3,1 Prozent. Die niedrigsten Verdienste erhielten nach wie vor bei gleichzeitigem Verdienstrückgang zum Januar die Angestellten im Bekleidungs-gewerbe mit 1 731 € (79 €, 4,4 Prozent weniger als im Januar) und die Angestellten im Einzelhandel mit einem Durchschnittsverdienst von 1 863 € (7 € weniger).

Arbeiter

Die durchschnittlich bezahlte Wochenarbeitszeit (einschließlich Mehrarbeitszeit) war im April 2004 im Produzierenden Gewerbe mit 39,6 Stunden je Arbeiter um 0,6 Stunden (1,5 Prozent) höher als im Januar. Während sich die bezahlte Wochenarbeitszeit im Verarbeitenden Gewerbe um 0,1 Stunden auf 39,6 Stunden verringerte, war im Hoch- und Tiefbau ein Zuwachs um 4,7 Stunden bzw. 13,4 Prozent auf 39,8 Stunden zu verzeichnen. Diese Erhöhung der bezahlten Wochenarbeitszeit im April 2004 ergab sich aus der im Januar im Hoch- und Tiefbau witterungsbedingt niedrigeren Wochenarbeitszeit von nur 35,1 Stunden. Am geringsten war sie im April in den Bereichen Fahrzeugbau (38,5 Stunden), Herstellung von Büromaschinen, Datenverarbeitungsgeräten und -einrichtungen; Elektrotechnik, Feinmechanik und Optik (38,7 Stunden), Energie- und Wasserversorgung (38,8 Stunden), am höchsten im Holzgewerbe mit 41,9 Stunden je Arbeiter.

Im Produzierenden Gewerbe wurden im April ebenso wie im Januar 2004 je Arbeiter durchschnittlich 0,6 Stunden Mehrarbeit (Überstunden) je Woche geleistet.

Der durchschnittliche Bruttostundenlohn der vollzeitbeschäftigten Arbeiter und Arbeiterinnen im Produzierenden Gewerbe lag im April 2004 mit 10,91 € geringfügig über dem Stundenverdienst vom Januar (um 0,02 € bzw. 0,2 Prozent) und um 0,29 € bzw. 2,7 Prozent über dem vom April 2003. Die Männer erhielten mit 11,40 € einen um 0,03 € bzw. 0,3 Prozent geringeren Stundenlohn als im Januar. Bei den Frauen war er mit 8,71 € um 0,10 € bzw. 1,2 Prozent höher als im Vorberichtsmonat. Ihr Stundenlohn lag im April 2004 um 2,69 € unter dem Durchschnittslohn der Männer.

In der Aufgliederung nach der Qualifikation ergaben sich folgende Verdienstunterschiede zwischen Männern und Frauen, wobei auch der Anteil der Frauen in den geringer verdienenden Leistungsgruppen bedeutend höher war als bei den Männern:

Leistungsgruppe	Bruttostundenlohn in €		Struktur ¹⁾ der Arbeiter in %	
	Männer	Frauen	Männer	Frauen
1 Facharbeiter	12,42	10,23	55,3	22,6
2 angelernte Arbeiter	10,29	8,32	38,0	57,9
3 Hilfsarbeiter	9,36	8,13	6,7	19,5

1) siehe Vorbemerkungen

Zwischen den einzelnen Wirtschaftsgruppen bestanden auch im Berichtsmonat April 2004 deutliche Unterschiede in der Entlohnung der Arbeiter. So reichte die Verdienstskaala von 7,40 € im Textil- und Bekleidungsgewerbe bis 14,22 € in der Energie- und Wasserversorgung.

Für den Monat April errechnete sich im Durchschnitt aller Arbeiter im Produzierenden Gewerbe ein Bruttomonatslohn von 1 879 €, das waren 36 € bzw. 2 Prozent mehr als im Januar. Gegenüber April 2003 erhöhte sich der Bruttomonatslohn um durchschnittlich 53 € bzw. 2,9 Prozent.

Die männlichen Arbeiter erhielten im Durchschnitt 1 968 € (38 € mehr), die Arbeiterinnen 1 484 € (11 € mehr als im Januar). Damit lag der Monatslohn der Frauen um 484 € unter dem Lohn der Männer.

Territorialer Niveauvergleich

Der durchschnittliche Bruttomonatsverdienst der vollzeitbeschäftigten Arbeitnehmer im Produzierenden Gewerbe und im Dienstleistungsgewerbe war im April 2004 weiterhin im Regierungsbezirk Leipzig mit 2 263 € am höchsten und im Regierungsbezirk Chemnitz am niedrigsten.

Land Regierungsbezirk	Bruttomonatsverdienst der Arbeitnehmer in €		
	Oktober	Januar	April
	2003	2004	
Sachsen	2 149	2 158	2 179
Chemnitz	2 068	2 080	2 097
Dresden	2 181	2 186	2 223
Leipzig	2 252	2 261	2 263

Zwischen den Kreisen schwankte im April der Verdienst der Arbeitnehmer von 1 690 € (Stollberg) bis 2 623 € (Zwickau, Stadt).

Die Angestellten in Betrieben der Kreisfreien Stadt Chemnitz erhielten im Durchschnitt das höchste Bruttogehalt (2 914 €) und im Mittleren Erzgebirgskreis (1 991 €) sowie im Landkreis Stollberg (1 990 €) das niedrigste.

Weiterhin war mit einem Stundenlohn von 8,72 € der Verdienst der vollzeitbeschäftigten Arbeiter im Landkreis Stollberg am niedrigsten und mit 15,47 € in der Kreisfreien Stadt Zwickau am höchsten.

Niveauvergleich zum übrigen Bundesgebiet²⁾

Im Januar 2004 betrug in Deutschland der durchschnittliche Bruttomonatsverdienst der vollzeitbeschäftigten Arbeitnehmer 2 933 € (Angestellte 3 353 €, Arbeiter 2 455 €). Im Freistaat Sachsen lag er mit 2 158 € um 775 €, das sind 26,4 Prozent, unter diesem Durchschnittswert. Der Verdienst der sächsischen Arbeitnehmer war auch niedriger als im Durchschnitt der neuen Länder (um 33 € bzw. 1,5 Prozent) und bedeutend niedriger als im Durchschnitt des früheren Bundesgebietes (um 867 €). Damit entsprach das Verdienstniveau in Sachsen 71,3 Prozent des früheren Bundesgebietes. Die Frauen in Sachsen erhielten 76,8 Prozent des Verdienstes ihrer Kolleginnen aus den früheren Bundesländern, bei den Männern betrug dieser Anteil erst 70,9 Prozent.

Mit einem Monatsdurchschnittsgehalt von 2 529 € war der Verdienst der sächsischen Angestellten im Januar 2004 um 26 € bzw. 1 Prozent niedriger als im Durchschnitt der neuen Länder. Im Vergleich zu den Kollegen aus den früheren Bundesländern erhielten die Angestellten in Sachsen nur 73,6 Prozent des Bruttogehaltes ihrer Kollegen, das waren 909 € weniger.

Der Bruttostundenlohn der sächsischen Arbeiter war im Januar 2004 mit 10,89 € um 0,23 € bzw. 2,1 Prozent weiterhin niedriger als im Durchschnitt der neuen Länder. Nur 69,2 Prozent des Stundenlohnes der Kollegen aus dem früheren Bundesgebiet erhielten die sächsischen Arbeiter. Auf Grund der höheren durchschnittlichen Wochenarbeitszeit der Arbeiter in den neuen Bundesländern (38,7 Std./Woche, in Sachsen 39,0 Std./Woche) im Vergleich zu den alten Bundesländern (37,1 Std./Woche) betrug der Anteil beim Monatslohn jedoch 72,6 Prozent.

2) Im Interesse einer zeitnahen Veröffentlichung der Ergebnisse des Freistaates Sachsen können die entsprechenden Angaben für das frühere Bundesgebiet und die neuen Länder erst im nächsten Bericht dargestellt werden.

1. Durchschnittlicher Bruttomonatsverdienst der Arbeitnehmer im Produzierenden Gewerbe, im Handel; Instandhaltung und Reparatur von Kraftfahrzeugen und Gebrauchsgütern sowie im Kredit- und Versicherungsgewerbe 1991 bis 2004 nach Geschlecht

Berichtszeitraum		Insgesamt	Männlich	Weiblich
Bruttomonatsverdienst in €				
	1991 ¹⁾	981	1 031	877
	1992 ¹⁾	1 279	1 336	1 152
	1993 ¹⁾	1 487	1 551	1 332
	1994 ¹⁾	1 620	1 684	1 458
	1995 ¹⁾	1 750	1 811	1 593
	1996 ¹⁾	1 803	1 877	1 650
	1997 ¹⁾	1 864	1 938	1 713
	1998 ¹⁾	1 916	1 988	1 769
	1999 ¹⁾	1 973	2 046	1 823
	2000 ^{1) 2)}	1 957	2 037	1 767
	2001 ¹⁾	2 020	2 110	1 812
	2002 ^{1) 2)}	2 073	2 169	1 864
	2003 ¹⁾	2 127	2 222	1 913
Januar	2004	2 158	2 258	1 944
April	2004	2 179	2 282	1 951
1995 = 100				
Januar	2004	123,3	124,7	122,0
April	2004	124,5	126,0	122,5

1) gewogener Durchschnitt aus den Monaten Januar, April, Juli, Oktober

2) veränderter Berichtspflichtigenkreis; 2000: im Produzierenden Gewerbe, 2002: im Handel, Kredit- und Versicherungsgewerbe

2. Durchschnittliches Bruttomonatsgehalt der Angestellten im Produzierenden Gewerbe, im Handel; Instandhaltung und Reparatur von Kraftfahrzeugen und Gebrauchsgütern sowie im Kredit- und Versicherungsgewerbe 1991 bis 2004 nach Geschlecht und Leistungsgruppen

Berichtszeitraum	Ins- gesamt	Männlich					Weiblich				
		zusammen	Leistungsgruppe				zusammen	Leistungsgruppe			
			II	III	IV	V		II	III	IV	V
Insgesamt Bruttomonatsgehalt in €											
1991 ¹⁾	1 053	1 212	1 403	1 195	944	812	933	1 189	1 026	830	732
1992 ¹⁾	1 400	1 621	1 875	1 575	1 227	1 055	1 239	1 603	1 342	1 093	1 030
1993 ¹⁾	1 667	1 918	2 241	1 843	1 409	1 210	1 465	1 899	1 579	1 282	1 205
1994 ¹⁾	1 867	2 150	2 545	2 055	1 538	1 328	1 623	2 141	1 746	1 407	1 280
1995 ¹⁾	2 054	2 363	2 822	2 257	1 677	1 418	1 780	2 364	1 905	1 542	1 375
1996 ¹⁾	2 024	2 345	2 857	2 259	1 669	1 401	1 767	2 193	1 891	1 521	1 362
1997 ¹⁾	2 102	2 424	2 947	2 339	1 714	1 400	1 838	2 305	1 954	1 571	1 407
1998 ¹⁾	2 174	2 485	3 036	2 371	1 730	1 463	1 907	2 419	2 005	1 617	1 439
1999 ¹⁾	2 247	2 568	3 173	2 390	1 811	1 507	1 969	2 556	2 059	1 656	1 412
2000 ^{1) 2)}	2 326	2 674	3 236	2 487	1 985	1 519	1 988	2 517	2 077	1 686	1 495
2001 ¹⁾	2 414	2 770	3 362	2 577	2 105	1 619	2 053	2 623	2 133	1 733	1 553
2002 ^{1) 2)}	2 408	2 714	3 435	2 548	1 976	1 569	2 069	2 728	2 165	1 734	1 433
2003 ¹⁾	2 490	2 800	3 560	2 620	2 016	1 580	2 135	2 802	2 226	1 772	1 436
Januar 2004	2 529	2 841	3 626	2 652	2 033	1 588	2 172	2 896	2 248	1 786	1 457
April 2004	2 547	2 866	3 657	2 678	2 059	1 610	2 177	2 906	2 254	1 789	1 475
1995 = 100											
Januar 2004	123,1	120,2	128,5	117,5	121,2	112,0	122,0	122,5	118,0	115,8	106,0
April 2004	124,0	121,3	129,6	118,7	122,8	113,5	122,3	122,9	118,3	116,0	107,3

1) gewogener Durchschnitt aus den Monaten Januar, April, Juli, Oktober

2) veränderter Berichtspflichtigenkreis; 2000: im Produzierenden Gewerbe, 2002: im Handel, Kredit- und Versicherungsgewerbe

Noch: 2. Durchschnittliches Bruttomonatsgehalt der Angestellten im Produzierenden Gewerbe,
im Handel; Instandhaltung und Reparatur von Kraftfahrzeugen und Gebrauchsgütern sowie
im Kredit- und Versicherungsgewerbe 1991 bis 2004 nach Geschlecht und Leistungsgruppen

Berichtszeitraum	Ins- gesamt	Männlich					Weiblich				
		zusammen	Leistungsgruppe				zusammen	Leistungsgruppe			
			II	III	IV	V		II	III	IV	V
Kaufmännische Angestellte											
Bruttomonatsgehalt in €											
1991 ¹⁾	981	1 144	1 356	1 133	909	794	924	1 177	1 016	825	732
1992 ¹⁾	1 298	1 527	1 839	1 478	1 189	1 031	1 229	1 589	1 328	1 090	1 035
1993 ¹⁾	1 551	1 827	2 285	1 765	1 344	1 176	1 456	1 897	1 571	1 282	1 214
1994 ¹⁾	1 733	2 057	2 622	1 975	1 448	1 291	1 613	2 135	1 739	1 405	1 295
1995 ¹⁾	1 896	2 232	2 857	2 161	1 575	1 377	1 767	2 360	1 897	1 533	1 384
1996 ¹⁾	1 874	2 183	2 766	2 143	1 612	1 426	1 748	2 165	1 875	1 508	1 351
1997 ¹⁾	1 950	2 256	2 868	2 220	1 658	1 419	1 819	2 283	1 934	1 557	1 396
1998 ¹⁾	2 014	2 302	2 954	2 252	1 655	1 501	1 883	2 390	1 983	1 602	1 425
1999 ¹⁾	2 082	2 378	3 094	2 284	1 736	1 529	1 944	2 498	2 038	1 645	1 400
2000 ^{1) 2)}	2 135	2 504	3 221	2 362	1 884	1 567	1 963	2 461	2 058	1 670	1 494
2001 ¹⁾	2 213	2 605	3 320	2 469	1 953	1 620	2 025	2 554	2 115	1 715	1 547
2002 ^{1) 2)}	2 260	2 622	3 523	2 464	1 905	1 626	2 050	2 668	2 160	1 719	1 422
2003 ¹⁾	2 332	2 698	3 663	2 530	1 930	1 615	2 111	2 741	2 213	1 754	1 423
Januar 2004	2 377	2 751	3 760	2 564	1 965	1 661	2 150	2 851	2 237	1 766	1 450
April 2004	2 396	2 783	3 784	2 610	1 987	1 672	2 156	2 856	2 244	1 769	1 482
1995 = 100											
Januar 2004	125,4	123,3	131,6	118,6	124,8	120,6	121,7	120,8	117,9	115,2	104,8
April 2004	126,4	124,7	132,4	120,8	126,2	121,4	122,0	121,0	118,3	115,4	107,1
Technische Angestellte											
Bruttomonatsgehalt in €											
1991 ¹⁾	1 190	1 255	1 436	1 227	983	870	987	1 273	1 066	863	730
1992 ¹⁾	1 589	1 672	1 895	1 616	1 275	1 114	1 300	1 710	1 414	1 118	993
1993 ¹⁾	1 875	1 972	2 219	1 882	1 507	1 304	1 516	1 906	1 622	1 283	1 140
1994 ¹⁾	2 097	2 204	2 507	2 096	1 663	1 427	1 680	2 169	1 786	1 422	1 164
1995 ¹⁾	2 324	2 440	2 805	2 308	1 819	1 526	1 856	2 384	1 955	1 602	1 308
1996 ¹⁾	2 378	2 484	2 921	2 342	1 793	1 345	1 932	2 411	2 030	1 654	1 444
1997 ¹⁾	2 465	2 575	3 006	2 426	1 856	1 340	2 003	2 461	2 129	1 693	1 493
1998 ¹⁾	2 548	2 647	3 094	2 461	1 945	1 401	2 108	2 611	2 206	1 757	1 560
1999 ¹⁾	2 634	2 742	3 224	2 476	2 048	1 457	2 181	2 937	2 225	1 755	1 513
2000 ^{1) 2)}	2 671	2 796	3 244	2 571	2 150	1 455	2 145	2 818	2 202	1 792	1 501
2001 ¹⁾	2 751	2 882	3 384	2 646	2 281	1 617	2 213	2 975	2 240	1 846	1 583
2002 ^{1) 2)}	2 678	2 788	3 379	2 620	2 056	1 492	2 192	3 040	2 200	1 828	1 526
2003 ¹⁾	2 772	2 884	3 495	2 695	2 117	1 524	2 279	3 097	2 314	1 876	1 516
Januar 2004	2 801	2 916	3 540	2 727	2 113	1 470	2 304	3 106	2 316	1 899	1 513
April 2004	2 814	2 935	3 574	2 736	2 144	1 495	2 299	3 139	2 323	1 899	1 439
1995 = 100											
Januar 2004	120,5	119,5	126,2	118,2	116,2	96,3	124,1	130,3	118,5	118,5	115,7
April 2004	121,1	120,3	127,4	118,5	117,9	98,0	123,9	131,7	118,8	118,5	110,0

1) gewogener Durchschnitt aus den Monaten Januar, April, Juli, Oktober

2) veränderter Berichtspflichtigenkreis; 2000: im Produzierenden Gewerbe, 2002: im Handel, Kredit- und Versicherungsgewerbe

3. Durchschnittlicher Bruttolohn der Arbeiter im Produzierenden Gewerbe 1991 bis 2004 nach Geschlecht und Leistungsgruppen

Berichtszeitraum	Ins- gesamt	Männlich				Weiblich			
		zusammen	Leistungsgruppe			zusammen	Leistungsgruppe		
			1	2	3		1	2	3
Bruttostundenlohn in €									
1991 ¹⁾	5,29	5,48	5,61	5,33	4,98	4,33	4,81	4,18	3,87
1992 ¹⁾	6,73	6,95	7,16	6,62	6,36	5,39	6,05	5,21	4,85
1993 ¹⁾	7,71	8,00	8,30	7,66	7,07	5,90	6,31	5,78	5,68
1994 ¹⁾	8,45	8,76	9,14	8,32	7,81	6,56	7,15	6,45	6,03
1995 ¹⁾	9,10	9,42	9,94	8,85	8,26	7,09	7,77	7,01	6,45
1996 ¹⁾	9,40	9,71	10,31	9,12	8,35	7,47	8,30	7,39	6,77
1997 ¹⁾	9,63	9,96	10,62	9,34	8,37	7,67	8,44	7,64	6,86
1998 ¹⁾	9,87	10,22	10,97	9,46	8,47	7,91	8,81	7,84	7,09
1999 ¹⁾	10,10	10,46	11,34	9,48	8,66	8,15	9,21	7,91	7,54
2000 ^{1) 2)}	9,98	10,41	11,25	9,65	8,78	7,88	8,54	7,71	7,57
2001 ¹⁾	10,24	10,71	11,61	9,84	9,04	8,10	8,88	7,90	7,75
2002 ¹⁾	10,46	10,93	11,86	10,00	9,15	8,35	9,45	8,08	7,86
2003 ¹⁾	10,68	11,15	12,11	10,18	9,24	8,54	9,94	8,18	8,00
Januar 2004	10,89	11,43	12,51	10,29	9,29	8,61	10,04	8,24	8,05
April 2004	10,91	11,40	12,42	10,29	9,36	8,71	10,23	8,32	8,13
1995 = 100									
Januar 2004	119,7	121,3	125,9	116,3	112,5	121,4	129,2	117,5	124,8
April 2004	119,9	121,0	124,9	116,3	113,3	122,8	131,7	118,7	126,0
Bruttomonatslohn in €									
1991 ¹⁾	932	968	989	942	889	750	834	724	670
1992 ¹⁾	1 203	1 248	1 285	1 187	1 146	937	1 052	906	839
1993 ¹⁾	1 381	1 439	1 489	1 380	1 292	1 028	1 097	1 006	993
1994 ¹⁾	1 482	1 543	1 603	1 476	1 387	1 113	1 216	1 091	1 030
1995 ¹⁾	1 583	1 644	1 731	1 551	1 433	1 212	1 316	1 199	1 112
1996 ¹⁾	1 620	1 677	1 768	1 585	1 471	1 272	1 414	1 256	1 158
1997 ¹⁾	1 661	1 721	1 824	1 621	1 468	1 315	1 454	1 304	1 179
1998 ¹⁾	1 701	1 761	1 884	1 638	1 476	1 362	1 516	1 348	1 227
1999 ¹⁾	1 743	1 806	1 945	1 654	1 508	1 399	1 573	1 358	1 304
2000 ^{1) 2)}	1 727	1 802	1 943	1 674	1 533	1 357	1 469	1 326	1 307
2001 ¹⁾	1 770	1 854	2 004	1 709	1 569	1 389	1 511	1 360	1 323
2002 ¹⁾	1 797	1 881	2 035	1 726	1 587	1 423	1 593	1 378	1 351
2003 ¹⁾	1 840	1 923	2 084	1 759	1 614	1 460	1 683	1 399	1 379
Januar 2004	1 843	1 930	2 100	1 751	1 571	1 473	1 700	1 414	1 379
April 2004	1 879	1 968	2 138	1 781	1 626	1 484	1 727	1 423	1 386
1995 = 100									
Januar 2004	116,4	117,4	121,3	112,9	109,6	121,5	129,2	117,9	124,0
April 2004	118,7	119,7	123,5	114,8	113,5	122,4	131,2	118,7	124,6

1) gewogener Durchschnitt aus den Monaten Januar, April, Juli, Oktober

2) veränderter Berichtspflichtigenkreis

4. Durchschnittlicher Bruttomonatsverdienst der Arbeitnehmer nach Geschlecht und ausgewählten Wirtschaftsgruppen

Wirtschaftsgruppe	Merkmal	Bruttomonatsverdienst		Veränderung April 2004 gegenüber			Struktur ¹⁾ der Arbeitnehmer im April 2004
		April		Januar		April	
		2004		2003			
		€	%	€	%	%	
Produzierendes Gewerbe, Handel; Instandhaltung und Reparatur von Kraftfahrzeugen und Gebrauchsgütern, Kredit- und Versicherungsgewerbe	männlich	2 282	24	1,1	70	3,2	69,1
	weiblich	1 951	7	0,4	44	2,3	30,9
	insgesamt	2 179	21	1,0	62	2,9	100
Produzierendes Gewerbe	männlich	2 245	27	1,2	69	3,2	75,7
	weiblich	1 874	13	0,7	46	2,5	24,3
	insgesamt	2 155	26	1,2	63	3,0	76,4
Bergbau und Gewinnung von Steinen und Erden	männlich	2 177	-15	-0,7	5	0,2	86,1
	weiblich	2 364	4	0,2	146	6,6	13,9
	insgesamt	2 203	-13	-0,6	24	1,1	1,5
Erzbergbau, Gewinnung von Steinen und Erden, sonstiger Bergbau	männlich	1 808	-3	-0,2	-99	-5,2	86,4
	weiblich	2 032	15	0,7	51	2,6	13,6
	insgesamt	1 838	-2	-0,1	-80	-4,2	0,9
Verarbeitendes Gewerbe	männlich	2 281	23	1,0	58	2,6	72,4
	weiblich	1 802	16	0,9	42	2,4	27,6
	insgesamt	2 148	22	1,0	56	2,7	59,0
Ernährungsgewerbe und Tabakverarbeitung	männlich	2 127	8	0,4	36	1,7	59,2
	weiblich	1 671	7	0,4	36	2,2	40,8
	insgesamt	1 941	10	0,5	37	1,9	3,5
Textil- und Bekleidungsgewerbe	männlich	1 646	13	0,8	8	0,5	37,5
	weiblich	1 304	13	1,0	24	1,9	62,5
	insgesamt	1 432	13	0,9	21	1,5	4,4
Textilgewerbe	männlich	1 627	18	1,1	9	0,6	41,2
	weiblich	1 316	15	1,2	23	1,8	58,8
	insgesamt	1 444	15	1,0	21	1,5	3,8
Bekleidungsgewerbe	männlich	2 003	-80	-3,8	-38	-1,9	14,1
	weiblich	1 253	2	0,2	31	2,5	85,9
	insgesamt	1 358	-2	-0,1	28	2,1	0,6
Holzgewerbe (ohne Herstellung von Möbeln)	männlich	1 808	-11	-0,6	6	0,3	79,0
	weiblich	1 419	6	0,4	-4	-0,3	21,0
	insgesamt	1 726	-7	-0,4	5	0,3	1,0
Papier-, Verlags- und Druckgewerbe	männlich	2 534	48	1,9	40	1,6	60,8
	weiblich	2 086	7	0,3	29	1,4	39,2
	insgesamt	2 358	31	1,3	40	1,7	3,7
Papiergewerbe	männlich	2 201	26	1,2	69	3,2	68,7
	weiblich	1 716	1	0,1	38	2,3	31,3
	insgesamt	2 049	19	0,9	63	3,2	1,8
Verlagsgewerbe, Druckgewerbe, Vervielfältigung von bespielten Ton-, Bild- und Datenträgern	männlich	2 918	81	2,9	5	0,2	53,6
	weiblich	2 310	5	0,2	24	1,0	46,4
	insgesamt	2 637	44	1,7	22	0,8	2,0
Chemische Industrie	männlich	2 481	-24	-1,0	97	4,1	60,4
	weiblich	2 220	-11	-0,5	69	3,2	39,6
	insgesamt	2 378	-21	-0,9	86	3,8	2,8

1) siehe Vorbemerkungen

Noch: 4. Durchschnittlicher Bruttomonatsverdienst der Arbeitnehmer nach Geschlecht und ausgewählten Wirtschaftsgruppen

Wirtschaftsgruppe	Merkmal	Bruttomonatsverdienst		Veränderung April 2004 gegenüber			Struktur ¹⁾ der Arbeitnehmer im April 2004
		April		Januar		April	
		2004		2003			
		€	%	€	%	%	
noch: Verarbeitendes Gewerbe							
Herstellung von Gummi- und Kunststoffwaren	männlich	1 924	19	1,0	31	1,6	65,9
	weiblich	1 515	7	0,5	8	0,5	34,1
	insgesamt	1 785	17	1,0	26	1,5	2,3
Glasgewerbe, Keramik, Verarbeitung von Steinen und Erden	männlich	2 095	38	1,8	86	4,3	77,8
	weiblich	1 822	-6	-0,3	-36	-1,9	22,2
	insgesamt	2 034	30	1,5	62	3,1	3,5
Metallerzeugung und -bearbeitung, Herstellung von Metallerzeugnissen	männlich	2 076	4	0,2	50	2,5	85,1
	weiblich	1 788	3	0,2	62	3,6	14,9
	insgesamt	2 033	4	0,2	51	2,6	9,7
Metallerzeugung und -bearbeitung	männlich	2 197	33	1,5	74	3,5	88,0
	weiblich	2 034	-6	-0,3	27	1,3	12,0
	insgesamt	2 177	28	1,3	68	3,2	2,7
Herstellung von Metallerzeugnissen	männlich	2 028	-7	-0,3	40	2,0	84,0
	weiblich	1 718	5	0,3	71	4,3	16,0
	insgesamt	1 978	-5	-0,3	44	2,3	7,0
Maschinenbau	männlich	2 419	30	1,3	68	2,9	86,1
	weiblich	2 233	1	0,0	85	4,0	13,9
	insgesamt	2 393	27	1,1	72	3,1	9,5
Herstellung von Büromaschinen, Datenverarbeitungsgeräten und -einrichtungen; Elektrotechnik, Feinmechanik und Optik	männlich	2 637	34	1,3	49	1,9	65,5
	weiblich	1 911	23	1,2	29	1,5	34,5
	insgesamt	2 387	32	1,4	45	1,9	8,7
Herstellung von Geräten der Elektrizitätserzeugung, -verteilung u.ä.	männlich	2 570	17	0,7	73	2,9	64,5
	weiblich	1 794	2	0,1	39	2,2	35,5
	insgesamt	2 295	14	0,6	65	2,9	3,9
Rundfunk-, Fernseh- und Nachrichtentechnik	männlich	2 825	48	1,7	5	0,2	69,9
	weiblich	2 212	26	1,2	13	0,6	30,1
	insgesamt	2 640	41	1,6	11	0,4	3,6
Medizin-, Mess-, Steuer- und Regelungstechnik, Optik	männlich	2 289	17	0,7	78	3,5	58,0
	weiblich	1 699	42	2,5	41	2,5	42,0
	insgesamt	2 042	31	1,5	55	2,8	1,1
Fahrzeugbau	männlich	2 529	35	1,4	93	3,8	86,2
	weiblich	2 352	6	0,3	74	3,2	13,8
	insgesamt	2 505	31	1,3	91	3,8	7,1
Herstellung von Kraftwagen und Kraftwagenteilen	männlich	2 532	32	1,3	84	3,4	86,4
	weiblich	2 282	7	0,3	65	2,9	13,6
	insgesamt	2 498	29	1,2	81	3,4	5,5
Sonstiger Fahrzeugbau	männlich	2 521	44	1,8	125	5,2	85,4
	weiblich	2 576	11	0,4	127	5,2	14,6
	insgesamt	2 529	39	1,6	125	5,2	1,6
Herstellung von Möbeln, Schmuck, Musikinstrumenten, Sportgeräten, Spielwaren und sonstigen Erzeugnissen; Recycling	männlich	1 651	-9	-0,5	9	0,5	67,6
	weiblich	1 402	18	1,3	22	1,6	32,4
	insgesamt	1 570	0	0,0	16	1,0	2,5

1) siehe Vorbemerkungen

Noch: 4. Durchschnittlicher Bruttomonatsverdienst der Arbeitnehmer nach Geschlecht und ausgewählten Wirtschaftsgruppen

Wirtschaftsgruppe	Merkmal	Bruttomonats- verdienst	Veränderung April 2004 gegenüber				Struktur ¹⁾ der Arbeitnehmer im April 2004
			April	Januar		April	
		2004			2003		
		€	%	€	%		
Energie- und Wasserversorgung	männlich	2 820	1	0,0	83	3,0	69,9
	weiblich	2 681	-9	-0,3	93	3,6	30,1
	insgesamt	2 778	-2	-0,1	85	3,2	4,0
Hoch- und Tiefbau	männlich	1 970	88	4,7	63	3,3	93,0
	weiblich	1 993	17	0,9	53	2,7	7,0
	insgesamt	1 972	83	4,4	63	3,3	11,9
Handel; Instandhaltung und Reparatur von Kraftfahrzeugen und Gebrauchsgütern, Kredit- und Versicherungsgewerbe	männlich	2 470	12	0,5	66	2,7	47,5
	weiblich	2 067	-1	-0,0	44	2,2	52,5
	insgesamt	2 258	7	0,3	58	2,6	23,6
Handel; Instandhaltung und Reparatur von Kraftfahrzeugen und Gebrauchsgütern	männlich	2 286	14	0,6	44	2,0	52,5
	weiblich	1 746	10	0,6	22	1,3	47,5
	insgesamt	2 030	15	0,7	39	2,0	16,9
Kraftfahrzeughandel; Instandhaltung und Reparatur von Kraftfahrzeugen; Tankstellen	männlich	2 262	8	0,4	55	2,5	63,4
	weiblich	1 589	-26	-1,6	3	0,2	36,6
	insgesamt	2 016	-	-	37	1,9	4,4
Handelsvermittlung und Großhandel (ohne Handel mit Kraftfahrzeugen)	männlich	2 496	63	2,6	79	3,3	60,8
	weiblich	1 816	17	0,9	27	1,5	39,2
	insgesamt	2 230	49	2,2	59	2,7	5,8
Einzelhandel (ohne Handel mit Kraftfahrzeugen und ohne Tankstellen); Reparatur von Gebrauchsgütern	männlich	2 018	-51	-2,5	-27	-1,3	38,1
	weiblich	1 769	19	1,1	31	1,8	61,9
	insgesamt	1 863	-7	-0,4	11	0,6	6,6
Kredit- und Versicherungsgewerbe	männlich	3 178	1	0,0	125	4,1	34,6
	weiblich	2 655	-25	-0,9	76	2,9	65,4
	insgesamt	2 836	-13	-0,5	100	3,7	6,7
Kreditgewerbe	männlich	3 153	39	1,3	124	4,1	32,9
	weiblich	2 628	-15	-0,6	88	3,5	67,1
	insgesamt	2 801	5	0,2	107	4,0	5,4
Versicherungsgewerbe	männlich	3 256	-49	-1,5	113	3,6	40,7
	weiblich	2 834	-57	-2,0	-4	-0,1	59,3
	insgesamt	3 005	-52	-1,7	47	1,6	1,1

1) siehe Vorbemerkungen

5. Durchschnittliches Bruttomonatsgehalt der Angestellten nach ausgewählten Wirtschaftsgruppen

Wirtschaftsgruppe	Bruttomonats- gehalt	Veränderung April 2004 gegenüber				Struktur ¹⁾ der Angestellten im April 2004
		2004		2003		
	April	Januar	April	April		
	€	%	€	%		
Produzierendes Gewerbe, Handel; Instandhaltung und Reparatur von Kraftfahrzeugen und Gebrauchsgütern, Kredit- und Versicherungsgewerbe	2 547	18	0,7	71	2,9	100
Produzierendes Gewerbe	2 864	27	1,0	85	3,1	47,6
Bergbau und Gewinnung von Steinen und Erden	2 964	17	0,6	142	5,0	0,8
Erzbergbau, Gewinnung von Steinen und Erden, sonstiger Bergbau	2 504	22	0,9	-74	-2,9	0,4
Verarbeitendes Gewerbe	2 856	30	1,1	76	2,7	36,3
Ernährungsgewerbe und Tabakverarbeitung	2 510	8	0,3	40	1,6	2,1
Textil- und Bekleidungsgewerbe	1 969	3	0,2	28	1,4	2,2
Textilgewerbe	2 042	28	1,4	57	2,9	1,7
Bekleidungsgewerbe	1 731	-79	-4,4	-52	-2,9	0,5
Holzgewerbe (ohne Herstellung von Möbeln)	2 400	-23	-0,9	-52	-2,1	0,4
Papier-, Verlags- und Druckgewerbe	2 931	17	0,6	62	2,2	3,0
Papiergewerbe	2 754	-28	-1,0	9	0,3	0,9
Verlagsgewerbe, Druckgewerbe, Vervielfältigung von bespielten Ton-, Bild- und Datenträgern	3 003	36	1,2	88	3,0	2,1
Chemische Industrie	2 992	-9	-0,3	85	2,9	2,4
Herstellung von Gummi- und Kunststoffwaren	2 349	-9	-0,4	40	1,7	1,3
Glasgewerbe, Keramik, Verarbeitung von Steinen und Erden	2 612	41	1,6	157	6,4	2,0
Metallerzeugung und -bearbeitung, Herstellung von Metallerzeugnissen	2 664	19	0,7	78	3,0	4,2
Metallerzeugung und -bearbeitung	2 910	51	1,8	109	3,9	1,0
Herstellung von Metallerzeugnissen	2 588	9	0,3	68	2,7	3,2
Maschinenbau	3 066	40	1,3	98	3,3	6,8
Herstellung von Büromaschinen, Datenverarbeitungsgeräten und -einrichtungen; Elektronik, Feinmechanik und Optik	3 214	65	2,1	78	2,5	8,1
Herstellung von Geräten der Elektrizitätserzeugung, -verteilung u.ä.	3 297	42	1,3	85	2,6	2,9
Rundfunk-, Fernseh- und Nachrichtentechnik	3 401	102	3,1	81	2,4	3,8
Medizin-, Mess-, Steuer- und Regelungstechnik, Optik	2 476	33	1,4	101	4,3	1,2

1) siehe Vorbemerkungen

Noch: 5. Durchschnittliches Bruttomonatsgehalt der Angestellten nach ausgewählten Wirtschaftsgruppen

Wirtschaftsgruppe	Bruttomonats- gehalt		Veränderung April 2004 gegenüber			Struktur ¹⁾ der Angestellten im April 2004
	April		Januar		April	
	2004				2003	
	€		%	€	%	
noch: Verarbeitendes Gewerbe						
Fahrzeugbau	3 205	2	0,1	85	2,7	2,7
Herstellung von Kraftwagen und Kraftwagenteilen	3 140	-5	-0,2	61	2,0	1,6
Sonstiger Fahrzeugbau	3 311	18	0,5	127	4,0	1,0
Herstellung von Möbeln, Schmuck, Musikin- strumenten, Sportgeräten, Spielwaren und sonstigen Erzeugnissen; Recycling	2 115	14	0,7	48	2,3	1,1
Energie- und Wasserversorgung	3 007	5	0,2	101	3,5	5,6
Hoch- und Tiefbau	2 739	22	0,8	89	3,4	5,0
Handel; Instandhaltung und Reparatur von Kraftfahrzeugen und Gebrauchsgütern, Kredit- und Versicherungsgewerbe	2 258	7	0,3	58	2,6	52,4
Handel; Instandhaltung und Reparatur von Kraftfahrzeugen und Gebrauchsgütern	2 030	15	0,7	39	2,0	37,5
Kraftfahrzeughandel; Instandhaltung und Reparatur von Kraftfahrzeugen; Tankstellen	2 016	-	-	37	1,9	9,8
Handelsvermittlung und Großhandel (ohne Handel mit Kraftfahrzeugen)	2 230	49	2,2	59	2,7	13,0
Einzelhandel (ohne Handel mit Kraftfahrzeugen und ohne Tankstellen); Reparatur von Gebrauchsgütern	1 863	-7	-0,4	11	0,6	14,7
Kredit- und Versicherungsgewerbe	2 836	-13	-0,5	100	3,7	14,8
Kreditgewerbe	2 801	5	0,2	107	4,0	11,9
Versicherungsgewerbe	3 005	-52	-1,7	47	1,6	2,5

1) siehe Vorbemerkungen

6. Durchschnittliches Bruttomonatsgehalt der Angestellten nach Geschlecht, Leistungsgruppen und ausgewählten Wirtschaftsgruppen

Wirtschaftsgruppe	Merkmal	Bruttomonats- gehalt	Veränderung April 2004 gegenüber				Struktur ¹⁾ der Angestellten im April 2004
			April	Januar		April	
		2004			2003		
		€	%	€	%		
Produzierendes Gewerbe, Handel; Instandhaltung und Reparatur von Kraftfahrzeugen und Gebrauchsgütern, Kredit- und Versicherungsgewerbe	männliche Angestellte						
	Leistungsgruppe II	3 657	31	0,9	109	3,1	32,6
	Leistungsgruppe III	2 678	26	1,0	68	2,6	47,3
	Leistungsgruppe IV	2 059	26	1,3	41	2,0	18,5
	Leistungsgruppe V	1 610	22	1,4	35	2,2	1,6
	zusammen	2 866	25	0,9	81	2,9	53,7
	weibliche Angestellte						
	Leistungsgruppe II	2 906	10	0,3	91	3,2	15,4
	Leistungsgruppe III	2 254	6	0,3	40	1,8	48,8
	Leistungsgruppe IV	1 789	3	0,2	20	1,1	32,5
	Leistungsgruppe V	1 475	18	1,2	50	3,5	3,3
	zusammen	2 177	5	0,2	52	2,4	46,3
	insgesamt	2 547	18	0,7	71	2,9	100
	Produzierendes Gewerbe	männliche Angestellte					
Leistungsgruppe II		3 806	48	1,3	106	2,9	40,2
Leistungsgruppe III		2 913	27	0,9	92	3,3	46,2
Leistungsgruppe IV		2 450	52	2,2	89	3,8	13,2
Leistungsgruppe V		1 842	60	3,4	87	5,0	0,4
zusammen		3 207	37	1,2	101	3,3	60,5
weibliche Angestellte							
Leistungsgruppe II		3 080	20	0,7	120	4,1	18,1
Leistungsgruppe III		2 365	10	0,4	42	1,8	46,3
Leistungsgruppe IV		1 941	10	0,5	54	2,9	33,2
Leistungsgruppe V		1 729	44	2,6	58	3,5	2,4
zusammen		2 338	11	0,5	61	2,7	39,5
insgesamt		2 864	27	1,0	85	3,1	47,6
Bergbau und Gewinnung von Steinen und Erden		männliche Angestellte					
	Leistungsgruppe II	3 848	24	0,6	231	6,4	52,6
	Leistungsgruppe III	3 088	33	1,1	157	5,4	42,3
	Leistungsgruppe IV	(1 952)	(55)	(2,9)	(116)	(6,3)	(4,6)
	Leistungsgruppe V
	zusammen	3 427	54	1,6	194	6,0	53,2
	weibliche Angestellte						
	Leistungsgruppe II	3 555	3	0,1	220	6,6	18,7
	Leistungsgruppe III	2 510	22	0,9	83	3,4	34,5
	Leistungsgruppe IV	1 936	14	0,7	191	10,9	45,1
	Leistungsgruppe V
	zusammen	2 437	3	0,1	120	5,2	46,8
	insgesamt	2 964	17	0,6	142	5,0	0,8

1) siehe Vorbemerkungen

Noch: 6. Durchschnittliches Bruttomonatsgehalt der Angestellten nach Geschlecht, Leistungsgruppen und ausgewählten Wirtschaftsgruppen

Wirtschaftsgruppe	Merkmal	Bruttomonats- gehalt	Veränderung April 2004 gegenüber				Struktur ¹⁾ der Angestellten im April 2004
			April	Januar		April	
		2004			2003		
		€	%	€	%		
Verarbeitendes Gewerbe	männliche Angestellte						
	Leistungsgruppe II	3 852	42	1,1	90	2,4	40,1
	Leistungsgruppe III	2 874	29	1,0	86	3,1	45,1
	Leistungsgruppe IV	2 433	68	2,9	75	3,2	14,3
	Leistungsgruppe V	1 866	75	4,2	93	5,2	0,5
	zusammen	3 199	41	1,3	87	2,8	61,3
	weibliche Angestellte						
	Leistungsgruppe II	3 071	-1	-0,0	36	1,2	17,3
	Leistungsgruppe III	2 331	20	0,9	49	2,1	47,9
	Leistungsgruppe IV	1 928	11	0,6	50	2,7	32,4
	Leistungsgruppe V	1 725	47	2,8	57	3,4	2,4
	zusammen	2 314	14	0,6	51	2,3	38,7
	insgesamt	2 856	30	1,1	76	2,7	36,3
	Ernährungsgewerbe und Tabakverarbeitung	männliche Angestellte					
Leistungsgruppe II		3 498	-29	-0,8	148	4,4	35,2
Leistungsgruppe III		2 864	24	0,8	49	1,7	51,4
Leistungsgruppe IV		2 407	20	0,8	-31	-1,3	12,6
Leistungsgruppe V		1 877	-127	-6,3	31	1,7	0,8
zusammen		3 021	-6	-0,2	83	2,8	45,7
weibliche Angestellte							
Leistungsgruppe II		2 688	26	1,0	53	2,0	16,5
Leistungsgruppe III		2 078	21	1,0	4	0,2	47,5
Leistungsgruppe IV		1 820	9	0,5	75	4,3	33,7
Leistungsgruppe V		1 516	29	2,0	92	6,5	2,3
zusammen		2 079	13	0,6	37	1,8	54,3
insgesamt		2 510	8	0,3	40	1,6	2,1
Textil- und Bekleidungs-gewerbe		männliche Angestellte					
	Leistungsgruppe II	2 975	73	2,5	126	4,4	30,8
	Leistungsgruppe III	2 132	4	0,2	-14	-0,7	54,0
	Leistungsgruppe IV	1 845	26	1,4	84	4,8	12,6
	Leistungsgruppe V	1 218	23	1,9	72	6,3	2,6
	zusammen	2 331	23	1,0	52	2,3	37,5
	weibliche Angestellte						
	Leistungsgruppe II	2 255	22	1,0	21	0,9	19,5
	Leistungsgruppe III	1 750	-18	-1,0	14	0,8	47,0
	Leistungsgruppe IV	1 466	-28	-1,9	15	1,0	31,0
	Leistungsgruppe V	1 377	37	2,8	46	3,5	2,5
	zusammen	1 751	-6	-0,3	23	1,3	62,5
	insgesamt	1 969	3	0,2	28	1,4	2,2

1) siehe Vorbemerkungen

Noch: 6. Durchschnittliches Bruttomonatsgehalt der Angestellten nach Geschlecht, Leistungsgruppen und ausgewählten Wirtschaftsgruppen

Wirtschaftsgruppe	Merkmal	Bruttomonats- gehalt	Veränderung April 2004 gegenüber				Struktur ¹⁾ der Angestellten im April 2004
			April	Januar		April	
		2004			2003		
		€	%	€	%		
noch: Verarbeitendes Gewerbe							
Holzgewerbe (ohne Herstellung von Möbeln)	männliche Angestellte						
	Leistungsgruppe II	3 455	57	1,7	65	1,9	29,3
	Leistungsgruppe III	2 624	-27	-1,0	-82	-3,0	44,7
	Leistungsgruppe IV	2 129	-30	-1,4	-76	-3,4	23,3
	Leistungsgruppe V
	zusammen	2 723	-20	-0,7	-58	-2,1	64,8
	weibliche Angestellte						
	Leistungsgruppe II	(2 176)	(-8)	(-0,4)	(59)	(2,8)	(15,5)
	Leistungsgruppe III	1 965	15	0,8	62	3,3	28,1
	Leistungsgruppe IV	1 644	50	3,1	-41	-2,4	52,5
	Leistungsgruppe V
	zusammen	1 806	18	1,0	-30	-1,6	35,2
	insgesamt	2 400	-23	-0,9	-52	-2,1	0,4
Papier-, Verlags- und Druckgewerbe	männliche Angestellte						
	Leistungsgruppe II	3 802	-41	-1,1	17	0,4	43,4
	Leistungsgruppe III	3 175	56	1,8	25	0,8	49,1
	Leistungsgruppe IV	2 058	12	0,6	131	6,8	6,6
	Leistungsgruppe V
	zusammen	3 365	16	0,5	41	1,2	45,4
	weibliche Angestellte						
	Leistungsgruppe II	3 315	-19	-0,6	43	1,3	19,4
	Leistungsgruppe III	2 528	14	0,6	61	2,5	58,1
	Leistungsgruppe IV	2 023	42	2,1	80	4,1	19,9
	Leistungsgruppe V	2 147	58	2,8	-29	-1,3	2,6
	zusammen	2 570	17	0,7	69	2,8	54,6
	insgesamt	2 931	17	0,6	62	2,2	3,0
Chemische Industrie	männliche Angestellte						
	Leistungsgruppe II	4 009	76	1,9	68	1,7	53,4
	Leistungsgruppe III	3 026	3	0,1	179	6,3	37,7
	Leistungsgruppe IV	2 171	67	3,2	81	3,9	8,3
	Leistungsgruppe V	1 615	-97	-5,7	-247	-13,3	0,6
	zusammen	3 473	41	1,2	120	3,6	47,2
	weibliche Angestellte						
	Leistungsgruppe II	3 684	-61	-1,6	-94	-2,5	19,2
	Leistungsgruppe III	2 638	3	0,1	94	3,7	38,2
	Leistungsgruppe IV	1 997	-19	-0,9	73	3,8	39,1
	Leistungsgruppe V	1 917	96	5,3	118	6,6	3,5
	zusammen	2 562	-33	-1,3	50	2,0	52,8
	insgesamt	2 992	-9	-0,3	85	2,9	2,4

1) siehe Vorbemerkungen

Noch: 6. Durchschnittliches Bruttomonatsgehalt der Angestellten nach Geschlecht, Leistungsgruppen und ausgewählten Wirtschaftsgruppen

Wirtschaftsgruppe	Merkmal	Bruttomonats- gehalt	Veränderung April 2004 gegenüber				Struktur ¹⁾ der Angestellten im April 2004
			April	Januar		April	
		2004			2003		
		€	%	€	%		
noch: Verarbeitendes Gewerbe							
Herstellung von Gummi- und Kunststoffwaren	männliche Angestellte						
	Leistungsgruppe II	3 187	-38	-1,2	135	4,4	40,1
	Leistungsgruppe III	2 425	-3	-0,1	33	1,4	45,5
	Leistungsgruppe IV	2 101	179	9,3	122	6,2	13,6
	Leistungsgruppe V
	zusammen	2 680	6	0,2	72	2,8	58,2
	weibliche Angestellte						
	Leistungsgruppe II	2 235	-159	-6,6	-16	-0,7	16,1
	Leistungsgruppe III	1 875	19	1,0	13	0,7	52,3
	Leistungsgruppe IV	1 731	-36	-2,0	-31	-1,8	28,5
	Leistungsgruppe V	1 751	-98	-5,3	-7	-0,4	3,1
	zusammen	1 888	-41	-2,1	-29	-1,5	41,8
	insgesamt	2 349	-9	-0,4	40	1,7	1,3
Glasgewerbe, Keramik, Verarbeitung von Steinen und Erden	männliche Angestellte						
	Leistungsgruppe II	3 607	119	3,4	268	8,0	39,0
	Leistungsgruppe III	2 698	1	0,0	263	10,8	46,9
	Leistungsgruppe IV	2 442	33	1,4	-94	-3,7	13,6
	Leistungsgruppe V
	zusammen	3 014	58	2,0	186	6,6	55,7
	weibliche Angestellte						
	Leistungsgruppe II	2 767	7	0,3	77	2,9	10,3
	Leistungsgruppe III	2 084	27	1,3	67	3,3	51,6
	Leistungsgruppe IV	1 964	11	0,6	56	2,9	36,7
	Leistungsgruppe V	1 709	14	0,8	114	7,1	1,4
	zusammen	2 105	17	0,8	58	2,8	44,3
	insgesamt	2 612	41	1,6	157	6,4	2,0
Metallerzeugung und -bearbeitung, Herstellung von Metallerzeugnissen	männliche Angestellte						
	Leistungsgruppe II	3 351	13	0,4	19	0,6	39,4
	Leistungsgruppe III	2 762	11	0,4	102	3,8	47,7
	Leistungsgruppe IV	2 597	14	0,5	148	6,0	12,6
	Leistungsgruppe V	1 744	-6	-0,3	27	1,6	0,3
	zusammen	2 971	22	0,7	71	2,4	64,3
	weibliche Angestellte						
	Leistungsgruppe II	2 600	-13	-0,5	175	7,2	18,4
	Leistungsgruppe III	2 109	5	0,2	49	2,4	46,1
	Leistungsgruppe IV	1 897	18	1,0	95	5,3	33,0
	Leistungsgruppe V	1 405	2	0,1	-19	-1,3	2,5
	zusammen	2 112	3	0,1	87	4,3	35,7
	insgesamt	2 664	19	0,7	78	3,0	4,2

1) siehe Vorbemerkungen

Noch: 6. Durchschnittliches Bruttomonatsgehalt der Angestellten nach Geschlecht, Leistungsgruppen und ausgewählten Wirtschaftsgruppen

Wirtschaftsgruppe	Merkmal	Bruttomonats- gehalt	Veränderung April 2004 gegenüber				Struktur ¹⁾ der Angestellten im April 2004
			April	Januar		April	
		2004			2003		
		€	%	€	%		
noch: Verarbeitendes Gewerbe							
Maschinenbau	männliche Angestellte						
	Leistungsgruppe II	3 976	83	2,1	117	3,0	38,0
	Leistungsgruppe III	3 035	32	1,1	124	4,3	52,1
	Leistungsgruppe IV	2 145	-46	-2,1	-110	-4,9	9,8
	Leistungsgruppe V	2 040	208	11,4	285	16,2	0,1
	zusammen	3 304	47	1,4	95	3,0	70,5
	weibliche Angestellte						
	Leistungsgruppe II	3 289	-57	-1,7	9	0,3	12,7
	Leistungsgruppe III	2 636	31	1,2	77	3,0	49,7
	Leistungsgruppe IV	2 075	12	0,6	100	5,1	34,2
	Leistungsgruppe V	1 802	31	1,8	63	3,6	3,4
	zusammen	2 499	18	0,7	84	3,5	29,5
	insgesamt	3 066	40	1,3	98	3,3	6,8
Herstellung von Büromaschinen, Datenverarbeitungsgeräten und -einrichtungen; Elektrotechnik, Feinmechanik und Optik	männliche Angestellte						
	Leistungsgruppe II	4 325	47	1,1	53	1,2	39,6
	Leistungsgruppe III	2 963	45	1,5	87	3,0	34,8
	Leistungsgruppe IV	2 648	137	5,5	148	5,9	25,2
	Leistungsgruppe V	2 541	322	14,5	475	23,0	0,4
	zusammen	3 421	69	2,1	86	2,6	73,6
	weibliche Angestellte						
	Leistungsgruppe II	3 712	13	0,4	-60	-1,6	19,5
	Leistungsgruppe III	2 568	48	1,9	43	1,7	44,3
	Leistungsgruppe IV	2 151	51	2,4	34	1,6	34,9
	Leistungsgruppe V	1 819	55	3,1	138	8,2	1,3
	zusammen	2 636	55	2,1	46	1,8	26,4
	insgesamt	3 214	65	2,1	78	2,5	8,1
Fahrzeugbau	männliche Angestellte						
	Leistungsgruppe II	3 901	25	0,6	105	2,8	49,3
	Leistungsgruppe III	3 042	41	1,4	65	2,2	46,4
	Leistungsgruppe IV	2 274	-164	-6,7	-228	-9,1	4,1
	Leistungsgruppe V
	zusammen	3 433	12	0,4	92	2,8	67,4
	weibliche Angestellte						
	Leistungsgruppe II	3 609	26	0,7	99	2,8	20,8
	Leistungsgruppe III	2 698	18	0,7	55	2,1	52,1
	Leistungsgruppe IV	2 172	-4	-0,2	-6	-0,3	24,8
	Leistungsgruppe V	1 699	-303	-15,1	-70	-4,0	2,3
	zusammen	2 734	-9	-0,3	63	2,4	32,6
	insgesamt	3 205	2	0,1	85	2,7	2,7

1) siehe Vorbemerkungen

Noch: 6. Durchschnittliches Bruttomonatsgehalt der Angestellten nach Geschlecht, Leistungsgruppen und ausgewählten Wirtschaftsgruppen

Wirtschaftsgruppe	Merkmal	Bruttomonats- gehalt		Veränderung April 2004 gegenüber				Struktur ¹⁾ der Angestellten im April 2004
		April		Januar		April		
		2004		2003				
		€	%	€	%	€	%	
noch: Verarbeitendes Gewerbe								
Herstellung von Möbeln, Schmuck, Musikinstrumenten, Sportgeräten, Spielwaren und sonstigen Erzeugnissen; Recycling	männliche Angestellte							
	Leistungsgruppe II	2 831	-30	-1,0	30	1,1	35,6	
	Leistungsgruppe III	2 213	55	2,5	42	1,9	55,3	
	Leistungsgruppe IV	1 622	-71	-4,2	94	6,2	8,8	
	Leistungsgruppe V	
	zusammen	2 379	12	0,5	54	2,3	54,3	
	weibliche Angestellte							
	Leistungsgruppe II	2 061	-23	-1,1	-15	-0,7	17,4	
	Leistungsgruppe III	1 921	68	3,7	87	4,7	42,5	
	Leistungsgruppe IV	1 566	-6	-0,4	18	1,2	39,4	
	Leistungsgruppe V	(1 373)	(-105)	(-7,1)	(-339)	(-19,8)	(0,7)	
	zusammen	1 801	29	1,6	58	3,3	45,7	
insgesamt	2 115	14	0,7	48	2,3	1,1		
Energie- und Wasserversorgung								
Energie- und Wasserversorgung	männliche Angestellte							
	Leistungsgruppe II	3 784	16	0,4	119	3,2	38,4	
	Leistungsgruppe III	3 067	24	0,8	107	3,6	51,1	
	Leistungsgruppe IV	2 335	-20	-0,8	77	3,4	10,0	
	Leistungsgruppe V	1 786	-8	-0,4	173	10,7	0,5	
	zusammen	3 262	15	0,5	111	3,5	54,0	
	weibliche Angestellte							
	Leistungsgruppe II	3 528	7	0,2	146	4,3	20,3	
	Leistungsgruppe III	2 714	-21	-0,8	82	3,1	44,9	
	Leistungsgruppe IV	2 238	-4	-0,2	70	3,2	33,4	
	Leistungsgruppe V	1 882	32	1,7	-3	-0,2	1,4	
	zusammen	2 708	-9	-0,3	93	3,6	46,0	
insgesamt	3 007	5	0,2	101	3,5	5,6		
Hoch- und Tiefbau								
Hoch- und Tiefbau	männliche Angestellte							
	Leistungsgruppe II	3 501	77	2,2	106	3,1	41,1	
	Leistungsgruppe III	2 998	24	0,8	125	4,4	49,4	
	Leistungsgruppe IV	2 782	-49	-1,7	327	13,3	9,5	
	Leistungsgruppe V	
	zusammen	3 183	30	1,0	163	5,4	62,7	
	weibliche Angestellte							
	Leistungsgruppe II	2 437	95	4,1	(310)	(14,6)	20,6	
	Leistungsgruppe III	2 106	-21	-1,0	-67	-3,1	39,2	
	Leistungsgruppe IV	1 655	-1	-0,1	-15	-0,9	36,3	
	Leistungsgruppe V	1 649	41	2,5	(114)	(7,4)	3,9	
	zusammen	1 993	17	0,9	49	2,5	37,3	
insgesamt	2 739	22	0,8	89	3,4	5,0		

1) siehe Vorbemerkungen

Noch: 6. Durchschnittliches Bruttomonatsgehalt der Angestellten nach Geschlecht, Leistungsgruppen und ausgewählten Wirtschaftsgruppen

Wirtschaftsgruppe	Merkmal	Bruttomonats- gehalt	Veränderung April 2004 gegenüber				Struktur ¹⁾ der Angestellten im April 2004
			April	Januar		April	
		2004			2003		
		€	%	€	%		
Handel; Instandhaltung und Reparatur von Kraftfahrzeugen und Gebrauchsgütern, Kredit- und Versicherungsgewerbe	männliche Angestellte						
	Leistungsgruppe II	3 366	-2	-0,1	130	4,0	23,8
	Leistungsgruppe III	2 419	27	1,1	47	2,0	48,5
	Leistungsgruppe IV	1 817	10	0,6	23	1,3	24,7
	Leistungsgruppe V	1 571	18	1,2	31	2,0	3,0
	zusammen	2 470	12	0,5	66	2,7	47,5
	weibliche Angestellte						
	Leistungsgruppe II	2 747	-2	-0,1	70	2,6	13,5
	Leistungsgruppe III	2 185	3	0,1	39	1,8	50,5
	Leistungsgruppe IV	1 680	-6	-0,4	-12	-0,7	32,1
	Leistungsgruppe V	1 369	11	0,8	33	2,5	3,9
	zusammen	2 067	-1	-0,0	44	2,2	52,5
	insgesamt	2 258	7	0,3	58	2,6	52,4
	Handel; Instandhaltung und Reparatur von Kraftfahrzeugen und Gebrauchsgütern	männliche Angestellte					
Leistungsgruppe II		2 973	-20	-0,7	66	2,3	21,3
Leistungsgruppe III		2 320	34	1,5	36	1,6	47,4
Leistungsgruppe IV		1 796	14	0,8	23	1,3	28,2
Leistungsgruppe V		1 512	3	0,2	19	1,3	3,1
zusammen		2 286	14	0,6	44	2,0	52,5
weibliche Angestellte							
Leistungsgruppe II		2 231	40	1,8	32	1,5	13,5
Leistungsgruppe III		1 811	7	0,4	11	0,6	43,2
Leistungsgruppe IV		1 566	11	0,7	11	0,7	38,3
Leistungsgruppe V		1 261	12	1,0	24	1,9	5,0
zusammen		1 746	10	0,6	22	1,3	47,5
insgesamt		2 030	15	0,7	39	2,0	37,5
Kraftfahrzeughandel; Instandhaltung und Reparatur von Kraftfahrzeugen; Tankstellen		männliche Angestellte					
	Leistungsgruppe II	2 703	-79	-2,8	36	1,3	30,8
	Leistungsgruppe III	2 174	49	2,3	38	1,8	42,1
	Leistungsgruppe IV	1 923	37	2,0	38	2,0	25,3
	Leistungsgruppe V	1 542	80	5,5	-1	-0,1	1,8
	zusammen	2 262	8	0,4	55	2,5	63,4
	weibliche Angestellte						
	Leistungsgruppe II	1 839	-91	-4,7	-118	-6,0	22,0
	Leistungsgruppe III	1 580	-18	-1,1	-6	-0,4	35,1
	Leistungsgruppe IV	1 506	6	0,4	19	1,3	39,2
	Leistungsgruppe V	1 083	-26	-2,3	27	2,6	3,7
	zusammen	1 589	-26	-1,6	3	0,2	36,6
	insgesamt	2 016	0	0,0	37	1,9	9,8

1) siehe Vorbemerkungen

Noch: 6. Durchschnittliches Bruttomonatsgehalt der Angestellten nach Geschlecht, Leistungsgruppen und ausgewählten Wirtschaftsgruppen

Wirtschaftsgruppe	Merkmal	Bruttomonats- gehalt	Veränderung April 2004 gegenüber				Struktur ¹⁾ der Angestellten im April 2004
			April	Januar		April	
		2004			2003		
		€	%	€	%		
noch: Handel; Instandhaltung und Reparatur von Kraftfahrzeugen und Gebrauchsgütern							
Handelsvermittlung und Großhandel (ohne Handel mit Kraftfahrzeugen)	männliche Angestellte						
	Leistungsgruppe II	3 496	74	2,2	212	6,5	17,4
	Leistungsgruppe III	2 537	82	3,3	75	3,0	53,7
	Leistungsgruppe IV	1 857	31	1,7	66	3,7	25,0
	Leistungsgruppe V	1 550	-38	-2,4	-38	-2,4	3,9
	zusammen	2 496	63	2,6	79	3,3	60,8
	weibliche Angestellte						
	Leistungsgruppe II	2 593	55	2,2	11	0,4	8,7
	Leistungsgruppe III	1 864	13	0,7	27	1,5	48,1
	Leistungsgruppe IV	1 643	12	0,7	22	1,4	38,0
	Leistungsgruppe V	1 343	34	2,6	28	2,1	5,2
	zusammen	1 816	17	0,9	27	1,5	39,2
	insgesamt	2 230	49	2,2	59	2,7	13,0
Einzelhandel (ohne Handel mit Kraftfahrzeugen und ohne Tankstellen); Reparatur von Gebrauchsgütern	männliche Angestellte						
	Leistungsgruppe II	2 749	-49	-1,8	-37	-1,3	16,2
	Leistungsgruppe III	2 104	-69	-3,2	-32	-1,5	44,6
	Leistungsgruppe IV	1 637	-14	-0,8	-37	-2,2	35,7
	Leistungsgruppe V	1 435	23	1,6	90	6,7	3,5
	zusammen	2 018	-51	-2,5	-27	-1,3	38,1
	weibliche Angestellte						
	Leistungsgruppe II	2 357	116	5,2	161	7,3	12,9
	Leistungsgruppe III	1 851	8	0,4	10	0,5	43,6
	Leistungsgruppe IV	1 547	11	0,7	-1	-0,1	38,1
	Leistungsgruppe V	1 265	12	1,0	9	0,7	5,4
	zusammen	1 769	19	1,1	31	1,8	61,9
	insgesamt	1 863	-7	-0,4	11	0,6	14,7
Kredit- und Versicherungsgewerbe	männliche Angestellte						
	Leistungsgruppe II	4 318	17	0,4	306	7,6	33,7
	Leistungsgruppe III	2 763	-1	-0,0	50	1,8	52,3
	Leistungsgruppe IV	2 009	-31	-1,5	22	1,1	11,5
	Leistungsgruppe V	1 854	55	3,1	12	0,7	2,5
	zusammen	3 178	1	0,0	125	4,1	34,6
	weibliche Angestellte						
	Leistungsgruppe II	3 695	-101	-2,7	143	4,0	13,5
	Leistungsgruppe III	2 649	-9	-0,3	50	1,9	63,9
	Leistungsgruppe IV	2 068	-51	-2,4	-24	-1,1	20,7
	Leistungsgruppe V	1 882	26	1,4	27	1,5	1,9
	zusammen	2 655	-25	-0,9	76	2,9	65,4
	insgesamt	2 836	-13	-0,5	100	3,7	14,8

1) siehe Vorbemerkungen

7. Durchschnittliches Bruttomonatsgehalt der kaufmännischen Angestellten nach Geschlecht, Leistungsgruppen und ausgewählten Wirtschaftsgruppen

Wirtschaftsgruppe	Merkmal	Bruttomonats- gehalt	Veränderung April 2004 gegenüber				Struktur ¹⁾ der kaufmännischen Angestellten im April 2004
			April	Januar		April	
		2004			2003		
		€	%	€	%		
Produzierendes Gewerbe, Handel; Instandhaltung und Reparatur von Kraftfahrzeugen und Gebrauchsgütern, Kredit- und Versicherungsgewerbe	männliche Angestellte						
	Leistungsgruppe II	3 784	24	0,6	166	4,6	28,3
	Leistungsgruppe III	2 610	46	1,8	85	3,4	47,4
	Leistungsgruppe IV	1 987	22	1,1	50	2,6	22,0
	Leistungsgruppe V	1 672	11	0,7	89	5,6	2,3
	zusammen	2 783	32	1,2	99	3,7	38,3
	weibliche Angestellte						
	Leistungsgruppe II	2 856	5	0,2	97	3,5	14,8
	Leistungsgruppe III	2 244	7	0,3	43	2,0	49,5
	Leistungsgruppe IV	1 769	3	0,2	17	1,0	32,4
	Leistungsgruppe V	1 482	32	2,2	75	5,3	3,3
	zusammen	2 156	6	0,3	55	2,6	61,7
	insgesamt	2 396	19	0,8	76	3,3	100
Produzierendes Gewerbe	männliche Angestellte						
	Leistungsgruppe II	3 941	57	1,5	150	4,0	39,2
	Leistungsgruppe III	2 875	34	1,2	115	4,2	45,1
	Leistungsgruppe IV	2 420	38	1,6	125	5,4	14,8
	Leistungsgruppe V	1 881	82	4,6	161	9,4	0,9
	zusammen	3 217	46	1,5	138	4,5	34,2
	weibliche Angestellte						
	Leistungsgruppe II	2 994	20	0,7	135	4,7	17,0
	Leistungsgruppe III	2 327	14	0,6	41	1,8	46,6
	Leistungsgruppe IV	1 898	10	0,5	53	2,9	34,0
	Leistungsgruppe V	1 672	38	2,3	78	4,9	2,4
	zusammen	2 278	14	0,6	57	2,6	65,8
	insgesamt	2 599	25	1,0	84	3,3	32,0
Bergbau und Gewinnung von Steinen und Erden	männliche Angestellte						
	Leistungsgruppe II	4 242	-16	-0,4	-89	-2,1	58,0
	Leistungsgruppe III	(3 209)	(80)	(2,6)	(225)	(7,5)	(24,4)
	Leistungsgruppe IV	/	/	/	/	/	/
	Leistungsgruppe V
	zusammen	3 613	6	0,2	-146	-3,9	19,9
	weibliche Angestellte						
	Leistungsgruppe II	3 533	-6	-0,2	175	5,2	14,7
	Leistungsgruppe III	2 402	22	0,9	42	1,8	36,6
	Leistungsgruppe IV	1 944	5	0,3	179	10,1	47,2
	Leistungsgruppe V
	zusammen	2 348	3	0,1	83	3,7	80,1
	insgesamt	2 600	-9	-0,3	-47	-1,8	0,5

1) siehe Vorbemerkungen

Noch: 7. Durchschnittliches Bruttomonatsgehalt der kaufmännischen Angestellten nach Geschlecht, Leistungsgruppen und ausgewählten Wirtschaftsgruppen

Wirtschaftsgruppe	Merkmal	Bruttomonats- gehalt	Veränderung April 2004 gegenüber				Struktur ¹⁾ der kaufmännischen Angestellten im April 2004
			April	Januar		April	
		2004			2003		
		€	%	€	%		
Verarbeitendes Gewerbe	männliche Angestellte						
	Leistungsgruppe II	3 928	49	1,3	84	2,2	38,7
	Leistungsgruppe III	2 860	32	1,1	103	3,7	46,4
	Leistungsgruppe IV	2 459	50	2,1	80	3,4	14,0
	Leistungsgruppe V	1 909	103	5,7	207	12,2	0,9
	zusammen	3 208	44	1,4	94	3,0	37,4
	weibliche Angestellte						
	Leistungsgruppe II	3 011	-11	-0,4	31	1,0	16,0
	Leistungsgruppe III	2 288	22	1,0	47	2,1	48,4
	Leistungsgruppe IV	1 890	13	0,7	50	2,7	33,1
	Leistungsgruppe V	1 638	36	2,2	65	4,1	2,5
	zusammen	2 256	15	0,7	46	2,1	62,6
	insgesamt	2 612	25	1,0	69	2,7	24,4
Ernährungsgewerbe und Tabakverarbeitung	männliche Angestellte						
	Leistungsgruppe II	3 849	-19	-0,5	323	9,2	28,3
	Leistungsgruppe III	2 815	32	1,1	36	1,3	51,0
	Leistungsgruppe IV	2 435	-1	-0,0	-1	-0,0	19,6
	Leistungsgruppe V	2 026	-195	-8,8	50	2,5	1,1
	zusammen	3 024	-11	-0,4	129	4,5	37,5
	weibliche Angestellte						
	Leistungsgruppe II	2 703	43	1,6	115	4,4	15,6
	Leistungsgruppe III	2 076	15	0,7	-2	-0,1	48,9
	Leistungsgruppe IV	1 760	3	0,2	87	5,2	32,9
	Leistungsgruppe V	1 594	29	1,9	183	13,0	2,6
	zusammen	2 058	9	0,4	47	2,3	62,5
	insgesamt	2 421	8	0,3	59	2,5	2,2
Textil- und Bekleidungs-gewerbe	männliche Angestellte						
	Leistungsgruppe II	3 181	-209	-6,2	-122	-3,7	28,6
	Leistungsgruppe III	2 305	26	1,1	48	2,1	55,6
	Leistungsgruppe IV	1 655	-6	-0,4	66	4,2	11,8
	Leistungsgruppe V	1 241	32	2,6	80	6,9	4,0
	zusammen	2 436	-41	-1,7	21	0,9	24,6
	weibliche Angestellte						
	Leistungsgruppe II	2 377	-29	-1,2	-56	-2,3	17,4
	Leistungsgruppe III	1 791	-33	-1,8	42	2,4	48,5
	Leistungsgruppe IV	1 474	-28	-1,9	30	2,1	31,1
	Leistungsgruppe V	1 403	46	3,4	91	6,9	3,0
	zusammen	1 783	-11	-0,6	29	1,7	75,4
	insgesamt	1 944	-26	-1,3	21	1,1	1,9

1) siehe Vorbemerkungen

Noch: 7. Durchschnittliches Bruttomonatsgehalt der kaufmännischen Angestellten nach Geschlecht, Leistungsgruppen und ausgewählten Wirtschaftsgruppen

Wirtschaftsgruppe	Merkmal	Bruttomonats- gehalt	Veränderung April 2004 gegenüber				Struktur ¹⁾ der kaufmännischen Angestellten im April 2004
			April	Januar		April	
		2004			2003		
		€	%	€	%		
noch: Verarbeitendes Gewerbe							
Holzgewerbe (ohne Herstellung von Möbeln)	männliche Angestellte						
	Leistungsgruppe II	4 687	329	7,5	245	5,5	16,0
	Leistungsgruppe III	2 396	-39	-1,6	-208	-8,0	49,2
	Leistungsgruppe IV	2 089	-56	-2,6	-144	-6,4	30,1
	Leistungsgruppe V
	zusammen	2 631	-20	-0,8	-147	-5,3	54,3
	weibliche Angestellte						
	Leistungsgruppe II	(2 263)	(-11)	(-0,5)	(-17)	(-0,7)	(12,3)
	Leistungsgruppe III	1 906	17	0,9	44	2,4	28,3
	Leistungsgruppe IV	1 622	58	3,7	-62	-3,7	55,0
	Leistungsgruppe V
	zusammen	1 771	25	1,4	-52	-2,9	45,7
	insgesamt	2 238	-17	-0,8	-95	-4,1	0,5
	Papier-, Verlags- und Druckgewerbe	männliche Angestellte					
Leistungsgruppe II		3 893	-134	-3,3	-77	-1,9	35,1
Leistungsgruppe III		3 076	45	1,5	-9	-0,3	58,0
Leistungsgruppe IV		2 036	5	0,2	203	11,1	6,8
Leistungsgruppe V	
zusammen		3 292	-11	-0,3	-	-	35,0
weibliche Angestellte							
Leistungsgruppe II		3 133	-62	-1,9	28	0,9	16,7
Leistungsgruppe III		2 580	35	1,4	78	3,1	59,2
Leistungsgruppe IV		2 012	21	1,1	50	2,5	22,5
Leistungsgruppe V		1 718	-6	-0,3	19	1,1	1,6
zusammen		2 531	21	0,8	65	2,6	65,0
insgesamt		2 797	9	0,3	42	1,5	2,8
Chemische Industrie		männliche Angestellte					
	Leistungsgruppe II	4 174	201	5,1	56	1,4	64,2
	Leistungsgruppe III	2 997	-118	-3,8	302	11,2	28,6
	Leistungsgruppe IV	2 085	175	9,2	239	12,9	6,4
	Leistungsgruppe V
	zusammen	3 684	101	2,8	154	4,4	37,0
	weibliche Angestellte						
	Leistungsgruppe II	3 689	-30	-0,8	-169	-4,4	19,3
	Leistungsgruppe III	2 553	21	0,8	86	3,5	41,9
	Leistungsgruppe IV	1 992	-18	-0,9	64	3,3	35,3
	Leistungsgruppe V
	zusammen	2 547	-27	-1,0	14	0,6	63,0
	insgesamt	2 968	18	0,6	77	2,7	1,9

1) siehe Vorbemerkungen

Noch: 7. Durchschnittliches Bruttomonatsgehalt der kaufmännischen Angestellten nach Geschlecht, Leistungsgruppen und ausgewählten Wirtschaftsgruppen

Wirtschaftsgruppe	Merkmal	Bruttomonats- gehalt	Veränderung April 2004 gegenüber				Struktur ¹⁾ der kaufmännischen Angestellten im April 2004
			April	Januar		April	
		2004			2003		
		€	%	€	%		
noch: Verarbeitendes Gewerbe							
Herstellung von Gummi- und Kunststoffwaren	männliche Angestellte						
	Leistungsgruppe II	3 147	6	0,2	246	8,5	49,5
	Leistungsgruppe III	2 458	-57	-2,3	102	4,3	38,4
	Leistungsgruppe IV	2 490	363	17,1	(319)	(14,7)	12,0
	Leistungsgruppe V	-	-	-	-	-	-
	zusammen	2 803	25	0,9	202	7,8	40,8
	weibliche Angestellte						
	Leistungsgruppe II	2 122	-256	-10,8	-90	-4,1	16,7
	Leistungsgruppe III	1 836	8	0,4	9	0,5	49,0
	Leistungsgruppe IV	1 727	-7	-0,4	-20	-1,1	30,9
	Leistungsgruppe V
	zusammen	1 849	-55	-2,9	-47	-2,5	59,2
	insgesamt	2 238	-22	-1,0	62	2,8	1,1
Glasgewerbe, Keramik, Verarbeitung von Steinen und Erden	männliche Angestellte						
	Leistungsgruppe II	4 099	260	6,8	465	12,8	33,2
	Leistungsgruppe III	2 900	-14	-0,5	380	15,1	44,7
	Leistungsgruppe IV	2 544	29	1,2	-76	-2,9	21,5
	Leistungsgruppe V	(1 959)	(4)	(0,2)	(-48)	(-2,4)	(0,6)
	zusammen	3 216	97	3,1	244	8,2	43,2
	weibliche Angestellte						
	Leistungsgruppe II	2 778	11	0,4	159	6,1	8,3
	Leistungsgruppe III	2 058	51	2,5	82	4,1	52,0
	Leistungsgruppe IV	1 975	15	0,8	53	2,8	38,1
	Leistungsgruppe V	1 709	14	0,8	114	7,1	1,6
	zusammen	2 080	31	1,5	72	3,6	56,8
	insgesamt	2 570	56	2,2	208	8,8	2,1
Metallerzeugung und -bearbeitung, Herstellung von Metallerzeugnissen	männliche Angestellte						
	Leistungsgruppe II	3 600	23	0,6	-76	-2,1	38,4
	Leistungsgruppe III	2 689	36	1,4	155	6,1	40,8
	Leistungsgruppe IV	2 725	32	1,2	112	4,3	19,6
	Leistungsgruppe V	1 778	-6	-0,3	-1	-0,1	1,2
	zusammen	3 034	39	1,3	66	2,2	33,8
	weibliche Angestellte						
	Leistungsgruppe II	2 645	18	0,7	204	8,4	16,6
	Leistungsgruppe III	2 050	6	0,3	32	1,6	46,2
	Leistungsgruppe IV	1 887	32	1,7	111	6,3	34,7
	Leistungsgruppe V	1 376	-33	-2,3	-36	-2,5	2,5
	zusammen	2 076	16	0,8	88	4,4	66,2
	insgesamt	2 400	21	0,9	70	3,0	2,7

1) siehe Vorbemerkungen

Noch: 7. Durchschnittliches Bruttomonatsgehalt der kaufmännischen Angestellten nach Geschlecht, Leistungsgruppen und ausgewählten Wirtschaftsgruppen

Wirtschaftsgruppe	Merkmal	Bruttomonats- gehalt	Veränderung April 2004 gegenüber				Struktur ¹⁾ der kaufmännischen Angestellten im April 2004
			April	Januar		April	
		2004			2003		
		€	%	€	%		
noch: Verarbeitendes Gewerbe							
Maschinenbau	männliche Angestellte						
	Leistungsgruppe II	4 095	22	0,5	-49	-1,2	39,6
	Leistungsgruppe III	3 082	27	0,9	129	4,4	50,8
	Leistungsgruppe IV	2 197	64	3,0	-42	-1,9	9,5
	Leistungsgruppe V
	zusammen	3 399	35	1,0	35	1,0	40,6
	weibliche Angestellte						
	Leistungsgruppe II	3 317	-78	-2,3	12	0,4	13,6
	Leistungsgruppe III	2 564	35	1,4	79	3,2	48,4
	Leistungsgruppe IV	2 049	16	0,8	105	5,4	34,2
	Leistungsgruppe V	1 766	47	2,7	56	3,3	3,8
	zusammen	2 460	27	1,1	85	3,6	59,4
	insgesamt	2 841	32	1,1	82	3,0	3,4
Herstellung von Büromaschinen, Datenverarbeitungsgeräten und -einrichtungen; Elektrotechnik, Feinmechanik und Optik	männliche Angestellte						
	Leistungsgruppe II	4 329	53	1,2	94	2,2	39,7
	Leistungsgruppe III	3 079	124	4,2	75	2,5	40,7
	Leistungsgruppe IV	2 967	128	4,5	235	8,6	18,1
	Leistungsgruppe V	2 802	350	14,3	497	21,6	1,5
	zusammen	3 550	96	2,8	64	1,8	42,0
	weibliche Angestellte						
	Leistungsgruppe II	3 501	72	2,1	-77	-2,2	17,2
	Leistungsgruppe III	2 570	51	2,0	8	0,3	45,6
	Leistungsgruppe IV	2 078	57	2,8	25	1,2	35,7
	Leistungsgruppe V	1 839	73	4,1	177	10,6	1,5
	zusammen	2 543	65	2,6	16	0,6	58,0
	insgesamt	2 966	85	3,0	48	1,6	3,3
Fahrzeugbau	männliche Angestellte						
	Leistungsgruppe II	3 999	26	0,7	117	3,0	45,5
	Leistungsgruppe III	2 806	34	1,2	48	1,7	48,4
	Leistungsgruppe IV	1 977	-203	-9,3	-231	-10,5	6,1
	Leistungsgruppe V	-	-	-	-	-	-
	zusammen	3 298	-	-	78	2,4	38,3
	weibliche Angestellte						
	Leistungsgruppe II	3 677	29	0,8	106	3,0	21,0
	Leistungsgruppe III	2 597	4	0,2	36	1,4	51,4
	Leistungsgruppe IV	2 089	18	0,9	-20	-0,9	25,9
	Leistungsgruppe V	1 641	-115	-6,5	-16	-1,0	1,7
	zusammen	2 676	-3	-0,1	47	1,8	61,7
	insgesamt	2 914	-2	-0,1	62	2,2	1,5

1) siehe Vorbemerkungen

Noch: 7. Durchschnittliches Bruttomonatsgehalt der kaufmännischen Angestellten nach Geschlecht, Leistungsgruppen und ausgewählten Wirtschaftsgruppen

Wirtschaftsgruppe	Merkmal	Bruttomonats- gehalt	Veränderung April 2004 gegenüber				Struktur ¹⁾ der kaufmännischen Angestellten im April 2004
			April	Januar		April	
		2004			2003		
		€	%	€	%		
noch: Verarbeitendes Gewerbe							
Herstellung von Möbeln, Schmuck, Musikinstrumenten, Sportgeräten, Spielwaren und sonstigen Erzeugnissen; Recycling	männliche Angestellte						
	Leistungsgruppe II	2 758	-47	-1,7	-27	-1,0	34,5
	Leistungsgruppe III	2 361	90	4,0	145	6,5	56,5
	Leistungsgruppe IV	1 802	-151	-7,7	-137	-7,1	9,0
	Leistungsgruppe V
	zusammen	2 448	22	0,9	83	3,5	28,9
	weibliche Angestellte						
	Leistungsgruppe II	2 081	-17	-0,8	-7	-0,3	14,3
	Leistungsgruppe III	1 887	33	1,8	70	3,9	39,8
	Leistungsgruppe IV	1 548	-5	-0,3	6	0,4	45,0
Leistungsgruppe V	(1 373)	(-105)	(-7,1)	(-339)	(-19,8)	(0,9)	
zusammen	1 758	11	0,6	36	2,1	71,1	
insgesamt	1 957	4	0,2	23	1,2	0,9	
Energie- und Wasserversorgung							
männliche Angestellte	Leistungsgruppe II	4 024	9	0,2	112	2,9	45,9
	Leistungsgruppe III	2 935	12	0,4	156	5,6	35,2
	Leistungsgruppe IV	2 282	-35	-1,5	79	3,6	18,2
	Leistungsgruppe V	1 938	-42	-2,1	-126	-6,1	0,7
	zusammen	3 308	-1	-0,0	119	3,7	32,1
	weibliche Angestellte						
	Leistungsgruppe II	3 577	5	0,1	144	4,2	21,3
	Leistungsgruppe III	2 730	-29	-1,1	91	3,4	46,1
	Leistungsgruppe IV	2 219	-10	-0,4	67	3,1	31,0
	Leistungsgruppe V	1 957	54	2,8	64	3,4	1,6
zusammen	2 740	-12	-0,4	101	3,8	67,9	
insgesamt	2 922	-5	-0,2	106	3,8	4,2	
Hoch- und Tiefbau							
männliche Angestellte	Leistungsgruppe II	(3 551)	(420)	(13,4)	(1 148)	(47,8)	(20,2)
	Leistungsgruppe III	3 023	145	5,0	277	10,1	57,6
	Leistungsgruppe IV	2 236	27	1,2	(180)	(8,8)	21,2
	Leistungsgruppe V
	zusammen	2 943	191	6,9	610	26,1	11,4
	weibliche Angestellte						
	Leistungsgruppe II	(2 058)	(61)	(3,1)	(170)	(9,0)	(18,8)
	Leistungsgruppe III	2 037	6	0,3	-58	-2,8	36,6
	Leistungsgruppe IV	1 647	-5	-0,3	-19	-1,1	41,1
	Leistungsgruppe V	1 637	52	3,3	(191)	(13,2)	3,5
zusammen	1 867	18	1,0	26	1,4	88,6	
insgesamt	1 990	23	1,2	44	2,3	2,8	

1) siehe Vorbemerkungen

Noch: 7. Durchschnittliches Bruttomonatsgehalt der kaufmännischen Angestellten nach Geschlecht, Leistungsgruppen und ausgewählten Wirtschaftsgruppen

Wirtschaftsgruppe	Merkmal	Bruttomonats- gehalt	Veränderung April 2004 gegenüber				Struktur ¹⁾ der kaufmännischen Angestellten im April 2004
			April	Januar		April	
		2004			2003		
		€	%	€	%		
Handel; Instandhaltung und Reparatur von Kraftfahrzeugen und Gebrauchsgütern, Kredit- und Versicherungsgewerbe	männliche Angestellte						
	Leistungsgruppe II	3 681	3	0,1	179	5,1	24,0
	Leistungsgruppe III	2 511	52	2,1	71	2,9	48,2
	Leistungsgruppe IV	1 885	19	1,0	48	2,6	25,0
	Leistungsgruppe V	1 644	4	0,2	78	5,0	2,8
	zusammen	2 611	30	1,2	89	3,5	40,2
	weibliche Angestellte						
	Leistungsgruppe II	2 767	-6	-0,2	76	2,8	13,7
	Leistungsgruppe III	2 205	3	0,1	45	2,1	51,1
	Leistungsgruppe IV	1 696	-4	-0,2	-8	-0,5	31,5
	Leistungsgruppe V	1 417	34	2,5	62	4,6	3,7
	zusammen	2 093	2	0,1	52	2,5	59,8
	insgesamt	2 301	16	0,7	72	3,2	68,0
Handel; Instandhaltung und Reparatur von Kraftfahrzeugen und Gebrauchsgütern	männliche Angestellte						
	Leistungsgruppe II	3 235	-8	-0,2	84	2,7	19,9
	Leistungsgruppe III	2 394	75	3,2	66	2,8	46,4
	Leistungsgruppe IV	1 869	26	1,4	55	3,0	30,7
	Leistungsgruppe V	1 575	-19	-1,2	74	4,9	3,0
	zusammen	2 376	40	1,7	62	2,7	43,2
	weibliche Angestellte						
	Leistungsgruppe II	2 230	40	1,8	40	1,8	13,9
	Leistungsgruppe III	1 816	6	0,3	13	0,7	43,5
	Leistungsgruppe IV	1 575	14	0,9	15	1,0	37,9
	Leistungsgruppe V	1 303	33	2,6	54	4,3	4,7
	zusammen	1 758	15	0,9	29	1,7	56,8
	insgesamt	2 025	30	1,5	49	2,5	44,9
Kraftfahrzeughandel; Instandhaltung und Reparatur von Kraftfahrzeugen; Tankstellen	männliche Angestellte						
	Leistungsgruppe II	3 116	-164	-5,0	125	4,2	25,7
	Leistungsgruppe III	2 448	96	4,1	-6	-0,2	42,6
	Leistungsgruppe IV	2 144	39	1,9	48	2,3	31,4
	Leistungsgruppe V	1 366	16	1,2	-80	-5,5	0,3
	zusammen	2 521	19	0,8	62	2,5	43,8
	weibliche Angestellte						
	Leistungsgruppe II	1 839	-92	-4,8	-118	-6,0	22,4
	Leistungsgruppe III	1 578	-21	-1,3	-9	-0,6	35,2
	Leistungsgruppe IV	1 513	7	0,5	20	1,3	38,7
	Leistungsgruppe V	1 071	-31	-2,8	24	2,3	3,7
	zusammen	1 593	-27	-1,7	2	0,1	56,2
	insgesamt	1 999	2	0,1	39	2,0	9,7

1) siehe Vorbemerkungen

Noch: 7. Durchschnittliches Bruttomonatsgehalt der kaufmännischen Angestellten nach Geschlecht, Leistungsgruppen und ausgewählten Wirtschaftsgruppen

Wirtschaftsgruppe	Merkmal	Bruttomonats- gehalt	Veränderung April 2004 gegenüber				Struktur ¹⁾ der kaufmännischen Angestellten im April 2004
			April	Januar		April	
		2004			2003		
		€	%		€	%	
noch: Handel; Instandhaltung und Reparatur von Kraftfahrzeugen und Gebrauchsgütern							
Handelsvermittlung und Großhandel (ohne Handel mit Kraftfahrzeugen)	männliche Angestellte						
	Leistungsgruppe II	3 607	74	2,1	138	4,0	19,3
	Leistungsgruppe III	2 544	106	4,3	136	5,6	51,7
	Leistungsgruppe IV	1 972	33	1,7	95	5,1	24,4
	Leistungsgruppe V	1 606	-38	-2,3	12	0,8	4,6
	zusammen	2 566	77	3,1	112	4,6	54,7
	weibliche Angestellte						
	Leistungsgruppe II	2 637	37	1,4	53	2,1	9,0
	Leistungsgruppe III	1 886	17	0,9	42	2,3	48,2
	Leistungsgruppe IV	1 647	9	0,5	22	1,4	39,2
	Leistungsgruppe V	1 588	171	12,1	166	11,7	3,6
	zusammen	1 849	25	1,4	42	2,3	45,3
	insgesamt	2 241	57	2,6	77	3,6	15,9
	Einzelhandel (ohne Handel mit Kraftfahrzeugen und ohne Tankstellen); Reparatur von Gebrauchsgütern	männliche Angestellte					
Leistungsgruppe II		2 783	13	0,5	-70	-2,5	16,9
Leistungsgruppe III		2 105	7	0,3	-	-	41,8
Leistungsgruppe IV		1 636	29	1,8	17	1,1	38,7
Leistungsgruppe V		1 515	22	1,5	157	11,6	2,6
zusammen		2 023	8	0,4	-19	-0,9	33,5
weibliche Angestellte							
Leistungsgruppe II		2 357	129	5,8	178	8,2	13,0
Leistungsgruppe III		1 853	6	0,3	8	0,4	44,3
Leistungsgruppe IV		1 560	20	1,3	7	0,5	36,9
Leistungsgruppe V		1 267	12	1,0	15	1,2	5,8
zusammen		1 776	25	1,4	37	2,1	66,5
insgesamt		1 859	21	1,1	22	1,2	19,3
Kredit- und Versicherungsgewerbe		männliche Angestellte					
	Leistungsgruppe II	4 318	17	0,4	306	7,6	33,9
	Leistungsgruppe III	2 763	-1	-0,0	50	1,8	52,6
	Leistungsgruppe IV	1 990	-32	-1,6	17	0,9	11,0
	Leistungsgruppe V	1 852	57	3,2	11	0,6	2,5
	zusammen	3 183	1	0,0	125	4,1	34,4
	weibliche Angestellte						
	Leistungsgruppe II	3 695	-101	-2,7	143	4,0	13,5
	Leistungsgruppe III	2 649	-9	-0,3	50	1,9	63,9
	Leistungsgruppe IV	2 068	-51	-2,4	-24	-1,1	20,7
	Leistungsgruppe V	1 882	26	1,4	27	1,5	1,9
	zusammen	2 655	-25	-0,9	76	2,9	65,6
	insgesamt	2 836	-14	-0,5	100	3,7	23,2

1) siehe Vorbemerkungen

8. Durchschnittliches Bruttomonatsgehalt der technischen Angestellten nach Geschlecht, Leistungsgruppen und ausgewählten Wirtschaftsgruppen

Wirtschaftsgruppe	Merkmal	Bruttomonats- gehalt	Veränderung April 2004 gegenüber				Struktur ¹⁾ der technischen Angestellten im April 2004
			April	Januar		April	
		2004			2003		
		€	%	€	%		
Produzierendes Gewerbe, Handel; Instandhaltung und Reparatur von Kraftfahrzeugen und Gebrauchsgütern, Kredit- und Versicherungsgewerbe	männliche Angestellte						
	Leistungsgruppe II	3 574	34	1,0	73	2,1	36,3
	Leistungsgruppe III	2 736	9	0,3	56	2,1	47,1
	Leistungsgruppe IV	2 144	31	1,5	33	1,6	15,6
	Leistungsgruppe V	1 495	25	1,7	-64	-4,1	1,0
	zusammen	2 935	19	0,7	64	2,2	80,9
	weibliche Angestellte						
	Leistungsgruppe II	3 139	33	1,1	49	1,6	18,4
	Leistungsgruppe III	2 323	7	0,3	15	0,6	44,5
	Leistungsgruppe IV	1 899	-	-	26	1,4	33,5
	Leistungsgruppe V	1 439	-74	-4,9	-93	-6,1	3,6
	zusammen	2 299	-5	-0,2	29	1,3	19,1
	insgesamt	2 814	13	0,5	54	2,0	100
Produzierendes Gewerbe	männliche Angestellte						
	Leistungsgruppe II	3 765	45	1,2	94	2,6	40,5
	Leistungsgruppe III	2 925	25	0,9	85	3,0	46,5
	Leistungsgruppe IV	2 461	58	2,4	72	3,0	12,7
	Leistungsgruppe V	1 799	36	2,0	16	0,9	0,3
	zusammen	3 204	35	1,1	90	2,9	80,2
	weibliche Angestellte						
	Leistungsgruppe II	3 254	16	0,5	64	2,0	20,8
	Leistungsgruppe III	2 463	-2	-0,1	41	1,7	45,8
	Leistungsgruppe IV	2 060	9	0,4	64	3,2	31,1
	Leistungsgruppe V	1 881	28	1,5	15	0,8	2,3
	zusammen	2 489	2	0,1	68	2,8	19,8
	insgesamt	3 063	27	0,9	83	2,8	75,5
Bergbau und Gewinnung von Steinen und Erden	männliche Angestellte						
	Leistungsgruppe II	3 755	37	1,0	397	11,8	51,3
	Leistungsgruppe III	3 075	28	0,9	153	5,2	46,1
	Leistungsgruppe IV	1 683	-50	-2,9	(-241)	(-12,5)	2,6
	Leistungsgruppe V
	zusammen	3 388	64	1,9	301	9,8	81,6
	weibliche Angestellte						
	Leistungsgruppe II
	Leistungsgruppe III
	Leistungsgruppe IV	1 899	53	2,9	215	12,8	37,1
	Leistungsgruppe V
	zusammen	2 764	8	0,3	263	10,5	18,4
	insgesamt	3 273	50	1,6	295	9,9	1,1

1) siehe Vorbemerkungen

Noch: 8. Durchschnittliches Bruttomonatsgehalt der technischen Angestellten nach Geschlecht, Leistungsgruppen und ausgewählten Wirtschaftsgruppen

Wirtschaftsgruppe	Merkmal	Bruttomonats- gehalt	Veränderung April 2004 gegenüber				Struktur ¹⁾ der technischen Angestellten im April 2004
			April	Januar		April	
		2004			2003		
		€		%	€		%
Verarbeitendes Gewerbe	männliche Angestellte						
	Leistungsgruppe II	3 826	39	1,0	91	2,4	40,6
	Leistungsgruppe III	2 879	27	0,9	80	2,9	44,7
	Leistungsgruppe IV	2 424	74	3,1	73	3,1	14,4
	Leistungsgruppe V	1 820	42	2,4	-9	-0,5	0,3
	zusammen	3 196	40	1,3	85	2,7	79,3
	weibliche Angestellte						
	Leistungsgruppe II	3 179	20	0,6	43	1,4	20,5
	Leistungsgruppe III	2 433	10	0,4	46	1,9	46,2
	Leistungsgruppe IV	2 021	8	0,4	56	2,8	31,0
	Leistungsgruppe V	1 940	26	1,4	41	2,2	2,3
	zusammen	2 447	9	0,4	63	2,6	20,7
	insgesamt	3 041	33	1,1	80	2,7	57,5
Ernährungsgewerbe und Tabakverarbeitung	männliche Angestellte						
	Leistungsgruppe II	3 205	-35	-1,1	-8	-0,2	44,1
	Leistungsgruppe III	2 927	17	0,6	63	2,2	52,0
	Leistungsgruppe IV	2 206	106	5,0	-240	-9,8	3,5
	Leistungsgruppe V
	zusammen	3 017	-	-	22	0,7	63,6
	weibliche Angestellte						
	Leistungsgruppe II	2 644	-22	-0,8	-125	-4,5	19,7
	Leistungsgruppe III	2 089	49	2,4	35	1,7	42,5
	Leistungsgruppe IV	2 023	35	1,8	45	2,3	36,7
	Leistungsgruppe V
	zusammen	2 161	32	1,5	3	0,1	36,4
	insgesamt	2 706	9	0,3	1	0,0	1,8
Textil- und Bekleidungs-gewerbe	männliche Angestellte						
	Leistungsgruppe II	2 870	220	8,3	254	9,7	32,1
	Leistungsgruppe III	2 028	-4	-0,2	-47	-2,3	53,1
	Leistungsgruppe IV	1 944	39	2,0	99	5,4	13,0
	Leistungsgruppe V
	zusammen	2 272	65	2,9	73	3,3	53,6
	weibliche Angestellte						
	Leistungsgruppe II	2 073	47	2,3	141	7,3	23,7
	Leistungsgruppe III	1 658	12	0,7	-46	-2,7	44,1
	Leistungsgruppe IV	1 449	-30	-2,0	-15	-1,0	30,9
	Leistungsgruppe V	1 259	41	3,4	-146	-10,4	1,3
	zusammen	1 686	1	0,1	14	0,8	46,4
	insgesamt	2 000	40	2,0	37	1,9	2,8

1) siehe Vorbemerkungen

Noch: 8. Durchschnittliches Bruttomonatsgehalt der technischen Angestellten nach Geschlecht, Leistungsgruppen und ausgewählten Wirtschaftsgruppen

Wirtschaftsgruppe	Merkmal	Bruttomonats- gehalt	Veränderung April 2004 gegenüber				Struktur ¹⁾ der technischen Angestellten im April 2004
			April	Januar		April	
		2004			2003		
		€	%	€	%		
noch: Verarbeitendes Gewerbe							
Holzgewerbe (ohne Herstellung von Möbeln)	männliche Angestellte						
	Leistungsgruppe II	2 887	-47	-1,6	-38	-1,3	47,3
	Leistungsgruppe III	3 018	-40	-1,3	140	4,9	38,6
	Leistungsgruppe IV	2 246	53	2,4	97	4,5	14,0
	Leistungsgruppe V	-	-	-	-	-	-
	zusammen	2 848	-19	-0,7	64	2,3	87,8
	weibliche Angestellte						
	Leistungsgruppe II	/	/	/	/	/	/
	Leistungsgruppe III	2 486	-	-	99	4,1	26,7
	Leistungsgruppe IV
	Leistungsgruppe V	-	-	-	-	-	-
	zusammen	2 098	-33	-1,5	153	7,9	12,2
insgesamt	2 756	-27	-1,0	69	2,6	0,4	
Papier-, Verlags- und Druckgewerbe	männliche Angestellte						
	Leistungsgruppe II	3 746	16	0,4	80	2,2	50,7
	Leistungsgruppe III	3 297	65	2,0	60	1,9	41,3
	Leistungsgruppe IV	2 079	18	0,9	60	3,0	6,4
	Leistungsgruppe V
	zusammen	3 430	39	1,2	75	2,2	61,4
	weibliche Angestellte						
	Leistungsgruppe II	3 613	56	1,6	60	1,7	26,6
	Leistungsgruppe III	2 380	-45	-1,9	27	1,1	55,1
	Leistungsgruppe IV	2 069	136	7,0	191	10,2	12,9
	Leistungsgruppe V	2 469	103	4,4	-130	-5,0	5,4
	zusammen	2 672	5	0,2	76	2,9	38,6
insgesamt	3 137	25	0,8	79	2,6	3,3	
Chemische Industrie	männliche Angestellte						
	Leistungsgruppe II	3 850	-47	-1,2	61	1,6	46,0
	Leistungsgruppe III	3 040	57	1,9	126	4,3	44,0
	Leistungsgruppe IV	2 211	28	1,3	37	1,7	9,6
	Leistungsgruppe V
	zusammen	3 327	-6	-0,2	85	2,6	58,3
	weibliche Angestellte						
	Leistungsgruppe II	3 675	-116	-3,1	37	1,0	18,9
	Leistungsgruppe III	2 819	-41	-1,4	120	4,4	32,1
	Leistungsgruppe IV	2 003	-22	-1,1	84	4,4	45,6
	Leistungsgruppe V
	zusammen	2 586	-45	-1,7	106	4,3	41,7
insgesamt	3 018	-36	-1,2	95	3,3	3,1	

1) siehe Vorbemerkungen

Noch: 8. Durchschnittliches Bruttomonatsgehalt der technischen Angestellten nach Geschlecht, Leistungsgruppen und ausgewählten Wirtschaftsgruppen

Wirtschaftsgruppe	Merkmal	Bruttomonats- gehalt	Veränderung April 2004 gegenüber				Struktur ¹⁾ der technischen Angestellten im April 2004
			April	Januar		April	
		2004			2003		
		€	%	€	%		
noch: Verarbeitendes Gewerbe							
Herstellung von Gummi- und Kunststoffwaren	männliche Angestellte						
	Leistungsgruppe II	3 223	-80	-2,4	37	1,2	34,3
	Leistungsgruppe III	2 410	25	1,0	-	-	49,9
	Leistungsgruppe IV	1 901	90	5,0	63	3,4	14,5
	Leistungsgruppe V
	zusammen	2 603	-4	-0,2	-9	-0,3	79,3
	weibliche Angestellte						
	Leistungsgruppe II	(2 701)	(254)	(10,4)	(212)	(8,5)	(14,0)
	Leistungsgruppe III	1 979	36	1,9	15	0,8	63,8
	Leistungsgruppe IV	1 749	-150	-7,9	-70	-3,8	20,0
	Leistungsgruppe V
	zusammen	2 024	8	0,4	31	1,6	20,7
	insgesamt	2 484	5	0,2	4	0,2	1,6
Glasgewerbe, Keramik, Verarbeitung von Steinen und Erden	männliche Angestellte						
	Leistungsgruppe II	3 226	7	0,2	99	3,2	45,1
	Leistungsgruppe III	2 503	26	1,0	117	4,9	49,3
	Leistungsgruppe IV	2 009	22	1,1	-96	-4,6	5,4
	Leistungsgruppe V
	zusammen	2 801	21	0,8	94	3,5	80,5
	weibliche Angestellte						
	Leistungsgruppe II	2 742	-2	-0,1	-98	-3,5	21,9
	Leistungsgruppe III	2 239	-120	-5,1	-75	-3,2	49,5
	Leistungsgruppe IV	1 880	-23	-1,2	71	3,9	28,6
	Leistungsgruppe V	-	-	-	-	-	-
	zusammen	2 246	-62	-2,7	-41	-1,8	19,5
	insgesamt	2 693	6	0,2	68	2,6	1,9
Metallerzeugung und -bearbeitung, Herstellung von Metallerzeugnissen	männliche Angestellte						
	Leistungsgruppe II	3 287	15	0,5	46	1,4	39,7
	Leistungsgruppe III	2 779	6	0,2	88	3,3	49,5
	Leistungsgruppe IV	2 533	13	0,5	180	7,6	10,7
	Leistungsgruppe V
	zusammen	2 954	18	0,6	74	2,6	85,0
	weibliche Angestellte						
	Leistungsgruppe II	2 505	-79	-3,1	109	4,5	23,8
	Leistungsgruppe III	2 288	-9	-0,4	88	4,0	45,6
	Leistungsgruppe IV	1 932	-42	-2,1	51	2,7	28,1
	Leistungsgruppe V	1 492	107	7,7	19	1,3	2,5
	zusammen	2 220	-41	-1,8	85	4,0	15,0
	insgesamt	2 844	10	0,4	80	2,9	7,0

1) siehe Vorbemerkungen

Noch: 8. Durchschnittliches Bruttomonatsgehalt der technischen Angestellten nach Geschlecht, Leistungsgruppen und ausgewählten Wirtschaftsgruppen

Wirtschaftsgruppe	Merkmal	Bruttomonats- gehalt	Veränderung April 2004 gegenüber				Struktur ¹⁾ der technischen Angestellten im April 2004
			April	Januar		April	
		2004			2003		
		€	%	€	%		
noch: Verarbeitendes Gewerbe							
Maschinenbau	männliche Angestellte						
	Leistungsgruppe II	3 947	96	2,5	155	4,1	37,6
	Leistungsgruppe III	3 024	32	1,1	122	4,2	52,4
	Leistungsgruppe IV	2 134	-69	-3,1	-124	-5,5	9,9
	Leistungsgruppe V
	zusammen	3 283	50	1,5	109	3,4	84,3
	weibliche Angestellte						
	Leistungsgruppe II	3 228	-19	-0,6	9	0,3	11,1
	Leistungsgruppe III	2 754	25	0,9	69	2,6	52,2
	Leistungsgruppe IV	2 121	2	0,1	86	4,2	34,2
	Leistungsgruppe V	1 898	-47	-2,4	97	5,4	2,5
	zusammen	2 568	1	0,0	79	3,2	15,7
	insgesamt	3 171	42	1,3	104	3,4	12,9
Herstellung von Büromaschinen, Datenverarbeitungsgeräten und -einrichtungen; Elektrotechnik, Feinmechanik und Optik	männliche Angestellte						
	Leistungsgruppe II	4 325	47	1,1	47	1,1	39,5
	Leistungsgruppe III	2 938	28	1,0	87	3,1	33,8
	Leistungsgruppe IV	2 610	136	5,5	133	5,4	26,5
	Leistungsgruppe V	2 105	171	8,8	237	12,7	0,2
	zusammen	3 399	64	1,9	89	2,7	84,7
	weibliche Angestellte						
	Leistungsgruppe II	3 924	-53	-1,3	-47	-1,2	22,7
	Leistungsgruppe III	2 565	43	1,7	94	3,8	42,3
	Leistungsgruppe IV	2 255	46	2,1	58	2,6	34,0
	Leistungsgruppe V	1 778	19	1,1	41	2,4	1,0
	zusammen	2 760	39	1,4	87	3,3	15,3
	insgesamt	3 301	59	1,8	90	2,8	16,6
Fahrzeugbau	männliche Angestellte						
	Leistungsgruppe II	3 878	24	0,6	102	2,7	50,3
	Leistungsgruppe III	3 108	45	1,5	70	2,3	45,8
	Leistungsgruppe IV	2 407	-165	-6,4	-211	-8,1	3,6
	Leistungsgruppe V
	zusammen	3 468	15	0,4	96	2,8	84,3
	weibliche Angestellte						
	Leistungsgruppe II	3 451	21	0,6	84	2,5	20,3
	Leistungsgruppe III	2 920	55	1,9	97	3,4	53,7
	Leistungsgruppe IV	2 389	-74	-3,0	45	1,9	22,4
	Leistungsgruppe V
	zusammen	2 866	-25	-0,9	99	3,6	15,7
	insgesamt	3 374	7	0,2	99	3,0	4,7

1) siehe Vorbemerkungen

Noch: 8. Durchschnittliches Bruttomonatsgehalt der technischen Angestellten nach Geschlecht, Leistungsgruppen und ausgewählten Wirtschaftsgruppen

Wirtschaftsgruppe	Merkmal	Bruttomonats- gehalt	Veränderung April 2004 gegenüber				Struktur ¹⁾ der technischen Angestellten im April 2004
			April	Januar		April	
		2004			2003		
		€	%	€	%		
noch: Verarbeitendes Gewerbe							
Herstellung von Möbeln, Schmuck, Musikinstrumenten, Sportgeräten, Spielwaren und sonstigen Erzeugnissen; Recycling	männliche Angestellte						
	Leistungsgruppe II	2 858	-24	-0,8	50	1,8	36,0
	Leistungsgruppe III	2 154	47	2,2	7	0,3	54,8
	Leistungsgruppe IV	1 550	-60	-3,7	161	11,6	8,7
	Leistungsgruppe V
	zusammen	2 352	10	0,4	46	2,0	82,9
	weibliche Angestellte						
	Leistungsgruppe II	2 019	-30	-1,5	-23	-1,1	32,1
	Leistungsgruppe III	2 039	191	10,3	146	7,7	54,3
	Leistungsgruppe IV	1 834	45	2,5	239	15,0	13,6
Leistungsgruppe V	-	-	-	-	-	-	
zusammen	2 004	111	5,9	166	9,0	17,1	
insgesamt	2 292	24	1,1	68	3,1	1,4	
Energie- und Wasserversorgung	männliche Angestellte						
	Leistungsgruppe II	3 657	16	0,4	123	3,5	35,4
	Leistungsgruppe III	3 100	28	0,9	95	3,2	57,5
	Leistungsgruppe IV	2 394	-2	-0,1	74	3,2	6,7
	Leistungsgruppe V	(1 687)	(-9)	(-0,5)	(183)	(12,2)	(0,4)
	zusammen	3 243	21	0,7	107	3,4	74,7
	weibliche Angestellte						
	Leistungsgruppe II	3 380	16	0,5	145	4,5	17,7
	Leistungsgruppe III	2 667	1	0,0	56	2,1	41,6
	Leistungsgruppe IV	2 276	5	0,2	75	3,4	39,6
Leistungsgruppe V	
zusammen	2 628	-	-	73	2,9	25,3	
insgesamt	3 088	15	0,5	97	3,2	8,0	
Hoch- und Tiefbau	männliche Angestellte						
	Leistungsgruppe II	3 500	60	1,7	6	0,2	42,5
	Leistungsgruppe III	2 996	15	0,5	113	3,9	48,8
	Leistungsgruppe IV	2 876	-91	-3,1	185	6,9	8,7
	Leistungsgruppe V
	zusammen	3 200	14	0,4	83	2,7	91,2
	weibliche Angestellte						
	Leistungsgruppe II	3 745	-20	-0,5	-5	-0,1	30,7
	Leistungsgruppe III	2 366	-173	-6,8	-50	-2,1	54,5
	Leistungsgruppe IV	1 854	64	3,6	71	4,0	9,2
Leistungsgruppe V	
zusammen	2 704	-107	-3,8	88	3,4	8,8	
insgesamt	3 156	-1	-0,0	76	2,5	8,9	

1) siehe Vorbemerkungen

Noch: 8. Durchschnittliches Bruttomonatsgehalt der technischen Angestellten nach Geschlecht, Leistungsgruppen und ausgewählten Wirtschaftsgruppen

Wirtschaftsgruppe	Merkmal	Bruttomonats- gehalt	Veränderung April 2004 gegenüber				Struktur ¹⁾ der technischen Angestellten im April 2004
			April	Januar		April	
		2004			2003		
		€	%	€	%		
Handel; Instandhaltung und Reparatur von Kraftfahrzeugen und Gebrauchsgütern, Kredit- und Versicherungsgewerbe	männliche Angestellte						
	Leistungsgruppe II	2 598	-53	-2,0	77	3,1	23,5
	Leistungsgruppe III	2 202	-31	-1,4	-4	-0,2	49,1
	Leistungsgruppe IV	1 648	-13	-0,8	-51	-3,0	24,1
	Leistungsgruppe V	1 421	21	1,5	-65	-4,4	3,3
	zusammen	2 136	-31	-1,4	20	0,9	83,0
	weibliche Angestellte						
	Leistungsgruppe II	2 250	45	2,0	-92	-3,9	9,7
	Leistungsgruppe III	1 751	14	0,8	-4	-0,2	39,9
	Leistungsgruppe IV	1 473	-24	-1,6	-24	-1,6	42,2
	Leistungsgruppe V	996	-29	-2,8	-135	-11,9	8,2
	zusammen	1 620	-33	-2,0	-37	-2,2	17,0
	insgesamt	2 048	-33	-1,6	3	0,1	24,5
Handel; Instandhaltung und Reparatur von Kraftfahrzeugen und Gebrauchsgütern	männliche Angestellte						
	Leistungsgruppe II	2 598	-53	-2,0	77	3,1	23,6
	Leistungsgruppe III	2 202	-30	-1,3	-4	-0,2	49,2
	Leistungsgruppe IV	1 637	-14	-0,8	-54	-3,2	23,9
	Leistungsgruppe V	1 414	20	1,4	-67	-4,5	3,3
	zusammen	2 135	-31	-1,4	20	0,9	83,0
	weibliche Angestellte						
	Leistungsgruppe II	2 250	45	2,0	-92	-3,9	9,7
	Leistungsgruppe III	1 751	14	0,8	-4	-0,2	39,9
	Leistungsgruppe IV	1 473	-24	-1,6	-24	-1,6	42,2
	Leistungsgruppe V	996	-29	-2,8	-135	-11,9	8,2
	zusammen	1 620	-33	-2,0	-37	-2,2	17,0
	insgesamt	2 047	-33	-1,6	3	0,1	24,4
Kraftfahrzeughandel; Instandhaltung und Reparatur von Kraftfahrzeugen; Tankstellen	männliche Angestellte						
	Leistungsgruppe II	2 466	-46	-1,8	-23	-0,9	34,8
	Leistungsgruppe III	1 956	11	0,6	46	2,4	41,6
	Leistungsgruppe IV	1 663	32	2,0	11	0,7	20,7
	Leistungsgruppe V	1 557	(85)	(5,8)	(2)	(0,1)	2,9
	zusammen	2 062	-2	-0,1	37	1,8	97,3
	weibliche Angestellte						
	Leistungsgruppe II
	Leistungsgruppe III	(1 630)	(68)	(4,4)	(99)	(6,5)	(31,3)
	Leistungsgruppe IV	1 333	-18	-1,3	-19	-1,4	56,8
	Leistungsgruppe V
	zusammen	1 462	14	1,0	25	1,7	2,7
	insgesamt	2 045	-3	-0,1	36	1,8	10,0

1) siehe Vorbemerkungen

Noch: 8. Durchschnittliches Bruttomonatsgehalt der technischen Angestellten nach Geschlecht, Leistungsgruppen und ausgewählten Wirtschaftsgruppen

Wirtschaftsgruppe	Merkmal	Bruttomonats- gehalt	Veränderung April 2004 gegenüber				Struktur ¹⁾ der technischen Angestellten im April 2004
			April	Januar		April	
		2004			2003		
		€	%	€	%		
noch: Handel; Instandhaltung und Reparatur von Kraftfahrzeugen und Gebrauchsgütern							
Handelsvermittlung und Großhandel (ohne Handel mit Kraftfahrzeugen)	männliche Angestellte						
	Leistungsgruppe II	3 104	59	1,9	430	16,1	13,0
	Leistungsgruppe III	2 523	31	1,2	-94	-3,6	58,5
	Leistungsgruppe IV	1 605	42	2,7	0	0,0	26,5
	Leistungsgruppe V	1 243	-113	-8,3	-324	-20,7	2,0
	zusammen	2 329	34	1,5	15	0,6	83,1
	weibliche Angestellte						
	Leistungsgruppe II	/	/	/	/	/	/
	Leistungsgruppe III	1 630	-24	-1,5	-119	-6,8	45,4
	Leistungsgruppe IV	1 587	56	3,7	37	2,4	26,8
	Leistungsgruppe V	944	-60	-6,0	-100	-9,6	21,4
	zusammen	1 495	-26	-1,7	-67	-4,3	16,9
	insgesamt	2 188	17	0,8	-14	-0,6	7,8
Einzelhandel (ohne Handel mit Kraftfahrzeugen und ohne Tankstellen); Reparatur von Gebrauchsgütern	männliche Angestellte						
	Leistungsgruppe II	(2 634)	(-249)	(-8,6)	(206)	(8,5)	(13,9)
	Leistungsgruppe III	2 100	-236	-10,1	-101	-4,6	52,6
	Leistungsgruppe IV	1 638	-171	-9,5	-196	-10,7	27,3
	Leistungsgruppe V	(1 343)	(20)	(1,5)	(24)	(1,8)	(6,2)
	zusammen	2 002	-211	-9,5	-50	-2,4	61,6
	weibliche Angestellte						
	Leistungsgruppe II	2 353	3	0,1	-3	-0,1	11,6
	Leistungsgruppe III	1 835	38	2,1	(53)	(3,0)	38,0
	Leistungsgruppe IV	1 458	-48	-3,2	-45	-3,0	48,5
	Leistungsgruppe V
	zusammen	1 701	-32	-1,8	-22	-1,3	38,4
	insgesamt	1 886	-143	-7,0	-52	-2,7	6,7
Kredit- und Versicherungsgewerbe	männliche Angestellte						
	Leistungsgruppe II	-	-	-	-	-	-
	Leistungsgruppe III
	Leistungsgruppe IV	2 439	-17	-0,7	73	3,1	86,6
	Leistungsgruppe V
	zusammen	2 387	-10	-0,4	94	4,1	100
	weibliche Angestellte						
	Leistungsgruppe II	-	-	-	-	-	-
	Leistungsgruppe III	-	-	-	-	-	-
	Leistungsgruppe IV	-	-	-	-	-	-
	Leistungsgruppe V	-	-	-	-	-	-
	zusammen	-	-	-	-	-	-
	insgesamt	2 387	-10	-0,4	94	4,1	0,1

1) siehe Vorbemerkungen

9. Durchschnittlicher Bruttomonatslohn der Arbeiter nach ausgewählten Wirtschaftsgruppen

Wirtschaftsgruppe	Bruttomonatslohn		Veränderung April 2004 gegenüber				Struktur ¹⁾ der Arbeiter im April 2004
	April		Januar		April		
	2004		2003		2003		
	€	%	€	%	€	%	
Produzierendes Gewerbe	1 879	36	2,0	53	2,9	100	
Bergbau und Gewinnung von Steinen und Erden	1 981	-8	-0,4	14	0,7	2,1	
Erzbergbau, Gewinnung von Steinen und Erden, sonstiger Bergbau	1 669	4	0,2	-56	-3,2	1,3	
Verarbeitendes Gewerbe	1 877	21	1,1	49	2,7	77,6	
Ernährungsgewerbe und Tabakverarbeitung	1 736	9	0,5	42	2,5	4,7	
Textil- und Bekleidungsgewerbe	1 273	9	0,7	12	1,0	6,2	
Textilgewerbe	1 292	6	0,5	8	0,6	5,5	
Bekleidungsgewerbe	1 117	16	1,5	42	3,9	0,7	
Holzgewerbe (ohne Herstellung von Möbeln)	1 553	-4	-0,3	18	1,2	1,4	
Papier-, Verlags- und Druckgewerbe	2 037	40	2,0	51	2,6	4,4	
Papiergewerbe	1 852	32	1,8	73	4,1	2,5	
Verlagsgewerbe, Druckgewerbe, Vervielfältigung von bespielten Ton-, Bild- und Datenträgern	2 290	52	2,3	-	-	1,8	
Chemische Industrie	1 995	-42	-2,1	60	3,1	3,1	
Herstellung von Gummi- und Kunststoffwaren	1 600	26	1,7	18	1,1	3,2	
Glasgewerbe, Keramik, Verarbeitung von Steinen und Erden	1 825	39	2,2	21	1,2	4,6	
Metallerzeugung und -bearbeitung, Herstellung von Metallerzeugnissen	1 877	3	0,2	47	2,6	14,1	
Metallerzeugung und -bearbeitung	2 029	27	1,3	64	3,3	4,0	
Herstellung von Metallerzeugnissen	1 817	-6	-0,3	40	2,3	10,1	
Maschinenbau	2 074	33	1,6	70	3,5	11,7	
Herstellung von Büromaschinen, Datenverarbeitungsgeräten und -einrichtungen; Elektrotechnik, Feinmechanik und Optik	1 800	8	0,4	22	1,2	9,3	
Herstellung von Geräten der Elektrizitätserzeugung, -verteilung u.ä.	1 772	-2	-0,1	36	2,1	4,6	
Rundfunk-, Fernseh- und Nachrichtentechnik	1 932	-4	-0,2	4	0,2	3,4	
Medizin-, Mess-, Steuer- und Regelungstechnik, Optik	1 596	16	1,0	-32	-2,0	0,9	
Fahrzeugbau	2 364	34	1,5	90	4,0	10,8	
Herstellung von Kraftwagen und Kraftwagenteilen	2 398	30	1,3	83	3,6	8,7	
Sonstiger Fahrzeugbau	2 224	45	2,1	99	4,7	2,1	

1) siehe Vorbemerkungen

Noch: 9. Durchschnittlicher Bruttomonatslohn der Arbeiter nach ausgewählten Wirtschaftsgruppen

Wirtschaftsgruppe	Bruttomonatslohn		Veränderung April 2004 gegenüber				Struktur ¹⁾ der Arbeiter im April 2004
	April		Januar		April		
	2004		2003		2003		
	€	%	€	%	€	%	
noch: Verarbeitendes Gewerbe							
Herstellung von Möbeln, Schmuck, Musikinstrumenten, Sportgeräten, Spielwaren und sonstigen Erzeugnissen; Recycling	1 439	-1	-0,1	9	0,6	3,6	
Energie- und Wasserversorgung	2 400	-13	-0,5	56	2,4	2,8	
Hoch- und Tiefbau	1 794	136	8,2	60	3,5	17,6	

1) siehe Vorbemerkungen

10. Durchschnittlicher Bruttomonatslohn der Arbeiter nach Geschlecht, Leistungsgruppen und ausgewählten Wirtschaftsgruppen

Wirtschaftsgruppe	Merkmal	Bruttomonatslohn	Veränderung April 2004 gegenüber				Struktur ¹⁾ der Arbeiter im April 2004	
			April	Januar		April		
		2004			2003			
		€	%	€	%			
Produzierendes Gewerbe	männliche Arbeiter							
	Leistungsgruppe 1	2 138	38	1,8	77	3,7	55,3	
	Leistungsgruppe 2	1 781	30	1,7	33	1,9	38,0	
	Leistungsgruppe 3	1 626	55	3,5	11	0,7	6,7	
	zusammen	1 968	38	2,0	59	3,1	81,6	
	weibliche Arbeiter							
	Leistungsgruppe 1	1 727	27	1,6	60	3,6	22,6	
	Leistungsgruppe 2	1 423	9	0,6	26	1,9	57,9	
	Leistungsgruppe 3	1 386	7	0,5	9	0,7	19,5	
	zusammen	1 484	11	0,7	28	1,9	18,4	
	insgesamt	1 879	36	2,0	53	2,9	100	
	Bergbau und Gewinnung von Steinen und Erden	männliche Arbeiter						
		Leistungsgruppe 1	2 079	-52	-2,4	26	1,3	55,3
Leistungsgruppe 2		1 846	44	2,4	2	0,1	44,4	
Leistungsgruppe 3		
zusammen		1 974	-8	-0,4	6	0,3	95,8	
weibliche Arbeiter								
Leistungsgruppe 1		2 350	-51	-2,1	87	3,8	24,1	
Leistungsgruppe 2		2 237	-	-	280	14,3	61,6	
Leistungsgruppe 3		1 296	-52	-3,9	-37	-2,8	14,3	
zusammen		2 129	1	0,0	184	9,5	4,2	
insgesamt		1 981	-8	-0,4	14	0,7	2,1	
Verarbeitendes Gewerbe		männliche Arbeiter						
		Leistungsgruppe 1	2 201	25	1,1	63	2,9	54,0
	Leistungsgruppe 2	1 790	22	1,2	37	2,1	39,1	
	Leistungsgruppe 3	1 602	10	0,6	8	0,5	6,9	
	zusammen	1 999	21	1,1	50	2,6	76,6	
	weibliche Arbeiter							
	Leistungsgruppe 1	1 717	28	1,7	60	3,6	22,5	
	Leistungsgruppe 2	1 415	8	0,6	24	1,7	57,9	
	Leistungsgruppe 3	1 385	7	0,5	8	0,6	19,6	
	zusammen	1 477	12	0,8	28	1,9	23,4	
	insgesamt	1 877	21	1,1	49	2,7	77,6	
	Ernährungsgewerbe und Tabakverarbeitung	männliche Arbeiter						
		Leistungsgruppe 1	2 101	2	0,1	59	2,9	46,3
Leistungsgruppe 2		1 733	14	0,8	24	1,4	44,6	
Leistungsgruppe 3		1 677	22	1,3	42	2,6	9,1	
zusammen		1 898	11	0,6	45	2,4	64,0	
weibliche Arbeiter								
Leistungsgruppe 1		1 716	12	0,7	82	5,0	15,8	
Leistungsgruppe 2		1 416	-7	-0,5	13	0,9	56,8	
Leistungsgruppe 3		1 363	-3	-0,2	21	1,6	27,4	
zusammen		1 449	-	-	30	2,1	36,0	
insgesamt		1 736	9	0,5	42	2,5	4,7	

1) siehe Vorbemerkungen

Noch: 10. Durchschnittlicher Bruttomonatslohn der Arbeiter nach Geschlecht, Leistungsgruppen und ausgewählten Wirtschaftsgruppen

Wirtschaftsgruppe	Merkmal	Bruttomonatslohn	Veränderung April 2004 gegenüber				Struktur ¹⁾ der Arbeiter im April 2004
			April	Januar		April	
		2004			2003		
		€	%	€	%		
noch: Verarbeitendes Gewerbe							
Textil- und Bekleidungsindustrie							
	männliche Arbeiter						
	Leistungsgruppe 1	1 557	23	1,5	24	1,6	43,8
	Leistungsgruppe 2	1 358	2	0,1	-19	-1,4	47,4
	Leistungsgruppe 3	1 337	-66	-4,7	-7	-0,5	8,8
	zusammen	1 443	4	0,3	-1	-0,1	37,4
	weibliche Arbeiter						
	Leistungsgruppe 1	1 295	51	4,1	80	6,6	25,8
	Leistungsgruppe 2	1 131	-	-	-12	-1,0	67,1
	Leistungsgruppe 3	1 110	3	0,3	-	-	7,1
	zusammen	1 172	12	1,0	12	1,0	62,6
	insgesamt	1 273	9	0,7	12	1,0	6,2
Holzgewerbe (ohne Herstellung von Möbeln)							
	männliche Arbeiter						
	Leistungsgruppe 1	1 743	-39	-2,2	-18	-1,0	20,6
	Leistungsgruppe 2	1 668	9	0,5	30	1,8	46,9
	Leistungsgruppe 3	1 484	6	0,4	23	1,6	32,5
	zusammen	1 623	-4	-0,2	19	1,2	82,7
	weibliche Arbeiter						
	Leistungsgruppe 1	1 273	-91	-6,7	-44	-3,3	8,4
	Leistungsgruppe 2	1 141	-13	-1,1	4	0,4	64,7
	Leistungsgruppe 3	1 379	-11	-0,8	-4	-0,3	26,9
	zusammen	1 216	-18	-1,5	-	-	17,3
	insgesamt	1 553	-4	-0,3	18	1,2	1,4
Papier-, Verlags- und Druckgewerbe							
	männliche Arbeiter						
	Leistungsgruppe 1	2 508	55	2,2	101	4,2	53,1
	Leistungsgruppe 2	1 961	79	4,2	39	2,0	40,7
	Leistungsgruppe 3	1 605	-33	-2,0	-17	-1,0	6,2
	zusammen	2 229	59	2,7	60	2,8	69,4
	weibliche Arbeiter						
	Leistungsgruppe 1	2 011	-8	-0,4	59	3,0	20,8
	Leistungsgruppe 2	1 581	4	0,3	-13	-0,8	52,0
	Leistungsgruppe 3	1 321	-5	-0,4	15	1,1	27,2
	zusammen	1 600	2	0,1	17	1,1	30,6
	insgesamt	2 037	40	2,0	51	2,6	4,4
Chemische Industrie							
	männliche Arbeiter						
	Leistungsgruppe 1	2 219	-12	-0,5	81	3,8	54,8
	Leistungsgruppe 2	1 891	-96	-4,8	16	0,9	35,9
	Leistungsgruppe 3	1 725	-92	-5,1	11	0,6	9,3
	zusammen	2 056	-57	-2,7	59	3,0	68,6
	weibliche Arbeiter						
	Leistungsgruppe 1	2 203	25	1,1	124	6,0	32,7
	Leistungsgruppe 2	1 691	-22	-1,3	8	0,5	55,4
	Leistungsgruppe 3	1 717	-25	-1,4	87	5,3	11,9
	zusammen	1 862	-5	-0,3	61	3,4	31,4
	insgesamt	1 995	-42	-2,1	60	3,1	3,1

1) siehe Vorbemerkungen

Noch: 10. Durchschnittlicher Bruttomonatslohn der Arbeiter nach Geschlecht, Leistungsgruppen und ausgewählten Wirtschaftsgruppen

Wirtschaftsgruppe	Merkmal	Bruttomonatslohn	Veränderung April 2004 gegenüber				Struktur ¹⁾ der Arbeiter im April 2004
			April	Januar		April	
		2004			2003		
		€	%	€	%		
noch: Verarbeitendes Gewerbe							
Herstellung von Gummi- und Kunststoffwaren	männliche Arbeiter						
	Leistungsgruppe 1	1 863	39	2,1	10	0,5	31,5
	Leistungsgruppe 2	1 677	26	1,6	27	1,6	61,1
	Leistungsgruppe 3	1 383	-43	-3,0	-46	-3,2	7,4
	zusammen	1 714	23	1,4	12	0,7	68,4
	weibliche Arbeiter						
	Leistungsgruppe 1	1 455	-2	-0,1	27	1,9	10,5
	Leistungsgruppe 2	1 321	36	2,8	26	2,0	66,0
	Leistungsgruppe 3	1 399	22	1,6	24	1,7	23,5
	zusammen	1 353	28	2,1	24	1,8	31,6
insgesamt	1 600	26	1,7	18	1,1	3,2	
Glasgewerbe, Keramik, Verarbeitung von Steinen und Erden	männliche Arbeiter						
	Leistungsgruppe 1	1 973	32	1,6	24	1,2	40,0
	Leistungsgruppe 2	1 833	53	3,0	67	3,8	51,7
	Leistungsgruppe 3	1 702	166	10,8	94	5,8	8,3
	zusammen	1 878	47	2,6	47	2,6	85,8
	weibliche Arbeiter						
	Leistungsgruppe 1	1 516	-117	-7,2	-319	-17,4	40,1
	Leistungsgruppe 2	1 515	29	2,0	-28	-1,8	34,0
	Leistungsgruppe 3	1 463	29	2,0	-60	-3,9	25,9
	zusammen	1 502	-31	-2,0	-156	-9,4	14,2
insgesamt	1 825	39	2,2	21	1,2	4,6	
Metallerzeugung und -bearbeitung, Herstellung von Metallerzeugnissen	männliche Arbeiter						
	Leistungsgruppe 1	2 034	-12	-0,6	31	1,5	50,9
	Leistungsgruppe 2	1 827	19	1,1	69	3,9	42,8
	Leistungsgruppe 3	1 611	29	1,8	24	1,5	6,3
	zusammen	1 919	3	0,2	48	2,6	90,2
	weibliche Arbeiter						
	Leistungsgruppe 1	1 592	-4	-0,3	51	3,3	27,4
	Leistungsgruppe 2	1 502	26	1,8	69	4,8	40,6
	Leistungsgruppe 3	1 410	6	0,4	35	2,5	32,0
	zusammen	1 497	11	0,7	52	3,6	9,8
insgesamt	1 877	3	0,2	47	2,6	14,1	
Maschinenbau	männliche Arbeiter						
	Leistungsgruppe 1	2 228	35	1,6	79	3,7	67,1
	Leistungsgruppe 2	1 860	46	2,5	38	2,1	28,4
	Leistungsgruppe 3	1 765	11	0,6	25	1,4	4,5
	zusammen	2 103	36	1,7	67	3,3	93,4
	weibliche Arbeiter						
	Leistungsgruppe 1	2 030	25	1,2	54	2,7	20,7
	Leistungsgruppe 2	1 576	-14	-0,9	115	7,9	64,2
	Leistungsgruppe 3	1 540	95	6,6	27	1,8	15,1
	zusammen	1 664	6	0,4	93	5,9	6,6
insgesamt	2 074	33	1,6	70	3,5	11,7	

1) siehe Vorbemerkungen

Noch: 10. Durchschnittlicher Bruttomonatslohn der Arbeiter nach Geschlecht, Leistungsgruppen und ausgewählten Wirtschaftsgruppen

Wirtschaftsgruppe	Merkmal	Bruttomonatslohn	Veränderung April 2004 gegenüber				Struktur ¹⁾ der Arbeiter im April 2004
			April	Januar		April	
		2004			2003		
		€	%	€	%		
noch: Verarbeitendes Gewerbe							
Herstellung von Büromaschinen, Datenverarbeitungsgeräten und -einrichtungen; Elektrotechnik, Feinmechanik und Optik	männliche Arbeiter						
	Leistungsgruppe 1	2 097	10	0,5	34	1,6	52,2
	Leistungsgruppe 2	1 820	9	0,5	9	0,5	44,6
	Leistungsgruppe 3	1 453	-1	-0,1	-11	-0,8	3,2
	zusammen	1 952	7	0,4	18	0,9	59,8
	weibliche Arbeiter						
	Leistungsgruppe 1	1 815	21	1,2	63	3,6	19,0
	Leistungsgruppe 2	1 564	7	0,4	28	1,8	65,6
	Leistungsgruppe 3	1 312	-8	-0,6	-44	-3,2	15,4
	zusammen	1 573	6	0,4	25	1,6	40,2
insgesamt	1 800	8	0,4	22	1,2	9,3	
Fahrzeugbau	männliche Arbeiter						
	Leistungsgruppe 1	2 585	56	2,2	113	4,6	70,9
	Leistungsgruppe 2	1 956	2	0,1	26	1,3	23,9
	Leistungsgruppe 3	1 779	-15	-0,8	-25	-1,4	5,2
	zusammen	2 393	37	1,6	91	4,0	90,0
	weibliche Arbeiter						
	Leistungsgruppe 1	2 469	66	2,7	148	6,4	35,8
	Leistungsgruppe 2	1 916	18	0,9	18	0,9	37,6
	Leistungsgruppe 3	1 877	-106	-5,3	70	3,9	26,6
	zusammen	2 104	4	0,2	75	3,7	10,0
insgesamt	2 364	34	1,5	90	4,0	10,8	
Herstellung von Möbeln, Schmuck, Musikinstrumenten, Sportgeräten, Spielwaren und sonstigen Erzeugnissen; Recycling	männliche Arbeiter						
	Leistungsgruppe 1	1 648	-9	-0,5	3	0,2	31,3
	Leistungsgruppe 2	1 472	-9	-0,6	5	0,3	57,4
	Leistungsgruppe 3	1 375	6	0,4	8	0,6	11,3
	zusammen	1 516	-7	-0,5	7	0,5	70,8
	weibliche Arbeiter						
	Leistungsgruppe 1	1 308	1	0,1	-5	-0,4	14,0
	Leistungsgruppe 2	1 254	21	1,7	-4	-0,3	68,4
	Leistungsgruppe 3	1 194	-26	-2,1	1	0,1	17,6
	zusammen	1 251	11	0,9	-2	-0,2	29,2
insgesamt	1 439	-1	-0,1	9	0,6	3,6	
Energie- und Wasserversorgung	männliche Arbeiter						
	Leistungsgruppe 1	2 471	-20	-0,8	52	2,1	76,4
	Leistungsgruppe 2	2 233	10	0,4	46	2,1	21,0
	Leistungsgruppe 3	2 049	71	3,6	93	4,8	2,6
	zusammen	2 410	-13	-0,5	54	2,3	96,1
	weibliche Arbeiter						
	Leistungsgruppe 1	2 342	-22	-0,9	77	3,4	42,5
	Leistungsgruppe 2	2 023	11	0,5	39	2,0	50,6
	Leistungsgruppe 3	1 883	23	1,2	335	21,6	6,9
	zusammen	2 149	-6	-0,3	83	4,0	3,9
insgesamt	2 400	-13	-0,5	56	2,4	2,8	

1) siehe Vorbemerkungen

Noch: 10. Durchschnittlicher Bruttomonatslohn der Arbeiter nach Geschlecht, Leistungsgruppen und ausgewählten Wirtschaftsgruppen

Wirtschaftsgruppe	Merkmal	Bruttomonatslohn	Veränderung April 2004 gegenüber				Struktur ¹⁾ der Arbeiter im April 2004
			April	Januar		April	
		2004			2003		
		€	%	€	%		
Hoch- und Tiefbau	männliche Arbeiter						
	Leistungsgruppe 1	1 870	170	10,0	92	5,2	56,2
	Leistungsgruppe 2	1 701	62	3,8	7	0,4	36,1
	Leistungsgruppe 3	1 678	192	12,9	28	1,7	7,7
	zusammen	1 794	136	8,2	60	3,5	100
	weibliche Arbeiter						
	Leistungsgruppe 1
	Leistungsgruppe 2
	Leistungsgruppe 3	-	-	-	-	-	-
	zusammen
insgesamt	1 794	136	8,2	60	3,5	17,6	

1) siehe Vorbemerkungen

11. Durchschnittlicher Bruttostundenlohn der Arbeiter nach Geschlecht, Leistungsgruppen und ausgewählten Wirtschaftsgruppen

Wirtschaftsgruppe	Merkmal	Bruttostundenlohn	Veränderung April 2004 gegenüber				
			April	Januar		April	
		2004			2003		
		€	%	€	%		
Produzierendes Gewerbe	männliche Arbeiter						
	Leistungsgruppe 1	12,42	-0,09	-0,7	0,41	3,4	
	Leistungsgruppe 2	10,29	-	-	0,17	1,7	
	Leistungsgruppe 3	9,36	0,07	0,8	0,08	0,9	
	zusammen	11,40	-0,03	-0,3	0,31	2,8	
	weibliche Arbeiter						
	Leistungsgruppe 1	10,23	0,19	1,9	0,38	3,9	
	Leistungsgruppe 2	8,32	0,08	1,0	0,14	1,7	
	Leistungsgruppe 3	8,13	0,08	1,0	0,15	1,9	
	zusammen	8,71	0,10	1,2	0,19	2,2	
	insgesamt	10,91	0,02	0,2	0,29	2,7	
Bergbau und Gewinnung von Steinen und Erden	männliche Arbeiter						
	Leistungsgruppe 1	12,06	-0,22	-1,8	0,12	1,0	
	Leistungsgruppe 2	10,60	0,25	2,4	0,07	0,7	
	Leistungsgruppe 3	
	zusammen	11,40	-0,01	-0,1	0,03	0,3	
	weibliche Arbeiter						
	Leistungsgruppe 1	14,11	-0,23	-1,6	0,23	1,7	
	Leistungsgruppe 2	12,91	0,11	0,9	1,11	9,4	
	Leistungsgruppe 3	7,47	-0,34	-4,4	-0,24	-3,1	
	zusammen	12,40	0,08	0,6	0,69	5,9	
	insgesamt	11,44	-0,01	-0,1	0,05	0,4	
Verarbeitendes Gewerbe	männliche Arbeiter						
	Leistungsgruppe 1	12,82	0,19	1,5	0,34	2,7	
	Leistungsgruppe 2	10,31	0,13	1,3	0,19	1,9	
	Leistungsgruppe 3	9,18	0,07	0,8	0,07	0,8	
	zusammen	11,58	0,14	1,2	0,26	2,3	
	weibliche Arbeiter						
	Leistungsgruppe 1	10,17	0,19	1,9	0,39	4,0	
	Leistungsgruppe 2	8,28	0,08	1,0	0,14	1,7	
	Leistungsgruppe 3	8,13	0,08	1,0	0,15	1,9	
	zusammen	8,67	0,10	1,2	0,19	2,2	
	insgesamt	10,90	0,14	1,3	0,27	2,5	
Ernährungsgewerbe und Tabakverarbeitung	männliche Arbeiter						
	Leistungsgruppe 1	12,17	0,14	1,2	0,21	1,8	
	Leistungsgruppe 2	9,86	0,13	1,3	0,13	1,3	
	Leistungsgruppe 3	9,83	0,29	3,0	0,38	4,0	
	zusammen	10,92	0,16	1,5	0,22	2,1	
	weibliche Arbeiter						
	Leistungsgruppe 1	9,80	0,15	1,6	0,18	1,9	
	Leistungsgruppe 2	8,13	-0,01	-0,1	0,08	1,0	
	Leistungsgruppe 3	7,98	0,05	0,6	0,22	2,8	
	zusammen	8,36	0,05	0,6	0,16	2,0	
	insgesamt	10,00	0,13	1,3	0,22	2,2	

Noch: 11. Durchschnittlicher Bruttostundenlohn der Arbeiter nach Geschlecht, Leistungsgruppen und ausgewählten Wirtschaftsgruppen

Wirtschaftsgruppe	Merkmal	Bruttostundenlohn	Veränderung April 2004 gegenüber				
			April	Januar		April	
		2004			2003		
		€	%	€	%		
noch: Verarbeitendes Gewerbe							
Textil- und Bekleidungs-gewerbe	männliche Arbeiter						
	Leistungsgruppe 1	8,96	0,10	1,1	0,12	1,4	
	Leistungsgruppe 2	7,81	0,07	0,9	0,04	0,5	
	Leistungsgruppe 3	7,60	-0,03	-0,4	0,18	2,4	
	zusammen	8,29	0,08	1,0	0,08	1,0	
	weibliche Arbeiter						
	Leistungsgruppe 1	7,56	0,22	3,0	0,38	5,3	
	Leistungsgruppe 2	6,64	0,06	0,9	-0,04	-0,6	
	Leistungsgruppe 3	6,40	0,09	1,4	0,06	0,9	
	zusammen	6,86	0,10	1,5	0,07	1,0	
	insgesamt	7,40	0,09	1,2	0,09	1,2	
Holzgewerbe (ohne Herstellung von Möbeln)	männliche Arbeiter						
	Leistungsgruppe 1	9,93	-0,02	-0,2	0,24	2,5	
	Leistungsgruppe 2	9,19	-0,19	-2,0	0,23	2,6	
	Leistungsgruppe 3	7,75	0,03	0,4	0,11	1,4	
	zusammen	8,85	-0,09	-1,0	0,19	2,2	
	weibliche Arbeiter						
	Leistungsgruppe 1	7,46	-0,30	-3,9	-0,02	-0,3	
	Leistungsgruppe 2	6,56	-0,10	-1,5	-0,01	-0,2	
	Leistungsgruppe 3	7,63	-0,05	-0,7	-0,04	-0,5	
	zusammen	6,93	-0,10	-1,4	-0,01	-0,1	
	insgesamt	8,53	-0,08	-0,9	0,16	1,9	
Papier-, Verlags- und Druckgewerbe	männliche Arbeiter						
	Leistungsgruppe 1	14,82	0,34	2,3	0,52	3,6	
	Leistungsgruppe 2	11,18	0,30	2,8	0,02	0,2	
	Leistungsgruppe 3	9,42	-0,04	-0,4	-0,07	-0,7	
	zusammen	12,98	0,30	2,4	0,22	1,7	
	weibliche Arbeiter						
	Leistungsgruppe 1	11,84	-0,05	-0,4	0,22	1,9	
	Leistungsgruppe 2	9,22	-0,03	-0,3	-0,09	-1,0	
	Leistungsgruppe 3	7,65	0,01	0,1	0,10	1,3	
	zusammen	9,33	-	-	0,08	0,9	
	insgesamt	11,86	0,19	1,6	0,20	1,7	
Chemische Industrie	männliche Arbeiter						
	Leistungsgruppe 1	12,80	-	-	0,54	4,4	
	Leistungsgruppe 2	10,88	-0,52	-4,6	0,17	1,6	
	Leistungsgruppe 3	9,91	-0,52	-5,0	0,09	0,9	
	zusammen	11,84	-0,28	-2,3	0,40	3,5	
	weibliche Arbeiter						
	Leistungsgruppe 1	12,67	0,15	1,2	0,70	5,8	
	Leistungsgruppe 2	9,69	-0,14	-1,4	0,04	0,4	
	Leistungsgruppe 3	9,87	-0,14	-1,4	0,50	5,3	
	zusammen	10,68	-0,05	-0,5	0,34	3,3	
	insgesamt	11,47	-0,22	-1,9	0,38	3,4	

Noch: 11. Durchschnittlicher Bruttostundenlohn der Arbeiter nach Geschlecht, Leistungsgruppen und ausgewählten Wirtschaftsgruppen

Wirtschaftsgruppe	Merkmal	Bruttostundenlohn	Veränderung April 2004 gegenüber				
			April	Januar		April	
		2004			2003		
		€	%	€	%		
noch: Verarbeitendes Gewerbe							
Herstellung von Gummi- und Kunststoffwaren	männliche Arbeiter						
	Leistungsgruppe 1	10,63	0,21	2,0	0,07	0,7	
	Leistungsgruppe 2	9,64	0,17	1,8	0,24	2,6	
	Leistungsgruppe 3	7,78	-0,30	-3,7	-0,27	-3,4	
	zusammen	9,81	0,13	1,3	0,12	1,2	
	weibliche Arbeiter						
	Leistungsgruppe 1	8,39	0,09	1,1	0,24	2,9	
	Leistungsgruppe 2	7,64	0,19	2,6	0,13	1,7	
	Leistungsgruppe 3	7,96	0,04	0,5	0,08	1,0	
	zusammen	7,80	0,15	2,0	0,13	1,7	
insgesamt	9,18	0,14	1,5	0,13	1,4		
Glasgewerbe, Keramik, Verarbeitung von Steinen und Erden	männliche Arbeiter						
	Leistungsgruppe 1	11,66	0,37	3,3	0,36	3,2	
	Leistungsgruppe 2	10,50	0,26	2,5	0,33	3,2	
	Leistungsgruppe 3	10,07	0,83	9,0	0,77	8,3	
	zusammen	10,92	0,30	2,8	0,34	3,2	
	weibliche Arbeiter						
	Leistungsgruppe 1	11,29	0,03	0,3	-0,05	-0,4	
	Leistungsgruppe 2	9,29	0,20	2,2	0,16	1,8	
	Leistungsgruppe 3	9,30	0,29	3,2	0,09	1,0	
	zusammen	10,01	0,10	1,0	-0,03	-0,3	
insgesamt	10,81	0,29	2,8	0,31	3,0		
Metallerzeugung und -bearbeitung, Herstellung von Metallerzeugnissen	männliche Arbeiter						
	Leistungsgruppe 1	11,60	0,01	0,1	0,12	1,0	
	Leistungsgruppe 2	10,36	0,16	1,6	0,25	2,5	
	Leistungsgruppe 3	9,24	0,13	1,4	0,14	1,5	
	zusammen	10,92	0,07	0,6	0,18	1,7	
	weibliche Arbeiter						
	Leistungsgruppe 1	8,90	-0,09	-1,0	0,24	2,8	
	Leistungsgruppe 2	8,47	0,09	1,1	0,27	3,3	
	Leistungsgruppe 3	8,07	0,03	0,4	0,20	2,5	
	zusammen	8,46	0,02	0,2	0,23	2,8	
insgesamt	10,68	0,07	0,7	0,19	1,8		
Maschinenbau	männliche Arbeiter						
	Leistungsgruppe 1	12,78	0,18	1,4	0,34	2,7	
	Leistungsgruppe 2	10,76	0,19	1,8	0,25	2,4	
	Leistungsgruppe 3	10,14	-0,07	-0,7	0,05	0,5	
	zusammen	12,09	0,16	1,3	0,31	2,6	
	weibliche Arbeiter						
	Leistungsgruppe 1	12,03	0,11	0,9	0,40	3,4	
	Leistungsgruppe 2	9,24	-0,08	-0,9	0,35	3,9	
	Leistungsgruppe 3	9,03	0,33	3,8	0,22	2,5	
	zusammen	9,78	-0,01	-0,1	0,34	3,6	
insgesamt	11,94	0,14	1,2	0,32	2,8		

Noch: 11. Durchschnittlicher Bruttostundenlohn der Arbeiter nach Geschlecht, Leistungsgruppen und ausgewählten Wirtschaftsgruppen

Wirtschaftsgruppe	Merkmal	Bruttostundenlohn	Veränderung April 2004 gegenüber				
			April	Januar		April	
		2004			2003		
		€	%	€	%		
noch: Verarbeitendes Gewerbe							
Herstellung von Büromaschinen, Datenverarbeitungsgeräten und -einrichtungen; Elektrotechnik, Feinmechanik und Optik	männliche Arbeiter						
	Leistungsgruppe 1	12,47	0,04	0,3	0,19	1,5	
	Leistungsgruppe 2	10,85	0,02	0,2	0,04	0,4	
	Leistungsgruppe 3	8,36	-0,08	-0,9	-0,09	-1,1	
	zusammen	11,61	0,02	0,2	0,09	0,8	
	weibliche Arbeiter						
	Leistungsgruppe 1	10,82	0,22	2,1	0,24	2,3	
	Leistungsgruppe 2	9,27	0,07	0,8	0,12	1,3	
	Leistungsgruppe 3	7,98	0,08	1,0	0,08	1,0	
	zusammen	9,37	0,09	1,0	0,16	1,7	
insgesamt	10,71	0,06	0,6	0,12	1,1		
Fahrzeugbau	männliche Arbeiter						
	Leistungsgruppe 1	15,51	0,37	2,4	0,71	4,8	
	Leistungsgruppe 2	11,56	-0,02	-0,2	0,13	1,1	
	Leistungsgruppe 3	10,49	0,03	0,3	-0,20	-1,9	
	zusammen	14,29	0,24	1,7	0,56	4,1	
	weibliche Arbeiter						
	Leistungsgruppe 1	14,83	0,39	2,7	0,89	6,4	
	Leistungsgruppe 2	11,45	0,21	1,9	0,19	1,7	
	Leistungsgruppe 3	11,22	-0,10	-0,9	0,31	2,8	
	zusammen	12,59	0,21	1,7	0,45	3,7	
insgesamt	14,12	0,24	1,7	0,55	4,1		
Herstellung von Möbeln, Schmuck, Musikinstrumenten, Sportgeräten, Spielwaren und sonstigen Erzeugnissen; Recycling	männliche Arbeiter						
	Leistungsgruppe 1	9,48	0,13	1,4	0,01	0,1	
	Leistungsgruppe 2	8,44	0,07	0,8	-0,02	-0,2	
	Leistungsgruppe 3	7,86	0,01	0,1	0,08	1,0	
	zusammen	8,70	0,08	0,9	0,01	0,1	
	weibliche Arbeiter						
	Leistungsgruppe 1	7,64	0,05	0,7	0,04	0,5	
	Leistungsgruppe 2	7,27	0,14	2,0	0,01	0,1	
	Leistungsgruppe 3	6,87	-0,06	-0,9	0,12	1,8	
	zusammen	7,25	0,10	1,4	0,04	0,6	
insgesamt	8,28	0,09	1,1	0,05	0,6		
Energie- und Wasserversorgung	männliche Arbeiter						
	Leistungsgruppe 1	14,67	-0,10	-0,7	0,35	2,4	
	Leistungsgruppe 2	13,17	0,10	0,8	0,26	2,0	
	Leistungsgruppe 3	11,83	0,41	3,6	0,54	4,8	
	zusammen	14,28	-0,05	-0,3	0,35	2,5	
	weibliche Arbeiter						
	Leistungsgruppe 1	14,01	-0,15	-1,1	0,57	4,2	
	Leistungsgruppe 2	12,12	0,02	0,2	0,32	2,7	
	Leistungsgruppe 3	11,18	-0,23	-2,0	1,91	20,6	
	zusammen	12,86	-0,10	-0,8	0,58	4,7	
insgesamt	14,22	-0,06	-0,4	0,36	2,6		

Noch: 11. Durchschnittlicher Bruttostundenlohn der Arbeiter nach Geschlecht, Leistungsgruppen und ausgewählten Wirtschaftsgruppen

Wirtschaftsgruppe	Merkmal	Bruttostunden- lohn	Veränderung April 2004 gegenüber				
			April	Januar		April	
		2004			2003		
		€	%	€	%		
Hoch- und Tiefbau	männliche Arbeiter						
	Leistungsgruppe 1	10,74	-0,60	-5,3	0,47	4,6	
	Leistungsgruppe 2	9,91	-0,57	-5,4	0,02	0,2	
	Leistungsgruppe 3	9,79	-	-	0,15	1,6	
	zusammen	10,37	-0,50	-4,6	0,30	3,0	
	weibliche Arbeiter						
	Leistungsgruppe 1	
	Leistungsgruppe 2	
	Leistungsgruppe 3	-	-	-	-	-	
	zusammen	
	insgesamt	10,37	-0,50	-4,6	0,30	3,0	

12. Durchschnittlich bezahlte Wochenstunden, darunter Mehrarbeit der Arbeiter nach Geschlecht und ausgewählten Wirtschaftsgruppen

Wirtschaftsgruppe	Merkmal	Durchschnittlich bezahlte Wochenstunden einschließlich Mehrarbeit				Darunter Mehrarbeit		
		April	Veränderung April 2004 gegenüber			April	Januar	
			Januar		April			
		2004		2003		2004		
		Stunden	%	Stunden	%	Stunden		
Produzierendes Gewerbe	männlich	39,7	0,8	2,1	0,1	0,3	0,6	0,6
	weiblich	39,2	-0,2	-0,5	-0,1	-0,3	0,3	0,4
	insgesamt	39,6	0,6	1,5	-	-	0,6	0,6
Bergbau und Gewinnung von Steinen und Erden	männlich	39,9	-0,1	-0,3	0,1	0,3	0,4	(0,1)
	weiblich	39,5	-0,3	-0,8	1,3	3,4	-	-
	zusammen	39,8	-0,2	-0,5	-	-	0,3	(0,1)
Verarbeitendes Gewerbe	männlich	39,7	-0,1	-0,3	-	-	0,8	0,8
	weiblich	39,2	-0,2	-0,5	-0,1	-0,3	0,3	0,4
	zusammen	39,6	-0,1	-0,3	-	-	0,7	0,7
Ernährungsgewerbe und Tabakverarbeitung	männlich	40,0	-0,4	-1,0	0,2	0,5	0,6	0,8
	weiblich	39,9	-0,2	-0,5	-	-	0,4	0,3
	zusammen	40,0	-0,3	-0,7	0,2	0,5	0,5	0,6
Textil- und Bekleidungsindustrie	männlich	40,0	-0,3	-0,7	-0,5	-1,2	0,6	1,0
	weiblich	39,3	-0,2	-0,5	-	-	0,2	0,6
	zusammen	39,6	-0,2	-0,5	-0,1	-0,3	0,3	0,7
Holzgewerbe (ohne Herstellung von Möbeln)	männlich	42,2	0,3	0,7	-0,4	-0,9	1,5	1,6
	weiblich	40,4	-	-	0,1	0,2	0,6	0,8
	zusammen	41,9	0,3	0,7	-0,3	-0,7	1,4	1,4
Papier-, Verlags- und Druckgewerbe	männlich	39,5	0,1	0,3	0,4	1,0	1,0	1,0
	weiblich	39,5	0,1	0,3	0,1	0,3	0,3	0,3
	zusammen	39,5	0,1	0,3	0,3	0,8	0,8	0,8
Chemische Industrie	männlich	40,0	-0,1	-0,2	-0,2	-0,5	0,1	0,2
	weiblich	40,1	-	-	-	-	0,1	0,1
	zusammen	40,0	-0,1	-0,2	-0,2	-0,5	0,1	0,1
Herstellung von Gummi- und Kunststoffwaren	männlich	40,2	-	-	-0,2	-0,5	1,0	0,6
	weiblich	40,0	0,1	0,3	0,1	0,3	(0,3)	0,4
	zusammen	40,1	-	-	-0,2	-0,5	0,8	0,6
Glasgewerbe, Keramik, Verarbeitung von Steinen und Erden	männlich	39,6	-0,1	-0,3	-0,2	-0,5	1,0	0,6
	weiblich	34,5	-1,1	-3,1	-3,5	-9,2	0,3	0,1
	zusammen	38,9	-0,2	-0,5	-0,7	-1,8	0,9	0,5
Metallerzeugung und -bearbeitung, Herstellung von Metallerzeugnissen	männlich	40,4	-0,2	-0,5	0,3	0,7	1,1	1,2
	weiblich	40,7	0,2	0,5	0,3	0,7	0,8	0,9
	zusammen	40,5	-0,1	-0,2	0,4	1,0	1,0	1,2
Maschinenbau	männlich	40,0	0,1	0,3	0,2	0,5	1,1	1,1
	weiblich	39,2	0,2	0,5	0,9	2,3	0,2	(0,2)
	zusammen	40,0	0,2	0,5	0,3	0,8	1,0	1,0

Noch: 12. Durchschnittlich bezahlte Wochenstunden, darunter Mehrarbeit der Arbeiter nach Geschlecht und ausgewählten Wirtschaftsgruppen

Wirtschaftsgruppe	Merkmal	Durchschnittlich bezahlte Wochenstunden einschließlich Mehrarbeit				Darunter Mehrarbeit		
		April	Veränderung April 2004 gegenüber				April	Januar
			Januar		April			
		2004		2003		2004		
		Stunden	%	Stunden	%	Stunden		
noch: Verarbeitendes Gewerbe								
Herstellung von Büromaschinen, Datenverarbeitungsgeräten und -einrichtungen; Elektrotechnik, Feinmechanik und Optik	männlich	38,7	0,1	0,3	0,1	0,3	0,3	0,3
	weiblich	38,6	-0,3	-0,8	-0,1	-0,3	0,3	0,3
	zusammen	38,7	-	-	-	-	0,3	0,3
Fahrzeugbau	männlich	38,5	-0,1	-0,3	-0,1	-0,3	0,2	0,3
	weiblich	38,4	-0,6	-1,5	-	-	0,1	0,1
	zusammen	38,5	-0,1	-0,3	-0,1	-0,3	0,2	0,3
Herstellung von Möbeln, Schmuck, Musikinstrumenten, Sportgeräten, Spielwaren und sonstigen Erzeugnissen; Recycling	männlich	40,1	-0,6	-1,5	0,1	0,2	0,6	0,8
	weiblich	39,7	-0,2	-0,5	-0,3	-0,8	(0,2)	0,3
	zusammen	40,0	-0,4	-1,0	-	-	0,4	0,7
Energie- und Wasserversorgung	männlich	38,9	-	-	-	-	0,1	0,1
	weiblich	38,5	0,2	0,5	-0,2	-0,5	/	/
	zusammen	38,8	-0,1	-0,3	-0,1	-0,3	0,1	0,1
Hoch- und Tiefbau	männlich	39,8	4,7	13,4	0,2	0,5	0,3	0,2
	weiblich
	zusammen	39,8	4,7	13,4	0,2	0,5	0,3	0,2

13. Durchschnittlicher Bruttoverdienst im Regierungsbezirk Chemnitz im April 2004 nach ausgewählten Wirtschaftsgruppen (in €)

Wirtschaftsgruppe	Bruttomonatsverdienst			Bruttostunden- verdienst der Arbeiter
	Arbeitnehmer	davon		
		Angestellte	Arbeiter	
Produzierendes Gewerbe, Handel; Instandhaltung und Reparatur von Kraftfahrzeugen und Gebrauchsgütern, Kredit- und Versicherungsgewerbe	2 097	2 459	1 869	10,86
Produzierendes Gewerbe	2 085	2 743	1 869	10,86
Bergbau und Gewinnung von Steinen und Erden	1 910	2 940	1 692	9,70
Verarbeitendes Gewerbe	2 065	2 694	1 875	10,87
Ernährungsgewerbe und Tabakverarbeitung	1 944	2 362	1 797	10,28
Textil- und Bekleidungsgewerbe	1 427	1 968	1 267	7,35
Holzgewerbe (ohne Herstellung von Möbeln)	1 549	2 151	1 456	8,34
Papier-, Verlags- und Druckgewerbe	2 210	2 812	1 888	11,03
Chemische Industrie	2 228	2 876	2 008	11,61
Herstellung von Gummi- und Kunststoffwaren	1 708	2 244	1 550	8,86
Glasgewerbe, Keramik, Verarbeitung von Steinen und Erden	2 107	2 794	1 775	10,06
Metallerzeugung und -bearbeitung, Herstellung von Metallerzeugnissen	2 027	2 631	1 865	10,55
Maschinenbau	2 370	2 980	2 082	12,00
Herstellung von Büromaschinen, Datenverarbeitungsgeräten und -einrichtungen; Elektrotechnik, Feinmechanik und Optik	2 034	2 929	1 687	9,93
Fahrzeugbau	2 522	3 155	2 425	14,49
Herstellung von Möbeln, Schmuck, Musikin- strumenten, Sportgeräten, Spielwaren und sonstigen Erzeugnissen; Recycling	1 513	2 096	1 394	8,00
Energie- und Wasserversorgung	2 869	3 191	2 363	13,93
Hoch- und Tiefbau	1 952	2 654	1 750	10,30
Handel; Instandhaltung und Reparatur von Kraftfahrzeugen und Gebrauchsgütern, Kredit- und Versicherungsgewerbe	2 152	2 152	.	.
Kraftfahrzeughandel; Instandhaltung und Reparatur von Kraftfahrzeugen; Tankstellen	1 988	1 988	.	.
Handelsvermittlung und Großhandel (ohne Handel mit Kraftfahrzeugen)	2 194	2 194	.	.
Einzelhandel (ohne Handel mit Kraftfahrzeugen und ohne Tankstellen); Reparatur von Gebrauchsgütern	1 927	1 927	.	.
Kredit- und Versicherungsgewerbe	2 560	2 560	.	.

14. Durchschnittlicher Bruttoverdienst im Regierungsbezirk Dresden im April 2004 nach ausgewählten Wirtschaftsgruppen (in €)

Wirtschaftsgruppe	Bruttomonatsverdienst			Bruttostunden- verdienst der Arbeiter
	Arbeitnehmer	davon		
		Angestellte	Arbeiter	
Produzierendes Gewerbe, Handel; Instandhaltung und Reparatur von Kraftfahrzeugen und Gebrauchsgütern, Kredit- und Versicherungsgewerbe	2 223	2 575	1 903	11,02
Produzierendes Gewerbe	2 229	2 938	1 903	11,02
Bergbau und Gewinnung von Steinen und Erden	2 268	2 989	2 013	11,67
Verarbeitendes Gewerbe	2 232	2 966	1 881	10,98
Ernährungsgewerbe und Tabakverarbeitung	2 138	2 648	1 897	10,94
Textil- und Bekleidungs-gewerbe	1 485	1 970	1 322	7,73
Holzgewerbe (ohne Herstellung von Möbeln)	1 875	2 752	1 582	8,65
Papier-, Verlags- und Druckgewerbe	2 408	2 959	2 052	11,77
Chemische Industrie	2 504	3 086	1 969	11,29
Herstellung von Gummi- und Kunststoffwaren	1 799	2 395	1 609	9,16
Glasgewerbe, Keramik, Verarbeitung von Steinen und Erden	1 888	2 355	1 742	10,63
Metallerzeugung und -bearbeitung, Herstellung von Metallerzeugnissen	2 011	2 701	1 860	10,55
Maschinenbau	2 447	3 171	2 122	12,20
Herstellung von Büromaschinen, Datenverarbeitungsgeräten und -einrichtungen; Elektrotechnik, Feinmechanik und Optik	2 538	3 251	1 882	11,39
Fahrzeugbau	2 604	3 393	2 303	13,87
Herstellung von Möbeln, Schmuck, Musikin- strumenten, Sportgeräten, Spielwaren und sonstigen Erzeugnissen; Recycling	1 646	2 122	1 503	8,69
Energie- und Wasserversorgung	2 725	2 893	2 438	14,52
Hoch- und Tiefbau	2 018	2 726	1 876	10,48
Handel; Instandhaltung und Reparatur von Kraftfahrzeugen und Gebrauchsgütern, Kredit- und Versicherungsgewerbe	2 202	2 202	.	.
Kraftfahrzeughandel; Instandhaltung und Reparatur von Kraftfahrzeugen; Tankstellen	1 984	1 984	.	.
Handelsvermittlung und Großhandel (ohne Handel mit Kraftfahrzeugen)	2 185	2 185	.	.
Einzelhandel (ohne Handel mit Kraftfahrzeugen und ohne Tankstellen); Reparatur von Gebrauchsgütern	1 770	1 770	.	.
Kredit- und Versicherungsgewerbe	2 873	2 873	.	.

15. Durchschnittlicher Bruttoverdienst im Regierungsbezirk Leipzig im April 2004 nach ausgewählten Wirtschaftsgruppen (in €)

Wirtschaftsgruppe	Bruttomonatsverdienst			Bruttostunden- verdienst der Arbeiter
	Arbeitnehmer	davon		
		Angestellte	Arbeiter	
Produzierendes Gewerbe, Handel; Instandhaltung und Reparatur von Kraftfahrzeugen und Gebrauchsgütern, Kredit- und Versicherungsgewerbe	2 263	2 626	1 863	10,85
Produzierendes Gewerbe	2 172	2 936	1 863	10,85
Bergbau und Gewinnung von Steinen und Erden	2 119	2 818	2 010	11,52
Verarbeitendes Gewerbe	2 203	2 946	1 881	10,87
Ernährungsgewerbe und Tabakverarbeitung	1 677	2 362	1 511	8,74
Textil- und Bekleidungsgewerbe	1 353	2 166	1 189	7,19
Holzgewerbe (ohne Herstellung von Möbeln)	1 780	2 205	1 646	8,63
Papier-, Verlags- und Druckgewerbe	2 460	3 022	2 169	12,76
Chemische Industrie	2 414	2 964	1 998	11,45
Herstellung von Gummi- und Kunststoffwaren	1 977	2 485	1 741	10,35
Glasgewerbe, Keramik, Verarbeitung von Steinen und Erden	2 231	2 857	1 983	11,40
Metallerzeugung und -bearbeitung, Herstellung von Metallerzeugnissen	2 106	2 753	1 969	11,51
Maschinenbau	2 331	3 063	1 939	11,17
Herstellung von Büromaschinen, Datenverarbeitungsgeräten und -einrichtungen; Elektrotechnik, Feinmechanik und Optik	2 618	3 499	1 825	10,44
Fahrzeugbau	2 028	2 602	1 916	11,17
Herstellung von Möbeln, Schmuck, Musikin- strumenten, Sportgeräten, Spielwaren und sonstigen Erzeugnissen; Recycling	1 583	2 237	1 443	8,29
Energie- und Wasserversorgung	2 734	2 944	2 388	14,14
Hoch- und Tiefbau	1 934	2 883	1 736	10,30
Handel; Instandhaltung und Reparatur von Kraftfahrzeugen und Gebrauchsgütern, Kredit- und Versicherungsgewerbe	2 445	2 445	.	.
Kraftfahrzeughandel; Instandhaltung und Reparatur von Kraftfahrzeugen; Tankstellen	2 119	2 119	.	.
Handelsvermittlung und Großhandel (ohne Handel mit Kraftfahrzeugen)	2 326	2 326	.	.
Einzelhandel (ohne Handel mit Kraftfahrzeugen und ohne Tankstellen); Reparatur von Gebrauchsgütern	1 918	1 918	.	.
Kredit- und Versicherungsgewerbe	2 999	2 999	.	.

16. Durchschnittlicher Bruttoverdienst im Produzierenden Gewerbe, im Handel; Instandhaltung und Reparatur von Kraftfahrzeugen und Gebrauchsgütern, sowie im Kredit- und Versicherungsgewerbe im April 2004 nach Regierungsbezirken und Kreisen (in €)

Kreis Regierungsbezirk Land	Bruttomonatsverdienst			Bruttostunden- verdienst der Arbeiter
	Arbeitnehmer	davon		
		Angestellte	Arbeiter	
Chemnitz, Stadt	2 543	2 914	2 076	12,02
Plauen, Stadt	2 351	2 489	2 160	12,71
Zwickau, Stadt	2 623	2 746	2 583	15,47
Annaberg	1 746	2 249	1 548	8,97
Chemnitzer Land	1 925	2 240	1 762	10,27
Freiberg	2 018	2 379	1 745	10,04
Vogtlandkreis	1 850	2 205	1 675	9,75
Mittlerer Erzgebirgskreis	1 710	1 991	1 565	9,00
Mittweida	1 984	2 282	1 788	10,50
Stollberg	1 690	1 990	1 550	8,72
Aue-Schwarzenberg	1 853	2 181	1 676	9,51
Zwickauer Land	1 850	2 232	1 676	9,76
Regierungsbezirk Chemnitz	2 097	2 459	1 869	10,86
Dresden, Stadt	2 565	2 871	2 097	12,27
Görlitz, Stadt	2 365	2 873	2 066	12,26
Hoyerswerda, Stadt	2 274	2 209	2 367	13,74
Bautzen	2 075	2 174	1 983	10,84
Meißen	2 254	2 515	2 031	12,20
Niederschlesischer Oberlausitzkreis	1 934	2 380	1 697	9,93
Riesa-Großenhain	2 065	2 446	1 835	10,58
Löbau-Zittau	1 702	2 000	1 565	8,95
Sächsische Schweiz	1 949	2 233	1 820	10,62
Weißeritzkreis	2 039	2 315	1 770	10,10
Kamenz	1 989	2 446	1 694	9,69
Regierungsbezirk Dresden	2 223	2 575	1 903	11,02
Leipzig, Stadt	2 571	2 860	1 990	12,09
Delitzsch	2 294	2 592	2 025	11,69
Döbeln	1 926	2 138	1 774	10,20
Leipziger Land	2 109	2 438	1 884	10,64
Muldentalkreis	2 008	2 395	1 730	9,93
Torgau-Oschatz	1 772	2 035	1 603	9,26
Regierungsbezirk Leipzig	2 263	2 626	1 863	10,85
Sachsen	2 179	2 547	1 879	10,91

17. Durchschnittlicher Bruttoverdienst der Arbeitnehmer im Freistaat Sachsen, in den neuen Ländern einschließlich Berlin-Ost, im früheren Bundesgebiet und in Deutschland im Januar 2004¹⁾

Merkmal	Geschlecht	Freistaat Sachsen	Neue Länder einschließlich Berlin-Ost	Früheres Bundesgebiet	Deutschland	Anteil Freistaat Sachsen		
						an den neuen Ländern einschließlich Berlin-Ost	am früheren Bundesgebiet	an Deutschland
						€		

Bruttomonatsverdienst

Arbeitnehmer	männlich	2 258	2 271	3 185	3 093	99,4	70,9	73,0
	weiblich	1 944	2 018	2 531	2 460	96,3	76,8	79,0
	insgesamt	2 158	2 191	3 025	2 933	98,5	71,3	73,6
Angestellte	männlich	2 841	2 861	3 814	3 740	99,3	74,5	76,0
	weiblich	2 172	2 222	2 712	2 648	97,7	80,1	82,0
	zusammen	2 529	2 555	3 438	3 353	99,0	73,6	75,4
Arbeiter	männlich	1 930	1 943	2 624	2 543	99,3	73,6	75,9
	weiblich	1 473	1 537	1 976	1 904	95,8	74,5	77,4
	zusammen	1 843	1 870	2 539	2 455	98,6	72,6	75,1

Bruttostundenverdienst

Arbeiter	männlich	11,43	11,60	16,24	15,67	98,5	70,4	72,9
	weiblich	8,61	8,96	12,36	11,77	96,1	69,7	73,2
	zusammen	10,89	11,12	15,74	15,14	97,9	69,2	71,9

¹⁾ Im Interesse einer zeitnahen Veröffentlichung der Ergebnisse des Freistaates Sachsen werden die entsprechenden Bundesangaben für diesen Vergleich für Monat April 2004 erst im nächsten Bericht dargestellt.

Abb. 1 Bruttomonatsverdienst der Arbeiter und Angestellten im Durchschnitt aller erfassten Wirtschaftsgruppen 2003 und 2004

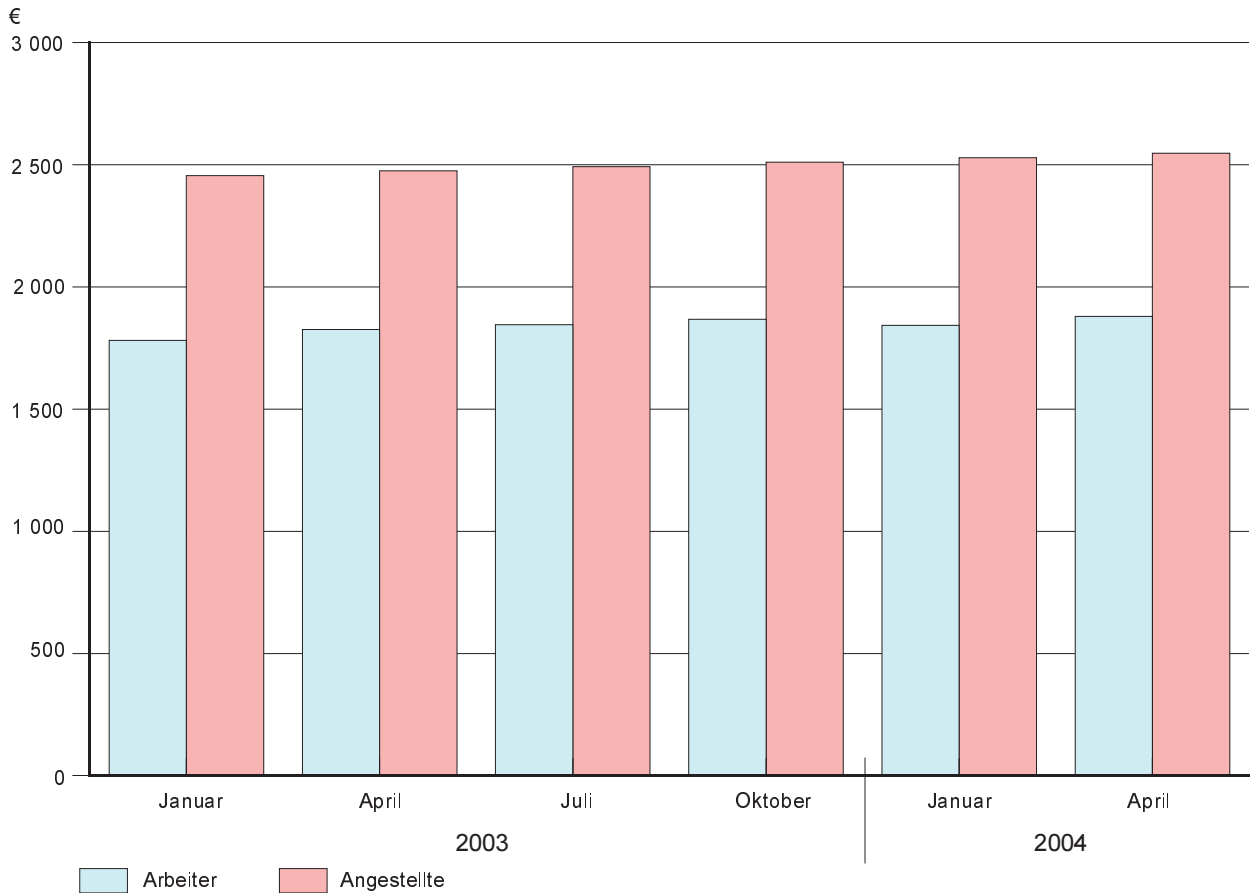


Abb. 2 Bruttomonatsverdienst der Arbeiter im April 2004 nach Wirtschaftsgruppen
Prozentuale Abweichung vom Durchschnitt im Produzierenden Gewerbe

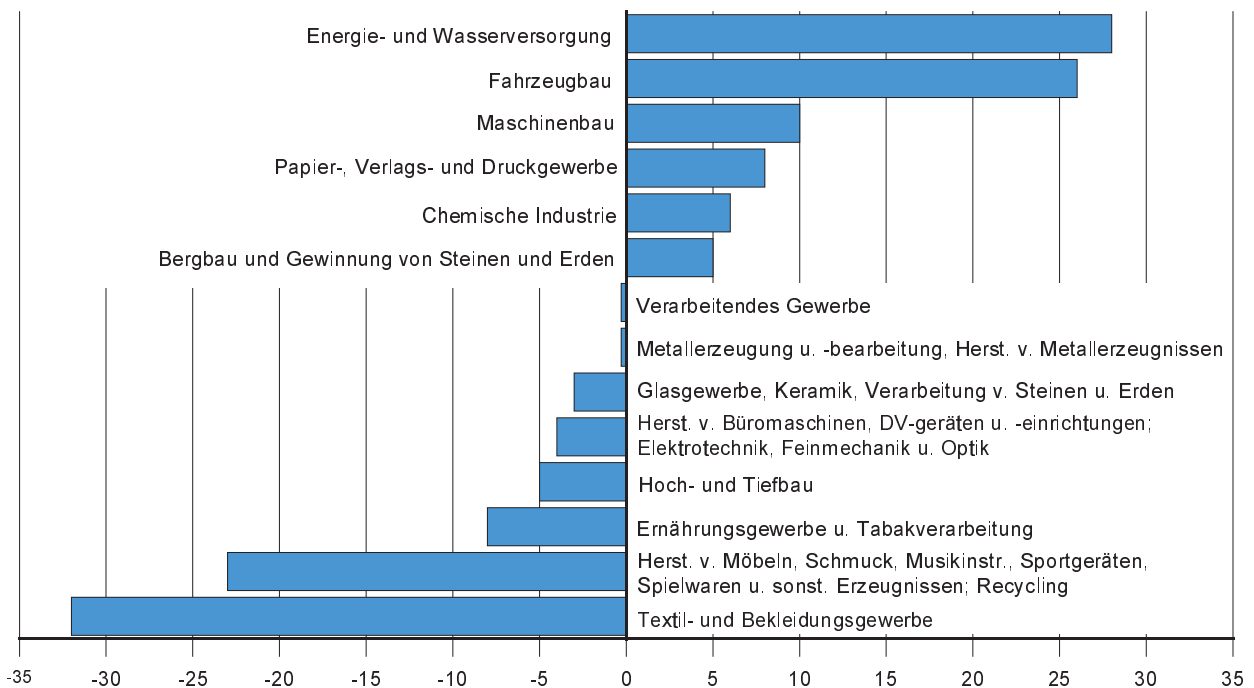
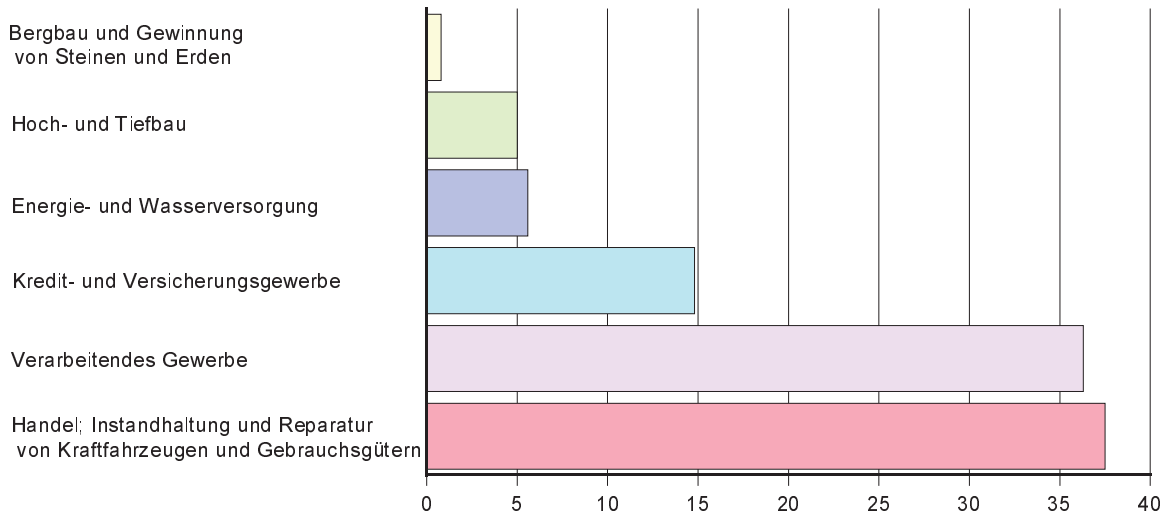
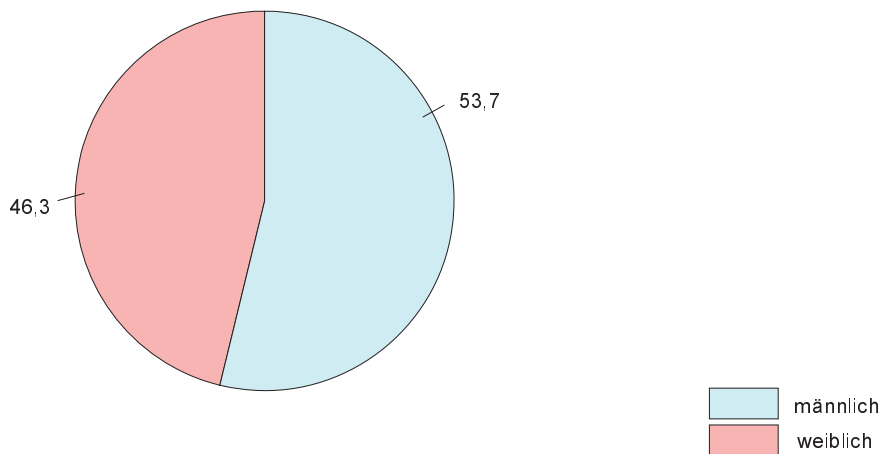


Abb. 3 Verteilung der Angestellten im April 2004 nach ausgewählten Wirtschaftsgruppen, Geschlecht und Leistungsgruppen in Prozent

nach Wirtschaftsgruppen



nach Geschlecht



nach Leistungsgruppen

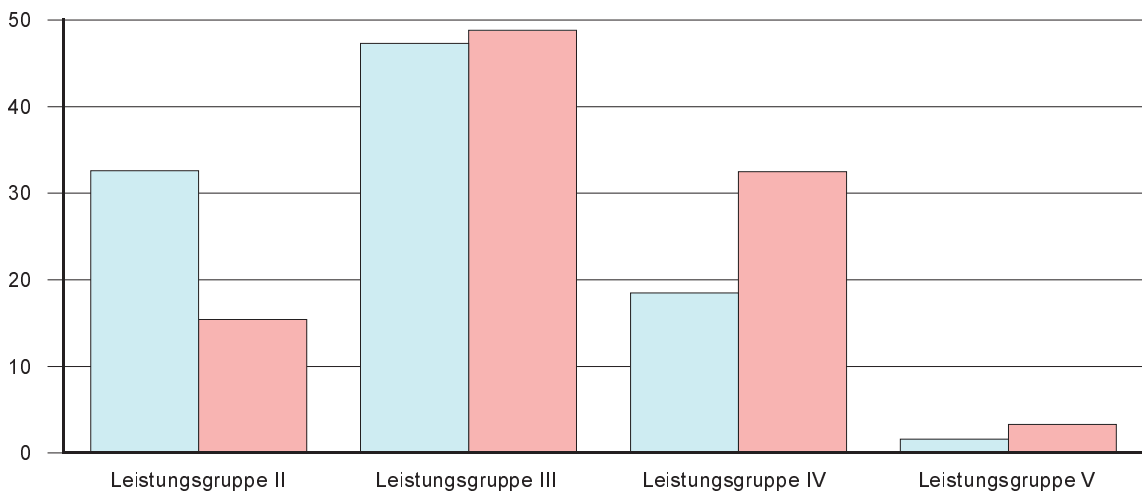
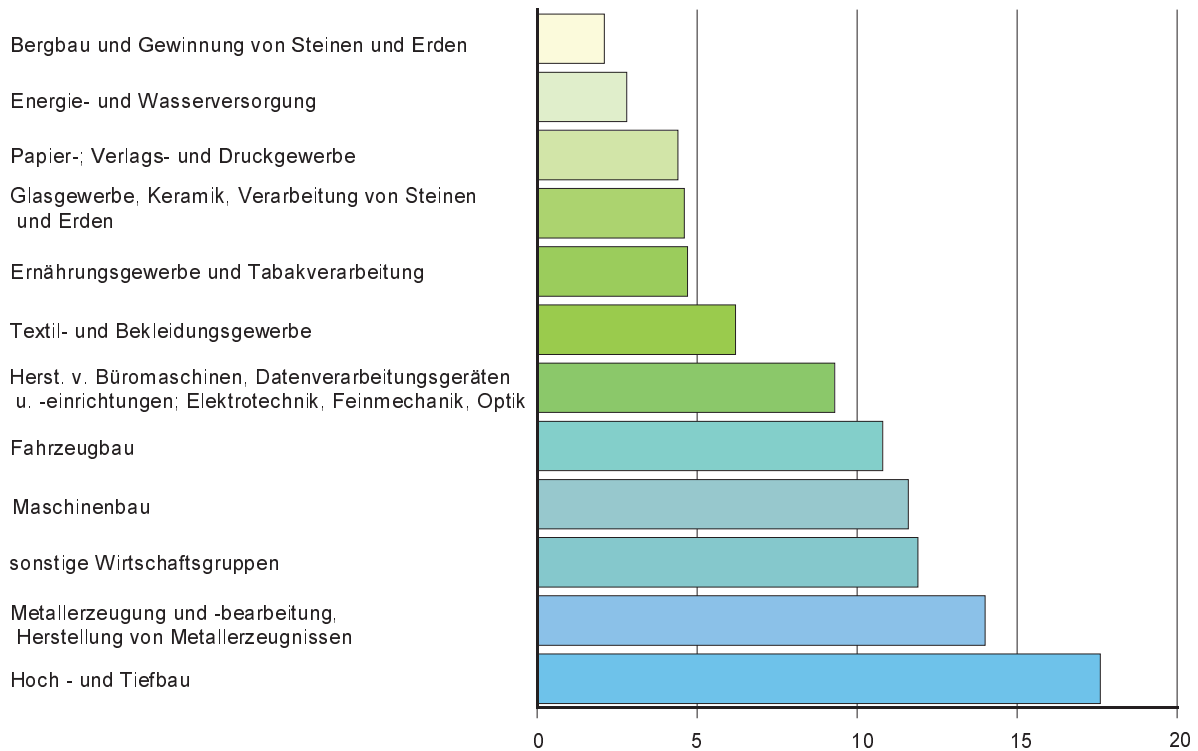
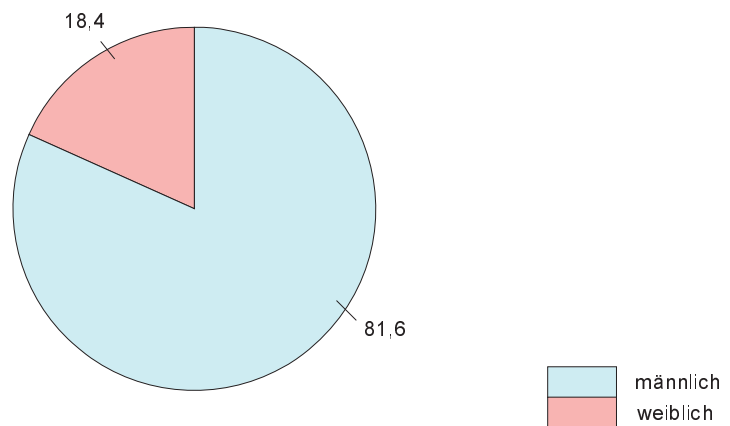


Abb. 4 Verteilung der Arbeiter im April 2004 nach Wirtschaftsgruppen, Geschlecht und Leistungsgruppen in Prozent

nach Wirtschaftsgruppen



nach Geschlecht



nach Leistungsgruppen

