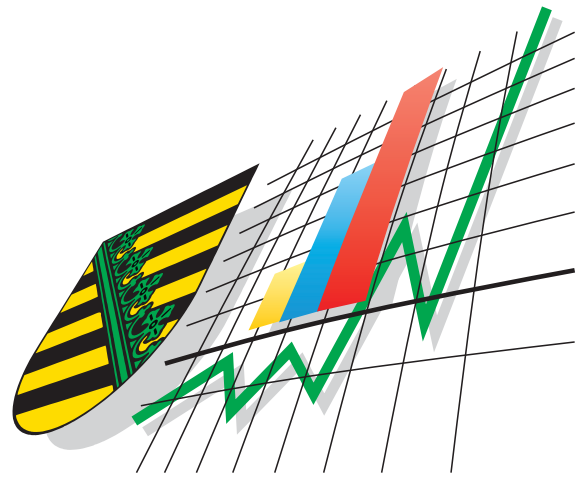


Statistisches Landesamt  
des Freistaates  
Sachsen



# Statistische Berichte

Verdienste und Arbeitszeiten  
im Produzierenden Gewerbe,  
im Handel, in Kreditinstituten  
und im Versicherungsgewerbe  
im Freistaat Sachsen

Juli 2004

## Zeichenerklärung

-	Nichts vorhanden (genau Null)	x	Tabellenfach gesperrt, weil Aussage nicht sinnvoll
0	Weniger als die Hälfte von 1 in der letzten besetzten Stelle, jedoch mehr als nichts	( )	Aussagewert ist eingeschränkt
...	Angabe fällt später an	p	vorläufige Zahl
/	Zahlenwert nicht sicher genug	r	berichtigte Zahl
.	Zahlenwert unbekannt oder geheim zu halten	s	geschätzte Zahl

## Herausgeber:

Statistisches Landesamt des Freistaates Sachsen

Macherstraße 63  
01917 Kamenz

Postfach 11 05  
01911 Kamenz

### Telefon

Vermittlung 03578 33-0

Präsident/Sekretariat -1900

Auskunft -1913, -1914

Bibliothek -4352

Vertrieb -4316

Telefax -1999

Telefax -1921

Telefax -1598

### Internet

[www.statistik.sachsen.de](http://www.statistik.sachsen.de)

### E-Mail

[info@statistik.sachsen.de](mailto:info@statistik.sachsen.de)

Kein Zugang für elektronisch signierte sowie verschlüsselte Dokumente

© Statistisches Landesamt des Freistaates Sachsen, Kamenz, November 2004

Für nichtgewerbliche Zwecke sind Vervielfältigung und unentgeltliche Verbreitung, auch auszugsweise, mit Quellenangabe gestattet. Die Verbreitung, auch auszugsweise, über elektronische Systeme/Datenträger bedarf der vorherigen Zustimmung. Alle übrigen Rechte bleiben vorbehalten.

## Inhalt

	<b>Seite</b>
Vorbemerkungen	3
Definitionen	4
Hauptergebnisse	4

## Tabellen

1. Durchschnittlicher Bruttomonatsverdienst der Arbeitnehmer im Produzierenden Gewerbe, im Handel; Instandhaltung und Reparatur von Kraftfahrzeugen und Gebrauchsgütern sowie im Kredit- und Versicherungsgewerbe 1991 bis 2004 nach Geschlecht	7
2. Durchschnittliches Bruttomonatsgehalt der Angestellten im Produzierenden Gewerbe, im Handel; Instandhaltung und Reparatur von Kraftfahrzeugen und Gebrauchsgütern sowie im Kredit- und Versicherungsgewerbe 1991 bis 2004 nach Geschlecht und Leistungsgruppen	8
3. Durchschnittlicher Bruttolohn der Arbeiter im Produzierenden Gewerbe 1991 bis 2004 nach Geschlecht und Leistungsgruppen	10
4. Durchschnittlicher Bruttomonatsverdienst der Arbeitnehmer nach Geschlecht und ausgewählten Wirtschaftsgruppen	11
5. Durchschnittliches Bruttomonatsgehalt der Angestellten nach ausgewählten Wirtschaftsgruppen	14
6. Durchschnittliches Bruttomonatsgehalt der Angestellten nach Geschlecht, Leistungsgruppen und ausgewählten Wirtschaftsgruppen	16
7. Durchschnittliches Bruttomonatsgehalt der kaufmännischen Angestellten nach Geschlecht, Leistungsgruppen und ausgewählten Wirtschaftsgruppen	25
8. Durchschnittliches Bruttomonatsgehalt der technischen Angestellten nach Geschlecht, Leistungsgruppen und ausgewählten Wirtschaftsgruppen	34
9. Durchschnittlicher Bruttomonatslohn der Arbeiter nach ausgewählten Wirtschaftsgruppen	43
10. Durchschnittlicher Bruttomonatslohn der Arbeiter nach Geschlecht, Leistungsgruppen und ausgewählten Wirtschaftsgruppen	45
11. Durchschnittlicher Bruttostundenlohn der Arbeiter nach Geschlecht, Leistungsgruppen und ausgewählten Wirtschaftsgruppen	50
12. Durchschnittlich bezahlte Wochenstunden, darunter Mehrarbeit der Arbeiter nach Geschlecht und ausgewählten Wirtschaftsgruppen	55

	<b>Seite</b>
13. Durchschnittlicher Bruttoverdienst im Regierungsbezirk Chemnitz im Juli 2004 nach ausgewählten Wirtschaftsgruppen	57
14. Durchschnittlicher Bruttoverdienst im Regierungsbezirk Dresden im Juli 2004 nach ausgewählten Wirtschaftsgruppen	58
15. Durchschnittlicher Bruttoverdienst im Regierungsbezirk Leipzig im Juli 2004 nach ausgewählten Wirtschaftsgruppen	59
16. Durchschnittlicher Bruttoverdienst im Produzierenden Gewerbe, im Handel; Instandhaltung und Reparatur von Kraftfahrzeugen und Gebrauchsgütern sowie im Kredit- und Versicherungsgewerbe im Juli 2004 nach Regierungsbezirken und Kreisen	60
17. Durchschnittlicher Bruttoverdienst der Arbeitnehmer im Freistaat Sachsen, in den neuen Ländern einschließlich Berlin-Ost, im früheren Bundesgebiet und in Deutschland im April 2004	61

## **Abbildungen**

Abb. 1 Verteilung der Angestellten im Juli 2004 nach ausgewählten Wirtschaftsgruppen, Geschlecht und Leistungsgruppen	62
Abb. 2 Verteilung der Arbeiter im Juli 2004 nach Wirtschaftsgruppen, Geschlecht und Leistungsgruppen	63
Abb. 3 Bruttomonatsverdienst der Arbeiter und Angestellten im Durchschnitt aller erfassten Wirtschaftsgruppen 2003 und 2004	64
Abb. 4 Bruttomonatsverdienst der Arbeiter im Juli 2004 nach Wirtschaftsgruppen	64

## Vorbemerkungen

### Rechtsgrundlage

Gesetz über die Lohnstatistik in der Fassung der Bekanntmachung vom 3. April 1996 (BGBl. I S. 598), zuletzt geändert durch Artikel 35 des Gesetzes vom 19. Juni 2001 (BGBl. I S. 1046), in Verbindung mit dem Gesetz über die Statistik für Bundeszwecke (Bundesstatistikgesetz - BStatG) vom 22. Januar 1987 (BGBl. I S. 462, 565), zuletzt geändert durch Artikel 16 des Gesetzes vom 21. August 2002 (BGBl. I S. 3322).

Erhoben werden die Angaben zu § 5 des Gesetzes über die Lohnstatistik.

### Berichtskreis

Die Verdiensterhebung informiert über Arbeitsverdienste und Arbeitszeiten von vollzeitbeschäftigten Arbeitern im Produzierenden Gewerbe (Bergbau, Gewinnung von Steinen und Erden, Verarbeitendes Gewerbe, Energie- und Wasserversorgung, Hoch- und Tiefbau). Für vollzeitbeschäftigte kaufmännische und technische Angestellte im Produzierenden Gewerbe, im Handel; Instandhaltung und Reparatur von Kraftfahrzeugen und Gebrauchsgütern sowie im Kredit- und Versicherungsgewerbe werden die durchschnittlichen Bruttomonatsverdienste dargestellt.

### Art, Umfang und Zweck der Erhebung

Die Erhebung der laufenden Verdienste und Arbeitszeiten erstreckt sich bundesweit auf eine repräsentative Auswahl von Betrieben und wird für die Monate Januar, April, Juli und Oktober eines jeden Jahres durchgeführt.

Die Ergebnisse dieser Erhebung dienen vor allem der laufenden Wirtschaftsbeobachtung und bilden damit eine der Grundlagen für wirtschafts-, sozial- und konjunkturpolitische Entscheidungen sowie für Beratungen der Arbeitgeber- und Arbeitnehmerverbände.

### Methodische Hinweise

Der Berichtskreis der erfassten Betriebe wurde auf der Grundlage eines vom Statistischen Bundesamt erstellten Auswahlplanes nach modernsten mathematisch-statistischen Methoden ausgewählt, wobei der Wirtschaftszweig sowie die Beschäftigtenzahl der Betriebe von entscheidender Bedeutung waren.

Des Weiteren ist zu beachten, dass sämtliche Durchschnitte im Summenverfahren ermittelt wurden, also die von den Betrieben gemeldeten Lohn- und Gehaltssummen immer für ganze Arbeiter- bzw. Angestelltengruppen durch die Zahl der Arbeiter und Angestellten dividiert wurden. Ausgehend von den so berechneten „durchschnittlichen Verdiensten“ kann keine Aussage über die Streuung der Einzelverdienste getroffen werden.

Weil es sich bei der Verdiensterhebung um eine Zufallsstichprobe handelt, sind die Ergebnisse mit einem unvermeidlichen Stichprobenfehler behaftet. Dieser ist unter anderem von der Streuung der Merkmale in der Grundgesamtheit und vom Auswahlverfahren abhängig und wird üblicherweise als so genannter relativer Standardfehler in Prozent angegeben.

Der relative Standardfehler wurde für die zur Veröffentlichung vorgesehenen Bruttomonatsverdienstangaben aus der vorliegenden Stichprobe geschätzt. Eine uneingeschränkte Veröffentlichung wird nur dann vorgenommen, wenn der relative Standardfehler weniger als 5 Prozent beträgt. Beträgt der Standardfehler 5 Prozent oder mehr, aber weniger als 10 Prozent, so werden die Angaben in Klammern gesetzt. Beträgt der Stichprobenfehler 10 Prozent oder mehr, so wird der Wert nicht ausgewiesen und durch einen Schrägstrich („ / “) ersetzt.

### Erläuterung zu den Tabellen 4 bis 10:

Die in der jeweilig letzten Spalte ausgewiesene **Struktur** (in Prozent) gibt den Anteil der männlichen bzw. weiblichen Arbeitnehmer an der Gesamtzahl der Arbeitnehmergruppe der entsprechenden Wirtschaftsgruppe an. Beim Ausweis der Leistungsgruppen beziehen sich die Anteile jeweils auf „männlich zusammen“ bzw. „weiblich zusammen“. Die Prozentzahl bei allen Arbeitnehmern einer Beschäftigungsart einer Wirtschaftsgruppe zusammen bezieht sich auf die Gesamtzahl der entsprechenden Arbeitnehmergruppe im Erfassungsbereich der Verdiensterhebung.

## Definitionen

### Bruttoverdienst

Das Bruttogehalt bzw. der Bruttolohn umfasst alle den Angestellten bzw. Arbeitern für den Erhebungszeitraum effektiv gezahlten laufenden, d. h. regelmäßig in jeder Abrechnungsperiode gewährten Beträge. Nicht dazu gehören demzufolge alle einmaligen oder in größeren Abständen geleisteten Zahlungen.

### Bezahlte Arbeitszeit

Hierbei handelt es sich um die Summe der geleisteten Arbeitszeit zuzüglich bezahlter Ausfallzeiten wie z. B. bezahlte Arbeitspausen, Arbeitsausfall an gesetzlichen Feiertagen und bezahlter Erholungsurlaub.

### Mehrarbeit

Mehrarbeit ist die über die jeweils tariflich oder frei vereinbarte „regelmäßige betriebsübliche Arbeitszeit“ hinaus geleistete Zeit (Überstunden), unabhängig davon, ob dafür ein Zuschlag bezahlt wird oder nicht.

### Leistungsgruppen

Unter Leistungsgruppen der Verdienststatistik wird jeweils die Zusammenfassung von Arbeitnehmern mit Tätigkeiten verstanden, die ungefähr gleiche Anforderungen an das qualitative Niveau in Bezug auf die berufliche Vorbildung stellen.

Für die laufende Verdiensterhebung wurden spezielle Leistungsgruppen festgelegt, die wie folgt definiert sind:

Angestellte:	Leistungsgruppe II:	Angestellte mit besonderen Erfahrungen und selbständigen Leistungen in verantwortlicher Tätigkeit mit eingeschränkter Dispositionsbefugnis sowie Angestellte mit umfassenden kaufmännischen oder technischen Kenntnissen
	Leistungsgruppe III:	Angestellte mit Berufsausbildung und mehrjähriger Berufserfahrung sowie Angestellte mit besonderen Fachkenntnissen und Fähigkeiten
	Leistungsgruppe IV:	Angestellte mit Berufsausbildung oder mehrjähriger Berufserfahrung
	Leistungsgruppe V:	Angestellte ohne Berufsausbildung in einfacher Tätigkeit
Arbeiter:	Leistungsgruppe 1:	Arbeiter mit abgeschlossener Lehre oder langjähriger Beschäftigung mit besonders schwierigen bzw. verantwortungsvollen Arbeiten (Facharbeiter)
	Leistungsgruppe 2:	Arbeiter mit einer mindestens drei Monate dauernden Anlernzeit mit gleichmäßig wiederkehrenden oder weniger schwierigen und verantwortungsvollen Arbeiten (angelernte Arbeiter)
	Leistungsgruppe 3:	Arbeiter ohne fachliche Ausbildung (ungelernte Arbeiter, Hilfsarbeiter)

## Hauptergebnisse

### Arbeitnehmer insgesamt

In den Bereichen Produzierendes Gewerbe, Handel; Instandhaltung und Reparatur von Kraftfahrzeugen und Gebrauchsgütern, Kredit- und Versicherungsgewerbe betrug im Juli 2004 der durchschnittliche Bruttomonatsverdienst der Arbeitnehmer insgesamt 2 177 € und war damit geringfügig niedriger als im April (2 179 €). Im Vergleich zum Juli 2003 erhöhte sich der Verdienst der sächsischen Arbeitnehmer um 50 € bzw. 2,4 Prozent.

Im Juli 2004 erreichten die männlichen Arbeitnehmer einen durchschnittlichen Bruttomonatsverdienst von 2 273 €, das waren 9 € bzw. 0,4 Prozent weniger als im April. Bei den weiblichen Arbeitnehmern war der Verdienst mit 1 953 € nur um 2 € bzw. 0,1 Prozent höher als im Vorberichtsmonat. Auch im Juli erhielten die Arbeitnehmerinnen im Durchschnitt einen um 320 € bzw. 14,1 Prozent niedrigeren Verdienst als ihre männlichen Kollegen.

## Angestellte

Im Juli 2004 betrug das durchschnittliche Bruttomonatsgehalt der vollzeitbeschäftigten Angestellten (ohne leitende Beschäftigte der Leistungsgruppe I) aller erfassten Wirtschaftsgruppen 2 550 €, das waren 3 € bzw. 0,1 Prozent mehr als im April. Gegenüber dem Vergleichsmonat des Vorjahres war der Durchschnittsverdienst um 57 € bzw. 2,3 Prozent höher.

Die männlichen Angestellten erhielten im Berichtsmonat 2 860 €, das sind 6 € bzw. 0,2 Prozent weniger als im April 2004. Der Verdienst der weiblichen Angestellten betrug 2 181 € (4 € mehr als im April). Sie erhielten damit 679 € bzw. 23,7 Prozent weniger als ihre männlichen Kollegen.

Während 79,4 Prozent der männlichen Angestellten den höher verdienenden Leistungsgruppen angehörten (32,6 Prozent sind der Leistungsgruppe II und 46,8 Prozent der Leistungsgruppe III zugeordnet), sind von den weiblichen Angestellten nur 64,1 Prozent in diesen Leistungsgruppen eingruppiert (15,6 Prozent in der Leistungsgruppe II und 48,5 Prozent in der Leistungsgruppe III).

Der monatliche Verdienst der technischen Angestellten lag mit einem Durchschnitt von 2 826 € weit über dem ihrer kaufmännischen Kollegen, deren Gehalt im Schnitt 2 390 € betrug.

Für die Angestellten im Produzierenden Gewerbe wurde für Juli 2004 ein durchschnittlicher Bruttomonatsverdienst von 2 865 € (Männer 3 204 €, Frauen 2 345 €) ermittelt. Er war damit nahezu ebenso hoch wie im April, gegenüber dem Verdienst im Juli des Vorjahres war jedoch ein Zuwachs um 68 € bzw. 2,4 Prozent zu verzeichnen. Im Dienstleistungsbereich (Handel; Instandhaltung und Reparatur von Kraftfahrzeugen und Gebrauchsgütern, Kredit- und Versicherungsgewerbe) kamen die Angestellten nur auf 2 251 € (Männer 2 452 €, Frauen 2 062 €), das waren 7 € bzw. 0,3 Prozent weniger als im Vorberichtsmonat und 43 € bzw. 1,9 Prozent mehr als im Juli 2003.

Höchstverdiener waren im Juli 2004 die Angestellten der Wirtschaftsgruppe Rundfunk-, Fernseh- und Nachrichtentechnik mit 3 365 €. Die niedrigsten Verdienste erhielten nach wie vor die Angestellten im Ledergewerbe mit 1 696 €, im Bekleidungsgewerbe mit 1 727 € und die Angestellten im Einzelhandel mit einem Durchschnittsverdienst von 1 863 €.

## Arbeiter

Die durchschnittlich bezahlte Wochenarbeitszeit (einschließlich Mehrarbeitszeit) war im Juli 2004 im Produzierenden Gewerbe mit 39,9 Stunden je Arbeiter um 0,3 Stunden (0,8 Prozent) höher als im April und ebenso hoch wie im Vergleichsmonat des Vorjahres. Am geringsten war sie im Juli in den Bereichen Fahrzeugbau (38,5 Stunden), Energie- und Wasserversorgung (38,8 Stunden), Herstellung von Büromaschinen, Datenverarbeitungsgeräten und -einrichtungen; Elektrotechnik, Feinmechanik und Optik (38,9 Stunden), am höchsten im Holzgewerbe mit 42,3 Stunden je Arbeiter.

Im Produzierenden Gewerbe wurden im Juli je Arbeiter durchschnittlich 0,6 Stunden Mehrarbeit (Überstunden) je Woche geleistet.

Der durchschnittliche Bruttostundenlohn der vollzeitbeschäftigten Arbeiter und Arbeiterinnen im Produzierenden Gewerbe lag im Juli 2004 mit 10,90 € geringfügig unter dem Stundenverdienst vom April (um 0,01 € bzw. 0,1 Prozent) und um 0,27 € bzw. 2,5 Prozent über dem vom Juli 2003. Die Männer erhielten mit 11,36 € einen um 0,04 € bzw. 0,4 Prozent geringeren Stundenlohn als im April. Bei den Frauen war er mit 8,74 € um 0,03 € bzw. 0,3 Prozent höher als im Vorberichtsmonat. Ihr Stundenlohn lag im Juli 2004 um 2,62 € unter dem Durchschnittslohn der Männer.

In der Aufgliederung nach der Qualifikation ergaben sich folgende Verdienstunterschiede zwischen Männern und Frauen, wobei auch der Anteil der Frauen in den geringer verdienenden Leistungsgruppen bedeutend höher war als bei den Männern:

Leistungsgruppe	Bruttostundenlohn in €		Struktur <sup>1)</sup> der Arbeiter in %	
	Männer	Frauen	Männer	Frauen
1 Facharbeiter	12,38	10,31	53,9	22,6
2 angelernte Arbeiter	10,34	8,34	38,9	57,7
3 Hilfsarbeiter	9,23	8,08	7,2	19,7

1) siehe Vorbemerkungen

Zwischen den einzelnen Wirtschaftsgruppen bestanden auch im Berichtsmonat Juli 2004 deutliche Unterschiede in der Entlohnung der Arbeiter. So reichte die Verdienstska von 7,33 € im Ledergewerbe und 7,42 € im Textil- und Bekleidungsgewerbe bis 14,32 € in der Energie- und Wasserversorgung.

Für den Monat Juli errechnete sich im Durchschnitt aller Arbeiter im Produzierenden Gewerbe ein Bruttomonatslohn von 1 887 €, das waren 8 € bzw. 0,4 Prozent mehr als im April. Gegenüber Juli 2003 erhöhte sich der Bruttomonatslohn um durchschnittlich 41 € bzw. 2,2 Prozent.

Die männlichen Arbeiter erhielten im Durchschnitt 1 972 € (4 € mehr), die Arbeiterinnen 1 496 € (12 € mehr als im April). Damit lag der Monatslohn der Frauen um 476 € unter dem Lohn der Männer.

### Territorialer Niveauvergleich

Der durchschnittliche Bruttomonatsverdienst der vollzeitbeschäftigten Arbeitnehmer im Produzierenden Gewerbe und im Dienstleistungsgewerbe war im Juli 2004 weiterhin im Regierungsbezirk Leipzig mit 2 276 € am höchsten und im Regierungsbezirk Chemnitz am niedrigsten.

Land Regierungsbezirk	Bruttomonatsverdienst der Arbeitnehmer in €			
	Oktober	Januar	April	Juli
	2003	2004		
Sachsen	2 149	2 158	2 179	2 177
Chemnitz	2 068	2 080	2 097	2 101
Dresden	2 181	2 186	2 223	2 208
Leipzig	2 252	2 261	2 263	2 276

Zwischen den Kreisen schwankte im Juli der Verdienst der Arbeitnehmer von 1 714 € (Mittlerer Erzgebirgskreis) und 1 720 € (Stollberg) bis 2 583 € (Leipzig, Stadt).

Die Angestellten in Betrieben der Kreisfreien Stadt Chemnitz erhielten im Durchschnitt das höchste Bruttogehalt (2 925 €) und im Landkreis Löbau-Zittau (1 967 €) das niedrigste.

Weiterhin war mit einem Stundenlohn von 9,00 € der Verdienst der vollzeitbeschäftigten Arbeiter im Landkreis Stollberg am niedrigsten und mit 15,08 € in der Kreisfreien Stadt Zwickau am höchsten.

### Niveauvergleich zum übrigen Bundesgebiet<sup>2)</sup>

Im April 2004 betrug in Deutschland der durchschnittliche Bruttomonatsverdienst der vollzeitbeschäftigten Arbeitnehmer 2 963 € (Angestellte 3 378 €, Arbeiter 2 502 €). Im Freistaat Sachsen lag er mit 2 179 € um 784 €, das sind 26,5 Prozent, unter diesem Durchschnittswert. Der Verdienst der sächsischen Arbeitnehmer war auch niedriger als im Durchschnitt der neuen Länder (um 36 € bzw. 1,6 Prozent) und bedeutend niedriger als im Durchschnitt des früheren Bundesgebietes (um 878 €). Damit entsprach das Verdienstniveau in Sachsen 71,3 Prozent des früheren Bundesgebietes. Die Frauen in Sachsen erhielten 76,5 Prozent des Verdienstes ihrer Kolleginnen aus den früheren Bundesländern, bei den Männern betrug dieser Anteil erst 70,9 Prozent.

Mit einem Monatsdurchschnittsgehalt von 2 547 € war der Verdienst der sächsischen Angestellten im April 2004 um 22 € bzw. 0,9 Prozent niedriger als im Durchschnitt der neuen Länder. Im Vergleich zu den Kollegen aus den früheren Bundesländern erhielten die Angestellten in Sachsen nur 73,5 Prozent des Bruttogehaltes ihrer Kollegen, das waren 918 € weniger.

Der Bruttostundenlohn der sächsischen Arbeiter war im April 2004 mit 10,91 € um 0,21 € bzw. 1,9 Prozent weiterhin niedriger als im Durchschnitt der neuen Länder. Nur 68,7 Prozent des Stundenlohnes der Kollegen aus dem früheren Bundesgebiet erhielten die sächsischen Arbeiter. Auf Grund der höheren durchschnittlichen Wochenarbeitszeit der Arbeiter in den neuen Bundesländern (39,6 Std./Woche) im Vergleich zu den alten Bundesländern (37,5 Std./Woche) betrug der Anteil beim Monatslohn jedoch 72,6 Prozent.

2) Im Interesse einer zeitnahen Veröffentlichung der Ergebnisse des Freistaates Sachsen können die entsprechenden Angaben für das frühere Bundesgebiet und die neuen Länder erst im nächsten Bericht dargestellt werden.



# 1. Durchschnittlicher Bruttomonatsverdienst der Arbeitnehmer im Produzierenden Gewerbe, im Handel; Instandhaltung und Reparatur von Kraftfahrzeugen und Gebrauchsgütern sowie im Kredit- und Versicherungsgewerbe 1991 bis 2004 nach Geschlecht

Berichtszeitraum		Insgesamt	Männlich	Weiblich
<b>Bruttomonatsverdienst in €</b>				
	1991 <sup>1)</sup>	981	1 031	877
	1992 <sup>1)</sup>	1 279	1 336	1 152
	1993 <sup>1)</sup>	1 487	1 551	1 332
	1994 <sup>1)</sup>	1 620	1 684	1 458
	1995 <sup>1)</sup>	1 750	1 811	1 593
	1996 <sup>1)</sup>	1 803	1 877	1 650
	1997 <sup>1)</sup>	1 864	1 938	1 713
	1998 <sup>1)</sup>	1 916	1 988	1 769
	1999 <sup>1)</sup>	1 973	2 046	1 823
	2000 <sup>1) 2)</sup>	1 957	2 037	1 767
	2001 <sup>1)</sup>	2 020	2 110	1 812
	2002 <sup>1) 2)</sup>	2 073	2 169	1 864
	2003 <sup>1)</sup>	2 127	2 222	1 913
Januar	2004	2 158	2 258	1 944
April	2004	2 179	2 282	1 951
Juli	2004	2 177	2 273	1 953
<b>1995 = 100</b>				
Januar	2004	123,3	124,7	122,0
April	2004	124,5	126,0	122,5
Juli	2004	124,4	125,5	122,6

1) gewogener Durchschnitt aus den Monaten Januar, April, Juli, Oktober

2) veränderter Berichtspflichtigenkreis; 2000: im Produzierenden Gewerbe, 2002: im Handel, Kredit- und Versicherungsgewerbe

## 2. Durchschnittliches Bruttomonatsgehalt der Angestellten im Produzierenden Gewerbe, im Handel; Instandhaltung und Reparatur von Kraftfahrzeugen und Gebrauchsgütern sowie im Kredit- und Versicherungsgewerbe 1991 bis 2004 nach Geschlecht und Leistungsgruppen

Berichtszeitraum	Ins- gesamt	Männlich					Weiblich				
		zusammen	Leistungsgruppe				zusammen	Leistungsgruppe			
			II	III	IV	V		II	III	IV	V
<b>Insgesamt Bruttomonatsgehalt in €</b>											
1991 <sup>1)</sup>	1 053	1 212	1 403	1 195	944	812	933	1 189	1 026	830	732
1992 <sup>1)</sup>	1 400	1 621	1 875	1 575	1 227	1 055	1 239	1 603	1 342	1 093	1 030
1993 <sup>1)</sup>	1 667	1 918	2 241	1 843	1 409	1 210	1 465	1 899	1 579	1 282	1 205
1994 <sup>1)</sup>	1 867	2 150	2 545	2 055	1 538	1 328	1 623	2 141	1 746	1 407	1 280
1995 <sup>1)</sup>	2 054	2 363	2 822	2 257	1 677	1 418	1 780	2 364	1 905	1 542	1 375
1996 <sup>1)</sup>	2 024	2 345	2 857	2 259	1 669	1 401	1 767	2 193	1 891	1 521	1 362
1997 <sup>1)</sup>	2 102	2 424	2 947	2 339	1 714	1 400	1 838	2 305	1 954	1 571	1 407
1998 <sup>1)</sup>	2 174	2 485	3 036	2 371	1 730	1 463	1 907	2 419	2 005	1 617	1 439
1999 <sup>1)</sup>	2 247	2 568	3 173	2 390	1 811	1 507	1 969	2 556	2 059	1 656	1 412
2000 <sup>1) 2)</sup>	2 326	2 674	3 236	2 487	1 985	1 519	1 988	2 517	2 077	1 686	1 495
2001 <sup>1)</sup>	2 414	2 770	3 362	2 577	2 105	1 619	2 053	2 623	2 133	1 733	1 553
2002 <sup>1) 2)</sup>	2 408	2 714	3 435	2 548	1 976	1 569	2 069	2 728	2 165	1 734	1 433
2003 <sup>1)</sup>	2 490	2 800	3 560	2 620	2 016	1 580	2 135	2 802	2 226	1 772	1 436
Januar 2004	2 529	2 841	3 626	2 652	2 033	1 588	2 172	2 896	2 248	1 786	1 457
April 2004	2 547	2 866	3 657	2 678	2 059	1 610	2 177	2 906	2 254	1 789	1 475
Juli 2004	2 550	2 860	3 647	2 690	2 035	1 604	2 181	2 913	2 263	1 780	1 487
<b>1995 = 100</b>											
Januar 2004	123,1	120,2	128,5	117,5	121,2	112,0	122,0	122,5	118,0	115,8	106,0
April 2004	124,0	121,3	129,6	118,7	122,8	113,5	122,3	122,9	118,3	116,0	107,3
Juli 2004	124,1	121,0	129,2	119,2	121,3	113,1	122,5	123,2	118,8	115,4	108,1

1) gewogener Durchschnitt aus den Monaten Januar, April, Juli, Oktober

2) veränderter Berichtspflichtigenkreis; 2000: im Produzierenden Gewerbe, 2002: im Handel, Kredit- und Versicherungsgewerbe

Noch: 2. Durchschnittliches Bruttomonatsgehalt der Angestellten im Produzierenden Gewerbe,  
im Handel; Instandhaltung und Reparatur von Kraftfahrzeugen und Gebrauchsgütern sowie  
im Kredit- und Versicherungsgewerbe 1991 bis 2004 nach Geschlecht und Leistungsgruppen

Berichtszeitraum	Ins- gesamt	Männlich					Weiblich				
		zusammen	Leistungsgruppe				zusammen	Leistungsgruppe			
			II	III	IV	V		II	III	IV	V
<b>Kaufmännische Angestellte</b>											
<b>Bruttomonatsgehalt in €</b>											
1991 <sup>1)</sup>	981	1 144	1 356	1 133	909	794	924	1 177	1 016	825	732
1992 <sup>1)</sup>	1 298	1 527	1 839	1 478	1 189	1 031	1 229	1 589	1 328	1 090	1 035
1993 <sup>1)</sup>	1 551	1 827	2 285	1 765	1 344	1 176	1 456	1 897	1 571	1 282	1 214
1994 <sup>1)</sup>	1 733	2 057	2 622	1 975	1 448	1 291	1 613	2 135	1 739	1 405	1 295
1995 <sup>1)</sup>	1 896	2 232	2 857	2 161	1 575	1 377	1 767	2 360	1 897	1 533	1 384
1996 <sup>1)</sup>	1 874	2 183	2 766	2 143	1 612	1 426	1 748	2 165	1 875	1 508	1 351
1997 <sup>1)</sup>	1 950	2 256	2 868	2 220	1 658	1 419	1 819	2 283	1 934	1 557	1 396
1998 <sup>1)</sup>	2 014	2 302	2 954	2 252	1 655	1 501	1 883	2 390	1 983	1 602	1 425
1999 <sup>1)</sup>	2 082	2 378	3 094	2 284	1 736	1 529	1 944	2 498	2 038	1 645	1 400
2000 <sup>1) 2)</sup>	2 135	2 504	3 221	2 362	1 884	1 567	1 963	2 461	2 058	1 670	1 494
2001 <sup>1)</sup>	2 213	2 605	3 320	2 469	1 953	1 620	2 025	2 554	2 115	1 715	1 547
2002 <sup>1) 2)</sup>	2 260	2 622	3 523	2 464	1 905	1 626	2 050	2 668	2 160	1 719	1 422
2003 <sup>1)</sup>	2 332	2 698	3 663	2 530	1 930	1 615	2 111	2 741	2 213	1 754	1 423
Januar 2004	2 377	2 751	3 760	2 564	1 965	1 661	2 150	2 851	2 237	1 766	1 450
April 2004	2 396	2 783	3 784	2 610	1 987	1 672	2 156	2 856	2 244	1 769	1 482
Juli 2004	2 390	2 764	3 720	2 617	1 979	1 652	2 154	2 851	2 248	1 756	1 490
<b>1995 = 100</b>											
Januar 2004	125,4	123,3	131,6	118,6	124,8	120,6	121,7	120,8	117,9	115,2	104,8
April 2004	126,4	124,7	132,4	120,8	126,2	121,4	122,0	121,0	118,3	115,4	107,1
Juli 2004	126,1	123,8	130,2	121,1	125,7	120,0	121,9	120,8	118,5	114,5	107,7
<b>Technische Angestellte</b>											
<b>Bruttomonatsgehalt in €</b>											
1991 <sup>1)</sup>	1 190	1 255	1 436	1 227	983	870	987	1 273	1 066	863	730
1992 <sup>1)</sup>	1 589	1 672	1 895	1 616	1 275	1 114	1 300	1 710	1 414	1 118	993
1993 <sup>1)</sup>	1 875	1 972	2 219	1 882	1 507	1 304	1 516	1 906	1 622	1 283	1 140
1994 <sup>1)</sup>	2 097	2 204	2 507	2 096	1 663	1 427	1 680	2 169	1 786	1 422	1 164
1995 <sup>1)</sup>	2 324	2 440	2 805	2 308	1 819	1 526	1 856	2 384	1 955	1 602	1 308
1996 <sup>1)</sup>	2 378	2 484	2 921	2 342	1 793	1 345	1 932	2 411	2 030	1 654	1 444
1997 <sup>1)</sup>	2 465	2 575	3 006	2 426	1 856	1 340	2 003	2 461	2 129	1 693	1 493
1998 <sup>1)</sup>	2 548	2 647	3 094	2 461	1 945	1 401	2 108	2 611	2 206	1 757	1 560
1999 <sup>1)</sup>	2 634	2 742	3 224	2 476	2 048	1 457	2 181	2 937	2 225	1 755	1 513
2000 <sup>1) 2)</sup>	2 671	2 796	3 244	2 571	2 150	1 455	2 145	2 818	2 202	1 792	1 501
2001 <sup>1)</sup>	2 751	2 882	3 384	2 646	2 281	1 617	2 213	2 975	2 240	1 846	1 583
2002 <sup>1) 2)</sup>	2 678	2 788	3 379	2 620	2 056	1 492	2 192	3 040	2 200	1 828	1 526
2003 <sup>1)</sup>	2 772	2 884	3 495	2 695	2 117	1 524	2 279	3 097	2 314	1 876	1 516
Januar 2004	2 801	2 916	3 540	2 727	2 113	1 470	2 304	3 106	2 316	1 899	1 513
April 2004	2 814	2 935	3 574	2 736	2 144	1 495	2 299	3 139	2 323	1 899	1 439
Juli 2004	2 826	2 939	3 600	2 750	2 098	1 511	2 334	3 189	2 351	1 910	1 474
<b>1995 = 100</b>											
Januar 2004	120,5	119,5	126,2	118,2	116,2	96,3	124,1	130,3	118,5	118,5	115,7
April 2004	121,1	120,3	127,4	118,5	117,9	98,0	123,9	131,7	118,8	118,5	110,0
Juli 2004	121,6	120,5	128,3	119,2	115,3	99,0	125,8	133,8	120,3	119,2	112,7

1) gewogener Durchschnitt aus den Monaten Januar, April, Juli, Oktober

2) veränderter Berichtspflichtigenkreis; 2000: im Produzierenden Gewerbe, 2002: im Handel, Kredit- und Versicherungsgewerbe

### 3. Durchschnittlicher Bruttolohn der Arbeiter im Produzierenden Gewerbe 1991 bis 2004 nach Geschlecht und Leistungsgruppen

Berichtszeitraum	Ins- gesamt	Männlich				Weiblich			
		zusammen	Leistungsgruppe			zusammen	Leistungsgruppe		
			1	2	3		1	2	3
<b>Bruttostundenlohn in €</b>									
1991 <sup>1)</sup>	5,29	5,48	5,61	5,33	4,98	4,33	4,81	4,18	3,87
1992 <sup>1)</sup>	6,73	6,95	7,16	6,62	6,36	5,39	6,05	5,21	4,85
1993 <sup>1)</sup>	7,71	8,00	8,30	7,66	7,07	5,90	6,31	5,78	5,68
1994 <sup>1)</sup>	8,45	8,76	9,14	8,32	7,81	6,56	7,15	6,45	6,03
1995 <sup>1)</sup>	9,10	9,42	9,94	8,85	8,26	7,09	7,77	7,01	6,45
1996 <sup>1)</sup>	9,40	9,71	10,31	9,12	8,35	7,47	8,30	7,39	6,77
1997 <sup>1)</sup>	9,63	9,96	10,62	9,34	8,37	7,67	8,44	7,64	6,86
1998 <sup>1)</sup>	9,87	10,22	10,97	9,46	8,47	7,91	8,81	7,84	7,09
1999 <sup>1)</sup>	10,10	10,46	11,34	9,48	8,66	8,15	9,21	7,91	7,54
2000 <sup>1)2)</sup>	9,98	10,41	11,25	9,65	8,78	7,88	8,54	7,71	7,57
2001 <sup>1)</sup>	10,24	10,71	11,61	9,84	9,04	8,10	8,88	7,90	7,75
2002 <sup>1)</sup>	10,46	10,93	11,86	10,00	9,15	8,35	9,45	8,08	7,86
2003 <sup>1)</sup>	10,68	11,15	12,11	10,18	9,24	8,54	9,94	8,18	8,00
Januar 2004	10,89	11,43	12,51	10,29	9,29	8,61	10,04	8,24	8,05
April 2004	10,91	11,40	12,42	10,29	9,36	8,71	10,23	8,32	8,13
Juli 2004	10,90	11,36	12,38	10,34	9,23	8,74	10,31	8,34	8,08
<b>1995 = 100</b>									
Januar 2004	119,7	121,3	125,9	116,3	112,5	121,4	129,2	117,5	124,8
April 2004	119,9	121,0	124,9	116,3	113,3	122,8	131,7	118,7	126,0
Juli 2004	119,8	120,6	124,5	116,8	111,7	123,3	132,7	119,0	125,3
<b>Bruttomonatslohn in €</b>									
1991 <sup>1)</sup>	932	968	989	942	889	750	834	724	670
1992 <sup>1)</sup>	1 203	1 248	1 285	1 187	1 146	937	1 052	906	839
1993 <sup>1)</sup>	1 381	1 439	1 489	1 380	1 292	1 028	1 097	1 006	993
1994 <sup>1)</sup>	1 482	1 543	1 603	1 476	1 387	1 113	1 216	1 091	1 030
1995 <sup>1)</sup>	1 583	1 644	1 731	1 551	1 433	1 212	1 316	1 199	1 112
1996 <sup>1)</sup>	1 620	1 677	1 768	1 585	1 471	1 272	1 414	1 256	1 158
1997 <sup>1)</sup>	1 661	1 721	1 824	1 621	1 468	1 315	1 454	1 304	1 179
1998 <sup>1)</sup>	1 701	1 761	1 884	1 638	1 476	1 362	1 516	1 348	1 227
1999 <sup>1)</sup>	1 743	1 806	1 945	1 654	1 508	1 399	1 573	1 358	1 304
2000 <sup>1)2)</sup>	1 727	1 802	1 943	1 674	1 533	1 357	1 469	1 326	1 307
2001 <sup>1)</sup>	1 770	1 854	2 004	1 709	1 569	1 389	1 511	1 360	1 323
2002 <sup>1)</sup>	1 797	1 881	2 035	1 726	1 587	1 423	1 593	1 378	1 351
2003 <sup>1)</sup>	1 840	1 923	2 084	1 759	1 614	1 460	1 683	1 399	1 379
Januar 2004	1 843	1 930	2 100	1 751	1 571	1 473	1 700	1 414	1 379
April 2004	1 879	1 968	2 138	1 781	1 626	1 484	1 727	1 423	1 386
Juli 2004	1 887	1 972	2 141	1 801	1 621	1 496	1 761	1 432	1 382
<b>1995 = 100</b>									
Januar 2004	116,4	117,4	121,3	112,9	109,6	121,5	129,2	117,9	124,0
April 2004	118,7	119,7	123,5	114,8	113,5	122,4	131,2	118,7	124,6
Juli 2004	119,2	120,0	123,7	116,1	113,1	123,4	133,8	119,4	124,3

1) gewogener Durchschnitt aus den Monaten Januar, April, Juli, Oktober

2) veränderter Berichtspflichtigenkreis

#### 4. Durchschnittlicher Bruttomonatsverdienst der Arbeitnehmer nach Geschlecht und ausgewählten Wirtschaftsgruppen

Wirtschaftsgruppe	Merkmal	Bruttomonatsverdienst		Veränderung Juli 2004 gegenüber				Struktur <sup>1)</sup> der Arbeitnehmer im Juli 2004
		Juli		April		Juli		
		2004		2003		2003		
		€	%	€	%	€	%	
<b>Produzierendes Gewerbe, Handel; Instandhaltung und Reparatur von Kraftfahrzeugen und Gebrauchsgütern, Kredit- und Versicherungsgewerbe</b>	männlich	2 273	-9	-0,4	53	2,4	70,0	
	weiblich	1 953	2	0,1	39	2,0	30,0	
	<b>insgesamt</b>	<b>2 177</b>	<b>-2</b>	<b>-0,1</b>	<b>50</b>	<b>2,4</b>	<b>100</b>	
Produzierendes Gewerbe	männlich	2 240	-5	-0,2	54	2,5	76,3	
	weiblich	1 884	10	0,5	45	2,4	23,7	
	<b>insgesamt</b>	<b>2 156</b>	<b>1</b>	<b>0,0</b>	<b>52</b>	<b>2,5</b>	<b>77,5</b>	
Bergbau und Gewinnung von Steinen und Erden	männlich	2 161	-16	-0,7	-	-	86,8	
	weiblich	2 374	10	0,4	96	4,2	13,2	
	<b>insgesamt</b>	<b>2 189</b>	<b>-14</b>	<b>-0,6</b>	<b>10</b>	<b>0,5</b>	<b>1,5</b>	
Erzbergbau, Gewinnung von Steinen und Erden, sonstiger Bergbau	männlich	1 846	38	2,1	-12	-0,6	87,0	
	weiblich	2 036	4	0,2	57	2,9	13,0	
	<b>insgesamt</b>	<b>1 871</b>	<b>33</b>	<b>1,8</b>	<b>-6</b>	<b>-0,3</b>	<b>0,9</b>	
Verarbeitendes Gewerbe	männlich	2 283	2	0,1	42	1,9	72,5	
	weiblich	1 812	10	0,6	41	2,3	27,5	
	<b>insgesamt</b>	<b>2 154</b>	<b>6</b>	<b>0,3</b>	<b>46</b>	<b>2,2</b>	<b>58,6</b>	
Ernährungsgewerbe und Tabakverarbeitung	männlich	2 126	-1	-0,0	26	1,2	59,0	
	weiblich	1 666	-5	-0,3	17	1,0	41,0	
	<b>insgesamt</b>	<b>1 937</b>	<b>-4</b>	<b>-0,2</b>	<b>20</b>	<b>1,0</b>	<b>3,5</b>	
Textil- und Bekleidungsgewerbe	männlich	1 646	-	-	28	1,7	37,9	
	weiblich	1 311	7	0,5	36	2,8	62,1	
	<b>insgesamt</b>	<b>1 438</b>	<b>6</b>	<b>0,4</b>	<b>36</b>	<b>2,6</b>	<b>4,3</b>	
Textilgewerbe	männlich	1 630	3	0,2	36	2,3	41,7	
	weiblich	1 326	10	0,8	44	3,4	58,3	
	<b>insgesamt</b>	<b>1 453</b>	<b>9</b>	<b>0,6</b>	<b>44</b>	<b>3,1</b>	<b>3,7</b>	
Bekleidungsgewerbe	männlich	1 966	-37	-1,8	-141	-6,7	13,5	
	weiblich	1 247	-6	-0,5	8	0,6	86,5	
	<b>insgesamt</b>	<b>1 344</b>	<b>-14</b>	<b>-1,0</b>	<b>-10</b>	<b>-0,7</b>	<b>0,6</b>	
Ledergewerbe	männlich	1 418	-6	-0,4	-22	-1,5	34,2	
	weiblich	1 234	2	0,2	1	0,1	65,8	
	<b>insgesamt</b>	<b>1 297</b>	<b>6</b>	<b>0,5</b>	<b>-</b>	<b>-</b>	<b>0,4</b>	
Holzgewerbe (ohne Herstellung von Möbeln)	männlich	1 831	23	1,3	-3	-0,2	80,3	
	weiblich	1 379	-40	-2,8	-37	-2,6	19,7	
	<b>insgesamt</b>	<b>1 742</b>	<b>16</b>	<b>0,9</b>	<b>-6</b>	<b>-0,3</b>	<b>1,0</b>	
Papier-, Verlags- und Druckgewerbe	männlich	2 506	-28	-1,1	-1	-0,0	60,9	
	weiblich	2 074	-12	-0,6	1	0,0	39,1	
	<b>insgesamt</b>	<b>2 337</b>	<b>-21</b>	<b>-0,9</b>	<b>4</b>	<b>0,2</b>	<b>3,7</b>	
Papiergewerbe	männlich	2 198	-3	-0,1	35	1,6	68,8	
	weiblich	1 727	11	0,6	37	2,2	31,2	
	<b>insgesamt</b>	<b>2 052</b>	<b>3</b>	<b>0,1</b>	<b>41</b>	<b>2,0</b>	<b>1,8</b>	
Verlagsgewerbe, Druckgewerbe, Vervielfältigung von bespielten Ton-, Bild- und Datenträgern	männlich	2 865	-53	-1,8	-48	-1,6	53,6	
	weiblich	2 287	-23	-1,0	-23	-1,0	46,4	
	<b>insgesamt</b>	<b>2 597</b>	<b>-40</b>	<b>-1,5</b>	<b>-30</b>	<b>-1,1</b>	<b>1,9</b>	

1) siehe Vorbemerkungen

#### Noch: 4. Durchschnittlicher Bruttomonatsverdienst der Arbeitnehmer nach Geschlecht und ausgewählten Wirtschaftsgruppen

Wirtschaftsgruppe	Merkmal	Bruttomonatsverdienst		Veränderung Juli 2004 gegenüber				Struktur <sup>1)</sup> der Arbeitnehmer im Juli 2004
		Juli		April		Juli		
		2004		2003		2003		
		€	%	€	%	€	%	
noch: Verarbeitendes Gewerbe								
Chemische Industrie	männlich	2 488	7	0,3	63	2,6	61,9	
	weiblich	2 228	8	0,4	36	1,6	38,1	
	<b>insgesamt</b>	<b>2 389</b>	<b>11</b>	<b>0,5</b>	<b>57</b>	<b>2,4</b>	<b>2,8</b>	
Herstellung von Gummi- und Kunststoffwaren	männlich	1 956	32	1,7	24	1,2	65,1	
	weiblich	1 537	22	1,5	-15	-1,0	34,9	
	<b>insgesamt</b>	<b>1 810</b>	<b>25</b>	<b>1,4</b>	<b>7</b>	<b>0,4</b>	<b>2,4</b>	
Glasgewerbe, Keramik, Verarbeitung von Steinen und Erden	männlich	2 133	38	1,8	78	3,8	78,1	
	weiblich	1 933	111	6,1	62	3,3	21,9	
	<b>insgesamt</b>	<b>2 089</b>	<b>55</b>	<b>2,7</b>	<b>77</b>	<b>3,8</b>	<b>3,4</b>	
Metallerzeugung und -bearbeitung, Herstellung von Metallerzeugnissen	männlich	2 088	12	0,6	49	2,4	85,2	
	weiblich	1 793	5	0,3	60	3,5	14,8	
	<b>insgesamt</b>	<b>2 044</b>	<b>11</b>	<b>0,5</b>	<b>51</b>	<b>2,6</b>	<b>9,7</b>	
Metallerzeugung und -bearbeitung	männlich	2 207	10	0,5	86	4,1	88,4	
	weiblich	2 060	26	1,3	54	2,7	11,6	
	<b>insgesamt</b>	<b>2 190</b>	<b>13</b>	<b>0,6</b>	<b>83</b>	<b>3,9</b>	<b>2,6</b>	
Herstellung von Metallerzeugnissen	männlich	2 041	13	0,6	35	1,7	84,0	
	weiblich	1 720	2	0,1	64	3,9	16,0	
	<b>insgesamt</b>	<b>1 990</b>	<b>12</b>	<b>0,6</b>	<b>40</b>	<b>2,1</b>	<b>7,1</b>	
Maschinenbau	männlich	2 436	17	0,7	62	2,6	86,2	
	weiblich	2 256	23	1,0	80	3,7	13,8	
	<b>insgesamt</b>	<b>2 411</b>	<b>18</b>	<b>0,8</b>	<b>66</b>	<b>2,8</b>	<b>9,3</b>	
Herstellung von Büromaschinen, Datenverarbeitungsgeräten und -einrichtungen; Elektrotechnik, Feinmechanik und Optik	männlich	2 638	1	0,0	46	1,8	65,4	
	weiblich	1 921	10	0,5	39	2,1	34,6	
	<b>insgesamt</b>	<b>2 389</b>	<b>2</b>	<b>0,1</b>	<b>45</b>	<b>1,9</b>	<b>8,6</b>	
Herstellung von Geräten der Elektrizitätserzeugung, -verteilung u.ä.	männlich	2 573	3	0,1	62	2,5	64,1	
	weiblich	1 799	5	0,3	56	3,2	35,9	
	<b>insgesamt</b>	<b>2 295</b>	<b>-</b>	<b>-</b>	<b>63</b>	<b>2,8</b>	<b>3,8</b>	
Rundfunk-, Fernseh- und Nachrichtentechnik	männlich	2 811	-14	-0,5	24	0,9	69,9	
	weiblich	2 217	5	0,2	13	0,6	30,1	
	<b>insgesamt</b>	<b>2 632</b>	<b>-8</b>	<b>-0,3</b>	<b>23</b>	<b>0,9</b>	<b>3,6</b>	
Medizin-, Mess-, Steuer- und Regelungstechnik, Optik	männlich	2 311	22	1,0	32	1,4	58,0	
	weiblich	1 714	15	0,9	36	2,1	42,0	
	<b>insgesamt</b>	<b>2 060</b>	<b>18</b>	<b>0,9</b>	<b>31</b>	<b>1,5</b>	<b>1,0</b>	
Fahrzeugbau	männlich	2 497	-32	-1,3	17	0,7	86,3	
	weiblich	2 342	-10	-0,4	26	1,1	13,7	
	<b>insgesamt</b>	<b>2 476</b>	<b>-29</b>	<b>-1,2</b>	<b>19</b>	<b>0,8</b>	<b>7,0</b>	
Herstellung von Kraftwagen und Kraftwagenteilen	männlich	2 487	-45	-1,8	3	0,1	86,4	
	weiblich	2 260	-22	-1,0	15	0,7	13,6	
	<b>insgesamt</b>	<b>2 456</b>	<b>-42</b>	<b>-1,7</b>	<b>5</b>	<b>0,2</b>	<b>5,4</b>	
Sonstiger Fahrzeugbau	männlich	2 534	13	0,5	68	2,8	85,7	
	weiblich	2 612	36	1,4	99	3,9	14,3	
	<b>insgesamt</b>	<b>2 545</b>	<b>16</b>	<b>0,6</b>	<b>72</b>	<b>2,9</b>	<b>1,6</b>	

1) siehe Vorbemerkungen

#### Noch: 4. Durchschnittlicher Bruttomonatsverdienst der Arbeitnehmer nach Geschlecht und ausgewählten Wirtschaftsgruppen

Wirtschaftsgruppe	Merkmal	Bruttomonats- verdienst	Veränderung Juli 2004 gegenüber				Struktur <sup>1)</sup> der Arbeitnehmer im Juli 2004		
			2004		2003				
		Juli	April	Juli	April	€	%	€	%
		€	%	€	%	€	%	€	%
noch: Verarbeitendes Gewerbe									
Herstellung von Möbeln, Schmuck, Musikin- strumenten, Sportgeräten, Spielwaren und sonstigen Erzeugnissen; Recycling	männlich	1 659	8	0,5	1	0,1	67,6		
	weiblich	1 409	7	0,5	23	1,7	32,4		
	<b>insgesamt</b>	<b>1 578</b>	<b>8</b>	<b>0,5</b>	<b>11</b>	<b>0,7</b>	<b>2,4</b>		
Energie- und Wasserversorgung	männlich	2 828	8	0,3	72	2,6	69,8		
	weiblich	2 688	7	0,3	82	3,1	30,2		
	<b>insgesamt</b>	<b>2 786</b>	<b>8</b>	<b>0,3</b>	<b>75</b>	<b>2,8</b>	<b>3,9</b>		
Hoch- und Tiefbau	männlich	1 974	4	0,2	46	2,4	93,5		
	weiblich	2 007	14	0,7	88	4,6	6,5		
	<b>insgesamt</b>	<b>1 976</b>	<b>4</b>	<b>0,2</b>	<b>48</b>	<b>2,5</b>	<b>13,5</b>		
Handel; Instandhaltung und Reparatur von Kraftfahrzeugen und Gebrauchsgütern, Kredit- und Versicherungsgewerbe	männlich	2 452	-18	-0,7	43	1,8	48,4		
	weiblich	2 062	-5	-0,2	33	1,6	51,6		
	<b>insgesamt</b>	<b>2 251</b>	<b>-7</b>	<b>-0,3</b>	<b>43</b>	<b>1,9</b>	<b>22,5</b>		
Handel; Instandhaltung und Reparatur von Kraftfahrzeugen und Gebrauchsgütern	männlich	2 286	-	-	53	2,4	53,3		
	weiblich	1 753	7	0,4	26	1,5	46,7		
	<b>insgesamt</b>	<b>2 037</b>	<b>7</b>	<b>0,3</b>	<b>48</b>	<b>2,4</b>	<b>16,5</b>		
Kraftfahrzeughandel; Instandhaltung und Reparatur von Kraftfahrzeugen; Tankstellen	männlich	2 260	-2	-0,1	41	1,8	63,7		
	weiblich	1 597	8	0,5	-11	-0,7	36,3		
	<b>insgesamt</b>	<b>2 019</b>	<b>3</b>	<b>0,1</b>	<b>29</b>	<b>1,5</b>	<b>4,3</b>		
Handelsvermittlung und Großhandel (ohne Handel mit Kraftfahrzeugen)	männlich	2 495	-1	-0,0	116	4,9	61,2		
	weiblich	1 833	17	0,9	38	2,1	38,8		
	<b>insgesamt</b>	<b>2 238</b>	<b>8</b>	<b>0,4</b>	<b>87</b>	<b>4,0</b>	<b>5,8</b>		
Einzelhandel (ohne Handel mit Kraftfahrzeugen und ohne Tankstellen); Reparatur von Gebrauchsgütern	männlich	2 012	-6	-0,3	-35	-1,7	38,8		
	weiblich	1 769	-	-	32	1,8	61,2		
	<b>insgesamt</b>	<b>1 863</b>	<b>-</b>	<b>-</b>	<b>11</b>	<b>0,6</b>	<b>6,3</b>		
Kredit- und Versicherungsgewerbe	männlich	3 155	-23	-0,7	-26	-0,8	34,9		
	weiblich	2 676	21	0,8	6	0,2	65,1		
	<b>insgesamt</b>	<b>2 843</b>	<b>7</b>	<b>0,2</b>	<b>-2</b>	<b>-0,1</b>	<b>6,0</b>		
Kreditgewerbe	männlich	3 174	21	0,7	-28	-0,9	33,0		
	weiblich	2 657	29	1,1	8	0,3	67,0		
	<b>insgesamt</b>	<b>2 828</b>	<b>27</b>	<b>1,0</b>	<b>-</b>	<b>-</b>	<b>4,7</b>		
Versicherungsgewerbe	männlich	3 100	-156	-4,8	-1	-0,0	40,8		
	weiblich	2 819	-15	-0,5	-7	-0,2	59,2		
	<b>insgesamt</b>	<b>2 934</b>	<b>-71</b>	<b>-2,4</b>	<b>-3</b>	<b>-0,1</b>	<b>1,1</b>		
Mit dem Kredit- und Versicherungsgewerbe verbundene Tätigkeiten	männlich	3 088	-201	-6,1	-197	-6,0	44,6		
	weiblich	2 339	-73	-3,0	138	6,3	55,4		
	<b>insgesamt</b>	<b>2 673</b>	<b>-131</b>	<b>-4,7</b>	<b>38</b>	<b>1,4</b>	<b>0,2</b>		

1) siehe Vorbemerkungen

## 5. Durchschnittliches Bruttomonatsgehalt der Angestellten nach ausgewählten Wirtschaftsgruppen

Wirtschaftsgruppe	Bruttomonats- gehalt	Veränderung Juli 2004 gegenüber				Struktur <sup>1)</sup> der Angestellten im Juli 2004
		2004		2003		
	Juli	April	Juli			
	€	%	€	%		
<b>Produzierendes Gewerbe, Handel; Instandhaltung und Reparatur von Kraftfahrzeugen und Gebrauchsgütern, Kredit- und Versicherungsgewerbe</b>	<b>2 550</b>	<b>3</b>	<b>0,1</b>	<b>57</b>	<b>2,3</b>	<b>100</b>
Produzierendes Gewerbe	2 865	1	0,0	68	2,4	48,7
Bergbau und Gewinnung von Steinen und Erden	3 005	41	1,4	48	1,6	0,8
Erzbergbau, Gewinnung von Steinen und Erden, sonstiger Bergbau	2 509	5	0,2	-13	-0,5	0,4
Verarbeitendes Gewerbe	2 861	5	0,2	65	2,3	36,9
Ernährungsgewerbe und Tabakverarbeitung	2 512	2	0,1	26	1,0	2,1
Textil- und Bekleidungsgewerbe	1 956	-13	-0,7	17	0,9	2,2
Textilgewerbe	2 025	-17	-0,8	38	1,9	1,7
Bekleidungsgewerbe	1 727	-4	-0,2	-44	-2,5	0,5
Ledergewerbe	1 696	10	0,6	-54	-3,1	0,1
Holzgewerbe (ohne Herstellung von Möbeln)	2 372	-28	-1,2	-65	-2,7	0,5
Papier-, Verlags- und Druckgewerbe	2 944	13	0,4	72	2,5	3,0
Papiergewerbe	2 789	35	1,3	27	1,0	0,9
Verlagsgewerbe, Druckgewerbe, Vervielfältigung von bespielten Ton-, Bild- und Datenträgern	3 008	5	0,2	94	3,2	2,1
Chemische Industrie	3 016	24	0,8	57	1,9	2,4
Herstellung von Gummi- und Kunststoffwaren	2 346	-3	-0,1	36	1,6	1,3
Glasgewerbe, Keramik, Verarbeitung von Steinen und Erden	2 670	58	2,2	170	6,8	2,1
Metallerzeugung und -bearbeitung, Herstellung von Metallerzeugnissen	2 665	1	0,0	48	1,8	4,4
Metallerzeugung und -bearbeitung	2 914	4	0,1	88	3,1	1,0
Herstellung von Metallerzeugnissen	2 588	-	-	37	1,5	3,4
Maschinenbau	3 090	24	0,8	94	3,1	6,8
Herstellung von Büromaschinen, Datenverarbeitungsgeräten und -einrichtungen; Elektronik, Feinmechanik und Optik	3 197	-17	-0,5	74	2,4	8,2
Herstellung von Geräten der Elektrizitätserzeugung, -verteilung u.ä.	3 285	-12	-0,4	67	2,1	3,0
Rundfunk-, Fernseh- und Nachrichtentechnik	3 365	-36	-1,1	97	3,0	3,9
Medizin-, Mess-, Steuer- und Regelungstechnik, Optik	2 498	22	0,9	55	2,3	1,2

1) siehe Vorbemerkungen



## Noch: 5. Durchschnittliches Bruttomonatsgehalt der Angestellten nach ausgewählten Wirtschaftsgruppen

Wirtschaftsgruppe	Bruttomonats- gehalt	Veränderung Juli 2004 gegenüber				Struktur <sup>1)</sup> der Angestellten im Juli 2004
		2004		2003		
	Juli	April	Juli			
	€	%	€	%		
noch: Verarbeitendes Gewerbe						
Fahrzeugbau	3 206	1	0,0	27	0,8	2,7
Herstellung von Kraftwagen und Kraftwagenteilen	3 132	-8	-0,3	12	0,4	1,7
Sonstiger Fahrzeugbau	3 330	19	0,6	60	1,8	1,0
Herstellung von Möbeln, Schmuck, Musikin- strumenten, Sportgeräten, Spielwaren und sonstigen Erzeugnissen; Recycling	2 104	-11	-0,5	6	0,3	1,1
Energie- und Wasserversorgung	3 010	3	0,1	87	3,0	5,6
Hoch- und Tiefbau	2 727	-12	-0,4	63	2,4	5,3
Handel; Instandhaltung und Reparatur von Kraftfahrzeugen und Gebrauchsgütern, Kredit- und Versicherungsgewerbe	2 251	-7	-0,3	43	1,9	51,3
Handel; Instandhaltung und Reparatur von Kraftfahrzeugen und Gebrauchsgütern	2 037	7	0,3	48	2,4	37,7
Kraftfahrzeughandel; Instandhaltung und Reparatur von Kraftfahrzeugen; Tankstellen	2 019	3	0,1	29	1,5	9,8
Handelsvermittlung und Großhandel (ohne Handel mit Kraftfahrzeugen)	2 238	8	0,4	87	4,0	13,4
Einzelhandel (ohne Handel mit Kraftfahrzeugen und ohne Tankstellen); Reparatur von Gebrauchsgütern	1 863	-	-	11	0,6	14,5
Kredit- und Versicherungsgewerbe	2 843	7	0,2	-2	-0,1	13,6
Kreditgewerbe	2 828	27	1,0	-	-	10,7
Versicherungsgewerbe	2 934	-71	-2,4	-3	-0,1	2,6
Mit dem Kredit- und Versicherungsgewerbe verbundene Tätigkeiten	2 673	-131	-4,7	38	1,4	0,4

1) siehe Vorbemerkungen

## 6. Durchschnittliches Bruttomonatsgehalt der Angestellten nach Geschlecht, Leistungsgruppen und ausgewählten Wirtschaftsgruppen

Wirtschaftsgruppe	Merkmal	Bruttomonats- gehalt	Veränderung Juli 2004 gegenüber				Struktur <sup>1)</sup> der Angestellten im Juli 2004
			Juli	April		Juli	
		2004			2003		
		€	%	€	%		
Produzierendes Gewerbe, Handel; Instandhaltung und Reparatur von Kraftfahrzeugen und Gebrauchsgütern, Kredit- und Versicherungsgewerbe	männliche Angestellte						
	Leistungsgruppe II	3 647	-10	-0,3	91	2,6	32,6
	Leistungsgruppe III	2 690	12	0,4	73	2,8	46,8
	Leistungsgruppe IV	2 035	-24	-1,2	19	0,9	18,9
	Leistungsgruppe V	1 604	-6	-0,4	30	1,9	1,7
	zusammen	2 860	-6	-0,2	59	2,1	54,3
	weibliche Angestellte						
	Leistungsgruppe II	2 913	7	0,2	122	4,4	15,6
	Leistungsgruppe III	2 263	9	0,4	35	1,6	48,5
	Leistungsgruppe IV	1 780	-9	-0,5	4	0,2	32,7
	Leistungsgruppe V	1 487	12	0,8	60	4,2	3,2
	zusammen	2 181	4	0,2	44	2,1	45,7
	<b>insgesamt</b>	<b>2 550</b>	<b>3</b>	<b>0,1</b>	<b>57</b>	<b>2,3</b>	<b>100</b>
Produzierendes Gewerbe	männliche Angestellte						
	Leistungsgruppe II	3 802	-4	-0,1	111	3,0	40,6
	Leistungsgruppe III	2 921	8	0,3	70	2,5	45,6
	Leistungsgruppe IV	2 404	-46	-1,9	21	0,9	13,3
	Leistungsgruppe V	1 761	-81	-4,4	-21	-1,2	0,5
	zusammen	3 204	-3	-0,1	78	2,5	60,6
	weibliche Angestellte						
	Leistungsgruppe II	3 067	-13	-0,4	88	3,0	18,7
	Leistungsgruppe III	2 365	-	-	32	1,4	46,5
	Leistungsgruppe IV	1 943	2	0,1	41	2,2	32,5
	Leistungsgruppe V	1 738	9	0,5	61	3,6	2,3
	zusammen	2 345	7	0,3	53	2,3	39,4
	<b>insgesamt</b>	<b>2 865</b>	<b>1</b>	<b>0,0</b>	<b>68</b>	<b>2,4</b>	<b>48,7</b>
Bergbau und Gewinnung von Steinen und Erden	männliche Angestellte						
	Leistungsgruppe II	3 966	118	3,1	71	1,8	48,7
	Leistungsgruppe III	3 185	97	3,1	73	2,3	43,1
	Leistungsgruppe IV	(1 953)	(1)	(0,1)	(100)	(5,4)	(7,7)
	Leistungsgruppe V	.	.	.	.	.	.
	zusammen	3 464	37	1,1	10	0,3	54,2
	weibliche Angestellte						
	Leistungsgruppe II	3 650	95	2,7	153	4,4	18,7
	Leistungsgruppe III	2 364	-146	-5,8	-159	-6,3	42,3
	Leistungsgruppe IV	2 003	67	3,5	196	10,8	37,2
	Leistungsgruppe V	.	.	.	.	.	.
	zusammen	2 463	26	1,1	83	3,5	45,8
	<b>insgesamt</b>	<b>3 005</b>	<b>41</b>	<b>1,4</b>	<b>48</b>	<b>1,6</b>	<b>0,8</b>

1) siehe Vorbemerkungen

Noch: 6. Durchschnittliches Bruttomonatsgehalt der Angestellten nach Geschlecht, Leistungsgruppen und ausgewählten Wirtschaftsgruppen

Wirtschaftsgruppe	Merkmal	Bruttomonats- gehalt	Veränderung Juli 2004 gegenüber				Struktur <sup>1)</sup> der Angestellten im Juli 2004
			July	April		Juli	
		2004			2003		
		€	%	€	%		
Verarbeitendes Gewerbe	männliche Angestellte						
	Leistungsgruppe II	3 846	-6	-0,2	80	2,1	40,3
	Leistungsgruppe III	2 891	17	0,6	73	2,6	44,9
	Leistungsgruppe IV	2 391	-42	-1,7	34	1,4	14,3
	Leistungsgruppe V	1 770	-96	-5,1	-42	-2,3	0,5
	zusammen	3 198	-1	-0,0	68	2,2	61,4
	weibliche Angestellte						
	Leistungsgruppe II	3 082	11	0,4	34	1,1	17,5
	Leistungsgruppe III	2 341	10	0,4	47	2,0	47,6
	Leistungsgruppe IV	1 929	1	0,1	28	1,5	32,5
	Leistungsgruppe V	1 734	9	0,5	73	4,4	2,4
	zusammen	2 323	9	0,4	43	1,9	38,6
	<b>insgesamt</b>	<b>2 861</b>	<b>5</b>	<b>0,2</b>	<b>65</b>	<b>2,3</b>	<b>36,9</b>
	Ernährungsgewerbe und Tabakverarbeitung	männliche Angestellte					
Leistungsgruppe II		3 541	43	1,2	160	4,7	34,8
Leistungsgruppe III		2 856	-8	-0,3	21	0,7	50,8
Leistungsgruppe IV		2 383	-24	-1,0	-30	-1,2	13,6
Leistungsgruppe V		1 889	12	0,6	-56	-2,9	0,8
zusammen		3 022	1	0,0	65	2,2	45,5
weibliche Angestellte							
Leistungsgruppe II		2 725	37	1,4	69	2,6	16,9
Leistungsgruppe III		2 083	5	0,2	-15	-0,7	47,7
Leistungsgruppe IV		1 801	-19	-1,0	21	1,2	33,0
Leistungsgruppe V		1 568	52	3,4	62	4,1	2,4
zusammen		2 086	7	0,3	14	0,7	54,5
<b>insgesamt</b>		<b>2 512</b>	<b>2</b>	<b>0,1</b>	<b>26</b>	<b>1,0</b>	<b>2,1</b>
Textil- und Bekleidungsgewerbe		männliche Angestellte					
	Leistungsgruppe II	2 827	-148	-5,0	-6	-0,2	31,5
	Leistungsgruppe III	2 145	13	0,6	15	0,7	53,3
	Leistungsgruppe IV	1 840	-5	-0,3	96	5,5	12,3
	Leistungsgruppe V	1 243	25	2,1	113	10,0	2,9
	zusammen	2 296	-35	-1,5	33	1,5	37,7
	weibliche Angestellte						
	Leistungsgruppe II	2 227	-28	-1,2	18	0,8	20,0
	Leistungsgruppe III	1 755	5	0,3	8	0,5	46,1
	Leistungsgruppe IV	1 466	-	-	3	0,2	31,6
	Leistungsgruppe V	1 418	41	3,0	108	8,2	2,3
	zusammen	1 750	-1	-0,1	16	0,9	62,3
	<b>insgesamt</b>	<b>1 956</b>	<b>-13</b>	<b>-0,7</b>	<b>17</b>	<b>0,9</b>	<b>2,2</b>

1) siehe Vorbemerkungen

Noch: 6. Durchschnittliches Bruttomonatsgehalt der Angestellten nach Geschlecht, Leistungsgruppen und ausgewählten Wirtschaftsgruppen

Wirtschaftsgruppe	Merkmal	Bruttomonats- gehalt	Veränderung Juli 2004 gegenüber				Struktur <sup>1)</sup> der Angestellten im Juli 2004
			July	April		Juli	
		2004			2003		
		€	%	€	%		
noch: Verarbeitendes Gewerbe							
Ledergewerbe	männliche Angestellte						
	Leistungsgruppe II	2 713	13	0,5	84	3,2	15,6
	Leistungsgruppe III	1 952	-54	-2,7	-54	-2,7	31,1
	Leistungsgruppe IV	.	.	.	.	.	.
	Leistungsgruppe V	.	.	.	.	.	.
	zusammen	1 905	-17	-0,9	-91	-4,6	42,6
	weibliche Angestellte						
	Leistungsgruppe II	(1 808)	-	-	(24)	(1,3)	(12,1)
	Leistungsgruppe III	1 673	-15	-0,9	-39	-2,3	30,7
	Leistungsgruppe IV	1 429	1	0,1	85	6,3	53,9
	Leistungsgruppe V	.	.	.	.	.	.
	zusammen	1 541	5	0,3	-34	-2,2	57,4
	<b>insgesamt</b>	<b>1 696</b>	<b>10</b>	<b>0,6</b>	<b>-54</b>	<b>-3,1</b>	<b>0,1</b>
Holzgewerbe (ohne Herstellung von Möbeln)	männliche Angestellte						
	Leistungsgruppe II	3 371	-84	-2,4	-61	-1,8	29,3
	Leistungsgruppe III	2 607	-17	-0,6	-125	-4,6	45,2
	Leistungsgruppe IV	2 069	-60	-2,8	-105	-4,8	22,9
	Leistungsgruppe V	.	.	.	.	.	.
	zusammen	2 681	-42	-1,5	-114	-4,1	66,0
	weibliche Angestellte						
	Leistungsgruppe II	(2 032)	(-144)	(-6,6)	(4)	(0,2)	(16,5)
	Leistungsgruppe III	1 922	-43	-2,2	6	0,3	28,7
	Leistungsgruppe IV	1 627	-17	-1,0	-19	-1,2	52,5
	Leistungsgruppe V	.	.	.	.	.	.
	zusammen	1 772	-34	-1,9	-17	-1,0	34,0
	<b>insgesamt</b>	<b>2 372</b>	<b>-28</b>	<b>-1,2</b>	<b>-65</b>	<b>-2,7</b>	<b>0,5</b>
Papier-, Verlags- und Druckgewerbe	männliche Angestellte						
	Leistungsgruppe II	3 835	33	0,9	49	1,3	43,9
	Leistungsgruppe III	3 191	16	0,5	59	1,9	48,2
	Leistungsgruppe IV	2 073	15	0,7	86	4,3	6,9
	Leistungsgruppe V	.	.	.	.	.	.
	zusammen	3 386	21	0,6	63	1,9	45,1
	weibliche Angestellte						
	Leistungsgruppe II	3 330	15	0,5	60	1,8	19,2
	Leistungsgruppe III	2 547	19	0,8	65	2,6	58,5
	Leistungsgruppe IV	2 018	-5	-0,2	80	4,1	19,5
	Leistungsgruppe V	2 069	-78	-3,6	-27	-1,3	2,8
	zusammen	2 581	11	0,4	70	2,8	54,9
	<b>insgesamt</b>	<b>2 944</b>	<b>13</b>	<b>0,4</b>	<b>72</b>	<b>2,5</b>	<b>3,0</b>

1) siehe Vorbemerkungen

### Noch: 6. Durchschnittliches Bruttomonatsgehalt der Angestellten nach Geschlecht, Leistungsgruppen und ausgewählten Wirtschaftsgruppen

Wirtschaftsgruppe	Merkmal	Bruttomonats- gehalt	Veränderung Juli 2004 gegenüber				Struktur <sup>1)</sup> der Angestellten im Juli 2004
			July	April		Juli	
		2004			2003		
		€	%	€	%		
noch: Verarbeitendes Gewerbe							
Chemische Industrie	männliche Angestellte						
	Leistungsgruppe II	4 058	49	1,2	77	1,9	52,6
	Leistungsgruppe III	2 983	-43	-1,4	68	2,3	38,9
	Leistungsgruppe IV	2 166	-5	-0,2	84	4,0	7,9
	Leistungsgruppe V	.	.	.	.	.	.
	zusammen	3 475	2	0,1	97	2,9	48,6
	weibliche Angestellte						
	Leistungsgruppe II	3 882	198	5,4	-12	-0,3	18,3
	Leistungsgruppe III	2 620	-18	-0,7	18	0,7	39,2
	Leistungsgruppe IV	1 987	-10	-0,5	7	0,4	39,6
	Leistungsgruppe V	1 934	17	0,9	106	5,8	2,9
	zusammen	2 581	19	0,7	-4	-0,2	51,4
	<b>insgesamt</b>	<b>3 016</b>	<b>24</b>	<b>0,8</b>	<b>57</b>	<b>1,9</b>	<b>2,4</b>
Herstellung von Gummi- und Kunststoffwaren	männliche Angestellte						
	Leistungsgruppe II	3 124	-63	-2,0	17	0,5	40,5
	Leistungsgruppe III	2 467	42	1,7	70	2,9	45,1
	Leistungsgruppe IV	2 020	-81	-3,9	53	2,7	13,5
	Leistungsgruppe V	.	.	.	.	.	.
	zusammen	2 665	-15	-0,6	37	1,4	57,0
	weibliche Angestellte						
	Leistungsgruppe II	2 311	76	3,4	46	2,0	17,0
	Leistungsgruppe III	1 888	13	0,7	44	2,4	51,8
	Leistungsgruppe IV	1 774	43	2,5	13	0,7	28,0
	Leistungsgruppe V	1 728	-23	-1,3	6	0,3	3,2
	zusammen	1 923	35	1,9	20	1,1	43,0
	<b>insgesamt</b>	<b>2 346</b>	<b>-3</b>	<b>-0,1</b>	<b>36</b>	<b>1,6</b>	<b>1,3</b>
Glasgewerbe, Keramik, Verarbeitung von Steinen und Erden	männliche Angestellte						
	Leistungsgruppe II	3 652	45	1,2	250	7,3	38,2
	Leistungsgruppe III	2 819	121	4,5	285	11,2	48,7
	Leistungsgruppe IV	2 415	-27	-1,1	-110	-4,4	12,7
	Leistungsgruppe V	.	.	.	.	.	.
	zusammen	3 082	68	2,3	195	6,8	56,5
	weibliche Angestellte						
	Leistungsgruppe II	2 773	6	0,2	66	2,4	10,5
	Leistungsgruppe III	2 114	30	1,4	60	2,9	51,3
	Leistungsgruppe IV	2 002	38	1,9	46	2,4	36,7
	Leistungsgruppe V	1 692	-17	-1,0	12	0,7	1,5
	zusammen	2 135	30	1,4	50	2,4	43,5
	<b>insgesamt</b>	<b>2 670</b>	<b>58</b>	<b>2,2</b>	<b>170</b>	<b>6,8</b>	<b>2,1</b>

1) siehe Vorbemerkungen

Noch: 6. Durchschnittliches Bruttomonatsgehalt der Angestellten nach Geschlecht, Leistungsgruppen und ausgewählten Wirtschaftsgruppen

Wirtschaftsgruppe	Merkmal	Bruttomonats- gehalt		Veränderung Juli 2004 gegenüber				Struktur <sup>1)</sup> der Angestellten im Juli 2004
		Juli		April		Juli		
		2004		2003				
		€	%	€	%	€	%	
noch: Verarbeitendes Gewerbe								
Metallerzeugung und -bearbeitung, Herstellung von Metallerzeugnissen	männliche Angestellte							
	Leistungsgruppe II	3 356	5	0,1	22	0,7	38,9	
	Leistungsgruppe III	2 784	22	0,8	80	3,0	47,3	
	Leistungsgruppe IV	2 534	-63	-2,4	-33	-1,3	13,5	
	Leistungsgruppe V	1 750	6	0,3	(-137)	(-7,3)	0,3	
	zusammen	2 970	-1	-0,0	29	1,0	64,3	
	weibliche Angestellte							
	Leistungsgruppe II	2 618	18	0,7	122	4,9	18,2	
	Leistungsgruppe III	2 129	20	0,9	86	4,2	45,4	
	Leistungsgruppe IV	1 880	-17	-0,9	36	2,0	34,0	
	Leistungsgruppe V	1 426	21	1,5	-34	-2,3	2,4	
	zusammen	2 116	4	0,2	72	3,5	35,7	
	<b>insgesamt</b>	<b>2 665</b>	<b>1</b>	<b>0,0</b>	<b>48</b>	<b>1,8</b>	<b>4,4</b>	
	Maschinenbau	männliche Angestellte						
Leistungsgruppe II		3 962	-14	-0,4	98	2,5	39,5	
Leistungsgruppe III		3 046	11	0,4	73	2,5	51,3	
Leistungsgruppe IV		2 207	62	2,9	-104	-4,5	9,1	
Leistungsgruppe V		1 847	-193	-9,5	149	8,8	0,1	
zusammen		3 330	26	0,8	74	2,3	70,5	
weibliche Angestellte								
Leistungsgruppe II		3 217	-72	-2,2	-	-	13,1	
Leistungsgruppe III		2 655	19	0,7	104	4,1	50,1	
Leistungsgruppe IV		2 099	24	1,2	86	4,3	33,6	
Leistungsgruppe V		1 882	80	4,4	188	11,1	3,2	
zusammen		2 517	18	0,7	103	4,3	29,5	
<b>insgesamt</b>		<b>3 090</b>	<b>24</b>	<b>0,8</b>	<b>94</b>	<b>3,1</b>	<b>6,8</b>	
Herstellung von Büromaschinen, Datenverarbeitungsgeräten und -einrichtungen; Elektrotechnik, Feinmechanik und Optik		männliche Angestellte						
	Leistungsgruppe II	4 311	-14	-0,3	92	2,2	39,3	
	Leistungsgruppe III	2 989	26	0,9	106	3,7	35,0	
	Leistungsgruppe IV	2 565	-83	-3,1	98	4,0	25,4	
	Leistungsgruppe V	2 312	-229	-9,0	160	7,4	0,3	
	zusammen	3 399	-22	-0,6	88	2,7	73,5	
	weibliche Angestellte							
	Leistungsgruppe II	3 727	15	0,4	-22	-0,6	19,5	
	Leistungsgruppe III	2 563	-5	-0,2	25	1,0	44,4	
	Leistungsgruppe IV	2 149	-2	-0,1	13	0,6	34,8	
	Leistungsgruppe V	1 746	-73	-4,0	39	2,3	1,3	
	zusammen	2 636	-	-	31	1,2	26,5	
	<b>insgesamt</b>	<b>3 197</b>	<b>-17</b>	<b>-0,5</b>	<b>74</b>	<b>2,4</b>	<b>8,2</b>	

1) siehe Vorbemerkungen

Noch: 6. Durchschnittliches Bruttomonatsgehalt der Angestellten nach Geschlecht, Leistungsgruppen und ausgewählten Wirtschaftsgruppen

Wirtschaftsgruppe	Merkmal	Bruttomonats- gehalt	Veränderung Juli 2004 gegenüber				Struktur <sup>1)</sup> der Angestellten im Juli 2004
			Juli	April		Juli	
		2004			2003		
		€	%	€	%		
noch: Verarbeitendes Gewerbe							
Fahrzeugbau	männliche Angestellte						
	Leistungsgruppe II	3 886	-15	-0,4	8	0,2	49,7
	Leistungsgruppe III	3 050	8	0,3	60	2,0	45,7
	Leistungsgruppe IV	2 205	-69	-3,0	-195	-8,1	4,1
	Leistungsgruppe V	.	.	.	.	.	.
	zusammen	3 426	-7	-0,2	35	1,0	67,6
	weibliche Angestellte						
	Leistungsgruppe II	3 614	5	0,1	-14	-0,4	21,4
	Leistungsgruppe III	2 719	21	0,8	29	1,1	50,5
	Leistungsgruppe IV	2 193	21	1,0	-1	-0,0	25,2
	Leistungsgruppe V	1 676	-23	-1,4	-35	-2,0	2,9
	zusammen	2 748	14	0,5	9	0,3	32,4
	<b>insgesamt</b>	<b>3 206</b>	<b>1</b>	<b>0,0</b>	<b>27</b>	<b>0,8</b>	<b>2,7</b>
Herstellung von Möbeln, Schmuck, Musikinstrumenten, Sportgeräten, Spielwaren und sonstigen Erzeugnissen; Recycling	männliche Angestellte						
	Leistungsgruppe II	2 847	16	0,6	12	0,4	35,7
	Leistungsgruppe III	2 186	-27	-1,2	-22	-1,0	53,9
	Leistungsgruppe IV	1 564	-58	-3,6	-85	-5,2	9,9
	Leistungsgruppe V	.	.	.	.	.	.
	zusammen	2 357	-22	-0,9	-18	-0,8	54,8
	weibliche Angestellte						
	Leistungsgruppe II	2 083	22	1,1	10	0,5	17,6
	Leistungsgruppe III	1 919	-2	-0,1	70	3,8	40,8
	Leistungsgruppe IV	1 559	-7	-0,4	3	0,2	41,2
	Leistungsgruppe V	.	.	.	.	.	.
	zusammen	1 797	-4	-0,2	43	2,5	45,2
	<b>insgesamt</b>	<b>2 104</b>	<b>-11</b>	<b>-0,5</b>	<b>6</b>	<b>0,3</b>	<b>1,1</b>
Energie- und Wasserversorgung	männliche Angestellte						
	Leistungsgruppe II	3 789	5	0,1	91	2,5	39,0
	Leistungsgruppe III	3 052	-15	-0,5	90	3,0	50,6
	Leistungsgruppe IV	2 353	18	0,8	77	3,4	9,9
	Leistungsgruppe V	1 757	-29	-1,6	40	2,3	0,5
	zusammen	3 264	2	0,1	93	2,9	53,9
	weibliche Angestellte						
	Leistungsgruppe II	3 524	-4	-0,1	99	2,9	20,5
	Leistungsgruppe III	2 727	13	0,5	81	3,1	44,6
	Leistungsgruppe IV	2 235	-3	-0,1	64	2,9	33,4
	Leistungsgruppe V	1 868	-14	-0,7	-40	-2,1	1,5
	zusammen	2 714	6	0,2	81	3,1	46,1
	<b>insgesamt</b>	<b>3 010</b>	<b>3</b>	<b>0,1</b>	<b>87</b>	<b>3,0</b>	<b>5,6</b>

1) siehe Vorbemerkungen

Noch: 6. Durchschnittliches Bruttomonatsgehalt der Angestellten nach Geschlecht, Leistungsgruppen und ausgewählten Wirtschaftsgruppen

Wirtschaftsgruppe	Merkmal	Bruttomonats- gehalt	Veränderung Juli 2004 gegenüber				Struktur <sup>1)</sup> der Angestellten im Juli 2004
			July	April		July	
		2004		2003			
		€	%	€	%		
Hoch- und Tiefbau	männliche Angestellte						
	Leistungsgruppe II	3 504	3	0,1	221	6,7	42,6
	Leistungsgruppe III	2 960	-38	-1,3	52	1,8	47,5
	Leistungsgruppe IV	2 629	-153	-5,5	-25	-0,9	9,7
	Leistungsgruppe V	.	.	.	.	.	.
	zusammen	3 159	-24	-0,8	120	3,9	62,5
	weibliche Angestellte						
	Leistungsgruppe II	(2 448)	(11)	(0,5)	( 325)	(15,3)	(25,6)
	Leistungsgruppe III	2 052	-54	-2,6	-84	-3,9	40,7
	Leistungsgruppe IV	1 617	-38	-2,3	-9	-0,6	30,6
	Leistungsgruppe V	1 658	9	0,5	81	5,1	3,1
	zusammen	2 008	15	0,8	86	4,5	37,5
	<b>insgesamt</b>	<b>2 727</b>	<b>-12</b>	<b>-0,4</b>	<b>63</b>	<b>2,4</b>	<b>5,3</b>
Handel; Instandhaltung und Reparatur von Kraftfahrzeugen und Gebrauchsgütern, Kredit- und Versicherungsgewerbe	männliche Angestellte						
	Leistungsgruppe II	3 325	-41	-1,2	45	1,4	23,1
	Leistungsgruppe III	2 431	12	0,5	77	3,3	48,4
	Leistungsgruppe IV	1 807	-10	-0,6	34	1,9	25,5
	Leistungsgruppe V	1 574	3	0,2	35	2,3	3,0
	zusammen	2 452	-18	-0,7	43	1,8	48,4
	weibliche Angestellte						
	Leistungsgruppe II	2 756	9	0,3	139	5,3	13,3
	Leistungsgruppe III	2 194	9	0,4	37	1,7	49,9
	Leistungsgruppe IV	1 663	-17	-1,0	-27	-1,6	32,9
	Leistungsgruppe V	1 381	12	0,9	53	4,0	3,9
	zusammen	2 062	-5	-0,2	33	1,6	51,6
	<b>insgesamt</b>	<b>2 251</b>	<b>-7</b>	<b>-0,3</b>	<b>43</b>	<b>1,9</b>	<b>51,3</b>
Handel; Instandhaltung und Reparatur von Kraftfahrzeugen und Gebrauchsgütern	männliche Angestellte						
	Leistungsgruppe II	2 995	22	0,7	48	1,6	20,8
	Leistungsgruppe III	2 330	10	0,4	82	3,6	47,2
	Leistungsgruppe IV	1 786	-10	-0,6	39	2,2	28,9
	Leistungsgruppe V	1 524	12	0,8	16	1,1	3,1
	zusammen	2 286	-	-	53	2,4	53,3
	weibliche Angestellte						
	Leistungsgruppe II	2 246	15	0,7	78	3,6	13,1
	Leistungsgruppe III	1 837	26	1,4	35	1,9	42,9
	Leistungsgruppe IV	1 554	-12	-0,8	-	-	39,2
	Leistungsgruppe V	1 278	17	1,3	28	2,2	4,8
	zusammen	1 753	7	0,4	26	1,5	46,7
	<b>insgesamt</b>	<b>2 037</b>	<b>7</b>	<b>0,3</b>	<b>48</b>	<b>2,4</b>	<b>37,7</b>

1) siehe Vorbemerkungen



Noch: 6. Durchschnittliches Bruttomonatsgehalt der Angestellten nach Geschlecht, Leistungsgruppen und ausgewählten Wirtschaftsgruppen

Wirtschaftsgruppe	Merkmal	Bruttomonats- gehalt	Veränderung Juli 2004 gegenüber				Struktur <sup>1)</sup> der Angestellten im Juli 2004
			July	April		July	
		2004			2003		
		€	%	€	%		
noch: Handel; Instandhaltung und Reparatur von Kraftfahrzeugen und Gebrauchsgütern							
Kraftfahrzeughandel; Instandhaltung und Reparatur von Kraftfahrzeugen; Tankstellen	männliche Angestellte						
	Leistungsgruppe II	2 707	4	0,1	-14	-0,5	30,6
	Leistungsgruppe III	2 176	2	0,1	37	1,7	41,5
	Leistungsgruppe IV	1 914	-9	-0,5	120	6,7	26,1
	Leistungsgruppe V	1 608	66	4,3	23	1,5	1,8
	zusammen	2 260	-2	-0,1	41	1,8	63,7
	weibliche Angestellte						
	Leistungsgruppe II	1 846	7	0,4	-78	-4,1	22,2
	Leistungsgruppe III	1 603	23	1,5	-15	-0,9	33,5
	Leistungsgruppe IV	1 495	-11	-0,7	12	0,8	41,4
	Leistungsgruppe V	1 079	-4	-0,4	-19	-1,7	2,9
	zusammen	1 597	8	0,5	-11	-0,7	36,3
	<b>insgesamt</b>	<b>2 019</b>	<b>3</b>	<b>0,1</b>	<b>29</b>	<b>1,5</b>	<b>9,8</b>
Handelsvermittlung und Großhandel (ohne Handel mit Kraftfahrzeugen)	männliche Angestellte						
	Leistungsgruppe II	3 434	-62	-1,8	32	0,9	17,1
	Leistungsgruppe III	2 564	27	1,1	182	7,6	53,2
	Leistungsgruppe IV	1 868	11	0,6	77	4,3	25,9
	Leistungsgruppe V	1 564	14	0,9	6	0,4	3,8
	zusammen	2 495	-1	-0,0	116	4,9	61,2
	weibliche Angestellte						
	Leistungsgruppe II	2 651	58	2,2	98	3,8	8,4
	Leistungsgruppe III	1 876	12	0,6	31	1,7	48,3
	Leistungsgruppe IV	1 653	10	0,6	26	1,6	38,3
	Leistungsgruppe V	1 408	65	4,8	68	5,1	5,0
	zusammen	1 833	17	0,9	38	2,1	38,8
	<b>insgesamt</b>	<b>2 238</b>	<b>8</b>	<b>0,4</b>	<b>87</b>	<b>4,0</b>	<b>13,4</b>
Einzelhandel (ohne Handel mit Kraftfahrzeugen und ohne Tankstellen); Reparatur von Gebrauchsgütern	männliche Angestellte						
	Leistungsgruppe II	2 923	174	6,3	170	6,2	15,2
	Leistungsgruppe III	2 085	-19	-0,9	-49	-2,3	44,8
	Leistungsgruppe IV	1 601	-36	-2,2	-68	-4,1	36,5
	Leistungsgruppe V	1 414	-21	-1,5	37	2,7	3,5
	zusammen	2 012	-6	-0,3	-35	-1,7	38,8
	weibliche Angestellte						
	Leistungsgruppe II	2 375	18	0,8	179	8,2	12,2
	Leistungsgruppe III	1 884	33	1,8	50	2,7	43,5
	Leistungsgruppe IV	1 522	-25	-1,6	-22	-1,4	38,9
	Leistungsgruppe V	1 251	-14	-1,1	-6	-0,5	5,4
	zusammen	1 769	-	-	32	1,8	61,2
	<b>insgesamt</b>	<b>1 863</b>	<b>-</b>	<b>-</b>	<b>11</b>	<b>0,6</b>	<b>14,5</b>

1) siehe Vorbemerkungen

Noch: 6. Durchschnittliches Bruttomonatsgehalt der Angestellten nach Geschlecht, Leistungsgruppen und ausgewählten Wirtschaftsgruppen

Wirtschaftsgruppe	Merkmal	Bruttomonats- gehalt	Veränderung Juli 2004 gegenüber				Struktur <sup>1)</sup> der Angestellten im Juli 2004
			Juli	April		Juli	
		2004			2003		
		€	%	€	%		
Kredit- und Versicherungsgewerbe	männliche Angestellte						
	Leistungsgruppe II	4 199	-119	-2,8	52	1,3	33,1
	Leistungsgruppe III	2 809	46	1,7	23	0,8	53,0
	Leistungsgruppe IV	2 030	21	1,0	-26	-1,3	11,1
	Leistungsgruppe V	1 813	-41	-2,2	-18	-1,0	2,8
	zusammen	3 155	-23	-0,7	-26	-0,8	34,9
	weibliche Angestellte						
	Leistungsgruppe II	3 729	34	0,9	149	4,2	13,7
	Leistungsgruppe III	2 670	21	0,8	2	0,1	63,7
	Leistungsgruppe IV	2 082	14	0,7	-103	-4,7	20,4
	Leistungsgruppe V	1 820	-62	-3,3	-47	-2,5	2,2
	zusammen	2 676	21	0,8	6	0,2	65,1
	<b>insgesamt</b>	<b>2 843</b>	<b>7</b>	<b>0,2</b>	<b>-2</b>	<b>-0,1</b>	<b>13,6</b>

1) siehe Vorbemerkungen

## 7. Durchschnittliches Bruttomonatsgehalt der kaufmännischen Angestellten nach Geschlecht, Leistungsgruppen und ausgewählten Wirtschaftsgruppen

Wirtschaftsgruppe	Merkmal	Bruttomonats- gehalt	Veränderung Juli 2004 gegenüber				Struktur <sup>1)</sup> der kaufmännischen Angestellten im Juli 2004
			April	Juli		%	
		2004		2003			
		€	%	€	%		
Produzierendes Gewerbe, Handel; Instandhaltung und Reparatur von Kraftfahrzeugen und Gebrauchsgütern, Kredit- und Versicherungsgewerbe	männliche Angestellte						
	Leistungsgruppe II	3 720	-64	-1,7	51	1,4	28,4
	Leistungsgruppe III	2 617	7	0,3	95	3,8	46,9
	Leistungsgruppe IV	1 979	-8	-0,4	54	2,8	22,3
	Leistungsgruppe V	1 652	-20	-1,2	56	3,5	2,4
	zusammen	2 764	-19	-0,7	62	2,3	38,7
	weibliche Angestellte						
	Leistungsgruppe II	2 851	-5	-0,2	120	4,4	15,0
	Leistungsgruppe III	2 248	4	0,2	34	1,5	49,1
	Leistungsgruppe IV	1 756	-13	-0,7	-3	-0,2	32,7
	Leistungsgruppe V	1 490	8	0,5	82	5,8	3,2
	zusammen	2 154	-2	-0,1	40	1,9	61,3
	<b>insgesamt</b>	<b>2 390</b>	<b>-6</b>	<b>-0,3</b>	<b>55</b>	<b>2,4</b>	<b>100</b>
Produzierendes Gewerbe	männliche Angestellte						
	Leistungsgruppe II	3 899	-42	-1,1	44	1,1	40,4
	Leistungsgruppe III	2 892	17	0,6	97	3,5	43,9
	Leistungsgruppe IV	2 389	-31	-1,3	59	2,5	14,7
	Leistungsgruppe V	1 764	-117	-6,2	5	0,3	1,0
	zusammen	3 213	-4	-0,1	88	2,8	34,3
	weibliche Angestellte						
	Leistungsgruppe II	2 952	-42	-1,4	70	2,4	17,8
	Leistungsgruppe III	2 325	-2	-0,1	32	1,4	46,7
	Leistungsgruppe IV	1 901	3	0,2	40	2,1	33,1
	Leistungsgruppe V	1 674	2	0,1	59	3,7	2,4
	zusammen	2 280	2	0,1	47	2,1	65,7
	<b>insgesamt</b>	<b>2 600</b>	<b>1</b>	<b>0,0</b>	<b>66</b>	<b>2,6</b>	<b>32,9</b>
Bergbau und Gewinnung von Steinen und Erden	männliche Angestellte						
	Leistungsgruppe II	4 554	312	7,4	179	4,1	54,6
	Leistungsgruppe III	(3 229)	(20)	(0,6)	(-51)	(-1,6)	(26,4)
	Leistungsgruppe IV	.	.	.	.	.	.
	Leistungsgruppe V	.	.	.	.	.	.
	zusammen	3 745	132	3,7	-111	-2,9	19,3
	weibliche Angestellte						
	Leistungsgruppe II	3 626	93	2,6	178	5,2	14,6
	Leistungsgruppe III	2 332	-70	-2,9	-112	-4,6	42,1
	Leistungsgruppe IV	1 981	37	1,9	185	10,3	41,8
	Leistungsgruppe V	.	.	.	.	.	.
	zusammen	2 372	24	1,0	74	3,2	80,7
	<b>insgesamt</b>	<b>2 636</b>	<b>36</b>	<b>1,4</b>	<b>-33</b>	<b>-1,2</b>	<b>0,5</b>

1) siehe Vorbemerkungen

Noch: 7. Durchschnittliches Bruttomonatsgehalt der kaufmännischen Angestellten nach Geschlecht, Leistungsgruppen und ausgewählten Wirtschaftsgruppen

Wirtschaftsgruppe	Merkmal	Bruttomonats- gehalt	Veränderung Juli 2004 gegenüber				Struktur <sup>1)</sup> der kaufmännischen Angestellten im Juli 2004
			April	Juli			
		2004		2003			
		€	%	€	%		
Verarbeitendes Gewerbe	männliche Angestellte						
	Leistungsgruppe II	3 951	23	0,6	92	2,4	38,9
	Leistungsgruppe III	2 883	23	0,8	96	3,4	45,7
	Leistungsgruppe IV	2 414	-45	-1,8	-9	-0,4	14,3
	Leistungsgruppe V	1 758	-151	-7,9	-6	-0,3	1,1
	zusammen	3 219	11	0,3	78	2,5	37,6
	weibliche Angestellte						
	Leistungsgruppe II	3 020	9	0,3	34	1,1	16,1
	Leistungsgruppe III	2 302	14	0,6	54	2,4	48,5
	Leistungsgruppe IV	1 897	7	0,4	30	1,6	33,0
	Leistungsgruppe V	1 648	10	0,6	70	4,4	2,4
	zusammen	2 268	12	0,5	44	2,0	62,4
	<b>insgesamt</b>	<b>2 626</b>	<b>14</b>	<b>0,5</b>	<b>67</b>	<b>2,6</b>	<b>24,9</b>
	Ernährungsgewerbe und Tabakverarbeitung	männliche Angestellte					
Leistungsgruppe II		3 901	52	1,4	321	9,0	28,1
Leistungsgruppe III		2 806	-9	-0,3	14	0,5	50,0
Leistungsgruppe IV		2 410	-25	-1,0	-48	-2,0	20,8
Leistungsgruppe V		2 041	15	0,7	-78	-3,7	1,1
zusammen		3 023	-1	-0,0	98	3,4	37,6
weibliche Angestellte							
Leistungsgruppe II		2 745	42	1,6	136	5,2	16,1
Leistungsgruppe III		2 083	7	0,3	-15	-0,7	49,3
Leistungsgruppe IV		1 757	-3	-0,2	20	1,2	31,8
Leistungsgruppe V		1 646	52	3,3	83	5,3	2,8
zusammen		2 074	16	0,8	24	1,2	62,4
<b>insgesamt</b>		<b>2 431</b>	<b>10</b>	<b>0,4</b>	<b>40</b>	<b>1,7</b>	<b>2,3</b>
Textil- und Bekleidungs-gewerbe		männliche Angestellte					
	Leistungsgruppe II	3 192	11	0,3	-22	-0,7	28,0
	Leistungsgruppe III	2 315	10	0,4	94	4,2	55,0
	Leistungsgruppe IV	1 679	24	1,5	153	10,0	12,5
	Leistungsgruppe V	1 250	9	0,7	113	9,9	4,5
	zusammen	2 433	-3	-0,1	62	2,6	24,3
	weibliche Angestellte						
	Leistungsgruppe II	2 307	-70	-2,9	-80	-3,4	18,3
	Leistungsgruppe III	1 783	-8	-0,4	13	0,7	47,1
	Leistungsgruppe IV	1 466	-8	-0,5	7	0,5	31,7
	Leistungsgruppe V	1 449	46	3,3	155	12,0	2,9
	zusammen	1 769	-14	-0,8	7	0,4	75,7
	<b>insgesamt</b>	<b>1 931</b>	<b>-13</b>	<b>-0,7</b>	<b>9</b>	<b>0,5</b>	<b>2,0</b>

1) siehe Vorbemerkungen

Noch: 7. Durchschnittliches Bruttomonatsgehalt der kaufmännischen Angestellten nach Geschlecht, Leistungsgruppen und ausgewählten Wirtschaftsgruppen

Wirtschaftsgruppe	Merkmal	Bruttomonats- gehalt	Veränderung Juli 2004 gegenüber				Struktur <sup>1)</sup> der kaufmännischen Angestellten im Juli 2004
			Juli	April		Juli	
		2004			2003		
		€	%	€	%		
noch: Verarbeitendes Gewerbe							
Ledergewerbe	männliche Angestellte						
	Leistungsgruppe II	.	.	.	.	.	.
	Leistungsgruppe III	.	.	.	.	.	.
	Leistungsgruppe IV	.	.	.	.	.	.
	Leistungsgruppe V	.	.	.	.	.	.
	zusammen	1 927	-49	-2,5	-248	-11,4	31,8
	weibliche Angestellte						
	Leistungsgruppe II	(1 528)	-	-	(-3)	(-0,2)	(20,5)
	Leistungsgruppe III	1 411	-1	-0,1	-128	-8,3	35,6
	Leistungsgruppe IV	1 313	-36	-2,7	-23	-1,7	35,6
	Leistungsgruppe V	.	.	.	.	.	.
	zusammen	1 381	-10	-0,7	-48	-3,4	68,2
	<b>insgesamt</b>	<b>1 554</b>	<b>32</b>	<b>2,1</b>	<b>-30</b>	<b>-1,9</b>	<b>0,1</b>
Holzgewerbe (ohne Herstellung von Möbeln)	männliche Angestellte						
	Leistungsgruppe II	4 723	36	0,8	275	6,2	15,9
	Leistungsgruppe III	2 389	-7	-0,3	-225	-8,6	49,6
	Leistungsgruppe IV	2 041	-48	-2,3	-149	-6,8	30,2
	Leistungsgruppe V	.	.	.	.	.	.
	zusammen	2 617	-14	-0,5	-165	-5,9	56,9
	weibliche Angestellte						
	Leistungsgruppe II	(2 153)	(-110)	(-4,9)	(16)	(0,7)	(12,0)
	Leistungsgruppe III	1 823	-83	-4,4	-48	-2,6	29,0
	Leistungsgruppe IV	1 604	-18	-1,1	-39	-2,4	56,4
	Leistungsgruppe V	.	.	.	.	.	.
	zusammen	1 726	-45	-2,5	-43	-2,4	43,1
	<b>insgesamt</b>	<b>2 233</b>	<b>-5</b>	<b>-0,2</b>	<b>-74</b>	<b>-3,2</b>	<b>0,5</b>
Papier-, Verlags- und Druckgewerbe	männliche Angestellte						
	Leistungsgruppe II	3 983	90	2,3	65	1,7	35,6
	Leistungsgruppe III	3 126	50	1,6	75	2,5	57,3
	Leistungsgruppe IV	2 020	-16	-0,8	128	6,8	7,1
	Leistungsgruppe V	.	.	.	.	.	.
	zusammen	3 352	60	1,8	88	2,7	34,1
	weibliche Angestellte						
	Leistungsgruppe II	3 143	10	0,3	52	1,7	16,3
	Leistungsgruppe III	2 592	12	0,5	84	3,3	59,8
	Leistungsgruppe IV	2 022	10	0,5	69	3,5	22,2
	Leistungsgruppe V	1 729	11	0,6	26	1,5	1,7
	zusammen	2 540	9	0,4	72	2,9	65,9
	<b>insgesamt</b>	<b>2 817</b>	<b>20</b>	<b>0,7</b>	<b>75</b>	<b>2,7</b>	<b>2,8</b>

1) siehe Vorbemerkungen

Noch: 7. Durchschnittliches Bruttomonatsgehalt der kaufmännischen Angestellten nach Geschlecht, Leistungsgruppen und ausgewählten Wirtschaftsgruppen

Wirtschaftsgruppe	Merkmal	Bruttomonats- gehalt	Veränderung Juli 2004 gegenüber				Struktur <sup>1)</sup> der kaufmännischen Angestellten im Juli 2004
			Juli	April		Juli	
		2004			2003		
		€	%	€	%		
noch: Verarbeitendes Gewerbe							
Chemische Industrie	männliche Angestellte						
	Leistungsgruppe II	4 246	72	1,7	67	1,6	63,1
	Leistungsgruppe III	2 928	-69	-2,3	38	1,3	29,6
	Leistungsgruppe IV	2 124	39	1,9	186	9,6	6,3
	Leistungsgruppe V	.	.	.	.	.	.
	zusammen	3 697	13	0,4	107	3,0	37,8
	weibliche Angestellte						
	Leistungsgruppe II	3 885	196	5,3	-75	-1,9	17,7
	Leistungsgruppe III	2 548	-5	-0,2	39	1,6	44,0
	Leistungsgruppe IV	1 977	-15	-0,8	-21	-1,1	35,7
	Leistungsgruppe V	1 744	-35	-2,0	-4	-0,2	2,6
	zusammen	2 561	14	0,5	-39	-1,5	62,2
	<b>insgesamt</b>	<b>2 990</b>	<b>22</b>	<b>0,7</b>	<b>37</b>	<b>1,3</b>	<b>1,9</b>
Herstellung von Gummi- und Kunststoffwaren	männliche Angestellte						
	Leistungsgruppe II	3 069	-78	-2,5	13	0,4	49,7
	Leistungsgruppe III	2 407	-51	-2,1	39	1,6	38,1
	Leistungsgruppe IV	2 376	-114	-4,6	48	2,1	12,1
	Leistungsgruppe V	-	-	-	-	-	-
	zusammen	2 733	-70	-2,5	21	0,8	39,2
	weibliche Angestellte						
	Leistungsgruppe II	2 232	110	5,2	33	1,5	18,4
	Leistungsgruppe III	1 834	-2	-0,1	37	2,1	48,9
	Leistungsgruppe IV	1 743	16	0,9	-3	-0,2	29,1
	Leistungsgruppe V	.	.	.	.	.	.
	zusammen	1 878	29	1,6	7	0,4	60,8
	<b>insgesamt</b>	<b>2 214</b>	<b>-24</b>	<b>-1,1</b>	<b>18</b>	<b>0,8</b>	<b>1,2</b>
Glasgewerbe, Keramik, Verarbeitung von Steinen und Erden	männliche Angestellte						
	Leistungsgruppe II	4 133	34	0,8	347	9,2	32,3
	Leistungsgruppe III	3 070	170	5,9	519	20,3	48,0
	Leistungsgruppe IV	2 526	-18	-0,7	-155	-5,8	19,2
	Leistungsgruppe V	.	.	.	.	.	.
	zusammen	3 302	86	2,7	250	8,2	44,1
	weibliche Angestellte						
	Leistungsgruppe II	2 765	-13	-0,5	122	4,6	8,7
	Leistungsgruppe III	2 070	12	0,6	70	3,5	51,6
	Leistungsgruppe IV	2 014	39	2,0	40	2,0	37,9
	Leistungsgruppe V	1 692	-17	-1,0	12	0,7	1,8
	zusammen	2 102	22	1,1	59	2,9	55,9
	<b>insgesamt</b>	<b>2 632</b>	<b>62</b>	<b>2,4</b>	<b>217</b>	<b>9,0</b>	<b>2,2</b>

1) siehe Vorbemerkungen

Noch: 7. Durchschnittliches Bruttomonatsgehalt der kaufmännischen Angestellten nach Geschlecht, Leistungsgruppen und ausgewählten Wirtschaftsgruppen

Wirtschaftsgruppe	Merkmal	Bruttomonats- gehalt	Veränderung Juli 2004 gegenüber				Struktur <sup>1)</sup> der kaufmännischen Angestellten im Juli 2004
			April	Juli		%	
		2004		2003			
		€	€	€	%		
noch: Verarbeitendes Gewerbe							
Metallerzeugung und -bearbeitung, Herstellung von Metallerzeugnissen	männliche Angestellte						
	Leistungsgruppe II	3 586	-14	-0,4	-93	-2,5	37,3
	Leistungsgruppe III	2 695	6	0,2	23	0,9	40,3
	Leistungsgruppe IV	2 660	-65	-2,4	-50	-1,8	21,2
	Leistungsgruppe V	1 784	6	0,3	-	-	1,2
	zusammen	3 010	-24	-0,8	-44	-1,4	35,0
	weibliche Angestellte						
	Leistungsgruppe II	2 668	23	0,9	212	8,6	16,1
	Leistungsgruppe III	2 083	33	1,6	80	4,0	45,3
	Leistungsgruppe IV	1 874	-13	-0,7	64	3,5	36,1
	Leistungsgruppe V	1 404	28	2,0	-60	-4,1	2,5
	zusammen	2 085	9	0,4	91	4,6	65,0
	<b>insgesamt</b>	<b>2 409</b>	<b>9</b>	<b>0,4</b>	<b>46</b>	<b>1,9</b>	<b>2,8</b>
	Maschinenbau	männliche Angestellte					
Leistungsgruppe II		4 105	10	0,2	34	0,8	43,0
Leistungsgruppe III		3 135	53	1,7	158	5,3	48,3
Leistungsgruppe IV		2 227	30	1,4	19	0,9	8,6
Leistungsgruppe V		.	.	.	.	.	.
zusammen		3 472	73	2,1	132	4,0	40,8
weibliche Angestellte							
Leistungsgruppe II		3 274	-43	-1,3	46	1,4	14,5
Leistungsgruppe III		2 570	6	0,2	88	3,5	49,4
Leistungsgruppe IV		2 085	36	1,8	100	5,0	32,4
Leistungsgruppe V		1 827	61	3,5	204	12,6	3,7
zusammen		2 487	27	1,1	113	4,8	59,2
<b>insgesamt</b>		<b>2 889</b>	<b>48</b>	<b>1,7</b>	<b>145</b>	<b>5,3</b>	<b>3,4</b>
Herstellung von Büromaschinen, Datenverarbeitungsgeräten und -einrichtungen; Elektrotechnik, Feinmechanik und Optik		männliche Angestellte					
	Leistungsgruppe II	4 324	-5	-0,1	63	1,5	39,4
	Leistungsgruppe III	3 084	5	0,2	38	1,2	40,8
	Leistungsgruppe IV	2 856	-111	-3,7	10	0,4	18,4
	Leistungsgruppe V	2 481	-321	-11,5	98	4,1	1,4
	zusammen	3 522	-28	-0,8	1	0,0	41,4
	weibliche Angestellte						
	Leistungsgruppe II	3 539	38	1,1	-68	-1,9	17,0
	Leistungsgruppe III	2 586	16	0,6	26	1,0	45,7
	Leistungsgruppe IV	2 091	13	0,6	2	0,1	35,7
	Leistungsgruppe V	1 757	-82	-4,5	46	2,7	1,6
	zusammen	2 558	15	0,6	11	0,4	58,6
	<b>insgesamt</b>	<b>2 957</b>	<b>-9</b>	<b>-0,3</b>	<b>11</b>	<b>0,4</b>	<b>3,4</b>

1) siehe Vorbemerkungen

Noch: 7. Durchschnittliches Bruttomonatsgehalt der kaufmännischen Angestellten nach Geschlecht, Leistungsgruppen und ausgewählten Wirtschaftsgruppen

Wirtschaftsgruppe	Merkmal	Bruttomonats- gehalt	Veränderung Juli 2004 gegenüber				Struktur <sup>1)</sup> der kaufmännischen Angestellten im Juli 2004
			April	Juli		%	
		2004		2003			
		€	€	€	%		
noch: Verarbeitendes Gewerbe							
Fahrzeugbau	männliche Angestellte						
	Leistungsgruppe II	4 020	21	0,5	60	1,5	48,0
	Leistungsgruppe III	2 830	24	0,9	81	2,9	44,3
	Leistungsgruppe IV	1 916	-61	-3,1	-263	-12,1	6,7
	Leistungsgruppe V	.	.	.	.	.	.
	zusammen	3 324	26	0,8	77	2,4	38,3
	weibliche Angestellte						
	Leistungsgruppe II	3 699	22	0,6	16	0,4	21,6
	Leistungsgruppe III	2 656	59	2,3	58	2,2	49,3
	Leistungsgruppe IV	2 120	31	1,5	13	0,6	26,8
	Leistungsgruppe V	1 590	-51	-3,1	21	1,3	2,3
	zusammen	2 713	37	1,4	32	1,2	61,7
	<b>insgesamt</b>	<b>2 947</b>	<b>33</b>	<b>1,1</b>	<b>47</b>	<b>1,6</b>	<b>1,5</b>
Herstellung von Möbeln, Schmuck, Musikinstrumenten, Sportgeräten, Spielwaren und sonstigen Erzeugnissen; Recycling	männliche Angestellte						
	Leistungsgruppe II	2 741	-17	-0,6	-95	-3,3	32,8
	Leistungsgruppe III	2 299	-62	-2,6	12	0,5	54,9
	Leistungsgruppe IV	1 610	-192	-10,7	-387	-19,4	11,8
	Leistungsgruppe V	.	.	.	.	.	.
	zusammen	2 357	-91	-3,7	-84	-3,4	29,7
	weibliche Angestellte						
	Leistungsgruppe II	2 117	36	1,7	43	2,1	14,7
	Leistungsgruppe III	1 923	36	1,9	105	5,8	38,3
	Leistungsgruppe IV	1 542	-6	-0,4	-14	-0,9	46,5
	Leistungsgruppe V	.	.	.	.	.	.
	zusammen	1 770	12	0,7	42	2,4	70,3
	<b>insgesamt</b>	<b>1 944</b>	<b>-13</b>	<b>-0,7</b>	<b>-6</b>	<b>-0,3</b>	<b>0,9</b>
Energie- und Wasserversorgung	männliche Angestellte						
	Leistungsgruppe II	4 016	-8	-0,2	90	2,3	47,4
	Leistungsgruppe III	2 928	-7	-0,2	116	4,1	33,8
	Leistungsgruppe IV	2 295	13	0,6	74	3,3	18,0
	Leistungsgruppe V	1 958	20	1,0	-117	-5,6	0,8
	zusammen	3 322	14	0,4	120	3,7	32,0
	weibliche Angestellte						
	Leistungsgruppe II	3 564	-13	-0,4	91	2,6	21,4
	Leistungsgruppe III	2 739	9	0,3	83	3,1	45,7
	Leistungsgruppe IV	2 209	-10	-0,5	61	2,8	31,3
	Leistungsgruppe V	1 934	-23	-1,2	-3	-0,2	1,6
	zusammen	2 737	-3	-0,1	82	3,1	68,0
	<b>insgesamt</b>	<b>2 924</b>	<b>2</b>	<b>0,1</b>	<b>94</b>	<b>3,3</b>	<b>4,3</b>

1) siehe Vorbemerkungen



Noch: 7. Durchschnittliches Bruttomonatsgehalt der kaufmännischen Angestellten nach Geschlecht, Leistungsgruppen und ausgewählten Wirtschaftsgruppen

Wirtschaftsgruppe	Merkmal	Bruttomonats- gehalt	Veränderung Juli 2004 gegenüber				Struktur <sup>1)</sup> der kaufmännischen Angestellten im Juli 2004
			April	Juli		%	
		2004	2003		%		
		€	€	€		€	
Hoch- und Tiefbau	männliche Angestellte						
	Leistungsgruppe II	(2 440)	(-1 111)	(-31,3)	(-558)	(-18,6)	(47,7)
	Leistungsgruppe III	2 959	-64	-2,1	123	4,3	39,2
	Leistungsgruppe IV	2 278	42	1,9	(367)	(19,2)	12,3
	Leistungsgruppe V	.	.	.	.	.	.
	zusammen	2 613	-330	-11,2	133	5,4	13,7
	weibliche Angestellte						
	Leistungsgruppe II	2 029	(-29)	(-1,4)	(143)	(7,6)	23,7
	Leistungsgruppe III	1 961	-76	-3,7	-120	-5,8	38,8
	Leistungsgruppe IV	1 611	-36	-2,2	-11	-0,7	34,3
	Leistungsgruppe V	1 604	-33	-2,0	92	6,1	3,2
	zusammen	1 846	-21	-1,1	18	1,0	86,3
	<b>insgesamt</b>	<b>1 951</b>	<b>-39</b>	<b>-2,0</b>	<b>16</b>	<b>0,8</b>	<b>3,2</b>
Handel; Instandhaltung und Reparatur von Kraftfahrzeugen und Gebrauchsgütern, Kredit- und Versicherungsgewerbe	männliche Angestellte						
	Leistungsgruppe II	3 592	-89	-2,4	45	1,3	23,4
	Leistungsgruppe III	2 514	3	0,1	94	3,9	48,2
	Leistungsgruppe IV	1 881	-4	-0,2	68	3,8	25,4
	Leistungsgruppe V	1 636	-8	-0,5	62	3,9	3,0
	zusammen	2 579	-32	-1,2	52	2,1	40,9
	weibliche Angestellte						
	Leistungsgruppe II	2 779	12	0,4	148	5,6	13,5
	Leistungsgruppe III	2 210	5	0,2	35	1,6	50,4
	Leistungsgruppe IV	1 675	-21	-1,2	-29	-1,7	32,4
	Leistungsgruppe V	1 425	8	0,6	81	6,0	3,7
	zusammen	2 084	-9	-0,4	35	1,7	59,1
	<b>insgesamt</b>	<b>2 287</b>	<b>-14</b>	<b>-0,6</b>	<b>48</b>	<b>2,1</b>	<b>67,1</b>
Handel; Instandhaltung und Reparatur von Kraftfahrzeugen und Gebrauchsgütern	männliche Angestellte						
	Leistungsgruppe II	3 207	-28	-0,9	40	1,3	19,7
	Leistungsgruppe III	2 386	-8	-0,3	110	4,8	46,3
	Leistungsgruppe IV	1 865	-4	-0,2	81	4,5	31,0
	Leistungsgruppe V	1 575	-	-	43	2,8	3,0
	zusammen	2 362	-14	-0,6	71	3,1	43,8
	weibliche Angestellte						
	Leistungsgruppe II	2 246	16	0,7	86	4,0	13,4
	Leistungsgruppe III	1 836	20	1,1	29	1,6	43,1
	Leistungsgruppe IV	1 559	-16	-1,0	-1	-0,1	39,0
	Leistungsgruppe V	1 318	15	1,2	59	4,7	4,5
	zusammen	1 760	2	0,1	26	1,5	56,2
	<b>insgesamt</b>	<b>2 023</b>	<b>-2</b>	<b>-0,1</b>	<b>54</b>	<b>2,7</b>	<b>45,5</b>

1) siehe Vorbemerkungen

Noch: 7. Durchschnittliches Bruttomonatsgehalt der kaufmännischen Angestellten nach Geschlecht, Leistungsgruppen und ausgewählten Wirtschaftsgruppen

Wirtschaftsgruppe	Merkmal	Bruttomonats- gehalt	Veränderung Juli 2004 gegenüber				Struktur <sup>1)</sup> der kaufmännischen Angestellten im Juli 2004
			April	Juli		%	
		2004		2003			
		€	€	€	%		
noch: Handel; Instandhaltung und Reparatur von Kraftfahrzeugen und Gebrauchsgütern							
Kraftfahrzeughandel; Instandhaltung und Reparatur von Kraftfahrzeugen; Tankstellen	männliche Angestellte						
	Leistungsgruppe II	3 036	-80	-2,6	52	1,7	25,7
	Leistungsgruppe III	2 466	18	0,7	56	2,3	41,7
	Leistungsgruppe IV	2 132	-12	-0,6	170	8,7	32,3
	Leistungsgruppe V	1 368	2	0,1	-147	-9,7	0,3
	zusammen	2 501	-20	-0,8	84	3,5	44,3
	weibliche Angestellte						
	Leistungsgruppe II	1 846	7	0,4	-78	-4,1	22,8
	Leistungsgruppe III	1 603	25	1,6	-15	-0,9	33,6
	Leistungsgruppe IV	1 500	-13	-0,9	13	0,9	40,7
	Leistungsgruppe V	1 063	-8	-0,7	-30	-2,7	2,9
	zusammen	1 601	8	0,5	-10	-0,6	55,7
	<b>insgesamt</b>	<b>1 999</b>	<b>-</b>	<b>-</b>	<b>51</b>	<b>2,6</b>	<b>9,8</b>
Handelsvermittlung und Großhandel (ohne Handel mit Kraftfahrzeugen)	männliche Angestellte						
	Leistungsgruppe II	3 525	-82	-2,3	-16	-0,5	19,0
	Leistungsgruppe III	2 550	6	0,2	210	9,0	51,6
	Leistungsgruppe IV	2 001	29	1,5	121	6,4	24,7
	Leistungsgruppe V	1 617	11	0,7	23	1,4	4,7
	zusammen	2 557	-9	-0,4	131	5,4	54,7
	weibliche Angestellte						
	Leistungsgruppe II	2 719	82	3,1	120	4,6	8,6
	Leistungsgruppe III	1 883	-3	-0,2	35	1,9	48,5
	Leistungsgruppe IV	1 658	11	0,7	29	1,8	39,4
	Leistungsgruppe V	1 653	65	4,1	180	12,2	3,5
	zusammen	1 858	9	0,5	45	2,5	45,3
	<b>insgesamt</b>	<b>2 240</b>	<b>-1</b>	<b>-0,0</b>	<b>91</b>	<b>4,2</b>	<b>16,5</b>
Einzelhandel (ohne Handel mit Kraftfahrzeugen und ohne Tankstellen); Reparatur von Gebrauchsgütern	männliche Angestellte						
	Leistungsgruppe II	2 881	98	3,5	61	2,2	16,6
	Leistungsgruppe III	2 059	-46	-2,2	-22	-1,1	42,1
	Leistungsgruppe IV	1 597	-39	-2,4	-12	-0,7	38,7
	Leistungsgruppe V	1 487	-28	-1,8	83	5,9	2,6
	zusammen	2 001	-22	-1,1	-28	-1,4	34,1
	weibliche Angestellte						
	Leistungsgruppe II	2 374	17	0,7	202	9,3	12,2
	Leistungsgruppe III	1 883	30	1,6	38	2,1	44,0
	Leistungsgruppe IV	1 526	-34	-2,2	-27	-1,7	38,0
	Leistungsgruppe V	1 252	-15	-1,2	11	0,9	5,8
	zusammen	1 770	-6	-0,3	28	1,6	65,9
	<b>insgesamt</b>	<b>1 849</b>	<b>-10</b>	<b>-0,5</b>	<b>14</b>	<b>0,8</b>	<b>19,2</b>

1) siehe Vorbemerkungen

Noch: 7. Durchschnittliches Bruttomonatsgehalt der kaufmännischen Angestellten nach Geschlecht, Leistungsgruppen und ausgewählten Wirtschaftsgruppen

Wirtschaftsgruppe	Merkmal	Bruttomonats- gehalt	Veränderung Juli 2004 gegenüber				Struktur <sup>1)</sup> der kaufmännischen Angestellten im Juli 2004
			Juli	April		Juli	
		2004			2003		
		€	%	€	%		
Kredit- und Versicherungsgewerbe	männliche Angestellte						
	Leistungsgruppe II	4 199	-119	-2,8	52	1,3	33,2
	Leistungsgruppe III	2 809	46	1,7	23	0,8	53,3
	Leistungsgruppe IV	2 010	20	1,0	-30	-1,5	10,7
	Leistungsgruppe V	1 813	-39	-2,1	-16	-0,9	2,8
	zusammen	3 158	-25	-0,8	-28	-0,9	34,7
	weibliche Angestellte						
	Leistungsgruppe II	3 729	34	0,9	149	4,2	13,7
	Leistungsgruppe III	2 670	21	0,8	2	0,1	63,7
	Leistungsgruppe IV	2 082	14	0,7	-103	-4,7	20,4
	Leistungsgruppe V	1 820	-62	-3,3	-47	-2,5	2,2
	zusammen	2 676	21	0,8	6	0,2	65,3
	<b>insgesamt</b>	<b>2 843</b>	<b>7</b>	<b>0,2</b>	<b>-3</b>	<b>-0,1</b>	<b>21,5</b>

1) siehe Vorbemerkungen

## 8. Durchschnittliches Bruttomonatsgehalt der technischen Angestellten nach Geschlecht, Leistungsgruppen und ausgewählten Wirtschaftsgruppen

Wirtschaftsgruppe	Merkmal	Bruttomonats- gehalt	Veränderung Juli 2004 gegenüber				Struktur <sup>1)</sup> der technischen Angestellten im Juli 2004
			April	Juli		%	
		2004		2003			
		€	€	€	%		
Produzierendes Gewerbe, Handel; Instandhaltung und Reparatur von Kraftfahrzeugen und Gebrauchsgütern, Kredit- und Versicherungsgewerbe	männliche Angestellte						
	Leistungsgruppe II	3 600	26	0,7	116	3,3	36,1
	Leistungsgruppe III	2 750	14	0,5	55	2,0	46,9
	Leistungsgruppe IV	2 098	-46	-2,1	-19	-0,9	16,0
	Leistungsgruppe V	1 511	16	1,1	-27	-1,8	1,0
	zusammen	2 939	4	0,1	58	2,0	81,2
	weibliche Angestellte						
	Leistungsgruppe II	3 189	50	1,6	106	3,4	18,9
	Leistungsgruppe III	2 351	28	1,2	37	1,6	44,7
	Leistungsgruppe IV	1 910	11	0,6	36	1,9	33,1
	Leistungsgruppe V	1 474	35	2,4	-67	-4,3	3,3
	zusammen	2 334	35	1,5	57	2,5	18,8
	<b>insgesamt</b>	<b>2 826</b>	<b>12</b>	<b>0,4</b>	<b>56</b>	<b>2,0</b>	<b>100</b>
Produzierendes Gewerbe	männliche Angestellte						
	Leistungsgruppe II	3 771	6	0,2	129	3,5	40,6
	Leistungsgruppe III	2 930	5	0,2	63	2,2	46,3
	Leistungsgruppe IV	2 410	-51	-2,1	6	0,2	12,8
	Leistungsgruppe V	1 758	-41	-2,3	-49	-2,7	0,3
	zusammen	3 202	-2	-0,1	75	2,4	80,3
	weibliche Angestellte						
	Leistungsgruppe II	3 308	54	1,7	112	3,5	21,2
	Leistungsgruppe III	2 468	5	0,2	28	1,1	45,8
	Leistungsgruppe IV	2 053	-7	-0,3	38	1,9	30,9
	Leistungsgruppe V	1 923	42	2,2	82	4,5	2,1
	zusammen	2 506	17	0,7	62	2,5	19,7
	<b>insgesamt</b>	<b>3 064</b>	<b>1</b>	<b>0,0</b>	<b>68</b>	<b>2,3</b>	<b>75,7</b>
Bergbau und Gewinnung von Steinen und Erden	männliche Angestellte						
	Leistungsgruppe II	3 837	82	2,2	114	3,1	47,6
	Leistungsgruppe III	3 180	105	3,4	93	3,0	46,3
	Leistungsgruppe IV	1 840	157	9,3	(-95)	(-4,9)	6,2
	Leistungsgruppe V	-	-	-	-	-	-
	zusammen	3 410	22	0,6	65	1,9	82,6
	weibliche Angestellte						
	Leistungsgruppe II	.	.	.	.	.	.
	Leistungsgruppe III	2 483	-576	-18,8	-538	-17,8	43,1
	Leistungsgruppe IV	2 185	286	15,1	330	17,8	19,8
	Leistungsgruppe V	.	.	.	.	.	.
	zusammen	2 809	45	1,6	113	4,2	17,4
	<b>insgesamt</b>	<b>3 306</b>	<b>33</b>	<b>1,0</b>	<b>80</b>	<b>2,5</b>	<b>1,1</b>

1) siehe Vorbemerkungen

Noch: 8. Durchschnittliches Bruttomonatsgehalt der technischen Angestellten nach Geschlecht, Leistungsgruppen und ausgewählten Wirtschaftsgruppen

Wirtschaftsgruppe	Merkmal	Bruttomonats- gehalt	Veränderung Juli 2004 gegenüber				Struktur <sup>1)</sup> der technischen Angestellten im Juli 2004
			April	Juli			
		2004		2003			
		€	%	€	%		
Verarbeitendes Gewerbe	männliche Angestellte						
	Leistungsgruppe II	3 811	-15	-0,4	76	2,0	40,8
	Leistungsgruppe III	2 894	15	0,5	65	2,3	44,6
	Leistungsgruppe IV	2 383	-41	-1,7	50	2,1	14,3
	Leistungsgruppe V	1 784	-36	-2,0	-71	-3,8	0,3
	zusammen	3 191	-5	-0,2	65	2,1	79,1
	weibliche Angestellte						
	Leistungsgruppe II	3 190	11	0,3	25	0,8	20,5
	Leistungsgruppe III	2 433	-	-	22	0,9	45,9
	Leistungsgruppe IV	2 007	-14	-0,7	25	1,3	31,3
	Leistungsgruppe V	1 936	-4	-0,2	59	3,1	2,3
	zusammen	2 444	-3	-0,1	34	1,4	20,9
	<b>insgesamt</b>	<b>3 035</b>	<b>-6</b>	<b>-0,2</b>	<b>57</b>	<b>1,9</b>	<b>57,7</b>
	Ernährungsgewerbe und Tabakverarbeitung	männliche Angestellte					
Leistungsgruppe II		3 237	32	1,0	17	0,5	43,6
Leistungsgruppe III		2 919	-8	-0,3	28	1,0	51,7
Leistungsgruppe IV		2 211	5	0,2	147	7,1	4,3
Leistungsgruppe V		.	.	.	.	.	.
zusammen		3 021	4	0,1	21	0,7	62,5
weibliche Angestellte							
Leistungsgruppe II		2 666	22	0,8	-130	-4,6	19,8
Leistungsgruppe III		2 082	-7	-0,3	-17	-0,8	41,8
Leistungsgruppe IV		1 935	-88	-4,3	19	1,0	37,4
Leistungsgruppe V		.	.	.	.	.	.
zusammen		2 130	-31	-1,4	-23	-1,1	37,5
<b>insgesamt</b>		<b>2 687</b>	<b>-19</b>	<b>-0,7</b>	<b>-8</b>	<b>-0,3</b>	<b>1,8</b>
Textil- und Bekleidungsgewerbe		männliche Angestellte					
	Leistungsgruppe II	2 659	-211	-7,4	37	1,4	33,4
	Leistungsgruppe III	2 047	19	0,9	-22	-1,1	52,5
	Leistungsgruppe IV	1 931	-13	-0,7	83	4,5	12,2
	Leistungsgruppe V	.	.	.	.	.	.
	zusammen	2 221	-51	-2,2	24	1,1	54,0
	weibliche Angestellte						
	Leistungsgruppe II	2 100	27	1,3	163	8,4	23,5
	Leistungsgruppe III	1 693	35	2,1	3	0,2	43,9
	Leistungsgruppe IV	1 466	17	1,2	-7	-0,5	31,5
	Leistungsgruppe V	1 260	1	0,1	-120	-8,7	1,2
	zusammen	1 712	26	1,5	40	2,4	46,0
	<b>insgesamt</b>	<b>1 987</b>	<b>-13</b>	<b>-0,7</b>	<b>25</b>	<b>1,3</b>	<b>2,7</b>

1) siehe Vorbemerkungen

Noch: 8. Durchschnittliches Bruttomonatsgehalt der technischen Angestellten nach Geschlecht, Leistungsgruppen und ausgewählten Wirtschaftsgruppen

Wirtschaftsgruppe	Merkmal	Bruttomonats- gehalt	Veränderung Juli 2004 gegenüber				Struktur <sup>1)</sup> der technischen Angestellten im Juli 2004
			April	Juli		%	
		2004		2003			
		€	€	€	%		
noch: Verarbeitendes Gewerbe							
Ledergewerbe	männliche Angestellte						
	Leistungsgruppe II	2 569	15	0,6	99	4,0	17,8
	Leistungsgruppe III	2 072	-2	-0,1	194	10,3	31,6
	Leistungsgruppe IV	.	.	.	.	.	.
	Leistungsgruppe V	.	.	.	.	.	.
	zusammen	1 897	-13	-0,7	-36	-1,9	48,1
	weibliche Angestellte						
	Leistungsgruppe II	.	.	.	.	.	.
	Leistungsgruppe III	1 900	-	-	-45	-2,3	27,5
	Leistungsgruppe IV	.	.	.	.	.	.
	Leistungsgruppe V	-	-	-	-	-	-
	zusammen	1 649	23	1,4	-281	-14,6	51,9
	<b>insgesamt</b>	<b>1 768</b>	<b>11</b>	<b>0,6</b>	<b>-164</b>	<b>-8,5</b>	<b>0,2</b>
Holzgewerbe (ohne Herstellung von Möbeln)	männliche Angestellte						
	Leistungsgruppe II	2 734	-153	-5,3	-206	-7,0	48,9
	Leistungsgruppe III	3 013	-5	-0,2	84	2,9	38,7
	Leistungsgruppe IV	2 172	-74	-3,3	34	1,6	12,4
	Leistungsgruppe V	-	-	-	-	-	-
	zusammen	2 773	-75	-2,6	-40	-1,4	85,9
	weibliche Angestellte						
	Leistungsgruppe II	.	.	.	.	.	.
	Leistungsgruppe III	2 648	162	6,5	261	10,9	26,5
	Leistungsgruppe IV	.	.	.	.	.	.
	Leistungsgruppe V	-	-	-	-	-	-
	zusammen	2 080	-18	-0,9	125	6,4	14,1
	<b>insgesamt</b>	<b>2 675</b>	<b>-81</b>	<b>-2,9</b>	<b>-35</b>	<b>-1,3</b>	<b>0,4</b>
Papier-, Verlags- und Druckgewerbe	männliche Angestellte						
	Leistungsgruppe II	3 750	4	0,1	47	1,3	50,8
	Leistungsgruppe III	3 267	-30	-0,9	29	0,9	40,6
	Leistungsgruppe IV	2 119	40	1,9	44	2,1	6,7
	Leistungsgruppe V	.	.	.	.	.	.
	zusammen	3 415	-15	-0,4	37	1,1	61,5
	weibliche Angestellte						
	Leistungsgruppe II	3 625	12	0,3	56	1,6	26,7
	Leistungsgruppe III	2 422	42	1,8	20	0,8	55,3
	Leistungsgruppe IV	2 002	-67	-3,2	120	6,4	12,5
	Leistungsgruppe V	2 339	-130	-5,3	-22	-0,9	5,5
	zusammen	2 686	14	0,5	57	2,2	38,5
	<b>insgesamt</b>	<b>3 135</b>	<b>-2</b>	<b>-0,1</b>	<b>51</b>	<b>1,7</b>	<b>3,3</b>

1) siehe Vorbemerkungen

Noch: 8. Durchschnittliches Bruttomonatsgehalt der technischen Angestellten nach Geschlecht, Leistungsgruppen und ausgewählten Wirtschaftsgruppen

Wirtschaftsgruppe	Merkmal	Bruttomonats- gehalt	Veränderung Juli 2004 gegenüber				Struktur <sup>1)</sup> der technischen Angestellten im Juli 2004
			July	April		July	
		2004			2003		
		€	%	€	%		
noch: Verarbeitendes Gewerbe							
Chemische Industrie	männliche Angestellte						
	Leistungsgruppe II	3 891	41	1,1	76	2,0	45,8
	Leistungsgruppe III	3 007	-33	-1,1	81	2,8	44,9
	Leistungsgruppe IV	2 186	-25	-1,1	39	1,8	9,0
	Leistungsgruppe V	.	.	.	.	.	.
	zusammen	3 332	5	0,2	85	2,6	59,6
	weibliche Angestellte						
	Leistungsgruppe II	3 877	202	5,5	104	2,8	19,2
	Leistungsgruppe III	2 774	-45	-1,6	-23	-0,8	31,8
	Leistungsgruppe IV	2 000	-3	-0,1	41	2,1	45,6
	Leistungsgruppe V	2 163	9	0,4	191	9,7	3,4
	zusammen	2 613	27	1,0	54	2,1	40,4
	<b>insgesamt</b>	<b>3 042</b>	<b>24</b>	<b>0,8</b>	<b>76</b>	<b>2,6</b>	<b>3,2</b>
Herstellung von Gummi- und Kunststoffwaren	männliche Angestellte						
	Leistungsgruppe II	3 170	-53	-1,6	15	0,5	35,0
	Leistungsgruppe III	2 494	84	3,5	82	3,4	49,4
	Leistungsgruppe IV	1 837	-64	-3,4	64	3,6	14,3
	Leistungsgruppe V	.	.	.	.	.	.
	zusammen	2 625	22	0,8	51	2,0	78,3
	weibliche Angestellte						
	Leistungsgruppe II	(2 707)	(6)	(0,2)	(58)	(2,2)	(12,3)
	Leistungsgruppe III	2 035	56	2,8	42	2,1	61,0
	Leistungsgruppe IV	1 901	152	8,7	81	4,5	24,6
	Leistungsgruppe V	.	.	.	.	.	.
	zusammen	2 074	50	2,5	44	2,2	21,7
	<b>insgesamt</b>	<b>2 505</b>	<b>21</b>	<b>0,8</b>	<b>46</b>	<b>1,9</b>	<b>1,7</b>
Glasgewerbe, Keramik, Verarbeitung von Steinen und Erden	männliche Angestellte						
	Leistungsgruppe II	3 275	49	1,5	160	5,1	44,6
	Leistungsgruppe III	2 556	53	2,1	32	1,3	49,5
	Leistungsgruppe IV	2 008	-1	-0,0	65	3,3	5,7
	Leistungsgruppe V	.	.	.	.	.	.
	zusammen	2 843	42	1,5	96	3,5	80,9
	weibliche Angestellte						
	Leistungsgruppe II	2 792	50	1,8	-62	-2,2	20,9
	Leistungsgruppe III	2 378	139	6,2	-6	-0,3	49,4
	Leistungsgruppe IV	1 917	37	2,0	82	4,5	29,7
	Leistungsgruppe V	-	-	-	-	-	-
	zusammen	2 328	82	3,7	12	0,5	19,1
	<b>insgesamt</b>	<b>2 745</b>	<b>52</b>	<b>1,9</b>	<b>89</b>	<b>3,4</b>	<b>1,9</b>

1) siehe Vorbemerkungen

Noch: 8. Durchschnittliches Bruttomonatsgehalt der technischen Angestellten nach Geschlecht, Leistungsgruppen und ausgewählten Wirtschaftsgruppen

Wirtschaftsgruppe	Merkmal	Bruttomonats- gehalt	Veränderung Juli 2004 gegenüber				Struktur <sup>1)</sup> der technischen Angestellten im Juli 2004
			April	Juli		%	
		2004		2003			
		€	€	€	%		
noch: Verarbeitendes Gewerbe							
Metallerzeugung und -bearbeitung, Herstellung von Metallerzeugnissen	männliche Angestellte						
	Leistungsgruppe II	3 293	6	0,2	52	1,6	39,3
	Leistungsgruppe III	2 805	26	0,9	93	3,4	49,3
	Leistungsgruppe IV	2 467	-66	-2,6	-13	-0,5	11,3
	Leistungsgruppe V	.	.	.	.	.	.
	zusammen	2 958	4	0,1	51	1,8	84,5
	weibliche Angestellte						
	Leistungsgruppe II	2 521	16	0,6	-54	-2,1	24,0
	Leistungsgruppe III	2 257	-31	-1,4	88	4,1	45,8
	Leistungsgruppe IV	1 904	-28	-1,4	-67	-3,4	27,8
	Leistungsgruppe V	1 494	2	0,1	48	3,3	2,4
	zusammen	2 204	-16	-0,7	9	0,4	15,5
	<b>insgesamt</b>	<b>2 841</b>	<b>-3</b>	<b>-0,1</b>	<b>43</b>	<b>1,5</b>	<b>7,1</b>
Maschinenbau	männliche Angestellte						
	Leistungsgruppe II	3 927	-20	-0,5	110	2,9	38,8
	Leistungsgruppe III	3 028	4	0,1	56	1,9	51,8
	Leistungsgruppe IV	2 203	69	3,2	-130	-5,6	9,3
	Leistungsgruppe V	.	.	.	.	.	.
	zusammen	3 298	15	0,5	61	1,9	83,9
	weibliche Angestellte						
	Leistungsgruppe II	3 089	-139	-4,3	-99	-3,1	10,8
	Leistungsgruppe III	2 793	39	1,4	123	4,6	51,1
	Leistungsgruppe IV	2 119	-2	-0,1	52	2,5	35,6
	Leistungsgruppe V	2 018	120	6,3	156	8,4	2,5
	zusammen	2 566	-2	-0,1	77	3,1	16,1
	<b>insgesamt</b>	<b>3 181</b>	<b>10</b>	<b>0,3</b>	<b>63</b>	<b>2,0</b>	<b>12,8</b>
Herstellung von Büromaschinen, Datenverarbeitungsgeräten und -einrichtungen; Elektrotechnik, Feinmechanik und Optik	männliche Angestellte						
	Leistungsgruppe II	4 309	-16	-0,4	97	2,3	39,4
	Leistungsgruppe III	2 969	31	1,1	119	4,2	34,0
	Leistungsgruppe IV	2 531	-79	-3,0	103	4,2	26,5
	Leistungsgruppe V	2 016	-89	-4,2	94	4,9	0,1
	zusammen	3 378	-21	-0,6	103	3,1	84,8
	weibliche Angestellte						
	Leistungsgruppe II	3 914	-10	-0,3	15	0,4	23,0
	Leistungsgruppe III	2 530	-35	-1,4	23	0,9	42,5
	Leistungsgruppe IV	2 231	-24	-1,1	31	1,4	33,5
	Leistungsgruppe V	.	.	.	.	.	.
	zusammen	2 740	-20	-0,7	56	2,1	15,2
	<b>insgesamt</b>	<b>3 281</b>	<b>-20</b>	<b>-0,6</b>	<b>96</b>	<b>3,0</b>	<b>16,6</b>

1) siehe Vorbemerkungen



Noch: 8. Durchschnittliches Bruttomonatsgehalt der technischen Angestellten nach Geschlecht, Leistungsgruppen und ausgewählten Wirtschaftsgruppen

Wirtschaftsgruppe	Merkmal	Bruttomonats- gehalt	Veränderung Juli 2004 gegenüber				Struktur <sup>1)</sup> der technischen Angestellten im Juli 2004
			July	April		July	
		2004			2003		
		€	%	€	%		
noch: Verarbeitendes Gewerbe							
Fahrzeugbau	männliche Angestellte						
	Leistungsgruppe II	3 853	-25	-0,6	-6	-0,2	50,2
	Leistungsgruppe III	3 104	-4	-0,1	47	1,5	46,1
	Leistungsgruppe IV	2 351	-56	-2,3	-156	-6,2	3,4
	Leistungsgruppe V	.	.	.	.	.	.
	zusammen	3 452	-16	-0,5	22	0,6	84,3
	weibliche Angestellte						
	Leistungsgruppe II	3 418	-33	-1,0	-84	-2,4	21,1
	Leistungsgruppe III	2 848	-72	-2,5	-37	-1,3	53,4
	Leistungsgruppe IV	2 397	8	0,3	-8	-0,3	21,5
	Leistungsgruppe V	.	.	.	.	.	.
	zusammen	2 828	-38	-1,3	-39	-1,4	15,7
	<b>insgesamt</b>	<b>3 354</b>	<b>-20</b>	<b>-0,6</b>	<b>14</b>	<b>0,4</b>	<b>4,6</b>
Herstellung von Möbeln, Schmuck, Musikinstrumenten, Sportgeräten, Spielwaren und sonstigen Erzeugnissen; Recycling	männliche Angestellte						
	Leistungsgruppe II	2 884	26	0,9	49	1,7	36,8
	Leistungsgruppe III	2 141	-13	-0,6	-32	-1,5	53,5
	Leistungsgruppe IV	1 541	-9	-0,6	53	3,6	9,2
	Leistungsgruppe V	.	.	.	.	.	.
	zusammen	2 357	5	0,2	11	0,5	81,8
	weibliche Angestellte						
	Leistungsgruppe II	2 015	-4	-0,2	-55	-2,7	29,8
	Leistungsgruppe III	1 909	-130	-6,4	-46	-2,4	51,3
	Leistungsgruppe IV	1 737	-97	-5,3	178	11,4	18,9
	Leistungsgruppe V	-	-	-	-	-	-
	zusammen	1 908	-96	-4,8	35	1,9	18,2
	<b>insgesamt</b>	<b>2 275</b>	<b>-17</b>	<b>-0,7</b>	<b>10</b>	<b>0,4</b>	<b>1,4</b>
Energie- und Wasserversorgung	männliche Angestellte						
	Leistungsgruppe II	3 666	9	0,2	86	2,4	35,5
	Leistungsgruppe III	3 082	-18	-0,6	82	2,7	57,5
	Leistungsgruppe IV	2 418	24	1,0	75	3,2	6,6
	Leistungsgruppe V	(1 602)	(-85)	(-5,0)	(-9)	(-0,6)	(0,4)
	zusammen	3 240	-3	-0,1	81	2,6	74,8
	weibliche Angestellte						
	Leistungsgruppe II	3 403	23	0,7	117	3,6	18,1
	Leistungsgruppe III	2 694	27	1,0	76	2,9	42,0
	Leistungsgruppe IV	2 289	13	0,6	72	3,2	38,8
	Leistungsgruppe V	.	.	.	.	.	.
	zusammen	2 654	26	1,0	76	2,9	25,2
	<b>insgesamt</b>	<b>3 092</b>	<b>4</b>	<b>0,1</b>	<b>80</b>	<b>2,7</b>	<b>7,8</b>

1) siehe Vorbemerkungen

Noch: 8. Durchschnittliches Bruttomonatsgehalt der technischen Angestellten nach Geschlecht, Leistungsgruppen und ausgewählten Wirtschaftsgruppen

Wirtschaftsgruppe	Merkmal	Bruttomonats- gehalt	Veränderung Juli 2004 gegenüber				Struktur <sup>1)</sup> der technischen Angestellten im Juli 2004
			April	Juli		%	
		2004		2003			
		€	%	€	%		
Hoch- und Tiefbau	männliche Angestellte						
	Leistungsgruppe II	3 612	112	3,2	315	9,6	42,2
	Leistungsgruppe III	2 960	-36	-1,2	46	1,6	48,3
	Leistungsgruppe IV	2 670	-206	-7,2	-277	-9,4	9,5
	Leistungsgruppe V	.	.	.	.	.	.
	zusammen	3 208	8	0,3	117	3,8	91,9
	weibliche Angestellte						
	Leistungsgruppe II	4 154	409	10,9	905	27,9	37,4
	Leistungsgruppe III	2 476	110	4,6	115	4,9	53,7
	Leistungsgruppe IV	1 810	-44	-2,4	78	4,5	6,9
	Leistungsgruppe V	.	.	.	.	.	.
	zusammen	3 053	349	12,9	509	20,0	8,1
	<b>insgesamt</b>	<b>3 195</b>	<b>39</b>	<b>1,2</b>	<b>141</b>	<b>4,6</b>	<b>9,1</b>
Handel; Instandhaltung und Reparatur von Kraftfahrzeugen und Gebrauchsgütern, Kredit- und Versicherungsgewerbe	männliche Angestellte						
	Leistungsgruppe II	2 684	86	3,3	71	2,7	22,6
	Leistungsgruppe III	2 239	37	1,7	38	1,7	48,4
	Leistungsgruppe IV	1 636	-12	-0,7	-47	-2,8	25,7
	Leistungsgruppe V	1 445	24	1,7	-34	-2,3	3,3
	zusammen	2 159	23	1,1	22	1,0	84,0
	weibliche Angestellte						
	Leistungsgruppe II	2 232	-18	-0,8	-55	-2,4	10,1
	Leistungsgruppe III	1 843	92	5,3	103	5,9	40,6
	Leistungsgruppe IV	1 501	28	1,9	7	0,5	41,3
	Leistungsgruppe V	1 020	24	2,4	(-152)	(-13,0)	8,0
	zusammen	1 675	55	3,4	25	1,5	16,0
	<b>insgesamt</b>	<b>2 081</b>	<b>33</b>	<b>1,6</b>	<b>23</b>	<b>1,1</b>	<b>24,3</b>
Handel; Instandhaltung und Reparatur von Kraftfahrzeugen und Gebrauchsgütern	männliche Angestellte						
	Leistungsgruppe II	2 684	86	3,3	71	2,7	22,6
	Leistungsgruppe III	2 239	37	1,7	38	1,7	48,6
	Leistungsgruppe IV	1 626	-11	-0,7	-49	-2,9	25,5
	Leistungsgruppe V	1 445	31	2,2	-29	-2,0	3,3
	zusammen	2 158	23	1,1	22	1,0	83,9
	weibliche Angestellte						
	Leistungsgruppe II	2 232	-18	-0,8	-55	-2,4	10,1
	Leistungsgruppe III	1 843	92	5,3	103	5,9	40,6
	Leistungsgruppe IV	1 501	28	1,9	7	0,5	41,3
	Leistungsgruppe V	1 020	24	2,4	(-152)	(-13,0)	8,0
	zusammen	1 675	55	3,4	25	1,5	16,1
	<b>insgesamt</b>	<b>2 080</b>	<b>33</b>	<b>1,6</b>	<b>22</b>	<b>1,1</b>	<b>24,2</b>

1) siehe Vorbemerkungen

Noch: 8. Durchschnittliches Bruttomonatsgehalt der technischen Angestellten nach Geschlecht, Leistungsgruppen und ausgewählten Wirtschaftsgruppen

Wirtschaftsgruppe	Merkmal	Bruttomonats- gehalt	Veränderung Juli 2004 gegenüber				Struktur <sup>1)</sup> der technischen Angestellten im Juli 2004
			Juli	April		Juli	
		2004			2003		
		€		%	€		%
noch: Handel; Instandhaltung und Reparatur von Kraftfahrzeugen und Gebrauchsgütern							
Kraftfahrzeughandel; Instandhaltung und Reparatur von Kraftfahrzeugen; Tankstellen	männliche Angestellte						
	Leistungsgruppe II	2 514	48	1,9	-59	-2,3	34,4
	Leistungsgruppe III	1 948	-8	-0,4	4	0,2	41,4
	Leistungsgruppe IV	1 654	-9	-0,5	44	2,7	21,2
	Leistungsgruppe V	1 629	72	4,6	(31)	(1,9)	3,0
	zusammen	2 071	9	0,4	-6	-0,3	97,0
	weibliche Angestellte						
	Leistungsgruppe II	.	.	.	.	.	.
	Leistungsgruppe III	1 605	(-25)	(-1,5)	(-40)	(-2,4)	33,1
	Leistungsgruppe IV	1 380	47	3,5	25	1,8	57,8
	Leistungsgruppe V	.	.	.	.	.	.
	zusammen	1 483	21	1,4	-6	-0,4	3,0
	<b>insgesamt</b>	<b>2 053</b>	<b>8</b>	<b>0,4</b>	<b>-8</b>	<b>-0,4</b>	<b>9,9</b>
Handelsvermittlung und Großhandel (ohne Handel mit Kraftfahrzeugen)	männliche Angestellte						
	Leistungsgruppe II	3 118	14	0,5	233	8,1	12,7
	Leistungsgruppe III	2 593	70	2,8	104	4,2	56,8
	Leistungsgruppe IV	1 603	-2	-0,1	-4	-0,2	28,6
	Leistungsgruppe V	1 254	11	0,9	-168	-11,8	1,9
	zusammen	2 352	23	1,0	94	4,2	84,4
	weibliche Angestellte						
	Leistungsgruppe II	/	/	/	/	/	/
	Leistungsgruppe III	1 799	169	10,4	-16	-0,9	46,1
	Leistungsgruppe IV	1 582	-5	-0,3	-25	-1,6	27,0
	Leistungsgruppe V	967	23	2,4	-58	-5,7	20,2
	zusammen	1 570	75	5,0	-17	-1,1	15,6
	<b>insgesamt</b>	<b>2 230</b>	<b>42</b>	<b>1,9</b>	<b>72</b>	<b>3,3</b>	<b>8,0</b>
Einzelhandel (ohne Handel mit Kraftfahrzeugen und ohne Tankstellen); Reparatur von Gebrauchsgütern	männliche Angestellte						
	Leistungsgruppe II	(3 096)	(462)	(17,5)	(667)	(27,5)	(11,3)
	Leistungsgruppe III	2 143	43	2,0	-108	-4,8	52,3
	Leistungsgruppe IV	1 615	-23	-1,4	-253	-13,5	30,2
	Leistungsgruppe V	1 331	(-12)	(-0,9)	(-7)	(-0,5)	6,2
	zusammen	2 041	39	1,9	-58	-2,8	63,2
	weibliche Angestellte						
	Leistungsgruppe II	2 379	26	1,1	-33	-1,4	12,5
	Leistungsgruppe III	1 897	62	3,4	(189)	(11,1)	38,6
	Leistungsgruppe IV	1 496	38	2,6	17	1,1	46,9
	Leistungsgruppe V	.	.	.	.	.	.
	zusammen	1 755	54	3,2	62	3,7	36,8
	<b>insgesamt</b>	<b>1 936</b>	<b>50</b>	<b>2,7</b>	<b>-9</b>	<b>-0,5</b>	<b>6,4</b>

1) siehe Vorbemerkungen

Noch: 8. Durchschnittliches Bruttomonatsgehalt der technischen Angestellten nach Geschlecht, Leistungsgruppen und ausgewählten Wirtschaftsgruppen

Wirtschaftsgruppe	Merkmal	Bruttomonats- gehalt	Veränderung Juli 2004 gegenüber				Struktur <sup>1)</sup> der technischen Angestellten im Juli 2004
			Juli	April		Juli	
		2004			2003		
		€		%	€		%
Kredit- und Versicherungsgewerbe	männliche Angestellte						
	Leistungsgruppe II	-	-	-	-	-	-
	Leistungsgruppe III	.	.	.	.	.	.
	Leistungsgruppe IV	2 468	29	1,2	64	2,7	96,4
	Leistungsgruppe V	.	.	.	.	.	.
	zusammen	2 469	82	3,4	147	6,3	100
	weibliche Angestellte						
	Leistungsgruppe II	-	-	-	-	-	-
	Leistungsgruppe III	-	-	-	-	-	-
	Leistungsgruppe IV	-	-	-	-	-	-
	Leistungsgruppe V	-	-	-	-	-	-
	zusammen	-	-	-	-	-	-
	<b>insgesamt</b>	<b>2 469</b>	<b>82</b>	<b>3,4</b>	<b>147</b>	<b>6,3</b>	<b>0,1</b>

1) siehe Vorbemerkungen

## 9. Durchschnittlicher Bruttomonatslohn der Arbeiter nach ausgewählten Wirtschaftsgruppen

Wirtschaftsgruppe	Bruttomonatslohn		Veränderung Juli 2004 gegenüber				Struktur <sup>1)</sup> der Arbeiter im Juli 2004
	Juli		April		Juli		
	2004		2003		2003		
	€	%	€	%	€	%	
<b>Produzierendes Gewerbe</b>	<b>1 887</b>	<b>8</b>	<b>0,4</b>	<b>41</b>	<b>2,2</b>	<b>100</b>	
Bergbau und Gewinnung von Steinen und Erden	1 960	-21	-1,1	27	1,4	2,1	
Erzbergbau, Gewinnung von Steinen und Erden, sonstiger Bergbau	1 714	45	2,7	23	1,4	1,3	
Verarbeitendes Gewerbe	1 885	8	0,4	39	2,1	75,5	
Ernährungsgewerbe und Tabakverarbeitung	1 730	-6	-0,3	23	1,3	4,6	
Textil- und Bekleidungsgewerbe	1 283	10	0,8	34	2,7	5,9	
Textilgewerbe	1 306	14	1,1	40	3,2	5,2	
Bekleidungsgewerbe	1 094	-23	-2,1	-11	-1,0	0,6	
Ledergewerbe	1 244	8	0,6	-14	-1,1	0,6	
Holzgewerbe (ohne Herstellung von Möbeln)	1 585	32	2,1	10	0,6	1,4	
Papier-, Verlags- und Druckgewerbe	2 006	-31	-1,5	-2	-0,1	4,3	
Papiergewerbe	1 849	-3	-0,2	46	2,6	2,5	
Verlagsgewerbe, Druckgewerbe, Vervielfältigung von bespielten Ton-, Bild- und Datenträgern	2 221	-69	-3,0	-93	-4,0	1,8	
Chemische Industrie	2 021	26	1,3	60	3,1	3,2	
Herstellung von Gummi- und Kunststoffwaren	1 636	36	2,3	-1	-0,1	3,2	
Glasgewerbe, Keramik, Verarbeitung von Steinen und Erden	1 880	55	3,0	33	1,8	4,5	
Metallerzeugung und -bearbeitung, Herstellung von Metallerzeugnissen	1 892	15	0,8	54	2,9	13,9	
Metallerzeugung und -bearbeitung	2 041	12	0,6	84	4,3	3,9	
Herstellung von Metallerzeugnissen	1 833	16	0,9	42	2,3	10,0	
Maschinenbau	2 092	18	0,9	63	3,1	11,3	
Herstellung von Büromaschinen, Datenverarbeitungsgeräten und -einrichtungen; Elektrotechnik, Feinmechanik und Optik	1 814	14	0,8	27	1,5	9,0	
Herstellung von Geräten der Elektrizitätserzeugung, -verteilung u. ä.	1 780	8	0,5	41	2,4	4,4	
Rundfunk-, Fernseh- und Nachrichtentechnik	1 953	21	1,1	1	0,1	3,3	
Medizin-, Mess-, Steuer- und Regelungstechnik, Optik	1 600	4	0,3	12	0,8	0,9	
Fahrzeugbau	2 330	-34	-1,4	19	0,8	10,4	
Herstellung von Kraftwagen und Kraftwagenteilen	2 351	-47	-2,0	4	0,2	8,3	
Sonstiger Fahrzeugbau	2 242	18	0,8	63	2,9	2,0	

1) siehe Vorbemerkungen

## Noch: 9. Durchschnittlicher Bruttomonatslohn der Arbeiter nach ausgewählten Wirtschaftsgruppen

Wirtschaftsgruppe	Bruttomonatslohn	Veränderung Juli 2004 gegenüber				Struktur <sup>1)</sup> der Arbeiter im Juli 2004
	Juli	April		Juli		
	2004			2003		
	€	%	€	%		
noch: Verarbeitendes Gewerbe						
Herstellung von Möbeln, Schmuck, Musikinstrumenten, Sportgeräten, Spielwaren und sonstigen Erzeugnissen; Recycling	1 451	12	0,8	13	0,9	3,4
Energie- und Wasserversorgung	2 414	14	0,6	51	2,2	2,6
Hoch- und Tiefbau	1 818	24	1,3	40	2,2	19,8

1) siehe Vorbemerkungen

### 10. Durchschnittlicher Bruttomonatslohn der Arbeiter nach Geschlecht, Leistungsgruppen und ausgewählten Wirtschaftsgruppen

Wirtschaftsgruppe	Merkmal	Bruttomonatslohn	Veränderung Juli 2004 gegenüber				Struktur <sup>1)</sup> der Arbeiter im Juli 2004	
			Juli	April		Juli		
		2004			2003			
		€		%	€		%	
Produzierendes Gewerbe	männliche Arbeiter							
	Leistungsgruppe 1	2 141	3	0,1	53	2,5	53,9	
	Leistungsgruppe 2	1 801	20	1,1	37	2,1	38,9	
	Leistungsgruppe 3	1 621	-5	-0,3	-6	-0,4	7,2	
	zusammen	1 972	4	0,2	44	2,3	82,3	
	weibliche Arbeiter							
	Leistungsgruppe 1	1 761	34	2,0	66	3,9	22,6	
	Leistungsgruppe 2	1 432	9	0,6	32	2,3	57,7	
	Leistungsgruppe 3	1 382	-4	-0,3	12	0,9	19,7	
	zusammen	1 496	12	0,8	34	2,3	17,7	
	<b>insgesamt</b>	<b>1 887</b>	<b>8</b>	<b>0,4</b>	<b>41</b>	<b>2,2</b>	<b>100</b>	
	Bergbau und Gewinnung von Steinen und Erden	männliche Arbeiter						
		Leistungsgruppe 1	2 023	-56	-2,7	43	2,2	55,1
Leistungsgruppe 2		1 873	27	1,5	25	1,4	44,6	
Leistungsgruppe 3		.	.	.	.	.	.	
zusammen		1 955	-19	-1,0	25	1,3	96,0	
weibliche Arbeiter								
Leistungsgruppe 1		2 364	14	0,6	105	4,6	23,9	
Leistungsgruppe 2		2 172	-65	-2,9	140	6,9	61,4	
Leistungsgruppe 3		1 296	-	-	-66	-4,8	14,7	
zusammen		2 089	-40	-1,9	101	5,1	4,0	
<b>insgesamt</b>		<b>1 960</b>	<b>-21</b>	<b>-1,1</b>	<b>27</b>	<b>1,4</b>	<b>2,1</b>	
Verarbeitendes Gewerbe		männliche Arbeiter						
		Leistungsgruppe 1	2 208	7	0,3	46	2,1	53,5
	Leistungsgruppe 2	1 802	12	0,7	33	1,9	39,4	
	Leistungsgruppe 3	1 597	-5	-0,3	-8	-0,5	7,1	
	zusammen	2 005	6	0,3	35	1,8	76,8	
	weibliche Arbeiter							
	Leistungsgruppe 1	1 751	34	2,0	66	3,9	22,4	
	Leistungsgruppe 2	1 426	11	0,8	33	2,4	57,8	
	Leistungsgruppe 3	1 381	-4	-0,3	12	0,9	19,8	
	zusammen	1 490	13	0,9	35	2,4	23,2	
	<b>insgesamt</b>	<b>1 885</b>	<b>8</b>	<b>0,4</b>	<b>39</b>	<b>2,1</b>	<b>75,5</b>	
	Ernährungsgewerbe und Tabakverarbeitung	männliche Arbeiter						
		Leistungsgruppe 1	2 112	11	0,5	17	0,8	45,4
Leistungsgruppe 2		1 722	-11	-0,6	31	1,8	45,4	
Leistungsgruppe 3		1 679	2	0,1	45	2,8	9,2	
zusammen		1 895	-3	-0,2	26	1,4	63,9	
weibliche Arbeiter								
Leistungsgruppe 1		1 720	4	0,2	44	2,6	15,9	
Leistungsgruppe 2		1 401	-15	-1,1	14	1,0	55,7	
Leistungsgruppe 3		1 350	-13	-1,0	1	0,1	28,4	
zusammen		1 437	-12	-0,8	16	1,1	36,1	
<b>insgesamt</b>		<b>1 730</b>	<b>-6</b>	<b>-0,3</b>	<b>23</b>	<b>1,3</b>	<b>4,6</b>	

1) siehe Vorbemerkungen

### Noch: 10. Durchschnittlicher Bruttomonatslohn der Arbeiter nach Geschlecht, Leistungsgruppen und ausgewählten Wirtschaftsgruppen

Wirtschaftsgruppe	Merkmal	Bruttomonatslohn	Veränderung Juli 2004 gegenüber				Struktur <sup>1)</sup> der Arbeiter im Juli 2004
			Juli	April		Juli	
		2004			2003		
		€	%	€	%		
noch: Verarbeitendes Gewerbe							
Textil- und Bekleidungs-gewerbe	männliche Arbeiter						
	Leistungsgruppe 1	1 569	12	0,8	51	3,4	43,8
	Leistungsgruppe 2	1 365	7	0,5	11	0,8	46,0
	Leistungsgruppe 3	1 364	27	2,0	28	2,1	10,2
	zusammen	1 454	11	0,8	31	2,2	37,9
	weibliche Arbeiter						
	Leistungsgruppe 1	1 292	-3	-0,2	51	4,1	25,9
	Leistungsgruppe 2	1 146	15	1,3	23	2,0	66,7
	Leistungsgruppe 3	1 088	-22	-2,0	20	1,9	7,4
	zusammen	1 179	7	0,6	30	2,6	62,1
	<b>insgesamt</b>	<b>1 283</b>	<b>10</b>	<b>0,8</b>	<b>34</b>	<b>2,7</b>	<b>5,9</b>
Ledergewerbe	männliche Arbeiter						
	Leistungsgruppe 1	1 478	28	1,9	-74	-4,8	14,2
	Leistungsgruppe 2	1 351	12	0,9	-4	-0,3	24,4
	Leistungsgruppe 3	1 294	-4	-0,3	-5	-0,4	61,4
	zusammen	1 334	1	0,1	-39	-2,8	33,1
	weibliche Arbeiter						
	Leistungsgruppe 1	1 230	16	1,3	-11	-0,9	14,9
	Leistungsgruppe 2	1 008	32	3,3	-203	-16,8	14,0
	Leistungsgruppe 3	1 230	-8	-0,6	41	3,4	71,1
	zusammen	1 199	4	0,3	-9	-0,7	66,9
	<b>insgesamt</b>	<b>1 244</b>	<b>8</b>	<b>0,6</b>	<b>-14</b>	<b>-1,1</b>	<b>0,6</b>
Holzgewerbe (ohne Herstellung von Möbeln)	männliche Arbeiter						
	Leistungsgruppe 1	1 822	79	4,5	42	2,4	19,4
	Leistungsgruppe 2	1 685	17	1,0	3	0,2	44,5
	Leistungsgruppe 3	1 554	70	4,7	38	2,5	36,1
	zusammen	1 664	41	2,5	16	1,0	83,8
	weibliche Arbeiter						
	Leistungsgruppe 1	1 250	-23	-1,8	-110	-8,1	8,4
	Leistungsgruppe 2	1 059	-82	-7,2	-75	-6,6	65,4
	Leistungsgruppe 3	1 434	55	4,0	34	2,4	26,2
	zusammen	1 173	-43	-3,5	-49	-4,0	16,2
	<b>insgesamt</b>	<b>1 585</b>	<b>32</b>	<b>2,1</b>	<b>10</b>	<b>0,6</b>	<b>1,4</b>
Papier-, Verlags- und Druckgewerbe	männliche Arbeiter						
	Leistungsgruppe 1	2 488	-20	-0,8	61	2,5	52,3
	Leistungsgruppe 2	1 911	-50	-2,5	-26	-1,3	41,7
	Leistungsgruppe 3	1 610	5	0,3	-55	-3,3	6,0
	zusammen	2 195	-34	-1,5	4	0,2	69,5
	weibliche Arbeiter						
	Leistungsgruppe 1	2 030	19	0,9	66	3,4	20,4
	Leistungsgruppe 2	1 534	-47	-3,0	-79	-4,9	54,2
	Leistungsgruppe 3	1 304	-17	-1,3	-19	-1,4	25,4
	zusammen	1 577	-23	-1,4	-22	-1,4	30,5
	<b>insgesamt</b>	<b>2 006</b>	<b>-31</b>	<b>-1,5</b>	<b>-2</b>	<b>-0,1</b>	<b>4,3</b>

1) siehe Vorbemerkungen



### Noch: 10. Durchschnittlicher Bruttomonatslohn der Arbeiter nach Geschlecht, Leistungsgruppen und ausgewählten Wirtschaftsgruppen

Wirtschaftsgruppe	Merkmal	Bruttomonatslohn	Veränderung Juli 2004 gegenüber				Struktur <sup>1)</sup> der Arbeiter im Juli 2004
			Juli	April		Juli	
		2004			2003		
		€		%	€		%
noch: Verarbeitendes Gewerbe							
Chemische Industrie	männliche Arbeiter						
	Leistungsgruppe 1	2 242	23	1,0	77	3,6	53,6
	Leistungsgruppe 2	1 922	31	1,6	7	0,4	39,1
	Leistungsgruppe 3	1 776	51	3,0	76	4,5	7,3
	zusammen	2 083	27	1,3	50	2,5	69,6
	weibliche Arbeiter						
	Leistungsgruppe 1	2 227	24	1,1	113	5,3	32,2
	Leistungsgruppe 2	1 715	24	1,4	24	1,4	56,5
	Leistungsgruppe 3	1 704	-13	-0,8	139	8,9	11,3
	zusammen	1 879	17	0,9	72	4,0	30,4
	<b>insgesamt</b>	<b>2 021</b>	<b>26</b>	<b>1,3</b>	<b>60</b>	<b>3,1</b>	<b>3,2</b>
Herstellung von Gummi- und Kunststoffwaren	männliche Arbeiter						
	Leistungsgruppe 1	1 909	46	2,5	16	0,8	32,6
	Leistungsgruppe 2	1 730	53	3,2	21	1,2	60,0
	Leistungsgruppe 3	1 388	5	0,4	-16	-1,1	7,4
	zusammen	1 763	49	2,9	15	0,9	67,7
	weibliche Arbeiter						
	Leistungsgruppe 1	1 491	36	2,5	7	0,5	10,7
	Leistungsgruppe 2	1 336	15	1,1	-33	-2,4	66,0
	Leistungsgruppe 3	1 410	11	0,8	14	1,0	23,3
	zusammen	1 370	17	1,3	-19	-1,4	32,3
	<b>insgesamt</b>	<b>1 636</b>	<b>36</b>	<b>2,3</b>	<b>-1</b>	<b>-0,1</b>	<b>3,2</b>
Glasgewerbe, Keramik, Verarbeitung von Steinen und Erden	männliche Arbeiter						
	Leistungsgruppe 1	2 035	62	3,1	42	2,1	38,3
	Leistungsgruppe 2	1 847	14	0,8	14	0,8	53,1
	Leistungsgruppe 3	1 718	16	0,9	95	5,9	8,6
	zusammen	1 908	30	1,6	24	1,3	85,9
	weibliche Arbeiter						
	Leistungsgruppe 1	1 933	417	27,5	116	6,4	39,2
	Leistungsgruppe 2	1 594	79	5,2	64	4,2	34,2
	Leistungsgruppe 3	1 524	61	4,2	38	2,6	26,6
	zusammen	1 708	206	13,7	73	4,5	14,1
	<b>insgesamt</b>	<b>1 880</b>	<b>55</b>	<b>3,0</b>	<b>33</b>	<b>1,8</b>	<b>4,5</b>
Metallerzeugung und -bearbeitung, Herstellung von Metallerzeugnissen	männliche Arbeiter						
	Leistungsgruppe 1	2 058	24	1,2	49	2,4	50,4
	Leistungsgruppe 2	1 841	14	0,8	67	3,8	42,9
	Leistungsgruppe 3	1 590	-21	-1,3	10	0,6	6,7
	zusammen	1 934	15	0,8	54	2,9	90,4
	weibliche Arbeiter						
	Leistungsgruppe 1	1 610	18	1,1	76	5,0	27,7
	Leistungsgruppe 2	1 503	1	0,1	61	4,2	40,8
	Leistungsgruppe 3	1 389	-21	-1,5	-4	-0,3	31,5
	zusammen	1 497	-	-	46	3,2	9,6
	<b>insgesamt</b>	<b>1 892</b>	<b>15</b>	<b>0,8</b>	<b>54</b>	<b>2,9</b>	<b>13,9</b>

1) siehe Vorbemerkungen

### Noch: 10. Durchschnittlicher Bruttomonatslohn der Arbeiter nach Geschlecht, Leistungsgruppen und ausgewählten Wirtschaftsgruppen

Wirtschaftsgruppe	Merkmal	Bruttomonatslohn	Veränderung Juli 2004 gegenüber				Struktur <sup>1)</sup> der Arbeiter im Juli 2004
			Juli	April		Juli	
		2004			2003		
		€	%	€	%		
noch: Verarbeitendes Gewerbe							
Maschinenbau	männliche Arbeiter						
	Leistungsgruppe 1	2 246	18	0,8	79	3,6	66,9
	Leistungsgruppe 2	1 888	28	1,5	50	2,7	28,7
	Leistungsgruppe 3	1 695	-70	-4,0	-92	-5,1	4,4
	zusammen	2 120	17	0,8	63	3,1	93,6
	weibliche Arbeiter						
	Leistungsgruppe 1	2 048	18	0,9	50	2,5	21,1
	Leistungsgruppe 2	1 619	43	2,7	49	3,1	63,5
	Leistungsgruppe 3	1 490	-50	-3,2	-12	-0,8	15,4
	zusammen	1 690	26	1,6	42	2,5	6,4
	<b>insgesamt</b>	<b>2 092</b>	<b>18</b>	<b>0,9</b>	<b>63</b>	<b>3,1</b>	<b>11,3</b>
Herstellung von Büromaschinen, Datenverarbeitungsgeräten und -einrichtungen; Elektrotechnik, Feinmechanik und Optik	männliche Arbeiter						
	Leistungsgruppe 1	2 120	23	1,1	30	1,4	51,5
	Leistungsgruppe 2	1 833	13	0,7	15	0,8	45,2
	Leistungsgruppe 3	1 441	-12	-0,8	-18	-1,2	3,3
	zusammen	1 968	16	0,8	15	0,8	59,6
	weibliche Arbeiter						
	Leistungsgruppe 1	1 827	12	0,7	56	3,2	18,9
	Leistungsgruppe 2	1 578	14	0,9	51	3,3	66,1
	Leistungsgruppe 3	1 323	11	0,8	-20	-1,5	15,0
	zusammen	1 587	14	0,9	41	2,7	40,4
	<b>insgesamt</b>	<b>1 814</b>	<b>14</b>	<b>0,8</b>	<b>27</b>	<b>1,5</b>	<b>9,0</b>
Fahrzeugbau	männliche Arbeiter						
	Leistungsgruppe 1	2 530	-55	-2,1	11	0,4	71,6
	Leistungsgruppe 2	1 952	-4	-0,2	2	0,1	23,5
	Leistungsgruppe 3	1 786	7	0,4	-38	-2,1	4,9
	zusammen	2 358	-35	-1,5	16	0,7	90,0
	weibliche Arbeiter						
	Leistungsgruppe 1	2 388	-81	-3,3	9	0,4	37,3
	Leistungsgruppe 2	1 923	7	0,4	36	1,9	35,7
	Leistungsgruppe 3	1 863	-14	-0,7	59	3,3	27,0
	zusammen	2 080	-24	-1,1	34	1,7	10,0
	<b>insgesamt</b>	<b>2 330</b>	<b>-34</b>	<b>-1,4</b>	<b>19</b>	<b>0,8</b>	<b>10,4</b>
Herstellung von Möbeln, Schmuck, Musikinstrumenten, Sportgeräten, Spielwaren und sonstigen Erzeugnissen; Recycling	männliche Arbeiter						
	Leistungsgruppe 1	1 701	53	3,2	23	1,4	29,9
	Leistungsgruppe 2	1 463	-9	-0,6	1	0,1	58,0
	Leistungsgruppe 3	1 414	39	2,8	19	1,4	12,1
	zusammen	1 528	12	0,8	9	0,6	70,8
	weibliche Arbeiter						
	Leistungsgruppe 1	1 339	31	2,4	-6	-0,4	12,8
	Leistungsgruppe 2	1 261	7	0,6	3	0,2	67,2
	Leistungsgruppe 3	1 226	32	2,7	31	2,6	20,0
	zusammen	1 264	13	1,0	7	0,6	29,2
	<b>insgesamt</b>	<b>1 451</b>	<b>12</b>	<b>0,8</b>	<b>13</b>	<b>0,9</b>	<b>3,4</b>

1) siehe Vorbemerkungen

### Noch: 10. Durchschnittlicher Bruttomonatslohn der Arbeiter nach Geschlecht, Leistungsgruppen und ausgewählten Wirtschaftsgruppen

Wirtschaftsgruppe	Merkmal	Bruttomonatslohn	Veränderung Juli 2004 gegenüber				Struktur <sup>1)</sup> der Arbeiter im Juli 2004
			Juli	April		Juli	
		2004			2003		
		€	%	€	%		
Energie- und Wasserversorgung	männliche Arbeiter						
	Leistungsgruppe 1	2 489	18	0,7	53	2,2	76,3
	Leistungsgruppe 2	2 235	2	0,1	26	1,2	21,1
	Leistungsgruppe 3	2 057	8	0,4	109	5,6	2,6
	zusammen	2 424	14	0,6	50	2,1	96,2
	weibliche Arbeiter						
	Leistungsgruppe 1	2 365	23	1,0	71	3,1	45,2
	Leistungsgruppe 2	2 006	-17	-0,8	19	1,0	48,9
	Leistungsgruppe 3	1 889	6	0,3	331	21,2	5,9
	zusammen	2 161	12	0,6	75	3,6	3,8
	<b>insgesamt</b>	<b>2 414</b>	<b>14</b>	<b>0,6</b>	<b>51</b>	<b>2,2</b>	<b>2,6</b>
Hoch- und Tiefbau	männliche Arbeiter						
	Leistungsgruppe 1	1 889	19	1,0	42	2,3	52,1
	Leistungsgruppe 2	1 759	58	3,4	38	2,2	39,1
	Leistungsgruppe 3	1 663	-15	-0,9	6	0,4	8,8
	zusammen	1 818	24	1,3	40	2,2	100
	weibliche Arbeiter						
	Leistungsgruppe 1	.	.	.	.	.	.
	Leistungsgruppe 2	.	.	.	.	.	.
	Leistungsgruppe 3	.	.	.	.	.	.
	zusammen	.	.	.	.	.	.
	<b>insgesamt</b>	<b>1 818</b>	<b>24</b>	<b>1,3</b>	<b>40</b>	<b>2,2</b>	<b>19,8</b>

1) siehe Vorbemerkungen

### 11. Durchschnittlicher Bruttostundenlohn der Arbeiter nach Geschlecht, Leistungsgruppen und ausgewählten Wirtschaftsgruppen

Wirtschaftsgruppe	Merkmal	Bruttostundenlohn	Veränderung Juli 2004 gegenüber				
			Juli	April		Juli	
		2004			2003		
		€	%	€	%		
Produzierendes Gewerbe	männliche Arbeiter						
	Leistungsgruppe 1	12,38	-0,04	-0,3	0,38	3,2	
	Leistungsgruppe 2	10,34	0,05	0,5	0,20	2,0	
	Leistungsgruppe 3	9,23	-0,13	-1,4	-0,02	-0,2	
	zusammen	11,36	-0,04	-0,4	0,29	2,6	
	weibliche Arbeiter						
	Leistungsgruppe 1	10,31	0,08	0,8	0,34	3,4	
	Leistungsgruppe 2	8,34	0,02	0,2	0,15	1,8	
	Leistungsgruppe 3	8,08	-0,05	-0,6	0,11	1,4	
	zusammen	8,74	0,03	0,3	0,19	2,2	
	<b>insgesamt</b>	<b>10,90</b>	<b>-0,01</b>	<b>-0,1</b>	<b>0,27</b>	<b>2,5</b>	
Bergbau und Gewinnung von Steinen und Erden	männliche Arbeiter						
	Leistungsgruppe 1	11,69	-0,37	-3,1	0,46	4,1	
	Leistungsgruppe 2	10,73	0,13	1,2	0,36	3,5	
	Leistungsgruppe 3	.	.	.	.	.	
	zusammen	11,25	-0,15	-1,3	0,35	3,2	
	weibliche Arbeiter						
	Leistungsgruppe 1	14,03	-0,08	-0,6	0,85	6,4	
	Leistungsgruppe 2	12,49	-0,42	-3,3	1,20	10,6	
	Leistungsgruppe 3	7,47	-	-	-0,42	-5,3	
	zusammen	12,11	-0,29	-2,3	0,88	7,8	
	<b>insgesamt</b>	<b>11,29</b>	<b>-0,15</b>	<b>-1,3</b>	<b>0,37</b>	<b>3,4</b>	
Verarbeitendes Gewerbe	männliche Arbeiter						
	Leistungsgruppe 1	12,78	-0,04	-0,3	0,22	1,8	
	Leistungsgruppe 2	10,33	0,02	0,2	0,17	1,7	
	Leistungsgruppe 3	9,09	-0,09	-1,0	-0,03	-0,3	
	zusammen	11,55	-0,03	-0,3	0,18	1,6	
	weibliche Arbeiter						
	Leistungsgruppe 1	10,25	0,08	0,8	0,34	3,4	
	Leistungsgruppe 2	8,31	0,03	0,4	0,16	2,0	
	Leistungsgruppe 3	8,07	-0,06	-0,7	0,11	1,4	
	zusammen	8,70	0,03	0,3	0,19	2,2	
	<b>insgesamt</b>	<b>10,89</b>	<b>-0,01</b>	<b>-0,1</b>	<b>0,20</b>	<b>1,9</b>	
Ernährungsgewerbe und Tabakverarbeitung	männliche Arbeiter						
	Leistungsgruppe 1	12,22	0,05	0,4	0,19	1,6	
	Leistungsgruppe 2	9,75	-0,11	-1,1	0,19	2,0	
	Leistungsgruppe 3	9,71	-0,12	-1,2	0,38	4,1	
	zusammen	10,86	-0,06	-0,5	0,20	1,9	
	weibliche Arbeiter						
	Leistungsgruppe 1	9,78	-0,02	-0,2	0,16	1,7	
	Leistungsgruppe 2	8,10	-0,03	-0,4	0,10	1,2	
	Leistungsgruppe 3	7,94	-0,04	-0,5	0,14	1,8	
	zusammen	8,33	-0,03	-0,4	0,14	1,7	
	<b>insgesamt</b>	<b>9,95</b>	<b>-0,05</b>	<b>-0,5</b>	<b>0,18</b>	<b>1,8</b>	

Noch: 11. Durchschnittlicher Bruttostundenlohn der Arbeiter nach Geschlecht, Leistungsgruppen  
und ausgewählten Wirtschaftsgruppen

Wirtschaftsgruppe	Merkmal	Bruttostunden- lohn	Veränderung Juli 2004 gegenüber			
			April		Juli	
		2004		2003		
		€	%	€	%	
noch: Verarbeitendes Gewerbe						
Textil- und Bekleidungs- gewerbe	männliche Arbeiter					
	Leistungsgruppe 1	9,03	0,07	0,8	0,30	3,4
	Leistungsgruppe 2	7,71	-0,10	-1,3	-0,08	-1,0
	Leistungsgruppe 3	7,61	0,01	0,1	0,16	2,1
	zusammen	8,27	-0,02	-0,2	0,11	1,3
	weibliche Arbeiter					
	Leistungsgruppe 1	7,63	0,07	0,9	0,42	5,8
	Leistungsgruppe 2	6,66	0,02	0,3	0,03	0,5
	Leistungsgruppe 3	6,33	-0,07	-1,1	0,04	0,6
	zusammen	6,89	0,03	0,4	0,14	2,1
	<b>insgesamt</b>	<b>7,42</b>	<b>0,02</b>	<b>0,3</b>	<b>0,15</b>	<b>2,1</b>
Ledergewerbe	männliche Arbeiter					
	Leistungsgruppe 1	8,65	0,16	1,9	-0,11	-1,3
	Leistungsgruppe 2	7,89	0,14	1,8	0,19	2,5
	Leistungsgruppe 3	7,58	-0,05	-0,7	0,13	1,7
	zusammen	7,81	0,01	0,1	-0,01	-0,1
	weibliche Arbeiter					
	Leistungsgruppe 1	7,27	0,08	1,1	0,06	0,8
	Leistungsgruppe 2	5,95	0,02	0,3	-1,01	-14,5
	Leistungsgruppe 3	7,28	0,01	0,1	0,41	6,0
	zusammen	7,09	0,03	0,4	0,13	1,9
	<b>insgesamt</b>	<b>7,33</b>	<b>0,05</b>	<b>0,7</b>	<b>0,11</b>	<b>1,5</b>
Holzgewerbe (ohne Herstellung von Möbeln)	männliche Arbeiter					
	Leistungsgruppe 1	10,08	0,15	1,5	0,32	3,3
	Leistungsgruppe 2	9,19	-	-	0,12	1,3
	Leistungsgruppe 3	7,97	0,22	2,8	0,12	1,5
	zusammen	8,90	0,05	0,6	0,10	1,1
	weibliche Arbeiter					
	Leistungsgruppe 1	7,47	0,01	0,1	-0,31	-4,0
	Leistungsgruppe 2	6,63	0,07	1,1	0,13	2,0
	Leistungsgruppe 3	7,80	0,17	2,2	-	-
	zusammen	7,04	0,11	1,6	0,09	1,3
	<b>insgesamt</b>	<b>8,63</b>	<b>0,10</b>	<b>1,2</b>	<b>0,13</b>	<b>1,5</b>
Papier-, Verlags- und Druckgewerbe	männliche Arbeiter					
	Leistungsgruppe 1	14,63	-0,19	-1,3	0,26	1,8
	Leistungsgruppe 2	11,07	-0,11	-1,0	-0,14	-1,2
	Leistungsgruppe 3	9,45	0,03	0,3	-0,20	-2,1
	zusammen	12,82	-0,16	-1,2	-0,02	-0,2
	weibliche Arbeiter					
	Leistungsgruppe 1	11,99	0,15	1,3	0,26	2,2
	Leistungsgruppe 2	8,98	-0,24	-2,6	-0,45	-4,8
	Leistungsgruppe 3	7,55	-0,10	-1,3	-0,03	-0,4
	zusammen	9,22	-0,11	-1,2	-0,11	-1,2
	<b>insgesamt</b>	<b>11,72</b>	<b>-0,14</b>	<b>-1,2</b>	<b>-0,03</b>	<b>-0,3</b>

### Noch: 11. Durchschnittlicher Bruttostundenlohn der Arbeiter nach Geschlecht, Leistungsgruppen und ausgewählten Wirtschaftsgruppen

Wirtschaftsgruppe	Merkmal	Bruttostundenlohn	Veränderung Juli 2004 gegenüber				
			Juli	April		Juli	
		2004			2003		
		€	%	€	%		
noch: Verarbeitendes Gewerbe							
Chemische Industrie	männliche Arbeiter						
	Leistungsgruppe 1	12,85	0,05	0,4	0,39	3,1	
	Leistungsgruppe 2	11,01	0,13	1,2	0,07	0,6	
	Leistungsgruppe 3	10,20	0,29	2,9	0,53	5,5	
	zusammen	11,94	0,10	0,8	0,28	2,4	
	weibliche Arbeiter						
	Leistungsgruppe 1	12,76	0,09	0,7	0,60	4,9	
	Leistungsgruppe 2	9,85	0,16	1,7	0,18	1,9	
	Leistungsgruppe 3	9,80	-0,07	-0,7	0,81	9,0	
	zusammen	10,78	0,10	0,9	0,42	4,1	
	<b>insgesamt</b>	<b>11,59</b>	<b>0,12</b>	<b>1,0</b>	<b>0,35</b>	<b>3,1</b>	
Herstellung von Gummi- und Kunststoffwaren	männliche Arbeiter						
	Leistungsgruppe 1	10,64	0,01	0,1	0,06	0,6	
	Leistungsgruppe 2	9,80	0,16	1,7	0,25	2,6	
	Leistungsgruppe 3	7,66	-0,12	-1,5	-0,30	-3,8	
	zusammen	9,92	0,11	1,1	0,14	1,4	
	weibliche Arbeiter						
	Leistungsgruppe 1	8,53	0,14	1,7	0,13	1,5	
	Leistungsgruppe 2	7,62	-0,02	-0,3	-0,15	-1,9	
	Leistungsgruppe 3	7,99	0,03	0,4	-	-	
	zusammen	7,81	0,01	0,1	-0,09	-1,1	
	<b>insgesamt</b>	<b>9,24</b>	<b>0,06</b>	<b>0,7</b>	<b>0,04</b>	<b>0,4</b>	
Glasgewerbe, Keramik, Verarbeitung von Steinen und Erden	männliche Arbeiter						
	Leistungsgruppe 1	11,50	-0,16	-1,4	0,13	1,1	
	Leistungsgruppe 2	10,45	-0,05	-0,5	0,09	0,9	
	Leistungsgruppe 3	9,79	-0,28	-2,8	0,52	5,6	
	zusammen	10,79	-0,13	-1,2	0,10	0,9	
	weibliche Arbeiter						
	Leistungsgruppe 1	11,45	0,16	1,4	0,11	1,0	
	Leistungsgruppe 2	9,33	0,04	0,4	0,29	3,2	
	Leistungsgruppe 3	9,14	-0,16	-1,7	0,11	1,2	
	zusammen	10,11	0,10	1,0	0,17	1,7	
	<b>insgesamt</b>	<b>10,70</b>	<b>-0,11</b>	<b>-1,0</b>	<b>0,11</b>	<b>1,0</b>	
Metallerzeugung und -bearbeitung, Herstellung von Metallerzeugnissen	männliche Arbeiter						
	Leistungsgruppe 1	11,65	0,05	0,4	0,27	2,4	
	Leistungsgruppe 2	10,38	0,02	0,2	0,28	2,8	
	Leistungsgruppe 3	9,10	-0,14	-1,5	0,04	0,4	
	zusammen	10,94	0,02	0,2	0,26	2,4	
	weibliche Arbeiter						
	Leistungsgruppe 1	9,05	0,15	1,7	0,21	2,4	
	Leistungsgruppe 2	8,46	-0,01	-0,1	0,23	2,8	
	Leistungsgruppe 3	7,96	-0,11	-1,4	-0,03	-0,4	
	zusammen	8,47	0,01	0,1	0,15	1,8	
	<b>insgesamt</b>	<b>10,70</b>	<b>0,02</b>	<b>0,2</b>	<b>0,25</b>	<b>2,4</b>	

### Noch: 11. Durchschnittlicher Bruttostundenlohn der Arbeiter nach Geschlecht, Leistungsgruppen und ausgewählten Wirtschaftsgruppen

Wirtschaftsgruppe	Merkmal	Bruttostundenlohn	Veränderung Juli 2004 gegenüber				
			Juli	April		Juli	
		2004			2003		
		€	%	€	%		
noch: Verarbeitendes Gewerbe							
Maschinenbau	männliche Arbeiter						
	Leistungsgruppe 1	12,81	0,03	0,2	0,29	2,3	
	Leistungsgruppe 2	10,88	0,12	1,1	0,24	2,3	
	Leistungsgruppe 3	9,87	-0,27	-2,7	-0,36	-3,5	
	zusammen	12,13	0,04	0,3	0,25	2,1	
	weibliche Arbeiter						
	Leistungsgruppe 1	12,09	0,06	0,5	0,09	0,7	
	Leistungsgruppe 2	9,44	0,20	2,2	0,20	2,2	
	Leistungsgruppe 3	8,74	-0,29	-3,2	-0,02	-0,2	
	zusammen	9,88	0,10	1,0	0,15	1,5	
	<b>insgesamt</b>	<b>11,99</b>	<b>0,05</b>	<b>0,4</b>	<b>0,25</b>	<b>2,1</b>	
Herstellung von Büromaschinen, Datenverarbeitungsgeräten und -einrichtungen; Elektrotechnik, Feinmechanik und Optik	männliche Arbeiter						
	Leistungsgruppe 1	12,60	0,13	1,0	0,13	1,0	
	Leistungsgruppe 2	10,88	0,03	0,3	0,06	0,6	
	Leistungsgruppe 3	8,35	-0,01	-0,1	-0,05	-0,6	
	zusammen	11,68	0,07	0,6	0,05	0,4	
	weibliche Arbeiter						
	Leistungsgruppe 1	10,81	-0,01	-0,1	0,19	1,8	
	Leistungsgruppe 2	9,31	0,04	0,4	0,20	2,2	
	Leistungsgruppe 3	7,82	-0,16	-2,0	-0,11	-1,4	
	zusammen	9,37	-	-	0,15	1,6	
	<b>insgesamt</b>	<b>10,74</b>	<b>0,03</b>	<b>0,3</b>	<b>0,10</b>	<b>0,9</b>	
Fahrzeugbau	männliche Arbeiter						
	Leistungsgruppe 1	15,17	-0,34	-2,2	0,06	0,4	
	Leistungsgruppe 2	11,53	-0,03	-0,3	-0,04	-0,3	
	Leistungsgruppe 3	10,77	0,28	2,7	-0,07	-0,6	
	zusammen	14,09	-0,20	-1,4	0,09	0,6	
	weibliche Arbeiter						
	Leistungsgruppe 1	14,38	-0,45	-3,0	0,06	0,4	
	Leistungsgruppe 2	11,48	0,03	0,3	0,22	2,0	
	Leistungsgruppe 3	11,59	0,37	3,3	0,66	6,0	
	zusammen	12,59	-	-	0,30	2,4	
	<b>insgesamt</b>	<b>13,94</b>	<b>-0,18</b>	<b>-1,3</b>	<b>0,11</b>	<b>0,8</b>	
Herstellung von Möbeln, Schmuck, Musikinstrumenten, Sportgeräten, Spielwaren und sonstigen Erzeugnissen; Recycling	männliche Arbeiter						
	Leistungsgruppe 1	9,83	0,35	3,7	0,38	4,0	
	Leistungsgruppe 2	8,51	0,07	0,8	0,13	1,6	
	Leistungsgruppe 3	7,99	0,13	1,7	0,10	1,3	
	zusammen	8,84	0,14	1,6	0,19	2,2	
	weibliche Arbeiter						
	Leistungsgruppe 1	7,83	0,19	2,5	0,24	3,2	
	Leistungsgruppe 2	7,32	0,05	0,7	0,06	0,8	
	Leistungsgruppe 3	6,96	0,09	1,3	0,22	3,3	
	zusammen	7,31	0,06	0,8	0,11	1,5	
	<b>insgesamt</b>	<b>8,39</b>	<b>0,11</b>	<b>1,3</b>	<b>0,18</b>	<b>2,2</b>	

Noch: 11. Durchschnittlicher Bruttostundenlohn der Arbeiter nach Geschlecht, Leistungsgruppen und ausgewählten Wirtschaftsgruppen

Wirtschaftsgruppe	Merkmal	Bruttostundenlohn	Veränderung Juli 2004 gegenüber				
			Juli	April		Juli	
		2004			2003		
		€	%	€	%		
Energie- und Wasserversorgung	männliche Arbeiter						
	Leistungsgruppe 1	14,78	0,11	0,7	0,36	2,5	
	Leistungsgruppe 2	13,22	0,05	0,4	0,19	1,5	
	Leistungsgruppe 3	11,95	0,12	1,0	0,74	6,6	
	zusammen	14,37	0,09	0,6	0,34	2,4	
	weibliche Arbeiter						
	Leistungsgruppe 1	14,15	0,14	1,0	0,54	4,0	
	Leistungsgruppe 2	12,02	-0,10	-0,8	0,19	1,6	
	Leistungsgruppe 3	11,02	-0,16	-1,4	1,68	18,0	
	zusammen	12,92	0,06	0,5	0,52	4,2	
	<b>insgesamt</b>	<b>14,32</b>	<b>0,10</b>	<b>0,7</b>	<b>0,35</b>	<b>2,5</b>	
Hoch- und Tiefbau	männliche Arbeiter						
	Leistungsgruppe 1	10,86	0,12	1,1	0,55	5,3	
	Leistungsgruppe 2	10,13	0,22	2,2	0,23	2,3	
	Leistungsgruppe 3	9,47	-0,32	-3,3	0,05	0,5	
	zusammen	10,45	0,08	0,8	0,39	3,9	
	weibliche Arbeiter						
	Leistungsgruppe 1	.	.	.	.	.	
	Leistungsgruppe 2	.	.	.	.	.	
	Leistungsgruppe 3	.	.	.	.	.	
	zusammen	.	.	.	.	.	
	<b>insgesamt</b>	<b>10,45</b>	<b>0,08</b>	<b>0,8</b>	<b>0,39</b>	<b>3,9</b>	



## 12. Durchschnittlich bezahlte Wochenstunden, darunter Mehrarbeit der Arbeiter nach Geschlecht und ausgewählten Wirtschaftsgruppen

Wirtschaftsgruppe	Merkmal	Durchschnittlich bezahlte Wochenstunden einschließlich Mehrarbeit					Darunter Mehrarbeit	
		Juli	Veränderung Juli 2004 gegenüber				Juli	April
			April		Juli			
		2004		2003		2004		
		Stunden	%	Stunden	%	Stunden		
<b>Produzierendes Gewerbe</b>	männlich	40,0	0,3	0,8	-0,1	-0,2	0,7	0,6
	weiblich	39,4	0,2	0,5	0,1	0,3	0,3	0,3
	<b>insgesamt</b>	<b>39,9</b>	<b>0,3</b>	<b>0,8</b>	-	-	<b>0,6</b>	<b>0,6</b>
Bergbau und Gewinnung von Steinen und Erden	männlich	40,0	0,1	0,3	-0,7	-1,7	0,1	0,4
	weiblich	39,7	0,2	0,5	-1,0	-2,5	-	-
	<b>zusammen</b>	<b>40,0</b>	<b>0,2</b>	<b>0,5</b>	<b>-0,7</b>	<b>-1,7</b>	<b>0,1</b>	<b>0,3</b>
Verarbeitendes Gewerbe	männlich	40,0	0,3	0,8	0,1	0,3	0,9	0,8
	weiblich	39,4	0,2	0,5	0,1	0,3	0,3	0,3
	<b>zusammen</b>	<b>39,8</b>	<b>0,2</b>	<b>0,5</b>	<b>0,1</b>	<b>0,3</b>	<b>0,8</b>	<b>0,7</b>
Ernährungsgewerbe und Tabakverarbeitung	männlich	40,2	0,2	0,5	-0,2	-0,5	0,7	0,6
	weiblich	39,7	-0,2	-0,5	-0,2	-0,5	0,3	0,4
	<b>zusammen</b>	<b>40,0</b>	-	-	<b>-0,2</b>	<b>-0,5</b>	<b>0,6</b>	<b>0,5</b>
Textil- und Bekleidungsindustrie	männlich	40,5	0,5	1,3	0,4	1,0	0,7	0,6
	weiblich	39,4	0,1	0,3	0,2	0,5	0,2	0,2
	<b>zusammen</b>	<b>39,8</b>	<b>0,2</b>	<b>0,5</b>	<b>0,3</b>	<b>0,8</b>	<b>0,4</b>	<b>0,3</b>
Lederindustrie	männlich	39,3	-	-	-1,1	-2,7	0,3	0,2
	weiblich	38,9	-	-	-1,0	-2,5	(0,1)	-
	<b>zusammen</b>	<b>39,0</b>	<b>-0,1</b>	<b>-0,3</b>	<b>-1,1</b>	<b>-2,7</b>	<b>0,1</b>	<b>0,1</b>
Holzindustrie (ohne Herstellung von Möbeln)	männlich	43,0	0,8	1,9	-0,1	-0,2	2,0	1,5
	weiblich	38,4	-2,0	-5,0	-2,1	-5,2	1,3	0,6
	<b>zusammen</b>	<b>42,3</b>	<b>0,4</b>	<b>1,0</b>	<b>-0,3</b>	<b>-0,7</b>	<b>1,9</b>	<b>1,4</b>
Papier-, Verlags- und Druckindustrie	männlich	39,4	-0,1	-0,3	0,1	0,3	1,0	1,0
	weiblich	39,3	-0,2	-0,5	-0,1	-0,3	0,2	0,3
	<b>zusammen</b>	<b>39,4</b>	<b>-0,1</b>	<b>-0,3</b>	<b>0,1</b>	<b>0,3</b>	<b>0,8</b>	<b>0,8</b>
Chemische Industrie	männlich	40,2	0,2	0,5	0,1	0,2	0,1	0,1
	weiblich	40,1	-	-	-0,1	-0,2	0,1	0,1
	<b>zusammen</b>	<b>40,1</b>	<b>0,1</b>	<b>0,2</b>	-	-	<b>0,1</b>	<b>0,1</b>
Herstellung von Gummi- und Kunststoffwaren	männlich	40,9	0,7	1,7	-0,2	-0,5	1,2	1,0
	weiblich	40,4	0,4	1,0	-0,1	-0,2	(0,4)	(0,3)
	<b>zusammen</b>	<b>40,7</b>	<b>0,6</b>	<b>1,5</b>	<b>-0,2</b>	<b>-0,5</b>	<b>1,0</b>	<b>0,8</b>
Glasindustrie, Keramik, Verarbeitung von Steinen und Erden	männlich	40,7	1,1	2,8	0,1	0,2	1,3	1,0
	weiblich	38,9	4,4	12,8	1,1	2,9	0,2	0,3
	<b>zusammen</b>	<b>40,4</b>	<b>1,5</b>	<b>3,9</b>	<b>0,3</b>	<b>0,7</b>	<b>1,2</b>	<b>0,9</b>
Metallerzeugung und -bearbeitung, Herstellung von Metallerzeugnissen	männlich	40,7	0,3	0,7	0,2	0,5	1,3	1,1
	weiblich	40,7	-	-	0,5	1,2	0,9	0,8
	<b>zusammen</b>	<b>40,7</b>	<b>0,2</b>	<b>0,5</b>	<b>0,2</b>	<b>0,5</b>	<b>1,3</b>	<b>1,0</b>

Noch: 12. Durchschnittlich bezahlte Wochenstunden, darunter Mehrarbeit der Arbeiter nach Geschlecht und ausgewählten Wirtschaftsgruppen

Wirtschaftsgruppe	Merkmal	Durchschnittlich bezahlte Wochenstunden einschließlich Mehrarbeit				Darunter Mehrarbeit		
		Juli	Veränderung Juli 2004 gegenüber			Juli	April	
			April		Juli			
		2004		2003		2004		
		Stunden	%	Stunden	%	Stunden		
noch: Verarbeitendes Gewerbe								
Maschinenbau	männlich	40,2	0,2	0,5	0,4	1,0	1,2	1,1
	weiblich	39,3	0,1	0,3	0,3	0,8	0,3	0,2
	<b>zusammen</b>	<b>40,1</b>	<b>0,1</b>	<b>0,2</b>	<b>0,3</b>	<b>0,8</b>	<b>1,2</b>	<b>1,0</b>
Herstellung von Büromaschinen, Datenverarbeitungsgeräten und -einrichtungen; Elektrotechnik, Feinmechanik und Optik	männlich	38,8	0,1	0,3	0,1	0,3	0,3	0,3
	weiblich	39,0	0,4	1,0	0,4	1,0	0,2	0,3
	<b>zusammen</b>	<b>38,9</b>	<b>0,2</b>	<b>0,5</b>	<b>0,3</b>	<b>0,8</b>	<b>0,2</b>	<b>0,3</b>
Fahrzeugbau	männlich	38,5	-	-	-	-	0,2	0,2
	weiblich	38,0	-0,4	-1,0	-0,3	-0,8	0,1	0,1
	<b>zusammen</b>	<b>38,5</b>	<b>-</b>	<b>-</b>	<b>-</b>	<b>-</b>	<b>0,2</b>	<b>0,2</b>
Herstellung von Möbeln, Schmuck, Musikinstrumenten, Sportgeräten, Spielwaren und sonstigen Erzeugnissen; Recycling	männlich	39,8	-0,3	-0,7	-0,6	-1,5	0,6	0,6
	weiblich	39,8	0,1	0,3	-0,3	-0,7	0,4	(0,2)
	<b>zusammen</b>	<b>39,8</b>	<b>-0,2</b>	<b>-0,5</b>	<b>-0,5</b>	<b>-1,2</b>	<b>0,5</b>	<b>0,4</b>
Energie- und Wasserversorgung	männlich	38,8	-0,1	-0,3	-0,1	-0,3	0,1	0,1
	weiblich	38,5	-	-	-0,2	-0,5	/	/
	<b>zusammen</b>	<b>38,8</b>	<b>-</b>	<b>-</b>	<b>-0,1</b>	<b>-0,3</b>	<b>0,1</b>	<b>0,1</b>
Hoch- und Tiefbau	männlich	40,0	0,2	0,5	-0,7	-1,7	(0,2)	0,3
	weiblich	.	.	.	.	.	.	.
	<b>zusammen</b>	<b>40,0</b>	<b>0,2</b>	<b>0,5</b>	<b>-0,7</b>	<b>-1,7</b>	<b>(0,2)</b>	<b>0,3</b>

### 13. Durchschnittlicher Bruttoverdienst im Regierungsbezirk Chemnitz im Juli 2004 nach ausgewählten Wirtschaftsgruppen (in €)

Wirtschaftsgruppe	Bruttomonatsverdienst			Bruttostunden- verdienst der Arbeiter
	Arbeitnehmer	davon		
		Angestellte	Arbeiter	
<b>Produzierendes Gewerbe, Handel; Instandhaltung und Reparatur von Kraftfahrzeugen und Gebrauchsgütern, Kredit- und Versicherungsgewerbe</b>	<b>2 101</b>	<b>2 479</b>	<b>1 872</b>	<b>10,83</b>
Produzierendes Gewerbe	2 087	2 763	1 872	10,83
Bergbau und Gewinnung von Steinen und Erden	1 900	2 965	1 705	9,72
Verarbeitendes Gewerbe	2 066	2 709	1 873	10,83
Ernährungsgewerbe und Tabakverarbeitung	1 941	2 354	1 796	10,25
Textil- und Bekleidungsgewerbe	1 432	1 948	1 277	7,38
Holzgewerbe (ohne Herstellung von Möbeln)	1 527	2 036	1 445	8,51
Papier-, Verlags- und Druckgewerbe	2 197	2 824	1 868	10,89
Chemische Industrie	2 236	2 895	2 026	11,64
Herstellung von Gummi- und Kunststoffwaren	1 745	2 286	1 585	8,93
Glasgewerbe, Keramik, Verarbeitung von Steinen und Erden	2 147	2 836	1 794	10,10
Metallerzeugung und -bearbeitung, Herstellung von Metallerzeugnissen	2 032	2 648	1 870	10,57
Maschinenbau	2 398	3 043	2 101	12,01
Herstellung von Büromaschinen, Datenverarbeitungsgeräten und -einrichtungen; Elektrotechnik, Feinmechanik und Optik	2 048	2 945	1 689	9,91
Fahrzeugbau	2 480	3 145	2 379	14,22
Herstellung von Möbeln, Schmuck, Musikin- strumenten, Sportgeräten, Spielwaren und sonstigen Erzeugnissen; Recycling	1 496	2 072	1 378	8,01
Energie- und Wasserversorgung	2 876	3 190	2 379	14,03
Hoch- und Tiefbau	1 987	2 730	1 805	10,43
Handel; Instandhaltung und Reparatur von Kraftfahrzeugen und Gebrauchsgütern, Kredit- und Versicherungsgewerbe	2 162	2 162	.	.
Kraftfahrzeughandel; Instandhaltung und Reparatur von Kraftfahrzeugen; Tankstellen	1 991	1 991	.	.
Handelsvermittlung und Großhandel (ohne Handel mit Kraftfahrzeugen)	2 191	2 191	.	.
Einzelhandel (ohne Handel mit Kraftfahrzeugen und ohne Tankstellen); Reparatur von Gebrauchsgütern	1 927	1 927	.	.
Kredit- und Versicherungsgewerbe	2 594	2 594	.	.

#### 14. Durchschnittlicher Bruttoverdienst im Regierungsbezirk Dresden im Juli 2004 nach ausgewählten Wirtschaftsgruppen (in €)

Wirtschaftsgruppe	Bruttomonatsverdienst			Bruttostunden- verdienst der Arbeiter
	Arbeitnehmer	davon		
		Angestellte	Arbeiter	
<b>Produzierendes Gewerbe, Handel; Instandhaltung und Reparatur von Kraftfahrzeugen und Gebrauchsgütern, Kredit- und Versicherungsgewerbe</b>	<b>2 208</b>	<b>2 566</b>	<b>1 906</b>	<b>11,00</b>
Produzierendes Gewerbe	2 221	2 937	1 906	11,00
Bergbau und Gewinnung von Steinen und Erden	2 232	3 024	1 955	11,29
Verarbeitendes Gewerbe	2 246	2 965	1 905	11,01
Ernährungsgewerbe und Tabakverarbeitung	2 118	2 662	1 871	10,76
Textil- und Bekleidungsgewerbe	1 485	1 963	1 325	7,69
Holzgewerbe (ohne Herstellung von Möbeln)	1 952	2 691	1 705	8,91
Papier-, Verlags- und Druckgewerbe	2 340	2 962	1 968	11,46
Chemische Industrie	2 566	3 132	2 049	11,69
Herstellung von Gummi- und Kunststoffwaren	1 818	2 376	1 642	9,28
Glasgewerbe, Keramik, Verarbeitung von Steinen und Erden	1 989	2 454	1 846	10,58
Metallerzeugung und -bearbeitung, Herstellung von Metallerzeugnissen	2 030	2 689	1 881	10,58
Maschinenbau	2 466	3 160	2 150	12,31
Herstellung von Büromaschinen, Datenverarbeitungsgeräten und -einrichtungen; Elektrotechnik, Feinmechanik und Optik	2 535	3 227	1 901	11,42
Fahrzeugbau	2 599	3 396	2 302	13,83
Herstellung von Möbeln, Schmuck, Musikin- strumenten, Sportgeräten, Spielwaren und sonstigen Erzeugnissen; Recycling	1 691	2 126	1 559	8,98
Energie- und Wasserversorgung	2 736	2 902	2 454	14,66
Hoch- und Tiefbau	1 954	2 703	1 826	10,41
Handel; Instandhaltung und Reparatur von Kraftfahrzeugen und Gebrauchsgütern, Kredit- und Versicherungsgewerbe	2 159	2 159	.	.
Kraftfahrzeughandel; Instandhaltung und Reparatur von Kraftfahrzeugen; Tankstellen	2 013	2 013	.	.
Handelsvermittlung und Großhandel (ohne Handel mit Kraftfahrzeugen)	2 191	2 191	.	.
Einzelhandel (ohne Handel mit Kraftfahrzeugen und ohne Tankstellen); Reparatur von Gebrauchsgütern	1 776	1 776	.	.
Kredit- und Versicherungsgewerbe	2 816	2 816	.	.

### 15. Durchschnittlicher Bruttoverdienst im Regierungsbezirk Leipzig im Juli 2004 nach ausgewählten Wirtschaftsgruppen (in €)

Wirtschaftsgruppe	Bruttomonatsverdienst			Bruttostunden- verdienst der Arbeiter
	Arbeitnehmer	davon		
		Angestellte	Arbeiter	
<b>Produzierendes Gewerbe, Handel; Instandhaltung und Reparatur von Kraftfahrzeugen und Gebrauchsgütern, Kredit- und Versicherungsgewerbe</b>	<b>2 276</b>	<b>2 626</b>	<b>1 895</b>	<b>10,92</b>
Produzierendes Gewerbe	2 189	2 914	1 895	10,92
Bergbau und Gewinnung von Steinen und Erden	2 173	2 897	2 075	11,89
Verarbeitendes Gewerbe	2 208	2 940	1 893	10,88
Ernährungsgewerbe und Tabakverarbeitung	1 673	2 345	1 502	8,69
Textil- und Bekleidungsgewerbe	1 431	2 286	1 268	7,28
Holzgewerbe (ohne Herstellung von Möbeln)	1 779	2 286	1 639	8,53
Papier-, Verlags- und Druckgewerbe	2 471	3 027	2 179	12,81
Chemische Industrie	2 410	2 978	1 989	11,41
Herstellung von Gummi- und Kunststoffwaren	2 034	2 441	1 845	10,52
Glasgewerbe, Keramik, Verarbeitung von Steinen und Erden	2 219	2 859	1 971	11,15
Metallerzeugung und -bearbeitung, Herstellung von Metallerzeugnissen	2 136	2 698	2 013	11,57
Maschinenbau	2 328	3 060	1 936	11,21
Herstellung von Büromaschinen, Datenverarbeitungsgeräten und -einrichtungen; Elektrotechnik, Feinmechanik und Optik	2 605	3 471	1 847	10,55
Fahrzeugbau	2 051	2 702	1 922	11,53
Herstellung von Möbeln, Schmuck, Musikin- strumenten, Sportgeräten, Spielwaren und sonstigen Erzeugnissen; Recycling	1 635	2 246	1 506	8,65
Energie- und Wasserversorgung	2 738	2 938	2 395	14,16
Hoch- und Tiefbau	1 997	2 774	1 823	10,53
Handel; Instandhaltung und Reparatur von Kraftfahrzeugen und Gebrauchsgütern, Kredit- und Versicherungsgewerbe	2 455	2 455	.	.
Kraftfahrzeughandel; Instandhaltung und Reparatur von Kraftfahrzeugen; Tankstellen	2 084	2 084	.	.
Handelsvermittlung und Großhandel (ohne Handel mit Kraftfahrzeugen)	2 350	2 350	.	.
Einzelhandel (ohne Handel mit Kraftfahrzeugen und ohne Tankstellen); Reparatur von Gebrauchsgütern	1 907	1 907	.	.
Kredit- und Versicherungsgewerbe	3 033	3 033	.	.

**16. Durchschnittlicher Bruttoverdienst im Produzierenden Gewerbe, im Handel; Instandhaltung und Reparatur von Kraftfahrzeugen und Gebrauchsgütern, sowie im Kredit- und Versicherungsgewerbe im Juli 2004 nach Regierungsbezirken und Kreisen (in €)**

Kreis Regierungsbezirk Land	Bruttomonatsverdienst			Bruttostunden- verdienst der Arbeiter
	Arbeitnehmer	davon		
		Angestellte	Arbeiter	
Chemnitz, Stadt	2 529	2 925	2 064	11,89
Plauen, Stadt	2 352	2 526	2 126	12,51
Zwickau, Stadt	2 557	2 721	2 505	15,08
Annaberg	1 768	2 308	1 570	9,06
Chemnitzer Land	1 935	2 260	1 768	10,27
Freiberg	2 049	2 406	1 796	10,33
Vogtlandkreis	1 863	2 219	1 700	9,77
Mittlerer Erzgebirgskreis	1 714	1 997	1 591	9,18
Mittweida	2 020	2 298	1 840	10,60
Stollberg	1 720	2 011	1 588	9,00
Aue-Schwarzenberg	1 869	2 223	1 683	9,53
Zwickauer Land	1 873	2 252	1 700	9,80
<b>Regierungsbezirk Chemnitz</b>	<b>2 101</b>	<b>2 479</b>	<b>1 872</b>	<b>10,83</b>
Dresden, Stadt	2 561	2 845	2 123	12,31
Görlitz, Stadt	2 348	2 916	2 031	12,01
Hoyerswerda, Stadt	2 270	2 290	2 243	12,88
Bautzen	1 997	2 148	1 867	10,73
Meißen	2 276	2 542	2 073	11,96
Niederschlesischer Oberlausitzkreis	1 897	2 368	1 696	9,84
Riesa-Großenhain	2 121	2 483	1 899	10,93
Löbau-Zittau	1 698	1 967	1 593	9,11
Sächsische Schweiz	1 952	2 245	1 827	10,59
Weißeritzkreis	1 908	2 130	1 777	10,21
Kamenz	1 991	2 431	1 707	9,67
<b>Regierungsbezirk Dresden</b>	<b>2 208</b>	<b>2 566</b>	<b>1 906</b>	<b>11,00</b>
Leipzig, Stadt	2 583	2 847	2 037	12,03
Delitzsch	2 292	2 571	2 042	11,72
Döbeln	1 934	2 103	1 826	10,45
Leipziger Land	2 118	2 453	1 889	10,62
Muldentalkreis	2 063	2 416	1 811	10,35
Torgau-Oschatz	1 818	2 125	1 607	9,30
<b>Regierungsbezirk Leipzig</b>	<b>2 276</b>	<b>2 626</b>	<b>1 895</b>	<b>10,92</b>
<b>Sachsen</b>	<b>2 177</b>	<b>2 550</b>	<b>1 887</b>	<b>10,90</b>

**17. Durchschnittlicher Bruttoverdienst der Arbeitnehmer im Freistaat Sachsen, in den neuen Ländern einschließlich Berlin-Ost, im früheren Bundesgebiet und in Deutschland im April 2004<sup>1)</sup>**

Merkmal	Geschlecht	Freistaat Sachsen	Neue Länder einschließlich Berlin-Ost	Früheres Bundesgebiet	Deutschland	Anteil Freistaat Sachsen		
						an den neuen Ländern einschließlich Berlin-Ost	am früheren Bundesgebiet	an Deutschland
						€		

**Bruttomonatsverdienst**

Arbeitnehmer	männlich	2 282	2 302	3 218	3 125	99,1	70,9	73,0
	weiblich	1 951	2 022	2 550	2 477	96,5	76,5	78,8
	insgesamt	2 179	2 215	3 057	2 963	98,4	71,3	73,5
Angestellte	männlich	2 866	2 884	3 844	3 769	99,4	74,6	76,0
	weiblich	2 177	2 222	2 731	2 665	98,0	79,7	81,7
	zusammen	2 547	2 569	3 465	3 378	99,1	73,5	75,4
Arbeiter	männlich	1 968	1 990	2 674	2 591	98,9	73,6	76,0
	weiblich	1 484	1 549	1 992	1 920	95,8	74,5	77,3
	zusammen	1 879	1 915	2 587	2 502	98,1	72,6	75,1

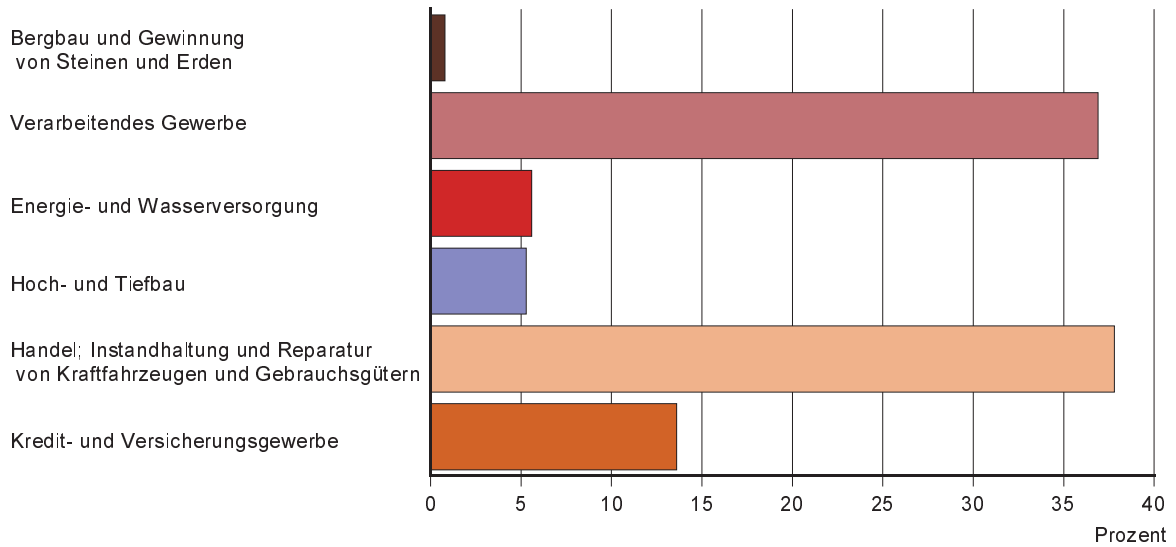
**Bruttostundenverdienst**

Arbeiter	männlich	11,40	11,54	16,38	15,76	98,8	69,6	72,3
	weiblich	8,71	9,06	12,48	11,89	96,1	69,8	73,3
	zusammen	10,91	11,12	15,89	15,26	98,1	68,7	71,5

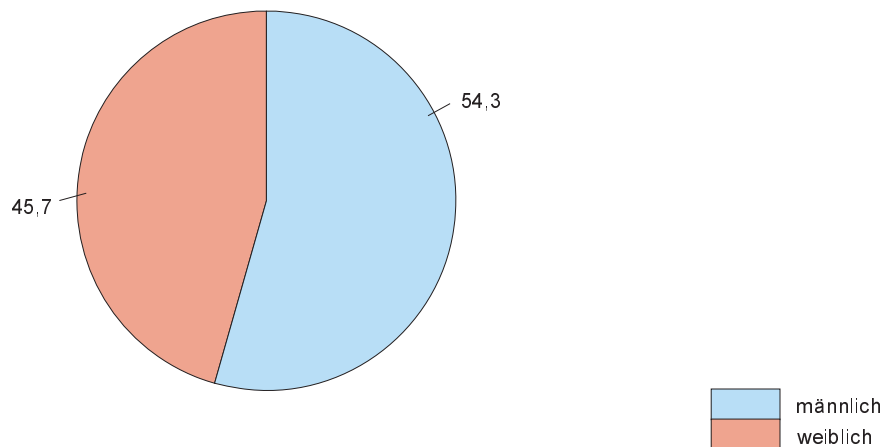
1) Im Interesse einer zeitnahen Veröffentlichung der Ergebnisse des Freistaates Sachsen werden die entsprechenden Bundesangaben für diesen Vergleich für Monat Juli 2004 erst im nächsten Bericht dargestellt.

**Abb. 1 Verteilung der Angestellten im Juli 2004 nach ausgewählten Wirtschaftsgruppen, Geschlecht und Leistungsgruppen**

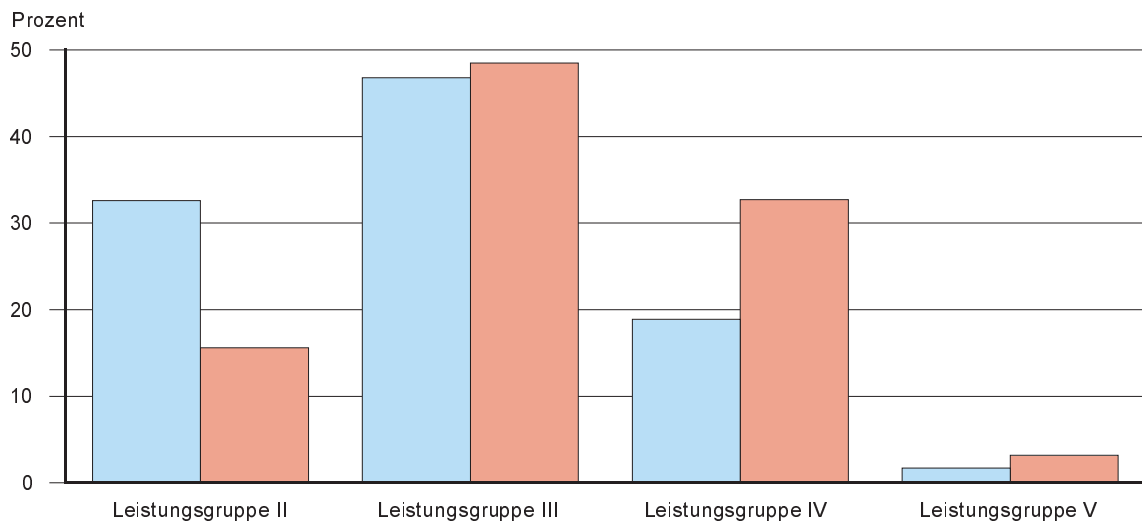
**nach Wirtschaftsgruppen**



**nach Geschlecht  
in Prozent**



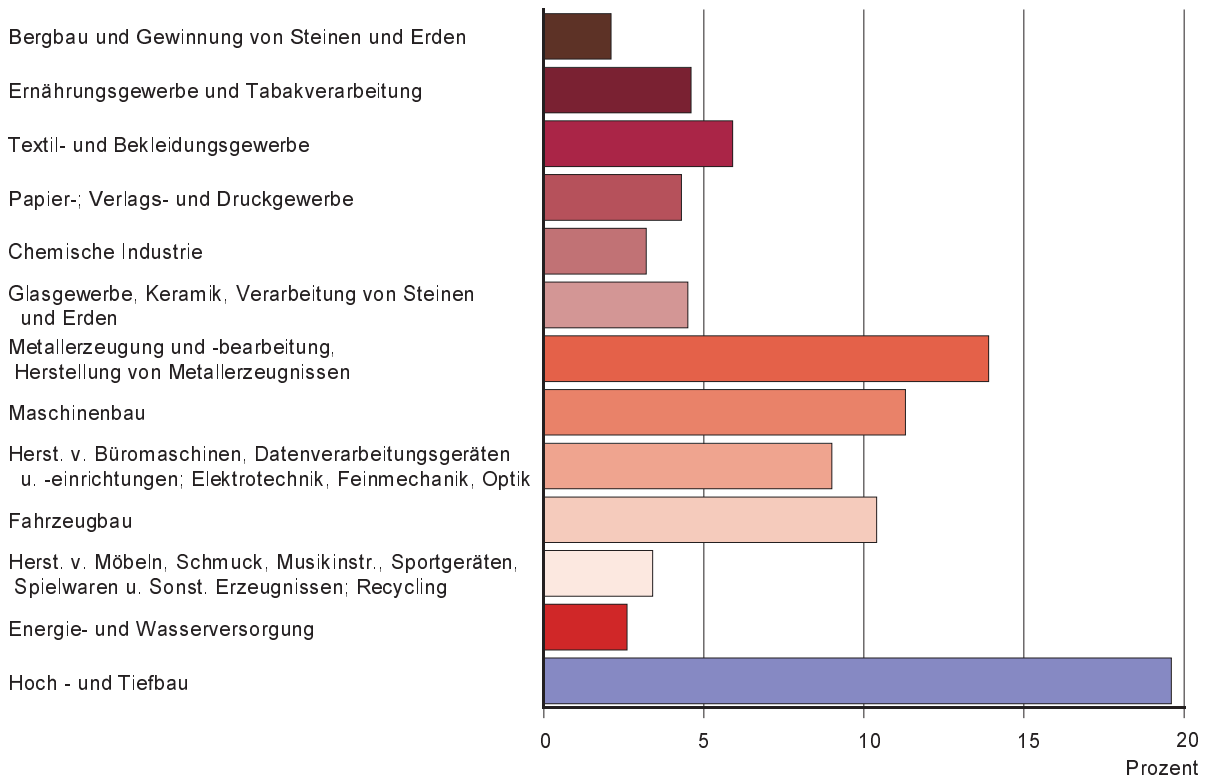
**nach Leistungsgruppen**



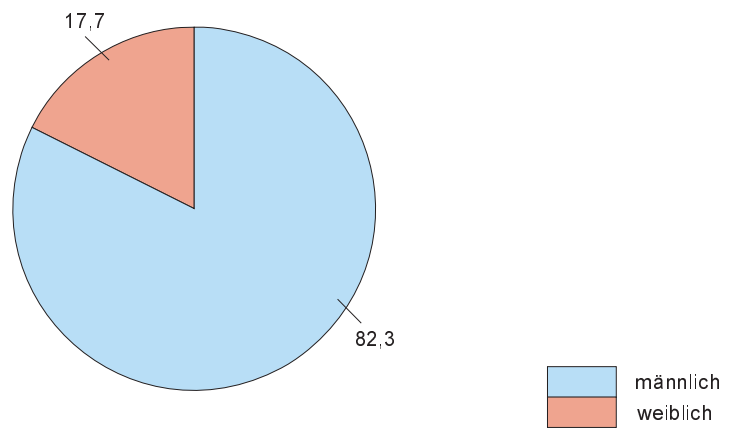


**Abb. 2 Verteilung der Arbeiter im Juli 2004 nach Wirtschaftsgruppen, Geschlecht und Leistungsgruppen**

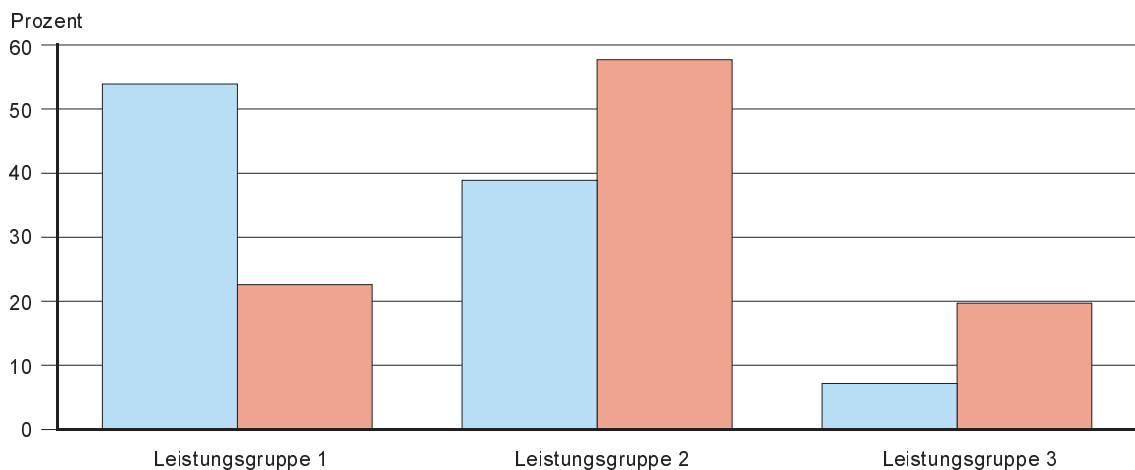
**nach Wirtschaftsgruppen**



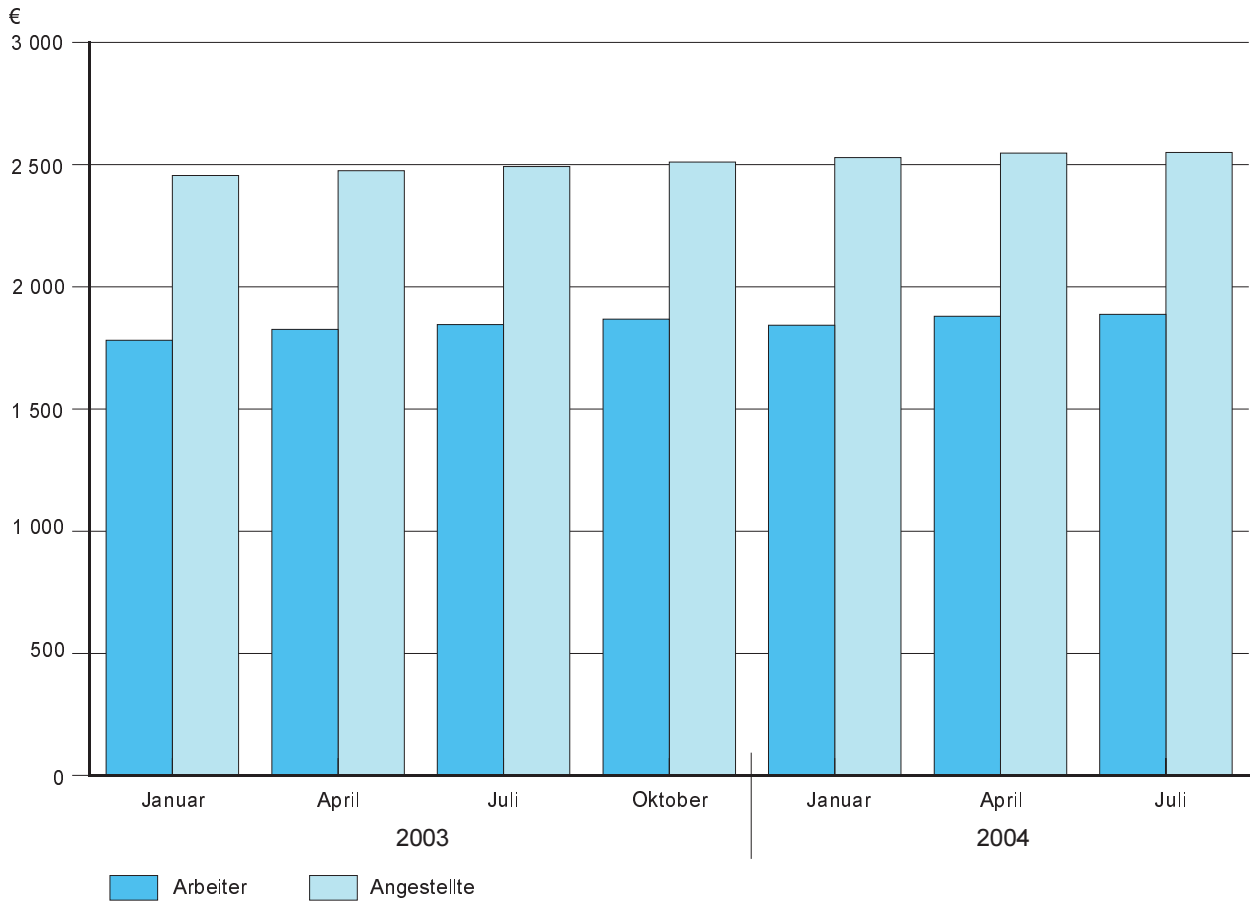
**nach Geschlecht**  
in Prozent



**nach Leistungsgruppen**



**Abb. 3 Bruttomonatsverdienst der Arbeiter und Angestellten im Durchschnitt aller erfassten Wirtschaftsgruppen 2003 und 2004**



**Abb. 4 Bruttomonatsverdienst der Arbeiter im Juli 2004 nach Wirtschaftsgruppen**  
 Prozentuale Abweichung vom Durchschnitt im Produzierenden Gewerbe

