



# Statistischer Bericht



## Straßenverkehrsunfälle im Freistaat Sachsen

Juli 2012

H I 1 – m 07/12

# Zeichenerklärung

- Nichts vorhanden (genau Null)
- 0 weniger als die Hälfte von 1 in der letzten besetzten Stelle, jedoch mehr als nichts
- ... Angabe fällt später an
- / Zahlenwert nicht sicher genug
- . Zahlenwert unbekannt oder geheim zu halten
- x Tabellenfach gesperrt, weil Aussage nicht sinnvoll
- () Aussagewert ist eingeschränkt
- p vorläufige Zahl
- r berichtigte Zahl
- s geschätzte Zahl

## Inhalt

	<b>Seite</b>
Vormerkungen	3
Erläuterungen	3
<b>Tabellen</b>	
1. Straßenverkehrsunfälle mit Sachschaden 2010 bis 2012 nach Monaten	6
2. Straßenverkehrsunfälle mit Personenschaden 2010 bis 2012 nach Monaten	6
3. Verunglückte bei Straßenverkehrsunfällen 2010 bis 2012 nach Monaten	6
4. Straßenverkehrsunfälle mit Personenschaden und Verunglückte nach Straßenarten und Ortslage	7
5. Straßenverkehrsunfälle mit Personenschaden und Verunglückte nach Unfallarten und Ortslage	8
6. Straßenverkehrsunfälle mit Personenschaden und Verunglückte nach Unfalltypen und Ortslage	10
7. Verunglückte bei Straßenverkehrsunfällen nach Art der Verkehrsbeteiligung	11
8. Straßenverkehrsunfälle und Verunglückte nach Art der Verkehrsbeteiligung und Ortslage	12
9. Verunglückte bei Straßenverkehrsunfällen nach Altersgruppen und Geschlecht	14
10. An Straßenverkehrsunfällen beteiligte Fahrzeugführer und Fußgänger	16
11. Ursachen von Straßenverkehrsunfällen mit Personenschaden	18
12. Straßenverkehrsunfälle und Verunglückte nach Datum und Ortslage	21
13. Straßenverkehrsunfälle und Verunglückte im Juli 2012 nach Kreisfreien Städten und Landkreisen sowie Ortslage	23
14. Straßenverkehrsunfälle und Verunglückte im Zeitraum Januar bis Juli 2012 nach Kreisfreien Städten und Landkreisen sowie Ortslage	24
15. Straßenverkehrsunfälle und Verunglückte im Zeitraum Januar bis Juli 2012 nach Ortslage, Unfalltypen, Monaten, Wochentagen, Uhrzeit und Lichtverhältnissen	25
16. Straßenverkehrsunfälle und Verunglückte im Zeitraum Januar bis Juli 2012 nach Ortslage, Unfalltypen, Monaten, Wochentagen, Uhrzeit und Lichtverhältnissen – Alkoholunfälle	26
17. Straßenverkehrsunfälle und Verunglückte im Zeitraum Januar bis Juli 2012 nach Ortslage, Unfalltypen, Monaten, Wochentagen, Uhrzeit und Lichtverhältnissen – Anteil der Alkoholunfälle an allen Unfällen	27

<b>Abbildungen</b>	<b>Seite</b>
Abb. 1 Straßenverkehrsunfälle insgesamt 2010 bis 2012 nach Monaten	4
Abb. 2 Straßenverkehrsunfälle mit Personenschaden 2010 bis 2012 nach Monaten	4
Abb. 3 Straßenverkehrsunfälle mit Sachschaden 2010 bis 2012 nach Monaten	4
Abb. 4 Getötete bei Straßenverkehrsunfällen 2010 bis 2012 nach Monaten	5
Abb. 5 Schwerverletzte bei Straßenverkehrsunfällen 2010 bis 2012 nach Monaten	5
Abb. 6 Leichtverletzte bei Straßenverkehrsunfällen 2010 bis 2012 nach Monaten	5

## Vorbemerkungen

### Rechtsgrundlagen

Die Rechtsgrundlage des vorliegenden Berichtes bildet das Gesetz über die Statistik der Straßenverkehrsunfälle vom 15. Juni 1990 (BGBl. I S. 1078 ff.) in Verbindung mit dem Bundesstatistikgesetz vom 22. Januar 1987 (BGBl. I S. 462, 565), zuletzt geändert durch Artikel 3 des Gesetzes vom 7. September 2007 (BGBl. I S. 2246) und dem Sächsischen Statistikgesetz vom 17. Mai 1993 (SächsGVBl. S. 453), zuletzt geändert durch Artikel 13 des Gesetzes vom 6. Juni 2002 (SächsGVBl. S. 168).

Ab dem 1. Januar 1995 gelten zusätzlich das Erste Gesetz zur Änderung des Straßenverkehrsunfallstatistikgesetzes vom 23. November 1994 (BGBl. I S. 3491) und die Verordnung zur näheren Bestimmung des schwerwiegenden Unfalls mit Sachschaden im Sinne des Straßenverkehrsunfallstatistikgesetzes vom 21. Dezember 1994 (BGBl. I S. 3970).

### Berichtskreis

Die Statistik der Straßenverkehrsunfälle erfasst alle Unfälle, zu denen die Polizei herangezogen wurde.

## Erläuterungen

Straßenverkehrsunfälle sind Unfälle, bei denen infolge des Fahrverkehrs auf öffentlichen Wegen und Plätzen Personen verletzt oder getötet wurden oder Sachschaden verursacht worden ist.

Unfälle werden nach ihren Folgen unterschieden in:

- Unfälle mit Personenschaden: Unfälle, bei denen Personen getötet bzw. schwer oder leicht verletzt wurden.
- Schwerwiegende Unfälle mit Sachschaden im engeren Sinne: Unfälle, bei denen als Unfallursache ein Straftatbestand oder eine Ordnungswidrigkeit (Bußgeld) vorlag und bei denen gleichzeitig mindestens ein Kfz aufgrund eines Unfallschadens von der Unfallstelle abgeschleppt werden musste (nicht fahrbereit); dies betrifft auch Fälle unter Einfluss berauschender Mittel,
- Sonstige Sachschadensunfälle unter der Einwirkung von Alkohol oder anderen berauschenden Mitteln: Unfälle, bei denen mindestens ein Unfallbeteiligter unter Alkoholeinwirkung oder anderer berauschender Mittel stand und alle beteiligten Kfz noch fahrbereit waren.
- Sonstige Sachschadensunfälle ohne Alkoholeinwirkung (sog. Bagatelleunfälle): alle übrigen Sachschadensunfälle.

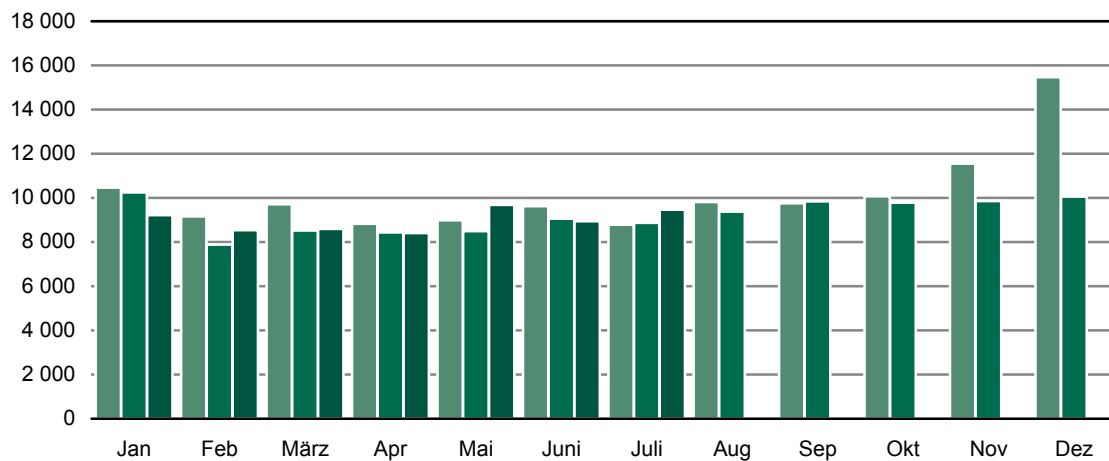
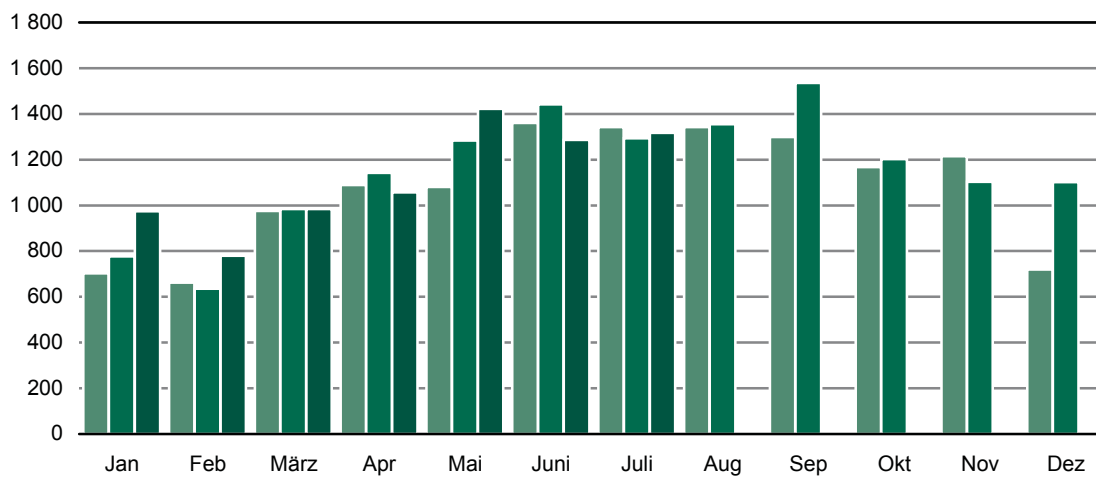
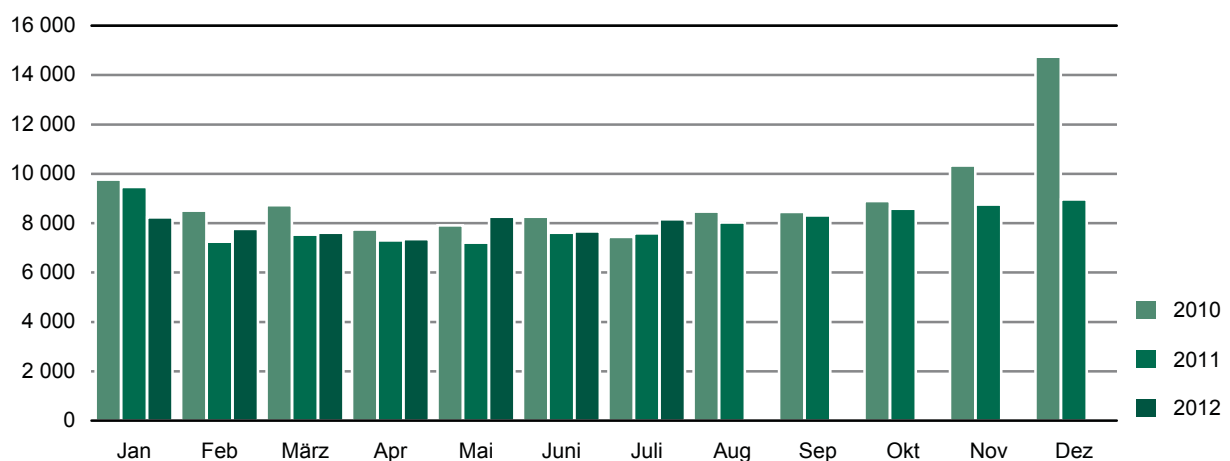
Als Verunglückte zählen Personen (auch Mitfahrer), die beim Unfall verletzt oder getötet wurden. Dabei werden erfasst als:

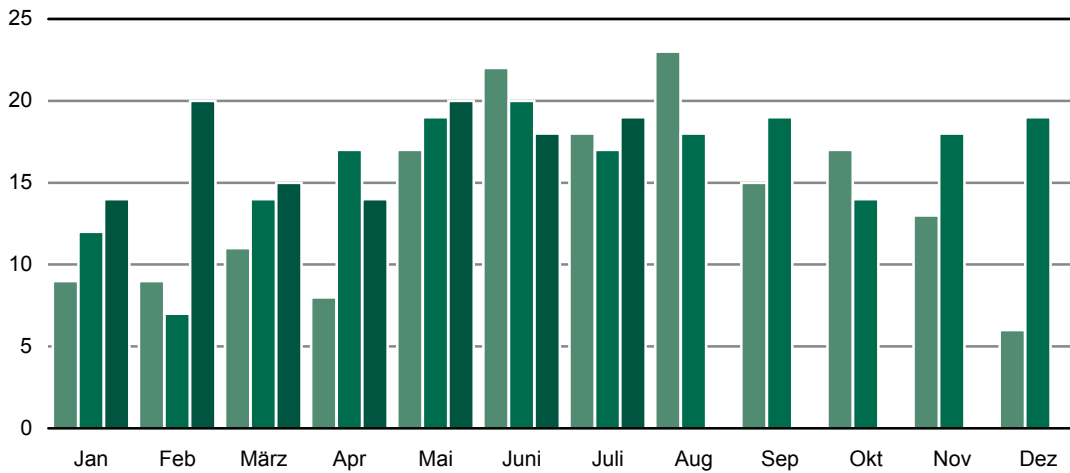
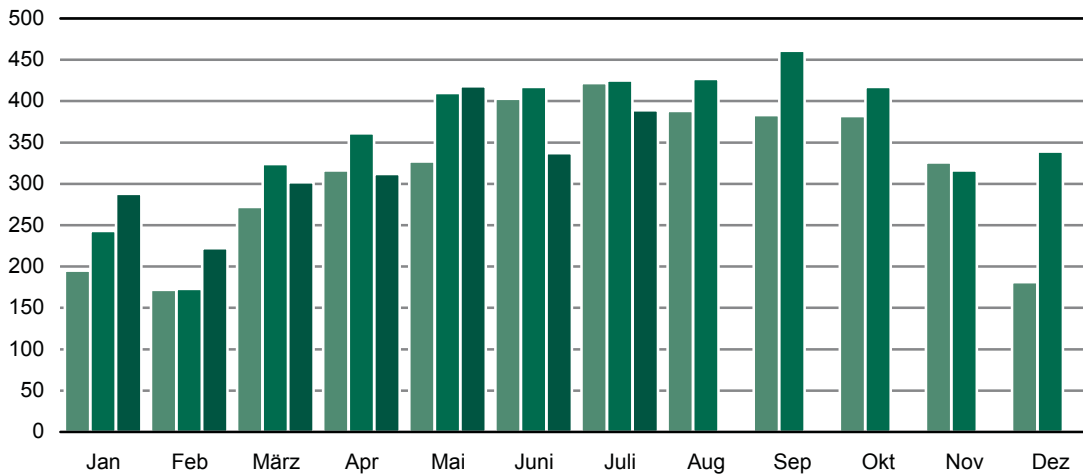
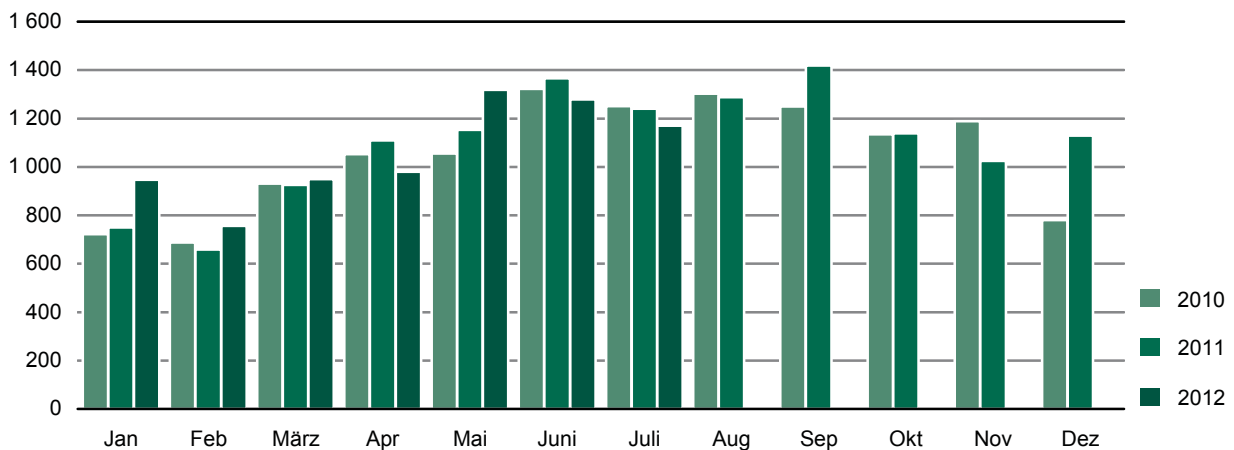
- Getötete: Personen, die beim Unfall oder innerhalb von 30 Tagen an den Unfallfolgen starben,

- Schwerverletzte: Personen, die unmittelbar zur stationären Behandlung (für mindestens 24 Stunden) in einem Krankenhaus aufgenommen wurden,
- Leichtverletzte: alle übrigen Verletzten.

Als Beteiligte an einem Straßenverkehrsunfall werden alle Fahrzeugführer oder Fußgänger erfasst, die selbst - oder deren Fahrzeug - Schäden erlitten oder hervorgerufen haben.

Jedem Straßenverkehrsunfall können ein oder mehrere Unfallursachen zugeordnet werden, so dass die Anzahl der Ursachen i. d. R. größer ist als die Anzahl der Unfälle. Bei Nachmeldungen handelt es sich um Unfallvorgänge, die aufgrund verspäteten Eingangs der Unfallanzeigen nicht mehr in das jeweilige Monatsergebnis eingearbeitet werden können.

**Abb. 1 Straßenverkehrsunfälle insgesamt 2010 bis 2012 nach Monaten****Abb. 2 Straßenverkehrsunfälle mit Personenschaden 2010 bis 2012 nach Monaten****Abb. 3 Straßenverkehrsunfälle mit Sachschaden 2010 bis 2012 nach Monaten**

**Abb. 4 Getötete bei Straßenverkehrsunfällen 2010 bis 2012 nach Monaten****Abb. 5 Schwerverletzte bei Straßenverkehrsunfällen 2010 bis 2012 nach Monaten****Abb. 6 Leichtverletzte bei Straßenverkehrsunfällen 2010 bis 2012 nach Monaten**

### 1. Straßenverkehrsunfälle mit Sachschaden 2010 bis 2012 nach Monaten<sup>1)</sup>

Monat	Insgesamt			Schwerwiegende Unfälle mit Sachschaden						Sonst. Sachschadensunfälle ohne Alkoholeinwirkung		
				im engeren Sinne			Einfluss berausch. Mittel <sup>2)</sup>					
	2010	2011	2012	2010	2011	2012	2010	2011	2012	2010	2011	2012
Januar	9 764	9 463	8 238	558	523	539	64	66	56	9 142	8 874	7 643
Februar	8 500	7 246	7 761	470	419	570	55	45	57	7 975	6 782	7 134
März	8 732	7 534	7 608	473	323	356	59	61	66	8 200	7 150	7 186
April	7 740	7 298	7 347	353	292	306	66	52	62	7 321	6 954	6 979
Mai	7 909	7 206	8 257	384	295	357	75	48	81	7 450	6 863	7 819
Juni	8 256	7 615	7 660	331	359	332	64	67	73	7 861	7 189	7 255
Juli	7 436	7 579	8 150	327	381	379	68	74	73	7 041	7 124	7 698
August	8 468	8 020	...	409	364	...	88	61	...	7 971	7 595	...
September	8 449	8 310	...	409	395	...	77	71	...	7 963	7 844	...
Oktober	8 899	8 581	...	394	391	...	74	62	...	8 431	8 128	...
November	10 338	8 752	...	610	434	...	74	75	...	9 654	8 243	...
Dezember	14 745	8 953	...	646	590	...	72	70	...	14 027	8 293	...
Jan.-Juli	58 337	53 941	55 021	2 896	2 592	2 839	451	413	468	54 990	50 936	51 714
<b>Jahr</b>	<b>109 236</b>	<b>96 557</b>	...	<b>5 364</b>	<b>4 766</b>	...	<b>836</b>	<b>752</b>	...	<b>103 036</b>	<b>91 039</b>	...

### 2. Straßenverkehrsunfälle mit Personenschaden 2010 bis 2012 nach Monaten<sup>1)</sup>

Monat	Insgesamt			Unfälle mit								
				Getöteten			Schwerverletzten			Leichtverletzten		
	2010	2011	2012	2010	2011	2012	2010	2011	2012	2010	2011	2012
Januar	702	777	974	8	11	14	166	221	263	528	545	697
Februar	662	635	780	8	7	19	150	155	188	504	473	573
März	975	984	984	11	14	14	231	278	259	733	692	711
April	1 089	1 142	1 057	8	17	13	272	314	288	809	811	756
Mai	1 080	1 283	1 422	15	19	20	286	349	375	779	915	1 027
Juni	1 361	1 442	1 287	21	19	16	359	381	302	981	1 042	969
Juli	1 343	1 293	1 317	17	17	18	369	361	342	957	915	957
August	1 343	1 355	...	22	18	...	336	375	...	985	962	...
September	1 299	1 535	...	15	16	...	328	413	...	956	1 106	...
Oktober	1 167	1 202	...	17	13	...	329	355	...	821	834	...
November	1 215	1 103	...	13	17	...	281	268	...	921	818	...
Dezember	719	1 102	...	6	17	...	150	282	...	563	803	...
Jan.-Juli	7 212	7 556	7 821	88	104	114	1 833	2 059	2 017	5 291	5 393	5 690
<b>Jahr</b>	<b>12 955</b>	<b>13 853</b>	...	<b>161</b>	<b>185</b>	...	<b>3 257</b>	<b>3 752</b>	...	<b>9 537</b>	<b>9 916</b>	...

### 3. Verunglückte bei Straßenverkehrsunfällen 2010 bis 2012 nach Monaten<sup>1)</sup>

Monat	Insgesamt			Verunglückte								
				Getötete			Schwerverletzte			Leichtverletzte		
	2010	2011	2012	2010	2011	2012	2010	2011	2012	2010	2011	2012
Januar	926	1 005	1 249	9	12	14	195	243	288	722	750	947
Februar	869	838	998	9	7	20	172	173	222	688	658	756
März	1 214	1 264	1 267	11	14	15	272	324	302	931	926	950
April	1 377	1 488	1 306	8	17	14	316	361	312	1 053	1 110	980
Mai	1 399	1 582	1 756	17	19	20	327	410	418	1 055	1 153	1 318
Juni	1 747	1 803	1 634	22	20	18	403	417	337	1 322	1 366	1 279
Juli	1 691	1 682	1 578	18	17	19	422	425	389	1 251	1 240	1 170
August	1 714	1 733	...	23	18	...	388	427	...	1 303	1 288	...
September	1 647	1 899	...	15	19	...	383	461	...	1 249	1 419	...
Oktober	1 534	1 570	...	17	14	...	382	417	...	1 135	1 139	...
November	1 528	1 359	...	13	18	...	326	316	...	1 189	1 025	...
Dezember	967	1 487	...	6	19	...	181	339	...	780	1 129	...
Jan.-Juli	9 223	9 662	9 788	94	106	120	2 107	2 353	2 268	7 022	7 203	7 400
<b>Jahr</b>	<b>16 613</b>	<b>17 710</b>	...	<b>168</b>	<b>194</b>	...	<b>3 767</b>	<b>4 313</b>	...	<b>12 678</b>	<b>13 203</b>	...

1) einschließlich Nachmeldungen

2) sonstige Sachschadensunfälle unter der Einwirkung von Alkohol oder anderen berauschenden Mitteln



#### 4. Straßenverkehrsunfälle mit Personenschaden und Verunglückte nach Straßenarten und Ortslage

Straßenart Ortslage	Unfälle mit Personen- schaden	Verunglückte				Unfälle mit Personen- schaden	Verunglückte			
		insgesamt	davon				insgesamt	davon		
			Getötete	Schwer- verletzte	Leicht- verletzte			Getötete	Schwer- verletzte	Leicht- verletzte
<b>Juli 2012</b>										
Autobahnen	58	89	2	33	54	67	116	1	32	83
Bundesstraßen	300	386	5	95	286	301	415	5	95	315
innerorts	203	253	2	48	203	198	258	1	47	210
außerorts	97	133	3	47	83	103	157	4	48	105
Staatsstraßen	248	300	2	97	201	264	358	8	114	236
innerorts	145	163	-	45	118	140	168	4	44	120
außerorts	103	137	2	52	83	124	190	4	70	116
Kreisstraßen	114	139	4	43	92	112	139	-	47	92
innerorts	75	88	1	28	59	69	85	-	23	62
außerorts	39	51	3	15	33	43	54	-	24	30
Andere Straßen	597	664	6	121	537	549	654	3	137	514
innerorts	567	629	6	109	514	528	628	2	130	496
außerorts	30	35	-	12	23	21	26	1	7	18
<b>Insgesamt</b>	<b>1 317</b>	<b>1 578</b>	<b>19</b>	<b>389</b>	<b>1 170</b>	<b>1 293</b>	<b>1 682</b>	<b>17</b>	<b>425</b>	<b>1 240</b>
<b>  innerorts</b>	<b>990</b>	<b>1 133</b>	<b>9</b>	<b>230</b>	<b>894</b>	<b>935</b>	<b>1 139</b>	<b>7</b>	<b>244</b>	<b>888</b>
<b>  außerorts</b>	<b>327</b>	<b>445</b>	<b>10</b>	<b>159</b>	<b>276</b>	<b>358</b>	<b>543</b>	<b>10</b>	<b>181</b>	<b>352</b>
<b>Januar - Juli 2012</b>										
Autobahnen	310	499	13	143	343	309	513	9	163	341
Bundesstraßen	1 873	2 509	37	549	1 923	1 751	2 399	35	564	1 800
innerorts	1 297	1 668	10	290	1 368	1 179	1 516	11	302	1 203
außerorts	576	841	27	259	555	572	883	24	262	597
Staatsstraßen	1 549	2 005	24	543	1 438	1 611	2 143	33	624	1 486
innerorts	866	1 057	5	241	811	928	1 146	9	288	849
außerorts	683	948	19	302	627	683	997	24	336	637
Kreisstraßen	611	765	15	228	522	629	772	8	219	545
innerorts	366	429	3	124	302	376	450	2	114	334
außerorts	245	336	12	104	220	253	322	6	105	211
Andere Straßen	3 478	4 010	31	805	3 174	3 256	3 835	21	783	3 031
innerorts	3 283	3 779	28	731	3 020	3 117	3 659	16	719	2 924
außerorts	195	231	3	74	154	139	176	5	64	107
<b>Insgesamt</b>	<b>7 821</b>	<b>9 788</b>	<b>120</b>	<b>2 268</b>	<b>7 400</b>	<b>7 556</b>	<b>9 662</b>	<b>106</b>	<b>2 353</b>	<b>7 203</b>
<b>  innerorts</b>	<b>5 812</b>	<b>6 933</b>	<b>46</b>	<b>1 386</b>	<b>5 501</b>	<b>5 600</b>	<b>6 771</b>	<b>38</b>	<b>1 423</b>	<b>5 310</b>
<b>  außerorts</b>	<b>2 009</b>	<b>2 855</b>	<b>74</b>	<b>882</b>	<b>1 899</b>	<b>1 956</b>	<b>2 891</b>	<b>68</b>	<b>930</b>	<b>1 893</b>
<b>Januar - Juli 2011</b>										
Autobahnen	310	499	13	143	343	309	513	9	163	341
Bundesstraßen	1 873	2 509	37	549	1 923	1 751	2 399	35	564	1 800
innerorts	1 297	1 668	10	290	1 368	1 179	1 516	11	302	1 203
außerorts	576	841	27	259	555	572	883	24	262	597
Staatsstraßen	1 549	2 005	24	543	1 438	1 611	2 143	33	624	1 486
innerorts	866	1 057	5	241	811	928	1 146	9	288	849
außerorts	683	948	19	302	627	683	997	24	336	637
Kreisstraßen	611	765	15	228	522	629	772	8	219	545
innerorts	366	429	3	124	302	376	450	2	114	334
außerorts	245	336	12	104	220	253	322	6	105	211
Andere Straßen	3 478	4 010	31	805	3 174	3 256	3 835	21	783	3 031
innerorts	3 283	3 779	28	731	3 020	3 117	3 659	16	719	2 924
außerorts	195	231	3	74	154	139	176	5	64	107
<b>Insgesamt</b>	<b>7 821</b>	<b>9 788</b>	<b>120</b>	<b>2 268</b>	<b>7 400</b>	<b>7 556</b>	<b>9 662</b>	<b>106</b>	<b>2 353</b>	<b>7 203</b>
<b>  innerorts</b>	<b>5 812</b>	<b>6 933</b>	<b>46</b>	<b>1 386</b>	<b>5 501</b>	<b>5 600</b>	<b>6 771</b>	<b>38</b>	<b>1 423</b>	<b>5 310</b>
<b>  außerorts</b>	<b>2 009</b>	<b>2 855</b>	<b>74</b>	<b>882</b>	<b>1 899</b>	<b>1 956</b>	<b>2 891</b>	<b>68</b>	<b>930</b>	<b>1 893</b>

## 5. Straßenverkehrsunfälle mit Personenschaden und Verunglückte nach Unfallarten und Ortslage

Unfallart Ortslage	Unfälle mit Personen- schaden	Verunglückte				Unfälle mit Personen- schaden	Verunglückte			
		insgesamt	davon				insgesamt	davon		
			Getötete	Schwer- verletzte	Leicht- verletzte			Getötete	Schwer- verletzte	Leicht- verletzte
<b>Juli 2012</b>										
<b>Juli 2011</b>										
Zusammenstoß mit anderem Fahrzeug, das										
anfährt, anhält oder im ruhenden Verkehr steht	80	91	-	17	74	66	81	-	8	73
innerorts	70	74	-	9	65	62	70	-	8	62
außerorts	10	17	-	8	9	4	11	-	-	11
vorausfährt oder wartet	159	200	-	26	174	157	225	1	25	199
Jan.-	113	131	-	7	124	111	155	-	11	144
außerorts	46	69	-	19	50	46	70	1	14	55
seitlich in gleicher Richtung fährt	84	90	1	14	75	80	106	1	20	85
innerorts	67	73	-	8	65	55	68	1	9	58
außerorts	17	17	1	6	10	25	38	-	11	27
entgegenkommt	124	207	3	60	144	99	160	4	55	101
innerorts	87	135	2	34	99	57	85	-	27	58
außerorts	37	72	1	26	45	42	75	4	28	43
einbiegt oder kreuzt	354	417	2	97	318	357	482	3	100	379
innerorts	309	354	2	77	275	310	391	2	67	322
außerorts	45	63	-	20	43	47	91	1	33	57
Zusammenstoß zwischen Fahrzeug und Fußgänger	105	112	2	29	81	111	119	1	44	74
innerorts	101	108	2	27	79	106	112	1	40	71
außerorts	4	4	-	2	2	5	7	-	4	3
Jan.-	9	10	-	2	8	11	18	-	4	14
innerorts	3	3	-	-	3	6	6	-	3	3
außerorts	6	7	-	2	5	5	12	-	1	11
Abkommen von Fahrbahn nach rechts	127	156	7	64	85	153	195	4	77	114
innerorts	52	59	1	20	38	48	59	1	22	36
außerorts	75	97	6	44	47	105	136	3	55	78
nach links	83	93	2	32	59	91	115	2	43	70
innerorts	23	25	2	8	15	38	42	1	19	22
außerorts	60	68	-	24	44	53	73	1	24	48
Unfall anderer Art	192	202	2	48	152	168	181	1	49	131
innerorts	165	171	-	40	131	142	151	1	38	112
außerorts	27	31	2	8	21	26	30	-	11	19
<b>Insgesamt</b>	<b>1 317</b>	<b>1 578</b>	<b>19</b>	<b>389</b>	<b>1 170</b>	<b>1 293</b>	<b>1 682</b>	<b>17</b>	<b>425</b>	<b>1 240</b>
<b>innerorts</b>	<b>990</b>	<b>1 133</b>	<b>9</b>	<b>230</b>	<b>894</b>	<b>935</b>	<b>1 139</b>	<b>7</b>	<b>244</b>	<b>888</b>
<b>außerorts</b>	<b>327</b>	<b>445</b>	<b>10</b>	<b>159</b>	<b>276</b>	<b>358</b>	<b>543</b>	<b>10</b>	<b>181</b>	<b>352</b>

## Noch: 5. Straßenverkehrsunfälle mit Personenschaden und Verunglückte nach Unfallarten und Ortslage

Unfallart Ortslage	Unfälle mit Personen- schaden	Verunglückte				Unfälle mit Personen- schaden	Verunglückte			
		insgesamt	davon				insgesamt	davon		
			Getötete	Schwer- verletzte	Leicht- verletzte			Getötete	Schwer- verletzte	Leicht- verletzte
<b>Januar - Juli 2012</b>										
<b>Januar - Juli 2011</b>										
Zusammenstoß mit anderem Fahrzeug, das										
anfährt, anhält oder im ruhenden Verkehr steht	387	433	-	60	373	409	488	1	51	436
innerorts	351	384	-	42	342	386	452	-	47	405
außerorts	36	49	-	18	31	23	36	1	4	31
vorausfährt oder wartet	968	1 365	3	166	1 196	932	1 337	3	150	1 184
innerorts	705	922	1	64	857	674	918	1	65	852
außerorts	263	443	2	102	339	258	419	2	85	332
seitlich in gleicher Richtung fährt	439	516	5	92	419	465	581	6	127	448
innerorts	328	382	1	58	323	345	396	2	67	327
außerorts	111	134	4	34	96	120	185	4	60	121
entgegenkommt	666	1 072	19	270	783	744	1 172	19	338	815
innerorts	446	639	6	144	489	482	684	2	167	515
außerorts	220	433	13	126	294	262	488	17	171	300
einbiegt oder kreuzt	2 124	2 705	12	535	2 158	2 044	2 663	15	529	2 119
innerorts	1 816	2 230	5	396	1 829	1 759	2 170	9	396	1 765
außerorts	308	475	7	139	329	285	493	6	133	354
Zusammenstoß zwischen Fahrzeug und Fußgänger										
innerorts	842	912	17	295	600	766	829	11	281	537
außerorts	794	857	17	274	566	728	786	9	259	518
außerorts	48	55	-	21	34	38	43	2	22	19
Aufprall auf Hindernis	55	66	-	14	52	59	68	-	26	42
innerorts	26	27	-	8	19	36	37	-	20	17
außerorts	29	39	-	6	33	23	31	-	6	25
Abkommen von Fahrbahn										
nach rechts	818	1 008	34	334	640	765	959	20	360	579
innerorts	303	358	4	103	251	273	318	4	111	203
außerorts	515	650	30	231	389	492	641	16	249	376
nach links	539	663	22	226	415	469	579	21	200	358
innerorts	186	227	11	73	143	150	187	4	61	122
außerorts	353	436	11	153	272	319	392	17	139	236
Unfall anderer Art	983	1 048	8	276	764	903	986	10	291	685
innerorts	857	907	1	224	682	767	823	7	230	586
außerorts	126	141	7	52	82	136	163	3	61	99
<b>Insgesamt</b>	<b>7 821</b>	<b>9 788</b>	<b>120</b>	<b>2 268</b>	<b>7 400</b>	<b>7 556</b>	<b>9 662</b>	<b>106</b>	<b>2 353</b>	<b>7 203</b>
<b>innerorts</b>	<b>5 812</b>	<b>6 933</b>	<b>46</b>	<b>1 386</b>	<b>5 501</b>	<b>5 600</b>	<b>6 771</b>	<b>38</b>	<b>1 423</b>	<b>5 310</b>
<b>außerorts</b>	<b>2 009</b>	<b>2 855</b>	<b>74</b>	<b>882</b>	<b>1 899</b>	<b>1 956</b>	<b>2 891</b>	<b>68</b>	<b>930</b>	<b>1 893</b>

## 6. Straßenverkehrsunfälle mit Personenschaden und Verunglückte nach Unfalltypen und Ortslage

Unfalltyp Ortslage	Unfälle mit Personen- schaden	Verunglückte			Unfälle mit Personen- schaden	Verunglückte				
		insgesamt	davon			insgesamt	davon			
			Getötete	Schwer- verletzte			Leicht- verletzte	Getötete	Schwer- verletzte	Leicht- verletzte
<b>Juli 2012</b>										
Fahrunfall	279	325	10	126	189	296	370	7	146	217
innerorts	149	166	3	57	106	149	171	2	65	104
außerorts	130	159	7	69	83	147	199	5	81	113
Abbiegeunfall	179	224	1	37	186	149	193	1	48	144
innerorts	149	176	1	26	149	113	139	1	32	106
außerorts	30	48	-	11	37	36	54	-	16	38
Einbiegen-/Kreuzenunfall	317	375	2	82	291	330	445	3	90	352
innerorts	279	319	2	63	254	290	367	2	61	304
außerorts	38	56	-	19	37	40	78	1	29	48
Überschreitenunfall	68	72	1	20	51	56	60	1	24	35
innerorts	67	71	1	19	51	55	59	1	23	35
außerorts	1	1	-	1	-	1	1	-	1	-
Unfall durch ruhenden Verkehr	41	42	-	6	36	25	25	-	5	20
innerorts	37	38	-	4	34	25	25	-	5	20
außerorts	4	4	-	2	2	-	-	-	-	-
Unfall im Längsverkehr	287	370	1	79	290	278	399	4	57	338
innerorts	207	247	-	36	211	184	246	-	20	226
außerorts	80	123	1	43	79	94	153	4	37	112
Sonstiger Unfall	146	170	4	39	127	159	190	1	55	134
innerorts	102	116	2	25	89	119	132	1	38	93
außerorts	44	54	2	14	38	40	58	-	17	41
<b>Insgesamt</b>	<b>1 317</b>	<b>1 578</b>	<b>19</b>	<b>389</b>	<b>1 170</b>	<b>1 293</b>	<b>1 682</b>	<b>17</b>	<b>425</b>	<b>1 240</b>
<b>innerorts</b>	<b>990</b>	<b>1 133</b>	<b>9</b>	<b>230</b>	<b>894</b>	<b>935</b>	<b>1 139</b>	<b>7</b>	<b>244</b>	<b>888</b>
<b>außerorts</b>	<b>327</b>	<b>445</b>	<b>10</b>	<b>159</b>	<b>276</b>	<b>358</b>	<b>543</b>	<b>10</b>	<b>181</b>	<b>352</b>
<b>Januar - Juli 2012</b>										
Fahrunfall	1 697	2 091	56	724	1 311	1 647	2 065	47	742	1 276
innerorts	847	987	15	311	661	809	956	9	313	634
außerorts	850	1 104	41	413	650	838	1 109	38	429	642
Abbiegeunfall	1 055	1 355	4	224	1 127	972	1 235	6	253	976
innerorts	895	1 104	3	172	929	808	961	5	177	779
außerorts	160	251	1	52	198	164	274	1	76	197
Einbiegen-/Kreuzenunfall	1 867	2 372	10	452	1 910	1 879	2 450	12	475	1 963
innerorts	1 607	1 963	3	330	1 630	1 625	2 012	7	353	1 652
außerorts	260	409	7	122	280	254	438	5	122	311
Überschreitenunfall	533	579	11	206	362	451	493	7	193	293
innerorts	519	563	11	199	353	435	477	6	182	289
außerorts	14	16	-	7	9	16	16	1	11	4
Unfall durch ruhenden Verkehr	210	224	2	40	182	180	188	-	31	157
innerorts	203	215	2	36	177	176	184	-	31	153
außerorts	7	9	-	4	5	4	4	-	-	4
Unfall im Längsverkehr	1 582	2 165	18	371	1 776	1 606	2 251	23	367	1 861
innerorts	1 095	1 393	4	171	1 218	1 119	1 479	6	165	1 308
außerorts	487	772	14	200	558	487	772	17	202	553
Sonstiger Unfall	877	1 002	19	251	732	821	980	11	292	677
innerorts	646	708	8	167	533	628	702	5	202	495
außerorts	231	294	11	84	199	193	278	6	90	182
<b>Insgesamt</b>	<b>7 821</b>	<b>9 788</b>	<b>120</b>	<b>2 268</b>	<b>7 400</b>	<b>7 556</b>	<b>9 662</b>	<b>106</b>	<b>2 353</b>	<b>7 203</b>
<b>innerorts</b>	<b>5 812</b>	<b>6 933</b>	<b>46</b>	<b>1 386</b>	<b>5 501</b>	<b>5 600</b>	<b>6 771</b>	<b>38</b>	<b>1 423</b>	<b>5 310</b>
<b>außerorts</b>	<b>2 009</b>	<b>2 855</b>	<b>74</b>	<b>882</b>	<b>1 899</b>	<b>1 956</b>	<b>2 891</b>	<b>68</b>	<b>930</b>	<b>1 893</b>
<b>Januar - Juli 2011</b>										
Fahrunfall	1 647	2 065	47	724	1 276	1 647	2 065	47	742	1 276
innerorts	809	956	9	313	634	809	956	9	313	634
außerorts	838	1 109	38	429	642	838	1 109	38	429	642
Abbiegeunfall	972	1 235	6	253	976	972	1 235	6	253	976
innerorts	808	961	5	177	779	808	961	5	177	779
außerorts	164	274	1	76	197	164	274	1	76	197
Einbiegen-/Kreuzenunfall	1 879	2 450	12	475	1 963	1 879	2 450	12	475	1 963
innerorts	1 625	2 012	7	353	1 652	1 625	2 012	7	353	1 652
außerorts	254	438	5	122	311	254	438	5	122	311
Überschreitenunfall	451	493	7	193	293	451	493	7	193	293
innerorts	435	477	6	182	289	435	477	6	182	289
außerorts	16	16	1	11	4	16	16	1	11	4
Unfall durch ruhenden Verkehr	180	188	-	31	157	180	188	-	31	157
innerorts	176	184	-	31	153	176	184	-	31	153
außerorts	4	4	-	-	4	4	4	-	-	4
Unfall im Längsverkehr	1 606	2 251	23	367	1 861	1 606	2 251	23	367	1 861
innerorts	1 119	1 479	6	165	1 308	1 119	1 479	6	165	1 308
außerorts	487	772	17	202	553	487	772	17	202	553
Sonstiger Unfall	821	980	11	292	677	821	980	11	292	677
innerorts	628	702	5	202	495	628	702	5	202	495
außerorts	193	278	6	90	182	193	278	6	90	182
<b>Insgesamt</b>	<b>7 556</b>	<b>9 662</b>	<b>106</b>	<b>2 353</b>	<b>7 203</b>	<b>7 556</b>	<b>9 662</b>	<b>106</b>	<b>2 353</b>	<b>7 203</b>
<b>innerorts</b>	<b>5 600</b>	<b>6 771</b>	<b>38</b>	<b>1 423</b>	<b>5 310</b>	<b>5 600</b>	<b>6 771</b>	<b>38</b>	<b>1 423</b>	<b>5 310</b>
<b>außerorts</b>	<b>1 956</b>	<b>2 891</b>	<b>68</b>	<b>930</b>	<b>1 893</b>	<b>1 956</b>	<b>2 891</b>	<b>68</b>	<b>930</b>	<b>1 893</b>

## 7. Verunglückte bei Straßenverkehrsunfällen nach Art der Verkehrsbeteiligung

Art der Verkehrsbeteiligung	Verunglückte				Verunglückte			
	insgesamt	davon			insgesamt	davon		
		Getötete	Schwer- verletzte	Leicht- verletzte		Getötete	Schwer- verletzte	Leicht- verletzte
	<b>Juli 2012</b>				<b>Juli 2011</b>			
Fahrer und Mitfahrer von								
Kraftfahrzeugen	1 009	12	256	741	1 181	12	284	885
darunter von								
Mofas, Mopeds, Mokicks	69	-	21	48	54	-	11	43
Motorzweirädern <sup>1)</sup>	162	3	62	97	161	4	60	97
Personenkraftwagen	717	9	151	557	887	7	192	688
Bussen	14	-	-	14	19	-	1	18
Güterkraftfahrzeugen	40	-	16	24	52	1	15	36
Fahrrädern	453	5	102	346	378	3	92	283
darunter								
unter 15 Jahren	47	-	11	36	55	1	12	42
anderen Fahrzeugen	4	-	-	4	4	1	1	2
Fußgänger	110	2	30	78	116	1	46	69
darunter								
unter 15 Jahren	24	1	10	13	25	-	13	12
65 Jahre und mehr	26	-	9	17	39	1	17	21
Andere Personen	2	-	1	1	3	-	2	1
<b>Insgesamt</b>	<b>1 578</b>	<b>19</b>	<b>389</b>	<b>1 170</b>	<b>1 682</b>	<b>17</b>	<b>425</b>	<b>1 240</b>
darunter								
unter 15 Jahren	118	1	33	84	155	1	41	113
65 Jahre und mehr	201	7	53	141	203	2	57	144
	<b>Januar - Juli 2012</b>				<b>Januar - Juli 2011</b>			
Fahrer und Mitfahrer von								
Kraftfahrzeugen	6 535	91	1 424	5 020	6 618	80	1 517	5 021
darunter von								
Mofas, Mopeds, Mokicks	328	2	93	233	298	1	77	220
Motorzweirädern <sup>1)</sup>	682	16	268	398	730	19	301	410
Personenkraftwagen	5 006	68	971	3 967	5 114	51	1 030	4 033
Bussen	194	1	14	179	162	2	32	128
Güterkraftfahrzeugen	289	2	64	223	278	5	64	209
Fahrrädern	2 243	12	534	1 697	2 150	14	535	1 601
darunter								
unter 15 Jahren	212	-	45	167	241	1	52	188
anderen Fahrzeugen	93	-	9	84	66	1	16	49
Fußgänger	904	17	297	590	815	11	278	526
darunter								
unter 15 Jahren	256	1	102	153	220	1	86	133
65 Jahre und mehr	193	10	75	108	194	6	85	103
Andere Personen	13	-	4	9	13	-	7	6
<b>Insgesamt</b>	<b>9 788</b>	<b>120</b>	<b>2 268</b>	<b>7 400</b>	<b>9 662</b>	<b>106</b>	<b>2 353</b>	<b>7 203</b>
darunter								
unter 15 Jahren	776	1	201	574	772	2	196	574
65 Jahre und mehr	1 262	38	383	841	1 201	24	406	771

1) mit amtlichem Kennzeichen

## 8. Straßenverkehrsunfälle und Verunglückte nach Art der Verkehrsbeteiligung und Ortslage

Art der Verkehrsbeteiligung	Unfälle mit Personen- schaden	Verunglückte		Schwerw. Unfälle mit Sach- schaden (i.e.S.)	Unfälle mit Personen- schaden	Verunglückte		Schwerw. Unfälle mit Sach- schaden (i.e.S.)
		Getötete	Schwer- u. Leicht- verletzte			Getötete	Schwer- u. Leicht- verletzte	
<b>Juli 2012</b>								
<b>Juli 2011</b>								
<b>innerhalb von Ortschaften</b>								
Unfälle insgesamt	990	9	1 124	247	935	7	1 132	237
darunter Unfälle mit Beteiligung von Fahrern von:								
Motorzweirädern	150	2	161	7	144	1	158	7
Personenkraftwagen	745	4	863	243	721	4	895	231
Kraftomnibussen	16	-	19	4	15	-	22	-
Güterkraftfahrzeugen	79	1	96	34	76	1	104	35
dar.: Liefer- und Lastkraftwagen								
zul. Gesamtgewicht bis 3 500 kg	51	-	59	25	49	-	68	25
3 501 - 7 500 kg	3	1	3	3	6	-	8	4
7 501 - 12 000 kg	3	-	4	1	3	-	6	1
12 001 und mehr kg	7	-	10	1	4	-	4	3
Landwirtschaftlichen Zugmaschinen	2	-	3	-	3	-	4	1
Fahrrädern	426	3	443	2	351	3	372	1
Fußgänger	109	2	114	1	119	1	127	1
<b>außerhalb von Ortschaften, einschl. Autobahn</b>								
Unfälle insgesamt	327	10	435	132	358	10	533	144
darunter Unfälle mit Beteiligung von Fahrern von:								
Motorzweirädern	72	1	83	3	63	3	67	2
Personenkraftwagen	255	8	359	126	284	6	450	139
Kraftomnibussen	3	-	11	1	2	-	2	2
Güterkraftfahrzeugen	54	1	70	28	64	4	96	28
dar.: Liefer- und Lastkraftwagen								
zul. Gesamtgewicht bis 3 500 kg	27	-	38	14	36	1	51	14
3 501 - 7 500 kg	5	-	6	3	3	-	5	2
7 501 - 12 000 kg	2	-	2	1	2	-	3	2
12 001 und mehr kg	5	1	4	4	4	1	4	5
Landwirtschaftlichen Zugmaschinen	4	-	5	3	4	-	5	2
Fahrrädern	29	2	27	-	25	-	29	-
Fußgänger	4	-	4	-	6	-	8	-
<b>innerhalb und außerhalb von Ortschaften</b>								
Unfälle insgesamt	1 317	19	1 559	379	1 293	17	1 665	381
darunter Unfälle mit Beteiligung von Fahrern von:								
Motorzweirädern	222	3	244	10	207	4	225	9
Personenkraftwagen	1 000	12	1 222	369	1 005	10	1 345	370
Kraftomnibussen	19	-	30	5	17	-	24	2
Güterkraftfahrzeugen	133	2	166	62	140	5	200	63
dar.: Liefer- und Lastkraftwagen								
zul. Gesamtgewicht bis 3 500 kg	78	-	97	39	85	1	119	39
3 501 - 7 500 kg	8	1	9	6	9	-	13	6
7 501 - 12 000 kg	5	-	6	2	5	-	9	3
12 001 und mehr kg	12	1	14	5	8	1	8	8
Landwirtschaftlichen Zugmaschinen	6	-	8	3	7	-	9	3
Fahrrädern	455	5	470	2	376	3	401	1
Fußgänger	113	2	118	1	125	1	135	1

Die Tabelle enthält Mehrfachzählungen, da bei einem Unfall mehrere Verkehrsarten beteiligt sein können.

## Noch: 8. Straßenverkehrsunfälle und Verunglückte nach Art der Verkehrsbeteiligung und Ortslage

Art der Verkehrsbeteiligung	Unfälle mit Personen- schaden	Verunglückte		Schwerw. Unfälle mit Sach- schaden (i.e.S.)	Unfälle mit Personen- schaden	Verunglückte		Schwerw. Unfälle mit Sach- schaden (i.e.S.)
		Getötete	Schwer- u. Leicht- verletzte			Getötete	Schwer- u. Leicht- verletzte	
<b>Januar - Juli 2012</b>								
<b>Januar - Juli 2011</b>								
<b>innerhalb von Ortschaften</b>								
Unfälle insgesamt	5 812	46	6 887	1 802	5 600	38	6 733	1 703
darunter Unfälle mit Beteiligung von Fahrern von:								
Motorzweirädern	707	6	781	34	707	5	792	27
Personenkraftwagen	4 567	32	5 514	1 775	4 458	22	5 458	1 670
Kraftomnibussen	120	-	198	21	126	1	193	18
Güterkraftfahrzeugen	510	10	619	242	500	9	623	244
dar.: Liefer- und Lastkraftwagen								
zul. Gesamtgewicht bis 3 500 kg	344	3	423	152	343	2	435	158
3 501 - 7 500 kg	29	3	31	20	29	1	33	21
7 501 - 12 000 kg	18	-	22	13	25	-	31	14
12 001 und mehr kg	48	3	62	22	45	4	53	22
Landwirtschaftlichen Zugmaschinen	9	-	12	6	7	-	8	5
Fahrrädern	2 106	6	2 207	4	2 024	12	2 134	3
Fußgänger	878	17	941	3	799	10	863	4
<b>außerhalb von Ortschaften, einschl. Autobahn</b>								
Unfälle insgesamt	2 009	74	2 781	1 037	1 956	68	2 823	889
darunter Unfälle mit Beteiligung von Fahrern von:								
Motorzweirädern	274	12	311	18	276	15	307	10
Personenkraftwagen	1 671	64	2 370	966	1 616	51	2 429	835
Kraftomnibussen	19	2	69	5	22	2	50	5
Güterkraftfahrzeugen	333	11	495	221	336	17	461	190
dar.: Liefer- und Lastkraftwagen								
zul. Gesamtgewicht bis 3 500 kg	148	3	229	88	152	3	208	84
3 501 - 7 500 kg	20	-	28	16	17	1	23	11
7 501 - 12 000 kg	11	1	16	11	19	1	25	9
12 001 und mehr kg	35	1	39	23	37	3	50	30
Landwirtschaftlichen Zugmaschinen	10	-	11	4	15	1	19	8
Fahrrädern	156	6	164	-	134	2	151	1
Fußgänger	54	-	60	-	47	2	51	2
<b>innerhalb und außerhalb von Ortschaften</b>								
Unfälle insgesamt	7 821	120	9 668	2 839	7 556	106	9 556	2 592
darunter Unfälle mit Beteiligung von Fahrern von:								
Motorzweirädern	981	18	1 092	52	983	20	1 099	37
Personenkraftwagen	6 238	96	7 884	2 741	6 074	73	7 887	2 505
Kraftomnibussen	139	2	267	26	148	3	243	23
Güterkraftfahrzeugen	843	21	1 114	463	836	26	1 084	434
dar.: Liefer- und Lastkraftwagen								
zul. Gesamtgewicht bis 3 500 kg	492	6	652	240	495	5	643	242
3 501 - 7 500 kg	49	3	59	36	46	2	56	32
7 501 - 12 000 kg	29	1	38	24	44	1	56	23
12 001 und mehr kg	83	4	101	45	82	7	103	52
Landwirtschaftlichen Zugmaschinen	19	-	23	10	22	1	27	13
Fahrrädern	2 262	12	2 371	4	2 158	14	2 285	4
Fußgänger	932	17	1 001	3	846	12	914	6

Die Tabelle enthält Mehrfachzählungen, da bei einem Unfall mehrere Verkehrsarten beteiligt sein können.

## 9. Verunglückte bei Straßenverkehrsunfällen nach Altersgruppen und Geschlecht

Im Alter von ... bis unter ... Jahren Geschlecht	Verunglückte				Verunglückte			
	insgesamt	davon			insgesamt	davon		
		Getötete	Schwer- verletzte	Leicht- verletzte		Getötete	Schwer- verletzte	Leicht- verletzte
	<b>Juli 2012</b>				<b>Juli 2011</b>			
unter 15	118	1	33	84	155	1	41	113
männlich	65	1	18	46	96	-	23	73
weiblich	53	-	15	38	59	1	18	40
15 - 18	59	-	16	43	55	-	16	39
männlich	36	-	12	24	37	-	8	29
weiblich	23	-	4	19	18	-	8	10
18 - 21	99	-	18	81	123	-	31	92
männlich	54	-	14	40	80	-	20	60
weiblich	45	-	4	41	43	-	11	32
21 - 25	172	2	45	125	205	3	51	151
männlich	108	2	26	80	122	3	32	87
weiblich	64	-	19	45	83	-	19	64
25 - 30	185	1	43	141	180	2	47	131
männlich	112	1	32	79	111	2	37	72
weiblich	73	-	11	62	69	-	10	59
30 - 35	124	2	31	91	120	-	21	99
männlich	85	-	24	61	78	-	13	65
weiblich	39	2	7	30	42	-	8	34
35 - 40	105	-	20	85	97	-	17	80
männlich	70	-	13	57	52	-	13	39
weiblich	35	-	7	28	45	-	4	41
40 - 45	110	-	29	81	125	1	37	87
männlich	68	-	22	46	70	1	22	47
weiblich	42	-	7	35	55	-	15	40
45 - 50	115	3	31	81	125	3	34	88
männlich	66	1	20	45	67	2	21	44
weiblich	49	2	11	36	58	1	13	44
50 - 55	111	1	29	81	106	2	29	75
männlich	60	1	16	43	65	-	21	44
weiblich	51	-	13	38	41	2	8	31
55 - 60	98	-	19	79	108	2	22	84
männlich	43	-	12	31	59	2	13	44
weiblich	55	-	7	48	49	-	9	40
60 - 65	80	2	22	56	76	1	22	53
männlich	41	1	11	29	48	1	12	35
weiblich	39	1	11	27	28	-	10	18
65 - 70	60	2	13	45	55	1	13	41
männlich	34	2	7	25	33	1	6	26
weiblich	26	-	6	20	22	-	7	15
70 - 75	63	2	13	48	67	-	17	50
männlich	34	-	10	24	31	-	8	23
weiblich	29	2	3	24	36	-	9	27
75 und mehr	78	3	27	48	81	1	27	53
männlich	36	1	10	25	39	-	14	25
weiblich	42	2	17	23	42	1	13	28
<b>Zusammen</b>	<b>1 577</b>	<b>19</b>	<b>389</b>	<b>1 169</b>	<b>1 678</b>	<b>17</b>	<b>425</b>	<b>1 236</b>
<b>männlich</b>	<b>912</b>	<b>10</b>	<b>247</b>	<b>655</b>	<b>988</b>	<b>12</b>	<b>263</b>	<b>713</b>
<b>weiblich</b>	<b>665</b>	<b>9</b>	<b>142</b>	<b>514</b>	<b>690</b>	<b>5</b>	<b>162</b>	<b>523</b>
Ohne Angabe	1	-	-	1	4	-	-	4
<b>Insgesamt</b>	<b>1 578</b>	<b>19</b>	<b>389</b>	<b>1 170</b>	<b>1 682</b>	<b>17</b>	<b>425</b>	<b>1 240</b>



## Noch: 9. Verunglückte bei Straßenverkehrsunfällen nach Altersgruppen und Geschlecht

Im Alter von ... bis unter ... Jahren Geschlecht	Verunglückte				Verunglückte			
	insgesamt	davon			insgesamt	davon		
		Getötete	Schwer- verletzte	Leicht- verletzte		Getötete	Schwer- verletzte	Leicht- verletzte
	<b>Januar - Juli 2012</b>				<b>Januar - Juli 2011</b>			
unter 15	776	1	201	574	772	2	196	574
männlich	446	1	123	322	423	-	108	315
weiblich	330	-	78	252	349	2	88	259
15 - 18	328	-	81	247	353	1	90	262
männlich	201	-	49	152	219	-	55	164
weiblich	127	-	32	95	134	1	35	98
18 - 21	577	3	113	461	673	5	146	522
männlich	321	2	75	244	398	4	92	302
weiblich	256	1	38	217	275	1	54	220
21 - 25	1 116	14	228	874	1 093	17	239	837
männlich	605	13	139	453	612	13	158	441
weiblich	511	1	89	421	481	4	81	396
25 - 30	1 134	11	247	876	1 020	9	230	781
männlich	652	11	167	474	615	8	164	443
weiblich	482	-	80	402	405	1	66	338
30 - 35	815	8	160	647	709	4	142	563
männlich	502	5	121	376	431	3	98	330
weiblich	313	3	39	271	278	1	44	233
35 - 40	579	3	108	468	600	1	114	485
männlich	360	3	80	277	350	1	85	264
weiblich	219	-	28	191	250	-	29	221
40 - 45	688	4	153	531	696	7	152	537
männlich	393	2	102	289	401	7	108	286
weiblich	295	2	51	242	295	-	44	251
45 - 50	748	15	172	561	801	12	184	605
männlich	426	12	113	301	430	9	119	302
weiblich	322	3	59	260	371	3	65	303
50 - 55	669	8	153	508	695	10	178	507
männlich	381	6	102	273	368	7	107	254
weiblich	288	2	51	235	327	3	71	253
55 - 60	606	7	145	454	601	9	149	443
männlich	305	6	81	218	309	6	88	215
weiblich	301	1	64	236	292	3	61	228
60 - 65	483	8	124	351	431	5	126	300
männlich	256	6	75	175	245	4	78	163
weiblich	227	2	49	176	186	1	48	137
65 - 70	337	5	102	230	372	4	113	255
männlich	164	5	57	102	193	2	62	129
weiblich	173	-	45	128	179	2	51	126
70 - 75	410	7	115	288	386	8	122	256
männlich	193	3	59	131	181	3	46	132
weiblich	217	4	56	157	205	5	76	124
75 und mehr	515	26	166	323	443	12	171	260
männlich	257	11	80	166	216	8	81	127
weiblich	258	15	86	157	227	4	90	133
<b>Zusammen</b>	<b>9 781</b>	<b>120</b>	<b>2 268</b>	<b>7 393</b>	<b>9 645</b>	<b>106</b>	<b>2 352</b>	<b>7 187</b>
<b>männlich</b>	<b>5 462</b>	<b>86</b>	<b>1 423</b>	<b>3 953</b>	<b>5 391</b>	<b>75</b>	<b>1 449</b>	<b>3 867</b>
<b>weiblich</b>	<b>4 319</b>	<b>34</b>	<b>845</b>	<b>3 440</b>	<b>4 254</b>	<b>31</b>	<b>903</b>	<b>3 320</b>
Ohne Angabe	7	-	-	7	17	-	1	16
<b>Insgesamt</b>	<b>9 788</b>	<b>120</b>	<b>2 268</b>	<b>7 400</b>	<b>9 662</b>	<b>106</b>	<b>2 353</b>	<b>7 203</b>

## 10. An Straßenverkehrsunfällen beteiligte Fahrzeugführer und Fußgänger

Art der Verkehrsbeteiligung Ortslage	Unfälle mit Personen- schaden		Schwerwiegende Unfälle mit Sachschaden <sup>1)</sup>		Unfälle mit Personen- schaden		Schwerwiegende Unfälle mit Sachschaden <sup>1)</sup>	
	Juli				Januar - Juli			
	2012	2011	2012	2011	2012	2011	2012	2011
Führer von								
Mofas, Mopeds	66	55	2	2	330	296	7	4
innerorts	56	47	2	2	277	254	6	4
außerorts	10	8	-	-	53	42	1	-
Motorzweirädern mit amtlichem Kennzeichen	164	157	8	7	675	718	47	33
innerorts	96	100	5	5	441	468	29	23
außerorts	68	57	3	2	234	250	18	10
Personenkraftwagen	1 402	1 435	613	589	8 949	8 768	4 528	4 151
innerorts	1 037	1 024	432	396	6 488	6 345	3 121	2 926
außerorts	365	411	181	193	2 461	2 423	1 407	1 225
Bussen	19	17	5	2	140	149	26	23
innerorts	16	15	4	-	121	127	21	18
außerorts	3	2	1	2	19	22	5	5
Güterkraftfahrzeugen	143	156	66	72	905	905	496	471
innerorts	83	78	35	39	529	523	249	256
außerorts	60	78	31	33	376	382	247	215
Landwirtschaftlichen Zugmaschinen	6	7	3	3	19	22	10	13
innerorts	2	3	-	1	9	7	6	5
außerorts	4	4	3	2	10	15	4	8
übrigen Kraftfahrzeugen	6	10	4	5	42	53	23	16
innerorts	3	8	4	4	32	41	16	12
außerorts	3	2	-	1	10	12	7	4
<b>Kraftfahrzeugen zusammen</b>	<b>1 806</b>	<b>1 837</b>	<b>701</b>	<b>680</b>	<b>11 060</b>	<b>10 911</b>	<b>5 137</b>	<b>4 711</b>
<b>innerorts</b>	<b>1 293</b>	<b>1 275</b>	<b>482</b>	<b>447</b>	<b>7 897</b>	<b>7 765</b>	<b>3 448</b>	<b>3 244</b>
<b>außerorts</b>	<b>513</b>	<b>562</b>	<b>219</b>	<b>233</b>	<b>3 163</b>	<b>3 146</b>	<b>1 689</b>	<b>1 467</b>
darunter flüchtig	98	98	27	31	603	580	232	215
innerorts	78	70	17	17	455	464	132	118
außerorts	20	28	10	14	148	116	100	97

1) im engeren Sinne

## Noch: 10. An Straßenverkehrsunfällen beteiligte Fahrzeugführer und Fußgänger

Art der Verkehrsbeteiligung Ortslage	Unfälle mit Personen- schaden		Schwerwiegende Unfälle mit Sachschaden <sup>1)</sup>		Unfälle mit Personen- schaden		Schwerwiegende Unfälle mit Sachschaden <sup>1)</sup>	
	Juli				Januar - Juli			
	2012	2011	2012	2011	2012	2011	2012	2011
Fahrrädern	499	411	2	1	2 421	2 319	6	4
innerorts	469	384	2	1	2 253	2 170	6	3
außerorts	30	27	-	-	168	149	-	1
darunter								
unter 15 Jahren	50	60	-	-	214	262	-	-
innerorts	45	58	-	-	200	249	-	-
außerorts	5	2	-	-	14	13	-	-
anderen Fahrzeugen	27	18	7	7	177	131	44	44
innerorts	23	16	3	6	161	116	27	37
außerorts	4	2	4	1	16	15	17	7
Fußgänger	116	130	1	1	970	882	4	6
innerorts	112	124	1	1	912	835	4	4
außerorts	4	6	-	-	58	47	-	2
darunter								
unter 15 Jahren	25	25	1	-	264	230	3	-
innerorts	25	25	1	-	258	224	3	-
außerorts	-	-	-	-	6	6	-	-
65 Jahre und mehr	27	41	-	-	200	202	-	-
innerorts	26	39	-	-	188	190	-	-
außerorts	1	2	-	-	12	12	-	-
Andere Personen	5	3	2	-	23	23	7	4
innerorts	5	3	2	-	19	21	2	2
außerorts	-	-	-	-	4	2	5	2
<b>Insgesamt</b>	<b>2 453</b>	<b>2 399</b>	<b>713</b>	<b>689</b>	<b>14 651</b>	<b>14 266</b>	<b>5 198</b>	<b>4 769</b>
<b>innerorts</b>	<b>1 902</b>	<b>1 802</b>	<b>490</b>	<b>455</b>	<b>11 242</b>	<b>10 907</b>	<b>3 487</b>	<b>3 290</b>
<b>außerorts</b>	<b>551</b>	<b>597</b>	<b>223</b>	<b>234</b>	<b>3 409</b>	<b>3 359</b>	<b>1 711</b>	<b>1 479</b>
darunter								
unter 15 Jahren	76	86	1	-	482	493	3	2
innerorts	71	84	1	-	462	474	3	2
außerorts	5	2	-	-	20	19	-	-
65 Jahre und mehr	281	286	85	67	1 685	1 624	583	489
innerorts	225	232	65	52	1 350	1 297	433	390
außerorts	56	54	20	15	335	327	150	99

1) im engeren Sinne

## 11. Ursachen von Straßenverkehrsunfällen mit Personenschaden

Ursache	Juli		Januar - Juli	
	2012	2011	2012	2011
<b>Ursachen der Fahrzeugführer</b>				
Verkehrstüchtigkeit	111	118	663	628
Alkoholeinfluss	78	75	456	407
Einfluss anderer berauschender Mittel (z. B. Drogen, Rauschgift)	4	2	31	28
Übermüdung	8	10	53	62
sonstige körperliche oder geistige Mängel	21	31	123	131
<b>Straßenbenutzung</b>	148	127	762	728
Benutzung der falschen Fahrbahn (auch Richtungsfahrbahn) oder verbotswidrige Benutzung anderer Straßenteile	86	57	398	312
Verstoß gegen das Rechtsfahrgebot	62	70	364	416
<b>Geschwindigkeit</b>	254	268	1 584	1 535
Nicht angepasste Geschwindigkeit mit gleichzeitigem Überschreiten der zulässigen Höchstgeschwindigkeit	6	2	32	18
Nicht angepasste Geschwindigkeit in anderen Fällen	248	266	1 552	1 517
<b>Abstand</b>	178	164	1 055	1 015
Ungenügender Sicherheitsabstand	174	158	1 023	993
Starkes Bremsen des Vorausfahrenden ohne zwingenden Grund	4	6	32	22
<b>Überholen</b>	85	70	422	396
Unzulässiges Rechtsüberholen	4	3	18	18
Überholen trotz Gegenverkehrs	11	7	59	63
Überholen trotz unklarer Verkehrslage	16	15	114	94
Überholen trotz unzureichender Sichtverhältnisse	5	2	13	5
Überholen ohne Beachtung des nachfolgenden Verkehrs und/oder ohne rechtzeitige und deutliche Ankündigung des Ausscherens	5	9	40	45
Fehler beim Wiedereinordnen	12	6	44	36
sonstige Fehler beim Überholen (z. B. ohne genügenden Seitenabstand)	28	22	116	114
Fehler beim Überholtwerden	4	6	18	21
<b>Vorbeifahren</b>	6	4	20	21
Nichtbeachten des Vorranges entgegenkommender Fahrzeuge beim Vorbeifahren an haltenden Fahrzeugen, Absperrungen oder Hindernissen	5	2	17	16
Nichtbeachten des nachfolgenden Verkehrs beim Vorbeifahren an haltenden Fahrzeugen, Absperrungen oder Hindernissen und/oder ohne rechtzeitige und deutliche Ankündigung des Ausscherens	1	2	3	5
<b>Nebeneinanderfahren, fehlerhaftes Wechseln des Fahrstreifens beim Nebeneinanderfahren oder Nichtbeachten des Reißverschlussverfahrens</b>	23	24	106	107
<b>Vorfahrt, Vorrang</b>	267	261	1 608	1 546
Nichtbeachten der/des				
Regel "rechts vor links"	24	16	140	129
die Vorfahrt regelnden Verkehrszeichen	190	191	1 150	1 137
Vorfahrt des durchgehenden Verkehrs auf Autobahnen o. Kraftfahrstraßen	-	2	4	9
Vorfahrt durch Fahrzeuge, die aus Feld- und Waldwegen kommen	1	3	6	16
Verkehrsregelung durch Polizeibeamte oder Lichtzeichen	33	40	195	200
Vorranges entgegenkommender Fahrzeuge	18	8	106	46
Vorranges von Schienenfahrzeugen an Bahnübergängen	1	1	7	9
<b>Abbiegen, Wenden, Rückwärtsfahren, Ein- und Anfahren</b>	232	220	1 326	1 348
Fehler beim Abbiegen	119	95	675	712
Fehler beim Wenden oder Rückwärtsfahren	33	40	243	216
Fehler beim Einfahren in den fließenden Verkehr (z. B. aus einem Grundstück, von einem anderen Straßenteil o. beim Anfahren vom Fahrbahnrand)	80	85	408	420

## Noch: 11. Ursachen von Straßenverkehrsunfällen mit Personenschaden

Ursache	Juli		Januar - Juli	
	2012	2011	2012	2011
Falsches Verhalten gegenüber Fußgängern	63	59	483	444
an Fußgängerüberwegen	1	-	18	14
an Fußgängerfurten	2	3	19	16
beim Abbiegen	7	9	87	83
an Haltestellen (auch haltenden Schulbussen mit eingeschaltetem Warnblinklicht)	6	4	46	26
an anderen Stellen	47	43	313	305
Ruhender Verkehr, Verkehrssicherung	19	10	100	80
Unzulässiges Halten oder Parken	2	-	10	4
Mangelnde Sicherung haltender o. liegengebliebener Fahrzeuge und von Unfallstellen sowie Schulbussen, bei denen Kinder ein- oder aussteigen	-	-	10	9
Verkehrswidriges Verhalten beim Ein- o. Aussteigen, Be- oder Entladen	17	10	80	67
Nichtbeachten der Beleuchtungsvorschriften	-	-	1	-
Ladung, Besetzung	3	4	18	19
Überladung, Überbesetzung	3	1	6	3
Unzureichend gesicherte Ladung oder Fahrzeugzubehörteile	-	3	12	16
Andere Fehler beim Fahrzeugführer	173	155	939	759
<b>Ursachen der Fahrzeugführer zusammen</b>	<b>1 562</b>	<b>1 484</b>	<b>9 087</b>	<b>8 626</b>
<b>Technische Mängel, Wartungsmängel</b>				
Beleuchtung	1	-	10	22
Bereifung	5	5	29	22
Bremsen	4	-	18	10
Lenkung	-	1	3	3
Zugvorrichtung	-	2	-	3
Andere Mängel	6	7	31	32
<b>Technische Mängel, Wartungsmängel zusammen</b>	<b>16</b>	<b>15</b>	<b>91</b>	<b>92</b>
<b>Falsches Verhalten der Fußgänger</b>				
Verkehrstüchtigkeit	8	5	52	28
Alkoholeinfluss	6	4	45	25
Einfluss anderer berauschender Mittel (z. B. Drogen, Rauschgift)	1	-	3	-
Übermüdung	-	-	-	-
sonstige körperliche oder geistige Mängel	1	1	4	3
Falsches Verhalten beim Überschreiten der Fahrbahn	63	47	490	362
an Stellen, an denen der Fußgängerverkehr durch Polizeibeamte oder Lichtzeichen geregelt war	3	6	36	38
auf Fußgängerüberwegen ohne Verkehrsregelung durch Polizeibeamte oder Lichtzeichen	1	-	3	1
in der Nähe von Kreuzungen oder Einmündungen, Lichtzeichenanlagen oder Fußgängerüberwegen bei dichtem Verkehr	5	2	27	21
an anderen Stellen				
durch plötzliches Hervortreten hinter Sichthindernissen	13	9	99	69
ohne auf den Fahrzeugverkehr zu achten	36	27	279	202
durch sonstiges falsches Verhalten	5	3	46	31
Nichtbenutzen des Gehweges	2	7	12	12
Nichtbenutzen der vorgeschriebenen Straßenseite	-	1	1	4
Spielen auf oder neben der Fahrbahn	-	4	5	8
Andere Fehler der Fußgänger	5	6	28	33
<b>Falsches Verhalten der Fußgänger zusammen</b>	<b>78</b>	<b>70</b>	<b>588</b>	<b>447</b>

## Noch: 11. Ursachen von Straßenverkehrsunfällen mit Personenschaden

Ursache	Juli		Januar - Juli	
	2012	2011	2012	2011
<b>Straßenverhältnisse</b>				
Glätte oder Schlüpfrigkeit der Fahrbahn	14	17	266	264
Verunreinigung durch ausgeflossenes Öl	2	2	8	4
andere Verunreinigungen durch Straßenbenutzer	-	-	1	3
Schnee, Eis	-	-	199	207
Regen	11	13	54	42
andere Einflüsse (u. a. Laub, angeschwemmter Lehm)	1	2	4	8
Zustand der Straße	9	8	46	42
Spurrillen, im Zusammenhang mit Regen, Schnee oder Eis	1	-	9	8
anderer Zustand der Straße	8	8	37	34
Nicht ordnungsgemäßer Zustand der Verkehrszeichen oder -einrichtungen	1	-	1	1
Mangelhafte Beleuchtung der Straße	-	-	1	-
Mangelhafte Sicherung von Bahnübergängen	-	-	-	-
<b>Straßenverhältnisse zusammen</b>	<b>24</b>	<b>25</b>	<b>314</b>	<b>307</b>
<b>Witterungseinflüsse</b>				
Sichtbehinderung durch				
Nebel	1	-	3	4
starken Regen, Hagel, Schneegestöber usw..	7	-	23	5
blendende Sonne	6	4	27	47
Seitenwind	-	1	9	9
Unwetter oder sonstige Witterungseinflüsse	5	1	12	6
<b>Witterungseinflüsse zusammen</b>	<b>19</b>	<b>6</b>	<b>74</b>	<b>71</b>
<b>Hindernisse</b>				
Nicht oder unzureichend gesicherte Arbeitsstelle auf der Fahrbahn	-	-	5	3
Wild auf der Fahrbahn	9	8	59	43
Anderes Tier auf der Fahrbahn	3	4	28	32
Sonstiges Hindernis auf der Fahrbahn	5	3	19	18
<b>Hindernisse zusammen</b>	<b>17</b>	<b>15</b>	<b>111</b>	<b>96</b>
<b>Sonstige Ursachen</b>				
<b>Alle nicht aufgeführten Ursachen zusammen</b>	<b>156</b>	<b>83</b>	<b>795</b>	<b>536</b>
<b>Ursachen insgesamt</b>	<b>1 872</b>	<b>1 698</b>	<b>11 060</b>	<b>10 175</b>

## 12. Straßenverkehrsunfälle und Verunglückte nach Datum und Ortslage

Datum/ Wochentag	Unfälle mit Personen- schaden	Davon mit			Verunglückte				Schwerwiegende Unfälle mit Sachschaden im engeren Sinne
		Ge- töteten	Schwer- verletzten	Leicht- verletzten	ins- gesamt	Ge- tötete	Schwer- verletzte	Leicht- verletzte	
<b>Insgesamt</b>									
01.07.12/So	27	-	8	19	32	-	8	24	13
02.07.12/Mo	53	2	16	35	63	2	17	44	17
03.07.12/Di	44	-	7	37	50	-	7	43	12
04.07.12/Mi	53	1	11	41	61	1	12	48	7
05.07.12/Do	67	2	12	53	77	2	14	61	15
06.07.12/Fr	51	1	14	36	66	1	17	48	18
07.07.12/Sa	38	1	12	25	44	1	13	30	11
08.07.12/So	35	2	11	22	51	2	17	32	10
09.07.12/Mo	59	2	13	44	76	2	14	60	8
10.07.12/Di	56	-	10	46	71	-	11	60	11
11.07.12/Mi	49	-	18	31	52	-	18	34	13
12.07.12/Do	55	-	8	47	63	-	9	54	13
13.07.12/Fr	46	-	13	33	61	-	15	46	21
14.07.12/Sa	24	-	6	18	30	-	6	24	12
15.07.12/So	24	-	9	15	26	-	9	17	9
16.07.12/Mo	50	-	19	31	61	-	21	40	10
17.07.12/Di	25	-	5	20	34	-	8	26	18
18.07.12/Mi	37	1	8	28	41	1	11	29	7
19.07.12/Do	38	-	12	26	45	-	14	31	9
20.07.12/Fr	44	-	14	30	48	-	14	34	12
21.07.12/Sa	26	-	6	20	32	-	6	26	15
22.07.12/So	35	-	10	25	40	-	11	29	9
23.07.12/Mo	43	1	11	31	50	1	12	37	17
24.07.12/Di	49	-	13	36	57	-	13	44	12
25.07.12/Mi	49	2	10	37	52	3	10	39	8
26.07.12/Do	45	1	12	32	49	1	12	36	11
27.07.12/Fr	43	1	13	29	56	1	18	37	18
28.07.12/Sa	28	-	6	22	32	-	6	26	9
29.07.12/So	28	1	10	17	49	1	19	29	10
30.07.12/Mo	44	-	13	31	49	-	14	35	11
31.07.12/Di	52	-	12	40	60	-	13	47	13
<b>Insgesamt</b>	<b>1 317</b>	<b>18</b>	<b>342</b>	<b>957</b>	<b>1 578</b>	<b>19</b>	<b>389</b>	<b>1 170</b>	<b>379</b>
<b>innerorts</b>									
01.07.12/So	20	-	5	15	24	-	5	19	6
02.07.12/Mo	44	1	13	30	53	1	14	38	5
03.07.12/Di	36	-	5	31	38	-	5	33	5
04.07.12/Mi	41	-	8	33	48	-	8	40	7
05.07.12/Do	49	1	7	41	56	1	7	48	9
06.07.12/Fr	34	-	5	29	42	-	6	36	14
07.07.12/Sa	27	1	7	19	28	1	7	20	7
08.07.12/So	27	2	6	19	34	2	8	24	4
09.07.12/Mo	45	2	11	32	53	2	12	39	7
10.07.12/Di	48	-	6	42	60	-	6	54	5
11.07.12/Mi	38	-	13	25	41	-	13	28	9
12.07.12/Do	41	-	7	34	45	-	8	37	11
13.07.12/Fr	29	-	6	23	30	-	6	24	16
14.07.12/Sa	19	-	3	16	22	-	3	19	7
15.07.12/So	15	-	3	12	15	-	3	12	4
16.07.12/Mo	39	-	12	27	45	-	12	33	5
17.07.12/Di	19	-	2	17	24	-	3	21	9
18.07.12/Mi	27	-	4	23	28	-	4	24	6
19.07.12/Do	26	-	6	20	26	-	6	20	6
20.07.12/Fr	33	-	8	25	34	-	8	26	9
21.07.12/Sa	20	-	3	17	26	-	3	23	11
22.07.12/So	21	-	7	14	24	-	8	16	2
23.07.12/Mo	28	1	6	21	33	1	6	26	12
24.07.12/Di	36	-	10	26	42	-	10	32	10
25.07.12/Mi	36	-	7	29	37	-	7	30	6
26.07.12/Do	36	-	7	29	38	-	7	31	9
27.07.12/Fr	33	-	8	25	40	-	10	30	11
28.07.12/Sa	20	-	2	18	23	-	2	21	8
29.07.12/So	17	1	5	11	26	1	10	15	6
30.07.12/Mo	40	-	11	29	45	-	12	33	8
31.07.12/Di	46	-	10	36	53	-	11	42	13
<b>Zusammen</b>	<b>990</b>	<b>9</b>	<b>213</b>	<b>768</b>	<b>1 133</b>	<b>9</b>	<b>230</b>	<b>894</b>	<b>247</b>

## Noch: 12. Straßenverkehrsunfälle und Verunglückte nach Datum und Ortslage

Datum/ Wochentag	Unfälle mit Personen- schaden	Davon mit			Verunglückte				Schwerwiegende Unfälle mit Sachschaden im engeren Sinne
		Ge- töteten	Schwer- verletzten	Leicht- verletzten	ins- gesamt	Ge- tötete	Schwer- verletzte	Leicht- verletzte	
<b>außerorts, einschließlich Autobahn</b>									
01.07.12/So	7	-	3	4	8	-	3	5	7
02.07.12/Mo	9	1	3	5	10	1	3	6	12
03.07.12/Di	8	-	2	6	12	-	2	10	7
04.07.12/Mi	12	1	3	8	13	1	4	8	-
05.07.12/Do	18	1	5	12	21	1	7	13	6
06.07.12/Fr	17	1	9	7	24	1	11	12	4
07.07.12/Sa	11	-	5	6	16	-	6	10	4
08.07.12/So	8	-	5	3	17	-	9	8	6
09.07.12/Mo	14	-	2	12	23	-	2	21	1
10.07.12/Di	8	-	4	4	11	-	5	6	6
11.07.12/Mi	11	-	5	6	11	-	5	6	4
12.07.12/Do	14	-	1	13	18	-	1	17	2
13.07.12/Fr	17	-	7	10	31	-	9	22	5
14.07.12/Sa	5	-	3	2	8	-	3	5	5
15.07.12/So	9	-	6	3	11	-	6	5	5
16.07.12/Mo	11	-	7	4	16	-	9	7	5
17.07.12/Di	6	-	3	3	10	-	5	5	9
18.07.12/Mi	10	1	4	5	13	1	7	5	1
19.07.12/Do	12	-	6	6	19	-	8	11	3
20.07.12/Fr	11	-	6	5	14	-	6	8	3
21.07.12/Sa	6	-	3	3	6	-	3	3	4
22.07.12/So	14	-	3	11	16	-	3	13	7
23.07.12/Mo	15	-	5	10	17	-	6	11	5
24.07.12/Di	13	-	3	10	15	-	3	12	2
25.07.12/Mi	13	2	3	8	15	3	3	9	2
26.07.12/Do	9	1	5	3	11	1	5	5	2
27.07.12/Fr	10	1	5	4	16	1	8	7	7
28.07.12/Sa	8	-	4	4	9	-	4	5	1
29.07.12/So	11	-	5	6	23	-	9	14	4
30.07.12/Mo	4	-	2	2	4	-	2	2	3
31.07.12/Di	6	-	2	4	7	-	2	5	-
<b>Zusammen</b>	<b>327</b>	<b>9</b>	<b>129</b>	<b>189</b>	<b>445</b>	<b>10</b>	<b>159</b>	<b>276</b>	<b>132</b>
<b>auf Autobahnen</b>									
01.07.12/So	1	-	-	1	1	-	-	1	2
02.07.12/Mo	1	-	1	-	1	-	1	-	6
03.07.12/Di	1	-	-	1	3	-	-	3	-
04.07.12/Mi	4	1	1	2	5	1	2	2	-
05.07.12/Do	7	-	2	5	7	-	2	5	3
06.07.12/Fr	3	-	2	1	3	-	2	1	1
07.07.12/Sa	2	-	1	1	5	-	2	3	-
08.07.12/So	3	-	1	2	8	-	3	5	3
09.07.12/Mo	1	-	-	1	1	-	-	1	-
10.07.12/Di	-	-	-	-	-	-	-	-	2
11.07.12/Mi	1	-	1	-	1	-	1	-	2
12.07.12/Do	3	-	1	2	3	-	1	2	1
13.07.12/Fr	2	-	1	1	8	-	1	7	1
14.07.12/Sa	1	-	1	-	2	-	1	1	2
15.07.12/So	3	-	3	-	3	-	3	-	3
16.07.12/Mo	-	-	-	-	-	-	-	-	-
17.07.12/Di	1	-	-	1	1	-	-	1	4
18.07.12/Mi	2	-	1	1	2	-	1	1	-
19.07.12/Do	3	-	2	1	4	-	2	2	-
20.07.12/Fr	1	-	1	-	2	-	1	1	-
21.07.12/Sa	1	-	1	-	1	-	1	-	3
22.07.12/So	-	-	-	-	-	-	-	-	1
23.07.12/Mo	3	-	-	3	3	-	-	3	2
24.07.12/Di	1	-	-	1	1	-	-	1	-
25.07.12/Mi	2	-	-	2	2	-	-	2	-
26.07.12/Do	1	-	-	1	2	-	-	2	1
27.07.12/Fr	2	1	1	-	4	1	3	-	1
28.07.12/Sa	-	-	-	-	-	-	-	-	1
29.07.12/So	6	-	2	4	14	-	5	9	1
30.07.12/Mo	1	-	1	-	1	-	1	-	1
31.07.12/Di	1	-	-	1	1	-	-	1	-
<b>Zusammen</b>	<b>58</b>	<b>2</b>	<b>24</b>	<b>32</b>	<b>89</b>	<b>2</b>	<b>33</b>	<b>54</b>	<b>41</b>



### 13. Straßenverkehrsunfälle und Verunglückte im Juli 2012 nach Kreisfreien Städten und Landkreisen sowie Ortslage

Kreisfreie Stadt Landkreis Land Ortslage	Straßenverkehrsunfälle					Verunglückte			
	ins- gesamt	mit Personen- schaden	mit Sachschaden			ins- gesamt	davon		
			schwerwiegende		übrige ohne Alkohol- unfälle		Getötete	Schwer- verletzte	Leicht- verletzte
			im engeren Sinne	Einfluss berausch. Mittel					
Chemnitz, Stadt	659	76	36	2	545	88			
innerorts	602	72	29	2	499	84	1	16	67
außerorts	57	4	7	-	46	4	-	1	3
Erzgebirgskreis	705	96	32	4	573	123	-	45	78
innerorts	525	58	18	4	445	70	-	23	47
außerorts	180	38	14	-	128	53	-	22	31
Mittelsachsen	721	101	35	14	571	126	1	45	80
innerorts	398	46	16	11	325	55	-	14	41
außerorts	323	55	19	3	246	71	1	31	39
Vogtlandkreis	591	57	34	7	493	74	2	25	47
innerorts	403	38	18	7	340	47	-	15	32
außerorts	188	19	16	-	153	27	2	10	15
Zwickau	719	99	25	12	583	129	2	30	97
innerorts	573	77	14	11	471	93	-	21	72
außerorts	146	22	11	1	112	36	2	9	25
Dresden, Stadt	1 262	221	54	7	980	249	4	32	213
innerorts	1 206	212	50	7	937	239	2	29	208
außerorts	56	9	4	-	43	10	2	3	5
Bautzen	729	92	25	3	609	121	4	29	88
innerorts	475	55	14	2	404	65	1	14	50
außerorts	254	37	11	1	205	56	3	15	38
Görlitz	655	76	19	3	557	82	1	29	52
innerorts	442	46	10	3	383	49	1	15	33
außerorts	213	30	9	-	174	33	-	14	19
Meißen	607	75	28	4	500	90	-	17	73
innerorts	379	54	16	2	307	62	-	9	53
außerorts	228	21	12	2	193	28	-	8	20
Sächsische Schweiz- Osterzgebirge	460	78	20	3	359	94	1	29	64
innerorts	315	51	8	3	253	60	1	15	44
außerorts	145	27	12	-	106	34	-	14	20
Leipzig, Stadt	1 273	193	37	9	1 034	208	2	28	178
innerorts	1 222	189	34	8	991	202	2	28	172
außerorts	51	4	3	1	43	6	-	-	6
Leipzig	581	91	25	1	464	112	1	35	76
innerorts	358	60	16	-	282	71	1	21	49
außerorts	223	31	9	1	182	41	-	14	27
Nordsachsen	505	62	9	4	430	82	-	28	54
innerorts	287	32	4	3	248	36	-	10	26
außerorts	218	30	5	1	182	46	-	18	28
<b>Sachsen</b>	<b>9 467</b>	<b>1 317</b>	<b>379</b>	<b>73</b>	<b>7 698</b>	<b>1 578</b>	<b>19</b>	<b>389</b>	<b>1 170</b>
<b>innerorts</b>	<b>7 185</b>	<b>990</b>	<b>247</b>	<b>63</b>	<b>5 885</b>	<b>1 133</b>	<b>9</b>	<b>230</b>	<b>894</b>
<b>außerorts</b>	<b>2 282</b>	<b>327</b>	<b>132</b>	<b>10</b>	<b>1 813</b>	<b>445</b>	<b>10</b>	<b>159</b>	<b>276</b>

### 14. Straßenverkehrsunfälle und Verunglückte im Zeitraum Januar bis Juli 2012 nach Kreisfreien Städten und Landkreisen sowie Ortslage

Kreisfreie Stadt Landkreis Land Ortslage	Straßenverkehrsunfälle					Verunglückte			
	ins- gesamt	mit Personen- schaden	mit Sachschaden			ins- gesamt	davon		
			schwerwiegende		übrige ohne Alkohol- unfälle		Getötete	Schwer- verletzte	Leicht- verletzte
			im engeren Sinne	Einfluss berausch. Mittel					
Chemnitz, Stadt	4 571	518	215	29	3 809	651			
innerorts	4 177	474	157	26	3 520	585	4	127	454
außerorts	394	44	58	3	289	66	3	21	42
Erzgebirgskreis	4 407	494	251	34	3 628	652	10	214	428
innerorts	3 156	318	141	24	2 673	413	6	114	293
außerorts	1 251	176	110	10	955	239	4	100	135
Mittelsachsen	4 736	573	286	37	3 840	735	9	230	496
innerorts	2 756	287	134	32	2 303	340	4	99	237
außerorts	1 980	286	152	5	1 537	395	5	131	259
Vogtlandkreis	3 873	381	182	37	3 273	509	11	181	317
innerorts	2 630	237	103	31	2 259	292	2	92	198
außerorts	1 243	144	79	6	1 014	217	9	89	119
Zwickau	4 810	551	249	40	3 970	711	8	155	548
innerorts	3 797	407	156	36	3 198	497	2	88	407
außerorts	1 013	144	93	4	772	214	6	67	141
Dresden, Stadt	8 637	1 312	353	67	6 905	1 600	9	270	1 321
innerorts	8 140	1 245	315	66	6 514	1 476	6	250	1 220
außerorts	497	67	38	1	391	124	3	20	101
Bautzen	5 064	619	211	42	4 192	807	17	189	601
innerorts	3 238	388	115	35	2 700	470	1	93	376
außerorts	1 826	231	96	7	1 492	337	16	96	225
Görlitz	4 275	462	166	28	3 619	565	9	140	416
innerorts	2 872	317	93	26	2 436	368	3	83	282
außerorts	1 403	145	73	2	1 183	197	6	57	134
Meißen	3 632	429	231	27	2 945	534	3	124	407
innerorts	2 230	280	118	19	1 813	317	1	66	250
außerorts	1 402	149	113	8	1 132	217	2	58	157
Sächsische Schweiz- Osterzgebirge	3 326	433	183	25	2 685	563	7	142	414
innerorts	2 178	265	96	20	1 797	333	3	73	257
außerorts	1 148	168	87	5	888	230	4	69	157
Leipzig, Stadt	8 629	1 163	251	62	7 153	1 337	11	182	1 144
innerorts	8 225	1 105	234	58	6 828	1 257	10	166	1 081
außerorts	404	58	17	4	325	80	1	16	63
Leipzig	3 569	465	152	19	2 933	600	8	152	440
innerorts	2 122	258	87	15	1 762	321	3	72	246
außerorts	1 447	207	65	4	1 171	279	5	80	194
Nordsachsen	3 313	421	109	21	2 762	524	11	141	372
innerorts	1 884	231	53	15	1 585	264	1	63	200
außerorts	1 429	190	56	6	1 177	260	10	78	172
<b>Sachsen</b>	<b>62 842</b>	<b>7 821</b>	<b>2 839</b>	<b>468</b>	<b>51 714</b>	<b>9 788</b>	<b>120</b>	<b>2 268</b>	<b>7 400</b>
<b>innerorts</b>	<b>47 405</b>	<b>5 812</b>	<b>1 802</b>	<b>403</b>	<b>39 388</b>	<b>6 933</b>	<b>46</b>	<b>1 386</b>	<b>5 501</b>
<b>außerorts</b>	<b>15 437</b>	<b>2 009</b>	<b>1 037</b>	<b>65</b>	<b>12 326</b>	<b>2 855</b>	<b>74</b>	<b>882</b>	<b>1 899</b>

### 15. Straßenverkehrsunfälle und Verunglückte im Zeitraum Januar bis Juli 2012 nach Ortslage, Unfalltypen, Monaten, Wochentagen, Uhrzeit und Lichtverhältnissen

Merkmal	Unfälle mit Personen- schaden	Ver- unglückte	Davon			Schwerwiegende Unfälle mit Sachschaden	
			Ge- tötete	Schwer- verletzte	Leicht- verletzte	im engeren Sinne	Einfluss be- rausch. Mittel
<b>Insgesamt</b>	<b>7 821</b>	<b>9 788</b>	<b>120</b>	<b>2 268</b>	<b>7 400</b>	<b>2 839</b>	<b>468</b>
Ortslage							
innerorts	5 812	6 933	46	1 386	5 501	1 802	403
außerorts ohne Autobahn	1 699	2 356	61	739	1 556	729	52
auf Autobahnen	310	499	13	143	343	308	13
Unfalltyp							
Fahrunfall	1 697	2 091	56	724	1 311	930	139
Abbiegeunfall	1 055	1 355	4	224	1 127	353	20
Einbiegen-/Kreuzenunfall	1 867	2 372	10	452	1 910	971	38
Überschreitenunfall	533	579	11	206	362	1	4
Unfall durch ruhenden Verkehr	210	224	2	40	182	43	41
Unfall im Längsverkehr	1 582	2 165	18	371	1 776	328	77
sonstiger Unfall	877	1 002	19	251	732	213	149
Monat							
Januar	974	1 249	14	288	947	539	56
Februar	780	998	20	222	756	570	57
März	984	1 267	15	302	950	356	66
April	1 057	1 306	14	312	980	306	62
Mai	1 422	1 756	20	418	1 318	357	81
Juni	1 287	1 634	18	337	1 279	332	73
Juli	1 317	1 578	19	389	1 170	379	73
August	...	...	...	...	...	...	...
September	...	...	...	...	...	...	...
Oktober	...	...	...	...	...	...	...
November	...	...	...	...	...	...	...
Dezember	...	...	...	...	...	...	...
Wochentag							
Montag	1 214	1 463	24	348	1 091	454	34
Dienstag	1 219	1 509	10	331	1 168	426	49
Mittwoch	1 130	1 395	20	278	1 097	369	48
Donnerstag	1 311	1 615	19	352	1 244	503	70
Freitag	1 317	1 648	20	375	1 253	458	78
Samstag	946	1 221	15	308	898	344	107
Sonntag	684	937	12	276	649	285	82
Uhrzeit <sup>1)</sup>							
0 - 1:59 Uhr	136	195	5	55	135	87	42
2 - 3:59 Uhr	99	129	2	40	87	58	41
4 - 5:59 Uhr	224	274	3	87	184	138	21
6 - 7:59 Uhr	802	959	7	204	748	288	23
8 - 9:59 Uhr	739	884	15	175	694	265	22
10 - 11:59 Uhr	921	1 130	17	255	858	343	27
12 - 13:59 Uhr	920	1 167	13	258	896	319	33
14 - 15:59 Uhr	1 283	1 646	15	372	1 259	423	38
16 - 17:59 Uhr	1 340	1 714	15	387	1 312	392	56
18 - 19:59 Uhr	743	912	10	218	684	210	60
20 - 21:59 Uhr	367	459	11	122	326	182	55
22 - 23:59 Uhr	247	319	7	95	217	134	50
Lichtverhältnisse							
Tageslicht	6 284	7 796	83	1 730	5 983	1 994	238
Dämmerung	357	447	6	121	320	204	30
Dunkelheit	1 180	1 545	31	417	1 097	641	200

1) Unfälle mit fehlendem Merkmal wurden nicht ausgewertet.

**16. Straßenverkehrsunfälle und Verunglückte im Zeitraum Januar bis Juli 2012  
nach Ortslage, Unfalltypen, Monaten, Wochentagen, Uhrzeit und Lichtverhältnissen -  
Alkoholfälle<sup>1)</sup>**

Merkmal	Unfälle mit Personen- schaden	Ver- unglückte	Davon			Schwerwiegende Unfälle mit Sachschaden	
			Ge- tötete	Schwer- verletzte	Leicht- verletzte	im engeren Sinne	Einfluss be- rausch. Mittel
<b>Insgesamt</b>	<b>495</b>	<b>610</b>	<b>1</b>	<b>201</b>	<b>408</b>	<b>243</b>	<b>468</b>
Ortslage							
innerorts	373	445	-	132	313	167	403
außerorts ohne Autobahn	114	156	1	66	89	60	52
auf Autobahnen	8	9	-	3	6	16	13
Unfalltyp							
Fahrunfall	268	326	1	130	195	178	139
Abbiegeunfall	29	42	-	6	36	8	20
Einbiegen-/Kreuzenunfall	42	53	-	11	42	13	38
Überschreitenunfall	33	37	-	15	22	-	4
Unfall durch ruhenden Verkehr	15	16	-	2	14	14	41
Unfall im Längsverkehr	68	93	-	24	69	18	77
sonstiger Unfall	40	43	-	13	30	12	149
Monat							
Januar	59	77	1	17	59	37	56
Februar	45	57	-	24	33	44	57
März	50	67	-	20	47	33	66
April	68	94	-	31	63	34	62
Mai	91	107	-	40	67	35	81
Juni	99	115	-	31	84	28	73
Juli	83	93	-	38	55	32	73
August	...	...	...	...	...	...	...
September	...	...	...	...	...	...	...
Oktober	...	...	...	...	...	...	...
November	...	...	...	...	...	...	...
Dezember	...	...	...	...	...	...	...
Wochentag							
Montag	57	67	-	20	47	29	34
Dienstag	46	53	-	13	40	19	49
Mittwoch	43	47	-	10	37	19	48
Donnerstag	56	70	-	30	40	38	70
Freitag	58	68	-	20	48	34	78
Samstag	111	132	-	37	95	48	107
Sonntag	124	173	1	71	101	56	82
Uhrzeit <sup>2)</sup>							
0 - 1:59 Uhr	56	66	-	27	39	48	42
2 - 3:59 Uhr	44	58	-	17	41	19	41
4 - 5:59 Uhr	33	47	-	24	23	22	21
6 - 7:59 Uhr	24	27	-	9	18	15	23
8 - 9:59 Uhr	19	22	1	7	14	9	22
10 - 11:59 Uhr	17	19	-	1	18	7	27
12 - 13:59 Uhr	15	22	-	5	17	13	33
14 - 15:59 Uhr	40	51	-	13	38	11	38
16 - 17:59 Uhr	59	71	-	19	52	16	56
18 - 19:59 Uhr	55	66	-	23	43	20	60
20 - 21:59 Uhr	69	81	-	31	50	36	55
22 - 23:59 Uhr	64	80	-	25	55	27	50
Lichtverhältnisse							
Tageslicht	208	249	1	69	179	80	238
Dämmerung	40	45	-	20	25	29	30
Dunkelheit	247	316	-	112	204	134	200

1) Alkoholfälle sind Unfälle, bei denen mindestens ein Beteiligter alkoholisiert war.

2) Unfälle mit fehlendem Merkmal wurden nicht ausgewertet.

**17. Straßenverkehrsunfälle und Verunglückte im Zeitraum Januar bis Juli 2012  
nach Ortslage, Unfalltypen, Monaten, Wochentagen, Uhrzeit und Lichtverhältnissen -  
Anteil der Alkoholunfälle an allen Unfällen in Prozent <sup>1)</sup>**

Merkmal	Unfälle mit Personen- schaden	Ver- unglückte	Davon			Schwerwiegende Unfälle mit Sachschaden	
			Ge- tötete	Schwer- verletzte	Leicht- verletzte	im engeren Sinne	Einfluss be- rausch. Mittel
<b>Insgesamt</b>	<b>6,3</b>	<b>6,2</b>	<b>0,8</b>	<b>8,9</b>	<b>5,5</b>	<b>8,6</b>	<b>100,0</b>
Ortslage							
innerorts	6,4	6,4	-	9,5	5,7	9,3	100,0
außerorts ohne Autobahn	6,7	6,6	1,6	8,9	5,7	8,2	100,0
auf Autobahnen	2,6	1,8	-	2,1	1,7	5,2	100,0
Unfalltyp							
Fahrunfall	15,8	15,6	1,8	18,0	14,9	19,1	100,0
Abbiegeunfall	2,7	3,1	-	2,7	3,2	2,3	100,0
Einbiegen-/Kreuzenunfall	2,2	2,2	-	2,4	2,2	1,3	100,0
Überschreitenunfall	6,2	6,4	-	7,3	6,1	-	100,0
Unfall durch ruhenden Verkehr	7,1	7,1	-	5,0	7,7	32,6	100,0
Unfall im Längsverkehr	4,3	4,3	-	6,5	3,9	5,5	100,0
sonstiger Unfall	4,6	4,3	-	5,2	4,1	5,6	100,0
Monat							
Januar	6,1	6,2	7,1	5,9	6,2	6,9	100,0
Februar	5,8	5,7	-	10,8	4,4	7,7	100,0
März	5,1	5,3	-	6,6	4,9	9,3	100,0
April	6,4	7,2	-	9,9	6,4	11,1	100,0
Mai	6,4	6,1	-	9,6	5,1	9,8	100,0
Juni	7,7	7,0	-	9,2	6,6	8,4	100,0
Juli	6,3	5,9	-	9,8	4,7	8,4	100,0
August	...	...	...	...	...	...	...
September	...	...	...	...	...	...	...
Oktober	...	...	...	...	...	...	...
November	...	...	...	...	...	...	...
Dezember	...	...	...	...	...	...	...
Wochentag							
Montag	4,7	4,6	-	5,7	4,3	6,4	100,0
Dienstag	3,8	3,5	-	3,9	3,4	4,5	100,0
Mittwoch	3,8	3,4	-	3,6	3,4	5,1	100,0
Donnerstag	4,3	4,3	-	8,5	3,2	7,6	100,0
Freitag	4,4	4,1	-	5,3	3,8	7,4	100,0
Samstag	11,7	10,8	-	12,0	10,6	14,0	100,0
Sonntag	18,1	18,5	8,3	25,7	15,6	19,6	100,0
Uhrzeit <sup>2)</sup>							
0 - 1:59 Uhr	41,2	33,8	-	49,1	28,9	55,2	100,0
2 - 3:59 Uhr	44,4	45,0	-	42,5	47,1	32,8	100,0
4 - 5:59 Uhr	14,7	17,2	-	27,6	12,5	15,9	100,0
6 - 7:59 Uhr	3,0	2,8	-	4,4	2,4	5,2	100,0
8 - 9:59 Uhr	2,6	2,5	6,7	4,0	2,0	3,4	100,0
10 - 11:59 Uhr	1,8	1,7	-	0,4	2,1	2,0	100,0
12 - 13:59 Uhr	1,6	1,9	-	1,9	1,9	4,1	100,0
14 - 15:59 Uhr	3,1	3,1	-	3,5	3,0	2,6	100,0
16 - 17:59 Uhr	4,4	4,1	-	4,9	4,0	4,1	100,0
18 - 19:59 Uhr	7,4	7,2	-	10,6	6,3	9,5	100,0
20 - 21:59 Uhr	18,8	17,6	-	25,4	15,3	19,8	100,0
22 - 23:59 Uhr	25,9	25,1	-	26,3	25,3	20,1	100,0
Lichtverhältnisse							
Tageslicht	3,3	3,2	1,2	4,0	3,0	4,0	100,0
Dämmerung	11,2	10,1	-	16,5	7,8	14,2	100,0
Dunkelheit	20,9	20,5	-	26,9	18,6	20,9	100,0

1) Alkoholunfälle sind Unfälle, bei denen mindestens ein Beteiligter alkoholisiert war.

2) Unfälle mit fehlendem Merkmal wurden nicht ausgewertet.

**Herausgeber:**

Statistisches Landesamt des Freistaates Sachsen

**Redaktion:**

Statistisches Landesamt des Freistaates Sachsen

**Gestaltung und Satz:**

Statistisches Landesamt des Freistaates Sachsen

**Druck:**

Staatsbetrieb Sächsische Informatik Dienste

**Redaktionsschluss:**

Oktober 2012

**Bezug:**

Diese Druckschrift kann bezogen werden bei:

Statistisches Landesamt des Freistaates Sachsen

Hausanschrift: Macherstraße 63, 01917 Kamenz

Postanschrift: Postfach 11 05, 01911 Kamenz

Telefon: +49 3578 33-1424

Telefax: +49 3578 33-1499

E-Mail: [vertrieb@statistik.sachsen.de](mailto:vertrieb@statistik.sachsen.de)

[www.statistik.sachsen.de/shop](http://www.statistik.sachsen.de/shop)

**Verteilerhinweis**

Diese Informationsschrift wird von der Sächsischen Staatsregierung im Rahmen ihrer verfassungsmäßigen Verpflichtung zur Information der Öffentlichkeit herausgegeben. Sie darf weder von Parteien noch von deren Kandidaten oder Helfern im Zeitraum von sechs Monaten vor einer Wahl zum Zwecke der Wahlwerbung verwendet werden. Dies gilt für alle Wahlen.

Missbräuchlich ist insbesondere die Verteilung auf Wahlveranstaltungen, an Informationsständen der Parteien sowie das Einlegen, Aufdrucken oder Aufkleben parteipolitischer Informationen oder Werbemittel. Untersagt ist auch die Weitergabe an Dritte zur Verwendung bei der Wahlwerbung.

Auch ohne zeitlichen Bezug zu einer bevorstehenden Wahl darf die vorliegende Druckschrift nicht so verwendet werden, dass dies als Parteinahme des Herausgebers zu Gunsten einzelner politischer Gruppen verstanden werden könnte.

Diese Beschränkungen gelten unabhängig vom Vertriebsweg, also unabhängig davon, auf welchem Wege und in welcher Anzahl diese Informationsschrift dem Empfänger zugegangen ist. Erlaubt ist jedoch den Parteien, diese Informationsschrift zur Unterrichtung ihrer Mitglieder zu verwenden.

**Copyright**

Statistisches Landesamt des Freistaates Sachsen, Kamenz, 2012

Vervielfältigung und Verbreitung, auch auszugsweise, mit Quellenangabe gestattet.

ISSN