



# Statistischer Bericht



## Straßenverkehrsunfälle im Freistaat Sachsen

August 2012

H I 1 – m 08/12

# Zeichenerklärung

- Nichts vorhanden (genau Null)
- 0 weniger als die Hälfte von 1 in der letzten besetzten Stelle, jedoch mehr als nichts
- ... Angabe fällt später an
- / Zahlenwert nicht sicher genug
- . Zahlenwert unbekannt oder geheim zu halten
- x Tabellenfach gesperrt, weil Aussage nicht sinnvoll
- () Aussagewert ist eingeschränkt
- p vorläufige Zahl
- r berichtigte Zahl
- s geschätzte Zahl

## Inhalt

	<b>Seite</b>
Vorbemerkungen	3
Erläuterungen	3
<b>Tabellen</b>	
1. Straßenverkehrsunfälle mit Sachschaden 2010 bis 2012 nach Monaten	6
2. Straßenverkehrsunfälle mit Personenschaden 2010 bis 2012 nach Monaten	6
3. Verunglückte bei Straßenverkehrsunfällen 2010 bis 2012 nach Monaten	6
4. Straßenverkehrsunfälle mit Personenschaden und Verunglückte nach Straßenarten und Ortslage	7
5. Straßenverkehrsunfälle mit Personenschaden und Verunglückte nach Unfallarten und Ortslage	8
6. Straßenverkehrsunfälle mit Personenschaden und Verunglückte nach Unfalltypen und Ortslage	10
7. Verunglückte bei Straßenverkehrsunfällen nach Art der Verkehrsbeteiligung	11
8. Straßenverkehrsunfälle und Verunglückte nach Art der Verkehrsbeteiligung und Ortslage	12
9. Verunglückte bei Straßenverkehrsunfällen nach Altersgruppen und Geschlecht	14
10. An Straßenverkehrsunfällen beteiligte Fahrzeugführer und Fußgänger	16
11. Ursachen von Straßenverkehrsunfällen mit Personenschaden	18
12. Straßenverkehrsunfälle und Verunglückte nach Datum und Ortslage	21
13. Straßenverkehrsunfälle und Verunglückte im August 2012 nach Kreisfreien Städten und Landkreisen sowie Ortslage	23
14. Straßenverkehrsunfälle und Verunglückte im Zeitraum Januar bis August 2012 nach Kreisfreien Städten und Landkreisen sowie Ortslage	24
15. Straßenverkehrsunfälle und Verunglückte im Zeitraum Januar bis August 2012 nach Ortslage, Unfalltypen, Monaten, Wochentagen, Uhrzeit und Lichtverhältnissen	25
16. Straßenverkehrsunfälle und Verunglückte im Zeitraum Januar bis August 2012 nach Ortslage, Unfalltypen, Monaten, Wochentagen, Uhrzeit und Lichtverhältnissen – Alkoholunfälle	26
17. Straßenverkehrsunfälle und Verunglückte im Zeitraum Januar bis August 2012 nach Ortslage, Unfalltypen, Monaten, Wochentagen, Uhrzeit und Lichtverhältnissen – Anteil der Alkoholunfälle an allen Unfällen	27

<b>Abbildungen</b>	<b>Seite</b>
Abb. 1 Straßenverkehrsunfälle insgesamt 2010 bis 2012 nach Monaten	4
Abb. 2 Straßenverkehrsunfälle mit Personenschaden 2010 bis 2012 nach Monaten	4
Abb. 3 Straßenverkehrsunfälle mit Sachschaden 2010 bis 2012 nach Monaten	4
Abb. 4 Getötete bei Straßenverkehrsunfällen 2010 bis 2012 nach Monaten	5
Abb. 5 Schwerverletzte bei Straßenverkehrsunfällen 2010 bis 2012 nach Monaten	5
Abb. 6 Leichtverletzte bei Straßenverkehrsunfällen 2010 bis 2012 nach Monaten	5

## Vorbemerkungen

### Rechtsgrundlagen

Die Rechtsgrundlage des vorliegenden Berichtes bildet das Gesetz über die Statistik der Straßenverkehrsunfälle vom 15. Juni 1990 (BGBl. I S. 1078 ff.) in Verbindung mit dem Bundesstatistikgesetz vom 22. Januar 1987 (BGBl. I S. 462, 565), zuletzt geändert durch Artikel 3 des Gesetzes vom 7. September 2007 (BGBl. I S. 2246) und dem Sächsischen Statistikgesetz vom 17. Mai 1993 (SächsGVBl. S. 453), zuletzt geändert durch Artikel 13 des Gesetzes vom 6. Juni 2002 (SächsGVBl. S. 168).

Ab dem 1. Januar 1995 gelten zusätzlich das Erste Gesetz zur Änderung des Straßenverkehrsunfallstatistikgesetzes vom 23. November 1994 (BGBl. I S. 3491) und die Verordnung zur näheren Bestimmung des schwerwiegenden Unfalls mit Sachschaden im Sinne des Straßenverkehrsunfallstatistikgesetzes vom 21. Dezember 1994 (BGBl. I S. 3970).

### Berichtskreis

Die Statistik der Straßenverkehrsunfälle erfasst alle Unfälle, zu denen die Polizei herangezogen wurde.

## Erläuterungen

Straßenverkehrsunfälle sind Unfälle, bei denen infolge des Fahrverkehrs auf öffentlichen Wegen und Plätzen Personen verletzt oder getötet wurden oder Sachschaden verursacht worden ist.

Unfälle werden nach ihren Folgen unterschieden in:

- Unfälle mit Personenschaden: Unfälle, bei denen Personen getötet bzw. schwer oder leicht verletzt wurden.
- Schwerwiegende Unfälle mit Sachschaden im engeren Sinne: Unfälle, bei denen als Unfallursache ein Straftatbestand oder eine Ordnungswidrigkeit (Bußgeld) vorlag und bei denen gleichzeitig mindestens ein Kfz aufgrund eines Unfallschadens von der Unfallstelle abgeschleppt werden musste (nicht fahrbereit); dies betrifft auch Fälle unter Einfluss berauschender Mittel,
- Sonstige Sachschadensunfälle unter der Einwirkung von Alkohol oder anderen berauschenden Mitteln: Unfälle, bei denen mindestens ein Unfallbeteiligter unter Alkoholeinwirkung oder anderer berauschender Mittel stand und alle beteiligten Kfz noch fahrbereit waren.
- Sonstige Sachschadensunfälle ohne Alkoholeinwirkung (sog. Bagatelleunfälle): alle übrigen Sachschadensunfälle.

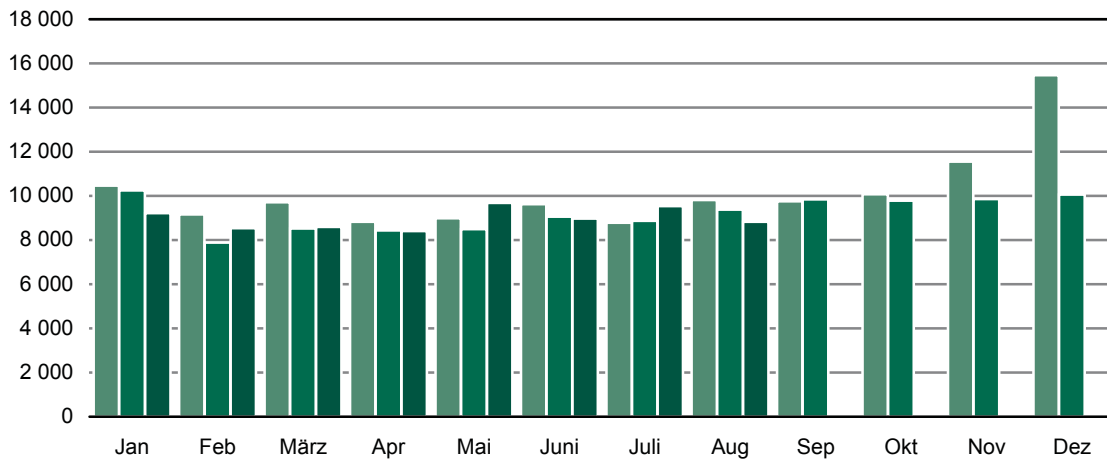
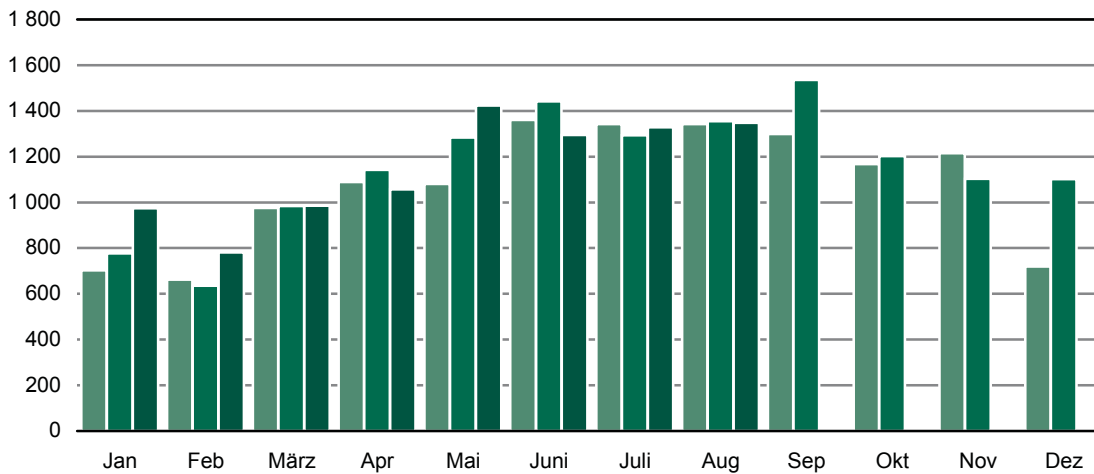
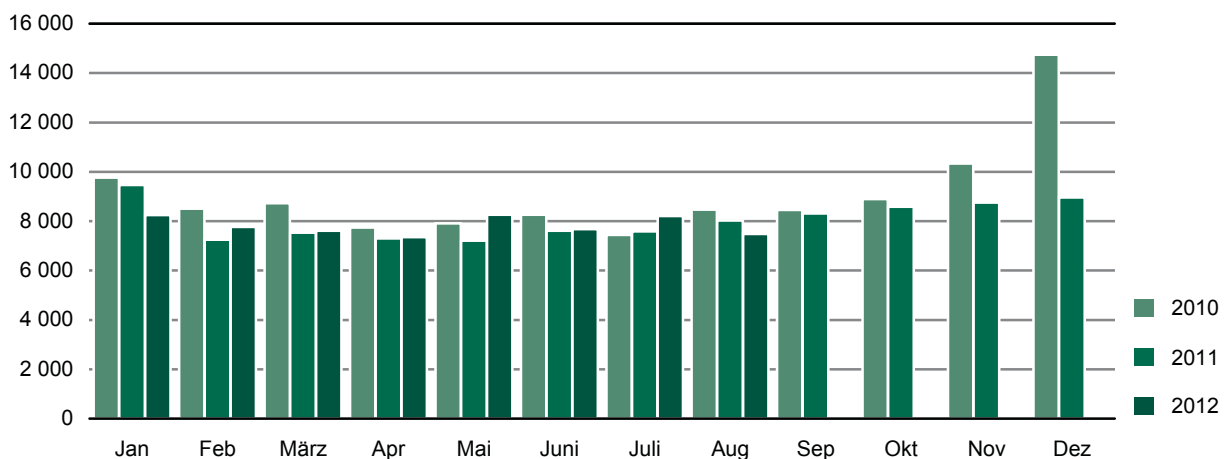
Als Verunglückte zählen Personen (auch Mitfahrer), die beim Unfall verletzt oder getötet wurden. Dabei werden erfasst als:

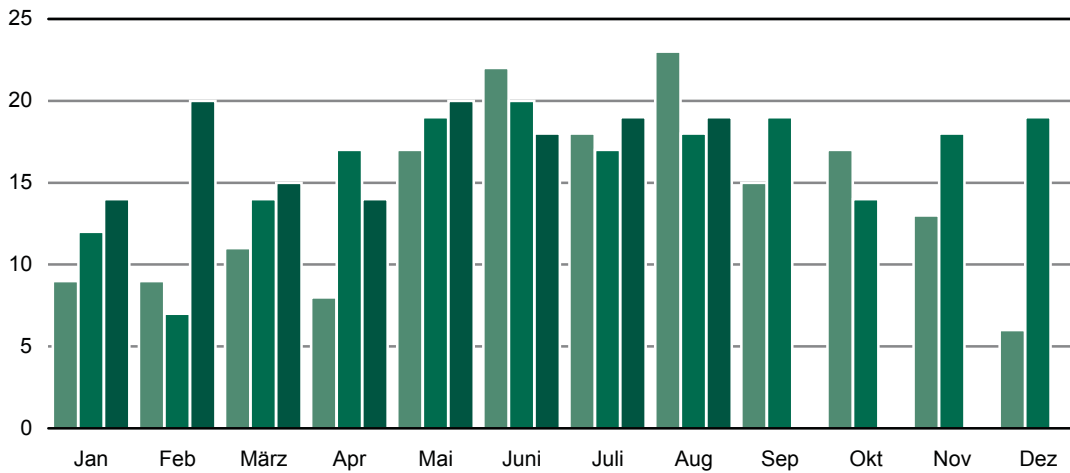
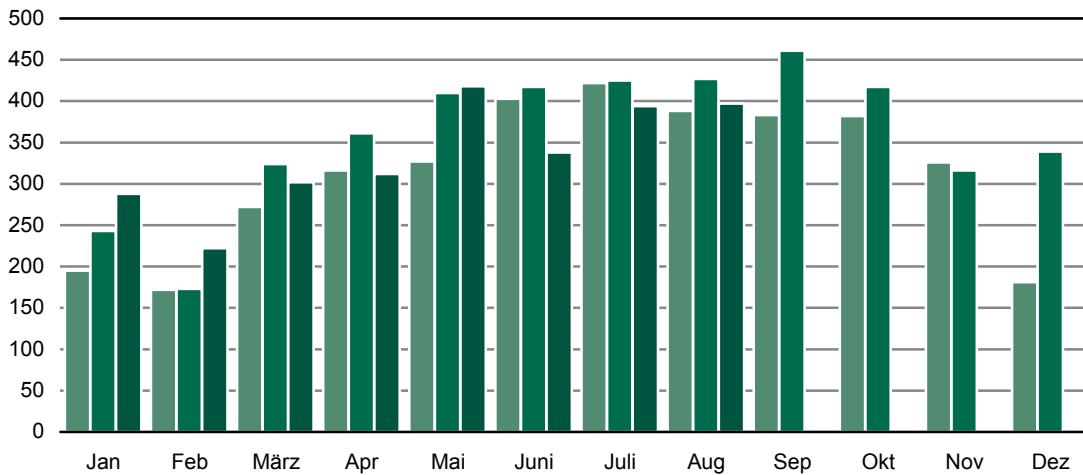
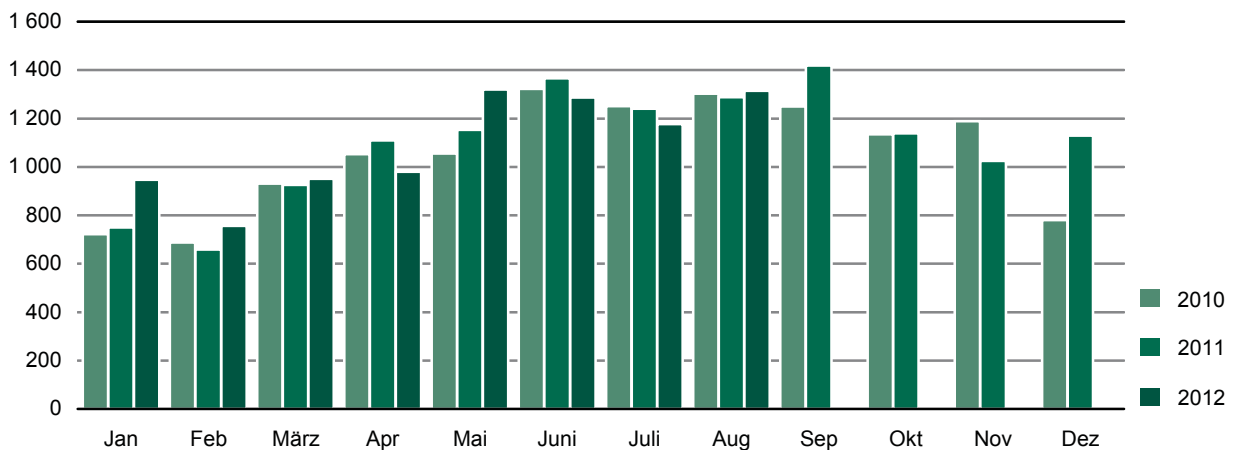
- Getötete: Personen, die beim Unfall oder innerhalb von 30 Tagen an den Unfallfolgen starben,

- Schwerverletzte: Personen, die unmittelbar zur stationären Behandlung (für mindestens 24 Stunden) in einem Krankenhaus aufgenommen wurden,
- Leichtverletzte: alle übrigen Verletzten.

Als Beteiligte an einem Straßenverkehrsunfall werden alle Fahrzeugführer oder Fußgänger erfasst, die selbst - oder deren Fahrzeug - Schäden erlitten oder hervorgerufen haben.

Jedem Straßenverkehrsunfall können ein oder mehrere Unfallursachen zugeordnet werden, so dass die Anzahl der Ursachen i. d. R. größer ist als die Anzahl der Unfälle. Bei Nachmeldungen handelt es sich um Unfallvorgänge, die aufgrund verspäteten Eingangs der Unfallanzeigen nicht mehr in das jeweilige Monatsergebnis eingearbeitet werden können.

**Abb. 1 Straßenverkehrsunfälle insgesamt 2010 bis 2012 nach Monaten****Abb. 2 Straßenverkehrsunfälle mit Personenschaden 2010 bis 2012 nach Monaten****Abb. 3 Straßenverkehrsunfälle mit Sachschaden 2010 bis 2012 nach Monaten**

**Abb. 4 Getötete bei Straßenverkehrsunfällen 2010 bis 2012 nach Monaten****Abb. 5 Schwerverletzte bei Straßenverkehrsunfällen 2010 bis 2012 nach Monaten****Abb. 6 Leichtverletzte bei Straßenverkehrsunfällen 2010 bis 2012 nach Monaten**

### 1. Straßenverkehrsunfälle mit Sachschaden 2010 bis 2012 nach Monaten<sup>1)</sup>

Monat	Insgesamt			Schwerwiegende Unfälle mit Sachschaden						Sonst. Sachschadensunfälle ohne Alkoholeinwirkung		
				im engeren Sinne			Einfluss berausch. Mittel <sup>2)</sup>					
	2010	2011	2012	2010	2011	2012	2010	2011	2012	2010	2011	2012
Januar	9 764	9 463	8 241	558	523	539	64	66	56	9 142	8 874	7 646
Februar	8 500	7 246	7 762	470	419	570	55	45	57	7 975	6 782	7 135
März	8 732	7 534	7 613	473	323	356	59	61	66	8 200	7 150	7 191
April	7 740	7 298	7 348	353	292	307	66	52	62	7 321	6 954	6 979
Mai	7 909	7 206	8 264	384	295	357	75	48	81	7 450	6 863	7 826
Juni	8 256	7 615	7 672	331	359	332	64	67	73	7 861	7 189	7 267
Juli	7 436	7 579	8 207	327	381	382	68	74	75	7 041	7 124	7 750
August	8 468	8 020	7 480	409	364	308	88	61	66	7 971	7 595	7 106
September	8 449	8 310	...	409	395	...	77	71	...	7 963	7 844	...
Oktober	8 899	8 581	...	394	391	...	74	62	...	8 431	8 128	...
November	10 338	8 752	...	610	434	...	74	75	...	9 654	8 243	...
Dezember	14 745	8 953	...	646	590	...	72	70	...	14 027	8 293	...
Jan.-Aug.	66 805	61 961	62 587	3 305	2 956	3 151	539	474	536	62 961	58 531	58 900
<b>Jahr</b>	<b>109 236</b>	<b>96 557</b>	...	<b>5 364</b>	<b>4 766</b>	...	<b>836</b>	<b>752</b>	...	<b>103 036</b>	<b>91 039</b>	...

### 2. Straßenverkehrsunfälle mit Personenschaden 2010 bis 2012 nach Monaten<sup>1)</sup>

Monat	Insgesamt			Unfälle mit								
				Getöteten			Schwerverletzten			Leichtverletzten		
	2010	2011	2012	2010	2011	2012	2010	2011	2012	2010	2011	2012
Januar	702	777	974	8	11	14	166	221	263	528	545	697
Februar	662	635	781	8	7	19	150	155	188	504	473	574
März	975	984	985	11	14	14	231	278	259	733	692	712
April	1 089	1 142	1 057	8	17	13	272	314	288	809	811	756
Mai	1 080	1 283	1 423	15	19	20	286	349	375	779	915	1 028
Juni	1 361	1 442	1 295	21	19	16	359	381	303	981	1 042	976
Juli	1 343	1 293	1 328	17	17	18	369	361	346	957	915	964
August	1 343	1 355	1 348	22	18	18	336	375	341	985	962	989
September	1 299	1 535	...	15	16	...	328	413	...	956	1 106	...
Oktober	1 167	1 202	...	17	13	...	329	355	...	821	834	...
November	1 215	1 103	...	13	17	...	281	268	...	921	818	...
Dezember	719	1 102	...	6	17	...	150	282	...	563	803	...
Jan.-Aug.	8 555	8 911	9 191	110	122	132	2 169	2 434	2 363	6 276	6 355	6 696
<b>Jahr</b>	<b>12 955</b>	<b>13 853</b>	...	<b>161</b>	<b>185</b>	...	<b>3 257</b>	<b>3 752</b>	...	<b>9 537</b>	<b>9 916</b>	...

### 3. Verunglückte bei Straßenverkehrsunfällen 2010 bis 2012 nach Monaten<sup>1)</sup>

Monat	Insgesamt			Verunglückte								
				Getötete			Schwerverletzte			Leichtverletzte		
	2010	2011	2012	2010	2011	2012	2010	2011	2012	2010	2011	2012
Januar	926	1 005	1 249	9	12	14	195	243	288	722	750	947
Februar	869	838	999	9	7	20	172	173	222	688	658	757
März	1 214	1 264	1 268	11	14	15	272	324	302	931	926	951
April	1 377	1 488	1 306	8	17	14	316	361	312	1 053	1 110	980
Mai	1 399	1 582	1 758	17	19	20	327	410	418	1 055	1 153	1 320
Juni	1 747	1 803	1 643	22	20	18	403	417	338	1 322	1 366	1 287
Juli	1 691	1 682	1 590	18	17	19	422	425	394	1 251	1 240	1 177
August	1 714	1 733	1 730	23	18	19	388	427	397	1 303	1 288	1 314
September	1 647	1 899	...	15	19	...	383	461	...	1 249	1 419	...
Oktober	1 534	1 570	...	17	14	...	382	417	...	1 135	1 139	...
November	1 528	1 359	...	13	18	...	326	316	...	1 189	1 025	...
Dezember	967	1 487	...	6	19	...	181	339	...	780	1 129	...
Jan.-Aug.	10 937	11 395	11 543	117	124	139	2 495	2 780	2 671	8 325	8 491	8 733
<b>Jahr</b>	<b>16 613</b>	<b>17 710</b>	...	<b>168</b>	<b>194</b>	...	<b>3 767</b>	<b>4 313</b>	...	<b>12 678</b>	<b>13 203</b>	...

1) einschließlich Nachmeldungen

2) sonstige Sachschadensunfälle unter der Einwirkung von Alkohol oder anderen berauschenden Mitteln



#### 4. Straßenverkehrsunfälle mit Personenschaden und Verunglückte nach Straßenarten und Ortslage

Straßenart Ortslage	Unfälle mit Personen- schaden	Verunglückte				Unfälle mit Personen- schaden	Verunglückte			
		insgesamt	davon				insgesamt	davon		
			Getötete	Schwer- verletzte	Leicht- verletzte			Getötete	Schwer- verletzte	Leicht- verletzte
<b>August 2012</b>										
Autobahnen	51	99	3	32	64	58	114	1	32	81
Bundesstraßen	316	422	10	96	316	300	400	3	104	293
innerorts	218	266	3	50	213	209	268	1	64	203
außerorts	98	156	7	46	103	91	132	2	40	90
Staatsstraßen	265	363	2	103	258	288	393	7	99	287
innerorts	146	191	1	43	147	161	201	3	41	157
außerorts	119	172	1	60	111	127	192	4	58	130
Kreisstraßen	105	136	3	29	104	115	144	3	44	97
innerorts	67	87	1	15	71	74	93	1	26	66
außerorts	38	49	2	14	33	41	51	2	18	31
Andere Straßen	611	710	1	137	572	594	682	4	148	530
innerorts	581	671	-	125	546	566	644	3	141	500
außerorts	30	39	1	12	26	28	38	1	7	30
<b>Insgesamt</b>	<b>1 348</b>	<b>1 730</b>	<b>19</b>	<b>397</b>	<b>1 314</b>	<b>1 355</b>	<b>1 733</b>	<b>18</b>	<b>427</b>	<b>1 288</b>
<b>innerorts</b>	<b>1 012</b>	<b>1 215</b>	<b>5</b>	<b>233</b>	<b>977</b>	<b>1 010</b>	<b>1 206</b>	<b>8</b>	<b>272</b>	<b>926</b>
<b>außerorts</b>	<b>336</b>	<b>515</b>	<b>14</b>	<b>164</b>	<b>337</b>	<b>345</b>	<b>527</b>	<b>10</b>	<b>155</b>	<b>362</b>
<b>Januar - August 2012</b>										
Autobahnen	362	599	16	175	408	367	627	10	195	422
Bundesstraßen	2 194	2 938	47	647	2 244	2 051	2 799	38	668	2 093
innerorts	1 520	1 941	13	342	1 586	1 388	1 784	12	366	1 406
außerorts	674	997	34	305	658	663	1 015	26	302	687
Staatsstraßen	1 817	2 371	26	648	1 697	1 899	2 536	40	723	1 773
innerorts	1 015	1 251	6	286	959	1 089	1 347	12	329	1 006
außerorts	802	1 120	20	362	738	810	1 189	28	394	767
Kreisstraßen	717	902	18	257	627	744	916	11	263	642
innerorts	434	517	4	139	374	450	543	3	140	400
außerorts	283	385	14	118	253	294	373	8	123	242
Andere Straßen	4 101	4 733	32	944	3 757	3 850	4 517	25	931	3 561
innerorts	3 876	4 463	28	858	3 577	3 683	4 303	19	860	3 424
außerorts	225	270	4	86	180	167	214	6	71	137
<b>Insgesamt</b>	<b>9 191</b>	<b>11 543</b>	<b>139</b>	<b>2 671</b>	<b>8 733</b>	<b>8 911</b>	<b>11 395</b>	<b>124</b>	<b>2 780</b>	<b>8 491</b>
<b>innerorts</b>	<b>6 845</b>	<b>8 172</b>	<b>51</b>	<b>1 625</b>	<b>6 496</b>	<b>6 610</b>	<b>7 977</b>	<b>46</b>	<b>1 695</b>	<b>6 236</b>
<b>außerorts</b>	<b>2 346</b>	<b>3 371</b>	<b>88</b>	<b>1 046</b>	<b>2 237</b>	<b>2 301</b>	<b>3 418</b>	<b>78</b>	<b>1 085</b>	<b>2 255</b>

## 5. Straßenverkehrsunfälle mit Personenschaden und Verunglückte nach Unfallarten und Ortslage

Unfallart Ortslage	Unfälle mit Personen- schaden	Verunglückte				Unfälle mit Personen- schaden	Verunglückte			
		insgesamt	davon				insgesamt	davon		
			Getötete	Schwer- verletzte	Leicht- verletzte			Getötete	Schwer- verletzte	Leicht- verletzte
<b>August 2012</b>										
<b>August 2011</b>										
Zusammenstoß mit anderem Fahrzeug, das										
anfährt, anhält oder im ruhenden Verkehr steht	74	86	-	11	75	72	86	-	9	77
innerorts	71	81	-	8	73	70	83	-	9	74
außerorts	3	5	-	3	2	2	3	-	-	3
vorausfährt oder wartet	168	257	2	32	223	158	230	-	30	200
innerorts	109	158	-	12	146	107	142	-	19	123
außerorts	59	99	2	20	77	51	88	-	11	77
seitlich in gleicher Richtung fährt	90	106	-	16	90	97	122	1	23	98
innerorts	66	74	-	12	62	72	79	1	15	63
außerorts	24	32	-	4	28	25	43	-	8	35
entgegenkommt	126	209	4	56	149	120	186	1	58	127
innerorts	83	118	-	28	90	79	111	-	32	79
außerorts	43	91	4	28	59	41	75	1	26	48
einbiegt oder kreuzt	407	507	3	98	406	398	519	2	110	407
innerorts	357	425	2	73	350	347	424	-	90	334
außerorts	50	82	1	25	56	51	95	2	20	73
Zusammenstoß zwischen Fahrzeug und Fußgänger	101	111	1	32	78	99	107	2	45	60
innerorts	94	103	1	27	75	93	101	2	40	59
außerorts	7	8	-	5	3	6	6	-	5	1
Aufprall auf Hindernis	8	8	-	-	8	14	14	1	1	12
innerorts	5	5	-	-	5	6	6	-	1	5
außerorts	3	3	-	-	3	8	8	1	-	7
Abkommen von Fahrbahn nach rechts	113	150	6	60	84	130	157	3	62	92
innerorts	39	48	-	18	30	47	50	2	19	29
außerorts	74	102	6	42	54	83	107	1	43	63
nach links	79	100	-	30	70	82	110	5	43	62
innerorts	34	37	-	9	28	26	31	1	9	21
außerorts	45	63	-	21	42	56	79	4	34	41
Unfall anderer Art	182	196	3	62	131	185	202	3	46	153
innerorts	154	166	2	46	118	163	179	2	38	139
außerorts	28	30	1	16	13	22	23	1	8	14
<b>Insgesamt</b>	<b>1 348</b>	<b>1 730</b>	<b>19</b>	<b>397</b>	<b>1 314</b>	<b>1 355</b>	<b>1 733</b>	<b>18</b>	<b>427</b>	<b>1 288</b>
<b>innerorts</b>	<b>1 012</b>	<b>1 215</b>	<b>5</b>	<b>233</b>	<b>977</b>	<b>1 010</b>	<b>1 206</b>	<b>8</b>	<b>272</b>	<b>926</b>
<b>außerorts</b>	<b>336</b>	<b>515</b>	<b>14</b>	<b>164</b>	<b>337</b>	<b>345</b>	<b>527</b>	<b>10</b>	<b>155</b>	<b>362</b>

## Noch: 5. Straßenverkehrsunfälle mit Personenschaden und Verunglückte nach Unfallarten und Ortslage

Unfallart Ortslage	Unfälle mit Personen- schaden	Verunglückte				Unfälle mit Personen- schaden	Verunglückte			
		insgesamt	davon				insgesamt	davon		
			Getötete	Schwer- verletzte	Leicht- verletzte			Getötete	Schwer- verletzte	Leicht- verletzte
<b>Januar - August 2012</b>										
<b>Januar - August 2011</b>										
Zusammenstoß mit anderem Fahrzeug, das										
anfährt, anhält oder im ruhenden Verkehr steht	462	520	-	72	448	481	574	1	60	513
innerorts	423	466	-	51	415	456	535	-	56	479
außerorts	39	54	-	21	33	25	39	1	4	34
vorausfährt oder wartet	1 137	1 624	5	198	1 421	1 090	1 567	3	180	1 384
innerorts	815	1 082	1	76	1 005	781	1 060	1	84	975
außerorts	322	542	4	122	416	309	507	2	96	409
seitlich in gleicher Richtung fährt	532	626	5	110	511	562	703	7	150	546
innerorts	397	460	1	72	387	417	475	3	82	390
außerorts	135	166	4	38	124	145	228	4	68	156
entgegenkommt	793	1 283	23	328	932	864	1 358	20	396	942
innerorts	530	759	6	174	579	561	795	2	199	594
außerorts	263	524	17	154	353	303	563	18	197	348
einbiegt oder kreuzt	2 540	3 221	15	634	2 572	2 442	3 182	17	639	2 526
innerorts	2 182	2 664	7	470	2 187	2 106	2 594	9	486	2 099
außerorts	358	557	8	164	385	336	588	8	153	427
Zusammenstoß zwischen Fahrzeug und Fußgänger	947	1 027	18	327	682	865	936	13	326	597
innerorts	892	964	18	301	645	821	887	11	299	577
außerorts	55	63	-	26	37	44	49	2	27	20
Aufprall auf Hindernis	63	74	-	14	60	73	82	1	27	54
innerorts	31	32	-	8	24	42	43	-	21	22
außerorts	32	42	-	6	36	31	39	1	6	32
Abkommen von Fahrbahn										
nach rechts	932	1 159	40	394	725	895	1 116	23	422	671
innerorts	343	407	4	121	282	320	368	6	130	232
außerorts	589	752	36	273	443	575	748	17	292	439
nach links	619	764	22	256	486	551	689	26	243	420
innerorts	220	264	11	82	171	176	218	5	70	143
außerorts	399	500	11	174	315	375	471	21	173	277
Unfall anderer Art	1 166	1 245	11	338	896	1 088	1 188	13	337	838
innerorts	1 012	1 074	3	270	801	930	1 002	9	268	725
außerorts	154	171	8	68	95	158	186	4	69	113
<b>Insgesamt</b>	<b>9 191</b>	<b>11 543</b>	<b>139</b>	<b>2 671</b>	<b>8 733</b>	<b>8 911</b>	<b>11 395</b>	<b>124</b>	<b>2 780</b>	<b>8 491</b>
<b>  innerorts</b>	<b>6 845</b>	<b>8 172</b>	<b>51</b>	<b>1 625</b>	<b>6 496</b>	<b>6 610</b>	<b>7 977</b>	<b>46</b>	<b>1 695</b>	<b>6 236</b>
<b>  außerorts</b>	<b>2 346</b>	<b>3 371</b>	<b>88</b>	<b>1 046</b>	<b>2 237</b>	<b>2 301</b>	<b>3 418</b>	<b>78</b>	<b>1 085</b>	<b>2 255</b>

## 6. Straßenverkehrsunfälle mit Personenschaden und Verunglückte nach Unfalltypen und Ortslage

Unfalltyp Ortslage	Unfälle mit Personen- schaden	Verunglückte				Unfälle mit Personen- schaden	Verunglückte			
		insgesamt	davon				insgesamt	davon		
			Getötete	Schwer- verletzte	Leicht- verletzte			Getötete	Schwer- verletzte	Leicht- verletzte
<b>August 2012</b>										
Fahrunfall	280	354	10	123	221	297	370	9	137	224
innerorts	156	183	1	55	127	156	182	4	60	118
außerorts	124	171	9	68	94	141	188	5	77	106
Abbiegeunfall	196	261	2	52	207	193	237	3	47	187
innerorts	155	192	2	39	151	152	174	1	37	136
außerorts	41	69	-	13	56	41	63	2	10	51
Einbiegen-/Kreuzenunfall	357	455	1	90	364	344	453	1	93	359
innerorts	313	378	-	68	310	309	381	-	75	306
außerorts	44	77	1	22	54	35	72	1	18	53
Überschreitenunfall	70	76	1	25	50	67	76	2	29	45
innerorts	68	74	1	23	50	63	72	2	25	45
außerorts	2	2	-	2	-	4	4	-	4	-
Unfall durch ruhenden Verkehr	36	38	-	4	34	30	30	-	4	26
innerorts	35	36	-	4	32	30	30	-	4	26
außerorts	1	2	-	-	2	-	-	-	-	-
Unfall im Längsverkehr	278	387	3	62	322	274	394	-	74	320
innerorts	186	244	-	19	225	182	234	-	35	199
außerorts	92	143	3	43	97	92	160	-	39	121
Sonstiger Unfall	131	159	2	41	116	150	173	3	43	127
innerorts	99	108	1	25	82	118	133	1	36	96
außerorts	32	51	1	16	34	32	40	2	7	31
<b>Insgesamt</b>	<b>1 348</b>	<b>1 730</b>	<b>19</b>	<b>397</b>	<b>1 314</b>	<b>1 355</b>	<b>1 733</b>	<b>18</b>	<b>427</b>	<b>1 288</b>
<b>innerorts</b>	<b>1 012</b>	<b>1 215</b>	<b>5</b>	<b>233</b>	<b>977</b>	<b>1 010</b>	<b>1 206</b>	<b>8</b>	<b>272</b>	<b>926</b>
<b>außerorts</b>	<b>336</b>	<b>515</b>	<b>14</b>	<b>164</b>	<b>337</b>	<b>345</b>	<b>527</b>	<b>10</b>	<b>155</b>	<b>362</b>
<b>Januar - August 2012</b>										
Fahrunfall	1 979	2 448	66	849	1 533	1 944	2 435	56	879	1 500
innerorts	1 005	1 173	16	368	789	965	1 138	13	373	752
außerorts	974	1 275	50	481	744	979	1 297	43	506	748
Abbiegeunfall	1 257	1 623	6	277	1 340	1 165	1 472	9	300	1 163
innerorts	1 056	1 303	5	212	1 086	960	1 135	6	214	915
außerorts	201	320	1	65	254	205	337	3	86	248
Einbiegen-/Kreuzenunfall	2 231	2 834	11	543	2 280	2 223	2 903	13	568	2 322
innerorts	1 927	2 348	3	399	1 946	1 934	2 393	7	428	1 958
außerorts	304	486	8	144	334	289	510	6	140	364
Überschreitenunfall	604	656	12	231	413	518	569	9	222	338
innerorts	588	638	12	222	404	498	549	8	207	334
außerorts	16	18	-	9	9	20	20	1	15	4
Unfall durch ruhenden Verkehr	248	264	2	45	217	210	218	-	35	183
innerorts	240	253	2	41	210	206	214	-	35	179
außerorts	8	11	-	4	7	4	4	-	-	4
Unfall im Längsverkehr	1 864	2 557	21	434	2 102	1 880	2 645	23	441	2 181
innerorts	1 284	1 641	4	191	1 446	1 301	1 713	6	200	1 507
außerorts	580	916	17	243	656	579	932	17	241	674
Sonstiger Unfall	1 008	1 161	21	292	848	971	1 153	14	335	804
innerorts	745	816	9	192	615	746	835	6	238	591
außerorts	263	345	12	100	233	225	318	8	97	213
<b>Insgesamt</b>	<b>9 191</b>	<b>11 543</b>	<b>139</b>	<b>2 671</b>	<b>8 733</b>	<b>8 911</b>	<b>11 395</b>	<b>124</b>	<b>2 780</b>	<b>8 491</b>
<b>innerorts</b>	<b>6 845</b>	<b>8 172</b>	<b>51</b>	<b>1 625</b>	<b>6 496</b>	<b>6 610</b>	<b>7 977</b>	<b>46</b>	<b>1 695</b>	<b>6 236</b>
<b>außerorts</b>	<b>2 346</b>	<b>3 371</b>	<b>88</b>	<b>1 046</b>	<b>2 237</b>	<b>2 301</b>	<b>3 418</b>	<b>78</b>	<b>1 085</b>	<b>2 255</b>

## 7. Verunglückte bei Straßenverkehrsunfällen nach Art der Verkehrsbeteiligung

Art der Verkehrsbeteiligung	Verunglückte				Verunglückte			
	insgesamt	davon			insgesamt	davon		
		Getötete	Schwer- verletzte	Leicht- verletzte		Getötete	Schwer- verletzte	Leicht- verletzte
	<b>August 2012</b>				<b>August 2011</b>			
Fahrer und Mitfahrer von								
Kraftfahrzeugen	1 125	13	261	851	1 183	12	276	895
darunter von								
Mofas, Mopeds, Mokicks	73	1	19	53	77	-	22	55
Motorzweirädern <sup>1)</sup>	178	2	61	115	180	5	59	116
Personenkraftwagen	787	8	162	617	855	5	180	670
Bussen	22	-	2	20	22	-	1	21
Güterkraftfahrzeugen	58	2	13	43	43	1	13	29
Fahrrädern	467	5	100	362	425	4	105	316
darunter								
unter 15 Jahren	42	-	8	34	47	-	10	37
anderen Fahrzeugen	25	-	1	24	11	-	1	10
Fußgänger	106	1	35	70	109	2	44	63
darunter								
unter 15 Jahren	24	-	8	16	23	-	13	10
65 Jahre und mehr	29	1	10	18	30	1	10	19
Andere Personen	7	-	-	7	5	-	1	4
<b>Insgesamt</b>	<b>1 730</b>	<b>19</b>	<b>397</b>	<b>1 314</b>	<b>1 733</b>	<b>18</b>	<b>427</b>	<b>1 288</b>
darunter								
unter 15 Jahren	119	1	29	89	128	-	35	93
65 Jahre und mehr	210	6	55	149	246	5	81	160
	<b>Januar - August 2012</b>				<b>Januar - August 2011</b>			
Fahrer und Mitfahrer von								
Kraftfahrzeugen	7 670	104	1 686	5 880	7 801	92	1 793	5 916
darunter von								
Mofas, Mopeds, Mokicks	403	3	112	288	375	1	99	275
Motorzweirädern <sup>1)</sup>	860	18	329	513	910	24	360	526
Personenkraftwagen	5 801	76	1 134	4 591	5 969	56	1 210	4 703
Bussen	215	1	16	198	184	2	33	149
Güterkraftfahrzeugen	347	4	77	266	321	6	77	238
Fahrrädern	2 721	17	639	2 065	2 575	18	640	1 917
darunter								
unter 15 Jahren	256	-	54	202	288	1	62	225
anderen Fahrzeugen	118	-	10	108	77	1	17	59
Fußgänger	1 013	18	332	663	924	13	322	589
darunter								
unter 15 Jahren	280	1	110	169	243	1	99	143
65 Jahre und mehr	222	11	85	126	224	7	95	122
Andere Personen	21	-	4	17	18	-	8	10
<b>Insgesamt</b>	<b>11 543</b>	<b>139</b>	<b>2 671</b>	<b>8 733</b>	<b>11 395</b>	<b>124</b>	<b>2 780</b>	<b>8 491</b>
darunter								
unter 15 Jahren	897	2	231	664	900	2	231	667
65 Jahre und mehr	1 472	44	438	990	1 447	29	487	931

1) mit amtlichem Kennzeichen

## 8. Straßenverkehrsunfälle und Verunglückte nach Art der Verkehrsbeteiligung und Ortslage

Art der Verkehrsbeteiligung	Unfälle mit Personen- schaden	Verunglückte		Schwerw. Unfälle mit Sach- schaden (i.e.S.)	Unfälle mit Personen- schaden	Verunglückte		Schwerw. Unfälle mit Sach- schaden (i.e.S.)	
		Getötete	Schwer- u. Leicht- verletzte			Getötete	Schwer- u. Leicht- verletzte		
		<b>August 2012</b>				<b>August 2011</b>			
		<b>innerhalb von Ortschaften</b>							
Unfälle insgesamt	1 012	5	1 210	208	1 010	8	1 198	258	
darunter Unfälle mit Beteiligung von Fahrern von:									
Motorzweirädern	181	2	200	3	177	-	201	3	
Personenkraftwagen	760	2	918	204	772	4	936	253	
Kraftomnibussen	12	-	17	3	19	-	26	1	
Güterkraftfahrzeugen	89	1	105	36	99	-	115	43	
dar.: Liefer- und Lastkraftwagen									
zul. Gesamtgewicht bis 3 500 kg	53	1	66	21	62	-	76	26	
3 501 - 7 500 kg	6	-	8	3	10	-	11	2	
7 501 - 12 000 kg	3	-	4	2	6	-	8	-	
12 001 und mehr kg	12	-	13	4	8	-	8	7	
Landwirtschaftlichen Zugmaschinen	3	-	4	1	2	-	2	2	
Fahrrädern	428	2	452	-	404	3	421	2	
Fußgänger	102	1	111	-	113	2	122	-	
		<b>außerhalb von Ortschaften, einschl. Autobahn</b>							
Unfälle insgesamt	336	14	501	100	345	10	517	106	
darunter Unfälle mit Beteiligung von Fahrern von:									
Motorzweirädern	63	1	73	2	68	5	75	2	
Personenkraftwagen	266	12	416	94	284	5	459	100	
Kraftomnibussen	3	-	12	1	-	-	-	1	
Güterkraftfahrzeugen	51	4	87	21	50	1	80	24	
dar.: Liefer- und Lastkraftwagen									
zul. Gesamtgewicht bis 3 500 kg	25	2	51	12	22	1	44	7	
3 501 - 7 500 kg	1	-	1	-	2	-	2	-	
7 501 - 12 000 kg	4	1	5	-	3	-	3	3	
12 001 und mehr kg	7	-	10	2	7	-	11	3	
Landwirtschaftlichen Zugmaschinen	9	1	10	3	6	-	8	2	
Fahrrädern	44	3	43	-	21	1	21	-	
Fußgänger	7	-	8	-	7	-	7	-	
		<b>innerhalb und außerhalb von Ortschaften</b>							
Unfälle insgesamt	1 348	19	1 711	308	1 355	18	1 715	364	
darunter Unfälle mit Beteiligung von Fahrern von:									
Motorzweirädern	244	3	273	5	245	5	276	5	
Personenkraftwagen	1 026	14	1 334	298	1 056	9	1 395	353	
Kraftomnibussen	15	-	29	4	19	-	26	2	
Güterkraftfahrzeugen	140	5	192	57	149	1	195	67	
dar.: Liefer- und Lastkraftwagen									
zul. Gesamtgewicht bis 3 500 kg	78	3	117	33	84	1	120	33	
3 501 - 7 500 kg	7	-	9	3	12	-	13	2	
7 501 - 12 000 kg	7	1	9	2	9	-	11	3	
12 001 und mehr kg	19	-	23	6	15	-	19	10	
Landwirtschaftlichen Zugmaschinen	12	1	14	4	8	-	10	4	
Fahrrädern	472	5	495	-	425	4	442	2	
Fußgänger	109	1	119	-	120	2	129	-	

Die Tabelle enthält Mehrfachzählungen, da bei einem Unfall mehrere Verkehrsarten beteiligt sein können.

## Noch: 8. Straßenverkehrsunfälle und Verunglückte nach Art der Verkehrsbeteiligung und Ortslage

Art der Verkehrsbeteiligung	Unfälle mit Personen- schaden	Verunglückte		Schwerw. Unfälle mit Sach- schaden (i.e.S.)	Unfälle mit Personen- schaden	Verunglückte		Schwerw. Unfälle mit Sach- schaden (i.e.S.)
		Getötete	Schwer- u. Leicht- verletzte			Getötete	Schwer- u. Leicht- verletzte	
<b>Januar - August 2012</b>								
<b>Januar - August 2011</b>								
<b>innerhalb von Ortschaften</b>								
Unfälle insgesamt	6 845	51	8 121	2 013	6 610	46	7 931	1 961
darunter Unfälle mit Beteiligung von Fahrern von:								
Motorzweirädern	889	8	983	37	884	5	993	30
Personenkraftwagen	5 345	34	6 452	1 982	5 230	26	6 394	1 923
Kraftomnibussen	131	-	214	24	145	1	219	19
Güterkraftfahrzeugen	599	11	724	278	599	9	738	287
dar.: Liefer- und Lastkraftwagen								
zul. Gesamtgewicht bis 3 500 kg	397	4	489	173	405	2	511	184
3 501 - 7 500 kg	35	3	39	23	39	1	44	23
7 501 - 12 000 kg	21	-	26	15	31	-	39	14
12 001 und mehr kg	60	3	75	26	53	4	61	29
Landwirtschaftlichen Zugmaschinen	12	-	16	7	9	-	10	7
Fahrrädern	2 544	8	2 670	4	2 428	15	2 555	5
Fußgänger	986	18	1 058	3	912	12	985	4
<b>außerhalb von Ortschaften, einschl. Autobahn</b>								
Unfälle insgesamt	2 346	88	3 283	1 138	2 301	78	3 340	995
darunter Unfälle mit Beteiligung von Fahrern von:								
Motorzweirädern	337	13	384	20	344	20	382	12
Personenkraftwagen	1 938	76	2 787	1 061	1 900	56	2 888	935
Kraftomnibussen	22	2	81	6	22	2	50	6
Güterkraftfahrzeugen	384	15	582	242	386	18	541	214
dar.: Liefer- und Lastkraftwagen								
zul. Gesamtgewicht bis 3 500 kg	173	5	280	100	174	4	252	91
3 501 - 7 500 kg	21	-	29	16	19	1	25	11
7 501 - 12 000 kg	15	2	21	11	22	1	28	12
12 001 und mehr kg	42	1	49	25	44	3	61	33
Landwirtschaftlichen Zugmaschinen	19	1	21	7	21	1	27	10
Fahrrädern	200	9	207	-	155	3	172	1
Fußgänger	61	-	68	-	54	2	58	2
<b>innerhalb und außerhalb von Ortschaften</b>								
Unfälle insgesamt	9 191	139	11 404	3 151	8 911	124	11 271	2 956
darunter Unfälle mit Beteiligung von Fahrern von:								
Motorzweirädern	1 226	21	1 367	57	1 228	25	1 375	42
Personenkraftwagen	7 283	110	9 239	3 043	7 130	82	9 282	2 858
Kraftomnibussen	153	2	295	30	167	3	269	25
Güterkraftfahrzeugen	983	26	1 306	520	985	27	1 279	501
dar.: Liefer- und Lastkraftwagen								
zul. Gesamtgewicht bis 3 500 kg	570	9	769	273	579	6	763	275
3 501 - 7 500 kg	56	3	68	39	58	2	69	34
7 501 - 12 000 kg	36	2	47	26	53	1	67	26
12 001 und mehr kg	102	4	124	51	97	7	122	62
Landwirtschaftlichen Zugmaschinen	31	1	37	14	30	1	37	17
Fahrrädern	2 744	17	2 877	4	2 583	18	2 727	6
Fußgänger	1 047	18	1 126	3	966	14	1 043	6

Die Tabelle enthält Mehrfachzählungen, da bei einem Unfall mehrere Verkehrsarten beteiligt sein können.

## 9. Verunglückte bei Straßenverkehrsunfällen nach Altersgruppen und Geschlecht

Im Alter von ... bis unter ... Jahren Geschlecht	Verunglückte				Verunglückte			
	insgesamt	davon			insgesamt	davon		
		Getötete	Schwer- verletzte	Leicht- verletzte		Getötete	Schwer- verletzte	Leicht- verletzte
	<b>August 2012</b>				<b>August 2011</b>			
unter 15	119	1	29	89	128	-	35	93
männlich	66	1	18	47	74	-	21	53
weiblich	53	-	11	42	54	-	14	40
15 - 18	62	-	17	45	53	-	14	39
männlich	37	-	12	25	31	-	8	23
weiblich	25	-	5	20	22	-	6	16
18 - 21	112	1	27	84	117	-	23	94
männlich	74	1	18	55	78	-	16	62
weiblich	38	-	9	29	39	-	7	32
21 - 25	197	3	43	151	186	2	48	136
männlich	122	3	32	87	114	2	39	73
weiblich	75	-	11	64	72	-	9	63
25 - 30	192	3	36	153	178	1	39	138
männlich	109	2	21	86	111	1	29	81
weiblich	83	1	15	67	67	-	10	57
30 - 35	156	1	26	129	153	2	38	113
männlich	84	1	17	66	96	2	28	66
weiblich	72	-	9	63	57	-	10	47
35 - 40	106	-	23	83	98	2	11	85
männlich	74	-	19	55	64	2	10	52
weiblich	32	-	4	28	34	-	1	33
40 - 45	105	-	26	79	117	-	25	92
männlich	67	-	18	49	73	-	19	54
weiblich	38	-	8	30	44	-	6	38
45 - 50	144	2	24	118	139	1	35	103
männlich	81	2	14	65	80	1	23	56
weiblich	63	-	10	53	59	-	12	47
50 - 55	143	-	42	101	127	1	34	92
männlich	72	-	19	53	68	1	22	45
weiblich	71	-	23	48	59	-	12	47
55 - 60	101	-	26	75	111	3	28	80
männlich	58	-	13	45	58	3	15	40
weiblich	43	-	13	30	53	-	13	40
60 - 65	83	2	23	58	78	1	16	61
männlich	42	1	16	25	46	1	12	33
weiblich	41	1	7	33	32	-	4	28
65 - 70	63	4	18	41	65	3	20	42
männlich	34	4	9	21	32	2	10	20
weiblich	29	-	9	20	33	1	10	22
70 - 75	65	2	16	47	81	1	24	56
männlich	36	1	12	23	44	1	14	29
weiblich	29	1	4	24	37	-	10	27
75 und mehr	82	-	21	61	100	1	37	62
männlich	38	-	10	28	54	-	21	33
weiblich	44	-	11	33	46	1	16	29
<b>Zusammen</b>	<b>1 730</b>	<b>19</b>	<b>397</b>	<b>1 314</b>	<b>1 731</b>	<b>18</b>	<b>427</b>	<b>1 286</b>
<b>männlich</b>	<b>994</b>	<b>16</b>	<b>248</b>	<b>730</b>	<b>1 023</b>	<b>16</b>	<b>287</b>	<b>720</b>
<b>weiblich</b>	<b>736</b>	<b>3</b>	<b>149</b>	<b>584</b>	<b>708</b>	<b>2</b>	<b>140</b>	<b>566</b>
Ohne Angabe	-	-	-	-	2	-	-	2
<b>Insgesamt</b>	<b>1 730</b>	<b>19</b>	<b>397</b>	<b>1 314</b>	<b>1 733</b>	<b>18</b>	<b>427</b>	<b>1 288</b>



## Noch: 9. Verunglückte bei Straßenverkehrsunfällen nach Altersgruppen und Geschlecht

Im Alter von ... bis unter ... Jahren Geschlecht	Verunglückte				Verunglückte			
	insgesamt	davon			insgesamt	davon		
		Getötete	Schwer- verletzte	Leicht- verletzte		Getötete	Schwer- verletzte	Leicht- verletzte
<b>Januar - August 2012</b>								
unter 15	897	2	231	664	900	2	231	667
männlich	514	2	142	370	497	-	129	368
weiblich	383	-	89	294	403	2	102	299
15 - 18	392	-	98	294	406	1	104	301
männlich	240	-	61	179	250	-	63	187
weiblich	152	-	37	115	156	1	41	114
18 - 21	692	4	141	547	790	5	169	616
männlich	398	3	94	301	476	4	108	364
weiblich	294	1	47	246	314	1	61	252
21 - 25	1 315	17	271	1 027	1 279	19	287	973
männlich	728	16	171	541	726	15	197	514
weiblich	587	1	100	486	553	4	90	459
25 - 30	1 329	14	284	1 031	1 198	10	269	919
männlich	761	13	188	560	726	9	193	524
weiblich	568	1	96	471	472	1	76	395
30 - 35	974	9	186	779	862	6	180	676
männlich	588	6	138	444	527	5	126	396
weiblich	386	3	48	335	335	1	54	280
35 - 40	689	3	133	553	698	3	125	570
männlich	437	3	101	333	414	3	95	316
weiblich	252	-	32	220	284	-	30	254
40 - 45	794	4	179	611	813	7	177	629
männlich	461	2	120	339	474	7	127	340
weiblich	333	2	59	272	339	-	50	289
45 - 50	893	17	196	680	940	13	219	708
männlich	507	14	127	366	510	10	142	358
weiblich	386	3	69	314	430	3	77	350
50 - 55	813	8	195	610	822	11	212	599
männlich	453	6	121	326	436	8	129	299
weiblich	360	2	74	284	386	3	83	300
55 - 60	707	7	171	529	712	12	177	523
männlich	363	6	94	263	367	9	103	255
weiblich	344	1	77	266	345	3	74	268
60 - 65	569	10	148	411	509	6	142	361
männlich	300	7	92	201	291	5	90	196
weiblich	269	3	56	210	218	1	52	165
65 - 70	400	9	120	271	437	7	133	297
männlich	198	9	66	123	225	4	72	149
weiblich	202	-	54	148	212	3	61	148
70 - 75	475	9	131	335	467	9	146	312
männlich	229	4	71	154	225	4	60	161
weiblich	246	5	60	181	242	5	86	151
75 und mehr	597	26	187	384	543	13	208	322
männlich	295	11	90	194	270	8	102	160
weiblich	302	15	97	190	273	5	106	162
<b>Zusammen</b>	<b>11 536</b>	<b>139</b>	<b>2 671</b>	<b>8 726</b>	<b>11 376</b>	<b>124</b>	<b>2 779</b>	<b>8 473</b>
<b>männlich</b>	<b>6 472</b>	<b>102</b>	<b>1 676</b>	<b>4 694</b>	<b>6 414</b>	<b>91</b>	<b>1 736</b>	<b>4 587</b>
<b>weiblich</b>	<b>5 064</b>	<b>37</b>	<b>995</b>	<b>4 032</b>	<b>4 962</b>	<b>33</b>	<b>1 043</b>	<b>3 886</b>
Ohne Angabe	7	-	-	7	19	-	1	18
<b>Insgesamt</b>	<b>11 543</b>	<b>139</b>	<b>2 671</b>	<b>8 733</b>	<b>11 395</b>	<b>124</b>	<b>2 780</b>	<b>8 491</b>

## 10. An Straßenverkehrsunfällen beteiligte Fahrzeugführer und Fußgänger

Art der Verkehrsbeteiligung Ortslage	Unfälle mit Personen- schaden		Schwerwiegende Unfälle mit Sachschaden <sup>1)</sup>		Unfälle mit Personen- schaden		Schwerwiegende Unfälle mit Sachschaden <sup>1)</sup>	
	August				Januar - August			
	2012	2011	2012	2011	2012	2011	2012	2011
Führer von								
Mofas, Mopeds	75	72	1	-	406	368	8	4
innerorts	69	64	1	-	347	318	7	4
außerorts	6	8	-	-	59	50	1	-
Motorzweirädern mit amtlichem Kennzeichen	175	180	4	5	850	898	51	38
innerorts	116	117	2	3	557	585	31	26
außerorts	59	63	2	2	293	313	20	12
Personenkraftwagen	1 425	1 484	495	601	10 398	10 252	5 029	4 752
innerorts	1 030	1 057	343	450	7 540	7 402	3 469	3 376
außerorts	395	427	152	151	2 858	2 850	1 560	1 376
Bussen	15	19	4	2	154	168	30	25
innerorts	12	19	3	1	132	146	24	19
außerorts	3	-	1	1	22	22	6	6
Güterkraftfahrzeugen	161	159	58	74	1 066	1 064	554	545
innerorts	94	104	36	46	623	627	285	302
außerorts	67	55	22	28	443	437	269	243
Landwirtschaftlichen Zugmaschinen	12	8	4	4	31	30	14	17
innerorts	3	2	1	2	12	9	7	7
außerorts	9	6	3	2	19	21	7	10
übrigen Kraftfahrzeugen	8	8	1	3	51	61	24	19
innerorts	6	6	-	1	39	47	16	13
außerorts	2	2	1	2	12	14	8	6
<b>Kraftfahrzeugen zusammen</b>	<b>1 871</b>	<b>1 930</b>	<b>567</b>	<b>689</b>	<b>12 956</b>	<b>12 841</b>	<b>5 710</b>	<b>5 400</b>
<b>innerorts</b>	<b>1 330</b>	<b>1 369</b>	<b>386</b>	<b>503</b>	<b>9 250</b>	<b>9 134</b>	<b>3 839</b>	<b>3 747</b>
<b>außerorts</b>	<b>541</b>	<b>561</b>	<b>181</b>	<b>186</b>	<b>3 706</b>	<b>3 707</b>	<b>1 871</b>	<b>1 653</b>
darunter flüchtig	105	94	25	24	713	674	257	239
innerorts	82	75	15	17	541	539	147	135
außerorts	23	19	10	7	172	135	110	104

1) im engeren Sinne

## Noch: 10. An Straßenverkehrsunfällen beteiligte Fahrzeugführer und Fußgänger

Art der Verkehrsbeteiligung Ortslage	Unfälle mit Personen- schaden		Schwerwiegende Unfälle mit Sachschaden <sup>1)</sup>		Unfälle mit Personen- schaden		Schwerwiegende Unfälle mit Sachschaden <sup>1)</sup>	
	August				Januar - August			
	2012	2011	2012	2011	2012	2011	2012	2011
Fahrrädern	513	462	-	2	2 947	2 781	6	6
innerorts	464	438	-	2	2 730	2 608	6	5
außerorts	49	24	-	-	217	173	-	1
darunter								
unter 15 Jahren	41	48	-	-	257	310	-	-
innerorts	37	46	-	-	239	295	-	-
außerorts	4	2	-	-	18	15	-	-
anderen Fahrzeugen	20	26	4	2	198	157	48	46
innerorts	20	23	3	1	182	139	30	38
außerorts	-	3	1	1	16	18	18	8
Fußgänger	114	121	-	-	1 090	1 003	4	6
innerorts	106	114	-	-	1 024	949	4	4
außerorts	8	7	-	-	66	54	-	2
darunter								
unter 15 Jahren	24	25	-	-	288	255	3	-
innerorts	24	23	-	-	282	247	3	-
außerorts	-	2	-	-	6	8	-	-
65 Jahre und mehr	30	31	-	-	230	233	-	-
innerorts	28	30	-	-	216	220	-	-
außerorts	2	1	-	-	14	13	-	-
Andere Personen	8	11	-	-	28	34	7	4
innerorts	7	10	-	-	23	31	2	2
außerorts	1	1	-	-	5	3	5	2
<b>Insgesamt</b>	<b>2 526</b>	<b>2 550</b>	<b>571</b>	<b>693</b>	<b>17 219</b>	<b>16 816</b>	<b>5 775</b>	<b>5 462</b>
<b>innerorts</b>	<b>1 927</b>	<b>1 954</b>	<b>389</b>	<b>506</b>	<b>13 209</b>	<b>12 861</b>	<b>3 881</b>	<b>3 796</b>
<b>außerorts</b>	<b>599</b>	<b>596</b>	<b>182</b>	<b>187</b>	<b>4 010</b>	<b>3 955</b>	<b>1 894</b>	<b>1 666</b>
darunter								
unter 15 Jahren	66	75	-	-	550	568	3	2
innerorts	62	71	-	-	526	545	3	2
außerorts	4	4	-	-	24	23	-	-
65 Jahre und mehr	297	298	90	89	1 985	1 922	674	578
innerorts	242	233	70	68	1 595	1 530	503	458
außerorts	55	65	20	21	390	392	171	120

1) im engeren Sinne

## 11. Ursachen von Straßenverkehrsunfällen mit Personenschaden

Ursache	August		Januar - August	
	2012	2011	2012	2011
<b>Ursachen der Fahrzeugführer</b>				
Verkehrstüchtigkeit	104	109	769	737
Alkoholeinfluss	72	73	529	480
Einfluss anderer berauschender Mittel (z. B. Drogen, Rauschgift)	3	2	34	30
Übermüdung	9	14	62	76
sonstige körperliche oder geistige Mängel	20	20	144	151
<b>Straßenbenutzung</b>	<b>170</b>	<b>151</b>	<b>934</b>	<b>879</b>
Benutzung der falschen Fahrbahn (auch Richtungsfahrbahn) oder verbotswidrige Benutzung anderer Straßenteile	78	85	476	397
Verstoß gegen das Rechtsfahrgebot	92	66	458	482
<b>Geschwindigkeit</b>	<b>246</b>	<b>266</b>	<b>1 834</b>	<b>1 801</b>
Nicht angepasste Geschwindigkeit mit gleichzeitigem Überschreiten der zulässigen Höchstgeschwindigkeit	10	10	43	28
Nicht angepasste Geschwindigkeit in anderen Fällen	236	256	1 791	1 773
<b>Abstand</b>	<b>189</b>	<b>178</b>	<b>1 249</b>	<b>1 193</b>
Ungenügender Sicherheitsabstand	183	171	1 210	1 164
Starkes Bremsen des Vorausfahrenden ohne zwingenden Grund	6	7	39	29
<b>Überholen</b>	<b>73</b>	<b>74</b>	<b>498</b>	<b>470</b>
Unzulässiges Rechtsüberholen	7	5	25	23
Überholen trotz Gegenverkehrs	9	7	68	70
Überholen trotz unklarer Verkehrslage	22	17	139	111
Überholen trotz unzureichender Sichtverhältnisse	-	1	13	6
Überholen ohne Beachtung des nachfolgenden Verkehrs und/oder ohne rechtzeitige und deutliche Ankündigung des Ausscherens	5	14	45	59
Fehler beim Wiedereinordnen	5	9	49	45
sonstige Fehler beim Überholen (z. B. ohne genügenden Seitenabstand)	23	18	139	132
Fehler beim Überholtwerden	2	3	20	24
<b>Vorbeifahren</b>	<b>3</b>	<b>5</b>	<b>23</b>	<b>26</b>
Nichtbeachten des Vorranges entgegenkommender Fahrzeuge beim Vorbeifahren an haltenden Fahrzeugen, Absperrungen oder Hindernissen	3	3	20	19
Nichtbeachten des nachfolgenden Verkehrs beim Vorbeifahren an haltenden Fahrzeugen, Absperrungen oder Hindernissen und/oder ohne rechtzeitige und deutliche Ankündigung des Ausscherens	-	2	3	7
<b>Nebeneinanderfahren, fehlerhaftes Wechseln des Fahrstreifens beim Nebeneinanderfahren oder Nichtbeachten des Reißverschlussverfahrens</b>	<b>23</b>	<b>24</b>	<b>129</b>	<b>131</b>
<b>Vorfahrt, Vorrang</b>	<b>295</b>	<b>278</b>	<b>1 909</b>	<b>1 824</b>
Nichtbeachten der/des				
Regel "rechts vor links"	27	35	169	164
die Vorfahrt regelnden Verkehrszeichen	215	200	1 368	1 337
Vorfahrt des durchgehenden Verkehrs auf Autobahnen o. Kraftfahrstraßen	-	1	4	10
Vorfahrt durch Fahrzeuge, die aus Feld- und Waldwegen kommen	1	3	7	19
Verkehrsregelung durch Polizeibeamte oder Lichtzeichen	31	26	227	226
Vorranges entgegenkommender Fahrzeuge	20	13	126	59
Vorranges von Schienenfahrzeugen an Bahnübergängen	1	-	8	9
<b>Abbiegen, Wenden, Rückwärtsfahren, Ein- und Anfahren</b>	<b>258</b>	<b>253</b>	<b>1 588</b>	<b>1 601</b>
Fehler beim Abbiegen	145	135	823	847
Fehler beim Wenden oder Rückwärtsfahren	32	48	275	264
Fehler beim Einfahren in den fließenden Verkehr (z. B. aus einem Grundstück, von einem anderen Straßenteil o. beim Anfahren vom Fahrbahnrand)	81	70	490	490

## Noch: 11. Ursachen von Straßenverkehrsunfällen mit Personenschaden

Ursache	August		Januar - August	
	2012	2011	2012	2011
Falsches Verhalten gegenüber Fußgängern	70	57	556	501
an Fußgängerüberwegen	6	1	25	15
an Fußgängerfurten	4	4	23	20
beim Abbiegen	7	8	95	91
an Haltestellen (auch haltenden Schulbussen mit eingeschaltetem Warnblinklicht)	3	6	49	32
an anderen Stellen	50	38	364	343
Ruhender Verkehr, Verkehrssicherung	20	17	120	97
Unzulässiges Halten oder Parken	-	-	10	4
Mangelnde Sicherung haltender o. liegengebliebener Fahrzeuge und von Unfallstellen sowie Schulbussen, bei denen Kinder ein- oder aussteigen	2	2	12	11
Verkehrswidriges Verhalten beim Ein- o. Aussteigen, Be- oder Entladen	18	15	98	82
Nichtbeachten der Beleuchtungsvorschriften	-	1	1	1
Ladung, Besetzung	3	1	21	20
Überladung, Überbesetzung	2	-	8	3
Unzureichend gesicherte Ladung oder Fahrzeugzubehörteile	1	1	13	17
Andere Fehler beim Fahrzeugführer	188	178	1 127	937
<b>Ursachen der Fahrzeugführer zusammen</b>	<b>1 642</b>	<b>1 592</b>	<b>10 758</b>	<b>10 218</b>
<b>Technische Mängel, Wartungsmängel</b>				
Beleuchtung	2	1	12	23
Bereifung	4	1	33	23
Bremsen	5	2	23	12
Lenkung	-	1	3	4
Zugvorrichtung	-	-	-	3
Andere Mängel	6	3	37	35
<b>Technische Mängel, Wartungsmängel zusammen</b>	<b>17</b>	<b>8</b>	<b>108</b>	<b>100</b>
<b>Falsches Verhalten der Fußgänger</b>				
Verkehrstüchtigkeit	8	8	60	36
Alkoholeinfluss	8	8	53	33
Einfluss anderer berauschender Mittel (z. B. Drogen, Rauschgift)	-	-	3	-
Übermüdung	-	-	-	-
sonstige körperliche oder geistige Mängel	-	-	4	3
Falsches Verhalten beim Überschreiten der Fahrbahn	56	64	546	426
an Stellen, an denen der Fußgängerverkehr durch Polizeibeamte oder Lichtzeichen geregelt war	4	4	40	42
auf Fußgängerüberwegen ohne Verkehrsregelung durch Polizeibeamte oder Lichtzeichen	1	2	4	3
in der Nähe von Kreuzungen oder Einmündungen, Lichtzeichenanlagen oder Fußgängerüberwegen bei dichtem Verkehr	3	2	30	23
an anderen Stellen				
durch plötzliches Hervortreten hinter Sichthindernissen	5	11	104	80
ohne auf den Fahrzeugverkehr zu achten	35	36	314	238
durch sonstiges falsches Verhalten	8	9	54	40
Nichtbenutzen des Gehweges	3	2	15	14
Nichtbenutzen der vorgeschriebenen Straßenseite	1	-	2	4
Spielen auf oder neben der Fahrbahn	-	1	5	9
Andere Fehler der Fußgänger	1	5	31	38
<b>Falsches Verhalten der Fußgänger zusammen</b>	<b>69</b>	<b>80</b>	<b>659</b>	<b>527</b>

## Noch: 11. Ursachen von Straßenverkehrsunfällen mit Personenschaden

Ursache	August		Januar - August	
	2012	2011	2012	2011
<b>Straßenverhältnisse</b>				
Glätte oder Schlüpfrigkeit der Fahrbahn	19	18	285	282
Verunreinigung durch ausgeflossenes Öl	3	4	11	8
andere Verunreinigungen durch Straßenbenutzer	1	-	2	3
Schnee, Eis	-	-	199	207
Regen	14	9	68	51
andere Einflüsse (u. a. Laub, angeschwemmter Lehm)	1	5	5	13
Zustand der Straße	7	8	53	50
Spurrillen, im Zusammenhang mit Regen, Schnee oder Eis	-	-	9	8
anderer Zustand der Straße	7	8	44	42
Nicht ordnungsgemäßer Zustand der Verkehrszeichen oder -einrichtungen	1	-	2	1
Mangelhafte Beleuchtung der Straße	1	1	2	1
Mangelhafte Sicherung von Bahnübergängen	-	-	-	-
<b>Straßenverhältnisse zusammen</b>	<b>28</b>	<b>27</b>	<b>342</b>	<b>334</b>
<b>Witterungseinflüsse</b>				
Sichtbehinderung durch				
Nebel	1	1	4	5
starken Regen, Hagel, Schneegestöber usw..	1	1	24	6
blendende Sonne	10	5	37	52
Seitenwind	-	1	9	10
Unwetter oder sonstige Witterungseinflüsse	2	1	14	7
<b>Witterungseinflüsse zusammen</b>	<b>14</b>	<b>9</b>	<b>88</b>	<b>80</b>
<b>Hindernisse</b>				
Nicht oder unzureichend gesicherte Arbeitsstelle auf der Fahrbahn	-	2	5	5
Wild auf der Fahrbahn	10	11	69	54
Anderes Tier auf der Fahrbahn	6	9	32	41
Sonstiges Hindernis auf der Fahrbahn	2	6	21	24
<b>Hindernisse zusammen</b>	<b>18</b>	<b>28</b>	<b>127</b>	<b>124</b>
<b>Sonstige Ursachen</b>				
<b>Alle nicht aufgeführten Ursachen zusammen</b>	<b>121</b>	<b>96</b>	<b>916</b>	<b>632</b>
<b>Ursachen insgesamt</b>	<b>1 909</b>	<b>1 840</b>	<b>12 998</b>	<b>12 015</b>

## 12. Straßenverkehrsunfälle und Verunglückte nach Datum und Ortslage

Datum/ Wochentag	Unfälle mit Personen- schaden	Davon mit			Verunglückte				Schwerwiegende Unfälle mit Sachschaden im engeren Sinne
		Ge- töteten	Schwer- verletzten	Leicht- verletzten	ins- gesamt	Ge- tötete	Schwer- verletzte	Leicht- verletzte	
<b>Insgesamt</b>									
01.08.12/Mi	56	1	18	37	72	1	21	50	17
02.08.12/Do	60	-	15	45	75	-	18	57	16
03.08.12/Fr	50	1	11	38	64	2	16	46	13
04.08.12/Sa	37	1	9	27	50	1	10	39	5
05.08.12/So	28	1	9	18	38	1	9	28	7
06.08.12/Mo	38	1	7	30	45	1	8	36	15
07.08.12/Di	41	-	11	30	54	-	11	43	7
08.08.12/Mi	29	-	8	21	40	-	8	32	4
09.08.12/Do	43	1	3	39	53	1	5	47	9
10.08.12/Fr	44	-	8	36	48	-	8	40	10
11.08.12/Sa	24	1	10	13	29	1	12	16	9
12.08.12/So	37	2	10	25	49	2	16	31	7
13.08.12/Mo	48	1	9	38	58	1	9	48	11
14.08.12/Di	46	-	14	32	61	-	16	45	3
15.08.12/Mi	52	1	12	39	62	1	14	47	6
16.08.12/Do	44	2	12	30	46	2	12	32	10
17.08.12/Fr	40	-	9	31	58	-	11	47	12
18.08.12/Sa	40	-	13	27	51	-	15	36	10
19.08.12/So	31	-	9	22	39	-	9	30	6
20.08.12/Mo	51	-	13	38	63	-	14	49	12
21.08.12/Di	48	1	15	32	62	1	15	46	11
22.08.12/Mi	46	1	14	31	78	1	15	62	10
23.08.12/Do	44	-	10	34	58	-	13	45	12
24.08.12/Fr	43	1	6	36	58	1	12	45	9
25.08.12/Sa	31	-	6	25	39	-	6	33	6
26.08.12/So	22	-	7	15	35	-	7	28	6
27.08.12/Mo	47	1	16	30	54	1	17	36	12
28.08.12/Di	65	1	14	50	81	1	18	62	10
29.08.12/Mi	52	-	18	34	60	-	20	40	8
30.08.12/Do	54	-	13	41	75	-	15	60	12
31.08.12/Fr	57	-	12	45	75	-	17	58	23
<b>Insgesamt</b>	<b>1 348</b>	<b>18</b>	<b>341</b>	<b>989</b>	<b>1 730</b>	<b>19</b>	<b>397</b>	<b>1 314</b>	<b>308</b>
<b>innerorts</b>									
01.08.12/Mi	44	1	12	31	51	1	13	37	13
02.08.12/Do	44	-	10	34	50	-	13	37	9
03.08.12/Fr	40	-	5	35	44	-	6	38	8
04.08.12/Sa	33	1	6	26	44	1	7	36	4
05.08.12/So	18	-	7	11	24	-	7	17	6
06.08.12/Mo	29	-	5	24	33	-	5	28	11
07.08.12/Di	28	-	4	24	34	-	4	30	7
08.08.12/Mi	19	-	3	16	24	-	3	21	2
09.08.12/Do	37	1	3	33	44	1	5	38	8
10.08.12/Fr	32	-	6	26	35	-	6	29	6
11.08.12/Sa	13	-	4	9	14	-	4	10	6
12.08.12/So	26	-	7	19	32	-	8	24	6
13.08.12/Mo	35	-	4	31	43	-	4	39	7
14.08.12/Di	36	-	10	26	43	-	10	33	2
15.08.12/Mi	41	-	9	32	44	-	9	35	6
16.08.12/Do	35	-	10	25	37	-	10	27	3
17.08.12/Fr	30	-	5	25	40	-	6	34	6
18.08.12/Sa	24	-	7	17	32	-	9	23	7
19.08.12/So	21	-	7	14	25	-	7	18	4
20.08.12/Mo	35	-	6	29	39	-	6	33	7
21.08.12/Di	35	-	8	27	45	-	8	37	6
22.08.12/Mi	34	1	9	24	51	1	9	41	7
23.08.12/Do	33	-	7	26	38	-	9	29	7
24.08.12/Fr	35	-	3	32	42	-	4	38	7
25.08.12/Sa	24	-	5	19	27	-	5	22	6
26.08.12/So	16	-	6	10	27	-	6	21	2
27.08.12/Mo	37	1	13	23	41	1	14	26	11
28.08.12/Di	54	-	9	45	62	-	10	52	7
29.08.12/Mi	38	-	8	30	41	-	8	33	7
30.08.12/Do	43	-	6	37	59	-	8	51	8
31.08.12/Fr	43	-	8	35	50	-	10	40	12
<b>Zusammen</b>	<b>1 012</b>	<b>5</b>	<b>212</b>	<b>795</b>	<b>1 215</b>	<b>5</b>	<b>233</b>	<b>977</b>	<b>208</b>

## Noch: 12. Straßenverkehrsunfälle und Verunglückte nach Datum und Ortslage

Datum/ Wochentag	Unfälle mit Personen- schaden	Davon mit			Verunglückte				Schwerwiegende Unfälle mit Sachschaden im engeren Sinne
		Ge- töteten	Schwer- verletzten	Leicht- verletzten	ins- gesamt	Ge- tötete	Schwer- verletzte	Leicht- verletzte	
<b>außerorts, einschließlich Autobahn</b>									
01.08.12/Mi	12	-	6	6	21	-	8	13	4
02.08.12/Do	16	-	5	11	25	-	5	20	7
03.08.12/Fr	10	1	6	3	20	2	10	8	5
04.08.12/Sa	4	-	3	1	6	-	3	3	1
05.08.12/So	10	1	2	7	14	1	2	11	1
06.08.12/Mo	9	1	2	6	12	1	3	8	4
07.08.12/Di	13	-	7	6	20	-	7	13	-
08.08.12/Mi	10	-	5	5	16	-	5	11	2
09.08.12/Do	6	-	-	6	9	-	-	9	1
10.08.12/Fr	12	-	2	10	13	-	2	11	4
11.08.12/Sa	11	1	6	4	15	1	8	6	3
12.08.12/So	11	2	3	6	17	2	8	7	1
13.08.12/Mo	13	1	5	7	15	1	5	9	4
14.08.12/Di	10	-	4	6	18	-	6	12	1
15.08.12/Mi	11	1	3	7	18	1	5	12	-
16.08.12/Do	9	2	2	5	9	2	2	5	7
17.08.12/Fr	10	-	4	6	18	-	5	13	6
18.08.12/Sa	16	-	6	10	19	-	6	13	3
19.08.12/So	10	-	2	8	14	-	2	12	2
20.08.12/Mo	16	-	7	9	24	-	8	16	5
21.08.12/Di	13	1	7	5	17	1	7	9	5
22.08.12/Mi	12	-	5	7	27	-	6	21	3
23.08.12/Do	11	-	3	8	20	-	4	16	5
24.08.12/Fr	8	1	3	4	16	1	8	7	2
25.08.12/Sa	7	-	1	6	12	-	1	11	-
26.08.12/So	6	-	1	5	8	-	1	7	4
27.08.12/Mo	10	-	3	7	13	-	3	10	1
28.08.12/Di	11	1	5	5	19	1	8	10	3
29.08.12/Mi	14	-	10	4	19	-	12	7	1
30.08.12/Do	11	-	7	4	16	-	7	9	4
31.08.12/Fr	14	-	4	10	25	-	7	18	11
<b>Zusammen</b>	<b>336</b>	<b>13</b>	<b>129</b>	<b>194</b>	<b>515</b>	<b>14</b>	<b>164</b>	<b>337</b>	<b>100</b>
<b>auf Autobahnen</b>									
01.08.12/Mi	4	-	1	3	6	-	1	5	1
02.08.12/Do	4	-	2	2	7	-	2	5	3
03.08.12/Fr	4	1	2	1	13	2	6	5	2
04.08.12/Sa	-	-	-	-	-	-	-	-	-
05.08.12/So	1	-	-	1	1	-	-	1	1
06.08.12/Mo	-	-	-	-	-	-	-	-	2
07.08.12/Di	2	-	1	1	2	-	1	1	-
08.08.12/Mi	1	-	1	-	2	-	1	1	-
09.08.12/Do	-	-	-	-	-	-	-	-	-
10.08.12/Fr	1	-	-	1	1	-	-	1	1
11.08.12/Sa	1	-	1	-	1	-	1	-	-
12.08.12/So	2	1	1	-	3	1	2	-	-
13.08.12/Mo	-	-	-	-	-	-	-	-	-
14.08.12/Di	-	-	-	-	-	-	-	-	-
15.08.12/Mi	2	-	-	2	4	-	-	4	-
16.08.12/Do	-	-	-	-	-	-	-	-	-
17.08.12/Fr	3	-	-	3	4	-	-	4	-
18.08.12/Sa	-	-	-	-	-	-	-	-	1
19.08.12/So	2	-	-	2	4	-	-	4	1
20.08.12/Mo	4	-	2	2	4	-	2	2	-
21.08.12/Di	4	-	3	1	5	-	3	2	-
22.08.12/Mi	3	-	2	1	13	-	3	10	-
23.08.12/Do	2	-	1	1	3	-	1	2	-
24.08.12/Fr	3	-	1	2	4	-	2	2	1
25.08.12/Sa	1	-	-	1	5	-	-	5	-
26.08.12/So	1	-	-	1	2	-	-	2	2
27.08.12/Mo	-	-	-	-	-	-	-	-	1
28.08.12/Di	2	-	2	-	8	-	5	3	1
29.08.12/Mi	1	-	1	-	2	-	1	1	-
30.08.12/Do	-	-	-	-	-	-	-	-	1
31.08.12/Fr	3	-	1	2	5	-	1	4	1
<b>Zusammen</b>	<b>51</b>	<b>2</b>	<b>22</b>	<b>27</b>	<b>99</b>	<b>3</b>	<b>32</b>	<b>64</b>	<b>19</b>



### 13. Straßenverkehrsunfälle und Verunglückte im August 2012 nach Kreisfreien Städten und Landkreisen sowie Ortslage

Kreisfreie Stadt Landkreis Land Ortslage	Straßenverkehrsunfälle					Verunglückte			
	ins- gesamt	mit Personen- schaden	mit Sachschaden			ins- gesamt	davon		
			schwerwiegende		übrige ohne Alkohol- unfälle		Getötete	Schwer- verletzte	Leicht- verletzte
			im engeren Sinne	Einfluss berausch. Mittel					
Chemnitz, Stadt	593	97	15	3	478	127			
innerorts	539	91	11	3	434	119	-	35	84
außerorts	54	6	4	-	44	8	-	1	7
Erzgebirgskreis	563	88	25	4	446	114	2	36	76
innerorts	404	53	17	4	330	67	1	21	45
außerorts	159	35	8	-	116	47	1	15	31
Mittelsachsen	619	89	32	3	495	128	4	40	84
innerorts	326	36	18	2	270	46	1	8	37
außerorts	293	53	14	1	225	82	3	32	47
Vogtlandkreis	614	74	23	7	510	107	-	25	82
innerorts	408	48	16	6	338	61	-	10	51
außerorts	206	26	7	1	172	46	-	15	31
Zwickau	645	90	23	7	525	114	2	37	75
innerorts	509	58	11	6	434	73	-	20	53
außerorts	136	32	12	1	91	41	2	17	22
Dresden, Stadt	1 290	262	42	11	975	319	-	41	278
innerorts	1 205	253	33	10	909	307	-	35	272
außerorts	85	9	9	1	66	12	-	6	6
Bautzen	720	119	19	6	576	155	2	36	117
innerorts	412	66	14	4	328	72	-	16	56
außerorts	308	53	5	2	248	83	2	20	61
Görlitz	627	61	23	-	543	81	2	18	61
innerorts	417	45	14	-	358	55	1	9	45
außerorts	210	16	9	-	185	26	1	9	16
Meißen	504	70	18	5	411	104	1	30	73
innerorts	298	43	11	4	240	60	1	21	38
außerorts	206	27	7	1	171	44	-	9	35
Sächsische Schweiz- Osterzgebirge	543	73	21	6	443	89	1	19	69
innerorts	349	50	12	4	283	55	1	10	44
außerorts	194	23	9	2	160	34	-	9	25
Leipzig, Stadt	1 179	188	36	12	943	208	1	35	172
innerorts	1 142	183	33	12	914	201	-	29	172
außerorts	37	5	3	-	29	7	1	6	-
Leipzig	491	75	18	-	398	100	3	22	75
innerorts	304	49	12	-	243	58	-	9	49
außerorts	187	26	6	-	155	42	3	13	26
Nordsachsen	440	62	13	2	363	84	1	22	61
innerorts	248	37	6	2	203	41	-	10	31
außerorts	192	25	7	-	160	43	1	12	30
<b>Sachsen</b>	<b>8 828</b>	<b>1 348</b>	<b>308</b>	<b>66</b>	<b>7 106</b>	<b>1 730</b>	<b>19</b>	<b>397</b>	<b>1 314</b>
<b>innerorts</b>	<b>6 561</b>	<b>1 012</b>	<b>208</b>	<b>57</b>	<b>5 284</b>	<b>1 215</b>	<b>5</b>	<b>233</b>	<b>977</b>
<b>außerorts</b>	<b>2 267</b>	<b>336</b>	<b>100</b>	<b>9</b>	<b>1 822</b>	<b>515</b>	<b>14</b>	<b>164</b>	<b>337</b>

### 14. Straßenverkehrsunfälle und Verunglückte im Zeitraum Januar bis August 2012 nach Kreisfreien Städten und Landkreisen sowie Ortslage

Kreisfreie Stadt Landkreis Land Ortslage	Straßenverkehrsunfälle					Verunglückte			
	ins- gesamt	mit Personen- schaden	mit Sachschaden			ins- gesamt	davon		
			schwerwiegende		übrige ohne Alkohol- unfälle		Getötete	Schwer- verletzte	Leicht- verletzte
			im engeren Sinne	Einfluss berausch. Mittel					
Chemnitz, Stadt	5 173	616	232	32	4 293	779			
innerorts	4 725	566	170	29	3 960	705	4	162	539
außerorts	448	50	62	3	333	74	3	22	49
Erzgebirgskreis	4 979	583	276	39	4 081	767	12	251	504
innerorts	3 568	372	158	29	3 009	481	7	136	338
außerorts	1 411	211	118	10	1 072	286	5	115	166
Mittelsachsen	5 368	664	319	40	4 345	866	13	270	583
innerorts	3 091	325	153	34	2 579	389	5	107	277
außerorts	2 277	339	166	6	1 766	477	8	163	306
Vogtlandkreis	4 492	457	205	44	3 786	619	11	206	402
innerorts	3 042	287	119	37	2 599	356	2	102	252
außerorts	1 450	170	86	7	1 187	263	9	104	150
Zwickau	5 457	642	272	47	4 496	826	10	192	624
innerorts	4 307	466	167	42	3 632	571	2	108	461
außerorts	1 150	176	105	5	864	255	8	84	163
Dresden, Stadt	9 954	1 581	395	78	7 900	1 926	9	313	1 604
innerorts	9 371	1 504	348	76	7 443	1 789	6	287	1 496
außerorts	583	77	47	2	457	137	3	26	108
Bautzen	5 786	738	230	48	4 770	962	19	225	718
innerorts	3 651	454	129	39	3 029	542	1	109	432
außerorts	2 135	284	101	9	1 741	420	18	116	286
Görlitz	4 904	524	190	28	4 162	647	11	158	478
innerorts	3 290	363	107	26	2 794	424	4	92	328
außerorts	1 614	161	83	2	1 368	223	7	66	150
Meißen	4 147	501	249	32	3 365	641	4	157	480
innerorts	2 536	325	129	23	2 059	380	2	90	288
außerorts	1 611	176	120	9	1 306	261	2	67	192
Sächsische Schweiz- Osterzgebirge	3 872	506	204	31	3 131	652	8	161	483
innerorts	2 529	315	108	24	2 082	388	4	83	301
außerorts	1 343	191	96	7	1 049	264	4	78	182
Leipzig, Stadt	9 820	1 355	287	74	8 104	1 549	12	217	1 320
innerorts	9 379	1 292	267	70	7 750	1 462	10	195	1 257
außerorts	441	63	20	4	354	87	2	22	63
Leipzig	4 068	540	170	19	3 339	700	11	174	515
innerorts	2 430	307	99	15	2 009	379	3	81	295
außerorts	1 638	233	71	4	1 330	321	8	93	220
Nordsachsen	3 758	484	122	24	3 128	609	12	163	434
innerorts	2 135	269	59	18	1 789	306	1	73	232
außerorts	1 623	215	63	6	1 339	303	11	90	202
<b>Sachsen</b>	<b>71 778</b>	<b>9 191</b>	<b>3 151</b>	<b>536</b>	<b>58 900</b>	<b>11 543</b>	<b>139</b>	<b>2 671</b>	<b>8 733</b>
<b>innerorts</b>	<b>54 054</b>	<b>6 845</b>	<b>2 013</b>	<b>462</b>	<b>44 734</b>	<b>8 172</b>	<b>51</b>	<b>1 625</b>	<b>6 496</b>
<b>außerorts</b>	<b>17 724</b>	<b>2 346</b>	<b>1 138</b>	<b>74</b>	<b>14 166</b>	<b>3 371</b>	<b>88</b>	<b>1 046</b>	<b>2 237</b>

### 15. Straßenverkehrsunfälle und Verunglückte im Zeitraum Januar bis August 2012 nach Ortslage, Unfalltypen, Monaten, Wochentagen, Uhrzeit und Lichtverhältnissen

Merkmal	Unfälle mit Personen- schaden	Ver- unglückte	Davon			Schwerwiegende Unfälle mit Sachschaden	
			Ge- tötete	Schwer- verletzte	Leicht- verletzte	im engeren Sinne	Einfluss be- rausch. Mittel
<b>Insgesamt</b>	<b>9 191</b>	<b>11 543</b>	<b>139</b>	<b>2 671</b>	<b>8 733</b>	<b>3 151</b>	<b>536</b>
Ortslage							
innerorts	6 845	8 172	51	1 625	6 496	2 013	462
außerorts ohne Autobahn	1 984	2 772	72	871	1 829	811	57
auf Autobahnen	362	599	16	175	408	327	17
Unfalltyp							
Fahrunfall	1 979	2 448	66	849	1 533	1 021	155
Abbiegeunfall	1 257	1 623	6	277	1 340	395	23
Einbiegen-/Kreuzenunfall	2 231	2 834	11	543	2 280	1 083	41
Überschreitenunfall	604	656	12	231	413	1	4
Unfall durch ruhenden Verkehr	248	264	2	45	217	44	52
Unfall im Längsverkehr	1 864	2 557	21	434	2 102	364	89
sonstiger Unfall	1 008	1 161	21	292	848	243	172
Monat							
Januar	974	1 249	14	288	947	539	56
Februar	781	999	20	222	757	570	57
März	985	1 268	15	302	951	356	66
April	1 057	1 306	14	312	980	307	62
Mai	1 423	1 758	20	418	1 320	357	81
Juni	1 295	1 643	18	338	1 287	332	73
Juli	1 328	1 590	19	394	1 177	382	75
August	1 348	1 730	19	397	1 314	308	66
September	...	...	...	...	...	...	...
Oktober	...	...	...	...	...	...	...
November	...	...	...	...	...	...	...
Dezember	...	...	...	...	...	...	...
Wochentag							
Montag	1 400	1 685	27	396	1 262	507	44
Dienstag	1 426	1 774	12	393	1 369	457	55
Mittwoch	1 372	1 716	23	359	1 334	414	56
Donnerstag	1 557	1 923	22	415	1 486	562	81
Freitag	1 553	1 953	23	440	1 490	525	91
Samstag	1 079	1 391	17	351	1 023	375	117
Sonntag	804	1 101	15	317	769	311	92
Uhrzeit <sup>1)</sup>							
0 - 1:59 Uhr	161	228	6	66	156	100	47
2 - 3:59 Uhr	115	162	3	49	110	68	44
4 - 5:59 Uhr	266	333	5	105	223	150	23
6 - 7:59 Uhr	900	1 077	7	228	842	311	24
8 - 9:59 Uhr	868	1 040	15	205	820	291	25
10 - 11:59 Uhr	1 093	1 352	19	307	1 026	376	28
12 - 13:59 Uhr	1 107	1 400	18	317	1 065	359	39
14 - 15:59 Uhr	1 476	1 876	16	424	1 436	468	44
16 - 17:59 Uhr	1 580	2 052	18	455	1 579	435	63
18 - 19:59 Uhr	904	1 103	12	263	828	245	70
20 - 21:59 Uhr	433	544	13	140	391	202	71
22 - 23:59 Uhr	288	376	7	112	257	146	58
Lichtverhältnisse							
Tageslicht	7 457	9 268	96	2 051	7 121	2 239	272
Dämmerung	414	517	7	140	370	214	37
Dunkelheit	1 320	1 758	36	480	1 242	698	227

1) Unfälle mit fehlendem Merkmal wurden nicht ausgewertet.

**16. Straßenverkehrsunfälle und Verunglückte im Zeitraum Januar bis August 2012  
nach Ortslage, Unfalltypen, Monaten, Wochentagen, Uhrzeit und Lichtverhältnissen -  
Alkoholfälle<sup>1)</sup>**

Merkmal	Unfälle mit Personen- schaden	Ver- unglückte	Davon			Schwerwiegende Unfälle mit Sachschaden	
			Ge- tötete	Schwer- verletzte	Leicht- verletzte	im engeren Sinne	Einfluss be- rausch. Mittel
<b>Insgesamt</b>	<b>574</b>	<b>705</b>	<b>2</b>	<b>239</b>	<b>464</b>	<b>281</b>	<b>536</b>
Ortslage							
innerorts	431	517	1	160	356	198	462
außerorts ohne Autobahn	132	176	1	75	100	67	57
auf Autobahnen	11	12	-	4	8	16	17
Unfalltyp							
Fahrunfall	306	369	1	151	217	204	155
Abbiegeunfall	31	45	-	6	39	11	23
Einbiegen-/Kreuzenunfall	54	72	-	17	55	15	41
Überschreitenunfall	40	45	1	21	23	-	4
Unfall durch ruhenden Verkehr	15	16	-	2	14	14	52
Unfall im Längsverkehr	80	105	-	26	79	20	89
sonstiger Unfall	48	53	-	16	37	17	172
Monat							
Januar	59	77	1	17	59	37	56
Februar	45	57	-	24	33	44	57
März	50	67	-	20	47	33	66
April	68	94	-	31	63	34	62
Mai	91	107	-	40	67	35	81
Juni	99	115	-	31	84	28	73
Juli	84	94	-	38	56	34	75
August	78	94	1	38	55	36	66
September	...	...	...	...	...	...	...
Oktober	...	...	...	...	...	...	...
November	...	...	...	...	...	...	...
Dezember	...	...	...	...	...	...	...
Wochentag							
Montag	62	73	1	21	51	35	44
Dienstag	52	63	-	16	47	23	55
Mittwoch	52	56	-	15	41	23	56
Donnerstag	67	83	-	34	49	43	81
Freitag	69	81	-	28	53	37	91
Samstag	129	151	-	43	108	57	117
Sonntag	143	198	1	82	115	63	92
Uhrzeit <sup>2)</sup>							
0 - 1:59 Uhr	69	82	-	35	47	52	47
2 - 3:59 Uhr	52	72	-	21	51	27	44
4 - 5:59 Uhr	40	57	-	31	26	27	23
6 - 7:59 Uhr	24	27	-	9	18	17	24
8 - 9:59 Uhr	22	26	1	7	18	10	25
10 - 11:59 Uhr	22	24	1	3	20	9	28
12 - 13:59 Uhr	18	25	-	6	19	17	39
14 - 15:59 Uhr	43	54	-	15	39	15	44
16 - 17:59 Uhr	64	76	-	21	55	17	63
18 - 19:59 Uhr	66	77	-	28	49	25	70
20 - 21:59 Uhr	80	94	-	34	60	37	71
22 - 23:59 Uhr	74	91	-	29	62	28	58
Lichtverhältnisse							
Tageslicht	238	281	2	82	197	101	272
Dämmerung	48	53	-	24	29	32	37
Dunkelheit	288	371	-	133	238	148	227

1) Alkoholfälle sind Unfälle, bei denen mindestens ein Beteiligter alkoholisiert war.

2) Unfälle mit fehlendem Merkmal wurden nicht ausgewertet.

**17. Straßenverkehrsunfälle und Verunglückte im Zeitraum Januar bis August 2012  
nach Ortslage, Unfalltypen, Monaten, Wochentagen, Uhrzeit und Lichtverhältnissen -  
Anteil der Alkoholunfälle an allen Unfällen in Prozent <sup>1)</sup>**

Merkmal	Unfälle mit Personen- schaden	Ver- unglückte	Davon			Schwerwiegende Unfälle mit Sachschaden	
			Ge- tötete	Schwer- verletzte	Leicht- verletzte	im engeren Sinne	Einfluss be- rausch. Mittel
<b>Insgesamt</b>	<b>6,2</b>	<b>6,1</b>	<b>1,4</b>	<b>8,9</b>	<b>5,3</b>	<b>8,9</b>	<b>100,0</b>
Ortslage							
innerorts	6,3	6,3	2,0	9,8	5,5	9,8	100,0
außerorts ohne Autobahn	6,7	6,3	1,4	8,6	5,5	8,3	100,0
auf Autobahnen	3,0	2,0	-	2,3	2,0	4,9	100,0
Unfalltyp							
Fahrunfall	15,5	15,1	1,5	17,8	14,2	20,0	100,0
Abbiegeunfall	2,5	2,8	-	2,2	2,9	2,8	100,0
Einbiegen-/Kreuzenunfall	2,4	2,5	-	3,1	2,4	1,4	100,0
Überschreitenunfall	6,6	6,9	8,3	9,1	5,6	-	100,0
Unfall durch ruhenden Verkehr	6,0	6,1	-	4,4	6,5	31,8	100,0
Unfall im Längsverkehr	4,3	4,1	-	6,0	3,8	5,5	100,0
sonstiger Unfall	4,8	4,6	-	5,5	4,4	7,0	100,0
Monat							
Januar	6,1	6,2	7,1	5,9	6,2	6,9	100,0
Februar	5,8	5,7	-	10,8	4,4	7,7	100,0
März	5,1	5,3	-	6,6	4,9	9,3	100,0
April	6,4	7,2	-	9,9	6,4	11,1	100,0
Mai	6,4	6,1	-	9,6	5,1	9,8	100,0
Juni	7,6	7,0	-	9,2	6,5	8,4	100,0
Juli	6,3	5,9	-	9,6	4,8	8,9	100,0
August	5,8	5,4	5,3	9,6	4,2	11,7	100,0
September	...	...	...	...	...	...	...
Oktober	...	...	...	...	...	...	...
November	...	...	...	...	...	...	...
Dezember	...	...	...	...	...	...	...
Wochentag							
Montag	4,4	4,3	3,7	5,3	4,0	6,9	100,0
Dienstag	3,6	3,6	-	4,1	3,4	5,0	100,0
Mittwoch	3,8	3,3	-	4,2	3,1	5,6	100,0
Donnerstag	4,3	4,3	-	8,2	3,3	7,7	100,0
Freitag	4,4	4,1	-	6,4	3,6	7,0	100,0
Samstag	12,0	10,9	-	12,3	10,6	15,2	100,0
Sonntag	17,8	18,0	6,7	25,9	15,0	20,3	100,0
Uhrzeit <sup>2)</sup>							
0 - 1:59 Uhr	42,9	36,0	-	53,0	30,1	52,0	100,0
2 - 3:59 Uhr	45,2	44,4	-	42,9	46,4	39,7	100,0
4 - 5:59 Uhr	15,0	17,1	-	29,5	11,7	18,0	100,0
6 - 7:59 Uhr	2,7	2,5	-	3,9	2,1	5,5	100,0
8 - 9:59 Uhr	2,5	2,5	6,7	3,4	2,2	3,4	100,0
10 - 11:59 Uhr	2,0	1,8	5,3	1,0	1,9	2,4	100,0
12 - 13:59 Uhr	1,6	1,8	-	1,9	1,8	4,7	100,0
14 - 15:59 Uhr	2,9	2,9	-	3,5	2,7	3,2	100,0
16 - 17:59 Uhr	4,1	3,7	-	4,6	3,5	3,9	100,0
18 - 19:59 Uhr	7,3	7,0	-	10,6	5,9	10,2	100,0
20 - 21:59 Uhr	18,5	17,3	-	24,3	15,3	18,3	100,0
22 - 23:59 Uhr	25,7	24,2	-	25,9	24,1	19,2	100,0
Lichtverhältnisse							
Tageslicht	3,2	3,0	2,1	4,0	2,8	4,5	100,0
Dämmerung	11,6	10,3	-	17,1	7,8	15,0	100,0
Dunkelheit	21,8	21,1	-	27,7	19,2	21,2	100,0

1) Alkoholunfälle sind Unfälle, bei denen mindestens ein Beteiligter alkoholisiert war.

2) Unfälle mit fehlendem Merkmal wurden nicht ausgewertet.

**Herausgeber:**

Statistisches Landesamt des Freistaates Sachsen

**Redaktion:**

Statistisches Landesamt des Freistaates Sachsen

**Gestaltung und Satz:**

Statistisches Landesamt des Freistaates Sachsen

**Druck:**

Staatsbetrieb Sächsische Informatik Dienste

**Redaktionsschluss:**

November 2012

**Bezug:**

Diese Druckschrift kann bezogen werden bei:

Statistisches Landesamt des Freistaates Sachsen

Hausanschrift: Macherstraße 63, 01917 Kamenz

Postanschrift: Postfach 11 05, 01911 Kamenz

Telefon: +49 3578 33-1424

Telefax: +49 3578 33-1499

E-Mail: [vertrieb@statistik.sachsen.de](mailto:vertrieb@statistik.sachsen.de)

[www.statistik.sachsen.de/shop](http://www.statistik.sachsen.de/shop)

**Verteilerhinweis**

Diese Informationsschrift wird von der Sächsischen Staatsregierung im Rahmen ihrer verfassungsmäßigen Verpflichtung zur Information der Öffentlichkeit herausgegeben. Sie darf weder von Parteien noch von deren Kandidaten oder Helfern im Zeitraum von sechs Monaten vor einer Wahl zum Zwecke der Wahlwerbung verwendet werden. Dies gilt für alle Wahlen.

Missbräuchlich ist insbesondere die Verteilung auf Wahlveranstaltungen, an Informationsständen der Parteien sowie das Einlegen, Aufdrucken oder Aufkleben parteipolitischer Informationen oder Werbemittel. Untersagt ist auch die Weitergabe an Dritte zur Verwendung bei der Wahlwerbung.

Auch ohne zeitlichen Bezug zu einer bevorstehenden Wahl darf die vorliegende Druckschrift nicht so verwendet werden, dass dies als Parteinahme des Herausgebers zu Gunsten einzelner politischer Gruppen verstanden werden könnte.

Diese Beschränkungen gelten unabhängig vom Vertriebsweg, also unabhängig davon, auf welchem Wege und in welcher Anzahl diese Informationsschrift dem Empfänger zugegangen ist. Erlaubt ist jedoch den Parteien, diese Informationsschrift zur Unterrichtung ihrer Mitglieder zu verwenden.

**Copyright**

Statistisches Landesamt des Freistaates Sachsen, Kamenz, 2012

Vervielfältigung und Verbreitung, auch auszugsweise, mit Quellenangabe gestattet.

ISSN