



Statistischer Bericht



Straßenverkehrsunfälle im Freistaat Sachsen

September 2012

H I 1 – m 09/12

Zeichenerklärung

- Nichts vorhanden (genau Null)
- 0 weniger als die Hälfte von 1 in der letzten besetzten Stelle, jedoch mehr als nichts
- ... Angabe fällt später an
- / Zahlenwert nicht sicher genug
- . Zahlenwert unbekannt oder geheim zu halten
- x Tabellenfach gesperrt, weil Aussage nicht sinnvoll
- () Aussagewert ist eingeschränkt
- p vorläufige Zahl
- r berichtigte Zahl
- s geschätzte Zahl

Inhalt

	Seite
Vorbemerkungen	3
Erläuterungen	3
Ergebnisdarstellung	4

Tabellen

1. Straßenverkehrsunfälle mit Sachschaden 2010 bis 2012 nach Monaten	8
2. Straßenverkehrsunfälle mit Personenschaden 2010 bis 2012 nach Monaten	8
3. Verunglückte bei Straßenverkehrsunfällen 2010 bis 2012 nach Monaten	8
4. Straßenverkehrsunfälle mit Personenschaden und Verunglückte nach Straßenarten und Ortslage	9
5. Straßenverkehrsunfälle mit Personenschaden und Verunglückte nach Unfallarten und Ortslage	10
6. Straßenverkehrsunfälle mit Personenschaden und Verunglückte nach Unfalltypen und Ortslage	12
7. Verunglückte bei Straßenverkehrsunfällen nach Art der Verkehrsbeteiligung	13
8. Straßenverkehrsunfälle und Verunglückte nach Art der Verkehrsbeteiligung und Ortslage	14
9. Verunglückte bei Straßenverkehrsunfällen nach Altersgruppen und Geschlecht	16
10. An Straßenverkehrsunfällen beteiligte Fahrzeugführer und Fußgänger	18
11. Ursachen von Straßenverkehrsunfällen mit Personenschaden	20
12. Straßenverkehrsunfälle und Verunglückte nach Datum und Ortslage	23
13. Straßenverkehrsunfälle und Verunglückte im September 2012 nach Kreisfreien Städten und Landkreisen sowie Ortslage	25
14. Straßenverkehrsunfälle und Verunglückte im Zeitraum Januar bis September 2012 nach Kreisfreien Städten und Landkreisen sowie Ortslage	26
15. Straßenverkehrsunfälle und Verunglückte im Zeitraum Januar bis September 2012 nach Ortslage, Unfalltypen, Monaten, Wochentagen, Uhrzeit und Lichtverhältnissen	27
16. Straßenverkehrsunfälle und Verunglückte im Zeitraum Januar bis September 2012 nach Ortslage, Unfalltypen, Monaten, Wochentagen, Uhrzeit und Lichtverhältnissen – Alkoholunfälle	28
17. Straßenverkehrsunfälle und Verunglückte im Zeitraum Januar bis September 2012 nach Ortslage, Unfalltypen, Monaten, Wochentagen, Uhrzeit und Lichtverhältnissen – Anteil der Alkoholunfälle an allen Unfällen	29

Abbildungen	Seite
Abb. 1 Verunglückte Fahrer und Mitfahrer von Fahrrädern bei Straßenverkehrsunfällen 2010 bis 2012 nach Monaten	4
Abb. 2 Verunglückte bei Straßenverkehrsunfällen von Januar bis September 2011 und 2012 nach Altersgruppen und Verletzungsschwere	5
Abb. 3 Verunglückte Kinder bei Straßenverkehrsunfällen von Januar bis September 2011 und 2012 nach Art der Verkehrsbeteiligung und Altersgruppen	5
Abb. 4 Straßenverkehrsunfälle insgesamt 2010 bis 2012 nach Monaten	6
Abb. 5 Straßenverkehrsunfälle mit Personenschaden 2010 bis 2012 nach Monaten	6
Abb. 6 Straßenverkehrsunfälle mit Sachschaden 2010 bis 2012 nach Monaten	6
Abb. 7 Getötete bei Straßenverkehrsunfällen 2010 bis 2012 nach Monaten	7
Abb. 8 Schwerverletzte bei Straßenverkehrsunfällen 2010 bis 2012 nach Monaten	7
Abb. 9 Leichtverletzte bei Straßenverkehrsunfällen 2010 bis 2012 nach Monaten	7

Vorbemerkungen

Rechtsgrundlagen

Die Rechtsgrundlage des vorliegenden Berichtes bildet das Gesetz über die Statistik der Straßenverkehrsunfälle vom 15. Juni 1990 (BGBl. I S. 1078 ff.) in Verbindung mit dem Bundesstatistikgesetz vom 22. Januar 1987 (BGBl. I S. 462, 565), zuletzt geändert durch Artikel 3 des Gesetzes vom 7. September 2007 (BGBl. I S. 2246) und dem Sächsischen Statistikgesetz vom 17. Mai 1993 (SächsGVBl. S. 453), zuletzt geändert durch Artikel 13 des Gesetzes vom 6. Juni 2002 (SächsGVBl. S. 168).

Ab dem 1. Januar 1995 gelten zusätzlich das Erste Gesetz zur Änderung des Straßenverkehrsunfallstatistikgesetzes vom 23. November 1994 (BGBl. I S. 3491) und die Verordnung zur näheren Bestimmung des schwerwiegenden Unfalls mit Sachschaden im Sinne des Straßenverkehrsunfallstatistikgesetzes vom 21. Dezember 1994 (BGBl. I S. 3970).

Berichtskreis

Die Statistik der Straßenverkehrsunfälle erfasst alle Unfälle, zu denen die Polizei herangezogen wurde.

Erläuterungen

Straßenverkehrsunfälle sind Unfälle, bei denen infolge des Fahrverkehrs auf öffentlichen Wegen und Plätzen Personen verletzt oder getötet wurden oder Sachschaden verursacht worden ist.

Unfälle werden nach ihren Folgen unterschieden in:

- Unfälle mit Personenschaden: Unfälle, bei denen Personen getötet bzw. schwer oder leicht verletzt wurden.
- Schwerwiegende Unfälle mit Sachschaden im engeren Sinne: Unfälle, bei denen als Unfallursache ein Straftatbestand oder eine Ordnungswidrigkeit (Bußgeld) vorlag und bei denen gleichzeitig mindestens ein Kfz aufgrund eines Unfallschadens von der Unfallstelle abgeschleppt werden musste (nicht fahrbereit); dies betrifft auch Fälle unter Einfluss berauschender Mittel,
- Sonstige Sachschadensunfälle unter der Einwirkung von Alkohol oder anderen berauschenden Mitteln: Unfälle, bei denen mindestens ein Unfallbeteiligter unter Alkoholeinwirkung oder anderer berauschender Mittel stand und alle beteiligten Kfz noch fahrbereit waren.
- Sonstige Sachschadensunfälle ohne Alkoholeinwirkung (sog. Bagatelleunfälle): alle übrigen Sachschadensunfälle.

Als Verunglückte zählen Personen (auch Mitfahrer), die beim Unfall verletzt oder getötet wurden. Dabei werden erfasst als:

- Getötete: Personen, die beim Unfall oder innerhalb von 30 Tagen an den Unfallfolgen starben,

- Schwerverletzte: Personen, die unmittelbar zur stationären Behandlung (für mindestens 24 Stunden) in einem Krankenhaus aufgenommen wurden,
- Leichtverletzte: alle übrigen Verletzten.

Als Beteiligte an einem Straßenverkehrsunfall werden alle Fahrzeugführer oder Fußgänger erfasst, die selbst - oder deren Fahrzeug - Schäden erlitten oder hervorgerufen haben.

Jedem Straßenverkehrsunfall können ein oder mehrere Unfallursachen zugeordnet werden, so dass die Anzahl der Ursachen i. d. R. größer ist als die Anzahl der Unfälle. Bei Nachmeldungen handelt es sich um Unfallvorgänge, die aufgrund verspäteten Eingangs der Unfallanzeigen nicht mehr in das jeweilige Monatsergebnis eingearbeitet werden können.

Ergebnisdarstellung

Im September 2012 sind im Freistaat Sachsen 9 020 Straßenverkehrsunfälle von der Polizei registriert worden. Das waren 825 Unfälle weniger als im gleichen Monat des Vorjahres. Die Zahl der Unfälle mit Personenschaden sank um 16,7 Prozent auf 1 278 Unfälle. Die Anzahl der schwerwiegenden Unfälle mit Sachschaden im engeren Sinne reduzierte sich um 10,6 Prozent auf 353 Unfälle und die der sonstigen Sachschadensunfälle unter Einwirkung von Alkohol oder anderen berauschenden Mitteln um 1,4 Prozent auf 70 Unfälle. Die Zahl der sonstigen Sachschadensunfälle ohne Alkoholeinwirkung verringerte sich um 6,7 Prozent auf 7 319 Unfälle.

Mit der Verringerung der Anzahl der Unfälle mit Personenschaden gegenüber dem Vorjahresmonat ist auch die Anzahl der Verunglückten gesunken (-15,2 Prozent). Insgesamt verunglückten 1 611 Verkehrsteilnehmer, das waren 288 Personen weniger als im September 2011. Die Zahl der schwer verletzten Personen sank von 461 auf 405 Personen (-12,1 Prozent) und die Zahl der leicht verletzten Personen von 1 419 auf 1 184 Personen (-16,6 Prozent). Die Zahl der getöteten Personen stieg um drei Personen auf 22 Personen.

Von Januar bis September 2012 ereigneten sich insgesamt 80 911 Straßenverkehrsunfälle und damit 0,2 Prozent mehr Unfälle als im gleichen Zeitraum des Vorjahres. Die Anzahl der Unfälle mit Personenschaden stieg von 10 446 auf 10 514 Unfälle. Dabei verringerte sich die Zahl der Unfälle mit Schwerverletzten von 2 847 auf 2 728, aber die Anzahl der Unfälle mit Leichtverletzten erhöhte sich von 7 461 auf 7 631 Unfälle. Die Zahl der Unfälle mit Getöteten stieg von 138 auf 155 Unfälle. Die Anzahl der schwerwiegenden Unfälle mit Sachschaden im engeren Sinne erhöhte sich von 3 351 auf 3 506 und die der sonstigen Sachschadensunfälle unter Einwirkung von Alkohol oder anderen berauschenden Mitteln von 545 auf 607 Unfälle.

Die Bagatellunfälle verringerten sich gering von 66 375 auf 66 284 Unfälle.

Von Januar bis September 2012 verunglückten 13 209 Personen, das waren 85 Personen weniger (-0,6 Prozent) als im Vorjahreszeitraum. Davon verunglückten 162 Personen tödlich (19 Personen mehr), 3 090 wurden schwer verletzt (151 Personen weniger) und 9 957 leicht verletzt (47 Personen mehr).

Die Anzahl der verunglückten Kinder unter 15 Jahren verringerte sich um 46 auf 999 Personen. Dabei sank die Zahl der verunglückten 12- bis unter 15-Jährigen um 28 auf 286. Besonders als Fahrradfahrer verunglückten die Kinder dieser Altersgruppe weniger als ein Jahr zuvor (-32 Personen). Insgesamt verringerte sich die Zahl der verunglückten Kinder bei den Fahrern und Mitfahrern von Fahrrädern um 60 und bei den Pkw-Insassen um 39. Bei den Fußgängern erhöhte sich die Zahl um 28 Kinder gegenüber dem Vorjahreszeitraum (Abb. 3).

Deutliche Veränderungen gab es wie im Vorjahreszeitraum in der Altersgruppe der 18- bis unter 21-Jährigen (Abb.2). Die Zahl der Verunglückten 18- bis unter 21-Jährigen sank um 138 auf 780 (-15,0 Prozent). Die Zahl der verunglückten 25- bis unter 35-Jährigen erhöhte sich um 232 auf 2 621 (9,7 Prozent). Bei der Betrachtung nach Art der Verkehrsbeteiligung zeigt sich, dass in der Altersgruppe der 18- bis unter 21-Jährigen die Zahl der Verunglückten als Fahrer und Mitfahrer von Personenkraftwagen um 112 Personen und als Fahrer und Mitfahrer von Motorzweirädern um 15 Personen sanken, aber in der Altersgruppe der 25- bis unter 35-Jährigen als Fahrer und Mitfahrer von Pkw um 115 Personen stiegen. Die Zahl der verunglückten Fahrer und Mitfahrer von Fahrrädern erhöhte sich gegenüber dem Vorjahreszeitraum in dieser Altersgruppe um 61 und in der Altersgruppe der 55- bis unter 65-Jährigen um 29 Personen. Als Fußgänger verunglückten bei den 25- bis unter 35-Jährigen 21 Personen und bei den 55- bis unter 65-Jährigen 19 Personen mehr.

Abb. 1 Verunglückte Fahrer und Mitfahrer von Fahrrädern bei Straßenverkehrsunfällen 2010 bis 2012 nach Monaten

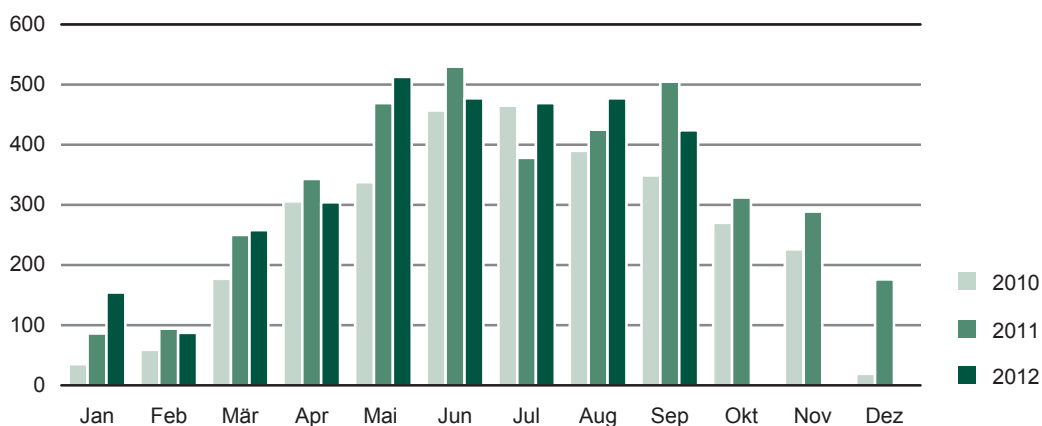


Abb. 2 Verunglückte bei Straßenverkehrsunfällen von Januar bis September 2011 und 2012 nach Altersgruppen und Verletzungsschwere

von ... bis unter ... Jahren

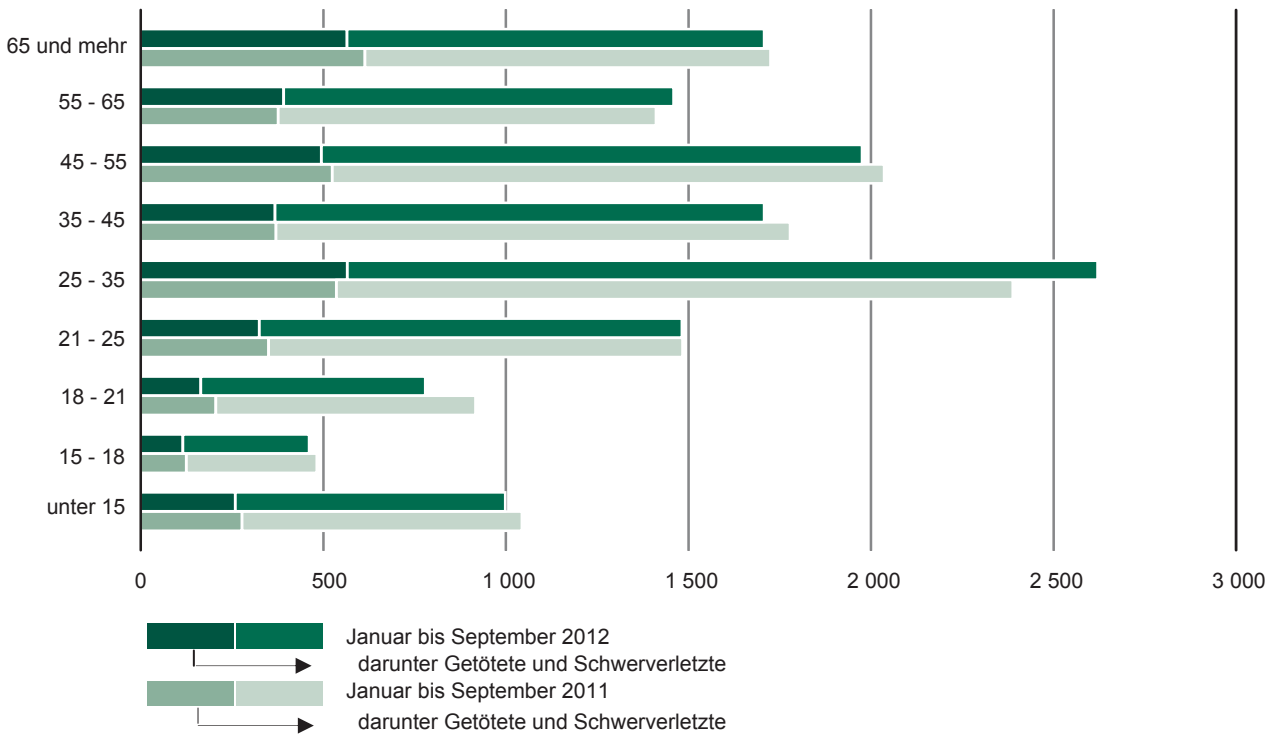


Abb. 3 Verunglückte Kinder bei Straßenverkehrsunfällen von Januar bis September 2011 und 2012 nach Art der Verkehrsbeteiligung und Altersgruppen

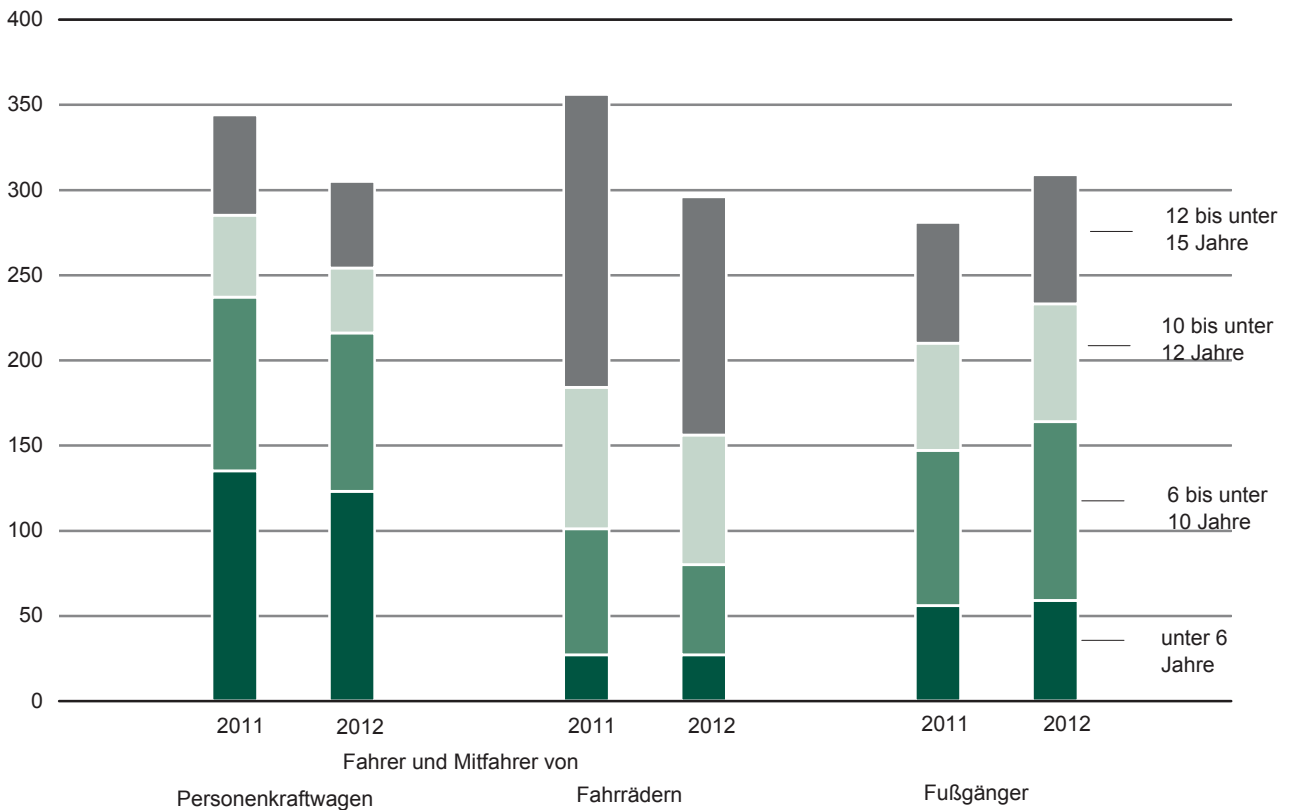


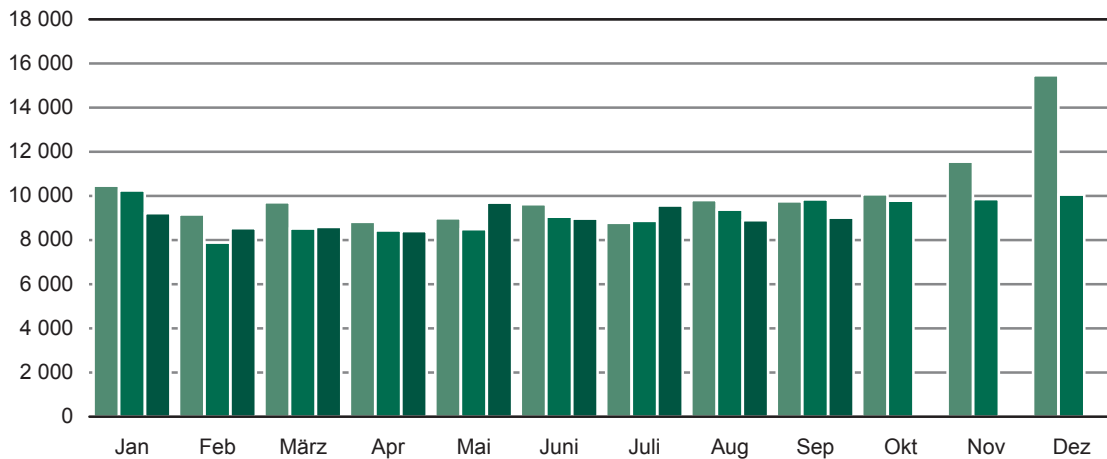
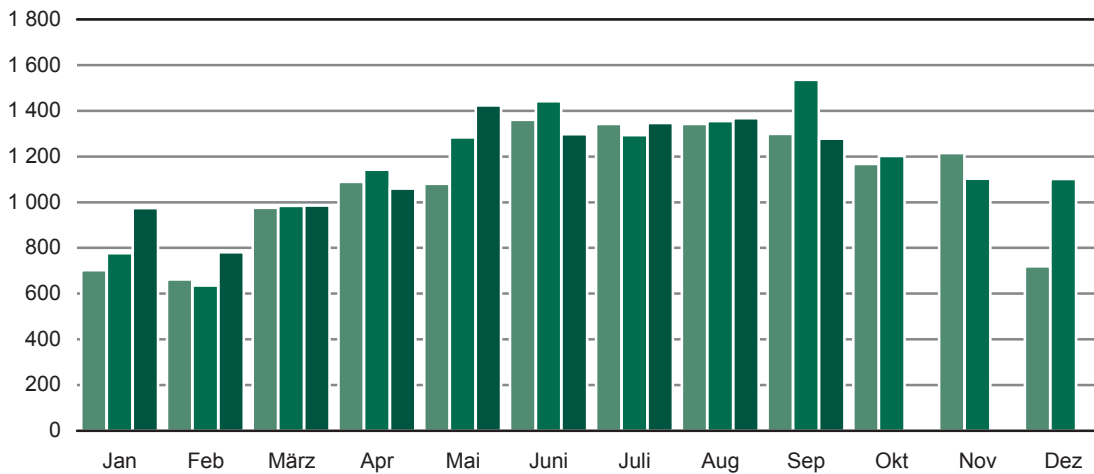
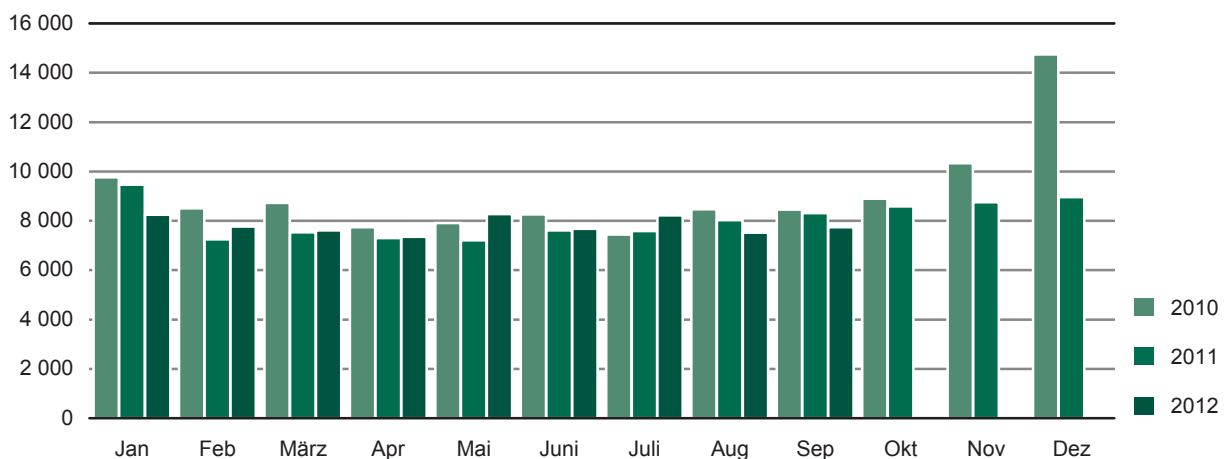
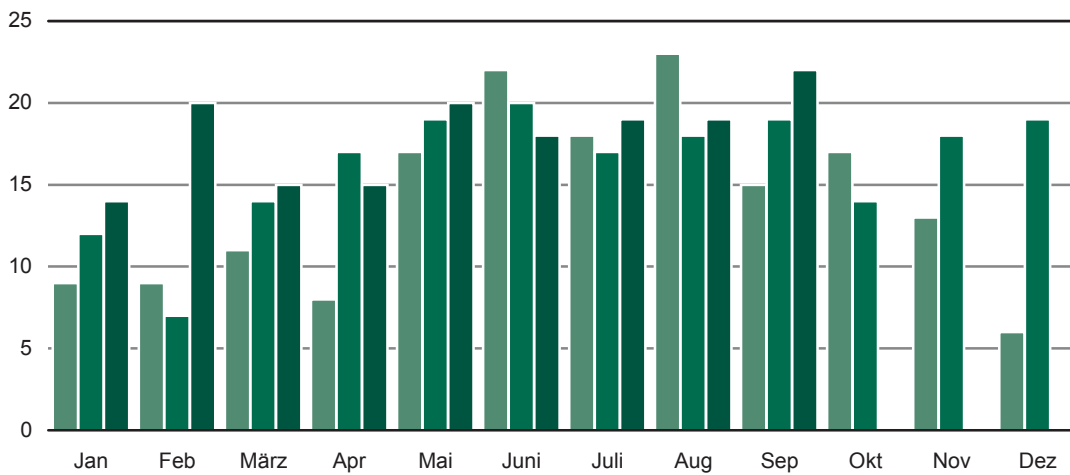
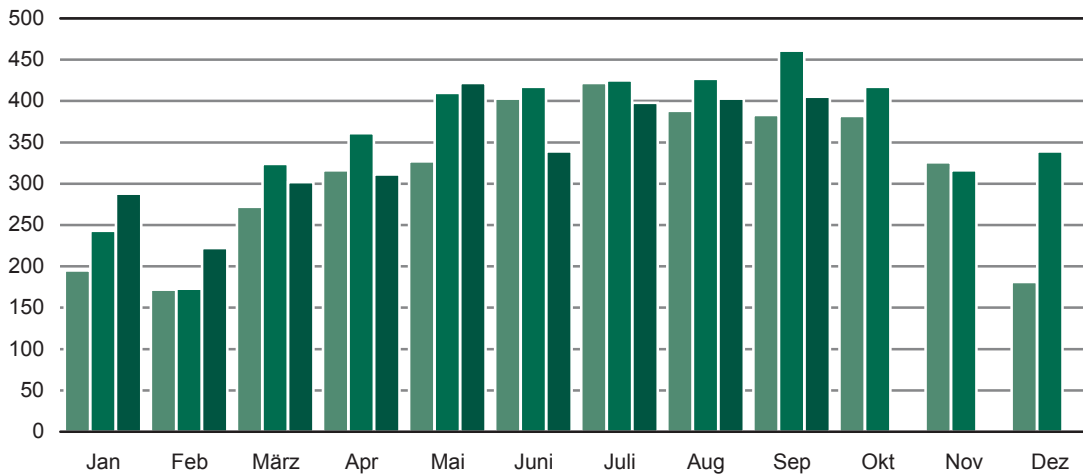
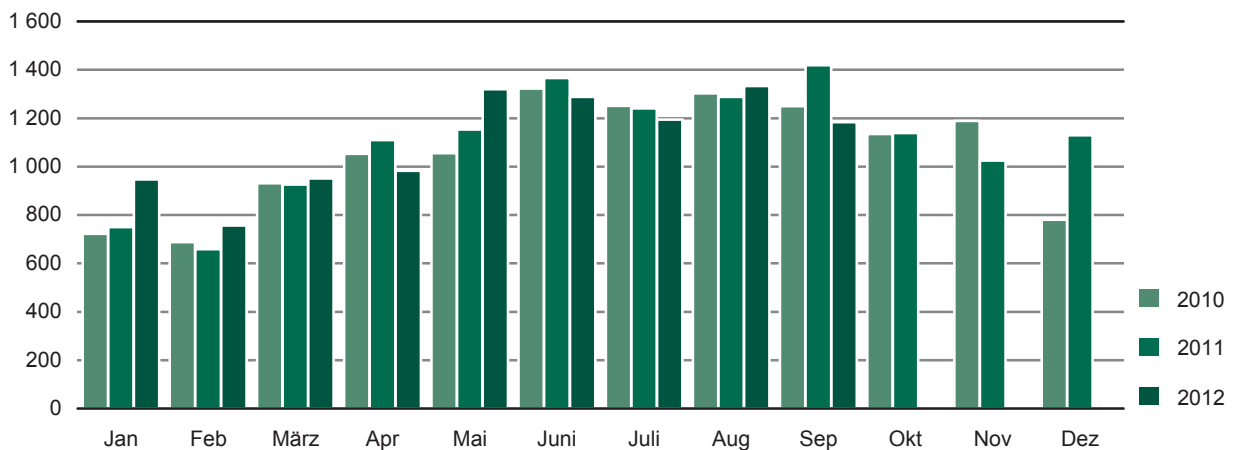
Abb. 4 Straßenverkehrsunfälle insgesamt 2010 bis 2012 nach Monaten**Abb. 5 Straßenverkehrsunfälle mit Personenschaden 2010 bis 2012 nach Monaten****Abb. 6 Straßenverkehrsunfälle mit Sachschaden 2010 bis 2012 nach Monaten**

Abb. 7 Getötete bei Straßenverkehrsunfällen 2010 bis 2012 nach Monaten**Abb. 8 Schwerverletzte bei Straßenverkehrsunfällen 2010 bis 2012 nach Monaten****Abb. 9 Leichtverletzte bei Straßenverkehrsunfällen 2010 bis 2012 nach Monaten**

1. Straßenverkehrsunfälle mit Sachschaden 2010 bis 2012 nach Monaten¹⁾

Monat	Insgesamt			Schwerwiegende Unfälle mit Sachschaden						Sonst. Sachschadensunfälle ohne Alkoholeinwirkung		
				im engeren Sinne			Einfluss berausch. Mittel ²⁾					
	2010	2011	2012	2010	2011	2012	2010	2011	2012	2010	2011	2012
Januar	9 764	9 463	8 243	558	523	539	64	66	56	9 142	8 874	7 648
Februar	8 500	7 246	7 762	470	419	570	55	45	57	7 975	6 782	7 135
März	8 732	7 534	7 613	473	323	356	59	61	66	8 200	7 150	7 191
April	7 740	7 298	7 346	353	292	305	66	52	62	7 321	6 954	6 979
Mai	7 909	7 206	8 266	384	295	357	75	48	81	7 450	6 863	7 828
Juni	8 256	7 615	7 677	331	359	332	64	67	73	7 861	7 189	7 272
Juli	7 436	7 579	8 222	327	381	383	68	74	75	7 041	7 124	7 764
August	8 468	8 020	7 526	409	364	311	88	61	67	7 971	7 595	7 148
September	8 449	8 310	7 742	409	395	353	77	71	70	7 963	7 844	7 319
Oktober	8 899	8 581	...	394	391	...	74	62	...	8 431	8 128	...
November	10 338	8 752	...	610	434	...	74	75	...	9 654	8 243	...
Dezember	14 745	8 953	...	646	590	...	72	70	...	14 027	8 293	...
Jan.-Sep.	75 254	70 271	70 397	3 714	3 351	3 506	616	545	607	70 924	66 375	66 284
Jahr	109 236	96 557	...	5 364	4 766	...	836	752	...	103 036	91 039	...

2. Straßenverkehrsunfälle mit Personenschaden 2010 bis 2012 nach Monaten¹⁾

Monat	Insgesamt			Unfälle mit								
				Getöteten			Schwerverletzten			Leichtverletzten		
	2010	2011	2012	2010	2011	2012	2010	2011	2012	2010	2011	2012
Januar	702	777	974	8	11	14	166	221	263	528	545	697
Februar	662	635	781	8	7	19	150	155	188	504	473	574
März	975	984	985	11	14	14	231	278	259	733	692	712
April	1 089	1 142	1 060	8	17	14	272	314	287	809	811	759
Mai	1 080	1 283	1 424	15	19	20	286	349	377	779	915	1 027
Juni	1 361	1 442	1 297	21	19	16	359	381	304	981	1 042	977
Juli	1 343	1 293	1 347	17	17	18	369	361	350	957	915	979
August	1 343	1 355	1 368	22	18	18	336	375	347	985	962	1 003
September	1 299	1 535	1 278	15	16	22	328	413	353	956	1 106	903
Oktober	1 167	1 202	...	17	13	...	329	355	...	821	834	...
November	1 215	1 103	...	13	17	...	281	268	...	921	818	...
Dezember	719	1 102	...	6	17	...	150	282	...	563	803	...
Jan.-Sep.	9 854	10 446	10 514	125	138	155	2 497	2 847	2 728	7 232	7 461	7 631
Jahr	12 955	13 853	...	161	185	...	3 257	3 752	...	9 537	9 916	...

3. Verunglückte bei Straßenverkehrsunfällen 2010 bis 2012 nach Monaten¹⁾

Monat	Insgesamt			Verunglückte								
				Getötete			Schwerverletzte			Leichtverletzte		
	2010	2011	2012	2010	2011	2012	2010	2011	2012	2010	2011	2012
Januar	926	1 005	1 249	9	12	14	195	243	288	722	750	947
Februar	869	838	999	9	7	20	172	173	222	688	658	757
März	1 214	1 264	1 268	11	14	15	272	324	302	931	926	951
April	1 377	1 488	1 309	8	17	15	316	361	311	1 053	1 110	983
Mai	1 399	1 582	1 762	17	19	20	327	410	422	1 055	1 153	1 320
Juni	1 747	1 803	1 645	22	20	18	403	417	339	1 322	1 366	1 288
Juli	1 691	1 682	1 611	18	17	19	422	425	398	1 251	1 240	1 194
August	1 714	1 733	1 755	23	18	19	388	427	403	1 303	1 288	1 333
September	1 647	1 899	1 611	15	19	22	383	461	405	1 249	1 419	1 184
Oktober	1 534	1 570	...	17	14	...	382	417	...	1 135	1 139	...
November	1 528	1 359	...	13	18	...	326	316	...	1 189	1 025	...
Dezember	967	1 487	...	6	19	...	181	339	...	780	1 129	...
Jan.-Sep.	12 584	13 294	13 209	132	143	162	2 878	3 241	3 090	9 574	9 910	9 957
Jahr	16 613	17 710	...	168	194	...	3 767	4 313	...	12 678	13 203	...

1) einschließlich Nachmeldungen

2) sonstige Sachschadensunfälle unter der Einwirkung von Alkohol oder anderen berauschenden Mitteln

4. Straßenverkehrsunfälle mit Personenschaden und Verunglückte nach Straßenarten und Ortslage

Straßenart Ortslage	Unfälle mit Personen- schaden	Verunglückte				Unfälle mit Personen- schaden	Verunglückte			
		insgesamt	davon				insgesamt	davon		
			Getötete	Schwer- verletzte	Leicht- verletzte			Getötete	Schwer- verletzte	Leicht- verletzte
September 2012										
Autobahnen	35	58	1	18	39	54	80	3	23	54
Bundesstraßen	295	388	3	99	286	367	478	6	115	357
innerorts	196	244	-	47	197	259	322	4	70	248
außerorts	99	144	3	52	89	108	156	2	45	109
Staatsstraßen	273	355	9	113	233	308	405	5	97	303
innerorts	156	193	2	55	136	180	242	-	51	191
außerorts	117	162	7	58	97	128	163	5	46	112
Kreisstraßen	95	122	4	26	92	126	148	3	40	105
innerorts	54	65	1	13	51	80	92	-	19	73
außerorts	41	57	3	13	41	46	56	3	21	32
Andere Straßen	580	688	5	149	534	680	788	2	186	600
innerorts	551	653	4	134	515	654	758	1	167	590
außerorts	29	35	1	15	19	26	30	1	19	10
Insgesamt	1 278	1 611	22	405	1 184	1 535	1 899	19	461	1 419
innerorts	957	1 155	7	249	899	1 173	1 414	5	307	1 102
außerorts	321	456	15	156	285	362	485	14	154	317
Januar - September 2012										
Autobahnen	400	660	17	194	449	421	707	13	218	476
Bundesstraßen	2 502	3 346	50	753	2 543	2 418	3 277	44	783	2 450
innerorts	1 725	2 197	13	392	1 792	1 647	2 106	16	436	1 654
außerorts	777	1 149	37	361	751	771	1 171	28	347	796
Staatsstraßen	2 094	2 731	35	762	1 934	2 207	2 941	45	820	2 076
innerorts	1 174	1 448	8	342	1 098	1 269	1 589	12	380	1 197
außerorts	920	1 283	27	420	836	938	1 352	33	440	879
Kreisstraßen	813	1 025	22	284	719	870	1 064	14	303	747
innerorts	489	583	5	153	425	530	635	3	159	473
außerorts	324	442	17	131	294	340	429	11	144	274
Andere Straßen	4 705	5 447	38	1 097	4 312	4 530	5 305	27	1 117	4 161
innerorts	4 451	5 142	33	996	4 113	4 337	5 061	20	1 027	4 014
außerorts	254	305	5	101	199	193	244	7	90	147
Insgesamt	10 514	13 209	162	3 090	9 957	10 446	13 294	143	3 241	9 910
innerorts	7 839	9 370	59	1 883	7 428	7 783	9 391	51	2 002	7 338
außerorts	2 675	3 839	103	1 207	2 529	2 663	3 903	92	1 239	2 572

5. Straßenverkehrsunfälle mit Personenschaden und Verunglückte nach Unfallarten und Ortslage

Unfallart Ortslage	Unfälle mit Personen- schaden	Verunglückte				Unfälle mit Personen- schaden	Verunglückte			
		insgesamt	davon				insgesamt	davon		
			Getötete	Schwer- verletzte	Leicht- verletzte			Getötete	Schwer- verletzte	Leicht- verletzte
September 2012										
September 2011										
Zusammenstoß mit anderem Fahrzeug, das										
anfährt, anhält oder im ruhenden Verkehr steht	84	109	-	14	95	68	100	1	20	79
innerorts	76	95	-	9	86	63	92	1	19	72
außerorts	8	14	-	5	9	5	8	-	1	7
vorausfährt oder wartet	182	245	1	31	213	207	283	1	33	249
innerorts	128	161	1	14	146	142	190	-	16	174
außerorts	54	84	-	17	67	65	93	1	17	75
seitlich in gleicher Richtung fährt	75	88	1	21	66	91	110	1	33	76
innerorts	57	63	-	16	47	66	75	-	22	53
außerorts	18	25	1	5	19	25	35	1	11	23
entgegenkommt	112	177	3	58	116	154	211	5	49	157
innerorts	71	95	1	23	71	107	143	-	33	110
außerorts	41	82	2	35	45	47	68	5	16	47
einbiegt oder kreuzt	376	479	6	104	369	477	593	3	115	475
innerorts	323	392	3	80	309	413	495	2	86	407
außerorts	53	87	3	24	60	64	98	1	29	68
Zusammenstoß zwischen Fahrzeug und Fußgänger	127	152	1	51	100	125	135	2	46	87
innerorts	122	145	1	48	96	118	125	1	43	81
außerorts	5	7	-	3	4	7	10	1	3	6
Aufprall auf Hindernis	11	11	-	3	8	9	9	-	2	7
innerorts	6	6	-	2	4	4	4	-	2	2
außerorts	5	5	-	1	4	5	5	-	-	5
Abkommen von Fahrbahn										
nach rechts	118	137	7	54	76	113	128	1	48	79
innerorts	46	60	-	22	38	44	45	-	13	32
außerorts	72	77	7	32	38	69	83	1	35	47
nach links	49	64	2	30	32	74	91	4	42	45
innerorts	18	24	-	9	15	27	34	-	16	18
außerorts	31	40	2	21	17	47	57	4	26	27
Unfall anderer Art	144	149	1	39	109	217	239	1	73	165
innerorts	110	114	1	26	87	189	211	1	57	153
außerorts	34	35	-	13	22	28	28	-	16	12
Insgesamt	1 278	1 611	22	405	1 184	1 535	1 899	19	461	1 419
innerorts	957	1 155	7	249	899	1 173	1 414	5	307	1 102
außerorts	321	456	15	156	285	362	485	14	154	317

Noch: 5. Straßenverkehrsunfälle mit Personenschaden und Verunglückte nach Unfallarten und Ortslage

Unfallart Ortslage	Unfälle mit Personen- schaden	Verunglückte				Unfälle mit Personen- schaden	Verunglückte			
		insgesamt	davon				insgesamt	davon		
			Getötete	Schwer- verletzte	Leicht- verletzte			Getötete	Schwer- verletzte	Leicht- verletzte
Januar - September 2012										
Januar - September 2011										
Zusammenstoß mit anderem Fahrzeug, das										
anfährt, anhält oder im ruhenden Verkehr steht	548	631	-	87	544	549	674	2	80	592
innerorts	501	563	-	61	502	519	627	1	75	551
außerorts	47	68	-	26	42	30	47	1	5	41
vorausfährt oder wartet	1 327	1 878	6	230	1 642	1 297	1 850	4	213	1 633
innerorts	949	1 250	2	90	1 158	923	1 250	1	100	1 149
außerorts	378	628	4	140	484	374	600	3	113	484
seitlich in gleicher Richtung fährt	611	718	6	131	581	653	813	8	183	622
innerorts	457	526	1	88	437	483	550	3	104	443
außerorts	154	192	5	43	144	170	263	5	79	179
entgegenkommt	913	1 474	26	391	1 057	1 018	1 569	25	445	1 099
innerorts	607	862	7	199	656	668	938	2	232	704
außerorts	306	612	19	192	401	350	631	23	213	395
einbiegt oder kreuzt	2 929	3 715	22	741	2 952	2 919	3 775	20	754	3 001
innerorts	2 517	3 070	11	553	2 506	2 519	3 089	11	572	2 506
außerorts	412	645	11	188	446	400	686	9	182	495
Zusammenstoß zwischen Fahrzeug und Fußgänger	1 078	1 184	19	379	786	990	1 071	15	372	684
innerorts	1 018	1 114	19	350	745	939	1 012	12	342	658
außerorts	60	70	-	29	41	51	59	3	30	26
Aufprall auf Hindernis	74	85	-	17	68	82	91	1	29	61
innerorts	37	38	-	10	28	46	47	-	23	24
außerorts	37	47	-	7	40	36	44	1	6	37
Abkommen von Fahrbahn										
nach rechts	1 052	1 298	47	450	801	1 008	1 244	24	470	750
innerorts	390	468	4	144	320	364	413	6	143	264
außerorts	662	830	43	306	481	644	831	18	327	486
nach links	669	829	24	286	519	625	780	30	285	465
innerorts	238	288	11	91	186	203	252	5	86	161
außerorts	431	541	13	195	333	422	528	25	199	304
Unfall anderer Art	1 313	1 397	12	378	1 007	1 305	1 427	14	410	1 003
innerorts	1 125	1 191	4	297	890	1 119	1 213	10	325	878
außerorts	188	206	8	81	117	186	214	4	85	125
Insgesamt	10 514	13 209	162	3 090	9 957	10 446	13 294	143	3 241	9 910
 innerorts	7 839	9 370	59	1 883	7 428	7 783	9 391	51	2 002	7 338
 außerorts	2 675	3 839	103	1 207	2 529	2 663	3 903	92	1 239	2 572

6. Straßenverkehrsunfälle mit Personenschaden und Verunglückte nach Unfalltypen und Ortslage

Unfalltyp Ortslage	Unfälle mit Personen- schaden	Verunglückte				Unfälle mit Personen- schaden	Verunglückte			
		insgesamt	davon				insgesamt	davon		
			Getötete	Schwer- verletzte	Leicht- verletzte			Getötete	Schwer- verletzte	Leicht- verletzte
September 2012										
Fahrunfall	228	276	11	115	150	269	333	9	137	187
innerorts	115	140	1	51	88	144	177	-	65	112
außerorts	113	136	10	64	62	125	156	9	72	75
Abbiegeunfall	191	244	1	58	185	239	280	1	54	225
innerorts	152	181	-	41	140	204	231	-	46	185
außerorts	39	63	1	17	45	35	49	1	8	40
Einbiegen-/Kreuzenunfall	320	402	6	79	317	425	529	4	101	424
innerorts	279	334	4	58	272	369	447	3	77	367
außerorts	41	68	2	21	45	56	82	1	24	57
Überschreitenunfall	77	92	1	31	60	83	103	2	38	63
innerorts	77	92	1	31	60	79	97	1	36	60
außerorts	-	-	-	-	-	4	6	1	2	3
Unfall durch ruhenden Verkehr	45	54	-	14	40	33	39	-	6	33
innerorts	42	47	-	10	37	32	35	-	6	29
außerorts	3	7	-	4	3	1	4	-	-	4
Unfall im Längsverkehr	288	388	3	69	316	342	464	1	78	385
innerorts	197	244	1	32	211	231	309	-	43	266
außerorts	91	144	2	37	105	111	155	1	35	119
Sonstiger Unfall	129	155	-	39	116	144	151	2	47	102
innerorts	95	117	-	26	91	114	118	1	34	83
außerorts	34	38	-	13	25	30	33	1	13	19
Insgesamt	1 278	1 611	22	405	1 184	1 535	1 899	19	461	1 419
 innerorts	957	1 155	7	249	899	1 173	1 414	5	307	1 102
 außerorts	321	456	15	156	285	362	485	14	154	317
Januar - September 2012										
Fahrunfall	2 209	2 726	77	966	1 683	2 213	2 768	65	1 016	1 687
innerorts	1 121	1 314	17	420	877	1 109	1 315	13	438	864
außerorts	1 088	1 412	60	546	806	1 104	1 453	52	578	823
Abbiegeunfall	1 459	1 878	7	339	1 532	1 404	1 752	10	354	1 388
innerorts	1 218	1 494	5	257	1 232	1 164	1 366	6	260	1 100
außerorts	241	384	2	82	300	240	386	4	94	288
Einbiegen-/Kreuzenunfall	2 561	3 248	18	624	2 606	2 648	3 432	17	669	2 746
innerorts	2 215	2 693	8	459	2 226	2 303	2 840	10	505	2 325
außerorts	346	555	10	165	380	345	592	7	164	421
Überschreitenunfall	683	751	13	263	475	601	672	11	260	401
innerorts	667	733	13	254	466	577	646	9	243	394
außerorts	16	18	-	9	9	24	26	2	17	7
Unfall durch ruhenden Verkehr	296	321	2	61	258	243	257	-	41	216
innerorts	285	303	2	53	248	238	249	-	41	208
außerorts	11	18	-	8	10	5	8	-	-	8
Unfall im Längsverkehr	2 165	2 965	24	506	2 435	2 222	3 109	24	519	2 566
innerorts	1 489	1 896	5	222	1 669	1 532	2 022	6	243	1 773
außerorts	676	1 069	19	284	766	690	1 087	18	276	793
Sonstiger Unfall	1 141	1 320	21	331	968	1 115	1 304	16	382	906
innerorts	844	937	9	218	710	860	953	7	272	674
außerorts	297	383	12	113	258	255	351	9	110	232
Insgesamt	10 514	13 209	162	3 090	9 957	10 446	13 294	143	3 241	9 910
 innerorts	7 839	9 370	59	1 883	7 428	7 783	9 391	51	2 002	7 338
 außerorts	2 675	3 839	103	1 207	2 529	2 663	3 903	92	1 239	2 572

7. Verunglückte bei Straßenverkehrsunfällen nach Art der Verkehrsbeteiligung

Art der Verkehrsbeteiligung	Verunglückte				Verunglückte			
	insgesamt	davon			insgesamt	davon		
		Getötete	Schwer- verletzte	Leicht- verletzte		Getötete	Schwer- verletzte	Leicht- verletzte
	September 2012				September 2011			
Fahrer und Mitfahrer von								
Kraftfahrzeugen	1 044	19	256	769	1 225	14	276	935
darunter von								
Mofas, Mopeds, Mokicks	76	4	18	54	76	2	17	57
Motorzweirädern ¹⁾	169	9	67	93	212	5	82	125
Personenkraftwagen	730	6	163	561	854	7	160	687
Bussen	22	-	-	22	35	-	6	29
Güterkraftfahrzeugen	39	-	7	32	45	-	10	35
Fahrrädern	424	2	98	324	505	3	131	371
darunter								
unter 15 Jahren	36	-	9	27	68	1	20	47
anderen Fahrzeugen	11	-	1	10	35	-	10	25
Fußgänger	128	1	50	77	133	2	44	87
darunter								
unter 15 Jahren	29	-	12	17	38	-	19	19
65 Jahre und mehr	33	-	19	14	35	1	15	19
Andere Personen	4	-	-	4	1	-	-	1
Insgesamt	1 611	22	405	1 184	1 899	19	461	1 419
darunter								
unter 15 Jahren	98	-	24	74	145	1	44	100
65 Jahre und mehr	226	3	75	148	279	4	94	181
	Januar - September 2012				Januar - September 2011			
Fahrer und Mitfahrer von								
Kraftfahrzeugen	8 743	123	1 950	6 670	9 026	106	2 069	6 851
darunter von								
Mofas, Mopeds, Mokicks	483	7	131	345	451	3	116	332
Motorzweirädern ¹⁾	1 033	27	398	608	1 122	29	442	651
Personenkraftwagen	6 550	82	1 302	5 166	6 823	63	1 370	5 390
Bussen	237	1	16	220	219	2	39	178
Güterkraftfahrzeugen	388	4	84	300	366	6	87	273
Fahrrädern	3 163	20	741	2 402	3 080	21	771	2 288
darunter								
unter 15 Jahren	296	-	64	232	356	2	82	272
anderen Fahrzeugen	131	-	11	120	112	1	27	84
Fußgänger	1 147	19	384	744	1 057	15	366	676
darunter								
unter 15 Jahren	309	1	123	185	281	1	118	162
65 Jahre und mehr	256	11	105	140	259	8	110	141
Andere Personen	25	-	4	21	19	-	8	11
Insgesamt	13 209	162	3 090	9 957	13 294	143	3 241	9 910
darunter								
unter 15 Jahren	999	2	257	740	1 045	3	275	767
65 Jahre und mehr	1 708	47	518	1 143	1 726	33	581	1 112

1) mit amtlichem Kennzeichen

8. Straßenverkehrsunfälle und Verunglückte nach Art der Verkehrsbeteiligung und Ortslage

Art der Verkehrsbeteiligung	Unfälle mit Personen- schaden	Verunglückte		Schwerw. Unfälle mit Sach- schaden (i.e.S.)	Unfälle mit Personen- schaden	Verunglückte		Schwerw. Unfälle mit Sach- schaden (i.e.S.)
		Getötete	Schwer- u. Leicht- verletzte			Getötete	Schwer- u. Leicht- verletzte	
September 2012								
September 2011								
innerhalb von Ortschaften								
Unfälle insgesamt	957	7	1 148	237	1 173	5	1 409	267
darunter Unfälle mit Beteiligung von Fahrern von:								
Motorzweirädern	167	4	181	6	194	3	217	11
Personenkraftwagen	755	5	918	234	902	2	1 102	260
Kraftomnibussen	16	-	31	-	30	-	48	1
Güterkraftfahrzeugen	91	3	109	37	114	2	156	36
dar.: Liefer- und Lastkraftwagen								
zul. Gesamtgewicht bis 3 500 kg	64	2	76	22	63	-	99	15
3 501 - 7 500 kg	8	-	11	1	16	1	17	6
7 501 - 12 000 kg	4	-	4	4	6	-	9	6
12 001 und mehr kg	6	1	9	1	8	-	8	3
Landwirtschaftlichen Zugmaschinen	3	-	6	1	2	-	2	1
Fahrrädern	391	2	417	-	468	1	493	1
Fußgänger	127	1	150	-	133	1	154	-
außerhalb von Ortschaften, einschl. Autobahn								
Unfälle insgesamt	321	15	441	116	362	14	471	128
darunter Unfälle mit Beteiligung von Fahrern von:								
Motorzweirädern	74	9	78	-	81	4	83	3
Personenkraftwagen	249	10	365	113	288	11	389	120
Kraftomnibussen	2	-	4	1	1	-	1	-
Güterkraftfahrzeugen	42	2	66	24	54	1	74	27
dar.: Liefer- und Lastkraftwagen								
zul. Gesamtgewicht bis 3 500 kg	21	1	29	11	16	-	26	13
3 501 - 7 500 kg	6	-	13	-	5	-	10	2
7 501 - 12 000 kg	-	-	-	1	-	-	-	-
12 001 und mehr kg	4	-	7	5	11	-	15	2
Landwirtschaftlichen Zugmaschinen	1	-	1	1	7	-	7	-
Fahrrädern	35	-	40	-	35	2	40	-
Fußgänger	5	-	7	-	8	1	10	-
innerhalb und außerhalb von Ortschaften								
Unfälle insgesamt	1 278	22	1 589	353	1 535	19	1 880	395
darunter Unfälle mit Beteiligung von Fahrern von:								
Motorzweirädern	241	13	259	6	275	7	300	14
Personenkraftwagen	1 004	15	1 283	347	1 190	13	1 491	380
Kraftomnibussen	18	-	35	1	31	-	49	1
Güterkraftfahrzeugen	133	5	175	61	168	3	230	63
dar.: Liefer- und Lastkraftwagen								
zul. Gesamtgewicht bis 3 500 kg	85	3	105	33	79	-	125	28
3 501 - 7 500 kg	14	-	24	1	21	1	27	8
7 501 - 12 000 kg	4	-	4	5	6	-	9	6
12 001 und mehr kg	10	1	16	6	19	-	23	5
Landwirtschaftlichen Zugmaschinen	4	-	7	2	9	-	9	1
Fahrrädern	426	2	457	-	503	3	533	1
Fußgänger	132	1	157	-	141	2	164	-

Die Tabelle enthält Mehrfachzählungen, da bei einem Unfall mehrere Verkehrsarten beteiligt sein können.

Noch: 8. Straßenverkehrsunfälle und Verunglückte nach Art der Verkehrsbeteiligung und Ortslage

Art der Verkehrsbeteiligung	Unfälle mit Personen- schaden	Verunglückte		Schwerw. Unfälle mit Sach- schaden (i.e.S.)	Unfälle mit Personen- schaden	Verunglückte		Schwerw. Unfälle mit Sach- schaden (i.e.S.)
		Getötete	Schwer- u. Leicht- verletzte			Getötete	Schwer- u. Leicht- verletzte	
Januar - September 2012								
Januar - September 2011								
innerhalb von Ortschaften								
Unfälle insgesamt	7 839	59	9 311	2 251	7 783	51	9 340	2 228
darunter Unfälle mit Beteiligung von Fahrrern von:								
Motorzweirädern	1 064	12	1 172	43	1 078	8	1 210	41
Personenkraftwagen	6 131	40	7 403	2 217	6 132	28	7 496	2 183
Kraftomnibussen	147	-	245	24	175	1	267	20
Güterkraftfahrzeugen	692	14	836	315	713	11	894	323
dar.: Liefer- und Lastkraftwagen								
zul. Gesamtgewicht bis 3 500 kg	462	6	567	195	468	2	610	199
3 501 - 7 500 kg	43	3	50	24	55	2	61	29
7 501 - 12 000 kg	25	-	30	19	37	-	48	20
12 001 und mehr kg	66	4	84	27	61	4	69	32
Landwirtschaftlichen Zugmaschinen	15	-	22	8	11	-	12	8
Fahrrädern	2 950	11	3 103	4	2 896	16	3 048	6
Fußgänger	1 119	19	1 215	3	1 045	13	1 139	4
außerhalb von Ortschaften, einschl. Autobahn								
Unfälle insgesamt	2 675	103	3 736	1 255	2 663	92	3 811	1 123
darunter Unfälle mit Beteiligung von Fahrrern von:								
Motorzweirädern	411	22	462	20	425	24	465	15
Personenkraftwagen	2 194	86	3 163	1 175	2 188	67	3 277	1 055
Kraftomnibussen	24	2	85	7	23	2	51	6
Güterkraftfahrzeugen	429	17	652	266	440	19	615	241
dar.: Liefer- und Lastkraftwagen								
zul. Gesamtgewicht bis 3 500 kg	195	6	310	111	190	4	278	104
3 501 - 7 500 kg	27	-	42	16	24	1	35	13
7 501 - 12 000 kg	15	2	21	12	22	1	28	12
12 001 und mehr kg	46	1	56	30	55	3	76	35
Landwirtschaftlichen Zugmaschinen	20	1	22	8	28	1	34	10
Fahrrädern	236	9	248	-	190	5	212	1
Fußgänger	66	-	75	1	62	3	68	2
innerhalb und außerhalb von Ortschaften								
Unfälle insgesamt	10 514	162	13 047	3 506	10 446	143	13 151	3 351
darunter Unfälle mit Beteiligung von Fahrrern von:								
Motorzweirädern	1 475	34	1 634	63	1 503	32	1 675	56
Personenkraftwagen	8 325	126	10 566	3 392	8 320	95	10 773	3 238
Kraftomnibussen	171	2	330	31	198	3	318	26
Güterkraftfahrzeugen	1 121	31	1 488	581	1 153	30	1 509	564
dar.: Liefer- und Lastkraftwagen								
zul. Gesamtgewicht bis 3 500 kg	657	12	877	306	658	6	888	303
3 501 - 7 500 kg	70	3	92	40	79	3	96	42
7 501 - 12 000 kg	40	2	51	31	59	1	76	32
12 001 und mehr kg	112	5	140	57	116	7	145	67
Landwirtschaftlichen Zugmaschinen	35	1	44	16	39	1	46	18
Fahrrädern	3 186	20	3 351	4	3 086	21	3 260	7
Fußgänger	1 185	19	1 290	4	1 107	16	1 207	6

Die Tabelle enthält Mehrfachzählungen, da bei einem Unfall mehrere Verkehrsarten beteiligt sein können.

9. Verunglückte bei Straßenverkehrsunfällen nach Altersgruppen und Geschlecht

Im Alter von ... bis unter ... Jahren Geschlecht	Verunglückte				Verunglückte			
	insgesamt	davon			insgesamt	davon		
		Getötete	Schwer- verletzte	Leicht- verletzte		Getötete	Schwer- verletzte	Leicht- verletzte
	September 2012				September 2011			
unter 15	98	-	24	74	145	1	44	100
männlich	56	-	14	42	96	1	30	65
weiblich	42	-	10	32	49	-	14	35
15 - 18	67	1	17	49	77	-	20	57
männlich	38	1	12	25	43	-	9	34
weiblich	29	-	5	24	34	-	11	23
18 - 21	84	4	16	64	128	2	30	96
männlich	56	4	11	41	74	1	20	53
weiblich	28	-	5	23	54	1	10	43
21 - 25	164	1	35	128	206	2	43	161
männlich	89	-	20	69	120	2	27	91
weiblich	75	1	15	59	86	-	16	70
25 - 30	174	3	39	132	183	3	37	143
männlich	101	3	26	72	98	3	23	72
weiblich	73	-	13	60	85	-	14	71
30 - 35	136	2	28	106	146	1	30	115
männlich	91	2	19	70	92	1	21	70
weiblich	45	-	9	36	54	-	9	45
35 - 40	94	1	20	73	119	-	25	94
männlich	61	1	11	49	70	-	18	52
weiblich	33	-	9	24	49	-	7	42
40 - 45	124	1	26	97	149	1	33	115
männlich	82	1	22	59	84	-	26	58
weiblich	42	-	4	38	65	1	7	57
45 - 50	108	2	33	73	138	2	28	108
männlich	71	2	25	44	82	2	22	58
weiblich	37	-	8	29	56	-	6	50
50 - 55	150	2	38	110	137	2	38	97
männlich	81	2	22	57	73	-	26	47
weiblich	69	-	16	53	64	2	12	50
55 - 60	98	1	26	71	114	-	23	91
männlich	54	1	18	35	56	-	11	45
weiblich	44	-	8	36	58	-	12	46
60 - 65	83	1	27	55	77	1	16	60
männlich	48	1	14	33	46	1	10	35
weiblich	35	-	13	22	31	-	6	25
65 - 70	62	1	18	43	78	-	27	51
männlich	38	1	11	26	46	-	16	30
weiblich	24	-	7	17	32	-	11	21
70 - 75	66	-	20	46	96	1	35	60
männlich	32	-	10	22	47	1	20	26
weiblich	34	-	10	24	49	-	15	34
75 und mehr	98	2	37	59	105	3	32	70
männlich	45	1	16	28	51	2	13	36
weiblich	53	1	21	31	54	1	19	34
Zusammen	1 606	22	404	1 180	1 898	19	461	1 418
männlich	943	20	251	672	1 078	14	292	772
weiblich	663	2	153	508	820	5	169	646
Ohne Angabe	5	-	1	4	1	-	-	1
Insgesamt	1 611	22	405	1 184	1 899	19	461	1 419

Noch: 9. Verunglückte bei Straßenverkehrsunfällen nach Altersgruppen und Geschlecht

Im Alter von ... bis unter ... Jahren Geschlecht	Verunglückte				Verunglückte			
	insgesamt	davon			insgesamt	davon		
		Getötete	Schwer- verletzte	Leicht- verletzte		Getötete	Schwer- verletzte	Leicht- verletzte
Januar - September 2012								
unter 15	999	2	257	740	1 045	3	275	767
männlich	573	2	158	413	593	1	159	433
weiblich	426	-	99	327	452	2	116	334
15 - 18	462	1	115	346	483	1	124	358
männlich	280	1	73	206	293	-	72	221
weiblich	182	-	42	140	190	1	52	137
18 - 21	780	8	157	615	918	7	199	712
männlich	456	7	105	344	550	5	128	417
weiblich	324	1	52	271	368	2	71	295
21 - 25	1 483	18	307	1 158	1 485	21	330	1 134
männlich	818	16	192	610	846	17	224	605
weiblich	665	2	115	548	639	4	106	529
25 - 30	1 508	17	323	1 168	1 381	13	306	1 062
männlich	864	16	214	634	824	12	216	596
weiblich	644	1	109	534	557	1	90	466
30 - 35	1 113	11	215	887	1 008	7	210	791
männlich	682	8	158	516	619	6	147	466
weiblich	431	3	57	371	389	1	63	325
35 - 40	786	4	153	629	817	3	150	664
männlich	501	4	112	385	484	3	113	368
weiblich	285	-	41	244	333	-	37	296
40 - 45	922	5	206	711	962	8	210	744
männlich	545	3	143	399	558	7	153	398
weiblich	377	2	63	312	404	1	57	346
45 - 50	1 007	19	231	757	1 078	15	247	816
männlich	581	16	153	412	592	12	164	416
weiblich	426	3	78	345	486	3	83	400
50 - 55	969	10	235	724	959	13	250	696
männlich	536	8	144	384	509	8	155	346
weiblich	433	2	91	340	450	5	95	350
55 - 60	806	9	197	600	826	12	200	614
männlich	417	8	111	298	423	9	114	300
weiblich	389	1	86	302	403	3	86	314
60 - 65	654	11	175	468	586	7	158	421
männlich	350	8	106	236	337	6	100	231
weiblich	304	3	69	232	249	1	58	190
65 - 70	465	10	139	316	515	7	160	348
männlich	239	10	78	151	271	4	88	179
weiblich	226	-	61	165	244	3	72	169
70 - 75	541	9	151	381	563	10	181	372
männlich	261	4	81	176	272	5	80	187
weiblich	280	5	70	205	291	5	101	185
75 und mehr	702	28	228	446	648	16	240	392
männlich	344	12	108	224	321	10	115	196
weiblich	358	16	120	222	327	6	125	196
Zusammen	13 197	162	3 089	9 946	13 274	143	3 240	9 891
männlich	7 447	123	1 936	5 388	7 492	105	2 028	5 359
weiblich	5 750	39	1 153	4 558	5 782	38	1 212	4 532
Ohne Angabe	12	-	1	11	20	-	1	19
Insgesamt	13 209	162	3 090	9 957	13 294	143	3 241	9 910

10. An Straßenverkehrsunfällen beteiligte Fahrzeugführer und Fußgänger

Art der Verkehrsbeteiligung Ortslage	Unfälle mit Personen- schaden		Schwerwiegende Unfälle mit Sachschaden ¹⁾		Unfälle mit Personen- schaden		Schwerwiegende Unfälle mit Sachschaden ¹⁾	
	September				Januar - September			
	2012	2011	2012	2011	2012	2011	2012	2011
Führer von								
Mofas, Mopeds	79	74	1	1	489	442	9	5
innerorts	61	62	1	1	412	380	8	5
außerorts	18	12	-	-	77	62	1	-
Motorzweirädern mit amtlichem Kennzeichen	169	203	5	13	1 023	1 101	56	51
innerorts	108	133	5	10	669	718	36	36
außerorts	61	70	-	3	354	383	20	15
Personenkraftwagen	1 411	1 715	567	651	11 861	11 967	5 595	5 403
innerorts	1 040	1 266	402	466	8 620	8 668	3 871	3 842
außerorts	371	449	165	185	3 241	3 299	1 724	1 561
Bussen	18	31	1	1	172	199	31	26
innerorts	16	30	-	1	148	176	24	20
außerorts	2	1	1	-	24	23	7	6
Güterkraftfahrzeugen	140	183	61	69	1 212	1 247	615	614
innerorts	95	116	37	39	720	743	322	341
außerorts	45	67	24	30	492	504	293	273
Landwirtschaftlichen Zugmaschinen	4	9	2	1	35	39	16	18
innerorts	3	2	1	1	15	11	8	8
außerorts	1	7	1	-	20	28	8	10
übrigen Kraftfahrzeugen	10	7	4	3	61	68	28	22
innerorts	6	6	3	3	45	53	19	16
außerorts	4	1	1	-	16	15	9	6
Kraftfahrzeugen zusammen	1 831	2 222	641	739	14 853	15 063	6 350	6 139
innerorts	1 329	1 615	449	521	10 629	10 749	4 288	4 268
außerorts	502	607	192	218	4 224	4 314	2 062	1 871
darunter flüchtig	88	122	34	29	814	796	291	268
innerorts	79	96	18	17	629	635	165	152
außerorts	9	26	16	12	185	161	126	116

1) im engeren Sinne

Noch: 10. An Straßenverkehrsunfällen beteiligte Fahrzeugführer und Fußgänger

Art der Verkehrsbeteiligung Ortslage	Unfälle mit Personen- schaden		Schwerwiegende Unfälle mit Sachschaden ¹⁾		Unfälle mit Personen- schaden		Schwerwiegende Unfälle mit Sachschaden ¹⁾	
	September				Januar - September			
	2012	2011	2012	2011	2012	2011	2012	2011
Fahrrädern	461	552	-	1	3 427	3 333	6	7
innerorts	419	513	-	1	3 167	3 121	6	6
außerorts	42	39	-	-	260	212	-	1
darunter								
unter 15 Jahren	40	70	-	-	302	380	-	-
innerorts	39	67	-	-	283	362	-	-
außerorts	1	3	-	-	19	18	-	-
anderen Fahrzeugen	23	35	8	6	224	192	56	52
innerorts	18	32	6	5	203	171	36	43
außerorts	5	3	2	1	21	21	20	9
Fußgänger	137	142	-	-	1 234	1 145	5	6
innerorts	132	134	-	-	1 163	1 083	4	4
außerorts	5	8	-	-	71	62	1	2
darunter								
unter 15 Jahren	30	38	-	-	318	293	3	-
innerorts	30	37	-	-	312	284	3	-
außerorts	-	1	-	-	6	9	-	-
65 Jahre und mehr	33	36	-	-	264	269	-	-
innerorts	33	34	-	-	250	254	-	-
außerorts	-	2	-	-	14	15	-	-
Andere Personen	6	1	1	-	33	35	7	4
innerorts	6	1	1	-	28	32	3	2
außerorts	-	-	-	-	5	3	4	2
Insgesamt	2 458	2 952	650	746	19 771	19 768	6 424	6 208
innerorts	1 904	2 295	456	527	15 190	15 156	4 337	4 323
außerorts	554	657	194	219	4 581	4 612	2 087	1 885
darunter								
unter 15 Jahren	70	109	-	-	625	677	3	2
innerorts	69	105	-	-	600	650	3	2
außerorts	1	4	-	-	25	27	-	-
65 Jahre und mehr	312	355	73	98	2 306	2 277	749	676
innerorts	247	277	57	75	1 849	1 807	561	533
außerorts	65	78	16	23	457	470	188	143

1) im engeren Sinne

11. Ursachen von Straßenverkehrsunfällen mit Personenschaden

Ursache	September		Januar - September	
	2012	2011	2012	2011
Ursachen der Fahrzeugführer				
Verkehrstüchtigkeit	103	98	872	835
Alkoholeinfluss	64	59	593	539
Einfluss anderer berauschender Mittel (z. B. Drogen, Rauschgift)	5	2	39	32
Übermüdung	13	7	75	83
sonstige körperliche oder geistige Mängel	21	30	165	181
Straßenbenutzung	138	186	1 079	1 065
Benutzung der falschen Fahrbahn (auch Richtungsfahrbahn) oder verbotswidrige Benutzung anderer Straßenteile	62	99	542	496
Verstoß gegen das Rechtsfahrgebot	76	87	537	569
Geschwindigkeit	225	243	2 062	2 044
Nicht angepasste Geschwindigkeit mit gleichzeitigem Überschreiten der zulässigen Höchstgeschwindigkeit	6	8	49	36
Nicht angepasste Geschwindigkeit in anderen Fällen	219	235	2 013	2 008
Abstand	211	221	1 465	1 414
Ungenügender Sicherheitsabstand	209	212	1 424	1 376
Starkes Bremsen des Vorausfahrenden ohne zwingenden Grund	2	9	41	38
Überholen	67	88	571	558
Unzulässiges Rechtsüberholen	5	6	30	29
Überholen trotz Gegenverkehrs	8	11	77	81
Überholen trotz unklarer Verkehrslage	21	23	162	134
Überholen trotz unzureichender Sichtverhältnisse	2	-	15	6
Überholen ohne Beachtung des nachfolgenden Verkehrs und/oder ohne rechtzeitige und deutliche Ankündigung des Ausscherens	4	5	51	64
Fehler beim Wiedereinordnen	5	5	54	50
sonstige Fehler beim Überholen (z. B. ohne genügenden Seitenabstand)	18	31	158	163
Fehler beim Überholtwerden	4	7	24	31
Vorbeifahren	4	8	27	34
Nichtbeachten des Vorranges entgegenkommender Fahrzeuge beim Vorbeifahren an haltenden Fahrzeugen, Absperrungen oder Hindernissen	4	6	24	25
Nichtbeachten des nachfolgenden Verkehrs beim Vorbeifahren an haltenden Fahrzeugen, Absperrungen oder Hindernissen und/oder ohne rechtzeitige und deutliche Ankündigung des Ausscherens	-	2	3	9
Nebeneinanderfahren, fehlerhaftes Wechseln des Fahrstreifens beim Nebeneinanderfahren oder Nichtbeachten des Reißverschlussverfahrens	20	23	150	154
Vorfahrt, Vorrang	277	348	2 196	2 172
Nichtbeachten der/des				
Regel "rechts vor links"	32	21	202	185
die Vorfahrt regelnden Verkehrszeichen	183	266	1 556	1 603
Vorfahrt des durchgehenden Verkehrs auf Autobahnen o. Kraftfahrstraßen	1	2	5	12
Vorfahrt durch Fahrzeuge, die aus Feld- und Waldwegen kommen	3	1	10	20
Verkehrsregelung durch Polizeibeamte oder Lichtzeichen	35	35	264	261
Vorranges entgegenkommender Fahrzeuge	22	20	150	79
Vorranges von Schienenfahrzeugen an Bahnübergängen	1	3	9	12
Abbiegen, Wenden, Rückwärtsfahren, Ein- und Anfahren	259	312	1 861	1 913
Fehler beim Abbiegen	139	176	971	1 023
Fehler beim Wenden oder Rückwärtsfahren	36	40	312	304
Fehler beim Einfahren in den fließenden Verkehr (z. B. aus einem Grundstück, von einem anderen Straßenteil o. beim Anfahren vom Fahrbahnrand)	84	96	578	586

Noch: 11. Ursachen von Straßenverkehrsunfällen mit Personenschaden

Ursache	September		Januar - September	
	2012	2011	2012	2011
Falsches Verhalten gegenüber Fußgängern	69	61	628	562
an Fußgängerüberwegen	3	2	28	17
an Fußgängerfurten	4	1	27	21
beim Abbiegen	6	14	101	105
an Haltestellen (auch haltenden Schulbussen mit eingeschaltetem Warnblinklicht)	5	5	54	37
an anderen Stellen	51	39	418	382
Ruhender Verkehr, Verkehrssicherung	16	12	136	109
Unzulässiges Halten oder Parken	-	-	10	4
Mangelnde Sicherung haltender o. liegengebliebener Fahrzeuge und von Unfallstellen sowie Schulbussen, bei denen Kinder ein- oder aussteigen	1	-	13	11
Verkehrswidriges Verhalten beim Ein- o. Aussteigen, Be- oder Entladen	15	12	113	94
Nichtbeachten der Beleuchtungsvorschriften	-	-	1	1
Ladung, Besetzung	1	1	22	21
Überladung, Überbesetzung	-	-	8	3
Unzureichend gesicherte Ladung oder Fahrzeugzubehörteile	1	1	14	18
Andere Fehler beim Fahrzeugführer	113	219	1 247	1 156
Ursachen der Fahrzeugführer zusammen	1 503	1 820	12 317	12 038
Technische Mängel, Wartungsmängel				
Beleuchtung	3	4	15	27
Bereifung	5	2	38	25
Bremsen	6	6	29	18
Lenkung	-	1	3	5
Zugvorrichtung	-	-	-	3
Andere Mängel	6	6	43	41
Technische Mängel, Wartungsmängel zusammen	20	19	128	119
Falsches Verhalten der Fußgänger				
Verkehrstüchtigkeit	6	8	66	44
Alkoholeinfluss	6	8	59	41
Einfluss anderer berauschender Mittel (z. B. Drogen, Rauschgift)	-	-	3	-
Übermüdung	-	-	-	-
sonstige körperliche oder geistige Mängel	-	-	4	3
Falsches Verhalten beim Überschreiten der Fahrbahn	65	53	614	479
an Stellen, an denen der Fußgängerverkehr durch Polizeibeamte oder Lichtzeichen geregelt war	3	6	43	48
auf Fußgängerüberwegen ohne Verkehrsregelung durch Polizeibeamte oder Lichtzeichen	-	-	4	3
in der Nähe von Kreuzungen oder Einmündungen, Lichtzeichenanlagen oder Fußgängerüberwegen bei dichtem Verkehr	2	4	32	27
an anderen Stellen				
durch plötzliches Hervortreten hinter Sichthindernissen	11	16	115	96
ohne auf den Fahrzeugverkehr zu achten	44	25	361	263
durch sonstiges falsches Verhalten	5	2	59	42
Nichtbenutzen des Gehweges	3	1	18	15
Nichtbenutzen der vorgeschriebenen Straßenseite	3	-	5	4
Spielen auf oder neben der Fahrbahn	-	-	6	9
Andere Fehler der Fußgänger	4	7	36	45
Falsches Verhalten der Fußgänger zusammen	81	69	745	596

Noch: 11. Ursachen von Straßenverkehrsunfällen mit Personenschaden

Ursache	September		Januar - September	
	2012	2011	2012	2011
Straßenverhältnisse				
Glätte oder Schlüpfrigkeit der Fahrbahn	11	6	296	288
Verunreinigung durch ausgeflossenes Öl	1	-	12	8
andere Verunreinigungen durch Straßenbenutzer	1	-	3	3
Schnee, Eis	-	-	199	207
Regen	9	6	77	57
andere Einflüsse (u. a. Laub, angeschwemmter Lehm)	-	-	5	13
Zustand der Straße	4	9	57	59
Spurrillen, im Zusammenhang mit Regen, Schnee oder Eis	-	-	9	8
anderer Zustand der Straße	4	9	48	51
Nicht ordnungsgemäßer Zustand der Verkehrszeichen oder -einrichtungen	-	-	2	1
Mangelhafte Beleuchtung der Straße	-	-	2	1
Mangelhafte Sicherung von Bahnübergängen	-	-	-	-
Straßenverhältnisse zusammen	15	15	357	349
Witterungseinflüsse				
Sichtbehinderung durch				
Nebel	-	-	4	5
starken Regen, Hagel, Schneegestöber usw..	1	1	25	7
blendende Sonne	8	6	45	58
Seitenwind	1	1	10	11
Unwetter oder sonstige Witterungseinflüsse	-	-	14	7
Witterungseinflüsse zusammen	10	8	98	88
Hindernisse				
Nicht oder unzureichend gesicherte Arbeitsstelle auf der Fahrbahn	-	2	5	7
Wild auf der Fahrbahn	13	8	82	62
Anderes Tier auf der Fahrbahn	9	6	41	47
Sonstiges Hindernis auf der Fahrbahn	3	2	24	26
Hindernisse zusammen	25	18	152	142
Sonstige Ursachen				
Alle nicht aufgeführten Ursachen zusammen	76	112	994	744
Ursachen insgesamt	1 730	2 061	14 791	14 076

12. Straßenverkehrsunfälle und Verunglückte nach Datum und Ortslage

Datum/ Wochentag	Unfälle mit Personen- schaden	Davon mit			Verunglückte				Schwerwiegende Unfälle mit Sachschaden im engeren Sinne
		Ge- töteten	Schwer- verletzten	Leicht- verletzten	ins- gesamt	Ge- tötete	Schwer- verletzte	Leicht- verletzte	
Insgesamt									
01.09.12/Sa	24	1	12	11	32	1	14	17	9
02.09.12/So	31	-	12	19	44	-	14	30	10
03.09.12/Mo	46	-	10	36	53	-	10	43	10
04.09.12/Di	45	-	10	35	57	-	10	47	7
05.09.12/Mi	44	-	8	36	59	-	11	48	9
06.09.12/Do	50	1	17	32	66	1	17	48	14
07.09.12/Fr	36	2	10	24	46	2	14	30	13
08.09.12/Sa	39	-	10	29	57	-	14	43	11
09.09.12/So	48	1	21	26	60	1	21	38	10
10.09.12/Mo	49	-	10	39	58	-	13	45	15
11.09.12/Di	66	-	15	51	79	-	17	62	16
12.09.12/Mi	45	-	14	31	61	-	17	44	14
13.09.12/Do	38	-	8	30	46	-	8	38	12
14.09.12/Fr	47	-	11	36	66	-	15	51	13
15.09.12/Sa	25	1	8	16	36	1	11	24	11
16.09.12/So	32	3	10	19	45	3	13	29	4
17.09.12/Mo	44	2	16	26	58	2	20	36	13
18.09.12/Di	67	1	21	45	83	1	24	58	14
19.09.12/Mi	41	-	4	37	47	-	4	43	19
20.09.12/Do	60	1	13	46	62	1	13	48	10
21.09.12/Fr	51	1	9	41	56	1	10	45	8
22.09.12/Sa	27	1	8	18	35	1	9	25	16
23.09.12/So	24	-	9	15	37	-	14	23	9
24.09.12/Mo	41	1	9	31	48	1	11	36	9
25.09.12/Di	50	1	13	36	64	1	14	49	12
26.09.12/Mi	40	1	15	24	50	1	15	34	10
27.09.12/Do	59	1	21	37	73	1	23	49	23
28.09.12/Fr	36	-	9	27	45	-	9	36	15
29.09.12/Sa	38	2	12	24	45	2	12	31	9
30.09.12/So	35	1	8	26	43	1	8	34	8
Insgesamt	1 278	22	353	903	1 611	22	405	1 184	353
innerorts									
01.09.12/Sa	16	-	9	7	22	-	10	12	5
02.09.12/So	21	-	6	15	29	-	8	21	8
03.09.12/Mo	37	-	5	32	42	-	5	37	5
04.09.12/Di	30	-	6	24	32	-	6	26	6
05.09.12/Mi	37	-	7	30	51	-	10	41	6
06.09.12/Do	40	-	13	27	52	-	13	39	11
07.09.12/Fr	32	2	9	21	39	2	11	26	9
08.09.12/Sa	27	-	3	24	40	-	3	37	10
09.09.12/So	32	-	15	17	37	-	15	22	7
10.09.12/Mo	38	-	6	32	42	-	6	36	15
11.09.12/Di	57	-	12	45	68	-	13	55	10
12.09.12/Mi	34	-	10	24	43	-	13	30	7
13.09.12/Do	30	-	5	25	34	-	5	29	7
14.09.12/Fr	34	-	7	27	42	-	8	34	11
15.09.12/Sa	15	1	5	9	23	1	7	15	7
16.09.12/So	15	-	6	9	19	-	6	13	4
17.09.12/Mo	35	2	10	23	45	2	10	33	11
18.09.12/Di	51	-	15	36	61	-	15	46	10
19.09.12/Mi	35	-	2	33	40	-	2	38	10
20.09.12/Do	47	-	10	37	48	-	10	38	5
21.09.12/Fr	41	-	4	37	43	-	4	39	5
22.09.12/Sa	18	-	5	13	21	-	5	16	7
23.09.12/So	14	-	4	10	21	-	5	16	3
24.09.12/Mo	30	-	6	24	32	-	6	26	7
25.09.12/Di	40	1	9	30	48	1	9	38	6
26.09.12/Mi	32	-	12	20	39	-	12	27	7
27.09.12/Do	43	-	12	31	52	-	12	40	13
28.09.12/Fr	28	-	6	22	32	-	6	26	13
29.09.12/Sa	27	1	8	18	32	1	8	23	8
30.09.12/So	21	-	6	15	26	-	6	20	4
Zusammen	957	7	233	717	1 155	7	249	899	237

Noch: 12. Straßenverkehrsunfälle und Verunglückte nach Datum und Ortslage

Datum/ Wochentag	Unfälle mit Personen- schaden	Davon mit			Verunglückte				Schwerwiegende Unfälle mit Sachschaden im engeren Sinne
		Ge- töteten	Schwer- verletzten	Leicht- verletzten	ins- gesamt	Ge- tötete	Schwer- verletzte	Leicht- verletzte	
außerorts, einschließlich Autobahn									
01.09.12/Sa	8	1	3	4	10	1	4	5	4
02.09.12/So	10	-	6	4	15	-	6	9	2
03.09.12/Mo	9	-	5	4	11	-	5	6	5
04.09.12/Di	15	-	4	11	25	-	4	21	1
05.09.12/Mi	7	-	1	6	8	-	1	7	3
06.09.12/Do	10	1	4	5	14	1	4	9	3
07.09.12/Fr	4	-	1	3	7	-	3	4	4
08.09.12/Sa	12	-	7	5	17	-	11	6	1
09.09.12/So	16	1	6	9	23	1	6	16	3
10.09.12/Mo	11	-	4	7	16	-	7	9	-
11.09.12/Di	9	-	3	6	11	-	4	7	6
12.09.12/Mi	11	-	4	7	18	-	4	14	7
13.09.12/Do	8	-	3	5	12	-	3	9	5
14.09.12/Fr	13	-	4	9	24	-	7	17	2
15.09.12/Sa	10	-	3	7	13	-	4	9	4
16.09.12/So	17	3	4	10	26	3	7	16	-
17.09.12/Mo	9	-	6	3	13	-	10	3	2
18.09.12/Di	16	1	6	9	22	1	9	12	4
19.09.12/Mi	6	-	2	4	7	-	2	5	9
20.09.12/Do	13	1	3	9	14	1	3	10	5
21.09.12/Fr	10	1	5	4	13	1	6	6	3
22.09.12/Sa	9	1	3	5	14	1	4	9	9
23.09.12/So	10	-	5	5	16	-	9	7	6
24.09.12/Mo	11	1	3	7	16	1	5	10	2
25.09.12/Di	10	-	4	6	16	-	5	11	6
26.09.12/Mi	8	1	3	4	11	1	3	7	3
27.09.12/Do	16	1	9	6	21	1	11	9	10
28.09.12/Fr	8	-	3	5	13	-	3	10	2
29.09.12/Sa	11	1	4	6	13	1	4	8	1
30.09.12/So	14	1	2	11	17	1	2	14	4
Zusammen	321	15	120	186	456	15	156	285	116
auf Autobahnen									
01.09.12/Sa	-	-	-	-	-	-	-	-	-
02.09.12/So	-	-	-	-	-	-	-	-	-
03.09.12/Mo	1	-	-	1	1	-	-	1	1
04.09.12/Di	3	-	-	3	5	-	-	5	-
05.09.12/Mi	-	-	-	-	-	-	-	-	3
06.09.12/Do	1	-	-	1	1	-	-	1	-
07.09.12/Fr	-	-	-	-	-	-	-	-	1
08.09.12/Sa	-	-	-	-	-	-	-	-	-
09.09.12/So	1	-	-	1	4	-	-	4	1
10.09.12/Mo	-	-	-	-	-	-	-	-	-
11.09.12/Di	1	-	1	-	1	-	1	-	5
12.09.12/Mi	3	-	-	3	5	-	-	5	2
13.09.12/Do	1	-	-	1	1	-	-	1	-
14.09.12/Fr	2	-	2	-	7	-	3	4	1
15.09.12/Sa	1	-	1	-	2	-	2	-	-
16.09.12/So	1	-	-	1	1	-	-	1	-
17.09.12/Mo	2	-	1	1	3	-	2	1	-
18.09.12/Di	2	-	1	1	3	-	1	2	1
19.09.12/Mi	1	-	1	-	2	-	1	1	3
20.09.12/Do	-	-	-	-	-	-	-	-	1
21.09.12/Fr	-	-	-	-	-	-	-	-	-
22.09.12/Sa	3	1	-	2	5	1	1	3	2
23.09.12/So	1	-	1	-	3	-	2	1	-
24.09.12/Mo	3	-	1	2	5	-	1	4	-
25.09.12/Di	2	-	1	1	3	-	1	2	1
26.09.12/Mi	-	-	-	-	-	-	-	-	1
27.09.12/Do	3	-	1	2	3	-	1	2	5
28.09.12/Fr	-	-	-	-	-	-	-	-	1
29.09.12/Sa	2	-	1	1	2	-	1	1	1
30.09.12/So	1	-	1	-	1	-	1	-	1
Zusammen	35	1	13	21	58	1	18	39	31

13. Straßenverkehrsunfälle und Verunglückte im September 2012 nach Kreisfreien Städten und Landkreisen sowie Ortslage

Kreisfreie Stadt Landkreis Land Ortslage	Straßenverkehrsunfälle					Verunglückte			
	ins- gesamt	mit Personen- schaden	mit Sachschaden			ins- gesamt	davon		
			schwerwiegende		übrige ohne Alkohol- unfälle		Getötete	Schwer- verletzte	Leicht- verletzte
			im engeren Sinne	Einfluss berausch. Mittel					
Chemnitz, Stadt	678	94	20	4	560	134			
innerorts	614	80	15	4	515	110	-	21	89
außerorts	64	14	5	-	45	24	-	8	16
Erzgebirgskreis	619	83	30	5	501	95	-	23	72
innerorts	432	53	19	5	355	58	-	13	45
außerorts	187	30	11	-	146	37	-	10	27
Mittelsachsen	657	92	33	6	526	128	5	41	82
innerorts	393	49	16	6	322	62	2	17	43
außerorts	264	43	17	-	204	66	3	24	39
Vogtlandkreis	551	71	32	10	438	92	2	34	56
innerorts	383	47	21	8	307	57	1	20	36
außerorts	168	24	11	2	131	35	1	14	20
Zwickau	679	87	31	5	556	110	1	27	82
innerorts	539	62	22	5	450	71	-	13	58
außerorts	140	25	9	-	106	39	1	14	24
Dresden, Stadt	1 278	208	51	8	1 011	249	-	48	201
innerorts	1 195	201	43	8	943	239	-	45	194
außerorts	83	7	8	-	68	10	-	3	7
Bautzen	683	88	22	5	568	105	2	21	82
innerorts	416	55	15	4	342	61	-	10	51
außerorts	267	33	7	1	226	44	2	11	31
Görlitz	631	88	19	5	519	118	2	36	80
innerorts	427	57	14	5	351	74	-	23	51
außerorts	204	31	5	-	168	44	2	13	29
Meißen	547	76	18	4	449	91	1	31	59
innerorts	332	51	9	2	270	56	-	18	38
außerorts	215	25	9	2	179	35	1	13	21
Sächsische Schweiz- Osterzgebirge	480	78	26	2	374	106	5	36	65
innerorts	309	54	16	2	237	72	2	21	49
außerorts	171	24	10	-	137	34	3	15	16
Leipzig, Stadt	1 250	207	30	7	1 006	246	2	34	210
innerorts	1 190	194	27	7	962	229	2	27	200
außerorts	60	13	3	-	44	17	-	7	10
Leipzig	502	53	26	4	419	69	-	18	51
innerorts	309	30	16	4	259	37	-	9	28
außerorts	193	23	10	-	160	32	-	9	23
Nordsachsen	465	53	15	5	392	68	2	27	39
innerorts	243	24	4	3	212	29	-	12	17
außerorts	222	29	11	2	180	39	2	15	22
Sachsen	9 020	1 278	353	70	7 319	1 611	22	405	1 184
innerorts	6 782	957	237	63	5 525	1 155	7	249	899
außerorts	2 238	321	116	7	1 794	456	15	156	285

14. Straßenverkehrsunfälle und Verunglückte im Zeitraum Januar bis September 2012 nach Kreisfreien Städten und Landkreisen sowie Ortslage

Kreisfreie Stadt Landkreis Land Ortslage	Straßenverkehrsunfälle					Verunglückte			
	ins- gesamt	mit Personen- schaden	mit Sachschaden			ins- gesamt	davon		
			schwerwiegende		übrige ohne Alkohol- unfälle		Getötete	Schwer- verletzte	Leicht- verletzte
			im engeren Sinne	Einfluss berausch. Mittel					
Chemnitz, Stadt	5 862	714	253	36	4 859	917			
innerorts	5 350	650	186	33	4 481	819	4	183	632
außerorts	512	64	67	3	378	98	3	30	65
Erzgebirgskreis	5 607	669	307	44	4 587	868	12	278	578
innerorts	4 007	427	177	34	3 369	541	7	150	384
außerorts	1 600	242	130	10	1 218	327	5	128	194
Mittelsachsen	6 034	759	352	46	4 877	998	18	311	669
innerorts	3 488	375	169	40	2 904	453	7	124	322
außerorts	2 546	384	183	6	1 973	545	11	187	347
Vogtlandkreis	5 048	529	238	54	4 227	713	13	240	460
innerorts	3 428	335	140	45	2 908	415	3	122	290
außerorts	1 620	194	98	9	1 319	298	10	118	170
Zwickau	6 143	730	304	52	5 057	937	11	219	707
innerorts	4 853	529	190	47	4 087	643	2	121	520
außerorts	1 290	201	114	5	970	294	9	98	187
Dresden, Stadt	11 252	1 796	448	86	8 922	2 182	9	362	1 811
innerorts	10 583	1 712	392	84	8 395	2 035	6	333	1 696
außerorts	669	84	56	2	527	147	3	29	115
Bautzen	6 472	830	251	53	5 338	1 071	21	247	803
innerorts	4 070	512	144	43	3 371	606	1	120	485
außerorts	2 402	318	107	10	1 967	465	20	127	318
Görlitz	5 536	614	208	33	4 681	768	13	194	561
innerorts	3 718	421	121	31	3 145	499	4	115	380
außerorts	1 818	193	87	2	1 536	269	9	79	181
Meißen	4 711	586	266	36	3 823	742	5	193	544
innerorts	2 882	383	137	25	2 337	444	2	112	330
außerorts	1 829	203	129	11	1 486	298	3	81	214
Sächsische Schweiz- Osterzgebirge	4 361	586	229	33	3 513	760	13	200	547
innerorts	2 843	370	123	26	2 324	461	6	106	349
außerorts	1 518	216	106	7	1 189	299	7	94	198
Leipzig, Stadt	11 084	1 570	317	81	9 116	1 805	14	252	1 539
innerorts	10 583	1 494	294	77	8 718	1 701	12	223	1 466
außerorts	501	76	23	4	398	104	2	29	73
Leipzig	4 577	593	196	24	3 764	769	11	192	566
innerorts	2 745	337	115	20	2 273	416	3	90	323
außerorts	1 832	256	81	4	1 491	353	8	102	243
Nordsachsen	4 224	538	137	29	3 520	679	15	189	475
innerorts	2 379	294	63	21	2 001	337	2	84	251
außerorts	1 845	244	74	8	1 519	342	13	105	224
Sachsen	80 911	10 514	3 506	607	66 284	13 209	162	3 090	9 957
innerorts	60 929	7 839	2 251	526	50 313	9 370	59	1 883	7 428
außerorts	19 982	2 675	1 255	81	15 971	3 839	103	1 207	2 529

15. Straßenverkehrsunfälle und Verunglückte im Zeitraum Januar bis September 2012 nach Ortslage, Unfalltypen, Monaten, Wochentagen, Uhrzeit und Lichtverhältnissen

Merkmal	Unfälle mit Personen- schaden	Ver- unglückte	Davon			Schwerwiegende Unfälle mit Sachschaden	
			Ge- tötete	Schwer- verletzte	Leicht- verletzte	im engeren Sinne	Einfluss be- rausch. Mittel
Insgesamt	10 514	13 209	162	3 090	9 957	3 506	607
Ortslage							
innerorts	7 839	9 370	59	1 883	7 428	2 251	526
außerorts ohne Autobahn	2 275	3 179	86	1 013	2 080	898	63
auf Autobahnen	400	660	17	194	449	357	18
Unfalltyp							
Fahrunfall	2 209	2 726	77	966	1 683	1 111	171
Abbiegeunfall	1 459	1 878	7	339	1 532	434	27
Einbiegen-/Kreuzenunfall	2 561	3 248	18	624	2 606	1 243	45
Überschreitenunfall	683	751	13	263	475	1	6
Unfall durch ruhenden Verkehr	296	321	2	61	258	49	58
Unfall im Längsverkehr	2 165	2 965	24	506	2 435	393	103
sonstiger Unfall	1 141	1 320	21	331	968	275	197
Monat							
Januar	974	1 249	14	288	947	539	56
Februar	781	999	20	222	757	570	57
März	985	1 268	15	302	951	356	66
April	1 060	1 309	15	311	983	305	62
Mai	1 424	1 762	20	422	1 320	357	81
Juni	1 297	1 645	18	339	1 288	332	73
Juli	1 347	1 611	19	398	1 194	383	75
August	1 368	1 755	19	403	1 333	311	67
September	1 278	1 611	22	405	1 184	353	70
Oktober
November
Dezember
Wochentag							
Montag	1 583	1 905	30	451	1 424	555	51
Dienstag	1 664	2 068	14	461	1 593	506	66
Mittwoch	1 556	1 951	24	410	1 517	465	60
Donnerstag	1 771	2 179	25	479	1 675	621	89
Freitag	1 725	2 170	27	487	1 656	574	104
Samstag	1 238	1 603	22	413	1 168	431	130
Sonntag	977	1 333	20	389	924	354	107
Uhrzeit ¹⁾							
0 - 1:59 Uhr	182	258	6	75	177	110	54
2 - 3:59 Uhr	125	173	4	52	117	81	52
4 - 5:59 Uhr	303	380	5	121	254	165	28
6 - 7:59 Uhr	1 021	1 224	8	260	956	352	27
8 - 9:59 Uhr	988	1 199	16	254	929	333	30
10 - 11:59 Uhr	1 250	1 545	20	361	1 164	410	32
12 - 13:59 Uhr	1 237	1 563	21	348	1 194	392	44
14 - 15:59 Uhr	1 723	2 202	22	498	1 682	525	48
16 - 17:59 Uhr	1 817	2 348	24	539	1 785	485	74
18 - 19:59 Uhr	1 043	1 274	14	300	960	274	76
20 - 21:59 Uhr	504	626	14	165	447	223	76
22 - 23:59 Uhr	321	417	8	117	292	156	66
Lichtverhältnisse							
Tageslicht	8 537	10 635	115	2 397	8 123	2 510	308
Dämmerung	479	603	8	155	440	228	38
Dunkelheit	1 498	1 971	39	538	1 394	768	261

1) Unfälle mit fehlendem Merkmal wurden nicht ausgewertet.

**16. Straßenverkehrsunfälle und Verunglückte im Zeitraum Januar bis September 2012
nach Ortslage, Unfalltypen, Monaten, Wochentagen, Uhrzeit und Lichtverhältnissen -
Alkoholfälle¹⁾**

Merkmal	Unfälle mit Personen- schaden	Ver- unglückte	Davon			Schwerwiegende Unfälle mit Sachschaden	
			Ge- tötete	Schwer- verletzte	Leicht- verletzte	im engeren Sinne	Einfluss be- rausch. Mittel
Insgesamt	644	785	3	261	521	324	607
Ortslage							
innerorts	480	574	1	176	397	225	526
außerorts ohne Autobahn	152	198	2	80	116	79	63
auf Autobahnen	12	13	-	5	8	20	18
Unfalltyp							
Fahrunfall	344	413	2	165	246	234	171
Abbiegeunfall	34	49	-	6	43	13	27
Einbiegen-/Kreuzenunfall	64	82	-	19	63	16	45
Überschreitenunfall	41	46	1	22	23	-	6
Unfall durch ruhenden Verkehr	16	17	-	2	15	15	58
Unfall im Längsverkehr	94	122	-	30	92	26	103
sonstiger Unfall	51	56	-	17	39	20	197
Monat							
Januar	59	77	1	17	59	37	56
Februar	45	57	-	24	33	44	57
März	50	67	-	20	47	33	66
April	68	94	-	31	63	34	62
Mai	91	107	-	40	67	35	81
Juni	99	115	-	31	84	28	73
Juli	84	94	-	39	55	35	75
August	78	94	1	38	55	37	67
September	70	80	1	21	58	41	70
Oktober
November
Dezember
Wochentag							
Montag	71	82	1	24	57	37	51
Dienstag	60	73	-	16	57	26	66
Mittwoch	56	61	-	17	44	27	60
Donnerstag	75	91	1	35	55	44	89
Freitag	77	91	-	30	61	43	104
Samstag	144	168	-	50	118	68	130
Sonntag	161	219	1	89	129	79	107
Uhrzeit ²⁾							
0 - 1:59 Uhr	74	87	-	36	51	53	54
2 - 3:59 Uhr	57	77	1	21	55	37	52
4 - 5:59 Uhr	47	68	-	36	32	36	28
6 - 7:59 Uhr	28	31	-	10	21	21	27
8 - 9:59 Uhr	26	30	1	7	22	11	30
10 - 11:59 Uhr	28	31	1	6	24	11	32
12 - 13:59 Uhr	20	27	-	6	21	22	44
14 - 15:59 Uhr	44	57	-	17	40	15	48
16 - 17:59 Uhr	71	83	-	22	61	20	74
18 - 19:59 Uhr	72	84	-	31	53	28	76
20 - 21:59 Uhr	92	106	-	38	68	40	76
22 - 23:59 Uhr	85	104	-	31	73	30	66
Lichtverhältnisse							
Tageslicht	263	310	2	90	218	117	308
Dämmerung	52	60	-	26	34	35	38
Dunkelheit	329	415	1	145	269	172	261

1) Alkoholfälle sind Unfälle, bei denen mindestens ein Beteiligter alkoholisiert war.

2) Unfälle mit fehlendem Merkmal wurden nicht ausgewertet.

**17. Straßenverkehrsunfälle und Verunglückte im Zeitraum Januar bis September 2012
nach Ortslage, Unfalltypen, Monaten, Wochentagen, Uhrzeit und Lichtverhältnissen -
Anteil der Alkoholunfälle an allen Unfällen in Prozent ¹⁾**

Merkmal	Unfälle mit Personen- schaden	Ver- unglückte	Davon			Schwerwiegende Unfälle mit Sachschaden	
			Ge- tötete	Schwer- verletzte	Leicht- verletzte	im engeren Sinne	Einfluss be- rausch. Mittel
Insgesamt	6,1	5,9	1,9	8,4	5,2	9,2	100,0
Ortslage							
innerorts	6,1	6,1	1,7	9,3	5,3	10,0	100,0
außerorts ohne Autobahn	6,7	6,2	2,3	7,9	5,6	8,8	100,0
auf Autobahnen	3,0	2,0	-	2,6	1,8	5,6	100,0
Unfalltyp							
Fahrunfall	15,6	15,2	2,6	17,1	14,6	21,1	100,0
Abbiegeunfall	2,3	2,6	-	1,8	2,8	3,0	100,0
Einbiegen-/Kreuzenunfall	2,5	2,5	-	3,0	2,4	1,3	100,0
Überschreitenunfall	6,0	6,1	7,7	8,4	4,8	-	100,0
Unfall durch ruhenden Verkehr	5,4	5,3	-	3,3	5,8	30,6	100,0
Unfall im Längsverkehr	4,3	4,1	-	5,9	3,8	6,6	100,0
sonstiger Unfall	4,5	4,2	-	5,1	4,0	7,3	100,0
Monat							
Januar	6,1	6,2	7,1	5,9	6,2	6,9	100,0
Februar	5,8	5,7	-	10,8	4,4	7,7	100,0
März	5,1	5,3	-	6,6	4,9	9,3	100,0
April	6,4	7,2	-	10,0	6,4	11,1	100,0
Mai	6,4	6,1	-	9,5	5,1	9,8	100,0
Juni	7,6	7,0	-	9,1	6,5	8,4	100,0
Juli	6,2	5,8	-	9,8	4,6	9,1	100,0
August	5,7	5,4	5,3	9,4	4,1	11,9	100,0
September	5,5	5,0	4,5	5,2	4,9	11,6	100,0
Oktober
November
Dezember
Wochentag							
Montag	4,5	4,3	3,3	5,3	4,0	6,7	100,0
Dienstag	3,6	3,5	-	3,5	3,6	5,1	100,0
Mittwoch	3,6	3,1	-	4,1	2,9	5,8	100,0
Donnerstag	4,2	4,2	4,0	7,3	3,3	7,1	100,0
Freitag	4,5	4,2	-	6,2	3,7	7,5	100,0
Samstag	11,6	10,5	-	12,1	10,1	15,8	100,0
Sonntag	16,5	16,4	5,0	22,9	14,0	22,3	100,0
Uhrzeit ²⁾							
0 - 1:59 Uhr	40,7	33,7	-	48,0	28,8	48,2	100,0
2 - 3:59 Uhr	45,6	44,5	25,0	40,4	47,0	45,7	100,0
4 - 5:59 Uhr	15,5	17,9	-	29,8	12,6	21,8	100,0
6 - 7:59 Uhr	2,7	2,5	-	3,8	2,2	6,0	100,0
8 - 9:59 Uhr	2,6	2,5	6,3	2,8	2,4	3,3	100,0
10 - 11:59 Uhr	2,2	2,0	5,0	1,7	2,1	2,7	100,0
12 - 13:59 Uhr	1,6	1,7	-	1,7	1,8	5,6	100,0
14 - 15:59 Uhr	2,6	2,6	-	3,4	2,4	2,9	100,0
16 - 17:59 Uhr	3,9	3,5	-	4,1	3,4	4,1	100,0
18 - 19:59 Uhr	6,9	6,6	-	10,3	5,5	10,2	100,0
20 - 21:59 Uhr	18,3	16,9	-	23,0	15,2	17,9	100,0
22 - 23:59 Uhr	26,5	24,9	-	26,5	25,0	19,2	100,0
Lichtverhältnisse							
Tageslicht	3,1	2,9	1,7	3,8	2,7	4,7	100,0
Dämmerung	10,9	10,0	-	16,8	7,7	15,4	100,0
Dunkelheit	22,0	21,1	2,6	27,0	19,3	22,4	100,0

1) Alkoholunfälle sind Unfälle, bei denen mindestens ein Beteiligter alkoholisiert war.

2) Unfälle mit fehlendem Merkmal wurden nicht ausgewertet.

Herausgeber:

Statistisches Landesamt des Freistaates Sachsen

Redaktion:

Statistisches Landesamt des Freistaates Sachsen

Gestaltung und Satz:

Statistisches Landesamt des Freistaates Sachsen

Druck:

Staatsbetrieb Sächsische Informatik Dienste

Redaktionsschluss:

Januar 2013

Bezug:

Diese Druckschrift kann bezogen werden bei:

Statistisches Landesamt des Freistaates Sachsen

Hausanschrift: Macherstraße 63, 01917 Kamenz

Postanschrift: Postfach 11 05, 01911 Kamenz

Telefon: +49 3578 33-1424

Telefax: +49 3578 33-1499

E-Mail: vertrieb@statistik.sachsen.de

www.statistik.sachsen.de/shop

Verteilerhinweis

Diese Informationsschrift wird von der Sächsischen Staatsregierung im Rahmen ihrer verfassungsmäßigen Verpflichtung zur Information der Öffentlichkeit herausgegeben. Sie darf weder von Parteien noch von deren Kandidaten oder Helfern im Zeitraum von sechs Monaten vor einer Wahl zum Zwecke der Wahlwerbung verwendet werden. Dies gilt für alle Wahlen.

Missbräuchlich ist insbesondere die Verteilung auf Wahlveranstaltungen, an Informationsständen der Parteien sowie das Einlegen, Aufdrucken oder Aufkleben parteipolitischer Informationen oder Werbemittel. Untersagt ist auch die Weitergabe an Dritte zur Verwendung bei der Wahlwerbung.

Auch ohne zeitlichen Bezug zu einer bevorstehenden Wahl darf die vorliegende Druckschrift nicht so verwendet werden, dass dies als Parteinahme des Herausgebers zu Gunsten einzelner politischer Gruppen verstanden werden könnte.

Diese Beschränkungen gelten unabhängig vom Vertriebsweg, also unabhängig davon, auf welchem Wege und in welcher Anzahl diese Informationsschrift dem Empfänger zugegangen ist. Erlaubt ist jedoch den Parteien, diese Informationsschrift zur Unterrichtung ihrer Mitglieder zu verwenden.

Copyright

Statistisches Landesamt des Freistaates Sachsen, Kamenz, 2013

Vervielfältigung und Verbreitung, auch auszugsweise, mit Quellenangabe gestattet.

ISSN 2195-4003