



Statistischer Bericht



Indizes im Bergbau und Verarbeitenden Gewerbe im Freistaat Sachsen

Basis 2005 = 100

2005 bis 2009

E 1 8 – j/09

Zeichenerklärung

- Nichts vorhanden (genau Null)
- 0 weniger als die Hälfte von 1 in der letzten besetzten Stelle, jedoch mehr als nichts
- ... Angabe fällt später an
- / Zahlenwert nicht sicher genug
- . Zahlenwert unbekannt oder geheim zu halten
- x Tabellenfach gesperrt, weil Aussage nicht sinnvoll
- () Aussagewert ist eingeschränkt
- p vorläufige Zahl
- r berichtigte Zahl
- s geschätzte Zahl

Inhalt

	Seite
Vorbemerkungen	4
Erläuterungen	5
Tabellen	
Index des Auftragseingangs	
1. Index des Auftragseingangs – insgesamt – im Verarbeitenden Gewerbe 2005 bis 2009 nach Wirtschaftszweigen (preisbereinigte und kalendermonatliche Darstellung)	6
2. Index des Auftragseingangs – insgesamt – im Verarbeitenden Gewerbe 2005 nach Wirtschaftszweigen (preisbereinigte und kalendermonatliche Darstellung)	6
3. Index des Auftragseingangs – insgesamt – im Verarbeitenden Gewerbe 2006 nach Wirtschaftszweigen (preisbereinigte und kalendermonatliche Darstellung)	8
4. Index des Auftragseingangs – insgesamt – im Verarbeitenden Gewerbe 2007 nach Wirtschaftszweigen (preisbereinigte und kalendermonatliche Darstellung)	8
5. Index des Auftragseingangs – insgesamt – im Verarbeitenden Gewerbe 2008 nach Wirtschaftszweigen (preisbereinigte und kalendermonatliche Darstellung)	10
6. Index des Auftragseingangs – insgesamt – im Verarbeitenden Gewerbe 2009 nach Wirtschaftszweigen (preisbereinigte und kalendermonatliche Darstellung)	10
7. Index des Auftragseingangs – Inland – im Verarbeitenden Gewerbe 2005 bis 2009 nach Wirtschaftszweigen (preisbereinigte und kalendermonatliche Darstellung)	12
8. Index des Auftragseingangs – Inland – im Verarbeitenden Gewerbe 2005 nach Wirtschaftszweigen (preisbereinigte und kalendermonatliche Darstellung)	12
9. Index des Auftragseingangs – Inland – im Verarbeitenden Gewerbe 2006 nach Wirtschaftszweigen (preisbereinigte und kalendermonatliche Darstellung)	14
10. Index des Auftragseingangs – Inland – im Verarbeitenden Gewerbe 2007 nach Wirtschaftszweigen (preisbereinigte und kalendermonatliche Darstellung)	14
11. Index des Auftragseingangs – Inland – im Verarbeitenden Gewerbe 2008 nach Wirtschaftszweigen (preisbereinigte und kalendermonatliche Darstellung)	16
12. Index des Auftragseingangs – Inland – im Verarbeitenden Gewerbe 2009 nach Wirtschaftszweigen (preisbereinigte und kalendermonatliche Darstellung)	16
13. Index des Auftragseingangs – Ausland – im Verarbeitenden Gewerbe 2005 bis 2009 nach Wirtschaftszweigen (preisbereinigte und kalendermonatliche Darstellung)	18
14. Index des Auftragseingangs – Ausland – im Verarbeitenden Gewerbe 2005 nach Wirtschaftszweigen (preisbereinigte und kalendermonatliche Darstellung)	18
15. Index des Auftragseingangs – Ausland – im Verarbeitenden Gewerbe 2006 nach Wirtschaftszweigen (preisbereinigte und kalendermonatliche Darstellung)	20
16. Index des Auftragseingangs – Ausland – im Verarbeitenden Gewerbe 2007 nach Wirtschaftszweigen (preisbereinigte und kalendermonatliche Darstellung)	20
17. Index des Auftragseingangs – Ausland – im Verarbeitenden Gewerbe 2008 nach Wirtschaftszweigen (preisbereinigte und kalendermonatliche Darstellung)	22
18. Index des Auftragseingangs – Ausland – im Verarbeitenden Gewerbe 2009 nach Wirtschaftszweigen (preisbereinigte und kalendermonatliche Darstellung)	22

Index des Umsatzes

19. Index des Umsatzes – insgesamt – im Verarbeitenden Gewerbe sowie im Bergbau und der Gewinnung von Steinen und Erden 2005 bis 2009 nach Wirtschaftszweigen (preisbereinigte und kalendermonatliche Darstellung)	24
20. Index des Umsatzes – insgesamt – im Verarbeitenden Gewerbe sowie im Bergbau und der Gewinnung von Steinen und Erden 2005 nach Wirtschaftszweigen (preisbereinigte und kalendermonatliche Darstellung)	26
21. Index des Umsatzes – insgesamt – im Verarbeitenden Gewerbe sowie im Bergbau und der Gewinnung von Steinen und Erden 2006 nach Wirtschaftszweigen (preisbereinigte und kalendermonatliche Darstellung)	28
22. Index des Umsatzes – insgesamt – im Verarbeitenden Gewerbe sowie im Bergbau und der Gewinnung von Steinen und Erden 2007 nach Wirtschaftszweigen (preisbereinigte und kalendermonatliche Darstellung)	30
23. Index des Umsatzes – insgesamt – im Verarbeitenden Gewerbe sowie im Bergbau und der Gewinnung von Steinen und Erden 2008 nach Wirtschaftszweigen (preisbereinigte und kalendermonatliche Darstellung)	32
24. Index des Umsatzes – insgesamt – im Verarbeitenden Gewerbe sowie im Bergbau und der Gewinnung von Steinen und Erden 2009 nach Wirtschaftszweigen (preisbereinigte und kalendermonatliche Darstellung)	34
25. Index des Umsatzes – Inland – im Verarbeitenden Gewerbe sowie im Bergbau und der Gewinnung von Steinen und Erden 2005 bis 2009 nach Wirtschaftszweigen (preisbereinigte und kalendermonatliche Darstellung)	36
26. Index des Umsatzes – Inland – im Verarbeitenden Gewerbe sowie im Bergbau und der Gewinnung von Steinen und Erden 2005 nach Wirtschaftszweigen (preisbereinigte und kalendermonatliche Darstellung)	38
27. Index des Umsatzes – Inland – im Verarbeitenden Gewerbe sowie im Bergbau und der Gewinnung von Steinen und Erden 2006 nach Wirtschaftszweigen (preisbereinigte und kalendermonatliche Darstellung)	40
28. Index des Umsatzes – Inland – im Verarbeitenden Gewerbe sowie im Bergbau und der Gewinnung von Steinen und Erden 2007 nach Wirtschaftszweigen (preisbereinigte und kalendermonatliche Darstellung)	42
29. Index des Umsatzes – Inland – im Verarbeitenden Gewerbe sowie im Bergbau und der Gewinnung von Steinen und Erden 2008 nach Wirtschaftszweigen (preisbereinigte und kalendermonatliche Darstellung)	44
30. Index des Umsatzes – Inland – im Verarbeitenden Gewerbe sowie im Bergbau und der Gewinnung von Steinen und Erden 2009 nach Wirtschaftszweigen (preisbereinigte und kalendermonatliche Darstellung)	46
31. Index des Umsatzes – Ausland – im Verarbeitenden Gewerbe sowie im Bergbau und der Gewinnung von Steinen und Erden 2005 bis 2009 nach Wirtschaftszweigen (preisbereinigte und kalendermonatliche Darstellung)	48
32. Index des Umsatzes – Ausland – im Verarbeitenden Gewerbe sowie im Bergbau und der Gewinnung von Steinen und Erden 2005 nach Wirtschaftszweigen (preisbereinigte und kalendermonatliche Darstellung)	50
33. Index des Umsatzes – Ausland – im Verarbeitenden Gewerbe sowie im Bergbau und der Gewinnung von Steinen und Erden 2006 nach Wirtschaftszweigen (preisbereinigte und kalendermonatliche Darstellung)	52

	Seite
34. Index des Umsatzes – Ausland – im Verarbeitenden Gewerbe sowie im Bergbau und der Gewinnung von Steinen und Erden 2007 nach Wirtschaftszweigen (preisbereinigte und kalendermonatliche Darstellung)	54
35. Index des Umsatzes – Ausland – im Verarbeitenden Gewerbe sowie im Bergbau und der Gewinnung von Steinen und Erden 2008 nach Wirtschaftszweigen (preisbereinigte und kalendermonatliche Darstellung)	56
36. Index des Umsatzes – Ausland – im Verarbeitenden Gewerbe sowie im Bergbau und der Gewinnung von Steinen und Erden 2009 nach Wirtschaftszweigen (preisbereinigte und kalendermonatliche Darstellung)	58
Meldepflicht des Auftragseingangs nach Klassen	60
Zuordnung der Klassen (Viersteller) der WZ 2008 zu den Hauptgruppen	61
Verteilung der WZ 2008-Positionen über die Kategorien der aggregierten Klassifikation (Hauptgruppen)	62
 Abbildungen	
1. Index des Auftragseingangs – insgesamt – im Verarbeitenden Gewerbe in Sachsen von Januar 2005 bis Dezember 2009	7
2. Index des Auftragseingangs – Inland – im Verarbeitenden Gewerbe in Sachsen von Januar 2005 bis Dezember 2009	13
3. Index des Auftragseingangs – Ausland – im Verarbeitenden Gewerbe in Sachsen von Januar 2005 bis Dezember 2009	19
4. Index des Umsatzes – insgesamt – im Verarbeitenden Gewerbe sowie im Bergbau und der Gewinnung von Steinen und Erden in Sachsen von Januar 2005 bis Dezember 2009	25
5. Index des Umsatzes – insgesamt – im Verarbeitenden Gewerbe sowie im Bergbau und der Gewinnung von Steinen und Erden in Sachsen von Januar 2005 bis Dezember 2009 nach Hauptgruppen (gleitender Durchschnitt - drei Monate)	25
6. Index des Umsatzes – Inland – im Verarbeitenden Gewerbe sowie im Bergbau und der Gewinnung von Steinen und Erden in Sachsen von Januar 2005 bis Dezember 2009	37
7. Index des Umsatzes – Inland – im Verarbeitenden Gewerbe sowie im Bergbau und der Gewinnung von Steinen und Erden in Sachsen von Januar 2005 bis Dezember 2009 nach Hauptgruppen (gleitender Durchschnitt - drei Monate)	37
8. Index des Umsatzes – Ausland – im Verarbeitenden Gewerbe sowie im Bergbau und der Gewinnung von Steinen und Erden in Sachsen von Januar 2005 bis Dezember 2009	49
9. Index des Umsatzes – Ausland – im Verarbeitenden Gewerbe sowie im Bergbau und der Gewinnung von Steinen und Erden in Sachsen von Januar 2005 bis Dezember 2009 nach Hauptgruppen (gleitender Durchschnitt - drei Monate)	49

Vorbemerkungen

In der vorliegenden Veröffentlichung werden für das Verarbeitende Gewerbe sowie den Bergbau und die Gewinnung von Steinen und Erden Sachsens die kalendermonatlichen Indizes des Auftragseinganges und die Indizes des Umsatzes jeweils auf der Basis des Monatsdurchschnittes im Jahr 2005 für die Jahre 2005 bis 2009 dargestellt.

Die Daten können zur Analyse und Einschätzung der Konjunkturentwicklung des Verarbeitenden Gewerbes sowie des Bergbaus und der Gewinnung von Steinen und Erden genutzt werden. Die Preisbereinigung der Indizes erfolgte auf der Grundlage der vom Statistischen Bundesamt zentral bereitgestellten Erzeugerpreisindizes. Rückwirkende geringfügige Korrekturen der Erzeugerpreisindizes wurden eingearbeitet.

Kalenderbedingte Einflüsse auf die Zahl der Arbeitstage eines Monats sind in den Indizes nicht berücksichtigt (kalendermonatliche Darstellung).

Die Daten für die monatlichen Fortschreibungsreihen werden für die Wirtschaftszweige repräsentativ durch den Monatsbericht im Verarbeitenden Gewerbe sowie im Bergbau und der Gewinnung von Steinen und Erden erfasst. Die fachliche Gliederung erfolgt nach der ab Januar 2009 eingeführten Klassifikation der Wirtschaftszweige, Ausgabe 2008 (WZ 2008), der abgeleiteten deutschen Fassung der EU-einheitlichen NACE Rev. 2, welche die ab Januar 2003 geltende Klassifikation der Wirtschaftszweige, Ausgabe 2003 (WZ 2003) ablöste. Die Änderungen in der Struktur der WZ 2008 sind wesentlich. Das bedeutet, dass neben der neuen Gliederung der Klassifikation auch der Berichtskreis zu den Erhebungen im Verarbeitenden Gewerbe anders abgegrenzt wird. Zu den Tätigkeiten, die entsprechend der WZ 2008 nicht mehr dem Verarbeitenden Gewerbe zugeordnet werden, gehört u. a. das Verlagsgewerbe, der Bereich der Rückgewinnung von Werkstoffen sowie einige wirtschaftliche Aktivitäten, die entsprechend den neuen Klassifizierungsregeln künftig dem Baugewerbe bzw. dem Bereich Handel/Dienstleistung zugeordnet werden. Die Umstellung der WZ 2003 auf die WZ 2008 für die Berichtsjahre 2005 bis 2008 wurde weitgehend maschinell durchgeführt (Umsetzung alter Codes in neue Codes).

Seit Januar 2003 werden entsprechend der Gliederung der EU-Hauptgruppenverordnung fünf industrielle Hauptgruppen ausgewiesen. Die neue Hauptgruppe Energie setzt sich aus den Abteilungen 05, 06, 19, 35 und 36 der WZ 2008 zusammen. In diesem Bericht wird die Hauptgruppe jedoch nur als „reduzierte Hauptgruppe“ abgebildet. In die Ergebnisaufbereitung werden nur diejenigen Zweige einbezogen, die zu den Abschnitten B (Abteilung 05, 06) und C (Abteilung 19) der WZ 2008 gehören. Für

Sachsen werden aus datenschutzrechtlichen Gründen keine Ergebnisse für die Hauptgruppe Energie ausgewiesen. Um den Informationsgehalt dieser Darstellung nicht mehr als erforderlich einzuschränken, wurden die Ergebnisse für die Hauptgruppen A (Vorleistungsgüterproduzenten) und EN (Energie) zusammengefasst.

Darstellungseinheit ist der fachliche Betriebsteil.

Mit Beginn des Jahres 2007 trat Artikel 10 des Ersten Gesetzes zum Abbau bürokratischer Hemmnisse vom 22. August 2006 (BGBl. I S. 1970) in Kraft. Danach sind kurzfristige Erhebungen gemäß § 2 ProdGewStatG nur noch bei Betrieben mit 50 und mehr tätigen Personen (bisher bei Betrieben von Unternehmen mit im Allgemeinen 20 und mehr tätigen Personen) vorgesehen. Die in diesem Bericht vorgelegten Daten beziehen sich in allen Berichtszeiträumen auf den Berichtskreis von Betrieben mit 50 und mehr tätigen Personen.

Rechtsgrundlagen für die Datenerhebungen sind:

- Gesetz über die Statistik im Produzierenden Gewerbe (ProdGewStatG) in der Fassung der Bekanntmachung vom 21. März 2002 (BGBl. I S. 1181), zuletzt geändert durch Artikel 4 des Gesetzes vom 17. März 2009 (BGBl. I S. 550)
- Gesetz über die Statistik für Bundeszwecke (Bundesstatistikgesetz - BStatG) vom 22. Januar 1987 (BGBl. I S. 462, 565), zuletzt geändert durch Artikel 3 des Gesetzes vom 7. September 2007 (BGBl. I S. 2246, 2249)

Die Erhebung „Monatsbericht für Betriebe des Verarbeitenden Gewerbes sowie des Bergbaus und der Gewinnung von Steinen und Erden“ bezieht sich

- auf alle Einbetriebsunternehmen des Verarbeitenden Gewerbes sowie des Bergbaus und der Gewinnung von Steinen und Erden mit 50 und mehr tätigen Personen,
- auf alle Betriebe des Verarbeitenden Gewerbes sowie des Bergbaus und der Gewinnung von Steinen und Erden von Mehrbetriebsunternehmen des Produzierenden Gewerbes mit 50 und mehr tätigen Personen sowie
- auf Betriebe des Verarbeitenden Gewerbes sowie des Bergbaus und der Gewinnung von Steinen und Erden mit 50 und mehr tätigen Personen von Mehrbetriebsunternehmen anderer Wirtschaftsbereiche außerhalb des Produzierenden Gewerbes.

Die WZ-Viersteller 10.81, 10.85, 10.92, 16.24, 18.20, 33.15 und 33.19 wurden bei der Berechnung der Umsatzindizes nicht berücksichtigt, weil zu diesen Wirtschaftszweigen eine sinnvolle Aussage nicht möglich ist.

In die Berechnung der Auftragseingangsindizes sind nur auftragsmeldepflichtige WZ-Nummern – außer der 30.11 – einbezogen. Die in diesem Bericht aufgeführten Wirtschaftszweige sind somit für die Indexarten Auftragseingang und Umsatz nicht identisch.

Erläuterungen

Index des Auftragseingangs

Als Auftragseingang gilt der Wert (ohne Umsatzsteuer) aller im Berichtsmonat vom Betrieb fest akzeptierten Aufträge zur Lieferung selbst hergestellter oder in Lohnarbeit gefertigter Erzeugnisse. Der Auftragseingang wird nur für ausgewählte Wirtschaftszweige des Verarbeitenden Gewerbes, getrennt nach In- und Ausland, erhoben. Der Index misst die Entwicklung des Auftragseingangs im Verarbeitenden Gewerbe. Durch die Preisbereinigung handelt es sich hier um einen Mengenindex mit konstanter Basisgewichtung.

Index des Umsatzes

Als Grundlage für den Umsatzindex dient der Umsatz aus eigenen Erzeugnissen, der getrennt nach Inland und Ausland erhoben wird. Dabei handelt es sich um den Gesamtumsatz ohne baugewerblichen Umsatz sowie ohne Umsatz aus Handelsware und sonstiger nichtindustrieller Tätigkeit (z. B. Erlöse aus Vermietung und Verpachtung, aus Lizenzverträgen, Provisionseinnahmen und aus Veräußerung von Patenten sowie Erlöse aus Transportleistungen für Dritte und aus dem Verkauf von eigenen landwirtschaftlichen Erzeugnissen).

Die Zuordnung zur Wirtschaftsstruktur auf der Basis fachlicher Betriebsteile erfolgt auf der Grundlage der Meldungen der jeweils hergestellten Erzeugnisse. Der Index misst die Entwicklung des Umsatzes im Verarbeitenden Gewerbe sowie im Bergbau und der Gewinnung von Steinen und Erden. Durch die Preisbereinigung handelt es sich auch hier um einen Mengenindex mit konstanter Basisgewichtung.

Unternehmen

Kleinste rechtlich selbständige Einheit, die aus handels- oder steuerrechtlichen Gründen Bücher führt. Das Unternehmen im Produzierenden Gewerbe umfasst die Funktionen Beschaffung, Lagerung, Fertigung, Vertrieb, Verwaltung, Planung sowie Forschung und Entwicklung. Diese Funktionen können jedoch auch örtlich getrennt oder allein vorkommen. Besteht das Unternehmen nur aus einer einzigen örtlichen Einheit, gilt es als Einbetriebsunternehmen, verfügt es über mehrere – mindestens zwei – voneinander getrennt liegende, juristisch unselbständige örtliche Einheiten, ist es ein Mehrbetriebsunternehmen. Liegen die örtlichen Einheiten eines Mehrbetriebsunternehmens in mehreren Bundesländern, wird das Unternehmen auch als Mehrländerunternehmen bezeichnet.

Betrieb

Ein an einem Standort gelegenes Unternehmen (Einbetriebsunternehmen) oder ein Teil eines Unternehmens, wenn an diesem Ort oder von diesem Ort aus Wirtschaftstätigkeiten ausgeübt werden, für die in der Regel eine oder mehrere Personen im Auftrag desselben Unternehmens arbeiten. Örtlich getrennte Hauptverwaltungen der Unternehmen werden im Verarbeitenden Gewerbe sowie im Bergbau und der Gewinnung von Steinen und Erden ebenfalls als eigenständige Betriebe erfasst. Die Merkmalswerte sind für den gesamten Betrieb zu melden und schließen auch die nichtproduzierenden Teile ein.

Fachlicher Betriebsteil

Teil des Betriebes, in dem nur eine bestimmte wirtschaftliche Tätigkeit ausgeübt wird (z. B. unterschiedliche Produktionsbereiche). Die Abgrenzung wird durch die WZ-Systematik bestimmt. Im Fall homogener Betriebe bzw. Einbetriebsunternehmen (homogen = gesamte Einheit übt nur eine wirtschaftliche Tätigkeit nach Maßgabe der verwendeten Systematik aus) fallen die Einheiten fachlicher Betriebsteil, Betrieb/Unternehmen zusammen. Die WZ-Zuordnung richtet sich nach den jeweils hergestellten Erzeugnissen.

Abkürzungen

Abb.	=	Abbildung
a. n. g.	=	anderweitig nicht genannt
bzw.	=	beziehungsweise
chem.	=	chemischen
d.	=	der/die/den
DV	=	Datenverarbeitung
E-verteilungs-	=	Elektrizitätsverteilungs-
Erbr.	=	Erbringung
f.	=	für
Gew. v.	=	Gewinnung von
H. v.	=	Herstellung von
med.	=	medizinischen
Rep.	=	Reparatur
sonst.	=	sonstigen/r
u.	=	und
u. ä.	=	und ähnlichen
u. a.	=	unter anderem
usw.	=	und so weiter
v.	=	von
Verarb.	=	Verarbeitung
Vervielf.	=	Vervielfältigung
WZ 2003	=	Klassifikation der Wirtschaftszweige, Ausgabe 2003
WZ 2008	=	Klassifikation der Wirtschaftszweige, Ausgabe 2008
zahnmed.	=	zahnmedizinischen
z. B.	=	zum Beispiel

1. Index des Auftragseingangs – insgesamt – im Verarbeitenden Gewerbe 2005 bis 2009 nach Wirtschaftszweigen (preisbereinigte und kalendermonatliche Darstellung)

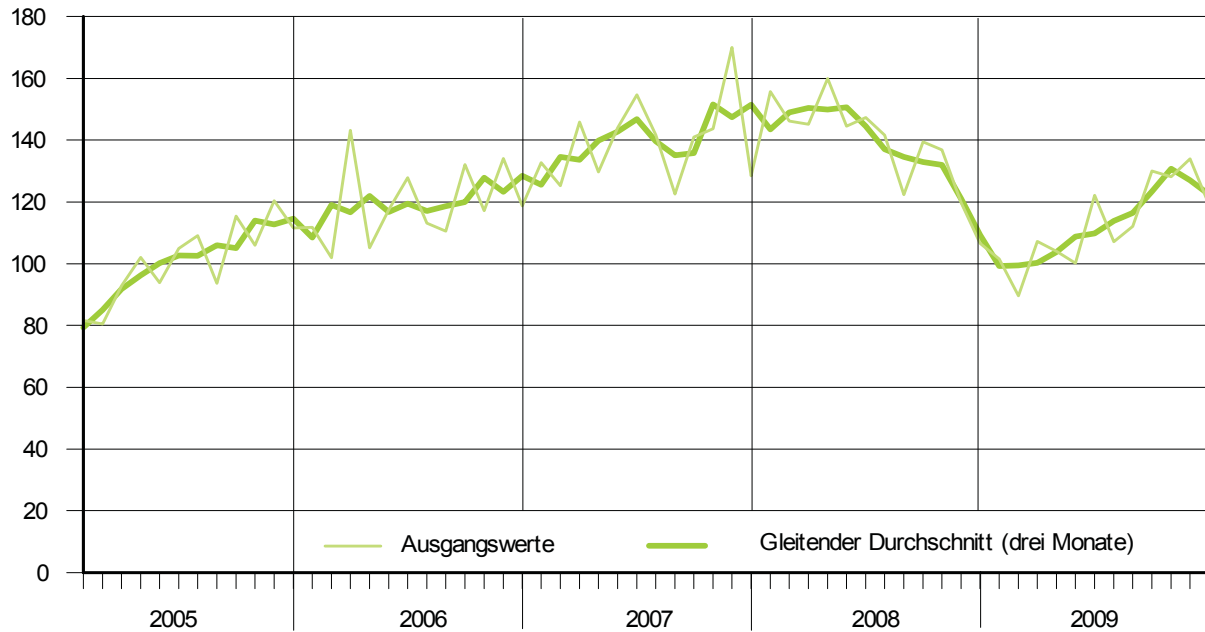
WZ 2008	Wirtschaftszweig Hauptgruppe	Gewichts- wert	Index (bezogen auf den Monatsdurchschnitt des Jahres 2005) in Prozent				
			2005	2006	2007	2008	2009
13	H. v. Textilien	2,5	100,0	106,6	119,6	112,1	92,3
14	H. v. Bekleidung	0,7	100,0	82,9	82,2	71,1	70,7
17	H. v. Papier, Pappe u. Waren daraus	4,0	100,0	110,5	117,7	125,9	121,7
20	H. v. chemischen Erzeugnissen	5,3	100,0	116,9	140,5	129,2	116,8
21	H. v. pharmazeutischen Erzeugnissen	0,7	100,0	109,6	151,5	180,2	251,3
24	Metallerzeugung u. -bearbeitung	7,2	100,0	120,7	121,0	112,5	72,9
25	H. v. Metallerzeugnissen	8,5	100,0	112,1	128,4	132,4	100,3
26	H. v. DV-Geräten, elektronischen u. optischen Erzeugnissen	11,2	100,0	160,4	218,8	249,6	232,6
27	H. v. elektrischen Ausrüstungen	5,8	100,0	110,5	131,2	135,1	75,4
28	Maschinenbau	17,6	100,0	107,7	130,4	126,6	91,2
29	H. v. Kraftwagen u. Kraftwagenteilen	32,9	100,0	119,4	136,1	125,7	107,5
30	Sonstiger Fahrzeugbau	3,8	100,0	110,2	105,6	100,7	52,1
C	Verarbeitendes Gewerbe	100	100,0	119,4	140,0	138,8	112,9
A	Vorleistungsgüterproduzenten	36,5	100,0	126,9	155,2	163,3	134,8
B	Investitionsgüterproduzenten	59,2	100,0	116,0	132,5	125,3	98,7
GG	Gebrauchsgüterproduzenten	0,6	100,0	125,2	112,5	107,3	109,2
VG	Verbrauchsgüterproduzenten	3,7	100,0	99,7	113,0	116,6	126,1

2. Index des Auftragseingangs – insgesamt – im Verarbeitenden Gewerbe 2005 nach Wirtschaftszweigen (preisbereinigte und kalendermonatliche Darstellung)

WZ 2008	Wirtschaftszweig Hauptgruppe	Gewichts- wert	Index (bezogen)				
			Januar	Februar	März	April	Mai
13	H. v. Textilien	2,5	98,2	99,6	114,8	106,4	99,3
14	H. v. Bekleidung	0,7	79,9	103,1	117,1	142,6	86,0
17	H. v. Papier, Pappe u. Waren daraus	4,0	94,8	94,0	101,0	98,4	98,9
20	H. v. chemischen Erzeugnissen	5,3	88,5	85,6	98,5	96,0	94,1
21	H. v. pharmazeutischen Erzeugnissen	0,7	58,4	70,3	94,3	84,2	71,4
24	Metallerzeugung u. -bearbeitung	7,2	102,4	92,1	104,7	93,5	94,7
25	H. v. Metallerzeugnissen	8,5	95,3	82,9	94,6	104,5	98,5
26	H. v. DV-Geräten, elektronischen u. optischen Erzeugnissen	11,2	90,0	86,4	92,9	106,9	100,4
27	H. v. elektrischen Ausrüstungen	5,8	89,0	91,0	103,0	92,5	89,9
28	Maschinenbau	17,6	93,4	86,0	108,2	96,1	99,8
29	H. v. Kraftwagen u. Kraftwagenteilen	32,9	59,3	69,2	77,0	94,0	91,5
30	Sonstiger Fahrzeugbau	3,8	85,3	57,0	79,7	213,9	56,6
C	Verarbeitendes Gewerbe	100	81,6	80,5	92,8	102,0	93,8
A	Vorleistungsgüterproduzenten	36,5	94,2	90,4	100,5	96,4	95,7
B	Investitionsgüterproduzenten	59,2	73,3	73,7	86,0	105,0	92,5
GG	Gebrauchsgüterproduzenten	0,6	96,2	78,6	185,5	107,8	132,5
VG	Verbrauchsgüterproduzenten	3,7	89,0	93,7	110,2	107,3	89,0

Abb. 1 Index des Auftragseingangs - insgesamt - im Verarbeitenden Gewerbe in Sachsen von Januar 2005 bis Dezember 2009¹⁾

2005 = 100



1) preisbereinigte und kalendermonatliche Darstellung

Januar bis Dezember 2005

auf den Monatsdurchschnitt des Jahres 2005) in Prozent								WZ 2008
Juni	Juli	August	September	Oktober	November	Dezember	Monats- durchschnitt	
108,6	85,7	82,5	110,0	97,5	108,4	88,8	100,0	13
88,9	89,7	108,7	106,6	95,7	103,5	77,9	100,0	14
99,2	95,7	96,5	104,7	102,0	116,7	98,5	100,0	17
107,6	95,6	101,5	110,3	92,8	107,6	121,5	100,0	20
105,5	162,1	153,6	114,0	123,5	98,6	62,3	100,0	21
111,4	97,1	89,5	111,5	94,3	121,7	88,5	100,0	24
107,2	112,3	101,5	121,5	93,4	99,5	88,7	100,0	25
101,4	94,7	91,7	97,5	104,6	119,7	122,2	100,0	26
94,7	93,7	89,6	103,0	118,4	116,7	118,2	100,0	27
95,5	162,2	87,3	90,5	92,7	102,6	85,7	100,0	28
108,5	98,7	92,9	134,6	124,8	137,5	110,7	100,0	29
128,3	76,9	112,4	154,4	66,0	144,1	323,4	100,0	30
104,9	109,1	93,6	115,4	106,0	120,4	111,6	100,0	C
105,2	98,1	92,2	104,6	102,1	114,2	108,5	100,0	A
104,8	116,5	93,6	122,8	108,6	125,2	115,6	100,0	B
122,0	90,7	76,3	81,7	93,7	139,1	98,5	100,0	GG
102,1	103,7	111,0	109,1	102,3	101,6	80,6	100,0	VG

3. Index des Auftragseingangs – insgesamt – im Verarbeitenden Gewerbe 2006 nach Wirtschaftszweigen (preisbereinigte und kalendermonatliche Darstellung)

WZ 2008	Wirtschaftszweig Hauptgruppe	Gewichts- wert	Index (bezogen)		
			Januar	Februar	März
13	H. v. Textilien	2,5	101,8	97,9	109,6
14	H. v. Bekleidung	0,7	85,6	104,1	111,3
17	H. v. Papier, Pappe u. Waren daraus	4,0	108,7	111,9	122,6
20	H. v. chemischen Erzeugnissen	5,3	107,5	104,8	125,4
21	H. v. pharmazeutischen Erzeugnissen	0,7	66,5	76,3	85,1
24	Metallerzeugung u. -bearbeitung	7,2	115,7	120,4	131,1
25	H. v. Metallerzeugnissen	8,5	111,7	96,8	121,0
26	H. v. DV-Geräten, elektronischen u. optischen Erzeugnissen	11,2	149,5	130,3	163,8
27	H. v. elektrischen Ausrüstungen	5,8	102,2	95,6	116,7
28	Maschinenbau	17,6	94,2	87,3	121,4
29	H. v. Kraftwagen u. Kraftwagenteilen	32,9	119,4	101,7	141,0
30	Sonstiger Fahrzeugbau	3,8	53,4	66,2	400,8
C	Verarbeitendes Gewerbe	100	111,8	101,9	143,2
A	Vorleistungsgüterproduzenten	36,5	120,3	112,4	132,2
B	Investitionsgüterproduzenten	59,2	107,5	95,7	152,2
GG	Gebrauchsgüterproduzenten	0,6	168,7	130,1	150,6
VG	Verbrauchsgüterproduzenten	3,7	88,9	92,8	106,5

4. Index des Auftragseingangs – insgesamt – im Verarbeitenden Gewerbe 2007 nach Wirtschaftszweigen (preisbereinigte und kalendermonatliche Darstellung)

WZ 2008	Wirtschaftszweig Hauptgruppe	Gewichts- wert	Index (bezogen)		
			Januar	Februar	März
13	H. v. Textilien	2,5	126,9	116,6	132,2
14	H. v. Bekleidung	0,7	78,7	104,0	106,8
17	H. v. Papier, Pappe u. Waren daraus	4,0	122,8	113,7	124,0
20	H. v. chemischen Erzeugnissen	5,3	175,6	120,5	141,1
21	H. v. pharmazeutischen Erzeugnissen	0,7	90,4	105,4	99,4
24	Metallerzeugung u. -bearbeitung	7,2	126,9	117,1	124,9
25	H. v. Metallerzeugnissen	8,5	125,8	114,2	133,1
26	H. v. DV-Geräten, elektronischen u. optischen Erzeugnissen	11,2	167,1	162,3	187,8
27	H. v. elektrischen Ausrüstungen	5,8	135,7	120,5	143,0
28	Maschinenbau	17,6	113,1	109,4	153,0
29	H. v. Kraftwagen u. Kraftwagenteilen	32,9	141,0	128,4	154,5
30	Sonstiger Fahrzeugbau	3,8	45,4	140,0	38,6
C	Verarbeitendes Gewerbe	100	132,7	125,2	145,8
A	Vorleistungsgüterproduzenten	36,5	147,4	131,5	151,9
B	Investitionsgüterproduzenten	59,2	125,0	122,7	144,5
GG	Gebrauchsgüterproduzenten	0,6	176,1	89,7	94,6
VG	Verbrauchsgüterproduzenten	3,7	105,2	108,2	115,0

Januar bis Dezember 2006

auf den Monatsdurchschnitt des Jahres 2005) in Prozent										WZ 2008
April	Mai	Juni	Juli	August	September	Oktober	November	Dezember	Monats- durchschnitt	
97,8	111,1	115,7	100,3	96,9	114,5	117,5	123,1	93,5	106,6	13
76,3	65,3	66,3	73,3	91,1	85,6	85,5	81,7	68,3	82,9	14
95,1	115,3	112,8	104,4	109,1	110,7	114,3	114,4	106,4	110,5	17
105,5	125,8	112,5	113,1	120,6	120,7	109,9	129,7	126,6	116,9	20
72,4	71,9	69,6	101,1	205,3	183,3	168,5	114,8	100,1	109,6	21
98,6	126,5	127,0	125,3	117,9	125,8	113,3	142,9	103,5	120,7	24
120,9	114,4	109,4	107,5	110,7	111,1	114,5	128,9	98,0	112,1	25
160,9	145,6	161,6	154,2	164,4	166,6	150,7	187,0	190,0	160,4	26
99,8	109,0	122,0	110,3	110,0	103,1	109,4	137,2	111,2	110,5	27
104,4	112,7	123,3	115,9	97,3	112,5	112,4	101,0	110,3	107,7	28
97,0	121,8	130,0	101,3	102,8	143,7	120,1	144,3	109,8	119,4	29
25,9	32,1	147,5	101,2	49,2	172,6	50,5	80,5	142,7	110,2	30
105,1	117,4	127,8	113,1	110,5	132,1	117,2	134,1	118,7	119,4	C
111,1	128,2	131,2	125,1	127,3	130,6	125,1	147,7	131,5	126,9	A
102,4	112,4	128,0	106,9	99,5	134,1	112,4	127,5	113,0	116,0	B
129,5	123,7	129,1	105,1	117,0	132,1	127,7	107,7	81,3	125,2	GG
86,1	89,9	90,7	94,5	119,3	114,8	114,1	108,0	90,5	99,7	VG

Januar bis Dezember 2007

auf den Monatsdurchschnitt des Jahres 2005) in Prozent										WZ 2008
April	Mai	Juni	Juli	August	September	Oktober	November	Dezember	Monats- durchschnitt	
115,5	126,4	134,1	117,8	105,0	109,6	126,3	129,9	95,3	119,6	13
81,6	73,5	62,5	76,5	94,2	86,9	83,0	76,3	62,7	82,2	14
118,3	116,4	118,3	113,8	125,2	109,9	127,6	127,7	94,9	117,7	17
129,8	136,9	147,7	132,0	133,9	127,7	129,6	151,6	159,2	140,5	20
124,1	173,7	188,6	176,8	265,6	174,5	164,7	156,1	98,6	151,5	21
111,5	136,7	114,5	123,9	120,2	113,7	133,9	138,5	90,3	121,0	24
133,6	126,4	129,9	134,1	122,4	123,1	134,5	157,8	105,9	128,4	25
190,7	250,7	292,6	204,6	212,0	242,8	222,0	258,4	234,8	218,8	26
130,1	130,8	138,3	136,3	135,5	113,9	121,2	151,9	116,8	131,2	27
108,9	142,1	143,8	136,6	120,6	111,9	145,2	161,6	118,5	130,4	28
131,5	138,1	152,9	140,6	95,4	149,1	144,3	157,9	99,2	136,1	29
86,7	22,1	44,9	112,8	61,9	113,5	28,4	284,3	288,1	105,6	30
129,7	144,0	154,7	141,7	122,6	141,0	143,7	170,0	128,5	140,0	C
142,6	158,7	177,9	153,1	152,8	156,8	160,2	178,8	150,7	155,2	A
123,6	137,3	142,7	136,8	103,7	133,1	135,2	167,8	117,7	132,5	B
95,2	107,1	151,4	98,0	109,7	104,1	108,3	128,0	87,8	112,5	GG
103,7	112,8	119,1	114,9	128,4	115,3	120,5	124,8	88,5	113,0	VG

5. Index des Auftragseingangs – insgesamt – im Verarbeitenden Gewerbe 2008 nach Wirtschaftszweigen (preisbereinigte und kalendermonatliche Darstellung)

WZ 2008	Wirtschaftszweig Hauptgruppe	Gewichts- wert	Index (bezogen)		
			Januar	Februar	März
13	H. v. Textilien	2,5	131,5	121,9	114,4
14	H. v. Bekleidung	0,7	72,1	89,7	80,8
17	H. v. Papier, Pappe u. Waren daraus	4,0	138,7	129,4	120,8
20	H. v. chemischen Erzeugnissen	5,3	150,6	123,4	128,0
21	H. v. pharmazeutischen Erzeugnissen	0,7	106,9	108,3	115,1
24	Metallerzeugung u. -bearbeitung	7,2	121,0	112,4	102,9
25	H. v. Metallerzeugnissen	8,5	148,7	136,5	136,0
26	H. v. DV-Geräten, elektronischen u. optischen Erzeugnissen	11,2	227,5	229,8	290,4
27	H. v. elektrischen Ausrüstungen	5,8	148,9	160,9	143,4
28	Maschinenbau	17,6	169,5	144,5	127,5
29	H. v. Kraftwagen u. Kraftwagenteilen	32,9	143,9	148,7	139,6
30	Sonstiger Fahrzeugbau	3,8	139,7	32,9	35,4
C	Verarbeitendes Gewerbe	100	155,7	146,2	145,1
A	Vorleistungsgüterproduzenten	36,5	169,6	161,5	175,2
B	Investitionsgüterproduzenten	59,2	150,3	139,4	129,4
GG	Gebrauchsgüterproduzenten	0,6	121,7	101,6	85,5
VG	Verbrauchsgüterproduzenten	3,7	110,8	112,2	106,3

6. Index des Auftragseingangs – insgesamt – im Verarbeitenden Gewerbe 2009 nach Wirtschaftszweigen (preisbereinigte und kalendermonatliche Darstellung)

WZ 2008	Wirtschaftszweig Hauptgruppe	Gewichts- wert	Index (bezogen)		
			Januar	Februar	März
13	H. v. Textilien	2,5	88,7	83,3	95,7
14	H. v. Bekleidung	0,7	65,5	90,3	85,8
17	H. v. Papier, Pappe u. Waren daraus	4,0	118,8	104,7	116,3
20	H. v. chemischen Erzeugnissen	5,3	117,8	124,1	104,0
21	H. v. pharmazeutischen Erzeugnissen	0,7	123,1	124,0	131,5
24	Metallerzeugung u. -bearbeitung	7,2	59,0	53,6	60,1
25	H. v. Metallerzeugnissen	8,5	90,2	84,3	95,0
26	H. v. DV-Geräten, elektronischen u. optischen Erzeugnissen	11,2	231,1	206,8	228,1
27	H. v. elektrischen Ausrüstungen	5,8	81,0	75,3	74,5
28	Maschinenbau	17,6	91,4	71,8	64,2
29	H. v. Kraftwagen u. Kraftwagenteilen	32,9	80,4	71,8	113,9
30	Sonstiger Fahrzeugbau	3,8	58,5	18,5	63,1
C	Verarbeitendes Gewerbe	100	101,5	89,6	107,2
A	Vorleistungsgüterproduzenten	36,5	130,4	120,6	128,0
B	Investitionsgüterproduzenten	59,2	84,2	69,9	94,6
GG	Gebrauchsgüterproduzenten	0,6	91,3	100,6	97,1
VG	Verbrauchsgüterproduzenten	3,7	96,1	96,8	106,2

Januar bis Dezember 2008

auf den Monatsdurchschnitt des Jahres 2005) in Prozent										WZ 2008
April	Mai	Juni	Juli	August	September	Oktober	November	Dezember	Monats- durchschnitt	
130,7	111,8	120,1	109,6	95,1	116,1	108,0	101,7	84,4	112,1	13
73,2	58,4	53,8	65,1	70,6	92,1	67,2	67,6	62,4	71,1	14
133,9	123,9	123,6	125,4	121,4	135,5	139,0	111,7	108,0	125,9	17
132,2	135,8	132,6	128,7	118,4	129,4	135,8	127,7	108,0	129,2	20
175,2	129,1	191,4	241,8	283,6	196,5	171,5	223,7	219,1	180,2	21
140,7	139,9	145,5	136,2	115,4	107,0	108,0	77,4	43,9	112,5	24
155,2	147,3	139,2	135,0	130,4	135,2	133,3	100,3	91,5	132,4	25
282,2	242,3	246,2	261,4	236,5	237,3	257,2	253,9	230,1	249,6	26
177,4	145,5	142,9	143,2	119,6	132,6	125,6	103,5	78,0	135,1	27
126,2	136,6	143,2	146,7	109,4	117,2	116,6	81,6	100,5	126,6	28
155,3	137,4	140,7	109,8	82,1	141,3	111,7	119,6	78,7	125,7	29
118,0	28,3	32,4	114,8	199,9	51,0	196,4	51,5	208,4	100,7	30
160,0	144,5	147,3	141,6	122,4	139,4	136,8	119,7	106,6	138,8	C
187,4	170,0	171,1	174,0	156,9	159,7	165,1	145,6	124,1	163,3	A
146,1	131,9	134,7	122,8	101,0	128,0	120,8	103,6	95,6	125,3	B
92,6	94,7	120,8	105,8	90,1	115,5	139,2	106,0	114,0	107,3	GG
124,0	102,2	117,2	128,1	129,1	125,2	113,0	123,4	108,0	116,6	VG

Januar bis Dezember 2009

auf den Monatsdurchschnitt des Jahres 2005) in Prozent										WZ 2003
April	Mai	Juni	Juli	August	September	Oktober	November	Dezember	Monats- durchschnitt	
91,8	84,9	95,8	87,0	87,5	100,1	101,4	104,3	87,5	92,3	13
72,8	59,3	59,4	55,8	80,1	80,9	73,1	61,2	64,6	70,7	14
119,8	106,4	115,2	126,0	118,4	132,6	154,7	130,5	116,6	121,7	17
122,5	110,3	119,8	116,8	118,3	128,1	120,0	104,8	115,7	116,8	20
202,4	210,3	282,3	174,6	241,6	317,1	373,3	481,8	353,5	251,3	21
60,3	63,5	90,9	83,6	67,7	88,9	84,1	98,8	64,2	72,9	24
105,1	95,4	119,6	100,7	98,3	108,2	108,3	107,8	90,4	100,3	25
200,1	210,2	254,1	267,9	238,4	247,0	253,0	231,9	223,2	232,6	26
85,8	64,4	72,6	79,5	69,4	78,1	76,2	79,4	68,7	75,4	27
82,9	74,6	81,5	79,6	75,6	96,6	92,6	152,4	130,7	91,2	28
99,8	99,5	125,2	81,4	103,0	144,2	138,1	130,2	102,8	107,5	29
18,6	14,3	47,6	63,0	154,1	19,3	16,3	15,9	136,1	52,1	30
104,0	100,2	122,1	107,1	112,1	130,0	128,2	134,0	118,9	112,9	C
126,0	120,9	145,9	148,3	132,9	147,1	148,2	141,4	127,8	134,8	A
90,0	86,9	106,8	81,7	98,5	118,5	114,1	126,9	111,9	98,7	B
97,2	89,3	120,9	93,6	124,4	126,0	132,4	120,2	118,0	109,2	GG
112,7	111,8	133,5	109,8	123,6	146,3	157,2	176,5	142,5	126,1	VG

7. Index des Auftragseingangs – Inland – im Verarbeitenden Gewerbe 2005 bis 2009 nach Wirtschaftszweigen (preisbereinigte und kalendermonatliche Darstellung)

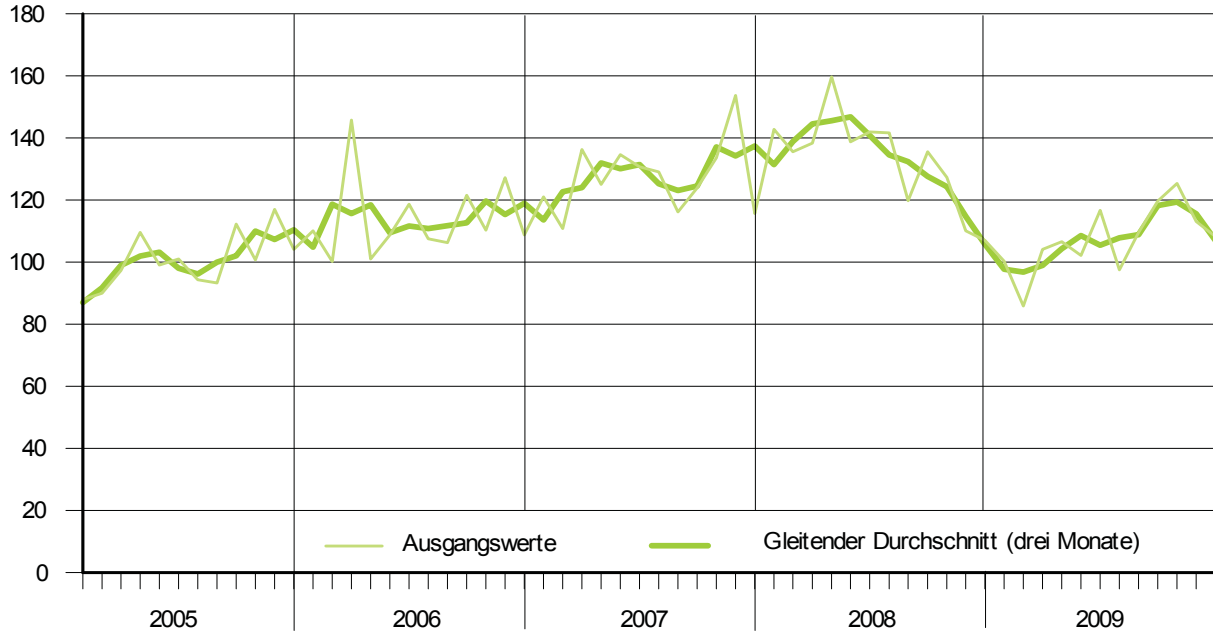
WZ 2008	Wirtschaftszweig Hauptgruppe	Gewichts- wert	Index (bezogen auf den Monatsdurchschnitt des Jahres 2005) in Prozent				
			2005	2006	2007	2008	2009
13	H. v. Textilien	2,9	100,0	104,5	113,1	106,5	90,0
14	H. v. Bekleidung	1,0	100,0	80,3	80,9	.	.
17	H. v. Papier, Pappe u. Waren daraus	4,4	100,0	113,7	115,2	117,6	116,7
20	H. v. chemischen Erzeugnissen	3,5	100,0	100,9	125,8	119,7	121,7
21	H. v. pharmazeutischen Erzeugnissen	0,7	100,0	99,4	132,7	.	.
24	Metallerzeugung u. -bearbeitung	9,4	100,0	122,8	121,4	113,7	71,7
25	H. v. Metallerzeugnissen	12,0	100,0	114,4	129,4	132,3	102,5
26	H. v. DV-Geräten, elektronischen u. optischen Erzeugnissen	8,9	100,0	140,7	184,0	256,7	237,4
27	H. v. elektrischen Ausrüstungen	7,7	100,0	115,4	134,9	132,0	71,6
28	Maschinenbau	15,5	100,0	116,7	139,3	136,8	85,1
29	H. v. Kraftwagen u. Kraftwagenteilen	30,4	100,0	102,5	114,6	111,6	105,7
30	Sonstiger Fahrzeugbau	3,6	100,0	135,8	80,7	123,6	77,1
C	Verarbeitendes Gewerbe	100	100,0	113,9	127,6	133,2	107,4
A	Vorleistungsgüterproduzenten	38,6	100,0	119,0	138,7	152,8	121,7
B	Investitionsgüterproduzenten	56,2	100,0	111,8	122,1	122,7	97,9
GG	Gebrauchsgüterproduzenten	0,9	100,0	129,4	113,1	112,5	118,5
VG	Verbrauchsgüterproduzenten	4,3	100,0	92,2	101,6	100,2	102,3

8. Index des Auftragseingangs – Inland – im Verarbeitenden Gewerbe 2005 nach Wirtschaftszweigen (preisbereinigte und kalendermonatliche Darstellung)

WZ 2008	Wirtschaftszweig Hauptgruppe	Gewichts- wert	Index (bezogen)				
			Januar	Februar	März	April	Mai
13	H. v. Textilien	2,9	99,5	95,3	110,9	104,1	101,4
14	H. v. Bekleidung	1,0	78,6	96,8	112,6	149,6	87,7
17	H. v. Papier, Pappe u. Waren daraus	4,4	92,6	90,2	101,9	96,2	90,7
20	H. v. chemischen Erzeugnissen	3,5	89,7	95,9	92,7	93,7	90,0
21	H. v. pharmazeutischen Erzeugnissen	0,7
24	Metallerzeugung u. -bearbeitung	9,4	106,5	91,6	105,0	93,9	95,8
25	H. v. Metallerzeugnissen	12,0	91,3	81,0	97,7	98,9	99,9
26	H. v. DV-Geräten, elektronischen u. optischen Erzeugnissen	8,9	83,0	98,1	103,6	91,8	93,7
27	H. v. elektrischen Ausrüstungen	7,7	89,3	96,4	101,5	93,1	92,8
28	Maschinenbau	15,5	92,1	96,6	103,6	98,0	95,5
29	H. v. Kraftwagen u. Kraftwagenteilen	30,4	74,0	85,7	91,2	113,7	110,6
30	Sonstiger Fahrzeugbau	3,6
C	Verarbeitendes Gewerbe	100	87,9	90,0	97,3	109,6	99,1
A	Vorleistungsgüterproduzenten	38,6	94,4	95,3	103,7	94,2	94,9
B	Investitionsgüterproduzenten	56,2	83,0	86,1	90,6	120,2	102,0
GG	Gebrauchsgüterproduzenten	0,9	103,7	79,9	195,2	100,1	133,6
VG	Verbrauchsgüterproduzenten	4,3	90,8	95,9	108,5	111,6	91,6

Abb. 2 Index des Auftragseingangs - Inland - im Verarbeitenden Gewerbe in Sachsen von Januar 2005 bis Dezember 2009¹⁾

2005 = 100



1) preisbereinigte und kalendermonatliche Darstellung

Januar bis Dezember 2005

auf den Monatsdurchschnitt des Jahres 2005) in Prozent								WZ 2008
Juni	Juli	August	September	Oktober	November	Dezember	Monats- durchschnitt	
111,1	85,4	85,5	107,9	99,5	115,4	83,7	100,0	13
95,2	83,9	104,5	102,3	96,6	109,5	82,5	100,0	14
97,0	90,9	95,7	103,9	109,7	123,1	108,8	100,0	17
103,5	99,7	108,9	115,6	103,0	99,9	106,5	100,0	20
.	100,0	21
107,7	103,4	95,2	109,7	92,2	111,8	88,1	100,0	24
113,9	106,0	102,1	120,1	93,1	100,7	95,2	100,0	25
93,7	91,3	91,3	92,3	106,3	132,0	129,6	100,0	26
102,1	97,3	95,9	109,0	113,8	110,6	98,0	100,0	27
106,3	101,9	102,1	101,9	93,3	112,8	95,7	100,0	28
98,3	88,5	89,6	125,1	107,7	119,6	95,4	100,0	29
.	100,0	30
101,0	94,3	93,3	112,3	100,7	117,0	104,1	100,0	C
105,5	98,1	94,5	104,3	101,6	112,1	102,2	100,0	A
97,4	92,1	91,8	118,5	99,4	120,8	107,1	100,0	B
116,9	84,5	80,6	84,2	95,0	149,5	106,5	100,0	GG
102,6	90,9	104,5	107,4	111,4	103,1	81,6	100,0	VG

9. Index des Auftragseingangs – Inland – im Verarbeitenden Gewerbe 2006 nach Wirtschaftszweigen (preisbereinigte und kalendermonatliche Darstellung)

WZ 2008	Wirtschaftszweig Hauptgruppe	Gewichts- wert	Index (bezogen)		
			Januar	Februar	März
13	H. v. Textilien	2,9	100,4	95,8	109,0
14	H. v. Bekleidung	1,0	85,0	97,1	103,4
17	H. v. Papier, Pappe u. Waren daraus	4,4	110,2	117,1	122,7
20	H. v. chemischen Erzeugnissen	3,5	108,4	95,5	105,6
21	H. v. pharmazeutischen Erzeugnissen	0,7	94,8	109,2	83,7
24	Metallerzeugung u. -bearbeitung	9,4	121,5	121,4	132,5
25	H. v. Metallerzeugnissen	12,0	110,4	102,9	121,4
26	H. v. DV-Geräten, elektronischen u. optischen Erzeugnissen	8,9	173,9	130,9	159,5
27	H. v. elektrischen Ausrüstungen	7,7	107,1	98,7	120,3
28	Maschinenbau	15,5	109,9	99,3	124,0
29	H. v. Kraftwagen u. Kraftwagenteilen	30,4	94,1	86,9	122,1
30	Sonstiger Fahrzeugbau	3,6	83,4	64,0	704,2
C	Verarbeitendes Gewerbe	100	110,1	100,2	145,8
A	Vorleistungsgüterproduzenten	38,6	124,8	111,2	126,6
B	Investitionsgüterproduzenten	56,2	100,8	92,7	162,2
GG	Gebrauchsgüterproduzenten	0,9	166,0	133,6	164,6
VG	Verbrauchsgüterproduzenten	4,3	88,6	92,8	100,2

10. Index des Auftragseingangs – Inland – im Verarbeitenden Gewerbe 2007 nach Wirtschaftszweigen (preisbereinigte und kalendermonatliche Darstellung)

WZ 2008	Wirtschaftszweig Hauptgruppe	Gewichts- wert	Index (bezogen)		
			Januar	Februar	März
13	H. v. Textilien	2,9	118,6	107,1	120,4
14	H. v. Bekleidung	1,0	78,2	97,8	103,4
17	H. v. Papier, Pappe u. Waren daraus	4,4	122,2	108,2	122,2
20	H. v. chemischen Erzeugnissen	3,5	151,5	101,5	122,5
21	H. v. pharmazeutischen Erzeugnissen	0,7	125,7	118,1	121,2
24	Metallerzeugung u. -bearbeitung	9,4	124,2	119,1	129,1
25	H. v. Metallerzeugnissen	12,0	126,1	112,8	136,5
26	H. v. DV-Geräten, elektronischen u. optischen Erzeugnissen	8,9	156,8	136,2	161,8
27	H. v. elektrischen Ausrüstungen	7,7	146,6	123,2	146,7
28	Maschinenbau	15,5	126,9	119,6	159,4
29	H. v. Kraftwagen u. Kraftwagenteilen	30,4	102,9	103,4	133,4
30	Sonstiger Fahrzeugbau	3,6	63,3	34,0	47,5
C	Verarbeitendes Gewerbe	100	121,1	110,8	136,3
A	Vorleistungsgüterproduzenten	38,6	136,7	121,3	141,3
B	Investitionsgüterproduzenten	56,2	111,0	104,7	135,9
GG	Gebrauchsgüterproduzenten	0,9	171,5	90,7	93,0
VG	Verbrauchsgüterproduzenten	4,3	102,5	100,3	105,1

Januar bis Dezember 2006

auf den Monatsdurchschnitt des Jahres 2005) in Prozent										WZ 2008
April	Mai	Juni	Juli	August	September	Oktober	November	Dezember	Monats- durchschnitt	
96,9	109,2	115,4	99,1	100,0	111,2	108,5	118,1	90,0	104,5	13
75,6	67,1	67,8	66,0	84,3	80,6	84,9	82,0	70,1	80,3	14
97,8	117,0	119,1	106,4	117,1	114,1	116,1	117,5	108,8	113,7	17
94,8	103,0	94,3	103,9	117,2	109,8	88,0	93,9	96,0	100,9	20
89,7	93,7	76,3	83,0	108,3	95,2	116,9	144,7	97,3	99,4	21
103,2	121,4	127,6	134,1	120,7	129,7	120,0	136,2	105,7	122,8	24
121,3	115,1	112,1	112,6	114,8	116,7	116,1	130,9	99,0	114,4	25
131,8	125,4	138,7	145,7	131,2	139,6	128,1	146,6	136,9	140,7	26
105,8	114,9	129,2	119,7	121,8	108,9	118,8	134,0	105,1	115,4	27
115,1	118,8	135,1	124,4	104,3	110,1	125,6	123,3	110,0	116,7	28
84,8	99,2	110,3	81,1	93,0	125,1	101,4	128,9	102,9	102,5	29
39,2	49,1	93,7	78,5	53,8	163,0	33,4	92,8	174,9	135,8	30
101,0	108,8	118,7	107,5	106,3	121,5	110,3	127,2	108,8	113,9	C
105,9	119,3	122,9	123,8	117,9	120,9	118,5	129,3	106,5	119,0	A
98,3	102,9	117,9	97,9	98,9	123,8	105,3	127,8	112,8	111,8	B
137,1	126,6	129,6	109,8	119,8	141,0	131,8	110,8	81,6	129,4	GG
85,7	88,6	88,7	86,5	96,5	92,1	97,8	104,5	84,3	92,2	VG

Januar bis Dezember 2007

auf den Monatsdurchschnitt des Jahres 2005) in Prozent										WZ 2008
April	Mai	Juni	Juli	August	September	Oktober	November	Dezember	Monats- durchschnitt	
108,4	123,7	128,7	112,2	100,7	105,0	117,6	125,0	89,8	113,1	13
80,9	76,5	58,9	76,5	90,0	84,0	82,8	77,7	64,2	80,9	14
116,2	110,5	111,7	108,5	124,1	109,9	122,3	131,5	95,8	115,2	17
112,0	132,5	121,1	130,9	133,1	116,4	119,3	136,7	131,6	125,8	20
114,5	149,6	134,1	141,2	175,1	142,7	130,9	121,1	118,0	132,7	21
110,3	140,1	120,0	121,1	113,3	115,8	120,4	150,0	93,5	121,4	24
131,9	130,1	126,4	137,1	123,7	120,2	133,8	165,2	108,7	129,4	25
158,5	191,4	223,1	189,2	184,7	184,9	222,7	218,9	179,7	184,0	26
135,8	120,7	144,5	140,9	136,9	119,5	116,1	164,8	122,7	134,9	27
126,2	160,0	125,2	145,5	143,3	113,4	151,3	181,2	119,8	139,3	28
116,5	126,3	125,8	114,9	82,8	125,8	124,6	128,1	90,7	114,6	29
151,2	36,3	33,6	46,7	31,8	91,6	39,2	131,0	262,3	80,7	30
125,0	134,6	130,7	129,1	116,2	123,9	133,6	153,7	115,7	127,6	C
128,3	140,0	146,9	143,4	136,7	133,1	148,0	165,0	124,0	138,7	A
125,4	133,6	121,4	121,8	103,2	119,5	126,3	149,8	112,6	122,1	B
91,2	103,2	163,8	104,4	105,6	105,6	110,6	124,3	93,3	113,1	GG
95,8	104,4	101,4	101,4	105,4	102,7	105,5	108,7	86,5	101,6	VG

11. Index des Auftragseingangs – Inland – im Verarbeitenden Gewerbe 2008 nach Wirtschaftszweigen (preisbereinigte und kalendermonatliche Darstellung)

WZ 2008	Wirtschaftszweig Hauptgruppe	Gewichts- wert	Index (bezogen)		
			Januar	Februar	März
13	H. v. Textilien	2,9	127,8	113,3	105,8
14	H. v. Bekleidung	1,0	.	.	.
17	H. v. Papier, Pappe u. Waren daraus	4,4	128,2	120,0	116,0
20	H. v. chemischen Erzeugnissen	3,5	119,9	122,6	118,1
21	H. v. pharmazeutischen Erzeugnissen	0,7	.	.	.
24	Metallerzeugung u. -bearbeitung	9,4	126,7	116,4	103,6
25	H. v. Metallerzeugnissen	12,0	139,4	134,1	139,1
26	H. v. DV-Geräten, elektronischen u. optischen Erzeugnissen	8,9	261,2	223,3	287,9
27	H. v. elektrischen Ausrüstungen	7,7	150,1	142,4	149,9
28	Maschinenbau	15,5	145,8	151,4	149,3
29	H. v. Kraftwagen u. Kraftwagenteilen	30,4	112,2	124,2	116,8
30	Sonstiger Fahrzeugbau	3,6	210,3	53,4	60,6
C	Verarbeitendes Gewerbe	100	142,8	135,6	138,3
A	Vorleistungsgüterproduzenten	38,6	165,6	151,3	160,7
B	Investitionsgüterproduzenten	56,2	130,7	127,8	127,0
GG	Gebrauchsgüterproduzenten	0,9	115,8	104,7	87,4
VG	Verbrauchsgüterproduzenten	4,3	101,8	102,8	96,8

12. Index des Auftragseingangs – Inland – im Verarbeitenden Gewerbe 2009 nach Wirtschaftszweigen (preisbereinigte und kalendermonatliche Darstellung)

WZ 2008	Wirtschaftszweig Hauptgruppe	Gewichts- wert	Index (bezogen)		
			Januar	Februar	März
13	H. v. Textilien	2,9	85,0	80,2	92,1
14	H. v. Bekleidung	1,0	.	.	.
17	H. v. Papier, Pappe u. Waren daraus	4,4	116,4	103,3	116,8
20	H. v. chemischen Erzeugnissen	3,5	103,4	129,1	110,2
21	H. v. pharmazeutischen Erzeugnissen	0,7	.	.	.
24	Metallerzeugung u. -bearbeitung	9,4	56,4	53,3	62,6
25	H. v. Metallerzeugnissen	12,0	93,3	84,1	95,0
26	H. v. DV-Geräten, elektronischen u. optischen Erzeugnissen	8,9	234,2	206,0	226,9
27	H. v. elektrischen Ausrüstungen	7,7	71,8	72,6	76,2
28	Maschinenbau	15,5	111,5	67,9	69,2
29	H. v. Kraftwagen u. Kraftwagenteilen	30,4	77,8	72,6	115,0
30	Sonstiger Fahrzeugbau	3,6	105,6	28,0	48,6
C	Verarbeitendes Gewerbe	100	100,3	85,9	104,1
A	Vorleistungsgüterproduzenten	38,6	113,4	106,8	116,1
B	Investitionsgüterproduzenten	56,2	92,1	70,5	96,0
GG	Gebrauchsgüterproduzenten	0,9	99,1	106,9	107,4
VG	Verbrauchsgüterproduzenten	4,3	90,6	95,0	101,8

Januar bis Dezember 2008

auf den Monatsdurchschnitt des Jahres 2005) in Prozent										WZ 2008
April	Mai	Juni	Juli	August	September	Oktober	November	Dezember	Monats- durchschnitt	
124,1	102,8	116,8	106,3	93,5	108,0	104,4	96,7	78,5	106,5	13
.	14
125,1	109,5	113,2	123,5	109,5	122,1	128,0	112,4	103,7	117,6	17
121,3	127,0	127,0	126,0	109,0	111,1	119,4	123,0	111,8	119,7	20
.	21
146,9	149,2	151,1	129,5	127,2	99,7	97,9	71,2	45,2	113,7	24
159,6	143,5	135,0	137,9	133,9	137,2	136,2	104,9	86,8	132,3	25
326,7	230,7	279,4	280,4	220,0	237,9	279,1	248,8	204,4	256,7	26
170,4	140,9	156,2	147,5	121,2	142,4	115,0	79,3	68,5	132,0	27
151,8	151,8	135,5	167,6	119,0	131,2	120,0	93,6	124,8	136,8	28
134,4	122,6	123,5	107,9	80,9	134,1	102,1	103,2	76,9	111,6	29
138,8	40,0	53,7	92,6	182,1	66,9	113,6	84,6	387,3	123,6	30
159,7	138,8	142,0	141,7	119,8	135,6	127,3	110,1	107,0	133,2	C
190,6	160,5	171,5	167,7	144,6	148,5	151,0	122,9	98,6	152,8	A
143,2	127,8	125,2	127,5	104,3	129,4	113,0	102,2	113,9	122,7	B
100,0	98,3	128,3	114,5	95,3	123,2	150,0	110,9	121,4	112,5	GG
110,6	96,0	101,1	99,3	105,1	104,5	97,2	99,0	88,5	100,2	VG

Januar bis Dezember 2009

auf den Monatsdurchschnitt des Jahres 2005) in Prozent										WZ 2003
April	Mai	Juni	Juli	August	September	Oktober	November	Dezember	Monats- durchschnitt	
87,2	81,6	95,0	87,2	86,4	97,1	97,1	102,7	87,8	90,0	13
.	14
118,9	102,5	107,8	115,6	114,0	129,4	142,6	125,6	107,9	116,7	17
126,7	106,4	136,7	118,9	122,4	128,2	138,9	98,8	140,6	121,7	20
.	21
60,8	71,6	84,9	67,2	70,2	90,5	87,8	89,0	65,7	71,7	24
109,8	98,1	116,4	103,1	104,1	110,0	113,0	109,1	94,1	102,5	25
225,7	211,3	256,2	251,0	226,5	262,1	286,7	252,0	210,1	237,4	26
77,2	61,1	69,7	72,8	68,9	73,5	70,5	76,9	68,2	71,6	27
86,0	78,7	82,9	82,6	75,5	84,8	96,9	80,4	104,9	85,1	28
110,5	115,6	122,0	78,5	96,2	132,4	134,8	120,6	93,1	105,7	29
23,6	21,7	80,3	21,2	286,2	25,8	25,5	22,3	236,1	77,1	30
106,6	102,2	116,7	97,5	109,6	119,7	125,4	113,1	108,2	107,4	C
120,8	109,4	131,2	124,3	116,6	136,4	142,6	130,8	112,6	121,7	A
97,7	97,9	107,5	78,8	104,3	108,9	114,3	101,2	105,1	97,9	B
104,3	96,6	127,5	100,4	136,0	139,3	142,6	130,3	131,2	118,5	GG
96,7	95,0	105,0	101,3	110,6	107,7	112,2	107,9	103,8	102,3	VG

13. Index des Auftragseingangs – Ausland – im Verarbeitenden Gewerbe 2005 bis 2009 nach Wirtschaftszweigen (preisbereinigte und kalendermonatliche Darstellung)

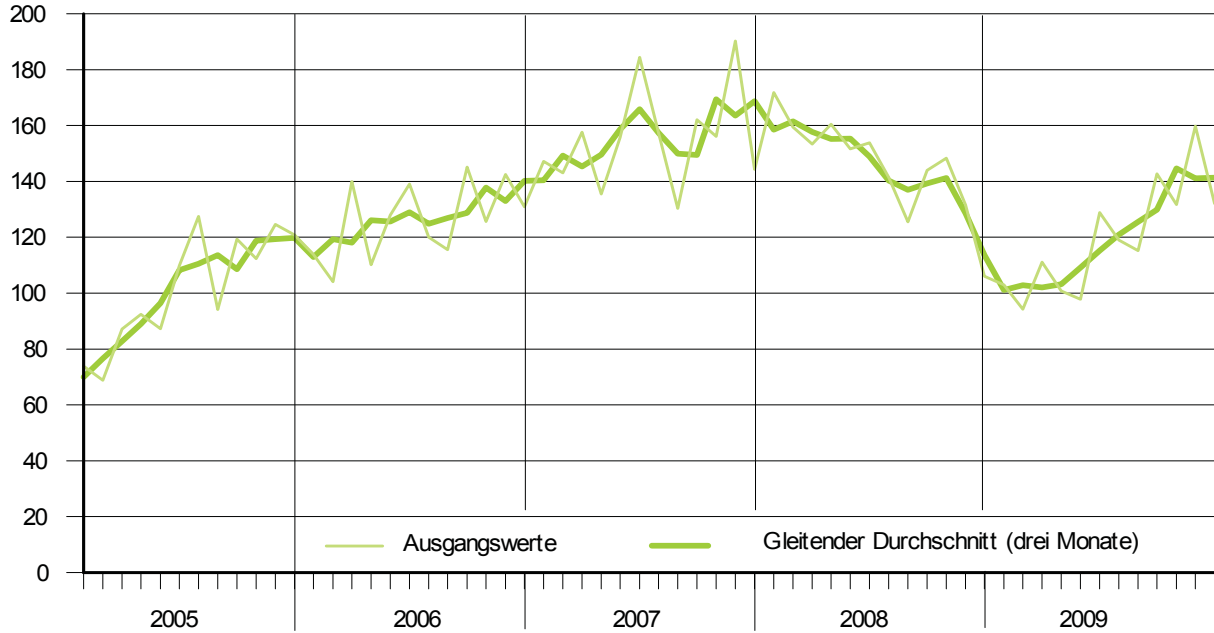
WZ 2008	Wirtschaftszweig Hauptgruppe	Gewichts- wert	Index (bezogen auf den Monatsdurchschnitt des Jahres 2005) in Prozent				
			2005	2006	2007	2008	2009
13	H. v. Textilien	1,9	100,0	110,7	131,9	122,6	96,8
14	H. v. Bekleidung	0,2	100,0	98,7	90,4	.	.
17	H. v. Papier, Pappe u. Waren daraus	3,4	100,0	105,4	121,6	139,2	129,5
20	H. v. chemischen Erzeugnissen	7,5	100,0	126,0	148,9	134,7	114,1
21	H. v. pharmazeutischen Erzeugnissen	0,6	100,0	123,5	177,3	.	.
24	Metallerzeugung u. -bearbeitung	4,6	100,0	115,2	120,0	109,5	75,9
25	H. v. Metallerzeugnissen	4,1	100,0	103,5	124,9	132,7	92,3
26	H. v. DV-Geräten, elektronischen u. optischen Erzeugnissen	13,9	100,0	176,0	246,5	243,9	228,9
27	H. v. elektrischen Ausrüstungen	3,4	100,0	97,0	120,8	143,9	86,0
28	Maschinenbau	20,2	100,0	99,2	121,9	117,0	96,9
29	H. v. Kraftwagen u. Kraftwagenteilen	35,9	100,0	137,1	158,6	140,6	109,4
30	Sonstiger Fahrzeugbau	4,1	100,0	82,5	132,4	76,0	25,2
C	Verarbeitendes Gewerbe	100	100,0	126,3	155,3	145,6	119,7
A	Vorleistungsgüterproduzenten	33,9	100,0	138,1	178,4	178,2	153,2
B	Investitionsgüterproduzenten	63,0	100,0	120,6	144,0	128,2	99,5
GG	Gebrauchsgüterproduzenten	0,2	100,0	103,4	109,3	80,0	60,7
VG	Verbrauchsgüterproduzenten	2,9	100,0	113,5	134,1	146,9	170,0

14. Index des Auftragseingangs – Ausland – im Verarbeitenden Gewerbe 2005 nach Wirtschaftszweigen (preisbereinigte und kalendermonatliche Darstellung)

WZ 2008	Wirtschaftszweig Hauptgruppe	Gewichts- wert	Index (bezogen)				
			Januar	Februar	März	April	Mai
13	H. v. Textilien	1,9	95,6	107,8	122,1	110,7	95,4
14	H. v. Bekleidung	0,2	88,2	142,5	145,6	98,8	75,7
17	H. v. Papier, Pappe u. Waren daraus	3,4	98,2	100,0	99,7	101,8	111,8
20	H. v. chemischen Erzeugnissen	7,5	87,8	79,7	101,7	97,2	96,4
21	H. v. pharmazeutischen Erzeugnissen	0,6
24	Metallerzeugung u. -bearbeitung	4,6	91,9	93,3	104,0	92,4	91,9
25	H. v. Metallerzeugnissen	4,1	109,8	89,6	83,3	124,6	93,1
26	H. v. DV-Geräten, elektronischen u. optischen Erzeugnissen	13,9	95,6	77,1	84,4	118,9	105,8
27	H. v. elektrischen Ausrüstungen	3,4	88,5	75,9	107,5	90,7	81,5
28	Maschinenbau	20,2	94,7	75,9	112,6	94,3	103,9
29	H. v. Kraftwagen u. Kraftwagenteilen	35,9	43,8	52,0	62,1	73,3	71,5
30	Sonstiger Fahrzeugbau	4,1
C	Verarbeitendes Gewerbe	100	73,9	68,8	87,2	92,5	87,3
A	Vorleistungsgüterproduzenten	33,9	94,0	83,5	96,0	99,5	97,0
B	Investitionsgüterproduzenten	63,0	62,6	59,9	81,0	88,2	82,1
GG	Gebrauchsgüterproduzenten	0,2	56,5	71,7	134,5	148,4	126,7
VG	Verbrauchsgüterproduzenten	2,9	85,8	89,7	113,3	99,3	84,1

Abb. 3 Index des Auftragseingangs - Ausland - im Verarbeitenden Gewerbe in Sachsen von Januar 2005 bis Dezember 2009¹⁾

2005 = 100



1) preisbereinigte und kalendermonatliche Darstellung

Januar bis Dezember 2005

auf den Monatsdurchschnitt des Jahres 2005) in Prozent								WZ 2008
Juni	Juli	August	September	Oktober	November	Dezember	Monats- durchschnitt	
103,8	86,3	76,8	114,1	93,8	95,3	98,4	100,0	13
49,2	126,4	135,2	133,0	90,5	65,7	49,1	100,0	14
102,7	103,4	97,6	105,9	89,8	106,5	82,3	100,0	17
109,9	93,3	97,4	107,2	87,0	112,0	130,0	100,0	20
.	100,0	21
120,7	81,3	75,3	115,8	99,7	146,3	89,3	100,0	24
83,0	135,5	99,4	126,5	94,6	95,3	65,3	100,0	25
107,6	97,3	92,0	101,7	103,2	109,8	116,3	100,0	26
74,1	83,6	72,0	86,1	131,5	133,5	174,7	100,0	27
85,2	219,6	73,1	79,6	92,2	92,8	76,1	100,0	28
119,3	109,4	96,3	144,5	142,7	156,2	126,8	100,0	29
.	100,0	30
109,8	127,5	94,1	119,3	112,4	124,7	120,9	100,0	C
104,6	98,0	89,0	104,9	102,9	117,2	117,4	100,0	A
112,9	143,5	95,7	127,6	118,9	130,0	125,0	100,0	B
148,5	123,5	54,0	68,6	87,0	84,6	56,7	100,0	GG
101,1	127,4	122,9	112,3	85,5	98,9	78,7	100,0	VG

15. Index des Auftragseingangs – Ausland – im Verarbeitenden Gewerbe 2006 nach Wirtschaftszweigen (preisbereinigte und kalendermonatliche Darstellung)

WZ 2008	Wirtschaftszweig Hauptgruppe	Gewichts- wert	Index (bezogen)		
			Januar	Februar	März
13	H. v. Textilien	1,9	104,5	101,7	110,6
14	H. v. Bekleidung	0,2	89,4	147,6	160,2
17	H. v. Papier, Pappe u. Waren daraus	3,4	106,4	103,7	122,5
20	H. v. chemischen Erzeugnissen	7,5	106,9	110,2	136,7
21	H. v. pharmazeutischen Erzeugnissen	0,6	27,8	31,2	87,0
24	Metallerzeugung u. -bearbeitung	4,6	101,3	117,9	127,3
25	H. v. Metallerzeugnissen	4,1	116,4	74,8	119,6
26	H. v. DV-Geräten, elektronischen u. optischen Erzeugnissen	13,9	130,1	129,8	167,2
27	H. v. elektrischen Ausrüstungen	3,4	88,5	86,7	106,5
28	Maschinenbau	20,2	79,2	75,9	119,0
29	H. v. Kraftwagen u. Kraftwagenteilen	35,9	145,9	117,2	160,8
30	Sonstiger Fahrzeugbau	4,1	21,0	68,5	73,3
C	Verarbeitendes Gewerbe	100	113,9	104,1	140,0
A	Vorleistungsgüterproduzenten	33,9	113,8	114,2	140,1
B	Investitionsgüterproduzenten	63,0	114,9	99,2	141,2
GG	Gebrauchsgüterproduzenten	0,2	182,8	112,0	76,9
VG	Verbrauchsgüterproduzenten	2,9	89,5	92,8	118,2

16. Index des Auftragseingangs – Ausland – im Verarbeitenden Gewerbe 2007 nach Wirtschaftszweigen (preisbereinigte und kalendermonatliche Darstellung)

WZ 2008	Wirtschaftszweig Hauptgruppe	Gewichts- wert	Index (bezogen)		
			Januar	Februar	März
13	H. v. Textilien	1,9	142,4	134,5	154,2
14	H. v. Bekleidung	0,2	82,0	142,9	127,8
17	H. v. Papier, Pappe u. Waren daraus	3,4	123,8	122,3	127,0
20	H. v. chemischen Erzeugnissen	7,5	189,4	131,3	151,8
21	H. v. pharmazeutischen Erzeugnissen	0,6	41,7	88,0	69,5
24	Metallerzeugung u. -bearbeitung	4,6	133,6	112,1	114,4
25	H. v. Metallerzeugnissen	4,1	124,7	119,3	120,8
26	H. v. DV-Geräten, elektronischen u. optischen Erzeugnissen	13,9	175,4	183,0	208,5
27	H. v. elektrischen Ausrüstungen	3,4	105,2	113,0	132,7
28	Maschinenbau	20,2	99,9	99,7	147,0
29	H. v. Kraftwagen u. Kraftwagenteilen	35,9	180,9	154,6	176,7
30	Sonstiger Fahrzeugbau	4,1	26,0	254,5	28,9
C	Verarbeitendes Gewerbe	100	147,2	143,0	157,6
A	Vorleistungsgüterproduzenten	33,9	162,4	145,9	166,7
B	Investitionsgüterproduzenten	63,0	140,5	142,6	154,0
GG	Gebrauchsgüterproduzenten	0,2	200,5	84,4	102,9
VG	Verbrauchsgüterproduzenten	2,9	110,2	122,8	133,2

Januar bis Dezember 2006

auf den Monatsdurchschnitt des Jahres 2005) in Prozent										WZ 2008
April	Mai	Juni	Juli	August	September	Oktober	November	Dezember	Monats- durchschnitt	
99,6	114,6	116,3	102,6	91,0	120,7	134,4	132,6	100,1	110,7	13
80,5	54,4	56,5	118,6	133,7	116,9	89,7	80,4	56,8	98,7	14
90,7	112,7	102,8	101,2	96,4	105,2	111,4	109,4	102,7	105,4	17
111,6	138,9	122,9	118,4	122,5	127,0	122,4	150,0	144,1	126,0	20
48,6	41,9	60,4	125,9	338,6	304,2	239,4	73,6	103,8	123,5	21
87,0	139,1	125,4	103,3	110,8	116,0	96,7	159,6	97,9	115,2	24
119,2	111,9	99,8	88,8	95,5	90,8	108,6	121,5	94,6	103,5	25
184,0	161,7	179,7	160,9	190,7	188,1	168,7	219,1	232,1	176,0	26
83,0	92,5	101,7	84,0	77,1	86,9	83,1	146,1	128,2	97,0	27
94,3	106,9	112,0	107,8	90,7	114,8	99,7	79,7	110,5	99,2	28
109,8	145,4	150,6	122,5	113,0	163,3	139,7	160,4	117,0	137,1	29
11,4	13,7	205,5	125,8	44,2	183,0	68,9	67,1	107,9	82,5	30
110,2	128,0	139,0	120,0	115,6	145,2	125,7	142,5	130,9	126,3	C
118,5	140,7	142,8	127,1	140,5	144,3	134,4	173,7	166,6	138,1	A
106,9	122,8	139,1	116,8	100,2	145,4	120,3	127,2	113,2	120,6	B
89,4	108,4	126,5	80,3	102,3	85,5	106,4	91,4	79,5	103,4	GG
86,8	92,3	94,3	109,4	161,4	156,9	144,1	114,4	101,9	113,5	VG

Januar bis Dezember 2007

auf den Monatsdurchschnitt des Jahres 2005) in Prozent										WZ 2008
April	Mai	Juni	Juli	August	September	Oktober	November	Dezember	Monats- durchschnitt	
129,0	131,6	144,2	128,3	113,1	118,2	142,6	139,3	105,5	131,9	13
85,8	54,9	84,7	76,0	120,2	104,7	84,5	67,6	53,3	90,4	14
121,5	125,6	128,7	122,3	126,9	109,9	135,9	121,6	93,6	121,6	17
140,0	139,5	162,9	132,6	134,4	134,1	135,5	160,2	175,0	148,9	20
137,4	206,8	263,4	225,6	390,0	218,2	211,2	204,1	72,1	177,3	21
114,6	128,1	100,6	131,0	137,6	108,3	167,9	109,7	82,1	120,0	24
139,9	113,3	142,5	123,0	117,7	133,7	137,2	131,1	95,9	124,9	25
216,2	297,8	347,8	216,8	233,6	288,8	221,4	289,8	278,6	246,5	26
114,2	158,8	120,7	123,4	131,7	98,3	135,7	115,6	100,1	120,8	27
92,4	125,0	161,5	128,1	98,9	110,6	139,5	143,0	117,2	121,9	28
147,1	150,4	181,4	167,6	108,5	173,6	164,9	189,1	108,0	158,6	29
17,1	6,8	57,0	184,2	94,5	137,3	16,7	449,9	316,0	132,4	30
135,5	155,8	184,4	157,4	130,4	162,1	156,1	190,3	144,3	155,3	C
162,7	185,0	221,6	166,7	175,5	190,2	177,4	198,3	188,3	178,4	A
121,7	141,4	166,2	153,4	104,2	148,2	145,1	187,8	123,2	144,0	B
116,2	127,4	86,0	64,0	131,0	96,5	95,9	147,8	58,6	109,3	GG
118,4	128,4	151,9	139,7	171,1	138,5	148,0	154,6	92,0	134,1	VG

17. Index des Auftragseingangs – Ausland – im Verarbeitenden Gewerbe 2008 nach Wirtschaftszweigen (preisbereinigte und kalendermonatliche Darstellung)

WZ 2008	Wirtschaftszweig Hauptgruppe	Gewichts- wert	Index (bezogen)		
			Januar	Februar	März
13	H. v. Textilien	1,9	138,5	137,9	130,7
14	H. v. Bekleidung	0,2	.	.	.
17	H. v. Papier, Pappe u. Waren daraus	3,4	155,3	144,4	128,5
20	H. v. chemischen Erzeugnissen	7,5	168,1	123,9	133,6
21	H. v. pharmazeutischen Erzeugnissen	0,6	.	.	.
24	Metallerzeugung u. -bearbeitung	4,6	106,9	102,3	100,9
25	H. v. Metallerzeugnissen	4,1	182,6	145,2	124,7
26	H. v. DV-Geräten, elektronischen u. optischen Erzeugnissen	13,9	200,8	234,9	292,4
27	H. v. elektrischen Ausrüstungen	3,4	145,6	212,7	125,2
28	Maschinenbau	20,2	192,2	138,0	106,6
29	H. v. Kraftwagen u. Kraftwagenteilen	35,9	177,1	174,4	163,6
30	Sonstiger Fahrzeugbau	4,1	63,5	10,7	8,2
C	Verarbeitendes Gewerbe	100	171,8	159,4	153,4
A	Vorleistungsgüterproduzenten	33,9	175,2	175,8	195,6
B	Investitionsgüterproduzenten	63,0	172,1	152,2	132,2
GG	Gebrauchsgüterproduzenten	0,2	152,4	85,6	75,5
VG	Verbrauchsgüterproduzenten	2,9	127,5	129,5	123,8

18. Index des Auftragseingangs – Ausland – im Verarbeitenden Gewerbe 2009 nach Wirtschaftszweigen (preisbereinigte und kalendermonatliche Darstellung)

WZ 2008	Wirtschaftszweig Hauptgruppe	Gewichts- wert	Index (bezogen)		
			Januar	Februar	März
13	H. v. Textilien	1,9	95,6	89,0	102,6
14	H. v. Bekleidung	0,2	.	.	.
17	H. v. Papier, Pappe u. Waren daraus	3,4	122,7	107,1	115,6
20	H. v. chemischen Erzeugnissen	7,5	126,1	121,2	100,4
21	H. v. pharmazeutischen Erzeugnissen	0,6	.	.	.
24	Metallerzeugung u. -bearbeitung	4,6	65,4	54,3	53,8
25	H. v. Metallerzeugnissen	4,1	79,3	85,0	95,3
26	H. v. DV-Geräten, elektronischen u. optischen Erzeugnissen	13,9	228,6	207,5	229,0
27	H. v. elektrischen Ausrüstungen	3,4	106,8	83,0	69,7
28	Maschinenbau	20,2	72,3	75,5	59,5
29	H. v. Kraftwagen u. Kraftwagenteilen	35,9	83,0	70,9	112,8
30	Sonstiger Fahrzeugbau	4,1	7,6	8,2	78,8
C	Verarbeitendes Gewerbe	100	103,0	94,2	111,1
A	Vorleistungsgüterproduzenten	33,9	154,4	140,0	144,7
B	Investitionsgüterproduzenten	63,0	75,4	69,3	93,0
GG	Gebrauchsgüterproduzenten	0,2	50,1	67,5	42,5
VG	Verbrauchsgüterproduzenten	2,9	106,3	100,2	114,4

Januar bis Dezember 2008

auf den Monatsdurchschnitt des Jahres 2005) in Prozent										WZ 2008
April	Mai	Juni	Juli	August	September	Oktober	November	Dezember	Monats- durchschnitt	
143,0	128,7	126,3	115,8	98,0	131,3	114,8	111,0	95,4	122,6	13
.	14
147,9	146,8	139,9	128,4	140,3	156,8	156,4	110,6	114,9	139,2	17
138,4	140,9	135,8	130,2	123,8	139,8	145,2	130,4	105,9	134,7	20
.	21
125,1	116,5	131,3	153,0	85,8	125,4	133,3	93,0	40,5	109,5	24
139,1	161,2	154,5	124,6	118,1	128,2	122,6	83,7	108,2	132,7	25
246,9	251,5	219,8	246,3	249,7	236,7	239,8	257,9	250,5	243,9	26
197,0	158,7	105,9	131,1	115,3	105,2	155,0	171,3	104,4	143,9	27
101,9	122,1	150,6	126,8	100,4	103,9	113,4	70,2	77,4	117,0	28
177,2	153,0	158,7	111,9	83,3	148,8	121,8	136,9	80,7	140,6	29
95,5	15,7	9,4	138,7	219,0	33,8	285,7	15,8	15,4	76,0	30
160,5	151,6	153,8	141,5	125,6	144,0	148,4	131,6	106,1	145,6	C
183,0	183,3	170,6	182,9	174,1	175,5	184,8	177,6	160,0	178,2	A
149,2	136,5	145,3	117,6	97,4	126,4	129,3	105,2	75,4	128,2	B
53,7	75,9	81,4	60,1	63,0	74,7	82,6	79,9	75,1	80,0	GG
148,9	113,6	147,0	181,4	173,5	163,4	142,3	168,3	143,8	146,9	VG

Januar bis Dezember 2009

auf den Monatsdurchschnitt des Jahres 2005) in Prozent										WZ 2003
April	Mai	Juni	Juli	August	September	Oktober	November	Dezember	Monats- durchschnitt	
100,5	91,3	97,4	86,5	89,4	105,9	109,3	107,3	86,9	96,8	13
.	14
121,0	112,7	126,9	142,4	125,3	137,6	174,0	138,3	130,3	129,5	17
120,2	112,5	110,1	115,6	115,9	128,1	109,2	108,2	101,6	114,1	20
.	21
59,1	43,4	105,9	124,9	61,2	85,0	74,7	123,2	60,5	75,9	24
88,1	85,8	131,0	92,0	77,5	101,8	91,3	103,2	77,1	92,3	25
179,8	209,4	252,5	281,4	247,9	234,9	226,1	215,9	233,6	228,9	26
109,9	73,4	80,7	98,1	70,7	91,0	92,4	86,4	70,1	86,0	27
79,9	70,7	80,1	76,7	75,7	107,8	88,4	221,0	155,2	96,9	28
88,5	82,7	128,6	84,5	110,1	156,6	141,6	140,3	113,0	109,4	29
13,1	6,4	12,3	108,2	11,5	12,3	6,4	9,1	28,1	25,2	30
100,8	97,8	128,9	119,0	115,2	142,7	131,7	159,8	132,1	119,7	C
133,3	137,1	166,5	182,2	155,9	162,2	156,0	156,3	149,1	153,2	A
81,4	74,7	106,1	84,8	92,0	129,1	113,8	155,4	119,5	99,5	B
60,4	50,8	86,4	57,6	63,5	56,3	78,3	66,8	48,6	60,7	GG
142,2	142,8	186,1	125,6	147,7	217,7	240,2	303,1	214,1	170,0	VG

19. Index des Umsatzes – insgesamt – im Verarbeitenden Gewerbe sowie im Bergbau und der Gewinnung von Steinen und Erden 2005 bis 2009 nach Wirtschaftszweigen
(preisbereinigte und kalendermonatliche Darstellung)

WZ 2008	Wirtschaftszweig Hauptgruppe	Gewichts- wert	Index (bezogen auf den Monatsdurchschnitt des Jahres 2005) in Prozent				
			2005	2006	2007	2008	2009
05	Kohlenbergbau	0,9	100,0
08	Gew. v. Steinen u. Erden, sonst. Bergbau	0,2	100,0	100,3	.	.	.
B	Bergbau und Gewinnung von Steinen und Erden	1,1	100,0	.	111,5	111,6	107,6
10	H. v. Nahrungs- u. Futtermitteln	8,9	100,0	103,0	107,9	95,5	92,3
11	Getränkeherstellung	2,5	100,0	101,5	97,3	77,8	74,3
12	Tabakverarbeitung	2,8	100,0
13	H. v. Textilien	1,9	100,0	104,0	115,0	108,3	91,6
14	H. v. Bekleidung	0,5	100,0	88,2	88,0	75,9	72,6
15	H. v. Leder, Lederwaren u. Schuhen	0,1	100,0	99,8	.	.	.
16	H. v. Holz-, Flecht-, Korb- u. Korkwaren (ohne Möbel)	1,7	100,0	89,5	99,2	93,8	89,4
17	H. v. Papier, Pappe u. Waren daraus	3,0	100,0	110,8	117,7	124,5	121,4
18	H. v. Druckerzeugnissen; Vervielf. bespielter Tonträger usw.	1,0	100,0	135,7	152,5	154,0	148,1
19	Kokerei u. Mineralölverarbeitung	0,2	100,0
20	H. v. chemischen Erzeugnissen	4,1	100,0	120,2	138,3	137,2	125,7
21	H. v. pharmazeutischen Erzeugnissen	0,5	100,0	109,8	146,7	177,8	248,8
22	H. v. Gummi- u. Kunststoffwaren	2,3	100,0	120,6	130,7	145,2	138,3
23	H. v. Glas u. Glaswaren, Keramik, Verarb. v. Steinen u. Erden	2,7	100,0	113,0	116,0	114,2	101,9
24	Metallerzeugung u. -bearbeitung	5,5	100,0	111,2	120,9	119,7	83,4
25	H. v. Metallerzeugnissen	6,6	100,0	103,6	116,2	129,0	109,3
26	H. v. DV-Geräten, elektronischen u. optischen Erzeugnissen	8,4	100,0	157,7	218,6	255,5	235,4
27	H. v. elektrischen Ausrüstungen	3,9	100,0	119,2	137,9	144,4	88,6
28	Maschinenbau	12,0	100,0	112,2	124,6	140,6	106,8
29	H. v. Kraftwagen u. Kraftwagenteilen	25,0	100,0	119,6	135,9	126,9	108,4
30	Sonstiger Fahrzeugbau	2,4	100,0	103,2	105,5	98,2	107,1
31	H. v. Möbeln	0,9	100,0	115,0	122,0	119,0	113,6
32	H. v. sonst. Waren	0,7	100,0	113,4	127,0	138,6	109,2
33	Rep. und Installation v. Maschinen u. Ausrüstungen	1,5	100,0	113,3	123,6	135,7	152,3
C	Verarbeitendes Gewerbe	98,9	100,0	.	131,4	134,8	117,2
A+EN	Vorleistungsgüterproduzenten und Energie	35,5	100,0	121,6	145,3	156,6	134,6
B	Investitionsgüterproduzenten	44,9	100,0	116,1	130,1	130,3	110,0
GG	Gebrauchsgüterproduzenten	1,5	100,0	118,4	114,8	112,9	110,3
VG	Verbrauchsgüterproduzenten	18,1	100,0	102,2	107,5	103,4	101,1
	Insgesamt	100	100,0	115,5	131,2	134,5	117,1

Abb. 4 Index des Umsatzes - insgesamt - im Verarbeitenden Gewerbe sowie im Bergbau und der Gewinnung von Steinen und Erden in Sachsen von Januar 2005 bis Dezember 2009¹⁾

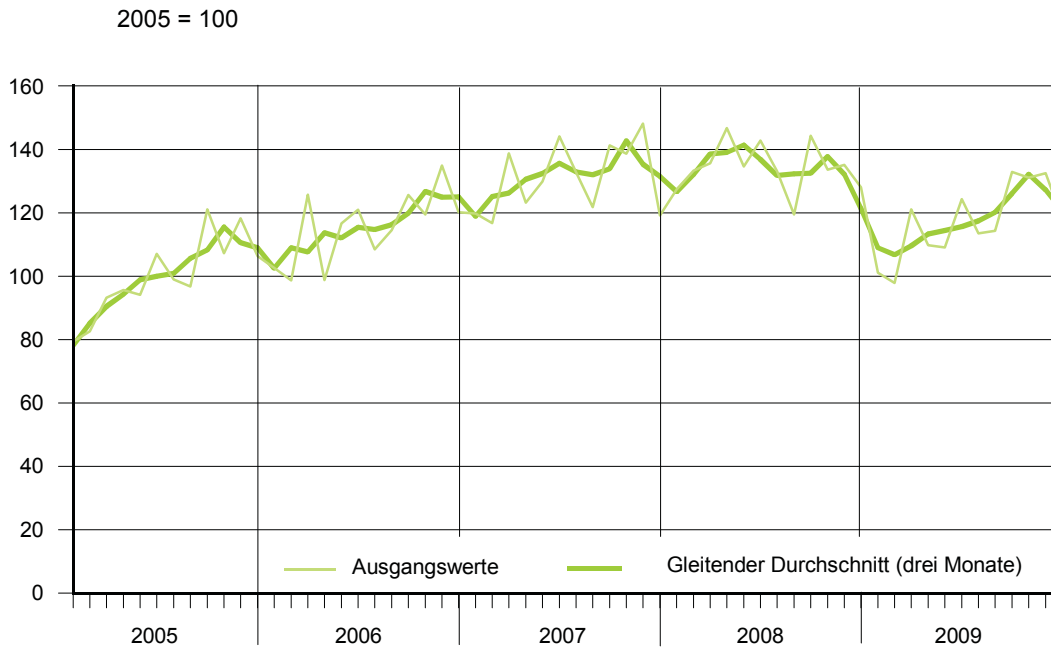
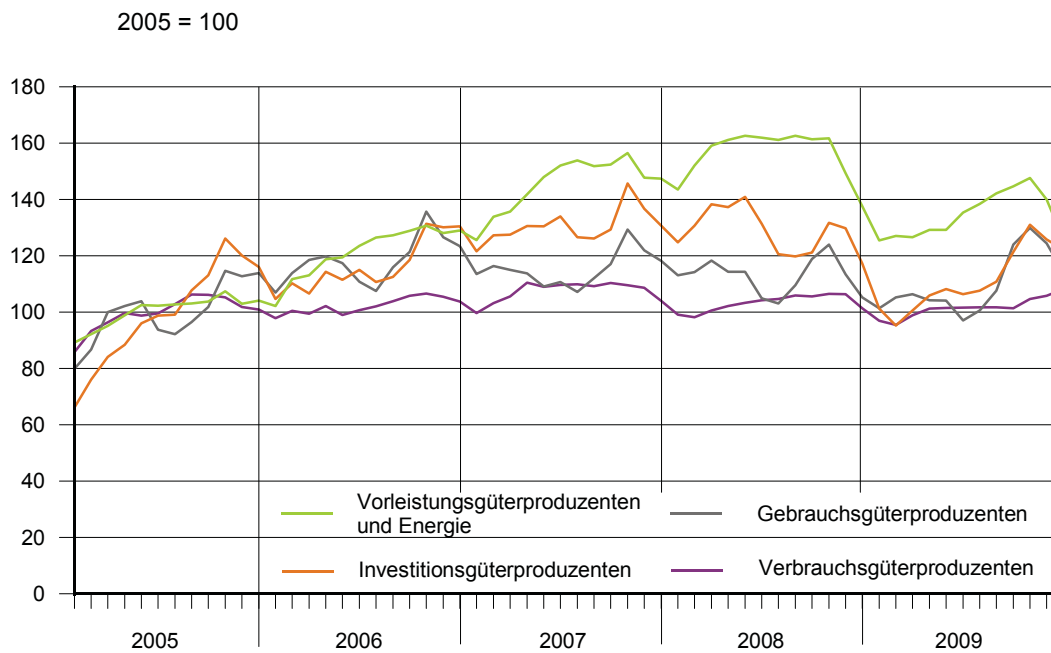


Abb. 5 Index des Umsatzes - insgesamt - im Verarbeitenden Gewerbe sowie im Bergbau und der Gewinnung von Steinen und Erden in Sachsen von Januar 2005 bis Dezember 2009¹⁾ nach Hauptgruppen (gleitender Durchschnitt - drei Monate)



1) preisbereinigte und kalendermonatliche Darstellung

**20. Index des Umsatzes – insgesamt – im Verarbeitenden Gewerbe sowie im Bergbau
und der Gewinnung von Steinen und Erden 2005 nach Wirtschaftszweigen**
(preisbereinigte und kalendermonatliche Darstellung)

WZ 2008	Wirtschaftszweig Hauptgruppe	Gewichts- wert	Index (bezogen)		
			Januar	Februar	März
05	Kohlenbergbau	0,9	.	.	.
08	Gew. v. Steinen u. Erden, sonst. Bergbau	0,2	.	.	.
B	Bergbau und Gewinnung von Steinen und Erden	1,1	100,4	89,5	85,9
10	H. v. Nahrungs- u. Futtermitteln	8,9	90,5	88,7	104,4
11	Getränkeherstellung	2,5	77,8	81,7	102,1
12	Tabakverarbeitung	2,8	.	.	.
13	H. v. Textilien	1,9	102,7	100,0	106,9
14	H. v. Bekleidung	0,5	88,3	101,4	92,4
15	H. v. Leder, Lederwaren u. Schuhen	0,1	.	.	.
16	H. v. Holz-, Flecht-, Korb- u. Korkwaren (ohne Möbel)	1,7	80,3	82,9	97,9
17	H. v. Papier, Pappe u. Waren daraus	3,0	91,8	92,2	101,9
18	H. v. Druckerzeugnissen; Vervielf. bespielter Tonträger usw.	1,0	69,9	77,4	83,3
19	Kokerei u. Mineralölverarbeitung	0,2	.	.	.
20	H. v. chemischen Erzeugnissen	4,1	91,0	84,9	101,0
21	H. v. pharmazeutischen Erzeugnissen	0,5	57,8	70,6	93,9
22	H. v. Gummi- u. Kunststoffwaren	2,3	82,9	90,3	99,3
23	H. v. Glas u. Glaswaren, Keramik, Verarb. v. Steinen u. Erden	2,7	72,4	70,5	83,6
24	Metallerzeugung u. -bearbeitung	5,5	97,7	96,0	94,8
25	H. v. Metallerzeugnissen	6,6	86,5	90,3	108,2
26	H. v. DV-Geräten, elektronischen u. optischen Erzeugnissen	8,4	91,1	77,4	95,6
27	H. v. elektrischen Ausrüstungen	3,9	97,1	96,6	103,3
28	Maschinenbau	12,0	80,4	84,4	91,7
29	H. v. Kraftwagen u. Kraftwagenteilen	25,0	57,8	68,9	77,5
30	Sonstiger Fahrzeugbau	2,4	58,1	101,9	93,5
31	H. v. Möbeln	0,9	78,7	79,3	91,1
32	H. v. sonst. Waren	0,7	84,1	90,7	103,4
33	Rep. und Installation v. Maschinen u. Ausrüstungen	1,5	72,6	80,4	98,5
C	Verarbeitendes Gewerbe	98,9	79,1	82,5	93,3
A+EN	Vorleistungsgüterproduzenten und Energie	35,5	91,3	88,0	97,3
B	Investitionsgüterproduzenten	44,9	66,2	76,0	85,9
GG	Gebrauchsgüterproduzenten	1,5	81,3	83,9	95,0
VG	Verbrauchsgüterproduzenten	18,1	88,4	88,2	103,4
	Insgesamt	100	79,4	82,6	93,2

Januar bis Dezember 2005

auf den Monatsdurchschnitt des Jahres 2005) in Prozent										WZ 2008
April	Mai	Juni	Juli	August	September	Oktober	November	Dezember	Monats- durchschnitt	
.	100,0	05
.	100,0	08
87,2	88,3	103,0	102,7	113,6	99,3	113,2	113,7	103,3	100,0	B
97,4	101,7	99,2	95,9	103,8	104,0	100,2	107,7	106,8	100,0	10
104,6	109,7	108,2	101,3	109,1	105,1	90,7	95,9	113,6	100,0	11
.	100,0	12
106,4	101,7	108,4	87,5	85,5	106,7	98,9	110,3	85,3	100,0	13
103,5	90,0	101,4	101,9	112,0	109,8	109,6	107,2	82,3	100,0	14
.	100,0	15
105,2	96,1	105,4	103,1	113,4	118,5	111,6	102,9	82,1	100,0	16
95,8	96,9	102,2	97,3	98,8	107,0	103,5	111,6	101,4	100,0	17
79,3	86,5	78,1	104,2	116,8	139,1	132,7	114,6	119,0	100,0	18
.	100,0	19
101,0	94,7	106,8	100,9	103,8	110,1	94,7	105,1	105,7	100,0	20
84,0	72,8	105,6	162,0	153,3	113,2	122,8	98,9	63,5	100,0	21
101,1	93,5	107,3	101,5	101,5	117,1	103,9	115,6	85,7	100,0	22
104,8	103,7	122,6	107,4	112,7	119,4	110,5	115,2	77,1	100,0	23
100,5	101,0	108,1	101,9	100,1	110,3	97,8	110,8	82,4	100,0	24
89,7	89,2	106,4	98,4	96,0	112,1	101,9	115,6	105,4	100,0	25
96,7	98,2	105,9	94,7	93,8	102,6	110,8	120,5	122,3	100,0	26
105,8	97,5	104,6	96,4	102,5	112,1	94,0	101,9	88,3	100,0	27
85,0	95,0	116,1	99,8	90,7	132,7	92,0	111,0	120,9	100,0	28
93,9	89,2	109,6	99,4	91,1	135,7	124,6	140,7	110,2	100,0	29
118,5	76,6	84,2	86,2	60,9	160,8	125,8	106,4	126,1	100,0	30
90,2	88,2	96,9	90,5	92,0	127,1	110,7	134,7	120,5	100,0	31
100,3	92,6	104,5	100,8	89,9	103,9	104,1	118,1	107,1	100,0	32
82,4	83,6	106,2	104,9	83,6	147,6	100,4	106,9	133,1	100,0	33
95,7	94,2	107,1	99,0	96,5	121,3	107,2	118,2	106,4	100,0	C
100,1	98,9	108,5	99,4	100,1	109,6	101,5	111,0	96,3	100,0	A+EN
90,5	88,8	108,8	98,6	89,8	134,7	114,7	128,8	116,7	100,0	B
121,2	90,4	100,2	90,4	86,0	113,2	106,1	124,6	107,3	100,0	GG
97,6	98,2	100,3	100,1	108,0	110,4	99,9	105,3	100,2	100,0	VG
95,6	94,1	107,0	99,0	96,7	121,1	107,2	118,2	106,3	100,0	

**21. Index des Umsatzes – insgesamt – im Verarbeitenden Gewerbe sowie im Bergbau
und der Gewinnung von Steinen und Erden 2006 nach Wirtschaftszweigen**
(preisbereinigte und kalendermonatliche Darstellung)

WZ 2008	Wirtschaftszweig Hauptgruppe	Gewichts- wert	Index (bezogen)		
			Januar	Februar	März
05	Kohlenbergbau	0,9	.	.	.
08	Gew. v. Steinen u. Erden, sonst. Bergbau	0,2	49,8	44,9	64,7
B	Bergbau und Gewinnung von Steinen und Erden	1,1	.	.	.
10	H. v. Nahrungs- u. Futtermitteln	8,9	100,0	94,8	109,4
11	Getränkeherstellung	2,5	76,7	83,2	88,9
12	Tabakverarbeitung	2,8	.	.	.
13	H. v. Textilien	1,9	99,9	96,5	111,6
14	H. v. Bekleidung	0,5	93,1	104,8	110,4
15	H. v. Leder, Lederwaren u. Schuhen	0,1	113,0	133,8	110,7
16	H. v. Holz-, Flecht-, Korb- u. Korkwaren (ohne Möbel)	1,7	76,1	73,2	94,0
17	H. v. Papier, Pappe u. Waren daraus	3,0	108,5	107,9	118,6
18	H. v. Druckerzeugnissen; Vervielf. bespielter Tonträger usw.	1,0	115,6	127,1	137,2
19	Kokerei u. Mineralölverarbeitung	0,2	.	.	.
20	H. v. chemischen Erzeugnissen	4,1	107,0	106,1	126,7
21	H. v. pharmazeutischen Erzeugnissen	0,5	66,2	76,3	85,1
22	H. v. Gummi- u. Kunststoffwaren	2,3	96,3	101,5	127,8
23	H. v. Glas u. Glaswaren, Keramik, Verarb. v. Steinen u. Erden	2,7	73,2	77,0	99,0
24	Metallerzeugung u. -bearbeitung	5,5	100,7	105,8	125,4
25	H. v. Metallerzeugnissen	6,6	99,3	92,7	108,3
26	H. v. DV-Geräten, elektronischen u. optischen Erzeugnissen	8,4	128,1	130,8	153,2
27	H. v. elektrischen Ausrüstungen	3,9	103,4	103,2	122,9
28	Maschinenbau	12,0	80,7	84,2	121,7
29	H. v. Kraftwagen u. Kraftwagenteilen	25,0	118,9	99,6	140,9
30	Sonstiger Fahrzeugbau	2,4	66,4	94,2	153,2
31	H. v. Möbeln	0,9	106,0	97,2	120,1
32	H. v. sonst. Waren	0,7	97,8	106,2	120,6
33	Rep. und Installation v. Maschinen u. Ausrüstungen	1,5	73,1	82,2	123,7
C	Verarbeitendes Gewerbe	98,9	.	.	.
A+EN	Vorleistungsgüterproduzenten und Energie	35,5	105,1	105,2	124,8
B	Investitionsgüterproduzenten	44,9	102,5	94,7	133,5
GG	Gebrauchsgüterproduzenten	1,5	109,9	103,4	128,0
VG	Verbrauchsgüterproduzenten	18,1	97,3	95,8	108,1
	Insgesamt	100	102,6	98,7	125,7

Januar bis Dezember 2006

auf den Monatsdurchschnitt des Jahres 2005) in Prozent										WZ 2008	
April	Mai	Juni	Juli	August	September	Oktober	November	Dezember	Monats- durchschnitt		
.	05
85,7	109,4	109,4	108,7	115,8	132,6	128,9	144,1	109,5	100,3	.	08
.	B
95,3	105,9	99,1	97,2	105,7	104,5	107,3	111,3	105,1	103,0	.	10
94,4	118,6	119,2	115,3	111,2	96,3	96,6	101,5	116,5	101,5	.	11
.	12
94,1	110,1	112,2	97,5	94,2	111,6	110,0	117,9	92,1	104,0	.	13
73,2	67,3	79,8	79,6	90,9	87,6	96,7	99,6	75,0	88,2	.	14
119,5	99,3	89,7	79,2	83,1	92,7	89,9	98,8	87,5	99,8	.	15
84,5	91,9	96,4	88,7	90,8	98,1	98,0	95,7	87,1	89,5	.	16
100,1	113,5	111,9	106,6	111,5	115,7	116,1	121,0	98,8	110,8	.	17
122,0	129,0	128,9	129,5	145,4	155,1	157,0	135,7	145,6	135,7	.	18
.	19
108,6	124,9	120,8	111,3	130,3	125,1	125,2	135,8	121,0	120,2	.	20
72,8	72,1	69,1	100,5	205,4	182,2	174,5	109,9	103,2	109,8	.	21
103,3	121,0	128,9	126,5	131,8	134,1	129,9	142,3	103,2	120,6	.	22
102,4	129,7	130,0	127,0	130,4	128,2	130,9	132,0	96,6	113,0	.	23
103,7	114,6	118,7	114,2	113,6	112,3	112,6	121,5	91,2	111,2	.	24
90,4	100,2	105,4	101,0	105,1	106,6	104,1	117,8	112,0	103,6	.	25
136,3	148,5	164,0	152,9	174,7	176,3	158,8	172,0	196,7	157,7	.	26
101,7	118,9	130,2	118,1	133,4	124,4	120,2	140,5	113,4	119,2	.	27
86,8	118,0	111,9	107,7	107,5	111,5	118,2	152,2	145,7	112,2	.	28
94,8	123,2	132,9	101,8	102,6	144,4	121,4	145,8	109,2	119,6	.	29
104,2	87,6	125,0	60,5	84,0	92,2	119,5	93,0	159,1	103,2	.	30
100,1	97,9	111,1	92,7	91,8	161,5	122,2	149,4	129,9	115,0	.	31
108,3	120,9	115,2	114,4	102,0	114,6	116,8	126,3	117,6	113,4	.	32
78,6	111,1	115,8	106,3	117,1	114,7	117,9	153,3	165,4	113,3	.	33
.	C
109,1	122,1	127,0	121,5	130,8	129,2	126,3	136,4	121,3	121,6	.	A+EN
91,6	117,7	125,3	101,9	105,0	130,7	119,8	143,4	127,1	116,1	.	B
124,2	107,3	120,8	104,4	97,3	146,1	120,7	140,4	118,6	118,4	.	GG
94,4	103,8	98,8	99,4	107,7	104,2	105,4	110,2	101,0	102,2	.	VG
98,8	116,6	121,0	108,5	114,5	125,6	119,5	134,9	120,2	115,5	.	

22. Index des Umsatzes – insgesamt – im Verarbeitenden Gewerbe sowie im Bergbau und der Gewinnung von Steinen und Erden 2007 nach Wirtschaftszweigen
(preisbereinigte und kalendermonatliche Darstellung)

WZ 2008	Wirtschaftszweig Hauptgruppe	Gewichts- wert	Index (bezogen)		
			Januar	Februar	März
05	Kohlenbergbau	0,9	.	.	.
08	Gew. v. Steinen u. Erden, sonst. Bergbau	0,2	.	.	.
B	Bergbau und Gewinnung von Steinen und Erden	1,1	105,2	103,3	115,6
10	H. v. Nahrungs- u. Futtermitteln	8,9	104,6	98,1	115,4
11	Getränkeherstellung	2,5	81,7	84,4	102,9
12	Tabakverarbeitung	2,8	.	.	.
13	H. v. Textilien	1,9	115,7	113,8	125,5
14	H. v. Bekleidung	0,5	90,2	103,4	104,2
15	H. v. Leder, Lederwaren u. Schuhen	0,1	.	.	.
16	H. v. Holz-, Flecht-, Korb- u. Korkwaren (ohne Möbel)	1,7	83,2	74,1	98,4
17	H. v. Papier, Pappe u. Waren daraus	3,0	122,2	110,7	123,9
18	H. v. Druckerzeugnissen; Vervielf. bespielter Tonträger usw.	1,0	132,6	142,8	147,2
19	Kokerei u. Mineralölverarbeitung	0,2	.	.	.
20	H. v. chemischen Erzeugnissen	4,1	144,2	136,3	147,3
21	H. v. pharmazeutischen Erzeugnissen	0,5	80,8	111,4	95,4
22	H. v. Gummi- u. Kunststoffwaren	2,3	121,4	119,2	143,4
23	H. v. Glas u. Glaswaren, Keramik, Verarb. v. Steinen u. Erden	2,7	93,0	95,7	112,2
24	Metallerzeugung u. -bearbeitung	5,5	124,2	120,9	136,1
25	H. v. Metallerzeugnissen	6,6	104,7	103,9	124,6
26	H. v. DV-Geräten, elektronischen u. optischen Erzeugnissen	8,4	162,7	161,0	194,3
27	H. v. elektrischen Ausrüstungen	3,9	128,4	132,3	145,5
28	Maschinenbau	12,0	94,9	101,7	132,7
29	H. v. Kraftwagen u. Kraftwagenteilen	25,0	140,9	128,4	153,9
30	Sonstiger Fahrzeugbau	2,4	78,9	97,7	121,4
31	H. v. Möbeln	0,9	119,1	112,1	134,6
32	H. v. sonst. Waren	0,7	118,2	119,1	143,1
33	Rep. und Installation v. Maschinen u. Ausrüstungen	1,5	82,7	99,8	136,4
C	Verarbeitendes Gewerbe	98,9	119,9	116,9	138,9
A+EN	Vorleistungsgüterproduzenten und Energie	35,5	129,1	126,1	146,3
B	Investitionsgüterproduzenten	44,9	120,7	117,0	144,1
GG	Gebrauchsgüterproduzenten	1,5	111,2	110,7	126,9
VG	Verbrauchsgüterproduzenten	18,1	99,9	98,2	111,4
	Insgesamt	100	119,8	116,7	138,7

Januar bis Dezember 2007

auf den Monatsdurchschnitt des Jahres 2005) in Prozent										WZ 2008
April	Mai	Juni	Juli	August	September	Oktober	November	Dezember	Monats- durchschnitt	
.	05 08
109,9	77,2	112,6	112,8	129,0	123,8	120,9	117,6	110,3	111,5	B
106,3	111,4	103,8	111,4	110,6	107,0	110,7	112,3	102,6	107,9	10
106,5	117,4	101,5	99,5	105,9	87,7	93,1	91,8	95,3	97,3	11
.	12
113,5	121,0	126,7	115,0	102,0	109,1	119,9	125,7	92,0	115,0	13
81,3	78,5	79,4	87,6	93,1	87,6	92,0	89,1	69,5	88,0	14
.	15
93,9	100,4	102,2	103,4	109,0	106,4	122,5	110,5	86,9	99,2	16
115,1	115,3	114,8	116,5	124,6	113,8	132,3	126,3	97,1	117,7	17
131,2	135,9	156,7	141,4	168,7	155,4	185,6	158,4	173,6	152,5	18
.	19
130,4	141,4	149,2	137,8	138,6	140,1	132,5	140,4	121,3	138,3	20
116,1	158,4	181,2	168,5	260,1	173,9	167,1	156,5	90,9	146,7	21
123,1	132,5	139,7	142,9	144,9	135,6	141,5	134,0	90,4	130,7	22
115,9	127,1	132,5	132,3	128,8	127,3	126,4	119,9	81,2	116,0	23
119,9	122,2	124,1	122,1	115,7	124,1	121,0	130,2	90,7	120,9	24
106,2	113,4	120,3	118,3	121,7	117,1	123,2	134,3	106,9	116,2	25
184,0	212,7	282,9	210,9	226,0	262,8	225,7	257,9	241,7	218,6	26
129,2	135,3	144,3	139,6	144,4	154,5	112,7	159,5	128,8	137,9	27
110,6	116,7	128,8	117,4	116,0	133,1	136,0	150,3	156,4	124,6	28
131,4	137,2	154,1	141,6	91,6	149,5	145,1	161,3	96,1	135,9	29
103,4	68,7	131,5	131,8	97,0	126,8	149,0	94,8	65,7	105,5	30
110,6	114,7	119,5	117,6	103,0	137,8	137,8	144,1	113,4	122,0	31
127,4	131,0	125,9	121,9	112,9	131,3	140,5	139,2	113,2	127,0	32
103,3	116,1	127,1	116,3	118,9	144,9	145,3	142,3	150,0	123,6	33
123,4	130,5	144,4	133,1	121,7	141,5	138,8	148,4	119,3	131,4	C
134,3	144,7	164,7	146,5	150,1	158,8	148,3	162,2	132,6	145,3	A+EN
121,4	126,1	143,7	132,3	103,7	142,4	141,8	152,5	115,8	130,1	B
107,3	106,8	113,2	112,2	95,8	128,0	127,2	132,8	105,8	114,8	GG
107,2	112,6	107,1	109,1	113,4	105,2	112,4	110,9	102,6	107,5	VG
123,2	129,9	144,1	132,8	121,8	141,3	138,6	148,1	119,2	131,2	

23. Index des Umsatzes – insgesamt – im Verarbeitenden Gewerbe sowie im Bergbau und der Gewinnung von Steinen und Erden 2008 nach Wirtschaftszweigen
(preisbereinigte und kalendermonatliche Darstellung)

WZ 2008	Wirtschaftszweig Hauptgruppe	Gewichts- wert	Index (bezogen)		
			Januar	Februar	März
05	Kohlenbergbau	0,9	.	.	.
08	Gew. v. Steinen u. Erden, sonst. Bergbau	0,2	.	.	.
B	Bergbau und Gewinnung von Steinen und Erden	1,1	108,9	96,9	105,7
10	H. v. Nahrungs- u. Futtermitteln	8,9	97,9	90,7	96,2
11	Getränkeherstellung	2,5	69,5	74,0	67,8
12	Tabakverarbeitung	2,8	.	.	.
13	H. v. Textilien	1,9	116,7	117,5	109,6
14	H. v. Bekleidung	0,5	81,9	89,3	74,0
15	H. v. Leder, Lederwaren u. Schuhen	0,1	.	.	.
16	H. v. Holz-, Flecht-, Korb- u. Korkwaren (ohne Möbel)	1,7	102,3	94,6	101,6
17	H. v. Papier, Pappe u. Waren daraus	3,0	129,4	126,6	116,7
18	H. v. Druckerzeugnissen; Vervielf. bespielter Tonträger usw.	1,0	146,3	145,6	163,2
19	Kokerei u. Mineralölverarbeitung	0,2	.	.	.
20	H. v. chemischen Erzeugnissen	4,1	144,1	137,1	140,7
21	H. v. pharmazeutischen Erzeugnissen	0,5	99,2	105,7	120,1
22	H. v. Gummi- u. Kunststoffwaren	2,3	134,7	146,3	151,1
23	H. v. Glas u. Glaswaren, Keramik, Verarb. v. Steinen u. Erden	2,7	101,3	102,7	105,2
24	Metallerzeugung u. -bearbeitung	5,5	122,4	124,2	113,8
25	H. v. Metallerzeugnissen	6,6	124,0	125,6	128,5
26	H. v. DV-Geräten, elektronischen u. optischen Erzeugnissen	8,4	209,6	226,2	267,0
27	H. v. elektrischen Ausrüstungen	3,9	143,6	150,9	145,8
28	Maschinenbau	12,0	102,6	122,7	133,3
29	H. v. Kraftwagen u. Kraftwagenteilen	25,0	142,9	149,3	139,0
30	Sonstiger Fahrzeugbau	2,4	54,3	73,5	71,5
31	H. v. Möbeln	0,9	126,6	125,8	116,5
32	H. v. sonst. Waren	0,7	131,9	134,1	133,8
33	Rep. und Installation v. Maschinen u. Ausrüstungen	1,5	85,0	115,9	118,4
C	Verarbeitendes Gewerbe	98,9	127,5	133,7	136,0
A+EN	Vorleistungsgüterproduzenten und Energie	35,5	147,2	150,6	158,3
B	Investitionsgüterproduzenten	44,9	123,6	135,1	133,1
GG	Gebrauchsgüterproduzenten	1,5	116,1	117,1	109,3
VG	Verbrauchsgüterproduzenten	18,1	98,4	96,4	99,7
	Insgesamt	100	127,3	133,3	135,6

Januar bis Dezember 2008

auf den Monatsdurchschnitt des Jahres 2005) in Prozent										WZ 2008
April	Mai	Juni	Juli	August	September	Oktober	November	Dezember	Monats- durchschnitt	
.	05 08
119,5	122,3	110,6	110,4	87,0	83,9	133,5	147,1	113,4	111,6	B
97,0	94,9	92,4	99,2	91,3	94,3	99,8	94,8	97,6	95,5	10
77,0	89,5	85,0	89,0	81,8	77,3	73,9	63,0	86,5	77,8	11
.	12
123,1	113,7	120,2	107,7	87,5	115,6	110,8	101,7	75,7	108,3	13
72,1	63,8	65,4	76,2	69,6	90,0	75,9	77,5	75,0	75,9	14
.	15
96,3	90,8	88,9	89,2	88,0	107,4	106,7	89,1	70,4	93,8	16
127,3	120,8	120,8	128,9	121,7	136,6	134,7	121,5	109,5	124,5	17
157,9	134,0	153,3	148,9	147,7	177,0	143,7	157,2	173,0	154,0	18
.	19
147,5	144,1	142,6	144,7	136,2	146,0	133,7	127,5	102,3	137,2	20
165,3	117,0	192,1	240,4	285,0	192,7	173,1	226,9	215,7	177,8	21
162,6	146,6	158,9	159,2	137,3	161,1	156,7	136,2	91,5	145,2	22
122,9	114,0	123,9	127,7	119,0	133,1	131,3	110,3	79,0	114,2	23
135,1	127,3	139,7	132,2	114,1	124,8	117,4	110,2	74,9	119,7	24
139,4	124,5	140,5	136,2	120,5	139,1	128,6	123,2	118,0	129,0	25
264,0	243,4	249,6	267,2	261,3	265,7	269,0	290,3	252,8	255,5	26
161,1	146,9	161,1	156,0	141,6	170,0	138,9	113,1	103,8	144,4	27
131,4	125,7	154,3	133,4	125,3	145,4	129,3	146,1	238,2	140,6	28
157,4	137,3	143,8	110,2	79,1	143,8	116,0	124,7	79,1	126,9	29
138,7	113,6	82,2	71,7	122,4	92,6	116,5	100,4	140,7	98,2	30
136,8	112,2	115,6	101,8	104,2	135,1	133,3	120,8	99,3	119,0	31
151,5	131,3	146,6	150,5	117,2	148,7	142,7	135,3	139,0	138,6	32
127,7	125,5	145,9	127,0	128,0	129,8	122,9	137,0	265,8	135,7	33
147,0	134,7	143,2	133,3	119,9	145,0	133,6	134,9	128,2	134,8	C
168,5	156,6	162,8	166,2	154,3	167,2	162,3	155,7	129,9	156,6	A+EN
146,8	131,7	144,2	118,0	99,7	141,7	121,8	131,6	136,0	130,3	B
128,5	105,0	109,4	100,4	99,3	128,8	128,2	114,6	97,4	112,9	GG
105,3	101,2	103,3	108,2	102,2	107,4	107,2	104,9	107,1	103,4	VG
146,7	134,6	142,8	133,1	119,5	144,3	133,6	135,1	128,0	134,5	

**24. Index des Umsatzes – insgesamt – im Verarbeitenden Gewerbe sowie im Bergbau
und der Gewinnung von Steinen und Erden 2009 nach Wirtschaftszweigen**
(preisbereinigte und kalendermonatliche Darstellung)

WZ 2008	Wirtschaftszweig Hauptgruppe	Gewichts- wert	Index (bezogen)		
			Januar	Februar	März
05	Kohlenbergbau	0,9	.	.	.
08	Gew. v. Steinen u. Erden, sonst. Bergbau	0,2	.	.	.
B	Bergbau und Gewinnung von Steinen und Erden	1,1	116,4	94,6	108,3
10	H. v. Nahrungs- u. Futtermitteln	8,9	92,6	86,1	96,1
11	Getränkeherstellung	2,5	60,0	56,2	70,9
12	Tabakverarbeitung	2,8	.	.	.
13	H. v. Textilien	1,9	89,2	85,2	93,7
14	H. v. Bekleidung	0,5	72,6	78,6	75,2
15	H. v. Leder, Lederwaren u. Schuhen	0,1	.	.	.
16	H. v. Holz-, Flecht-, Korb- u. Korkwaren (ohne Möbel)	1,7	76,2	77,3	79,9
17	H. v. Papier, Pappe u. Waren daraus	3,0	112,8	109,9	119,7
18	H. v. Druckerzeugnissen; Vervielf. bespielter Tonträger usw.	1,0	143,8	141,1	139,8
19	Kokerei u. Mineralölverarbeitung	0,2	.	.	.
20	H. v. chemischen Erzeugnissen	4,1	119,0	116,7	126,9
21	H. v. pharmazeutischen Erzeugnissen	0,5	128,3	119,2	135,7
22	H. v. Gummi- u. Kunststoffwaren	2,3	112,0	115,5	142,7
23	H. v. Glas u. Glaswaren, Keramik, Verarb. v. Steinen u. Erden	2,7	82,1	78,0	95,5
24	Metallerzeugung u. -bearbeitung	5,5	90,8	79,4	83,6
25	H. v. Metallerzeugnissen	6,6	99,4	98,4	110,6
26	H. v. DV-Geräten, elektronischen u. optischen Erzeugnissen	8,4	224,7	199,3	234,0
27	H. v. elektrischen Ausrüstungen	3,9	84,0	85,7	93,5
28	Maschinenbau	12,0	81,3	100,0	123,1
29	H. v. Kraftwagen u. Kraftwagenteilen	25,0	80,9	71,4	115,3
30	Sonstiger Fahrzeugbau	2,4	73,6	72,8	100,2
31	H. v. Möbeln	0,9	103,6	108,1	116,2
32	H. v. sonst. Waren	0,7	101,9	104,9	114,7
33	Rep. und Installation v. Maschinen u. Ausrüstungen	1,5	120,1	131,5	155,2
C	Verarbeitendes Gewerbe	98,9	100,9	97,9	121,2
A+EN	Vorleistungsgüterproduzenten und Energie	35,5	127,1	119,1	134,8
B	Investitionsgüterproduzenten	44,9	84,1	83,5	118,1
GG	Gebrauchsgüterproduzenten	1,5	103,5	103,1	109,1
VG	Verbrauchsgüterproduzenten	18,1	92,1	91,5	102,5
	Insgesamt	100	101,1	97,9	121,1

Januar bis Dezember 2009

auf den Monatsdurchschnitt des Jahres 2005) in Prozent										WZ 2008
April	Mai	Juni	Juli	August	September	Oktober	November	Dezember	Monats- durchschnitt	
.	05 08
82,4	87,1	97,2	130,8	114,7	114,4	117,8	112,5	114,7	107,6	B
92,9	88,4	90,9	89,7	89,4	93,4	93,5	98,7	95,9	92,3	10
83,0	82,9	75,9	82,3	80,0	76,1	66,5	63,8	94,0	74,3	11
.	12
89,7	89,7	96,7	90,3	80,5	99,7	101,1	101,7	81,9	91,6	13
70,3	67,5	70,2	63,2	76,2	79,4	82,2	68,5	67,8	72,6	14
.	15
79,8	78,1	81,4	92,2	100,0	106,5	117,6	101,5	81,9	89,4	16
122,2	108,9	114,8	117,7	120,3	133,8	152,5	129,9	114,8	121,4	17
148,2	128,1	140,5	142,6	152,7	161,2	162,4	170,2	146,8	148,1	18
.	19
123,1	118,5	127,1	129,2	127,1	142,9	127,3	124,0	127,0	125,7	20
193,4	210,8	282,3	163,2	241,1	324,5	365,5	481,3	339,8	248,8	21
136,5	127,9	148,1	148,7	135,1	175,3	159,4	148,3	110,2	138,3	22
99,1	100,2	108,9	116,6	110,4	121,2	122,8	111,0	76,9	101,9	23
81,7	81,4	84,1	88,0	79,0	85,4	91,5	91,2	64,7	83,4	24
107,7	101,0	109,1	109,3	105,0	114,5	121,9	130,8	103,4	109,3	25
206,5	224,1	238,1	261,7	243,6	244,4	261,6	259,2	228,1	235,4	26
88,6	81,2	91,8	90,2	83,6	90,0	92,4	95,0	87,6	88,6	27
91,9	97,9	121,4	98,5	94,8	122,0	100,0	111,4	139,8	106,8	28
100,6	98,4	127,9	82,4	102,2	145,4	140,5	133,2	102,4	108,4	29
92,1	87,5	88,6	115,1	118,4	90,3	122,0	184,0	141,1	107,1	30
103,7	101,6	113,8	90,9	109,0	133,4	133,8	128,2	121,4	113,6	31
111,3	106,5	108,2	108,2	98,1	113,9	118,0	120,2	105,1	109,2	32
130,3	138,2	162,2	158,1	161,6	179,7	138,7	175,0	176,5	152,3	33
110,1	109,3	124,6	113,3	114,3	133,1	131,2	132,7	118,1	117,2	C
126,0	126,9	134,8	144,1	136,2	145,9	151,8	145,2	123,0	134,6	A+EN
99,8	99,8	125,0	94,4	103,5	134,5	126,3	132,3	118,8	110,0	B
106,7	96,8	108,8	85,3	107,4	130,1	134,4	125,3	113,6	110,3	GG
102,7	98,3	103,4	103,2	98,6	103,3	101,9	108,7	106,7	101,1	VG
109,8	109,1	124,3	113,5	114,3	132,9	131,1	132,5	118,0	117,1	

**25. Index des Umsatzes – Inland – im Verarbeitenden Gewerbe sowie im Bergbau
und der Gewinnung von Steinen und Erden 2005 bis 2009 nach Wirtschaftszweigen**
(preisbereinigte und kalendermonatliche Darstellung)

WZ 2008	Wirtschaftszweig Hauptgruppe	Gewichts- wert	Index (bezogen auf den Monatsdurchschnitt des Jahres 2005) in Prozent				
			2005	2006	2007	2008	2009
05	Kohlenbergbau	1,4	100,0
08	Gew. v. Steinen u. Erden, sonst. Bergbau	0,3	100,0
B	Bergbau und Gewinnung von Steinen und Erden	1,6	100,0	.	108,5	108,3	.
10	H. v. Nahrungs- u. Futtermitteln	12,9	100,0	102,4	106,8	95,0	91,0
11	Getränkeherstellung	3,7	100,0
12	Tabakverarbeitung	4,3	100,0
13	H. v. Textilien	1,9	100,0	100,8	108,8	103,2	88,1
14	H. v. Bekleidung	0,6	100,0	86,4	87,7	75,6	73,8
15	H. v. Leder, Lederwaren u. Schuhen	0,2	100,0
16	H. v. Holz-, Flecht-, Korb- u. Korkwaren (ohne Möbel)	1,8	100,0	84,2	82,5	.	.
17	H. v. Papier, Pappe u. Waren daraus	2,8	100,0	114,1	115,7	117,1	117,9
18	H. v. Druckerzeugnissen; Vervielf. bespielter Tonträger usw.	1,1	100,0	132,0	148,2	146,8	144,9
19	Kokerei u. Mineralölverarbeitung	0,0	100,0
20	H. v. chemischen Erzeugnissen	2,3	100,0	105,9	126,7	137,5	134,3
21	H. v. pharmazeutischen Erzeugnissen	0,5	100,0	99,9	124,5	.	.
22	H. v. Gummi- u. Kunststoffwaren	2,7	100,0	122,3	127,0	141,4	138,6
23	H. v. Glas u. Glaswaren, Keramik, Verarb. v. Steinen u. Erden	3,3	100,0	112,5	108,7	104,8	95,4
24	Metallerzeugung u. -bearbeitung	6,2	100,0	111,5	120,5	119,3	82,0
25	H. v. Metallerzeugnissen	8,0	100,0	105,7	116,3	128,5	112,1
26	H. v. DV-Geräten, elektronischen u. optischen Erzeugnissen	5,7	100,0	137,1	185,0	265,6	254,1
27	H. v. elektrischen Ausrüstungen	4,5	100,0	120,0	137,0	142,0	84,4
28	Maschinenbau	10,2	100,0	110,9	121,9	129,9	96,3
29	H. v. Kraftwagen u. Kraftwagenteilen	19,7	100,0	102,5	115,0	113,5	107,0
30	Sonstiger Fahrzeugbau	2,5	100,0	92,6	94,4	92,0	84,9
31	H. v. Möbeln	1,1	100,0	115,3	114,7	111,8	104,3
32	H. v. sonst. Waren	0,8	100,0	113,4	123,8	135,8	110,7
33	Rep. und Installation v. Maschinen u. Ausrüstungen	1,5	100,0	114,1	125,5	124,9	181,5
C	Verarbeitendes Gewerbe	98,4	100,0	.	118,2	123,7	.
A+EN	Vorleistungsgüterproduzenten und Energie	34,4	100,0	113,4	129,0	145,4	124,9
B	Investitionsgüterproduzenten	38,7	100,0	106,6	117,7	120,0	107,1
GG	Gebrauchsgüterproduzenten	1,8	100,0	119,9	108,5	108,2	108,2
VG	Verbrauchsgüterproduzenten	25,1	100,0	100,6	104,5	99,7	95,7
	Insgesamt	100	100,0	107,6	118,1	123,4	110,4

Abb. 6 Index des Umsatzes - Inland - im Verarbeitenden Gewerbe sowie im Bergbau und der Gewinnung von Steinen und Erden in Sachsen von Januar 2005 bis Dezember 2009¹⁾

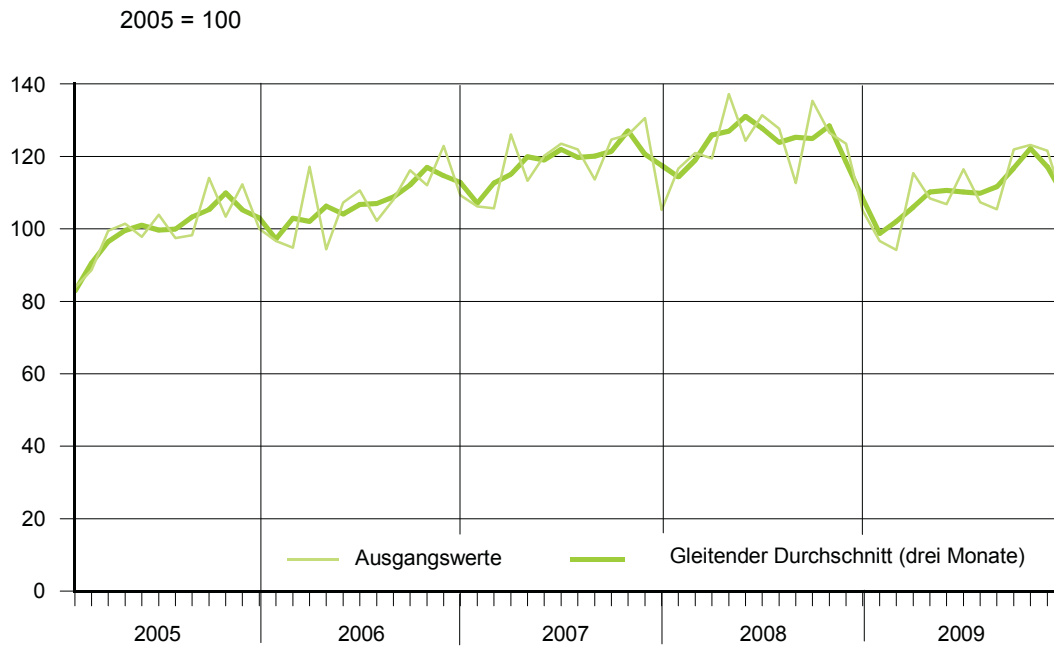
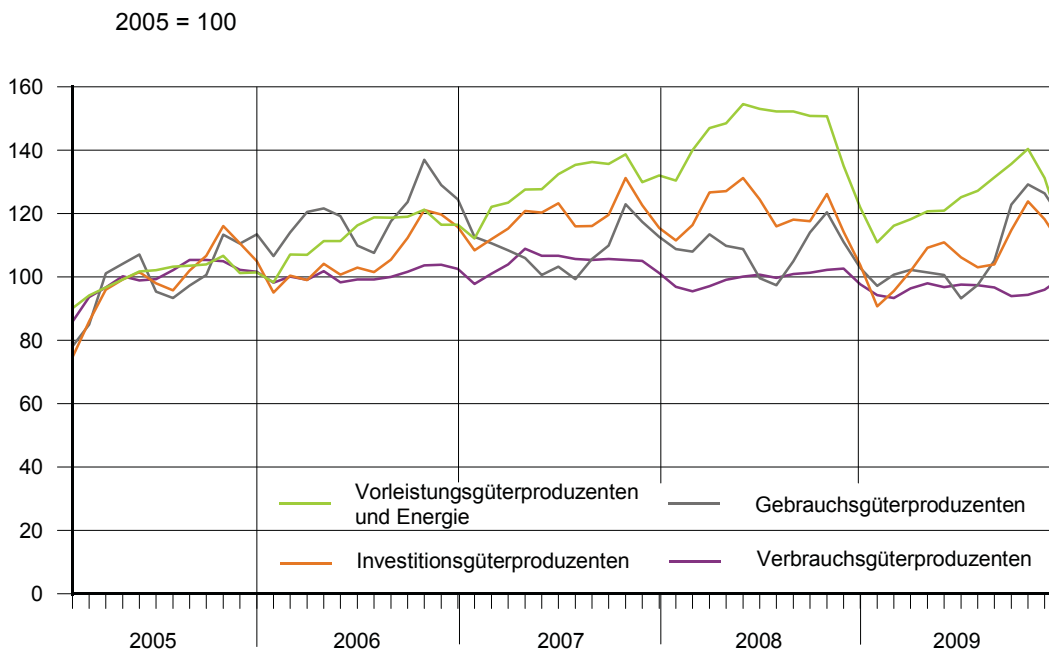


Abb. 7 Index des Umsatzes - Inland - im Verarbeitenden Gewerbe sowie im Bergbau und der Gewinnung von Steinen und Erden in Sachsen von Januar 2005 bis Dezember 2009¹⁾ nach Hauptgruppen (gleitender Durchschnitt - drei Monate)



1) preisbereinigte und kalendermonatliche Darstellung

**26. Index des Umsatzes – Inland – im Verarbeitenden Gewerbe sowie im Bergbau
und der Gewinnung von Steinen und Erden 2005 nach Wirtschaftszweigen**
(preisbereinigte und kalendermonatliche Darstellung)

WZ 2008	Wirtschaftszweig Hauptgruppe	Gewichts- wert	Index (bezogen)		
			Januar	Februar	März
05	Kohlenbergbau	1,4	.	.	.
08	Gew. v. Steinen u. Erden, sonst. Bergbau	0,3	.	.	.
B	Bergbau und Gewinnung von Steinen und Erden	1,6	.	.	.
10	H. v. Nahrungs- u. Futtermitteln	12,9	89,4	88,2	104,5
11	Getränkeherstellung	3,7	.	.	.
12	Tabakverarbeitung	4,3	.	.	.
13	H. v. Textilien	1,9	100,9	100,0	104,9
14	H. v. Bekleidung	0,6	90,4	94,9	91,4
15	H. v. Leder, Lederwaren u. Schuhen	0,2	.	.	.
16	H. v. Holz-, Flecht-, Korb- u. Korkwaren (ohne Möbel)	1,8	.	.	.
17	H. v. Papier, Pappe u. Waren daraus	2,8	91,6	89,9	100,2
18	H. v. Druckerzeugnissen; Vervielf. bespielter Tonträger usw.	1,1	74,1	76,1	90,2
19	Kokerei u. Mineralölverarbeitung	0,0	.	.	.
20	H. v. chemischen Erzeugnissen	2,3	96,0	86,4	98,9
21	H. v. pharmazeutischen Erzeugnissen	0,5	81,3	98,0	117,1
22	H. v. Gummi- u. Kunststoffwaren	2,7	82,2	88,4	98,5
23	H. v. Glas u. Glaswaren, Keramik, Verarb. v. Steinen u. Erden	3,3	68,0	65,8	81,7
24	Metallerzeugung u. -bearbeitung	6,2	99,7	97,3	95,0
25	H. v. Metallerzeugnissen	8,0	86,6	96,9	114,4
26	H. v. DV-Geräten, elektronischen u. optischen Erzeugnissen	5,7	86,1	78,7	108,3
27	H. v. elektrischen Ausrüstungen	4,5	99,0	98,9	106,6
28	Maschinenbau	10,2	82,5	93,1	97,4
29	H. v. Kraftwagen u. Kraftwagenteilen	19,7	71,3	85,1	91,7
30	Sonstiger Fahrzeugbau	2,5	51,5	94,1	77,2
31	H. v. Möbeln	1,1	74,6	75,9	90,4
32	H. v. sonst. Waren	0,8	88,4	95,8	105,6
33	Rep. und Installation v. Maschinen u. Ausrüstungen	1,5	75,1	85,4	106,5
C	Verarbeitendes Gewerbe	98,4	.	.	.
A+EN	Vorleistungsgüterproduzenten und Energie	34,4	91,9	90,5	99,9
B	Investitionsgüterproduzenten	38,7	73,8	87,5	96,3
GG	Gebrauchsgüterproduzenten	1,8	79,5	82,1	93,2
VG	Verbrauchsgüterproduzenten	25,1	88,4	88,3	104,1
	Insgesamt	100	83,8	88,6	99,5

Januar bis Dezember 2005

auf den Monatsdurchschnitt des Jahres 2005) in Prozent										WZ 2008
April	Mai	Juni	Juli	August	September	Oktober	November	Dezember	Monats- durchschnitt	
.	100,0	05
.	100,0	08
.	100,0	B
97,2	101,9	99,7	95,9	104,4	104,1	99,3	108,2	107,2	100,0	10
.	100,0	11
.	100,0	12
103,1	99,0	106,5	90,1	88,6	107,4	101,9	114,5	83,3	100,0	13
108,2	93,4	102,4	94,3	106,9	107,4	110,4	114,5	85,8	100,0	14
.	100,0	15
.	100,0	16
98,0	90,3	97,5	93,5	97,4	107,0	109,1	114,3	111,8	100,0	17
80,7	81,5	76,9	119,4	111,6	125,1	117,7	120,0	128,0	100,0	18
.	100,0	19
100,1	91,7	100,6	108,7	107,2	111,8	102,3	97,1	98,6	100,0	20
94,5	93,1	104,0	101,9	106,3	105,8	117,6	95,2	85,5	100,0	21
100,3	91,4	106,4	104,3	104,4	116,4	107,2	117,7	82,8	100,0	22
106,9	104,3	125,9	108,4	116,6	120,7	112,0	115,9	73,7	100,0	23
103,2	101,3	108,4	104,7	100,3	107,0	96,7	107,9	80,5	100,0	24
94,3	89,8	107,6	100,9	99,4	101,3	101,7	112,9	94,2	100,0	25
89,2	97,3	100,8	92,3	89,1	100,6	115,7	131,1	120,3	100,0	26
100,1	96,9	108,0	97,2	101,8	111,2	88,7	101,6	90,0	100,0	27
96,9	95,5	111,6	103,4	98,0	112,2	94,5	103,0	111,7	100,0	28
113,1	107,1	99,8	89,9	87,7	126,1	107,4	125,5	94,7	100,0	29
128,4	73,0	96,8	70,3	67,4	163,5	141,0	98,1	137,0	100,0	30
91,7	88,4	100,8	94,0	90,8	130,0	109,4	133,4	120,6	100,0	31
105,6	96,7	104,6	89,6	91,8	106,3	93,7	117,3	104,7	100,0	32
92,0	86,0	106,8	105,4	86,8	124,9	100,3	102,3	128,4	100,0	33
.	100,0	C
99,7	98,0	107,4	100,9	101,4	108,1	102,2	109,6	91,8	100,0	A+EN
103,9	97,5	103,1	93,5	90,5	122,1	107,2	118,6	106,0	100,0	B
127,9	91,2	102,3	92,3	85,3	114,2	102,3	123,3	105,9	100,0	GG
97,8	98,7	100,2	99,1	107,0	109,9	99,1	105,7	101,7	100,0	VG
101,4	97,8	103,9	97,5	98,3	114,1	103,4	112,3	100,0	100,0	

**27. Index des Umsatzes – Inland – im Verarbeitenden Gewerbe sowie im Bergbau
und der Gewinnung von Steinen und Erden 2006 nach Wirtschaftszweigen**
(preisbereinigte und kalendermonatliche Darstellung)

WZ 2008	Wirtschaftszweig Hauptgruppe	Gewichts- wert	Index (bezogen)		
			Januar	Februar	März
05	Kohlenbergbau	1,4	.	.	.
08	Gew. v. Steinen u. Erden, sonst. Bergbau	0,3	.	.	.
B	Bergbau und Gewinnung von Steinen und Erden	1,6	.	.	.
10	H. v. Nahrungs- u. Futtermitteln	12,9	99,5	94,9	109,2
11	Getränkeherstellung	3,7	.	.	.
12	Tabakverarbeitung	4,3	.	.	.
13	H. v. Textilien	1,9	99,9	96,7	108,8
14	H. v. Bekleidung	0,6	92,2	98,2	106,8
15	H. v. Leder, Lederwaren u. Schuhen	0,2	.	.	.
16	H. v. Holz-, Flecht-, Korb- u. Korkwaren (ohne Möbel)	1,8	74,1	72,4	89,2
17	H. v. Papier, Pappe u. Waren daraus	2,8	108,4	112,0	121,8
18	H. v. Druckerzeugnissen; Vervielf. bespielter Tonträger usw.	1,1	121,0	120,8	142,4
19	Kokerei u. Mineralölverarbeitung	0,0	.	.	.
20	H. v. chemischen Erzeugnissen	2,3	101,4	93,9	115,9
21	H. v. pharmazeutischen Erzeugnissen	0,5	94,0	109,5	83,4
22	H. v. Gummi- u. Kunststoffwaren	2,7	94,2	100,3	126,4
23	H. v. Glas u. Glaswaren, Keramik, Verarb. v. Steinen u. Erden	3,3	68,8	73,9	99,0
24	Metallerzeugung u. -bearbeitung	6,2	101,9	104,9	124,0
25	H. v. Metallerzeugnissen	8,0	102,7	93,9	111,6
26	H. v. DV-Geräten, elektronischen u. optischen Erzeugnissen	5,7	132,0	128,7	140,3
27	H. v. elektrischen Ausrüstungen	4,5	106,7	103,2	120,4
28	Maschinenbau	10,2	83,5	91,4	116,0
29	H. v. Kraftwagen u. Kraftwagenteilen	19,7	93,6	84,0	123,8
30	Sonstiger Fahrzeugbau	2,5	68,2	86,4	142,4
31	H. v. Möbeln	1,1	105,6	96,4	123,7
32	H. v. sonst. Waren	0,8	97,1	107,2	116,4
33	Rep. und Installation v. Maschinen u. Ausrüstungen	1,5	84,1	89,8	118,2
C	Verarbeitendes Gewerbe	98,4	.	.	.
A+EN	Vorleistungsgüterproduzenten und Energie	34,4	102,7	100,5	118,1
B	Investitionsgüterproduzenten	38,7	90,2	88,9	122,1
GG	Gebrauchsgüterproduzenten	1,8	111,0	102,6	128,3
VG	Verbrauchsgüterproduzenten	25,1	97,5	95,5	107,3
	Insgesamt	100	96,7	94,8	117,2

Januar bis Dezember 2006

auf den Monatsdurchschnitt des Jahres 2005) in Prozent										WZ 2008
April	Mai	Juni	Juli	August	September	Oktober	November	Dezember	Monats- durchschnitt	
.	05
.	08
.	B
95,6	105,8	97,9	95,5	104,9	103,7	106,3	110,7	104,8	102,4	10
.	11
.	12
93,3	109,1	106,4	94,1	94,6	107,3	102,0	110,5	87,3	100,8	13
75,3	69,0	79,5	71,5	83,8	87,4	96,6	100,4	76,1	86,4	14
.	15
77,3	79,2	83,5	72,4	81,2	88,9	97,4	97,4	97,0	84,2	16
100,8	114,9	113,7	109,8	118,4	121,1	118,9	125,2	104,7	114,1	17
114,8	120,3	112,5	118,3	146,9	141,8	146,5	144,2	154,1	132,0	18
.	19
101,9	102,9	108,1	101,2	112,4	107,7	106,1	120,2	99,3	105,9	20
90,2	93,1	76,1	82,5	108,6	95,2	127,8	135,8	102,6	99,9	21
105,8	125,4	131,6	129,9	134,1	136,0	132,3	146,0	105,6	122,3	22
99,9	129,9	131,0	128,0	134,9	127,5	131,2	130,2	95,3	112,5	23
101,0	113,4	118,3	118,7	121,1	109,5	112,6	121,9	91,2	111,5	24
92,6	102,2	108,0	102,3	107,5	107,8	105,6	116,2	117,7	105,7	25
118,6	130,8	142,6	138,8	140,4	147,3	132,3	147,1	145,9	137,1	26
100,8	118,6	128,5	121,3	131,1	129,2	121,7	144,1	114,3	120,0	27
92,2	113,6	103,9	110,0	108,5	121,8	134,8	126,2	129,4	110,9	28
80,8	100,9	114,2	81,4	90,5	126,2	102,4	130,3	101,7	102,5	29
105,1	84,3	105,0	66,7	71,9	85,0	98,1	84,1	114,2	92,6	30
103,3	95,1	112,9	87,8	89,3	166,2	119,2	146,9	137,7	115,3	31
109,3	119,9	109,5	115,0	106,3	111,8	121,3	122,9	123,6	113,4	32
82,1	106,3	110,8	103,9	125,2	134,6	129,5	132,3	152,5	114,1	33
.	C
102,1	113,6	118,3	116,8	121,3	117,9	117,7	128,0	103,5	113,4	A+EN
85,9	104,2	112,0	92,6	99,8	123,8	113,3	126,3	119,5	106,6	B
130,7	105,9	121,0	102,9	98,9	150,8	121,2	138,7	127,0	119,9	GG
94,4	103,6	96,9	97,0	103,6	99,5	101,7	109,6	100,1	100,6	VG
94,4	107,3	110,6	102,2	108,1	116,2	112,0	122,9	109,3	107,6	

**28. Index des Umsatzes – Inland – im Verarbeitenden Gewerbe sowie im Bergbau
und der Gewinnung von Steinen und Erden 2007 nach Wirtschaftszweigen**
(preisbereinigte und kalendermonatliche Darstellung)

WZ 2008	Wirtschaftszweig Hauptgruppe	Gewichts- wert	Index (bezogen)		
			Januar	Februar	März
05	Kohlenbergbau	1,4	.	.	.
08	Gew. v. Steinen u. Erden, sonst. Bergbau	0,3	.	.	.
B	Bergbau und Gewinnung von Steinen und Erden	1,6	102,5	101,3	112,7
10	H. v. Nahrungs- u. Futtermitteln	12,9	102,9	97,6	114,6
11	Getränkeherstellung	3,7	.	.	.
12	Tabakverarbeitung	4,3	.	.	.
13	H. v. Textilien	1,9	108,0	105,2	118,8
14	H. v. Bekleidung	0,6	88,8	96,9	105,1
15	H. v. Leder, Lederwaren u. Schuhen	0,2	.	.	.
16	H. v. Holz-, Flecht-, Korb- u. Korkwaren (ohne Möbel)	1,8	85,2	67,8	87,4
17	H. v. Papier, Pappe u. Waren daraus	2,8	122,2	108,3	121,3
18	H. v. Druckerzeugnissen; Vervielf. bespielter Tonträger usw.	1,1	131,4	135,5	153,6
19	Kokerei u. Mineralölverarbeitung	0,0	.	.	.
20	H. v. chemischen Erzeugnissen	2,3	124,0	117,8	131,7
21	H. v. pharmazeutischen Erzeugnissen	0,5	108,8	126,9	114,0
22	H. v. Gummi- u. Kunststoffwaren	2,7	117,4	111,9	133,8
23	H. v. Glas u. Glaswaren, Keramik, Verarb. v. Steinen u. Erden	3,3	87,5	87,7	104,9
24	Metallerzeugung u. -bearbeitung	6,2	123,0	121,8	137,3
25	H. v. Metallerzeugnissen	8,0	104,4	104,5	124,3
26	H. v. DV-Geräten, elektronischen u. optischen Erzeugnissen	5,7	140,2	143,4	168,4
27	H. v. elektrischen Ausrüstungen	4,5	128,4	128,2	147,1
28	Maschinenbau	10,2	101,9	106,4	128,5
29	H. v. Kraftwagen u. Kraftwagenteilen	19,7	103,4	103,8	132,4
30	Sonstiger Fahrzeugbau	2,5	66,4	77,1	103,0
31	H. v. Möbeln	1,1	114,9	105,3	132,3
32	H. v. sonst. Waren	0,8	119,1	115,5	136,9
33	Rep. und Installation v. Maschinen u. Ausrüstungen	1,5	93,6	109,0	141,3
C	Verarbeitendes Gewerbe	98,4	106,3	105,8	126,3
A+EN	Vorleistungsgüterproduzenten und Energie	34,4	117,8	115,0	133,6
B	Investitionsgüterproduzenten	38,7	101,4	104,2	130,2
GG	Gebrauchsgüterproduzenten	1,8	107,6	103,3	120,8
VG	Verbrauchsgüterproduzenten	25,1	97,7	95,5	109,9
	Insgesamt	100	106,2	105,7	126,1

Januar bis Dezember 2007

auf den Monatsdurchschnitt des Jahres 2005) in Prozent										WZ 2008
April	Mai	Juni	Juli	August	September	Oktober	November	Dezember	Monats- durchschnitt	
.	05
.	08
107,0	71,3	109,5	109,0	128,6	121,6	116,5	114,3	107,4	108,5	B
105,4	110,5	103,1	110,5	109,8	106,1	109,0	110,9	101,6	106,8	10
.	11
.	12
105,5	118,6	121,0	106,7	96,2	104,8	111,8	118,9	90,4	108,8	13
84,8	81,9	71,7	88,5	89,1	89,0	92,7	92,5	71,1	87,7	14
.	15
79,2	81,0	78,0	79,8	84,7	95,0	90,1	91,8	69,7	82,5	16
110,9	112,1	108,5	114,7	124,5	111,8	127,6	128,1	98,7	115,7	17
142,4	138,5	148,8	151,5	149,3	152,5	163,9	152,9	158,3	148,2	18
.	19
118,1	130,2	130,3	134,9	125,8	133,2	128,7	133,1	112,8	126,7	20
100,5	123,0	122,2	127,4	166,1	142,6	135,1	122,4	104,8	124,5	21
118,6	126,5	134,3	138,1	140,3	133,6	143,6	134,6	91,5	127,0	22
111,6	118,7	125,7	123,9	121,5	118,4	120,6	110,8	73,3	108,7	23
118,8	118,8	123,0	126,7	116,2	118,8	118,6	131,0	92,0	120,5	24
104,1	113,9	119,9	120,7	124,4	115,6	122,7	132,1	108,7	116,3	25
158,8	181,1	199,2	199,9	199,8	209,2	213,0	224,4	182,8	185,0	26
131,3	134,7	140,9	138,6	146,3	155,3	106,8	156,2	130,7	137,0	27
106,2	123,1	127,8	121,2	120,4	127,3	140,9	134,3	125,0	121,9	28
116,3	124,8	128,6	117,1	76,4	127,8	126,6	136,1	86,5	115,0	29
87,0	69,1	110,8	115,1	88,9	130,2	109,8	98,9	76,3	94,4	30
105,8	105,0	109,3	110,2	91,0	131,5	129,7	131,1	110,6	114,7	31
126,7	130,0	124,3	122,4	108,4	125,5	130,2	134,7	111,9	123,8	32
109,9	126,9	134,7	125,1	123,5	143,1	144,7	130,4	123,9	125,5	33
113,4	121,0	123,7	122,1	113,3	124,8	126,1	130,8	105,2	118,2	C
121,7	127,3	133,8	136,2	135,8	136,6	134,5	144,9	110,3	129,0	A+EN
111,1	121,2	128,6	119,9	99,1	129,1	130,7	133,7	103,4	117,7	B
101,1	95,9	104,7	109,0	84,2	123,5	122,1	123,1	106,7	108,5	GG
106,2	110,7	102,8	106,4	107,7	101,8	107,4	106,7	101,0	104,5	VG
113,3	120,2	123,5	121,9	113,6	124,7	126,0	130,6	105,2	118,1	

**29. Index des Umsatzes – Inland – im Verarbeitenden Gewerbe sowie im Bergbau
und der Gewinnung von Steinen und Erden 2008 nach Wirtschaftszweigen**
(preisbereinigte und kalendermonatliche Darstellung)

WZ 2008	Wirtschaftszweig Hauptgruppe	Gewichts- wert	Index (bezogen)		
			Januar	Februar	März
05	Kohlenbergbau	1,4	.	.	.
08	Gew. v. Steinen u. Erden, sonst. Bergbau	0,3	.	.	.
B	Bergbau und Gewinnung von Steinen und Erden	1,6	106,5	94,1	102,5
10	H. v. Nahrungs- u. Futtermitteln	12,9	97,6	90,7	95,6
11	Getränkeherstellung	3,7	.	.	.
12	Tabakverarbeitung	4,3	.	.	.
13	H. v. Textilien	1,9	111,0	109,1	103,0
14	H. v. Bekleidung	0,6	78,4	84,7	76,4
15	H. v. Leder, Lederwaren u. Schuhen	0,2	.	.	.
16	H. v. Holz-, Flecht-, Korb- u. Korkwaren (ohne Möbel)	1,8	.	.	.
17	H. v. Papier, Pappe u. Waren daraus	2,8	125,3	118,3	113,9
18	H. v. Druckerzeugnissen; Vervielf. bespielter Tonträger usw.	1,1	139,7	147,9	140,4
19	Kokerei u. Mineralölverarbeitung	0,0	.	.	.
20	H. v. chemischen Erzeugnissen	2,3	138,9	135,0	138,1
21	H. v. pharmazeutischen Erzeugnissen	0,5	.	.	.
22	H. v. Gummi- u. Kunststoffwaren	2,7	128,3	138,7	150,0
23	H. v. Glas u. Glaswaren, Keramik, Verarb. v. Steinen u. Erden	3,3	88,7	88,7	91,2
24	Metallerzeugung u. -bearbeitung	6,2	124,8	129,0	114,0
25	H. v. Metallerzeugnissen	8,0	122,7	125,3	125,2
26	H. v. DV-Geräten, elektronischen u. optischen Erzeugnissen	5,7	228,4	230,3	241,9
27	H. v. elektrischen Ausrüstungen	4,5	147,6	148,3	139,7
28	Maschinenbau	10,2	110,8	124,4	131,1
29	H. v. Kraftwagen u. Kraftwagenteilen	19,7	110,6	126,2	115,0
30	Sonstiger Fahrzeugbau	2,5	66,3	68,1	52,5
31	H. v. Möbeln	1,1	116,6	118,5	110,2
32	H. v. sonst. Waren	0,8	134,1	130,6	129,9
33	Rep. und Installation v. Maschinen u. Ausrüstungen	1,5	96,8	116,2	116,4
C	Verarbeitendes Gewerbe	98,4	116,8	121,5	119,8
A+EN	Vorleistungsgüterproduzenten und Energie	34,4	140,7	140,3	138,9
B	Investitionsgüterproduzenten	38,7	109,0	122,0	118,0
GG	Gebrauchsgüterproduzenten	1,8	108,1	111,6	104,2
VG	Verbrauchsgüterproduzenten	25,1	95,9	93,9	96,4
	Insgesamt	100	116,6	121,0	119,5

auf den Monatsdurchschnitt des Jahres 2005) in Prozent										WZ 2008
April	Mai	Juni	Juli	August	September	Oktober	November	Dezember	Monats- durchschnitt	
.	05
.	08
115,5	119,7	107,2	105,7	82,8	78,2	129,6	145,4	112,0	108,3	B
96,0	94,8	91,9	98,5	90,9	93,7	99,0	94,0	97,4	95,0	10
.	11
.	12
115,5	105,2	117,1	104,9	86,7	108,7	107,4	96,6	73,8	103,2	13
75,1	65,5	60,9	75,5	66,5	91,3	76,4	77,6	78,4	75,6	14
.	15
.	16
119,9	108,6	109,6	119,5	113,7	126,9	128,4	117,8	103,4	117,1	17
144,2	131,9	146,9	143,7	134,9	168,6	148,8	149,3	165,5	146,8	18
.	19
140,5	141,4	141,2	143,8	138,1	146,0	138,9	130,7	118,1	137,5	20
.	21
156,0	140,5	151,1	153,8	136,3	160,4	155,5	136,7	90,0	141,4	22
114,6	105,1	115,7	121,3	113,8	124,5	120,7	102,1	70,8	104,8	23
136,8	129,7	142,2	133,8	114,9	118,8	112,6	104,5	70,1	119,3	24
139,4	126,1	139,1	138,7	121,9	138,7	130,4	124,8	109,6	128,5	25
297,9	246,9	289,8	277,1	262,4	286,7	290,9	300,5	234,6	265,6	26
156,1	145,0	158,3	160,6	140,6	173,3	128,5	110,2	95,8	142,0	27
136,7	121,6	136,5	138,1	126,0	143,1	130,0	142,4	117,9	129,9	28
138,7	123,0	129,5	107,4	75,4	138,1	108,8	111,4	77,6	113,5	29
166,1	111,7	76,1	79,4	79,7	85,5	106,4	81,7	130,5	92,0	30
131,6	107,9	106,1	96,4	95,2	124,1	124,0	116,5	93,9	111,8	31
147,0	125,0	139,0	150,1	115,6	149,1	142,6	134,5	131,9	135,8	32
135,9	127,9	123,9	129,7	126,4	135,3	119,2	124,3	146,6	124,9	33
137,6	124,4	131,8	128,1	113,2	136,3	126,5	123,1	104,9	123,7	C
161,4	144,8	157,3	156,9	142,3	157,4	152,8	141,9	110,3	145,4	A+EN
139,9	123,1	130,7	119,4	97,5	137,5	117,8	123,0	101,7	120,0	B
124,3	100,8	101,2	96,9	94,1	123,8	124,1	113,2	95,7	108,2	GG
101,0	99,9	99,3	103,0	96,9	102,7	104,2	99,7	103,8	99,7	VG
137,2	124,3	131,4	127,7	112,7	135,4	126,5	123,5	105,1	123,4	

**30. Index des Umsatzes – Inland – im Verarbeitenden Gewerbe sowie im Bergbau
und der Gewinnung von Steinen und Erden 2009 nach Wirtschaftszweigen**
(preisbereinigte und kalendermonatliche Darstellung)

WZ 2008	Wirtschaftszweig Hauptgruppe	Gewichts- wert	Index (bezogen)		
			Januar	Februar	März
05	Kohlenbergbau	1,4	.	.	.
08	Gew. v. Steinen u. Erden, sonst. Bergbau	0,3	.	.	.
B	Bergbau und Gewinnung von Steinen und Erden	1,6	.	.	.
10	H. v. Nahrungs- u. Futtermitteln	12,9	92,1	85,3	94,2
11	Getränkeherstellung	3,7	.	.	.
12	Tabakverarbeitung	4,3	.	.	.
13	H. v. Textilien	1,9	82,7	81,2	88,7
14	H. v. Bekleidung	0,6	70,7	78,2	76,1
15	H. v. Leder, Lederwaren u. Schuhen	0,2	.	.	.
16	H. v. Holz-, Flecht-, Korb- u. Korkwaren (ohne Möbel)	1,8	.	.	.
17	H. v. Papier, Pappe u. Waren daraus	2,8	111,1	107,1	117,9
18	H. v. Druckerzeugnissen; Vervielf. bespielter Tonträger usw.	1,1	129,8	132,6	150,7
19	Kokerei u. Mineralölverarbeitung	0,0	.	.	.
20	H. v. chemischen Erzeugnissen	2,3	136,3	122,9	134,2
21	H. v. pharmazeutischen Erzeugnissen	0,5	.	.	.
22	H. v. Gummi- u. Kunststoffwaren	2,7	104,3	109,2	141,2
23	H. v. Glas u. Glaswaren, Keramik, Verarb. v. Steinen u. Erden	3,3	70,9	66,4	89,6
24	Metallerzeugung u. -bearbeitung	6,2	88,7	78,1	80,6
25	H. v. Metallerzeugnissen	8,0	101,3	99,3	112,6
26	H. v. DV-Geräten, elektronischen u. optischen Erzeugnissen	5,7	215,5	206,8	257,6
27	H. v. elektrischen Ausrüstungen	4,5	81,1	84,4	90,2
28	Maschinenbau	10,2	84,4	93,3	107,0
29	H. v. Kraftwagen u. Kraftwagenteilen	19,7	78,9	72,0	116,4
30	Sonstiger Fahrzeugbau	2,5	75,1	64,5	83,2
31	H. v. Möbeln	1,1	92,3	95,9	108,2
32	H. v. sonst. Waren	0,8	107,9	109,0	122,5
33	Rep. und Installation v. Maschinen u. Ausrüstungen	1,5	150,8	156,4	198,4
C	Verarbeitendes Gewerbe	98,4	.	.	.
A+EN	Vorleistungsgüterproduzenten und Energie	34,4	113,5	109,0	125,8
B	Investitionsgüterproduzenten	38,7	86,4	84,1	115,9
GG	Gebrauchsgüterproduzenten	1,8	99,4	96,4	106,4
VG	Verbrauchsgüterproduzenten	25,1	89,5	89,4	101,1
	Insgesamt	100	96,7	94,2	115,4

Januar bis Dezember 2009

auf den Monatsdurchschnitt des Jahres 2005) in Prozent										WZ 2008
April	Mai	Juni	Juli	August	September	Oktober	November	Dezember	Monats- durchschnitt	
.	05
.	08
.	B
91,4	87,1	89,2	88,6	87,5	91,5	92,0	97,9	95,6	91,0	10
.	11
.	12
84,7	86,0	94,1	89,7	79,1	94,7	96,8	100,1	79,6	88,1	13
74,9	71,5	68,8	63,8	75,0	81,0	84,9	70,1	70,7	73,8	14
.	15
.	16
123,7	105,9	111,3	112,5	115,2	132,1	145,5	123,5	108,7	117,9	17
129,3	127,4	146,5	134,8	147,6	165,3	163,5	158,6	152,3	144,9	18
.	19
138,6	125,7	119,8	126,3	133,6	147,6	138,4	137,8	149,7	134,3	20
.	21
137,9	127,0	145,5	148,2	139,9	183,7	163,5	152,7	110,4	138,6	22
96,7	97,5	102,2	110,8	107,1	116,4	116,3	101,3	70,1	95,4	23
81,7	80,2	82,8	80,9	74,7	87,1	94,5	90,5	64,7	82,0	24
111,3	103,7	110,8	112,8	108,3	116,2	124,8	137,6	106,9	112,1	25
225,3	237,8	278,9	283,4	245,9	281,5	293,0	287,1	236,8	254,1	26
83,8	74,9	83,3	81,5	79,8	85,8	90,1	95,5	82,2	84,4	27
84,3	92,4	107,7	90,7	82,0	103,8	98,3	101,4	110,1	96,3	28
111,4	113,4	125,9	79,5	94,9	135,0	138,6	125,7	92,2	107,0	29
86,1	77,1	78,9	68,2	101,2	82,4	90,7	102,8	108,0	84,9	30
94,5	92,5	98,0	84,1	101,0	120,1	125,2	119,5	120,9	104,3	31
115,7	101,5	112,4	104,8	99,8	116,1	115,6	119,7	103,1	110,7	32
165,3	153,5	194,2	189,2	177,6	191,1	175,1	207,8	218,9	181,5	33
.	C
119,7	116,7	126,3	132,2	122,7	139,4	144,7	137,2	111,6	124,9	A+EN
105,3	106,5	120,8	91,0	97,3	123,4	123,5	124,4	106,8	107,1	B
103,8	94,0	103,9	81,6	107,0	126,8	134,6	126,2	118,1	108,2	GG
98,3	94,6	97,5	100,6	94,2	95,2	92,3	95,5	99,9	95,7	VG
108,4	106,8	116,5	107,4	105,4	121,9	123,2	121,6	106,9	110,4	

**31. Index des Umsatzes – Ausland – im Verarbeitenden Gewerbe sowie im Bergbau
und der Gewinnung von Steinen und Erden 2005 bis 2009 nach Wirtschaftszweigen**
(preisbereinigte und kalendermonatliche Darstellung)

WZ 2008	Wirtschaftszweig Hauptgruppe	Gewichts- wert	Index (bezogen auf den Monatsdurchschnitt des Jahres 2005) in Prozent				
			2005	2006	2007	2008	2009
05	Kohlenbergbau	0,0	100,0
08	Gew. v. Steinen u. Erden, sonst. Bergbau	0,1	100,0
B	Bergbau und Gewinnung von Steinen und Erden	0,1	100,0	.	222,6	233,9	.
10	H. v. Nahrungs- u. Futtermitteln	1,4	100,0	112,4	125,2	104,4	113,9
11	Getränkeherstellung	0,1	100,0
12	Tabakverarbeitung	0,0	100,0
13	H. v. Textilien	1,9	100,0	110,0	126,7	118,0	98,3
14	H. v. Bekleidung	0,2	100,0	99,5	89,9	77,9	65,1
15	H. v. Leder, Lederwaren u. Schuhen	0,0	100,0
16	H. v. Holz-, Flecht-, Korb- u. Korkwaren (ohne Möbel)	1,5	100,0	101,4	136,1	.	.
17	H. v. Papier, Pappe u. Waren daraus	3,4	100,0	105,7	120,9	136,2	127,0
18	H. v. Druckerzeugnissen; Vervielf. bespielter Tonträger usw.	0,6	100,0	148,4	167,0	178,6	159,2
19	Kokerei u. Mineralölverarbeitung	0,5	100,0
20	H. v. chemischen Erzeugnissen	7,4	100,0	128,4	145,0	137,0	120,8
21	H. v. pharmazeutischen Erzeugnissen	0,6	100,0	123,4	177,4	.	.
22	H. v. Gummi- u. Kunststoffwaren	1,7	100,0	115,7	141,3	155,8	137,4
23	H. v. Glas u. Glaswaren, Keramik, Verarb. v. Steinen u. Erden	1,5	100,0	115,3	145,3	151,9	127,7
24	Metallerzeugung u. -bearbeitung	4,3	100,0	110,3	122,0	120,7	87,0
25	H. v. Metallerzeugnissen	4,0	100,0	95,6	116,0	131,0	98,3
26	H. v. DV-Geräten, elektronischen u. optischen Erzeugnissen	13,3	100,0	174,2	245,4	247,4	220,5
27	H. v. elektrischen Ausrüstungen	2,7	100,0	116,7	140,5	152,0	102,1
28	Maschinenbau	15,3	100,0	113,7	127,8	154,0	119,9
29	H. v. Kraftwagen u. Kraftwagenteilen	34,9	100,0	137,7	158,0	141,0	109,8
30	Sonstiger Fahrzeugbau	2,1	100,0	126,6	130,0	111,7	156,1
31	H. v. Möbeln	0,5	100,0	113,6	150,7	147,5	150,2
32	H. v. sonst. Waren	0,5	100,0	113,5	137,3	147,6	104,6
33	Rep. und Installation v. Maschinen u. Ausrüstungen	1,4	100,0	111,6	119,7	157,7	93,0
C	Verarbeitendes Gewerbe	99,9	100,0	.	155,6	155,1	.
A+EN	Vorleistungsgüterproduzenten und Energie	37,6	100,0	135,6	173,3	175,8	151,1
B	Investitionsgüterproduzenten	56,4	100,0	128,3	146,0	143,5	113,7
GG	Gebrauchsgüterproduzenten	1,0	100,0	113,2	137,1	129,4	117,9
VG	Verbrauchsgüterproduzenten	5,0	100,0	117,2	135,5	138,1	151,3
	Insgesamt	100	100,0	130,3	155,6	155,2	129,7

Abb. 8 Index des Umsatzes - Ausland - im Verarbeitenden Gewerbe sowie im Bergbau und der Gewinnung von Steinen und Erden in Sachsen von Januar 2005 bis Dezember 2009¹⁾

2005 = 100

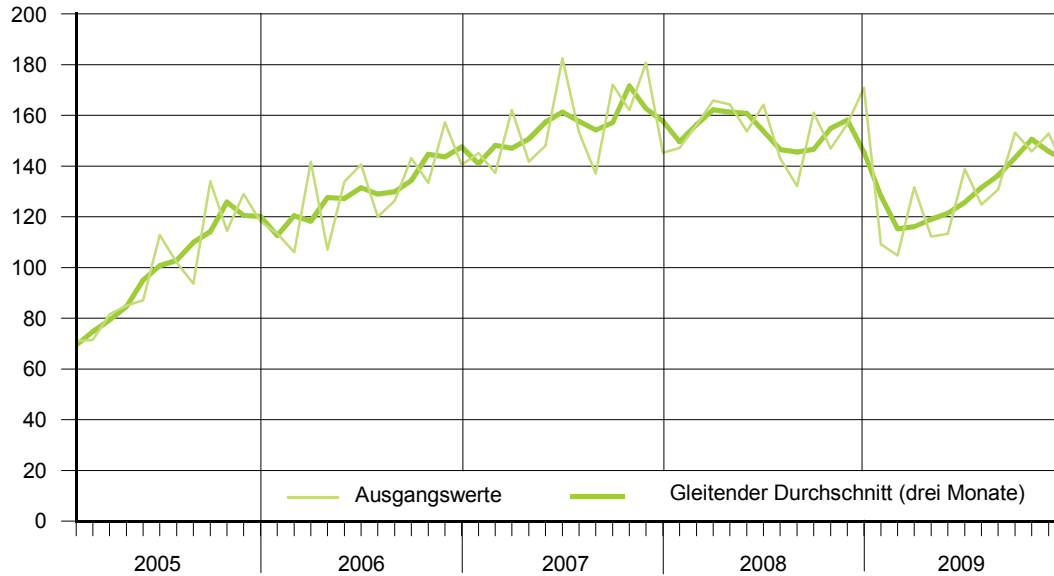
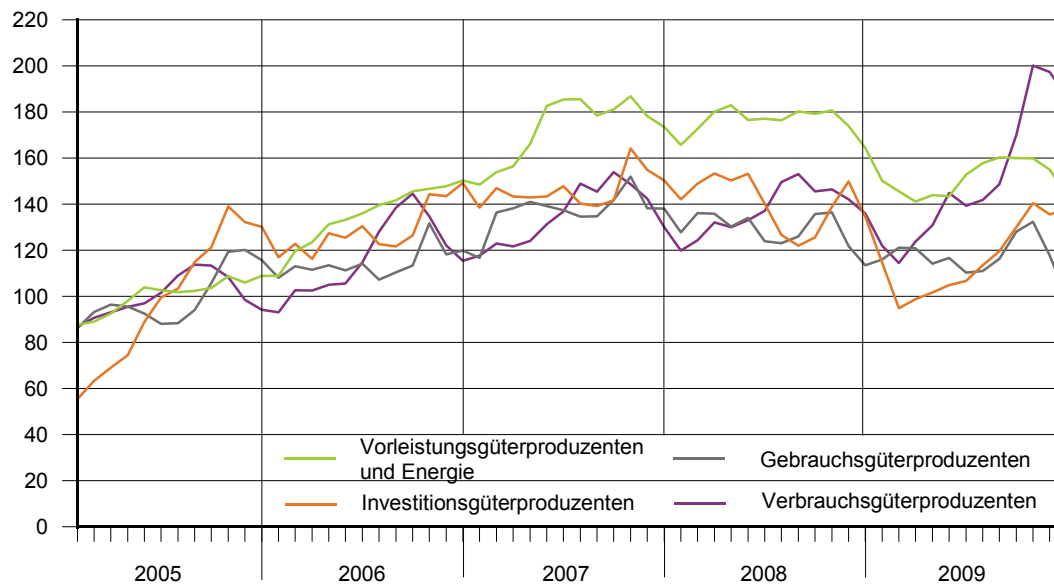


Abb. 9 Index des Umsatzes - Ausland - im Verarbeitenden Gewerbe sowie im Bergbau und der Gewinnung von Steinen und Erden in Sachsen von Januar 2005 bis Dezember 2009¹⁾ nach Hauptgruppen (gleitender Durchschnitt- drei Monate)

2005 = 100



¹⁾ preisbereinigte und kalendermonatliche Darstellung

**32. Index des Umsatzes – Ausland – im Verarbeitenden Gewerbe sowie im Bergbau
und der Gewinnung von Steinen und Erden 2005 nach Wirtschaftszweigen**
(preisbereinigte und kalendermonatliche Darstellung)

WZ 2008	Wirtschaftszweig Hauptgruppe	Gewichts- wert	Index (bezogen)		
			Januar	Februar	März
05	Kohlenbergbau	0,0	.	.	.
08	Gew. v. Steinen u. Erden, sonst. Bergbau	0,1	.	.	.
B	Bergbau und Gewinnung von Steinen und Erden	0,1	.	.	.
10	H. v. Nahrungs- u. Futtermitteln	1,4	108,1	97,2	102,8
11	Getränkeherstellung	0,1	.	.	.
12	Tabakverarbeitung	0,0	.	.	.
13	H. v. Textilien	1,9	106,1	99,9	110,7
14	H. v. Bekleidung	0,2	74,9	142,8	99,4
15	H. v. Leder, Lederwaren u. Schuhen	0,0	.	.	.
16	H. v. Holz-, Flecht-, Korb- u. Korkwaren (ohne Möbel)	1,5	.	.	.
17	H. v. Papier, Pappe u. Waren daraus	3,4	92,1	95,7	104,5
18	H. v. Druckerzeugnissen; Vervielf. bespielter Tonträger usw.	0,6	55,5	81,8	59,9
19	Kokerei u. Mineralölverarbeitung	0,5	.	.	.
20	H. v. chemischen Erzeugnissen	7,4	88,1	84,0	102,2
21	H. v. pharmazeutischen Erzeugnissen	0,6	25,3	32,8	61,7
22	H. v. Gummi- u. Kunststoffwaren	1,7	85,0	96,0	101,5
23	H. v. Glas u. Glaswaren, Keramik, Verarb. v. Steinen u. Erden	1,5	89,9	89,5	90,9
24	Metallerzeugung u. -bearbeitung	4,3	92,2	92,6	94,3
25	H. v. Metallerzeugnissen	4,0	86,2	65,2	84,8
26	H. v. DV-Geräten, elektronischen u. optischen Erzeugnissen	13,3	95,2	76,4	85,4
27	H. v. elektrischen Ausrüstungen	2,7	91,1	89,5	92,9
28	Maschinenbau	15,3	77,7	73,6	84,7
29	H. v. Kraftwagen u. Kraftwagenteilen	34,9	43,5	51,9	62,6
30	Sonstiger Fahrzeugbau	2,1	72,5	119,1	129,2
31	H. v. Möbeln	0,5	94,6	92,6	94,2
32	H. v. sonst. Waren	0,5	70,3	74,4	96,1
33	Rep. und Installation v. Maschinen u. Ausrüstungen	1,4	67,5	70,2	82,2
C	Verarbeitendes Gewerbe	99,9	.	.	.
A+EN	Vorleistungsgüterproduzenten und Energie	37,6	90,3	83,8	92,8
B	Investitionsgüterproduzenten	56,4	56,5	61,3	72,5
GG	Gebrauchsgüterproduzenten	1,0	87,6	90,5	101,6
VG	Verbrauchsgüterproduzenten	5,0	88,4	87,4	96,3
	Insgesamt	100	71,1	71,4	81,6

Januar bis Dezember 2005

auf den Monatsdurchschnitt des Jahres 2005) in Prozent										WZ 2008
April	Mai	Juni	Juli	August	September	Oktober	November	Dezember	Monats- durchschnitt	
.	100,0	05
.	100,0	08
.	100,0	B
100,5	97,0	90,7	95,5	93,5	101,8	114,8	98,7	100,0	100,0	10
.	100,0	11
.	100,0	12
112,7	106,8	112,1	82,6	79,6	105,2	93,0	102,1	89,2	100,0	13
73,9	68,6	95,1	150,3	144,7	124,9	104,1	61,2	59,8	100,0	14
.	100,0	15
.	100,0	16
92,4	107,3	109,5	103,4	100,9	107,0	94,7	107,4	85,2	100,0	17
74,8	103,6	81,9	52,1	134,7	186,9	184,2	96,2	88,4	100,0	18
.	100,0	19
101,5	96,4	110,4	96,4	101,8	109,2	90,3	109,6	109,7	100,0	20
69,4	44,7	107,9	245,2	218,2	123,5	130,0	104,0	32,9	100,0	21
103,3	99,5	109,9	93,8	93,4	119,3	94,8	109,8	94,0	100,0	22
96,4	101,4	109,6	103,3	97,1	114,0	104,8	112,5	91,0	100,0	23
93,4	100,2	107,5	94,4	99,3	119,2	100,9	118,5	87,6	100,0	24
72,2	87,1	101,8	89,2	83,3	153,4	102,6	125,9	147,7	100,0	25
102,8	98,8	110,0	96,7	97,5	104,3	106,9	112,0	123,9	100,0	26
123,9	99,3	93,8	93,7	104,8	114,8	110,4	102,7	82,9	100,0	27
70,2	94,5	121,7	95,3	81,7	158,1	88,9	120,9	132,5	100,0	28
73,7	70,3	119,9	109,4	94,6	145,9	142,8	156,7	126,6	100,0	29
96,8	84,6	56,5	121,0	46,5	155,0	92,3	124,5	102,0	100,0	30
84,3	87,5	81,6	76,9	96,8	115,7	116,0	139,9	119,7	100,0	31
83,2	79,4	104,2	137,0	83,7	96,1	138,3	120,8	115,0	100,0	32
63,0	78,6	104,7	103,8	77,1	193,5	100,6	116,1	142,5	100,0	33
.	100,0	C
100,8	100,6	110,4	96,9	98,0	112,2	100,5	113,4	104,1	100,0	A+EN
73,3	77,5	116,0	105,0	88,9	150,8	124,3	141,8	130,4	100,0	B
97,2	87,7	92,6	84,0	88,5	109,5	119,2	129,2	112,1	100,0	GG
95,7	94,3	101,0	109,2	116,9	115,0	107,9	102,0	85,5	100,0	VG
85,0	87,1	112,9	102,0	93,7	134,1	114,5	129,0	118,1	100,0	

**33. Index des Umsatzes – Ausland – im Verarbeitenden Gewerbe sowie im Bergbau
und der Gewinnung von Steinen und Erden 2006 nach Wirtschaftszweigen**
(preisbereinigte und kalendermonatliche Darstellung)

WZ 2008	Wirtschaftszweig Hauptgruppe	Gewichts- wert	Index (bezogen)		
			Januar	Februar	März
05	Kohlenbergbau	0,0	.	.	.
08	Gew. v. Steinen u. Erden, sonst. Bergbau	0,1	.	.	.
B	Bergbau und Gewinnung von Steinen und Erden	0,1	.	.	.
10	H. v. Nahrungs- u. Futtermitteln	1,4	108,2	92,8	113,0
11	Getränkeherstellung	0,1	.	.	.
12	Tabakverarbeitung	0,0	.	.	.
13	H. v. Textilien	1,9	100,0	96,2	116,9
14	H. v. Bekleidung	0,2	99,0	147,0	133,6
15	H. v. Leder, Lederwaren u. Schuhen	0,0	.	.	.
16	H. v. Holz-, Flecht-, Korb- u. Korkwaren (ohne Möbel)	1,5	80,5	75,0	104,6
17	H. v. Papier, Pappe u. Waren daraus	3,4	108,6	101,4	113,6
18	H. v. Druckerzeugnissen; Vervielf. bespielter Tonträger usw.	0,6	97,1	148,8	119,4
19	Kokerei u. Mineralölverarbeitung	0,5	.	.	.
20	H. v. chemischen Erzeugnissen	7,4	110,2	113,1	132,8
21	H. v. pharmazeutischen Erzeugnissen	0,6	27,7	30,5	87,4
22	H. v. Gummi- u. Kunststoffwaren	1,7	102,5	105,2	131,6
23	H. v. Glas u. Glaswaren, Keramik, Verarb. v. Steinen u. Erden	1,5	90,8	89,3	99,2
24	Metallerzeugung u. -bearbeitung	4,3	97,4	108,1	129,4
25	H. v. Metallerzeugnissen	4,0	86,1	88,2	95,7
26	H. v. DV-Geräten, elektronischen u. optischen Erzeugnissen	13,3	125,0	132,5	163,5
27	H. v. elektrischen Ausrüstungen	2,7	93,3	103,1	131,0
28	Maschinenbau	15,3	77,3	75,2	128,8
29	H. v. Kraftwagen u. Kraftwagenteilen	34,9	145,6	116,1	159,0
30	Sonstiger Fahrzeugbau	2,1	62,6	111,4	177,1
31	H. v. Möbeln	0,5	107,5	100,2	106,0
32	H. v. sonst. Waren	0,5	100,3	103,0	134,2
33	Rep. und Installation v. Maschinen u. Ausrüstungen	1,4	50,7	67,0	134,9
C	Verarbeitendes Gewerbe	99,9	.	.	.
A+EN	Vorleistungsgüterproduzenten und Energie	37,6	109,3	113,2	136,2
B	Investitionsgüterproduzenten	56,4	118,2	102,0	148,0
GG	Gebrauchsgüterproduzenten	1,0	105,9	106,2	126,9
VG	Verbrauchsgüterproduzenten	5,0	95,0	98,4	114,8
	Insgesamt	100	113,5	106,1	141,7

Januar bis Dezember 2006

auf den Monatsdurchschnitt des Jahres 2005) in Prozent										WZ 2008
April	Mai	Juni	Juli	August	September	Oktober	November	Dezember	Monats- durchschnitt	
.	05
.	08
.	B
89,7	106,3	119,3	125,5	118,6	118,4	125,5	121,0	110,9	112,4	10
.	11
.	12
95,6	111,9	123,4	103,9	93,3	119,9	125,2	132,1	101,4	110,0	13
60,5	56,2	82,1	130,8	135,8	88,7	97,4	95,1	67,6	99,5	14
.	15
100,5	120,0	124,6	124,6	111,8	118,4	99,1	92,0	65,4	101,4	16
99,1	111,2	109,0	101,7	100,7	107,2	111,7	114,3	89,5	105,7	17
146,7	158,8	185,4	167,9	140,1	200,7	192,9	106,7	116,3	148,4	18
.	19
112,4	137,4	128,1	117,1	140,5	135,0	136,1	144,8	133,4	128,4	20
48,7	43,0	59,4	125,5	339,3	302,6	239,1	74,0	104,1	123,4	21
96,4	108,6	121,2	117,0	125,2	128,9	123,2	132,1	96,1	115,7	22
112,4	129,2	125,7	122,8	112,6	130,6	129,8	139,3	101,8	115,3	23
110,9	117,9	119,8	102,2	93,4	119,6	112,6	120,6	91,4	110,3	24
82,4	92,7	95,5	96,0	96,0	101,8	98,6	123,8	90,6	95,6	25
150,4	162,6	181,2	164,3	202,2	199,6	180,1	192,0	237,4	174,2	26
104,2	119,8	135,6	107,9	140,7	109,2	115,6	129,1	110,2	116,7	27
80,1	123,4	121,9	104,9	106,1	98,8	97,6	184,6	166,0	113,7	28
109,6	146,8	152,6	123,3	115,3	163,6	141,4	162,1	117,2	137,7	29
102,1	95,0	168,9	46,8	110,5	108,0	166,4	112,5	257,3	126,6	30
87,3	108,7	104,3	111,9	101,8	142,8	134,0	159,1	99,3	113,6	31
104,9	124,0	133,6	112,2	88,0	123,8	102,3	137,5	98,3	113,5	32
71,7	121,0	125,9	111,2	100,8	74,3	94,3	195,7	191,5	111,6	33
.	C
121,2	136,6	141,9	129,6	147,0	148,6	140,8	150,8	151,7	135,6	A+EN
99,0	135,0	142,3	113,8	111,6	139,5	128,1	165,4	136,7	128,3	B
101,3	112,2	120,0	110,0	91,6	129,6	118,8	146,7	89,1	113,2	GG
94,4	105,8	116,3	122,0	145,8	147,3	140,3	116,5	109,4	117,2	VG
107,1	133,9	140,6	120,1	126,4	143,2	133,4	157,3	140,5	130,3	

**34. Index des Umsatzes – Ausland – im Verarbeitenden Gewerbe sowie im Bergbau
und der Gewinnung von Steinen und Erden 2007 nach Wirtschaftszweigen**
(preisbereinigte und kalendermonatliche Darstellung)

WZ 2008	Wirtschaftszweig Hauptgruppe	Gewichts- wert	Index (bezogen)		
			Januar	Februar	März
05	Kohlenbergbau	0,0	.	.	.
08	Gew. v. Steinen u. Erden, sonst. Bergbau	0,1	.	.	.
B	Bergbau und Gewinnung von Steinen und Erden	0,1	204,5	177,2	222,8
10	H. v. Nahrungs- u. Futtermitteln	1,4	132,8	107,1	130,0
11	Getränkeherstellung	0,1	.	.	.
12	Tabakverarbeitung	0,0	.	.	.
13	H. v. Textilien	1,9	130,5	130,1	138,2
14	H. v. Bekleidung	0,2	98,7	144,5	98,5
15	H. v. Leder, Lederwaren u. Schuhen	0,0	.	.	.
16	H. v. Holz-, Flecht-, Korb- u. Korkwaren (ohne Möbel)	1,5	78,9	88,1	122,6
17	H. v. Papier, Pappe u. Waren daraus	3,4	122,3	114,5	128,1
18	H. v. Druckerzeugnissen; Vervielf. bespielter Tonträger usw.	0,6	136,8	168,0	125,0
19	Kokerei u. Mineralölverarbeitung	0,5	.	.	.
20	H. v. chemischen Erzeugnissen	7,4	155,8	146,9	156,2
21	H. v. pharmazeutischen Erzeugnissen	0,6	42,1	90,0	69,6
22	H. v. Gummi- u. Kunststoffwaren	1,7	132,5	139,9	170,8
23	H. v. Glas u. Glaswaren, Keramik, Verarb. v. Steinen u. Erden	1,5	115,0	127,6	141,4
24	Metallerzeugung u. -bearbeitung	4,3	127,3	118,2	133,1
25	H. v. Metallerzeugnissen	4,0	105,9	101,5	125,6
26	H. v. DV-Geräten, elektronischen u. optischen Erzeugnissen	13,3	180,8	175,2	215,1
27	H. v. elektrischen Ausrüstungen	2,7	128,1	145,2	140,7
28	Maschinenbau	15,3	86,3	95,9	137,9
29	H. v. Kraftwagen u. Kraftwagenteilen	34,9	180,3	154,2	176,6
30	Sonstiger Fahrzeugbau	2,1	106,2	142,8	161,6
31	H. v. Möbeln	0,5	135,4	139,1	143,8
32	H. v. sonst. Waren	0,5	115,1	130,6	163,6
33	Rep. und Installation v. Maschinen u. Ausrüstungen	1,4	60,6	81,2	126,4
C	Verarbeitendes Gewerbe	99,9	145,0	137,4	162,1
A+EN	Vorleistungsgüterproduzenten und Energie	37,6	148,5	145,2	168,0
B	Investitionsgüterproduzenten	56,4	145,4	133,4	161,9
GG	Gebrauchsgüterproduzenten	1,0	123,7	137,1	148,4
VG	Verbrauchsgüterproduzenten	5,0	120,3	123,1	125,3
	Insgesamt	100	145,1	137,4	162,2

Januar bis Dezember 2007

auf den Monatsdurchschnitt des Jahres 2005) in Prozent										WZ 2008
April	Mai	Juni	Juli	August	September	Oktober	November	Dezember	Monats- durchschnitt	
.	05
.	08
215,9	290,2	226,0	250,2	146,3	201,9	280,8	237,3	217,9	222,6	B
121,2	126,2	115,8	127,3	124,2	122,7	139,5	135,3	120,0	125,2	10
.	11
.	12
128,6	125,4	137,5	130,8	113,0	117,2	135,3	138,6	95,0	126,7	13
58,9	56,6	127,7	81,7	118,7	79,0	87,6	67,4	59,9	89,9	14
.	15
126,2	143,0	155,3	155,4	162,5	131,4	193,9	151,7	124,6	136,1	16
121,7	120,5	124,8	119,3	124,7	117,0	139,5	123,4	94,5	120,9	17
93,1	126,9	183,9	106,9	235,2	165,2	260,0	177,2	225,9	167,0	18
.	19
137,5	147,9	160,1	139,4	146,0	144,1	134,6	144,6	126,3	145,0	20
137,5	207,3	262,8	225,3	390,2	217,1	211,3	203,7	71,6	177,4	21
136,1	149,4	154,9	156,8	157,8	141,3	135,7	132,5	87,4	141,3	22
133,3	160,5	160,0	165,6	158,1	162,8	149,9	155,9	113,0	145,3	23
122,8	131,2	126,9	109,7	114,5	138,2	127,3	128,2	87,1	122,0	24
114,2	111,7	122,0	109,1	111,5	122,6	124,8	142,5	100,0	116,0	25
204,2	238,1	350,1	219,7	247,1	305,7	235,9	284,7	288,9	245,4	26
122,3	137,5	155,2	142,9	138,5	152,1	131,3	169,9	123,0	140,5	27
116,0	108,8	130,0	112,7	110,5	140,3	129,9	170,2	195,4	127,8	28
147,3	150,2	181,0	167,3	107,5	172,4	164,6	187,9	106,3	158,0	29
139,4	67,8	176,9	168,4	114,6	119,3	234,9	85,8	42,6	130,0	30
129,4	152,9	159,3	147,0	149,9	162,5	169,5	195,2	124,2	150,7	31
129,8	134,3	131,2	120,2	127,3	150,3	174,2	153,6	117,5	137,3	32
89,8	94,1	111,6	98,5	109,4	148,5	146,5	166,6	202,8	119,7	33
141,6	148,0	182,4	153,2	137,1	172,2	162,0	180,8	145,3	155,6	C
155,8	174,5	217,5	164,2	174,7	196,7	172,0	191,6	170,6	173,3	A+EN
134,7	132,2	163,0	148,2	109,5	159,5	156,1	176,7	131,7	146,0	B
129,2	145,1	143,3	123,5	136,8	143,7	145,0	167,1	102,6	137,1	GG
116,6	130,0	147,0	133,5	165,9	136,7	159,1	149,9	118,0	135,5	VG
141,7	148,1	182,5	153,2	137,1	172,2	162,1	180,8	145,3	155,6	

**35. Index des Umsatzes – Ausland – im Verarbeitenden Gewerbe sowie im Bergbau
und der Gewinnung von Steinen und Erden 2008 nach Wirtschaftszweigen**
(preisbereinigte und kalendermonatliche Darstellung)

WZ 2008	Wirtschaftszweig Hauptgruppe	Gewichts- wert	Index (bezogen)		
			Januar	Februar	März
05	Kohlenbergbau	0,0	.	.	.
08	Gew. v. Steinen u. Erden, sonst. Bergbau	0,1	.	.	.
B	Bergbau und Gewinnung von Steinen und Erden	0,1	197,1	201,5	222,7
10	H. v. Nahrungs- u. Futtermitteln	1,4	102,5	91,0	105,9
11	Getränkeherstellung	0,1	.	.	.
12	Tabakverarbeitung	0,0	.	.	.
13	H. v. Textilien	1,9	127,6	133,7	122,2
14	H. v. Bekleidung	0,2	104,3	118,5	58,4
15	H. v. Leder, Lederwaren u. Schuhen	0,0	.	.	.
16	H. v. Holz-, Flecht-, Korb- u. Korkwaren (ohne Möbel)	1,5	.	.	.
17	H. v. Papier, Pappe u. Waren daraus	3,4	135,9	139,6	121,2
18	H. v. Druckerzeugnissen; Vervielf. bespielter Tonträger usw.	0,6	169,1	137,5	241,4
19	Kokerei u. Mineralölverarbeitung	0,5	.	.	.
20	H. v. chemischen Erzeugnissen	7,4	147,0	138,4	142,2
21	H. v. pharmazeutischen Erzeugnissen	0,6	.	.	.
22	H. v. Gummi- u. Kunststoffwaren	1,7	153,0	167,9	154,4
23	H. v. Glas u. Glaswaren, Keramik, Verarb. v. Steinen u. Erden	1,5	151,6	158,6	161,1
24	Metallerzeugung u. -bearbeitung	4,3	115,8	111,4	113,3
25	H. v. Metallerzeugnissen	4,0	128,6	127,0	141,0
26	H. v. DV-Geräten, elektronischen u. optischen Erzeugnissen	13,3	194,6	222,9	287,1
27	H. v. elektrischen Ausrüstungen	2,7	131,1	158,9	165,2
28	Maschinenbau	15,3	92,3	120,6	136,0
29	H. v. Kraftwagen u. Kraftwagenteilen	34,9	176,9	173,6	164,2
30	Sonstiger Fahrzeugbau	2,1	27,9	85,2	113,0
31	H. v. Möbeln	0,5	165,6	154,8	141,5
32	H. v. sonst. Waren	0,5	124,9	145,2	146,5
33	Rep. und Installation v. Maschinen u. Ausrüstungen	1,4	61,0	115,5	122,4
C	Verarbeitendes Gewerbe	99,9	147,2	156,3	165,7
A+EN	Vorleistungsgüterproduzenten und Energie	37,6	158,2	168,2	191,4
B	Investitionsgüterproduzenten	56,4	142,2	152,0	152,5
GG	Gebrauchsgüterproduzenten	1,0	144,3	136,5	127,5
VG	Verbrauchsgüterproduzenten	5,0	122,0	119,8	131,0
	Insgesamt	100	147,2	156,3	165,8

auf den Monatsdurchschnitt des Jahres 2005) in Prozent										WZ 2008
April	Mai	Juni	Juli	August	September	Oktober	November	Dezember	Monats- durchschnitt	
.	05 08
263,4	217,7	234,7	283,8	242,7	294,4	274,9	210,1	164,3	233,9	B
114,9	96,8	102,2	111,5	97,9	105,5	114,4	108,6	102,2	104,4	10
.	11
.	12
137,6	129,8	126,0	113,2	89,0	128,7	117,2	111,5	79,4	118,0	13
53,2	52,8	93,7	80,7	89,3	81,7	72,8	76,6	53,0	77,9	14
.	15
.	16
138,8	140,1	138,3	143,8	134,1	151,8	144,6	127,1	118,9	136,2	17
205,0	141,5	175,5	166,8	191,7	206,0	126,2	184,0	198,5	178,6	18
.	19
151,5	145,7	143,5	145,2	135,1	146,0	130,8	125,6	93,2	137,0	20
.	21
181,5	163,6	181,0	174,4	140,1	163,0	160,1	134,7	95,7	155,8	22
156,2	149,3	156,8	153,2	139,9	167,3	173,5	142,9	112,0	151,9	23
130,6	120,8	133,1	127,7	111,7	140,9	130,1	125,5	87,7	120,7	24
139,6	118,6	145,7	126,8	115,0	140,7	121,5	117,3	149,9	131,0	25
236,8	240,6	217,3	259,2	260,3	248,8	251,4	282,1	267,4	247,4	26
176,7	152,8	169,7	141,5	144,9	159,7	171,8	122,5	128,9	152,0	27
124,7	130,8	176,4	127,6	124,5	148,2	128,4	150,6	387,6	154,0	28
177,1	152,4	158,8	113,2	83,0	149,7	123,6	138,7	80,6	141,0	29
78,6	117,7	95,5	54,8	216,0	108,4	138,7	141,6	163,3	111,7	30
157,5	129,2	152,9	123,1	139,5	178,1	169,6	137,9	120,6	147,5	31
166,3	151,8	171,5	151,9	122,1	147,7	143,0	138,0	162,3	147,6	32
111,3	120,5	190,6	121,6	131,3	118,7	130,4	162,6	507,2	157,7	33
164,3	153,7	164,1	142,9	132,1	161,0	146,8	156,7	171,0	155,1	C
180,7	176,6	172,1	182,3	174,8	183,8	178,6	179,3	163,5	175,8	A+EN
155,5	142,7	161,5	116,2	102,4	147,1	127,0	142,6	180,0	143,5	B
143,4	119,9	138,6	113,1	117,7	146,8	142,7	119,3	103,4	129,4	GG
145,3	113,7	140,2	157,1	151,1	151,2	134,4	153,6	138,3	138,1	VG
164,4	153,7	164,2	143,1	132,2	161,1	146,9	156,7	170,9	155,2	

**36. Index des Umsatzes – Ausland – im Verarbeitenden Gewerbe sowie im Bergbau
und der Gewinnung von Steinen und Erden 2009 nach Wirtschaftszweigen**
(preisbereinigte und kalendermonatliche Darstellung)

WZ 2008	Wirtschaftszweig Hauptgruppe	Gewichts- wert	Index (bezogen)		
			Januar	Februar	März
05	Kohlenbergbau	0,0	.	.	.
08	Gew. v. Steinen u. Erden, sonst. Bergbau	0,1	.	.	.
B	Bergbau und Gewinnung von Steinen und Erden	0,1	.	.	.
10	H. v. Nahrungs- u. Futtermitteln	1,4	101,3	98,3	127,9
11	Getränkeherstellung	0,1	.	.	.
12	Tabakverarbeitung	0,0	.	.	.
13	H. v. Textilien	1,9	101,6	92,9	103,3
14	H. v. Bekleidung	0,2	84,9	81,3	69,0
15	H. v. Leder, Lederwaren u. Schuhen	0,0	.	.	.
16	H. v. Holz-, Flecht-, Korb- u. Korkwaren (ohne Möbel)	1,5	.	.	.
17	H. v. Papier, Pappe u. Waren daraus	3,4	115,4	114,4	122,5
18	H. v. Druckerzeugnissen; Vervielf. bespielter Tonträger usw.	0,6	191,8	170,1	102,5
19	Kokerei u. Mineralölverarbeitung	0,5	.	.	.
20	H. v. chemischen Erzeugnissen	7,4	109,1	113,1	122,7
21	H. v. pharmazeutischen Erzeugnissen	0,6	.	.	.
22	H. v. Gummi- u. Kunststoffwaren	1,7	133,9	133,4	147,1
23	H. v. Glas u. Glaswaren, Keramik, Verarb. v. Steinen u. Erden	1,5	126,8	124,4	119,1
24	Metallerzeugung u. -bearbeitung	4,3	96,7	82,7	91,8
25	H. v. Metallerzeugnissen	4,0	92,3	95,1	103,0
26	H. v. DV-Geräten, elektronischen u. optischen Erzeugnissen	13,3	232,1	193,2	215,1
27	H. v. elektrischen Ausrüstungen	2,7	93,2	90,0	104,2
28	Maschinenbau	15,3	77,5	108,2	143,0
29	H. v. Kraftwagen u. Kraftwagenteilen	34,9	83,1	70,8	114,1
30	Sonstiger Fahrzeugbau	2,1	70,3	90,9	137,3
31	H. v. Möbeln	0,5	147,7	155,9	147,6
32	H. v. sonst. Waren	0,5	82,4	91,5	89,6
33	Rep. und Installation v. Maschinen u. Ausrüstungen	1,4	57,9	81,0	67,6
C	Verarbeitendes Gewerbe	99,9	.	.	.
A+EN	Vorleistungsgüterproduzenten und Energie	37,6	150,3	136,4	150,2
B	Investitionsgüterproduzenten	56,4	81,1	82,7	120,9
GG	Gebrauchsgüterproduzenten	1,0	117,9	126,8	118,5
VG	Verbrauchsgüterproduzenten	5,0	115,9	111,4	116,0
	Insgesamt	100	109,2	104,8	131,7

auf den Monatsdurchschnitt des Jahres 2005) in Prozent										WZ 2008
April	Mai	Juni	Juli	August	September	Oktober	November	Dezember	Monats- durchschnitt	
.	05
.	08
.	B
118,5	110,2	120,7	109,3	121,4	125,3	119,4	112,7	101,9	113,9	10
.	11
.	12
99,1	96,7	101,5	91,2	83,2	109,3	109,3	104,6	86,1	98,3	13
41,0	41,9	79,2	59,4	83,4	69,1	65,2	57,8	49,4	65,1	14
.	15
.	16
119,9	113,7	120,4	125,7	128,2	136,5	163,5	139,8	124,3	127,0	17
213,0	130,3	119,7	169,1	170,1	147,2	158,7	209,9	128,1	159,2	18
.	19
114,1	114,4	131,4	130,9	123,3	140,2	120,9	116,1	114,0	120,8	20
.	21
132,5	130,4	155,5	150,2	121,6	151,6	147,7	135,7	109,5	137,4	22
108,6	111,1	135,9	139,6	123,5	140,5	148,7	149,8	104,0	127,7	23
81,8	84,5	87,6	107,0	90,3	80,9	83,6	93,0	64,4	87,0	24
94,1	90,8	102,4	96,2	92,3	107,8	110,6	105,3	90,2	98,3	25
191,5	213,2	205,3	244,3	241,8	214,7	236,4	236,8	221,2	220,5	26
103,9	101,4	118,7	117,3	95,7	103,3	99,7	93,3	104,4	102,1	27
101,4	104,8	138,5	108,1	110,7	144,5	102,1	123,8	176,6	119,9	28
89,3	82,6	129,9	85,4	109,8	156,4	142,5	141,0	113,1	109,8	29
105,4	110,5	110,0	218,0	156,1	107,7	190,8	361,9	213,8	156,1	30
140,2	137,4	176,3	117,8	140,5	185,7	167,5	162,3	123,2	150,2	31
96,8	122,6	94,8	119,3	92,6	106,6	126,0	121,7	111,5	104,6	32
59,5	107,0	97,3	95,2	129,2	156,5	65,2	108,7	90,5	93,0	33
.	C
136,8	144,4	149,3	164,4	159,3	157,0	163,8	158,7	142,4	151,1	A+EN
92,9	91,1	130,3	98,6	111,4	148,8	129,9	142,5	134,2	113,7	B
117,1	106,8	126,0	98,1	109,0	141,8	133,6	121,9	97,5	117,9	GG
143,8	132,6	158,2	127,1	140,2	178,4	191,2	230,8	170,0	151,3	VG
112,2	113,4	138,8	124,8	130,8	153,3	145,8	152,8	138,7	129,7	

Meldepflicht des Auftragseingangs nach Klassen

Klasse	Meldung	Klasse	Meldung	Klasse	Meldung	Klasse	Meldung	Klasse	Meldung
05.10	-	13.20	ja	20.41	ja	24.45	ja	28.22	ja
05.20	-	13.30	ja	20.42	ja	24.46	ja	28.23	ja
06.10	-	13.91	ja	20.51	ja	24.51	ja	28.24	ja
06.20	-	13.92	ja	20.52	ja	24.52	ja	28.25	ja
07.10	-	13.93	ja	20.53	ja	24.53	ja	28.29	ja
07.21	-	13.94	ja	20.59	ja	24.54	ja	28.30	ja
07.29	-	13.95	ja	20.60	ja	25.11	ja	28.41	ja
08.11	-	13.96	ja	21.10	ja	25.12	ja	28.49	ja
08.12	-	13.99	ja	21.20	ja	25.21	ja	28.91	ja
08.91	-	14.11	ja	22.11	-	25.29	ja	28.92	ja
08.92	-	14.12	ja	22.19	-	25.30	ja	28.93	ja
08.93	-	14.13	ja	22.21	-	25.40	ja	28.94	ja
08.99	-	14.14	ja	22.22	-	25.50	ja	28.95	ja
09.10	-	14.19	ja	22.23	-	25.61	ja	28.96	ja
09.90	-	14.20	ja	22.29	-	25.62	ja	28.99	ja
10.11	-	14.31	ja	23.11	-	25.71	ja	29.10	ja
10.12	-	14.39	ja	23.12	-	25.72	ja	29.20	ja
10.13	-	15.11	-	23.13	-	25.73	ja	29.31	ja
10.20	-	15.12	-	23.14	-	25.91	ja	29.32	ja
10.31	-	15.20	-	23.19	-	25.92	ja	30.11	ja
10.32	-	16.10	-	23.20	-	25.93	ja	30.12	ja
10.39	-	16.21	-	23.31	-	25.94	ja	30.20	ja
10.41	-	16.22	-	23.32	-	25.99	ja	30.30	ja
10.42	-	16.23	-	23.41	-	26.11	ja	30.40	ja
10.51	-	16.24	-	23.42	-	26.12	ja	30.91	ja
10.52	-	16.29	-	23.43	-	26.20	ja	30.92	ja
10.61	-	17.11	ja	23.44	-	26.30	ja	30.99	ja
10.62	-	17.12	ja	23.49	-	26.40	ja	31.01	-
10.71	-	17.21	ja	23.51	-	26.51	ja	31.02	-
10.72	-	17.22	ja	23.52	-	26.52	ja	31.03	-
10.73	-	17.23	ja	23.61	-	26.60	ja	31.09	-
10.81	-	17.24	ja	23.62	-	26.70	ja	32.11	-
10.82	-	17.29	ja	23.63	-	26.80	ja	32.12	-
10.83	-	18.11	-	23.64	-	27.11	ja	32.13	-
10.84	-	18.12	-	23.65	-	27.12	ja	32.20	-
10.85	-	18.13	-	23.69	-	27.20	ja	32.30	-
10.86	-	18.14	-	23.70	-	27.31	ja	32.40	-
10.89	-	18.20	-	23.91	-	27.32	ja	32.50	-
10.91	-	19.10	-	23.99	-	27.33	ja	32.91	-
10.92	-	19.20	-	24.10	ja	27.40	ja	32.99	-
11.01	-	20.11	ja	24.20	ja	27.51	ja	33.11	-
11.02	-	20.12	ja	24.31	ja	27.52	ja	33.12	-
11.03	-	20.13	ja	24.32	ja	27.90	ja	33.13	-
11.04	-	20.14	ja	24.33	ja	28.11	ja	33.14	-
11.05	-	20.15	ja	24.34	ja	28.12	ja	33.15	-
11.06	-	20.16	ja	24.41	ja	28.13	ja	33.16	-
11.07	-	20.17	ja	24.42	ja	28.14	ja	33.17	-
12.00	-	20.20	ja	24.43	ja	28.15	ja	33.19	-
13.10	ja	20.30	ja	24.44	ja	28.21	ja	33.20	-

Zuordnung der Klassen (Viersteller) der WZ 2008 im Verarbeitenden Gewerbe sowie im Bergbau und der Gewinnung von Steinen und Erden zu den Hauptgruppen

Klasse	Haupt- gruppe	Klasse	Haupt- gruppe	Klasse	Haupt- gruppe	Klasse	Haupt- gruppe	Klasse	Haupt- gruppe
05.10	EN	13.20	A	20.41	VG	24.45	A	28.22	B
05.20	EN	13.30	A	20.42	VG	24.46	A	28.23	B
06.10	EN	13.91	VG	20.51	A	24.51	A	28.24	B
06.20	EN	13.92	VG	20.52	A	24.52	A	28.25	B
07.10	A	13.93	VG	20.53	A	24.53	A	28.29	B
07.21	A	13.94	VG	20.59	A	24.54	A	28.30	B
07.29	A	13.95	VG	20.60	A	25.11	B	28.41	B
08.11	A	13.96	VG	21.10	VG	25.12	B	28.49	B
08.12	A	13.99	VG	21.20	VG	25.21	B	28.91	B
08.91	A	14.11	VG	22.11	A	25.29	B	28.92	B
08.92	A	14.12	VG	22.19	A	25.30	B	28.93	B
08.93	A	14.13	VG	22.21	A	25.40	B	28.94	B
08.99	A	14.14	VG	22.22	A	25.50	A	28.95	B
09.10	A	14.19	VG	22.23	A	25.61	A	28.96	B
09.90	A	14.20	VG	22.29	A	25.62	A	28.99	B
10.11	VG	14.31	VG	23.11	A	25.71	A	29.10	B
10.12	VG	14.39	VG	23.12	A	25.72	A	29.20	B
10.13	VG	15.11	VG	23.13	A	25.73	A	29.31	B
10.20	VG	15.12	VG	23.14	A	25.91	A	29.32	B
10.31	VG	15.20	VG	23.19	A	25.92	A	30.11	B
10.32	VG	16.10	A	23.20	A	25.93	A	30.12	B
10.39	VG	16.21	A	23.31	A	25.94	A	30.20	B
10.41	VG	16.22	A	23.32	A	25.99	A	30.30	B
10.42	VG	16.23	A	23.41	A	26.11	A	30.40	B
10.51	VG	16.24	A	23.42	A	26.12	A	30.91	GG
10.52	VG	16.29	A	23.43	A	26.20	B	30.92	GG
10.61	A	17.11	A	23.44	A	26.30	B	30.99	GG
10.62	A	17.12	A	23.49	A	26.40	GG	31.01	GG
10.71	VG	17.21	A	23.51	A	26.51	B	31.02	GG
10.72	VG	17.22	A	23.52	A	26.52	B	31.03	GG
10.73	VG	17.23	A	23.61	A	26.60	B	31.09	GG
10.81	VG	17.24	A	23.62	A	26.70	GG	32.11	GG
10.82	VG	17.29	A	23.63	A	26.80	A	32.12	GG
10.83	VG	18.11	VG	23.64	A	27.11	A	32.13	GG
10.84	VG	18.12	VG	23.65	A	27.12	A	32.20	GG
10.85	VG	18.13	VG	23.69	A	27.20	A	32.30	VG
10.86	VG	18.14	VG	23.70	A	27.31	A	32.40	VG
10.89	VG	18.20	VG	23.91	A	27.32	A	32.50	B
10.91	A	19.10	EN	23.99	A	27.33	A	32.91	VG
10.92	A	19.20	EN	24.10	A	27.40	A	32.99	VG
11.01	VG	20.11	A	24.20	A	27.51	GG	33.11	B
11.02	VG	20.12	A	24.31	A	27.52	GG	33.12	B
11.03	VG	20.13	A	24.32	A	27.90	A	33.13	B
11.04	VG	20.14	A	24.33	A	28.11	B	33.14	B
11.05	VG	20.15	A	24.34	A	28.12	B	33.15	B
11.06	VG	20.16	A	24.41	A	28.13	B	33.16	B
11.07	VG	20.17	A	24.42	A	28.14	B	33.17	B
12.00	VG	20.20	A	24.43	A	28.15	B	33.19	B
13.10	A	20.30	A	24.44	A	28.21	B	33.20	B

Hauptgruppen :

A - Vorleistungsgüterproduzenten

GG - Gebrauchsgüterproduzenten

EN - Energie (ohne Energie- u. Wasserversorgung)

B - Investitionsgüterproduzenten

VG - Verbrauchsgüterproduzenten

Verteilung der WZ 2008-Positionen über die Kategorien der aggregierten Klassifikation (Hauptgruppen)

WZ 2008	Wirtschaftszweig	Hauptgruppe	WZ 2008	Wirtschaftszweig	Hauptgruppe
07	Erzbergbau	A	26.5	H. v. Mess-, Kontroll-, Navigations- u. ä. Instrumenten usw.; H. v. Uhren	B
08	Gew. v. Steinen u. Erden, sonst. Bergbau	A			
09	Erbr. v. Dienstleistungen f. d. Bergbau u. f. d. Gew. v. Steinen u. Erden	A	26.6	H. v. Bestrahlungs- u. Elektrotherapiegeräten u. elektromedizinischen Geräten	B
10.6	Mahl- u. Schälmaschinen, H. v. Stärke u. Stärkeerzeugnissen	A	28	Maschinenbau	B
10.9	H. v. Futtermitteln	A	29	H. v. Kraftwagen u. Kraftwagenteilen	B
13.1	Spinnstoffaufbereitung u. Spinnerei	A	30.1	Schiff- u. Bootsbau	B
13.2	Weberei	A	30.2	Schienenfahrzeugbau	B
13.3	Veredlung v. Textilien u. Bekleidung	A	30.3	Luft- u. Raumfahrzeugbau	B
16	H. v. Holz-, Flecht-, Korb- u. Korkwaren (ohne Möbel)	A	30.4	H. v. militärischen Kampffahrzeugen	B
17	H. v. Papier, Pappe u. Waren daraus	A	32.5	H. v. med. u. zahnmed. Apparaten u. Materialien	B
20.1	H. v. chem. Grundstoffen, Düngemitteln u. Stickstoffverbindungen usw.	A	33	Rep. und Installation v. Maschinen u. Ausrüstungen	B
20.2	H. v. Schädlingsbekämpfungs-, Pflanzenschutz- u. Desinfektionsmitteln	A	26.4	H. v. Geräten d. Unterhaltungselektronik	GG
20.3	H. v. Anstrichmitteln, Druckfarben u. Kitt	A	26.7	H. v. optischen u. fotografischen Instrumenten u. Geräten	GG
20.5	H. v. sonst. chemischen Erzeugnissen	A	27.5	H. v. Haushaltsgeräten	GG
20.6	H. v. Chemiefasern	A	30.9	H. v. Fahrzeugen a. n. g.	GG
22	H. v. Gummi- u. Kunststoffwaren	A	31	H. v. Möbeln	GG
23	H. v. Glas u. Glaswaren, Keramik, Verarb. v. Steinen u. Erden	A	32.1	H. v. Münzen, Schmuck u. ähnlichen Erzeugnissen	GG
24	Metallerzeugung u. -bearbeitung	A	32.2	H. v. Musikinstrumenten	GG
25.5	H. v. Schmiede-, Press-, Zieh- u. Stanzteilen usw.	A	10.1	Schlachten u. Fleischverarbeitung	VG
25.6	Oberflächenveredlung u. Wärmebehandlung; Mechanik a. n. g.	A	10.2	Fischverarbeitung	VG
25.7	H. v. Schneidwaren, Werkzeugen usw. aus unedlen Metallen	A	10.3	Obst- u. Gemüseverarbeitung	VG
25.9	H. v. sonst. Metallwaren	A	10.4	H. v. pflanzlichen u. tierischen Ölen u. Fetten	VG
26.1	H. v. elektronischen Bauelementen u. Leiterplatten	A	10.5	Milchverarbeitung	VG
26.8	H. v. magnetischen u. optischen Datenträgern	A	10.7	H. v. Back- u. Teigwaren	VG
27.1	H. v. Elektromotoren, Generatoren, Transformatoren, E.-verteilungs- u. schalteinrichtungen	A	10.8	H. v. sonst. Nahrungsmitteln	VG
27.2	H. v. Batterien u. Akkumulatoren	A	11	Getränkherstellung	VG
27.3	H. v. Kabeln u. elektrischem Installationsmaterial	A	12	Tabakverarbeitung	VG
27.4	H. v. elektrischen Lampen u. Leuchten	A	13.9	H. v. sonst. Textilwaren	VG
27.9	H. v. sonst. elektrischen Ausrüstungen u. Geräten a. n. g.	A	14	H. v. Bekleidung	VG
25.1	Stahl- u. Leichtmetallbau	B	15	H. v. Leder, Lederwaren u. Schuhen	VG
25.2	H. v. Metalltanks, -behältern; Heizkörpern usw. f. Zentralheizung	B	18	H. v. Druckerzeugnissen; Vervielf. v. bespielten Ton-, Bild- u. Datenträgern	VG
25.3	H. v. Dampfkesseln (ohne Zentralheizungskessel)	B	20.4	H. v. Seifen, Wasch-, Reinigungs- u. Körperpflegemitteln; Duftstoffe	VG
25.4	H. v. Waffen u. Munition	B	21	H. v. pharmazeutischen Erzeugnissen	VG
26.2	H. v. Datenverarbeitungsgeräten u. peripheren Geräten	B	32.3	H. v. Sportgeräten	VG
26.3	H. v. Geräten u. Einrichtungen d. Telekommunikationstechnik	B	32.4	H. v. Spielwaren	VG
			32.9	H. v. Erzeugnissen a. n. g.	VG
			05	Kohlenbergbau	EN
			06	Gew. v. Erdöl u. Erdgas	EN
			19	Kokerei u. Mineralölverarbeitung	EN
			35	Energieversorgung	EN
			36	Wasserversorgung	EN

Hauptgruppen :

A - Vorleistungsgüterproduzenten

GG - Gebrauchsgüterproduzenten

EN - Energie (ohne Energie- u. Wasserversorgung)

B - Investitionsgüterproduzenten

VG - Verbrauchsgüterproduzenten

Herausgeber:

Statistisches Landesamt des Freistaates Sachsen

Hausanschrift: Macherstraße 63, 01917 Kamenz

Postanschrift: Postfach 11 05, 01911 Kamenz

Telefon: +49 3578 33-1424

Fax: +49 3578 33-1598

E-Mail: vertrieb@statistik.sachsen.de

www.statistik.sachsen.de/shop

Redaktionsschluss:

April 2010

Copyright

Statistisches Landesamt des Freistaates Sachsen, Kamenz, 2010

Auszugsweise Vervielfältigung und Verbreitung mit Quellenangabe gestattet.

ISSN 1435-8719