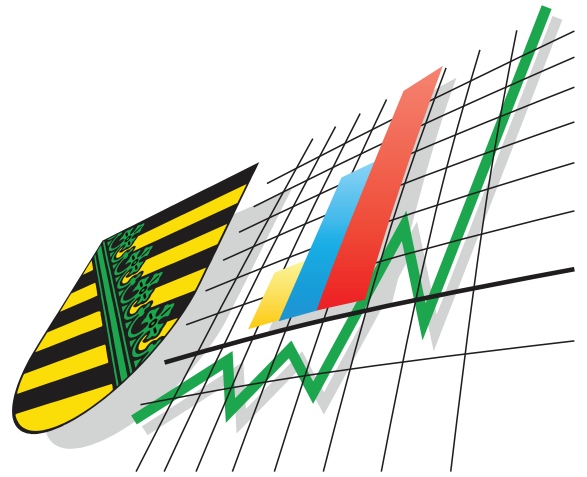


Statistisches Landesamt
des Freistaates
Sachsen



Statistische Berichte

Strafvollzug im Freistaat Sachsen

Bestand und Bewegung in den
Justizvollzugsanstalten

2003

Zeichenerklärung

-	Nichts vorhanden (genau Null)	x	Tabellenfach gesperrt, weil Aussage nicht sinnvoll
0	Weniger als die Hälfte von 1 in der letzten besetzten Stelle, jedoch mehr als nichts	()	Aussagewert ist eingeschränkt
...	Angabe fällt später an	p	vorläufige Zahl
/	Zahlenwert nicht sicher genug	r	berichtigte Zahl
.	Zahlenwert unbekannt oder geheim zu halten	s	geschätzte Zahl

Herausgeber:

Statistisches Landesamt des Freistaates Sachsen

Macherstraße 63
01917 Kamenz

Postfach 11 05
01911 Kamenz

Telefon

Vermittlung 03578 33-0

Präsident/Sekretariat -1900

Auskunft -1913, -1914

Bibliothek -4352

Vertrieb -4316

Telefax -1999

Telefax -1921

Telefax -1598

Internet www.statistik.sachsen.de

E-Mail info@statistik.sachsen.de

Informationsbüro Dresden

Rampische Str. 4
01067 Dresden

Telefon 0351 483-3180

Telefax -3184

E-Mail iPunkt@statistik.sachsen.de

Kein Zugang für elektronisch signierte sowie verschlüsselte Dokumente

© Statistisches Landesamt des Freistaates Sachsen, Kamenz, April 2003

Für nichtgewerbliche Zwecke sind Vervielfältigung und unentgeltliche Verbreitung, auch auszugsweise, mit Quellenangabe gestattet. Die Verbreitung, auch auszugsweise, über elektronische Systeme/Datenträger bedarf der vorherigen Zustimmung. Alle übrigen Rechte bleiben vorbehalten.

Inhalt

	Seite
Vorbemerkungen	3
Erläuterungen	3
Ergebnisdarstellung	6
Tabellen	
1. Belegungsfähigkeit, Belegung und Auslastung der Justizvollzugsanstalten sowie vorübergehend Abwesende am 31. März 2003	8
2. Belegungsfähigkeit, Belegung und Auslastung der Justizvollzugsanstalten sowie vorübergehend Abwesende am 31. August 2003	8
3. Belegungsfähigkeit, Belegung und Auslastung der Justizvollzugsanstalten sowie vorübergehend Abwesende am 30. November 2003	9
4. Belegungsfähigkeit, Belegung und Auslastung der Justizvollzugsanstalten sowie vorübergehend Abwesende am 31. Dezember 2003	9
5. Gefangene im geschlossenen und offenen Vollzug in den Justizvollzugsanstalten am 31. März 2003 nach Geschlecht	10
6. Gefangene im geschlossenen und offenen Vollzug in den Justizvollzugsanstalten am 31. Dezember 2003 nach Geschlecht	11
7. Gefangene je 100 000 Einwohner der gleichen Personengruppe am 31. März 2003 nach Justizvollzugsanstalten (Verurteiltenbelastungsziffer)	12
8. Gefangene je 100 000 Einwohner der gleichen Personengruppe am 31. Dezember 2003 nach Justizvollzugsanstalten (Verurteiltenbelastungsziffer)	12
9. Zugänge in den Justizvollzugsanstalten 2003	13
10. Abgänge in den Justizvollzugsanstalten 2003	13
11. Bestand und Bewegung der Gefangenen und Verwahrten in den Justizvollzugsanstalten 2003 nach Belegungsfähigkeit, Belegung und Art des Vollzuges	14
11.1 Justizvollzugsanstalten insgesamt	
11.1.1 Gefangene im geschlossenen und offenen Vollzug nach Geschlecht	14
11.1.2 Gefangene im geschlossenen Vollzug nach Geschlecht	17
11.1.3 Gefangene im offenen Vollzug nach Geschlecht	20
11.2 Justizvollzugsanstalt Bautzen	
11.2.1 Männliche Gefangene im geschlossenen und offenen Vollzug	23
11.2.2 Männliche Gefangene im geschlossenen Vollzug	24
11.2.3 Männliche Gefangene im offenen Vollzug	25
11.3 Justizvollzugsanstalt Chemnitz	
11.3.1 Gefangene im geschlossenen und offenen Vollzug nach Geschlecht	26
11.3.2 Gefangene im geschlossenen Vollzug nach Geschlecht	29
11.3.3 Gefangene im offenen Vollzug nach Geschlecht	32

	Seite	
11.4	Justizvollzugsanstalt Dresden	
11.4.1	Gefangene im geschlossenen und offenen Vollzug nach Geschlecht	35
11.4.2	Gefangene im geschlossenen Vollzug nach Geschlecht	38
11.4.3	Männliche Gefangene im offenen Vollzug	41
11.5	Justizvollzugsanstalt Görlitz	
11.5.1	Männliche Gefangene im geschlossenen Vollzug	42
11.6	Justizvollzugsanstalt Leipzig mit Krankenhaus	
11.6.1	Gefangene im geschlossenen Vollzug nach Geschlecht	43
11.7	Justizvollzugsanstalt Plauen	
11.7.1	Männliche Gefangene im geschlossenen und offenen Vollzug	46
11.7.2	Männliche Gefangene im geschlossenen Vollzug	47
11.7.3	Männliche Gefangene im offenen Vollzug	48
11.8	Justizvollzugsanstalt Torgau	
11.8.1	Männliche Gefangene im geschlossenen und offenen Vollzug	49
11.8.2	Männliche Gefangene im geschlossenen Vollzug	50
11.8.3	Männliche Gefangene im offenen Vollzug	51
11.9	Justizvollzugsanstalt Waldheim	
11.9.1	Männliche Gefangene im geschlossenen und offenen Vollzug	52
11.9.2	Männliche Gefangene im geschlossenen Vollzug	53
11.9.3	Männliche Gefangene im offenen Vollzug	54
11.10	Justizvollzugsanstalt Zeithain	
11.10.1	Männliche Gefangene im geschlossenen und offenen Vollzug	55
11.10.2	Männliche Gefangene im geschlossenen Vollzug	56
11.10.3	Männliche Gefangene im offenen Vollzug	57
11.11	Justizvollzugsanstalt Zwickau	
11.11.1	Männliche Gefangene im geschlossenen und offenen Vollzug	58
11.11.2	Männliche Gefangene im geschlossenen Vollzug	59
11.11.3	Männliche Gefangene im offenen Vollzug	60
12.	Gefangene jeweils am 31. März 1992 bis 2003	
12.1	Belegungsfähigkeit, Belegung und Auslastung der Justizvollzugsanstalten jeweils am 31. März 1992 bis 2003 nach Geschlecht	61
12.2	Gefangene jeweils am 31. März 1992 bis 2003 nach Art des Vollzuges und Geschlecht	62
12.3	Gefangene jeweils am 31. März 1992 bis 2003 im Untersuchungshaftvollzug nach Altersgruppen	63
12.4	Gefangene jeweils am 31. März 1992 bis 2003 im Freiheitsstrafvollzug nach der Vollzugsdauer und ausgewählten Merkmalen	63

	Seite	
13.	Gefangene jeweils am 31. Dezember 1992 bis 2003	64
13.1	Belegungsfähigkeit, Belegung und Auslastung der Justizvollzugsanstalten jeweils am 31. Dezember 1992 bis 2003 nach Geschlecht	64
13.2	Gefangene jeweils am 31. Dezember 1992 bis 2003 nach Art des Vollzuges und Geschlecht	65
13.3	Gefangene jeweils am 31. Dezember 1992 bis 2003 im Untersuchungshaftvollzug nach Altersgruppen	66
13.4	Gefangene jeweils am 31. Dezember 1992 bis 2003 im Freiheitsstrafvollzug nach der Vollzugsdauer und ausgewählten Merkmalen	66
14.	Zugänge in den Justizvollzugsanstalten 1992 bis 2003	67
15.	Abgänge in den Justizvollzugsanstalten 1992 bis 2003	67

Abbildungen

Abb. 1	Belegungsfähigkeit und Belegung der Justizvollzugsanstalten jeweils am 31. März 1992 bis 2003	68
Abb. 2	Gefangene in den Justizvollzugsanstalten am 31. März 2003 nach Art des Vollzuges und Vollzugsdauer der Freiheitsstrafe	68
Abb. 3	Gefangene in den Justizvollzugsanstalten jeweils am 31. März 1992 bis 2003 nach Art des Vollzuges	69

Vorbemerkungen

Die bundeseinheitlich durchgeführte Justizvollzugsstatistik ist eine koordinierte Länderstatistik. Sie bildet innerhalb der amtlichen Statistik neben der gerichtlichen Strafverfolgungsstatistik und der polizeilichen Kriminalstatistik eine der wichtigsten Grundlagen zur Beurteilung der Kriminalitätslage.

Die Justizvollzugsstatistik gibt zum einen Auskunft über die Zahl der Justizvollzugsanstalten des Landes, deren Belegkapazität, die tatsächliche Belegung, die Zu- und Abgänge der Gefangenen und zum anderen über die Struktur der Strafgefangenen im Freiheits- und Jugendstrafvollzug sowie der Sicherungsverwahrten.

Sie gliedert sich in zwei Erhebungen:

- Monatliche Erhebung über den Bestand und die Bewegung der Gefangenen
- Jährliche Stichtagserhebung am 31. März von demographischen und kriminologischen Merkmalen der Strafgefangenen und Sicherungsverwahrten

Grundlage für diese Erhebungen sind die Nachweisungen aus den Buchwerken der Justizvollzugsanstalten. Monatlich werden aus diesen Buchwerken Angaben zur tatsächlichen Auslastung und zur Gefangenenbewegung, getrennt für Frauen und Männer im offenen sowie geschlossenen Vollzug, übernommen. Gemäß Vollzugsgeschäftsordnung besteht für den Leiter der Vollzugsgeschäftsstelle Auskunftspflicht.

Der Freistaat Sachsen verfügte zum Jahresende 2003 über zehn Justizvollzugsanstalten, einschließlich einem Justizvollzugskrankenhaus und den sozialtherapeutischen Abteilungen in Waldheim und Zeithain.

Im vorliegenden Bericht werden für die sächsischen Justizvollzugsanstalten die Erhebungsergebnisse über den Bestand am Anfang und Ende des Berichtsjahres sowie an drei weiteren Stichtagen dargestellt. Da das Statistische Bundesamt Daten von Deutschland am 31. März, 31. August und 30. November jeden Jahres veröffentlicht, werden von Sachsen ebenfalls zu diesen Stichtagen vergleichbare Daten zur Verfügung gestellt. Außerdem wird eine einheitliche Zeitschiene beider Teilerhebungen des Strafvollzuges mit der Konzentration auf den 31. März bei der Ergebnisanalyse über den Gefangenenbestand gewährleistet.

Rechtsgrundlage

Die Strafvollzugsstatistik ist eine der Rechtspflegestatistiken, die auf Beschlüsse der Justizministerkonferenz zur Erstellung bundeseinheitlicher Ergebnisse zurückgehen.

- Erlass des Sächsischen Staatsministeriums der Justiz über die Übernahme der bundeseinheitlichen Verwaltungsvorschriften im Bereich des Justizvollzuges, hier: Vollzugsgeschäftsordnung Band I und Band II (VGO) vom 29. April 1991 (nicht veröffentlicht), zuletzt geändert und verlängert durch Verwaltungsvorschrift vom 22. November 2001 (SächsABl. S. 1220)
- Vollzugsgeschäftsordnung (VGO), Nr. 73 vom 1. Juli 1965
- Gesetz über die Statistik für Bundeszwecke (Bundesstatistikgesetz-BStatG) vom 22. Januar 1987 (BGBl. I S. 462, 565), zuletzt geändert durch Art. 16 des Gesetzes vom 21. August 2002 (BGBl. S. 3322)
- Sächsisches Statistikgesetz (SächsStatG) vom 17. Mai 1993 (SächsGVBl. S. 453), zuletzt geändert durch Art. 13 des Gesetzes vom 6. Juni 2002 (SächsGVBl. S. 168)

Erläuterungen

Gefangene

Gefangene sind Personen, denen auf Grund eines förmlichen Gesetzes unter Beachtung vorgeschriebener Formen durch richterliche Anordnung die Freiheit entzogen ist und die sich in einer Justizvollzugsanstalt befinden. Sie sind Untersuchungsgefangene, Strafgefangene, im Rahmen eines Auslieferungs-, Durchlieferungs- bzw. Abschiebungsverfahren zugeführte Gefangene oder Zivilhaftgefangene.

Justizvollzugsanstalten

Justizvollzugsanstalten sind die unter einer hauptamtlichen Leitung (Anstaltsleiterin/Anstaltsleiter) stehenden Vollzugsbehörden als untere selbständige Verwaltungseinheit im Bereich des Strafvollzuges. Es werden in den Justizvollzugsanstalten die Untersuchungshaft, Freiheitsstrafe, Jugendstrafe, Sicherungsverwahrung, Zivil-, Auslieferungs-, Durchlieferungs- oder Abschiebungshaft vollzogen.

Auslastung

Die Auslastung der Justizvollzugsanstalten wird durch das prozentuale Verhältnis der tatsächlichen Belegung zur Belegungsfähigkeit ermittelt. Eine Quote von über 100 Prozent kann zustande kommen, wenn z. B. die einzelnen Hafträume überbelegt werden.

Unterbringung der Gefangenen

Unterbringung der Gefangenen bezeichnet die Form der Unterkunft in den jeweiligen Vollzugsanstalten auf Grund der gesetzlichen Regelung. Das Strafvollzugsgesetz (§§ 17, 18) orientiert sich hierbei an den üblichen Verhältnissen in der Gesellschaft (Angleichungsgrundsatz) und sieht im Grundsatz für die Unterbringung des Gefangenen während der Ruhezeit Einzelhaft vor. Auf Grund der baulichen Situation und der hohen Zahl der Gefangenen ist diese Forderung in Sachsen nicht erfüllbar. Das StVollzG gestattet Ausnahmen für ältere Anstalten.

Geschlossener Vollzug

Anstalten des geschlossenen Vollzuges sind gekennzeichnet durch bauliche und technische Sicherungsvorkehrungen, insbesondere Umfassungsmauer, Fenstergitter, besonders gesicherte Türen, um eine sichere Unterbringung der Gefangenen zu gewährleisten. Die Gefangenen sind grundsätzlich ständig und unmittelbar zu beaufsichtigen, sobald sie ihren Haftraum verlassen und sich innerhalb der Anstalt bewegen. In Anstalten des geschlossenen Vollzuges sind alle Gefangenen unterzubringen, die für eine Unterbringung in Anstalten des offenen Vollzuges nicht geeignet sind.

Offener Vollzug

Er hat keine oder nur verminderte Vorkehrungen gegen Entweichungen. Gemäß § 10 StVollzG sind Gefangene mit ihrer Zustimmung im offenen Vollzug unterzubringen, wenn sie den besonderen Anforderungen genügen, z. B. Mitarbeitsbereitschaft zeigen oder offen sind für pädagogische Bemühungen und wenn nicht zu befürchten ist, dass sie sich dem Vollzug der Freiheitsstrafe entziehen oder die Möglichkeiten des offenen Vollzuges zur Begehung von Straftaten missbrauchen. Das Leben im offenen Vollzug ist den allgemeinen Lebensverhältnissen weit stärker angeglichen als im geschlossenen Vollzug. Die Gefahr schädlicher Beeinflussung durch Mitgefangene ist hier wesentlich geringer. Der offene Vollzug ist in besonderer Weise dazu geeignet, den Übergang des Gefangenen in die Freiheit zu erleichtern, z. B. durch Arbeit außerhalb der Anstalt.

Bestand

Der Bestand an den Stichtagen umfasst alle in Untersuchungshaft-, Jugendstraf- und Freiheitsstrafvollzug sowie in Sicherungsverwahrung und sonstiger Freiheitsentziehung einsitzenden Personen. Vorübergehend Abwesende sind im Bestand nicht mitgezählt und werden in Tabelle 1 gesondert nachgewiesen.

Vorübergehende Abwesenheit

Vorübergehende Abwesenheit liegt für die Dauer einer Überstellung, eines Aufenthaltes in einem Krankenhaus außerhalb des Vollzuges sowie einesurlaubes und einer befristeten Unterbrechung vor.

Zugang und Abgang

Die Zahlen über Zu- und Abgänge enthalten neben Strafantritten und -beendigungen oder bedingten Entlassungen auch sämtliche Wechsel einer Person von einer Haft- bzw. Strafart in eine andere, auch Verlegung zwischen den Anstalten.

Aufnahme, Erstaufnahme

Es ist die förmliche Aufnahme einer Person zum Vollzug einer Freiheitsentziehung. Sie wird als Erstaufnahme bezeichnet, wenn die Person sich zuvor in Freiheit oder in einem Gewahrsam außerhalb der Justizverwaltung befunden hat.

Eintritt

Ein Eintritt ist die erstmalige Aufnahme des Gefangenen in die Justizvollzugsanstalt.

Jugendlicher

Nach dem Jugendstrafrecht ist Jugendlicher, wer zur Zeit der Tat 14, aber noch nicht 18 Jahre alt ist. Auf diesen Personenkreis wird Jugendstrafrecht angewandt.

Heranwachsender

Heranwachsender ist, wer zum Zeitpunkt der Tat 18, aber noch nicht 21 Jahre alt ist. Wenn die Gesamtwürdigung der Persönlichkeit des Täters bei Berücksichtigung der Umfeldbedingungen ergibt, dass er zur Zeit der Tat nach seiner sittlichen und geistigen Entwicklung noch einem Jugendlichen gleichstand oder es sich nach der Art, den Umständen oder den Beweggründen der Tat um eine Jugendverfehlung handelt, ist die Anwendung des Jugendstrafrechts auf Heranwachsende möglich.

Erwachsener

Als Erwachsener wird nach dem allgemeinen Strafrecht verurteilt, wer zum Tatzeitpunkt 21 Jahre oder älter ist.

Untersuchungshaft

Untersuchungshaft ist die aufgrund eines richterlichen Haftbefehls durchgeführte Inhaftierung des Beschuldigten in einer besonderen Abteilung der Justizvollzugsanstalt, um die Durchführung eines geordneten Strafverfahrens zu gewährleisten und die spätere Vollstreckung einer Freiheitsentziehung sicherzustellen. Zuständig zur Anordnung der erforderlichen vollzuglichen Maßnahmen ist der Richter.

Freiheitsstrafe

Freiheitsstrafe ist eine Strafe nach allgemeinem Strafrecht. Diese Strafe ist eine zeitige Freiheitsstrafe, sofern die Strafvorschriften nicht lebenslange Freiheitsstrafe androhen (§ 38 Abs. 1 StGB). Höchstmaß der zeitigen Freiheitsstrafe ist 15 Jahre, das Mindestmaß ein Monat (§ 38 Abs. 2 StGB).

Ersatzfreiheitsstrafe

Ersatzfreiheitsstrafe wird vollzogen, wenn die Geldstrafe nicht geleistet wird bzw. nicht geleistet werden kann. Einem Tagessatz der Geldstrafe entspricht 1 Tag Ersatzfreiheitsstrafe. Der Verurteilte kann die Freiheitsstrafe durch unentgeltliche Arbeit abwenden ("Schwitzen statt sitzen").

Jugendstrafe

Jugendstrafe ist Freiheitsentzug in einer Jugendstrafanstalt. Der Richter verhängt Jugendstrafe, wenn wegen schädlicher Neigungen des Jugendlichen, die in der Tat hervorgegangen sind, Erziehungsmaßregeln oder Zuchtmittel zur Erziehung nicht ausreichen oder wenn wegen der Schwere der Schuld Strafe erforderlich ist. Das Mindestmaß der Jugendstrafe beträgt sechs Monate, das Höchstmaß fünf Jahre. Handelt es sich bei der Tat um ein Verbrechen, für das nach allgemeinem Strafrecht eine Freiheitsstrafe von mehr als zehn Jahren angedroht ist, so ist das Höchstmaß zehn Jahre (§ 18 JGG).

Sicherungsverwahrung

Sie zählt nach § 61 StGB zu den Maßregeln der Besserung und Sicherung. § 66 Abs. 1 StGB enthält die Voraussetzungen, die zur Anordnung von Sicherungsverwahrung führen. Neben der Höhe der ausgesprochenen Freiheitsstrafe von mindestens zwei Jahren wegen einer vorsätzlichen Straftat muss der Täter außerdem mindestens zweimal wegen vorsätzlicher Straftaten zu Freiheitsentzug von jeweils einem Jahr verurteilt worden sein. Das Gericht kann gemäß § 66 Abs. 3 StGB gegen Beschuldigte, denen Sexualstraftaten sowie Verbrechen der gefährlichen Körperverletzung und Kindesmisshandlung vorgeworfen werden, Sicherungsverwahrung bei der ersten Rückfall- oder Wiederholungstat anordnen. Die Dauer der ersten Unterbringung in der Sicherungsverwahrung kann unbefristet sein, wenn entsprechende Allgemeingefährlichkeit des Verurteilten vorliegt.

Sonstige Freiheitsentziehung

Sie beinhaltet Strafarrrest, Überstellungen, Auslieferungs-, Durchlieferungs-, Abschiebungs- oder Zivilhaft.

Strafarrrest

Strafarrrest ist die im Wehrstrafgesetz gegen Soldaten und militärische Vorgesetzte, die nicht Soldaten sind, angedrohte mildeste Freiheitsstrafe. Er wird wegen militärischer Straftaten verhängt und kann bei nichtmilitärischen Taten von Soldaten an die Stelle einer Freiheitsstrafe von weniger als sechs Monaten treten. Die Dauer des Strafarrrestes beträgt zwei bis sechs Monate (§§ 9, 12 WStG).

Abschiebungshaft

Abschiebungshaft ist die Inhaftierung eines Ausländers zur Vorbereitung der Ausweisung bzw. zur Sicherung der Ausweisung. Sie wird im Wege der Amtshilfe für die Ausländerbehörde in ausgewählten Justizvollzugsanstalten vollzogen.

Abkürzungen

StGB	- Strafgesetzbuch
BtMG	- Gesetz über den Verkehr mit Betäubungsmitteln
JGG	- Jugendgerichtsgesetz
JVA	- Justizvollzugsanstalt
KH	- Krankenhaus
StVollzG	- Strafvollzugsgesetz
WStG	- Wehrstrafgesetz

Ergebnisdarstellung

Am 31. März 2003 saßen in den zehn sächsischen Justizvollzugsanstalten insgesamt 4 310 Personen ein, davon waren 4 092 Männer und 218 Frauen. Nicht einbezogen waren 84 vorübergehend abwesende Gefangene. Die Zahl der Gefangenen sank 2003 im Vergleich zum Stichtag des Vorjahres um 134 Personen bzw. 3 Prozent. Damit wurde der im Vorjahr begonnene leichte Rückgang der Gefangenenzahlen fortgesetzt.

Ende März 2003 standen in den sächsischen Justizvollzugsanstalten insgesamt 4 165 Haftplätze zur Verfügung, davon 3 799 im geschlossenen Vollzug und 366 Plätze im offenen Vollzug. Knapp die Hälfte der vorhandenen Haftplätze (1 922 bzw. 46 Prozent) waren für eine Einzelunterbringung, die restlichen 2 243 Plätze für eine gemeinsame Unterbringung in größeren Hafträumen der Anstalten eingerichtet (Tabelle 11.1).

Betrachtet man die Belegungsfähigkeit der Vollzugsanstalten jeweils am 31. März seit 1992, so ist erkennbar, dass zu Beginn 4 444 Haftplätze vorhanden waren, die 1994 auf 2 894 Plätze abgebaut wurden. Ursache dafür war die Sanierung der Hafträume, der Umbau großer Hafträume in vorwiegend Einzelhafträume und die Verkleinerung von Vollzugeinheiten. Die Belegungsfähigkeit der Strafanstalten konnte mit dem rasanten Anstieg der Gefangenenzahlen in den Folgejahren nicht mithalten. Eine die Zahl der Haftplätze übersteigende Belegung war erstmals 1995 zu verzeichnen. Damals betrug die Belegungsquote 107 Prozent und stieg bis 2000 auf 123 Prozent. Mit den sanierten und neu errichteten Justizvollzugsanstalten konnte die angespannte Belegungssituation in den drei folgenden Jahren erheblich verbessert werden. Ende März 2003 wurde eine Quote von 103,5 Prozent ermittelt (Tabelle 12.1).

Am 31. März 2003 saßen 862 Untersuchungsgefangene, 3 279 Strafgefangene und 169 Gefangene in sonstiger Freiheitsentziehung ein. 2 675 Straftäter verbüßten eine Freiheitsstrafe nach allgemeinem Strafrecht. Das waren 38 Personen bzw. 1,4 Prozent mehr als im Vorjahr. Bei 56 Prozent der Gefangenen im Freiheitsstrafvollzug (1 493 Personen) wurde eine Vollzugsdauer von mehr als einem Jahr vollstreckt. 242 Straffällige verbüßten eine Ersatzfreiheitsstrafe, 8 Personen bzw. 3,4 Prozent mehr gegenüber 2002 (Tabelle 12.2 bis 12.4).

Im Jugendstrafvollzug befanden sich Ende März 2003 insgesamt 604 Gefangene. Das waren im Vergleich zum Vorjahr 42 bzw. 6,5 Prozent Jugendstrafgefangene weniger. Ebenso nahm die Zahl der Personen in Untersuchungshaft um 123 bzw. 12,5 Prozent und die Zahl der Gefangenen in sonstiger Freiheitsentziehung um 7 bzw. 4 Prozent ab. Die Zahl der Abschiebungsgefangenen sank um 28 auf 43 Personen. Bisher gab es in Sachsen noch keine Sicherungsverwahrten.

4 002 Gefangene (93 Prozent) verbüßten Ende März 2003 ihre Strafe im geschlossenen Vollzug. 308 Straftäter waren im offenen Vollzug untergebracht (Tabelle 5). Während bundesweit insgesamt 17 Prozent der Strafgefangenen einen Aufenthalt im offenen Vollzug ermöglicht wurde, waren es in Sachsen 9,4 Prozent (Tabelle 11.1).

Die Zahl der weiblichen Gefangenen nahm zum Stichtag 2003 um 5 Personen bzw. 2,2 Prozent und die Zahl der männlichen Gefangenen um 129 Personen bzw. 3,1 Prozent im Vergleich zum Vorjahr ab.

In Sachsen saßen insgesamt 218 weibliche Gefangene ein. Darunter befanden sich auf Grund einer Verwaltungsvereinbarung von Sachsen und Thüringen 69 Frauen von Thüringen. Der Anteil der weiblichen Gefangenen in Sachsen (ohne Gefangene von Thüringen) war mit 3,5 Prozent gering. Bundesweit betrug der Anteil der Frauen 5 Prozent an der Gesamtbelegung.

Sowohl in Deutschland als auch in Sachsen kam auf 1 000 Einwohner ein Gefangener (Tabelle 7).

Die Justizvollzugsanstalt Chemnitz wies mit 841 Inhaftierten Ende März 2003 die höchste Gefangenenzahl nach. Sie besaß auch die größte Abteilung des offenen Vollzuges mit 118 Straftätern. In der JVA Dresden befanden sich 768 Gefangene. Außerdem gehörten die JVA Bautzen, Torgau und Leipzig mit einer Gesamtbelegung von 596, 488 bzw. 456 Gefangenen zu den größeren Anstalten in Sachsen (Tabelle 1). Die Strafanstalten Dresden und Leipzig waren überwiegend für den Untersuchungshaftvollzug zuständig. Der größte Teil der Jugendstrafgefangenen (341 Personen) verbüßte seine Strafe in der JVA Zeithain. Frauen saßen in den Strafanstalten Chemnitz, Dresden und Leipzig ein (169, 42 bzw. 7 weibliche Gefangene).

1. Belegungsfähigkeit, Belegung und Auslastung der Justizvollzugsanstalten sowie vorübergehend Abwesende am 31. März 2003

Justizvollzugsanstalt	Belegungsfähigkeit	Belegung			Auslastung in %	Vorübergehend Abwesende		
		insgesamt	männlich	weiblich		insgesamt	davon	
							Untersuchungsgefangene	Strafgefangene
Bautzen	485	596	596	x	122,9	9	4	5
Chemnitz	810	841	672	169 ¹⁾	103,8	14	4	10
Dresden	786	768	726	42	97,7	13	6	7
Görlitz	130	137	137	x	105,4	3	2	1
Leipzig mit KH	467	456	449	7	97,6	3	3	-
Plauen	230	223	223	x	97,0	4	1	3
Torgau	454	488	488	x	107,5	17	1	16
Waldheim	251	313	313	x	124,7	8	-	8
Zeithain	401	346	346	x	86,3	10	-	10
Zwickau	151	142	142	x	94,0	3	2	1
Insgesamt	4 165	4 310	4 092	218	103,5	84	23	61

1) darunter 69 Gefangene von Thüringen

2. Belegungsfähigkeit, Belegung und Auslastung der Justizvollzugsanstalten sowie vorübergehend Abwesende am 31. August 2003

Justizvollzugsanstalt	Belegungsfähigkeit	Belegung			Auslastung in %	Vorübergehend Abwesende		
		insgesamt	männlich	weiblich		insgesamt	davon	
							Untersuchungsgefangene	Strafgefangene
Bautzen	485	602	602	x	124,1	8	-	8
Chemnitz	810	852	684	168 ¹⁾	105,2	12	3	9
Dresden	786	742	695	47	94,4	19	8	11
Görlitz	130	129	129	x	99,2	2	2	-
Leipzig mit KH	467	464	461	3	99,4	3	2	1
Plauen	230	212	212	x	92,2	5	2	3
Torgau	454	489	489	x	107,7	18	-	18
Waldheim	251	233	233	x	92,8	6	-	6
Zeithain	401	354	354	x	88,3	9	-	9
Zwickau	151	138	138	x	91,4	2	1	1
Insgesamt	4 165	4 215	3 997	218	101,2	84	18	66

1) darunter 62 Gefangene von Thüringen

3. Belegungsfähigkeit, Belegung und Auslastung der Justizvollzugsanstalten sowie vorübergehend Abwesende am 30. November 2003

Justizvollzugsanstalt	Belegungsfähigkeit	Belegung			Auslastung in %	Vorübergehend Abwesende		
		insgesamt	männlich	weiblich		insgesamt	davon	
							Untersuchungsgefangene	Strafgefangene
Bautzen	485	597	597	x	123,1	2	-	2
Chemnitz	810	815	624	191 ¹⁾	100,6	18	7	11
Dresden	786	746	696	50	94,9	11	4	7
Görlitz	130	127	127	x	97,7	2	1	1
Leipzig mit KH	467	507	501	6	108,6	1	-	1
Plauen	230	244	244	x	106,1	6	2	4
Torgau	454	509	509	x	112,1	12	-	12
Waldheim	255	213	213	x	83,5	8	-	8
Zeithain	401	380	380	x	94,8	10	-	10
Zwickau	151	135	135	x	89,4	5	2	3
Insgesamt	4 169	4 273	4 026	247	102,5	75	16	59

1) darunter 72 Gefangene von Thüringen

4. Belegungsfähigkeit, Belegung und Auslastung der Justizvollzugsanstalten sowie vorübergehend Abwesende am 31. Dezember 2003

Justizvollzugsanstalt	Belegungsfähigkeit	Belegung			Auslastung in %	Vorübergehend Abwesende		
		insgesamt	männlich	weiblich		insgesamt	davon	
							Untersuchungsgefangene	Strafgefangene
Bautzen	485	591	591	x	121,9	10	-	10
Chemnitz	810	785	592	193 ¹⁾	96,9	13	5	8
Dresden	786	715	664	51	91,0	23	5	18
Görlitz	130	129	129	x	99,2	3	3	-
Leipzig mit KH	467	483	474	9	103,4	6	-	6
Plauen	230	202	202	x	87,8	19	3	16
Torgau	454	486	486	x	107,0	16	-	16
Waldheim	255	230	230	x	90,2	3	-	3
Zeithain	401	380	380	x	94,8	1	-	1
Zwickau	151	132	132	x	87,4	5	5	-
Insgesamt	4 169	4 133	3 880	253	99,1	99	21	78

1) darunter 81 Gefangene von Thüringen

5. Gefangene im geschlossenen und offenen Vollzug in den Justizvollzugsanstalten am 31. März 2003 nach Geschlecht

Merkmal	Insgesamt	Männlich	Weiblich
JVA Bautzen			
Geschlossener Vollzug	570	570	x
Offener Vollzug	26	26	x
Zusammen	596	596	x
JVA Chemnitz			
Geschlossener Vollzug	723	591	132
Offener Vollzug	118	81	37
Zusammen	841	672	169¹⁾
JVA Dresden			
Geschlossener Vollzug	741	699	42
Offener Vollzug	27	27	x
Zusammen	768	726	42
JVA Görlitz			
Geschlossener Vollzug	137	137	x
Offener Vollzug	x	x	x
Zusammen	137	137	x
JVA Leipzig mit KH			
Geschlossener Vollzug	456	449	7
Offener Vollzug	x	x	x
Zusammen	456	449	7
JVA Plauen			
Geschlossener Vollzug	162	162	x
Offener Vollzug	61	61	x
Zusammen	223	223	x
JVA Torgau			
Geschlossener Vollzug	467	467	x
Offener Vollzug	21	21	x
Zusammen	488	488	x
JVA Waldheim			
Geschlossener Vollzug	300	300	x
Offener Vollzug	13	13	x
Zusammen	313	313	x
JVA Zeithain			
Geschlossener Vollzug	315	315	x
Offener Vollzug	31	31	x
Zusammen	346	346	x
JVA Zwickau			
Geschlossener Vollzug	131	131	x
Offener Vollzug	11	11	x
Zusammen	142	142	x
JVA insgesamt			
Geschlossener Vollzug	4 002	3 821	181
Offener Vollzug	308	271	37
Insgesamt	4 310	4 092	218

1) darunter 69 Gefangene aus Thüringen

6. Gefangene im geschlossenen und offenen Vollzug in den Justizvollzugsanstalten am 31. Dezember 2003 nach Geschlecht

Merkmal	Insgesamt	Männlich	Weiblich
JVA Bautzen			
Geschlossener Vollzug	567	567	x
Offener Vollzug	24	24	x
Zusammen	591	591	x
JVA Chemnitz			
Geschlossener Vollzug	681	523	158
Offener Vollzug	104	69	35
Zusammen	785	592	193¹⁾
JVA Dresden			
Geschlossener Vollzug	707	656	51
Offener Vollzug	8	8	x
Zusammen	715	664	51
JVA Görlitz			
Geschlossener Vollzug	129	129	x
Offener Vollzug	x	x	x
Zusammen	129	129	x
JVA Leipzig mit KH			
Geschlossener Vollzug	483	474	9
Offener Vollzug	x	x	x
Zusammen	483	474	9
JVA Plauen			
Geschlossener Vollzug	164	164	x
Offener Vollzug	38	38	x
Zusammen	202	202	x
JVA Torgau			
Geschlossener Vollzug	478	478	x
Offener Vollzug	8	8	x
Zusammen	486	486	x
JVA Waldheim			
Geschlossener Vollzug	226	226	x
Offener Vollzug	4	4	x
Zusammen	230	230	x
JVA Zeithain			
Geschlossener Vollzug	350	350	x
Offener Vollzug	30	30	x
Zusammen	380	380	x
JVA Zwickau			
Geschlossener Vollzug	122	122	x
Offener Vollzug	10	10	x
Zusammen	132	132	x
JVA insgesamt			
Geschlossener Vollzug	3 907	3 689	218
Offener Vollzug	226	191	35
Insgesamt	4 133	3 880	253

1) darunter 81 Gefangene aus Thüringen

7. Gefangene je 100 000 Einwohner der gleichen Personengruppe am 31. März 2003 nach Justizvollzugsanstalten ¹⁾

Justizvollzugsanstalt	Insgesamt	Männlich	Weiblich
Bautzen	15,2	31,6	x
Chemnitz	19,7	35,6	4,9
Dresden	19,6	38,5	2,1
Görlitz	3,5	7,3	x
Leipzig mit KH	11,7	23,8	0
Plauen	5,7	11,8	x
Torgau	12,5	25,9	x
Waldheim	8,0	16,6	x
Zeithain	8,8	18,3	x
Zwickau	3,6	7,5	x
Insgesamt	108,5	216,8	7,4

1) berechnet ohne weibliche Gefangene von Thüringen und bezogen auf strafmündige Einwohner von Sachsen

8. Gefangene je 100 000 Einwohner der gleichen Personengruppe am 31. Dezember 2003 nach Justizvollzugsanstalten ¹⁾

Justizvollzugsanstalt	Insgesamt	Männlich	Weiblich
Bautzen	15,1	31,3	x
Chemnitz	18,0	31,4	5,5
Dresden	18,3	35,2	2,5
Görlitz	3,3	6,8	x
Leipzig mit KH	12,4	25,1	0
Plauen	5,2	10,7	x
Torgau	12,4	25,8	x
Waldheim	5,9	12,2	x
Zeithain	9,7	20,1	x
Zwickau	3,4	7,0	x
Insgesamt	103,6	205,6	8,5

1) berechnet ohne weibliche Gefangene von Thüringen und bezogen auf strafmündige Einwohner von Sachsen

9. Zugänge in den Justizvollzugsanstalten 2003

Justizvollzugsanstalt	Insgesamt	Und zwar		
		Strafantritte	Eintritte	darunter Erstaufnahmen
Bautzen	2 665	213	900	367
Chemnitz	9 056	630	2 672	1 689
Dresden	5 148	823	2 527	1 651
Görlitz	1 560	277	981	796
Leipzig mit KH	4 693	190	3 449	1 920
Plauen	2 171	9	657	319
Torgau	2 071	119	519	119
Waldheim	1 452	251	298	67
Zeithain	1 517	120	508	426
Zwickau	1 405	56	675	390
Insgesamt	31 738	2 688	13 186	7 744

10. Abgänge in den Justizvollzugsanstalten 2003

Justizvollzugsanstalt	Insgesamt	Darunter Entlassung in die Freiheit	Davon								Zurück- stellung der Strafvoll- streckg. nach § 35 BtMG
			Ende der Strafe	Aus- setzung des Straf- restes	davon						
					nach § 57 (1) StGB	nach § 57 (2) StGB	nach § 57 a StGB	nach § 88 JGG	aus Siche- rungs- verwah- rung	im Wege der Gnade	
Bautzen	2 646	435	274	157	123	28	-	6	x	-	4
Chemnitz	9 018	1 245	943	293	219	5	-	67	-	2	9
Dresden	5 086	1 004	718	283	192	58	-	31	-	2	3
Görlitz	1 617	248	238	10	8	-	-	2	x	-	-
Leipzig mit KH	4 634	718	670	45	42	1	-	2	-	-	3
Plauen	2 150	405	342	63	50	8	-	5	x	-	-
Torgau	2 064	336	200	131	116	13	-	2	-	-	5
Waldheim	1 528	182	92	86	81	4	-	1	x	-	4
Zeithain	1 462	349	186	155	3	-	-	152	x	-	8
Zwickau	1 411	242	213	29	7	1	-	21	x	-	-
Insgesamt	31 616	5 164	3 876	1 252	841	118	-	289	-	4	36

11. Bestand und Bewegung der Gefangenen und Verwahrten in den Justizvollzugsanstalten 2003 nach Belegungsfähigkeit, Belegung und Art des Vollzuges

11.1 Justizvollzugsanstalten insgesamt

11.1.1 Gefangene im geschlossenen und offenen Vollzug nach Geschlecht

Merkmal	Bestand am ...				
	01.01.	31.03.	31.08.	30.11.	31.12.
	Insgesamt				
Belegungsfähigkeit	4 382	4 165	4 165	4 169	4 169
Einzelunterbringung	1 912	1 922	1 922	2 038	2 038
gemeinsame Unterbringung	2 470	2 243	2 243	2 131	2 131
Belegung	4 011	4 310	4 215	4 273	4 133
nach Art der Unterbringung					
Einzelunterbringung	1 259	1 402	1 309	1 456	1 451
gemeinsame Unterbringung	2 752	2 908	2 906	2 817	2 682
nach Art des Vollzuges					
Untersuchungshaft	822	862	749	720	723
davon im Alter von					
14 bis unter 18 Jahren	32	35	27	28	28
18 bis unter 21 Jahren	110	129	124	101	96
21 Jahren und mehr	680	698	598	591	599
Freiheitsstrafvollzug	2 505	2 675	2 744	2 817	2 694
davon mit einer Vollzugsdauer von					
unter 6 Monaten	422	522	551	547	480
6 Monaten bis einschließlich 1 Jahr	605	660	677	701	668
über 1 Jahr	1 478	1 493	1 516	1 569	1 546
darunter					
Ersatzfreiheitsstrafe	165	242	238	239	186
aus dem Jugendstrafvollzug					
ausgenommen nach § 92 JGG	107	124	143	150	154
in einer sozialtherapeutischen Anstalt	48	60	62	57	61
Jugendstrafvollzug	571	604	572	582	593
darunter					
Freiheitsstrafe nach § 114 JGG	-	-	-	-	-
Sicherungsverwahrung	-	-	-	-	-
Sonstige Freiheitsentziehung	113	169	150	154	123
darunter					
Abschiebungshaft	58	43	53	62	63
Strafarrest	1	2	1	-	-

Noch: 11.1.1 Gefangene im geschlossenen und offenen Vollzug nach Geschlecht

Merkmal	Bestand am ...				
	01.01.	31.03.	31.08.	30.11.	31.12.
	männlich				
Belegungsfähigkeit	4 162	3 945	3 945	3 949	3 949
Einzelunterbringung	1 872	1 882	1 882	1 998	1 998
gemeinsame Unterbringung	2 290	2 063	2 063	1 951	1 951
Belegung	3 809	4 092	3 997	4 026	3 880
nach Art der Unterbringung					
Einzelunterbringung	1 230	1 369	1 282	1 424	1 418
gemeinsame Unterbringung	2 579	2 723	2 715	2 602	2 462
nach Art des Vollzuges					
Untersuchungshaft	773	822	707	671	678
davon im Alter von					
14 bis unter 18 Jahren	29	30	19	24	25
18 bis unter 21 Jahren	99	122	120	91	87
21 Jahren und mehr	645	670	568	556	566
Freiheitsstrafvollzug	2 395	2 541	2 608	2 665	2 544
davon mit einer Vollzugsdauer von					
unter 6 Monaten	396	484	517	506	443
6 Monaten bis einschließlich 1 Jahr	588	634	645	666	633
über 1 Jahr	1 411	1 423	1 446	1 493	1 468
darunter					
Ersatzfreiheitsstrafe	150	218	218	212	162
aus dem Jugendstrafvollzug					
ausgenommen nach § 92 JGG	106	122	142	149	152
in einer sozialtherapeutischen Anstalt	48	60	62	57	61
Jugendstrafvollzug	540	576	543	552	561
darunter					
Freiheitsstrafe nach § 114 JGG	-	-	-	-	-
Sicherungsverwahrung	-	-	-	-	-
Sonstige Freiheitsentziehung	101	153	139	138	97
darunter					
Abschiebungshaft	48	34	45	54	48
Strafarrest	1	2	1	-	-

Noch: 11.1.1 Gefangene im geschlossenen und offenen Vollzug nach Geschlecht

Merkmal	Bestand am ...				
	01.01.	31.03.	31.08.	30.11.	31.12.
weiblich					
Belegungsfähigkeit	220	220	220	220	220
Einzelunterbringung	40	40	40	40	40
gemeinsame Unterbringung	180	180	180	180	180
Belegung	202	218	218	247	253
nach Art der Unterbringung					
Einzelunterbringung	29	33	27	32	33
gemeinsame Unterbringung	173	185	191	215	220
nach Art des Vollzuges					
Untersuchungshaft	49	40	42	49	45
davon im Alter von					
14 bis unter 18 Jahren	3	5	8	4	3
18 bis unter 21 Jahren	11	7	4	10	9
21 Jahren und mehr	35	28	30	35	33
Freiheitsstrafvollzug	110	134	136	152	150
davon mit einer Vollzugsdauer von					
unter 6 Monaten	26	38	34	41	37
6 Monaten bis einschließlich 1 Jahr	17	26	32	35	35
über 1 Jahr	67	70	70	76	78
darunter					
Ersatzfreiheitsstrafe	15	24	20	27	24
aus dem Jugendstrafvollzug					
ausgenommen nach § 92 JGG	1	2	1	1	2
in einer sozialtherapeutischen Anstalt	x	x	x	x	x
Jugendstrafvollzug	31	28	29	30	32
darunter					
Freiheitsstrafe nach § 114 JGG	-	-	-	-	-
Sicherungsverwahrung	-	-	-	-	-
Sonstige Freiheitsentziehung	12	16	11	16	26
darunter					
Abschiebungshaft	10	9	8	8	15
Strafarrest	-	-	-	-	-

11.1.2 Gefangene im geschlossenen Vollzug nach Geschlecht

Merkmal	Bestand am ...				
	01.01.	31.03.	31.08.	30.11.	31.12.
	Insgesamt				
Belegungsfähigkeit	4 032	3 799	3 799	3 803	3 803
Einzelunterbringung	1 888	1 898	1 898	2 014	2 014
gemeinsame Unterbringung	2 144	1 901	1 901	1 789	1 789
Belegung	3 822	4 002	3 919	3 960	3 907
nach Art der Unterbringung					
Einzelunterbringung	1 249	1 369	1 279	1 423	1 434
gemeinsame Unterbringung	2 573	2 633	2 640	2 537	2 473
nach Art des Vollzuges					
Untersuchungshaft	822	862	749	720	723
davon im Alter von					
14 bis unter 18 Jahren	32	35	27	28	28
18 bis unter 21 Jahren	110	129	124	101	96
21 Jahren und mehr	680	698	598	591	599
Freiheitsstrafvollzug	2 356	2 418	2 502	2 550	2 513
davon mit einer Vollzugsdauer von					
unter 6 Monaten	373	438	488	477	435
6 Monaten bis einschließlich 1 Jahr	564	593	601	602	603
über 1 Jahr	1 419	1 387	1 413	1 471	1 475
darunter					
Ersatzfreiheitsstrafe	147	211	208	204	165
aus dem Jugendstrafvollzug					
ausgenommen nach § 92 JGG	104	114	136	141	149
in einer sozialtherapeutischen Anstalt	48	60	62	57	61
Jugendstrafvollzug	531	553	518	536	548
darunter					
Freiheitsstrafe nach § 114 JGG	-	-	-	-	-
Sicherungsverwahrung	-	-	-	-	-
Sonstige Freiheitsentziehung	113	169	150	154	123
darunter					
Abschiebungshaft	58	43	53	62	63
Strafarrest	1	2	1	-	-

Noch: 11.1.2 Gefangene im geschlossenen Vollzug nach Geschlecht

Merkmal	Bestand am ...				
	01.01.	31.03.	31.08.	30.11.	31.12.
männlich					
Belegungsfähigkeit	3 846	3 613	3 613	3 617	3 617
Einzelunterbringung	1 848	1 858	1 858	1 974	1 974
gemeinsame Unterbringung	1 998	1 755	1 755	1 643	1 643
Belegung	3 647	3 821	3 738	3 750	3 689
nach Art der Unterbringung					
Einzelunterbringung	1 220	1 337	1 255	1 393	1 403
gemeinsame Unterbringung	2 427	2 484	2 483	2 357	2 286
nach Art des Vollzuges					
Untersuchungshaft	773	822	707	671	678
davon im Alter von					
14 bis unter 18 Jahren	29	30	19	24	25
18 bis unter 21 Jahren	99	122	120	91	87
21 Jahren und mehr	645	670	568	556	566
Freiheitsstrafvollzug	2 269	2 316	2 397	2 430	2 393
davon mit einer Vollzugsdauer von					
unter 6 Monaten	351	405	459	445	406
6 Monaten bis einschließlich 1 Jahr	550	574	577	571	572
über 1 Jahr	1 368	1 337	1 361	1 414	1 415
darunter					
Ersatzfreiheitsstrafe	134	192	190	182	146
aus dem Jugendstrafvollzug					
ausgenommen nach § 92 JGG	103	112	135	141	148
in einer sozialtherapeutischen Anstalt	48	60	62	57	61
Jugendstrafvollzug	504	530	495	511	521
darunter					
Freiheitsstrafe nach § 114 JGG	-	-	-	-	-
Sicherungsverwahrung	-	-	-	-	-
Sonstige Freiheitsentziehung	101	153	139	138	97
darunter					
Abschiebungshaft	48	34	45	54	48
Strafarrest	1	2	1	-	-

Noch: 11.1.2 Gefangene im geschlossenen Vollzug nach Geschlecht

Merkmal	Bestand am ...				
	01.01.	31.03.	31.08.	30.11.	31.12.
	weiblich				
Belegungsfähigkeit	186	186	186	186	186
Einzelunterbringung	40	40	40	40	40
gemeinsame Unterbringung	146	146	146	146	146
Belegung	175	181	181	210	218
nach Art der Unterbringung					
Einzelunterbringung	29	32	24	30	31
gemeinsame Unterbringung	146	149	157	180	187
nach Art des Vollzuges					
Untersuchungshaft	49	40	42	49	45
davon im Alter von					
14 bis unter 18 Jahren	3	5	8	4	3
18 bis unter 21 Jahren	11	7	4	10	9
21 Jahren und mehr	35	28	30	35	33
Freiheitsstrafvollzug	87	102	105	120	120
davon mit einer Vollzugsdauer von					
unter 6 Monaten	22	33	29	32	29
6 Monaten bis einschließlich 1 Jahr	14	19	24	31	31
über 1 Jahr	51	50	52	57	60
darunter					
Ersatzfreiheitsstrafe	13	19	18	22	19
aus dem Jugendstrafvollzug					
ausgenommen nach § 92 JGG	1	2	1	-	1
in einer sozialtherapeutischen Anstalt	x	x	x	x	x
Jugendstrafvollzug	27	23	23	25	27
darunter					
Freiheitsstrafe nach § 114 JGG	-	-	-	-	-
Sicherungsverwahrung	-	-	-	-	-
Sonstige Freiheitsentziehung	12	16	11	16	26
darunter					
Abschiebungshaft	10	9	8	8	15
Strafarrest	-	-	-	-	-

11.1.3 Gefangene im offenen Vollzug nach Geschlecht

Merkmal	Bestand am ...				
	01.01.	31.03.	31.08.	30.11.	31.12.
	Insgesamt				
Belegungsfähigkeit	350	366	366	366	366
Einzelunterbringung	24	24	24	24	24
gemeinsame Unterbringung	326	342	342	342	342
Belegung	189	308	296	313	226
nach Art der Unterbringung					
Einzelunterbringung	10	33	30	33	17
gemeinsame Unterbringung	179	275	266	280	209
nach Art des Vollzuges					
Untersuchungshaft	-	-	-	-	-
davon im Alter von					
14 bis unter 18 Jahren	-	-	-	-	-
18 bis unter 21 Jahren	-	-	-	-	-
21 Jahren und mehr	-	-	-	-	-
Freiheitsstrafvollzug	149	257	242	267	181
davon mit einer Vollzugsdauer von					
unter 6 Monaten	49	84	63	70	45
6 Monaten bis einschließlich 1 Jahr	41	67	76	99	65
über 1 Jahr	59	106	103	98	71
darunter					
Ersatzfreiheitsstrafe	18	31	30	35	21
aus dem Jugendstrafvollzug					
ausgenommen nach § 92 JGG	3	10	7	9	5
in einer sozialtherapeutischen Anstalt	-	-	-	-	-
Jugendstrafvollzug	40	51	54	46	45
darunter					
Freiheitsstrafe nach § 114 JGG	-	-	-	-	-
Sicherungsverwahrung	x	x	x	x	x
Sonstige Freiheitsentziehung	-	-	-	-	-
darunter					
Abschiebungshaft	-	-	-	-	-
Strafarrest	-	-	-	-	-

Noch: 11.1.3 Gefangene im offenen Vollzug nach Geschlecht

Merkmal	Bestand am ...				
	01.01.	31.03.	31.08.	30.11.	31.12.
männlich					
Belegungsfähigkeit	316	332	332	332	332
Einzelunterbringung	24	24	24	24	24
gemeinsame Unterbringung	292	308	308	308	308
Belegung	162	271	259	276	191
nach Art der Unterbringung					
Einzelunterbringung	10	32	27	31	15
gemeinsame Unterbringung	152	239	232	245	176
nach Art des Vollzuges					
Untersuchungshaft	-	-	-	-	-
davon im Alter von					
14 bis unter 18 Jahren	-	-	-	-	-
18 bis unter 21 Jahren	-	-	-	-	-
21 Jahren und mehr	-	-	-	-	-
Freiheitsstrafvollzug	126	225	211	235	151
davon mit einer Vollzugsdauer von					
unter 6 Monaten	45	79	58	61	37
6 Monaten bis einschließlich 1 Jahr	38	60	68	95	61
über 1 Jahr	43	86	85	79	53
darunter					
Ersatzfreiheitsstrafe	16	26	28	30	16
aus dem Jugendstrafvollzug					
ausgenommen nach § 92 JGG	3	10	7	8	4
in einer sozialtherapeutischen Anstalt	-	-	-	-	-
Jugendstrafvollzug	36	46	48	41	40
darunter					
Freiheitsstrafe nach § 114 JGG	-	-	-	-	-
Sicherungsverwahrung	x	x	x	x	x
Sonstige Freiheitsentziehung	-	-	-	-	-
darunter					
Abschiebungshaft	-	-	-	-	-
Strafarrest	-	-	-	-	-

Noch: 11.1.3 Gefangene im offenen Vollzug nach Geschlecht

Merkmal	Bestand am ...				
	01.01.	31.03.	31.08.	30.11.	31.12.
weiblich					
Belegungsfähigkeit	34	34	34	34	34
Einzelunterbringung	-	-	-	-	-
gemeinsame Unterbringung	34	34	34	34	34
Belegung	27	37	37	37	35
nach Art der Unterbringung					
Einzelunterbringung	-	1	3	2	2
gemeinsame Unterbringung	27	36	34	35	33
nach Art des Vollzuges					
Untersuchungshaft	-	-	-	-	-
davon im Alter von					
14 bis unter 18 Jahren	-	-	-	-	-
18 bis unter 21 Jahren	-	-	-	-	-
21 Jahren und mehr	-	-	-	-	-
Freiheitsstrafvollzug	23	32	31	32	30
davon mit einer Vollzugsdauer von					
unter 6 Monaten	4	5	5	9	8
6 Monaten bis einschließlich 1 Jahr	3	7	8	4	4
über 1 Jahr	16	20	18	19	18
darunter					
Ersatzfreiheitsstrafe	2	5	2	5	5
aus dem Jugendstrafvollzug					
ausgenommen nach § 92 JGG	-	-	-	1	1
in einer sozialtherapeutischen Anstalt	x	x	x	x	x
Jugendstrafvollzug	4	5	6	5	5
darunter					
Freiheitsstrafe nach § 114 JGG	-	-	-	-	-
Sicherungsverwahrung	x	x	x	x	x
Sonstige Freiheitsentziehung	-	-	-	-	-
darunter					
Abschiebungshaft	-	-	-	-	-
Strafarrest	-	-	-	-	-

11.2 Justizvollzugsanstalt Bautzen

11.2.1 Männliche Gefangene im geschlossenen und offenen Vollzug

Merkmal	Bestand am ...				
	01.01.	31.03.	31.08.	30.11.	31.12.
Belegungsfähigkeit	485	485	485	485	485
Einzelunterbringung	192	192	192	192	192
gemeinsame Unterbringung	293	293	293	293	293
Belegung	572	596	602	597	591
nach Art der Unterbringung					
Einzelunterbringung	155	149	157	151	149
gemeinsame Unterbringung	417	447	445	446	442
nach Art des Vollzuges					
Untersuchungshaft	48	55	52	40	46
davon im Alter von					
14 bis unter 18 Jahren	-	-	-	-	-
18 bis unter 21 Jahren	-	-	-	-	-
21 Jahren und mehr	48	55	52	40	46
Freiheitsstrafvollzug	519	536	533	546	537
davon mit einer Vollzugsdauer von					
unter 6 Monaten	35	47	58	64	62
6 Monaten bis einschließlich 1 Jahr	87	102	97	100	97
über 1 Jahr	397	387	378	382	378
darunter					
Ersatzfreiheitsstrafe	8	26	23	23	22
aus dem Jugendstrafvollzug					
ausgenommen nach § 92 JGG	21	29	23	22	21
in einer sozialtherapeutischen Anstalt	x	x	x	x	x
Jugendstrafvollzug	3	-	4	5	4
darunter					
Freiheitsstrafe nach § 114 JGG	-	-	-	-	-
Sicherungsverwahrung	x	x	x	x	x
Sonstige Freiheitsentziehung	2	5	13	6	4
darunter					
Abschiebungshaft	1	-	5	2	2
Strafarrest	-	-	-	-	-

11.2.2 Männliche Gefangene im geschlossenen Vollzug

Merkmal	Bestand am ...				
	01.01.	31.03.	31.08.	30.11.	31.12.
Belegungsfähigkeit	451	451	451	451	451
Einzelunterbringung	192	192	192	192	192
gemeinsame Unterbringung	259	259	259	259	259
Belegung	559	570	573	565	567
nach Art der Unterbringung					
Einzelunterbringung	154	146	154	147	146
gemeinsame Unterbringung	405	424	419	418	421
nach Art des Vollzuges					
Untersuchungshaft	48	55	52	40	46
davon im Alter von					
14 bis unter 18 Jahren	-	-	-	-	-
18 bis unter 21 Jahren	-	-	-	-	-
21 Jahren und mehr	48	55	52	40	46
Freiheitsstrafvollzug	506	510	507	517	514
davon mit einer Vollzugsdauer von					
unter 6 Monaten	33	45	54	59	58
6 Monaten bis einschließlich 1 Jahr	83	97	89	91	90
über 1 Jahr	390	368	364	367	366
darunter					
Ersatzfreiheitsstrafe	7	26	22	22	21
aus dem Jugendstrafvollzug					
ausgenommen nach § 92 JGG	21	28	23	22	21
in einer sozialtherapeutischen Anstalt	x	x	x	x	x
Jugendstrafvollzug	3	-	1	2	3
darunter					
Freiheitsstrafe nach § 114 JGG	-	-	-	-	-
Sicherungsverwahrung	x	x	x	x	x
Sonstige Freiheitsentziehung	2	5	13	6	4
darunter					
Abschiebungshaft	1	-	5	2	2
Strafarrest	-	-	-	-	-

11.2.3 Männliche Gefangene im offenen Vollzug

Merkmal	Bestand am ...				
	01.01.	31.03.	31.08.	30.11.	31.12.
Belegungsfähigkeit	34	34	34	34	34
Einzelunterbringung	-	-	-	-	-
gemeinsame Unterbringung	34	34	34	34	34
Belegung	13	26	29	32	24
nach Art der Unterbringung					
Einzelunterbringung	1	3	3	4	3
gemeinsame Unterbringung	12	23	26	28	21
nach Art des Vollzuges					
Untersuchungshaft	-	-	-	-	-
davon im Alter von					
14 bis unter 18 Jahren	-	-	-	-	-
18 bis unter 21 Jahren	-	-	-	-	-
21 Jahren und mehr	-	-	-	-	-
Freiheitsstrafvollzug	13	26	26	29	23
davon mit einer Vollzugsdauer von					
unter 6 Monaten	2	2	4	5	4
6 Monaten bis einschließlich 1 Jahr	4	5	8	9	7
über 1 Jahr	7	19	14	15	12
darunter					
Ersatzfreiheitsstrafe	1	-	1	1	1
aus dem Jugendstrafvollzug					
ausgenommen nach § 92 JGG	-	1	-	-	-
in einer sozialtherapeutischen Anstalt	x	x	x	x	x
Jugendstrafvollzug	-	-	3	3	1
darunter					
Freiheitsstrafe nach § 114 JGG	-	-	-	-	-
Sicherungsverwahrung	x	x	x	x	x
Sonstige Freiheitsentziehung	-	-	-	-	-
darunter					
Abschiebungshaft	-	-	-	-	-
Strafarrest	-	-	-	-	-

11.3 Justizvollzugsanstalt Chemnitz

11.3.1 Gefangene im geschlossenen und offenen Vollzug nach Geschlecht

Merkmal	Bestand am ...				
	01.01.	31.03.	31.08.	30.11.	31.12.
	Insgesamt				
Belegungsfähigkeit	810	810	810	810	810
Einzelunterbringung	14	14	14	14	14
gemeinsame Unterbringung	796	796	796	796	796
Belegung	747	841	852	815	785
nach Art der Unterbringung					
Einzelunterbringung	12	12	12	16	16
gemeinsame Unterbringung	735	829	840	799	769
nach Art des Vollzuges					
Untersuchungshaft	114	117	115	113	112
davon im Alter von					
14 bis unter 17 Jahren	6	12	7	6	5
17 bis unter 21 Jahren	14	24	21	18	16
21 Jahren und mehr	94	81	87	89	91
Freiheitsstrafvollzug	482	530	588	548	521
davon mit einer Vollzugsdauer von					
unter 6 Monaten	139	157	187	139	121
6 Monaten bis einschließlich 1 Jahr	180	205	199	182	170
über 1 Jahr	163	168	202	227	230
darunter					
Ersatzfreiheitsstrafe	35	42	56	54	41
aus dem Jugendstrafvollzug					
ausgenommen nach § 92 JGG	14	15	25	34	36
in einer sozialtherapeutischen Anstalt	x	x	x	x	x
Jugendstrafvollzug	129	141	128	110	118
darunter					
Freiheitsstrafe nach § 114 JGG	-	-	-	-	-
Sicherungsverwahrung	-	-	-	-	-
Sonstige Freiheitsentziehung	22	53	21	44	34
darunter					
Abschiebungshaft	19	12	15	24	26
Strafarrest	-	1	1	-	-

Noch: 11.3.1 Gefangene im geschlossenen und offenen Vollzug nach Geschlecht

Merkmal	Bestand am ...				
	01.01.	31.03.	31.08.	30.11.	31.12.
männlich					
Belegungsfähigkeit	650	650	650	650	650
Einzelunterbringung	-	-	-	-	-
gemeinsame Unterbringung	650	650	650	650	650
Belegung	592	672	684	624	592
nach Art der Unterbringung					
Einzelunterbringung	-	-	-	-	-
gemeinsame Unterbringung	592	672	684	624	592
nach Art des Vollzuges					
Untersuchungshaft	86	90	87	83	81
davon im Alter von					
14 bis unter 17 Jahren	4	7	-	2	2
17 bis unter 21 Jahren	9	17	18	12	9
21 Jahren und mehr	73	66	69	69	70
Freiheitsstrafvollzug	396	422	482	426	402
davon mit einer Vollzugsdauer von					
unter 6 Monaten	119	128	166	109	96
6 Monaten bis einschließlich 1 Jahr	171	183	174	156	141
über 1 Jahr	106	111	142	161	165
darunter					
Ersatzfreiheitsstrafe	22	25	42	34	26
aus dem Jugendstrafvollzug					
ausgenommen nach § 92 JGG	13	14	24	33	34
in einer sozialtherapeutischen Anstalt	x	x	x	x	x
Jugendstrafvollzug	98	114	100	81	87
darunter					
Freiheitsstrafe nach § 114 JGG	-	-	-	-	-
Sicherungsverwahrung	x	x	x	x	x
Sonstige Freiheitsentziehung	12	46	15	34	22
darunter					
Abschiebungshaft	10	6	9	17	16
Strafarrest	-	1	1	-	-

Noch: 11.3.1 Gefangene im geschlossenen und offenen Vollzug nach Geschlecht

Merkmal	Bestand am ...				
	01.01.	31.03.	31.08.	30.11.	31.12.
weiblich					
Belegungsfähigkeit	160	160	160	160	160
Einzelunterbringung	14	14	14	14	14
gemeinsame Unterbringung	146	146	146	146	146
Belegung	155	169¹⁾	168²⁾	191³⁾	193⁴⁾
nach Art der Unterbringung					
Einzelunterbringung	12	12	12	16	16
gemeinsame Unterbringung	143	157	156	175	177
nach Art des Vollzuges					
Untersuchungshaft	28	27	28	30	31
davon im Alter von					
14 bis unter 17 Jahren	2	5	7	4	3
17 bis unter 21 Jahren	5	7	3	6	7
21 Jahren und mehr	21	15	18	20	21
Freiheitsstrafvollzug	86	108	106	122	119
davon mit einer Vollzugsdauer von					
unter 6 Monaten	20	29	21	30	25
6 Monaten bis einschließlich 1 Jahr	9	22	25	26	29
über 1 Jahr	57	57	60	66	65
darunter					
Ersatzfreiheitsstrafe	13	17	14	20	15
aus dem Jugendstrafvollzug					
ausgenommen nach § 92 JGG	1	1	1	1	2
in einer sozialtherapeutischen Anstalt	x	x	x	x	x
Jugendstrafvollzug	31	27	28	29	31
darunter					
Freiheitsstrafe nach § 114 JGG	-	-	-	-	-
Sicherungsverwahrung	-	-	-	-	-
Sonstige Freiheitsentziehung	10	7	6	10	12
darunter					
Abschiebungshaft	9	6	6	7	10
Strafarrest	-	-	-	-	-

1) darunter 69 Gefangene aus Thüringen

2) darunter 62 Gefangene aus Thüringen

3) darunter 72 Gefangene aus Thüringen

4) darunter 81 Gefangene aus Thüringen

11.3.2 Gefangene im geschlossenen Vollzug nach Geschlecht

Merkmal	Bestand am ...				
	01.01.	31.03.	31.08.	30.11.	31.12.
	Insgesamt				
Belegungsfähigkeit	683	683	683	683	683
Einzelunterbringung	14	14	14	14	14
gemeinsame Unterbringung	669	669	669	669	669
Belegung	653	723	727	701	681
nach Art der Unterbringung					
Einzelunterbringung	12	11	9	14	14
gemeinsame Unterbringung	641	712	718	687	667
nach Art des Vollzuges					
Untersuchungshaft	114	117	115	113	112
davon im Alter von					
14 bis unter 17 Jahren	6	12	7	6	5
17 bis unter 21 Jahren	14	24	21	18	16
21 Jahren und mehr	94	81	87	89	91
Freiheitsstrafvollzug	399	426	475	447	429
davon mit einer Vollzugsdauer von					
unter 6 Monaten	109	127	152	110	96
6 Monaten bis einschließlich 1 Jahr	159	172	160	143	137
über 1 Jahr	131	127	163	194	196
darunter					
Ersatzfreiheitsstrafe	26	32	39	36	28
aus dem Jugendstrafvollzug					
ausgenommen nach § 92 JGG	12	12	22	30	31
in einer sozialtherapeutischen Anstalt	x	x	x	x	x
Jugendstrafvollzug	118	127	116	97	106
darunter					
Freiheitsstrafe nach § 114 JGG	-	-	-	-	-
Sicherungsverwahrung	-	-	-	-	-
Sonstige Freiheitsentziehung	22	53	21	44	34
darunter					
Abschiebungshaft	19	12	15	24	26
Strafarrest	-	1	1	-	-

Noch: 11.3.2 Gefangene im geschlossenen Vollzug nach Geschlecht

Merkmal	Bestand am ...				
	01.01.	31.03.	31.08.	30.11.	31.12.
männlich					
Belegungsfähigkeit	557	557	557	557	557
Einzelunterbringung	-	-	-	-	-
gemeinsame Unterbringung	557	557	557	557	557
Belegung	525	591	596	547	523
nach Art der Unterbringung					
Einzelunterbringung	-	-	-	-	-
gemeinsame Unterbringung	525	591	596	547	523
nach Art des Vollzuges					
Untersuchungshaft	86	90	87	83	81
davon im Alter von					
14 bis unter 17 Jahren	4	7	-	2	2
17 bis unter 21 Jahren	9	17	18	12	9
21 Jahren und mehr	73	66	69	69	70
Freiheitsstrafvollzug	336	350	400	357	340
davon mit einer Vollzugsdauer von					
unter 6 Monaten	93	103	136	89	79
6 Monaten bis einschließlich 1 Jahr	153	157	143	121	112
über 1 Jahr	90	90	121	147	149
darunter					
Ersatzfreiheitsstrafe	15	20	27	21	18
aus dem Jugendstrafvollzug					
ausgenommen nach § 92 JGG	11	11	21	30	30
in einer sozialtherapeutischen Anstalt	x	x	x	x	x
Jugendstrafvollzug	91	105	94	73	80
darunter					
Freiheitsstrafe nach § 114 JGG	-	-	-	-	-
Sicherungsverwahrung	x	x	x	x	x
Sonstige Freiheitsentziehung	12	46	15	34	22
darunter					
Abschiebungshaft	10	6	9	17	16
Strafarrest	-	1	1	-	-

Noch: 11.3.2 Gefangene im geschlossenen Vollzug nach Geschlecht

Merkmal	Bestand am ...				
	01.01.	31.03.	31.08.	30.11.	31.12.
	weiblich				
Belegungsfähigkeit	126	126	126	126	126
Einzelunterbringung	14	14	14	14	14
gemeinsame Unterbringung	112	112	112	112	112
Belegung	128	132	131	154	158
nach Art der Unterbringung					
Einzelunterbringung	12	11	9	14	14
gemeinsame Unterbringung	116	121	122	140	144
nach Art des Vollzuges					
Untersuchungshaft	28	27	28	30	31
davon im Alter von					
14 bis unter 17 Jahren	2	5	7	4	3
17 bis unter 21 Jahren	5	7	3	6	7
21 Jahren und mehr	21	15	18	20	21
Freiheitsstrafvollzug	63	76	75	90	89
davon mit einer Vollzugsdauer von					
unter 6 Monaten	16	24	16	21	17
6 Monaten bis einschließlich 1 Jahr	6	15	17	22	25
über 1 Jahr	41	37	42	47	47
darunter					
Ersatzfreiheitsstrafe	11	12	12	15	10
aus dem Jugendstrafvollzug					
ausgenommen nach § 92 JGG	1	1	1	-	1
in einer sozialtherapeutischen Anstalt	x	x	x	x	x
Jugendstrafvollzug	27	22	22	24	26
darunter					
Freiheitsstrafe nach § 114 JGG	-	-	-	-	-
Sicherungsverwahrung	-	-	-	-	-
Sonstige Freiheitsentziehung	10	7	6	10	12
darunter					
Abschiebungshaft	9	6	6	7	10
Strafarrest	-	-	-	-	-

11.3.3 Gefangene im offenen Vollzug nach Geschlecht

Merkmal	Bestand am ...				
	01.01.	31.03.	31.08.	30.11.	31.12.
	Insgesamt				
Belegungsfähigkeit	127	127	127	127	127
Einzelunterbringung	-	-	-	-	-
gemeinsame Unterbringung	127	127	127	127	127
Belegung	94	118	125	114	104
nach Art der Unterbringung					
Einzelunterbringung	-	1	3	2	2
gemeinsame Unterbringung	94	117	122	112	102
nach Art des Vollzuges					
Untersuchungshaft	-	-	-	-	-
davon im Alter von					
14 bis unter 17 Jahren	-	-	-	-	-
17 bis unter 21 Jahren	-	-	-	-	-
21 Jahren und mehr	-	-	-	-	-
Freiheitsstrafvollzug	83	104	113	101	92
davon mit einer Vollzugsdauer von					
unter 6 Monaten	30	30	35	29	25
6 Monaten bis einschließlich 1 Jahr	21	33	39	39	33
über 1 Jahr	32	41	39	33	34
darunter					
Ersatzfreiheitsstrafe	9	10	17	18	13
aus dem Jugendstrafvollzug					
ausgenommen nach § 92 JGG	2	3	3	4	5
in einer sozialtherapeutischen Anstalt	x	x	x	x	x
Jugendstrafvollzug	11	14	12	13	12
darunter					
Freiheitsstrafe nach § 114 JGG	-	-	-	-	-
Sicherungsverwahrung	x	x	x	x	x
Sonstige Freiheitsentziehung	-	-	-	-	-
darunter					
Abschiebungshaft	-	-	-	-	-
Strafarrest	-	-	-	-	-

Noch: 11.3.3 Gefangene im offenen Vollzug nach Geschlecht

Merkmal	Bestand am ...				
	01.01.	31.03.	31.08.	30.11.	31.12.
männlich					
Belegungsfähigkeit	93	93	93	93	93
Einzelunterbringung	-	-	-	-	-
gemeinsame Unterbringung	93	93	93	93	93
Belegung	67	81	88	77	69
nach Art der Unterbringung					
Einzelunterbringung	-	-	-	-	-
gemeinsame Unterbringung	67	81	88	77	69
nach Art des Vollzuges					
Untersuchungshaft	-	-	-	-	-
davon im Alter von					
14 bis unter 17 Jahren	-	-	-	-	-
17 bis unter 21 Jahren	-	-	-	-	-
21 Jahren und mehr	-	-	-	-	-
Freiheitsstrafvollzug	60	72	82	69	62
davon mit einer Vollzugsdauer von					
unter 6 Monaten	26	25	30	20	17
6 Monaten bis einschließlich 1 Jahr	18	26	31	35	29
über 1 Jahr	16	21	21	14	16
darunter					
Ersatzfreiheitsstrafe	7	5	15	13	8
aus dem Jugendstrafvollzug					
ausgenommen nach § 92 JGG	2	3	3	3	4
in einer sozialtherapeutischen Anstalt	x	x	x	x	x
Jugendstrafvollzug	7	9	6	8	7
darunter					
Freiheitsstrafe nach § 114 JGG	-	-	-	-	-
Sicherungsverwahrung	x	x	x	x	x
Sonstige Freiheitsentziehung	-	-	-	-	-
darunter					
Abschiebungshaft	-	-	-	-	-
Strafarrest	-	-	-	-	-

Noch: 11.3.3 Gefangene im offenen Vollzug nach Geschlecht

Merkmal	Bestand am ...				
	01.01.	31.03.	31.08.	30.11.	31.12.
weiblich					
Belegungsfähigkeit	34	34	34	34	34
Einzelunterbringung	-	-	-	-	-
gemeinsame Unterbringung	34	34	34	34	34
Belegung	27	37	37	37	35
nach Art der Unterbringung					
Einzelunterbringung	-	1	3	2	2
gemeinsame Unterbringung	27	36	34	35	33
nach Art des Vollzuges					
Untersuchungshaft	-	-	-	-	-
davon im Alter von					
14 bis unter 17 Jahren	-	-	-	-	-
17 bis unter 21 Jahren	-	-	-	-	-
21 Jahren und mehr	-	-	-	-	-
Freiheitsstrafvollzug	23	32	31	32	30
davon mit einer Vollzugsdauer von					
unter 6 Monaten	4	5	5	9	8
6 Monaten bis einschließlich 1 Jahr	3	7	8	4	4
über 1 Jahr	16	20	18	19	18
darunter					
Ersatzfreiheitsstrafe	2	5	2	5	5
aus dem Jugendstrafvollzug					
ausgenommen nach § 92 JGG	-	-	-	1	1
in einer sozialtherapeutischen Anstalt	x	x	x	x	x
Jugendstrafvollzug	4	5	6	5	5
darunter					
Freiheitsstrafe nach § 114 JGG	-	-	-	-	-
Sicherungsverwahrung	x	x	x	x	x
Sonstige Freiheitsentziehung	-	-	-	-	-
darunter					
Abschiebungshaft	-	-	-	-	-
Strafarrest	-	-	-	-	-

11.4 Justizvollzugsanstalt Dresden

11.4.1 Gefangene im geschlossenen und offenen Vollzug nach Geschlecht

Merkmal	Bestand am ...				
	01.01.	31.03.	31.08.	30.11.	31.12.
	Insgesamt				
Belegungsfähigkeit	786	786	786	786	786
Einzelunterbringung	647	647	647	647	647
gemeinsame Unterbringung	139	139	139	139	139
Belegung	653	768	742	746	715
nach Art der Unterbringung					
Einzelunterbringung	519	570	552	539	535
gemeinsame Unterbringung	134	198	190	207	180
nach Art des Vollzuges					
Untersuchungshaft	218	249	212	189	187
davon im Alter von					
14 bis unter 18 Jahren	7	9	9	7	8
18 bis unter 21 Jahren	26	34	41	24	26
21 Jahren und mehr	185	206	162	158	153
Freiheitsstrafvollzug	356	446	494	527	503
davon mit einer Vollzugsdauer von					
unter 6 Monaten	70	112	96	106	87
6 Monaten bis einschließlich 1 Jahr	106	120	155	164	151
über 1 Jahr	180	214	243	257	265
darunter					
Ersatzfreiheitsstrafe	35	66	37	44	40
aus dem Jugendstrafvollzug					
ausgenommen nach § 92 JGG	22	23	35	37	38
in einer sozialtherapeutischen Anstalt	x	x	x	x	x
Jugendstrafvollzug	57	47	10	6	8
darunter					
Freiheitsstrafe nach § 114 JGG	-	-	-	-	-
Sicherungsverwahrung	x	x	x	x	x
Sonstige Freiheitsentziehung	22	26	26	24	17
darunter					
Abschiebungshaft	14	8	15	15	14
Strafarrest	-	-	-	-	-

Noch: 11.4.1 Gefangene im geschlossenen und offenen Vollzug nach Geschlecht

Merkmal	Bestand am ...				
	01.01.	31.03.	31.08.	30.11.	31.12.
männlich					
Belegungsfähigkeit	736	736	736	736	736
Einzelunterbringung	623	623	623	623	623
gemeinsame Unterbringung	113	113	113	113	113
Belegung	610	726	695	696	664
nach Art der Unterbringung					
Einzelunterbringung	502	549	537	523	518
gemeinsame Unterbringung	108	177	158	173	146
nach Art des Vollzuges					
Untersuchungshaft	199	237	198	171	173
davon im Alter von					
14 bis unter 18 Jahren	6	9	8	7	8
18 bis unter 21 Jahren	21	34	40	21	24
21 Jahren und mehr	172	194	150	143	141
Freiheitsstrafvollzug	333	421	464	497	472
davon mit einer Vollzugsdauer von					
unter 6 Monaten	64	104	83	95	75
6 Monaten bis einschließlich 1 Jahr	98	116	148	155	145
über 1 Jahr	171	201	233	247	252
darunter					
Ersatzfreiheitsstrafe	33	60	31	37	31
aus dem Jugendstrafvollzug					
ausgenommen nach § 92 JGG	22	22	35	37	38
in einer sozialtherapeutischen Anstalt	x	x	x	x	x
Jugendstrafvollzug	57	46	9	5	7
darunter					
Freiheitsstrafe nach § 114 JGG	-	-	-	-	-
Sicherungsverwahrung	x	x	x	x	x
Sonstige Freiheitsentziehung	21	22	24	23	12
darunter					
Abschiebungshaft	13	5	13	14	9
Strafarrest	-	-	-	-	-

Noch: 11.4.1 Gefangene im geschlossenen und offenen Vollzug nach Geschlecht

Merkmal	Bestand am ...				
	01.01.	31.03.	31.08.	30.11.	31.12.
weiblich					
Belegungsfähigkeit	50	50	50	50	50
Einzelunterbringung	24	24	24	24	24
gemeinsame Unterbringung	26	26	26	26	26
Belegung	43	42	47	50	51
nach Art der Unterbringung					
Einzelunterbringung	17	21	15	16	17
gemeinsame Unterbringung	26	21	32	34	34
nach Art des Vollzuges					
Untersuchungshaft	19	12	14	18	14
davon im Alter von					
14 bis unter 18 Jahren	1	-	1	-	-
18 bis unter 21 Jahren	5	-	1	3	2
21 Jahren und mehr	13	12	12	15	12
Freiheitsstrafvollzug	23	25	30	30	31
davon mit einer Vollzugsdauer von					
unter 6 Monaten	6	8	13	11	12
6 Monaten bis einschließlich 1 Jahr	8	4	7	9	6
über 1 Jahr	9	13	10	10	13
darunter					
Ersatzfreiheitsstrafe	2	6	6	7	9
aus dem Jugendstrafvollzug					
ausgenommen nach § 92 JGG	-	1	-	-	-
in einer sozialtherapeutischen Anstalt	x	x	x	x	x
Jugendstrafvollzug	-	1	1	1	1
darunter					
Freiheitsstrafe nach § 114 JGG	-	-	-	-	-
Sicherungsverwahrung	x	x	x	x	x
Sonstige Freiheitsentziehung	1	4	2	1	5
darunter					
Abschiebungshaft	1	3	2	1	5
Strafarrest	-	-	-	-	-

11.4.2 Gefangene im geschlossenen Vollzug nach Geschlecht

Merkmal	Bestand am ...				
	01.01.	31.03.	31.08.	30.11.	31.12.
	Insgesamt				
Belegungsfähigkeit	750	750	750	750	750
Einzelunterbringung	647	647	647	647	647
gemeinsame Unterbringung	103	103	103	103	103
Belegung	650	741	715	721	707
nach Art der Unterbringung					
Einzelunterbringung	516	562	544	533	531
gemeinsame Unterbringung	134	179	171	188	176
nach Art des Vollzuges					
Untersuchungshaft	218	249	212	189	187
davon im Alter von					
14 bis unter 18 Jahren	7	9	9	7	8
18 bis unter 21 Jahren	26	34	41	24	26
21 Jahren und mehr	185	206	162	158	153
Freiheitsstrafvollzug	353	419	467	502	495
davon mit einer Vollzugsdauer von					
unter 6 Monaten	70	107	93	101	85
6 Monaten bis einschließlich 1 Jahr	105	114	152	155	148
über 1 Jahr	178	198	222	246	262
darunter					
Ersatzfreiheitsstrafe	35	66	37	44	40
aus dem Jugendstrafvollzug					
ausgenommen nach § 92 JGG	22	20	33	36	38
in einer sozialtherapeutischen Anstalt	x	x	x	x	x
Jugendstrafvollzug	57	47	10	6	8
darunter					
Freiheitsstrafe nach § 114 JGG	-	-	-	-	-
Sicherungsverwahrung	x	x	x	x	x
Sonstige Freiheitsentziehung	22	26	26	24	17
darunter					
Abschiebungshaft	14	8	15	15	14
Strafarrest	-	-	-	-	-

Noch: 11.4.2 Gefangene im geschlossenen Vollzug nach Geschlecht

Merkmal	Bestand am ...				
	01.01.	31.03.	31.08.	30.11.	31.12.
	männlich				
Belegungsfähigkeit	700	700	700	700	700
Einzelunterbringung	623	623	623	623	623
gemeinsame Unterbringung	77	77	77	77	77
Belegung	607	699	668	671	656
nach Art der Unterbringung					
Einzelunterbringung	499	541	529	517	514
gemeinsame Unterbringung	108	158	139	154	142
nach Art des Vollzuges					
Untersuchungshaft	199	237	198	171	173
davon im Alter von					
14 bis unter 18 Jahren	6	9	8	7	8
18 bis unter 21 Jahren	21	34	40	21	24
21 Jahren und mehr	172	194	150	143	141
Freiheitsstrafvollzug	330	394	437	472	464
davon mit einer Vollzugsdauer von					
unter 6 Monaten	64	99	80	90	73
6 Monaten bis einschließlich 1 Jahr	97	110	145	146	142
über 1 Jahr	169	185	212	236	249
darunter					
Ersatzfreiheitsstrafe	33	60	31	37	31
aus dem Jugendstrafvollzug					
ausgenommen nach § 92 JGG	22	19	33	36	38
in einer sozialtherapeutischen Anstalt	x	x	x	x	x
Jugendstrafvollzug	57	46	9	5	7
darunter					
Freiheitsstrafe nach § 114 JGG	-	-	-	-	-
Sicherungsverwahrung	x	x	x	x	x
Sonstige Freiheitsentziehung	21	22	24	23	12
darunter					
Abschiebungshaft	13	5	13	14	9
Strafarrest	-	-	-	-	-

Noch: 11.4.2 Gefangene im geschlossenen Vollzug nach Geschlecht

Merkmal	Bestand am ...				
	01.01.	31.03.	31.08.	30.11.	31.12.
	weiblich				
Belegungsfähigkeit	50	50	50	50	50
Einzelunterbringung	24	24	24	24	24
gemeinsame Unterbringung	26	26	26	26	26
Belegung	43	42	47	50	51
nach Art der Unterbringung					
Einzelunterbringung	17	21	15	16	17
gemeinsame Unterbringung	26	21	32	34	34
nach Art des Vollzuges					
Untersuchungshaft	19	12	14	18	14
davon im Alter von					
14 bis unter 18 Jahren	1	-	1	-	-
18 bis unter 21 Jahren	5	-	1	3	2
21 Jahren und mehr	13	12	12	15	12
Freiheitsstrafvollzug	23	25	30	30	31
davon mit einer Vollzugsdauer von					
unter 6 Monaten	6	8	13	11	12
6 Monaten bis einschließlich 1 Jahr	8	4	7	9	6
über 1 Jahr	9	13	10	10	13
darunter					
Ersatzfreiheitsstrafe	2	6	6	7	9
aus dem Jugendstrafvollzug					
ausgenommen nach § 92 JGG	-	1	-	-	-
in einer sozialtherapeutischen Anstalt	x	x	x	x	x
Jugendstrafvollzug	-	1	1	1	1
darunter					
Freiheitsstrafe nach § 114 JGG	-	-	-	-	-
Sicherungsverwahrung	x	x	x	x	x
Sonstige Freiheitsentziehung	1	4	2	1	5
darunter					
Abschiebungshaft	1	3	2	1	5
Strafarrest	-	-	-	-	-

11.4.3 Männliche Gefangene im offenen Vollzug

Merkmal	Bestand am ...				
	01.01.	31.03.	31.08.	30.11.	31.12.
Belegungsfähigkeit	36	36	36	36	36
Einzelunterbringung	-	-	-	-	-
gemeinsame Unterbringung	36	36	36	36	36
Belegung	3	27	27	25	8
nach Art der Unterbringung					
Einzelunterbringung	3	8	8	6	4
gemeinsame Unterbringung	-	19	19	19	4
nach Art des Vollzuges					
Untersuchungshaft	-	-	-	-	-
davon im Alter von					
14 bis unter 18 Jahren	-	-	-	-	-
18 bis unter 21 Jahren	-	-	-	-	-
21 Jahren und mehr	-	-	-	-	-
Freiheitsstrafvollzug	3	27	27	25	8
davon mit einer Vollzugsdauer von					
unter 6 Monaten	-	5	3	5	2
6 Monaten bis einschließlich 1 Jahr	1	6	3	9	3
über 1 Jahr	2	16	21	11	3
darunter					
Ersatzfreiheitsstrafe	-	-	-	-	-
aus dem Jugendstrafvollzug					
ausgenommen nach § 92 JGG	-	3	2	1	-
in einer sozialtherapeutischen Anstalt	x	x	x	x	x
Jugendstrafvollzug	-	-	-	-	-
darunter					
Freiheitsstrafe nach § 114 JGG	-	-	-	-	-
Sicherungsverwahrung	x	x	x	x	x
Sonstige Freiheitsentziehung	-	-	-	-	-
darunter					
Abschiebungshaft	-	-	-	-	-
Strafarrest	-	-	-	-	-

11.5 Justizvollzugsanstalt Görlitz

11.5.1 Männliche Gefangene im geschlossenen Vollzug

Merkmal	Bestand am ...				
	01.01.	31.03.	31.08.	30.11.	31.12.
Belegungsfähigkeit	224	130	130	130	130
Einzelunterbringung	20	50	50	50	50
gemeinsame Unterbringung	204	80	80	80	80
Belegung	186	137	129	127	129
nach Art der Unterbringung					
Einzelunterbringung	-	-	-	-	-
gemeinsame Unterbringung	186	137	129	127	129
nach Art des Vollzuges					
Untersuchungshaft	121	102	86	91	91
davon im Alter von					
14 bis unter 18 Jahren	3	3	1	-	1
18 bis unter 21 Jahren	28	19	17	24	21
21 Jahren und mehr	90	80	68	67	69
Freiheitsstrafvollzug	52	26	34	22	28
davon mit einer Vollzugsdauer von					
unter 6 Monaten	17	8	17	10	14
6 Monaten bis einschließlich 1 Jahr	20	12	8	6	8
über 1 Jahr	15	6	9	6	6
darunter					
Ersatzfreiheitsstrafe	15	8	14	9	12
aus dem Jugendstrafvollzug					
ausgenommen nach § 92 JGG	1	1	-	-	-
in einer sozialtherapeutischen Anstalt	x	x	x	x	x
Jugendstrafvollzug	6	3	3	1	-
darunter					
Freiheitsstrafe nach § 114 JGG	-	-	-	-	-
Sicherungsverwahrung	x	x	x	x	x
Sonstige Freiheitsentziehung	7	6	6	13	10
darunter					
Abschiebungshaft	7	5	3	9	9
Strafarrest	-	-	-	-	-

11.6 Justizvollzugsanstalt Leipzig mit Krankenhaus

11.6.1 Gefangene im geschlossenen Vollzug nach Geschlecht

Merkmal	Bestand am ...				
	01.01.	31.03.	31.08.	30.11.	31.12.
	Insgesamt				
Belegungsfähigkeit	567	467	467	467	467
Einzelunterbringung	154	134	134	134	134
gemeinsame Unterbringung	413	333	333	333	333
Belegung	424	456	464	507	483
nach Art der Unterbringung					
Einzelunterbringung	101	173	110	104	100
gemeinsame Unterbringung	323	283	354	403	383
nach Art des Vollzuges					
Untersuchungshaft	226	248	208	225	225
davon im Alter von					
14 bis unter 18 Jahren	11	9	8	14	13
18 bis unter 21 Jahren	31	38	32	29	28
21 Jahren und mehr	184	201	168	182	184
Freiheitsstrafvollzug	136	127	172	207	187
davon mit einer Vollzugsdauer von					
unter 6 Monaten	52	55	80	85	70
6 Monaten bis einschließlich 1 Jahr	49	34	51	57	64
über 1 Jahr	35	38	41	65	53
darunter					
Ersatzfreiheitsstrafe	30	36	61	56	37
aus dem Jugendstrafvollzug					
ausgenommen nach § 92 JGG	2	6	2	5	6
in einer sozialtherapeutischen Anstalt	x	x	x	x	x
Jugendstrafvollzug	7	9	9	9	15
darunter					
Freiheitsstrafe nach § 114 JGG	-	-	-	-	-
Sicherungsverwahrung	x	x	x	x	x
Sonstige Freiheitsentziehung	55	72	75	66	56
darunter					
Abschiebungshaft	16	15	13	12	10
Strafarrest	-	-	-	-	-

Noch: 11.6.1 Gefangene im geschlossenen Vollzug nach Geschlecht

Merkmal	Bestand am ...				
	01.01.	31.03.	31.08.	30.11.	31.12.
männlich					
Belegungsfähigkeit	557	457	457	457	457
Einzelunterbringung	152	132	132	132	132
gemeinsame Unterbringung	405	325	325	325	325
Belegung	420	449	461	501	474
nach Art der Unterbringung					
Einzelunterbringung	101	173	110	104	100
gemeinsame Unterbringung	319	276	351	397	374
nach Art des Vollzuges					
Untersuchungshaft	224	247	208	224	225
davon im Alter von					
14 bis unter 18 Jahren	11	9	8	14	13
18 bis unter 21 Jahren	30	38	32	28	28
21 Jahren und mehr	183	200	168	182	184
Freiheitsstrafvollzug	135	126	172	207	187
davon mit einer Vollzugsdauer von					
unter 6 Monaten	52	54	80	85	70
6 Monaten bis einschließlich 1 Jahr	49	34	51	57	64
über 1 Jahr	34	38	41	65	53
darunter					
Ersatzfreiheitsstrafe	30	35	61	56	37
aus dem Jugendstrafvollzug					
ausgenommen nach § 92 JGG	2	6	2	5	6
in einer sozialtherapeutischen Anstalt	x	x	x	x	x
Jugendstrafvollzug	7	9	9	9	15
darunter					
Freiheitsstrafe nach § 114 JGG	-	-	-	-	-
Sicherungsverwahrung	x	x	x	x	x
Sonstige Freiheitsentziehung	54	67	72	61	47
darunter					
Abschiebungshaft	16	15	13	12	10
Strafarrest	-	-	-	-	-

Noch: 11.6.1 Gefangene im geschlossenen Vollzug nach Geschlecht

Merkmal	Bestand am ...				
	01.01.	31.03.	31.08.	30.11.	31.12.
weiblich					
Belegungsfähigkeit	10	10	10	10	10
Einzelunterbringung	2	2	2	2	2
gemeinsame Unterbringung	8	8	8	8	8
Belegung	4	7	3	6	9
nach Art der Unterbringung					
Einzelunterbringung	-	-	-	-	-
gemeinsame Unterbringung	4	7	3	6	9
nach Art des Vollzuges					
Untersuchungshaft	2	1	-	1	-
davon im Alter von					
14 bis unter 18 Jahren	-	-	-	-	-
18 bis unter 21 Jahren	1	-	-	1	-
21 Jahren und mehr	1	1	-	-	-
Freiheitsstrafvollzug	1	1	-	-	-
davon mit einer Vollzugsdauer von					
unter 6 Monaten	-	1	-	-	-
6 Monaten bis einschließlich 1 Jahr	-	-	-	-	-
über 1 Jahr	1	-	-	-	-
darunter					
Ersatzfreiheitsstrafe	-	1	-	-	-
aus dem Jugendstrafvollzug					
ausgenommen nach § 92 JGG	-	-	-	-	-
in einer sozialtherapeutischen Anstalt	x	x	x	x	x
Jugendstrafvollzug	-	-	-	-	-
darunter					
Freiheitsstrafe nach § 114 JGG	-	-	-	-	-
Sicherungsverwahrung	x	x	x	x	x
Sonstige Freiheitsentziehung	1	5	3	5	9
darunter					
Abschiebungshaft	-	-	-	-	-
Strafarrest	-	-	-	-	-

11.7. Justizvollzugsanstalt Plauen

11.7.1 Männliche Gefangene im geschlossenen und offenen Vollzug

Merkmal	Bestand am ...				
	01.01.	31.03.	31.08.	30.11.	31.12.
Belegungsfähigkeit	230	230	230	230	230
Einzelunterbringung	118	118	118	118	118
gemeinsame Unterbringung	112	112	112	112	112
Belegung	181	223	212	244	202
nach Art der Unterbringung					
Einzelunterbringung	-	-	-	-	-
gemeinsame Unterbringung	181	223	212	244	202
nach Art des Vollzuges					
Untersuchungshaft	37	36	37	22	23
davon im Alter von					
14 bis unter 18 Jahren	1	-	2	-	-
18 bis unter 21 Jahren	3	4	4	-	1
21 Jahren und mehr	33	32	31	22	22
Freiheitsstrafvollzug	143	184	167	212	176
davon mit einer Vollzugsdauer von					
unter 6 Monaten	47	64	56	72	55
6 Monaten bis einschließlich 1 Jahr	56	74	64	82	67
über 1 Jahr	40	46	47	58	54
darunter					
Ersatzfreiheitsstrafe	16	29	23	34	19
aus dem Jugendstrafvollzug					
ausgenommen nach § 92 JGG	2	3	1	5	8
in einer sozialtherapeutischen Anstalt	x	x	x	x	x
Jugendstrafvollzug	-	1	5	9	3
darunter					
Freiheitsstrafe nach § 114 JGG	-	-	-	-	-
Sicherungsverwahrung	x	x	x	x	x
Sonstige Freiheitsentziehung	1	2	3	1	-
darunter					
Abschiebungshaft	-	1	2	-	-
Strafarrest	-	-	-	-	-

11.7.2 Männliche Gefangene im geschlossenen Vollzug

Merkmal	Bestand am ...				
	01.01.	31.03.	31.08.	30.11.	31.12.
Belegungsfähigkeit	150	150	150	150	150
Einzelunterbringung	118	118	118	118	118
gemeinsame Unterbringung	32	32	32	32	32
Belegung	153	162	165	166	164
nach Art der Unterbringung					
Einzelunterbringung	-	-	-	-	-
gemeinsame Unterbringung	153	162	165	166	164
nach Art des Vollzuges					
Untersuchungshaft	37	36	37	22	23
davon im Alter von					
14 bis unter 18 Jahren	1	-	2	-	-
18 bis unter 21 Jahren	3	4	4	-	1
21 Jahren und mehr	33	32	31	22	22
Freiheitsstrafvollzug	115	124	125	136	138
davon mit einer Vollzugsdauer von					
unter 6 Monaten	32	26	38	43	42
6 Monaten bis einschließlich 1 Jahr	47	60	47	49	50
über 1 Jahr	36	38	40	44	46
darunter					
Ersatzfreiheitsstrafe	11	10	13	18	12
aus dem Jugendstrafvollzug					
ausgenommen nach § 92 JGG	2	3	1	4	8
in einer sozialtherapeutischen Anstalt	x	x	x	x	x
Jugendstrafvollzug	-	-	-	7	3
darunter					
Freiheitsstrafe nach § 114 JGG	-	-	-	-	-
Sicherungsverwahrung	x	x	x	x	x
Sonstige Freiheitsentziehung	1	2	3	1	-
darunter					
Abschiebungshaft	-	1	2	-	-
Strafarrest	-	-	-	-	-

11.7.3 Männliche Gefangene im offenen Vollzug

Merkmal	Bestand am ...				
	01.01.	31.03.	31.08.	30.11.	31.12.
Belegungsfähigkeit	80	80	80	80	80
Einzelunterbringung	-	-	-	-	-
gemeinsame Unterbringung	80	80	80	80	80
Belegung	28	61	47	78	38
nach Art der Unterbringung					
Einzelunterbringung	-	-	-	-	-
gemeinsame Unterbringung	28	61	47	78	38
nach Art des Vollzuges					
Untersuchungshaft	-	-	-	-	-
davon im Alter von					
14 bis unter 18 Jahren	-	-	-	-	-
18 bis unter 21 Jahren	-	-	-	-	-
21 Jahren und mehr	-	-	-	-	-
Freiheitsstrafvollzug	28	60	42	76	38
davon mit einer Vollzugsdauer von					
unter 6 Monaten	15	38	18	29	13
6 Monaten bis einschließlich 1 Jahr	9	14	17	33	17
über 1 Jahr	4	8	7	14	8
darunter					
Ersatzfreiheitsstrafe	5	19	10	16	7
aus dem Jugendstrafvollzug					
ausgenommen nach § 92 JGG	-	-	-	1	-
in einer sozialtherapeutischen Anstalt	x	x	x	x	x
Jugendstrafvollzug	-	1	5	2	-
darunter					
Freiheitsstrafe nach § 114 JGG	-	-	-	-	-
Sicherungsverwahrung	x	x	x	x	x
Sonstige Freiheitsentziehung	-	-	-	-	-
darunter					
Abschiebungshaft	-	-	-	-	-
Strafarrest	-	-	-	-	-

11.8 Justizvollzugsanstalt Torgau

11.8.1 Männliche Gefangene im geschlossenen und offenen Vollzug

Merkmal	Bestand am ...				
	01.01.	31.03.	31.08.	30.11.	31.12.
Belegungsfähigkeit	454	454	454	454	454
Einzelunterbringung	396	396	396	396	396
gemeinsame Unterbringung	58	58	58	58	58
Belegung	479	488	489	509	486
nach Art der Unterbringung					
Einzelunterbringung	229	253	231	292	298
gemeinsame Unterbringung	250	235	258	217	188
nach Art des Vollzuges					
Untersuchungshaft	1	-	1	-	-
davon im Alter von					
14 bis unter 18 Jahren	-	-	-	-	-
18 bis unter 21 Jahren	-	-	-	-	-
21 Jahren und mehr	1	-	1	-	-
Freiheitsstrafvollzug	475	484	485	509	485
davon mit einer Vollzugsdauer von					
unter 6 Monaten	29	37	28	51	56
6 Monaten bis einschließlich 1 Jahr	73	76	79	96	97
über 1 Jahr	373	371	378	362	332
darunter					
Ersatzfreiheitsstrafe	11	13	4	6	5
aus dem Jugendstrafvollzug					
ausgenommen nach § 92 JGG	29	29	41	40	36
in einer sozialtherapeutischen Anstalt	x	x	x	x	x
Jugendstrafvollzug	1	2	3	-	-
darunter					
Freiheitsstrafe nach § 114 JGG	-	-	-	-	-
Sicherungsverwahrung	-	-	-	-	-
Sonstige Freiheitsentziehung	2	2	-	-	1
darunter					
Abschiebungshaft	-	-	-	-	1
Strafarrest	-	1	-	-	-

11.8.2 Männliche Gefangene im geschlossenen Vollzug

Merkmal	Bestand am ...				
	01.01.	31.03.	31.08.	30.11.	31.12.
Belegungsfähigkeit	430	430	430	430	430
Einzelunterbringung	372	372	372	372	372
gemeinsame Unterbringung	58	58	58	58	58
Belegung	473	467	473	488	478
nach Art der Unterbringung					
Einzelunterbringung	223	232	215	271	290
gemeinsame Unterbringung	250	235	258	217	188
nach Art des Vollzuges					
Untersuchungshaft	1	-	1	-	-
davon im Alter von					
14 bis unter 18 Jahren	-	-	-	-	-
18 bis unter 21 Jahren	-	-	-	-	-
21 Jahren und mehr	1	-	1	-	-
Freiheitsstrafvollzug	469	463	471	488	477
davon mit einer Vollzugsdauer von					
unter 6 Monaten	28	31	28	49	55
6 Monaten bis einschließlich 1 Jahr	70	71	75	89	94
über 1 Jahr	371	361	368	350	328
darunter					
Ersatzfreiheitsstrafe	9	13	4	6	5
aus dem Jugendstrafvollzug					
ausgenommen nach § 92 JGG	29	28	40	38	36
in einer sozialtherapeutischen Anstalt	x	x	x	x	x
Jugendstrafvollzug	1	2	1	-	-
darunter					
Freiheitsstrafe nach § 114 JGG	-	-	-	-	-
Sicherungsverwahrung	-	-	-	-	-
Sonstige Freiheitsentziehung	2	2	-	-	1
darunter					
Abschiebungshaft	-	-	-	-	1
Strafarrest	-	1	-	-	-

11.8.3 Männliche Gefangene im offenen Vollzug

Merkmal	Bestand am ...				
	01.01.	31.03.	31.08.	30.11.	31.12.
Belegungsfähigkeit	24	24	24	24	24
Einzelunterbringung	24	24	24	24	24
gemeinsame Unterbringung	-	-	-	-	-
Belegung	6	21	16	21	8
nach Art der Unterbringung					
Einzelunterbringung	6	21	16	21	8
gemeinsame Unterbringung	-	-	-	-	-
nach Art des Vollzuges					
Untersuchungshaft	-	-	-	-	-
davon im Alter von					
14 bis unter 18 Jahren	-	-	-	-	-
18 bis unter 21 Jahren	-	-	-	-	-
21 Jahren und mehr	-	-	-	-	-
Freiheitsstrafvollzug	6	21	14	21	8
davon mit einer Vollzugsdauer von					
unter 6 Monaten	1	6	-	2	1
6 Monaten bis einschließlich 1 Jahr	3	5	4	7	3
über 1 Jahr	2	10	10	12	4
darunter					
Ersatzfreiheitsstrafe	2	-	-	-	-
aus dem Jugendstrafvollzug					
ausgenommen nach § 92 JGG	-	1	1	2	-
in einer sozialtherapeutischen Anstalt	x	x	x	x	x
Jugendstrafvollzug	-	-	2	-	-
darunter					
Freiheitsstrafe nach § 114 JGG	-	-	-	-	-
Sicherungsverwahrung	x	x	x	x	x
Sonstige Freiheitsentziehung	-	-	-	-	-
darunter					
Abschiebungshaft	-	-	-	-	-
Strafarrest	-	-	-	-	-

11.9 Justizvollzugsanstalt Waldheim

11.9.1 Männliche Gefangene im geschlossenen und offenen Vollzug

Merkmal	Bestand am ...				
	01.01.	31.03.	31.08.	30.11.	31.12.
Belegungsfähigkeit	275	251	251	255	255
Einzelunterbringung	43	43	43	159	159
gemeinsame Unterbringung	232	208	208	96	96
Belegung	306	313	233	213	230
nach Art der Unterbringung					
Einzelunterbringung	13	9	8	120	116
gemeinsame Unterbringung	293	304	225	93	114
nach Art des Vollzuges					
Untersuchungshaft	-	-	-	1	1
davon im Alter von					
14 bis unter 18 Jahren	-	-	-	-	-
18 bis unter 21 Jahren	-	-	-	-	-
21 Jahren und mehr	-	-	-	1	1
Freiheitsstrafvollzug	306	313	233	212	229
davon mit einer Vollzugsdauer von					
unter 6 Monaten	12	24	7	4	5
6 Monaten bis einschließlich 1 Jahr	28	30	20	7	8
über 1 Jahr	266	259	206	201	216
darunter					
Ersatzfreiheitsstrafe	5	8	3	3	3
aus dem Jugendstrafvollzug					
ausgenommen nach § 92 JGG	16	18	15	7	9
in einer sozialtherapeutischen Anstalt	48	60	62	57	61
Jugendstrafvollzug	-	-	-	-	-
darunter					
Freiheitsstrafe nach § 114 JGG	-	-	-	-	-
Sicherungsverwahrung	x	x	x	x	x
Sonstige Freiheitsentziehung	-	-	-	-	-
darunter					
Abschiebungshaft	-	-	-	-	-
Strafarrest	-	-	-	-	-

11.9.2 Männliche Gefangene im geschlossenen Vollzug

Merkmal	Bestand am ...				
	01.01.	31.03.	31.08.	30.11.	31.12.
Belegungsfähigkeit	257	233	233	237	237
Einzelunterbringung	43	43	43	159	159
gemeinsame Unterbringung	214	190	190	78	78
Belegung	294	300	222	206	226
nach Art der Unterbringung					
Einzelunterbringung	13	9	8	120	116
gemeinsame Unterbringung	281	291	214	86	110
nach Art des Vollzuges					
Untersuchungshaft	-	-	-	1	1
davon im Alter von					
14 bis unter 18 Jahren	-	-	-	-	-
18 bis unter 21 Jahren	-	-	-	-	-
21 Jahren und mehr	-	-	-	1	1
Freiheitsstrafvollzug	294	300	222	205	225
davon mit einer Vollzugsdauer von					
unter 6 Monaten	12	23	6	4	5
6 Monaten bis einschließlich 1 Jahr	27	29	17	7	8
über 1 Jahr	255	248	199	194	212
darunter					
Ersatzfreiheitsstrafe	5	8	3	3	3
aus dem Jugendstrafvollzug					
ausgenommen nach § 92 JGG	15	16	14	6	9
in einer sozialtherapeutischen Anstalt	48	60	62	57	61
Jugendstrafvollzug	-	-	-	-	-
darunter					
Freiheitsstrafe nach § 114 JGG	-	-	-	-	-
Sicherungsverwahrung	x	x	x	x	x
Sonstige Freiheitsentziehung	-	-	-	-	-
darunter					
Abschiebungshaft	-	-	-	-	-
Strafarrest	-	-	-	-	-

11.9.3 Männliche Gefangene im offenen Vollzug

Merkmal	Bestand am ...				
	01.01.	31.03.	31.08.	30.11.	31.12.
Belegungsfähigkeit	18	18	18	18	18
Einzelunterbringung	-	-	-	-	-
gemeinsame Unterbringung	18	18	18	18	18
Belegung	12	13	11	7	4
nach Art der Unterbringung					
Einzelunterbringung	-	-	-	-	-
gemeinsame Unterbringung	12	13	11	7	4
nach Art des Vollzuges					
Untersuchungshaft	-	-	-	-	-
davon im Alter von					
14 bis unter 18 Jahren	-	-	-	-	-
18 bis unter 21 Jahren	-	-	-	-	-
21 Jahren und mehr	-	-	-	-	-
Freiheitsstrafvollzug	12	13	11	7	4
davon mit einer Vollzugsdauer von					
unter 6 Monaten	-	1	1	-	-
6 Monaten bis einschließlich 1 Jahr	1	1	3	-	-
über 1 Jahr	11	11	7	7	4
darunter					
Ersatzfreiheitsstrafe	-	-	-	-	-
aus dem Jugendstrafvollzug					
ausgenommen nach § 92 JGG	1	2	1	1	-
in einer sozialtherapeutischen Anstalt	-	-	-	-	-
Jugendstrafvollzug	-	-	-	-	-
darunter					
Freiheitsstrafe nach § 114 JGG	-	-	-	-	-
Sicherungsverwahrung	x	x	x	x	x
Sonstige Freiheitsentziehung	-	-	-	-	-
darunter					
Abschiebungshaft	-	-	-	-	-
Strafarrest	-	-	-	-	-

11.10 Justizvollzugsanstalt Zeithain

11.10.1 Männliche Gefangene im geschlossenen und offenen Vollzug

Merkmal	Bestand am ...				
	01.01.	31.03.	31.08.	30.11.	31.12.
Belegungsfähigkeit	400	401	401	401	401
Einzelunterbringung	209	209	209	209	209
gemeinsame Unterbringung	191	192	192	192	192
Belegung	325	346	354	380	380
nach Art der Unterbringung					
Einzelunterbringung	209	209	209	209	209
gemeinsame Unterbringung	116	137	145	171	171
nach Art des Vollzuges					
Untersuchungshaft	-	-	-	-	-
davon im Alter von					
14 bis unter 18 Jahren	-	-	-	-	-
18 bis unter 21 Jahren	-	-	-	-	-
21 Jahren und mehr	-	-	-	-	-
Freiheitsstrafvollzug	9	5	8	9	6
davon mit einer Vollzugsdauer von					
unter 6 Monaten	5	2	3	5	1
6 Monaten bis einschließlich 1 Jahr	3	2	1	1	1
über 1 Jahr	1	1	4	3	4
darunter					
Ersatzfreiheitsstrafe	-	-	2	1	-
aus dem Jugendstrafvollzug					
ausgenommen nach § 92 JGG	-	-	-	-	-
in einer sozialtherapeutischen Anstalt	-	-	-	-	-
Jugendstrafvollzug	316	341	346	371	374
darunter					
Freiheitsstrafe nach § 114 JGG	-	-	-	-	-
Sicherungsverwahrung	x	x	x	x	x
Sonstige Freiheitsentziehung	-	-	-	-	-
darunter					
Abschiebungshaft	-	-	-	-	-
Strafarrest	-	-	-	-	-

11.10.2 Männliche Gefangene im geschlossenen Vollzug

Merkmal	Bestand am ...				
	01.01.	31.03.	31.08.	30.11.	31.12.
Belegungsfähigkeit	382	367	367	367	367
Einzelunterbringung	209	209	209	209	209
gemeinsame Unterbringung	173	158	158	158	158
Belegung	298	315	326	354	350
nach Art der Unterbringung					
Einzelunterbringung	209	209	209	209	209
gemeinsame Unterbringung	89	106	117	145	141
nach Art des Vollzuges					
Untersuchungshaft	-	-	-	-	-
davon im Alter von					
14 bis unter 18 Jahren	-	-	-	-	-
18 bis unter 21 Jahren	-	-	-	-	-
21 Jahren und mehr	-	-	-	-	-
Freiheitsstrafvollzug	8	4	6	7	4
davon mit einer Vollzugsdauer von					
unter 6 Monaten	5	2	3	5	1
6 Monaten bis einschließlich 1 Jahr	2	1	-	1	1
über 1 Jahr	1	1	3	1	2
darunter					
Ersatzfreiheitsstrafe	-	-	2	1	-
aus dem Jugendstrafvollzug					
ausgenommen nach § 92 JGG	-	-	-	-	-
in einer sozialtherapeutischen Anstalt	-	-	-	-	-
Jugendstrafvollzug	290	311	320	347	346
darunter					
Freiheitsstrafe nach § 114 JGG	-	-	-	-	-
Sicherungsverwahrung	x	x	x	x	x
Sonstige Freiheitsentziehung	-	-	-	-	-
darunter					
Abschiebungshaft	-	-	-	-	-
Strafarrest	-	-	-	-	-

11.10.3 Männliche Gefangene im offenen Vollzug

Merkmal	Bestand am ...				
	01.01.	31.03.	31.08.	30.11.	31.12.
Belegungsfähigkeit	18	34	34	34	34
Einzelunterbringung	-	-	-	-	-
gemeinsame Unterbringung	18	34	34	34	34
Belegung	27	31	28	26	30
nach Art der Unterbringung					
Einzelunterbringung	-	-	-	-	-
gemeinsame Unterbringung	27	31	28	26	30
nach Art des Vollzuges					
Untersuchungshaft	-	-	-	-	-
davon im Alter von					
14 bis unter 18 Jahren	-	-	-	-	-
18 bis unter 21 Jahren	-	-	-	-	-
21 Jahren und mehr	-	-	-	-	-
Freiheitsstrafvollzug	1	1	2	2	2
davon mit einer Vollzugsdauer von					
unter 6 Monaten	-	-	-	-	-
6 Monaten bis einschließlich 1 Jahr	1	1	1	-	-
über 1 Jahr	-	-	1	2	2
darunter					
Ersatzfreiheitsstrafe	-	-	-	-	-
aus dem Jugendstrafvollzug					
ausgenommen nach § 92 JGG	-	-	-	-	-
in einer sozialtherapeutischen Anstalt	-	-	-	-	-
Jugendstrafvollzug	26	30	26	24	28
darunter					
Freiheitsstrafe nach § 114 JGG	-	-	-	-	-
Sicherungsverwahrung	x	x	x	x	x
Sonstige Freiheitsentziehung	-	-	-	-	-
darunter					
Abschiebungshaft	-	-	-	-	-
Strafarrest	-	-	-	-	-

11.11 Justizvollzugsanstalt Zwickau

11.11.1 Männliche Gefangene im geschlossenen und offenen Vollzug

Merkmal	Bestand am ...				
	01.01.	31.03.	31.08.	30.11.	31.12.
Belegungsfähigkeit	151	151	151	151	151
Einzelunterbringung	119	119	119	119	119
gemeinsame Unterbringung	32	32	32	32	32
Belegung	138	142	138	135	132
nach Art der Unterbringung					
Einzelunterbringung	21	27	30	25	28
gemeinsame Unterbringung	117	115	108	110	104
nach Art des Vollzuges					
Untersuchungshaft	57	55	38	39	38
davon im Alter von					
14 bis unter 18 Jahren	4	2	-	1	1
18 bis unter 21 Jahren	8	10	9	6	4
21 Jahren und mehr	45	43	29	32	33
Freiheitsstrafvollzug	27	24	30	25	22
davon mit einer Vollzugsdauer von					
unter 6 Monaten	16	16	19	11	9
6 Monaten bis einschließlich 1 Jahr	3	5	3	6	5
über 1 Jahr	8	3	8	8	8
darunter					
Ersatzfreiheitsstrafe	10	14	15	9	7
aus dem Jugendstrafvollzug					
ausgenommen nach § 92 JGG	-	-	1	-	-
in einer sozialtherapeutischen Anstalt	x	x	x	x	x
Jugendstrafvollzug	52	60	64	71	71
darunter					
Freiheitsstrafe nach § 114 JGG	-	-	-	-	-
Sicherungsverwahrung	x	x	x	x	x
Sonstige Freiheitsentziehung	2	3	6	-	1
darunter					
Abschiebungshaft	1	2	-	-	1
Strafarrest	1	-	-	-	-

11.11.2 Männliche Gefangene im geschlossenen Vollzug

Merkmal	Bestand am ...				
	01.01.	31.03.	31.08.	30.11.	31.12.
Belegungsfähigkeit	138	138	138	138	138
Einzelunterbringung	119	119	119	119	119
gemeinsame Unterbringung	19	19	19	19	19
Belegung	132	131	125	125	122
nach Art der Unterbringung					
Einzelunterbringung	21	27	30	25	28
gemeinsame Unterbringung	111	104	95	100	94
nach Art des Vollzuges					
Untersuchungshaft	57	55	38	39	38
davon im Alter von					
14 bis unter 18 Jahren	4	2	-	1	1
18 bis unter 21 Jahren	8	10	9	6	4
21 Jahren und mehr	45	43	29	32	33
Freiheitsstrafvollzug	24	19	23	19	16
davon mit einer Vollzugsdauer von					
unter 6 Monaten	15	14	17	11	9
6 Monaten bis einschließlich 1 Jahr	2	3	2	4	3
über 1 Jahr	7	2	4	4	4
darunter					
Ersatzfreiheitsstrafe	9	12	13	9	7
aus dem Jugendstrafvollzug					
ausgenommen nach § 92 JGG	-	-	1	-	-
in einer sozialtherapeutischen Anstalt	x	x	x	x	x
Jugendstrafvollzug	49	54	58	67	67
darunter					
Freiheitsstrafe nach § 114 JGG	-	-	-	-	-
Sicherungsverwahrung	x	x	x	x	x
Sonstige Freiheitsentziehung	2	3	6	-	1
darunter					
Abschiebungshaft	1	2	-	-	1
Strafarrest	1	-	-	-	-

11.11.3 Männliche Gefangene im offenen Vollzug

Merkmal	Bestand am ...				
	01.01.	31.03.	31.08.	30.11.	31.12.
Belegungsfähigkeit	13	13	13	13	13
Einzelunterbringung	-	-	-	-	-
gemeinsame Unterbringung	13	13	13	13	13
Belegung	6	11	13	10	10
nach Art der Unterbringung					
Einzelunterbringung	-	-	-	-	-
gemeinsame Unterbringung	6	11	13	10	10
nach Art des Vollzuges					
Untersuchungshaft	-	-	-	-	-
davon im Alter von					
14 bis unter 18 Jahren	-	-	-	-	-
18 bis unter 21 Jahren	-	-	-	-	-
21 Jahren und mehr	-	-	-	-	-
Freiheitsstrafvollzug	3	5	7	6	6
davon mit einer Vollzugsdauer von					
unter 6 Monaten	1	2	2	-	-
6 Monaten bis einschließlich 1 Jahr	1	2	1	2	2
über 1 Jahr	1	1	4	4	4
darunter					
Ersatzfreiheitsstrafe	1	2	2	-	-
aus dem Jugendstrafvollzug					
ausgenommen nach § 92 JGG	-	-	-	-	-
in einer sozialtherapeutischen Anstalt	x	x	x	x	x
Jugendstrafvollzug	3	6	6	4	4
darunter					
Freiheitsstrafe nach § 114 JGG	-	-	-	-	-
Sicherungsverwahrung	x	x	x	x	x
Sonstige Freiheitsentziehung	-	-	-	-	-
darunter					
Abschiebungshaft	-	-	-	-	-
Strafarrest	-	-	-	-	-

12. Gefangene jeweils am 31. März 1992 bis 2003

12.1 Belegungsfähigkeit, Belegung und Auslastung der Justizvollzugsanstalten jeweils am 31. März 1992 bis 2003 nach Geschlecht

Jahr	Anstalten	Belegungsfähigkeit			ins- gesamt	Belegung		Auslastung in %	
		ins- gesamt	davon in			ins- gesamt	davon in		
			Einzel- Unterbringung	gemeinsamer			Einzel- Unterbringung		gemeinsamer
Insgesamt									
1992	13	4 444	1 555	2 889	1 215	481	734	27,3	
1993	12	3 503	1 366	2 137	2 122	795	1 327	60,6	
1994	12	2 894	1 251	1 643	2 650	835	1 815	91,6	
1995	12	3 115	1 402	1 713	3 324	1 107	2 217	106,7	
1996	12	3 174	1 383	1 791	3 640	870	2 770	114,7	
1997	12	3 330	1 398	1 932	4 029	857	3 172	121,0	
1998	12	3 665	1 289	2 376	4 348	681	3 667	118,6	
1999	12	3 729	1 266	2 463	4 593	634	3 959	123,2	
2000	12	3 826	1 303	2 523	4 721	723	3 998	123,4	
2001	11	4 312	2 020	2 292	4 738	1 323	3 415	109,9	
2002	10	4 348	1 900	2 448	4 444	1 196	3 248	102,2	
2003	10	4 165	1 922	2 243	4 310	1 402	2 908	103,5	
männlich									
1992	13	4 079	1 528	2 551	1 156	451	705	28,3	
1993	12	3 168	1 349	1 819	2 052	771	1 281	64,8	
1994	12	2 588	1 201	1 387	2 566	792	1 774	99,1	
1995	12	2 976	1 375	1 601	3 183	1 096	2 087	107,0	
1996	12	3 009	1 355	1 654	3 493	855	2 638	116,1	
1997	12	3 183	1 359	1 824	3 882	840	3 042	122,0	
1998	12	3 518	1 250	2 268	4 198	668	3 530	119,3	
1999	12	3 582	1 227	2 355	4 432	620	3 812	123,7	
2000	12	3 679	1 264	2 415	4 543	709	3 834	123,5	
2001	11	4 115	1 957	2 158	4 532	1 300	3 232	110,1	
2002	10	4 142	1 860	2 282	4 221	1 166	3 055	101,9	
2003	10	3 945	1 882	2 063	4 092	1 369	2 723	103,7	
weiblich									
1992	13	365	27	338	59	30	29	16,2	
1993	12	335	17	318	70	24	46	20,9	
1994	12	306	50	256	84	43	41	27,5	
1995	12	139	27	112	141	11	130	101,4	
1996	12	165	28	137	147	15	132	89,1	
1997	12	147	39	108	147	17	130	100	
1998	12	147	39	108	150	13	137	102,0	
1999	12	147	39	108	161	14	147	109,5	
2000	12	147	39	108	178	14	164	121,1	
2001	11	197	63	134	206	23	183	104,6	
2002	10	206	40	166	223	30	193	108,3	
2003	10	220	40	180	218	33	185	99,1	

12.2 Gefangene jeweils am 31. März 1992 bis 2003 nach Art des Vollzuges und Geschlecht

Jahr	Insgesamt	Unter- suchungs- haft- vollzug	Freiheits- straf- vollzug	Jugend- straf- vollzug	Sonstige Freiheitsentziehung		
					insgesamt	darunter	
						Abschiebungs- haft	Strafarrest
Insgesamt							
1992	1 215	711	436	7	61	24	-
1993	2 122	1 053	756	96	217	125	-
1994	2 650	1 208	1 086	180	176	91	-
1995	3 324	1 338	1 509	254	223	71	-
1996	3 640	1 230	1 775	398	237	80	-
1997	4 029	1 234	2 117	490	188	81	-
1998	4 348	1 147	2 363	602	236	71	1
1999	4 593	1 182	2 560	613	238	77	-
2000	4 721	1 178	2 572	704	267	97	-
2001	4 738	1 127	2 675	686	250	89	-
2002	4 444	985	2 637	646	176	71	2
2003	4 310	862	2 675	604	169	43	2
männlich							
1992	1 156	693	396	7	60	23	-
1993	2 052	1 035	725	95	197	110	-
1994	2 566	1 181	1 049	177	159	78	-
1995	3 183	1 275	1 446	253	209	63	-
1996	3 493	1 189	1 701	393	210	59	-
1997	3 882	1 185	2 048	479	170	68	-
1998	4 198	1 102	2 289	582	225	64	1
1999	4 432	1 139	2 476	598	219	67	-
2000	4 543	1 118	2 496	678	251	89	-
2001	4 532	1 066	2 584	651	231	76	-
2002	4 221	933	2 524	607	157	62	2
2003	4 092	822	2 541	576	153	34	2
weiblich							
1992	59	18	40	-	1	1	-
1993	70	18	31	1	20	15	-
1994	84	27	37	3	17	13	-
1995	141	63	63	1	14	8	-
1996	147	41	74	5	27	21	-
1997	147	49	69	11	18	13	-
1998	150	45	74	20	11	7	-
1999	161	43	84	15	19	10	-
2000	178	60	76	26	16	8	-
2001	206	61	91	35	19	13	-
2002	223	52	113	39	19	9	-
2003	218	40	134	28	16	9	-

12.3 Gefangene jeweils am 31. März 1992 bis 2003 im Untersuchungshaftvollzug nach Altersgruppen

Jahr	Insgesamt	Alter von ... bis unter ... Jahren		
		14 - 18	18 - 21	21 und mehr
1992	711	67	167	477
1993	1 053	105	202	746
1994	1 208	92	192	924
1995	1 338	98	244	996
1996	1 230	88	206	936
1997	1 234	71	200	963
1998	1 147	60	181	906
1999	1 182	72	176	934
2000	1 178	63	195	920
2001	1 127	63	163	901
2002	985	60	130	795
2003	862	35	129	698

12.4 Gefangene jeweils am 31. März 1992 bis 2003 im Freiheitsstrafvollzug nach der Vollzugsdauer und ausgewählten Merkmalen

Jahr	Insgesamt	Und zwar					
		mit einer Vollzugsdauer von			Ersatzfreiheitsstrafe	aus dem Jugendstrafvollzug ausgenommen	in einer sozialtherapeutischen Anstalt
		unter 6 Monate	6 Monate bis 1 Jahr	über 1 Jahr			
1992	436	73	68	295	53	5	-
1993	756	157	115	484	115	11	-
1994	1 086	255	159	672	187	19	-
1995	1 509	358	251	900	252	57	-
1996	1 775	392	355	1 028	212	52	13
1997	2 117	508	460	1 149	250	56	23
1998	2 363	623	569	1 171	344	95	19
1999	2 560	558	668	1 334	248	109	39
2000	2 572	528	680	1 364	230	122	46
2001	2 675	531	647	1 497	251	128	50
2002	2 637	502	628	1 507	234	116	43
2003	2 675	522	660	1 493	242	124	60

13. Gefangene jeweils am 31. Dezember 1992 bis 2003

13.1 Belegungsfähigkeit, Belegung und Auslastung der Justizvollzugsanstalten jeweils am 31. Dezember 1992 bis 2003 nach Geschlecht

Jahr	Anstalten	Belegungsfähigkeit			ins- gesamt	Belegung		Auslastung in %	
		ins- gesamt	davon in			ins- gesamt	davon in		
			Einzel- Unterbringung	gemeinsamer			Einzel- Unterbringung		gemeinsamer
Insgesamt									
1992	13	3 786	1 427	2 359	1 780	809	971	47,0	
1993	12	3 229	1 337	1 892	2 329	754	1 575	72,1	
1994	12	3 083	1 337	1 746	2 817	1 135	1 682	91,4	
1995	12	3 176	1 446	1 730	3 334	914	2 420	105,0	
1996	12	3 288	1 407	1 881	3 614	819	2 795	109,9	
1997	12	3 646	1 303	2 343	4 018	723	3 295	110,2	
1998	12	3 729	1 289	2 440	4 313	578	3 735	115,7	
1999	12	3 712	1 277	2 435	4 345	691	3 654	117,1	
2000	12	4 353	2 023	2 330	4 575	1 285	3 290	105,1	
2001	10	4 354	1 906	2 448	4 347	1 258	3 089	99,8	
2002	10	4 382	1 912	2 470	4 011	1 259	2 752	91,5	
2003	10	4 169	2 038	2 131	4 133	1 451	2 682	99,1	
männlich									
1992	13	3 455	1 410	2 045	1 718	785	933	49,7	
1993	12	2 894	1 320	1 574	2 238	741	1 497	77,3	
1994	12	2 911	1 277	1 634	2 719	1 099	1 620	93,4	
1995	12	3 011	1 419	1 592	3 222	902	2 320	107,0	
1996	12	3 141	1 368	1 773	3 485	799	2 686	111,0	
1997	12	3 499	1 264	2 235	3 880	701	3 179	110,9	
1998	12	3 582	1 250	2 332	4 176	567	3 609	116,6	
1999	12	3 565	1 238	2 327	4 188	685	3 503	117,5	
2000	12	4 156	1 960	2 196	4 377	1 256	3 121	105,3	
2001	10	4 148	1 866	2 282	4 123	1 232	2 891	99,4	
2002	10	4 162	1 872	2 290	3 809	1 230	2 579	91,5	
2003	10	3 949	1 998	1 951	3 880	1 418	2 462	98,3	
weiblich									
1992	13	331	17	314	62	24	38	18,7	
1993	12	335	17	318	91	13	78	27,2	
1994	12	172	60	112	98	36	62	57,0	
1995	12	165	27	138	112	12	100	67,9	
1996	12	147	39	108	129	20	109	87,8	
1997	12	147	39	108	138	22	116	93,9	
1998	12	147	39	108	137	11	126	93,2	
1999	12	147	39	108	157	6	151	106,8	
2000	12	197	63	134	198	29	169	100,5	
2001	10	206	40	166	224	26	198	108,7	
2002	10	220	40	180	202	29	173	91,8	
2003	10	220	40	180	253	33	220	115,0	

13.2 Gefangene jeweils am 31. Dezember 1992 bis 2003 nach Art des Vollzuges und Geschlecht

Jahr	Insgesamt	Unter- suchungs- haft- vollzug	Freiheits- straf- vollzug	Jugend- straf- vollzug	Sonstige Freiheitsentziehung		
					insgesamt	darunter	
						Abschiebungs- haft	Strafarrest
Insgesamt							
1992	1 780	964	616	69	131	73	1
1993	2 329	1 099	906	144	180	118	-
1994	2 817	1 191	1 239	229	158	71	-
1995	3 334	1 295	1 567	320	152	59	-
1996	3 614	1 176	1 845	418	175	87	1
1997	4 018	1 148	2 145	568	157	56	-
1998	4 313	1 118	2 395	580	220	80	-
1999	4 345	1 132	2 419	617	177	56	1
2000	4 575	1 148	2 522	686	219	109	-
2001	4 347	1 054	2 514	597	182	87	2
2002	4 011	822	2 505	571	113	58	1
2003	4 133	723	2 694	593	123	63	-
männlich							
1992	1 718	947	583	69	119	62	1
1993	2 238	1 056	886	142	154	93	-
1994	2 719	1 152	1 195	228	144	61	-
1995	3 222	1 258	1 506	317	141	51	-
1996	3 485	1 136	1 774	414	161	75	1
1997	3 880	1 114	2 072	551	143	52	-
1998	4 176	1 079	2 327	565	205	70	-
1999	4 188	1 080	2 359	594	155	46	1
2000	4 377	1 097	2 442	649	189	92	-
2001	4 123	991	2 405	563	164	75	2
2002	3 809	773	2 395	540	101	48	1
2003	3 880	678	2 544	561	97	48	-
weiblich							
1992	62	17	33	-	12	11	-
1993	91	43	20	2	26	25	-
1994	98	39	44	1	14	10	-
1995	112	37	61	3	11	8	-
1996	129	40	71	4	14	12	-
1997	138	34	73	17	14	4	-
1998	137	39	68	15	15	10	-
1999	157	52	60	23	22	10	-
2000	198	51	80	37	30	17	-
2001	224	63	109	34	18	12	-
2002	202	49	110	31	12	10	-
2003	253	45	150	32	26	15	-

13.3 Gefangene jeweils am 31. Dezember 1992 bis 2003 im Untersuchungshaftvollzug nach Altersgruppen

Jahr	Insgesamt	Alter von ... bis unter ... Jahren		
		14 - 18	18 - 21	21 und mehr
1992	964	99	181	684
1993	1 099	75	155	869
1994	1 191	85	188	918
1995	1 295	93	190	1 012
1996	1 176	90	202	884
1997	1 148	67	158	923
1998	1 118	60	191	867
1999	1 132	67	193	872
2000	1 148	51	171	926
2001	1 054	58	144	852
2002	822	32	110	680
2003	723	28	96	599

13.4 Gefangene jeweils am 31. Dezember 1992 bis 2003 im Freiheitsstrafvollzug nach der Vollzugsdauer und ausgewählten Merkmalen

Jahr	Insgesamt	Und zwar					
		mit einer Vollzugsdauer von			Ersatzfreiheitsstrafe	aus dem Jugendstrafvollzug ausgenommen	in einer sozialtherapeutischen Anstalt
		unter 6 Monate	6 Monate bis 1 Jahr	über 1 Jahr			
1992	616	94	119	403	40	2	-
1993	906	167	116	623	116	23	-
1994	1 239	228	192	819	137	46	-
1995	1 567	308	295	964	168	55	10
1996	1 845	388	378	1 079	167	70	21
1997	2 145	533	475	1 137	282	80	25
1998	2 395	488	622	1 285	235	108	15
1999	2 419	473	609	1 337	186	118	41
2000	2 522	431	628	1 463	203	131	48
2001	2 514	419	621	1 474	186	114	39
2002	2 505	422	605	1 478	165	107	48
2003	2 694	480	668	1 546	186	154	61

14. Zugänge in den Justizvollzugsanstalten 1992 bis 2003

Jahr	Insgesamt	Und zwar		
		Strafantritte	Eintritte	darunter Erstaufnahmen
1992	12 722	775	7 875	5 367
1993	16 256	1 640	11 093	7 208
1994	20 321	3 008	13 113	9 093
1995	24 469	3 511	14 583	9 314
1996	26 542	4 411	14 569	8 717
1997	30 328	4 683	15 511	8 472
1998	32 844	4 907	16 252	8 306
1999	35 013	4 588	16 200	8 898
2000	37 282	4 048	17 148	9 550
2001	34 903	3 002	13 474	8 086
2002	31 002	2 504	12 837	7 052
2003	31 738	2 688	13 186	7 744

15. Abgänge in den Justizvollzugsanstalten 1992 bis 2003

Jahr	Ins- gesamt	Darunter Entlassung in die Freiheit	Davon								Zurück- stellung der Strafvoll- streckg. nach § 35 BtMG	
			Ende der Strafe	Aus- setzung des Straf- restes	davon							im Wege der Gnade
					nach § 57 (1) StGB	nach § 57 (2) StGB	nach § 57 a StGB	nach § 88 JGG	aus Siche- rungs- verwah- rung			
1992	11 952	872	699	170	136	13	2	16	x	3	3	
1993	15 707	1 677	1 341	336	253	26	-	54	x	3	-	
1994	19 833	2 973	2 450	521	326	55	-	118	x	22	2	
1995	23 952	3 584	2 858	726	453	85	1	184	-	3	-	
1996	26 262	4 259	3 407	846	557	87	-	198	-	4	6	
1997	29 924	4 670	3 580	1 082	722	65	1	292	-	2	8	
1998	32 549	5 156	3 759	1 377	869	113	-	395	-	-	20	
1999	34 981	4 937	3 617	1 300	845	88	1	363	-	3	20	
2000	37 052	5 196	3 719	1 440	910	105	-	424	-	1	37	
2001	35 131	5 116	3 642	1 443	929	106	1	403	-	4	31	
2002	31 338	5 068	3 583	1 424	904	126	4	384	-	6	61	
2003	31 616	5 164	3 876	1 252	841	118	-	289	-	4	36	

Abb. 1 Belegungsfähigkeit und Belegung der Justizvollzugsanstalten jeweils am 31. März 1992 bis 2003

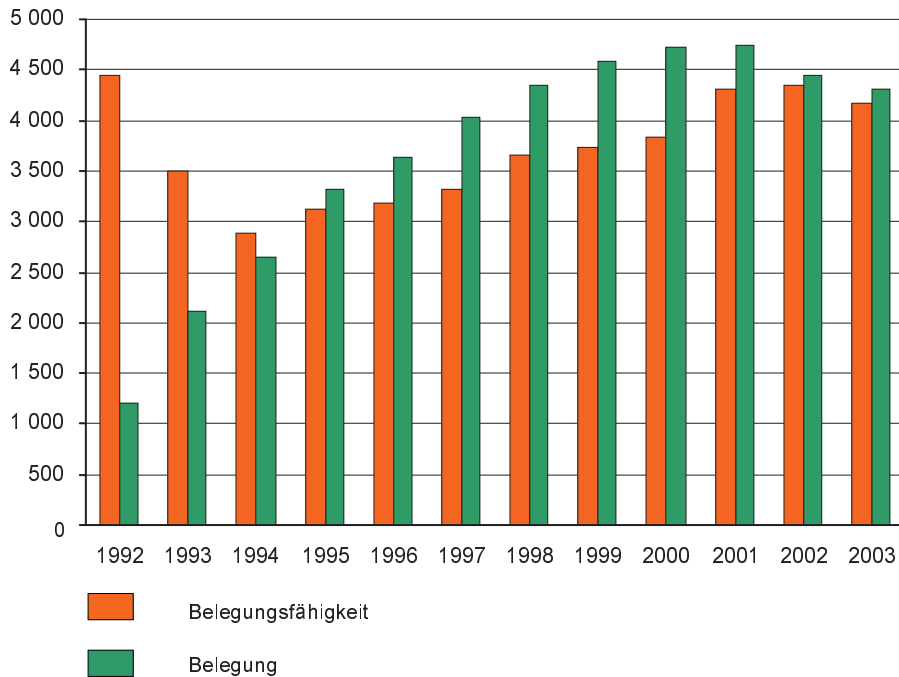


Abb. 2 Gefangene in den Justizvollzugsanstalten am 31. März 2003 nach Art des Vollzuges und Vollzugsdauer der Freiheitsstrafe in Prozent

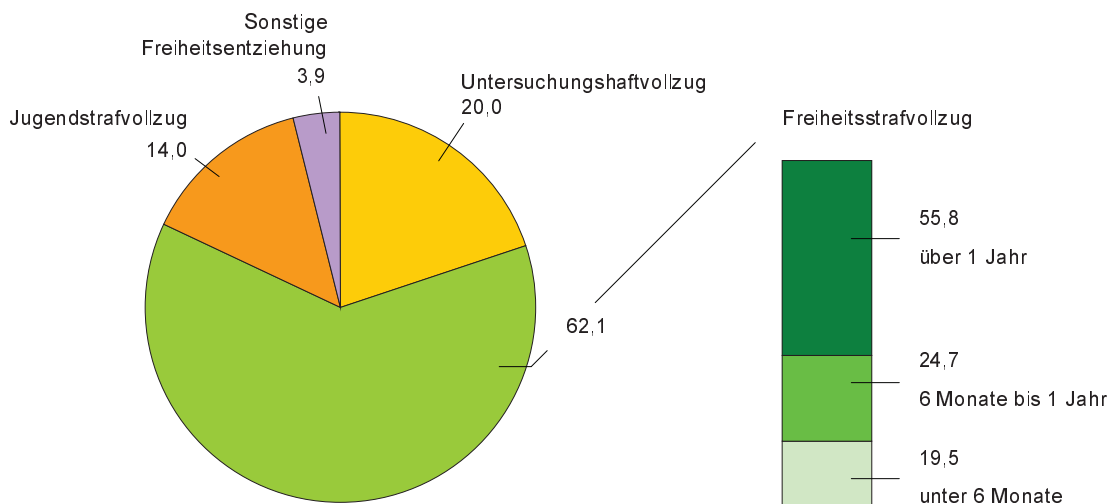
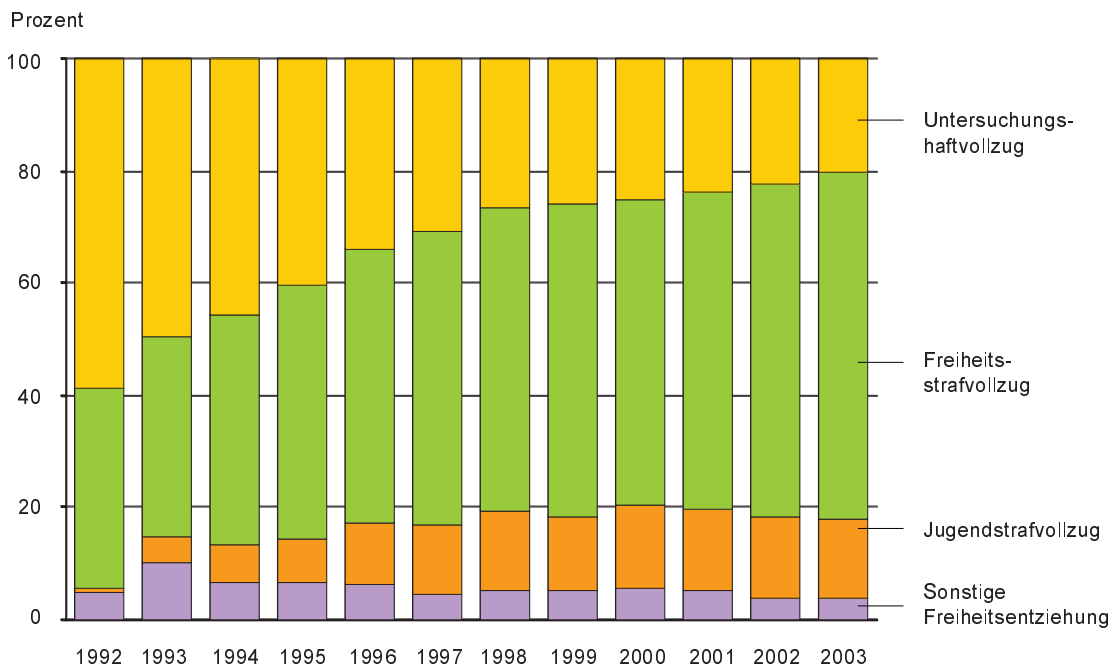
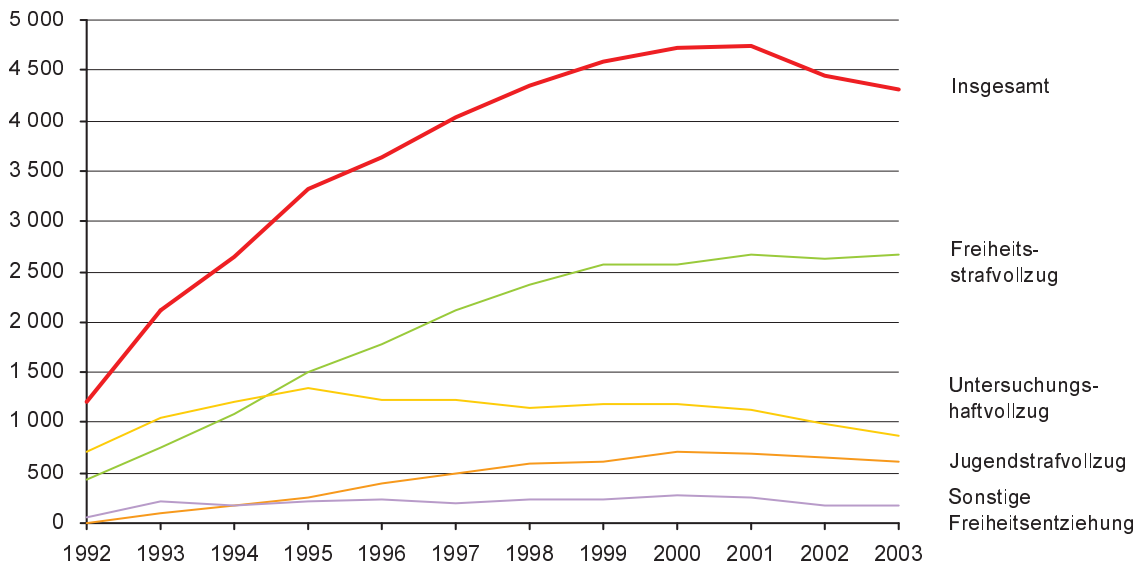


Abb. 3 Gefangene in den Justizvollzugsanstalten jeweils am 31. März 1992 bis 2003 nach Art des Vollzuges



Neuerscheinungen des Statistischen Landesamtes des Freistaates Sachsen

Kennziffer	Titel/Kurztitel	Stand Periodizität	Preis €
A I 2	Bevölkerungsentwicklung im Freistaat Sachsen nach Kreisen und Gemeinden	1/2003 - hj	7,50
A IV 2	Krankenhäuser im Freistaat Sachsen	2002 - j	3,00
A VI 12	Pendlerverhalten der sozialversicherungspflichtig Beschäftigten im Freistaat Sachsen	2/2002 - hj	5,00
B III 8	Hochschulen im Freistaat Sachsen	2002 - j	11,50
B III 11	Gasthörer an den Hochschulen im Freistaat Sachsen - Wintersemester 2003/04	2003 - j	3,50
B VI 3	Gerichtliche Strafverfolgung im Freistaat Sachsen 1993 bis 2002	2002 - j	14,10
E I 2	Indizes im Bergbau und Verarbeitenden Gewerbe im Freistaat Sachsen	2002 - j	5,50
E I 6	Investitionen im Bergbau und Verarbeitenden Gewerbe im Freistaat Sachsen	2002 - j	9,10
G IV 5	Beherbergungsgewerbe im Freistaat Sachsen Sommerhalbjahr 2003	2003 - j	5,50
G III 2	Außenhandel des Freistaates Sachsen - Endgültige Ergebnisse	2002 - j	5,00
J I 1	Dienstleistungen im Freistaat Sachsen	2001 - j	7,70
K VII 1	Wohngeld im Freistaat Sachsen	2002 - j	3,00
Verzeichnis	Allgemein bildende Schulen des Freistaates Sachsen - Schuljahr 2003/04	2003 - j	12,50
Verzeichnis	Berufsbildende Schulen des Freistaates Sachsen - Schuljahr 2003/04	2003 - j	8,00
Verzeichnis	Landratsämter, Stadt- und Gemeindeverwaltungen im Freistaat Sachsen	2004 - j	7,50

Monatlich erscheinen:

C III 2	Schlachtungen, Milchanlieferung und Geflügelhaltung im Freistaat Sachsen	01/04 - m	1,50
E I 1	Bergbau und Verarbeitendes Gewerbe im Freistaat Sachsen	12/03 - m	7,50
E II 1	Baugewerbe im Freistaat Sachsen (Vorbereitende Baustellenarbeiten, Hoch- und Tiefbau)	12/03 - m	5,00
G I 1, G IV 3	Binnenhandel und Gastgewerbe im Freistaat Sachsen	12/03 - m	1,50
G IV 1	Beherbergungsgewerbe im Freistaat Sachsen	12/03 - m	5,50
H I 1	Straßenverkehrsunfälle im Freistaat Sachsen	10/03 - m	6,00
M I 2	Verbraucherpreisindex im Freistaat Sachsen	02/04 - m	5,50
Z I 1	Konjunkturbericht für den Freistaat Sachsen	11/03 - m	5,00

Vierteljährlich erscheinen:

A I 1	Bevölkerungsstand des Freistaates Sachsen nach Kreisen	3/03 - vj	1,50
A II 1	Eheschließungen, Geborene und Gestorbene im Freistaat Sachsen	3/03 - vj	2,00
A III 1	Räumliche Bevölkerungsbewegung im Freistaat Sachsen	3/03 - vj	6,00
A VI 5	Sozialversicherungspflichtig Beschäftigte im Freistaat Sachsen	1/03 - vj	7,10
D I 1	Gewerbeanmeldungen und -abmeldungen im Freistaat Sachsen	3/03 - vj	2,50
D III 1	Insolvenzverfahren im Freistaat Sachsen	3/03 - vj	4,00
E III 1	Baugewerbe im Freistaat Sachsen (Bauinstallation und sonstiges Ausbaugewerbe)	3/03 - vj	1,50
E IV 1	Ausgewählte Daten zur Energiewirtschaft im Freistaat Sachsen	1/03 - vj	3,00
E V 1	Beschäftigte und Umsatz im Handwerk des Freistaates Sachsen	3/03 - vj	6,00
F II 1	Baugenehmigungen und Baufertigstellungen im Freistaat Sachsen	3/03 - vj	2,50
G III 1	Außenhandel des Freistaates Sachsen	3/03 - vj	2,50
L II 2	Einnahmen und Ausgaben der öffentlichen Kommunalhaushalte des Freistaates Sachsen	2/03 - vj	7,50
M I 4	Preisindizes für Bauwerke im Freistaat Sachsen	4/03 - vj	3,00
N I 1	Verdienste und Arbeitszeiten im Produzierenden Gewerbe, Handel, Kreditinstituten und Versicherungsgewerbe im Freistaat Sachsen	4/03 - vj	9,00

Abkürzungen:	m	monatlich	hj	halbjährlich	2j	alle 2 Jahre
	j	jährlich	10/01	Monat	3j	alle 3 Jahre
	vj	vierteljährlich	4/01	Quartal	fw	fallweise