

## Pkw-Neuzulassungswelle im Jahr 2009

### Auswirkungen der Umweltprämie?

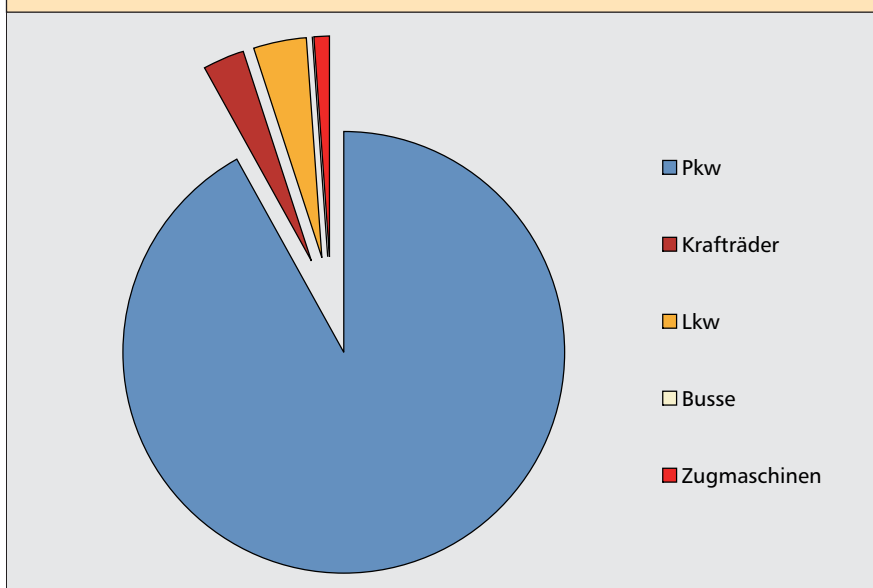
Nach Mitteilung des Kraftfahrtbundesamtes wurden im Jahr 2009 im Saarland insgesamt 60 036 Kraftfahrzeuge (Kfz) für den Straßenverkehr neu zugelassen. Im Vergleich zum Vorjahr erhöhte sich ihre Anzahl um 14 983 Fahrzeuge, dies entspricht einer Zunahme um 33,3 Prozent.

Mit rund 92 Prozent oder 55 032 Fahrzeugen stellte die Fahrzeugklasse der Pkw im Jahr 2009 den größten Anteil an den Kfz-Neuzulassungen dar. Die verbleibenden Neuzulassungen entfielen u. a. auf 2 304 Lkw (3,8 %), auf 1 907 Krafträder (3,2 %), auf 593 Zugmaschinen (1,0 %) sowie auf 82 Busse (0,1 %).

Wohl als Folge der staatlichen Umweltprämie für Altfahrzeuge bei Anschaffung eines Neuwagens trugen fast ausschließlich die Pkw zu dieser gewaltigen Neuzulassungswelle bei. So überstieg die Zahl der neu in den Verkehr gekommenen Pkw das Ergebnis des Vorjahres (38 631) um 16 401 Stück. Während dies einer Steigerung um 42,5 Prozent entspricht, konnten weder die Lkw (24,0 %) noch die Krafträder (25,9 %) noch die Zugmaschinen (10,5 %) an ihr Vorjahresergebnis anknüpfen. Lediglich die Fahrzeugklasse der Busse lag mit plus 25,5 Prozent ebenfalls deutlich über dem Vorjahresergebnis.

Da die Neuzulassungen der Pkw den Hauptanteil aller Kfz-Zulassungen

S 1 Verteilung der Neuzulassungen 2009 nach Fahrzeugklassen

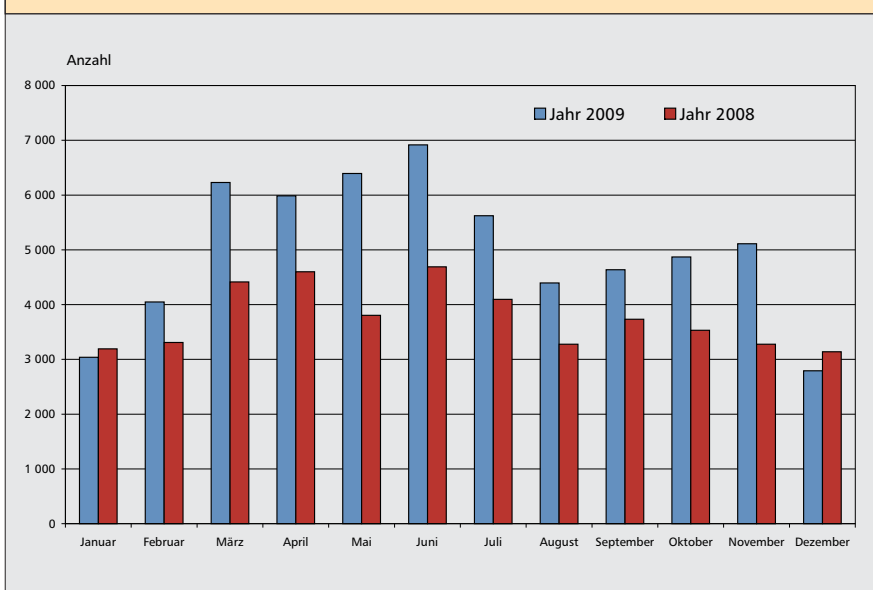


ausmachen, weisen deren Verläufe eine ähnliche Entwicklung auf.

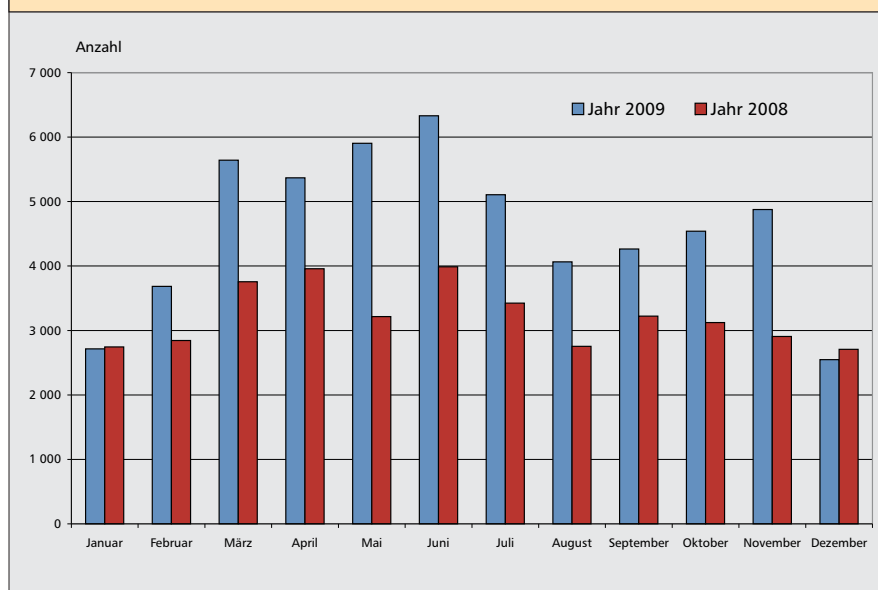
Für beide Entwicklungen ist bezeichnend, dass 2009 sowohl im Januar als auch im Dezember weniger Neuzulassungen für Kfz und Pkw erfolgten als im Vorjahr. So wurden im Ja-

nuar 4,8 Prozent und im Dezember 11,0 Prozent weniger neue Kfz zugelassen als im jeweiligen Vorjahresmonat, bei den Pkw waren es im Januar 1,1 Prozent weniger und im Dezember 5,9 Prozent weniger. Doch bereits ab Februar 2009 wiesen die Veränderungsdaten zum Vorjahr bei den

S 2 Monatliche Kfz-Neuzulassungen 2008 und 2009



**S 3** Monatliche Pkw-Neuzulassungen 2008 und 2009



neu zugelassenen Diesel-Pkw kamen damit auf einen Anteil von 28 Prozent, während dies im Vorjahr noch rund 42 Prozent waren. Diese Umverteilung ist im Wesentlichen wohl darin begründet, dass überwiegend Kleinwagen neu zugelassen wurden, und in diesen Hubraumklassen sind die Benzinern grundsätzlich kostengünstiger als die Diesel-Pkw.

(Autorin: Michèle Feist)

Kfz ein zweistelliges Plus von 22,4 bis 68,1 Prozent aus. Die neu zugelassenen Pkw verzeichneten monatliche Zuwächse zwischen 29,5 und 83,6 Prozent.

Im Jahr 2009 rollten insgesamt 39 516 neue Benzinern und 15 241

neue Diesel-Pkw auf den saarländischen Straßen. Dabei gab es gegenüber dem Vorjahr eine deutliche Verschiebung hin zu den Benzinern. Waren im Jahr 2008 rund 58 Prozent Benzinern neu zugelassen worden, so betrug deren Anteil im Jahr 2009 rund 72 Prozent. Die im Jahr 2009

**S 4** Monatliche Neuzulassungen von Benzin- und Diesel-Pkw 2009

