

Statistische Berichte

Statistisches Amt des Saarlandes



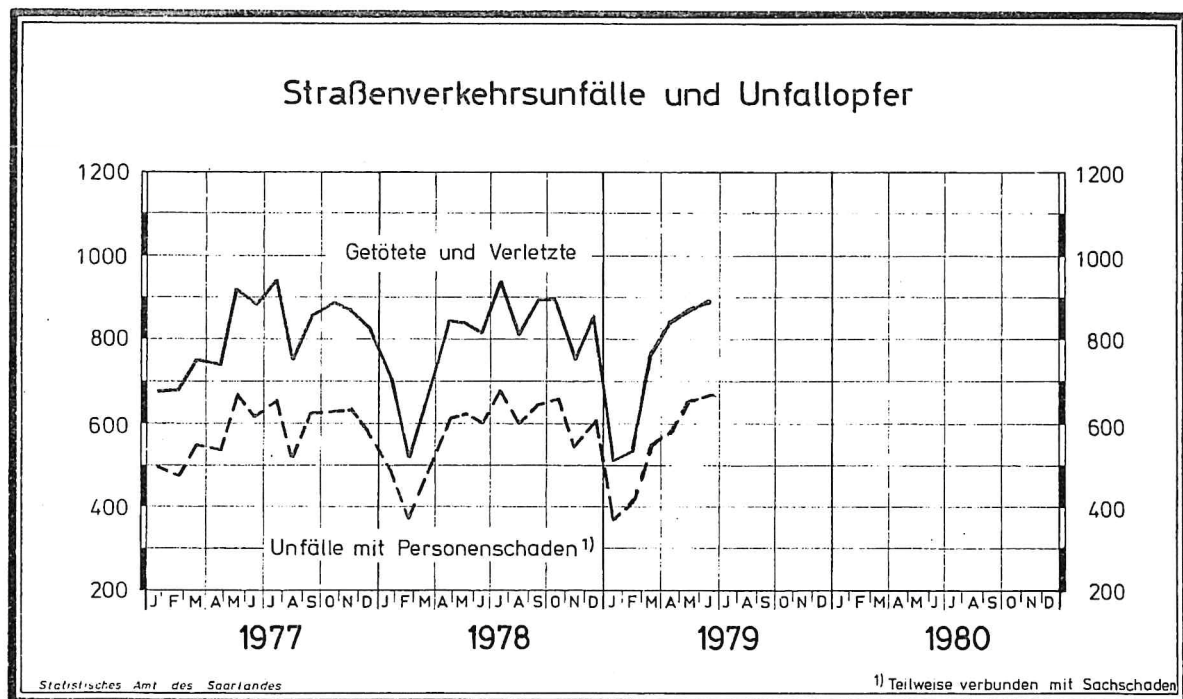
6600 Saarbrücken 1, Hardenbergstraße 3, Postfach 409, Fernsprecher 0681/505-1*

*) H I 1 — m 6/79

Ausgegeben am 12. Oktober 1979

Straßenverkehrsunfälle im Juni 1979 (Halbjahresergebnis)

Im Juni 1979 nahmen die Polizeidienststellen im Saarland 2 637 Straßenverkehrsunfälle auf. Das sind zwar saisonüblich weniger Unfälle (– 182 bzw. 6,5 %) als im Mai dieses Jahres, jedoch um 227 oder 9,4 % mehr Unfälle als im Juni 1978. Bei den 673 (Juni 1978: 608) Unfällen mit Personenschaden wurden 19 (24) Verkehrsteilnehmer auf der Stelle getötet bzw. starben an den Unfallfolgen innerhalb von 30 Tagen, 237 (230) wurden so schwer verletzt, daß sie in stationäre Krankenhausbehandlung gebracht werden mußten, und 639 (563) Personen trugen leichte Verletzungen davon. Bei den übrigen 1 964 (1 802) Unfällen wurde lediglich Sachschaden, davon bei 1 336 Unfällen Bagatellschaden, festgestellt.



Die Unfallbilanz des ersten Halbjahres 1979 weist insgesamt 16 144 Straßenverkehrsunfälle aus. Seit Jahresbeginn wurden 3 264 Unfälle mit Personenschaden gezählt. Dabei wurden 90 Personen getötet, 1 166 schwer- und 3 189 leichtverletzt. Insgesamt kamen 4 445 Verkehrsteilnehmer zu Schaden, das sind 72 oder 1,6 % mehr als im Vergleichszeitraum des Vorjahres. Die Gesamtzahl der registrierten Straßenverkehrsunfälle hat sich im 1. Halbjahr 1979 um 1 246 oder 8,4 % gegenüber dem Vergleichszeitraum 1978 erhöht. Dabei wurden 1 173 oder 10,0 % mehr Unfälle mit Sachschaden und nur 73 oder 2,3 % mehr Personenschadensfälle gezählt. Erfreulicherweise wurden 27 Verkehrsteilnehmer weniger getötet und 13 oder 1,1 % weniger schwerverletzt; dagegen trugen 112 oder 3,6 % mehr Personen leichte Verletzungen davon.

Statistische Berichte mit *(Stern) vor der Nummerung enthalten Angaben, die alle Statistischen Landesämter für ihren Bereich unter gleicher Kennziffer veröffentlichen

Wie im 1. Halbjahr 1978 ereigneten sich in den ersten 6 Monaten 1979 drei Viertel oder 2 432 Personenschadensfälle innerhalb geschlossener Ortslagen. Das sind zwar geringfügig mehr Innerortsunfälle mit Personenschaden (+ 1,5 %) als im 1. Halbjahr 1978, wobei jedoch die Zahl der Getöteten von 75 auf 59 innerhalb Jahresfrist zurückging und die der Schwerverletzten mit 786 stagnierte. Lediglich die Zahl der Leichtverletzten erhöhte sich um 3,6 % auf 2 396. Auf freier Strecke wurden seit Jahresbeginn 832 Unfälle registriert bei denen 31 (1. Halbjahr 1978: 42) Personen getötet, 380 (392) schwere und 872 (841) leichte Verletzungen davontrugen.

Unter den 90 Verkehrstoten des 1. Halbjahres 1979 waren 32 (Vorjahr: 53) Fahrer und Mitfahrer von Personenkraftwagen, 31 (44) Fußgänger, darunter 6 (7) Kinder, und 18 (19) Fahrer oder Mitfahrer von Krafträdern bzw. Mofas und Mopeds.

Bei den Jugendlichen unter 15 Jahren gab es im 1. Halbjahr 8 (10) Getötete, 197 (157) Schwer- und 314 (326) Leichtverletzte. Bedauerlicherweise hat sich die Zahl der schwerverletzten Kinder um rd. ein Viertel erhöht, d.h. 28 Kinder mehr als im Vorjahr wurden als Fußgänger im Straßenverkehr schwer verletzt.

Wie im Vorjahr ereigneten sich vier von zehn Unfällen im Saarland im Stadtverband Saarbrücken. Von diesen 6 519 Unfällen hatten jedoch vier Fünftel oder 5 348 Unfälle lediglich Sachschaden – meist (3 937) Bagatellschaden – zur Folge. Bei den 1 171 Unfällen mit Personenschaden verunglückten 24 (35) Personen tödlich, 362 (350) erlitten schwere und 1 168 (1 037) leichte Verletzungen.

Neben dem Stadtverband Saarbrücken ist auch der Landkreis Saarlouis mit 21 (32) Verkehrstoten, 273 (286) Schwer- und 664 (606) Leichtverletzten relativ hoch an der Unfallbilanz des Saarlandes beteiligt.

Straßenverkehrsunfälle und Unfallopfer im Juni 1979

Monat Zeitraum	Unfälle ins- gesamt	davon mit		getötete und verletzte Personen			
		Personen- schaden	nur Sach- schaden ¹⁾	Getötete	Schwer-	Leicht-	zusammen
					verletzte		
Juni 1979	2 637	673	1 964	19	237	639	895
Mai 1979	2 819	664	2 155	16	233	631	880
Veränderung/Anzahl	– 182	+ 9	– 191	+ 3	+ 4	+ 8	+ 15
in %	– 6,5	+ 1,4	– 8,9	+ 18,8	+ 1,7	+ 1,3	+ 1,7
Juni 1979	2 637	673	1 964	19	237	639	895
Juni 1978	2 410	608	1 802	24	230	563	817
Veränderung/Anzahl	+ 227	+ 65	+ 162	– 5	+ 7	+ 76	+ 78
in %	+ 9,4	+ 10,7	+ 9,0	–20,8	+ 3,0	+ 13,5	+ 9,5
Januar – Juni 1979	16 144	3 264	12 880	90	1 166	3 189	4 445
Januar – Juni 1978	14 898	3 191	11 707	117	1 179	3 077	4 373
Veränderung/Anzahl	+1 246	+ 73	+1 173	– 27	– 13	+ 112	+ 72
in %	+ 8,4	+ 2,3	+ 10,0	–23,1	– 1,1	+ 3,6	+ 1,6

1) Einschließlich Bagatellunfälle

**Unfälle und Verunglückte
1978 und 1979**

Monat	Unfälle insgesamt		Darunter Unfälle mit Personenschaden		Verunglückte Personen					
					Getötete		Schwerverletzte ¹⁾		Leichtverletzte	
	1979	1978	1979	1978	1979	1978	1979	1978	1979	1978
Januar	3 061	2 541	372	490	11	19	122	199	387	485
Februar	2 333	2 466	411	380	11	7	126	126	400	395
März	2 665	2 294	555	473	18	18	209	157	542	471
April	2 629	2 444	589	616	15	26	239	212	590	605
Mai	2 819	2 743	664	624	16	23	233	255	631	558
Juni	2 637	2 410	673	608	19	24	237	230	639	563
Juli										
August										
September										
Oktober										
November										
Dezember										
Januar - Juni	16 144	14 898	3 264	3 191	90	117	1 166	1 179	3 189	3 077

1) Krankenhausbehandlung.

Strassenverkehrsunfälle mit Personenschaden nach Unfalltypen

Unfalltyp Ortslage	Unfälle mit Personen- schaden	Verunglückte Personen			Unfälle mit Personen- schaden	Verunglückte Personen		
		Getötete	Schwer- verletzte	Leicht- verletzte		Getötete	Schwer- verletzte	Leicht- verletzte
Juni 1979					Juni 1978			
Fahrunfall	175	8	99	135	170	13	101	138
innerorts	98	4	39	80	92	5	50	74
ausserorts	77	4	60	55	78	8	51	64
Abbiegeunfall	96	—	27	100	87	4	24	90
innerorts	89	—	22	93	81	3	23	80
ausserorts	7	—	5	7	6	1	1	10
Einbiegen/Kreuzen - Unfall	137	4	36	153	127	—	44	135
innerorts	113	4	32	122	101	—	32	93
ausserorts	24	—	4	31	26	—	12	42
Überschreiten - Unfall	75	4	32	52	66	5	21	45
innerorts	72	4	30	50	66	5	21	45
ausserorts	3	—	2	2	—	—	—	—
Unfall durch ruhenden Verkehr	40	2	9	45	13	—	4	10
innerorts	39	2	9	44	13	—	4	10
ausserorts	1	—	—	1	—	—	—	—
Unfall im Längsverkehr	86	1	17	95	82	1	22	88
innerorts	58	—	7	68	56	1	8	57
ausserorts	28	1	10	27	26	—	14	31
Sonstiger Unfall	64	—	17	59	63	1	14	57
innerorts	54	—	17	46	50	1	10	46
ausserorts	10	—	—	13	13	—	4	11
Insgesamt	673	19	237	639	608	24	230	563
innerorts	523	14	156	503	459	15	148	405
ausserorts	150	5	81	136	149	9	82	158

Verunglückte Personen nach der Art der Verkehrsbeteiligung

Art der Verkehrsbeteiligung	Verunglückte Personen insgesamt	davon			Verunglückte Personen insgesamt	davon		
		Getötete	Schwer- verletzte	Leicht- verletzte		Getötete	Schwer- verletzte	Leicht- verletzte
		Juni 1979				Juni 1978		
Fahrer und Mitfahrer von:								
Mofas, Mopeds	137	3	39	95	97	4	31	62
Kraftträdern, Kraftrollern	122	3	32	87	114	5	38	71
Personenkraftwagen	432	7	106	319	451	9	117	325
Omnibussen	2	—	—	2	5	—	—	5
Güterkraftfahrzeugen	21	1	2	18	18	—	2	16
Zugmaschinen u. Sonderkraftfahrz.	1	—	—	1	—	—	—	—
Fahrrädern	78	1	20	57	46	—	14	32
dar.: unter 15 Jahren	52	—	12	40	34	—	12	22
Anderen Fahrzeugen	3	—	—	3	1	—	1	—
Fussgänger	99	4	38	57	85	6	27	52
dar.: unter 15 Jahren	46	1	21	24	46	—	17	29
Andere Personen	—	—	—	—	—	—	—	—
Insgesamt	895	19	237	639	817	24	230	563
innerorts	673	14	156	503	568	15	148	405
ausserorts	222	5	81	136	249	9	82	158
dar.: unter 15 Jahren	123	2	41	80	109	1	34	74
innerorts	114	1	36	77	88	1	27	60
ausserorts	9	1	5	3	21	—	7	14

Strassenverkehrsunfälle nach Strassenarten und Unfallfolgen

Straßenart - Ortslage	Unfälle mit Personen- schaden	Unfallopfer			Unfälle mit Personen- schaden	Unfallopfer		
		Getötete	Schwer-	Leicht-		Getötete	Schwer-	Leicht-
			verletzte				verletzte	
Juni 1979					Juni 1979			
Bundesautobahnen	14	1	7	10	16	-	5	16
Bundesstraßen	136	2	45	146	129	6	55	116
Innerorts	102	1	24	112	87	4	29	71
Außerorts	34	1	21	34	42	2	26	45
Landstraßen I. Ordnung	166	9	64	144	167	10	63	155
Innerorts	117	6	42	101	125	6	40	113
Außerorts	49	3	22	43	42	4	23	42
Landstraßen II. Ordnung	110	3	47	98	95	3	40	100
Innerorts	78	3	26	72	67	2	24	68
Außerorts	32	-	21	26	28	1	16	32
Andere Straßen	247	4	74	241	201	5	67	176
Innerorts	226	4	64	218	180	3	55	153
Außerorts	21	-	10	23	21	2	12	23
Insgesamt	673	19	237	639	608	24	230	563
Innerorts	523	14	156	503	459	15	148	405
Außerorts	150	5	81	136	149	9	82	158

Polizeilich festgestellte Unfallursachen bei Unfällen mit Personenschaden

Art der Ursache	Juni 1979	Juni 1978	Art der Ursache	Juni 1979	Juni 1978
1. Ursachen beim Fahrzeugführer	769	731	Andere Fehler beim Fahrzeugführer	67	62
Verkehrstüchtigkeit	72	86	2. Technische Mängel, Wartungsmängel	12	3
dar.: Alkoholeinfluß	69	77	3. Falsches Verhalten der Fußgänger	54	50
Falsche Straßenbenutzung	43	37	Verkehrstüchtigkeit	1	2
Nicht angepaßte Geschwindigkeit	173	172	dar.: Alkoholeinfluß	1	2
Ungenügender Abstand	73	58	Falsches Verhalten beim Überschreiten der		
Fehler beim Überholen	49	39	Fahrbahn	52	45
Fehler beim Vorbeifahren	3	7	Nichtbenutzen des Gehweges	-	1
Fehlerhaftes Nebeneinanderfahren	5	7	Nichtbenutzen der vorgeschriebenen		
Nichtbeachten der Vorfahrt und Verkehrs-			Straßenseite	-	-
regelung	120	116	Spielen auf oder neben der Fahrbahn	-	1
Falsches Abbiegen, Wenden, Rückwärtsfahren	109	93	Andere Fehler der Fußgänger	1	1
Falsches Verhalten gegenüber Fußgängern	48	47	4. Straßenverhältnisse	8	17
Fehler durch ruhenden Verkehr, Verkehrs-			Glätte oder Schlüpfrigkeit der Fahrbahn	6	16
sicherung	6	4	Schlechter Zustand der Straße	1	1
Nichtbeachten der Beleuchtungsvorschriften	1	2	5. Witterungseinflüsse	1	1
Überladung, Überbesetzung	-	1	6. Hindernisse auf der Fahrbahn	5	3
			dar.: Tier auf der Fahrbahn	5	2
			7. Sonstige Ursachen	2	3
			Insgesamt (Summe 1. bis 7.)	851	808

Strassenverkehrsunfälle und Unfallopfer nach Kreisen

STADTVERBAND - Landkreis - L A N D	Straßenverkehrsunfälle					Unfallopfer								
	ins- ge- samt	davon				Getötete 2)			Schwerverletzte 3)			Leichtverletzte 4)		
		mit Personen- schaden	mit nur Sachschaden			ins- ge- samt	davon		ins- ge- samt	davon		ins- ge- samt	davon	
			zu- sammen	Bagatell- unfälle	von 1 000 DM und mehr bei einem der Beteiligten		inner- halb	außer- halb		inner- halb	außer- halb		inner- halb	außer- halb
SAARBRÜCKEN	1 059	249	810	598	212	7	6	1	78	54	24	241	213	28
Merzig-Wadern	194	55	139	86	53	3	1	2	28	15	13	46	33	13
Neunkirchen	321	80	241	141	100	4	4	-	14	10	4	77	61	16
Saarlouis	469	143	326	231	95	2	2	-	55	40	15	139	108	31
Saar-Pfalz-Kreis	392	96	296	228	68	3	1	2	36	20	16	92	55	37
St. Wendel	202	50	152	104	48	-	-	-	26	17	9	44	33	11
SAARLAND	2 637	673	1 964	1 388	576	19	14	5	237	156	81	639	503	136

1) Unfälle mit nur Personenschaden sowie Personenschadensfälle in Verbindung mit Sachschaden.- 2) Einschließlich der innerhalb 30 Tagen an Unfall-
folgen Gestorbenen.- 3) Stationärer Krankenhausbehandlung zugeführte Verletzte.- 4) Sonstige Verletzte.

Strassenverkehrsunfälle mit Personenschaden nach Unfalltypen

Strassenverkehrsstatistik mit

Unfalltyp Ortslage	Unfälle mit Personen- schaden	Verunglückte Personen			Unfälle mit Personen- schaden	Verunglückte Personen			
		Getötete	Schwer- verletzte	Leicht- verletzte		Getötete	Schwer- verletzte	Leicht- verletzte	
1. Halbjahr 1979					1. Halbjahr 1978				
Fahrunfall	965	36	446	940	891	55	425	839	
innerorts	536	18	218	507	474	26	211	432	
ausserorts	429	18	228	433	417	29	214	407	
Abbiegeunfall	416	1	112	446	394	5	115	429	
innerorts	353	1	85	378	347	4	96	371	
ausserorts	63	-	27	68	47	1	19	58	
Einbiegen/Kreuzen - Unfall	591	13	182	654	618	4	211	685	
innerorts	499	9	149	532	526	3	157	561	
ausserorts	92	4	33	122	92	1	54	124	
Überschreiten - Unfall	413	24	192	244	418	34	186	245	
innerorts	402	23	187	236	410	32	180	242	
ausserorts	11	1	5	8	8	2	6	3	
Unfall durch ruhenden Verkehr	148	4	44	160	129	2	40	112	
innerorts	143	4	39	157	127	2	39	111	
ausserorts	5	-	5	3	2	-	1	1	
Unfall im Längsverkehr	442	5	112	481	428	11	121	476	
innerorts	281	1	51	310	282	3	54	310	
ausserorts	161	4	61	171	146	8	67	166	
Sonstiger Unfall	289	7	78	264	313	6	81	291	
innerorts	218	3	57	197	230	5	50	209	
ausserorts	71	4	21	67	83	1	31	82	
Insgesamt	3 264	90	1 166	3 189	3 191	117	1 179	3 077	
innerorts	2 432	59	786	2 317	2 396	75	787	2 236	
ausserorts	832	31	380	872	795	42	392	841	

Verunglückte Personen nach der Art der Verkehrsbeteiligung

Verunglückte Personen nach der Art der Verkehrsbeteiligung								
Art der Verkehrsbeteiligung	Verunglückte Personen insgesamt	davon			Verunglückte Personen insgesamt	davon		
		Getötete	Schwer- verletzte	Leicht- verletzte		Getötete	Schwer- verletzte	Leicht- verletzte
1. Halbjahr 1979					1. Halbjahr 1978			
Fahrer und Mitfahrer von:								
Mofas, Mopeds	448	7	139	302	495	8	165	322
Krafträdern, Kraftrollern	411	11	117	283	385	11	133	241
Personenkraftwagen	2 652	32	585	2 035	2 680	53	598	2 029
Omnibussen	61	2	6	53	25	-	3	22
Güterkraftfahrzeugen	72	1	10	61	60	-	11	49
Zugmaschinen u. Sonderkraftfahrz.	5	-	1	4	2	-	-	2
Fahrrädern	213	3	65	145	185	1	58	126
dar.: unter 15 Jahren	140	-	45	95	123	-	42	81
Anderen Fahrzeugen	5	-	1	4	1	-	1	-
Fussgänger	572	31	241	300	537	44	209	284
dar.: unter 15 Jahren	247	6	119	122	220	7	91	122
Andere Personen	6	3	1	2	3	-	1	2
Insgesamt	4 445	90	1 166	3 189	4 373	117	1 179	3 077
innerorts	3 162	59	786	2 317	3 098	75	787	2 236
ausserorts	1 283	31	380	872	1 275	42	392	841
dar.: unter 15 Jahren	519	8	197	314	493	10	157	326
innerorts	463	7	174	282	416	7	136	273
ausserorts	56	1	23	32	77	3	21	53