

Statistische Berichte

Statistisches Amt des Saarlandes

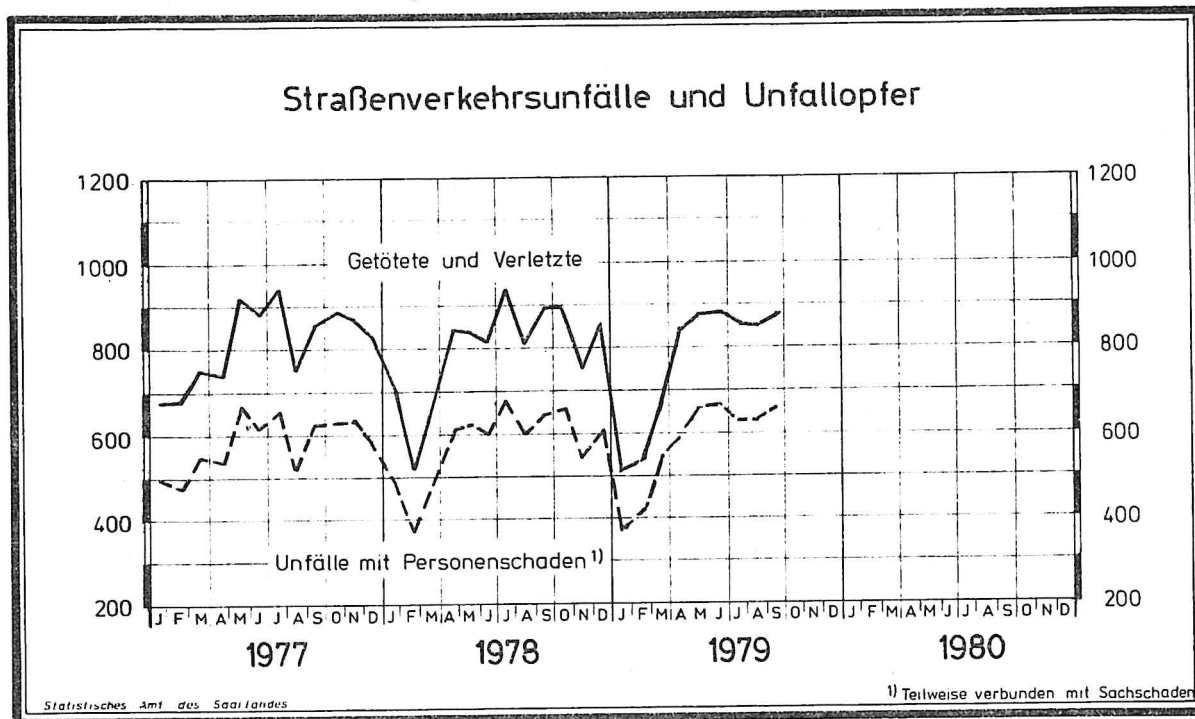


6600 Saarbrücken 1, Hardenbergstraße 3, Postfach 409, Fernsprecher 0681/505-1

*) H 11 - m 9/79

Ausgegeben am 18. Januar 1980

Straßenverkehrsunfälle im September 1979 (Ergebnisse der ersten 3 Quartale 1979)



Straßenverkehrsunfälle und Unfallopfer im September 1979

Monat Zeitraum	Unfälle ins- gesamt	davon mit		getötete und verletzte Personen			
		Personen- schaden	nur Sach- schaden 1)	Getötete	Schwer- verletzte	Leicht- verletzte	zusammen
September 1979	2 477	656	1 821	22	253	600	875
August 1979	2 579	631	1 948	17	271	563	851
Veränderung/Anzahl	- 102	+ 25	- 127	+ 5	- 18	+ 37	+ 24
in %	- 4,0	+ 4,0	- 6,5	+ 29,4	- 6,6	+ 6,6	+ 2,8
September 1979	2 477	656	1 821	22	253	600	875
September 1978	2 702	646	2 056	23	257	613	893
Veränderung/Anzahl	- 225	+ 10	- 235	- 1	- 4	- 13	- 18
in %	- 8,3	+ 1,5	- 11,4	- 4,3	- 1,6	- 2,1	- 2,0
Januar - September 1979	23 554	5 179	18 375	142	1 934	4 964	7 040
Januar - September 1978	22 604	5 131	17 473	176	1 929	4 906	7 011
Veränderung/Anzahl	+ 950	+ 48	+ 902	- 34	+ 5	+ 58	+ 29
in %	+ 4,2	+ 0,9	+ 5,2	- 19,3	+ 0,3	+ 1,2	+ 0,4

1) Einschließlich Bagatellunfälle

Statistische Berichte mit *(Stern) vor der Nummerung enthalten Angaben, die alle Statistischen Landesämter für ihren Bereich unter gleicher Kennziffer veröffentlichen

Unfälle und Verunglückte
1978 und 1979

Monat	Unfälle insgesamt		Darunter Unfälle mit Personenschaden		Verunglückte Personen					
					Getötete		Schwerverletzte ¹⁾		Leichtverletzte	
	1979	1978	1979	1978	1979	1978	1979	1978	1979	1978
Januar	3 061	2 541	372	490	11	19	122	199	387	485
Februar	2 333	2 466	411	380	11	7	126	126	400	395
März	2 665	2 294	555	473	18	18	209	157	542	471
April	2 629	2 444	589	616	15	26	239	212	590	605
Mai	2 819	2 743	664	624	16	23	233	255	631	558
Juni	2 637	2 410	673	608	19	24	237	230	639	563
Juli	2 354	2 739	628	682	13	18	244	260	614	655
August	2 579	2 265	631	612	17	18	271	233	561	561
September	2 477	2 702	656	646	22	23	253	257	600	613
Oktober										
November										
Dezember										
Jan.-September	23 554	22 604	5 179	5 131	142	176	1 934	1 929	4 964	4 906

1) Krankenhausbehandlung.

Strassenverkehrsunfälle mit Personenschaden nach Unfalltypen

Unfalltyp Ortslage	Unfälle mit Personen- schaden	Verunglückte Personen			Unfälle mit Personen- schaden	Verunglückte Personen			
		Getötete	Schwer- verletzte	Leicht- verletzte		Getötete	Schwer- verletzte	Leicht- verletzte	
September 1979					September 1978				
Fahrerunfall	150	8	82	124	168	11	106	155	
innerorts	90	5	54	74	104	8	65	100	
ausserorts	60	3	28	50	64	3	41	55	
Abbiegeunfall	97	1	29	104	96	1	20	96	
innerorts	84	—	23	87	83	—	16	82	
ausserorts	13	1	6	17	13	1	4	14	
Einbiegen/Kreuzen - Unfall	142	3	35	165	119	4	36	122	
innerorts	120	2	33	137	100	4	32	100	
ausserorts	22	1	2	28	19	—	4	22	
Überschreiten - Unfall	73	3	32	47	71	3	40	37	
innerorts	67	1	28	46	68	2	38	37	
ausserorts	6	2	4	1	3	1	2	—	
Unfall durch ruhenden Verkehr	43	1	15	35	31	—	10	30	
innerorts	38	1	13	30	30	—	9	30	
ausserorts	5	—	2	5	1	—	1	—	
Unfall im Längsverkehr	76	4	34	63	83	1	24	99	
innerorts	43	—	14	37	50	1	8	57	
ausserorts	33	4	20	26	33	—	16	42	
Sonstiger Unfall -	75	2	26	62	78	3	21	74	
innerorts	59	1	18	49	63	3	13	61	
ausserorts	16	1	8	13	15	—	8	13	
Insgesamt	656	22	253	600	646	23	257	613	
innerorts	501	10	183	460	498	18	181	467	
ausserorts	155	12	70	140	148	5	76	146	

Verunglückte Personen nach der Art der Verkehrsbeteiligung

Art der Verkehrsbeteiligung	Verunglückte Personen insgesamt	davon			Verunglückte Personen insgesamt	davon		
		Getötete	Schwer- verletzte	Leicht- verletzte		Getötete	Schwer- verletzte	Leicht- verletzte
September 1979					September 1978			
Fahrer und Mitfahrer von:								
Mofas, Mopeds	147	2	42	103	124	1	31	92
Kraftträdern, Kraftrollern	111	7	46	58	96	3	34	59
Personenkraftwagen	433	9	110	314	498	13	134	351
Omnibussen	4	-	2	2	7	-	-	7
Güterkraftfahrzeugen	13	1	1	11	12	1	3	8
Zugmaschinen u. Sonderkraftfahrz.	3	-	-	3	2	-	-	2
Fahrrädern	62	-	13	49	50	-	13	37
dar.: unter 15 Jahren	39	-	6	33	27	-	8	19
Anderen Fahrzeugen	1	-	-	1	1	-	-	1
Fussgänger	101	3	39	59	103	5	42	56
dar.: unter 15 Jahren	34	1	18	15	38	-	16	22
Andere Personen	-	-	-	-	-	-	-	-
Insgesamt	875	22	253	600	893	23	257	613
innerorts	653	10	183	460	666	18	181	467
ausserorts	222	12	70	140	227	5	76	146
dar.: unter 15 Jahren	96	3	28	65	95	-	31	64
innerorts	85	1	24	60	90	-	31	59
ausserorts	11	2	4	5	5	-	-	5

Strassenverkehrsunfälle nach Strassenarten und Unfallfolgen

Straßenart - Ortslage	Unfälle mit Personen- schaden	Unfallopfer			Unfälle mit Personen- schaden	Unfallopfer			
		Getötete	Schwer-	Leicht-		Getötete	Schwer-	Leicht-	
			verletzte				verletzte		
September 1979					September 1978				
Bundesautobahnen	21	-	7	21	14	-	8	16	
Bundesstraßen	152	8	61	141	149	5	63	149	
Innerorts	113	3	40	105	102	3	38	97	
Außerorts	39	5	21	36	47	2	25	52	
Landstraßen I. Ordnung	160	9	62	150	141	7	64	129	
Innerorts	109	2	34	110	100	4	46	91	
Außerorts	51	7	28	40	41	3	18	38	
Landstraßen II. Ordnung	97	2	45	79	91	2	35	96	
Innerorts	68	2	37	51	61	2	19	70	
Außerorts	29	-	8	28	30	-	16	26	
Andere Straßen	226	3	78	209	251	9	87	223	
Innerorts	211	3	72	194	235	9	78	209	
Außerorts	15	-	6	15	16	-	9	14	
Insgesamt	656	22	253	600	646	23	257	613	
Innerorts	501	10	183	460	498	18	181	467	
Außerorts	155	12	70	140	148	5	76	146	

Polizeilich festgestellte Unfallursachen bei Unfällen mit Personenschaden

Art der Ursache	Sept. 1979	Sept. 1978	Art der Ursache	Sept. 1979	Sept. 1978
1. Ursachen beim Fahrzeugführer	773	755	Andere Fehler beim Fahrzeugführer	55	61
Verkehrstüchtigkeit	96	91	2. Technische Mängel, Wartungsmängel	12	8
dar.: Alkoholeinfluß	90	86	3. Falsches Verhalten der Fußgänger	71	61
Falsche Straßenbenutzung	38	48	Verkehrstüchtigkeit	11	3
Nicht angepaßte Geschwindigkeit	149	157	dar.: Alkoholeinfluß	11	3
Ungenügender Abstand	66	78	Falsches Verhalten beim Überschreiten der		
Fehler beim Überholen	45	34	Fahrbahn	51	52
Fehler beim Vorbeifahren	6	-	Nichtbenutzen des Gehweges	1	1
Fehlerhaftes Nebeneinanderfahren	5	5	Nichtbenutzen der vorgeschriebenen		
Nichtbeachten der Vorfahrt und Verkehrs-			Straßenseite	-	-
regelung	123	113	Spielen auf oder neben der Fahrbahn	-	2
Falsches Abbiegen, Wenden, Rückwärtsfahren	124	106	Andere Fehler der Fußgänger	8	3
Falsches Verhalten gegenüber Fußgängern	54	53	4. Straßenverhältnisse	6	15
Fehler durch ruhenden Verkehr, Verkehrs-			Glätte oder Schlüpfrigkeit der Fahrbahn	6	12
sicherung	5	4	Schlechter Zustand der Straße	-	3
Nichtbeachten der Beleuchtungsvorschriften	4	3	5. Witterungseinflüsse	-	5
Überladung, Überbesetzung	3	2	6. Hindernisse auf der Fahrbahn	8	6
			dar.: Tier auf der Fahrbahn	6	4
			7. Sonstige Ursachen	3	1
			Insgesamt (Summe 1. bis 7.)	873	851

Strassenverkehrsunfälle und Unfallopfer nach Kreisen

STADTVERBAND - Landkreis - L A N D	Straßenverkehrsunfälle					Unfallopfer								
	ins- ge- samt	mit Personen ¹⁾ schaden	davon			Getötete 2)			Schwerverletzte 3)			Leichtverletzte 4)		
			mit nur Sachschaden			ins- ge- samt	davon		ins- ge- samt	davon		ins- ge- samt	davon	
			zu- sammen	Bagatell- unfälle	von 1 000 DM und mehr bei einem der Beteiligten		inner- halb	außer- halb		inner- halb	außer- halb			
													geschlossener Ortslage	geschlossener Ortslage
SAARBRÜCKEN	944	226	718	532	186	6	5	1	75	64	11	212	182	30
Merzig-Wadern	189	67	122	89	33	6	-	6	41	21	20	48	20	28
Neunkirchen	328	99	229	157	72	3	2	1	31	22	9	116	82	34
Saarlouis	462	127	335	248	87	4	3	1	51	43	8	114	96	18
Saar-Pfalz-Kreis	390	98	292	224	68	2	-	2	31	19	12	87	63	24
St. Wendel	164	39	125	78	47	1	-	1	24	14	10	23	17	6
S A A R L A N D	2 477	656	1 821	1 328	493	22	10	12	253	183	70	600	460	140

1) Unfälle mit nur Personenschaden sowie Personenschadensfälle in Verbindung mit Sachschaden.- 2) Einschließlich der innerhalb 30 Tagen an Unfallfolgen Gestorbenen.- 3) Stationärer Krankenhausbehandlung zugeführte Verletzte.- 4) Sonstige Verletzte.

Strassenverkehrsunfälle mit Personenschaden nach Unfalltypen

Unfalltyp Ortslage	Unfälle mit Personen- schaden	Verunglückte Personen			Unfälle mit Personen- schaden	Verunglückte Personen		
		Getötete	Schwer- verletzte	Leicht- verletzte		Getötete	Schwer- verletzte	Leicht- verletzte
	Januar - September 1979				Januar - September 1978			
Fahrerunfall	1 470	62	718	1 378	1 439	83	734	1 312
innerorts	810	33	361	738	778	42	364	705
ausserorts	660	29	357	640	661	41	370	607
Abbiegeunfall	693	2	201	724	669	8	184	722
innerorts	587	1	156	604	581	6	156	610
ausserorts	106	1	45	120	88	2	28	112
Einbiegen/Kreuzen - Unfall	987	23	306	1 083	955	11	310	1 035
innerorts	829	16	247	879	809	8	242	853
ausserorts	158	7	59	204	146	3	68	182
Überschreiten - Unfall	596	29	277	365	610	42	276	361
innerorts	575	26	266	354	592	39	264	353
ausserorts	21	3	11	11	18	3	12	8
Unfall durch ruhenden Verkehr	235	5	76	233	218	2	70	203
innerorts	224	5	67	224	211	2	68	198
ausserorts	11	-	9	9	7	-	2	5
Unfall im Längsverkehr	698	11	205	735	691	19	211	761
innerorts	444	1	96	475	443	9	89	491
ausserorts	254	10	109	260	248	10	122	270
Sonstiger Unfall	500	10	151	448	549	11	144	512
innerorts	379	4	105	339	413	9	90	385
ausserorts	121	6	46	109	136	2	54	127
Insgesamt	5 179	142	1 934	4 966	5 131	176	1 929	4 906
innerorts	3 848	86	1 298	3 613	3 827	115	1 273	3 595
ausserorts	1 331	56	636	1 353	1 304	61	656	1 311

Verunglückte Personen nach der Art der Verkehrsbeteiligung

Art der Verkehrsbeteiligung	Verunglückte Personen insgesamt	davon			Verunglückte Personen insgesamt	davon		
		Getötete	Schwer- verletzte	Leicht- verletzte		Getötete	Schwer- verletzte	Leicht- verletzte
	Januar - September 1979				Januar - September 1978			
Fahrer und Mitfahrer von:								
Mofas, Mopeds	854	10	263	581	836	11	260	565
Kraftträdern, Kraftrollern	812	24	268	520	705	23	253	429
Personenkraftwagen	3 941	61	901	2 979	4 127	81	951	3 095
Omnibussen	83	2	9	72	40	-	3	37
Güterkraftfahrzeugen	101	2	17	82	104	1	19	84
Zugmaschinen u. Sonderkraftfahrz.	10	-	1	9	9	-	2	7
Fahrrädern	406	3	129	274	372	3	118	251
dar.: unter 15 Jahren	256	-	85	171	241	1	79	161
Anderen Fahrzeugen	9	-	2	7	4	-	3	1
Fussgänger	820	37	343	440	811	57	319	435
dar.: unter 15 Jahren	340	7	170	163	330	10	136	184
Anderen Personen	6	3	1	2	3	-	1	2
Insgesamt	7 042	142	1 934	4 966	7 011	176	1 929	4 906
innerorts	4 997	86	1 298	3 613	4 983	115	1 273	3 595
ausserorts	2 045	56	636	1 353	2 028	61	656	1 311
dar.: unter 15 Jahren								
innerorts	812	11	309	492	808	15	254	539
ausserorts	704	8	264	432	701	12	224	465
ausserorts	108	3	45	60	107	3	30	74

Strassenverkehrsunfälle nach Strassenarten und Unfallfolgen

Straßenart - Ortslage	Unfälle mit Personen- schaden	Unfallopfer			Unfälle mit Personen- schaden	Unfallopfer		
		Getötete	Schwer-	Leicht-		Getötete	Schwer-	Leicht-
			verletzte				verletzte	
Januar - September 1979					Januar - September 1978			
Bundesautobahnen	161	2	56	172	140	6	49	141
Bundesstraßen	1 233	50	490	1 220	1 159	47	436	1 168
Innerorts	874	25	304	853	814	28	277	781
Außerorts	359	25	186	367	345	19	159	387
Landstraßen I. Ordnung	1 324	44	552	1 251	1 347	49	560	1 270
Innerorts	894	22	335	812	941	31	356	879
Außerorts	430	22	217	439	406	18	204	391
Landstraßen II. Ordnung	778	19	329	743	753	29	325	742
Innerorts	521	13	205	495	490	17	167	485
Außerorts	257	6	124	248	263	12	158	257
Andere Straßen	1 683	27	507	1 580	1 732	45	559	1 585
Innerorts	1 559	26	454	1 453	1 582	39	473	1 450
Außerorts	124	1	53	127	150	6	86	135
Insgesamt	5 179	142	1 934	4 966	5 131	176	1 929	4 906
Innerorts	3 848	86	1 298	3 613	3 827	115	1 273	3 595
Außerorts	1 331	56	636	1 353	1 304	61	656	1 311

Polizeilich festgestellte Unfallursachen bei Unfällen mit Personenschaden

Art der Ursache	Jan-Sept 1979	Jan-Sept. 1978	Art der Ursache	Jan-Sept 1979	Jan-Sept 1978
1. Ursachen beim Fahrzeugführer	6 107	6 067	Andere Fehler beim Fahrzeugführer	470	435
Verkehrstüchtigkeit	678	742	2. Technische Mängel, Wartungsmängel	70	57
dar.: Alkoholeinfluß	633	692	3. Falsches Verhalten der Fußgänger	500	528
Falsche Straßenbenutzung	285	354	Verkehrstüchtigkeit	46	45
Nicht angepaßte Geschwindigkeit	1 510	1 382	dar.: Alkoholeinfluß	44	44
Ungenügender Abstand	545	585	Falsches Verhalten beim Überschreiten der		
Fehler beim Überholen	320	299	Fahrbahn	414	442
Fehler beim Vorbeifahren	29	31	Nichtbenutzen des Gehweges	8	7
Fehlerhaftes Nebeneinanderfahren	52	46	Nichtbenutzen der vorgeschriebenen		
Nichtbeachten der Vorfahrt und Verkehrs-			Straßenseite	3	3
regelung	861	858	Spielen auf oder neben der Fahrbahn	7	10
Falsches Abbiegen, Wenden, Rückwärtsfahren	823	788	Andere Fehler der Fußgänger	22	21
Falsches Verhalten gegenüber Fußgängern	465	480	4. Straßenverhältnisse	322	222
Fehler durch ruhenden Verkehr, Verkehrs-	36	37	Glätte oder Schlüpfrigkeit der Fahrbahn	315	207
sicherung			Schlechter Zustand der Straße	6	11
Nichtbeachten der Beleuchtungsvorschriften	18	17	5. Witterungseinflüsse	16	32
Überladung, Überbesetzung	15	13	6. Hindernisse auf der Fahrbahn	47	49
			dar.: Tier auf der Fahrbahn	32	36
			7. Sonstige Ursachen	12	7
			Insgesamt (Summe 1. bis 7.)	7 074	6 962

Strassenverkehrsunfälle und Unfallopfer nach Kreisen

STADTVERBAND - Landkreis - L A N D	Straßenverkehrsunfälle					Unfallopfer									
	ins- ge- samt	davon					Getötete 2)			Schwerverletzte 3)			Leichtverletzte 4)		
		mit Personen ¹⁾ schaden	mit nur Sachschaden				ins- ge- samt	davon		ins- ge- samt	davon		ins- ge- samt	davon	
			zu- sammen	Bagatell- unfälle	von 1 000 DM und mehr bei einem der Beteiligten	inner- halb		außer- halb	inner- halb		außer- halb	inner- halb		außer- halb	
					geschlossener Ortslage		geschlossener Ortslage		geschlossener Ortslage						
SAARBRÜCKEN	9 370	1 818	7 552	5 585	1 967	30	22	8	580	427	153	1 798	1448	350	
Merzig-Wadern	1 793	442	1 351	977	374	19	4	15	227	116	111	388	211	177	
Neunkirchen	2 948	676	2 272	1 499	773	19	16	3	184	147	37	725	513	212	
Saarlouis	4 197	1 086	3 111	2 259	852	36	26	10	446	325	121	992	755	237	
Saar-Pfalz-Kreis	3 519	761	2 758	2 169	589	18	8	10	283	176	107	715	494	221	
St. Wendel	1 727	396	1 331	850	481	20	10	10	214	107	107	348	192	156	
S A A R L A N D	23 554	5 179	18 375	13 339	5 036	142	86	56	1 934	1 298	636	4 966	3613	1 353	

1) Unfälle mit nur Personenschaden sowie Personenschadensfälle in Verbindung mit Sachschaden.- 2) Einschließlich der innerhalb 30 Tagen an Unfallfolgen Gestorbenen.- 3) Stationärer Krankenhausbehandlung zugeführte Verletzte.- 4) Sonstige Verletzte.

Methodische Erläuterungen:

Ein für die Straßenverkehrsunfallstatistik meldepflichtiger Unfall liegt vor, wenn infolge des Fahrverkehrs auf öffentlichen Straßen und Plätzen Personen verletzt oder getötet oder Sachschäden verursacht worden sind.

Bei Unfällen wird unterschieden nach:

Unfällen mit Getöteten, bei denen jeweils eine oder mehrere Personen getötet wurden;

Unfälle mit Schwerverletzten, bei denen jeweils eine oder mehrere Personen schwer verletzt wurden;

Unfälle mit Leichtverletzten, bei denen eine oder mehrere Personen leicht verletzt wurden.

Diese drei Unfallarten ergeben zusammen die Unfälle mit Personenschaden; dabei kann auch Sachschaden entstanden sein. Daneben werden die Unfälle mit Sachschaden erfaßt, darunter sog. Bagatellunfälle, d.h. bei keinem der Beteiligten liegt der Sachschaden höher als 1 000 DM.

Als **Beteiligte** an einem Straßenverkehrsunfall werden alle Fahrzeugführer und Fußgänger erfaßt, die selbst – oder deren Fahrzeuge – Schäden erlitten oder hervorgerufen haben.

Als **Verunglückte** zählen Personen, die verletzt oder getötet wurden.

Als **Getötete** gelten Personen, die auf der Stelle getötet wurden oder innerhalb von 30 Tagen an den Unfallfolgen starben.

Als **Schwerverletzte** gelten Personen, die unmittelbar in Krankenanstalten zur stationären Behandlung eingeliefert werden.

Als **Leichtverletzte** werden Personen gezählt, deren Verletzungen keinen Krankenhausaufenthalt erforderlich machen.

Als Unfallursachen werden nur solche erfaßt, die von den aufnehmenden Polizeibeamten objektiv festgestellt werden. Dabei können für den Hauptverursacher und für den Mitverursacher bis zu 3 Ursachen eingetragen werden, so daß die Zahl der in der Unfallstatistik ausgewiesenen Ursachen immer höher sein muß als die Zahl der Unfälle.

Seit Januar 1975 wird nach 7 Unfalltypen unterschieden:

- Typ 1: Fahr Unfall
- Typ 2: Abbiegeunfall
- Typ 3: Einbiegen/Kreuzen-Unfall
- Typ 4: Überschreiten-Unfall
- Typ 5: Unfall durch ruhenden Verkehr
- Typ 6: Unfall im Längsverkehr
- Typ 7: Sonstiger Unfall

Außerdem wird nach Außerorts- und Innerortsunfällen ausgezählt, wobei die Ortslage durch die gelben Ortstafeln definiert ist.