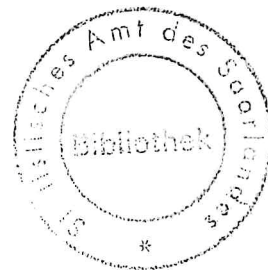


Statistische Berichte

Statistisches Amt des Saarlandes



6600 Saarbrücken 1,

Hardenbergstraße 3.

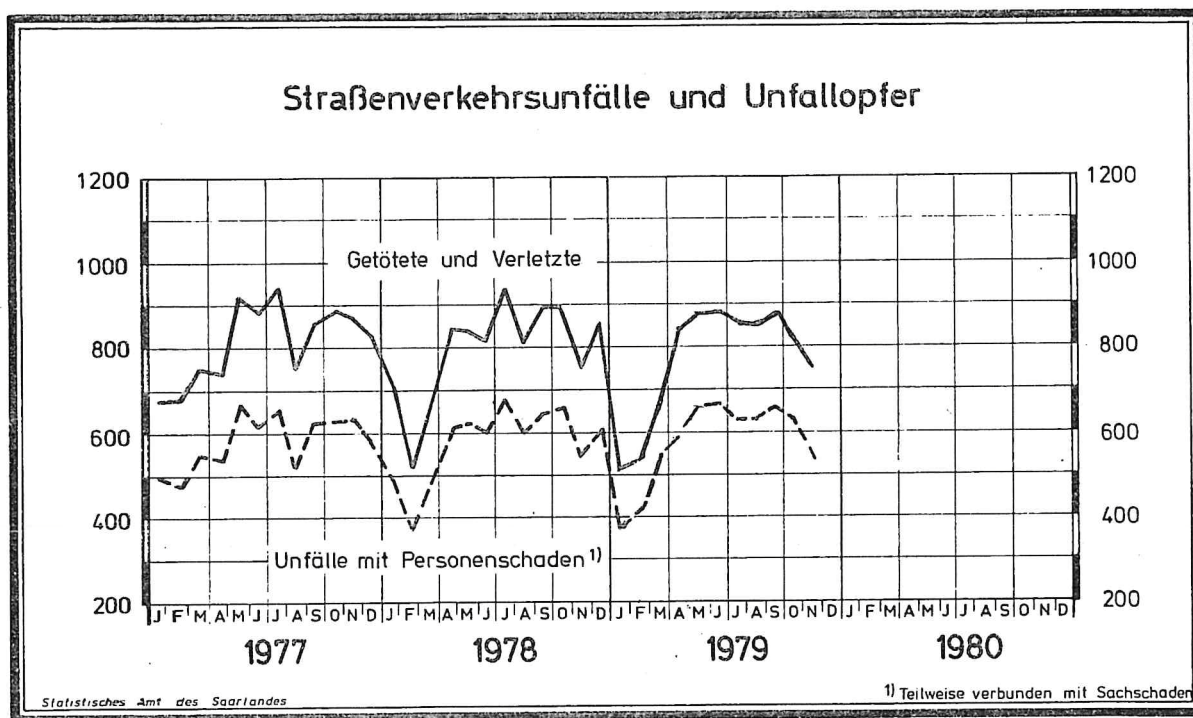
Postfach 409,

Fernsprecher 0681/505-1

*) H 11 — m 11/79

Ausgegeben am 5. März 1980

Straßenverkehrsunfälle im November 1979



Straßenverkehrsunfälle und Unfallopfer im November 1979

Monat Zeitraum	Unfälle ins- gesamt	davon mit		getötete und verletzte Personen			
		Personen- schaden	nur Sach- schaden ¹⁾	Getötete	Schwer- verletzte	Leicht- verletzte	zusammen
November 1979	2 829	536	2 293	17	209	527	753
Oktober 1979	2 899	617	2 282	17	241	558	816
Veränderung/Anzahl	— 70	— 81	+ 11	—	— 32	— 31	— 63
in %	— 2,4	— 13,1	+ 0,5	—	— 13,3	— 5,6	— 7,7
November 1979	2 829	536	2 293	17	209	527	753
November 1978	2 797	562	2 235	15	203	540	758
Veränderung/Anzahl	+ 32	— 26	+ 58	+ 2	+ 6	— 13	— 5
in %	+ 1,1	— 4,6	+ 2,6	+ 13,3	+ 3,0	— 2,4	— 0,7
Januar - November 1979	29 282	6 332	22 950	176	2 384	6 049	8 609
Januar - November 1978	28 349	6 360	21 989	207	2 376	6 083	8 666
Veränderung/Anzahl	+ 933	— 28	+ 961	— 31	+ 8	— 34	— 57
in %	+ 3,3	— 0,4	+ 4,4	— 15,0	+ 0,3	— 0,6	— 0,7

1) Einschließlich Bagatellunfälle.

Statistische Berichte mit *(Stern) vor der Nummerung enthalten Angaben, die alle Statistischen Landesämter für ihren Bereich unter gleicher Kennziffer veröffentlichen

Strassenverkehrsunfälle nach Strassenarten und Unfallfolgen

Straßenart - Ortslage	Unfälle mit Personen- schaden	Unfallopfer			Unfälle mit Personen- schaden	Unfallopfer		
		Getötete	Schwer-	Leicht-		Getötete	Schwer-	Leicht-
			verletzte				verletzte	
	November 1979				November 1978			
Bundesautobahnen	21	-	7	25	16	1	3	21
Bundesstraßen	120	4	46	131	134	4	54	131
Innerorts	100	4	38	105	89	3	34	85
Außerorts	20	-	8	26	45	1	20	46
Landstraßen I. Ordnung	146	2	65	155	163	5	54	168
Innerorts	105	2	43	89	112	3	33	113
Außerorts	41	-	22	66	51	2	21	55
Landstraßen II. Ordnung	96	5	33	84	84	1	38	76
Innerorts	62	4	17	55	51	-	21	43
Außerorts	34	1	16	29	33	1	17	33
Andere Straßen	153	6	58	132	165	4	54	144
Innerorts	137	3	50	115	148	4	44	129
Außerorts	16	3	8	17	17	-	10	15
Insgesamt	536	17	209	527	562	15	203	540
Innerorts	404	13	148	364	400	10	132	370
Außerorts	132	4	61	163	162	5	71	170

Polizeilich festgestellte Unfallursachen bei Unfällen mit Personenschaden

Art der Ursache	November 1979	November 1978	Art der Ursache	November 1979	November 1978
1. Ursachen beim Fahrzeugführer	659	665	Andere Fehler beim Fahrzeugführer	41	43
Verkehrstüchtigkeit	100	90	2. Technische Mängel, Wartungsmängel	3	10
dar.: Alkoholeinfluß	97	86	3. Falsches Verhalten der Fußgänger	64	55
Falsche Straßenbenutzung	24	27	Verkehrstüchtigkeit	8	5
Nicht angepaßte Geschwindigkeit	173	156	dar.: Alkoholeinfluß	8	5
Ungenügender Abstand	67	68	Falsches Verhalten beim Überschreiten der	55	49
Fehler beim Überholen	19	29	Fahrbahn	-	1
Fehler beim Vorbeifahren	2	3	Nichtbenutzen des Gehweges	-	-
Fehlerhaftes Nebeneinanderfahren	3	2	Nichtbenutzen der vorgeschriebenen	1	-
Nichtbeachten der Vorfahrt und Verkehrs-	78	100	Straßenseite	-	-
regelung	72	80	Spielen auf oder neben der Fahrbahn	-	-
Falsches Abbiegen, Wenden, Rückwärtsfahren	72	62	Andere Fehler der Fußgänger	-	-
Falsches Verhalten gegenüber Fußgängern	4	3	4. Straßenverhältnisse	34	29
Fehler durch ruhenden Verkehr, Verkehrs-	2	1	Glätte oder Schlüpfrigkeit der Fahrbahn	34	28
sicherung	2	1	Schlechter Zustand der Straße	-	1
Nichtbeachten der Beleuchtungsvorschriften	2	1	5. Witterungseinflüsse	6	8
Überladung, Überbesetzung	2	1	6. Hindernisse auf der Fahrbahn	5	5
			dar.: Tier auf der Fahrbahn	5	5
			7. Sonstige Ursachen	1	1
			Insgesamt (Summe 1. bis 7.)	772	773

Strassenverkehrsunfälle und Unfallopfer nach Kreisen

STADTVERBAND - Landkreis - L A N D	Straßenverkehrsunfälle					Unfallopfer								
	ins- ge- samt	mit Personen ¹⁾ schaden	davon			Getötete 2)			Schwerverletzte 3)			Leichtverletzte 4)		
			mit nur Sachschaden			ins- ge- samt	davon		ins- ge- samt	davon		ins- ge- samt	davon	
			zu- sammen	Bagatell- unfälle	von 1 000 DM und mehr bei einem der Beteiligten		inner- halb	außer- halb		inner- halb	außer- halb			
													geschlossener Ortslage	geschlossener Ortslage
SAARBRÜCKEN	1 135	183	952	688	264	3	2	1	67	50	17	184	132	52
Merzig-Wadern	213	42	171	118	53	6	4	2	24	12	12	31	15	16
Neunkirchen	350	82	268	179	89	5	4	1	26	19	7	98	63	35
Saarlouis	512	102	410	295	115	2	2	-	34	29	5	107	77	30
Saar-Pfalz-Kreis	421	81	340	259	81	1	1	-	33	22	11	72	59	13
St. Wendel	198	46	152	105	47	-	-	-	25	16	9	35	18	17
S A A R L A N D	2 829	536	2 293	1 644	649	17	13	4	209	148	61	527	364	163

1) Unfälle mit nur Personenschaden sowie Personenschadensfälle in Verbindung mit Sachschaden.- 2) Einschließlich der innerhalb 30 Tagen an Unfall-
folgen Gestorbenen.- 3) Stationärer Krankenhausbehandlung zugeführte Verletzte.- 4) Sonstige Verletzte.

**Unfälle und Verunglückte
1978 und 1979**

Monat	Unfälle insgesamt		Darunter Unfälle mit Personenschaden		Verunglückte Personen					
					Getötete		Schwerverletzte ¹⁾		Leichtverletzte	
	1979	1978	1979	1978	1979	1978	1979	1978	1979	1978
Januar	3 061	2 541	372	490	11	19	122	199	387	485
Februar	2 333	2 466	411	380	11	7	126	126	400	395
März	2 665	2 294	555	473	18	18	209	157	542	471
April	2 629	2 444	589	616	15	26	239	212	590	605
Mai	2 819	2 743	664	624	16	23	233	255	631	558
Juni	2 637	2 410	673	608	19	24	237	230	639	563
Juli	2 354	2 739	628	682	13	18	244	260	614	655
August	2 579	2 265	631	612	17	18	271	233	561	561
September	2 477	2 702	656	646	22	23	253	257	600	613
Oktober	2 899	2 948	617	667	17	16	241	244	558	637
November	2 829	2 797	536	562	17	15	209	203	527	540
Dezember										
Januar-November	29 282	28 349	6 332	6 360	176	207	2 384	2 376	6 049	6 083

¹⁾ Krankenhausbehandlung.

Strassenverkehrsunfälle mit Personenschaden nach Unfalltypen

Unfalltyp Ortslage	Unfälle mit Personen- schaden	Verunglückte Personen			Unfälle mit Personen- schaden	Verunglückte Personen			
		Getötete	Schwer- verletzte	Leicht- verletzte		Getötete	Schwer- verletzte	Leicht- verletzte	
	November 1979					November 1978			
Fahrunfall	164	7	75	158	165	7	81	148	
innerorts	86	3	32	84	80	4	38	70	
ausserorts	78	4	43	74	85	3	43	78	
Abbiegeunfall	63	1	17	67	77	-	29	84	
innerorts	58	1	16	60	67	-	21	77	
ausserorts	5	-	1	7	10	-	8	7	
Einbiegen/Kreuzen - Unfall	92	-	26	130	99	1	26	102	
innerorts	77	-	20	86	79	-	20	74	
ausserorts	15	-	6	44	20	1	6	28	
Überschreiten - Unfall	81	6	42	46	78	5	29	52	
innerorts	81	6	42	46	74	4	28	49	
ausserorts	-	-	-	-	4	1	1	3	
Unfall durch ruhenden Verkehr	32	1	16	20	27	1	8	22	
innerorts	31	1	15	20	27	1	8	22	
ausserorts	1	-	1	-	-	-	-	-	
Unfall im Längsverkehr	59	-	16	67	73	1	20	96	
innerorts	34	-	7	37	41	1	9	51	
ausserorts	25	-	9	30	32	-	11	45	
Sonstiger Unfall	45	2	17	39	43	-	10	36	
innerorts	37	2	16	31	32	-	8	27	
ausserorts	8	-	1	8	11	-	2	9	
Insgesamt	536	17	209	527	562	15	203	540	
innerorts	404	13	148	364	400	10	132	370	
ausserorts	132	4	61	163	162	5	71	170	

Verunglückte Personen nach der Art der Verkehrsbeteiligung

Art der Verkehrsbeteiligung	Verunglückte Personen insgesamt	davon			Verunglückte Personen insgesamt	davon		
		Getötete	Schwer- verletzte	Leicht- verletzte		Getötete	Schwer- verletzte	Leicht- verletzte
November 1979					November 1978			
Fahrer und Mitfahrer von :								
Mofas, Mopeds	86	2	28	56	94	1	29	64
Kraftträdern, Kraftrollern	29	-	8	21	49	-	13	36
Personenkraftwagen	463	7	107	349	465	9	110	346
Omnibussen	26	-	2	24	9	-	1	8
Güterkraftfahrzeugen	11	-	2	9	18	-	3	15
Zugmaschinen u. Sonderkraftfahrz.	2	-	1	1	1	-	-	1
Fahrrädern	27	1	5	21	24	-	10	14
dar.: unter 15 Jahren	13	1	1	11	12	-	5	7
Anderen Fahrzeugen	1	-	1	-	-	-	-	-
Fussgänger	108	7	55	46	97	5	37	55
dar.: unter 15 Jahren	27	-	16	11	30	-	14	16
Andere Personen	-	-	-	-	1	-	-	1
Insgesamt	753	17	209	527	758	15	203	540
innerorts	525	13	148	364	512	10	132	370
ausserorts	228	4	61	163	246	5	71	170
dar.: unter 15 Jahren	62	1	22	39	59	-	22	37
innerorts	52	1	21	30	56	-	22	34
ausserorts	10	-	1	9	3	-	-	3

Methodische Erläuterungen:

Ein für die Straßenverkehrsunfallstatistik meldepflichtiger Unfall liegt vor, wenn infolge des Fahrverkehrs auf öffentlichen Straßen und Plätzen Personen verletzt oder getötet oder Sachschäden verursacht worden sind.

Bei Unfällen wird unterschieden nach:

Unfällen mit Getöteten, bei denen jeweils eine oder mehrere Personen getötet wurden;

Unfälle mit Schwerverletzten, bei denen jeweils eine oder mehrere Personen schwer verletzt wurden;

Unfälle mit Leichtverletzten, bei denen eine oder mehrere Personen leicht verletzt wurden.

Diese drei Unfallarten ergeben zusammen die Unfälle mit Personenschaden; dabei kann auch Sachschaden entstanden sein. Daneben werden die Unfälle mit Sachschaden erfaßt, darunter sog. Bagatellunfälle, d.h. bei keinem der Beteiligten liegt der Sachschaden höher als 1 000 DM.

Als **Beteiligte** an einem Straßenverkehrsunfall werden alle Fahrzeugführer und Fußgänger erfaßt, die selbst — oder deren Fahrzeuge — Schäden erlitten oder hervorgerufen haben.

Als **Verunglückte** zählen Personen, die verletzt oder getötet wurden.

Als **Getötete** gelten Personen, die auf der Stelle getötet wurden oder innerhalb von 30 Tagen an den Unfallfolgen starben.

Als **Schwerverletzte** gelten Personen, die unmittelbar in Krankenanstalten zur stationären Behandlung eingeliefert werden.

Als **Leichtverletzte** werden Personen gezählt, deren Verletzungen keinen Krankenhausaufenthalt erforderlich machen.

Als Unfallursachen werden nur solche erfaßt, die von den aufnehmenden Polizeibeamten objektiv festgestellt werden. Dabei können für den Hauptverursacher und für den Mitverursacher bis zu 3 Ursachen eingetragen werden, so daß die Zahl der in der Unfallstatistik ausgewiesenen Ursachen immer höher sein muß als die Zahl der Unfälle.

Seit Januar 1975 wird nach 7 Unfalltypen unterschieden:

- Typ 1: Fahrnfall
- Typ 2: Abbiegeunfall
- Typ 3: Einbiegen/Kreuzen-Unfall
- Typ 4: Überschreiten-Unfall
- Typ 5: Unfall durch ruhenden Verkehr
- Typ 6: Unfall im Längsverkehr
- Typ 7: Sonstiger Unfall

Außerdem wird nach Außerorts- und Innerortsunfällen ausgezählt, wobei die Ortslage durch die gelben Ortstafeln definiert ist.