

Statistische Berichte

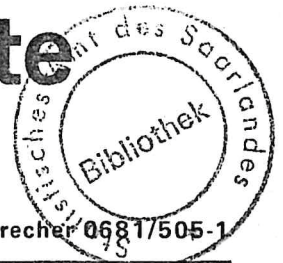
Statistisches Amt des Saarlandes

6600 Saarbrücken 1,

Hardenbergstraße 3.

Postfach 409,

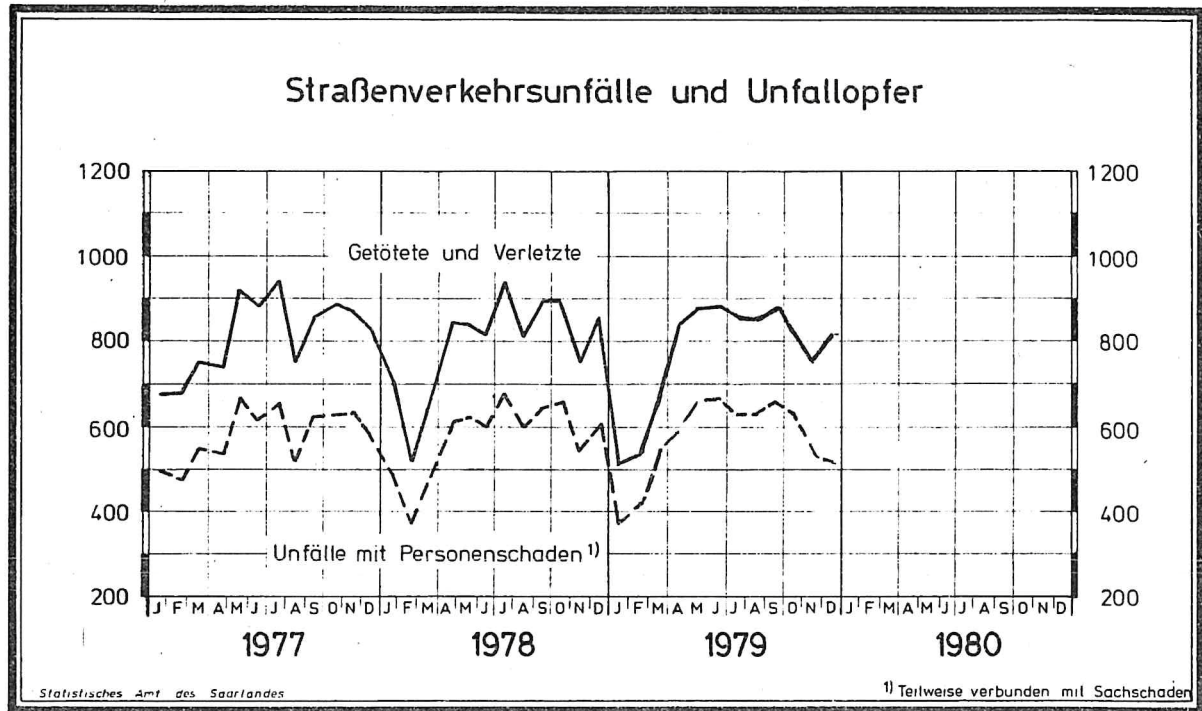
Fernsprecher 0681/505-1



*) H 11 — m 12/79

Ausgegeben am 9. April 1980

Straßenverkehrsunfälle im Dezember 1979



Straßenverkehrsunfälle und Unfallopfer im Dezember 1979

Monat — Zeitraum	Unfälle ins- gesamt	davon mit		getötete und verletzte Personen			
		Personen- schaden	nur Sach- schaden ¹⁾	Ge- tötete	Schwer- verletzte	Leicht- verletzte	zu- sammen
Dezember 1979	3 220	581	2 639	20	226	568	814
November 1979	2 829	536	2 293	18	208	527	753
Veränderung/Anzahl	+ 391	+ 45	+ 346	+ 2	+ 18	+ 41	+ 61
in %	+ 13,8	+ 8,4	+ 15,1	+ 11,1	+ 8,7	+ 7,8	+ 8,1
Dezember 1979	3 220	581	2 639	20	226	568	814
Dezember 1978	3 107	615	2 492	32	212	618	862
Veränderung/Anzahl	+ 113	— 34	+ 147	— 12	+ 14	— 50	— 48
in %	+ 3,6	— 5,5	+ 5,9	— 37,5	+ 6,6	— 8,1	— 5,6
Januar - Dezember 1979	32 502	6 913	25 589	199	2 607	6 617	9 423
Januar - Dezember 1978	31 456	6 975	24 481	239	2 588	6 701	9 528
Veränderung/Anzahl	+ 1 046	— 62	+ 1 108	— 40	+ 19	— 84	— 105
in %	+ 3,3	— 0,9	+ 4,5	— 16,7	+ 0,7	— 1,3	— 1,1

1) Einschließlich Bagatellunfälle

Statistische Berichte mit *(Stern) vor der Nummerung enthalten Angaben, die alle Statistischen Landesämter für ihren Bereich unter gleicher Kennziffer veröffentlichen

Strassenverkehrsunfälle nach Strassenarten und Unfallfolgen

Straßenart - Ortslage	Unfälle mit Personen- schaden	Unfallopfer			Unfälle mit Personen- schaden	Unfallopfer		
		Getötete	Schwer-	Leicht-		Getötete	Schwer-	Leicht-
			verletzte				verletzte	
			Dezember 1979				Dezember 1978	
Bundesautobahnen	24	-	4	30	14	-	1	17
Bundesstraßen	123	4	62	122	154	11	53	162
Innerorts	94	2	38	88	111	8	29	119
Außerorts	29	2	24	34	43	3	24	43
Landstraßen I. Ordnung	171	10	74	168	178	8	76	171
Innerorts	120	3	41	125	117	5	39	110
Außerorts	51	7	33	43	61	3	37	61
Landstraßen II. Ordnung	95	1	37	90	99	11	37	94
Innerorts	61	1	22	55	63	4	29	54
Außerorts	34	-	15	35	36	7	8	40
Andere Straßen	168	5	49	158	170	2	45	174
Innerorts	156	4	44	148	156	2	42	157
Außerorts	12	1	5	10	14	-	3	17
Insgesamt	581	20	226	568	615	32	212	618
Innerorts	431	10	145	416	447	19	139	440
Außerorts	150	10	81	152	168	13	73	178

Polizeilich festgestellte Unfallursachen bei Unfällen mit Personenschaden

Art der Ursache	Dezember 1979	Dezember 1978	Art der Ursache	Dezember 1979	Dezember 1978
1. Ursachen beim Fahrzeugführer	725	748			
Verkehrstüchtigkeit	124	113	Andere Fehler beim Fahrzeugführer	41	47
dar.: Alkoholeinfluß	121	110	2. Technische Mängel, Wartungsmängel	6	11
Falsche Straßenbenutzung	25	34	3. Falsches Verhalten der Fußgänger	70	80
Nicht angepaßte Geschwindigkeit	182	184	Verkehrstüchtigkeit	14	12
Ungenügender Abstand	65	83	dar.: Alkoholeinfluß	14	12
Fehler beim Überholen	21	27	Falsches Verhalten beim Überschreiten der		
Fehler beim Vorbeifahren	4	5	Fahrbahn	53	64
Fehlerhaftes Nebeneinanderfahren	4	6	Nichtbenutzen des Gehweges	-	1
Nichtbeachten der Vorfahrt und Verkehrs-			Nichtbenutzen der vorgeschriebenen		
regelung	89	86	Straßenseite	3	1
Falsches Abbiegen, Wenden, Rückwärtsfahren	81	84	Spielen auf oder neben der Fahrbahn	-	-
Falsches Verhalten gegenüber Fußgängern	84	72	Andere Fehler der Fußgänger	-	2
Fehler durch ruhenden Verkehr, Verkehrs-			4. Straßenverhältnisse	43	46
sicherung	3	3	Glätte oder Schlüpfrigkeit der Fahrbahn	43	46
Nichtbeachten der Beleuchtungsvorschriften	-	1	Schlechter Zustand der Straße	-	-
Überladung, Überbesetzung	2	3	5. Witterungseinflüsse	7	5
			6. Hindernisse auf der Fahrbahn	7	3
			dar.: Tier auf der Fahrbahn	6	2
			7. Sonstige Ursachen	1	1
			Insgesamt (Summe 1. bis 7.)	859	894

Strassenverkehrsunfälle und Unfallopfer nach Kreisen

STADTVERBAND - Landkreis - L A N D	Straßenverkehrsunfälle					Unfallopfer									
	ins- ge- samt	davon				Getötete 2)			Schwerverletzte 3)			Leichtverletzte 4)			
		mit Personen1)	mit nur Sachschaden												
			zu- sammen	davon		ins- ge- samt	davon		ins- ge- samt	davon		ins- ge- samt	davon		
				Bagatell- unfälle	von 1 000 DM und mehr bei einem der Beteiligten		inner- halb	außer- halb		inner- halb	außer- halb		inner- halb	außer- halb	
geschlossener Ortslage															
SAARBRÜCKEN	1 304	231	1 073	724	349	6	5	1	80	65	15	235	188	47	
Merzig-Wadern	205	36	169	116	53	2	-	2	17	6	11	41	18	23	
Neunkirchen	417	78	339	228	111	1	1	-	25	13	12	81	53	28	
Saarlouis	625	125	500	333	167	6	3	3	56	36	20	108	76	32	
Saar-Pfalz-Kreis	446	80	366	283	83	2	1	1	26	17	9	75	66	9	
St. Wendel	223	31	192	116	76	3	-	3	22	8	14	28	15	13	
S A A R L A N D	3 220	581	2 639	1 800	839	20	10	10	226	145	81	568	416	152	

1) Unfälle mit nur Personenschaden sowie Personenschadensfälle in Verbindung mit Sachschaden.- 2) Einschließlich der innerhalb 30 Tagen an Unfall-
folgen Gestorbenen.- 3) Stationärer Krankenhausbehandlung zugeführte Verletzte.- 4) Sonstige Verletzte.

Unfälle und Verunglückte
1978 und 1979

Monat	Unfälle insgesamt		Darunter Unfälle mit Personenschaden		Verunglückte Personen					
					Getötete		Schwerverletzte ¹⁾		Leichtverletzte	
	1979	1978	1979	1978	1979	1978	1979	1978	1979	1978
Januar	3 061	2 541	372	490	11	19	122	199	387	485
Februar	2 333	2 466	411	380	11	7	126	126	400	395
März	2 665	2 294	555	473	19	18	208	157	542	471
April	2 629	2 444	589	616	15	26	239	212	590	605
Mai	2 819	2 743	664	624	16	23	233	255	631	558
Juni	2 637	2 410	673	608	19	24	237	230	639	563
Juli	2 354	2 739	628	682	14	18	243	260	614	655
August	2 579	2 265	631	612	17	18	271	233	561	561
September	2 477	2 702	656	646	22	23	253	257	600	613
Oktober	2 899	2 948	617	667	17	16	241	244	558	637
November	2 829	2 797	536	562	18	15	208	203	527	540
Dezember	3 220	3 107	581	615	20	32	226	212	568	618
Januar-Dezember	32 502	31 456	6 913	6 975	199	239	2 607	2 588	6 617	6 701

1) Krankenhausbehandlung.

Strassenverkehrsunfälle mit Personenschaden nach Unfalltypen

Unfalltyp Ortslage	Unfälle mit Personen- schaden	Verunglückte Personen			Unfälle mit Personen- schaden	Verunglückte Personen			
		Getötete	Schwer- verletzte	Leicht- verletzte		Getötete	Schwer- verletzte	Leicht- verletzte	
Dezember 1979					Dezember 1978				
Fahrunfall	184	7	86	174	195	9	77	202	
innerorts	103	2	39	100	109	3	45	105	
ausserorts	81	5	47	74	86	6	32	97	
Abbiegeunfall	71	1	24	82	68	1	18	81	
innerorts	63	1	20	68	51	-	10	58	
ausserorts	8	-	4	14	17	1	8	23	
Einbiegen / Kreuzen - Unfall	95	2	20	117	91	2	35	115	
innerorts	79	1	14	100	72	2	19	94	
ausserorts	16	1	6	17	19	-	16	21	
Überschreiten - Unfall	92	7	40	54	99	15	37	60	
innerorts	88	5	38	54	92	13	36	56	
ausserorts	4	2	2	-	7	2	1	4	
Unfall durch ruhenden Verkehr	25	1	10	22	41	-	16	30	
innerorts	24	-	9	19	39	-	15	29	
ausserorts	1	1	1	3	2	-	1	1	
Unfall im Längsverkehr	70	2	31	78	70	-	16	79	
innerorts	40	1	11	49	42	-	7	53	
ausserorts	30	1	20	29	28	-	9	26	
Sonstiger Unfall	44	-	15	41	51	5	13	51	
innerorts	34	-	14	26	42	1	7	45	
ausserorts	10	-	1	15	9	4	6	6	
Insgesamt	581	20	226	568	615	32	212	618	
innerorts	431	10	145	416	447	19	139	440	
ausserorts	150	10	81	152	168	13	73	178	

Verunglückte Personen nach der Art der Verkehrsbeteiligung

Art der Verkehrsbeteiligung	Verunglückte Personen insgesamt	davon			Verunglückte Personen insgesamt	davon		
		Getötete	Schwer- verletzte	Leicht- verletzte		Getötete	Schwer- verletzte	Leicht- verletzte
		Dezember 1979				Dezember 1978		
Fahrer und Mitfahrer von :								
Mofas, Mopeds	94	-	31	63	53	2	20	31
Krafträdern, Kraftrollern	21	1	5	15	38	1	6	31
Personenkraftwagen	556	8	134	414	601	14	136	451
Omnibussen	6	-	1	5	8	-	-	8
Güterkraftfahrzeugen	8	-	1	7	14	-	4	10
Zugmaschinen u. Sonderkraftfahrz.	-	-	-	-	1	-	-	1
Fahrrädern	11	1	3	7	16	-	4	12
dar. : unter 15 Jahren	5	-	-	5	5	-	-	5
Anderen Fahrzeugen	-	-	-	-	-	-	-	-
Fussgänger	116	10	50	56	130	15	41	74
dar. : unter 15 Jahren	25	1	7	17	33	-	17	16
Andere Personen	2	-	1	1	1	-	1	-
Insgesamt	814	20	226	568	862	32	212	618
innerorts	571	10	145	416	598	19	139	440
ausserorts	243	10	81	152	264	13	73	178
dar. : unter 15 Jahren	62	1	14	47	70	-	25	45
innerorts	47	-	9	38	57	-	21	36
ausserorts	15	1	5	9	13	-	4	9

Methodische Erläuterungen:

Ein für die Straßenverkehrsunfallstatistik meldepflichtiger Unfall liegt vor, wenn infolge des Fahrverkehrs auf öffentlichen Straßen und Plätzen Personen verletzt oder getötet oder Sachschäden verursacht worden sind.

Bei Unfällen wird unterschieden nach:

- Unfällen mit Getöteten**, bei denen jeweils eine oder mehrere Personen getötet wurden;
- Unfälle mit Schwerverletzten**, bei denen jeweils eine oder mehrere Personen schwer verletzt wurden;
- Unfälle mit Leichtverletzten**, bei denen eine oder mehrere Personen leicht verletzt wurden.

Diese drei Unfallarten ergeben zusammen die Unfälle mit Personenschaden; dabei kann auch Sachschaden entstanden sein. Daneben werden die Unfälle mit Sachschaden erfaßt, darunter sog. Bagatellunfälle, d.h. bei keinem der Beteiligten liegt der Sachschaden höher als 1 000 DM.

Als **Beteiligte** an einem Straßenverkehrsunfall werden alle Fahrzeugführer und Fußgänger erfaßt, die selbst — oder deren Fahrzeuge — Schäden erlitten oder hervorgerufen haben.

Als **Verunglückte** zählen Personen, die verletzt oder getötet wurden.

Als **Getötete** gelten Personen, die auf der Stelle getötet wurden oder innerhalb von 30 Tagen an den Unfallfolgen starben.

Als **Schwerverletzte** gelten Personen, die unmittelbar in Krankenanstalten zur stationären Behandlung eingeliefert werden.

Als **Leichtverletzte** werden Personen gezählt, deren Verletzungen keinen Krankenhausaufenthalt erforderlich machen.

Als Unfallursachen werden nur solche erfaßt, die von den aufnehmenden Polizeibeamten objektiv festgestellt werden. Dabei können für den Hauptverursacher und für den Mitverursacher bis zu 3 Ursachen eingetragen werden, so daß die Zahl der in der Unfallstatistik ausgewiesenen Ursachen immer höher sein muß als die Zahl der Unfälle.

Seit Januar 1975 wird nach 7 Unfalltypen unterschieden:

- Typ 1: Fahr Unfall
- Typ 2: Abbiegeunfall
- Typ 3: Einbiegen/Kreuzen-Unfall
- Typ 4: Überschreiten-Unfall
- Typ 5: Unfall durch ruhenden Verkehr
- Typ 6: Unfall im Längsverkehr
- Typ 7: Sonstiger Unfall

Außerdem wird nach Außerorts- und Innerortsunfällen ausgezählt, wobei die Ortslage durch die gelben Ortstafeln definiert ist.