

# Statistische Berichte

Statistisches Amt des Saarlandes

6600 Saarbrücken 1,

Hardenbergstraße 3.

Postfach 409,

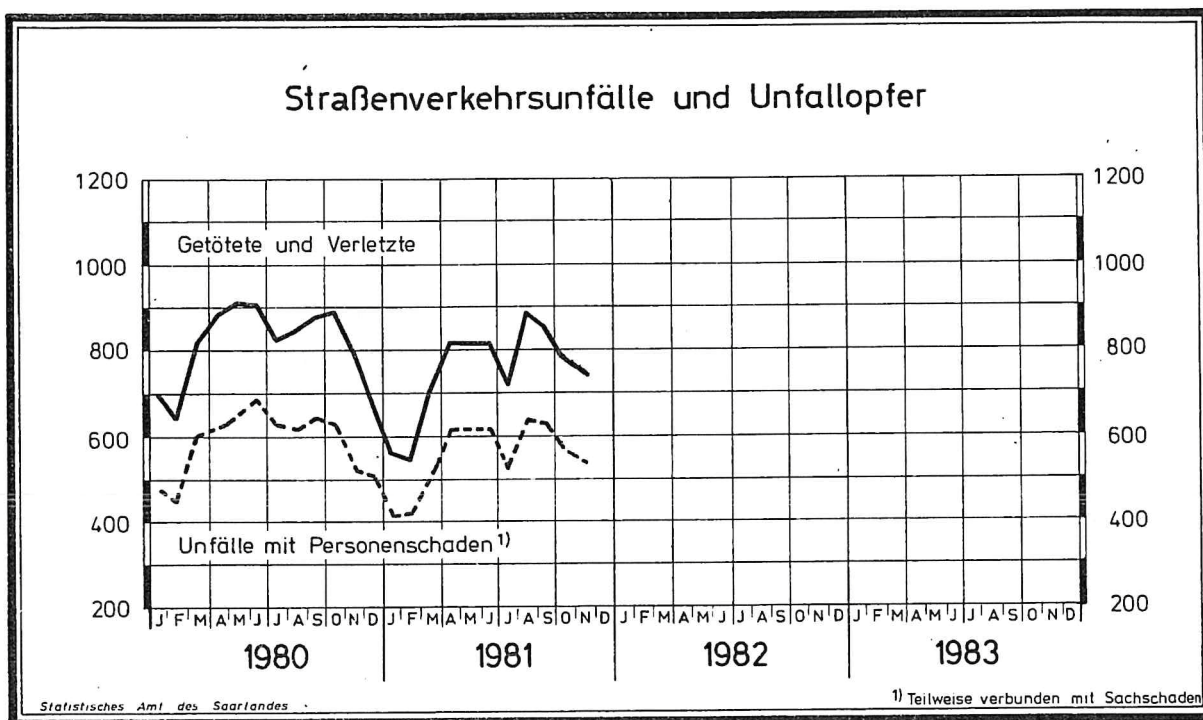
Fernsprecher 0681/505-1



\*) H 11 - m 11/81

Ausgegeben am 1. März 1982

## Straßenverkehrsunfälle im November 1981



## Straßenverkehrsunfälle und Unfallopfer im November 1981

Monat Zeitraum	Unfälle insgesamt	davon mit		getötete und verletzte Personen			
		Personen- schaden	nur 1) Sach- schaden	Getötete	Schwer-	Leicht-	zu- sammen
					verletzte	verletzte	
November 1981	2 788	541	2 247	16	183	541	740
Oktober 1981	3 106	596	2 510	16	196	580	792
Veränderung Anzahl	- 318	- 55	- 263	-	- 13	- 39	- 52
in %	- 10,2	- 9,2	- 10,5	-	- 6,6	- 6,7	- 6,6
November 1981	2 788	541	2 247	16	183	541	740
November 1980	2 862	523	2 339	14	211	476	701
Veränderung Anzahl	- 74	+ 18	- 92	+ 2	- 28	+ 65	+ 39
in %	- 2,6	+ 3,4	- 3,9	+ 14,3	- 13,3	+ 13,7	+ 5,6
Jan. - Nov. 1981	29 758	6 157	23 601	184	2 219	5 894	8 297
Jan. - Nov. 1980	30 220	6 634	23 586	208	2 570	6 173	8 951
Veränderung Anzahl	- 462	- 477	+ 15	- 24	- 351	- 279	- 654
in %	- 1,5	- 7,2	+ 0,1	- 11,5	- 13,6	- 4,5	- 7,3

1) Einschließlich Bagatellunfälle

Statistische Berichte mit \*(Stern) vor der Nummerung enthalten Angaben, die alle Statistischen Landesämter für ihren Bereich unter gleicher Kennziffer veröffentlichen

**Unfälle und Verunglückte  
1980 und 1981**

Monat	Unfälle insgesamt		Darunter Unfälle mit Personenschaden		Verunglückte Personen					
					Getötete		Schwerverletzte <sup>1)</sup>		Leichtverletzte	
	1981	1980	1981	1980	1981	1980	1981	1980	1981	1980
Januar	3 083	2 611	406	480	14	22	129	172	393	465
Februar	2 529	2 334	432	457	12	13	145	166	398	415
März	2 730	2 843	512	617	12	13	185	249	483	573
April	2 623	2 629	612	635	19	28	225	265	599	577
Mai	2 747	2 915	616	678	22	22	231	274	575	631
Juni	2 588	2 959	615	686	19	15	240	260	577	639
Juli	2 332	2 633	548	608	16	22	215	237	496	560
August	2 614	2 563	645	638	18	21	228	221	647	605
September	2 618	2 741	634	660	20	21	242	273	605	600
Oktober	3 106	3 130	596	652	16	17	196	242	580	632
November	2 788	2 862	541	523	16	14	183	211	541	476
Dezember										
<b>Januar-November</b>	<b>29 758</b>	<b>30 220</b>	<b>6 157</b>	<b>6 634</b>	<b>184</b>	<b>208</b>	<b>2 219</b>	<b>2 570</b>	<b>5 894</b>	<b>6 173</b>

<sup>1)</sup> Krankenhausbehandlung.

**Strassenverkehrsunfälle mit Personenschaden nach Unfalltypen**

Unfalltyp Ortslage	Unfälle mit Personen- schaden	Verunglückte Personen			Unfälle mit Personen- schaden	Verunglückte Personen			
		Getötete	Schwer- verletzte	Leicht- verletzte		Getötete	Schwer- verletzte	Leicht- verletzte	
November 1981					November 1980				
Fahrunfall	188	8	83	194	169	5	83	142	
innerorts	82	1	32	91	85	-	31	78	
ausserorts	106	7	51	103	84	5	52	64	
Abbiegeunfall	52	-	11	51	48	-	21	45	
innerorts	48	-	8	49	45	-	17	44	
ausserorts	4	-	3	2	3	-	4	1	
Einbiegen /Kreuzen - Unfall	85	2	20	113	103	1	38	101	
innerorts	73	-	15	96	90	1	30	85	
ausserorts	12	2	5	17	13	-	8	16	
Überschreiten - Unfall	75	2	40	39	74	4	32	44	
innerorts	72	1	38	38	74	4	32	44	
ausserorts	3	1	2	1	-	-	-	-	
Unfall durch ruhenden Verkehr	22	2	4	19	19	-	3	25	
innerorts	21	2	4	18	19	-	3	25	
ausserorts	1	-	-	1	-	-	-	-	
Unfall im Längsverkehr	68	2	15	70	72	2	22	87	
innerorts	42	1	6	46	41	-	11	48	
ausserorts	26	1	9	24	31	2	11	39	
Sonstiger Unfall	51	-	10	55	38	2	12	32	
innerorts	38	-	8	43	29	2	9	26	
ausserorts	13	-	2	12	9	-	3	6	
Insgesamt	541	16	183	541	523	14	211	476	
innerorts	376	5	111	381	383	7	133	350	
ausserorts	165	11	72	160	140	7	78	126	

**Verunglückte Personen nach der Art der Verkehrsbeteiligung**

Art der Verkehrsbeteiligung	Verunglückte Personen in s g e s a m t	davon			Verunglückte Personen in s g e s a m t	davon		
		Getötete	Schwer- verletzte	Leicht- verletzte		Getötete	Schwer- verletzte	Leicht- verletzte
November 1981					November 1980			
Fahrer und Mitfahrer von :								
Mofas, Mopeds	66	1	18	47	68	1	24	43
Kraftträdern, Kraftrollern	44	4	14	26	26	2	11	13
Personenkraftwagen	495	8	100	387	461	3	123	335
Omnibussen	6	-	-	6	9	-	1	8
Güterkraftfahrzeugen	6	-	-	6	14	-	6	8
Zugmaschinen u. Sonderkraftfahrz.	-	-	-	-	-	-	-	-
Fahrrädern	21	-	3	18	16	-	6	10
dar. : unter 15 Jahren	6	-	2	4	9	-	4	5
Anderen Fahrzeugen	3	-	1	2	3	2	-	1
Fussgänger	99	3	47	49	101	5	40	56
dar. : unter 15 Jahren	29	1	18	10	29	-	12	17
Andere Personen	-	-	-	-	3	1	-	2
Insgesamt	740	16	183	541	701	14	211	476
innerorts	497	5	111	381	490	7	133	350
ausserorts	243	11	72	160	211	7	78	126
dar. : unter 15 Jahren	56	1	23	32	47	1	20	26
innerorts	46	-	19	27	42	-	18	24
ausserorts	10	1	4	5	5	1	2	2



# Strassenverkehrsunfälle nach Strassenarten und Unfallfolgen

Straßenart - Ortslage	Unfälle mit Personen- schaden	Unfallopfer			Unfälle mit Personen- schaden	Unfallopfer		
		Getötete	Schwer-	Leicht-		Getötete	Schwer-	Leicht-
			verletzte				verletzte	
	November 1981					November 1980		
Bundesautobahnen	29	3	2	34	17	-	6	25
Bundesstraßen	119	6	33	129	122	6	55	107
Innerorts	86	1	16	99	90	1	36	79
Außerorts	33	5	17	30	32	5	19	28
Landstraßen I. Ordnung	152	4	67	140	146	5	61	132
Innerorts	95	2	35	80	99	4	35	87
Außerorts	57	2	32	60	47	1	26	45
Landstraßen II. Ordnung	84	2	34	83	70	1	27	60
Innerorts	52	1	20	57	44	-	13	44
Außerorts	32	1	14	26	26	1	14	16
Andere Straßen	157	1	47	155	168	2	62	152
Innerorts	143	1	40	145	150	2	49	140
Außerorts	14	-	7	10	18	-	13	12
Insgesamt	541	16	183	541	523	14	211	476
Innerorts	376	5	111	381	383	7	133	350
Außerorts	165	11	72	160	140	7	78	126

## Polizeilich festgestellte Unfallursachen bei Unfällen mit Personenschaden

Art der Ursache	Nov. 1981	Nov. 1980	Art der Ursache	Nov. 1981	Nov. 1980
1. Ursachen beim Fahrzeugführer	646	640	Andere Fehler beim Fahrzeugführer	47	40
Verkehrstüchtigkeit	88	85	2. Technische Mängel, Wartungsmängel	10	4
dar.: Alkoholeinfluß	87	82	3. Falsches Verhalten der Fußgänger	51	64
Falsche Straßenbenutzung	35	31	Verkehrstüchtigkeit	8	5
Nicht angepaßte Geschwindigkeit	172	180	dar.: Alkoholeinfluß	8	5
Ungenügender Abstand	61	56	Falsches Verhalten beim Überschreiten der		
Fehler beim Überholen	25	18	Fahrbahn	39	56
Fehler beim Vorbeifahren	-	1	Nichtbenutzen des Gehweges	-	-
Fehlerhaftes Nebeneinanderfahren	5	2	Nichtbenutzen der vorgeschriebenen		
Nichtbeachten der Vorfahrt und Verkehrs-			Straßenseite	-	2
regelung	68	91	Spielen auf oder neben der Fahrbahn	-	-
Falsches Abbiegen, Wenden, Rückwärtsfahren	71	56	Andere Fehler der Fußgänger	4	1
Falsches Verhalten gegenüber Fußgängern	69	67	4. Straßenverhältnisse	40	41
Fehler durch ruhenden Verkehr, Verkehrs-			Glätte oder Schlüpfrigkeit der Fahrbahn	40	41
sicherung	4	4	Schlechter Zustand der Straße	-	-
Nichtbeachten der Beleuchtungsvorschriften	1	4	5. Witterungseinflüsse	2	9
Überladung, Überbesetzung	-	5	6. Hindernisse auf der Fahrbahn	6	4
			dar.: Tier auf der Fahrbahn	5	1
			7. Sonstige Ursachen	1	1
			Insgesamt (Summe 1. bis 7.)	756	763

## Strassenverkehrsunfälle und Unfallopfer nach Kreisen

STADTVERBAND - Landkreis - L A N D	Straßenverkehrsunfälle					Unfallopfer								
	ins- ge- samt	davon				Getötete 2)			Schwerverletzte 3)			Leichtverletzte 4)		
		mit Personen <sup>1)</sup> schaden	mit nur Sachschaden											
			zu- sammen	davon		ins- ge- samt	davon		ins- ge- samt	davon				
				Bagatel- unfälle	von 1 000 DM und mehr bei einem der Beteiligten		inner- halb	außer- halb		inner- halb	außer- halb			
							geschlossener Ortslage			geschlossener Ortslage			geschlossener Ortslage	
SAARBRÜCKEN	1 122	182	940	618	322	2	-	2	43	30	13	205	164	41
Merzig-Wadern	211	53	158	104	54	1	-	1	25	9	16	58	32	26
Neunkirchen	375	76	299	194	105	1	1	-	30	23	7	76	52	24
Saarlouis	495	109	386	245	141	5	1	4	52	33	19	88	61	27
Saar-Pfalz-Kreis	393	85	308	247	61	4	2	2	15	9	6	90	60	30
St. Wendel	192	36	156	99	57	3	1	2	18	7	11	24	12	12
S A A R L A N D	2 788	541	2 247	1 507	740	16	5	11	183	111	72	541	381	160

1) Unfälle mit nur Personenschaden sowie Personenschadensfälle in Verbindung mit Sachschaden.- 2) Einschließlich der innerhalb 30 Tagen an Unfall-  
folgen Gestorbenen.- 3) Stationärer Krankenhausbehandlung zugeführte Verletzte.- 4) Sonstige Verletzte.

## **Methodische Erläuterungen:**

Ein für die Straßenverkehrsunfallstatistik meldepflichtiger Unfall liegt vor, wenn infolge des Fahrverkehrs auf öffentlichen Straßen und Plätzen Personen verletzt oder getötet oder Sachschäden verursacht worden sind.

Bei Unfällen wird unterschieden nach:

**Unfällen mit Getöteten**, bei denen jeweils eine oder mehrere Personen getötet wurden;

**Unfällen mit Schwerverletzten**, bei denen jeweils eine oder mehrere Personen schwer verletzt wurden;

**Unfällen mit Leichtverletzten**, bei denen eine oder mehrere Personen leicht verletzt wurden.

Diese drei Unfallarten ergeben zusammen die Unfälle mit Personenschaden; dabei kann auch Sachschaden entstanden sein. Daneben werden die Unfälle mit Sachschaden erfaßt, darunter sog. Bagatellunfälle, d.h. bei keinem der Beteiligten liegt der Sachschaden höher als 1 000 DM.

Als **Beteiligte** an einem Straßenverkehrsunfall werden alle Fahrzeugführer und Fußgänger erfaßt, die selbst – oder deren Fahrzeuge – Schäden erlitten oder hervorgerufen haben.

Als **Verunglückte** zählen Personen, die verletzt oder getötet wurden.

Als **Getötete** gelten Personen, die auf der Stelle getötet wurden oder innerhalb von 30 Tagen an den Unfallfolgen starben.

Als **Schwerverletzte** gelten Personen, die unmittelbar in Krankenanstalten zur stationären Behandlung eingeliefert werden.

Als **Leichtverletzte** werden Personen gezählt, deren Verletzungen keinen Krankenhausaufenthalt erforderlich machen.

Als Unfallursachen werden nur solche erfaßt, die von den aufnehmenden Polizeibeamten objektiv festgestellt werden. Dabei können für den Hauptverursacher und für den Mitverursacher bis zu 3 Ursachen eingetragen werden, so daß die Zahl der in der Unfallstatistik ausgewiesenen Ursachen immer höher sein muß als die Zahl der Unfälle.

Seit Januar 1975 wird nach 7 Unfalltypen unterschieden:

- Typ 1: Fahr Unfall
- Typ 2: Abbiegeunfall
- Typ 3: Einbiegen/Kreuzen-Unfall
- Typ 4: Überschreiten-Unfall
- Typ 5: Unfall durch ruhenden Verkehr
- Typ 6: Unfall im Längsverkehr
- Typ 7: Sonstiger Unfall

Außerdem wird nach Außerorts- und Innerortsunfällen ausgezählt, wobei die Ortslage durch die gelben Ortstafeln definiert ist.