

Statistische Berichte

Statistisches Amt des Saarlandes

6600 Saarbrücken 1,

Hardenbergstraße 3.

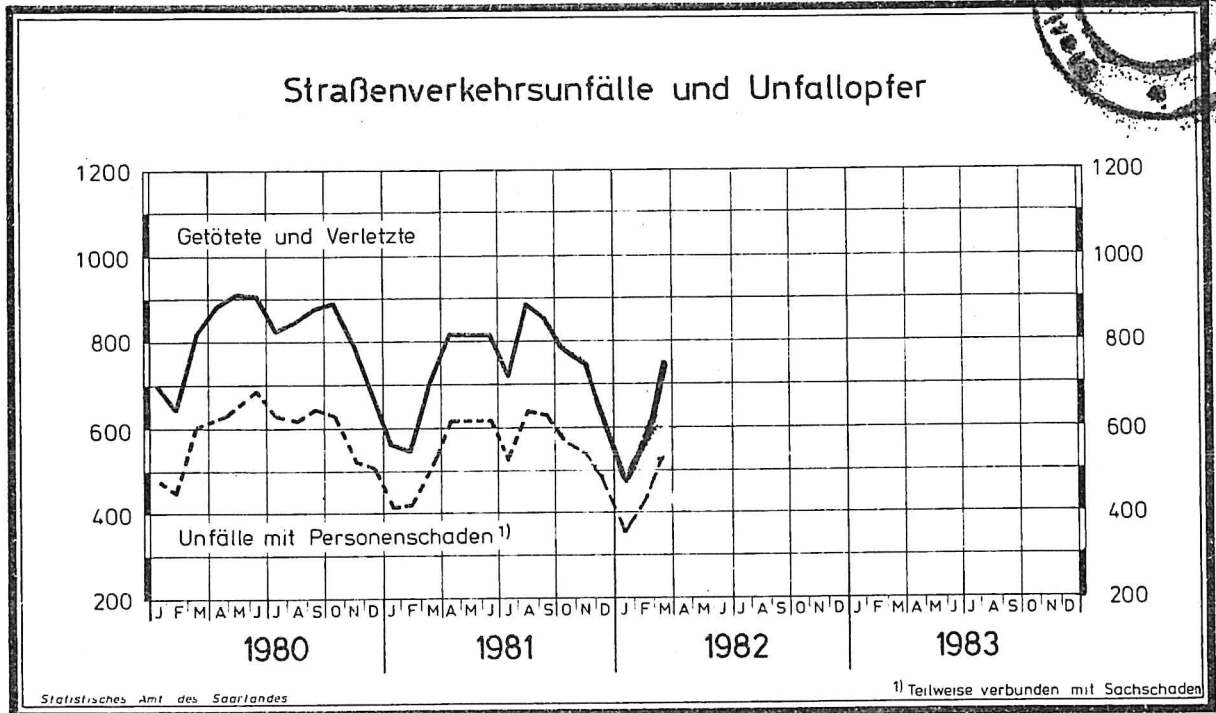
Postfach 409,

Fernsprecher 0681/505-1

H 11 — m 3 / 1982

Ausgegeben am 26. III 1982

Straßenverkehrsunfälle im März 1982



Straßenverkehrsunfälle und Unfallopfer im März 1982

Monat Zeitraum	Unfälle insgesamt	davon mit		getötete und verletzte Personen			
		Personen- schaden	nur 1) Sach- schaden	Getötete	Schwer-	Leicht-	zu- sammen
					verletzte	verletzte	
März 1982	2 746	529	2 217	17	209	526	752
Februar 1982	2 298	445	1 853	15	158	419	592
Veränderung Anzahl	+ 448	+ 84	+ 364	+ 2	+ 51	+ 107	+ 160
in %	+ 19,5	+ 18,9	+ 19,6	+ 13,3	+ 32,3	+ 25,5	+ 27,0
März 1982	2 746	529	2 217	17	209	526	752
März 1981	2 730	512	2 218	12	185	483	680
Veränderung Anzahl	+ 16	+ 17	- 1	+ 5	+ 24	+ 43	+ 72
in %	+ 0,6	+ 3,3	- 0,0	+ 41,7	+ 13,0	+ 8,9	+ 10,6
Januar-März 1982	8 418	1 331	7 087	48	480	1 293	1 821
Januar-März 1981	8 342	1 350	6 992	38	459	1 274	1 771
Veränderung Anzahl	+ 76	- 19	+ 95	+ 10	+ 21	+ 19	+ 50
in %	+ 0,9	- 1,4	+ 1,4	+ 26,3	+ 4,6	+ 1,5	+ 2,8

1) Einschließlich Bagatelunfälle

Statistische Berichte mit *(Stern) vor der Nummerung enthalten Angaben, die alle Statistischen Landesämter für ihren Bereich unter gleicher Kennziffer veröffentlichen

Unfälle und Verunglückte
19 81 und 1982

Monat	Unfälle insgesamt		Darunter Unfälle mit Personenschaden		Verunglückte Personen					
					Getötete		Schwerverletzte ¹⁾		Leichtverletzte	
	1982	1981	1982	1981	1982	1981	1982	1981	1982	1981
Januar	3 374	3 083	357	406	16	14	113	129	348	393
Februar	2 298	2 529	445	432	15	12	158	145	419	398
März	2 746	2 730	529	512	17	12	209	185	526	483
April										
Mai										
Juni										
Juli										
August										
September										
Oktober										
November										
Dezember										
Januar - März	8 418	8 342	1 331	1 350	48	38	480	459	1 293	1 274

1) Krankenhausbehandlung.

Strassenverkehrsunfälle mit Personenschaden nach Unfalltypen

Unfalltyp Ortslage	Unfälle mit Personen- schaden	Verunglückte Personen			Unfälle mit Personen- schaden	Verunglückte Personen			
		Getötete	Schwer- verletzte	Leicht- verletzte		Getötete	Schwer- verletzte	Leicht- verletzte	
März 1982					März 1981				
Fahrunfall	169	10	70	167	144	6	80	125	
innerorts	78	5	27	73	67	4	31	63	
ausserorts	91	5	43	94	77	2	49	62	
Abbiegeunfall	55	1	19	58	62	1	16	60	
innerorts	53	1	16	56	54	1	13	49	
ausserorts	2	-	3	2	8	-	3	11	
Einbiegen/Kreuzen - Unfall	81	2	39	88	100	1	26	117	
innerorts	67	1	33	71	82	1	17	92	
ausserorts	14	1	6	17	18	-	9	25	
Überschreiten - Unfall	68	2	34	45	68	2	32	42	
innerorts	67	2	34	44	68	2	32	42	
ausserorts	1	-	-	1	-	-	-	-	
Unfall durch ruhenden Verkehr	24	-	12	34	24	-	8	20	
innerorts	21	-	10	28	23	-	7	20	
ausserorts	3	-	2	6	1	-	1	-	
Unfall im Längsverkehr	74	-	23	78	69	2	9	80	
innerorts	44	-	8	44	48	-	2	61	
ausserorts	30	-	15	34	21	2	7	19	
Sonstiger Unfall	58	2	12	56	45	-	14	39	
innerorts	49	2	11	46	30	-	8	24	
ausserorts	9	-	1	10	15	-	6	15	
Insgesamt	529	17	209	526	512	12	185	483	
innerorts	379	11	139	362	372	8	110	351	
ausserorts	150	6	70	164	140	4	75	132	

Verunglückte Personen nach der Art der Verkehrsbeteiligung

Art der Verkehrsbeteiligung	Verunglückte Personen insgesamt	davon			Verunglückte Personen insgesamt	davon		
		Getötete	Schwer- verletzte	Leicht- verletzte		Getötete	Schwer- verletzte	Leicht- verletzte
März 1982					März 1981			
Fahrer und Mitfahrer von :								
Mofas, Mopeds	38	-	11	27	73	4	16	53
Kraftträdern, Kraftrollern	83	4	27	52	55	1	21	33
Personenkraftwagen	474	8	110	356	407	3	96	308
Omnibussen	18	-	5	13	11	-	1	10
Güterkraftfahrzeugen	13	-	3	10	5	-	1	4
Zugmaschinen u. Sonderkraftfahrz.	1	-	-	1	1	-	1	-
Fahrrädern	34	1	14	19	33	-	12	21
dar.: unter 15 Jahren	16	1	7	8	20	-	8	12
Anderen Fahrzeugen	1	-	1	-	2	-	-	2
Fussgänger	90	4	38	48	92	4	37	51
dar.: unter 15 Jahren	38	-	17	21	39	-	13	26
Andere Personen	-	-	-	-	1	-	-	1
Insgesamt	752	17	209	526	680	12	185	483
innerorts	512	11	139	362	469	8	110	351
ausserorts	240	6	70	164	211	4	75	132
dar.: unter 15 Jahren	72	1	31	40	82	-	26	56
innerorts	61	1	26	34	72	-	21	51
ausserorts	11	-	5	6	10	-	5	5

Strassenverkehrsunfälle nach Strassenarten und Unfallfolgen

Straßenart - Ortslage	Unfälle mit Personen- schaden	Unfallopfer			Unfälle mit Personen- schaden	Unfallopfer			
		Getötete	Schwer-	Leicht-		Getötete	Schwer-	Leicht-	
			verletzte				verletzte		
	März 1982					März 1981			
Bundesautobahnen	33	1	8	39	19	2	10	18	
Bundesstraßen	121	6	63	114	114	1	39	108	
Innerorts	89	4	44	83	82	1	17	79	
Außerorts	32	2	19	31	32	-	22	29	
Landstraßen I. Ordnung	149	3	67	170	127	4	39	135	
Innerorts	107	1	37	119	85	2	24	87	
Außerorts	42	2	30	51	42	2	15	48	
Landstraßen II. Ordnung	70	2	27	68	88	1	40	77	
Innerorts	38	1	19	34	57	1	19	54	
Außerorts	32	1	8	34	31	-	21	23	
Andere Straßen	156	5	44	135	164	4	57	145	
Innerorts	145	5	39	126	148	4	50	131	
Außerorts	11	-	5	9	16	-	7	14	
Insgesamt	529	17	209	526	512	12	185	483	
Innerorts	379	11	139	362	372	8	110	351	
Außerorts	150	6	70	164	140	4	75	132	

Polizeilich festgestellte Unfallursachen bei Unfällen mit Personenschaden

Art der Ursache	März 1982	März 1981	Art der Ursache	März 1982	März 1981
1. Ursachen beim Fahrzeugführer	636	627	Andere Fehler beim Fahrzeugführer	64	51
Verkehrstüchtigkeit	69	82	2. Technische Mängel, Wartungsmängel	5	5
dar.: Alkoholeinfluß	68	80	3. Falsches Verhalten der Fußgänger	57	53
Falsche Straßenbenutzung	25	24	Verkehrstüchtigkeit	4	5
Nicht angepaßte Geschwindigkeit	190	151	dar.: Alkoholeinfluß	3	5
Ungenügender Abstand	52	55	Falsches Verhalten beim Überschreiten der		
Fehler beim Überholen	24	33	Fahrbahn	51	45
Fehler beim Vorbeifahren	3	2	Nichtbenutzen des Gehweges	-	-
Fehlerhaftes Nebeneinanderfahren	3	4	Nichtbenutzen der vorgeschriebenen		
Nichtbeachten der Vorfahrt und Verkehrs-			Straßenseite	-	-
regelung	64	85	Spielen auf oder neben der Fahrbahn	1	1
Falsches Abbiegen, Wenden, Rückwärtsfahren	82	85	Andere Fehler der Fußgänger	1	2
Falsches Verhalten gegenüber Fußgängern	54	49	4. Straßenverhältnisse	61	27
Fehler durch ruhenden Verkehr, Verkehrs-			Glätte oder Schlüpfrigkeit der Fahrbahn	61	27
sicherung	1	3	Schlechter Zustand der Straße	-	-
Nichtbeachten der Beleuchtungsvorschriften	2	1	5. Witterungseinflüsse	3	1
Überladung, Überbesetzung	3	2	6. Hindernisse auf der Fahrbahn	4	2
			dar.: Tier auf der Fahrbahn	4	2
			7. Sonstige Ursachen	-	1
			Insgesamt (Summe 1. bis 7.)	766	716

Strassenverkehrsunfälle und Unfallopfer nach Kreisen

STADTVERBAND - Landkreis - L A N D	Straßenverkehrsunfälle					Unfallopfer								
	ins- ge- samt	mit Personen ¹⁾ schaden	davon			Getötete 2)			Schwerverletzte 3)			Leichtverletzte 4)		
			mit nur Sachschaden			ins- ge- samt	davon		ins- ge- samt	davon		ins- ge- samt	davon	
			zu- sammen	Bagatell- unfälle	von 1 000 DM und mehr bei einem der Beteiligten		inner- halb	außer- halb		inner- halb	außer- halb			
													geschlossener Ortslage	geschlossener Ortslage
SAARBRÜCKEN	1 107	190	917	600	317	7	5	2	66	51	15	187	137	50
Merzig-Wadern	181	34	147	100	47	1	-	1	13	4	9	31	20	11
Neunkirchen	358	69	289	176	113	3	2	1	35	26	9	64	49	15
Saarlouis	515	117	398	266	132	4	2	2	49	30	19	123	86	37
Saar-Pfalz-Kreis	403	80	323	241	82	2	2	-	23	15	8	86	52	34
St. Wendel	182	39	143	93	50	-	-	-	23	13	10	35	18	17
S A A R L A N D	2 746	529	2 217	1 476	741	17	11	6	209	139	70	526	362	164

1) Unfälle mit nur Personenschaden sowie Personenschadensfälle in Verbindung mit Sachschaden.- 2) Einschließlich der innerhalb 30 Tagen an Unfall-
folgen Gestorbenen.- 3) Stationärer Krankenhausbehandlung zugeführte Verletzte.- 4) Sonstige Verletzte.

Strassenverkehrsunfälle mit Personenschaden nach Unfalltypen

Unfalltyp Ortslage	Unfälle mit Personen- schaden	Verunglückte Personen			Unfälle mit Personen- schaden	Verunglückte Personen		
		Getötete	Schwer- verletzte	Leicht- verletzte		Getötete	Schwer- verletzte	Leicht- verletzte
	1. Quartal 1982				1. Quartal 1981			
Fahrunfall	458	27	201	448	438	16	199	389
innerorts	222	13	94	216	214	8	81	210
ausserorts	236	14	107	232	224	8	118	179
Abbiegeunfall	127	1	28	142	153	1	38	162
innerorts	120	1	23	134	134	1	33	138
ausserorts	7	-	5	8	19	-	5	24
Einbiegen/Kreuzen - Unfall	199	4	69	211	221	1	59	254
innerorts	170	3	59	177	190	1	46	215
ausserorts	29	1	10	34	31	-	13	39
Überschreiten - Unfall	172	8	77	112	187	14	87	103
innerorts	167	7	75	108	185	14	87	101
ausserorts	5	1	2	4	2	-	-	2
Unfall durch ruhenden Verkehr	54	1	19	61	63	1	18	62
innerorts	49	1	17	53	58	1	17	58
ausserorts	5	-	2	8	5	-	1	4
Unfall im Längsverkehr	191	3	55	202	176	3	32	201
innerorts	119	-	19	123	120	1	12	140
ausserorts	72	3	36	79	56	2	20	61
Sonstiger Unfall	130	4	31	117	112	2	26	103
innerorts	104	4	25	93	82	1	18	72
ausserorts	26	-	6	24	30	1	8	31
Insgesamt	1 331	48	480	1 293	1 350	38	459	1 274
innerorts	951	29	312	904	983	27	294	934
ausserorts	380	19	168	389	367	11	165	340

Verunglückte Personen nach der Art der Verkehrsbeteiligung

Art der Verkehrsbeteiligung	Verunglückte Personen insgesamt	davon			Verunglückte Personen insgesamt	davon		
		Getötete	Schwer- verletzte	Leicht- verletzte		Getötete	Schwer- verletzte	Leicht- verletzte
	1. Quartal 1982				1. Quartal 1981			
Fahrer und Mitfahrer von:								
Mofas, Mopeds	106	1	29	76	165	6	36	123
Kraftträdern, Kraftrollern	122	7	34	81	98	3	38	57
Personenkraftwagen	1 223	24	282	917	1 140	11	256	873
Omnibussen	37	-	5	32	19	-	1	18
Güterkraftfahrzeugen	35	-	9	26	24	-	5	19
Zugmaschinen u. Sonderkraftfahrz.	4	-	-	4	6	-	1	5
Fahrrädern	61	1	23	37	61	1	16	44
dar.: unter 15 Jahren	30	1	12	17	27	-	8	19
Anderen Fahrzeugen	2	-	1	1	3	-	1	2
Fussgänger	229	15	96	118	252	17	104	131
dar.: unter 15 Jahren	88	-	38	50	97	1	40	56
Andere Personen	2	-	1	1	3	-	1	2
Insgesamt	1 821	48	480	1 293	1 771	38	459	1 274
innerorts	1 245	29	312	904	1 255	27	294	934
ausserorts	576	19	168	389	516	11	165	340
dar.: unter 15 Jahren								
innerorts	173	1	68	104	167	1	54	112
ausserorts	144	1	55	88	152	1	49	102
ausserorts	29	-	13	16	15	-	5	10

Strassenverkehrsunfälle nach Strassenarten und Unfallfolgen

Straßenart - Ortslage	Unfälle mit Personen- schaden	Unfallopfer			Unfälle mit Personen- schaden	Unfallopfer		
		Getötete	Schwer-	Leicht-		Getötete	Schwer-	Leicht-
			verletzte				verletzte	
		1. Quartal 1982				1. Quartal 1981		
Bundesautobahnen	87	2	26	89	63	3	20	61
Bundesstraßen	286	17	129	273	302	4	98	288
Innerorts	208	7	85	202	219	4	50	212
Außerorts	78	10	44	71	83	-	48	76
Landstraßen I. Ordnung	394	14	151	417	350	18	123	334
Innerorts	281	8	93	287	236	13	77	222
Außerorts	113	6	58	130	114	5	46	112
Landstraßen II. Ordnung	192	6	74	175	208	6	89	182
Innerorts	115	5	45	97	137	4	53	125
Außerorts	77	1	29	78	71	2	36	57
Andere Straßen	372	9	100	339	427	7	129	409
Innerorts	347	9	89	318	391	6	114	375
Außerorts	25	-	11	21	36	1	15	34
Insgesamt	1 331	48	480	1 293	1 350	38	459	1 274
Innerorts	951	29	312	904	983	27	294	934
Außerorts	380	19	168	389	367	11	165	340

Polizeilich festgestellte Unfallursachen bei Unfällen mit Personenschaden

Art der Ursache	1. Quartal 1982	1. Quartal 1981	Art der Ursache	1. Quartal 1982	1. Quartal 1981
1. Ursachen beim Fahrzeugführer	1 623	1 639	Andere Fehler beim Fahrzeugführer	157	141
Verkehrstüchtigkeit	186	200	2. Technische Mängel, Wartungsmängel	17	12
dar.: Alkoholeinfluß	177	194	3. Falsches Verhalten der Fußgänger	145	155
Falsche Straßenbenutzung	82	57	Verkehrstüchtigkeit	10	15
Nicht angepaßte Geschwindigkeit	495	470	dar.: Alkoholeinfluß	9	15
Ungenügender Abstand	128	136	Falsches Verhalten beim Überschreiten der		
Fehler beim Überholen	62	61	Fuhrbahn	127	133
Fehler beim Vorbeifahren	12	5	Nichtbenutzen des Gehweges	-	-
Fehlerhaftes Nebeneinanderfahren	10	8	Nichtbenutzen der vorgeschriebenen		
Nichtbeachten der Vorfahrt und Verkehrs-			Straßenseite	2	1
regelung	172	193	Spielen auf oder neben der Fahrbahn	1	1
Falsches Abbiegen, Wenden, Rückwärtsfahren	165	199	Andere Fehler der Fußgänger	5	5
Falsches Verhalten gegenüber Fußgängern	136	152	4. Straßenverhältnisse	217	180
Fehler durch ruhenden Verkehr, Verkehrs-			Glätte oder Schlüpfrigkeit der Fahrbahn	212	179
sicherung	9	7	Schlechter Zustand der Straße	5	1
Nichtbeachten der Beleuchtungsvorschriften	4	7	5. Witterungseinflüsse	9	5
Überladung, Überbesetzung	5	3	Hindernisse auf der Fahrbahn	11	6
			dar.: Tier auf der Fahrbahn	10	6
			7. Sonstige Ursachen	1	1
			Insgesamt (Summe 1. bis 7.)	2 023	1 998

Strassenverkehrsunfälle und Unfallopfer nach Kreisen

STADTVERBAND - Landkreis - L A N D	Straßenverkehrsunfälle					Unfallopfer									
	ins- ge- samt	davon				Getötete 2)			Schwerverletzte 3)			Leichtverletzte 4)			
		mit Personen- schaden	mit nur Sachschaden												
			zu- sammen	davon		ins- ge- samt	davon								
				Bagatell- unfälle	von 1 000 DM und mehr bei einem der Beteiligten		inner- halb	außer- halb	ins- ge- samt	inner- halb	außer- halb	ins- ge- samt	inner- halb	außer- halb	
SAARBRÜCKEN	3 351	474	2 877	1 980	897	19	14	5	160	114	46	465	348	117	
Merzig-Wadern	588	106	482	344	138	6	1	5	43	19	24	93	50	43	
Neunkirchen	1 144	178	966	642	324	6	4	2	63	46	17	172	133	39	
Saarlouis	1 548	276	1 272	885	387	8	6	2	112	73	39	271	196	75	
Saar-Pfalz-Kreis	1 223	205	1 018	776	242	6	3	3	50	32	18	217	137	80	
St. Wendel	564	92	472	290	182	3	1	2	52	28	24	75	40	35	
S A A R L A N D	8 418	1 331	7 087	4 917	2 170	48	29	19	480	312	168	1 293	904	389	

1) Unfälle mit nur Personenschaden sowie Personenschadensfälle in Verbindung mit Sachschaden.- 2) Einschließlich der innerhalb 30 Tagen an Unfallfolgen Gestorbenen.- 3) Stationärer Krankenhausbehandlung zugeführte Verletzte.- 4) Sonstige Verletzte.

Methodische Erläuterungen:

Ein für die Straßenverkehrsunfallstatistik meldepflichtiger Unfall liegt vor, wenn infolge des Fahrverkehrs auf öffentlichen Straßen und Plätzen Personen verletzt oder getötet oder Sachschäden verursacht worden sind.

Bei Unfällen wird unterschieden nach:

Unfällen mit Getöteten, bei denen jeweils eine oder mehrere Personen getötet wurden;

Unfällen mit Schwerverletzten, bei denen jeweils eine oder mehrere Personen schwer verletzt wurden;

Unfällen mit Leichtverletzten, bei denen eine oder mehrere Personen leicht verletzt wurden.

Diese drei Unfallarten ergeben zusammen die Unfälle mit Personenschaden; dabei kann auch Sachschaden entstanden sein. Daneben werden die Unfälle mit Sachschaden erfaßt, darunter sog. Bagatellunfälle, d.h. bei keinem der Beteiligten liegt der Sachschaden höher als 1 000 DM.

Als **Beteiligte** an einem Straßenverkehrsunfall werden alle Fahrzeugführer und Fußgänger erfaßt, die selbst – oder deren Fahrzeuge – Schäden erlitten oder hervorgerufen haben.

Als **Verunglückte** zählen Personen, die verletzt oder getötet wurden.

Als **Getötete** gelten Personen, die auf der Stelle getötet wurden oder innerhalb von 30 Tagen an den Unfallfolgen starben.

Als **Schwerverletzte** gelten Personen, die unmittelbar in Krankenanstalten zur stationären Behandlung eingeliefert werden.

Als **Leichtverletzte** werden Personen gezählt, deren Verletzungen keinen Krankenhausaufenthalt erforderlich machen.

Als Unfallursachen werden nur solche erfaßt, die von den aufnehmenden Polizeibeamten objektiv festgestellt werden. Dabei können für den Hauptverursacher und für den Mitverursacher bis zu 3 Ursachen eingetragen werden, so daß die Zahl der in der Unfallstatistik ausgewiesenen Ursachen immer höher sein muß als die Zahl der Unfälle.

Seit Januar 1975 wird nach 7 Unfalltypen unterschieden:

- Typ 1: Fahr Unfall
- Typ 2: Abbiegeunfall
- Typ 3: Einbiegen/Kreuzen-Unfall
- Typ 4: Überschreiten-Unfall
- Typ 5: Unfall durch ruhenden Verkehr
- Typ 6: Unfall im Längsverkehr
- Typ 7: Sonstiger Unfall

Außerdem wird nach Außerorts- und Innerortsunfällen ausgezählt, wobei die Ortslage durch die gelben Ortstafeln definiert ist.