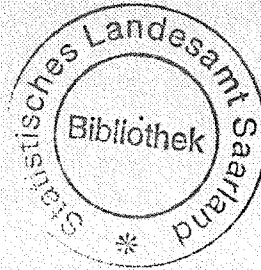


Saarland

Statistisches
Landesamt

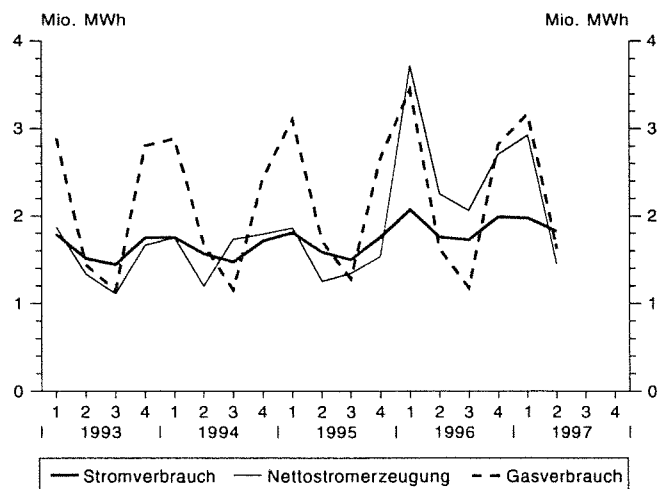


Statistische
Berichte

E IV 2 / E IV 3 - vj 2/97
Ausgegeben im September 1997

Öffentliche Elektrizitäts- und Gasversorgung 2. Quartal 1997

Entwicklung des Gas- und Stromverbrauchs sowie der
Nettostromerzeugung im Saarland



Herausgeber:

Statistisches Landesamt
Saarland

Virchowstr. 7, 66119 Saarbrücken
Postfach 10 30 44, 66030 Saarbrücken
Tel.: (06 81) 5 01 - 59 35
Telefax: (06 81) 5 01 - 59 21

Nachdruck, auch auszugsweise, nur mit
Quellenangabe gestattet

EIV2-VJ

**Öffentliche Elektrizitäts- und Gasversorgung im Saarland
2. Quartal 1997**

Merkmal	2. Quartal 1997	1. Quartal 1997	2. Quartal 1997	Veränderung gegenüber		Kumulierte Werte		
				2. Quartal 1997	1. Quartal 1997	1.-2. Quartal 1997	1.-2. Quartal 1997	Ver- änderung
	MWh	MWh	MWh	%	%	MWh	MWh	%

I. Öffentliche Stromversorgung

Bruttostromerzeugung der öffentlichen Kraftwerke¹⁾	2 474 473	3 201 675	1 604 981	-35,1	-49,9	6 535 648	4 806 656	-26,5
davon aus								
Regenerativer Energie ²⁾	17 470	26 553	22 938	+31,3	-13,6	40 450	49 491	+22,4
Wärmeleistung	2 457 003	3 175 122	1 582 043	-35,6	-50,2	6 495 198	4 757 165	-26,8
davon aus								
-Steinkohlen ³⁾	2 306 199	3 031 791	1 428 215	-38,1	-52,9	6 220 525	4 460 006	-28,3
-Heizöl ⁴⁾	21 203	15 837	14 617	-31,1	-7,7	33 416	30 454	-8,9
-Erdgas	20 372	29 084	20 227	-0,7	-30,5	54 064	49 311	-8,8
-sonstigen Gasen ⁵⁾	109 229	98 410	118 984	+8,9	+20,9	187 193	217 394	+16,1
Eigenverbrauch ¹⁾	220 731	278 154	155 944	-29,4	-43,9	563 753	434 098	-23,0
Nettostromerzeugung der öffentlichen Kraftwerke¹⁾	2 253 742	2 923 521	1 449 037	-35,7	-50,4	5 971 895	4 372 558	-26,8
Industrieinspeisung	1 403	1 877	1 436	+2,4	-23,5	3 872	3 313	-14,4
Stromabgabe an das öffentliche Netz ¹⁾	2 255 145	2 925 398	1 450 473	-35,7	-50,4	5 975 767	4 375 871	-26,8
Strombezug über die Landesgrenze	3 419 936	3 544 290	4 109 790	+20,2	+16,0	7 639 456	7 654 080	+0,2
Stromlieferung über die Landesgrenze	3 916 761	4 494 820	3 736 476	-4,6	-16,9	9 784 722	8 231 296	-15,9
Stromverbrauch aus dem öffentlichen Netz⁶⁾	1 758 320	1 974 868	1 823 787	+3,7	-7,7	3 830 501	3 798 655	-0,8

II. Öffentliche Gasversorgung

Gasverbrauch insgesamt	1 621 433	3 167 034	1 626 113	+0,3	-48,7	5 068 144	4 793 147	-5,4
davon								
Naturgas ⁷⁾	1 621 433	3 167 034	1 626 113	+0,3	-48,7	5 068 144	4 793 147	-5,4
Hergestelltes Gas ⁸⁾	0	0	0	X	X	0	0	X

1) Einschl. Einspeisung aus kleinen Wasser- und Blockheizkraftwerken. - 2) Lauf- und Speicherwasser, Wind, Solar, Müll. - 3) Steinkohle und sonstige Steinkohle (Haldenkohle). - 4) Leichtes und schweres Heizöl. - 5) Sonstige Naturgase (Methangas), Hochofengas (Gichtgas), Kokereigas. - 6) Einschließlich Übertragungsverlusten im öffentlichen Netz. - 7) Erd- und Grubengas. - 8) Kokereigas.

Hinweis:

Ab Januar 1996 werden die Grubenkraftwerke nicht mehr dem Bergbau sondern dem Bereich der öffentlichen Energieversorgung zugeordnet. Für die Berechnung der Veränderungsdaten wurden vergleichbare Basisdaten zugrunde gelegt.