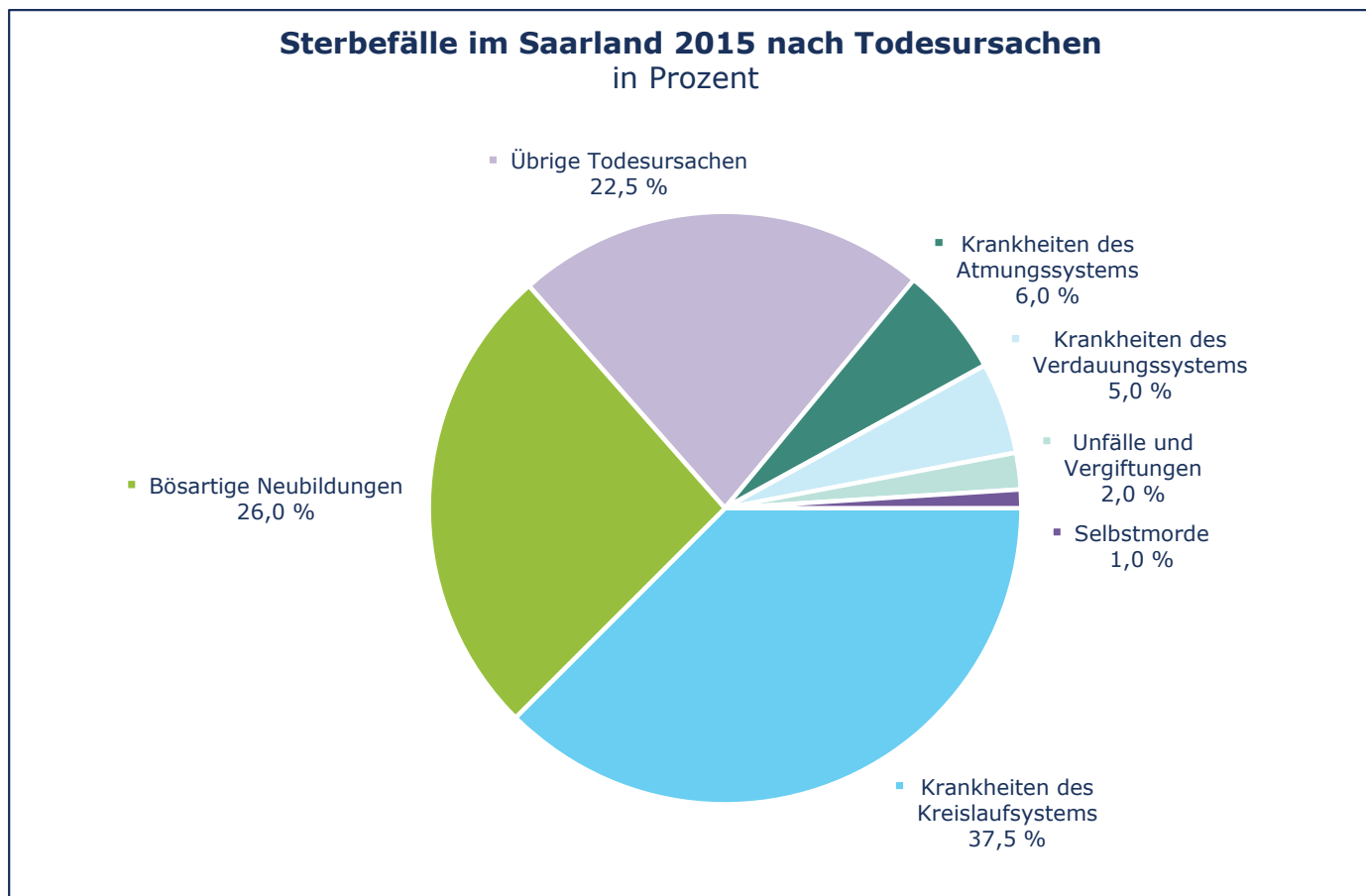


# Statistische Berichte

## Sterbefälle 2015 nach Todesursachen, Geschlecht und Altersgruppen



### **Zeichenerklärung**

a.n.g.	=	anderweitig nicht genannt
0	=	mehr als nichts, aber weniger als die Hälfte der kleinsten in der Tabelle nachgewiesenen Einheit
-	=	nichts vorhanden
/	=	keine Angaben, da Zahlen nicht sicher genug
.	=	Zahlenwert unbekannt oder geheim zu halten
X	=	Tabellenfach gesperrt, weil Aussage nicht sinnvoll
...	=	Angabe fällt später an
()	=	Nachweis unter dem Vorbehalt, dass der Zahlenwert Fehler aufweisen kann
p	=	vorläufiges Ergebnis
r	=	berichtigtes Ergebnis

Abweichungen in den Summen sind durch Runden der Zahlen möglich.

## 1 Sterbefälle 2015 nach Todesursachen, Geschlecht und Altersgruppen

Pos. Nr. ICD-10	Todesursache		Anzahl			Auf 100 000 Einwohner		
			zu- sammen	männ- lich	weib- lich	zu- sammen	männ- lich	weib- lich
<b>A00-T98</b>	<b>INSGESAMT</b>		<b>13 427</b>	<b>6 505</b>	<b>6 922</b>	<b>1 353,1</b>	<b>1 339,5</b>	<b>1 366,1</b>
A00-B99	Kapitel I	Bestimmte infektiöse und parasitäre Krankheiten	202	82	120	20,4	16,9	23,7
C00-D48	Kapitel II	Neubildungen	3 414	1 898	1 516	344,0	390,8	299,2
D50-D89	Kapitel III	Krankheiten des Blutes und der blutbildenden Organe sowie bestimmte Störungen mit Beteiligung des Immunsystems	65	25	40	6,6	5,1	7,9
E00-E90	Kapitel IV	Endokrine, Ernährungs- und Stoffwechselkrankheiten	637	270	367	64,2	55,6	72,4
F00-F99	Kapitel V	Psychische und Verhaltensstörungen	662	253	409	66,7	52,1	80,7
G00-G99	Kapitel VI	Krankheiten des Nervensystems	381	209	172	38,4	43,0	33,9
H00-H59	Kapitel VII	Krankheiten des Auges und der Augen- anhangsgebilde	-	-	-	-	-	-
H60-H95	Kapitel VIII	Krankheiten des Ohres und des Warzenfortsatzes	-	-	-	-	-	-
I00-I99	Kapitel IX	Krankheiten des Kreislaufsystems	4 853	2 136	2 717	489,1	439,9	536,2
J00-J99	Kapitel X	Krankheiten des Atmungssystems	831	458	373	83,7	94,3	73,6
K00-K93	Kapitel XI	Krankheiten des Verdauungssystems	674	330	344	67,9	68,0	67,9
L00-L99	Kapitel XII	Krankheiten der Haut und der Unterhaut	12	5	7	1,2	1,0	1,4
M00-M99	Kapitel XIII	Krankheiten des Muskel-Skelett-Systems und des Bindegewebes	50	15	35	5,0	3,1	6,9
N00-N99	Kapitel XIV	Krankheiten des Urogenitalsystems	532	238	294	53,6	49,0	58,0
O00-O99	Kapitel XV	Schwangerschaft, Geburt und Wochenbett	-	-	-	-	-	-
P00-P96	Kapitel XVI	Bestimmte Zustände, die ihren Ursprung in der Perinatalperiode haben	4	2	2	0,4	0,4	0,4
Q00-Q99	Kapitel XVII	Angeborene Fehlbildungen, Deformitäten und Chromosomenanomalien	18	15	3	1,8	3,1	0,6
R00-R99	Kapitel XVIII	Symptome und abnorme klinische und Labor- befunde, die anderenorts nicht klassifiziert sind	663	309	354	66,8	63,6	69,9
S00-T98	Kapitel XIX	Verletzungen, Vergiftungen und bestimmte andere Folgen äußerer Ursachen	428	260	168	43,1	53,5	33,2

## 2 Säuglingssterbefälle 2015 nach ausgewählten Todesursachen, Altersgruppen und Geschlecht

Pos. Nr. ICD-10	Todesursache	Ge- schlecht	Säuglings- sterbefälle insgesamt	Davon nach Altersgruppen von ... bis unter ... Stunden, Tagen bzw. Jahren			
				unter 24 Stunden	24 Stunden bis 7 Tagen	7 Tagen bis 28 Tagen	28 Tagen bis 1 Jahr
<b>A00-T98</b>	<b>INSGESAMT</b>	<b>männl.</b>	<b>18</b>	<b>3</b>	<b>2</b>	<b>6</b>	<b>7</b>
		<b>weibl.</b>	<b>7</b>	<b>3</b>	<b>1</b>	<b>-</b>	<b>3</b>
		<b>zus.</b>	<b>25</b>	<b>6</b>	<b>3</b>	<b>6</b>	<b>10</b>
	darunter						
	<b>KAPITEL IV</b>						
E00-E90	Endokrine, Ernährungs- und Stoffwechsel- krankheiten	männl.	1	-	-	1	-
		weibl.	-	-	-	-	-
		zus.	1	-	-	1	-
	<b>KAPITEL VI</b>						
G00-G99	Krankheiten des Nervensystems	männl.	-	-	-	-	-
		weibl.	-	-	-	-	-
		zus.	-	-	-	-	-
	<b>KAPITEL XVI</b>						
P00-P96	Bestimmte Zustände, die ihren Ursprung in der Perinatalperiode haben	männl.	2	1	-	1	-
		weibl.	2	1	1	-	-
		zus.	4	2	1	1	-
P00-P04	Schädigung des Feten und Neugeborenen durch mütterliche Faktoren u. durch Komplikationen bei Schwangerschaft, Wehentätigkeit u. Entbindung	männl.	-	-	-	-	-
		weibl.	-	-	-	-	-
		zus.	-	-	-	-	-
P02	Schädigung des Feten und Neugeborenen durch Komplikationen von Plazenta, Nabelschnur und Eihäuten	männl.	-	-	-	-	-
		weibl.	-	-	-	-	-
		zus.	-	-	-	-	-
P05-P08	Störungen im Zusammenhang mit der Schwanger- schaftsdauer und dem fetalen Wachstum	männl.	2	1	-	1	-
		weibl.	2	1	1	-	-
		zus.	4	2	1	1	-
P07	Störungen im Zusammenhang mit kurzer Schwanger- schaftsdauer und niedrigem Geburtsgewicht, anderenorts nicht klassifiziert	männl.	2	1	-	1	-
		weibl.	2	1	1	-	-
		zus.	4	2	1	1	-
P070	Neugeborenes mit extrem niedrigem Geburtsgewicht	männl.	1	1	-	-	-
		weibl.	2	1	1	-	-
		zus.	3	2	1	-	-
P071	Neugeborenes mit sonstigem niedrigem Geburtsgewicht	männl.	1	-	-	1	-
		weibl.	-	-	-	-	-
		zus.	1	-	-	1	-
P072	Neugeborenes mit extremer Unreife	männl.	-	-	-	-	-
		weibl.	-	-	-	-	-
		zus.	-	-	-	-	-
	<b>KAPITEL XVII</b>						
Q00-Q99	Angeborene Fehlbildungen, Deformitäten und Chromosomenanomalien	männl.	7	1	1	3	2
		weibl.	1	1	-	-	-
		zus.	8	2	1	3	2
Q00-Q07	Angeborene Fehlbildungen des Nervensystems	männl.	-	-	-	-	-
		weibl.	-	-	-	-	-
		zus.	-	-	-	-	-
Q00	Anenzephalie und ähnliche Fehlbildungen	männl.	-	-	-	-	-
		weibl.	-	-	-	-	-
		zus.	-	-	-	-	-
Q20-Q28	Angeborene Fehlbildungen des Kreislaufsystems	männl.	1	-	-	1	-
		weibl.	-	-	-	-	-
		zus.	1	-	-	1	-
Q60-Q64	Angeborene Fehlbildungen des Harnsystems	männl.	1	-	-	1	-
		weibl.	-	-	-	-	-
		zus.	1	-	-	1	-
Q90-Q99	Chromosomenanomalien, anderenorts nicht klassifiziert	männl.	1	-	-	-	1
		weibl.	-	-	-	-	-
		zus.	1	-	-	-	1
Q91	Edwards-Syndrom und Patau-Syndrom	männl.	-	-	-	-	-
		weibl.	-	-	-	-	-
		zus.	-	-	-	-	-
	<b>KAPITEL XVIII</b>						
R00-R99	Symptome und abnorme klinische und Labor- befunde, die anderenorts nicht klassifiziert sind	männl.	5	1	1	-	3
		weibl.	4	1	-	-	3
		zus.	9	2	1	-	6
R95	Plötzlicher Kindstod	männl.	2	-	-	-	2
		weibl.	1	-	-	-	1
		zus.	3	-	-	-	3

### 3 Gestorbene 2015 nach Todesursachen, Geschlecht und Altersgruppen

Pos. Nr. ICD-10	Todes- ursache	Ge- schlecht	Gestor- bene insges.	Davon im Alter von ... bis unter ... Jahren									
				unter 1 Jahr	1 - 15	15 - 20	20 - 25	25 - 30	30 - 35	35 - 40	40 - 45	45 - 50	
<b>A00-T98</b>	<b>INSGESAMT</b>	<b>männl.</b>	<b>6 505</b>	<b>18</b>	<b>2</b>	<b>8</b>	<b>17</b>	<b>15</b>	<b>19</b>	<b>29</b>	<b>53</b>	<b>101</b>	
		<b>weibl.</b>	<b>6 922</b>	<b>7</b>	<b>6</b>	<b>5</b>	<b>7</b>	<b>9</b>	<b>4</b>	<b>16</b>	<b>28</b>	<b>62</b>	
		<b>zus.</b>	<b>13 427</b>	<b>25</b>	<b>8</b>	<b>13</b>	<b>24</b>	<b>24</b>	<b>23</b>	<b>45</b>	<b>81</b>	<b>163</b>	
	<b>KAPITEL I</b>												
A00-B99	Bestimmte infektiöse und parasitäre Krankheiten	männl.	82	1	-	-	-	-	-	-	-	-	
		weibl.	120	-	-	-	-	-	-	-	-	2	
		zus.	202	1	-	-	-	-	-	-	-	2	
A00-A09	Infektiöse Darmkrankheiten	männl.	17	-	-	-	-	-	-	-	-	-	
		weibl.	29	-	-	-	-	-	-	-	-	-	
		zus.	46	-	-	-	-	-	-	-	-	-	
A15-A19	Tuberkulose	männl.	-	-	-	-	-	-	-	-	-	-	
		weibl.	-	-	-	-	-	-	-	-	-	-	
		zus.	-	-	-	-	-	-	-	-	-	-	
B15-B19	Virushepatitis	männl.	6	-	-	-	-	-	-	-	-	-	
		weibl.	12	-	-	-	-	-	-	-	-	1	
		zus.	18	-	-	-	-	-	-	-	-	1	
B20-B24	HIV-Krankheit (Humane Immundefizienz-Viruskrankheit)	männl.	3	-	-	-	-	-	-	-	-	-	
		weibl.	2	-	-	-	-	-	-	-	-	1	
		zus.	5	-	-	-	-	-	-	-	-	1	
	<b>KAPITEL II</b>												
C00-D48	Neubildungen	männl.	1 899	1	1	-	2	3	3	1	16	28	
		weibl.	1 521	-	2	2	1	5	2	3	14	28	
		zus.	3 420	1	3	2	3	8	5	4	30	56	
C00-C97	Bösartige Neubildungen	männl.	1 828	-	1	-	2	3	3	1	15	27	
		weibl.	1 464	-	2	2	1	5	2	3	14	28	
		zus.	3 292	-	3	2	3	8	5	4	29	55	
C15-C26	Bösartige Neubildungen der Verdauungsorgane	männl.	547	-	-	-	-	-	1	-	7	6	
		weibl.	397	-	-	-	-	1	1	-	3	4	
		zus.	944	-	-	-	-	1	2	-	10	10	
C30-C39	Bösartige Neubildungen der Atmungsorgane und sonstiger intrathorakaler Organe	männl.	524	-	-	-	-	-	-	-	3	4	
		weibl.	309	-	-	-	-	-	1	-	1	7	
		zus.	833	-	-	-	-	-	1	-	4	11	
C43-C44	Melanom und sonstige bösartige Neubildungen der Haut	männl.	28	-	-	-	-	1	-	1	1	-	
		weibl.	15	-	-	-	-	-	-	-	-	-	
		zus.	43	-	-	-	-	1	-	1	1	-	
C50	Bösartige Neubildung der Brustdrüse	männl.	2	-	-	-	-	-	-	-	-	-	
		weibl.	272	-	-	-	-	1	-	-	4	9	
		zus.	274	-	-	-	-	1	-	-	4	9	
C51-C58	Bösartige Neubildungen der weiblichen Genitalorgane	männl.	-	-	-	-	-	-	-	-	-	-	
		weibl.	147	-	-	-	-	1	-	3	1	5	
		zus.	147	-	-	-	-	1	-	3	1	5	
C60-C63	Bösartige Neubildungen der männlichen Genitalorgane	männl.	208	-	-	-	-	-	1	-	-	-	
		weibl.	-	-	-	-	-	-	-	-	-	-	
		zus.	208	-	-	-	-	-	1	-	-	-	
C64-C68	Bösartige Neubildungen der Harnorgane	männl.	150	-	-	-	-	-	-	-	1	1	
		weibl.	73	-	-	-	-	1	-	-	-	1	
		zus.	223	-	-	-	-	1	-	-	1	2	
C81-C96	Bösartige Neubildungen des lymphatischen, blutbildenden und verwandten Gewebes	männl.	150	-	-	-	1	1	-	-	2	10	
		weibl.	117	-	-	1	-	-	-	-	1	-	
		zus.	267	-	-	1	1	1	-	-	3	10	

Noch: **3 Gestorbene 2015 nach Todesursachen, Geschlecht und Altersgruppen**

Pos. Nr. ICD-10	Todes- ursache	Ge- schlecht	noch: Davon im Alter von ... bis unter ... Jahren								Mittl. Sterbe- alter
			50 - 55	55 - 60	60 - 65	65 - 70	70 - 75	75 - 80	80 - 85	85 u. mehr	
<b>A00-T98</b>	<b>INSGESAMT</b>	<b>männl.</b>	<b>244</b>	<b>365</b>	<b>465</b>	<b>547</b>	<b>757</b>	<b>1 190</b>	<b>1 158</b>	<b>1 517</b>	<b>74,5</b>
		<b>weibl.</b>	<b>143</b>	<b>201</b>	<b>281</b>	<b>311</b>	<b>465</b>	<b>917</b>	<b>1 196</b>	<b>3 264</b>	<b>80,8</b>
		<b>zus.</b>	<b>387</b>	<b>566</b>	<b>746</b>	<b>858</b>	<b>1 222</b>	<b>2 107</b>	<b>2 354</b>	<b>4 781</b>	<b>77,8</b>
	<b>KAPITEL I</b>										
A00-B99	Bestimmte infektiöse und parasitäre Krankheiten	männl.	7	5	2	3	8	23	14	19	75,1
		weibl.	2	2	4	5	14	13	22	56	81,1
		zus.	9	7	6	8	22	36	36	75	78,7
A00-A09	Infektiöse Darmkrankheiten	männl.	1	-	-	-	3	8	1	4	78,4
		weibl.	-	-	1	-	3	1	5	19	85,6
		zus.	1	-	1	-	6	9	6	23	82,9
A15-A19	Tuberkulose	männl.	-	-	-	-	-	-	-	-	-
		weibl.	-	-	-	-	-	-	-	-	-
		zus.	-	-	-	-	-	-	-	-	-
B15-B19	Virushepatitis	männl.	2	2	-	-	-	-	1	1	65,0
		weibl.	1	1	-	1	2	3	1	2	71,6
		zus.	3	3	-	1	2	3	2	3	69,4
B20-B24	HIV-Krankheit (Humane Immundefizienz-Viruskrankheit)	männl.	1	1	-	-	1	-	-	-	59,3
		weibl.	-	-	1	-	-	-	-	-	53,0
		zus.	1	1	1	-	1	-	-	-	56,8
	<b>KAPITEL II</b>										
C00-D48	Neubildungen	männl.	87	127	201	214	284	371	299	261	72,3
		weibl.	70	103	129	142	167	269	218	366	74,0
		zus.	157	230	330	356	451	640	517	627	73,0
C00-C97	Bösartige Neubildungen	männl.	83	123	195	211	272	361	286	245	72,3
		weibl.	70	101	128	138	163	257	204	346	73,7
		zus.	153	224	323	349	435	618	490	591	72,9
C15-C26	Bösartige Neubildungen der Verdauungsorgane	männl.	27	33	58	68	83	99	86	79	72,4
		weibl.	6	12	28	31	40	75	71	125	77,5
		zus.	33	45	86	99	123	174	157	204	74,5
C30-C39	Bösartige Neubildungen der Atmungsorgane und sonstiger intrathorakaler Organe	männl.	30	44	76	74	86	110	62	35	70,4
		weibl.	31	41	40	32	45	49	28	34	68,9
		zus.	61	85	116	106	131	159	90	69	69,8
C43-C44	Melanom und sonstige bösartige Neubildungen der Haut	männl.	2	2	1	2	2	3	4	9	72,2
		weibl.	-	-	2	1	1	2	2	7	80,6
		zus.	2	2	3	3	3	5	6	16	75,1
C50	Bösartige Neubildung der Brustdrüse	männl.	-	-	-	-	-	2	-	-	77,0
		weibl.	9	21	19	23	27	48	38	73	74,5
		zus.	9	21	19	23	27	50	38	73	74,5
C51-C58	Bösartige Neubildungen der weiblichen Genitalorgane	männl.	-	-	-	-	-	-	-	-	0,0
		weibl.	9	8	11	15	24	24	16	30	72,1
		zus.	9	8	11	15	24	24	16	30	72,1
C60-C63	Bösartige Neubildungen der männlichen Genitalorgane	männl.	2	5	10	15	24	38	57	56	78,4
		weibl.	-	-	-	-	-	-	-	-	0,0
		zus.	2	5	10	15	24	38	57	56	78,4
C64-C68	Bösartige Neubildungen der Harnorgane	männl.	2	9	7	12	25	36	25	32	76,1
		weibl.	1	3	2	5	10	17	12	21	77,0
		zus.	3	12	9	17	35	53	37	53	76,4
C81-C96	Bösartige Neubildungen des lymphatischen, blutbildenden und verwandten Gewebes	männl.	6	7	11	11	19	40	23	19	71,8
		weibl.	4	8	9	15	7	25	19	28	74,7
		zus.	10	15	20	26	26	65	42	47	73,0

Noch: **3 Gestorbene 2015 nach Todesursachen, Geschlecht und Altersgruppen**

Pos. Nr. ICD-10	Todes- ursache	Ge- schlecht	Gestor- bene insges.	Davon im Alter von ... bis unter ... Jahren								
				unter 1 Jahr	1 - 15	15 - 20	20 - 25	25 - 30	30 - 35	35 - 40	40 - 45	45 - 50
<b>KAPITEL III</b>												
D50-D89	Krankheiten des Blutes u. der blutbild. Organe sowie bestimmte Störungen mit Beteiligung des Immunsystems	männl.	25	-	-	-	-	-	-	-	-	-
		weibl.	40	-	-	-	-	-	-	-	-	-
		zus.	65	-	-	-	-	-	-	-	-	-
<b>KAPITEL IV</b>												
E00-E90	Endokrine, Ernährungs- und Stoffwechselkrankheiten	männl.	270	1	1	-	-	-	1	3	1	8
		weibl.	367	-	-	-	-	-	1	1	-	1
		zus.	637	1	1	-	-	-	2	4	1	9
E10-E14	Diabetes mellitus	männl.	228	-	1	-	-	-	1	2	1	4
		weibl.	310	-	-	-	-	-	1	-	-	1
		zus.	538	-	1	-	-	-	2	2	1	5
<b>KAPITEL V</b>												
F00-F99	Psychische und Verhaltensstörungen	männl.	253	-	-	-	-	-	-	1	-	5
		weibl.	409	-	-	-	-	1	-	1	-	2
		zus.	662	-	-	-	-	1	-	2	-	7
F10-F19	Psychische und Verhaltensstörungen durch psychotrope Substanzen	männl.	54	-	-	-	-	-	-	1	-	3
		weibl.	16	-	-	-	-	1	-	1	-	1
		zus.	70	-	-	-	-	1	-	2	-	4
F10	Psychische und Verhaltensstörungen durch Alkohol	männl.	49	-	-	-	-	-	-	-	-	3
		weibl.	13	-	-	-	-	-	-	1	-	1
		zus.	62	-	-	-	-	-	-	1	-	4
<b>KAPITEL VI</b>												
G00-G99	Krankheiten des Nervensystems	männl.	209	-	-	1	3	1	2	2	3	2
		weibl.	172	-	1	-	2	1	-	1	-	4
		zus.	381	-	1	1	5	2	2	3	3	6
<b>KAPITEL IX</b>												
I00-I99	Krankheiten des Kreislaufsystems	männl.	2 136	-	-	1	1	-	2	3	17	20
		weibl.	2 717	-	1	-	-	1	-	3	6	13
		zus.	4 853	-	1	1	1	1	2	6	23	33
I10-I15	Hypertonie (Hochdruckkrankheit)	männl.	115	-	-	-	-	-	-	-	-	-
		weibl.	255	-	-	-	-	-	-	-	-	-
		zus.	370	-	-	-	-	-	-	-	-	-
I20-I25	Ischämische Herzkrankheiten	männl.	1 057	-	-	-	-	-	1	2	7	10
		weibl.	1 112	-	-	-	-	1	-	1	3	6
		zus.	2 169	-	-	-	-	1	1	3	10	16
I21	Akuter Myokardinfarkt	männl.	369	-	-	-	-	-	1	2	4	8
		weibl.	360	-	-	-	-	1	-	1	1	3
		zus.	729	-	-	-	-	1	1	3	5	11
I22	Rezidivierender Myokardinfarkt	männl.	16	-	-	-	-	-	-	-	-	-
		weibl.	11	-	-	-	-	-	-	-	-	1
		zus.	27	-	-	-	-	-	-	-	-	1
I30-I52	Sonstige Formen der Herzkrankheit	männl.	386	-	-	1	1	-	-	-	3	6
		weibl.	524	-	1	-	-	-	-	1	-	3
		zus.	910	-	1	1	1	-	-	1	3	9
I60-I69	Zerebrovaskuläre Krankheiten	männl.	372	-	-	-	-	-	-	1	5	3
		weibl.	586	-	-	-	-	-	-	1	2	3
		zus.	958	-	-	-	-	-	-	2	7	6
I64	Schlaganfall, nicht als Blutung oder Infarkt bezeichnet	männl.	115	-	-	-	-	-	-	-	-	-
		weibl.	202	-	-	-	-	-	-	-	-	-
		zus.	317	-	-	-	-	-	-	-	-	-
I70-I79	Krankheiten der Arterien, Arteriolen und Kapillaren	männl.	141	-	-	-	-	-	-	-	1	1
		weibl.	147	-	-	-	-	-	-	-	-	-
		zus.	288	-	-	-	-	-	-	-	-	1

Noch: 3 Gestorbene 2015 nach Todesursachen, Geschlecht und Altersgruppen

Pos. Nr. ICD-10	Todes- ursache	Ge- schlecht	noch: Davon im Alter von ... bis unter ... Jahren								Mittl. Sterbe- alter
			50 - 55	55 - 60	60 - 65	65 - 70	70 - 75	75 - 80	80 - 85	85 u. mehr	
<b>KAPITEL III</b>											
D50-D89	Krankheiten des Blutes u. der blutbild. Organe sowie bestimmte Störungen mit Beteiligung des Immunsystems	männl.	-	-	2	3	1	9	3	7	78,4
		weibl.	-	1	1	-	2	5	9	22	84,8
		zus.	-	1	3	3	3	14	12	29	82,3
<b>KAPITEL IV</b>											
E00-E90	Endokrine, Ernährungs- und Stoffwechselkrankheiten	männl.	6	17	18	32	23	44	48	67	74,5
		weibl.	6	8	8	16	19	42	73	192	82,8
		zus.	12	25	26	48	42	86	121	259	79,3
E10-E14	Diabetes mellitus	männl.	2	11	17	27	20	36	46	60	76,0
		weibl.	6	5	4	12	13	35	65	168	83,3
		zus.	8	16	21	39	33	71	111	228	80,2
<b>KAPITEL V</b>											
F00-F99	Psychische und Verhaltensstörungen	männl.	11	15	13	5	15	47	51	90	78,1
		weibl.	2	4	5	3	13	36	64	278	85,7
		zus.	13	19	18	8	28	83	115	368	82,8
F10-F19	Psychische und Verhaltensstörungen durch psychotrope Substanzen	männl.	9	14	9	5	3	8	2	-	61,7
		weibl.	2	2	3	2	1	1	2	-	60,1
		zus.	11	16	12	7	4	9	4	-	61,3
F10	Psychische und Verhaltensstörungen durch Alkohol	männl.	8	13	9	5	3	7	1	-	61,8
		weibl.	2	2	2	1	1	1	2	-	62,1
		zus.	10	15	11	6	4	8	3	-	61,8
<b>KAPITEL VI</b>											
G00-G99	Krankheiten des Nervensystems	männl.	9	8	12	10	21	39	44	52	74,1
		weibl.	8	6	5	4	5	32	37	66	78,1
		zus.	17	14	17	14	26	71	81	118	75,9
<b>KAPITEL IX</b>											
I00-I99	Krankheiten des Kreislaufsystems	männl.	54	97	99	158	238	385	440	621	77,4
		weibl.	20	34	57	60	130	304	487	1 601	84,4
		zus.	74	131	156	218	368	689	927	2 222	81,3
I10-I15	Hypertonie (Hochdruckkrankheit)	männl.	4	1	4	8	6	21	27	44	80,7
		weibl.	-	2	2	3	5	20	38	185	87,8
		zus.	4	3	6	11	11	41	65	229	85,6
I20-I25	Ischämische Herzkrankheiten	männl.	29	59	59	80	127	200	200	283	76,6
		weibl.	11	12	22	26	52	132	206	640	84,2
		zus.	40	71	81	106	179	332	406	923	80,5
I21	Akuter Myokardinfarkt	männl.	17	39	29	33	47	70	55	64	72,5
		weibl.	7	5	11	15	18	48	76	174	81,9
		zus.	24	44	40	48	65	118	131	238	77,2
I22	Rezidivierender Myokardinfarkt	männl.	-	1	2	2	3	-	2	6	76,6
		weibl.	1	1	-	-	-	1	1	6	79,6
		zus.	1	2	2	2	3	1	3	12	77,9
I30-I52	Sonstige Formen der Herzkrankheit	männl.	12	14	17	32	37	68	69	126	77,4
		weibl.	2	4	7	9	24	49	85	339	85,3
		zus.	14	18	24	41	61	117	154	465	82,0
I60-I69	Zerebrovaskuläre Krankheiten	männl.	4	11	11	29	39	61	98	110	78,6
		weibl.	5	11	15	15	32	69	124	309	83,4
		zus.	9	22	26	44	71	130	222	419	81,5
I64	Schlaganfall, nicht als Blutung oder Infarkt bezeichnet	männl.	-	4	1	9	8	17	37	39	80,9
		weibl.	-	4	1	1	12	19	33	132	86,0
		zus.	-	8	2	10	20	36	70	171	84,2
I70-I79	Krankheiten der Arterien, Arteriolen und Kapillaren	männl.	-	3	4	6	16	25	38	47	80,2
		weibl.	1	1	4	4	12	16	18	91	84,6
		zus.	1	4	8	10	28	41	56	138	82,4



Noch: **3 Gestorbene 2015 nach Todesursachen, Geschlecht und Altersgruppen**

Pos. Nr. ICD-10	Todes- ursache	Ge- schlecht	Gestor- bene insges.	Davon im Alter von ... bis unter ... Jahren								
				unter 1 Jahr	1 - 15	15 - 20	20 - 25	25 - 30	30 - 35	35 - 40	40 - 45	45 - 50
<b>KAPITEL X</b>												
J00-J99	Krankheiten des Atmungssystems	männl.	458	-	-	1	-	-	1	1	-	4
		weibl.	373	-	-	-	1	-	-	1	-	-
		zus.	831	-	-	1	1	-	1	2	-	4
J00-J06	Aktute Infektionen der oberen Atemwege	männl.	-	-	-	-	-	-	-	-	-	-
		weibl.	-	-	-	-	-	-	-	-	-	-
		zus.	-	-	-	-	-	-	-	-	-	-
J09-J18	Grippe und Pneumonie	männl.	62	-	-	-	-	-	-	-	-	3
		weibl.	52	-	-	-	-	-	-	-	-	-
		zus.	114	-	-	-	-	-	-	-	-	3
J11	Grippe, Viren nicht nachgewiesen	männl.	1	-	-	-	-	-	-	-	-	1
		weibl.	1	-	-	-	-	-	-	-	-	-
		zus.	2	-	-	-	-	-	-	-	-	1
J20-J22	Sonstige akute Infektionen der unteren Atemwege	männl.	1	-	-	-	-	-	-	-	-	-
		weibl.	-	-	-	-	-	-	-	-	-	-
		zus.	1	-	-	-	-	-	-	-	-	-
J40-J47	Chronische Krankheiten der unteren Atemwege	männl.	301	-	-	1	-	-	1	-	-	1
		weibl.	278	-	-	-	1	-	-	-	-	-
		zus.	579	-	-	1	1	-	1	-	-	1
<b>KAPITEL XI</b>												
K00-K93	Krankheiten des Verdauungssystems	männl.	330	1	-	1	-	-	-	1	5	8
		weibl.	345	-	-	-	-	1	-	3	2	3
		zus.	675	1	-	1	-	1	-	4	7	11
K70-K77	Krankheiten der Leber	männl.	148	-	-	1	-	-	-	-	4	6
		weibl.	82	-	-	-	-	-	-	1	2	3
		zus.	230	-	-	1	-	-	-	1	6	9
<b>KAPITEL XIV</b>												
N00-N99	Krankheiten des Urogenitalsystems	männl.	238	-	-	-	-	-	-	-	-	-
		weibl.	294	-	-	-	-	-	-	-	-	2
		zus.	532	-	-	-	-	-	-	-	-	2
<b>KAPITEL XV</b>												
O00-O99	Schwangerschaft, Geburt und Wochenbett	männl.	-	-	-	-	-	-	-	-	-	-
		weibl.	-	-	-	-	-	-	-	-	-	-
		zus.	-	-	-	-	-	-	-	-	-	-
<b>KAPITEL XVI</b>												
P00-P96	Bestimmte Zustände, die ihren Ursprung in der Perinatalperiode haben	männl.	5	5	-	-	-	-	-	-	-	-
		weibl.	2	2	-	-	-	-	-	-	-	-
		zus.	7	7	-	-	-	-	-	-	-	-
<b>KAPITEL XVII</b>												
Q00-Q99	Angeborene Fehlbildungen, Deformi- täten und Chromosomenanomalien	männl.	15	7	-	1	-	-	-	1	1	1
		weibl.	5	3	-	-	-	-	-	-	-	-
		zus.	20	10	-	1	-	-	-	1	1	1
<b>KAPITEL XVIII</b>												
R00-R99	Symptome und abnorme klinische und Laborbefunde, die anderenorts nicht klassifiziert sind	männl.	299	2	-	-	5	-	3	3	3	7
		weibl.	346	2	-	-	-	-	-	1	2	2
		zus.	645	4	-	-	5	-	3	4	5	9
R95	Plötzlicher Kindstod	männl.	2	2	-	-	-	-	-	-	-	-
		weibl.	1	1	-	-	-	-	-	-	-	-
		zus.	3	3	-	-	-	-	-	-	-	-

Noch: **3 Gestorbene 2015 nach Todesursachen, Geschlecht und Altersgruppen**

Pos. Nr. ICD-10	Todes- ursache	Ge- schlecht	noch: Davon im Alter von ... bis unter ... Jahren									Mittl. Sterbe- alter
			50 - 55	55 - 60	60 - 65	65 - 70	70 - 75	75 - 80	80 - 85	85 u. mehr		
<b>KAPITEL X</b>												
J00-J99	Krankheiten des Atmungssystems	männl.	9	9	26	43	66	86	87	125	77,3	
		weibl.	4	10	34	26	37	62	58	140	79,0	
		zus.	13	19	60	69	103	148	145	265	78,0	
J00-J06	Aktute Infektionen der oberen Atemwege	männl.	-	-	-	-	-	-	-	-	-	
		weibl.	-	-	-	-	-	-	-	-	-	
		zus.	-	-	-	-	-	-	-	-	-	
J09-J18	Grippe und Pneumonie	männl.	-	-	2	3	6	10	7	31	80,4	
		weibl.	-	-	3	1	4	4	12	28	83,5	
		zus.	-	-	5	4	10	14	19	59	81,8	
J11	Grippe, Viren nicht nachgewiesen	männl.	-	-	-	-	-	-	-	-	47,0	
		weibl.	-	-	1	-	-	-	-	-	62,0	
		zus.	-	-	1	-	-	-	-	-	54,5	
J20-J22	Sonstige akute Infektionen der unteren Atemwege	männl.	-	-	-	-	-	-	-	1	94,0	
		weibl.	-	-	-	-	-	-	-	-	-	
		zus.	-	-	-	-	-	-	-	1	94,0	
J40-J47	Chronische Krankheiten der unteren Atemwege	männl.	7	8	22	34	53	47	65	62	75,9	
		weibl.	4	10	30	24	32	47	37	93	77,5	
		zus.	11	18	52	58	85	94	102	155	76,7	
<b>KAPITEL XI</b>												
K00-K93	Krankheiten des Verdauungssystems	männl.	18	31	35	37	31	48	48	66	72,0	
		weibl.	13	12	12	21	30	52	73	123	78,7	
		zus.	31	43	47	58	61	100	121	189	75,4	
K70-K77	Krankheiten der Leber	männl.	13	26	21	26	16	15	12	8	65,3	
		weibl.	4	9	6	9	14	17	7	10	69,7	
		zus.	17	35	27	35	30	32	19	18	66,9	
<b>KAPITEL XIV</b>												
N00-N99	Krankheiten des Urogenitalsystems	männl.	3	5	3	7	16	47	66	91	81,6	
		weibl.	1	2	6	2	11	38	58	174	84,5	
		zus.	4	7	9	9	27	85	124	265	83,2	
<b>KAPITEL XV</b>												
O00-O99	Schwangerschaft, Geburt und Wochenbett	männl.	-	-	-	-	-	-	-	-	-	
		weibl.	-	-	-	-	-	-	-	-	-	
		zus.	-	-	-	-	-	-	-	-	-	
<b>KAPITEL XVI</b>												
P00-P96	Bestimmte Zustände, die ihren Ursprung in der Perinatalperiode haben	männl.	-	-	-	-	-	-	-	-	0,2	
		weibl.	-	-	-	-	-	-	-	-	0,2	
		zus.	-	-	-	-	-	-	-	-	0,2	
<b>KAPITEL XVII</b>												
Q00-Q99	Angeborene Fehlbildungen, Deformitäten und Chromosomenanomalien	männl.	-	-	3	1	-	-	-	-	27,0	
		weibl.	-	-	-	1	1	-	-	-	29,0	
		zus.	-	-	3	2	1	-	-	-	27,0	
<b>KAPITEL XVIII</b>												
R00-R99	Symptome und abnorme klinische und Laborbefunde, die anderenorts nicht klassifiziert sind	männl.	18	25	32	22	28	51	27	73	71,2	
		weibl.	5	15	11	22	19	41	68	158	81,1	
		zus.	23	40	43	44	47	92	95	231	76,5	
R95	Plötzlicher Kindstod	männl.	-	-	-	-	-	-	-	-	0,2	
		weibl.	-	-	-	-	-	-	-	-	0,2	
		zus.	-	-	-	-	-	-	-	-	0,2	

Noch: **3 Gestorbene 2015 nach Todesursachen, Geschlecht und Altersgruppen**

Pos. Nr. ICD-10	Todes- ursache	Ge- schlecht	Gestor- bene insges.	Davon im Alter von ... bis unter ... Jahren								
				unter 1 Jahr	1 - 15	15 - 20	20 - 25	25 - 30	30 - 35	35 - 40	40 - 45	45 - 50
<b>KAPITEL XIX</b>												
S00-T98	Verletzungen, Vergiftungen und best. andere Folgen äußerer Ursachen	männl.	266	-	-	3	6	11	7	13	6	18
		weibl.	168	-	2	3	3	-	1	2	4	3
		zus.	434	-	2	6	9	11	8	15	10	21
S00-S09	Verletzungen des Kopfes	männl.	65	-	-	1	1	4	1	-	-	3
		weibl.	32	-	-	-	-	-	-	-	-	-
		zus.	97	-	-	1	1	4	1	-	-	3
S70-S79	Verletzungen der Hüfte und des Oberschenkels	männl.	30	-	-	-	-	-	-	-	-	1
		weibl.	49	-	-	-	-	-	-	-	-	-
		zus.	79	-	-	-	-	-	-	-	-	1
T00-T07	Verletzungen mit Beteiligung mehrerer Körperregionen	männl.	36	-	-	2	2	1	1	3	1	2
		weibl.	24	-	2	2	2	-	-	-	-	2
		zus.	60	-	2	4	4	1	1	3	1	4
T20-T32	Verbrennungen oder Verätzungen	männl.	2	-	-	-	-	-	-	-	-	-
		weibl.	3	-	-	-	-	-	-	-	1	-
		zus.	5	-	-	-	-	-	-	-	1	-
T33-T35	Erfrierungen	männl.	-	-	-	-	-	-	-	-	-	-
		weibl.	-	-	-	-	-	-	-	-	-	-
		zus.	-	-	-	-	-	-	-	-	-	-
T51-T65	Toxische Wirkungen von vorwiegend nicht medizinisch verwendeten Substanzen	männl.	12	-	-	-	-	1	-	-	1	1
		weibl.	1	-	-	-	-	-	-	-	-	-
		zus.	13	-	-	-	-	1	-	-	1	1
T66-T78	Sonstige und n.n. bez. Schäden durch äußere Ursachen	männl.	60	-	-	-	2	2	2	8	4	6
		weibl.	10	-	-	-	-	-	-	-	1	1
		zus.	70	-	-	-	2	2	2	8	5	7
V01-V99	Transportmittelunfälle	männl.	21	-	-	-	2	2	1	3	-	3
		weibl.	6	-	-	-	-	-	-	-	-	1
		zus.	27	-	-	-	2	2	1	3	-	4
W00-W19	Stürze	männl.	60	-	-	-	-	-	-	-	-	1
		weibl.	58	-	-	-	-	-	-	-	-	-
		zus.	118	-	-	-	-	-	-	-	-	1
W65-W74	Unfälle durch Ertrinken und Untergehen	männl.	1	-	-	-	-	-	-	-	-	1
		weibl.	-	-	-	-	-	-	-	-	-	-
		zus.	1	-	-	-	-	-	-	-	-	1
X60-X84	Vorsätzliche Selbstbeschädigung	männl.	115	-	-	2	2	5	6	7	6	10
		weibl.	24	-	1	-	2	-	1	-	2	2
		zus.	139	-	1	2	4	5	7	7	8	12
X85-Y09	Tätlicher Angriff	männl.	4	-	-	-	-	1	-	-	-	-
		weibl.	6	-	1	-	1	-	-	1	-	-
		zus.	10	-	1	-	1	1	-	1	-	-
Y10-Y34	Ereignis, dessen nähere Umstände unbestimmt sind	männl.	29	-	-	1	2	2	-	1	-	-
		weibl.	17	-	-	2	-	-	-	1	1	-
		zus.	46	-	-	3	2	2	-	2	1	-

Noch: **3 Gestorbene 2015 nach Todesursachen, Geschlecht und Altersgruppen**

Pos. Nr. ICD-10	Todes- ursache	Ge- schlecht	noch: Davon im Alter von ... bis unter ... Jahren								Mittl. Sterbe- alter
			50 - 55	55 - 60	60 - 65	65 - 70	70 - 75	75 - 80	80 - 85	85 u. mehr	
	<b>KAPITEL XIX</b>										
S00-T98	Verletzungen, Vergiftungen und best. andere Folgen äußerer Ursachen	männl.	22	26	19	10	24	34	28	39	63,4
		weibl.	11	4	9	6	9	13	23	75	75,0
		zus.	33	30	28	16	33	47	51	114	67,9
S00-S09	Verletzungen des Kopfes	männl.	4	4	4	3	8	9	8	15	68,5
		weibl.	3	-	1	1	2	5	4	16	79,9
		zus.	7	4	5	4	10	14	12	31	72,3
S70-S79	Verletzungen der Hüfte und des Oberschenkels	männl.	-	1	-	-	3	5	6	14	82,2
		weibl.	-	1	1	1	1	2	9	34	86,4
		zus.	-	2	1	1	4	7	15	48	84,8
T00-T07	Verletzungen mit Beteiligung mehrerer Körperregionen	männl.	2	4	4	1	2	5	3	3	57,6
		weibl.	3	-	2	1	4	-	-	6	56,5
		zus.	5	4	6	2	6	5	3	9	57,2
T20-T32	Verbrennungen oder Verätzungen	männl.	-	1	-	-	1	-	-	-	66,0
		weibl.	1	-	-	-	-	1	-	-	58,0
		zus.	1	1	-	-	1	1	-	-	61,2
T33-T35	Erfrierungen	männl.	-	-	-	-	-	-	-	-	-
		weibl.	-	-	-	-	-	-	-	-	-
		zus.	-	-	-	-	-	-	-	-	-
T51-T65	Toxische Wirkungen von vorwiegend nicht medizinisch verwendeten Substanzen	männl.	4	2	1	-	1	1	-	-	54,0
		weibl.	-	-	-	1	-	-	-	-	68,0
		zus.	4	2	1	1	1	1	-	-	55,1
T66-T78	Sonstige und n.n. bez. Schäden durch äußere Ursachen	männl.	7	7	5	3	1	4	8	1	54,9
		weibl.	2	1	-	-	1	1	2	1	65,0
		zus.	9	8	5	3	2	5	10	2	56,3
V01-V99	Transportmittelunfälle	männl.	1	2	-	-	-	4	2	1	52,6
		weibl.	2	-	-	-	1	1	-	1	64,5
		zus.	3	2	-	-	1	5	2	2	55,2
W00-W19	Stürze	männl.	3	3	2	1	8	10	10	22	77,9
		weibl.	1	-	2	2	3	4	14	32	83,5
		zus.	4	3	4	3	11	14	24	54	80,7
W65-W74	Unfälle durch Ertrinken und Untergehen	männl.	-	-	-	-	-	-	-	-	45,0
		weibl.	-	-	-	-	-	-	-	-	0,0
		zus.	-	-	-	-	-	-	-	-	45,0
X60-X84	Vorsätzliche Selbstbeschädigung	männl.	15	18	14	5	6	7	9	3	55,3
		weibl.	4	1	5	2	2	1	-	1	53,6
		zus.	19	19	19	7	8	8	9	4	55,0
X85-Y09	Tätlicher Angriff	männl.	1	-	-	-	1	1	-	-	57,0
		weibl.	2	-	1	-	-	-	-	-	38,0
		zus.	3	-	1	-	1	1	-	-	45,6
Y10-Y34	Ereignis, dessen nähere Umstände unbestimmt sind	männl.	2	2	2	3	3	5	3	3	62,2
		weibl.	1	-	-	-	1	4	2	5	67,7
		zus.	3	2	2	3	4	9	5	8	64,2