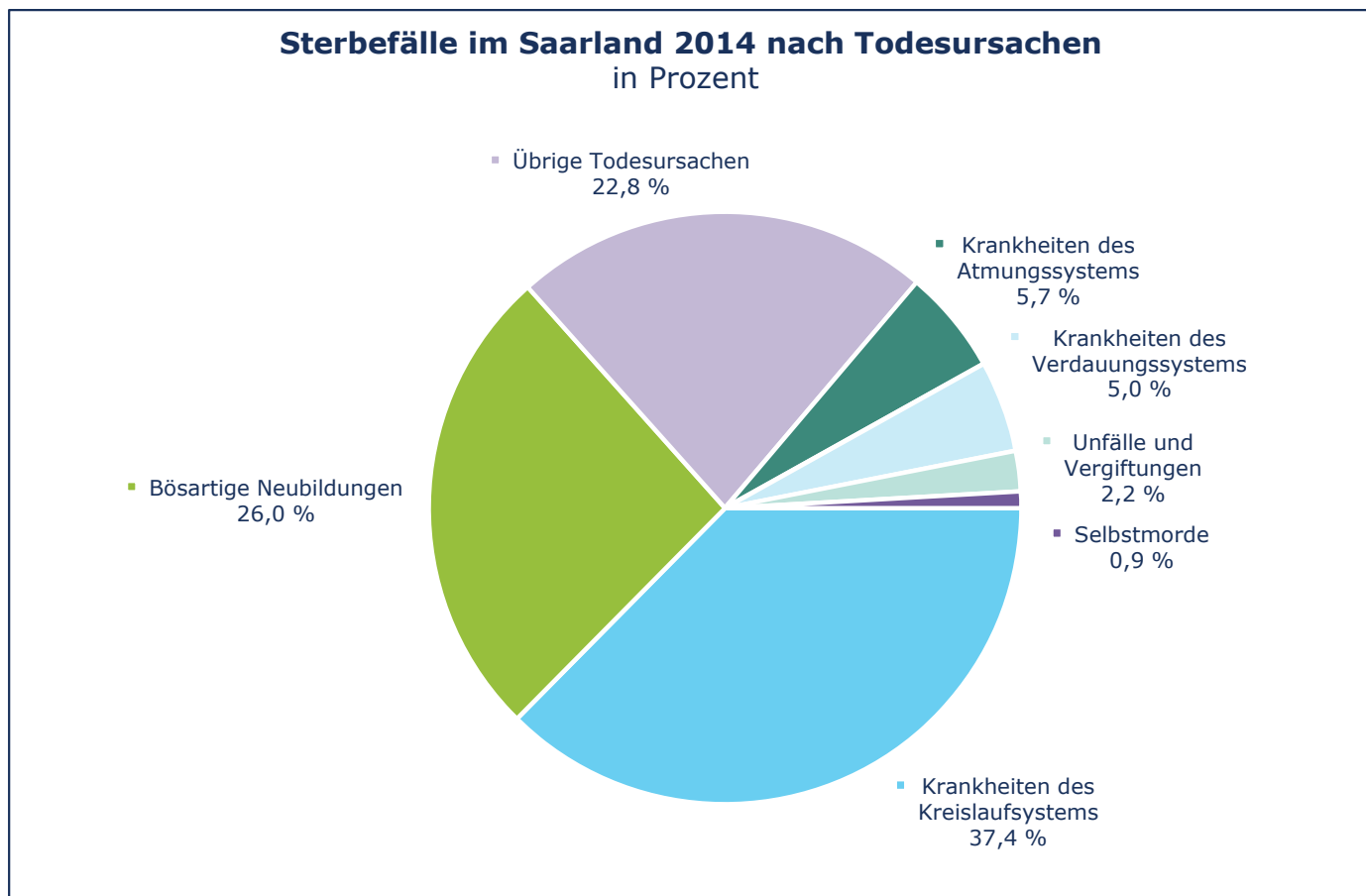


Statistische Berichte

Sterbefälle 2014 nach Todesursachen, Geschlecht und Altersgruppen



Zeichenerklärung

a.n.g.	=	anderweitig nicht genannt
0	=	mehr als nichts, aber weniger als die Hälfte der kleinsten in der Tabelle nachgewiesenen Einheit
-	=	nichts vorhanden
/	=	keine Angaben, da Zahlen nicht sicher genug
.	=	Zahlenwert unbekannt oder geheim zu halten
X	=	Tabellenfach gesperrt, weil Aussage nicht sinnvoll
...	=	Angabe fällt später an
()	=	Nachweis unter dem Vorbehalt, dass der Zahlenwert Fehler aufweisen kann
p	=	vorläufiges Ergebnis
r	=	berichtigtes Ergebnis

Abweichungen in den Summen sind durch Runden der Zahlen möglich.

1 Sterbefälle 2014 nach Todesursachen, Geschlecht und Altersgruppen

Pos. Nr. ICD-10	Todesursache	Anzahl			Auf 100 000 Einwohner		
		zu- sammen	männ- lich	weib- lich	zu- sammen	männ- lich	weib- lich
A00-T98	INSGESAMT	12 529	6 058	6 471	1 265,7	1 255,5	1 275,4
A00-B99	Kapitel I Bestimmte infektiöse und parasitäre Krankheiten	172	88	84	17,4	18,2	16,6
C00-D48	Kapitel II Neubildungen	3 381	1 795	1 586	341,6	372,0	312,6
D50-D89	Kapitel III Krankheiten des Blutes und der blutbildenden Organe sowie bestimmte Störungen mit Beteiligung des Immunsystems	82	37	45	8,3	7,7	8,9
E00-E90	Kapitel IV Endokrine, Ernährungs- und Stoffwechselkrankheiten	529	226	303	53,4	46,8	59,7
F00-F99	Kapitel V Psychische und Verhaltensstörungen	514	180	334	51,9	37,3	65,8
G00-G99	Kapitel VI Krankheiten des Nervensystems	397	182	215	40,1	37,7	42,4
H00-H59	Kapitel VII Krankheiten des Auges und der Augen- anhangsgebilde	-	-	-	-	-	-
H60-H95	Kapitel VIII Krankheiten des Ohres und des Warzenfortsatzes	-	-	-	-	-	-
I00-I99	Kapitel IX Krankheiten des Kreislaufsystems	4 690	2 110	2 580	473,8	437,3	508,5
J00-J99	Kapitel X Krankheiten des Atmungssystems	716	417	299	72,3	86,4	58,9
K00-K93	Kapitel XI Krankheiten des Verdauungssystems	621	309	312	62,7	64,0	61,5
L00-L99	Kapitel XII Krankheiten der Haut und der Unterhaut	11	7	4	1,1	1,5	0,8
M00-M99	Kapitel XIII Krankheiten des Muskel-Skelett-Systems und des Bindegewebes	57	18	39	5,8	3,7	7,7
N00-N99	Kapitel XIV Krankheiten des Urogenitalsystems	422	193	229	42,6	40,0	45,1
O00-O99	Kapitel XV Schwangerschaft, Geburt und Wochenbett	-	-	-	-	-	-
P00-P96	Kapitel XVI Bestimmte Zustände, die ihren Ursprung in der Perinatalperiode haben	16	10	6	1,6	2,1	1,2
Q00-Q99	Kapitel XVII Angeborene Fehlbildungen, Deformitäten und Chromosomenanomalien	16	5	11	1,6	1,0	2,2
R00-R99	Kapitel XVIII Symptome und abnorme klinische und Labor- befunde, die anderenorts nicht klassifiziert sind	504	242	262	50,9	50,2	51,6
S00-T98	Kapitel XIX Verletzungen, Vergiftungen und bestimmte andere Folgen äußerer Ursachen	400	239	161	40,4	49,5	31,7

2 Säuglingssterbefälle 2014 nach ausgewählten Todesursachen, Altersgruppen und Geschlecht

Pos. Nr. ICD-10	Todesursache	Ge- schlecht	Säuglings- sterbefälle insgesamt	Davon nach Altersgruppen von ... bis unter ... Stunden, Tagen bzw. Jahren			
				unter 24 Stunden	24 Stunden bis 7 Tagen	7 Tagen bis 28 Tagen	28 Tagen bis 1 Jahr
A00-T98	INSGESAMT	männl.	15	4	2	5	4
		weibl.	9	4	1	2	2
		zus.	24	8	3	7	6
	darunter						
	KAPITEL IV						
E00-E90	Endokrine, Ernährungs- und Stoffwechsel- krankheiten	männl.	-	-	-	-	-
		weibl.	-	-	-	-	-
		zus.	-	-	-	-	-
	KAPITEL VI						
G00-G99	Krankheiten des Nervensystems	männl.	-	-	-	-	-
		weibl.	1	-	-	-	1
		zus.	1	-	-	-	1
	KAPITEL XVI						
P00-P96	Bestimmte Zustände, die ihren Ursprung in der Perinatalperiode haben	männl.	9	3	1	4	1
		weibl.	6	3	1	2	-
		zus.	15	6	2	6	1
P00-P04	Schädigung des Feten und Neugeborenen durch mütterliche Faktoren u. durch Komplikationen bei Schwangerschaft, Wehentätigkeit u. Entbindung	männl.	-	-	-	-	-
		weibl.	-	-	-	-	-
		zus.	-	-	-	-	-
P02	Schädigung des Feten und Neugeborenen durch Komplikationen von Plazenta, Nabelschnur und Eihäuten	männl.	-	-	-	-	-
		weibl.	-	-	-	-	-
		zus.	-	-	-	-	-
P05-P08	Störungen im Zusammenhang mit der Schwanger- schaftsdauer und dem fetalen Wachstum	männl.	8	3	1	4	-
		weibl.	5	2	1	2	-
		zus.	13	5	2	6	-
P07	Störungen im Zusammenhang mit kurzer Schwanger- schaftsdauer und niedrigem Geburtsgewicht, anderenorts nicht klassifiziert	männl.	8	3	1	4	-
		weibl.	5	2	1	2	-
		zus.	13	5	2	6	-
P070	Neugeborenes mit extrem niedrigem Geburtsgewicht	männl.	7	3	1	3	-
		weibl.	5	2	1	2	-
		zus.	12	5	2	5	-
P071	Neugeborenes mit sonstigem niedrigem Geburtsgewicht	männl.	-	-	-	-	-
		weibl.	-	-	-	-	-
		zus.	-	-	-	-	-
P072	Neugeborenes mit extremer Unreife	männl.	-	-	-	-	-
		weibl.	-	-	-	-	-
		zus.	-	-	-	-	-
	KAPITEL XVII						
Q00-Q99	Angeborene Fehlbildungen, Deformitäten und Chromosomenanomalien	männl.	3	1	-	1	1
		weibl.	2	1	-	-	1
		zus.	5	2	-	1	2
Q00-Q07	Angeborene Fehlbildungen des Nervensystems	männl.	1	-	-	1	-
		weibl.	-	-	-	-	-
		zus.	1	-	-	1	-
Q00	Anenzephalie und ähnliche Fehlbildungen	männl.	-	-	-	-	-
		weibl.	-	-	-	-	-
		zus.	-	-	-	-	-
Q20-Q28	Angeborene Fehlbildungen des Kreislaufsystems	männl.	-	-	-	-	-
		weibl.	1	-	-	-	1
		zus.	1	-	-	-	1
Q60-Q64	Angeborene Fehlbildungen des Harnsystems	männl.	-	-	-	-	-
		weibl.	1	1	-	-	-
		zus.	1	1	-	-	-
Q90-Q99	Chromosomenanomalien, anderenorts nicht klassifiziert	männl.	1	-	-	-	1
		weibl.	-	-	-	-	-
		zus.	1	-	-	-	1
Q91	Edwards-Syndrom und Patau-Syndrom	männl.	-	-	-	-	-
		weibl.	-	-	-	-	-
		zus.	-	-	-	-	-
	KAPITEL XVIII						
R00-R99	Symptome und abnorme klinische und Labor- befunde, die anderenorts nicht klassifiziert sind	männl.	2	-	-	-	2
		weibl.	-	-	-	-	-
		zus.	2	-	-	-	2
R95	Plötzlicher Kindstod	männl.	1	-	-	-	1
		weibl.	-	-	-	-	-
		zus.	1	-	-	-	1

3 Gestorbene 2014 nach Todesursachen, Geschlecht und Altersgruppen

Pos. Nr. ICD-10	Todes- ursache	Ge- schlecht	Gestor- bene insges.	Davon im Alter von ... bis unter ... Jahren									
				unter 1 Jahr	1 - 15	15 - 20	20 - 25	25 - 30	30 - 35	35 - 40	40 - 45	45 - 50	
A00-T98	INSGESAMT	männl.	6 058	15	6	6	6	18	24	38	43	111	
		weibl.	6 471	9	6	5	4	10	11	16	30	70	
		zus.	12 529	24	12	11	10	28	35	54	73	181	
	KAPITEL I												
A00-B99	Bestimmte infektiöse und parasitäre Krankheiten	männl.	88	-	1	-	-	-	1	3	1	3	
		weibl.	84	-	-	-	-	-	-	-	-	-	
		zus.	172	-	1	-	-	-	1	3	1	3	
A00-A09	Infektiöse Darmkrankheiten	männl.	11	-	1	-	-	-	-	-	-	-	
		weibl.	11	-	-	-	-	-	-	-	-	-	
		zus.	22	-	1	-	-	-	-	-	-	-	
A15-A19	Tuberkulose	männl.	2	-	-	-	-	-	-	-	-	-	
		weibl.	2	-	-	-	-	-	-	-	-	-	
		zus.	4	-	-	-	-	-	-	-	-	-	
B15-B19	Virushepatitis	männl.	13	-	-	-	-	-	-	1	1	-	
		weibl.	8	-	-	-	-	-	-	-	-	-	
		zus.	21	-	-	-	-	-	-	1	1	-	
B20-B24	HIV-Krankheit (Humane Immundefizienz-Viruskrankheit)	männl.	5	-	-	-	-	-	1	1	-	1	
		weibl.	-	-	-	-	-	-	-	-	-	-	
		zus.	5	-	-	-	-	-	1	1	-	1	
	KAPITEL II												
C00-D48	Neubildungen	männl.	1 795	-	1	-	-	3	2	6	8	23	
		weibl.	1 587	-	2	-	1	1	5	4	16	31	
		zus.	3 382	-	3	-	1	4	7	10	24	54	
C00-C97	Bösartige Neubildungen	männl.	1 732	-	1	-	-	3	2	6	8	23	
		weibl.	1 527	-	2	-	-	1	5	4	16	30	
		zus.	3 259	-	3	-	-	4	7	10	24	53	
C15-C26	Bösartige Neubildungen der Verdauungsorgane	männl.	539	-	-	-	-	-	-	2	3	3	
		weibl.	427	-	-	-	-	-	1	1	6	1	
		zus.	966	-	-	-	-	-	1	3	9	4	
C30-C39	Bösartige Neubildungen der Atmungsorgane und sonstiger intrathorakaler Organe	männl.	502	-	-	-	-	-	-	-	2	7	
		weibl.	262	-	-	-	-	-	-	-	1	5	
		zus.	764	-	-	-	-	-	-	-	3	12	
C43-C44	Melanom und sonstige bösartige Neubildungen der Haut	männl.	34	-	-	-	-	-	-	-	-	4	
		weibl.	13	-	-	-	-	-	-	-	-	-	
		zus.	47	-	-	-	-	-	-	-	-	4	
C50	Bösartige Neubildung der Brustdrüse	männl.	1	-	-	-	-	-	-	-	-	-	
		weibl.	279	-	-	-	-	-	2	1	2	12	
		zus.	280	-	-	-	-	-	2	1	2	12	
C51-C58	Bösartige Neubildungen der weiblichen Genitalorgane	männl.	-	-	-	-	-	-	-	-	-	-	
		weibl.	160	-	-	-	-	-	2	1	3	7	
		zus.	160	-	-	-	-	-	2	1	3	7	
C60-C63	Bösartige Neubildungen der männlichen Genitalorgane	männl.	189	-	-	-	-	-	-	-	1	1	
		weibl.	-	-	-	-	-	-	-	-	-	-	
		zus.	189	-	-	-	-	-	-	-	1	1	
C64-C68	Bösartige Neubildungen der Harnorgane	männl.	126	-	-	-	-	-	-	-	1	-	
		weibl.	73	-	-	-	-	-	-	-	-	1	
		zus.	199	-	-	-	-	-	-	-	1	1	
C81-C96	Bösartige Neubildungen des lymphatischen, blutbildenden und verwandten Gewebes	männl.	121	-	1	-	-	1	1	1	-	3	
		weibl.	128	-	-	-	-	1	-	-	-	1	
		zus.	249	-	1	-	-	2	1	1	-	4	

Noch: **3 Gestorbene 2014 nach Todesursachen, Geschlecht und Altersgruppen**

Pos. Nr. ICD-10	Todes- ursache	Ge- schlecht	noch: Davon im Alter von ... bis unter ... Jahren								Mittl. Sterbe- alter
			50 - 55	55 - 60	60 - 65	65 - 70	70 - 75	75 - 80	80 - 85	85 u. mehr	
A00-T98	INSGESAMT	männl.	236	299	447	488	794	1 071	1 075	1 381	74,3
		weibl.	139	213	267	275	452	893	1 090	2 981	80,4
		zus.	375	512	714	763	1 246	1 964	2 165	4 362	77,5
KAPITEL I											
A00-B99	Bestimmte infektiöse und parasitäre Krankheiten	männl.	7	5	6	6	10	15	16	14	70,4
		weibl.	1	3	3	4	5	11	22	35	81,0
		zus.	8	8	9	10	15	26	38	49	75,5
A00-A09	Infektiöse Darmkrankheiten	männl.	-	1	-	-	2	2	1	4	72,7
		weibl.	-	1	1	-	-	1	2	6	81,9
		zus.	-	2	1	-	2	3	3	10	77,3
A15-A19	Tuberkulose	männl.	-	-	-	1	-	-	1	-	75,0
		weibl.	-	-	-	-	-	-	2	-	82,0
		zus.	-	-	-	1	-	-	3	-	79,0
B15-B19	Virushepatitis	männl.	4	1	2	-	-	3	1	-	60,5
		weibl.	-	1	1	-	1	-	2	3	77,5
		zus.	4	2	3	-	1	3	3	3	67,0
B20-B24	HIV-Krankheit (Humane Immundefizienz-Viruskrankheit)	männl.	1	-	-	-	1	-	-	-	48,0
		weibl.	-	-	-	-	-	-	-	-	0,0
		zus.	1	-	-	-	1	-	-	-	48,0
KAPITEL II											
C00-D48	Neubildungen	männl.	78	113	191	195	290	360	266	259	72,7
		weibl.	71	99	140	131	197	295	222	372	74,2
		zus.	149	212	331	326	487	655	488	631	73,4
C00-C97	Bösartige Neubildungen	männl.	75	111	188	190	285	343	255	242	72,5
		weibl.	69	99	138	130	192	287	211	343	74,0
		zus.	144	210	326	320	477	630	466	585	73,2
C15-C26	Bösartige Neubildungen der Verdauungsorgane	männl.	23	32	67	62	102	102	77	66	72,4
		weibl.	10	26	31	33	45	88	68	117	76,4
		zus.	33	58	98	95	147	190	145	183	74,1
C30-C39	Bösartige Neubildungen der Atmungsorgane und sonstiger intrathorakaler Organe	männl.	21	39	65	64	90	105	63	46	71,4
		weibl.	20	24	36	24	43	43	33	33	70,9
		zus.	41	63	101	88	133	148	96	79	71,2
C43-C44	Melanom und sonstige bösartige Neubildungen der Haut	männl.	2	2	2	3	2	7	8	4	71,6
		weibl.	1	2	1	1	1	3	-	4	75,0
		zus.	3	4	3	4	3	10	8	8	72,5
C50	Bösartige Neubildung der Brustdrüse	männl.	-	-	-	-	-	1	-	-	78,0
		weibl.	15	19	28	26	33	49	31	61	72,4
		zus.	15	19	28	26	33	50	31	61	72,4
C51-C58	Bösartige Neubildungen der weiblichen Genitalorgane	männl.	-	-	-	-	-	-	-	-	-
		weibl.	8	6	12	20	15	33	17	36	72,7
		zus.	8	6	12	20	15	33	17	36	72,7
C60-C63	Bösartige Neubildungen der männlichen Genitalorgane	männl.	2	5	9	11	28	43	32	57	78,3
		weibl.	-	-	-	-	-	-	-	-	-
		zus.	2	5	9	11	28	43	32	57	78,3
C64-C68	Bösartige Neubildungen der Harnorgane	männl.	5	6	12	9	21	23	22	27	74,8
		weibl.	3	2	5	1	11	11	16	23	78,4
		zus.	8	8	17	10	32	34	38	50	76,1
C81-C96	Bösartige Neubildungen des lymphatischen, blutbildenden und verwandten Gewebes	männl.	3	10	9	9	15	31	22	15	72,1
		weibl.	3	6	11	10	21	31	18	26	75,3
		zus.	6	16	20	19	36	62	40	41	73,8

Noch: **3 Gestorbene 2014 nach Todesursachen, Geschlecht und Altersgruppen**

Pos. Nr. ICD-10	Todes- ursache	Ge- schlecht	Gestor- bene insges.	Davon im Alter von ... bis unter ... Jahren								
				unter 1 Jahr	1 - 15	15 - 20	20 - 25	25 - 30	30 - 35	35 - 40	40 - 45	45 - 50
KAPITEL III												
D50-D89	Krankheiten des Blutes u. der blutbild. Organe sowie bestimmte Störungen mit Beteiligung des Immunsystems	männl.	37	-	-	-	-	-	-	-	-	1
		weibl.	45	-	-	-	1	1	1	-	-	-
		zus.	82	-	-	-	1	1	1	-	-	1
KAPITEL IV												
E00-E90	Endokrine, Ernährungs- und Stoffwechselkrankheiten	männl.	226	-	1	-	-	-	1	2	2	4
		weibl.	303	-	-	-	-	-	-	-	1	-
		zus.	529	-	1	-	-	-	1	2	3	4
E10-E14	Diabetes mellitus	männl.	191	-	-	-	-	-	1	2	-	1
		weibl.	270	-	-	-	-	-	-	-	1	-
		zus.	461	-	-	-	-	-	1	2	1	1
KAPITEL V												
F00-F99	Psychische und Verhaltensstörungen	männl.	180	-	-	-	-	-	3	4	1	14
		weibl.	334	-	-	-	-	-	-	1	2	6
		zus.	514	-	-	-	-	-	3	5	3	20
F10-F19	Psychische und Verhaltensstörungen durch psychotrope Substanzen	männl.	65	-	-	-	-	-	2	4	1	12
		weibl.	27	-	-	-	-	-	-	1	2	5
		zus.	92	-	-	-	-	-	2	5	3	17
F10	Psychische und Verhaltensstörungen durch Alkohol	männl.	45	-	-	-	-	-	-	1	-	9
		weibl.	19	-	-	-	-	-	-	-	1	4
		zus.	64	-	-	-	-	-	-	1	1	13
KAPITEL VI												
G00-G99	Krankheiten des Nervensystems	männl.	183	-	-	-	1	2	2	-	1	5
		weibl.	215	1	-	1	-	1	-	1	3	5
		zus.	398	1	-	1	1	3	2	1	4	10
KAPITEL IX												
I00-I99	Krankheiten des Kreislaufsystems	männl.	2 110	-	1	-	1	1	2	4	13	28
		weibl.	2 580	-	1	1	-	2	1	4	3	11
		zus.	4 690	-	2	1	1	3	3	8	16	39
I10-I15	Hypertonie (Hochdruckkrankheit)	männl.	91	-	-	-	-	-	-	-	-	3
		weibl.	206	-	-	-	-	-	-	-	-	1
		zus.	297	-	-	-	-	-	-	-	-	4
I20-I25	Ischämische Herzkrankheiten	männl.	1 053	-	-	-	-	-	1	1	6	11
		weibl.	1 060	-	-	-	-	-	-	-	1	3
		zus.	2 113	-	-	-	-	-	1	1	7	14
I21	Akuter Myokardinfarkt	männl.	368	-	-	-	-	-	1	1	5	8
		weibl.	333	-	-	-	-	-	-	-	-	1
		zus.	701	-	-	-	-	-	1	1	5	9
I22	Rezidivierender Myokardinfarkt	männl.	20	-	-	-	-	-	-	-	-	1
		weibl.	9	-	-	-	-	-	-	-	1	-
		zus.	29	-	-	-	-	-	-	-	1	1
I30-I52	Sonstige Formen der Herzkrankheit	männl.	340	-	1	-	-	1	-	-	2	6
		weibl.	496	-	1	-	-	-	-	-	-	3
		zus.	836	-	2	-	-	1	-	-	2	9
I60-I69	Zerebrovaskuläre Krankheiten	männl.	406	-	-	-	1	-	-	1	4	4
		weibl.	525	-	-	1	-	1	-	3	2	3
		zus.	931	-	-	1	1	1	-	4	6	7
I64	Schlaganfall, nicht als Blutung oder Infarkt bezeichnet	männl.	134	-	-	-	-	-	-	-	-	1
		weibl.	189	-	-	1	-	1	-	-	-	-
		zus.	323	-	-	1	-	1	-	-	-	1
I70-I79	Krankheiten der Arterien, Arteriolen und Kapillaren	männl.	141	-	-	-	-	-	1	-	-	2
		weibl.	187	-	-	-	-	-	-	-	-	-
		zus.	328	-	-	-	-	-	1	-	-	2

Noch: 3 Gestorbene 2014 nach Todesursachen, Geschlecht und Altersgruppen

Pos. Nr. ICD-10	Todes- ursache	Ge- schlecht	noch: Davon im Alter von ... bis unter ... Jahren								Mittl. Sterbe- alter
			50 - 55	55 - 60	60 - 65	65 - 70	70 - 75	75 - 80	80 - 85	85 u. mehr	
KAPITEL III											
D50-D89	Krankheiten des Blutes u. der blutbild. Organe sowie bestimmte Störungen mit Beteiligung des Immunsystems	männl.	1	-	2	-	9	3	9	12	79,1
		weibl.	1	-	-	4	5	3	6	23	78,7
		zus.	2	-	2	4	14	6	15	35	78,9
KAPITEL IV											
E00-E90	Endokrine, Ernährungs- und Stoffwechselkrankheiten	männl.	13	7	17	18	21	41	43	56	74,9
		weibl.	2	5	8	5	20	37	68	157	83,6
		zus.	15	12	25	23	41	78	111	213	79,8
E10-E14	Diabetes mellitus	männl.	7	5	13	14	20	38	41	49	76,7
		weibl.	1	2	6	5	18	35	63	139	83,7
		zus.	8	7	19	19	38	73	104	188	80,8
KAPITEL V											
F00-F99	Psychische und Verhaltensstörungen	männl.	10	9	13	10	14	20	25	57	73,0
		weibl.	1	5	5	8	10	32	49	215	84,8
		zus.	11	14	18	18	24	52	74	272	80,6
F10-F19	Psychische und Verhaltensstörungen durch psychotrope Substanzen	männl.	9	9	11	8	6	2	1	-	56,6
		weibl.	1	4	4	3	1	4	1	1	60,6
		zus.	10	13	15	11	7	6	2	1	57,8
F10	Psychische und Verhaltensstörungen durch Alkohol	männl.	9	5	7	7	5	1	1	-	58,5
		weibl.	1	3	3	3	-	3	1	-	60,4
		zus.	10	8	10	10	5	4	2	-	59,1
KAPITEL VI											
G00-G99	Krankheiten des Nervensystems	männl.	3	7	6	13	17	33	45	48	76,0
		weibl.	9	6	3	7	14	37	41	86	78,1
		zus.	12	13	9	20	31	70	86	134	77,1
KAPITEL IX											
I00-I99	Krankheiten des Kreislaufsystems	männl.	53	76	112	142	256	378	424	619	77,3
		weibl.	23	42	50	65	117	291	474	1 495	84,1
		zus.	76	118	162	207	373	669	898	2 114	81,0
I10-I15	Hypertonie (Hochdruckkrankheit)	männl.	4	2	-	2	5	18	21	36	80,2
		weibl.	1	1	1	2	6	24	23	147	86,6
		zus.	5	3	1	4	11	42	44	183	84,6
I20-I25	Ischämische Herzkrankheiten	männl.	25	40	52	74	130	212	196	305	77,4
		weibl.	9	18	21	28	58	123	199	600	84,1
		zus.	34	58	73	102	188	335	395	905	80,8
I21	Akuter Myokardinfarkt	männl.	18	24	23	34	46	70	54	84	74,0
		weibl.	7	12	12	11	26	49	66	149	81,4
		zus.	25	36	35	45	72	119	120	233	77,5
I22	Rezidivierender Myokardinfarkt	männl.	1	3	2	2	2	4	3	2	69,8
		weibl.	1	1	-	-	-	2	2	2	72,0
		zus.	2	4	2	2	2	6	5	4	70,5
I30-I52	Sonstige Formen der Herzkrankheit	männl.	9	13	17	13	34	52	81	111	78,0
		weibl.	3	9	12	12	12	46	94	304	84,8
		zus.	12	22	29	25	46	98	175	415	82,1
I60-I69	Zerebrovaskuläre Krankheiten	männl.	8	9	24	38	57	65	82	113	77,0
		weibl.	4	9	8	15	26	63	107	283	83,0
		zus.	12	18	32	53	83	128	189	396	80,4
I64	Schlaganfall, nicht als Blutung oder Infarkt bezeichnet	männl.	2	1	5	8	19	20	33	45	79,9
		weibl.	-	2	-	4	5	15	38	123	85,8
		zus.	2	3	5	12	24	35	71	168	83,4
I70-I79	Krankheiten der Arterien, Arteriolen und Kapillaren	männl.	4	8	11	9	17	25	28	36	76,0
		weibl.	2	3	4	5	7	20	33	113	85,0
		zus.	6	11	15	14	24	45	61	149	81,2

Noch: **3 Gestorbene 2014 nach Todesursachen, Geschlecht und Altersgruppen**

Pos. Nr. ICD-10	Todes- ursache	Ge- schlecht	Gestor- bene insges.	Davon im Alter von ... bis unter ... Jahren									
				unter 1 Jahr	1 - 15	15 - 20	20 - 25	25 - 30	30 - 35	35 - 40	40 - 45	45 - 50	
KAPITEL X													
J00-J99	Krankheiten des Atmungssystems	männl.	417	-	1	-	-	-	-	-	3	-	1
		weibl.	300	-	1	1	-	-	-	-	2	1	-
		zus.	717	-	2	1	-	-	-	-	5	1	1
J00-J06	Aktute Infektionen der oberen Atemwege	männl.	1	-	-	-	-	-	-	-	1	-	-
		weibl.	-	-	-	-	-	-	-	-	-	-	-
		zus.	1	-	-	-	-	-	-	-	1	-	-
J09-J18	Grippe und Pneumonie	männl.	53	-	1	-	-	-	-	-	1	-	1
		weibl.	44	-	1	-	-	-	-	-	-	-	-
		zus.	97	-	2	-	-	-	-	-	1	-	1
J11	Grippe, Viren nicht nachgewiesen	männl.	1	-	-	-	-	-	-	-	1	-	-
		weibl.	1	-	-	-	-	-	-	-	-	-	-
		zus.	2	-	-	-	-	-	-	-	1	-	-
J20-J22	Sonstige akute Infektionen der unteren Atemwege	männl.	1	-	-	-	-	-	-	-	-	-	-
		weibl.	2	-	-	-	-	-	-	-	-	-	-
		zus.	3	-	-	-	-	-	-	-	-	-	-
J40-J47	Chronische Krankheiten der unteren Atemwege	männl.	277	-	-	-	-	-	-	-	1	-	-
		weibl.	208	-	-	-	-	-	-	-	1	1	-
		zus.	485	-	-	-	-	-	-	-	2	1	-
KAPITEL XI													
K00-K93	Krankheiten des Verdauungssystems	männl.	309	-	-	-	-	2	1	2	2	6	10
		weibl.	312	-	1	-	-	-	1	-	-	2	5
		zus.	621	-	1	-	-	2	2	2	2	8	15
K70-K77	Krankheiten der Leber	männl.	142	-	-	-	-	1	-	1	4	9	
		weibl.	80	-	-	-	-	-	1	-	2	2	
		zus.	222	-	-	-	-	1	1	1	6	11	
KAPITEL XIV													
N00-N99	Krankheiten des Urogenitalsystems	männl.	193	-	-	-	-	-	-	-	-	-	1
		weibl.	229	-	-	-	-	-	-	-	-	-	3
		zus.	422	-	-	-	-	-	-	-	-	-	4
KAPITEL XV													
O00-O99	Schwangerschaft, Geburt und Wochenbett	männl.	-	-	-	-	-	-	-	-	-	-	-
		weibl.	1	-	-	-	-	-	1	-	-	-	-
		zus.	1	-	-	-	-	-	1	-	-	-	-
KAPITEL XVI													
P00-P96	Bestimmte Zustände, die ihren Ursprung in der Perinatalperiode haben	männl.	10	9	-	-	-	-	-	-	-	-	-
		weibl.	6	6	-	-	-	-	-	-	-	-	-
		zus.	16	15	-	-	-	-	-	-	-	-	-
KAPITEL XVII													
Q00-Q99	Angeborene Fehlbildungen, Deformi- täten und Chromosomenanomalien	männl.	6	4	-	-	-	-	-	-	-	-	-
		weibl.	11	2	-	-	-	1	-	-	-	-	3
		zus.	17	6	-	-	-	1	-	-	-	-	3
KAPITEL XVIII													
R00-R99	Symptome und abnorme klinische und Laborbefunde, die anderenorts nicht klassifiziert sind	männl.	239	1	-	1	-	1	2	2	2	5	8
		weibl.	260	-	1	1	-	1	-	1	1	1	3
		zus.	499	1	1	2	-	2	2	3	3	6	11
R95	Plötzlicher Kindstod	männl.	1	1	-	-	-	-	-	-	-	-	-
		weibl.	-	-	-	-	-	-	-	-	-	-	-
		zus.	1	1	-	-	-	-	-	-	-	-	-

Noch: **3 Gestorbene 2014 nach Todesursachen, Geschlecht und Altersgruppen**

Pos. Nr. ICD-10	Todes- ursache	Ge- schlecht	noch: Davon im Alter von ... bis unter ... Jahren								Mittl. Sterbe- alter
			50 - 55	55 - 60	60 - 65	65 - 70	70 - 75	75 - 80	80 - 85	85 u. mehr	
KAPITEL X											
J00-J99	Krankheiten des Atmungssystems	männl.	7	19	22	34	55	72	96	107	77,0
		weibl.	6	9	17	19	31	52	46	115	78,9
		zus.	13	28	39	53	86	124	142	222	77,8
J00-J06	Aktute Infektionen der oberen Atemwege	männl.	-	-	-	-	-	-	-	-	36,0
		weibl.	-	-	-	-	-	-	-	-	0,0
		zus.	-	-	-	-	-	-	-	-	36,0
J09-J18	Grippe und Pneumonie	männl.	-	-	3	1	6	7	11	22	79,0
		weibl.	-	-	1	1	-	6	4	31	85,0
		zus.	-	-	4	2	6	13	15	53	82,0
J11	Grippe, Viren nicht nachgewiesen	männl.	-	-	-	-	-	-	-	-	39,0
		weibl.	-	-	1	-	-	-	-	-	62,0
		zus.	-	-	1	-	-	-	-	-	50,5
J20-J22	Sonstige akute Infektionen der unteren Atemwege	männl.	-	-	-	-	-	-	-	1	89,0
		weibl.	-	-	1	-	-	-	-	1	77,0
		zus.	-	-	1	-	-	-	-	2	81,0
J40-J47	Chronische Krankheiten der unteren Atemwege	männl.	6	16	15	30	38	48	60	63	76,2
		weibl.	6	8	13	16	26	40	35	62	77,6
		zus.	12	24	28	46	64	88	95	125	76,8
KAPITEL XI											
K00-K93	Krankheiten des Verdauungssystems	männl.	21	26	29	26	34	54	47	51	71,2
		weibl.	11	22	21	11	21	50	41	126	77,6
		zus.	32	48	50	37	55	104	88	177	74,4
K70-K77	Krankheiten der Leber	männl.	14	20	18	19	12	21	15	8	65,9
		weibl.	9	18	11	6	2	13	5	11	66,6
		zus.	23	38	29	25	14	34	20	19	66,1
KAPITEL XIV											
N00-N99	Krankheiten des Urogenitalsystems	männl.	2	2	8	9	24	33	47	67	80,0
		weibl.	1	3	3	6	7	27	42	137	84,0
		zus.	3	5	11	15	31	60	89	204	83,0
KAPITEL XV											
O00-O99	Schwangerschaft, Geburt und Wochenbett	männl.	-	-	-	-	-	-	-	-	-
		weibl.	-	-	-	-	-	-	-	-	33,0
		zus.	-	-	-	-	-	-	-	-	33,0
KAPITEL XVI											
P00-P96	Bestimmte Zustände, die ihren Ursprung in der Perinatalperiode haben	männl.	1	-	-	-	-	-	-	-	5,3
		weibl.	-	-	-	-	-	-	-	-	0,2
		zus.	1	-	-	-	-	-	-	-	3,4
KAPITEL XVII											
Q00-Q99	Angeborene Fehlbildungen, Deformitäten und Chromosomenanomalien	männl.	-	1	1	-	-	-	-	-	20,3
		weibl.	1	1	2	-	1	-	-	-	42,9
		zus.	1	2	3	-	1	-	-	-	34,9
KAPITEL XVIII											
R00-R99	Symptome und abnorme klinische und Laborbefunde, die anderenorts nicht klassifiziert sind	männl.	20	18	18	21	34	37	28	43	70,3
		weibl.	7	10	10	10	14	23	37	141	80,9
		zus.	27	28	28	31	48	60	65	184	75,8
R95	Plötzlicher Kindstod	männl.	-	-	-	-	-	-	-	-	0,2
		weibl.	-	-	-	-	-	-	-	-	0,0
		zus.	-	-	-	-	-	-	-	-	0,2

Noch: **3 Gestorbene 2014 nach Todesursachen, Geschlecht und Altersgruppen**

Pos. Nr. ICD-10	Todes- ursache	Ge- schlecht	Gestor- bene insges.	Davon im Alter von ... bis unter ... Jahren								
				unter 1 Jahr	1 - 15	15 - 20	20 - 25	25 - 30	30 - 35	35 - 40	40 - 45	45 - 50
KAPITEL XIX												
S00-T98	Verletzungen, Vergiftungen und best. andere Folgen äußerer Ursachen	männl.	240	1	1	5	4	9	10	12	6	13
		weibl.	161	-	-	1	2	3	2	3	1	3
		zus.	401	1	1	6	6	12	12	15	7	16
S00-S09	Verletzungen des Kopfes	männl.	65	-	-	2	2	2	3	1	-	2
		weibl.	48	-	-	-	1	1	-	1	-	-
		zus.	113	-	-	2	3	3	3	2	-	2
S70-S79	Verletzungen der Hüfte und des Oberschenkels	männl.	20	-	-	-	-	-	-	-	-	-
		weibl.	39	-	-	-	-	-	-	1	-	-
		zus.	59	-	-	-	-	-	-	1	-	-
T00-T07	Verletzungen mit Beteiligung mehrerer Körperregionen	männl.	17	-	1	-	2	-	1	2	-	3
		weibl.	14	-	-	-	1	1	-	-	-	1
		zus.	31	-	1	-	3	1	1	2	-	4
T20-T32	Verbrennungen oder Verätzungen	männl.	3	-	-	-	-	-	-	-	-	-
		weibl.	2	-	-	-	-	-	-	-	-	-
		zus.	5	-	-	-	-	-	-	-	-	-
T33-T35	Erfrierungen	männl.	-	-	-	-	-	-	-	-	-	-
		weibl.	-	-	-	-	-	-	-	-	-	-
		zus.	-	-	-	-	-	-	-	-	-	-
T51-T65	Toxische Wirkungen von vorwiegend nicht medizinisch verwendeten Substanzen	männl.	6	-	-	1	-	1	-	-	1	1
		weibl.	3	-	-	-	-	-	-	-	1	-
		zus.	9	-	-	1	-	1	-	-	2	1
T66-T78	Sonstige und n.n. bez. Schäden durch äußere Ursachen	männl.	53	-	-	1	-	1	5	4	3	6
		weibl.	7	-	-	-	-	-	-	1	-	1
		zus.	60	-	-	1	-	1	5	5	3	7
V01-V99	Transportmittelunfälle	männl.	19	-	-	1	1	1	1	2	-	1
		weibl.	7	-	-	1	1	1	-	1	-	-
		zus.	26	-	-	2	2	2	1	3	-	1
W00-W19	Stürze	männl.	60	-	1	-	1	1	-	-	1	3
		weibl.	76	-	-	-	-	-	-	1	-	-
		zus.	136	-	1	-	1	1	-	1	1	3
W65-W74	Unfälle durch Ertrinken und Untergehen	männl.	1	-	-	-	-	-	1	-	-	-
		weibl.	-	-	-	-	-	-	-	-	-	-
		zus.	1	-	-	-	-	-	1	-	-	-
X60-X84	Vorsätzliche Selbstbeschädigung	männl.	89	-	-	2	1	6	7	5	4	6
		weibl.	24	-	-	-	1	2	2	-	1	2
		zus.	113	-	-	2	2	8	9	5	5	8
X85-Y09	Tätlicher Angriff	männl.	1	1	-	-	-	-	-	-	-	-
		weibl.	1	-	-	-	-	-	-	-	-	-
		zus.	2	1	-	-	-	-	-	-	-	-
Y10-Y34	Ereignis, dessen nähere Umstände unbestimmt sind	männl.	29	-	-	1	1	1	1	2	1	2
		weibl.	13	-	-	-	-	-	-	1	-	1
		zus.	42	-	-	1	1	1	1	3	1	3

Noch: **3 Gestorbene 2014 nach Todesursachen, Geschlecht und Altersgruppen**

Pos. Nr. ICD-10	Todes- ursache	Ge- schlecht	noch: Davon im Alter von ... bis unter ... Jahren								Mittl. Sterbe- alter
			50 - 55	55 - 60	60 - 65	65 - 70	70 - 75	75 - 80	80 - 85	85 u. mehr	
KAPITEL XIX											
S00-T98	Verletzungen, Vergiftungen und best. andere Folgen äußerer Ursachen	männl.	18	16	21	14	23	21	23	43	63,2
		weibl.	5	8	4	2	8	26	35	58	76,3
		zus.	23	24	25	16	31	47	58	101	68,5
S00-S09	Verletzungen des Kopfes	männl.	4	4	8	5	4	7	8	13	66,0
		weibl.	-	1	-	1	4	8	13	18	79,0
		zus.	4	5	8	6	8	15	21	31	71,5
S70-S79	Verletzungen der Hüfte und des Oberschenkels	männl.	-	1	1	-	1	1	2	14	84,7
		weibl.	-	1	-	1	-	6	10	20	83,4
		zus.	-	2	1	1	1	7	12	34	83,8
T00-T07	Verletzungen mit Beteiligung mehrerer Körperregionen	männl.	1	-	3	-	2	2	-	-	49,6
		weibl.	1	4	-	-	1	3	-	2	61,4
		zus.	2	4	3	-	3	5	-	2	55,0
T20-T32	Verbrennungen oder Verätzungen	männl.	1	2	-	-	-	-	-	-	55,7
		weibl.	-	-	1	-	-	1	-	-	70,5
		zus.	1	2	1	-	-	1	-	-	61,6
T33-T35	Erfrierungen	männl.	-	-	-	-	-	-	-	-	-
		weibl.	-	-	-	-	-	-	-	-	-
		zus.	-	-	-	-	-	-	-	-	-
T51-T65	Toxische Wirkungen von vorwiegend nicht medizinisch verwendeten Substanzen	männl.	-	-	1	-	-	-	1	-	46,7
		weibl.	1	1	-	-	-	-	-	-	51,7
		zus.	1	1	1	-	-	-	1	-	48,3
T66-T78	Sonstige und n.n. bez. Schäden durch äußere Ursachen	männl.	8	3	4	5	4	1	4	4	56,0
		weibl.	1	-	2	-	1	1	-	-	59,0
		zus.	9	3	6	5	5	2	4	4	56,4
V01-V99	Transportmittelunfälle	männl.	2	1	3	-	3	2	-	1	53,7
		weibl.	-	1	-	-	-	1	1	-	45,6
		zus.	2	2	3	-	3	3	1	1	51,5
W00-W19	Stürze	männl.	-	2	3	5	8	7	11	17	73,8
		weibl.	-	-	-	1	4	12	21	37	84,0
		zus.	-	2	3	6	12	19	32	54	79,5
W65-W74	Unfälle durch Ertrinken und Untergehen	männl.	-	-	-	-	-	-	-	-	33,0
		weibl.	-	-	-	-	-	-	-	-	-
		zus.	-	-	-	-	-	-	-	-	33,0
X60-X84	Vorsätzliche Selbstbeschädigung	männl.	11	9	10	4	7	6	5	6	55,6
		weibl.	3	4	2	-	2	3	2	-	55,2
		zus.	14	13	12	4	9	9	7	6	55,5
X85-Y09	Tätlicher Angriff	männl.	-	-	-	-	-	-	-	-	0,2
		weibl.	-	-	-	-	-	1	-	-	79,0
		zus.	-	-	-	-	-	1	-	-	39,6
Y10-Y34	Ereignis, dessen nähere Umstände unbestimmt sind	männl.	2	1	3	3	2	1	3	5	60,7
		weibl.	1	2	1	-	1	2	1	3	68,5
		zus.	3	3	4	3	3	3	4	8	63,1