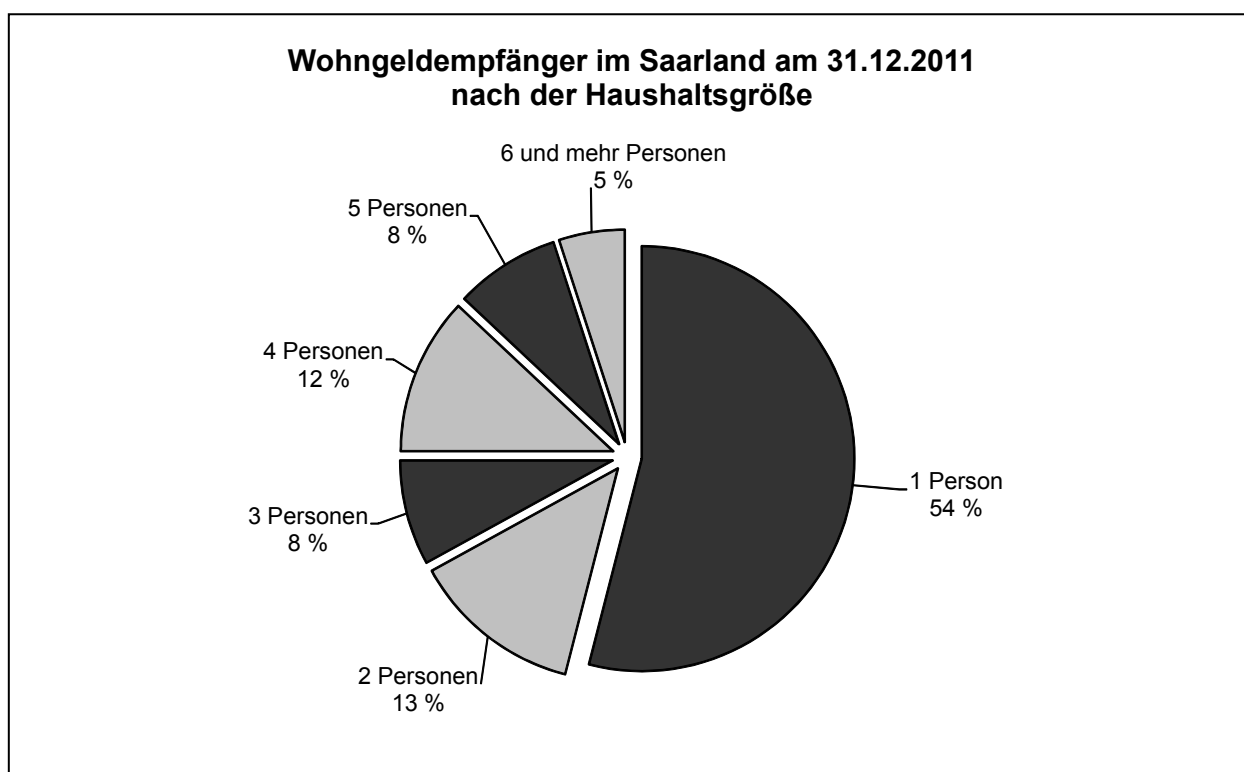


## Wohngeld 2011



Ausgegeben im Oktober 2013

© Statistisches Amt Saarland, Saarbrücken, 2013.

Für nichtgewerbliche Zwecke sind Vervielfältigung und unentgeltliche Verbreitung, auch auszugsweise, mit Quellenangabe gestattet. Die Verbreitung, auch auszugsweise, über elektronische Systeme/Datenträger bedarf der vorherigen Zustimmung. Alle übrigen Rechte bleiben vorbehalten.

Herausgeber: Statistisches Amt Saarland, Virchowstraße 7, 66119 Saarbrücken, Postfach 10 30 44, 66030 Saarbrücken  
Telefon: (0681) 501 5925 - Fax: (0681) 501 5915 - E-Mail: statistik@lzd.saarland.de - Internet: <http://www.statistik.saarland.de>

# Inhaltsübersicht

Seite

## TEXTTEIL

Vorbemerkungen .....	3
----------------------	---

## TABELLENTEIL

1 Entwicklung des Wohngeldes 1980 bis 2011 .....	4
2 Empfänger von Wohngeld nach Haushaltsgröße und Fläche der Wohnung am 31.12.2011 .....	5
3 Empfänger von Wohngeld nach Haushaltsgröße, monatlichem Familieneinkommen, Höhe des monatlichen Wohngeldes und durchschnittlichem monatlichen Wohngeldanspruch am 31.12.2011 .....	6
4 Empfänger von Wohngeld nach Haushaltsgröße und Anzahl der Kinder im Haushalt am 31.12.2011 .....	7
5 Empfänger von Wohngeld nach Haushaltsgröße und sozialer Stellung am 31.12.2011 .....	8
6 Empfänger von Wohngeld nach Haushaltsgröße, monatlichen Bruttoeinnahmen, Höhe der monatlichen Miete/Belastung und durchschnittlicher monatlicher Miete/Belastung am 31.12.2011 .....	10
7 Empfänger von Wohngeld nach Haushaltsgröße, monatlichen Bruttoeinnahmen und Wohnkostenbelastung vor und nach Gewährung des Wohngeldes am 31.12.2011 .....	12
8 Empfänger von Wohngeld nach Haushaltsgröße und regionaler Gliederung am 31.12.2011 .....	13
9 Wohngeldberechtigte Teilhaushalte nach Haushaltsgröße, monatlichem Gesamteinkommen, Höhe des durchschnittlichen monatlichen Gesamteinkommens und durchschnittlichem monatlichen Wohngeldanspruch am 31.12.2011 .....	14

GRAFIKEN .....	15
----------------	----

## Vorbemerkungen

Zur wirtschaftlichen Sicherung angemessenen und familiengerechten Wohnens wird nach dem Wohngeldgesetz (WoGG) auf Antrag Wohngeld als Zuschuss zu den Aufwendungen für den Wohnraum gewährt. Wohngeld wird in Form von Mietzuschuss (für Mieter) oder in Form von Lastenzuschuss (für Wohnungseigentum) gewährt. Die Höhe des Wohngeldanspruchs hängt insbesondere ab von der Haushaltsgröße, dem Familieneinkommen und der Höhe der zu berücksichtigenden Miete bzw. Belastung.

Gemäß § 35 WoGG ist über die Anträge und Entscheidungen nach dem Wohngeldgesetz sowie über die persönlichen und sachlichen Verhältnisse der Wohngeldempfänger eine Bundesstatistik durchzuführen. Die Wohngeldstatistik bildet die Grundlage für die Beurteilung der sozialen und finanziellen Auswirkungen des Wohngeldgesetzes sowie der Informationsbereitstellung für die Fortentwicklung des Wohngeldrechts.

Die Statistik ist jährlich zum 31. Dezember einschließlich der bis zum 31. März des Folgejahres erfolgten rückwirkenden Bewilligungen durchzuführen (§ 35 Abs. 4 WoGG). Ausgewählte Merkmale werden vierteljährlich erhoben. Rechtsgrundlage für die Wohngeldgewährung ist das Wohngeldgesetz vom 14. Dezember 1970 in der Fassung der Bekanntmachung vom 24. September 2008 (BGBl. I S. 1856), das zum 01. Oktober 2008 in Kraft getreten ist.

Weitere wichtige Änderungen wurden durch Artikel 25 des vierten Gesetzes für moderne Dienstleistungen am Arbeitsmarkt vom 29. Dezember 2003 festgelegt, die ab 1. Januar 2005 gültig sind.

Zusätzlich gibt es jeweils aktuelle Wohngeldverordnungen und Wohngeldverwaltungsvorschriften des Landes.

Durch die gesetzliche Neuregelung sind ab den 1. Januar 2005 bestimmte Empfängerkreise nicht mehr wohngeldberechtigt. So werden die Wohnkosten der Empfänger von Hartz IV-Leistungen bereits bei der Berechnung der jeweiligen Leistung berücksichtigt. Auch der Besondere Mietzuschuss als Form von Wohngeld, das bisher an Sozialhilfeempfänger ging, entfällt.

Neu ist auch die Unterscheidung zwischen sogenannten „reinen“ Wohngeldhaushalten (alle Familienmitglieder werden bei der Berechnung des Wohngeldes berücksichtigt) und sogenannten Mischhaushalten im wohngeldrechtlichen Sinne (ein Teil der Familienmitglieder wird bei der Berechnung des Wohngeldes berücksichtigt und ein Teil ist aufgrund der o.a. Transferleistungen vom Wohngeld ausgeschlossen).

**Aus den genannten Gründen ist das Wohngeld ab 2005 mit den Vorjahren nur bedingt vergleichbar.**

### Zeichenerklärung

a.n.g.	=	anderweitig nicht genannt
0	=	mehr als nichts, aber weniger als die Hälfte der kleinsten in der Tabelle nachgewiesenen Einheit
-	=	nichts vorhanden
/	=	keine Angabe, da Zahlenwert nicht sicher genug
.	=	Zahlenwert unbekannt oder geheim zu halten
X	=	Tabellenfach gesperrt, weil Aussage nicht sinnvoll
...	=	Angabe fällt später an
()	=	Nachweis unter dem Vorbehalt, dass der Zahlenwert Fehler aufweisen kann
p	=	vorläufiges Ergebnis
r	=	berichtigtes Ergebnis

Abweichungen in den Summen durch Runden der Zahlen möglich

### 1 Entwicklung des Wohngeldes 1980 bis 2011

Jahr	Empfänger am 31.12. <sup>1)</sup>				Durchschnittlicher mtl. Wohngeldanspruch				Wohngeldausgaben		
	Wohngeld insgesamt	Tabellenwohngeld als		besonderer Mietzuschuss	Wohngeld insgesamt	Tabellenwohngeld als		besonderer Mietzuschuss	insgesamt	Tabellenwohngeld	besonderer Mietzuschuss
		Miet-	Lasten-			Miet-	Lasten-				
	zuschuss		zuschuss		Euro		1 000 Euro				
Anzahl											
1980	20 391	17 560	2 831	x	44	44	43	x	12 941	12 941	x
1985	23 017	20 412	2 605	x	61	61	58	x	20 242	20 242	x
1990	26 778	23 718	3 060	x	83	84	71	x	30 751	30 751	x
1991	30 770	16 693	3 073	11 004	86	87	70	109	31 634	25 600	6 033
1992	33 784	15 350	2 924	15 510	90	92	71	116	36 666	17 211	19 455
1993	32 663	14 520	2 452	15 691	98	100	71	129	38 999	15 166	23 832
1994	32 284	13 926	2 227	16 131	105	108	70	141	38 797	15 158	23 639
1995	34 684	13 839	2 043	18 802	112	115	72	148	43 697	14 849	28 847
1996	36 613	15 117	1 955	19 541	116	118	75	152	47 019	15 136	31 883
1997	37 136	15 574	1 922	19 640	118	120	79	153	50 024	16 416	33 608
1998	37 620	15 925	1 912	19 783	118	119	77	152	50 831	16 979	33 852
1999	39 289	15 292	1 747	22 250	121	119	77	151	48 817	17 211	31 606
2000	37 291	13 238	1 509	22 544	122	78	81	150	46 675	16 034	30 642
2001	34 293	14 661	1 509	18 123	133	105	102	158	53 368	23 386	29 982
2002	38 475	17 601	1 848	19 026	134	109	108	160	58 746	29 069	29 677
2003	37 865	22 045	2 072	13 748	131	112	109	164	61 939	33 763	28 176
2004	38 354	21 902	2 074	14 378	132	113	113	164	64 049	36 319	27 730
2005 <sup>2)</sup>	6 205	5 193	1 012	X	94	93	102	X	15 474	15 474	X
2006	5 679	4 739	940	X	88	86	98	X	12 087	12 087	X
2007	5 274	4 427	847	X	86	84	96	X	7 449	7 449	X
2008	5 316	4 396	920	X	86	84	96	X	7 258	7 258	X
2009	8 118	6 751	1 367	X	123	120	137	X	16 428	16 428	X
2010	7 897	6 578	1 319	X	123	120	138	X	19 033	19 033	X
2011	7 011	5 868	1 143	X	110	107	128	X	14 328	14 328	X

1) Einschließlich rückwirkender Bewilligungen. 2) Empfänger von ALG II und Sozialgeld nach dem SGB II sind vom Wohngeldbezug nach dem Wohngeldgesetz ausgeschlossen.

**2 Haushalte mit Wohngeld nach Haushaltsgröße und Fläche der Wohnung  
am 31.12.2011**

Haushalte mit ... Personen	Insgesamt	Davon nutzten eine Wohnfläche von ... bis unter ... qm					
		unter 40	40 - 60	60 - 80	80 - 100	100 - 120	120 und mehr
<b>Mietzuschussempfänger</b>							
1	3 364	1 515	1 059	629	131	23	7
2	800	2	134	410	199	37	18
3	469	-	16	173	186	69	25
4	662	-	6	155	293	119	89
5	365	-	3	33	136	112	81
6 und mehr	208	-	1	11	53	58	85
<b>Insgesamt</b>	<b>5 868</b>	<b>1 517</b>	<b>1 219</b>	<b>1 411</b>	<b>998</b>	<b>418</b>	<b>305</b>
Durchschnittl. tatsächliche monatliche Miete in Euro	377	290	314	377	461	524	587
Durchschnittl. Wohngeld	107	79	78	101	138	163	203
<b>Lastenzuschussempfänger</b>							
1	387	2	16	58	77	82	152
2	131	-	1	17	24	35	54
3	89	-	1	6	11	20	51
4	200	-	1	9	37	41	112
5	188	-	1	6	22	35	124
6 und mehr	148	-	-	1	4	24	119
<b>Insgesamt</b>	<b>1 143</b>	<b>2</b>	<b>20</b>	<b>97</b>	<b>175</b>	<b>237</b>	<b>612</b>
Durchschnittl. tatsächliche monatliche Belastung in Euro	409	267	275	295	338	387	460
Durchschnittl. Wohngeld	128	53	73	80	97	119	150
<b>EMPFÄNGER VON WOHNELD INSGESAMT</b>							
1	3 751	1 517	1 075	687	208	105	159
2	931	2	135	427	223	72	72
3	558	-	17	179	197	89	76
4	862	-	7	164	330	160	201
5	553	-	4	39	158	147	205
6 und mehr	356	-	1	12	57	82	204
<b>INSGESAMT</b>	<b>7 011</b>	<b>1 519</b>	<b>1 239</b>	<b>1 508</b>	<b>1 173</b>	<b>655</b>	<b>917</b>
Durchschnittl. tatsächliche monatliche Miete in Euro	382	290	313	372	443	474	502
Durchschnittl. Wohngeld	110	79	77	100	132	147	168

**3 Haushalte mit Wohngeld nach der Höhe des monatlichen Wohngeldes sowie monatlicher Wohngeldanspruch jeweils nach der Haushaltsgröße und monatlichem Gesamteinkommen am 31.12.2011**

Haushalte mit ... Personen	Monatliches Gesamteinkommen <sup>1)</sup> über... bis einschl. ... Euro	durchschnittl. monatl. Gesamteinkommen <sup>1)</sup>	Insgesamt	Davon mit monatlichem Wohngeld von ... bis unter ... Euro												Durchschnittl. monatl. Wohngeldanspruch in Euro
				unter 25	25 - 50	50 - 75	75 - 100	100 - 125	125 - 150	150 - 200	200 - 250	250 - 300	300 - 400	400 und mehr		
<b>Wohngeld insgesamt</b>																
1	250	115	57	-	1	-	-	9	8	5	24	10	-	-	198	
	250 - 350	307	61	-	1	1	8	5	5	15	25	1	-	-	169	
	350 - 500	445	401	5	17	35	46	49	88	150	11	-	-	-	131	
	500 - 700	633	2 879	142	646	823	696	399	148	19	6	-	-	-	72	
	750	778	353	268	59	4	7	10	3	1	1	-	-	-	26	
	<b>Zusammen</b>	<b>613</b>	<b>3 751</b>	<b>415</b>	<b>724</b>	<b>863</b>	<b>757</b>	<b>472</b>	<b>252</b>	<b>190</b>	<b>67</b>	<b>11</b>	-	-	<b>77</b>	
2	250	109	3	-	-	-	-	-	-	-	-	-	3	-	307	
	250 - 500	415	50	-	-	-	-	2	3	8	13	20	4	-	236	
	500 - 750	650	216	1	3	6	5	20	33	104	42	1	1	-	164	
	750 - 1 000	885	543	31	76	154	120	101	49	12	-	-	-	-	80	
	1 000	1 040	119	43	71	3	-	-	-	1	1	-	-	-	30	
	<b>Zusammen</b>	<b>822</b>	<b>931</b>	<b>75</b>	<b>150</b>	<b>163</b>	<b>125</b>	<b>123</b>	<b>85</b>	<b>125</b>	<b>56</b>	<b>21</b>	<b>8</b>	-	<b>102</b>	
3	500	347	21	-	-	-	1	-	1	1	-	-	16	2	315	
	500 - 750	655	54	-	1	-	2	-	-	5	22	18	6	-	240	
	750 - 1 000	893	160	1	1	4	13	8	29	72	32	-	-	-	162	
	1 000 - 1 250	1 123	257	2	25	79	71	52	25	3	-	-	-	-	85	
	1 250	1 298	66	32	28	1	1	1	2	-	-	1	-	-	36	
	<b>Zusammen</b>	<b>1 003</b>	<b>558</b>	<b>35</b>	<b>55</b>	<b>84</b>	<b>88</b>	<b>61</b>	<b>57</b>	<b>81</b>	<b>54</b>	<b>19</b>	<b>22</b>	<b>2</b>	<b>125</b>	
4	750	551	30	-	-	-	1	-	-	2	4	2	13	8	334	
	750 - 1 000	902	92	-	-	-	1	1	1	8	23	45	13	-	255	
	1 000 - 1 250	1 147	239	-	1	2	2	13	21	102	82	16	-	-	189	
	1 250 - 1 500	1 372	305	3	7	26	48	76	76	68	1	-	-	-	120	
	1 500 - 1 750	1 602	191	25	48	70	45	3	-	-	-	-	-	-	56	
	1 750	1 815	5	2	1	-	-	1	-	-	-	-	1	-	106	
	<b>Zusammen</b>	<b>1 284</b>	<b>862</b>	<b>30</b>	<b>57</b>	<b>98</b>	<b>97</b>	<b>94</b>	<b>98</b>	<b>180</b>	<b>110</b>	<b>63</b>	<b>27</b>	<b>8</b>	<b>147</b>	
5	750	548	9	-	-	-	-	-	-	-	2	1	1	5	362	
	750 - 1 000	890	32	-	-	-	1	-	-	1	1	2	21	6	351	
	1 000 - 1 250	1 143	114	1	-	3	-	1	5	6	21	48	29	-	258	
	1 250 - 1 500	1 379	187	-	-	4	4	12	14	62	68	23	-	-	194	
	1 500 - 1 750	1 620	138	2	6	12	19	24	32	43	-	-	-	-	123	
	1 750 - 2 000	1 848	68	10	15	27	15	1	-	-	-	-	-	-	56	
	2 000 - 2 500	2 050	5	3	1	-	-	1	-	-	-	-	-	-	33	
	2 500	-	-	-	-	-	-	-	-	-	-	-	-	-	-	
	<b>Zusammen</b>	<b>1 412</b>	<b>553</b>	<b>16</b>	<b>22</b>	<b>46</b>	<b>39</b>	<b>39</b>	<b>51</b>	<b>112</b>	<b>92</b>	<b>74</b>	<b>51</b>	<b>11</b>	<b>183</b>	
6 u. mehr	1 000	887	31	-	-	-	1	-	-	1	3	2	12	12	374	
	1 000 - 1 500	1 255	152	-	-	-	-	3	1	8	20	35	53	32	327	
	1 500 - 2 000	1 707	129	3	3	5	8	12	9	34	27	13	12	3	194	
	2 000 - 2 500	2 205	41	3	11	12	4	1	5	2	1	-	1	1	88	
	2 500	2 663	3	-	-	-	-	-	-	1	1	-	1	-	247	
	<b>Zusammen</b>	<b>1 508</b>	<b>356</b>	<b>6</b>	<b>14</b>	<b>17</b>	<b>13</b>	<b>16</b>	<b>15</b>	<b>46</b>	<b>52</b>	<b>50</b>	<b>79</b>	<b>48</b>	<b>255</b>	
INS-GE-SAMT	250	113	69	-	1	-	2	9	8	5	24	10	5	5	223	
	250 - 350	309	75	-	1	1	8	6	5	16	25	7	6	-	191	
	350 - 500	444	457	5	17	35	46	50	92	158	25	14	13	2	146	
	500 - 750	634	3 185	143	650	829	703	419	181	130	75	22	22	11	84	
	750 - 1 000	857	1 205	299	136	162	143	120	82	95	60	49	44	15	102	
	1 000 - 1 250	1 121	807	47	96	87	73	66	51	116	108	77	62	24	159	
	1 250 - 1 500	1 368	633	35	36	31	53	92	93	134	85	46	20	8	153	
	1 500 - 2 000	1 666	531	42	73	114	87	41	41	77	27	13	13	3	107	
	2 000 - 2 500	2 188	46	6	12	12	4	2	5	2	1	-	1	1	82	
	2 500	2 663	3	-	-	-	-	-	-	1	1	-	1	-	247	
	<b>Zusammen</b>	<b>863</b>	<b>7 011</b>	<b>577</b>	<b>1 022</b>	<b>1 271</b>	<b>1 119</b>	<b>805</b>	<b>558</b>	<b>734</b>	<b>431</b>	<b>238</b>	<b>187</b>	<b>69</b>	<b>110</b>	
<b>Empfänger von Mietzuschuss</b>																
<b>INSGESAMT</b>		<b>829</b>	<b>5 868</b>	<b>479</b>	<b>875</b>	<b>1 086</b>	<b>969</b>	<b>697</b>	<b>467</b>	<b>608</b>	<b>322</b>	<b>190</b>	<b>134</b>	<b>41</b>	<b>107</b>	
<b>Empfänger von Lastenzuschuss</b>																
<b>INSGESAMT</b>		<b>1 040</b>	<b>1 143</b>	<b>98</b>	<b>147</b>	<b>185</b>	<b>150</b>	<b>108</b>	<b>91</b>	<b>126</b>	<b>109</b>	<b>48</b>	<b>53</b>	<b>28</b>	<b>128</b>	

1) Monatliches Gesamteinkommen ist der zwölfte Teil des nach §§ 14 bis 18 WoGG ermittelten Einkommens aller zu berücksichtigenden Haushaltsmitgliedern.

**4 Haushalte mit Wohngeld nach Haushaltsgröße und Anzahl der Kinder im Haushalt  
sowie durchschnittlicher Wohngeldanspruch am 31.12.2011**

Haushalte mit ... Personen	Insgesamt	Davon mit ... Kindern <sup>1)</sup> im Haushalt										
		0	1	2	3	4	5	6	7	8	9 und mehr	
<b>Allgemeines Wohngeld</b>												
<b>Anzahl</b>												
1	3 751	3 745	6	x	x	x	x	x	x	x	x	x
2	931	352	579	-	x	x	x	x	x	x	x	x
3	558	25	235	296	2	x	x	x	x	x	x	x
4	862	12	5	745	100	-	x	x	x	x	x	x
5	553	6	4	8	517	18	-	x	x	x	x	x
6	223	2	-	-	6	211	4	-	x	x	x	x
7	95	-	-	-	-	4	91	-	-	-	x	x
8	25	-	-	-	-	-	2	22	1	-	-	x
9	6	-	-	-	-	-	-	-	6	-	-	-
10 und mehr	7	1	-	-	-	-	-	-	-	-	5	1
<b>Insgesamt</b>	<b>7 011</b>	<b>4 143</b>	<b>829</b>	<b>1 049</b>	<b>625</b>	<b>233</b>	<b>97</b>	<b>22</b>	<b>7</b>	<b>5</b>	<b>1</b>	<b>1</b>
<b>Durchschnittlicher monatlicher Wohngeldanspruch in Euro</b>												
1	77	77	109	x	x	x	x	x	x	x	x	x
2	102	81	115	-	x	x	x	x	x	x	x	x
3	125	101	113	136	131	x	x	x	x	x	x	x
4	147	176	108	140	193	-	x	x	x	x	x	x
5	183	183	127	103	183	213	-	x	x	x	x	x
6	229	358			236	223	424	-	x	x	x	x
7	262	-				247	263	-	-	x	x	x
8	333	-					187	344	397	-	-	x
9	469	-							469	-	-	-
10 und mehr	523	553									554	336
<b>Insgesamt</b>	<b>110</b>	<b>78</b>	<b>114</b>	<b>139</b>	<b>185</b>	<b>223</b>	<b>268</b>	<b>344</b>	<b>458</b>	<b>554</b>	<b>554</b>	<b>336</b>
<b>Mietzuschuss</b>												
<b>Anzahl</b>												
1	3 364	3 358	6	x	x	x	x	x	x	x	x	x
2	800	273	527	-	x	x	x	x	x	x	x	x
3	469	21	202	244	2	x	x	x	x	x	x	x
4	662	10	5	568	79	-	x	x	x	x	x	x
5	365	5	3	3	339	15	-	x	x	x	x	x
6	141	2	-	-	4	134	1	-	x	x	x	x
7	49	-	-	-	-	1	48	-	-	-	x	x
8	12	-	-	-	-	-	1	10	1	-	-	x
9	2	-	-	-	-	-	-	-	2	-	-	-
10 und mehr	4	1	-	-	-	-	-	-	-	-	3	-
<b>Insgesamt</b>	<b>5 868</b>	<b>3 670</b>	<b>743</b>	<b>815</b>	<b>424</b>	<b>150</b>	<b>50</b>	<b>10</b>	<b>3</b>	<b>3</b>	<b>3</b>	<b>-</b>
1	77	77	109	x	x	x	x	x	x	x	x	x
2	104	80	116	-	x	x	x	x	x	x	x	x
3	127	102	112	141	131	x	x	x	x	x	x	x
4	150	170	108	143	200	-	x	x	x	x	x	x
5	190	174	126	119	191	220	-	x	x	x	x	x
6	242	358	-	-	232	239	370	-	x	x	x	x
7	272	-	-	-	-	272	272	-	-	-	x	x
8	332	-	-	-	-	-	61	352	397	-	-	x
9	534	-	-	-	-	-	-	-	534	-	-	-
10 und mehr	472	553	-	-	-	-	-	-	-	-	445	-
<b>Insgesamt</b>	<b>107</b>	<b>78</b>	<b>115</b>	<b>143</b>	<b>192</b>	<b>238</b>	<b>270</b>	<b>352</b>	<b>488</b>	<b>445</b>	<b>445</b>	<b>-</b>

**Noch: 4 Haushalte mit Wohngeld nach Haushaltsgröße und Anzahl der Kinder im Haushalt  
sowie durchschnittlicher Wohngeldanspruch am 31.12.2011**

Haushalte mit ... Personen	Insgesamt	Davon mit ... Kindern <sup>1)</sup> im Haushalt										
		0	1	2	3	4	5	6	7	8 und mehr	9 und mehr	
<b>Lastenzuschuss Anzahl</b>												
1	387	387	-	x	x	x	x	x	x	x	x	x
2	131	79	52	-	x	x	x	x	x	x	x	x
3	89	4	33	52	-	x	x	x	x	x	x	x
4	200	2	-	177	21	-	x	x	x	x	x	x
5	188	1	1	5	178	3	-	x	x	x	x	x
6	82	-	-	-	2	77	3	-	x	x	x	x
7	46	-	-	-	-	3	43	-	-	-	x	x
8	13	-	-	-	-	-	1	12	-	-	-	x
9	4	-	-	-	-	-	-	-	4	-	-	-
10 und mehr	3	-	-	-	-	-	-	-	-	2	1	-
<b>Insgesamt</b>	<b>1 143</b>	<b>473</b>	<b>86</b>	<b>234</b>	<b>201</b>	<b>83</b>	<b>47</b>	<b>12</b>	<b>4</b>	<b>2</b>	<b>1</b>	
<b>Durchschnittlicher monatlicher Wohngeldanspruch in Euro</b>												
1	76	76	-	x	x	x	x	x	x	x	x	x
2	91	85	100	-	x	x	x	x	x	x	x	x
3	113	94	121	110	-	x	x	x	x	x	x	x
4	135	202	-	130	164	-	x	x	x	x	x	x
5	168	225	127	93	170	182	-	x	x	x	x	x
6	206	-	-	-	244	196	442	-	x	x	x	x
7	252	-	-	-	-	238	253	-	-	-	x	x
8	335	-	-	-	-	-	312	336	-	-	-	x
9	436	-	-	-	-	-	-	-	436	-	-	-
10 und mehr	590	-	-	-	-	-	-	-	-	718	336	-
<b>Insgesamt</b>	<b>128</b>	<b>79</b>	<b>108</b>	<b>125</b>	<b>170</b>	<b>197</b>	<b>266</b>	<b>336</b>	<b>436</b>	<b>718</b>	<b>336</b>	

1) Personen, für die Kindergeld nach dem Einkommensteuergesetz oder nach dem Bundeskindergeldgesetz geleistet wird.



**5 Haushalte mit Wohngeld nach Haushaltsgröße und sozialer Stellung  
sowie durchschnittlichen Angaben zu Gesamteinkommen und Wohngeldanspruch am 31.12.2011**

Haushalte mit ... Personen	Ins-gesamt	Davon								
		Erwerbstätige				Arbeits-lose	Nichterwerbspersonen			
		Selbst-ständige	Beamte	Ange-stellte	Arbeiter		Rentner	Pensio-näre	Studen-ten	sonstige
<b>Empfänger von allgemeinem Wohngeld insgesamt</b>										
	<b>Anzahl</b>									
1	3 751	16	3	232	135	153	3 033	5	98	76
2	931	9	2	315	118	57	349	1	31	49
3	558	13	1	208	165	40	48	-	19	64
4	862	12	-	212	433	61	39	1	7	97
5	553	8	1	110	342	41	11	-	2	38
6 und mehr	356	8	-	53	237	16	6	1	1	34
<b>Insgesamt</b>	<b>7 011</b>	<b>66</b>	<b>7</b>	<b>1 130</b>	<b>1 430</b>	<b>368</b>	<b>3 486</b>	<b>8</b>	<b>158</b>	<b>358</b>
	<b>Durchschnittliches monatliches Gesamteinkommen<sup>1)</sup> in Euro</b>									
1	613	445	697	592	589	598	626	649	423	506
2	822	761	995	829	829	816	860	1 050	544	681
3	1 003	892	1 286	1 030	1 019	1 034	1 014	-	750	943
4	1 284	964	-	1 323	1 337	1 140	1 188	1 560	575	1 181
5	1 412	1 309	1 790	1 469	1 433	1 139	1 300	-	1 031	1 420
6 und mehr	1 508	1 525	-	1 570	1 533	1 180	1 374	1 919	914	1 421
<b>Insgesamt</b>	<b>863</b>	<b>906</b>	<b>1 022</b>	<b>1 007</b>	<b>1 243</b>	<b>855</b>	<b>665</b>	<b>972</b>	<b>503</b>	<b>975</b>
	<b>Durchschnittlicher monatlicher Wohngeldanspruch in Euro</b>									
1	77	130	41	87	91	81	73	71	117	105
2	102	138	50	102	102	109	84	29	212	147
3	125	142	38	118	120	113	112	-	213	146
4	147	266	-	138	131	186	167	92	300	177
5	183	166	64	172	178	261	170	-	281	180
6 und mehr	255	244	-	259	245	345	272	116	393	272
<b>Insgesamt</b>	<b>110</b>	<b>176</b>	<b>47</b>	<b>123</b>	<b>154</b>	<b>138</b>	<b>77</b>	<b>74</b>	<b>159</b>	<b>161</b>
	<b>Empfänger von Mietzuschuss</b>									
	<b>Anzahl</b>									
1	3 364	12	3	219	123	145	2 692	4	98	68
2	800	8	2	285	109	53	265	1	31	46
3	469	8	1	182	139	34	34	-	17	54
4	662	7	-	164	329	51	25	1	6	79
5	365	4	-	68	230	29	7	-	1	26
6 und mehr	208	6	-	30	131	13	4	-	1	23
<b>Insgesamt</b>	<b>5 868</b>	<b>45</b>	<b>6</b>	<b>948</b>	<b>1 061</b>	<b>325</b>	<b>3 027</b>	<b>6</b>	<b>154</b>	<b>296</b>
	<b>Durchschnittliches monatliches Gesamteinkommen<sup>1)</sup> in Euro</b>									
1	621	459	697	589	599	601	636	645	423	532
2	827	747	995	830	833	821	883	1 050	544	673
3	1 000	1 026	1 286	1 023	1 014	1 004	1 028	-	772	931
4	1 268	991	-	1 305	1 318	1 148	1 143	1 560	640	1 170
5	1 378	1 036	-	1 433	1 401	1 101	1 421	-	786	1 396
6 und mehr	1 438	1 584	-	1 523	1 454	1 187	1 140	-	914	1 415
<b>Insgesamt</b>	<b>829</b>	<b>895</b>	<b>895</b>	<b>959</b>	<b>1 180</b>	<b>833</b>	<b>669</b>	<b>865</b>	<b>500</b>	<b>941</b>
	<b>Durchschnittlicher monatlicher Wohngeldanspruch in Euro</b>									
1	77	124	41	88	89	81	73	73	117	99
2	104	151	50	103	103	108	83	29	212	150
3	127	125	38	120	120	122	115	-	204	155
4	150	260	-	143	135	183	176	92	336	180
5	190	264	-	176	183	284	148	-	299	182
6 und mehr	261	196	-	259	251	345	282	-	393	280
<b>Insgesamt</b>	<b>107</b>	<b>172</b>	<b>44</b>	<b>120</b>	<b>149</b>	<b>134</b>	<b>76</b>	<b>69</b>	<b>157</b>	<b>160</b>

**Noch: 5 Haushalte mit Wohngeld nach Haushaltsgröße und sozialer Stellung  
sowie durchschnittlichen Angaben zu Gesamteinkommen und Wohngeldanspruch am 31.12.2011**

Haushalte mit ... Personen	Ins- gesamt	Davon								
		Erwerbstätige				Arbeits- lose	Nichterwerbspersonen			
		Selbst- ständige	Beamte	Ange- stellte	Arbeiter		Rentner	Pensio- näre	Studen- ten	sonstige
<b>Empfänger von Lastenzuschuss</b>										
<b>Anzahl</b>										
1	387	4	-	13	12	8	341	1	-	8
2	131	1	-	30	9	4	84	-	-	3
3	89	5	-	26	26	6	14	-	2	10
4	200	5	-	48	104	10	14	-	1	18
5	188	4	1	42	112	12	4	-	1	12
6 und mehr	148	2	-	23	106	3	2	1	-	11
<b>Insgesamt</b>	<b>1 143</b>	<b>21</b>	<b>1</b>	<b>182</b>	<b>369</b>	<b>43</b>	<b>459</b>	<b>2</b>	<b>4</b>	<b>62</b>
<b>Durchschnittliches monatliches Gesamteinkommen<sup>1)</sup> in Euro</b>										
1	543	402	-	647	488	542	548	665	-	292
2	794	881	-	821	781	749	787	-	-	807
3	1 021	678	-	1 083	1 043	1 206	981	-	561	1 008
4	1 337	925	-	1 384	1 397	1 101	1 268	-	189	1 226
5	1 479	1 582	1 790	1 527	1 498	1 230	1 090	-	1 275	1 473
6 und mehr	1 606	1 349	-	1 631	1 630	1 147	1 841	1 919	-	1 432
<b>Insgesamt</b>	<b>1 040</b>	<b>930</b>	<b>1 790</b>	<b>1 260</b>	<b>1 425</b>	<b>1 018</b>	<b>637</b>	<b>1 292</b>	<b>647</b>	<b>1 135</b>
<b>Durchschnittlicher monatlicher Wohngeldanspruch in Euro</b>										
1	76	147	-	75	112	74	72	61	-	157
2	91	37	-	96	96	119	88	-	-	105
3	113	169	-	99	125	59	105	-	292	101
4	135	275	-	124	119	205	149	-	81	164
5	168	68	64	166	167	208	208	-	262	174
6 und mehr	246	388	-	259	237	344	253	116	-	254
<b>Insgesamt</b>	<b>128</b>	<b>185</b>	<b>64</b>	<b>139</b>	<b>167</b>	<b>162</b>	<b>80</b>	<b>89</b>	<b>232</b>	<b>168</b>

1) Monatliches Gesamteinkommen ist der zwölfte Teil des nach §§ 14 bis 18 WoGG ermittelten Einkommens aller zu berücksichtigenden Haushaltsmitgliedern.

**6 Haushalte mit Wohngeld nach der Höhe der monatlichen Miete bzw. Belastung sowie durchschnittliche monatliche Miete bzw. Belastung jeweils nach Haushaltsgröße und monatlichem Gesamteinkommen am 31.12.2011**

Haushalte mit ... Personen	Monatliches Gesamteinkommen <sup>1)</sup> über... bis einschl. ... Euro	Ins-gesamt	Davon mit einer monatlichen Miete bzw. Belastung von ... bis unter ... EUR										Durchschnittl. monatl. Miete/ Belastung in Euro
			unter 150	150 - 200	200 - 250	250 - 300	300 - 350	350 - 400	400 - 450	450 - 500	500 - 550	550 und mehr	
<b>Wohngeld insgesamt</b>													
1	250	57	7	13	4	19	9	2	2	-	1	-	251
	250 - 350	61	8	7	13	15	14	3	-	-	1	-	250
	350 - 500	401	26	52	74	108	120	12	6	-	1	2	264
	500 - 700	2 879	19	105	321	823	1 256	238	82	27	6	2	300
	750	353	-	-	2	40	221	57	23	5	4	1	335
	<b>Zusammen</b>	<b>3 751</b>	<b>60</b>	<b>177</b>	<b>414</b>	<b>1 005</b>	<b>1 620</b>	<b>312</b>	<b>113</b>	<b>32</b>	<b>13</b>	<b>5</b>	<b>298</b>
2	250	3	-	-	-	-	1	-	1	1	-	-	413
	250 - 500	50	-	1	4	6	14	10	10	3	2	-	351
	500 - 750	216	1	7	8	18	30	66	54	19	5	8	376
	750 - 1 000	543	-	2	14	33	104	195	117	49	23	6	379
	1 000	119	-	-	-	1	2	45	34	19	16	2	421
	<b>Zusammen</b>	<b>931</b>	<b>1</b>	<b>10</b>	<b>26</b>	<b>58</b>	<b>151</b>	<b>316</b>	<b>216</b>	<b>91</b>	<b>46</b>	<b>16</b>	<b>382</b>
3	500	21	1	1	1	-	-	1	8	7	2	-	410
	500 - 750	54	1	-	2	-	6	5	10	17	5	8	440
	750 - 1 000	160	-	-	2	8	10	17	38	53	18	14	443
	1 000 - 1 250	257	-	-	1	3	8	25	61	108	27	24	458
	1 250	66	-	-	-	-	1	1	11	37	7	9	478
	<b>Zusammen</b>	<b>558</b>	<b>2</b>	<b>1</b>	<b>6</b>	<b>11</b>	<b>25</b>	<b>49</b>	<b>128</b>	<b>222</b>	<b>59</b>	<b>55</b>	<b>452</b>
4	750	30	1	-	-	1	3	2	3	8	6	6	464
	750 - 1 000	92	-	-	1	1	2	10	15	25	20	18	482
	1 000 - 1 250	239	-	-	2	-	6	22	38	63	62	46	489
	1 250 - 1 500	305	-	-	-	1	11	25	37	83	99	49	489
	1 500 - 1 750	191	1	-	-	-	-	4	11	48	70	57	530
	1 750	5	-	-	-	-	-	-	-	1	3	1	541
	<b>Zusammen</b>	<b>862</b>	<b>2</b>	<b>-</b>	<b>3</b>	<b>3</b>	<b>22</b>	<b>63</b>	<b>104</b>	<b>228</b>	<b>260</b>	<b>177</b>	<b>497</b>
5	750	9	-	-	-	1	1	1	1	-	4	1	463
	750 - 1 000	32	-	1	-	-	-	2	1	2	2	24	569
	1 000 - 1 250	114	-	1	2	1	3	8	2	9	24	64	531
	1 250 - 1 500	187	-	-	-	1	4	9	14	15	31	113	549
	1 500 - 1 750	138	-	-	-	-	1	7	10	12	20	88	557
	1 750 - 2 000	68	-	-	-	-	-	-	1	3	10	54	594
	2 000 - 2 500	5	-	-	-	-	-	-	-	-	-	5	713
	2 500	-	-	-	-	-	-	-	-	-	-	-	-
	<b>Zusammen</b>	<b>553</b>	<b>-</b>	<b>2</b>	<b>2</b>	<b>3</b>	<b>9</b>	<b>27</b>	<b>29</b>	<b>41</b>	<b>91</b>	<b>349</b>	<b>554</b>
6 u. mehr	1 000	31	-	1	-	-	1	2	3	4	5	15	546
	1 000 - 1 500	152	-	-	-	1	3	6	3	10	17	112	617
	1 500 - 2 000	129	1	-	-	1	2	5	2	14	18	86	603
	2 000 - 2 500	41	-	-	-	-	1	-	-	-	4	36	670
	2 500	3	-	-	-	-	-	-	-	-	-	3	862
	<b>Zusammen</b>	<b>356</b>	<b>1</b>	<b>1</b>	<b>-</b>	<b>2</b>	<b>7</b>	<b>13</b>	<b>8</b>	<b>28</b>	<b>44</b>	<b>252</b>	<b>614</b>
INS-GESAMT	250	69	9	13	4	19	10	2	3	3	4	2	284
	250 - 350	75	8	8	13	16	15	9	4	-	2	-	272
	350 - 500	457	26	53	79	114	133	17	20	10	3	2	277
	500 - 750	3 185	21	112	331	842	1 296	312	151	70	25	25	310
	750 - 1 000	1 205	-	4	19	82	338	283	196	137	70	76	391
	1 000 - 1 250	807	-	1	5	6	21	102	138	202	141	191	487
	1 250 - 1 500	633	-	-	-	2	17	39	62	142	143	228	520
	1 500 - 1 750	418	2	-	-	-	2	13	22	68	102	209	558
	1 750 - 2 000	113	-	-	-	1	1	3	2	10	19	77	582
	2 000 - 2 500	46	-	-	-	-	1	-	-	-	4	41	674
	2 500	3	-	-	-	-	-	-	-	-	-	3	862
	<b>INSGESAMT</b>	<b>7 011</b>	<b>66</b>	<b>191</b>	<b>451</b>	<b>1 082</b>	<b>1 834</b>	<b>780</b>	<b>598</b>	<b>642</b>	<b>513</b>	<b>854</b>	<b>382</b>

**Noch: 6 Haushalte mit Wohngeld nach der Höhe der monatlichen Miete bzw. Belastung sowie durchschnittliche monatliche Miete bzw. Belastung jeweils nach Haushaltsgröße und monatlichem Gesamteinkommen am 31.12.2011**

Haushalte mit ... Personen	Monatliches Gesamteinkommen <sup>1)</sup> über... bis einschl. ... Euro	Insgesamt	Davon mit einer monatlichen Miete bzw. Belastung von ... bis unter ... EUR										Durchschnittl. monatl. Miete/ Belastung in Euro	
			unter 150	150 - 200	200 - 250	250 - 300	300 - 350	350 - 400	400 - 450	450 - 500	500 - 550	550 und mehr		
<b>Mietzuschuss</b>														
1	.	3 364	19	82	327	927	1 543	303	113	32	13	5	305	
2	.	800	-	-	11	40	127	265	205	90	46	16	392	
3	.	469	-	1	2	8	23	47	103	173	57	55	459	
4	.	662	1	-	2	2	12	58	93	168	167	159	498	
5	.	365	-	-	-	1	4	23	25	35	77	200	552	
6 u. mehr	.	208	-	-	-	-	3	9	6	21	33	136	600	
<b>Zus.</b>	.	<b>5 868</b>	<b>20</b>	<b>83</b>	<b>342</b>	<b>978</b>	<b>1 712</b>	<b>705</b>	<b>545</b>	<b>519</b>	<b>393</b>	<b>571</b>	<b>377</b>	
INS- GESAMT	250 250 - 350 350 - 500 500 - 750 750 - 1 000 1 000 - 1 250 1 250 - 1 500 1 500 - 1 750 1 750 - 2 000 2 000 - 2 500 2 500	50 53 360 2 883 1 060 662 455 272 54 19 -	5 3 5 6 -	7 2 28 46 -	- 8 57 270 6	14 12 99 782 67	10 14 121 1 229 310	2 9 16 294 248	3 3 19 150 177	3 - 10 60 120	3 2 3 22 66	4 - 3 60 120	2 - 2 24 66	316 298 294 315 393 485 516 553 586 691 -
<b>INSGESAMT</b>		<b>5 868</b>	<b>20</b>	<b>83</b>	<b>342</b>	<b>978</b>	<b>1 712</b>	<b>705</b>	<b>545</b>	<b>519</b>	<b>393</b>	<b>571</b>	<b>377</b>	
<b>Lastenzuschuss</b>														
1	.	387	41	95	87	78	77	9	-	-	-	-	235	
2	.	131	1	10	15	18	24	51	11	1	-	-	320	
3	.	89	2	-	4	3	2	2	25	49	2	-	419	
4	.	200	1	-	1	1	10	5	11	60	93	18	491	
5	.	188	-	2	2	2	5	4	4	6	14	149	558	
6 u. mehr	.	148	1	1	-	2	4	4	2	7	11	116	633	
<b>Zus.</b>	.	<b>1 143</b>	<b>46</b>	<b>108</b>	<b>109</b>	<b>104</b>	<b>122</b>	<b>75</b>	<b>53</b>	<b>123</b>	<b>120</b>	<b>283</b>	<b>409</b>	
INS- GESAMT	250 250 - 350 350 - 500 500 - 750 750 - 1 200 1 000 - 1 250 1 250 - 1 500 1 500 - 1 750 1 750 - 2 000 2 000 - 2 500 2 500	19 22 97 302 145 145 178 146 59 27 3	4 5 21 15 -	6 6 25 66 4	4 5 22 61 13	5 4 15 60 15	- 1 12 67 28	- - 1 18 35	- 1 1 10 19	- - - 1 17	- - - 3 4	- - - 1 21	- - - 1 48	199 207 213 263 372 500 531 568 578 662 862
<b>INSGESAMT</b>		<b>1 143</b>	<b>46</b>	<b>108</b>	<b>109</b>	<b>104</b>	<b>122</b>	<b>75</b>	<b>53</b>	<b>123</b>	<b>120</b>	<b>283</b>	<b>409</b>	

1) Monatliches Gesamteinkommen ist der zwölfte Teil des nach den §§ 14 bis 18 WoGG ermittelten Einkommens aller zu berücksichtigenden Haushaltsmitgliedern.

**7 Haushalte mit Wohngeld und deren monatliche Wohnkostenbelastung bzw. Belastungsgrad nach Haushaltsgröße und monatlichem Gesamteinkommen am 31.12.2011**

Haushalte mit ... Personen	Monatliches Gesamteinkommen <sup>1)</sup> über... bis einschl. ... Euro	Ins-gesamt	Durchschnittliche monatliche Wohnkostenbelastung der Haushalte mit Wohngeld				Die Haushalte hatten einen Belastungsgrad nach Gewährung des Wohngeldes von ... bis unter ... %				
			vor	nach	vor	nach	unter 15	15 - 25	25 - 30	30 - 35	35 oder mehr
			Gewährung des Wohngeldes								
			Euro		% <sup>2)3)</sup>						
<b>Wohngeld insgesamt</b>											
1	250	57	251	53	181,1	38,2	7	45	-	2	3
	250 - 350	61	250	81	72,8	23,7	4	40	11	2	4
	350 - 500	401	264	133	54,0	27,3	3	161	133	72	32
	500 - 750	2 879	300	229	45,4	34,6	1	109	617	954	1 198
	750	353	335	308	42,0	38,7	1	2	8	57	285
	<b>Zusammen</b>	<b>3 751</b>	<b>298</b>	<b>221</b>	<b>46,4</b>	<b>34,4</b>	<b>16</b>	<b>357</b>	<b>769</b>	<b>1 087</b>	<b>1 522</b>
2	250	3	413	106	178,2	45,8	1	-	-	2	-
	250 - 500	50	351	116	60,9	20,1	10	29	6	3	2
	500 - 750	216	376	212	45,9	25,9	4	115	51	26	20
	750 - 1 000	543	379	299	37,4	29,6	-	103	216	141	83
	1 000	119	421	391	36,4	33,8	1	1	24	50	43
	<b>Zusammen</b>	<b>931</b>	<b>382</b>	<b>280</b>	<b>39,8</b>	<b>29,2</b>	<b>16</b>	<b>248</b>	<b>297</b>	<b>222</b>	<b>148</b>
3	500	21	410	95	61,6	14,3	13	8	-	-	-
	500 - 750	54	440	200	46,1	21,0	7	37	4	5	1
	750 - 1 000	160	443	281	37,0	23,5	5	107	28	11	9
	1 000 - 1 250	257	458	373	32,8	26,7	-	102	101	40	14
	1 250	66	478	442	30,4	28,1	2	6	39	17	2
	<b>Zusammen</b>	<b>558</b>	<b>452</b>	<b>328</b>	<b>35,1</b>	<b>25,4</b>	<b>27</b>	<b>260</b>	<b>172</b>	<b>73</b>	<b>26</b>
4	750	30	464	130	46,3	13,0	27	2	-	-	1
	750 - 1 000	92	482	227	36,6	17,3	26	60	3	2	1
	1 000 - 1 250	239	489	300	31,8	19,5	10	209	13	7	-
	1 250 - 1 500	305	489	369	27,8	21,0	2	279	20	3	1
	1 500 - 1 750	191	530	474	26,7	23,9	1	150	27	9	4
	1 750	5	541	435	24,7	19,8	1	2	2	-	-
	<b>Zusammen</b>	<b>862</b>	<b>497</b>	<b>350</b>	<b>29,6</b>	<b>20,9</b>	<b>67</b>	<b>702</b>	<b>65</b>	<b>21</b>	<b>7</b>
5	750	9	463	101	43,3	9,4	8	1	-	-	-
	750 - 1 000	32	569	218	38,4	14,7	21	11	-	-	-
	1 000 - 1 250	114	531	273	31,2	16,0	31	82	1	-	-
	1 250 - 1 500	187	549	355	28,4	18,4	19	161	5	2	-
	1 500 - 1 750	138	557	434	25,5	19,9	5	129	3	1	-
	1 750 - 2 000	68	594	538	24,7	22,3	-	60	6	2	-
	2 000 - 2 500	5	713	680	28,5	27,2	-	3	1	-	1
	2 500	-	-	-	-	-	-	-	-	-	-
	<b>Zusammen</b>	<b>553</b>	<b>554</b>	<b>371</b>	<b>28,1</b>	<b>18,8</b>	<b>84</b>	<b>447</b>	<b>16</b>	<b>5</b>	<b>1</b>
6 u. mehr	1 000	31	546	171	31,3	9,8	28	3	-	-	-
	1 000 - 1 500	152	617	290	28,9	13,6	102	48	2	-	-
	1 500 - 2 000	129	603	409	23,3	15,8	44	85	-	-	-
	2 000 - 2 500	41	670	582	21,3	18,5	3	38	-	-	-
	2 500	3	862	615	20,2	14,4	2	1	-	-	-
	<b>Zusammen</b>	<b>356</b>	<b>614</b>	<b>359</b>	<b>25,6</b>	<b>15,0</b>	<b>179</b>	<b>175</b>	<b>2</b>	<b>-</b>	<b>-</b>
INSGE-SAMT	250	69	284	61	156,5	33,7	12	49	-	4	4
	250 - 350	75	272	81	72,0	21,5	12	45	11	2	5
	350 - 500	457	277	131	54,2	25,7	21	189	139	75	33
	500 - 750	3 185	310	226	45,4	33,1	45	264	672	985	1 219
	750 - 1 000	1 205	391	289	38,1	28,2	76	286	255	211	377
	1 000 - 1 250	807	487	328	32,4	21,8	107	407	139	97	57
	1 250 - 1 500	633	520	368	28,1	19,9	60	481	66	22	4
	1 500 - 1 750	418	558	445	25,8	20,6	35	339	30	10	4
	1 750 - 2 000	113	582	497	23,0	19,6	16	87	8	2	-
	2 000 - 2 500	46	674	592	22,0	19,3	3	41	1	-	1
	2 500	3	862	615	20,2	14,4	2	1	-	-	-
	<b>INSGESAMT</b>	<b>7 011</b>	<b>382</b>	<b>272</b>	<b>36,1</b>	<b>25,7</b>	<b>389</b>	<b>2 189</b>	<b>1 321</b>	<b>1 408</b>	<b>1 704</b>

1) Monatliches Gesamteinkommen ist der zwölfte Teil des nach den §§ 10 bis 13 WoGG ermittelten Einkommens zum Haushalt rechnenden Familienmitglieder.  
2) Anteil der Wohnkosten am Gesamteinkommen zzgl. Kindergeld zzgl. Freibeträge (Wohnkostenbelastung nach Wohngeld = (Miete bzw. Belastung - Wohngeld) / Gesamteinkommen zzgl. Kindergeld zzgl. Freibeträge). 3) bereinigt um unplausible Wohnkostenbelastung.

## 8 Haushalte mit Wohngeld nach Haushaltsgröße und regionaler Gliederung am 31.12.2011

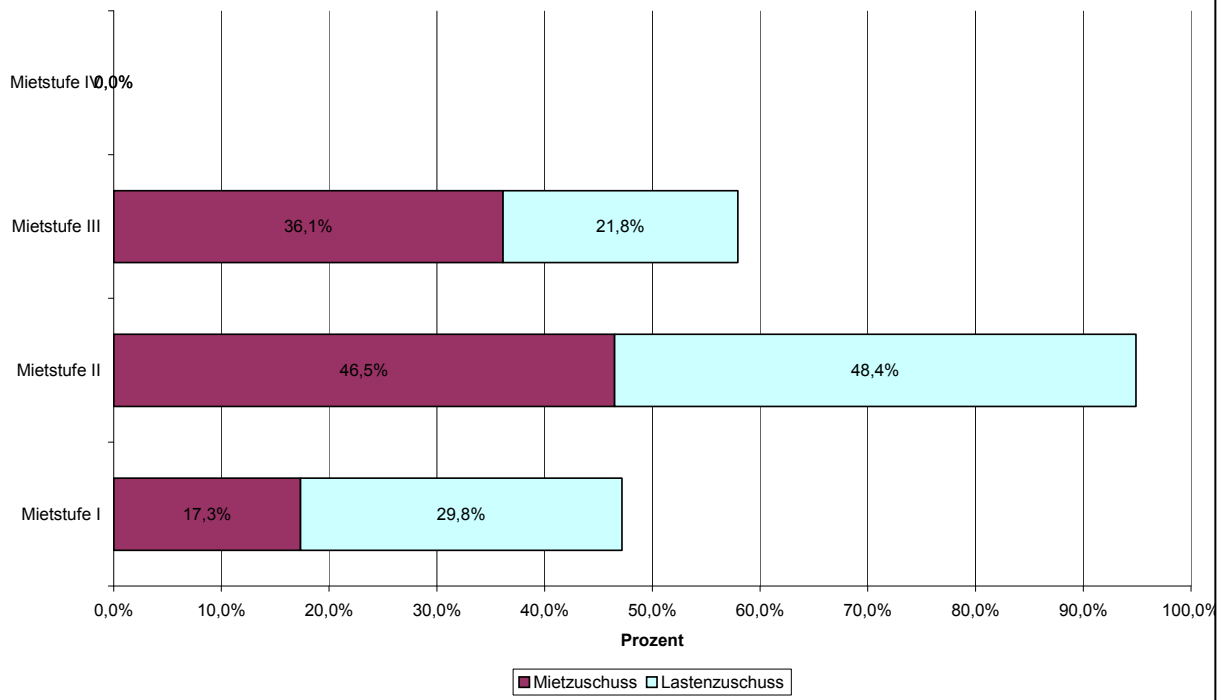
Haushalte mit ... Personen	SAARLAND	Regional- verband Saarbrücken	Landkreis Merzig- Wadern	Landkreis Neunkirchen	Landkreis Saarlouis	Saarpfalz- Kreis	Landkreis St. Wendel
<b>Mietzuschuss</b>							
1	3 364	1 371	319	534	499	434	207
2	800	265	80	158	128	127	42
3	469	151	51	90	77	74	26
4	662	245	53	120	101	106	37
5	365	128	24	66	63	60	24
6 oder mehr	208	82	15	36	36	26	13
<b>Insgesamt</b>	<b>5 868</b>	<b>2 242</b>	<b>542</b>	<b>1 004</b>	<b>904</b>	<b>827</b>	<b>349</b>
<b>Lastenzuschuss</b>							
1	387	66	91	49	64	68	49
2	131	32	21	27	28	10	13
3	89	14	14	17	17	18	9
4	200	43	33	35	35	35	19
5	188	44	28	37	42	26	11
6 oder mehr	148	30	20	25	28	31	14
<b>Insgesamt</b>	<b>1 143</b>	<b>229</b>	<b>207</b>	<b>190</b>	<b>214</b>	<b>188</b>	<b>115</b>
<b>Wohngeld insgesamt</b>							
1	3 751	1 437	410	583	563	502	256
2	931	297	101	185	156	137	55
3	558	165	65	107	94	92	35
4	862	288	86	155	136	141	56
5	553	172	52	103	105	86	35
6 oder mehr	356	112	35	61	64	57	27
<b>INSGESAMT</b>	<b>7 011</b>	<b>2 471</b>	<b>749</b>	<b>1 194</b>	<b>1 118</b>	<b>1 015</b>	<b>464</b>
Nachrichtlich							
<b>Wohngeldberechtigte Teil- haushalte insgesamt</b>	<b>1 264</b>	<b>188</b>	<b>215</b>	<b>422</b>	<b>166</b>	<b>231</b>	<b>42</b>
davon Antragsteller ist wohn- geldberechtigt	211	75	13	64	21	30	8
Antragsteller ist nicht wohngeldberechtigt	1 053	113	202	358	145	201	34
<b>davon Mietzuschuss</b>							
<b>Wohngeldberechtigte Teil- haushalte zusammen</b>	<b>1 215</b>	<b>183</b>	<b>204</b>	<b>412</b>	<b>160</b>	<b>217</b>	<b>39</b>
davon Antragsteller ist wohn- geldberechtigt	187	73	9	59	16	23	7
Antragsteller ist nicht wohngeldberechtigt	1 028	110	195	353	144	194	32
<b>davon Lastenzuschuss</b>							
<b>Wohngeldberechtigte Teil- haushalte zusammen</b>	<b>49</b>	<b>5</b>	<b>11</b>	<b>10</b>	<b>6</b>	<b>14</b>	<b>3</b>
davon Antragsteller ist wohn- geldberechtigt	24	2	4	5	5	7	1
Antragsteller ist nicht wohngeldberechtigt	25	3	7	5	1	7	2

**9 Wohngeldrechtliche Teilhaushalte nach Haushaltsgröße, monatlichem Gesamteinkommen,  
Höhe des durchschnittlichen monatlichen Gesamteinkommens und durchschnittlichem monatlichen  
Wohngeldanspruch am 31.12.2011**

Haushalte mit ... Personen	Monatliches Gesamteinkommen <sup>1)</sup> über... bis einschl. ... Euro	Ins- gesamt	durch- schnittl. monatl. Gesamt- ein- kommen <sup>1)</sup>	Durch- schnittl. monatl. Wohngeld- anspruch	Davon					
					Antragsteller ist wohngeldberechtigt			Antragsteller ist nicht wohngeldberechtigt		
					ins- gesamt	durch- schnittl. monatl. Gesamt- ein- kommen	durch- schnittl. monatl. Wohngeld- anspruch	ins- gesamt	durch- schnittl. monatl. Gesamt- ein- kommen	durch- schnittl. monatl. Wohngeld- anspruch
					Anzahl	in Euro		Anzahl	in Euro	
1	250	549	162	125	3	95	125	546	162	125
	250 - 350	134	285	107	8	304	120	126	284	106
	350 - 500	102	422	70	56	438	68	46	402	73
	500 - 750	108	568	36	95	570	36	13	551	39
	750	2	892	83	1	892	66	1	891	100
	<b>Zusammen</b>	<b>895</b>	<b>260</b>	<b>105</b>	<b>163</b>	<b>505</b>	<b>53</b>	<b>732</b>	<b>206</b>	<b>117</b>
2	250	38	237	218	-	-	-	38	237	218
	250 - 500	174	352	188	3	430	169	171	351	188
	500 - 750	44	577	139	8	607	117	36	571	144
	750 - 1 000	10	838	61	7	832	63	3	850	56
	1 000	1	1 100	60	1	1 100	60	-	-	-
	<b>Zusammen</b>	<b>267</b>	<b>394</b>	<b>179</b>	<b>19</b>	<b>688</b>	<b>102</b>	<b>248</b>	<b>371</b>	<b>185</b>
3	500	31	444	249	-	-	-	31	444	249
	500 - 750	21	576	202	1	527	270	20	579	199
	750 - 1 000	8	787	158	1	786	134	7	787	161
	1 000 - 1 250	6	1 134	63	6	1 134	63	-	-	-
	1 250	-	-	-	-	-	-	-	-	-
	<b>Zusammen</b>	<b>66</b>	<b>590</b>	<b>206</b>	<b>8</b>	<b>1 014</b>	<b>98</b>	<b>58</b>	<b>532</b>	<b>221</b>
4	750	11	591	299	1	746	196	10	576	309
	750 - 1 000	2	848	241	2	848	241	-	-	-
	1 000 - 1 250	4	1 204	109	3	1 195	124	1	1 230	65
	1 250 - 1 500	3	1 377	105	3	1 377	105	-	-	-
	1 500 - 1 750	-	-	-	-	-	-	-	-	-
	1 750	-	-	-	-	-	-	-	-	-
<b>Zusammen</b>	<b>20</b>	<b>857</b>	<b>226</b>	<b>9</b>	<b>1 129</b>	<b>152</b>	<b>11</b>	<b>635</b>	<b>287</b>	
5	750	-	-	-	-	-	-	-	-	-
	750 - 1 000	2	806	257	-	-	-	2	806	257
	1 000 - 1 250	-	-	-	-	-	-	-	-	-
	1 250 - 1 500	2	1 354	140	2	1 354	140	-	-	-
	1 500 - 1 750	1	1 582	65	1	1 582	65	-	-	-
	1 750 - 2 000	1	1 967	14	1	1 967	14	-	-	-
2 000 - 2 500	-	-	-	-	-	-	-	-	-	
2 500	-	-	-	-	-	-	-	-	-	
<b>Zusammen</b>	<b>6</b>	<b>1 311</b>	<b>145</b>	<b>4</b>	<b>1 564</b>	<b>90</b>	<b>2</b>	<b>806</b>	<b>257</b>	
6 o. mehr	1 000	1	741	411	1	741	411	-	-	-
	1 000 - 1 500	3	1 246	280	3	1 246	280	-	-	-
	1 500 - 2 000	4	1 665	255	2	1 690	221	2	1 640	289
	2 000 - 2 500	2	2 185	155	2	2 185	155	-	-	-
	2 500	-	-	-	-	-	-	-	-	-
	<b>Zusammen</b>	<b>10</b>	<b>1 551</b>	<b>258</b>	<b>8</b>	<b>1 528</b>	<b>250</b>	<b>2</b>	<b>1 640</b>	<b>289</b>
INS- GESAMT	250	588	167	131	3	95	125	585	167	131
	250 - 350	241	295	146	8	304	120	233	295	147
	350 - 500	199	426	132	59	437	73	140	422	157
	500 - 750	185	573	97	106	576	49	79	570	161
	750 - 1 000	24	823	126	11	836	102	13	812	147
	1 000 - 1 250	13	1 151	99	12	1 144	102	1	1 230	65
	1 250 - 1 500	6	1 388	169	6	1 388	169	-	-	-
	1 500 - 2 000	6	1 701	183	4	1 732	130	2	1 640	289
	2 000 - 2 500	2	2 185	155	2	2 185	155	-	-	-
	2 500	-	-	-	-	-	-	-	-	-
	<b>Zusammen</b>	<b>1 264</b>	<b>330</b>	<b>129</b>	<b>211</b>	<b>626</b>	<b>71</b>	<b>1 053</b>	<b>271</b>	<b>141</b>

1) Monatliches Gesamteinkommen ist der zwölfte Teil des nach §§ 14 bis 17 WoGG ermittelten Einkommens aller zu berücksichtigenden Haushaltsmitgliedern.

**Wohngeldempfänger nach Mietstufen der Gemeinden 2011**



**Empfänger von Wohngeld im Saarland am 31.12.2011 nach der sozialen Stellung des Antragsstellers**

