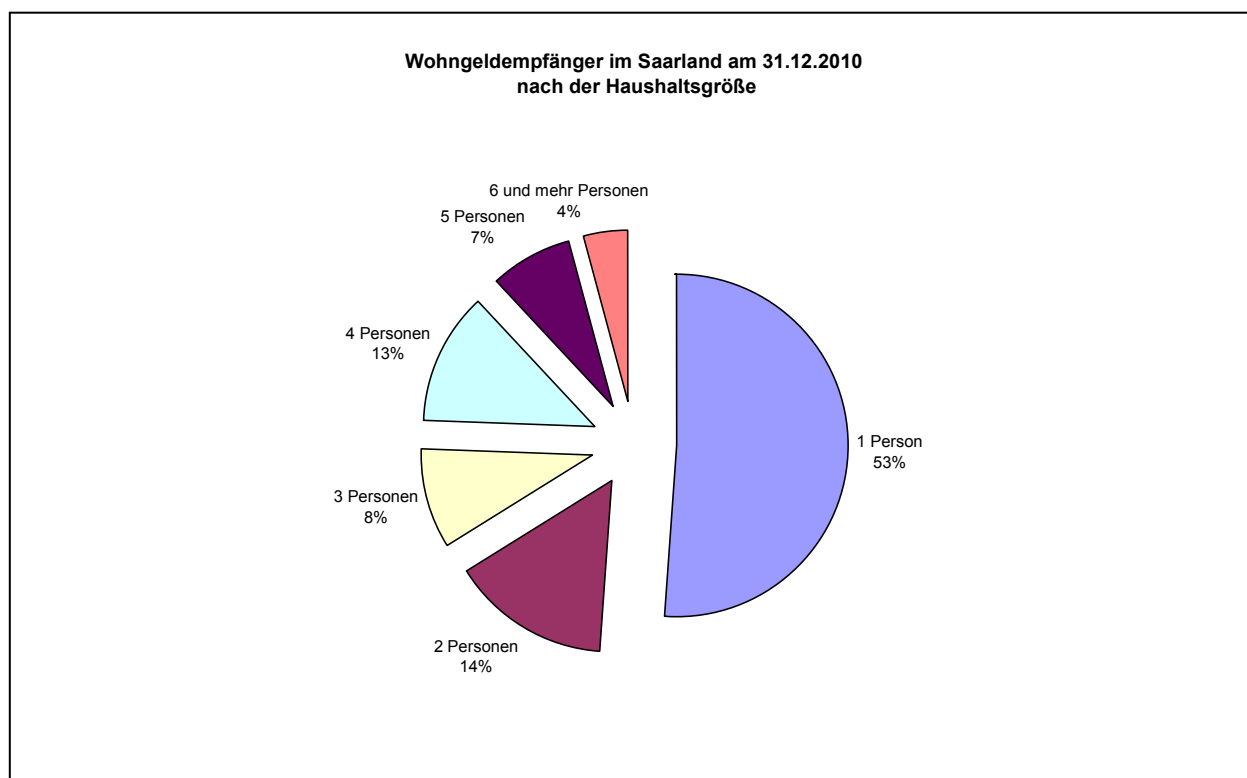


## Wohngeld 2010



Ausgegeben im Januar 2012

© Statistisches Amt Saarland, Saarbrücken, 2012.

Für nichtgewerbliche Zwecke sind Vervielfältigung und unentgeltliche Verbreitung, auch auszugsweise, mit Quellenangabe gestattet. Die Verbreitung, auch auszugsweise, über elektronische Systeme/Datenträger bedarf der vorherigen Zustimmung. Alle übrigen Rechte bleiben vorbehalten.

Herausgeber: Statistisches Amt Saarland, Virchowstraße 7, 66119 Saarbrücken, Postfach 10 30 44, 66030 Saarbrücken  
Telefon: (0681) 501 5925 - Fax: (0681) 501 5915 - E-Mail: statistik@lzd.saarland.de - Internet: <http://www.statistik.saarland.de>

# Inhaltsübersicht

Seite

## TEXTTEIL

Vorbemerkungen .....	3
----------------------	---

## TABELLENTEIL

1 Entwicklung des Wohngeldes 1980 bis 2010 .....	4
2 Empfänger von Wohngeld nach Haushaltsgröße und Fläche der Wohnung am 31.12.2010 .....	5
3 Empfänger von Wohngeld nach Haushaltsgröße, monatlichem Familieneinkommen, Höhe des monatlichen Wohngeldes und durchschnittlichem monatlichen Wohngeldanspruch am 31.12.2010 .....	6
4 Empfänger von Wohngeld nach Haushaltsgröße und Anzahl der Kinder im Haushalt am 31.12.2010 .....	7
5 Empfänger von Wohngeld nach Haushaltsgröße und sozialer Stellung am 31.12.2010 .....	8
6 Empfänger von Wohngeld nach Haushaltsgröße, monatlichen Bruttoeinnahmen, Höhe der monatlichen Miete/Belastung und durchschnittlicher monatlicher Miete/Belastung am 31.12.2010 .....	10
7 Empfänger von Wohngeld nach Haushaltsgröße, monatlichen Bruttoeinnahmen und Wohnkostenbelastung vor und nach Gewährung des Wohngeldes am 31.12.2010 .....	12
8 Empfänger von Wohngeld nach Haushaltsgröße und regionaler Gliederung am 31.12.2010 .....	13
9 Wohngeldberechtigte Teilhaushalte nach Haushaltsgröße, monatlichem Gesamteinkommen, Höhe des durchschnittlichen monatlichen Gesamteinkommens und durchschnittlichem monatlichen Wohngeldanspruch am 31.12.2010 .....	14

GRAFIKEN .....	15
----------------	----

## Vorbemerkungen

Zur wirtschaftlichen Sicherung angemessenen und familiengerechten Wohnens wird nach dem Wohngeldgesetz (WoGG) auf Antrag Wohngeld als Zuschuss zu den Aufwendungen für den Wohnraum gewährt. Wohngeld wird in Form von Mietzuschuss (für Mieter) oder in Form von Lastenzuschuss (für Wohnungseigentum) gewährt. Die Höhe des Wohn-geldanspruchs hängt insbesondere ab von der Haus-haltsgröße, dem Familieneinkommen und der Höhe der zu berücksichtigenden Miete bzw. Belastung.

Gemäß § 35 WoGG ist über die Anträge und Entscheidungen nach dem Wohngeldgesetz sowie über die persönlichen und sachlichen Verhältnisse der Wohngeldempfänger eine Bundesstatistik durchzuführen. Die Wohngeldstatistik bildet die Grundlage für die Beurteilung der sozialen und finanziellen Auswirkungen des Wohngeldgesetzes sowie der Informationsbereitstellung für die Fortentwicklung des Wohngeldrechts.

Die Statistik ist jährlich zum 31. Dezember einschließlich der bis zum 31. März des Folgejahres erfolgten rückwirkenden Bewilligungen durchzuführen (§ 35 Abs. 4 WoGG). Ausgewählte Merkmale werden vierteljährlich erhoben. Rechtsgrundlage für die Wohngeldgewährung ist das Wohngeldgesetz vom 14. Dezember 1970 in der Fassung der Bekanntmachung vom 24. September 2008 (BGBl. I S. 1856), das zum 01. Oktober 2008 in Kraft getreten ist.

Weitere wichtige Änderungen wurden durch Artikel 25 des vierten Gesetzes für moderne Dienstleistungen am Arbeitsmarkt vom 29. Dezember 2003 festgelegt, die ab 1. Januar 2005 gültig sind.

Zusätzlich gibt es jeweils aktuelle Wohngeldverordnungen und Wohngeldverwaltungsvorschriften des Landes.

Durch die gesetzliche Neuregelung sind ab den 1. Januar 2005 bestimmte Empfängerkreise nicht mehr wohngeldberechtigt. So werden die Wohnkosten der Empfänger von Hartz IV-Leistungen bereits bei der Berechnung der jeweiligen Leistung berücksichtigt. Auch der Besondere Mietzuschuss als Form von Wohngeld, das bisher an Sozialhilfeempfänger ging, entfällt.

Neu ist auch die Unterscheidung zwischen sogenannten „reinen“ Wohngeldhaushalten (alle Familienmitglieder werden bei der Berechnung des Wohn-geldes berücksichtigt) und sogenannten Mischhaushalten im wohngeldrechtlichen Sinne (ein Teil der Familienmitglieder wird bei der Berechnung des Wohngelds berücksichtigt und ein Teil ist aufgrund der o.a. Transferleistungen vom Wohn-geld ausgeschlossen).

**Aus den genannten Gründen ist das Wohngeld ab 2005 mit den Vorjahren nur bedingt vergleichbar.**

### Zeichenerklärung

a.n.g.	=	anderweitig nicht genannt
0	=	mehr als nichts, aber weniger als die Hälfte der kleinsten in der Tabelle nachgewiesenen Einheit
-	=	nichts vorhanden
/	=	keine Angabe, da Zahlenwert nicht sicher genug
.	=	Zahlenwert unbekannt oder geheim zu halten
X	=	Tabellenfach gesperrt, weil Aussage nicht sinnvoll
...	=	Angabe fällt später an
()	=	Nachweis unter dem Vorbehalt, dass der Zahlenwert Fehler aufweisen kann
p	=	vorläufiges Ergebnis
r	=	berichtigtes Ergebnis

Abweichungen in den Summen durch Runden der Zahlen möglich

### 1 Entwicklung des Wohngeldes 1980 bis 2010

Jahr	Empfänger am 31.12. <sup>1)</sup>				Durchschnittlicher mtl. Wohngeldanspruch				Wohngeldausgaben		
	Wohngeld insgesamt	Tabellenwohngeld als		besonderer Mietzuschuss	Wohngeld insgesamt	Tabellenwohngeld als		besonderer Mietzuschuss	insgesamt	Tabellenwohngeld	besonderer Mietzuschuss
		Miet-	Lasten-			Miet-	Lasten-				
	zuschuss		zuschuss		Euro		1 000 Euro				
Anzahl											
1980	20 391	17 560	2 831	X	44	44	43	X	12 941	12 941	X
1985	23 017	20 412	2 605	X	61	61	58	X	20 242	20 242	X
1990	26 778	23 718	3 060	X	83	84	71	X	30 751	30 751	X
1991	30 770	16 693	3 073	11 004	86	87	70	109	31 634	25 600	6 033
1992	33 784	15 350	2 924	15 510	90	92	71	116	36 666	17 211	19 455
1993	32 663	14 520	2 452	15 691	98	100	71	129	38 999	15 166	23 832
1994	32 284	13 926	2 227	16 131	105	108	70	141	38 797	15 158	23 639
1995	34 684	13 839	2 043	18 802	112	115	72	148	43 697	14 849	28 847
1996	36 613	15 117	1 955	19 541	116	118	75	152	47 019	15 136	31 883
1997	37 136	15 574	1 922	19 640	118	120	79	153	50 024	16 416	33 608
1998	37 620	15 925	1 912	19 783	118	119	77	152	50 831	16 979	33 852
1999	39 289	15 292	1 747	22 250	121	119	77	151	48 817	17 211	31 606
2000	37 291	13 238	1 509	22 544	122	78	81	150	46 675	16 034	30 642
2001	34 293	14 661	1 509	18 123	133	105	102	158	53 368	23 386	29 982
2002	38 475	17 601	1 848	19 026	134	109	108	160	58 746	29 069	29 677
2003	37 865	22 045	2 072	13 748	131	112	109	164	61 939	33 763	28 176
2004	38 354	21 902	2 074	14 378	132	113	113	164	64 049	36 319	27 730
2005 <sup>2)</sup>	6 205	5 193	1 012	X	94	93	102	X	15 474	15 474	X
2006	5 679	4 739	940	X	88	86	98	X	12 087	12 087	X
2007	5 274	4 427	847	X	86	84	96	X	7 449	7 449	X
2008	5 316	4 396	920	X	86	84	96	X	7 258	7 258	X
2009	8 118	6 751	1 367	X	123	120	137	X	16 428	16 428	X
2010	7 897	6 578	1 319	X	123	120	138	X	19 033	19 033	X

1) Einschließlich rückwirkender Bewilligungen. 2) Empfänger von ALG II und Sozialgeld nach dem SGB II sind vom Wohngeldbezug nach dem Wohngeldgesetz ausgeschlossen.

**2 Haushalte mit Wohngeld nach Haushaltsgröße und Fläche der Wohnung  
am 31.12.2010**

Haushalte mit ... Personen	Insgesamt	Davon nutzten eine Wohnfläche von ... bis unter ... qm					
		unter 40	40 - 60	60 - 80	80 - 100	100 - 120	120 und mehr
<b>Mietzuschussempfänger</b>							
1	3 738	1 551	1 234	753	157	29	14
2	967	3	173	521	209	42	19
3	541	1	19	191	225	73	32
4	753	-	10	170	336	148	89
5	379	-	1	48	140	99	91
6 und mehr	200	-	1	13	52	50	84
<b>Insgesamt</b>	<b>6 578</b>	<b>1 555</b>	<b>1 438</b>	<b>1 696</b>	<b>1 119</b>	<b>441</b>	<b>329</b>
Durchschnittl. tatsächliche monatliche Miete in Euro	366	288	304	364	450	500	557
Durchschnittl. Wohngeld	120	88	90	112	156	183	211
<b>Lastenzuschussempfänger</b>							
1	470	4	25	67	108	98	168
2	160	-	1	14	43	38	64
3	105	-	3	7	13	26	56
4	249	-	2	9	47	49	142
5	194	-	-	5	24	42	123
6 und mehr	141	-	1	3	4	19	114
<b>Insgesamt</b>	<b>1 319</b>	<b>4</b>	<b>32</b>	<b>105</b>	<b>239</b>	<b>272</b>	<b>667</b>
Durchschnittl. tatsächliche monatliche Belastung in Euro	404	174	259	265	337	388	465
Durchschnittl. Wohngeld	138	92	63	93	107	130	163
<b>EMPFÄNGER VON WOHNELD INSGESAMT</b>							
1	4 208	1 555	1 259	820	265	127	182
2	1 127	3	174	535	252	80	83
3	646	1	22	198	238	99	88
4	1 002	-	12	179	383	197	231
5	573	-	1	53	164	141	214
6 und mehr	341	-	2	16	56	69	198
<b>INSGESAMT</b>	<b>7 897</b>	<b>1 559</b>	<b>1 470</b>	<b>1 801</b>	<b>1 358</b>	<b>713</b>	<b>996</b>
Durchschnittl. tatsächliche monatliche Miete in Euro	373	288	303	359	430	457	495
Durchschnittl. Wohngeld	123	91	90	113	148	161	179

**3 Haushalte mit Wohngeld nach der Höhe des monatlichen Wohngeldes sowie monatlicher Wohngeldanspruch  
jeweils nach der Haushaltsgröße und monatlichem Gesamteinkommen am 31.12.2010**

Haushalte mit ... Personen	Monatliches Gesamteinkommen <sup>1)</sup> über... bis einschl. ... Euro	durchschnittl. monatl. Gesamteinkommen <sup>1)</sup>	Insgesamt	Davon mit monatlichem Wohngeld von ... bis unter ... Euro												Durchschnittl. monatl. Wohngeldanspruch in Euro
				unter 25	25 - 50	50 - 75	75 - 100	100 - 125	125 - 150	150 - 200	200 - 250	250 - 300	300 - 400	400 und mehr		
<b>Wohngeld insgesamt</b>																
1	250	112	68	-	-	1	-	6	9	16	9	20	7	-	215	
	250 - 350	303	66	-	-	4	2	7	8	9	30	6	-	-	186	
	350 - 500	445	458	2	10	21	46	69	72	188	48	2	-	-	145	
	500 - 700	633	3 115	83	452	845	783	544	318	79	9	2	-	-	83	
	750	784	501	229	246	4	6	7	5	4	-	-	-	-	30	
	<b>Zusammen</b>	<b>617</b>	<b>4 208</b>	<b>314</b>	<b>708</b>	<b>875</b>	<b>837</b>	<b>633</b>	<b>412</b>	<b>296</b>	<b>96</b>	<b>30</b>	<b>7</b>	<b>-</b>	<b>87</b>	
2	250	96	15	-	-	-	-	-	-	-	1	1	13	-	343	
	250 - 500	408	57	-	-	-	1	2	-	7	13	21	13	-	258	
	500 - 750	650	236	-	4	4	5	13	13	102	79	15	1	-	185	
	750 - 1 000	887	636	15	61	127	160	124	94	55	-	-	-	-	95	
	1 000	1 049	183	51	91	34	-	2	3	2	-	-	-	-	39	
	<b>Zusammen</b>	<b>829</b>	<b>1 127</b>	<b>66</b>	<b>156</b>	<b>165</b>	<b>166</b>	<b>141</b>	<b>110</b>	<b>166</b>	<b>93</b>	<b>37</b>	<b>27</b>	<b>-</b>	<b>116</b>	
3	500	336	14	-	-	-	-	-	-	-	1	2	8	3	352	
	500 - 750	655	72	-	-	1	-	1	2	9	10	36	13	-	254	
	750 - 1 000	892	202	-	2	3	4	13	21	97	56	6	-	-	179	
	1 000 - 1 250	1 122	266	5	17	46	66	72	45	14	1	-	-	-	99	
	1 250	1 301	92	23	48	19	-	1	-	1	-	-	-	-	38	
	<b>Zusammen</b>	<b>1 007</b>	<b>646</b>	<b>28</b>	<b>67</b>	<b>69</b>	<b>70</b>	<b>87</b>	<b>68</b>	<b>121</b>	<b>68</b>	<b>44</b>	<b>21</b>	<b>3</b>	<b>138</b>	
4	750	604	32	-	-	-	-	1	-	-	-	8	16	7	359	
	750 - 1 000	900	106	-	-	-	2	1	1	7	14	33	48	-	281	
	1 000 - 1 250	1 144	290	-	1	2	4	6	11	76	150	39	1	-	210	
	1 250 - 1 500	1 372	357	4	5	10	24	59	89	145	21	-	-	-	143	
	1 500 - 1 750	1 606	201	14	43	66	43	33	2	-	-	-	-	-	68	
	1 750	1 800	16	8	2	1	-	1	-	2	2	-	-	-	68	
	<b>Zusammen</b>	<b>1 285</b>	<b>1 002</b>	<b>26</b>	<b>51</b>	<b>79</b>	<b>73</b>	<b>101</b>	<b>103</b>	<b>230</b>	<b>187</b>	<b>80</b>	<b>65</b>	<b>7</b>	<b>167</b>	
5	750	352	8	-	-	-	-	1	-	1	-	-	-	6	402	
	750 - 1 000	925	35	-	-	-	-	1	-	1	6	2	15	10	338	
	1 000 - 1 250	1 141	129	-	-	-	1	-	2	6	16	38	66	-	292	
	1 250 - 1 500	1 383	186	1	-	3	2	5	9	42	64	57	3	-	217	
	1 500 - 1 750	1 616	154	2	-	3	7	29	34	65	14	-	-	-	149	
	1 750 - 2 000	1 851	54	1	14	10	14	12	3	-	-	-	-	-	76	
	2 000 - 2 500	2 078	7	4	-	2	-	-	-	-	1	-	-	-	56	
	2 500	-	-	-	-	-	-	-	-	-	-	-	-	-	-	
	<b>Zusammen</b>	<b>1 401</b>	<b>573</b>	<b>8</b>	<b>14</b>	<b>18</b>	<b>24</b>	<b>48</b>	<b>48</b>	<b>115</b>	<b>101</b>	<b>97</b>	<b>84</b>	<b>16</b>	<b>211</b>	
6 u. mehr	1 000	861	30	-	-	-	1	1	-	1	-	2	9	16	386	
	1 000 - 1 500	1 262	154	-	1	-	-	2	1	8	12	27	64	39	349	
	1 500 - 2 000	1 712	119	1	1	3	2	9	6	26	27	26	14	4	224	
	2 000 - 2 500	2 149	37	1	3	6	6	2	5	2	8	1	-	3	162	
	2 500	2 719	1	-	-	-	-	-	1	-	-	-	-	-	146	
	<b>Zusammen</b>	<b>1 484</b>	<b>341</b>	<b>2</b>	<b>5</b>	<b>9</b>	<b>9</b>	<b>14</b>	<b>13</b>	<b>37</b>	<b>47</b>	<b>56</b>	<b>87</b>	<b>62</b>	<b>288</b>	
INS-GE-SAMT	250	106	91	-	-	1	-	7	9	16	11	21	21	5	253	
	250 - 350	303	84	-	-	4	2	7	8	11	31	9	9	3	217	
	350 - 500	444	518	2	10	21	48	73	72	193	60	23	11	5	159	
	500 - 750	635	3 451	83	456	850	788	558	333	191	98	60	30	4	96	
	750 - 1 000	855	1 502	243	306	133	172	146	121	165	76	43	72	25	109	
	1 000 - 1 250	1 117	943	57	111	83	71	81	62	101	167	86	97	27	169	
	1 250 - 1 500	1 366	719	28	55	32	26	66	98	193	97	75	37	12	169	
	1 500 - 2 000	1 662	544	26	60	83	66	84	45	93	43	26	14	4	126	
	2 000 - 2 500	2 138	44	5	3	8	6	2	5	2	9	1	-	3	145	
	2 500	2 719	1	-	-	-	-	-	1	-	-	-	-	-	146	
	<b>Zusammen</b>	<b>858</b>	<b>7 897</b>	<b>444</b>	<b>1 001</b>	<b>1 215</b>	<b>1 179</b>	<b>1 024</b>	<b>754</b>	<b>965</b>	<b>592</b>	<b>344</b>	<b>291</b>	<b>88</b>	<b>123</b>	
<b>Empfänger von Mietzuschuss</b>																
<b>INSGESAMT</b>		<b>827</b>	<b>6 578</b>	<b>362</b>	<b>834</b>	<b>1 042</b>	<b>1 017</b>	<b>866</b>	<b>652</b>	<b>784</b>	<b>472</b>	<b>272</b>	<b>224</b>	<b>53</b>	<b>120</b>	
<b>Empfänger von Lastenzuschuss</b>																
<b>INSGESAMT</b>		<b>1 012</b>	<b>1 319</b>	<b>82</b>	<b>167</b>	<b>173</b>	<b>162</b>	<b>158</b>	<b>102</b>	<b>181</b>	<b>120</b>	<b>72</b>	<b>67</b>	<b>35</b>	<b>138</b>	

1) Monatliches Gesamteinkommen ist der zwölfte Teil des nach §§ 14 bis 18 WoGG ermittelten Einkommens aller zu berücksichtigenden Haushaltsmitgliedern.

**4 Haushalte mit Wohngeld nach Haushaltsgröße und Anzahl der Kinder im Haushalt  
sowie durchschnittlicher Wohngeldanspruch am 31.12.2010**

Haushalte mit ... Personen	Insgesamt	Davon mit ... Kindern <sup>1)</sup> im Haushalt								
		0	1	2	3	4	5	6	7	8 und mehr

**Allgemeines Wohngeld  
Anzahl**

1	4 208	4 204	4	X	X	X	X	X	X	X	X
2	1 127	499	628	-	X	X	X	X	X	X	X
3	646	65	270	310	1	X	X	X	X	X	X
4	1 002	43	12	837	110	-	X	X	X	X	X
5	573	18	2	9	529	15	-	X	X	X	X
6	221	4	-	-	4	211	2	-	X	X	X
7	78	2	-	-	2	4	69	1	-	X	X
8	25	-	-	-	-	-	3	22	-	-	-
9	7	-	-	-	-	-	-	1	6	-	-
10 und mehr	10	1	-	-	-	-	-	-	1	8	-
<b>Insgesamt</b>	<b>7 897</b>	<b>4 836</b>	<b>916</b>	<b>1 156</b>	<b>646</b>	<b>230</b>	<b>74</b>	<b>24</b>	<b>7</b>	<b>8</b>	<b>8</b>

**Durchschnittlicher monatlicher Wohngeldanspruch in Euro**

1	87	87	88	X	X	X	X	X	X	X	X
2	116	97	131	-	X	X	X	X	X	X	X
3	138	147	121	151	109	X	X	X	X	X	X
4	167	169	155	163	203	-	X	X	X	X	X
5	211	219	127	178	210	237	-	X	X	X	X
6	257	225	-	-	218	257	401	-	X	X	X
7	298	405	-	-	239	241	296	550	-	X	X
8	377	-	-	-	-	-	256	394	-	-	-
9	444	-	-	-	-	-	-	246	477	-	-
10 und mehr	570	587	-	-	-	-	-	-	818	1 150	-
<b>Insgesamt</b>	<b>123</b>	<b>90</b>	<b>129</b>	<b>160</b>	<b>209</b>	<b>255</b>	<b>297</b>	<b>394</b>	<b>525</b>	<b>1 150</b>	<b>1 150</b>

**Mietzuschuss  
Anzahl**

1	3 738	3 734	4	X	X	X	X	X	X	X	X
2	967	395	572	-	X	X	X	X	X	X	X
3	541	59	223	258	1	X	X	X	X	X	X
4	753	33	8	625	87	-	X	X	X	X	X
5	379	13	-	4	349	13	-	X	X	X	X
6	137	3	-	-	2	132	-	-	X	X	X
7	44	2	-	-	1	-	40	1	-	X	X
8	12	-	-	-	-	-	1	11	-	-	-
9	4	-	-	-	-	-	-	-	4	-	-
10 und mehr	3	1	-	-	-	-	-	-	-	2	-
<b>Insgesamt</b>	<b>6 578</b>	<b>4 240</b>	<b>807</b>	<b>887</b>	<b>440</b>	<b>145</b>	<b>41</b>	<b>12</b>	<b>4</b>	<b>2</b>	<b>2</b>

**Durchschnittlicher monatlicher Wohngeldanspruch in Euro**

1	88	88	88	X	X	X	X	X	X	X	X
2	119	97	134	-	X	X	X	X	X	X	X
3	139	153	118	154	109	X	X	X	X	X	X
4	174	175	185	168	215	-	X	X	X	X	X
5	219	212	-	128	219	240	-	X	X	X	X
6	263	177	-	-	172	267	-	-	X	X	X
7	326	405	-	-	329	-	316	550	-	X	X
8	413	-	-	-	-	-	248	428	-	-	-
9	465	-	-	-	-	-	-	-	465	-	-
10 und mehr	365	587	-	-	-	-	-	-	-	254	-
<b>Insgesamt</b>	<b>120</b>	<b>91</b>	<b>130</b>	<b>164</b>	<b>218</b>	<b>264</b>	<b>314</b>	<b>439</b>	<b>465</b>	<b>254</b>	<b>254</b>

**Noch: 4 Haushalte mit Wohngeld nach Haushaltsgröße und Anzahl der Kinder im Haushalt  
sowie durchschnittlicher Wohngeldanspruch am 31.12.2010**

Haushalte mit ... Personen	Insgesamt	Davon mit ... Kindern <sup>1)</sup> im Haushalt								
		0	1	2	3	4	5	6	7	8 und mehr

**Lastenzuschuss  
Anzahl**

1	470	470	-	X	X	X	X	X	X	X	X
2	160	104	56	-	X	X	X	X	X	X	X
3	105	6	47	52	-	X	X	X	X	X	X
4	249	10	4	212	23	-	X	X	X	X	X
5	194	5	2	5	180	2	-	X	X	X	X
6	84	1	-	-	2	79	2	-	X	X	X
7	34	-	-	-	1	4	29	-	-	-	X
8	13	-	-	-	-	-	2	11	-	-	-
9	3	-	-	-	-	-	-	1	2	-	-
10 und mehr	7	-	-	-	-	-	-	-	1	6	-
<b>Insgesamt</b>	<b>1 319</b>	<b>596</b>	<b>109</b>	<b>269</b>	<b>206</b>	<b>85</b>	<b>33</b>	<b>12</b>	<b>3</b>	<b>6</b>	<b>6</b>

**Durchschnittlicher monatlicher Wohngeldanspruch in Euro**

1	80	80	-	X	X	X	X	X	X	X	X
2	98	94	104	-	X	X	X	X	X	X	X
3	133	90	138	133	-	X	X	X	X	X	X
4	148	147	96	148	161	-	X	X	X	X	X
5	194	239	127	219	193	216	-	X	X	X	X
6	246	369	-	-	265	240	401	-	X	X	X
7	261	-	-	-	149	241	268	-	-	-	X
8	344	-	-	-	-	-	260	359	-	-	-
9	415	-	-	-	-	-	-	246	500	-	-
10 und mehr	658	-	-	-	-	-	-	-	818	1 258	-
<b>Insgesamt</b>	<b>138</b>	<b>86</b>	<b>119</b>	<b>146</b>	<b>190</b>	<b>239</b>	<b>276</b>	<b>350</b>	<b>606</b>	<b>1 258</b>	<b>6</b>

1) Personen, für die Kindergeld nach dem Einkommensteuergesetz oder nach dem Bundeskindergeldgesetz geleistet wird.



**5 Haushalte mit Wohngeld nach Haushaltsgröße und sozialer Stellung  
sowie durchschnittlichen Angaben zu Gesamteinkommen und Wohngeldanspruch am 31.12.2010**

Haushalte mit ... Personen	Ins- gesamt	Davon								
		Erwerbstätige				Arbeits- lose	Nichterwerbspersonen			
		Selbst- ständige	Beamte	Ange- stellte	Arbeiter		Rentner	Pensio- näre	Studen- ten	sonstige
<b>Empfänger von allgemeinem Wohngeld insgesamt</b>										
<b>Anzahl</b>										
1	4 208	16	1	254	211	249	3 276	4	118	79
2	1 127	11	4	355	151	87	417	1	41	60
3	646	15	-	251	178	61	65	1	15	60
4	1 002	16	1	232	527	82	43	1	6	94
5	573	13	-	99	358	42	14	-	2	45
6 und mehr	341	10	-	41	243	17	6	1	-	23
<b>Insgesamt</b>	<b>7 897</b>	<b>81</b>	<b>6</b>	<b>1 232</b>	<b>1 668</b>	<b>538</b>	<b>3 821</b>	<b>8</b>	<b>182</b>	<b>361</b>
<b>Durchschnittliches monatliches Gesamteinkommen<sup>1)</sup> in Euro</b>										
1	617	463	733	616	605	617	629	674	410	499
2	829	761	962	829	845	809	877	1 031	528	682
3	1 007	839	-	1 014	1 046	1 016	1 011	1 263	708	957
4	1 285	1 108	1 114	1 324	1 313	1 216	1 139	1 659	666	1 225
5	1 401	1 126	-	1 452	1 429	1 263	1 321	-	1 154	1 311
6 und mehr	1 484	1 319	-	1 552	1 499	1 170	1 630	1 919	-	1 454
<b>Insgesamt</b>	<b>858</b>	<b>913</b>	<b>949</b>	<b>990</b>	<b>1 205</b>	<b>852</b>	<b>672</b>	<b>1 071</b>	<b>477</b>	<b>957</b>
<b>Durchschnittlicher monatlicher Wohngeldanspruch in Euro</b>										
1	87	149	47	93	92	86	84	70	136	121
2	116	148	78	123	112	117	93	52	226	165
3	138	166	-	136	122	139	136	61	260	156
4	167	233	206	160	157	187	211	70	296	189
5	211	240	-	199	204	258	220	-	229	226
6 und mehr	288	259	-	288	285	339	230	140	-	311
<b>Insgesamt</b>	<b>123</b>	<b>197</b>	<b>94</b>	<b>138</b>	<b>170</b>	<b>134</b>	<b>88</b>	<b>75</b>	<b>173</b>	<b>177</b>
<b>Empfänger von Mietzuschuss</b>										
<b>Anzahl</b>										
1	3 738	13	1	237	197	230	2 871	3	117	69
2	967	10	3	329	135	75	316	1	41	57
3	541	12	-	214	153	52	47	1	14	48
4	753	9	1	163	408	59	27	1	4	81
5	379	5	-	66	240	22	10	-	1	35
6 und mehr	200	5	-	24	138	14	2	-	-	17
<b>Insgesamt</b>	<b>6 578</b>	<b>54</b>	<b>5</b>	<b>1 033</b>	<b>1 271</b>	<b>452</b>	<b>3 273</b>	<b>6</b>	<b>177</b>	<b>307</b>
<b>Durchschnittliches monatliches Gesamteinkommen<sup>1)</sup> in Euro</b>										
1	625	438	733	616	610	619	639	694	413	521
2	830	747	938	830	844	809	897	1 031	528	675
3	1 009	884	-	1 014	1 048	1 008	1 037	1 263	740	939
4	1 266	1 133	1 114	1 297	1 295	1 195	1 043	1 659	562	1 226
5	1 366	741	-	1 440	1 381	1 276	1 324	-	846	1 293
6 und mehr	1 430	1 423	-	1 576	1 427	1 199	1 139	-	-	1 479
<b>Insgesamt</b>	<b>827</b>	<b>829</b>	<b>932</b>	<b>949</b>	<b>1 142</b>	<b>820</b>	<b>676</b>	<b>1 006</b>	<b>471</b>	<b>942</b>
<b>Durchschnittlicher monatlicher Wohngeldanspruch in Euro</b>										
1	88	163	47	93	92	87	84	62	135	123
2	119	161	90	124	113	122	93	52	226	167
3	139	172	-	137	121	143	133	61	249	170
4	174	232	206	169	163	191	244	70	392	187
5	219	377	-	202	216	257	206	-	307	221
6 und mehr	292	274	-	274	289	324	349	-	-	307
<b>Insgesamt</b>	<b>120</b>	<b>206</b>	<b>105</b>	<b>135</b>	<b>165</b>	<b>129</b>	<b>88</b>	<b>61</b>	<b>172</b>	<b>176</b>

**Noch: 5 Haushalte mit Wohngeld nach Haushaltsgröße und sozialer Stellung  
sowie durchschnittlichen Angaben zu Gesamteinkommen und Wohngeldanspruch am 31.12.2010**

Haushalte mit ... Personen	Ins- gesamt	Davon								
		Erwerbstätige				Arbeits- lose	Nichterwerbspersonen			
		Selbst- ständige	Beamte	Ange- stellte	Arbeiter		Rentner	Pensio- näre	Studen- ten	sonstige
<b>Empfänger von Lastenzuschuss</b>										
<b>Anzahl</b>										
1	470	3	-	17	14	19	405	1	1	10
2	160	1	1	26	16	12	101	-	-	3
3	105	3	-	37	25	9	18	-	1	12
4	249	7	-	69	119	23	16	-	2	13
5	194	8	-	33	118	20	4	-	1	10
6 und mehr	141	5	-	17	105	3	4	1	-	6
<b>Insgesamt</b>	<b>1 319</b>	<b>27</b>	<b>1</b>	<b>199</b>	<b>397</b>	<b>86</b>	<b>548</b>	<b>2</b>	<b>5</b>	<b>54</b>
<b>Durchschnittliches monatliches Gesamteinkommen<sup>1)</sup> in Euro</b>										
1	553	570	-	616	534	595	555	611	-	347
2	820	903	1 033	816	846	810	815	-	-	823
3	996	658	-	1 011	1 038	1 063	945	-	251	1 032
4	1 344	1 076	-	1 388	1 375	1 271	1 301	-	874	1 221
5	1 471	1 366	-	1 477	1 527	1 250	1 313	-	1 462	1 374
6 und mehr	1 561	1 215	-	1 518	1 594	1 036	1 876	1 919	-	1 385
<b>Insgesamt</b>	<b>1 012</b>	<b>1 079</b>	<b>1 033</b>	<b>1 203</b>	<b>1 406</b>	<b>1 022</b>	<b>653</b>	<b>1 265</b>	<b>692</b>	<b>1 041</b>
<b>Durchschnittlicher monatlicher Wohngeldanspruch in Euro</b>										
1	80	85	-	84	86	67	79	95	230	111
2	98	24	43	113	100	91	95	-	-	128
3	133	140	-	136	127	120	145	-	406	103
4	148	234	-	139	137	177	155	-	102	204
5	194	154	-	195	180	258	256	-	151	246
6 und mehr	283	244	-	308	280	409	170	140	-	322
<b>Insgesamt</b>	<b>138</b>	<b>177</b>	<b>43</b>	<b>154</b>	<b>184</b>	<b>162</b>	<b>88</b>	<b>118</b>	<b>198</b>	<b>181</b>

1) Monatliches Gesamteinkommen ist der zwölfte Teil des nach §§ 14 bis 18 WoGG ermittelten Einkommens aller zu berücksichtigenden Haushaltsmitgliedern.

**6 Haushalte mit Wohngeld nach der Höhe der monatlichen Miete bzw. Belastung sowie durchschnittliche monatliche Miete bzw. Belastung jeweils nach Haushaltsgröße und monatlichem Gesamteinkommen am 31.12.2010**

Haushalte mit ... Personen	Monatliches Gesamteinkommen <sup>1)</sup> über... bis einschl. ... Euro	Ins-gesamt	Davon mit einer monatlichen Miete bzw. Belastung von ... bis unter ... EUR										Durchschnittl. monatl. Miete/ Belastung in Euro
			unter 150	150 - 200	200 - 250	250 - 300	300 - 350	350 - 400	400 - 450	450 - 500	500 - 550	550 und mehr	
<b>Wohngeld insgesamt</b>													
1	250	68	8	18	8	12	16	6	-	-	-	-	240
	250 - 350	66	10	9	12	13	20	2	-	-	-	-	243
	350 - 500	458	32	62	93	109	150	11	1	-	-	-	258
	500 - 700	3 115	37	142	407	836	1 466	217	10	-	-	-	291
	750	501	-	1	2	61	331	93	13	-	-	-	325
	<b>Zusammen</b>	<b>4 208</b>	<b>87</b>	<b>232</b>	<b>522</b>	<b>1 031</b>	<b>1 983</b>	<b>329</b>	<b>24</b>	-	-	-	<b>290</b>
2	250	15	-	-	-	1	4	3	7	-	-	-	379
	250 - 500	57	1	2	6	5	17	11	15	-	-	-	334
	500 - 750	236	4	6	10	19	37	75	84	1	-	-	360
	750 - 1 000	636	1	4	22	53	106	175	275	-	-	-	370
	1 000	183	-	-	-	1	18	54	106	2	2	-	398
	<b>Zusammen</b>	<b>1 127</b>	<b>6</b>	<b>12</b>	<b>38</b>	<b>79</b>	<b>182</b>	<b>318</b>	<b>487</b>	<b>3</b>	<b>2</b>	-	<b>371</b>
3	500	14	-	-	1	-	2	1	3	5	2	-	416
	500 - 750	72	1	-	3	4	8	12	11	29	4	-	410
	750 - 1 000	202	-	2	2	10	17	28	35	92	16	-	429
	1 000 - 1 250	266	-	-	2	5	11	32	54	137	25	-	446
	1 250	92	-	-	-	-	1	8	10	49	24	-	472
	<b>Zusammen</b>	<b>646</b>	<b>1</b>	<b>2</b>	<b>8</b>	<b>19</b>	<b>39</b>	<b>81</b>	<b>113</b>	<b>312</b>	<b>71</b>	-	<b>439</b>
4	750	32	1	-	-	1	3	4	3	5	6	9	462
	750 - 1 000	106	1	-	2	3	5	8	17	25	26	19	468
	1 000 - 1 250	290	-	1	3	2	13	26	44	74	55	72	479
	1 250 - 1 500	357	-	-	2	3	10	23	49	60	86	124	500
	1 500 - 1 750	201	-	-	-	-	2	10	14	39	38	98	523
	1 750	16	-	-	-	-	-	-	1	1	4	10	548
	<b>Zusammen</b>	<b>1 002</b>	<b>2</b>	<b>1</b>	<b>7</b>	<b>9</b>	<b>33</b>	<b>71</b>	<b>128</b>	<b>204</b>	<b>215</b>	<b>332</b>	<b>495</b>
5	750	8	1	-	-	-	1	-	-	2	1	3	465
	750 - 1 000	35	-	-	1	1	2	5	2	4	2	18	510
	1 000 - 1 250	129	-	-	1	-	4	6	10	14	28	66	544
	1 250 - 1 500	186	-	-	2	3	3	7	14	22	30	105	547
	1 500 - 1 750	154	-	-	1	1	-	4	6	18	18	106	573
	1 750 - 2 000	54	-	-	-	-	-	-	2	3	5	44	609
	2 000 - 2 500	7	-	-	-	-	-	-	-	-	-	7	636
	<b>Zusammen</b>	<b>573</b>	<b>1</b>	-	<b>5</b>	<b>5</b>	<b>10</b>	<b>22</b>	<b>34</b>	<b>63</b>	<b>84</b>	<b>349</b>	<b>557</b>
6 u. mehr	1 000	30	2	-	1	-	1	-	5	5	5	11	502
	1 000 - 1 500	154	1	1	2	-	3	4	9	10	26	98	598
	1 500 - 2 000	119	-	1	-	-	3	5	4	4	13	89	621
	2 000 - 2 500	37	-	-	-	-	-	1	-	1	3	32	706
	2 500	1	-	-	-	-	-	-	-	-	-	1	627
	<b>Zusammen</b>	<b>341</b>	<b>3</b>	<b>2</b>	<b>3</b>	-	<b>7</b>	<b>10</b>	<b>18</b>	<b>20</b>	<b>47</b>	<b>231</b>	<b>609</b>
INS-GESAMT	250	91	9	18	9	13	20	9	8	2	2	1	278
	250 - 350	84	10	9	15	13	23	4	8	1	-	1	271
	350 - 500	518	36	64	96	115	166	21	10	5	2	3	268
	500 - 750	3 451	42	148	420	859	1 515	308	108	34	10	7	299
	750 - 1 000	1 502	2	7	30	128	462	306	345	126	48	48	376
	1 000 - 1 250	943	-	2	7	8	49	122	220	231	121	183	471
	1 250 - 1 500	719	1	-	5	6	14	41	78	137	155	282	520
	1 500 - 1 750	432	-	1	1	1	5	15	22	60	65	262	559
	1 750 - 2 000	112	-	-	-	-	-	4	5	5	13	85	602
	2 000 - 2 500	44	-	-	-	-	-	1	-	1	3	39	695
	2 500	1	-	-	-	-	-	-	-	-	-	1	627
<b>INSGESAMT</b>	<b>7 897</b>	<b>100</b>	<b>249</b>	<b>583</b>	<b>1 143</b>	<b>2 254</b>	<b>831</b>	<b>804</b>	<b>602</b>	<b>419</b>	<b>912</b>	<b>373</b>	

**Noch: 6 Haushalte mit Wohngeld nach der Höhe der monatlichen Miete bzw. Belastung sowie durchschnittliche monatliche Miete bzw. Belastung jeweils nach Haushaltsgröße und monatlichem Gesamteinkommen am 31.12.2010**

Haus- halte mit ... Per- sonen	Monatliches Gesamtein- kommen <sup>1)</sup> über... bis einschl. ... Euro	Ins- gesamt	Davon mit einer monatlichen Miete bzw. Belastung von ... bis unter ... EUR										Durch- schnittl. monatl. Miete/ Belas- tung in Euro
			unter 150	150 - 200	200 - 250	250 - 300	300 - 350	350 - 400	400 - 450	450 - 500	500 - 550	550 und mehr	
<b>Mietzuschuss</b>													
1	.	3 738	20	119	413	972	1 882	308	24	-	-	-	297
2	.	967	2	-	18	60	155	287	441	2	2	-	378
3	.	541	-	-	2	12	36	75	105	251	60	-	442
4	.	753	-	-	2	5	22	59	111	176	144	234	492
5	.	379	1	-	-	-	8	18	26	52	71	203	546
6 u. mehr	.	200	-	-	1	-	4	4	14	12	35	130	589
<b>Zus.</b>	.	<b>6 578</b>	<b>23</b>	<b>119</b>	<b>436</b>	<b>1 049</b>	<b>2 107</b>	<b>751</b>	<b>721</b>	<b>493</b>	<b>312</b>	<b>567</b>	<b>366</b>
INS- GESAMT	250	69	2	10	5	10	20	9	8	2	2	1	310
	250 - 350	59	2	3	8	12	23	3	7	-	-	1	303
	350 - 500	405	8	30	72	105	151	20	10	5	2	2	286
	500 - 750	3 104	11	76	339	808	1 438	287	105	28	7	5	304
	750 - 1 000	1 297	-	-	9	106	422	276	306	106	39	33	377
	1 000 - 1 250	778	-	-	2	7	42	109	198	190	99	131	464
	1 250 - 1 500	523	-	-	1	1	8	34	66	112	115	186	513
	1 500 - 1 750	263	-	-	-	-	3	11	17	45	38	149	548
	1 750 - 2 000	60	-	-	-	-	-	2	4	4	8	42	583
	2 000 - 2 500	19	-	-	-	-	-	-	-	1	2	16	633
	2 500	1	-	-	-	-	-	-	-	-	-	1	627
	<b>INSGESAMT</b>	<b>6 578</b>	<b>23</b>	<b>119</b>	<b>436</b>	<b>1 049</b>	<b>2 107</b>	<b>751</b>	<b>721</b>	<b>493</b>	<b>312</b>	<b>567</b>	<b>366</b>
<b>Lastenzuschuss</b>													
1	.	470	67	113	109	59	101	21	-	-	-	-	231
2	.	160	4	12	20	19	27	31	46	1	-	-	327
3	.	105	1	2	6	7	3	6	8	61	11	-	427
4	.	249	2	1	5	4	11	12	17	28	71	98	502
5	.	194	-	-	5	5	2	4	8	11	13	146	578
6 u. mehr	.	141	3	2	2	-	3	6	4	8	12	101	638
<b>Zus.</b>	.	<b>1 319</b>	<b>77</b>	<b>130</b>	<b>147</b>	<b>94</b>	<b>147</b>	<b>80</b>	<b>83</b>	<b>109</b>	<b>107</b>	<b>345</b>	<b>404</b>
INS- GESAMT	250	22	7	8	4	3	-	-	-	-	-	-	178
	250 - 350	25	8	6	7	1	-	1	1	1	-	-	197
	350 - 500	113	28	34	24	10	15	1	-	-	-	1	205
	500 - 750	347	31	72	81	51	77	21	3	6	3	2	254
	750 - 1 200	205	2	7	21	22	40	30	39	20	9	15	372
	1 000 - 1 250	165	-	2	5	1	7	13	22	41	22	52	501
	1 250 - 1 500	196	1	-	4	5	6	7	12	25	40	96	539
	1 500 - 1 750	169	-	1	1	1	2	4	5	15	27	113	576
	1 750 - 2 000	52	-	-	-	-	-	2	1	1	5	43	624
	2 000 - 2 500	25	-	-	-	-	-	1	-	-	1	23	742
	2 500	-	-	-	-	-	-	-	-	-	-	-	-
	<b>INSGESAMT</b>	<b>1 319</b>	<b>77</b>	<b>130</b>	<b>147</b>	<b>94</b>	<b>147</b>	<b>80</b>	<b>83</b>	<b>109</b>	<b>107</b>	<b>345</b>	<b>404</b>

1) Monatliches Gesamteinkommen ist der zwölfte Teil des nach den §§ 14 bis 18 WoGG ermittelten Einkommens aller zu berücksichtigenden Haushaltsmitgliedern.

**7 Haushalte mit Wohngeld und deren monatliche Wohnkostenbelastung bzw. Belastungsgrad nach Haushaltsgröße und monatlichem Gesamteinkommen am 31.12.2010**

Haushalte mit ... Personen	Monatliches Gesamteinkommen <sup>1)</sup> über... bis einschl. ... Euro	Ins-gesamt	Durchschnittliche monatliche Wohnkostenbelastung der Haushalte ... Gewährung des Wohngeldes mit Wohngeld				Die Haushalte hatten einen Belastungsgrad nach Gewährung des Wohngeldes von ... bis unter ... %				
			vor		nach		unter 15	15 - 25	25 - 30	30 - 35	35 und mehr
			Gewährung des Wohngeldes								
			Euro		‰ <sup>2)3)</sup>						
<b>Wohngeld insgesamt</b>											
1	250	68	240	26	179,6	19,1	64	4	-	-	-
	250 - 350	66	243	57	72,8	17,1	26	33	7	-	-
	350 - 500	458	258	113	53,4	23,3	19	291	81	62	5
	500 - 750	3 115	291	208	44,2	31,6	5	306	913	967	924
	750	501	325	294	40,6	36,8	-	4	10	96	391
	<b>Zusammen</b>	<b>4 208</b>	<b>290</b>	<b>203</b>	<b>45,1</b>	<b>31,5</b>	<b>114</b>	<b>638</b>	<b>1 011</b>	<b>1 125</b>	<b>1 320</b>
2	250	15	379	36	199,9	18,9	15	-	-	-	-
	250 - 500	57	334	76	62,1	14,1	32	25	-	-	-
	500 - 750	236	360	174	45,8	22,2	16	150	55	15	-
	750 - 1 000	636	370	276	37,2	27,7	2	147	315	149	23
	1 000	183	398	359	34,8	31,4	2	3	45	85	48
	<b>Zusammen</b>	<b>1 127</b>	<b>371</b>	<b>255</b>	<b>39,4</b>	<b>27,1</b>	<b>67</b>	<b>325</b>	<b>415</b>	<b>249</b>	<b>71</b>
3	500	14	416	64	85,3	13,1	11	-	3	-	-
	500 - 750	72	410	156	44,7	17,0	17	54	-	1	-
	750 - 1 000	202	429	250	37,5	21,8	11	148	36	7	-
	1 000 - 1 250	266	446	347	32,9	25,6	1	107	130	27	1
	1 250	92	472	433	31,1	28,6	-	13	45	30	4
	<b>Zusammen</b>	<b>646</b>	<b>439</b>	<b>301</b>	<b>35,3</b>	<b>24,2</b>	<b>40</b>	<b>322</b>	<b>214</b>	<b>65</b>	<b>5</b>
4	750	32	462	104	45,7	10,3	30	2	-	-	-
	750 - 1 000	106	468	187	37,2	14,9	56	50	-	-	-
	1 000 - 1 250	290	479	269	32,3	18,1	51	234	5	-	-
	1 250 - 1 500	357	500	358	29,3	20,9	12	326	17	2	-
	1 500 - 1 750	201	523	455	26,9	23,4	-	129	67	5	-
	1 750	16	548	481	26,1	22,9	2	5	7	2	-
	<b>Zusammen</b>	<b>1 002</b>	<b>495</b>	<b>327</b>	<b>30,4</b>	<b>20,1</b>	<b>151</b>	<b>746</b>	<b>96</b>	<b>9</b>	<b>-</b>
5	750	8	465	63	55,5	7,5	7	-	1	-	-
	750 - 1 000	35	510	172	35,5	12,0	28	7	-	-	-
	1 000 - 1 250	129	544	251	33,4	15,5	66	62	1	-	-
	1 250 - 1 500	186	547	330	29,2	17,6	36	147	3	-	-
	1 500 - 1 750	154	573	424	27,2	20,1	7	142	5	-	-
	1 750 - 2 000	54	609	533	25,9	22,7	-	50	3	1	-
	2 000 - 2 500	7	636	580	24,7	22,5	-	5	2	-	-
	2 500	-	-	-	-	-	-	-	-	-	-
	<b>Zusammen</b>	<b>573</b>	<b>557</b>	<b>346</b>	<b>29,4</b>	<b>18,3</b>	<b>144</b>	<b>413</b>	<b>15</b>	<b>1</b>	<b>-</b>
6 u. mehr	1 000	30	502	116	30,5	7,0	29	1	-	-	-
	1 000 - 1 500	154	598	249	29,4	12,2	124	29	1	-	-
	1 500 - 2 000	119	621	396	24,8	15,8	47	72	-	-	-
	2 000 - 2 500	37	706	544	23,2	17,9	8	29	-	-	-
	2 500	1	627	481	14,6	11,2	1	-	-	-	-
	<b>Zusammen</b>	<b>341</b>	<b>609</b>	<b>321</b>	<b>26,7</b>	<b>14,1</b>	<b>209</b>	<b>131</b>	<b>1</b>	<b>-</b>	<b>-</b>
INSGE-SAMT	250	91	278	26	164,8	15,3	87	4	-	-	-
	250 - 350	84	271	54	74,3	14,9	39	38	7	-	-
	350 - 500	518	268	109	53,8	21,8	56	311	84	62	5
	500 - 750	3 451	299	204	44,3	30,2	63	512	969	983	924
	750 - 1 000	1 502	376	267	37,9	26,9	123	357	361	248	413
	1 000 - 1 250	943	471	302	32,9	21,1	185	412	181	115	50
	1 250 - 1 500	719	520	352	29,3	19,8	107	509	66	33	4
	1 500 - 1 750	432	559	430	26,9	20,6	38	317	72	5	-
	1 750 - 2 000	112	602	490	24,5	20,0	18	81	10	3	-
	2 000 - 2 500	44	695	550	23,4	18,5	8	34	2	-	-
	2 500	1	627	481	14,6	11,2	1	-	-	-	-
	<b>INSGESAMT</b>	<b>7 897</b>	<b>373</b>	<b>249</b>	<b>36,5</b>	<b>24,4</b>	<b>725</b>	<b>2 575</b>	<b>1 752</b>	<b>1 449</b>	<b>1 396</b>

1) Monatliches Gesamteinkommen ist der zwölfte Teil des nach den §§ 14 bis 18 WoGG ermittelten Einkommens aller zu berücksichtigenden Haushaltsmitgliedern.  
2) Anteil der Wohnkosten am Gesamteinkommen zzgl. Kindergeld zzgl. Freibeträge (Wohnkostenbelastung nach Wohngeld = (Miete bzw. Belastung - Wohngeld) / Gesamteinkommen zzgl. Kindergeld zzgl. Freibeträge). 3) bereinigt um unplausible Wohnkostenbelastung.

## 8 Haushalte mit Wohngeld nach Haushaltsgröße und regionaler Gliederung am 31.12.2010

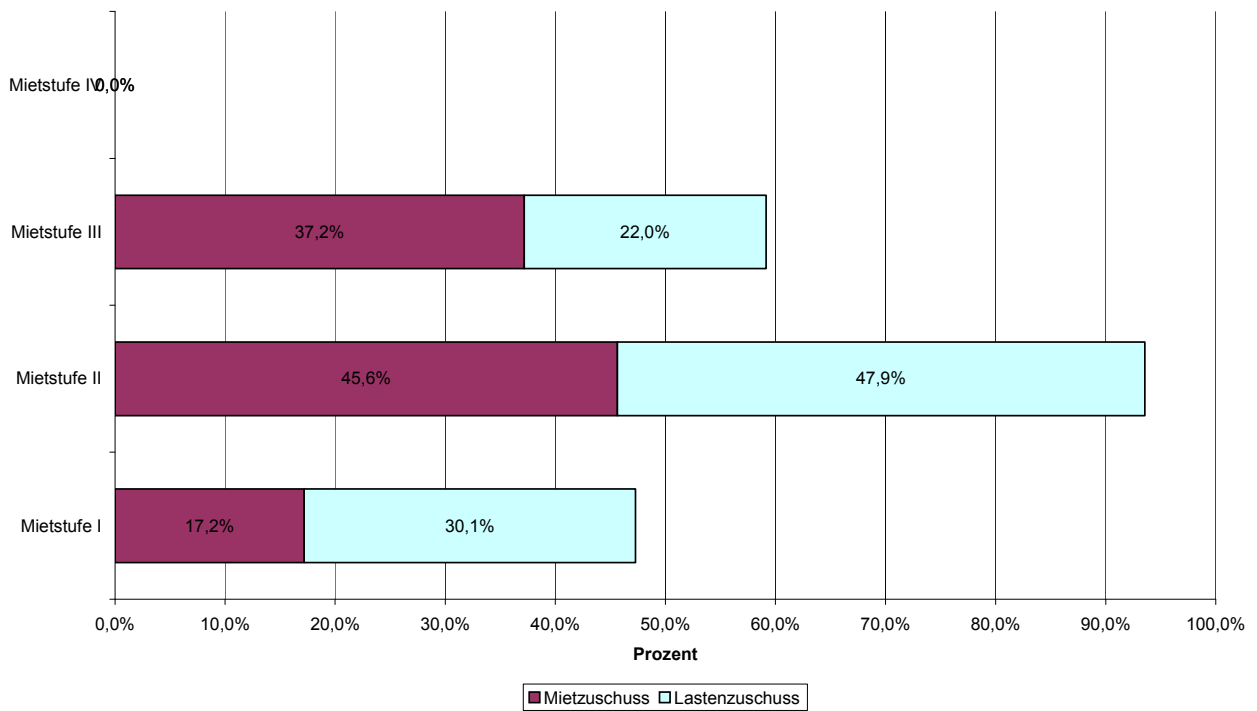
Haushalte mit ... Personen	SAARLAND	Regional- verband Saarbrücken	Landkreis Merzig- Wadern	Landkreis Neunkirchen	Landkreis Saarlouis	Saarpfalz- Kreis	Landkreis St. Wendel
<b>Mietzuschuss</b>							
1	3 738	1 612	346	562	514	480	224
2	967	360	91	174	143	152	47
3	541	179	53	103	74	90	42
4	753	270	61	133	103	136	50
5	379	143	29	67	55	62	23
6 oder mehr	200	76	14	32	36	31	11
<b>Insgesamt</b>	<b>6 578</b>	<b>2 640</b>	<b>594</b>	<b>1 071</b>	<b>925</b>	<b>951</b>	<b>397</b>
<b>Lastenzuschuss</b>							
1	470	90	115	55	62	91	57
2	160	36	23	32	33	21	15
3	105	25	14	20	16	21	9
4	249	66	32	31	44	45	31
5	194	48	29	35	43	30	9
6 oder mehr	141	32	19	24	27	28	11
<b>Insgesamt</b>	<b>1 319</b>	<b>297</b>	<b>232</b>	<b>197</b>	<b>225</b>	<b>236</b>	<b>132</b>
<b>Wohngeld insgesamt</b>							
1	4 208	1 702	461	617	576	571	281
2	1 127	396	114	206	176	173	62
3	646	204	67	123	90	111	51
4	1 002	336	93	164	147	181	81
5	573	191	58	102	98	92	32
6 oder mehr	341	108	33	56	63	59	22
<b>INSGESAMT</b>	<b>7 897</b>	<b>2 937</b>	<b>826</b>	<b>1 268</b>	<b>1 150</b>	<b>1 187</b>	<b>529</b>
Nachrichtlich							
<b>Wohngeldberechtigte Teil- haushalte insgesamt</b>	<b>3 252</b>	<b>1 315</b>	<b>332</b>	<b>706</b>	<b>286</b>	<b>444</b>	<b>169</b>
davon Antragsteller ist wohn- geldberechtigt	232	80	17	63	30	36	6
Antragsteller ist nicht wohngeldberechtigt	3 020	1 235	315	643	256	408	163
<b>davon Mietzuschuss</b>							
<b>Wohngeldberechtigte Teil- haushalte zusammen</b>	<b>3 137</b>	<b>1 288</b>	<b>303</b>	<b>684</b>	<b>279</b>	<b>421</b>	<b>162</b>
davon Antragsteller ist wohn- geldberechtigt	206	75	14	58	24	30	5
Antragsteller ist nicht wohngeldberechtigt	2 931	1 213	289	626	255	391	157
<b>davon Lastenzuschuss</b>							
<b>Wohngeldberechtigte Teil- haushalte zusammen</b>	<b>115</b>	<b>27</b>	<b>29</b>	<b>22</b>	<b>7</b>	<b>23</b>	<b>7</b>
davon Antragsteller ist wohn- geldberechtigt	26	5	3	5	6	6	1
Antragsteller ist nicht wohngeldberechtigt	89	22	26	17	1	17	6

**9 Wohngeldrechtliche Teilhaushalte nach Haushaltsgröße, monatlichem Gesamteinkommen,  
Höhe des durchschnittlichen monatlichen Gesamteinkommens und durchschnittlichem monatlichen  
Wohngeldanspruch am 31.12.2009**

Haushalte mit ... Personen	Monatliches Gesamteinkommen <sup>1)</sup> über... bis einschl. ... Euro	Ins- gesamt	durch- schnittl. monatl. Gesamt- ein- kommen <sup>1)</sup>	Durch- schnittl. monatl. Wohngeld- anspruch	Davon					
					Antragsteller ist wohngeldberechtigt			Antragsteller ist nicht wohngeldberechtigt		
					ins- gesamt	durch- schnittl. monatl. Gesamt- ein- kommen	durch- schnittl. monatl. Wohngeld- anspruch	ins- gesamt	durch- schnittl. monatl. Gesamt- ein- kommen	durch- schnittl. monatl. Wohngeld- anspruch
					Anzahl	in Euro		Anzahl	in Euro	
1	250	1 562	162	138	9	136	136	1 553	162	138
	250 - 350	341	286	121	8	304	124	333	285	121
	350 - 500	114	418	80	53	431	77	61	406	82
	500 - 750	133	567	44	106	573	44	27	544	47
	750	2	791	85	1	815	70	1	767	100
	<b>Zusammen</b>	<b>2 152</b>	<b>221</b>	<b>127</b>	<b>177</b>	<b>497</b>	<b>62</b>	<b>1 975</b>	<b>196</b>	<b>132</b>
2	250	161	237	238	4	184	230	157	238	238
	250 - 500	549	350	216	4	346	233	545	350	216
	500 - 750	88	588	143	8	652	128	80	582	145
	750 - 1 000	23	870	47	9	880	47	14	863	47
	1 000	-	-	-	-	-	-	-	-	-
	<b>Zusammen</b>	<b>821</b>	<b>368</b>	<b>208</b>	<b>25</b>	<b>610</b>	<b>132</b>	<b>796</b>	<b>360</b>	<b>210</b>
3	500	133	427	282	1	461	100	132	427	283
	500 - 750	56	594	232	5	633	248	51	590	231
	750 - 1 000	19	865	164	2	891	141	17	862	167
	1 000 - 1 250	6	1 141	83	3	1 193	47	3	1 089	119
	1 250	-	-	-	-	-	-	-	-	-
	<b>Zusammen</b>	<b>214</b>	<b>530</b>	<b>253</b>	<b>11</b>	<b>817</b>	<b>160</b>	<b>203</b>	<b>514</b>	<b>258</b>
4	750	29	571	330	1	536	370	28	572	329
	750 - 1 000	7	824	274	1	899	245	6	812	279
	1 000 - 1 250	4	1 115	193	1	1 217	180	3	1 081	198
	1 250 - 1 500	5	1 336	117	4	1 357	111	1	1 254	145
	1 500 - 1 750	-	-	-	-	-	-	-	-	-
	1 750	-	-	-	-	-	-	-	-	-
<b>Zusammen</b>	<b>45</b>	<b>744</b>	<b>286</b>	<b>7</b>	<b>1 154</b>	<b>177</b>	<b>38</b>	<b>668</b>	<b>306</b>	
5	750	4	637	351	1	629	305	3	639	366
	750 - 1 000	1	837	195	-	-	-	1	837	195
	1 000 - 1 250	1	1 074	252	1	1 074	252	-	-	-
	1 250 - 1 500	-	-	-	-	-	-	-	-	-
	1 500 - 1 750	-	-	-	-	-	-	-	-	-
	1 750 - 2 000	-	-	-	-	-	-	-	-	-
	2 000 - 2 500	-	-	-	-	-	-	-	-	-
	2 500	-	-	-	-	-	-	-	-	-
<b>Zusammen</b>	<b>6</b>	<b>743</b>	<b>309</b>	<b>2</b>	<b>852</b>	<b>279</b>	<b>4</b>	<b>689</b>	<b>324</b>	
6 o. mehr	1 000	3	809	469	1	573	507	2	927	450
	1 000 - 1 500	2	1 304	334	2	1 304	334	-	-	-
	1 500 - 2 000	8	1 659	220	6	1 681	180	2	1 590	339
	2 000 - 2 500	-	-	-	-	-	-	-	-	-
	2 500	1	3 000	94	1	3 000	94	-	-	-
	<b>Zusammen</b>	<b>14</b>	<b>1 522</b>	<b>280</b>	<b>10</b>	<b>1 627</b>	<b>235</b>	<b>4</b>	<b>1 259</b>	<b>394</b>
INS- GESAMT	250	1 724	169	148	13	151	165	1 711	169	148
	250 - 350	696	298	175	10	301	149	686	297	175
	350 - 500	447	425	194	56	430	82	391	424	210
	500 - 750	304	582	133	122	581	66	182	583	178
	750 - 1 000	54	861	137	13	878	78	41	855	155
	1 000 - 1 250	12	1 134	148	6	1 184	138	6	1 085	158
	1 250 - 1 500	6	1 343	166	5	1 361	170	1	1 254	145
	1 500 - 2 000	8	1 659	220	6	1 681	180	2	1 590	339
	2 000 - 2 500	-	-	-	-	-	-	-	-	-
	2 500	1	3 000	94	1	3 000	94	-	-	-
	<b>Zusammen</b>	<b>3 252</b>	<b>292</b>	<b>159</b>	<b>232</b>	<b>596</b>	<b>87</b>	<b>3 020</b>	<b>269</b>	<b>164</b>

1) Monatliches Gesamteinkommen ist der zwölfte Teil des nach §§ 14 bis 17 WoGG ermittelten Einkommens aller zu berücksichtigenden Haushaltsmitgliedern.

**Wohngeldempfänger nach Mietstufen der Gemeinden 2010**



**Empfänger von Wohngeld im Saarland am 31.12.2010 nach der sozialen Stellung des Antragsstellers**

