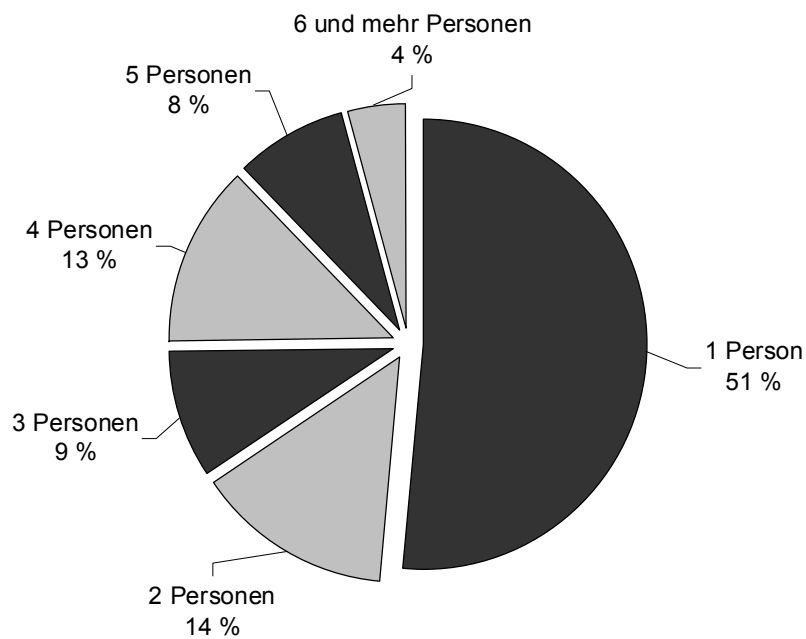


Wohngeld 2009

Wohngeldempfänger im Saarland am 31.12.2009
nach der Haushaltsgröße



Ausgegeben im März 2011

© Statistisches Amt Saarland, Saarbrücken, 2011.

Für nichtgewerbliche Zwecke sind Vervielfältigung und unentgeltliche Verbreitung, auch auszugsweise, mit Quellenangabe gestattet. Die Verbreitung, auch auszugsweise, über elektronische Systeme/Datenträger bedarf der vorherigen Zustimmung. Alle übrigen Rechte bleiben vorbehalten.

Herausgeber: Statistisches Amt Saarland, Virchowstraße 7, 66119 Saarbrücken, Postfach 10 30 44, 66030 Saarbrücken
Telefon: (0681) 501 5925 - Fax: (0681) 501 5915 - E-Mail: statistik@lzd.saarland.de - Internet: <http://www.statistik.saarland.de>

Inhaltsübersicht

Seite

TEXTTEIL

Vorbemerkungen	3
----------------------	---

TABELLENTEIL

1 Entwicklung des Wohngeldes 1980 bis 2009	4
2 Empfänger von Wohngeld nach Haushaltsgröße und Fläche der Wohnung am 31.12.2009	5
3 Empfänger von Wohngeld nach Haushaltsgröße, monatlichem Familieneinkommen, Höhe des monatlichen Wohngeldes und durchschnittlichem monatlichen Wohngeldanspruch am 31.12.2009	6
4 Empfänger von Wohngeld nach Haushaltsgröße und Anzahl der Kinder im Haushalt am 31.12.2009	7
5 Empfänger von Wohngeld nach Haushaltsgröße und sozialer Stellung am 31.12.2009	8
6 Empfänger von Wohngeld nach Haushaltsgröße, monatlichen Bruttoeinnahmen, Höhe der monatlichen Miete/Belastung und durchschnittlicher monatlicher Miete/Belastung am 31.12.2009	10
7 Empfänger von Wohngeld nach Haushaltsgröße, monatlichen Bruttoeinnahmen und Wohnkostenbelastung vor und nach Gewährung des Wohngeldes am 31.12.2009	12
8 Empfänger von Wohngeld nach Haushaltsgröße und regionaler Gliederung am 31.12.2009	13
9 Wohngeldberechtigte Teilhaushalte nach Haushaltsgröße, monatlichem Gesamteinkommen, Höhe des durchschnittlichen monatlichen Gesamteinkommens und durchschnittlichem monatlichen Wohngeldanspruch am 31.12.2009	14

GRAFIKEN	15
----------------	----

Vorbemerkungen

Zur wirtschaftlichen Sicherung angemessenen und familiengerechten Wohnens wird nach dem Wohngeldgesetz (WoGG) auf Antrag Wohngeld als Zuschuss zu den Aufwendungen für den Wohnraum gewährt. Wohngeld wird in Form von Mietzuschuss (für Mieter) oder in Form von Lastenzuschuss (für Wohnungseigentum) gewährt. Die Höhe des Wohngeldanspruchs hängt insbesondere ab von der Haushaltsgröße, dem Familieneinkommen und der Höhe der zu berücksichtigenden Miete bzw. Belastung.

Gemäß § 35 WoGG ist über die Anträge und Entscheidungen nach dem Wohngeldgesetz sowie über die persönlichen und sachlichen Verhältnisse.

Weitere wichtige Änderungen wurden durch Artikel 25 des vierten Gesetzes für moderne Dienstleistungen am Arbeitsmarkt vom 29. Dezember 2003 festgelegt, die ab 1. Januar 2005 gültig sind.

Zusätzlich gibt es jeweils aktuelle Wohngeldverordnungen und Wohngeldverwaltungsvorschriften des Landes.

Durch die gesetzliche Neuregelung sind ab den 1. Januar 2005 bestimmte Empfängerkreise nicht mehr wohngeldberechtigt. So werden die Wohnkosten der Empfänger von Hartz IV-Leistungen bereits bei der Berechnung der jeweiligen Leistung berücksichtigt. Auch der Besondere Mietzuschuss als Form von Wohngeld, das bisher an Sozialhilfeempfänger ging, entfällt.

der Wohngeldempfänger eine Bundesstatistik durchzuführen. Die Wohngeldstatistik bildet die Grundlage für die Beurteilung der sozialen und finanziellen Auswirkungen des Wohngeldgesetzes sowie der Informationsbereitstellung für die Fortentwicklung des Wohngeldrechts.

Die Statistik ist jährlich zum 31. Dezember einschließlich der bis zum 31. März des Folgejahres erfolgten rückwirkenden Bewilligungen durchzuführen (§ 35 Abs. 4 WoGG). Ausgewählte Merkmale werden vierteljährlich erhoben. Rechtsgrundlage für die Wohngeldgewährung ist das Wohngeldgesetz vom 14. Dezember 1970 in der Fassung der Bekanntmachung vom 23. Januar 2002 (BGBl. I S. 474), das zum 1. Januar 2002 in Kraft getreten ist. Neu ist auch die Unterscheidung zwischen sogenannten „reinen“ Wohngeldhaushalten (alle Familienmitglieder werden bei der Berechnung des Wohngeldes berücksichtigt) und sogenannten Mischhaushalten im wohngeldrechtlichen Sinne (ein Teil der Familienmitglieder wird bei der Berechnung des Wohngeldes berücksichtigt und ein Teil ist aufgrund der o.a. Transferleistungen vom Wohngeld ausgeschlossen).

Aus den genannten Gründen ist das Wohngeld ab 2005 mit den Vorjahren nur bedingt vergleichbar.

Zeichenerklärung

a.n.g.	=	anderweitig nicht genannt
0	=	mehr als nichts, aber weniger als die Hälfte der kleinsten in der Tabelle nachgewiesenen Einheit
-	=	nichts vorhanden
/	=	keine Angabe, da Zahlenwert nicht sicher genug
.	=	Zahlenwert unbekannt oder geheim zu halten
x	=	Tabellenfach gesperrt, weil Aussage nicht sinnvoll
...	=	Angabe fällt später an
()	=	Nachweis unter dem Vorbehalt, dass der Zahlenwert Fehler aufweisen kann
p	=	vorläufiges Ergebnis
r	=	berichtigtes Ergebnis

Abweichungen in den Summen durch Runden der Zahlen möglich

1 Entwicklung des Wohngeldes 1980 bis 2009

Jahr	Empfänger am 31.12. ¹⁾				Durchschnittlicher mtl. Wohngeldanspruch				Wohngeldausgaben		
	Wohngeld insgesamt	Tabellenwohngeld als		besonderer Mietzuschuss	Wohngeld insgesamt	Tabellenwohngeld als		besonderer Mietzuschuss	insgesamt	Tabellenwohngeld	besonderer Mietzuschuss
		Miet-	Lasten-			Miet-	Lasten-				
	Miet-		Lasten-		Miet-		Lasten-		1 000 Euro		
Anzahl				Euro							
1980	20 391	17 560	2 831	x	44	44	43	x	12 941	12 941	x
1985	23 017	20 412	2 605	x	61	61	58	x	20 242	20 242	x
1990	26 778	23 718	3 060	x	83	84	71	x	30 751	30 751	x
1991	30 770	16 693	3 073	11 004	86	87	70	109	31 634	25 600	6 033
1992	33 784	15 350	2 924	15 510	90	92	71	116	36 666	17 211	19 455
1993	32 663	14 520	2 452	15 691	98	100	71	129	38 999	15 166	23 832
1994	32 284	13 926	2 227	16 131	105	108	70	141	38 797	15 158	23 639
1995	34 684	13 839	2 043	18 802	112	115	72	148	43 697	14 849	28 847
1996	36 613	15 117	1 955	19 541	116	118	75	152	47 019	15 136	31 883
1997	37 136	15 574	1 922	19 640	118	120	79	153	50 024	16 416	33 608
1998	37 620	15 925	1 912	19 783	118	119	77	152	50 831	16 979	33 852
1999	39 289	15 292	1 747	22 250	121	119	77	151	48 817	17 211	31 606
2000	37 291	13 238	1 509	22 544	122	78	81	150	46 675	16 034	30 642
2001	34 293	14 661	1 509	18 123	133	105	102	158	53 368	23 386	29 982
2002	38 475	17 601	1 848	19 026	134	109	108	160	58 746	29 069	29 677
2003	37 865	22 045	2 072	13 748	131	112	109	164	61 939	33 763	28 176
2004	38 354	21 902	2 074	14 378	132	113	113	164	64 049	36 319	27 730
2005 ²⁾	6 205	5 193	1 012	X	94	93	102	X	15 474	15 474	X
2006	5 679	4 739	940	X	88	86	98	X	12 087	12 087	X
2007	5 274	4 427	847	X	86	84	96	X	7 449	7 449	X
2008	5 316	4 396	920	X	86	84	96	X	7 258	7 258	X
2009	8 118	6 751	1 367	X	123	120	137	X	16 428	16 428	x

1) Einschließlich rückwirkender Bewilligungen. 2) Empfänger von ALG II und Sozialgeld nach dem SGB II sind vom Wohngeldbezug nach dem Wohngeldgesetz ausgeschlossen.

**2 Haushalte mit Wohngeld nach Haushaltsgröße und Fläche der Wohnung
am 31.12.2009**

Haushalte mit ... Personen	Insgesamt	Davon nutzten eine Wohnfläche von ... bis unter ... qm					
		unter 40	40 - 60	60 - 80	80 - 100	100 - 120	120 und mehr
Mietzuschussempfänger							
1	3 681	1 393	1 244	832	170	27	15
2	998	10	184	546	197	43	18
3	639	1	22	251	246	80	39
4	801	-	13	212	328	156	92
5	421	-	6	66	160	106	83
6 und mehr	211	-	-	12	47	52	100
Insgesamt	6 751	1 404	1 469	1 919	1 148	464	347
Durchschnittl. tatsächliche monatliche Miete in Euro	373	284	305	372	456	510	568
Durchschnittl. Wohngeld	120	88	90	112	156	183	211
Lastenzuschussempfänger							
1	456	4	22	70	98	87	175
2	159	-	5	13	42	37	62
3	122	-	1	10	24	24	63
4	286	-	1	11	49	68	157
5	191	-	-	6	20	45	120
6 und mehr	153	-	1	2	6	18	126
Insgesamt	1 367	4	30	112	239	279	703
Durchschnittl. tatsächliche monatliche Belastung in Euro	430	233	299	289	341	412	497
Durchschnittl. Wohngeld	137	45	84	95	104	135	158
EMPFÄNGER VON WOHNGELD INSGESAMT							
1	4 137	1 397	1 266	902	268	114	190
2	1 157	10	189	559	239	80	80
3	761	1	23	261	270	104	102
4	1 087	-	14	223	377	224	249
5	612	-	6	72	180	151	203
6 und mehr	364	-	1	14	53	70	226
INSGESAMT	8 118	1 408	1 499	2 031	1 387	743	1 050
Durchschnittl. tatsächliche monatliche Miete in Euro	383	284	305	367	436	473	520
Durchschnittl. Wohngeld	123	88	90	111	147	165	176

3 Haushalte mit Wohngeld nach der Höhe des monatlichen Wohngeldes sowie monatlicher Wohngeldanspruch jeweils nach der Haushaltsgröße und monatlichem Gesamteinkommen am 31.12.2009

Haushalte mit ... Personen	Monatliches Gesamteinkommen ¹⁾ über... bis einschl. ... Euro	durchschnittl. monatl. Gesamteinkommen ¹⁾	Insgesamt	Davon mit monatlichem Wohngeld von ... bis unter ... Euro												Durchschnittl. monatl. Wohngeldanspruch in Euro
				unter 25	25 - 50	50 - 75	75 - 100	100 - 125	125 - 150	150 - 200	200 - 250	250 - 300	300 - 400	400 und mehr		
Wohngeld insgesamt																
1	250	121	65	1	-	2	-	5	4	15	7	27	4	-	217	
	250 - 350	313	73	-	-	2	3	9	8	17	29	5	-	-	181	
	350 - 500	447	443	4	8	29	44	69	77	175	34	3	-	-	141	
	500 - 700	631	3 078	95	440	773	852	551	285	75	7	-	-	-	83	
	750	784	478	206	233	9	4	9	13	4	-	-	-	-	33	
	Zusammen	616	4 137	306	681	815	903	643	387	286	77	35	4	-	87	
2	250	147	12	-	-	-	1	-	-	1	-	2	8	-	302	
	250 - 500	411	47	-	-	-	-	-	-	7	8	16	16	-	268	
	500 - 750	654	241	2	3	6	12	16	15	93	83	11	-	-	178	
	750 - 1 000	889	653	18	56	143	178	135	79	44	-	-	-	-	92	
	1 000	1 051	204	66	104	33	-	1	-	-	-	-	-	-	33	
	Zusammen	841	1 157	86	163	182	191	152	94	145	91	29	24	-	109	
3	500	355	27	1	-	-	1	1	-	1	4	5	11	3	292	
	500 - 750	653	97	1	-	1	-	2	6	19	34	25	9	-	227	
	750 - 1 000	888	236	2	3	12	14	21	33	113	36	2	-	-	157	
	1 000 - 1 250	1 122	311	14	29	65	73	61	59	9	-	1	-	-	91	
	1 250	1 300	90	24	42	22	-	1	-	1	-	-	-	-	39	
	Zusammen	984	761	42	74	100	88	86	98	143	74	33	20	3	130	
4	750	587	60	-	1	1	-	-	-	5	9	8	22	14	322	
	750 - 1 000	913	133	-	-	1	1	3	5	16	31	40	36	-	254	
	1 000 - 1 250	1 143	317	-	2	1	9	14	20	87	132	50	2	-	203	
	1 250 - 1 500	1 365	364	2	7	13	25	51	104	145	17	-	-	-	143	
	1 500 - 1 750	1 611	202	20	48	53	54	27	-	-	-	-	-	-	64	
	1 750	1 779	11	10	1	-	-	-	-	-	-	-	-	-	17	
	Zusammen	1 252	1 087	32	59	69	89	95	129	253	189	98	60	14	168	
5	750	552	20	-	-	-	1	1	-	1	1	3	5	8	346	
	750 - 1 000	916	53	-	-	-	2	-	-	4	7	4	30	6	316	
	1 000 - 1 250	1 142	138	-	1	-	-	1	5	13	30	39	49	-	268	
	1 250 - 1 500	1 364	193	3	1	4	5	5	11	32	79	50	3	-	212	
	1 500 - 1 750	1 616	146	-	4	7	10	27	31	58	9	-	-	-	143	
	1 750 - 2 000	1 838	61	5	14	13	17	11	-	1	-	-	-	-	70	
	2 000 - 2 500	2 026	1	1	-	-	-	-	-	-	-	-	-	-	18	
	2 500	-	-	-	-	-	-	-	-	-	-	-	-	-	-	
	Zusammen	1 357	612	9	20	24	35	45	47	109	126	96	87	14	207	
6 u. mehr	1 000	819	46	-	-	-	-	-	-	2	-	1	13	30	434	
	1 000 - 1 500	1 266	156	1	-	1	1	3	4	8	23	27	55	33	318	
	1 500 - 2 000	1 718	124	1	5	3	3	4	8	31	28	18	14	9	225	
	2 000 - 2 500	2 168	36	3	1	6	10	5	2	3	1	2	2	1	125	
	2 500	2 909	2	-	1	1	-	-	-	-	-	-	-	-	54	
	Zusammen	1 462	364	5	7	11	14	12	14	44	52	48	84	73	280	
INS-GE SAMT	250	128	88	1	-	2	1	6	4	16	8	31	14	5	249	
	250 - 350	312	94	-	-	2	3	9	8	19	32	8	9	4	213	
	350 - 500	446	509	5	8	30	45	70	77	181	44	23	20	6	159	
	500 - 750	634	3 483	98	444	780	865	569	306	194	132	44	33	18	98	
	750 - 1 000	860	1 586	226	290	165	199	168	130	182	74	46	78	28	112	
	1 000 - 1 250	1 118	1 042	80	138	100	82	78	85	110	168	100	77	24	155	
	1 250 - 1 500	1 357	732	30	50	38	31	59	118	185	113	67	32	9	165	
	1 500 - 2 000	1 666	545	36	72	77	84	69	39	90	37	18	14	9	121	
	2 000 - 2 500	2 164	37	4	1	6	10	5	2	3	1	2	2	1	122	
	2 500	2 909	2	-	1	1	-	-	-	-	-	-	-	-	54	
	Zusammen	861	8 118	480	1 004	1 201	1 320	1 033	769	980	609	339	279	104	123	
Empfänger von Mietzuschuss																
INSGESAMT		830	6 751	398	841	1 020	1 142	874	654	780	486	276	210	70	120	
Empfänger von Lastenzuschuss																
INSGESAMT		1 014	1 367	82	163	181	178	159	115	200	123	63	69	34	137	

1) Monatliches Gesamteinkommen ist der zwölfte Teil des nach §§ 14 bis 18 WoGG ermittelten Einkommens aller zu berücksichtigenden Haushaltsmitgliedern.

**4 Haushalte mit Wohngeld nach Haushaltsgröße und Anzahl der Kinder im Haushalt
sowie durchschnittlicher Wohngeldanspruch am 31.12.2009**

Haushalte mit ... Personen	Insgesamt	Davon mit ... Kindern ¹⁾ im Haushalt								
		0	1	2	3	4	5	6	7	8 und mehr

**Allgemeines Wohngeld
Anzahl**

1	4 137	4 134	3	X	X	X	X	X	X	X
2	1 157	569	587	1	X	X	X	X	X	X
3	761	44	388	329	-	X	X	X	X	X
4	1 087	30	12	926	118	1	X	X	X	X
5	612	8	2	9	572	21	-	X	X	X
6	239	2	-	1	7	225	4	-	X	X
7	79	1	-	-	1	2	74	1	-	X
8	33	-	-	-	-	-	5	28	-	-
9	5	-	-	-	-	-	-	-	5	-
10 und mehr	8	-	-	-	-	-	-	-	-	8
Insgesamt	8 118	4 788	992	1 266	698	249	83	29	5	8

Durchschnittlicher monatlicher Wohngeldanspruch in Euro

1	87	87	132	X	X	X	X	X	X	X
2	109	85	131	121	X	X	X	X	X	X
3	130	102	113	153	-	X	X	X	X	X
4	168	158	168	162	219	99	X	X	X	X
5	207	178	221	232	206	227	-	X	X	X
6	250	392	-	67	215	249	338	-	X	X
7	322	226	-	-	314	287	321	547	-	X
8	343	-	-	-	-	-	247	361	-	-
9	267	-	-	-	-	-	-	-	267	-
10 und mehr	515	-	-	-	-	-	-	-	-	515
Insgesamt	123	88	125	160	209	247	317	367	267	515

**Mietzuschuss
Anzahl**

1	3 681	3 678	3	X	X	X	X	X	X	X
2	998	470	527	1	X	X	X	X	X	X
3	639	36	328	275	-	X	X	X	X	X
4	801	23	9	680	89	-	X	X	X	X
5	421	5	1	7	390	18	-	X	X	X
6	142	2	-	-	5	133	2	-	X	X
7	46	-	-	-	-	-	45	1	-	X
8	18	-	-	-	-	-	4	14	-	-
9	1	-	-	-	-	-	-	-	1	-
10 und mehr	4	-	-	-	-	-	-	-	-	4
Insgesamt	6 751	4 214	868	963	484	151	51	15	1	4

Durchschnittlicher monatlicher Wohngeldanspruch in Euro

1	87	87	132	X	X	X	X	X	X	X
2	110	84	134	121	X	X	X	X	X	X
3	129	101	111	155	-	X	X	X	X	X
4	173	173	138	167	222	-	X	X	X	X
5	218	228	223	234	217	236	-	X	X	X
6	267	392	-	-	215	268	235	-	X	X
7	367	-	-	-	-	-	363	547	-	X
8	359	-	-	-	-	-	288	379	-	-
9	487	-	-	-	-	-	-	-	487	-
10 und mehr	530	-	-	-	-	-	-	-	-	530
Insgesamt	120	88	126	164	218	264	352	390	487	530

**Noch: 4 Haushalte mit Wohngeld nach Haushaltsgröße und Anzahl der Kinder im Haushalt
sowie durchschnittlicher Wohngeldanspruch am 31.12.2009**

Haushalte mit ... Personen	Insgesamt	Davon mit ... Kindern ¹⁾ im Haushalt									
		0	1	2	3	4	5	6	7	8 und mehr	
Lastenzuschuss											
Anzahl											
1	456	456	-	X	X	X	X	X	X	X	X
2	159	99	60	-	X	X	X	X	X	X	X
3	122	8	60	54	-	X	X	X	X	X	X
4	286	7	3	246	29	1	X	X	X	X	X
5	191	3	1	2	182	3	-	X	X	X	X
6	97	-	-	1	2	92	2	-	X	X	X
7	33	1	-	-	1	2	29	-	-	-	X
8	15	-	-	-	-	-	1	14	-	-	-
9	4	-	-	-	-	-	-	-	4	-	-
10 und mehr	4	-	-	-	-	-	-	-	-	-	4
Insgesamt	1 367	574	124	303	214	98	32	14	4	4	4
Durchschnittlicher monatlicher Wohngeldanspruch in Euro											
1	83	83	-	X	X	X	X	X	X	X	X
2	98	94	104	-	X	X	X	X	X	X	X
3	131	105	124	143	-	X	X	X	X	X	X
4	154	111	255	148	211	99	X	X	X	X	X
5	183	93	218	224	184	176	-	X	X	X	X
6	225	-	-	67	214	222	440	-	X	X	X
7	258	226	-	-	314	287	255	-	-	-	X
8	325	-	-	-	-	-	81	343	-	-	-
9	212	-	-	-	-	-	-	-	212	-	-
10 und mehr	501	-	-	-	-	-	-	-	-	-	501
Insgesamt	137	86	118	147	189	221	261	343	212	501	501

1) Personen, für die Kindergeld nach dem Einkommensteuergesetz oder nach dem Bundeskindergeldgesetz geleistet wird.

**5 Haushalte mit Wohngeld nach Haushaltsgröße und sozialer Stellung
sowie durchschnittlichen Angaben zu Gesamteinkommen und Wohngeldanspruch am 31.12.2009**

Haushalte mit ... Personen	Ins- gesamt	Davon								
		Erwerbstätige				Arbeits- lose	Nichterwerbspersonen			
		Selbst- ständige	Beamte	Ange- stellte	Arbeiter		Rentner	Pensio- näre	Studen- ten	sonstige
Empfänger von allgemeinem Wohngeld insgesamt										
Anzahl										
1	4 137	19	3	255	210	355	3 097	3	104	91
2	1 157	17	-	299	179	127	446	2	33	54
3	761	14	-	227	233	122	63	1	14	87
4	1 087	20	4	213	579	154	34	1	6	76
5	612	9	1	84	399	67	16	-	-	36
6 und mehr	364	13	-	42	248	35	4	1	-	21
Insgesamt	8 118	92	8	1 120	1 848	860	3 660	8	157	365
Durchschnittliches monatliches Gesamteinkommen¹⁾ in Euro										
1	616	442	740	612	596	617	628	673	420	488
2	841	636	-	843	842	863	882	992	550	683
3	984	865	-	986	1 038	1 009	961	1 256	647	884
4	1 252	1 043	1 367	1 262	1 305	1 186	1 081	1 685	456	1 134
5	1 357	1 262	1 570	1 470	1 393	1 172	1 189	-	-	1 128
6 und mehr	1 462	1 500	-	1 553	1 489	1 193	1 352	1 758	-	1 386
Insgesamt	861	902	1 157	973	1 190	878	672	1 088	469	860
Durchschnittlicher monatlicher Wohngeldanspruch in Euro										
1	87	171	42	93	97	87	83	73	134	121
2	109	168	-	114	114	99	87	41	233	166
3	130	162	-	126	116	125	127	65	257	160
4	168	216	142	161	154	191	205	59	423	196
5	207	202	166	188	197	259	238	-	-	257
6 und mehr	280	256	-	279	272	350	292	195	-	277
Insgesamt	123	194	108	132	164	137	86	78	177	175
Empfänger von Mietzuschuss										
Anzahl										
1	3 681	15	3	244	196	338	2 705	3	102	75
2	998	14	-	269	168	114	352	2	33	46
3	639	10	-	190	200	106	41	1	13	78
4	801	9	3	155	428	119	18	1	5	63
5	421	6	-	54	273	51	11	-	-	26
6 und mehr	211	7	-	24	140	24	2	-	-	14
Insgesamt	6 751	61	6	936	1 405	752	3 129	7	153	302
Durchschnittliches monatliches Gesamteinkommen¹⁾ in Euro										
1	623	429	740	610	602	618	638	673	416	527
2	847	660	-	839	843	862	906	992	550	680
3	992	969	-	985	1 037	1 018	985	1 256	685	909
4	1 238	1 102	1 247	1 254	1 284	1 176	1 017	1 685	452	1 142
5	1 309	1 269	-	1 424	1 349	1 121	1 142	-	-	1 094
6 und mehr	1 366	1 396	-	1 510	1 388	1 113	1 296	-	-	1 337
Insgesamt	830	863	994	929	1 124	850	677	992	469	864
Durchschnittlicher monatlicher Wohngeldanspruch in Euro										
1	87	177	42	94	97	88	83	73	134	118
2	110	186	-	117	114	98	85	41	233	172
3	129	146	-	128	117	122	128	65	245	157
4	173	198	179	165	160	193	240	59	414	197
5	218	225	-	198	209	268	235	-	-	247
6 und mehr	303	282	-	289	296	377	247	-	-	287
Insgesamt	120	194	111	130	163	132	85	61	174	172

**Noch: 5 Haushalte mit Wohngeld nach Haushaltsgröße und sozialer Stellung
sowie durchschnittlichen Angaben zu Gesamteinkommen und Wohngeldanspruch am 31.12.2009**

Haushalte mit ... Personen	Ins- gesamt	Davon								
		Erwerbstätige				Arbeits- lose	Nichterwerbspersonen			
		Selbst- ständige	Beamte	Ange- stellte	Arbeiter		Rentner	Pensio- näre	Studen- ten	sonstige
Empfänger von Lastenzuschuss										
Anzahl										
1	456	4	-	11	14	17	392	-	2	16
2	159	3	-	30	11	13	94	-	-	8
3	122	4	-	37	33	16	22	-	1	9
4	286	11	1	58	151	35	16	-	1	13
5	191	3	1	30	126	16	5	-	-	10
6 und mehr	153	6	-	18	108	11	2	1	-	7
Insgesamt	1 367	31	2	184	443	108	531	1	4	63
Durchschnittliches monatliches Gesamteinkommen¹⁾ in Euro										
1	551	489	-	671	516	606	557	-	627	304
2	806	524	-	873	823	871	792	-	-	700
3	943	605	-	990	1 046	946	918	-	142	672
4	1 289	993	1 728	1 281	1 364	1 219	1 153	-	477	1 092
5	1 463	1 249	1 570	1 554	1 489	1 334	1 292	-	-	1 216
6 und mehr	1 594	1 621	-	1 609	1 621	1 369	1 407	1 758	-	1 483
Insgesamt	1 014	979	1 649	1 196	1 398	1 072	642	1 758	468	845
Durchschnittlicher monatlicher Wohngeldanspruch in Euro										
1	83	149	-	73	98	73	81	-	107	135
2	98	83	-	93	116	100	95	-	-	131
3	131	201	-	116	111	149	127	-	406	189
4	154	232	33	148	138	186	167	-	466	195
5	183	155	166	170	170	230	245	-	-	285
6 und mehr	249	226	-	266	241	293	337	195	-	257
Insgesamt	137	194	100	143	168	170	90	195	271	192

1) Monatliches Gesamteinkommen ist der zwölfte Teil des nach §§ 14 bis 18 WoGG ermittelten Einkommens aller zu berücksichtigenden Haushaltsmitgliedern.

6 Haushalte mit Wohngeld nach der Höhe der monatlichen Miete bzw. Belastung sowie durchschnittliche monatliche Miete bzw. Belastung jeweils nach Haushaltsgröße und monatlichem Gesamteinkommen am 31.12.2009

Haushalte mit ... Personen	Monatliches Gesamteinkommen ¹⁾ über... bis einschl. ... Euro	Ins-gesamt	Davon mit einer monatlichen Miete bzw. Belastung von ... bis unter ... EUR										Durchschnittl. monatl. Miete/ Belastung in Euro
			unter 150	150 - 200	200 - 250	250 - 300	300 - 350	350 - 400	400 - 450	450 - 500	500 - 550	550 und mehr	
Wohngeld insgesamt													
1	250	65	10	14	7	13	8	11	1	1	-	-	251
	250 - 350	73	6	16	15	10	21	2	1	1	1	-	249
	350 - 500	443	35	58	96	116	116	17	1	1	-	3	256
	500 - 700	3 078	38	152	449	815	1 164	303	105	34	11	7	296
	750	478	1	1	7	52	256	100	42	13	4	2	338
	Zusammen	4 137	90	241	574	1 006	1 565	433	150	50	16	12	295
2	250	12	1	1	-	2	1	4	3	-	-	-	330
	250 - 500	47	-	1	2	7	11	14	10	2	-	-	349
	500 - 750	241	5	11	13	21	41	64	65	12	7	2	356
	750 - 1 000	653	-	3	30	54	131	151	199	59	18	8	378
	1 000	204	-	-	-	-	22	71	71	20	11	9	414
	Zusammen	1 157	6	16	45	84	206	304	348	93	36	19	378
3	500	27	2	1	4	-	1	6	4	6	1	2	371
	500 - 750	97	-	-	5	4	11	18	19	23	9	8	425
	750 - 1 000	236	-	5	4	12	15	45	48	62	23	22	438
	1 000 - 1 250	311	-	1	3	9	19	41	58	114	39	27	452
	1 250	90	-	-	-	-	-	7	19	36	16	12	494
	Zusammen	761	2	7	16	25	46	117	148	241	88	71	446
4	750	60	-	-	2	1	6	6	6	11	12	16	482
	750 - 1 000	133	-	-	1	5	12	10	25	29	27	24	475
	1 000 - 1 250	317	-	-	3	10	16	27	51	75	54	81	483
	1 250 - 1 500	364	-	-	3	7	5	25	53	72	64	135	514
	1 500 - 1 750	202	-	-	-	-	-	7	23	49	48	75	531
	1 750	11	-	-	-	-	-	-	-	-	3	8	573
	Zusammen	1 087	-	-	9	23	39	75	158	236	208	339	502
5	750	20	1	-	-	-	1	4	1	3	5	5	482
	750 - 1 000	53	-	-	1	2	4	5	4	9	7	21	495
	1 000 - 1 250	138	-	-	1	1	6	9	18	26	23	54	522
	1 250 - 1 500	193	2	-	4	4	3	5	14	28	32	101	550
	1 500 - 1 750	146	-	-	-	-	4	8	8	15	18	93	574
	1 750 - 2 000	61	-	-	-	-	-	3	3	6	5	44	618
	2 000 - 2 500	1	-	-	-	-	-	-	-	-	-	1	600
	2 500	-	-	-	-	-	-	-	-	-	-	-	-
	Zusammen	612	3	-	6	7	18	34	48	87	90	319	549
6 u. mehr	1 000	46	-	1	1	-	-	-	1	5	6	32	592
	1 000 - 1 500	156	2	1	2	-	4	6	13	16	23	89	568
	1 500 - 2 000	124	1	-	3	-	1	1	3	12	9	94	652
	2 000 - 2 500	36	-	-	-	-	-	1	-	-	-	35	722
	2 500	2	-	-	-	-	-	-	-	-	-	2	760
	Zusammen	364	3	2	6	-	5	8	17	33	38	252	616
INS-GESAMT	250	88	12	15	8	15	9	16	5	1	4	3	289
	250 - 350	94	6	17	18	11	23	9	1	3	2	4	280
	350 - 500	509	36	59	99	122	126	32	16	9	4	6	272
	500 - 750	3 483	44	164	468	841	1 223	392	195	81	37	38	308
	750 - 1 000	1 586	1	9	44	125	418	310	317	177	84	101	392
	1 000 - 1 250	1 042	1	1	8	20	65	151	208	242	136	210	471
	1 250 - 1 500	732	3	1	8	11	10	41	90	145	126	297	527
	1 500 - 1 750	420	-	-	2	-	4	15	32	74	71	222	564
	1 750 - 2 000	125	1	-	1	-	1	4	5	8	12	93	636
	2 000 - 2 500	37	-	-	-	-	-	1	-	-	-	36	719
	2 500	2	-	-	-	-	-	-	-	-	-	2	760
	INSGESAMT	8 118	104	266	656	1 145	1 879	971	869	740	476	1 012	383

Noch: 6 Haushalte mit Wohngeld nach der Höhe der monatlichen Miete bzw. Belastung sowie durchschnittliche monatliche Miete bzw. Belastung jeweils nach Haushaltsgröße und monatlichem Gesamteinkommen am 31.12.2009

Haus- halte mit ... Personen	Monatliches Gesamtein- kommen ¹⁾ über... bis einschl. ... Euro	Ins- gesamt	Davon mit einer monatlichen Miete bzw. Belastung von ... bis unter ... EUR										Durch- schnittl. monatl. Miete/ Belas- tung in Euro
			unter 150	150 - 200	200 - 250	250 - 300	300 - 350	350 - 400	400 - 450	450 - 500	500 - 550	550 und mehr	
Mietzuschuss													
1	.	3 681	27	131	464	953	1 497	412	140	39	11	7	302
2	.	998	-	3	24	70	176	275	322	86	33	9	383
3	.	639	-	3	6	17	45	108	130	212	75	43	441
4	.	801	-	-	1	11	28	61	140	198	145	217	489
5	.	421	1	-	2	-	16	24	38	76	77	187	529
6 u. mehr	.	211	-	-	-	-	1	2	14	22	30	142	600
Zus.	.	6 751	28	137	497	1 051	1 763	882	784	633	371	605	373
INS- GESAMT	250	61	2	7	5	13	8	16	4	1	3	2	325
	250 - 350	74	1	11	14	9	22	9	1	3	1	3	295
	350 - 500	388	10	25	77	110	117	26	13	7	1	2	284
	500 - 750	3 120	15	91	380	796	1 164	376	181	61	31	25	311
	750 - 1 000	1 391	-	3	16	111	384	284	293	162	69	69	389
	1 000 - 1 250	857	-	-	3	8	57	133	184	212	117	143	463
	1 250 - 1 500	534	-	-	2	4	8	30	77	126	99	188	514
	1 500 - 1 750	252	-	-	-	-	3	5	28	56	44	116	539
	1 750 - 2 000	61	-	-	-	-	-	3	3	5	6	44	601
	2 000 - 2 500	13	-	-	-	-	-	-	-	-	-	13	707
	2 500	-	-	-	-	-	-	-	-	-	-	-	-
	INSGESAMT	6 751	28	137	497	1 051	1 763	882	784	633	371	605	373
Lastenzuschuss													
1	.	456	63	110	110	53	68	21	10	11	5	5	243
2	.	159	6	13	21	14	30	29	26	7	3	10	346
3	.	122	2	4	10	8	1	9	18	29	13	28	475
4	.	286	-	-	8	12	11	14	18	38	63	122	537
5	.	191	2	-	4	7	2	10	10	11	13	132	593
6 u. mehr	.	153	-	2	6	-	4	6	3	11	8	110	638
Zus.	.	1 367	76	129	159	94	116	89	85	107	105	407	430
INS- GESAMT	250	27	10	8	3	2	1	-	1	-	1	1	209
	250 - 350	20	5	6	4	2	1	-	-	-	1	1	224
	350 - 500	121	26	34	22	12	9	6	3	2	3	4	235
	500 - 750	363	29	73	88	45	59	16	14	20	6	13	279
	750 - 1 200	195	1	6	28	14	34	26	24	15	15	32	411
	1 000 - 1 250	185	1	1	5	12	8	18	24	30	19	67	506
	1 250 - 1 500	198	3	1	6	7	2	11	13	19	27	109	563
	1 500 - 1 750	168	-	-	2	-	1	10	4	18	27	106	602
	1 750 - 2 000	64	1	-	1	-	1	1	2	3	6	49	670
	2 000 - 2 500	24	-	-	-	-	-	1	-	-	-	23	726
	2 500	2	-	-	-	-	-	-	-	-	-	2	760
	INSGESAMT	1 367	76	129	159	94	116	89	85	107	105	407	430

1) Monatliches Gesamteinkommen ist der zwölfte Teil des nach den §§ 14 bis 18 WoGG ermittelten Einkommens aller zu berücksichtigenden Haushaltsmitgliedern.

7 Haushalte mit Wohngeld und deren monatliche Wohnkostenbelastung bzw. Belastungsgrad nach Haushaltsgröße und monatlichem Gesamteinkommen am 31.12.2009

Haus- halte mit ... Per- sonen	Monatliches Gesamt- einkommen ¹⁾ über... bis einschl. ... Euro	Ins- gesamt	Durchschnittliche monatliche Wohnkostenbelastung ... Gewährung des Wohngeldes				Davon mit einem Belastungsgrad nach Gewährung des Wohngeldes von ... bis unter ... %				
			vor		nach		unter 15	15 - 25	25 - 30	30 - 35	35 und mehr
			Euro		% ³⁾²⁾						
Wohngeld insgesamt											
1	250	65	251	34	172,2	23,5	53	6	3	2	1
	250 - 350	73	249	67	72,6	19,7	27	34	5	4	3
	350 - 500	443	256	115	53,3	24,0	20	269	96	39	19
	500 - 750	3 078	296	214	45,5	32,8	7	333	845	933	960
	750	478	338	305	42,4	38,3	1	10	13	84	370
	Zusammen	4 137	295	209	46,4	32,7	108	652	962	1 062	1 353
2	250	12	330	28	133,9	11,4	12	-	-	-	-
	250 - 500	47	349	81	62,8	14,6	31	15	-	1	-
	500 - 750	241	356	178	45,3	22,7	14	166	32	16	13
	750 - 1 000	653	378	286	38,3	29,0	-	162	253	149	89
	1 000	204	414	381	36,9	33,9	-	4	48	75	77
	Zusammen	1 157	378	269	40,0	28,5	57	347	333	241	179
3	500	27	371	79	57,2	12,2	22	3	1	-	1
	500 - 750	97	425	199	44,8	21,0	25	54	4	7	7
	750 - 1 000	236	438	280	38,1	24,4	15	141	41	17	22
	1 000 - 1 250	311	452	362	33,9	27,1	1	111	134	42	23
	1 250	90	494	455	33,3	30,7	-	9	39	31	11
	Zusammen	761	446	317	36,6	25,9	63	318	219	97	64
4	bis 750	60	482	159	47,8	15,8	39	13	3	1	4
	750 - 1 000	133	475	221	36,8	17,1	64	58	3	3	5
	1 000 - 1 250	317	483	280	32,5	18,8	55	237	13	8	4
	1 250 - 1 500	364	514	371	30,4	21,9	11	297	28	17	11
	1 500 - 1 750	202	531	467	27,3	24,0	-	142	42	11	7
	über 1 750	11	573	555	27,1	26,3	-	3	7	1	-
	Zusammen	1 087	502	334	31,4	20,9	169	750	96	41	31
5	750	20	482	136	44,3	12,5	13	4	2	-	1
	750 - 1 000	53	495	179	34,6	12,5	45	6	-	-	2
	1 000 - 1 250	138	522	254	31,8	15,5	82	50	2	1	3
	1 250 - 1 500	193	550	338	29,6	18,1	46	129	12	1	5
	1 500 - 1 750	146	574	431	27,1	20,3	12	119	9	2	4
	1 750 - 2 000	61	618	548	26,4	23,4	-	46	5	8	2
	2 000 - 2 500	1	600	582	23,8	23,1	-	1	-	-	-
	2 500	-	-	-	-	-	-	-	-	-	-
	Zusammen	612	549	342	29,5	18,4	198	355	30	12	17
6 u. mehr	1 000	46	592	158	36,5	9,8	39	4	1	1	1
	1 000 - 1 500	156	568	250	27,8	12,3	123	31	2	-	-
	1 500 - 2 000	124	652	427	25,8	16,9	43	68	8	4	1
	2 000 - 2 500	36	722	597	23,9	19,8	4	31	-	-	1
	2 500	2	760	706	17,7	16,5	1	1	-	-	-
	Zusammen	364	616	336	27,2	14,8	210	135	11	5	3
INSGE- SAMT	250	88	289	41	135,3	19,1	73	7	3	2	3
	250 - 350	94	280	67	69,6	16,7	45	36	6	4	3
	350 - 500	509	272	113	53,7	22,4	62	289	97	40	21
	500 - 750	3 483	308	210	45,3	30,9	92	566	885	957	983
	750 - 1 000	1 586	392	279	38,8	27,6	155	380	311	253	487
	1 000 - 1 250	1 042	471	316	33,2	22,2	199	411	197	127	108
	1 250 - 1 500	732	527	362	29,9	20,6	119	457	80	49	27
	1 500 - 1 750	420	564	442	27,1	21,2	38	301	56	14	11
	1 750 - 2 000	125	636	518	25,8	21,0	17	77	16	12	3
	2 000 - 2 500	37	719	597	23,9	19,8	4	32	-	-	1
	2 500	2	760	706	17,7	16,5	1	1	-	-	-
	INSGESAMT	8 118	383	260	37,2	25,3	805	2 557	1 651	1 458	1 647

1) Monatliches Gesamteinkommen ist der zwölfte Teil des nach den §§ 14 bis 18 WoGG ermittelten Einkommens aller zu berücksichtigenden Haushaltsmitgliedern.
2) Anteil der Wohnkosten am Gesamteinkommen zzgl. Kindergeld zzgl. Freibeträge (Wohnkostenbelastung nach Wohngeld = (Miete bzw. Belastung - Wohngeld) / Gesamteinkommen zzgl. Kindergeld zzgl. Freibeträge). 3) bereinigt um unplausible Wohnkostenbelastung.

8 Haushalte mit Wohngeld nach Haushaltsgröße und regionaler Gliederung am 31.12.2009

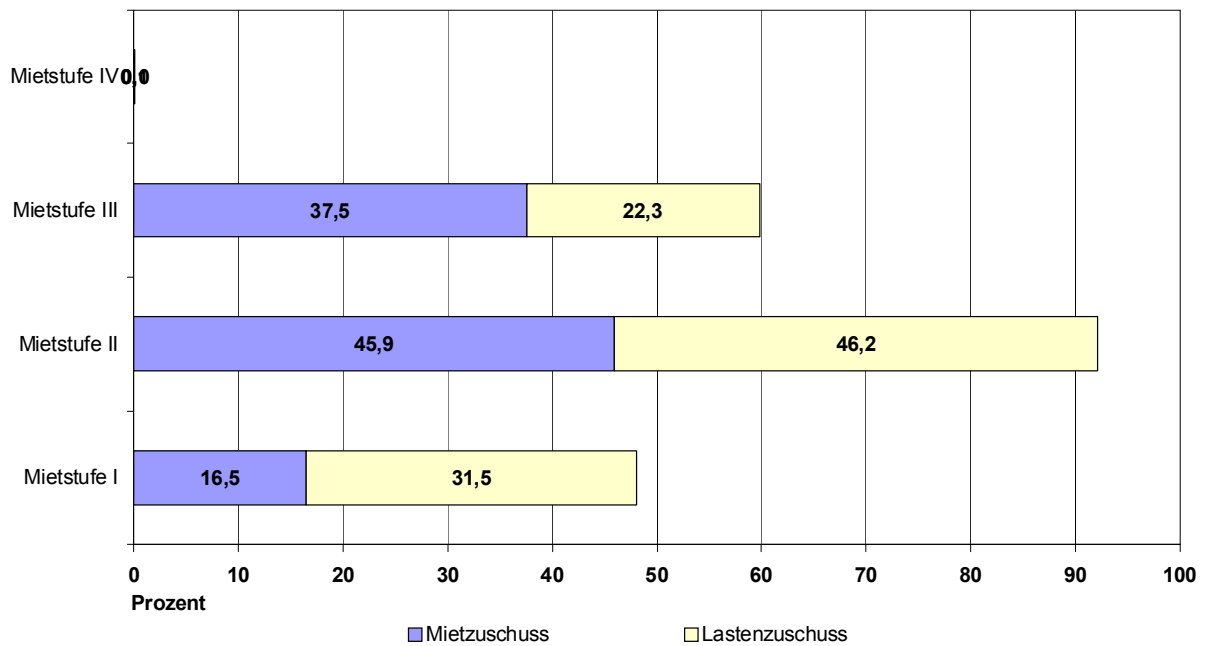
Haushalte mit ... Personen	SAARLAND	Regional- verband Saarbrücken	Landkreis Merzig- Wadern	Landkreis Neunkirchen	Landkreis Saarlouis	Saarpfalz- Kreis	Landkreis St. Wendel
Mietzuschuss							
1	3 681	1 605	330	490	514	538	204
2	998	348	80	167	168	190	45
3	639	195	70	125	99	121	29
4	801	263	72	128	133	173	32
5	421	148	36	71	75	71	20
6 oder mehr	211	71	19	35	45	29	12
Insgesamt	6 751	2 630	607	1 016	1 034	1 122	342
Lastenzuschuss							
1	456	83	120	52	68	88	45
2	159	38	32	26	21	24	18
3	122	31	18	18	19	26	10
4	286	62	38	37	56	68	25
5	191	40	32	34	39	35	11
6 oder mehr	153	26	23	29	29	34	12
Insgesamt	1 367	280	263	196	232	275	121
Wohngeld insgesamt							
1	4 137	1 688	450	542	582	626	249
2	1 157	386	112	193	189	214	63
3	761	226	88	143	118	147	39
4	1 087	325	110	165	189	241	57
5	612	188	68	105	114	106	31
6 oder mehr	364	97	42	64	74	63	24
INSGESAMT	8 118	2 910	870	1 212	1 266	1 397	463
Nachrichtlich							
Wohngeldberechtigte Teil- haushalte insgesamt	3 077	1 200	369	603	250	472	183
davon Antragsteller ist wohn- geldberechtigt	244	83	16	55	29	53	8
Antragsteller ist nicht wohngeldberechtigt	2 833	1 117	353	548	221	419	175
davon Mietzuschuss							
Wohngeldberechtigte Teil- haushalte zusammen	2 974	1 176	336	593	245	452	172
davon Antragsteller ist wohn- geldberechtigt	223	79	11	53	25	47	8
Antragsteller ist nicht wohngeldberechtigt	2 751	1 097	325	540	220	405	164
davon Lastenzuschuss							
Wohngeldberechtigte Teil- haushalte zusammen	103	24	33	10	5	20	11
davon Antragsteller ist wohn- geldberechtigt	21	4	5	2	4	6	-
Antragsteller ist nicht wohngeldberechtigt	82	20	28	8	1	14	11

**9 Wohngeldrechtliche Teilhaushalte nach Haushaltsgröße, monatlichem Gesamteinkommen,
Höhe des durchschnittlichen monatlichen Gesamteinkommens und durchschnittlichem monatlichen
Wohngeldanspruch am 31.12.2009**

Haushalte mit ... Personen	Monatliches Gesamteinkommen ¹⁾ über... bis einschl. ... Euro	Ins- gesamt	durch- schnittl. monatl. Gesamt- ein- kommen ¹⁾	Durch- schnittl. monatl. Wohngeld- anspruch in Euro	Davon					
					Antragsteller ist wohngeldberechtigt			Antragsteller ist nicht wohngeldberechtigt		
					ins- gesamt	durch- schnittl. monatl. Gesamt- ein- kommen in Euro	durch- schnittl. monatl. Wohngeld- anspruch in Euro	ins- gesamt	durch- schnittl. monatl. Gesamt- ein- kommen in Euro	durch- schnittl. monatl. Wohngeld- anspruch in Euro
					Anzahl	in Euro		Anzahl	in Euro	
1	250	1 561	157	136	14	140	127	1 547	158	136
	250 - 350	242	292	115	11	311	92	231	291	117
	350 - 500	118	425	75	59	439	77	59	410	73
	500 - 750	123	563	43	108	565	43	15	550	42
	750	1	751	100	1	751	100	-	-	-
	Zusammen	2 045	213	124	193	482	63	1 852	185	131
2	250	419	169	223	2	118	217	417	170	223
	250 - 500	300	339	212	3	360	161	297	338	212
	500 - 750	59	597	132	8	665	123	51	586	133
	750 - 1 000	19	843	68	10	848	61	9	837	75
	1 000	-	-	-	-	-	-	-	-	-
	Zusammen	797	281	209	23	657	109	774	270	211
3	500	121	281	284	-	-	-	121	281	284
	500 - 750	25	603	225	1	545	209	24	605	225
	700 - 1 000	16	837	146	4	821	152	12	843	144
	1 000 - 1 250	4	1 157	37	2	1 131	62	2	1 183	12
	1 250	-	-	-	-	-	-	-	-	-
	Zusammen	166	404	256	7	870	134	159	384	261
4	750	38	362	347	-	-	-	38	362	347
	750 - 1 000	6	873	226	3	926	205	3	820	248
	1 000 - 1 250	1	1 139	43	1	1 139	43	-	-	-
	1 250 - 1 500	5	1 380	113	4	1 403	107	1	1 287	136
	1 500 - 1 750	-	-	-	-	-	-	-	-	-
	1 750	-	-	-	-	-	-	-	-	-
		Zusammen	50	540	303	8	1 191	136	42	416
5	750	6	379	302	1	627	339	5	329	295
	750 - 1 000	-	-	-	-	-	-	-	-	-
	1 000 - 1 250	2	1 175	172	2	1 175	172	-	-	-
	1 250 - 1 500	1	1 287	199	1	1 287	199	-	-	-
	1 500 - 1 750	2	1 616	98	2	1 616	98	-	-	-
	1 750 - 2 000	-	-	-	-	-	-	-	-	-
	2 000 - 2 500	-	-	-	-	-	-	-	-	-
	2 500	-	-	-	-	-	-	-	-	-
	Zusammen	11	831	232	6	1 249	179	5	329	295
6 o. mehr	1 000	2	869	477	1	813	499	1	924	454
	1 000 - 1 500	2	1 336	272	2	1 336	272	-	-	-
	1 500 - 2 000	2	1 640	121	2	1 640	121	-	-	-
	2 000 - 2 500	2	2 014	123	2	2 014	123	-	-	-
	2 500	-	-	-	-	-	-	-	-	-
	Zusammen	8	1 464	248	7	1 542	218	1	924	454
INS- GESAMT	250	2 056	160	160	16	137	138	2 040	160	160
	250 - 350	443	291	165	12	307	95	431	290	167
	350 - 500	293	425	169	61	438	81	232	421	193
	500 - 750	220	579	105	118	572	53	102	587	166
	750 - 1 000	44	844	137	19	848	128	25	841	144
	1 000 - 1 250	8	1 161	113	6	1 154	147	2	1 183	12
	1 250 - 1 500	7	1 384	133	6	1 400	133	1	1 287	136
	1 500 - 2 000	4	1 628	109	4	1 628	109	-	-	-
	2 000 - 2 500	2	2 014	123	2	2 014	123	-	-	-
	2 500	-	-	-	-	-	-	-	-	-
		Zusammen	3 077	252	157	244	582	79	2 833	224

1) Monatliches Gesamteinkommen ist der zwölfte Teil des nach §§ 14 bis 17 WoGG ermittelten Einkommens aller zu berücksichtigenden Haushaltsmitgliedern.

Wohngeldempfänger nach Mietstufen der Gemeinden 2009



Empfänger von Wohngeld im Saarland am 31.12.2009 nach der sozialen Stellung des Antragstellers

