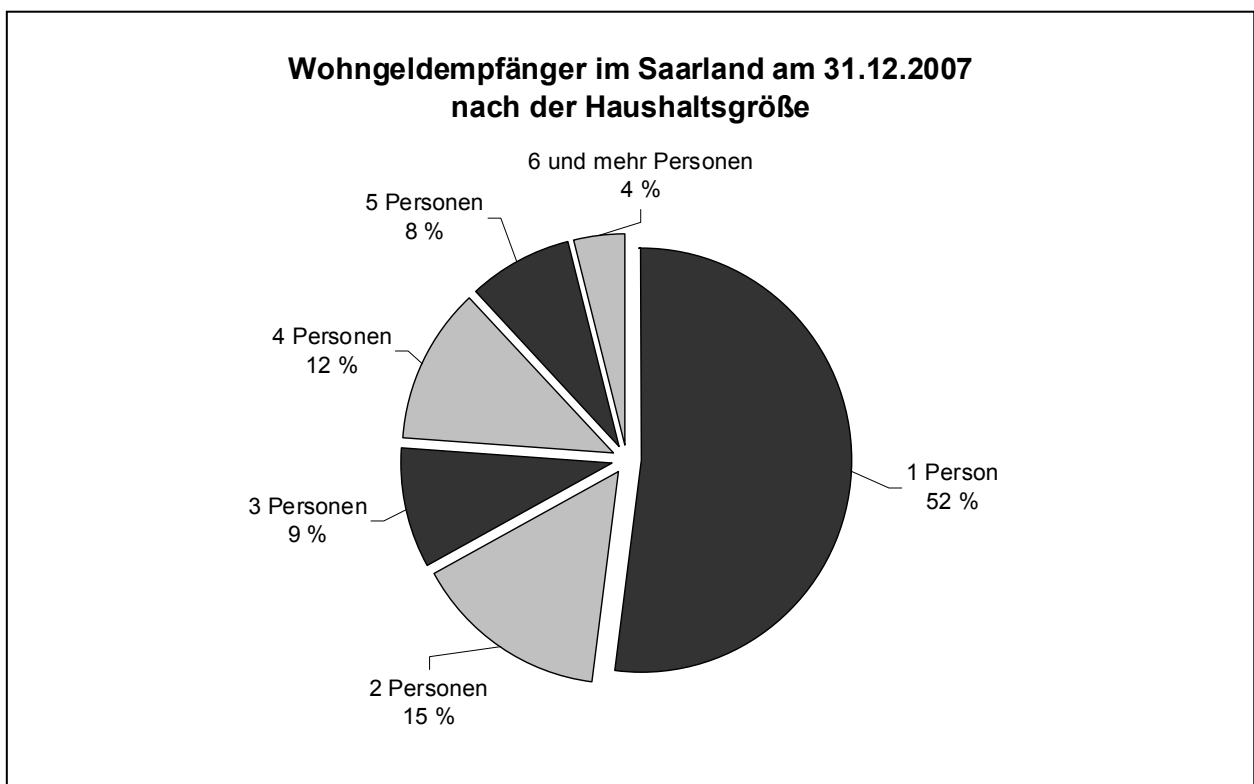


## Wohngeld 2007



Ausgegeben im November 2008

Einzelpreis: 4,50 EUR

© Statistisches Amt Saarland, Saarbrücken, 2008.

*Für nichtgewerbliche Zwecke sind Vervielfältigung und unentgeltliche Verbreitung, auch auszugsweise, mit Quellenangabe gestattet. Die Verbreitung, auch auszugsweise, über elektronische Systeme/Datenträger bedarf der vorherigen Zustimmung. Alle übrigen Rechte bleiben vorbehalten.*

Herausgeber: Statistisches Amt Saarland, Virchowstraße 7, 66119 Saarbrücken, Postfach 10 30 44, 66030 Saarbrücken  
Telefon: (0681) 501 5925 - Fax: (0681) 501 5915 - E-Mail: statistik@lzd.saarland.de - Internet: <http://www.statistik.saarland.de>

# Inhaltsübersicht

Seite

## TEXTTEIL

Vorbemerkungen .....	3
----------------------	---

## TABELLENTEIL

1 Entwicklung des Wohngeldes 1980 bis 2007 .....	4
2 Empfänger von Wohngeld nach Haushaltsgröße und Fläche der Wohnung am 31.12.2007 .....	5
3 Empfänger von Wohngeld nach Haushaltsgröße, monatlichem Familieneinkommen, Höhe des monatlichen Wohngeldes und durchschnittlichem monatlichen Wohngeldanspruch am 31.12. 2007 .....	6
4 Empfänger von Wohngeld nach Haushaltsgröße und Anzahl der Kinder im Haushalt am 31.12.2007 .....	7
5 Empfänger von Wohngeld nach Haushaltsgröße und sozialer Stellung am 31.12.2007 .....	8
6 Empfänger von Wohngeld nach Haushaltsgröße, monatlichen Bruttoeinnahmen, Höhe der monatlichen Miete/Belastung und durchschnittlicher monatlicher Miete/Belastung am 31.12.2007 .....	10
7 Empfänger von Wohngeld nach Haushaltsgröße, monatlichen Bruttoeinnahmen und Wohnkostenbelastung vor und nach Gewährung des Wohngeldes am 31.12.2007 .....	12
8 Empfänger von Wohngeld nach Haushaltsgröße und regionaler Gliederung am 31.12.2007 .....	13
9 Wohngeldberechtigte Teilhaushalte nach Haushaltsgröße, monatlichem Gesamteinkommen, Höhe des durchschnittlichen monatlichen Gesamteinkommens und durchschnittlichem monatlichen Wohngeldanspruch am 31.12.2007 .....	14

GRAFIKEN .....	15
----------------	----

## Vorbemerkungen

Zur wirtschaftlichen Sicherung angemessenen und familiengerechten Wohnens wird nach dem Wohngeldgesetz (WoGG) auf Antrag Wohngeld als Zuschuss zu den Aufwendungen für den Wohnraum gewährt. Wohngeld wird in Form von Mietzuschuss (für Mieter) oder in Form von Lastenzuschuss (für Wohnungseigentum) gewährt. Die Höhe des Wohngeldanspruchs hängt insbesondere ab von der Haushaltsgröße, dem Familieneinkommen und der Höhe der zu berücksichtigenden Miete bzw. Belastung.

Gemäß § 35 WoGG ist über die Anträge und Entscheidungen nach dem Wohngeldgesetz sowie über die persönlichen und sachlichen Verhältnisse der Wohngeldempfänger eine Bundesstatistik durchzuführen. Die Wohngeldstatistik bildet die Grundlage für die Beurteilung der sozialen und finanziellen Auswirkungen des Wohngeldgesetzes sowie der Informationsbereitstellung für die Fortentwicklung des Wohngeldrechts.

Die Statistik ist jährlich zum 31. Dezember einschließlich der bis zum 31. März des Folgejahres erfolgten rückwirkenden Bewilligungen durchzuführen (§ 35 Abs. 4 WoGG). Ausgewählte Merkmale werden vierteljährlich erhoben. Rechtsgrundlage für die Wohngeldgewährung ist das Wohngeldgesetz vom 14. Dezember 1970 in der Fassung der Bekanntmachung vom 23. Januar 2002 (BGBl. I S. 474), das zum 1. Januar 2002 in Kraft getreten

ist. Weitere wichtige Änderungen wurden durch Artikel 25 des vierten Gesetzes für moderne Dienstleistungen am Arbeitsmarkt vom 29. Dezember 2003 festgelegt, die ab 1. Januar 2005 gültig sind.

Zusätzlich gibt es jeweils aktuelle Wohngeldverordnungen und Wohngeldverwaltungsvorschriften des Landes.

Durch die gesetzliche Neuregelung sind ab den 1. Januar 2005 bestimmte Empfängerkreise nicht mehr wohngeldberechtigt. So werden die Wohnkosten der Empfänger von Hartz IV-Leistungen bereits bei der Berechnung der jeweiligen Leistung berücksichtigt. Auch der Besondere Mietzuschuss als Form von Wohngeld, das bisher an Sozialhilfeempfänger ging, entfällt.

Neu ist auch die Unterscheidung zwischen sogenannten „reinen“ Wohngeldhaushalten (alle Familienmitglieder werden bei der Berechnung des Wohngelds berücksichtigt) und sogenannten Mischhaushalten im wohngeldrechtlichen Sinne (ein Teil der Familienmitglieder wird bei der Berechnung des Wohngelds berücksichtigt und ein Teil ist aufgrund der o.a. Transferleistungen vom Wohngeld ausgeschlossen).

**Aus den genannten Gründen ist das Wohngeld ab 2005 mit den Vorjahren nur bedingt vergleichbar.**

### Zeichenerklärung

a.n.g.	=	anderweitig nicht genannt
0	=	mehr als nichts, aber weniger als die Hälfte der kleinsten in der Tabelle nachgewiesenen Einheit
-	=	nichts vorhanden
/	=	keine Angabe, da Zahlenwert nicht sicher genug
.	=	Zahlenwert unbekannt oder geheim zu halten
x	=	Tabellenfach gesperrt, weil Aussage nicht sinnvoll
...	=	Angabe fällt später an
()	=	Nachweis unter dem Vorbehalt, dass der Zahlenwert Fehler aufweisen kann
p	=	vorläufiges Ergebnis
r	=	berichtigtes Ergebnis

Abweichungen in den Summen durch Runden der Zahlen möglich

### 1 Entwicklung des Wohngeldes 1980 bis 2007

Jahr	Empfänger am 31.12. <sup>1)</sup>				Durchschnittlicher mtl. Wohngeldanspruch				Wohngeldausgaben		
	Wohngeld insgesamt	Tabellenwohngeld als		besonderer Miet-zuschuss	Wohngeld insgesamt	Tabellenwohngeld als		besonderer Miet-zuschuss	insgesamt	Tabellenwohngeld	besonderer Miet-zuschuss
		Miet-zuschuss	Lasten-zuschuss			Miet-zuschuss	Lasten-zuschuss				
Anzahl				Euro				1 000 Euro			
1980	20 391	17 560	2 831	x	44	44	43	x	12 941	12 941	x
1985	23 017	20 412	2 605	x	61	61	58	x	20 242	20 242	x
1990	26 778	23 718	3 060	x	83	84	71	x	30 751	30 751	x
1991	30 770	16 693	3 073	11 004	86	87	70	109	31 634	25 600	6 033
1992	33 784	15 350	2 924	15 510	90	92	71	116	36 666	17 211	19 455
1993	32 663	14 520	2 452	15 691	98	100	71	129	38 999	15 166	23 832
1994	32 284	13 926	2 227	16 131	105	108	70	141	38 797	15 158	23 639
1995	34 684	13 839	2 043	18 802	112	115	72	148	43 697	14 849	28 847
1996	36 613	15 117	1 955	19 541	116	118	75	152	47 019	15 136	31 883
1997	37 136	15 574	1 922	19 640	118	120	79	153	50 024	16 416	33 608
1998	37 620	15 925	1 912	19 783	118	119	77	152	50 831	16 979	33 852
1999	39 289	15 292	1 747	22 250	121	119	77	151	48 817	17 211	31 606
2000	37 291	13 238	1 509	22 544	122	78	81	150	46 675	16 034	30 642
2001	34 293	14 661	1 509	18 123	133	105	102	158	53 368	23 386	29 982
2002	38 475	17 601	1 848	19 026	134	109	108	160	58 746	29 069	29 677
2003	37 865	22 045	2 072	13 748	131	112	109	164	61 939	33 763	28 176
2004	38 354	21 902	2 074	14 378	132	113	113	164	64 049	36 319	27 730
2005 <sup>2)</sup>	6 205	5 193	1 012	x	94	93	102	x	15 474	15 474	x
2006	5 679	4 739	940	x	88	86	98	x	12 087	12 087	x
2007	5 274	4 427	847	x	86	84	96	x	7449	7449	x

1) Einschließlich rückwirkender Bewilligungen. 2) Empfänger von ALG II und Sozialgeld nach dem SGB II sind vom Wohngeldbezug nach dem Wohngeldgesetz ausgeschlossen.

**2 Empfänger von Wohngeld nach Haushaltsgröße und Fläche der Wohnung  
am 31.12.2007**

Haushalte mit ... Personen	Insgesamt	Davon nutzten eine Wohnfläche von ... bis unter ... qm					
		unter 40	40 - 60	60 - 80	80 - 100	100 - 120	120 und mehr
<b>Mietzuschussempfänger</b>							
1	2 391	881	901	489	101	13	6
2	695	5	148	361	150	22	9
3	424	-	24	148	161	72	19
4	523	-	8	132	230	112	41
5	270	-	2	41	104	60	63
6 und mehr	124	-	-	10	24	28	62
<b>Insgesamt</b>	<b>4 427</b>	<b>886</b>	<b>1 083</b>	<b>1 181</b>	<b>770</b>	<b>307</b>	<b>200</b>
Durchschnittl. tatsächliche monatliche Miete in Euro	359	252	296	365	448	508	573
Durchschnittl. Wohngeld	84	59	65	82	109	124	151
<b>Lastenzuschussempfänger</b>							
1	305	-	16	51	68	63	107
2	102	-	2	9	28	22	41
3	70	-	-	6	14	22	28
4	133	-	-	1	18	43	71
5	134	-	-	6	17	23	88
6 und mehr	103	-	-	4	3	10	86
<b>Insgesamt</b>	<b>847</b>	<b>-</b>	<b>18</b>	<b>77</b>	<b>148</b>	<b>183</b>	<b>421</b>
Durchschnittl. tatsächliche monatliche Miete in Euro	420	-	251	288	315	398	498
Durchschnittl. Wohngeld	96	-	47	74	74	89	113
<b>EMPFÄNGER VON WOHNELD INSGESAMT</b>							
1	2 696	881	917	540	169	76	113
2	797	5	150	370	178	44	50
3	494	-	24	154	175	94	47
4	656	-	8	133	248	155	112
5	404	-	2	47	121	83	151
6 und mehr	227	-	-	14	27	38	148
<b>INSGESAMT</b>	<b>5 274</b>	<b>886</b>	<b>1 101</b>	<b>1 258</b>	<b>918</b>	<b>490</b>	<b>621</b>
Durchschnittl. tatsächliche monatliche Miete in Euro	369	252	295	360	426	467	522
Durchschnittl. Wohngeld	86	59	64	82	103	111	126

### 3 Empfänger von Wohngeld nach Haushaltsgröße, monatlichem Familieneinkommen, Höhe des monatlichen Wohngeldes und durchschnittlichem monatlichen Wohngeldanspruch am 31.12.2007

Haushalte mit ... Personen	Monatliches Familieneinkommen <sup>1)</sup> von mehr als ... bis unter ... Euro	Durchschnittliches monatliches Gesamteinkommen	Insgesamt	Davon mit monatlichem Wohngeld von ... bis unter ... Euro											Durchschnittl. monatl. Wohngeldanspruch in Euro
				unter 25	25 - 50	50 - 75	75 - 100	100 - 125	125 - 150	150 - 200	200 - 250	250 - 300	300 und mehr		
<b>Empfänger von allgemeinem Wohngeld insgesamt</b>															
1	bis 125	36	21	-	-	-	1	2	3	6	8	1	-	182	
	125 - 250	212	24	-	1	1	-	3	1	16	2	-	-	155	
	250 - 350	312	61	-	7	5	6	13	20	9	1	-	-	116	
	350 - 500	447	366	6	38	69	110	89	41	12	1	-	-	91	
	über 500	624	2 224	375	792	699	250	78	20	10	-	-	-	50	
	<b>Zusammen</b>	<b>585</b>	<b>2 696</b>	<b>381</b>	<b>838</b>	<b>774</b>	<b>367</b>	<b>185</b>	<b>85</b>	<b>53</b>	<b>12</b>	<b>1</b>	<b>-</b>	<b>59</b>	
2	bis 250	102	8	-	3	-	-	-	3	-	1	1	-	122	
	250 - 500	422	38	-	-	1	2	2	-	22	9	2	-	181	
	500 - 750	655	221	3	6	13	30	75	45	47	2	-	-	120	
	über 750	878	530	63	167	161	102	34	3	-	-	-	-	57	
	<b>Zusammen</b>	<b>787</b>	<b>797</b>	<b>66</b>	<b>176</b>	<b>175</b>	<b>134</b>	<b>111</b>	<b>51</b>	<b>69</b>	<b>12</b>	<b>3</b>	<b>-</b>	<b>81</b>	
3	bis 500	335	22	-	-	-	-	-	2	7	9	4	-	214	
	500 - 750	659	62	1	-	-	2	3	11	26	17	2	-	177	
	750 - 1 000	887	163	3	3	5	36	48	42	25	1	-	-	118	
	über 1 000	1 128	247	35	72	79	50	9	1	1	-	-	-	55	
	<b>Zusammen</b>	<b>955</b>	<b>494</b>	<b>39</b>	<b>75</b>	<b>84</b>	<b>88</b>	<b>60</b>	<b>56</b>	<b>59</b>	<b>27</b>	<b>6</b>	<b>-</b>	<b>99</b>	
4	bis 500	387	11	-	-	1	-	-	-	2	-	2	6	268	
	500 - 750	651	22	-	-	-	1	1	1	3	4	8	4	238	
	750 - 1 000	920	70	-	-	1	-	1	7	25	29	7	-	199	
	1 000 - 1 250	1 150	227	-	-	5	13	43	63	91	11	1	-	145	
	1 250 - 1 500	1 369	230	3	18	46	75	60	25	3	-	-	-	90	
	über 1 500	1 576	96	29	44	19	4	-	-	-	-	-	-	37	
	<b>Zusammen</b>	<b>1 235</b>	<b>656</b>	<b>32</b>	<b>62</b>	<b>72</b>	<b>93</b>	<b>105</b>	<b>96</b>	<b>124</b>	<b>44</b>	<b>18</b>	<b>10</b>	<b>121</b>	
5	bis 500	318	3	-	-	-	-	-	-	-	-	-	3	400	
	500 - 750	659	7	-	1	-	-	-	-	-	2	2	2	249	
	750 - 1 000	889	29	-	1	1	1	-	-	3	5	12	6	244	
	1 000 - 1 250	1 168	98	-	-	1	2	1	8	38	38	10	-	197	
	1 250 - 1 500	1 375	135	-	2	5	7	22	37	50	11	1	-	145	
	über 1 500	1 681	132	9	27	50	20	18	6	2	-	-	-	69	
	<b>Zusammen</b>	<b>1 370</b>	<b>404</b>	<b>9</b>	<b>31</b>	<b>57</b>	<b>30</b>	<b>41</b>	<b>51</b>	<b>93</b>	<b>56</b>	<b>25</b>	<b>11</b>	<b>144</b>	
6 u. mehr	bis 500	-	1	-	-	-	-	-	-	-	-	-	1	439	
	500 - 1 000	831	11	-	-	-	-	1	-	1	1	3	5	308	
	1 000 - 1 500	1 314	94	-	-	-	3	2	4	23	34	14	14	232	
	1 500 - 2 000	1 711	94	1	8	4	15	11	11	20	11	6	7	155	
	über 2 000	2 221	27	-	7	7	5	1	2	2	2	1	-	93	
	<b>Zusammen</b>	<b>1 557</b>	<b>227</b>	<b>1</b>	<b>15</b>	<b>11</b>	<b>23</b>	<b>15</b>	<b>17</b>	<b>46</b>	<b>48</b>	<b>24</b>	<b>27</b>	<b>188</b>	
INSGESAMT	bis 125	35	31	-	2	-	1	2	5	8	10	2	1	184	
	125 - 250	211	32	-	2	1	-	3	4	18	2	-	2	164	
	250 - 350	310	70	-	7	5	7	14	20	10	3	3	1	131	
	350 - 500	447	422	6	38	71	111	90	41	38	16	5	6	106	
	500 - 750	623	2 475	360	785	698	271	153	77	86	25	12	8	62	
	750 - 1 000	875	842	67	182	181	151	88	52	54	36	22	9	89	
	1 000 - 1 500	1 235	1 052	55	95	137	150	137	138	206	94	26	14	122	
	1 500 - 2 000	1 658	323	40	79	73	39	29	17	22	11	6	7	85	
	über 2 000	2 221	27	-	7	7	5	1	2	2	2	1	-	93	
<b>INSGESAMT</b>	<b>833</b>	<b>5 274</b>	<b>528</b>	<b>1 197</b>	<b>1 173</b>	<b>735</b>	<b>517</b>	<b>356</b>	<b>444</b>	<b>199</b>	<b>77</b>	<b>48</b>	<b>86</b>		
<b>Empfänger von Mietzuschuss</b>															
<b>INSGESAMT</b>	<b>805</b>	<b>4 427</b>	<b>451</b>	<b>1 030</b>	<b>995</b>	<b>622</b>	<b>429</b>	<b>288</b>	<b>372</b>	<b>154</b>	<b>55</b>	<b>31</b>	<b>84</b>		
<b>Empfänger von Lastenzuschuss</b>															
<b>INSGESAMT</b>	<b>978</b>	<b>847</b>	<b>77</b>	<b>167</b>	<b>178</b>	<b>113</b>	<b>88</b>	<b>68</b>	<b>72</b>	<b>45</b>	<b>22</b>	<b>17</b>	<b>96</b>		

1) Monatliches Gesamteinkommen ist der zwölfte Teil des nach §§ 10 bis 13 WoGG ermittelten Einkommens aller zum Haushalt rechnenden Familienmitgliedern.

**4 Empfänger von Wohngeld nach Haushaltsgröße und Anzahl der Kinder  
im Haushalt am 31.12.2007**

Haushalte mit ... Personen	Insgesamt	Davon mit ... Kindern <sup>1)</sup> im Haushalt								
		0	1	2	3	4	5	6	7	8 und mehr

**Empfänger von allgemeinem Wohngeld insgesamt**

	Anzahl										
1	2 696	2 693	3	x	x	x	x	x	x	x	x
2	797	354	442	1	x	x	x	x	x	x	x
3	494	12	202	280	-	x	x	x	x	x	x
4	656	7	7	571	71	-	x	x	x	x	x
5	404	-	5	3	380	16	-	x	x	x	x
6 und mehr	227	1	1	-	7	124	54	22	13	5	5
<b>Insgesamt</b>	<b>5 274</b>	<b>3 067</b>	<b>660</b>	<b>855</b>	<b>458</b>	<b>140</b>	<b>54</b>	<b>22</b>	<b>13</b>	<b>5</b>	<b>5</b>

**Durchschnittlicher monatlicher Wohngeldanspruch in Euro**

1	59	59	104	x	x	x	x	x	x	x	x
2	81	65	94	54	x	x	x	x	x	x	x
3	99	95	84	109	-	x	x	x	x	x	x
4	121	228	124	116	153	-	x	x	x	x	x
5	144	-	99	80	143	173	-	x	x	x	x
6 und mehr	224	229	30	-	196	192	206	198	270	258	258
<b>Insgesamt</b>	<b>86</b>	<b>61</b>	<b>91</b>	<b>113</b>	<b>146</b>	<b>168</b>	<b>206</b>	<b>198</b>	<b>270</b>	<b>258</b>	<b>258</b>

**Empfänger von Mietzuschuss**

	Anzahl										
1	2 391	2 388	3	x	x	x	x	x	x	x	x
2	695	292	402	1	x	x	x	x	x	x	x
3	424	12	175	237	-	x	x	x	x	x	x
4	523	6	7	456	54	-	x	x	x	x	x
5	270	-	2	3	255	10	-	x	x	x	x
6 und mehr	124	-	-	-	3	75	28	9	6	3	3
<b>Insgesamt</b>	<b>4 427</b>	<b>2 698</b>	<b>589</b>	<b>697</b>	<b>312</b>	<b>85</b>	<b>28</b>	<b>9</b>	<b>6</b>	<b>3</b>	<b>3</b>

**Durchschnittlicher monatlicher Wohngeldanspruch in Euro**

1	59	59	104	x	x	x	x	x	x	x	x
2	81	64	93	54	x	x	x	x	x	x	x
3	100	95	85	111	-	x	x	x	x	x	x
4	124	248	124	119	153	-	x	x	x	x	x
5	153	-	104	80	153	195	-	x	x	x	x
6 und mehr	273	-	-	-	135	169	263	153	384	375	375
<b>Insgesamt</b>	<b>84</b>	<b>60</b>	<b>91</b>	<b>116</b>	<b>153</b>	<b>172</b>	<b>228</b>	<b>193</b>	<b>386</b>	<b>375</b>	<b>375</b>

**Empfänger von Lastenzuschuss**

	Anzahl										
1	305	305	-	x	x	x	x	x	x	x	x
2	102	62	40	-	x	x	x	x	x	x	x
3	70	-	27	43	-	x	x	x	x	x	x
4	133	1	-	115	17	-	x	x	x	x	x
5	134	-	3	-	125	6	-	x	x	x	x
6 und mehr	21	1	1	-	4	49	26	13	7	2	2
<b>Insgesamt</b>	<b>847</b>	<b>369</b>	<b>71</b>	<b>158</b>	<b>146</b>	<b>55</b>	<b>26</b>	<b>13</b>	<b>7</b>	<b>2</b>	<b>2</b>

**Durchschnittlicher monatlicher Wohngeldanspruch in Euro**

1	58	58	-	x	x	x	x	x	x	x	x
2	80	71	95	-	x	x	x	x	x	x	x
3	89	-	78	97	-	x	x	x	x	x	x
4	110	103	-	104	151	-	x	x	x	x	x
5	123	-	96	-	124	136	-	x	x	x	x
6 und mehr	159	229	30	-	233	190	263	202	212	84	84
<b>Insgesamt</b>	<b>96</b>	<b>61</b>	<b>87</b>	<b>102</b>	<b>130</b>	<b>163</b>	<b>182</b>	<b>202</b>	<b>171</b>	<b>84</b>	<b>84</b>

1) Personen, für die Kindergeld nach dem Bundeskindergeldgesetz oder eine Leistung im Sinne des § 8 Abs. 1 des Bundeskindergeldgesetzes gewährt wird.

## 5 Empfänger von Wohngeld nach Haushaltsgröße und sozialer Stellung am 31.12.2007

Haushalte mit ... Personen	Ins- gesamt	Davon								
		Erwerbstätige				Arbeits- lose	Nichterwerbspersonen			
		Selbst- ständige	Beamte	Ange- stellte	Arbeiter		Rentner	Pensio- näre	Studen- ten	sonstige

### Empfänger von allgemeinem Wohngeld insgesamt

#### Anzahl

1	2 696	10	2	152	139	114	2 143	1	71	64
2	797	17	1	196	116	49	365	-	15	38
3	494	8	1	163	166	41	56	1	10	48
4	656	23	3	118	389	44	35	-	5	39
5	404	7	1	51	286	27	9	-	2	21
6 und mehr	227	10	-	21	175	8	4	-	-	9
<b>Insgesamt</b>	<b>5 274</b>	<b>75</b>	<b>8</b>	<b>701</b>	<b>1 271</b>	<b>283</b>	<b>2 612</b>	<b>2</b>	<b>103</b>	<b>219</b>

#### Durchschnittliches monatliches Gesamteinkommen<sup>1)</sup> in Euro

1	585	445	583	561	547	589	598	656	409	472
2	787	643	769	781	787	820	825	-	465	601
3	955	823	690	984	987	966	967	1 047	702	795
4	1 235	1 005	1 248	1 292	1 283	1 113	979	-	977	1 115
5	1 370	1 155	874	1 462	1 395	1 179	1 266	-	759	1 250
6 und mehr	1 557	1 385	-	1 636	1 584	1 311	1 263	-	-	1 399
<b>Insgesamt</b>	<b>833</b>	<b>894</b>	<b>906</b>	<b>942</b>	<b>1 185</b>	<b>842</b>	<b>646</b>	<b>852</b>	<b>480</b>	<b>792</b>

#### Durchschnittlicher monatlicher Wohngeldanspruch in Euro

1	59	108	76	71	72	56	55	46	100	87
2	81	121	89	89	85	72	67	-	180	116
3	99	129	161	95	91	93	99	98	167	121
4	121	172	133	108	110	159	181	-	194	135
5	144	224	256	126	138	176	171	-	318	161
6 und mehr	188	256	-	205	179	214	195	-	-	220
<b>Insgesamt</b>	<b>86</b>	<b>164</b>	<b>132</b>	<b>96</b>	<b>117</b>	<b>96</b>	<b>60</b>	<b>72</b>	<b>127</b>	<b>121</b>

### Empfänger von Mietzuschuss

#### Anzahl

1	2 391	8	1	148	138	108	1 862	1	71	54
2	695	14	-	182	107	46	300	-	14	32
3	424	6	1	138	152	36	38	1	9	43
4	523	14	2	96	314	34	26	-	4	33
5	270	6	-	31	191	20	7	-	2	13
6 und mehr	124	3	-	12	97	3	2	-	-	7
<b>Insgesamt</b>	<b>4 427</b>	<b>51</b>	<b>4</b>	<b>607</b>	<b>999</b>	<b>247</b>	<b>2 235</b>	<b>2</b>	<b>100</b>	<b>182</b>

#### Durchschnittliches monatliches Gesamteinkommen<sup>1)</sup> in Euro

1	594	477	692	558	547	589	612	656	409	484
2	792	678	-	782	787	819	839	-	454	589
3	949	718	690	975	988	948	973	1 047	683	800
4	1 228	921	990	1 293	1 272	1 115	990	-	922	1 107
5	1 332	1 139	-	1 458	1 351	1 170	1 272	-	759	1 212
6 und mehr	1 514	1 348	-	1 532	1 524	1 417	1 648	-	-	1 412
<b>Insgesamt</b>	<b>805</b>	<b>811</b>	<b>840</b>	<b>901</b>	<b>1 116</b>	<b>814</b>	<b>656</b>	<b>852</b>	<b>468</b>	<b>777</b>

#### Durchschnittlicher monatlicher Wohngeldanspruch in Euro

1	59	105	31	73	72	56	55	46	100	91
2	81	119	-	89	85	71	65	-	178	118
3	100	153	161	98	91	99	95	98	171	121
4	124	191	194	112	113	160	180	-	202	136
5	153	224	-	131	151	172	156	-	318	154
6 und mehr	199	299	-	239	190	186	166	-	-	214
<b>Insgesamt</b>	<b>84</b>	<b>164</b>	<b>145</b>	<b>96</b>	<b>116</b>	<b>90</b>	<b>59</b>	<b>72</b>	<b>126</b>	<b>120</b>



## Noch: 5 Empfänger von Wohngeld nach Haushaltsgröße und sozialer Stellung am 31.12.2007

Haushalte mit ... Personen	Ins-gesamt	Davon								
		Erwerbstätige				Arbeits-lose	Nichterwerbspersonen			
		Selbst-ständige	Beamte	Ange-stellte	Arbeiter		Rentner	Pensio-näre	Studen-ten	sonstige
<b>Empfänger von Lastenzuschuss</b>										
<b>Anzahl</b>										
1	305	2	1	4	1	6	281	-	-	10
2	102	3	1	14	9	3	65	-	1	6
3	70	2	-	25	14	5	18	-	1	5
4	133	9	1	22	75	10	9	-	1	6
5	134	1	1	20	95	7	2	-	-	8
6 und mehr	103	7	-	9	78	5	2	-	-	2
<b>Insgesamt</b>	<b>847</b>	<b>24</b>	<b>4</b>	<b>94</b>	<b>272</b>	<b>36</b>	<b>377</b>	-	<b>3</b>	<b>37</b>
<b>Durchschnittliches monatliches Gesamteinkommen<sup>1)</sup> in Euro</b>										
1	509	321	474	671	498	590	510	-	-	410
2	750	479	769	769	795	841	758	-	609	669
3	986	1 140	-	1 033	973	1 095	955	-	868	755
4	1 263	1 136	1 766	1 286	1 333	1 104	948	-	1 198	1 159
5	1 446	1 251	874	1 469	1 483	1 204	1 247	-	-	1 310
6 und mehr	1 609	1 400	-	1 775	1 657	1 247	879	-	-	1 356
<b>Insgesamt</b>	<b>978</b>	<b>1 068</b>	<b>971</b>	<b>1 201</b>	<b>1 439</b>	<b>1 034</b>	<b>590</b>	-	<b>892</b>	<b>866</b>
<b>Durchschnittlicher monatlicher Wohngeldanspruch in Euro</b>										
1	58	120	121	27	65	47	58	-	-	68
2	80	133	89	86	81	85	72	-	199	104
3	89	59	-	79	89	54	105	-	124	126
4	110	143	10	91	95	154	182	-	162	132
5	123	220	256	118	111	188	226	-	-	174
6 und mehr	175	238	-	159	165	231	224	-	-	241
<b>Insgesamt</b>	<b>96</b>	<b>164</b>	<b>119</b>	<b>97</b>	<b>120</b>	<b>134</b>	<b>67</b>	-	<b>162</b>	<b>124</b>

1) Monatliches Gesamteinkommen ist der zwölfte Teil des nach §§ 10 bis 13 WoGG ermittelten Einkommens aller zum Haushalt rechnenden Familienmitgliedern.

**6 Empfänger von Wohngeld nach Haushaltsgröße, monatlichen Bruttoeinnahmen, Höhe der monatlichen  
Miete/Belastung und durchschnittlicher monatlicher Miete/Belastung am 31.12.2007**

Haus- halte mit ... Personen	Monatliche Brutto- einnahmen <sup>1)</sup> von mehr als ... bis unter ... Euro	Ins- gesamt	Davon mit monatlicher Miete/Belastung von ... bis unter ... Euro										Durch- schnittl. monatl. Miete/ Belas- tung in Euro
			unter 150	150 - 200	200 - 250	250 - 300	300 - 350	350 - 400	400 - 450	450 - 500	500 - 550	550 und mehr	
<b>Empfänger von allgemeinem Wohngeld insgesamt</b>													
1	bis 250	45	6	7	14	6	9	2	1	-	-	-	240
	250 - 350	61	10	14	16	16	2	2	-	1	-	-	220
	350 - 500	366	42	55	105	84	49	19	8	3	1	-	243
	500 - 700	2 160	21	105	549	688	485	205	75	20	9	3	284
	über 750	64	-	-	-	7	21	16	6	10	3	1	377
	<b>Zusammen</b>	<b>2 696</b>	<b>79</b>	<b>181</b>	<b>684</b>	<b>801</b>	<b>566</b>	<b>244</b>	<b>90</b>	<b>34</b>	<b>13</b>	<b>4</b>	<b>278</b>
	2	bis 250	8	-	2	-	2	4	-	-	-	-	-
250 - 500		38	1	2	3	7	7	11	5	2	-	-	330
500 - 750		221	3	3	20	33	49	55	27	21	6	4	352
750 - 1 000		509	-	-	17	51	124	128	101	56	16	16	379
über 1 000		21	-	-	-	-	1	5	6	6	3	-	431
<b>Zusammen</b>		<b>797</b>	<b>4</b>	<b>7</b>	<b>40</b>	<b>93</b>	<b>185</b>	<b>199</b>	<b>139</b>	<b>85</b>	<b>25</b>	<b>20</b>	<b>369</b>
3	bis 500	22	-	-	2	2	7	4	2	2	2	1	364
	500 - 750	62	-	-	1	8	6	12	10	14	6	5	416
	750 - 1 000	163	-	1	4	6	17	41	37	30	14	13	422
	1 000 - 1 250	228	-	-	1	5	15	30	59	55	30	33	461
	über 1 250	19	-	-	-	-	-	2	6	4	3	4	495
	<b>Zusammen</b>	<b>494</b>	<b>-</b>	<b>1</b>	<b>8</b>	<b>21</b>	<b>45</b>	<b>89</b>	<b>114</b>	<b>105</b>	<b>55</b>	<b>56</b>	<b>440</b>
4	bis 750	33	-	1	2	-	5	4	4	6	7	4	448
	750 - 1 000	70	-	1	-	2	3	12	9	18	11	14	474
	1 000 - 1 250	227	-	-	-	3	17	22	34	60	40	51	485
	1 250 - 1 500	230	-	-	-	-	9	22	41	53	34	71	505
	1 500 - 1 750	95	-	-	-	-	-	6	19	19	22	29	530
	über 1 750	1	-	-	-	-	-	-	-	-	-	1	633
	<b>Zusammen</b>	<b>656</b>	<b>-</b>	<b>2</b>	<b>2</b>	<b>5</b>	<b>34</b>	<b>66</b>	<b>107</b>	<b>156</b>	<b>114</b>	<b>170</b>	<b>496</b>
5	bis 750	10	-	-	-	-	-	3	-	2	1	4	520
	750 - 1 000	29	1	-	-	-	-	3	4	6	8	7	503
	1 000 - 1 250	98	-	-	-	3	2	7	11	29	14	32	504
	1 250 - 1 500	135	-	-	-	5	2	7	18	25	21	57	554
	1 500 - 1 750	98	-	-	-	-	4	4	12	23	17	38	544
	1 750 - 2 000	34	-	-	-	-	-	-	-	7	5	22	655
	über 2 000	-	-	-	-	-	-	-	-	-	-	-	-
<b>Zusammen</b>	<b>404</b>	<b>1</b>	<b>-</b>	<b>-</b>	<b>8</b>	<b>8</b>	<b>24</b>	<b>45</b>	<b>92</b>	<b>66</b>	<b>160</b>	<b>543</b>	
6 u. mehr	bis 1 000	12	-	1	-	-	1	1	2	1	2	4	489
	1 000 - 1 500	94	-	-	1	3	2	3	3	12	15	55	604
	1 500 - 2 000	94	-	-	2	2	3	4	4	7	13	59	610
	2 000 - 2 500	24	-	-	-	-	1	1	2	-	3	17	684
	über 2 500	3	-	-	-	-	-	-	-	-	-	3	765
	<b>Zusammen</b>	<b>227</b>	<b>-</b>	<b>1</b>	<b>3</b>	<b>5</b>	<b>7</b>	<b>9</b>	<b>11</b>	<b>20</b>	<b>33</b>	<b>138</b>	<b>611</b>
INS- GESAMT	bis 250	63	6	9	15	10	15	3	3	-	1	1	267
	250 - 350	70	10	15	18	16	4	5	-	1	-	1	233
	350 - 500	422	43	56	108	91	59	32	15	8	6	4	262
	500 - 750	2 475	24	110	571	729	545	277	114	62	26	17	295
	750 - 1 000	842	1	2	21	66	166	201	158	121	53	53	400
	1 000 - 1 250	604	-	-	1	11	35	67	111	152	91	136	486
	1 250 - 1 500	448	-	-	1	8	13	30	68	92	69	167	530
	1 500 - 1 750	253	-	-	2	2	5	12	35	46	43	108	553
	1 750 - 2 000	70	-	-	-	-	2	3	-	10	14	41	635
	2 000 - 2 500	24	-	-	-	-	1	1	2	-	3	17	684
	über 2 500	3	-	-	-	-	-	-	-	-	-	3	765
<b>INSGESAMT</b>	<b>5 274</b>	<b>84</b>	<b>192</b>	<b>737</b>	<b>933</b>	<b>845</b>	<b>631</b>	<b>506</b>	<b>492</b>	<b>306</b>	<b>548</b>	<b>369</b>	

**Noch: 6 Empfänger von Wohngeld nach Haushaltsgröße, monatlichen Bruttoeinnahmen, Höhe der monatlichen Miete/Belastung und durchschnittlicher monatlicher Miete/Belastung am 31.12.2007**

Haus- halte mit ... Personen	Monatliche Brutto- einnahmen <sup>1)</sup> von mehr als ... bis unter ... Euro	Ins- gesamt	Davon mit monatlicher Miete/Belastung von ... bis unter ... Euro										Durch- schnittl. monatl. Miete/ Belas- tung in Euro
			unter 150	150 - 200	200 - 250	250 - 300	300 - 350	350 - 400	400 - 450	450 - 500	500 - 550	550 und mehr	
<b>Empfänger von Mietzuschuss</b>													
1	.	2 391	22	104	605	766	542	235	79	29	7	2	284
2	.	695	-	2	26	74	166	184	131	76	23	13	373
3	.	424	-	-	4	19	37	80	104	95	50	35	434
4	.	523	-	-	1	3	25	58	93	132	99	112	482
5	.	270	1	-	-	3	4	17	29	65	52	99	522
6 u. mehr	.	124	-	-	1	1	2	3	8	14	22	73	587
<b>Zus.</b>	.	<b>4 427</b>	<b>23</b>	<b>106</b>	<b>637</b>	<b>866</b>	<b>776</b>	<b>577</b>	<b>444</b>	<b>411</b>	<b>253</b>	<b>334</b>	<b>359</b>
INS- GESAMT	bis 250	49	4	4	11	10	14	3	2	-	1	-	275
	250 - 350	47	3	4	16	14	3	5	-	1	-	1	262
	350 - 500	313	10	29	85	81	53	30	11	8	4	2	278
	500 - 750	2 252	5	69	513	694	519	268	105	53	20	6	297
	750 - 1 000	743	1	-	10	56	150	184	146	108	51	37	399
	1 000 - 1 250	502	-	-	1	9	29	58	101	131	81	92	473
	1 250 - 1 500	319	-	-	-	1	6	23	55	71	57	106	514
	1 500 - 1 750	159	-	-	1	1	1	6	24	30	30	66	535
	1 750 - 2 000	34	-	-	-	-	1	-	-	9	7	17	567
	2 000 - 2 500	8	-	-	-	-	-	-	-	-	2	6	650
	über 2 500	1	-	-	-	-	-	-	-	-	-	1	955
	<b>INSGESAMT</b>	<b>4 427</b>	<b>23</b>	<b>106</b>	<b>637</b>	<b>866</b>	<b>776</b>	<b>577</b>	<b>444</b>	<b>411</b>	<b>253</b>	<b>334</b>	<b>359</b>
<b>Empfänger von Lastenzuschuss</b>													
1	.	305	57	77	79	35	24	9	11	5	6	2	230
2	.	102	4	5	14	19	19	15	8	9	2	7	340
3	.	70	-	1	4	2	8	9	10	10	5	21	472
4	.	133	-	2	1	2	9	8	14	24	15	58	551
5	.	134	-	-	-	5	4	7	16	27	14	61	586
6 u. mehr	.	103	-	1	2	4	5	6	3	6	11	65	640
<b>Zus.</b>	.	<b>847</b>	<b>61</b>	<b>86</b>	<b>100</b>	<b>67</b>	<b>69</b>	<b>54</b>	<b>62</b>	<b>81</b>	<b>53</b>	<b>214</b>	<b>420</b>
INS- GESAMT	bis 250	14	2	5	4	-	1	-	1	-	-	1	239
	250 - 350	23	7	11	2	2	1	-	-	-	-	-	175
	350 - 500	109	33	27	23	10	6	2	4	-	2	2	216
	500 - 750	223	19	41	58	35	26	9	9	9	6	11	279
	750 - 1 200	99	-	2	11	10	16	17	12	13	2	16	409
	1 000 - 1 250	102	-	-	-	2	6	9	10	21	10	44	551
	1 250 - 1 500	129	-	-	1	7	7	7	13	21	12	61	569
	1 500 - 1 750	94	-	-	1	1	4	6	11	16	13	42	583
	1 750 - 2 000	36	-	-	-	-	1	3	-	1	7	24	699
	2 000 - 2 500	16	-	-	-	-	1	1	2	-	1	11	701
	über 2 500	2	-	-	-	-	-	-	-	-	-	2	670
	<b>INSGESAMT</b>	<b>847</b>	<b>61</b>	<b>86</b>	<b>100</b>	<b>67</b>	<b>69</b>	<b>54</b>	<b>62</b>	<b>81</b>	<b>53</b>	<b>214</b>	<b>420</b>

1) Monatliches Gesamteinkommen ist der zwölfte Teil des nach den §§ 10 bis 13 WoGG ermittelten Einkommens aller zum Haushalt rechnenden Familienmitgliedern.

**7 Empfänger von Wohngeld nach Haushaltsgröße, monatlichen Bruttoeinnahmen und Wohnkostenbelastung vor und nach Gewährung des Wohngeldes am 31.12.2007**

Haus- halte mit ... Per- sonen	Monatliche Brutto- einnahmen <sup>1)</sup> von mehr als ... bis unter ... Euro	Ins- gesamt	Durchschnittliche monatliche Wohnkostenbelastung ... Gewährung des Wohngeldes				Davon mit einem Belastungsgrad <sup>2)</sup> nach Gewährung des Wohngeldes von ... bis unter ... %				
			vor	nach	vor	nach	unter 10	10 - 15	15 - 20	20 - 25	25 und mehr
			Euro		‰ <sup>2)</sup>						
<b>Empfänger von allgemeinem Wohngeld insgesamt</b>											
1	bis 250	45	240	72	156,2	47,0	8	17	5	4	11
	250 - 350	61	220	104	65,7	31,0	1	24	13	4	19
	350 - 500	366	243	153	50,8	31,9	2	113	91	50	110
	500 - 750	2 160	284	233	44,1	36,3	-	133	468	510	1 049
	über 750	64	377	328	45,8	39,8	-	-	10	7	47
	<b>Zusammen</b>	<b>2 696</b>	<b>278</b>	<b>219</b>	<b>45,6</b>	<b>35,9</b>	<b>11</b>	<b>287</b>	<b>587</b>	<b>575</b>	<b>1 236</b>
2	bis 250	8	273	150	115,0	63,5	1	2	-	-	5
	250 - 500	38	330	150	59,2	26,9	2	17	8	5	6
	500 - 750	221	352	232	44,7	29,4	1	79	56	40	45
	750 - 1 000	509	379	320	39,1	33,1	-	48	140	149	172
	über 1 000	21	431	411	37,4	35,7	-	-	1	6	14
	<b>Zusammen</b>	<b>797</b>	<b>369</b>	<b>288</b>	<b>41,2</b>	<b>32,2</b>	<b>4</b>	<b>146</b>	<b>205</b>	<b>200</b>	<b>242</b>
3	bis 500	22	364	150	60,6	24,9	4	8	3	2	5
	500 - 750	62	416	239	45,0	25,8	5	28	15	5	9
	750 - 1 000	163	422	303	36,8	26,5	2	80	39	23	19
	1 000 - 1 250	228	461	403	34,0	29,7	1	46	84	65	32
	über 1 250	19	495	476	32,7	31,5	-	3	5	5	6
	<b>Zusammen</b>	<b>494</b>	<b>440</b>	<b>341</b>	<b>36,4</b>	<b>28,3</b>	<b>12</b>	<b>165</b>	<b>146</b>	<b>100</b>	<b>71</b>
4	bis 750	33	448	200	47,7	21,3	11	15	-	1	6
	750 - 1 000	70	474	275	37,4	21,7	4	50	10	4	2
	1 000 - 1 250	227	485	340	33,0	23,1	8	159	31	14	15
	1 250 - 1 500	230	505	415	29,9	24,6	-	144	53	18	15
	1 500 - 1 750	95	530	492	27,9	25,9	-	52	26	11	6
	über 1 750	1	633	623	30,5	30,0	-	-	-	1	-
	<b>Zusammen</b>	<b>656</b>	<b>496</b>	<b>375</b>	<b>31,7</b>	<b>24,0</b>	<b>23</b>	<b>420</b>	<b>120</b>	<b>49</b>	<b>44</b>
5	bis 750	10	520	226	51,4	22,3	6	2	-	-	2
	750 - 1 000	29	503	259	37,1	19,1	11	11	4	2	1
	1 000 - 1 250	98	504	307	30,7	18,7	16	70	8	4	-
	1 250 - 1 500	135	554	409	30,0	22,1	9	91	18	6	11
	1 500 - 1 750	98	544	464	25,9	22,1	3	69	16	6	4
	1 750 - 2 000	34	655	617	28,4	26,8	-	18	8	2	6
	2 000 - 2 500	-	-	-	-	-	-	-	-	-	-
	über 2 500	-	-	-	-	-	-	-	-	-	-
<b>Zusammen</b>	<b>404</b>	<b>543</b>	<b>400</b>	<b>29,5</b>	<b>21,7</b>	<b>45</b>	<b>261</b>	<b>54</b>	<b>20</b>	<b>24</b>	
6 u. mehr	bis 1 000	12	489	170	33,2	11,6	10	1	-	1	-
	1 000 - 1 500	94	604	373	29,8	18,4	34	48	5	-	7
	1 500 - 2 000	94	610	455	24,3	18,1	29	53	6	2	4
	2 000 - 2 500	24	684	586	22,3	19,1	5	16	1	1	1
	über 2 500	3	765	717	19,6	18,3	1	1	1	-	-
	<b>Zusammen</b>	<b>227</b>	<b>611</b>	<b>423</b>	<b>26,2</b>	<b>18,1</b>	<b>79</b>	<b>119</b>	<b>13</b>	<b>4</b>	<b>12</b>
INS- GESAMT	bis 250	63	267	93	121,7	42,3	11	21	7	5	19
	250 - 350	70	233	103	66,7	29,4	2	29	15	5	19
	350 - 500	422	262	156	52,3	31,1	9	135	98	57	123
	500 - 750	2 475	295	233	44,1	34,8	22	253	539	555	1 106
	750 - 1 000	842	400	310	38,6	30,0	24	190	203	185	240
	1 000 - 1 250	604	486	363	33,2	24,8	34	290	125	89	66
	1 250 - 1 500	448	530	409	29,6	22,8	34	270	80	29	35
	1 500 - 1 750	253	553	466	26,3	22,2	24	153	46	18	12
	1 750 - 2 000	70	635	559	25,6	22,6	8	40	10	4	8
	2 000 - 2 500	24	684	586	22,3	19,1	5	16	1	1	1
	über 2 500	3	765	717	19,6	18,3	1	1	1	-	-
<b>INSGESAMT</b>	<b>5 274</b>	<b>369</b>	<b>283</b>	<b>37,0</b>	<b>28,4</b>	<b>174</b>	<b>1 398</b>	<b>1 125</b>	<b>948</b>	<b>1 629</b>	

1) Monatliches Gesamteinkommen ist der zwölfte Teil des nach den §§ 10 bis 13 WoGG ermittelten Einkommens aller zum Haushalt rechnenden Familienmitglieder.  
2) Anteil der Wohnkosten am Gesamteinkommen zzgl. Kindergeld zzgl. Freibeträge (Wohnkostenbelastung nach Wohngeld = (Miete bzw. Belastung - Wohngeld) / Gesamteinkommen zzgl. Kindergeld zzgl. Freibeträge).

## 8 Empfänger von Wohngeld nach Haushaltsgröße und regionaler Gliederung am 31.12.2007

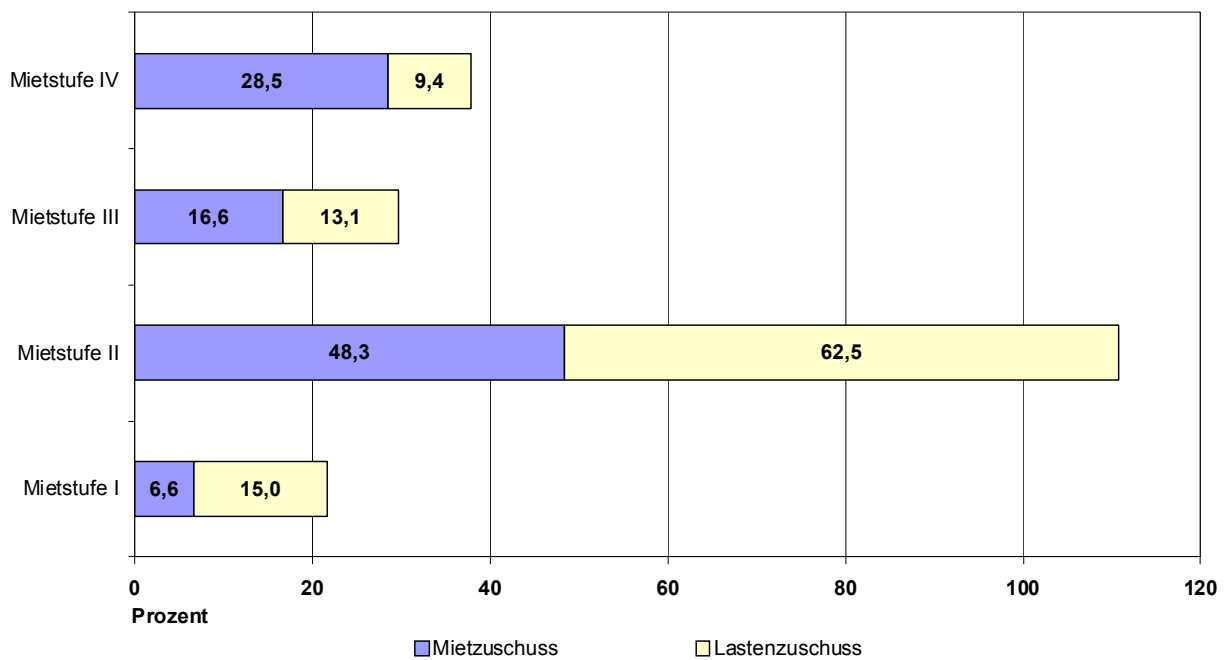
Haushalte mit ... Personen	SAARLAND	Regional- verband Saarbrücken	Landkreis Merzig- Wadern	Landkreis Neunkirchen	Landkreis Saarlouis	Saarpfalz- Kreis	Landkreis St. Wendel
<b>davon Empfänger von Mietzuschuss</b>							
1	2 391	1 080	190	381	331	289	120
2	695	283	36	131	113	105	27
3	424	151	27	96	45	68	37
4	523	188	35	110	74	88	28
5	270	95	20	48	47	46	14
6 oder mehr	124	40	7	32	19	14	12
<b>Insgesamt</b>	<b>4 427</b>	<b>1 837</b>	<b>315</b>	<b>798</b>	<b>629</b>	<b>610</b>	<b>238</b>
<b>davon Empfänger von Lastenzuschuss</b>							
1	305	54	89	44	46	44	28
2	102	29	14	14	21	14	10
3	70	15	9	10	15	14	7
4	133	25	17	26	20	28	17
5	134	31	21	21	27	28	6
6 oder mehr	103	16	22	15	18	21	11
<b>Insgesamt</b>	<b>847</b>	<b>170</b>	<b>172</b>	<b>130</b>	<b>147</b>	<b>149</b>	<b>79</b>
<b>EMPFÄNGER VON WOHNGELD INSGESAMT</b>							
1	2 696	1 134	279	425	377	333	148
2	797	312	50	145	134	119	37
3	494	166	36	106	60	82	44
4	656	213	52	136	94	116	45
5	404	126	41	69	74	74	20
6 oder mehr	227	56	29	47	37	35	23
<b>INSGESAMT</b>	<b>5 274</b>	<b>2 007</b>	<b>487</b>	<b>928</b>	<b>776</b>	<b>759</b>	<b>317</b>
Nachrichtlich:							
<b>Wohngeldberechtigte Teil- haushalte insgesamt</b>	<b>133</b>	<b>72</b>	<b>4</b>	<b>25</b>	<b>16</b>	<b>12</b>	<b>4</b>
davon Antragsteller ist wohngeldberechtigt	91	52	4	11	10	11	3
Antragsteller ist nicht wohngeldberechtigt	42	20	-	14	6	1	1
<b>davon Mietzuschuss</b>							
<b>Wohngeldberechtigte Teil- haushalte zusammen</b>	<b>124</b>	<b>69</b>	<b>3</b>	<b>22</b>	<b>14</b>	<b>12</b>	<b>4</b>
davon Antragsteller ist wohngeldberechtigt	84	50	3	9	8	11	3
Antragsteller ist nicht wohngeldberechtigt	40	19	-	13	6	1	1
<b>davon Lastenzuschuss</b>							
<b>Wohngeldberechtigte Teil- haushalte zusammen</b>	<b>9</b>	<b>3</b>	<b>1</b>	<b>3</b>	<b>2</b>	<b>-</b>	<b>-</b>
davon Antragsteller ist wohngeldberechtigt	7	2	1	2	2	-	-
Antragsteller ist nicht wohngeldberechtigt	2	1	-	1	-	-	-

**9 Wohngeldrechtliche Teilhaushalte nach Haushaltsgröße, monatlichem Gesamteinkommen, Höhe des durchschnittlichen monatlichen Gesamteinkommens und durchschnittlichem monatlichen Wohngeldanspruch am 31.12.2007**

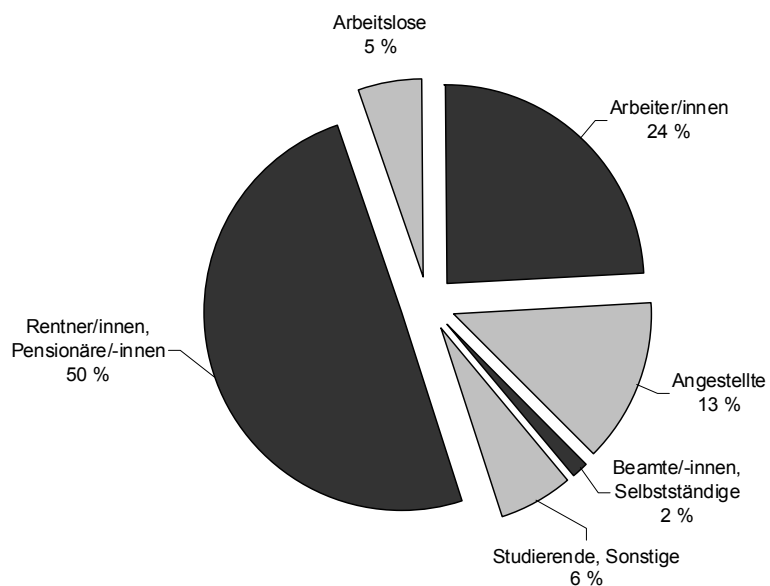
Haushalte mit ... Personen	Monatliches Gesamteinkommen <sup>1)</sup> von mehr als ... bis unter ... Euro	Insgesamt	Durchschnittl. monatl. Gesamteinkommen	Durchschnittl. monatl. Wohngeldanspruch in Euro	Davon					
					Antragsteller ist wohngeldberechtigt			Antragsteller ist nicht wohngeldberechtigt		
					insgesamt	durchschnittl. monatl. Gesamteinkommen in Euro	durchschnittl. monatl. Wohngeldanspruch in Euro	insgesamt	durchschnittl. monatl. Gesamteinkommen in Euro	durchschnittl. monatl. Wohngeldanspruch in Euro
1	bis 125	16	64	113	2	118	99	14	57	115
	125 - 250	15	192	92	10	192	100	5	194	78
	250 - 350	15	317	80	10	320	78	5	310	84
	350 - 500	29	439	47	24	443	47	5	416	43
	über 500	27	564	28	21	566	27	6	557	32
	<b>Zusammen</b>	<b>102</b>	<b>359</b>	<b>64</b>	<b>67</b>	<b>416</b>	<b>55</b>	<b>35</b>	<b>250</b>	<b>81</b>
2	bis 250	2	104	155	1	129	196	1	78	113
	250 - 500	3	337	125	2	297	123	1	418	129
	500 - 750	5	596	93	2	634	100	3	570	88
	über 750	7	803	48	7	803	48	-	-	-
	<b>Zusammen</b>	<b>17</b>	<b>577</b>	<b>87</b>	<b>12</b>	<b>634</b>	<b>81</b>	<b>5</b>	<b>441</b>	<b>101</b>
3	bis 500	1	293	248	-	-	-	1	293	248
	500 - 750	1	501	234	1	501	234	-	-	-
	750 - 1 000	3	887	95	2	850	98	1	962	89
	über 1 000	-	-	-	-	-	-	-	-	-
	<b>Zusammen</b>	<b>5</b>	<b>691</b>	<b>153</b>	<b>3</b>	<b>733</b>	<b>143</b>	<b>2</b>	<b>628</b>	<b>169</b>
4	bis 500	-	-	-	-	-	-	-	-	-
	500 - 750	-	-	-	-	-	-	-	-	-
	750 - 1 000	1	841	200	1	841	200	-	-	-
	1 000 - 1 250	3	1 161	118	3	1 161	118	-	-	-
	1 250 - 1 500	-	-	-	-	-	-	-	-	-
	über 1 500	-	-	-	-	-	-	-	-	-
	<b>Zusammen</b>	<b>4</b>	<b>1 081</b>	<b>139</b>	<b>4</b>	<b>1 081</b>	<b>139</b>	-	-	-
5	bis 500	-	-	-	-	-	-	-	-	-
	500 - 750	-	-	-	-	-	-	-	-	-
	750 - 1 000	-	-	-	-	-	-	-	-	-
	1 000 - 1 250	2	1 079	195	2	1 079	195	-	-	-
	1 250 - 1 500	1	1 377	113	1	1 377	113	-	-	-
	über 1 500	-	-	-	-	-	-	-	-	-
<b>Zusammen</b>	<b>3</b>	<b>1 178</b>	<b>167</b>	<b>3</b>	<b>1 178</b>	<b>167</b>	-	-	-	
6 und mehr	bis 500	-	-	-	-	-	-	-	-	-
	500 - 1 000	-	-	-	-	-	-	-	-	-
	1 000 - 1 500	1	1 121	388	1	1 121	388	-	-	-
	1 500 - 2 000	1	1 637	46	1	1 637	46	-	-	-
	über 2 000	-	-	-	-	-	-	-	-	-
	<b>Zusammen</b>	<b>2</b>	<b>1 379</b>	<b>217</b>	<b>2</b>	<b>1 379</b>	<b>217</b>	-	-	-
INS- GESAMT	bis 125	17	65	113	2	118	99	15	58	115
	125 - 250	16	188	99	11	186	108	5	194	78
	250 - 350	18	313	94	12	316	85	6	307	112
	350 - 500	30	438	49	24	443	47	6	416	58
	500 - 750	32	559	44	23	558	41	9	561	51
	750 - 1 000	12	827	74	11	815	72	1	962	89
	1 000 - 1 500	7	1 163	178	7	1 163	178	-	-	-
	1 500 - 2 000	1	1 637	46	1	1 637	46	-	-	-
	über 2 000	-	-	-	-	-	-	-	-	-
	<b>INSGESAMT</b>	<b>133</b>	<b>455</b>	<b>77</b>	<b>91</b>	<b>531</b>	<b>72</b>	<b>42</b>	<b>290</b>	<b>87</b>

1) Monatliches Gesamteinkommen ist der zwölfte Teil des nach den §§ 10 bis 13 WOGG ermittelten Einkommens aller zum Haushalt rechnenden Familienmitgliedern.

### Wohngeldempfänger nach Mietstufen der Gemeinden 2007



### Empfänger von Wohngeld im Saarland am 31.12.2007 nach der sozialen Stellung des Antragstellers



# Veröffentlichungen des Statistischen Amtes Saarland

## I. ZUSAMMENFASSENDE SCHRIFTEN

**Statistisches Jahrbuch für das Saarland 2008** (erschieden im Oktober 2008, EUR 20,00). Das Statistische Jahrbuch bietet aktuelle Informationen aus allen wichtigen Bereichen des sozialen, kulturellen und wirtschaftlichen Lebens. Die Darstellung in Tabellenform, die vielfach mehrjährige Vergleiche erlaubt, wird durch textliche Erläuterungen sowie durch übersichtliche Schaubilder und Grafiken ergänzt. Wichtige Daten aus der amtlichen Statistik der anderen Bundesländer sowie der Länder der EU runden das Informationsangebot ab.

**Saarländische Gemeindezahlen 2007** (erschieden im Oktober 2007, EUR 8,00). In diesem jährlich erscheinenden Heft werden Informationen aus den verschiedensten Bereichen der amtlichen Statistik auf Gemeinde- und Kreisebene veröffentlicht.

**SAARLAND HEUTE 2008** - Statistische Kurzinformationen (erschieden im April 2008, erscheint jährlich, kostenlos)

**Statistisches Jahrbuch „Saar - Lor - Lux - Rheinland-Pfalz - Wallonie“ 2004** (letztmalig erschienen im Dezember 2004, EUR 10,00) und **Broschüre „Statistische Kurzinformationen Saar - Lor - Lux - Rheinland-Pfalz - Wallonie“ 2008** (erschieden im Februar 2008, kostenlos). Sind bisher regelmäßig im Wechsel erschienen. Das Jahrbuch zeigt ein Panorama der grenzüberschreitenden europäischen Region in Wort, Zahl und Bild über die demografische, wirtschaftliche und soziale Lage. Bei dem zweisprachigen Werk (deutsch und französisch) handelt es sich um eine Gemeinschaftsveröffentlichung der beteiligten Statistischen Ämter. Die Broschüre enthält die wichtigsten Daten des Jahrbuchs in aktueller Darstellung. Das Jahrbuch ist inzwischen durch die Internet-Datenbank [www.grossregion.lu](http://www.grossregion.lu) abgelöst worden.

**Statistik Journal, Statistisches Quartalsheft Saarland** (Einzelheft EUR 3,00, Jahresabonnement EUR 12,00). Das Statistik Journal informiert über aktuelle Ergebnisse aus vielen Bereichen der amtlichen Statistik. Neben Textbeiträgen geben Grafiken umfassende Einblicke in das wirtschaftliche und soziale Geschehen im Saarland.

## II. FACHSTATISTISCHE SCHRIFTEN

**Handbuch Öffentliche Finanzen 2006** (erschieden im November 2008, EUR 10,00). Das Handbuch stellt Grunddaten über die aktuelle Finanzsituation im öffentlichen Bereich zur Verfügung. Angegeben sind sowohl einfache Bestandszahlen als auch funktional gegliederte Ergebnisse für die Gemeinden und das Land.

**Statistische Berichte** (erscheinen monatlich, viertel-, halb oder ganzjährlich zu einem Preis ab EUR 3,00 p.St.). In den Statistischen Berichten werden zur schnellen Unterrichtung von Verwaltung und anderen Interessenten die neuesten Ergebnisse der laufenden Statistiken wie auch die ersten Resultate von Sondererhebungen veröffentlicht. Ihre sachliche Gliederung ist sehr differenziert und in der Regel bundeseinheitlich festgelegt.

**Fachstatistische Faltblätter „Statistische Kurzinformationen“** (erscheinen i.d.R. jährlich und sind kostenlos). Zurzeit liegen vor:

Hochschulen im Saarland 2007/2008 (erschieden im Mai 2008)

Landwirtschaft im Saarland - Ausgabe 2008 (erschieden im Juni 2008)

## III. REIHEN

**Einzelchriften zur Statistik des Saarlandes.** In dieser Reihe, die bis heute mehr als 100 Bände umfasst, werden aus dem gesamten Spektrum der amtlichen Statistik schwerpunktmäßig Einzelthemen behandelt. Insbesondere werden hier Ergebnisse von Erhebungen dargestellt, die nur in mehrjährigen Abständen stattfinden, so etwa die Volks-, Berufs- und Arbeitsstättenzählung, Handels- und Gaststättenzählung, Handwerkszählung, Wahlen etc.

**Saarland in Zahlen (Sonderhefte).** In dieser Reihe werden sachlich und teils auch regional tief gegliederte Ergebnisse mit fachlichen Schwerpunkten, insbesondere in den Bereichen Produzierendes Gewerbe, Bildung und Agrarberichterstattung, veröffentlicht. Aktuell erschienene Sonderhefte:

Agrarstrukturerhebung 2005 - Strukturdaten der Landwirtschaft (erschieden im Dezember 2006, EUR 10,00)

Produzierendes Gewerbe 2007 (erschieden im Juli 2008, EUR 10,00)

Allgemeinbildende Schulen 2007/2008 (erschieden im August 2008, EUR 10,00)

**Gemeinschaftsveröffentlichungen der Statistischen Ämter des Bundes und der Länder.** Im Rahmen dieser Reihe werden gemeinsame Veröffentlichungen mit bundesdeutschen Zahlen konzipiert, z. B. der Museumsbericht, das Gemeindeverzeichnis und die Kreiszahlen sowie mehrere Statistik Datenbanken. Mehrmals jährlich erscheinen auch die Volkswirtschaftlichen Gesamtrechnungen der Länder, mit Ergebnissen über Entstehung, Verteilung und Verwendung des Bruttoinlandsprodukts nach Ländern sowie Bruttowertschöpfung und verfügbares Einkommen der kreisfreien Städte und Landkreise.

## IV. VERZEICHNISSE

Das Statistische Amt bietet verschiedene Verzeichnisse an: Gemeindeverzeichnis, Schulverzeichnis, Verzeichnis der Kindertageseinrichtungen, Krankenhausverzeichnis, Straßenverzeichnis, Märkte im Saarland usw. Sie werden i.d.R. jährlich aktualisiert herausgegeben und sind auch in elektronischer Form lieferbar. Die Kosten richten sich jeweils nach dem Umfang.

---

STATISTISCHES AMT SAARLAND - Presse- und Informationsdienst  
Virchowstraße 7, 66119 Saarbrücken, ☎ 0681/501-5925/-5974, Telefax 0681/501-5915,  
E-Mail: [statistik@lzd.saarland.de](mailto:statistik@lzd.saarland.de), Internet: <http://www.statistik.saarland.de>