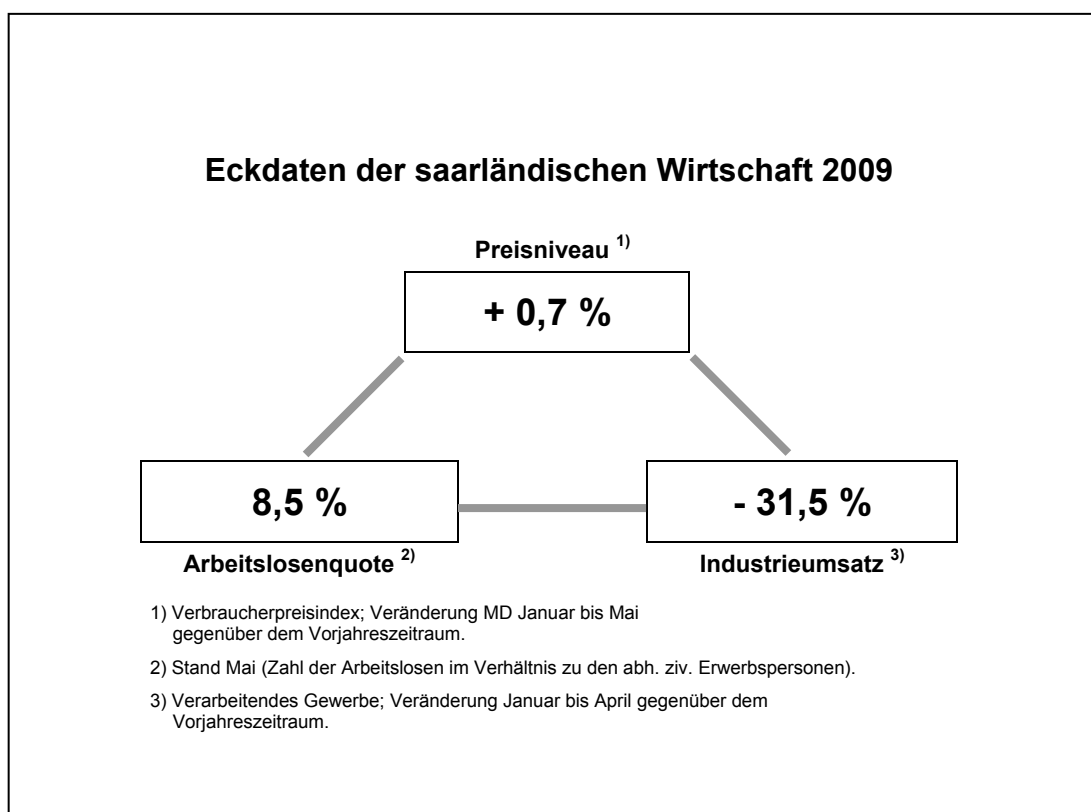


## Aktuelle Wirtschaftszahlen für das Saarland

Ausgabe Januar bis April 2009



Ausgegeben im Juli 2009

Einzelpreis: 3,00 EUR

© Statistisches Amt Saarland, Saarbrücken, 2009.

Für nichtgewerbliche Zwecke sind Vervielfältigung und unentgeltliche Verbreitung, auch auszugsweise, mit Quellenangabe gestattet. Die Verbreitung, auch auszugsweise, über elektronische Systeme/Datenträger bedarf der vorherigen Zustimmung. Alle übrigen Rechte bleiben vorbehalten.

Herausgeber: Statistisches Amt Saarland, Virchowstraße 7, 66119 Saarbrücken, Postfach 10 30 44, 66030 Saarbrücken  
Telefon: (0681) 501 5925 - Fax: (0681) 501 5915 - E-Mail: statistik@lzd.saarland.de - Internet: <http://www.statistik.saarland.de>

**Abkürzungen:**

MD = Monatsdurchschnitt, QD = Quartalsdurchschnitt, ... = Angabe fällt später an, x = Nachweis nicht sinnvoll, p = vorläufiges Ergebnis, . = Zahlenwert unbekannt.

**Aktuelle Wirtschaftszahlen für das Saarland**

WZ 2008	Merkmal	Maßeinheit	Januar bis April			Veränderung 2009 gegen- über 2008 in %
			2007	2008	2009	
	<b>I. VERARBEITENDES GEWERBE SOWIE BERGBAU UND GEWINNUNG VON STEINEN UND ERDEN <sup>1)</sup></b>					
<b>B+C</b>	<b>Betriebe insgesamt (MD)</b>	<b>Anzahl</b>	<b>257</b>	<b>252</b>	<b>253</b>	<b>0,4</b>
<b>B+C</b>	<b>Beschäftigte insgesamt (MD)</b>	<b>Anzahl</b>	<b>87 122</b>	<b>88 600</b>	<b>86 637</b>	<b>-2,2</b>
B	Bergbau und Gewinnung von Steinen und Erden	Anzahl	5 819	5 374	4 627	-13,9
C	Verarbeitendes Gewerbe	Anzahl	81 304	83 226	82 011	-1,5
10	dar. Herstellung von Nahrungs- und Futtermitteln	Anzahl	5 958	6 025	5 956	-1,1
22	Herstellung von Gummi- und Kunststoffwaren	Anzahl	4 249	4 240	3 951	-6,8
23	H. v. Glas, -waren, Keramik, Verarb. von Steinen u. Erden	Anzahl	3 230	3 213	3 142	-2,2
24	Metallerzeugung und -bearbeitung	Anzahl	15 383	15 547	15 330	-1,4
25	Herstellung von Metallerzeugnissen	Anzahl	8 496	8 754	8 805	0,6
26	H. v. DV-Geräten, elektron. u. optischen Erzeugnissen	Anzahl	1 804	1 770	1 285	-27,4
27	Herstellung von elektrischen Ausrüstungen	Anzahl	2 255	2 197	2 174	-1,0
28	Maschinenbau	Anzahl	9 582	10 139	10 272	1,3
29	Herstellung von Kraftwagen und Kraftwagenteilen	Anzahl	23 394	24 048	23 515	-2,2
<b>B+C</b>	<b>Gesamtumsatz (ohne Umsatzsteuer)</b>	<b>1 000 EUR</b>	<b>8 173 173</b>	<b>9 188 996</b>	<b>6 296 128</b>	<b>-31,5</b>
	dav. Inland	1 000 EUR	4 111 738	4 580 097	3 259 194	-28,8
	Ausland	1 000 EUR	4 061 435	4 608 898	3 036 934	-34,1
B	Bergbau und Gewinnung von Steinen und Erden	1 000 EUR	76 830	62 784	48 644	-22,5
C	Verarbeitendes Gewerbe	1 000 EUR	8 096 343	9 126 212	6 247 484	-31,5
10	dar. Herstellung von Nahrungs- und Futtermitteln	1 000 EUR	319 480	335 600	318 743	-5,0
22	Herstellung von Gummi- und Kunststoffwaren	1 000 EUR	331 111	326 437	216 352	-33,7
23	H. v. Glas, -waren, Keramik, Verarb. von Steinen u. Erden	1 000 EUR	106 602	120 189	100 727	-16,2
24	Metallerzeugung und -bearbeitung	1 000 EUR	1 671 818	1 923 942	1 353 324	-29,7
25	Herstellung von Metallerzeugnissen	1 000 EUR	538 291	604 369	438 318	-27,5
26	H. v. DV-Geräten, elektron. u. optischen Erzeugnissen	1 000 EUR	108 455	112 016	48 034	-57,1
27	Herstellung von elektrischen Ausrüstungen	1 000 EUR	152 472	149 097	143 091	-4,0
28	Maschinenbau	1 000 EUR	712 370	891 700	660 335	-25,9
29	Herstellung von Kraftwagen und Kraftwagenteilen	1 000 EUR	3 505 828	3 944 967	2 243 592	-43,1
<b>C</b>	<b>Auftragseingang (MD, Basis 2005 = 100)</b>					
	<b>Verarbeitendes Gewerbe insgesamt</b>	<b>Messzahl</b>	<b>.</b>	<b>129,5</b>	<b>72,9</b>	<b>-43,7</b>
	dav. Auftragseingang aus dem Inland	Messzahl	.	131,2	75,7	-42,3
	Auftragseingang aus dem Ausland	Messzahl	.	127,7	70,1	-45,1
24	dar. Metallerzeugung und -bearbeitung	Messzahl	.	176,1	77,9	-55,8
25	Herstellung von Metallerzeugnissen	Messzahl	.	132,7	95,6	-28,0
26	H. v. DV-Geräten, elektron. u. optischen Erzeugnissen	Messzahl	.	139,1	66,8	-52,0
27	Herstellung von elektrischen Ausrüstungen	Messzahl	.	95,2	75,1	-21,1
28	Maschinenbau	Messzahl	.	175,9	141,0	-19,8
29	Herstellung von Kraftwagen und Kraftwagenteilen	Messzahl	.	107,0	58,4	-45,4
<b>B+C</b>	<b>Geleistete Arbeitsstunden insgesamt</b>	<b>1 000 Std.</b>	<b>44 960</b>	<b>45 445</b>	<b>38 512</b>	<b>-15,3</b>
<b>B+C</b>	<b>Entgelte insgesamt</b>	<b>1 000 EUR</b>	<b>1 075 621</b>	<b>1 103 775</b>	<b>967 195</b>	<b>-12,4</b>
B	dav. Bergbau und Gewinnung von Steinen und Erden	1 000 EUR	54 067	37 565	36 457	-2,9
C	Verarbeitendes Gewerbe	1 000 EUR	1 021 554	1 066 210	930 738	-12,7
<b>B+C</b>	<b>Produktionsindex <sup>2)</sup> (Basis 2005 = 100) (1. Quartal)</b>					
	<b>Verarbeitendes Gewerbe sowie Bergbau und Gewinnung von Steinen und Erden</b>	<b>Messzahl</b>	<b>...</b>	<b>...</b>	<b>...</b>	<b>...</b>
B	Bergbau und Gewinnung von Steinen und Erden	Messzahl	...	...	...	...
C	Verarbeitendes Gewerbe	Messzahl	...	...	...	...
10	dar. Herstellung von Nahrungs- und Futtermitteln	Messzahl	...	...	...	...
22	Herstellung von Gummi- und Kunststoffwaren	Messzahl	...	...	...	...
23	H. v. Glas, -waren, Keramik, Verarb. von Steinen u. Erden	Messzahl	...	...	...	...
24	Metallerzeugung und -bearbeitung	Messzahl	...	...	...	...
25	Herstellung von Metallerzeugnissen	Messzahl	...	...	...	...
26	H. v. DV-Geräten, elektron. u. optischen Erzeugnissen	Messzahl	...	...	...	...
27	Herstellung von elektrischen Ausrüstungen	Messzahl	...	...	...	...
28	Maschinenbau	Messzahl	...	...	...	...
29	Herstellung von Kraftwagen und Kraftwagenteilen	Messzahl	...	...	...	...
	nachrichtlich:					
	Bauhauptgewerbe	Messzahl	...	...	...	...
	Produzierendes Gewerbe insgesamt	Messzahl	...	...	...	...

1) Betriebe mit 50 und mehr tätigen Personen. 2) Betriebe von Unternehmen mit im Allgemeinen 20 und mehr Beschäftigten.

## Noch: Aktuelle Wirtschaftszahlen für das Saarland

Merkmal	Maßeinheit	Januar bis April			Veränderung 2009 gegen- über 2008 in %
		2007	2008	2009	
<b>Kohlenbergbau (ohne Privatgruben) <sup>1)</sup></b>					
Verwertbare Kohlenförderung	1 000 t	1 234,7	501,9	363,6	-27,6
Fremdabsatz insgesamt	1 000 t	966,6	732,4	351,9	-52,0
Kohlengesamtbestand (Ende April)	1 000 t	1 440,4	729,6	279,8	-61,7
<b>Eisenschaffende Industrie</b>					
Erzeugung von Rohstahl	1 000 t	1 967,8	1 947,7	1 260,6	-35,3
Erzeugung von Walzstahlfertigerzeugnissen	1 000 t	1 336,3	1 414,4	660,7	-53,3
<b>Energiewirtschaft (allgemeine Versorgung)</b>					
Bruttostromerzeugung der Kraftwerke (Januar – März)	Mio. kWh	3 129,2	2 916,0	3 171,7	8,8
<b>II. HANDWERK <sup>2)</sup> (Basis 2007 = 100) (nur 1. Quartal)</b>					
<b>Beschäftigte insgesamt</b>	<b>Messzahl</b>	...	<b>96,0</b>	...	...
<b>Umsatz insgesamt (nach Gewerbegruppen)</b>	<b>Messzahl</b>	...	<b>90,8</b>	...	...
dav. Bauhauptgewerbe	Messzahl	...	74,9	...	...
Ausbaugewerbe	Messzahl	...	87,1	...	...
Handwerke für den gewerblichen Bedarf	Messzahl	...	103,1	...	...
Kraftfahrzeuggewerbe	Messzahl	...	93,7	...	...
Lebensmittelgewerbe	Messzahl	...	87,4	...	...
Gesundheitsgewerbe	Messzahl	...	90,7	...	...
Handwerke für den privaten Bedarf	Messzahl	...	94,9	...	...
<b>III. BAUWIRTSCHAFT</b>					
<b>Bauhauptgewerbe</b>					
Tätige Personen insgesamt (MD)	Anzahl	9 175	8 884	8 893	0,1
Bruttoentgelte	1 000 EUR	81 600	80 822	76 318	-5,6
Geleistete Arbeitsstunden	1 000 Std.	3 288	3 176	2 709	-14,7
Gesamtumsatz	1 000 EUR	261 165	257 302	253 168	-1,6
Auftragseingang	1 000 EUR	196 853	190 047	223 306	17,5
<b>Ausbaugewerbe sowie Erschließung von Grundstücken; Bauträger <sup>3)</sup> (1. Quartal)</b>					
Tätige Personen insgesamt (QD)	Anzahl	2 819	2 905	2 855	-1,7
Bruttoentgelte	1 000 EUR	17 128	18 310	17 998	-1,7
Geleistete Arbeitsstunden	1 000 Std.	805	870	775	-10,9
Gesamtumsatz	1 000 EUR	47 927	55 847	52 640	-5,7
<b>Bautätigkeit - Hochbau</b>					
Genehmigung von Wohnungen in Wohn- und Nichtwohngebäuden <sup>4)</sup>	Anzahl	550	534	410	-23,2
<b>IV. HANDEL <sup>5)</sup> (MD, Basis 2005 = 100)</b>					
<b>45 Kfz-Handel; Instandhaltung und Rep. von Kfz</b>					
Umsatz in jeweiligen Preisen	Messzahl	83,4	106,8	123,2	15,4
Umsatz in Preisen von 2005	Messzahl	80,1	101,0	116,0	14,9
Beschäftigte	Messzahl	100,6	99,8	97,7	-2,1
<b>46 Großhandel (ohne Handel mit Kfz)</b>					
Umsatz in jeweiligen Preisen	Messzahl	104,9	107,5	89,4	-16,8
Umsatz in Preisen von 2005	Messzahl	100,9	99,6	85,0	-14,7
Beschäftigte	Messzahl	98,5	98,2	98,1	-0,1
<b>47 Einzelhandel (ohne Handel mit Kfz)</b>					
Umsatz in jeweiligen Preisen	Messzahl	95,0	95,9	95,6	-0,3
Umsatz in Preisen von 2005	Messzahl	93,3	91,0	90,9	-0,1
Beschäftigte	Messzahl	98,0	94,5	93,0	-1,6
dav. Vollbeschäftigte	Messzahl	96,3	94,1	93,1	-1,1
Teilzeitbeschäftigte	Messzahl	99,1	94,7	92,9	-2,0
<b>V. GASTGEWERBE <sup>5)</sup> (MD, Basis 2005 = 100)</b>					
Umsatz in jeweiligen Preisen	Messzahl	87,5	80,4	76,1	-5,4
dav. 55 Beherbergung	Messzahl	88,3	90,4	84,0	-7,1
56 Gastronomie	Messzahl	87,0	77,8	74,0	-4,9
Beschäftigte	Messzahl	92,7	83,4	79,5	-4,7
<b>VI. AUSSENHANDEL (Januar – März)</b>					
<b>Gesamteinfuhr</b>	<b>Mio. EUR</b>	<b>2 768,5</b>	<b>2 859,5</b>	<b>2 346,3</b>	<b>-17,9</b>
dar. Frankreich	Mio. EUR	747,6	659,4	434,1	-34,2
EU-Länder	Mio. EUR	2 182,5	2 385,0	1 622,8	-32,0
<b>Gesamtausfuhr</b>	<b>Mio. EUR</b>	<b>3 588,7</b>	<b>3 627,4</b>	<b>2 626,7</b>	<b>-27,6</b>
dar. Frankreich	Mio. EUR	683,1	643,4	463,0	-28,0
EU-Länder	Mio. EUR	2 891,7	2 822,9	1 974,5	-30,1

1) Mengenangaben gemäß den Richtlinien der Statistik der Kohlenwirtschaft in Essen. 2) Ab 2008 Methodenwechsel; vorläufige Ergebnisse. 3) Betriebe von Unternehmen mit 20 und mehr Beschäftigten. 4) Einschließlich Um-, An- und Ausbauten. 5) Aktueller Wert und Vorjahreswert sind vorläufige Ergebnisse.

## Noch: Aktuelle Wirtschaftszahlen für das Saarland

Merkmal	Maßeinheit	Januar bis April			Veränderung 2009 gegen- über 2008 in %
		2007	2008	2009	
<b>VII. VERKEHR</b>					
<b>Personenverkehr der Straßenverkehrsunternehmen (1. Quartal)</b>	<b>1 000 Pers.</b>	<b>23 289</b>	<b>23 945</b>	<b>24 143</b>	<b>0,8</b>
<b>Tourismus <sup>1)</sup></b>					
Gästekünfte	Anzahl	212 586	217 000	190 277	-12,3
Gästeübernachtungen	Anzahl	637 022	650 266	584 641	-10,1
<b>Luftverkehr</b>					
Flugbewegungen	Anzahl	4 395	5 638	4 796	-14,9
Fluggäste	Anzahl	80 354	137 643	119 405	-13,3
dav. Linienverkehr	Anzahl	28 381	96 544	79 510	-17,6
Pauschalreise, sonstiger Verkehr und Transit	Anzahl	51 973	41 099	39 895	-2,9
<b>Straßenverkehrsunfälle insgesamt <sup>2)</sup></b>	<b>Anzahl</b>	<b>10 184</b>	<b>9 917</b>	<b>9 723</b>	<b>-2,0</b>
dar. mit Personenschaden	Anzahl	1 567	1 371	1 256	-8,4
<b>Kraftfahrzeugbestand am 1. Januar <sup>3)</sup></b> (ohne Bundesbahn/DB AG)	<b>Anzahl</b>	<b>764 122</b>	<b>676 104</b>	<b>678 332</b>	<b>0,3</b>
<b>Neuzulassungen von Kraftfahrzeugen</b>	<b>Anzahl</b>	<b>14 044</b>	<b>15 512</b>	<b>19 301</b>	<b>24,4</b>
dar. PKW (einschl. Kombi- und Krankenfahrzeuge)	Anzahl	11 694	13 299	17 404	30,9
<b>Binnenschifffahrt Häfen Saarland (Januar – März)</b>					
Ankunft	1 000 t	539,8	585,7	608,8	3,9
Abgang	1 000 t	438,3	433,3	324,6	-25,1
<b>VIII. PREISE</b>					
<b>Verbraucherpreisindex insgesamt <sup>4)</sup> (Januar – Mai)</b> (MD, Basis 2005 = 100)	<b>Index</b>	<b>103,1</b>	<b>106,2</b>	<b>106,9</b>	<b>0,7</b>
dar. Nahrungsmittel und alkoholfreie Getränke	Index	104,0	111,7	111,9	0,2
Wohnungsmieten (ohne Nebenkosten)	Index	101,7	102,3	102,5	0,2
Haushaltsenergie	Index	111,7	123,6	126,8	2,6
Gesundheitspflege	Index	101,3	101,6	103,4	1,8
Verkehr	Index	104,8	110,2	107,5	-2,4
Nachrichtenübermittlung	Index	95,8	92,7	90,2	-2,8
Freizeit, Unterhaltung und Kultur	Index	100,0	99,1	101,4	2,3
Beherbergungs- und Gaststättendienstleistungen	Index	102,0	103,6	105,6	1,9
<b>Baupreise für Wohngebäude insgesamt (MD Febr., einschl. MwSt; Basis 2005 = 100)</b>	<b>Index</b>	<b>108,3</b>	<b>111,4</b>	<b>114,2</b>	<b>2,5</b>
<b>IX. STEUEREINNAHMEN DES LANDES</b>					
<b>Kassenmäßige Einnahmen insgesamt</b>	<b>Mio. EUR</b>	<b>716,8</b>	<b>722,8</b>	<b>638,0</b>	<b>-11,7</b>
<b>X. GEWERBEAN- UND -ABMELDUNGEN <sup>5)</sup></b>					
<b>Anmeldungen insgesamt</b>	<b>Anzahl</b>	<b>3 073</b>	<b>3 252</b>	<b>3 145</b>	<b>-3,3</b>
dar. Betriebsgründungen	Anzahl	651	688	677	-1,6
<b>Abmeldungen insgesamt</b>	<b>Anzahl</b>	<b>2 642</b>	<b>2 940</b>	<b>2 685</b>	<b>-8,7</b>
dar. Betriebsaufgaben	Anzahl	510	584	468	-19,9
Handel und Gastgewerbe: Anmeldungen	Anzahl	1 297	1 198	1 158	-3,3
Abmeldungen	Anzahl	1 200	1 301	1 153	-11,4
Dienstleistungen: Anmeldungen	Anzahl	1 348	1 562	1 495	-4,3
Abmeldungen	Anzahl	1 079	1 319	1 232	-6,6
<b>XI. ARBEITSMARKTLAGE (Ende Mai)</b> <b>(Bericht der Bundesagentur für Arbeit)</b>					
Arbeitslose	Anzahl	42 821	37 179	39 275	5,6
Arbeitslosenquote (Basis: alle zivile Erwerbspersonen)	%	8,5	7,3	7,8	x
Arbeitslosenquote (Basis: abh. zivile Erwerbspersonen)	%	9,3	8,0	8,5	x
Gemeldete Stellen (Monatsende)	Anzahl	9 156	6 516	6 414	-1,6
<b>Sozialversicherungspflichtig beschäftigte Arbeitnehmer <sup>6)</sup> (Ende März)</b>	<b>Anzahl</b>	<b>343 278</b>	<b>348 692</b>	<b>347 000</b>	<b>-0,5</b>
dav. Produzierende Bereiche (einschl. Landwirtschaft) (WZ A – F)	Anzahl	125 726	128 145	125 900	-1,8
Handel, Instandhaltung, Rep. von Kfz, Verkehr und Lagererei, Gastgewerbe (WZ G – I)	Anzahl	72 881	73 572	73 500	-0,1
Öffentliche Verwaltung (WZ O, U)	Anzahl	19 805	19 852	20 800	4,8
Gesundheits- und Sozialwesen (WZ Q)	Anzahl	44 159	44 607	45 700	2,5
Übrige Wirtschaftsbereiche <sup>7)</sup> (WZ J – N, P, R – T)	(Anzahl)	80 707	82 516	81 100	-1,7
<b>XII. BEVÖLKERUNG am 1. April</b>	<b>Anzahl</b>	<b>1 041 793</b>	<b>1 035 090</b>	...	...

1) Vormonate und Vorjahresmonate enthalten Korrekturen. 2) Zahlen des aktuellen Berichtsjahres zunächst vorläufig. 3) Wegen methodischen Änderungen ab 2008 nicht mehr mit den Vorjahren vergleichbar. 4) „Verbraucherpreisindex für das Saarland“ für alle privaten Haushalte. 5) Ohne Reisegewerbe und Automatenaufsteller. – Ab 2008 Umstellung auf die neue Wirtschaftszweigsystematik 2008. 6) Vorläufige Ergebnisse für den Berichtsmonat lt. Schnellmeldungen der Bundesagentur für Arbeit. 7) Übrige Wirtschaftsbereiche: Information und Kommunikation, Finanz- und Versicherungsdienstleistungen, Grundstücks- und Wohnungswesen, freiberufliche, wissenschaftliche und technische Dienstleistungen, sonstige wirtschaftliche Dienstleistungen, Erziehung und Unterricht, Kunst, Unterhaltung und Erholung, Erbringung von sonstigen Dienstleistungen, Private Haushalte.