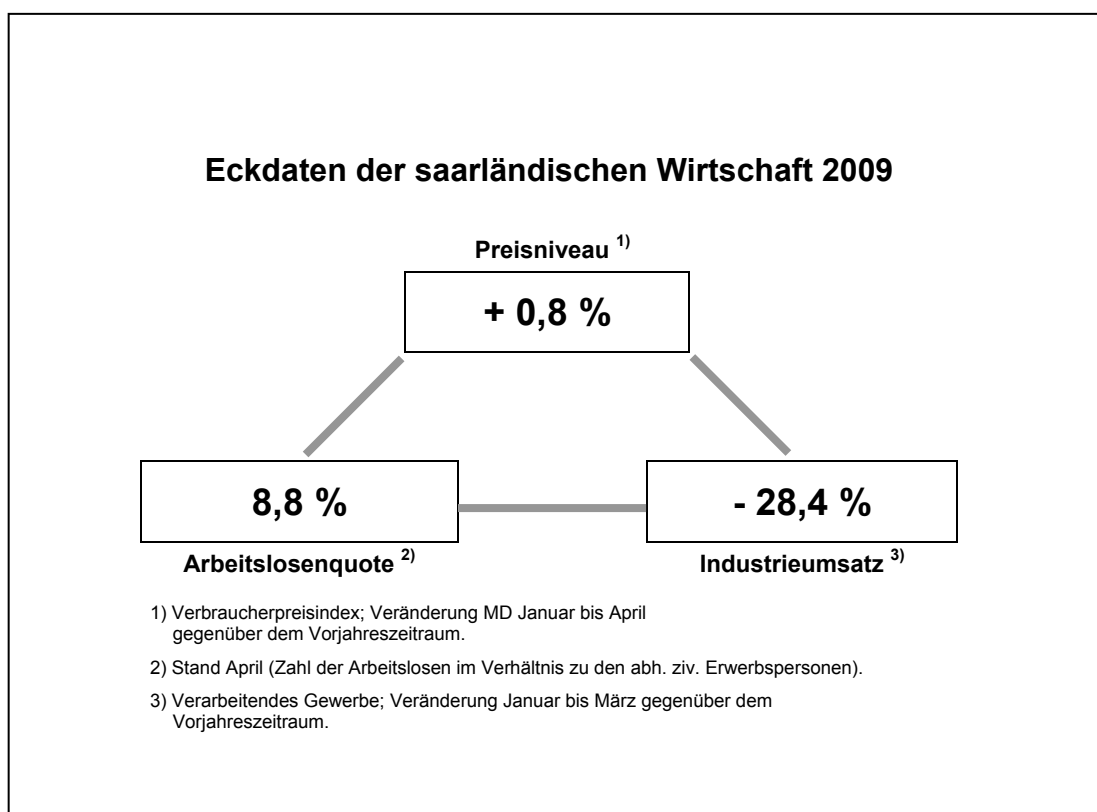


Aktuelle Wirtschaftszahlen für das Saarland

Ausgabe Januar bis März 2009



Ausgegeben im Juni 2009

Einzelpreis: 3,00 EUR

© **Statistisches Amt Saarland, Saarbrücken, 2009.**

Für nichtgewerbliche Zwecke sind Vervielfältigung und unentgeltliche Verbreitung, auch auszugsweise, mit Quellenangabe gestattet. Die Verbreitung, auch auszugsweise, über elektronische Systeme/Datenträger bedarf der vorherigen Zustimmung. Alle übrigen Rechte bleiben vorbehalten.

Herausgeber: Statistisches Amt Saarland, Virchowstraße 7, 66119 Saarbrücken, Postfach 10 30 44, 66030 Saarbrücken
Telefon: (0681) 501 5925 - Fax: (0681) 501 5915 - E-Mail: statistik@lzd.saarland.de - Internet: <http://www.statistik.saarland.de>

Abkürzungen:

MD = Monatsdurchschnitt, QD = Quartalsdurchschnitt, ... = Angabe fällt später an, x = Nachweis nicht sinnvoll, p = vorläufiges Ergebnis, . = Zahlenwert unbekannt.

Aktuelle Wirtschaftszahlen für das Saarland

WZ 2008	Merkmal	Maßeinheit	Januar bis März			Veränderung 2009 gegen- über 2008 in %
			2007	2008	2009	
	I. VERARBEITENDES GEWERBE SOWIE BERGBAU UND GEWINNUNG VON STEINEN UND ERDEN ¹⁾					
B+C	Betriebe insgesamt (MD)	Anzahl	256	252	252	0,0
B+C	Beschäftigte insgesamt (MD)	Anzahl	87 149	88 507	86 489	-2,3
B	Bergbau und Gewinnung von Steinen und Erden	Anzahl	5 843	5 400	4 657	-13,8
C	Verarbeitendes Gewerbe	Anzahl	81 306	83 107	81 831	-1,5
10	dar. Herstellung von Nahrungs- und Futtermitteln	Anzahl	5 972	6 041	5 971	-1,2
22	Herstellung von Gummi- und Kunststoffwaren	Anzahl	4 253	4 233	3 927	-7,2
23	H. v. Glas, -waren, Keramik, Verarb. von Steinen u. Erden	Anzahl	3 232	3 211	3 151	-1,9
24	Metallerzeugung und -bearbeitung	Anzahl	15 393	15 541	15 405	-0,9
25	Herstellung von Metallerzeugnissen	Anzahl	8 473	8 745	8 836	1,0
26	H. v. DV-Geräten, elektron. u. optischen Erzeugnissen	Anzahl	1 804	1 769	1 289	-27,1
27	Herstellung von elektrischen Ausrüstungen	Anzahl	2 247	2 212	2 203	-0,4
28	Maschinenbau	Anzahl	9 565	10 115	10 308	1,9
29	Herstellung von Kraftwagen und Kraftwagenteilen	Anzahl	23 428	23 970	23 155	-3,4
B+C	Gesamtumsatz (ohne Umsatzsteuer)	1 000 EUR	6 257 728	6 726 077	4 816 727	-28,4
	dav. Inland	1 000 EUR	3 138 548	3 346 861	2 468 278	-26,3
	Ausland	1 000 EUR	3 119 180	3 379 216	2 348 449	-30,5
B	Bergbau und Gewinnung von Steinen und Erden	1 000 EUR	53 774	50 044	38 930	-22,2
C	Verarbeitendes Gewerbe	1 000 EUR	6 203 954	6 676 033	4 777 797	-28,4
10	dar. Herstellung von Nahrungs- und Futtermitteln	1 000 EUR	245 233	249 989	239 979	-4,0
22	Herstellung von Gummi- und Kunststoffwaren	1 000 EUR	255 201	246 548	164 309	-33,4
23	H. v. Glas, -waren, Keramik, Verarb. von Steinen u. Erden	1 000 EUR	82 633	89 361	79 833	-10,7
24	Metallerzeugung und -bearbeitung	1 000 EUR	1 265 947	1 417 988	1 081 873	-23,7
25	Herstellung von Metallerzeugnissen	1 000 EUR	401 765	447 250	315 513	-29,5
26	H. v. DV-Geräten, elektron. u. optischen Erzeugnissen	1 000 EUR	86 825	82 691	37 048	-55,2
27	Herstellung von elektrischen Ausrüstungen	1 000 EUR	114 198	110 231	112 989	2,5
28	Maschinenbau	1 000 EUR	549 285	638 588	520 835	-18,4
29	Herstellung von Kraftwagen und Kraftwagenteilen	1 000 EUR	2 719 058	2 870 239	1 690 375	-41,1
C	Auftragseingang (MD, Basis 2005 = 100)					
	Verarbeitendes Gewerbe insgesamt	Messzahl	.	126,6	74,2	-41,4
	dav. Auftragseingang aus dem Inland	Messzahl	.	125,3	77,5	-38,1
	Auftragseingang aus dem Ausland	Messzahl	.	128,0	70,7	-44,8
24	dar. Metallerzeugung und -bearbeitung	Messzahl	.	168,8	79,9	-52,7
25	Herstellung von Metallerzeugnissen	Messzahl	.	130,6	96,5	-26,1
26	H. v. DV-Geräten, elektron. u. optischen Erzeugnissen	Messzahl	.	134,5	67,0	-50,2
27	Herstellung von elektrischen Ausrüstungen	Messzahl	.	88,0	77,1	-12,4
28	Maschinenbau	Messzahl	.	173,4	146,0	-15,8
29	Herstellung von Kraftwagen und Kraftwagenteilen	Messzahl	.	105,7	59,0	-44,2
B+C	Geleistete Arbeitsstunden insgesamt	1 000 Std.	34 425	33 720	29 489	-12,5
B+C	Entgelte insgesamt	1 000 EUR	798 888	811 491	730 085	-10,0
B	dav. Bergbau und Gewinnung von Steinen und Erden	1 000 EUR	40 919	29 941	27 396	-8,5
C	Verarbeitendes Gewerbe	1 000 EUR	757 969	781 550	702 689	-10,1
B+C	Produktionsindex ²⁾ (Basis 2005 = 100) (1. Quartal)					
	Verarbeitendes Gewerbe sowie Bergbau und Gewinnung von Steinen und Erden	Messzahl
B	Bergbau und Gewinnung von Steinen und Erden	Messzahl
C	Verarbeitendes Gewerbe	Messzahl
10	dar. Herstellung von Nahrungs- und Futtermitteln	Messzahl
22	Herstellung von Gummi- und Kunststoffwaren	Messzahl
23	H. v. Glas, -waren, Keramik, Verarb. von Steinen u. Erden	Messzahl
24	Metallerzeugung und -bearbeitung	Messzahl
25	Herstellung von Metallerzeugnissen	Messzahl
26	H. v. DV-Geräten, elektron. u. optischen Erzeugnissen	Messzahl
27	Herstellung von elektrischen Ausrüstungen	Messzahl
28	Maschinenbau	Messzahl
29	Herstellung von Kraftwagen und Kraftwagenteilen	Messzahl
	nachrichtlich:					
	Bauhauptgewerbe	Messzahl
	Produzierendes Gewerbe insgesamt	Messzahl

1) Betriebe mit 50 und mehr tätigen Personen. 2) Betriebe von Unternehmen mit im Allgemeinen 20 und mehr Beschäftigten.

Noch: Aktuelle Wirtschaftszahlen für das Saarland

Merkmal	Maßeinheit	Januar bis März			Veränderung 2009 gegen- über 2008 in %
		2007	2008	2009	
Kohlenbergbau (ohne Privatgruben) ¹⁾					
Verwertbare Kohlenförderung	1 000 t	918,9	440,8	289,8	-34,3
Fremdabsatz insgesamt	1 000 t	690,7	599,4	277,8	-53,7
Kohlengesamtbestand (Ende März)	1 000 t	1 420,1	797,7	256,2	-67,9
Eisenschaffende Industrie					
Erzeugung von Rohstahl	1 000 t	1 454,6	1 473,3	1 000,1	-32,1
Erzeugung von Walzstahlfertigerzeugnissen	1 000 t	995,7	1 088,6	520,2	-52,2
Energiewirtschaft (allgemeine Versorgung)					
Bruttostromerzeugung der Kraftwerke	Mio. kWh	3 129,2	2 916,0	3 171,7	8,8
II. HANDWERK ²⁾ (Basis 2007 = 100) (nur 1. Quartal)					
Beschäftigte insgesamt	Messzahl	...	96,0
Umsatz insgesamt (nach Gewerbegruppen)	Messzahl	...	90,8
dav. Bauhauptgewerbe	Messzahl	...	74,9
Ausbaugewerbe	Messzahl	...	87,1
Handwerke für den gewerblichen Bedarf	Messzahl	...	103,1
Kraftfahrzeuggewerbe	Messzahl	...	93,7
Lebensmittelgewerbe	Messzahl	...	87,4
Gesundheitsgewerbe	Messzahl	...	90,7
Handwerke für den privaten Bedarf	Messzahl	...	94,9
III. BAUWIRTSCHAFT					
Bauhauptgewerbe					
Tätige Personen insgesamt (MD)	Anzahl	9 204	8 794	8 894	1,1
Bruttoentgelte	1 000 EUR	59 058	57 580	54 192	-5,9
Geleistete Arbeitsstunden	1 000 Std.	2 351	2 181	1 814	-16,8
Gesamtumsatz	1 000 EUR	187 356	178 183	171 864	-3,5
Auftragseingang	1 000 EUR	150 655	138 784	177 850	28,1
Ausbaugewerbe sowie Erschließung von Grundstücken; Bauträger ³⁾ (1. Quartal)					
Tätige Personen insgesamt (QD)	Anzahl	2 819	2 905	2 855	-1,7
Bruttoentgelte	1 000 EUR	17 128	18 310	17 998	-1,7
Geleistete Arbeitsstunden	1 000 Std.	805	870	775	-10,9
Gesamtumsatz	1 000 EUR	47 927	55 847	52 640	-5,7
Bautätigkeit - Hochbau					
Genehmigung von Wohnungen in Wohn- und Nichtwohngebäuden ⁴⁾	Anzahl	446	398	273	-31,4
IV. HANDEL ⁵⁾ (MD, Basis 2005 = 100)					
45 Kfz-Handel; Instandhaltung und Rep. von Kfz					
Umsatz in jeweiligen Preisen	Messzahl	78,3	89,1	104,9	17,7
Umsatz in Preisen von 2005	Messzahl	75,2	84,4	98,9	17,2
Beschäftigte	Messzahl	100,9	96,0	95,4	-0,7
46 Großhandel (ohne Handel mit Kfz)					
Umsatz in jeweiligen Preisen	Messzahl	105,1	104,4	87,4	-16,3
Umsatz in Preisen von 2005	Messzahl	101,3	97,2	83,1	-14,5
Beschäftigte	Messzahl	98,5	97,9	97,9	0,0
47 Einzelhandel (ohne Handel mit Kfz)					
Umsatz in jeweiligen Preisen	Messzahl	93,4	94,3	93,6	-0,7
Umsatz in Preisen von 2005	Messzahl	91,9	89,7	89,2	-0,6
Beschäftigte	Messzahl	98,1	94,9	93,2	-1,8
dav. Vollbeschäftigte	Messzahl	96,6	94,4	93,5	-1,0
Teilzeitbeschäftigte	Messzahl	99,0	95,3	93,0	-2,4
V. GASTGEWERBE ⁵⁾ (MD, Basis 2005 = 100)					
Umsatz in jeweiligen Preisen	Messzahl	84,7	79,7	73,8	-7,4
dav. 55 Beherbergung	Messzahl	83,7	86,8	79,7	-8,2
56 Gastronomie	Messzahl	84,7	77,7	72,1	-7,2
Beschäftigte	Messzahl	92,0	84,1	80,2	-4,6
VI. AUSSENHANDEL					
Gesamteinfuhr	Mio. EUR	2 768,5	2 859,5	2 346,3	-17,9
dar. Frankreich	Mio. EUR	747,6	659,4	434,1	-34,2
EU-Länder	Mio. EUR	2 182,5	2 385,0	1 622,8	-32,0
Gesamtausfuhr	Mio. EUR	3 588,7	3 627,4	2 626,7	-27,6
dar. Frankreich	Mio. EUR	683,1	643,4	463,0	-28,0
EU-Länder	Mio. EUR	2 891,7	2 822,9	1 974,5	-30,1

1) Mengenangaben gemäß den Richtlinien der Statistik der Kohlenwirtschaft in Essen. 2) Ab 2008 Methodenwechsel; vorläufige Ergebnisse. 3) Betriebe von Unternehmen mit 20 und mehr Beschäftigten. 4) Einschließlich Um-, An- und Ausbauten. 5) Aktueller Wert und Vorjahreswert sind vorläufige Ergebnisse.

Noch: Aktuelle Wirtschaftszahlen für das Saarland

Merkmal	Maßeinheit	Januar bis März			Veränderung 2009 gegen- über 2008 in %
		2007	2008	2009	
VII. VERKEHR					
Personenverkehr der Straßenverkehrsunternehmen (1. Quartal)	1 000 Pers.	23 289	23 945	24 143	0,8
Tourismus ¹⁾					
Gästekünfte	Anzahl	152 315	152 347	136 491	-10,4
Gästeübernachtungen	Anzahl	455 071	464 347	418 584	-9,9
Luftverkehr					
Flugbewegungen	Anzahl	3 193	4 100	3 528	-14,0
Fluggäste	Anzahl	59 713	95 283	84 218	-11,6
dav. Linienverkehr	Anzahl	21 368	66 373	55 334	-16,6
Pauschalreise, sonstiger Verkehr und Transit	Anzahl	38 345	28 910	28 884	-0,1
Straßenverkehrsunfälle insgesamt ²⁾	Anzahl	7 510	7 297	7 288	-0,1
dar. mit Personenschaden	Anzahl	1 091	967	893	-7,7
Kraftfahrzeugbestand am 1. Januar ³⁾ (ohne Bundesbahn/DB AG)	Anzahl	764 122	676 104	678 332	0,3
Neuzulassungen von Kraftfahrzeugen	Anzahl	10 135	10 912	13 315	22,0
dar. PKW (einschl. Kombi- und Krankenfahrzeuge)	Anzahl	8 498	9 342	12 038	28,9
Binnenschifffahrt Häfen Saarland					
Ankunft	1 000 t	539,8	585,7	608,8	3,9
Abgang	1 000 t	438,3	433,3	324,6	-25,1
VIII. PREISE					
Verbraucherpreisindex insgesamt ⁴⁾ (Januar – April) (MD, Basis 2005 = 100)	Index	103,0	106,0	106,9	0,8
dar. Nahrungsmittel und alkoholfreie Getränke	Index	103,8	111,5	112,1	0,5
Wohnungsmieten (ohne Nebenkosten)	Index	101,7	102,3	102,5	0,2
Haushaltsenergie	Index	111,5	122,1	127,4	4,4
Gesundheitspflege	Index	101,4	101,6	103,4	1,8
Verkehr	Index	104,4	109,7	107,2	-2,2
Nachrichtenübermittlung	Index	95,9	92,9	90,2	-2,9
Freizeit, Unterhaltung und Kultur	Index	100,1	99,2	101,4	2,3
Beherbergungs- und Gaststättendienstleistungen	Index	101,8	103,6	105,4	1,8
Baupreise für Wohngebäude insgesamt (MD Febr., einschl. MwSt; Basis 2005 = 100)	Index	108,3	111,4	114,2	2,5
IX. STEUEREINNAHMEN DES LANDES					
Kassenmäßige Einnahmen insgesamt	Mio. EUR	550,5	553,7	479,4	-13,4
X. GEWERBEAN- UND -ABMELDUNGEN ⁵⁾					
Anmeldungen insgesamt	Anzahl	2 325	2 414	2 404	-0,4
dar. Betriebsgründungen	Anzahl	496	522	522	0,0
Abmeldungen insgesamt	Anzahl	2 040	2 247	2 111	-6,1
dar. Betriebsaufgaben	Anzahl	401	445	373	-16,2
Handel und Gastgewerbe: Anmeldungen	Anzahl	981	927	885	-4,5
Abmeldungen	Anzahl	933	1 028	911	-11,4
Dienstleistungen: Anmeldungen	Anzahl	1 022	1 125	1 150	2,2
Abmeldungen	Anzahl	825	973	961	-1,2
XI. ARBEITSMARKTLAGE (Ende April) (Bericht der Bundesagentur für Arbeit)					
Arbeitslose	Anzahl	44 100	38 621	40 798	5,6
Arbeitslosenquote (Basis: alle zivile Erwerbspersonen)	%	8,7	7,6	8,0	x
Arbeitslosenquote (Basis: abh. zivile Erwerbspersonen)	%	9,6	8,4	8,8	x
Gemeldete Stellen (Monatsende)	Anzahl	8 880	7 953	7 167	-9,9
Sozialversicherungspflichtig beschäftigte Arbeitnehmer ⁶⁾ (Ende März)	Anzahl	343 278	348 692	347 000	-0,5
dav. Produzierende Bereiche (einschl. Landwirtschaft) (WZ A – F)	Anzahl	125 726	128 145	125 900	-1,8
Handel, Instandhaltung, Rep. von Kfz, Verkehr und Lagerei, Gastgewerbe (WZ G – I)	Anzahl	72 881	73 572	73 500	-0,1
Öffentliche Verwaltung (WZ O, U)	Anzahl	19 805	19 852	20 800	4,8
Gesundheits- und Sozialwesen (WZ Q)	Anzahl	44 159	44 607	45 700	2,5
Übrige Wirtschaftsbereiche ⁷⁾ (WZ J – N, P, R – T)	(Anzahl)	80 707	82 516	81 100	-1,7
XII. BEVÖLKERUNG am 1. März	Anzahl	1 042 116	1 035 441

1) Vormonate und Vorjahresmonate enthalten Korrekturen. 2) Zahlen des aktuellen Berichtsjahres zunächst vorläufig. 3) Wegen methodischen Änderungen ab 2008 nicht mehr mit den Vorjahren vergleichbar. 4) „Verbraucherpreisindex für das Saarland“ für alle privaten Haushalte. 5) Ohne Reisegewerbe und Automatenaufsteller. – Ab 2008 Umstellung auf die neue Wirtschaftszweigsystematik 2008. 6) Vorläufige Ergebnisse für den Berichtsmonat lt. Schnellmeldungen der Bundesagentur für Arbeit. 7) Übrige Wirtschaftsbereiche: Information und Kommunikation, Finanz- und Versicherungsdienstleistungen, Grundstücks- und Wohnungswesen, freiberufliche, wissenschaftliche und technische Dienstleistungen, sonstige wirtschaftliche Dienstleistungen, Erziehung und Unterricht, Kunst, Unterhaltung und Erholung, Erbringung von sonstigen Dienstleistungen, Private Haushalte.