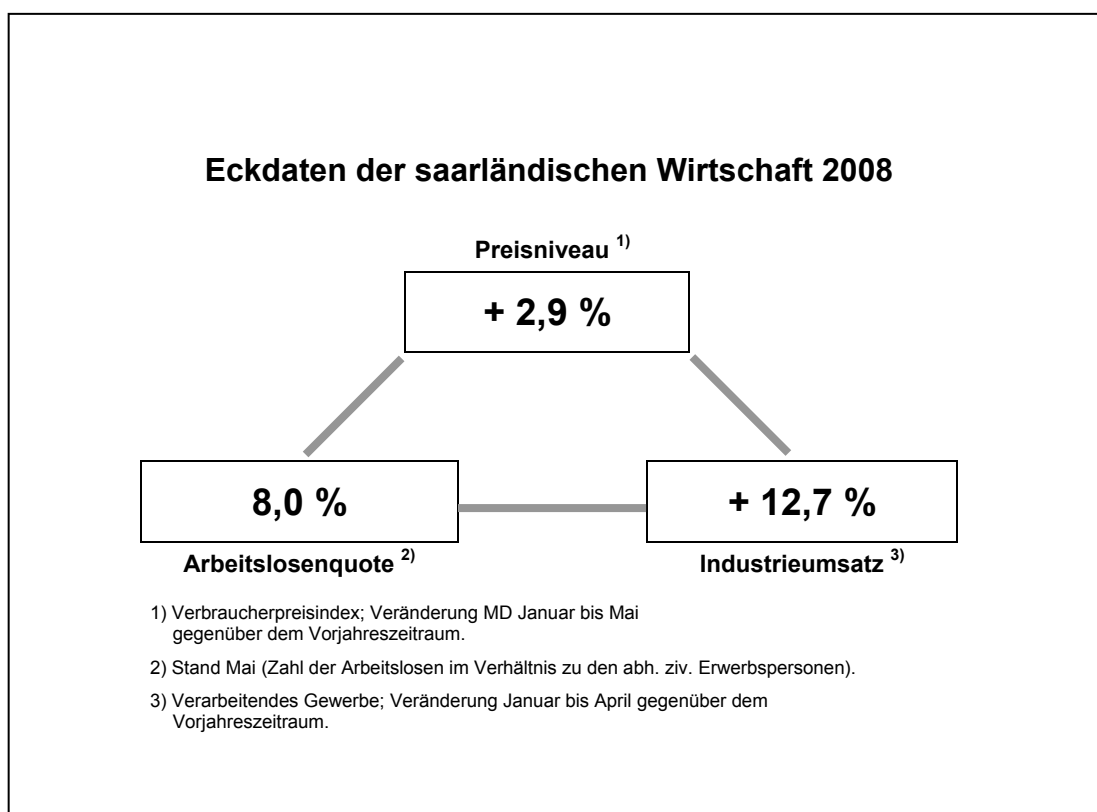


## Aktuelle Wirtschaftszahlen für das Saarland

Ausgabe Januar bis April 2008



Ausgegeben im August 2008

Einzelpreis: 3,00 EUR

© **Statistisches Amt Saarland, Saarbrücken, 2008.**

*Für nichtgewerbliche Zwecke sind Vervielfältigung und unentgeltliche Verbreitung, auch auszugsweise, mit Quellenangabe gestattet. Die Verbreitung, auch auszugsweise, über elektronische Systeme/Datenträger bedarf der vorherigen Zustimmung. Alle übrigen Rechte bleiben vorbehalten.*

Herausgeber: Statistisches Amt Saarland, Virchowstraße 7, 66119 Saarbrücken, Postfach 10 30 44, 66030 Saarbrücken  
Telefon: (0681) 501 5925 - Fax: (0681) 501 5915 - E-Mail: statistik@lzd.saarland.de - Internet: <http://www.statistik.saarland.de>

**Abkürzungen:**

MD = Monatsdurchschnitt, QD = Quartalsdurchschnitt, ... = Angabe fällt später an, x = Nachweis nicht sinnvoll, p = vorläufiges Ergebnis, . = Zahlenwert unbekannt.

**Aktuelle Wirtschaftszahlen für das Saarland**

Syst. Nr. (WZ 03)	Merkmal	Maßeinheit	Januar bis April			Veränderung 2008 gegenüber 2007 in %
			2006	2007	2008	
	<b>I. VERARBEITENDES GEWERBE SOWIE BERGBAU UND GEWINNUNG VON STEINEN UND ERDEN <sup>1)</sup></b>		<b>Hinweis: Ab 2007 neuer Berichtskreis <sup>1)</sup></b>			
<b>C+D</b>	<b>Betriebe insgesamt (MD)</b>	<b>Anzahl</b>	<b>483</b>	<b>261</b>	<b>256</b>	<b>-1,9</b>
<b>C+D</b>	<b>Beschäftigte insgesamt (MD)</b>	<b>Anzahl</b>	<b>95 831</b>	<b>87 831</b>	<b>89 274</b>	<b>1,6</b>
C	Bergbau und Gewinnung von Steinen und Erden	Anzahl	6 629	5 819	5 374	-7,6
D	Verarbeitendes Gewerbe	Anzahl	89 201	82 012	83 901	2,3
15	dar. Ernährungsgewerbe	Anzahl	7 941	6 672	6 684	0,2
24	Herstellung von chemischen Erzeugnissen	Anzahl	970	839	965	15,0
25	Herstellung von Gummi- und Kunststoffwaren	Anzahl	4 766	4 304	4 417	2,6
27	Metallerzeugung und -bearbeitung	Anzahl	15 630	15 383	15 547	1,1
28	Herstellung von Metallerzeugnissen	Anzahl	9 387	8 427	8 659	2,8
29	Maschinenbau	Anzahl	11 680	10 873	11 441	5,2
31	Herst. v. Geräten der Elektrizitätserzeug., -verteilung, u. ä.	Anzahl	2 333	1 932	1 829	-5,3
34	Herstellung von Kraftwagen und Kraftwagenteilen	Anzahl	23 963	22 845	23 555	3,1
<b>C+D</b>	<b>Gesamtumsatz (ohne Umsatzsteuer)</b>	<b>1 000 EUR</b>	<b>7 711 595</b>	<b>8 231 896</b>	<b>9 254 244</b>	<b>12,4</b>
	dav. Inland	1 000 EUR	4 000 075	4 163 609	4 636 510	11,4
	Ausland	1 000 EUR	3 711 520	4 068 287	4 617 734	13,5
C	Bergbau und Gewinnung von Steinen und Erden	1 000 EUR	92 871	76 830	62 784	-18,3
D	Verarbeitendes Gewerbe	1 000 EUR	7 618 725	8 155 066	9 191 460	12,7
15	dar. Ernährungsgewerbe	1 000 EUR	424 770	411 506	424 739	3,2
24	Herstellung von chemischen Erzeugnissen	1 000 EUR	75 866	69 442	82 459	18,7
25	Herstellung von Gummi- und Kunststoffwaren	1 000 EUR	318 840	334 511	332 106	-0,7
27	Metallerzeugung und -bearbeitung	1 000 EUR	1 394 727	1 671 818	1 923 942	15,1
28	Herstellung von Metallerzeugnissen	1 000 EUR	510 403	536 177	602 863	12,4
29	Maschinenbau	1 000 EUR	696 464	775 669	956 543	23,3
31	Herst. v. Geräten der Elektrizitätserzeug., -verteilung, u. ä.	1 000 EUR	136 543	123 269	120 096	-2,6
34	Herstellung von Kraftwagen und Kraftwagenteilen	1 000 EUR	3 286 596	3 431 507	3 863 235	12,6
<b>D</b>	<b>Auftragseingang (MD, Basis 2000=100)</b>					
	<b>Verarbeitendes Gewerbe insgesamt</b>	<b>Messzahl</b>	<b>120,8</b>	<b>133,7</b>	<b>153,4</b>	<b>14,7</b>
	dav. Auftragseingang aus dem Inland	Messzahl	122,0	130,7	152,9	17,0
	Auftragseingang aus dem Ausland	Messzahl	119,4	136,9	154,0	12,5
24	dar. Herstellung von chemischen Erzeugnissen	Messzahl	122,8	162,6	188,7	16,1
25	Herstellung von Gummi- und Kunststoffwaren	Messzahl	95,5	93,9	89,8	-4,4
27	Metallerzeugung und -bearbeitung	Messzahl	204,4	231,8	304,8	31,5
28	Herstellung von Metallerzeugnissen	Messzahl	110,3	137,1	153,7	12,1
29	Maschinenbau	Messzahl	74,8	95,9	116,5	21,5
31	Herst. v. Geräten der Elektrizitätserzeug., -verteilung, u. ä.	Messzahl	75,4	75,2	61,1	-18,8
34	Herstellung von Kraftwagen und Kraftwagenteilen	Messzahl	126,3	126,7	137,6	8,6
<b>C+D</b>	<b>Geleistete Arbeitsstunden insgesamt</b>	<b>1 000 Std.</b>	<b>49 469</b>	<b>45 338</b>	<b>45 822</b>	<b>1,1</b>
<b>C+D</b>	<b>Entgelte insgesamt</b>	<b>1 000 EUR</b>	<b>1 165 620</b>	<b>1 085 654</b>	<b>1 114 292</b>	<b>2,6</b>
C	Bergbau und Gewinnung von Steinen und Erden	1 000 EUR	67 392	54 067	37 565	-30,5
D	Verarbeitendes Gewerbe	1 000 EUR	1 098 227	1 031 586	1 076 727	4,4
<b>C+D</b>	<b>Produktionsindex (Basis 2000 = 100) (1. Quartal)</b>					
	<b>Verarbeitendes Gewerbe sowie Bergbau und Gewinnung von Steinen und Erden</b>	<b>Messzahl</b>	<b>114,1</b>	<b>117,2</b>	<b>120,1</b>	<b>2,5</b>
C	Bergbau und Gewinnung von Steinen und Erden	Messzahl	60,6	61,4	34,1	-44,5
D	Verarbeitendes Gewerbe	Messzahl	115,0	118,1	121,5	2,9
15	dar. Ernährungsgewerbe	Messzahl	103,1	109,5	109,0	-0,5
24	Herstellung von chemischen Erzeugnissen	Messzahl	121,2	78,7	109,7	x
25	Herstellung von Gummi- und Kunststoffwaren	Messzahl	104,1	106,3	105,9	-0,4
27	Metallerzeugung und -bearbeitung	Messzahl	117,8	126,6	137,3	8,5
28	Herstellung von Metallerzeugnissen	Messzahl	101,3	109,2	116,8	7,0
29	Maschinenbau	Messzahl	99,0	103,3	114,9	11,2
31	Herst. v. Geräten der Elektrizitätserzeug., -verteilung, u. ä.	Messzahl	49,8	47,0	45,5	-3,2
34	Herstellung von Kraftwagen und Kraftwagenteilen	Messzahl	125,5	125,4	126,2	0,6
	nachrichtlich:					
	Vorbereitende Baustellenarbeiten, Hoch- und Tiefbau	Messzahl	64,3	81,4	74,3	-8,7
	Produzierendes Gewerbe insgesamt	Messzahl	112,9	115,2	116,7	1,3

1) Ab Januar 2007 enthält der Berichtskreis grundsätzlich nur noch Betriebe mit 50 und mehr tätigen Personen (außer beim Produktionsindex), bis 2006 waren Betriebe von Unternehmen mit im Allgemeinen 20 und mehr Beschäftigten auskunftspflichtig.

## Noch: Aktuelle Wirtschaftszahlen für das Saarland

Merkmal	Maßeinheit	Januar bis April			Veränderung 2008 gegen- über 2007 in %
		2006	2007	2008	
<b>Kohlenbergbau (ohne Privatgruben) <sup>1)</sup></b>					
Verwertbare Kohlenförderung	1 000 t	1 237,5	1 234,7	501,9	-59,4
Fremdabsatz insgesamt	1 000 t	1 108,4	966,6	732,4	-24,2
Kohlengesamtbestand (Ende April)	1 000 t	988,5	1 440,4	729,6	-49,3
<b>Eisenschaffende Industrie</b>					
Erzeugung von Rohstahl	1 000 t	1 660,5	1 967,8	1 947,7	-1,0
Erzeugung von Walzstahlfertigerzeugnissen	1 000 t	1 235,7	1 336,3	1 414,4	5,8
<b>Energiewirtschaft (allgemeine Versorgung)</b>					
Bruttostromerzeugung der Kraftwerke	Mio. kWh	4 106,4	4 124,4	3 561,5	-13,6
Erdgasverbrauch	Mio. kWh	5 245,1	4 060,9	4 796,5	18,1
<b>II. HANDWERK (QD, Basis 2003 = 100) (1. Quartal)</b>					
<b>Beschäftigte insgesamt</b>	<b>Messzahl</b>	<b>91,8</b>	<b>93,3</b>	...	...
<b>Umsatz insgesamt (nach Gewerbegruppen)</b>	<b>Messzahl</b>	<b>84,2</b>	<b>83,1</b>	...	...
dav. Bauhauptgewerbe	Messzahl	57,3	63,6	...	...
Ausbaugewerbe	Messzahl	89,5	84,9	...	...
Handwerke für den gewerblichen Bedarf	Messzahl	92,6	99,2	...	...
Kraftfahrzeuggewerbe	Messzahl	84,6	77,3	...	...
Nahrungsmittelgewerbe	Messzahl	111,2	112,0	...	...
Gesundheitsgewerbe	Messzahl	70,4	71,2	...	...
Friseurgewerbe	Messzahl	95,2	99,3	...	...
<b>III. BAUWIRTSCHAFT</b>					
<b>Vorbereitende Baustellenarbeiten, Hoch- und Tiefbau</b>					
Tätige Personen insgesamt (MD)	Anzahl	8 982	9 175	8 618	-6,1
Bruttolohn- und -gehaltsumme	1 000 EUR	76 645	81 600	78 866	-3,4
Geleistete Arbeitsstunden	1 000 Std.	2 830	3 288	3 127	-4,9
Umsatz (Gesamtumsatz)	1 000 EUR	245 769	261 165	252 287	-3,4
Auftragseingang	1 000 EUR	211 310	196 853	190 047	-3,5
<b>Bauinstallation und sonstiges Baugewerbe <sup>2)</sup> (1. Quartal)</b>					
Tätige Personen insgesamt (QD)	Anzahl	2 649	2 819	2 905	3,1
Bruttolohn- und -gehaltsumme	1 000 EUR	16 624	17 128	18 310	6,9
Geleistete Arbeitsstunden	1 000 Std.	782	805	870	8,1
Gesamtumsatz	1 000 EUR	49 149	47 927	55 847	16,5
<b>Bautätigkeit - Hochbau</b>					
Genehmigung von Wohnungen in Wohn- und Nichtwohngebäuden <sup>3)</sup>	Anzahl	962	550	534	-2,9
<b>IV. HANDEL <sup>4)</sup> (MD, Basis 2003 = 100)</b>					
<b>Umsatz in jeweiligen Preisen</b>					
<b>50 Kfz-Groß- und -Einzelhandel; Instandhaltung und Reparatur; Tankstellen</b>	<b>Messzahl</b>	<b>98,2</b>	<b>90,8</b>	<b>108,0</b>	<b>18,9</b>
<b>52 Einzelhandel (ohne Handel mit Kfz und Tankstellen)</b>	<b>Messzahl</b>	<b>93,3</b>	<b>104,5</b>	<b>108,6</b>	<b>3,9</b>
darunter					
52.1 Einzelhandel mit Waren verschiedener Art (in Verkaufsräumen)	Messzahl	91,0	111,9	116,3	3,9
52.2 Facheinzelhandel mit Nahrungsmitteln usw. (in Verkaufsräumen)	Messzahl	79,5	89,1	88,6	-0,6
52.3 Apotheken; Facheinzelhandel mit medizinischen Artikeln usw. (in Verkaufsräumen)	Messzahl	101,7	102,7	105,6	2,8
52.4 Sonstiger Facheinzelhandel (in Verkaufsräumen)	Messzahl	92,8	98,4	100,0	1,6
<b>52 Umsatz in Preisen von 2000</b>	<b>Messzahl</b>	<b>91,4</b>	<b>101,7</b>	<b>102,5</b>	<b>0,8</b>
<b>52 Beschäftigte insgesamt</b>	<b>Messzahl</b>	<b>96,6</b>	<b>102,9</b>	<b>103,2</b>	<b>0,2</b>
Vollbeschäftigte	Messzahl	92,0	96,8	96,8	0,0
Teilzeitbeschäftigte	Messzahl	100,4	107,8	108,3	0,4
<b>V. GASTGEWERBE <sup>4)</sup> (MD, Basis 2003 = 100)</b>					
<b>Umsatz insgesamt</b>	<b>Messzahl</b>	<b>88,5</b>	<b>96,3</b>	<b>100,2</b>	<b>4,1</b>
darunter					
55.1 Hotellerie	Messzahl	90,1	100,7	108,8	8,0
55.3 Speisengeprägte Gastronomie	Messzahl	89,4	89,9	91,2	1,5
55.4 Getränkegeprägte Gastronomie	Messzahl	85,2	83,8	83,5	-0,3
<b>Beschäftigte</b>	<b>Messzahl</b>	<b>98,2</b>	<b>113,7</b>	<b>112,0</b>	<b>-1,5</b>
<b>VI. AUSSENHANDEL</b>					
<b>Gesamteinfuhr</b>	<b>Mio. EUR</b>	<b>3 772,3</b>	<b>3 659,2</b>	<b>3 897,2</b>	<b>6,5</b>
dar. Frankreich	Mio. EUR	980,3	975,0	818,5	-16,1
EU-Länder	Mio. EUR	2 954,8	2 894,8	2 964,2	2,4
<b>Gesamtausfuhr</b>	<b>Mio. EUR</b>	<b>4 316,4</b>	<b>4 775,5</b>	<b>5 021,3</b>	<b>5,1</b>
dar. Frankreich	Mio. EUR	801,1	930,7	909,3	-2,3
EU-Länder	Mio. EUR	3 343,6	3 816,0	3 882,4	1,7

1) Mengenangaben gemäß den Richtlinien der Statistik der Kohlenwirtschaft e.V. in Essen. 2) Betriebe von Unternehmen mit 20 und mehr Beschäftigten. 3) Einschließlich Um-, An- und Ausbauten. 4) Aktueller Wert und Vorjahreswert sind vorläufige Ergebnisse.

## Noch: Aktuelle Wirtschaftszahlen für das Saarland

Merkmal	Maßeinheit	Januar bis April			Veränderung 2008 gegen- über 2007 in %
		2006	2007	2008	
<b>VII. VERKEHR</b>					
<b>Personenverkehr der Straßenverkehrsunternehmen (1. Quartal)</b>	<b>1 000 Pers.</b>	<b>24 406</b>	<b>23 289</b>	<b>23 945</b>	<b>2,8</b>
<b>Tourismus <sup>1)</sup></b>					
Gästekünfte	Anzahl	195 823	210 454	217 552	3,4
Gästeübernachtungen	Anzahl	595 478	634 880	657 242	3,5
<b>Luftverkehr (Januar – Mai)</b>					
Flugbewegungen	Anzahl	5 937	5 645	7 128	26,3
Fluggäste	Anzahl	133 161	104 669	186 317	78,0
dav. Linienverkehr	Anzahl	39 989	36 527	124 857	241,8
Pauschalreise, sonstiger Verkehr und Transit	Anzahl	93 172	68 142	61 460	-9,8
<b>Straßenverkehrsunfälle insgesamt <sup>2)</sup></b>	<b>Anzahl</b>	<b>9 014</b>	<b>10 184</b>	<b>9 917</b>	<b>-2,6</b>
dar. mit Personenschaden	Anzahl	1 332	1 567	1 371	-12,5
<b>Kraftfahrzeugbestand am 1. Januar <sup>3)</sup></b> (ohne Bundesbahn/DB AG)	<b>Anzahl</b>	<b>756 665</b>	<b>764 122</b>	<b>676 104</b>	<b>x</b>
<b>Neuzulassungen von Kraftfahrzeugen</b>	<b>Anzahl</b>	<b>16 349</b>	<b>14 044</b>	<b>15 512</b>	<b>10,5</b>
dar. PKW (einschl. Kombi- und Krankenfahrzeuge)	Anzahl	14 001	11 694	13 299	13,7
<b>Binnenschifffahrt Häfen Saarland</b>					
Ankunft	1 000 t	903,7	744,5	855,4	14,9
Abgang	1 000 t	482,7	567,2	567,2	0,0
<b>VIII. PREISE</b>					
<b>Verbraucherpreisindex insgesamt <sup>4)</sup> (Januar – Mai)</b> <b>(MD, Basis 2005 = 100)</b>	<b>Index</b>	<b>101,3</b>	<b>103,1</b>	<b>106,2</b>	<b>2,9</b>
dar. Nahrungsmittel und alkoholfreie Getränke	Index	100,9	104,0	111,7	7,4
Wohnungsmieten (ohne Nebenkosten)	Index	100,8	101,7	102,3	0,6
Haushaltsenergie	Index	108,9	111,7	123,6	10,7
Gesundheitspflege	Index	100,7	101,3	101,6	0,3
Verkehr	Index	102,6	104,8	110,2	5,2
Nachrichtenübermittlung	Index	96,9	95,8	92,7	-3,2
Freizeit, Unterhaltung und Kultur	Index	99,6	100,0	99,1	-0,9
Beherbergungs- und Gaststättendienstleistungen	Index	100,6	102,0	103,6	1,6
<b>Baupreise für Wohngebäude insgesamt (MD Febr., einschl. MwSt; Basis 2000 = 100)</b>	<b>Index</b>	<b>108,3</b>	<b>116,2</b>	<b>119,8</b>	<b>3,1</b>
<b>IX. STEUEREINNAHMEN DES LANDES</b>					
<b>Kassenmäßige Einnahmen insgesamt</b>	<b>Mio. EUR</b>	.	<b>716,8</b>	<b>722,8</b>	<b>0,8</b>
<b>X. GEWERBEAN- UND -ABMELDUNGEN <sup>5)</sup></b>					
<b>Anmeldungen insgesamt</b>	<b>Anzahl</b>	<b>3 179</b>	<b>3 073</b>	<b>3 252</b>	<b>5,8</b>
dar. Betriebsgründungen	Anzahl	701	651	688	5,7
<b>Abmeldungen insgesamt</b>	<b>Anzahl</b>	<b>2 696</b>	<b>2 642</b>	<b>2 940</b>	<b>11,3</b>
dar. Betriebsaufgaben	Anzahl	528	510	584	14,5
Handel und Gastgewerbe: Anmeldungen	Anzahl	1 379	1 297	1 198	x
Abmeldungen	Anzahl	1 271	1 200	1 301	x
Dienstleistungen: Anmeldungen	Anzahl	1 381	1 348	1 562	x
Abmeldungen	Anzahl	1 105	1 079	1 319	x
<b>XI. ARBEITSMARKTLAGE (Ende Mai)</b> <b>(Bericht der Bundesagentur für Arbeit)</b>					
Arbeitslose	Anzahl	50 432	42 821	37 179	-13,2
Arbeitslosenquote (Basis: alle zivile Erwerbspersonen)	%	10,0	8,5	7,3	x
Arbeitslosenquote (Basis: abh. zivile Erwerbspersonen)	%	11,0	9,3	8,0	x
Gemeldete Stellen (Monatsende)	Anzahl	5 740	9 156	6 516	-28,8
<b>Sozialversicherungspflichtig beschäftigte Arbeitnehmer <sup>6)</sup> (Ende April)</b>	<b>Anzahl</b>	<b>338 182</b>	<b>343 860</b>	<b>349 300</b>	<b>1,6</b>
dav. Produzierende Bereiche (einschl. Landwirtschaft)	Anzahl	126 615	126 225	...	...
Handel und Gastgewerbe, Verkehr und Nachrichtenübermittlung	Anzahl	73 135	74 112	...	...
Übrige Wirtschaftsbereiche <sup>7)</sup>	Anzahl	138 432	143 523	...	...
<b>XII. BEVÖLKERUNG am 1. März</b>	<b>Anzahl</b>	<b>1 049 023</b>	<b>1 042 116</b>	<b>1 035 441</b>	<b>-0,6</b>

1) Ohne Campingplätze; Vormonate und Vorjahresmonate enthalten Korrekturen. 2) Zahlen des aktuellen Berichtsjahres zunächst vorläufig. 3) Wegen methodischen Änderungen ab 2008 nicht mehr mit den Vorjahren vergleichbar. 4) „Verbraucherpreisindex für das Saarland“ für alle privaten Haushalte. 5) Ohne Reisegewerbe und Automatenaufsteller. – Wegen der Umstellung auf die neue Wirtschaftszweigsystematik 2008 sind die Ergebnisse nach Wirtschaftszweigen nicht mit den Vorjahren vergleichbar. 6) Vorläufige Ergebnisse für den Berichtsmontat lt. Schnellmeldungen der Bundesagentur für Arbeit. 7) Übrige Wirtschaftsbereiche: Kredit- und Versicherungsgewerbe, Grundstückswesen, Vermietung, Unternehmensdienstleister, Öffentliche Verwaltung, Verteidigung, Sozialversicherung, Erziehung und Unterricht, Gesundheits-, Veterinär- und Sozialwesen, Sonstige öffentliche und private Dienstleister, Häusliche Dienste.