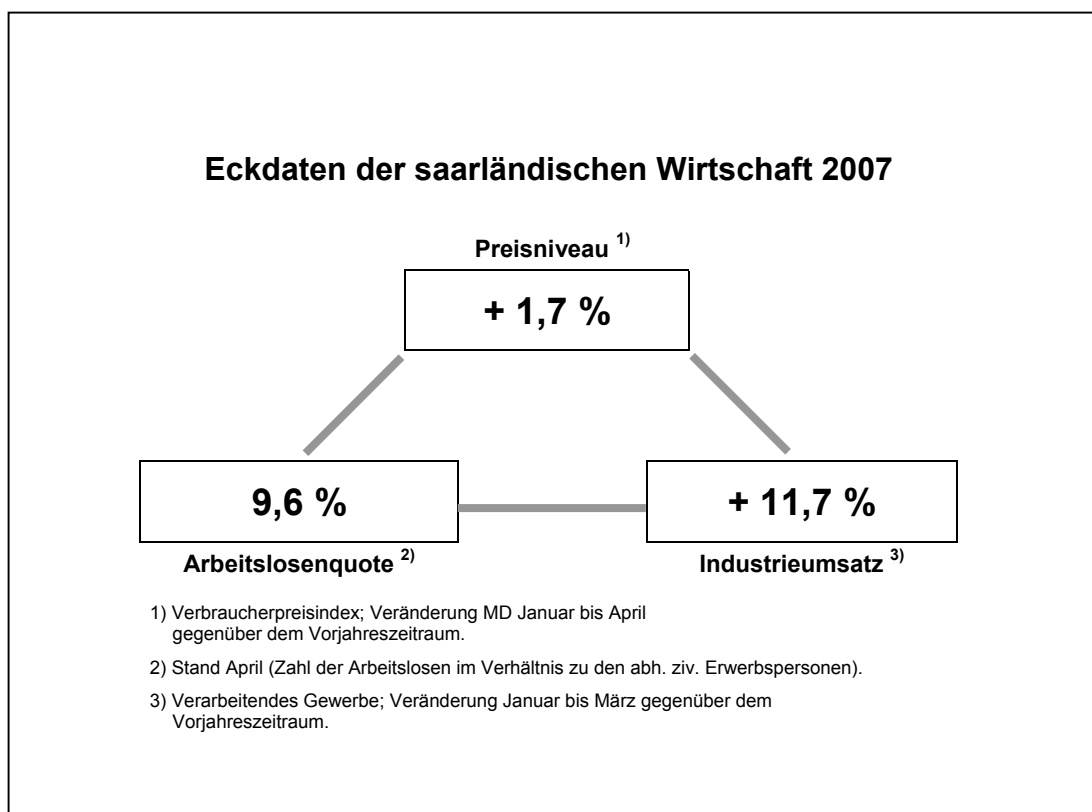


## Aktuelle Wirtschaftszahlen für das Saarland

Ausgabe Januar bis März 2007



Ausgegeben im Juni 2007

Einzelpreis: 3,00 EUR

© Statistisches Amt Saarland, Saarbrücken, 2007.

Für nichtgewerbliche Zwecke sind Vervielfältigung und unentgeltliche Verbreitung, auch auszugsweise, mit Quellenangabe gestattet. Die Verbreitung, auch auszugsweise, über elektronische Systeme/Datenträger bedarf der vorherigen Zustimmung. Alle übrigen Rechte bleiben vorbehalten.

Herausgeber: Statistisches Amt Saarland, Virchowstraße 7, 66119 Saarbrücken, Postfach 10 30 44, 66030 Saarbrücken  
Telefon: (0681) 501 5927 - Fax: (0681) 501 5921 - E-Mail: statistik@lzd.saarland.de - Internet: <http://www.statistik.saarland.de>

**Abkürzungen:**

MD = Monatsdurchschnitt, QD = Quartalsdurchschnitt, ... = Angabe fällt später an, x = Nachweis nicht sinnvoll, p = vorläufiges Ergebnis, . = Zahlenwert unbekannt.

**Aktuelle Wirtschaftszahlen für das Saarland**

Syst. Nr. (WZ 03)	Merkmal	Maßeinheit	Januar bis März			Veränderung 2007 gegenüber 2006 in %
			2005	2006	2007	
	<b>I. VERARBEITENDES GEWERBE SOWIE BERGBAU UND GEWINNUNG VON STEINEN UND ERDEN <sup>1)</sup></b>		<b>Hinweis: Ab 2007 neuer Berichtskreis <sup>1)</sup></b>			
<b>C+D</b>	<b>Betriebe insgesamt (MD)</b>	<b>Anzahl</b>	<b>502</b>	<b>483</b>	<b>260</b>	<b>5,7</b>
<b>C+D</b>	<b>Beschäftigte insgesamt (MD)</b>	<b>Anzahl</b>	<b>98 553</b>	<b>95 918</b>	<b>87 924</b>	<b>-1,1</b>
C	Bergbau und Gewinnung von Steinen und Erden	Anzahl	7 523	6 665	5 843	-10,5
D	Verarbeitendes Gewerbe	Anzahl	91 030	89 254	82 081	-0,3
15	dar. Ernährungsgewerbe	Anzahl	7 671	7 938	6 688	2,8
24	Herstellung von chemischen Erzeugnissen	Anzahl	883	968	835	14,9
25	Herstellung von Gummi- und Kunststoffwaren	Anzahl	5 059	4 773	4 308	-4,1
27	Metallerzeugung und -bearbeitung	Anzahl	15 647	15 628	15 427	-0,6
28	Herstellung von Metallerzeugnissen	Anzahl	9 350	9 389	8 405	5,5
29	Maschinenbau	Anzahl	11 833	11 670	10 856	3,0
31	Herst. v. Geräten der Elektrizitätserzeug., -verteilung, u. ä.	Anzahl	2 514	2 338	1 924	-0,8
34	Herstellung von Kraftwagen und Kraftwagenteilen	Anzahl	25 270	24 010	22 877	-4,5
<b>C+D</b>	<b>Gesamtumsatz (ohne Umsatzsteuer)</b>	<b>1 000 EUR</b>	<b>5 714 240</b>	<b>5 901 885</b>	<b>6 291 890</b>	<b>11,3</b>
	dav. Inland	1 000 EUR	3 077 949	3 019 968	3 168 128	12,8
	Ausland	1 000 EUR	2 636 291	2 881 917	3 123 762	9,8
C	Bergbau und Gewinnung von Steinen und Erden	1 000 EUR	120 348	73 056	53 774	-23,1
<b>D</b>	<b>Verarbeitendes Gewerbe</b>	<b>1 000 EUR</b>	<b>5 593 892</b>	<b>5 828 829</b>	<b>6 238 116</b>	<b>11,7</b>
15	dar. Ernährungsgewerbe	1 000 EUR	285 076	316 953	310 428	19,2
24	Herstellung von chemischen Erzeugnissen	1 000 EUR	53 433	56 958	53 225	85,4
25	Herstellung von Gummi- und Kunststoffwaren	1 000 EUR	218 352	246 874	257 816	8,8
27	Metallerzeugung und -bearbeitung	1 000 EUR	1 023 661	1 058 594	1 265 947	19,8
28	Herstellung von Metallerzeugnissen	1 000 EUR	355 198	390 374	401 505	14,9
29	Maschinenbau	1 000 EUR	495 592	540 794	595 945	16,8
31	Herst. v. Geräten der Elektrizitätserzeug., -verteilung, u. ä.	1 000 EUR	90 123	103 734	92 436	3,9
34	Herstellung von Kraftwagen und Kraftwagenteilen	1 000 EUR	2 565 723	2 530 950	2 660 833	5,2
<b>D</b>	<b>Auftragseingang (MD, Basis 2000=100)</b>					
	<b>Verarbeitendes Gewerbe insgesamt</b>	<b>Messzahl</b>	<b>125,4</b>	<b>122,4</b>	<b>135,5</b>	<b>7,4</b>
	dav. Auftragseingang aus dem Inland	Messzahl	123,6	124,2	132,3	5,3
	Auftragseingang aus dem Ausland	Messzahl	127,3	120,5	139,0	9,6
24	dar. Herstellung von chemischen Erzeugnissen	Messzahl	115,5	123,1	166,3	73,4
25	Herstellung von Gummi- und Kunststoffwaren	Messzahl	85,3	99,2	97,3	-1,7
27	Metallerzeugung und -bearbeitung	Messzahl	180,0	205,7	237,8	14,2
28	Herstellung von Metallerzeugnissen	Messzahl	109,0	112,0	138,5	17,5
29	Maschinenbau	Messzahl	67,0	76,1	100,7	26,2
31	Herst. v. Geräten der Elektrizitätserzeug., -verteilung, u. ä.	Messzahl	61,8	78,0	76,5	4,7
34	Herstellung von Kraftwagen und Kraftwagenteilen	Messzahl	149,3	127,6	126,2	-1,2
<b>C+D</b>	<b>Geleistete Arbeitsstunden insgesamt</b>	<b>1 000 Std.</b>	<b>37 659</b>	<b>37 979</b>	<b>34 716</b>	<b>-1,4</b>
<b>C+D</b>	<b>Entgelte insgesamt</b>	<b>1 000 EUR</b>	<b>853 743</b>	<b>876 040</b>	<b>806 425</b>	<b>-2,9</b>
C	Bergbau und Gewinnung von Steinen und Erden	1 000 EUR	59 440	51 830	40 919	-19,8
D	Verarbeitendes Gewerbe	1 000 EUR	794 303	824 210	765 505	-1,8
<b>C+D</b>	<b>Produktionsindex (Basis 2000 = 100) (1. Quartal)</b>					
	<b>Verarbeitendes Gewerbe sowie Bergbau und Gewinnung von Steinen und Erden</b>	<b>Messzahl</b>	<b>107,0</b>	<b>114,1</b>	<b>...</b>	<b>...</b>
C	Bergbau und Gewinnung von Steinen und Erden	Messzahl	101,3	60,6	...	...
D	Verarbeitendes Gewerbe	Messzahl	107,1	115,0	...	...
15	dar. Ernährungsgewerbe	Messzahl	92,8	103,1	...	...
24	Herstellung von chemischen Erzeugnissen	Messzahl	90,1	121,2	...	...
25	Herstellung von Gummi- und Kunststoffwaren	Messzahl	95,9	104,1	...	...
27	Metallerzeugung und -bearbeitung	Messzahl	114,5	117,8	...	...
28	Herstellung von Metallerzeugnissen	Messzahl	97,2	101,3	...	...
29	Maschinenbau	Messzahl	87,6	99,0	...	...
31	Herst. v. Geräten der Elektrizitätserzeug., -verteilung, u. ä.	Messzahl	47,9	49,8	...	...
34	Herstellung von Kraftwagen und Kraftwagenteilen	Messzahl	119,9	125,5	...	...
	nachrichtlich:					
	Vorbereitende Baustellenarbeiten, Hoch- und Tiefbau	Messzahl	66,2	64,3	...	...
	Produzierendes Gewerbe insgesamt	Messzahl	107,1	112,9	...	...

1) Ab Januar 2007 enthält der Berichtskreis grundsätzlich nur noch Betriebe mit 50 und mehr tätigen Personen (außer beim Produktionsindex), bis 2006 waren Betriebe von Unternehmen mit im Allgemeinen 20 und mehr Beschäftigten auskunftspflichtig. Die Veränderungsdaten wurden entsprechend umgerechnet.

## Noch: Aktuelle Wirtschaftszahlen für das Saarland

Merkmal	Maßeinheit	Januar bis März			Veränderung 2007 gegen- über 2006 in %
		2005	2006	2007	
<b>Kohlenbergbau (ohne Privatgruben) <sup>1)</sup></b>					
Verwertbare Kohlenförderung	1 000 t	1 683,0	947,5	918,9	-3,0
Fremdabsatz insgesamt	1 000 t	1 723,5	878,9	690,7	-21,4
Kohlengesamtbestand (Ende März)	1 000 t	1 534,2	939,4	1 420,1	51,2
<b>Eisenschaffende Industrie</b>					
Erzeugung von Rohstahl	1 000 t	1 356,9	1 168,1	1 454,6	24,5
Erzeugung von Walzstahlfertigerzeugnissen	1 000 t	1 034,5	920,2	995,7	8,2
<b>Energiewirtschaft (allgemeine Versorgung) (Jan. – Februar)</b>					
Bruttostromerzeugung der Kraftwerke	Mio. kWh	2 293,1	2 399,0	2 043,2	-14,8
Erdgasverbrauch	Mio. kWh	2 712,7	3 045,7	2 327,7	-23,6
<b>II. HANDWERK (QD, Basis 2003 = 100) (1. Quartal)</b>					
<b>Beschäftigte insgesamt</b>	<b>Messzahl</b>	<b>94,4</b>	<b>91,8</b>	...	...
<b>Umsatz insgesamt (nach Gewerbegruppen)</b>	<b>Messzahl</b>	<b>86,8</b>	<b>84,2</b>	...	...
dav. Bauhauptgewerbe	Messzahl	61,2	57,3	...	...
Ausbaugewerbe	Messzahl	86,8	89,5	...	...
Handwerke für den gewerblichen Bedarf	Messzahl	90,8	92,6	...	...
Kraftfahrzeuggewerbe	Messzahl	93,2	84,6	...	...
Nahrungsmittelgewerbe	Messzahl	108,1	111,2	...	...
Gesundheitsgewerbe	Messzahl	70,3	70,4	...	...
Friseurgewerbe	Messzahl	95,8	95,2	...	...
<b>III. BAUWIRTSCHAFT</b>					
<b>Vorbereitende Baustellenarbeiten, Hoch- und Tiefbau</b>					
Tätige Personen insgesamt (MD)	Anzahl	9 445	8 967	9 202	2,6
Bruttolohn- und -gehaltssumme	1 000 EUR	57 316	54 719	59 037	7,9
Geleistete Arbeitsstunden	1 000 Std.	1 830	1 900	2 338	23,1
Umsatz (Gesamtumsatz)	1 000 EUR	152 041	171 783	191 483	11,5
Auftragseingang	1 000 EUR	115 236	162 749	150 655	-7,4
<b>Bauinstallation und sonstiges Baugewerbe <sup>2)</sup> (1. Quartal)</b>					
Tätige Personen insgesamt (QD)	Anzahl	2 725	2 649	...	...
Bruttolohn- und -gehaltssumme	1 000 EUR	17 152	16 624	...	...
Geleistete Arbeitsstunden	1 000 Std.	836	782	...	...
Gesamtumsatz	1 000 EUR	52 695	49 149	...	...
<b>Bautätigkeit - Hochbau</b>					
Genehmigung von Wohnungen in Wohn- und Nichtwohngebäuden <sup>3)</sup>	Anzahl	436	794	446	-43,8
<b>IV. HANDEL <sup>4)</sup> (MD, Basis 2003 = 100)</b>					
<b>Umsatz in jeweiligen Preisen</b>					
<b>50 Kfz-Groß- und -Einzelhandel; Instandhaltung und Reparatur; Tankstellen</b>	<b>Messzahl</b>	<b>92,4</b>	<b>104,3</b>	<b>90,5</b>	<b>-13,2</b>
<b>52 Einzelhandel (ohne Handel mit Kfz und Tankstellen)</b>	<b>Messzahl</b>	<b>91,6</b>	<b>95,7</b>	<b>95,3</b>	<b>-0,4</b>
darunter					
52.1 Einzelhandel mit Waren verschiedener Art (in Verkaufsräumen)	Messzahl	90,5	90,6	92,4	2,0
52.2 Facheinzelhandel mit Nahrungsmitteln usw. (in Verkaufsräumen)	Messzahl	81,8	93,6	95,1	1,6
52.3 Apotheken; Facheinzelhandel mit medizinischen Artikeln usw. (in Verkaufsräumen)	Messzahl	97,3	107,0	103,5	-3,3
52.4 Sonstiger Facheinzelhandel (in Verkaufsräumen)	Messzahl	90,4	94,3	95,5	1,3
<b>52 Umsatz in Preisen von 2000</b>	<b>Messzahl</b>	<b>90,8</b>	<b>93,8</b>	<b>93,0</b>	<b>-0,9</b>
<b>52 Beschäftigte insgesamt</b>	<b>Messzahl</b>	<b>98,7</b>	<b>100,5</b>	<b>101,6</b>	<b>1,1</b>
Vollbeschäftigte	Messzahl	94,4	95,2	95,0	-0,2
Teilzeitbeschäftigte	Messzahl	102,1	104,7	106,8	2,0
<b>V. GASTGEWERBE <sup>4)</sup> (MD, Basis 2003 = 100)</b>					
<b>Umsatz insgesamt</b>	<b>Messzahl</b>	<b>88,7</b>	<b>86,2</b>	<b>84,1</b>	<b>-2,4</b>
darunter					
55.1 Hotels, Gasthöfe, Pensionen und Hotels garni	Messzahl	83,3	86,9	87,7	0,9
55.3 Restaurants, Cafés, Eisdielen und Imbisshallen	Messzahl	91,4	84,7	82,7	-2,4
55.4 Sonstiges Gaststättengewerbe	Messzahl	88,5	89,0	81,4	-8,5
<b>Beschäftigte</b>	<b>Messzahl</b>	<b>105,5</b>	<b>98,3</b>	<b>96,7</b>	<b>-1,6</b>
<b>VI. AUSSENHANDEL (Januar – Februar)</b>					
<b>Gesamteinfuhr</b>	<b>Mio. EUR</b>	<b>1 624,4</b>	<b>1 827,1</b>	<b>1 776,5</b>	<b>-2,8</b>
dar. Frankreich	Mio. EUR	477,3	494,2	432,8	-12,4
EU-Länder <sup>5)</sup>	Mio. EUR	1 303,4	1 448,3	1 361,1	-6,0
<b>Gesamtausfuhr</b>	<b>Mio. EUR</b>	<b>2 005,2</b>	<b>2 034,0</b>	<b>2 291,0</b>	<b>12,6</b>
dar. Frankreich	Mio. EUR	392,5	389,5	427,3	9,7
EU-Länder <sup>5)</sup>	Mio. EUR	1 684,9	1 574,5	1 857,3	18,0

1) Mengenangaben gemäß den Richtlinien der Statistik der Kohlenwirtschaft e.V. in Essen. 2) Betriebe von Unternehmen mit 20 und mehr Beschäftigten. 3) Einschließlich Um-, An- und Ausbauten. 4) Ab Januar 2007 einschließlich Neuzugang Stichprobe. 5) Ab 2007 einschließlich Bulgarien und Rumänien (EU 27), zurückliegende Jahre wurden entsprechend umgerechnet.

## Noch: Aktuelle Wirtschaftszahlen für das Saarland

Merkmal	Maßeinheit	Januar bis März			Veränderung 2007 gegen- über 2006 in %
		2005	2006	2007	
<b>VII. VERKEHR</b>					
<b>Personenverkehr der Straßenverkehrsunternehmen (1. Quartal)</b>	<b>1 000 Pers.</b>	<b>24 277</b>	<b>24 406</b>	...	...
<b>Tourismus <sup>1)</sup></b>					
Gästekünfte	Anzahl	135 507	141 743	152 537	7,6
Gästeübernachtungen	Anzahl	426 007	425 394	450 723	6,0
<b>Luftverkehr (Januar – April)</b>					
Flugbewegungen	Anzahl	3 906	4 398	4 395	-0,1
Fluggäste	Anzahl	101 830	90 770	80 354	-11,5
dav. Linienverkehr	Anzahl	30 713	31 136	28 381	-8,8
Pauschalreise, sonstiger Verkehr und Transit	Anzahl	71 117	59 634	51 973	-12,8
<b>Straßenverkehrsunfälle insgesamt <sup>2)</sup></b>	<b>Anzahl</b>	<b>6 818</b>	<b>6 903</b>	<b>7 534</b>	<b>9,1</b>
dar. mit Personenschaden	Anzahl	1 034	951	1 090	14,6
<b>Kraftfahrzeugbestand am 1. Januar (ohne Bundesbahn/DB AG)</b>	<b>Anzahl</b>	<b>751 429</b>	<b>756 665</b>	<b>764 122</b>	<b>1,0</b>
<b>Neuzulassungen von Kraftfahrzeugen</b>	<b>Anzahl</b>	<b>11 707</b>	<b>11 566</b>	<b>10 135</b>	<b>-12,4</b>
dar. PKW (einschl. Kombi- und Krankenfahrzeuge)	Anzahl	10 231	10 064	8 498	-15,6
<b>Binnenschifffahrt Häfen Saarland (Jan. – Februar)</b>					
Ankunft	1 000 t	372,3	361,5	364,6	0,9
Abgang	1 000 t	184,5	220,0	282,3	28,3
<b>VIII. PREISE</b>					
<b>Verbraucherpreisindex insgesamt <sup>3)</sup> (Januar - April) (MD, Basis 2000 = 100)</b>	<b>Index</b>	<b>106,9</b>	<b>109,2</b>	<b>111,1</b>	<b>1,7</b>
dar. Nahrungsmittel und alkoholfreie Getränke	Index	103,7	104,6	107,4	2,7
Wohnungsmieten (ohne Nebenkosten)	Index	101,3	102,1	102,7	0,6
Haushaltsenergie	Index	126,1	143,2	146,3	2,2
Gesundheitspflege	Index	119,7	120,6	122,3	1,4
Verkehr	Index	111,3	116,3	118,4	1,8
Nachrichtenübermittlung	Index	95,2	92,2	91,8	-0,4
Freizeit, Unterhaltung und Kultur	Index	101,7	103,7	104,4	0,7
Beherbergungs- und Gaststättendienstleistungen	Index	106,1	108,4	109,9	1,4
<b>Baupreise für Wohngebäude insgesamt (MD Febr., einschl. MwSt; Basis 2000 = 100)</b>	<b>Index</b>	<b>105,9</b>	<b>108,3</b>	<b>116,2</b>	<b>7,3</b>
<b>IX. STEUEREINNAHMEN DES LANDES</b>					
<b>Kassenmäßige Einnahmen insgesamt</b>	<b>Mio. EUR</b>	<b>426,8</b>	.	<b>550,5</b>	.
<b>X. GEWERBEAN- UND -ABMELDUNGEN <sup>4)</sup></b>					
<b>Anmeldungen insgesamt</b>	<b>Anzahl</b>	<b>2 366</b>	<b>2 497</b>	<b>2 325</b>	<b>-6,9</b>
dar. Betriebsgründungen	Anzahl	523	541	496	-8,3
<b>Abmeldungen insgesamt</b>	<b>Anzahl</b>	<b>2 133</b>	<b>2 193</b>	<b>2 040</b>	<b>-7,0</b>
dar. Betriebsaufgaben	Anzahl	381	425	401	-5,6
Handel und Gastgewerbe: Anmeldungen	Anzahl	1 046	1 072	981	-8,5
Abmeldungen	Anzahl	1 001	1 036	933	-9,9
Dienstleistungen: Anmeldungen	Anzahl	1 036	1 087	1 022	-6,0
Abmeldungen	Anzahl	883	897	825	-8,0
<b>XI. ARBEITSMARKTLAGE (Ende April) (Bericht der Bundesagentur für Arbeit, Regionaldirektion Rheinland-Pfalz-Saarland)</b>					
Arbeitslose	Anzahl	56 405	52 047	44 031	-15,4
Arbeitslosenquote (Basis: alle zivile Erwerbspersonen)	%	11,2	10,4	8,7	x
Arbeitslosenquote (Basis: abh. zivile Erwerbspersonen)	%	12,3	11,4	9,6	x
Gemeldete Stellen (Monatsende)	Anzahl	5 274	5 534	8 880	60,5
<b>Sozialversicherungspflichtig beschäftigte Arbeitnehmer <sup>5)</sup> (Ende Februar)</b>	<b>Anzahl</b>	<b>341 702</b>	<b>336 218</b>	<b>343 900</b>	<b>2,3</b>
dav. Produzierende Bereiche (einschl. Landwirtschaft)	Anzahl	130 341	125 531	126 300	0,6
Handel und Gastgewerbe, Verkehr und Nachrichtenübermittlung	Anzahl	74 076	73 007	74 000	1,4
Übrige Wirtschaftsbereiche <sup>6)</sup>	Anzahl	137 285	137 680	143 600	4,3
<b>XII. BEVÖLKERUNG am 1. Januar</b>	<b>Anzahl</b>	<b>1 056 417</b>	<b>1 050 293</b>	<b>1 043 167</b>	<b>-0,7</b>

1) Vormonate und Vorjahresmonate enthalten Korrekturen. 2) Zahlen des aktuellen Berichtsjahres zunächst vorläufig. 3) „Verbraucherpreisindex für das Saarland“ für alle privaten Haushalte. 4) Ohne Reisegewerbe und Automatenaufsteller. 5) Vorläufige Ergebnisse für den Berichtsmonat lt. Schnellmeldungen der Bundesagentur für Arbeit. 6) Übrige Wirtschaftsbereiche: Kredit- und Versicherungsgewerbe, Grundstückswesen, Vermietung, Unternehmensdienstleister, Öffentliche Verwaltung, Verteidigung, Sozialversicherung, Erziehung und Unterricht, Gesundheits-, Veterinär- und Sozialwesen, Sonstige öffentliche und private Dienstleister, Häusliche Dienste.