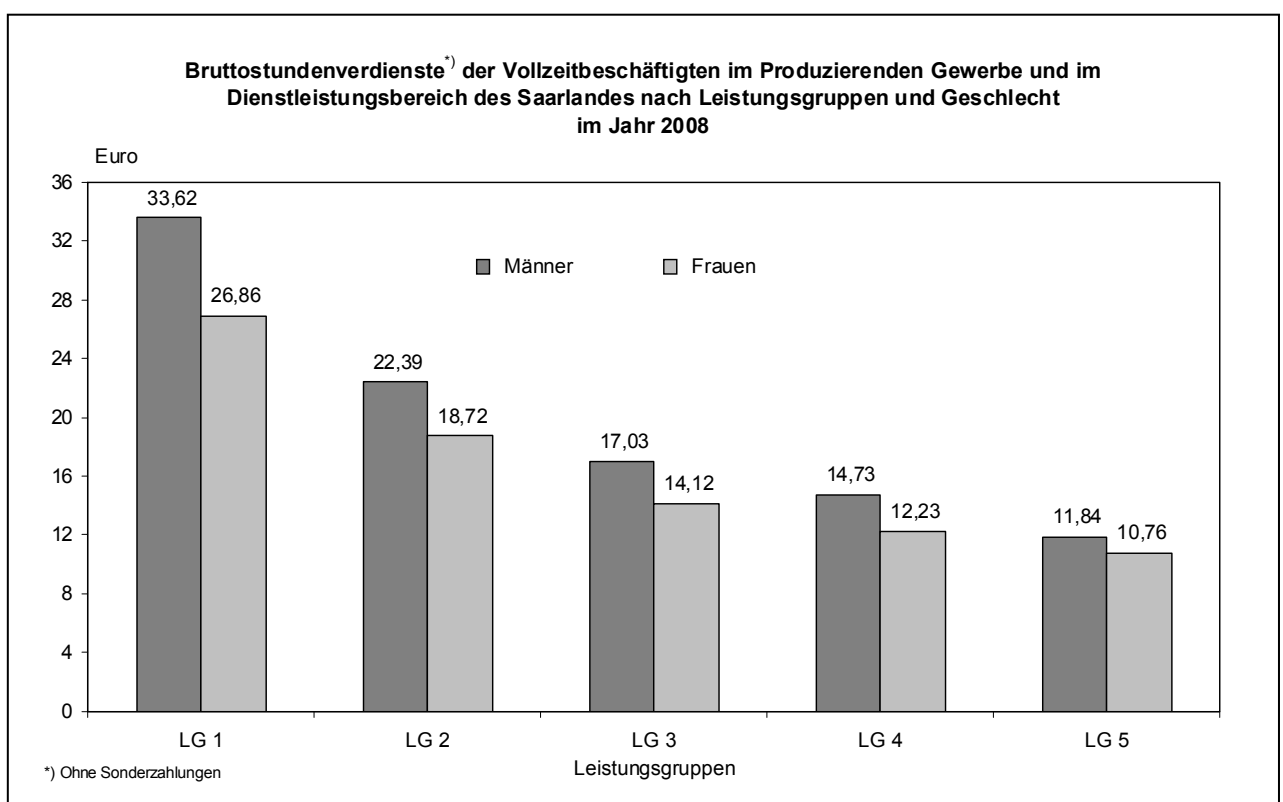


Verdienste und Arbeitszeiten im Saarland 4. Quartal 2008 und Jahr 2008



Ausgegeben im April 2009

Einzelpreis 4,00 EUR

© Statistisches Amt Saarland, Saarbrücken, 2009.

Für nichtgewerbliche Zwecke sind Vervielfältigung und unentgeltliche Verbreitung, auch auszugsweise, mit Quellenangabe gestattet. Die Verbreitung, auch auszugsweise, über elektronische Systeme/Datenträger bedarf der vorherigen Zustimmung. Alle übrigen Rechte bleiben vorbehalten.

Herausgeber: Statistisches Amt Saarland, Virchowstraße 7, 66119 Saarbrücken, Postfach 10 30 44, 66030 Saarbrücken
Telefon: (0681) 501 5925 - Fax: (0681) 501 5915 - E-Mail: statistik@lzd.saarland.de - Internet: <http://www.statistik.saarland.de>

Zeichenerklärung

a.n.g.	=	anderweitig nicht genannt
0	=	mehr als nichts, aber weniger als die Hälfte der kleinsten in der Tabelle nachgewiesenen Einheit
-	=	nichts vorhanden
/	=	keine Angabe, da Zahlenwert nicht sicher genug
.	=	Zahlenwert unbekannt oder geheim zu halten
x	=	Tabellenfach gesperrt, weil Aussage nicht sinnvoll
...	=	Angabe fällt später an
()	=	Nachweis unter dem Vorbehalt, dass der Zahlenwert Fehler aufweisen kann
p	=	vorläufiges Ergebnis
r	=	berichtigtes Ergebnis

Abweichungen in den Summen durch Runden der Zahlen möglich

Vorbemerkungen

Am 1. Januar 2007 ist das neue Verdienststatistikgesetz (Gesetz über die Statistik der Verdienste und Arbeitskosten) in Kraft getreten und hat das bisherige Lohnstatistikgesetz abgelöst, das seit 1951 nahezu unverändert bestand. Die neue Vierteljährliche Verdiensterhebung löste mit Beginn des Jahres 2007 die bisherige Laufende Verdiensterhebung im Produzierenden Gewerbe, Handel, Kredit- und Versicherungsgewerbe ab. Die Verdiensterhebung im Handwerk und die Bruttojahresverdiensterhebung wurden mit Ablauf des Berichtsjahres 2006 eingestellt. Die Ergebnisse der neuen Erhebung sind aufgrund der konzeptionellen Änderungen nur noch sehr eingeschränkt mit denen der alten Erhebungen vergleichbar. Zu den wichtigsten Neuerungen gehören die Ausweitung des Berichtskreises im Dienstleistungssektor, der Nachweis der Beschäftigten in allen Leistungsgruppen einschließlich der Führungsebenen, die Abkehr von der getrennten Erfassung von Arbeitern und Angestellten einschließlich der Differenzierung von technischen und gewerblichen Beschäftigten sowie die Erfassung von Teilzeitbeschäftigten und geringfügig Beschäftigten. Während in der alten Erhebung die Daten für die Berichtsmonate Januar, April, Juli und Oktober erhoben wurden, umfasst die neue Erhebung ganze Quartale. Dies macht den Verzicht auf die ergänzende Bruttojahresverdiensterhebung möglich.

Erläuterungen

Die vierteljährliche Verdiensterhebung im Produzierenden Gewerbe und Dienstleistungsbereich wird auf repräsentativer Grundlage durchgeführt. Sie dient der kurzfristigen Beobachtung der Entwicklung von Effektivverdiensten und Arbeitszeiten. Verdienste und Arbeitszeiten werden jeweils für ganze Arbeitnehmergruppen in einer Summe (Summenverfahren) erfasst und hieraus Durchschnitte errechnet. In den Ergebnissen spiegelt sich somit nicht nur die Höhe der Verdienste der einzelnen Arbeitskräfte wider, sondern auch ihre strukturelle Zusammensetzung, die wiederum etwa aufgrund von Personalfluktuationen permanenten Veränderungen unterliegt.

Ein direkter Vergleich der Verdiensthöhen in unterschiedlicher Abgrenzung kann nicht ohne Berücksichtigung dieser strukturellen Einflussfaktoren vorgenommen werden. Dies betrifft auch die Verdienstunterschiede zwischen Männern und Frauen. Genaue Analysen über unterschiedliche Verdienst-

höhen sind nur im Rahmen der Verdienststruktur-erhebungen möglich, wo weitere die Verdiensthöhe bestimmende Faktoren, wie z. B. die erforderliche Qualifikation, Lebensalter oder die Dauer der Betriebszugehörigkeit in die Erhebung mit eingehen.

Erfasster Personenkreis

In die Erhebung einbezogen werden nur Daten von Personen, die innerhalb des Berichtsquartals mindestens einen ganzen Monat entlohnt wurden. Arbeitnehmer/-innen, die von Kurzarbeit betroffen sind oder gestreikt haben, werden mit gekürzten Verdiensten bzw. Arbeitszeiten einbezogen. Für Arbeitnehmer/-innen, die aus anderen Gründen nicht für alle Monate des Quartals voll bezahlt wurden (z. B. Erziehungsurlaub, unbezahlter Urlaub, Verdienstfortzahlung im Krankheitsfall abgelaufen, Einstellung, Entlassung u.ä.), werden nur die Angaben der vollen Monate erfasst. Nicht in die Erhebung einbezogen werden Beamte, Arbeitnehmer in Altersteilzeit, Auszubildende, Praktikanten, ehrenamtlich Tätige, tätige Inhaber und Familienangehörige ohne Arbeitsvertrag, ausschließlich auf Provisions- oder Honorarbasis bezahlte Personen, Personen im Vorruhestand sowie Personen in so genannten 1-Euro-Jobs.

Bruttoverdienst

Zur Bruttoverdienstsumme zählen der regelmäßige steuerpflichtige Arbeitslohn gemäß den Lohnsteuer-richtlinien einschließlich der unregelmäßigen Sonderzahlungen (sonstige Bezüge) zuzüglich steuerfreier Zuschläge für Schicht-, Samstags-, Sonntags-, Feiertags- oder Nachtarbeit, steuerfreier Beiträge des Arbeitgebers für seine Arbeitnehmer im Rahmen der Entgeltumwandlung, z. B. an Pensionskassen oder -fonds, sowie steuerfreie Essenszuschüsse.

Leistungsgruppen

Eine übereinstimmende und damit vergleichbare Gliederung der Beschäftigten nach ihrer Qualifikation wird dadurch erreicht, dass die tariflichen Leistungsgruppen nach bundeseinheitlichen Gesichtspunkten fünf statistischen Leistungsgruppen zugeordnet werden. Wenn keine Tarifvereinbarungen bestehen, werden die Beschäftigten nach den festgelegten Tätigkeitsmerkmalen in die Leistungsgruppen eingeordnet.

Die Leistungsgruppen sind wie folgt definiert:

Leistungsgruppe 1

Arbeitnehmer/-innen in leitender Stellung mit Aufsichts- und Dispositionsbefugnis. Hierzu zählen z. B. auch angestellte Geschäftsführer/-innen, sofern deren Verdienst zumindest noch teilweise erfolgsunabhängige Zahlungen enthält. Eingeschlossen sind ferner alle Arbeitnehmer/-innen, die in größeren Führungsbereichen Dispositions- oder Führungsaufgaben wahrnehmen (z. B. Abteilungsleiter/-innen) und Arbeitnehmer/-innen mit Tätigkeiten, die umfassende kaufmännische oder technische Fachkenntnisse erfordern. In der Regel werden die Fachkenntnisse durch ein Hochschulstudium erworben. Die Tätigkeiten werden selbstständig ausgeführt.

Leistungsgruppe 2

Arbeitnehmer/-innen mit sehr schwierigen bis komplexen oder vielgestaltigen Tätigkeiten, für die i. d. R. nicht nur eine abgeschlossene Berufsausbildung, sondern darüber hinaus mehrjährige Berufserfahrung und spezielle Fachkenntnisse erforderlich sind. Die Tätigkeiten werden überwiegend selbstständig ausgeführt. Dazu gehören auch Arbeitnehmer/-innen, die in kleinen Verantwortungsbereichen gegenüber anderen Mitarbeitern/-innen Dis-

positions- oder Führungsaufgaben wahrnehmen (z. B. Vorarbeiter/-innen, Meister/-innen).

Leistungsgruppe 3

Arbeitnehmer/-innen mit schwierigen Fachtätigkeiten, für deren Ausübung i. d. R. eine abgeschlossene Berufsausbildung, zum Teil verbunden mit Berufserfahrung, erforderlich ist.

Leistungsgruppe 4

Angelernte Arbeitnehmer/-innen mit überwiegend einfachen Tätigkeiten, für deren Ausführung keine berufliche Ausbildung, aber besondere Kenntnisse und Fertigkeiten für spezielle, branchengebundene Aufgaben erforderlich sind. Die erforderlichen Kenntnisse und Fertigkeiten werden in der Regel durch eine Anlernzeit von bis zu zwei Jahren erworben.

Leistungsgruppe 5

Ungelernte Arbeitnehmer/-innen mit einfachen, schematischen Tätigkeiten oder isolierten Arbeitsvorgängen, für deren Ausübung keine berufliche Ausbildung erforderlich ist. Das erforderliche Wissen und die notwendigen Fertigkeiten können durch Anlernen von bis zu drei Monaten vermittelt werden.

**1 Verdienste und Arbeitszeiten der Vollzeitbeschäftigten im Produzierenden Gewerbe
und im Dienstleistungsbereich**

Geschlecht Leistungsgruppen	4. Quartal 2008	Dagegen		Veränderung gegenüber dem	
		Vorquartal	Vorjahresquartal	Vorquartal	Vorjahresquartal
	EUR bzw. Stunden			Prozent	
Bruttostundenverdienste¹⁾					
Insgesamt	17,86	17,73	17,54	0,7	1,8
1	32,78	32,59	31,93	0,6	2,7
2	21,73	21,64	21,37	0,4	1,7
3	16,43	16,29	16,06	0,9	2,3
4	14,12	14,07	13,99	0,4	0,9
5	11,40	11,34	11,29	0,5	1,0
Männer zusammen	18,86	18,72	18,55	0,7	1,7
1	33,97	33,80	33,05	0,5	2,8
2	22,56	22,43	22,21	0,6	1,6
3	17,12	16,99	16,79	0,8	1,9
4	14,77	14,70	14,62	0,5	1,0
5	11,83	11,77	11,74	0,5	0,8
Frauen zusammen	14,91	14,77	14,52	0,9	2,7
1	27,31	26,98	26,63	1,2	2,6
2	18,85	18,80	18,39	0,3	2,5
3	14,39	14,15	13,82	1,7	4,1
4	12,16	12,18	12,13	-0,2	0,3
5	10,83	10,72	10,67	1,0	1,5
Bruttomonatsverdienste¹⁾					
Insgesamt	2 991	2 993	2 959	- 0,1	1,1
1	5 595	5 581	5 438	0,3	2,9
2	3 669	3 673	3 632	-0,1	1,0
3	2 775	2 767	2 725	0,3	1,8
4	2 311	2 335	2 321	- 1,0	-0,4
5	1 876	1 887	1 878	-0,6	-0,1
Männer zusammen	3 164	3 169	3 137	- 0,2	0,9
1	5 790	5 788	5 625	0,0	2,9
2	3 815	3 819	3 787	-0,1	0,7
3	2 894	2 897	2 859	-0,1	1,2
4	2 422	2 444	2 424	-0,9	-0,1
5	1 948	1 967	1 958	- 1,0	-0,5
Frauen zusammen	2 487	2 468	2 432	0,8	2,3
1	4 691	4 630	4 552	1,3	3,1
2	3 161	3 154	3 088	0,2	2,3
3	2 425	2 377	2 325	2,0	4,3
4	1 982	2 010	2 013	- 1,4	- 1,5
5	1 781	1 770	1 768	0,6	0,7
Bezahlte Wochenarbeitszeit in Stunden					
Insgesamt	38,6	38,8	38,8	- 0,5	- 0,7
Männer	38,6	39,0	38,9	- 1,0	- 0,8
Frauen	38,4	38,5	38,5	- 0,3	- 0,4

1) Ohne Sonderzahlungen.

**2 Arbeitszeiten und Bruttoverdienste im 4. Quartal 2008 nach Geschlecht,
Leistungsgruppen und Beschäftigungsumfang**

Geschlecht Leistungsgruppe	Bezahlte Wochen- arbeitszeit	Bruttostundenverdienst ¹⁾			Bruttomonatsverdienst		
		Euro	Veränderung zum		mit	ohne	Veränderung zum Vorjahres- quartal ¹⁾
			Vorquartal	Vorjahres- quartal	Sonderzahlungen		
	Stunden	%		Euro		%	

C - O PRODUZIERENDES GEWERBE UND DIENSTLEISTUNGEN

Vollzeitbeschäftigte Arbeitnehmer

Zusammen	38,6	17,86	0,7	1,8	3 624	2 991	1,1
1	39,3	32,78	0,6	2,7	6 731	5 595	2,9
2	38,8	21,73	0,4	1,7	4 515	3 669	1,0
3	38,9	16,43	0,9	2,3	3 370	2 775	1,8
4	37,7	14,12	0,4	0,9	2 778	2 311	-0,4
5	37,9	11,40	0,5	1,0	2 183	1 876	-0,1
Männer	38,6	18,86	0,7	1,7	3 833	3 164	0,9
1	39,2	33,97	0,5	2,8	6 999	5 790	2,9
2	38,9	22,56	0,6	1,6	4 689	3 815	0,7
3	38,9	17,12	0,8	1,9	3 513	2 894	1,2
4	37,7	14,77	0,5	1,0	2 903	2 422	-0,1
5	37,9	11,83	0,5	0,8	2 228	1 948	-0,5
Frauen	38,4	14,91	0,9	2,7	3 016	2 487	2,3
1	39,5	27,31	1,2	2,6	5 493	4 691	3,1
2	38,6	18,85	0,3	2,5	3 907	3 161	2,3
3	38,8	14,39	1,7	4,1	2 949	2 425	4,3
4	37,5	12,16	-0,2	0,3	2 405	1 982	-1,5
5	37,8	10,83	1,0	1,5	2 123	1 781	0,7

Teilzeitbeschäftigte Arbeitnehmer

Zusammen	23,2	13,96	1,0	1,9	1 703	1 408	1,8
1	24,8	23,48	4,6	3,7	3 026	2 532	6,8
2	23,6	18,54	1,8	2,1	2 349	1 903	2,1
3	23,6	14,74	0,9	1,7	1 862	1 513	3,1
4	23,7	11,62	-0,2	-2,2	1 416	1 197	-3,2
5	21,4	10,44	1,3	5,2	1 143	972	2,8
Männer	24,4	15,12	2,6	3,2	1 910	1 601	3,2
1	(26,4)	(23,18)	(1,2)	(- 1,2)	(3 163)	(2 657)	(16,9)
2	25,1	19,90	5,3	-2,0	2 621	2 168	-3,5
3	24,8	15,36	-0,3	-1,8	2 045	1 657	-4,5
4	(24,5)	(11,06)	(1,9)	(- 7,4)	(1 358)	(1 178)	(- 10,0)
5	21,8	9,91	2,0	8,9	1 065	940	4,2
Frauen	23,1	13,80	0,7	1,8	1 678	1 384	1,7
1	24,0	23,64	6,3	5,9	2 959	2 470	2,4
2	23,4	18,35	1,3	2,6	2 314	1 869	2,7
3	23,5	14,68	1,0	2,0	1 845	1 500	3,9
4	23,6	11,69	-0,4	-1,6	1 422	1 199	-2,3
5	21,4	10,50	1,1	4,6	1 153	976	2,6

**Noch: 2 Arbeitszeiten und Bruttoverdienste im 4. Quartal 2008 nach Geschlecht,
Leistungsgruppen und Beschäftigungsumfang**

Geschlecht Leistungsgruppe	Bezahlte Wochen- arbeitszeit	Bruttostundenverdienst ¹⁾			Bruttomonatsverdienst		
		Euro	Veränderung zum		mit	ohne	Veränderung zum Vorjahres- quartal ¹⁾
			Vorquartal	Vorjahres- quartal	Sonderzahlungen		
	Stunden	%		Euro		%	

C - F PRODUZIERENDES GEWERBE

Vollzeitbeschäftigte Arbeitnehmer

Zusammen	37,7	19,32	0,2	1,5	3 897	3 163	0,1
1	38,8	32,38	- 0,2	2,3	6 766	5 461	2,1
2	38,4	22,55	0,5	2,6	4 672	3 761	0,9
3	38,0	18,21	0,5	2,2	3 699	3 005	0,8
4	36,5	16,67	- 0,2	0,3	3 256	2 643	- 1,3
5	37,4	13,80	0,2	0,6	2 663	2 244	0,0
Männer	37,8	19,85	0,2	1,4	4 013	3 255	- 0,1
1	38,8	33,00	- 0,3	2,1	6 879	5 562	1,7
2	38,5	22,78	0,5	2,4	4 739	3 812	0,7
3	38,0	18,51	0,4	2,1	3 768	3 056	0,6
4	36,5	17,03	- 0,2	0,1	3 316	2 702	- 1,3
5	37,6	14,85	0,3	- 0,3	2 867	2 425	- 0,8
Frauen	37,3	15,78	0,8	3,2	3 141	2 555	2,1
1	39,0	26,76	2,3	6,9	5 742	4 535	7,9
2	37,4	20,36	0,3	4,6	4 073	3 310	3,9
3	37,9	15,18	1,4	3,8	3 014	2 503	3,2
4	36,4	14,78	- 0,5	1,5	2 940	2 334	- 1,0
5	37,2	12,17	1,2	2,7	2 350	1 966	2,0

Teilzeitbeschäftigte Arbeitnehmer

Zusammen	24,0	15,26	0,6	1,5	1 966	1 589	0,6
1	23,1	26,89	1,7	1,5	3 373	2 693	- 2,8
2	24,4	20,17	- 0,1	0,7	2 663	2 142	1,2
3	24,5	15,39	1,0	2,5	2 018	1 639	1,2
4	23,7	14,07	0,4	0,4	1 824	1 448	0,4
5	23,2	12,42	1,2	3,2	1 502	1 251	1,7
Männer	26,6	16,52	1,3	0,1	2 361	1 913	- 3,5
1	(21,9)	(26,61)	(5,1)	(- 10,1)	(2 960)	(2 537)	(- 28,0)
2	25,5	20,56	2,4	9,0	2 782	2 275	6,9
3	27,6	16,76	0,1	- 2,9	2 509	2 013	- 6,1
4	26,1	15,10	1,6	4,7	2 093	1 712	2,3
5	(25,4)	(13,80)	(7,2)	(15,1)	(1 898)	(1 526)	(10,3)
Frauen	23,5	15,01	0,4	1,9	1 898	1 533	1,6
1	23,3	26,94	1,0	4,7	3 458	2 725	4,3
2	24,3	20,13	- 0,4	0,0	2 651	2 129	0,7
3	23,8	15,01	1,4	4,3	1 899	1 549	3,3
4	23,3	13,88	0,1	- 0,3	1 781	1 406	0,4
5	23,0	12,28	0,6	2,0	1 467	1 226	0,8

**Noch: 2 Arbeitszeiten und Bruttoverdienste im 4. Quartal 2008 nach Geschlecht,
Leistungsgruppen und Beschäftigungsumfang**

Geschlecht Leistungsgruppe	Bezahlte Wochen- arbeitszeit	Bruttostundenverdienst ¹⁾			Bruttomonatsverdienst		
		Euro	Veränderung zum		mit	ohne	Veränderung zum Vorjahres- quartal ¹⁾
			Vorquartal	Vorjahres- quartal	Sonderzahlungen		
	Stunden	%		Euro		%	

G - O DIENSTLEISTUNGEN

Vollzeitbeschäftigte Arbeitnehmer

Zusammen	39,4	16,46	1,4	2,2	3 350	2 819	2,2
1	39,6	33,08	1,2	2,9	6 705	5 696	3,5
2	39,3	21,00	0,5	1,1	4 369	3 583	1,2
3	39,7	14,75	1,3	2,6	3 047	2 548	3,1
4	39,3	10,92	1,5	1,3	2 133	1 863	0,5
5	38,2	9,59	1,6	- 0,2	1 811	1 591	- 1,6
Männer	39,8	17,55	1,8	2,1	3 580	3 036	2,2
1	39,6	34,82	1,1	3,4	7 107	5 994	4,0
2	39,4	22,28	0,7	0,6	4 627	3 818	0,8
3	40,3	15,12	1,1	1,7	3 125	2 646	2,3
4	39,9	11,02	1,9	2,4	2 156	1 914	2,0
5	38,1	9,27	1,4	- 0,6	1 678	1 537	- 2,5
Frauen	38,8	14,62	1,1	2,5	2 972	2 463	2,3
1	39,7	27,49	0,9	1,4	5 415	4 741	1,8
2	38,9	18,44	0,2	1,9	3 861	3 119	1,9
3	39,0	14,22	1,7	4,2	2 935	2 408	4,6
4	38,2	10,73	0,7	- 0,7	2 096	1 780	- 2,0
5	38,3	9,96	1,4	0,0	1 970	1 656	- 0,7

Teilzeitbeschäftigte Arbeitnehmer

Zusammen	23,1	13,79	1,0	2,0	1 671	1 386	2,0
1	25,0	23,22	4,9	4,0	2 998	2 519	7,8
2	23,6	18,38	2,0	2,3	2 320	1 881	2,2
3	23,5	14,65	0,8	1,6	1 842	1 497	3,5
4	23,7	11,23	- 0,2	- 3,0	1 349	1 156	- 4,1
5	21,3	10,23	1,2	5,6	1 110	945	3,1
Männer	24,0	14,85	2,9	3,9	1 832	1 547	4,6
1	(26,6)	(23,06)	(1,1)	(- 0,3)	(3 171)	(2 662)	(20,2)
2	25,0	19,86	5,6	- 2,7	2 610	2 161	- 4,2
3	23,8	14,78	- 0,3	- 1,0	1 882	1 532	- 3,3
4	(24,1)	(10,03)	(1,4)	(- 12,2)	(1 184)	(1 052)	(- 14,9)
5	21,6	9,58	1,2	8,1	1 006	899	3,2
Frauen	23,0	13,66	0,8	1,8	1 652	1 367	1,7
1	24,1	23,32	7,0	6,0	2 908	2 444	2,2
2	23,4	18,17	1,5	3,0	2 282	1 844	3,0
3	23,5	14,64	0,9	1,8	1 839	1 494	4,0
4	23,7	11,36	- 0,4	- 2,0	1 367	1 167	- 2,9
5	21,2	10,31	1,2	5,0	1 122	951	3,0

1) Ohne Sonderzahlungen.

**3 Arbeitszeiten und Bruttoverdienste der Vollzeitbeschäftigten im 4. Quartal 2008
nach Geschlecht und Wirtschaftsbereichen**

Geschlecht	Bezahlte Wochen- arbeitszeit	Bruttostundenverdienst ¹⁾			Bruttomonatsverdienst		
		Euro	Veränderung zum		mit	ohne	Veränderung zum Vorjahres- quartal ¹⁾
	Vorquartal		Vorjahres- quartal	Sonderzahlungen			
	Stunden	%		Euro		%	
C-F PRODUZIERENDES GEWERBE							
Zusammen	37,7	19,32	0,2	1,5	3 897	3 163	0,1
Männer	37,8	19,85	0,2	1,4	4 013	3 255	-0,1
Frauen	37,3	15,78	0,8	3,3	3 141	2 555	2,1
CB Erzbergbau, Gewinnung von Steinen und Erden, sonstiger Bergbau							
Zusammen	44,2	16,23	- 0,6	.	3 913	3 120	.
Männer	44,3	16,31	- 0,5	.	3 939	3 141	.
Frauen	40,7	12,65	- 3,7	.	2 851	2 238	.
D Verarbeitendes Gewerbe							
Zusammen	37,2	19,66	- 0,3	0,9	3 956	3 180	- 0,7
Männer	37,3	20,31	- 0,3	0,7	4 093	3 288	- 1,0
Frauen	37,0	15,78	0,6	2,7	3 139	2 535	1,5
DA Ernährungsgewerbe und Tabakverarbeitung							
Zusammen	39,1	14,59	0,1	0,3	3 037	2 480	- 0,6
Männer	39,6	16,55	- 0,1	0,4	3 537	2 852	- 0,8
Frauen	38,3	11,46	1,1	1,1	2 269	1 909	1,0
DD20 Holzgewerbe (ohne Herstellung von Möbeln)							
Zusammen	40,5	17,44	1,1	0,2	3 513	3 068	0,2
Männer	40,6	17,49	1,2	- 0,2	3 545	3 087	- 0,1
Frauen	38,9	16,92	1,3	4,8	3 161	2 857	4,3
DE Papier-, Verlags- und Druckgewerbe							
Zusammen	39,2	18,97	0,3	2,2	3 666	3 228	1,9
Männer	39,4	20,53	0,3	1,6	3 980	3 517	1,8
Frauen	38,6	15,93	1,5	3,6	3 068	2 673	2,2
DG24 Herstellung von chemischen Erzeugnissen							
Zusammen	38,9	14,66	2,9	4,9	2 911	2 478	5,4
Männer	39,1	15,82	0,1	- 0,9	3 189	2 686	0,0
Frauen	(38,7)	(13,48)	(6,4)	(12,3)	(2 632)	(2 268)	(12,2)
DH25 Herstellung von Gummi- und Kunststoffwaren							
Zusammen	39,4	16,97	0,7	1,4	3 623	2 907	1,0
Männer	39,4	17,68	0,9	1,7	3 773	3 025	1,3
Frauen	39,6	13,86	0,1	0,9	2 963	2 386	0,2
DH251 Herstellung von Gummiwaren							
Zusammen	38,9	17,74	- 0,1	0,3	3 809	3 000	- 0,2
Männer	38,8	18,32	- 0,1	- 0,2	3 933	3 089	- 0,8
Frauen	39,5	14,81	0,4	3,6	3 167	2 540	3,8
DH252 Herstellung von Kunststoffwaren							
Zusammen	40,2	15,85	1,6	2,6	3 347	2 769	2,5
Männer	40,3	16,69	2,2	4,2	3 519	2 924	4,5
Frauen	39,7	12,84	- 0,1	- 2,1	2 740	2 218	- 3,8
DI26 Glasgewerbe, Herstellung von Keramik, Verarbeitung von Steinen und Erden							
Zusammen	38,8	16,78	2,5	4,8	3 419	2 829	3,8
Männer	38,9	17,29	2,5	4,8	3 531	2 924	3,1
Frauen	38,4	15,28	2,7	4,4	3 086	2 548	5,1

**Noch: 3 Arbeitszeiten und Bruttoverdienste der Vollzeitbeschäftigten im 4. Quartal 2008
nach Geschlecht und Wirtschaftsbereichen**

Geschlecht	Bezahlte Wochen- arbeitszeit	Bruttostundenverdienst ¹⁾			Bruttomonatsverdienst		
		Euro	Veränderung zum		mit	ohne	Veränderung zum Vorjahres- quartal ¹⁾
			Vorquartal	Vorjahres- quartal	Sonderzahlungen		
	Stunden	%		Euro		%	
DI261 Herstellung von Glas und Glaswaren							
Zusammen	40,6	13,45	2,1	1,4	2 843	2 371	2,9
Männer	40,6	13,22	2,2	- 0,8	2 781	2 332	0,9
Frauen	40,0	15,96	/	/	/	/	/
DJ Metallerzeugung und -bearbeitung, Herstellung von Metallerzeugnissen							
Zusammen	37,0	19,93	- 0,5	0,6	4 036	3 203	- 1,4
Männer	37,0	20,10	- 0,5	0,4	4 075	3 232	- 1,5
Frauen	36,6	17,69	0,7	3,0	3 493	2 812	1,0
DJ27 Metallerzeugung und -bearbeitung							
Zusammen	35,9	21,13	- 0,6	1,0	4 234	3 292	- 1,3
Männer	35,9	21,22	- 0,6	1,0	4 250	3 306	- 1,4
Frauen	35,8	19,22	0,5	3,6	3 878	2 986	2,4
DJ271-2 Erzeugung von Roheisen, Stahl und Ferrolegierungen; Herstellung von Rohren							
Zusammen	35,7	21,78	1,6	4,1	4 432	3 377	1,3
Männer	35,7	21,92	1,6	4,0	4 460	3 399	1,3
Frauen	35,7	18,84	1,1	4,9	3 855	2 924	3,8
DJ28 Herstellung von Metallerzeugnissen							
Zusammen	38,6	18,37	- 0,3	0,2	3 757	3 078	- 1,4
Männer	38,7	18,54	- 0,4	- 0,1	3 813	3 120	- 1,6
Frauen	37,1	16,82	0,7	2,2	3 267	2 710	- 0,1
DJ281-3 Stahl- und Leichtmetallbau							
Zusammen	39,4	17,79	- 0,2	- 0,2	3 706	3 045	- 0,7
Männer	39,5	17,89	- 0,2	- 0,3	3 737	3 072	- 1,0
Frauen	38,0	16,88	0,1	0,7	3 414	2 788	0,3
DJ284-5 H. v. Schmiede-, Press-, Zieh- und Stanzteilen, gewalzten Ringen und pulvermetallurgischen Erzeugnissen; Oberflächenveredlung und Wärmebehandlung; Mechanik, a.n.g.							
Zusammen	37,0	19,27	- 2,8	- 1,2	4 198	3 102	- 4,6
Männer	37,1	19,49	- 3,1	- 2,0	4 285	3 144	- 5,4
Frauen	36,4	17,28	1,3	7,2	3 430	2 733	3,4
DK29 Maschinenbau							
Zusammen	37,4	20,70	- 0,2	1,0	4 283	3 368	0,4
Männer	37,7	21,16	- 0,4	1,1	4 397	3 468	0,5
Frauen	35,9	17,97	0,5	1,2	3 634	2 803	0,3
DL H. v. Büromaschinen, Datenverarbeitungsgeräten und -einrichtungen; Elektrotechnik, Feinmechanik und Optik							
Zusammen	37,6	19,48	- 0,3	1,4	4 082	3 184	1,0
Männer	37,8	20,94	- 0,7	0,5	4 408	3 442	0,1
Frauen	37,0	15,00	1,3	2,9	3 103	2 409	2,8
DL31 Herstellung von Geräten der Elektrizitätserzeugung, -verteilung u. Ä.							
Zusammen	38,7	18,17	- 0,7	0,2	3 586	3 053	0,1
Männer	38,9	19,25	- 1,5	- 0,6	3 812	3 256	- 0,7
Frauen	37,8	14,15	2,4	1,5	2 772	2 322	1,2
DL33 Medizin-, Mess-, Steuer- und Regelungstechnik, Optik, Herstellung von Uhren							
Zusammen	36,8	20,10	0,3	2,6	4 268	3 215	2,0
Männer	36,9	21,84	0,2	1,7	4 646	3 505	0,8
Frauen	36,5	15,50	0,8	3,9	3 279	2 457	3,9

**Noch: 3 Arbeitszeiten und Bruttoverdienste der Vollzeitbeschäftigten im 4. Quartal 2008
nach Geschlecht und Wirtschaftsbereichen**

Geschlecht	Bezahlte Wochen- arbeitszeit	Bruttostundenverdienst ¹⁾			Bruttomonatsverdienst		
		Euro	Veränderung zum		mit	ohne	Veränderung zum Vorjahres- quartal ¹⁾
			Vorquartal	Vorjahres- quartal	Sonderzahlungen		
	Stunden	%		Euro		%	
DM Fahrzeugbau							
Zusammen	35,9	21,77	- 0,2	0,2	4 157	3 400	- 2,3
Männer	36,0	22,06	- 0,3	0,1	4 214	3 450	- 2,5
Frauen	35,5	19,15	0,5	1,9	3 654	2 957	0,6
DM34 Herstellung von Kraftwagen und Kraftwagenteilen							
Zusammen	35,9	21,84	- 0,2	0,3	4 172	3 405	- 2,4
Männer	35,9	22,12	- 0,3	0,1	4 227	3 454	- 2,6
Frauen	35,4	19,28	0,6	2,2	3 681	2 969	0,6
DM343 Herstellung von Teilen und Zubehör für Kraftwagen und Kraftwagenmotoren							
Zusammen	36,0	21,82	0,3	0,2	4 124	3 417	- 1,7
Männer	36,1	22,12	0,2	0,0	4 178	3 470	- 2,0
Frauen	35,5	19,36	1,0	3,1	3 679	2 986	1,4
DN H. v. Möbeln, Schmuck, Musikinstrumenten, Sportgeräten, Spielwaren und sonstigen Erzeugnissen; Recycling							
Zusammen	39,5	16,54	1,7	5,9	3 379	2 839	5,8
Männer	39,6	16,77	1,6	5,7	3 428	2 885	5,7
Frauen	38,9	14,32	2,2	5,4	2 928	2 419	4,9
E Energie- und Wasserversorgung							
Zusammen	39,1	22,61	- 1,3	8,4	4 878	3 843	8,2
Männer	39,0	23,35	- 1,2	9,7	5 037	3 955	9,3
Frauen	39,9	17,89	- 1,3	2,3	3 831	3 104	3,0
E40 Energieversorgung							
Zusammen	39,1	22,76	- 1,6	8,6	4 896	3 865	8,4
Männer	38,9	23,51	- 1,6	9,9	5 057	3 978	9,4
Frauen	40,0	17,98	- 1,5	2,3	3 838	3 123	3,0
E41 Wasserversorgung							
Zusammen	39,6	20,14	2,2	5,6	4 574	3 467	5,3
Männer	39,7	20,70	2,5	6,4	4 702	3 570	6,1
Frauen	39,2	16,34	2,1	2,8	3 724	2 783	4,1
F45 Baugewerbe							
Zusammen	38,7	16,16	1,6	1,7	3 031	2 718	1,8
Männer	38,6	16,33	1,5	1,2	3 058	2 737	1,3
Frauen	(40,1)	(14,28)	(3,5)	(7,6)	(2 709)	(2 486)	(8,0)
F452 Hoch- und Tiefbau							
Zusammen	(38,0)	(16,73)	(2,5)	(1,3)	(3 110)	(2 761)	(1,5)
Männer	37,9	16,64	2,1	0,2	3 084	2 737	0,4
Frauen	/	/	/	/	/	/	/
F453 Bauinstallation							
Zusammen	39,8	15,75	0,5	2,8	2 964	2 724	2,4
Männer	39,8	16,13	0,5	2,8	3 036	2 791	2,6
Frauen	39,8	12,58	0,2	- 1,3	2 363	2 173	- 2,2

**Noch: 3 Arbeitszeiten und Bruttoverdienste der Vollzeitbeschäftigten im 4. Quartal 2008
nach Geschlecht und Wirtschaftsbereichen**

Geschlecht	Bezahlte Wochen- arbeitszeit	Bruttostundenverdienst ¹⁾			Bruttomonatsverdienst		
		Euro	Veränderung zum		mit	ohne	Veränderung zum Vorjahres- quartal ¹⁾
			Vorquartal	Vorjahres- quartal	Sonderzahlungen		
	Stunden	%		Euro		%	
G-O DIENSTLEISTUNGEN							
Zusammen	39,4	16,46	1,4	2,2	3 350	2 819	2,2
Männer	39,8	17,55	1,8	2,2	3 580	3 036	2,3
Frauen	38,8	14,62	1,1	2,5	2 972	2 463	2,3
G Handel; Instandhaltung und Reparatur von Kraftfahrzeugen und Gebrauchsgütern							
Zusammen	39,3	15,95	0,6	0,3	3 222	2 725	0,3
Männer	39,7	17,35	1,1	0,6	3 527	2 991	1,0
Frauen	38,7	13,16	0,1	0,2	2 632	2 212	- 0,4
G50 Kraftfahrzeughandel; Instandhaltung und Reparatur von Kfz.; Tankstellen							
Zusammen	38,3	19,07	- 1,0	0,7	3 798	3 173	2,6
Männer	38,3	19,50	- 1,3	1,6	3 854	3 244	3,5
Frauen	38,3	16,97	0,1	- 2,9	3 518	2 822	- 1,5
G51 Handelsvermittlung und Großhandel (ohne Handel mit Kraftfahrzeugen)							
Zusammen	39,8	16,54	1,3	- 1,1	3 439	2 864	- 1,6
Männer	39,9	17,70	1,6	- 0,3	3 673	3 070	- 0,9
Frauen	39,6	13,38	1,2	- 1,5	2 801	2 303	- 2,1
G52 Einzelhandel (ohne Handel mit Kraftfahrzeugen und ohne Tankstellen); Reparatur von Gebrauchsgütern							
Zusammen	39,2	13,88	1,8	3,0	2 710	2 362	2,7
Männer	40,2	15,24	3,4	3,3	3 031	2 665	3,9
Frauen	38,1	12,45	0,1	2,0	2 392	2 063	1,0
H55 Gastgewerbe							
Zusammen	40,9	11,15	2,4	0,5	2 214	1 982	2,2
Männer	41,5	11,71	3,2	- 1,3	2 330	2 111	1,1
Frauen	40,3	10,56	1,7	2,1	2 098	1 850	3,0
I Verkehr- und Nachrichtenübermittlung							
Zusammen	42,3	13,33	0,5	- 0,6	2 766	2 447	0,3
Männer	42,9	13,32	0,3	- 1,2	2 795	2 481	- 0,2
Frauen	39,3	13,37	1,8	2,5	2 629	2 283	2,3
I634 Spedition, sonstige Verkehrsvermittlung							
Zusammen	43,5	12,62	- 0,3	- 0,6	2 655	2 384	- 0,9
Männer	44,4	12,73	- 0,6	- 1,3	2 732	2 459	- 1,7
Frauen	40,0	12,15	1,0	2,7	2 375	2 113	2,7
I64 Nachrichtenübermittlung							
Zusammen	38,8	15,85	0,6	- 3,1	3 179	2 670	- 3,1
Männer	38,9	16,19	0,3	- 2,2	3 209	2 735	- 2,4
Frauen	38,6	15,04	1,4	- 4,8	3 111	2 520	- 4,0
J Kredit- und Versicherungsgewerbe							
Zusammen	38,8	21,56	0,7	3,6	4 523	3 638	3,6
Männer	38,8	24,06	0,2	3,6	5 029	4 055	3,7
Frauen	38,9	18,08	1,6	2,9	3 818	3 056	3,1

Noch: **3 Arbeitszeiten und Bruttoverdienste der Vollzeitbeschäftigten im 4. Quartal 2008 nach Geschlecht und Wirtschaftsbereichen**

Geschlecht	Bezahlte Wochenarbeitszeit	Bruttostundenverdienst ¹⁾			Bruttomonatsverdienst		
		Euro	Veränderung zum		mit	ohne	Veränderung zum Vorjahresquartal ¹⁾
	Vorquartal		Vorjahresquartal	Sonderzahlungen			
	Stunden	%		Euro		%	
J65 Kreditgewerbe							
Zusammen	38,9	22,55	1,5	3,3	4 730	3 811	3,2
Männer	38,9	25,55	1,0	3,4	5 336	4 318	3,3
Frauen	38,9	18,66	2,2	2,9	3 945	3 152	2,9
J66 Versicherungsgewerbe							
Zusammen	38,5	20,90	- 0,7	4,9	4 458	3 493	5,1
Männer	38,4	22,30	- 0,8	5,7	4 714	3 723	5,9
Frauen	38,5	18,36	- 0,7	2,7	3 989	3 073	2,9
K Grundstücks- und Wohnungswesen, Vermietung beweglicher Sachen, Erbringung von wirtschaftlichen Dienstleistungen, a.n.g.							
Zusammen	38,7	16,37	3,1	4,6	3 223	2 755	4,0
Männer	39,0	17,26	3,8	4,7	3 395	2 922	4,1
Frauen	38,2	14,33	1,8	5,0	2 833	2 378	4,1
K70 Grundstücks- und Wohnungswesen							
Zusammen	38,5	18,49	- 0,1	3,0	3 739	3 091	2,7
Männer	38,4	22,19	- 0,5	4,5	4 462	3 706	4,4
Frauen	38,5	14,28	- 0,1	2,8	2 916	2 391	2,4
K72 Datenverarbeitung und Datenbanken							
Zusammen	39,4	24,67	0,9	3,6	4 964	4 225	3,9
Männer	39,5	25,84	0,7	3,6	5 208	4 432	3,9
Frauen	39,1	19,61	1,3	3,9	3 914	3 336	4,1
K722 Softwarehäuser							
Zusammen	39,2	25,99	0,2	4,9	4 909	4 422	5,1
Männer	39,2	26,76	0,0	4,9	5 085	4 559	5,2
Frauen	38,9	21,81	1,3	4,9	3 963	3 685	4,6
K73 Forschung und Entwicklung							
Zusammen	39,2	20,86	0,0	3,8	4 223	3 550	3,5
Männer	39,7	24,55	0,6	4,4	4 892	4 239	4,5
Frauen	38,6	17,18	- 0,2	3,5	3 574	2 883	2,9
K74 Erbringung von wirtschaftlichen Dienstleistungen, a.n.g.							
Zusammen	38,5	13,67	3,2	3,1	2 650	2 284	2,1
Männer	38,7	14,10	3,7	2,8	2 744	2 370	1,8
Frauen	37,9	12,54	2,0	4,1	2 410	2 063	2,9
K742 Architektur- und Ingenieurbüros							
Zusammen	/	/	/	/	/	/	/
Männer	/	/	/	/	/	/	/
Frauen	/	/	/	/	/	/	/
K743 Technische, physikalische und chemische Untersuchung							
Zusammen	39,2	21,60	2,0	2,2	4 634	3 678	2,1
Männer	39,1	24,58	2,8	4,6	5 228	4 170	4,4
Frauen	39,5	13,78	1,1	- 0,3	3 051	2 365	- 0,1

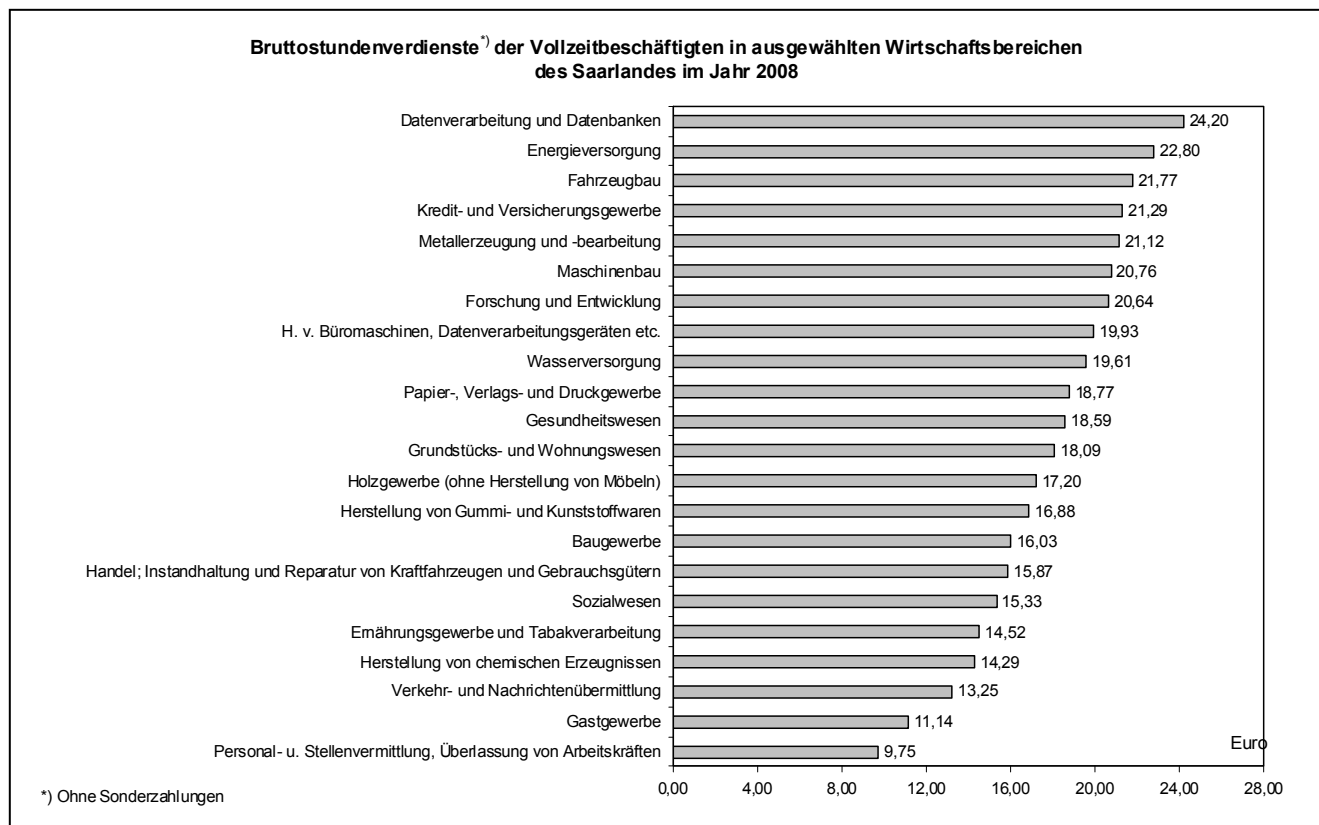
**Noch: 3 Arbeitszeiten und Bruttoverdienste der Vollzeitbeschäftigten im 4. Quartal 2008
nach Geschlecht und Wirtschaftsbereichen**

Geschlecht	Bezahlte Wochen- arbeitszeit	Bruttostundenverdienst ¹⁾			Bruttomonatsverdienst		
		Euro	Veränderung zum		mit	ohne	Veränderung zum Vorjahres- quartal ¹⁾
			Vorquartal	Vorjahres- quartal	Sonderzahlungen		
	Stunden	%		Euro		%	
K745 Personal- und Stellenvermittlung, Überlassung von Arbeitskräften							
Zusammen	37,0	9,56	- 1,3	- 5,0	1 579	1 535	- 7,6
Männer	37,2	9,75	- 0,9	- 4,0	1 622	1 576	- 6,6
Frauen	35,6	8,56	- 3,1	- 10,4	1 359	1 325	- 13,7
K747 Reinigung von Gebäuden, Inventar und Verkehrsmitteln							
Zusammen	40,3	11,88	0,0	1,7	2 215	2 079	1,1
Männer	40,3	12,21	- 0,8	- 1,3	2 254	2 139	- 2,2
Frauen	40,2	11,07	0,9	5,1	2 120	1 932	4,9
K748 Erbringung von sonstigen wirtschaftlichen Dienstleistungen, a.n.g.							
Zusammen	39,7	14,23	2,7	9,0	2 768	2 454	6,9
Männer	40,7	15,81	2,6	8,7	3 224	2 796	7,3
Frauen	38,8	12,79	3,0	10,4	2 371	2 155	7,5
N85 Gesundheits-, Veterinär- und Sozialwesen							
Zusammen	39,2	17,35	1,4	1,2	3 616	2 957	1,3
Männer	39,7	20,00	0,9	- 0,2	4 203	3 451	- 0,5
Frauen	38,9	15,56	1,8	2,3	3 228	2 630	2,7
N851 Gesundheitswesen							
Zusammen	39,7	18,89	1,7	1,7	3 956	3 260	2,1
Männer	40,3	21,74	1,7	1,0	4 560	3 808	0,3
Frauen	39,2	16,56	1,9	2,9	3 472	2 821	4,1
N853 Sozialwesen							
Zusammen	38,7	15,45	1,2	0,8	3 212	2 594	0,8
Männer	38,8	17,19	0,0	- 1,2	3 648	2 895	- 0,7
Frauen	38,6	14,53	1,8	1,5	2 985	2 438	1,3
O Erbringung von sonstigen öffentlichen und persönlichen Dienstleistungen							
Zusammen	39,7	17,97	0,3	2,7	3 677	3 101	3,1
Männer	39,9	19,75	0,2	2,9	4 074	3 426	3,4
Frauen	39,4	15,28	0,1	2,3	3 087	2 618	2,6
O90 Abwasser- und Abfallbeseitigung und sonstige Entsorgung							
Zusammen	41,5	15,10	0,1	7,0	3 379	2 719	7,6
Männer	41,6	15,15	- 0,2	7,3	3 392	2 735	7,8
Frauen	40,2	14,49	3,6	3,2	3 219	2 533	5,0
O91 Interessenvertretungen sowie kirchliche und sonstige Vereinigungen (ohne Sozialwesen, Kultur und Sport)							
Zusammen	39,2	20,89	0,3	2,5	4 459	3 557	2,7
Männer	39,1	25,44	- 0,6	3,1	5 410	4 318	3,3
Frauen	39,3	16,96	0,7	1,5	3 634	2 896	1,7
O911 Wirtschafts- und Arbeitgeberverbände, Berufsorganisationen							
Zusammen	39,5	21,31	- 1,8	- 0,3	4 714	3 658	0,2
Männer	39,4	27,14	- 2,2	0,3	6 022	4 643	0,7
Frauen	39,6	16,65	- 1,1	- 1,0	3 663	2 867	- 0,5

**Noch: 3 Arbeitszeiten und Bruttoverdienste der Vollzeitbeschäftigten im 4. Quartal 2008
nach Geschlecht und Wirtschaftsbereichen**

Geschlecht	Bezahlte Wochenarbeitszeit	Bruttostundenverdienst ¹⁾			Bruttomonatsverdienst		
		Euro	Veränderung zum		mit	ohne	Veränderung zum Vorjahresquartal ¹⁾
	Vorquartal		Vorjahresquartal	Sonderzahlungen			
	Stunden	%		Euro		%	
O913 Kirchliche Vereinigungen, politische Parteien sowie sonstige Interessenvertretungen u. Vereinigungen, a.n.g.							
Zusammen	39,0	20,26	2,1	4,4	4 202	3 432	4,4
Männer	38,9	23,74	0,8	4,4	4 878	4 016	4,6
Frauen	39,0	17,07	2,5	3,8	3 580	2 894	3,7
O92 Kultur, Sport und Unterhaltung							
Zusammen	39,4	21,17	1,0	3,3	4 056	3 624	3,4
Männer	39,3	22,39	1,5	2,8	4 291	3 827	3,3
Frauen	39,5	19,05	0,0	4,0	3 646	3 270	3,6
O93 Erbringung von sonstigen Dienstleistungen							
Zusammen	39,5	11,63	- 0,2	0,6	2 417	1 997	1,6
Männer	39,8	14,45	- 0,5	- 3,0	3 095	2 497	- 1,7
Frauen	39,3	9,50	- 0,9	1,0	1 911	1 624	1,8

1) Ohne Sonderzahlungen.



4 Arbeitszeiten und Verdienste im Jahr 2008 nach Leistungsgruppen und Geschlecht

Geschlecht	Personen ¹⁾	Bezahlte Wochenarbeitszeit	Bruttostundenverdienst ²⁾		Bruttomonatsverdienst ²⁾		Bruttojahresverdienst ³⁾	
			Euro	Veränderung geg. Vorjahr	Euro	Veränderung geg. Vorjahr	Euro	Veränderung geg. Vorjahr
				%		%		%

C - O PRODUZIERENDES GEWERBE UND DIENSTLEISTUNGEN

Vollzeitbeschäftigte Arbeitnehmer

Zusammen	69,0	38,6	17,76	2,2	2 974	1,5	39 498	2,0
1	8,3	39,2	32,41	3,6	5 520	4,2	74 802	4,4
2	18,1	38,7	21,59	2,7	3 634	2,1	48 807	2,9
3	42,8	38,7	16,30	2,9	2 744	2,1	36 151	2,7
4	23,0	38,0	14,10	2,5	2 326	1,3	30 697	1,7
5	7,7	38,1	11,39	1,7	1 886	1,8	24 300	1,3
Männer	74,7	38,6	18,76	2,3	3 146	1,5	41 941	2,0
1	9,2	39,1	33,62	4,2	5 717	4,7	78 012	5,0
2	18,9	38,8	22,39	2,7	3 774	2,0	50 853	2,8
3	42,8	38,8	17,03	3,1	2 868	2,0	37 904	2,8
4	23,0	38,0	14,73	2,6	2 432	1,2	32 105	1,6
5	6,0	38,2	11,84	2,0	1 967	2,2	25 264	1,4
Frauen	25,3	38,4	14,76	2,0	2 466	1,9	32 272	2,2
1	5,9	39,5	26,86	1,9	4 604	2,5	59 884	2,8
2	15,8	38,6	18,72	2,8	3 138	2,7	41 574	3,3
3	42,5	38,7	14,12	2,5	2 374	2,5	30 926	2,7
4	23,0	37,9	12,23	1,7	2 013	1,2	26 525	1,5
5	12,8	38,0	10,76	1,6	1 774	1,5	22 957	1,5

Teilzeitbeschäftigte Arbeitnehmer

Zusammen	16,1	23,2	13,81	1,2	1 389	1,5	18 134	1,5
1	5,2	24,6	22,71	0,7	2 430	6,6	32 164	5,8
2	10,2	23,7	18,28	0,9	1 883	2,1	24 606	1,8
3	38,3	23,5	14,57	1,3	1 490	3,3	19 442	3,7
4	24,1	23,5	11,65	-2,6	1 190	-5,2	15 663	-3,6
5	22,2	21,5	10,27	2,7	960	2,8	12 266	-0,6
Männer	10,9	24,0	14,94	4,7	1 557	2,8	20 444	4,1
1	15,4	24,2	22,94	-1,3	2 415	9,7	31 702	6,4
2	10,8	24,8	19,51	-1,4	2 098	-2,2	27 570	-1,5
3	29,3	24,9	15,54	2,4	1 682	2,4	22 203	3,0
4	/	/	/	/	/	/	/	/
5	21,7	22,1	9,82	8,4	942	8,8	11 980	3,8
Frauen	89,1	23,1	13,67	0,9	1 369	1,6	17 850	1,4
1	4,0	24,8	22,61	1,3	2 437	5,4	32 385	5,7
2	10,2	23,6	18,12	1,2	1 855	2,6	24 220	2,2
3	39,4	23,4	14,48	1,3	1 472	3,5	19 190	3,9
4	24,2	23,5	11,73	-1,2	1 196	-2,5	15 711	-1,9
5	22,2	21,5	10,32	1,8	962	1,9	12 300	-1,2

Noch: **4 Arbeitszeiten und Verdienste im Jahr 2008 nach Leistungsgruppen und Geschlecht**

Geschlecht Leistungs- gruppe	Personen ¹⁾	Bezahlte Wochen- arbeitszeit	Bruttostundenverdienst ²⁾		Bruttomonatsverdienst ²⁾		Bruttojahresverdienst ³⁾	
			Euro	Veränderung geg. Vorjahr	Euro	Veränderung geg. Vorjahr	Euro	Veränderung geg. Vorjahr
	%	Stunden		%		%		%

C – F PRODUZIERENDES GEWERBE

Vollzeitbeschäftigte Arbeitnehmer

Zusammen	91,4	37,7	19,29	2,9	3 159	1,3	42 428	1,7
1	7,2	38,7	32,26	4,9	5 424	5,4	75 270	6,1
2	17,7	38,2	22,38	4,3	3 717	2,9	49 934	3,4
3	42,0	37,8	18,18	4,5	2 989	2,3	39 892	3,1
4	26,3	36,9	16,67	2,3	2 670	0,7	35 798	0,8
5	6,8	37,5	13,79	1,0	2 250	1,5	29 436	0,5
Männer	86,7	37,7	19,85	2,9	3 254	1,2	43 743	1,7
1	7,5	38,7	32,94	5,2	5 537	5,7	76 829	6,4
2	18,4	38,3	22,63	4,1	3 768	2,7	50 630	3,2
3	44,0	37,8	18,50	4,7	3 041	2,2	40 646	3,1
4	25,3	36,9	17,04	2,1	2 731	0,4	36 593	0,5
5	4,8	37,7	14,88	0,9	2 438	1,6	31 863	0,4
Frauen	13,3	37,4	15,60	3,2	2 536	2,6	33 831	2,8
1	5,2	38,8	25,93	3,8	4 368	4,5	60 680	4,7
2	13,3	37,4	20,05	5,9	3 262	5,2	43 667	5,7
3	29,0	38,0	14,95	3,4	2 466	2,9	32 421	3,6
4	32,6	36,8	14,79	3,6	2 363	2,6	31 762	2,1
5	19,8	37,3	12,04	1,7	1 951	1,8	25 581	1,4

Teilzeitbeschäftigte Arbeitnehmer

Zusammen	4,6	24,0	15,14	4,0	1 581	2,3	21 209	3,9
1	3,8	23,0	26,38	1,8	2 642	- 0,1	36 682	- 0,2
2	8,0	24,2	20,00	3,6	2 101	4,1	28 397	5,0
3	39,8	24,5	15,30	3,7	1 631	4,9	21 726	6,0
4	30,7	23,9	13,96	2,4	1 448	- 3,9	19 563	- 1,0
5	17,7	23,3	12,23	4,2	1 236	6,2	16 360	7,1
Männer	14,9	26,8	16,56	12,4	1 928	6,1	26 042	11,7
1	/	/	/	/	/	/	/	/
2	4,7	24,4	20,14	5,4	2 135	7,9	30 178	16,6
3	52,1	27,9	17,21	3,6	2 087	6,1	28 194	6,9
4	28,6	26,1	14,86	10,7	1 684	- 2,9	22 450	4,7
5	10,2	26,2	12,67	8,1	1 443	11,5	19 541	12,6
Frauen	85,1	23,5	14,86	2,5	1 520	4,2	20 362	4,4
1	3,6	23,2	26,39	4,2	2 662	5,7	37 099	4,6
2	8,6	24,2	19,99	3,4	2 098	3,8	28 228	4,0
3	37,6	23,7	14,75	3,9	1 521	5,0	20 154	6,3
4	31,1	23,5	13,80	0,1	1 411	2,6	19 098	1,7
5	19,0	23,0	12,18	3,8	1 216	6,1	16 060	7,0

Noch: **4 Arbeitszeiten und Verdienste im Jahr 2008 nach Leistungsgruppen und Geschlecht**

Geschlecht	Personen ¹⁾	Bezahlte Wochenarbeitszeit	Bruttostundenverdienst ²⁾		Bruttomonatsverdienst ²⁾		Bruttojahresverdienst ³⁾	
			Euro	Veränderung geg. Vorjahr	Euro	Veränderung geg. Vorjahr	Euro	Veränderung geg. Vorjahr
				%		%		%
Leistungsgruppe	%	Stunden						
G – O DIENSTLEISTUNGEN								
Vollzeitbeschäftigte Arbeitnehmer								
Zusammen	55,2	39,4	16,27	1,6	2 787	1,8	36 524	2,3
1	9,5	39,6	32,52	2,6	5 593	3,1	74 443	3,1
2	18,5	39,2	20,83	1,3	3 553	1,5	47 714	2,5
3	43,5	39,6	14,54	1,6	2 504	2,1	32 483	2,5
4	19,7	39,5	10,85	0,9	1 861	0,5	23 804	1,2
5	8,7	38,6	9,54	1,6	1 598	1,5	20 229	1,5
Männer	62,6	39,8	17,32	1,6	2 995	2,0	39 404	2,5
1	11,6	39,6	34,22	2,9	5 881	3,4	79 087	3,4
2	19,6	39,4	22,08	0,8	3 782	1,1	51 149	2,3
3	41,2	40,2	14,94	1,2	2 608	2,0	33 781	2,5
4	19,8	40,0	10,90	1,6	1 895	1,1	24 050	1,7
5	7,8	38,7	9,25	1,7	1 555	1,5	19 501	1,3
Frauen	37,4	38,8	14,47	1,6	2 440	1,6	31 712	1,9
1	6,1	39,7	27,13	1,3	4 677	1,9	59 637	2,2
2	16,7	38,9	18,35	2,0	3 103	2,0	40 973	2,6
3	47,4	38,9	13,94	2,3	2 354	2,4	30 597	2,5
4	19,5	38,5	10,77	- 0,3	1 803	- 0,5	23 388	0,3
5	10,3	38,4	9,90	1,3	1 653	1,1	21 144	1,4
Teilzeitbeschäftigte Arbeitnehmer								
Zusammen	23,2	23,1	13,64	1,0	1 366	1,7	17 757	1,5
1	5,4	24,8	22,42	0,7	2 412	7,3	31 780	6,5
2	10,5	23,7	18,12	0,7	1 863	1,9	24 251	1,6
3	38,1	23,4	14,47	1,1	1 472	3,2	19 150	3,5
4	23,3	23,5	11,27	- 2,8	1 149	- 4,6	15 032	- 3,1
5	22,7	21,4	10,06	2,7	934	2,7	11 876	- 1,2
Männer	10,4	23,5	14,62	3,7	1 492	5,1	19 465	5,2
1	17,4	24,3	22,81	- 0,5	2 409	12,1	31 571	8,3
2	11,9	24,8	19,46	- 1,9	2 096	- 3,0	27 391	- 2,7
3	25,3	23,8	14,83	2,1	1 536	1,5	20 041	2,1
4	21,8	23,6	9,94	- 13,2	1 019	- 14,6	13 592	- 8,1
5	23,7	21,8	9,56	9,1	904	9,6	11 410	3,8
Frauen	89,6	23,0	13,52	0,7	1 351	1,3	17 558	1,1
1	4,0	25,0	22,24	1,0	2 413	5,4	31 887	5,8
2	10,4	23,5	17,93	1,1	1 832	2,6	23 832	2,2
3	39,6	23,4	14,45	1,0	1 467	3,3	19 083	3,7
4	23,4	23,4	11,41	- 1,7	1 163	- 3,5	15 188	- 2,7
5	22,6	21,3	10,12	1,7	937	1,7	11 933	- 2,0

1) Anteil an den jeweils übergeordneten Zusammenfassungen. 2) Ohne Sonderzahlungen. 3) Einschließlich Sonderzahlungen.

5 Arbeitszeiten und Verdienste der Vollzeitbeschäftigten im Jahr 2008 nach Wirtschaftszweigen

Wirtschaftszweig	Bezahlte Wochen- arbeitszeit	Bruttostundenverdienst ¹⁾		Bruttomonatsverdienst ¹⁾		Bruttojahresverdienst ²⁾	
		Euro	Ver- änderung gegenüber Vorjahr	Euro	Ver- änderung gegenüber Vorjahr	Euro	Ver- änderung gegenüber Vorjahr
	Stunden		%		%		%
Produzierendes Gewerbe	37,7	19,29	2,9	3 159	1,3	42 428	1,7
Erzbergbau; Gewinnung von Steinen und Erden, sonstiger Bergbau	43,8	16,22	- 0,5	3 090	- 1,2	40 731	- 1,0
Verarbeitendes Gewerbe	37,6	19,63	2,6	3 208	1,8	43 344	2,1
Ernährungsgewerbe und Tabakverarbeitung	39,3	14,52	1,0	2 481	0,7	32 302	2,0
Holzgewerbe (ohne Herstellung von Möbeln)	40,1	17,20	1,0	2 999	0,8	39 163	1,5
Papier-, Verlags- und Druckgewerbe	39,2	18,77	2,7	3 198	3,5	41 888	4,8
Herstellung von chemischen Erzeugnissen	39,0	14,29	- 1,1	2 422	- 0,4	31468	2,0
Herstellung von Gummi- und Kunststoffwaren	39,3	16,88	- 0,4	2 882	0,2	37 599	0,0
Glasgewerbe, Herstellung von Keramik, Verarbeitung von Steinen und Erden	38,9	16,42	3,2	2 775	2,7	37 337	1,2
Metallerzeugung und -bearbeitung, Herstellung von Metallerzeugnissen	37,5	19,90	3,3	3 245	1,8	43 862	3,2
Metallerzeugung und -bearbeitung	36,6	21,12	4,1	3 354	1,7	45 826	3,0
Herstellung von Metallerzeugnissen	38,9	18,30	2,5	3 093	2,2	41 127	3,7
Maschinenbau	37,4	20,76	4,4	3 377	3,9	45 868	3,8
Herstellung von Büromaschinen, DV-Geräten und -einrichtungen; Elektrotechnik, Feinmechanik und Optik	37,5	19,49	1,8	3 178	1,5	43 029	1,7
Herstellung von Geräten der Elektrizitäts-erzeugung, -verteilung u.ä.	38,4	18,33	3,3	3 058	3,0	40 547	3,6
Medizin-, Mess-, Steuer- und Regelungs-technik, Optik, Herstellung von Uhren	36,9	19,95	3,7	3 196	3,3	43 791	2,9
Fahrzeugbau	36,6	21,77	1,5	3 462	0,9	47427	0,2
Herstellung von Kraftwagen und Kraftwagenteilen	36,5	21,84	1,5	3 468	0,8	47 568	0,1
Herstellung von Möbeln, Schmuck, Musik-instrumenten, Sportgeräten, Spielwaren und sonstigen Erzeugnissen; Recycling	39,7	16,07	4,0	2 774	5,2	35 970	5,1
Energie- und Wasserversorgung	39,1	22,61	7,7	3 842	7,1	52 335	6,8
Energieversorgung	39,1	22,80	7,9	3 872	7,2	52 890	7,0
Wasserversorgung	39,7	19,61	4,9	3 383	5,9	43 837	5,2
Baugewerbe	38,2	16,03	1,3	2 658	- 1,6	34 089	- 0,6

Noch: **5 Arbeitszeiten und Verdienste der Vollzeitbeschäftigten im Jahr 2008 nach Wirtschaftszweigen**

Wirtschaftszweig	Bezahlte Wochenarbeitszeit	Bruttostundenverdienst ¹⁾		Bruttomonatsverdienst ¹⁾		Bruttojahresverdienst ²⁾	
		Euro	Veränderung gegenüber Vorjahr	Euro	Veränderung gegenüber Vorjahr	Euro	Veränderung gegenüber Vorjahr
	Stunden		%		%		%
Dienstleistungsbereich	39,4	16,27	1,6	2 787	1,8	36 524	2,3
Handel	39,4	15,87	0,9	2 716	1,1	35 619	1,5
Kraftfahrzeughandel; Instandhaltung und Reparatur von Kfz; Tankstellen	38,2	18,93	- 0,6	3 141	0,8	42 254	1,0
Handelsvermittlung und Großhandel (ohne Handel mit Kraftwagen)	40,2	16,57	1,1	2 891	1,1	37 925	1,4
Einzelhandel (ohne Handel mit Kraftfahrzeugen und ohne Tankstellen); Reparatur von Gebrauchsgütern	39,1	13,62	2,0	2 313	1,8	29 838	2,3
Gastgewerbe	40,6	11,14	3,3	1 966	4,3	24 641	5,0
Verkehr und Nachrichtenübermittlung	41,9	13,25	- 0,2	2 414	0,0	30 921	0,7
Kredit- und Versicherungsgewerbe	38,8	21,29	2,7	3 588	2,8	50 625	5,0
Kreditgewerbe	38,9	22,21	1,6	3 752	1,5	53 167	4,7
Versicherungsgewerbe	38,4	20,61	4,2	3 443	4,6	48 756	5,6
Grundstücks und Wohnungswesen, Vermietung beweglicher Sachen, Erbringung v. wirtschaftlichen Dienstleistungen, a.n.g.	38,8	15,99	2,9	2 697	3,1	35 678	3,8
Grundstücks- und Wohnungswesen	38,3	18,09	3,1	3 014	1,4	40 208	2,3
Datenverarbeitung und Datenbanken	39,4	24,20	4,5	4 143	5,3	60 231	7,8
Forschung und Entwicklung	39,2	20,64	3,7	3 519	3,5	44 902	2,2
Erbringung von wirtschaftlichen Dienstleistungen, a.n.g.	38,6	13,40	1,3	2 249	1,5	29 063	2,1
Gesundheits-, Veterinär- und Sozialwesen	39,3	17,14	- 0,6	2 926	- 0,2	37 396	- 0,3
Erbringung von sonstigen öffentlichen und persönlichen Dienstleistungen	39,7	17,90	2,1	3 088	2,3	39 948	3,4
Abwasser- und Abfallbeseitigung und sonstige Entsorgung	41,3	15,07	4,0	2 704	3,7	35 724	5,2
Interessenvertretungen sowie kirchliche und sonstige Vereinigungen (ohne Sozialwesen, Kultur und Sport)	39,2	20,72	1,2	3 526	1,4	46 981	3,3
Kultur, Sport und Unterhaltung	39,6	20,83	3,1	3 580	3,6	45 191	4,0
Erbringung von sonstigen Dienstleistungen	39,4	11,71	- 0,1	2 003	0,6	25 856	1,2

1) Ohne Sonderzahlungen. 2) Einschließlich Sonderzahlungen.