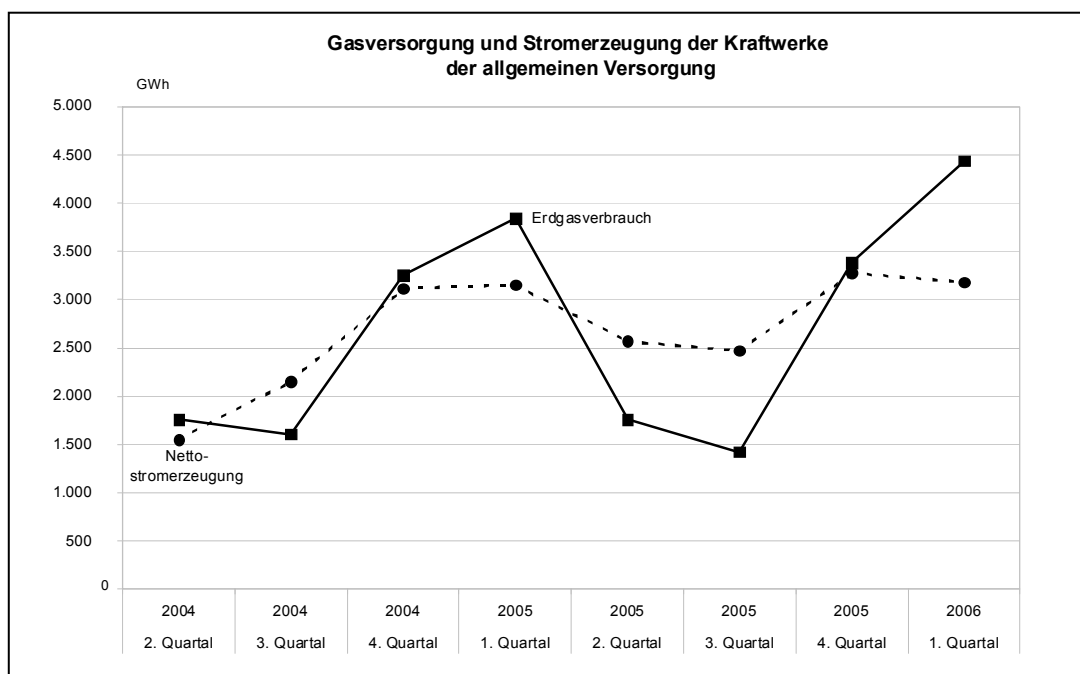


Öffentliche Elektrizitäts- und Gasversorgung 1. Quartal 2006



Ausgegeben im Juni 2006

Einzelpreis: 2,00 EUR

© Statistisches Landesamt Saarland, Saarbrücken, 2006.

Für nichtgewerbliche Zwecke sind Vervielfältigung und unentgeltliche Verbreitung, auch auszugsweise, mit Quellenangabe gestattet. Die Verbreitung, auch auszugsweise, über elektronische Systeme/Datenträger bedarf der vorherigen Zustimmung. Alle übrigen Rechte bleiben vorbehalten.

Herausgeber: Statistisches Landesamt SAARLAND, Virchowstraße 7, 66119 Saarbrücken, Postfach 10 30 44, 66030 Saarbrücken
 Telefon: (0681) 501 5927 - Fax: (0681) 501 5921 - E-Mail: statistik@stala.saarland.de - Internet: <http://www.statistik.saarland.de>

**Öffentliche Elektrizitäts- und Gasversorgung
1. Quartal 2006**

Merkmal	1. Quartal	4. Quartal	1. Quartal	Januar bis Dezember		Veränderung		
	2006	2005	2005	2005	2004	1. Quartal 2006 gegen 1. Quartal 2005	1. Quartal 2006 gegen 4. Quartal 2005	1. - 4. Quartal 2005 gegen 1. - 4. Quartal 2004
	MWh					%		

Stromerzeugung der Kraftwerke der allgemeinen Versorgung

Bruttostromerzeugung	3 442 729	3 569 442	3 437 250	12 510 669	10 699 201	+ 0,2	- 3,5	+ 16,9
davon aus								
Wasserkraft	19 819	9 934	23 823	51 123	55 795	- 16,8	+ 99,5	- 8,4
Windkraft	24 793	20 237	22 344	67 372	53 160	+ 11,0	+ 22,5	+ 26,7
übrigen erneuerbaren Energien ¹⁾	3 653	2 643	11 525	32 449	47 357	- 68,3	+ 38,2	- 31,5
Wärmekraft	3 340 311	3 475 487	3 315 703	12 117 308	10 298 984	+ 0,7	- 3,9	+ 17,7
davon aus								
Steinkohlen	3 138 046	3 277 413	3 201 579	11 463 662	9 857 744	- 2,0	- 4,3	+ 16,3
sonstigen Braunkohlenprodukten	5 184	9 488	3 021	17 413	4 031	+ 71,6	- 45,4	+ 332,0
Heizöl, Dieselkraftstoff	13 798	10 076	9 552	42 751	41 794	+ 44,5	+ 36,9	+ 2,3
Erdgas, Erdölgas	82 552	76 209	10 618	160 901	38 531	+ 677,5	+ 8,3	+ 317,6
übrigen hergestellten Gasen ²⁾	100 731	102 301	90 933	432 581	356 884	+ 10,8	- 1,5	+ 21,2
sonstigen Energieträgern ³⁾	54 153	61 141	63 855	242 417	243 905	- 15,2	- 11,4	- 0,6
Eigenverbrauch	262 188	293 553	283 342	1 041 777	900 034	- 7,5	- 10,7	+ 15,7
Netto-Stromerzeugung	3 180 541	3 275 889	3 153 908	11 468 892	9 799 167	+ 0,8	- 2,9	+ 17,0
davon aus								
Wasserkraft	18 989	9 354	23 028	49 175	53 653	- 17,5	+ 103,0	- 8,3
Windkraft	24 785	20 234	22 341	67 360	53 148	+ 10,9	+ 22,5	+ 26,7
übrigen erneuerbaren Energien ¹⁾	3 335	2 421	10 396	29 376	42 734	- 67,9	+ 37,8	- 31,3
Wärmekraft	3 089 652	3 193 570	3 047 734	11 129 872	9 459 123	+ 1,4	- 3,3	+ 17,7
sonstigen Energieträgern ³⁾	43 780	50 310	50 409	193 109	190 509	- 13,2	- 13,0	+ 1,4

Öffentliche Gasversorgung

Erdgasverbrauch	4 438 767	3 387 854	3 838 523	10 412 030	10 377 462	+ 15,6	+ 31,0	+ 0,3
------------------------	------------------	------------------	------------------	-------------------	-------------------	---------------	---------------	--------------

1) Holz, Stroh, Klär-, Deponiegas u.Ä. 2) Grubenmethan-, Kokereigas. 3) Klärschlamm, Abfall, sonstige.