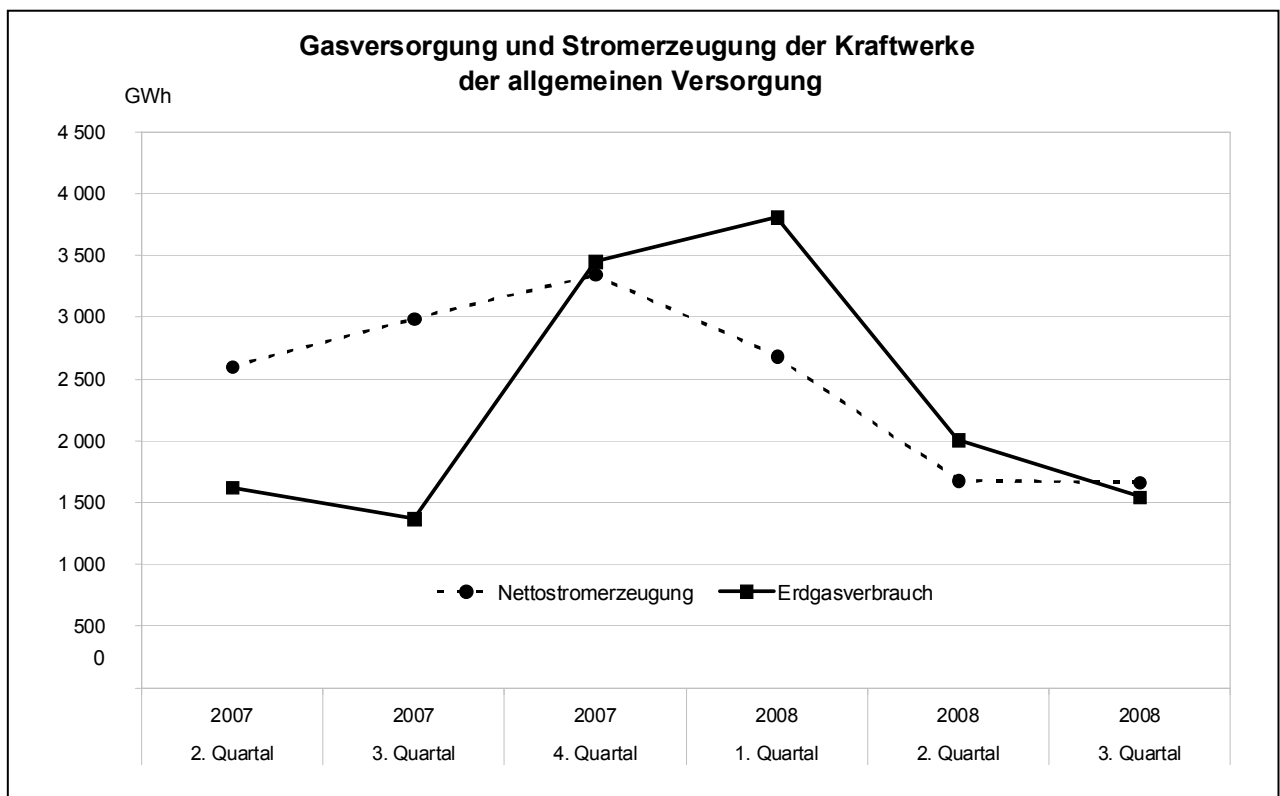


## Öffentliche Elektrizitäts- und Gasversorgung 3. Quartal 2008



Ausgegeben im Dezember 2008

Einzelpreis: 2,00 EUR

© Statistisches Amt Saarland, Saarbrücken, 2008.

Für nichtgewerbliche Zwecke sind Vervielfältigung und unentgeltliche Verbreitung, auch auszugsweise, mit Quellenangabe gestattet. Die Verbreitung, auch auszugsweise, über elektronische Systeme/Datenträger bedarf der vorherigen Zustimmung. Alle übrigen Rechte bleiben vorbehalten.

Herausgeber: Statistisches Amt Saarland, Virchowstraße 7, 66119 Saarbrücken, Postfach 10 30 44, 66030 Saarbrücken  
Telefon: (0681) 501 5925 - Fax: (0681) 501 5915 - E-Mail: statistik@lzd.saarland.de - Internet: <http://www.statistik.saarland.de>

**Öffentliche Elektrizitäts- und Gasversorgung  
3. Quartal 2008**

Merkmal	3. Quartal	2. Quartal	3. Quartal	Januar bis September		Veränderung		
	2008	2008	2007	2008	2007	3. Quartal 2008 gegen 3. Quartal 2007	3. Quartal 2008 gegen 2. Quartal 2008	1. - 3. Quartal 2008 gegen 1. - 3. Quartal 2007
	MWh					%		

**Stromerzeugung der Kraftwerke der allgemeinen Versorgung**

<b>Bruttostromerzeugung</b>	<b>1 803 778</b>	<b>1 827 535</b>	<b>3 239 004</b>	<b>6 547 346</b>	<b>9 190 571</b>	<b>- 44,3</b>	<b>- 1,3</b>	<b>- 28,8</b>
davon aus								
Wasserkraft	8 577	18 124	14 387	52 580	58 302	- 40,4	- 52,7	- 9,8
Windkraft	29 742	23 758	22 740	103 119	83 603	+ 30,8	+ 25,2	+ 23,3
übrigen erneuerbaren Energien <sup>1)</sup>	45	3 809	5 628	8 859	13 930	- 99,2	- 98,8	- 36,4
Wärmekraft	1 709 681	1 739 050	3 134 488	6 226 348	8 863 301	- 45,5	- 1,7	- 29,8
davon aus								
Steinkohlen	1 497 244	1 506 087	2 868 069	5 530 216	8 096 177	- 47,8	- 0,6	- 31,7
sonstigen Braunkohlenprodukten	2 409	6 087	750	8 496	7 647	+ 221,2	- 60,4	+ 11,1
Heizöl, Dieselkraftstoff	17 573	16 007	15 217	47 774	43 094	+ 15,5	+ 9,8	+ 10,9
Erdgas, Erdölgas	92 168	104 406	104 043	327 055	281 070	- 11,4	- 11,7	+ 16,4
übrigen hergestellten Gasen <sup>2)</sup>	100 287	106 463	146 409	312 807	435 313	- 31,5	- 5,8	- 28,1
sonstigen Energieträgern <sup>3)</sup>	55 733	42 794	61 761	156 440	171 435	- 9,8	+ 30,2	- 8,7
Eigenverbrauch	141 314	148 721	249 205	521 308	713 001	- 43,3	- 5,0	- 26,9
<b>Netto-Stromerzeugung</b>	<b>1 662 464</b>	<b>1 678 814</b>	<b>2 989 799</b>	<b>6 026 038</b>	<b>8 477 570</b>	<b>- 44,4</b>	<b>- 1,0</b>	<b>- 28,9</b>
davon aus								
Wasserkraft	8 409	17 869	14 179	51 837	57 518	- 40,7	- 52,9	- 9,9
Windkraft	29 736	23 752	22 737	103 101	83 594	+ 30,8	+ 25,2	+ 23,3
übrigen erneuerbaren Energien <sup>1)</sup>	39	3 442	5 104	8 004	12 589	- 99,2	- 98,9	- 36,4
Wärmekraft	1 583 387	1 602 491	2 901 270	5 746 896	8 192 754	- 45,4	- 1,2	- 29,9
sonstigen Energieträgern <sup>3)</sup>	40 893	31 260	46 509	116 200	131 115	- 12,1	+ 30,8	- 11,4

**Öffentliche Gasversorgung**

<b>Erdgasverbrauch</b>	<b>1 547 900</b>	<b>2 007 484</b>	<b>1 517 104</b>	<b>7 367 082</b>	<b>6 574 020</b>	<b>+ 2,0</b>	<b>- 22,9</b>	<b>+ 12,1</b>
------------------------	------------------	------------------	------------------	------------------	------------------	--------------	---------------	---------------

1) Holz, Stroh, Klär-, Deponiegas u.Ä. 2) Grubenmethan-, Kokereigas. 3) Klärschlamm, Abfall, sonstige.